



ROSSINI

Maison de Ventes aux Enchères

Mardi 3 avril 2007

Salle des Ventes Rossini

à 14h30

Pascale MARCHANDET

Commissaire-priseur habilité

Renseignements

Olivier NUZZO REVOL : 0153345505

olivier.nuzzo@rossini.fr

Expositions publiques

Salle des Ventes Rossini

7, rue Rossini - 75009 Paris

Samedi 31 mars 2007 de 10h45 à 18h00

Lundi 2 avril 2007 de 10h45 à 18h00

Mardi 3 avril 2007 de 10h45 à 12h00

Téléphone durant les expositions

01 53 34 55 01

Salle d'exposition visible sur

www.loeildesencheres.com

à partir du samedi 31 mars 2007 à 14h00

Catalogue consultable sur internet

www.rossini.fr - www.auction.fr

Reproduction de nombreux lots sur

www.michel-maket-expert.com

Michel MAKET Expert

Président du Syndicat Français des Experts

Professionnels en Œuvres d'Art et Objets de Collection

17, avenue de Messine - 75008 Paris

Tél. : 01 42 25 89 33 - Fax : 01 43 59 02 67

mmaket@club-internet.fr

www.michel-maket-expert.com

Commissaires-priseurs Rossini

Jacques LENORMAND

Pascale MARCHANDET

Cécile SIMON

Patrice VERGEZ-HONTA

TABLEAUX XIX^e
M O D E R N E S
D E S S I N S
S C U L P T U R E S

ROSSINI - MAISON DE VENTES AUX ENCHÈRES

7, rue Drouot - 75009 Paris - Tél. : 01 53 34 55 00 - Fax : 01 42 47 10 26 - *contact@rossini.fr* - *www.rossini.fr*

Rossini - Société de ventes volontaires de meubles aux enchères publiques agréée sous le n°2002-066 RCS Paris B 428 867 089

INDEX

AIZPURI Paul, né en 1919	137	ÉCOLE XIX ^e siècle, d'après un maître ancien	5
ALAUX Jean - Pierre, né en 1925	138	ESPARBES Jean d', 1898 - 1968	125
ALDINE Marc, XX ^e siècle	102	ETÈVE Raoul, XX ^e siècle	126
ANONYME	20	FLERS Camille, 1802 - 1868	16
ANONYME, d'après un maître du XVIII ^e siècle	1	FRIANT Émile, 1863 - 1932	110, 111
ANONYME, XIX ^e siècle	2	GAUTIER Philippe, né en 1928	145
BARNOIN Henri Alphonse, 1882 - 1940	103	GAY Walter, 1856 - 1937	107
BAROJA NESSI Ricardo, 1871 - 1953	135	GIESS Jules Alfred, 1901 - 1973	127
BARRIAS Louis Ernest, 1841 - 1905	21	GOYA Y LUCIENTES Francisco, entourage de	6
BARYE	23	GREVEDON Pierre Louis, dit Henri, 1776 - 1860	7
BARYE Antoine - Louis, 1795 - 1895	22	GUILLEMOT Alexandre Charles, attribué à	8
BERTHON Roland, né en 1909	139	GUTZEIT C. J., XIX - XX ^e siècle	112
BONNEFOIT Alain, né en 1937	140	HAY Paul, né en 1867	40
BOUCHER, XX ^e siècle	141	HERVIER Louis Adolphe, 1818 - 1879	15
BOUDOT Léon, 1851 - 1930	118	INNOCENTI Camillo, 1871 - 1961	41
CHELMONSKI Jozef, attribué à	37	KOROCHANSKY Michel, 1866 - 1925	113
CIRÉE, XX ^e siècle	119	LE FORESTIER René, 1903 - 1972	128
CLAVEL Judith, début XX ^e siècle	24	LEHMANN Henri, entourage de	17
COGHETTI Francesco, 1804 - 1875	2 bis	LEMMENS Émile, 1821 - 1867	18
COLIN Paul - Émile, 1867 - 1949	105	LINO Gustave, 1893 - 1961	129
CROSS Henri Edmond, 1856 - 1910	106	LOUBON Émile, attribué à	30
DESHAYES Eugène, 1828 - 1890	104	MAY Marguerite du, XX ^e siècle	146, 147
DESPARMET Xavière	120	MENE Pierre - Jules, 1810 - 1879	31 à 34
DESPARMET - FITZ - GERALD Xavier, né en 1861	46 à 101	MUSLIN Joseph, né en 1911	148, 149
DIDIER Jules, attribué à	10	PALMEIRO José, 1901 - 1984	130
DIEBOLD Gilbert, XX ^e siècle	136	PASTOUR Louis, 1876 - 1948	131
DOMERGUE Jean - Gabriel, 1889 - 1962	121	PETRILLI Prof. A., XIX ^e siècle	36
DUBREUIL Victor, actif circa 1880 - 1910	35	PRADIER James, 1790 - 1852	9
DUBUC Roland, 1924 - 1998	142 à 144	RAPP, XX ^e siècle	132
DUEZ Ernest Ange, 1843 - 1896	108	RUBIN Albert, 1887 - 1956	114
DURENNE Eugène Antoine, 1860 - 1944	109	SAVARIN, XIX ^e siècle	19
ÉCOLE ANGLAISE du XIX ^e siècle	11	SCHLOMKA Alfred, XIX - XX ^e siècle	115
ÉCOLE DU XIX ^e siècle	3, 4, 14	SCHNEGG Gaston, 1866 - 1953	42 à 44
ÉCOLE FRANÇAISE du XIX ^e siècle	25, 26, 28, 38, 39	SMITH Alfred, 1853 - 1936	116, 117
ÉCOLE FRANÇAISE, milieu XIX ^e siècle	27	SORKAU Albert, 1874 - 1951	133
ÉCOLE FRANÇAISE, XIX ^e siècle dans le goût de Ch. Jacques	29	STEWART, XIX - XX ^e siècles	45
ÉCOLE MODERNE	122 à 124	STRAUSS André, 1885 - 1971	134
ÉCOLE ROMANTIQUE	12, 13	VERDET André, 1913 - 2004	150

TABLEAUX XIX^e - MODERNES
DESSINS - SCULPTURES
DONT 56 ŒUVRES PAR XAVIER DESPARMET-FITZ-GERALD



3

- 1 ANONYME, d'après un maître du XVIII^e siècle
Colin - Maillard
Aquarelle,
non signée,
22 x 33,5 cm. 150 / 250 €

- 2 ANONYME, XIX^e siècle
Homme assis sur des marches
Huile sur papier marouflé sur toile,
non signé,
31,5 x 23 cm. 200 / 300 €

- 2 bis Francesco COGHETTI
Nymphe surprise par un satyre
Peinture fixée sous verre de format tondo,
trace de signature en bas à gauche,
diam. : 15,5 cm.
(voir la reproduction) 1 000 / 1 500 €



2 bis

- 3 ÉCOLE DU XIX^e siècle
Vue de Rome
Huile sur papier marouflé sur toile,
non signé,
27 x 42 cm.
(voir la reproduction) 1 000 / 1 500 €

- 4 *Rome, vue du Colisée*
Huile sur toile rentoilée,
trace d'inscription en bas au milieu,
18,5 x 24 cm.
(voir la reproduction) 1 000 / 1 500 €

- 5 ÉCOLE XIX^e siècle, d'après un maître ancien
Assomption de la Vierge
Huile sur toile (bordures refaites, restaurations),
non signée,
32,5 x 24,5 cm. 300 / 500 €



4



GOYA Y LUCIENTES Francisco, entourage de

6 *La halte à la fontaine*

Huile sur panneau (usures et restaurations),
non signé,
20,5x16 cm

2 500 / 3 500 €

BIBLIOGRAPHIE

L'Œuvre peint de Goya, Desparmet Fitz-Gérald, Paris 1928 - 1950, volume I, décrit p. 203
sous le n° 165, volume II, reproduit planche n° 128, en son état actuel le tableau a été réduit.
Dans son catalogue Monsieur Gudiol indique que le tableau n'est pas de Goya.

PROVENANCE

Collection Lafitte, Madrid.
Collection Balmaceda, Bordeaux.
Collection Desparmet Fitz-Gérald, Paris.



Pierre Louis dit Henri GREVEDON

7 *La leçon à une novice*
Huile sur toile,
signée en bas à droite,
32,5x24,5 cm.

1 400 / 1 800 €

- 8 **Alexandre Charles GUILLEMOT, attribué à**
Assomption de la Vierge
Esquisse à l'huile sur toile,
non signée,
inscription : *Esquisse Guillemot,*
40,5 x 32,5 cm. 800 / 1 500 €



9

- 9 **James PRADIER**
Bacchante renversée
Bronze à patine brune,
socle en marbre noir,
sur l'arrière de la terrasse : *Pradier,*
Lg. : 23 cm.
(voir la reproduction) 500 / 800 €

- 10 **Jules DIDIER, attribué à**
Promeneur au bâton
Huile sur carton, inscription au dos :
JULES DIDIER 1865,
21,5 x 16 cm.
(voir la reproduction) 500 / 800 €



10

- 11 **ÉCOLE ANGLAISE du XIX^e siècle**
Montagnes et vallées
Huile sur carton,
non signé,
36 x 25 cm. 800 / 1500 €

- 12 **ÉCOLE ROMANTIQUE**
Cabanne et personnages dans un paysage vallonné
Huile sur papier marouflé sur toile,
non signé,
22 x 33 cm. 600 / 1 000 €

- 13 *Portrait de jeune femme*
Huile sur toile marouflée sur panneau
(accidents et restaurations),
non signée,
23 x 17 cm. 200 / 300 €

- 14 **ÉCOLE du XIX^e siècle**
La leçon
Huile sur toile rentoilée (restaurations),
non signée,
21 x 27 cm. 400 / 700 €

- 15 **Louis Adolphe HERVIER**
L'école villageoise
Huile sur panneau (traces d'usures),
signé en bas à gauche,
19 x 25,5 cm.
(voir la reproduction) 1 500 / 2 000 €



15



Camille FLERS

- 16 *Paysan à la barque et à l'étang, 1857*
Huile sur toile (craquelures),
signée en bas à gauche et datée en bas à droite,
42,5 x 59 cm.

2500 / 3500 €



- 17 **Henri LEHMANN, entourage de**
Napolitain faisant une bulle de savon pour un enfant
Huile sur toile,
inscription au dos : *B(6) n°13 29 Mai (?) 1845 L.*,
22,5 x 14,5 cm. **1 000 / 1 500 €**



Émile LEMMENS

- 18 *Le retour de pêche, 1854*
Huile sur toile rentoilée,
signée et datée en bas à droite,
étiquette au dos du cadre d'une page de catalogue
découpée avec le descriptif du tableau et le n° 66, et une
étiquette au dos du châssis, *M^e Coulon CP, M. Pinal expert*,
19 x 24 cm. **2 000 / 3 000 €**

SAVARIN

- 19 *Trois personnages et un chien*
(d'après Thomas Couture), 1850
Huile sur toile rentoilée,
signée et datée en bas au milieu,
45,5x38 cm. 300/500 €

ANONYME

- 20 *Fauve attaquant une proie*
Cachet en bronze à patine brune, sur le côté : *PWB86*,
Ht. : 11 cm. 100/150 €

Louis Ernest BARRIAS

- 21 *La Renommée, 14 mai 1909*
Sculpture en bronze doré, Susse Fres. Ed.,
socle en marbre rouge,
sur la sphère : *E. Barrias*, avec marque et cachet du
fondeur ainsi que la date et la lettre *H*,
Ht. totale : 44 cm.
(voir la reproduction) 1 000/1 500 €

Antoine-Louis BARYE

- 22 *Lion au serpent*
Groupe en bronze à patine noire,
sous le postérieur du lion : *BARYE*,
Ht. : 23 cm Lg. : 33 cm.
(voir la reproduction) 3 000/5 000 €

BARYE

- 23 *Renard assis*
Bronze à patine brun-vert (accidents sur le côté de la
terrasse),
estampillé sur le côté : *BARYE*,
Ht. : 10,5 cm Lg. : 10,5 cm.
(voir la reproduction) 400/600 €

Judith CLAVEL

- 24 *Femme à la draperie*
Bronze à patine brune, sur la terrasse : *J. Clavel*
et sur l'arrière : *FL GODARD FONDEUR*,
Ht. : 24 cm. 300/500 €



21



22



23



25

ÉCOLE FRANÇAISE du XIX^e siècle

- 25 *Christ et apôtres au jardin des oliviers*
Huile sur toile (restaurations),
non signée,
32,5 x 40,5 cm.
(voir la reproduction) 600 / 900 €

- 26 *Allée en forêt*
Huile sur panneau,
non signé,
28 x 20 cm. 200 / 300 €

ÉCOLE FRANÇAISE, milieu XIX^e siècle

- 27 *Promeneur dans un paysage*
Huile sur toile rentoilée (restaurations),
non signée,
61 x 50 cm. 400 / 700 €

ÉCOLE FRANÇAISE, XIX^e siècle

- 28 *Maisons dans les collines*
Huile sur toile,
inscription apocryphe en bas à droite,
7 x 23,5 cm. 120 / 180 €

ÉCOLE FRANÇAISE, XIX^e siècle,
dans le goût de Ch. Jacques

- 29 *Deux poules*
Huile sur panneau de format tondo,
non signé,
diam. : 6,5 cm. 120 / 180 €

Émile LOUBON, attribué à

- 30 *Paysan au biniou*
Esquisse à l'huile sur toile (bordures refaites et restaurations),
non signée,
52 x 27 cm.
(voir la reproduction) 800 / 1 500 €

Pierre-Jules MENE

- 31 *Renard à l'arrêt*
Bronze à patine noire,
socle en onyx,
sur l'angle de la terrasse : P.J. ME...
Ht. : 7,5 cm - Lg. : 13,5 cm. 500 / 800 €

- 32 *Chat persan assis*
Bronze à patine brune, estampillé sur le côté de la
terrasse : J.P. MENE,
Ht. : 8 cm. 300 / 500 €

- 33 *Cerf se lèchant*
Bronze à patine brune (accidents), sur la terrasse :
P.J. MNE,
Ht. : 6 cm - Lg. : 7,7 cm. 200 / 300 €

- 34 *Cerf se frottant contre un arbre*
Bronze à patine brune (accidents, manque un bois),
sur la terrasse : P.J. MNE,
Ht. : 8,5 cm - Lg. : 8,7 cm. 200 / 300 €



30



36



Victor DUBREUIL

- 35 *Cent francs, billet en trompe l'œil*
Huile sur toile,
signée en bas à droite, sur le châssis : *Dubreuil-peintre-Paris*,
19x27 cm.

3 000 / 5 000 €

Prof. A. PETRILLI

- 36 *Les vendanges*
Bronze à patine antique sur frise en marbre,
sur le bas du bronze : *Prof Petrilli, Firenze* et inscription
au dos,
Ht. : 23 cm - Lg. : 25 cm.
(voir la reproduction p. 8)

700 / 1 200 €

Jozef CHELMONSKI, attribué à

- 37 *Jeune femme au voile*
Huile sur toile,
sur le châssis : *Chelmo... M^{lle} Olga Auvers-sur-Oise 1882*
5 août,
27x22 cm.
(voir la reproduction)

1 000 / 1 500 €

ÉCOLE FRANÇAISE, de la fin du XIX^e siècle

- 38 *Portrait présumé d'Émile Zola*
Huile sur toile,
non signée,
21x18,5 cm.

500 / 800 €



37



40

ÉCOLE FRANÇAISE, XIX^e siècle

- 39 *Paysanne dans un pré sous le village*
Aquarelle (traces d'insolation),
non signée,
20,5 x 11,5 cm. 100 / 150 €

Paul HAY

- 40 *La patineuse*
Huile sur toile,
signée en bas à gauche,
55 x 32,5 cm.
(voir la reproduction) 1 200 / 1 800 €

Camillo INNOCENTI

- 41 *Nymphe et Amour*
Huile sur toile,
signée en bas à droite,
32,5 x 24,5 cm.
(voir la reproduction) 1 500 / 2 000 €



41

Gaston SCHNEGG

- 42 *Coin d'office*
Huile sur panneau,
signée en bas à droite,
41 x 32,5 cm.
(voir la reproduction) 800 / 1 200 €

Gaston SCHNEGG

- 43 *Portrait de femme assise, 1913*
Huile sur toile marouflée sur carton,
signée en haut à gauche et datée en haut à droite.
600 / 900 €



42

Lucien SCHNEGG

- 44 *Promeneur à la pelisse*
Sculpture en terre cuite,
signée à l'arrière,
Ht. : 33,5 cm. 500 / 800 €

STEWART

- 45 *Tête de femme de profil*
Esquisse à l'huile sur panneau,
en bas à gauche : *to my friend A. Fitz Gérald th Stewart 97*,
21 x 15,5 cm. 350 / 500 €

Xavier DESPARMET - FITZ - GERALD

Desparmet-Fitz-Gérald représente le type même du paysagiste français vers la fin du XIX^e et le début du XX^e siècle. Il voyage un peu partout en France, ainsi qu'en Orient. Il rapporte de nombreuses esquisses de ces voyages, libres et originales, dont il s'inspire pour retravailler de plus grandes compositions en atelier, en vue du Salon ou d'expositions.

Il ne fut pas insensible aux avancées des impressionnistes, comme l'attestent ses petits formats aux cadrages simples, axés sur le rendu de la lumière.

Il partagea son activité de peintre avec celle d'historien de l'art, dont la majeure partie fut consacrée à l'œuvre de Goya. Ce dernier était encore peu étudié à l'époque, en cela Desparmet fut un précurseur du goût moderne.

R.M.

Xavier DESPARMET - FITZ - GERALD

46 *Le jardin des Tuileries vers la Concorde*
Huile sur panneau,
signé en bas à droite,
24 x 32 cm.
(voir la reproduction) 1 200 / 1 800 €

47 *Rivage à marée basse devant une ville, effet de lumière*
Huile sur toile marouflée sur carton,
non signée,
30,5 x 50,5 cm. 500 / 800 €

48 *Ferme au bord de mer, 1904*
Huile sur panneau,
signé et daté en bas à droite,
33 x 41 cm. 400 / 600 €

49 *Philippeville, 1896, le port (Algérie)*
Huile sur panneau,
signé en bas à gauche, titré,
signé et daté au dos,
17,5 x 35 cm.
(voir la reproduction) 700 / 1 000 €

50 *Le soleil boit la rosée, 1911*
Huile sur toile (accidents et restaurations),
signée et datée en bas à droite avec envoi : à l'excellent
Docteur et ami Seidengard,
signée et titrée sur le châssis,
65 x 81 cm. 800 / 1 400 €



46
51 *Arbres en fleurs*
Esquisse à l'huile sur panneau,
non signée,
37,5 x 46 cm. 500 / 800 €

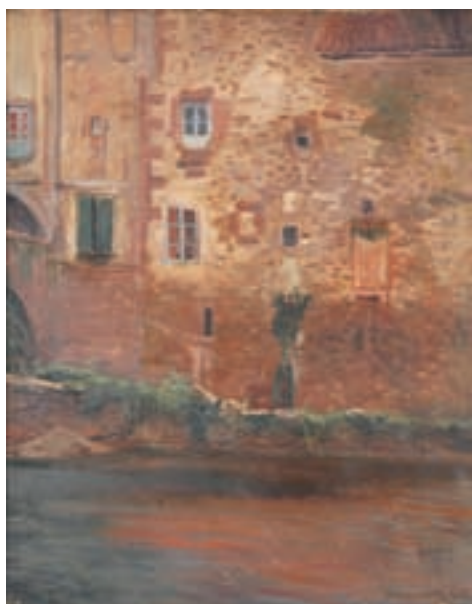
52 *Allée d'arbres*
Huile sur toile,
signée en bas à gauche avec envoi : à Maurice Jouan, bon
souvenir,
22 x 37 cm. 400 / 600 €

53 *Retour de pêche sur la grève, 1938*
Huile sur panneau,
signé et daté en bas à gauche,
31,5 x 40 cm. 700 / 1 000 €





54



58



61



62

Xavier DESPARMET - FITZ - GERALD

- 54 *L'automne au Caneau (Dordogne)*
Huile sur toile (restaurations),
signée en bas à droite,
au dos : étiquette d'un Salon daté 1931,
120 x 94 cm.
(voir la reproduction) 1 200 / 1 800 €
- 55 *Maisons dans un paysage montagneux*
Huile sur toile marouflée sur panneau,
signée en bas à droite,
33 x 23 cm. 500 / 800 €
- 56 *Champs et arbres*
Huile sur carton,
signé en bas à gauche,
29,5 x 36 cm. 400 / 600 €
- 57 *Barrière et champs*
Huile sur carton,
signé en bas à gauche,
50 x 65 cm. 600 / 900 €
- 58 *Vieilles maisons à Elizando*
Huile sur toile,
signée en bas à droite,
titrée et signée sur une étiquette au dos du châssis,
78 x 64 cm.
(voir la reproduction) 700 / 1 200 €
- 59 *Les trois oies sous les arbres, 1921*
Huile sur panneau (petits accidents),
signé et daté en bas à gauche,
45,5 x 55 cm. 500 / 800 €
- 60 *Prairie au couchant, 1889*
Huile sur panneau,
signé et daté en bas à gauche avec envoi : à mon vieil ami
Schneegg,
20 x 35,5 cm. 400 / 600 €
- 61 *Le port d'Ondarroa (Espagne) à marée basse*
Huile sur panneau,
signé en bas à droite, situé au dos,
41 x 33 cm.
(voir la reproduction) 600 / 900 €



67

- 62** **Xavier DESPARMET - FITZ - GERALD**
Effet de soleil le matin à Lacaneau (Gironde)
 Huile sur toile (traces d'humidité et craquelures),
 signée en bas à droite, étiquette au dos du châssis d'un
 Salon avec date 1930,
 104 x 147 cm.
 (voir la reproduction p. 12) **1 200 / 1 800 €**



63

- 63** *Ville et rivage à marée basse, 1931*
 Huile sur panneau,
 signé et daté en bas à droite,
 26 x 34,5 cm.
 (voir la reproduction) **500 / 800 €**

- 64** *Vagues au crépuscule, 1904*
 Huile sur panneau,
 signé et daté en bas à droite,
 33 x 41 cm. **400 / 600 €**

- 65** *Barques et bords de rivière*
 Huile sur panneau,
 signé en bas à droite,
 45 x 56 cm. **600 / 900 €**



66

- 66** *Vue d'Irun, 1914*
 Huile sur carton,
 signé en bas à gauche, situé et daté en bas à droite,
 29 x 39,5 cm.
 (voir la reproduction) **800 / 1 200 €**

- 67** *Marée montante dans la baie d'Hendaye*
 Huile sur panneau,
 signé et daté en bas à droite,
 signé et situé au dos,
 20 x 33 cm.
 (voir la reproduction) **500 / 800 €**

- 68** *Chemin et arbres*
 Esquisse à l'huile sur panneau,
 non signé,
 45,5 x 55 cm. **350 / 500 €**

- 69** *Intérieur de cour au Caneau (La provende des poules)*
 Huile sur panneau,
 44 x 54 cm.
 (voir la reproduction) **600 / 900 €**



69



70

Xavier DESPARMET - FITZ - GERALD

- 70 *Orientale fumant dans une ruelle*
Huile sur toile rentoilée (accidents et restaurations),
signée en bas à droite,
73 x 54 cm.
(voir la reproduction) 1 200 / 1 800 €

- 71 *Champ bordé de peupliers, 1911*
Huile sur panneau,
signé et daté en bas à gauche,
57 x 70 cm. 500 / 800 €

- 72 *Coupe de fruits*
Esquisse peinte sur panneau (courbé et craquelures),
non signé,
32,5 x 41 cm. 350 / 500 €

- 73 *Deux paysannes dans un chemin forestier, 1913*
Huile sur toile (petit accident),
signée et datée en bas à droite,
46 x 55 cm. 600 / 900 €



74

- 74 *Bergers et moutons aux abords d'une ville, 1905*
Huile sur toile (petits accidents),
signée et datée en bas à droite,
51 x 75 cm.
(voir la reproduction) 800 / 1 200 €

- 75 *Bateaux dans un paysage, 1894*
Huile sur panneau,
signé et daté en bas à droite,
24 x 34 cm.
(voir la reproduction) 500 / 800 €

- 76 *Rivage et arbres au crépuscule, 1935*
Huile sur panneau,
signé et daté en bas à gauche,
26,5 x 35 cm. 350 / 500 €



75

- 77 *Étang aux nénuphars*
Huile sur panneau,
signé en bas à droite,
48 x 56,5 cm. 500 / 800 €

- 78 *Intérieur juif, Constantine*
Huile sur toile,
signée en bas à gauche,
titrée et située en bas à gauche,
55 x 45 cm.
(voir la reproduction p. 15) 1 200 / 1 800 €

Xavier DESPARMET - FITZ - GERALD

- 79 *Lac dans une vallée*
Huile sur panneau,
signé en bas à gauche,
38 x 46 cm. 500/800 €
- 80 *Marine aux rochers*
Huile sur panneau (fentes et griffes),
signé en bas à gauche et signé en bas à droite avec envoi :
à l'ami Jouan,
41 x 31 cm. 350/500 €
- 81 *Ville et rivage à marée basse*
Huile sur panneau,
signé en bas à droite,
20,5 x 27 cm. 500/800 €
- 82 *Vieilles maisons à Elizando*
Huile sur toile (accidents et restaurations),
signée en bas à gauche, étiquette de Salon sur le châssis
avec date : 1931,
80 x 64,5 cm. 700/1200 €
- 83 *Chemin tournant et arbustes, 1887*
Huile sur panneau,
signé et daté en bas à gauche avec envoi : *Hommage à
Madame et Monsieur Labarthe,*
25 x 25,5 cm.
(voir la reproduction) 400/700 €
- 84 *Paysan dans un champ, 1910*
Huile sur panneau (petits manques),
signé et daté en bas à droite,
22 x 40 cm. 350/500 €
- 85 *Vue de la Garonne après Lormont, Bordeaux 1900*
Huile sur panneau,
signé et daté en bas à gauche,
situé et daté au dos,
24 x 32,5 cm. 500/800 €
- 86 *Orientale dans une ruelle ensoleillée, 1896, Aïn-Tzyba*
Huile sur toile (petits accidents en bas à gauche),
signée et datée en bas à gauche, située en bas à droite,
65 x 50 cm.
(voir la reproduction) 1000/1500 €
- 87 *Une ruelle à Salamanque, Espagne, 1894*
Huile sur panneau,
signé en bas à droite, situé et daté en haut à droite, signé,
situé et daté au dos,
41 x 24 cm. 400/700 €



78



83



86



99

Xavier DESPARMET - FITZ - GERALD

- 88 *Coupe de fruits et melon*
Huile sur panneau,
signé en bas à gauche,
31,5 x 41 cm. 350 / 500 €
- 89 *Chemin à la campagne, 1913*
Huile sur panneau,
signé et daté en bas à droite,
41 x 28 cm. 500 / 800 €
- 90 *Vieilles maisons à Elizando*
Huile sur toile (traces d'humidité et manques),
signée en bas à gauche,
147 x 106 cm. 700 / 1 000 €
- 91 *Une vieille ruelle, 1897*
Huile sur toile (accidents),
signée en bas à gauche,
signée, titrée et datée sur le châssis,
65 x 53,5 cm. 400 / 700 €
- 92 *La route de Lyon... (Calvados), Ouistreham 1881 (sic)*
Huile sur panneau,
signé et daté en bas à droite, situé, daté et signé au dos,
14 x 28,5 cm. 300 / 500 €

Xavier DESPARMET - FITZ - GERALD

- 93 *Port en Bessin, février 1882, grève aux rochers*
Huile sur panneau,
signé et daté en bas à droite, situé au dos,
43,5 x 60 cm. 500 / 800 €
- 94 *Étang bordé d'arbres*
Huile sur toile (restaurations),
non signée,
93 x 123,5 cm. 1 000 / 1 500 €
- 95 *Cour d'eau dans une ville, 1901*
Huile sur panneau (petits accidents),
signé et daté en bas à droite,
46 x 37 cm. 400 / 700 €
- 96 *Reflets de rochers dans l'eau, 1900*
Huile sur panneau,
signé et daté en bas à gauche,
22,5 x 28 cm. 300 / 450 €
- 97 *La barque*
Huile sur panneau,
signé en bas à gauche, titré au dos,
55,5 x 46 cm. 500 / 800 €
- 98 *Paysanne devant un village*
Esquisse peinte sur toile (accidents),
non signée,
55 x 82 cm. 700 / 1 000 €
- 99 *Château en Dordogne*
Huile sur panneau,
signé en bas à droite,
46 x 37 cm.
(voir la reproduction) 400 / 700 €
- 100 *Vase aux fleurs jaunes, 1938*
Huile sur panneau (fentes, craquelures et accidents),
signé et daté en bas à droite,
35,5 x 44 cm. 200 / 300 €
- 101 *Paysanne descendant à la rivière, 1920*
Huile sur toile (enfoncement),
signée et datée en bas à droite,
27 x 35 cm. 500 / 800 €



Marc ALDINE

- 102 *Canal et gondoles à Venise*
Huile sur toile,
signée en bas à gauche,
46x55 cm.

5 000 / 8 000 €



Henri Alphonse BARNOIN

- 103 *Marché devant Notre Dame de la Joie*
Huile sur toile,
signée en bas à droite,
46x55 cm.

7 000 / 10 000 €



104 Eugène DESHAYES
Rivage aux roches rouges, Les Baléares
Huile sur toile,
signée en bas à droite,
située sur le châssis,
73 x 100 cm.

(voir la reproduction ci-dessus)

2000 / 3000 €

Paul-Émile COLIN

105 *Pont près d'une église*
Huile sur panneau,
signé en bas à gauche,
18 x 11,5 cm.

200 / 300 €

Henri Edmond CROSS

106 *Composition religieuse*
Dessin aux crayons de couleurs,
cachet du monogramme en bas vers le milieu,
10,5 x 13,5 cm.

400 / 600 €



Walter GAY

107 *Les tisseuses*
Huile sur panneau,
signé en bas à gauche, descriptif du tableau découpé dans un catalogue de vente
collé au dos avec le n° 93,
34,5 x 26 cm.

6000 / 9000 €



Ernest Ange DUEZ

108 *Le déjeuner sur la terrasse, Villerville 1886*
Huile sur toile,
signée et datée en bas à droite,
81 x 100 cm.

60 000 / 80 000 €

BIBLIOGRAPHIE

Rapport du jury international de l'Exposition Universelle de 1900, Léonce Bénédict, tome I, 2^e partie, Paris 1904, reproduit p. 339.

Catalogue Officiel illustré de l'Exposition Centennale de l'Art Français de 1800 à 1889, décrit et reproduit sous le n° 263. Album Braun, photo n° 1996 / 1765.

EXPOSITIONS

Exposition Universelle 1900.

Le décor de la vie sous la 3^e République, Musée des Arts Décoratifs, 1933, n° 129.

PROVENANCE

M. Révillon.

M. Desparmet - Fitz - Gérald.



110



109

Eugène Antoine DURENNE

109 *Le pont à Vernon, 1920*

Peinture sur papier marouflé sur toile,
cachet de la signature en bas à gauche,
26 x 40 cm.

(voir la reproduction)

800 / 1 500 €

Émile FRIANT

110 *Le peintre Desparmet-Fitz-Gerald à la palette, 1924*

Dessin au crayon noir,
signé et daté en bas à gauche avec envoi : *à mon vieil ami
Desparmet Fitz-Gerald en souvenir du temps passé,*
49,5 x 39,5 cm.

(voir la reproduction)

600 / 1 000 €

111 *Jeune fille à la palette, 1924, Vocation artistique*

Dessin à la mine de plomb et encre brune,
signé et daté en bas à gauche, légendé en bas vers le
milieu,
26 x 23 cm.

300 / 500 €

C. J. GUTZEIT

112 *Bouquet de roses*

Huile sur toile (traces de châssis),
signée en bas à droite,
54,5 x 69,5 cm.

150 / 200 €

Michel KOROCHANSKY

113 *Prairie et village*

Huile sur toile,
signée en bas à droite,
32,5 x 46 cm.

(voir la reproduction)

1 200 / 1 800 €

Albert RUBIN

114 *Plage de Villerville*

Huile sur carton,
signé en bas à gauche, porte au dos une étiquette de
Salon de 1946,
50 x 61 cm.

(voir la reproduction)

800 / 1 200 €

Alfred SCHLOMKA

115 *Bords de mer aux falaises*

Deux pastels,
signés en bas à droite,
31,5 x 44,5 cm, chaque.

300 / 500 €



113



114

Alfred SMITH

- 116** *Lever de lune sur la Creuse*
Huile sur toile,
signée en bas à droite,
signée et située au dos,
65 x 81 cm.
(voir la reproduction) **2 500 / 3 000 €**

- 117** *Venise, coin de rio*
Huile sur panneau,
signé en bas à droite, signé et titré au dos,
25,5 x 35 cm.
(voir la reproduction) **1 000 / 1 500 €**

Léon BOUDOT

- 118** *Automne à Hièvre (Doubs)*
Huile sur toile,
signée en bas à gauche, titrée sur le châssis,
50 x 61 cm. **250 / 400 €**

CIRÉE

- 119** *Champs d'oliviers et village du Midi, 1973*
Huile sur carton toilé,
signé et daté en bas à gauche,
33 x 41 cm. **80 / 150 €**

Xavière DESPARMET

- 120** *Rue de village, 1931*
Huile sur panneau,
signé et daté en bas à droite,
9,5 x 12 cm. **100 / 150 €**

Jean - Gabriel DOMERGUE

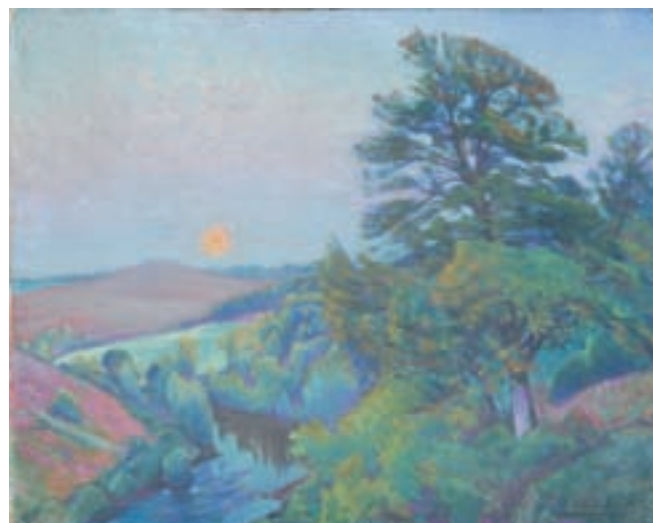
- 121** *L'enthousiaste, jeune femme brune en buste*
Huile sur toile,
signé en bas à gauche,
32,5 x 24,5 cm.
(voir la reproduction) **2 500 / 3 500 €**

ÉCOLE MODERNE

- 122** *Fruits et bouteilles*
Huile sur toile rentoilée (restaurations),
signature apocryphe en haut à droite : *nico Benschop*,
59,5 x 72,5 cm. **150 / 250 €**

- 123** *Marine aux nuages*
Huile sur carton (accidents),
en bas à droite : *Marie-Louise Gres...*,
14 x 17,5 cm. **120 / 180 €**

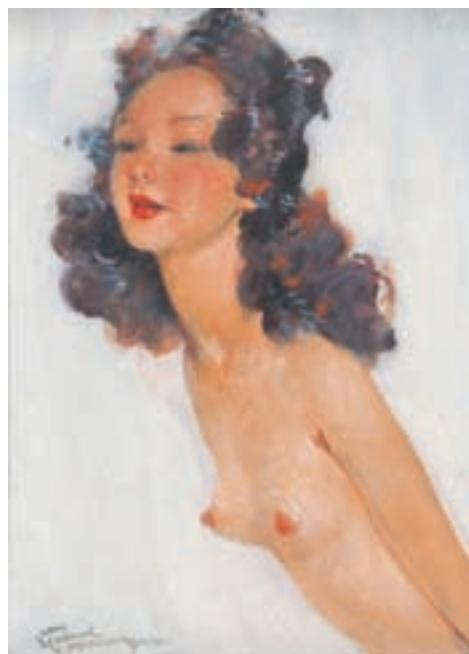
- 124** *Promeneur et enfant à la carriole*
Huile sur toile rentoilée (restaurations),
signature peu lisible en bas à droite : *Gs. Riva F. Hatian (?)*,
60 x 79 cm. **120 / 180 €**



116



117



121



130

Jean d'ESPARBES

- 125 *Accordéoniste*
Huile sur toile (restaurations),
signée en bas à gauche,
22 x 16 cm. 250 / 350 €

Raoul ETÈVE

- 126 *Gif, matin ensoleillé dans la vallée de Chevreuse*
Huile sur toile,
signée en bas à droite, titrée sur le châssis,
65 x 92 cm. 300 / 500 €

Jules Alfred GIESS

- 127 *Paris, Notre-Dame*
Huile sur carton,
signé en bas à gauche,
27 x 34 cm. 300 / 450 €

René LE FORESTIER

- 128 *Les quais au Vert Galant, Paris*
Huile sur toile,
signée en bas à droite,
22 x 27 cm. 150 / 250 €



131

Gustave LINO

- 129 *Fruits et vase*
Peinture sur panneau (craquelures),
signé en bas à gauche,
37 x 45 cm. 700 / 1 000 €

José PALMEIRO

- 130 *Bouquet champêtre*
Huile sur toile,
signée en bas à gauche,
54 x 38 cm.
(voir la reproduction) 800 / 1 500 €

Louis PASTOUR

- 131 *Automne à Cannes, 1947*
Huile sur carton,
signé en bas à gauche,
55 x 46 cm.
(voir la reproduction) 1 000 / 1 500 €

RAPP

- 132 *Arbres en fleurs*
Huile sur toile,
signée en bas à droite,
54 x 81 cm. 100 / 180 €

Albert SORKAU

- 133 *Paysanne devant sa cheminée*
Huile sur toile (petits accidents et traces d'usures),
signée en bas à droite,
38 x 46 cm.
(voir la reproduction) 800 / 1 500 €

André STRAUSS

- 134 *Deux vaches devant une ferme, Bretagne*
Huile sur toile,
signée en bas à gauche,
50 x 61 cm. 400 / 600 €



133



Ricardo BAROJA NESSI

135 *Fête champêtre, 1943*

Huile sur panneau,
monogramme en bas à gauche, monogramme et date au dos avec annotation :
Guateque, ainsi qu'une facture collée : SALON DELSA à BILBAO, 1945 pour un montant de 1250 pesetas,
28,5 x 77,5 cm.

4 000 / 7 000 €

Gilbert DIEBOLD

136 *La fenaison, 1961*

Huile sur toile,
signée et datée en bas à gauche,
46 x 55 cm.

50 / 80 €

Paul AIZPIRI

137 *Fleur*

Peinture sur isorel,
signé en bas à droite,
65 x 25 cm.
(voir la reproduction)

2 000 / 3 000 €

Jean - Pierre ALAUX

138 *L'avenue Gabriel, Paris*

Huile sur toile,
signée en bas à droite, contresignée au dos,
97 x 146 cm.
(voir la reproduction)

1 400 / 2 200 €

Roland BERTHON

139 *La table du peintre*

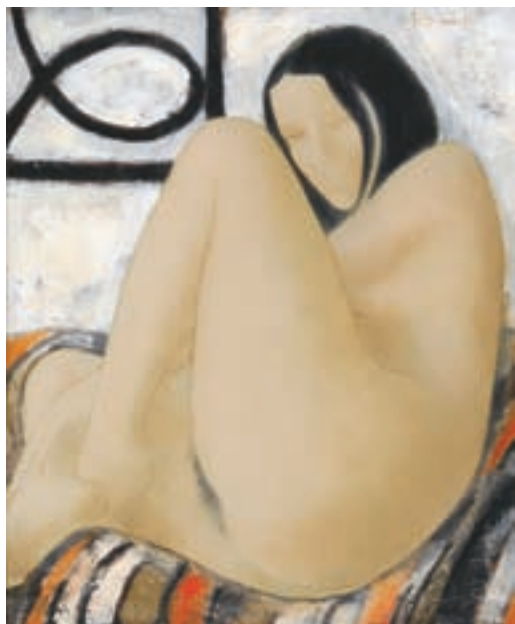
Peinture sur toile,
signée en bas à droite, étiquette de la Galerie BING à Paris
au dos,
89 x 116 cm.

400 / 700 €



138

137



140

Alain BONNEFOIT

- 140** *Brune dénudée*
Peinture sur toile,
signée en haut à droite,
73 x 61 cm.
(voir la reproduction) 1 500 / 2 000 €

BOUCHER

- 141** *Paysage vallonné*
Huile sur isorel,
signé en bas à gauche,
54 x 65 cm. 120 / 180 €

Roland DUBUC

- 142** *La place du Tertre sous la neige*
Huile sur toile,
signée en bas à gauche, signée et titrée au dos,
50 x 61 cm.
(voir la reproduction) 1 000 / 1 500 €

- 143** *Clown, 1982*
Huile sur papier maroufflé sur carton
(traces de plis et petits accidents),
signé et daté en bas à gauche,
53 x 37 cm. 250 / 400 €

- 144** *Place du Midi à la fontaine*
Aquarelle,
signée en bas à gauche,
39 x 53,5 cm. 250 / 400 €

Philippe GAUTIER

- 145** *Les moissons, 1962*
Huile sur panneau,
signé en bas à gauche, signé, titré et daté au dos,
21,5 x 35 cm. 300 / 500 €

Marguerite du MAY

- 146** *Carnaval*
Huile sur toile rentoilée (restaurations),
signée en bas à droite,
81 x 65 cm. 200 / 300 €

- 147** *Composition aux chapeaux*
Huile sur toile rentoilée (restaurations),
signée en bas à droite,
104 x 65 cm. 200 / 300 €

Joseph MUSLIN

- 148** *Bouteille et fruits*
Huile sur toile,
signée en bas à droite, titrée et signée au dos,
24 x 33 cm.
(voir la reproduction) 600 / 800 €

- 149** *Champs en hiver*
Huile sur toile,
signée en bas à droite, titrée et signée au dos,
22 x 27 cm. 500 / 700 €

André VERDET

- 150** *Sans titre, 1957*
Gouache et crayons sur papier,
signé et daté en bas à droite,
56 x 76 cm. 80 / 150 €



142



148