

ROSSINI

Maison de Ventes aux Enchères



VENTE CARITATIVE AU PROFIT DE L'AMFE*

SAMEDI 2 AVRIL 2016 | 14H30

*Association Maladies Foie Enfants

ÉDITO | L'Art peut-il changer la vie ?

Cette question souvent posée par les poètes, les philosophes, les artistes eux-mêmes, n'a pas de réponse définitive. Mais si on s'y intéresse, on peut vite se faire une idée...

Pour la troisième vente aux enchères chez Rossini au profit de l'AMFE, nous avons réunis une sélection d'œuvres diverses et variées... Peintures, sculptures, photographies... Tous les styles, toutes les disciplines, tous les supports sont présents.

Artistes confirmés, jeunes créateurs en devenir, œuvres muséales classiques ou surprenantes innovations, l'offre de cette vente est suffisamment variée pour satisfaire les envies de tout un chacun. Les artistes ont joué le jeu. Les pièces proposées sont abor-

dables et pensées pour vite trouver un toit accueillant. Les fonds réunis par cette vente vont servir à créer des chambres pour accueillir les familles des enfants hospitalisés au cœur même des services. Permettre aux petits d'avoir les leurs auprès d'eux dans ces moments compliqués. Offrir aux proches des conditions acceptables pour que les liens ne soient jamais brisés par la dureté des épreuves difficiles... Voilà notre objectif. Et ça, ça change la vie !

À vous de jouer !

Les équipes AMFE, Sandra Martinez, Numa Roda-Gil, Bertrand Aussel - Monkeyfinger.

REMERCIEMENTS

• Édouard Pazzi (photo de couverture) • Galerie Artcube • Galerie Stardust • Librairie Didier Lecointre Dominique Drouet

Ensemble aujourd'hui, plus forts demain !



www.amfe.fr - contact : 06.22.49.04.95 - contact@amfe.fr

L'AMFE représente les enfants atteints d'une maladie rare du foie. Des centaines de familles et de bénévoles se mobilisent au sein de l'association pour étendre nos actions et développer des projets porteurs d'espoir, comme cette 3ème vente caritative.

Nos enfants en quelques chiffres :

1 enfant sur 2500 à 4000 sera concerné par un dysfonctionnement hépatique. C'est 50% des enfants greffés en France.

Des maladies d'origines inconnues et sans traitement médicamenteux :

La majorité de nos enfants, face à l'absence de traitement, devront subir une greffe de foie, et ce avant l'âge de 2 ans dans certaines maladies.

Notre objectif est de trouver l'origine de ces pathologies et donc, un traitement. Les deux premières ventes ont permis

de récolter environ 40 000 euros chacune, aussitôt injectés dans la recherche médicale.

L'AMFE, une mission de soutien aux familles :

En 2014, l'association a lancé une campagne nationale de dépistage « L'Alerte jaune » pour informer et éviter un maximum de transplantations hépatiques précoces.

L'AMFE oeuvre également en partenariat avec les centres hospitaliers et les équipes soignantes pour l'amélioration de la prise en charge globale de l'enfant et de ses conditions d'hospitalisation.

Cette 3^e vente caritative intervient pour soutenir le projet de construction de chambres pour les mamans de bébés hospitalisés dans le centre de référence de nos pathologies.

L'association mobilise toutes les bonnes

volontés pour que la maladie ne soit plus synonyme de séparation ni cause de précarité.

Nos enfants et nos équipes ont besoin de vous pour mener à bien tous ces projets. Soutenez-nous en participant à la 3^e édition de notre vente caritative et/ou envoyez votre don déductible de vos impôts à :

**AMFE, 27 rue Edgar Quinet,
92240 Malakoff.**

Don en ligne :

<http://www.amfe.fr/faire-un-don/>

Au nom de nos familles, de nos enfants, de nos chercheurs, de nos bénévoles, nous vous en remercions. Une lettre d'informations vous sera envoyée deux fois par an afin de vous tenir informé de l'avancée de nos projets.

ROSSINI

Maison de Ventes aux Enchères

VENTE CARITATIVE AU PROFIT DE L'AMFE

SAMEDI 2 AVRIL 2016 À 14H30 - SALLE DES VENTES ROSSINI

avec la participation de Frédérique Bel, marraine de l'association.

Commissaire-priseur habilité

François-Xavier Poncet

Renseignements

Isabelle Médina

+33 (0) 1 53 34 55 18

isabelle.medina@rossini.fr

Téléphone durant les expositions

+33 (0)1 53 34 55 01

Expositions publiques

Salle des Ventes Rossini

7, rue Rossini 75009 Paris

Vendredi 1^{er} avril : 10h45 à 17h

Samedi 2 avril : 10h45 à 12h00

Catalogue et salle d'exposition
visibles sur rossini.fr et auction.fr



L'AMFE remercie tous les artistes, donateurs et partenaires qui permettent la concrétisation de ce bel événement.

Avec le soutien de :

**LA GAZETTE
DROUOT**
L'HERBOD
DES VENTES
AUX ENCHÈRES

ROSSINI
Maison de Ventes aux Enchères

 **Humanis**


Marion Riguera


LILLO
Affineur - Fromager
GASTRONOMIE INOXYDABLE


*Fondation Goussama
pour la santé*
Vaincre les maladies rares

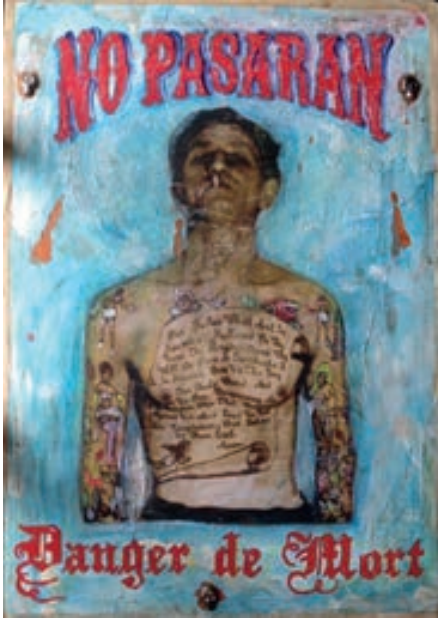

Caves Saint Vincent

deuxiemedroite.com

1. AFFOLTER Daniel (né en 1957)

*No Pasaran, 2016*Acrylique, crayon et collages sur panneau,
59x42 cm.

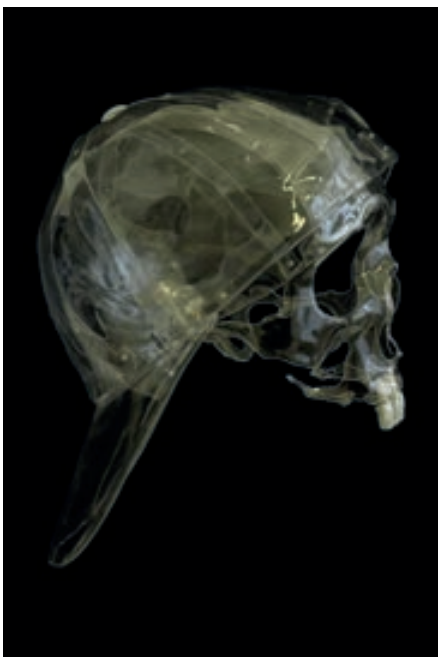
250 / 400 €



2. ANGLIQUE (née en 1957)

*Vanitique Joey, 2014*Sculpture en polymère, type polytéréphtalate
d'éthylène thermoformable,
caisson en plexiglass, numérotée 2/6.
Haut. 34 cm, Larg. 34 cm, Prof. 34 cm.

900 / 1 200 €



3. AR GRAPHIKART (né en 1975)

Reflexion

Photographie. 64x40 cm.

350 / 600 €



4. AUJARD Richard (né en 1965)

*Mike Tyson Las Vegas, 1996*Photographie, tirage argentique,
datée et signée. 60x50 cm.

800 / 1 200 €



5. BALLAIS Pierre (né en 1937)

*La répétition*Acrylique sur toile, signée en bas à droite.
54x65 cm.

150 / 200 €



6. BANGA (né en 1970)

*Moonwalk*Aérographe sur toile, signée en bas à droite.
81x65 cm.

600 / 800 €





7. AR GRAPHIKART (né en 1975)

Gowanus project, 2014

Photographie. 70x50 cm.

350 / 600 €

8. BED-DEUM (1960)

Woman's look, 2016

Photographie, tirage argentique lambda sur Dibond et rehauts d'acrylique, signée, datée et numérotée 1/3. 60x80 cm.
400 / 600 €



9. BERNARD Joan (né en 1965)

Back, 2015

Technique mixte. 40x40 cm.

700 / 900 €



10. BOURJAC Louis (né en 1955)

Une passante, 2002

Photographie, tirage argentique, signée et numérotée 3/10, 19x22 cm.

350 / 500 €



11. BROOKSBY (née en 1965)

Frites, 2014

Huile sur toile, signée en bas à droite. 80x120 cm.

800 / 1 200 €



12. CANU Nicolas (né en 1966)

Homme illuminé

Huile sur toile, 60x60 cm.

1 000 / 1 500 €



13. CARO Marc (né en 1956)

Le Sélénite, 2015

Crayon blanc sur papier noir, signé en bas à droite, 29,7x21 cm.

250 / 400 €



14. CASTELLI Luciano (né en 1951)

Nature morte aux citrons

Lithographie, signée en bas à droite et numérotée 44/60 en bas à gauche. 48x65 cm.

300 / 400 €



15. CHELLI Patrick (né en 1955)

Lagerfeld, 2012

Photographie, tirage argentique lambda Diasec, signée et numérotée 5/5. 100x69 cm.

1 000 / 1 500 €



16. CHERES Sandra (née en 1969)

Mauve, 2014

Acrylique, papier journal et bas résille sur toile dans une caisse américaine. 57x57 cm.

900 / 1 200 €

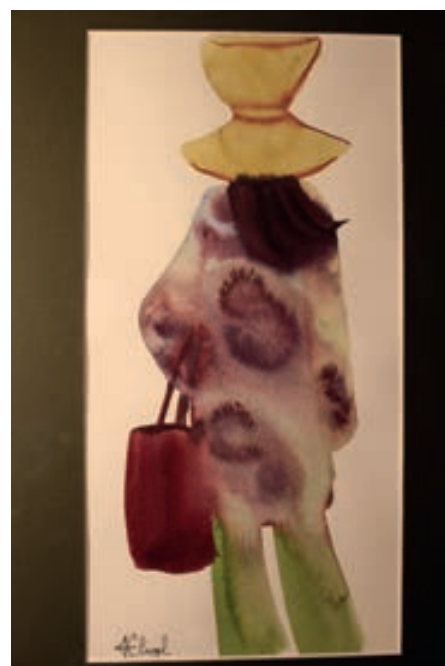


17. CLUZET Anne (née en 1962)

Shopping, 2009

Aquarelle sur papier, signé en bas à gauche. 30,8x15,5 cm.

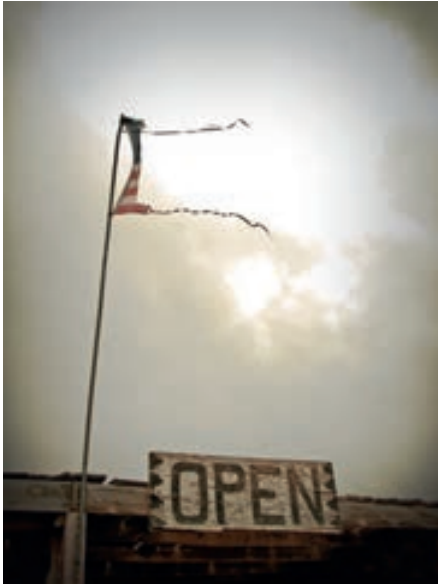
600 / 800 €



18. COLLIN Sylvain (né en 1973)

*Open, 2007*Photographie, tirage sur papier RC.
30x21 cm.

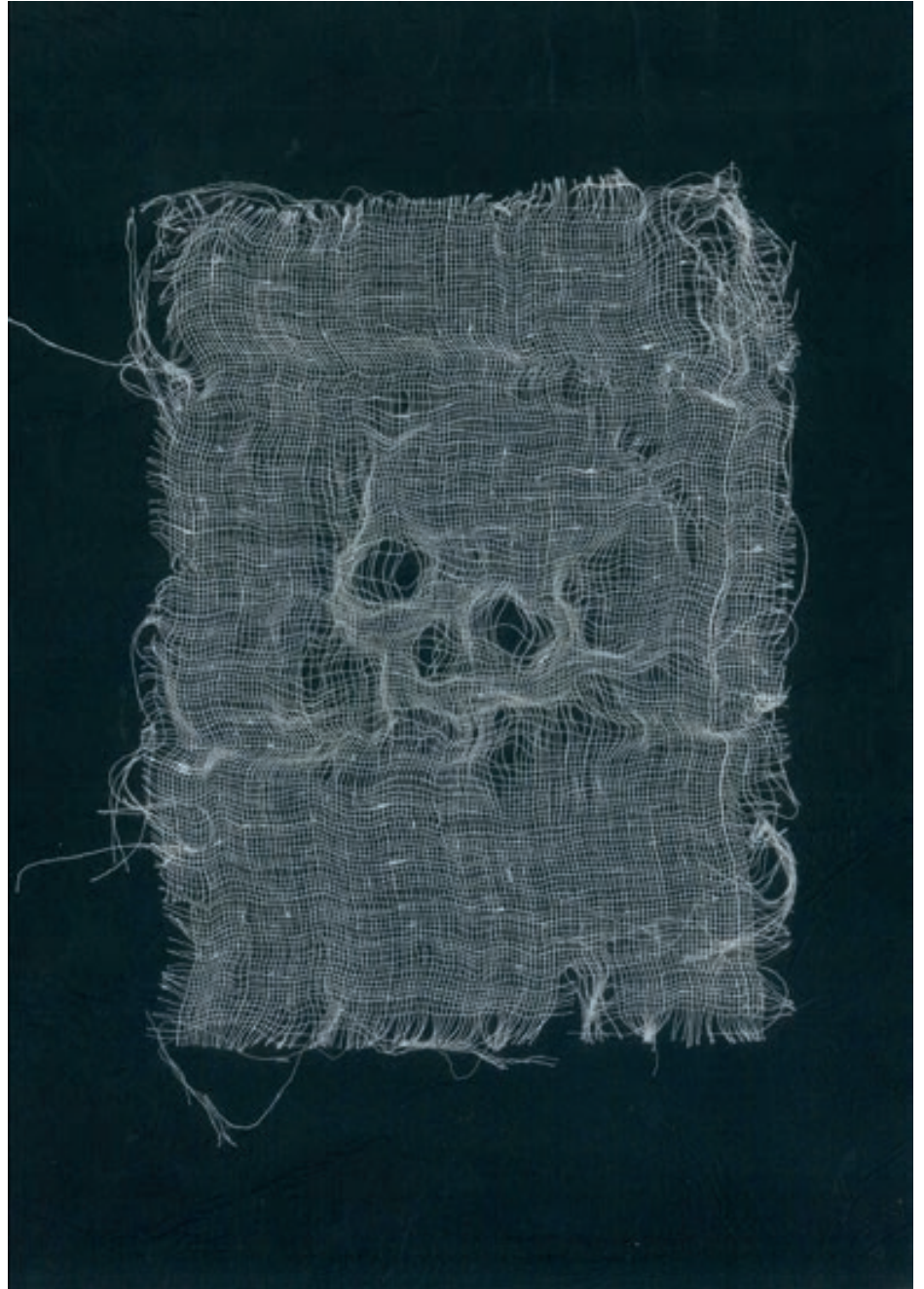
200 / 300 €



19. DAGEGEN Loïg (né en 1977)

*Toi et Moi, Peu Importe, 2015*Encre de Chine et crayons de couleurs
sur papier, bois, acrylique et verre.
Haut. 20 cm, Larg. 22 cm, Prof. 8 cm.

200 / 300 €



20. CYAM (né en 1974)

Skull, 2013

Gaze sculptée. 29,7x21 cm.

250 / 400 €

21. DAGORN Matthieu (né en 1982)

Sun over the sea, 2016

Sculpture technique mixte. 21x8 cm.

250 / 400 €



22. DAVERNIER Christine (née en 1961)

Les jardins du roi, 2012

Encres et crayons de couleurs. 50x65 cm.

400 / 600 €



23. DUBIEF Thomas (né en 1976)

Bushi, 2015

Photographie, contrecollée sur aluminium 3mm.
60x40 cm.

200 / 300 €



24. DUBIEF Thomas (né en 1976)

Vélite, 2015

Photographie, contrecollée sur aluminium 3mm.
60x40 cm.

200 / 300 €



25. ERNST Max (1891-1976)

Galapagos

Eau-forte sur papier Japon, signé en bas à droite
et numéroté VI/VI en bas à gauche. 47x64 cm.

600 / 800 €



26. ERRO (né en 1932)

Mickey Blaster

Lithographie, signée en bas à droite et numérotée
18/25 en bas à gauche. 100x70 cm.

400 / 600 €



27. FALLINI (né en 1960)

Portrait de mon père enfant, 2013

Peinture sur toile, signée en bas à gauche, contresignée, titrée et datée au dos. 50x70 cm.

3 500 / 4 000 €



28. FORGET Zoé (née en 1982)

Wall papers-Hélène, 2012

Photographie numérique, impression directe sur Dibond 3 mm. 120x80 cm.

1 200 / 1 500 €



29. FORGET Zoé (née en 1982)

Corps mode, 2008-09

Photographie numérique, collage sur PVC 5 mm. 45x30 cm.

600 / 800 €



30. FRANCKY BOY (né en 1954)

Sans titre, 2015

Acrylique sur toile, signée et datée en bas à droite. 50x70 cm.

400 / 600 €



31. FRONSAC Coco (née en 1962)

Les pois, 2012

Gouache sur photographie ancienne, signée en bas à droite. 27,4x22,6 cm.

1 600 / 2 000 €



32. FROQUET Romain (né en 1982)

Courant, 2015

Acrylique sur toile. 70x70 cm.

1 400 / 1 600 €



33. FRONSAC Coco (née en 1962)

La branche d'aubépine, 2013

Gouache sur photographie ancienne, signée en bas à droite, tampon au dos. 27x21,5 cm.

3 900 / 4 500 €



34. GAL Damien-Paul (né en 1976)

Dans Quel Monde Vuitton?, 2016

Technique mixte sur photographie ancienne. 42x29,7 cm.

400 / 600 €



35. GAL Damien-Paul (né en 1976)

Consommation, 2015

Sérigraphie sur papier Canson rehaussé, tiré à 30 exemplaires. 42x29,7 cm.

80 / 120 €



36. GALMOT Sylvia (né en 1966)*La promenade, 2015*

Photographie, tirage Fine Art sur Baryte, signée et numérotée 2/5. 45x35 cm.

600 / 800 €

**37. GIRARD Michel** (né en 1950)*Homguitare, 2012*

Sculpture en acier forgé, soudé et peint, socle en pierre, signé à l'avant.
Haut. 35 cm, Larg. 19 cm, Prof. 10,5 cm.

350 / 500 €

**38. GIGER H.R.** (1940-2014)*Entrée*

Giclé sur toile certifié par le musée Giger et Carmen Giger. 122x46 cm.

600 / 800 €

**39. GRAN Diana** (née en 1985)*Cerises, 2016*

Photographie numérique, 80x80 cm.

800 / 1 000 €

**40. HURE Elodie** (née en 1985)*Les 3 soeurs, 2013*

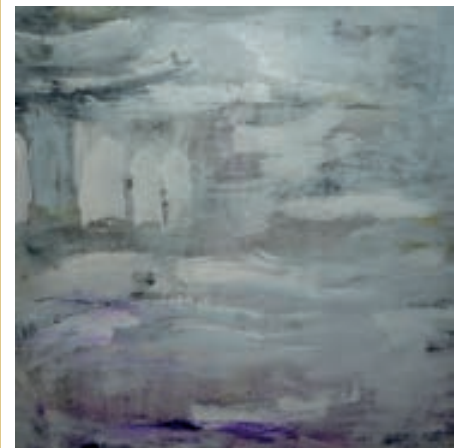
Technique mixte sur papier. 50x45 cm.

300 / 400 €

**41. JACQUEMOND Pascale** (née en 1960)*Le paysage blanc, 2015*

Huile sur toile, monogrammée en bas à droite.
40x40 cm.

400 / 600 €



42. JUNGLE (né en 1968)

Raid dog Classic, 2014

Sculture en chêne.

Haut. 90 cm, Larg. 50 cm, Prof. 40 cm.

2 500 / 3 000 €



43. KERBY Jean (XX^e siècle)

Jane Birkin, circa 1969

Photographie argentique. 48x48 cm.

500 / 600 €



44. KRILOFF Axel (né en 1968)

Angels of sodom VI, 2014

Acrylique sur toile. 60x100 cm.

800 / 1 000 €



45. KERBY Jean (XX^e siècle)

Birkin-Gainsbourg, circa 1969

Photographie argentique. 100x80 cm.

200 / 300 €



46. LACHAUSSEE Julien (né en 1976)

Mad hatter, 2008

Photographie, signée et numérotée
à 30 exemplaires. 40x30 cm.

800 / 1 000 €



47. LAURENS-CAYE Marie (née en 1967)

Hortensias et bouquets de violettes.

Huile sur toile. 201x144 cm.

2 500 / 3 000 €



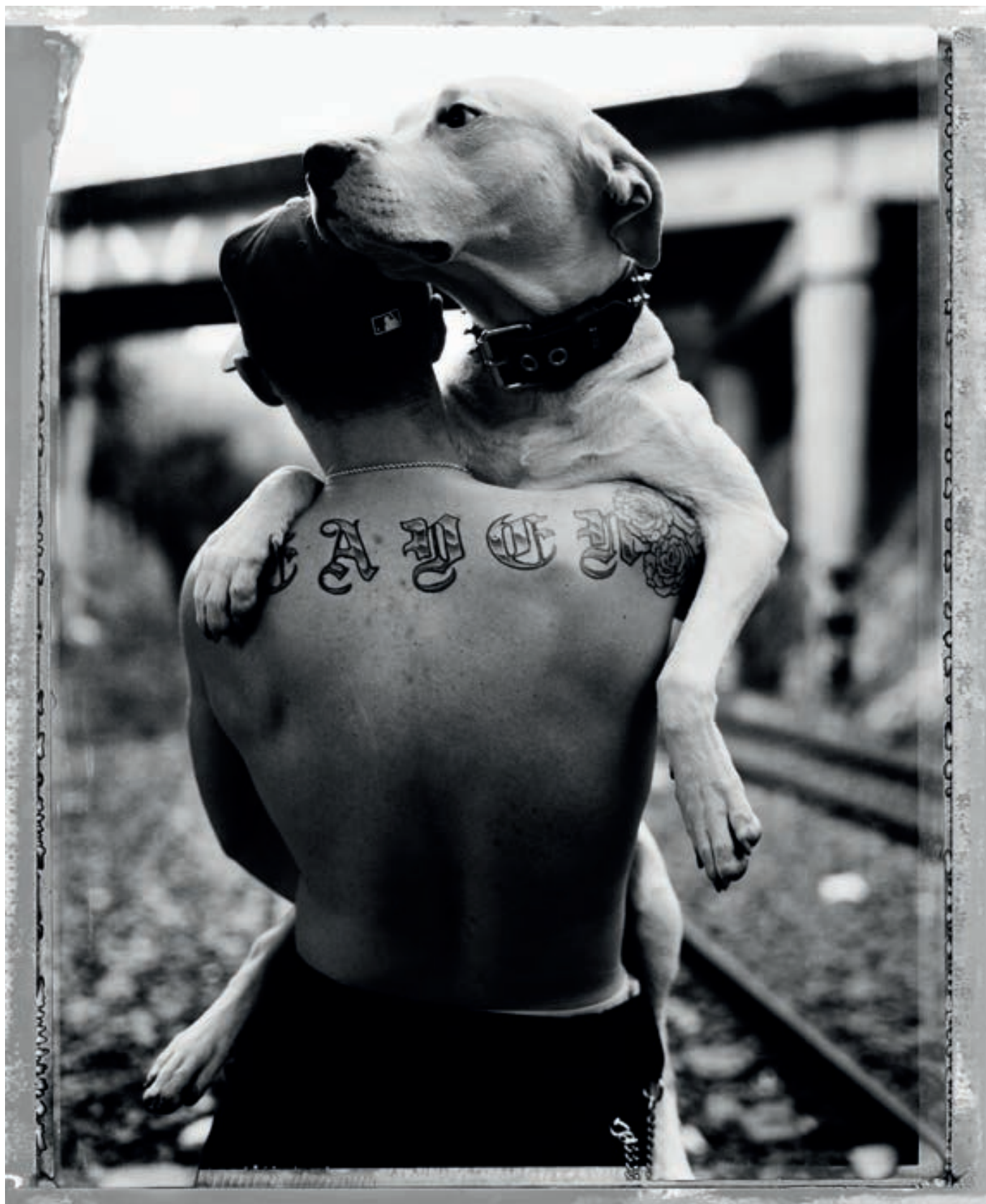
48. LAURENS-CAYE Marie (née en 1967)

Palmier, 2014

Huile sur toile. 139x32 cm.

1 000 / 1 500 €





49. LACHAUSSEE Julien (né en 1976)

Alive, 2007

Photographie, signée et numérotée à 30 exemplaires. 40x30 cm.

800 / 1 000 €

50. LISA C. (née en 1973)

Ciao bello, 2013

Acrylique et collages sur toile. 130x89 cm.

1 300 / 1 500 €



51. LISA C. (née en 1973)

Nu, 2011

Acrylique et collages sur toile, signée en bas à droite. 80x120 cm.

900 / 1 200 €

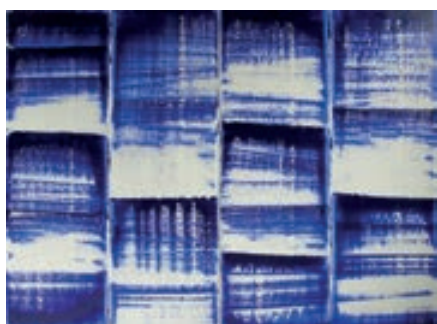


52. LOMBARD Dominique (né en 1958)

Sans titre, 2015

Acrylique sur toile appliquée aux ciseaux. 195x260 cm.

3 000 / 5 000 €



53. LOPEZ Theo (né en 1989)

Lava Frosting, 2015

Acrylique et aérosol sur toile. 116x73 cm.

900 / 1 200 €



54. MABILLE Pascal (né en 1980)

Improvisation Mécanique N240116A, 2016

Peinture sur papier. 40x50 cm.

250 / 500 €



55. MAI-CHARLES Thanh (née en 1966)

Jument et son poulain

Huile sur toile, signée en bas à gauche. 100x120 cm.

400 / 500 €



56. MAILLARD Jocelyne (née en 1970)

Where is the king, 2011

Sculpture en faïence émaillée et faïence engobée.

Haut. 23 cm, Larg. 17 cm, Prof. 13 cm.

500 / 800 €



57. MAILLARD Jocelyne (née en 1970)

Rien c'est mieux que tout, 2008

Sculpture en faïence émaillée et faïence engobée. Haut. 7 cm, Larg. 7, Prof. 37 cm.

500 / 800 €



58. MAPRILETTE (1976)*OHM, Générateur de sons, 2015*

Sculpture en grès de Saint-Amand avec incrustations de porcelaine colorée, engobe de porcelaine et émail, circuit électronique contenant un haut-parleur et une sortie Jack 6,5, 2 LED.
Haut. 25 cm.

800 / 1 200 €

**59. MARTINEZ Christophe (né en 1970)***L'irritable déjeuner, 2009*

Sculpture en technique mixte.
Haut. 40 cm, Larg. 40 cm, Prof. 31 cm.

1 100 / 1 500 €

**60. MARTINEZ Sandra (née en 1972)***Voodoo Elvis, 2013*

Sérigraphie sur papier kraft. 85,5x104 cm.

400 / 600 €

**61. MARTINEZ Sandra (née en 1972)***Minitel rose, 2014*

Technique mixte. 43x25x23 cm.

200 / 300 €

**62. MEREL Claire (née en 1953)***Flots de pensées, 2005*

Huile sur toile, signée en bas à droite, contresignée, titrée et datée au dos. 65x50 cm.

500 / 600 €

**63. MONKEYFINGER (1965)***Les cavaliers du bout du monde, 2016*

Huile et acrylique sur toile, signée en bas à droite. 75x190 cm.

800 / 1 200 €

**64. MOREAU Nicolas (né en 1977)***Mario Pixel, 2016*

Huile sur bois découpé. 120x100 cm.

900 / 1 100 €





65. MARTINEZ Sandra (née en 1972)

Voodoo Doll, 2014

Sérigraphie sur toile de jute, numérotée 3/3. 82x81x21 cm.

200 / 300 €



66. MONKEYFINGER (1965)

La danse, 2016

Huile et acrylique sur toile, signée en bas au milieu. 50x40 cm.

300 / 500 €



67. Mr DJUB (né en 1968)

Elle soigne, 2009

Collage papier, signé et daté en bas à droite.
30x21 cm.

600 / 800 €

68. MURRAY Mina (née en 1992)

Faustine, 2015

Photographie, film kodak 400 triX. 30x20 cm.

100 / 150 €



69. MURRAY Mina (née en 1992)

Mikado, 2015

Photographie numérique. 20x20 cm.

100 / 150 €



70. PEELLAERT Guy (né en 1934)

Pravda, 1968

Sérigraphie.

600 / 800 €



71. MURRAY Mina (née en 1992)

Last Tango, 2015

Photographie numérique. 20x20 cm.

100 / 150 €



72. OSTA (1978)

Natureza, 2015

Acrylique sur toile, signée et datée en bas à droite. 100x100 cm.

1 400 / 1 600 €



73. PAHLAVI Anna (née en 1983)

Autoportrait

Photographie. 34x23 cm.

700 / 1 000 €



74. ANONYME

Lot de trois affiches, 1968

Sérigraphies. 84x60 cm.

150 / 200 €



75. ANONYME

Lot de deux affiches, 1968

Sérigraphies. 84x60 cm.

150 / 200 €



76. ANONYME

Lot de deux affiches, 1968

Sérigraphies. 84x60 cm.

150 / 200 €

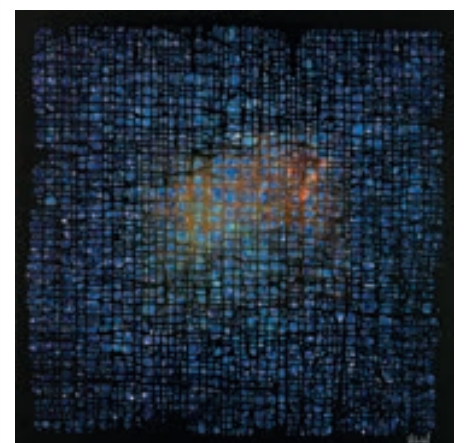


77. POUJOL Pierre-Luc (né en 1963)

N°261, 2015

Technique mixte, signée en bas à droite. 80x80 cm.

3 200 / 4 000 €



78. RODA-GIL Numa (né en 1966)
Fatburger #1, 2015
Gouache sur papier kraft. 153x55 cm.
2 000 / 3 000 €



79. RODA-GIL Numa (né en 1966)

Fatburger #2, 2015

Gouache sur papier kraft. 68x66 cm.

1 500 / 2 000 €



80. ROMAIN Joachim (né en 1973)

Dirty Harry, 2015

Technique mixte, tirage photographique contre-collé sur aluminium, avec affiches lacérées. 80x60 cm.

1 600 / 2 000 €



81. SILVEBERG Djan (né en 1969)

Mental Projection #11

Peinture sur toile, signée à droite sur la tranche, contresignée au dos. 80x80 cm.

1 600 / 1 900 €



82. SOCIE Marc (né en 1989)

Hybride #11, 2013

Encre sur papier Canson, monogrammé en bas à droite. 40x50 cm.

600 / 800 €



83. SOCIE Marc (né en 1989)

Hybride #18, 2013

Encre sur papier Canson. 40x50 cm.

600 / 800 €



84. SOREN Victor (né en 1967)

Le cri, 2014

Dessin à la pierre noire. Diam. 27 cm.

1 200 / 1 500 €



85. TANIYOU Steve (né en 1990)

Crocro, 2015

Acrylique sur toile. 100x50 cm.

600 / 800 €



86. TERRASSON Pierre (XX^e siècle)
Coluche, rue Gazan - Chevrolet Bel, 1983

Photographie, tirage argentique, signée, datée et numérotée 6/15. 40x50 cm.

800 / 1 200 €



87. THOMAS B. (né en 1989)

Flirt, 2016

Photographie numérique, illustration vectorielle, signée en bas à droite. 90x60 cm.

200 / 300 €



88. THOMAS B. (né en 1989)

In love again, 2016

Photographie numérique, illustration vectorielle, signée en bas à droite. 90x60 cm.

200 / 300 €



89. THOMASSIN Florence (née en 1966)

La boîte à secrets, 2014

Sculpture en faïence émaillée et engobée. Haut. 26cm, Larg. 17 cm, Prof. 16 cm.

700 / 1 000 €



90. TOUPET Paul (né en 1979)

Lapin boudeur, 2014

Sculpture en papier mâché, résine et cire. Haut. 30 cm.

500 / 700 €



91. TOUPET Paul (né en 1979)

Masque lapin, 2015

Sculpture en papier mâché, résine et cire. Haut. 40 cm.

200 / 300 €





92. TOUPET Paul (né en 1979)

Suspendue, 2015

Sculpture en papier mâché, résine et cire.
Haut. 108 cm.

2 500 / 3 000 €



93. TRISTAM (1958)

Tu viens jouer avec nous?, 2016

Acrylique et encre sur toile. 65x65 cm.

1 500 / 2 000 €

94. TRISTAM (1958)

MP, 2011

Acrylique sur papier, signé et daté en bas à droite. 50x65 cm.

500 / 600 €



95. WAKS Daniel (né en 1955)

La Léctrice, 2015

Photographie, tirage Piezography, encres carbone aux pigments de charbon sur papier Bright white 300 gr, contrecollée sur Dibond dans une caisse américaine. 90x60 cm.

1 500 / 2 000 €



96. VRANKIC Davor (né en 1965)

Petite Collectionneuse, 2010

Mine de plomb sur papier. 77x58,4 cm.

4 000 / 6 000 €



97. ZIEGLER Pierre (né en 1972)

Guru Yoga, 2015

Acrylique et encre sur papier. 50x60 cm.

300 / 500 €



98. ZOUZOU (1954)

Tunnel colors, 2005

Acrylique sur toile. 100x150 cm.

1 800 / 2 200 €



Entreprises et professions libérales : l'art

En tant qu'entreprise, investir dans l'art et exposer ses acquisitions permet d'effectuer des déductions fiscales sur le résultat de l'exercice d'acquisition. En effet, une entreprise ayant acheté des œuvres originales d'artistes vivants et les ayant inscrites à un compte d'actif immobilisé, peut déduire du résultat de l'année d'acquisition et des 4 années suivantes, par fractions égales, une somme égale au prix d'acquisition dans la limite de 5 pour mille de son chiffre d'affaire HT. En contrepartie de cette déduction fiscale, l'entreprise doit présenter sur 5 ans les œuvres acquises au public. Pour les œuvres dont le prix d'acquisition est inférieur à 5000 € HT, le Ministre délégué au Budget admet que la condition d'exposition au public soit satisfaite dès lorsque l'œuvre est exposée dans un lieu « accessible aux clients et/ou aux salariés de l'entreprise, à l'exclusion des bureaux personnels ».

Extrait du Code Général des Impôts correspondant :

Art 238 bis AB : ACQUISITION D'ŒUVRES D'ART :

Les Sociétés peuvent déduire de leur résultat imposable de coût d'acquisition d'œuvres originales d'artistes vivants inscrites à l'actif immobilisé à condition qu'elles restent exposées au public. Cette déduction s'effectue par fractions égales sur les résultats de l'exercice d'acquisition et les quatre années suivantes pour les œuvres achetées à compter du 1.1.2002 (ou des neuf ou dix-neuf années suivantes pour les autres œuvres suivant qu'elles ont été acquises à compter du 1.1.1994 ou avant cette date). La déduction effectuée au titre de chaque exercice, inscrite à un compte de réserve spéciale, ne peut excéder la limite de 5 p.mille du chiffre d'affaires, minorée du total des autres déductions opérées au titre de mécénat.

La déduction spéciale instituée par l'article 238 bis AB du CGI est subordonnée notamment à l'inscription d'une somme équivalente à un compte de réserve spéciale au passif du bilan de l'entreprise. Or, en pratique, cette condition a pour effet d'exclure du bénéfice de la mesure les entreprises qui, sur le plan juridique, n'ont pas la faculté de créer au passif de leur bilan un compte de cette nature. Les entreprises soumises à l'impôt sur le revenu dans la catégorie des bénéficiaires non commerciaux (BNC) sont donc exclues de ce dispositif (RM Foulon n° 36875, JOAN du 10 mars 2015, p. 1719).

Et pour les particuliers ?

Pour les particuliers, l'art est un domaine avantageux en termes de défiscalisation. Le premier avantage est la réduction de l'ISF. Le prix de l'œuvre est déduit du calcul de l'assiette ISF. La taxation sur les plus-values est au choix : soit 5% de la valeur, soit une taxation normale de 27% avec un abattement de 10% par an après deux années de possession.

Pour les successions, les œuvres d'art peuvent être incluses dans le forfait des 5% de meubles meublants. D'autre part, les œuvres d'art peuvent être proposées en tant que titre de paiement des droits dus.

BULLETIN DE SOUTIEN AMFE

NOM PRÉNOM

ADRESSE

CODE POSTAL VILLE.....

MAIL TÉLÉPHONE

JE FAIS UN DON DE euros.

Je souhaite recevoir les newsletters de l'AMFE : oui non

L'AMFE est une association d'intérêt général loi 1901 et agréée par le ministère de la santé
Votre don est déductible à 66% de vos impôts (50 € = 22 €, 100 € = 44 €, 200 euros = 88 €, etc...)
L'AMFE vous enverra un reçu fiscal.

PROJETS ACTUELS À FINANCER :

- 1. Création des trois chambres mamans-bébés au CHU de Bicêtre et d'une salle de jeux.**
Nos maladies sont diagnostiquées au cours des premiers mois de vie. Afin d'éviter que les mamans soient séparées la nuit de leurs bébés et qu'elles puissent dormir dans des conditions correctes, l'AMFE souhaite créer trois chambres bébés-mamans.
- 2. Financer la recherche sur l'origine de nos maladies hépatiques**
Chaque année, nous espérons pouvoir financer 2 à 3 programmes de recherche. Le foie n'a pas dévoilé tous ses secrets. Aidons nos chercheurs à les découvrir, pour nos enfants mais également pour nous tous.
- 3. Campagne nationale de dépistage des maladies hépatiques.**
Nos enfants sont dépistés trop tardivement ce qui les précipitent vers la greffe ou pire. Nous avons lancé la campagne « Alerte Jaune » sous le haut patronage du ministère de la santé, l'égide de la Société Française de Pédiatrie et d'Alliance Maladies Rares. Aidez nous à la diffuser.



AIDEZ NOUS À LES AIDER. MERCI.

La vente sera faite au comptant et conduite en Euros. Les frais attachés à la vente (hors magasinage et autres charges éventuelles) sont de 23 % Hors Taxes, soit 27,60 % TTC.

1. GARANTIES

Les attributions notion d'époque ont été établies compte-tenu des connaissances scientifiques et artistiques à la date de la vente. Ces mentions sont garanties pour une durée de 5 ans à partir de la date d'adjudication. L'ordre du catalogue sera suivi. Une exposition préalable permettant aux acquéreurs de se rendre compte de l'état des biens mis en vente, il ne sera admis aucune réclamation une fois l'adjudication prononcée. Les reproductions au catalogue des oeuvres sont aussi fidèles que possible, une différence de coloris ou de tons est néanmoins possible. Les dimensions ne sont données qu'à titre indicatif. Le délai de prescription pour une action en responsabilité de la maison de vente aux enchères ROSSINI est de 5 ans. La maison de vente aux enchères ROSSINI est couverte par les assurances responsabilité professionnelle et représentation des fonds prescrites par la loi. Tous nos experts sont couverts par une assurance responsabilité professionnelle.

2. ENCHERES

- Ordre d'achat : Si vous souhaitez faire une offre d'achat par écrit, vous pouvez utiliser le formulaire prévu à cet effet en fin de catalogue. Celle-ci doit nous parvenir au plus tard 2 jours avant la vente, accompagnée de vos coordonnées bancaires.

- Enchères par téléphone : Si vous souhaitez enchérir par téléphone, veuillez en faire la demande par écrit en utilisant le formulaire prévu à cet effet, accompagné de vos coordonnées bancaires et d'un seul numéro de téléphone ou nous pourrions vous joindre, au plus tard 2 jours avant la vente. La SVV Rossini décline sa responsabilité en cas où la communication téléphonique n'aurait pu être établie. En cas de double enchère reconnue effective par le Commissaire-Priseur, le lot sera remis en vente, tous les amateurs présents pouvant concourir à cette deuxième mise en adjudication.

3. DÉFAUT DE PAIEMENT

En application de l'article L. 441-6 du Code du Commerce, en cas de retard de paiement supérieur ou égal à 30 jours après la vente, des pénalités de retard égales à 11,37 % du montant de l'adjudication (charges et taxes comprises) seront demandées à l'acheteur.

L'application de cette clause ne fait pas obstacle à l'allocation de dommages et intérêts et aux dépens de la procédure qui serait nécessaire, et ne préjuge pas de l'éventuelle mise en oeuvre de la procédure de folle enchère.

4. FOLLE ENCHÈRE

Par dérogation de l'Art. 14 de la loi du 10 juillet 2000 : « À défaut de paiement par l'adjudicataire, après mise en demeure restée infructueuse, le bien est remis en vente à la demande du vendeur sur folle enchère de l'adjudicataire défaillant ; si le vendeur ne formule pas cette demande dans un délai de deux mois à compter de l'adjudication, la vente est résolue de plein droit, sans préjudice de dommages et intérêts dus par l'adjudicataire défaillant ».

5. RETRAIT DES ACHATS

Il est conseillé aux adjudicataires de procéder à un enlèvement de leurs lots dans les meilleurs délais afin d'éviter les frais de magasinage qui sont à leur charge. Le magasinage n'entraîne pas la responsabilité de la S.V.V.Rossini ni de l'expert à quelque titre que ce soit.

Frais de magasinage Salle ROSSINI : Tout achat de mobilier volumineux (+0,5m3) sera envoyé en garde-meuble dès 11 heures le lendemain de la vente à la charge de l'acheteur. Pour tout acheteur présent le jour de la vente, les frais de magasinage sont dus à compter de 11 heures le lendemain de la vente. Pour tous ordres d'achats laissés à l'étude, les frais de magasinage sont dus à compter du 9^e jour après la vente (y compris les jours fériés). Leur montant est de 4 € TTC par jour et par lot (y compris les jours fériés). Les lots dépassant le montant de 10 000 € supporteront une participation complémentaire aux frais d'assurance et d'administration de 1% TTC de leur valeur. En cas de paiement par chèque ou par virement, la délivrance des objets pourra être différée jusqu'à l'encaissement. Dès l'adjudication, l'objet sera sous l'entière responsabilité de l'adjudicataire. L'acquéreur sera lui-même chargé de faire assurer ses acquisitions, et la S.V.V.Rossini décline toute responsabilité quant aux dommages que l'objet pourrait encourir, et ceci dès l'adjudication prononcée. En cas de vente à l'Hôtel Drouot, les frais de magasinage sont à la charge de l'acquéreur.

6. EXPÉDITION DES LOTS

Le transport est effectué sous l'entière responsabilité de l'acheteur. Les lots peuvent être expédiés par la S.V.V. Rossini aux conditions suivantes :

1- Une demande écrite de l'adjudicataire, mentionnant expressément la décharge de la S.V.V.Rossini en cas de dommage de l'objet subit durant le transport.

2- Les frais d'expédition seront majorés du coût de l'emballage, selon une grille tarifaire variable suivant la valeur et la taille de l'objet. Le choix du transporteur et l'organisation du transport appartiennent à l'acheteur. La S.V.V. Rossini peut fournir, de manière non contractuelle, les coordonnées de transporteurs.

3- les lots ne seront expédiés qu'après règlement de l'achat et du transport. La formalité de licence d'exportation peut requérir un délai de cinq à dix semaines, celui-ci pouvant être sensiblement réduit selon la rapidité avec laquelle l'acquéreur précisera ses instructions à l'étude.

Purchased lots will become available only after payment in-full has been made. The sale will be conducted in Euros. Purchasers will pay in addition to the hammer price, a buyer's premium of 23 % VAT excluded or 27,60 % VAT included.

GUARANTEES

The auctioneer is bound by the indications in the catalogue, modified only by announcements made at the time of the sale noted in the legal records there of. An exhibition prior to the sale permits buyers to establish the conditions of the works offered for sale and no claims will be accepted after the hammer has fallen. Some difference may appear between the original work and its illustration, there will be no claims in such matter. The measurements are given only as an indication.

BIDS

Should the auctioneer recognise two simultaneous bids on lot, the lot will be put up for sale again and all those present in the saleroom may participate in this second opportunity to bid.

ABSENTEE BIDS

If you wish to make a bid in writing, you should use the form included in this catalogue, accompanied by your bank references, to be received by us no later than two days before the sale.

TELEPHONE BIDS

If you wish to bid by telephone, please make your request to be called in writing, accompanied by your bank references, to be received by us no later than two days before the sale.

COLLECTION OF PURCHASES

Buyers are advised to collect successful lots as soon as possible to avoid handling and storage costs which may be incurred at their expense. S.V.V. Rossini is not responsible for the storage of purchased lots.

Storage fees at S.V.V. Rossini : Any bulky furniture purchase (0,5 cubic meter) will be sent to the furniture storehouse the next morning after the sale, the fees are chargeable to buyers.

For any present buyer the day of the auction, the storage expenses will be due from 11 a.m the next day after the sale. Regarding any purchase order left to the auction room, the storage expenses will be charged from the ninth day. (Including public holidays).

The charge is 4 € inclusive of tax, per day per lot. All lots with a hammer price higher than 10 000.00 € will be subject to an insurance and administration fee of 1 %, inclusive of tax, of the hammer price. If payment is made by cheque or by wire transfer, lots may not be withdrawn until the payment has been cleared. From the moment the hammer falls, sold items will become the exclusive responsibility of the buyer. The buyer will be solely responsible for the insurance, S.V.V.Rossini assumes no liability for any damage to items which may occur after the hammer falls. An export license can take five or ten weeks to process, although this time may be significantly reduced depending upon how promptly the buyer supplies the necessary information to S.V.V.Rossini.

