

RIEUNIER

&

ASSOCIÉS



EXPERT : FRANÇOIS DE LAVAISSIÈRE

Paris - Mercredi 28 janvier 2009 - Hôtel Drouot





57



58



59



90



185



73



84



93





100



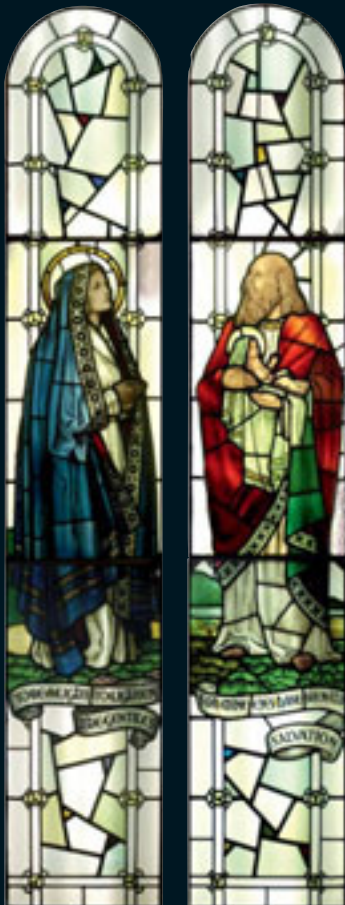
94



101



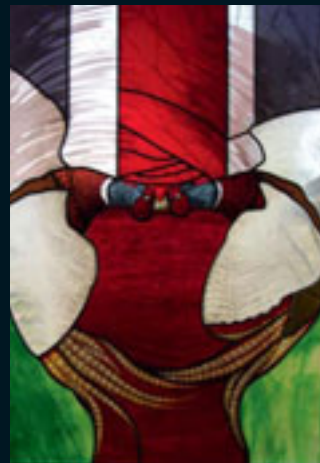
186



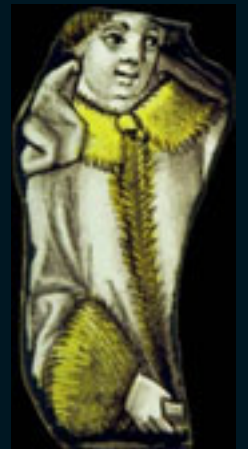
119



108



109



121





123



128



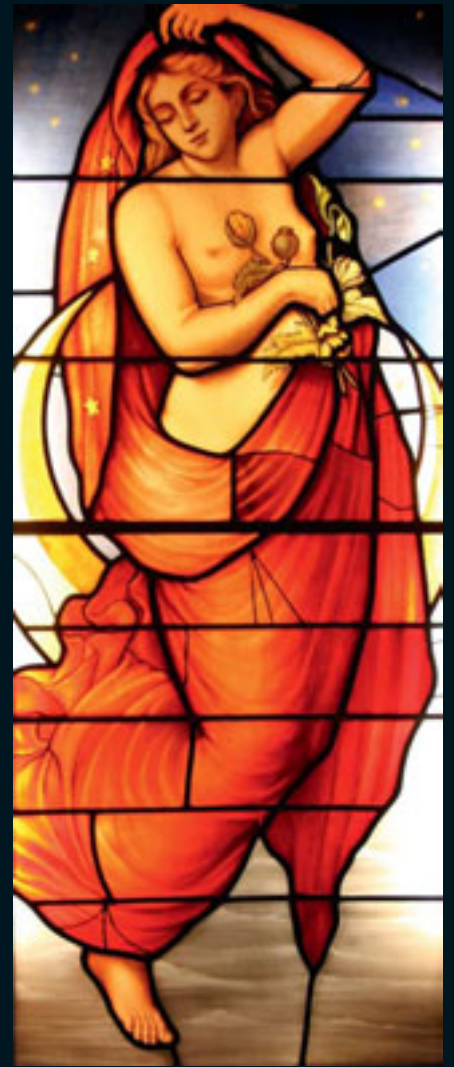
131



133



134



125



143

# RIEUNIER & ASSOCIÉS

SVV N° Agrément 2002 - 293 du 27-06-02  
**Olivier Rieunier et Philippe Desbuisson**  
Commissaires priseurs habilités  
10, rue Rossini - 75009 Paris

Tél : 01 47 70 32 32 - Télécopie : 01 47 70 32 33  
E-mail : [rieunier-associes@wanadoo.fr](mailto:rieunier-associes@wanadoo.fr)  
Site internet : [rieunier-associes.com](http://rieunier-associes.com)

## VITRAUX DU MOYEN-AGE À AUJOURD'HUI

Dont un rare plafonnier dans l'esprit de Wedgwood provenant d'un château anglais.  
Maquettes et vitraux par : Lord Harry Cardoss, the Chapel Studio A. Fischer, Harry Clark, Frederick W. Cole, Adelle Corrin (GB), G.P. Dagrاند, Goddard & Gibbs (GB) Grimsby (GB), R. Lardeur, Lobin, Lorin, Mauméjean, Mégen, Munich Studio of Chicago (Max Guler), Clamens, Julia O'Neil (USA), Powells of White Friars (GB), J.J.K.Ray, Margaret Rope, Santi (Arg.) Sarazin, School of Art of Glasgow, Caroline Swash (GB), Swaine Bourne of Birmingham, Ph. Tatre, Vantillard, Vetro in Art, dans le style de William Burges, Thomas Willement...

VENTE AUX ENCHERES PUBLIQUES :

**MERCREDI 28 JANVIER 2009 À 14H**  
**PARIS DROUOT - RICHELIEU :**

9, rue Drouot - 75009 Paris

## SALLE 10

ASSISTÉ DE L'EXPERT :  
François DE LAVAISSIÈRE  
Château de Pouzilhac 30210 Pouzilhac  
Tél. +33 (0)6 07 80 51 18  
e-mail : [expert@lavaissiere.com](mailto:expert@lavaissiere.com)

EXPOSITIONS PUBLIQUES :  
à Drouot - Richelieu salle 10  
MARDI 27 JANVIER, DE 11 HEURES À 18 HEURES  
MERCREDI 28 JANVIER, DE 11 HEURES À 12 HEURES

Téléphone pendant les expositions et la vente : 01 48 00 20 10

TOUS LES LOTS SONT VISIBLES SUR [WWW.RIEUNIER-ASSOCIES.COM](http://WWW.RIEUNIER-ASSOCIES.COM)



## DOCUMENTATIONS ET MAQUETTES

1

**Dessin pour une étude à l'encre de chine**, portrait présumé du roi de France Henri II (1519-1559).

31 x 20 cm

80/100 €

Provenance atelier Lobin

2

**Dessin pour une étude aux lavis** d'un Janissaire tenant une hallebarde à laquelle est suspendu un volatile.

Usures

33 x 21 cm

80/100 €

Provenance atelier Lobin

3

**Etude pour un vitrail sur calque** à la mine de plomb : Vierge à l'enfant.

44 x 31 cm

100/150 €

Provenance atelier Lobin

4

**Etude pour un vitrail de style alémanique** sur calque à l'encre de chine.

Usures

37 x 25 cm

**100/150 €**

Provenance atelier Lobin

5

**Maquette polychrome** représentant la scène.

20 x 21,5 cm

100/120 €

Provenance atelier Mauméjean XX<sup>e</sup> siècle

6

**Deux maquettes polychrome** représentant une crucifixion.

16,5 x 10 cm

100/120 €

Provenance atelier Mauméjean avec le logo XX<sup>e</sup> siècle

7

**Ensemble de quatre maquettes polychrome** illustrant des épisodes de la vie de sainte Thérèse de l'Enfant Jésus.

29 x 48 cm environ.

150/250 €

Provenance atelier Mauméjean XX<sup>e</sup> siècle

8

**Deux maquettes polychromes** de verrières à décor de cabochons.

34 x 27 cm environ.

150/250 €

Provenance atelier Mauméjean XX<sup>e</sup> siècle

9

**Grande maquette polychrome** illustrant le « dépouillement » et le « crucifiement ».

53 x 29 cm

200/300 €

Provenance atelier Maumejean et logo XX<sup>e</sup> siècle

10

**Carton circulaire de vitrail grandeur nature**, encre de chine représentant « la Visitation ». Visite de la Vierge à sa cousine sainte Elisabeth.

Diamètre 45 cm

50/120 €

Provenance atelier Lobin

11

**Carton grandeur nature encre de chine** représentant saint Martin partageant son manteau avec un nécessiteux.

45 x 55 cm

80/120 €

Provenance atelier Lobin

12

**Carton encre de chine** nous montrant saint Nicolas sauvant les trois enfants du saloir.

70 x 37 cm

80/120 €

Provenance atelier Mauméjean

13

**Carton d'étude pour un vitrail** d'inspiration médiéval à décor de feuilles de chêne, feuilles d'acanthé, cages à mouche.

50 x 49 cm

80/150 €

13bis

**Etude de cerfs.** Aquarelle, signée datée 2003 Philippe Tatre.

64 x 84 cm

700/1 000 €

14

**Quatre maquettes polychromes** de vitrerie géométrique. Par Balmet.

46 x 43 cm

50/80 €

15

**M.J. GRADL, Bunte Verglasungen.** Julius Hoffmann, Stuttgart, s.d. (vers 1910). 24 pl. imprimées en couleur au format 34 x 50 cm. Exemplaire de premier choix malgré d'infimes accidents (petit manque coin pl. 1); dos fendu et rabat inférieur absent.

Recueil de grand intérêt présentant de nombreux modèles de vitraux modernes dans le style sécessionniste par divers dessinateurs listés.

2 000/3 000 €

## VITRAUX

### 15bis

**Etude de chevreuils.** Aquarelle, signée datée Philippe Tatre 2003.  
64 x 84 cm  
700/1 000 €

### 16

**Paire de grandes verrières** en verre polychrome avec en leur centre un vitrail en grisaille jaune d'argent, gravure représentant un lancier, un hallebardier et deux mousquetaires avec à leurs pieds deux blasons. Dans la partie haut une scène de chasse. Dans un cartouche en bas, deux noms « *Heinrich Rottenschaft & Friedrich Schmid 1613 ?* », XIX<sup>e</sup> siècle.  
195 x 2(47) cm  
1 500/2 000 €

### 17

**Vitrail quadrilobé polychrome**, grisaille, décoré d'un bouquet d'arômes. Il y a un texte : « sient liliun inter spas ». Au quatre coins un soleil stylisé. XIX<sup>e</sup> siècle.  
70 x 70 cm  
300/600 €

### 18

**Vitrail en verre polychrome** à décor de petits cubes géométrique. Vers 1960/70.  
65 x 21 cm  
150/200 €

### 19

**Vitrail en verre blanc** plaqué bleu représentant une croix gravée.  
39 x 35 cm  
80/150 €

### 20

**Ensemble de douze cives** peintes et dix cabochons au rose à l'or formant une grappe de raisin stylisée. Vers 1950/1970.  
55 x 28 cm  
100/300 €

### 21

**Fragment de vitrail** en grisaille et émail figurant un pavot. XIX<sup>e</sup> siècle.  
Usures  
**27 x 26 cm**  
**100/200€**

### 22

**Belle tête d'homme en grisaille** de style XIII<sup>e</sup> siècle.  
12 x 7 cm  
100/200 €

### 23

**Belle tête d'homme en grisaille** attribuée à Maumejean. Début XX<sup>e</sup> siècle.  
10 x 7 cm  
50/100 €

### 24

**Grande tête de jeune homme** en grisaille vers 1930/50.  
19 x 15 cm  
50/80 €

### 25

**Ensemble de dix fragment** de vitraux en grisaille à décor de pinacle, feuilles de chênes, verres bleu et rouge. Travail des XIII<sup>e</sup> siècle, XIV<sup>e</sup> siècle, XV<sup>e</sup> siècle.  
100/200 €

### 26

**Ensemble de cinquante cives** en verre jaune. Vers 1910.  
Diamètre 6,5 cm  
150/200 €

### 27

**Grand vitrail polychrome**, grisaille jaune d'argent, nous montrant un personnage de style médiéval vêtu d'un manteau d'hermine et coiffé d'un bonnet dans un entourage d'architecture gothique Il y a deux R couronnés. Angleterre. À rapprocher de Thomas Willement Vers 1840.  
138 x 47 cm  
850/1 650 €

### 28

**Vitrail rectangulaire polychrome** grisaille et jaune d'argent, nous montrant un homme barbu. Travail Britannique XIX<sup>e</sup> siècle.  
56 x 84 cm  
800/1 500 €

### 29

**Vitrail polychrome**, en grisaille jaune d'argent nous montrant deux anges qui encadrent trois blasons. En bas ceux du canton de Soleure surmonté du blason du Saint Empire couronné de la couronne impériale. Une date 1518. Travail Suisse XIX<sup>e</sup> siècle.  
47 x 28 cm  
500/900 €

### 30

**Vitrail en grisaille** jaune d'argent nous montrant trois femmes des « Balkans » entourées de fleurs. Époque Art-Nouveau.  
33 x 76 cm  
300/600 €

### 31

**Vitrail en grisaille**, jaune d'argent et polychrome représentant le baptême du Christ.  
50 x 80 cm  
150/350 €



32

**Vitrail en grisaille**, jaune d'argent représentant des armoiries couronnées avec deux lions en portant. Il y a un cartouche avec un texte et une date 1655. Hollande. En partie XVII<sup>e</sup> siècle.

Avec restaurations

35 x 60 cm  
150/300 €

33

**Vitrail en grisaille**, jaune d'argent et polychrome représentant un blason couronné avec un cartouche au dessous. Daté de 1655. En partie XVII<sup>e</sup> siècle.

Restaurations

35x60 cm  
150/300 €

34

**Grand vitrail rectangulaire** en grisaille, jaune d'argent, polychrome représentant une architecture gothique. Angleterre XIX<sup>e</sup> siècle.

67 x 87 cm  
100/250 €

35

**Grand vitrail rectangulaire en grisaille**, jaune d'argent, polychrome représentant une architecture gothique. Angleterre XIX<sup>e</sup> siècle.

67 x 87 cm  
100/250 €

36

**Vitrail en camaïeu** représentant une femme entourée d'oiseaux. Vers 1945/50.

60 x 50 cm  
200/250 €

37

**Vitrail carré en grisaille**, jaune d'argent et polychrome à décor de feuilles d'acanthes, filets de perles et fleurs. XIX<sup>e</sup> siècle.

61 x 61 cm  
350/550 €

38

**Vitrail en grisaille**, jaune d'argent, émaux représentant une paire de colonnes avec en son centre un héron et un oiseau dans un décor de marais. Angleterre XIX<sup>e</sup> siècle.

Altérations aux émaux

66 x 113 cm  
400/600 €

39

**Vitrail polychrome et grisaille**, émaux à décor de grandes feuilles stylisées. Angleterre Art-nouveau.

Altération

79 x 35 cm  
80/160 €

40

**Vitrail polychrome grisaille**, émaux à décor de grandes feuilles stylisées. Angleterre Art-Nouveau.

Altération

23 x 93 cm  
80/160 €

41

**Grande verrière en verre** à fond vert et jaune d'argent décoré d'un encadrement de frises d'ornementations, volutes, rinceaux mascarons. France XIX<sup>e</sup> siècle.

140 x 57 cm  
500/700 €

42

**Paire de verrières en verre cathédral** et verres unis à décor de seize losanges en grisaille jaune d'argent à motifs héraldiques, trophées de chasse et animalier. France XIX<sup>e</sup> siècle.

Remis en plombs  
123 x 2(42) cm  
1 500/2 500 €

43

**Grand vitrail en forme d'ogive polychrome**, grisaille jaune d'argent, nous montrant un saint évêque avec à ses pieds un ange. France S.B.G. Vantillard Paris.

90 x 41cm  
300/600 €

Bibliographie : Vantillard actif en 1877 à Paris 4 rue Daubigny et rue Notre-Dame-des-Champs est apparenté à Harpignies.

44

**Deux vitraux en grisaille**, jaune d'argent : « *l'Annonciation à Marie* ». Sur le panneau de gauche on voit l'Archange Gabriel et le Saint Esprit. Sur le vitrail de droite, Marie en prière. Angleterre vers 1950.

122 x 92 cm  
1 200/1 800 €

45

**Vitrail en grisaille polychrome** nous montrant Marie avec l'Enfant Jésus sur ses genoux. Angleterre vers 1920.

155 x 74 cm  
1 200/1 800 €

46

**Vitrail en grisaille jaune d'argent, polychrome**. En bas on peut voir la sainte Vierge qui tient devant elle son fils crucifié, à sa droite un évêque, à sa gauche un saint clerc tenant la palme de son martyr. Dans la partie supérieure du vitrail il y a plusieurs personnages dont deux anges, saint Pierre et un autre saint personnage. Dans les deux angles du bas des initiales BTFA & MBHST ? Angleterre Ancien travail.

Accident

65 x 36 cm  
700/1 100 €

47

**Vitrail polychrome**, jaune d'argent et gravure représentant des armoiries écartelées en 1 et 4 à 3 fleurs de lys d'or sur fond d'azur. Aux 2<sup>e</sup> et 3<sup>e</sup> trois léopards d'or sur fond de gueule entourés de part et d'autre d'un lion et d'une bête fantastique le tout surmonté d'une couronne fermée. Vers 1820.

69 x 51 cm  
800/1 200 €

48

**Rondel en grisaille et jaune d'argent** représentant un ange en oraison. Ancien travail.

Diamètre 27 cm  
250/550 €

49

**Médaille ovale en grisaille, jaune d'argent** représentant un aigle d'or dans un encadrement de godrons. XIX<sup>e</sup> siècle.

33 x 25 cm  
80/150 €

50

**Vitrail héraldique polychrome** en grisaille et jaune d'argent, gravure à la roue représentant 2 blasons dont un d'or à 3 fleurs de lys d'argent et de sable surmonté d'un heaume couronné, empanaché. En partie haute, scène du baptême du Christ et celui-ci prêchant. Dans la partie basse dans un cartouche un texte « Hans Jacob Netzer. Anna Branderbürgerin ? 1600 » un monogramme *MS. SP.* Allemagne, en partie XVII<sup>e</sup> siècle.

Restauration  
30,5 x 20,6 cm  
850/1 000 €

51

**Fragment de bordure** en émail relief tubé à décor floral. France XIX<sup>e</sup>.

20 x 12 cm  
80/100 €

52

**Cive** peinte d'une lyre.

Diamètre 9 cm.  
50/70 €

53

**Vitrail en grisaille**, jaune d'argent émaux à décor d'un soldat courant dans la campagne tout en portant un étendard au lion de sable à la queue fourchée sur fond de gueule. Cette scène est bordée d'une colonnade baroque avec aux deux angles supérieurs deux putti tenant des urnes fleuries et un parchemin. Dans le bas un cartouche et une date 1693. Pays alémanique fin XIX<sup>e</sup> début XX<sup>e</sup> siècle.

36 x 24 cm  
300/450 €

54

**Ensemble de vingt-cinq cives** de teintes et de diamètre différents.

100/150 €

55

**Rare vitrail rond polychrome** et grisaille composé d'une série de rares pièces du moyen âge, comme des motifs végétaux... XIII<sup>e</sup>, XIV<sup>e</sup> siècles et d'époque postérieure.

Diamètre 43 cm  
1 000/1 500 €

56

**Ensemble de trente cives** de teintes, de diamètres différents.

120/170 €

57

**Grand vitrail en grisaille**, jaune d'argent, polychrome représentant le patriarche divin au milieu des nuages. Il tient dans une main un globe surmonté d'une croix et de l'autre il fait un signe de paix. France (Rouen, Beauvais) en partie XVI<sup>e</sup> siècle.

Avec des restaurations postérieures

61x 56,6 cm  
1 700/2 500 €

Bibliographie : - « Les vitraux retrouvés de Saint-Vincent de Rouen » Rouen Musée des Beaux Arts 10 Décembre 1995- 26 Février 1996 p.42, 47 (ill.29 & 32) Travail à rapprocher « des treize verrières du chœur remontées à l'Eglise Sainte-Jeanne-d'Arc de Rouen »

- « Les vitraux de Bretagne » par Françoise Gatouillat & Michel Hérold Corpus Vitrearum Presses Universitaires de Rennes 2005. Page 83, ill. n°63. Eglise Notre Dame & Saint Mathurin de Moncontour (Côtes-d'Armor) où l'on retrouve une similitude dans le traitement de la coiffure du personnage baptisant.

58

**Grand vitrail** en grisaille jaune d'argent, polychrome représentant un ange vêtu d'une tunique en prière. France (Rouen, Beauvais) en partie XVI<sup>e</sup> siècle.

Avec des restaurations postérieures

Accident  
61x56,6 cm  
1 700/ 2 500 €

Bibliographie : - « Les vitraux retrouvés de Saint-Vincent de Rouen » Rouen Musée des Beaux Arts 10 Décembre 1995- 26 Février 1996 p.42, 47 (ill.29 & 32) Travail à rapprocher « des treize verrières du chœur remontées à l'Eglise Sainte-Jeanne-d'Arc de Rouen ».

59

**Grand vitrail** en grisaille jaune d'argent, polychrome représentant un ange en prière de forme ovale entouré d'une vitrerie. France (Rouen, Beauvais) en partie XVI<sup>e</sup> siècle.

Avec des restaurations postérieures

61x 56,6 cm  
2 000/2 500 €

Bibliographie : - « Les vitraux retrouvés de Saint-Vincent de Rouen » Rouen Musée des Beaux Arts 10 Décembre 1995- 26 Février 1996 p.42, 47 (ill.29 & 32) Travail à rapprocher « des treize verrières du chœur remontées à l'Eglise Sainte-Jeanne-d'Arc de Rouen ».



60

**Vitrail en grisaille** et jaune d'argent nous montrant une donatrice en prière agenouillée devant un hôtel avec à ses pieds un blason. La scène est entourée de textes en gothique. Il y a une signature probable en bas à droite de la robe. Flandres ? Style moyenâgeux.

24 x 20 cm  
100/150 €

61

**Grande verrière** en verre des années 1920/1930 imprimé polychrome à décor géométrique.

145 x 115 cm  
2 000/3 000 €

62

**Grande verrière** avec en son centre un vitrail en grisaille, jaune d'argent, représentant un blason : sur champs d'or à l'aigle bicéphale de sable avec un blason, surmonté d'une couronne impériale. XIX<sup>e</sup> siècle.

69 x 55 cm  
770/1 100 €

63

**Verrière à décor géométrique**, cabochons. En son centre dans un médaillon en grisaille et polychromie il y a une feuille de chêne stylisée. XIX<sup>e</sup> siècle.

95 x 51 cm  
560/870 €

64

**Belle verrière en grisaille jaune d'argent**, décorée de E & de R couronnés pour Elizabeth 1<sup>st</sup> Regina. Travail Anglais XIX<sup>e</sup> siècle avec des pièces plus anciennes.

57x 52 cm  
800/1 600 €

65

**Verrière polychrome**, gravée, en verre cathédrale de couleur à décor d'arabesques, d'inspiration orientaliste. France fin XIX<sup>e</sup> siècle - début XX<sup>e</sup> siècle.

175 x 38 cm  
500/1 000 €

66

**Vitrail en grisaille polychrome** de style médiéval, représentant une mise au tombeau.

55 x 47 cm  
300/600 €

67

**Grand vitrail en grisaille**, jaune d'argent représentant saint Michel Archange combattant le dragon. Angleterre.

135 x 55 cm  
900/1 300 €

68

**Grand vitrail en grisaille**, jaune d'argent, polychrome nous montrant saint Martin en centurion entouré d'une architecture gothique. Angleterre dans le style de William Burges vers 1870.

117 x 29 cm  
990/1 500 €

69

**Rondel en grisaille, polychrome.** Dans un paysage lacustre un moineau vole et un autre est perché sur des roseaux.

Diamètre 20,5 cm  
120/180 €

70

**Grand vitrail en forme d'ogive** en grisaille, jaune d'argent et émaux. Décor de clocher, d'architecture gothique flamboyant, d'oriflamme, pinacle et feuilles d'acanthes. Angleterre XIX<sup>e</sup> siècle.

95 x 70 cm  
530/1 000 €

71

**Vitrail en grisaille jaune d'argent** à décor d'un blason fleur de lys surmonté d'un texte en gothique. XVII<sup>e</sup> siècle.

Accidents  
13 x 15 cm  
170/270 €

72

**Vitrail rondel en camaïeu** représentant une scène galante dans un décor champêtre avec en arrière plan un château fort. Allemagne XIX<sup>e</sup> siècle.

Diamètre 26 cm  
120/150 €

73

**Rondel en camaïeu**, grisaille et jaune d'argent représentant une scène de six personnages devant une ville fortifiée. Sur la droite on aperçoit le sacrifice d'un bœuf. Hollande fin XVI<sup>e</sup> siècle.

Restaurations  
Diamètre 28,5 cm  
1 800/2 000 €

74

**Vitrail ovale** en grisaille jaune d'argent polychrome représentant un blason au lion d'or à la queue fourchée à bande d'argent aux trois roses de gueule. Daté 1598. Fin XVI<sup>e</sup> siècle.

Restaurations  
Diamètre 21 cm  
150/300 €

75

**Vitrail ovale en camaïeu** et grisaille jaune d'argent représentant une sainte femme tenant d'une main une gourde et de l'autre un panier de fruits dans un paysage de ville fortifiée. Allemagne XVII<sup>e</sup> siècle.

Restaurations  
24 x 19 cm  
150/250 €

76

**Plaque de verre** gravée à décor de volutes, couronne...

Daté 1824.  
37 x 15 cm  
150/250 €

77

**Vitrail en camaïeu** représentant trois poissons. Hollande XVII<sup>e</sup> siècle.

Restaurations  
30 x 16 cm  
250/350 €

78

**Lot de 8 cives.** Travail ancien.

Diamètre 11 cm environ  
120/180 €

79

**Paire de vitrail** en grisaille jaune d'argent à décor de cornes d'abondances. Hollande XVII<sup>e</sup> siècle.

11,20 x 7,20 cm  
80/150 €

80

**Fragment de vitrail** en grisaille jaune d'argent représentant le profil d'un homme. Hollande XVII<sup>e</sup> siècle.

12,10 x 8,20 cm  
80/150 €

81

**Petit vitrail en forme d'écu** « parti de gueule et d'argent avec en son centre une pomme de pin de sinople... ». Travail alémanique XVII<sup>e</sup> siècle ? Ancien travail.

7,9 x 6,9 cm  
40/80 € 40 €

82

**Petit vitrail en forme d'écu** « une aile tenant une épée sur fond d'or ». Travail alémanique XVII<sup>e</sup> siècle. Ancien travail.

7,9 x 6,9 cm  
50/90 €

83

**Petit vitrail en forme d'écu** « paire d'ailes avec une flèche en son centre sur fond d'azur. Travail alémanique XVII<sup>e</sup> siècle ?

Accidents  
7,9 x 6,9 cm

**40/80 €**

84

**Charmant fragment** en grisaille jaune d'argent représentant le portrait d'une jeune femme blonde. XVI ou XVII<sup>e</sup> siècle.

8,1 x 6,3 cm  
300/500 €

85

**Sachet contenant** dix-huit pièces rectangulaires de verres anciens.

50/80 €

86

**Verrière en verre polychrome** à décor de fleurs stylisées. Fin XIX<sup>e</sup> siècle début XX<sup>e</sup> siècle.

30 x 114 cm  
80/160 €

87

**Verrière en verre cathédrale**, verre imprimés polychrome à décor végétal stylisé. Fin XIX<sup>e</sup> siècle, début XX<sup>e</sup> siècle.

83 x 40 cm  
450/770 €

88

**Vitrail rectangulaire en grisaille**, jaune d'argent, émaux. Décor de clocher, d'architecture gothique flamboyant, pinacle et feuilles d'acanthés stylisées, deux monogrammes ? B/Angleterre XIX<sup>e</sup> siècle.

74 x 50 cm  
450/700 €

89

**Belle verrière en camaïeu**, jaune d'argent, gravure sur verre granité a décor de volutes, de motifs de cuir découpé, arabesque, carquois, coupes de fruits, feuilles de chêne et d'acanthé, pièces d'orfèvrerie. Dans un rondel monogrammé d'un H d'or sur fond bleu décoré de papillons. Dans un cartouche ; texte : « Oestas » le tout encadré d'une bordure rouge. XIX<sup>e</sup> siècle.

47 x 2(56) cm  
750/1 100 €

90

**Rare rosace en verre polychrome** américain imprimé, cabochon à décors floraux et végétaux stylisés, composée de huit éléments et d'un centre. Etats-Unis d'Amérique, fin XIX<sup>e</sup> siècle - début XX<sup>e</sup> siècle.

Diamètre 240cm  
4 500/7 000 €

Provenance : Eglise Saint Patrick à Clinton Iowa

91

**Vitrail en verre imprimé**, grisaille, polychrome et cabochons représentant un pharisien et les publicains. Monogramme CLSO, daté 1905.

80 x 57cm  
250/450 €



92

**Vitrail en grisaille** jaune d'argent et polychrome, représentant Saint Jean-Baptiste baptisant un noir. XIX<sup>e</sup> siècle.  
120 x 46 cm  
760/1 100 €

93

**Vitrail montrant un rare travail** de grisaille et d'émaux « bacchanale » avec un faune au pied du char de Bacchus accompagné d'Ariane couronnée par un amour. Fin XVIII<sup>e</sup> siècle.

Altérations aux émaux

31 x 24 cm

600/770 €

94

**Exceptionnel vitrail en grisaille** et émaux (grande finesse du verre) représentant deux angelots d'inspiration rubénienne jouant sur une balustrade de marbre, scène entourée d'une frise de motifs végétaux stylisés. Vers 1825.

Restauration

27 x 18 cm

600/800 €

95

**Vitrail montrant un rare travail** de grisaille et émaux « bacchanale ». Bacchus est entouré de bacchantes jouant d'instruments de musique tout en dansant entourées d'amours, Fin XVIII<sup>e</sup> siècle.

Usures aux émaux

31 x 24 cm

600/800 €

96

**Grande verrière polychrome**, grisaille et jaune d'argent. Représentant un décor de style médiéval avec une armoiries : « *IHS d'or sur champs de gueule* » des motifs végétaux, feuilles de chêne... Dans un phylactère : « *Jean* ». XIX<sup>e</sup> siècle.

187 x 2(64) cm

800/1 200 €

97

**Vitrail rond polychrome** représentant un Saint personnage sur son trône, le tout entouré d'un filet de perles. Angleterre. Goddard et Gibbs Stained-Glass Studio of London. Dessiné par Lord Harry Cardoss.

100/250 €

98

**Vitrail rond polychrome** représentant un moine ermite, le tout entouré d'un filet de perles. Angleterre Goddard et Gibbs Stained-Glass Studio of London. Dessiné par Lord Harry Cardoss.

100/250 €

99

**Vitrail en grisaille et polychrome** à décor de cages à mouches et feuilles d'acanthé stylisées. Fin XIX<sup>e</sup> siècle.  
63 x 69 cm  
150/400 €

100

**Vitrail polychrome**, verre soufflé et grisaille représentant le Christ dans le jardin du Paradis avec les oiseaux. Provenant du Chapel Studio dans le pur style d'Alfred Fisher.

Panneau central 230 x 54 cm,

entouré de deux panneaux 252 x 54 cm

6 000/8 000 €

Bibliographie : Le Chapel Studio a été fondé par Alfred Fischer et Peter Archer en 1973. Alfred Fischer s'était spécialisé dans la peinture. Ils créèrent entre autres les vitraux pour la commémoration des 2000 ans du christianisme dans l'église Saint Andrews à Bigglewade...

101

**Rare paire de vitraux** par Harry Clark Studio (1889-1931) en grisaille, jaune d'argent, représentant le Christ et la mise au tombeau. Ils se trouvent montés au centre d'une vitrerie. Irlande, Dublin, vers 1864.

107 x 79 cm

2 000/2 500 €

Bibliographie : Harry Clarke (Dublin 1889-1931) est sans aucun doute un des plus grands maîtres verriers de son époque. Souvent ses dessins ont été injustement comparés à Beardsley. L'engouement pour les Arts Décoratifs déclenche une réapparition de l'art irlandais. Il soumet ses recherches pour les vitraux de la Chapelle de Honan à Liège et créera par la suite cinq vitraux étourdissants en 1916/17 qui feront sa réputation. Ensuite il fit le vitrail de Sainte Agnès en 1924 (maintenant à la Hugh Lane Gallery, Dublin) où il lança la mode de rubans, guirlandes entrecroisés et de cette écriture graphique. Il sera également illustrateur, et il transpose dans ses illustrations les techniques de vitrail qui lui sont familières que l'on retrouve pour les Contes d'Andersen, les contes Edgar Poe, les contes de Perrault, le Faust...). Il conçut des vitraux pour une douzaine de mémoriaux de guerres, des chapelles et des commandes privées.

102

**Petit vitrail polychrome**, émaux et cives à décor de fleurs stylisées avec en son centre un médaillon représentant un phénix tenant une branche d'olivier avec dessous un cartouche « plus vigila ». Angleterre, fin XIX<sup>e</sup> siècle, début XX<sup>e</sup> siècle.

54 x 29 cm

600/800 €

103

**Petit vitrail polychrome**, émaux et cives à décor de fleurs stylisées avec en son centre un écusson représentant trois perroquets. Angleterre, fin XIX<sup>e</sup> siècle, début XX<sup>e</sup> siècle.

54 x 29 cm

600/800 €

104

**Paire de verrières** en verre cathédral avec en leur centre un vitrail polylobé polychrome, opalisant, cabochon représentant un chandelier à cinq branches.

138 x 2 (45) cm

450/950 €

105

**Vitrail en verre gravé** à décor de volutes et de fleurs avec un cartouche en son centre portant l'inscription « Saloon ». Fin XIX<sup>e</sup> siècle.

137 x 51 cm

300/600 €

106

**Beau vitrail ovale** en grisaille, verre américain, émaux. D'une grande qualité d'exécution « Truite fario et larve de phrygane ». France, signé daté *Ph. Tatre 1992 1/8*.

58,5 x 50 cm

600/1 000 €

106bis

**Aquarelle étude de lièvres**. Signé daté *Philippe Tatre 2003*.

64 x 84 cm

700/1 000 €

107

**Beau vitrail ovale en camaïeu**. « Les contes de la bécasse ». France signé daté *Ph. Tatre 1992*. D'une grande qualité d'exécution.

58,5 x 50 cm

600/1 000 €

107b

**Aquarelle « étude de perdrix grise »**. Signé daté *Philippe Tatre 2003*.

64 x 84 cm

700/1 000 €

108

**Beau vitrail en camaïeu** nous montrant un faucon pèlerin. France signé daté *Ph. Tatre à Rye 1999 3/8*. Une grande qualité d'exécution.

37 x 31 cm

300/600 €

108b

**Aquarelle « étude de ramiers »**. Signé daté *Philippe Tatre 2003*.

64 x 84 cm

700/1 000 €

109

**Grand vitrail rectangulaire en verre américain** polychrome grisaille « Combat de coqs faisans ». France. Signé daté *Ph. Tatre 1991*.

91 x 61 cm

1 000/1 500 €

110

**Vitrail en grisaille**, jaune d'argent et polychrome à décor d'architecture gothique comprenant l'inscription « Saint Augustine ». Angleterre XIX<sup>e</sup> siècle.

30 x 22 cm

80/120 €

111

**Vitrail en verre gravé** avec une étoile en pointe de diamant en son centre entourée d'un liseré avec une feuille à chaque angle.

115 x 49 cm

80/150 €

112

**Grande verrière en verre cathédral** bordée de cives avec en son centre un vitrail en grisaille, jaune d'argent. Dans la pièce centrale on remarque une dame de qualité offrant une pièce d'orfèvrerie à un lansquenet. Un blason se trouve à leurs pieds. Travail Alémanique du XIX<sup>e</sup> siècle.

195 x 95 cm et 55 x 40 cm

1 000/2 000 €

113

**Grande verrière en verre cathédral** bordée de cives avec en son centre un vitrail en grisaille jaune d'argent. On voit un lansquenet portant un étendard dans un intérieur d'inspiration baroque. Travail Alémanique du XIX<sup>e</sup> siècle.

195 x 95 cm et 55 x 40 cm

1 000/1 500 €

114

**Grand vitrail** provenant d'une usine d'électricité en verre martelé et grisaille avec en son centre dans un écu une ampoule. Fin XIX<sup>e</sup> siècle début XX<sup>e</sup> siècle.

72 x 89 cm

400/800 €

115

**Grand vitrail provenant** d'une usine d'électricité en verre martelé et grisaille avec en son centre dans un écu une lampe. Fin XIX<sup>e</sup> siècle début XX<sup>e</sup> siècle.

72 x 89 cm

400/800 €

116

**Vitrail en verre gravé** à décor de volutes et de fleurs avec un cartouche en son centre portant l'inscription « Billard ».

Fin XIX<sup>e</sup> siècle.

137 x 51 cm

300/600 €



117

**Ensemble de trois verrières** en verre imprimé, cabochons, pâte de verre à décor de fleurs stylisées et volutes. France vers 1900-1920.

180 x 65 cm chaque

3 000/3 500 €

118

**Paire de vitraux composé de six panneaux** en verre soufflé, polychrome à décor géométrique avec en leur centre un paysage stylisé. Angleterre vers 1930.

280 x 108 cm

1 000/1 500 €

119

**Paire de vitraux composés de six panneaux** en verre soufflé, polychrome à décor géométrique avec au centre la Vierge Marie et saint Joseph tenant l'Enfant Jésus. Dans un phylactère : « *To be a light to lighten the gentiles. For mine eyes have seen thy salvation* ». Angleterre vers 1930.

280 x 108 cm

1 500/2 500 €

120

**Trois grandes verrières** de forme ogivale polychromes en verre martelé, opalescent, granité et cathédral à décor de feuilles d'acanthos, de chênes et fleurs. Dans le goût médiéval. 1930.

222 x 78,5 cm chaque (pourront être divisé)

1 500/3 500 € chaque

Provenance : School of Art of Glasgow où J. Makintosh fut élève.

121

**Fragment de personnage** vêtu d'un manteau à col de fourrure en grisaille et jaune d'argent. XV<sup>e</sup> siècle.

En deux parties

18 x 8 cm

400/500 €

122

**Paire de verrières en verre coulé blanc**, polychrome à décor lacustre avec iris, tournesols, nénuphars et papillons.

2 100/2 700 €

123

**Grand vitrail en grisaille** jaune d'argent et polychrome représentant Saint Luc. 1950.

1 700/2 700 €

Biographie : Frederick W. Cole (1938-1998) vivant à Newcastle. Artiste verrier ayant un style très moderne. Il travaillera avec William Morris & Co. Plus tard il s'occupera de la conservation des vitraux médiévaux de la cathédrale de Canterbury.

124

**Paire de vitraux en pâte de verre**, normal slab et polychrome avec en son centre un médaillon entouré d'une couronne de verdure. Travail de Grimsby. Angleterre, 1900.

138 x 70 cm

800/1 200 €

125

**Grand vitrail polychrome**, grisaille, jaune d'argent, symbolisant une allégorie de la nuit sous les traits d'une jeune femme enroulée dans un châle décoré d'étoiles. Son buste est dévêtu, elle tient dans sa main droite une fleur de pavot symbole de l'oubli. France Atelier Lobin vers 1850/60.

199 x 65 cm

4 000/6 000 €

Provenance : Brasserie du Commerce rue Franklin Roosevelt à Saumur.

126

**Grand et rare vitrail** représentant la « ville de Saumur la nuit », en camaïeu et grisaille jaune d'argent. Cette représentation au crépuscule de Saumur nous montre les reflets de la lumière sur la Loire, de gauche à droite, la rue des moulins, le château, l'église saint Pierre, l'hôtel de ville, le théâtre et l'église saint Nicolas. L'ensemble est entouré d'une frise incomplète à décor de pampres. Ce vitrail est d'une très grande qualité d'exécution pour le traitement de cette vue nocturne. France. Atelier Lobin vers 1850/60.

115 x 316 cm

7 000/10 000 €

Provenance : Brasserie du Commerce, rue Franklin Roosevelt à Saumur.

- Un vitrail de Saumur « le jour » de même provenance qui faisait pendant se trouve dans le mess du Cadre Noir de Saumur.

127

**Grande verrière** composée de quatre panneaux à décor géométrique, de verre coloré, bordure en grisaille jaune d'argent à décor de cornes d'abondance, de rinceaux, d'animaux fantastiques d'inspiration Renaissance. Les deux panneaux centraux sont décorés des armoiries de Saint-Denis, à droite : « d'azur semé de fleurs de lys d'or », et de Chambéry, à gauche : « de gueules à la croix d'argent cantonnée en chef à dextre d'une étoile d'or ». Les deux blasons sont entourés de chérubins et sont timbrés d'une couronne crénelée. Dans un phylactère : « Montjoye Saint-Denis ». France milieu XIX<sup>e</sup> siècle.

Restauration

205 x 190 cm

5 000/6 500 €

128

**Verrière en verre cathédral** avec en son centre les armoiries de France.

33 x 26 cm

200/400 €

129

**Verrière en verre cathédral** avec en son centre une armoirie de la seconde Maison de Bourgogne (1363-1477) qui faisait partie des Valois (1328-1589). « Ecartelé » : au premier et au quatrième d'azur semé de fleur de lys d'or à la bordure d'argent et de gueules, au deuxième et troisième bandé d'or et d'azur de six pièces à la bordure de gueules. France.

33 x 26 cm

200/400 €

130

**Verrière en verre cathédral** avec en son centre les armoiries de Picardie (987-1213) : « Ecartelé au premier et au quatrième d'azur aux trois fleurs de lys d'or, au deuxième et au troisième d'argent aux trois lionceaux de gueules ». France.

33 x 26 cm

200/400 €

131

**Verrière en verre cathédral** avec en son centre les armoiries de Lorraine (1552-1766) : « D'or à la bande de gueules chargée de trois alérions d'argent ». France.

33 x 26 cm

200/400 €

132

**Verrière en verre cathédral** avec en son centre les armoiries des Flandres : « d'or au lion de sable armé et lampassé de gueules ». France.

33 x 26 cm

200/400 €

133

**Verrière en verre cathédral** avec en son centre les armoiries : « Coupé d'azur a trois fleurs de lys d'or et au lion d'argent armé d'une épée ». France.

33 x 26 cm

200/400 €

134

**Verrière en verre cathédral** avec en son centre les armoiries des comtes de Béarn en 1607. « D'or à deux vaches de gueules, accornées, colletées et clarinées d'azur, passant l'une sur l'autre ». France.

33 x 26 cm

200/400 €

135

**Verrière en verre cathédral** avec en son centre une armoirie complexe d'alliance... France.

33 x 26 cm

200/400 €

136

**Vitrail polychrome en verre américain**, verre imprimé, opalescent, cabochon, formant un décor de fleurs stylisées, volutes... France première moitié du XX<sup>e</sup> siècle.

79 x 75 cm

400/800 €

137

**Vitrail polychrome en verre américain**, verre imprimé, opalescent, cabochon, formant un décor de fleurs stylisées, volutes... France première moitié du XX<sup>e</sup> siècle.

79 x 75 cm

400/800 €

138

**Vitrail polychrome en verre américain**, verre imprimé, opalescent, cabochon, formant un décor de fleurs stylisées, volutes... France première moitié du XX<sup>e</sup> siècle.

Accident

56 x 76 cm

380/540 €

139

**Vitrail en verre** polychrome et pâte de verre à décor d'un bouquet de fleurs stylisées. France première moitié du XX<sup>e</sup> siècle.

80 x 87 cm

150/350 €

140

**Grand panneau rectangulaire** en verre granité nous montrant une allégorie de l'automne sous les traits d'une femme à la longue chevelure rousse dans le goût de Mucha. Porte une signature Mucha.

**63 x 37 cm**

200/400 €

Provenance : café du quartier de l'Opéra à Paris

141

**Grand panneau rectangulaire** en verre granité nous montrant une jeune femme de profil vêtue d'une longue robe et d'un châle au crépuscule dans le goût de Mucha.

63x 37 cm

200/400 €

Provenance : café du quartier de l'Opéra à Paris

142

**Grande verrière** composée de quatre panneaux en verres soufflés, opalescents polychromes représentant un paysage lacustre entouré d'iris. Technique Tiffany.

215 x 4(55) cm

3 000/5 000 €



143

**Grande et belle verrière** composée de trois panneaux en verres opalescents, émaux, polychromes et technique Tiffany représentant un lac recouvert de nénuphars dans un camaïeu de bleus.

232 x 3(52) cm

5 000/7 000 €

144

**Paire de vitraux** en verre polychrome et cabochons avec en leur centre la Vierge et Saint Joseph. Un des deux panneaux signé *R Lardeur*. France début XX<sup>e</sup> siècle.

Manques

60 x 2 (42) cm

100/200 €

145

**Vitrail polychrome et grisaille** représentant une ville fortifiée avec au 1<sup>er</sup> plan un porte étendard avec une scène de combat entre les troupes de l'empire, de Bern, Uri... En haut un texte « Lanpen 1339- 1939. Signé en bas à droite *ZD*. Bars glasmalerei. Suisse.

39 x 30 cm

80/150 €

146

**Fragment de vitrail en grisaille et camaïeu** représentant une tête d'homme barbu. Manques dans la bordure.

22 x 18 cm

50/100 €

147

**Ensemble de cinq panneaux polychromes**, grisaille pouvant former deux verrières de forme ogivale à décor de feuilles de chêne, feuilles d'acanthé, filets de perles et fleurs. Travail d'inspiration médiéval. France XIX<sup>e</sup> siècle.

58 x 76 cm le panneau

600/800 €

148

**Belle paire de verrières** formant paravent en verre granité grisaille, jaune d'argent, à décor d'architecture néoclassique, volutes, couronne de fleurs, feuilles d'acanthé, cornes d'abondances. Au centre de chaque panneau un vitrail « suisse de style renaissance » dans un encadrement d'architecture baroque avec un blason où deux amours s'embrassent. Une scène galante avec musiciens sur une barque pour l'un. L'autre une allégorie de l'hiver, un homme âgé à longue barbe assis devant une cheminée avec son chat perché sur le dossier. Un enfant attise le feu de son souffle. France XIX<sup>e</sup> siècle.

200 x 2(50) cm

2 000/3 000 €

149

**Belle paire de verrières** formant paravent en verre granité grisaille, jaune d'argent, à décor d'architecture néoclassique, volutes, couronne de fleurs, feuilles d'acanthé, cornes d'abondance. Au centre de chaque panneau un vitrail « suisse de style renaissance » dans un encadrement d'architecture baroque avec un blason, une scène galante ou les deux convives pique-nique et trinquent... L'autre dans un intérieur une scène de banquet. France XIX<sup>e</sup> siècle.

200 x 2(50) cm

2 000/3 000 €

150

**Paire de verrières en verre cathédral**, émaux, grisaille, à décor d'un encadrement de rinceaux, volutes, feuilles d'acanthé, fleurs. France XIX<sup>e</sup> siècle.

Un fêlé

190 x 2(45) cm

1 700/2 700 €

152

**Grande verrière en verre polychrome** formant l'enseigne du magasin « Boots ». Angleterre XX<sup>e</sup> siècle.

147 x 55 cm

100/200 €

153

**Grand vitrail circulaire** polychrome en verre cathédral, nous montrant un grand aigle aux ailes déployées. XX<sup>e</sup> siècle.

Diamètre 152 cm

500/1 000 €

154

**Grande verrière** de forme hémisphérique composée de trois panneaux avec les portraits en médaillon :

- Oliver Goldsmith (Pallasmore, Irlande, 1728-Londres 1774) écrivain : « le vicairé de Wakefield (1766) roman sentimental préromantique, (Le village abandonné 1770)...

- De John Milton (Londres, 1608-1674) poète anglais protégé de Cromwell, il composa son chef-d'œuvre (1658-1665), le paradis perdu, puis le paradis reconquis...

- De Robert Burns (Alloway, 1759-Dumfries, 1796) poète écossais. Le tout dans un décor de feuilles d'acanthé et d'un écureuil. Angleterre, par Swaine Bourne of Birmingham en 1903.

80 x 172 cm

1 500/2 500 €

155

**Grande verrière décorative** composé de trois panneaux en verre opalescent, verre américain, sertissage à l'étain. Décor de fleurs stylisées, volutes rinceaux...

263 x 77 x 2(73) cm

3 000/4 500 €

156

**Vitrail en grisaille**, polychrome, représentant une sainte femme et un saint évangeliste de style moyenâgeux. France vers 1875.

Manques, accidents

50 x 48 cm

80/100 €

Provenance : Hôtel de la plaine Monceau

157

**Vitrail rectangle** en camaïeu et jaune d'argent représentant le portrait d'un homme de profil. XIX<sup>e</sup> siècle.

40 x 28 cm

400/850 €

158

**Panneau en grisaille jaune d'argent** et polychrome composé d'éléments anciens. XVI<sup>e</sup> siècle.

31x 28 cm

80/120 €

159

**Vitrail en grisaille**, polychrome, représentant un prophète de style moyenâgeux. France vers 1875.

Manques et accidents

50 x 45 cm

80/100 €

160

**Vitrail en grisaille jaune d'argent** avec éléments de bordures, armoiries, couronne et monogramme. Style du XVII<sup>e</sup> siècle, XIX<sup>e</sup> siècle.

42 x 35 cm

120/150 €

161

**Vitrail en grisaille jaune d'argent**, gravure, émaux et polychrome. Au centre deux armoiries, surmontées chacune d'un heaume et d'une couronne de marquis empanachée et cimier. Dans la partie haute, scène de chasse. En bas un cartouche entouré d'éléments d'architecture. Pays alémanique, XIX<sup>e</sup> siècle.

32 x 21 cm

700/1 000 €

162

**Vitrail en grisaille jaune d'argent**, gravure à la roue, émaux et polychrome. Scène de bienvenue dans un décor baroque. Une femme offre une timbale à un gentilhomme tenant une lance. Dans la partie haute scène de labourage. Dans la partie basse un cartouche de part et d'autre d'un blason les noms des personnages représentés avec la date 84. Pays alémaniques, XVIII<sup>e</sup> siècle.

31 x 20 cm

1 000/1 500 €

163

**Intéressant vitrail en grisaille jaune d'argent**, émaux, gravure et polychrome représentant un blason : un mouflon d'argent sur fond de gueules surmonté d'un heaume empanaché et d'une couronne de marquis avec cimier dans un décor baroque. Dans la partie haute scène de banquet. Dans la partie basse un cartouche, un texte daté 1575, entouré d'un putto féminin et d'une petite fille. Pays alémaniques, XIX<sup>e</sup> siècle.

Accidents

32 x 21 cm

550/1 000 €

164

**Verrière polychrome en verre américain**, pâte de verre à décor stylisé de fleurs et triangles. Art-Déco début XX<sup>e</sup> siècle.

Environ 100 x 80 cm

350/550 €

165

**Paire de verrières en verre cathédral polychrome**, grisaille, jaune d'argent, émaux. Au centre de chaque verrière, scène de vie dans le style moyenâgeux. Dans l'une, une femme lisant et dans l'autre, un vieil homme rédigeant un traité de sciences. Fin XIX<sup>e</sup> siècle.

Fragilité de l'encadrement pour l'un

196 x 2(54) cm.

800/1 000 €

166

**Verrière polychrome en verre américain** et pâte de verre à décor stylisé de fleurs et triangles. Art-Déco début XX<sup>e</sup> siècle.

Environ 100 x 80 cm

350/550 €

167

**Belle paire de verrières** montées en fenêtre ouvrant à deux vantaux, surmontées d'une imposte se terminant en demi-cercle. Verrière en verre polychrome, verre, imprimé, granité, pâte de verre à décor d'un grand bouquet de fleurs stylisé, draperies et rubans. Signé Sarazin à Lyon début du XX<sup>e</sup> siècle.

Hauteur 208 + 65 cm.

Largeur 2 (64) cm.

3 500/4 000 €

168

**Belle paire de verrières** montées en fenêtre ouvrant à deux vantaux surmontés d'une imposte se terminant en demi-cercle. Verrière en verre polychrome, verre imprimé, granité, pâte de verre à décor de grand bouquet de fleurs stylisé, de draperies et rubans. Par Sarazin à Lyon début du XX<sup>e</sup> siècle.

Hauteur 208 + 65 cm

Largeur 2 (64)cm

3 500/4 000 €

169

**Belle paire de verrières** montées en fenêtre ouvrant à deux vantaux surmontés d'une imposte se terminant en demi-cercle. Verrière en verre polychrome, verre imprimé, granité, pâte de verre à décor d'un grand bouquet de fleurs stylisé, de draperies et rubans. Par Sarazin à Lyon début du XX<sup>e</sup> siècle.

Hauteur 208 + 65 cm

Largeur 2 (64) cm

3 500/4 000 €

170

**Belle paire de verrières** montées en fenêtre ouvrant à deux vantaux, surmonté d'une imposte se terminant en demi-cercle. Verrières en verre polychrome, verre imprimé, granité, pâte de verre à décor d'un grand bouquet de fleurs stylisé, de draperies et rubans. Signé Sarazin à Lyon début du XX<sup>e</sup> siècle.

Hauteur 208 + 65 cm

Largeur 2 (64) cm

3 500/4 000 €

171

**Belle paire de verrières** montées en porte-fenêtre surmontée d'une imposte se terminant en demi-cercle. Verrière en verre polychrome, verre imprimé, granité, pâte de verre à décor d'un grand bouquet de fleurs stylisé, de draperies et rubans. Par Sarazin à Lyon début du XX<sup>e</sup> siècle.

H.240 + 65 cm

Largeur 2 (62) cm

3 500/4 000 €

172

**Rare et belle paire de verrières** avec impostes en verre cathédral polychrome, grisaille et jaune d'argent. À décor de style renaissance, volutes, fleurs, rinceaux, mascarons, angelots, anges musiciens, cupidons, encensoirs, mufles de lions... avec en leurs centres un médaillon, l'un représentant dans une forêt un déjeuner de chasse au bord d'un lac, l'autre une scène de chasse à courre avec en arrière plan, une scène de bat l'eau, le tout dans un décor d'architecture. XIX<sup>e</sup>, signé Vantillard Paris 4 rue Daubigny.

Petits accidents à l'un des panneaux

174 x 2 (51) cm + impostes 2 x 44 x 51 cm

4 000/6 000 €

Bibliographie : Vantillard Atelier, 4 rue Daubigny et rue Notre Dame des Champs. Actif en 1877, apparenté à Harpignies...

173

**Vitrail dit « Panneau d'antiquaire »** regroupant des phylactères latins du XV<sup>e</sup> siècle, où se lisent notamment : est-fortitudo (le courage, la grandeur d'âme)- IH (Jésus?)... abscondita (dérobée aux yeux). Ces mots peuvent être des éléments d'une devise. Les différents fragments d'inscriptions paraissent de même origine, liés par un fond bleu clair ancien. Complément de bouche-trous plus tardifs, dont une pièce du XVI<sup>e</sup> siècle peinte à la sanguine. Grisaille sur verre blanc, verres colorés. France ?, XV<sup>e</sup> siècle.

Monté dans un caisson lumineux

40 x 30,4 cm

2 000/2 700 €

174

**Rare vitrail en forme de mouchette** en grisaille, jaune d'argent, nous montrant un ange en prière. France vers 1475.

44,5 x 18,4 cm

2 000/3 000 €

175

**Belle peinture sur verre** en camaïeu nous montrant un cerf sautant un tronc d'arbre dans une clairière. Le tout encadré d'une frise de feuilles de chênes et de glands. Vers 1850.

37,5 x 33,5 cm

800/1 200 €

176

**Belle peinture sur verre** en camaïeu nous montrant dans un paysage montagneux un aigle attaquant un bouquetin. Le tout encadré d'une frise de feuilles de chênes et de glands. Vers 1850.

37 x 33,5 cm

800/1 200 €

177

**Beau et rare rondel** en grisaille brune et jaune d'argent représentant la Vierge de douleur : La Vierge assise au pied de la croix, vêtue d'une robe à fleurs couverte d'un manteau aux amples plis cassés, tient sur ses genoux le corps du Christ, devant un paysage où se détachent au lointain les tours de Jérusalem. Exécution délicate, d'après un carton qui traduit avec noblesse l'intimité douloureuse de la scène, œuvre d'un peintre d'origine nordique actif au cours de la deuxième moitié du XV<sup>e</sup> siècle. Verre fendu. Flandres ou France (Paris ?), vers 1460-1470.

Plomb de casse remplacé par un collage. Dans un caisson de lumière.

Diamètre 19,8 cm

4 000/6 000 €

178

**Beau et rare rondel** en grisaille noire et brune, jaune d'argent représentant saint Roch (1295-1327). Patron des pestiférés, ses reliques conservées à Arles furent transportées en 1485 en l'église San Rocco de Venise. Une légende qui a beaucoup influé sur l'iconographie, raconte que pendant que le saint habitait en ermitage, un chien lui rapportait tous les jours un pain.. Dans beaucoup de pays du Midi, la bénédiction du bétail a lieu le jour de sa fête le 16 août. France, vers 1500. Reprise des ombres en grisaille noire sur face externe de la carnation du saint et du pelage de l'animal en grisaille brune appliquée en ton local, et des éléments teintés au jaune d'argent.

Légère altération de la peinture en face interne.

Panneau hors plombs, bords grugés. Dans un caisson de lumière.

Diamètre 20 cm

4 000/6 000 €



179

**Vitrail en grisaille**, jaune d'argent, émaux, nous montrant un hallebardier accueilli par une dame de qualité qui lui tend un verre de bienvenu dans une pièce d'orfèvrerie. A leurs pieds un blason : « d'or a la roue crantée de sable ». Dans la partie haute le transport du grain vers le moulin. Dans la partie basse dans un cartouche un texte et une date 1580. Travail des pays alémaniques fin XVI<sup>e</sup> siècle.

Restaurations

33 x 26 cm

700/900 €

180

**Rare vitrail en grisaille**, jaune d'argent, émaux, nous montrant un cavalier portant une épée accueilli par une dame de qualité et son petit chien dans un décor d'architecture baroque. Dans la partie haute le Christ enseignant et à gauche le baptême du Christ dans le Jourdain. Dans la partie basse dans un cartouche un texte et une date 1583. Pays alémaniques fin XVI<sup>e</sup> siècle.

Restaurations

33 x 22 cm

700/1 000 €

181

**Vitrail en grisaille**, jaune d'argent, émaux nous montrant un porte étendard, un fusilier, et un lancier tous trois dans le même uniforme rentrant au pays où ils sont accueillis par trois femmes et une petite fille, dans un décor d'architecture baroque. Dans un cartouche en bas un texte, une date 1700 et un blason couronné d'un heaume empanaché d'une couronne de marquis avec cimier. Pays alémaniques XVIII<sup>e</sup> siècle.

Restaurations

38 x 26 cm

1 000/1 300 €

182

**Grand vitrail polychrome**, grisaille, jaune d'argent, émaux à décor d'un chevalier en armure portant l'étendard de Zürich avec à ses cotés les armoiries du Saint Empire surmontées d'une couronne fermée stylisée. En bas dans un cartouche un texte. Travail alémanique recomposé de pièces du XVI<sup>e</sup> siècle / XVII<sup>e</sup> siècle et modernes.

46 x 30 cm

300/400 €

183

**Grande verrière** composée de deux panneaux en verre polychrome, imprimé et pâte de verre : « Allégorie d'un chemin de Vie. ». Sur le vantail de droite une petite fille en robe blanche qui court sur un chemin stylisé avec une montagne. A gauche, un moissonneur dans un champs et à l'arrière plan un village et des arbres... France Vers 1950.

180 x 2(70) cm

1 000/1 700 €

184

**Paire de verrières** en verre polychrome, vitrerie géométrique.

180 x 2(70) cm

100/300 €

184bis

**Grande verrière en verre découpé**, polychrome et opalisant représentant une guirlande de liserons et feuillages. XIX<sup>e</sup> siècle.

Manques

142 x 97,5 cm

300/600 €

185

**Grande verrière en verre opalescent polychrome**, grisaille, sertissage à l'étain à décor de roses et de volutes. Italie XX<sup>e</sup> siècle.

226 x 52 + 2(66) cm

2 300/3 000 €

186

**Grande verrière** composé de trois panneaux en verre opalescents verre américain émaux sertissage à l'étain : « Nymphéas » Décor d'un lac et nénuphars. Italie XX<sup>e</sup> siècle. Signé *Vetro in arte*.

226 x 52 + 2 (66) cm

2 000/3 000 €

187

**Vitrail en grisaille** jaune d'argent polychrome et émaux séparé en quatre parties horizontales. Dans la partie la plus basse un cartouche « David Hofman - 1599 », au dessus trois armoiries, surmontées chacune d'un blason timbré d'un heaume empanaché et cimier. En partie haute le Christ ressuscité entouré d'un côté de cinq hommes, de l'autre de quatre femmes. Pays alémaniques, XVII<sup>e</sup> siècle avec restaurations. Porte une signature monogramme : A (*étoile*) W.W.

57 x 36 cm

1 500/2 000 €

188

**Rondel en grisaille jaune d'argent** pris dans une vitrerie à décor d'une scène de combat antique. France.

Diamètre 26 cm

80/150 €

189

**Rondel en grisaille jaune d'argent** pris dans une vitrerie à décor d'une scène de sacrifice. France.

Diamètre 26 cm

80/150 €

190

**Rondel en grisaille jaune d'argent** pris dans une vitrerie représentant le Christ prêchant au bord d'un lac. France.

Diamètre 26 cm

80/150 €

191

**Rondel en grisaille jaune d'argent** pris dans une vitrerie représentant deux pêcheurs au bord d'une rivière. France.

Diamètre 26 cm

80/150 €

192

**Rondel en grisaille jaune d'argent** pris dans une vitrerie représentant un groupe de bergers dont un priant devant un feu. France.

Diamètre 26 cm

80/150 €

193

**Rondel en grisaille jaune d'argent** pris dans une vitrerie représentant la victoire de David sur Goliath. France.

Diamètre 26 cm

80/150 €

194

**Rondel en grisaille jaune d'argent** pris dans une vitrerie représentant le jugement de Salomon. France.

Diamètre 26 cm

80/150 €

195

**Rondel en grisaille jaune d'argent** pris dans une vitrerie représentant une scène d'embuscade antique. France.

Diamètre 26 cm

80/150 €

196

**Rondel en grisaille jaune d'argent** pris dans une vitrerie représentant une femme et son enfant quittant le temple. France.

Diamètre 26 cm

80/150 €

197

**Rondel en grisaille jaune d'argent** pris dans une vitrerie représentant Moïse accueilli par son beau père Jethro et sa seconde épouse Tsipora. France.

Diamètre 26 cm

80/150 €

198

**Ensemble de quatre verrières** en verre polychrome, vitrerie géométrique.

180 x 2 (70) + 2 (35) cm

100/300 €

199

**Grande imposte** en vitrail polychrome et verre soufflé, à décor de fonds marins. À décor de cinq poissons dont une raie.

282 x 82 cm

1 200/2 200 €

200

**Rondel en grisaille jaune d'argent** pris dans une vitrerie représentant Hercule tuant le lion de Némée. France.

Diamètre 26 cm

80/150 €

201

**Rondel en grisaille jaune d'argent** pris dans une vitrerie représentant le retour de l'enfant prodigue. France.

Diamètre 26 cm

80/150 €

202

**Rondel en grisaille** jaune d'argent pris dans une vitrerie représentant un groupe de bédouins suppliant un pharaon.

France. Diamètre 26 cm 80/150 €

203

**Paire de verrières en verre polychrome** représentant trois fleurs stylisées. XIX<sup>e</sup> siècle.

30 x 125 cm

100/200 €

204

**Verrière en verre polychrome**, grisaille et jaune d'argent représentant deux angelots, chacun tenant une lettre d'or, *A* et *N*. XIX<sup>e</sup> siècle.

44 x 88 cm

200/350 €

205

**Vitrerie en verre cathédral**. XIX<sup>e</sup> siècle.

49 x 66 cm

80/150 €

206

**Grand panneau polychrome**, grisaille et jaune d'argent représentant trois saints personnages richement vêtus. XIX<sup>e</sup> siècle Angleterre.

134 x 57 cm

800/1 600 €

207

**Rondel** pris dans une vitrerie et cabochons en verre polychrome, gravure et grisaille. Le rondel représente le profil de Médée. Art and Craft XIX<sup>e</sup> siècle.

37 x 65 cm

500/1 000 €

208

**Grand vitrail en grisaille**, jaune d'argent et polychrome représentant le Christ dans le jardin des oliviers. Angleterre. Par Powells of White Friars London XIX<sup>e</sup> siècle.

106 x 65 cm

1 500/2 500 €

209

**Grande et belle verrière** composé de trois panneaux en verre opalescent polychrome réalisé en technique « Tiffany » à décor de glycines multicolores. Italie XX<sup>e</sup> siècle.

231 x 56,5 x 2 (75,5) cm

4 500/6 500 €

210

**Grande verrière polychrome**, grisaille, jaune d'argent, a décor de deux fleurs de lys, feuilles d'acanthos et de cages à mouches. France vers 1870.

Usure

113 x 51 cm

500/1 000 €

211

**Grande verrière polychrome**, grisaille, jaune d'argent, a décor de rosaces stylisées, feuilles d'acanthos et cages à mouches. France. Signé et daté Mégen, Clamens, Bordeaux, 1879.

95 x 60 cm  
500/1 000 €

212

**Grand vitrail en verre gravé** à l'acide, émaux, polychrome, verre chamarré, jaune d'argent, « Composition très colorée, abstraite ».

125 x 99 cm  
1 000/1 500 €

213

**Originale plaque gravée** à l'acide en verre doublé en rouge et blanc représentant un dîner dans une auberge. La domestique sert un cocher, un prêtre et un voyageur tandis que des chiens quémangent... Vers 1940.

15 x 22 cm  
150/250 €

214

**Belle verrière en verre imprimé**, martelé opalescent à décor d'une frise de quatre antilopes qui courent dans la savane avec des décors de fontaines. Epoque Art-Deco.

187 x 150 cm  
1 500/3 500 €

215

**Vitrail en verre imprimé** polychrome et émaux : femme japonaise en kimono. Fin XIX<sup>e</sup> siècle, début XX<sup>e</sup> siècle.

35 x 25 cm  
200/300 €

216

**Carreau de verre imprimé** polychrome représentant une branche d'arbre fleuri avec en arrière plan, une pleine lune entourée de nuages dans le style japonisant.

18,5 x 18,5 cm  
50/75 €

217

**Panneau en verre américain** et cives polychromes formant une composition contemporaine vers 1970. Signé AC pour Adelle Corrin.

49 x 26 cm  
75/150 €

218

**Rondel ovale** représentant une Vierge a l'enfant surmonté d'un vitrail rectangulaire à décor d'amour entouré de cornes d'abondance en grisaille jaune d'argent. XIX<sup>e</sup> siècle.

Monté dans une vitrerie. Restaurations  
70 x 54 cm  
400/800€

219

**Grande verrière en verre imprimé**, verre américain polychrome et cabochons à décor de couronne de fleurs et de rubans stylisés. Vers 1900.

123 x 61 cm  
800/1 200 €

220

**Vitrail en verre imprimé polychrome** « composition à la guitare » d'après Juan Gris écrit en haut à droite et signé Ray. France début XX<sup>e</sup> siècle. Réalisé par J.J.K Ray.

31 x 49 cm  
1 100/1 800 €

Biblio : J.J.K Ray, maître verrier né en 1898 réalisa entre autre le vitrail « les Biches » d'après un carton de Pierre Petit, conservé au Musée des années 30 de Boulogne Billancourt.

221

**Paire de vitraux polychromes** en verres gravés et verres doublés, cabochons polychrome représentant chacune un bouquet de fleurs art nouveau. L'un monogrammé GPD (Gustave Pierre Dagrand) l'autre signe GP Dagrand. France tout début du XX<sup>e</sup> siècle.

51,5 x 51,5 cm  
1 000/1 500 €

Biblio : Gustave Pierre Dagrand (1839-1915)

222

**Rondel en grisaille** et mosaïque polychrome « Accroche lumière » de style figuratif.

Diamètre 9 cm  
50 €

223

**Rondel en grisaille** et mosaïque polychrome « Accroche lumière » représentant une croix en son centre.

**Diamètre 9 cm**  
50 €

224

**Rondel en grisaille** et mosaïque polychrome « Accroche lumière » de style figuratif.

Diamètre 12 cm  
70 €

225

**Rondel en grisaille** et mosaïque polychrome « Accroche lumière » de style figuratif.

Diamètre 12 cm  
70 €

226

**Paire de vitraux polychrome** en grisaille à décor d'architecture gothique.

60 x 36 cm  
300/500 €



227

**Exceptionnelle verrière ovale** formant plafonnier en grisaille, émaux, gravure, grisaille, et jaune d'argent. Trois grands médaillons chacun bordé d'un filet de perles le tout encadré d'une frise à la grecque. Le médaillon central représente Apollon et Pégase triomphant. Il est entouré de part et d'autre d'une allégorie de l'Amour. En bordures les douze signes du zodiaque en alternance avec un motif floral. Angleterre début du XIX<sup>e</sup> siècle.

Restauration

311 x 185 cm

20 000/30 000 €

Ce travail est à rapprocher de l'œuvre de Josiah Wedgwood (1730-1795) par ses couleurs et ses dessins mais aussi de l'œuvre « Grand style » qu'a réalisé Joshua Reynolds (1723-1792) pour le New College d'Oxford.

Provenance : un château anglais XVIII<sup>e</sup> siècle de style palladien.

228

**Paire de verrières, en grisaille**, jaune d'argent, polychrome ; représentant saint Martin et un roi qui sont tout deux au centre de la verrière dans un médaillon. Entourage de rinceaux et de volutes. Fin XIX<sup>e</sup> siècle, début XX<sup>e</sup> siècle.

204 x 54 cm

1 200/1 700 €

229

**Vitrail polylobé de couleur rouge** représentant trois têtes de chérubins.

36 x 32 cm

200/250 €

230

**Lampe « volcan »** en fonte et laiton avec des incrustations en agates et mosaïques polychromes.

100 x 70 cm

1 300/1 500 €

231

**Suspension en fer forgé**, verre en grisaille, mosaïque et polychrome. Signé Santi.

40 x 22 cm

200/500 €

232

**Suspension en camaïeu** orange et rouge avec agates. Signé Santi.

300/500 €

233

**Grand vitrail polychrome**, beau travail de grisaille et verre de qualité composé de cinq panneaux représentant Jésus et trois personnages et un cartouche « *abide with us* ». Irlande 1920/30.

372x 99 cm

5 000/6 000 €

234

**Vitrail polychrome** et grisaille de forme trilobé à décor de feuilles d'acanthé avec un M en son centre. Dans le style médiéval. Fin XIX<sup>e</sup> siècle.

56 x 78 cm

150/300 €

235

**Vitrail polychrome** et grisaille de forme trilobé à décor de feuilles d'acanthé avec un bouquet de fleurs son centre. Dans le style médiéval. Fin XIX<sup>e</sup> siècle.

56 x 78 cm

150/300 €

236

**Paire d'appliques en fonte**, et verre mosaïque, grisaille et polychrome. Signé Santi.

38 x 28 cm

500/700 €

237

**Vitrail en mosaïques** polychromes.

60 x 40 cm

200/300 €

238

**Vitrail en grisaille** jaune d'argent et polychrome représentant le Christ avec un pécheur.

120 x 46 cm

600/800 €

239

**Vitrail en grisaille**, jaune d'argent et polychrome à décor géométrique comprenant des cabochons avec un vase rempli de rameaux d'oliviers et de deux oiseaux qui volent en son centre. Provient d'un hôtel particulier de Londres. 1890.

106 x 73,5 cm

800/1 000 €

240

**Paire de verrière en verres imprimés** polychromes, grisaille, représentant un vase de fleurs dans le goût orientalisant. Fin XIX<sup>e</sup> siècle, début XX<sup>e</sup> siècle.

Environ 180 x 50 (2) cm

1 500/2 500 €

241

**Jolie composition abstraite** en verre polychrome. Par Caroline Swash.

100 x 100 cm

1 000/1 500 €

Bibliographie : Caroline Swash 1941 à travaillée avec Goddard & Gibbs à reçu le grand prix « Glass, Fine Art & architectural de Saint Martins College of Art »...

242

**Grande paire de verrières en verre américain**, pâte de verre, grisaille, jaune d'argent, cabochons. Chaque verrière contient un grand rondel représentant un ange tenant un agneau dans ses bras dans un décor d'un ciel étoilé. En bas de chaque verrière un cartouche « W.E Cooper and family » et pour l'autre « W.A Cooper and family ». Fin XIX<sup>e</sup> siècle, début XX<sup>e</sup> siècle. Provient de Saint Patrick, Clinton Ohio USA.

250 x 2 (55) cm

3 000/5 000 €

243

**Paire de verrières à décor géométrique** composées dans la partie haute d'un écusson avec un coq en grisaille, lui même entouré de carreaux en pâte de verre polychrome.

99 x 2 (43) cm

500/1 000 €

244

**Grande verrière en verre polychrome**, grisaille, jaune d'argent, nous montrant saint Pierre dans une mandorle : il tient les clefs du paradis et un phylactère. Il est entouré de cage à mouches, de rosaces, feuilles d'acanthes stylisées. France par CH. Lorin.

150 x 85 cm

600/1 000 €

245

**Belle verrière en verre polychrome** grisaille, jaune d'argent, « Allégorie de l'automne » sous les traits d'une blonde vénitienne entourée d'un châle rouge assise sur une balustrade devant un brasero. Un oiseau multicolore posé sur sa main droite à ses pieds quelques grappes de raisin. Au second plan des arbres stylisés avec quelques feuilles. Angleterre Arts & Crafts vers 1890.

83 x 36,5 cm

2 500/4 000 €

246

**Grande verrière en verre polychrome** formant une enseigne de maître verrier avec l'inscription « vitraux ».

Vers 1950.

800/1 200 €

247

**Grande verrière en verre américain**, pâte de verre, grisaille, jaune d'argent, cabochons : grand rondel représentant un ange tenant un agneau dans ses bras dans un décor de ciel étoilé. Fin XIX<sup>e</sup> siècle, début XX<sup>e</sup> siècle. Provient de Saint Patrick, Clinton Ohio USA.

180 x 55 cm

1 500/2 500 €

248

**Grande verrière en verre américain**, pâte de verre, grisaille, jaune d'argent, cabochons. Il y a un grand rondel représentant un ange tenant un agneau dans ses bras dans un décor d'un ciel étoilé il est entouré dans le bas d'une fleur de lys et dans la partie haute d'une fleur de lotus En bas un cartouche « *Patrick & Catherine... By Julia O'Neil ?* ». Fin XIX<sup>e</sup> siècle, début XX<sup>e</sup> siècle.

180 x 55 cm

1 700/2 700 €

Provient de Saint Patrick, Clinton Ohio USA.

249

**Verrière géométrique**, avec un rondel en grisaille et jaune d'argent, portrait d'homme. XIX<sup>e</sup> siècle.

47 x 71 cm

200/300 €

250

**Vitrail polychrome**, grisaille, jaune d'argent « L'agonie d'un chevalier entouré de Merlin, de deux femmes et de son blanc destrier. Arts & Crafts.

32 x 57,5 cm

400/600 €

251

**Paire de verrières polychromes**, grisaille, jaune d'argent, à décor de fleurs stylisées, rinceaux... Angleterre.

72 x 2 (29,5) cm (pourront être divisées)

300/500 €

252

**Vitrail en grisaille**, jaune d'argent, composé d'éléments différents comme d'une tête de saint personnage, d'une tête de jeune homme, des feuilles d'acanthes... XIX<sup>e</sup> siècle.

36,5 x 36,5 cm

80/110 €

253

**Vitrail en verre cathédral**, polychrome, et quatre cabochons formant une rosace. France XIX<sup>e</sup> siècle.

Accidents

62 x 60 cm

70/90 €

254

**Ensemble de trois vitraux** en verre cathédrale polychrome, cabochons, décor géométrique. France XIX<sup>e</sup> siècle.

Accidents

60/120 €

255

**Vitrail en verre opalescents** à décor stylisé de volutes et rinceaux. XIX<sup>e</sup> siècle.

Restauration

57 x 72 cm

400/600 €

256

**Grande vitrail polychrome** grisaille, cabochon, à décor d'un encadrement avec deux fleurs de lys stylisé dans deux angles, des feuilles d'acanthes, et des motifs de cuir découpé. Fin XIX<sup>e</sup> siècle, début XX<sup>e</sup> siècle.

Restauration

100 x 46 cm

800/1 500 €

257

**Grande verrière en verre polychrome** verre américain représentant dans une forêt une famille : le père de la mère, un nouveau né, trois enfants et une nourrice. Arts & Crafts Par Margaret Rope. XIX<sup>e</sup> siècle.

202 x 47 cm

2 200/3 200 €

Bibliographie : Margaret Rope (20 juin 1882-6 décembre 1953). Active début XX<sup>e</sup> elle est très représentative du mouvement Arts & Crafts. Elle remportera de nombreux prix d'art. En 1923, elle entrera au Carmel et continuera son œuvre. On peut voir ses œuvre en Grande Bretagne, Australie, Canada, Italie.

258

**Verrière en verre cathédral** polychrome et cabochon. Décor géométrique avec une fleur centrale. Vers 1930/50.  
76 x 46,5 cm  
150/300 €

258

**Paire de verrières en verre imprimé**, verre cathédrale à décor d'un encadrement à croisillon, avec dans la partie haute un décor de rinceaux pouvant figurer une fleur de lys. Fin XIX<sup>e</sup> siècle début XX<sup>e</sup> siècle.  
159 x 2 (31) cm  
1 200/1 800 €

259

**Vitrail en forme de demi-cercles** en verre imprimé polychrome, à décor de deux fleurs tropicales et rinceaux. Fin XIX<sup>e</sup> siècle, début XX<sup>e</sup> siècle.  
54,5 x 119,5 cm  
760/1 500 €

260

**Vitrail en grisaille, jaune d'argent**, représentant dans une architecture gothique des fenêtres entourées de pinacles et clocheton... XIX<sup>e</sup> siècle.  
52 x 56 cm  
100/300 €

261

**Grande verrière en verre imprimé**, polychrome et grisaille, à décor de rosaces d'inspiration Hispano-Mauresque. Fin XIX<sup>e</sup> siècle, début XX<sup>e</sup> siècle.  
114 x 53 cm  
770/1 500 €

262

**Exceptionnelle et rare verrière** représentant sainte Cécile « patronne de la musique », qui aurait vécu au I<sup>er</sup> ou II<sup>e</sup> siècle. Jeune fille de la plus haute noblesse elle est contrainte d'épouser le noble Valerius alors qu'elle avait fait vœux de virginité mais dans la chambre nuptiale elle le convertit au christianisme... Ici elle est représentée dans la baie centrale en train de jouer de l'orgue. Dans la baie de droite deux anges. Dans la baie de gauche un Pape et le roi David tenant une harpe. Le décor est une architecture gothique qui encadre chacune des baies d'une grande qualité d'exécution. A l'arrière plan de beaux paysages. On peut lire un texte : « *Donated by the Members of the Choir 1918* ». USA Chicago vers 1918. Réalisée par le Munich Studio of Chicago.  
488 x 275 cm  
25 000/45 000 €

Provenance : Eglise du Winsconsin aux Etats-Unis.

Bibliographie : Le Munich Studio of Chicago a été fondé à Chicago en 1903 par Max Guler, peintre allemand . Toute son équipe munichoise comme lui, se spécialisèrent dans le style « Munichois » c'est à dire une utilisation de couleurs vives, de riches décors et une grande maîtrise des rendus architecturaux.

263

**Suspension « Pyramide » en mosaïque** de verre et grisaille polychrome. Signé Santi.  
22 x 25 cm  
200/300€

264

**Vitrail en grisaille jaune d'argent** représentant Jeanne d'Arc. Monogrammé SC.  
24 x 24 cm  
150/300€

265

**Vitrail en grisaille jaune d'argent** représentant Georges Brassens sur socle réflecteur. Signé Santi.  
22 x 25 cm  
150/300 €

266

**Lanterne « Origine » en fonte** technique mixte, mosaïque, agathes et vitrail peint. Santi.  
92 x 40 cm  
1 500/3 000 €

267

**Vitrail en camaïeu** nous montrant un jeune garçon de profil. France XIX<sup>e</sup> siècle.  
25 x 32 cm  
300/500 €

268

**Grande verrière en verre polychrome**, émaux, grisaille, jaune d'argent, cabochons, nous montrant un hallebardier de style renaissance surmonté d'un rondel avec un lion héraldique. L'ensemble entouré d'une frise de motifs végétaux. France XIX<sup>e</sup> siècle.  
205 x 50 cm  
800/1 200 €



## CONDITIONS DE VENTE ET ENCHERES

La vente se fera au comptant. Les acquéreurs paieront en sus des enchères par lot et sans dégressivité les frais suivants : 20% HT soit 23,92% TTC (dont 19,60% de TVA)

La vacation sera conduite en Euros.

En cas de paiement par chèque par l'adjudicataire, le transfert de propriété de l'objet n'aura lieu qu'après encaissement du chèque. L'adjudicataire le plus offrant et dernier enchérisseur, aura l'obligation de payer comptant et de remettre ses nom et adresse.

Conformément à la loi, les indications portées sur le catalogue engagent la responsabilité du commissaire-priseur et de l'Expert, compte tenu des rectifications au moment de la présentation de l'objet et portées au procès-verbal de la vente.

Les descriptions des lots résultant du catalogue de la vente, des rapports d'état, des étiquettes, des avis écrits ou oraux constituent l'expression par **Rieunier & Associés** de sa perception des lots et non l'affirmation d'un fait. A ce titre, ces descriptions n'ont aucune valeur de preuve.

Toutes les indications relatives à un incident, un accident, une restauration, une mesure conservatoire affectant un lot sont communiquées afin de faciliter son inspection par l'acheteur potentiel et restent soumises à l'entière appréciation de ce dernier. L'absence d'indication relative à un incident, un accident, une restauration ou une mesure conservatoire n'implique nullement qu'un lot soit exempt de tout défaut, de toute restauration ou de toute mesure conservatoire. Une référence à un défaut, à une restauration ou à une mesure conservatoire en particulier n'implique pas l'absence d'autres défauts, restaurations ou mesures conservatoires.

A défaut de paiement en espèces ou par chèque, l'objet pourra être remis en adjudication sur folle enchère immédiatement ou à la première opportunité.

Les lots vendus seront remis aux adjudicataires une fois que le règlement complet est été perçu par le commissaire-priseur.

Une fois l'adjudication prononcée, les objets adjugés sont placés sous l'entière responsabilité des acquéreurs. Les différentes manutentions, emballages, transferts et magasinage de l'objet n'engagent pas la responsabilité du Commissaire-Preneur.

Tout transport et le magasinage sont à la charge et sous la responsabilité de l'adjudicataire.

Enchères par téléphone : si vous souhaitez enchérir par téléphone, il convient d'en faire la demande par écrit accompagnée d'un relevé d'identité bancaire au plus tard quatre jours avant la vente.

Les commissaires-priseurs et les Experts se chargent d'exécuter gratuitement les ordres d'achat qui leur sont confiés, en particulier pour les amateurs ne pouvant assister à la vente. Les ordres d'achat sont une facilité pour les clients, le commissaire-priseur n'est pas responsable pour avoir manqué d'exécuter un ordre par erreur ou pour toute autre cause.

L'ordre du catalogue sera suivi, toutefois le commissaire-priseur se réserve le droit de réunir ou de diviser des lots. Les dimensions sont données à titre indicatif. Aucune réclamation ne sera possible pour les restaurations d'usage, les petits accidents, l'exposition ayant permis un examen ayant permis des objets présentés.

Les remises en plombs ne sont pas toujours indiqués car sont considérés comme mesures conservatoires n'entraînant pas de dépréciation de l'œuvre.

# VENTE DU MERCREDI 28 JANVIER 2009 - DROUOT RICHELIEU - SALLE 10

A RETOURNER A :

## RIEUNIER & Associés

Commissaire-Preneur

N° Agrément 2002 - 293 du 27-06-02

10, rue Rossini - 75009 Paris - Tél. : 01 47 70 32 32 - Télécopie : 01 47 70 32 33

Nom \_\_\_\_\_ Tél. \_\_\_\_\_

Adresse \_\_\_\_\_

DATE

SIGNATURE

### ORDRE D'ACHAT

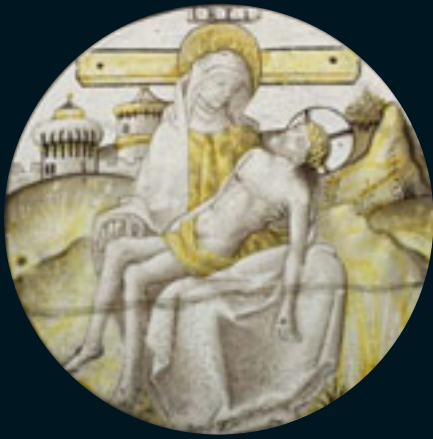
Lot N°	Prix limite* d'adjudication en <i>(frais légaux non compris)</i>	DESIGNATION

\* NOTA : sans indication de votre part, si l'enchère dans la salle est la même que votre commission, l'adjudication se fera dans la salle.

- Prière de joindre à cet ordre d'achat un Relevé d'Identité Bancaire.
- L'étude n'effectue aucun envoi des lots achetés sur ordre d'achat.







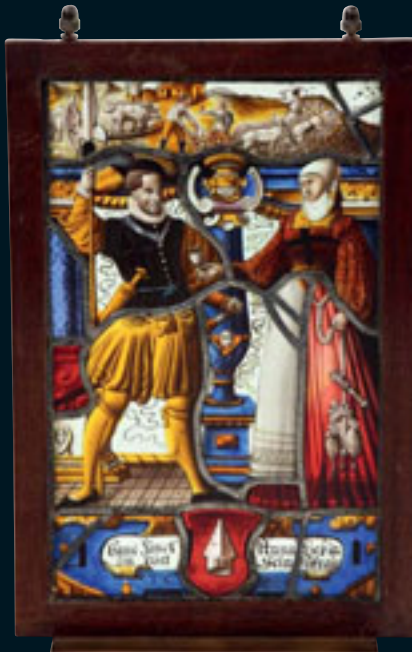
177



154



161



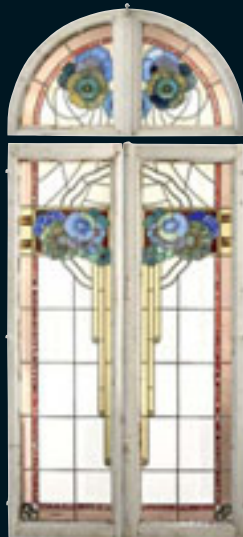
162



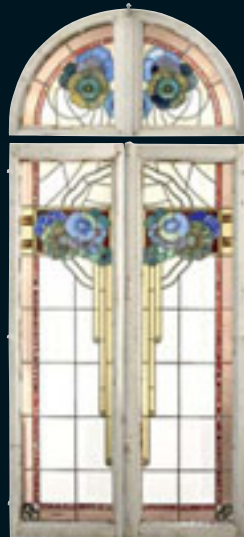
163



167



168



169



220





172



172



178



208



213



175



176





180



181



182



221



241



227



174

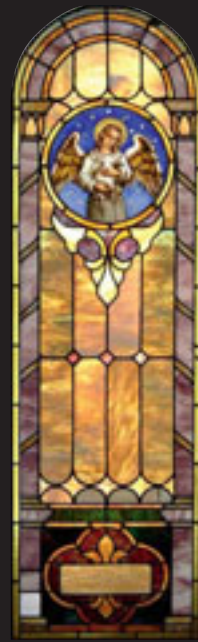




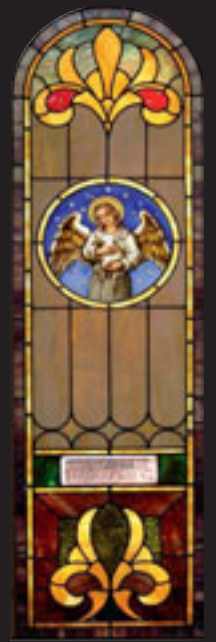
245



262



247



248



236



266



126