

RIEUNIER & ASSOCIÉS



HISTOIRE NATURELLE

Drouot-Richelieu - Salle 6
Vendredi 25 mai 2012



237



309



275



273



252



270



171



141

DROUOT RICHELIEU - SALLE 6

9, rue Drouot - 75009 Paris

VENDREDI 25 MAI 2012 À 14H00

HISTOIRE NATURELLE

ENTOMOLOGIE

Collection Colin Desbarbieux :

très bel ensemble de Coléoptères exotiques comprenant de nombreuses raretés .

Lépidoptères et autres insectes exotiques et paléarctiques

Oiseaux, mammifères et poissons naturalisés.

RIEUNIER & ASSOCIÉS

SVV N° Agrément 2002 - 293 du 27-06-02

Olivier Rieunier - Commissaire-priseur judiciaire

10, rue Rossini - 75009 Paris - Tél : 01 47 70 32 32 - Télécopie : 01 47 70 32 33

rieunier-associes@wanadoo.fr - www.rieunier-associes.com

Assisté de :

Gilbert LACHAUME

Expert agréé par le Conseil des Ventes Volontaires

4, rue Duméril - 75013 Paris - Tél./Fax : 01 48 77 61 20

EXPOSITIONS PUBLIQUES :

DROUOT RICHELIEU EN SALLE 6

jeudi 24 mai 2012 de 11h à 18h

vendredi 25 mai 2012 de 11h à 12h

Téléphone pendant les expositions et la vente : 01 48 00 20 06

ORNITHOLOGIE ET DIVERS

Tous les oiseaux et mammifères présentés dans cette vente sont nés et élevés en captivité à l'exception de quelques espèces dont la chasse est autorisée.

Les spécimens appartenant à des espèces inscrites en Annexe A (du J.O. de l'U.E.) sont accompagnés du C.I.C. réglementaire. Les spécimens appartenant à des espèces inscrites en Annexe B ou C (du J.O. de l'U.E.) sont bagués et/ou accompagnés d'un document prouvant leur origine licite.

Les espèces protégées par la Code français de l'Environnement sont indiquées par les lettres C.E. ; l'arrêté du 24 juillet 2006, publié au J.O. le 14 septembre 2006, autorise sous certaines conditions la commercialisation de ces espèces (dont celles en Annexe A ou B) autrefois interdites.

Le commerce de toutes les autres espèces présentes dans cette vente est libre, sans justificatif ni autorisation.

Pour l'exportation hors U.E., voir les conditions de vente.

001	Cacatoés blanc <i>Cacatua alba</i> . Annexe II/B.	350/400 €
002	Cacatoés de Ducorps <i>Cacatua ducorsii</i> . Annexe II/B.	400/500 €
003	Ara bleu et jaune <i>Ara ararauna</i> . Annexe II/B. CE.	1.000/1.200 €
004	Ara chloroptère <i>Ara chloroptera</i> . Annexe II/B. CE.	1.200/1.400 €
005	Amazone à front bleu <i>Amazona aestiva</i> . Annexe II/B.	300/350 €
006	Amazone à front jaune <i>Amazona ochrocephala</i> . Annexe II/B.	300/350 €
007	Loriquet de Swainson <i>Trichoglossus moluccanus</i> . Annexe II/B.	200/250 €
008	Perruche de Pennant <i>Platyercus elegans</i> . Annexe II/B.	170/200 €
009	Perruche splendide <i>Neophema splendida</i> . Annexe II/B. « mutation » (2 ex.)	200/250 €
010	Perruche turquoisine <i>Neophema pulchella</i> . Annexe II/B. « mutation jaune »	100/130 €
011	Perruche omnicolor <i>Platyercus eximius</i> . Annexe II/B.	120/150 €
012	Perruche ondulée <i>Melopsittacus undulatus</i> . Annexe II/B. mutation jaune.	100/130 €
013	Perruche ondulée <i>Melopsittacus undulatus</i> . Annexe II/B. mutation bleue.	100/130 €
014	Conure soleil <i>Aratinga solstitialis</i> . Annexe II/B.	170/200 €
<i>Voir la reproduction en page 3 de couverture du catalogue.</i>		
015	Faisan doré <i>Chrysolophus pictus</i> .	170/200 €
016	Faisan Lady Amherst <i>Chrysolophus amherstiae</i> .	200/250 €
017	Tragopan satyre <i>Tragopan satyra</i> . Annexe III/C.	300/400 €
018	Spatule blanche <i>Platalea leucorodia</i> . Annexe II/A. CIC N°FR1104000290-K	500/700 €
<i>Voir la reproduction en page 3 de couverture du catalogue.</i>		
019	Spatule rose <i>Platalea ajaja</i> . CE.	400/500 €
020	Ibis rouge <i>Eudocimus ruber</i> . Annexe II/B. CE.	800/1.000 €
<i>Voir la reproduction en page 3 de couverture du catalogue.</i>		
021	Ibis de Ridgway <i>Plegadis ridgwayi</i> .	170/200 €
022	Ibis blanc <i>Eudocimus albus</i> . CE.	500/600 €
023	Ibis falcinelle <i>Plegadis falcinellus</i> .	150/180 €
024	Ibis sacré <i>Threskiornis aethiopicus</i> . Annexe III.	250/300 €
025	Ibis hagedash <i>Bostrychia hagedash</i> .	250/300 €
026	Flamand du Chili <i>Phoenicopterus chilensis</i> . Annexe II/B.	800/1.000 €
027	Grue de Paradis <i>Anthropoides paradisea</i> . Annexe II/B.	500/600 €
028	Grue cendrée <i>Grus grus</i> . Annexe II/A. CIC N° FR1204000025-K	600/800 €
029	Grue couronnée <i>Belearica pavonina</i> . Annexe II/B.	700/900 €
030	Cigogne noire <i>Ciconia nigra</i> . Annexe II/A. CIC N° FR1104000289-K	800/1.000 €
<i>Voir la reproduction en page 3 de couverture du catalogue.</i>		
031	Cigogne d'Abdim <i>Sphenorhynchus abdimii</i> .	200/250 €
032	Cigogne blanche <i>Ciconia ciconia</i> . CE.	500/600 €
033	Héron cendré <i>Ardea cinerea</i> . CE.	300/400 €
034	Héron garde-bœufs <i>Bubulcus ibis</i> . Annexe III.	250/300 €

035	Héron bihoreau <i>Nycticorax nycticorax</i> . CE.	250/300 €
036	Héron crabier malais <i>Ardeola speciosa</i> .	200/250 €
037	Touraco géant <i>Corythaeola cristata</i> . Annexe II/B.	300/350 €
038	Touraco violet <i>Musophaga violacea</i> . Annexe II/C.	200/250 €
039	Touraco de Lady Ross <i>Musophaga rossae</i> . Annexe II/B.	250/300 €
040	Touraco vert <i>Tauraco persa</i> . Annexe II/B.	200/250 €
041	Touraco gris <i>Crinifer piscator</i> . Annexe II/B.	170/200 €
042	Hocco de Daubenton <i>Crax daubentoni</i> . Annexe III/C.	400/500 €
043	Lophophore resplendissant <i>Lophophorus impejanus</i> . « Source C »	350/400 €
	<i>Voir la reproduction en page 3 de couverture du catalogue.</i>	
044	Calao à cuisse blanches (ailes ouvertes) <i>Bycanistes Albotibialis</i> .	700/900 €
	<i>Voir la reproduction en page 3 de couverture du catalogue.</i>	
045	Calao à bec rouge <i>Tockus erythrorhynchus</i> .	200/250 €
046	Calao à bec noir <i>Tockus nasutus</i> .	170/200 €
047	Goura couronné <i>Goura cristata</i> . Annexe II/B.	400/500 €
048	Goura de Sheepmaker <i>Goura sheepmakeri</i> . Annexe II/B.	500/700 €
049	Faucon sacre <i>Falco cherrug</i> . Annexe II/A. CIC N°210BE2241/CA	500/700 €
050	Grand Duc d'Europe <i>Bubo bubo</i> . Annexe II/A. CIC N°FR1104000465-K	1.200/1.500 €
051	Harfang des neiges (superbe et rare mâle blanc - femelle) <i>Nyctea scandiaca</i> . Annexe II/A. CIC N°FR1204000011-K / FR1104000788-K	3.500/4.000 €
052	Chouette épervière <i>Surnia ulula</i> . Annexe II/A. CIC N°FR12040000034-K	600/800 €
053	Chouette hulotte <i>Stryx aluco</i> . Annexe II/A. CE. CIC N°FR1204000040-K	500/600 €
054	Effraie des clochers <i>Tyto alba</i> . Annexe II/A. CIC N°FR1204000027-K	400/500 €
055	Chouette masquée <i>Stryx rufipes</i> . Annexe II/B.	400/500 €
056	Chouette chevêche <i>Athene noctua</i> . Annexe II/A. CIC N°FR1204000026-K	350/400 €
057	Chouette de Tengmal <i>Aegolius funereus</i> . Annexe II/A. CIC N°FR1204000047-K	300/400 €
058	Petit Duc des montagnes <i>Otus kennicotti</i> . Annexe II/B.	300/350 €
059	Buse de Harris <i>Parabuteo unicinctus</i> . Annexe II/B.	350/400 €
060	Vautour charognard <i>Necrosyrtes monachus</i> . Annexe II/B.	300/350 €
061	Geai vert <i>Cyanocorax yncas</i> .	170/200 €
062	Emeu (bébé) <i>Dromaius novaehollandiae</i> .	200/250 €
	<i>Voir la reproduction en page 3 de couverture du catalogue.</i>	
063	Colin de Californie. <i>Callipepla californica</i> .	120/150 €
064	Vanneau soldat. <i>Vanellus miles</i> .	150/180 €
065	Arrenga siffleur <i>Myophonus caeruleus</i> .	150/180 €
066	Martin chasseur à tête grise <i>Halcyon leucocephala</i> .	150/180 €
067	Manchot de Magellan <i>Spheniscus magellanicus</i>	500/600 €
068	Rollier à longs bruns <i>Coracias caudatus</i> .	200/250 €
069	Rollier d'Abyssinie <i>Coracias abyssinicus</i> .	200/250 €
070	Rollier d'Abyssinie (ailes ouvertes) <i>Coracias abyssinicus</i> .	250/300 €
	<i>Voir la reproduction en page 3 de couverture du catalogue.</i>	
071	Rollier varié <i>Coracias naevius</i> .	170/200 €
072	Rollier varié (ailes ouvertes) <i>Coracias naevius</i> .	200/250 €
073	Guépier écarlate <i>Merops nubicus</i> .	170/200 €
074	Guépier d'Orient. <i>Merops orientalis</i> .	150/180 €
075	Guépier à gorge rouge <i>Merops bulocki</i> .	170/200 €
076	Pic à taches noires (mâle) <i>Campethera punctuligera</i> .	120/150 €

077	Pic goertan (couple) <i>Dendropicos goertae</i> .	170/200 €
078	Aigrette à face blanche <i>Egretta novaehollandiae</i> . Annexe II/B.	300/350 €
079	Coucou de Levallant <i>Clamator levallantii</i> .	120/150 €
080	Gonolek rouge et noir <i>Laniarius atrococcineus</i> .	150/180 €
081	Gonolek de Barbarie <i>Laniarius barbarus</i> .	170/200 €
082	Barbican à poitrine rouge <i>Lybius dubius</i> .	150/180 €
083	Choucador à longues queues. <i>Lamprotornis caudatus</i> .	170/200 €
084	Choucador pourpré (ailes ouvertes) <i>Lamprotornis purpureus</i> .	170/200 €
085	Bagadai casqué <i>Prionops plumatus</i> .	150/180 €
086	Spreo superbe <i>Lamprotornis superbus</i> .	120/150 €
087	Spreo royal (à longue queue) <i>Lamprotornis regius</i> .	120/150 €
088	Gladiateur de Blanchot. <i>Malaconotus blanchoti</i> .	150/180 €
089	Cratélope bicolore. <i>Turdoides bicolor</i> .	150/180 €
090	Diamand de Gould à tête rouge (2ex.) <i>Erythrura gouldiae</i> .	170/200 €
091	Diamand de Gould à tête noire <i>Erythrura gouldiae</i> .	100/130 €
092	Cordonbleu violacé <i>Uraeginthus ianthinogaster</i> .	100/130 €
093	Diamant à goutelettes <i>Emblema guttata</i> .	100/130 €
094	Diamant à goutelettes ssp. <i>Emblema guttata</i> .	100/130 €
095	Cardinal vert <i>Gubernatrix cristata</i> .	120/150 €
096	Canari rouge <i>Serinus canaria</i> .	70/90 €
097	Canari pastel et canari jaune <i>Serinus canaria</i> .	120/150 €
098	Canari saumon <i>Serinus canaria</i> .	70/90 €
099	Geai à face noire <i>Calocitta colliei</i> .	250/300 €
100	Cariama huppé <i>Cariama cristata</i> .	400/500 €
101	Irrisor moqueur (ailes déployées). <i>Phaeniculus purpureus</i> .	200/250 €
102	Perdrix rouloul <i>Rollulus rouloul</i> .	150/180 €
103	Chardonneret <i>Carduelis carduelis</i> . mutation opale. CE.	120/150 €
104	Chauna à collier <i>Chauna torquata</i> .	350/400 €
105	Paon spicifère <i>Pavo muticus</i> . Annexe II/B.	300/350 €
106	Maki vari <i>Varecia v. variegata</i> . Annexe I/A. CIC N° 12NL119627/20	2.500/3.000 €
	<i>Voir la reproduction en page 3 de couverture du catalogue.</i>	
107	Lynx du Canada <i>Lynx canadensis</i> . Annexe II/B.	1.000/1.200 €
108	Fennec <i>Vulpes zerda</i> . Annexe II/B.	250/300 €
109	Lama bébé <i>Lama glama</i> .	400/500 €
110	Kinkajou <i>Potos flavus</i> .	300/400 €
111	Wallaby de Bennet blanc <i>Macropus rufogriseus</i> .	400/500 €
112	Exceptionnelle «Perruque de Brocard » : crâne et mâchoire inférieure.	2.500/3.000 €
	<i>Voir la reproduction en page 4 du catalogue</i>	
113	Grand Duc, reconstitué et articulé, présenté dans sa boîte d'origine. Il s'agit d'un «Produit» Manufrance qui était destiné à «faciliter » la destruction des rapaces diurnes...Annexe II/A CIC N° 1204000045-K	300/400 €
114	Bar d'Amérique <i>Morone saxatilis</i> . (St. Laurent- Canada). Exemplaire de taille exceptionnelle (100 cm.).	400/500 €
115	Sandre canadien <i>Sander canadensis</i> . (70 cm.).	300/400 €
116	Crappie <i>Pomoxis</i> sp. (Lac Michigan- E.U.).	100/130 €
117	Herbier constitué de 30 planches non reliés sur les Iris.	80/100 €

ENTOMOLOGIE

m = mâle / f = femelle

LÉPIDOPTÈRES

118	<i>Papilio u.ulysses</i> (1m), <i>u. telegonus</i> (2m-2 f), <i>u. joesa</i> (1m-1f), <i>u. gabrielis</i> (1m-2f), <i>u. ssp ?</i> (1m-1f) (Saparua isl.)	200/250 €
119	<i>Papilio u. ulysses</i> (2m-1f), <i>u. autolyclus</i> (2m-1f), <i>u. telemachus</i> (1m), <i>u. telegonus</i> (1m-2f)- <i>montrouzieri</i> f. <i>ulysellus</i> (2m-1f).	150/180 €
120	<i>Papilio p. adamantius</i> (4m), <i>p. transiens</i> (2m-3f).	100/130 €
121	<i>Papilio buddha</i> (1m «A-»-1f), <i>crino</i> (3m), <i>blumei</i> (2m-1f), <i>palinurus</i> (1m-1f).	200/250 €
122	<i>Papilio pericles</i> (4m Wetar), (1m-1f)(Timor), <i>peranthus fulgens</i> (2m-1f), hybride <i>pericles</i> x <i>peranthus</i> .	100/130 €
123	<i>Papilio syfanius</i> (1m Thibet or.1903 ex. Oberthur), <i>polyctor</i> , <i>bianor</i> , <i>paris</i> . 9 ex.	120/150 €
124	<i>Papilio l.lorquinianus</i> (1m-1f), <i>albertisi</i> (2m), <i>gelia</i> (2m-1f), <i>esmaea</i> (1f), <i>l. sp.</i> (1m). (Halmaheira)	120/150 €
125	<i>Papilio krishna</i> (1m), <i>arcturus</i> (2m-2f), <i>k. karna</i> (1m), <i>k. irauana</i> (1m), <i>k. discordia</i> (1m-1f).	170/200 €
126	<i>Papilio p. paris</i> (1m), <i>p. arjuna</i> (3m-1f), <i>p. gedeensis</i> (2m), <i>p. battacorum</i> (2m) et divers.	100/130 €
127	<i>Papilio bianor maacki</i> (m-f) (Japon- Corée), hybride <i>maacki</i> x <i>machaon</i> et divers. 11 ex.	170/200 €
128	<i>Papilio lowi</i> , <i>bootes</i> , <i>horishanus</i> et divers. 11 ex.	100/130 €
129	<i>Papilio weymeri</i> (1m-1f), <i>laglazei</i> (2m-2f) et divers. 10 ex.	120/150€
130	<i>Papilio neumoeogeni</i> (3m-2f) Annexe B. Hybride <i>p. neumoeogeni</i> x <i>p.pericles</i> - Hybride <i>p. neumoeogeni</i> x <i>p. peranthus</i> .	120/150 €
131	<i>Agrias b. beata</i> (4m), <i>beata</i> f. <i>nigra</i> (3m), <i>beata</i> f. <i>variabilis</i> (1m), <i>beata</i> f. <i>cyanea</i> (1m), <i>beata</i> f. <i>elegans</i> (2m), <i>b. stuarti</i> f. <i>micaëla</i> (2m), <i>stuarti</i> f. <i>rubra</i> (1m), <i>stuarti</i> f. <i>amplimarginata</i> (1m).	400/500 €
132	<i>Agrias b. beatifica</i> (4m), <i>beatifica</i> f. <i>estrella</i> (2m), <i>p. phalcidon</i> (1m), <i>phalcidon itaituba</i> (2m), <i>phalcidon bertrandi</i> (1f).	300/350 €
133	<i>Agrias c. sara</i> (4m), <i>c. lugens</i> (8m), <i>c. sardanapalus</i> (2m-1f).	170/200 €
134	<i>Agrias n. narcissus</i> (2m), <i>n. christinae</i> (6m-4f), <i>n. tapajonus</i> (1m-1f) «A-», <i>n. chrysotaenia</i> (1f «orangée»), <i>n. clevelandia</i> (1f).	300/350 €
135	<i>Agrias a. zenodorus</i> (4m) (Pérou- Equateur), <i>a. extensa</i> (3m)(Tonantins- Brésil), <i>s. sahlkei</i> (1m), <i>s. subamazonica</i> (1f), <i>c. claudianus</i> (1m), <i>c. claudianus</i> f. <i>cassandra</i> (2m).	350/400 €
136	<i>Agrias c. sardanapalus</i> (5m-2f), <i>c. sardanapalus</i> f. <i>rileyi</i> (4m), <i>c. sardanapalus</i> f. <i>sanguinea</i> (2m), <i>c. croesus</i> (2m).	200/250 €
137	<i>Agrias p. trajanus</i> (1m-2f), <i>p. aurantiaca</i> (1m-2f), <i>c. lugina</i> (2m), <i>c. lugens</i> f. <i>imecourtii</i> (2m), <i>c. sara</i> (1m), <i>c. sara</i> f. <i>semisardanapalus</i> (1m).	250/300 €
138	<i>Agrias p. fournierae</i> (3m), <i>fournierae</i> f. <i>signata</i> (3m), <i>fournierae</i> f. <i>mariettae</i> (1m) «A-», <i>fournierae</i> f. <i>tridens</i> (1f) «A2», <i>fournierae</i> f. <i>viola</i> (3m).	300/350 €
139	<i>Agrias narcissus</i> f. <i>christinae</i> (8m-2f), <i>narcissus tapajonus</i> (2m).	350/400 €
140	<i>Agrias a. amydon</i> (7m), <i>a. tryphon</i> (3m), <i>a. aristoxenus</i> (4m), <i>a. amydonius</i> (1m).	300/350 €
141	<i>Agrias amydon athenais</i> (2m), <i>athenais</i> f. <i>amaryllis</i> (3m-2f), <i>zenodorus</i> (1m), <i>smalli</i> (1m), <i>oaxacata</i> (1m).	1.000/1.300 €
<i>Voir la reproduction en page 2 de couverture du catalogue.</i>		
142	<i>Agrias pericles mauensis</i> (2m-1f), <i>pretiosa</i> (1m), <i>trajanus</i> (1m), <i>ferdinandi</i> f. <i>niepelti</i> (1m), <i>peruviana</i> (2m) «A2».	300/400 €
143	<i>Agrias c. lugina</i> (11m).	120/150 €
144	<i>Agrias c. lugens</i> (17m).	150/180 €
145	<i>Agrias c. lugens</i> (25m-1f).	170/200 €
146	<i>Agrias c. lugens</i> (25m-1f).	250/300 €
147	<i>Agrias c. lugens</i> (17m).	150/180 €
148	<i>Agrias hewitsonius</i> (1m ex. coll. Le Moul) «A-»- <i>excelsior</i> (1m) «A2»	800/1.000 €
149	<i>Agrias godmani phoenix</i> (1m)- <i>aedon rodriguezii</i> (1f) «A2».	400/500 €
150	<i>Agrias s. ninus</i> (1m-1f) «A'», <i>c. sardanapalus</i> (1m).	1.200/1.500 €

151	<i>Agrias excelsior</i> (1m).	350/400 €
152	Nymphalidae néotropicaux.	170/200 €
153	Nymphalidae néotropicaux.	170/200 €
154	<i>Archeoprepona- Noreppa- Prepona neoterpe</i> (1m). 3 boîtes (39x26)	150/180 €
155	<i>Morpho r. helena</i> (3m), <i>a. aurora</i> (3m), <i>p. thamyris</i> (3m).	170/200 €
156	<i>Morpho m. menelaus</i> (4m), <i>cypris</i> (2m), <i>r. rhetenor</i> (1m).	150/180 €
157	<i>Morpho r. helena</i> (2m), <i>aega</i> (2m), <i>a. aurora</i> (2m), <i>g. tingomariensis</i> (1m), <i>m. menelaus</i> (1m).	170/200 €
158	<i>Morpho g. tingomariensis</i> (2m), <i>aega</i> (1f), <i>r. rhetenor</i> (2m), <i>aurora</i> (1m).	120/150 €
159	<i>Morpho cypris</i> (3m-1f), <i>a. aurora</i> (1m-2f), <i>p. thamyris</i> (2m-1f).	350/400 €
160	<i>Morpho g. godarti</i> (1m), <i>g. assarpai</i> (2m), <i>g. tingomariensis</i> (2m-1f), <i>g. lachaumei</i> (1f), <i>deidamia electra</i> (1m), <i>m. menelaus</i> (1m).	200/250 €
161	<i>Morpho g. tingomariensis</i> (6m-1f), <i>hecuba obidonus</i> (1m), <i>telemachus metellus</i> (1m), <i>t. penelope</i> (1f).	150/180 €
162	<i>Morpho menelaus occidentalis</i> (3m-1f), <i>r. helena</i> (2m).	170/200 €
163	<i>Morpho m. menelaus</i> (4m), <i>deidamia diomedes</i> (2m), <i>d. mariae</i> (2m).	120/150 €
164	<i>Morpho achilles fagardi</i> (1m), <i>a. agamedes</i> (1m), <i>a. phokylides</i> (1m), <i>h. helenor</i> (1m), <i>h. montezuma</i> (1m-1f), <i>h. peleides</i> (1m), <i>h. coelestis</i> (2m), <i>h. anakreon</i> (1m).	80/100 €
165	<i>Morpho z. zephyritis</i> (4m), <i>aurora</i> (2m), <i>r. rhetenor</i> (1m-1f), <i>r. cacica</i> (2m), <i>p. thamyris</i> (2m).	200/250 €
166	<i>Morpho c. cisseis</i> (1m), <i>c. gahua</i> (1m), <i>h. hecuba</i> (1m), <i>m. menelaus</i> (3m-1f), <i>amathonte ecuatoriensis</i> (2m), <i>g. assarpai</i> (1f), <i>g. tingomariensis</i> (1m).	170/200 €
167	<i>Ornithoptera goliath supremus</i> (1m-1f forme titan), <i>goliath procius</i> (1m-1f). Annexe II/B.	300/400 €
168	<i>Ornithoptera g. supremus</i> (1m- 1f forme titan), <i>c. chimaera</i> (1m-1f), <i>tithonus misresiana</i> (1m-1f), <i>tithonus makikoe</i> (1f). Annexe II/B.	300/400 €
169	<i>Troides prattorum</i> (1m-1f)- <i>Ornithoptera aesacus</i> (1m-1f), <i>p. urvilleanus</i> (3f), <i>coelestis</i> (2m-1f). Annexe II/B.	200/250 €
170	<i>Ornithoptera rothschildi</i> (2m).	80/100 €
171	<i>O. tithonus makikoe</i> (1f)- HYBRIDES <i>O. allotei</i> (1f), <i>O.g. samson</i> m x <i>p. poseidon</i> f (2m.). Annexe II/B.	2.000/2.500 €
<i>Voir la reproduction en page 2 de couverture du catalogue.</i>		
172	Lépidoptères exotiques divers. 12 ex.	70/90 €
173	<i>Urania- Cymothoe- Phoebis- Appias</i> . 29 ex.	150/180 €
174	<i>O.v. victoriae</i> (1f), <i>v. epiphanes</i> (3m), <i>v. rubianus</i> (2m-1f), <i>goliath samson</i> (1m), <i>g. supremus</i> (1f). Annexe II/B.	200/250 €
175	<i>Papilio u. ulysseis</i> (1m-1f), <i>u. autolyclus</i> (1m), <i>u. telegonus</i> (1m-1f), <i>lorquinianus dewaro</i> (1m), <i>l. gelia</i> (1m), <i>blumei</i> (2m-1f), <i>pericles</i> (1m), <i>p. adamantius</i> (1m-1f), <i>p. intermedius</i> (1m).	170/200 €
176	<i>Papilio</i> africains dont <i>rex commixtus</i> (1m), <i>antimachus</i> , <i>zalmoxis</i> . 10 ex.	150/180 €
177	<i>Charaxes</i> africains dont <i>castor comoranus</i> (1m-1f). 12 ex.	150/180 €
178	<i>Charaxes</i> africains dont <i>odysseus</i> (1m-1f «A-»), <i>acraeoides</i> (1m), <i>lactetinctus</i> (1m-1f). 12 ex.	150/180 €
179	<i>Charaxes</i> africains dont <i>xiphares nguru</i> (1m-1f), <i>imperialis ugandicus</i> (1m-1f). 12 ex.	80/100 €
180	<i>Charaxes</i> africains dont <i>numenes neumanni</i> (1m), <i>tiridates marginatus</i> (1m-1f). 12 ex.	100/130 €
181	<i>Charaxes</i> africains dont <i>andranodorus</i> (2m), <i>hadrianus</i> (1m-1f), <i>alticola</i> (1m).12 ex.	80/100€
182	<i>Charaxes</i> africains dont <i>saperanus</i> (1m-1f), <i>obudoensis</i> (1m). 12 ex.	170/200 €
183	<i>Charaxes barnsi</i> (1m-1f), <i>monteiri</i> (1m-1f).	300/350 €
184	<i>Charaxes t. tiridatinus, lucretius intermedius</i> (12m dont 10 aberrants).	170/200 €
185	<i>Charaxes</i> asiatiques dont <i>setan</i> (1m-1f), <i>eurialus</i> (1m-1f), <i>antonius osadai</i> (1m-1f).12 ex.	100/130 €
186	<i>Charaxes madensis</i> (2m-1f).	120/150 €
187	<i>Polyura</i> dont <i>g. galaxia</i> (2m), <i>g. babbericus</i> (1m-1f). 12 ex.	70/90 €
188	<i>Polyura cognatus bellona</i> (1m), <i>rothschildi</i> , <i>eudamippus</i> , <i>jupiter</i> , <i>nepenthes</i> etc. 12 ex.	80/100 €
189	<i>Euxanthe c. crossleyi</i> (2m-1f), <i>c. ansorgei</i> (2m), <i>eurinome ansellica</i> (1m-1f), <i>t. trajanus</i> (2m), <i>madagascariensis</i> (1m), <i>wakefieldi</i> (1m), <i>tiberius</i> (1m).	120/150 €

190	<i>Parnassius nomion mandschuriae</i> (1m), <i>n. minshani</i> (1m), <i>n. richtofeni</i> (1m), <i>n. gabrieli</i> (1m), <i>tianschanicus grumgrschimailoi</i> (1m), <i>t. thiseus</i> (1m), <i>t. insignis</i> (2m), <i>b. bremeri</i> (1f), <i>apollonius poseidon</i> (1m), <i>n. nordmanni</i> (1m), <i>glacialis mikado</i> (1m), <i>delphius albulus</i> (4m), <i>honrathi ernesti</i> (1m), <i>epaphus cachemiriensis</i> (2m), <i>P. actius brutus</i> (1m).	150/180 €
191	<i>Parnassius davidovi</i> (1m)(Topotype –Kirghizstan), <i>staudingeri vladimir</i> (ssp. décrite en 2009) (1m-1f Paratypes) (Kirghizstan).	400/500 €
192	<i>Parnassius t. tianshanicus</i> – HYBRIDE : <i>tianshanicus</i> m x <i>a. merzbacheri</i> .	70/90 €
193	<i>Parnassius n. gabrieli</i> (2m-2f), <i>n. davidis</i> («shansiensis») (1m-1f), <i>n. theagenes</i> («pax») (1m-1f), <i>n. minshani</i> (1m-1f), <i>n. nomion</i> («mandschuriae», «aurora», <i>korshunovi</i>) (3m), <i>n.culutensis</i> (1m), <i>delphius menander</i> (1m-1f), <i>d. constans</i> (1m-1f), <i>jacquemonti</i> .	200/250 €
194	<i>Parnassius chartonius vaporosus</i> (1m-1f), <i>t. tianshanicus</i> (2m-2f), <i>d. constans</i> (2m-2f), <i>a.apollonius</i> («narynus», «aphrodite», «poseidon») (3m-3f).	100/130 €
195	<i>Allancastria</i> dont <i>louristana</i> (1m), <i>c. cerisy</i> (1m), <i>c. cypria</i> (1m-1f), <i>c. martini</i> (1m) - <i>Archon- Luehdorfia</i> etc. 26 ex	150/180 €
196	<i>Papilio demodocus</i> dont 1m f. <i>cariei</i> «A2», <i>erithonioides</i> (3m), <i>morondavana</i> (1m), <i>demoleus</i> ssp. (1m-1f) (Nlle. Guinée).	100/130 €
197	Papilionidae africains dont <i>andronicus</i> (1m), <i>mackinnoni karamojae</i> n.ssp. (1m). 12 ex.	150/180 €
198	Papilionidae (Afrique dont Madagascar- Asie) 34 ex. 3 boîtes (39x26).	170/200 €
199	<i>Graphium</i> (Asie) dont <i>codrus pisidice</i> (1m), <i>mendana aureofasciatum</i> (1m), <i>weiskei</i> (2m dont forme bleu). 18 ex. 2 boîtes (39x26).	150/180 €
200	<i>Papilio tydeus</i> (2m), <i>bridgei michae</i> (1m), <i>w. woodfordi</i> (1m), <i>w. mome</i> (1m), <i>euchenor</i> (1m-1f), <i>websteri</i> (1m), <i>aegeus ormenus</i> (1m-1f).	120/150 €
201	<i>Pachliopta- Byasa- Atrophaneura</i> . 14 ex.	150/180 €
202	<i>Hypolimnas</i> (Afrique) et <i>Palla</i> . 2 boîtes (39x26).	120/150 €
203	<i>Idea malabarica</i> (1m-1f)- <i>Euploea</i> dont <i>klugii erichsonii</i> (1m). 1 boîte (39x26), 1 boîte (26x19).	150/180 €
204	<i>Idea blanchardii marosiana</i> (1m-1f) couple mélanisant très aberrant (ou forme génétique récessive).(S. Sulawesi).	170/200 €
205	<i>Delias</i> dont <i>hippodamia</i> (1m), <i>euphemia</i> (1m), <i>harpalyce</i> (1f).16 ex.	120/150 €
206	<i>Delias</i> (Nouvelle Guinée) dont <i>callista callipareia</i> (1m), <i>r. rosamontana</i> (1m), <i>rileyi yofona</i> (1m), <i>tessei conspectirubra</i> (1m). 24 ex.	150/180 €
207	<i>Morpho r. augustinae</i> (2m f. <i>augustinae</i> et <i>dickseei</i> «A-»).	400/500 €
208	<i>Morpho r. augustinae</i> (2m f. <i>talboti</i> et <i>sagittigira</i>).	500/600 €
209	<i>Morpho r. augustinae</i> (4m f. <i>albiconjuncta</i> , <i>augustinae</i> , <i>talboti</i> , <i>sagittigira</i>).	600/800 €
210	<i>Morpho r. cacica</i> , <i>r. helena</i> , <i>r. rhetenor</i> , <i>r. augustinae</i> , <i>aega</i> , <i>cypris</i> . 6 m.	170/200 €
211	<i>Morpho g. didius</i> , <i>g. godarti</i> , <i>anaxibia</i> , <i>menelaus coeruleus</i> . 4 m.	100/130 €
212	<i>Losaria rhodifer</i> (1m)- <i>Losaria palu</i> (1m-1f). Annexe B.	170/200 €
213	<i>Papilio ascalaphus</i> (1m-1f), <i>a. fukuyamai</i> (1m-1f), <i>gigon mangolinus</i> (1m-1f)	80/100 €
214	<i>Papilio blumei</i> (1m-1f), <i>ulysses telegonus</i> (1m-1f), <i>p. adamantius</i> (1m-1f).	100/130 €
215	<i>Charaxes setan</i> (1m-1f), <i>orilus</i> (1m-1f), <i>eurialus</i> (1m-1f).	120/150 €
216	<i>Polyura c. caphontis</i> (1m), <i>c. nambavatua</i> (1m-1f paratypes).	400/500 €
217	<i>Charaxes dunfordii</i> , <i>d. belitungensis</i> , <i>bupalus</i> et divers. 12 ex.	150/180 €
218	<i>Idea tambusisiana</i> (1m-1f), <i>blanchardii munaensis</i> (1m-1f), <i>b. phlegeton</i> (1m-1f), <i>b. kunhi</i> (1m-1f).	170/200 €
219	<i>Attacus atlas triumphator</i> (1m-1f) (Mt.Argopuro- Java).	100/130 €
220	<i>Parnassius imperator</i> , <i>nomion</i> etc. 17 ex.	150/180 €
221	<i>Parnassius- Sericinus</i> . 12 ex.	80/100 €
222	<i>Bhutanitis lidderdalei</i> (4m), <i>thaidina</i> (3m-1f). Annexe II/B.	200/250€
223	<i>Caligo</i> dont <i>atreus</i> . 6 ex.	80/100 €
224	<i>Caligo</i> dont <i>martia</i> . 4 ex.	60/80 €
225	<i>Troides aeacus</i> (3m-3f). Annexe II/B.	80/100 €
226	<i>Papilio blumei</i> (3m).	100/130 €

227	<i>Morpho helenor</i> dont <i>violaceus</i> (2m-1f).	100/130 €
228	<i>Morpho amathonte</i> (1m-1f).	200/250 €
229	<i>Morpho</i> dont <i>aurora lamasi</i> (1m-1f), <i>absoloni</i> (1m).	200/250 €
230	<i>Morpho cisseis cabrera</i> (4m) Belles variétés.	170/200 €
231	<i>Papilio</i> dont <i>schmeltzi</i> (1m).	200/250 €

COLÉOPTÈRES

Collection Colin DESBARBIEUX N° 232 à 316.

Superbe ensemble de Coléoptères exotiques comprenant quelques espèces rarissimes et des spécimens de très grande taille.

232	<i>Goliathus goliatus</i> (4m dont 1m ailes déployées- 1f).	120/150 €
233	<i>Goliathus goliatus</i> (6m dont 3 belles formes <i>conspersus</i> -2f).	250/300 €
234	<i>Goliathus g.</i> (1m 105 mm, superbe forme <i>conspersus</i> reproduite pl. 5 dans l'ouvrage «Goliathini 1» aux Ed. Sciences Nat. - 1m-1f forme <i>quadrimaculatus</i> «A-»)	300/350 €
235	<i>Goliathus regius</i> (6m dont 5 ex. de grande taille- 2f).	300/350 €
236	<i>Goliathus cacicus</i> (5m-4f).	200/250 €
237	<i>Goliathus atlas</i> (1m 80 mm).	1.700/2.000 €

Voir la reproduction en page 2 de couverture du catalogue.

238	<i>Goliathus cacicus</i> (4m dont 2 très beaux exemplaires reproduits pl. 27 dans l'ouvrage « Goliathini 1 » aux Ed. Sciences Nat. -1f) - <i>G. albosignathus</i> (5m-2f)- <i>Argyrophegges kolbei</i> (1m-1f).	400/500 €
239	<i>Goliathus orientalis</i> (6m-2f dont très belles formes reproduites pl. 17 N° 4 et pl. 22 N° 2 dans l'ouvrage « Goliathini 1 » aux Ed. Sciences Nat.)	250/300 €
240	<i>Goliathus orientalis</i> (6m-1f).	150/180 €
241	<i>Goliathus orientalis</i> (6m-1f).	150/180 €
242	<i>Goliathus regius</i> (3m), <i>cacicus</i> (1m), <i>goliatus</i> (3f). 2 boîtes (26x19).	120/150 €
243	<i>Mecynorrhina torquata poggei</i> (2m-1f), <i>ugandensis</i> (6m-1f belles variétés).	250/300 €
244	<i>Mecynorrhina torquata immaculicollis</i> (4m-1f), <i>ugandensis</i> (4m-1f).	150/180 €
245	<i>Mecynorrhina oberthuri</i> (2m-1f)- <i>Chelorrhina kraatzi</i> (1m), <i>savagei</i> (3m-3f)- <i>Neptunides polychrous</i> - <i>Stephanorrhina</i> et divers.	170/200 €
246	<i>Chelorrhina p. polyphemus</i> (4m-2f), <i>p. confluens</i> (5m-1f). Beaux exemplaires.	80/100€
247	<i>Fornasinius russus</i> (2m-1f), <i>fornasini</i> (2m-1f).	80/100 €
248	<i>Fornasinius russus</i> (1m 52mm-1f) Rare forme noire (Gabon).	250/300 €
249	<i>Fornasinius aureosparsus</i> (1m 62 mm- 1f). Beaux exemplaires.	300/400 €
250	<i>Stephanocrates dohertyi</i> (3m-2f), <i>preissi</i> (1m), <i>bennigseni</i> - <i>Eudicella cupreosuturalis</i> , <i>ducalis</i> et divers.	150/180 €
251	Cetonidae- Rutelidae et divers.	70/90 €
252	<i>Cheirotonus jambar</i> (1m 60 mm <i>Paratype</i> - 1f)(Okinawa, Japon). Espèce décrite en 1984 ; rarissime, elle est désormais protégée au Japon. Très beaux spécimens de grande taille.	3.000/4.000 €

Voir la reproduction en page 2 de couverture du catalogue.

253	<i>Cheirotonus parryi</i> (3m-2f), <i>jansoni</i> (1m).	120/150 €
254	<i>Cheirotonus</i> dont <i>macleayi formosanus</i> (1m-1f) - <i>Propomacrus bimucronatus</i> (1m-2f).	120/150 €
255	<i>Euchirus longimanus</i> (3m-3f). Beaux mâles de grande taille.	150/180 €
256	<i>Euchirus dupontianus</i> (3m-3f). Très beaux spécimens et belles variétés de coloration.	300/400 €
257	<i>Chalcosoma caucasus</i> (4m-1f), <i>mollenkampii</i> (2m).	170/200 €
258	<i>Dynastes neptunus</i> (4m dont 2 formes tératologiques).	120/150 €
259	<i>Dynastes hercules</i> (5m dont 1m <i>lichyi</i> 159 mm- 1f), <i>satanas</i> (1m 95mm-1f) Annexe II/B.	250/300 €
260	<i>Dynastes neptunus</i> (3m)- <i>Megasoma actaeon</i> (1m).	120/150 €
261	<i>Oryctes</i> - <i>Aegosoma</i> - <i>Allomyrina</i> et divers. 21 ex.	80/100 €

262	<i>Megaceras- Strategus- Eupatorus- Theodosia</i> et divers. 19 ex.	120/150 €
263	<i>Megasoma anubis</i> (3m-1f), <i>gyas</i> (3m).	250/300 €
264	<i>Megasoma mars</i> (4m-3f).	150/180 €
265	<i>Megasoma actaeon</i> (2m dont 1m 120 mm.- 2f).	100/130 €
266	<i>Megasoma e. elephas</i> (5m), <i>e. occidentalis</i> (2m-1f).	170/200 €
267	<i>Megasoma a. janus</i> (2m-2f).	100/130 €
268	<i>Golofa</i> dont <i>globulicornis</i> (1m-1f), <i>porteri</i> , <i>claviger</i> . 14 ex.	100/130 €
269	<i>Lycomedes buckleyi</i> (1m-1f)- <i>Dynastes hyllus</i> , <i>granti</i> - <i>Eupatorus- Allomyrina davidis</i> (1m) et divers. 18 ex.	120/150 €
270	<i>Xixuthrus heros</i> (1m :104 mm. -1f :109 mm.).	1.700/2.000 €
	<i>Voir la reproduction en page 2 de couverture du catalogue.</i>	
271	<i>Xixuthrus microcerus</i> et divers. 2 boîtes (39x26)	100/130 €
272	<i>Macrotoma luzonicum</i> (2m dont 1m : 103 mm.- 1f)- <i>Agrianome fairmairei</i> (1m : 70 mm.-1f)(Nlle. Calédonie).	300/400 €
273	<i>Telotoma hayesi</i> (1m : 126 mm.- 1f : 106 mm.). Superbe couple de très grande taille.	700/900 €
	<i>Voir la reproduction en page 2 de couverture du catalogue.</i>	
274	<i>Petrognatha gigas</i> (3m-2f).	100/130 €
275	<i>Titanus giganteus</i> (3m : 154 mm. / 140 mm. / 133 mm. - 1f : 150 mm.). Superbe exemplaire femelle de grande taille, rarissime.	1.500/1.800 €
	<i>Voir la reproduction en page 2 de couverture du catalogue.</i>	
276	<i>Acrocinus longimanus</i> (4m-2f).	150/180 €
277	<i>Macrodonia cervicornis</i> (3m dont 2m : 156 mm et 150 mm.- 1f).	200/250 €
278	<i>Macrodonia dejeani</i> (1m : 115 mm. -1f).	400/500 €
279	<i>Callipogon lemoinei</i> (3m-1f), <i>barbatus- Ctenoscelis</i> et divers. 2 boîtes (39x26).	120/150€
280	<i>Xaurus</i> sp. (1 ex.)- <i>Hastertia bougainvillei</i> (1m-1f) <i>Paroplites edwarsi</i> (1m-1f) – <i>Batocera wylliei</i> (1m).	250/300 €
281	<i>Rosenbergia</i> dont <i>gilmouri</i> , <i>xenium</i> (2 ex.), <i>hlaveki</i> . 10 ex.	350/400 €
282	<i>Batocera browni</i> (1m-1f) (Nlle. Irlande) très rare- <i>Batocera</i> sp. (1m).	400/500 €
283	<i>Batocera kibleri</i> (1m / 1m-1f « A2 »)- <i>Acanthocinus aedilis</i> (1m-1f).	120/150 €
284	<i>Batocera lamondi</i> (1m-2f).	100/130 €
285	<i>Batocera boisduvali</i> (1f) (reproduite pl. N° 25 dans l'ouvrage « Batocerini 1 » aux Ed. Sciences Nat.), <i>bruyni</i> (1m <i>paratype</i>) et divers. 6 ex.	300/350 €
286	<i>Batocera hercules</i> (1m-1f), <i>humeridens</i> (1m-1f) et divers. 6 ex.	60/80€
287	<i>Batocera laena sappho</i> (1m- 1f), <i>gerstaeckeri</i> (1m)- <i>Aeolesthes</i> (2m-2f).	70/100 €
288	<i>Batocera aeneonigra</i> (1m-1f)- <i>Megacriodes saundersi</i> (1m-1f) et divers.	100/130 €
289	<i>Batocera victoriana</i> (1m- 1f)- <i>Pseudomeges marmoratus</i> (2m-1f).	70/90 €
290	<i>Batocera nebulosa</i> (1m-1f) et divers. 11 ex.	70/90 €
291	<i>Olethrius scabripennis</i> (1m- 1f) (Vanuatu)- <i>Pyrodes scutellaris</i> (1m-1f) et divers. 11 ex.	170/200 €
292	Cerambycidae divers. 20 ex.	120/150 €
293	<i>Hoploderes grandidieri</i> (1m-1f) et divers. 6 ex.	100/130 €
294	Sternotomini dont <i>Ultiolemur thomsoni</i> (1m-1f), <i>pupieri</i> (1m-1f).	170/200 €
295	<i>Callophora tonkinea</i> (Cochinchine) et divers. 8 ex.	120/150 €
296	Lucanidae dont <i>Lucanus cantori</i> - Cerambycidae. 2 boîtes (39x26).	100/130 €
297	Lucanidae et Cerambycidae. 17 ex.	120/150 €
298	Lucanidae dont <i>Chiasognathus granti</i> (7m-1f). 2 boîtes (39x 26).	120/150 €
299	<i>Batocera wallacei</i> (1m-2f)- <i>Eupholus- Lamprocyphus</i> .	170/200 €
300	<i>Batocera wallacei</i> forme <i>proserpina</i> (1m-1f)(Nlle. Guinée 1877)- Curculionidae.	150/180 €
301	<i>Psalidognathus- Prionocalus</i> . 9 ex.	120/150 €

302	Cerambycidae. 1 boîte (39x26), 1 boîte (26x19).	100/130€
303	Buprestidae : <i>Megaloxantha- Chrysochroa- Sternocera</i> etc.	150/180 €
304	<i>Phanaeus- Helicopris</i> et divers. 2 boîtes (39x26).	170/200 €
305	<i>Catadromus tenebrioides</i> (1m-1f)- <i>Mouhotia- Anthia- Coptolabrus</i> et divers. 29 ex.	170/200 €
306	<i>Macrochirus</i> sp. (6 ex. spécimens de très grande taille)- Cetoniidae (5 ex.)	150/180 €
307	<i>Polyphylla</i> sp. et divers.	70/90 €
308	<i>Titanus giganteus</i> (1m)- Cetoniidae- Buprestidae. 13 ex.	170/200 €
309	<i>Callipogon armillatus</i> (1m-1f)- <i>Callodema ribbei, regale</i> et divers. 17 ex.	300/350 €
<i>Voir la reproduction en page 2 de couverture du catalogue.</i>		
310	<i>Chrysina</i> (= <i>Plusiotis</i>) dont <i>aurigans</i> (3m dont 1m forme rouge) et divers. 17 ex.	350/400 €
311	Rutelinae dont <i>Heterosternus</i> . 19 ex. (Etat moyen, parasitage).	120/150 €
312	Rutelidae- Lucanidae. 27 ex.	120/150 €
313	Curculionidae dont <i>Eupholus- Entimus</i> . 2 boîtes (26x19).	150/180 €
314	Elateridae. 19 ex.	80/100 €
315	<i>Sagra- Agestrata</i> et divers. 2 boîtes (26x19).	100/130 €
316	Cetoniidae- Dynastidae. 3 boîtes (26x19).	120/150 €
317	<i>Phalacrognathus muelleri</i> forme <i>fuscomicans</i> (1m 57mm-1f)ex.coll. Le Moults - <i>Colophon izardi</i> (1m).	350/400 €
318	<i>Acrocinus longimanus</i> (2m-1f)- <i>Pseudomeges marmoratus</i> (1m-1f)- <i>Neocerambyx gigas</i> (1m-1f).	120/150 €
319	<i>Goliathus- Mecynorrhina- Macrodonia</i> et divers. 3 boîtes (39x26).	200/250 €
320	<i>Megasoma pachei</i> (3m-1f), <i>punctulatus</i> (2m), <i>janus</i> (2m-1f), <i>actaeon</i> (7m-1f).	250/300 €
321	<i>Euchirus dupontianus</i> (1m-1f), <i>longimanus</i> (1m-1f)- <i>Cheirotonus arnaldi</i> (1m-1f).	100/130 €
322	<i>Mormolyce</i> . 7 ex.	80/100 €

INSECTES divers – ARACHNIDES

323	Orthoptères. 11 ex.	120/150 €
324	Insectes divers dont Mantres et Pepsis.	70/90 €
325	Scolopendres et Amblypiges.	70/90 €
326	<i>Phyllium giganteum</i> (3f).	200/250€
327	Cricquets (Indonésie) dont <i>Gastrimargus a. parvulus</i> et divers. 14 ex.	100/130 €
328	<i>Phyllium pulchryfolium- Diesbachia tamyris- T. nigrofasciata</i> .	120/150 €
329	<i>Chondacris rosea</i> (2m-1f).	70/90 €
330	<i>Megascolia procer</i> (3m), <i>m. maculata</i> (12f).	120/150 €
331	<i>Scolopendra subspinipes</i> (1m-1f).	70/90 €
332	<i>Eurypelma spinicus</i> (2f)- <i>Heterometrus cyaneus</i> (1m).	80/100 €
333	<i>Aplopelma minax</i> (1f)- <i>Heterometrus laoticus</i> (1m).	70/90 €
334	<i>Pamphobeteus antinous</i> (1f).	70/90 €
335	Mantes (Indonésie). 12 ex.	120/150€
336	<i>Fulgora lampetis</i> (5ex.)- <i>Sana intermedia</i> (1m-1f).	150/180 €
337	<i>Heteropteryx dilatata- Phaenopharos struthionus- Sana intermedia ...</i>	170/200 €
338	<i>Titanacris albipes</i> (1m-1f)- <i>Lophacris cristata</i> (1m-1f).	150/180 €
339	<i>Eurycnema versirubra</i> (1f)- <i>Heteropteryx dilatata</i> (2f).	120/150 €
340	Odonata- <i>Goliathus</i> - Orthoptères.	170/200 €
341	Orthoptères- Lépidoptères. 9 ex.	150/180 €
342	Odonata (<i>Microstigma</i>) 8 ex.	150/180 €
343	<i>Titanacris- Lophacris- Fulgora- Heteropteryx</i> . 6 ex.	150/180 €
344	<i>Eurycnema- Heteropteryx- Titanacris</i> . 5 ex.	170/200 €
345	Uranidae- Pieridae- Cetonidae. Fulgoridae etc. 3 boîtes (39x26)) .	200/250 €

346	Papilionidae- Pieridae- Buprestidae et divers. 3 boîtes (39x26).	200/250 €
347	Cigales- Fulgor- Phyllie.	170/200 €
348	Fulgoridae- Phasmidae. 8 ex.	120/150 €
349	Phasmidae dont <i>Cyphocrania gigas</i> . 3 ex.	170/200 €
350	Lépidoptères- Orthoptères- Coléoptères. 3 boîtes (39x26).	170/200 €
351	Phasmidae 6 ex.	120/150 €
352	Cigales- Orthoptères. 2 boîtes (50x39)	200/250 €
353	Orthoptères (5m)- <i>Phalacrognathus muelleri</i> (3m).	150/180 €
354	Coléoptères- Lépidoptères et divers. 1 boîte (50x39), 2 boîtes (26x19).	170/200 €
355	Boîtes « magasin » 3 (39x26), 11 (26x19).	170/200 €
356	Saturnidae (Cameroun) en papillotes- étaloirs etc.	60/80 €
357	Lot de boîtes vides. 6 (39x26), 2 (26x19).	40/50 €

CONDITIONS GÉNÉRALES DE VENTE ET ENCHERES

La vente se fera au comptant. Les acquéreurs paieront en sus des enchères par lot et sans dégressivité les frais suivants : 20% HT soit 23,92% TTC (dont 19,60% de TVA).
La vacation sera conduite en Euros.

En cas de paiement par chèque par l'adjudicataire, le transfert de propriété de l'objet n'aura lieu qu'après encaissement du chèque. L'adjudicataire le plus offrant et dernier enchérisseur, aura l'obligation de payer comptant et de remettre ses nom et adresse.

Conformément à la loi, les indications portées sur le catalogue engagent la responsabilité du commissaire-priseur et de l'Expert, compte tenu des rectifications au moment de la présentation de l'objet et portées au procès-verbal de la vente.

Les descriptions des lots résultant du catalogue de la vente, des rapports d'état, des étiquettes, des avis écrits ou oraux constituent l'expression par **Rieunier & Associés** de sa perception des lots et non l'affirmation d'un fait. A ce titre, ces descriptions n'ont aucune valeur de preuve.

Toutes les indications relatives à un incident, un accident, une restauration, une mesure conservatoire affectant un lot sont communiquées afin de faciliter son inspection par l'acheteur potentiel et restent soumises à l'entière appréciation de ce dernier. L'absence d'indication relative à un incident, un accident, une restauration ou une mesure conservatoire n'implique nullement qu'un lot soit exempt de tout défaut, de toute restauration ou de toute mesure conservatoire. Une référence à un défaut, à une restauration ou à une mesure conservatoire en particulier n'implique pas l'absence d'autres défauts, restaurations ou mesures conservatoires.

A défaut de paiement en espèces ou par chèque, l'objet pourra être remis en adjudication sur folle enchère immédiatement ou à la première opportunité.

Les lots vendus seront remis aux adjudicataires une fois que le règlement complet est été perçu par le commissaire-priseur.

Une fois l'adjudication prononcée, les objets adjugés sont placés sous l'entière responsabilité des acquéreurs. Les différentes manutentions, emballages, transferts et magasinage de l'objet n'engagent pas la responsabilité du Commissaire-Priseur.

Tout transport et le magasinage sont à la charge et sous la responsabilité de l'adjudicataire.

Enchères par téléphone : si vous souhaitez enchérir par téléphone, il convient d'en faire la demande par écrit accompagnée d'un relevé d'identité bancaire au plus tard quatre jours avant la vente. Les demandes aux enchères par téléphone ne seront pas acceptées pour les lots estimés moins de 150 €.

L'expérience montrant qu'à de nombreuses reprises les communications téléphoniques ne sont pas toujours possibles lors du passage des lots, toute demande d'enchère téléphonique pré-suppose un ordre d'achat à l'estimation basse plus une enchère, au cas où la communication est impossible pour quelque cause que ce soit.

Les commissaires-priseurs et les Experts se chargent d'exécuter gratuitement les ordres d'achat qui leur sont confiés, en particulier pour les amateurs ne pouvant assister à la vente. Les ordres d'achat sont une facilité pour les clients, le commissaire-priseur n'est pas responsable pour avoir manqué d'exécuter un ordre par erreur ou pour toute autre cause.

L'ordre du catalogue sera suivi, toutefois le commissaire-priseur se réserve le droit de réunir ou de diviser des lots. Les dimensions sont données à titre indicatif. Aucune réclamation ne sera possible pour les restaurations d'usage, les petits accidents, l'exposition ayant permis un examen ayant permis des objets présentés.

Tous les renseignements (qualité des lots, déterminations ...) concernant les lots sont donnés à titre indicatif.

Aucune réclamation ne sera admise une fois l'adjudication prononcée.

CONDITIONS DE VENTE SPÉCIFIQUES À L'HISTOIRE NATURELLE

En Entomologie, les termes « A -> » et « A2 » signifient que le spécimen est soit en assez mauvais, soit en mauvais état mais que l'espèce est rare.

Les spécimens appartenant à des espèces inscrites en Annexe A (du J.O. de l'U.E.) sont accompagnés du C.I.C. réglementaire.

Les spécimens appartenant à des espèces inscrites en Annexe B ou C de l'U.E., comme indiqués dans le catalogue au niveau des lots, sont accompagnés d'un document prouvant leur origine licite et permettant leur mise en vente.

Ils peuvent circuler librement dans l'Union européenne sous réserve de la présentation d'un justificatif de provenance licite. Le bordereau d'adjudication est considéré comme tel, le conserver ainsi que le catalogue.

Les spécimens d'oiseaux appartenant à des espèces protégées par le Code français de l'Environnement et proposés à la vente sont munis des documents permettant leur commercialisation suite à l'arrêté du 24 juillet 2006, publié au J.O. le 14 septembre 2006.

La circulation des espèces non inscrites aux Annexes et non protégées par le Code français de l'Environnement est libre dans l'U.E.

Important : La possession des documents exigés par la CITES pour les spécimens appartenant à des espèces classées en Annexe A, B ou C permet leur commerce et leur transport à l'intérieur de l'U.E. MAIS n'autorise pas pour autant leur exportation.

Il faut, pour les exporter hors U.E., solliciter auprès du service CITES géographiquement compétent, un permis d'exportation.

Attention : un permis d'exportation délivré par l'U.E. n'implique pas la délivrance automatique du permis d'importation correspondant par le pays de destination : se renseigner au préalable.

En tout état de cause, il convient de conserver le bordereau d'adjudication et le catalogue de la vente.

VENTE DU VENDREDI 25 MAI 2012
DROUOT RICHELIEU - SALLE 6

A RETOURNER A :

RIEUNIER & Associés

Commissaire-Preneur

N° Agrément 2002 - 293 du 27-06-02

10, rue Rossini - 75009 Paris - Tél. : 01 47 70 32 32 - Télécopie : 01 47 70 32 33

GILBERT LACHAUME

Expert agréé par le Conseil des Ventes Volontaires

4, rue Duméril - 75013 Paris

Tél./Fax : 01 48 77 61 20

Nom _____ Tél. _____

Adresse _____

DATE

SIGNATURE

ORDRE D'ACHAT

Lot N°	Prix limite* d'adjudication en € <i>(frais légaux non compris)</i>	DESIGNATION

* NOTA : sans indication de votre part, si l'enchère dans la salle est la même que votre commission, l'adjudication se fera dans la salle.

- Prière de joindre à cet ordre d'achat un Relevé d'Identité Bancaire.

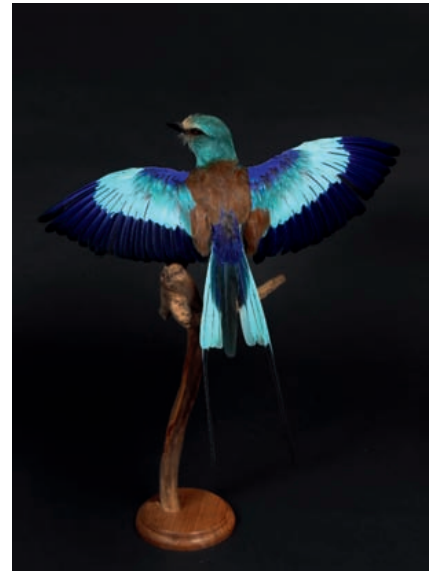
- L'étude n'est effectuée aucun envoi des lots achetés sur ordre d'achat.



20



44



70



106



18



43



62



30



14

