

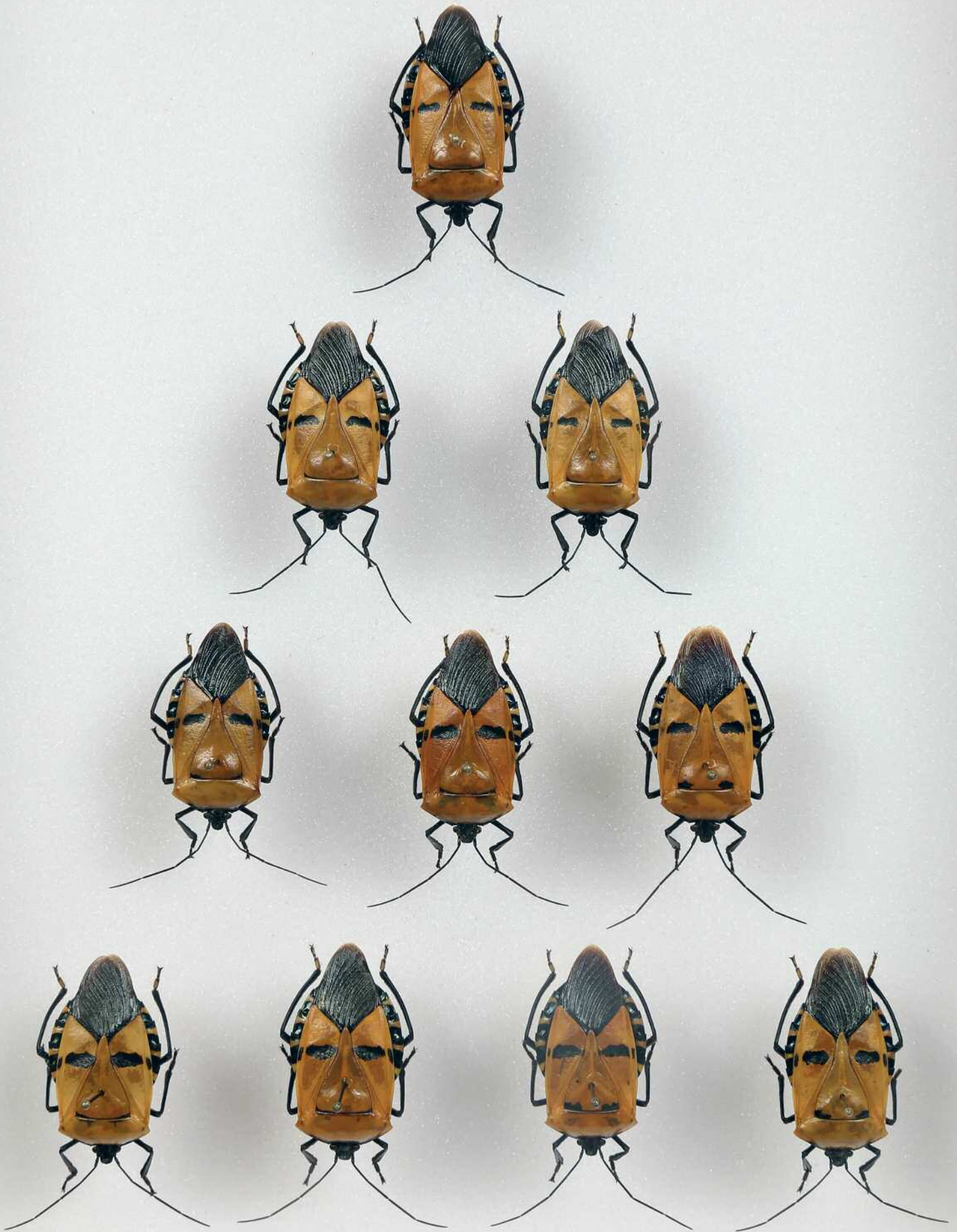
RIEUNIER - MUIZON



Lundi 23 MARS 2015

Paris - Drouot





# RIEUNIER - MUIZON

Olivier Rieunier et Vincent de Muizon  
Commissaires-Priseurs Associés

VENTE AUX ENCHÈRES PUBLIQUES :

**LUNDI 23 MARS 2015**

de 11H à 12H et de 14H à 18H

**HÔTEL DROUOT - SALLE 1**

9, rue Drouot - 75009 Paris

## HISTOIRE NATURELLE

### ENTOMOLOGIE :

Des centaines de boîtes d'Insectes exotiques : *Lépidoptères* : Nymphalidae - Morpho - Lycaenidae  
Papilionidae. *Coléoptères* - *Orthoptères* - *Hyménoptères* - *Hémiptères*...

### ORNITHOLOGIE

Très bel ensemble d'oiseaux issus d'élevage.

### COQUILLAGES - FOSSILES - MINÉRAUX OUVRAGES D'HISTOIRE NATURELLE.

Experts :

Gilbert LACHAUME

*Entomologiste, Expert en Histoire Naturelle*

4, rue Duméril - 75013 Paris - Tél./Fax : +33 11 48 77 61 20

Pour les trophées de Chasse : Peio RAHOLA

*Expert en collections zoologiques.*

peio.rahola@gmail.com - Tél. : 06 87 24 84 85

**EXPOSITIONS PUBLIQUES : DROUOT - SALLE 1  
SAMEDI 21 MARS 2015 DE 11H À 18H**

Téléphone pendant les expositions et la vente : 01 48 00 20 01

**Drouot**LIVE<sup>®</sup>

Une grande partie des lots est reproduite sur notre site : [www.rieunierassocies.com](http://www.rieunierassocies.com)

RIEUNIER - de MUIZON SARL

10, rue Rossini - 75009 Paris - Tél : +33 1 47 70 32 32 - Télécopie : +33 1 47 70 32 33

E-mail : [contact@rieunierassocies.com](mailto:contact@rieunierassocies.com) - Site internet : [www.rieunier-associes.com](http://www.rieunier-associes.com)

OVV N° Agrément 2002-293 du 27-06-02

Maître Olivier Rieunier Commissaire - Preneur judiciaire

# Histoire Naturelle – Chasse

## VENTE À 11H00

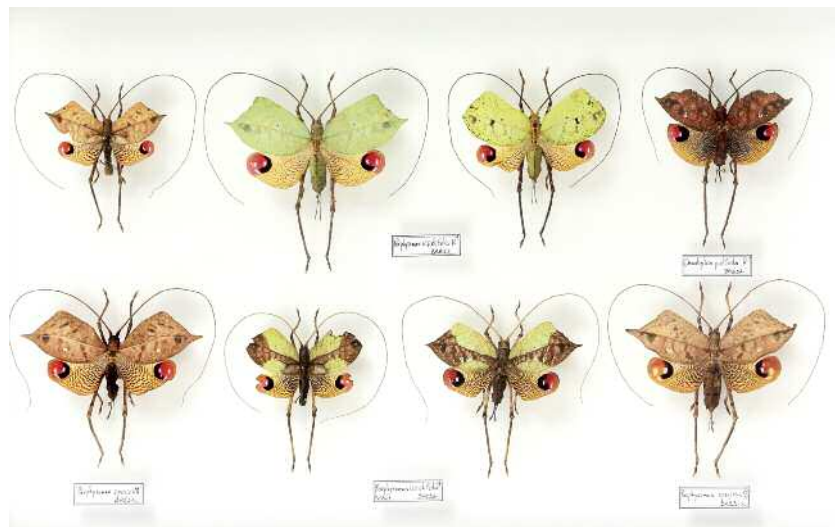
|    |   |           |
|----|---|-----------|
| 1  | Très important lot comprenant : trois Roses des Sables, une grande Rhodocrosite (petits cristaux roses clairs, Roumanie), quatre poissons fossiles, une plaque d'Arctica Islandica (33 cm), une Tourmalie noire (Schorl), une Barytine du Morvan et divers. | 60/80 €   |
| 2  | Important lot comprenant : deux Lapeirousia jouanneti, trois Alafaite, une curieuse roche siliceuse, à forme géométrique (30 x 30 cm).  | 40/60 €   |
| 3  | Deux plaques fossiles : <i>Paradoxides</i> (empreinte-contre empreinte) / <i>Cambropallas</i> (2 ex. empreintes-contre empreintes). Maroc (Cambrien).   | 170/200 € |
| 4  | Coquillages et divers.  | 50/70 €   |
| 5  | Dents de Mésosaure (2 ex.) et de Spinosauve (1 ex.). Maroc (Crétacé).   | 120/150 € |
| 6  | Lot de 7 Trilobites dont <i>Phacops</i> . Maroc (Dévonien).   | 170/200 € |
| 7  | Humerus de Mammouth.  | 150/180 € |
| 8  | <i>Megasoma elephas</i> (1m), <i>mars</i> (1m-1f), <i>actaeon</i> (1m-1f), <i>gyas porioni</i> (1m) - <i>Megaceras stuebeli</i> (1m) <i>Allomyrrhina dichotomus</i> (2m) - <i>Dynastes hercules septentrionalis</i> (1m-1f).                                | 200/250 € |
| 9  | <i>Megasoma elephas</i> « Montage à la Beauchêne ».   | 700/900 € |
| 10 | <i>Goliathus orientalis</i> (3m dont 1 ex. ailes déployées- 2f).  | 170/200 € |
| 11 | <i>Batocera wallacei</i> (1m-1f), <i>w. forme proserpina</i> (1m-1f).   | 200/250 € |
| 12 | <i>Lamprima adolphinae</i> (12m-6f) belles variétés.  | 170/200 € |
| 13 | <i>Eupholus</i> dont <i>schoenherri</i> , <i>bennettii</i> . 41 ex.   | 200/250 € |
| 14 | <i>Tropidacris dux</i> - <i>Lophacris albipes</i> .   | 150/180 € |
| 15 | <i>Pterochroza ocellata</i> (1m-1f).  | 200/250 € |
| 16 | <i>Porphyromma speciosa</i> , <i>viridifolia</i> . 8 ex.  | 250/300 € |
| 17 | <i>Schizodactylus monstrosus</i> « Grillon des sables ». Ses ailes s'enroulent comme un ressort et ses pattes en forme d'hélice lui permettent de creuser le sable et de disparaître en quelques secondes.  | 200/250 € |
| 18 | <i>Phyllium giganteum</i> (1f).   | 120/150 € |
| 19 | <i>Eurycnema verserubra</i> .   | 150/180 € |
| 20 | <i>Heteropteryx dilatata</i> (1m-1f)- Mantidae asiatiques. 2 boîtes (39x26).  | 200/250 € |
| 21 | <i>Morpho p. thamyris</i> (15m).  | 200/250 € |
| 22 | <i>Attacus dohertyi</i> (1m-1f), <i>atlas</i> (1m-1f).  | 170/200 € |
| 23 | <i>Copiopteryx sonthonnaxi</i> (1m-1f), <i>derceto</i> (2m-1f) - <i>Brahmaea- Dirphiopsis</i> . 9 ex.   | 170/200 € |
| 24 | <i>Papilio</i> dont <i>lorquinianus</i> , <i>bianor</i> , <i>p. adamantius</i> , <i>u. ulysses</i> . 16 ex.   | 170/200 € |
| 25 | <i>Ornithoptera goliath procus</i> (1m-1f) Annexe II/B.   | 150/180 € |
| 26 | <i>Ornithoptera c. lydius</i> (4m) diverses formes. Annexe II/B.  | 170/200 € |
| 27 | <i>Troides hypolitus sulaensis</i> (1m-1f), <i>h. caelicola</i> (1m-1f), <i>dohertyi</i> (1m-1f), <i>r. rhadamantus</i> (1m-1f), <i>r. plateni</i> (1m-1f). Annexe II/B. 2 boîtes (39x26).  | 170/200 € |
| 28 | <i>Morpho godarti assarpai</i> (3m-1f), <i>p. polyphemus</i> (1m-1f), <i>p. luna</i> (2m). 2 boîtes (39x26).  | 200/250 € |



- 29 *Morpho theseus juturna* (4m), *t. theseus* (4m).  
2 boîtes (39x26). 150/180 €
- 30 *Morpho aurora aureola* (1m), *a. lamasi* (3m-1f «A'»),  
*a. isidorssoni* (6m). 200/250 €
- 31 *Morpho aega* (6m-6f), *p. thamyris* (6m), *absoloni* (2m).  
2 boîtes (39x26). 200/250 €
- 32 *Morpho telemachus exsusarion* (4m),  
*godarti tingomariensis* (3m-1f).  
2 boîtes (39x26). 170/200 €
- 33 *Morpho eugenia uraneis* (1m-1f), *marcus* (3m-1f).  
150/180 €
- 34 *Morpho helenor peleides* (4m-2f), *godarti didius* (3m-1f),  
*achilles fagardi* (3m-1f), *a. agamedes* (2m).  
3 boîtes (39x26). 170/200 €
- 35 *Caligo atreus, superbus, brasiliensis*.  
2 boîtes (39x26). 120/150 €
- 36 *Morphotaenaris schoenbergi kenricki* (3m-1f),  
*s. weylandensis* (1m). 120/150 €
- 37 *Graphium idaeoides* (2m-1f).  
170/200 €
- 38 *Graphium androcles* (3m-1f), *dorcus* (2m).  
150/180 €
- 39 *Graphium mendana aureofasciata* (1m),  
*c. codrus* (1m-1f), *c. gabriellae* (1m-1f),  
*c. auratus* (1m-1f),  
*c. gilolensis* (1m-1f), *c. celebensis* (1m-1f),  
*c. melanthus* (1m-1f), *c. empedovana* (1m).  
2 boîtes (39x26). 200/250 €



9



16



17

|       |   |           |
|-------|---|-----------|
| 40    | <i>Papilio ulysses gabriellus</i> (2m-1f), <i>u. dohertius</i> (2m).  | 200/250 € |
| 41    | <i>Papilio u. morotaicus</i> (1m-1f), <i>u. telegonus</i> (3m-1f).  | 150/180 € |
| 42    | <i>Ornithoptera (paradisea) arfakensis</i> (1m-1f), <i>goliath atlas</i> (1m), <i>rothschildi</i> (1m-1f). Annexe II/B.   | 150/180 € |
| 43    | <i>Ornithoptera goliath procus</i> (1m-1f), <i>urvillianus</i> (1m-1f). Annexe II/B.  | 150/180 € |
| 44    | <i>Ornithoptera v. victoriae</i> (1m-1f), <i>priamus poseidon</i> (1m-1f). Annexe II/B.   | 150/180 € |
| 45    | <i>Papilio rumanzovia</i> (3m-6f), <i>p. adamantius</i> (7m-1f). 2 boîtes (39x26).  | 170/200 € |
| 46    | <i>Losaria c. coon</i> (5m-3f)- <i>Papilio lorquinianus albertisi</i> (11m). 2 boîtes (39x26).  | 150/180 € |
| 47    | <i>Papilio paris ssp.</i> (11m dont <i>tamilana</i> (1m), <i>l. lorquinianus</i> (1m-1f), <i>l. gelia</i> (1m-1f), <i>l. esmeae</i> (2m). 2 boîtes (39x26).                 | 200/250 € |
| 48    | <i>Papilio gigon</i> (3m-1f), <i>euchenor</i> (2m-1f), <i>antimachus</i> (2m), <i>zalmoxis</i> (3m). 2 boîtes (39x26).  | 170/200 € |
| 49    | <i>Atrophaneura horishanus</i> (2m-6f), <i>luchti</i> (2m-4f), <i>zaleucus</i> (1m-1f). 2 boîtes (39x26).   | 170/200 € |
| 50    | <i>Papilio palinurus daedalus</i> (11m), <i>u. ulysses</i> (4m-2f). 2 boîtes (39x26).   | 200/250 € |
| 51    | <i>Papilio aegeus</i> (3m-3f), <i>g. gambrisius</i> (1m-1f), <i>g. buruanus</i> (1m-1f). 2 boîtes (39x26).  | 150/180 € |
| 52    | <i>Papilio ulysses ampelius</i> (2m-1f), <i>u. orsippus</i> (1m), <i>u. joesa</i> (1m), <i>u. autolyucus</i> (1m).  | 150/180 € |
| 53    | <i>Papilio rumanzovia</i> (3m-6f), <i>m. memnon</i> (3m-6f), <i>m. christinae</i> (1m-1f), <i>m. coeruleus</i> (1m-1f), <i>m. heronus</i> (1m-1f). 3 boîtes (39x26).        | 200/250 € |
| 54    | <i>Papilio buddha</i> (1m), <i>crino</i> (6m), <i>arcturus</i> etc. 2 boîtes (39x26).   | 170/200 € |
| 55    | <i>Papilio k. karna</i> (2m-1f), <i>discordia</i> (2m), <i>k. irauana</i> (1m)- <i>Pachliopta mariae</i> , <i>hector</i> , <i>liris</i> , <i>oreon...</i> 3 boîtes (39x26). | 200/250 € |
| 56    | <i>Chilasa osmana</i> (2m-1f), <i>veioviv</i> (3m-2f)- <i>Meandrusa payeni evan</i> (6m-1f), <i>p. ciminius</i> (1m-1f). 2 boîtes (39x26).                                  | 170/200 € |
| 57    | <i>Morpho godarti tingomariensis</i> (12m).   | 150/180 € |
| 57Bis | <i>Attacus inopinatus</i> (1m-1f).  | 100/130 € |
| 58    | <i>Papilio u. ulysses</i> (20m), <i>blumei</i> (15m-1f). 2 boîtes (50x39).  | 200/250 € |
| 59    | Cigales asiatiques 18 ex.   | 200/250 € |
| 60    | <i>Agrias c. lugens</i> , <i>sara</i> - <i>Prepona</i> - <i>Noreppa</i> . 5 boîtes (39x26).   | 200/250 € |
| 61    | Hétérocères paléarctiques. 18 boîtes (39x26).   | 250/300 € |
| 62    | Pieridae- Lycaenidae... paléarctiques. 10 boîtes (39x26).   | 170/200 € |
| 63    | Nymphalidae paléarctiques. 10 boîtes (39x26).   | 200/250 € |
| 64    | Satyridae paléarctiques. 10 boîtes (39x26).   | 170/200 € |
| 65    | <i>Erebia</i> - <i>Melanargia</i> (France). 8 boîtes (39x26).   | 100/130 € |
| 66    | Insectes divers. 6 boîtes (39x26), 4 petites boîtes non vitrées.  | 100/130 € |
| 67    | Rhopalocères et Hétérocères paléarctiques. 11 boîtes (39x26).   | 170/200 € |
| 68    | <i>Actias selene</i> (1m-1f), <i>luna</i> (4m-3f). 2 boîtes (39x26).  | 170/200 € |

- 69 *Actias selene* - *Attacus atlas* - *Rothschildia jacobaea*.  
Imagos et cocons. 2 boîtes (39x26). 150/170 €
- 70 *Attacus atlas* - *Antheraea pernyi*  
- *Caligula simla*, *japonica* - *Argema mittrei*.  
Imagos et cocons. 5 boîtes (39x26). 170/200 €
- 71 *Samia cynthia* - *Saturnia pyri*, *pavonia*  
- *Gastropacha quercifolia* - *Endromis versicolora*  
- *Lasiocampa quercus* etc.  
Imagos, cocons, chenilles. 8 boîtes (39x26). 250/300 €
- 72 *Endromis versicolora* - *Saturnia pyri*, *atlantica* (1m-2f)  
- *Saturnia pavonia* - *Aglia tau* - *Acanthobrahmaea europaea*.  
Ex. Coll. P-C. Rougeot.  
13 boîtes (39x26). 250/300 €
- 73 Gnou bleu *Connochaetes taurinus* (Burchell, 1823).  
Tête en cape. H. 72 x P. 67 cm. env.  
Vieille taxidermie à rafraichir. 350/400 €
- 74 Eland du Cap *Taurotragus oryx* (Pallas, 1766).  
Tête en cape. H. 130 x P. 104 cm. env.  
Oreille gauche et divers accidents à revoir. 650/750 €
- 75 Grand Koudou *Tragelaphus strepsiceros*. (Pallas, 1766).  
Trophée : crâne scié monté sur écusson.  
H. 130 x L. 85cm. env. 200/250 €
- 76 Oryx gazelle *Oryx gazella* (Linné, 1758).  
Frontal monté sur écusson.  
H. 108 x L. 60 cm. env. 150/200 €
- 77 Cerf d'Europe *Cervus elaphus* (Linné 1758).  
Trophée : crâne scié monté sur écusson  
sculpté original, circa 1920.  
H. 110 x L. 80 cm. env. 350/400 €
- 78 Tortue imbriquée naturalisée  
*Eretmochelys imbricata*. Annexe I/A.  
CIC N° FR1407532234-K 350/450 €
- 79 Non venu.



Partim 69



78



Partim 71



# ORNITHOLOGIE

## VENTE À 14H00



82 - 86 - 84

Tous les spécimens présentés dans cette vente sont nés et élevés en captivité en U.E. à l'exception de quelques espèces dont la chasse est autorisée. Les spécimens appartenant à des espèces inscrites en Annexe A (du J.O. de l'U.E.) sont accompagnés du C.I.C. réglementaire. Les spécimens appartenant à des espèces inscrites en Annexe B ou C (du J.O. de l'U.E.) sont accompagnés d'un document prouvant leur origine licite. Les espèces protégées par la Code français de l'Environnement sont indiquées par les lettres (C.E.) ; l'arrêté du 29 octobre 2009, publié au J.O. du 5 décembre 2009, autorise sous certaines conditions la commercialisation de ces espèces (dont celles en Annexe A ou B) autrefois interdites. Le commerce de toutes les autres espèces présentes dans cette vente est libre, sans justificatif ni autorisation. Pour l'exportation hors U.E., voir les conditions de vente.

|    |   |             |
|----|---|-------------|
| 80 | Cacatoès rosalin <i>Eolophus roseicapilla</i> mutation. Annexe II/B.                    | 300/350 €   |
| 81 | Perruche kakariki lutino <i>Cyanoramphus novaezelandiae</i> . couple. Annexe II/B.      | 200/250 €   |
| 82 | Perruche omnicolore à manteau d'or <i>Platycercus e. eximius</i> . couple. Annexe II/B. | 300/350 €   |
| 83 | Perruche splendide <i>Neophema splendida</i> . couple. Annexe II/B.                     | 250/300 €   |
| 84 | Perruche catherine <i>Bolborhynchus lineola</i> . Annexe II/B.                          | 150/180 €   |
| 85 | Gris du Gabon <i>Psittacus erithacus</i> . Annexe II/B.                                 | 200/250 €   |
| 86 | Toui aymara <i>Psilopsiagon aymara</i> . Annexe II/B.                                   | 150/180 €   |
| 87 | Perruche swift <i>Lathamus discolor</i> . Annexe II/B.                                  | 170/200 €   |
| 88 | Ara bleu et jaune <i>Ara araruana</i> . Annexe II/B.                                    | 900/1.200 € |
| 89 | Perruche omnicolore mutation rubino <i>Platycercus eximius</i> . Annexe II/B.           | 200/250 €   |



|     |  |           |
|-----|--|-----------|
| 90  | Emeu bébé <i>Dromaius novaehollandiae</i> .  | 150/180 € |
| 91  | Cigogne blanche <i>Ciconia ciconia</i> .<br>Annexe II/B- (CE).                                   | 400/500 € |
| 92  | Cigogne noire <i>Ciconia nigra</i> .<br>Annexe II/A- (CE).<br>CIC N° FR1204000060-K              | 500/600 € |
| 93  | Petit Héron à dos vert <i>Butorides striatus</i> .<br>(CE).                                      | 170/200 € |
| 94  | Grèbe à cou noir <i>Podiceps nigricollis</i> .<br>(CE).  | 170/200 € |
| 95  | Canard mandarin <i>Aix galericulata</i> .  | 200/250 € |
| 96  | Canard carolin <i>Aix sponsa</i> .   | 200/250 € |
| 97  | Bernache à cou roux <i>Branta ruficollis</i> .<br>(CE).  | 170/200 € |
| 98  | Oie céréopse cendrée<br><i>Cereopsis novaehollandiae</i> .                                       | 250/300 € |
| 99  | Tétraogalle de l'Himalaya<br><i>Tetraogallus himalayensis</i> .                                  | 300/350 € |
| 100 | Podarge gris <i>Podargus strigoides</i> .  | 200/250 € |
| 101 | Méliphage à oreillons bleus<br><i>Entomyzon cyanotis</i> .                                       | 200/250 € |
| 102 | Ibis à cou de paille<br><i>Threskiornis spinicollis</i> .  | 350/450 € |
| 103 | Ibis falcinelle <i>Plegadis falcinellus</i> .<br>(CE).   | 200/250 € |
| 104 | Ibis rouge <i>Eudocimus ruber</i> .<br>Annexe II/B (CE).   | 600/800 € |
| 105 | Cigogne épiscopale<br><i>Ciconia episcopus</i> .   | 400/600 € |
| 106 | Héron à face blanche<br><i>Egretta novaehollandiae</i> .   | 200/250 € |
| 107 | Tétra du Canada<br><i>Falciennis Canadensis</i> .  | 150/180 € |
| 108 | Aigrette garzette <i>Egretta garzetta</i> (CE).<br>Non CITES. Annexe B.<br>CIC N° FR1404000030-K | 200/250 € |
| 109 | Tinamou huppé <i>Eudromia elegans</i> .  | 200/250 € |
| 110 | Buse de Harris <i>Parabuteo unicinctus</i> .<br>Annexe II/B.                                     | 300/350 € |
| 111 | Hybride Faucon gerfaut x pélerin x sacre.<br>Annexe I/A.<br>CIC N° FR1404000117-K                | 500/700 € |



88



102 - 104



112



119 - 120



125

|     |   |               |
|-----|---|---------------|
| 112 | Cygne blanc polonais <i>Cygnus olor</i> var. <i>immutabilis</i> . (CE).                       | 400/500 €     |
| 113 | Corbeau freux <i>Corvus frugilegus</i> .  | 150/180 €     |
| 114 | Pic maculé <i>Sphyrapicus varius</i> .  | 170/200 €     |
| 115 | Bec ouvert <i>Anastomus lamelligerus</i> .  | 300/350 €     |
| 116 | Corneille noire <i>Corvus corone</i> . Très rare forme grise.                                 | 200/250 €     |
| 117 | Choucador à longue queue <i>Lamprotornis caudatus</i> .                                       | 170/200 €     |
| 118 | Corneille noire <i>Corvus corone</i> .  | 150/180 €     |
| 119 | Guépier à gorge blanche <i>Merops albicollis</i> .  | 150/180 €     |
| 120 | Guépier à fraise <i>Nyctornis amictus</i> .   | 200/250 €     |
| 121 | Tisserin doré <i>Ploceus hypoxanthus</i> .  | 100/130 €     |
| 122 | Temia vagabonde <i>Dendrocitta vagabunda</i> .  | 170/200 €     |
| 123 | Garrulaxe à collier <i>Garrulax monileger</i> .   | 150/180 €     |
| 124 | Grive de Doherty <i>Geokichla dohertyi</i> .  | 200/250 €     |
| 125 | Harfang des neiges <i>Bubo scandiacus</i> . Mâle.<br>Annexe II/A. CIC N° FR1204000049-K       | 1.200/1.500 € |
| 126 | Chouette lapone <i>Strix nebulosa</i> . Annexe II/A.<br>CIC N° FR1204000138-K                 | 1.200/1.500 € |
| 127 | Effraie des clochers <i>Tyto alba</i> . Ailes ouvertes.<br>Annexe II/A. CIC N° FR1504000037-K | 400/500 €     |
| 128 | Grand Duc de Sibérie <i>Bubo bubo sibiricus</i> .<br>Annexe II/A. CIC N° FR1504000008-K       | 1.200/1.500 € |
| 129 | Grand Duc africain <i>Bubo africanus</i> . Annexe II/B.                                       | 800/1.000 €   |
| 130 | Martin chasseur à poitrine bleue <i>Halcyon malimbica</i> .                                   | 200/250 €     |
| 131 | Spréo superbe <i>Lamprotornis superbus</i> .  | 120/150 €     |
| 132 | Pic mediastin <i>Picus vitattus</i> .   | 250/300 €     |
| 133 | Barbican à poitrine rouge <i>Lybius dubuis</i> .  | 150/180 €     |
| 134 | Barbican de Vieillot <i>Lybius vieilloti</i> .  | 170/200 €     |
| 135 | Troupiale à tête rouge <i>Amblyramphus holosericeus</i> .                                     | 200/250 €     |
| 136 | Engoulevent à balanciers <i>Caprimulgus longipennis</i> . Mâle.                               | 200/250 €     |
| 137 | Engoulevent à balanciers <i>Caprimulgus longipennis</i> . Femelle.                            | 120/150 €     |
| 138 | Rollier d'Abyssinie <i>Coracias abyssinicus</i> .   | 250/300 €     |
| 139 | Rollier varié <i>Coracias naevius</i> .   | 170/200 €     |
| 140 | Calao à bec rouge <i>Tockus erythrorhynchus</i> .   | 170/200 €     |
| 141 | Calao à bec noir <i>Tockus nasutus</i> .  | 170/200 €     |
| 142 | Pic boeuf à bec rouge <i>Buphagus erythrorhynchus</i> .                                       | 120/150 €     |
| 143 | Jacana africain <i>Actophilornis africanus</i> .  | 170/200 €     |

- |     |  |               |
|-----|--|---------------|
| 144 | Guêpier à gorge rouge <i>Merops bulocki</i> .                                  | 170/200 €     |
| 145 | Casse-noix moucheté. <i>Nucifraga caryocacactes</i> . (CE).                    | 150/180 €     |
| 146 | Harfang des neiges <i>Bubo scandiacus</i> . Femelle.<br>CIC N° FR1504000010-K  | 1.200/1.500 € |
| 147 | Effraie des clochers <i>Tyto alba</i> . Annexe II/A.<br>CIC N° FR1504000033-K  | 300/400 €     |
| 148 | Chouette hulotte <i>Strix aluco</i> . Annexe II/A.<br>CIC N° FR1404000070-K    | 300/400 €     |
| 149 | Chouette chevêche <i>Athene noctua</i> . Annexe II/A.<br>CIC N° FR1504000034-K | 250/300 €     |
| 150 | Petit Duc à face blanche <i>Ptilopsis leucotis</i> . Annexe II/B.              | 300/400 €     |
| 151 | Grand Duc d'Europe <i>Bubo bubo</i> . Annexe II/A.<br>CIC N° FR1204000143-K    | 1.000/1.300 € |
| 152 | Goura couronné <i>Goura cristata</i> juvénile. Annexe II/B.                    | 120/150 €     |
| 153 | Echasse blanche <i>Himantopus himantopus</i> . (CE).                           | 170/200 €     |
| 154 | Oedicnème criard <i>Burhinus oedïcnemus</i> . (CE).                            | 170/200 €     |
| 155 | Faisan argus <i>Argusianus argus</i> . Femelle.                                | 200/250 €     |
| 156 | Faisan à queue rousse <i>Lophura erythrophthalma</i> . Mâle.                   | 250/300 €     |
| 157 | Faisan à queue rousse <i>Lophura erythrophthalma</i> . Femelle.                | 170/200 €     |
| 158 | Dindon ocellé <i>Meleagris ocellata</i> . Annexe III/C.                        | 350/400 €     |
| 159 | Choucador pourpré <i>Lamprotornis purpureus</i> .                              | 150/180 €     |



132



148 - 150 - 149



135 - 136 - 137





166 - 165



171 - 170



172 - 173

|     |  |           |
|-----|--|-----------|
| 160 | Gonolek de barbarie <i>Laniarius barbarus</i> .  | 150/180 € |
| 161 | Bagadai casqué <i>Prionops plumatus</i> .  | 170/200 € |
| 162 | Gladiateur de Blanchot <i>Malaconotus blanchoti</i> .  | 150/180 € |
| 163 | Perruche ondulée verte. <i>Melopsittacus undulates</i> .   | 100/130 € |
| 164 | Perruche omnicolore <i>Platycercus eximius</i> . Annexe II/B                                     | 170/200 € |
| 165 | Perruche de Pennant. <i>Platycercus elegans</i> . Annexe II/B                                    | 170/200 € |
| 166 | Perruche erythroptère <i>Aprosmictus erythropterus</i> .<br>Annexe II/B                          | 150/180 € |
| 167 | Francolin noir <i>Francolinus francolinus</i> .  | 120/150 € |
| 168 | Drongo brillant <i>Dicrurus adsimilis</i> .  | 120/150 € |
| 169 | Drongo à crinière <i>Dicrurus hottentottus</i> .   | 120/150 € |
| 170 | Drongo à raquettes <i>Dicrurus paradiseus</i> .  | 200/250 € |
| 171 | Drongo à rames <i>Dicrurus remifer</i> .   | 170/200 € |
| 172 | Oiseau bleu des fées mâle <i>Irena puella</i> .  | 170/200 € |
| 173 | Oiseau bleu des fées femelle <i>Irena puella</i> .   | 120/150 € |
| 174 | Ibis chauve de l'Afrique du Sud <i>Geronticus calvus</i> .<br>Annexe II/A. CIC N° FR1404000012-K | 250/300 € |
| 175 | Ibis à face noire <i>Theristicus melanopis</i> .   | 200/250 € |
| 176 | Flamant du Chili immature <i>Phoenicopterus chilensis</i> .<br>Annexe II/B.                      | 300/350 € |
| 177 | Grue couronnée immature <i>Balearica pavonina</i> .<br>Annexe II/B.                              | 300/350 € |
| 178 | Demoiselle de Numidie immature <i>Grus virgo</i> . (CE).   | 200/250 € |
| 179 | Faisan doré <i>Chrysolophus pictus</i> .   | 100/130 € |
| 180 | Coq de ferme frisé noir <i>Gallus sp.</i>  | 200/250 € |
| 181 | Coq de ferme frisé clair <i>Gallus sp.</i>   | 200/250 € |
| 182 | Coq de Sonnerat <i>Gallus sonneratii</i> . Couple. Annexe II/B.                                  | 250/300 € |
| 183 | Coq et poule hollandais <i>Gallus sp.</i>  | 350/450 € |
| 184 | Tragopan satyre <i>Tragopan satyra</i> . Annexe III/C.   | 300/400 € |
| 185 | Perruche splendide mutation <i>Neophema splendida</i> .<br>Annexe II/B                           | 170/200 € |
| 186 | Perruche turquoisine opaline <i>Neophema pulchella</i> .<br>Annexe II/B.                         | 150/180 € |
| 187 | Perruche de Bourke mutation <i>Neopsephotus bourkii</i> .<br>Annexe II/B.                        | 100/130 € |
| 188 | Perruche de Barraband <i>Polytelis swainsonii</i> . Annexe II/B.                                 | 200/250 € |
| 189 | Amazone à front blanc <i>Amazona albifrons</i> . Annexe II/B.                                    | 250/300 € |

- |     |  |           |
|-----|--|-----------|
| 190 | Perruche omnicolore rubino <i>Platycercus eximius</i> .<br>Couple. Annexe II/B.  | 300/350 € |
| 191 | Perruche Kakariki mutation lutino<br><i>Cyanoramphus novaezelandiae</i> . Annexe II/B.   | 150/180 € |
| 192 | Perruche splendide mutation <i>Neophema splendida</i> .<br>Annexe II/B.  | 170/200 € |
| 193 | Martin huppé <i>Acridotheres cristatellus</i> .  | 170/200 € |
| 194 | Shama dayal <i>Copsychus saularis</i> .  | 170/200 € |
| 195 | Martin couronné <i>Ampeliceps coronatus</i> . Couple.  | 250/300 € |
| 196 | Eurylaime vert <i>Calyptomena viridis</i> .  | 150/180 € |
| 197 | Barbu à gorge bleue <i>Megalaima asiatica</i> .  | 170/200 € |
| 198 | Barbu rayé <i>Megalaima lineata</i> .  | 170/200 € |
| 199 | Pic mar <i>Dendrocopos medius</i> .(CE).   | 120/150 € |
| 200 | Grue de Paradis <i>Grus paradisea</i> . Annexe II/B.   | 400/500 € |
| 201 | Pintade huppée <i>Guttera pucherani</i> .  | 200/250 € |
| 202 | Pintade vulturine <i>Acryllium vulturinum</i> .  | 200/250 € |
| 203 | Faisan swinhoé <i>Lophura swinhoii</i> .   | 250/300 € |
| 204 | Faisan de Vieillot <i>Lophura ignita rufa</i> .  | 200/250 € |
| 205 | Faisan blanc du Canada <i>Colsucus albus</i> . Coq.  | 200/250 € |
| 206 | Faisan Lady Amherst <i>Chrysolophus amherstiae</i> .   | 170/200 € |
| 207 | Faisan hokki bleu <i>Crossoptilon auritum</i> .  | 250/300 € |
| 208 | Faisan hokki brun <i>Crossoptilon mantchuricum</i> .   | 250/300 € |
| 209 | Faisan hokki blanc <i>Crossoptilon crossoptilon</i> .<br>Annexe I/A mais de "Source C". Dérogation à l'obligation<br>de CIC pour le commerce dans l'UE de spécimens de source<br>C ou D (annexe X du règlement 865/2006) | 200/250 € |
| 210 | Balbuzard pêcheur <i>Pandion haliaetus</i> . Ailes déployées.<br>Annexe II/A. CIC N° FR1409201011-K  | 350/450 € |
| 211 | Grue couronnée <i>Balearica pavonina</i> . Annexe II/B.  | 700/900 € |
| 212 | Amazone à face jaune <i>Amazona xanthops</i> . Mâle.<br>Annexe II/B.   | 500/600 € |



192 - 188



195 - 196



199



209



212

## OUVRAGES D'HISTOIRE NATURELLE.

|         |  |           |
|---------|--|-----------|
| 213     | D'Abreira B. <i>Butterflies of the Oriental region</i> Part 1, 2, 3.   | 170/200 € |
| 214     | D'Abreira B. <i>Butterflies of the Afrotropical region</i> .   | 70/90 €   |
| 215     | D'Abreira B. <i>Butterflies of the Neotropical region</i> Part 1, 2, 3, 4, 5.  | 250/300 € |
| 216     | D'Abreira B. <i>Butterflies of the Neotropical region</i> Part 6, 7.   | 100/130 € |
| 217     | D'Abreira B. <i>Saturniidae Mundi</i> Part 1, 3. <i>Sphingidae Mundi</i> .   | 120/150 € |
| 218     | Le Mout & Real. 1963. <i>Les Morpho d'Amérique du Sud et Centrale</i> . 2 vol.<br>Schaefer L. 1949. <i>Les Buprestides de France</i> . 2 ex. | 100/130 € |
| 219     | Important lot d'ouvrages sur le Monde Marin, la Minéralogie, les Fossiles...   | 100/130 € |
| 219 Bis | Nombreux ouvrages, petits guides et atlas sur les Insectes français et européens.  | 120/150 € |

## ENTOMOLOGIE

*Il est important de consulter les conditions de vente pour tout achat de spécimens en Annexe B ou C de l'U.E.*  
M = mâle F = femelle

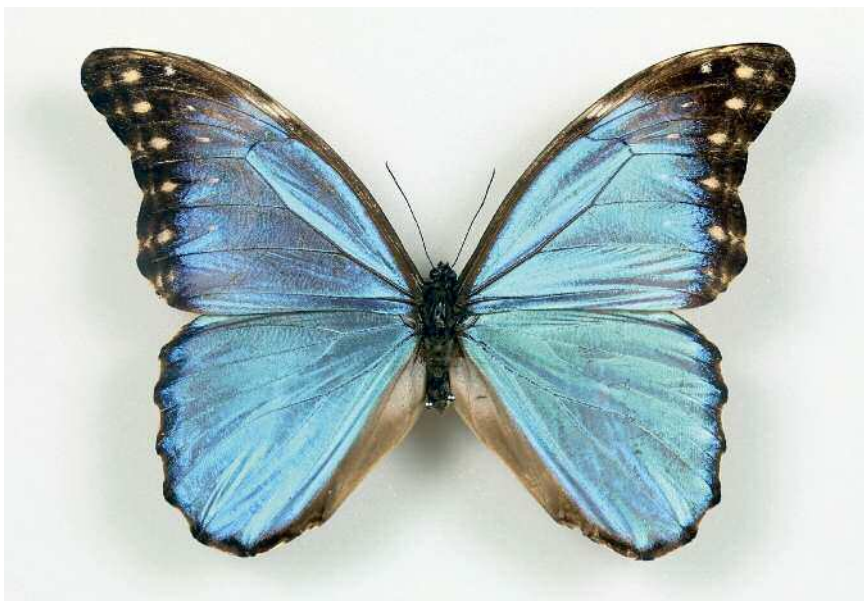
|     |   |           |
|-----|---|-----------|
| 220 | <i>Morpho m. menelaus</i> (5m-1f).  | 120/150 € |
| 221 | <i>Morpho m. coeruleus</i> (3m-1f).   | 150/180 € |
| 222 | <i>Morpho h. hecuba</i> (1m), <i>h. obidona</i> (2m-1f).                          | 150/180 € |
| 223 | <i>Morpho c. cisseis</i> (3m-1f).   | 150/180 € |
| 224 | <i>Morpho c. cissestricta</i> (1m), <i>c. cabrera</i> (1m), <i>c. gahua</i> (1m). | 170/200 € |
| 225 | <i>Morpho sulkowskyi selenaris</i> (3m-2f), <i>s. lympharis</i> (3m-2f).          | 170/200 € |
| 226 | <i>Morpho r. rhetenor</i> (3m-1f).  | 200/250 € |



226



|     |  |           |
|-----|--|-----------|
| 227 | <i>Morpho helenor anakreon</i> (1m-1f), <i>h. violaceus</i> (2m-2f).   | 120/150 € |
| 228 | <i>Morpho godarti assarpai</i> (4m), <i>epistrophus catenaria</i> (3m-3f). 2 boîtes (39x26).                 | 170/200 € |
| 229 | <i>Morpho telemachus liliana</i> e (2m paratypes Le Mout), <i>t. penelope</i> (2m), <i>t. foucheri</i> (3m). | 120/150 € |
| 230 | <i>Morpho a. amphitryon</i> (2m), <i>a. duchenei</i> (1m), <i>a. cinereus</i> (1m).                          | 150/180 € |
| 231 | <i>Morphoanaxibia</i> (4m-2f).   | 200/250 € |
| 232 | <i>Morpho amathonte</i> (4m-1f).   | 150/180 € |
| 233 | <i>Morpho deidamia electra</i> , <i>d. mariae</i> (2m-1f), <i>d. grambergi</i> (1m).                         | 120/150 € |
| 234 | <i>Morpho g. godarti</i> (2m-2f), <i>g. lachaumei</i> (2m-2f Annexe III/C). 2 boîtes (39x26).                | 200/250 € |
| 235 | <i>Morpho godarti assarpai</i> (2m), <i>g. tingomariensis</i> (7m).  | 170/200 € |
| 236 | <i>Morpho cisseis jeannoti</i> (4m).   | 120/150 € |
| 237 | <i>Morpho p. luna</i> (4m-1f).   | 120/150 € |
| 238 | <i>Morpho r. rhetenor</i> (1m), <i>r. helena</i> (1m), <i>r. cacica</i> (1m), <i>cypris</i> (1m).            | 170/200 € |
| 239 | <i>Morpho hercules diadema</i> (3m-3f), <i>telemachus foucheri</i> (2m-5f). 2 boîtes (39x26).                | 120/150 € |
| 240 | <i>Morpho godarti assarpai</i> . Remarquable gynandromorphe symétrique.                                      | 400/500 € |
| 241 | <i>Morpho g. godarti</i> (1m-1f).  | 70/90 €   |
| 242 | <i>Ornithoptera priamus caelestis</i> (1m-1f), <i>p. bornemanni</i> (1m-1f). Annexe II/B.                    | 170/200 € |
| 243 | <i>Ornithoptera victoriae rubianus</i> (1m-1f). Annexe II/B.   | 250/300 € |
| 244 | <i>Ornithoptera goliath supremus</i> (1m-1f). Annexe II/B.   | 200/250 € |
| 245 | <i>Ornithoptera priamus urvillianus</i> (2m-2f). Annexe II/B.  | 170/200 € |
| 246 | <i>Ornithoptera priamus teucrus</i> (1m-1f), <i>p. hecuba</i> (1m-1f). Annexe II/B.                          | 150/180 € |
| 247 | <i>Ornithoptera chimaera charybdis</i> (2m-1f). Annexe II/B.   | 150/180 € |

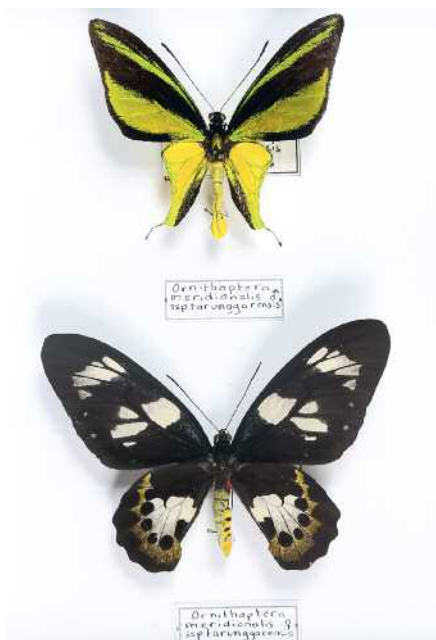




248



248



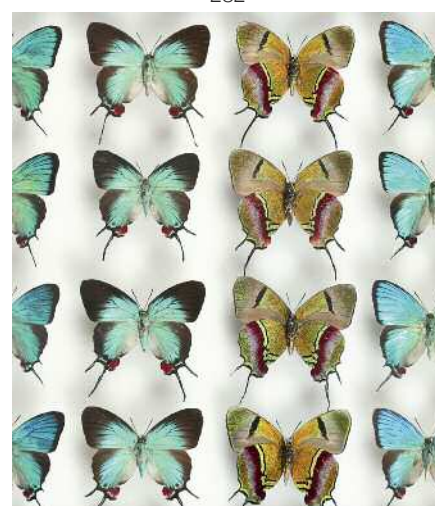
274

- 248 *Ornithoptera croesus toeantei* (2m-2f). Annexe II/B. 170/200 €
- 249 *Ornithoptera p. priamus* (2m-2f). Annexe II/B. 150/180 €
- 250 *Ornithoptera goliath procius* (1m-1f). Annexe II/B. 170/200 €
- 251 *Ornithoptera tithonus misresiana* (2m-1f). Annexe II/B. 150/180 €
- 252 *Ornithoptera aesacus* (1m-1f). Annexe II/B. 150/180 €
- 253 *Ornithoptera victoriae reginae* (1m-1f). Annexe II/B. 150/180 €
- 254 *Ornithoptera c. lydius* (3m-2f). Annexe II/B. 170/200 €
- 255 *Ornithoptera goliath atlas* (1m- 1f : superbe exemplaire). Annexe II/B. 200/250 €
- 256 *Troides h. hypolitus* (1m-1f), *h. cellularis* (1m-1f). Annexe II/B. 120/150 €
- 257 *Troides prattorum* (2m-1f). Annexe II/B. 170/200 €
- 258 *Troides m. magellanus* (2m-2f). Annexe II/B. 150/180 €
- 259 *Trogonoptera brookiana albescens* (3m-2f). Annexe II/B. 120/150 €
- 260 *Troides a. andromache* (1m-1f), *riedeli* (1m-1f). Annexe II/B. 150/180 €
- 261 *Papilio mayo* (1m-1f), *jordani* (1m), *herringi* (1m-1f). 200/250 €
- 262 *Papilio ulysses autolyclus* (4m-2f). 120/150 €
- 263 *Papilio weymeri* (1m-1f), *t. tydeus* (1m-1f), *ptolyclus* (1m). 170/200 €
- 264 *Papilio bridgei tryoni* (1m-1f), *b. michae* (1m-1f). 150/180 €
- 265 *Atrophaneura s. semperi* (1m-1f), *s. albofasciata* (3m-3f), *dixonii* (2m-1f), *kuehni* (1m-1f), *aidoneus* (1m). 2 boîtes (39x26). 170/200 €
- 266 *Papilio memnon christinae* (3m-5f), *m. merapu* (1m-1f), *m. clathratus* (1m-1f), *m. subclathratus* (1m-1f). 2 boîtes (39x26). 150/180 €
- 267 *Papilio blumei* (2m-4f). 150/180 €
- 268 *Papilio lowi* (2m-2f), *ascalaphus* (1m-1f), *d. deiphobus* (2m-1f), *d. deiphobus* (1m-2f). 2 boîtes (39x26). 170/200 €
- 269 *Papilio ulysses telegonus* (2m-1f), *u. morotanicus* (1m), *u. autolyclus* (2f). 150/180 €
- 270 *Pterourus zagreus* (6m), *z. bachus* (2m). 120/150 €
- 271 *Ornithoptera c. wallacei* (1m-1f), *c. helios* (1m). Annexe II/B. 200/250 €
- 272 *Ornithoptera priamus poseidon* (2m-2f). Annexe II/B. 120/150 €
- 273 *Ornithoptera priamus urvillianus* (2m-2f). Annexe II/B. 170/200 €
- 274 *Ornithoptera meridionalis tarunggarensis* (1m-1f). Annexe II/B. 300/350 €
- 275 *Ornithoptera tithonus cythaera* (1m-1f). Annexe II/B. 200/250 €

|         |   |           |
|---------|---|-----------|
| 276     | <i>Ornithoptera v. victoriae</i> (1m-1f). Annexe II/B.  | 120/150 € |
| 277     | <i>Ornithoptera c. chimaera</i> (1m-1f). Annexe II/B.   | 170/200 € |
| 278     | <i>Ornithoptera g. goliath</i> (1m-1f). Annexe II/B.  | 250/300 € |
| 279     | <i>Ornithoptera g. supremus</i> (1m-1f forme titan).<br>Annexe II/B.  | 200/250 € |
| 280     | <i>Ornithoptera priamus euphorion</i> (1m-1f),<br><i>p. pronomus</i> (1m-1f). Annexe II/B.  | 170/200 € |
| 281     | <i>Ornithoptera c. croesus</i> (2m-1f). Annexe II/B.  | 170/200 € |
| 282     | <i>Ornithoptera paradisea detanii</i> (1m-1f). Annexe II/B.   | 300/350 € |
| 283     | <i>Ornithoptera goliath sorongensis</i> (1m-1f), <i>g. ukihidei</i> (1m-1f).<br>Annexe II/B.  | 250/300 € |
| 284     | <i>Ornithoptera victoriae regis</i> (1m-1f). Annexe II/B.   | 170/200 € |
| 285     | <i>Ornithoptera victoriae isabellae</i> (1m-1f). Annexe II/B.   | 170/200 € |
| 286     | <i>Ornithoptera rothschildi</i> (3m-2f). Annexe II/B.   | 100/130 € |
| 287     | <i>Ornithoptera goliath samson</i><br>(1m-1f : superbe exemplaire). Annexe II/B.  | 150/180 € |
| 288     | <i>Troides v. vandepolli</i> (1m-1f), <i>v. honrathiana</i> (1m-1f).<br>Annexe II/B.  | 170/200 € |
| 289     | <i>Troides plato</i> (2m-2f), <i>o. oblongomaculatus</i> (1m-1f),<br><i>o. bouruensis</i> (1m-1f). Annexe II/B.<br>2 boîtes (39x26).                                    | 170/200 € |
| 290     | <i>Troides h. helena</i> (4m-2f), <i>h. sagittatus</i> (3m-3f).<br>Annexe II/B. 2 boîtes (39x26).   | 150/180 € |
| 291     | <i>Trogonoptera trojana</i> (2m-1f). Annexe II/B.   | 150/180 € |
| 292     | <i>Troides h. haliphron</i> (2m-2f), <i>h. salayarensis</i> (1m-1f),<br><i>c. criton</i> (1m-1f). Annexe II/B. 2 boîtes (39x26).  | 120/150 € |
| 293     | <i>Troides amphrysus euthydemus</i> (1m-1f), <i>a. merha</i> (1m-1f),<br><i>a. flavicollis</i> (1m-1f), <i>a. ruficollis</i> (1m-1f).<br>Annexe II/B. 2 boîtes (39x26). | 170/200 € |
| 294     | <i>Phoebis philea, rurina, argante</i> . 12 ex.   | 120/150 € |
| 295     | Lycaenidae dont : <i>Altides polybe</i> (4m-4f),<br><i>Bindahara phocides</i> . 24 ex.  | 170/200 € |
| 296     | <i>Evenus regalis</i> (16m-8f).   | 250/300 € |
| 297     | <i>Cithaerias</i> ( Pérou- Brésil). 22 ex.  | 170/200 € |
| 298     | <i>Perisama- Callicore- Diaethria</i> . 25 ex.  | 170/200 € |
| 299     | <i>Asterope sapphira</i> (4f)<br>- <i>Callicore</i> dont <i>excelsior</i> (2m). 25 ex.  | 200/250 € |
| 300     | <i>Agrias b. beatifica</i> (2m), <i>b. stuarti</i> (1m),<br><i>p. phalcidon</i> (1m), <i>p. fourmierae</i> forme <i>viridiflavus</i> (1m).                              | 250/300 € |
| 301     | <i>Agrias amydon boliviensis</i> (1m-1f). Annexe III/C.   | 600/800 € |
| 301 Bis | <i>Prepona praeneste buckleyana</i> (1m-1f). Annexe III/C.  | 400/500 € |



282

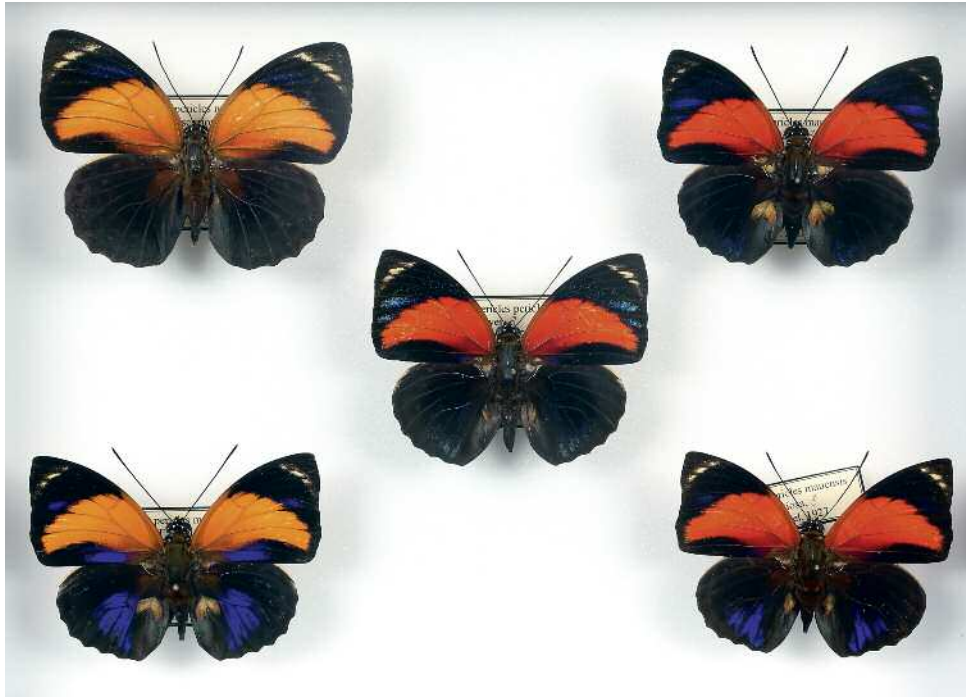


296



299





307

|     |  |               |
|-----|--|---------------|
| 302 | <i>Agrias pericles peruviana</i> forme jaune (10m).  | 1.000/1.300 € |
| 303 | <i>Agrias pericles peruviana</i> forme rouge (4m).   | 400/500 €     |
| 304 | <i>Agrias pericles peruviana</i> forme rouge (4m).   | 400/500 €     |
| 305 | <i>Agrias pericles xanthippus</i> forme <i>pseudomoensis</i> (1m), <i>p. mauensis</i> (1m-1f), <i>p. mauensis</i> forme <i>extrema</i> (2m).                     | 1.000/1.300 € |
| 306 | <i>Agrias p. mauensis</i> forme <i>extrema</i> (5m), forme <i>gratiosa</i> (1m).   | 300/400 €     |
| 307 | <i>Agrias pericles hervei</i> (1m), <i>p. mauensis</i> (1m-1f forme <i>obscura</i> ), <i>p. mauensis</i> forme <i>gratiosa</i> (1m), forme <i>pretiosa</i> (1m). | 1.200/1.500 € |
| 308 | <i>Agrias claudina sardanapalus</i> (4f : belles variétés).  | 200/250 €     |
| 309 | <i>Agrias c. sardanapalus</i> (4f : belles variétés).  | 200/250 €     |
| 310 | <i>Agrias hewitsonius</i> (1m «A-»).   | 800/1.000 €   |
| 311 | <i>Agrias phalcidon excelsior</i> (3m), <i>p. excelsior</i> forme <i>flavibasis</i> (1m), <i>p. excelsior</i> forme <i>flavibasis jupiter</i> (1m «A-»).         | 500/700 €     |
| 312 | <i>Agrias amydon oxacata</i> (1m-1f «A-»).   | 350/450 €     |
| 313 | <i>Agrias amydon klugi</i> (2m : forme rouge et forme jaune), <i>a. muzoensis</i> (1m), <i>a. zenodorus</i> (1m).  | 250/300 €     |
| 314 | <i>Agrias amydon extensa</i> (10m).  | 300/400 €     |
| 315 | <i>Agrias beatifica stuarti</i> (4m diverses formes- 1f «A-»), <i>b. beata</i> (1m).   | 400/500 €     |
| 316 | <i>Agrias b. beata</i> (5m), <i>amydon aristoxenus</i> (10m), <i>a. philoxenus</i> (5m), <i>a. extensa</i> (1m). 2 boîtes (39x26).                               | 250/300 €     |
| 317 | <i>Agrias amydon zenodorus</i> (4m-1f «A2»), <i>a. philoxenus</i> (1m).  | 250/300 €     |
| 318 | <i>Agrias p. phalcidon</i> (10 ex.).   | 300/400 €     |
| 319 | <i>Agrias p. fournierae</i> (2m forme <i>viridiflavus</i> ), <i>p. fournierae</i> (1m-1f forme <i>viola</i> ).   | 300/400 €     |
| 320 | <i>Agrias sahlkei ninus</i> (1m-1f «A2»).  | 250/300 €     |

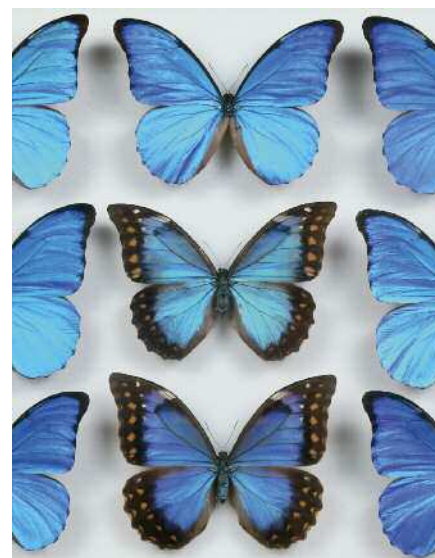
|     |   |           |
|-----|---|-----------|
| 321 | <i>Agrias c. sardanapalus</i> (4f diverses formes).   | 150/200 € |
| 322 | <i>Agrias c. sardanapalus</i> (2m- 1f forme <i>paganini</i> «A2»),<br><i>c. croesus</i> (1m).   | 200/250 € |
| 323 | <i>Agrias p. fournierae</i> (1f forme <i>nigrans</i> ),<br><i>p. fournierae</i> (2m-1f : forme <i>viola</i> ).                                    | 350/450 € |
| 324 | <i>Agrias p. excelsior</i> (3m), <i>amydon boliviensis</i> (1m).  | 300/350 € |
| 325 | <i>Agrias n. narcissus</i> (2m-2f).   | 170/200 € |
| 326 | <i>Agrias p. phalcidon</i> (3m forme <i>subpaulus</i> ).  | 150/180 € |
| 327 | <i>Agrias phalcidon fournierae</i> (2m-2f : forme <i>viola</i> ).   | 250/300 € |
| 328 | <i>Morpho</i> 6 ex.- <i>Lycaenidae</i> . 9 ex.  | 250/300 € |
| 329 | <i>Papilio blumei</i> , <i>ulysses</i> , <i>pericles</i> . 12 ex.   | 200/250 € |
| 330 | <i>Caligo</i> dont <i>beltrao</i> , <i>uranus</i> . 6 ex.   | 200/250 € |
| 331 | <i>Sticophtalma louisa</i> - <i>Penetes pamphanis</i><br>- <i>Caligo</i> - <i>Dasyophtalma</i> . 14 ex.   | 200/250 € |
| 332 | <i>Idea idea</i> , <i>blanchardi</i> , <i>leuconoe</i> . 9 ex.  | 150/180 € |
| 333 | <i>Morpho anaxibia</i> (7m-2f).   | 300/350 € |
| 334 | <i>Coscinocera hercules</i> (1m-1f).  | 200/250 € |
| 335 | <i>Argema mittrei</i> (1m-1f).  | 170/200 € |
| 336 | <i>Graphium weiskei</i> (12m), <i>eurypylus</i> (3m).   | 150/180 € |
| 337 | <i>Helicopsis</i> 20 ex.  | 200/250 € |
| 338 | <i>Arcas cypria</i> (8m), <i>tuneta</i> (4m), <i>imperialis</i> (5m).   | 200/250 € |
| 339 | <i>Prepona</i> dont <i>b. brooksiana</i> (1m-1f),<br><i>b. diaziana</i> (2m «A-»). 12 ex.   | 400/500 € |
| 340 | <i>Anaea</i> dont <i>callidryas</i> , <i>electra</i> , <i>xenica</i> . 20 ex.   | 120/150 € |
| 341 | <i>Papilio multicaudatus grandiosus</i> (2m), <i>g. garamas</i> (2m-2f).  | 150/180 € |
| 342 | <i>Parides</i> (9 ex.) dont <i>ascanius</i> (1f), <i>hahneli</i> (1m-1f)<br>Non CITES. Annexe B.  | 350/400 € |
| 343 | <i>Hypochrysops anacletus</i> , <i>narcissus</i> , <i>theon</i> , <i>pythias</i> ,<br><i>polycletus</i> (2m-3f) - <i>Danis danis</i> (2m). 25 ex. | 200/250 € |
| 344 | <i>Chrysozephyrus</i> dont <i>shisamatusanus</i> (3m-3f)<br>- <i>Favonius</i> - <i>Neozephyrus</i> . 24 ex.                                       | 200/250 € |
| 345 | <i>Eumaeus childrenae</i> (= <i>deborae</i> ). 12 ex.<br><i>Pseudolycaena damo</i> 8 ex.  | 170/200 € |
| 346 | <i>Delias</i> - <i>Cepora</i> - <i>Ixias</i> - <i>Belenois</i> . 21 ex.   | 120/150 € |
| 347 | <i>Morpho r. helena</i> (3m-1f).  | 250/300 € |
| 348 | <i>Morpho godarti assarpai</i> (3m-1f).   | 150/180 € |
| 349 | <i>Morpho cisseis jeannoti</i> (2m-1f).   | 170/200 € |



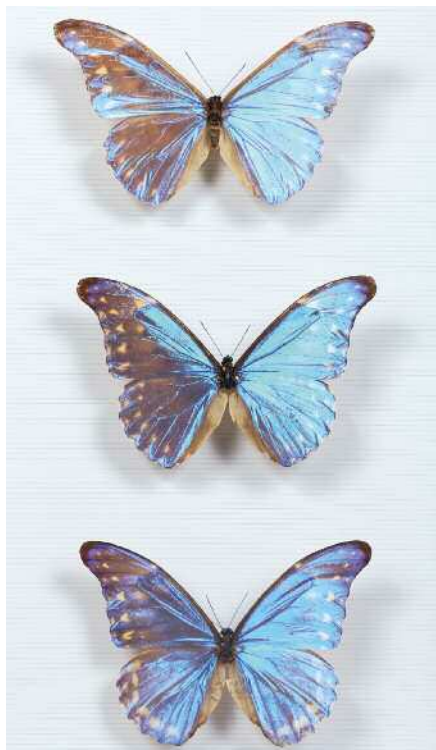
328



330



333



350



355



356

- |     |  |           |
|-----|--|-----------|
| 350 | <i>Morpho rhetenor augustinae</i> (3m «A'») ex Le Moulit.  | 400/500 € |
| 351 | <i>Morpho s. sulkowskyi</i> (3m), <i>s. eros</i> (3m-1f),<br><i>s. descimokoeniigi</i> (1m), <i>s. calderoni</i> (2m).   | 200/250 € |
| 352 | <i>Morpho cisseis gahua</i> (2m-1f).   | 150/180 € |
| 353 | <i>Morpho cypris</i> (3m-1f «A-»).   | 250/300 € |
| 354 | <i>Morpho zephyritis</i> (9m-1f).  | 300/350 € |
| 355 | <i>Megasoma mars, elephas</i> (2m). Ailes déployées.   | 170/200 € |
| 356 | <i>Mormolyce phyllodes, hagenbachi, castelnaudi</i> . 5 ex.<br>Le « Mormolyce » est un Coléoptère qui vit dans les troncs<br>entre l'arbre et l'écorce, d'où sa structure extra plate. | 150/180 € |
| 357 | <i>Megaloxantha- Chrysochroa</i> . 28 ex.  | 200/250 € |
| 358 | <i>Batocera kibleri</i> (1m-1f).<br>Superbes exemplaires de très grande taille.  | 200/250 € |
| 359 | <i>Acrocinus longimanus</i> (1m-2f).   | 120/150 € |
| 360 | <i>Cheirotonus jansonii</i> (1m-1f), <i>gestroi</i> (1m-1f).   | 150/180 € |
| 361 | <i>Phalacrognathus muelleri</i> (4m-3f)<br>- <i>Lamprima adolphinae</i> (5m-2f).   | 250/300 € |
| 362 | <i>Coptolabrus</i> dont <i>pustulifer, jankowskii, smaragdinus</i><br>- <i>Acoptolabrus lopatini</i> -<br><i>Damaster-Apotomopterus</i> . 36 ex.                                       | 250/300 € |
| 363 | <i>Entymus- Lamprocyphus</i> et divers. 30 ex.   | 200/250 € |
| 364 | <i>Batocera lamondi</i> (2m-1f), <i>hercules</i> (1f).   | 200/250 € |
| 365 | <i>Prionocalus buckleyi</i> (3m-1f)- <i>Psalidognathus onorei,</i><br><i>colombianus, superbus</i> . 12 ex.  | 170/200 € |
| 366 | <i>Dynastes maya</i> (1m-1f), <i>hyllus</i> (2m), <i>tityus</i> (1m-1f),<br><i>granti</i> (1m-1f), <i>h. septentrionalis</i> (1m-1f).  | 250/300 € |
| 367 | <i>Batocera- Neocerambyx</i> . 16 ex.  | 200/250 € |
| 368 | <i>Goliathus orientalis</i> (1m-1f).   | 100/130 € |
| 369 | <i>Goliathus goliatus</i> forme <i>conspersus</i> (5m).<br>Très belles variétés.   | 250/300 € |
| 370 | <i>Goliathus goliatus</i> formes <i>albatus, undulus</i> (5m).<br>Très belles variétés.  | 400/450 € |
| 371 | <i>Stephanocrates</i> dont <i>kiellandi</i> (1m-1f)<br>- <i>Hegemus pluto</i> (1m-1f) et divers. 24 ex.  | 400/500 € |
| 372 | <i>Chelorrhina</i> dont <i>kraatzii</i> (4m-2f)- <i>Eudicella</i><br>- <i>Netunides</i> et divers. 2 boîtes (39x26).   | 200/250 € |
| 373 | <i>Cyclommatus elaphus</i> (2m 100 mm et 83 mm.- 2f).  | 120/150 € |
| 374 | <i>Pseudophyllus hercules</i> (1m-1f).   | 170/200 € |
| 375 | Cigales (Asie). 20 ex.   | 200/250 € |



- 376 *Cerogenes- Alaruasa*. 11 ex. L'abdomen très court de ces fulgores (famille proche des Cigales) produit une abondante cire blanche, amère et collante, qui se détache et reste dans la gueule du prédateur imprudent : dissuasif ! 300/400 €
- 377 *Fulgora- Catedra serrata*  
- *Phryctus* et autres fulgores. 2 boîtes (39x26). 200/250 €
- 378 *Scamandra- Penthicoïdes* et autres fulgores. 20 ex. 170/200 €
- 379 *Pyrops- Saiva*. 23 ex. 170/200 €
- 380 *Pyrops clavata mizunumai*. 9 ex. 150/180 €
- 381 *Phasma gigas* (1f). 150/180 €
- 382 *Phaenopharops struthioneus* (2m-1f). 200/250 €
- 383 *Marmesoïdea rosea* 4 ex. *Tagesoïdea nigrofasciata*. 2 ex. 200/250 €
- 384 *Cotylosoma carlotae*. 170/200 €
- 385 Bel ensemble d'Hyménoptères et Diptères exotiques. 3 boîtes (39x26). 250/300 €
- 386 *Pepsis ruficornis* (Hyménoptère)- *Mydas heros* (Diptère). Bien qu'inoffensive cette mouche imite parfaitement la redoutable guêpe *Pepsis* « chasseuse de mygale » afin de tromper et d'éloigner les prédateurs. 150/180 €
- 387 *Lohita grandis* (2m-2f). Ces punaises de Thaïlande ressemblent aux punaises dites « gendarmes » de nos jardins, version... XXL. 150/180 €
- 388 *Catacanthus incarnatus*. 10 ex. 150/180 €
- 389 *Phyllium* dont *giganteum* (3f). 200/250 €
- 390 Odonata (12 ex.) dont *Megaloprepus coeruleus*, la plus grande des Libellules. 250/300 €
- 391 *Nemoptera sinuata*. 11 ex. 170/200 €
- 392 *Phymateus- Taeniopoda- Pterochroza* et divers. 2 boîtes (39x26). 200/250 €
- 393 *Sana intermedia* (2m-2f). 150/180 €
- 394 *Tanusia sp.* (6m). 250/300 €
- 395 Mantes exotiques dont *Idolomantis diabolica* - *Deroplatys*. 2 boîtes (39x26). 200/250 €
- 396 *Baoriza hieroglyphica*. 150/180 €
- 397 *Titanacris albipes* (1m-1f)- *Tropidacris dux* (1f). 170/200 €
- 398 *Macrolyristes corporalis* (1m). 120/150 €
- 399 *Euphaea variegata*. 10 ex. 100/130 €
- 400 Orthoptères- Fulgores. 2 boîtes (39x26). 150/180 €
- 401 *Goliathus orientalis* (3m-1f), *albosignathus kirkianus* (2m). 120/150 €
- 402 *Cymothoe- Pieris- Euphaedra* etc. 2 boîtes (39x26). 120/150 €



376



386



387

|     |   |           |     |   |           |
|-----|---|-----------|-----|---|-----------|
| 403 | <i>Parnassius</i> dont <i>imperator</i> , <i>nomion</i> .<br>12 ex.   | 120/150 € | 427 | <i>Anaxita- Hypocrita- Dysphania</i> etc.<br>3 boîtes (39x26).  | 200/250 € |
| 404 | <i>Parnassius</i> dont <i>felderi</i> , <i>bremeri</i> , <i>nomion</i> .<br>20 ex.  | 150/180 € | 428 | <i>Attacus- Rothschildia- Coscinocera</i><br>- <i>Copiopteryx</i> et divers.<br>2 boîtes (50x39).   | 250/300 € |
| 405 | <i>Parides</i> dont <i>hahneli</i> (1m-1f)<br>Non CITES Annexe B- <i>aeneas bolivar</i> ,<br><i>chabrias</i> , <i>triopas</i> . 13 ex.            | 120/150 € | 429 | Hétérocères et Rhopalocères exotiques.<br>5 boîtes (39x26).   | 150/180 € |
| 406 | <i>Baronia brevicornis</i> dont belles formes<br>femelles Annexe D et divers.<br>2 boîtes (39x26).  | 300/350 € | 430 | <i>Eueides- Dryas- Dione- Podotricha</i><br>- <i>Heliconius</i> . 5 boîtes (39x26).   | 100/130 € |
| 407 | <i>Papilio laglazei</i> (2m-1f)<br>- <i>Alcides agathyrus</i> . 6 ex.   | 100/130 € | 431 | <i>Heliconius doris- wallacei- sapho- hecalesia</i><br>- <i>numata- elevatus</i> etc.<br>(Guyane fr.- Equateur- Brésil...)<br>6 boîtes (39x26).   | 170/200 € |
| 408 | <i>Parides alopilus</i> (2m-1f), <i>agavus</i> (3m-1f),<br><i>photinus</i> (1m-1f), <i>a. bolivar</i> (1m-1f)<br>- <i>Papilio pharnaces</i> (1m). | 150/180 € | 432 | <i>Heliconius melpomene- erato</i> .<br>(Guyane fr.- Equateur...)<br>6 boîtes (39x26).  | 200/250 € |
| 409 | <i>Ornithoptera victoriae rubianus</i> (1m-1f).<br>Annexe II/B.   | 300/350 € | 433 | Ithomiidae<br>(Equateur- Brésil- Guatemala...)<br>7 boîtes (39x26).   | 170/200 € |
| 410 | <i>Morpho</i> dont <i>hecuba- Caligo</i><br>dont <i>uranus</i> , <i>atreus</i> . 2 boîtes (39x26).  | 200/250 € | 434 | Nymphalidae dont <i>Anaea- Adelphe- Marpesia-</i><br><i>Prepona</i> . (Guyane fr.- Equateur...)<br>10 boîtes (39x26).   | 200/250 € |
| 411 | <i>Morpho helenor ssp.</i> , <i>deidamia steinbachi</i> ,<br><i>p. polyphemus</i> , <i>p. luna</i> , <i>e. catenaria</i> .<br>2 boîtes (50x39).   | 250/300 € | 435 | Nymphalidae- Pieridae- Danaidae<br>exotiques. 10 boîtes (39x26).  | 200/250 € |
| 412 | <i>Morpho aega</i> (15m), <i>p. polyphemus</i> (2m-1f),<br><i>p. luna</i> (3m-1f), <i>e. catenaria</i> (1m-1f).<br>2 boîtes (39x26).              | 250/300 € | 436 | <i>Parides- Papilio- Caligo- Opsiphanes</i> etc.<br>10 boîtes (39x26).  | 200/250 € |
| 413 | Pieridae néotropicales dont <i>Dismorphia</i><br>- <i>Phoebis</i> . 3 boîtes (39x26).   | 170/200 € | 437 | <i>Automeris</i> et divers Saturnidae.<br>(Brésil- Equateur- Guyane fr...)<br>4 boîtes (39x26).   | 120/150 € |
| 414 | <i>Arhopala</i> dont <i>herculina</i> , <i>araxes</i> ,<br><i>azenia</i> et divers. 22 ex.  | 150/180 € | 438 | Saturnidae exotiques. 9 boîtes (39x26).   | 200/250 € |
| 415 | <i>Anaea- Marpesia- Napeocles- Cyrestis</i> .<br>2 boîtes (39x26).  | 170/200 € | 439 | Saturnidae exotiques.<br>11 boîtes (39x26).   | 200/250 € |
| 416 | <i>Delias splendida</i> (1m-1f), <i>albertisi</i> et<br>divers. 22 ex.  | 120/150 € | 440 | Sphingidae néotropicaux (Guyane fr.<br>- Brésil- Equateur...)<br>15 boîtes (39x26).   | 250/300 € |
| 417 | <i>Dynastor macrosiris</i> (2m-2f), <i>napoleon</i> ,<br><i>darius</i> . 6 ex.  | 120/150 € | 441 | Hétérocères et Rhopalocères divers.<br>13 boîtes (39x26).   | 200/250 € |
| 418 | <i>Polyura dolon grandis</i> (2m-2f),<br><i>eudamippus peninsularis</i> (1m-1f).  | 150/180 € | 442 | Lépidoptères exotiques dont <i>T. brookiana</i> (1f)<br>- <i>T. haliphron</i> (2m), <i>rhadamanthus</i> (1m-1f),<br><i>oblongomaculatus</i> (1m), <i>hypolitus</i> (1m).<br>Annexe II/B. 3 boîtes (50x39)<br>et 8 boîtes (39x26) « magasin ». | 200/250 € |
| 419 | <i>Argyrophorus argenteus</i> (6m-3f).  | 120/150 € | 443 | Rhopalocères exotiques.<br>8 boîtes (50x39) « magasin ».  | 250/300 € |
| 420 | <i>Morpho aega</i> (6m-3f), <i>p. thamyris</i><br>(3m-1f).  | 120/150 € | 444 | Lépidoptères exotiques.<br>4 boîtes (50x39), 4 boîtes (39x26).  | 200/250 € |
| 421 | Lycaenidae (Asie- Am. Sud).<br>2 boîtes (39x26).  | 200/250 € | 445 | Lépidoptères exotiques dont <i>Morpho achilles</i><br>(ex Le Moul't). 12 boîtes (39x26).  | 250/300 € |
| 422 | <i>Brahmaea hearseyi</i> , <i>certhia</i> . 8 ex.   | 170/200 € | 446 | Insectes divers. 11 boîtes.   | 120/150 € |
| 423 | <i>Graellsia i. isabellae</i> (3m-4f) (Espagne).  | 170/200 € |     |   |           |
| 424 | <i>Pericopsis- Gazera- Patia- Parides hahneli</i><br>(1m-1f) non Cites Annexe B. 9 ex.<br>Boîte sur le Mimétisme.                                 | 150/180 € |     |   |           |
| 425 | <i>Eterusia- Amesia- Chalcosia- Histia</i><br>- <i>Erasmia</i> etc. 2 boîtes (39x26).   | 170/200 € |     |   |           |
| 426 | Castniidae dont <i>Athis flavimaculata</i> (1m)<br>- <i>Sematura</i> . 3 boîtes (39x26).  | 170/200 € |     |   |           |

# CONDITIONS GÉNÉRALES DE VENTE ET ENCHERES

La vente se fera expressément au comptant. Les acquéreurs paieront en sus des enchères par lot, et sans dégressivité les frais suivants : 25% TTC. La vente sera conduite en euros.

Le plus offrant et le dernier enchérisseur aura l'obligation de payer comptant et de remettre son nom et adresse.

L'ordre du catalogue sera suivi, toutefois le commissaire-priseur se réserve le droit de réunir ou diviser des lots.

Conformément à la loi, les indications portées sur le catalogue engage la responsabilité du commissaire-priseur et de l'expert, compte-tenu des rectifications au moment de la présentation du bien et portées au procès-verbal de la vente. Les descriptions des lots résultant du catalogue, des rapports d'état, des étiquettes, des avis écrits ou oraux constituent l'expression par l'OVV Rieunier - de Muizon de sa perception des lots et non

l'affirmation d'un fait. A ce titre, ces descriptions n'ont aucune valeur de preuve.

Dans l'hypothèse où un prix de réserve aurait été stipulé par le vendeur, l'OVV Rieunier - de Muizon se réserve de porter des enchères pour le compte du vendeur jusqu'à ce que le prix de réserve soit atteint.

Une fois l'adjudication prononcée, les biens adjugés sont placés sous l'entière responsabilité des acquéreurs. Tout transport, magasinage n'engagent pas responsabilité de l'OVV Rieunier - de Muizon.

## ORDRE D'ACHAT

Toute personne souhaitant laisser un ordre d'achat par écrit ou enchérir par téléphone devra utiliser le formulaire prévu à cet effet en fin de catalogue ou disponible sur notre site internet. Ce dernier devra parvenir à l'OVV Rieunier - de Muizon dûment rempli et accompagné des coordonnées bancaires de l'enchérisseur. Toute demande d'enchère téléphonique suppose un ordre d'achat fixe à l'estimation basse plus une enchère, au cas où la communication serait impossible ou pour toute autre raison.

L'OVV Rieunier - de Muizon se charge d'exécuter gracieusement les ordres d'achat qui lui sont confiés et ne peut être tenue pour responsable en cas de non-exécution.

## REGLEMENT

Le règlement peut être effectué par carte bancaire (à l'exception de l'American express), en ligne sur [www.rieurier-associes.com](http://www.rieurier-associes.com) ou directement à l'Étude ou par chèque ou par virement bancaire.

Le règlement en espèces est plafonné à 3000 euros :

- pour les professionnels.
- pour les particuliers ayant leur domicile fiscal en France.

Le règlement en espèces est plafonné à 15 000 euros :

- pour les personnes qui justifient qu'elles n'ont pas leur domicile fiscal en France et qui n'agissent pas pour les besoins de leur activité professionnelle.

En cas de virement bancaire en provenance de l'étranger, les frais supplémentaires inhérents à ce dernier sont à la charge de l'adjudicataire.

## DEFAUT DE PAIEMENT

À défaut de paiement, après mise en demeure restée infructueuse, le bien pourra être remis en vente sur folle enchère à la demande du vendeur.

Rieunier - de Muizon, se réserve le droit d'exclure de ses ventes futures tout adjudicataire qui aura été défaillant ou qui n'aura pas respecté les présentes conditions.

## DELIVRANCE DES ACHATS - MAGASINAGE

Les biens vendus ne seront remis aux adjudicataires qu'après paiement intégral du prix d'adjudication, frais et taxes.

Les lots peuvent être retirés jusqu'au lendemain de la vente avant 10 h dans la salle. Après cet horaire, les lots descendront au magasinage de Drouot au 3e sous-sol (tel : 01 48 00 20 56).

Les frais de magasinage et de manutention de l'Hôtel Drouot sont à la charge de l'acquéreur.

## ETAT DES BIENS

Toutes les indications relatives à un incidents, un accident, une restauration, une mesure conservatoire affectant un lot sont communiquées afin de faciliter son inspection par l'acheteur potentiel et restent soumises à l'entière appréciation de ce dernier.

L'absence d'indication relative à un incident, un accident, une restauration ou une mesure conservatoire n'implique nullement qu'un lot soit exempt de tout défaut, de toute restauration, ou de toute mesure conservatoire. À l'inverse, une référence à un défaut en particulier n'implique pas l'absence d'autres défauts.

Aucune réclamation ne sera recevable dès l'adjudication prononcée, les expositions ayant permis aux futurs acquéreurs de constater l'état des objets présentés et de s'être fait une opinion propre.

Les dimensions et les poids sont donnés à titre indicatif.

## PREEMPTION

L'État français dispose d'un droit de préemption sur les œuvres d'art ou documents mis en vente publique.

L'exercice de ce droit intervient immédiatement après le coup de marteau, le représentant de l'État manifestant alors la volonté de ce dernier de se substituer au dernier enchérisseur.

La préemption doit être confirmée dans les 15 jours.

L'OVV Rieunier - de Muizon ne pourra être tenue pour responsable des conditions de la préemption de l'État français.

Les lots achetés sur Drouot-Live seront gérés par le service magasinage de Drouot à la charge de l'acheteur.

---

## CONDITIONS DE VENTE SPÉCIFIQUES À L'HISTOIRE NATURELLE

Les Annexes I et II de la CITES se transcrivent en Annexes A et B dans l'Union Européenne qui peut être plus restrictive.

**Important :** La possession des documents exigés par la CITES pour les spécimens appartenant à des espèces classées en Annexe A ou B permet leur commerce et leur transport à l'intérieur de l'U.E. MAIS n'autorise pas pour autant leur exportation. Il faut, pour les exporter hors U.E., solliciter auprès du service CITES géographiquement compétent, un permis d'exportation.

**Attention :** un permis d'exportation peut être refusé par l'U.E. mais s'il est donné ceci n'implique pas la délivrance automatique du permis d'importation correspondant par le pays de destination : se renseigner au préalable. Toutes ces démarches sont à la charge de l'acheteur.

En tout état de cause, il convient de conserver le bordereau d'adjudication et le catalogue de la vente.

**Entomologie :** Les termes « A » « A -> » et « A2 » signifient que le spécimen est soit en assez bon, assez mauvais ou mauvais état mais que l'espèce est rare.

Les spécimens appartenant à des espèces inscrites en Annexe B ou C de l'U.E., comme indiqués dans le catalogue au niveau des lots, sont soit munis d'un N° Cites, soit accompagnés d'un document prouvant leur origine licite et permettant leur mise en vente.

Ils peuvent circuler librement dans l'Union européenne sous réserve de la présentation d'un justificatif de provenance licite. Le bordereau d'adjudication est considéré comme tel, le conserver ainsi que le catalogue.

**Ornithologie- Mammalogie :** Tous les spécimens présentés dans cette vente sont nés et élevés en captivité en U.E. à l'exception de quelques espèces dont la chasse est autorisée. Les spécimens appartenant à des espèces inscrites en Annexe A (du J.O. de l'U.E.) sont accompagnés du C.I.C. réglementaire. Les spécimens appartenant à des espèces inscrites en Annexe B ou C (du J.O. de l'U.E.) sont accompagnés d'un document prouvant leur origine licite.

Ils peuvent circuler librement dans l'Union européenne sous réserve de la présentation d'un justificatif de provenance licite. Le bordereau d'adjudication est considéré comme tel, le conserver ainsi que le catalogue.

Les espèces protégées par la Code français de l'Environnement sont indiquées par les lettres (C.E.) ; l'arrêté du 29 octobre 2009, publié au J.O. du 5 décembre 2009, autorise sous certaines conditions la commercialisation de ces espèces (dont celles en Annexe A ou B) autrefois interdites.

Le commerce de toutes les autres espèces présentes dans cette vente est libre, sans justificatif ni autorisation.



