



RIEUNIER & ASSOCIÉS

EXPERT : FRANÇOIS DE LAVAISSIÈRE

Paris - Vendredi 25 septembre 2009 - Hôtel Drouot



42



101



259



250



114



243



101



247



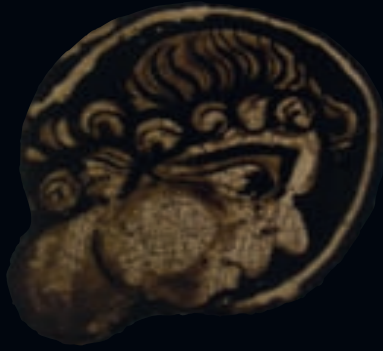
137



138



126



205



240



251



254



232



233

# RIEUNIER & ASSOCIÉS

SVV N° Agrément 2002 - 293 du 27-06-02  
**Olivier Rieunier et Philippe Desbuisson**  
Commissaires priseurs habilités  
10, rue Rossini - 75009 Paris

Tél : 01 47 70 32 32 - Télécopie : 01 47 70 32 33  
E-mail : rieunier-associes@wanadoo.fr  
Site internet : rieunier-associes.com

## VITRAUX DU XV<sup>E</sup> SIÈCLE À AUJOURD'HUI

DOCUMENTS ET VITRAUX PAR : BALMET, C. BERNARD, CLAYTON ET BELL(UK), GÉRENTE, HEATON - BUTLER-BAYNE (GB), LABOURET & CHAUDIÈRE, LARDEUR, LOBIN, LORIN, MAUMEJEAN, MEGEN-CLAMENS (BEL), MILHOUS, NORWITCH SCHOOL, PÉ, J. PEEN DE LODDER (BEL), PETIT, SARAZIN, F. STUENG (BEL), TATRE, VANTILLARD, VILLETTE.

VENTE AUX ENCHÈRES PUBLIQUES :

**VENDREDI 25 SEPTEMBRE 2009 À 14 HEURES**  
**PARIS DROUOT RICHELIEU**  
9, RUE DROUOT - 75009 PARIS  
**SALLE 1**

Assisté de l'Expert :  
**François de Lavaissière**  
Château de Pouzilhac 30210 et 42 Ave Paul Doumer 75016 Paris.  
Tel +33 (0)6 07 80 51 18 E.Mail expert@lavaissiere.com

Expositions publiques :  
à Drouot - Richelieu en salle 1  
le jeudi 24 septembre de 11h00 à 18h00  
& le vendredi 25 septembre de 11h00 à 12h00

Téléphone pendant les expositions et la vente : 01 48 00 20 01

TOUS LES LOTS SONT VISIBLES SUR [www.rieunier-associes.com](http://www.rieunier-associes.com)

1

**Rare ensemble de modèles de peinture sur verre** à la grisaille pour les cathédrales de Tours et Nevers et les églises de La Roche Clermault, Chinon, Neuvy le Roi, Esteveaux, Saint Laurent sur Sevre.

500/600 €

*Provenance : Atelier Lobin*

*Bibliographie : Atelier à Tours de 1853 à 1898 Lucien-Léopold 1837-1892 a été l'élève de Flandrin. Exposition aux Salons de 1870, 1876, 1877, 1878, 1884, 1888. En 1994 la ville de Tours leur consacra une grande rétrospective au château de Tours.*

2

**Ensemble polychrome de quatorze maquettes** pour des édifices religieux.

100/120 €

*Provenance : Atelier Maumejean*

3

**Etude à l'encre de Chine** pour un vitrail héraldique de style suisse.

30 x 20 cm

50/80 €

*Provenance : Atelier Lobin*

4

**Etude à l'encre de Chine** pour un haut dignitaire au manteau d'hermine monté sur un destrier harnaché.

50/80 €

*Provenance : Atelier Lobin*

5

**Etude à l'encre de Chine** pour un gentilhomme de style XVI<sup>e</sup>.

18 x 28 cm

50/80 €

*Provenance : Atelier Lobin*

6

**Etude à l'encre de Chine et sépia** pour un hallebardier de style XVI<sup>e</sup>.

31 x 18 cm

50/80 €

*Provenance : Atelier Lobin*

7

**Rare projet de vitrail à l'encre de Chine polychrome** représentant un Ange tenant dans chaque main une couronne royale. Provenance : Atelier Alfred Gérente vers 1850 pour l'étude commandée par Viollet-le-Duc lors de la rénovation de Notre Dame de Paris. Il semblerait qu'il s'agisse des médaillons de la quatrième rangée de la Rose Sud.

Diam. 50 cm

150/250 €

*Bibliographie : Alfred Gerente 1821-1868, Paris 21 quai d'Anjou actif de 1844 à 1868 Expositions Universelles 1851- 1853 et 1855*

8

**Rare projet de vitrail à l'encre de Chine représentant** un Ange portant un candélabre. Provenance : Atelier Alfred Gérente vers 1850 pour l'étude commandée par Viollet-le-Duc lors de la rénovation de Notre Dame de Paris. Il semblerait qu'il s'agisse des médaillons de la quatrième rangée de la Rose Sud.

Diam. 50 cm

150/200 €

9

**Rare projet de vitrail à l'encre de Chine représentant** un Ange thuriféraire. Provenance : Atelier Alfred Gérente vers 1850 pour l'étude commandée par Viollet-le-Duc lors de la rénovation de Notre Dame de Paris. Il semblerait qu'il s'agisse des médaillons de la quatrième rangée de la Rose Sud.

Diam. 50 cm

100/200 €

10

**Rare projet de vitrail à l'encre de Chine** représentant Sainte Barbe. Provenance : Atelier Alfred Gérente vers 1850 pour l'étude commandée par Viollet-le-Duc lors de la rénovation de Notre Dame de Paris. Il semblerait qu'il s'agisse des médaillons de la quatrième rangée de la Rose Sud.

Diam. 50 cm

150/200 €

11

**Charmant vitrail polychrome**, grisaille et émaux à décor de fleurs blanches, roses et lys bleus.

Vers 1910.

20 x 16 cm

50/70 €

12

**Verrière rectangulaire composée de verre ancien** encadrée d'une bordure en grisaille et jaune d'argent décorée de motifs floraux en partie XV-XVI<sup>e</sup> siècles.

70 x 57 cm

1200/2 200 €

13

**Ensemble de vingt cives anciennes** en verre de différentes couleurs et de diamètres variables.

80/100 €

14

**Quatre maquettes polychromes de vitreries géométriques.**

Par Balmet.

46 x 43 cm

40/80 €

15

**Verrière en verre polychrome** gravé à décor orientalisant.

France XIX<sup>e</sup> siècle.

160 x 33 cm

200/300 €

16

**Vitrail rectangulaire en verre polychrome représentant** une vue stylisée d'un port Ottoman avec des voiliers. XX<sup>e</sup> siècle.

60 x 70 cm

100/200 €

17

**Vitrail polychrome**, jaune d'argent, grisaille et gravure. « Le Christ au Sacré Cœur ». France.

57 x 38 cm

100/200 €

18

**Vitrail en camaïeu**, grisaille et jaune d'argent, Vierge tenant l'Enfant Jésus à sa droite. Très belle qualité d'expression des visages.

France vers 1860.

39,5 x 25 cm

120/220 €

19

**Vitrail en ogive polychrome**, jaune d'argent, grisaille représentant le Christ devant Jérusalem. Au dessus de lui un halo de lumière avec en son centre le triangle.

France fin XIX<sup>e</sup> siècle.

66,5 x 36 cm

100/200 €

20

**Vitrail polychrome**, jaune d'argent et grisaille. « La Vierge en recueillement ».

France fin XIX<sup>e</sup> siècle.

43 x 30 cm

100/200 €

21

**Vitrail contemporain en verre polychrome**, « Chalutier en mer ».

70 x 60 cm

80/150 €

22

**Vitrail contemporain en verre polychrome**, « voilier en bord de mer ».

47 x 57 cm

80/150 €

23

**Vitrail contemporain en verre polychrome** représentant un serpent.

55 x 47 cm

80/150 €

24

**Boîte d'un ensemble de cinquante cives anciennes** en verre jaune.

Diam. 6 cm

150/250 €

25

**Boîte d'un ensemble de cinquante cives anciennes** en verre de différentes couleurs et de diamètres variables.

150/250 €

26

**Paire de vitraux en verre polychrome** chenillé et cathédral à décor de volutes et de fleurs bleues stylisées.

France époque Art-Nouveau.

90 x 2 (45) cm

500/800 €

27

**Rare paravent en verre imprimé**, opaline blanche, miroir évoquant un rayonnement. Vitrail de Style 1930 composé en grande partie d'éléments de l'époque art déco. France. Signé J. Villette.

70 x 110 cm

1 000/1 200 €

*Bibliographie : Vitrail primé aux Ateliers d'Arts du XI<sup>e</sup> arrondissement à Paris dans les années 80.*

28

**Vitrail en verre polychrome** « Composition abstraite » ayant servi de maquette pour la réalisation des vitraux de l'église Saint Georges à Mottet (Eure).

Par Jean Villette.

94 x 44 cm

250/350 €

29

**Vitrail en verre cathédral polychrome** formant un décor d'éventail. Composition des années 1975/1980.

56 x 85 cm

150/200 €

30

**Vitrail en grisaille et jaune d'argent**, à décor d'inspiration médiévale : cage à mouches, losanges et étoiles.

51 x 30,5 cm

80/120 €

31

**Vitrail en verre polychrome antique**. « Composition Abstraite ».

Signé Jean Villette.

98 x 62 cm

1 200/2 200 €

32

**Grand vitrail décoratif** en miroir et cabochon de couleurs diverses.

129 x 72 cm

200/300 €

33

**Grande verrière en verre cathédral** avec en son centre un vitrail de style alémanique nous montrant deux hallebardiers avec à leurs pieds deux armoiries et dans un cartouche un texte : « Heinrich Rottenschaft und Friedrich Schinid 1613 » Dans le haut une scène de chasse au renard.

XIX<sup>e</sup> siècle.

195 x 47 cm

500/800 €

34

**Grande verrière en verre cathédral** avec en son centre un vitrail de style alémanique nous montrant deux arquebusiers avec à leurs pieds deux armoiries et dans un cartouche un texte : « Heinrich Rellstab ? und Heinrich Botliuger 1604 » Dans le haut une scène de chasse au renard.

XIX<sup>e</sup> siècle.

195 x 47 cm

500/800 €

35

**Boîte contenant sept fragments de vitraux** en grisaille de cage à mouche, d'une feuille de chêne, feuille d'acanthé, et d'une pièce florale en émail.

XIV<sup>e</sup>, XV<sup>e</sup>, XVI<sup>e</sup> siècles.

120/220 €

36

**Rare ensemble de sept palettes d'atelier** de bandes d'échantillons de verres des XV<sup>e</sup> et XVI<sup>e</sup> siècles.

700/800 €

37

**Rondel en grisaille et jaune d'argent**, représentant une scène de chasse au lièvre par des léopards.

Flamand, XIX<sup>e</sup> siècle.

Signé F. Stuong d'Anvers.

Diam. 31 cm

700/900 €

*Bibliographie : Il s'agit d'une copie d'après des gravures de Cornelis Galle tirée de la série des scènes de chasses de Giovanni Stradano publiées par Philip Galle dans « In the Venationes Fererum, Avium, Piscium 1578.*

*Le 14-4-08 Salle 10 Ne65 a été vendu un rondel de la même série. « la chasse à l'ours »*

38

**Vitrail en grisaille** représentant l'Agneau Pascal.

XIX<sup>e</sup> siècle.

15,5 x 18 cm

150/250 €

39

**Vitrail en émail, grisaille avec jaune d'argent** : paysage montagneux avec une abbaye et au loin deux moines. Au premier plan deux loups face à face, l'un dans un bassin, l'autre le regardant.

XVII<sup>e</sup> siècle.

11,5 x 12 cm

250/300 €

40

**Grand vitrail en grisaille et jaune d'argent** à décor héraldique. Deux lions d'or portent les insignes du pouvoir Impérial, ils encadrent les blasons du saint Empire et de Fribourg. Au-dessus une allégorie de la justice. Dans la partie basse dans un cartouche : « Die söbbch ? staff Fribourg ??? »

Travail Fribourgeois du XVI<sup>e</sup> siècle.

(Restaurations)

33 x 27 cm

4 700/5 200 €

41

**Vitrail en grisaille et jaune d'argent**, émaux, représentant une armoirie : « A bande de sable aux 2 flèches d'argent. Le tout sur champ d'argent. » Surmonté d'un heaume de marquis avec lambrequin, tortil et cimier. Des trophées militaires encadrent le vitrail. Dans un cartouche un texte : « R.D. Franciscus Joseph Bralliard Parochus Plaff Rüs et Plasselboe An 1716 »

Pays Alémanique XVIII<sup>e</sup> siècle.

(Restaurations)

21,5 x 31,5 cm

2 000/2 500 €

42

**Rare et grand vitrail en grisaille et jaune d'argent**, gravure à décor héraldique. Un blason : « au heaume de chevalier d'argent sur fond azur. » Couronné d'un heaume de comte et lambrequin, cimier à la licorne d'argent. Support de deux licornes. Dans la partie haute des amours jouent au milieu de pampres. En bas dans un cartouche : « ANT. BERN DE LA RIVIERE REGIS CHRISTIANISS APVD HELVETIOS MINISTER 1556 ».

Travail Bernois, XVI<sup>e</sup> siècle.

(Restaurations)

43,5 x 30,5 cm

8 000/9 000 €

43

**Vitrail polychrome** gravé à l'acide représentant un blason d'alliance.

Royaume-Unis vers 1870.

30 x 29 cm

450/550 €



44

**Grand vitrail polychrome**, grisaille, jaune d'argent, d'inspiration néo-gothique, à décor de lys blanc, feuilles d'acanthés et filets de perles. Un texte « Innocentia ». Vers 1880.

52 x 51,5 cm

100/200 €

45

**Grand vitrail en grisaille**, jaune d'argent, à décor d'une mitre décorée de pierres précieuses. Sur un fond décoré de fleurs stylisées, feuilles d'acanthés, monogramme en bordure : s,b,b.

Travail anglais. Vers 1860.

60 x 47,3 cm

200/400 €

46

**Grand vitrail en grisaille polychrome** représentant probablement le martyr de Saint André (Saint patron de l'Ecosse et de la maison ducale de Bourgogne)

Travail du XIX<sup>e</sup> siècle dans le style du XIV<sup>e</sup> siècle.

(Petits accidents)

56,2 x 44,3 cm

1 800/2 200 €

47

**Intéressant vitrail** en grisaille et jaune d'argent décoré de textes en différentes langues européennes anciennes. Un texte daté 1473.

Travail principalement des XVI<sup>e</sup> et XVII<sup>e</sup> siècles.

(Petits accidents)

38,5 x 39 cm

450/550 €

48

**Beau et rare rondel** en grisaille et jaune d'argent représentant Judith et Holopherne. Au fond la forteresse qui symbolise la petite ville de Béthulie assiégée par Holopherne, général de Nabuchodonosor. Au premier plan, Judith veuve de Manassé, vêtue de ses toilettes de fêtes qui pour sauver sa ville décide d'aller séduire le chef des assiégeants. Elle enivrera Holopherne qui la trouva à son goût (Jdt 11, 23).

Flandres, XV<sup>e</sup> siècle.

(Accidents et petits manques)

Diam. 19 cm

2 500/3 500 €

49

**Vitrail** en grisaille et jaune d'argent, émaux montrant un flûtiste et un tambour.

XVII<sup>e</sup> siècle.

(Altérations)

21,7 x 14,7 cm

250/350 €

50

**Vitrail héraldique** polychrome en grisaille et jaune d'argent, gravure à la roue représentant 2 blasons dont un d'or à 3 fleurs de lys d'argent et de sable surmonté d'un heaume couronné, empanaché. En partie haute, scène du baptême du Christ et celui-ci prêchant. Dans la partie basse dans un cartouche un texte « Hans Jacob Netzer. Anna Branderbürgerin ? ...1600 » un monogramme MS. SP.

Allemagne, en partie XVII<sup>e</sup> siècle

(Restaurations)

30,5 x 20,6 cm

800/1 000 €

51

**Vitrail** en grisaille et jaune d'argent, gravé à la roue, représentant la Crucifixion, au second plan la ville de Jérusalem. A la droite du Christ dans un phylactère : « Absrt Gloriari nisi in cruce dni Nostri Iesus Xsti » A droite, saint Jean, à gauche sainte Catherine d'Alexandrie. Un donateur agenouillé, à côté de lui un cartel où figure la devise : « Si homines sileant lap..es clamabunt. » et un autre cartel avec une autre devise : « R.D. JACOBUS DALA MAGNE DECANUS ET PAROCHUS BIFFODIE nsis ».

XVII<sup>e</sup> siècle.

(Restaurations)

27 x 19,4 cm

3 000/3 500 €

52

**Beau et rare vitrail** composé de deux fenêtres en grisaille, jaune d'argent et émaux à décor représentant Neptune et Diane chasserresse vêtue dans le goût de la Renaissance dans un décor de volutes et chacun reposant sur un socle animé de singes, putti...

France XIX<sup>e</sup> siècle.

(Restaurations).

185 x 2 (75) cm

4 500/7 000 €

53

**Vitrail** en grisaille, jaune d'argent, émaux représentant un soldat courant dans la campagne et portant un étendard « au lion de sable à la queue fourchée sur fond de gueules ». Cette scène est bordée d'une colonnade baroque avec aux deux angles supérieurs deux putti tenant des urnes fleuries et un parchemin. Dans le bas un cartouche et une date 1693.

Pays alémanique, fin XIX<sup>e</sup>, début du XX<sup>e</sup> siècle.

36 x 24 cm

300/450 €

54

**Vitrail** en grisaille, jaune d'argent se terminant en ogive à décor de feuilles d'acanthes et fleurettes. Dans un phylactère un texte « E ;P South W 1891-1881 ».

Angleterre, XIX<sup>e</sup> siècle.

45 x 52,5 cm

100/150 €

55

**Rare vitrail rond** polychrome et grisaille composé d'une série de rares pièces du moyen âge, comme des motifs végétaux...

XIII<sup>e</sup> - XIV<sup>e</sup> siècles et époques postérieures.

Diam. 43 cm

1 000/1 500 €

56

**Vitrail** en grisaille et jaune d'argent se terminant en ogive à décor de feuilles d'acanthes. Dans un phylactère un texte « Jacobus Danell » surmonté d'une mitre.

Angleterre, XIX<sup>e</sup> siècle.

45 x 52,5 cm

150/250 €

57

**Grand vitrail** en grisaille, jaune d'argent, polychrome représentant le patriarche divin au milieu des nuages. Il tient dans une main un globe surmonté d'une croix et de l'autre main il fait un signe de paix.

France (Rouen, ou Beauvais) en partie XVI<sup>e</sup> siècle.

(Avec des restaurations postérieures)

61 x 56,6 cm

1 700/2 500 €

*Bibliographie :*

- « *Les vitraux retrouvés de Saint-Vincent de Rouen* » Rouen Musée des Beaux Arts 10 Décembre 1995 - 26 Février 1996 p.42, 47 (ill. 29 et 32) Travail à rapprocher « *des treize verrières du chœur remontées à l'Eglise Sainte-Jeanne-d'Arc de Rouen* »

- « *Les vitraux de Bretagne* » par Françoise Gatoullat et Michel Hérold Corpus Vitrearum Presses Universitaires de Rennes 2005. Page 83, ill. n° 63. Eglise Notre Dame et Saint Mathurin de Moncontour (Côtes-d'Armor) où l'on retrouve une similitude dans le traitement de la coiffure du personnage baptisant.

58

**Grand vitrail** en grisaille jaune d'argent, polychrome représentant un ange vêtu d'une tunique en prière.

France (Rouen, Beauvais) en partie XVI<sup>e</sup> siècle.

(Restaurations postérieures, accident)

61 x 56,6 cm

1 700/2 500 €

*Bibliographie :* - « *Les vitraux retrouvés de Saint-Vincent de Rouen* » Rouen Musée des Beaux Arts 10 Décembre 1995 - 26 Février 1996 p.42, 47 (ill. 29 et 32) Travail à rapprocher « *des treize verrières du chœur remontées à l'Eglise Sainte-Jeanne-d'Arc de Rouen* ».

59

**Grand vitrail** en grisaille jaune d'argent, polychrome représentant un ange en prière de forme ovale entouré d'une vitrerie.

France (Rouen, Beauvais) en partie XVI<sup>e</sup> siècle.

(Restaurations postérieures)

61x 56,6 cm

2 000/2 500 €

*Bibliographie :*

- « *Les vitraux retrouvés de Saint-Vincent de Rouen* » Rouen Musée des Beaux Arts 10 Décembre 1995 - 26 Février 1996 p.42, 47 (ill. 29 et 32) Travail à rapprocher « *des treize verrières du chœur remontées à l'Eglise Sainte-Jeanne-d'Arc de Rouen* »

60

**Paire de verrières en verre imprimé**, chamarré et opalisant, émaux, grisaille et jaune d'argent à décor de volutes, de diverses fleurs dont des capucines, un oiseau et un papillon voletant.

France vers 1900.

(Petits accidents)

180 x 2 (46) cm

2 000/3 000 €

61

**Paire de verrières polychrome** en verre cathédral, pâte de verre et gravure à décor d'un treillage où est suspendu une guirlande de fruits (poires, pommes, prunes...), dans la partie basse un arbuste japonisant grim pant, des rouges-gorges et des mésanges volant.

France vers 1900.

(Petits accidents et manques)

158 x 2 (40) cm

800/1 200 €

62

**Vitrail polychrome** en verre imprimé et cathédral représentant un vase de fleurs.

Vers 1900.

(Petits accidents)

34 x 123 cm

400/600 €

63

**Grand verre gravé** à décor d'un bouquet de fleurs reposant sur un socle entouré de volutes et de feuilles d'acanthes.

150/300 €

64

**Grand vitrail** en forme d'ogive en grisaille, jaune d'argent, émaux. Décor de clocher, d'architecture gothique flamboyant, d'oriflamme, pinacle et feuilles d'acanthes.

Angleterre XIX<sup>e</sup> siècle.

74,5 x 53,4 cm

95 x 70 cm

150/250 €

65

**Grand vitrail en forme d'ogive** en grisaille, jaune d'argent, polychrome de style néo-gothique représentant « l'Annonciation à Marie ». Entourage de filets de perles, feuilles d'acanthes, feuilles de chênes.

Vers 1845.

(Usure à la grisaille)

91,50 x 47 cm

800/1 500 €

66

**Vitrail ovale** en grisaille jaune d'argent et émaux. Une femme assiste au retour des drakkars. Arts et Craft.

38 x 56,5 cm

150/250 €

67

**Grand vitrail en verre antique**, grisaille et polychrome. « Aigle perché sur une branche en Automne ».

Signé Pierre Millous.

55 x 34 cm

400/600 €

*Bibliographie : Bordeaux 1927 il crée son atelier en 1960 ; Travail en France, Canada, USA (26 états), Allemagne, Luxembourg, Suisse, Nouvelle Zélande, Espagne, Colombie, Japon. Il est le cofondateur du Centre International du Vitrail. En 1970 un Award de la ville d'Oklahoma City. 1999 le Professeur IDE P.D.G de l'hôpital Sainte Mary à Kurumé, près de Fukuoda au Japon déclare : « vous avez donné une âme à mon Hôpital ». Il est l'inventeur des premiers miroirs décoratifs en vitrail. Il est aussi peintre, dessinateur, aquarelliste...*

68

**Vitrail en verre polychrome** grisaille et jaune d'argent rendant hommage à Jean Bauchart. Annoté d'après Jean Bauchart. Signé P. Millous Chartres 1996.

55 x 34 cm

100/200 €

69

**Vitrail en verre antique** en grisaille et camaïeu représentant une femme dévêtue.

Signé P. Millous.

61 x 51 cm

200/400 €

70

**Paire de rondels** en grisaille jaune d'argent et polychrome représentant chacun un blason avec un heaume de baron, lambrequins et cimier.

Allemagne, XVII<sup>e</sup>, bordures XIX<sup>e</sup>.

Diam. 22 cm

1 000/1 500 €

71

**Vitrail** en grisaille jaune d'argent à décor d'un blason fleur de lys surmonté d'un texte en gothique.

XVII<sup>e</sup> siècle.

(Accidents)

13 x 15 cm

170/270 €

72

**Vitrail ovale polychrome**, grisaille et jaune d'argent représentant la moisson vers 1900 avec la cathédrale de Chartres dans le fond.

Signé et daté P. Millous 2007.

56 x 46 cm

200/300 €

73

**Vitrail en dalle de verre** représentant un ecclésiastique.

Par Pierre Millous.

36 x 30 cm

100/200 €

74

**Vitrail ovale** en grisaille jaune d'argent polychrome représentant un blason au lion d'or à la queue fourchée à bande d'argent aux trois roses de gueules.

Daté 1598.

Fin XVI<sup>e</sup> siècle

(Restaurations)

Diam. 21 cm

150/300 €

75

**Vitrail en verre antique** en grisaille et camaïeu représentant une femme se dévêtant.

Signé P. Millous.

79 x 49 cm

200/400 €

76

**Vitrail en dalle de verre** polychrome « tête de femme ».

Par Pierre Millous.

50 x 40 cm

450/750 €

77

**Vitrail en camaïeu** représentant 3 poissons.

Hollande XVII<sup>e</sup> siècle.

(Restaurations)

30 x 16 cm

250/350 €

78

**Grand vitrail en forme d'ogive** représentant des armoiries : « coupé d'azur au château fort d'or, fascé d'or et de gueules, supports de deux lévriers d'argent, devise ex urbe ejecit hostem, timbrées d'une couronne de comte ». Inséré dans une vitrerie d'inspiration médiévale.

125 x 103 cm

500/700 €

79

**Paire de vitraux** en grisaille jaune d'argent à décor de cornes d'abondances.

Hollande XVII<sup>e</sup> siècle.

11,20 x 7,20 cm

80/150 €

80

**Fragment de vitrail** en grisaille jaune d'argent représentant le profil d'un homme.

Hollande XVII<sup>e</sup> siècle.

12,10 x 8,20 cm

80/150 €

81

**Vitrail** en grisaille et jaune d'argent se terminant en ogive à décor de feuilles d'acanthés. Dans un phylactère un texte « Henricus Edwardus Manning » surmonté d'un chapeau de cardinal.

Angleterre, 1830.

45 x 52,5 cm

150/250 €

*Bibliographie : Henry Edward Manning, Prêlat britannique (Totteridge, Hertfordshire, 1808-Londres 1892). Prêtre anglican passé au catholicisme et devenu prêtre catholique (1851). Il fonda la congrégation des Oblats de saint-Charles pour les missions populaires (1857) Archevêque de Westminster (1865) cardinal en 1875. Il usa de son influence pour adoucir le sort des irlandais et celui des ouvriers...*

82

**Vitrail rectangulaire** en grisaille, jaune d'argent, polychrome d'inspiration médiévale représentant un oiseau de proie auréolé, entouré de feuilles d'acanthés, de la main du Saint Esprit et d'une inscription.

Vers 1820. Etats-Unis d'Amérique

36 x 44 cm

200/400 €

83

**Petit vitrail en forme d'écu** « paire d'ailes avec une flèche au centre sur fond d'azur. »

Travail alémanique XVII<sup>e</sup> siècle ? ancien travail.

(Accidents)

7,9 x 6,9 cm

40/80 €

84

**Grand vitrail en forme d'ogive** en grisaille, jaune d'argent, émaux. Décor de clocher, d'architecture gothique flamboyant, d'oriflamme, pinacle et feuilles d'acanthés.

Angleterre XIX<sup>e</sup> siècle.

74,5 x 53,4 cm

95 x 70 cm

150/250 €

85

**Sachet contenant dix-huit pièces rectangulaires** de verres anciens.

50/80 €

86

**Vitrail en grisaille et jaune d'argent** se terminant en ogive à décor de feuilles d'acanthés. Dans un phylactère un texte « Franciscus Bourne » surmonté d'une mitre.

Angleterre, 1820.

45 x 52,5 cm

150/250 €

*Bibliographie : Francis Bourne (23 mars 1861 à Clapham- 1 janvier 1935 à Londres. Evêque de Southwark 1897 Archevêque de Westminster en 1903, Cardinal en 1911...*

87

**Vitrail rond** en grisaille, jaune d'argent, polychrome représentant une rosace décorée de feuilles d'acanthés et de filets de perles.

Vers 1900.

Diam. 31,5 cm

150/200 €

88

**Vitrail rond** en grisaille, jaune d'argent, polychrome représentant une rosace décorée de feuilles d'acanthés et de filets de perles.

Vers 1900.

Diam. 31,5 cm

150/200 €

89

**Vitrail** en grisaille, jaune d'argent, polychrome, d'inspiration médiévale décoré de feuilles d'acanthé, feuilles de chêne, filets de perles.

52 x 44 cm

250/550 €

90

**Vitrail en dalle de verre.** « Molière » par P. Millous.

55 x 46 cm

200/300 €

91

**Verrière** en verre antique polychrome.

90 x 65 cm

100/200 €

*Provenance : atelier Millous*

92

**Grand vitrail en dalle** de verre polychrome à décor de fleurs de lys. Arrondi dans la partie supérieure.

Par P. Millous.

93 x 53 cm

200/300 €

93

**Grand vitrail en dalle** de verre polychrome « Vitrierie de style Cistercien » Arrondi dans la partie supérieure.

Par P. Millous.

97 x 55 cm

200/300 €

94

**Vitrail en verre cathédrale polychrome**, cabochons à décor géométrique de rectangles et de ronds.

Vers 1910.

54 x 110,5 cm

200/300 €

95

**Vitrail en forme d'ogive**, en verre polychrome, à décor de feuilles d'acanthé et fleurs de lys stylisé.

250/350 €

96

**Grand vitrail en pâte de verre**, verre américain polychrome. « Perroquet au clair de lune ».

XX<sup>e</sup> siècle.

101,6 x 59,5 cm

850/1 100 €

97

**Grande verrière en verre polychrome** formant l'enseigne d'un magasin « Shoes ».

Angleterre, XX<sup>e</sup> siècle.

55 x 123 cm

100/200 €

*Un vitrail de même conception a été vendu dans la vacacion du 28 janvier 2009 à l'Hôtel Drouot, salle 10.*

98

**Grand vitrail en dalle de verre** « Cerf dans la forêt ».

Signé daté : « P.Millous Chartres 1991 »

76 x 5 cm

200/300 €

99

**Grand vitrail en pâte de verre**, verre antique polychrome. « Fleurs et feuillages ».

Signé P. Millous

117 x 87 cm

400/600 €

100

**Vitrail en dalle de verre polychrome** « Apôtre » dans le style de la cathédrale de Chartres.

Signé Millous Chartres.

35 x 25 cm

150/200 €

101

**Belle et grande verrière** de de forme ogivale, polychrome, gravée, grisaille et jaune d'argent dans un intérieur de style médiéval représentant la Sainte famille dans l'atelier de Saint Joseph. Jésus exécutant un travail de charpenterie sous l'œil bienveillant de ses parents. On peut y voir également un lys symbolisant l'Annonciation. Dans la partie basse sont représentées des armoiries avec tenants, devise et cri de guerre des Marquis de Villeneuve Trans-Flayosc, illustre famille provençale probablement donateurs de cette verrière et des verrières suivantes.

Signée F Pé, datée Paris 1886.

France, 1886.

176 x 135 cm

3 000/4 000 €

*Bibliographie : cette ensemble de verrières semblent provenir d'une église niçoise. François Pé, maître verrier à Paris au 102 av Kléber.*

102

**Belle et grande verrière de bonne facture** de forme ogivale, polychrome, gravure, grisaille et jaune d'argent dans un intérieur de style médiéval est représentée la Sainte famille allant au temple. En bas au centre, un cartouche monogramme DM séparé d'une croix rayonnante et une devise dans un phylactère « Miles Christ ».

France, 1886.

250 x 130 cm

3 000/4 000 €

*Bibliographie : cette ensemble de verrières semblent provenir d'une église niçoise. François Pé, maître verrier à Paris au 102 av Kléber.*

103

**Belle et grande verrière** de forme ogivale, polychrome, gravure, grisaille et jaune d'argent. Dans un intérieur de style médiéval, la naissance de la Vierge. On aperçoit Sainte Anne recevant Marie emmaillottée tandis qu'une servante s'affaire pour la toilette.

France, 1886.

250 x 130 cm

3 000/4 000 €

*Bibliographie : cet ensemble de verrières semble provenir d'une église niçoise, œuvre de François Pé, maître verrier à Paris au 102 av Kléber.*

104

**Belle et grande verrière** de forme ogivale, polychrome, gravure, grisaille et jaune d'argent, composé de deux registres. Dans la partie haute Saint François de Sales (1567-1622) montrant à Saint Vincent de Paul les statuts du monastère de la Visitation. Sur leur droite probablement la future Sainte Jeanne de Chantal qui développera l'ordre de la Visitation... Dans la partie basse dans un décor d'inspiration médiévale une sainte femme se tenant la face dans ses mains, ses pieds reposent sur un cousin de roses, deux enfants l'entourent. Il s'agit peut être de Sainte Roseline de Villeneuve ?

France 1886.

(Manque)

200 x 124 cm

3 000/4 000 €

*Bibliographie : cet ensemble de verrières semble provenir d'une église niçoise. Œuvre de François Pé, maître verrier à Paris au 102 av Kléber.*

105

**Belle et grande verrière de bonne facture** en forme ogivale, polychrome, gravure, grisaille et jaune d'argent. Dans un intérieur de style médiéval le Christ qui bénit un saint homme et la sainte Vierge à ses côtés.

France 1886.

237 x 143 cm

3 000/4 000 €

*Bibliographie : cet ensemble de verrières semble provenir d'une église niçoise, œuvre de François Pé, maître verrier à Paris au 102 av Kléber.*

106

**Beau vitrail ovale en grisaille**, verre américain, émaux, d'une grande qualité d'exécution « Truite fario et larve de phrygane ».

France.

Signé daté Ph. Tartre 1992 1/8.

58,5 x 50 cm

600/1 000 €

107

**Beau vitrail ovale en camaïeu.** « Les contes de la bécasse ».

France.

Signé daté Ph. Tatre 1992.

58,5 x 50 cm

600/1 000 €

108

**Beau vitrail en camaïeu** représentant un faucon pèlerin.

France.

Signé daté Ph. Tatre à Rye 1999 3/8.

37 x 31 cm

300/600 €

109

**Grand vitrail rectangulaire** en verre américain polychrome grisaille « Combat de coqs faisans ».

France.

Signé daté Ph. Tatre 1991.

91 x 61 cm

1 000/1 500 €

110

**Verrière en verre cathédral** à décor géométrique.

Epoque Art Nouveau.

60 x 71 cm

120/220 €

111

**Verrière en verre cathédral** à décor géométrique.

Epoque Art Nouveau.

60 x 71 cm

120/220 €

112

**Grande verrière en verre cathédral** bordée de cives avec en son centre un vitrail en grisaille, jaune d'argent. Dans la pièce centrale on remarque une dame de qualité offrant une pièce d'orfèvrerie à un lansquenet. Un blason se trouve à leurs pieds.

Travail Alémanique du XIX<sup>e</sup> siècle.

195 x 95 cm et 55 x 40 cm

1 000/2 000 €

113

**Grande verrière en verre cathédral** bordée de cives avec en son centre un vitrail en grisaille jaune d'argent. Elle représente un lansquenet portant un étendard dans un intérieur d'inspiration baroque.

Travail Alémanique du XIX<sup>e</sup> siècle.

195 x 95 cm et 55 x 40 cm

1 000/1 500 €

114

**Exceptionnelle et grande verrière** en verre polychrome, émaux, grisaille et jaune d'argent représentant la Crucifixion.

Angleterre, XIX<sup>e</sup> siècle.

Atelier : Heaton, Butler et Bayne.

268 x 258 cm

5 000/6 000 €

*Bibliographie : Clement Heaton, James Butler et Robert T. Bayne fondent leur atelier en 1855 puis à Covent Garden à Londres. Ils produisent des vitraux pour la Grande Bretagne, l'Empire Britannique et aux Etats-Unis d'Amérique. Exécutent en 1868, des vitraux pour l'abbaye de Westminster. Ils font partie des artistes leader du « Gothic Revival ».*

115

**Exceptionnelle verrière en verre polychrome**, émaux, grisaille et jaune d'argent représentant un mourant dans son lit entouré de sa femme et d'un saint personnage dans un riche décor.

Angleterre, 1870.

Atelier Clayton and Bell.

93 x 44 cm

1 200/2 200 €

*Bibliographie : John Richard Clayton, (Londres 1827-1913) et Alfred Bell (Stilton 1832-1895 Dorset). Leur Entreprise fut active de 1855 à 1993. On trouve leurs œuvres dans toute l'Angleterre, aux Etats-Unis d'Amérique, au Canada, en Australie et en Nouvelle Zélande. Ils étaient connus pour l'emploi des meilleurs verres et pour l'excellence de leur dessin. Ils font partie des artistes chefs de file du « Gothic Revival ». Cf ; Truro Cathedral, King's College Chapel, Cambridge, 1878, The Albert Memorial... Ils ont employé jusqu'à 300 personnes dans leur atelier de Regent Street à Londres...*

116

**Belle verrière en verre polychrome**, émaux, grisaille et jaune d'argent représentant « Jésus au jardin des oliviers ».

Angleterre, XIX<sup>e</sup> siècle.

105 x 67 cm

1 500/2 500 €

117

**Ensemble de trois verrières** en verre imprimé, cabochons, pâte de verre à décor de fleurs stylisées et volutes.

France vers 1900-1920.

180 x 3 (65) cm

2 000/2 500 €

118

**Exceptionnel ensemble de quatorze panneaux** en verre cathédral émaux et grisaille polychrome, formant une verrière. Elle présente un paysage de bord de lac, bordé de roses trémières, d'iris, de chardons, de pommiers en fleur et d'oiseaux virevoltant. En arrière-plan on aperçoit un château entouré d'arbres.

France vers 1880-1910.

(Restaurations)

169,5 x 463 cm

(Pourront être divisés en 8 et 6 panneaux.)

27 000/35 000 €

*Provenance : maison aux alentours de Versailles.*

119

**Vitrail en forme de mouchette** en grisaille, jaune d'argent et polychrome de style moyenâgeux à décor de rinceaux, feuilles de chênes et de fleurs avec en son centre un soleil rayonnant.

Vers 1850.

30 x 92 cm

800/1 200 €

120

**Vitrail en forme de mouchette** en grisaille, jaune d'argent et polychrome de style moyenâgeux à décor de rinceaux, feuilles de chênes et de fleurs avec en son centre un soleil rayonnant.

Vers 1850.

30 x 92 cm

800/1 200 €

121

**Vitrail polychrome** en grisaille et jaune d'argent commémorant la Grande Guerre présentant devant l'enseigne blanche de la Royal Navy un fusilier marin, un matelot encadrant un tambour de la cavalerie et un aviateur.

Angleterre ; Signé H.G. Hiller Liverpool

102 x 83 cm

1 500/2 500 €

*Bibliographie : On trouve des œuvres de H.G. Hiller à Sefton Lancashire. Saint Barnabas, Allerton Road des vitraux pour un mémorial de la première guerre mondiale*

122

**Paire de verrière en verre coulé blanc**, polychrome à décor lacustre avec iris, tournesols, nénuphars et papillons.

2 000/2 500 €

123

**Vitrail polychrome**, grisaille, jaune d'argent et verre cathédral représentant saint Patrick patron de l'Irlande et aussi celui des âmes du purgatoire...

Angleterre XIX<sup>e</sup> siècle.

69 x 51 cm

500/600 €

124

**Ensemble de quatre plaques en verre** gravé à l'acide à décor d'un vase de feuilles d'acanthos.

Vers 1870.

9,5 x 31 cm

300/600 €

125

**Grand vitrail polychrome**, grisaille, jaune d'argent, symbolisant une allégorie de la nuit sous les traits d'une jeune femme enroulée dans un châle décoré d'étoiles. Son buste est dévêtu, elle tient dans sa main droite une fleur de pavot symbole de l'oubli.

France, Atelier Lobin vers 1850/60.

199 x 65 cm

4 000/6 000 €

*Bibliographie : Dans « L'Atelier Lobin » l'Art du vitrail en Touraine Editions C.L.D. 1994 P.84, est représentée une allégorie de l'automne, située à l'Hôtel de Clocheville à Tours qui présente beaucoup de similitudes avec notre vitrail.*

*Provenance : Brasserie du Commerce rue Franklin Roosevelt à Saumur.*

126

**Grand et rare vitrail en camaïeu**, grisaille jaune d'argent représentant Saumur au crépuscule avec la Loire à ses pieds. Cette vue nous montre de gauche à droite la rue des moulins, le château XIV<sup>e</sup>, l'église Saint Pierre, l'hôtel de ville, le théâtre et l'église Saint Nicolas. L'ensemble est entouré d'une frise incomplète à décor de pampres qui symbolise l'importante activité viticole de cette région. Ce vitrail est d'une très grande qualité d'exécution car il montre avec un grand réalisme le jour s'éclip-sant pour laisser la place à la nuit.

France.

Atelier Lobin vers 1850/60.

115 x 316 cm

7 000/10 000 €

*Provenance : Brasserie du Commerce, rue Franklin Roosevelt à Saumur.*

*- Un vitrail de Saumur « le jour » de même provenance qui faisait pendant se trouve dans le Messe du Cadre Noir de Saumur.*

127

**Grande verrière composée de quatre panneaux** à décor géométrique de verres colorés. Bordure en grisaille jaune d'argent à décor de cornes d'abondances, rinceaux, d'animaux fantastiques d'inspiration Renaissance. Les deux panneaux centraux ont des armoiries de ville à droite : « d'azur semé de fleurs de lys d'or » pour la ville de Saint-Denis. A gauche : « de gueules à la croix d'argent cantonnée en chef à dextre d'une étoile d'or. » pour la ville de Chambéry. Les deux blasons sont entourés de chérubins et sont timbrés d'une couronne en forme de ville fortifiée. Dans un phylactère : « Montjoye Saint-Denis ».

France, milieu XIX<sup>e</sup> siècle.

(Restaurations)

205 x 190 cm

5 000/6 500 €

128

**Verrière en verre cathédrale** avec en son centre les armoiries : « D'azur à trois fleurs de lys d'or » mais également ses rondels en grisaille et jaune d'argent représentant Judith et Holopherne.

Flandres, XVI<sup>e</sup> siècle.

Diam. 19,4 cm

France

(Accidents et petits manques)

33 x 26 cm

150/250 €

129

**Paire de vitraux en verre polychrome**, verre imprimé, cabochons à décor de fenêtres d'inspiration néogothiques décorées de fleurs de lys stylisées.

Arts and Crafts.

91 x 30,5 cm

700/1 500 €

130

**Paire de vitraux en verre polychrome**, verre imprimé et cabochons à décor de fenêtres d'inspiration néogothiques décorées de fleurs de lys stylisées.

Arts and Crafts.

91 x 30,5 cm

700/1 500 €

131

**Vitrail en dalle de verre polychrome** « Président U.S. ».

Par P. Millous

40 x 34 cm

150/200 €

132

**Grand vitrail ovale en verre antique** polychrome d'inspiration mythologique : « Un oiseau à tête d'homme enlace une femme à tête d'oiseaux ». En Egypte un oiseau à tête humaine symbolise l'âme d'un défunt ou celle d'un dieu visitant la terre...

Signé daté P. Millous, 1986.

600/1 000 €

133

**Vitrail en dalle de verre polychrome** « Le Christ et les Apôtres ».

Signé Millous.

49 x 35 cm

100/200 €

134

**Verrière en verre cathédral** avec en son centre les armoiries des comtes de Béarn et du Béarn en 1607. « D'or à deux vaches de gueules, accornées, colletées et clarinées d'azur, passant l'une sur l'autre. »

France.

33 x 26 cm

150/250 €

135

**Verrière en verre cathédral** avec en son centre une armoirie complexe d'alliance...

France.

33 x 26 cm

150/250 €

136

**Grand vitrail polychrome arrondi en son sommet**, grisaille, jaune d'argent. Il représente une fermière normande appelée au XIX<sup>e</sup> siècle « triolette ». d'après le peintre normand Lalaize.

France XX<sup>e</sup> siècle.

170 x 100 cm

800/1 000 €

*Provenance : Hôtel particulier de Bayeux*



137

**Exceptionnel vitrail en grisaille**, jaune d'argent, émaux, gravure et polychrome représentant deux jeunes enfants cueillant des cerises, ils sont accompagnés par une jeune femme vêtue de brocards qui ramasse des marguerites. Tous les trois sont richement vêtus à la mode de la Renaissance. Dans le paysage on peut voir également un lys et un rosier grimpant. Cette scène est entourée d'un décor néo-gothique d'inspiration Renaissance avec des colonnes faunes, feuilles d'acanthes, animaux fantastiques, des rinceaux, volutes et pinacles. Dans la partie basse guirlandes de fleurs de lys. Au dessus des armoiries, d'azur à la croix ancrée d'argent timbrées d'une couronne comtale. Deux anges.

Signé J. Vantillards, 4 r. Daubigny Paris.

France XIX<sup>e</sup> siècle.

250 x 110 cm

12 000/17 000 €

*Bibliographie : Vantillard, Paris 4 rue D'Aubigny et Rue Notre-Dame des Champs actif en 1877 apparenté à Harpignies on trouve ses œuvres en Auvergne et en Bourgogne...*

138

**Exceptionnel vitrail en grisaille**, jaune d'argent, émaux, gravure et polychrome représentant un maître et sa jeune élève tous les deux richement vêtus à la manière de la Renaissance et se promenant dans un jardin fleuri. Cette scène est entourée d'un décor néo-gothique d'inspiration Renaissance orné de colonnes avec faunes, et feuilles d'acanthes formant des animaux fantastiques, de rinceaux, volutes et pinacles. Dans la partie basse guirlandes de fleurs de lys. Au dessus des armoiries : « d'azur à la croix ancrée d'argent » timbrées d'une couronne comtale. Deux anges en support.

De J. Vantillards, 4 r. Daubigny Paris.

France, XIX<sup>e</sup> siècle.

250 x 110 cm

12 000/17 000 €

139

**Vitrail en verre polychrome et pâte de verre** à décor d'un bouquet de fleurs stylisées.

France première moitié du XX<sup>e</sup> siècle.

80 x 87 cm

150/350 €

140

**Verrière avec en son centre un rondel** en grisaille et camaïeu représentant William Shakespeare.

Angleterre, fin XIX<sup>e</sup> siècle.

117 x 49 cm

400/700 €

141

**Verrière avec en son centre un rondel** en grisaille et camaïeu représentant Robbie Burns (1759-1796) poète écossais qui écrivait en dialecte.

Angleterre fin XIX<sup>e</sup> siècle.

117 x 49 cm

400/700 €

142

**Verrière polychrome en verre imprimé**, cathédral, cives et cabochons avec en son centre un rondel en grisaille et camaïeu représentant le portrait d'une jeune femme parée à la manière de la Renaissance.

Angleterre fin XIX<sup>e</sup> siècle.

122 x 76 cm

500/800 €

143

**Grande et belle verrière composée de trois panneaux** en verres opalescents, émaux, polychromes et technique Tiffany, elle représente un lac recouvert de nénuphars dans un camaïeu de bleus.

232 x 3 (52) cm

5 000/7 000 €

144

**Paire de vitraux en verre polychrome** et cabochons avec en leur centre la Vierge et Saint Joseph. Un des deux panneaux signé R Lardeur.

France début XX<sup>e</sup> siècle.

(Manques)

60 x 2 (42) cm

100/200 €

145

**Vitrail en grisaille**, jaune d'argent et polychrome. Décor de clocher, d'architecture gothique flamboyant, pinacles et feuilles d'acanthes avec en son centre un blason d'alliance « support de lions, d'argent au lion de profil pour l'un, l'autre d'argent au chevron de gueules aux trois fleurs d'or posées en 1,3 et 5 une tulipe d'argent, surmonté d'un heaume de comte et lambrequins d'argent et d'or et une devise

Belgique, XIX<sup>e</sup> siècle.

67 x 39 cm

400/600 €

146

**Beau vitrail en grisaille**, jaune d'argent et émaux. Il représente le Christ vêtu d'un manteau en brocard pointant de son index le chemin... Il est entouré de trois disciples.

Royaume-Uni, XIX<sup>e</sup> siècle.

62 x 70,5 cm

850/1 500 €

147

**Ensemble de cinq panneaux polychromes**, et grisaille pouvant former deux verrières de formes ovales à décor de feuilles de chênes, feuilles d'acanthés, filets de perles et fleurs. Travail d'inspiration médiévale.

France XIX<sup>e</sup> siècle.

58 x 76 cm le panneau

600/800 €

148

**Intéressante vue de Londres** au XIX<sup>e</sup> siècle « Saint Paul's from Cheapside » vitrail en grisaille, émaux, polychrome. On peut distinguer une diligence, des voitures hippomobiles de transport de marchandises, fiacres... au milieu d'une foule de passants à un carrefour.

Angleterre, fin XIX<sup>e</sup> - début XX<sup>e</sup> siècles.

33 x 42 cm

200/400 €

149

**Intéressante vue de Londres** « Soho Square » au XIX<sup>e</sup> siècle vitrail en grisaille, émaux, polychrome. Nous montrant de belles maisons dont une a portiques donnant sur un square. Autour, des fiacres, des passants et un chien.

Angleterre fin XIX<sup>e</sup> - début du XX<sup>e</sup> siècle.

33 x 42 cm

200/400 €

150

**Intéressante vue de Londres** au XIX<sup>e</sup> siècle vitrail en grisaille, émaux, polychrome. On aperçoit des bateaux sur la Tamise dont deux bateaux à vapeur et plusieurs voiliers de marchandises. A l'arrière-plan de beaux bâtiments à colonnades et portiques « Billingsgate Market »...

Angleterre, fin XIX<sup>e</sup> - début du XX<sup>e</sup> siècle.

33 x 42 cm

200/400 €

151

**Intéressante vue de Londres** au XIX<sup>e</sup> siècle vitrail en grisaille, émaux, polychrome. Devant le premier palais de Buckingham un cortège officiel peut-être le roi escorté de cuirassiers parmi une foule bigarrée...

Angleterre, fin XIX<sup>e</sup> - début du XX<sup>e</sup> siècle.

33 x 42 cm

200/400 €

152

**Intéressante vue de Londres** au XIX<sup>e</sup> siècle : vitrail en grisaille, émaux, polychrome. Dans Oxford Circus un régiment de dragons défile parmi les fiacres, les diligences, des cavaliers et les passants...

Angleterre.

33 x 42 cm

200/400 €

153

**Intéressante vue de Londres** au XIX<sup>e</sup> siècle vitrail en grisaille, émaux, polychrome. Dans Hanover Square des calèches, des passants et des cavaliers se promènent...

Angleterre, fin XIX<sup>e</sup> - début du XX<sup>e</sup> siècle.

33 x 42 cm

200/400 €

154

**Vitrail rond polychrome** et grisaille « portrait d'un homme moustachu en costume »

Vers 1940/50.

Diam. 34,5 cm

150/250 €

155

**Grande verrière décorative** composé de trois panneaux en verre opalescent, verre américain sertissage à l'étain. Décor de fleurs stylisées, volutes rinceaux...

263 x 77 x 2 (73) cm

3 000/4 500 €

156

**Vitrail rond en grisaille**, jaune d'argent, polychrome, représentant Dieu le Père.

Royaume-Uni XIX<sup>e</sup> siècle.

Diam. 70,30 cm

300/500 €

157

**Vitrail rectangulaire en camaïeu** et jaune d'argent représentant le portrait d'un homme de profil.

XIX<sup>e</sup> siècle.

40 x 28 cm

200/400 €

158

**Panneau en grisaille** jaune d'argent et polychrome composé d'éléments anciens.

XVI<sup>e</sup> siècle.

31 x 28 cm

80/120 €

159

**Vitrail polylobé** avec en son centre un rondel polychrome, grisaille, jaune d'argent, représentant « Pie IX »

XIX<sup>e</sup> siècle.

62 x 62 cm

(Usures)

80/150 €

*Bibliographie : (Pie IX : Giovanni Maria Mastai Ferretti) Senigalia,*

*1792- Rome 1878) Pape de 1848 à 1878.*

160

**Vitrail en grisaille jaune d'argent** avec éléments de bordures, armoiries, couronne et monogramme.

Style XVII<sup>e</sup> - XIX<sup>e</sup> siècles.

42 x 35 cm

120/150 €

161

**Belle paire de verrières** montées en fenêtre en verre cathédral, polychrome, émaux. Décor d'iris et dans le haut de la verrière de clématites.

Signé : C. Bertrand Chalon / Saône.

Fin XIX<sup>e</sup> - début du XX<sup>e</sup> siècle.

155,5 x 2 (53) cm

1 500/2 500 €

*Bibliographie : Claudius Bertrand, actif à la fin du XIX<sup>e</sup> siècle ; élève et chef d'atelier de Pierre Besnard...*

162

**Belle paire de verrières** montées en fenêtre en verre cathédral, polychrome, émaux. Décor d'iris et dans le haut de la verrière de clématites.

Par C. Bertrand Chalon / Saône.

Fin XIX<sup>e</sup> - début du XX<sup>e</sup> siècle.

155,5 x 2 (53) cm

1 500/2 500 €

*Bibliographie : Claudius Bertrand, actif à la fin du XIX<sup>e</sup> siècle ; élève et chef d'atelier de Pierre Besnard...*

163

**Vitrail polylobé** avec en son centre un rondel polychrome, grisaille, émaux, « Portrait de Monseigneur Lyonnet » (Archevêque d'Albi).

France XIX<sup>e</sup> siècle.

(Altérations)

62 x 62 cm

80/150 €

*Bibliographie : Monseigneur Lyonnet fit construire l'Eglise Saint Joseph d'Albi en 1869 grace aux souscriptions, offrandes des fidèles et à ses fonds propres.*

164

**Verrière polychrome** en verre américain pâte de verre à décor stylisé de fleurs, et triangles.

Epoque Art-Déco.

Environ 100 x 80 cm

350/550 €

165

**Vitrail polylobé** avec en son centre un rondel polychrome, grisaille, émaux, « Portrait de Monseigneur de Guoly ».

France XIX<sup>e</sup> siècle.

(Altérations)

62 x 62 cm

80/150 €

166

**Verrière polychrome** en verre américain pâte de verre à décor stylisé de fleurs et triangles.

Art-Déco, début XX<sup>e</sup> siècle.

Environ 100 x 80 cm

350/550 €

167

**Grand vitrail polychrome**, émaux, Les armoiries du roi d'Angleterre surmontées de la couronne royale avec la devise « Honi soit qui mal y pense » et « Semper Fadem ». Le tout est encadré d'une belle frise à décor de torchères.

Angleterre vers 1883

107 x 91 cm

800/1 500 €

*Provenance : « Metropole Hôtel » à Londres aujourd'hui le « Six stars hotel » dans Northumberland Avenue.*

168

**Intéressant vitrail polychrome représentant** le cheval « Spinaway », vainqueur de la course « Oaks » à Londres en 1870, trois personnages l'entourent, le lad qui tient par le licol, le propriétaire et l'entraîneur.

Royaume-Uni, fin XIX<sup>e</sup> - début du XX<sup>e</sup> siècle.

27 x 34 cm

500/1 000 €

169

**Intéressant vitrail polychrome** une partie de golf à « Saint Andrew » en Ecosse. Deux joueurs sont entourés d'une dizaine de personnages.

Ecosse Fin XIX<sup>e</sup> - début du XX<sup>e</sup> siècle.

(Usures)

27 x 36 cm

400/800 €

170

**Belle paire de verrières** montées en porte-fenêtre surmontée d'une imposte se terminant en demi-cercle. Verrière en verre polychrome, verre imprimé, granité, pâte de verre à décor d'un grand bouquet de fleurs stylisé, de draperies et rubans.

Par Sarazin à Lyon début du XX<sup>e</sup> siècle.

France.

240 + 65 x 2 (62) cm

3 000/5 000 €

171

**Belle paire de verrières** montées en porte-fenêtre surmontée d'une imposte se terminant en demi-cercle. Verrière en verre polychrome, verre imprimé, granité, pâte de verre à décor d'un grand bouquet de fleurs stylisé, de draperies et rubans.

Par Sarazin à Lyon début du XX<sup>e</sup> siècle.

France.

240 + 65 x 2 (62) cm

3 000/5 000 €

172

**Exceptionnel grand vitrail** composé de douze panneaux montés dans un châssis en grisaille et jaune d'argent de style Renaissance, il illustre une scène du Marchand de Venise œuvre de Shakespeare (1594 et 1597). Il représente le juif Shylock qui fait signer un contrat de prêt au marchand Antonio où il autorise son créancier à lui prélever une livre de chair en cas de défaut de paiement. Antonio emprunte pour aider son protégé Bassanio à courtiser Portia... Cet épisode se passe près du port, au loin des bateaux, des porteurs et une foule affairée... Le tout surmonté d'un fronton architecturé en arc brisé avec pilastres, attributs de la marine et au sommet du buste de Shakespeare.

Angleterre vers 1883.

385 x 240 cm

12 000/22 000 €

*Provenance : Caxton Hall a l'angle de Caxton street et Palmer Street a d'abord hébergé the Historical Association puis devient un lieu de concert ainsi que lieu de réunion publique. En 1939/44 il servira au ministère de l'Information pour des conférences de presse avec W. Churchill et ses ministres. Puis jusqu'en 1979 comme lieu de Mariage. Elizabeth Taylor, Diana Ross, Peter Sellers, George Harrison, Ringo Starr... s'y sont produits.*

173

**Intéressant vitrail polychrome** nous montrant deux hommes pêchant à la mouche. Un peu plus loin sur les berges une mère assise et son enfant.

Royaume-Uni, fin XIX<sup>e</sup> - début du XX<sup>e</sup> siècle.

27 x 36 cm

400/800 €

174

**Intéressant vitrail polychrome** représentant trois hommes en redingotes et chapeaux haut de forme assis dans une barque et pêchant à la ligne sur la Tamise, à l'arrière plan le château de Windsor.

Angleterre, fin XIX<sup>e</sup> - début du XX<sup>e</sup> siècle.

27 x 36 cm

400/800 €

175

**Grand vitrail en grisaille**, jaune d'argent, polychrome, illustrant un épisode de la légende de saint Arnould concernant la ville de Metz. Saint Arnould, ou Arnulf, évêque de Metz, ancêtre de Pépin d'Héristal, le père de Charles Martel, bénit les pêcheurs de la Moselle. Au cours de cette cérémonie l'évêque perdit son anneau épiscopal, il le retrouva l'année suivante lors d'un repas, dans le ventre d'un poisson qui lui fut servi... En haut de chaque côté deux blasons, un de la Normandie et l'autre de la Lorraine.

France XIX<sup>e</sup> siècle (sauf partie bleu avec blason XX<sup>e</sup> dans le haut du vitrail)

195 x 155 cm

4 000/6 000 €

*Provenance : édifice religieux de Metz détruit par la ville puis récupéré pour un hôtel Particulier de Bayeux.*

176

**Vitrail en losange** en grisaille, polychrome cabochon rouge, cage à mouche et feuilles de chêne quadrilobées.

37 x 35 cm

80/150 €

177

**Vitrail en losange** en grisaille, polychrome cabochon rouge, cage à mouche et feuilles de chêne quadrilobées.

37 x 35 cm

80/150 €

178

**Vitrail en demi-cintre**, losanges en grisaille, polychrome, cabochons or, cages à mouches et feuilles de chênes quadrilobées et feuilles d'acanthes.

32 x 32 cm

100/150 €

179

**Vitrail en demi-cintre**, losanges en grisaille, polychrome, cabochons or, cages à mouches et feuilles de chênes quadrilobées et feuilles d'acanthes.

32 x 32 cm

100/150 €

180

**Vitrail polychrome**, grisaille, jaune d'argent représentant huit personnages des quatre coins du monde devant un rayonnement.

Royaume-Uni vers 1850.

79 x 74 cm

800/1 500 €

181

**Rondel en jaune d'argent**, représentant le monogramme de la reine Victoria et du prince Albert.

Angleterre XIX<sup>e</sup> siècle.

Diam. 42 cm

100/200 €

182

**Rondel en jaune d'argent**, représentant le monogramme de la reine : Victoria Regina.

Angleterre XIX<sup>e</sup> siècle.

Diam. 42 cm

100/200 €

183

**Grande verrière** composée de deux panneaux en verre polychrome, imprimé et pâte de verre. « Allégorie d'un chemin de Vie ». Sur le vantail de droite une petite fille en robe blanche qui court sur un chemin stylisé et une montagne. A gauche, un moissonneur dans un champs et à l'arrière plan un village et des arbres...

France Vers 1950.

180 x 2 (70) cm

1 000/1 500 €

184

**Beau vitrail rond polychrome**, jaune d'argent, représentant un seigneur donnant à sa femme les clefs du foyer. Ils sont richement vêtus dans le goût du Moyen Âge. Il y a une devise : « The heart of her husband doth safely trust in her » Art and Craft.

1 000/2 000 €

184 bis

**Grande verrière en verre découpé**, polychrome et opalisant représentant une guirlande de liserons et feuillages. XIX<sup>e</sup> siècle.

(Manques)

142 x 97,5 cm

300/600 €

185

**Grande verrière** en verre opalescent polychrome, grisaille, sertissage à l'étain à décor de roses et de volutes. Italie XX<sup>e</sup> siècle.

226 x 52 + 2 (66) cm

2 300/3 000 €

186

**Grande verrière** composé de trois panneaux en verre opalescent, verre américain, émaux, sertissage à l'étain. « Nymphéas, décor d'un lac et nénuphars ».

Italie XX<sup>e</sup> siècle.

Signé de l'atelier : « Vetro in arte ».

226 x 52 + 2 (66) cm

2 000/3 000 €

187

**Vitrail** en grisaille jaune d'argent polychrome et émaux séparé en quatre parties horizontales. Dans la partie inférieure un cartouche « David Hofman - 1599 », au dessus trois armoiries, surmontées chacune d'un blason timbré d'un heaume empanaché et cimier. En partie haute le Christ ressuscité.

Pays alémaniques, XVII<sup>e</sup> siècle.

(Restaurations)

Porte une signature monogramme : A (étoile) W.W.

57x 36 cm

1 500/2 000 €

188

**Paire de vitraux** provenant d'une rosace en verre polychrome, grisaille à décor de cage à mouches, feuilles d'acanthes, filet de perles.

XIX<sup>e</sup> siècle.

87 x 36,5 cm

300/600 €

189

**Rondel** en grisaille jaune d'argent pris dans une vitrerie à décor d'une scène de sacrifice.

France.

Diam. 26 cm

80/150 €

190

**Vitrail** provenant d'une rosace en verre polychrome, grisaille à décor de cage à mouches, feuilles d'acanthes, bleuet, filet de perles.

XIX<sup>e</sup> siècle.

87 x 36,5 cm

200/400 €

191

**Rondel** en grisaille jaune d'argent pris dans une vitrerie représentant deux pêcheurs au bord d'une rivière.

France.

Diam. 26 cm

80/150 €

192

**Vitrail** provenant d'une rosace en verre polychrome, grisaille à décor de cage à mouches, feuilles d'acanthes, filet de perles.

XIX<sup>e</sup> siècle.

87 x 36,5 cm

200/400 €

193

**Rondel** en grisaille jaune d'argent pris dans une vitrerie représentant la victoire de David sur Goliath.

France.

Diam. 26 cm

80/150 €

194

**Rondel** en grisaille jaune d'argent pris dans une vitrerie représentant le jugement de Salomon.

France.

Diam. 26 cm

80/150 €

195

**Paire de vitraux** provenant d'une rosace en verre polychrome, grisaille à décor de cage à mouches, feuilles d'acanthes, feuilles de chênes, filet de perles.

XIX<sup>e</sup> siècle.

87 x 36,5 cm

300/600 €

196

**Vitrail** provenant d'une rosace en verre polychrome, grisaille à décor de cage à mouches, feuilles d'acanthes, feuilles de chênes, filet de perles.

XIX<sup>e</sup> siècle.

87 x 36,5 cm

200/400 €

197

**Rondel** en grisaille jaune d'argent pris dans une vitrerie représentant Moïse accueilli par son beau père et sa future femme Tsippora.

France.

Diam. 26 cm

80/150 €

198

**Vitrail en grisaille**, polychrome cabochon rouge cage à mouches et feuilles de chêne quadrilobées.

25,5 x 28 cm

80/150 €

199

**Grand imposte en vitrail polychrome** et verre soufflé, à décor de fonds marins, représentant cinq poissons dont une raie.

282 x 82 cm

1 200/2 200 €

200

**Rondel en grisaille jaune d'argent** pris dans une vitrerie représentant Hercule tuant le lion de Némée.

France.

Diam. 26 cm

80/150 €

201

**Rondel en grisaille jaune d'argent** pris dans une vitrerie représentant le retour de l'enfant prodigue.

France.

Diam. 26 cm

80/150 €

202

**Rondel en grisaille jaune d'argent** pris dans une vitrerie représentant un groupe de personnages suppliant un pharaon.

France.

Diam. 26 cm

80/150 €

203

**Vitrail en grisaille**, polychrome, cabochon or cage à mouches et feuilles de chêne quadrilobées.

25,5 x 28 cm

80/150

204

**Vitrail polychrome**, grisaille, jaune d'argent, de style médiéval, représentant trois personnages, deux femmes dont une sainte et un roi conversant sous une voûte de palais.

France XIX<sup>e</sup> siècle.

74 x 69 cm

200/400 €

205

**Rare vitrail** fragment de tête d'homme en grisaille.

XIII<sup>e</sup> siècle.

11 x 9 cm

2 000/3 000 €

*Bibliographie :*

- *VITRAUX musée National du Moyen Âge par Sophie Lagabriele édition Réunion des Musées Nationaux Oct 2006 p.4 Ill.1 on peut voir un personnage avec des caractéristiques assez proches de notre vitrail*

- *Medieval et Renaissance Stained Glass in Victoria and Albert Museum by Paul Williamson VetA Publications 2003 p.34 ill. 17 le traitement de la coiffure de saint Vincent est très proche de notre vitrail.*

206

**Vitrail en verre étiré**, soufflé, plaqué, grisaille, jaune d'argent et émaux représentant : « les anges au jugement dernier » d'après Severi Desmanes (Espagne XV).

France, XX<sup>e</sup> siècle.

100 x 38 cm

1 200/1 700 €

207

**Vitrail rond polychrome**, grisaille, jaune d'argent, décoré d'une marguerite entourée de rinceaux et feuilles d'acanthé.

Style médiéval.

29,5 x 26 cm

80/180 €

208

**Vitrail rond polychrome**, grisaille, jaune d'argent, décoré d'une marguerite entourée de rinceaux et feuilles d'acanthé. Style médiéval.

29,5 x 26 cm

80/180 €

209

**Grande et belle verrière** composée de trois panneaux en verre opalescent polychrome réalisé en technique « Tiffany » à décor de glycine multicolore.

Italie XX<sup>e</sup> siècle.

231 x 56,5 x 2 (75,5) cm

4 500/6 500 €

210

**Grande verrière polychrome**, grisaille, jaune d'argent, a décor de deux fleurs de lys, feuilles d'acanthé et de cages à mouches.

France vers 1870.

(Usure)

113 x 51 cm

500/1 000 €

211

**Grande verrière polychrome**, grisaille, jaune d'argent, a décor de rosaces stylisées, feuilles d'acanthés et cages à mouches.

France.

Signé Mégen, Clamens, daté Bordeaux, 1879.

95 x 60 cm

500/1 000 €

212

**Grand vitrail en verre** gravé à l'acide, émaux, polychrome, verre chamarré, jaune d'argent, « Composition abstraite très colorée ».

125 x 99 cm

1 000/1 500 €

213

**Grand vitrail grisaille**, jaune d'argent, émaux. Cage à mouches « Monnaie du Pape » Inspiré de la Provence.

100 x 36 cm

1 100/2 000 €

214

**Belle verrière en verre imprimé**, martelé opalescent à décor d'une frise de quatre antilopes courant dans la savane et de fontaines.

Epoque Art Déco.

187 x 150 cm

1 500/3 500 €

215

**Vitrail polychrome**, grisaille, jaune d'argent, « L'égyptienne » inspiré d'un conte de fée nordique. Dans une vitrerie en verre imprimé avec un rondel orné d'une fleur.

France XX<sup>e</sup> siècle.

80 x 40 cm

800/1 200 €

216

**Verrière cathédral**, grisaille, jaune d'argent, émaux représentant dans un paysage de lac et de forêt une branche de rose trémière et de capucines.

France « hommage à Jean Villette ».

160 x 40 cm

1 500/2 500 €

217

**Rondel en grisaille**, polychrome, jaune d'argent, nous montrant saint Antoine de Padoue tenant un lys blanc et l'Enfant Jésus. La scène est encadrée d'un filet de perles et de motifs de feuilles d'acanthés stylisées.

Signé L. saint Blancas.

Toulouse, 1880.

Diam. 36 cm

400/500 €

*Bibliographie : saint Antoine né à Lisbonne dans une famille noble en 1195, mort à Padoue en 1231 Après des études à Coimbre où il devient chanoine régulier il rejoint saint François et ses compagnons... Il a été l'un des plus grands orateurs de tous les temps. Il est le saint patron du Portugal ainsi que celui des marins des naufragés et des prisonniers.*

218

**Un rondel ovale** représentant une Vierge à l'enfant surmonté d'un vitrail rectangulaire à décor d'amour entouré de cornes d'abondances en grisaille jaune d'argent (monté dans une vitrerie).

XIX<sup>e</sup> siècle.

(Restaurations)

70 x 54 cm

400/800 €

219

**Grande verrière en verre imprimé**, verre américain polychrome et cabochons à décor de couronne de fleurs et de rubans stylisés.

Vers 1900.

123 x 61 cm

700/1 000 €

220

**Vitrail polychrome** se terminant en arrondi, grisaille, jaune d'argent, représentant saint Sébastien en armure romaine portant une palme. Il se trouve dans un médaillon architectural surmonté d'une croix. En dessous dans un cartouche « S. Sebastianus », fond de croisillon et encadrement de feuilles d'acanthés.

France XVII<sup>e</sup> siècle.

1 000/2 000 €

221

**Rondel ovale** placé dans une vitrerie à décor de fleurettes. Le médaillon en camaïeu, et jaune d'argent, représente dans une cour de ferme un homme brûlant un cochon.

Style médiéval.

40 x 44 cm

900/1 200 €

222

**Rondel ovale** placé dans une vitrerie à décor de fleurettes. Le médaillon en camaïeu nous montre un clerc s'appêtant à festoyer.

Style médiéval.

40 x 44 cm

900/1 200 €

223

**Vitrail polychrome**, grisaille, jaune d'argent, formant une bordure décorée de fleurs et chardons, ornementation avec des fleurs de lys sur fond bleu.

France style troubadour XIX<sup>e</sup> siècle.

28 x 73 cm

200/300 €

224

**Vitrail polychrome**, jaune d'argent, grisaille, représentant un roi assis devant son palais avec une bordure rouge : élément de rosace d'après la cathédrale de Bourges, style médiéval.

48 x 30 cm

500/800 €

225

**Grand fragment rectangulaire** de vitrail en grisaille, jaune d'argent, nous montrant un chapiteau dorique, des filets de perles, des éléments de draperies, des carreaux.

XVII<sup>e</sup> siècle majoritairement

(Restauration)

500/1 000 €

226

**Verrière en verre cathédral** bordure en verre jaune et rouge, avec dans la verrière plusieurs fleurs de lys d'or parsemées.

France XIX<sup>e</sup> siècle.

99 x 52 cm

500/1 000 €

227

**Rare et grande verrière** en verre imprimé blanc, miroir, opaline blanche composé de 8 panneaux de 67 x 54 cm formant un décor géométrique de grande fleurs stylisées.

Epoque Art-Déco.

(Restaurations, remise en plomb et modifications de certains élément de verre)

268 x 108 cm

4 000/5 000 €

*Provenance : Magasin du Bon Marché à Paris.*

228

**Grande verrière en grisaille**, jaune d'argent dans une fenêtre en trompe l'œil avec balustrade, colonnades à chapiteaux corinthiens et en clef de voûte un chérubin. Une branche de laurier rose dans la partie haute. Un médaillon représentant l'auto-portrait du verrier Joseph-Prospère Florence (exécuteur testamentaire de Lobin).

France XIX<sup>e</sup> siècle.

(Restaurations)

210 x 56 cm

1 500/2 000 €

*Bibliographie : Dans « L'Atelier Lobin » l'Art du vitrail en Touraine Editions C.L.D. 1994 P.43 Ill.136*

*Provenance : maison à Tours*

229

**Vitrail formant luminaire d'applique** en verre spéciaux, monumental blanc, mouflé rouge et chenillé jaunâtre. Vers 1925.

27 x 65 cm

500/800 €

230

**Rare ensemble de dix vitraux** polychromes en grisaille, jaune d'argent, verre cathédral, cives, représentant un bouquet de fleurs dans un vase. Entourage de carreaux fleuris stylisés.

Angleterre, fin XIX<sup>e</sup> - début XX<sup>e</sup> siècle.

87 x 53 cm

(Pourront être séparés.)

300/500 € chaque

231

**Rare ensemble de douze vitraux** polychromes en grisaille, jaune d'argent, verre cathédral, cives, cabochons, représentant un bouquet de fleurs dans un vase. Entourage de carreaux fleuris stylisés.

Angleterre, fin XIX<sup>e</sup> - début XX<sup>e</sup> siècle.

87 x 50 cm

(Pourront être séparés.)

300/500 € chaque

232

**Grand vitrail**, symbolisant l'Ancien Testament. Il est composé de trois panneaux en châssis, polychrome, grisaille, jaune d'argent : le premier « le temple de Salomon » dans un encadrement de gerbes de blé. Riche décor de colonnades et de feuilles d'acanthé, fleurs de lys. Dans la partie basse une devise en flamand : « Behouder Van t Leven » (qui soutient la vie ?). Signé « J. Peene de Lodder, Naalderstraat, Brugge ».

Belgique, début XX<sup>e</sup> siècle.

200 x 180 cm

1 700/2 700 €

233

**Grand vitrail symbolisant le Nouveau Testament.** Il est composé de trois panneaux en châssis, polychromes, grisaille, jaune d'argent : « Saint Pierre de Rome » dans un encadrement de gerbes de blé, ainsi qu'un beau décor de colonnades et de feuilles d'acanthé et fleurs de lys. Dans la partie basse une devise en flamand : « Beschemer Der H. Kerk » (Protecteur de la Sainte Eglise ) » Belgique, Bruges par « J. Peene de Lodder, Naalderstraat, Brugge ».

200 x 180 cm

1 700/2 700 €

234

**Vitrail en verre américain.** Enseigne : « vitraux, mosaïque, lampes, miroir ».

23 x 50 cm

100/200 €

235

**Vitrail en dalle de verre polychrome** « Mer Ken ».

Signé Ken's Chartres et monogramme.

55 x 40 cm

100/200 €

236

**Vitrail en triptyque**, Thermoformage peint grisaille, émaux. Par Stéphane Petit 2005 à figuré à l'exposition « Lumen lumen » à Cracovie Pologne.

111 x 35,5 cm

5 000/6 000 €

237

**La Vénus** : Thermocollage peint polychrome, grisaille, émaux. Par Stéphane Petit 1998.

65 x 24,5 cm

1 200/2 000 €



238

**Bas relief de poisson** thermoformage peint grisaille et émaux par Stéphane Petit 2002

14,5 x 30,5 x 1,8 cm

400/700 €

239

**Fragment de vitrail** en grisaille jaune d'argent, représentant la tête d'un jeune enfant et son bras. Entouré de verre bleu.

Début XVI<sup>e</sup> siècle.

23 x 24 cm

800/1 000 €

240

**Fragment de vitrail** en grisaille, jaune d'argent, représentant la tête d'une jeune femme.

XV<sup>e</sup> siècle.

26 x 25 cm

800/1 000 €

241

**Fragment de vitrail** en grisaille, jaune d'argent, représentant la tête d'une femme avec une curieuse expression.

Flandres ? XV<sup>e</sup> siècle.

26,5 x 21,5 cm

800/1 000 €

242

**Beau vitrail monumental en dalle de verre polychrome** composé de neuf panneaux de très belle qualité. Il représente le passage de la rivière par saint Christophe. Saint Christophe, de son nom originel Offerus, géant chananéen, doté d'une force surhumaine voulait servir le plus grand roi du monde. Il fit passer la rivière à un enfant mais celui-ci devint de plus en plus lourd et les flots de plus en plus violents. Offerus demande à l'enfant : « Pourquoi te fais-tu si lourd ? Il me semble que je porte le monde. » « Non seulement tu portes le monde mais aussi celui qui a créé le monde. Je suis le Christ, ton Dieu et ton Maître, celui que tu dois servir. Je te baptise, désormais tu t'appelleras Christophe : celui qui porte le Christ ».

France.

Signé et daté Labouret et Chaudière 1937.

540 x 136 cm

4 500/8 500 €

*Bibliographie : Auguste Labouret (1871-1964) Maître verrier Parisien actif entre 1902 et 1946*

243

**Fragment de vitrail** en grisaille, jaune d'argent, représentant le portrait d'une jeune femme à la coiffe ornée de bijoux, de perles et de pierres.

XV<sup>e</sup> siècle.

800/1 000 €

244

**Grande verrière** en verre polychrome, grisaille, jaune d'argent, représentant saint Pierre dans une mandorle : il tient les clefs du paradis et un phylactère. Il est entouré de cage à mouches, de rosaces, feuilles d'acanthes stylisées.

France par CH. Lorin.

150 x 85 cm

500/700 €

245

**Vitrail rond** composé de fragments anciens. Au centre une scène de l'Ancien Testament se déroulant dans un palais, entourage de pièces XVI<sup>e</sup> de décoration.

Flandres XVI<sup>e</sup> siècle.

Diam. 24,5 cm

900/1 500 €

246

**Fragment de vitrail** en grisaille d'une tête d'homme barbu.

Fin XV<sup>e</sup> - début du XVI<sup>e</sup> siècle.

32,5 x 26 cm

800/1 000 €

247

**Rare vitrail** en forme de mouchette, en grisaille, jaune d'argent nous montrant un Ange avec un encensoir.

France XV<sup>e</sup> siècle.

23 x 37 cm

3 000/4 000 €

248

**Vitrail rond** composé d'éléments de différentes provenances en grisaille, jaune d'argent. Sur la gauche Sainte Anne, Marie et l'Enfant Jésus avec armoiries. A droite une scène de palais peut être le jugement de Salomon ? Flandres pour la partie droite vers 1550 pour la partie gauche fin XV<sup>e</sup> - début du XVI<sup>e</sup> siècle.

Diam. 27 cm

750/1 000 €

249

**Rare rondel ovale** en grisaille et jaune d'argent, Autour d'une monstration plusieurs symboles, l'Arche de Noé, le déluge, la multiplication des pains, l'Agneau Pascal, le sang du Christ...

Fin XVI<sup>e</sup> - début du XVII<sup>e</sup> siècle.

25 x 20 cm

3 500/4 500 €

250

**Beau rondel** en grisaille et jaune d'argent, représentant le sacrifice d'un bœuf. Dans le ciel, le signe zodiacal du Bélier.

Flandres vers 1550

Diam. 25 cm

4 500/5 500 €

251

**Beau et rare vitrail** en grisaille et jaune d'argent représentant Jésus avec deux disciples bénissant une jeune femme, à l'arrière plan une ville fortifiée avec un fleuve à ses pieds.

Flandres XVI<sup>e</sup> siècle.

25 x 20 cm

3 500/4 500 €

252

**Fragment de vitrail** en grisaille et camaïeu entouré de verre bleu représentant la tête et le torse de l'un des deux larrons crucifié avec le Christ.

XVI<sup>e</sup> siècle.

26 x 22,5 cm

800/1 000 €

253

**Vitrail en verre cathédral**, polychrome, et quatre cabochons formant une rosace.

France XIX<sup>e</sup> siècle.

(Accidents)

62 x 60 cm

70/90 €

254

**Vitrail rond** en grisaille, jaune d'argent ayant différents décors. A gauche une femme donne à boire à un soldat romain. Flandres XVI<sup>e</sup>. A droite une tête de femme et en dessous deux têtes de moines.

Travail anglais du XV<sup>e</sup> siècle « Norwich School »

Diam. 26,5 cm

1 500/2 500 €

255

**Ensemble de quatre grandes verrières** en jaune d'argent, grisaille, à beau décor floral dans l'esprit de William Morris. Ecosse Art et Crafts.

300 x 40 cm

(Pourront être séparées)

2 000/4 000 €

256

**Exceptionnelle paire de verrières** en grisaille, jaune d'argent, émaux. Dans chacune d'elles un médaillon représentant un amour avec en dessous des cartouches renfermant des poèmes d'Amour... dans un décor de perruches, perroquets, escargots, oiseaux, lézards et tourterelles.

France.

Signé J. Vantillard et monogramé 1889.

(Restaurations)

179 x 2 (48) cm

4 500/6 500 €

257

**Belle paire de verrières polychromes**, émaux, grisaille, jaune d'argent découvrant un ravissant paysage. Sur la rive d'un étang on aperçoit un héron, une grenouille sur une pierre, des mésanges regardant un escargot, un écureuil sur une branche de lilas entrelacée de clématites, de roseaux, de roses trémières, rouge-gorge virevoltant et un papillon.

France.

Signé J. Vantillard Paris

(Altérations restaurations)

193 x 2 (48) cm

2 500/4 000 €

258

**Paire de verrières polychromes**, émaux, grisaille, jaune d'argent à décor de branches d'oliviers entrelacées avec un filet orangé formant une alternance de cercles de différent diamètres avec feuilles d'acanthos.

France, XIX<sup>e</sup> siècle.

191 x 2 (33) cm

1 500/2 500 €

259

**Beau et rare vitrail** en grisaille et jaune d'argent représentant un jeune musicien marchant en jouant de la flûte.

France XVI<sup>e</sup> siècle.

Haut. 41 cm

1 800/2 500 €

260

**Grand vitrail en pâte de verre** polychrome, grisaille et camaïeu « Hommage au Greco ».

Par P. Milhous

75 x 56 cm

1 000/2 000 €

261

**Intéressant vitrail en grisaille**, émaux. On voit un officier supérieur en uniforme, jouant au billard avec quatre partenaires dont un vêtu à la turc. Un homme et deux femmes jouent aux cartes devant des rafraîchissements, à droite des personnages jouent aux dames devant des bières.

Ecole Russe fin XIX<sup>e</sup> siècle.

(Deux éléments à droite manquent et ont été remplacés par du verre blanc. Deux casses.)

90 x 180 cm

2 500/4 500 €

262

**Vitrail en grisaille**, camaïeu « Indien Ranquel des Pampas ».

Signé Santi.

32 x 26 cm

200/400 €

263

**Paire d'appliques en fonte et mosaïque.**

Signé Santi.

46 x 22 cm

400/600 €

264

**Lanterne en fonte, plomb, grisaille et mosaïque**

« Origines ».

Signé Santi.

81 x 32 cm

1 300/2 000 €

265

**Suspension aux agates et mosaïque « Sylvestre ».**

Signé Santi.

36 x 18 cm

300/600 €

266

**Lanterne en fonte, vitrail, grisaille et jaune d'argent,**

« Feux Intérieurs ».

Signé Santi.

81 x 32 cm

1 500/2 200 €

267

**Vitrail en camaïeu** représentant un jeune garçon de profil.

France XIX<sup>e</sup> siècle.

25 x 32 cm

300/500 €

268

**Grande verrière en verre polychrome**, émaux, grisaille, jaune d'argent, cabochons, représentant un hallebardier de style Renaissance surmonté d'un rondel avec un lion héraldique. L'ensemble entouré d'une frise de motifs végétaux.

France XIX<sup>e</sup> siècle.

205 x 50 cm

800/1 200 €

269

**Double porte** en verre imprimé et émaillé à décor de colonnades supportant une voûte. Feuillage grim pant le long des colonnes.

(Accidents et manques)

Travail de Imberton vers 1887.

211x 2 (44,5) cm

1 000/1 200 €

## CONDITIONS DE VENTE ET ENCHERES

La vente se fera au comptant. Les acquéreurs paieront en sus des enchères par lot et sans dégressivité les frais suivants : 20% HT soit 23,92% TTC (dont 19,60% de TVA)

La vacation sera conduite en Euros.

En cas de paiement par chèque par l'adjudicataire, le transfert de propriété de l'objet n'aura lieu qu'après encaissement du chèque. L'adjudicataire le plus offrant et dernier enchérisseur, aura l'obligation de payer comptant et de remettre ses nom et adresse.

Conformément à la loi, les indications portées sur le catalogue engagent la responsabilité du commissaire-priseur et de l'Expert, compte tenu des rectifications au moment de la présentation de l'objet et portées au procès-verbal de la vente.

Les descriptions des lots résultant du catalogue de la vente, des rapports d'état, des étiquettes, des avis écrits ou oraux constituent l'expression par **Rieunier & Associés** de sa perception des lots et non l'affirmation d'un fait. A ce titre, ces descriptions n'ont aucune valeur de preuve.

Toutes les indications relatives à un incident, un accident, une restauration, une mesure conservatoire affectant un lot sont communiquées afin de faciliter son inspection par l'acheteur potentiel et restent soumises à l'entière appréciation de ce dernier. L'absence d'indication relative à un incident, un accident, une restauration ou une mesure conservatoire n'implique nullement qu'un lot soit exempt de tout défaut, de toute restauration ou de toute mesure conservatoire.

Une référence à un défaut, à une restauration ou à une mesure conservatoire en particulier n'implique pas l'absence d'autres défauts, restaurations ou mesures conservatoires.

Les remises en plomb ne sont pas toujours indiquées car considérées comme mesures conservatoires n'entraînant pas de dépréciation de l'œuvre.

A défaut de paiement en espèces ou par chèque, l'objet pourra être remis en adjudication sur folle enchère immédiatement ou à la première opportunité.

Les lots vendus seront remis aux adjudicataires une fois que le règlement complet est été perçu par le commissaire-priseur.

Une fois l'adjudication prononcée, les objets adjugés sont placés sous l'entière responsabilité des acquéreurs. Les différentes manutentions, emballages, transferts et magasinage de l'objet n'engagent pas la responsabilité du Commissaire-Preneur.

Tout transport et le magasinage sont à la charge et sous la responsabilité de l'adjudicataire.

Enchères par téléphone : si vous souhaitez enchérir par téléphone, il convient d'en faire la demande par écrit accompagnée d'un relevé d'identité bancaire au plus tard quatre jours avant la vente.

Les commissaires-priseurs et les Experts se chargent d'exécuter gratuitement les ordres d'achat qui leur sont confiés, en particulier pour les amateurs ne pouvant assister à la vente. Les ordres d'achat sont une facilité pour les clients, le commissaire-priseur n'est pas responsable pour avoir manqué d'exécuter un ordre par erreur ou pour toute autre cause.

L'ordre du catalogue sera suivi, toutefois le commissaire-priseur se réserve le droit de réunir ou de diviser des lots. Les dimensions sont données à titre indicatif. Aucune réclamation ne sera possible pour les restaurations d'usage, les petits accidents, l'exposition ayant permis un examen ayant permis des objets présentés.

# VENTE DU VENDREDI 25 SEPTEMBRE 2009 - DROUOT RICHELIEU - SALLE 1

A RETOURNER A :

## RIEUNIER & Associés

Commissaire-Priseur

N° Agrément 2002 - 293 du 27-06-02

10, rue Rossini - 75009 Paris - Tél. : 01 47 70 32 32 - Télécopie : 01 47 70 32 33

Nom \_\_\_\_\_ Tél. \_\_\_\_\_

Adresse \_\_\_\_\_

DATE

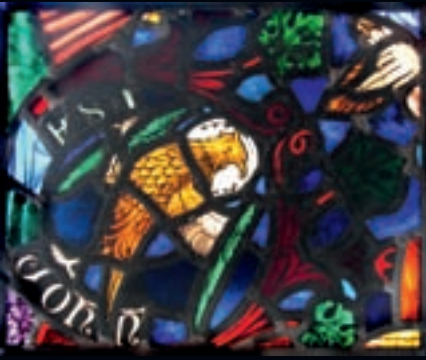
SIGNATURE

### ORDRE D'ACHAT

Lot N°	Prix limite* d'adjudication en <i>(frais légaux non compris)</i>	DESIGNATION

\* NOTA : sans indication de votre part, si l'enchère dans la salle est la même que votre commission, l'adjudication se fera dans la salle.

- Prière de joindre à cet ordre d'achat un Relevé d'Identité Bancaire.
- L'étude n'effectue aucun envoi des lots achetés sur ordre d'achat.



82



150



168



48



174



169



51



175



121



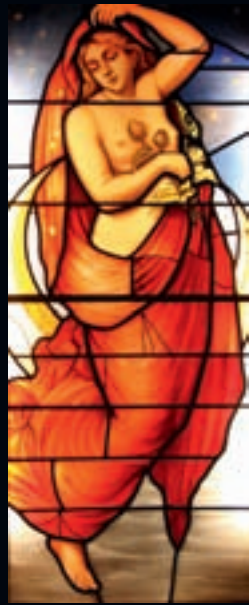
184



261



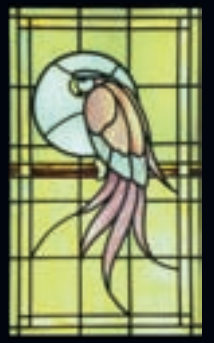
détail lot 118



125



90



96



264



186



118



75



66



209



60



61



143

