



Rieunier & Associés

SW N° Agrément 2002 - 293 du 27-06-02

Maître Olivier Rieunier

Commissaire-Priseur judiciaire

10, rue Rossini - 75009 Paris

Tél : 01 47 70 32 32 - Télécopie : 01 47 70 32 33

E-mail : rieunier-associes@wanadoo.fr

Site internet : www.rieunier-associes.com

NUMISMATIQUE

LIVRES

ORFÈVRE

EXTREME ORIENT

ART ISLAMIQUE

ARMES ANCIENNES

DESSINS ET TABLEAUX ANCIENS

DESSINS ET TABLEAUX MODERNES

BEL AMEUBLEMENT ET OBJETS D'ART

TAPISSERIES

VENTE AUX ENCHÈRES PUBLIQUES :

VENDREDI 24 JUIN 2011 À 14 HEURES

PARIS DROUOT - RICHELIEU - SALLE 2

9, rue Drouot - 75009 Paris

EXPOSITIONS PUBLIQUES :

À DROUOT - RICHELIEU en SALLE 2

JEUDI 23 JUIN 2011 DE 11 HEURES À 18 HEURES

VENDREDI 24 JUIN 2011 DE 11 HEURES À 12 HEURES

Téléphone pendant les expositions et la vente : 01 48 00 20 02



Maître Olivier RIEUNIER
assistés des experts spécialisés :

BIBLIOPHILIE
Monsieur Christian GALANTARIS C.G.
11, rue Jean de Boulogne - 75016 Paris
Tel : 01 42 60 42 09
E-mail : christian@galantaris.com

TABLEAUX ANCIENS
Monsieur René MILLET R.M.
4, rue de Miromesnil - 75008 Paris
Tel : 01 44 51 05 90
E-mail : expert@rmillet.net

TABLEAUX MODERNES
Cabinet PERAZZONE - BRUN P.B.
14, rue Favart - 75002 Paris
Tel : 01 42 60 45 45
E-mail : perazzone-brun@club-internet.fr

NUMISMATIQUE
Monsieur Thierry PARSY T.P.
Expert près la Cour d'Appel de Paris
18, rue Richelieu - 75001 Paris
Tel : 01 49 27 01 40
Fax : 01 49 27 01 86
E-mail : tparsy.expert@wanadoo.fr

**ARMES ANCIENNES
ET SOUVENIRS HISTORIQUES**
Monsieur Bernard CROISSY B.C
193, rue Armand Silvestre - 92400 Courbevoie
Tel. 01 47 88 46 09
Fax 01 47 88 60 40
E-mail : bernard.croissy@wanadoo.fr

EXTRÊME ORIENT
Monsieur Guy RAINDRE G.R.
5 rue de Provence - 75009 Paris
Tel : 01 40 22 02 25
Fax : 01 48 01 04 84

MEUBLES ET OBJETS D'ART
Monsieur Jacques RIEUNIER J.R.
46, rue des Entrepreneurs - 75015 Paris
Tel : 01 45 75 12 00 / 06 70 86 07 94

ART ISLAMIQUE ET ORIENTAL
Madame Marie-Christine DAVID M.C.D
21 rue du Fbg Montmartre - 75009 Paris
Tel 01 45 62 27 76
Fax 01 48 24 30 95
E-mail : info@mcdavidexpertises.com

NUMISMATIQUE



MONNAIES ROMAINES

- 1 - Lot de vingt cinq grands bronzes et moyens bronzes de l'Empire romain**
Etats divers 200/300 €
- 2 - Lot de vingt sept grands bronzes et moyens bronzes de l'Empire romain**
Etats divers 200/300 €
- 3 - Lot de trente deux grands bronzes et moyens bronzes de l'Empire romain**
Etats divers 200/300 €
- 4 - Lot de vingt quatre bronzes, tétradrachmes coloniaux, Antoniniens principalement de la fin de l'Empire romain**
150/200 €

MONNAIES FRANCAISES

LOUIS XV (1715-1774)

- 5 - Louis d'or lunettes 1730 Montpellier D 1640 TB à TTB** 180/250 €
- 6 - Lots Ecu aux lauriers : 2 ex (1727 A -1732 K)**
Demi aux lauriers (1728 Y)
Ecu au bandeau : 6 ex (1748 N - 1759 A -1767 L) (2 ex) (1768 L)
Les neufs monnaies, états divers
Joint six divisionnaires royales divers en argent et billon
Les quinze monnaies. Etat divers 200/400 €

LOUIS XVI (1774-1793)

- 7 - Louis d'or au buste nu 1786 Limoges D 1707 qqes rayures TB à TTB** 180/250 €
- 8 - Lot : Ecu aux lauriers : cinq exemplaires (1779 Pau - 1783 Q - 1784 I - 1785 M - 1790 A)**
Les cinq monnaies Etats divers 150/250 €
- 9 - Ecu constitutionnel 1792 Paris D - 1718 TTB** 150/200 €
- 10 - Directoire (1795-1799) : cinq francs Union et Force An 7 (1798) Paris**
G 563 TTB 100/150 €

- 11 - Consulat (1799-1804) cinq francs Union et Force : 2 ex (An 8 K - An 9 L)**
Cinq francs Bonaparte Premier Consul : 3 ex (An 11 A et An 12 A).
on y joint deux pièces de cinq francs du Directoire (An 4 A et An 7 A)
Les sept monnaies Etat divers 200 / 300 €

PREMIER EMPIRE (1804-1814)

- 12 - Cinq francs 1813 Paris G 584 TTB à superbe** 100/150 €

13 - Cinq francs 8 exemplaires : (An 13 A - 1808 A - 1809 B (2 ex) - 1810 A - 1811 A - 1812 A - 1812 I)
On y joint cinq francs, Gaule Subalpine et cinq lires 1811 Milan (Italie).
Les dix monnaies états divers 200/300 €

14 - Cinq francs : huit exemplaires (An 13 A - 1808 A - 1809 B - 1810 A - 1811 A (2 ex) 1812 D (2 ex))
On y joint : cinq francs Gaule Subalpine - cinq lires 1812 M (Italie) et deux pièces de 10 centimes du siège d'Anvers (1ex Louis XVIII).
Les douze monnaies états divers 200/300 €

LOUIS XVIII (1815-1824)

15 - Cinq francs : neuf exemplaires (1817 L - 1821 A - 1822 W - 1824 L (2 ex) - 1824 M - 1824 W) et 1815 M (buste habillé)
Les neuf monnaies états divers 150/250 €

16 - Cinq francs : dix exemplaires (1820 A - 1821 W - 1822 A - 1822 W - 1823 Q - 1823 W - 1824 L - 1824 M) et 1814 L - 1815 L (buste habillé).
Les dix monnaies états divers 150/250 €

CHARLES X (1824-1830)

17 - Cinq francs : dix exemplaires (1825 W - 1826 MA - 1826 W - 1827 A - 1827 D - 1827 K - 1827 W - 1828 A - 1828 W - 1830 A)
Les dix monnaies états divers 150/250 €

18 - Cinq francs : dix exemplaires (1826 W - 1827 A - 1827 B - 1827 K - 1827 W - 1828 A - 1828 D - 1828 W - 1830 A - 1830 B)
Les dix monnaies états divers 150/250 €

LOUIS PHILIPPE (1830-1848)

19 - Cinq francs : 35 exemplaires (dont six ex à la tête nue)
Les trente cinq monnaies états divers 200/300 €

DEUXIEME REPUBLIQUE (1848-1852)

20 - Cinq francs type Hercule : trois exemplaires (1848 A - et 1849 A)
Cinq francs type Cérès : dix sept exemplaires (1849 A - 1850 A - 1851 A)
Cinq francs Louis Napoléon Bonaparte : deux exemplaires (1852 A)
Les vingt deux monnaies états divers 150/250 €

SECOND EMPIRE (1852-1870)

21 - Cinq francs Napoléon III : vingt cinq exemplaires (dont un exemplaire à la tête nu)
Les vingt cinq monnaies états divers 150/250 €

TROISIEME REPUBLIQUE (1871-1940)

22 - Cinq francs type Hercule : dix sept exemplaires, on y joint deux pièces de cinq francs type Cérès Défense Nationale (1870 K)
Les dix neuf monnaies états divers 100/150 €

23 - Lot de monnaies en argent de la troisième à la cinquième république : cinquante francs Hercule - trente quatre exemplaires
Dix francs Hercule - vingt neuf exemplaires
Vingt francs Turin - trente deux exemplaires
Dix francs Turin - deux exemplaires
Cinq francs Semeuse - vingt deux exemplaires
Deux francs Semeuse - trois exemplaires
Les cent vingt deux monnaies 1 000/1 500 €

24 - Lot de soixante et une monnaies étrangères principalement en argent du XVII^e au XX^e siècle (Allemagne, Espagne, Italie, Grèce, ...) Ecus et divisionnaires
L'ensemble états divers 500/700 €



MONNAIES D'OR FRANCE

PREMIER EMPIRE (1804-1814)

25 - 40 Francs : 2 exemplaires (1811A -1812A). Joint 40 Lires 1814M (Monté en pendentif)

Les trois monnaies

700/900 €

SECOND EMPIRE (1852-1870)

26 - 100 francs 1857. Paris. G.1135 TTB

700/900 €

27 - 100 Francs 1858 Paris. 50 francs : Trois exemplaires (1857A / (2 ex.) et 1858A)

Les quatre monnaies TB et TTB

1 200/1 800 €

28 - 50 Francs : quatre exemplaires (1857 Paris)

Les quatre monnaies TTB

1 400/1 600 €

29 - 50 Francs : type tête laurée: trois exemplaires 1862 A (2 ex.) et 1862 BB

Les trois monnaies TB et TTB

1 000/1 200 €

30 - 20 Francs : Onze exemplaires joint deux pièces de 20 francs Louis Philippe (1831A et 1839A) et une pièce de 20 Francs Deuxième République

Les quatorze monnaies TTB

1 200/1 500 €

31 - 20 Francs : Dix exemplaires

Joint quatre pièces de 10 Francs (deux exemplaires Napoléon III - Un exemplaire Deuxième République et un exemplaire Troisième République

Les quatorze monnaies TB et TTB

1 500/2 000 €

TROISIEME REPUBLIQUE (1871-1940)

32 - 20 Francs type Marianne : quinze exemplaires

Les quinze exemplaires TTB à superbe

2 200/2 500 €

33 - 20 francs type Marianne: cinq exemplaires; 20 francs type Génie : cinq exemplaires ;

Joint une pièce de 20 Francs type Cérès (Deuxième République)

Les onze monnaies TTB à superbe

1 500/2 000 €

GRANDE BRETAGNE

34 - Souverain : douze exemplaires : Victoria (4 ex) Edouard VII (3 ex.), George V (5 ex.). Les douze monnaies TTB et TTB à superbes

1 800/2 400 €

35 - Souverain : dix exemplaires : Victoria (2 ex.), George V (8 ex.)

Les dix monnaies TTB à superbes

1 800/2 000 €

36 - Souverain : dix-neuf exemplaires : Victoria (5 ex.), Edouard VII, Georges V (13 ex.). Les dix-neuf monnaies TTB à superbes

On joint trois demi souverains (Victoria 2 ex, Georges V 1 ex) les trois monnaies B et TB.

L'ensemble des vingt deux monnaies

3 000 / 3 500 €



42 (du lot)

43 (du lot)

SUISSE

37 - 20 francs : 8 exemplaires, joint une pièce de 20 marks 1913 (Prusse)

Les neuf monnaies TTB à superbes

1 200/1 500 €

ETATS-UNIS

38 - 20 dollars type tête de la Liberté (1891 "s")

10 dollars type tête de la Liberté (1879)

Les deux monnaies TTB

1 000/1 500 €

39 - 10 dollars : type de tête d'indien : deux exemplaires (1926 et 1932)

Les deux monnaies TTB

800/1 200 €

MEXIQUE

40 - 50 pesos : 2 exemplaires (1947)

Les deux monnaies superbes

1 500/2 000 €

DIVERS

41 - 20 Francs (Napoléon III) - 20 Francs (Tunisie) - 10 Gulden (Hollande) - 20 Francs (Hongrie)

5 Roubles (Russie) - 5 Francs (Napoléon III) - 5 Pesos (Mexique)

2,5 Pesos (Mexique)

2 Pesos (Mexique) : 4 exemplaires

4 Ducats et ducat refrappes (Autriche)

Joint 10 pièces divisionnaires principalement refrappes XX^e siècle étrangères en or et métaux divers et 7 pièces d'or variées montées en pendentifs (Souverain. Demi souverain : 2 ex. 20 Francs Napoléon III - 5 dollars - demi Pahlevi - Demi Livre).

L'ensemble

1 200/1 500 €

MEDAILLES

42 - Lot de douze médailles principalement en argent (XIX^e et XX^e siècles)

(Concours automobile - Société nautique...)

Les douze médailles

100/150 €

43 - Lot de onze médailles principalement en argent XIX^e et XX^e siècles

(Chambre des députés - Société nautique...)

Les onze médailles

100/150 €

44 - Lot de quatorze médailles et plaquette principalement en argent (Régates - Société nautique - Exposition coloniale...)

Les quatorze médailles

100/150 €



48

45 - BALZAC Honoré de. La Messe de l'Athée. Paris, René Kieffer, 1928 ; petit in-4 demi-maroquin rouge à coins, dos à quatre nerfs soulignés de filets dorés, tête dorée, couverture et dos.

100 €

Édition ornée de 11 eaux-fortes originales de A.-M. Martin dont deux hors texte.- Papier vélin blanc (n° 295).

46 - BARBEY D'AUREVILLY Jules. L'Enfermé. Paris, H. Jonquières, 1922 ; petit in-8, demi-chagrin rouge, à coins, de l'époque, dos lisse orné, tête dorée, couverture et dos.

100 €

L'Enfermé est le premier roman d'une série dont les guerres de la Chouannerie seront le théâtre. Édition ornée de 33 compositions de Gaston Pastré gravées sur bois, certaines à un fond de couleur-. Papier vélin de Rives.

47 - BAUDELAIRE Charles. Le Spleen de Paris (Petits poèmes en prose). Paris, G. et R. Briffaut, 1921 ; fort vol. in-4 broché, dos décollé, couverture, chemise et étui.

1 000 €

Édition ornée de 30 eaux-fortes originales hors texte de Almyr Lobel-Riche (le titre en annonce 32, Monod 30).- Ornaments typographiques dessinés et gravés sur bois par Louis Jou.- Un des 233 exemplaires sur papier vélin d'Arches (n° 329).

48 - BAUDELAIRE Charles. Les Fleurs du mal. Paris, Georges Briffaut, 1941 ; fort vol. in-4 en ff., couverture, chemise et étui.

1 500 €

Édition ornée de 20 COMPOSITIONS HORS TEXTE D'ÉDOUARD CHIMOT GRAVEES A L'EAU-FORTE ET TIREES EN COULEURS.

Un des 50 exemplaires sur papier vélin d'Arches accompagnés d'une suite à part en noir avec remarques des 20 gravures, 5 planches en couleurs refusées (en deux états : noir et couleurs) et UN BEAU DESSIN ORIGINAL EN COULEURS SIGNE DE CHIMOT.- Quelques légères rousseurs aux premiers feuillets et au dessin.



50

51 - GAVARNI. D'après nature. Texte par J. Janin, P. de Saint-Victor, Edmond Texier, E. & J. de Goncourt. 3^e [- 4^e] dizain [s]. Préface par Edmond Texier [et E. et J. de Goncourt]. Paris, Morizot, vers 1855 ; in-folio, cartonnage de l'éditeur percaline noire ornée sur le premier plat d'une composition dorée et polychrome, tranches dorées, accroch à une coiffe.

150 /200 €

Deux suites complètes composées de deux grandes vignettes de titre et de 20 planches lithographiées de Gavarni. Préfaces par Edmond Texier et par Edmond et Jules de Goncourt.- Quelques rousseurs au texte.
JOLI CARTONNAGE POLYCHROME DE L'ÉDITEUR.

52 - GIONO Jean. Provence. Paris, aux dépens d'un Amateur, 1954 ; 2 vol. in-folio en ff. sous couvertures et un étui-boîte de toile grise.

2 000 €

ÉDITION ORNÉE PAR MOÏSE KISLING DE 13 DESSINS DANS LE TEXTE ET DE 13 COMPOSITIONS HORS TEXTE EN COULEURS talentueusement tirées sur cuivre par Daniel Jacomet dont une en couverture et un étonnant autoportrait.

Un des 35 exemplaires du tirage de tête sur papier nacré du Japon (n° 13), accompagné de : 2 suites des 13 hors texte en couleurs (sur Arches et sur Hollande) ; une suite des 12 dessins sur Chine ; la reproduction d'un dessin inédit ; une suite des planches refusées ; l'un des cuivres originaux (ici celui du portrait).

49 - DUHAMEL Georges. Le Journal de Salavin. Paris, G. Crès, 1930 ; petit in-4, maroquin noir, titre sur le premier plat et bande traversant les deux plats le tout au palladium, dos lisse, tête dorée, couverture et dos, étui.

100 €

Édition ornée de 24 lithographies originales de Berthold Mahn dont huit hors texte.- Un des 200 exemplaires sur papier vélin de Rives.- Quelques rousseurs.

50 - FOURNIER Albert. Petits métiers et Gagne petit. Paris, Pierre de Tartas ; Rombaldi, 1960 ; fort vol. in-folio en ff., couverture illustrée, étui-boîte de toile bleue.

2 500 €

Édition préfacée par Maurice Genevoix, ornée - en frontispice - d'un TRES BEL AUTO PORTRAIT EN COULEURS DE TSUGOUHARU FOUJITA, d'une vignette de titre et de 18 compositions à mi-page, deux à double page, le tout gravé sur bois par Henri Renaud d'après Foujita et tiré en couleurs.- Un des 170 exemplaires numérotés sur papier vélin d'Arches.



52

53 - GRANDVAL. De la Comédie-Française aux Boulevards. Préface de Jules Claretie. *Paris, P. Ollendorff, 1906* ; petit in-4 demi-basane rouge, dos à quatre nerfs, tête dorée, couverture.

100 €

Suite de 62 portraits-charges dans le genre de Sem parmi lesquels on reconnaît : Cécile Sorel, Edmond Rostand, Lucien Guitry, Georges Feydeau, Courteline, Catulle Mendès, Mayol...

54 - ILLUSTRATIONS ROMANTIQUES. Réunion d'environ 200 illustrations diverses gravées sur bois, sur cuivre, sur acier ou lithographiées principalement dans la première moitié du XIX^e siècle. Montées sous cache et réunies en une chemise et un étui formant un très fort vol. in-4.

500/600 €

Publiées isolément, parfois sous forme d'affichettes, les gravures sont aussi extraites de livres ou de publications périodiques, etc. Elles sont dues principalement à Alfred et Tony Johannot, Blanchard, Porret, Célestin Nanteuil (20 : bois, eaux-fortes, lithographies), Gavarni, Victor Adam, Grandville, L. Français, Lorentz, A. Robida, Varin, Beaucé et Pauquet, Bertall, Lemud, Philipoteaux, Bracquemond, Devéria, Meissonier, E. Lami, etc., etc.

L'ensemble, bien choisi, forme une sorte d'anthologie idéale de l'illustration pendant les périodes romantiques et post-romantiques.

55 - JEROME Saint. Lettre choisies. Traduction et introduction par J. P. Charpentier. *Paris, Garnier frères, vers 1870* ; fort vol. in-12, reliure du Second Empire maroquin bleu nuit, double encadrement de filets, ornements sur les plats, dos à nerfs très orné de motifs dorés, dentelle intérieure et tranches dorées, chiffre LM doré sur un plat.

100 €

Magnifique reliure du Second Empire.

56 - LA FONTAINE Jean de. Contes et nouvelles en vers. *Amsterdam, Henry Desbordes, 1685* ; 2 tomes en un fort vol. in-12, veau brun de l'époque, dos à nerfs orné, manque à une coiffe, pièce de titre absente.

300/400 €

PREMIERE EDITION COLLECTIVE. Première édition illustrée, ornée d'un frontispice et de 58 FIGURES A MI-PAGE DES SINEES ET GRAVEES A L'EAU-FORTE PAR ROMAIN DE HOOGE.

Exemplaire d'un tout premier tirage, offrant de brillantes épreuves - très contrastées - des gravures. Il se distingue des autres par la K en grande capitale dans l'adresse de l'éditeur sur le titre (Kalver-Straat) et par le petit encadrement carré de la J du premier conte (Joconde).

Exemplaire dans sa première reliure (hauteur : 160 mm).

Sans les 2 feuillets H12- I1, manque à un angle de 2 feuillets (II. C8 ; H7).

57 - LIVRE D'OR DU BIBLIOPHILE. 1925.- 1926-1927.- 1928-1929. *Paris, Chambre syndicale des Éditeurs de Livres d'Art, 1925-1929* ; ensemble 3 vol. in-4 brochés.

200/300 €

Collection complète de cette anthologie des plus beaux livres illustrés parisiens parus dans les cinq années 1925-1929.- Préfaces de Louis Barthou, Clément-Janin, Tristan Derème. Très nombreuses reproductions d'illustrations typiques dues aux plus grands artistes et tirées quelques fois sur les bois, les pierres ou les cuivres originaux.- Papier vélin crème.

58 - MERIMEE Prosper. Carmen. *Paris, la Cigogne, 1942* ; in-4 en ff., couverture illustrée, chemise et étui.

200/300 €

Édition ornée de 41 GOUACHES DU PEINTRE LASZLO BARTA remarquablement transposées en pochoir aquarellé par l'enlumineur Edmond Vairel. Natif de Hongrie, Barta avait vécu à Saint-Tropez et en Corse.

Un des 177 exemplaires sur papier vélin de Rives (n° 53).

59 - MILLANDY Georges. La Maraîchine. Aventures au Marais Poitevin. *Paris, Fr. Sant'Andrea, 1947* ; petit in-4 broché, étui.

100 €

Édition ornée de 50 compositions aquarellées au pochoir de Gaston Balande dont 16 hors texte.- Papier pur chiffon de Johannot.



61

60 - NODIER Charles. Les contes fantastiques. Paris, Calmann-Lévy, 1945 ; petit in-4 broché, chemisé et étui. 100 €

Édition ornée de NOMBREUSES POINTES-SECHES DE MARIO PRASSINOS tirées en vert ou en jaune, certaines à pleine page.- Papier vélin de Rives (n° 292).

61 - RIMBAUD Arthur. Poésies. Paris, Marcel Lubin, (1953) ; fort vol. petit in-4, maroquin chaudron, les cinq voyelles mosaïquées en grandes lettres de couleurs sur les plats, dos à quatre nerfs, cadre intérieur de même maroquin décoré, tête dorée, couverture, étui (R. B. - Seguin relieur, Angers).

1 200 €

Édition ornée de 26 COMPOSITIONS DE LUCIEN BOUCHER GRAVEES SUR BOIS ET TIREES EN COULEURS dans le texte, la première sur le titre.

Un des 50 exemplaires du tirage de tête sur papier vélin fort de Rives auquel on a ajouté 5 gravures non retenues (la dernière avec décomposition des couleurs), 2 gouaches originales signées de Lucien Boucher et une suite à part en couleurs sur Malacca des 26 illustrations. INTERESSANTE RELIURE MOSAÏQUEE AUX VOYELLES exécutée à l'époque par l'atelier de Charles Séguin d'après la maquette de R. B.

62 - ROBUCHON Jules. Paysages et Monuments du Poitou. Photographies. Tome I^{er}. Poitiers (Vienne). Paris, Motteroz, 1890 ; fort vol. gr. in-folio monté sur onglets, cartonnage demi-percaline rouge, à coins, de l'époque, non rogné.

Très belle publication accompagnée de 52 planches de vues, de monuments et de châteaux photographiés par l'auteur et remarquablement tirées en héliogravure par Dujardin. Deux vues panoramiques de Poitiers sont plusieurs fois repliées.- Complet des 6 planches de supplément pour les châteaux de Baudimet et de Rouhet. Nombreux dessins dans le texte, ce dernier est dû à des membres de la Société des Antiquaires de l'Ouest.- Exemplaire n° 168 assigné et signé par J. Robuchon.

On y joint

ALBUM POITOU & VENDEE. Extrait des « Monuments du Poitou » par J. Robuchon. Recueil de 50 héliogravures de Dujardin. Monuments. Châteaux. Églises. Paris, 1892 ; gr. in-folio en ff. sous portefeuille à dos de percaline rouge.

Suite 49 (sur 50) Photographies de Jules Robuchon en héliogravure.

1 200/1 500 €

63 - VERHAEREN Émile. Florilège du Plat Pays. Paris, Les Heures Claires, 1969 ; fort vol. in-folio en ff., couverture et étui-boîte de toile brune.

700 €

Édition ornée de 19 LITHOGRAPHIES ORIGINALES HORS TEXTE ET EN COULEURS DE BERNARD GANTNER.

Un des 50 exemplaires sur papier vélin de Rives contenant une suite à part en couleurs des 19 lithographies.



62

ESTAMPES



64

64 - Ensemble de dix gravures en noir des Ports de France d'après Joseph Vernet, dessinées par Cochin, gravées par Lebas.

Environ 57 x 80 cm

- Le port de Toulon (sans texte) 1753
- Le port de la ville du Havre, 1776
- Le port de Bordeaux (sans texte)
- Vue du port de Bordeaux du Château Trompette (sans texte)
- Vue du port de Marseille (sans texte)
- Le port de Rochefort vue des magasins des colonies
- Le port de la ville du Havre 1776 (sans texte)

- Vue de la rade de Toulon
- Vue de la ville et du port de Bayonne, 1762 (sans texte)
- Vue de la ville et du port de Bayonne (Mouillures et accidents)

1 500/2 000 €

65 - La course de chevaux

Le pari gagné

Deux gravures en noir

Dessiné par Moreau, gravé par Guttenberg

(Encadrées)

35 x 26,5 cm

300 / 400 €



65

ENSEMBLE DE DESSINS D'EDITH PIAF PAR CHARLES KIFFER



68

66 - Charles KIFFER (1902-1992)

Edith Piaf en scène, (maquette pour une célèbre lithographie)

Monogrammée "K" en bas à droite,

Cachet de l'atelier

Gouache

65 x 50 cm

(Léger pli central)

(au dos : premier jet pour un autre portrait de Piaf, inachevé).

1 200/1 400 €

67 - Charles KIFFER (1902-1992)

Portrait d'Edith Piaf

Dessin original à l'encre noire, à rapprocher de la lithographie "E.P. en scène"

Signé au milieu en bas

18 x 18 cm

250/350 €

68 - Charles KIFFER (1902-1992)

Portrait d'Edith Piaf

Encre noire et lavis,

Signé en bas à gauche

65 x 49 cm

(Léger pli central)

1 000/1 200 €

69 - Charles KIFFER (1902-1992)

Portrait d'Edith Piaf vers 1940

Crayon noir

Cachet de l'atelier au dos

30 x 23 cm

(Pliures)

300/400 €

70 - Charles KIFFER (1902-1992)

Portrait d'Edith Piaf, premier projet pour une affiche des disques "Columbia"

Crayon noir,

Cachet de l'atelier

29 x 23 cm

(Léger pli central)

400/500 €



69



70

71 - Charles KIFFER (1902-1992)

Portrait d'Edith Piaf

Lavis, crayon et pastel

Cachet de l'atelier en bas à droite

18 x 18 cm

400/500 €

72 - Charles KIFFER (1902-1992)

Portrait d'Edith Piaf, vers 1945

Crayon noir,

Signé en bas à gauche

29 x 23 cm

300/400 €

73 - Charles KIFFER (1902-1992)

Edith Piaf chantant

Encre noire

Cachet d'atelier en bas à droite

29 x 23 cm

200/300 €

74 - Charles KIFFER (1902-1992)

Portrait d'Edith, étude pour un pastel célèbre

Encre noire

Signée en bas à gauche encadré

40 x 30 cm

300/400 €



77

75 - Charles KIFFER (1902-1992)

Edith Piaf dans le Bel indifférent (monologue de Jean Cocteau créé par Piaf)

(maquette originale pour la pochette d'un disque "Columbia")

Encre noire

Signée en bas au milieu

45 x 32 cm

200/300 €

76 - Charles KIFFER (1902-1992)

Edith Piaf dans le Bel indifférent (monologue de Jean Cocteau créé par Piaf)

(projet original pour la pochette d'un disque "Columbia")

Encre bleue et lavis

Cachet de l'atelier en bas à droite

18 x 23 cm

100/150 €

77 - Charles KIFFER (1902-1992)

Portrait d'Edith Piaf

Gouache originale

Cachet de l'atelier au dos

23 x 17 cm

600/800 €

78 - Charles KIFFER (1902-1992)

Edith Piaf en scène

Encre noire

Signé en bas à droite

30 x 39 cm

200/300 €

79 - Charles KIFFER (1902-1992)

Portrait d'Edith Piaf (années 50)

Encre de Chine et crayon noir

Monogrammé "K" en bas à droite

17 x 12 cm

150/200 €

80 - Charles KIFFER (1902-1992)

Edith Piaf en scène, vers 1960

Encre noire

Signé en bas à droite

20 x 27 cm

300/400 €

81 - Charles KIFFER (1902-1992)

Edith Piaf sur scène, vers 1960

Encre noire

Signé en bas au

30 x 39 cm

250/300 €



88

82 - Charles KIFFER (1902-1992)

Edith Piaf debout
Crayon noir
Signé en bas à gauche
29 x 23 cm

250/300 €

83 - Charles KIFFER (1902-1992)

Portrait d'Edith Piaf
Encre de Chine
Signé
14 x 12 cm

150/200 €

84 - Charles KIFFER (1902-1992)

Portrait d'Edith Piaf
Encre noire
Cachet de l'atelier en bas à droite
14 x 12 cm

100/150 €

85 - Charles KIFFER (1902-1992)

Edith Piaf
Premier projet pour une affiche des Editions Paul Beuscher
Gouache
Cachet de l'atelier en haut à droite,
29 x 23 cm

100/150 €

86 - Charles KIFFER (1902-1992)

Edith Piaf et Marcel Cerdan à l'A.B.C
Ensemble de quatre croquis
Deux à l'encre noire, un au lavis, un au crayon
Signés et deux légendés
21 x 13 cm
13 x 19 cm

150/200 €

89 - Charles KIFFER (1902-1992)

Maurice Chevalier
Projet original pour une affiche des disques "la Voix de Son Maître"
Crayons de couleur et gouache
Cachet de l'atelier en bas à gauche
17 x 12 cm

150/200 €

87 - Charles KIFFER (1902-1992)

Edith Piaf
Ensemble de seize dessins et croquis
Encre et crayon
Sept signés et treize avec le cachet de l'atelier
100/150 €

90 - Charles KIFFER (1902-1992)

Maurice Chevalier
Ensemble de cinquante dessins, croquis, portraits et documents divers, gravures
Cachets de l'atelier
100/200 €

88 - Charles KIFFER (1902-1992)

Maurice Chevalier
Projet pour une affiche
Crayon noir, crayons de couleurs et feutre
Cachet de l'atelier en bas à droite
17 x 12 cm
200/300 €

91 - Charles KIFFER (1902-1992)

Serge Lifar à l'Opéra
Ensemble de sept croquis et une étude de jambes sur calque
Encre noire
Cachets de l'atelier au dos
21 x 27 cm
50/100 €

DESSINS - TABLEAUX - ESTAMPES MODERNES

92 - Albert- Georges BADERT (1914-1994)

Pin-Up et Vieux Marcheurs

Ensemble de dix dessins originaux à l'encre de Chine, pour la revue "Ici Paris" des années 1950/ 1960

Signés

25 x 33 cm

150/200 €

93 - Daniel Henrotin dit Dany (Né en 1943)

La Merveilleuse Odyssée d'Olivier Rameau et Colombe Tiredaile
Premier projet de couverture pour ce célèbre album de bande dessinée

Aquarelle originale signée

20 x 14 cm

Au dos : 2 croquis au crayon des deux héros, cachet de la Galerie Frédéric Bosser.

600/800 €

94 - Ernesto (né en 1960)

Les Stroumpfs

Dedicacé au dos : "Peint par Ernesto le tendre barbare, très amicalement pour Yves passionné de Schtroumpfs et ami des tableaux qui voyagent. D'après la bande dessinée de Payot"

Huile sur toile

Signé et daté 98 en bas à droite

101 x 81 cm

2 000/3 000 €



94



93

95 - Emmanuel Poire dit Caran d'Ache (1858-1909)

Pêcheur marseillais

Gouache sur papier

Situé à Marseille, dédicacée "A l'amie Rosensteel"

Signé et daté 1904, en bas à droite

24 x 15 cm

250/300 €

96 - Emmanuel Poire dit Caran d'Ache (1858-1909)

Chanteuse de rue

Gouache sur papier

Dedicacée "A ma camarade Rosensteel"

Signé et daté, Marseille 1904, en bas à droite

24 x 15 cm

250/300 €

97 - Emmanuel Poire dit Caran d'Ache (1858-1909)

Chanteuse de rue

Gouache sur papier

Dedicacée "A ma camarade Rosensteel"

Signé et daté, Marseille 1904, en bas à droite

24 x 15 cm

250/300 €

98 - Emmanuel Poire dit Caran d'Ache (1858-1909)

Pêcheur marseillais

Gouache sur papier

Dedicacée "A sa bonne camarade Rosensteel"

Signé et daté 1904, en haut à droite

24 x 15 cm

250/300 €

LÉOPOLD SURVAGE (1879-1968)

Dessins préparatoires pour le manuscrit "Divertissements et Contes de Fées"



99

99 - "Mais les pots cassés, qui les paye ?"

Crayon monogrammé, daté en bas à droite, porte le cachet de l'atelier et titré en bas à gauche en bas à gauche, porte en haut à droite n°8
22,8 x 17,2 cm
P.B 400/600 €



100

100 - "Je suis à l'hôpital..."

Crayon monogrammé, daté en bas à droite, porte le cachet de l'atelier et titré en bas à gauche en bas à gauche, porte en haut à droite n°75
22,8 x 17,2 cm
P.B 400/600 €



101

101 - "Les doigts de fées parcourent les cordes sensibles par les désirs..."

Crayon monogrammé, daté en bas à droite, porte le cachet de l'atelier et titré en bas à gauche, porte en haut à droite n°25
22,8 x 17,2 cm
P.B 400/600 €



101

103 - "En enchainant les mots !"

Crayon monogrammé, daté en bas à droite, porte le cachet de l'atelier et titré en bas à gauche, porte en haut à droite n°9
22,8 x 17,2 cm
P.B 400/600 €



102

102 - "La limace et l'escargot s'admirent mutuellement..."

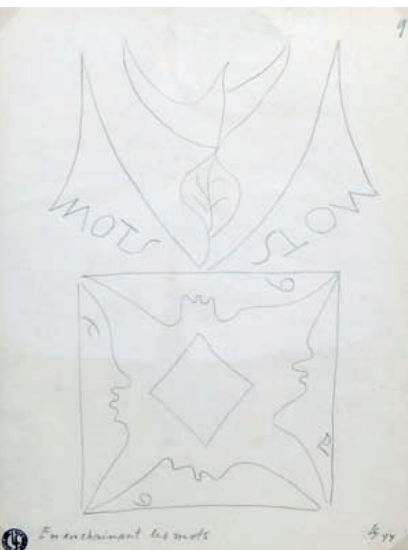
Crayon monogrammé, daté en bas à droite, porte le cachet de l'atelier et titré en bas à gauche, porte en haut à droite n°84
22,8 x 17,2 cm
P.B 400/600 €



104

104 - "A chaque regard, la création du monde recommence..."

Crayon monogrammé, daté en bas à droite, porte le cachet de l'atelier et titré en bas à gauche, porte en haut à droite n°19
22,8 x 17,2 cm
P.B 400/600 €





105

105 - "Les voisins me regardent et ne me voient pas..."

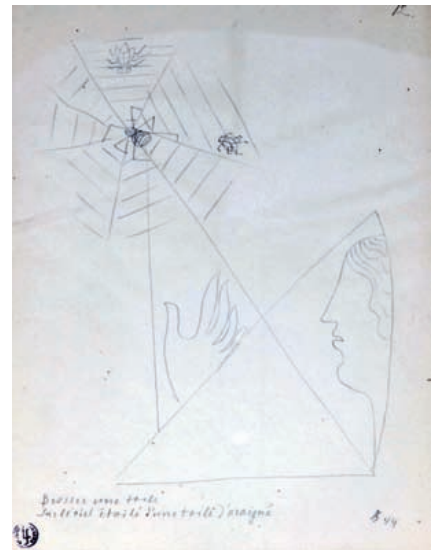
Crayon monogrammé, daté en bas à droite, porte le cachet de l'atelier et titré en bas à gauche, porte en haut à droite n°83
22,8 x 17,2 cm
P.B 400/600 €



106

106 - "Le cor de chasse au pied du chêne..."

Crayon monogrammé, daté en bas à droite, porte le cachet de l'atelier et titré en bas à gauche, porte en haut à droite n°15
22,8 x 17,2 cm
P.B 400/600 €



107

107 - "Brossez une toile sur le ciel étoilé d'une toile d'araignée."

Crayon monogrammé, daté en bas à droite, porte le cachet de l'atelier et titré en bas à gauche, porte en haut à droite n°12
22,8 x 17,2 cm
P.B 400/600 €

108 - Pierre Sicard (1900-1981)

Partie animée de pelote
Encre sur papier
Signé en bas à gauche
49 x 64 cm

800/1 000 €



108

109 - Pierre Sicard (1900-1981)

Vue de la baie de Biarritz
Encre sur papier
Signé en bas à gauche
49 x 64 cm

800/1 000 €



109



110

110 - François Grave
Scène de plage
 Huile sur panneau
 Signé en bas à droite
 26,5 x 35,5 cm

500/700 €

111 - Jean Faubert (né en 1946)
Nature morte à l'oiseau
 Huile sur carton
 Signé en bas à droite
 39 x 29 cm

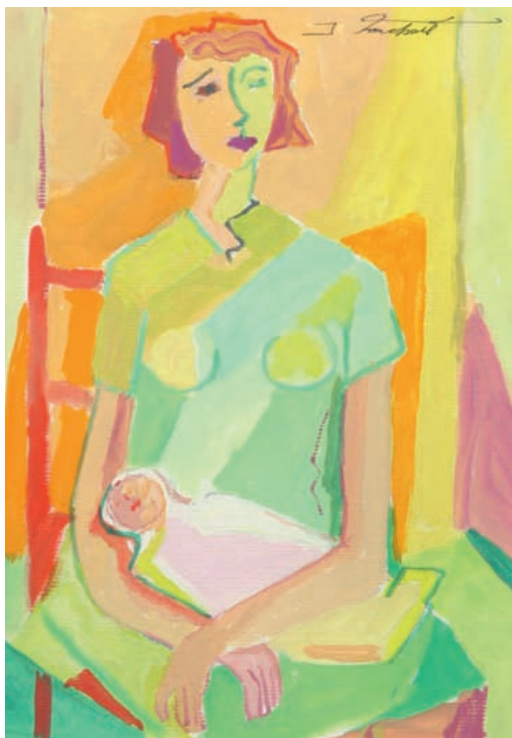
700/900 €



111

112 - Marie Laurencin (1883-1956)
Danseuses espagnoles
 Epreuve d'essai
 Signée en bas à droite
 40,5 x 32 cm

200/300 €



114

113 - Marie Laurencin (1883-1956)
Portrait de femme de profil
 Lithographie tirée en noir
 Signée et numérotée 50/150
 44,5 x 32 cm

300/400 €

114 - Jean Faubert (né en 1946)
Maternité
 Gouache
 Signé en haut à droite
 27 x 19 cm

500/700 €

115 - Pierre Penkoat né (né en 1945)

Composition

Huile et technique mixte sur papier

Signés en bas à gauche

24 x 33 cm

700/900 €



115



116

116 - Néziha SELIM (1923-2008)

Famille

Huile sur toile

20 x 24 cm

800/1 000 €

117 - Pierre Penkoat (né en 1945)

Nature morte au guéridon

Gouache

Signé en bas à gauche

37 x 45,5 cm

800/1 000 €



117



118

118 - Filippo Tibertelli de Pisis (1896-1956)

Bouquet de fleurs dans une corbeille blanche

Huile sur panneau
Signé en bas à droite
26,9 x 20,5 cm

3 800/4 000 €

119 - Henri Edmond Cross (1856-1910)

Le Christ au jardin des Oliviers

Crayon sur papier
Cachet d'atelier en bas au milieu
13,5 x 18,5 cm

350/400 €

120 - Elie Anatole Pavil (1873-1944)

Scène d amis buvant

Encre sur papier
Cachet d'atelier en bas à droite
17,8 x 22,7 cm

350/400 €

121 - Georges ROCHEGROSSE (1859-1938)

Le Pharaon et Tahoser

Illustration pour Théophile Gautier : *Le Roman de la momie*, Ferroud, 1920,
Aquarelle originale, signée en bas
23 x 17 cm

150/200 €



121

122 - Georges ROCHEGROSSE (1859-1938)

Les Champs du Pharaon

Illustration pour *le Roman de la Momie* (Théophile Gautier, Ferroud, 1920),
Aquarelle originale, signée en bas
23 x 17 cm

150/200 €



122

123 - André MAIRE (1898-1964)

Marché Moi

Gouache signée et datée 1949 en bas
à droite

64 x 50 cm

PB

3 000/4 000 €

124 - André Édouard Marty (1882-1974)

Arlequin

Encre sur papier

Signé et daté en bas à droite, 1950

22,8 x 19 cm

350/400 €

125 - Arturo STAGLIANO (1870-1936)

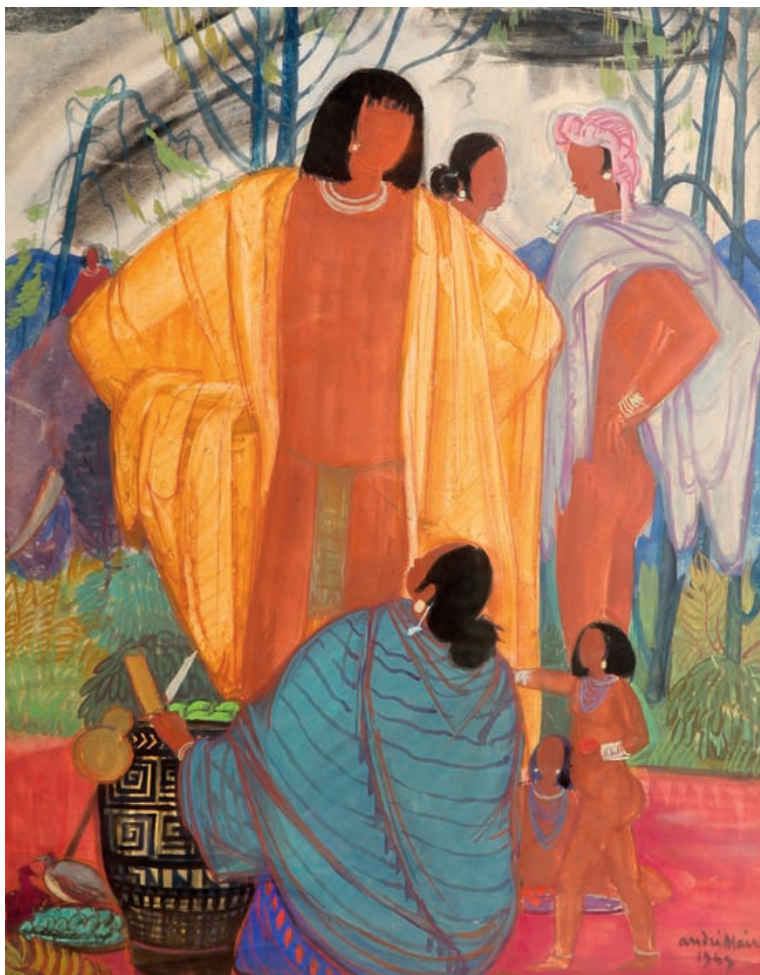
Le fumeur, la femme au châle rouge

Huile sur panneau

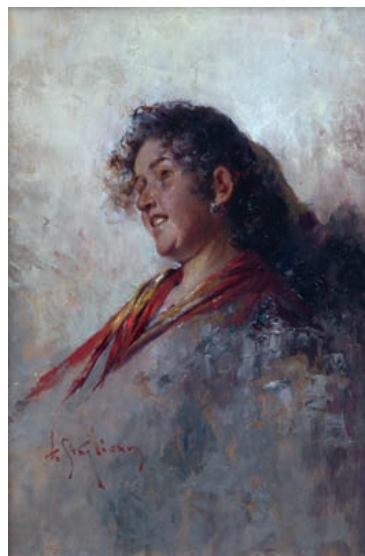
25 x 17 cm

Signé en bas

600/800 €



123



125



126 - Raoul DUFY (1877-1953)

Voiliers et vapeurs, 1928

Crayon sur papier doublé sur carton signé et daté en bas à droite.

Au dos du carton porte une authentification de Monsieur André Robert en date au 7 octobre 1961

Papier jauni.

46,5 x 62,5 cm

6 000/8 000 €

Nous remercions Madame Guillon-Lafaille de nous avoir confirmé l'authenticité de ce dessin.



127 - Tsuguharu Foujita (1886-1968)

La mère et l'enfant, 1925

Gouache et aquarelle sur papier

Signé, daté et situé en bas à gauche

Contresigné, daté et situé au dos de la feuille.

40 x 47 cm

PB

8 000/10 000 €

Nous remercions Madame Sylvie Buisson qui atteste de l'authenticité de cette œuvre (certificat du 18/05/07)



128

128 - Ecole française vers 1820
Bergère menant son troupeau avant l'orage
 Huile sur toile
 38,5 x 46,5 cm

1 000/1 200 €

129 - J Houghton HAGUE

Intérieur de St Peter Old Ham, 1897
 Toile signée et située en bas à gauche,
 datée et signée en bas à droite.
 51 x 76 cm
 (Craquelures)
 PB

800/1 000 €



129



130

130 - Alfred Arthur BRUNEL DE NEUVILLE (1852-1941)
Chatte et ses chatons
 Huile sur toile
 Signé en bas à gauche
 65 x 92 cm
 (Restaurations)

4 000/5 000 €



131 - Raoul DU GARDIER (1871-1952)

A l'heure du soleil couchant (océan indien)

Toile signée en bas à droite, titrée au dos sur une étiquette

61 x 50 cm

P.B

6 000/8 000 €

DESSINS ET TABLEAUX ANCIENS



132

132 - Ecole ALLEMANDE vers 1820, entourage de Jakob Philipp HACKERT

La cascade et le monument d'Hercule à Kassel

Paysage au torrent

Paire de gouaches

68 x 83 cm

(Accidents)

3 000/4 000 €

Le monument d'Hercule à Kassel est un site prestigieux en Allemagne. Il est situé dans le "Bergpark". La statue et les autres parties du monument ont été réalisées en plusieurs temps. La construction du parc date de 1696. La statue d'Hercule fut construite entre 1701 et 1717.

133 - Hendrick Johannes Knip dit Henri Knip (1819-1897)

Paysage de Suisse aux cascades

Gouache sur papier

32,5 x 24,5 cm

1 500/1 800 €

134 - Hendrick Johannes Knip dit Henri Knip (1819-1897)

Paysage de Suisse

Gouache sur papier

Signée en bas à gauche

33 x 25 cm

1 500/1 800 €



133



134

135 - Ecole FRANCAISE vers 1830

Nature morte aux raisins et aux feuilles d'automne

Toile

41 x 27 cm

R.M.

1 500/2 000 €



135

136 - Attribué à Louis Binet (1744-1800)

L'étreinte

Huile sur un panneau de parquet

Cadre en bois doré du XVIII^e siècle

14 x 18 cm

800/1 000 €



136

137 - Louis Ambroise GARNERAY (1783-1857)

Bateau en feu au port

Aquarelle signée en bas à droite

17,5 x 25 cm

1 500/2 000 €



137

ART ISLAMIQUE



138 - Coupe hémisphérique, sur base annulaire, en céramique argileuse engobée et incisée sous glaçure rehaussée de couleurs vertes et jaunes. Au centre, petit médaillon en croisillons et sur les parois, arcatures à petits rinceaux incisés.

Iran oriental, Nishâpur, X^e siècle
Diam. 18,5 - Haut. 7,2 cm
(Etat : restaurations et glaçure altérée).

MC.D 300/500 €

139 - Grande coupe tronconique, sur base annulaire, en céramique argileuse engobée et incisée, rehaussée de glaçures verte et jaune et taches brunes. Trois grands fleurons rayonnants à bandeau de croisillons ornent les parois. Glaçure transparente verte au revers.

Iran oriental, Nishâpur, X^e siècle
Diam. 25,2 - Haut. 9,4 cm
(Recollée et petits repeints)

MC.D 1 000/1 200 €

140 - Assiette plate, sur base annulaire, en céramique argileuse à décor engobé et incisé rehaussé de glaçure verte et jaune. Trois fleurons ponctués alternés d'arcatures à ondulations.

Iran oriental, Nishâpur, X^e siècle
Diam. 24 cm
(Recollée et glaçure très altérée)

MC.D 200/300 €

141 - Grand poignard persan, kard, signé Kâzem. Poignard à lame droite en acier damasquiné or et monture en ivoire. Inscriptions en écriture naskhi à invocations religieuses dont la Sourate *Al-Ikhlâs*, sur les soies, le talon et la garde. Signature de l'artiste, '*amal Kâzem*', sur une face de la lame. Fourreau ottoman, à dard à facettes en argent doré à décor ciselé, filigrané et appliqué de frises de rinceaux végétaux. Tige en pointe fleuronée agrémentée de boutons en relief s'achevant par une attache.

Iran, art safavide, XVII^e siècle et Turquie XVIII^e siècle pour le fourreau
Long. Totale : 52 cm
MC.D

1 200/1 500 €



141

EXTRÊME-ORIENT

142 - Grand vase à col pavillon décoré en bleu de rochers avec des branchages fleuris, et en relief, en laque rouge, noir et or, d'oiseaux et fleurs.

Signé Hichoazan Fukagawa tsukuru.

Japon. XIX^e siècle.

Haut. 111,5 cm

G.R

2 000/3 000 €

143 - Bassin, boîte rectangulaire couverte à compartiment intérieur, et **boîte** couverte avec égouttoir, en porcelaine ornée de réserves décorées, en émaux polychromes, de personnages, oiseaux, insectes et fleurs sur fond or à décor floral.

Canton. XIX^e siècle.

Diam. 47 - Long. : 20,3 et 15,7 cm

(Ebréchure et fêlure au bassin)

G.R

800/1 200 €

144 - Bol décoré en émaux polychromes de réserves ornées de personnages ou vases de fleurs dans des entourages de grecques.

Canton. XIX^e siècle.

Diam. 26 cm

G.R

300/400 €

145 - Vase bouteille décoré en émaux polychromes de réserves avec jeunes femmes, oiseaux, papillons et fleurs.

Canton. XIX^e siècle.

Haut. 42 cm

G.R

400/500 €



142





146 - Vasque décorée en émaux du style de la famille verte d'oiseaux et de rochers fleuris, à la partie supérieure, frise de têtes de ruyi.
Chine.
Haut. 42 - Diam. 47 cm
G.R 4 000/5 000 €

147 - Sellette en bois ajourée avec tablette d'entrejambe, pieds griffes.
Chine du sud.
Haut. 90 cm
G.R 300/400 €



148



149

148 - Petit ruyi en jade vert clair, la tête gravée du caractère shou.
Chine. XIX^e siècle.
Long. 14,2 cm
G.R 600/800 €

149 - Deux statuettes de gardiens en bronze doré et revernies, debout sur des socles, les mains devant eux.
Chine. Epoque Ming.
Haut. 22 cm
G.R 800/1 200 €

150 - Brique en porcelaine, décorée, en émaux de la famille verte, sur une face, de dignitaires dans un intérieur, et sur l'autre d'un papillon et insectes près d'un rocher fleuri de pivoines.

Chine. Epoque Kangxi.

18,3 x 25,5 cm

Epaisseur : 4,1 cm

G.R

1 000/1 500 €



150

151 - Plat rectangulaire décoré en bleu de phénix et de pivoines.

Compagnie des Indes. Fin du XVIII^e siècle.

Long. 34,7 cm

(Petites égrenures)

G.R

250/300 €



152

152 - Deux sujets en stéatite sculptés d'un singe et d'un enfant sous un pin.

Chine.

Haut. 32,5 cm

(L'un accidenté)

G.R

100/150 €

153 - Six assiettes à différents décors floraux de la famille rose

Compagnie des Indes, XVIII^e siècle

(Une assiette fêlée)

G.R

200/250 €

154 - Vasque décorée en émaux du style de la famille verte de réserves avec paysages lacustres et chimères.

Chine.

Haut. 41,5 - Diam. 45,5 cm

G.R

4 000/5 000 €



154

155 - Cinq assiettes à différents décors bleu, rouge et or

Compagnie des Indes, XVIII^e siècle

G.R

200/250 €

ARGENTERIE - MOBILIER ET OBJETS D'ART



156

156 - Service à thé café

en argent uni à frise de perles, manche en chêne avec appliques feuillagées, fretel en pomme de pin, base en piédouche
Il comprend trois verseuses, un crémier, un sucrier
Travail d'Europe centrale du début du XIX^e siècle
Poids brut : 3 284,40 gr.

2 000/3 000 €

157 - Etui à cigarettes

en argent de forme rectangulaire le couvercle légèrement bombé gravé de motifs floraux et orné d'un monogramme *IB*
76,3 gr

120/150 €

158 - Un étui à cigarettes

en argent de forme rectangulaire gravé de lignes en bandes alternées et orné sur le couvercle d'un chiffre *SP* dans un losange.
80,2 gr

120/150 €

159 - Un étui à cigarettes

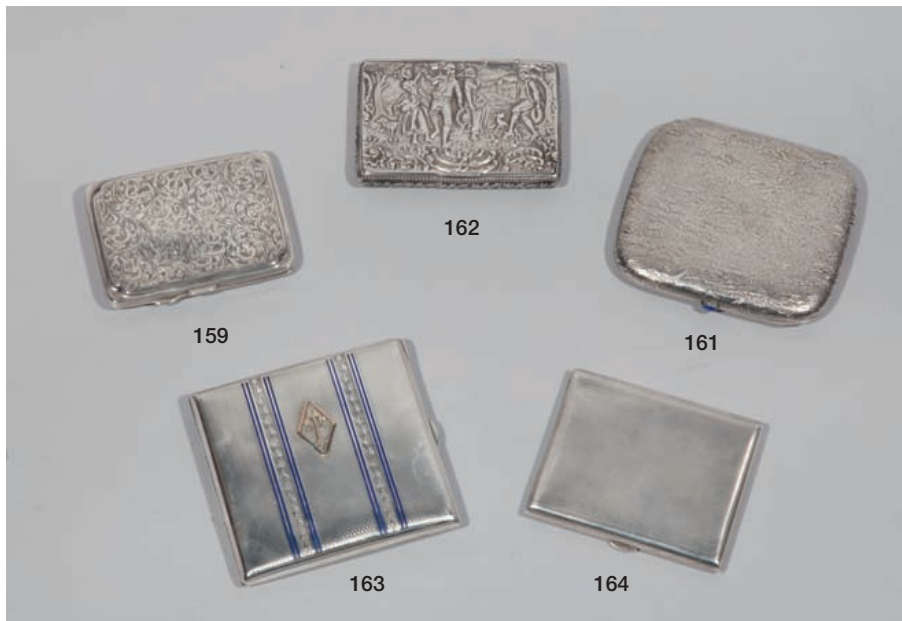
en argent de forme rectangulaire gravé de rinceaux.
Travail anglais
67 gr.

120/150 €

160 - Un étui à cigarettes

en argent de forme rectangulaire gravé de lignes et d'un chiffre
800 millièmes
141,3 gr.

100/120 €



161 - Un étui à cigarettes

de forme carré, les angles arrondis en argent granité, le poussoir orné d'une pierre bleu cabochon.
935 millièmes
127 gr.

200/250 €

162 - Boîte rectangulaire

en argent le couvercle orné d'une scène de bal champêtre en repoussé, gravé à l'intérieur "*Tout à toi*", Claire.
800 millièmes
88,7 gr.

200/250 €

163 - Un étui à cigarettes

en argent de forme carré, le couvercle guilloché orné de bandes à frise de guirlandes entre deux galons émaillés bleus, au centre chiffré *T* en or
900 millièmes
123,2 gr.

200/250 €

164 - Un étui à cigarettes

en argent gravé de lignes
Travail anglais
82,7 gr.

200/220 €

165 - Un étui à cigarettes

en argent uni de forme rectangulaire gravé d'une égyptienne en bas relief.
800 millième
95,9 gr.

100/120 €

166 - Un étui à cigarettes

en argent uni gravé d'un paysage égyptien
800 millièmes
88,2 gr

100/120 €



167 - Maquette de frégate

deux mats à quarante huit canons sur le pont, chaloupe, cabestan. Barre et rouf à l'arrière, château arrière sculpté de motifs floraux, proue sculptée d'un buste d'homme.

XIX^e siècle

Haut. 110 - Long. 125 cm

(Certains gréements à restaurer, pavillon français, coque parée de plaques de cuivre)

J.R.

2 000/3 000 €

167

168 - Coffret

Contenant une paire de pistolets coup de poing à broche, système Lefauchaux, doubles canons en table rayés, signés : "Boissy" sur l'entablement ; coffres gravés de feuillages ; crosses en ébène sculptées ; coffret en chêne verni garni de velours grenat ; longueur des pistolets 20 cm, calibre environ 10 mm ; coffret 29 x 16,5 x 5,5 cm. (Un chien bloqué).

Époque Second-Empire.

Bon état.

B.C.

600/800 €

BOISSY P., armurier à Saint-Étienne. Il présenta des pistolets de luxe à l'Exposition universelle de Paris, en 1855 ; son adresse était, en 1879, 34 rue de la Badouillère.



168



169

169 - Grand coffret de chirurgie

à quatre niveaux, en bois verni à filets de citronnier ; intérieur à trois tablettes garnies de drap vert
Signé Grangeret et certains accessoires "W. Carter n° 24 rue de l'Odéon"

69,5 x 27,5 x 14 cm

Époque milieu du XIX^e siècle.

Assez bon état

(Très incomplet)

1 000/1 200 €

170 - Statuette de saint personnage

en buste en bois sculpté et partiellement doré tenant une monstrance porte reliquaire

XVIII^e ou XVIII^e siècle

Haut : 20,5 cm

600/800 €



170



171 - Ensemble de mobilier de salle à manger

en placage de loupe d'amboine et bronze.

Il comprend : une table rectangulaire, le plateau posé sur quatre supports arqués, la base terminée par des accolades (deux rallonges plaquées), un buffet à deux portes encadrant une rangée de tiroirs à poignées de bakélite, le plateau en marbre portor encastré surmonté d'un miroir, un petit buffet de même modèle ouvrant à deux portes. Estampille et pochoir de HAENTGENS Frères, 20 rue Titon Paris

Table : 73 x 110 x 170 cm

Buffet : Haut. 106 - Larg. 208 cm - Prof. 54 cm - Glace : 39 x 180 cm (deux rallonges : 108 x 48 cm)

Petit buffet : Haut. 106 - Larg. 135 cm - Prof : 49 cm - Glace : 30 x 114 cm

00/00 €



172 - Gabriel Argy Rousseau (1885-1953)

Coupe "Scène de chasse" 1925

En pate de verre bleu

Signé en bas

Haut. 11 - Diam. 17 cm

5 000/7 000 €



172

173 - Vase couvert en bronze et bronze cloisonné à décor floral sur fond bleu.

Chine, XIX^e siècle.

Haut. 54 cm

G.R

800/1 200 €



173

174 - Paire de lampes en acier brossé et bronze doré de Charles

Le socle à section carrée supporte une pomme de pin traversé par une tige centrale, un abat jour cylindrique.

Signé sur le socle "Charles"

Travail des années soixante de la Maison Charles

Haut. 69,5 - Diam. 35 cm

J.R.

2 000 €



174



175 - Suite de quatre fauteuils et de six chaises
en acajou et placage d'acajou. Les quatre pieds
sabre cannelés sur leur face externe pour les anté-
rieurs, les supports d'accotoir en console, à enrou-
lement feuillagé, la traverse supérieure du dossier
inclinée vers l'arrière. Couverture d'un crin noir.
Estampillé JEANSELME
Epoque Restauration
Fauteuils : Haut. 99 - Larg. 59 cm
Chaise : Haut. 89 - Larg. 46 cm
J.R. 5 000/7 000 €

Jeanselme, importante famille d'ébénistes qui exerça de
1824 à 1930 composée de deux frères, Joseph-Pierre-Fran-
çois et Jean-Arnoux, du fils de l'un d'eux et du petit fils. Ils
créèrent en 1824 une fabrique de fauteuils et chaises en tout
genre. Ils achetèrent en 1847 et c'est l'un de leurs titres de
gloire, le fond de la maison JACOB.



176 - Glace

en bois sculpté et doré à double encadrement à chant flanqué aux quatre angles de palmettes sur fond de croisillons. Important fronton repercé d'un trophée orné d'une lyre entre deux torches croisées à l'amortissement coquilles percées entre deux branchages fleuris.

Epoque Régence.

134,5 x 71 cm

(Petits manques à la dorure)

J.R.

1 200/1 500 €



176

177 - Chaise longue

en noyer mouluré et sculpté. Elle repose sur huit pieds cambrés, terminés en enroulement posé sur un sabot et sculpté en partie supérieure d'une palmette terminée en chute. La ceinture animée d'accollades. Dossier à joncs, accotoirs mouvementés sculptés de feuillages.

Epoque Régence

Couverture d'un velours bleu

Haut. 102 - Long. 183 - Larg. 83 cm

J.R.

2 000 €



177



178

178 - Trois panneaux de papier peint

représentant des scènes de port dans le goût de Joseph Vernet
Milieu du XIX^e siècle

Haut. 224 - Larg. 78, 117 et 225 cm

J.R.

1 000/1 200 €



179

179 - Console d'appui

en bois sculpté, ajouré et doré. Les deux montants mouvementés et feuillagés, fleuris en sommet, réunis à leur base par une importante noix ajouré d'un cartouche feuillagé surmonté d'une guirlande fleurie. Coquille ajourée et cartouche fleurie au centre de la ceinture. Dessus de marbre brèche

Style Louis XV, époque Napoléon III

Haut. : 89 - larg. : 88 - Prof. : 48 cm

J.R.

1 500/2 000 €

180 - Paire de chenets

en bronze doré de style Louis XVI de la fin du XIX^e siècle. La base à fût cannelé flanqué de deux enroulements en console sur les côtés, est ornée d'une guirlande de laurier. Elle supporte un pot à feu dont les deux anses retiennent également une guirlande de laurier.

Haut. 32 cm

800/1 000 €

181 - Mobilier de salon

en bois mouluré, sculpté, laqué gris, re-champi or à filet de perles et rubans torsadés. Modèle à pieds fuselés, cannelés, rudentés, les accotoirs à support en console feuillagée, les dossiers à médaillon ovale. Les sommets de dossier à trophée de carquois, et couronné de fleurs.

Style Louis XVI, époque Napoléon III

Il comprend :

Une paire de canapés corbeille : Haut. 98 - Long. 180 cm

Quatre fauteuils cabriolet, les pieds antérieurs munis de roulettes : Haut. 99 - Larg. 63 cm

Un pouf rond à quatre pieds munis de roulettes et réunis par une entretoise en croix Haut. 47 - Diam. 67 cm

Six chaises cabriolet, les pieds antérieurs munis de roulettes : Haut. 91 - Larg. 50 cm
J.R. 4 000/5 000 €





182

182 - Plaque de cheminée

en fonte aux armes de France avec les colliers des ordres de Saint Michel et du Saint Esprit, entre deux enroulements en console supportant un cintre.

Fin du XVII^e siècle, époque Louis XIV

80 x 80 cm

J.R.

1 200/1 500 €

183 - Plaque de cheminée

en fonte, à découpe mouvementée et décor d'un vase fleuri entre des rinceaux feuillagés, flanqués de deux guirlandes tressées suspendues à deux mascarons.

Début du XVIII^e siècle

84 x 83 cm

J.R.

1 200/1 500 €

184 - Table rectangulaire

en bois laqué crème et vert opale le piétement à quatre montants en rinceaux réunis par une entretoise.

Style du XVII^e siècle

Plateau : 230 x 116 cm

J.R.

1 500/2 000 €



184

185 - Pendule

en marbre blanc et bronze doré. Le cadran émaillé signé Revel à Paris inscrit au centre d'une borne, ornée en façade de quatre pilastres cannelés ; dessus à corniche cintrée. Vase fleuri accosté de deux cornes d'abondance à l'amortissement, les côtés plaqués de trophées en bronze doré, les quatre pieds toupie.

Epoque Louis XVI

(Manque le balancier et la sonnerie)

J.R.

2 000/3 000 €

Revel reçu maître horloger en 1775

186 - Service de couteaux

manche ébène et argent avec écu gravé d'une couronne de marquis. Il comprend, trente couteaux à fromage, lame acier trente couteau à fruit, lame argent
Province 1809-1819 deuxième titre

600/700 €

187 - Paire de petits candélabres

en marbre et bronze doré à deux bras de lumière à fût central en carquois et base en piédouche cannelé.

Style Louis XVI

Haut. 29 cm

300 €



185



188

188 - Paire de bibliothèques basses

à quatre étagères en bois mouluré, tourné, laqué vert d'eau, filet beige, bordées d'une frise de fleurettes roses et rouges sur fond vieil or, en façade. Les quatre pieds et les montants tournés et colonnette peintes d'un culot de feuille d'eau. Sur chaque côté trois croisillons de colonnettes tournées, superposés.

Travail anglais vers 1820

Haut. 99 - Long. 77 - Larg. 17,5 cm

J.R.

1 500/2 000 €

189 - Porte parapluie

en faïence à décor floral de section losangique, le corps ajouré de motifs de branchages.

Japon vers 1900

Haut. 62 cm

300 €



190

190 - Pendule portique

en marbre blanc, bronze doré et médaillons en porcelaine de Sèvres à l'imitation du Wedgwood. Le boîtier à cadran signé LECHOPIE à Paris, est inséré entre deux colonnes balustres plates posées chacune sur un petit socle en marbre anthracite. A l'amortissement vasque fleurie entre deux vases fleuris.

Epoque Louis XVI

Haut. 55 - Larg. 34 cm

(Petit manque)

J.R.

3 000/3 500 €

LECHOPIE Adam, maître le 1 01 1758. Elu syndic en 1779. Ref : Pendule à quantièmes à Saint-Cloud, salon au premier étage et inventaire "Etat des pendules du Roy service du garde-meuble" 1787.

191 - Paire de chenets

en bronze verni ornés de deux urnes sur un entablement à imposte feuillagé dans un environnement de perles reposant sur quatre pieds toupie

Style Louis XVI

Haut. 34 - Larg. 35 cm

300/400 €

192 - Service en porcelaine de Tournai

à décor d'un tertre et de végétaux.

Il comprend : quatre vingt assiettes et un plat.

XIX^e siècle

600/800 €



192



193 - Tapisserie en laine représentant un échassier dans un sous-bois

Bordure de guirlandes de fruits et fleurs

Aubusson XVIII^e siècle

284 x 297 cm

(Usures)

J.R.

2 000/3 000 €

194 - Important banc coffre

en noyer surmonté d'un dai sculpté de gables sur un fond de panneaux décorés d'un heaume empanaché et de trophées et rinceaux; la base formant banquette à repose pieds et à accotoirs en motifs feuillagés terminés par des têtes d'esprit gothique.

Travail dans l'esprit de Fourdinois

Milieu du XIX^e siècle

Haut. 302 - Larg. 234 - Prof. 85 cm

J.R.

2 000/3 000 €

Provenance : Vente du mobilier du château de Montreuil Bellay (Maître Ader)





195 - Tapisserie en laine représentant "Daniel démontrant l'innocence de Suzanne"

Bordure d'une guirlande de feuillage de fleurs et de fruits sur fond jaune.

Flandres, XVI^e siècle

296 x 306 cm

J.R.

10 000/12 000 €

Saint Daniel fut un prophète biblique de la tribu de Juda. Daniel démontrant l'innocence de Suzanne. Le sujet de la chaste Suzanne et Daniel sera repris pour une tenture d'Antoine Coyvel entre 1757 et 1761 (Manufacture des Gobelins, aujourd'hui conservée au musée du Louvre).



196 - Tapisserie en laine représentant des dénicheurs d'oiseaux dans une forêt

Bordure de guirlandes de fleurs

Aubusson, début du XVIII^e siècle

280 x 214 cm

J.R.

2 000/2 500 €

CONDITIONS DE VENTE ET ENCHERES

La vente se fera au comptant. Les acquéreurs paieront en sus des enchères par lot et sans dégressivité les frais suivants : 23,92% TTC (dont 19,60% de TVA et pour les livres 5,5% de TVA)

La vacation sera conduite en Euros.

En cas de paiement par chèque par l'adjudicataire, le transfert de propriété de l'objet n'aura lieu qu'après encaissement du chèque. L'adjudicataire le plus offrant et dernier enchérisseur, aura l'obligation de payer comptant et de remettre ses nom et adresse.

Conformément à la loi, les indications portées sur le catalogue engagent la responsabilité du commissaire-priseur et de l'Expert, compte tenu des rectifications au moment de la présentation de l'objet et portées au procès-verbal de la vente.

Les descriptions des lots résultant du catalogue de la vente, des rapports d'état, des étiquettes, des avis écrits ou oraux constituent l'expression par **rieunier & associés** de sa perception des lots et non l'affirmation d'un fait. A ce titre, ces descriptions n'ont aucune valeur de preuve.

Toutes les indications relatives à un incident, un accident, une restauration, une mesure conservatoire affectant un lot sont communiquées afin de faciliter son inspection par l'acheteur potentiel et restent soumises à l'entière appréciation de ce dernier. L'absence d'indication relative à un incident, un accident, une restauration ou une mesure conservatoire n'implique nullement qu'un lot soit exempt de tout défaut, de toute restauration ou de toute mesure conservatoire. Une référence à un défaut, à une restauration ou à une mesure conservatoire en particulier n'implique pas l'absence d'autres défauts, restaurations ou mesures conservatoires.

A défaut de paiement en espèces ou par chèque, l'objet pourra être remis en adjudication sur folle enchère immédiatement ou à la première opportunité.

Les lots vendus seront remis aux adjudicataires une fois que le règlement complet est été perçu par le commissaire-priseur. Une fois l'adjudication prononcée, les objets adjugés sont placés sous l'entière responsabilité des acquéreurs. Les différentes manutentions, emballages, transferts et magasinage de l'objet n'engagent pas la responsabilité du Commissaire-Preneur.

Tout transport et le magasinage sont à la charge et sous la responsabilité de l'adjudicataire.

Enchères par téléphone : si vous souhaitez enchérir par téléphone, il convient d'en faire la demande par écrit accompagnée d'un relevé d'identité bancaire au plus tard quatre jours avant la vente.

Les commissaires-priseurs et les Experts se chargent d'exécuter gratuitement les ordres d'achat qui leur sont confiés, en particulier pour les amateurs ne pouvant assister à la vente. Les ordres d'achat sont une facilité pour les clients, le commissaire-priseur n'est pas responsable pour avoir manqué d'exécuter un ordre par erreur ou pour toute autre cause.

L'ordre du catalogue sera suivi, toutefois le commissaire-priseur se réserve le droit de réunir ou de diviser des lots.

Les dimensions sont données à titre indicatif. Aucune réclamation ne sera possible pour les restaurations d'usage, les petits accidents, l'exposition ayant permis un examen ayant permis des objets présentés. L'état des cadres n'est pas garanti.

Avis

Le Cabinet Déchaut - Stetten applique les appellations selon les normes et réglementations techniques conformes au décret n° 2002-65 du 14 janvier 2002.

a). Le Cabinet Déchaut - Stetten désigne les pierres modifiées par « les pratiques lapidaires traditionnelles » de la même manière que celles qui n'auraient pas été modifiées. (Art. 3)

b). Le Cabinet Déchaut - Stetten désigne les pierres modifiées par d'autres procédés, par le nom de la pierre, suivi de la mention « traitée » ou par l'indication du traitement subi. (Art. 2)

Les pierres non accompagnées de certificats ou attestations de Laboratoires ont été estimées par le Cabinet Déchaut - Stetten en tenant compte des modifications éventuelles du paragraphe a).

Le Cabinet Déchaut - Stetten se tient à la disposition des acheteurs pour tous renseignements complémentaires concernant le décret 2002-65 ou les différentes sortes de traitements existants.

Les techniques d'identification et les conclusions d'analyse concernant l'origine et la classification des pierres et perles peuvent varier d'un laboratoire à un autre.

En conséquence, il est possible d'obtenir, dans certains cas, un résultat différent en fonction des laboratoires consultés.

