

# RIEUNIER & Associés



**COLLECTION de POUPÉES – JOUETS  
DENTELLES & LINGE – MODE & ACCESSOIRES de MODE**

Sylvie DANIEL, Expert

**DROUOT RICHELIEU – MERCREDI 6 FÉVRIER À 14H – SALLE 2**

# **RIEUNIER & Associés**

Olivier Rieunier & Vincent de Muizon  
Commissaires-priseurs habilités

**MERCREDI 6 FEVRIER 2013**  
**DROUOT-RICHELIEU, Salle 2**  
9 rue Drouot – 75009 Paris

**COLLECTION DE POUPÉES**  
**JOUETS**  
**COSTUME**  
**LINGE**  
**DENTELLES**  
**MODE ET ACCESSOIRES DE MODE**

EXPERT

**Madame Sylvie DANIEL**

Tél. : 01 40 44 88 64

[sdanielexpert@free.fr](mailto:sdanielexpert@free.fr)

**Expositions publiques :**

Drouot-Richelieu – salle 2

Mardi 5 Février 2013 de 11h à 18h

Mercredi 6 Février 2013 de 11h à 12h

Téléphone pendant les expositions et la vente : 01 48 00 20 02

10 rue Rossini – 75009 Paris

Tél : 01 47 70 32 32 – Télécopie : 01 47 70 32 33

Email : [rieunier-associés@wanadoo.fr](mailto:rieunier-associés@wanadoo.fr)

Site internet : [www.rieunier-associés.com](http://www.rieunier-associés.com)

OVV n° agrément 2002 – 293 du 27-06-02

## COLLECTION DE POUPÉES DE MADAME C. ET A DIVERS

- P 1 Poupée tête porcelaine marquée en creux : SFBJ 60, (défaut de cuisson au front), yeux mobiles bruns, bouche ouverte sur une rangée de dents, corps raide en composition, chemise de jour. H. 28 cm. 60/80
- P 2 Poupée, tête porcelaine marquée en creux : 749 DEP, 3/0, yeux mobiles bruns, bouche ouverte sur une rangée de dents, corps articulé en composition, (manque un doigt d'une main, petites écaillures) robe rayée rose et blanc à motifs. H. 22 cm. 80/120
- P 3 Poupée, tête porcelaine marquée en creux : SFBJ Paris, T.1 en relief PR, yeux mobiles bruns, bouche ouverte sur une rangée de dents, oreilles percées, corps articulé en bois et composition, chemise de nuit blanche. H. 26 cm. 70/90
- P 4 Poupée, tête porcelaine marquée en creux : 6/0, yeux fixes bleus, bouche ouverte sur une rangée de dents, corps articulé en bois et composition, (manque un doigt d'une main et écaillures), robe crème et ruban bleu. H. 27 cm. 60/80
- P 5 Poupée, tête porcelaine marquée en creux : 4/0, yeux manquants, bouche ouverte sur une rangée de dents, corps raide en composition, H. 36 cm. 60/80
- P 6 Poupée, tête porcelaine marquée en creux, 1907, T.4, yeux manquants, bouche ouverte sur une rangée de dents, oreilles percées, corps raide en composition, costume régional, robe noire et lamée or. H. 7 cm. 80/120
- P 7 Poupon, tout en composition, accident au cou, élastique à remettre à la tête, tête pleine, yeux mobiles bleus, bouche ouverte sur deux dents en bas, corps raide. H. 34 cm. 50/70
- P 8 Poupée, tête porcelaine marquée en creux : SFBJ Paris T3, yeux mobiles bleus, bouche ouverte sur une rangée de dents, oreilles percées, perruque blonde, corps articulé en bois et composition (élastiques à remettre et manque une cuisse). H. 33 cm. 100/150
- P 9 Deux poupées régionales, tête porcelaine marquée en creux, l'une 11/0, yeux fixes bruns, bouche ouverte, corps raide en composition, corsage rayé bleu clair et blanc et tablier noir H. 29 cm et l'autre 10/0 yeux fixes bruns, bouche ouverte, corps raide en composition, robe noire et tablier velours beige H. 34 cm. 70/80

- P 10 Poupée, tête porcelaine marquée en creux : 8/0 yeux fixes bruns, bouche ouvertes sur une rangée de dents, corps articulé en bois et composition manque deux doigts à chaque main et écaillures au corps. H. 25 cm 60/80
- P 11 Deux poupées costumes régionaux, têtes porcelaines 60/80  
L'une marquée en creux : 10/0, manque les yeux, bouche ouverte sur une rangée de dents, corps raide en composition, robe noire et galon or et tablier blanc H. 31 cm. L'autre marquée : Montreuil DL T.8, éclat et manque à l'arrière de la tête, yeux fixes bruns, bouche ouverte sur une rangée de dents, corps raide en composition, robe rouge tablier blanc (alsacienne) H. 29 cm. (élastique de la tête à remettre).
- P 12 Poupée, tête pleine fixe et collerette en porcelaine, cheveux moulé blond, trait du visage peints, corps raide en tissu, mains jambe et pieds en biscuit, robe en lainage bleu clair et châle crème et sa coiffe. H. 29 cm dans sa boîte. 80/100
- P 13 Poupée allemande, tête porcelaine marquée en creux : 15/0, yeux fixes bruns, bouche ouverte sur une rangée de dents, perruque brune, corps raide en composition, petites écaillures au pied, corsage en dentelle et jupe en satin bleu ciel. H. 29 cm. 60/80
- P 14 Poupée Bleuette, tête porcelaine marquée en creux : UNIS FRANCE 301 T1/4, yeux mobiles bleus, bouche ouverte sur une rangée de dents, perruque blonde, corps articulé en composition un doigt recollé, robe à petits carreaux rouge et blancs, manteau et chapeau bleu ciel. H. 29 cm. 150/200
- P 15 Poupée noire, tête porcelaine marquée en creux : 1907 T.1, yeux fixes bruns, bouche ouverte sur une rangée de dents, oreilles percées, perruque noire, corps articulé en bois et composition, petits éclats. H. 27 cm. 200/300
- P 16 Poupée, tête porcelaine marquée en creux : 3/0, yeux fixes bleus, bouche ouverte sur une rangée de dents, perruque châtain, corps raide en composition, robe blanche et bonnet. H. 37 cm. 70/90
- P 17 Poupée, tête porcelaine marquée en creux: 1894 A.M. DEP T. 2/0, yeux fixes bruns, bouche ouverte sur une rangée de dents, perruque châtain, corps en tissu et composition petites écaillures, marqué E.GESLAND au tampon, une robe blanche en broderie anglaise. H. 33 cm. 150/200

- P 18 Poupée, tête porcelaine marquée en creux : 6/0 (accidents et manques au front), yeux fixes bleus, bouche ouverte sur une rangée de dents, perruque blonde, corps articulé en bois et composition, (une main à remettre), guêtres. H. 27 cm. 40/60
- P 19 Poupée, tête porcelaine marquée en creux : SFBJ 60 Paris T.0, (fêles et manques au front), yeux fixes bleus foncés, bouche ouverte sur une rangée de dents, corps articulé en composition, étiquette SFBJ Paris, (petits accidents). H. 41 cm. 40/60
- P 20 Poupée, tête porcelaine marquée en creux : 1, yeux fixes bleus, bouche ouverte sur une rangée de dents, corps raide en composition accidents aux mains. H. 45 cm. 50/70
- P 21 Poupée allemande, tête porcelaine marquée en creux : GK dans un soleil et DEP 44/25, yeux fixes bleus, bouche ouverte sur une rangée de dents, oreilles percées, corps articulé en bois et composition (non d'origine). H. 38 cm. 80/120
- P 22 Poupée, tête porcelaine, marquée en creux : TANAGRA, P.2 Paris, yeux et bouche fermée peintes, corps raide en composition, perruque brune, robe blanche et veste bleu clair, bonnet. H. 30 cm. 40/60
- P 23 Poupée, tête porcelaine marquée en creux : SFBJ Paris T 7, yeux mobiles bleus, petit éclat à la paupière, bouche ouverte sur une rangée de dents, oreilles percées, corps articulé en bois et composition. H. 45 cm. 120/180
- P 24 Poupée, tête porcelaine marquée en creux : DEP T.6, yeux mobiles bleus, bouche ouverte sur une rangée de dents, oreilles percées, perruque blonde (très collée), corps articulé en bois et composition, (manque deux doigt à chaque main, écaillures aux pieds). H. 43 cm. 120/180
- P 25 Poupée type asiatique, tête porcelaine marquée en creux : 22, 164 Germamy, (accidents et manques), yeux mobiles bruns, bouche ouverte sur une rangée de dents, corps articulé en bois et composition à quatre boules et élastiques à remettre. H. 35 cm. 50/70
- P 26 Poupée tête porcelaine marquée en creux : SFBJ 301 Paris T 7, yeux mobiles foncés à remettre, bouche ouverte sur une rangée de dents, perruque châtain, corps articulé en bois et composition, tampon bleu : JUMENTAU médaille d'or Paris, (manque une main). H. 43 cm. 70/90

- P 27 Poupée tête porcelaine, marquée en creux : UNIS France 301, (accidents et manques au front), yeux mobiles bruns, bouche ouverte sur une rangée de dents, perruque brune, corps articulé en composition, robe en coton rouge imprimé de feuilles multicolores. H. 50 cm. 40/60
- P 28 Poupée allemande, tête porcelaine (accidentée à recoller) marquée en creux : SH T.8, yeux mobiles bleus, bouche ouverte sur une rangée de dents, oreilles percées, corps articulé en bois et composition, (manques un doigt d'une main). H. 53 cm. 60/80
- P 29 Poupée de mode, tête pivotante et collerette en biscuit marqués en creux 9, yeux fixes bleus, bouche fermée, oreilles percées, corps en peau articulations à gousset aux coudes aux hanches et aux genoux, doigts des mains cousus séparément. H. 54 cm (restauration à prévoir au corps). 400/600
- P 30 Poupée tête porcelaine marquée en creux, DEP T.7, yeux fixes bleus, petit éclat sous un œil, bouche ouverte sur une rangée de dents, oreilles percées, corps articulé bois et composition, chemise et culotte blanche. H. 46 cm. 80/150
- P 31 Poupée, tête porcelaine marquée en creux : JJ T 8, yeux fixes bleus, bouche ouverte sur une rangée de dents, oreilles percées, corps articulé bois et composition. H. 43 cm. 100/150
- P 32 Poupée, tête porcelaine marquée en creux : EDEN BEBE, Paris 9 déposé, yeux fixes bruns, bouche ouverte sur une rangée de dents, oreilles percées, perruque blonde, corps raide en composition, robe en voile de coton blanc brodé de pois. H. 61 cm. 250/350
- P 33 Poupée, tête porcelaine marquée en creux : UNIS France 301 T .7, yeux mobiles bleus, bouche ouverte sur une rangée de dents, corps en bois et composition. H. 46 cm. 70/90
- P 34 Poupée tête porcelaine marquée en creux : 1, yeux fixes bleus, bouche ouverte sur une rangée de dents, corps articulé en bois et composition, corsage et tablier blanc. H. 50 cm. 80/120
- P 35 Poupée, tête porcelaine marquée en creux : SFBJ Paris et tampon rouge tête Jumeau T 8, yeux mobiles bleus, bouche ouverte sur une rangée de dents, oreilles percées, perruque blonde, corps articulé en bois et composition, étiquette bleue : Bébé Jumeau diplôme d'honneur, robe Jumeau à fleurettes roses et chaussures Jumeau, dans sa boîte d'origine marquée "Bébé Jumeau". H. 51 cm. 400/600

- P 36 Bébé de caractère, tête porcelaine marquée en creux : SFBJ 238 T 8, 150/250  
(accidents et manques derrière la tête) yeux fixes bleus, bouche ouverte sur  
une rangée de dents, corps articulé en composition, (manque un petit doigt  
d'une main), pyjama rayé bleu et blanc. H. 53 cm.
- P 37 Poupée, tête porcelaine marquée en creux : Limoges, yeux fixes bleus, 60/80  
bouche ouverte sur une rangée de dents, oreilles percées, perruque brune et  
chapeau de paille, corps articulé bois et composition, H. 46 cm.
- P 38 Poupée allemande, tête porcelaine marquée en creux : DEP T 10, yeux 250/350  
mobiles bleus, bouche ouverte sur une rangée de dents, oreilles percées,  
corps articulé en bois et composition, (élastique à remettre à une jambe)  
étiquette bleue : "Bébé Jumeau diplôme d'honneur", robe en lainage écossais  
rose et gris. H. 58 cm.
- P 39 Poupée allemande, tête porcelaine marquée en creux : 1079 HALBIG S H T 200/300  
9, yeux fixes bleus, bouche ouverte sur une rangée de dents, oreilles percées,  
corps articulé en composition (accidents) robe crème à petits pois et col  
rouge. H. 54 cm.
- P 40 Poupée, tête porcelaine marquée en creux : SFBJ 60 T 2, yeux fixes bleus, 80/120  
bouche ouverte sur une rangée de dents, perruque blonde, corps en  
composition jambes raides bras articulés, robe rayée bleu et blanc et  
manteau de costume marin. H. 52 cm.
- P 41 Poupée allemande, tête porcelaine marquée en creux : T.2, yeux mobiles 120/180  
bleus, bouche ouverte sur une rangée de dents, perruque blonde (très  
collée), corps articulé non d'origine, robe en coton à décor de botchs dans  
les tons bleus, dans une boîte au Bon Marché. H. 47 cm.
- P 42 Poupée, tête porcelaine marquée en creux : SFBJ 60 3/0, yeux fixes bruns, 120/180  
bouche ouverte sur une rangée de dents, perruque blonde, corps raide en  
bois, robe et chapeau en satin et coton crème. H. 43 cm.
- P 43 Poupée, tête porcelaine marquée en creux : R 1 D, yeux fixes bruns, bouche 1200/1500  
fermée, oreilles percées, perruque blonde, corps articulé en bois et  
composition, robe en soie rouge et dentelle blanche. H. 50 cm.
- P 44 Bébé Jumeau, tête porcelaine sans marque T 6, yeux fixes bleus, bouche 300/500  
ouverte sur une rangée de dents, oreilles percées, perruque blonde, corps  
articulé en bois et composition, robe en crêpe et tulle brodé sur fond bleu  
ciel. H. 45 cm.

- P 45 Poupée, tête porcelaine marquée en creux : 1907 T 9, yeux fixes bleus, bouche ouverte sur une rangée de dents (manque des dents), oreilles percées, perruque blonde (très collée), corps articulé en bois et composition (manque une demi jambe et un pied), robe fond turquoise imprimé de fleurs blanches et noires. H. 58 cm. 80/120
- P 46 Poupée, tête porcelaine marquée en creux : EDEN BEBE Paris L, yeux fixes bleus, bouche fermée, oreilles percées, perruque châtain, corps articulé en bois et composition (une jambe à recollée et manque deux doigts d'une main), robe en lainage blanc et dentelle du Puy sur fond rose. H. 57 cm. 1000/1500
- P 47 Poupée, tête porcelaine marquée en creux : SFBJ 60, 3/0, yeux mobiles bleus, bouche ouverte sur une rangée de dents, perruque avec coiffe, jupe en satin bleu, châle polychrome et tablier blanc. H. 38 cm. 60/80
- P 48 Bébé Jumeau, tête porcelaine sans marque T 9, yeux fixes bleus, bouche ouvertes sur une rangée de dents, oreilles percées, perruque brune, corps articulé en bois et composition (manque une main) chaussure à l'abeille, robe en coton blanc à fleurettes H 60 cm 300/500
- P 49 Poupée, tête porcelaine marquée en creux : BRU JneR T.9, yeux mobiles bleus, bouche ouverte sur une rangée de dents, oreilles percées, perruque blonde, corps articulé en bois et composition jambes raides à système marcheur, robe rose à pois noirs, boucles en strass et collier de perles noires, chapeau en plumes d'autruche. H. 56 cm. 600/800
- P 50 Poupée, tête porcelaine marquée en creux : 1, yeux fixes bleus, bouche ouverte sur une rangée de dents, perruque blonde à tresses (très collée), corps articulé en bois et composition, robe en lainage bleu clair et volants de dentelle. H. 48 cm. 80/100
- P 51 Bébé de caractère, tête pleine en porcelaine marquée en creux : SFBJ 235 T 4 (fêle à la joue), yeux fixes bleus, bouche ouverte/ fermée laissant apparaitre deux dents, cheveux floqués, corps raide en composition, robe de baptême en plumetis et dentelle de Calais. H. 33 cm. 150/250
- P 52 Poupée, tête porcelaine marquée en creux : DEP T 13, yeux mobiles bruns, bouche ouverte sur une rangée de dents, oreilles percées, corps articulé en bois et composition, (manque une main, petit accident aux pieds), robe en toile de coton blanche broderie au point de croix dans les tons bleus. H. 73 cm. 250/350



- P 53 Poupée, tête porcelaine marquée au tampon rouge : déposé TETE JUMEAU N=Bté SGD T 7, (fêles au front) yeux fixes bruns, bouche fermée, oreilles percées, perruque brune, corps articulé en bois et composition, reste de tampon Bébé Jumeau, robe en piqué de coton blanc, chapeau en soie crème et chaussures Bébé Jumeau d'origine. H. 45 cm. 400/600
- P 54 Poupée, tête porcelaine marquée en creux : FG dans un écusson T 1, yeux fixes bleus, bouche fermée, oreilles percées, perruque auburn, corps articulé en bois et composition, robe bleu clair. H. 36 cm. 400/600
- P 55 Bébé de caractère, tête porcelaine marquée en creux : SFBJ 236 T 11, yeux mobiles bruns, bouche ouverte/fermée laissant apparaitre deux dents et la langue, corps articulé en composition, robe de baptême en coton blanc et bonnet. H. 60 cm. 250/350
- P 56 Bébé Jumeau, tête porcelaine sans marque, T 10, yeux mobiles bleus (accident dans le verre de l'œil), bouche ouverte sur une rangée de dents, oreilles percées, corps articulé en bois et composition à système pleureur (élastique d'une jambe à remettre). Robe en coton bleu ciel à décor de fleurettes, corsage en plumetis blanc. H. 58 cm. 350/450
- P 57 Poupée, tête porcelaine marquée en creux : F11G, yeux fixes bleus (remis), bouche fermée, oreilles percées, perruque blonde, corps en bois et composition jambes raides bras articulés, robe rose à pois. H. 58 cm. 600/800
- P 58 Poupée, tête porcelaine marquée en creux : SFBJ 230 Paris T 12, (fêles derrière la tête et au front), yeux mobiles bruns, bouche ouverte sur une rangée de dents, oreilles percées, perruque brune, corps articulé bois et composition, robe en tulle brodé. H. 63 cm. 60/80
- P 59 Poupée, tête porcelaine, reste de tampon rouge Jumeau T 11, yeux fixes bleus, bouche ouverte sur une rangée de dents, oreilles percées, perruque rousse (très collée), corps articulé en bois et composition, tampon bleu Bébé Jumeau Bté SGD déposé, robe en coton rose et tulle brodé et son chapeau assorti. H. 70 cm. 350/450
- P 60 Poupée, tête porcelaine marquée en creux : SFBJ 230 Paris T 10 (petit accident à la base du cou), yeux mobiles bleus, bouche ouverte sur une rangée de dents, oreilles percées, corps articulé bois et composition, robe Jumeau blanche et dentelle sur ruban rouge. H. 59 cm. 100/150

- P 61 Poupée, tête porcelaine marquée au tampon rouge tête Jumeau, T 13, yeux fixes bruns, bouche ouverte sur une rangée de dents, oreilles rapportées et percées, perruque brune, corps articulé en bois et composition, étiquette bleue Bébé Jumeau diplôme d'honneur (accidents aux pieds), corsage en broderie anglaise et jupe en coton imprimé de fleurettes. H.75 cm. 300/500
- P 62 Bébé de caractère, tête porcelaine marquée en creux : SFBJ 236 Paris T 11, (fêle au-dessus d'une oreille) yeux mobile bruns (petit éclat sous un œil,) bouche ouverte / fermée laissant apparaître deux dents en haut, corps raide en composition à l'étiquette bleu blanc rouge SFBJ, robe en coton beige et cape à capuche. H. 57 cm. 150/250
- P 63 Poupée, tête porcelaine marquée en creux : DEP T14, (fêles) yeux mobiles bleus, bouche ouverte sur une rangée de dents, oreilles percées, perruque brune, corps articulé en bois et composition (élastique à remettre). 120/180
- P 64 Poupée, tête porcelaine marquée en creux : 1039, Simon et Halbig T 10, yeux riboulants brun, bouche ouverte sur une rangée de dents, oreilles percées, perruque blonde, corps articulé en bois et composition à système marcheur et pleureur, (une main à remettre). H. 58 cm. 250/350
- P 65 Poupée, tête porcelaine marquée en creux : FG dans un écusson T 8, (accidentée, recollée), yeux fixes bleus, bouche fermée, oreille percées, corps articulé en bois et composition, chemise blanche. H. 34 cm. 150/200
- P 66 Poupée, en composition tête pleine, recouverte de cire, yeux fixes bleus, bouche fermée, perruque blonde, corps articulé en bois et composition à six boules et poignets fixes, robe en lainage bleu clair et dentelle du Puy (accident). H. 45 cm. 80/120
- P 67 Poupée, tête porcelaine marquée en creux : DEP T 3, yeux mobiles bruns, bouche ouverte sur une rangée de dents, oreilles percées, perruque blonde, corps articulé en bois et composition, (élastique à remettre aux jambes accidents manque deux doigts à chaque main). H. 33 cm. On y joint ses sous-vêtements, deux robes, deux tabliers, jupons, costume de communiant et ses bas. 250/350
- P 68 Poupée, tête porcelaine marquée en creux : 1902, 13/0, yeux mobiles bleus, bouche ouverte sur une rangées de dents, corps bois et composition, (élastique à remettre) petite poupée. 60/80

- P 69 Poupée, tête porcelaine marquée en creux : 1, yeux fixes bleus (à remettre), bouche ouverte sur une rangée de dents (lèvres repeintes), perruque châtain, corps raide en composition, robe blanche à fleurettes rouge. H. 46 cm. On y joint Une robe blanche un tablier en soie jaune et des sabots. 60/80
- P 70 Poupée, tête porcelaine marquée en creux : S et H T 11, yeux mobiles bruns, bouche ouverte sur une rangée de dents (bouche repeinte), oreilles percées, perruque blonde, corps articulé en bois et composition, (élastique à remettre au corps), robe blanche en broderie anglaise. H. 63 cm. 150/200
- P 71 Poupée, tête porcelaine marquée en creux : Simon et Halbig T 6 (accidents), yeux mobiles bleus, bouche ouverte sur une rangée de dents, oreilles percées, corps articulé bois et composition à six boules (élastiques à remettre), robe en coton blanc et dentelle. H. 75 cm environ. 60/80
- P 72 Poupée, tête porcelaine marquée en creux : SFBJ Paris et tampon rouge Jumeau T 12, yeux mobiles bleus, bouche ouverte sur une rangée de dents, oreilles percées, corps articulé étiquette Bébé Jumeau diplôme d'honneur (élastique à remettre aux jambes) système pleureur (manque la ficelle). H. 66 cm. 200/300
- P 73 Bébé Jumeau sans marque, tête en porcelaine (accidentée avec morceaux), yeux mobiles bleus (à l'intérieur) bouche ouverte sur une rangée de dents, oreilles percées, corps articulé en bois et composition, chemise de jour blanche. H. 67 cm. 60/80
- P 74 Corps articulé en bois et composition au tampon bleu "Jumeau médaille d'or Paris", (accidents au pied), probablement T 11 ou 12. H. 58 cm. 50/70
- P 75 Tête de poupée en porcelaine marquée en creux : DEP 44/30, yeux mobiles bleus, bouche ouverte sur une rangée de dents, oreilles percées, (petits éclats à l'une). 60/80
- P 76 Tête de poupée en porcelaine marquée en creux : 0,1/2, (petit fêle sur la tempe), yeux fixes bleus, bouche ouverte sur une rangée de dents. 60/80
- P 77 Tête de poupée en porcelaine marquée en creux : mon chéri LP Paris (fêle), yeux fixes bleus, bouche ouverte sur une rangée de dents, oreilles percées. 30/50

P 78	Tête de poupée en porcelaine marquée en creux : DEP T 7, yeux mobiles bleus, bouche ouverte sur une rangée de dents, oreilles percées.	70/90
P 79	Tête de poupée en porcelaine marquée en creux : SFBJ Paris T 6, yeux mobiles bruns, bouche ouverte sur une rangée de dents, oreilles percées.	70/90
P 80	Tête de poupée en porcelaine marquée en creux : 1078 S et H, T 8 (manque les yeux), bouche ouverte sur une rangée de dents, oreilles percées (éclats et manques à la base du cou).	40/60
P 81	Tête de poupée en porcelaine marquée en creux : DEP T 8, yeux mobiles bleus, bouche ouverte sur une rangée de dents, oreilles percées.	80/100
P 82	Tête de poupée en porcelaine marquée en creux : 1902 10,0, yeux fixes bleus, bouche ouverte sur une rangée de dents.	50/70
P 83	Tête de poupée en porcelaine marquée en creux : 3/0, yeux fixes bleus, bouche ouverte sur une rangée de dents.	40/60
P 84	Un grand corps de poupée de mode en peau, articulations à gousset, aux coudes aux hanches et genoux, doigts des mains et des pieds cousus séparément (accidents). H. 63 cm.	50/70
P 85	Poupée en porcelaine bleurette, marquée en creux : SFBJ T 2, (tête accidentée et recollée, manque les yeux), bouche ouverte sur une rangée de dents, corps articulé en bois et composition (manque des doigts aux mains), robe rouge rayée blanc. H. 27 cm.	60/80
P 86	Corps de poupée articulé en bois et composition, jupe à fleurettes rouges, H. 45 cm.	40/50
P 87	Poupées boîte à dragées, tête porcelaine marquée en creux : S et H 1158, yeux fixes bleus, bouche ouverte sur une rangée de dents, oreilles percées, corps formant boîte, mains en biscuit, costume en gros grain et soie rouge, toque en velours noir et plumes rouge. H. 44 cm.	150/200

- P 88 Poupée en composition, tête pleine recouverte de cire, cheveux moulés, yeux fixes en verre, bouche ouverte sur deux dents en haut et en bas, (accidents au visage), corps en tissus bois et composition (manque une main), robe rayée bleu et blanc. H. 56 cm. 50/60
- P 89 Poupée boîte à dragées, tête fixe et collerette en biscuit, yeux fixes bleus, bouche fermée, bras et mains en biscuit, perruque blonde, robe en soie crème et dentelle et étole en velours. H. 34 cm. 150/200
- P 90 Poupée boîte à dragées, tête fixe et collerette en biscuit, yeux fixes bleus, bouche fermée, bras et mains en biscuit, perruque blonde, robe en soie rose et manteau perlés. H. 33 cm. 150/200
- P 91 Poupée tête fixe et collerette en biscuit marquée en creux : 33/0, yeux mobiles bleus, bouche ouverte sur une rangée de dents, corps en peau (manque une jambe) bras et mains en biscuits. H. 50 cm. 120/180
- P 92 Petite poupée en bois et composition, tête pleine recouverte de cire, cheveux moulés blonds, yeux fixes bruns, bouche fermée, corps en tissus, robe blanche en plumetis et dentelles. H. 31 cm. 100/150
- P 93 Poupée toute en tissu, tête feutre peint, corps en tissus, mains moufles, (Raynal), robe en tulle brodé. H. 52 cm. 80/100
- P 94 Poupée de mode, tête pivotante (fêlé au front) et collerette en biscuit, yeux fixes bleus, bouche fermée, oreilles percées, perruque blonde corps en peau, articulations à gousset aux coudes, aux hanches et aux genoux, doigts des mains cousus séparément, ensemble écossais, chapeau de paille. H. 43 cm. 200/300
- P 95 Poupée type Parian, tête pleine en biscuit, cheveux moulés blonds, traits du visage peint, corps raide en peau et doigts de mains cousus séparément, robe écossaise bleue brodée de perles noires. H. 44 cm. 150/200
- P 96 Automate « L'âne récalcitrant », tête porcelaine, yeux fixes brun, bouche ouverte sur une rangée de dents, perruque blonde, mains en bois, corps mécanisme, il lève son bâton sur un petit âne. H. 28 cm - L. 34 cm. 150/250

- P 97 Jouet à soufflet, « Le violoniste », tête porcelaine sans marque, yeux fixes bleus, bouche ouverte sur une rangée de dents, perruque blonde, système à soufflet au ventre, il joue du violon et musique, pantalon de velours noir, veste en soie rouge, gilet crème et galon or et tricorne. H. 35 cm. 120/180
- P 98 Automate (Roulet Descamp), tête porcelaine F.G dans un écusson, yeux fixes bleus, bouche ouverte sur une rangée de dents, perruque châtain, corps en composition, mains en métal. Il marche et tire une petite charrette en bois. Il porte une chemise écossaise, pantalon velours à côtes et chapeau feutre blanc. H. 31 cm - L. 38 cm. 200/300
- P 99 Jouet à tirer « Arlequin aux cymbales », tête porcelaine marquée en creux : 904/1, yeux fixes bleus, bouche ouvertes sur une rangée de dents, perruque blonde, corps en bois, assis sur un traineau à roulette en bois et métal portant une étiquette : "article de ménages, jeux et jouets, Jules Decré à Nantes", costume multicolore et bicorne vert galon et or. H. 32 cm - L. 20.5 cm. 150/200
- P 100 Automate à soufflet « Clown acrobate sur sa chaise », tête porcelaine FG dans un écusson, yeux fixes bruns, bouche ouverte sur une rangée de dents, corps bois et métal système à soufflet, costume blanc bordé de dentelle. H. 26 cm - L. 19 cm. 150/200
- P 101 Marotte à sifflet, tête porcelaine marquée en creux : France, yeux fixes bruns, bouche ouverte sur une rangée de dents, oreilles percées, perruque brune, système à sifflet dans le corps, costume blanc et or (accidents). H. 32 cm. 60/80
- P 102 Marotte à sifflet, tête porcelaine marquée en creux : France, yeux fixes bruns, bouche ouverte sur une rangée de dents, perruque blonde, boîte à musique dans le corps, costume rouge et dentelles (accidents) manche sifflet en os. H. 31 cm. 80/120
- P 103 Poupée de mode « Jeanne d'Arc » tête biscuit, yeux fixes bruns, bouche fermée, oreille percées, corps en peau, costume en soie et lamé argent avec son étendard en satin de soie brodé « Dieu le veut » fleurs de lys et écusson au dos « Jésus Maria », son épée et sa hache, (petits accidents au doigts), présentée sur un socle en velours. H. 42 cm. 400/600
- P 104 Poupon en celluloïd, petitcollin, yeux fixes bleus, bouche fermée, cheveux moulés, bloomer bleu ciel. H. 55 cm. 40/60
- P 105 Poupon en celluloïd, petitcollin, yeux fixes bleus, bouche fermée, cheveux moulés, (bras à raccrocher). H. 55 cm. 40/60

P 106	Poupon en celluloïd, petit SNF, yeux fixes bleus, bouche fermée, cheveux moulés. H. 45 cm.	30/50
P 107	Poupon en celluloïd, Convert, yeux fixes bleus, bouche fermée, cheveux moulés, (accident). H. 40 cm.	20/40
P 108	Poupon en celluloïd, petitcollin, yeux fixes bleus, (manque un œil) bouche fermée, cheveux moulés, barboteuse en lainage et son bonnet. H. 55 cm.	30/50
P 109	Poupon en rhodoïd, Raynal, yeux (à l'intérieur), bouche ouverte (accident), cheveux moulés, corps en tissus (accident à une main) barboteuse blanche brodé bleue. H. 60 cm.	30/40
P 110	Poupon en bois et composition, Gégé, yeux peints bleus, bouche fermée, cheveux moulés, jupon et corsage écossais rouge et blanc. H. 34 cm.	20/30
P 111	Lot comprenant un poupon petitcollin, une communiant boîte à dragée, une raynal noire, une sic jeanne d'arc (accident au corps) et éléments de corps.	20/30
P 112	Quatre corps de poupées en composition (dont un où il manque les bras).	30/50
P 113	Un corps de poupée en composition articulé à huit boules et deux corps de poupées avec des manques.	50/70
P 114	Lot de robes et sous-vêtements de poupée.	60/80
P 115	Un lot de robes et sous-vêtement de poupée dont une chemise Bébé Jumeaux.	60/80
P 116	Un lot de vêtements de Bleuette et de Bambino. On y joint un parc de Bambino.	60/80
P 117	Un lot important de robes et sous-vêtements de poupées.	80/100
P 118	Un important lot de robes et sous-vêtements de poupées.	80/100
P 119	Lot de paires de chaussures de grandes poupées.	40/60
P 120	Lot de paires de chaussures de petites poupées.	40/60

P 121	Lot de nombreux chapeaux de poupée, on y joint des robes et autres vêtements.	60/70
P 122	Lot de dix paniers et sacs en paille et cuir de poupée.	50/70
P 123	Mobilier de poupée miniature en bois à décor de fleurs comprenant armoire, coiffeuse, guéridon, banquette, sièges et table ronde.	50/70
P 124	Lot de vêtements de poupée dont corset et sous-vêtements.	50/70
P 125	Un lot d'éléments de corps de poupées (bras, mains, jambes, corps...).	30/40
P 126	Tête de poupée en porcelaine marquée en creux : SFBJ301, et tampon rouge "Tête Jumeaux t.7" (fêles, manque les yeux), bouche ouverte sur une rangée de dents, oreilles percées.	30/40
P 127	Tête de poupée en porcelaine, Unis France 301, (accidents et manques), corps articulé en composition et robe en crêpe bleu clair.	20/30
P 128	Un lot important de vêtements et sous-vêtements de poupée, robes de baptême et robes.	80/120
P 129	Lot de vêtements de poupée de mode dont deux deux pièces XIXè.	80/120
P 130	Quatre parapluies et ombrelles de poupée manche en bois, et cuir.	30/40
P 131	Un lot de chapeaux de poupée, une perruque et un corset (en l'état).	20/30
P 132	Deux petites poupées, tête buste en porcelaine vernissée, cheveux moulés, corps en tissus, bras et jambes en biscuit. (Accidents).	20/40
P 133	Lot de cinq poupées et poupons en biscuit.	40/60
P 134	Lot de quinze animaux divers en porcelaine.	40/60
P 135	Lot de mobilier de poupée en métal peint : baignoire, lit, chaises, landau... plus paniers, charrette, et divers.	20/40



P 136	Lot de dinettes miniatures et parties de dinettes miniatures.	60/80
P 137	Lot d'accessoires métal dont mobilier, chaises, bougeoirs, coiffeuse, animaux chandeliers, encrier, pendule, petits cadres ...	50/70
P 138	Lot de dinettes et parties de dinettes, service à thé, plats, assiettes...	50/70
P 139	Lot de verrerie miniature, petits couteaux, couverts en métal, jeux de cartes incomplet, deux jeux de quilles miniatures, brosse, fer à repasser...	30/40
P 140	Eventail de poupée, petite hotte, jeux de quilles, paire de jumelles en ivoire.	50/60
P 141	Lot de quatre instruments de musique miniatures, guitares et mandolines. On y joint une boîte contenant des animaux et arbres en bois sculpté.	30/40
P 142	Lot de quatre demi-figurines en porcelaine, on y joint une baigneuse.	40/50
P 143	Six demi-figurines, on y joint une tête fixe et collerette de poupée, cheveux moulés noirs.	50/70
P 144	Trois chaises de poupée en bois.	20/30
P 145	Poupée allemande, tête porcelaine marquée en creux : 169,3 1/2, yeux mobiles bleus, bouche ouverte sur deux dents, perruque blonde, corps articulé en bois et composition, (élastique à remettre à une jambe), deux petits tabliers un jaune et un bleu. H. 53 cm.	180/220
P 146	Bébé de caractère, tête porcelaine marquée en creux : SFBJ 251 T11, yeux mobiles bleus, bouche ouverte sur deux dents en haut.	400/500

- P 147 Petite poupée, buste, tête et bras en porcelaine Elle porte une robe verte brodée de fleurs noires et bordée au col et aux manches de dentelle, sous-vêtements en coton. 800/1000  
Fin du XIXème siècle.

Provenance : Vendue par la princesse May of Teck, future Queen Mary (1867 - 1953), lors d'une vente de charité au profit de la Bethnal Green Mission en septembre 1885.

La poupée est accompagnée de la photocopie d'une lettre : "This doll was dressed by Princess May of Teck (now our Queen) and sold at a bazaar by herself in the Corn Exchange in September 1885. She was the guest of the Countess of Tankerville and the bazaar was in aid of the Bethnal Green Mission." "Dear Marie (?), as you are my little joy I think I will give it to you, perhaps Mother will dress it afresh for you. With lots of kisses and a happy Xmas from you loving Aunt Mary Paston (?)."

Ancienne collection du Duc et de la Duchesse de Kent.

## JOUETS

- J 1 En composition : Quinze soldats divers et deux cavaliers et leurs chevaux et un âne et un chien. (Accident à l'âne et manques). 40/60
- J 2 Ferme en plomb moulé, personnages, animaux, barrières, arbres... On y joint deux écuries en métal. En l'état. 50/70
- J 3 Un lot de décors, personnages, animaux, arbres, stations balnéaires... (En l'état). 50/70
- J 4 Boîte "basse-cour" avec la fermière, coq, poule, décors... en composition. En l'état. 40/50
- J 5 "Le Cirque" en bois et composition comprenant trois chevaux, un cochon, un chien, trois clowns, deux éléphants (dont un accidenté) et accessoires : tabourets, tonneaux, chaises et autres. Quelques pièces détachées. (En l'état). 150/200
- J 6 Une moto mécanique en métal lithographié. (En l'état). 30/40
- J 7 Jouet mécanique André CITROEN, Automobile mécanique, type C6, en tôle peinte en deux tons de bleu. 40 cm. 1000/1500

J 8	Train écart : 0, EDOBAUD, comprenant une motrice type 2 B2 verte, un wagon poste et télégraphe rouge, et deux voitures de la compagnie internationale, des petits express et des wagons lit bleu et beige, un éclairage, transfo, rails et croisements. On y joint deux wagons utilitaires dont un transport de tonneaux et un citerne Shell. Dans leurs boîtes d'origine.	1200/1500
J 9	Un coffret contenant sept bateaux en métal peint dans leur boîte d'origine. (Accident à la boîte).	150/200
J 10	Un petit jeu 'Le fermier et son pommier' en bois et métal.	50/70
J 11	Un petit billard en bois.	30/40
J 12	Dans une bois : un jeu de quilles en bois ; une balance en bois et ses poids ; un salon en rotin (deux chaises, un guéridon, une banquette) ; trois marionnettes; petit cheval à roulettes.	30/40
J 13	Un jeu de courses de chevaux, JdeP, Made in France.	80/100
J 14	Jeux de quillo-balles.	20/30
J 15	Galleries Lafayettes, jeu de "L'Edifice" dans sa boîte d'origine.	20/30
J 16	Lanterne magique. (Accidents et manques). On y joint un lot de film de Pathé Baby.	20/30
J 17	Un lot de 25 animaux en plomb moulé : autruches, ours blanc, dromadaires, singes et six personnages...	50/70
J 18	12 soldats en plomb moulé, on y joint 14 soldats tirailleurs Sénégalais, et musiciens.	50/70
J 19	37 soldats en plomb moulé dont fantassins et musiciens, costumes bleu. On y joint neuf cavaliers, six chameaux, un général et deux légions étrangères.	50/70
J 20	Une charrette avec mitrailleuse, une charrette avec un canon et un lot d'éléments de charrettes et de drapeaux.	30/50
J 21	Coffret CBG, contenant environ 40 soldats et cavaliers et leurs chevaux. (Accidents).	60/80
J 22	Coffret CBG, comprenant des autruches, arbres, soldats. (En l'état).	50/70

- |   |    |                                                                              |       |
|---|----|------------------------------------------------------------------------------|-------|
| J | 23 | Coffret contenant quatre poires pour jouer au billard Nicolas. (En l'état).  | 20/30 |
| J | 24 | Une motrice BING, une voiture Grand Express Européen, un wagon et des rails. | 50/70 |

## COSTUME

- |   |   |                                                                                                                                                                                                                                                                                                                                                                      |           |
|---|---|----------------------------------------------------------------------------------------------------------------------------------------------------------------------------------------------------------------------------------------------------------------------------------------------------------------------------------------------------------------------|-----------|
| C | 1 | <p>Costume de Rudolf NOUREEV, rôle de Solor - La Bayadère - au Royal Ballet de Londres en 1963.</p> <p>Pourpoint court à manches longues en panne de velours blanche, garni d'application de dentelle lamé argent, de galon noir et de strass formant des motifs orientalisants.</p> <p>Porte une étiquette Jane COWOOD, London.</p> <p>Brodé en rouge "NUREEV".</p> | 3000/4000 |
|---|---|----------------------------------------------------------------------------------------------------------------------------------------------------------------------------------------------------------------------------------------------------------------------------------------------------------------------------------------------------------------------|-----------|

*Une réplique de ce pourpoint fut réalisée pour le palais de l'Opéra de Paris en 1974 où le ballet fut monté à l'instigation de Rolf Liebermann.*

## LINGE

- |   |   |                                                                                                                                                                                                            |           |
|---|---|------------------------------------------------------------------------------------------------------------------------------------------------------------------------------------------------------------|-----------|
| L | 1 | Un ensemble de quatre draps dont un drap bleu (2m40) avec sa taie de traversin, un drap broderie et jours Venise (2m20 de large) et deux retours de draps.                                                 | 40/50     |
| L | 2 | Lot de dix draps courant toile et métis.                                                                                                                                                                   | 30/40     |
| L | 3 | Un drap en lin, retour finement brodé jour grille et fils tirés, application de broderies, entourage en broderie Richelieu à décor de fleurs de lys avec ses deux taies assorties rectangulaires. L. 2m60. | 2000/2500 |
| L | 4 | <p>Paire d'encadrements de porte en soie polychrome à motifs stylisés corail brun dans le goût de Raoul Dufy.</p> <p>Provenance : Château de Kerguehenec.</p>                                              | 80/120    |

## DENTELLES

D 1	Lot de vêtements d'enfant dont trois robes, brassières bavoires et bonnets...	50/60
D 2	Lot de 15 mouchoirs dont broderie entourage Valenciennes, tulle brodé, Malines...	40/50
D 3	Un voile en tulle au passé. (Petits accidents	60/80
D 4	Lot de 3 voiles, en tulle au passé, tulle brodé et une jupe en tulle et dentelle.	60/80
D 5	Store en broderie Cornely à décor central d'un vase fleuri. Fin du XIXe siècle. 3m40 x1m50. (Petites tâches).	80/100
D 6	Deux stores en broderie Cornely à décor de fleurs et épis de blé. 2m60 x 2m et 2m60 x 1m40. (accidents et reprises). On y joint un grand store en broderie Cornely (1m80 x 2m60) (un bord coupé). Un tour de table de boudoir une paire d'embrasse et petits morceaux.	60/80
D 7	Lot de métrages et documents : un volant 4m90 x 31, 2m20 x 36cm, 3m90 x 27 cm d'Application d'Angleterre. On y joint 9 petits métrages d'Applications diverses et six métrages (Malines, Valenciennes, Flandres, broderie), écharpe en Malines, deux manches et deux barbes de bonnet et un mouchoir.	70/90
D 8	Trois métrages de Point à l'Aiguille (XIXe siècle) dont un de 4m, 1m40 et 0.98m.	70/90
D 9	Paire de stores en broderie CORNELY, 1.70 x 1.40 m. (Petites taches).	150/200
D 10	Une paire de stores incrustation de dentelle en lacet et application sur tulle. 2.40 x 1.40 m. (Petites tâches).	150/200
D 11	Nappe et douze serviettes en Rosaline et Milan. 3.50 x 1.80 m.	1500/2000
D 12	Une nappe de chasse en damassé de lin à décor au centre du Château d'Henri IV à Pau et de scènes de chasse et ses dix serviettes assorties de quatre modèles, (une accidentée). Daté 1813. 1,70 x 1,42 m.	250/350

D 13	Un drap et deux taies d'oreiller, broderies jours et incrustations de Venise et point à l'aiguille à décors de fleurs et de papillons. 3.80 x 2.60 m. (Accidents à la dentelle).	200/300
D 14	Un drap jour, brodé de marguerites et chiffré CP, 2m40	60/80
D 14	Un drap en lin, broderie et feston brodé. L. 2m10.	50/70
D 15	Un drap jour brodé et deux taies, chiffré CP, 2m40.	80/100
D 15	Grande nappe en damassé vert à décor de fleurs et ses 12 serviettes assorties. 5 x 2 m. (Petites tâches).	180/250
D 16	Un métrage de toile de lin à rayures bleues. 4.20 m.	50/70
D 17	Un lot comprenant un dessus de lit en tulle brodé et incrustation de dentelle. Vers1900. On y joint une paire de pantes de fenêtre application sur tulle noir (accidents).	30/50
D 18	Une combinaison en soie rose et dentelle de Calais, une liseuse dentelle de Calais, un corsage en crêpe crème "Poirier".	60/80
D 19	Un peignoir en lin festonné, une chemise et une culotte assortie en linon brodé, une salopette Lafont et trois chemises d'homme.	60/80
D 20	Un lot de trois mouchoirs de mariées, broderies Valenciennes et Point à l'aiguille, dont l'un avec la devise : "NESCIT LABES VIRTUS".	100/120
D 21	Un mouchoir de mariée finement brodé, chiffre et couronne, entourage en Valenciennes à décor de pampres de vigne. XIXème siècle.	80/120
D 22	Fond de bonnet en dentelle d'Argentan ou d'Alençon. XVIIème siècle.	1000/1200
D 23	Trois corsages en Irlande, linon brodé, tulle et guipure.	40/60

D 24	Lot de métrages : Bruges fin XIXe siècle (3m05 x 0.11m), Point à l'aiguille XIXe siècle (2m80 en deux coupes de 1m40 x 0.08m), huit métrages de dentelle de Calais, tulle brodé, un napperon et un bonnet d'enfant.	50/70
------	---------------------------------------------------------------------------------------------------------------------------------------------------------------------------------------------------------------------	-------

## MODE

M 1	Une robe de bal en linon brodé et dentelles sur fond rose, on y joint un éventail en ivoire armorié. Fin du XIXe siècle.	300/400
M 2	Un manteau en vison de couleur miel.	100/150
M 3	Une pelisse verte intérieur fourrure.	30/50
M 4	Robe en crêpe et dentelle noir. Vers 1900.	60/80
M 5	Ensemble en lainage et crêpe composé d'une veste et une jupe. Vers 1920.	80/100
M 6	Yves DFLANDRE, Manteau long marron, col et manches en renard.	80/120
M 7	PRADA, Manteau court zippé à capuche en fourrure marron.	150/200
M 8	Robe noire en laine SONIA RYKIEL (T 36/38) et un petit pull YVES SAINT-LAURENT.	30/50
M 9	Veste en soie de la maison JOSEPH, une robe en mohair DOLCE GABANNA.	30/40
M 10	Une jupe marron en laine et soie MOSCHINO et une veste jaune moutarde SONIA RYKIEL.	30/40
M 11	Philippe VENET, Manteau en cachemire de couleur beige.	50/60
M 12	Manteau de fillette en lainage et soie crème, fin du XIXème siècle. Il est présenté sur son petit mannequin. (Tâches et accidents).	80/100
M 13	Manteau en renard bleu et une toque assortie.	50/60

M 14	Chritian LACROIX, tailleur doublé de soie de couleur bleu. (T. 38-40).	40/50
M 15	Ralph LAUREN, jupe longue noire en laine. On y joint une ceinture en daim teinté bleu de la maison DIOR.	30/40
M 16	BURBERRY, manteau en lainage de couleur camel.	40/50
M 17	Lot comprenant une partie de châle européen en cachemire, un rideau à motifs géométriques (Château de Kerguennec) et deux pièces de tapis.	20/30
M 18	Lot de vêtements dont un chemisier PUCCI, ensemble ROGER ET GALLET, jupe, cape...	20/30
M 19	Manteau long à l'imitation du guépard	60/80

## **ACCESSOIRES DE MODE**

A 1	Une ombrelle, le manche en ivoire sculpté, soie crème bordée de dentelle noire. Epoque Napoléon III.	60/80
A 2	Une ombrelle, manche en ivoire sculpté, soie crème à motifs rose et noir. Fin du XIXe siècle.	60/80
A 3	Lot de galons, une pièce de tulle vert, un petit châle noir à franges, écharpe en voile rouge lamé or , un châle en organdi noir bordé de dentelle mécanique et une écharpe en soie blanche frangée et une écharpe en soie verte (LANVIN).	30/50
A 4	LANVIN, ensemble de quatre châles, dentelle noire, blanche et or.	50/70
A 5	Trois châles de la maison LANVIN, un noir à frange, un en étamine de laine noire à pois blanc, franges, une guipure blanche.	50/70
A 6	Une ombrelle en ivoire sculpté. Epoque Napoléon III. On y joint cape noire décorée de perles de jais, Napoléon III.	50/70
A 7	Une ombrelle, manche en os sculpté, monture métal, soie crème accidentée.	60/80
A 8	Lot de trois sacs, en cuir python, box et simili-croco.	60/80
A 9	HERMES, un sac en crocodile noir.	80/100



A 10	Lot de sept cravates dont deux FERAUD, 5 HERMES.	40/60
A 11	TODS, paire de tennis (T 38.5). On y joint une pochette grise Nina Ricci.	20/30
A 12	John LOBB, paire de chaussures en daim noir (T. 42). (Usures).	40/60
A 13	HERMES, carré "Feux d'artifice", signé Duchêne, bordure jaune sur fond crème. Parfait état.	80/120
A 14	YVES SAINT-LAURENT, Chapeau en daim et fourrure marron, (t.58). On y joint une toque en renard bleu et daim.	60/80
A 15	NINA RICCI, Châle en soie, une écharpe en soie crème et une écharpe en mousseline noir, dans sa boîte et deux chapeaux.	50/70
A 16	CHANEL, sac en cuir matelassé Marron avec bandoulière chaîne en métal doré et cuir.	500/600
A 17	HERMES, sac en toile marron à rayures noires. On y joint un sac beige.	40/60
A 18	HAREL, Deux paires de chaussures l'une en crocodile marron, l'autre en iguane rouge-corail. (T. 37).	50/60
A 19	MASSARO, deux paires d'escarpins, l'une en cuir argent, l'autre en crocodile marron. On y joint une paire de mules marron et beige. (T. 37).	50/70
A 20	HERMES, Paire de nu-pieds, parfait état. (T.39).	120/150
A 21	CARTIER, carré de soie "Must".	60/80
A 22	GUCCI, sac noir en lézard, anse en chaîne dorée.	60/80
A 23	GUCCI, sac en toile monogrammée.	40/50
A 24	HERMES, paires de sandales compensées en cuir et coton. Dans leur boîte. (T.39).	120/150
A 25	HERMES, cravate en soie à décor de motos stylisées dans les tons brun et orange.	60/80

A 26	HERMES, carré "Cent plis des Miao", bordure orange.	100/120
A 27	Un lot de six sacs, deux en tissus, quatre en cuir dont un LANCEL et un BALMAIN.	30/40
A 28	HERMES, carré « Brides de gala », bordure rouge. (petites tâches).	60/80
A 29	Lot de chapeaux et de chaussures.	30/40
A 30	Lot de sacs et de chaussures	30/40



# RIEUNIER et Associés

10, rue Rossini – 75009 Paris – Tél : 01 47 70 32 32 Fax : 01 47 70 32 33  
Courriel : [rieunier-associes@wanadoo.fr](mailto:rieunier-associes@wanadoo.fr) Site : [www.rieunier-associes.com](http://www.rieunier-associes.com)

## CONDITIONS DE VENTE

La vente se fera expressément au comptant. Les acquéreurs paieront en sus des enchères par lot, et sans dégressivité les frais suivants : 23,92% TTC (dont 19,60% de TVA) ou 14,352% en cas de vente judiciaire.

La vente sera conduite en euros.

Le plus offrant et le dernier enchérisseur aura l'obligation de payer comptant et de remettre son nom et adresse.

L'ordre du catalogue sera suivi, toutefois le commissaire-priseur se réserve le droit de réunir ou diviser des lots.

Conformément à la loi, les indications portées sur le catalogue engage la responsabilité du commissaire-priseur et de l'expert, compte-tenu des rectifications au moment de la présentation du bien et portées au procès-verbal de la vente. Les descriptions des lots résultant du catalogue, des rapports d'état, des étiquettes, des avis écrits ou oraux constituent l'expression par la SVV Rieunier et Associés de sa perception des lots et non l'affirmation d'un fait. A ce titre, ces descriptions n'ont aucune valeur de preuve.

Dans l'hypothèse où un prix de réserve aurait été stipulé par le vendeur, la SVV Rieunier et Associés se réserve de porter des enchères pour le compte du vendeur jusqu'à ce que le prix de réserve soit atteint.

Une fois l'adjudication prononcée, les biens adjugés sont placés sous l'entière responsabilité des acquéreurs. Tout transport, magasinage n'engage pas la responsabilité de la SVV Rieunier et Associés.

### ORDRE D'ACHAT

Toute personne souhaitant laisser un ordre d'achat par écrit ou enchérir par téléphone devra utiliser le formulaire prévu à cet effet en fin de catalogue ou disponible sur notre site internet. Ce dernier devra parvenir à la SVV Rieunier et Associés dûment rempli et accompagné des coordonnées bancaires de l'enchérisseur.

Toute demande d'enchère téléphonique suppose un ordre d'achat fixe à l'estimation basse plus une enchère, au cas où la communication serait impossible ou pour toute autre raison.

La SVV RIEUNIER & Associés se charge d'exécuter gracieusement les ordres d'achat qui lui sont confiés et ne peut être tenue pour responsable en cas de non-exécution.

### REGLEMENT

Le règlement peut être effectué par carte bancaire (à l'exception de l'American express), chèque ou virement bancaire.

Le règlement en espèces est plafonné à **3000 euros** :

- pour les professionnels.
- pour les particuliers ayant leur domicile fiscal en France.

Le règlement en espèces est plafonné à **15 000 euros** :

- pour les personnes qui justifient qu'elles n'ont pas leur domicile fiscal en France et qui n'agissent pas pour les besoins de leur activité professionnelle. En cas de virement bancaire en provenance de l'étranger, les frais supplémentaires inhérents à ce dernier sont à la charge de l'adjudicataire.

### DEFAUT DE PAIEMENT

A défaut de paiement, après mise en demeure restée infructueuse, le bien pourra être remis en vente sur folle enchère à la demande du vendeur.

Rieunier et Associés, se réserve le droit d'exclure de ses ventes futures tout adjudicataire qui aura été défaillant ou qui n'aura pas respecté les présentes conditions.

### DELIVRANCE DES ACHATS - MAGASINAGE

Les biens vendus ne seront remis aux adjudicataires qu'après paiement intégral du prix d'adjudication, frais et taxes.

Les lots peuvent être retirés jusqu'au lendemain de la vente avant 10h dans la salle. Après cet horaire, les lots descendront au magasinage de Drouot au 3è sous-sol (tel : 01 48 00 20 56).

Les frais de magasinage et de manutention de l'Hôtel Drouot sont à la charge de l'acquéreur.

### ETAT DES BIENS

Toutes les indications relatives à un incidents, un accident, une restauration, une mesure conservatoire affectant un lot sont communiquées afin de faciliter

son inspection par l'acheteur potentiel et restent soumises à l'entière appréciation de ce dernier. L'absence d'indication relative à un incident, un accident, une restauration ou une mesure conservatoire n'implique nullement qu'un lot soit exempt de tout défaut, de toute restauration, ou de toute mesure conservatoire. A l'inverse, une référence à un défaut en particulier n'implique pas l'absence d'autres défauts.

Aucune réclamation ne sera recevable dès l'adjudication prononcée, les expositions ayant permis aux futurs acquéreurs de constater l'état des objets présentés et de s'être fait une opinion propre.

Les dimensions et les poids sont donnés à titre indicatif.

### PREEMPTION

L'Etat français dispose d'un droit de préemption sur les œuvres d'art ou documents mis en vente publique.

L'exercice de ce droit intervient immédiatement après le coup de marteau, le représentant de l'Etat manifestant alors la volonté de ce dernier de se substituer au dernier enchérisseur. La préemption doit être confirmée dans les 15 jours.

La SVV Rieunier et Associés ne pourra être tenue pour responsable des conditions de la préemption de l'Etat français.

### CONDITIONS DE VENTE SPECIFIQUES AUX LIVRES

Les livres décrits dans les catalogues ont été collectionnés avant tout pour l'attrait des textes et des éditions rares. Nous avons consciencieusement détaillé leur défauts, et ce au risque de leur donné une importance excessive.

Dans ces conditions, aucun livre ne sera repris pour un défaut qui n'aurait pas été annoncé, sauf à découvrir un manque dans un exemplaire décrit comme complet.

### CONDITIONS DE VENTE SPECIFIQUES A L'HISTOIRE NATURELLE

En Entomologie, les termes « A - » et « A2 » signifient que le spécimen est soit en assez mauvais, soit en mauvais état mais que l'espèce est rare.

Les spécimens appartenant à des espèces inscrites en Annexe A (du J.O. de l'U.E.) sont accompagnés du C.I.C. réglementaire.

Les spécimens appartenant à des espèces inscrites en Annexe B ou C de l'U.E., comme indiqués dans le catalogue au niveau des lots, sont accompagnés d'un document prouvant leur origine licite et permettant leur mise en vente.

Ils peuvent circuler librement dans l'Union européenne sous réserve de la présentation d'un justificatif de provenance licite.

Le bordereau d'adjudication est considéré comme tel, le conserver ainsi que le catalogue.

Les spécimens d'oiseaux appartenant à des espèces d'oiseaux protégées par le Code français de l'Environnement et proposés à la vente sont munis des documents permettant leur commercialisation suite à l'arrêté du 24 juillet 2006, publié au J.O. le 14 septembre 2006.

La circulation des espèces non inscrites aux Annexes et non protégées par le Code français de l'Environnement est libre dans l'U.E.

**Important :** La possession des documents exigés par la CITES pour les spécimens appartenant à des espèces classées en Annexe A, B ou C permet leur commerce et leur transport à l'intérieur de l'U.E. MAIS n'autorise pas pour autant leur exportation.

Il faut, pour les exporter hors U.E., solliciter auprès du service CITES géographiquement compétent, un permis d'exportation.

Ni la maison de vente Rieunier et associées ni les experts ne se chargent de ces formalités administratives. La maison de vente Rieunier et Associés et les experts ne garantissent pas l'obtention de ce certificat.

**Attention :** un permis d'exportation délivré par l'U.E. n'implique pas la délivrance automatique du permis d'importation correspondant par le pays de destination : se renseigner au préalable.

En tout état de cause, il convient de conserver le bordereau d'adjudication et le catalogue de la vente.

### CONDITIONS DE VENTE SPECIFIQUES AUX VITRAUX

La remise en plomb est considérée comme une mesure conservatoire n'entraînant pas la dépréciation. Les vitraux sont vendus en l'état, sans réclamation possible.

# **PROCHAINES VENTES EN PREPARATION**

## **VENTE DE PRESTIGE (Avril)**

Tableaux anciens, Tableaux Modernes, Bijoux, Argenterie, Objets d'Art,  
Mobilier ancien et du XXe siècle...

## **VINS ET ALCOOLS (Avril)**

## **POUPEES – JOUETS –COSTUME–MODE (Mai-Juin)**

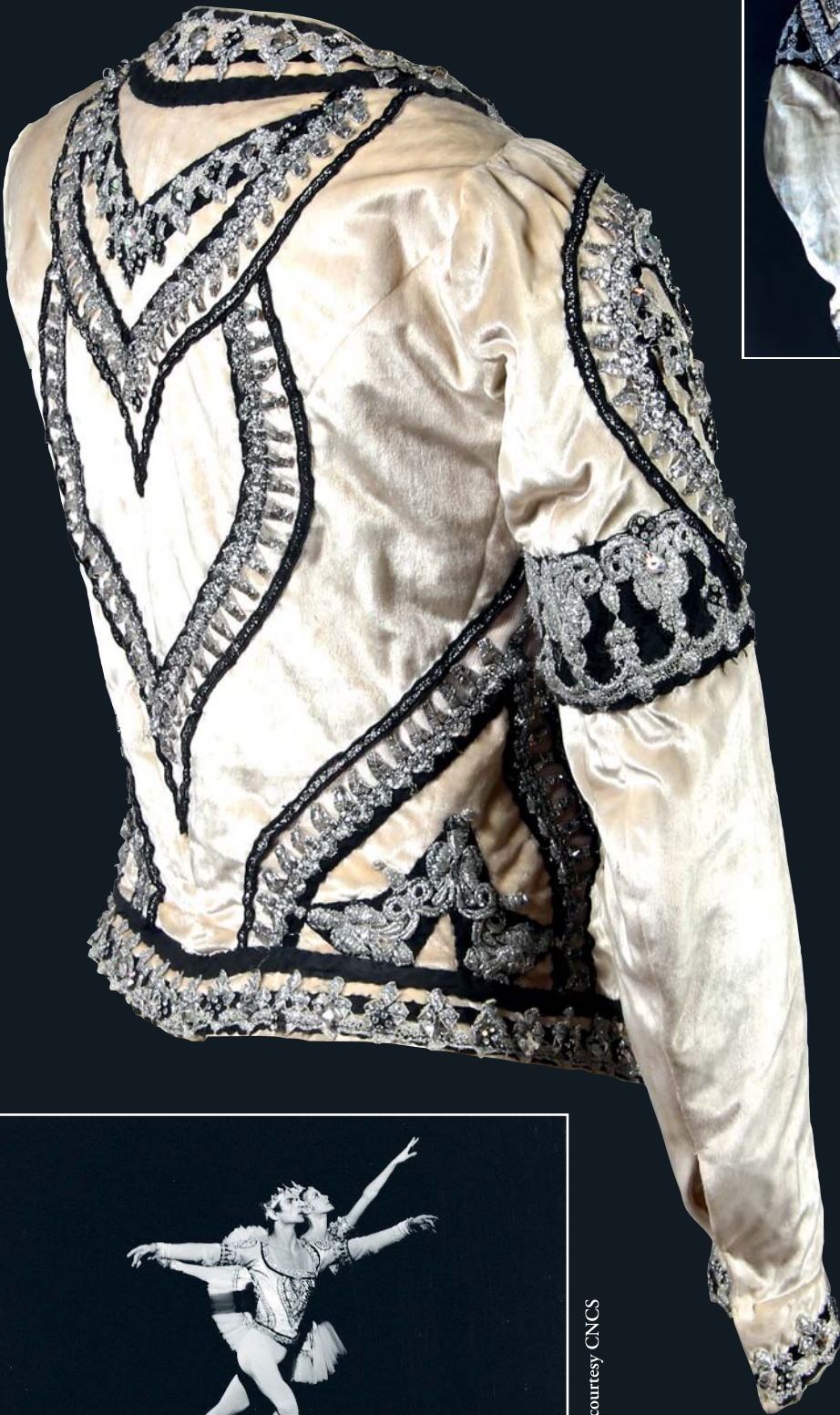
## **HISTOIRE NATURELLE (Mai-Juin)**

(Taxidermie, entomologie, fossiles, météorites...)

## **LIVRES (Mai-Juin)**

## **MOBILIER- OBJETS D'ART (toutes les trois semaines)**

Pour inclure des lots dans nos prochaines ventes, contactez-nous  
au 01 47 70 32 32.



Pourpoint de Rudolf Noureev,  
rôle de Solor - La Bayadère.  
Royal Ballet de Londres en 1963.

Est. : 3 500 / 4 000 €



© André Chino courtesy CNCS

*La Bayadère*, Palais Garnier, Paris.

# POUPÉES



P49



P51



P59



P54



P44

P43

P42



P53



P46



P58



P35



P57

# POUPÉES



P146



P103



P62



P15



P89

P90



P87



P94



P97



# JOUETS

J5



P98



P99

P96



J7



J8

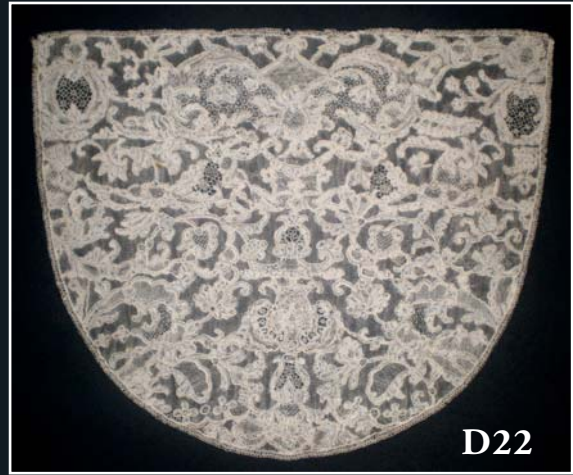


J8

# DENTELLES & LINGE



D12



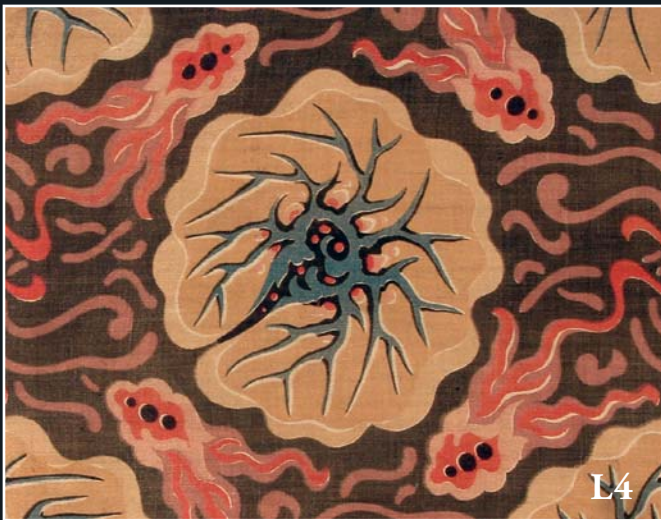
D22



D11



D21



L4



L3

# MODE & ACCESSOIRES de MODE



M7



M1



M19



M6



A16



A18

A17

A13

A28

A19

A14

