

VERSAILLES



Eric Pillon Enchères

PROCHAINE VENTE DE TABLEAUX
VERSAILLES

HÔTEL DES VENTES DU CHÂTEAU
13, avenue de Saint-Cloud

OCTOBRE 2014

VERSAILLES

ÉRIC PILLON ENCHÈRES P.V.E. HÔTEL DES VENTES DU CHÂTEAU

13, avenue de Saint-Cloud - 78000 VERSAILLES
Tél. : 01 39 02 40 40 - Fax : 01 39 49 90 01
pillon-encheres@wanadoo.fr - www.pillon-encheres.com

DIMANCHE 29 JUIN

à 14 h 30

TABLEAUX du XIX^e SIÈCLE, IMPRESSIONNISTES,
POST-IMPRESSIONNISTES, MODERNES
SCULPTURES
TAPISSERIES

Vente dirigée par

Eric Pillon

Commissaire-Priseur

13, avenue de Saint-Cloud - 78000 VERSAILLES

EXPOSITIONS PUBLIQUES :

Vendredi 27 juin de 11 h à 13 h et de 14 h à 18 h

Samedi 28 juin de 11 h à 13 h et de 14 h à 18 h

Dimanche 29 juin de 10 h à 12 h

INDEX ALPHABÉTIQUE

TABLEAUX

ADAMOFF - 151 - 152
AÏZPURI - - 223 - 224 229
ALLONGÉ - 21 - 22
ALTMANN - 65 - 66 - 74
AMBILLE - 294
AMEGLIO - 205
APPIAN - 19
AUSTIN - 157

BALANDE - 210
BARBIER - 102
BARTHON - 59
BATET - 272 - 274
BERMAN - 131
BERTHOMME-SAINT-ANDRÉ - 181
BLANCHARD - 113
BLOND - 293
BOMBOIS - 140 - 141 - 142
BONHEUR - 18
BONIROTE - 8
BORES - 115 - 116 - 117
BORIONE - 24
BOUDET - 204
BRANCACCIO - 9 - 10
BRAYER - 178 - 180

CAFFÉ - 153
CALES - 198
CALVET - 253
CAMOIN - 82 - 84 - 86 - 88 - 89 - 92 - 93
CANU - 213
CAPON - - - 161
CARPENTIER-WINTZ - 4
CARRIER-BELLEUSE - 29
CARZOU - 215 - 236
CHANTRON - 36
CHAPELAIN-MIDY - 182
CHARRETON - 57 - 100
CLAIRIN - 25
COLLOT - 156
COSSON - 163 - 165 - 167 - 168 - 173 - 185
COTTAVOZ - 234

DECKERS - 73
DETROY - 53
DEVAMBEZ - 122 - 124
DEZAUNAY - 32
DOMERGUE - 166 - 172
DUBOIS-PILLET - 1
DUNOYER de SEGONZAC - 135
DUPRAT - 5
DYF - 170 - 175 - 176 - 183 - 187 - 188 - 189 - 190 - 191 -
193 - 201 - 208

EHLINGER - 164 - 192
ENJOLRAS - 41 à 49

FANTIN-LATOURE - 17
FAVORY - 121
FILIGER - 80
FINI - 132
FOUJITA - 107 - 108 - 139
FRANK-BOGGS - 69 - 70 - 71
FRANK-WILL - 136 - 200 - 212
FRIESZ - - 101 - 109 - 235

GAGLIARDINI - 54
GALIEN-LALOUE - 40
GARROS - 247 - 254
GENICOT - 203
GENIN - 177
GEN-PAUL - 221 - 226
GERNEZ - 138
GIRARD - 243
GISCLARD - 271
GOGO - 103
GROMAIRE - 110
GROSZ - 111
GUEDY - - - 52
GUILLONNET - 15
GUILLAUMIN - 62

HAMBOURG - 169 - 195 - 260
HAYDEN - 123
HELION - 232
HELLEU - 33
HILAIRE - 276 - 280 - 282 - 288
HINSBERGER - 268
HUGO - - - 143 - 145
HUMBLLOT - 119

ICART - - - 39

JANSEM - 233
JEHAN - 300
JOB - 34
JONGKIND - 79
JOUBIN - 206
JOUENNE - 248

KIKOÏNE - 184
KLIMENKO - 50
KONO - 85
KREMEGNE - 240
KRYCHEVSKY - 129 - 130
KVAPIL - - - 118

LASALLE - 267 - 292
LATAPIE - 237
LAURENCIN - 95
LAURENT - 14
LAUZERO - 291
LEBASQUE - 72
LEBEAU - 125
LEBOURG - 60
LEPRI - 134
LEPRIN - - 99
LEROY - 277
LHOTE - - 112 - 126 - 127 - 128 - 137
LJUBA - 158 - 159 - 160
LOISEAU - 68
LOMOTTE - 202
LORJOU - 227
LOULÉ - 299 - 302
LUCE - 55 - 58
LUKA - 146

MAAR - 216 - 218
MACLET - 196
MADELAIN - 104
MADELINE - 67
MAILLAUD - 197 - 199
MAINCENT - 11
MALFROY - 78
MALLE - 257 - 259
MALLET - 194
MALTÈSE - 290
MANÉ-KATZ - 225 - 242
MAREVNA - 83 -
MARQUET - 97
MATHEVON - 246
MAUFRA - 61
MENGUY - 214
MENTOR - 289
MIALHE - 20
MICHEL-HENRY - 275
MONTEZIN - 75
MOSSA - 38
MOUALLA - 179

NAIDITCH - 211
NOIRÉ - - 12
NOLET - - 6

PAPETY - 26
PASCAL - 30
de PENNE - - 7
PERRON - 162
PETITJEAN - 31
PEZILLA - 28
PIVIER-ATTOLINI - 301
PONTHUS-CINIER - 37
PONTOY - 241
POTAMIANOS - 120
POUCETTE - 150 - 155

RAFFAELLI - 56
RASKY - 207 - 209
RENÉ - 262
RODO PISSARRO - 90
ROHNER - 269

SARDI - 249 - 256 - 258
SCHMITT - 106
SCHURR - 296 - 298
SÉRADOUR - 264 - 266 - 281 - 285
SEREBRIAKOVA - 94
SEYSSAUD - 98
SIGNAC - 63 - 64 - 81
SION - 245 - 263
SONREL - 35
STEVENS - 16
STUPAR - 255
SUNYER - 114

TAYLOR - 251
TCHOUBANOFF - 283 - 295
TERECHKOVITCH - 171 - 174
THORNLEY - 13
TIMMERMANS - 3
TOBIASSE - 219
TRAN-LONG - 154

URBAIN-FAUREC - 147

VALTAT - 91
VENARD - 244 - 279 - 297
VIBERT - - 27
VICTOIR - 148 - 149
VILALTA - 270
VILATO - 230
VIONESCO - 133
VIVIN - 144
de VLAMINCK - 96

WALCH - 116

YAKOVLEV - 217
YOLDJOGLOU - 252

ZIEM - 2

SCULPTURES

ALVAREZ - 278
ARMAN - 231
BARYE - 23
CÉSAR - 222 - 239
DALI - 220 - 228 - 265 - 272 - 284 - 286 - 287
FOURNIER des CORATS - 76

HEUVELNANS - 77
HOGOMMAT - 186
KRETZ - 238
MAILLOL - 87
MALFRAY - 105
TARDY - 261

TAPISSERIES

BRAYER - 303
DUBRUNFAUT - 305
LURÇAT - 304 - 306 - 307 - 308

CONDITIONS DE VENTE

1. Conformément à la loi, les indications portées au catalogue engagent la responsabilité du Commissaire-priseur. Une exposition préalable permettant aux acquéreurs de se rendre compte de l'état des objets mis en vente, il ne sera admise aucune réclamation une fois l'adjudication prononcée. Les dimensions et les estimations sont communiquées à titre indicatif. L'état des cadres n'est pas garanti, les restaurations d'usage et rentoilages sont considérés comme des mesures conservatoires n'entraînant pas de dépréciation.
2. Il est conseillé aux adjudicataires de procéder à l'enlèvement de leurs lots dans les meilleurs délais afin d'éviter les frais de manutention et de gardiennage, qui sont à leur charge. Le magasinage n'engage pas la responsabilité du Commissaire-priseur à quelque titre que ce soit.
3. Le plus offrant et dernier enchérisseur sera l'adjudicataire.
En cas de double enchère reconnue effective par le Commissaire-priseur, l'objet sera remis en vente, tous les amateurs présents pouvant concourir à cette deuxième mise en adjudication.
4. La vente sera faite au comptant.

Frais de vente :

Les acheteurs paieront en sus des enchères, par lot, les frais et taxes suivants : 23% TTC

5. En cas de vente par un vendeur assujéti à la marge, il ne sera délivré aucun document faisant ressortir la T.V.A.
6. Le Commissaire-priseur et l'Expert peuvent exécuter tout ordre d'achat sans frais supplémentaire. L'ordre du catalogue sera suivi. Si un acquéreur souhaite enchérir par téléphone, il convient d'en faire la demande par écrit accompagnée d'un relevé d'identité.
Les informations recueillies sur les formulaires d'enregistrement sont obligatoires pour participer à la vente puis pour la prise en compte et la gestion de l'adjudication.
Vous pouvez connaître et faire rectifier les données vous concernant, ou vous opposer pour motif légitime à leur traitement ultérieur, en adressant une demande écrite accompagnée d'une copie de votre pièce d'identité à l'opérateur de vente par courrier ou par email.
L'opérateur de vente volontaire est adhérent au registre central de prévention des impayés des Commissaires-priseurs auprès duquel les incidents de paiement sont susceptibles d'inscription. Les droits d'accès, de rectification et d'opposition pour motif légitime sont à exercer par le débiteur concerné auprès du SYMEV, 15 rue Fressinet, 75016 Paris.
7. En cas de paiement par chèque par l'adjudicataire, le transfert de propriété de l'objet n'aura lieu qu'après encaissement du chèque. En cas de paiement par chèque non certifié, le retrait des objets pourra être différé jusqu'à encaissement. Les clients non-résidents en France ne pourront prendre livraison de leurs achats qu'après un règlement bancaire par télex ou SWIFT.
À défaut de paiement par chèque ou en espèces, l'objet pourra être remis en adjudication sur folle enchère immédiatement ou à la première opportunité.



1

Albert DUBOIS-PILLET – 1846-1890
LES TROIS BOUQUETS DE FLEURS

Huile sur toile signée en bas à gauche.

65 x 81

7 000 / 8 000 €



2

Félix ZIEM – 1821-1911
PAYSAGE FLUVIAL DE HOLLANDE AVEC MOULIN ET VACHES

Huile sur panneau signée en bas à gauche.

53,5 x 78

8 000 / 9 000 €



3
Louis TIMMERMANS – 1846-1910
PORT AU CRÉPUSCULE
 Huile sur panneau signée en bas à gauche.
 38 x 46
 1 200 / 1 500 €



6
A. NOLET, école française du XIX^e siècle
LE PORT DE LONDRES
 Huile sur toile signée en bas à droite.
 92 x 73
 2 500 / 3 000 €



4
Renée CARPENTIER-WINTZ – 1913-2003
LES BATEAUX DE PÊCHE
 Huile sur toile signée en bas à gauche.
 73 x 91,5
 2 000 / 3 000 €



7
Olivier de PENNE – 1831-1897
DEUX ÉPAGNEULS ET LA TORTUE
 Aquarelle signée en bas à gauche.
 48 x 34
 1 800 / 2 000 €



5
Albert DUPRAT – 1882-1974
VENISE, LE GRAND CANAL
 Huile sur panneau signée en bas à droite.
 48 x 61
 1 800 / 2 000 €



8
Pierre BONIROTE – 1811-1891
VÉNUS ET LES TROIS GRÂCES
 Huile sur toile signée en bas à gauche.
 91 x 66
 5 000 / 6 000 €



9
Carlo BRANCACCIO – 1861-1920
LA BAIE DE NAPLES
 Huile sur toile signée et située en bas à droite.
 66 x 46
 8 000 / 10 000 €



10
Carlo BRANCACCIO – 1861-1920
LA BAIE DE NAPLES
 Huile sur toile signée en bas à droite.
 46 x 61,5
 8 000 / 10 000 €



11
Gustave MAINCENT – 1850-1887
LA JEUNE BERGÈRE SUR LA COLLINE
 Huile sur panneau signée en bas à droite.
 37 x 46
 800 / 1 000 €



14
Jean-Émile LAURENT – né en 1906
CONVERSATION, 1926
 Gouache signée et datée en bas à gauche.
 40 x 30
 1 200 / 1 500 €



12
Maxime NOIRÉ – 1861-1927
OUED EN ALGÉRIE
 Huile sur toile signée en bas à droite.
 34 x 80
 1 300 / 1 500 €



15
Octave GUILLONNET – 1872-1967
FEMME JUCHÉE SUR UN ÂNE DANS UN PAYSAGE D'AFRIQUE DU NORD
 Huile sur toile signée en bas à droite.
 60,5 x 50
 2 000 / 3 000 €



13
William THORNLEY – 1857-1935
PROMENEURS SUR LA LANDE
 Huile sur toile signée en bas à gauche.
 54 x 73
 1 000 / 1 200 €
 Ancienne étiquette d'exposition au dos.



16

Alfred STEVENS – 1823-1906
BORD DE MER AU COUCHANT
Huile sur toile signée en bas à gauche.
85 x 119
10 000 / 12 000 €



17

Victoria FANTIN-LATOURE – 1840-1926
LES ROSES, 1892
Huile sur toile signée “V. Dubourg” et datée en haut à gauche.
33 x 41
12 000 / 15 000 €

Cette œuvre a pris place dans les archives de la Galerie Brame-Lorenceanu en vue du catalogue raisonné.



18

Rosa BONHEUR – 1822-1899

BERGER ET SON TROUPEAU DE MOUTONS, 1850

Fusain et craie blanche signée et datée en bas à gauche.

22,5 x 36,5

1 000 / 1 500 €

Provenance : - ancienne collection Baron Steengracht.
- Sothebys, Londres, 26 juillet 1932.



19

Adolphe APPIAN – 1818-1898

LE PÊCHEUR

Fusain signé en bas à droite.

36 x 31,5

300 / 400 €



20

Frédéric MIALHE - ca 1800 - ca 1868

LES RAMASSEURS DE VARECH

Pastel signé en bas à droite.

29,5 x 49

800 / 1 000 €



21

Auguste ALLONGÉ – 1833-1898

LA GRILLE DU PARC

Fusain signé en bas à droite.

35 x 23,5

300 / 400 €



22

Auguste ALLONGÉ – 1833-1898

L'ÉTANG

Fusain signé en bas à droite.

46,5 x 64

400 / 600 €



23
Alfred BARYE – 1839-1882
TARTARE MANDCHOU
 Ancienne épreuve d'édition
 en bronze à patine brun clair
 nuancé signée.
 Haut. : 53,3 cm
 2 000 / 3 000 €



25
Georges CLAIRIN – 1843-1919
FÊTE FLEURIE
 Gouache et aquarelle.
 28,5 x 39,5
 1 800 / 2 000 €
 Étude pour le tableau "La Fête fleurie".



26
Dominique-Louis PAPETY – 1815-1849
FUITE EN ÉGYPTÉ
 Aquarelle signée en bas à gauche.
 21 x 27,5
 1 000 / 1 500 €



24
Bernard BORIONE – né en 1865
LE PEINTRE ET LE CARDINAL, 1897
 Aquarelle signée, datée et située Paris en bas à droite.
 51 x 35
 800 / 1 200 €



27
L. VIBERT, école française du XIX^e-XX^e siècle
DÉJEUNER MUSICAL AU PRESBYTÈRE
 Pastel signé et situé Paris en bas à droite.
 57 x 78
 3 000 / 4 000 €



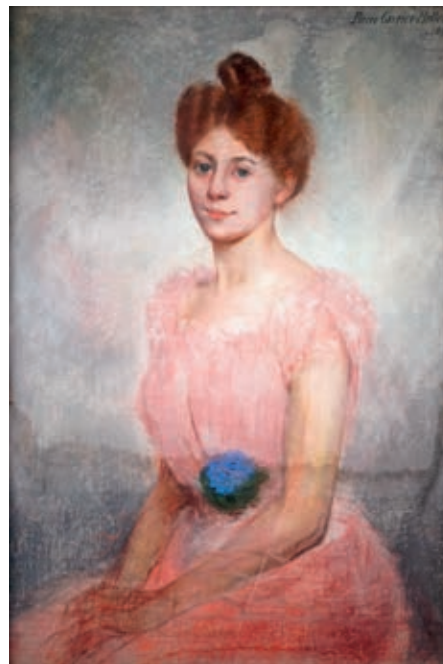
28

Mario PEZILLA, école espagnole du XIX^e-XX^e siècle
ÉLÉGANTES AUX COURSES

Encre de Chine signée en bas à droite.

35 x 27

300 / 400 €



29

Pierre CARRIER-BELLEUSE – 1851-1932
PORTRAIT DE FEMME À LA ROBE ROSE, 1899

Pastel signé et daté en haut à droite.

90 x 62

1 500 / 2 000 €



30

Paul PASCAL – 1832-1903
SOLEIL COUCHANT
AU BORD DU FLEUVE

Gouache signée en bas à gauche.

25 x 59

800 / 1 000 €



31

Edmond PETITJEAN – 1844-1925
PAYSAGE DE L'EST DE LA FRANCE AVEC BERGÈRE ET
SON TROUPEAU EN BORD DE RIVIÈRE, 1888

Huile sur toile signée et datée en bas à gauche.

39 x 55

1 500 / 2 000 €



32

Émile Alfred DEZAUNAY – 1854-1938
BATEAUX DE PÊCHEURS AU CROISIC

Huile sur toile signée en bas à droite et située au dos.

38 x 55

3 000 / 3 500 €



33

Paul César HELLEU – 1859-1927
PORTRAIT DE FILLETTE AU NŒUD BLEU
 Sanguine, craie blanche, fusain et pastel signé en bas à gauche.
 41 x 28,5
 2 000 / 2 500 €



35

Élisabeth SONREL – 1874-1953
LE CALVAIRE
 Aquarelle signée en bas à droite.
 31 x 49
 1 200 / 1 500 €



36

Alexandre Jacques CHANTRON – 1842-1918
JETÉ DE FLEURS, 1882
 Huile sur toile signée et datée en bas à droite.
 27 x 45,5
 1 000 / 1 500 €



34

JOB – 1858-1931
« SI TU NE VAS PAS À LAGARDÈRE... LAGARDÈRE IRA-T-À-TOI ! »
 Aquarelle signée en bas à droite et titrée.
 52 x 42
 1 500 / 2 000 €

Ce dessin est une illustration réalisée pour le roman "Le bossu" de Paul Féval.



37

Claude-Antoine PONTUS-CINIER
PROMENEUR SUR LE CHEMIN
 Lavis d'encre de Chine et aquarelle signés du cachet de la signature en bas à gauche.
 29 x 49
 400 / 600 €



38

Gustave Adolphe MOSSA – 1883-1971

LE JEUNE PÂTRE, 1914

Aquarelle et dorure signées et datées en bas à gauche.

29,5 x 19

15 000 / 18 000 €

Provenance : - ancienne collection Ferroud.

- Drouot, Maître Nicolaÿ, 25 juin 1986.

- Collection Frederick R. Koch à Sutton Place (Royaume-Uni).

Bibliographie : - Jean-Rober Soubiran, *Les aquarelles symbolistes et la création plastique symboliste de Gustave Adolphe Mossa – thèse de doctorat*, Université d'Aix-Marseille, 1978, page 636, n° 313.

- Sylvie Lombart et Jean-Rober Soubiran, *catalogue raisonné (2010)*, page 472, n° 121 et illustré pages 460, 461 et 463.



39

Louis ICART – 1888-1950

LA COLLATION DANS LE JARDIN

Huile sur panneau signée en bas à gauche, monogrammée, titrée et numérotée 3439.

50 x 61

12 000 / 15 000 €



40

Eugène GALIEN-LALOUE – 1854-1941

PARIS, LA PLACE SAINT-MICHEL

Gouache signée en bas à gauche.

21 x 35

14 000 / 16 000 €

Delphin ENJOLRAS – 1857-1945



41
COLLATION SUR LA TERRASSE AU CRÉPUSCULE EN BORD DU LAC
Huile sur toile signée en bas à gauche.
60 x 73
15 000 / 20 000 €



42

LA LECTURE

Huile sur toile signée en bas à gauche.

55 x 73

10 000 / 15 000 €

Ancienne étiquette d'exposition au dos.



43

LECTURE SUR LA TERRASSE DEVANT LE LAC

Huile sur toile signée en bas à droite.

54 x 65

12 000 / 15 000 €

Delphin ENJOLRAS – 1857-1945



44

LECTURE DU SOIR

Huile sur toile signée en bas à gauche.

54 x 73

10 000 / 15 000 €



45

ÉLÉGANTE SE DÉLASSANT

Huile sur toile signée en bas à gauche.

73 x 54

10 000 / 15 000 €



46

NU DEVANT LE FOYER

Huile sur toile signée en bas à gauche.

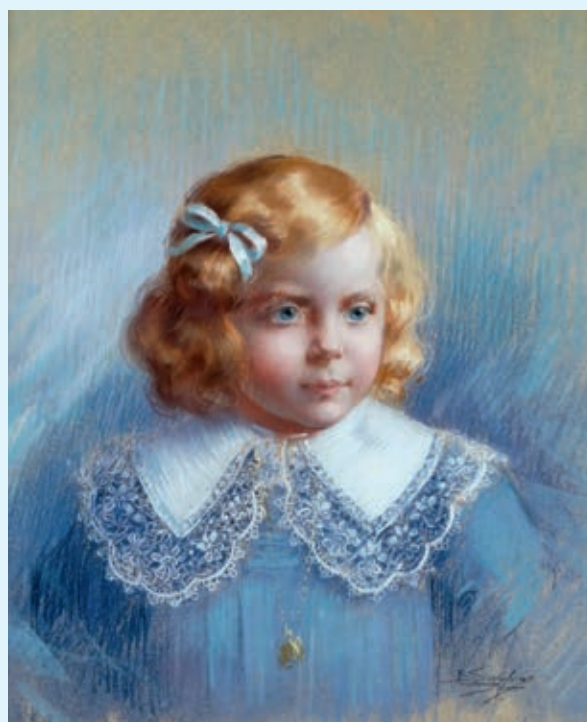
73 x 54

10 000 / 15 000 €

47
LA LETTRE
Huile sur toile signée en bas à gauche.
54 x 73
10 000 / 15 000 €



48
JEUNE FEMME ATTISANT LE FEU
Pastel signé en bas à droite dans format circulaire.
Diam. : 44 cm
1 200 / 1 500 €



49
PORTRAIT DE FILLETTE AU COL EN DENTELLE
Fusain signé en bas à droite.
53 x 44
700 / 800 €



50
Philip Philippovich KLIMENKO – né en 1862
BORD DE MER, 1911
 Aquarelle signée et datée en bas à gauche.
 16 x 24
 1 200 / 1 500 €



51
ÉCOLE RUSSE, début du XX^e siècle
LA MAISON ABANDONNÉE, 1905
 Huile sur toile signée et datée en bas à gauche.
 30,5 x 46
 1 000 / 1 200 €



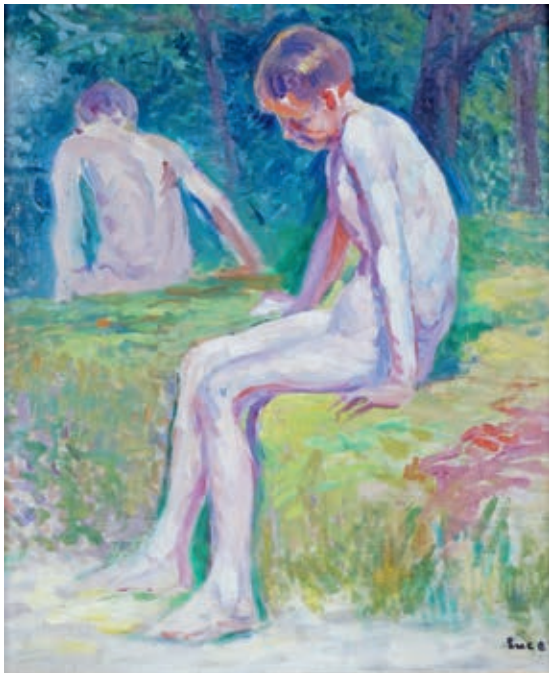
52
Gaston GUEDY – 1874-1955
LA POINTE DU RAZ, 1912
 Huile sur toile signée et datée en bas à droite.
 46 x 55
 1 000 / 1 200 €



53
Léon DETROY – 1857-1955
VERSAILLES, LE GRAND TRIANON
 Huile sur panneau signée en bas à gauche.
 37,5 x 46
 1 500 / 2 000 €



54
Julien Gustave GAGLIARDINI – 1846-1927
LE RETOUR DU PÊCHEUR
 Huile sur toile signée en bas à droite.
 38 x 60
 1 500 / 2 000 €



55
Maximilien LUCE – 1858-1941
LES Baigneurs, ca 1903-1905
 Huile sur toile signée en bas à droite.
 46 x 38
 3 500 / 4 000 €

Reproduit au catalogue raisonné de madame Denise Bazetoux, Tome III, n° 733.



56
Jean-François RAFFAELLI – 1850-1924
LES VACHES
 Huile sur panneau monogrammée en bas à gauche.
 21 x 13
 1 000 / 1 500 €



57
Victor CHARRETTON – 1864-1936
OMBRE ET SOLEIL AU SUD DE L'ESPAGNE
 Huile sur toile signée en bas à gauche.
 41 x 65
 3 000 / 4 000 €

Bibliographie : D^r Robert Chatin, *Victor Charretton, sa vie son œuvre*, 1995, tome 1, page 539, n° 1101.



58
Maximilien LUCE – 1858-1941
PLAGE ANIMÉE À PARAMÉ
 Huile sur panneau signée du cachet de la signature et située au dos.
 14 x 22
 3 800 / 4 000 €

A pris place dans les archives de madame Denise Bazetoux pour le tome IV du catalogue raisonné.



59
Auguste BARTHOU – 1878-1938
LA VALLÉE DE CROZANT
 Huile sur toile signée en bas à droite.
 54 x 65
 500 / 700 €



60

Albert LÉBOURG – 1894-1928

BORD DE SEINE PRÈS DE ROUEN EN HIVER, 1899

Huile sur toile signée et datée en bas à droite.

31,5 x 47,5

14 000 / 16 000 €



61

Maxime MAUFRA – 1861-1918

BORD DE MARNE

Huile sur toile monogrammée en bas à droite.

60 x 73

12 000 / 15 000 €

Provenance : Durand Ruel dépôt.

Au dos, numéro d'inventaire.

Un certificat de Caroline Durand Ruel sera remis à l'acquéreur.



62

Armand GUILLAUMIN – 1841-1927
PAYSAGE DE CREUSE SOUS LA NEIGE

Huile sur toile signée en bas à gauche.

60 x 73,5

25 000 / 30 000 €



63

Paul SIGNAC – 1863-1935

LE ROC DE CASTALLANE DANS LES GORGES DU VERDON

Aquarelle signée en bas à gauche et située en bas à droite.

17 x 24,5

15 000 / 18 000 €

Une attestation de Marina Ferretti sera remise à l'acquéreur.



64

Paul SIGNAC – 1863-1935

L'ÉGLISE DE BRINON-SUR-SAUDRE, 1929

Aquarelle signée, datée et située en bas à gauche.

27 x 41

15 000 / 18 000 €



65

Alexandre ALTMANN – 1878-1932
SOUS-BOIS ENNEIGÉ

Huile sur toile signée en bas à gauche.

74,5 x 59,5

15 000 / 18 000 €



66

Alexandre ALTMANN – 1878-1932

LE MOULIN SUR LA RIVIÈRE, 1930

Huile sur toile signée et datée en bas à gauche.

73 x 60

15 000 / 18 000 €



67

Paul MADELINE – 1863-1920

PAYSAGE DE LA CREUSE, LE PETIT PONT, 1897

Huile sur toile signée et datée en bas à gauche.

65 x 81

8 000 / 10 000 €



68

Gustave LOISEAU – 1865-1935
DIEPPE, L'AVANT-PORT, vers 1903
Huile sur toile signée en bas à gauche.
55 x 46

28 000 / 30 000 €

Cette œuvre sera incluse dans le catalogue raisonné actuellement en préparation par monsieur D. Imbert.

Un certificat de monsieur D. Imbert sera remis à l'acquéreur.



69
FRANK-BOGGS – 1855-1926
LE PORT DE DIEPPE
 Huile sur toile signée en bas à droite.
 54 x 72
 2 500 / 3 000 €



72
Henri LEBASQUE – 1865-1937
FEMME ASSISE DANS LE JARDIN
 Dessin au fusain signé en haut à droite.
 45 x 30
 3 500 / 4 000 €
 A pris place dans les archives de madame Denise Bazetoux
 en vue du tome II du catalogue raisonné.



70
FRANK-BOGGS – 1855-1926
PARIS, LA SEINE ET L'INSTITUT
 Huile sur panneau.
 32 x 40
 2 000 / 3 000 €

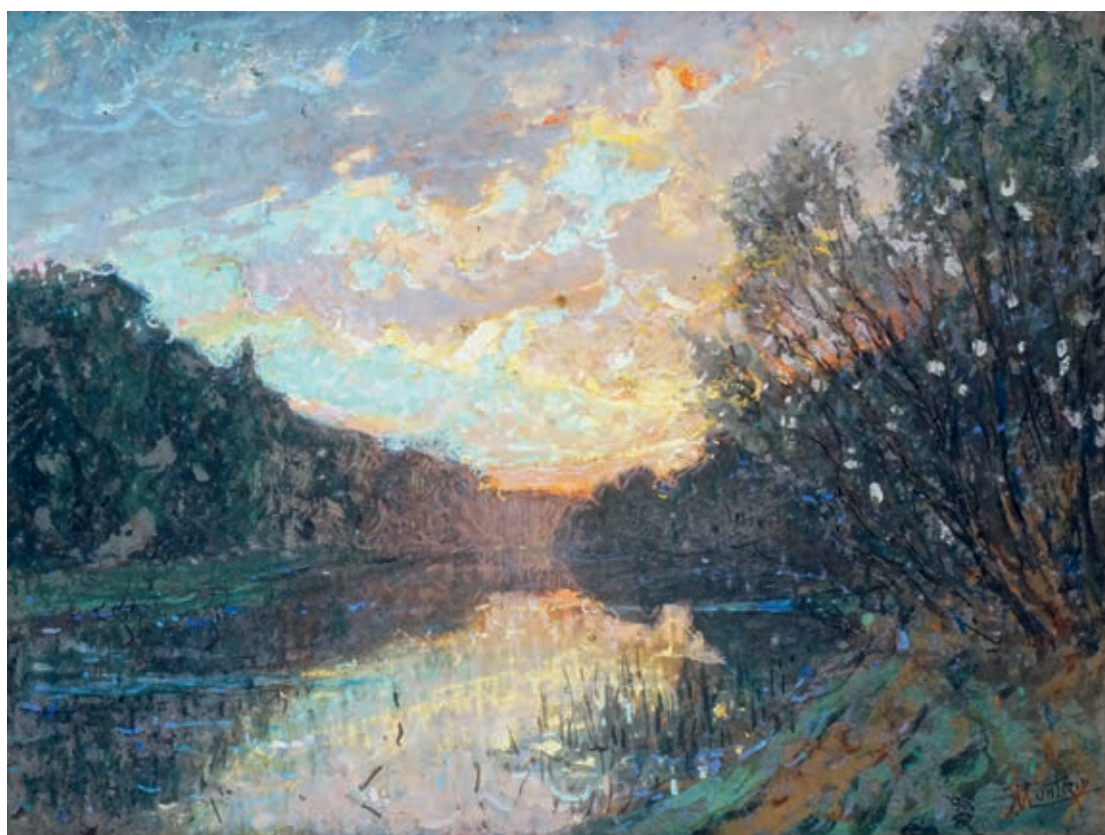


73
Émile DECKERS – 1885-1968
PORTRAIT D'HOMME, 1929
 Huile sur toile signée, datée et située Alger en bas à droite.
 65 x 49
 600 / 800 €



71
FRANK-BOGGS – 1855-1926
LA SEINE À PARIS
 Huile sur toile signée en bas à gauche.
 34 x 46
 2 000 / 3 000 €

74
Alexandre ALTMANN – 1878-1932
RIVIÈRE EN CRUE
Huile sur toile signée en bas à gauche.
92 x 65
15 000 / 18 000 €



75
Pierre Eugène MONTEZIN – 1874-1946
BORD DE RIVIÈRE AU COUCHANT
Gouache et pastel sur papier maroufflé sur toile signés en bas à droite.
50 x 65
7 000 / 8 000 €

Cette œuvre a pris place dans les archives de monsieur C. Klein Montezin en vue du catalogue raisonné.



76
Pierre FOURNIER DES CORATS – né en 1884
LA DANSEUSE
Épreuve d'édition en bronze
à patine brun rouge nuancé signée.
Marque et cachet du fondeur
"SUSSE frères éditeurs Paris".
Haut. : 58 cm
800 / 1 000 €



77
Lucienne HEUVELMANS – 1885-1944
VIERGE À L'ENFANT
Sculpture chryseléphantine
en bronze à patine verte et ivoire signée.
Ancienne fonte d'édition.
Socle à gradin en palissandre.
Haut. sans le socle : 29 cm
1 000 / 1 500 €



78
Charles MALFROY – 1862-1918
GONDOLE À VENISE
Huile sur toile signée en bas à droite.
46 x 65
4 000 / 6 000 €

79

Johan-Barthold JONGKIND – 1819-1891

LA MAISON SUR LA COLLINE, 1887

Aquarelle signée du cachet,
signature en bas à gauche
et datée "22 fév. 1887" en bas à droite.

12,5 x 20

3 800 / 4 000 €

Cette œuvre a pris place dans les archives du
Comité Jongkind (Paris-La Haye).



80

Charles FILIGER – 1863-1928

NATURE MORTE À LA CITROUILLE

Gouache et aquarelle signée en bas à
gauche.

16 x 22

7 000 / 9 000 €

Expositions :

- Museum of Art de San Diego en Californie,
Gauguin and the school of Pont-Aven,
8 septembre 1994 - 15 septembre 1996.
- Musée des Beaux-Arts de Montréal,
Gauguin et l'école de Pont-Aven,
9 février 1995 - 23 avril 1995.



81

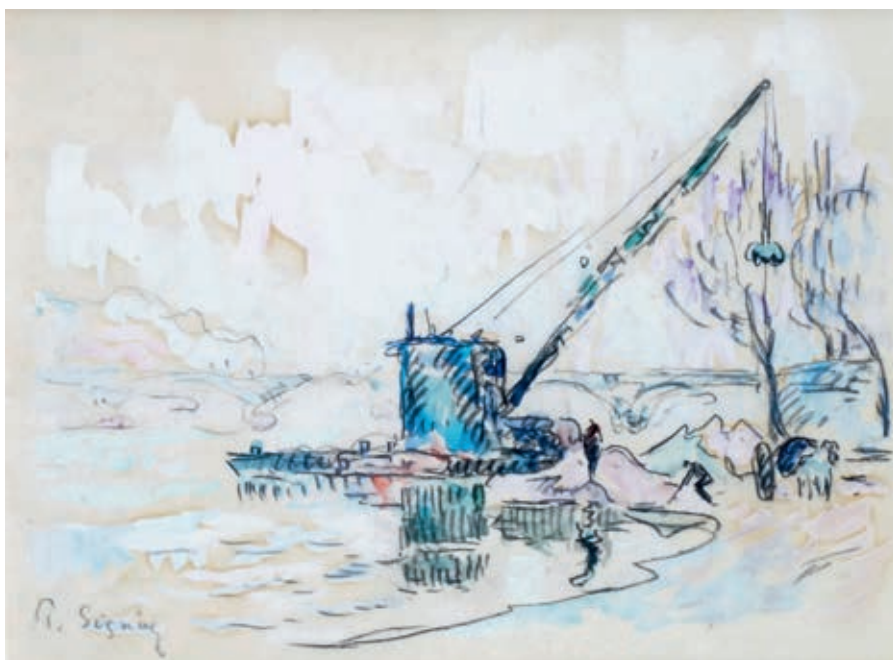
Paul SIGNAC – 1863-1935

PARIS, LE DÉCHARGEMENT DES
MARCHANDISES

Aquarelle et fusain signés en bas à gauche.

21 x 28

9 000 / 10 000 €





82
Charles CAMOIN – 1879-1965
PORTRAIT D'ÉLÉGANTE DANS UN INTÉRIEUR
 Pastel signé en bas à droite.
 34,5 x 34,5
 3 000 / 4 000 €

Cette œuvre a pris place dans les archives Camoin.



83
Marie-Vorobieff MAREVNA – 1892-1984
MATERNITÉ
 Aquarelle et mine de plomb signée en bas à gauche.
 32 x 24,5
 3 000 / 4 000 €



84
Charles CAMOIN – 1879-1965
LES TROIS JEUNES FEMMES
 Pastel signé en bas à droite.
 24 x 32
 10 000 / 12 000 €
 Cette œuvre a pris place dans les archives Camoin.



85

Micao KONO – 1876-1954

ÉLÉGANTE AU SAUTOIR DE PERLES, 1925

Huile sur papier maroufflé sur toile signée et datée en bas à gauche.

116 x 65

6 000 / 8 000 €



86

Charles CAMOIN – 1879-1965

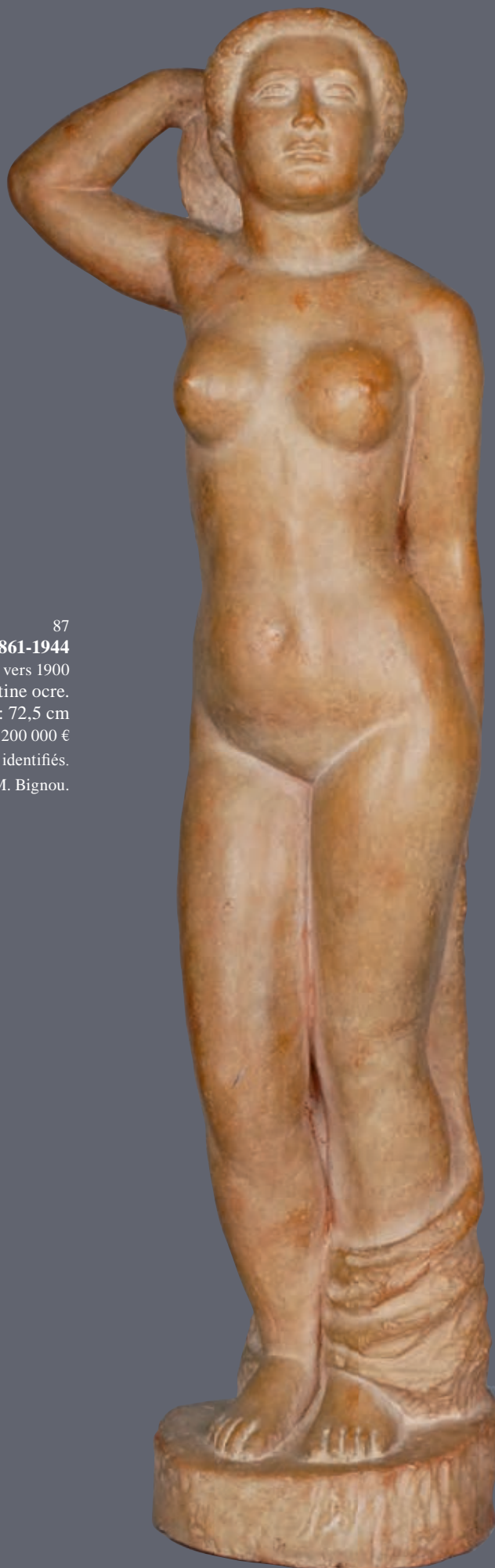
NATURE MORTE AUX FRUITS ET AU SUCRIER

Huile sur toile signée en bas à gauche.

47 x 55

15 000 / 18 000 €

Cette œuvre a pris place dans les archives Camoin.



87

Aristide MAILLOL – 1861-1944

GRANDE BAIGNEUSE DEBOUT, vers 1900

Épreuve en terre cuite à patine ocre.

Haut. : 72,5 cm

150 000 / 200 000 €

Seulement deux autres exemplaires de cette sculpture sont aujourd'hui identifiés.

Provenance : acquise directement auprès de l'artiste par la Galerie E. et M. Bignou.



88

Charles CAMOIN – 1879-1965
VASE D'ANÉMONES

Huile sur carton toilé signée en bas à gauche.

41 x 33

8 000 / 10 000 €

Cette œuvre a pris place dans les archives Camoin.
 Un certificat de l'artiste sera remis à l'acquéreur.



89

Charles CAMOIN – 1879-1965
VASE DE FLEURS

Huile sur panneau toilé signée en bas à droite.

45,5 x 33,5

6 000 / 7 000 €

Cette œuvre a pris place dans les archives Camoin.



90

Ludovic RODO PISSARRO
– 1878-1952

LES ANDELYS,
LA SIESTE DANS LE PARC

Huile sur panneau signée
 et située en bas à droite.

33 x 41

4 000 / 5 000 €



91

Louis VALTAT – 1869-1952

VASE DE FLEURS PRÈS DE LA PENDULE, vers 1905

Huile sur toile signée en bas à droite des initiales.

40,5 x 47

28 000 / 30 000 €

Cachet Ambroise VOLLARD au dos.

Un certificat de l'Association Louis Valtat sera remis à l'acquéreur.



92

Charles CAMOIN – 1879-1955

NATURE MORTE AUX FLEURS, 1942

Huile sur toile signée et datée en bas à droite.

39 x 61

18 000 / 20 000 €

Cette œuvre a pris place dans les archives Camoin.

Un certificat de Madame Grammont-Camoin sera remis à l'acquéreur.



93

Charles CAMOIN – 1879-1955

COUPE DE FRUITS ET PICHET DE FAÏENCE

Huile sur toile signée en bas à droite.

38 x 55

15 000 / 18 000 €

Cette œuvre a pris place dans les archives Camoin.



94

Zinaïda SEREBRIAKOVA – 1885-1967
NATURE MORTE AUX ARTICHAUTS, 1932
Huile sur toile signée et datée en bas à droite.

65 x 80

60 000 / 80 000 €

Un certificat de madame Boncenne daté de janvier 2010 et un certificat du centre Grabar à Moscou seront remis à l'acquéreur.



95

Marie LAURENCIN – 1883-1956

PORTRAIT DE JEUNE FILLE

Huile sur toile signée en bas à droite.

33 x 24

12 000 / 15 000 €



96

Maurice de VLAMINCK – 1876-1958

LE VILLAGE

Pastel signé en bas à droite.

43 x 52

16 000 / 18 000 €

Une attestation du Wildenstein Institute sera remise à l'acquéreur.



97

Albert MARQUET – 1875-1947
PÉNICHES SUR LA SEINE À BOULOGNE

Aquarelle signée en bas à droite.

22 x 28

4 000 / 6 000 €



98
René SEYSSAUD – 1867-1952
LE CHAMP D'OLIVES DANS LA MONTAGNE
 Huile sur toile signée en bas à droite.
 38,5 x 61
 5 000 / 6 000 €
 Tableau dédiée à Daudet.



99
Marcel LEPRIN – 1891-1933
AUXERRE, LES BORDS DE L'YONNE
 Huile sur toile signée en bas à droite.
 46 x 61
 2 000 / 2 500 €



100
Victor CHARRETON – 1864-1936
AUVERGNE, LE JARDIN EN AUTOMNE DERRIÈRE L'ÉGLISE
 Huile sur panneau signée en bas à gauche.
 38 x 45
 6 000 / 7 000 €



101

Émile-Othon FRIESZ – 1879-1949
VASE D'ANÉMONES

Huile sur toile signée en bas à gauche.

81 x 65

20 000 / 25 000 €



102
André BARBIER – 1883-1970
LA SEINE EN NORMANDIE
 Huile sur toile signée en bas à droite.
 54 x 65
 4 000 / 4 500 €



105
Charles MALFRAY – 1887-1840
NU ASSIS EN TAILLEUR
 Épreuve en plâtre patiné terre cuite signé des initiales.
 59 x 35 x 34
 1 000 / 1 500 €



103
Félix GOGO – 1872-1953
MARCHÉ À VENISE
 Huile sur toile signée en bas à droite et contresignée au dos.
 75 x 94
 4 000 / 5 000 €



106
Gilberte SCHMITT – née en 1957
FEMME ASSISE SUR UN BANC, 1957
 Huile sur toile signée et datée en bas à droite.
 116 x 73
 600 / 800 €



104
Gustave MADELAIN – 1867-1944
PARIS, L'HÔTEL DE SENS
 Huile sur toile signée en bas à gauche.
 38 x 55
 2 500 / 3 000 €



107

Tsuguharu FOUJITA – 1886-1968

PETIT ENFANT ET SON CHAT PRÈS DES BONHOMMES DE NEIGE

Dessin à la mine de plomb et estampe signé en bas à droite.

26 x 21

8 000 / 9 000 €

Provenance : ancienne collection Kimiyo Foujita.



108

Tsuguharu FOUJITA – 1886-1968

PORTRAIT DE JEUNE FILLE

Dessin à la mine de plomb signé en bas à droite.

21 x 15

8 000 / 9 000 €

Provenance : ancienne collection Kimiyo Foujita.

109
Émile-Othon FRIESZ – 1879-1949
SCÈNE DE MARCHÉ À FALAISE, 1904
 Gouache signée et datée en bas à gauche.

28 x 22

10 000 / 12 000 €





110
Marcel GROMAIRE – 1892-1971
MATERNITÉ, 1943
 Aquarelle et gouache signée et datée en bas à gauche.
 30,5 x 23
 5 000 / 6 000 €



111
George GROSZ – 1893-1959
LES ACROBATES
 Dessin à l'encre de Chine et sépia signé en bas à droite.
 30 x 19,5
 6 000 / 8 000 €
 Provenance : succession de l'artiste 1959.
 L'authenticité de cette œuvre a été confirmée par monsieur Ralph Jentsch.



112
André LHOTE – 1885-1962
PAYSAGE DE LA DROME, vers 1932
 Huile sur toile signée en bas à gauche.
 33 x 55
 12 000 / 15 000 €
 Cette œuvre a pris place dans les archives de Madame Bermann-Martin.



113

Maria BLANCHARD – 1881-1932

À L'HEURE DU THÉ, 1931-1932

Huile sur toile.

73 x 60

25 000 / 30 000 €

Bibliographie : - Liliane Caffin Madaulo, *catalogue raisonné*, tome I, page 36.

- Maria José Salazar Herreria, *catalogue raisonné*, page 306, n° 332, illustré page 307.



114
Joaquim SUNYER – 1874-1956
 NATURE MORTE À LA COUPE DE FRUITS
 Huile sur toile signée en bas à droite.
 33 x 46
 4 000 / 5 000 €



115
Francisco BORES – 1898-1972
 PAYSAGE, 1947
 Huile sur carton toilé signée et datée en bas à droite.
 27 x 35
 5 000 / 6 000 €



116
Charles WALCH – 1896-1948
 CHIENS DANSANT, 1934
 Huile sur toile signée en bas à droite,
 contresignée et datée au dos.
 38 x 46
 1 500 / 1 800 €



117

Francisco BORES – 1898-1972

LECTURE DEVANT LE BOUQUET DE FLEURS

Huile sur toile signée et datée en bas à droite.

54 x 65

18 000 / 20 000 €

Bibliographie : Hélène Dechanet Borel, *catalogue raisonné*, page 457, n° 1941/89.



118
Charles KVAPIL – 1884-1958
NATURE MORTE AU LIVRE ET AU VASE
REPLI D'EAU
Huile sur toile signée en haut à droite.
46 x 61
1 500 / 2 000 €



119
Robert HUMBLOT – 1907-1962
LES TOUCANS, 1950
Huile sur toile signée et datée en bas à droite.
81 x 100
4 000 / 5 000 €



120
Haralambos POTAMIANOS – 1909-1958
NATURE MORTE À LA SPHÈRE ET AUX LIVRES, 1956
Huile sur toile signée et datée en haut à droite.
45,5 x 55
1 000 / 1 200 €



121
André FAVORY – 1888-1937
LA BAIGNEUSE
 Huile sur toile signée en bas à gauche.
 61 x 46
 1 000 / 1 500 €



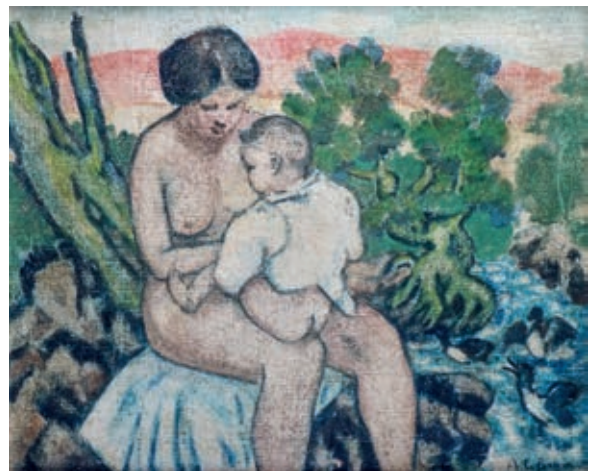
122
André DEVAMBEZ – 1867-1943
LES LUTINS
 Huile sur toile signée en bas à gauche.
 35 x 27
 3 500 / 4 000 €



123
Henri HAYDEN – 1883-1970
LA PETITE MAISON DANS LA CAMPAGNE
 Huile sur toile signée en bas à gauche.
 38 x 46
 5 000 / 6 000 €



124
André DEVAMBEZ – 1867-1943
LA LECTURE
 Huile sur toile signée en bas à gauche.
 30 x 33
 1 000 / 1 500 €



125
Alcide LEBEAU – 1872-1943
LES SOINS MATERNELS
 Huile sur toile signée en bas à droite,
 contresignée et titrée sur le châssis au dos.
 38 x 46
 2 500 / 3 000 €

Provenance : Galerie Barbizon, rue des Saints Pères à Paris.



126

André LHOTE – 1885-1962

VILLAGE DU SUD DE LA FRANCE, 1942

Gouache et aquarelle signées en bas à gauche, situées et datées au dos.

26,5 x 37

4 500 / 5 000 €

A pris place dans les archives de madame Bermann-Martin en vue du catalogue raisonné.



127

André LHOTE – 1885-1962

LE VILLAGE DU PICQUEY SUR LE

BASSIN D'ARCACHON

Gouache et aquarelle signées du cachet de la signature en bas à droite et situées au dos.

27 x 37,5

4 500 / 5 000 €

A pris place dans les archives de madame Bermann-Martin en vue du catalogue raisonné.



128

André LHOTE – 1883-1962

CHEVALET SUR LA TERRASSE DE

MIRMANDE

Aquarelle signée en bas à gauche.

28 x 38

4 500 / 5 000 €

Cette œuvre a pris place dans les archives de madame Bermann-Martin qui en a confirmé l'authenticité.



129
Mykola Vasyl KRYCHEVSKY – 1898-1961
 VENISE, 1953
 Aquarelle signée, datée et située en bas à droite.
 35 x 44
 800 / 1 200 €



130
Mykola Vasyl KRYCHEVSKY – 1898-1961
 VENISE, 1953
 Aquarelle signée, datée et située en bas à droite.
 35 x 44
 800 / 1 200 €



131
Eugène BERMAN – 1899-1972
 PROJET DE DÉCOR POUR LE 1^{er} ACTE DU BALLET
 ROMANTIQUE GISELE ou les Wilis de Adolphe Adam sur un
 livret de Vernoy de Saint-Georges et Théophile Gautier, 1940.
 Aquarelle et encre de Chine titrées en haut, monogrammées et
 datées en haut et en bas au centre.
 30 x 40,5
 1 000 / 1 200 €



132
Léonor FINI – 1908-1996
 DÉCOR POUR L'ACTE I DE LA PIÈCE DE THÉÂTRE
 « LA VOLUPTÉ DE L'HONNEUR » DE LUIGI PIRANDELLO
 Encre de Chine et lavis signés et titrés en bas à droite.
 32 x 40,5
 1 000 / 1 500 €



133
Georges VIONESCO – 1918-1999
 L'OMNIBUS
 Mine de plomb signée en bas à gauche.
 38 x 54
 600 / 800 €



134
Stanislas LEPRI – 1905-1980
 LE CHAR, 1953
 Encre de Chine signée et datée en bas à droite.
 36,5 x 51,5
 600 / 800 €



135

André DUNOYER DE SEGONZAC – 1884-1974

LE LAC

Aquarelle et encre de Chine signées en haut à gauche.

30 x 38

2 000 / 2 500 €

Provenance : acquis en 1953 auprès de la Galerie Jacquart par le Comte Doria.

Au dos, ancienne étiquette d'inventaire avec le n° 898.



136

FRANK-WILL – 1900-1952

BATEAUX DE PÊCHE ARRIVANT À HONFLEUR

Aquarelle signée en bas à droite et située en bas à gauche.

(Mouillures).

52 x 62,5

800 / 1 000 €



137

André LHOTE – 1885-1962

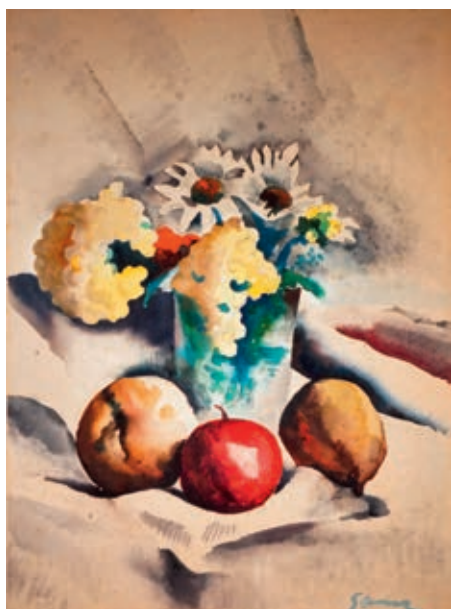
LE BOUQUET D'ARBRES, 1918

Aquarelle signée et datée en bas à droite.

28,5 x 48

2 500 / 3 000 €

A pris place dans les archives de madame Bermann-Martin en vue du catalogue raisonné.



138

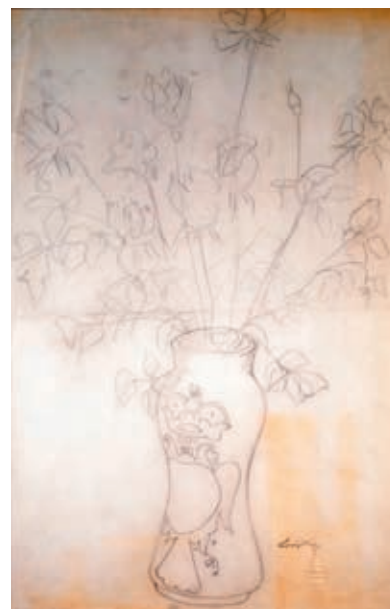
Paul Élie GERNEZ – 1888-1948

VASE DE FLEURS ET NATURE MORTE

Aquarelle signée en bas à droite.

36 x 26

1 800 / 2 000 €



139

Tsuguharu FOUJITA – 1886-1968

VASE DE FLEURS

Dessin sur papier calque signé en bas à droite.

(Petite déchirure).

48 x 31

4 000 / 4 500 €



140
Camille BOMBOIS – 1883-1970
LE MOULIN
 Huile sur toile signée en bas à droite.
 25,5 x 20
 3 000 / 4 000 €



141
Camille BOMBOIS – 1883-1970
LA GRANDE ALLÉE D'ARBRES
 Huile sur toile signée en bas à gauche.
 40 x 60
 7 000 / 8 000 €



142
Camille BOMBOIS – 1883-1970
LES PÊCHEURS
 Huile sur toile signée en bas à gauche.
 27 x 35
 3 000 / 4 000 €



143
Jean HUGO – 1894-1984
LE VILLAGE
 Huile sur carton toilé signée en bas à droite.
 27 x 41
 3 000 / 4 000 €



146
Madeleine LUKA – 1894-1989
LA SORTIE DU VILLAGE
 Huile sur toile signée en bas à gauche.
 46 x 38
 400 / 500 €



144
Louis VIVIN – 1861-1936
LE VILLAGE SOUS LA NEIGE
 Huile sur toile signée en bas à gauche.
 45,5 x 61
 2 000 / 3 000 €
 Exposition : Moma à New-York (étiquette d'exposition au dos).



145
Jean HUGO – 1894-1984
LE BERGER
 Huile sur toile signée en bas à gauche.
 27 x 46
 3 000 / 4 000 €



147
URBAIN-FAUREC, école française du XX^e siècle
RUE ANIMÉE D'UNE VILLE DE BORD DE MER EN ITALIE
 Huile sur toile signée en bas à gauche.
 55 x 45,5
 400 / 600 €



148

Raymond VICTOIR, école française du XX^e siècle
L'ÉCOLE DE CROISSY-SUR-SEINE
 Huile sur toile signée en bas à droite.
 24 x 33
 300 / 400 €



149

Raymond VICTOIR, école française du XX^e siècle
LES MARAÎCHERS À CROISSY-SUR-SEINE
 Huile sur toile signée en bas à droite.
 24 x 33
 200 / 300 €



150

POUCKETTE – 1935-2006
LA ROULETTE, 1982
 Huile sur toile signée en bas à droite,
 titrée et datée au dos.
 124 x 146
 800 / 1 200 €



151

Héléna ADAMOFF – née en 1906
NOËL CHEZ LE GOUVERNEUR
 Huile sur toile signée en bas à gauche.
 300 / 400 €
 Exposition : Salon des Indépendants, 1970.



152

Héléna ADAMOFF – née en 1906
LES QUATRE GÉNÉRATIONS
 Huile sur toile signée en bas à droite.
 38 x 55
 300 / 400 €



153
Nino CAFFÉ – 1909-1975
LES ENVIEUX
 Huile sur panneau signée au centre en bas.
 30 x 40
 1 000 / 1 200 €



154
Mara TRAN-LONG – née en 1935
LES TROIS JEUNES FILLES
 Technique mixte sur toile signée en bas à droite.
 65 x 81
 600 / 800 €



155
POUCETTE – 1935-2006
L'ÉLÉPHANT PORTE-CHANCE, 1992
 Huile sur toile signée et datée en bas à gauche et titrée au dos.
 19 x 23,5
 150 / 200 €



156
Man COLLOT – 1903-1962
NU AUX BAS ROUGES, 1937
 Huile sur toile signée en bas à gauche, contresignée au dos.
 96 x 69
 500 / 600 €



157
Darrel AUSTIN – 1907-1994
LE SAUVAGE
 Huile sur toile signée en bas à droite.
 25,5 x 20,5
 400 / 600 €

Au dos, étiquette d'exposition à Perls Galleries à New-York.



158
LJUBA – né en 1934
L'EAU DE COLOGNE, 1976
 Huile sur carton signée, datée et titrée au dos.
 20,5 x 12,5
 600 / 800 €



159
LJUBA – né en 1934
LE LAC, 1988
 Huile sur carton signée, datée et située Paris au dos.
 10 x 10
 600 / 800 €



160
LJUBA – né en 1934
LE PAVILLON D'OR, 1987
 Huile sur panneau signée, datée et titrée au dos.
 11,5 x 16,5
 600 / 800 €



161
Georges Émile CAPON – 1890-1980
LE REPAS DE FAMILLE
 Huile sur toile signée en bas à droite.
 65 x 92
 800 / 1 000 €



162
Charles PERRON – 1893-1958
VASE DE FLEURS
 Huile sur panneau signée en bas à gauche.
 14 x 18
 1 600 / 1 800 €



163
Marcel COSSON – 1878-1956
LE GRAND FOYER DE L'OPÉRA
 Huile sur toile signée en bas à gauche.
 50 x 65
 4 000 / 5 000 €



164
Maurice EHLINGER – 1896-1981
LE PEINTRE ET SES MODÈLES
 Huile sur toile signée en bas à droite.
 58 x 71
 2 000 / 3 000 €



165
Marcel COSSON – 1878-1956
LE FOYER DE L'OPÉRA
 Huile sur toile signée en bas à droite.
 50 x 65
 4 000 / 5 000 €



166

Jean Gabriel DOMERGUE – 1889-1962
JEUNE FILLE AU BIBI ROSE ET BLEU

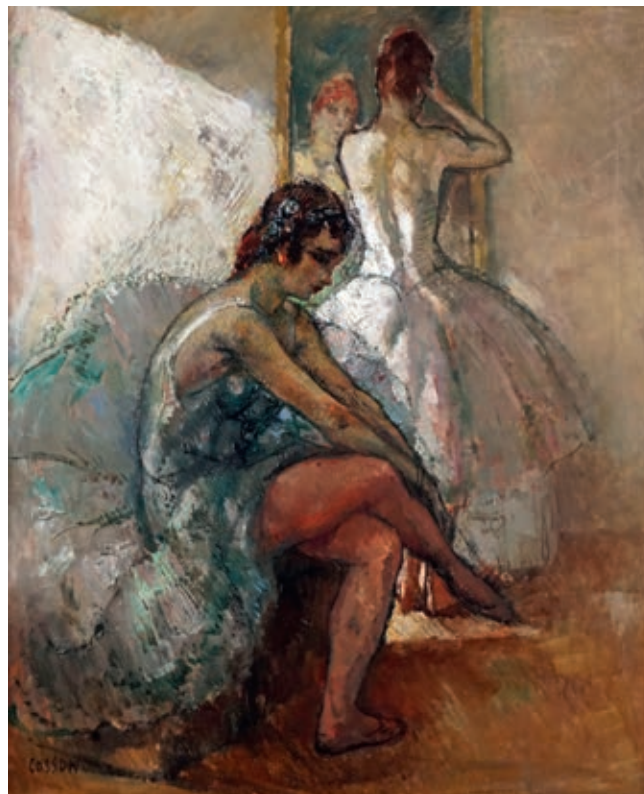
Huile sur toile signée en bas à droite.

55 x 46

12 000 / 15 000 €



167
Marcel COSSON – 1878-1956
BALLERINES DANS LEUR LOGE
 Huile sur toile signée en bas à gauche.
 73 x 61
 3 500 / 4 000 €



168
Marcel COSSON – 1878-1956
LES DANSEUSES DANS LA LOGE
 Huile sur toile signée en bas à gauche.
 65 x 54
 3 500 / 4 000 €
 Au dos, sur le châssis porte la marque "INV 108".



169
André HAMBOURG – 1909-1999
TROUVILLE, FIN DE JOUR SUR LA PLACE, 1954
 Huile sur toile signée en bas à gauche, titrée et datée au dos.
 27 x 35
 6 000 / 7 000 €



170

Marcel DYF – 1899-1985

BOUQUET CHAMPÊTRE SUR UNE CHAISE PAILLÉE

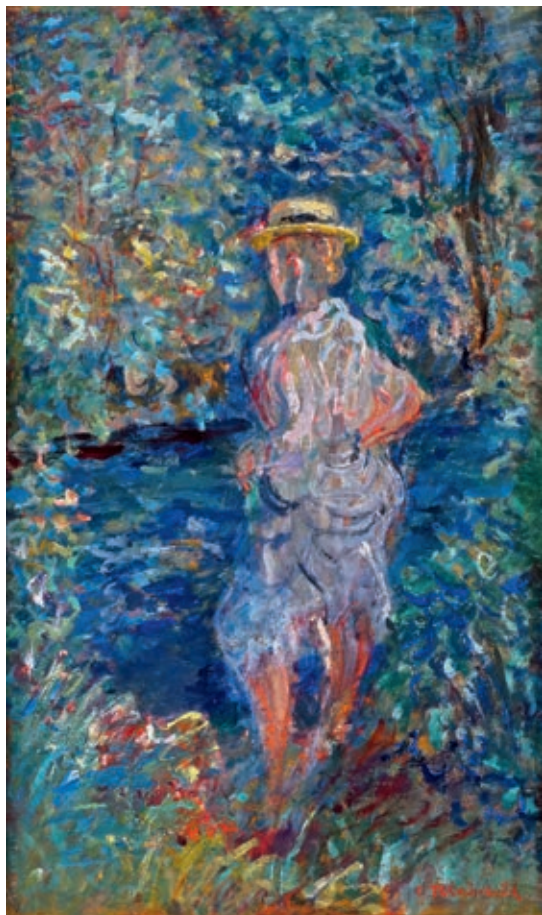
Huile sur toile signée en bas à droite.

81 x 65

12 000 / 15 000 €

Cette œuvre sera reproduite au catalogue raisonné que prépare madame Claudine Dyf sous le n° 331.

Un certificat de madame Claudine Dyf sera remis à l'acquéreur.



171

Constantin TERECHKOVITCH – 1902-1978

JEUNE FILLE AU BORD DE L'EAU

Huile sur panneau signée en bas à droite.

47 x 29

7 000 / 8 000 €



172

Jean Gabriel DOMERGUE – 1889-1962

PORTAIT DE JEUNE FILLE BLONDE

Huile sur panneau signée en bas à gauche.

54,5 x 46

10 000 / 12 000 €



173

Marcel COSSON – 1878-1956

ULTIMES PRÉPARATIFS

Huile sur panneau signée en bas à droite.

54 x 65

4 000 / 4 500 €



174

Constantin TERECHKOVITCH – 1902-1978

NATURE MORTE À LA SOUPIÈRE BLEUE ET À LA CORBEILLE DE FRUITS,

1945

Huile sur toile signée et datée en haut à droite.

54 x 65

15 000 / 18 000 €



175
Marcel DYF – 1899-1985
VASE D'ANÉMONES
 Huile sur toile signée en bas à droite.
 33 x 24
 3 000 / 4 000 €



176
Marcel DYF – 1899-1985
LA FILLE EN JAUNE, vers 1956
 Huile sur toile signée en bas à droite.
 55 x 46
 4 000 / 5 000 €

Un certificat de madame Claudine Dyf sera remis à l'acquéreur.



177
Lucien GENIN – 1894-1953
PARIS, MONTMARTRE, LA RUE SAINT-VINCENT
 Huile sur toile signée en bas à gauche.
 46 x 55
 5 000 / 6 000 €

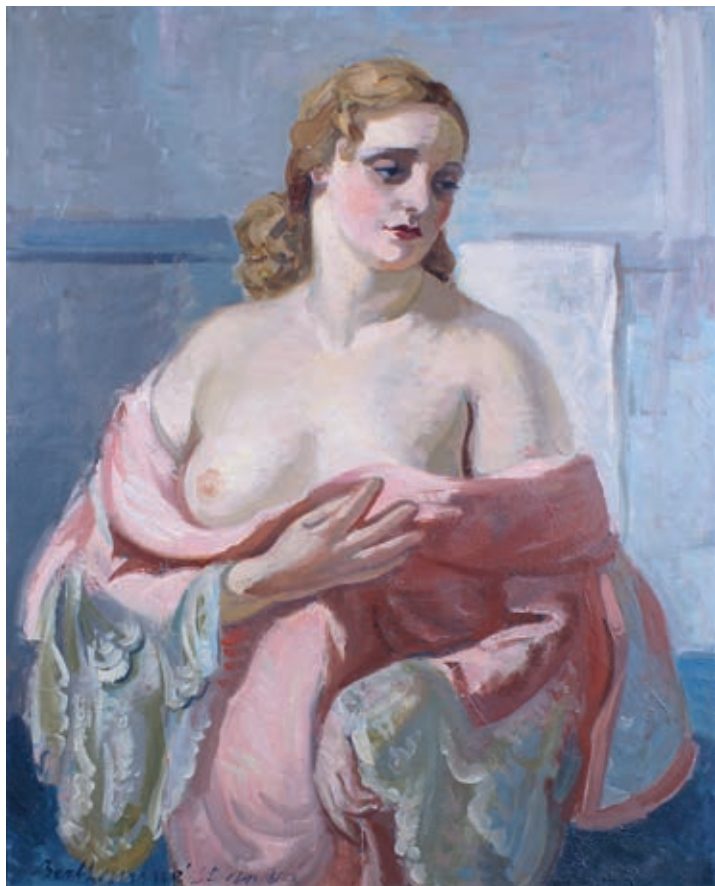
178
Yves BRAYER – 1907-1990
LE MAS DANS LES ALPILLES À
SAINT-RÉMY DE PROVENCE
 Huile sur toile signée en bas à droite.
 60 x 81
 8 000 / 9 000 €



179
Fikret MOUALLA – 1903-1967
LA PROMENADE DU BÉBÉ
 Gouache signée en bas à gauche.
 33 x 53
 8 000 / 10 000 €

180
Yves BRAYER – 1907-1990
CHEVAL EN CAMARGUE
 Huile sur panneau signée en bas à gauche.
 45,5 x 47
 5 000 / 6 000 €





181
Louis BERTHOMME-SAINT-ANDRÉ – 1905-1977
LA BELLE SIMONE
 Huile sur toile signée en bas à gauche.
 100 x 81
 3 500 / 4 000 €



182
Roger CHAPELAIN-MIDY – 1904-1992
DAHLIAS ET FLEURS DES CHAMPS
 Huile sur toile signée en bas à gauche.
 92 x 60
 3 000 / 4 000 €
 Provenance : Galerie Romanet Paris.



183
Marcel DYF – 1889-1985
LES SAINTES-MARIE-DE-LA-MER, 1965
 Huile sur toile signée en bas à droite.
 38 x 46
 2 500 / 3 000 €



184

Michel KIKOÏNE – 1892-1961
GRAND ARBRE EN BRETAGNE
Huile sur toile signée en bas à droite.

75 x 62

13 000 / 15 000 €



185
Marcel COSSON – 1878-1956
BALLERINE DANS SA LOGE
 Gouache et aquarelle signées en bas à droite.
 52 x 38
 700 / 800 €



186
André HOGOMMAT – né en 1925
PETITE FILLE QUI MARCHE
 Épreuve en bronze à patine brun
 sombre signée et numérotée 518.
 Haut. : 19,5 cm
 500 / 600 €
 Un certificat de l'artiste sera remis à
 l'acquéreur.



187
Marcel DYF – 1899-1985
LES FALAISES DE DIEPPE, vers 1975
 Huile sur toile signée en bas à gauche.
 36,5 x 44
 3 500 / 4 000 €
 Un certificat de madame Claudine Dyf sera remis à l'acquéreur.

188
Marcel DYF – 1899-1985
LES MOISSONS
Huile sur toile signée en bas à droite.
38 x 46
3 500 / 4 000 €



189
Marcel DYF – 1899-1985
LE CAMP DE GITANS
Huile sur toile signée en bas à droite.
46 x 55
3 000 / 4 000 €
Un certificat de madame Claudine Dyf sera remis à l'acquéreur.

190
Marcel DYF – 1899-1985
BLÉS ET PETIT MAS EN PROVENCE
Huile sur toile signée en bas à gauche du cachet de l'atelier.
33 x 41
2 500 / 3 000 €





191

Marcel DYF – 1899-1985

NATURE MORTE À LA NAPPE AUX CARREAUX ROUGES

Huile sur toile signée en bas à droite.

65 x 54

3 000 / 4 000 €

Un certificat de madame Claudine Dyf sera remis à l'acquéreur.



192

Maurice EHLINGER – 1896-1981

KATHIE NUE ALLONGÉE, vers 1956

Huile sur toile signée en bas à droite.

73 x 60

2 500 / 3 000 €

Bibliographie : Catalogue raisonné, page 385, n° 1654.



193

Marcel DYF – 1899-1985

BLÉ ET VILLAGE DE PROVENCE

Huile sur toile.

46 x 56,5

3 000 / 4 000 €

Un certificat de madame Claudine Dyf sera remis à l'acquéreur.

194
Élisée MALLET – 1881-1962
 ROUTE EN BANLIEUE, vers 1921
 Huile sur panneau signée en bas au centre.
 48 x 70
 2 000 / 3 000 €
 Provenance : ancienne collection Lascombes.
 Un certificat de Monsieur J. Cotel sera remis à
 l'acquéreur.



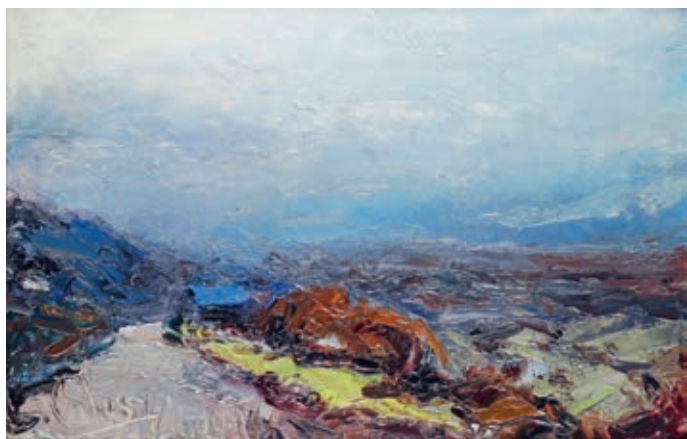
195
André HAMBOURG – 1909-1999
 LES SALONS DE L'HÔTEL,
 ALBANO, ITALIE, 1969
 Huile sur toile signée en bas à gauche,
 titrée et datée au dos.
 22 x 35
 3 800 / 4 000 €

196
Élisée MACLET – 1881-1962
 PROPRIÉTÉ VUE DU PARC
 Huile sur toile signée en bas à gauche.
 38 x 55
 2 500 / 3 000 €





197
Fernand MAILLAUD – 1863-1948
LES MOISSONS
Huile sur panneau signée en bas à gauche.
24 x 32,5
800 / 1 000 €



198
Abbé Pierre CALES – 1870-1961
PAYSAGE DE L'ISÈRE, 1960
Huile sur panneau signée et datée en bas à gauche.
36 x 56
1 800 / 2 000 €



199
Fernand MAILLAUD – 1863-1948
SCÈNE DE LABOUR
Huile sur panneau signée en bas à droite.
27 x 36
800 / 1 000 €



200
FRANK-WILL – 1900-1951
LE MARCHÉ À ROUEN
Huile sur toile signée en bas à gauche.
35 x 24
1 800 / 2 000 €



201
Marcel DYF – 1899-1985
LA JEUNE GITANE
Huile sur toile signée en bas à droite.
55 x 46
1 800 / 2 000 €



202
Bernard LOMOTTE – 1903-1983
PARIS, L'INSTITUT
 Huile sur toile signée en bas à droite.
 55 x 46
 600 / 800 €



204
Pierre BOUDET – 1925-2010
LE PORT DE HONFLEUR
 Huile sur toile signée en bas à gauche.
 73 x 92
 2 000 / 3 000 €



205
Merio AMEGLIO – 1897-1970
LES ROMANICHELS
 Huile sur toile signée en bas à droite.
 33 x 58
 700 / 800 €



203
Robert GENICOT – 1890-1981
CRUCIFIXION, 1956
 Huile sur toile signée et datée en bas à droite.
 73 x 60
 1 500 / 2 000 €



206
Georges JOUBIN – 1888-1983
FEMMES AU LAVOIR
 Huile sur toile signée en bas à droite.
 49 x 64,5
 800 / 1 000 €



207

Marie-Madeleine de RASKY – 1897-1982

LA ROSE ROUGE, 1960

Huile sur toile signée en bas et datée au dos.

22 x 14
300 / 400 €



208

Marcel DYF – 1899-1985

LE MARCHÉ AUX POISSONS À MARSEILLE

Huile sur panneau,
cachet de la vente d'atelier en bas à gauche.

33 x 24
2 500 / 3 000 €



209

Marie-Madeleine de RASKY – 1897-1982

LA ROSE, 1960

Huile sur toile signée en bas à gauche,
contresignée et datée au dos.

22 x 14
300 / 400 €



210

Gaston BALANDE – 1880-1971

L'ÉTANG

Huile sur toile signée en bas à gauche.

38 x 46
800 / 1 000 €



211

Vladimir NAIDITCH – 1903-1980

LA SIESTE DANS LE JARDIN

Huile sur toile signée en bas à gauche.

50 x 61
1 000 / 1 500 €



212

FRANK-WILL – 1900-1951

PARIS, NOTRE-DAME

Huile sur toile signée en bas à droite.

46 x 54,5
2 000 / 3 000 €



213

Yvonne CANU – 1921-2007

VENDANGES EN PAYS D'AIX

Huile sur toile signée en bas à gauche, contresignée et titrée au dos.

27 x 35
2 000 / 2 500 €



214
Frédéric MENGUY – 1927-2007
FEMME À LA ROBE ORANGE
 Huile sur toile signée en bas à gauche.
 92 x 73
 800 / 1 000 €
 Exposition : Galerie Emmanuel David à Paris.



215
Jean CARZOU – 1907-2000
LE VILLAGE DE MOUSTIERS-SAINTE-MARIE
EN PROVENCE, 1961
 Pastel et fusain signé et daté en bas à droite.
 63 x 48
 1 500 / 2 000 €



216
Dora MAAR – 1907-1997
NATURE MORTE AU PICHET ET À LA BASSINE DE CUIVRE
 Huile sur toile signée au dos.
 27 x 35
 2 000 / 2 200 €



217
Vladimir Igorevich YAKOVLEV – 1934-1998
LE CHAT SAUVAGE
 Aquarelle signée en bas à droite.
 59 x 84
 800 / 1 000 €



218
Dora MAAR – 1907-1997
NATURE MORTE AU PICHET
 Huile sur toile signée au dos.
 33 x 41
 2 000 / 2 200 €



219
Théo TOBIASSE – 1927-2012
LE GRAND THÉÂTRE DE L'EXIL
 Huile sur toile signée au centre et titrée en bas au centre.
 27 x 22
 3 000 / 4 000 €



220
Salvador DALI – 1904-1989
LE MINOTAURE, 1981
 Épreuve en bronze à deux patines noire et dorée signée et numérotée 69/99 N.E.
 Fonte à la cire perdue, cachet du fondeur VALSUANI.
 Haut. : 47 cm
 3 500 / 4 000 €
 Un certificat sera remis à l'acquéreur.



221
GEN-PAUL – 1895-1975
LES TROIS CAVALIERS
 Huile sur toile signée en bas à gauche.
 50 x 65
 12 000 / 15 000 €



222
CÉSAR – 1921-1998
LA MOUCHE, 1955
 Épreuve en bronze à patine brun noir nuancé
 vert et rouge signée et numérotée 6/8.
 Fondateur BOCQUEL.
 Haut. : 12,5 cm – Long. : 20 cm
 12 000 / 15 000 €
 Bibliographie : Le fer original soudé est
 reproduit dans le catalogue raisonné par Denyse
 Durand-Ruel, tome 1, page 100 et 101, n° 106.



223
Paul AÏZPIRI – né en 1919
PORTRAIT DE JEUNE HOMME À LA PIPE
 Huile sur papier maroufflé sur toile signée en bas à droite.
 64,5 x 51
 6 000 / 8 000 €



224
Paul AÏZPIRI – né en 1919
LE PETIT GARÇON AU CHAPEAU
 Huile sur papier maroufflé sur toile, signée en bas à droite.
 75,5 x 60
 6 000 / 8 000 €



225
MANÉ-KATZ – 1894-1962
LES RABBINS
 Huile sur toile signée en haut à droite.
 27 x 16
 9 000 / 10 000 €



226
GEN-PAUL – 1895-1975
LE CAVALIER
 Huile sur panneau signée en bas à droite.
 33,5 x 22,5
 7 000 / 8 000 €



227
Bernard LORJOU – 1908-1986
MELON ET COMPOTIER BLEU
 Huile sur toile signée en bas à droite.
 81 x 100
 7 000 / 9 000 €
 Exposition :
 - Léonard Hutton Galleries à New-York,
 février 1964, cat n° 18.
 - Norton Gallery & School of art à West
 Palm Beach en Floride, mai 1981.



228

Salvador DALÍ – 1904-1989

LE RHINOCÉROS HABILÉ EN DENTELLES

Épreuve en bronze à deux patines vert et brun et dorée signée et numérotée 37/99 VF.

Fonte à la cire perdue, cachet du fondeur VALSUANI.

Haut. : 40 cm – Long. : 58 cm – Prof. : 34,3

12 000 / 15 000 €

Un certificat sera remis à l'acquéreur.



229

Paul AÏZPIRI – né en 1919

VENISE, LA SALUTE

Huile sur toile signée en bas à droite.

65 x 92

18 000 / 20 000 €



230
Javier VILATO – 1921-2000
 NU ASSIS, 1953
 Huile sur toile signée en haut à gauche et datée au dos.
 100 x 81
 10 000 / 12 000 €



231
ARMAN – 1928-2005
 VÉNUS DE MILO, 1986
 Épreuve en bronze à patine vert nuancé brun signée et marquée AP.
 Socle en marbre blanc.
 Haut. sans le socle : 31 cm
 4 000 / 5 000 €
 Cette œuvre est répertoriée dans les archives de Madame Denyse Durand-Ruel
 sous le n° 3026 et dans les archives de l'atelier sous le n° 8400 86 030.

232
Jean HELION – 1904-1987
 « OCCASION », 1972
 Huile sur panneau signée, datée
 et titrée au dos.
 35 x 54,5
 3 800 / 4 000 €



233
Jean JANSEM – 1920-2013
 NATURE MORTE À LA
 CRUCHE ET AUX FRUITS
 Huile sur toile signée en haut
 à gauche.
 24 x 46
 5 000 / 6 000 €
 Un certificat de Flora Jansem sera
 remis à l'acquéreur.

234
André COTTAVOZ – 1922-2012
 PAYSAGE
 Huile sur carton toilé signée du cachet
 de la signature en bas à droite.
 16 x 23,5
 1 800 / 2 000 €





235

Émile-Othon FRIESZ – 1879-1949
LE PEINTRE ET SON MODÈLE
 Huile sur panneau signée en bas à droite.
 23,5 x 33
 3 500 / 4 000 €



236

Jean CARZOU – 1907-2000
LA VIEILLE CHARRETTE, 1982
 Encre de Chine et gouache signées et datées en bas à gauche.
 47 x 62,5
 1 000 / 1 500 €



237

Louis LATAPIE – 1891-1972
LES BAIGNEUSES
 Huile sur toile signée en haut à gauche.
 60 x 73
 2 000 / 3 000 €



238

Léopold KRETZ – 1907-1990
MATERNITÉ
 Épreuve en bronze à patine brun vert nuancé signée.
 Haut. : 14,5 cm
 Socle en onyx.
 On y joint une épreuve en plâtre, haut. : 14 cm.
 1 200 / 1 500 €



239

CÉSAR – 1921-1998
POULETTE, 1981
 Encre, feutre et grattage sur papier signés et datés en bas à droite.
 26,5 x 22
 1 800 / 2 000 €

Provenance : Galerie Christophe Gaillard à Paris.



240
Pinchus KREMEGNE – 1890-1981
NATURE MORTE À LA FLEUR ET AUX POIRES
Huile sur toile signée en bas à droite.
65 x 54
4 000 / 5 000 €



241
Henri PONTOY – 1888-1968
EN CHEMIN VERS LA FONTAINE
Huile sur toile signée en bas à droite.
55 x 46
4 000 / 5 000 €



242
Paul AÏZPIRI – né en 1919
NU ÉTENDU
Huile sur toile signée en bas à gauche et en bas au centre.
80,5 x 115,5
8 000 / 10 000 €



243
Michel GIRARD – né en 1939
LE PASSAGE À NIVEAU SOUS LA NEIGE
 Huile sur toile signée en bas à droite.
 54 x 65
 1 000 / 1 500 €



244
Claude VENARD – 1913-1999
PAYSAGE DE MONTAGNE
 Huile sur toile signée en bas à gauche.
 40 x 51
 2 500 / 3 000 €



245
Marie SION – née en 1956
LES VIGNES EN HIVER
 Huile sur toile signée en bas à gauche.
 50 x 65
 700 / 800 €



246
Pierre MATHEVON – né en 1981
LE KIOSQUE
 Huile sur toile signée en bas à droite, contresignée et titrée au dos.
 61 x 46
 900 / 1 000 €



247
Catherine GARROS – née en 1954
LE PETIT PORT
 Huile sur toile signée en bas à droite.
 73 x 60
 1 300 / 1 500 €



248

Michel JOUENNE – né en 1933
PETITS OISEAUX SUR LES FILS

Huile sur toile signée en bas à gauche et titrée au dos.

100 x 73

3 000 / 4 000 €



249

Jean SARDI – né en 1947
LES SABLES D'OLONNE

Huile sur toile signée en bas à gauche, contresignée et située au dos.

92 x 73

3 000 / 3 500 €



250

Charles MALLE – né en 1935
PÉNICHES EN BORD DE
SEINE À ROUEN

Huile sur toile signée
 en bas à droite.

81 x 100

4 000 / 6 000 €



251
Julian TAYLOR – né en 1954
BATEAU DE PÊCHE À MARÉE BASSE
 Huile sur toile signée en bas à gauche.
 54 x 73
 600 / 800 €



254
Catherine GARROS – née en 1954
MENTON AU PRINTEMPS
 Huile sur toile signée en bas à droite.
 73 x 60
 1 300 / 1 500 €



252
Georges YOLDJOULOU – né en 1933
FENÊTRE SUR PARIS, L'ÉTÉ
 Huile sur toile signée en bas à gauche.
 60 x 73
 800 / 1 000 €



253
Michel CALVET – né en 1956
TRAVERSÉE DE LA PALMERAIE
 Huile sur toile signée en bas à droite.
 46 x 55
 1 300 / 1 500 €



255
Marko STUPAR – né en 1936
MONTMARTRE
 Huile sur toile signée en bas à droite.
 61 x 46
 800 / 1 000 €

256
Jean SARDI – né en 1947
PORT CROS
Huile sur toile signée en bas à droite,
contresignée et titrée au dos.
65 x 81
3 000 / 3 500 €



257
Charles MALLE – né en 1935
TROUVILLE, LA TOUQUES ET LE QUAITOSLAIN
Huile sur toile signée en bas à gauche et située au dos.
54 x 73
3 000 / 4 000 €

258
Jean SARDI – né en 1947
LE PARADOU DANS LES ALPILLES
Huile sur toile signée en bas au centre,
contresignée et titrée au dos.
73 x 92
3 500 / 4 000 €





259
Charles MALLE – né en 1935
BORD DE SEINE SOUS LA NEIGE
 Huile sur toile signée en bas à gauche.
 54 x 73
 2 500 / 3 000 €



260
André HAMBOURG – 1909-1999
VERSAILLES, LE CHÂTEAU VUE DU PARC, 1975
 Aquarelle signée en bas à droite.
 20 x 16
 500 / 600 €



261
Michel TARDY – né en 1939
LA SIESTE
 Épreuve en bronze à patine vert nuancé brun signée et numérotée 6/8.
 Cachet du fondeur SILVA POSÉIDON.
 17 x 30 x 16
 1 500 / 2 000 €



262
Jean-Jacques RENÉ – né en 1943
PERSONNAGES DEVANT LA MER
 Huile sur toile signée en bas à droite.
 60 x 73
 1 000 / 1 200 €



263
Marie SION – née en 1956
LA BAIE
 Huile sur toile signée en bas à gauche.
 50 x 65
 700 / 800 €



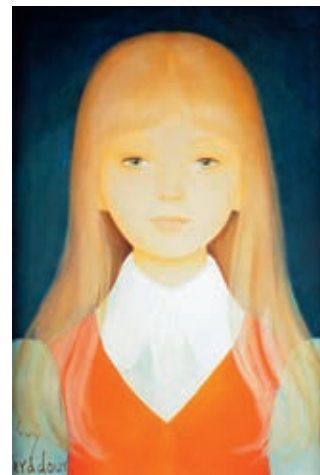
264

Guy SÉRADOUD – 1922-2007
JEUNE FEMME AU CHAPEAU FLEURI
Huile sur toile signée en bas à droite.
33 x 24
800 / 1 000 €



265

Salvador DALI – 1904-1989
GRANDE VÉNUS DE MILO
AUX TIROIRS, 1964
Épreuve en bronze à patine
vert nuancé noir signée et
numérotée 52/350 BE.
Marque du fondeur
AIRAINDOR.
Haut : 20,5 cm
1 000 / 1 200 €
Un certificat sera remis à
l'acquéreur.



266

Guy SÉRADOUD – 1922-2007
FILLETTE AU GILET ROUGE
Huile sur toile signée en bas à gauche.
35 x 24
800 / 1 200 €



267

Charles Louis LASALLE – né en 1938
TOULON, BORD DE MER, 1976
Huile sur toile signée en bas à droite, contresignée,
située et datée au dos.
60 x 73
1 000 / 1 200 €



268

Alexis HINSBERGER – 1907-1996
LE MARCHAND DE POTERIES
Huile sur toile signée en bas à droite, contresignée au dos.
50 x 61
500 / 700 €



269

Georges ROHNER – 1913-2000
CUIVRE, SERVIETTE ET VERRE
Huile sur toile signée en bas à gauche.
54 x 65
1 500 / 2 000 €



270

Paul VILALTA – né en 1946
LES FRUITS ROSES
Huile sur toile signée en bas à droite, titrée au dos.
60 x 73
1 200 / 1 500 €



271

Stéphane GISCLARD – né en 1966
MAS DE LA CAPITELLE

Huile sur toile signée en haut à droite, contresignée et titrée au dos.

64,5 x 91,5
 2 000 / 2 500 €



272

Salvador DALI – 1904-1989

LE RHINOCÉROS HABILLÉ EN DENTELLES

Épreuve en bronze à deux patines noire et dorée signée et numérotée 19/350 N.E.

Haut. : 12 cm – Long. : 16 cm

1 800 / 2 000 €

Un certificat sera remis à l'acquéreur.



273

François BATET – né en 1923
CHEZ MAXIM'S

Huile sur toile signée en haut à gauche, contresignée et titrée au dos.

50 x 61
 1 000 / 1 500 €



274

François BATET – né en 1923
LE CHARLESTON

Huile sur toile signée en bas à gauche, contresignée et titrée au dos.

92 x 73
 1 500 / 2 000 €



275

MICHEL-HENRY – né en 1928
LES DEUX BOUQUETS

Huile sur toile signée en bas à gauche, contresignée et titrée au dos.

73 x 60
 1 500 / 1 800 €



276

Camille HILAIRE – 1916-2004

GRAND VASE DE FLEURS

Huile sur toile signée en bas à droite.

115 x 90

15 000 / 18 000 €

Un certificat de l'artiste sera remis à l'acquéreur.



277
Patrick LEROY – né en 1948
COMPOSITION AUX MONTRES
 Huile sur panneau signée en bas à gauche.
 54 x 43
 700 / 800 €



278
Xavier ALVAREZ – né en 1949
L'ÉTREINTE
 Épreuve en bronze à patine brun nuancé vert.
 Fonte de l'artiste signée et numérotée 6/8. Socle en granit noir.
 Haut. sans le socle : 69 cm
 2 200 / 2 500 €



279
Claude VENARD – 1913-1999
LE PHARE
 Huile sur toile signée en bas à droite.
 47 x 55
 2 500 / 3 000 €

280
Camille HILAIRE – 1916-2004
 LE PESAGE, 1958
 Huile sur toile signée en bas à droite,
 titrée et datée au dos.
 60 x 73
 5 000 / 7 000 €



281
Guy SÉRADOUR – 1922-2007
 LA LECTURE
 Huile sur toile signée en bas à gauche.
 38 x 46
 2 300 / 2 500 €

282
Camille HILAIRE – 1916-2004
 ÉTANG EN AUTOMNE, 1985
 Huile sur toile signée en bas à droite.
 54 x 65
 4 000 / 5 000 €
 Un certificat de l'artiste sera remis à l'acquéreur.





283

Boris TCHOUBANOFF – né en 1946

HOMMAGE À TCHAIKOVSKY

Huile sur toile signée en bas à droite.

130 x 97

2 000 / 3 000 €

En 2015, nous fêterons les 175 ans de la naissance de Piov Ilytch Tchaikovsky à cette occasion Boris Tchoubanoff a réalisé ce tableau sur lequel est représenté de bas en haut un orchestre, les partitions du lac des cygnes, l'artiste, le théâtre Marinsky de Saint-Petersbourg, Rudolf Noureev dans le lac des cygnes, le théâtre du Bolchoï à Moscou, la cathédrale Saint Basile à Moscou et l'intérieur de l'Opéra Garnier, etc.



284

Salvador DALI – 1904-1989

LES BAIGNEUSES, 1972

Épreuve d'édition en bronze signée, datée et numérotée 25/150.

Fondeur AIRAINDOR.

46 x 35,5

2 000 / 3 000 €



285

Guy SÉRADOR – 1922-2007

VASE DE FLEURS

Huile sur toile signée en bas à gauche.

55 x 46

800 / 1 000 €



286
Salvador DALÍ – 1904-1989
RHINOCÉROS COSMIQUE
 Épreuve en bronze à patine vert brun
 nuancé signée et numérotée 24/350
 BE. Cachet du fondeur AIRAINDOR.
 Haut. : 34 cm
 2 500 / 3 000 €



287
Salvador DALÍ – 1904-1989
LE MINOTAURE, 1981
 Épreuve en bronze à deux patines vert brun
 et dorée, signée et numérotée 52/350 BE. Marque
 du fondeur AIRAINDOR.
 Haut. : 19 cm
 1 000 / 1 500 €
 Un certificat sera remis à l'acquéreur.

288
Camille HILAIRE – 1916-2004
LE CANAPÉ VERT, 1971
 Huile sur toile signée en bas à
 gauche.
 73 x 92
 6 000 / 7 000 €
 Un certificat de l'artiste sera remis à
 l'acquéreur.





289
Blasco MENTOR – 1919-2003
LE CLOWN TRISTE
 Huile sur toile signée en bas à droite et titrée au dos.
 61 x 50
 1 200 / 1 500 €



290
Jean-Pierre MALTÈSE – né en 1946
ENTRÉE DU PORT
 Huile sur toile signée en bas à gauche, contresignée et titrée au dos.
 60 x 60
 2 000 / 2 500 €



291
Albert LAUZERO – 1909-2006
NEIGE À BETHMONT, 1969
 Huile sur toile signée en bas à gauche.
 54 x 73
 1 500 / 2 000 €



292
Charles Louis LASALLE – né en 1938
LE COLOSSE
 Aquarelle, encre de Chine, lavis de sépia
 et mine de plomb signés en bas à gauche.
 63 x 47
 500 / 600 €

293
Maurice BLOND – 1899-1974
**NATURE MORTE AU FAUTEUIL,
 AU VIOLON ET AU DAMIER, 1972**
 Huile sur panneau signée et datée
 en haut à gauche.
 71 x 51
 1 000 / 1 500 €





294

Paul AMBILLE – 1930-2010
LE CIRQUE BLANC, 1982

Huile sur toile signée et datée en bas à droite,
 contresignée et titrée au dos.

61 x 50
 700 / 800 €



295

Boris TCHOUBANOFF – né en 1946
NU À SA TOILETTE

Huile sur toile signée en bas à droite, contresignée et titrée au dos.

92 x 73
 1 500 / 2 000 €



296

Claude SCHURR – né en 1921, peintre de la marine
LE VIEUX PORT D'ANTIBES

Huile sur toile signée en bas à droite, contresignée et titrée au dos.
 50 x 61

1 500 / 1 800 €



297

Claude VENARD – 1913-1999
LES VOILIERS

Gouache signée en bas à gauche.

61 x 90
 3 000 / 4 000 €



298

Claude SCHURR – né en 1921, peintre de la marine
LA PLACE MASSÉNA À NICE

Huile sur toile signée en bas à droite, contresignée et située au dos.
 50 x 61

1 500 / 1 800 €



299
Thierry LOULÉ – né en 1967
VASE DE TULIPES
 Huile sur toile signée en haut à gauche.
 92 x 73
 1 800 / 2 000 €



300
Christophe JEHAN – né en 196 ?
LES MUSICIENS
 Huile sur toile signée en bas à gauche.
 100 x 100
 1 800 / 2 000 €



301
Régine PIVIER-ATTOLINI – née en 1949
CAMPAGNE D'ÉTÉ, 2007
 Huile sur toile signée en bas à gauche,
 contresignée, datée et titrée au dos.
 61 x 50
 600 / 800 €



302
Thierry LOULÉ – né en 1967
ECCE HOMO
 Huile sur toile signée en bas à droite.
 100 x 81
 1 800 / 2 000 €

303
Yves BRAYER – 1907-1990
AMANDIERS EN FLEURS
 Tapisserie d'Aubusson signée et n° 4/6,
 dans les ateliers de Jean LAURENT
 (monogramme en bas à gauche).
 Bolduc au verso.
 110 x 155
 3 500 / 4 000 €



304
Jean LURÇAT – 1892-1966
PAPILLON
 Tapisserie d'Aubusson tissée dans les
 ateliers SAINTRAPT.
 Bolduc au verso.
 77 x 58
 800 / 1 000 €

305
Edmond DUBRUNFAUT – né en 1920
LES FAISANS
 Tapisserie d'Aubusson signée et tissée par
 les ateliers Robert FOUR.
 105 x 205
 800 / 1 000 €





306

Jean LURÇAT - 1892-1966

SPHYNX VERT

Tapiserie d'Aubusson signée en bas à gauche, tissée dans les ateliers PINTON frères
(monogramme en bas à gauche).

Bolduc au verso.

315 x 150

4 000 / 5 000 €



307

Jean LURÇAT – 1892-1966

LA MORT ET LE GUERRIER

Tapisserie d'Aubusson signée, tissée dans les ateliers TABARD frères et sœurs et n° 2.

Bolduc au verso.

200 x 300

9 000 / 10 000 €



308

Jean LURÇAT – 1892-1966

ÉSOPE

Tapiserie d'Aubusson signée et tissée dans les ateliers TABARD frères et sœurs
(signature du licier en bas à gauche).

Bolduc au verso.

153 x 141

3 500 / 4 000 €

SPÉCIALISTES CONSULTANTS DE LA SOCIÉTÉ DE VENTE ÉRIC PILLON ENCHÈRES P.V.E.*

<i>Armes et souvenirs historiques</i>	M. Jean-Claude DEY 8 bis, rue Schlumberger - 92430 MARNES-LA-COQUETTE
<i>Art d'Extrême-Orient</i>	M. Thierry PORTIER 26, boulevard Poissonnière - 75009 PARIS
<i>Art Nouveau - Art Déco</i>	M. Félix MARCILHAC 8, rue Bonaparte - 75006 PARIS
<i>Autographes - Manuscrits et Livres anciens</i>	M. Jacques BENELLI 244, rue Saint-Jacques - 75005 PARIS
<i>Monnaies et médailles</i>	M. Thierry PARSY 18, rue Richelieu - 75001 PARIS
<i>Orfèvrerie - Argenterie</i>	M. Arnould de CHARETTE 11 bis, rue des Missionnaires - 78000 VERSAILLES
<i>Tableaux anciens</i>	Cabinet Éric TURQUIN 69, rue Sainte Anne - 75002 PARIS
<i>Dessins anciens</i>	Cabinet de BAYSER 69, rue Sainte Anne - 75002 PARIS
<i>Tableaux XIX^e et XX^e siècles</i>	M. Raoul LAURENT 3, rue Torricelli - 75017 PARIS
<i>Timbres - Marques postales Cartes postales</i>	M. Xavier PIGERON 202, boulevard Saint-Germain - 75007 PARIS
<i>Vins</i>	M. Didier SEGON 1, allée Bossuet - 77910 GERMIGNY-L'ÉVÊQUE

Important

L'ensemble des lots présentés aux enchères par la SARL Éric PILLON ENCHÈRES est vendu sous son entière et exclusive responsabilité selon les conditions de vente mentionnées dans chaque catalogue.

La responsabilité des spécialistes consultants ne saurait être engagée de manière générale sauf dans le cas où ces derniers auraient établi un certificat spécifique sur l'objet ou dans le cas où leurs noms et qualité d'expert de la vente seraient mentionnés en page de garde du catalogue ou sous la description d'un lot.

* Cette liste non exhaustive laisse toute latitude à la société de vente de prendre conseils et avis auprès des personnes qui lui paraîtraient les plus qualifiées.

