

P  
E  
S  
C  
H  
E  
T  
E  
A  
U  
-  
B  
A  
D  
I  
N



17 octobre 2011









VENTE AUX ENCHÈRES PUBLIQUES  
Drouot Richelieu - 9, rue Drouot - 75009 Paris  
Parking sous l'Hôtel des Ventes



**Lundi 17 octobre 2011**  
Salle 10 à 14h15

*Succesion de Madame X... et à divers*

GRAVURES

D'après JANINET - LE LORRAIN - PILLEMENT - REDOUTE

DESSINS

BAUGEAN - DANLOUX - DONNY - GAULT - LESUEUR - MOREAU SARAZIN  
SWEBACH ET DES ÉCOLES FRANÇAISES ITALIENNE ET ALLEMANDE

TABLEAUX

De par ou d'après FRANCKEN - GUAY - NOELOUDRY - RANC - SAVRY - SCHOEVAERT SCOUTEN  
WATTEAU - WOUVERMAN ET DES ECOLES FRANÇAISE, HOLLANDAISE, ITALIENNE

HAUTE EPOQUE

BUFFET GÊNOIS - CHRIST - EMAUX

OBJETS D'ART ET D'AMEUBLEMENT

*DES ÉPOQUES LOUIS XV ET LOUIS XVI*

APPLIQUE - BAROMÈTRE - BUREAU DE PENTE - BUREAU CAPUCIN - CARTELS - CASSOLETTES COFFRET  
COIFFEUSE - COMMODES - CONSOLES - ENCOIGNURE - FAUTEUILS - FLAMBEAUX - LUSTRES - MIROIRS  
PARAVENT - PENDULES - ROUET - SECRÉTAIRES - SIÈGES - TABLE - TRUMEAU - VASE EN MARBRE - VITRINE

*DU XIX<sup>°</sup>SIÈCLE*

BUFFETS - CANAPÉS - CANDÉLABRES - ECRITOIRES - ECRANS DE CHEMINÉE - GUÉRIDONS  
LUSTRES - MIROIRS - MOBILIER DE SALON - SECRÉTAIRES - SIÈGES - TABLES

*ET DE STYLE*

CARTELS - LUSTRES - MIROIRS - MOBILIER DE SALLE À MANGER  
SUITES DE CHAISES CANNÉES - SIÈGES - TABLES À OUVRAGE

TAPIS - TAPISSERIES

**PESCHETEAU-BADIN**

S.V.V. n° 2002-312

CHANTAL PESCHETEAU-BADIN . BRICE PESCHETEAU-BADIN  
Commissaires-Priseurs

16, rue de la Grange Batelière - 75009 PARIS

Tél. 01 47 70 50 90 - Fax. 01 48 01 04 45 - pescheteau-badin@wanadoo.fr

assistés de :

TABLEAUX ANCIENS

René MILLET

4, rue de Miromesnil - 75008 PARIS  
01 44 51 05 90  
expert@rmillet.net

OBJETS D'ART ET MOBILIER

Roland LEPIC

23, avenue Foch - 75116 PARIS  
01 42 46 06 76

**EXPOSITIONS PUBLIQUES**

Samedi 15 octobre de 11h à 18h

Dimanche 16 octobre de 11h à 18h

Lundi 17 octobre de 11h à 12h

**EXPOSITION SUR LE SITE**

www.drouot.com

à partir du 15 octobre 2011 à 14h

**CATALOGUE ET PHOTOS EN LIGNE SUR**

www.pescheteau-badin.com

www.gazette-drouot.com

www.auction.fr





4

**1 Claude Le LORRAIN** (1600-1682) d'après  
*Bord de mer*  
Gravure au sèpia.  
23,5 cm x 28,5 cm 60/80 €

**2 Jean-François JANINET** (1752-1814) d'après  
*Palais du Pape Jules - Palais Médicis*  
Deux gravures en couleurs formant pendant.  
37 x 27 cm. 120/150 €

**3 P.J. REDOUTÉ** (1759-1840), d'après  
Suite de dix-sept fleurs gravées en couleur par Bessin Langlois.  
34 x 25,5 cm 600/800 €

**4 J. PILLEMENT** (1728-1808), d'après  
Suite de Jeu Chinois, quatre gravures en couleur.  
Epidermures, déchirures  
Dans des baguettes dorées.  
Dim. Tot. 51 x 39 cm 600/800 €

**5 FRANC MAÇONNERIE. BREVET** dessiné et gravé à  
Strasbourg, présentant un riche décor symbolique sous les hospices du  
G.O. de France : « Dardennet Marie Joseph né en 1761, juge au  
tribunal de Rethel, admis au grade de Compagnon et de Maître à  
Charleville en 1793 ».  
60 x 49 cm 200/300 €



9

**7 Ecole FRANÇAISE** du début du XVIIIème siècle  
*Hippomène et Atalante*  
Gouache  
19 x 46,5 cm  
Accidents 1000/1200 €

**8 Jean-Philippe SARAZIN** (Paris ? - ? vers 1795)  
*Paysage à la tour de guet*  
Plume et encre noire, aquarelle  
Signé en bas à droite sur le montage Sarazin fet.  
Porte au dos une ancienne étiquette de vente 200/300 €

**9 Henri Pierre DANLOUX** (Paris 1753-1809)  
*Portrait de femme de profil*  
Pierre noire, plume et encre noire, lavis gris  
23 x 20,5 cm, ovale  
Signé au centre à droite Danloux  
Voir la reproduction page 14 - 15 1500/2000 €

**10 Ecole FRANÇAISE** du XVIIIème siècle  
*Portrait d'une femme de profil*  
*Portrait d'un homme de profil*  
Paire de dessins, pierre noire  
D. : 10 cm 1000/1500 €



10



11

**11 Anna GAULT de SAINT GERMAIN, née RAJECKA**  
(Varsovie vers 1760-Paris 1832)

*Portrait de femme*

Pastel ovale

59 x 49,5 cm

3000/4000 €

Signé et daté en bas à droite Gault de St Germain/ née RajECKA 1789

Fille du peintre Jozef RajECKi, Anna RajECKa étudia à Varsovie principalement auprès de Marteau, puis à Paris grâce à une bourse du roi Stanislas Auguste Poniatowski. Elle épousa le peintre Gault de Saint Germain. Elle devait travailler notamment à Versailles. On lui doit principalement des miniatures et des portraits au pastel où l'on dénote l'influence de Greuze. Elle exposa au salon de 1791

Voir la reproduction page 14 - 15

**12 Louis LESUEUR (Paris 1746 - ?)**

*Paysage avec église et aube en ruines*

Pierre noire et aquarelle

45 x 59 cm

Signé et daté en bas vers la droite L. Lesueur / 1786 2000/3000 €

**13 Ecole FRANÇAISE du XVIIIème siècle**

*Jeune officier portant probablement l'insigne de l'ordre de Saint-Antoine-en-Viennois*

Pastel

53 x 44,5 cm

200/300 €

**14 Jean Jérôme BAUGEAN (Marseille 1764 - ? 1830)**

*Frégate anglaise, la Guerrière*

Aquarelle et gouache

33 x 47,5 cm

Signé et daté en bas à droite Baugean fecit

Titré au centre Frégate anglaise, la guerrière 400/600 €

**15 Ecole HOLLANDAISE du XVIIIème siècle**

*Chez le barbier*

Plume et encre brune, lavis brun et sanguine

10 x 14,5 cm

400/600 €

**16 Désiré DONNY (Bruges 1798 – 1861)**

*Pêcheurs*

Plume et encre brune, lavis brun et rehauts de blanc sur papier bleu

18 x 26 cm

Signé en bas à gauche D. Donny 200/300 €



19

**17 Edouard SWEBACH (Paris 1800 – Versailles 1870)**

*Deux cavaliers, Cavalier et maître de chien*

*Cavalier et son chien, Soldats*

Ensemble de quatre dessins, pierre noire

11 x 14 cm pour deux et 9 x 14 cm pour les deux autres

Portent au dos des inscriptions et ancienne étiquette de vente au verso €

**18 Nicolas MOREAU (Paris 1820 - ?)**

*Cheval anglais à l'écurie*

Gouache 23,5 x 32 cm

Signé en bas à droite Nicolas Moreau

200/300 €

**19 Ecole FRANÇAISE du début du XIXème siècle, suiveur de Maurice Quentin de LA TOUR**

*Portrait d'homme*

Pastel

45 x 36 cm

600/800 €

**20 Ecole FRANÇAISE du XIXème siècle**

*Grotte dans la forêt*

Plume et encre brune, lavis brun sur papier bleu

15,5 x 21,5 cm

200/300 €

**21 Ecole FRANÇAISE du XIXème siècle**

*Paysage au grand arbre*

Fusain

30,5 x 43,5 cm

Monogrammé en bas à gauche RM

400/600 €

**22 Ecole ALLEMANDE du XIXème siècle**

*Paysage de montagne*

Crayon noir, lavis gris, rehauts d'aquarelle

18,5 x 26 cm

Traces de signature en bas vers le centre

200/300 €

**23 Ecole ITALIENNE du XXème siècle**

*Vue de Santa Maria della Salute*

Plume et encre brune, lavis gris

18,5 x 23,5 cm

100/120 €





24

**24 Frans FRANCKEN II et Abraham GOVAERTS**

(Anvers 1581 - 1642) et (Anvers 1589 - 1626)

*Mercure et Hersé*

Toile (panneau transposé)

54,5 x 76 cm

Usures et restaurations

6000/8000 €

**25 Ecole HOLLANDAISE vers 1610**

*Diane et Actéon*

Cuivre

21,5 x 26 cm

Manques

1500/2000 €

**26 Mathys SCHOEVAERT (Bruxelles 1665 - ? 1722)**

*Campement au port*

*Campement près d'une île*

Paire de toiles

34 x 43 cm

10000/15000 €





26



26



27 Ecole FLAMANDE du XVIIIème siècle  
*Nature morte aux fruits sur une table*  
Toile  
70 x 60 cm

10000/12000 €



28 Ecole FLAMANDE du XVIIIème siècle  
*Paysans sur un chemin de sous bois*  
 Toile  
 71 x 54 cm 500/800 €

29 Ecole ANGLAISE de la fin du XVIIIème siècle  
*Jeune femme au chapeau de paille*  
 Toile  
 47 x 38,5 cm 4000/6000 €



29



31

30 Ecole ANGLAISE de la fin du XVIIIème siècle  
*Couple de promeneurs et leur chien*  
 Panneau  
 32,5 x 42 cm  
 Usures 1000/1200 €

31 Ecole FRANÇAISE du XVIIIème siècle,  
 entourage de Jean RANC  
*Portrait d'un magistrat*  
 Toile  
 113 x 94 cm  
 Trace de monogramme à droite  
 Manques 2000/3000 €



32

32 Ecole FRANÇAISE du XVIIIème siècle,  
suiveur Jean-Baptiste OUDRY

*Chien et gibier*

Chien en arrêt sur un faisan

Paire de toiles

47 x 90 cm

2000/3000 €

33 Ecole FRANÇAISE du XIXème siècle,  
dans le goût d'Antoine WATTEAU

*Discussion galante*

Toile

66 x 80 cm

Restaurations

1000/1500 €

34 Ecole FRANÇAISE du XIXème siècle,  
d'après Philips WOUWERMAN

*Le repos des cavaliers*

Panneau de chêne, deux planches, non parqueté

36,5 x 43,5 cm

1200/1500 €

35 Ecole FRANÇAISE du XIXème siècle,  
entourage de Dominique Louis PAPETY

*Moïse sauvé des eaux*

Toile

800/1000 €



32

36 Ecole FRANÇAISE du XIXème siècle

*Bergers près de ruines*

Toile

55 x 60 cm

600/800 €

37 Paul Henri SCHOUTEN (? 1860 - ? 1922)

*Deux chevaux*

Panneau, une planche, non parqueté

37,5 x 47 cm

Signé en abs à droite P. H. Schouten

1000/1200 €

38 Ecole HOLLANDAISE du XIXème siècle

*Bateaux de pêche près de la côte*

Panneau parqueté

27,5 x 38,5 cm

800/1200 €

39 Gabriel GUAY (1848 - ?)

*Femme de dos dans une forêt*

Sur sa toile d'origine (de Riviere)

17,5 x 33 cm

Signé en bas à droite Affectueusement Gabriel GUAY

600/800 €

39 A Hélène LAVERGNE MOSTICKER

(Active au XIXème et XXème siècle)

*Portrait présumé de Madame de Rothschild dans son salon*

Pastel

99 x 79,5 cm

Signé en bas à droite Mme Mosticker-Lavergne

1200/1500 €

*Voir repro en 4ème de couverture*



38



37





40

**40 Hendrick SAVRY (1823-1907)**

*Vaches et Jardinier au bord de la rivière.*

Huile sur toile signée en bas à gauche.

82 x 126 cm.

Important cadre en bois et stuc doré.

5000/6000 €

**41 Ecole ITALIENNE du XIXème siècle,  
dans le goût de DUCCIO**

*Vierge à l'Enfant entourée d'anges*

Panneau central 74 x 43,5 cm

Panneaux latéraux 74 x 22,5 cm

1500/2000 €

**42 Jules Achille NOEL (Nancy 1810-Algérie 1881)**

*Port à marée basse*

Panneau

36,5 x 53,5 cm

Signé en bas à droite Jules Noel

3000/4000 €

**42 A Mosé BIANCHI DU GIOSUE (Monza 1840 - 1905)**

Attribué à

*Scène de boulevard à Paris*

Panneau.

69 x 92 cm

Une signature en bas à gauche M. Bianchi

10 000/15 000 €



42



42 A



43 CABINET deux corps en noyer mouluré et sculpté orné de cariatides sur les montants, de cinq niches à coquilles en façade encadrant des personnages à l'antique en ronde bosse. Il ouvre, dans la partie haute, à dix tiroirs et deux vantaux découvrant des petits tiroirs, deux tiroirs en ceinture et deux vantaux dans la partie basse.

H. 191 cm. larg. 106 cm. P. 46 cm.

Travail génois XVI<sup>ème</sup> siècle. Restaurations.

3000/4000 €

Expert : Mme L. FLIGNY - Tel. 0145485365 - laurencefligny@aol.com





50

51

53

52

52

**46 MORTIER** tronconique sur urne base circulaire à dé »gré en bronze.

XVIIIe siècle et un pilon.

H.13,5, D.13,5 cm

100/150 €

**47 PLAQUE OVALE** en émail limousin représentant une scène symbolisant la volupté dans un cadre champêtre. Encadrement de bois doré.

Début du XVIIe siècle. Accident et sautes à l'émail. Encadrement ovale à moulure de bois doré.

H. 19 cm, larg. 16,5 cm.

600/700 €

**48 PLAQUE** en émail limousin de forme rectangulaire représentant une scène de cabaret : deux buveurs attablés à décor en camaïeu noir rehaussé d'or.

XVIIe siècle. Accident à l'émail.

Cadre à canaux en stuc, XVIIe siècle.

H. 12 cm, larg. 15 cm

400/500 €

**49 CHRIST** en ivoire sculpté, la tête penchée vers la droite, les pieds accolés.

Travail dieppois ?

XVIIIe siècle sur une croix de bois d'époque postérieure.

1000/1200 €

**50 STATUETTE** de la vierge à l'enfant en buis sculpté. XVIème siècle. Partie légèrement atteinte par le feu. (La tête de l'enfant Jésus est manquante. Flandres XVI ème siècle.

500/700 €

**51 TERRE CUITE** partiellement dorée représentant probablement Sainte Cécile, un enfant tenant une partition à ses côtés. Base à pans coupés laquée vert. Accident et petits manques.

H. 28 cm.

400/500 €

**52 COUPLE DE PERSONNAGES** drapés tenant dans leurs deux mains des cornes d'abondance. Bois tendre.

Allemagne XVIIIème siècle.

H. 19,5 cm et 19 cm.

400/600 €

**53 STATUETTE** en bois naturel représentant Sainte Catherine de Sienna tenant la palme du martyr, elle est habillée à l'antique avec un large drapé ceignant ses hanches.

XVIIIème siècle. H. 26 cm.

400/600 €

**54 CARTEL** « Religieuse » Neuchâtelois Louis XIV signé Jean-Pierre

du Commun à la Chaux de Fonds. Mouvement à répétition quarts à la demande, heures et demies au passage à roue de compte.

Echappement à Verge d'époque, suspension fil à cycloïde, balancier refait. Le cadran annulaire à chiffres romains arabes pour les minutes est en étain, en haut de la contre plaque, deux écoinçons, belles aiguilles gravées.

Bon état, roue d'échappement à vérifier.

Vers 1710-1720.

Dim. tot. : H : 72 L : 32,9 cm P : 16,4 cm

1500/2000 €



56

**55 MIROIR** à fronton cintré décoré en vernis martin sur des moulures en demi ronde, fond beige décor de feuillages et de pagodes. Miroir au mercure, bécquille détachée.

Epoque Louis XV.

Haut 62 cm Long : 51 cm

400/600 €

**56 PETITE CONSOLE** en bois doré sur quatre montants en courbe inversée à têtes de chimères, leur queue de reptile s'enroulant sur les montants. Ceinture à coquille et rinceaux feuillagés, les côtés sont décorés de cartouches. Dessus de marbre brun rapporté.

Allemagne, XVIIIe siècle.

H. 81 cm, larg. 104 cm, prof. 50 cm

5000/7000 €

**57 COMMODE** galbée sur trois faces en bois naturel, ouvrant à deux tiroirs à décor de trois réserves moulurées ; traverse inférieure sculptée d'une coquille, pieds cambrés.

XVIIIe siècle.

H. 88 cm, larg. 111 cm, Prof. 58 cm

4000/5000 €

**58 CONSOLE** en bois naturel sur deux montants en courbe inversée surmontées d'une ceinture décorée à jour d'une coquille entourée de vaguelette et de rinceaux feuillagés. Travail du Midi de la France. Dessus de marbre gris veiné rapporté.

H. 85 cm, larg. 70 cm.

600/800 €

**59 MIROIR** à fronton en bois naturel, la partie haute décorée à jour d'une corne d'abondance entre des volutes surmontant un cadre à écoinçons.

Milieu du XVIIIe siècle.

H. 78 cm, larg. 43 cm.

400/500 €



60

**60 COFFRET** rectangulaire en bois laqué rouge représentant un fin décor de dentelles dorées encadrant sur le couvercle représentant une scène d'Apollon et Diane.

H. 18 L. 33 l. 19 cm

Epoque Louis XV.

600/800 €

**61 PETIT ROUET DE TABLE** sur un plateau oblong gainé de velours vert à la base. Porte une étiquette du Maître tourneur BAVANT à Paris. Epoque Louis XV.

H. 19 cm. larg. 35 cm.

300/400 €

**62 CARTEL NEUFCHATELOIS** en bois relaqué vert décoré de fleurs en polychromie dans des entourages de bois doré. XVIIIème siècle.

H. 58 cm - larg. 34 cm - P. 15,5 cm.

Cadran et mouvement rapportés.

500/700 €

**63 PETITE COMMODE** marquetée ouvrant à deux tiroirs sur une façade galbée, ceux-ci marquetés de croisillons dans des entourages de galons de satiné, les côtés allant en s'évasant sont marquetés de losanges. Estampille MIGEON. Epoque Louis XV.

Dessus de marbre brèche d'Alep et garniture de bronzes dorés à motifs rocaille rapportés.

H. 83,5 cm. larg. 66 cm. P. 41 cm.

6000/7000 €



57





64

66

**64 GROUPE DE BACCHANTES**, un satyre à leurs pieds, l'une les bras levés tenant un tambourin.

Style Louis XVI, d'après Clodion.

H. 56,5 cm.

2000/3000 €

**65 PETITE TABLE** rectangulaire marquetée en feuilles d'amarante dans des entourages de galon de bois de rose. Le plateau découvre un casier. Elle ouvre en façade à une tirette et deux tiroirs, un tiroir latéral et un petit casier sur la partie arrière. Style Louis XV, composée d'éléments anciens.

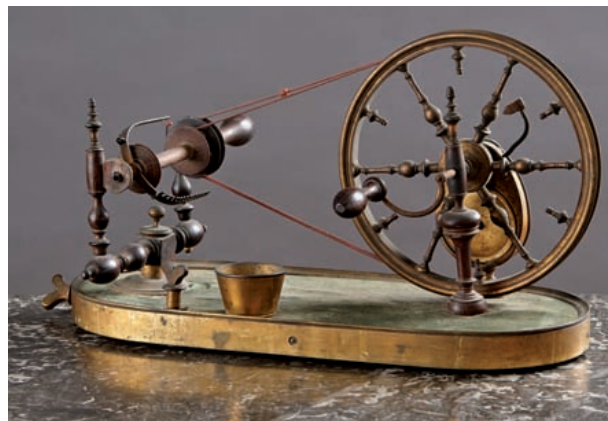
H. 74,5 cm. larg. 48 cm. P. 32,5 cm.

1200/1500 €

**66 GROUPE DE DEUX ENFANTS** assis sur une terrasse ovalisée en terre cuite patinée. Modèle dans l'esprit de Bouchardon.

H. 45 cm.

1200/1500 €



61

**67 BUREAU DIT "CAPUCIN"** en placage de bois de rose. Il ouvre à cinq tiroirs en façade et un abattant découvrant un gradin à casiers.

Pieds galbés. Garniture de bronze doré.

Epoque Louis XV.

10000/12000 €

**68 LARGE FAUTEUIL** canné en bois naturel sculpté de grenades, vaguelettes et branchages fleuris, pieds cambrés, sculptés de coquilles dans la partie haute.

Attribué à Cresson. Epoque Louis XV.

H. 91,5 cm larg. 64 cm

1000/1200 €

Voir la reproduction page 14 - 15



63



67





89

68

71

125

70

101

105

172

173

9





11

141

53



50



141



70

97

97



96



**69 BUREAU DE PENTE** en placage de bois de rose marqueté en aile de papillon, entourages d'amarante et bois de violette, il ouvre à un abattant et cinq tiroirs en ceinture, formant des caissons. L'abattant dissimule un casier à gradin.

Epoque Louis XV.

H. 101,5 cm larg. 98 cm P. 51,5 cm. 4000/5000 €

*Voir la reproduction page 14 - 15*

**70 PAIRE DE PETITS FAUTEUILS** cabriolet cannés en bois naturel, sculptés d'une fleur au sommet du dossier et à la ceinture, pieds cambrés.

Epoque Louis XV.

H. 90 cm larg. 57 cm. 500/800 €

*Voir la reproduction page 14 - 15*

**71 ENCOIGNURE** ouvrant à deux portes, marquetée en feuilles de palissandre, dessus de marbre brun veiné de gris.

Estampille Hansen. Epoque Louis XV.

H. 82,5 cm - larg. 43 cm. 1200/1500 €

*Voir la reproduction page 14 - 15*

**72 PETIT MIROIR** à parecloses en bois sculpté doré, à écoinçons, feuilles d'acanthé et fleurs.

Epoque Louis XV.

H. 39 cm larg. 35 cm 450/600 €

**73 COMMODE** en merisier ouvrant à deux tiroirs sur une façade plane entouragé de fins filets de bois de rose soulignés par des filets de bois clair, dessus de bois.

Travail provincial d'époque Louis XV.

H. 89 cm larg. 107 cm P. 51 cm. 2000/2500 €

**74 PAIRE DE PETITES APPLIQUES** à deux lumières en bronze non ciselé à décor de palmes et roseaux et petit cartouche sur l'un des bras. Marque au C couronné, XVIIIème siècle. 400/600 €

**75 TABLE** basse sur une banquette en bois naturel reposant sur des pieds cambrés à patins à enroulement.

Epoque Louis XV. Plateau rapporté.

H. 39 cm - larg. 81 cm - P. 49,5 cm. 500/600 €

*Voir la reproduction en 1ère de couverture*

**76 DEUX CHAISES** en bois naturel formant pendant à dossier plat mouvementé sur des pieds cambrés à patins à volute. L'une estampillée Foliot.

H. 93,5 cm. larg. 57 cm.

L'autre sculptée d'un cartouche à vaguelette, renforts.

H. 97 cm larg. 58 cm.

Epoque Louis XV. Garniture de cuir. 800/1000 €

**77 PARAVENT** bas à quatre feuilles coulissantes en bois naturel garni sur ses deux faces de papier à décor de branchages et oiseaux.

Dimensions d'une feuille : 96 x 47 cm. 700/800 €

**78 TABLE A JEU** portefeuille à plateau marqueté d'un damier, elle repose sur des pieds cambrés.

Travail rustique, époque Louis XV.

H. 72,5 cm larg. 72,5 cm P. 40 cm. 300/400 €

**79 DEUX PANNEAUX** en bois laqué et sculpté de deux palmes nouées par un ruban.

150/200 €

*Voir la reproduction en 1ère de couverture*



**80** PETITE COMMODE à ressaut marquetée d'ustensiles dans la partie supérieure, d'attributs de musique entourés d'une réserve de fleurs, elle ouvre à deux tiroirs sans traverse, montant arrondis, pieds cambrés, dessus de marbre Sainte Anne.  
Traces d'estampille de Caumont. Epoque Transition.  
H. 84 cm - larg 81 cm - P. 44 cm. 7000/8000 €



**81** PETITE COMMODE ouvrant à deux tiroirs marquetés de branchage de fleurs sur fond de bois de rose et entourage d'amarante et filets de bois teinté vert formant des grecques. Dessus de marbre gris.  
Traces d'estampille de Popsel.  
Epoque Transition.  
H. 83,5 cm larg. 80 cm P. 44 cm 4000/5000 €



85

**82 MIROIR** en bois doré à fronton à vase fleuri d'où s'échappe une guirlande de perles et feuillages d'acanthé entourée à feuilles d'eau et frise de perles.  
Epoque Louis XVI. H. 146 cm larg. 91 cm 800/1200 €

**83 SEMAINIER** en merisier incrusté de filets de bois noirci et petits cubes d'amarante, ouvrant à trois tiroirs, montants à pan coupé, dessus de marbre Sainte Anne.  
Travail rustique, époque Louis XVI.  
H. 143 cm larg. 54,5 cm P. 37 cm. 700/900 €

**84 FAUTEUIL** en bois naturel à dossier médaillon sculpté d'un nœud de ruban et reposant sur des pieds fuselés, cannelés et rudentés.  
Epoque Louis XVI  
H. 90 cm larg. 57 cm. 400/500 €

**85 COIFFEUSE** en placage de satiné, bois de rose et sycamore décorée de réserves de cubes et bois de fil dans des encadrements de filets de grecques. Elle ouvre à trois volets sur le plateau et deux tiroirs et une tirette en ceinture et repose sur des pieds gainé.  
Epoque Louis XVI. H. 76 cm larg. 82 cm P. 48,5 cm 1000/1200 €

**86 BAROMETRE** en bois doré de forme ovale, surmonté d'un nœud de ruban, cadran de l'époque par Binda.  
Epoque Louis XVI.  
H. 84 cm - Larg. 60 cm 800/1000 €

*Voir la reproduction en 1ère de couverture*

**87 SECRETAIRE** en bois de placage marqueté en feuille de satiné et amarante, entourée de double filets de grecque, montants à pans coupés à canaux simulés, il ouvre à tiroir, un abattant découvrant casier et tiroirs et un secret, et deux portes dans le bas.  
Dessus de marbre Saint Anne.  
Epoque Louis XVI.  
H. 143,5 cm larg. 94,5 cm P. 39,5 cm 2000/2500 €

**88 DEUX FAUTEUILS** en bois naturel formant pendants à dossier chapeau sur des pieds fuselés, cannelés et rudentés, l'un estampillé Guillard.  
Epoque Louis XVI.  
H. 87 cm Larg. 58 cm. H. 88 cm - Larg. 56,5 cm 500/700 €

**89 VITRINE** à hauteur d'appui ouvrant à deux portes marquetée de feuilles de bois de rose et fins filets de bois d'amarante, montants à pans coupés, le cul de lampe est orné d'un bronze à vase et feuillage. Dessus de marbre brun. Estampille Stumpf.  
Eléments d'époque Louis XVI provenant d'un secrétaire transformé.  
H. 146,5 cm larg. 1914,5 cm P. 44 cm. 600/800 €  
*Voir la reproduction page 14 - 15*

**90 VASE** ovoïde à piédouche en marbre blanc flanqué de deux doubles anses à volutes, base carrée à frise de perles.  
Epoque Louis XVI. Bras de lumière manquant. 200/300 €  
*Voir la reproduction en 1ère de couverture*

**91 PETIT TRUMEAU** d'entresol en bois laqué crème sculpté d'un panier fleuri et vase.  
Epoque Louis XVI - H. 92 cm larg. 117 cm. 500/600 €  
*Voir la reproduction en 1ère de couverture*

**92 TABLE CHIFFONNIERE** en acajou à angles vifs évidés de petites réserves rectangulaires, elle ouvre à trois tiroirs moulurés dont un formant casier. Dessus de bois.  
Epoque Louis XVI.  
H. 72,5 cm larg. 59,5 cm P. 37 cm. 800/1000 €

**93 PAIRE DE BOUTS DE TABLE** en bronze argenté à fût balustre cotelé, frise de godrons et canaux à la base, un petit pot-à-feu entre les deux bras de lumière. Epoque Louis XVI.  
H. 37 cm larg. 26,5 cm 500/600 €  
*Voir la reproduction en 1ère de couverture*

**94 BEAU FAUTEUIL** en bois naturel à dossier cintré en anse de panier, les accoudoirs en prolongement de la moulure du dossier, elle-même sculptée de raies de cœur, pieds fuselés et cannelés, décorés de godrons dans la partie supérieure.  
Epoque Louis XVI.  
H. 88,5 cm larg. 61 cm. 800/1000 €  
*Voir la reproduction en 1ère de couverture*

**95 CHAISE CHAUFFEUSE** en bois naturel à assise ronde sculptée d'enroulement de rubans, dossier ovale, petits pieds fuselés, anciennement cannée.  
Estampille Nadal l'Ainé. Epoque Louis XVI.  
H. 79,5 cm larg. 49 cm. Accident au dossier. 500/700 €  
*Voir la reproduction en 2ème de couverture*



87





99

**96 TABLE CHIFFONNIERE** marquetée en fil de bois de rose dans des entourages de bois de violette et fins filets de bois, elle ouvre à trois tiroirs entourés de fins filets de bois clairs, montants à angles vifs, pieds gaine enserrant une tablette. Elle ouvre à deux tiroirs en simulant trois. Dessus de marbre blanc à galerie.  
Estampillée C. C. SAUNIER. Epoque Louis XVI. 1200/1500 €  
*Voir la reproduction page 14 - 15*

**97 DEUX BACCHANTES** en bronze redoré tenant des torches remplaçant des bras de lumière. Base cylindrique en marbre bleu turquin sur un contre socle rond en bronze. 400/600 €  
*Voir la reproduction page 14 - 15*

**98 PAIRE DE FLAMBEAUX** en bronze doré à fut tronconique cannelé celle-ci se répète sur une base ronde entourée d'une frise de lauriers et de perles. Epoque Louis XVI. 400/600 €

**99 BERGERE** en bois naturel à dossier carré mouluré, dés de raccordement à pastille.  
Estampille Delaporte. Epoque Louis XVI. 600/800 €  
H. 92 cm larg. 68 cm.

**100 BERGERE** en bois naturel à dossier carré mouluré surmonté de pommes de pin, dés de raccordement à fleurette.  
Epoque Louis XVI. H. 94 cm larg. 65 cm. 400/600 €

**101 TABLE CHIFFONNIERE** en acajou et placage d'acajou à section ovale, elle ouvre à trois tiroirs, tablette d'entre-jambe et petits pieds fuselés dessus de marbre blanc à galerie.  
Epoque Louis XVI. 800/1000 €  
H. 74 cm larg. 50 cm P. 38 cm.  
*Voir la reproduction page 14 - 15*



100

**102 PAIRE DE CHAISES** en bois naturel à dossier rectangulaire mouluré, dés de raccordement à fleurette, pieds fuselés cannelés et rudentés. Estampillées BOULARD.  
Epoque Louis XVI. 600/800 €  
H. 90 cm. larg. 49 cm.  
*Voir la reproduction en 1ère de couverture*

**103 CADRE** rectangulaire en bois doré à double frise de perles et raies de cœur aux angles, les rosaces en forme de fleurs.  
Fin du XVIIIe siècle. 300/400 €  
Dimensions de la vue. H. 53,2, larg. 31,2 cm.

**104 PETIT MIROIR** en bois doré sculpté de fleurs, feuillage de laurier, enroulement de rubans et raies de cœur sur le pourtour.  
Epoque Louis XVI. 500/600 €  
H. 83 cm Larg. 61 cm

**105 PAIRE DE FAUTEUILS** médaillon en bois naturel mouluré sur des pieds fuselés, cannelés et rudentés surmontés de dés de raccordement.  
Epoque Louis XVI. H. 87 - larg. 58 cm. 500/800 €  
*Voir la reproduction page 14 - 15*

**106 TABLE CHIFFONNIERE** en acajou massif ouvrant à trois tiroirs, montants à angles vifs, pieds fuselés.  
XVIIIème siècle. H. 72 cm larg. 50,5 cm P. 36 cm. 800/1000 €

**107 BANQUETTE** en bois naturel à dossier plat à chapeau, chevet inversé sculpté de tournesol et volutes sur leur face antérieure.  
Epoque Louis XVI. 800/1000 €  
H. 93,5 cm larg. 194 cm P. 68 cm



107



108

**108 PENDULE BORNE** en bronze doré surmontée d'un pot à feu, anses à anneau mobile, les côtés sont adossés de volutes, base à entrelacs et canaux. Cadran de Heron à Paris. Epoque Louis XVI. Accident à l'émail. 800/1000 €

**109 COMMODE DEMI-LUNE** marquetée en fils de bois de rose sur deux tiroirs sans traverse surmontés d'un troisième tiroir marqueté de quarte feuilles dans des entrelacs, portes latérales, pieds gaines, dessus de marbre brun. Estampille Mantel. Epoque Louis XVI. 6000/8000 €

**110 MÉTIER À TAPISSERIE** en acajou sur deux montants de forme trapèze reposant sur des pieds en bois noircis à patin à griffes de lion. Ornementation de bronzes dorés à décor de torche. Estampille BENEMAN. Fin du XVIIIème siècle. H. 89 cm. larg. 145 cm. 1500/2000 €



117

**111 MIROIR** à fronton en bois doré, la partie supérieure décorée d'une corbeille de fleurs surmontée d'un nœud de rubans dans un entourage de branches de lauriers, aux angles des enroulements feuillagés. Epoque Louis XVI. Miroir postérieur. 117 x 70 cm 600/800 €

**112 CONSOLE DEMI-LUNE** en bois naturel finement sculptée à la ceinture de rosaces dans des encadrements de frises de perles, pieds fuselés partiellement cannelés et surmontés de petits chapiteaux à feuillage d'acanthé ; Entretoise cintrée sculptée au centre d'instruments de musique. Dessus de marbre blanc veiné. Epoque Louis XVI. H. 91 cm, larg. 134 cm, prof. 55 cm 2000/2200 €



109





111

**113 PENDULE CAGE** à verre biseauté sur quatre de ses faces. Elle présente deux cadrans annulaires et un bouton en la partie supérieure actionnant une sonnerie à répétition. 300/400 €

**114 SECRETAIRE** marqueté en feuilles de bois de rose dessinant des ailes de papillons, encadrement de doubles grecs, les pourtours en placage d'amarante. Montants à pans coupés. Dessus de marbre brun. Estampille Schlichtig. Epoque Louis XVI.  
H. 144 cm, larg. 81 cm, prof. 40 cm 1500/1800 €

**115 PAIRE DE FAUTEUILS** en bois naturel à dossier médaillon sculptés de roses, pieds fuselés cannelés. Epoque Louis XVI. 300/400 €



114

**116 TABLE CONSOLE** rectangulaire en bois relaqué et rechampis à décor de canaux, guirlandes de fleurs et rosaces, entretoise en X reliant des pieds fastés, dessus de marbre gris.

Epoque Louis XVI.

H. 79 cm, larg. 97 cm, prof. 53 cm

800/1000 €

**117 CARTEL D'APPLIQUE** en bronze doré, le cadran de Saint Breuil à Paris est surmonté d'une cassolette à tête de bélier retenant des guirlandes de laurier se prolongeant et se rattachant sous le cadran. Base en doucine. Décorée de canaux et feuilles d'eau.

Epoque Louis XVI. H. 72 cm. larg. 32 cm.

3000/4000 €



112



121

**118 MIROIR** de cheminée dans un encadrement en bois doré à décor de rinceaux et orné d'un fronton sculpté de guirlandes fleuries.  
Epoque Restauration.  
168 x 107cm 1500/2000 €

**119 FAUTEUIL** en bois naturel à dossier trapèze cintré, accoudoirs balustre, reposant sur des pieds fuselés.  
Epoque Directoire.  
H. 86 cm larg. 55 cm. 400/500 €

**120 TRÈS PETITE VASQUE** en marbre portoir, les pourtours sculptés de godrons, base piédouche.  
XIXème siècle. H. 15 cm. 300/400 €

**121 CANAPE** en acajou et placage d'acajou, le haut du dossier droit et surmonté de deux petits faitages à découpes rondes, montants en forme de cygne, pieds lotus.  
Epoque Empire.  
H. 91, larg. 161 cm 800/1000 €

**122 GUERIDON** en placage d'acajou à fut central à balustre à pans, piétement tripode composé de volutes pleines reposant sur des fonds plats et des griffes de lion en bois doré. Dessus de marbre en cuvette.  
Epoque Restauration.  
H. 78 cm, D. 97 cm 800/1200 €

**123 MOBILIER DE SALON** en acajou comprenant une paire de bergère et quatre fauteuils à dossier plat légèrement renversé, accoudoirs sans manchettes, à section ronde reposant à leur base sur un entourage de feuillages d'acanthe redorés. Partie haute à fronton, pieds en double poire.  
Epoque Restauration. Bronzes rapportés.  
H. 93 cm, larg. 62 cm (bergère). H. 91 cm, larg. 57 cm (fauteuils)  
1500/2000 €

**124 COMMODE** en placage d'acajou ramageux à montants à colonnes détachées, boutons de tirage de bronze et applications d'une tête de Mercure dans un losange. Dessus de marbre gris.  
Epoque Restauration.  
H. 79 cm, Larg. 95 cm 300/500 €



122





123

**125 PENDULE PORTIQUE** en marbre blanc sur deux montants à section quadrangulaire le cadran de Martin Charier est entouré d'une draperie frangée à la partie basse et est surmonté de trois vases fleuris reliés par des rinceaux.

1000/1200 €

Voir la reproduction page 14 - 15

**126 LUSTRE** en forme de lampe romaine en bronze à patine noire entourée de bras en forme de corne d'abondance.

Style Empire.

H. 88 cm, D. 65 cm

300/400 €

**127 SECRETAIRE** en placage d'acajou ramagé à montants à colonnes détachées. Application de bronze doré, dessus de granit.

Epoque Restauration.

H. 140 cm, larg. 98 cm.

400/600 €

**128 ECRAN DE CHEMINEE** en placage d'acajou à montants à colonnes détachées à chapiteaux. Garniture de soierie brodée en point chenillé d'une rosace de fleurs encadrant un bouquet.

Epoque Restauration.

300/400 €

**129 SUITE DE QUATRE CHAISES** gondoles à barrette centrale et fronton doré à volutes affrontées et petits canaux, pieds en double poire. Epoque Restauration.

Ornementation de bronze à victoires ailées rapportées.

H. 82 cm, larg. 49 cm, prof. 39 cm

800/1000 €

**130 PETIT GUERIDON** surmontant trois colonnes, dessus de granit noir, base évidée en trois parties.

Style Restauration.

H. 71 cm, D.60 cm

200/300 €

**131 PETIT MEUBLE RECTANGULAIRE** en placage d'acajou sur deux montants avant en console, un tiroir en ceinture, base en plinthe, dessus de granit noir.

Epoque Restauration.

H. 84 cm, larg. 65 cm.

400/600 €

**132 COLONNE** support en placage d'acajou à dessus de marbre blanc. Elle ouvre à une porte à sa partie centrale. Base carrée.

Epoque Restauration.

H. 121 cm, D. 40 cm

200/300 €



132



144

**133 ECRAN DE FOYER** en placage d'acajou à montants à colonnes détachées.

Epoque Restauration.

H.75 cm, larg. 65 cm 100/150 €

**134 FAUTEUIL** en acajou à dossier rectangulaire légèrement cintré, base d'accoudoir à feuilles d'eau, pieds sabres.

Epoque Restauration.

H. 94 cm, larg. 58 cm 200/300 €

**135 PETIT GUERIDON** en placage d'acajou, sur trois montants colonnes, base évidée en trois parties, dessus de granit noir.

Epoque Restauration.

H. 58 cm, D. 40 cm 200/300 €

**136 GUERIDON** en placage d'acajou à fut central à balustre à pans, piétement tripode reposant sur des griffes de lion

Epoque Restauration.

H. 72 cm, D. 126 cm 600/800 €

**137 ECRITOIRE** dans un coffret en placage de palissandre incrusté de filets de bois clair. Il contient un plateau de velours renfermant porte-plume, cachet, double décimètre, taille crayon.

Angleterre

Epoque victorienne. 400/500 €

**138 MIROIR DE SORCIERE** de forme circulaire dans un entourage de bois noirci surmonté d'un aigle en bois doré, les ailes déployées.

Angleterre dans le style Regency.

H. 64 cm, D. 47 cm. 100/120 €

**139 BUFFET** en placage d'acajou flammé ouvrant à deux tiroirs en ceinture formant ressaut, deux portes encadrant deux petits tiroirs l'un formant réserve pour les bouteilles, montants et pieds cotelés.

Angleterre.

Epoque Regency.

H. 103 cm larg. 140 cm P. 50 cm 450/600 €

**140 PETITE TABLE** rectangulaire en placage d'acajou ouvrant à un tiroir en ceinture reposant sur quatre pieds en double poire réunis par une entretoise. Dessus de bois.

Epoque Restauration.

H. 65,5 cm larg. 46 cm P. 46 cm. 500/700 €



141

125

141



Pescheteau-Badin

**141 PAIRE DE FLAMBEAUX** en bronze de patine brune et dorée le fût simulant un chapiteau corinthien. Base carrée ornée de quatre médaillons à tête de méduse. Socle rond à palmettes et graines.

Epoque Restauration. 500/800 €

Voir la reproduction page 14 - 15

**142 SERVITEUR MUET** en acajou sur un triple fût balustre reposant sur trois pieds arqués, les plateaux de forme ronde se superposant, leur dimension se réduisant vers la partie supérieure, deux d'entre eux tournent sur leur axe central.

Epoque Restauration.

H. 13cm. Diamètre du plus grand : 74 cm. 1200/1500 €

**142,1 BACCARAT** : Partie de Service de verres en cristal comprenant carafe, pichet couvert, onze coupes à champagne, quatorze verres à eau, 13 verres à vin rouge, 12 verres à vin blanc, deux rince doigts, deux dessous de bouteille. 800/1200 €



149



147

**143 TABLE DE SALLE A MANGER** à volets en acajou, reposant sur six pieds côtelés.

Epoque Louis-Philippe.

H. 70 cm Largeur 114cm P. 58 cm (dimensions volets fermés)

700/800 €

**144 LUSTRE** à fut central à pièce d'enfilage de verre entouré de quinze bras de lumière en bronze sur deux rangées, le tout relié par des guirlandes de cristaux taillés en pointe de diamant.

Epoque Napoléon III

500/600 €

**145 GROUPE** de deux amours en marbre blanc, une fillette les cheveux relevés enlaçant un petit vendangeur signé Raffour.

H. 36 cm, larg. 34 cm

500/600 €

**146 VASE** cornet à panse renflée décorée de coqs en polychromie dans des branchages de fleurs.

Chine fin du XIXe siècle.

300/400 €



142 A

**147 LUSTRE** en verre filé translucide à bras de lumières torsadés surmontés de fleurs et feuillages, couronne supérieure dentelée.

Travail moderne. 800/1000 €

**148 TABLE** de forme chantournée à, plateau coulissant finement marqueté de croisillons reliés par des quartefeuilles. Entourage de doubles grecques en bois teinté vert ; Il ouvre à un tiroir à petit volet, écritoire et deux compartiments à couvercle coulissant marqueté de cubes. Pieds cambrés.

Estampille sur le placage de J. Bernard.

Composé d'éléments du XVIII<sup>e</sup> siècle, style Louis XV. 4000/5000 €

**149 PAIRE DE GIRANDOLES** à trois lumières en bronze doré, fût balustre et base ronde, enfilage de cristaux, des poignards dans la partie supérieure.

Style Louis XV. 300/500 €

**150 PAIRE DE BERGERES** à dossier cabriolet sculpté de roses, pieds fuselés et cannelés.

Style Transition. 500/600 €

**151 PAIRE DE PETITES CONSOLES** demi-lune en bois naturel, la ceinture sculptée d'une frise de feuilles de laurier et d'un ruban croisé, montant unique en console à chutes de feuille d'acanthe et frises de perles.

Style Louis XV.

H. 86 cm. larg. 51 cm, prof. 28 cm 700/800 €

**152 IMPORTANT CARTEL** d'applique en bronze doré de style rocaille. Cadran émaillé entouré d'une frise de vaguelettes et entrelacs de branches de fleurs se recroisant à la partie haute avec des agrafes d'acanthe.

Style Louis XV.

H. 67 cm. larg. 33 cm. 1200/1500 €

**153 TABLE ROGNON** en placage de bois fruitier. Le plateau gainé de cuir, montants ajourés.

Travail rustique de style Louis XV.

H. 75 cm, larg. 87, prof. 66,5 cm 500/600 €

**154 CARTEL** d'applique en bronze doré le cadran émaillé surmonté d'un enfant assis tenant une palme et une lyre, surmonté d'une treille, à la base du cadran, des volutes, branchages et fleurs.

Style Louis XV.

H. 65 cm. larg. 36 cm. 1000/1500 €

**155 PAIRE DE PETITS PORTES LUMIÈRE** présentant un bras unique à feuillage de laiton doré s'échappant d'une terrasse ovale sur laquelle repose un chien de Fô en biscuit blanc de Chine.

XIX<sup>e</sup> siècle, style Louis XV.

H. 16,5 cm. 300/400 €

**156 PAIRE D'APPLIQUES** en bronze doré à deux bras de lumière. Garniture de fleurs en porcelaine.

Haut : 27cm.

Style Louis XV. 50/80 €

**157 BOITE RECTANGULAIRE** à pans coupés à décor de laque noire et or à motifs de pagodes et paysages et fleurs. Elle ouvre à un couvercle et un tiroir en façade.

Travail d'Extrême Orient pour le marché Anglais. Manques

150/200 €





158

**158 SUITE DE DOUZE CHAISES** en bois laqué et fond de cannage à dossiers et assises en fer à cheval, pieds avant consoles sculptés de feuillages d'acanthé. Pieds arrières sabre.  
Style Louis XVI d'après un modèle de Georges Jacob. 1500/2000 €

**159 VASE** à piédouche en marbre blanc ornée d'une frise de bronze à entrelacs de rubans et feuillages, les anses à couleuvres.  
Style Louis XVI.  
H. 57 cm, D. 20 cm 800/1000 €

**160 BUFFET** de salle à manger en placage d'acajou ouvrant à une porte centrale surmontée de trois tiroirs dont deux cintrés au dessus de deux étagères en marbre également cintrées. A la partie haute, un fronton présente un miroir à découpe mouvementée.  
Dessus de marbre brèche violette.  
Style Louis XVI.  
H. 146 cm, larg. 133 cm. 600/800 €

**161 BUFFET** de salle à manger en placage d'acajou ouvrant à une porte centrale surmontée de trois tiroirs. La partie haute formant un fronton présente un miroir à découpe mouvementée.  
Dessus de marbre brèche violette.  
Style Louis XVI.  
H. 146 cm, larg. 133 cm. 600/800 €

**162 PAIRE DE CASSOLETTES** en marbre blanc et bronze doré en athénienne, les trois montants décorés de têtes de bélier, base ronde en même marbre.  
Style Louis XVI. 600/800 €

**163 GRAND GUERIDON** en placage d'acajou sur quatre larges pieds fuselés et cannelés et deux pieds de renfort à la partie centrale, entourage de frises de perles en bronze et de godrons sur la haut des pieds, dessus de marbre de brèche violette incrusté.  
Style Louis XVI.  
H. 72 cm, D. 126 cm, 600/800 €

**164 PAIRE DE CANDELABRES** en bronze doré à trois lumières s'échappant d'un fût central conique, des guirlandes de lauriers entourant chacun des bras, base en marbre blanc.  
Style Louis XVI.  
H. 29 cm, larg. 18 cm 400/600 €

**165 SUITE DE QUATRE FAUTEUILS** en bois naturel à dossier médaillon surmontés d'un nœud de ruban. Pieds fuselés, cannelés, exécutés au XIXe siècle dans le style Louis XVI. 1000/1200 €

**166 MIROIR** à fronton en bois doré décoré d'un vase cornet surmonté de fleurs dans un entourage de rinceaux et branchages.  
Style Louis XVI. 700/900 €

Pescheteau-Badin

**167 PETITE TABLE** rectangulaire marquetée d'une vue de village sur le plateau, elle ouvre à un large tiroir en ceinture et repose sur des pieds gainé.

Style Louis XVI, XIXème siècle.

H. 70 cm larg. 64 P. 44,5 cm 300/400 €

**168 Suite de HUIT CHAISES** en bois naturel mouluré à dossier médaillon, l'assis cannée, pieds fuselés à cannelures.

Style Louis XVI.

H. 111 cm, larg. 80 cm, prof. 64 cm 800/1000 €

**169 PAIRE DE BERGERES** en bois naturel mouluré à dossier à anse de panier, petit faitage feuillagé, pieds fuselés rudentés.

Style Louis XVI.

H. 92 larg. 62 P. 80 cm. 1000/1200 €

**170 PETITE CHAISE** en bois naturel à dossier rectangulaire, reposant sur des pieds fuselés cannelés et rudentés, pourtour du dossier sculpté de perles, raies de cœur.

Style Louis XVI.

H. 85,5 cm larg. 44 cm. 900/1200 €

**171 AUBUSSON** Fragment de tapisserie. Verdure, figurant au premier plan un oiseau fantastique dans les bois. Quelque usures et manques. Elle est encadrée part un cadre en bois doré.

Epoque XVIII.

H. 188 L. 126 cm 1000/1200 €

**172 PETIT TAPIS** Boukhara à décor de rangée de guhls à degré.

97x78 cm. En usage.

60/80 €

*Voir la reproduction page 14 - 15*

**173 IRAN.** Tapis à fond bleu et semi de fleurs et animaux à décor d'un médaillon central beige.

120x110 cm.

80/100 €

*Voir la reproduction page 14 - 15*

**174 TAPIS** de prière à réserve marron glacé à décor de rinceaux fleuris. (En état d'usage)

180x145cm

100/120 €

**175 TAPIS** persan en laine et soie à décor de caissons.

145x180 cm.

120/150 €



159



171

Prochaine vente catloguée :  
Tableaux anciens  
Objets d'art et mobilier  
Décembre 2011



# ART MODERNE - ARTS DÉCORATIFS DU XX<sup>ème</sup>



LUNDI 21 NOVEMBRE 2011

POUR INCLURE DES LOTS : 01 47 70 50 90



BIJOUX - ORFEVRENERIE - OBJETS DE VITRINE - MONNAIES

MARDI 15 NOVEMBRE 2011

VENDREDI 18 NOVEMBRE 2011

POUR INCLURE DES LOTS : 01 47 70 50 90



# FAÏENCES - PORCELAINES



LUNDI 05 DÉCEMBRE 2011  
POUR INCLURE DES LOTS : 01 47 70 50 90

# ORDRE D'ACHAT / ABSENTEE BID FORM

LUNDI 17 OCTOBRE 2011 à 14h15 - SALLE 10

A renvoyer à / Please mail to :

## PESCHETEAU-BADIN

S.V.V. n° 2002-312

VENTES AUX ENCHÈRES PUBLIQUES - EXPERTISES

16, rue de la Grange Batelière - 75009 PARIS - Tél. 01 47 70 50 90 - Fax. 01 48 01 04 45 - pescheteau-badin@wanadoo.fr

Nom et Prénoms / Name and first name \_\_\_\_\_

Adresse /Address \_\_\_\_\_

Fax \_\_\_\_\_

Téléphone (phone) \_\_\_\_\_

Après avoir pris connaissance des conditions de vente décrites dans le catalogue, je déclare les accepter et vous prie d'acquiescer pour mon compte personnel aux limites indiquées en euros, les lots que j'ai désignés ci-dessous. (Les limites ne comprenant pas les frais légaux).

I have read the conditions of sale printed in this catalogue and agree to abide by them. I grant you permission to purchase on my behalf the following items within the limits indicated in euros. (These limits do not include buyer's premium and taxes).

• Références bancaires obligatoires (RIB) \_\_\_\_\_

• Required bank references and account number \_\_\_\_\_

• Références dans le marché de l'art à PARIS ou à Londres \_\_\_\_\_

LOT N°	DESCRIPTION DU LOT LOT DESCRIPTION	LIMITE EN € TOP LIMIT OF BID IN €

Les ordres d'achats doivent être reçus au moins 48 heures avant la vente.

To allow time for processing, absentee bids should be received at least 48 hours before the sales begins.

Date :

Signature obligatoire :

Required signature :

## CONDITIONS DE VENTE

Pescheteau-Badin, société de ventes volontaires de meubles aux enchères publiques est régie par la loi du 10 Juillet 2000.

### Estimations :

Les estimations indiquées au catalogue sont données à titre indicatif.

### Garanties :

Les dimensions, poids, couleurs de reproduction et informations sont fournis à titre indicatif. Les lots sont vendus dans l'état où ils se trouvent au moment précis de leur adjudication avec leurs possibles défauts ou imperfections ; L'absence d'indication d'une restauration d'usage, d'accidents, retouches ou de tout autre incident dans le catalogue, sur des rapports de condition ou des étiquettes ou encore lors d'annonce verbale n'implique nullement qu'un bien soit exempt de défaut.

**L'exposition préalable ayant permis aux éventuels acquéreurs de se rendre compte de l'état des lots proposés à la vente, aucune réclamation ne sera admise, une fois l'adjudication prononcée.**

### Enchères :

Les acquéreurs potentiels sont invités à se faire connaître avant la vente auprès de Pescheteau-Badin pour permettre l'enregistrement de leur identité et de leurs références bancaires. Les enchères suivent l'ordre du catalogue. Pescheteau-Badin est libre de fixer l'ordre de progression des enchères et les enchérisseurs sont tenus de s'y conformer. Pescheteau-Badin se réserve le droit de retirer réunir ou séparer des lots. Le plus offrant et dernier enchérisseur sera l'adjudicataire.

En cas de double enchère reconnue effective par Pescheteau-Badin, l'objet sera remis en vente, et le public présent pourra enchérir.

### Vente :

La vente est faite expressément au comptant.

Les acquéreurs paieront en sus des enchères les frais suivants : 23,92 % TTC (20% + TVA 19,6%)

### Paiement :

Le paiement du lot aura lieu au comptant, pour l'intégralité du prix, des frais et taxes, même en cas de nécessité d'obtention d'une licence d'exportation.

L'adjudicataire pourra s'acquitter par les moyens suivants :

- en espèces : Jusqu'à 3000 € pour les particuliers résident français. Sans limite pour les particuliers non résident français sur justification de leur identité et domicile justifiés.

Jusqu'à 1.100 € pour tous les commerçants

- par carte bancaire

- par chèque ou virement bancaire, sur le compte SWIFT BNPPARB CODE BANQUE 30004 A CENTRALE (00828) FR76 3000 4008 2800 0106 2679 476, net de frais.

Le lot ne sera délivré à l'acquéreur qu'après paiement intégral du prix, des frais et des taxes.

Dans l'intervalle, Pescheteau-Badin, pourra facturer à l'acquéreur des frais de dépôt du lot, et éventuellement des frais de manutention et de transport.

A défaut de paiement par l'adjudicataire, après mise en demeure restée infructueuse, le bien est remis en vente sur la demande du vendeur sur folle enchère de l'adjudicataire défaillant ; si le vendeur ne formule pas cette demande dans un délai de un mois à compter de l'adjudication, la vente est résolue de plein droit, sans préjudice de dommages et intérêts dus par l'adjudicataire défaillant.

### Retrait des achats :

En cas de paiement par chèque ou par virement, la délivrance des objets pourra être différée jusqu'à l'encaissement.

Dès l'adjudication, l'objet sera sous l'entière responsabilité de l'adjudicataire. L'acquéreur sera lui-même chargé de faire assurer ses acquisitions, Pescheteau-Badin déclinant toute responsabilité quant aux dommages que l'objet pourrait encourir, et ceci dès l'adjudication prononcée. Pescheteau-Badin ne se charge pas des expéditions, toutefois les adjudicataires pourront obtenir tout renseignement concernant la livraison ou l'expédition. La formalité de licence d'exportation peut requérir un délai de cinq semaines, celui-ci pouvant être sensiblement réduit selon la rapidité avec laquelle l'acquéreur précisera ses instructions à Pescheteau-Badin.

### Ordre d'achat :

Si vous désirez faire une offre d'achat par écrit, vous pouvez utiliser le formulaire prévu à cet effet en fin de catalogue. Celle-ci doit nous parvenir au plus tard deux jours avant la vente accompagnée de vos coordonnées bancaires. Si Pescheteau-Badin reçoit plusieurs ordres concernant le même lot pour un montant identique, c'est l'ordre le plus ancien qui sera préféré.

Pescheteau-Badin ne pourra engager sa responsabilité notamment en cas d'erreur ou d'omission de l'ordre écrit. Si vous désirez enchérir par téléphone, veuillez en faire la demande par écrit, accompagnée de vos références bancaires, au plus tard deux jours avant la vente. Il ne sera accepté aucune enchère téléphonique en dessous de 450 € Pescheteau-Badin ne pourra engager sa responsabilité si la liaison téléphonique n'est pas établie, établie tardivement, ou en cas d'erreur ou d'omission.



ARTS D'ASIE



DÉCEMBRE 2011

POUR INCLURE DES LOTS : 01 47 70 50 90

P  
E  
S  
C  
H  
E  
T  
E  
A  
U  
-  
B  
A  
D  
I  
N



17 octobre 2011