

P  
E  
S  
C  
H  
E  
T  
E  
A  
U  
-  
B  
A  
D  
I  
N



ART MODERNE  
ART CONTEMPORAIN

Michel Vidal  
Expert

23 juin 2008

# NOS PROCHAINES VENTES CATALOGUÉES



## BIJOUX - ORFÈVRERIE OBJETS DE VITRINE

CABINET SERRET-PORNIER, expert  
NOVEMBRE 2008



## EXTRÊME-ORIENT LAQUES - IVOIRES - BRONZES

TH. PORTIER, expert  
JUIN 2008



## ART NOUVEAU ART DÉCO

OCTOBRE 2008



## TABLEAUX MODERNES & CONTEMPORAINS

M. VIDAL, expert  
OCTOBRE & DÉCEMBRE 2008



## TABLEAUX DESSINS ANCIENS MOBILIER & OBJETS D'ART

NOVEMBRE 2008



## PORCELAINES FAÏENCES

N. FOUCHET, C. FROISSART, V. L'HERROU,  
experts  
OCTOBRE 2008

## ANTIQUES

C. SLITINE, expert  
DIMANCHE 23 NOVEMBRE 2008

## JOUETS POUPÉES

J.C. CANEZENAVE, expert  
JUIN 2008

## LIVRES ANCIENS & MODERNES

J. BENELLI, expert  
NOVEMBRE 2008

Maître PESCHETEAU-BADIN,  
ses collaborateurs et ses experts restent à votre disposition  
pour tout renseignement ou demande dans le cadre des ventes en préparation



**La Société de vente intervient**  
dans les inventaires, donations  
partages, ISF, assurances et datations

**Dépôt des objets,**  
de 10h à 12h30 et de 14h à 17h  
16 rue Grange Batelière Paris IXème

**Estimations gratuites dans toutes les spécialités**

Chaque mardi sans rendez-vous  
16 rue Grange Batelière Paris IXème  
ou • sur photographies • par e-mail





Ventes aux enchères publiques  
Drouot Richelieu - 9, rue Drouot - 75009 Paris  
Parking sous l'Hôtel des Ventes



Lundi 23 juin 2008

Salle 4 à 14 heures

ART MODERNE

ART CONTEMPORAIN

PESCHETEAU-BADIN

S.V.V. n° 2002-312

VENTES AUX ENCHÈRES PUBLIQUES - EXPERTISES

Chantal PESCHETEAU-BADIN

Commissaire-Preneur Judiciaire et Habilité

16, rue de la Grange Batelière - 75009 PARIS - Tél. 01 47 70 50 90 - Fax. 01 48 01 04 45 - pescheteau-badin@wanadoo.fr

*assistée de*

Monsieur Michel VIDAL

3, rue des Beaux-Arts 75006 Paris - Tél : 01 46 34 69 88 – Fax : 01 46 34 65 20  
galvidal@club-internet.fr

**Expositions publiques**

Samedi 21 juin 2008 de 11 à 18 heures

Lundi 23 juin 2008 de 11 à 12 heures

**Exposition sur le site**

[www.loeildesencheres.com](http://www.loeildesencheres.com)

à partir du samedi 21 juin à 14 heures

**Catalogue et photographies  
de chaque œuvre en ligne sur**

[www.gazette-drouot.com](http://www.gazette-drouot.com)

[www.auction.fr](http://www.auction.fr)

## INDEX

### LUNDI 23 JUIN 2008

ADAM	66	FORAIN J-L.	8	MORCHAIN P.	120
AESCHBACHER A.	201	FORTIN E.	134	MORELLET F.	154
AÍZPIRI P.	10	FOUS J.	136	MUBIN O.	176
ALECHINSKY P.	81, 82, 83	GALL F.	115	MUSIC Z.	152
AMBILLE P.	102	GIA-GISCHIA C.	203	PAPART M.	62,162,163,164
ARNAL F.	210	Gilli C.	180	PICASSO-DER SPIEGEL	93
ARROYO E.	173	HARLOFF G.	160	PICIOTTO S.	220
ASIS A.	183, 184	HARTUNG H.	63	PIETERSEN J.	109
ASS	202	HERBERT	95	POUILLET A.	208
BAUCHANT A.	135, 139	INDIANA R.	56,57	PRAX V.	9
BAZOOKA	191, 192, 193, 194, 195	JACQUET A.	206	RAMOS M.	199
BELOUSSOV P.	108a	KARS G.	98	RANCILLAC B.	89,90
BERNARD É.	97	KCHAOUDOFF J.	187,188	RAYMOND M.	147
BERTINI G.	211	KIJNO L.	189	REBEYROLLE P.	198
BIASI G.	214	KLEIN Y.	84	RETH A.	150
BOIX-VIVES A.	170	KLIMEK L.	99	SANDANO P.	213
BOLIN G.	71, 186	KOPAC S.	155,156,157	SCHIRMANN G.	106
BRAUNER V.	127	KOVACIC J.	137	SIMONSEN N.	111
BROS M.	218	KOVACS F.	219	SINGIER G.	55
BUFFET B.	11, 101	LAGAR C.	7	SOULAGES P.	61
CARDENAS A.	161	LAMOTTE B.	119	STERLING M.	165
CARELLI C.	108	LAN-BAR D.	179,190	STRAUSS A.	112
CARRA C.	212	LANSKOY A.	67,68,69,70	STROUVÉ S.	133
CÉSAR	25	LAPCHINE G.	105	SURÉDA A.	107
CHABAS M.	100	LAVOINE R.	94	SURVAGE L.	166
CHAMBAS J-P.	215	LE BOULCH J.	207	SZOBEL G.	167
COMBAS R.	64, 65	LE TRICOTEUR D.	158	TEH CHUN C.	20
CORAN G.	172	LEBASQUE H.	123,124,125,126	TÉLÉMAQUE H.	85
CORNEILLE	26 à 52	LEBEDEV V.	5,6	TING W.	60
COUEZ J.	113	LÉGER F.	13	TOPOR R.	92
CROTTI J.	116	LEGRAS P.	209	TRUCHETOT M.	182
DEBRÉ O.	178	LEMAITRE A.	205	TUTUNDJIAN L.	181
DECHELETTE L-A.	146	LUCE M.	141	VALTAT L.	108b
DEGOTTEX J.	153, 200	LUO BROTHERS	217	VASARELY V.	58,59,128
DELACROIX T.& DELLFINA A.	196	MACLET É.	121,138,140	VIVIN L.	130
DELECLUSE E.	12	MARINI M.	14	WALCH C.	145
DELEVAL J-J.	197	MASSON A.	23,24	WARHOL A.	87,88,91
DELSOL J.	131,132	MATHIEU G.	171	WEGENER G.	117
DEMONT A	114	MATTA R.	73,74,75,76,77,78,79,80,80a,149	WOU-KI Z.	15,16,17,18,19,21,22
DEUX F	159	MESSAGIER J.	177	YAN PEI MING	129
DEYROLLE J.	151	METZINGER J.	148	ZADKINE	185
DHAWAN R.	174, 175	MILLES R.	104	ZORKO J.	168
DILLEY R.	118	MIRO J.	93a,93b	ZORN A. L.	1,2,3,
DUFY R.	142,143,144	MOHLITZ P.	72		
ÉCOLE ÉTRANGÈRE	169,122	MOLS R.	103		
École FRANçAISE	96	MONIRYS S.	204		
ERTÉ	110	MONORY J.	86		
FARHI J-C.	216				
FILLIA L.	221				
FOLMER G.	179A				

ESTAMPES  
& MULTIPLES



# ESTAMPES & MULTIPLES



1

**1 Leonard Anders ZORN (1860-1920)**

*Portrait de Frida, 1914.*

Gravure signée en bas à droite, contresignée et datée dans la planche en bas à gauche.

32,5 x 25 cm

1 000/1 200 €

**2 Leonard Anders ZORN (1860-1920)**

*Rosita Mauri, 1939*

Gravure signée et datée dans la planche en bas à droite. Porte les mentions « Zorn del & sc » en bas à gauche et « Gazette des Beaux-Arts- Imp. Eudes » en bas à droite, titrée en bas au centre dans la planche.

28,3 x 18,8 cm

300/500 €

**3 Leonard Anders ZORN (1860-1920)**

*Rosita Mauri, 1939*

Gravure signée et datée dans la planche en bas à droite. Porte les mentions « Zorn del & sc » en bas à gauche et « Gazette des Beaux-Arts- Imp. Eudes » en bas à droite, titrée en bas au centre dans la planche.

28,3 x 18,8 cm

150/200 €

Importante déchirure et restauration, insolée.

**4 Leonard Anders ZORN (1860-1920)**

*Madame Simmons*

Gravure, signée dans la planche en bas au centre.

29,8 x 22,5 cm

300 / 400 €

**5 Vladimir Vassilievitch LEBEDEV (1891-1967)**

*Deux personnages*

Pochoir en couleurs.

18,8 x 25 cm (à vue)

200/300 €

**6 Vladimir Vassilievitch LEBEDEV (1891-1967)**

*Deux personnages*

Pochoir en couleurs.

18,8 x 25 cm (à vue)

200/300 €

**7 Celso LAGAR (1891-1966)**

*Saltimbanques*

Gravure en couleurs signée en bas à droite, contresignée dans la planche.

47,3 x 31,5 cm (à vue)

100/150 €

**8 Jean-Louis FORAIN (1852-1931)**

*Le blessé*

Lithographie signée en bas à droite dans la planche, titrée en bas au centre et numérotée 88/300 en bas à droite.

32,5 x 45 cm (à vue)

50/80 €

**9 Valentine PRAX (1899-1981)**

*L'arrivée de la pêche*

Gravure signée et numérotée 1/25 en bas à droite.

27 x 36,5 cm (à vue)

80/120 €

Tache d'humidité

**10 Paul AÏZPURI (né en 1919)**

*Nature morte à la mandoline*

Lithographie en couleurs signée en bas à droite et numérotée 55/120 en bas à gauche.

48,2 x 60,5 cm (à vue)

150/200 €

**11 Bernard BUFFET (1928-1999)**

*Entrée de village en hiver, circa 1990.*

Lithographie signée en bas à droite et numérotée 10/60 en bas à gauche.

75,5 x 57 cm

300/400 €

**12 Eugène DELECLUSE (1882-1972)**

*Rue à Concarneau*

Gravure en couleurs, signée en bas à droite et numérotée 192/350 et située à Concarneau en bas à gauche. Contresignée dans la planche en bas à gauche.

73 x 61 cm

50/80 €

**13 Fernand LÉGER (1881-1955)**

*Femme au fauteuil*

Lithographie en couleurs, monogrammée FL. et datée 53 dans la planche en bas à droite, numérotée 193/600 en bas à gauche.

65 x 49 cm (à vue)

150/200 €

**14 Marino MARINI (1901-1980)**

*Composition*

Lithographie en couleurs, signée en bas à droite et numérotée 48/50 en bas à gauche.

62,5 x 89,5 cm

300/500 €



18

**15 Zao WOU-KI (né en 1921)**

*Sans titre, 1975.*

Lithographie en 6 couleurs, signée et datée en bas à droite et numérotée 37/95 en bas à gauche. 90 x 60,5 cm 700/900 €

Bibliographie :

Zao Wou-Ki, *The Graphic Work, A Catalogue Raisonné 1937-1995*, Edition Heede & Moestrup, 1994. Reproduit en couleur sous le numéro 266 page 150

**16 Zao WOU-KI (né en 1921)**

*Sans titre, 1998.*

Lithographie en 8 couleurs sur papier Arches, signée et datée en bas à droite et numérotée 55/99 en bas à gauche. 75,5 x 56 cm 700/900 €

Bibliographie :

Zao Wou-Ki, *The Graphic Work, A Catalogue Raisonné 1937-1995*, Edition Heede & Moestrup, 1994. Reproduit en couleur sous le numéro 391 page 6 du Supplément 1995-2000.

**17 Zao WOU-KI (né en 1921)**

*Sans titre, 1998.*

Lithographie en 8 couleurs sur papier Arches, signée et datée en bas à droite et numérotée 55/99 en bas à gauche. 56 x 75,7 cm 700/900 €

Bibliographie :

Zao Wou-Ki, *The Graphic Work, A Catalogue Raisonné 1937-1995*, Edition Heede & Moestrup, 1994. Reproduit en couleur sous le numéro 394 page 9 du Supplément 1995-2000.

**18 Zao WOU-KI (né en 1921)**

*Sans titre, 1988.*

Lithographie en 8 couleurs sur papier Arches, signée et datée en bas à droite et numérotée 21/99 en bas à gauche. 76 x 56 cm 800/1 000 €

Bibliographie :

Zao Wou-Ki, *The Graphic Work, A Catalogue Raisonné 1937-1995*, Edition Heede & Moestrup, 1994. Reproduit en couleur sous le numéro 336 page 187.

**19 Zao WOU-KI (né en 1921)**

*Hommage à Nobutaka Shikarai, 1991.*

Lithographie en 10 couleurs sur papier Rives, signée en bas à droite et titrée dans la planche en bas à gauche. 76 x 56 cm 700/900 €

Bibliographie :

Zao Wou-Ki, *The Graphic Work, A Catalogue Raisonné 1937-1995*, Edition Heede & Moestrup, 1994. Reproduit en couleur sous le numéro 354 page 196.



20

**20 Chu TEH CHUN (né en 1920)**

*Sans titre*

Lithographie en couleurs, signée en bas à droite et numérotée 44/90 en bas à gauche. 67,5 x 50,2 cm (à vue) 700/900 €

**21 Zao WOU-KI (né en 1921)**

*Sans titre, 1994.*

Gravure en aquatinte en 9 couleurs sur papier Rives, signée et datée en bas à droite et numérotée 19/99 en bas à gauche. 56 x 71,5 cm 1 000/1 200 €

Bibliographie :

Zao Wou-Ki, *The Graphic Work, A Catalogue Raisonné 1937-1995*, Edition Heede & Moestrup, 1994. Reproduit en couleur sous le numéro 379 page 206.

**22 Zao WOU-KI (né en 1921)**

*Sans titre*

Gravure signée en bas à droite et numérotée 21/30 en bas à gauche. 48,2 x 62,8 cm (à vue) 700/900 €

**23 André MASSON (1896-1987)**

*Sans titre*

Lithographie en couleurs, signée en bas à droite, numérotée 120/145 en bas à gauche. 65 x 50 cm 200/250 €

**24 André MASSON (1896-1987)**

*Sans titre*

Lithographie en couleurs, signée en bas à droite, numérotée 91/145 en bas à gauche. 65 x 50 cm 200/250 €

**25 CÉSAR (1921-1988)**

*Compression olympique*

Lithographie en couleurs, signée en bas à droite et numérotée 41/50 P.A. en bas à gauche. 90 x 63 cm 300/500 €

## IMPORTANT ENSEMBLE D'ŒUVRES PAR CORNEILLE (NÉ EN 1922)

- |  |  |
|--|--|
| <p>26 CORNEILLE (né en 1922)<br/><i>Femme assise, 1976.</i><br/>Lithographie en couleurs, signée et datée en bas à droite, numérotée 23/200 en bas à gauche.<br/>70,3 x 50 cm 300/500 €</p>  | <p>36 CORNEILLE (né en 1922)<br/><i>En écoutant l'oiseau, 2002.</i><br/>Lithographie en couleurs, signée et datée en bas à droite, titrée et numérotée EA 2/20 en bas à gauche.<br/>65,5 x 50,5 cm 150/200 €</p>                             |
| <p>27 CORNEILLE (né en 1922)<br/><i>Oiseau et serpent, 2003.</i><br/>Aquat gravure en couleurs, signée et datée en bas à droite, numérotée EA 8/15 en bas à gauche.<br/>72,5 x 45,5 cm 300/500 €</p>                                   | <p>37 CORNEILLE (né en 1922)<br/><i>L'oiseau baroque bleu, 1993.</i><br/>Lithographie en couleurs, signée et datée en bas à droite, titrée et numérotée Epreuve d'Artiste 4/25 en bas au centre.<br/>73 x 61 cm 300/500 €</p>                |
| <p>28 CORNEILLE (né en 1922)<br/><i>Visage et oiseau, 2003.</i><br/>Aquat gravure en couleurs, signée et datée en bas à droite, numérotée EA 6/15 en bas à gauche.<br/>76 x 55 cm 300/500 €</p>  | <p>38 CORNEILLE (né en 1922)<br/><i>Sans titre, 1991.</i><br/>Lithographie en couleurs, signée, datée et numérotée EA V/XX en bas à droite.<br/>68,3 x 50,5 cm 150/200 €</p>   |
| <p>29 CORNEILLE (né en 1922)<br/><i>Chat et Oiseau, 2003.</i><br/>Aquat gravure en couleurs, signée et datée en bas à droite, numérotée EA 7/15 en bas à gauche.<br/>56 x 69 cm 300/500 €</p>  | <p>39 CORNEILLE (né en 1922)<br/><i>Sans titre, 1991.</i><br/>Lithographie en couleurs, signée, datée et numérotée EA V/XX en bas à gauche.<br/>60,3 x 50,5 cm 150/200 €</p>   |
| <p>30 CORNEILLE (né en 1922)<br/><i>Chat jaune et Oiseau, 2003.</i><br/>Aquat gravure en couleurs, signée, datée et numérotée EA 7/15 en bas à droite.<br/>47,5 x 59,5 cm 200/300 €</p>  | <p>40 CORNEILLE (né en 1922)<br/><i>Sans titre, 1998.</i><br/>Lithographie en couleurs, signée et datée en bas à droite, numérotée EA 1/30 en bas à gauche.<br/>62,5 x 79,5 cm 300/500 €</p>   |
| <p>31 CORNEILLE (né en 1922)<br/><i>Le grand oiseau du désert, 1999.</i><br/>Lithographie en couleurs, signée et datée en bas à droite, titrée en bas au centre et numérotée EA 28/30 en bas à gauche.<br/>116 x 77 cm 800/1 200 €</p> | <p>41 CORNEILLE (né en 1922)<br/><i>Sans titre, 1998.</i><br/>Lithographie en couleurs, signée et datée en bas à droite, numérotée EA 8/25 en bas à gauche.<br/>90 x 62,5 cm 600/800 €</p>   |
| <p>32 CORNEILLE (né en 1922)<br/><i>Le Tapis rouge, 1979.</i><br/>Lithographie en couleurs, signée, datée, titrée et numérotée EA en haut à droite.<br/>65,8 x 50,5 cm 150/200 €</p>   | <p>42 CORNEILLE (né en 1922)<br/><i>Oiseau né d'un paysage, 1992.</i><br/>Sérigraphie en couleurs, signée et datée en bas à droite, Titrée en bas au centre et numérotée Epreuve d'Artiste en bas à gauche.<br/>75,5 x 86,5 cm 600/800 €</p> |
| <p>33 CORNEILLE (né en 1922)<br/><i>Elle est fleur, 1972.</i><br/>Lithographie en couleurs, signée, datée et numérotée 139/200 en bas à gauche. Titrée en bas à droite.<br/>65,5 x 50,5 cm 150/200 €</p>                               | <p>43 CORNEILLE (né en 1922)<br/><i>La Belle et la Bête, 1974.</i><br/>Lithographie en couleurs, signée, datée, titrée et numérotée EA en bas à gauche.<br/>65 x 51 cm 150/200 €</p>   |
| <p>34 CORNEILLE (né en 1922)<br/><i>Oiseau et pyramide, 1991.</i><br/>Lithographie en couleurs, signée et datée en bas au centre, numérotée EA V/XX en bas à gauche.<br/>68 x 50,5 cm 150/200 €</p>                                    | <p>44 CORNEILLE (né en 1922)<br/><i>La Belle et la Bête, 1974.</i><br/>Lithographie en couleurs, signée, datée, titrée et numérotée EA en bas à droite.<br/>65 x 51 cm 150/200 €</p>   |
| <p>35 CORNEILLE (né en 1922)<br/><i>Sérénité, 2002.</i><br/>Lithographie en couleurs, signée et datée en bas à droite, titrée et numérotée EA 16/20 en bas à gauche.<br/>65,5 x 50,5 cm 150/200 €</p>                                  | <p>44a CORNEILLE (né en 1922)<br/><i>Le volcan, 1973.</i><br/>Lithographie en couleurs, signée et datée en bas à droite. et numérotée EA 68/100 en bas à gauche. Titrée en bas au centre.<br/>63 x 48,8 cm. Pluies 200/300 €</p>             |





37



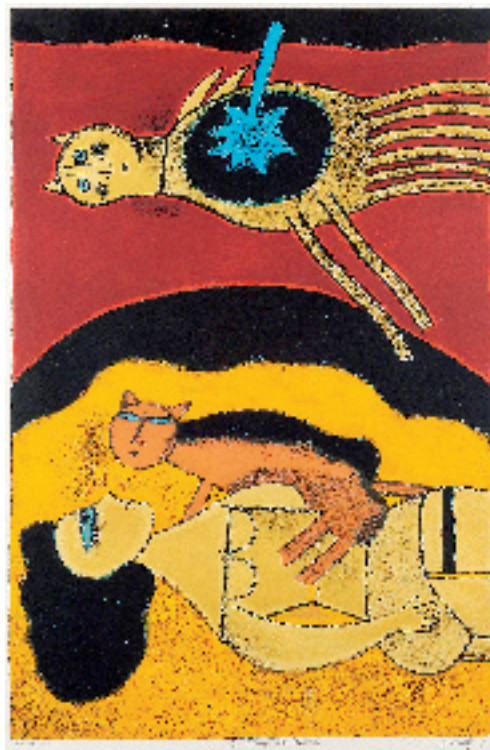
41



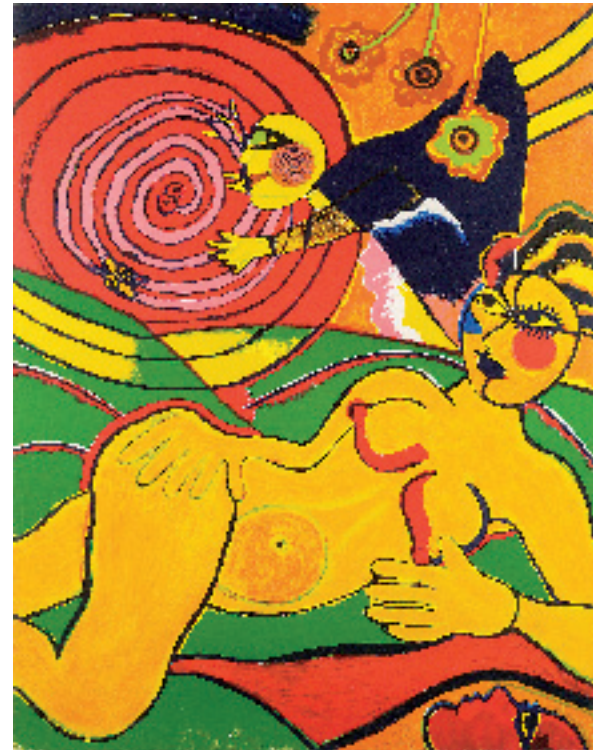
44a



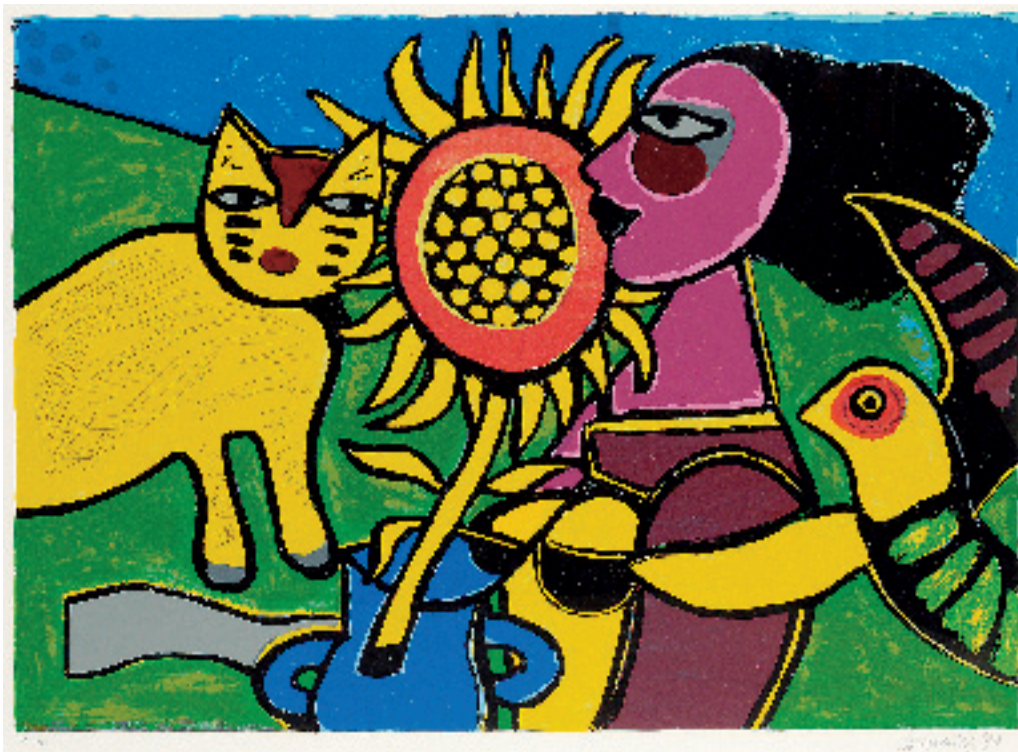
27



49



48



40

45 CORNEILLE (né en 1922)

*Oiseau né d'un paysage, 1999.*

Sérigraphie en couleurs, signée, datée, titrée et numérotée EA en bas à droite.

55,5 x 67,5 cm 150/200 €

46 CORNEILLE (né en 1922)

*L'Égyptienne, 1999.*

Lithographie en couleurs signée, datée, titrée et numérotée EA en bas à gauche.

56,7 x 74,7 cm 200/300 €

47 CORNEILLE (né en 1922)

*Sans titre, 1998.*

Lithographie en couleurs, signée et datée en bas à droite, numérotée HC en bas à gauche.

90 x 63 cm 600/800

48 CORNEILLE (né en 1922)

*Sans titre, 1997.*

Lithographie en couleurs, signée, datée et numérotée EA 2/30 en bas au centre.

99,5 x 77,8 cm 600/800 €

49 CORNEILLE (né en 1922)

*La Reine des Sables, 1999*

Lithographie en couleurs signée et datée en bas à droite, titrée en bas au centre et numérotée EA 30/30 en bas à gauche.

116 x 77 cm 800/1 200 €

50 CORNEILLE (né en 1922)

*La Reine des Sables, 1999*

Lithographie en couleurs signée et datée en bas à droite, titrée en bas au centre et numérotée EA 29/30 en bas à gauche.

116 x 77 cm 800/1 200

51 CORNEILLE (né en 1922)

*Composition, 1997*

Lithographie en couleurs signée et datée en bas au centre, contresignée, datée et numérotée EA 12/20 en haut à gauche.

110 x 75 cm 800/1 200 €

52 CORNEILLE (né en 1922)

*Sans titre, 2003.*

Lithographie en couleurs, signée et datée en bas à droite.

89 x 74,7 cm 400/600 €

53 CORNEILLE (né en 1922)

*Été baroque II, 2002.*

Montage de bois peints, signé et daté à droite au milieu. Edition HC VII/X.

34,5 x 47,5 x 6 cm 1 000/1 500 €

54 CORNEILLE (né en 1922)

*Été baroque I, 2002.*

Montage de bois peints, signé et daté à droite au milieu. Edition HC VI/X.

34,5 x 47,5 x 6 cm 1 000/1 500 €

55 Gustave SINGIER (1909-1984)

*Composition, 1961.*

Lithographie en couleurs, signée et datée en bas à droite, porte la mention Épreuve d'artiste en bas à gauche.

76 x 56,5 cm 150/200 €

56 Robert INDIANA (né en 1928)

*Marilyn, 2001.*

Lithographie en couleurs, signée et datée en bas à droite, numérotée 68/100 en bas à gauche.

103 x 86,5 cm 2 000/2 500 €

57 Robert INDIANA (né en 1928)

*Marilyn, 2001.*

Lithographie en couleurs, signée et datée en bas à droite, numérotée 69/100 en bas à gauche. 103 x 86,5 cm

2 000/2 500 €

58 Victor VASARELY (1908-1997)

*Composition rouge et jaune*

Lithographie en couleurs, signée en bas à droite et numérotée 93/250. Porte le timbre sec de la Galerie Lahumière Édition en bas à droite.

80 x 70 cm 250/300 €

59 Victor VASARELY (1908-1997)

*Composition*

Lithographie en couleurs, signée en bas à droite et numérotée 152/250. Porte le timbre sec de la Galerie Lahumière Édition en bas à droite.

84 x 76 cm 250/300 €

60 Walasse TING (né en 1929)

*Sans titre, 1995.*

Lithographie en couleurs, signée en bas au centre, numérotée 73/150 en bas à gauche et datée en bas à droite. 97,5 x 66 cm (à vue)

80/120 €



61

**61 Pierre SOULAGES (né en 1919)**

*Eau-forte XIX, 1970.*

Lithographie en couleurs, signée en bas à droite et porte la mention Épreuve d'Artiste en bas à gauche. Édition à 100 épreuves signées et numérotées sur vélin d'Arches.

76 x 56,5 cm (à vue)

1 000/1 500 €

Bibliographie :

Soulages, l'œuvre imprimée, Pierre Encrevé et Marie-Cécile Miessner, Exposition à la Bibliothèque Nationale de France, 27 mai-31 août 2003. Reproduite en couleurs sous le numéro 33, cat 20.

**62 Max PAPART (1911-1994)**

*Sans titre, 1970.*

Lithographie en couleurs, signée et datée en bas à droite, porte la mention Épreuve d'artiste en bas à gauche ainsi qu'une dédicace « Pour Edouard et Hermine, Venise à Noël XXI-XII-LXX »

72 x 52 cm (à vue)

200/300 €

**63 Hans HARTUNG (1904-1989)**

*Sans titre*

Lithographie, signée en bas à droite et numérotée 25/75 en bas à gauche.

59,5 x 86,5 cm

500/700 €

**64 Robert COMBAS (né en 1957)**

*Temple bouddhiste, 1996.*

Lithographie en couleurs signée et datée en bas à droite, numérotée 44/100 en bas à gauche.

75 x 55,5 cm (à vue)

150/200 €

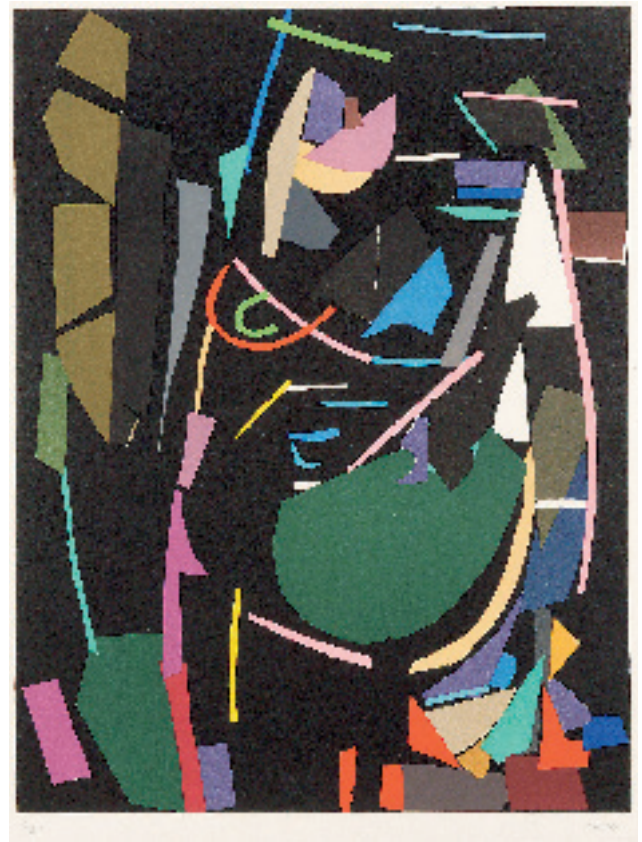
**65 Robert COMBAS (né en 1957)**

*Personnages.*

Lithographie en couleurs signée en bas à droite et numérotée 14/80 en bas à gauche.

49,5 x 37 cm (à vue)

100/150 €



68

**66 ADAM Xxème siècle**

*Composition, 1959.*

Gravure signée et datée en bas à droite, numérotée 175/220 en bas à gauche.

Contrecollée sur carton. Taches

37,8 x 57 cm

30/50 €

**67 André LANSKOY (1902-1976)**

*Composition rose*

Lithographie en couleurs, signée en bas à droite et numérotée 91/150 en bas à gauche. 75,2 x 56,2 cm

300/500 €

**68 André LANSKOY (1902-1976)**

*Composition noire*

Lithographie en couleurs, signée en bas à droite et numérotée 12/125 en bas à gauche.

75,6 x 56,5 cm

300/500 €

**69 André LANSKOY (1902-1976)**

*Composition noire*

Lithographie en couleurs, signée en bas à droite et numérotée 77/100 en bas à gauche.

76,4 x 55,8 cm

300/500 €

**70 André LANSKOY (1902-1976)**

*Composition bleue*

Lithographie en couleurs, signée en bas à droite et numérotée EA en bas à gauche.

74,3 x 57 cm

300/500 €

**71 Gustave BOLIN (1920-1999)**

*Personnage endormi, 1989.*

Lithographie en couleurs, signée et datée en bas à droite, numérotée EA en bas à gauche.

60 x 64,7 cm (à vue)

80/120 €

**72 Philippe MOHLITZ (né en 1941)**

*Sans titre*

Gravure , signée, datée 72 et dédicacée en bas à droite.

26,7 x 30 cm (à vue)

80/120 €

## ENSEMBLE D'ESTAMPES PAR ROBERTO MATTA (1911-2002)



80

**73 Roberto MATTA (1911-2002)**

*Les Escrobates, 1972.*

Eau forte et aquarelle en couleurs signée en bas à droite et porte la mention EA en bas à gauche. Editions Archives Grillon, New-York, 1972

50 x 65 cm 600/800 €

Bibliographie :

L'œuvre Gravée de Matta, Catalogue Raisoné, Roland Sabatier, Edition Sonet-Visat, Stockholm, Paris, 1975. Reproduit sous le numéro 292 page 120.

**74 Roberto MATTA (1911-2002)**

*Sans titre*

Lithographie en couleurs, signée en bas à droite et portant la mention EA en bas à gauche.

54,5 x 70,5 cm (à vue) 350/450 €

**75 Roberto MATTA (1911-2002)**

*Sans titre*

Lithographie en couleurs, signée en bas à droite et portant la mention EA en bas à gauche.

54,5 x 70,5 cm (à vue) 350/450 €

**76 Roberto MATTA (1911-2002)**

*Vivante Mortalité, 1973.*

Eau forte et aquarelle en couleurs sur papier japon signée en bas à droite et numérotée XX en bas à gauche.

47,5 x 32,5 cm 500/700 €

Bibliographie :

Vivante Mortalité de Francis Petit, Planche 4.

L'œuvre Gravée de Matta, Catalogue Raisoné, Roland Sabatier, Edition Sonet-Visat, Stockholm, Paris, 1975. Reproduit sous le numéro 347 page 136.

**77 Roberto MATTA (1911-2002)**

*Vivante Mortalité, 1973.*

Eau forte et aquarelle en couleurs sur papier japon signée en bas à droite et numérotée XX en bas à gauche.

47,7 x 32 cm 500/700 €

Bibliographie :

Vivante Mortalité de Francis Petit, Planche 7.

L'œuvre Gravée de Matta, Catalogue Raisoné, Roland Sabatier, Edition Sonet-Visat, Stockholm, Paris, 1975. Reproduit sous le numéro 350 page 136.

**78 Roberto MATTA (1911-2002)**

*Vivante Mortalité, 1973.*

Eau forte et aquarelle en couleurs sur papier japon signée en bas à droite et numérotée XX en bas à gauche.

47,7 x 32 cm 500/700 €

Bibliographie :

Vivante Mortalité de Francis Petit, Planche 6.

L'œuvre Gravée de Matta, Catalogue Raisoné, Roland Sabatier, Edition Sonet-Visat, Stockholm, Paris, 1975. Reproduit sous le numéro 349 page 136.

**79 Roberto MATTA (1911-2002)**

*Vivante Mortalité, 1973.*

Eau forte et aquarelle en couleurs sur papier japon signée en bas à droite et numérotée XX en bas à gauche.

47,5 x 32,5 cm 500/700 €

Bibliographie :

Vivante Mortalité de Francis Petit, Planche 2.

L'œuvre Gravée de Matta, Catalogue Raisoné, Roland Sabatier, Edition Sonet-Visat, Stockholm, Paris, 1975. Reproduit sous le numéro 345 page 136.

**80 Roberto MATTA (1911-2002)**

*Les Escrobates, 1972.*

Eau forte et aquarelle en couleurs signée en bas à droite et portant la mention HC en bas à gauche. Editions Archives Grillon, New-York, 1972

50 x 65 cm 600/800 €

Bibliographie :

L'œuvre Gravée de Matta, Catalogue Raisoné, Roland Sabatier, Edition Sonet-Visat, Stockholm, Paris, 1975. Reproduit sous le numéro 292 page 120.

**80a Roberto MATTA (1911-2002)**

*Personnages III, 1968.*

Eau forte et aquarelle en couleurs signée en bas à droite et portant la mention HC en bas à gauche. Editions L'œuvre gravée, Bern, 1968

76 x 56,5 cm 600/800 €

Bibliographie :

L'œuvre Gravée de Matta, Catalogue Raisoné, Roland Sabatier, Edition Sonet-Visat, Stockholm, Paris, 1975. Reproduit sous le numéro 200 page 89.



76



79



77



78



83



81



84

81 Pierre ALECHINSKY (né en 1927)

*Composition.*

Lithographie en couleurs signée en bas à droite, numérotée 2/10 HC en bas à gauche et dédicacée Pour Jean-Claence en bas au centre.

76 x 55,5 cm

300/500 €

82 Pierre ALECHINSKY (né en 1927)

*Composition.*

Lithographie en couleurs signée en bas à droite et numérotée 2/10 HC en bas à gauche.

76 x 55 cm

300/500 €

83 Pierre ALECHINSKY (né en 1927)

*Composition, 1990.*

Lithographie en couleurs signée en bas à droite, numérotée XVI/XX PA en bas à gauche et datée en bas au centre.

64 x 49 cm (à vue)

300/500 €

84 Yves KLEIN (1928-1962)

*Antropométrie ANT 7*

Lithographie en couleurs. Numérotée 64/200 en bas à droite.

92,5 x 54,5 cm

1 500/2 000 €

Éditée lors de l'exposition rétrospective Yves Klein à la Galerie Karl Flinker, Paris, du 13 février au 24 mars 1973.



91

**85 Hervé TÉLÉMAQUE (né en 1937)**

*Sans titre, 1964.*

Lithographie en couleurs signée et datée en bas à droite et numérotée 17/60 en bas à gauche.

50 x 65 cm (à vue)

100/150 €

**86 Jacques MONORY (né en 1934)**

*Sans titre*

Lithographie en couleurs signée en bas à droite et numérotée 99/150 en bas à gauche.

86,5 x 56 cm (à vue)

120/160 €

**87 d'après Andy WARHOL (1928-1987)**

*Marilyn*

Suite de 10 lithographies en couleurs éditées par Sunday B. Morning Edition. Portent le tampon encre de l'éditeur au dos.

91,5 x 91,5 cm

900/1200 €

**88 d'après Andy WARHOL (1928-1987)**

*Flowers*

Suite de 10 lithographies en couleurs éditées par Sunday B. Morning Edition. Portent le tampon encre de l'éditeur au dos.

91,5 x 91,5 cm

800/1 000 €

**89 Bernard RANCILLAC (né en 1931)**

*Sans titre*

Lithographie en couleurs signée en bas à droite et numérotée 22/60 en bas à gauche.

50 x 65 cm (à vue)

100/120 €

**90 Bernard RANCILLAC (né en 1931)**

*Sans titre*

Sérigraphie en couleurs signée en bas à droite et numérotée 99/200 en bas à gauche.

79,5 x 55,8 cm (à vue)

100/150 €

**91 Andy WARHOL (1928-1987)**

*Depardieu, 1986*

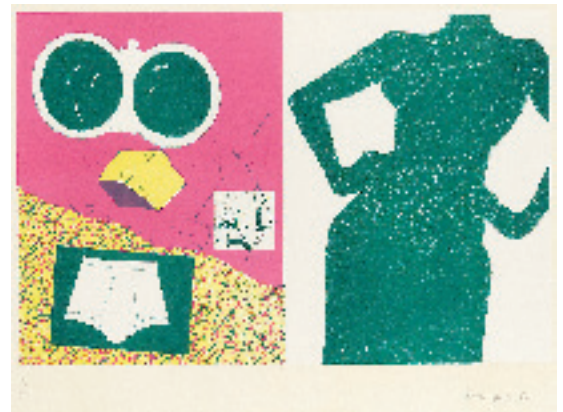
Lithographie en couleurs signée en bas à droite, éditée à l'occasion des 10 ans du magazine « Vogue Homme ».

30,3 x 21,7 cm

600/800 €



88



85



87



92

92 Roland TOPOR (1938-1997)

*Nouvelles en trois lignes*

Suite de 10 lithographies en couleurs toutes signées et numérotées XVII/XX.

65 x 48 cm

2000/3000 €

93 PICASSO-DER SPIEGEL

Numéro 52 en date du 26 décembre 1956, signé Picasso et daté 56.

400/600 €

93a Juan MIRO (1893-1983)

*Sans titre, 1974.*

Lithographie en couleurs, signée en bas à droite et numérotée /LXXV en bas à gauche.

56 x 35 cm

3000/4000 €

Bibliographie :

Miro Lithographe vol III, 1964-1969, Maeght Editeur, Paris. Reproduite en couleurs page 29.

93b Juan MIRO (1893-1983)

*Sans titre, 1977.*

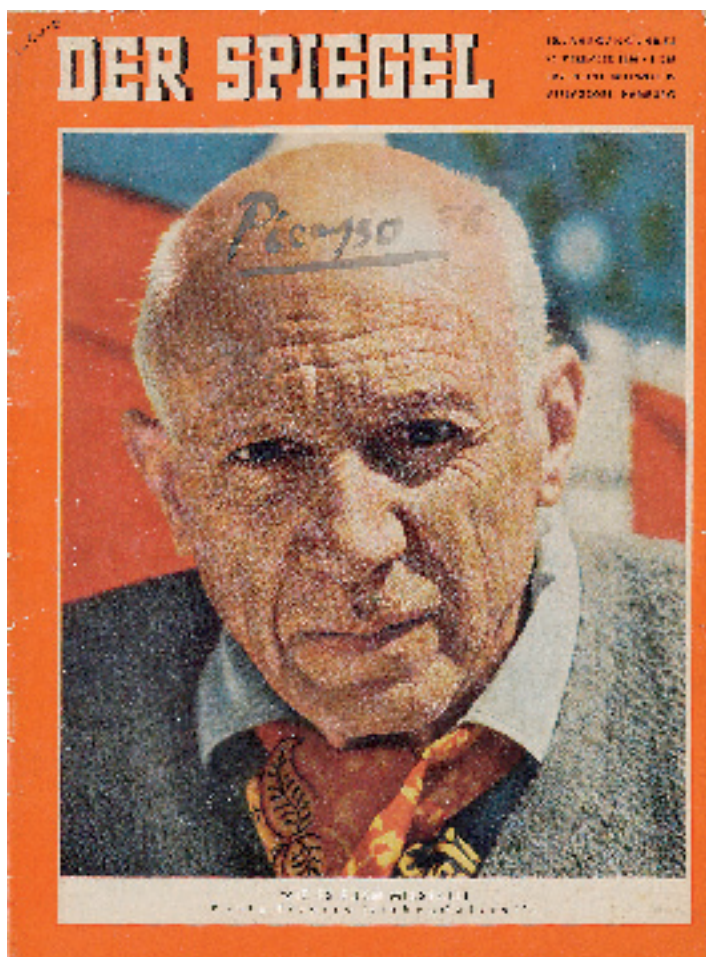
Lithographie en couleurs, signée en bas à droite et numérotée /LXXX en bas à gauche.

41,5 x 37,5 cm

3000/4000 €

Bibliographie :

Miro Lithographe volIV, 1976-1981, Patrick Cramer, Maeght Editeur, Paris. Reproduite en couleurs sous le numéro 1113 page 39.



93





ART MODERNE & CONTEMPORAIN



94

94 Robert L.P. LAVOINE (1916-1999)

*Honfleur*

Gouache sur papier, signée en bas à droite, située en bas à gauche.

35 x 54 cm (à vue)

300/400 €

95 HERBERT XXème siècle

*Départ pour la pêche, Honfleur.*

Huile sur toile, signée et portant le dessin d'une ancre en bas à gauche et numérotée 44/95 en bas à gauche. Titrée et située au dos.

46 x 38 cm

300/500 €

96 ECOLE FRANÇAISE XXème siècle

*Voilier sur la plage*

Technique mixte sur papier, porte une signature en bas à gauche.

19 x 32 cm

100/150 €

97 Émile BERNARD (1868-1941)

*Rue de Venise*

Lavis sur papier, signé en bas à droite. 32 x 24,5 cm (à vue)

200/300 €

98 Georges KARS (1882-1945)

*Nu assis.*

Sanguine et fusain sur papier, signé en bas à droite.

33,7 x 48,8 cm (à vue)

200/300 €

99 Ludwig KLIMEK (1912-1992)

*Nu aux lèvres rouges*

Fusain et pastel sur papier. Porte le cachet de la vente de l'atelier Klimek à Cannes par Mes Appay, Gairoard, Besch en 1998 en bas à droite.

63,5 x 49 cm (à vue)

300/500 €



100

100 Maurice CHABAS (1862-1947)

*Coucher de soleil sur le lac.*

Huile sur toile, signée en bas à droite.

46 x 38,5 cm

1 200/1 500 €



101

101 Bernard BUFFET (1928-1999)

*Le crapaud, 1956.*

Technique mixte sur toile, signée et datée en bas au centre.

77 x 106 cm

18 000 / 22 000 €

Provenance :

Galerie Garnier, Paris (porte une étiquette au dos)

102 Paul AMBILLE (né en 1930)

*Paysage Pyrénéen*

Gouache sur papier, signée en bas à droite et titrée en bas à gauche.

49 x 64 cm (à vue)

150/200 €

103 Robert Charles G. Mols (1848-1903)

*Rue animée*

Huile sur panneau, signée en bas à droite.

23,4 x 14 cm

1 000/1 500 €

104 Ruth MILLES (1873-1941)

*Buste de jeune hollandaise*

Bronze à patine brune, signé sur la base.

Hauteur : 15 cm

1 000/1 200 €



103



105

105 Attribué à Georges LAPCHINE (1885-1951)

*Paysage de neige*

Huile sur toile, signée en bas à droite.

60 x 92 cm. Déchirure dans la toile en bas à droite.

4000/6000 €

107 André SURÉDA (1872-1930)

*Le vieillard*

Technique mixte sur papier contrecollé sur carton, signé en bas à gauche.

31,2 x 19,3 cm

300/500 €

106 G. SCHIRMANN XXème siècle

*Rue orientale, 1949.*

Huile sur toile, signée et datée en bas à gauche.

31,5 x 52,5 cm

200/300 €

108 Conrad H.R. CARELLI (1869-1956)

*Vue du mont des Oliviers, Jérusalem.*

Aquarelle signée en bas à gauche.

17,7 x 33,8 cm (à vue)

1500/1800 €



108



108a Piotr BELOUSSOV (1912-1989)  
*Portrait de Nikolai Timkov, circa 1935.*  
Huile sur toile, signée en bas à droite  
78 x 54 cm

4 000/6 000 €



108b Louis VALTAT (1869-1952)  
*Jeune femme à la robe rose*, 1925.  
Huile sur toile marouflée sur bois, monogrammée en bas à droite.  
22 x 19 cm

8 500/12 000 €

Bibliographie :  
Louis Valtat, Catalogue de l'œuvre peint, par Jean Valtat, Ed. Ides & Calendes, Neuchâtel, Paris, 1977, reproduit page 199 sous le n°1786.

Certificat de Caroline Valtat, petite fille de l'artiste



115

109 Johannes PIETERSEN (1893-1970)

*Rue de Bruges, 1938.*

Pastel sur papier.

68,5 x 48,6 cm (à vue)

400/600 €

110 ERTÉ (1892-1990)

*Élegante au manteau*

Technique mixte sur papier, signée en bas à droite.

35 x 26,3 cm (à vue)

300/500 €

111 Niels SIMONSEN (1807-1885)

*Alger, vue sur la mer, 1940.*

Huile sur papier fort maroufflé sur toile, signée, située, datée 21 oct 40 en bas à droite.

32 x 28,8 cm

1 500/ 1 800 €

112 André STRAUSS (1885-1971)

*Côte rocheuse*

Huile sur toile, signée en bas à gauche.

38 x 55 cm

600/700 €

113 Jules COUEZ (1897-1984)

*La route des champs*

Huile sur toile, signée en bas à droite.

54,5 x 81 cm

600/700 €

114 Adrien DEMONT (1851-1918)

*Paysage*

Huile sur panneau, signé en bas à gauche.

32,3 x 60 cm

1 000/1 500 €

115 François GALL (1912-1987)

*Le Bateau Mouche*

Huile sur toile, signée et située Paris en bas à droite. Titrée au dos.

51 x 61,5 cm

2 000/3 000 €

116 Jean CROTTI (1878-1958)

*Personnage*

Technique mixte sur papier, porte le cachet de la signature en bas à droite.

33 x 23 cm (à vue)

800/1 200 €

117 Gerda WEGENER (1885-1940)

*Scène galante.*

Projet d'éventail.

Aquarelle et mine de plomb sur papier, signée à droite au milieu.

41,5 x 32,2 cm

800/1 200 €



110



117



118

118 Ramon DILLEY (né en 1933)

*Ceux de l'atelier*, 1972.

Huile sur isorel, signée et datée en haut à droite. Titrée et contresignée au dos.  
32,8 x 55,3 cm 1 800/2 000 €

120 Paul MORCHAIN (1876-1939)

*Fécamp, l'avant-port*.

Huile sur isorel, signée en bas à droite.  
27 x 35 cm 1 200/1 500 €

119 Bernard LAMOTTE (1903-1983)

*Vue du Panthéon*

Huile sur carton, signée en bas à droite.  
41 x 33 cm 800/1 200 €

121 Élisée MACLET (1881-1962)

*L'église*

Encre et grattage sur papier, signée en bas à gauche.  
19,5 x 29,5 cm (à vue) 200/300 €



120





122

122 ÉCOLE ÉTRANGÈRE XXème siècle

*Les trois nus voilés*

Huile sur toile, porte une signature sur le châssis et daté 30.11.68.

41,5 x 46,5 cm

500/600 €

123 Henri LEBASQUE (1865-1937)

*Études de femme et portrait d'hommes*

Sanguine et fusain sur papier, signé en bas à droite.

36 x 54,5 cm

Marges jaunies et déchirures

500/800 €

124 Henri LEBASQUE (1865-1937)

*Études et portrait d'homme*

Sanguine et fusain sur papier, signé à droite au milieu.

54,5 x 35 cm

Marges jaunies et déchirures

300/500 €

125 Henri LEBASQUE (1865-1937)

*Étude de nu féminin assis*

Sanguine et fusain sur papier, signé en bas à droite.

54,6 x 35,8 cm

Marges jaunies et déchirures

500/800 €

126 Henri LEBASQUE (1865-1937)

*Étude de trois nus féminin*

Sanguine et fusain sur papier, signé en bas à droite.

36 x 54,5 cm

Marges jaunies et déchirures

300/400 €



124

## COLLECTION DE MONSIEUR G.



Victor BRAUNER - Photo A.Morain 1966.

### 127 Victor BRAUNER (1903-1966)

*Septaries, 1960*

Huile sur toile, signée, portant la mention VII et datée en bas à droite

81 x 65 cm

40 000/60 000 €

Provenance :

Galerie Rive Droite, Paris.

Collection Monsieur et Madame Bourdon, Paris.

Vente de la Collection Bourdon, Étude de Maître Binoche, Drouot-Montaigne, le 29 avril 1994.

Exposition :

Victor Brauner, Espaces Hypnotiques, Galerie Rive Droite, Paris, 1961.

"Je suis né dans une ville des Carpates; vers 2000 m de hauteur, l'hiver y était extrêmement rude et c'était presque inaccessible (...). Un des souvenirs dont j'ai conscience, c'est l'apparition de la comète: je vous dis cela parce que c'était à l'époque une terreur, on pensait que la comète allait surgir un jour, toucher la terre et la faire disparaître; il y avait une espèce de terreur de fin du monde. De toute manière, le jour où cette comète devait venir, la nuit, qui était une très belle nuit très claire (...), notre famille s'était habillée en grand costume de cérémonie. Ils nous avaient habillés nous aussi, ils nous serraient sur leur cœur, et nous nous sommes mis devant la fenêtre pour voir la fin du monde. Cette fin du monde est survenue avec une très jolie petite boule bleue qui a passé tranquillement et alors la vie a repris avec un grand : "Bon allez vous habiller et au lit!". La fin du monde était finie"

Interview réalisée par Françoise Dumayet pour Terre des Arts en 1961.





128 Victor VASARELY (1908-1997)

*Hyss*, 1953.

Peinture sur panneau, signée, datée et numérotée 3488 au dos  
49 x 45 cm

Un certificat d'authenticité par Monsieur Pierre Vasarely en date du 7 mars 2007 sera remis à l'acquéreur

40 000/60 000 €





129 YAN PEI MING né en 1960)

*Nu assis, 1983.*

Huile sur toile, signée et datée en bas à gauche.

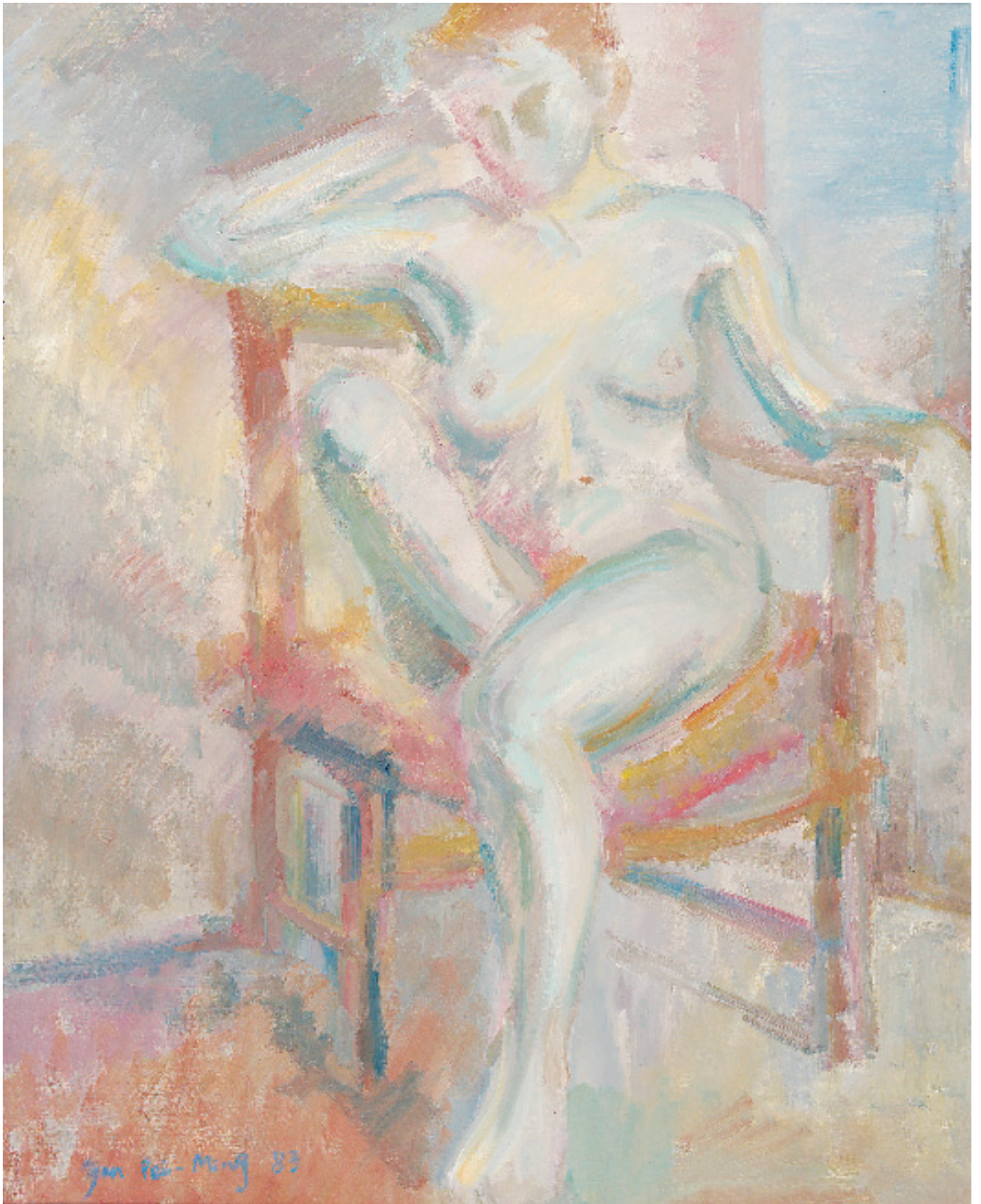
83 x 65 cm

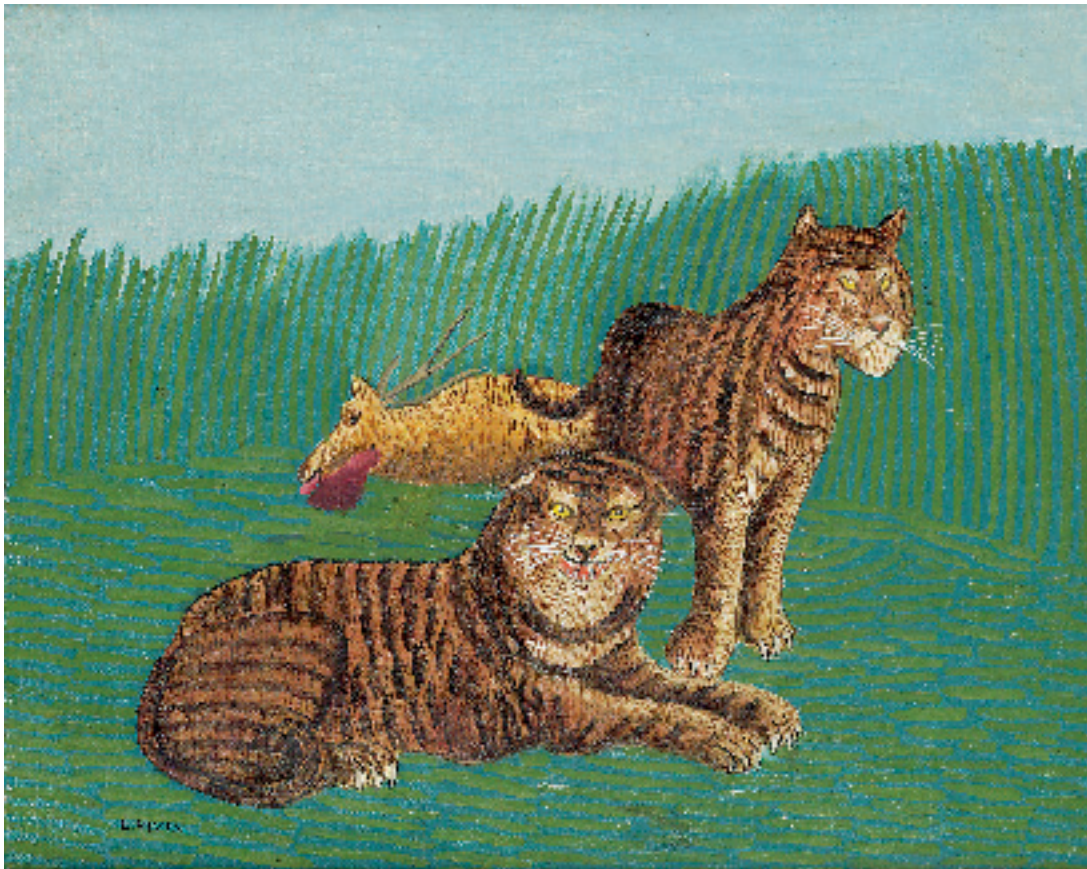
Petit manque en haut à gauche

20 000/25 000 €

« Je m'intéresse à ce caractère invisible, absent de l'homme dans son comportement, au fil des contextes, des circonstances et des événements, à l'humanité qui lui échappe : l'homme invisible dans son humanité. Je me suis intéressé à l'homme en général. Mon travail peut être considéré comme une sorte de portrait universel. Ce que je peins, c'est en fait l'humanité. Cependant, plus je crée des têtes, moins je comprends ces gens. Quand quelqu'un me pose la question pour savoir comment je peins, je réponds : il me semble que je lutte afin de finir le travail rapidement. J'ai commencé à peindre de cette manière quand je suis arrivé en France. A cette époque, j'ai travaillé dans un restaurant, où je devais être rapide et mobile. Cela exige la même manière d'entraînement comme l'apprentissage de la peinture. Je crois que quelqu'un doit trahir ses propres décisions. En Peinture, la trahison joue un rôle principal. Il n'y a pas d'ouverture sans trahison. »

Nous présentons ici un tableau exécuté trois ans après son arrivée en France en 1983. Ce nu féminin à la touche nerveuse préfigure la série de portraits à venir dans l'œuvre de l'artiste.





130

**130 Louis VIVIN (1861-1936)**

*Les tigres*

Huile sur toile, signée en bas à gauche.

49 x 60,5 cm

5 000/7 000 €

Exposition:

Musées de Laval, Hommage à Louis Vivin: oeuvres des collections publiques et privées étrangères, 21 juin-10 septembre 1985, n°24 du catalogue.

Madame Dina Vierny a bien voulu nous confirmer l'authenticité de cette œuvre.

**131 Juliette DELSOL XXème siècle**

*Portrait de jeune femme devant la ville, 1/1/77*

Acrylique sur toile, signée et datée en bas à droite.

40 x 80 cm. manques éparses

200/300 €

**132 Juliette DELSOL, XXème siècle**

*L'arrêt de l'autobus, 78*

Acrylique sur toile, signée et datée en bas à droite.

60 x 91,5 cm

200/300 €

**133 Sophie STROUVÉ (née en 1922)**

*Les chevaux de Bois*

Huile sur toile, signée en bas à droite.

46 x 55 cm

200/400 €

**134 Edmond FORTIN (1881-1955)**

*Les lavandières*

Huile sur toile signée en bas à gauche.

50 x 100 cm

600/800 €

**135 André BAUCHANT (1873-1958)**

*Bouquet rose sur fond bleu, 1934*

Huile sur toile, signée en bas à gauche.

41 x 29 cm

Provenance :

Pearls Galleries, NY

2 500/3 000 €

Madame Dina Vierny a bien voulu nous confirmer l'authenticité de cette œuvre.



135





136

136 Jean FOUS (1901-1971)

*La chasse au lion, 1950.*

Huile sur toile, signée en bas à droite.

38 x 55 cm

500/700 €



139

139 André BAUCHANT (1873-1958)

*Deux fillettes en bleu dans la montagne, 1927.*

Huile sur toile marouflée sur panneau, signée et datée en bas à droite.

25,8 x 33,8 cm

1 800/2 200 €

Manques en bas à gauche, griffures en haut au centre.

Madame Dina Vierny a bien voulu nous confirmer l'authenticité de cette œuvre.

137 Josip KOVACIC (né en 1946)

*Paysage, 1979.*

Fixé sous verre, signé et daté en bas à droite.

14 x 22 cm

150/200 €



138

138 Élisée MACLET (1881-1962)

*Montmartre sous la neige.*

Huile sur toile, signée en bas à gauche.

46 x 55 cm

2 000/3 000 €



140

140 Élisée MACLET (1881-1962)

*Le pavillon de chasse d'Henry IV, vieux Montmartre.*

Huile sur toile, signée en bas à droite.

35 x 27 cm

2 000/3 000 €



141

**141 Maximilien LUCE (1858-1941)**

*La Croisette, Cannes, 1901.*

Huile sur papier marouflée sur carton fort, signée en bas à droite.

38 x 26 cm

4 000/5 000 €

Cette œuvre a pris place dans les archives de Madame Denise Bazetoux en vue de l'élaboration du supplément au catalogue raisonné de Maximilien Luce.



143

**143 Raoul DUFY (1877-1953)**

*Projet de tissu pour Bianchini Ferrier*

Empreinte, porte le cachet du monogramme en bas à droite ainsi que le cachet BF

59 x 51,5 cm (à vue)

1 400/1 800 €



142

**142 Raoul DUFY (1877-1953)**

*La cour de Versailles, 1936.*

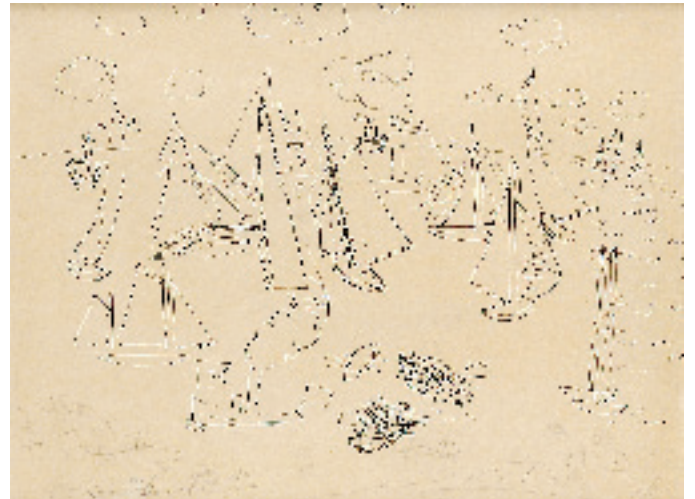
Mine de plomb sur papier signée en bas à droite.

56 x 65 cm

1 800/2 000 €

Bibliographie :

Reproduit sous le N°374 du catalogue raisonné Vol I par Mme Fanny Guillon Lafaille



144

**144 Raoul DUFY (1877-1953)**

*La visite de l'escadre anglaise au Havre, circa 1928.*

Encre de chine et mine de plomb sur papier, porte le cachet de la signature en bas à gauche.

50 x 65 cm

3 000/5 000 €

Provenance :

Fanny Guillon Lafaille, Paris (porte une étiquette au dos)



145

145 Charles WALCH(1848-1948)

*Paysans savoyards*

Gouache sur papier, signée en bas vers la gauche.  
45 x 60 cm (à vue)

1 000/1 500 €



146

146 Marie RAYMOND (1908-1988)

*Composition abstraite, 1948.*

Gouache sur papier, signé et daté en bas à droite.  
26,5 x 36,5 cm (à vue)

800/1 200 €

147 Jean METZINGER (1883-1956)

*Collages*

Gouache et collages sur papier. Porte le cachet de la signature en bas à gauche.  
9 x 12,8 cm

Provenance :

Galerie Paul Vallotton, Lausanne.

800/1 200 €

148 Louis Auguste DECHELETTE (1894-1964)

*Sur le quai*

Huile sur panneau, signée en bas à gauche.  
50 x 100 cm

Provenance :

Galerie Bénézit, Paris.

Collection d'Art Naïf du Château de Gourdon, Alpes Maritimes

400/600 €



148



149 Roberto MATTA (1911-2002)

*Sans titre*

Mine de plomb et pastel sur papier,  
signé en bas à droite.

50 x 65 cm (à vue)

5 000/7 000 €



150 Alfred RETH (1884-1966)

*Composition abstraite, 1942.*

Mine de plomb et crayons de couleurs sur papier, signé et daté en  
bas à droite.

30 x 19 cm (à vue)

400/600 €



151 Jean DEYROLLE (1911-1967)

*Ethica*

Huile sur toile, signée et titrée au dos.

65,5 x 46,5 cm

Exposition :

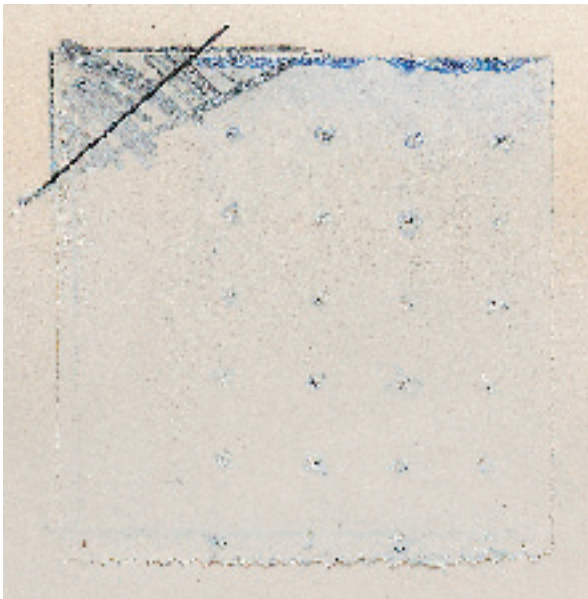
Galerie Drouart, Réalités Nouvelles 1946-1955, du 9 novembre 2006 au 12 janvier 2007.

5 000/7 000 €

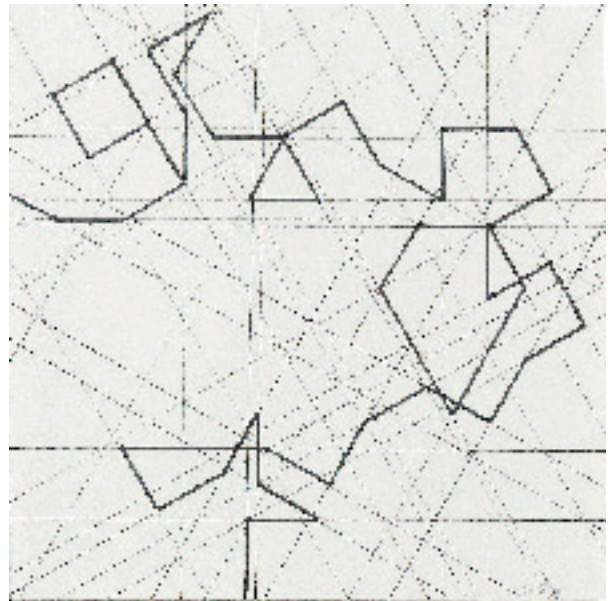


152 Zoran Antonio MUSIC (1909-2005)  
*Paysage*, 1968.  
 Pastel sur papier, signé et daté en bas à droite.  
 32 x 45 cm (à vue)

4 000/6 000 €

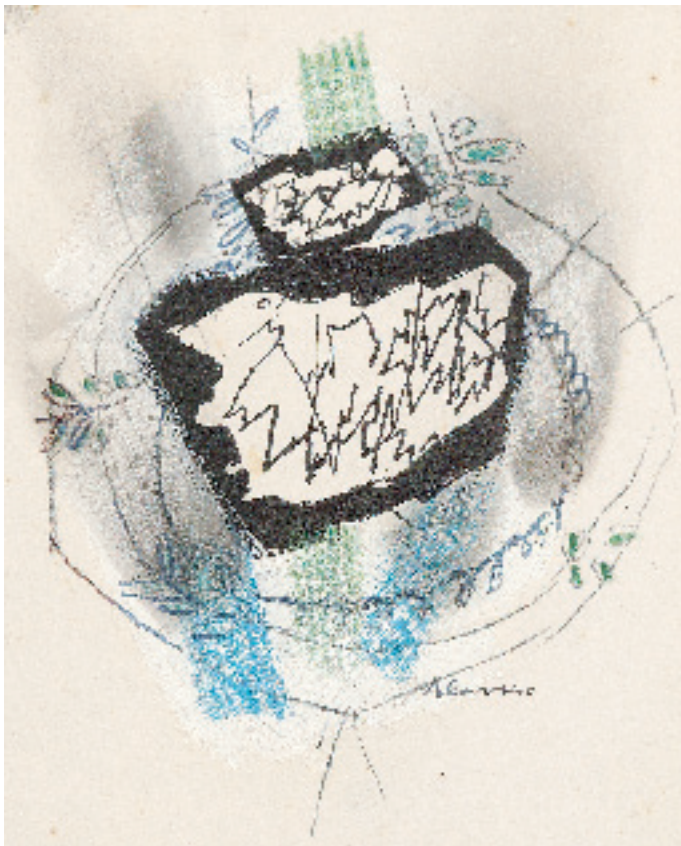


153 Jean DEGOTTEX (1918-1988)  
*Sans titre*  
 Feutre, crayon, gouache et collage sur papier perforé contrecollé sur carton.  
 25,5 x 26,5 cm  
 1 200/1 600 €  
 Provenance :  
 Galerie Le dessin, 27 rue Guénégaud, Paris 6.



154 François MORELLET (né en 1926)  
*Projet PI Piquant N°7*, 1998.  
 Marker et crayon sur papier, signé en bas à droite, porte au dos le numéro 98040.  
 36 x 36 cm  
 1 800/2 000 €

## COLLECTION DU DOCTEUR M.



155



160

155 Slavko KOPAC (1913-1995)

*Composition.*

Technique mixte sur papier fort contrecollé sur carton, signée en bas à droite.  
17 x 13,5 cm 400/600 €

Provenance : Collection du Dr M.

156 Slavko KOPAC (1913-1995)

*Personnage, 1963.*

Technique mixte sur papier, signée et datée en bas à gauche.  
21 x 11,5 cm. Déchirure à gauche au milieu 400/600 €

Provenance : Collection du Dr M.

157 Slavko KOPAC (1913-1995)

*Composition.*

Technique mixte sur papier, signée en bas à droite.  
18 x 13,1 cm 300/400 €

Provenance : Collection du Dr M.

158 Dominique LE TRICOTEUR XXème siècle

*Composition, juillet 2005.*

Bic sur papier, signé au dos. 30 x 21 cm 100/150 €

Provenance : Collection du Dr M.

159 Fred DEUX (né en 1924)

*Composition, 1965.*

Technique mixte sur papier, signée et datée 10.1.65 en bas à droite.  
Contresignée au dos. 33 x 14,5 cm 300/500 €

Provenance : Collection du Dr M.

160 Guy HARLOFF (1933-1991)

*About life Forces... Inside, 1977*

Technique mixte et collages sur papier fort, située The Chelsea Hotel Drawings,  
New-York, datée 15.4.1977 et signée en haut au centre.

20,8 x 19 cm 200/300 €

Provenance : Collection du Dr M.

161 Agustin CARDENAS (1927-2001)

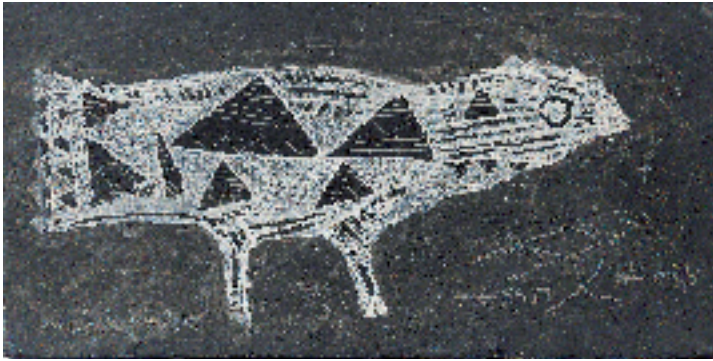
*Composition, 1972.*

Technique mixte sur papier, signée et datée en bas à droite.  
31,5 x 23,8 cm 400/600 €

Provenance : Collection du Dr M.



161



162

**162 Max PAPART (1911-1994)**

*Oiseau*

Dessin gravé sur une ardoise, signée en bas à gauche.  
10 x 20 cm

400/600 €

**163 Max PAPART (1911-1994)**

*Oiseau, 1955.*

Peinture sur galet, signé, daté et dédié « Pour Hermine » au dos.  
9 x 10 x 4 cm

300/400 €

**164 Max PAPART (1911-1994)**

*Composition, 1957.*

Collage, feutre et pastel gras sur papier, signé et daté en bas à droite.  
36,5 x 44,8 cm (à vue)

800/1 200 €

**165 Marc STERLING (1898-1976)**

*Couple et oiseau*

Technique mixte sur papier signé en bas à gauche.  
41,3 x 36,2 cm (à vue)

100/150 €

**166 Léopold SURVAGE (1879-1968)**

*Composition au personnage, 1935.*

Mine de plomb sur papier monogrammé et daté en bas à droite. Porte le cachet de l'atelier en bas à droite.  
24,5 x 18,5 cm (à vue)

400/600 €

**167 Geza SZOBEL (1905-1963)**

*Composition*

Technique mixte sur papier, signé en bas à droite.  
49 x 63,5 cm (à vue)

400/600 €

**168 Jean ZORKO (né en 1937)**

*Composition, 1974.*

Sculpture en bois, signée et datée sur la base.  
37,5 x 20 x 12,5 cm

200/400 €

**169 École Étrangère XXème siècle**

*Nature morte à la citrouille*

Huile sur panneau, signée en bas à droite.

44,7 x 70,2 cm

Manques, tâches, griffures

150/200 €

**170 Anselme BOIX-VIVES (1899-1969)**

*Coupe de fruits*

Gouache sur papier, signée en bas au centre.  
65 x 49,5 cm

1 200/ 1 400 €

Monsieur Jean-Dominique Jacquemond a bien voulu nous confirmer l'authenticité de cette œuvre.

**171 Georges MATHIEU (né en 1921)**

*Composition, 1963.*

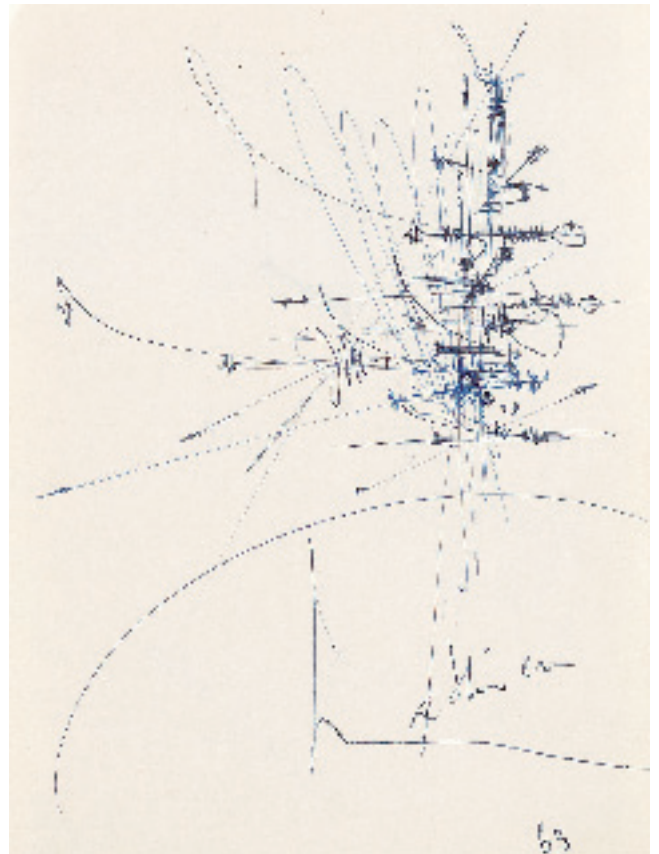
Bic sur papier signé en bas à droite.

31,9 x 24 cm

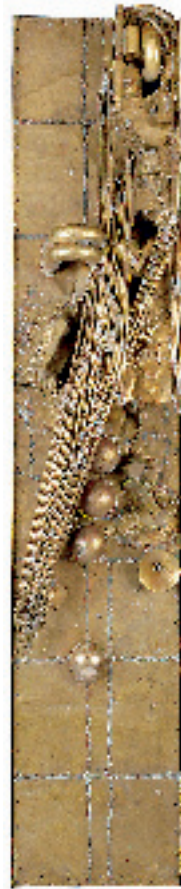
400/600 €



170



171



172 Georges CORAN (né en 1928)  
*Panneau Mural décoratif composé de 98 éléments*

Ensemble : 18 m X 3,15 m

42 panneaux : 167 x 33 cm

42 panneaux : 147 x 60 cm

6 panneaux 167 x 60 cm

6 panneaux : 147 x 60 cm

1 panneau : 167 x 70 cm

1 panneau : 145 x 13 cm

Ce panneau a été réalisé pour le décor de l'office du Tourisme de Paris, Avenue des Champs-Élysées.

6 000/8 000 €





173 Eduardo ARROYO (né en 1937)  
*Passionara*, 1971.  
Technique mixte sur papier, signé et daté en bas à droite.  
91 x 117 cm

8 000/12 000 €



174

174 Rajendra DHAWAN (né en 1936)

*Composition*

Technique mixte sur papier, signée en bas à droite.  
12,5 x 16,5 cm (à vue)

800/1 200 €

175 Rajendra DHAWAN (né en 1936)

*Composition*

Technique mixte sur papier, signée en bas à droite.  
14 x 19 cm (à vue)

800/1 200 €



176

176 Othon MUBIN (1924-1981)

*Composition abstraite, 1961.*

Gouache sur papier, dédicacé, signé et daté en bas à droite.  
49 x 64 cm (à vue)

1 000/1 500 €

177 Jean MESSAGIER (1920-1999)

*Sans titre.*

Encre de chine sur papier, signé en bas à droite.  
54 x 74,8 cm

120/150 €



178

178 Olivier DEBRÉ (1920-1999)

*Femme assise*

Fusain sur papier, signé en bas à droite.  
65 x 49 cm (à vue)

1 200/1 600 €

179 David LAN-BAR (1912-1987)

*Composition, 1966.*

Huile sur toile, signée en bas à gauche, contresignée et datée au dos.  
45,8 x 60 cm

1 000/1 500 €



185

179A Georges FOLMER (1895-1977)

*Sans titre, 1950.*

Encre bleue sur papier, signée et datée en bas à droite.

40 x 32,3 cm

4 500/5 000 €

180 Claude GILLI (né en 1938)

*Composition aux arbres, 2006.*

Montage de bois peint, signé et daté en bas à gauche.

83,3 x 70,3 cm

6 000/8 000 €

181 Léon Arthur TUTUNDJIAN (1905-1968)

*Composition, 1926.*

Encre de chine sur papier de couleurs, signé et daté en bas à droite.

20,8 x 24,6 cm

800/1 200 €

182 Marc TRUCHETOT Xxème siècle

*La machine volante, 1983.*

Technique mixte et collage sur papier, signée et datée en bas à droite.

37,5 x 47,5 cm (à vue)

80/120 €

183 Antonio ASIS (né en 1932)

*Composition*

Technique mixte sur papier. Cachet d'atelier au dos sur l'encadrement.

18,7 x 25,5 cm (à vue)

300/500 €

184 ASIS Antonio (né en 1932)

*Composition, 1966*

Gouache sur papier, signé et daté en bas à droite. Cachet d'atelier au dos sur l'encadrement.

22,7 x 23 cm (à vue)

300/500 €

185 Ossip ZADKINE (1890-1967)

*Portrait*

Stylo bic sur papier, monogrammé en bas au centre et dédié "A Michel Cassé" en haut à droite.

26,5 x 26,5 cm

800/1 200 €



180



179A



186

**186 Gustave BOLIN (1920-1999)**

*Mer du Sud*

Huile sur toile, signée en bas à droite.

73 x 91,8 cm

1 800/2 200 €

**187 Jeantimir KCHAOUDOFF (né en 1941)**

*Oiseau, 1967.*

Huile sur papier, signé et daté au centre.

41 x 33 cm

300/400 €

**188 Jeantimir KCHAOUDOFF (né en 1941)**

*Le mécanicien*

Encre de chine sur papier signé en bas à gauche.

28,5 x 19 cm

200/300 €

**189 Ladislav KIJNO (né en 1921)**

*Composition*

Technique mixte sur papier, signé en bas à droite.

31,8 x 23 cm (à vue)

800/1 200 €

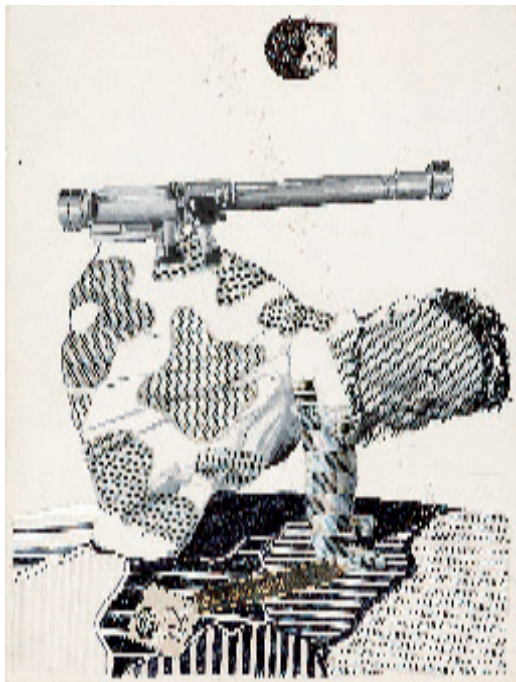
**190 David LAN-BAR (1912-1987)**

*Composition*

Huile sur toile signée en bas à gauche, contresignée et datée 1971 au dos.

26,8 x 22 cm

400/600 €



193

191 BAZOOKA  
LULU LARSEN

*Sans titre*

Xerox sur papier contrecollé sur papier fort, signé au dos.  
30,5 x 42 cm

100/150 €

192 BAZOOKA  
Groupe Bazooka

*Personnages et capsule spatiale.*

Collage et gouache sur papier.  
25 x 32,5 cm

100/150 €

193 BAZOOKA  
Groupe Bazooka

*Goggomobile*

Technique mixte et collage sur carton fort.  
32 x 24 cm

100/150 €

194 BAZOOKA  
Groupe Bazooka

*Bazooka*

Technique mixte et collage sur papier.  
23,5 x 16,6 cm

100/150 €

195 BAZOOKA  
Lulu LARSEN

*Boxe*

Technique mixte et collage sur papier contrecollé sur carton, signé au dos.  
50,3 x 43,5 cm

100/150 €

196 Thomas DELACROIX (né en 1953)  
Agnieska DELLFINA (née en 1974)

*Sex Pistols, 2006.*

Technique mixte sur toile, signée et datée au dos.  
130 x 97 cm

8 000/12 000 €

197 Jean-Jacques DELEVAL (né en 1945)  
*Betty Boop, 2006.*

Acrylique sur toile signée et datée en bas à droite. Contresignée, datée et titrée au dos.

130 x 97 cm

10 000/12 000 €



197



196



198 Paul REBEYROLLE (1926-2005)

*Poulets avec leur cage, 2000.*

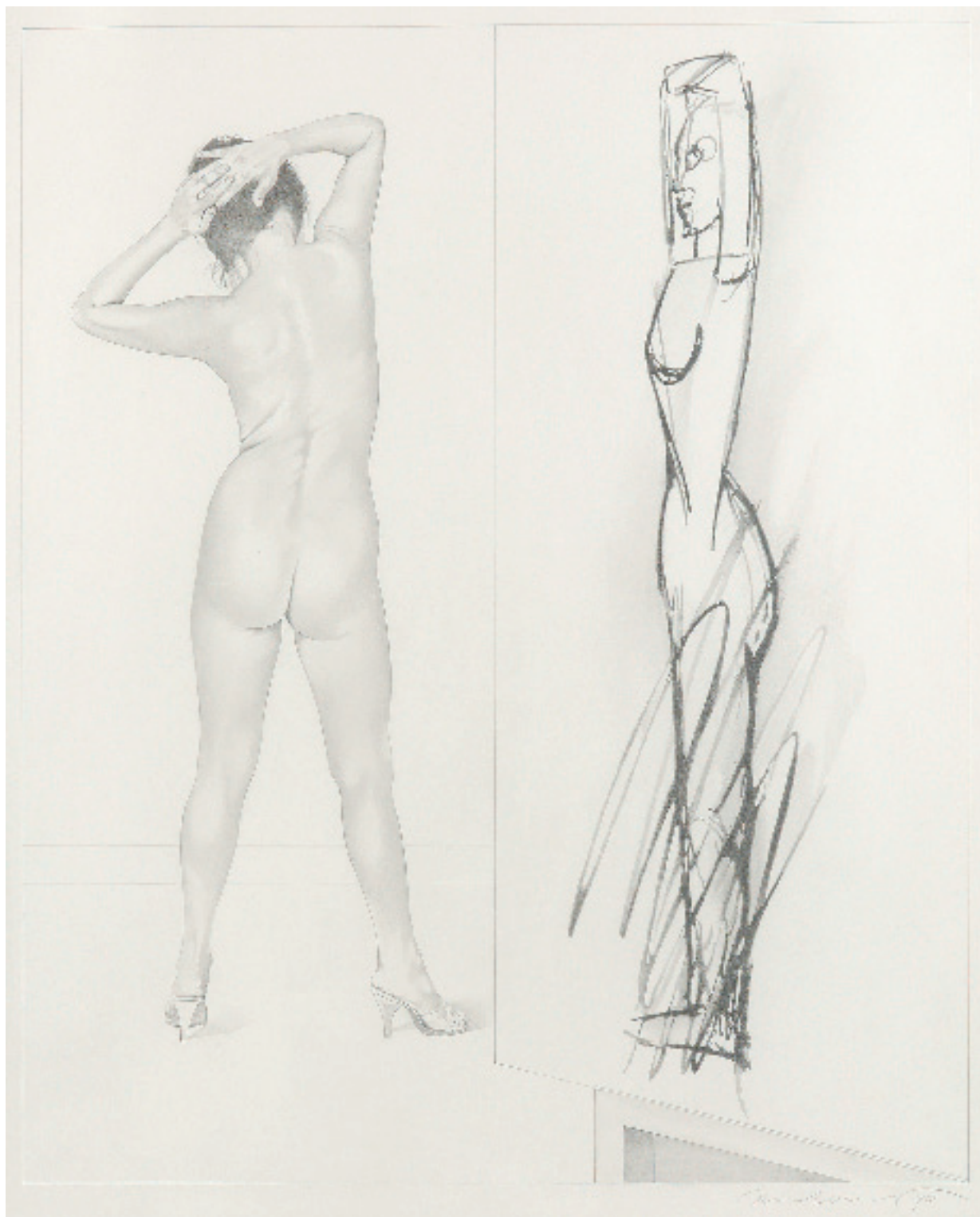
Technique mixte et collage, plumes et grillage sur toile, signée, datée et titrée au dos.  
146 x 114 cm

60 000/80 000 €

"Je veux travailler avec mon coeur ou mon esprit, pas avec les mains. Car pour être peintre il faut avoir un amour profond des gens, des choses, de la nature et c'est uniquement en ayant une conscience charnelle de son sujet que l'on peut arriver à s'exprimer et à faire partager l'émotion. Le sujet est le moteur de tout, y compris de la technique. Le renouvellement de la peinture se fait seulement dans cet envahissement de l'individu peintre par une partie de l'histoire des autres individus. J'ai confiance en l'homme mais pas dans les sociétés car tous les pouvoirs sont oppressifs et désirent uniformiser l'esprit humain pour mieux le soumettre, le contrôler. Je ne peins pas spécialement le crime ou la torture, mais surtout l'impasse intellectuelle qui les secrète. Où va l'espèce humaine? Personne ne propose de solutions et pourtant nous ne pouvons suivre cette voie, ce serait la fin de l'humanité. Je reste cependant confiant pour l'avenir devant l'immensité des ressources humaines, l'homme réagira, il n'est pas "con" à ce point-là."

Ce tableau caractéristique de l'œuvre de Paul Rebeyrolle reprend trente ans après le thème de la série des grillages. Nous retrouvons ici l'expression de l'enfermement, sujet récurrent dans l'œuvre de l'artiste.

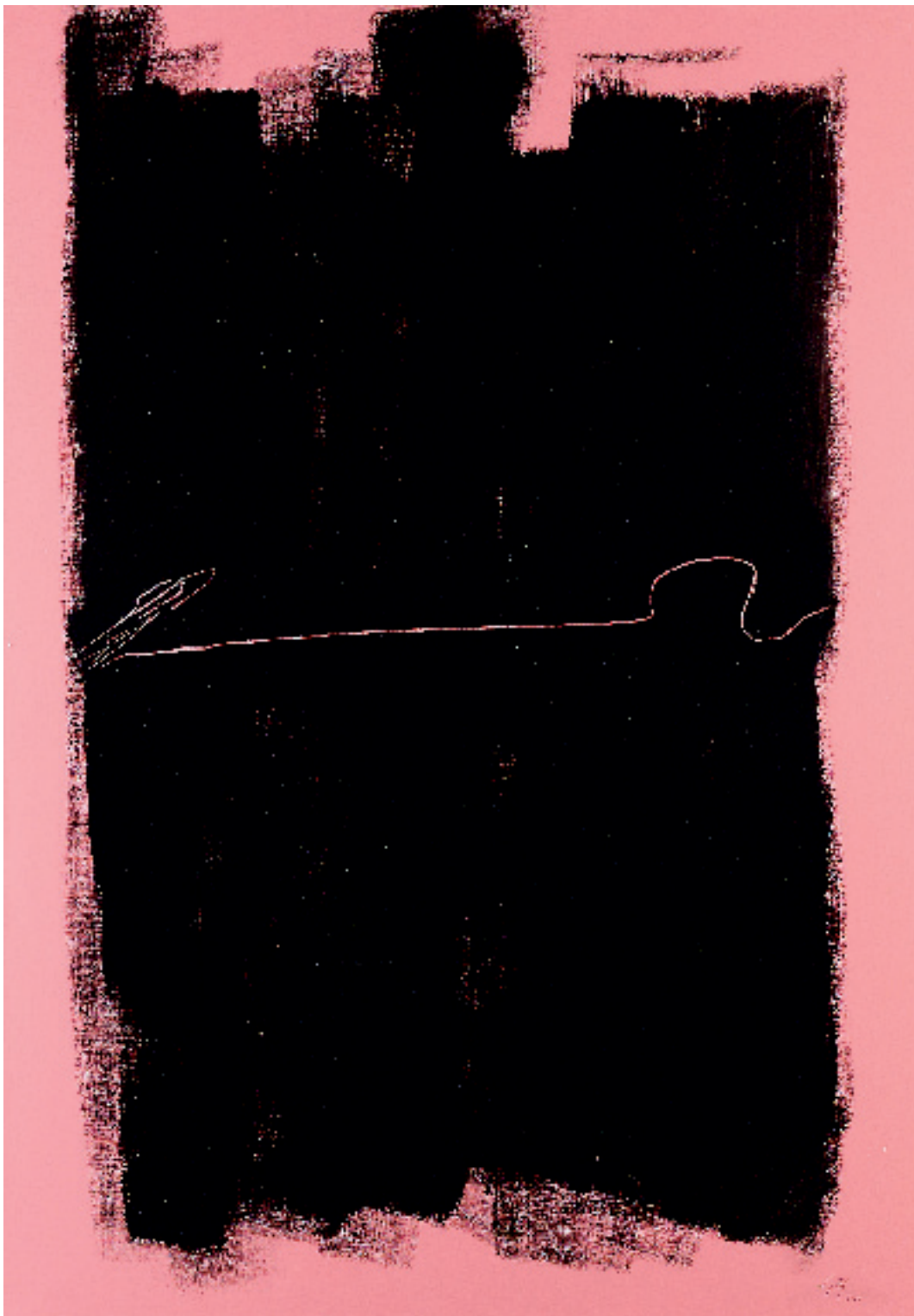




199 Mel RAMOS (né en 1935)  
*The drawing lesson #9, 1990.*  
Graphite sur papier, signé et daté en bas à droite.  
63 x 53 cm (à vue)  
Provenance :  
Louis K. Meisel Gallery, New-York.  
Levy Gallery, Hamburg  
Gallery Terminus, Munchen

20 000/25 000 €





200 Jean DEGOTTE (1918-1988)

*Suite Rose/Noir XV, 1964*

Huile sur toile, signée et datée 5.8.1964 en bas à droite. Titrée et datée au dos.

120 x 80 cm

Collection de Madame K., Paris.

14 000/18 000 €



201

201 Arthur AESCHBACHER (né en 1923)  
*Synchronie d'affichisme*, 1961.  
 Collage d'affiches déchirées sur carton, signé en bas à gauche.  
 50 x 65 cm 2 500/3 500 €



205

202 Mbengue Ybrahima dit ASS (né en 1959). *Ecole Africaine*  
*Sans titre*  
 Technique mixte sur panneau  
 120 x 120 cm 600/800 €

203 Charles GIA-GISCHIA (né en 1956)  
*Sans titre*, 1987.  
 Pastels à l'huile sur papier maroufflé sur toile.  
 130 x 97 cm 300/400 €

204 Sabine MONIRYS XXème siècle  
*Il fut pris soudain de la peur de devenir fou*  
 Acrylique sur toile, signée et datée au dos.  
 162,5 x 114,5 cm 200/300 €

205 André LEMAITRE (1909-1995)  
*Dernière édition*, 1966.  
 Gouache et collage sur flan d'imprimerie, signé, titré, daté et portant la mention  
 Cat Lemaitre N°209E au dos.  
 48 x 39 cm  
 Provenance :  
 Galerie Krief-Raymond, Paris. 1 800/2 200 €



206 Alain JACQUET (né en 1939)  
*Thomas Eakin's, Swimming hole*  
Sculpture sur plexiglass. Pièce unique.  
90 x 61 x 8 cm

14 000/18 000 €



207

207 Jean-Pierre LE BOULCH (1940-2001)

N°3 et 4, 1976.

Acrylique sur toile.

130 x 162 cm

Provenance : Galerie Krief

2 000/2 500 €

208 Alain POUILLET (né en 1953)

*Celui qui chasse seul*, Février 1985.

Huile sur toile, signée, datée et titrée au dos.

100 x 100 cm

300/500 €

209 Pascal LEGRAS (né en 1962)

*Happy meetings*, 1988.

Huile sur toile.

150 x 200 cm

200/300 €

210 François ARNAL (né en 1924)

*Les émerveillements à cœur ouvert*, 1986.

Huile, feutres et acrylique sur papier, signé en bas à droite.

65 x 49 cm

1 000/1 500 €



210



211 Gianni BERTINI (né en 1922)  
*Una Donna*, 1964.  
 Peinture sur aluminium, signée et datée en bas à gauche.  
 50 x 65 cm

5 000/7 000 €

212 Carmelo CARRA (né en 1945)  
*Le plongeur*, 1976.  
 Acrylique sur toile  
 146 x 114 cm

500/700 €

213 P. SANDANO XXème siècle  
*Sans titre*, 1985.  
 Fusain et pastel sur papier, signé et daté en bas au centre.  
 101 x 72 cm

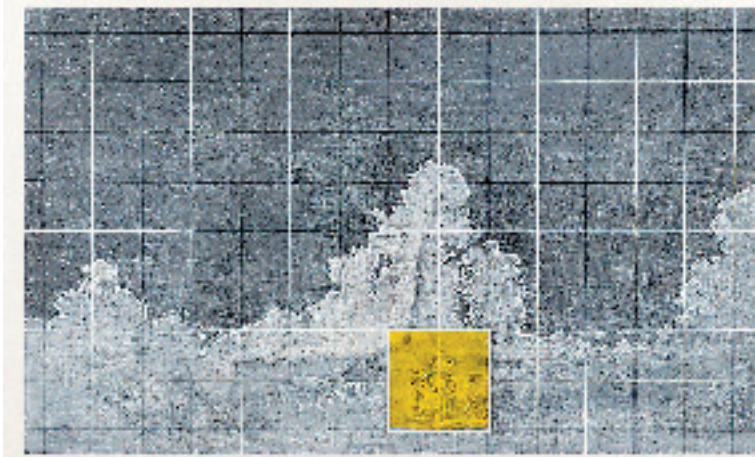
150/200 €



SECRET FILIGRÉE

214 Guido BIASI (1933-1984)  
*Secret Filigrée, Paris 1978.*  
 Acrylique sur toile, signée, datée et titrée au dos.  
 146 x 114 cm

1 500/2 000 €

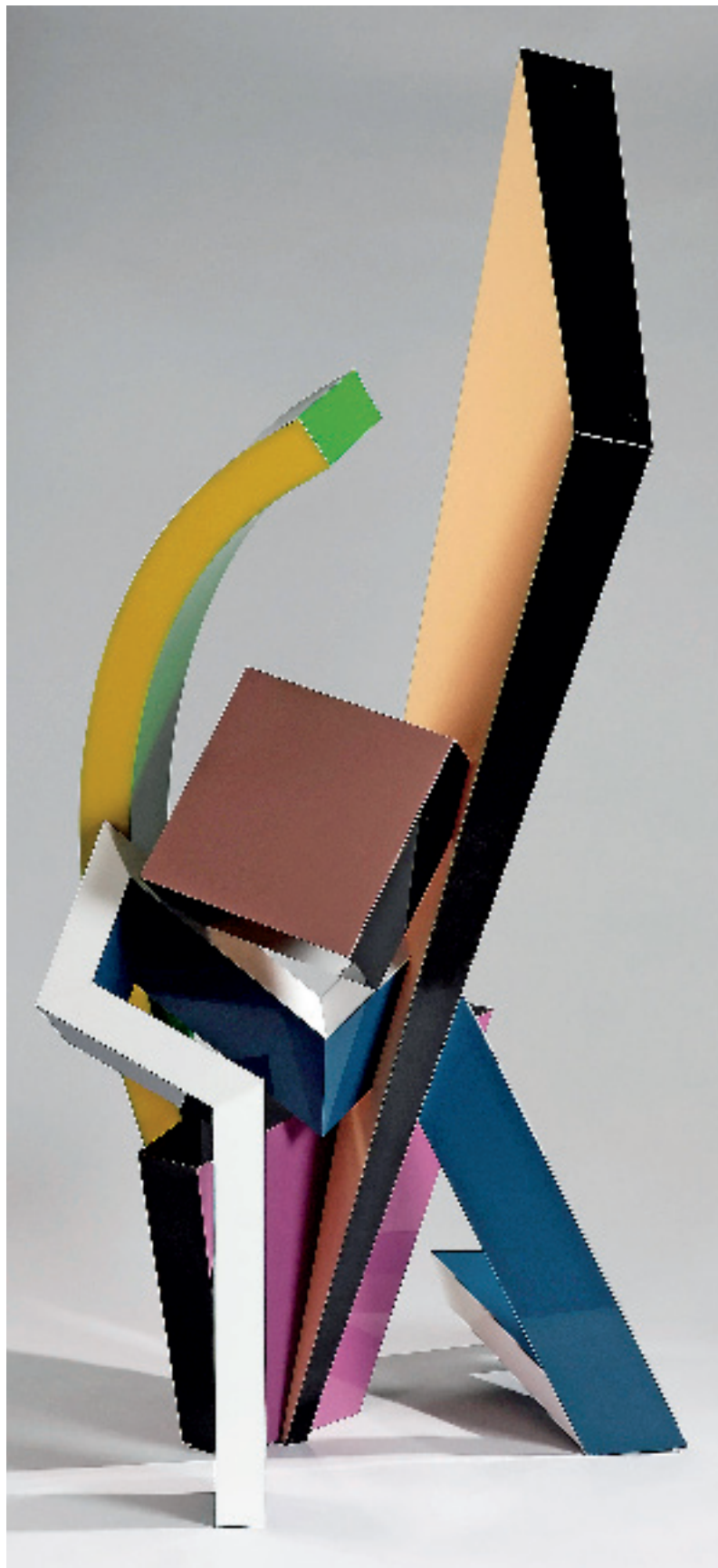


215 Jean-Paul CHAMBAS (né en 1947)  
*Volcan XII, 1974.*  
 Huile sur toile, signée et datée au dos.  
 89 x 116 cm

1 000/1 500 €

216 Jean-Claude FARHI (né en 1940)  
*Composition, 1989.*  
Sculpture en plexiglass, signée et datée.  
145 x 50 x 50 cm

8 000/12 000 €





217 LUO BROTHERS Weidong, Weiguo, Weibing  
*Welcome to the world's Most Famous Brands Series, 2002*  
 Peinture, crayon, collages et laque sur bois, signée au dos  
 46 x 39 cm  
 Provenance :  
 Galerie Loft, Paris.

10 000/15 000 €

218 Myriam BROS Xxème siècle

*Composition*

Plaque émaillée, signée en bas à droite.

30 x 30 x 4 cm

150/200 €

219 François KOVACS (né en 1934)

*Sans titre, 1975.*

Bronze à patine brune, signé et daté sur le socle.

30,5 x 30,5 x 2 cm

400/600 €

220 Simone PICIOTTO. XXème siècle

*Mignon*

Platre peint monté sur bois, signé en bas au centre.

23 x 19 cm

150/200 €

221 Luigi FILLIA (1904-1936)

*Composition, 1991.*

Technique mixte sur papier, signé et daté en bas à droite.

24 x 17 cm (à vue)

Cassures et manques de peinture

800/1 200 €

PROCHAINES VENTES  
 ART MODERNE  
 ART CONTEMPORAIN  
 OCTOBRE & DÉCEMBRE 2008



# ORDRE D'ACHAT / ABSENTEE BID FORM

VENTE DU 23 JUIN 2008 à 14 h 00 - SALLE 4

A renvoyer à / Please mail to :

## PESCHETEAU-BADIN

S.V.V. n° 2002-312

VENTES AUX ENCHÈRES PUBLIQUES - EXPERTISES

16, rue de la Grange Batelière - 75009 PARIS - Tél. 01 47 70 50 90 - Fax. 01 48 01 04 45 - pescheteau-badin@wanadoo.fr

Nom et Prénoms / Name and first name \_\_\_\_\_

Adresse /Address \_\_\_\_\_

Fax \_\_\_\_\_

Téléphone (phone) \_\_\_\_\_

Après avoir pris connaissance des conditions de vente décrites dans le catalogue, je déclare les accepter et vous prie d'acquérir pour mon compte personnel aux limites indiquées en euros, les lots que j'ai désignés ci-dessous. (Les limites ne comprenant pas les frais légaux).

*I have read the conditions of sale printed in this catalogue and agree to abide by them. I grant you permission to purchase on my behalf the following items within the limits indicated in euros. (These limits do not include buyer's premium and taxes).*

- Références bancaires obligatoires (RIB) \_\_\_\_\_
- Required bank references and account number \_\_\_\_\_
- Références dans le marché de l'art à Paris ou à Londres \_\_\_\_\_

LOT N°	DESCRIPTION DU LOT LOT DESCRIPTION	LIMITE EN € TOP LIMIT OF BID IN €

Date :

Signature obligatoire :  
Required signature :

Les ordres d'achats doivent être reçus au moins 48 heures avant la vente.

*To allow time for processing, absentee bids should be received at least 48 hours before the sales begins.*

## CONDITIONS DE VENTE

Pescheteau-Badin, société de ventes volontaires de meubles aux enchères publiques est régie par la loi du 10 Juillet 2000.

### Estimations :

Les estimations indiquées au catalogue sont fournies à titre indicatif.

Les dimensions et les couleurs des reproductions sont données à titre indicatif.

Les restaurations d'usage ou à titre conservatoire, petits accidents ou bouchages, ne sont pas systématiquement mentionnés au catalogue.

Les estampes n'ont pas été examinées en dehors de leur encadrement.

L'exposition préalable ayant permis aux éventuels acquéreurs de se rendre compte de l'état des lots proposés à la vente, aucune réclamation ne sera admise à ce sujet, une fois l'adjudication prononcée (précisions sur demande auprès de l'expert).

### Enchères :

Les acquéreurs potentiels sont invités à se faire connaître avant la vente auprès de **Pescheteau-Badin** pour permettre l'enregistrement de leur identité et de leurs références bancaires.

Les enchères suivent l'ordre du catalogue. **Pescheteau-Badin** est libre de fixer l'ordre de progression des enchères et les enchérisseurs sont tenus de s'y conformer.

**Pescheteau-Badin** se réserve le droit de retirer réunir ou séparer des lots.

Le plus offrant et dernier enchérisseur sera l'adjudicataire.

En cas de double enchère reconnue effective par **Pescheteau-Badin**, l'objet sera remis en vente, et le public présent pourra enchérir.

### Vente :

La vente est faite expressément au comptant.

Les acquéreurs paieront en sus des enchères les frais suivants : 20,33 % TTC (17% + TVA 3,332)

### Paiement :

Le paiement du lot aura lieu au comptant, pour l'intégralité du prix, des frais et taxes, même en cas de nécessité d'obtention d'une licence d'exportation.

L'adjudicataire pourra s'acquitter par les moyens suivants :

- en espèces : Jusqu'à 3000 € pour les particuliers résident français. Sans limite pour les particuliers non résident français sur justification de leur identité et domicile justifiés. Jusqu'à 1.100 € pour tous les commerçants

- par carte bancaire

- par virement bancaire, sur le compte :

**SWIFT BNPPARB CODE BANQUE 30004 A CENTRALE (00828) FR76, 3000 4008 2800 0106 2679 476 (IBAN)**, net de frais.

Le lot ne sera délivré à l'acquéreur qu'après paiement intégral du prix, des frais et des taxes.

Dans l'intervalle, **Pescheteau-Badin**, pourra facturer à l'acquéreur des frais de dépôt du lot, et éventuellement des frais de manutention et de transport.

A défaut de paiement par l'adjudicataire, après mise en demeure restée infructueuse, le bien est remis en vente sur à la demande du vendeur sur folle enchère de l'adjudicataire défaillant ; si le vendeur ne formule pas cette demande dans un délai de un mois à compter de l'adjudication, la vente est résolue de plein droit, sans préjudice de dommages et intérêts dus par l'adjudicataire défaillant.

### Retrait des achats :

En cas de paiement par chèque ou par virement, la délivrance des objets pourra être différée jusqu'à l'encaissement.

Dès l'adjudication, l'objet sera sous l'entière responsabilité de l'adjudicataire. L'acquéreur sera lui-même chargé de faire assurer ses acquisitions, **Pescheteau-Badin** déclinant toute responsabilité quant aux dommages que l'objet pourrait encourir, et ceci dès l'adjudication prononcée. **Pescheteau-Badin** ne se charge pas des expéditions, toutefois les adjudicataires pourront obtenir tout renseignement concernant la livraison ou l'expédition.

La formalité de licence d'exportation peut requérir un délai de cinq semaines, celui-ci pouvant être sensiblement réduit selon la rapidité avec laquelle l'acquéreur précisera ses instructions à **Pescheteau-Badin**.

Les meubles, tableaux et objets volumineux adjugés qui n'auront pas été retirés par leurs acquéreurs le lendemain de la vente avant 10 heures en salle à Drouot Richelieu seront entreposés au troisième sous-sol de l'Hôtel Drouot où ils pourront être retirés aux horaires suivants :

8h00 - 10h00 / 12h00 - 13h00 / 15h00 - 17h30 du lundi au vendredi et 8h00-12h00 le samedi.

Magasinage 6bis rue Rossini, 75009 Paris - Tél 01 48 00 20 56

Tous les frais de stockage dus aux conditions tarifaires en vigueur devront être réglés au magasinage avant enlèvement des lots et sur présentation du bordereau acquitté.

### Ordre d'achat :

Si vous désirez faire une offre d'achat par écrit, vous pouvez utiliser le formulaire prévu à cet effet en fin de catalogue. Celle-ci doit nous parvenir au plus tard deux jours avant la vente accompagnée de vos coordonnées bancaires. Si **Pescheteau-Badin** reçoit plusieurs ordres concernant le même lot pour un montant identique, c'est l'ordre le plus ancien qui sera préféré. **Pescheteau-Badin** ne pourra engager sa responsabilité notamment en cas d'erreur ou d'omission de l'ordre écrit.

Si vous désirez enchérir par téléphone, veuillez en faire la demande par écrit, accompagnée de vos références bancaires, au plus tard deux jours avant la vente. Il ne sera accepté aucune enchère téléphonique en dessous de 450 € **Pescheteau-Badin** ne pourra engager sa responsabilité si la liaison téléphonique n'est pas établie, établie tardivement, ou en cas d'erreur ou d'omission.



P  
E  
S  
C  
H  
E  
T  
E  
A  
U  
-  
B  
A  
D  
I  
N