



P  
E  
S  
C  
H  
E  
T  
E  
A  
U  
-  
B  
A  
D  
I  
N

19 mars 2008



P  
E  
S  
C  
H  
E  
T  
E  
A  
U  
-  
B  
A  
D  
I  
N

19 mars 2008





Ventes aux enchères publiques  
Drouot Richelieu - 9, rue Drouot - 75009 Paris  
Parking sous l'Hôtel des Ventes



Mercredi 19 mars 2008  
Salle 10

COLLECTION DE POUPÉES BLEUETTES  
à 14 heures

**PORCELAINES - FAÏENCES**  
XVII<sup>o</sup> - XVIII<sup>o</sup> ET XIX<sup>o</sup> SIÈCLES  
à 14h30

**PESCHETEAU-BADIN**

S.V.V. n° 2002-312

VENTES AUX ENCHÈRES PUBLIQUES - EXPERTISES

**Chantal PESCHETEAU-BADIN**  
*Commissaire-Priseur Judiciaire et Habilité*

16, rue de la Grange Batelière - 75009 PARIS - Tél. 01 47 70 50 90 - Fax. 01 48 01 04 45 - pescheteau-badin@wanadoo.fr

assistée pour les Poupées de :

**Monique COUTURIER**

*Expert près la Cour d'Appel de Versailles*

Tél. : 01 43 25 82 79

assistée pour les Porcelaines et Faïences de :

**Nelly FOUCHET**

*Expert près la Cour d'Appel de Versailles*

4 Rue de la Paix 75002 Paris

Tél. : 06 08 24 35 77

e-mail : nelly.fouchet@wanadoo.fr

**Cyrille FROISSART**

*Membre de la Chambre Nationale des Experts Spécialisés*

9, rue Frédéric Bastiat - 75008 PARIS

Tél. : 01 42 25 29 80

Site : www.cyrillefroissart.com

**Vincent L'HERROU**

*Membre de la Chambre Nationale des Experts Spécialisés.*

2, place du Palais Royal - 75001 PARIS

Tél/Fax : 01 40 15 93 23

e-mail : galerietheoreme@club-internet.fr

Exposition privée à l'étude

uniquement sur rendez-vous

les 12 et 13 mars 08

Tél. : 01 47 70 50 90

Expositions publiques

Mardi 18 mars de 11h à 18h

Mercredi 19 mars de 11h à 12h

Exposition sur le site

www.loeildesencheres.com

à partir du 18 mars à 14 heures

Catalogue en ligne sur :

[www.gazette-drouot.com](http://www.gazette-drouot.com) et sur [www.auction.fr](http://www.auction.fr)

## POUPÉES

- 1 **BLEUETTE**, tête incassable, légère griffe à la base du cou, marque effacée dans la nuque, perruque d'origine, yeux bleus dormeurs, bouche ouverte, corps articulé en composition et bois, tronc 2, pied 1, h=29cm.  
Porte une robe G.L. non répertoriée des années 40 500/700 €
- 2 **BLEUETTE**, tête en biscuit, SFBJ 60 taille 8/0, yeux bleus dormeurs, bouche ouverte, perruque d'origine, corps articulé en composition et bois, tronc 2, pied 1, h=27cm. Pantalon et jackson G.L.  
1 000/1 200 €
- 3 **BLEUETTE**, tête en biscuit comportant plusieurs fêles sur la face, marquée 6/0 dans la nuque, yeux bleus fixes, bouche ouverte, perruque rapportée, corps articulé en composition et bois, tronc 2, pied 1, h=27cm. Vêtements artisanaux d'après un patron de la Semaine de Suzette de 1919. souliers en cuir G.L. avec un "B" sous la semelle.  
400/600 €
- 4 **BLEUETTE**, tête en biscuit UNIS 60, taille 8/0, yeux bleus dormeurs, bouche ouverte, perruque d'origine, montée sur un corps articulé en composition et bois postérieur, tronc 2, pied 1, h=27cm. Chaussettes et souliers perforés G.L..  
1 000/1 300 €
- 5 **Poupée UNIS 301**, taille 1, yeux bleus dormeurs, bouche ouverte, perruque rapportée, corps articulé en composition et bois, tronc 2, pied 1, h=28cm. Porte la combinaison et la culotte Valisère G.L. des années 50 et copie de "PETITE NURSE" blouse rayé bleu et blanc.  
500/600 €
- 6 **"PASTEL"** : manteau en gabardine ciel avec capuchon, garni de grosses piqûres blanches, hiver 1918-1919. G.L.  
200/250 €
- 7 **"PASTEL"** : chapeau en même gabardine et vendu séparément, hiver 1920. G.L.  
90/150 €
- 8 **"FLANERIE"** : manteau en lainage vert doux, toque assortie. Les deux pièces sont inséparables, hiver 1934-1935. G.L.  
200/400 €
- 9 **"FLOCONS BLANCS"** : manteau en lainage garni imitation fourrure et toque assortie, hiver 1937-1938. G.L. inséparables.  
200/300 €
- 10 **"PASTILLES"** : bel ensemble comprenant : un manteau uni, une robe à pois et un canotier, été 1935. G.L. inséparables.  
300/400 €
- 11 **"PETIT CRABE"** : costume de bain des années 30, blanc et rouge. G.L. (qq. taches)  
80/100 €
- 12 **"BRISE LEGERE"** : robe de crêpe de chine broché rose, été 1934. G.L.  
150/200 €
- 13 **"TORPEDO"** : manteau pied de poule, galon ciré vert, été 1929. G.L.  
200/300 €
- 14 **"CHRISTMAS"** : bel ensemble trois pièces couleur rose : robe en crêpe de chine, manteau en lainage et chapeau feutre, hiver 1933-1934. G.L. inséparables.  
300/400 €
- 15 **"BONJOUR"** : redingote rose, feutre assorti, nœud rapporté, hiver 1925-1926. G.L. (trous de mite).  
200/300 €
- 16 **"A L'ANCRE"** : maillot une pièce, rouge et blanc avec ancre brodée, été 1957. G.L.  
80/100 €
- 17 **"POINT D'INTERROGATION"** : manteau en lainage beige rosé avec ceinture, manque le feutre assorti, inséparables, hiver 1930-1931. G.L.  
150/200 €
- 17A **"EN FLANANT"** : manteau de lainage vert, col et parements imitation fourrure (manque chapeau). 1929 - 1930 GL  
100/150 €
- 18 **Ensemble** comprenant une paire de skis et une paire de bâtons, ainsi qu'une paire de brodequins, G.L. des années 50.  
120/150 €
- 19 **"REGATES"** : chemisette rayée bleu et blanc, jupe et bérêt CHIQUITO bleus, été 1953. G.L.  
120/150 €
- 20 **Ensemble** composé de : "SUR LES CIMES" combinaison de ski, fermeture à glissière, hiver 1935-1936. G.L. et "CAPRICE", robe de velours rosé, reprise sur le devant, en crêpe et ceinture rapportée, hiver 1930-1931. G.L.  
110/180 €
- 21 **Une paire de Bottes** en peau noire à revers blancs, années 30. G.L.  
100/180 €
- 22 **Une paire de bottines** beige, années 20. G.L.  
100/180 €
- 23 **Ensemble** comprenant une robe et une jupe en cretonne fleurie, années 50. G.L. et le tablier "ELEGANT", en plumetis quadrillé, 1927. G.L.  
120/150 €
- 24 **Un lot** de vêtements exécutés d'après des modèles G.L. beau travail artisanal.  
100/150 €
- 25 **BLEUETTE** hybride, tête en biscuit UNIS 60, taille 8/0, yeux bleus dormeurs, bouche ouverte, perruque rapportée, corps articulé en composition et bois, cuisses non d'origine longues et sans encoches, pied 1, h=28cm. Vêtements artisanaux.  
800/1 000 €
- 26 **Poupée SFBJ** reconstituée et faite d'éléments divers, tête en biscuit SFBJ 60, taille 8/0, yeux bleus dormeurs, perruque rapportée, h=28cm. Robe faite maison.  
600/800 €
- 27 **BLEUETTE** tête en biscuit SFBJ PARIS 1, millésimé 22-2, yeux bleus dormeurs, perruque rapportée, bouche ouverte, corps articulé en composition et bois, tronc 2, pied 1, h=27cm. Présentée dans une valise en carton avec un petit trousseau fait maison, ainsi qu'une paire de bottes noires G.L. un bérêt "CHIQUITO" rouge G.L. "TERRE NEUVE" G.L. en crêpe de Chine en état moyen et une paire de pantoufles bleues molletonnées.  
1 100/1 500 €
- 28 **"INTIMITE"** robe de velours fantaisie, col blanc, hiver 1934-1935.  
150/200 €
- 29 **"GENTILETTE"** tailleur en lainage granité avec son chapeau de paille, été 1933. G.L.  
200/400 €
- 30 **"PREFEREE"** robe de style, longue, en crêpe de Chine bleu, hiver 1934-1935. G.L.  
150/200 €
- 31 **Paire de sandales "KNEIPP"** en cuir marron, années 30. G.L.  
100/200 €
- 32 **BLEUETTE** tête en biscuit SFBJ 60, taille 8/0, millésimée 22, yeux bleus dormeurs aux cils peints, bouche ouverte, perruque en cheveux artificiels G.L. postérieure à la poupée, corps articulé en composition et bois, tronc 2, pied 1, mains rapportées, h=27cm. Porte le tailleur "DOMINO" G.L. jupe et veste (manque le gilet blanc) été 1934, bérêt "CHIQUITO" G.L.  
1 000/1 300 €
- 33 **BLEUETTE** tête en biscuit marquée 6/0 dans la nuque (petit défaut de cuisson sur la tempe) coupe en sifflet, yeux fixes, bouche ouverte à 4 dents, perruque ancienne, corps articulé en composition et bois, tronc 2, pied 1, h=27cm.  
1 000/1 200 €
- 34 **"TERRE NEUVE"** couleur mastic, manteau et surôit, années 40. G.L.  
100/150 €
- 35 **BLEUETTE**, tête en biscuit SFBJ 60, taille 8/0, millésimée 22 (fêle de cuisson sur le front) yeux bleus dormeurs, bouche ouverte, perruque rapportée, corps articulé en composition et bois, tronc 2, pied 1, trois doigts abimés, h=29cm. Costume marin artisanal.  
700/800 €
- 36 **BLEUETTE** tête en composition, peinture écaillée et repeints sur le nez, les joues et la nuque, yeux dormeurs, bouche ouverte, perruque d'origine, corps articulé en bois et composition, h=29cm. Robe lavée et raccourcie, sandales KNEIPP.  
300/400 €



Pescheteau-Badin

37 "LA ROSERAIE" robe en satin de coton imprimé, col et revers unis, été 1956 G.L. 150/200 €

38 "PRE CATELAN" robe tailleur en lainage rouille, gilet blanc, hiver 1930-1931 G.L. (trous de mites) 250/300 €

39 BLEUETTE tête en composition, yeux bleus dormeurs, système basculant à réviser, bouche ouverte, perruque d'origine, corps articulé en composition et bois, tronc 2 (2 doigts à restaurer) h=29cm. Porte la robe "COUP DE VENT" 1941-1942 G.L. en lainage écossais, accompagnée d'un chapeau de paille synthétique G.L. et un lot comprenant : "SOUS L'UNIFORME" manteau et calot G.L. hiver 1940-1941 (manque la jupe). Nous y joignons le pyjama "DOUX SOMMEIL" G.L., la robe "COUP DE VENT" G.L. et un jackson rose. 500/700 €

40 BLEUETTE tête en biscuit UNIS 301, taille 1 1/4, yeux bleus dormeurs, bouche ouverte, perruque d'origine, corps articulé en composition et bois, tronc 2, pied 1, h=29cm. Robe et chapeau artisanaux, chaussettes et souliers en moleskine G.L. (peinture craquelée sur les jambes). 1 000/1 200 €

41 BLEUETTE tête en biscuit UNIS 301, taille 1 1/4, yeux bleus dormeurs, bouche ouverte (fêlé sur la nuque) perruque en cheveux artificiels, corps articulé en composition et bois, tronc 2, pied 1, h=29cm. Robe, chapeau et souliers artisanaux. 500/700 €

42 "MARIAGE A LA CAMPAGNE" robe longue en vichy rouge et blanc, avec sa capeline garnie d'un ruban de velours noir, été 1951. G.L. 120/200 €

43 Ensemble composé de la chemisette "REGATES" rayée blanc et bleu, la chemise de nuit Valisère rose, la combinaison Valisère blanche, une robe et jupe en cretonne imprimée. 100/130 €

44 Un lot de chapeaux G.L. pour BLEUETTE et BAMBINO dont la capeline en paille rouge et blanche "CAPRI" été 1954. 100/120 €

45 Catalogues "BLEUETTE" Gautier- Languereau : Hiver 1930/31 - Eté 1931 - Hiver 1931/32 - Eté 1932 - 2té 1934 Eté 1935. 150/200 €

46 Catalogues "BLEUETTE" Gautier- Languereau : Printemps/Eté 1953 - Hiver 1953/54 - Printemps/Eté 1957 Hiver 1956/1957 - Printemps/Eté 1959. 120/150 €



## SOMMAIRE

### MERCREDI 19 MARS 2008

<u>SEVRES</u>	47 À 53 - 73	<u>LUNEVILLE</u>	202
<u>FRANKENTHAL CHANTILLY</u>	54	<u>SAINT CLEMENT</u>	203 À 205
<u>CHANTILLY</u>	55 - 56	<u>LES ISLETTES</u>	206 À 210
<u>MENNECY</u>	57 - 58	<u>ARGONNE</u>	211
<u>NIDERVILLER</u>	59 - 60	<u>EST</u>	212 À 221
<u>BOISSETTES</u>	61	<u>SCEAUX</u>	222 À 225
<u>PARIS</u>	62 À 71 - 280	<u>MARSELLE</u>	226 À 234 - 258
<u>BAYEUX</u>	72	<u>MOUSTIERS</u>	235 - 238 À 256
<u>VIENNE</u>	74	<u>MIDI</u>	236 - 257
<u>NYON</u>	75	<u>MARSEILLE</u>	258
<u>ALLEMAGNE</u>	76 - 187	<u>LYON</u>	259 - 260
<u>HOSCHT</u>	77 À 79	<u>APT</u>	261
<u>FRANKENTHAL</u>	80	<u>ROANNE</u>	262 - 263
<u>MEISSEN</u>	81 À 104	<u>SUD OUEST</u>	264 À 269 - 282
<u>ALLEMAGNE</u>	105	<u>TOULOUSE</u>	270 - 271
<u>BERLIN</u>	106 - 107	<u>BORDEAUX ET MARTRES TOLOSANE</u>	272
<u>RUSSIE</u>	108 - 109	<u>AUVILLAR</u>	273
<u>TOURNAI</u>	110 - 118	<u>LA ROCHELLE</u>	274 À 279 - 283
<u>BOCH LUXEMBOURG</u>	119 - 126	<u>NERVERS OU MOULINS</u>	281
<u>LUXEMBOURG</u>	127	<u>NEVERS</u>	284 - 298 - 302 - 313 - 315 À 330
<u>ANGLETERRE</u>	128	<u>ROANNE</u>	299 - 300
<u>IZNIK</u>	129	<u>NEVERS OU LA ROCHELLE</u>	301
<u>IRAN</u>	130 - 131	<u>NIVERNAIS</u>	314
<u>DERUTA</u>	132	<u>ROUEN</u>	331 À 353
<u>SAVONE</u>	133 - 134 - 136	<u>SAMSON</u>	354
<u>ITALIE</u>	135 - 143 - 145	<u>SINCENY</u>	355 À 359
<u>SIENNE OU CASTELLI</u>	137	<u>DESVRES</u>	360 - 361
<u>CASTELLI</u>	138 - 144	<u>NORD</u>	362 - 364 À 369
<u>ANGARANO</u>	139	<u>SAINT OMER</u>	363
<u>ITALIE CENTRALE</u>	140	<u>FORGES LES EAUX</u>	370
<u>CERETTO</u>	141	<u>DIVERS</u>	371
<u>NAPLES</u>	142	<u>LE HAVRE OU AUMAL</u>	372
<u>DELFT</u>	146 À 185	<u>BEAUVAISIS</u>	373 - 374 - 375
<u>ESPAGNE</u>	186	<u>ECOLE DE TOURS</u>	376
<u>HOLICS</u>	188 - 189		
<u>APREY</u>	190 À 194		
<u>STRASBOURG</u>	195 À 198		
<u>NIDERVILLER</u>	199 À 201		

## PORCELAINES FRANÇAISES

- 47 SEVRES** – Assiette à feuille de chou à décor polychrome de bouquets de fleurs et sur l'aile de peignés bleus et or soulignant trois feuilles de chou.  
Marquée : LL entrelacés, lettre-date F pour 1758-59, marque de peintre de Méreaud.  
XVIII<sup>ème</sup> siècle, année 1758-59.  
Diam. : 25,5 cm. 200/300 €
- 48 SEVRES** – Beurrier baquet couvert rond sur son plateau adhérent en pâte tendre décoré de bouquets de fleurs polychromes et filets bleus et or. Année 1766. Peintre Vavas seur. 1 000/1 200 €
- 49 SEVRES** – Pot à lait à trois pieds en porcelaine tendre à décor polychrome de bouquets de fleurs, filet dentelé or sur le bord.  
Marqué : LL entrelacés, lettre-date O pour 1767.  
XVIII<sup>ème</sup> siècle, année 1767.  
Haut. : 12 cm. 200/300 €
- 50 SEVRES** – Gobelet Bouillard et soucoupe en porcelaine tendre à décor polychrome de bouquets de fleurs, filet dentelé or sur les bords.  
Marqués : LL entrelacés, lettre-date P pour 1768.  
XVIII<sup>ème</sup> siècle, année 1768.  
Haut. : 7,5 cm. Usures. 150/200 €
- 51 SEVRES** – Tasse miniature et sa soucoupe en porcelaine tendre à décor de filet dentelé or.  
Marqués LL entrelacés, sans lettre-date, marque de Théodore.  
XVIII<sup>ème</sup> siècle.  
Haut. : 2,2 cm, diam. : 7,5 cm. Un éclat 100/120
- 52 SEVRES** – Plateau d'écuelle à décor en or au centre d'une rosace et l'aile à fond or ornée d'une frise formée de palmettes et anneaux.  
Epoque Empire.  
Diam. : 22 cm. 120/150 €
- 53 DIVERS** - (Frankenthal Chantilly et Sèvres). Petit ensemble composé d'une théière (sans couvercle, éclats) et d'une soucoupe à décor de paysage, de deux tasses et d'une soucoupe à décor de fleurs en camaïeu rose et d'un pot à lait couvert à la brindille.  
XVIII<sup>ème</sup> siècle. Eclats et manques. 100/120 €
- 54 SEVRES** – Tasse miniature à décor polychrome d'un paysage dans une réserve sur fond vert.  
Sans marque.  
XVIII<sup>ème</sup> siècle, vers 1760.  
Haut. : 3,5 cm. Lanse cassée et manquante. 50/80 €
- 55 CHANTILLY** – Deux compotiers ronds à bord contourné à décor polychrome de bouquets de fleurs, filets or sur le bord.  
Marqués : trompe de chasse en vert.  
Diam. : 20 cm. Un éclat restauré. 450/600 €
- 56 CHANTILLY** – Deux assiettes à potage à décor en camaïeu bleu à la brindille, filet bleu sur le bord. Marquées : trompe de chasse en bleu. XVIII<sup>ème</sup> siècle. Diam. : 25 cm. Un petit éclat. 250/300 €
- 57 MENNECY** – Tabatière en forme de carlin assis sur une terrasse, le couvercle à décor polychrome de bouquets de fleurs.  
XVIII<sup>ème</sup> siècle. Monture en argent. Long. : 5,5 cm. 600/800 €
- 58 MENNECY** - Présentoir de forme oblongue en pâte tendre à décor floral polychrome. XVIII<sup>ème</sup> siècle.  
Long : 21,5 cm. Marqué D.V en creux. 300/400 €
- 59 NIDERVILLER** – Un compotier rond et un compotier ovale à bord contourné en porcelaine dure à décor polychrome au centre d'un paysage animé contenu dans un cartouche formé de motifs rocaille et rubans en camaïeu rose et feuillage, bouquets de fleurs et filets or sur les bords. Marqués : CC entrelacés en bleu. Période du comte de Custine. XVIII<sup>ème</sup> siècle. Long. : 20 cm et 22 cm. 500/600 €
- 60 NIDERVILLER** - Paire de coupes rondes à décor polychrome d'un paysage fluvial animé. Marqué : C.C entrelacés et couronnés. XVIII<sup>ème</sup> siècle. Diam. : 17,9 cm 400/600 €
- 61 BOISSETTES** - Sucrier ovale couvert sur plateau attaché à décor polychrome de bouquets de fleurs, la prise du couvercle en forme de fruit, filets dentelés or sur les bords.  
Marqué : B en bleu.  
XVIII<sup>ème</sup> siècle. Long. : 27 cm. 200/300 €
- 62 PARIS** – Sucrier ovale couvert sur plateau attaché à décor polychrome de bouquets de fleurs, prise du couvercle en forme de branche, filets or sur le bord. Marqué : LSX, manufacture du comte de Provence. XVIII<sup>ème</sup> siècle. Long. : 24 cm. Deux éclats. 300/400 €
- 63 PARIS** – Assiette à bord contourné à décor en or au centre d'une ruche dans un paysage contenu dans un médaillon circulaire et sur l'aile décor polychrome de six vases fleuris cernés de rinceaux, guirlandes et feuillage or. XVIII<sup>ème</sup> siècle.  
Diam. : 24 cm. 300/400 €
- 64 PARIS** – Deux assiettes à décor en grisaille au centre d'un paysage de bord de fleuve dans un médaillon circulaire cerné d'un filet or, filets or sur le bord. Début du XIX<sup>ème</sup> siècle.  
Diam. : 24 cm. Usures d'or. 300/400 €
- 65 PARIS** – Deux assiettes à décor polychrome de bouquets de fleurs, filet dentelé or sur le bord. XVIII<sup>ème</sup> siècle.  
Diam. : 24 cm. Usures d'or et un éclat. 250/350 €
- 66 PARIS** - deux assiettes à bord contourné à décor polychrome de bouquets de fleurs, filet dentelé or sur le bord.  
Marquées : A couronné en rouge. Manufacture de la rue Thiroux.  
XVIII<sup>ème</sup> siècle.  
Diam. : 24,5 cm. 100/120 €
- 67 PARIS** – Moutardier couvert sur plateau attaché, le moutardier de forme balustre à décor polychrome de putti sur deux terrasses, le plateau de forme octogonale à décor en or de rinceaux et fleurs. Début du XIX<sup>ème</sup> siècle.  
Haut. : 11 cm.  
Usures d'or et la prise du couvercle remplacée. 200/300 €
- 68 PARIS** – Tasse et sa soucoupe à décor polychrome de guirlandes de fleurs et filets or. On y joint une tasse à décor polychrome de portrait d'homme en buste.  
Epoque Louis Philippe.  
Haut. : 10 et 9 cm. Usures d'or. 120/150 €
- 69 PARIS** – Jardinière rectangulaire formée d'une base de pendule à décor polychrome d'une large guirlande de fleurs et feuillage, d'une frise de feuilles d'acanthé en relief à fond or sur la partie supérieure et de motifs rocaille sur la base.  
Epoque Louis Philippe.  
Long. : 34 cm, haut. : 12 cm. 300/400 €
- 70 PARIS** - Important groupe représentant François Ier se tenant debout contre une stèle avec son chien avec des plans. Il est décoré en polychromie et le socle à l'imitation d'un pavement fleuri. Fin du XIX<sup>ème</sup> siècle. Haut : 59 cm. Petits manques. Fêlures aux pattes. 800/1 200 €
- 71 PARIS** - Pot pourri couvert en porcelaine, de forme balustre sur large piédoche, à décor dans le style de Meissen, sur fond jaune dans des réserves rocaille soulignées d'or de bouquet de fleurs polychromes sur fond blanc. Fin XIX<sup>ème</sup> S. H : 27 cm. 250/300 €
- 72 BAYEUX** – Groupe formé de quatre chinois devant quatre vases à décor polychrome de femmes chinoises sur une terrasse ovale. XIX<sup>ème</sup> siècle.  
Long. : 13 cm. 600/800 €
- 73 SEVRES (genre de)** – Suite de trois assiettes à décor polychrome au centre de scènes de l'histoire de France au XVIII<sup>ème</sup> siècle, l'aile à fond bleu à motifs rocaille or.  
Marques de Sèvres et de Chantilly apocryphes.  
Fin du XIX<sup>ème</sup> siècle.  
Diam. : 23 cm. 120/150 €





64

64

63

66

66



55

49

58

51

50



65

61

47

62

65



59

57

78

72

67

48

## PORCELAINES ETRANGERES

- 74 VIENNE** - Assiette à côtes torsadées à motifs de vannerie sur l'aile, décorée en polychromie de bouquets de fleurs. XVIII<sup>e</sup> siècle.  
Diam : 24,5 cm. 100/120 €
- 75 NYON** - Théière cylindrique couverte décorée de barbeaux dorés et de guirlandes fleuries bleu et or.  
Fin du XVIII<sup>e</sup> siècle.  
Haut : 11 cm. 400/500 €
- 76 ALLEMAGNE** – Boite à thé rectangulaire à décor polychrome de bouquets de fleurs, filets or sur les bords.  
XVIII<sup>e</sup> siècle.  
Haut : 12,5 cm.  
Manque le couvercle et éclats. 80/100 €
- 77 HOSCHT** - Pot à lait tripode décoré en polychromie d'un lièvre dans un paysage. Deuxième moitié du XVIII<sup>e</sup> siècle.  
Haut : 9 cm. Marqué. 500/600 €
- 78 HÖCHST** – Théière à décor polychrome de deux chiens sur deux terrasses avec arbustes, le déversoir et l'anse à peignés pourpres. Marquée : roue en bleu. XVIII<sup>e</sup> siècle.  
Haut : 9 cm. Manque le couvercle. 100/120 €
- 79 HÖCHST** – Compotier ovale à motifs de vannerie en léger relief sur l'aile et décor polychrome de bouquets de fleurs.  
Marqué : roue en pourpre. VIII<sup>e</sup> siècle.  
Long : 24 cm. 150/200 €
- 80 FRANKENTHAL** - Suite de cinq assiettes rondes à décor de bouquets de fleurs polychromes et rinceaux en léger relief sur l'aile.  
Début du XIX<sup>e</sup> siècle. Diam : 23 cm. 250/300 €
- 81 MEISSEN** - Corps de pot à sucre à décor polychrome tournant de scène de port animé.  
Marqué : épées croisées en bleu et marque de doreur D. en or.  
XVIII<sup>e</sup> siècle, vers 1740.  
Haut : 6 cm.  
Manque le couvercle. 100/120 €
- 82 MEISSEN** - tasse et sa soucoupe à décor polychrome d'une haie fleurie et d'un vase. Circa 1740 / 1745.  
Diamètre de la soucoupe : 13 cm. 150/200 €
- 83 MEISSEN** – Théière et un couvercle à décor polychrome de bouquets de fleurs, le déversoir en forme de dauphin et l'anse à coquille à peignés pourpres.  
Marquée : épées croisées en bleu.  
XVIII<sup>e</sup> siècle, vers 1750.  
Haut : 11 cm. Eclats au couvercle. 100/120 €
- 84 MEISSEN** – Terrine ovale couverte et son présentoir ovale, munie de deux anses en forme d'asperges et motifs rocaille, la prise du couvercle formée d'un enfant plaçant des fleurs dans une corbeille, décor en léger relief de motifs de vannerie, décor polychrome de bouquets de fleurs, filets or sur les bords.  
Marquée : épées croisées en bleu.  
XVIII<sup>e</sup> siècle, vers 1750-55.  
Long : 38 cm. Une anse recollée 1 500/1 800 €
- 85 MEISSEN** – Paire de salières en forme de coquille reposant sur trois pieds rocaille, décor polychrome de bouquets de fleurs, filet or sur les bords.  
Marquées : épées croisées en bleu.  
XVIII<sup>e</sup> siècle, vers 1750.  
Long : 7,5 cm. Une petit égrenure. 300/500 €
- 86 MEISSEN** – Chope cylindrique à décor polychrome de joueurs de trictrac et de musiciens dans un paysage cerné de motifs rocaille or et de bouquets de fleurs.  
Marqué : épées croisées en bleu.  
XVIII<sup>e</sup> siècle, daté 1784.  
Couvercle en laiton. Haut. : 16 cm. 450/600 €
- 87 MEISSEN** – Partie de service comprenant une grande théière couverte, un pot à lait couvert, un pot à sucre couvert, deux tasses et deux soucoupes, à décor en camaïeu rose de couples galants dans des paysages dans le style de Watteau, filet or sur les bords, les prises des couvercles en forme de fleur.  
Marqués : épées croisées en bleu et point.  
XVIII<sup>e</sup> siècle, vers 1765. Egrenures. 2 000/2 500 €
- 88 MEISSEN** – Deux statuettes représentant l'une un amour changé en pâtissier, tenant un plateau devant lui chargé de gâteaux, l'autre un amour changé en pèlerin, décor polychrome.  
Lune marquée : épées croisées en bleu.  
XVIII<sup>e</sup> siècle, vers 1750.  
Haut. : 11,5 cm. Quelques restaurations. 400/600 €
- 89 MEISSEN** – Statuette représentant une jeune fille debout sur une terrasse à ornements rocaille en relief soulignés d'or, décor polychrome.  
XVIII<sup>e</sup> siècle, vers 1750.  
Haut. : 12,5 cm. 500/600 €
- 90 MEISSEN** – Groupe à deux figures, allégorie de l'Europe et de l'Amérique sous les traits d'un amour tenant un sceptre et une sphère et d'un amour à coiffe d'indien tenant un arc et une coquille, assis sur des motifs rocaille, décor polychrome et or.  
Marqué : épées croisées en bleu.  
XVIII<sup>e</sup> siècle.  
Haut. : 13,6 cm. Manque l'extrémité de l'arc. 800/1 200 €
- 91 MEISSEN** – Groupe à trois figures, allégorie des Sens, sous les traits de trois amours sur une terrasse à ornements rocaille en relief, décor polychrome et or.  
Marqué : épées croisées et point.  
XVIII<sup>e</sup> siècle, vers 1765.  
Haut. : 12,8 cm. Manque des attributs et éclats. 500/600 €
- 92 MEISSEN** – paire de flambeaux formés l'un d'une figure de Bacchus et d'un amour bachique mangeant du raisin accoudés contre un motif rocaille, l'autre d'une allégorie de l'Eté accompagnée d'un amour tenant des fleurs devant un motif rocaille, décor polychrome et or. Marqués : épées croisées en bleu.  
XVIII<sup>e</sup> siècle.  
Haut. : 31 cm. 800/1 000 €  
Les bobèches et binets remplacés, datant de la fin du XIX<sup>e</sup> siècle, quelques accidents.
- 93 MEISSEN** – Figure représentant un amour ligoté à un arbre par une guirlande de rose, décor polychrome. Marqués : épées croisées en bleu. Fin du XIX<sup>e</sup> siècle.  
Haut. : 19 cm. Petits éclats. 450/600 €
- 94 MEISSEN** – Deux groupes, l'un représentant deux amours s'embrassant, l'autre trois amours fleuristes sur des terrasses à ornements rocaille en relief, décor polychrome et or.  
Marqué : épées croisées en bleu.  
Fin du XIX<sup>e</sup> siècle.  
Haut. : 13,5 cm et 10 cm. Petits éclats. 300/450
- 95 MEISSEN** – Figure représentant une jeune fille debout tenant son chapeau, décor polychrome.  
Marqués : épées croisées en bleu.  
Fin du XIX<sup>e</sup> siècle.  
Haut. : 21,5 cm. Petits éclats. 150/200 €



Planche II

96 MEISSEN – Partie de service à dessert du modèle du service aux cygnes dessiné pour le comte Brühl à décor en relief de cygnes sur les flots, les anses en forme de dauphin, les prises des couvercles en forme d'escargot, à décor polychrome de fleurs dans le style Kakiemon, comprenant un grand plat rond, un plat ovale, une jatte ronde, un légumier ovale à deux anses, six pots à crème couverts, une coupe sur pied, un légumier rond couvert, un légumier ovale couvert, six assiettes, six assiettes à dessert et six assiettes à pain, une saucière ovale, six petites coupes quadrilobées et quatre groupes de cygnes, on y joint une cuillère à sucre d'un modèle différent. XX<sup>ème</sup> siècle. 3 000/4 000 €

97 MEISSEN – Partie de service à café du modèle du service aux cygnes dessiné pour le comte Brühl à décor en relief de cygnes sur les flots, les anses en forme de dauphin, les prises des couvercles en forme d'escargot, décor polychrome de fleurs dans le style Kakiemon, comprenant une cafetière couverte, un pot à lait, un pot à sucre couvert, une jatte ronde, six tasses à thé et six soucoupes, six tasses à café et six soucoupes. XX<sup>ème</sup> siècle. 800/1 200 €

98 MEISSEN – Grande terrine couverte du modèle du service aux cygnes dessiné pour le comte Brühl, de forme ovale reposant sur quatre pieds dont deux en forme de dauphins et deux en forme de masque de Dieu fleuve barbu, les anses en forme de tritons, la prise du couvercle formé d'une figure d'Amphitrite et triton sur un dauphin, décor polychrome de fleurs dans le style Kakiemon et guirlandes de fleurs et coquillages en relief. XX<sup>ème</sup> siècle. Haut. : 44 cm. 2 000/3 000 €

99 MEISSEN – Grande pendule reposant sur une base ovale à quatre pieds rocaille, ornée de six figures de bergers musiciens accompagnés d'un chien et d'un mouton, décor en relief de guirlandes de fleurs, décor polychrome de peignés et bouquets de fleurs. Marquée : épées croisées en bleu. Fin du XIX<sup>ème</sup> siècle. Haut. : 71 cm. Quelques éclats. 2 000/3 000 €



96 - 97

Planche III

**100** MEISSEN – Grande statuette représentant un enfant emmaillotté dans une turbulette, décor polychrome et or.  
Marquée : épées croisées en bleu.  
Fin du XIX<sup>ème</sup> siècle.  
Long. : 43 cm. 1 200/1 500 €

**101** MEISSEN – Grande corbeille ovale à bord ajouré imitant la vannerie, munie de deux anses en forme de branches fleuries au naturel, décor polychrome de bouquets de fleurs.  
Marquée : épées croisées en bleu. Fin du XIX<sup>ème</sup> siècle.  
Long. : 41 cm. Petites restaurations aux anses. 200/300 €

**102** MEISSEN (*genre de*) – Ecuelle ronde couverte à décor polychrome de scènes de ports animés dans des réserves cernés de bouquets de fleurs sur fond bleu turquoise.  
Marquée : AR en bleu. Fin du XIX<sup>ème</sup> siècle.  
Long. : 21 cm. 150/200 €

**103** MEISSEN (*genre de*) – Boite ronde couverte à décor polychrome d'un couple galant dans un paysage contenu dans un médaillon cerné d'une guirlande de feuilles de chêne verte et or.  
Marquée : épées croisées en bleu.  
Fin du XIX<sup>ème</sup> siècle.  
Diam. : 9 cm. 200/300 €

**104** MEISSEN – Assiette à motifs de vannerie ajourés sur l'aile décor polychrome de bouquets de fleurs.  
Marquée : épées croisées et étoile.  
XIX<sup>ème</sup> siècle.  
Diam. : 24 cm. 40/60 €

**105** ALLEMAGNE – Chien émaillé blanc.  
XX<sup>ème</sup> siècle.  
Haut. : 26 cm. Eclat à une patte. 200/300 €

**106** BERLIN – Grand vase en forme d'urne muni de deux anses à la grecque ornées de draperies en relief, le corps du vase cannelé, décor polychrome de bouquets de fleurs et insectes, frise de feuilles d'acanthé en relief rehaussé d'or sur le col.  
Marquée : sceptre en bleu et K.P.M. en rouge.  
XIX<sup>ème</sup> siècle.  
Haut. : 55 cm. Couverture accidenté. 400/600 €

**107** BERLIN (*genre de*) – Paire de tasses trembleuses et leur soucoupe à galerie ajourée, décor polychrome de scènes de ports animés et rinceaux or. Marquées : sceptre en bleu.  
Fin du XIX<sup>ème</sup> siècle.  
Haut. : 9 cm. 100/150 €

**108** RUSSIE – Partie de service à décor polychrome de bouquets de fleurs dans des médaillons sur fond rouge comprenant une théière couverte, un bol, quatre tasses et quatre soucoupes. On y joint une théière et un bol à fond bleu.  
XIX<sup>ème</sup> siècle. 200/300 €

**109** RUSSIE – Un bol à décor polychrome d'un portrait sur fond de fleurs en camaïeu bleu et deux bols à décor polychrome dans le style chinois.  
XIX<sup>ème</sup> siècle. Un éclat. 200/300 €



110      **TOURNAI** – Rare groupe formant porte montre en porcelaine tendre formé de cinq amours se chamaillant sur un rocher orné de guirlandes de fleurs en relief et d'arbustes et surmonté de motifs rocaille supportant un porte montre au dessus duquel est assis un amour devant des roseaux, décor polychrome et or. Haut. : 37 cm. XVIII<sup>e</sup> siècle. Deux petites restaurations. 30 000/40 000 € Reproduit dans Delplace. Modèle similaire émaillé blanc au Musée de Mariemont



111 **TOURNAI** - Cafetière couverte en pâte tendre de forme balustre, à bouton de préhension en forme de gland. Elle est décorée en camaïeu bleu à la mouche. Fin XVIII<sup>e</sup> siècle.  
Haut : 25cm. 800/1 000 €

112 **TOURNAI** - Théière cylindrique couverte en pâte tendre décorée en camaïeu bleu de guirlandes. Troisième période.  
Haut : 12,5 cm. Bec verseur adapté d'une monture en argent. 700/800 €

113 **TOURNAI** - Assiette ronde en pâte tendre décorée en camaïeu bleu au centre de Saint Georges terrassant le dragon, guirlande de fleurs sur l'aile. Troisième période.  
Diam : 24 cm. Eclat au talon. 400/500 €

114 **TOURNAI** - Quatre grands plats ronds creux en pâte tendre à côtes torsadées à motifs de vannerie sur l'aile, décorés en camaïeu bleu de bouquets de fleurs dits Ronda dans des réserves  
Fin du XVIII<sup>e</sup> siècle.  
Diam : 39 cm. Deux sont marqués au revers. 1 500/1 800 €

115 **TOURNAI** - Neuf assiettes rondes en pâte tendre décorées en camaïeu bleu de motifs fleuris dits Ronda. Début du XIX<sup>e</sup> siècle.  
Diam : 21 cm. Egrenures 150/200 €

116 **TOURNAI** - Deux assiettes rondes en pâte tendre à côtes torsadées à motifs de vannerie sur l'aile, décorés en camaïeu bleu de bouquets de fleurs dits Ronda dans des réserves.  
Fin du XVIII<sup>e</sup> siècle. Diam : 22,5 cm. 80/120 €

117 **TOURNAI ET LA HAYE** - Plat rond à côtes torsées en relief à décor en camaïeu rose au centre d'un jeune couple dans un paysage, et sur l'aile des guirlandes de fleurs retenues par des rubans.  
XVIII<sup>e</sup> siècle, la décoration effectuée à La Haye.  
Diam. : 28 cm. 350/400 €

118 **TOURNAI (genre de)** - Plat carré à décor polychrome au centre de volatiles sur une terrasse au bord d'une rivière, l'aile décorée de rinceaux rocaille en or sur fond bleu. Marque aux épées croisées en or apocryphe. XIX<sup>e</sup> siècle. 300/500 €

## FAÏENCES ETRANGÈRES

119 **BOCH-LUXEMBOURG** - Rare rafraîchissoir à liqueur en faïence fine ovale en bordure contournée à deux anses rocaille ajourées avec séparation ajourée au centre. Il est décoré en camaïeu bleu de fleurs et de rinceaux avec côtes traitées en léger relief.  
Fin du XVIII<sup>e</sup> siècle.  
Long : 34 cm. 1 500/2 000 €

120 **BOCH-LUXEMBOURG** - Paire de sucriers ovales couverts sur plateau adhérent et leurs cuillers en faïence fine à modèle torsadé. Ils sont décorés en camaïeu bleu de fleurs et de rinceaux. Début du XIX<sup>e</sup> siècle.  
Long : 21 cm.  
Marqués en revers BL en creux et initiales I et V. Eclat. 1 500/2 000 €

121 **BOCH-LUXEMBOURG** - Rare paire de rafraîchissoirs à verre en faïence fine sur piédouche à feuilles traitées en relief et godrons et deux anses en forme de têtes de félins. Ils sont décorés en camaïeu bleu de fleurs et de rinceaux.  
Fin du XVIII<sup>e</sup> siècle. L'un est percé, l'autre avec fêlure. 1 000/1 200 €

122 **BOCH-LUXEMBOURG** - Rare Cuiller à punch en faïence fine à manche rocaille, décorée de brindilles et de filets en camaïeu bleu. Fin du XVIII<sup>e</sup> siècle.  
Long : 34,5 cm. 600/800 €



114



115



111



112



113



121



122



119



125



124



123



120



126



**123 BOCH-LUXEMBOURG** - Corbeille ronde ajourée et son présentoir à bordure à l'imitation de la vannerie décorés en camaïeu bleu de feuilles trèfles et rehaussés de filets. Fin du XVIII<sup>e</sup> siècle.  
Diam : 19cm. Petit cheveu de cuisson au présentoir. 400/500 €

**124 BOCH-LUXEMBOURG** - Corbeille ronde ajourée et son présentoir à bordure à l'imitation de la vannerie décorés en camaïeu bleu à la brindille et rehaussés de filets. Fin du XVIII<sup>e</sup> siècle. Marqués en bleu. Diam : 19cm. 400/500 €

**125 BOCH-LUXEMBOURG** - Paire de jattes creuses en faïence fine dites « fraisières » à côtes torsadées décorées en bleu à la brindille. Début du XIX<sup>e</sup> siècle. Marqués BL en creux au revers. Fêlure et éclats. 600/800 €

**126 BOCH-LUXEMBOURG** - Quatorze assiettes en faïence fine à bordure contournée à côtes torsadées décorées en camaïeu bleu de brindilles. Fin du XVIII<sup>e</sup> siècle. Marquées bl en bleu au revers. Certaines marquées en plus Bl en creux. Diam : 23,5cm. Egrenures. 600/800 €

**127 Luxembourg** - Deux petits pichets anthropomorphes dits jacots représentant des personnages assis sur des tonneaux, décorés en polychromie. Fin du XVIII<sup>e</sup> siècle. Haut : 20 cm. Egrenures 500/600 €

**128 ANGLETERRE (Leeds ?)** - Sucrier rond couvert sur piedouche ajouré en faïence fine. Fin du XVIII<sup>e</sup> siècle. Haut : 16cm. 120/150 €

**129 IZNIK (Anatolie Turquie)** - Plat rond en céramique siliceuse décoré en polychromie de deux palmes, deux tulipes et quatre œillets au centre, vaguelettes bleues sur la bordure. Début du XVII<sup>e</sup> siècle, circa 1600-1610. Diam : 29 cm. Egrenures. 1 000/1 200 €

**130 IRAN** - Assiette ronde en céramique siliceuse décorée dans le goût de la Chine de la période Wanli de fleurs dans des encadrements. Période Séfévide. XVII<sup>e</sup> siècle. Diam : 22,5 cm. Bordure légèrement rodée. 100/120 €

**131 IRAN** - Cinq coupes rondes décorées en bleu et certaines rehaussées de manganèse, de motifs fleuris et de pagodes dans le goût de la Chine. Fin de la période Séfévide et période Qadjar (XVIII et XIX<sup>e</sup> siècles) Eclats, fêlures et manques. 150/200 €

**132 DERUTA** - Grand plat décoré en polychromie d'une scène représentant « le Jugement de Paris » dans un paysage. Putti sur l'aile sur fond vert. Début du XVII<sup>e</sup> siècle. Diam : 42 cm. Accidents. 800/1 000 €

**133 SAVONE** - Plat rond de forme orfèvrerie décoré au centre d'une scène représentant deux personnages allongés entourés de fleurs et d'une bâtisse. Fin du XVII<sup>e</sup> siècle – début du XVIII<sup>e</sup> siècle. Diam : 40 cm. Marque à la lanterne au revers. 1 500/2 000 €

**134 SAVONE** - Plat rond décoré en camaïeu bleu de personnages dans un paysage avec maisons et bateaux. Début du XVIII<sup>e</sup> siècle. Diam : 35,5 cm. Marque à la lanterne au revers. Choc et éclats réparés. 1 000/1 200 €

**135 ITALIE (Savone)** - Assiette ronde décorée en camaïeu bleu d'un paysage avec fleurs. Début du XVIII<sup>e</sup> siècle. Diam : 23cm. Accidents. On y joint une assiette décorée en petit feu de fleurs. Accidents. 100/120 €

**136 SAVONE** - Pichet à bec pincé décoré en polychromie d'un personnage dans paysage près de ruines. XVIII<sup>e</sup> siècle. Haut : 11 cm. Au revers initiales CB 600/800 €

**137 SIENNE ou CASTELLI** - Assiette ronde décorée en polychromie au centre d'une scène biblique représentant les anges de l'apocalypse surmontés d'une inscription latine, rinceaux fleuris sur l'aile en bleu et ocre. XVIII<sup>e</sup> siècle. Diam : 21,5cm. Gros éclat en bordure 800/1 200 €

**138 CASTELLI** - Petite Plaque rectangulaire décorée en polychromie d'un paysage avec fontaine et château. Fin du XVIII<sup>e</sup> siècle, début du XIX<sup>e</sup> siècle. Long : 17,5cm. 500/600 €

**139 ANGARANO ?** Plateau de forme étoilée avec deux coquetiers et un saleron adhérent décorés à l'éponge en violet de manganèse en bordure et au centre d'un paysage en bleu. Fin du XVII<sup>e</sup> siècle - premier quart du XVIII<sup>e</sup> siècle. Long : 27 cm. Petit éclat réparé. 400/600 €

**140 ITALIE CENRALE** - Jatte à bordure contournée décorée en bleu et manganèse de branches fleuries et d'oiseaux. XVIII<sup>e</sup> siècle. Diam : 20,5cm. Marque FP Accidents. 150/200 €

**141 CERETTO** - Coupe dite crespina à godrons à décor polychrome d'un oiseau au centre et de fleurs sur l'aile. XVIII<sup>e</sup> siècle. Diam : 29 cm. Restaurations et piedouche refait. 300/400 €

**142 ITALIE DU SUD** - Paire d'albarello cylindriques décorés de paysages daté 1812. XIX<sup>e</sup> siècle. Fêlure à un col. 1 000/1 200 €

**143 ITALIE** - Deux assiettes à bord contourné à décor polychrome d'un large bouquet de fleurs décentré et tiges fleuries. XVIII<sup>e</sup> siècle. Diam. : 25 cm. 150/200 €

**144 CASTELLI** - Albarello décoré en camaïeu bleu d'un paysage avec arbres. Haut : 12,5cm. Egrenures 350/400 €

**145 ITALIE** : Petit albarello décoré en camaïeu bleu d'une maison dans un paysage. Porte une inscription 1711 au dos. Haut : 10 cm. Egrenures. 300/400 €

**146 DELFT** - Vase de forme balustre à décor en camaïeu bleu sur fond d'email teinté turquoise dans le style des porcelaines d'époque Transition de figures chinoises dans un paysage lacustre dont deux hommes brossant un éléphant, frise de feuilles de bananiers sur la base et galon sur le col. XVII<sup>e</sup> siècle. Haut. : 37 cm. Col rodé, éclats restaurés au col, manque le couvercle. 1 200/1 500 €





134



137



133



142



141



139



142



132



140



136



138



135

- 147 DELFT** - Assiette ronde décorée en polychromie d'un manier fleuri avec rinceaux. XVIII<sup>e</sup>siècle.  
Diam : 22cm. Egrenures. Etiquette de la maison Nicolier.  
On y joint une assiette décorée en camaïeu bleu de scènes chinoises  
Delft fin XVII, fêlure et éclat 100/120 €
- 148 DELFT** - Paire de vases décorés en camaïeu bleu de branchages et de fleurs. Fin du XVII<sup>e</sup>siècle.  
Haut :40 cm. Accidents et manques. 300/400 €
- 149 DELFT** - Plat rond décoré en camaïeu bleu d'un chinois sur une terrasse au centre et de rochers fleuris en bordure.  
Fin du XVII<sup>e</sup>siècle. Diam :35cm. Egrenures. 400/500 €
- 150 DELFT** – Vase à six pans à décor en camaïeu bleu de rinceaux feuillagés et fleuris.  
Marqué à la hache. XVIII<sup>e</sup>ème siècle.  
Haut : 22 cm. Manque le couvercle. 60/80 €
- 151 DELFT** – Paire d'assiettes à décor en camaïeu bleu au centre d'un cerf couché dans un paysage et sur l'aile d'un galon à croisillons et fleurs. XVIII<sup>e</sup>ème siècle.  
Diam. : 23 cm. Egrenures. 250/300 €
- 152 DELFT** – Paire d'assiettes à décor en camaïeu bleu au centre de tiges fleuries et sur l'aile de branches fleuries et insectes en vol. XVIII<sup>e</sup>ème siècle.  
Diam. : 23 cm. 250/300 €
- 153 DELFT** – Suite de six assiettes à décor en camaïeu bleu au centre d'un rocher percé fleuri et bambou et sur l'aile de fleurs stylisées, filet jaune sur le bord. XVIII<sup>e</sup>ème siècle.  
Diam. : 23 cm. Egrenures. 700/800 €
- 154 DELFT** – Plat rond à décor en camaïeu bleu dans le style chinois au centre d'un oiseau en vol et arbres fleuris et sur l'aile de trois rochers percés fleuris. XVIII<sup>e</sup>ème siècle.  
Diam. : 34,5 cm. Egrenures. 250/300 €
- 155 DELFT** - (Fabrique de la hache de porcelaine) Plat rond à bordure contournée décoré en camaïeu bleu de vases fleuris dans des réserves. XVIII<sup>e</sup>siècle.  
Diam : 35cm. Egrenures. 300/500 €
- 156 DELFT** – Plat rond à décor en camaïeu bleu en plein de quatre personnes dans un paysage. XVIII<sup>e</sup>ème siècle.  
Diam. : 35 cm. Egrenures. 250/300 €
- 157 DELFT** – Plat rond à décor en camaïeu bleu au centre d'un chinois accoudé dans un paysage contenu dans un médaillon et sur l'aile de fleurs stylisées. XVIII<sup>e</sup>ème siècle.  
Diam. : 34 cm. Egrenures. 250/300 €
- 158 DELFT** – Pot à deux anses latérales et un couvercle à décor en camaïeu bleu d'oiseaux posés sur des fleurs et haies fleuries. XVIII<sup>e</sup>ème siècle.  
Long. : 19 cm. Eclats. 450/600 €
- 159 DELFT** – Plat rond à décor en camaïeu bleu au centre d'un vase rempli de plumes de paons et sur l'aile de fleurs stylisées. Filet jaune sur le bord. XVIII<sup>e</sup>ème siècle.  
Diam. : 35 cm. Eclats restaurés. 250/300 €
- 160 DELFT** – Plat rond à décor en camaïeu bleu au centre d'un vase rempli de plumes paon et fleurs et sur l'aile de fleurs stylisées. Marque à la Hache. XVIII<sup>e</sup>ème siècle.  
Diam. : 31 cm. Egrenures et un éclat. 250/300 €
- 161 DELFT** – Assiette à décor en camaïeu bleu au centre d'un vase rempli de plume de paon et sur l'aile de fleurs stylisées. Filet jaune sur le bord. XVIII<sup>e</sup>ème siècle.  
Diam. : 23 cm. Un éclat restauré et egrenures. 180/200 €
- 162 DELFT** – Assiette à décor en camaïeu bleu au centre de fleurs, bambous et nénuphar, galon à fond bleu sur la chute et fleurs stylisées sur l'aile.  
XVIII<sup>e</sup>ème siècle.  
Diam. : 23 cm. Egrenures. 120/150 €
- 163 DELFT** – Assiette à décor en camaïeu bleu au centre d'un paysage avec haie fleurie et sur l'aile de bouquets de fleurs et galon.  
XVIII<sup>e</sup>ème siècle.  
Diam. : 23 cm. Petits éclats. 120/150 €
- 164 DELFT** – Assiette à décor en camaïeu bleu au centre d'un vase fleuri, galon à motif de grecque et quatre réserves sur l'aile.  
XVIII<sup>e</sup>ème siècle.  
Diam. : 22 cm. Egrenures. 120/150 €
- 165 DELFT** – Plat rond à décor en camaïeu bleu au centre d'un tertre fleuri dans un médaillon cerné de compartiments fleuris.  
XVIII<sup>e</sup>ème siècle.  
Diam. : 33,5 cm. Egrenures. 250/300 €
- 166 DELFT** – Plat rond à décor en camaïeu bleu au centre d'une corbeille fleurie et sur l'aile de fleurs stylisées.  
XVIII<sup>e</sup>ème siècle.  
Diam. : 33,5 cm. Egrenures. 250/300 €
- 167 DELFT** - Assiette ronde décorée en camaïeu bleu de personnages dans un paysage traité à l'éponge. XVIII<sup>e</sup>siècle.  
Diam : 23cm. Eclats et cheveu. 60/80 €
- 168 DELFT** - Paire d'assiettes rondes décorées en camaïeu bleu de pins parasols chrysanthèmes et barrières.  
Deuxième moitié du XVIII<sup>e</sup>siècle.  
Diam : 23cm. Egrenures. 100/120 €
- 169 DELFT** - Plat rond à décor polychrome « paysan » d'inspiration extrême orientale avec rocher percé, fleurs et palmier stylisé. XVIII<sup>e</sup>ème siècle.  
D 30,5 cm. Eclats en bordure. 200/300 €
- 170 DELFT** – Suite de quatre assiettes à décor polychrome au centre de vases fleuris dans un médaillon et sur l'aile de compartiments fleuris.  
XVIII<sup>e</sup>ème siècle.  
Diam. : 23 cm. Petits éclats. 700/800 €
- 171 DELFT** – Assiette à décor polychrome au centre d'une maisonnette dans un paysage contenu dans un médaillon circulaire cerné de tiges fleuries et sur l'aile d'un galon à croisillons.  
XVIII<sup>e</sup>ème siècle.  
Diam. : 23 cm. Eclats et egrenures. 150/200 €
- 172 DELFT** – Deux plats ronds à décor polychrome au centre de vases fleuris et sur l'aile de cinq compartiments fleuris.  
XVIII<sup>e</sup>ème siècle.  
Diam. : 30 cm. Egrenures. 600/800 €
- 173 DELFT** – Assiette à décor polychrome de semis de fleurs stylisées et feuillage. XVIII<sup>e</sup>ème siècle.  
Diam. : 23 cm. Eclats. 150/200 €
- 174 DELFT** – Assiette à décor polychrome au centre d'une rosace cernée de compartiments fleuris. XVIII<sup>e</sup>ème siècle.  
Diam. : 22 cm. Eclats. 120/150 €
- 175 DELFT** - Assiette ronde, à décor polychrome dit « paysan » d'un oiseau sur une terrasse avec haie et grosse fleur.  
Fin XVIII<sup>e</sup>ème siècle.  
Diam : 23 cm. Usures en bordure. 100/120 €
- 176 DELFTCREAM** - Boîte à thé en faïence fine décorée en émaux sur couverte du Prince et de la Princesse d'Orange entourant un oranger. Fin du XVIII<sup>e</sup>siècle.  
Haut : 9 cm. Sautes d'email. Manque le couvercle. 300/400 €



**177 DELFT** – Suite de trois plats ronds à décor en camaïeu bleu au centre d'une corbeille de fleurs et fruits posés sur un motif rocaille à croisillons, fleurs sur l'aile. XVIIIème siècle.  
Diam. : 26,5 cm. Egrenures. 500/600 €

**178 DELFT** – Plat rond à bord contourné à décor en camaïeu bleu au centre d'une libellule posé sur un rocher dans un paysage contenu dans un médaillon cerné de compartiments encadrant des tiges fleuries et mobiliers chinois. XVIIIème siècle.  
Diam. : 26 cm. Un éclat. 250/300 €

**179 DELFT** – Paire d'assiettes à décor en camaïeu bleu au centre d'un panier rempli de fleurs et sur l'aile de quatre compartiments fleuris sur fond de treillage. Filet jaune sur le bord. XVIIIème siècle.  
Diam. : 23 cm. Un éclat et égrenures. 300/400 €

**180 DELFT** – Suite de trois assiettes à décor en camaïeu bleu au centre d'un vase fleuri et sur l'aile d'une guirlande de fleurs. XVIIIème siècle.  
Diam. : 23 cm. Petits éclats. 400/500 €

**181 DELFT** - (Manufacture de la hache) : Assiette ronde décorée en camaïeu bleu d'une vasque fleurie sur une terrasse. Deuxième moitié du XVIII<sup>e</sup>siècle. Egrenure.  
Diam : 23 cm. 60/80 €

**182 DELFT** - Plat rond décoré en camaïeu bleu d'un vase fleuri. Fin du XVIII<sup>e</sup>siècle. Egrenure.  
Diam : 30 cm. 80/100 €

**183 DELFT** – Vase couvert de forme balustre à décor en camaïeu bleu d'un paysan appuyé contre une canne dans un paysage cerné de motifs rocaille en relief, la prise du couvercle formée d'un perroquet. XVIIIème siècle.  
Haut. : 35 cm. Accident au couvercle. 80/100 €

**184 DELFT** – Assiette à décor en camaïeu bleu au centre d'une rosace et sur l'aile de fleurs stylisées. XVIIIème siècle.  
Diam. : 22 cm. 100/120 €

**185 DELFT** – Assiette à décor en camaïeu bleu au centre d'une corne fleurie dans un médaillon circulaire cerné de feuillage et rinceaux, galon à croisillons sur l'aile. XVIIIème siècle.  
Diam. : 22 cm. Fêlure. 80/100 €

**186 ESPAGNE** - Grand bassin circulaire à décor bleu, jaune et vert de filets concentriques et marbrures. XIXème siècle.  
Diam. : 42 cm. Accidents. 200/250 €

**187 Allemagne** - Chope cylindrique décorée en polychromie d'une scène galante. Fin du XVIII<sup>e</sup>siècle. Il a été adapté au col d'un couvercle en étain gravé d'initiales et d'une date (1796).  
Haut : 25 cm. Cheveux. 100/120 €

**188 HOLICS** – Paire de chevrettes à décor en camaïeu bleu des inscriptions :Syr : Bellid Fl : et Syr : Cydon : dans des cartouches cernés de motifs rocaille ocre et de guirlandes de fleurs polychrome. XVIIIème siècle.  
Haut. : 19,5 cm. Chocs. 500/600 €

**189 HOLICS** - Pot pourri à côtes de melon décoré en relief de branches fleuries polychromes en petit feu. Deuxième moitié du XVIII<sup>e</sup>siècle. Haut : 11,5 cm. Manques. 150/200 €

## FAÏENCES FRANÇAISES

**190 APREY** – Assiette à bord contourné à décor polychrome au centre de deux oiseaux posés sur une terrasse avec arbustes, haies à treillage et coquille reposant sur des motifs rocaille pourpres, l'aile décorée de deux tiges fleuries et papillons, filet pourpre sur le bord. XVIIIème siècle.  
Diam. : 24,5 cm. Petits éclats. 1 500/2 000 €

**191 APREY** – Pot à crème couvert à décor polychrome d'oiseaux en vol et de branches feuillagées, prise du couvercle en forme de fruit. Marqué : AP en noir. XIXème siècle.  
Haut. : 8 cm. 400/500 €

**192 APREY** - Plat ovale à bordure contournée décoré en polychromie de petit feu de fleurs chatironnées. Deuxième moitié du XVIII<sup>e</sup>siècle.  
Long : 32 cm 120/150 €

**193 APREY** – boîte rectangulaire couverte à décor polychrome d'oiseaux sur terrasse et tiges fleuries, filets dentelés roses sur les bords. Marquée : AP en rosé. XIXème siècle.  
Long : 17 cm. 100/150 €

**194 APREY (genre de)** – Bouquetière à cinq tubulures munie de deux anses, décor polychrome d'oiseaux sur un arbuste sur une terrasse, peignés pourpres sur les bords et les anses. Marquée : J AP. XIXème siècle.  
Haut. : 25 cm. Accident au pied. 80/100 €

**195 STRASBOURG** – Terrine ovale couverte de forme contournée, munie de deux anses de forme rocaille et prise du couvercle en forme de citron et feuille, décor polychrome de bouquets de fleurs en qualité contournée et de rubans pourpres, coquilles et cartouches rocaille à fond de croisillons verts. Marquée : IH 399 en bleu et C en vert. Période de Joseph Hannong. XVIIIème siècle.  
Long. : 32 cm. Un éclat au pied et à la feuille de citron. 2 000/2 500 €

**196 STRASBOURG** - Assiette de forme lobée à décor décentré polychrome floral en qualité contournée. Marquée J.H 23 en bleu sous couverte au dos. XVIIIème siècle. D : 24,5 cm. 400/500 €

**197 STRASBOURG** - Assiette de forme lobée, à décor polychrome décentré vers le haut d'un bouquet de fleurs, deux tiges fleuries sur l'aile. Marque en bleu sous couverte JH 23. XVIIIème siècle.  
D : 25 cm. Très petit saute d'émail en bordure. 400/500 €

**198 STRASBOURG (Manufacture de Joseph Hannong)** : Légumier ovale couvert à prise en forme de citron décoré de fleurs chatironnées au petit feu. XVIIIème siècle.  
Long : 30 cm Haut : 21 cm. Restauration à la prise. 1 000/1 200 €

**199 NIDERVILLER** - Beau plat ovale à bord contourné à décor en polychromie de petit feu de larges bouquets de fleurs fines. Période de Beyerlé, XVIII<sup>e</sup>siècle.  
Long : 32 cm. 500/600 €

**200 NIDERVILLER** – Assiette à bord déchiré à décor en camaïeu rose au centre d'un paysage avec ruines animées de deux hommes debout sous un arbre, le bord orné de peignés verts. XVIIIème siècle.  
Diam. : 24 cm. 500/600 €

**201 NIDERVILLER** - Pot à sucre de forme ovalisée à plateau adhérent à décor polychrome floral, peigné rose en bordure. Fretel du couvercle en forme de grenade éclatée. XVIIIème siècle  
L du plateau: 25 cm. Eclat et fêlure 300/400 €

**202 LUNEVILLE** – Soupière ronde couverte à paroi cannelée à décor polychrome de bouquets de fleurs, la prise du couvercle en forme de fruit et feuillage. XVIIIème siècle.  
Long. : 28 cm. Choc au fond. 300/450 €



143

207

221

206

143



197

195

202

196



190

215

208

200

199



210

211

217

209

220

191

204

Planche VIII



- 203 SAINT CLEMENT – ROUEN levavasseur ?** Assiette à bord contourné à décor polychrome au centre de trois oiseaux sur une terrasse avec arbres et fruits et sur l'aile trois roses et feuillage, filet pourpre sur le bord. XVIII<sup>e</sup> siècle.  
Diam. : 24 cm. Egrenures. 500/600 €  
Ancienne collection Lacroix n°109.
- 204 SAINT CLÉMENT** - Petit plat à bord contourné à décor en polychromie de petit feu d'oiseaux perchés sur un arbre. Fin du XVIII<sup>e</sup> siècle. Eclats.  
Diam : 26 cm. 80/120 €
- 205 SAINT CLEMENT –** Ecuelle ronde couverte munie de deux anses latérales en forme de coquille, décor de filets or. XVIII<sup>e</sup> siècle.  
Long. : 20 cm. 150/200 €
- 206 LES ISLETTES –** Assiette à décor polychrome au centre d'un chinois tenant une canne debout sur une terrasse avec rocher fleuri, peignés roses sur l'aile. Début du XIX<sup>e</sup> siècle.  
Diam. : 21 cm. 200/300 €
- 207 LES ISLETTES** - Assiette à bordure contournée décorée en polychromie de petit feu de Madame Bernard tenant un tambourin jaune. Début du XIX<sup>e</sup> siècle.  
Diam : 23 cm. Egrenure 100/120 €
- 208 LES ISLETTES –** Plat ovale à bord contourné à décor polychrome au centre d'une femme debout sur une terrasse, tenant un sac dans la main gauche, l'aile décorée de palmes pourpres et filet jaune. Début du XIX<sup>e</sup> siècle.  
Long. : 32 cm. Accident. 1 000/1 200 €
- 209 LES ISLETTES** - Assiette ronde à peigné sur la bordure décorée en polychromie de petit feu d'un aigle impérial surmonté d'une couronne tenant des foudres dans des serres.  
Début du XIX<sup>e</sup> siècle.  
Diam : 23 cm. 100/150 €
- 210 LES ISLETTES** - Assiette ronde décorée en polychromie de petit feu d'un grand aigle impérial surmonté d'une couronne tenant des foudres dans des serres.  
Début du XIX<sup>e</sup> siècle.  
Diam : 23 cm. Egrenure 150/200 €
- 211 ARGONNE (Waly ?)** Plat rond à bordure contournée décoré en polychromie d'une rare scène représentant un prêtre tenant la Sainte Croix, dans un jardin entouré d'une chaise avec la Bible et d'un autel. Fin du XVIII<sup>e</sup> siècle.  
Diam : 28 cm. Accidents. 600/800 €
- 212 EST** - Petit plat octogonal à bord légèrement godronné à décor polychrome au centre du Général Bonaparte à cheval, tourné vers la gauche, tenant une branche de laurier et l'inscription en manganèse : Buonpartte annonçant la paix a la brave armée ditallie 1797. Fin du XVIII<sup>e</sup> siècle.  
Diam. : 25 cm. Fêlure. 800/1 000 €
- 213 EST** - Assiette creuse, à décor polychrome d'un coq posé sur un drapeau tricolore. Filet bleu en bordure.  
Première moitié du XIX<sup>e</sup> siècle.  
D : 21,5 cm. Un éclat en bordure. 150/200 €
- 214 EST –** assiette à bord contourné à décor polychrome au centre d'un chinois debout sous une ombrelle et sur l'aile de branches feuillagées, filet pourpre sur le bord. XVIII<sup>e</sup> siècle.  
Diam. : 23 cm. Eclats et usures. 120/150 €
- 215 EST –** Assiette à bord contourné à décor polychrome au centre de trois oiseaux et un nid rempli de poussins sur une terrasse avec arbustes et sur l'aile six insectes, filet pourpre sur le bord. XVIII<sup>e</sup> siècle.  
Diam. : 24 cm. Petits éclats. 500/600 €
- 216 EST** - Assiette à bord contourné à décor polychrome au centre d'un bouquet de fleurs et sur l'aile de tiges fleuries, filet pourpre sur le bord.  
Fin du XVIII<sup>e</sup> siècle.  
Diam. : 24 cm. 200/300 €
- 217 EST** - Ecrioire rectangulaire en faïence fine à décor en petit feu de bouquets de fleurs polychromes.  
Fin du XVIII<sup>e</sup> siècle.  
Larg : 20,5 cm. Egrenures. 300/400 €
- 218 EST** - Plat rond à bord contourné à décor au grand feu d'un bouquet de fleurs avec un ruban noué, tiges fleuries à l'aile. XIX<sup>e</sup> siècle.  
D : 27,5 cm. Fêlure. 100/120 €
- 219 EST** - deux figurines en faïence fine l'une représentant la déesse Minerve, la seconde représentant un enfant.  
Début du XIX<sup>e</sup> siècle.  
Haut : 13 cm. 100/150 €
- 220 EST –** Assiette à décor polychrome au centre d'une girafe entre deux palmiers, filet manganèse et vert sur l'aile.  
Epoque Charles X.  
Diam. : 23,3 cm. 500/600 €
- 221 EST et SCEAUX –** Deux Plats décorés en polychromie de petit feu de bouquets de fleurs. XVIII<sup>e</sup> siècle.  
Diam : 36,5 et 39 cm. Egrenures. 300/400 €
- 222 SCEAUX –** Assiette ronde à bord contourné, décorée en polychromie de petit feu de bouquets de fleurs.  
Diam : 23 cm. Eclats. 60/80 €
- 223 SCEAUX –** Sucrier ovale couvert sur plateau attenant à décor polychrome de semis de roses et myosotis, prise du couvercle en forme de fruit et feuillage. XVIII<sup>e</sup> siècle.  
Long. : 24 cm. Eclat à la prise. 200/300 €
- 224 SCEAUX** - Assiette à bordure déchiquetée décorée en petit feu d'un échassier sur un tertre entouré de fruits et fleurs.  
XVIII<sup>e</sup> siècle.  
Diam : 22,5 cm. Cheveu et egrenures 300/350 €



**225 SCEAUX** - Plat ovale de forme argenterie, à décor polychrome décentré floral et deux tiges fleuries. XVIIIème siècle.

L 44 X 34. Quelques éclats; 250/350 €

**226 MARSEILLE** - Assiette à bord contourné à fond vert d'eau et décor polychrome au centre d'une rose et sur l'aile de trois rubans noués en camaïeu pourpre et trois bouquets de fleurs. Marquée : VP en noir. Manufacture de la veuve Perrin. XVIIIème siècle.

Diam. : 25 cm. Egrenures. 1 500/2 000 €

Ancienne collection Lacroix n°109  
A figuré à l'Exposition Rétrospective de la faïence française au Pavillon de Marsan en 1932 - A l'Exposition de la Manufacture de la Veuve Perrin, Marseille 1990 n°124.

**227 MARSEILLE** - Assiette à bord contourné à décor polychrome au centre d'un large bouquet de fleurs et sur l'aile de quatre petits bouquets allongés et peignés pourpres. XVIIIème siècle.

Diam. : 24,5 cm. 1 000/1 200 €

Ancienne collection Georges Papillon, n° 55. 228

**228 MARSEILLE** - Sucrier ovale couvert sur plateau attenant à décor polychrome de bouquets de fleurs et peignés roses sur les bords, la prise du couvercle en forme de rose et feuillage. XVIIIème siècle. Long. : 26 cm. La prise du couvercle recollée et deux éclats. 800/1 200 €

**229 MARSEILLE** - Assiette de forme contournée à décor polychrome au petit feu décentré vers le bas d'un ensemble de fleurs et au dessus un insecte se posant, deux tiges fleuries sur l'aile complètent le décor. Filet vert en épine en bordure. XVIIIème siècle. D 25 cm. Sautes d'email en bordure. 400/500 €

**230 MARSEILLE** - Assiette de forme contournée à décor polychrome au petit feu décentré vers le bas de fleurs en jeté avec un insecte en vol sur la gauche et petits insectes verts. Filet vert en épine en bordure. XVIIIème siècle

D : 24 cm. Marquée VP Quelques sautes d'email en bordure. 400/500 €

**231 MARSEILLE** - Atelier de la Veuve PERRIN - marqué VP - Plat rond de forme contournée à décor polychrome au petit feu de larges jetés de fleurs, papillon en vol au dessus. En bordure filet vert dentelé. XVIIIème siècle.

D : 33 cm. 600/800 €

**232 MARSEILLE** - Atelier Veuve Perrin - Marqué VP - Plat rond de forme contournée à décor polychrome au petit feu de larges jetés de fleurs, insectes en vol; en bordure filet dentelé. XVIIIème siècle.

D : 33 cm. 600/800 €

**233 MARSEILLE** - Verrière ovale crénelée décorée en camaïeu vert de bouquets de fleurs. Deuxième moitié du XVIII<sup>e</sup> siècle.  
Long : 32 cm. 800/1 000 €

**234 MARSEILLE** - Assiette à bordure contournée décorée en polychromie de petit feu dans le goût de Pillement de chinois sur une terrasse.  
Diam : 24,5cm. Accident. 80/100 €

**235 MOUSTIERS** – Deux assiettes à bord festonné à décor polychrome de bouquets de fleurs et tiges fleuries, filet pourpre sur le bord. Atelier de Ferrat. XVIII<sup>e</sup> siècle.  
Diam. : 25 cm. 400/600 €

**36 MIDI** – Saladier rond à bord lobé à décor polychrome au centre de quatre figures dans un paysage et sur le bord quatre terrasses fleuries. XVIII<sup>e</sup> siècle.  
Long. : 28 cm. 300/500 €

**237 MOUSTIERS** – Aiguière de forme casque à décor en camaïeu bleu d'un singe grotesque tenant un étendard, debout sur une terrasse, accompagné d'un félin dans un entourage de terrasses fleuries avec chinois assis et rochers, feuillage stylisé sur le pied. XVIII<sup>e</sup> siècle.  
Haut. : 25 cm. Restaurations. 850/1.200 €

**238 MOUSTIERS** – Plat rond à décor en camaïeu bleu au centre d'armoiries surmontées d'une couronne de marquis et flanquées de deux aigles, galon de style chinois sur l'aile. Début du XVIII<sup>e</sup> siècle.  
Diam. : 32 cm. Egrenures. 1 500/2 000 €

**239 MOUSTIERS** – Plat rond à décor en camaïeu bleu au centre d'armoiries d'alliance dans deux écus flanqués de lions dressés, surmontés d'une couronne de marquis et posés sur un manteau de pair, galon à rinceaux fleuris sur l'aile. Début du XVIII<sup>e</sup> siècle.  
Diam. : 34 cm. Petits éclats. 1 500/2 000 €

**240 MOUSTIERS** – Plat octogonal à décor en camaïeu bleu au centre d'armoiries surmontées d'une couronne comtale et flanquées de deux lions dressés, galon de style chinois sur le bord. Début du XVIII<sup>e</sup> siècle.  
Long. : 34 cm. 800/1 000 €

**241 MOUSTIERS** – Seau à verre muni de deux anses en forme de mufle de lion, décor en camaïeu bleu de rinceaux et motifs de dentelle. XVIII<sup>e</sup> siècle. Haut. : 9 cm. 500/600 €

**242 MOUSTIERS et SUD OUEST** - Deux plats ovales à bordure contournée décorés en camaïeu bleu, l'un de bouquets de fleurs, le second à la Bérain. XVIII<sup>e</sup> siècle.  
Long : 37 et 36 cm. Accidents. 100/150 €

**243 MOUSTIERS** - (Fabrique d'Oléry) Assiette à bordure contournée décorée en camaïeu bleu de fleurs de solanée et de rinceaux fleuris. XVIII<sup>e</sup> siècle. Diam : 25,5cm. On y joint une assiette à décor de guirlandes fleuries en camaïeu bleu sur l'aile (Moustiers XVIII<sup>e</sup>). 200/300 €

**244 MOUSTIERS** – Assiette à bord contourné à décor polychrome de deux chasseurs et un animal fantastique sur trois terrasses fleuries et sur l'aile de tertres fleuries. XVIII<sup>e</sup> siècle.  
Diam. : 25 m. 600/800 €

**245 MOUSTIERS** - Belle Assiette à bordure contournée décorée en polychromie de grotesques sur trois terrasses au centre et de guirlandes fleuries en bordure. XVIII<sup>e</sup> siècle.  
Diam :25 cm. 600/800 €

**246 MOUSTIERS** - Assiette à bordure contournée décorée en polychromie d'un échassier sur une terrasse au centre et de guirlandes fleuries en bordure. XVIII<sup>e</sup> siècle.  
Diam : 25cm. 200/300 €

**247 MOUSTIERS** – Assiette à bord contourné à décor en camaïeu vert et orangé de trois figures grotesques sur trois terrasses et sur l'aile de tertres fleuris et insectes, filets sur le bord et un compotier rond à bord contourné à décor en camaïeu vert et orangé de d'une figure grotesque, trois animaux fantastiques et un château sur cinq terrasses, tertres fleuris sur l'aile. XVIII<sup>e</sup> siècle.  
Diam. : 25 et 22 cm. Accidents. 120/150 €

**248 MOUSTIERS** – Assiette à bord contourné à décor polychrome dit au drapeau, au centre d'un cartouche rocaille cerné de drapeaux, tambour, masque et piques et sur l'aile de quatre cartouches rocaille feuillagés. XVIII<sup>e</sup> siècle.  
Diam. : 25 cm. 200/300 €

**249 MOUSTIERS** – Assiette à bord contourné à décor polychrome au centre d'un bouquet de fleurs et sur l'aile de bouquets de fleurs noués et filets. XVIII<sup>e</sup> siècle.  
Diam. : 24 cm. 100/120 €

**250 MOUSTIERS** – Assiette à bord contourné à décor polychrome au centre d'un bouquet de fleurs et sur l'aile de bouquets de fleurs noués et filets. XVIII<sup>e</sup> siècle.  
Diam. : 24 cm. Egrenures. 80/120 €

**251 MOUSTIERS** – Assiette à bord contourné à décor polychrome au centre d'un œillet et sur l'aile de rinceaux en camaïeu orangé. XVIII<sup>e</sup> siècle.  
Diam. : 24 cm. 80/120 €

**252 MOUSTIERS** - Ecuille couverte décorée en polychromie de rinceaux fleuris et de papillons. XVIII<sup>e</sup> siècle.  
Long : 26 cm. Prise refaite. 150/200 €  
On y joint un bouillon couvert en faïence de l'est à décor floral polychrome. (XVIII<sup>e</sup> siècle).

**253 MOUSTIERS** - Plat rond à bord contourné, décore en camaïeu orange de grotesques et d'animaux fantastiques. XVIII<sup>e</sup> siècle. Diam 34,5 cm. 800/1 200 €

**254 MOUSTIERS** – Assiette à bord contourné à décor en camaïeu orangé au centre d'un oiseau fantastique sur une terrasse fleurie et sur l'aile de tertres fleuris, filets sur le bord. XVIII<sup>e</sup> siècle.  
Diam. : 24,5 cm. Léger choc. 120/150 €

**255 MOUSTIERS** – Assiette à bord contourné à décor en camaïeu vert au centre d'un homme debout tirant son épée sur une terrasse, deux tertres feuillagés sur l'aile. XVIII<sup>e</sup> siècle.  
Diam. : 24 cm. 100/120 €

**256 MOUSTIERS** - Plat ovale à bord contourné, décoré en camaïeu vert de grotesques sur trois terrasses au centre et de guirlandes fleuries en bordure. XVIII<sup>e</sup> siècle.  
Long : 36 cm. 200/300 €

**257 MIDI** - Plat octogonal décoré en faïence d'une tige fleurie au centre et d'un galon feuillagé en bordure. Fin du XVIII<sup>e</sup> siècle.  
Diam : 36cm. Egrenures. 300/400 €

**258 MARSEILLE (Fabrique de Joseph Fauchier)** - Assiette à bord contourné, décorée en camaïeu orange de rinceaux fleuris. XVIII<sup>e</sup> siècle. Diam : 24,5cm. 200/300 €

**259 LYON** - Assiette à bord contourné à décor polychrome au centre de trois figures sur la berge d'une rivière devant des ruines dans un cartouche quadrilobé cerné de motifs rocaille, guirlandes de fleurs et volatiles, l'aile décorée de motifs rocaille, oiseaux et rinceaux feuillagés. XVIII<sup>e</sup> siècle.  
Diam. : 24 cm. Petits éclats. 300/450 €





238



260



282



243



239



258



245



256



247



243



236



271



240



244



259



261



241

237



242A

253

**260 LYON** - Assiette ronde décorée en camaïeu bleu d'un grand personnage entouré de fleurs et de papillons. XVIII<sup>e</sup>siècle.  
Diam : 23 cm. 200/250 €

**261 APT** – Ecuelle ronde couverte émaillée jaune, munie de deux anses latérales à coquille et ornements rocaille en relief, la prise du couvercle en forme de chien assis, décor en relief de coquilles et motifs rocaille. XVIII<sup>e</sup>siècle.  
Long. : 28 cm.  
Une anse et la prise du couvercle recollées. 500/600 €

**262 ROANNE** – Fontaine d'applique de forme balustre, le déversoir en forme de masque de satyre rehaussé de manganèse, décor polychrome de bouquets de fleurs, tiges fleuries et filets. XVIII<sup>e</sup>siècle.  
Haut. : 34,5 cm.  
Eclats et petite fêlure, manque le couvercle. 300/400 €

**263 ROANNE** – Fontaine d'applique couverte de forme balustre, le déversoir en forme de masque de satyre, décor en camaïeu bleu de bouquets de fleurs, tiges fleuries et filets. XVIII<sup>e</sup>siècle.  
Haut. : 42 cm. Restaurations. 200/300 €

**264 SUD OUEST** – Deux assiettes à bord festonné à décor en camaïeu vert au centre de chinois assis sur une terrasse feuillagée, tertres fleuris sur l'aile. XVIII<sup>e</sup>siècle.  
Diam. : 24 cm. 300/400 €

**265 SUD OUEST** – Bassin ovale à bord godronné, à décor en camaïeu orangé de deux figures grotesques et un chien fantastique sur trois terrasses fleuries, tertres fleuris et coquille sur le bord. XVIII<sup>e</sup>siècle.  
Long. : 38 cm. Fêlure. 100/150 €

**266 SUD OUEST** – Plat ovale creux à décor polychrome au centre d'une corbeille fleurie et sur le bord de rinceaux feuillagés et fleuris. XVIII<sup>e</sup>siècle.  
Long. : 33 cm. 80/120 €

**267 SUD OUEST** – Plat rond à bord contourné à décor en camaïeu bleu au centre de branches de rosier fleuries et sur l'aile d'un galon formé de rinceaux et motifs de dentelle. XVIII<sup>e</sup>siècle.  
Diam. : 31 cm. Fêlure. 150/200 €

**268 SUD OUEST** - Paire de petits vases de forme balustre à deux mascarons figurant des têtes d'hommes barbus.  
Début du XIX<sup>e</sup>siècle. Egrenures. 250/300 €

**269 SUD OUEST** – Assiette à décor polychrome au centre d'un bouquet de fleurs et sur l'aile de tiges fleuries, filet vert sur le bord.  
Début du XIX<sup>e</sup>siècle.  
Diam. : 23 cm. 80/100 €

**270 TOULOUSE** - Paire de petits vases balustre décorés à l'éponge en camaïeu bleu. Premier quart du XIX<sup>e</sup>siècle.  
Diam : 11,5 cm. 80/100 €

**271 TOULOUSE** – Encrier en forme de chat assis sur une terrasse rectangulaire, décor polychrome posé à l'éponge. XIX<sup>e</sup>siècle.  
Long. : 9 cm. Accidents. 60/80 €

**272 BORDEAUX et MARTRES TOLOSANE** - Trois assiettes décorées en camaïeu vert d'oiseaux et de personnages.  
Début du XIX<sup>e</sup>siècle.  
Diam : 22,5 cm. Petites egrenures. 150/200 €

**273 AUVILLAR** - Légumier rond couvert à décor floral polychrome. Début du XIX<sup>e</sup>siècle.  
Long : 22,5 cm. Léger cheveu circulaire et egrenure. 80/120 €

**274 LA ROCHELLE** - Assiette à bord contourné, décorée en polychromie en plein de deux pies perchées sur un arbre.  
Fin du XVIII<sup>e</sup>siècle.  
Diam : 23 cm. Eclats. 400/500 €

**275 LA ROCHELLE** - Assiette à bord contourné, décorée en polychromie d'un chien courant derrière un cerf. XVIII<sup>e</sup>siècle. Diam : 22,5 cm. 300/400 €  
Egrenures. Restaurations. Modèle similaire : musée d'Orbignies.

**276 LA ROCHELLE** - Assiette à bord contourné décorée en polychromie de fruits stylisés desquels émergent des feuilles. XVIII<sup>e</sup>siècle.  
Diam : 22,5 cm. Egrenures. 100/120 €

**277 LA ROCHELLE** – Canard de malade à décor polychrome de tiges fleuries, filets bleus sur l'anse. XVIII<sup>e</sup>siècle.  
Long. : 21 cm. 600/800 €

**278 LA ROCHELLE** – Assiette à bord contourné à décor polychrome de tiges fleuries dans le style chinois. XVIII<sup>e</sup>siècle.  
Diam. : 24,5 cm. Petits éclats. 120/150 €

**279 LA ROCHELLE** – Assiette à bord contourné à décor polychrome d'un paon dans un paysage avec arbustes, fruits et papillon en vol. XVIII<sup>e</sup>siècle.  
Diam. : 24,4 cm. Eclats restaurés. 100/120 €

**280 PARIS** - Jatte ronde et creuse, à bord débordant, à décor en camaïeu bleu au centre de Saint Anne apprenant à lire à la Vierge et l'inscription « Marie-anne -Gobet 1734 » lambrequins en bordure. Au dos l'inscription P.G 1734.  
D : 34 cm. Fracturé. 400/600 €

**281 NEVERS ou MOULINS** - Deux assiettes rondes à décor patronymique l'une au nom de Bernard Auber te l'autre : L.Beuchot et datée 1749. Fleurs de chicorée et quadrillages en bordure. XVIII<sup>e</sup>siècle.  
Diam : 21 cm. Eclats et fêlure. 100/120 €

**282 SUD OUEST (Moncaut?)** - Belle plaque de bénitier en polychromie représentant la Crucifixion avec à la base de la croix le serpent croquant une pomme, et la Vierge Marie nimbée tenant un cœur enflammé dans sa main gauche et une branche d'olivier dans l'autre main, l'inscription « nautre Siegneur e La Santee Verge 1775 » XVIII<sup>e</sup>siècle .  
H : 37,4 cm. Restaurations. 600/800 €

**283 LA ROCHELLE** – Assiette de forme contournée à décor polychrome patronymique représentant Saint Louis et l'inscription « Louise pasquette 1780 ». XVIII<sup>e</sup>siècle.  
D : 23 cm. Gros éclat en bordure et egrenures. 150/250 €

**284 NEVERS** – Assiette de forme contournée à décor polychrome patronymique représentant la Sainte Vierge et l'enfant Jésus avec l'inscription en dessous « Marie Aubry 1791 » Fin du XVIII<sup>e</sup>siècle. Epoque révolutionnaire.  
D : 23 cm. Fêlure. Eclats. 150/250 €

**285 NEVERS** - Assiette de forme contournée à décor polychrome au centre d'un blason avec une grosse fleur de lys bleue, avec derrière des drapeaux, le faisceau de lecteur et deux haches sommés du bonnet de la liberté. Fin du XVIII<sup>e</sup>siècle. Epoque révolutionnaire.  
D : 23 cm. Eclats en bordure. 500/600 €  
Modèle similaire dans « collection Louis Heitschel » Faiences révolutionnaires P.74 N°26

**286 NEVERS** – Assiette de forme contournée à décor polychrome au tombeau de Mirabeau vu du petit côté, dit « à l'urne fleurie ». Fin du XVIII<sup>e</sup>siècle. Epoque révolutionnaire.  
D : 22,5 cm. 200/250 €

**287 NEVERS** – Assiette de forme contournée à décor polychrome représentant une tente autour de laquelle se tiennent des hommes, l'un d'eux tient un pichet. (un modèle avec ce même décor porte l'inscription « aux buveurs de la liberté ») Sur l'aile filet et arceaux- Fin du XVIII<sup>e</sup>siècle. Epoque révolutionnaire.  
D : 23 cm. Eclats en bordure. 400/500 €



127



374



373



375



127



285



283



280



284



286



295



294



289



299



291



298



297



290



292



296

- 288 NEVERS** - Assiette de forme contournée, à décor polychrome révolutionnaire d'un personnage tenant une faux assis sur un tambour avec fût de canon et drapeau. Sur l'aile guirlande de fougère. Fin du XVIIIème siècle. Epoque révolutionnaire.  
D : 23 cm. 400/600 €
- 289 NEVERS** - Saladier rond à bord contourné, à décor polychrome révolutionnaire, au centre dans une réserve circulaire les Trois Ordres noués d'un ruban bleu, et l'inscription « w la nation 1791 ». XVIIIème siècle. Epoque révolutionnaire.  
D : 26,5 cm. 800/1 000 €
- 290 NEVERS** - Assiette de forme contournée à décor polychrome pré révolutionnaire dit « aux drapeaux » avec blason et trois fleurs de lys, surmonté de la couronne royale, boulets de canon, fifres et tambour. Frise d'arceaux et fleurettes en bordure. Fin XVIIIème siècle. Epoque pré-révolutionnaire.  
D 23 cm. 250/350 €
- 291 NEVERS** - Assiette de forme contournée à décor polychrome révolutionnaire représentant un angelot agenouillé sur une terrasse avec des boulets, tambour, et fûts de canon, tenant un des deux drapeaux. Au dessus guirlande de fleur en chute et peigné manganèse, tiges fleuries et filet vert; Fin du XVIIIème siècle. Epoque révolutionnaire.  
D : 23 cm. Infime éclat en bordure. 500/600 €  
Modèle similaire dans « faïences révolutionnaires collection Louis Heitschel. P.170 N°324.
- 292 NEVERS** - Assiette de forme contournée à décor polychrome révolutionnaire avec au centre sur une terrasse l'arbre de la liberté sommé du bonnet phrygien, piques, drapeaux et branchages. Sur l'aile peigné et arceaux. Fin du XVIIIème siècle. Epoque révolutionnaire.  
D : 22,5 cm. Eclats en bordure. 500/600 €
- 293 NEVERS** - Assiette de forme contournée à décor polychrome, d'époque révolutionnaire représentant un bateau à voiles derrière des rochers. Sur l'aile double chutes et fleurettes. Fin du XVIII ème siècle, époque révolutionnaire  
D : 22,5 cm. Eclats en bordure. 350/450 €
- 294 NEVERS** - Assiette de forme contournée à décor polychrome au centre dans une réserve ovale de l'inscription « W la montagne » avec drapeaux tricolores, fûts de canon et bonnet phrygien au bout d'une pique. XVIIIème siècle.  
D : 23 cm. Deux infimes éclats en bordure. 400/500 €  
Modèle similaire dans « les faïences révolutionnaires, collection Louis Heitschel » de Claude Bonnet.P.164 N°312.
- 295 NEVERS** - Assiette de forme contournée à décor polychrome d'époque révolutionnaire avec l'inscription « w la Liberté 1791 » dans une réserve fleurie avec croisés derrière le râteau et la bêche et au milieu un drapeau bleu. Frise d'arceaux à l'aile. XVIIIème siècle. Epoque révolutionnaire.  
D : 23 cm. Un éclat en bordure. 450/550 €  
Ancienne étiquette de collection G HACHE au dos.  
Modèle similaire dans « faïences révolutionnaires collection Louis Heitschel P.112 N°141.
- 296 NEVERS** - Assiette de forme contournée à décor polychrome révolutionnaire, avec une stèle sommée de la couronne royale et, croisées derrière l'épée et la crosse, à la base la charrue représentant le Tiers Etat. Fin du XVIIIème siècle. Epoque révolutionnaire.  
D : 23,2 cm. Eclats en bordure. 400/500 €  
Modèle similaire dans « collection Louis Heitschel » Faïences révolutionnaires P.101 N°112
- 297 NEVERS** - Assiette de forme contournée à décor polychrome révolutionnaire, avec au centre les Trois Ordres noués d'un ruban vert, un coq perché sur la bêche. Sur l'aile arceaux et fleurettes. Fin XVIIIème siècle. Epoque révolutionnaire.  
D : 22,8 cm. Un très petit éclat en bordure. 300/400 €  
Modèle similaire dans « collection Louis Heitschel- faïences révolutionnaires » P.173 N°334.
- 298 NEVERS** - Assiette de forme contournée à décor polychrome d'époque révolutionnaire représentant le tombeau de Mirabeau vu du petit côté. Fin du XVIIIème siècle. Epoque révolutionnaire.  
D: 23 cm. 250/300 €
- 299 ROANNE** - Assiette de forme contournée à décor polychrome révolutionnaire représentant <les Trois Ordres au centre avec un<coeur au centre, sur l'aile tiges fleuries et arceaux. XVIIIème siècle. Epoque révolutionnaire.  
D :23,5 cm. Eclats et usures en bordure. 250/300 €
- 300 ROANNE** - Assiette ronde décorée en polychromie d'un marinier de Loire tenant un étendard avec l'inscription « Vive la Nation 1790 ». Epoque Révolutionnaire.  
Diam : 22 cm. Accidents et manques. 60/80 €
- 301 NEVERS OU LA ROCHELLE** - Assiette à bord contourné à décor bleu et vert de branches d'œillet fleuris. XVIIIème siècle.  
Diam. : 24,5 cm. 120/150 €
- 302 NEVERS** - Assiette à bord contourné à décor polychrome au centre d'un homme debout dans un voilier dans un médaillon circulaire cerné de filets orangés et manganèse. XVIIIème siècle.  
Diam. : 23 cm. Eclats. 120/150 €
- 303 NEVERS** - Albarello à décor en camaïeu bleu de cerf et vases fleuris. XIXème siècle.  
Haut. : 24 cm. Restaurations. 150/200 €
- 304 NEVERS** - Plat ovale creux à décor polychrome au centre d'une corbeille de fleurs et sur le bord de guirlandes suspendues. XVIIIème siècle.  
Long : 29 cm. 80/120 €
- 305 NEVERS** - Plat à barbe ovale à bord contourné à décor polychrome de bouquets de fleurs et tiges fleuries. XVIIIème siècle.  
Long : 29 cm. 150/200 €
- 306 NEVERS (genre de)** - Plat à barbe ovale à décor polychrome maçonique au centre de la lettre C dans un étoile entre deux palmes et surmontée d'un triangle et sur le bord d'attributs maçoniques. Fin du XIXème siècle.  
Long : 26,5 cm. 300/500 €
- 307 NEVERS** - Fontaine d'applique couverte de forme balustre, le fronton formé de deux dauphins affrontés autour d'une coquille, décor polychrome de guirlandes de feuillage suspendues, glands de passementerie et filets tricolores. XVIIIème siècle.  
Haut. : 38 cm. Manque la prise du couvercle. 150/200 €
- 308 NEVERS** - Paire de vases balustre à décor floral en camaïeu bleu. XVIII°siècle.  
Haut 19cm. Manques au col et au talon 60/80 €
- 309 NEVERS** - Assiette à décor polychrome d'un paysan assis près d'une maison. On y joint une assiette à décor floral. Fin du XVIII°siècle. Egrenures. 100/120 €
- 310 NEVERS** - Paire de vases d'autel de forme balustre décorés a compendario de fleurs. XVIII siècle.  
Haut : 18 cm. Eclats. 100/120 €
- 311 NEVERS** - Plat à la cardinale émaillé blanc décoré en polychromie d'un blason avec chaînes portant les initiales ACD encadrées de feuilles de laurier. Deuxième moitié du XVII°siècle.  
Deux cheveux et manques. 300/400 €



278

318

274

275

279



329

321

330

314

302



293

319

327

287

301



325

288

310

311

277

310

322

323

**312 NEVERS** - Assiette de forme contournée à décor polychrome au centre d'instruments de musique posés sur une terrasse fleurie. Filet jaune et tiges fleuries à l'aile. XVIIIème siècle.  
D : 23 cm. 200/250 €

**313 NEVERS** - Assiette de forme contournée à décor polychrome au centre d'un vase fleuri de forme Médicis. Filet et double chute à l'aile. XVIIIème siècle.  
D : 23,5 cm. 150/200 €

**314 NIVERNAIS** - Assiette de forme contournée à décor polychrome d'un personnage coiffé d'un chapeau à plume se balançant sur un cordon orangé. Fleurettes et double chute à l'aile. Fin du XVIIIème siècle début du XIXème siècle.  
D : 23 cm. Un éclat en bordure. 200/250 €

**315 NEVERS** - Deux Assiettes de forme contournée à décor polychrome au centre de fruits, sur l'aile fleurettes et double chutes. Première moitié du XIXème siècle.  
D : 22,8 cm. 300/400 €

**316 NEVERS** - Assiette de forme contournée à décor polychrome au centre d'une scène représentant deux enfants nus jouant aux quilles sur une terrasse avec arbre et oiseaux en vol. Sur l'aile filet bleu et arceaux manganèse. Fin du XVIIIème siècle.  
D : 22,5 cm. Egrenures. 250/350 €

**317 NEVERS** - Assiette de forme contournée à décor au centre dans une réserve circulaire soulignée de filets, d'un homme marchant un bâton à la main, feuillage et haie, sur l'aile fleurettes et filet jaune. XVIIIème siècle.  
D : 24 cm. Un cheveu et égrenures. 150/200 €

**318 NEVERS OU LA ROCHELLE** - Assiette de forme contournée à décor polychrome d'un paysage avec arbre avec un panier suspendu à une branche et une hotte au pied de l'arbre; en fond une maison. XVIIIème siècle.  
D : 23 cm. Egrenures. 200/300 €

**319 NEVERS** - Assiette de forme contournée à décor polychrome corporatif « au bûcheron ». Sur l'aile arceaux et fleurettes. XVIIIème siècle.  
D : 22,5 cm. Egrenures. 300/400 €

**320 NEVERS** - Assiette de forme contournée à décor polychrome au centre dans une réserve circulaire soulignée de filets d'un chasseur tirant sur un lapin. Sur l'aile entre deux filets manganèse tiges fleuries. XVIIIème siècle.  
D : 22,5. Petites égrenures. 250/350 €

**321 NEVERS** - Assiette de forme contournée à décor polychrome d'un personnage se balançant sur un cordon orangé. Sur l'aile fleurettes. XVIIIème siècle.  
D : 23. Petit éclat. 200/250 €

**322 NEVERS** - Assiette de forme contournée à décor polychrome de deux femmes à la poitrine nue, l'une les mains plongées dans un panier. Sur l'aile filets et arceaux. XVIIIème siècle.  
D : 22,5 cm. Reprises en bordure. 200/250 €

**323 NEVERS** - Assiette de forme contournée à décor polychrome dans une réserve circulaire d'un homme équilibriste coiffé d'un chapeau à plumes. Sur l'aile filet, arceaux et fleurettes stylisées. XVIIIème siècle.  
D : 22,5 cm. 200/250 €

**324 NEVERS** - Assiette de forme contournée à décor polychrome d'un homme debout montrant un perroquet sur son perchoir. Sur l'aile filet et arceaux. Fin du XVIIIème siècle, début du XIXème siècle.  
D : 23 cm. Fêlures agrafées et éclats. 100/140 €

**325 NEVERS** - Assiette de forme contournée à décor polychrome au centre d'une aigle, un branche d'olivier dans le bec, posée sur des drapeaux. Sur l'aile fleurettes stylisées et filet. Fin du XVIIIème siècle, début du XIXème siècle.  
D : 23. Egrenures. 200/250 €

**326 NEVERS** - Assiette de forme contournée à décor polychrome au centre d'un soleil à tête humaine sortant d'une terrasse avec tiges fleuries. Sur l'aile fleurettes stylisées. XVIIIème siècle.  
D : 22 cm. Egrenures. 200/300 €

**327 NEVERS** - Assiette de forme contournée à décor polychrome au centre d'un bel écureuil posé sur une branche. Sur l'aile motifs losangés. XIXème siècle.  
D : 23 cm. Egrenures. 250/300 €

**328 NEVERS** - Assiette de forme contournée à décor polychrome « de mariage » présentant deux oiseaux se faisant face posés sur un branchage et au dessus une couronne fleurie. XVIIIème siècle.  
D 23 cm. 200/300 €

**329 NEVERS** - Assiette de forme contournée à décor polychrome au centre de couverts et légumes croisés. Sur l'aile arceaux, points et fleurettes. Début du XIXème siècle.  
D : 23 cm. Un éclat 150/200 €

**330 NEVERS** - Assiette de forme contournée à décor polychrome d'un coeur enflammé transpercé d'une clé, une couronne au dessus et l'inscription « il ne s'ouvre qu'à vous » dans une banderole. Tiges fleuries à l'aile. XVIIIème siècle.  
D : 23 cm. Egrenures. 200/300 €

**331 ROUEN** - Couvercle de boîte à savon ou à éponge à décor polychrome dit au sainfoin et rosace. XVIIIème siècle.  
Long : 12,5 cm. 80/100 €

**332 ROUEN** - Assiette à bord contourné à décor polychrome d'une figure chinoise sous une ombrelle debout dans un paysage, une pagode à sa gauche. XVIIIème siècle.  
Diam. : 25 cm. 1 800/2 000 €

**333 ROUEN** - Beau plat ovale à bord contourné décoré en polychromie d'une scène en plein représentant deux chinois. L'un est assis, l'autre tien une ombrelle dans un paysage avec pagodes, rochers, arbres fleuris, cours d'eau et nénuphars. XVIIIème siècle.  
Au revers initiale OD.  
Long : 34,5cm. Fêlure. 1 500/2 000 €

**334 ROUEN** - Plat ovale à bordure contournée décoré en polychromie à la corne tronquée et à la haie fleurie avec oiseaux et papillons.  
Long : 39 cm. Egrenure et fêlure. 600/700 €

**335 ROUEN** - Atelier de GUILLIBAUD - Terrine ronde couverte, fretel du couvercle en forme de serpent enroulé, décor polychrome » à la pagode » avec quadrillage vert et rouge et fleurs à l'intérieur et à l'extérieur. XVIIIème siècle.  
D : 23,8 cm. Eclats, sautes d'email et faïença. 1 200/1 500 €

**336 ROUEN** - Plateau rond à trois petits pieds à pans coupés à deux anses torsadées à décor polychrome dit aux cinq couleurs de guirlandes fleuries, de rinceaux et de quadrillages encadrant un panier fleuri posé sur une console formée de rinceaux. Période de Guillebaud, circa 1740.  
Diam 35,5 cm. Restauration. 600/800 €



345

346



334

342

333



332

342

340



338

369

335

331

357

348

Planche XIII

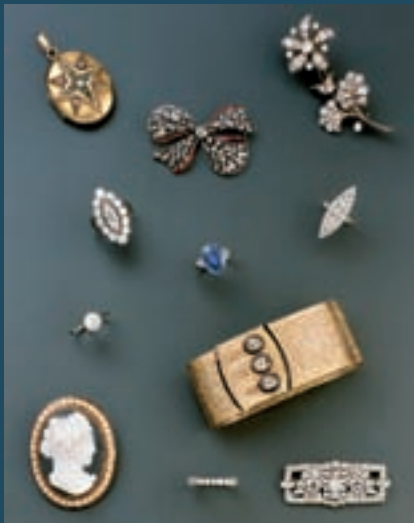
- 338 ROUEN** – Plat rond à bord contourné à décor polychrome dit au léopard fléché formé d'un rocher percé fleuri, deux oiseaux sur un arbuste et un animal fantastique, tiges fleuries et guirlandes de feuillage sur l'aile. XVIIIème siècle.  
Diam. : 29,7 cm. Accident. 300/400 €
- 339 ROUEN OU SINCENY** – Boite à épices couverte à trois compartiments, décor polychrome de tiges fleuries. XVIIIème siècle.  
Long. : 12 cm.  
Prise du couvercle restaurée et fêlures. 100/120 €
- 340 ROUEN** – Assiette à décor polychrome dit aux cinq couleurs au centre d'une corbeille de fleurs et sur l'aile de guirlandes de fleurs suspendues, vases fleuris et rinceaux feuillagés. XVIIIème siècle.  
Diam. : 24 cm. Egrenures. 500/600 €
- 341 ROUEN** – Deux assiettes à bord contourné à décor polychrome au centre d'une corbeille de fleurs et sur l'aile de réserves à croisillons, rinceaux feuillagés et guirlandes de fleurs. XVIIIème siècle.  
Diam. : 25 cm. Fêlures et éclats. 300/400 €
- 342 ROUEN** – Fontaine d'applique couverte et un bassin ovale, la fontaine de forme balustre, le fronton formé de deux dauphins affrontés autour d'une coquille, décor polychrome de guirlandes de fleurs suspendues, rinceaux feuillagés, fleurettes et godrons simulés, le déversoir en forme de coquille. XVIIIème siècle.  
Haut. : 54 cm. Le bassin et le couvercle accidenté. 300/500 €
- 343 ROUEN** – Plat à barbe ovale à bord contourné à décor polychrome au centre d'une corbeille de fleurs et sur le bord d'un galon à motifs d'écaille et rinceaux feuillagés. XVIIIème siècle.  
Long. : 33 cm. 200/300 €
- 344 ROUEN** – Fontaine d'applique de forme balustre et un bassin ovale, le fronton formé de deux dauphins affrontés autour d'une coquille, décor polychrome de guirlandes de fleurs suspendues, rinceaux feuillagés, fleurettes et godrons simulés, le déversoir en forme de coquille. XVIIIème siècle.  
Haut. : 28 cm, long. : 34 cm.  
Manque le couvercle, fronton accidenté, éclats et fêlures. 120/150 €
- 345 ROUEN** - Plat long octogonal à pans coupés, à décor en camaïeu bleu d'une longue tige fleurie au centre, et lambrequins fleuris en bordure. XVIIIème siècle. Marque M au dos.  
L 48 X 28. Sautes d'émail en bordure. 400/500 €
- 346 ROUEN** - Plat octogonal à bord crénelé, à décor en camaïeu bleu d'une rosace de lambrequins autour d'une fleur centrale, sur l'aile lambrequins et tiges fleuries. XVIIIème siècle.  
L 47 X 38 cm. 600/800 €
- 347 ROUEN** - Assiette de forme contournée à décor polychrome de tiges fleuries. XVIIIème siècle.  
D : 24 cm. Eclats en bordure. 150/200 €
- 348 ROUEN** - Rafrâchissoir à bouteille cylindrique à deux anses décoré de lambrequins fleuris en bleu et rouge. XVIIIème siècle.  
Haut : 14cm. Eclats. 300/400 €
- 349 ROUEN** - Couvercle de soupière ronde à décor polychrome de corne fleurie, insectes et volatiles. XVIIIème siècle.  
Long. : 29 cm. 120/150 €
- 350 ROUEN** – Plat ovale à pans coupés à décor en camaïeu bleu au centre d'une corbeille fleurie sur des rinceaux feuillagés et sur l'aile d'un galon à rinceaux et motifs d'écaille. XVIIIème siècle.  
Long. : 39 cm. Eclats restaurés. 150/200 €
- 351 ROUEN** – Plat ovale à bord contourné à décor en camaïeu bleu au centre d'une corbeille de fleurs sur des rinceaux feuillagés et sur l'aile d'un galon formé de croisillons et fleurettes. XVIIIème siècle.  
Long. : 39 cm. Fêlure. 100/120 €
- 352 ROUEN** - Plat ovale à bordure contournée décoré d'un panier fleuri et de rinceaux en camaïeu bleu. XVIIIème siècle.  
Long : 34,5cm. Restaurations et une égrenure. 60/80 €
- 353 ROUEN** - Plat rectangulaire à pans coupés décoré d'un panier fleuri et de rinceaux en camaïeu bleu. XVIIIème siècle.  
Long : 33 cm. Fêlure. 100/120 €
- 354 SAMSON** – Plat rond à décor bleu et rouge dans le style de Rouen au centre d'une rosace rayonnante et de rinceaux fleuris sur l'aile. Fin du XIXème siècle.  
Diam. : 35 cm. 60/80 €
- 355 SINCENY** - Porte huilier et petite jardinière ovales à décor floral polychrome. XVIIIème siècle.  
Long : 21 cm. Accidents et restaurations. 100/120 €
- 356 SINCENY** - Paire d'assiettes à bord contourné décorée en polychromie de fleurs. XVIIIème siècle.  
Diam : 25 cm. 200/250 €  
On y joint une assiette à décor floral et papillon, la Rochelle XVIIIème siècle. Eclats.
- 357 SINCENY** - Belle assiette à bord contourné décorée en plein en polychromie de deux perruches perchées sur un arbre. Deuxième moitié du XVIIIème siècle.  
Diam : 24 cm. Eclat et cheveu. 300/350 €  
On y joint une assiette à décor d'un arbuste au centre en faïence de Saint Cloud eu une assiette à décor de lambrequins. Eclats et fêlure. XVIIIème siècle.
- 358 SINCENY** – Plat rond à bord contourné à décor polychrome de bouquet de fleurs décentré, insecte et tiges fleuries, filet rouge sur le bord. Début du XIXème siècle.  
Diam. : 31,5 cm. Egrenures. 200/300 €
- 359 SINCENY** – Petit plat rond à bord contourné à décor polychrome de tiges fleuries. Revers émaillé brun. XVIIIème siècle.  
Diam. : 28,5 cm. 200/300 €
- 360 DESVRES** - Plat rond décoré en polychromie d'un chinois jouant aux quilles dans un paysage.  
Fin du XVIIIème siècle. 300/400 €
- 361 DESVRES** – Plat rond décoré en polychromie d'un chinois jouant aux quilles dans un paysage. Fin du XVIIIème siècle.  
Diam : 36 cm. Deux éclats et une fêlure. 200/300 €
- 362 NORD** - Poêle en faïence décoré en camaïeu bleu sur fond blanc. Début du XIXème siècle.  
Egrenures 500/600 €
- 363 SAINT OMER** - Assiette ronde décorée en camaïeu bleu au centre d'un paysage chinois et de motifs de fleurs en bianco sopra bianco sur l'aile. XVIIIème siècle.  
Diam : 22,5cm. Egrenures. 150/200 €



- 364 **NORD** - Saladier rond décoré en polychromie d'un oiseau dans un paysage. Début du XIX<sup>e</sup>siècle.  
Diam : 33 cm. Eclats et egrenures. 80/100 €
- 365 **NORD** – Plat rond à décor en camaïeu bleu au centre d'un arbuste fleuri et insecte dans un médaillon cerné de fleurs stylisées dans des compartiments.  
XVIII<sup>e</sup>ème siècle.  
Diam. : 35 cm. Eclats et manque. 80/100 €
- 366 **NORD** – Bouquetière d'applique à bord contourné à décor en camaïeu bleu de guirlandes de fleurs suspendues et rinceaux feuillagés.  
XVIII<sup>e</sup>ème siècle.  
Long. : 16 cm. Eclats. 100/120 €
- 367 **NORD** - Pichet trompeur émaillée blanc. XVIII<sup>e</sup>siècle.  
Haut : 19 cm. Egrenures. 300/500 €
- 368 **NORD** – Trois plats ovales à décor en camaïeu bleu deux d'une corbeille fleurie, le troisième d'une fleur de lys. XIX<sup>e</sup>ème siècle.  
Long. : 35, 26 et 31 cm. Eclats et fêlure. 150/200 €
- 369 **NORD** – Plat rond à décor polychrome au centre d'un rocher percé et d'une haie fleurie sur une terrasse contenue dans un médaillon cerné d'un galon à croisillons rouge et sur l'aile de branches fleuries. XVIII<sup>e</sup>ème siècle.  
Diam. : 35,5 cm. Trois petits éclats. 350/500 €
- 370 **FORGES LES EAUX** – Plat ovale à bord contourné à décor en camaïeu bleu au centre d'une corbeille de fleurs sur des rinceaux feuillagés et sur l'aile d'un galon formé de croisillons et fleurettes, revers émaillé brun. XVIII<sup>e</sup>ème siècle.  
Long. : 48 cm. Fêlure. 80/100 €
- 371 **DIVERS** – Quatre assiettes dont deux à décor polychrome de fleurs et deux à décor polychrome des armes de France.  
Fin du XIX<sup>e</sup>ème siècle.  
Diam. : 23 cm. 50/60 €
- 372 **LE HAVRE ou AUMAL** - Assiette octogonale en faïence fine décorée en polychromie d'un aigle impérial entouré de l'inscription : « plebicité du 2 2Xbre 1851 OUI 7 500 000).  
XIX<sup>e</sup>siècle.  
Diam : 24,5 cm. 120/150 €
- 373 **BEAUVAISIS** (Fabrique à l'italienne) - Pichet anthropomorphe dit jacot représentant un militaire (Garde National) assis sur un tonneau tenant un verre et une gourde à la main.  
Fin du XVIII, début du XIX<sup>e</sup>ème.  
Haut : 28 cm. Restaurations anciennes. 300/400 €
- 374 **SAINT PAUL EN BEAUVAISIS** - Pichet anthropomorphe dit jacot représentant un personnage émaillé blanc juché sur un tonneau avec l'inscription « w la nation », cocarde bleu blanc rouge sur le chapeau. Fin du XIX<sup>e</sup>siècle.  
Haut : 29 cm 300/400 €
- 375 **SAINT PAUL EN BEAUVAISIS** - Pichet anthropomorphe dit jacot représentant un personnage émaillé blanc juché sur un tonneau avec l'inscription « AH Ca UA », cocarde bleu blanc rouge sur le chapeau. Fin du XIX<sup>e</sup>siècle.  
Haut : 28,5 cm 300/400 €
- 376 **ECOLE DE TOURS** – Grande jardinière ovale munie de deux anses en forme de tête d'américain coiffé de plumes, décor en relief de cerf et chiens dans des paysages cernés de feuillage sur fond marbré. Intérieur émaillé vert.  
Fin du XIX<sup>e</sup>ème siècle.  
Long. : 39 cm. 400/500 €



# NOS PROCHAINES VENTES



## BIJOUX - ORFÈVRERIE OBJETS DE VITRINE

CABINET SERRET-PORTIER, expert  
JEUDI 3 AVRIL 2008



## TABLEAUX MODERNES & CONTEMPORAINS

M. VIDAL, expert  
VENDREDI 11 AVRIL 2008



## LIVRES ANCIENS & MODERNES

J. BENELLI, expert



## HAUTE ÉPOQUE OBJETS D'ART TABLEAUX ANCIENS MOBILIER ANCIEN

L. FLIGNY - R. LEPIC - R. MILLET, experts  
LUNDI 7 AVRIL

## BIJOUX ORFÈVRERIE OBJETS DE VITRINE

CABINET SERRET-PORTIER, expert  
JEUDI 29 MAI 2008

## CÉRAMIQUES MODERNES

B. BLONDEAU-WATTEL, expert  
JUIN 2008

## ANTIQUES

C. SLITINE, expert

Maître PESCHETEAU-BADIN,  
ses collaborateurs et ses experts  
restent à votre disposition  
pour tout renseignement ou demande  
dans le cadre des ventes en préparation



## DESSINS - TABLEAUX EXTRÊME-ORIENT PORCELAINES JAPON ET CHINE

ORIENT  
OBJETS D'ART ET D'AMEUBLEMENT  
TAPISSERIES

M. PORTIER - MC. DAVID, experts

# PESCHETEAU-BADIN

S.V.V. n° 2002-312

VENTES AUX ENCHÈRES PUBLIQUES - EXPERTISES

16, rue de la Grange Batelière - 75009 PARIS - Tél. 01 47 70 50 90 - Fax. 01 48 01 04 45 - pescheteau-badin@wanadoo.fr



**La Société de vente intervient**  
dans les inventaires, donations  
partages, ISF, assurances et datations

**Dépôt des objets,**  
de 10h à 12h30 et de 14h à 17h  
16 rue Grange Batelière Paris IXème

**Estimations gratuites dans toutes les spécialités**

Chaque mardi sans rendez-vous  
16 rue Grange Batelière Paris IXème 19 mars 2008  
ou • sur photographies • par e-mail



# RÉSULTATS DE LA VENTE DU 15.12.2007

## CÉRAMIQUES ANCIENNES

N° lot	Adjudication	N° lot	Adjudication	N° lot	Adjudication	N° lot	Adjudication	N° lot	Adjudication
1	280	59	500	122	500	173	720	225	180
3	250	60	180	123	250	174	100	227	170
4	1 600	61	100	125	800	175	400	228	110
5	800	61,1	90	126	1 100	176	120	228,1	100
8	1 500	62	30	127	1 050	177	280	229	200
9	2 100	63	60	127,1	90	179	190	230	100
11	750	64	600	128	250	180	70	230,1	80
12	700	65	450	129	500	180	70	232	400
13	550	66	1 200	131	2 250	181	380	235	150
14	1 500	68	1 400	132	40	182	2 100	236	320
15	400	70	1 300	133	60	186	580	237	100
16	700	71	400	134	450	187	1 900	240	220
17	550	72	2 400	136	20	188	5 300	241	950
18	550	74	600	137	220	189	1 050	242	380
19	550	78,1	200	138	620	190	650	243	200
20	550	79	120	139	250	190	650	244	300
22	650	81	190	140	150	191	750	245	200
23	80	82	250	141	350	192	950	246	250
24	120	83	100	142	2 050	193	1 000	247	200
25	150	84	90	143	2 150	194	1 300	248	420
26	100	85,2	150	143,1	150	195	1 100	249	380
27	150	87	320	144	1 200	196	550	250	420
28	300	91	600	145	360	197	200	251	250
29	350	93	750	146	140	198	400	252	420
30	100	94	450	149	40	201	450	253	130
31	270	96	950	150	950	202	600	254	120
32	300	99	250	151	700	203	900	255	200
33	400	100	350	152	250	204	450	257	320
34	200	102	1 600	153	550	205	600	258	250
35	250	103	460	153,1	650	206	450	259	400
38	50	104	450	154	500	207	300	260	160
43	150	109	180	156	2 800	209	100	261	150
45	480	110	60	157	500	210	350	262	250
46	40	111	420	159	220	211	250	263	130
47	400	113	1 000	160	150	211	250	266	150
48	700	114	1 700	161	130	216	100	267	380
49	120	115	1 300	162	150	217	60	268	170
52	1 000	116	1 400	163	250	218	80	269	250
54	450	118	600	164	500	219	80	270	150
56	600	119	100	165	800	220	120	271	180
56,1	850	119,1	180	166	130	221	150	272	140
57	650	119,2	100	168	800	222	120	273	130
58	1 050	120	160	169	320	223	180	274	130
		121	200	170	280	224	120	275	180
				171	100			276	420
								277	620
								278	90
								279	40

# ORDRE D'ACHAT / ABSENTEE BID FORM

VENTE DU 19 MARS 2008 à 14 h - SALLE 10

A renvoyer à / Please mail to :

## PESCHETEAU-BADIN

S.V.V. n° 2002-312

VENTES AUX ENCHÈRES PUBLIQUES - EXPERTISES

16, rue de la Grange Batelière - 75009 PARIS - Tél. 01 47 70 50 90 - Fax. 01 48 01 04 45 - pescheteau-badin@wanadoo.fr

Nom et Prénoms / Name and first name \_\_\_\_\_

Adresse /Address \_\_\_\_\_

Fax \_\_\_\_\_

Téléphone (phone) \_\_\_\_\_

Après avoir pris connaissance des conditions de vente décrites dans le catalogue, je déclare les accepter et vous prie d'acquérir pour mon compte personnel aux limites indiquées en euros, les lots que j'ai désignés ci-dessous. (Les limites ne comprenant pas les frais légaux).

*I have read the conditions of sale printed in this catalogue and agree to abide by them. I grant you permission to purchase on my behalf the following items within the limits indicated in euros. (These limits do not include buyer's premium and taxes).*

- Références bancaires obligatoires (RIB) \_\_\_\_\_
- Required bank references and account number \_\_\_\_\_
- Références dans le marché de l'art à Paris ou à Londres \_\_\_\_\_

LOT N°	DESCRIPTION DU LOT LOT DESCRIPTION	LIMITE EN € TOP LIMIT OF BID IN €

Date :

Signature obligatoire :

Required signature :

Les ordres d'achats doivent être reçus au moins 48 heures avant la vente.

*To allow time for processing, absentee bids should be received at least 48 hours before the sales begins.*

## CONDITIONS DE VENTE

Pescheteau-Badin, société de ventes volontaires de meubles aux enchères publiques est régie par la loi du 10 Juillet 2000.

### Estimations :

Les estimations indiquées au catalogue sont fournies à titre indicatif.

Les dimensions et les couleurs des reproductions sont données à titre indicatif.

Les restaurations d'usage ou à titre conservatoire, petits accidents ou bouchages, ne sont pas systématiquement mentionnés au catalogue.

Les estampes n'ont pas été examinées en dehors de leur encadrement.

L'exposition préalable ayant permis aux éventuels acquéreurs de se rendre compte de l'état des lots proposés à la vente, aucune réclamation ne sera admise à ce sujet, une fois l'adjudication prononcée (précisions sur demande auprès de l'expert).

### Enchères :

Les acquéreurs potentiels sont invités à se faire connaître avant la vente auprès de Pescheteau-Badin pour permettre l'enregistrement de leur identité et de leurs références bancaires.

Les enchères suivent l'ordre du catalogue. Pescheteau-Badin est libre de fixer l'ordre de progression des enchères et les enchérisseurs sont tenus de s'y conformer. Pescheteau-Badin se réserve le droit de retirer réunir ou séparer des lots.

Le plus offrant et dernier enchérisseur sera l'adjudicataire.

En cas de double enchère reconnue effective par Pescheteau-Badin, l'objet sera remis en vente, et le public présent pourra enchérir.

### Vente :

La vente est faite expressément au comptant.

Les acquéreurs paieront en sus des enchères les frais suivants : 20,33 % TTC (17% + TVA 3,332)

### Paiement :

Le paiement du lot aura lieu au comptant, pour l'intégralité du prix, des frais et taxes, même en cas de nécessité d'obtention d'une licence d'exportation.

L'adjudicataire pourra s'acquitter par les moyens suivants :

- en espèces : Jusqu'à 3000 € pour les particuliers résident français. Sans limite pour les particuliers non résident français sur justification de leur identité et domicile justifiés. Jusqu'à 1.100 € pour tous les commerçants

- par carte bancaire

- par virement bancaire, sur le compte :

**SWIFT BNPPARB CODE BANQUE 30004 A CENTRALE (00828) FR76 3000 4008 2800 0106 2679 476**, net de frais.

Le lot ne sera délivré à l'acquéreur qu'après paiement intégral du prix, des frais et des taxes.

Dans l'intervalle, Pescheteau-Badin, pourra facturer à l'acquéreur des frais de dépôt du lot, et éventuellement des frais de manutention et de transport.

A défaut de paiement par l'adjudicataire, après mise en demeure restée infructueuse, le bien est remis en vente sur à la demande du vendeur sur folle enchère de l'adjudicataire défaillant ; si le vendeur ne formule pas cette demande dans un délai de un mois à compter de l'adjudication, la vente est résolue de plein droit, sans préjudice de dommages et intérêts dus par l'adjudicataire défaillant.

### Retrait des achats :

En cas de paiement par chèque ou par virement, la délivrance des objets pourra être différée jusqu'à l'encaissement.

Dès l'adjudication, l'objet sera sous l'entière responsabilité de l'adjudicataire. L'acquéreur sera lui-même chargé de faire assurer ses acquisitions, Pescheteau-Badin déclinant toute responsabilité quant aux dommages que l'objet pourrait encourir, et ceci dès l'adjudication prononcée. Pescheteau-Badin ne se charge pas des expéditions, toutefois les adjudicataires pourront obtenir tout renseignement concernant la livraison ou l'expédition.

La formalité de licence d'exportation peut requérir un délai de cinq semaines, celui-ci pouvant être sensiblement réduit selon la rapidité avec laquelle l'acquéreur précisera ses instructions à Pescheteau-Badin.

Les meubles, tableaux et objets volumineux adjugés qui n'auront pas été retirés par leurs acquéreurs le lendemain de la vente avant 10 heures en salle à Drouot Richelieu seront entreposés au troisième sous-sol de l'Hôtel Drouot où ils pourront être retirés aux horaires suivants :

8h00 - 10h00 / 12h00 - 13h00 / 15h00 - 17h30 du lundi au vendredi et 8h00-12h00 le samedi.

Magasinage 6bis rue Rossini, 75009 Paris - Tél 01 48 00 20 56

Tous les frais de stockage dus aux conditions tarifaires en vigueur devront être réglés au magasinage avant enlèvement des lots et sur présentation du bordereau acquitté.

### Ordre d'achat :

Si vous désirez faire une offre d'achat par écrit, vous pouvez utiliser le formulaire prévu à cet effet en fin de catalogue. Celle-ci doit nous parvenir au plus tard deux jours avant la vente accompagnée de vos coordonnées bancaires. Si Pescheteau-Badin reçoit plusieurs ordres concernant le même lot pour un montant identique, c'est l'ordre le plus ancien qui sera préféré. Pescheteau-Badin ne pourra engager sa responsabilité notamment en cas d'erreur ou d'omission de l'ordre écrit.

Si vous désirez enchérir par téléphone, veuillez en faire la demande par écrit, accompagnée de vos références bancaires, au plus tard deux jours avant la vente. Il ne sera accepté aucune enchère téléphonique en dessous de 450 € Pescheteau-Badin ne pourra engager sa responsabilité si la liaison téléphonique n'est pas établie, établie tardivement, ou en cas d'erreur ou d'omission.



NOTES

PROCHAINE VENTE  
MAI 2008