



ART MODERNE
ART CONTEMPORAIN

27 janvier 2008

P P
E E
S S
C C
H H
E E
T T
E E
A A
U U
- -
B B
A A
D D
I I
N N



ART MODERNE
ART CONTEMPORAIN

M. Vidal

27 janvier 2008



CALENDRIER DES PROCHAINES VENTES



TABLEAUX – BIBELOTS - LINGE
BON MOBILIER

Mercredi 6 Février

DESSIN et TABLEAUX ANCIENS
OBJETS D'ART – TRES BEL AMEUBLEMENT
Mercredi 19 Mars – salle 10

BIJOUX – OBJETS DE VITRINE – ORFEVRERIE
Mars

TABLEAUX – GRAVURES – BRONZES
OBJETS DE VITRINE – MOBILIER

18 février

ANTIQUES
Egypte - Grèce - Rome
Avril

PORCELAINES - FAIENCES

XVIIème - XVIIIème – XIXème

Février

CERAMIQUES MODERNES
1880 - 1980
Avril

LIVRES ANCIENS ET MODERNES

Avril 2008

Pour inclure vos objets dans une de ces vacations :

Tél. : 01 47 70 50 90 - Fax. 01 48 01 04 45 - pescheteau-badin@wanadoo.fr

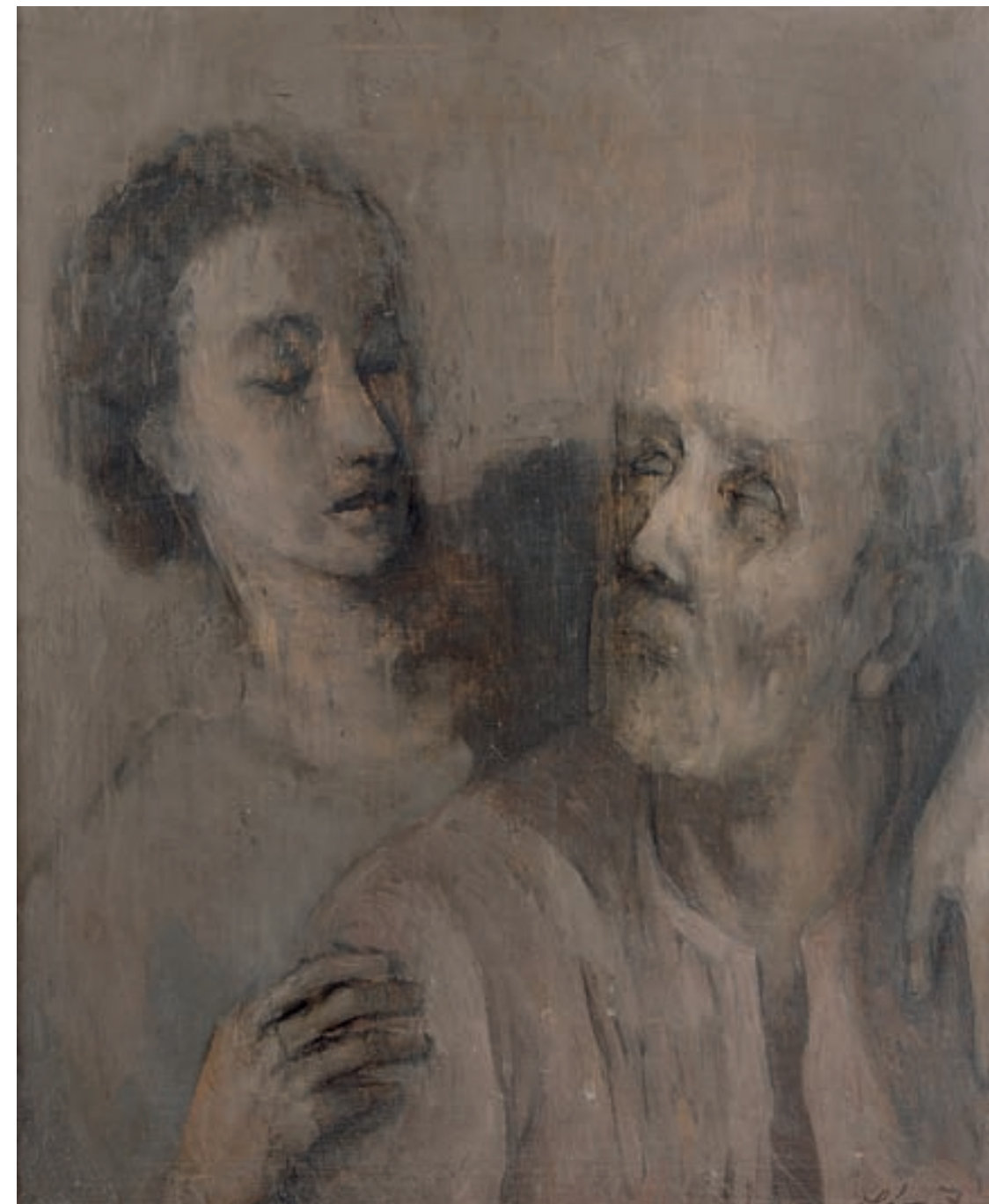
Nous estimons gracieusement vos objets, 16 rue de la Grange Batelière Paris IXème

• ou sur photographies • ou par e-mail : pescheteau-badin@wanadoo.fr

Nous recevons vos objets, 16 rue de la Grange Batelière Paris IXème de 10h à 12h30 et de 14h à 17h

La Société de vente Pescheteau-Badin intervient dans tous les cas où il est utile de connaître la valeur d'un objet :
successions, donations, partages, ISF, assurances.

Dans le cadre des assurances, elle peut avant le contrat donner l'estimation des biens à garantir et en cas de sinistre défendre les intérêts de l'assuré.





Ventes aux enchères publiques
Drouot Richelieu - 9, rue Drouot - 75009 Paris
Parking sous l'Hôtel des Ventes



Dimanche 27 janvier 2008

Salle 6 à 14 heures

ART MODERNE

ART CONTEMPORAIN

PESCHETEAU-BADIN

S.V.V. n° 2002-312

VENTES AUX ENCHÈRES PUBLIQUES - EXPERTISES

Chantal PESCHETEAU-BADIN

Commissaire-Preneur Judiciaire et Habilité

16, rue de la Grange Batelière - 75009 PARIS - Tél. 01 47 70 50 90 - Fax. 01 48 01 04 45 - pescheteau-badin@wanadoo.fr

assistée de

M. VIDAL

3, rue des Beaux-Arts 75006 Paris - Tél : 01 46 34 69 88 – Fax : 01 46 34 65 20
galvidal@club-internet.fr

Expositions publiques

Samedi 26 janvier 2008 de 11 à 18 heures

Dimanche 27 janvier 2008 de 11 à 12 heures

Exposition sur le site

www.loeillesencheres.com

à partir du samedi 26 janvier à 14 heures

Catalogue en ligne sur

www.gazette-drouot.com

www.auction.fr

INDEX

DIMANCHE 27 JANVIER 2008

Abstraction, Création	75	ERRO G.	56	MESNIER P.	148, 149, 150
ABERDAM A.	111, 112	FINI L.	9	MICHONZE G.	134
AGUAYO F.	200	FONSECA	124a, 134a	MINAUX A.	132
AIZPIRI P.	71, 230	FONTOY	107	MIRO J.	58
ALDINE M.	109	FOUJITA L.	52, 54	MOISSET R.	130, 163
ALLEGRE R.	118	FUSARO J.	116	ORLOFF C.	181, 182, 183
AMBILLE P.	188	GAILLARDOT P.	214	PALMEIRO J.	138, 136, 137
ANONYME	77, 78, 79, 80, 82, 83, 84, 85, 110, 221, 222, 223	GARCIA P.	227	PAPART M.	72, 128
ANTRAL L. R.	164	GEN PAUL	219	PASCIN J.	169, 170, 171, 172, 173, 174
ARIKHA A.	184	GENTILINI	61	PATRIX M.	133
BALANDE G.	165	GOERG E.	129	PICHETTE J.	197
BATTAGLIA	207, 207a	GOETZ H.	6, 7	PINCEMIN J.-P.	41, 42, 43
BAUGNIET M. L.	185	GORIN J.L.	39c	PONS A.	228
BEATO A.	79, 80, 84, 86	GRAU-SALA E.	127	PONS J.	189
BEÓTHY É.	218	GROMAIRE M.	135	PRASSINOS M.	199
BÉRARD C.	194	GROUPE OBJECTAL B. Dreyfuss / C. Pougny	226	RAMOS M.	39b
BEZOMBES R.	166	GRUSLIN R. M.	114	RAUSCHENBERG R.	60
BOGAERT G.	224	GUERRIER	196a	RAYA SORKINE A.	168
BOIX-VIVES A.	208	GUILLAUMIN A.	115	RENOIR A.	51
BONFILS	77	GUIRAMAND P.	70	RETH A.	192
BOTT F.	214a, 214b	GUIRAND de SCÉVOLA L.V.	120	RIOPELLE J.-P.	55
BRU G.	193	GUYOMARD G.	219	ROUVIERE D.	161
BUFFET B.	67	HEAULMÉ F.	195	RUCKI M.	212
CADORIN G.	215	HÉLION J.	151	SCHLOSSER G.	231
CALVET A.	113	HERBIN A.	119	SCMITT E.	87
CARO-DELVAILLE H.	122	HINRICHSEN K.	147	SIGNOVERT J.	190
CARRARO M.	142	HOFFMANN J.	88	SINGIER G.	40
CARRERA A.	143, 144	HUBAY P.	231	SORRELL P.	216, 217
CARZOU J.	66	JACQUET A.	39a	STANKIEWICZ R.	178
CATHELIN B.	20, 69	JANSON M.	196b	THIESSON G.	99
CÉRIA E.	146	KEITH E.	75c	TING W.	21
CHAGALL M.	50	KLASEN P.	232	TOUZENIS G.	191
CHARCHOUNE S.	74, 191a	KUPKA F.	176	TRAN LONG M.	229
CHIEZE P.	108	KVAPIL C.	123	URIBURU N. G.	209, 210
COIGNARD J.	196c	LABOUREUR J.-E.	59	VALTAT L.	160
COLIN P.	153, 154, 155	LAGAGE P. C.	187	van CAULAERT J.-D.	145
COLIN P. E.	53, 156	LAM W.	11	VASARELY V.	34, 35, 36
COMBAS R.	14, 15, 16	LAMOTTE B.	124	VELICKOVIC V.	38, 39
CORNEILLE	23, 24, 25, 26, 27, 28, 29, 30, 31, 32, 33, 202	LAN-BAR D.	214	VERA P.	159
CORSIA G.	126	LANSKOY A.	22	VIGNY S.	158, 162
COUTEAU	157	LAPICQUE C.	45, 46, 47, 177	VILLON J.	44, 125
CROTTI J.	180	LAUVRAY A.	114a, 121a	VIMARD J.	211
CSAKY J.	179	LÉGER F.	13	VIVIN L.	131
DADÉRIAN D.	203, 204, 205, 206	LEKEGIAN G.	83	WARHOL A.	37
DAVID H.	10	LELEU-BOURGOIN J.	104	WOLFRAM	196
DECARIS A.	139, 140	LESSIEUX E. L.	93, 94, 95, 96, 97, 98, 100, 101, 102, 103	WOU-KI Z.	1, 2, .3, 4, 5
DEGANI E.	89	LEVEILLÉ A.	118	YANKEL J.	198
DELARUE	141	LÉVY L.	90, 91	ZACK L.	152
DESPIERRE J.	161a	LORJOU B.	73	ZANGAKI	76, 78, 81, 82, 85
DERAIN A.	175	LUCE M.	92		
DEWASNE J.	75a, 75b	MAAR D.	207b, c, d		
DOBASHI J.	64	MALAVAL R.	62, 63		
DUBUFFET J.	57	MALFROY C.	167		
DUFY J.	105	MAN RAY	12		
DUFY R.	167a	MANDIARGUES B. de	201a		
DUMITRESCO N.	186	MANESSIER A.	8, 48, 48a		
DUMONT P.	106	MASSON A.	17, 18, 19, 49, 68		
DUNOYER de SEGONZAC A.	65	Ma Tse Lin	225		
		MESNAGER J.	220		



ESTAMPES & MULTIPLES



1



5

1 Zao WOU-KI (né en 1921)

Suite Olympique Centennal, 1992.

Lithographie en 11 couleurs sur papier Arches, signée en bas à droite et numérotée 221/250 en bas à gauche.

75,2 x 53,5 cm

900/1200 €

Bibliographie :

Zao Wou-Ki, *The Graphic Work, A Catalogue Raisonné 1937-1995*, Edition Heede & Moestrup, 1994. Reproduit en couleur sous le numéro 358 page 198

2 Zao WOU-KI (né en 1921)

Hommage à Nobutaka Shikarai, 1991.

Lithographie en 10 couleurs sur papier Rives, signée en bas à droite et titrée dans la planche en bas à gauche.

76 x 56 cm

700/1000 €

Bibliographie :

Zao Wou-Ki, *The Graphic Work, A Catalogue Raisonné 1937-1995*, Edition Heede & Moestrup, 1994. Reproduit en couleur sous le numéro 354 page 196.

3 Zao WOU-KI (né en 1921)

Sans titre, 1994.

Gravure en 9 couleurs sur papier Rives, signée et datée en bas à droite et numérotée HC 15/15 en bas à gauche.

56 x 71,5 cm

1 200/1 500 €

Bibliographie :

Zao Wou-Ki, *The Graphic Work, A Catalogue Raisonné 1937-1995*, Edition Heede & Moestrup, 1994. Reproduit en couleur sous le numéro 379 page 206.

4 Zao WOU-KI (né en 1921)

Sans titre, 1975.

Lithographie en 6 couleurs, signée et datée en bas à droite et numérotée 34/95 en bas à gauche.

90 x 63 cm

900/1200 €

Bibliographie :

Zao Wou-Ki, *The Graphic Work, A Catalogue Raisonné 1937-1995*, Edition Heede & Moestrup, 1994. Reproduit en couleur sous le numéro 266 page 150.

5 Zao WOU-KI (né en 1921)

Sans titre, 1988.

Lithographie en 8 couleurs sur papier Arches, signée et datée en bas à droite et numérotée 11/99 en bas à gauche.

76 x 56 cm

900/1200 €

Bibliographie :

Zao Wou-Ki, *The Graphic Work, A Catalogue Raisonné 1937-1995*, Edition Heede & Moestrup, 1994. Reproduit en couleur sous le numéro 336 page 187.

6 Henri GOETZ (1909-1989)

Composition

Gravure en couleurs, signée en bas à droite et numérotée EA I/Y en bas à gauche. 37,2 x 56,7 cm (à vue)

50/80 €

7 Henri GOETZ (1909-1989)

Sans titre

Gravure en couleurs, signée en bas à droite et numérotée 1/50 en bas à gauche. 49 x 75 cm (à vue)

40/60 €

Tâches d'humidité en haut et en bas à gauche.

8 Alfred MANESSIER (1911-1993)

Sans titre.

Lithographie en couleurs, signée en bas à droite et numérotée 79/100 en bas à gauche.

53,5 x 35,5 cm (à vue)

80/120 €

9 Léonor FINI (1908-1996)

Gravure en couleurs

signée en bas à droite et numérotée 27/150 en bas à gauche.

36 x 28,2 cm (à vue)

40/60 €

10 Hermine DAVID (1886-1970)

Le concours équestre

Gravure signée en bas à droite et numérotée 34/40 en bas à gauche.

43,5 x 26,5 cm (à vue)

40/60 €

11 Wilfredo LAM (1902-1982)

Sans titre

Gravure réhaussée à la gouache, signée en bas à droite.

44 x 32 cm (à vue)

200/300 €

Provenance : Ancienne collection Rasmussen, Paris

12 MAN RAY (1890-1976)

Composition

Lithographie en couleurs, monogrammée en bas à droite et numérotée 68/80 en bas à gauche.

49 x 38,5 cm (à vue)

250/350 €

13 Fernand LÉGER (1881-1955)

Femme au fauteuil

Lithographie en couleurs, monogrammée FL. et datée 53 dans la planche en bas à droite, numérotée 220/600 en bas à gauche.

65 x 49 cm (à vue)

150/200 €



16

14 Robert COMBAS (né en 1957)*Personnages, 1995.*

Gravure signée et datée en bas à droite et numérotée 45/60 en bas à gauche.

75,5 x 53 cm (à vue)

150/200 €

15 Robert COMBAS (né en 1957)*Personnage, 1995.*

Lithographie en couleurs signée et datée en bas à droite et numérotée 28/70 en bas à gauche.

49 x 36,5 cm (à vue)

100/150 €

16 Robert COMBAS (né en 1957)*Rock Viril, 1995.*

Lithographie signée et datée en bas à droite et numérotée 67/80 en bas à gauche.

50,5 x 50 cm (à vue)

150/200 €

17 André MASSON (1896-1987)*Sans titre*

Lithographie en couleurs, signée en bas à droite.

73,5 x 55 cm

200/250 €

18 André MASSON (1896-1987)*Sans titre*

Lithographie en couleurs, signée en bas à droite, numérotée EA en bas à gauche.

54,4 x 76 cm

200/250 €

19 André MASSON (1896-1987)*Sans titre*

Lithographie en couleurs, signée en bas à droite, numérotée 26/145 en bas à gauche.

65 x 50 cm

200/250 €

20 Bernard CATHELIN (1919-2004)*Champs de lavande dans la Drôme*

Sérigraphie en couleurs, signée en bas à droite et numérotée EC III/XXX.

Porte le timbre sec Original Screen Belgium en bas à gauche.

78 x 58 cm (à vue)

200/300 €

21 Walasse TING (né en 1929)*Sans titre, 1995.*

Lithographie en couleurs, signée en bas au centre et numérotée 72/150 en bas à gauche.

97,5 x 66 cm (à vue)

80/120 €

22 André LANSKOY (1902-1976)*Composition*

Lithographie en couleurs, signée en bas à droite, numérotée EA en bas à gauche.

75,5 x 56 cm

300/500



22

23 CORNEILLE (né en 1922)*Oiseau et tortue, 2004*

Aquarelle en couleurs signée, datée et numérotée EA 1/15 à droite vers le milieu.

40,5 x 50 cm (à vue)

200/300 €

24 CORNEILLE (né en 1922)*Femme nue à l'oiseau, 1995*

Lithographie en couleurs signée et datée en bas à droite, numérotée EA 21/25 en bas à gauche.

96 x 75 cm (à vue)

600/800 €

25 CORNEILLE (né en 1922)*Oiseau blanc, 1997*

Aquarelle en couleurs signée et datée en bas à droite, numérotée 3/30 en bas à gauche, et titrée au centre.

56 x 77 cm (à vue)

300/500 €

26 CORNEILLE (né en 1922)*Les oiseaux bleus, 2000*

Aquarelle en couleurs signée et datée en bas à droite, numérotée 21/60 en bas à gauche.

51,5 x 76 cm (à vue)

200/300 €

27 CORNEILLE (né en 1922)*Le Félin jaune, 2002*

Aquarelle en couleurs signée, datée et numérotée EA 9/15 en bas à droite.

47,5 x 60 cm (à vue)

200/300 €

28 CORNEILLE (né en 1922)*Femme et oiseau, 2003*

Aquarelle en couleurs signée et datée en bas à droite, numérotée EA 9/15 en bas à gauche.

45,5 x 61,5 cm (à vue)

300/500 €

29 CORNEILLE (né en 1922)*La Belle Été, 2002*

Aquarelle en couleurs signée et datée en bas à droite, numérotée EA IX/XV en bas à gauche.

59,5 x 48 cm (à vue)

200/300 €

30 CORNEILLE (né en 1922)*Dialogue d'oiseaux, 1973*

Lithographie en couleurs titrée, numérotée EA, signée et datée en haut à gauche.

64 x 49 cm (à vue)

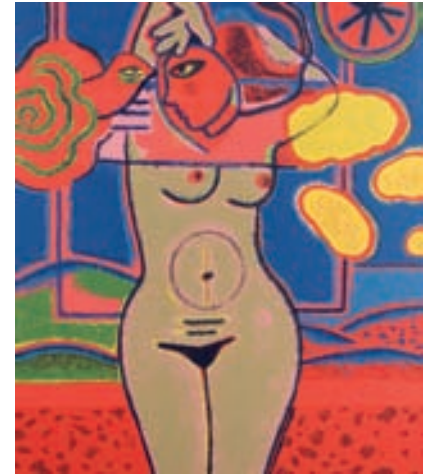
150/200 €

31 CORNEILLE (né en 1922)*Le Tapis rouge, 1973*

Lithographie en couleurs signée, datée, titrée et numérotée EA en haut à droite.

64 x 49 cm (à vue)

150/200 €



24



33

32 CORNEILLE (né en 1922)

Oiseau et chat, 1996

Lithographie en couleurs signée et datée en bas à droite, numérotée EA 16/25 en bas à gauche.

74 x 86 cm (à vue) 300/500 €

33 CORNEILLE (né en 1922)

La Reine de Saba, 1996

Lithographie en couleurs signée et datée en bas à droite, numérotée EA 8/30 en bas à gauche.

99 x 139,5 cm (à vue) 800/1200 €

34 Victor VASARELY (1908-1997)

Sans titre

Lithographie en couleurs, signée en bas à droite et numérotée EA3 en bas à gauche.

69 x 49 cm (à vue) 200/300 €

35 Victor VASARELY (1908-1997)

Composition bleue, noire, rose

Lithographie en couleurs, signée en bas à droite, numérotée 112/150 en bas à gauche. Porte le timbre sec Galerie Lahumière Edition en bas à gauche.

76,5 x 57 cm 250/300 €

36 Victor VASARELY (1908-1997)

Composition

Lithographie en couleurs, signée en bas à droite, numérotée 118/250 en bas à gauche. Porte le timbre sec Galerie Lahumière Edition en bas à gauche.

79 x 65 cm 250/300 €

37 d'après Andy WARHOL (1828-1987)

Marilyn

Suite de 10 lithographies en couleurs éditées par Sunday Bay Morning Edition. Portent le tampon encre de l'éditeur au dos.

91,5 x 91,5 cm 800/1200 €

38 Vladimir VELICKOVIC (né en 1935)

Fig. V, Birds, 1979.

Lithographie en couleurs. Titrée, numérotée 8/99, signée et datée en bas au centre.

79 x 119 cm 250/350 €

39 Vladimir VELICKOVIC (né en 1935)

Fig. V, Birds, 1979.

Lithographie en couleurs. Titrée, numérotée 7/99, signée et datée en bas au centre.

79 x 119 cm 250/350 €

39a Alain JACQUET (né en 1939)

Mother and child, circa 1967.

Offset sur papier, porte le monogramme AJ en bas à gauche. Edition à environ 50 exemplaires

33 x 24 cm 600/800 €



39b

39b Mel RAMOS (né en 1935)

Sérigraphie sur tôle émaillée, signée et numérotée 178/500 en bas au centre.

40 x 40 cm 600/800 €

39c Jean Albert GORIN (1899-1981)

Composition abstraite

Lithographie sur papier, signée en bas à droite et numérotée EA en bas à gauche.

76 x 58 cm (à vue) 300/400 €

40 Gustave SINGIER (1909-1984)

Sans titre, 1972.

Gravure en couleurs signée et datée en bas à droite et numérotée HC en bas à gauche.

43 x 31,5 cm 40/60 €

41 Jean-Pierre PINCEMIN (1944-2005)

Sans titre, 1969.

Sérigraphie signée, datée et portant la mention sérigraphie en bas à droite.

40 x 60 cm 60/80 €

42 Jean-Pierre PINCEMIN (1944-2005)

Sans titre, 1969.

Sérigraphie signée, datée et portant la mention sérigraphie en bas à droite.

40 x 60 cm 60/80 €

43 Jean-Pierre PINCEMIN (1944-2005)

Sans titre, 1969.

Sérigraphie signée, datée et portant la mention sérigraphie en bas à droite.

60 x 40 cm 60/80 €

44 Jacques VILLON (1875-1963)

Sans titre.

Gravure signée en bas à droite et numérotée 33/35 en bas à gauche.

Contresignée et datée 38 dans la planche en bas à droite.

57,5 x 45 cm 80/120 €

45 Charles LAPICQUE (1898-1988)

Sans titre

Lithographie en couleurs sur papier japon, signée en bas à droite et numérotée 3/30 en bas à gauche.

65 x 48 cm 40/60 €

46 Charles LAPICQUE (1898-1988)

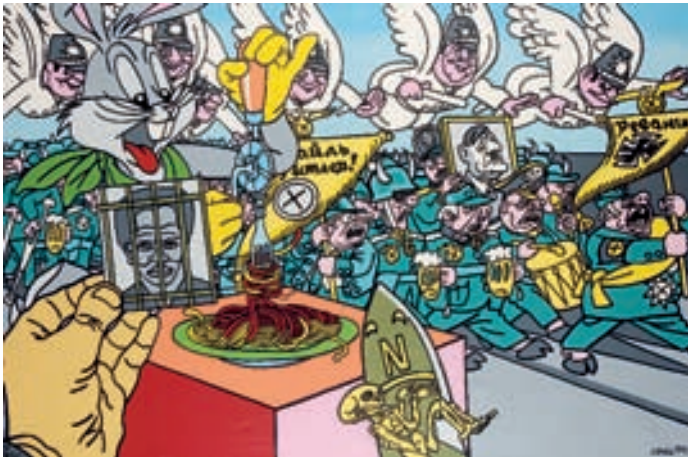
Sans titre

Lithographie, signée en bas à droite et numérotée EA 30/35 en bas à gauche.

57 x 38,5 cm 30/40 €



39a



56

47 Charles LAPICQUE (1898-1988)

Sans titre

Lithographie, signée en bas à droite et numérotée 31/60 en bas à gauche.
57 x 38,5 cm 30/40 €

48 Alfred MANESSIER (1911-1993)

Boule de Neige II

Lithographie en couleurs, signée en bas à droite et numérotée 78/85 en bas à gauche.
30,5 x 29 cm (à vue) 30/50 €

48a Alfred MANESSIER (1911-1993)

Sans titre.

Lithographie en couleurs, signée en bas à droite et numérotée 57/140 en bas à gauche.
77 x 54 cm (à vue) 80/120 €

49 André MASSON (1896-1987)

Sans titre

Gravure, signée en bas à droite et numérotée 115/130 en bas à gauche.
38 x 28,2 cm 80/100 €

50 Marc CHAGALL (1887-1985)

Sans titre.

Lithographie en couleur signée et datée 1950 en bas à droite dans la planche.
39 x 57 cm 150/200 €
Épreuve issue de la revue Derrière Le Miroir n°27-28 mars-avril 1950, Edition Pierre à Feu, Maeght editeur. Nous joignons à ce lot la couverture de la revue.

51 d'après Auguste RENOIR (1841-1919)

Portrait de Berthe Morisot

Eau forte originale, tirage postérieur.

33,5 x 25,8 cm

Baigneuse

Eau forte originale, tirage postérieur.

33,5 x 25,8 cm 50/80 €

52 Leonard Tsuguharu FOUJITA (1886-1968)

Chat

Gravure signée et numérotée EA en bas à droite.

37,3 x 56 cm (à vue) 200/300 €

53 Paul Emile COLIN (1867-1949)

La Bohème, 7 avril 1939.

Gravure en couleurs, signée, datée et dédicacée en bas à droite. Porte la mention *état couleur* en bas à gauche.

21,5 x 27,5 cm (à vue) 80/100 €

54 Leonard Tsuguharu FOUJITA (1886-1968)

Portrait

Gravure en couleurs, signée en bas à droite et numérotée 89/100 en bas à gauche.

48,5 x 38 cm (à vue)

Rousseurs 600/800 €

55 Jean-Paul RIOPELLE (1923-2002)

Sans titre

Lithographie en couleurs, signée en bas à droite et numérotée 24/120 en bas à gauche.

54,5 x 37 cm (à vue) 60/80 €

56 Gudmundur ERRO (né en 1932)

Sans titre, 1991.

Sérigraphie sur toile signée et datée en bas à droite et numérotée EA 16/25 en bas à gauche.

95 x 142,5 cm 1 800/2 000 €

57 Jean DUBUFFET (1901-1985)

Lithographie originale réalisée à l'occasion de l'exposition « Dubuffet » à la Pierre Matisse Gallery, New-York en Janvier 1950. Feuille double et feuillet intérieur.

20 x 20 cm 150/200 €

58 Juan MIRO (1893-1983)

Miro-Artigas, terres de Grand Feu.

Catalogue de l'exposition Sculpture in ceramic by Miro and Artigas à la galerie Pierre Matisse, New-York, en décembre 1956.

La couverture et l'encart central sont des lithographies originales spécialement conçues pour ce catalogue par Juan Miro et imprimées par Mourlot Frères.

150/200 €

59 Jean-Emile LABOUREUR (1877-1943)

Paysage de Brière

Gravure signée en bas à gauche et numérotée 7/52 en bas à droite.

23,5 x 26,5 cm (à vue) 100/150 €





60

59 Jean-Emile LABOUREUR (1877-1943)
Paysage de Brière
 Gravure signée en bas à gauche et numérotée 7/52 en bas à droite.
 23,5 x 26,5 cm (à vue) 100/150 €

60 Robert RAUSCHENBERG (né en 1925)
Sans titre, 1973.
 Sérigraphie sur papier, signée, numérotée VII/XX et datée en bas à droite.
 78 x 56 cm (à vue) 1800/2200 €

61 GENTILINI XXème siècle.
Les adolescentes
 Gravure, signée en bas à droite et numérotée 99/100 en bas à gauche.
 26,5 x 29,5 cm (à vue) 80/100 €

62 Robert MALAVAL (1937-1980)
Samuel Fuller D., 1968
 Sérigraphie sur papier fort, signée et numérotée 12/30 au centre.
 Contresignée, datée, titrée et numérotée au dos.
 49,5 x 64,5 cm 150/200 €
 Manque sur le côté gauche, tâches.

63 Robert MALAVAL (1937-1980)
Samuel Fuller C., 1968
 Sérigraphie sur papier fort, signée et numérotée 12/30 au centre.
 Contresignée, datée, titrée et numérotée au dos.
 49,5 x 64,5 cm 150/200 €
 Manque sur le côté gauche, tâches.

64 Jun DOBASHI (1910-1975)
Composition, 1960
 Lithographie en couleurs, signée et datée en bas à droite et numérotée 73/200 en bas à gauche.
 65 x 50 cm 40/60 €

65 André DUNOYER de SEGONZAC (1884-1974)
Moulin rouge
 Gravure signée en bas à droite et numérotée 2/6 en bas à gauche.
 34,5 x 29,7 cm (à vue) 40/60 €

66 Jean CARZOU (1907-2000)
Personnages, 1968.
 Lithographie en couleurs signée et datée en bas à droite et numérotée 102/150 en bas à gauche.
 74,5 x 54 cm 80/120 €

67 Bernard BUFFET (1928-1999)
Les arbres
 Gravure signée et dédiée en bas.
 60 x 50 cm (à vue) 400/500 €

68 André MASSON (1896-1987)
Composition
 Gravure, signée en bas à droite et numérotée 97/120 en bas à gauche.
 41 x 49 cm (à vue) 200/300 €

69 Bernard CATHELIN (1919-2004)
Fleurs
 Lithographie en couleurs, signée en bas à droite et numérotée 14/30 en bas à gauche.
 61 x 80 cm (à vue) 200/300 €

70 Paul GUIRAMAND (né en 1926)
Sans titre
 Lithographie en couleurs, signée en bas à droite et numérotée en bas à gauche.
 101 x 71 cm (à vue) 200/300 €

71 PAUL AIZPIRI (né en 1919)/ Pierre CORNEILLE (1606-1684)
Le cid
 Illustré par les lithographies originales de Paul Aizpiri. Exemplaire n°8, édité par La « Société Normande du Livre illustré » par les soins de H. J. Dono-Maigret et de Jean Ribault-Ménétière, il a été tiré de cet ouvrage : 150 exemplaires et 50 suites des lithographies, dont 10 en couleurs sur Japon nacré et 20 suites en couleurs et 20 en noir sur Malacca.. Achevé d'imprimé à Paris, le 30 avril 1960, par Fequet et Baudier, typographes, et par Edmond et Jacques Desjobert, pressiers, pour les lithographies d'Aizpiri. Cet ouvrage est accompagné d'une aquarelle originale signée sur la Scène I de l'acte IV, d'une suite en noir sur malacca et d'une suite en couleurs sur papier Japon. 1 000/1200 €

72 Max PAPART (1911-1994)
Personnage
 Carborundum et collage, numéroté EA 12/15 et signé en bas au centre.
 48,3 x 67 cm 80/100 €



75c



76

73 Bernard LORJOU (1908-1986)

Des Fols, 1959.

Lithographie en couleurs, signée en bas à droite et numérotée 57/75 en bas à gauche.

60 x 44,5 cm (à vue)

50/80 €

74 Serge CHARCHOUNE (1888-1975)

Sans titre

Lithographie signée en bas à droite et numérotée HC en bas à gauche.

65 x 49,5 cm (à vue)

80/120 €

75 Abstraction, Création, Art Non Figuratif 1932-1936.

Coffret présentant un ensemble 30 lithographies du groupe Abstraction Création : Arp, Bill, Calder, S. Delaunay, Domela, Erni, Fischli, Foltyn, Gorin, Héliou, Kandinsky. Coffret et reliure réalisés par Jacques Losserand, édité en 1973 à 150 exemplaires. Exemplaire N°14/150.

2000/2500 €

75a Jean DEWASNE (1921-1999)

Sans titre

Sérigraphie sur papier

47,5 x 64 cm (à vue)

200/300 €

75b Jean DEWASNE (1921-1999)

Sans titre

Sérigraphie sur papier, numérotée 149/300 en bas à gauche et signée en bas à droite.

47,5 x 64 cm (à vue)

200/300 €

75c Elizabeth KEITH (1887-1956)

Wonsan Korea, 1919.

Bois gravé en couleurs sur papier, signé en bas à droite, titrée en bas à gauche.

38,5 x 25,5 cm (à vue)

200/300 €

Ensemble de photographies orientalistes

par Zangaki, Bonfils, Lékégian, Beato...

76 ZANGAKI XIXème siècle

Le Sphinx et les pyramides

Tirage albuminé, porte la signature en bas à gauche, le numéro 365 et le titre en bas à droite dans le tirage.

20,5 x 27 cm (à vue)

100/150 €

77 Lot de deux photographies

ANONYME XIXème siècle, *Hommes dans une palmeraie*

Tirage albuminé, porte le numéro 39 en bas à droite.

BONFILS XIXème siècle, *Troupeau de buffles se baignant dans le Nil*

Tirage albuminé, porte la signature en bas à droite, le numéro 741 et le titre en bas à gauche dans le tirage.

20,5 x 27 cm (à vue)

80/120 €

78 Lot de deux photographies

ANONYME XIXème siècle, *Fresque*

Tirage albuminé.

25,5 x 20 cm (à vue)

ZANGAKI XIXème siècle, *Le caire, vue panoramique*

Tirage albuminé, porte la signature en bas à gauche, le numéro 298 et le titre en bas à droite dans le tirage.

19,8 x 25,5 cm (à vue)

80/120 €

79 Lot de deux photographies

ANONYME XIXème siècle, *Nomades*

Tirage albuminé.

20 x 25,5 cm (à vue)

BEATO Antonio (1825-1906), *Colosses de Memnon*

Tirage albuminé porte la signature dans le tirage.

20 x 25,5 cm (à vue)

80/120 €

80 Lot de deux photographies

ANONYME XIXème siècle, *Fresque*

Tirage albuminé.

20 x 25,5 cm (à vue)

BEATO Antonio (1825-1906), *Fresque aux cavaliers*

Tirage albuminé signé en bas à gauche.

20 x 25,5 cm (à vue)

80/120 €

81 Lot de deux photographies

ZANGAKI XIXème siècle, *Maison Royal et moucharabie*

Tirage albuminé, porte la signature en bas à gauche, le numéro 382 et le titre en bas à droite dans le tirage.

20,5 x 27 cm (à vue)

ZANGAKI XIXème siècle, *Karnac, Porte du Grand temple*

Tirage albuminé, porte la signature en bas à gauche, le numéro 1006 et le titre en bas à droite dans le tirage.

20,5 x 27 cm (à vue)

80/120 €

82 Lot de deux photographies

ANONYME XIXème siècle, *Bateau*

Tirage albuminé.

18 x 24 cm (à vue)

ZANGAKI XIXème siècle, *Personnage dans les ruines d'un temple*

Tirage albuminé, porte la signature en bas à gauche dans le tirage.

20,5 x 27 cm (à vue)

80/120 €

83 Lot de deux photographies

ANONYME XIXème siècle, *Temple de Philaé*

Tirage albuminé.

18 x 26,5 cm (à vue)

LEKEGIAN G. XIXème siècle, *Gizeh, Pyramide, Sphinx, Temple.*

Tirage albuminé, porte la mention Print Art Lekegian & C. en bas à droite et titré en bas à gauche dans le tirage.

20,5 x 27 cm (à vue)

80/120 €



84 Lot de deux photographies

ANONYME XIX^{ème} siècle, *Calèche et pyramides*

Tirage albuminé.

17,3 x 26,5 cm (à vue)

BEATO Antonio (1825-1906), *Sculpture*

Tirage albuminé, signé en bas à droite.

20 x 25,5 cm (à vue)

80/120 €

85 Lot de deux photographies

ANONYME XIX^{ème} siècle, *Oasis et pyramides*

Tirage albuminé.

20 x 25,5 cm (à vue)

ZANGAKI XIX^{ème} siècle, *Fontaine de Moïse à Suez*

Tirage albuminé, porte la signature en bas à gauche dans le tirage, ainsi que le numéro 235 et le titre en bas à gauche.

20,3 x 27 cm (à vue)

80/120 €

86 Lot de deux photographies

BEATO Antonio (1825-1906), *Bas relief*

Tirage albuminé, signé en bas au centre.

20 x 25,5 cm (à vue)

BEATO Antonio (1825-1906), *Abou Simbel*

Tirage albuminé, signé en bas à droite.

20 x 25,5 cm (à vue)

80/120 €



88 Josef HOFFMANN (1870-1956)

É-KOHN Jacob et Joseph

Trois fauteuils modèle "N°728/F" en bois courbé vernis, dossier à barreaux ajourés et accotoir à motif de losange, piètement cylindrique à ornementation de boules. Estampillé JJ KOHN pour deux

Haut : 79 cm

2500/3500 €

-Bibliographie : E.Derek&Ostegard "Bent Wood and Metal Furniture 1850-1946", éditions The Americana Federation of Arts, 1987, modèle similaire rep p61 sous la figure 3-7



87

87 Eric SCHMITT X^{ème} siècle

Lampe Galilé

Lampe en fer forgé circa 1991, monogrammé ES sur la base.

36 x 28 cm

Provenance :

Galerie En attendant les barbares, Paris.

Collection privée, Paris

400/600 €



89

89 Eugenio DEGANI (né en 1924)

Brique à eau, 1970.

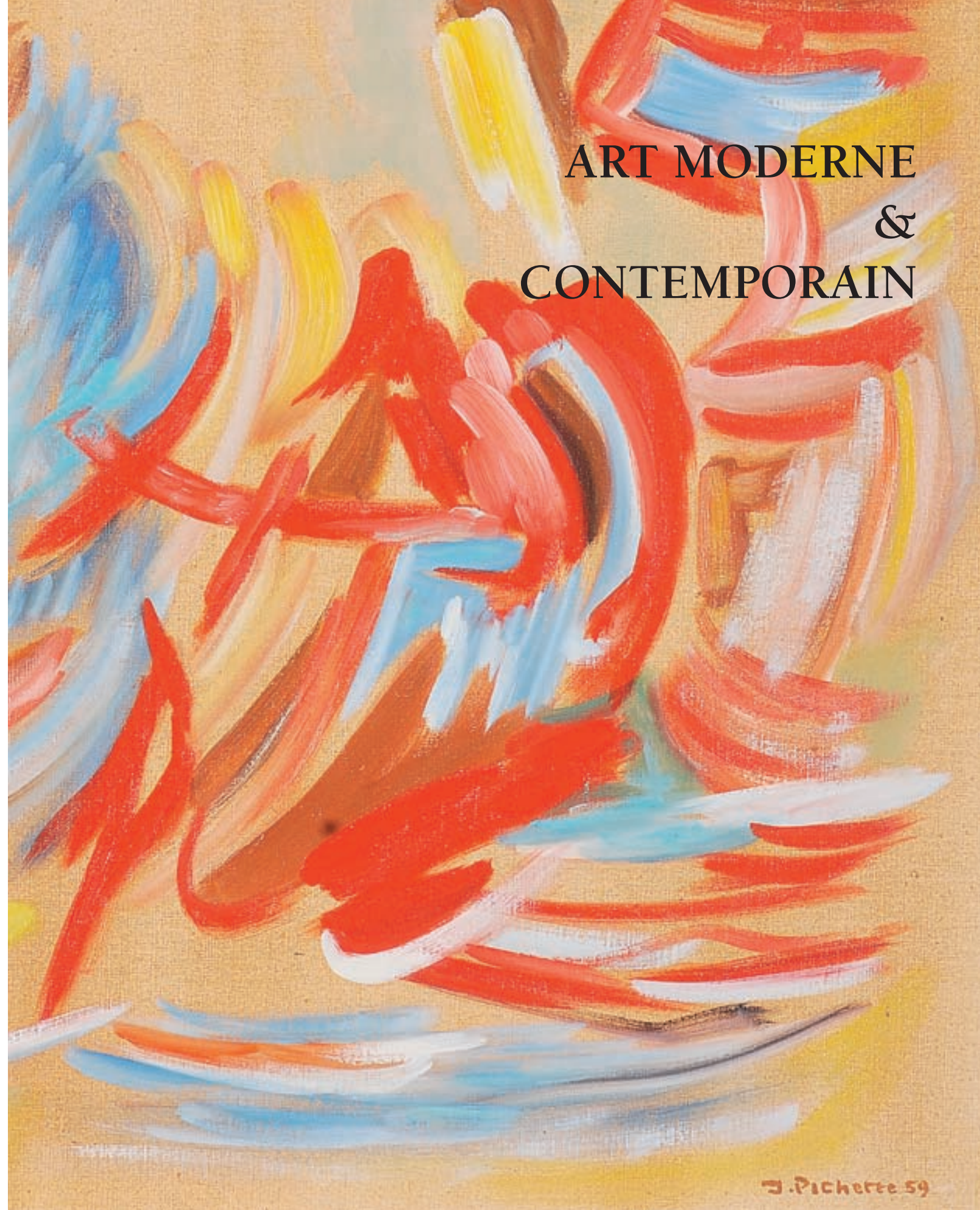
Sculpture en matière plastique

Signé et daté en bas à gauche.

35,5 x 18 x 9 cm

Degani travaille pour l'Atelier A avec François Arnal dans les années 60.

400/600 €



ART MODERNE
&
CONTEMPORAIN



90

90 Léopold LÉVY (1882-1966)

Paysage

Huile sur toile, signée en bas à droite.
46 x 55 cm

600/800 €

91 Léopold LÉVY (1882-1966)

Bouquet, 1930.

Huile sur toile, signée et datée en bas à droite.
55 x 46 cm

800/1200 €

92 Maximilien LUCE (1858-1941)

Bouquet d'arbres, 1937.

Huile sur carton, signée et datée en bas à droite.
26 x 41 cm

5 000/6 000 €

93 Ernest Louis LESSIEUX (1848-1925)

Bord de mer

Technique mixte sur papier, porte le cachet de la signature en bas à droite.
18,7 x 24,8 cm (à vue)

Rousseurs

80/120 €

94 Ernest Louis LESSIEUX (1848-1925)

Arbre et bord de mer

Gouache sur papier, signée en bas à gauche.
11 x 18,5 cm (à vue)

80/120 €

95 Ernest Louis LESSIEUX (1848-1925)

Rue de village

Huile sur toile, signée en bas à gauche.
61 x 43,3 cm

Manques de peinture et restaurations

80/120 €

96 Ernest Louis LESSIEUX (1848-1925)

Le Rocher

Huile sur toile marouflée collée sur carton fort, signée en bas à gauche.
12 x 16,5 cm

80/120 €

97 Ernest Louis LESSIEUX (1848-1925)

Coucher de soleil sur la mer

Huile sur panneau, signée en bas à gauche.
12 x 18 cm

Manques de peinture

200/250 €

98 Ernest Louis LESSIEUX (1848-1925)

Les falaises

Huile sur isorel, signée en bas à gauche.

19 x 24 cm

Rousseurs

80/120 €



99

99 Gaston THIESSON (1882-1920)

Le parvis de l'église, 1905.

Huile sur toile, signée et datée en haut à droite.
59,5 x 73 cm

2700/3000 €

100 Ernest Louis LESSIEUX (1848-1925)

Coucher de soleil

Aquarelle et mine de plomb sur papier, signée en bas à droite.
13 x 18,3 cm (à vue)

80/120 €

101 Ernest Louis LESSIEUX (1848-1925)

Façade de maison

Aquarelle et mine de plomb sur papier, signée en bas à droite.
21 x 14,5 cm (à vue)

80/120 €

102 Ernest Louis LESSIEUX (1848-1925)

Tourelle.

Technique mixte sur papier, signée en bas à droite.
23 x 14,5 (à vue)

80/120 €

103 Ernest Louis LESSIEUX (1848-1925)

Paysage, coucher de soleil.

Aquarelle sur papier, signée en bas à gauche.
11 x 18 cm (à vue)

80/120 €

104 J. LELEU-BOURGOIN XXème siècle

Rue descendant au port

Technique mixte sur papier, signée en bas à gauche.
63,5 x 46,5 cm

80/120 €

105 Jean DUFY (1888-1964)

Paysage

Encre sur papier, porte le cachet de la signature en bas à droite.
23,5 x 28,5 cm (à vue)

500/700 €

106 Pierre DUMONT (1920-1987)

Vue de Chartres

Huile sur toile, signée en bas à droite.

46,5 x 55 cm

2 000/2 500 €

107 Henri Jean PONTOY (1888-1968)

Notre Dame

Technique mixte sur papier, signée en bas à droite.

31 x 38 cm

1200/1600 €

108 Pierre CHIEZE XXème siècle
Bouquet de fleurs
 Huile sur toile, signée vers la droite à mi-hauteur.
 46 x 55 cm 150/200 €

109 Marc ALDINE Xxème siècle
Canal à Venise
 Huile sur toile, signée en bas à droite.
 54 x 65 cm 8 000/ 10 000 €

110 ANONYME XXème siècle
Le Quai
 Huile sur toile, porte un monogramme en bas à droite.
 43,5 x 56,5 cm 80/100 €
 Enfoncement et trou en haut à droite, trou en haut à gauche.

111 Alfred ABERDAM (1894-1963)
Personnages dans un intérieur, 1948.
 Huile sur carton, signée et datée en bas à gauche.
 27 x 32,5 cm 300/400 €

112 Alfred ABERDAM (1894-1963)
Personnages dans un intérieur
 Huile sur toile, signée en bas à droite. Contresignée et titrée au dos.
 64,7 x 50 cm 400/600 €

113 Antoine CALVET XXème siècle
Muse
 Huile sur toile, signée en bas à droite.
 54 x 81 cm 1 500/2 000 €

114 René Marcel GRUSLIN (1910-1983)
Venus
 Huile sur panneau, signée en haut à gauche.
 65 x 54 cm 300/400 €

114a Louis Alphonse Abel LAUVRAY (1870-1950)
Paysage du Midi
 Huile sur papier marouflé sur toile, signée en bas à gauche.
 38 x 55 cm 2 000/2 500 €

115 Armand GUILLAUMIN (1841-1927)
Portrait d'enfant
 Pastel sur papier, signé en bas à droite.
 35,5 x 30 cm (à vue) 3 500/4 500 €

116 Jean FUSARO (né en 1925)
Régate
 Pastel gras sur papier, signé en bas à droite.
 16,5 x 25 cm (à vue) 2800/3000 €

117 Raymond ALLEGRE (1857-1933)
Paysane au champ
 Huile sur toile, signée en bas à droite.
 38 x 56 cm
 Restauration au dos. 600/800 €



109

118 André LEVEILLÉ (1880-1963)
La péniche
 Aquarelle et fusain sur papier, signé en bas à droite.
 21,4 x 34,5 cm (à vue) 80/120 €

119 Auguste HERBIN (1882-1960)
Garçon à la pomme.
 Encre sur papier. Porte la mention *Dessin de Herbin n° 7385.*
 45 x 62 cm (à vue) 1500/2000 €

120 Lucien Victor GUIRAND de SCÉVOLA (1871-1950)
Portrait de Pierre Marie, 1920.
 Huile sur toile, signée et datée en bas à gauche.
 54 x 65 cm 1000/1200 €

121 ANONYME XXème siècle
Ginkgo, 1955.
 Gouache sur carton, porte une signature et datée en bas à droite.
 25 x 36 cm (à vue) 100/150 €
 Provenance : Galerie Cardo, Passy

121a Louis Alphonse Abel LAUVRAY (1870-1950)
Forêt
 Huile sur panneau, signée en bas à gauche.
 25 x 35 cm 800/1 200 €

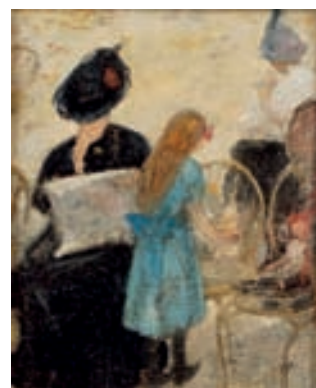
122 Henry CARO-DELVAILLE (1876-1928)
Femme et enfants au parc
 Huile sur toile, signée en bas à droite.
 55 x 46 cm 3 500 /4 500 €



pescheteau-badin 115



116



122

123 Charles KVAPIL (1884-1957)

Fleurs dans une cruche.

Huile sur toile, signée en bas à gauche, titrée au dos.
61 x 46 cm

2 000/3 000 €

124 Bernard LAMOTTE (1903-1983)

Le passage, 1931.

Technique mixte sur papier, signée et datée.
42,5 x 32,5 cm (à vue)

800/1200 €

124a Gaston de FONSECA (1874-1954)

La traite

Technique mixte sur papier, signée en bas à droite.
47,7 x 33 cm (à vue)

600/800 €

125 Jacques VILLON (1875-1963)

Illustration pour les fables de La Fontaine

Mine de plomb sur papier calque, signée en bas à droite, porte la mention La Fontaine en bas à gauche ainsi que Projet pour une couverture de cahier scolaire en bas à droite.

27 x 21 cm (à vue)

150/200 €

126 Gilbert CORSIA (1915-1955)

Nature morte au bougeoir

Huile sur isorel, signée en bas à gauche.
67 x 91 cm

700/900 €

127 Emilio GRAU-SALA (1911-1975)

Projet de décors, la ballade en calèche.

Gouache sur papier, signé en bas à gauche.
32 x 58,5 cm (à vue)

Déchirure à gauche vers le milieu

1 500/2 000 €

128 Max PAPART (1911-1994)

Portrait d'Hermine, 1954.

Huile sur panneau, signée et datée 54 en bas à gauche. Contresignée, titrée et datée 54+55 au dos.

40,7 x 32,2 cm

800/1200 €

129 Edouard GOERG (1893-1969)

Le bouquet rouge, 1963.

Huile sur toile signée en bas à gauche. Contresignée, datée et titrée au dos.
73 x 60 cm

6 000/8 000 €

130 Raymond MOISSET (1906-1994)

Portrait de vieille femme

Huile sur toile, signée en bas à droite.
80 x 43,5 cm

300/500 €

131 Louis VIVIN (1861-1936)

Village

Huile sur toile, signée en bas à gauche.
24,3 x 35 cm

800/1200 €



129

132 André MINAUX (1923-1986)

Portrait

Huile sur panneau, signée en bas à gauche.
35,5 x 28,5 cm

400/600 €

133 Michel PATRIX (1917-1973)

Personnages, 1946.

Huile sur toile, signée en haut à gauche.
95 x 65 cm

1 200/1 500 €

134 Grégoire MICHONZE (1902-1982)

Scène de village, 1957.

Technique mixte sur panneau, signée et datée en bas à droite.
20,8 x 32 cm

800/1200 €

134a Gaston de FONSECA (1874-1954)

Nu de dos

Technique mixte sur papier, signée en bas à droite.
39,5 x 29,5 cm (à vue)

600/800 €

135 Marcel GROMAIRE (1892-1971)

Femme et enfants, 1925.

Technique mixte sur papier, signée et datée en bas à gauche.
30 x 23,5 cm (à vue)

4 000/7 000 €



123



128



135



136

136 José PALMEIRO (1901-1984)
Jeune fille au bouquet, circa 1950
 Huile sur toile, signée et datée en bas à droite.
 73 x 50 cm

500/800 €

137 José PALMEIRO (1901-1984)
Bouquet
 Huile sur carton signée en bas à droite.
 41,5 x 32 cm

400/600 €

138 José PALMEIRO (1901-1984)
Coquelicots et marguerites
 Huile sur carton, signée en bas à droite.
 41,3 x 33 cm

400/600 €

139 Albert DECARIS (1901-1988)
Samson
 Mine de plomb et fusain sur papier, signé en bas à droite.
 33 x 21,5 cm

100/150 €

139a Albert DECARIS (1901-1988)
Homme
 Mine de plomb et fusain sur papier, signé en bas à droite.
 33 x 21,5 cm

100/150 €

139b Albert DECARIS (1901-1988)
Femme drapée
 Mine de plomb et fusain sur papier, signé en bas à droite.
 33 x 21,5 cm

100/150 €

139c Albert DECARIS (1901-1988)
Étude pour un homme agenouillé
 Mine de plomb et fusain sur papier, signé en bas à droite.
 33 x 21,5 cm

100/150 €

139d Albert DECARIS (1901-1988)
Étude pour une femme assise
 Mine de plomb et fusain sur papier, signé en bas à droite.
 33 x 21,5 cm

100/150 €

140 Albert DECARIS (1901-1988)
Samson et Dalila
 Lavis sur papier signé en bas à droite.
 38 x 28 cm

200/300 €

140a Albert DECARIS (1901-1988)
Lange
 Lavis sur papier signé en bas à droite.
 38 x 28 cm

200/300 €

140b Albert DECARIS (1901-1988)
Homme agenouillé devant la mort
 Lavis sur papier signé en bas à droite.
 38 x 28 cm

200/300 €

141 DELARUE XXème siècle
Vue de Chartres
 Huile sur toile signée en bas à droite, contresignée et titrée au dos.
 82 x 63,5 cm

200/400 €

142 Mario CARRARO (1896-1978)
Homme à la cape rouge, 1966.
 Pastel gras sur papier, signé et daté en bas à droite.
 32 x 23 cm (à vue)

150/200 €

143 Augustin CARRERA (1878-1953)
Terrasse fleurie
 Huile sur toile, signée en bas à droite.
 77,5 x 81 cm

2 000/2 500 €

144 Augustin CARRERA (1878-1953)
Ballerines
 Technique mixte sur carton, signée en bas à gauche.
 72 x 50 cm

2 000/2 500 €

145 Jean-Dominique van CAULAERT (1897-1979)
Bouquet
 Huile sur toile, signée en bas à gauche.
 100 x 100 cm
 Déchirure en haut à droite.

400/600 €

146 Edmond CÉRIA (1884-1955)
Nature Morte
 Huile sur toile, signée en bas à droite.
 73 x 92 cm
 Exposition :
 Carnegie Institute, Pittsburg, PA., Usa (porte une étiquette au dos)
 Trous aux quatre coins de la toile

1 500/2 000 €

147 Kurt HINRICHSEN (1901-1963)
Eve
 Huile sur panneau, signé en bas à droite.
 72 x 81 cm

1 000/1 500 €

148 Patrice MESNIER (né en 1945)
Corrida
 Encre de chine et mine de plomb sur papier, signé en bas à droite.
 30,2 x 34 cm (à vue)

100/150 €

149 Patrice MESNIER (né en 1945)
Cavalier au galop
 Encre de chine et mine de plomb sur papier, signé en bas à droite.
 33,3 x 27,8 cm (à vue)

100/150 €

150 Patrice MESNIER (né en 1945)
Cheval
 Encre de chine et mine de plomb sur papier, signé en bas à droite.
 24 x 33,5 cm (à vue)

100/150 €

151 Jean HÉLION (1904-1987)
Radis, 1973.
 Technique mixte sur papier, dédicacé et signé en bas à droite, daté 9 VI 73 au centre.
 49 x 63,5 cm (à vue)

1 200/1 800 €

152 Léon ZACK (1892-1980)
Sans titre, 1930-1931.
 Huile sur toile, signée et datée en bas à droite.
 61,5 x 50 cm
 Manque en bas à gauche.
 Provenance :
 Louis Manteau, Bruxelles
 Vente de Vuyst, Lockeren, Belgique, le 10/12/1989.
 Bibliographie :
 Catalogue Raisonné Léon Zack, Pierre Cabanne, Editions de l'Amateur, Paris 1993.
 Reproduit page 83 sous le numéro 29.

2 000/3 000 €



153

153 Paul COLIN (1892-1985)

Femme de profil

Technique mixte sur papier, signée en bas à gauche.
63,5 x 48,5 cm (à vue)

600/800 €

154 Paul COLIN (1892-1985)

Femme étendue

Technique mixte sur papier, signée en bas à droite.
48,5 x 62,5 cm (à vue)

600/800 €

155 Paul COLIN (1892-1985)

La création du monde, circa 1960.

Huile sur toile, signée en bas à gauche.
60 x 73,5 cm

800/1200 €

156 Paul-Emile COLIN (1867-1949)

Jeune fille

Huile sur papier marouflé sur carton, signée en bas à gauche.
10,2 x 17,5 cm

150/200 €

157 COUTEAU XXème siècle

Portrait aux oiseaux, 1968.

Technique mixte sur papier, signée, datée et dédiée « à Luigi » en bas à droite.
32,2 x 22,5 cm (à vue) Rousseurs

80/100 €

158 Sylvain VIGNY (1902-1970)

Bouquet de fleurs

Huile sur papier, signée en bas à gauche.
54,5 x 42 cm (à vue)
Déchirure en bas à droite.

250/350 €

159 Paul VERA (1882-1957)

Projet de décors, 1913.

Technique mixte sur papier, signée et datée en bas à droite.
54,5 x 40 cm (à vue)

600/800 €

160 Louis VALTAT (1869-1952)

Femme

Crayon sur papier, porte le cachet du monogramme en bas à droite.
13 x 9 cm

150/200 €

161 Daniel ROUVIERE (né en 1913)

Devant les Pléiades, 1947.

Technique mixte sur papier. Titrée, signée et datée en bas à droite.
13 x 17 cm (à vue)

80/120 €

161a Jacques DESPIERRE (1912-1995)

Sans titre

Gouache sur papier, signée en bas à droite.
20,5 x 20,5 cm (à vue)

150/200 €

16



162

162 Sylvain VIGNY (1902-1970)

Bord de mer

Huile sur toile signée en bas à gauche.
60 x 73 cm

1200/1600 €

163 Robert MOISSET XXème siècle

La mise en croix, 1942.

Technique mixte sur papier, signée et datée en bas à droite.
Titrée sur la marielouise.
24 x 17,5 cm (à vue)

80/120 €

164 Louis Robert ANTRAL (1895-1939)

Le port, Barcelone, 1929.

Gouache sur papier, signée, datée, située en bas à gauche.
27 x 46 cm (à vue)

700/900 €

165 Gaston BALANDE (1880-1971)

Pont sur la Charente

Gouache sur papier, porte le cachet de la signature en bas à gauche et situé Lauzières en bas à droite.
20,5 x 26,5 cm (à vue)

400/600 €

166 Roger BEZOMBES (1913-1994)

Le champ de blé

Acrylique sur panneau, signée en bas à droite. Titrée au dos.
46 x 65 cm

3 000/4 000 €

167 Charles MALFROY (1862-1918)

Maisons de pêcheurs en bord de mer

Huile sur toile marouflée sur panneau, signé en bas à gauche.
60,5 x 92 cm

1 800/2 200 €

167a Raoul DUFY (1877-1953)

Projet ornemental

Technique mixte sur papier.

58 x 41 cm (à vue)

Pliure du papier au centre de la feuille

1500/2000 €

168 Alain RAYA SORKINE (né en 1936)

Les amoureux de Bretagne

Huile sur toile signée en bas à droite.
46 x 55 cm

3 500/4 500 €



169

169 Jules PASCIN (1885-1930)

Le cavalier cubain 1916

Encre et aquarelle sur papier, Cachet de la signature en bas à droite

18,5 x 30,5 cm

2 500/3 000 €

Bibliographie :

Catalogue raisonné par Abel Rambert, Volume II, n° 616, p. 168

Provenance :

Galerie Abel Rambert, Paris.

170 Jules PASCIN (1885-1930)

Sans titre, USA, 1915-1917

Encre et aquarelle sur papier, Cachet de la signature en bas à droite

18 x 29 cm

1 800/2 200 €

Provenance :

Galerie Abel Rambert, Paris.

Bibliographie :

Catalogue de l'exposition Pascin, Galerie Rambert, Le Minotaure, Aittouares 2005, p. 63

Exposition :

Pascin, Galerie Rambert, Le Minotaure, Aittouares 2005

Certificat d'authenticité par Abel Rambert

171 Jules PASCIN (1885-1930)

Scène champêtre, 1903-1905

Plume sur papier

18,7 x 14,5 cm

2 000/3 000 €

Cachet d'atelier en bas à droite

Cachet de la signature en bas à gauche

Cachet d'atelier et de la signature en haut à droite

Provenance :

Collection G. Krohg

Bibliographie :

Catalogue raisonné par Abel Rambert, Volume I, n° 104, p. 74



170



171

172 Jules PASCIN (1885-1930)

Sans titre (huissier la caricature)

Encre et crayons couleurs sur papier

15,5 x 20 cm

1 000/1 500 €

Cachet de la signature en bas à droite

Provenance :

Collection Abel Rambert, Paris.

173 Jules PASCIN (1885-1930)

Deux femmes, 1926, Paris

Encre sur papier

33 x 47 cm

4 000/5000 €

Cachet de la signature en bas à droite

Cachet d'atelier en bas à droite

Bibliographie :

Catalogue raisonné par Abel Rambert, Volume IV, n° 1350, p. 410

n° 1351 verso

174 Jules PASCIN (1885-1930)

Femme assise

23 x 18 cm

1 000/1 200 €

Monsieur Abel Rambert a bien voulu nous confirmer l'authenticité de cette œuvre.



173



Balthus, Lady Abdy, 1935
Collection particulière



Lady Abdy, dans "Les Cenci",
adaptation d'Antonin Artaud,
d'après Shelley et Stendhal, 1935

175 André DERAÏN (1880-1954)

Lady Abdy, 1932.

Huile sur toile, signée en bas à droite.

116 x 89 cm

80 000/100 000 €

André Derain réalise notre portrait de Lady Abdy en 1938 après celui que peint son ami Balthus en 1933. Célébrité des années 30, Iya (De Gay), Lady Abdy, d'origine russe sera la première femme de l'armateur anglais Sir Robert Abdy.

Belle, riche et célèbre, amie de Coco Chanel, elle habite l'île Saint Louis, fréquente les Noailles, Jean Cocteau et le musicologue Pierre Souvtchinsky, pose pour Vogue sous l'objectif de George Hoyningen Huene, Sir Cecil Beaton et Man Ray.

Elle devient vite l'égérie du tout Paris des années 30.

Son portrait par Man Ray de 1925 figure dans la collection du Centre Georges Pompidou. Présentée par Balthus à Antonin Artaud, Lady Abdy finance sa pièce « Les Cenci » en contrepartie d'un rôle. La pièce est un four et la presse loue la beauté de Lady Abdy afin de mieux proclamer par omission son manque de talent.

Lady Abdy meurt en 1993, cette même année, ses effets personnels seront dispersés à Drouot par l'Etude Couturier, Nicolay

André Derain nous livre ici un de ses plus beau portrait des années 30.

Un certificat de Monsieur Michel Kellermann sera remis à l'acquéreur.





Jindrich Waldes et Frantisek Kupka, 1930

176 Frantisek KUPKA (1871-1957)

Cantique des Cantiques

Illustration pour la page 30 du Cantique des Cantiques

Encre de chine et gouache sur papier contrecollée sur carton, signé en bas à droite, porte le numéro de pagination en bas à droite.

29 x 24,5 cm

15 000/20 000 €

Provenance :

Collection particulière, Puteaux.

Un certificat de Monsieur Pierre Brulé en date du 12 septembre 2007 sera remis à l'acquéreur.

Poème d'amour ou invocation mystique, le Cantique des Cantiques fut une source d'inspiration intarissable pour Frantisek Kupka. Pendant plus d'un quart de siècle, de 1904 à 1931, reprenant sans cesse son ouvrage, il illustre, crée des motifs ornementaux, allant jusqu'à s'initier à l'écriture hébraïque afin de s'appropriier totalement le texte et de réaliser une calligraphie originale.

Il existe différentes versions de ce Cantique des Cantiques, notamment celle créée entre 1905 et 1909, acquise par le collectionneur Jindrich Waldes, présente aujourd'hui dans les collections du Musée d'art et d'histoire du Judaïsme à Paris. Waldes encouragera Kupka dans l'élaboration et les différentes recherches sur le Cantique jusqu'à l'édition définitive de 1931.

L'oeuvre présentée aujourd'hui illustre parfaitement l'aboutissement de ses recherches. Ce projet pour la dernière page du Cantique des Cantiques est un travail extrêmement élégant, tout aussi bien dans la finesse du dessin, la luxuriance du décors que du soin apporté à la calligraphie du texte.





על הרי בשמים :

סיר השירי

שיר חסדים אשר לשלמה

מלך ישראל

פישל

177 Charles LAPICQUE (1898-1988)

Le tennis, 1965.

Huile sur toile, signée et datée au dos.

81 x 100 cm

35 000/45 000 €

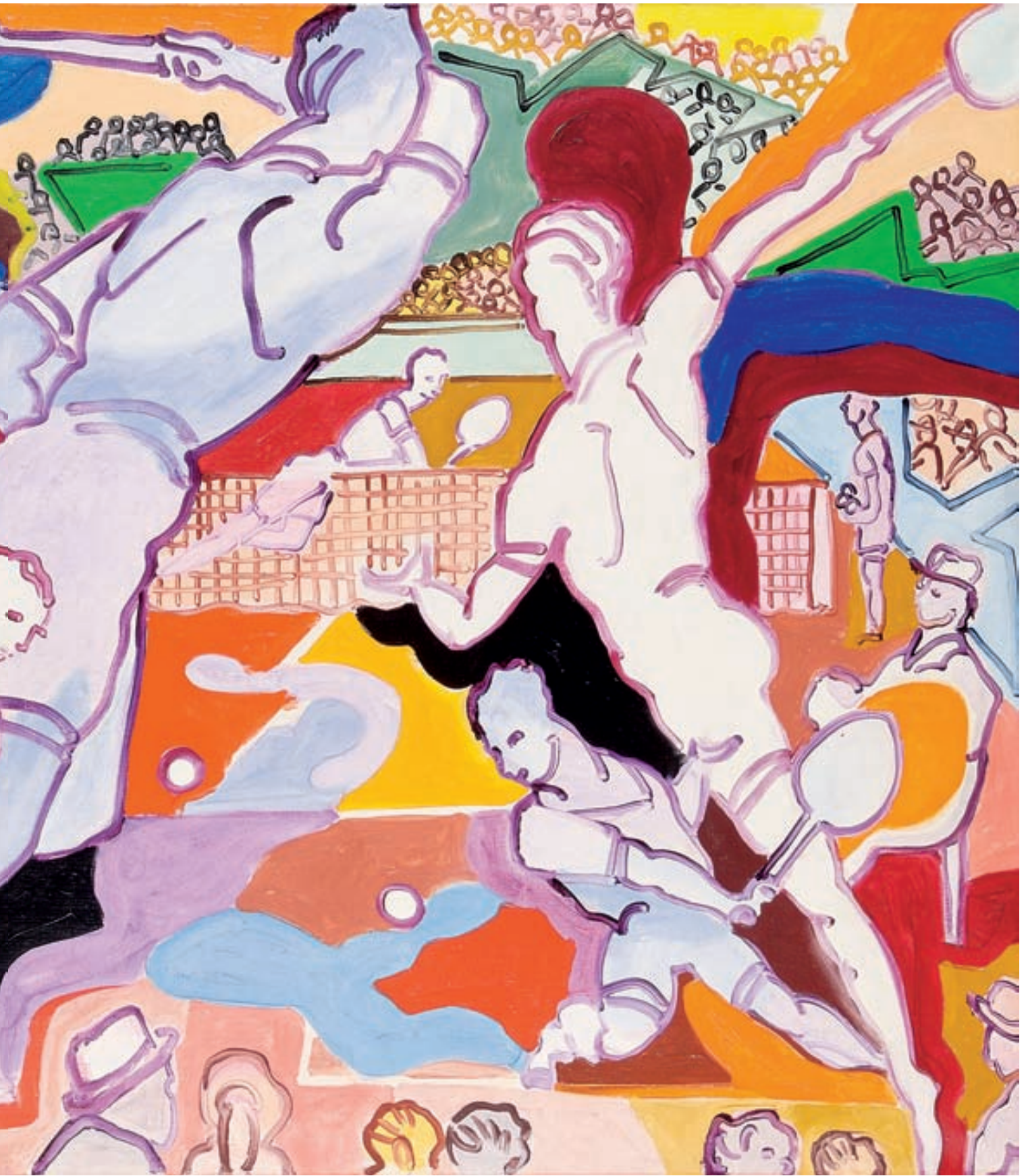
Exposition :

Musée de Saint Etienne, 1968.

Bibliographie :

Catalogue raisonné, répertorié sous le numéro 606.







Exposition R. Stankiewicz
Galerie Zabriskie - Paris, 1989

178 Richard STANKIEWICZ (1922-1983)

Sans titre, 1956.

Objets trouvés soudés.

56 x 36 x 36 cm

10 000/15 000 €

Provenance :

Galerie Zabriskie, Paris, 1989

Collection particulière, Paris.

Composée de pièces de métal de récupération, la sculpture de Stankiewicz présente une puissante composition des formes ainsi qu'un sens aigu de la fantaisie.

Évoquant aussi bien la sculpture tribale que les rebus de la civilisation urbaine, industrielle, Stankiewicz combine la figuration et l'abstraction afin de créer une forme unique dans l'espace. Plus que tout autre créateur de son temps, il élève au rang de sculpture l'art de l'assemblage. Précédant l'œuvre de Jean Tinguely, Stankiewicz explore les multiples possibilités de son art et ouvre la voie aux courants artistiques radicaux des années 60.

Liés aux Nouveaux Réalistes et à leurs homologues américains comme Nevelson, Rauschenberg ou Oldenburg, Stankiewicz eut une grande influence sur l'art international de son temps.

Né à Philadelphie en 1922, il étudie avec Hans Hofmann à New-York en 1948. Il vient ensuite en France où il suit des cours auprès de Léger et de Zadkine. De retour à New-York, il rejoint le collectif artistique Hansa Gallery avec lequel il expose pendant les années 50, avant d'être représenté par la Galerie Stable en 1959. En 1962, il quitte New-York pour Huntington, Massachusetts. Stankiewicz continuera à produire et à exposer jusqu'à sa mort en 1983. Représenté par la Galerie Zabriskie à Paris, puis à New-York, cette œuvre a été acquise auprès de cette galerie lors de l'exposition rétrospective organisée à Paris en 1989. Les œuvres de Richard Stankiewicz sont présentes dans des grandes collections muséales et privées.





179

179 Joseph CSAKY (1888-1971)

Tête, circa 1941.

Sculpture en bronze à patine marron, numérotée EA 2/4 sur la base.

Fondeur Blanchet-Landowski.

33,5 x 15 x 15 cm

8 000/10 000 €

Bibliographie :

Félix Marcilhac, Joseph Csaky, Les Editions de l'Amateur, Paris 2007, N°231b p.364.



180

180 Jean CROTTI (1878-1958)

Masque avec personnage et chien, vers 1928

Huile sur bois, signée en bas à gauche

46,5 x 37,5 cm

10 000/15 000 €

Bibliographie :

Jean Crotti, Catalogue Raisonné de l'œuvre, Jean Carlo Bertolli, Edition 5 Continents, Milan, 2007. Reproduit en couleurs sous le N°28/14 page 187



181

181 Chana ORLOFF (1888-1968)

Composition abstraite.

Huile sur toile signée en bas à droite.
126,5 x 190 cm

1000/1500 €

182 Chana ORLOFF (1888-1968)

Composition abstraite.

Huile sur toile signée en bas à droite.
80 x 40 cm

600/800 €

183 Chana ORLOFF (1888-1968)

Paysage

Huile sur isorel.
35 x 26,5 cm

500/800 €

184 Avigdor ARIKHA (né en 1929)

Composition, 1929

Gouache sur papier
44 x 27 cm

2 000/3 000 €

185 Marcel Louis BAUGNIET (1896-1995)

Composition, 1922.

Technique mixte sur papier, signée et datée en bas à droite.
28,5 x 20 cm (à vue)

100/150 €

186 Natalia DUMITRESCO (1915-1997)

Venezia, août 1960.

Encre de chine et aquarelle sur papier, signée, titrée et datée en bas au centre
27,5 x 21,5 cm (à vue)

180/220 €

187 Pierre César LAGAGE (1911-1977)

La nuit, 1958.

Huile sur toile, signée et datée en bas à droite. Contresignée et datée au dos.
100 x 80,5 cm

2 000/3 000 €

Provenance :

Galerie Jacques Massol, Paris. (porte une étiquette au dos)

188 Paul AMBILLE (né en 1930)

Concerto rouge, 1970

Huile sur toile, signée et datée en bas à droite.

Titrée et contresignée au dos.

60 x 120 cm

2 000/2 500 €

189 Jean PONS (né en 1913)

Composition, 1950.

Gouache et mine de plomb sur papier, signé et daté en bas à droite.

39 x 29 cm (à vue)

150/200 €

190 Jean SIGNOVERT (1919-1981)

Composition

Technique mixte sur papier, monogramé en bas à droite.
23 x 22,5 cm (à vue)

80/120 €

191 Georges TOUZENIS (né en 1947)

Sans titre, 1975.

Acrylique sur toile, signée et datée au dos.

120 x 120 cm

300/500 €





Serge Charchoune dans son atelier à Vanves vers 1960.
© Bibliothèque Kandinsky

191a Serge CHARCHOUNE (1889-1975)

Gondola San Marco, 1952.

Huile sur toile, signée et datée en bas à droite .

73 x 92 cm

50 000/60 000 €

Exposition :

Charchoune, Venise, Galerie Raymond Creuze, Paris, 1952.

Serge Charchoune, Exposition itinérante Musée des Beaux-Arts Pouchkine, Moscou, Musée d'État Russe, Saint Pétersbourg, été 2006.

Bibliographie :

Serge Charchoune, Tome II, Édition Raymond Creuze, Paris 1976. Reproduit en pleine page et en couleurs sous le numéro 683 page 242.

Serge Charchoune, Catalogue de l'Exposition itinérante, Été 2006, Musée des Beaux-Arts Pouchkine, Moscou, Musée d'État Russe, Saint Pétersbourg, Palacé Édition, 2006. Reproduit en pleine page et en couleurs page 161.

Provenance :

Galerie Raymond Creuze, Paris.

Collection particulière, Paris.

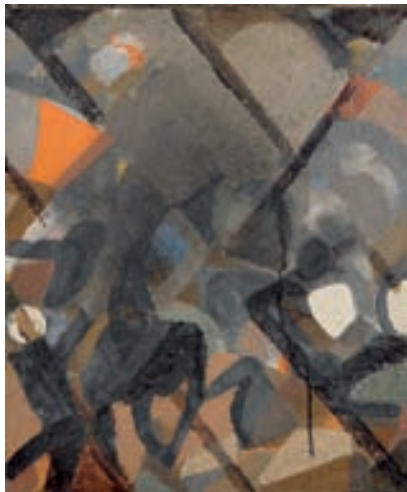
Cette oeuvre sera reproduite dans le prochaine catalogue raisonné en préparation par Monsieur Pierre Guénégan

L'eau et la musique. Ce qui était au commencement de l'œuvre sera également ce qui se trouve à son terme. Peut-être que se souvenant, après Héraclite, que « à ceux qui descendent dans les mêmes fleuves surviennent toujours d'autres et d'autres eaux », Charchoune a voulu tenter de retrouver cette transparence de l'être traversé par l'évidence sans fin, ces instant pressentis aux bords de la Volga où il se sentait pleinement participé du monde sans se demander si c'était l'Europe ou l'Asie, où l'évidence devenait selon son propre mot, « téllurique ».

Même lorsqu'il peindra Venise, c'est d'abord la ville envahie par les eaux qui le retiend. Monet, à la fin de sa vie, avait peint là les grands monuments se dissolvant dans la lumière et les reflets de l'eau. Charchoune ne verra que le rythme des gondoles dans de longues toiles marines. Leur construction est semblables à celle des transcriptions musicales par lesquelles, au retour des concerts il cherchait à retrouver la construction et le sentiment des œuvres écoutées. Peu à peu, la musique devint ainsi la seule source de l'œuvre.

Daniel Abadie, Extrait de Transparence de Charchoune, Catalogue Serge Charchoune, Musée des Beaux-Arts Pouchkine, Moscou, 2006.





192

192 Alfred Reth (1884-1966)

Sans titre.

Huile sur panneau, signé en bas à droite.
55 x 46 cm

2 000/3 000 €

193 Georges BRU (né en 1933)

Personnage en flammes

Crayons de couleurs sur papier, signé en bas à droite.
25 x 20 cm

100/150 €

Provenance :

Galerie Mathias Fels, Paris.

194 Christian BÉRARD (1902-1949)

Projet de décors de théâtre.

Gouache sur papier, signée en bas à droite.
22,5 x 27,6 cm (à vue)

800/1 200 €

195 François HEAULMÉ (1927-2005)

Composition à l'escargot, 1980.

Acrylique sur toile, signée et datée en bas à droite.
89 x 116 cm

800/1 000 €

196 WOLFRAM XXème siècle

Composition, 1973.

Aquarelle sur papier signée et datée en bas à droite.
28,5 x 41,5 cm (à vue)

150/200 €

196a GUERRIER

Composition abstraite, 1972

Huile sur toile, signée et datée en bas à gauche.
37,5 x 45,8 cm

1 500/2 000 €

196b Marc JANSON (né en 1930)

Composition onirique

Technique mixte sur papier, signée en bas à droite.
48,5 x 61,5 cm (à vue)

300/400 €

196c James COIGNARD (né en 1925)

Taureau

Technique mixte sur papier, signée en bas à gauche.
14,8 x 22,5 cm (à vue)

€

197 James PICHETTE (1920-1996)

Rouges Flammes, 1959.

Huile sur toile, signée et datée en bas à droite, signée, datée et titrée au dos.
46 x 55 cm

2 400/2 800 €

Exposition :

Albert Landry, New-York, 1960 (porte une étiquette au dos)

Centre artistique de Bondues-Marcq, Septentrion, Retrospective des œuvres de 1946 à 1973, Marcq en Baroeul, 1973 (porte une étiquette au dos)



197

198 Jacques YANKEL (né en 1920)

Sans titre

Huile sur toile, signée en haut à droite.
80 x 54 cm

800/1200€

199 Mario PRASSINOS (1916-1985)

Composition, 1947.

Technique mixte sur papier, signée en bas à droite.

Porte la mention « je certifie que cette œuvre de 1947 est de Mario Prassinos, M. Prassinos » au dos.

47,5 x 61,5 cm (à vue)

2 000/3 000 €

200 Fermin AGUAYO (1926-1977)

Portrait d'homme, 1964.

Huile sur panneau, signée et datée en bas à gauche.
27,8 x 22,5 cm

800/1200 €

Provenance :

Galerie Jeanne Bucher, Paris.



200

201 Bona de MANDIARGUES (1926-2000)

Sans titre, 1956.

Huile sur toile, signée et datée

38 x 55 cm

800/1 200 €

202 CORNEILLE (né en 1922)

Loiseau

Technique mixte sur papier, dédicacée Pour Jean-Clarence en haut, dédicacé et signée en bas à gauche.

27 x 19 cm (à vue)

600/800 €

203 Dikran DADÉRIAN (né en 1929)

Sans titre, 1960.

Huile sur toile, signée et datée en bas à droite. Contresignée et datée au dos.

40 x 33,5 cm

200/250 €

204 Dikran DADÉRIAN (né en 1929)

Sans titre, 1998.

Huile sur toile, signée et datée en bas à gauche.

41 x 33 cm

200/250 €

205 Dikran DADÉRIAN (né en 1929)

Sans titre, 1987.

Huile sur toile, signée et datée à droite au milieu. Contresignée et datée au dos.

42 x 34 cm

200/250 €

206 Dikran DADÉRIAN (né en 1929)

Sans titre, 1961.

Huile sur toile, signée et datée en bas à droite. Contresignée et datée au dos.

38,5 x 46,5 cm

200/250 €

206a Dikran DADÉRIAN (né en 1929)

Sans titre, 1980.

Huile sur toile, signée et datée en bas à droite. Contresignée et datée au dos.

32,5 x 46 cm

200/250 €

207 BATTAGLIA XXème siècle.

Femme assise

Feutres sur papier, signé et daté en bas à droite.

31,7 x 22 cm (à vue)

100/150 €

207a BATTAGLIA XXème siècle.

Portrait de femme, 1967.

Feutre sur papier, signé et daté en bas à droite.

32,2 x 22,6 cm (à vue)

80/120 €

207b Dora MAAR (1907-1997)

Paysage de Ménerbe, Luberon, circa 1956-1958.

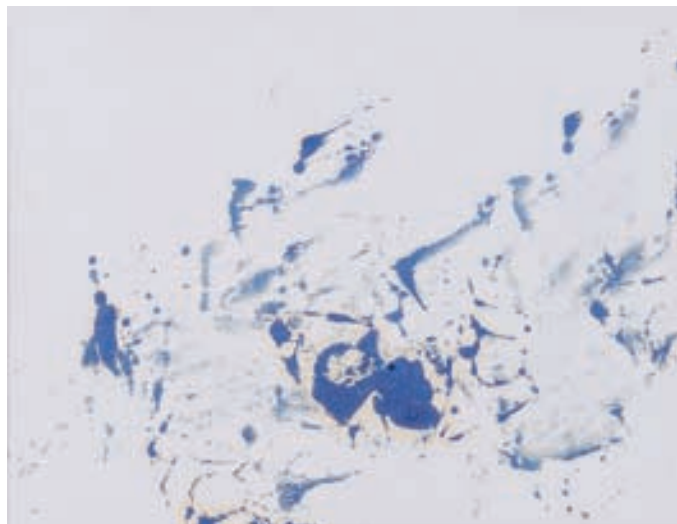
Huile sur papier, porte le cachet de la vente de la succession Dora Maar au dos

21 x 27 cm

600/800 €



206 a



207c

207c Dora MAAR (1907-1997)

Paysage de Ménerbe, Luberon, circa 1956-1958.

Huile sur papier maroufflé sur toile, porte le cachet de la vente de la succession

Dora Maar au dos

21 x 27 cm

800/1200 €

207d Dora MAAR (1907-1997)

Paysage de Ménerbe, Luberon, circa 1956-1958.

Huile sur papier maroufflé sur toile, porte le cachet de la vente de la succession

Dora Maar au dos

21 x 27 cm

800/1200 €

208 Anselme BOIX-VIVES (1899-1969)

Personnage aux oiseaux

Technique mixte sur carton fort, signé en bas à gauche.

69,2 x 47,5 cm

1200/1400 €

Monsieur Jean-Dominique Jacquemond a bien voulu nous confirmer l'authenticité de cette



208



209

209 **Nicolas Garcia URIBURU (né en 1937)**
Venezia Acqua Verde, 1970.
 Crayons de couleurs sur papier, titré, signé et daté en bas à droite.
 22 x 32 cm (à vue) 150/200 €

210 **Nicolas Garcia URIBURU (né en 1937)**
Chats oranges
 Technique mixte sur papier, signée en bas à droite.
 21,8 x 32 cm (à vue) 150/200 €

211 **Jacques VIMARD (né en 1942)**
Composition
 Technique mixte sur papier, signée en bas à droite.
 50 x 63,5 cm (à vue) 150/200 €

212 **Mara RUCKI XXème siècle**
Femme à la cruche, 1954.
 Acrylique sur caséite, signée en haut à droite. Titrée et datée au dos.
 116 x 62 cm 1000/1200 €

213 **David LAN-BAR (1912-1987)**
Composition
 Gouache sur papier, signée en bas à gauche.
 64 x 49 cm (à vue) 300/500 €



214A



219

214 **Pierre GAILLARDOT (1910-2002)**
Football.
 Huile sur toile signée en bas à droite. Titrée et contresignée au dos.
 73 x 60 cm 600/800 €

214a **Francis BOTT (1904-1998)**
Composition, 1959.
 Projet pour un monument 1957-1967.
 Huile sur papier fort maroufflé sur toile, signée en bas à gauche.
 40 x 60 cm 1 800/2 000 €

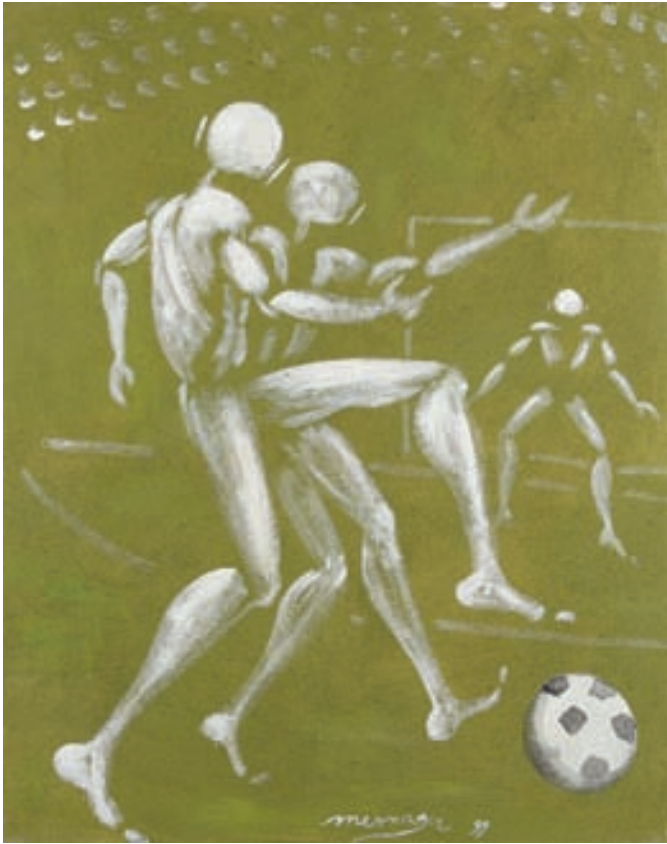
214b **Francis BOTT (1904-1998)**
Composition, 1958.
 Technique mixte sur carton, signée et datée en bas à gauche.
 42,5 x 62,8 cm 1 500/1 800 €

215 **Guido CADORIN (1892-1976)**
Femme et taureau, 1967.
 Pastel gras sur papier, signé et daté en bas au centre.
 21,5 x 32,2 cm (à vue) 80/100 €

216 **Peter SORRELL (né en 1948)**
Sans titre.
 Technique mixte sur papier, signée en bas à droite.
 40,5 x 27 cm (à vue) 150/200 €

217 **Peter SORRELL (né en 1948)**
Tôt Lundi demain
 Technique mixte sur papier, signée en bas à droite et titrée en bas à gauche.
 32 x 22 cm (à vue) 150/200 €

218 **Étienne BEŒTHY (1897-1916)**
Composition
 Bronze à patine verte.
 25 x 105,5 x 20 cm
 Fêlure importante à mi-hauteur. 1000/1500 €



220

219 Gérard GUYOMARD (né en 1936)

Ça va, 2003.

Technique mixte sur toile, signée et datée en bas à gauche. Signée, datée et titrée au dos.

24 x 35 cm

800/1 200 €

220 Jérôme MESNAGER (né en 1961)

Sans titre, 1999.

Acrylique sur toile signée et datée en bas au centre.

100 x 80,5 cm

1 500/2000 €

221 ANONYME XXème siècle

Homme lune, 1980.

Feutre et pastel gras, signé et daté en bas à droite.

32 x 21,7 cm (à vue)

60/80 €

222 ANONYME XXème siècle

Nu

Feutres de couleurs sur papier, porte une signature en bas à droite.

32,4 x 21,8 cm (à vue)

50/80 €

223 ANONYME XXème siècle.

Portrait de femme, 1970.

Pastel gras sur papier, dédié « à Sung », signé et daté en bas au centre.

32 x 23 cm (à vue)

80/100 €

224 Gaston BOGAERT (né en 1921)

La promenade

Huile sur toile, signée en bas à droite.

65 x 54 cm

1000/1200 €

pescheteau-badin

225 MA TSE LIN (né en 1960)

Sans titre, 1995.

Technique mixte sur toile de jute marouflée sur panneau, signée et datée en bas à droite.

79,5 x 40 cm

???

226 GROUPE OBJECTAL Bernard Dreyfuss (né en 1941)/
Claude Pougny (né en 1945)

Sans titre, 1986.

Acrylique sur tôle, signée et datée au dos.

49,5 x 35 cm

600/800 €

227 Philippe GARCIA (né en 1959)

Sur la plage

Collage et montage dans un encadrement réalisé par l'artiste, signé et titré au dos.

64 x 67 cm

200/300 €

228 Anne PONS XXème siècle

La salle d'attente, 1968.

Encre de chine sur papier, signée et datée en bas à droite. Titrée en bas à gauche, dédiée et située Venezia à gauche.

32 x 23 cm (à vue)

50/80 €

229 Mara TRAN LONG (née en 1935)

Jeunes filles au bain, 1971.

Technique mixte sur carton fort, signée et datée en bas à droite. Contresignée, datée et titrée au dos.

64,5 x 49,5 cm

300/400 €

230 Paul AIZPURI (né en 1919)

La petite chaise

Huile sur toile, signée en bas à gauche

41 x 22 cm

3700/4000 €



230

33



232

231 Gérard SCHLOSSER (né en 1931)

Sans titre, 1968.

Feutres et crayons de couleurs sur papier, signé et daté en bas à droite.

20 x 13,5 cm (à vue)

600/800 €

232 Peter KLASEN (né en 1935)

Regard – Inflammable, 2002.

Ink jet et acrylique sur papier, signé et daté en bas à droite.

80 x 55 cm

3500/4500 €

Bibliographie :

Peter Klasen, Aix en Provence, reproduit en deuxième de couverture du catalogue.

PROCHAINE VENTE
ART MODERNE
ART CONTEMPORAIN
MARS 2008

ORDRE D'ACHAT / ABSENTEE BID FORM

VENTE DU 27 janvier 2008 à 14 h 00 - SALLE 6

A renvoyer à / Please mail to :

PESCHETEAU-BADIN

S.V.V. n° 2002-312

VENTES AUX ENCHÈRES PUBLIQUES - EXPERTISES

16, rue de la Grange Batelière - 75009 PARIS - Tél. 01 47 70 50 90 - Fax. 01 48 01 04 45 - pescheteau-badin@wanadoo.fr

Nom et Prénoms / *Name and first name* _____

Adresse / *Address* _____

Fax _____

Téléphone (*phone*) _____

Après avoir pris connaissance des conditions de vente décrites dans le catalogue, je déclare les accepter et vous prie d'acquiescer pour mon compte personnel aux limites indiquées en euros, les lots que j'ai désignés ci-dessous. (Les limites ne comprenant pas les frais légaux).

I have read the conditions of sale printed in this catalogue and agree to abide by them. I grant you permission to purchase on my behalf the following items within the limits indicated in euros. (These limits do not include buyer's premium and taxes).

- Références bancaires obligatoires (RIB) _____
- Required bank references and account number _____
- Références dans le marché de l'art à Paris ou à Londres _____

LOT N°	DESCRIPTION DU LOT LOT DESCRIPTION	LIMITE EN € TOP LIMIT OF BID IN €

Date :
Signature obligatoire :
Required signature :

Les ordres d'achats doivent être reçus au moins 48 heures avant la vente.
To allow time for processing, absentee bids should be received at least 48 hours before the sales begins.

CONDITIONS DE VENTE

Pescheteau-Badin, société de ventes volontaires de meubles aux enchères publiques est régie par la loi du 10 Juillet 2000.

Estimations :

Les estimations indiquées au catalogue sont fournies à titre indicatif.

Les dimensions et les couleurs des reproductions sont données à titre indicatif.

Les restaurations d'usage ou à titre conservatoire, petits accidents ou bouchages, ne sont pas systématiquement mentionnés au catalogue.

Les estampes n'ont pas été examinées en dehors de leur encadrement.

L'exposition préalable ayant permis aux éventuels acquéreurs de se rendre compte de l'état des lots proposés à la vente, aucune réclamation ne sera admise à ce sujet, une fois l'adjudication prononcée (précisions sur demande auprès de l'expert).

Enchères :

Les acquéreurs potentiels sont invités à se faire connaître avant la vente auprès de **Pescheteau-Badin** pour permettre l'enregistrement de leur identité et de leurs références bancaires.

Les enchères suivent l'ordre du catalogue. **Pescheteau-Badin** est libre de fixer l'ordre de progression des enchères et les enchérisseurs sont tenus de s'y conformer. **Pescheteau-Badin** se réserve le droit de retirer réunir ou séparer des lots.

Le plus offrant et dernier enchérisseur sera l'adjudicataire.

En cas de double enchère reconnue effective par **Pescheteau-Badin**, l'objet sera remis en vente, et le public présent pourra enchérir.

Vente :

La vente est faite expressément au comptant.

Les acquéreurs paieront en sus des enchères les frais suivants : 20,33 % TTC (17% + TVA 3,332)

Paieement :

Le paieement du lot aura lieu au comptant, pour l'intégralité du prix, des frais et taxes, même en cas de nécessité d'obtention d'une licence d'exportation.

L'adjudicataire pourra s'acquitter par les moyens suivants :

- en espèces : Jusqu'à 3000 € pour les particuliers résident français. Sans limite pour les particuliers non résident français sur justification de leur identité et domicile justifiés. Jusqu'à 1.100 € pour tous les commerçants

- par carte bancaire

- par virement bancaire, sur le compte :

SWIFT BNPPARB CODE BANQUE 30004 A CENTRALE (00828) FR76, 3000 4008 2800 0106 2679 476 (IBAN), net de frais.

Le lot ne sera délivré à l'acquéreur qu'après paieement intégral du prix, des frais et des taxes.

Dans l'intervalle, **Pescheteau-Badin**, pourra facturer à l'acquéreur des frais de dépôt du lot, et éventuellement des frais de manutention et de transport.

A défaut de paieement par l'adjudicataire, après mise en demeure restée infructueuse, le bien est remis en vente sur à la demande du vendeur sur folle enchère de l'adjudicataire défaillant ; si le vendeur ne formule pas cette demande dans un délai de un mois à compter de l'adjudication, la vente est résolue de plein droit, sans préjudice de dommages et intérêts dus par l'adjudicataire défaillant.

Retrait des achats :

En cas de paieement par chèque ou par virement, la délivrance des objets pourra être différée jusqu'à l'encaissement.

Dès l'adjudication, l'objet sera sous l'entière responsabilité de l'adjudicataire. L'acquéreur sera lui-même chargé de faire assurer ses acquisitions, **Pescheteau-Badin** déclinant toute responsabilité quant aux dommages que l'objet pourrait encourir, et ceci dès l'adjudication prononcée. **Pescheteau-Badin** ne se charge pas des expéditions, toutefois les adjudicataires pourront obtenir tout renseignement concernant la livraison ou l'expédition.

La formalité de licence d'exportation peut requérir un délai de cinq semaines, celui-ci pouvant être sensiblement réduit selon la rapidité avec laquelle l'acquéreur précisera ses instructions à **Pescheteau-Badin**.

Les meubles, tableaux et objets volumineux adjugés qui n'auront pas été retirés par leurs acquéreurs le lendemain de la vente avant 10 heures en salle à Drouot Richelieu seront entreposés au troisième sous-sol de l'Hôtel Drouot où ils pourront être retirés aux horaires suivants :

8h00 - 10h00 / 12h00 - 13h00 / 15h00 - 17h30 du lundi au vendredi et 8h00-12h00 le samedi.

Magasinage 6bis rue Rossini, 75009 Paris - Tél 01 48 00 20 56

Tous les frais de stockage dus aux conditions tarifaires en vigueur devront être réglés au magasinage avant enlèvement des lots et sur présentation du bordereau acquitté.

Ordre d'achat :

Si vous désirez faire une offre d'achat par écrit, vous pouvez utiliser le formulaire prévu à cet effet en fin de catalogue. Celle-ci doit nous parvenir au plus tard deux jours avant la vente accompagnée de vos coordonnées bancaires. Si **Pescheteau-Badin** reçoit plusieurs ordres concernant le même lot pour un montant identique, c'est l'ordre le plus ancien qui sera préféré. **Pescheteau-Badin** ne pourra engager sa responsabilité notamment en cas d'erreur ou d'omission de l'ordre écrit.

Si vous désirez enchérir par téléphone, veuillez en faire la demande par écrit, accompagnée de vos références bancaires, au plus tard deux jours avant la vente. Il ne sera accepté aucune enchère téléphonique en dessous de 450 € **Pescheteau-Badin** ne pourra engager sa responsabilité si la liaison téléphonique n'est pas établie, établie tardivement, ou en cas d'erreur ou d'omission.