

P  
E  
S  
C  
H  
E  
T  
E  
A  
U  
-  
B  
A  
D  
I  
N



18 OCTOBRE 2010



## PROCHAINES VENTES

VINS et ALCOOLS  
MONNAIES en OR  
COLLECTION de BENITIERS  
Jeudi 21 Octobre 2010,  
Salle 12 - Tous les mois

LIVRES  
JOUETS  
POUPÉES - TRAINS - VÉHICULES  
FIGURINES - SOLDATS  
Novembre 2010

DESSINS et TABLEAUX  
ANCIENS & MODERNES  
ARTS DECORATIFS du XX<sup>e</sup>  
BRONZES - CÉRAMIQUES  
VERRERIES-TAPISSERIES

ANTIQUES  
EGYPTE - GRÈCE - ROME - ORIENT  
Lundi 15 Novembre, salle 2

OBJETS D'ART  
et BEL AMEUBLEMENT  
Mercredi 10 Novembre 2010

PORCELAINES & FAÏENCES  
Vendredi 19 Novembre

BIJOUX  
OBJETS de VITRINE  
ORFÈVRENERIE  
Novembre et Décembre 2010

TABLEAUX  
MODERNES & CONTEMPORAINS  
ATELIERS D'ARTISTES  
Dimanche 21 Novembre

DESSINS et TABLEAUX  
ARTS D'ASIE,  
OBJETS D'ART et BEL AMEUBLEMENT  
Lundi 13 Décembre 2010

DÉPÔT DE VOS OBJETS, 10H-12H30 ET 14H-17H  
16, RUE DE LA GRANGE BATELIÈRE - 75009 PARIS  
ESTIMATIONS GRACIEUSES TOUTES SPÉCIALITÉS  
À L'ÉTUDE SANS RDV • SUR PHOTOGRAPHIES • PAR E-MAIL



VENTE AUX ENCHÈRES PUBLIQUES  
Drouot Richelieu - 9, rue Drouot - 75009 Paris  
Parking sous l'Hôtel des Ventes



**Lundi 18 Octobre 2010**

**Salle 1 à 14h00**

*Entier Mobilier d'un appartement du centre de la France et à Divers*

**GRAVURES ET TABLEAUX**  
ANCIENS ET MODERNES

**ARTS D'ORIENT ET D'EXTREME ORIENT**  
BRONZES - CÉRAMIQUES - IVOIRES - MINIATURES - PIERRES DURES

**OBJETS D'ART ET D'AMEUBLEMENT**  
SERVICES DE TABLE ET DE VERRES

APPLIQUES - FLAMBEAUX - LUSTRES - PENDULES  
BRONZES

ARMOIRES - BUFFETS - COMMODES - GUÉRIDONS  
TABLES ET SECRETAIRES

PIANO : GRAND QUART DE QUEUE YAMAHA

**EXPOSITIONS PUBLIQUES**

Samedi 16 octobre de 11h à 18h  
Dimanche 17 octobre de 11h à 18h  
Lundi 18 octobre de 11h à 12h

**EXPOSITION SUR LE SITE**

[www.drouot.com](http://www.drouot.com) à partir du 16 octobre à 14h

**CATALOGUE ET PHOTOS EN LIGNE SUR**

[www.gazette-drouot.com](http://www.gazette-drouot.com)  
[www.auction.fr](http://www.auction.fr)

**EXPERTS**

TABLEAUX ANCIENS & MODERNES  
M. R. MILLET - Tél. : 01 44 51 05 90  
[expert@millet.net](mailto:expert@millet.net)

ORIENT

Mme MC. DAVID - Tél. : 01 45 62 27 76  
[contact@mcdavidexpertises.com](mailto:contact@mcdavidexpertises.com)

ARTS D'ASIE

M.T. PORTIER - Tél. : 01 48 00 03 41  
[portier@expertises.com](mailto:portier@expertises.com)

CÉRAMIQUES & VERRERIES

M<sup>me</sup> N. FOUCHET - Tél. : 06 08 24 35 77  
[nelly.fouchet@orange.fr](mailto:nelly.fouchet@orange.fr)

OBJETS D'ART & D'AMEUBLEMENT

M. R. LEPIC - Tél. : 01 42 46 06 76  
23, Avenue Foch - 75116 PARIS

**PESCHETEAU-BADIN**

S.V.V. n° 2002-312

VENTES AUX ENCHÈRES PUBLIQUES - EXPERTISES

**CHANTAL & BRICE PESCHETEAU-BADIN**

Commissaires-Priseurs Habilités

16, rue de la Grange Batelière - 75009 PARIS

Tél. 01 47 70 50 90 - Fax. 01 48 01 04 45 - [pescheteau-badin@wanadoo.fr](mailto:pescheteau-badin@wanadoo.fr)

[www.pescheteau-badin.com](http://www.pescheteau-badin.com)



1

1 GOULD d'après : Suite de dix GRAVURES en couleurs : « Oiseaux ». Dans des cadres en pitchpin. Imprimées par Hulmandel. 32 x 43 cm. 200/300 €

2 VERNET Carle d'après : « Cheval gagnant la course ». Gravure rehaussée d'aquarelle. 31 x 43 cm. Tâches. 150/200 €

3 PLAN DE PARIS d'après le plan de Munster. 39 x 29,5cm. - DEMONSTRATION GÉOGRAPHIQUE DES SPHERES, planche d'un Atlas de géographie XVIIIe. Gravure avec rehauts de couleurs. Epreuves jaunies, sans doute collées. Petites marges. Cadres 60/8 €

4 LE RETOUR DU MARCHÉ - Pannonceau publicitaire pour Lefevre - Utile. Chromolithographie. 63 x 45 cm 300/400 €



4

5 VUE DE CERLIER ET DU LAC DE BIENNE VUE D' YVERDON, prise depuis Clindi. Deux vues dessinées et gravées par J.E. Aberli. 35 x 50cm. Eau - forte rehaussée de couleurs. Belles épreuves jaunies, quelques cassures, taches, petites déchirure et plis dans les marges ainsi que dans les bords du sujet, doublées. Marges du cuivre. Encadrées. 500/700 €

6 Ecole ANVERSOISE vers 1630 La flagellation du Christ Cuivre - 16 x 15 cm - Accidents et manques 150/200 €

7 Ecole HOLLANDAISE de la fin du XVIIIème siècle Le buveur - Le fumeur Paire de panneaux - 17,5 x 13 cm 300/400 €



5



5



8

**8 Pietro MUTTONI dit della VECCHIA**  
(Vicence 1603-Venise 1678) *La déesse Minerve*

Toile - 44 x 33 cm 10 000 /12000 €  
Par son apprentissage dans l'atelier de Alessandro Varotari dit Il Padovanino et par une présence forte de l'art du XVIème siècle dans la région de Venise, Pietro della Vecchia garda un goût marqué pour les maîtres du Cinquecento et donc pour la matière et la couleur. Il fut également fortement marqué par l'art de Bernardo Strozzi.

Notre tableau peut être rapproché des Deux amants conservé au Musée civique de Bassano (voir B. Aikema, Pietro della Vecchia and the Heritage of his Renaissance in Venice, Florence, 1990, n° 200, reproduit fig. 102). Il est également très proche du Ajax conservé au Musée des Beaux-Arts de Bordeaux (toile, 114 x 90 ; INV. E 543, M 5690) : il reprend la même cuirasse, le casque à plumes, le visage tourné vers la gauche et les bras tendus vers la droite.



10



11



9

**9 Giuseppe ZOCCHI (Florence 1711 – 1767)**

*Sculpteur dans son atelier*

Toile - 93 x 72 cm 8 000/10 000 €  
Notre tableau peut être rapproché de la Peinture, dessin de Zocchi conservé au Cabinet des dessins et de gravures du Palais des Offices à Florence (voir A. Tosi, Inventare la Realta Giuseppe Zocchi et La Toscana del Settecento, Florence, 1997, P. 152, reproduit).

Il est également proche du Caprice architectural de ruines romaines qui figurait à la vente Gombert, Paris, Hôtel George V, 12 juin 1995 (Me Tajan), n° 62, reproduit en couleur.

Nous remercions le Professeur Giancarlo Sestieri pour l'attribution de notre tableau.

**10 Ecole ITALIENNE ou FRANCAISE du XIXème siècle**

*La prédication devant Saint Pierre de Rome*

Toile - 43 x 31 cm 600/800 €

**11 Ecole ITALIENNE ou FRANCAISE du XIXème siècle**

*La Visitation*

Toile - 48 x 65 cm 500/600 €

**12 Ecole NAPOLITAINE du XIXème siècle**

*Vue de la côte napolitaine et du Vésuve*

Carton - 20 x 27,5 cm 200/300 €



14



17

**13 Lucius ROSSI (Rome 1846 – Paris 1913)**

*La leçon de géographie - La leçon de religion*

Paire de dessins, aquarelle et gouache

45 x 30 cm

Signés en bas au centre L. Rossi pour un et en bas à droite

Lucius Rossi pour l'autre 600/800 €

**14 Jean Auguste DUBOULOZ (Paris 1800 – 1870)**

*Femme nue à son miroir*

Toile - 41 x 32,5 cm

Signé en bas à droite Dubouloz 150/200 €

**15 Ecole ITALIENNE vers 1930**

*Le jeune fumeur de pipe*

Panneau - 27 x 20 cm Signature illisible en bas à droite 200/300 €

**16 Jean RIGAUD (1912-199)**

« La Piazzetta ».

Huile sur toile signée en bas à gauche, titrée contresignée et

datée 89 au dos. 72 x 50cm. 500/600 €

**17 ECOLE Française du XX<sup>e</sup> siècle**

« Nature morte au bouquet de fleurs ».

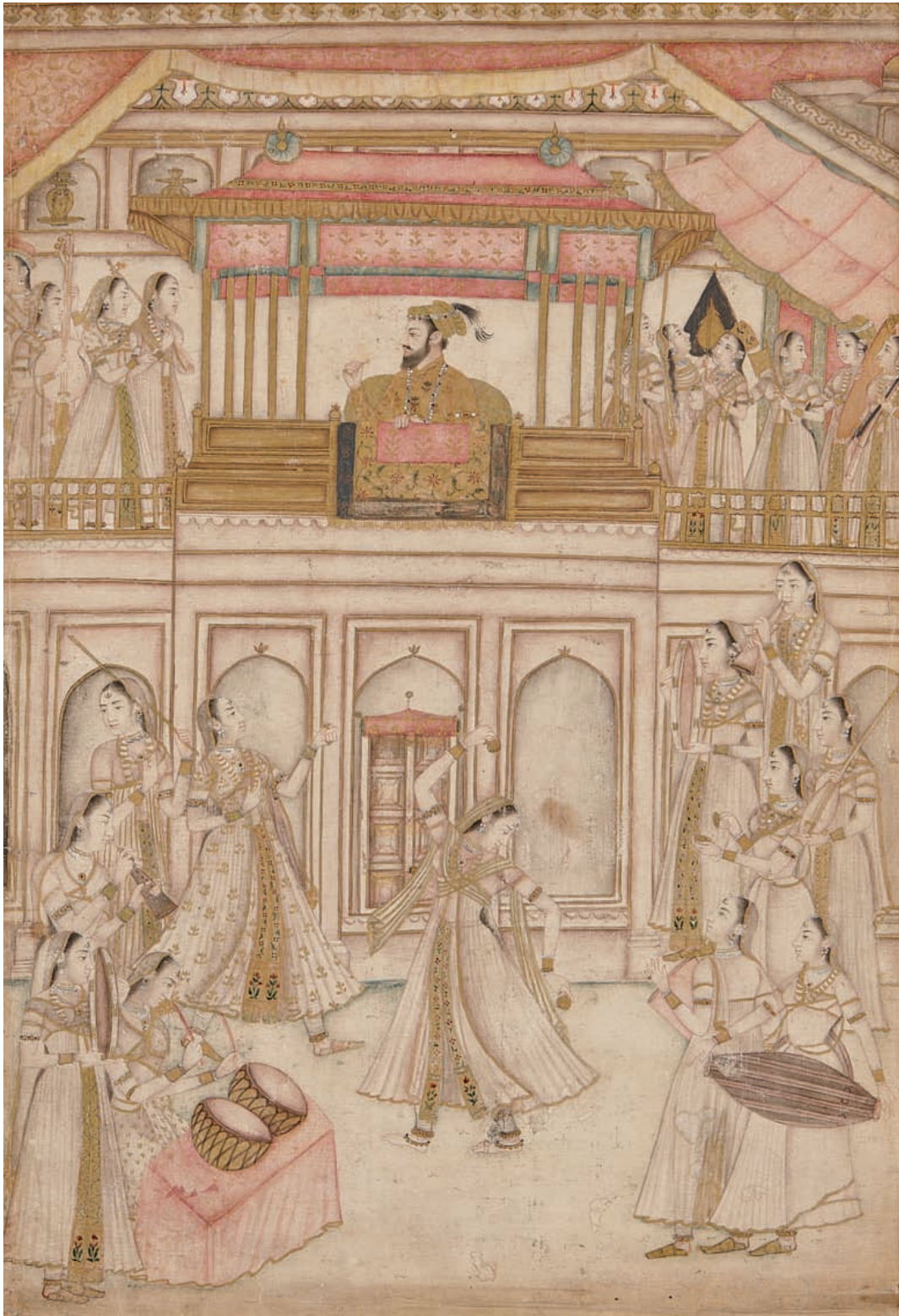
Huile sur toile. 65 x 49 cm 400/600 €



13



16



### 18 DIVERTISSEMENT D'UN PRINCE MOGHOL.

Dessin rehaussé rose et or sur papier monté sur page d'album à encadrement rose de rinceau folié. Le prince probablement Shah Jahan est représenté sous un dais sur la terrasse d'un palais accompagné de musiciennes, tandis qu'une danseuse s'exécute au rythme d'un autre groupe de musiciennes en contre bas. Inde du nord, Art moghol, première moitié du XVIII<sup>e</sup> siècle.

Dim. dessin : H : 32,5 cm ; l : 22,5 cm

2 000/3 000 €



**19 PETIT CARREAU** de revêtement en céramique à glaçures bleu cobalt et turquoise sur fond blanc. Décor cruciforme orné de fleurons axés sur une rosette. Inde de l'Ouest, Sind, seconde moitié du XIXe siècle.  
Dim.: 15,5 x 15,5 cm 80/100 €

**20 PETIT VASE** dans le style ottoman d'Iznik, à panse balustre à petites prises en céramique à décor polychrome sur fond blanc. Décor d'enroulement de palmes et de fleurs composites. Marque à la base, manufacture Samson. France, fin XIXe s. Haut.: 13 cm 100/150 €

**21 VASE**, à deux anses, col carré et panse rectangulaire aplatie, en céramique à glaçure bleu cobalt et turquoise sur fond blanc. Décor moulé en relief présentant le dieu Ganesh, assis sur un tabouret et accompagné de sa monture le rat, sous une arcature.  
Inde du nord. Sindh, seconde moitié du XIXe siècle.  
Etat : éclat sur la trompe de l'éléphant sur un côté.  
Haut.: 26 cm 150/200 €

**22 KALAMKARI.** Nappe de cérémonie, deux lés décousus, en coton imprimé chintzé à dominante rouge. Champ central à décor de rinceaux fleuris scandés par trois médaillons floraux. En bordure, frises de cartouches inscrits d'une poésie persane et bordures de rinceaux floraux.  
Iran, Ispahan, XIXe siècle. Dim. : 378 x 93 cm 500/600 €

**23 KALAMKARI**, daté. Panneau en coton écru imprimé à dominante rouge. Grand cyprès entouré de deux paons reposant sur un tertre, bordé par quatre frises ornées de cyprès, rinceaux floraux et arcatures fleuries. Cartouche inscrit et daté : « atelier hadji Assad Allal ibn Hadji Assad Allah, 1310 H./1892 ». Iran, Ispahan, daté : 1892.  
Dim. : 378 x 116 cm 500/600 €

**24 PETIT ÉTENDARD**, alem, en bronze. Hampe surmontée d'un cercle étoilé. Empire ottoman, XIXe siècle.  
Haut. : 19 cm 150/200 €

**25 ACTE DE VENTE**, daté. Document en ottoman, daté 1261 H., sur papier. Neuf lignes de textes en écritures nastal'iq agrémenté de palmettes dorées. Empire ottoman, daté : 1845. Dim. : 43,5 x 22 cm 120/150 €

**26 PORTEFEUILLE** en cuir brun découpé et brodé de fils métalliques d'arabesques foliés et d'une inscription au dos « ... fait en Algérie ». Fermoir en métal.  
Algérie deb. XXe siècle.  
Dim. : 9 x 11,5 cm 50/60 €

**27 RELIURE.** Deux plats en bois peint en polychromie sur fond noir. Médaillon floral et écoinçons à palmettes. Intérieurs, tiges de narcisse. Dérelti.  
Iran, art qājār, deb. XXe siècle. Dim. : 30 x 20 cm 120/150 €

**28 POIRE À POUDDRE**, ronde, en laiton à décor ajouré, appliqué et incisé. Ouverture tubulaire et attaches à l'épaulement.  
Afrique du Nord, de. XXe siècle.  
Haut : 16 cm 80/100 €

**29 ATELIER DE VERCLOS.** Vase toupie à large anse en faïence polychrome de rondeaux ornés de motifs géométriques ou floraux et arcatures fleuries. Inscription sur la panse : « poterie ancienne, De verclos, Nabeul ». Grande fêlure sur la panse. Tunisie, Nabeul, deb. XXe siècle.  
Haut. : 25 cm 600/800 €

**30 NABEUL.** Jarre à deux anses en faïence polychrome ornée de rondeaux et motifs géométriques en registres verticaux. Petit trou. Tunisie, deb. XXe siècle.  
Haut. : 42 cm 500/700 €

**31 VASE** en céramique siliceuse à décor polychrome sur fond crème et sous glaçure incolore craquelée. Frise de compartiments verticaux de tiges florales.  
Iran, art qājār, fin XIXe siècle.  
Haut. : 26,5 cm 100/150 €





**31a OKIMONO** en ivoire du Japon, personnages sous les pins et deux autres calligraphiant. Signé dans un cartouche en laque rouge Shunzan. H. 18,5 cm. 300/400 €

**31b ENSEMBLE** de quatre crocodiles en ivoire à patine jaune, portant sur leur dos des petits et des tortues. Les yeux sont incrustés de corne brune. Signés Koguoku. L. 26 à 14 cm. 600/800 €

**31c DEUX PETITES STATUETTES** en ivoire teinté, dans le style des netsuke, blaireau assis et bouc couché. 100/110 €

**32 OKIMONO** en ivoire à patine jaune, pêcheurs et enfants montés sur un énorme coquillage. Signé Kokyo. H. 15 cm. 1 200/1 500 €

**33 OKIMONO** en ivoire, pêcheur debout avec un enfant et un panier rempli de fruits. Signé dans un cartouche en laque rouge Muneo. H. 15 cm. 800/1 000 €

**34 OKIMONO** en ivoire, paysan debout tenant un coq et une houe accompagné d'un enfant avec un jouet à tête de cheval. (Restaurations). H. 16 cm 600/800 €

**35 OKIMONO** en ivoire marin polychrome et or, Kannon debout. Signé Masakazu. H. 27,5 cm. 400/500 €

**36 OKIMONO** en ivoire, Jurojin debout avec une grue et tenant un bâton. Signé dans un carouge en laque rouge de Minkoku. (Gerce). H. 16 cm. 400/500 €

**37 OKIMONO** en ivoire marin, paysan debout avec un panier et s'allumant une pipe. Signé Ichimasa. (Petits manques). H. 15 cm. 250/300 €

**38 OKIMONO** en ivoire marin, deux lettrés sous un pin déroulant un kakemono. Signé dans un cartouche en laque rouge Tadakiyo. H. 18 cm. 400/500 €

**39 STATIETTE** en ivoire de Li Dieguai debout sur un socle s'appuyant sur sa canne. Les yeux incrustés. Chine, XIXe. H. 15,5 cm. 800/1 000 €

**40 FLACON** tabatière en ivoire polychrome en forme de Jurojin avec sa grue et une canne. Marque apocryphe de Qianlong. Japon. H. 10,5 cm. 120/150 €

**41 STATUETTE** en ivoire, pêcheur attrapant un poisson accompagné d'une enfant avec un filet. Chine, XXe. H. 9 cm. On y joint un petit okimono en ivoire, pêcheur avec une carpe. (Accident à la canne). H. 6 cm. 200/220 €

**42 PETIT OKIMONO** en ivoire, deux personnages grimpés sur un troisième. Signé Tomochika. H. 4 cm. 200/300 €

**43 NETSUKE** en ivoire marin, deux femmes agenouillées, l'une coiffant l'autre. H. 3,5 cm. 120/150 €

**44 NETSUKE** en corne de cerf, Sarumawashi avec son singe sur l'épaule. 150/200 €

**45 NETSUKE** en ivoire marin, paysan assis avec un enfant, et un panier rempli de kaki. signé Masayuki. H. 4 cm. 100/150 €

**46 NETSUKE** en ivoire, personnage chevauchant un namazu le tenant par sa moustache. Signé Gyokuzan. L. 5 cm. 150/200 €

**47 SHUNGA NETSUKE**, okame avec un énorme champignon. Signé Tomochika. H. 5 cm. 120/150 €

**48 TROIS NETSUKE**, dont un en ivoire marin: Jurojin assis avec une double gourde. H. 3,5 cm. Deux personnages avec un énorme coquillage. L. 3,5 cm. Pêcheur avec un panier avec un gros poisson. L. 3 cm. 200/250 €

**49 NETSUKE** en ivoire, Hotei debout avec deux enfants, l'un assis dans son sac pendu à un bâton. H. 4 cm. 150/200 €

**50 NETSUKE** en ivoire, Sarumawashi assoupi, son singe sur son dos. (Restaurations aux jambes). L. 4,2 cm. 200/300 €



**51 DEUX NETSUKÉ EN IVOIRE :**

- Personnage se versant du sake. Signé Masatsugu. H. 3 cm.
- Personnage avec une énorme pêche de longévité. H. 2,5 cm. 120/150 €

**52 DEUX NETSUKÉ EN IVOIRE :**

- Personnage assis se lissant la barbe. H. 3,5 cm.
- Paysan montrant un panier tressé. Signé Gyokusan. H. 3 cm. 150/200 €

**53 NETSUKÉ en ivoire, dragon sortant des flots sous un abri. L. 5 cm. 400/500 €**

**54 TROIS NETSUKÉ en ivoire en corne de cerf:**

- danseur de Sambaso debout. H. 4,2 cm.
- paysan debout. H. 4,2 cm.
- Paysan debout avec un bâton et éventail. H. 5 cm. 200/250 €

**55 OKIMONO en ivoire marin, Oni et son petit assis tenant un coquillage. H. 4,5 cm. 150/200 €**

**56 NETSUKÉ en ivoire, singe protégeant son petit. H. 4 cm. 300/400 €**

**57 NETSUKÉ en ivoire, personnage assis sur un socle montrant un kakemono. H. 3,5 cm. 200/300 €**

**58 QUATRE NETSUKÉ en ivoire :**

- paysan fabriquant des boîtes. (Accidents). H. 5,2 cm
- Personnage montrant une poupée Daruma. (Percé). H. 6,2 cm.
- jeune femme debout tenant un éventail. H. 7,2 cm.
- Paysan debout avec une houe. H. 4,5 cm. 180/200 €

**59 NETSUKÉ en ivoire, un danseur agenouillé et un musicien debout. Signé Shouunsai. H. 3,8 cm. 300/400 €**

**60 OKIMONO en ivoire, personnage debout avec un éventail et lanterne. H. 8 cm. 150/200 €**

**61 PETIT OKIMONO en ivoire, enfant debout tenant un éventail. H. 4,5 cm. 150/200 €**

**62 NETSUKÉ en corne de cerf, moine debout avec un éventail et un rouleau. (Accident). H. 6,5 cm. 80/100 €**

**63 GROUPE en ivoire, paysans avec un buffle et jeunes femmes dans un pavillon. Chine, XIXe. (Gerces et restaurations). H. 7 cm. 200/300 €**

**64 OKIMONO en ivoire, personnage sur un buffle avec Benten debout (Petits manques). L. 8,5cm. 300/400 €**

**65 STATUETTE en ivoire polychrome, jeune femme debout, les mains jointes au niveau du torse en attitude de prière. Travail sino-espagnol, probablement Philippines. H. 14,5 cm. 500/600 €**

**66 PORTE-PINCEAUX "bitong" en ivoire sculpté en relief de deux paysans sous les pins. Japon, XIXe (Petits accidents et manques). H. 11,5 cm. 300/400 €**

**67 STATUETTE en ivoire, Shoulao debout avec une pêche et s'appuyant sur sa canne. Hongkong, maque apocryphe de Qianlong. H. 15,5 cm. 400/500 €**

**68 ORNEMENT en ivoire à patine jaune, à l'intérieur Kannon. H. 6,5 cm. 300/400 €**

**69 OKIMONO en ivoire, enfant assis. (Gerces). H. 3,8cm. Monture en argent. 100/150 €**

**70 PORTE-PINCEAUX "bitong" en bambou à décor sculpté en relief de lettrés sous les pins. Chine. H. 13,5 cm. 300/400 €**





71 ESTAMPE rehaussée de couleur, couple observant des enfants jouant avec un dragon. Chine, fin XIXe.  
Dim. 34 x 57cm. Encadré sous verre 100/150 €

72 OKIMONO en ivoire, deux paysans, l'un debout, l'autre assis, des kakis à leur pieds. Signé dans un carouche en laque rouge Masahisa. (Accident à une main). H. 13 cm. 250/300 €

73 OKIMONO en ivoire, paysan avec sa fille debout avec un panier de radis. Signé Muneyuki. (Accident à une main, manque au panier). H. 13,5 cm. 200/300 €

74 DEUX OKIMONO en ivoire, pêcheur et paysan debout, l'un avec un panier de poissons, l'autre avec des raids. Signés Kiyohisa et Gyokuzan. (Accidents et manques). H. 11 et 10,5 cm. 200/300 €

75 PORTE-PINCEAUX "bitong" en ivoire à décor laqué en hira maiki-e de laque or de feuilles d'érables et portillon. Japon, fin XIXe. (Gerces). H. 11 cm. Socle en bois. 300/400 €

76 INRO à quatre cases en laque noir et or, oiseaux survolant les roseaux et pêcheur. Signé Kounsai. (Accidents). H. 7,5 cm. 300/400 €

77 DEUX ORNEMENTS en jade céladon à décor ajouré d'oiseaux et pruniers en fleurs. Chine, XXe. Diam. 5,1 et 5 cm. 150/200 €

78 VASE de forme carré en jadéite verte à deux anses, à décor sculpté de masques de taoïste, les anses en forme de tête de qilong supportant des anneaux mobiles, la prise du couvercle en forme de deux têtes de phénix avec anneaux mobiles. Chine, XXe. H. 18 cm. 400/500 €

79 GROUPE en nephrite céladon et rouille, couple de canards tenant dans leurs becs une branche de lotus. Chine, époque Qing. L. 5,5 cm. 600/800 €

80 GROUPE en néphrite céladon et gris, un des frères Hoho debout avec un enfant tenant un sac. Chine. (Egures). H. 3,5 cm. 400/500 €

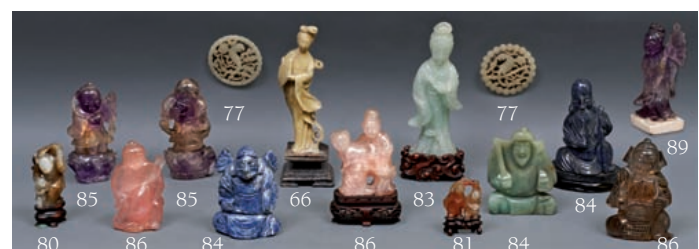
81 PETIT GROUPE en calcédoine, les frères Hoho debout avec des branches de lotus. Chine. H. 3,5 cm. 400/500 €

82 TROIS PIÈCES EN PIERRE DURE :  
-jeune femme en stéatite  
-vase en stéatite  
-groupe en turquoise (accidents). 200/250 €

83 STATUETTE de jeune femme debout en jadéite verte. H. 12,5 cm 300/400 €

84 TROIS STATUETTES, dont deux en lapis lazuli et une en serpentine. Shoulao et guerriers. 150/200 €

85 DEUX STATUETTES en améthyste représentant les frères Hoho debout sur des socles. H. 10 cm. 150/200 €





- 86 ENSEMBLE de quatre pièces, trois en quartz rose et une en cristal de roche. 200/250 €
- 87 CHEVAL ET COQ en quartz rose. 250/300 €
- 88 TROIS CYPRINS, un coq et une biche en agate cornaline 150/200 €
- 89 CANARD en verre imitant l'améthyste, lapin en cristal, jeune femme avec un éventail en améthyste. 200/300 €
- 90 ENSEMBLE de six pièces en malachite, améthyste, serpentine et cornaline 250/300 €
- 91 PENDENTIF en néphrite rouille et beige, en forme de rocher surmonté par un qilong. Chine. H. 3,5cm. 300/400 €
- 92 PAIRE DE CAILLES formant bougeoirs en bronze et émaux cloisonnés posées sur des socles rectangulaires, tenant dans leur bec une tige formant bougeoir. Chine, XIXe. H. 20,5 cm. 500/600 €
- 93 VASE à vin de forme "jue" en bronze à patine brune à décor en relief de pruniers en fleurs. Chine, XXe. H. 13cm. (Manque une anse). 80/100 €
- 94 VASE balustre en bronze à patine brune, à décor en haut relief d'un aigle volant parmi les pins. Signé Kiyomin. Japon, vers 1900. (Enfoncement). H. 12,5 cm. 60/80 €
- 95 BOL en grès émaillé bleu lavande et coulées rouge à l'intérieur. Chine, Junyao, époque Ming. Diam. 18 cm. 500/600 €
- 96 PAIRE DE STATUETTES de Hoho debout sur une terrasse rectangulaire en porcelaine émaillée jaune, vert et manganèse, tenant un vase. Chine, XIXe. H.17 cm. 200/300 €
- 97 LAVE-PINCEAUX rectangulaire en grès émaillé gris beige craquelé. Au revers une marque "Ya yu tang zhi", hall de la plue élégante en zhuanshu en relief. Chine, XXe. L. 7 cm. 200/300 €

98 ZHADOU en porcelaine émaillée polychrome et or du caractère "ji" double bonheur entouré de papillons au revers, une marque apocryphe de Tongzhi en rouge. Chine, XXe. H. 8,5cm. 300/400 €

99 VASE balustre en porcelaine décorée en bleu sous couverte d'un couple de cerfs sous les pins et cinq chauves-souris, le col est décoré de pêches de longévité. Au revers de la base, la marque apocryphe de Qianlong. H. 20 cm. 1 000/1 200 €

100 VASE balustre en porcelaine décorée en émaux polychromes dans le style de la famille verte de médaillons de couples de canards mandarins sur fond vert et fleurs. Au revers une marque apocryphe de Kangxi. Chine, XIXe. H. 24,3 cm. 200/300 €

101 POTICHE couverte et côtelée en porcelaine décorée en bleu sous couverte, rouge de fer et émail or de médaillons de fleurs de pruniers et chrysanthèmes. Imari, XIXe. H. 23 cm. 150/200 €

102 VASE de forme bouteille en porcelaine émaillée jaune décorée en blanc d'oiseaux et pruniers en fleurs. Chine, XIXe. (Percé). H. 34 cm. 200/300 €

103 DEUX POTS en porcelaine décorée en bleu sous couverte et émaux polychromes dits «wucai » de chimères parmi les pivoines et feuillage. Chine, période Transition. (Manque le couvercle). H. 10,5 et 11 cm. 300/400 €

104 VASE en porcelaine blanche décorée en émaux polychromes et or de médaillons de jeunes femmes dans des pavillons, les anses en forme de qi long. Canton, XIXe. H. 23 cm. On y joint un vase en porcelaine bleu blanc décoré de pivoines, les anses en forme de chimères. (Fond percé) 150/180 €

105 POT balustre en porcelaine blanche décorée en rouge et bleu sous couverte et émail or de pivoines fleuries. Au revers de la base, la marque Fukagawa sous le Fuji. Japon, XIXe. H. 15 cm. 200/300 €

106 COUPLE DE CHIMÈRES en porcelaine émaillée jaune, vert, manganèse, bleu et rouge, posés sur des hauts socles rectangulaires, sous leurs pattes, la balle et le petit. Chine, XXe. H. 29 cm. 150/200 €





107

**107 MENE Pierre-Jules (1810-1879)**

L'ACCOLADE bronze, épreuve à patine brune  
 Porte sous la terrasse une ancienne étiquette de la maison  
 Barbedienne, marque en creux : 30.  
 L. 54 cm ; H. 35 cm. 4 000/5 000 €

**108 PAIRE DE VASES** en verre opalin bleu décorés de  
 réserves de zéphyr symbolisant la pêche et la chasse ;  
 entouré d'une frise de marguerites reliées par un ruban  
 rose. Epoque Napoléon III. 250/300 €

**109 GRAND VASE** tronconique en opaline jaune décoré  
 d'un bouquet de fleurs polychromes surmonté d'un nœud  
 de ruban et un semis de petit feuillage doré ; base à  
 piédouche. H. 31,5 ; Diam. 23 cm 200/300 €

**110 IMPORTANT LOT** comprenant :

- un verre d'eau avec son verre et son petit plateau rond en  
 verre opalin blanc à décor doré de feuilles de vigne ;
- une paire de petits vases en verre opalin blanc à semis de  
 petites volutes dorées à col évasé et base en balustre ;
- un vase en verre opalin bleu décoré d'un petit semis  
 d'étoiles, col évasé, corps en balustre ;
- une paire de petites burettes en opaline blanche décorées de  
 frise dorée (mauvais état) ;
- une paire de petits verres en verre opalin à semis de petites  
 fleurs bleues ;
- un très petit vase en verre opalin à semis d'étoiles rouges ;
- un sucrier en verre teinté turquoise. 300/400 €

**111 VASE** en verre opalin blanc décoré d'un branchage  
 d'oeillets ; VASE balustre à col évasé en verre opalin à décor  
 peint de fleurs, anciennement monté en lampe. 150/200 €

**112 VASE** bouteille en verre opalin vert à haut col ;  
 monture de cuivre. Monté en lampe.  
 Epoque Louis-Philippe.  
 H. 29 cm 80/100 €

**113 VASE** à long col en opaline laiteuse à décor or de fleurs  
 et partie d'un verre d'eau assortie  
 H. 21cm 80/100 €

**114 PAIRE DE VASES** fuselés à col élargi et piédouche en  
 opaline à décor de rinceaux et feuillages or  
 H. 25 cm 100/120 €

**115 CRACHOIR** en opaline laiteuse à filet or 20/30 €

**116 PAIRE DE VASES** balustres en opaline turquoise à décor  
 polychrome et or d'un médaillon étoilé et d'un  
 enroulement de rinceaux feuillagés  
 H. 30 cm 200/250 €

**117 COFFRET DE TOILETTE** rectangulaire en cuir et laiton  
 doré. Le couvercle dévoile une paire de flacons et cinq boîtes  
 en verre et monture en métal argenté chiffrée et gravé de  
 rinceaux, avec sa clé.  
 L. 29,5 cm ; l. 20 cm ; H.12 cm. 300/400 €

**118 PARIS** six assiettes à bord lobé à décor polychrome au  
 centre de femmes de la cour dans un cercle or.  
 D. 22,5 cm 200/300 €

**119 PARIS** Suite de neuf assiettes à bord lobé en porcelaine  
 à décor polychrome au centre de fleurs et de trois bouquets  
 sur l'aile entre deux filets or. D. 23 cm 200/300 €

**120 VIENNE.** Assiette en porcelaine à décor au centre d'une  
 jeune femme, à la lueur d'une bougie ; très bel encadrement  
 or de cartouches et rinceaux. D. 24 cm 200/250 €



135

**121 PARIS** : Paire de FLACONS couverts en porcelaine à décor polychrome de fleurs dans des médaillons. Marqués JP. XIX<sup>e</sup> siècle. Haut : 17 cm. 150/200 €

**122 QUATRE CARAFES** en cristal taillé, les bouchons de forme hexagonale. 40/60 €

**123 PAIRE DE FLACONS** à panse pincée en verre gravé de rinceaux, moulin et voiliers. H. 24 cm 50/70 €

**124 LUNEVILLE** : Partie de SERVICE de TABLE en faïence fine à décor polychrome imprimé de fleurs. Il comprend : 36 assiettes plates, 12 assiettes creuses, 2 plats ronds, deux rapiers ovales, 1 pichet, 1 pelle à tarte, 2 soupières. Usures On y joint une écuelle de même décor 300/400 €

**125 BACCARAT**. Partie de SERVICE de VERRES en cristal taillé comprenant : 13 coupes à champagne - 14 verres à vin rouge - 11 verres à vin blanc - 15 verres à porto. Usure. 800/1 200 €

**126 VASE** en cristal à col évasé, les flancs décorés de canaux et de motifs losangés. Travail de la maison Baccarat. H. 28 cm ; Diam. 24 cm 100/120 €

**127 DOUZE COUPES** à champagne en cristal à décor d'un galon or 80/100 €

**128 BACCARAT** : trois verres à vin du Rhin en cristal taillé de pampres sur fond de couleur (service Napoléon dans leur coffret) 80/100 €

**129 SUITE DE QUATRE DRAGEOIRS** couverts et leur présentoir en cristal taillé. (un drageoir avec une férule) H. 21 cm 150/200 €

**130 SUCRIER** couvert et son présentoir en cristal taillé, un sucrier et cinq rince-doigts en cristal (un baccarat) 20/30 €

**131 ECOLE DE TOURS du XIX<sup>e</sup> siècle**. Vase amphore à deux anses à enroulement de serpent s'échappant de deux masques de Méduse sur fond flammé à décor en relief de guirlandes de lierre, papillons et reptiles. H. 38 cm ; l. 28 cm 200/400 €

**132 MENE Pierre-Jules (1810-1879)**  
CHIEN courant bronze, épreuve à patine brune. L. 9 cm ; H. 3 cm. 400/500 €

### 133 FRATIN

Coffret octogonal en bronze patiné, le couvercle surmonté de quatre singes danseurs, les cotés à décor de pampres et têtes de satires. L. 23 cm ; H. 14 cm. 800/1 000 €

**134 LONGWY** : Partie de service de table en faïence fine imprimée à décor en camaïeu bleu dit Japon. Il comprend 120 pièces : 37 assiettes – 35 assiettes à dessert – 12 assiettes creuses – trois plats ronds – deux plats ovales - deux coupes sur piédouche – un bol à punch – trois coupes – une soupière un légumier – deux saucières dont une couverte, deux rapiers un moutardier, un pot à lait deux tasses à thé et leur sous tasse dix tasses à café et douze sous tasses 1 800/2 000 €

**135 SUITE DE QUATRE TABLES** gigognes en bois fruitier marquetées sur le plateau de chardons, papillons et divers végétaux. Les côtés sont décorés en relief de motifs végétaux stylisés dans l'esprit de l'art nouveau. Signées de GALLE. Accidents et manques sur la partie supérieure. H. 72 ; L. 58 ; P. 38,5 cm 1 200/1 500 €

**136 COFFRET** rectangulaire en placage de palissandre, marqueté en feuilles dans des encadrements de laiton doré avec sa clé. H. 10 cm ; P. 20 cm ; l. 28 cm 80/100 €

**137 LEGRAS attribué à**. Paire de vases fuselés à col festonné en verre violine à décor émaillé polychrome d'iris H. 32 cm 180/220 €

**138 VIERGE** à l'Enfant (Vierge de tendresse) en faïence bleu et vert sur un socle beige. Signée VEIRRIERS. Vers 1930. H. 47 cm ; L. à la base : 9 cm 100/120 €

**139 LUSTRE** laqué noir partiellement doré à huit bras de lumières, la base simulant des feuillages d'acanthé, il est décoré de cristaux naturels et cristaux naturel de très belle qualité, fût ajouré. Travail des années 1950. H. 100 cm ; Diam. 68 cm 400/600 €



139

Pescheteau-Badin

**140 Grille** d'intérieur en fer forgé à décor de rinceaux composé de deux éléments cintrés formant porte.

H. 240 cm ; L. 65 cm (pour chaque élément) 800/1 000 €

**141 Grille** d'intérieur en fer forgé à décor de rinceaux composé de deux éléments rectangulaires

H. 240 cm ; L. 45 cm (pour chaque élément) 300/400 €

**142 Façade** composée de deux portes en chêne sculpté et mouluré (avec les serrures et la clé)

H. 235 cm ; L. 160 cm 300/500 €

**143 BAHUT** à deux corps sur une façade plane ouvrant à quatre portes moulurées de losanges entourés d'écoinçons triangulaires, le tout formant des reliefs à biseau. A la partie centrale, deux tiroirs, angles vifs, petite corniche à denticules. XVII<sup>e</sup> siècle.

H. 216 cm ; L. 163 cm ; P. 60 cm 1 500/2 000 €

**144 GRANDE TABLE** rectangulaire en noyer, le plateau est parqueté, elle repose sur un piétement à larges motifs en chapelet, entretoise en H. Elle ouvre à deux tiroirs latéraux. Style Louis XIV.

H. 76 cm ; L. 200 cm ; P. 116 cm 600/800 €

**145 CHRIST** en ivoire sculpté dans un cadre italien du XVII<sup>e</sup> siècle à décor de fleurs stylisées.

Le cadre a été modifié dans ses dimensions.

H. 28,5 cm ; L. 22,5 cm 100/120 €

**146 BONNETIERE** ouvrant à une porte moulurée à trois compartiments dont la partie centrale à motif quadrilobé ; entrées de serrure et charnière en fer poli. Les côtés sont décorés de trois motifs en relief dont deux à terminaison oblongue. Ancienne armoire à deux portes transformée. Eléments du XVIII<sup>e</sup> siècle.

H. 230 cm ; L. 108 cm ; P. 57 cm 1 000/1 200 €



143

**147 HORLOGE DE PARQUET** en noyer ouvrant à une porte, la partie surmontant la porte est décorée d'une frise de petits cubes, cadran émaillé de BERTHOLAT à Saint Paul, au sommet, une corniche cintrée.

Fin du XVIII<sup>e</sup> siècle ou début du XIX<sup>e</sup>

H. 258 cm ; L. 50 cm ; P. 33 cm 400/500 €

**148 FONTAINE** en cuivre, le corps en forme de balustre à pans présentant deux déversoirs, le bassin cintré à la partie avant et mouluré en degrés à la partie basse, sur un support en noyer ronceux décoré d'une coquille à la partie supérieure, elle repose sur des pieds cambrés. La fontaine du XVIII<sup>e</sup> siècle. Le support composé d'éléments du XVIII<sup>e</sup> siècle.

H. 200 cm ; L. 54,5 cm ; P. 42 cm 300/400 €

**149 CREIL et MONTEREAU** : Partie de Service de table en faïence fine à décor imprimé dit « Japon ». Il comprend soixante dix assiettes plates, huit assiettes creuses trois légumes (un sans couvercle), deux saladiers, six plats, quatre ravers, huit compotiers sur piédouche, deux présentoirs et douze crémiers couverts, une saucière couverte à plateau adhérent, trois coquetiers, trois pots à lait. Et quatre crémiers. XIX<sup>e</sup> siècle. Quelques éclats et cheveux. 2 200/2 500 €

**150 LOT** de cuivres comprenant une poissonnière, une marmite, une autre marmite présentant deux poignées latérales, une mesure à grains, une bassinore sans son manche, un grand pot à lait. 150/200 €

**151 MARABOUT** en cuivre, le couvercle à poussoir. XVIII<sup>e</sup> siècle. Haut : 27 cm 150/200 €

**152 GRAND POT A LAIT** en cuivre jaune et cuivre rouge de forme balustre, martelé sur le corps central. XIX<sup>e</sup> siècle. H. 64 cm. 100/120 €



149



155 - 156 - 154

**153 PANNETIERE** en noyer sculpté à quatre motifs tournés formant les angles et à fuseaux. Fronton à branchages fleuris surmonté de neuf fleurons, la porte au centre est ajourée. Travail provençal du XIX<sup>e</sup> siècle.

Haut : 79 ; Long 81 cm ; Prof : 41 cm 300/400 €

**154 PETRIN** en noyer, la façade sculptée de croisillons entourant un motif de coquilles et feuillage, la base à ceinture oblique est également sculptée de coquille et fleurs. Pieds cambrés. Style Louis XV composé d'éléments anciens.

H. 75 cm ; L. 113 cm ; P. 52 cm 500/700 €

**155 BOITE A SEL** en noyer, la façade décorée d'un vase fleuri, ouvrant à un tiroir à la base et un petit abattant à la partie médiane ; au fond, un petit fronton ajouré d'un anneau et de feuillage. Provence. Début du XIX<sup>e</sup> siècle.

H. 55 cm , L. 21,5 cm ; P. 14,5 cm 400/500 €

**156 BOITE A SEL** en noyer à façade coulissante décorée de vase de fleurs et de feuillage, la partie haute formant un petit fronton en accolade. Provence. Début du XIX<sup>e</sup> siècle.

H. 64 cm ; L. 28 cm ; P. 11 cm 400/500 €

**157 PANETIERE** provençale en merisier, la porte centrale est sculptée de trois épis de blé, surmontée d'un fronton à corbeille de fleurs ; le pourtour à fuseaux, petits pieds cambrés à patins à enroulement. XIX<sup>e</sup> siècle.

H. 89 cm (sans les épis de faitage) ; L. 80 cm ; P. 38 cm 600/800 €

**158 PETRIN** en noyer, la façade est sculptée d'épis de blé et de rinceaux feuillagés et sur les côtés de croisillons. Il repose sur quatre pieds en oblique reliés par une ceinture sculptée d'une coquille. Style provençal du XVIII<sup>e</sup> siècle.

H. 72 cm ; L. 104 cm ; P. 52 cm 600/800 €

**159 COMMODE** provençale en noyer à façade et côtés mouvementés ; elle ouvre à deux larges tiroirs décorés d'un cartouche feuillagé au centre entouré de deux réserves mouvementées, poignées de tirage mobiles sur des rosaces côtelées, ceinture ajourée à volutes et motifs rocaille, pieds cambrés. Dessus de bois. Provence. XVIII<sup>e</sup> siècle.

H. 94 cm ; L. 131 cm ; P. 67 cm 8 000/10 000 €

**160 LAMPE** sur un ancien pique cierge à fût balustre feuillagé en bois doré, base triangulaire décorée de trois motifs en console. XVIII<sup>e</sup> siècle.

H. 109 cm ; L. à la partie médiane : 17 cm 200/300 €

**161 TOURNAI** : Partie de service de table en porcelaine tendre à décor dit à la chenille. Il comprend trente cinq pièces : une soupière couverte, quatre plats ronds, quinze assiettes plates, onze assiettes à potage, trois ravieres et un pot à crème. Première moitié du XIX<sup>e</sup> siècle. Pied de la soupière recollé.

800/1 200 €

**162 TOURNAI** : Partie de service de table en porcelaine tendre à décor dit à la guirlande. Il comprend un légumier ovale et un présentoir trois plats ronds, trois petits compotiers, douze assiettes creuses, trente six assiettes plates, neuf assiettes à dessert, un pot à lait et une saucière casque. Première moitié du XIX<sup>e</sup> siècle.

2 000/3 000 €



157





159



162



134



**163 PETIT MIROIR** à parecloles sculpté d'écoinçons à coquilles, fond de croisillons. Epoque Louis XV.  
H. 59 cm ; L. 50,5 cm 400/500 €

**164 COMMODE** en noyer à façade en arbalète ouvrant à trois tiroirs, dessus de bois, montants arrondis moulurés en creux, pieds cambrés, ceinture découpée prolongeant le profil de la commode, larges poignées de tirage mobiles dont les attaches forment des rosaces étoilées à feuilles de chêne. Travail de la région lyonnaise du XVIII<sup>e</sup> siècle. (restauration au plateau)  
H. 93,5 cm ; L. 129,5 cm ; P. 61 cm 3 000/4 000 €

**165 ARMOIRE** du Pays bressan ouvrant à deux portes moulurées à trois compartiments enserrant des panneaux de bois ronceanx (orme ?) à contours mouvementés ; à la partie centrale, un faux dormant sculpté d'entrelacs, le linteau est sculpté d'une corbeille d'où s'échappent des fleurs et des branches de chêne. Petits pieds cambrés et ceinture mouvementée. Début du XIX<sup>e</sup> siècle.  
H. 218 cm ; L. 159 cm ; P. 62,5 cm 800/1 200 €

**166 HORLOGE DE PARQUET** en chêne et ronce d'orme ouvrant à une porte décorée au centre d'une coquille stylisée entre deux panneaux, fronton cintré, cadran émaillé de BERTHOLAT à Saint Paul. Travail bressan - Début du XIX<sup>e</sup> siècle.  
H. 250 cm ; L. 42 cm ; P. 31 cm 400/500 €

**167 ARMOIRE** en noyer sculpté en relief de losanges et de motifs formant des croix de Malte au centre, angles vifs, corniche moulurée. Travail basque - XVIII<sup>e</sup> siècle  
H. 207 cm ; L. 145 cm ; P. 61 cm 1 000/1 200 €

**168 PETITE COMMODE** à façade et côtés mouvementés, marquetée de croisillons de bois de violette enserrant des motifs en bois de rose, angles saillants. Elle ouvre à deux tiroirs et repose sur de hauts et fins pieds cambrés. Travail de style Louis XV composé d'éléments anciens. Estampille apocryphe de GOSSET.  
H. 80,5 cm ; L. 60 cm ; P. 37 cm 800/1 200 €

**169 GRAND BUFFET** ouvrant à trois portes décorées en relief de losanges avec des motifs d'écoinçons triangulaires ; au centre, une tirette. Il est composé pour partie d'éléments du XVIII<sup>e</sup> siècle, dont principalement les deux portes latérales. Style régional du début du XVIII<sup>e</sup> siècle.  
H. 100 cm ; L. 225 cm ; P. 57 cm 700/800 €

**170 PAIRE DE BERGERES** à dossier plat sculpté de fleurs, les côtés en cannage. Garniture à coussins mobiles. La ceinture et le haut du dossier sculptés de fleurs. Pieds cambrés. Style Louis XV.  
H. 98 cm ; L. à l'assise : 71 cm 300/500 €

**171 TABLE CHIFFONNIERE** marquetée de bois fruitier dans des entourages de palissandre. Elle ouvre à trois tiroirs marquetés de frise de fleurs, le plateau est marqueté d'un personnage de la Renaissance dans un cartouche à motif rocaille, entouré d'une galerie, tablette à la base marquetée de fleurs. Style Louis XV.  
H. 76 cm ; L. 42,5 cm ; P. 36 cm 250/300 €

**172 CANTON** : Pied de lampe en porcelaine polychrome à décor de réserves alternées de fleurs et personnages. Monture en laiton repoussé. H. 40 cm 150/200 €

**173 CHRIST** en ivoire bruni, les pieds joints. Il porte un perizonium à cordelettes nouées. Dans un très bel encadrement en bois de Sainte Lucie. Epoque Régence. Travail attribué à Bragard. Nancy.  
H : 37. L : 22 cm. Manques. 300/400 €



174

**174 IMPORTANT MIROIR** à fronton à double encadrement à parencloses décoré de baguettes Bérain, le fronton cintré présente un médaillon central à décor de bustes de personnages casqués ; aux épaulements, des corbeilles de fleurs ; sur la partie haute des parencloses, des coquilles, à la base, des volutes. En partie redoré. Epoque Louis XV.  
H. 175 cm ; L. 102 cm 2 200/2 500 €

**175 BELLE COMMODE** à façade et côtés mouvementés, les côtés allant en s'évasant, en placage de noyer ronçoux décorée de filets d'encadrement en double grecques et d'étoiles sur les deux tiroirs inférieurs, le tiroir supérieur est plus étroit. Poignées de tirage mobiles en bronze sur des attaches à palmettes, entrées de serrure à bustes d'enfant, angles saillants, pieds cambrés. Dessus de marbre orangé d'époque postérieure. Travail italien du XVIII<sup>e</sup> siècle.  
H. 99 cm ; L. 155 cm ; P. 67 cm 3 000/4 000 €

**176 GRAND PLAT** en Japon à décor Imari, orné d'une corbeille de fleurs au centre dans un médaillon sur un fond de barrière sur les pourtours, diverses fleurs, fleurs de pommier et chien de Fô. Bordure festonnée.  
XIX<sup>e</sup> siècle. Diam. 45. Léger manque 80/120 €

**177 PAIRE D'IMPORTANTES CANDELABRES** en bronze naturel à bouquets de six lumières sur des bras torsadés à feuillage d'acanthe, le fût présente trois cartouches entourés de volutes de feuillage, la base présente un motif de vaguelettes et de feuillage en torsade. Style Louis XV.  
H. 61 cm ; Diam. 36 cm 500/600 €



180

**178 BONNETIERE** en noyer foncé et noyer ronçoux, la porte décorée de trois compartiments, le supérieur dessinant un fronton à accolade, corniche droite, la base moulurée en relief. XVIII<sup>e</sup> siècle (parties refaites)  
H. 220 cm ; L. 115 cm ; P. 64 cm 1 000/1 200 €

**179 BONNETIERE** en noyer foncé et noyer ronçoux, la porte décorée de trois compartiments, le supérieur dessinant un fronton à accolade, corniche droite, la base moulurée en relief. XVIII<sup>e</sup> siècle (parties refaites)  
H. 220 cm ; L. 115 cm ; P. 64 cm 1 000/1 200 €

**180 PETITE PENDULE** en bronze doré surmontée d'une cassolette décorée de guirlandes de feuilles de chêne, sur les côtés décor de têtes de lions. La base est de forme cage permettant l'oscillation du balancier. la partie basse est soulignée dans les angles par quatre motifs. La console et le socle sont en doucine à décor d'anneaux et frise de piastres. Epoque Louis XVI. H : 33 cm. 2 000/2 500 €



175



188

**181 PETIT MIROIR** à fronton en bois doré à pareclozes, aux écoinçons, des coquilles et des fleurs, fronton ajouré d'une feuille de chicorée et de feuillage d'acanthé.

XVIII<sup>e</sup> siècle.

H. 72 cm ; L. 67 cm

300/500 €



182

**182 SECRETAIRE** rustique en bois fruitier à angles vifs, l'abattant est marqueté de deux réserves carrées entourées de filets de bois clair et de filets de bois noir ; à la partie haute, un tiroir, à la partie basse, quatre autres tiroirs, ouvrant avec des anneaux de tirage sur des rosaces. Dessus de marbre blanc rapporté. L'intérieur présente un casier évidé en hémicycle à la partie centrale. Fin du XVIII<sup>e</sup> siècle.

H. 139 cm ; L. 75 cm ; P. 35 cm

800/1 200 €

**183 TABLE TRIC-TRAC** en bois fruitier à ceinture découpée, pieds cambrés à facettes, le plateau est marqueté d'un damier au centre entre deux motifs en losange en bois clair et divers bois fruitiers.

Travail de style Louis XV dans l'esprit de HACHE composé de quelques éléments de marqueterie ancienne.

H. 77 cm ; L. 88 cm ; P. 63 cm

800/1 000 €



183

**184 COIFFEUSE** en bois fruitier ouvrant à trois volets à la partie supérieure dont l'un découvre un miroir ; il ouvre à deux tiroirs en façade plus un simulé. La tablette centrale est marquetée d'un bouquet de fleurs liées par un ruban ; quelques petits éléments d'ébène aux écoinçons.

Travail rustique d'époque Louis XV.

H. 72,5 cm ; L. 78 cm ; P. 47 cm

700/800 €

**185 PAIRE DE FLAMBEAUX** en cuivre anciennement argentés à fût triangulaire décoré de feuillage, le binet est décoré d'une petite frise d'entrelacs, base gravée de feuillage. Epoque Louis XV.

H. 28 ; Diam. à la base : 14 cm

200/300 €

**186 BRONZE** de patine noire : « *Un satyre joueur de fifre, la jambe droite levée* ». Il repose sur une base en marbre de Sienne. Bronze d'après l'antique. Travail vers 1925.

H. 42 cm ; L. à la base : 13 cm

500/700 €

**187 BONNETIERE** en noyer clair fronton cintré, la partie haute anciennement évidée remplacée par un panneau, décorée de deux volutes à la partie supérieure, sous la corniche décor de corbeille prolongé par des feuillages de vigne. XIX<sup>e</sup> siècle ayant subi des transformations.

H. 227 cm ; L. 114 cm ; P. 58 cm

600/800 €

**188 BARYE** Antoine-Louis (1796-1875)

*Lion au serpent*. Bronze, épreuve à patine verte.

F. Barbedienne, fondeur. H. 26 cm ; L. 54 cm. 2 000/3 000 €



189

**189 PENDULE** borne en marbre blanc surmontée d'une cassolette de même matière portant des anses et des fruits en bronze doré. Sur les côtés, colonnes cannelées rudentées surmontées de pomme de pin. Base oblongue à frise de bronze. Cadran de Leroy, horloger du roi à Paris.  
H : 33 ; l : 19 cm. 600/800 €



190

**191 BELLE COMMODE** à angles vifs marquetée en fil de bois de rose ; elle ouvre à trois rangs de tiroirs dont deux sans traverse, décorée d'une division centrale simulée en léger relief, les pourtours sont en placage d'amarante, filets d'encadrement de grecques, montants à angles vifs à canaux, anneaux de tirage mobiles en bronze à rosace, petite frise de lambels, cul de lampe à décor de feuillage et de palmettes. Dessus de marbre brun veiné de gris et de blanc fracturé et réparé. Estampillée BIRCKLE. Epoque Louis XVI.  
H. 85,5 cm ; L. 131 cm ; P. 57 cm 7 000/9 000 €



191



**192 PETIT MIROIR** à fronton décoré à la partie haute d'un cartouche de fleurs ; aux épaulements, deux petits vases cannelés surmontés de fleurs ; sur les côtés, des entrelacs de pampres ; aux quatre angles, des motifs de grecques. Epoque Louis XVI.  
H. 93 cm ; L. 60 cm 500/600 €

**193 PENDULE** portique en marbre blanc soutenue par deux jeunes femmes drapées formant atlantes ; à la partie haute, un aigle les ailes déployées. Sur l'entablement, deux sphinx ailés. Base rectangulaire décorée de masque de femme. Fin du XVIII<sup>e</sup> siècle ou début du XIX<sup>e</sup>.  
H. 48 cm ; L. 27,5 cm ; P. 12 cm 700/800 €

**194 PAIRE DE VASES** balustres à piédouche en céramique de Sèvres à décor bleu flammé, la partie centrale côtelée, monture en bronze, les anses à volutes feuillagées, la base décorée de feuilles d'eau. Accident à un couvercle.  
H. 45 cm ; Diam. 20,5 cm 300/400 €

**195 PAIRE DE CHAISES** en bois laqué beige, à dossier lyre entre deux colonnettes cannelées, assise en fer à cheval, la ceinture sculptée de feuilles d'eau, reposant sur des pieds fuselés cannelés. Style Louis XVI  
H. 90 cm ; L. 44 cm 80/100 €



194 - 193 - 194

**196 IMPORTANT GUERIDON** marqueté de bois de violette et de bois fruitier, la partie centrale formant des ailes de papillon entourée de huit divisions trapézoïdales, elle ouvre à quatre tiroirs, pieds gaine. Style Louis XVI.  
H. 72 cm ; Diam. 101 cm 600/800 €

**197 PENDULE** en bronze doré à cadran annulaire en émail surmonté d'une lyre reposant sur une terrasse rectangulaire supportant un amour tenant d'une main, un arc et une rose, et de l'autre une torche. En pendant, carquois et torches. Sur le socle, un papillon cerné de branchages de roses et couronne de lauriers entre deux motifs de fleurs. Epoque Restauration. H : 36 cm ; l : 28 cm. 800/1 200 €

**198 PAIRE DE BIBLIOTHEQUES** de boiserie de chêne, l'encadrement des bibliothèques à jonc à agrafes feuillagées cintré à la partie supérieure, entouré de motifs de parecloses et de divisions rectangulaires et cintrées entourant tout le pourtour, au centre, un miroir à quatre divisions rectangulaires. Entièrement recomposées d'éléments du XVIII<sup>e</sup> siècle.  
H. 283 cm ; L. 191 cm P. 31 cm 2 000/2 500 €



202



198

**199 COIFFEUSE** en bois naturel, couvrant en façade par trois tiroirs, le plateau dévoilant un miroir et deux casiers.

Style Louis XVI

H : 78 cm ; l. 77 cm ; prof : 46 cm.

300/400 €

**200 TABLE DE CHEVET** en bois fruitier clair à colonnes détachées à chapiteau de bronze ; elle ouvre à une porte et un tiroir, dessus de bois. Epoque Restauration.

H. 76,5 cm ; L. 37,5 cm ; P. 34 cm

200/300 €

**201 TABLE DE CHEVET** en bois fruitier à colonnes détachées ; elle ouvre à deux tiroirs se superposant. Dessus de marbre noir veiné de blanc rapporté.

H. 81 cm ; L. 38 cm ; P. 32,5 cm

150/200 €

**202 PENDULE** en bronze doré, le mouvement à cadran annulaire soutenu par deux angelots de part et d'autre sur un entablement relié à une base par quatre fines colonnettes couronnées de vases fleuris, encadrant deux personnages offrant un sacrifice sur un autel enflammé.

Epoque restauration. Attribué à Osmont

H : 36 cm ; l : 17 cm.

600/800 €

**203 CONSOLE** en placage d'acajou à façade droite et angles présentant de larges arrondis, elle repose sur six pieds gaine cannelés et rudentés, entourage de moulure de cuivre. XIX<sup>e</sup> siècle dans le style Louis XVI.

H. 89 cm ; L. 126 cm ; P. 50 cm

600/800 €

**204 LUSTRE** Cage en fer à huit lumière séparées par des feuillages soutenant des cristaux, la partie centrale à volutes soutenant des cristaux sur trois niveaux. Style Louis XVI vers 1920. H : 70 cm. Diam : 58 cm.

200/300 €

**205 GUERIDON** en placage d'acajou incrusté de filets de bois clair dessinant une rosace dans le style néogothique, le centre de cette rosace est marqueté d'oiseaux dans des branchages. Il repose sur un fût central soutenu par trois motifs arqués et une base tripode. Un tiroir en ceinture.

Epoque Charles X. Restaurations à prévoir et quelques fentes.

H. 70 cm ; Diam. 56 cm

600/800 €

**206 PANNEAU** en marqueterie de paille composé de quatre registres en gravures représentant l'histoire de Victor ou l'enfant de la forêt. De l'imprimerie PELLERIN à Epinal. Les gravures sont décorées de marqueterie de paille représentant des architectures et des scènes d'intérieur, dans un encadrement de bois noirci. Epoque Louis-Philippe.

H. 80 cm ; L. 95,5 cm

600/800 €



206



216

207 **ECRITTOIRE** en placage de bois de violette marqueté en feuilles dans un encadrement de laiton. Deux parties s'ouvrant l'une pour former un pupitre, l'autre découvrant un fin casier, un plumier et un encrier.

Epoque Napoléon III.

H : 22 cm L : 35 cm ; l : 29 cm

300/400 €

208 **SUITE** de quatre appliques en bronze doré à trois bras de lumière retenus par un masque ornant le miroir à encadrement d'Amours brandissant des palmes.

H : 41cm ; l : 34 cm

500/600 €

209 **PIANO** à queue Yamaha

L : 180 cm.

N° B167 30 54. c3

2 000/3 000 €

210 **SUJET** en porcelaine allemande représentant un couple de personnages de qualité, la jeune femme en crinoline est accompagnée d'un jeune homme en redingote verte. Base ovale. XIX° siècle.

Long : 32 cm

250/300 €

211 **PETITE TABLE DE SALON** en bois noirci marquetée de frise d'entrelacs de nacre et de palissandre, au centre une petite plaque de cuivre, double entourage d'entrelacs de rubans simulés en nacre et cuivre ; deux petits volets forment un plateau oblong quand ils sont ouverts, serti d'une moulure de bronze. Elle ouvre à un tiroir en ceinture. Fins pieds cambrés. Les chutes sont décorées de bustes d'enfant.

Epoque Napoléon III.

H. 72 cm ; L. ouverte : 104 cm ; P. 53 cm

500/600 €

212 **LAMPE** en porcelaine de Bayeux à décor de réserves de fleurs polychromes sur un fond gros bleu décoré de petites volutes dorées. Monture en bronze à la base et au col.

Epoque Louis-Philippe.

H. 34 cm ; L. à la base : 19 cm.

200/300 €

213 **VASE** bouteille en porcelaine de Chine bleu et blanc à décor de corbeille de fleurs, insectes et éventails.

Chine. XIX° siècle.

Monture en bronze d'époque Louis-Philippe. (monté en lampe)

H. 42 cm ; Diam. 15 cm

200/300 €

214 **MIROIR** vénitien à applications de miroirs gravés, petit fronton à palmettes. XIX° siècle. (Mauvais état)

H. 89 cm ; L. 53 cm

300/400 €



215





217

**215 TAPIS** du Caucase à fleurs et motifs stylisés sur un fond gros bleu, nombreux galons sur les pourtours dont un à fond blanc, les autres à fond rouge. XIX<sup>e</sup> siècle.  
L. 222 cm ; l. 130 cm

600/800 €

**216 FIN TAPIS** d'Orient décoré de motifs cruciformes reliés par des liens formant des losanges, la partie centrale à fond rouge, la bordure à fond bleu entouré de galons à fond blanc. XIX<sup>e</sup> siècle ou début XX<sup>e</sup>.  
L. 316 cm ; l. 274 cm

600/800 €

**217 TAPIS** de prière du Caucase à mirhab, décor de fleurs stylisées dans des encadrements octogonaux, bordure à nombreux galons dont deux à fond noir ou bleu foncé et un à fond jaune.  
L. 170 cm ; l. 121 cm

500/600 €

**218 FIN TAPIS** d'Orient à motifs oblongs, fond brique, le fond principal jaune, bordure à entrelacs de feuillage stylisé sur un fond crème entouré de deux galons à fond rouge.

L. 208 cm ; l. 133 cm

200/300 €

**219 TAPIS** d'Orient à réserve centrale oblongue enserrant une rosace à fond blanc, la partie centrale à fleurs stylisées, bordure à fond bleu entourée de deux galons.

L. 208 cm ; l. 129 cm

150/200 €

**220 TAPIS** Kirman à motif central oblong sur un fond bleu, contrefond jaune, bordure à fond mauve.

400/500 €

# ORDRE D'ACHAT / ABSENTEE BID FORM

LUNDI 18 OCTOBRE 2010 à 14h00 - SALLE 1

A renvoyer à / Please mail to :

## PESCHETEAU-BADIN

S.V.V. n° 2002-312

VENTES AUX ENCHÈRES PUBLIQUES - EXPERTISES

16, rue de la Grange Batelière - 75009 PARIS - Tél. 01 47 70 50 90 - Fax. 01 48 01 04 45 - pescheteau-badin@wanadoo.fr

Nom et Prénoms / Name and first name \_\_\_\_\_

Adresse /Address \_\_\_\_\_

Fax \_\_\_\_\_

Téléphone (phone) \_\_\_\_\_

Après avoir pris connaissance des conditions de vente décrites dans le catalogue, je déclare les accepter et vous prie d'acquiescer pour mon compte personnel aux limites indiquées en euros, les lots que j'ai désignés ci-dessous. (Les limites ne comprenant pas les frais légaux).

I have read the conditions of sale printed in this catalogue and agree to abide by them. I grant you permission to purchase on my behalf the following items within the limits indicated in euros. (These limits do not include buyer's premium and taxes).

- Références bancaires obligatoires (RIB) \_\_\_\_\_
- Required bank references and account number \_\_\_\_\_
- Références dans le marché de l'art à PARIS ou à Londres \_\_\_\_\_

LOT N°	DESCRIPTION DU LOT LOT DESCRIPTION	LIMITE EN € TOP LIMIT OF BID IN €

Les ordres d'achats doivent être reçus au moins 48 heures avant la vente.

To allow time for processing, absentee bids should be received at least 48 hours before the sales begins.

Date :

Signature obligatoire :

Required signature :

## CONDITIONS DE VENTE

Pescheteau-Badin, société de ventes volontaires de meubles aux enchères publiques est régie par la loi du 10 Juillet 2000.

### Estimations :

Les estimations indiquées au catalogue sont fournies à titre indicatif.

### Enchères :

Les acquéreurs potentiels sont invités à se faire connaître avant la vente auprès de Pescheteau-Badin pour permettre l'enregistrement de leur identité et de leurs références bancaires. Les enchères suivent l'ordre du catalogue. Pescheteau-Badin est libre de fixer l'ordre de progression des enchères et les enchérisseurs sont tenus de s'y conformer. Pescheteau-Badin se réserve le droit de retirer réunir ou séparer des lots. Le plus offrant et dernier enchérisseur sera l'adjudicataire.

En cas de double enchère reconnue effective par Pescheteau-Badin, l'objet sera remis en vente, et le public présent pourra enchérir.

### Vente :

La vente est faite expressément au comptant.

Les acquéreurs paieront en sus des enchères les frais suivants : 21,53 % TTC (18% + TVA 19,6%)

Pour les lots sur ordonnance (\*), les acquéreurs paieront en sus des enchères les frais suivants : : 14,35 % TTC

### Paiement :

Le paiement du lot aura lieu au comptant, pour l'intégralité du prix, des frais et taxes, même en cas de nécessité d'obtention d'une licence d'exportation.

L'adjudicataire pourra s'acquitter par les moyens suivants :

- en espèces : Jusqu'à 3000 € pour les particuliers résident français. Sans limite pour les particuliers non résident français sur justification de leur identité et domicile justifiés.

Jusqu'à 1.100 € pour tous les commerçants

- par carte bancaire

- par chèque ou virement bancaire, sur le compte SWIFT BNPPARB CODE BANQUE 30004 A CENTRALE (00828) FR76 3000 4008 2800 0106 2679 476, net de frais.

Le lot ne sera délivré à l'acquéreur qu'après paiement intégral du prix, des frais et des taxes.

Dans l'intervalle, Pescheteau-Badin, pourra lacturer à l'acquéreur des frais de dépôt du lot, et éventuellement des frais de manutention et de transport.

A défaut de paiement par l'adjudicataire, après mise en demeure restée infructueuse, le bien est remis en vente sur la demande du vendeur sur folle enchère de l'adjudicataire défaillant ; si le vendeur ne formule pas cette demande dans un délai de un mois à compter de l'adjudication, la vente est résolue de plein droit, sans préjudice de dommages et intérêts dus par l'adjudicataire défaillant.

### Retrait des achats :

En cas de paiement par chèque ou par virement, la délivrance des objets pourra être différée jusqu'à l'encaissement.

Dès l'adjudication, l'objet sera sous l'entière responsabilité de l'adjudicataire. L'acquéreur sera lui-même chargé de faire assurer ses acquisitions, Pescheteau-Badin déclinant toute responsabilité quant aux dommages que l'objet pourrait encourir, et ceci dès l'adjudication prononcée. Pescheteau-Badin ne se charge pas des expéditions, toutefois les adjudicataires pourront obtenir tout renseignement concernant la livraison ou l'expédition.

La formalité de licence d'exportation peut requérir un délai de cinq semaines, celui-ci pouvant être sensiblement réduit selon la rapidité avec laquelle l'acquéreur précisera ses instructions à Pescheteau-Badin.

### Ordre d'achat :

Si vous désirez faire une offre d'achat par écrit, vous pouvez utiliser le formulaire prévu à cet effet en fin de catalogue. Celle-ci doit nous parvenir au plus tard deux jours avant la vente accompagnée de vos coordonnées bancaires. Si Pescheteau-Badin reçoit plusieurs ordres concernant le même lot pour un montant identique, c'est l'ordre le plus ancien qui sera préféré. Pescheteau-Badin ne pourra engager sa responsabilité notamment en cas d'erreur ou d'omission de l'ordre écrit.

Si vous désirez enchérir par téléphone, veuillez en faire la demande par écrit, accompagnée de vos références bancaires, au plus tard deux jours avant la vente. Il ne sera accepté aucune enchère téléphonique en dessous de 450 €. Pescheteau-Badin ne pourra engager sa responsabilité si la liaison téléphonique n'est pas établie, établie tardivement, ou en cas d'erreur ou d'omission.



PROCHAINE VENTE  
PRESTIGE

**lundi 13 décembre 2010**



P  
E  
S  
C  
H  
E  
T  
E  
A  
U  
-  
B  
A  
D  
I  
N

18 OCTOBRE 2010