

P
E
S
C

E
T
E
A
U
-
B
A
D
I
N





**BIJOUX - OBJETS de VITRINE
ORFÈVRERIE**
Jeudi 26 mai - salle 8



ARTS ASIATIQUES
Mardi 7 juin



PORCELAINES - FAIENCES
Mardi 15 juin



ARTS DÉCORATIFS DU XX^e
Vendredi 13 mai - salle 4



**ARTS DÉCORATIFS DU XX^e
DESIGN**
Vendredi 13 mai - salle 4



**TABLEAUX
MODERNES ET CONTEMPORAINS**
juin



LIVRES - JOUETS
mai



E. de MARTENNE, peintre du Morvan
son matériel photographique, son atelier
Vendredi 13 mai - salle 4

Pour inclure vos objets dans une de ces vacations :
Tél. 01.47.70.50.90 – Fax. 01.48.01.04.45 – pescheteau-badin@wanadoo.fr

Nous sommes à votre disposition pour établir les estimations de votre patrimoine mobilier (œuvres d'art, mobilier, bijoux), pour votre ISF, vos donations, partages ou vos contrats d'assurance.

DÉPÔT DE VOS OBJETS
10h - 12h30 et 14h - 17h
16, rue de la Grange Batelière - 75009 Paris
www.pescheteau-badin.com

ESTIMATIONS GRACIEUSES TOUTES SPÉCIALITÉS
à l'étude sans RDV
• à votre domicile sur RDV
• sur photographies • par e-mail

PESCHETEAU-BADIN

VENTES AUX ENCHÈRES PUBLIQUES - EXPERTISES

16, rue de la Grange Batelière - 75009 PARIS - Tél. 01 47 70 50 90 - Fax. 01 48 01 04 45 - pescheteau-badin@wanadoo.fr



VENTE AUX ENCHÈRES PUBLIQUES
Drouot Richelieu - 9, rue Drouot - 75009 Paris
Parking sous l'Hôtel des Ventes



Vendredi 6 mai 2011

Salle 4 à 14h00

DESSINS - TABLEAUX
ANCIENS ET MODERNES

GOUACHES NAPOLITAINES

HAUTE EPOQUE
STATUAIRE

ICONES

COLLECTION DE VERRES

SOUVENIR HISTORIQUE
DU
DUC D'ORLÉANS

OBJETS D'ART ET DE BEL AMEUBLEMENT

PESCHETEAU-BADIN

S.V.V. n° 2002-312

CHANTAL PESCHETEAU-BADIN . BRICE PESCHETEAU-BADIN

Commissaires-Priseurs

16, rue de la Grange Batelière - 75009 PARIS

Tél. 01 47 70 50 90 - Fax. 01 48 01 04 45 - pescheteau-badin@wanadoo.fr

assistés de :

TABLEAUX ANCIENS

René MILLET
4, rue de Miromesnil - 75008 PARIS
01 44 51 05 90
expert@rmillet.net

ICÔNES

Ariane DE SAINT-MARCO
70, avenue d'Iéna - 75007 Paris
01 40 70 16 85
arianedesaintmarcq@hotmail.com

HAUTE EPOQUE

Laurence FLIGNY
24, rue de Montesuy - 75007 PARIS
01 45 48 53 65
laurencefligny@aol.com

HORLOGERIE

Denis CORPECHOT
6, rue Laborde - 75008 PARIS
01 43 87 97 62
corpechotdenis@hotmail.com

OBJETS D'ART ET MOBILIER

Roland LEPIC
23, avenue Foch - 75116 PARIS
01 42 46 06 76

EXPOSITIONS PUBLIQUES

Judi 5 mai de 11h à 18h
Vendredi 6 mai de 11h à 12h

EXPOSITION SUR LE SITE

www.drouot.com
à partir du 5 mai 2011 à 14h

CATALOGUE ET PHOTOS EN LIGNE

sur www.gazette-drouot.com
www.auction.fr

1 Lot :

Albert-Charles LÉBOURG (Montfort-sur-Risle 1849 - Rouen 1928)

Vue d'un pont à la campagne

Crayon noir, sur papier quadrillé

13 x 19 cm

Signé en bas à droite *allebourg*

Louise HERVIEU (Alençon 1878- Versailles 1954)

Illustration pour le Spleen de Paris de Baudelaire

Plume et encre noire, lavis noir et gris

17,5 x 12 cm

Signé en bas à droite L. Hervieu

Titré en bas *Le Cadre*. Annoté au dos *Dessin pour illustrer / Le Spleen de*

Paris / de Baudelaire

200/300 €

Sa peinture rencontrant peu de succès, Louise Hervieu se tourna vers le dessin, principalement en noir et blanc. Elle illustra notamment *Les fleurs du mal* et *Le spleen de Paris* de Baudelaire. Née malade, elle se rendit célèbre surtout par son combat pour l'établissement d'un carnet de santé pour tous les nouveaux nés.

On y joint deux reproductions

2 Deux GRAVURES anglaises une gravée par J HARRIS

«Gone away» et l'autre par Henry Paul «Drawn Blank».

74 x 63 cm

300/400 €

3 Ecole FRANÇAISE du XVIIIème siècle, suiveur de Charles LEBRUN

Le Martyre de Saint André

Pierre noire sur papier bleu. 48 x 39 cm

500/700 €

Reprise d'après la gravure du tableau de Charles Lebrun, *Le Martyre de saint André*, conservé aujourd'hui au J. Paul Getty Museum de Malibu.

4 THEVET (Actif à la fin du XVIIIème siècle)

Promeneurs et moutons dans un paysage

Gouache. 12 x 18,5 cm

Signé et daté en bas au centre Thévet.an.7.

500/700 €

Provenance : Collection Villegegu ;

Collection Fleury Déprés (selon une étiquette au revers).

5 Ecole FRANÇAISE du XIXème s., suiveur d'Augustin PAJOU

Etude de figure féminine drapée

Crayon noir et lavis brun. 21 x 15,5 cm

Annoté à droite de la figure de la ville peuplée (?)

Porte en bas à droite un cachet de collection

200/300 €



3



4

6 Attribué à Pietro Antonio NOVELLI (1729-1804)

Saint Crépin et Saint Crépinien

Plume et encre brune et noire, lavis gris. 22 x 17,5 cm

Porte au verso une inscription S Campino et un paraphe 300/400 €

6a Henri Edmond CROSS (Douai 1852 - Saint Clair 1910)

Un voilier

Paire d'aquarelles. 7,5 x 12,5 cm

Porte en bas à droite le cachet d'atelier (Luigt suppl. n°1305)

300/400 €

7 John Lewis SHONBORN (1852 – 1931)

Cinq études de cheval

Crayon noir et crayon rouge. 22 x 30 cm, 23,5 x 31 cm, 30 x 22 cm

Signées L. J. Shonborn

200/300 €

8 Alexis AXILETTE, d'après Maurice QUENTIN de La TOUR

(Durtal 1860 - ? 1931)

Portrait du comte de Provence

Pastel. 51 x 45 cm, ovale.

Signé en bas à gauche Axilette / ... 44 / ... Pa...

300 / 400 €

Notre pastel est une reprise d'après le portrait de Maurice Quentin de La Tour présenté au Salon de 1763 et conservé au Louvre (voir C. Debrie et X. Salmon, *Maurice Quentin de La Tour prince des pastellistes*, Paris 2000, n° 42 reproduit p. 102).

Alexis Axilette fut un élève de Gérôme. Il obtint le prix de Rome en 1885 et débuta au Salon la même année. Connu comme portraitiste et paysagiste, il se fit à un moment de sa carrière, une certaine réputation chez les symbolistes.



5



12



8

9 Ecole FRANÇAISE du XIX^esiècle
Scènes Pastorales
Suite de quatre gouaches sur papier 55 x 46 cm. 800/1200 €

10 Ecole NAPOLITAINE
Navires français au large du Vésuve en éruption
Gouache 31 x 48 cm 600/800 €

11 Ecole NAPOLITAINE
Camp de pêcheurs sur une plage la nuit, sur fond d'éruption du Vésuve
Gouache 29,5 x 44 cm 300/400 €

12 Ecole NAPOLITAINE
Bateaux et barques de pêcheurs au large du Vésuve en éruption
Gouache 34,5 x 26,5 cm, ovale 400/500 €

13 Ecole NAPOLITAINE
Village napolitain avec éruption du Vésuve
Gouache 24 x 29 cm 300/400 €

14 Ecole NAPOLITAINE
Vue de la Baie de Naples avec éruption du Vésuve
Gouache 22,5 x 31 cm 400/500 €

15 Ecole NAPOLITAINE
Promeneurs et pêcheurs en bord de mer, Regardant l'éruption du Vésuve
Gouache 32 x 49 cm 400/500 €

16 Ecole NAPOLITAINE
Promeneurs au bord de la mer, le Vésuve en éruption
Gouache 21 x 29,5 cm 300/400 €



16



9



17

17 Olivier Charles de PENNE (1831-1897)

Chiens de meute

Aquarelle signée en bas à droite. 42 x 25,5 cm 2 000/3 000 €

18 William Georges THORNLEY (1857-1935)

Paysage.

Aquarelle sur papier signée en bas à gauche.

41 x 49,5 cm. 300/400 €

19 Albert-Charles LEBOURG

(Montfort-sur-Risle 1849 - Rouen 1928)

Paysage aux vaches

Papier maroufflé sur carton

32 x 44,5 cm

Signé, localisé et daté en bas à droite a. Lebourg / Croisset 1900

500/700 €

21 CADRE ovale en bois et stuc dorés et sculptés de fleurettes.

Epoque Régence. Petits accidents.

105 x 87 cm. 500/800 €

22 PATTIER (Actif au XVIIIème siècle)

La Crucifixion

Gouache

48 x 27,5 cm, cintré

Signé en bas à gauche PATTIER PINXIT

Manques, coins inférieurs abîmés 600/800 €

23 Ecole FLAMANDE du XVIIème siècle, entourage d'Ambrosius FRANCKEN

La Crucifixion

Panneau

85 x 59 cm

Soulèvements et manques 1 200/1 500 €

24 Ecole de HOLLANDAISE vers 1660, entourage de Frans FLORIS

La déploration sur le corps du Christ mort

Panneau parqueté

58 x 48,5 cm

Restaurations 3 000/4 000 €



23



24



29

25 Ecole VENITIENNE du XVIIème siècle

Saint Jérôme en prière

Toile

58 x 45 cm

1500/2000 €

26 Ecole du NORD de l'ITALIE

Le Christ et la Samaritaine

Panneau de peuplier ovale

54 x 56 cm

Restaurations

400/600 €

27 Ecole ITALIENNE du XVIIème siècle

Vierge à l'Enfant

Toile

55,5 x 41,5 cm

400/600 €

28 Ecole ESPAGNOLE vers 1640

Pieta

Toile

48 x 36 cm. Restaurations

400/600 €

29 Ecole ESPAGNOLE du XVIIème siècle

Vierge en prière

Toile 63 x 84 cm

1 500/2 000 €

30 Ecole ITALIENNE du XIXème siècle

Le Christ de douleur

Panneau 32 x 24,5 cm Restaurations

300/500 €



31

31 Ecole ANVERSOISE vers 1600, suiveur de Bernard van ORLEY

Vierge à l'Enfant

Panneau parqueté

84 x 59 cm

Fentes et restaurations

5 000/8 000 €

Provenance :

New York, Jordans Volpe Gallery (Selon une étiquette au revers).



32

32 Ecole HOLLANDAISE du XVIIIème,
d'après Philips WOUWERMAN

Le repos du cheval près de l'âne ; Le repos du cheval près de la grange
Paire de panneaux

41 x 35 cm

5000/8000 €

Le second est signé en bas vers la gauche PSLW

Reprise de deux tableaux de Wouwerman, l'un, 41 x 35 cm, est signé en bas à droite et est conservé dans une collection particulière en Allemagne ; le second, 40 x 30, est signé et actuellement non localisé (voir B. Schumacher, Philips Wouwerman (1619-1668), vol. II, Gand, 2006, n° 61, reproduit en couleur et n° 192).

33 Ecole ROMAINE vers 1700

Paysage à l'ange

Toile

48,5 x 64 cm

Soulevements

800/1200 €



32

34 Attribué à Madame de la FERRIERE,
dans le goût de Paulus POTTER (Active au XIXème siècle)

Vaches dans un près

Sur sa toile d'origine

32 x 25 cm. Accidents

800/1200 €

35 Ecole FLAMANDE vers 1670

Promeneurs dans un paysage

Toile

24 x 33 cm

800/1200 €

36 Ecole FLAMANDE du XVIIIème siècle

Paysans sur un chemin de sous bois

Toile

71 x 54 cm

500/800 €



33



37

37 Attribué à Jacques CHARLIER (Actif à Paris au XVIIIème siècle)

Nymphes au bain

Toile

105 x 78 cm

2000/3000 €

Provenance :

Ancienne collection M. Aicardi, Hôtel Drouot, 26-11-2007 Pescheteau-Badin

Bibliographie :

L'œuvre gravée de F. Boucher dans la collection E. de Rothschild, Paris éd.

Musées Nationaux, 1978, n°1549, repr. Gravé par William Wynne Ryland (1732-1783)

38 Ecole Française du XIX° siècle

Paysage de moisson

Huile sur toile. 100 x 80 cm. Restaurations.

Porte une date 1730 au milieu au centre.

400/600 €

39 Emile CHARLET (? 1851 - ? 1910)

Bord de l'étang

Toile

37 x 55,5 cm

Signé en bas à droite Charlet

200/300 €



35



40

40 Giovanni GRUBACS (Venise 1829-1919)
Vue de la Piazzetta et du Môle de Venise
Vue du Campo Santi Giovanni e Paolo avec la statue du Colleone
 Paire de panneaux
 14 x 25,5 cm
 Signé en bas à gauche G. Grubacs 8 000/10 000 €

40a Ernest CHATEIGNON (Paris 1863 - 1910)
Les Moissons
 Sur sa toile d'origine
 31 x 46 cm
 Signé en bas à droite E. Chateignon 2 000/3 000 €

41 C. RIDEN
Saint Ouen à Rouen
 Huile sur toile signée en bas à droite. 43 x 31cm.
 Porte une étiquette 203. 200/300 €

42 César de COCK (1823-1904)
Paysage à la rivière et au moulin.
 Huile sur toile signée en bas à droite, datée 1872.
 63 x 47 cm 2 000/3 000 €



40

43 Paul STECTZ (Actif à la fin du XIXème siècle)
Vue de Saint-Marc à Venise
 Sur sa toile d'origine 71 x 38,5 cm
 Signé et daté en bas à droite Paul STECTZ Venise 97 300/500 €

44 Henriette GUDIN (Active au XIXème siècle)
Bateau au crépuscule - La rentrée des pêcheurs
 Paire de panneaux de chêne, une planche, parqueté
 13,5 x 21,5 cm Signés en bas à gauche H. Gudin 800/1200 €
 Fille et élève de Théodore Gudin (1802 – 1880), Henriette dite aussi Herminie Gudin est peintre de marine. Elle figure au Salon de 1849, 1850 et 1853.

45 Ecole Allemande du XXème siècle
Promeneurs en calèche, suivis par des cavaliers
 Paire d'huiles sur carton. 18,5 x 39 cm 300/400 €



40a



42



46

46 Exaltation de la Sainte Croix

Elle est fêtée le 14 septembre et commémore la découverte par Sainte Hélène de la Croix du Christ à Jérusalem. Cette icône du XIX^e siècle est insérée dans un bois plus récent, reprenant un joli modèle du XVI^e siècle. Restaurations d'usage. Russie XIX^e siècle
30,5 x 26 cm

1500/2000 €



47

47 Icône à quatre registres

Elle représente Païssi le grand « La Vierge Marie avec fils, la Présentation au Temple de Marie et une assemblée de saints. Cette icône de famille est entourée de deux archanges et de six saints. Russie XIX^e siècle. Tempera sur bois.

Restaurations, fentes, manques et usures.

800/1200 €



48

48 Le Pokrov ou la Intercession de la Mère de Dieu

Au milieu d'une foule de saints et de nombreuses scènes, apparaît la Vierge Marie avec son voile protecteur, dans la rangée du bas, au centre, on reconnaît saint Romain le mélode à sa droite saint Andree le fou et son disciple.

Russie XIX^e siècle

Restaurations, manques et soulèvements (53 x 44 cm)

1000/1200 €

49 Les Trois Saints Hiérarques Grèce du Nord B

Signée et datée en partie effacée. Usures, restaurations.

41 x 31,5 cm

800/1200 €

50 Saint Nicolas

Le saint est entouré du Christ et de la Vierge qui rappelle sa présence au premier concile de Nicée (325)

Russie vers 1800

Fentes, restaurations (52x 40 cm)

800/1000 €

51 Mandylion ou Sainte Face

Cette représentation est encore dite « non faite de main d'homme » et fait référence aux images imprimées miraculeusement sur un linge. Sur les bordures sont placés les saints patrons de cette icône de famille.

Russie XIX^e siècle Fentes, restaurations (31x 26,5 cm)

500/700 €

52 Prophète Elie et scènes de sa vie

Russie XVIII^e siècle

Usures, repeints et manques (31x26 cm)

200/300 €

53 Vierge du Buisson Ardent

Ce modèle d'icône, interprété par l'Eglise comme préfiguration de la naissance virginal du Christ, s'inscrit dans une étoile à huit branches.

Russie XIX^e siècle

Usures, restaurations (31,5 x 26,5 cm)

600/800

54 Mère de Dieu de Kazan

La Vierge dans ce modèle d'icône est figurée jusqu'au épaules et l'Enfant Jésus se tient debout, Il est de face et béni.

Russie XIX^e siècle

Repeints et fentes (36x 30,5cm)

500/700 €

55 Les trois saints Hiérarques

Sont représentés sur l'icône, saint Basil le penseur, saint Grégoire le théologien et saint Jean Chrisostome l'orateur.

Russie vers 1800

Restaurations et manques (31,5x 27,5 cm)

400/500 €

56 Nativité de la Vierge Marie

Russie vers 1800

Usures, manques, fentes et restaurations (31x 26cm)

500/700 €



49



50



53



57 Saint François d'Assise en bronze doré et ciselé. Debout, les pieds nus, revêtu de la robe ceinturée d'un cordon à nœuds, il porte dans sa main gauche un livre sur lequel est posé un crâne. Italie, vers 1600 H.14 cm. 400/500 €

58 Bas-relief de forme ovale en bois sculpté, polychromé, doré et ajouré représentant saint Georges terrassant le dragon. Le saint est à cheval, perçant le dragon de sa lance, entre un palmier et un arbre feuillu. Espagne, XVIème siècle H.30,5 cm L.49 cm Ep.5,5 cm 1000/1200 €

59 Statuette en ivoire sculpté représentant, en pied, un homme de qualité. Piédestal circulaire. XVIIIème siècle H.tot.7,7 cm 200/300 €

60 Angelot ou Cupidon en ivoire sculpté en ronde-bosse. Debout, il porte une draperie autour des reins retenue par une lanière passant en bandoulière. Socle circulaire. XVIIème siècle H.tot.15,2 cm (accidents aux doigts de la main droite, ailes manquantes, socle ancien mais vraisemblablement postérieur) 450/600 €

61 Boîte à tabac de forme ovale en laiton à décor gravé de blasons d'un côté et de caricatures antipapistes de l'autre. Pays-Bas, XVIIIème siècle L.12,5 cm (usures) 200/300 €

62 Coffret en chêne sculpté de remplages avec renforts de bandes de fer ; façade à orbe-voie avec arcatures et mouchettes surmontée de deux fleurons ; bords du couvercle moulurés XVIème siècle H.17,2 cm L.22 cm P.16 cm quelques accidents et manques 1500/2000 €

63 Petit coffret au couvercle légèrement bombé à âme en bois recouverte de plaques d'argent à décor repoussé. Dessus orné d'un couple jouant d'un instrument de musique, la femme d'un luth et l'homme d'une vièle à archet, de part et d'autre d'un vase fleuri ; façade, dos et côtés à décor floral ; intérieur gainé de velours de soie. Epoque Louis XIII. H.5,7 cm L.9,8 cm P.6,3 cm Accidents et manques 400/600 €

64 Tête d'angelot sculptée en applique. XVIIème siècle (accidents). 20/30 €

65 Gobelets de jeu en corne tournée. Boîte de forme tronconique moulurée munie d'une anse et fermée par un couvercle se vissant surmonté d'une petite coupe. A l'intérieur, deux gobelets et une boîte fermée par un couvercle avec prise en forme de bouton. XVII/XVIIIème siècle H.tot.22 cm. Légers accidents 600/800 €

66 Grande aiguière en cuivre à décor de godrons ; extrémité du bec verseur en forme de tête de dragon ; masque grimaçant à la partie inférieure du corps. Italie, XVIIème siècle. H.48,5 cm 1 500/2 000 €

67 Boîte monétaire avec poids et balance d'orfèvre ; boîte en bois moulurée ornée de motifs estampés. Etiquette du fabricant au revers du couvercle en langue allemande et portant la date 1741. Allemagne, Cologne, Joannes Kirchen, milieu du XVIIIème siècle L.12,3 cm 150/200 €

68 Bassin en cuivre repoussé au corps godronné et au col orné d'oves. Italie, XVIIème siècle H.17 cm Diam.30,3 cm 200/300 €

69 Coffret à âme en bois recouverte toutes faces de plaques en fer forgé et découpé ; poignées latérales. Europe centrale XVIIème siècle H.17,3 cm L.40 cm P.32,5 cm quelques manques 600/800 €

70 Christ en ivoire sculpté. Tête levée vers le ciel et légèrement tournée sur la gauche ; périzonium retenu par un lien avec chute sur la hanche droite.
XVII/XVIIIème siècle. H.13,2 cm. Bras manquants 300/400 €

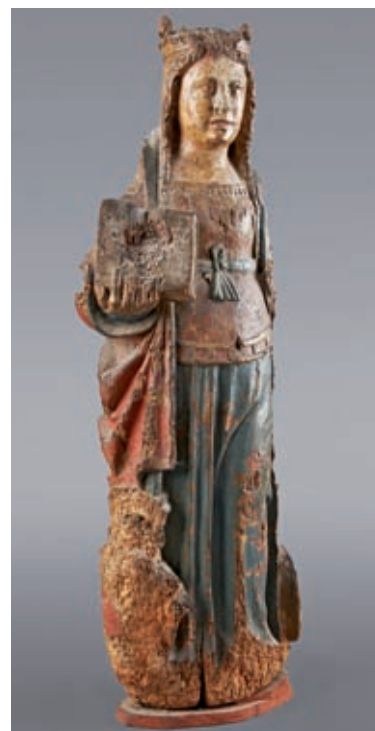
71 Tête de jeune femme en marbre sculpté. Dos ébauché. Visage rond aux grands yeux et aux joues pleines ; chevelure relevée en boucles parsemée de grappes de raisin ; pupilles dessinées en noir.
Fin du XVIIème siècle. H. 25 cm Socle en marbre rouge veiné. Nez restauré 1200/1500 €

72 Saint Jean en chêne sculpté. De stature longiligne, l'Apôtre tient dans ses mains un livre posé verticalement ; il est revêtu d'une longue tunique et d'un manteau revenant sur le devant en plis courbes superposés. Italie, début du XIVème siècle
H.110 cm. Raviné, fentes 3000/4000 €

73 Saint Luc en bois sculpté et polychromé. L'Évangéliste tient d'une main un pinceau et de l'autre sa palette ; son attribut habituel, le taureau, est couché à ses pieds.
XVI/XVIIème siècle. H.46 cm. Manques, vermouluures et reprises à la polychromie 700/900 €

74 Sainte Catherine en noyer sculpté et polychromé. La sainte couronnée porte un livre ouvert dans sa main droite ; à ses pieds, l'empereur Maximin d'un côté et la roue de son supplice de l'autre.
XVIème siècle. H.71,5 cm. Fentes, vermouluures et manques. 1000/1200 €

75 Saint Jean de Calvaire en bois polychromé et doré. Dos ébauché. Debout, revêtu d'une longue robe ceinturée et d'un manteau, il pose sa main droite à plat sur la poitrine.
XVIème siècle. H.93 cm. Quelques restaurations, vermouluures et reprises à la polychromie. 800/1000 €



74

76 Saint Jean-Baptiste en chêne polychromé et sculpté en ronde-bosse. Debout, il porte dans ses bras l'Agneau de Dieu qu'il désigne de son index ; visage allongé à la barbe bifide ; il est revêtu d'une tunique courte en poils de chameau et d'un long manteau rouge laissant découverte sa jambe droite et tombant en plis souples sous son bras gauche.
Première moitié du XVème siècle
H.40,3 quelques manques dont la tête de l'Agneau 1500/2000 €

77 Christ en ivoire sculpté. Tête inclinée vers son épaule droite ; périzonium retenu par une cordelette avec chute latérale gauche portant la signature A. Heck. ; jambe parallèles avec la droite légèrement fléchie.
XIXème siècle H.35 cm Sur fond de tissu rouge 800/1000 €



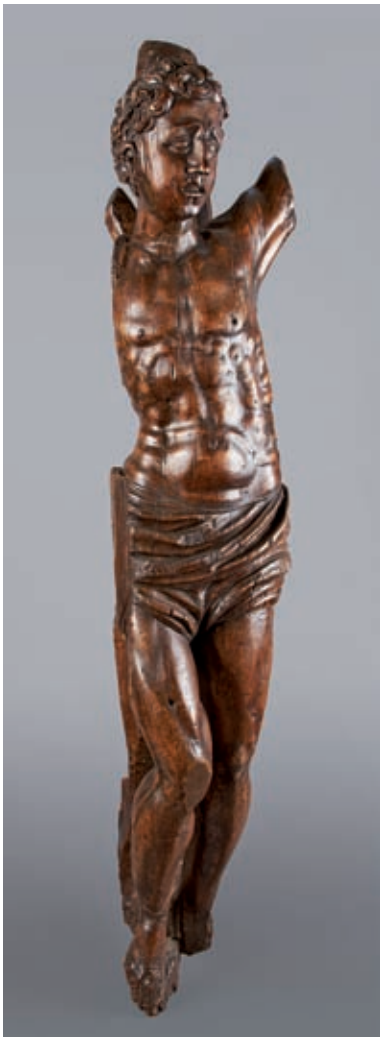
72



71



77



78



72



79



83

78 Saint Sébastien en bois sculpté.

XVIème siècle. H.150 cm.

Manques et restaurations dont le visage et au côté droit

1500/2000 €

79 Saint Georges terrassant le dragon en noyer sculpté avec traces de polychromie. Debout sur le monstre, le saint est revêtu d'une tunique courte ceinturée et d'une jupe fendue laissant découverte sa jambe droite ; visage large encadré des boucles de la chevelure.

Italie, XVIème siècle.

H.37,2 cm Épée manquante, quelques vermoultures

1500/2000 €

80 Fragment d'un saint Sébastien en pierre calcaire sculptée.

XVème siècle

H.39 cm L.35 cm. Quelques accidents

700/900 €

80A Important cadre en bois doré sculpté, à doucine à décor de larges feuilles stylisées entre deux galons, les bords à festons. Fin du XVII^e Siècle.

110 x 94 cm Restaurations et manques à fond de glace

2000/2500 €



81

81 Importante Vierge noire au manteau en bois sculpté, doré et polychromé avec cabochons de verroterie. Dos évidé. La Vierge et l'Enfant portent sur leurs têtes des hautes tiaras fleuronées ; Jésus bénit d'une main et tient la globe de l'autre ; les corps de la Mère et du Fils disparaissent sous un lourd et unique manteau aux larges plis verticaux ; deux rangs d'un collier à grosses perles en forme de rosaces, l'une portant une croix, entourent le manteau.

Espagne, XVIIIème siècle. H.127 cm

8 000/12 000 €



80



69



84

83 Important mortier en bronze sur un haut socle à pans en bois peint. Corps légèrement tronconique avec large frise de rinceaux composés de fins enroulements végétaux ; haute base moulurée ; col évasé portant l'inscription IE SVIS FAICT A LILLE PAR HVBERT RENARD 1652. Lille, Hubert Renard, 1652. H.24,7 cm H.tot.76 cm

Manques en bordure du col, socle postérieur

3000/5000 €

82 Carreau de poêle en faïence polychrome avec émaux vert, bleu, jaune, rose et manganèse. Il est orné, sous une arcature avec termes, d'une allégorie féminine ailée, un prisonnier à ses pieds, dans une attitude de prière et accompagnée d'une banderole portant l'inscription HOEF FVCK ; date 1561 sur le fond ; femmes ailées et nues tenant des cornes d'abondance dans les écoinçons. Ancienne étiquette de collection au dos.

Allemagne, Cologne ?, H.31,4 cm L.21,7 cm Ep.4,6 cm

Restaurations en bordure et au visage de l'allégorie féminine

400/600 €

84 Saint Nicolas en pierre calcaire sculptée et polychromée. Dos légèrement creusé. Dans une attitude hiératique, le saint Evêque est debout, tenant d'une main sa crosse et bénissant de l'autre ; il est revêtu d'une robe descendant jusqu'aux pieds en plis verticaux et d'une cape dont les pans sont retenus sur la poitrine par un fermail en forme de fleuron ; à ses pieds, le saloir avec les trois enfants nus aux postures pleines de vie.

Vers 1500 Manques dont la main droite

2000/3000 €



85 **Allemagne ? Cinq gobelets** tronconiques en verre incolore, le fond épais taillé à facettes, le bord souligné d'un filet or. Ils sont gravés dans un médaillon de rinceaux sommé d'une couronne d'une ancre et des lettres : CHWS (Lucerne).

XVIII Siècle. H : 10,5 cm Usures 500/700 €

86 **Allemagne Gobelet** tronconique en verre incolore taillé à pans et à décor polychrome d'une scène dite «aux marchands levantins » XVIII Siècle. H : 11,5 cm. Eclat en bordure 50 /60 €

87 **Allemagne Gobelet** tronconique en verre incolore Taillé de rinceaux et peint de guirlandes de fleurs. Bord or. XVIII Siècle H : 10 cm. Petit éclat à la base 100/150 €

88 **Gobelet** en verre incolore taillé à pans, à décor polychrome d'un personnage sur un tertre fleuri près d'une fabrique. Au revers petit bouquet H : 9 cm. 80/120 €

89 **Verre** en verre incolore Jambes creuses, coupe gravée de fleurettes. Au bord, frise gravée de dents de loup. XVIII Siècle. H : 14,5 cm. 80/100 €

90 **Verre** en verre incolore à jambe filigranée, coupe en nid d'abeille. XVIII Siècle. H : 12cm. 80/100 €

91 **Verre** à jambe en verre incolore dit : "Bourguignon", à piédouche cloche, coupe gravée au col d'une légère guirlande de feuilles. XVIII Siècle. H : 12cm. 30 /40 €

92 **Verre** en verre incolore à jambe à disque godronné, gobelet tulipe.

XVIII Siècle 50/80 €

93 **Deux Verres** en verre incolore à jambe facetée, coupe gravée d'un semis de fleurettes et de deux galons. XVIII Siècle. H : 14 cm. 80/120 €

94 **Angleterre, Verre** en verre incolore à jambe à double disque filigrané, coupe tulipe à fond épais. XVIII Siècle. H : 16 cm. 120/150 €

95 **Angleterre, Verre** en verre incolore à jambe droite filigranée, coupe gravée d'une branche de chardons. XVIII Siècle. H : 14,5 cm. 150/200 €

96 **Verre** en verre incolore à jambe creuse, la partie inférieure de la coupe est soulignée de godrons perlés en relief et présente un anneau au deux tiers du buvant. XVIII Siècle. H : 16 cm 100/150 €

97 **Deux verres** en verre incolore à jambe à six pans. L'un gravé au bord de la coupe de dents de loup ; l'autre à facette gravé en ligne. XVIII Siècle. H : 13 et 14 cm. 40/80 €

98 **Petit verre** à jambe filigranée ; Petit verre à jambe renflée et coupe gravée d'une guirlande. XVIII Siècle. H : 9,5 et 10 cm. 30/40 €

99 **Deux verres** à jambe. XVIII Siècle. H : 11,5 et 12,5 cm. Trésaillures 10/20 €

- 100 Quatre verres** à jambe à coupe cornet.
XVIII Siècle. H : 17,13 et 11 cm 120/180 €
- 101 Verre** en verre incolore à jambe à disque dit : »Bourguignon »
XVIII Siècle. H : 15 cm 30/50 €
- 102 Cinq verres** à jambe XVIII Siècle et un en cristal taillé.
50/80 €
- 103 Suite de seize verres** en verre incolore, jambes à filet d'air.
XVIII Siècle. 600/800 €
- 104 Huilier-vinaigrier** en verre incolore à jambe balustre, les godets godronnés gravés.
XVIII°Siècle H : 21 cm. 150/200 €
- 105 Carafe** en verre incolore à panse aplatie, chaque face gravée d'une rosace fleurie. Bouchon à vis.
XVIII Siècle.
H : 30 cm 150/200 €
- 106 Grand vase cornet** en verre incolore godronné.
XIX Siècle. H :31 cm . 50/80 €
- 107 Deux flacons** en verre incolore, un à panse quadrangulaire, l'autre cylindrique.
XIX Siècle . 50/80
- 108 Benitier de chevet** en verre bleu à godet cloche, à dossierer ajouré surmonté d'une croix.
XVIII Siècle. accident H : 23,5. cm 20/30 €
- 109 Normandie. Benitier De Chevet** en verre incolore à godet à bord ourlé, le dossierer Ajouré en verre tressé.
XVIII Siècle. Accident H : 27 cm 30/50 €
- 110 Deux flacons** à anse et à panse annelée.
XIX Siècle . Accident à une anse
H : 21 et 23 cm.
On y joint un entonnoir. Fêlure H : 18 cm. €
- 111 Corsetière** en verre à décor géométrique or.
XVIII Siècle. H : 18 cm. 30/50 €
- 112 Petit vase** en verre incolore balustre à piédouche à facettes.
H : 16 cm. 20/30 €
- 113 Sept verres** en verre incolore à jambe.
H : 9 à 11 cm. 100/150 €
- 114 Six verres** en verre incolore dont cinq à alcool. 50/70 €
- 115 Verre** en verre incolore à jambe à disque, la coupe à bulles .H :15,3 cm 40/60 €
- 116 Verre** à coupe en verre violine à jambe creuse flanquée de deux ailettes à filet bleu.
H. 14,5 cm 80/120 €
- 117 Verre** en verre incolore torsadé souligné au col, au piédouche et aux ailettes de filet rouge
H :17 cm. 80/100 €
- 118 Petite coupe** en verre incolore gravée de fleurettes et perles, la jambe en verre rouge pailletée d'or.
H : 8 cm 50/80 €
- 119 Coffret** peint à décor floral sur fond bleu sombre.
Normandie, XIXème siècle
H.29 cm L.48,5 cm P.33,2 cm 200/300 €
- 120 Cabinet** en placage d'ébène, palissandre, bois clair, acajou et bois noirci. Il ouvre à deux vantaux découvrant douze tiroirs et une tirette avec théâtre central à décor géométrique. Ornementation gravée à thème floral et végétal avec paniers et vases fleuris, bouquets, arbres, rinceaux, tulipes, œillets et pivoinies ; riche mouluration ondulée ; deux tiroirs dans la frise.
Pendeloques des tiroirs en bronze doré. Il repose sur un piètement à colonnes torsadées et au fond panneauté. Paris, vers 1650
H.tot.158,8 cm L.96 cm P.43,5 cm
Petites restaurations et manques, piètement postérieur 4000/5000 €
- 121 Chaise** à haut dossier en chêne. Pieds tournés en balustres reliés par une entretoise en H ; bandeau en os de mouton plat.
XVIIème siècle
H.114 cm L.44,5 cm P.44 cm 100/150 €
- 122 Grande tapisserie** représentant Les Noces de Cana dans un sous-verre avec cadre en bois mouluré peint et doré. Broderie sur canevas au point passé empiétant avec visages peints sur tissu.
XIXème siècle, dans le style du XVIIème
H.tot.65,5 cm L.tot.100 cm Quelques manques 100/150 €
- 123 Grand MEDAILLON** ovale dans l'esprit de Della Robia en faïence. Il figure un amour en relief enturbanné en manganèse et blanc sur fond turquoise.
XIX°siècle. 71 x 58 cm. Accident. 1500/2000 €



126

124 Commode en chêne à quatre rangs de tiroirs sur une façade en arbalète sculptés aux angles de petits feuillages d'acanthé et moulurés à trois compartiments, montants arrondis sculptés d'agrafes, petits pieds cambrés à volutes à la partie avant. Dessus de bois.
Travail lorrain.
Haut : 108 cm. Long : 120 cm. P : 66 cm. 2 300/3 000 €



124

125 Fauteuil à entretoise en bois tourné et sculpté, époque Louis XIII, garniture tissu rose.
Haut. 110 cm. Long : 60 cm 350/400 €

126 Important cartel en placage d'écaille brune et cuivre le cadran à chiffres d'émail est signé de François Duchesne à Paris. A la base de la porte un bronze une figure de femme tenant un livre le bras levé devant une cigogne. A la partie haute renommée en bronze doré. Importants manques au placage.
Epoque Régence
Haut : 107 cm Long : 46 cm P : 16cm. 800/1 200 €

127 Commode Flamande en placage de noyer ouvrant à quatre tiroirs sur une façade s'évasant en allant vers le bas, montants à pans coupés présentant un motif en console, patins avant à griffes de lion ; poignées de tirage mobiles sur des attaches en écusson gravées. Dessus de bois.
Hollande – XVIII^e siècle.
Haut : 83 cm. Long : 108 cm. P : 63 cm. 1500 €

128 Chaise à haut dossier ajouré à montants décorés de fleurs, piètement à entretoise.
Travail Flamand du XVIII^e siècle. 100/150 €

129 Meuble en chêne mouluré et sculpté de fleurs à fronton cintré, formant vitrine dans la partie supérieure et ouvrant à deux portes dans la partie inférieure. Il repose sur des pieds boules.
Ancien Travail Liegeois.
H : 192 ; L : 108 ; P : 45 cm. 800/1200 €



130



131

130 Cartel « Religieuse » Neuchâtelois Louis XIV signé Jean-Pierre du Commun à la Chaux de Fonds. Mouvement à répétition quarts à la demande, heures et demies au passage à roue de compte. Echappement à Verge d'époque, suspension fil à cycloïde, balancier refait.

Le cabinet semblable à la fig 30 p. 36 de « Pendules Neuchâtelaises » par Aldre Chapuis (édition 1987) autrefois laqué noir, repeint tilleul passé est agrémenté de quatre écoinçons. Le cadran annulaire à chiffres romains arabes pour les minutes est en étain, en haut de la contre plaque, deux écoinçons, belles aiguilles gravées.

Bon état, roue d'échappement à vérifier.

Vers 1710-1720.

Dim. tot. : H : 72 L : 32,9 cm P : 16,4cm.

3000/4000 €

131 Beau cabinet en placage d'écaille rouge, ébène et fins filets d'ivoire ; il ouvre à deux portes au centre entourées de dix tiroirs, les portes découvrent un petit tiroir entouré de miroirs et de colonnes. Sur le tiroir au centre, un cartouche en forme de cœur en rond-de-bosse entouré de bronze. Petite corniche à frise d'ondulations, les côtés sont en placage de palissandre.

Italie – XVII^e siècle Haut : 76 cm. Long : 112 cm. P : 42 cm

Il repose sur un piétement en bois noirci à six pieds en colonne torse à filets d'ivoire d'époque postérieure.

Haut : 77 cm.

6 000/7 000 €



133

132 Petit cartel et son cul de lampe en placage d'écaille brune et cuivre. Le fronton entouré de bronze et décoré d'un masque de femme. Aux épaulements et la partie basse des têtes d'enfants. Cadran à chiffre d'émail. Au sommet une figure d'enfant un bras levé. Epoque Régence. Mouvement à fil de soie d'époque postérieure. Accidents au placage.
Haut : 73 cm Long : 27 cm P : 15 cm. 1200/1800 €

133 Suite de six fauteuils cabriolet en bois naturel sculpté de fleurettes. Montants et accoudoirs moulurés, pieds cambrés. Epoque Louis XV. 85 x 60 x 52 cm Petit accident à un dossier, renforts. 1500/1800 €

134 Eventail en ivoire ajouré de personnages dans des cartouches, la feuille peinte d'une scène pastorale au centre et de deux médaillons, portrait de femme et d'homme et de deux réserves figurant le couronnement de l'Amour. XVIII^e siècle. 300/400 €



135

135 Table de forme chantournée à plateau coulissant finement marqueté de croisillons reliés par des quartefeuilles. Entourage de doubles grecques en bois teinté vert ; il ouvre à un tiroir à petit volet, écritoire et deux compartiments à couvercle coulissant marqueté de cubes. Pieds cambrés.

Estampille sur le placage de J. Bernard.

Composé d'éléments du XVIII^e siècle, style Louis XV. 4 000/5 000 €

136 Canapé corbeille en bois naturel sculpté de fleurs et d'agrafes d'amarante affrontées. Il repose sur huit pieds cambrés, ceinture mouvementée à patins feuillagés.

Epoque Louis XV

Haut : 92 cm Long : 210 cm P : 85 cm

2000/2500 €



138



136

137 Miroir à fronton cintré décoré en vernis martin sur des moulures en demi ronde, fond beige décor de feuillages et de pagodes. Miroir au mercure, béquille détachée.

Epoque Louis XV.

Haut 62 cm Long : 51 cm

600/800 €

138 Bureau plat en bois noirci à ceinture mouvementée dessinant de légers caissons. Il ouvre à trois tiroirs et deux tirettes latérales. Dessus gainé de cuir rouge entouré d'un filet de bronze doré. Les chutes et les poignées rocailles en bronze.

Style Louis XV Haut : 78 cm Long : 176 cm

4000/6000 €

139 Paire de chenets en bronze doré décoré d'aiguières à doubles anses d'où s'échappent des guirlandes de feuilles de vignes. Ce décor est repris en façade sur la terrasse devant un fond bleu. A l'autre extrémité une pomme de pin.

Style Louis XVI

Haut : 37 cm. Long : 38 cm

600/800 €



137

140 Petite armoire d'accroche en merisier teinté acajou ouvrant à une porte cintrée à la partie supérieure. Montants à pans coupés.

XVIII^esiècle. Haut : 39 cm Long : 30 Prof : 20 cm.

250/350 €

141 Petite vitrine d'accroche en chêne, la porte à fronton cintré est sculptée de piastres, le fond de la vitrine est sculpté d'un soleil dans des feuillages et des volutes.

Fin du XVIII^esiècle.

Haut : 56,5 cm Long 31,5 Prof : 14 cm.

150/200 €

142 Paire de girandoles en bronze doré et pendeloques de cristal, certaines fumées d'autres améthystes. Base triangulaire surmontée de trois monts en console.

Style Régence

Haut : 66 cm Long : 40 cm

600/800 €



139

143 Commode en placage d'acajou à montants arrondis cannelés ; à la partie haute, une frise de cuivre brettée ; poignées de tirage mobiles sur des attaches polygonales, petits pieds fuselés. Dessus de marbre blanc.

Fin d'époque Louis XVI .

Haut : 84 cm. Long : 125 cm. P : 58 cm. 1200/1500 €

144 Petite table rectangulaire en acajou et placage d'acajou sur deux montants quadrangulaires supportant deux tablettes dont une se rabattant. Style Louis XVI.

Haut : 76 cm. Long : 45 cm. P : 37,5 cm. 300/400 €

145 Horloge en fer forgé XVIII^esiècle. Travail d'Europe de l'Est, mouvement forgé journalier à sonnerie au passage de l'heure, façade en fer repoussé gravé à thème d'Aigle bicéphale à têtes auréolées tenant sceptre et épée d'un côté, globe de l'autre, au centre au dessus des deux têtes une couronne Royale. Empire austro hongrois. Complet fonctionne.

H : 37,8 cm L : 26,7 P : 14 cm. 600/800 €

146 Desserte à façade droite et côtés arrondis en placage d'acajou. Elle ouvre à un tiroir en façade. Dessus de marbre à galerie.

Epoque Louis XVI.

Haut : 89 cm. Long : 81,5 cm. P : 39,5 cm. 1500/2000 €



145

147 Vitrine à hauteur d'appui en placage d'acajou, ouvrant à deux portes dont le vitrage est entouré d'une frise de perles en bronze. Elle repose sur des pieds toupie rapportés. Montants arrondis cannelés. Fin du XVIII^esiècle.

Haut : 134 cm. Long : 137 cm. P : 36,5 cm. 1000/1200 €



143



151

148 Jardiniere de forme rectangulaire en acajou, le plateau se détache avec au centre un bac de tôle entouré d'une galerie à croisillons. Attribuée à Arnould. Epoque Louis XVI.

H : 73 cm. Long : 64 cm. P : 43 cm

Galerie rapportée.

1500/2000 €

149 Table de salle à manger en acajou ramageux, le plateau en acajou massif. Elle repose sur six pieds fuselés à pans.

Début du XIX^esiècle. Haut : 70 cm. Diam 146 cm. 2000/3000 €

150 Table à jeux portefeuille de forme demi-lune en placage d'acajou. Elle repose sur cinq pieds fuselés, le pourtour du plateau est ceinturé d'une moulure annelée demi ronde.

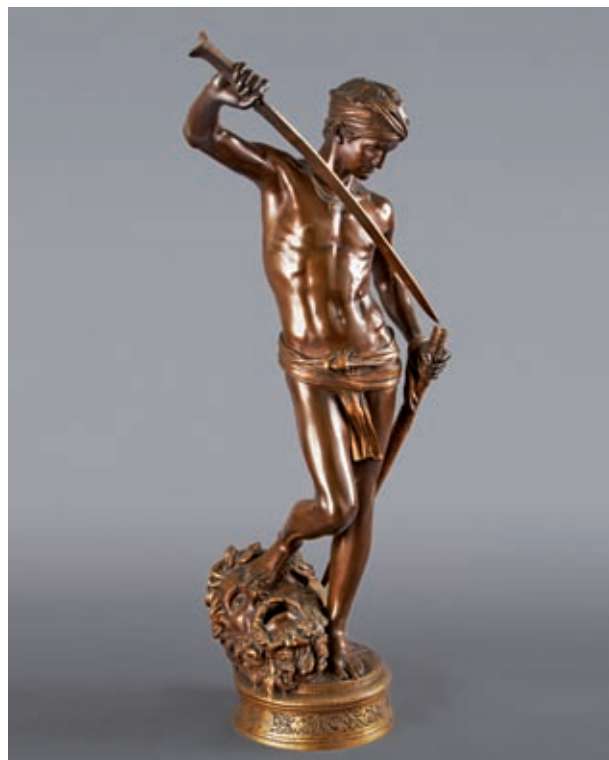
XIX^esiècle. Haut : 72 cm. Diam : 105 cm. 500/600 €

151 Pendule en bois peint vert Empire à décor or de sphinges, masques feuillages et écoinçons, emboîté d'un mouvement Autrichien à sonnerie des heures et demie sur gong.

Epoque Empire

H : 33,7 L : 20,9 P : 12,5 cm

500/700 €



152

152 Antonin MERCIÉ (1845-1916)

David victorieux de Goliath.

Epreuve en bronze à patine brune signée sur la terrasse

Haut : 73,5 cm.

1000/1200 €



148



153 Guéridon en placage d'érable moucheté marqueté d'une rosace centrale d'amarantes, entourée de quatre motifs losangés et d'une guirlande de lierre. Piètement à balustre à pans, base tripode à jarrets et pattes de lion.

Epoque Charles X.
Haut : 73 cm. Diam : 95 cm.

Petites réparations et fentes. 1000/1200 €

154 Paire de chaises à barrettes en placage d'orme, assise à galette mobile, incrustation d'amarante sur une des barrettes.

Epoque Charles X.
Haut : 84 cm 150/300 €

155 Paire de tables à jeux portefeuilles en citronnier et placage de citronnier incrusté de filets d'amarantes, les pieds tournés simulant des branches de bambou.

Epoque Charles X.
Haut : 75 cm. Long : 82 cm. P : 41 cm.
Accidents 300/500 €

156 Travailleur en placage de citronnier ouvrant sur un piètement en x relié par une barrette tournée.

Haut : 69 cm Long : 65 cm P : 41 cm. Fente au plateau. 500/800 €

157 Porte-ananas en opaline rose galonnée d'or, décoré de longues mazas de cristal entourant le fût central.

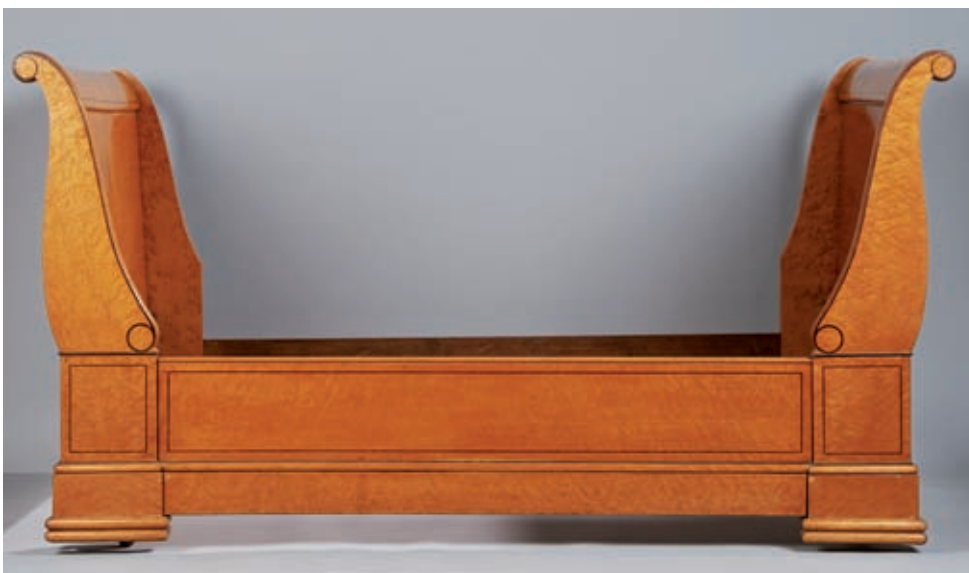
Haut : 32 cm Diam : 16 cm 300/500 €

158 Buffet bas en placage d'orme entouré de filets de bois noirci formant des reliefs en demi ronde. Il ouvre à large tiroir dans la partie supérieure et deux portes en bas. Base à plinthe, poignées de tirage mobile à décor de feuillage. Dessus de marbre bleu turquin.

Haut : 107,5 cm Long : 146 cm P : 63,5 cm. 300/400 €

159 Paire de supports en cristal taillé et bronze doré anciennement à deux niveaux de coupe (l'une d'elles manquante), base carrée à patin boule de cristal.

Epoque Charles X.
Haut : 33,5 cm Diam : 18 cm. Montées en lampe. 600/800 €





160 Deux objets en verre opalin blanc en forme d'œuf, un coffret pour l'un d'eux et un support de flacon à parfum pour l'autre. Montures en laiton doré.
Haut : 16 cm et 18 cm. 200/300 €

161 Banquette recouverte de soierie chinée verte galonnée de mauve et de ce même vert. Base sur une plinthe en placage d'érable incrusté de rosaces et de palmettes d'amarantes.
Epoque Charles X.
Haut : 43 cm Long : 199 cm P : 74 cm. 500/600 €



162 Lit bateau en placage d'érable moucheté incrusté de filets d'amarante, la face des chevets présente des réserves circulaires.
Epoque Charles X.
Haut : 106 cm. Long : 135 cm P : 202 cm 600/800 €

163 Paire de miroirs dont les encadrements sont en verre églomisé à motifs de fenestrage et branche trifoliées.
Epoque Charles X (Parties d'un grand miroir recoupé).
Haut : 59 cm Long : 43 cm 400/600 €



161



164 Important couteau damasquiné de style persan, le fourreau est plaqué d'ivoire de bronze et d'acier facetté. Il présente des petites réserves laissant apparaître trois statuettes d'ivoire : sur une face portant le chiffre couronné de François Ferdinand Duc d'Orléans, une statuette du Duc en uniforme portant un chapeau emplumé, sur l'autre son fils le Comte d'Orléans et sa femme la duchesse d'Orléans née Meqlinbourg Schevering porte le Duc de Chartres sur ses genoux.

La lame damasquinée sur une face présente l'accident à la barrière de Neuilly, la mort du Duc soigné dans la cuisine avec à ses côtés la Duchesse d'Orléans, son médecin le Baron Pasquier, le Roi et la Reine ainsi que le Maréchal Gérard.

Sur l'autre face le grand cortège de sa dépouille allant vers Notre-Dame de Paris. Sur la tranche de la lame la date du 13 Juillet 1842.

Dans un écrin de velours signé de Regnault Collas.

Long : 64 cm. Haut : 73 cm Long : 27 cm P :15 cm.

10000/15000 €







170

165 Petite pendule portique en bronze doré, les montants à têtes d'égyptiennes montées en gaine et terminées à la base par des pieds accolés. Fronton ajouré de deux cygnes entourant une torche. Epoque Restauration
Haut : 38 cm Long : 21 cm P : 8 cm. 600/800 €

166 Guéridon rond en placage d'acajou reposant sur trois pieds figurant des cols de cygne en bois noirci et doré, terminés par des pieds griffes. Il repose sur une base triangulaire à patins. Le plateau présente un dessus de marbre blanc (fendu) ceint d'une galerie en acajou et laiton. Epoque Restauration.
H. 69,5 cm - D. 65 cm 1000/1200 €

167 Cave à liqueur en tôle laquée rouge décorée en or d'enfants bacchant et de divers animaux. La tige centrale en bois laqué noir est surmontée d'une poignée de bronze Elle supporte trois flacons en cristal (rapportés), les verres à liqueur sont manquants. Epoque Restauration.
Haut : 35 cm Diam : 30 cm. 500/600 €

168 Bibliothèque ouvrant à deux portes se superposant ; les portes sont décorées de croisillon de flèches en X reliés par un ruban sur fond vitré, corniche moulurée, base sur plinthe. Epoque Restauration.
Haut : 255 cm. Long : 118 cm. P : 36 cm. 2000/2200 €

169 Bibliothèque ouvrant à deux portes se superposant ; les portes sont décorées de croisillon de flèches en X reliés par un ruban sur fond vitré, corniche moulurée, base sur plinthe. Epoque Restauration.
Haut : 255 cm. Long : 118 cm. P : 36 cm. 2000/2200 €

170 Charles CUMBERWORTH
Couple sur une terrasse.
Epreuve en bronze à patine brune. 34 x 32 x 15 cm.
Signée sur la terrasse. Cachet de fondeur Susse Frères 800/1200 €



166



173

171 Bibliothèque à deux corps, le corps du haut en retrait ouvre à deux portes vitrées, la base à deux portes pleines ; elle repose sur une plinthe, corniche moulurée.

Epoque Restauration.

Haut : 265 cm. Long : 130 cm. P : 49 cm.

2500/3500 €

172 Guéridon rond sur une base hexagonale posée sur six pieds torsadés reliés à la base par une étoile des vents marquetée de palissandre et de bois clair ; les découpes des parties intermédiaires reliant les pieds présentent un décor d'ogives et de fenestrage. Dessus de marbre.

Epoque Restauration. Haut : 72 cm. Diam : 92,5 cm. 1200/1500 €

173 Secrétaire en placage d'acajou flammé, les montants en gaine sont surmontés de têtes de femmes grecques coiffées de bandeau et portant des colliers d'anneaux se chevauchant, poignées de tirage à muflle de lion, il ouvre à un tiroir, un abattant et deux portes ; pieds avant griffes en bois noirci. Dessus de marbre blanc.

Epoque Restauration.

Haut : 141 cm. Long : 94 cm. P : 39 cm.

1200/1500 €

174 Deux petits profils en pâte de verre présentant Voltaire et Rousseau signés de Dubois. Cadre carré à vue ronde en palissandre incrusté de filets clairs.

Epoque Restauration. Diam : 12,5cm

300/400 €



175

175 Gaston d'Illiers (1876-1952)

Jack

Epreuve en bronze à patine brune signée et intitulée sur le socle.

26 x 25 x 8 cm.

800/1200 €



173



173



173



176 PARIS : Paire de vases ovoïdes en porcelaine à réserve polychrome représentant des scènes des campagnes napoléoniennes. Contrefond blanc, anses à volutes et palmettes, base carrée. Epoque Louis-Philippe. Haut : 46 cm 450/600 €

177 Armoire en chêne clair mouluré et sculpté de feuillages, rinceaux, godrons sur les portes de médaillons avec volatiles ; traverse supérieure ornée d'un bouquet de fleurs, pieds cambrés. Travail normand, XIXe siècle. Haut : 220 cm. Long : 140 cm. P : 54 cm. 600/700 €

178 Paire d'importants vases à haut col en opaline mauve rehaussée d'or et d'émaux de couleurs. Ils reprennent un modèle d'art persan. Epoque Louis-Philippe. Haut : 50 cm Diam : 26 cm Adaptés postérieurement d'un montage électrique 500/600 €

179 Pierre Alexandre SCHOENEWERK (1820-1885) D'après : *Jeune fille à la fontaine*. Epreuve en terre cuite portant une signature sur la terrasse. H : 78 cm. Petits éclats aux coins de la terrasse, petite reprise au nez. 600/800 €

180 Chaise à porteur en bois noirci. La porte et les côtés à fond laqué vert présentent un trophée de musique et des bouquets de fleurs. Epoque Napoléon III. H. 165 cm - P. : 72 cm - l. 65 cm 1200/1800 €



186



182

181 Gugliemo PUGI (actif de 1870 à 1915)*Buste de jeune femme voilée.*

Epreuve en marbre et albâtre.

Haut : 45 cm.

600/800 €

182 Coffret à bijoux de forme quadrilobée en bronze doré et émaux de couleurs dessinant des entrelacs et des cartouches. Patins décorés de dauphins et de roseaux. Au sommet un amour portant sa main à sa figure. Travail de la Maison Tahan.

Epoque Napoléon III.

Haut : 18,5 cm. Larg : 29 cm. Prof : 18 cm.

600/800 €

183 Paire de petites caissettes jardinières décorées sur l'une d'une miniature «Vue de la Madeleine et sur l'autre Vue de l'obélisque de la Concorde» entourés de petits cabochons de nacre et d'acier poli.

Epoque Napoléon III. Travail de la maison Zimberg.

Haut : 11 cm section : 11,5 cm.

250/300 €

184 Pendule borne en bronze doré et plaques de porcelaine imitant le Sèvres. Elle est surmontée de deux colombes et d'une torche. Sur les côtés des instruments de musique d'une part et des emblèmes guerriers sur l'autre.

Epoque Napoléon III, style Louis XVI.

Haut 29 cm Long : 20 cm Prof : 12 cm

600/800 €

185 Miroir face à main en bronze doré ciselé, le manche figurant un égyptien soutenant un vase fleuri reposant sur un bouton en verre taillé à facettes.

Haut : 30 cm.

200/250 €

186 Pendule « Le traîneau de l'amour » en bronze ciselé doré et patiné. Mouvement à platine d'échappement à ancre et sonnerie à râteau (à réviser). Cadran en émail blanc, chiffres arabes. Accident à un remontoir.

Vers 1880/1900.

H : 32,5 cm L : 35,5 cm P : 19 cm.

600/800 €

187 Statue en bois sculpté en ronde bosse polychromée, citoyen appuyé sur un tronc, sa canne à la main arborant sur son chapeau la cocarde tricolore.

H. 90 cm - L. 40 cm

1000/1500 €



180



180

ORDRE D'ACHAT / ABSENTEE BID FORM

VENDREDI 6 MAI 2011 à 14h00 - SALLE 4

A renvoyer à / Please mail to :

PESCHETEAU-BADIN

S.V.V. n° 2002-312

VENTES AUX ENCHÈRES PUBLIQUES - EXPERTISES

16, rue de la Grange Batelière - 75009 PARIS - Tél. 01 47 70 50 90 - Fax. 01 48 01 04 45 - pescheteau-badin@wanadoo.fr

Nom et Prénoms / Name and first name _____

Adresse /Address _____

Fax _____

Téléphone (phone) _____

Après avoir pris connaissance des conditions de vente décrites dans le catalogue, je déclare les accepter et vous prie d'acquiescer pour mon compte personnel aux limites indiquées en euros, les lots que j'ai désignés ci-dessous. (Les limites ne comprenant pas les frais légaux).

I have read the conditions of sale printed in this catalogue and agree to abide by them. I grant you permission to purchase on my behalf the following items within the limits indicated in euros. (These limits do not include buyer's premium and taxes).

- Références bancaires obligatoires (RIB) _____
- Required bank references and account number _____
- Références dans le marché de l'art à PARIS ou à Londres _____

LOT N°	DESCRIPTION DU LOT LOT DESCRIPTION	LIMITE EN € TOP LIMIT OF BID IN €

Les ordres d'achats doivent être reçus au moins 48 heures avant la vente.

Date :

To allow time for processing, absentee bids should be received at least 48 hours before the sales begins.

Signature obligatoire :

Required signature :

CONDITIONS DE VENTE

Pescheteau-Badin, société de ventes volontaires de meubles aux enchères publiques est régie par la loi du 10 Juillet 2000.

Estimations :

Les estimations indiquées au catalogue sont données à titre indicatif.

Garanties :

Les dimensions, poids, couleurs de reproduction et informations sont fournis à titre indicatif. Les lots sont vendus dans l'état où ils se trouvent au moment précis de leur adjudication avec leurs possibles défauts ou imperfections ; L'absence d'indication d'une restauration d'usage, d'accidents, retouches ou de tout autre incident dans le catalogue, sur des rapports de condition ou des étiquettes ou encore lors d'annonce verbale n'implique nullement qu'un bien soit exempt de défaut.

L'exposition préalable ayant permis aux éventuels acquéreurs de se rendre compte de l'état des lots proposés à la vente, aucune réclamation ne sera admise, une fois l'adjudication prononcée.

Enchères :

Les acquéreurs potentiels sont invités à se faire connaître avant la vente auprès de Pescheteau-Badin pour permettre l'enregistrement de leur identité et de leurs références bancaires. Les enchères suivent l'ordre du catalogue. Pescheteau-Badin est libre de fixer l'ordre de progression des enchères et les enchérisseurs sont tenus de s'y conformer. Pescheteau-Badin se réserve le droit de retirer réunir ou séparer des lots. Le plus offrant et dernier enchérisseur sera l'adjudicataire.

En cas de double enchère reconnue effective par Pescheteau-Badin, l'objet sera remis en vente, et le public présent pourra enchérir.

Vente :

La vente est faite expressément au comptant.

Les acquéreurs paieront en sus des enchères les frais suivants : 23,92 % TTC (20% + TVA 19,6%)

Paiement :

Le paiement du lot aura lieu au comptant, pour l'intégralité du prix, des frais et taxes, même en cas de nécessité d'obtention d'une licence d'exportation.

L'adjudicataire pourra s'acquitter par les moyens suivants :

- en espèces : Jusqu'à 3000 € pour les particuliers résident français. Sans limite pour les particuliers non résident français sur justification de leur identité et domicile justifiés.

Jusqu'à 1.100 € pour tous les commerçants

- par carte bancaire

- par chèque ou virement bancaire, sur le compte SWIFT BNPPAR CODE BANQUE 30004 CENTRALE (00828) FR76 3000 4008 2800 0106 2679 476, net de frais.

Le lot ne sera délivré à l'acquéreur qu'après paiement intégral du prix, des frais et des taxes.

Dans l'intervalle, Pescheteau-Badin, pourra facturer à l'acquéreur des frais de dépôt du lot, et éventuellement des frais de manutention et de transport.

A défaut de paiement par l'adjudicataire, après mise en demeure restée infructueuse, le bien est remis en vente sur la demande du vendeur sur folle enchère de l'adjudicataire défaillant ; si le vendeur ne formule pas cette demande dans un délai de un mois à compter de l'adjudication, la vente est résolue de plein droit, sans préjudice de dommages et intérêts dus par l'adjudicataire défaillant.

Retrait des achats :

En cas de paiement par chèque ou par virement, la délivrance des objets pourra être différée jusqu'à l'encaissement.

Dès l'adjudication, l'objet sera sous l'entière responsabilité de l'adjudicataire. L'acquéreur sera lui-même chargé de faire assurer ses acquisitions, Pescheteau-Badin déclinant toute responsabilité quant aux dommages que l'objet pourrait encourir, et ceci dès l'adjudication prononcée. Pescheteau-Badin ne se charge pas des expéditions, toutefois les adjudicataires pourront obtenir tout renseignement concernant la livraison ou l'expédition. La formalité de licence d'exportation peut requérir un délai de cinq semaines, celui-ci pouvant être sensiblement réduit selon la rapidité avec laquelle l'acquéreur précisera ses instructions à Pescheteau-Badin.

Ordre d'achat :

Si vous désirez faire une offre d'achat par écrit, vous pouvez utiliser le formulaire prévu à cet effet en fin de catalogue. Celle-ci doit nous parvenir au plus tard deux jours avant la vente accompagnée de vos coordonnées bancaires. Si Pescheteau-Badin reçoit plusieurs ordres concernant le même lot pour un montant identique, c'est l'ordre le plus ancien qui sera préféré. Pescheteau-Badin ne pourra engager sa responsabilité notamment en cas d'erreur ou d'omission de l'ordre écrit. Si vous désirez enchérir par téléphone, veuillez en faire la demande par écrit, accompagnée de vos références bancaires, au plus tard deux jours avant la vente. Il ne sera accepté aucune enchère téléphonique en dessous de 450 € Pescheteau-Badin ne pourra engager sa responsabilité si la liaison téléphonique n'est pas établie, établie tardivement, ou en cas d'erreur ou d'omission.

Prochaine vente
DESSINS, TABLEAUX ANCIENS
OBJETS D'ART - MOBILIER
JUN 2011



P
E
S
C

E
T
E
A
U
-
B
A
D
I
N



mai A011