

P
E
S
C
H
E
T
E
A
U
-
B
A
D
I
N

4 juin 2009

BALA '62

**PORCELAINES
FAIENCES**

JUIN



**Collection de DINKY TOYS
POUPÉES**

12 JUIN



**BIJOUX - ORFÈVRERIE
PRÉCIEUX OBJETS DE VITRINE**

8 JUIN



**ANTIQUES
EGYPTE - GRÈCE - ROME**

6 JUILLET



Nous sommes à votre disposition pour établir les estimations de votre patrimoine mobilier (oeuvres d'art, mobilier, bijoux), pour votre ISE, vos donations, partages ou vos contrats d'assurance.

**TABLEAUX - SCULPTURES
MOBILIER - OBJETS D'ART**

3 JUILLET



**VINS - ALCOOLS
CANNES**

JUILLET



DÉPÔT DE VOS OBJETS

10h - 12h30 et 14h - 17h
16, rue de la Grange Batelière
75009 Paris

**LIVRES
ANCIENS ET MODERNES**

JUILLET



**ESTIMATIONS GRACIEUSES
TOUTES SPÉCIALITÉS**

à l'étude sans RDV
• sur photographies • par e-mail

PESCHETEAU-BADIN

VENTES AUX ENCHÈRES PUBLIQUES - EXPERTISES

16, rue de la Grange Batelière - 75009 PARIS - Tél. 01 47 70 50 90 - Fax. 01 48 01 04 45 - pescheteau-badin@wanadoo.fr



Ventes aux enchères publiques
Drouot Richelieu - 9, rue Drouot - 75009 Paris
Parking sous l'Hôtel des Ventes



Jeudi 4 juin 2009

Salle 16 à 14 heures

ART MODERNE
ART CONTEMPORAIN
OBJETS D'ART ET D'AMEUBLEMENT DU XX^e SIÈCLE
JEUX FORAINS ET CURIOSITÉS

Expert Michel Roudillon

JOUETS

Expert Jean-Claude Cazenave

COLLECTIONS DE MONSIEUR X ET DE MADAME M... ; ANCIENNE COLLECTION DE MONSIEUR E... ; SUCCESSION DE MADAME B... ET À DIVERS

LITHOGRAPHIES – ESTAMPES – MULTIPLES

AIZPURI - ARMAN - BRASILIER - CHU THE CHUN - DELAUNAY - ESTÈVE - FAUTRIER - FOUJITA — INDIANA - LANSKOY - LÉGER – MASSON – MIRO -
PIGNON POLIAKOFF – QUENTIN - RAYSSE – SEGUI - TINGUELY – TOBIASSE - TOFFOLI – VASARELY – WARHOL - ZAO WOU KI

ART MODERNE

BUFFET – BOGGS – CAILLEBOTTE - CHABAS – DUMONT – GEN PAUL - ICARD – LIVOFF MÉNARD - NOUVEAU -
PONCELET - ROGER – SYCHKOV – VAN MENS

ART CONTEMPORAIN

AESCHBACHER - ARMAN – BASCH- BERTINI - BLANCHARD – BOIX VIVES – BOLTANSKI – BONAN- BOUILLE – BURI - BRYEN – CHERET - DADÉRIAN –
DELAUNAY – DUFY - FÉRAT - GAUTHIER- GUZMAN – HELLEU-HERNANDEZ - HUMAIR - JENKINS – KAKO – KLASEN - KOLAR - KUDO – LACROIX –
LANSKOY – LEBASQUE - LE BOULCH – LEVEE - LUCEBERT – MACRÉAU - MAGNELLI - MAHÉ DE LA VILLEGLIÉ – MAREMBERT - MATHIOT- MORETTON –
MURTIC - NEUMAN - NUBLAT - QUENTIN – PAILHÈS – RAZA - RETH – ROUGEMONT - ROUSSILLE – SCOTT – SEINCE - SONDERBORG –
STEINLEN - STOEBEL – TOTH - TUTTLE - WAKHEVIRCH – WEISS – WILLETTE

OBJETS D'ART ET D'AMEUBLEMENT DU XX^e SIÈCLE

CÉRAMIQUES DE DECK ET LE LONGWI

PESCHETEAU-BADIN

S.V.V. n° 2002-312

VENTES AUX ENCHÈRES PUBLIQUES - EXPERTISES

Commissaire-Priseur Judiciaire et Habilité

16, rue de la Grange Batelière - 75009 PARIS - Tél. 01 47 70 50 90 - Fax. 01 48 01 04 45 - pescheteau-badin@wanadoo.fr

assistée de

Michel VIDAL

EXPERTISE - ESTIMATIONS

3, rue des Beaux-Arts 75006 Paris - Tél : 01 46 34 69 88 - Fax : 01 46 34 65 20 - galvidal@club-internet.fr

EXPOSITIONS PUBLIQUES

Mercredi 3 juin 2009 de 11 à 18 heures

Jeudi 4 juin 2009 de 11 à 12 heures

EXPOSITION SUR LE SITE

www.drouot.com

à partir du Mercredi 3 juin à 14 heures

CATALOGUE ET PHOTOGRAPHIES

www.gazette-drouot.com

www.auction.fr

ESTAMPES & MULTIPLES



1

1 Léonard Tsuguharu FOUJITA (1886-1968)

Maternité

Gravure signée en bas à droite et portant la mention EA en bas à gauche.

49,5 x 36 cm (à vue) 800/1 200 €

2 Jean FAUTRIER (1898-1964)

Nu couché III

Gravure, signée en bas à droite et numérotée 50/50 en bas à gauche.

37,5 x 57 cm (à vue) 80/120 €

3 Paul AÏZPURI (né en 1919)

Le Bouquet de fleurs

Lithographie en couleurs, signée en bas à droite et portant la mention Épreuve d'artiste en bas à gauche.

73,2 x 53 cm (à vue) 100/150 €

4 Paul AÏZPURI (né en 1919)

Sans titre

Lithographie en couleurs, signée en bas à droite et porte la mention EA en bas à gauche.

117 x 87 cm 150/200 €

5 D'après Pablo PICASSO

Maternité, 1963.

Impression en couleurs, signée et datée dans la planche en haut à gauche.

64,5 x 48,8 cm 40/60 €

6 Théo TOBIASSE (né en 1927)

Sans titre

Lithographie en couleurs, signée en bas à droite et numérotée 6/200 en bas à gauche.

55 x 76 cm (à vue) 150/200 €

7 Louis TOFFOLI (1907-1999)

Couple

Lithographie en couleurs, signée en bas à droite et numérotée 56/125 en bas à gauche.

50 x 65 cm 150/200 €

8 André BRASILIER (né en 1929)

Le Fage

Lithographie en couleurs, signée en bas à droite et numérotée 50/150 en bas à gauche.

53,5 x 76 cm (à vue)

Catalogue Raisonné, reproduit sous le numéro 172 page 190. 150/200 €

9 Niki de SAINT PHALLE & Jean TINGUELY

La Fontaine Stravinsky, Paris, 1983.

Affiche imprimée en 5 couleurs offset.

80 x 60 cm 40/60 €

10 Jean TINGUELY (1925-1991)

Tinguely at the TATE, 1982.

Affiche de l'exposition Tinguely at the Tate Gallery, Londres, 8 septembre-28 novembre 1982.

76 x 51 cm 40/60 €

11 Édouard PIGNON (1905-1993)

Composition

Lithographie en couleurs, signée en bas à droite et numérotée 152/200 en bas à gauche.

45,5 x 56 cm 60/80 €

12 Serge POLIAKOFF (1900-1969)

Composition

Lithographie en couleurs, signée en bas à gauche dans la planche et inscrit Ch. Sorlier Grav. Lith dans la planche en bas à droite.

99 x 66,5 cm (à vue) 150/200 €

13 André MASSON (1896-1987)

Composition

Gravure et aquatinte sur papier Auvergne Richard de Bas, monogrammée à la gouache en bas à droite.

Illustration pour Hain-Teny. Livre illustré par André Masson, texte de Jean Paulhan, Edition des Bibliophiles de l'Unio Française, Lacourière Imprimeur, Paris, 1956.

43 x 33 cm 100/150 €

14 Frédéric CHRISTOL (1850-1933)

Le mur des Lamentations

Encre sur papier, signée en bas à droite.

28,5 x 36,7 cm (à vue) 150/200 €



15

15 Fernand LÉGER (1881-1955)

La lecture, 1924.

Lithographie en couleurs, signée dans la planche en bas à droite. Numérotée EA 226 au dos.

Éditée par la Galerie Louis Carré, Paris. Imprimée par Mourlot, tirage à 350 exemplaires.

55 x 70 cm

2 500/3 500 €

16 Fernand LÉGER (1881-1955)

Chaise au chapeau, 1952.

Procédé Jacomet en couleurs, porte le monogramme et daté dans la planche en bas à droite.

40 x 50 cm

200/300 €

17 Fernand LÉGER (1881-1955)

Composition au chapeau.

Procédé Jacomet en couleurs, porte le monogramme dans la planche en bas à droite.

40 x 50 cm

200/300 €

18 Fernand LÉGER (1881-1955)

Composition au journal, 1924.

Procédé Jacomet en couleurs, porte le monogramme et daté dans la planche en bas à gauche.

50 x 40 cm

200/300 €

19 André MASSON (1896-1987)

Le figuier desséché, 1937.

Gravure, signée et titrée dans la planche en bas à droite, datée en bas à droite.

24,5 x 31 cm

100/150 €

20 André MASSON (1896-1987)

Lune et soleil

Lithographie en couleurs, signée en bas à droite et portant la mention EA en bas à gauche.

70 x 50,5 cm

150/200 €

21 André MASSON (1896-1987)

Composition

Lithographie en couleurs, signée en bas à droite et numérotée 93/99 en bas à gauche.

56,5 x 75,5 cm (à vue)

150/200 €

22 André LANSKOY (1902-1976)

Composition rose

Lithographie en couleurs, signée en bas à droite et numérotée 91/150 en bas à gauche.

75,2 x 56,2 cm

250/350 €

23 Eliane LARUS (né en 1944)

Personnage.

Lithographie en couleurs réhaussée à l'aquarelle, signée et datée en bas à droite et numérotée en bas à gauche.

65,5 x 50 cm

100/150 €

24 Juan MIRO (1893-1983)

Sans titre, 1974.

Lithographie en couleurs, signée en bas à droite et numérotée LXIV/LXXV en bas à gauche.

56 x 35 cm

2 500/3 500 €

Bibliographie :

Miro Lithographe vol III, 1964-1969, Maeght Editeur, Paris. Reproduite en couleurs page 29.

25 Juan MIRO (1893-1983)

Sans titre, 1977.

Lithographie en couleurs, signée en bas à droite et numérotée LXXI/LXXX en bas à gauche.

41,5 x 37,5 cm

2 500/3 500 €

Bibliographie :

Miro Lithographe volIV, 1976-1981, Patrick Cramer, Maeght Editeur, Paris. Reproduite en couleurs sous le numéro 1113 page 39.

26 Zwi MILSHEIN (née en 1934)

Sans titre

Gravure, signée en bas à gauche et numérotée 39/50 en bas à droite.

66 x 50,5 cm

40/60 €



27



28



32

27 Zao WOU-KI (né en 1921)

Sans titre, 1988.

Lithographie en 8 couleurs sur papier Arches, signée et datée en bas à droite et numérotée 17/99 en bas à gauche.

76 x 56 cm

700/900 €

Bibliographie :

Zao Wou-Ki, The Graphic Work, A Catalogue Raisonné 1937-1995, Edition Heede & Moestrup, 1994. Reproduit en couleur sous le numéro 336 page 187.

28 Zao WOU-KI (né en 1921)

Hommage à Nobutaka Shikarai, 1991.

Lithographie en 10 couleurs sur papier Rives, signée en bas à droite et titrée dans la planche en bas à gauche.

76 x 56 cm

700/900 €

Bibliographie :

Zao Wou-Ki, The Graphic Work, A Catalogue Raisonné 1937-1995, Edition Heede & Moestrup, 1994. Reproduit en couleur sous le numéro 354 page 196.

29 CHU TEH CHUN (né en 1920)

Sans titre

Lithographie en couleurs, signée en bas à droite et numérotée 29/90 en bas à gauche.

67,5 x 50,2 cm (à vue)

600/800 €

30 CORNEILLE (né en 1922)

Femme assise, 1976.

Lithographie en couleurs, signée et datée en bas à droite, numérotée 23/200 en bas à gauche.

70,3 x 50 cm

150/200 €

31 Sonia DELAUNAY (1885-1941)

Sans titre

Sérigraphie en couleurs, signée en bas à droite et numérotée 7/300 en bas à gauche.

64 x 49 cm

100/150 €

32 Maurice ESTÈVE (1904-2001)

Badigo, 1972.

Lithographie en couleurs, signée en bas à droite et numérotée 39/75 en bas à gauche.

74,5 x 55,7 cm (à vue)

150/200 €

Catalogue Raisonné, reproduit sous le numéro 89 page 61.

33 Victor VASARELY (1908-1997)

Composition

Lithographie en couleurs, signée en bas à droite et numérotée EV 19/60 en bas à gauche.

62,8 x 61 cm (à vue)

200/300 €

34 Victor VASARELY (1908-1997)

Sans titre

Lithographie en couleurs, signée en bas à droite et numérotée E.A.-a 13 en bas à gauche.

69,5 x 46 cm (à vue)

200/300 €

35 Victor VASARELY (1908-1997)

Composition

Lithographie en couleurs, signée en bas à droite et numérotée 206/250 en bas à gauche.

77 x 73,5 cm (à vue)

200/300 €



36

36 Zao WOU-KI (né en 1921)

Sans titre

Gravure signée en bas à droite et numérotée 21/30 en bas à gauche.

48,2 x 62,8 cm (à vue)

700/900 €

37 Daniel POMMEREULLE (1937-2003)

Sans titre.

Lithographie en couleurs, signée et numérotée EA XII en bas à droite.

65 x 87 cm

Rousseurs

30/50 €

38 Bernard QUENTIN (né en 1923)

Composition

Lithographie en couleurs, signée en bas à droite et numérotée 5/50 en bas à gauche.

50,2 x 65,2 cm

40/60 €

39 Bernard QUENTIN (né en 1923)

Composition

Lithographie en couleurs, signée en bas à droite et portant la mention Épreuve d'artiste en bas à gauche.

50,2 x 65,2 cm

40/60 €

40 Bernard QUENTIN (né en 1923)

Composition, 1958.

Lithographie en couleurs, signée et datée en bas à droite et numérotée 44/50 en bas à gauche.

43,8 x 60,8 cm (à vue)

40/60 €

41 Bernard QUENTIN (né en 1923)

Composition.

Gravure, signée en bas à droite et numérotée 8/50 en bas à gauche.

29 x 40 cm (à vue)

40/60 €

42 Bernard QUENTIN (né en 1923)

Composition.

Gravure, signée en bas à droite et numérotée 16/25 en bas à gauche.

29 x 40 cm (à vue)

40/60 €



46

43 Martial RAYSSE (né en 1936)

Affiche de l'exposition Martial Raysse au Carré d'Art, Musée d'Art Contemporain, Nîmes, 25 septembre-5 décembre 1993.

70 x 50 cm

50/80 €

44 Robert INDIANA (né en 1928)

Marilyn, 2001.

Lithographie en couleurs, signée et datée en bas à droite, numérotée 68/100 en bas à gauche.

103 x 86,5 cm

2 000/2 500 €

45 Robert INDIANA (né en 1928)

Marilyn, 2001.

Lithographie en couleurs, signée et datée en bas à droite, numérotée 69/100 en bas à gauche.

103 x 86,5 cm

2 000/2 500 €

46 Antonio SEGUI (né en 1934)

Personnage aux chaussures, 1981.

Eau forte réhaussée à l'aquarelle, signée et datée en bas à droite et numérotée 3/50 en bas à gauche.

49,5 x 65,5 cm (à vue)

200/300 €

47 Abstraction Création

Lot de 17 planches signées et numérotées, issues du portfolio Abstraction Création, 1972.

400/600 €

47a BEN (né en 1935)

Ceci n'est pas art

Sérigraphie, signée.

70 x 50 cm

60/80 €

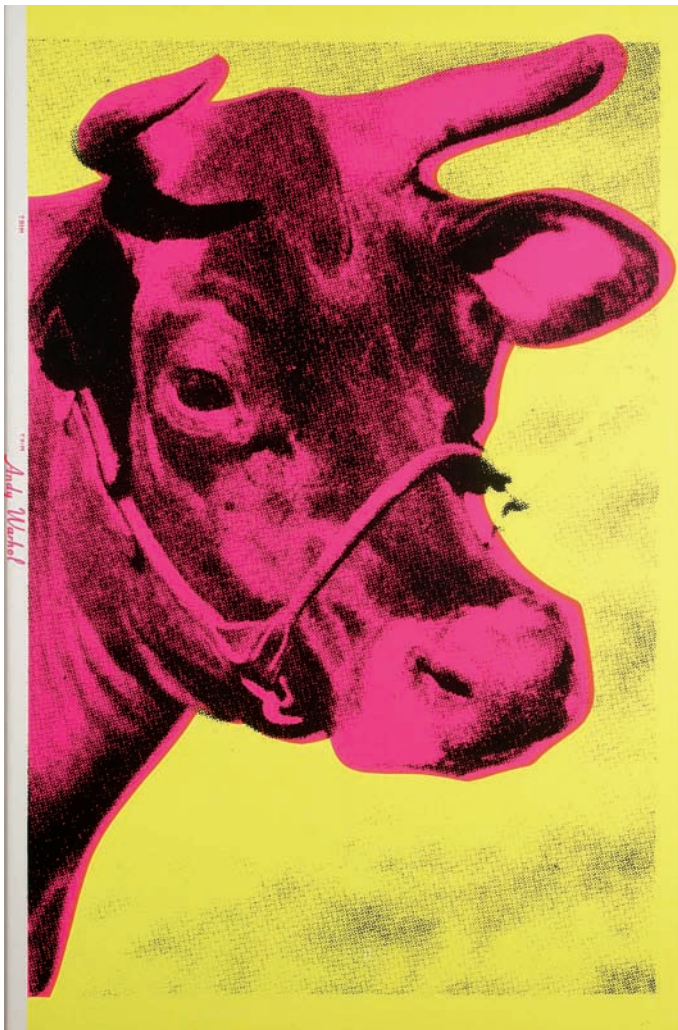
48 Alain LE YOUANC (né en 1940)

Composition

Sérigraphie sur papier, signée en bas à droite et portant la mention HC en bas à gauche.

81,5 x 61,8 cm

60/80 €



49

49 Andy WARHOL (1928-1987)

Cow (F&S 11), 1966.

Sérigraphie en couleurs, signée dans la planche à gauche. Éditée à l'occasion de l'exposition à la Galerie Léo Castelli, New-York, sur papier peint.

115,6 x 75,6 cm

600/800 €

50 d'après Andy WARHOL (1928-1987)

Marylin

Suite de 10 lithographies en couleurs éditées par Sunday B. Morning Edition. Portent le tampon encre de l'éditeur au dos.

91,5 x 91,5 cm

800/1 200 €

51 d'après Andy WARHOL (1928-1987)

Flowers

Suite de 10 lithographies en couleurs éditées par Sunday B. Morning Edition. Portent le tampon encre de l'éditeur au dos.

91,5 x 91,5 cm

750/850 €

52 d'après Andy WARHOL (1928-1987)

Campbell's Soupcans, 2008.

Suite de 10 lithographies en couleurs éditées par Sunday B. Morning Edition. Portent le tampon encre de l'éditeur au dos.

89 x 58 cm

800/1 000 €

53 ARMAN (1928-2005)

Engrenages

Lithographie en couleur, signée en bas à droite et numérotée 9/12 en bas à gauche.

45 x 56,2 cm

150/200 €

54 Gianni BERTINI (né en 1922)

Broche en métal peint, signée et numérotée 07/30 au dos, présentée dans un coffret signé par l'artiste.

5 x 5,8 cm

150/200 €

55 Gianni BERTINI (né en 1922)

Broche en métal peint, signée et numérotée 07/30 au dos, présentée dans un coffret signé par l'artiste.

5 x 5,8 cm

150/200 €

56 Jochen GERZ (né en 1940)

I sign your signature... , 1972.

Lithographie en couleurs, signée et datée en bas à droite, titrée en bas au centre et numérotée 6/20 en bas à gauche. Porte le timbre sec Schoellers Parole en bas à gauche.

50 x 65,3 cm

50/80 €

57 William BRUI (né en 1946)

Composition, 1970.

Gravure à la pointe sèche, signée et datée en bas à droite en cyrillique, numérotée EA en bas à gauche.

47 x 33 cm (à vue)

40/60 €

58 Robert COMBAS (né en 1957)

Jobié Duvalier, Pnpin le Lapin Humain, Noeuneil et Néné dit Renato.

4 caricatures en porcelaine, signées et numérotées 47/75.

Edition Thierry Lamarre.

150/200 €



57

ART MODERNE



60 Gustave CAILLEBOTTE (1848-1894)
Square à Paris, Temps de neige, 1880.
Huile sur panneau.
23,8 x 18,7 cm

10 000/15 000 €

Provenance : Ancienne collection Marie Bérhaut.

Bibliographie :

Caillebotte, Catalogue raisonné des peintures et pastels, Marie Bérhaut, Edition La Bibliothèque des Arts, publié par la Fondation Wildenstein, 1977. Reproduit en noir et blanc sous le numéro 335.



61

61 Frank BOGGS (1855-1926)

Quai de Seine

Huile sur toile, marouflée sur panneau, signée en bas à gauche.

25,5 x 39,8 cm

Provenance : Ancienne collection de Monsieur F.

3 000/5 000 €

62 Maurice Georges PONCELET (1897-1978)

Le moulin gascon

Huile sur toile, signée en bas à droite. Titrée au dos sur le châssis.

55 x 38 cm

200/300 €



63

63 Attribué à Émile René MÉNARD (1862-1930)

Bacchanale

Huile sur panneau.

48 x 130,5 cm

800/1 200 €

64 Charles PICART LE DOUX (1881-1959)

La rue

Aquarelle et fusain sur papier, signée en bas à gauche.

53,5 x 42,5 cm

400/600 €



65

65 Fernand ALLARD L'OLIVIER (1883-1933)

Le Printemps

Huile sur toile, signée en bas à gauche et titrée au dos sur le châssis.

101 x 80,5 cm

1 500/2 000 €

66 École Expressionniste

L'Apocalypse, années 20.

Panneau de bois sculpté.

100 x 65 cm

300/500 €

67 Louis ICARD (1888-1950)

La dernière Nympe, Somme 1919.

Encre et gouache sur papier, signé, situé et daté en bas à gauche. Titré en haut au centre et porte l'inscription en bas à droite sur le montage : « Nous n'irons plus au bois ; Les arbres sont coupés ; La Brute que voilà ; les a tous dévastés... »

Thème nouveau d'une chanson amère.

35 x 49,7 cm (à vue)

800/1 200 €

68 École russe XXème siècle.

Paysage

Huile sur toile, porte une signature en bas à droite.

38,5 x 46 cm

200/300 €



67

69 Bernard BUFFET (1828-1999)

Les bords de l'Yonne, 1962.

Huile sur toile, signée et datée en haut à gauche.

87 x 114 cm

60 000/80 000 €

Provenance :

Galerie David et Garnier, Paris (porte une étiquette et le tampon encre au dos).

Ancienne collection de Monsieur F



69



70

70 Feodor Vasilievich SYCHKOV (1870-1958)

Portrait d'une femme de l'Est, 1912.

Fusain et crayon signé et daté en bas à droite.
52,7 x 38 cm

2 500/3 500 €

71 Karl HOLTZ (1889-1978)

Défilé des Spartakistes

Gouache sur papier, signé en bas à droite.
27,8 x 17,5 cm (à vue)

100/150 €



74

74 Isidore VAN MENS (1890-1985)

Le marché

Fusain sur papier, signé en bas à droite.
25 x 19,5 cm (à vue) Rousseurs

800/1 000 €

75 Włodzimirz TERLIKOWSKI (1873-1951)

Église Santa Elena, 1926.

Huile sur toile, datée en bas à gauche.
69 x 52 cm

800/1 200 €

Provenance : Vente de l'atelier.



72

72 Isidore VAN MENS (1890-1985)

Conversation dans le souk, Tunis, 1923.

Aquarelle et mine de plomb sur papier, signé, daté et situé en bas à gauche.
29,4 x 23 cm (à vue)

800/1 200 €

73 Maurice CHABAS (1862-1947)

Le château sur l'eau.

Huile sur toile, signée en bas à gauche.
27 x 35 cm

1 000/1 200 €



76

76 Isidore VAN MENS (1890-1985)

L'étal du marchand de fruits, Tunis, 1923.

Aquarelle et mine de plomb sur papier, signé, daté et situé en bas à droite.
29,4 x 23 cm (à vue)

800/1 200 €

77 Piotr Ivanovitch LIVOFF (1882-1944)

Bord du lac sous la neige

Huile sur panneau, signée en bas à gauche.
33 x 46 cm

800/1 200 €



78

78 János KMETTY (1889-1975)
Vue de village.
 Huile sur isorel, signé en bas à droite.
 20 x 25,8 cm

5 000/7 000 €



79

79 Henri NOUVEAU (1901-1959)
Sans titre, 1940.
 Technique mixte sur papier, monogrammé et daté en bas à droite.
 45 x 31 cm

1 000/1 500 €

80 GUILLAUME-ROGER (1867-1943)
Moulins hollandais sous la neige, 1923.
 Huile sur toile signée et datée en bas à gauche.
 55 x 73,5 cm

1 500/2 000 €



81

81 Henri NOUVEAU (1901-1959)
Le matador, 1946.
 Technique mixte sur papier, monogrammé et daté en bas à droite.
 46,2 x 27,7 cm
 Exposition : Kaplan Gallery, Londres (porte une étiquette au dos)

1 000/1 500 €



83

82 R. DUMONT XXème siècle

La route ombragée

Gouache sur papier, signée en bas à droite.

26 x 17 cm (à vue)

80/120 €

83 GEN PAUL (1895-1975)

La course

Encre de chine sur papier, signé en bas à droite.

49 x 64 cm (à vue)

300/500 €



87

86 GEN PAUL (1895-1975)

La course

Encre de chine sur papier, signé en bas à gauche.

48 x 62,5 cm (à vue)

300/500 €

87 GEN PAUL (1895-1975)

Cavalier sous la pluie

Encre de chine sur papier, signé en bas à gauche.

50 x 65 cm (à vue)

300/500 €



89

84 GEN PAUL (1895-1975)

La course de Haies

Encre de chine sur papier, signé en bas à droite.

50 x 64,8 cm (à vue)

300/500 €

85 GEN PAUL (1895-1975)

Le trot attelé

Encre de chine sur papier, signé en bas à gauche.

49 x 64 cm (à vue)

300/500 €



84

88 GEN PAUL (1895-1975)

Le Paddock

Encre de chine sur papier, signé en bas à gauche.

50 x 65 cm (à vue)

300/500 €

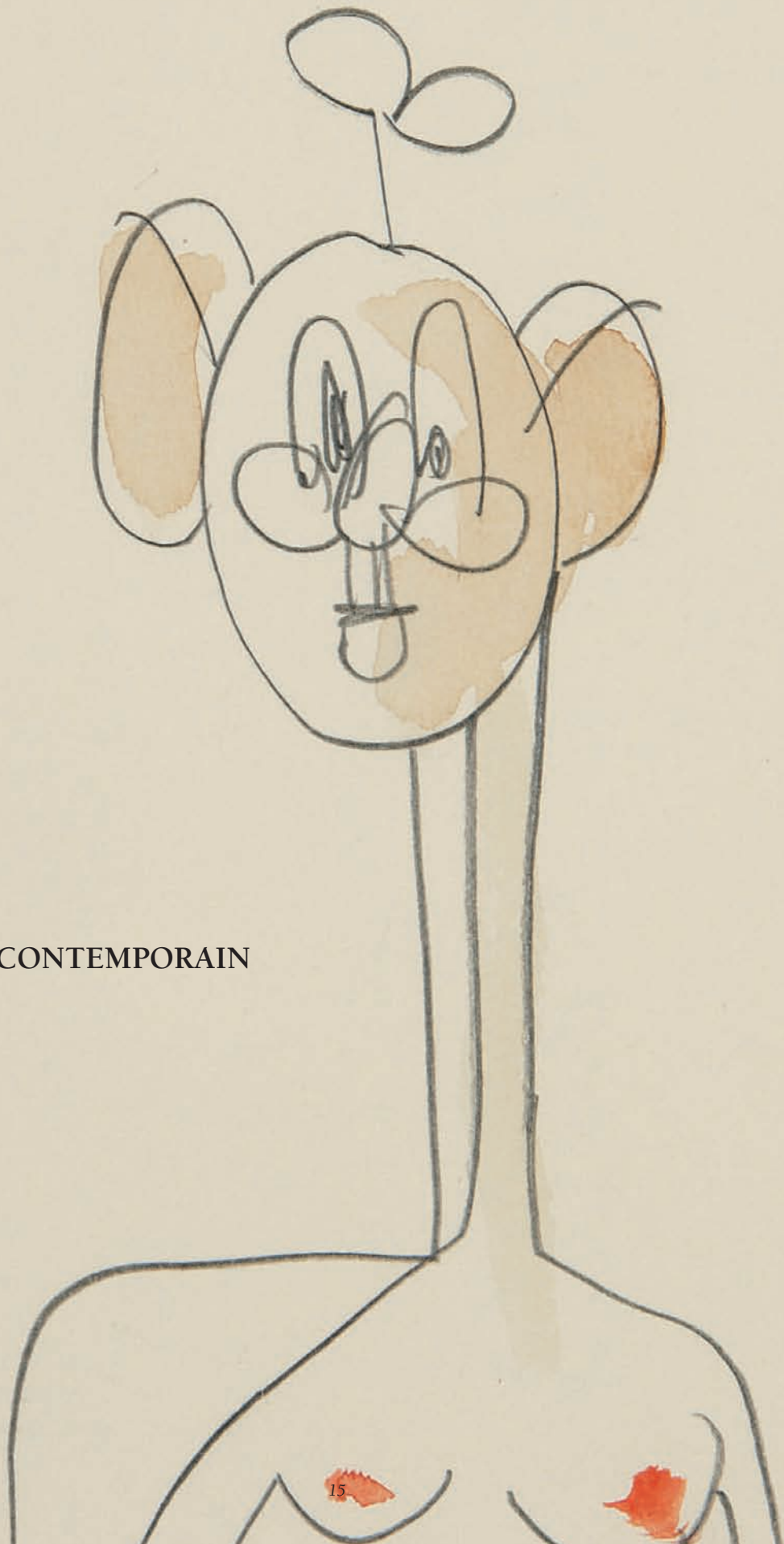
89 GEN PAUL (1895-1975)

Le Paddock

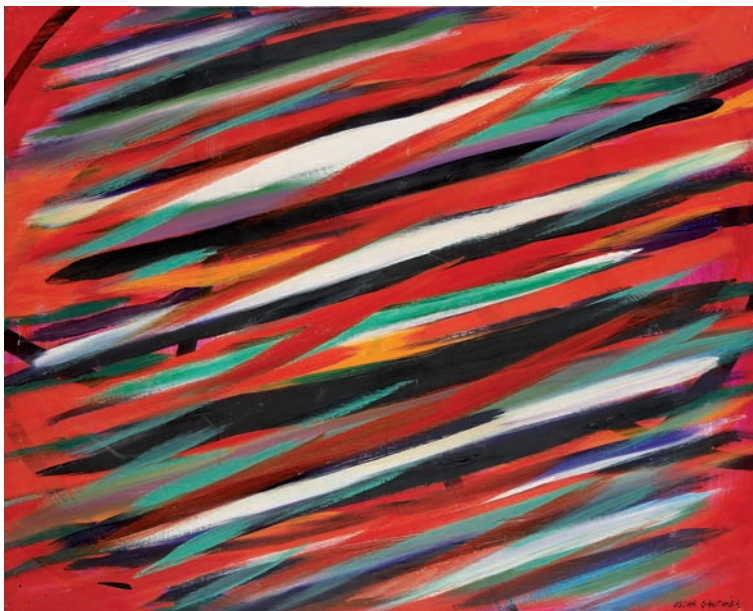
Encre de chine et gouache blanche sur papier, signé en bas à droite.

49,2 x 64 cm (à vue)

300/500 €



ART CONTEMPORAIN



90

90 Oscar GAUTHIER (né en 1921)

Composition

Acrylique sur toile, signée en bas à droite.

65 x 81 cm

800/1 200 €

94 Patrice GIORDA (né en 1952)

Sans titre

Fusain sur papier, signé en bas à droite.

75 x 72 cm (à vue)

200/300 €

91 Alain MATHIOT (né en 1938)

Fête foraine

Huile sur panneau, signée en bas à gauche et datée 1972 au dos.

22 x 27 cm

150/200 €

95 Alain MATHIOT (né en 1938)

L'orchestre

Huile sur panneau, signé en haut à gauche.

22 x 27 cm

150/200 €



92

92 Bernard QUENTIN (né en 1923)

Composition abstraite, 1952

Gouache sur papier, signée et datée en bas à droite.

32,5 x 49,5 cm (à vue)

150/200 €



95

96 Dikran DADÉRIAN (né en 1929)

Abstraction, 1982.

Acrylique sur toile, signée et datée en bas à droite.

46 x 33 cm

200/300 €

93 Bernard QUENTIN (né en 1923)

Composition, 1960.

Encre sur papier, signée et datée en bas à droite.

20,3 x 25,7 cm (à vue)

€



97

97 Paul JENKINS (né en 1923)
Phenomena Fade Land..., 1984, New-York.
 Aquarelle sur papier, signée en bas à droite. Contresignée, titrée, datée et située au dos. 79 x 110 cm 4 000/6 000 €

98 Remo MARTINI (1917-2002)
De Watcher, 1966.
 Sculpture Assemblage présentée dans une boîte, signée et datée a u dos. 50,2 x 32,8 x 13,5 cm 750/850 €

101 Guillaume MORETTON (né en 1977)
Dedo, 2008.
 Technique mixte sur toile, signée en bas à droite. Contresignée, titrée et datée sur le châssis. 81 x 65 cm 300/500 €

102 Max NEUMAN (né en 1949)
Vergleich, 6 novembre 1990.
 Technique mixte sur papier, signé et daté en haut à gauche. Titré en bas au centre. 29,3 x 20,8 cm (à vue) 800/1 200 €



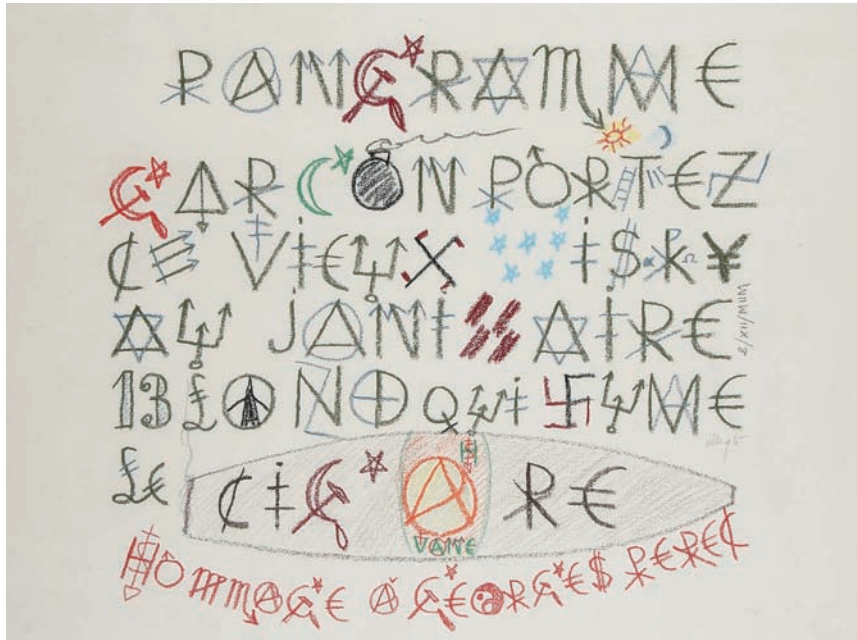
99

99 Paul JENKINS (né en 1923)
Phenomena Nile Visitor, 1983.
 Aquarelle sur papier, signée en bas à gauche. Contresignée, titrée et datée au dos. 79 x 110 cm 4 000/6 000 €

100 Marc NUBLAT (né en 1948)
Sans titre, 1940.
 Technique mixte sur papier, signée en bas à droite. 77 x 26 cm (à vue) 400/600 €

103 François ARNAL (né en 1924)
Série des élémentaires : Quand la ville dort, 1981.
 Acrylique sur toile, signée et datée à droite au milieu. Titrée au dos. 50 x 90,5 cm 800/1 200 €

104 Daniel AULAGNIER (né en 1943)
Outil d'ablation, 1978-1979.
 Sculpture en laiton montée sur panneau, signé et daté au dos. 65 x 50 cm 250/300 €



105



109

105 Jacques Mahé de la VILLEGLÉ (né en 1926)

Hommage à Georges Perec

Pastels gras sur papier, signé en bas à droite.

56 x 76 cm

1 200/1 500 €

106 ARMAN (1928-2005)

2003.

Collages, signé en bas à droite.

29,3 x 20,3 cm (à vue)

150/200 €

107 Serge KLIAVING (né en 1960)

Sans titre, 1988.

Ensemble de 5 acryliques sur toile, signées et datées sur le châssis.

41 x 33 cm (chaque)

200/300 €

108 Rémy BLANCHARD (1958-1993)

Il était une voix

Acrylique, huile et plumes sur toile, signée et datée en bas à gauche.

88,8 x 115,8 cm

2 000/3 000 €

109 Arthur AESCHBACHER (né en 1923)

Baromètre Porte Menu, 1991.

Acrylique sur toile, signée, titrée et datée au dos.

130 x 50 cm

2 000/3 000 €

110 Arthur AESCHBACHER (né en 1923)

Sans titre.

Collage sur carton, signé en bas à gauche.

25 x 17 cm (à vue)

600/800 €

18



111

111 Anselme BOIX-VIVES (1899-1969)

Personnage Fantastique

Feutres et pastel gras sur papier, signé en bas au centre.

29,7 x 21 cm

800/1 200 €

Monsieur Jean Dominique Jacquemond a bien voulu nous confirmer l'authenticité de cette oeuvre.

112 Medhi QOTBI (né en 1951)

Sans titre.

Mine de plomb et gouache sur papier, signée au dos.

91 x 63,7 cm

400/600 €



115

115 Anselme BOIX-VIVES (1899-1969)

Personnage Fantastique

Pastel gras sur papier, signé en bas au centre.

29,7 x 21 cm

800/1 200 €

Monsieur Jean Dominique Jacquemond a bien voulu nous confirmer l'authenticité de cette oeuvre.

116 Eliane LARUS (né en 1944)

Madame La Lune, 1992.

Pastel sur amate, signé en bas à droite.

39,5 x 30 cm

300/400 €



113

113 Yvon TAILLANDIER (né en 1926)

Personnages, 2007.

Technique mixte sur carton, signé et daté en bas à droite.

58 x 54 cm (à vue)

300/500 €

114 Jean-Pierre LE BOULCH (1940-2001)

Fait divers n°1, 1972.

Acrylique sur toile, signée et datée 19/7/72 en bas à gauche. Titrée et datée au dos. 130 x 162,5 cm

1 500/2 000 €



117

117 Anselme BOIX-VIVES (1899-1969)

Personnage et pots de fleurs

Pastel gras sur papier, signé en bas au centre.

29,7 x 21 cm

800/1 200 €

Monsieur Jean Dominique Jacquemond a bien voulu nous confirmer l'authenticité de cette oeuvre.

118 Jean-Pierre LE BOULCH (1940-2001)

Femme au loup, 1966.

Huile sur toile, signée et datée en bas au centre.

81 x 65 cm

200/300 €

Manques de peinture en bas au centre, dans le personnage et en haut à gauche.



119 Sergio de CASTRO (né en 1922)

Santorin

Huile sur toile, signée en bas à droite. Contresignée et titrée au dos.

97 x 130 cm

2 000/3 000 €

Provenance : Collection Kostas Papaioannou

119

120 Georges WAKHEVITCH (1907-1984)

Têtes de pierre dans un paysage

Technique mixte sur papier, signé en bas à gauche.

26,5 x 37,5 cm (à vue)

300/400 €



121

121 Camille BRYEN (1907-1977)

Sans titre.

Huile sur toile signée en bas à gauche.

61 x 50 cm

4 000/5 000 €

122 Georges WAKHEVITCH (1907-1984)

Paysage de ruines aux échelles, 1983.

Technique mixte sur papier, signée et datée en bas à droite.

36,3 x 52,5 cm (à vue)

300/400 €



123

123 LJUBA (né en 1934)

Images d'une civilisation artificielle, 1973.

Encre et lavis sur papier, titrée, monogrammée et datée en bas à droite.

27 x 20,7 cm

350/450 €

124 Michel LOEB (né en 1930)

La Bhoutik, 2003

Assemblage dans une boîte, signée et datée en bas à droite, encadrée par l'artiste.

56 x 44 cm

300/500 €

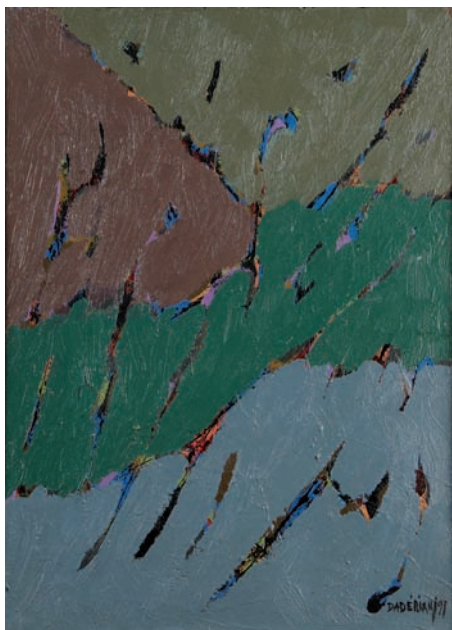
Provenance : Galerie Chart, Paris



125

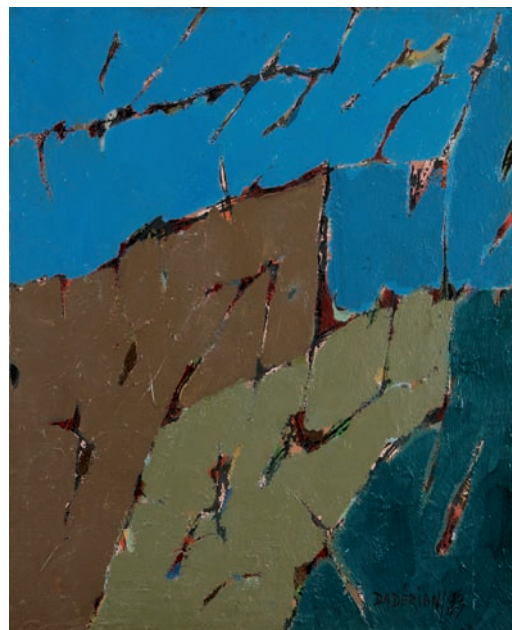
125 Alberto MAGNELLI (1888-1971)
Sans titre, 1940.
 Technique mixte sur papier, signé et datée en bas à droite.
 31,3 x 23,6 cm

3 500/4 500 €



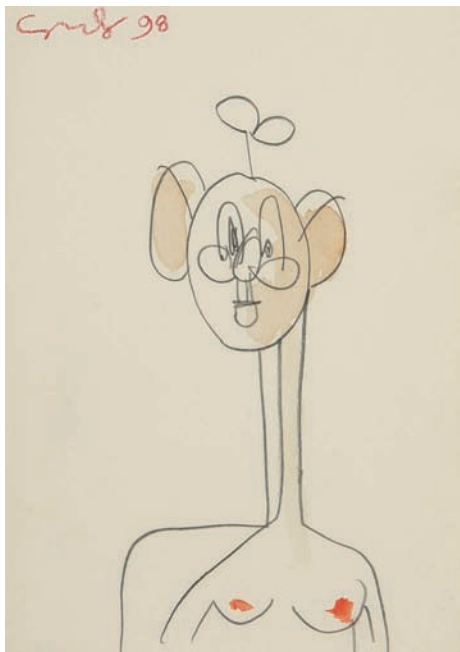
126

126 Dikran DADÉRIAN (né en 1929)
Abstraction, 1991.
 Acrylique sur toile, signée et datée en bas à droite.
 45,8 x 33 cm 200/300 €



127

127 Dikran DADÉRIAN (né en 1929)
Abstraction, 1993.
 Acrylique sur toile, signée et datée en bas à droite.
 41 x 33,4 cm 200/300 €



128

128 George CONDO (né en 1957)

Personnage, 1998.

Technique mixte sur papier, signé et daté en haut à gauche.
17,5 x 12,5 cm (à vue)

1 200/1 500 €

129 Boris LACROIX (1902-1984)

Abstraction

Technique mixte sur papier, monogrammé et daté 1932 en bas à droite.

Contresigné et daté au dos.

36 x 31 cm (à vue)

300/400 €

Provenance : Vente Labat et Thierry, 29 mars 1991.



131

131 CHASSE-POT (né en 1934)

Homme au cigare, Novembre 1999.

Sculpture en papier mâché et objets.

39 x 18 x 27,5 cm

1 500/2 000 €

132 Edgar STOESEL (1909-2001)

Personnages

Technique mixte sur papier, signée en bas à droite.

57,8 x 42,6 cm (à vue)

200/300 €



130

130 Gianni BERTINI (né en 1922)

Sans titre, 1992-1997.

Acrylique sur toile émulsionnée, signée en bas à droite. Contresignée, datée et dédiée à Philippe au dos.

9 x 12 cm

800/1 000 €



133

133 Richard Di ROSA (né en 1963)

Personnage, 1985.

Sculpture en résine, signée et datée sur la base.

Hauteur : 27,5 cm

1 200/1 500 €



134

134 George CONDO (né en 1957)
Personnage au chapeau, 1984.
 Encre de chine sur papier, signé et daté en bas à droite.
 14,6 x 14 cm (à vue)

1 200/1 500 €

135 Gilbert SWIMBERGHE (né en 1927)
Composition mauve, 1973.
 Acrylique sur carton, signée et datée en bas à droite.
 48 x 48 cm

350/500 €



136

136 Christian BOLTANSKI (né en 1944)
Composition décorative, 1976.
 Tirage en couleurs contrecollé sur panneau, signé et daté au dos.
 40 x 50 cm

2 000/3 000 €

137 LUCEBERT (1924-1994)
Composition, 1986.
 Technique mixte sur papier, signé et daté en bas au centre.
 28,8 x 32 cm

600/800 €



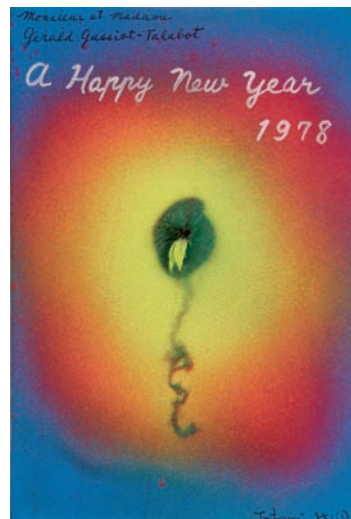
138

138 CHASSE-POT (né en 1934)
Homme à la moustache.
 Sculpture en papier mâché et objets.
 33 x 15 x 25 cm

1 500/2 000 €

139 Guy ROUSSILLE (né en 1944)
Célérité, 1979.
 Technique mixte sur toile, titrée, signée et datée au dos.
 81 x 64,5 cm

300/400 €



140

140 Tetsumi KUDO (1935-1990)
Carte de vœux, 1978.
 Technique mixte et collage sur papier, signé en bas à droite. Dédicace à Monsieur et Madame Gassiot-Talabot.
 15,2 x 10,3 cm

800/1 000 €

141 Boris LACROIX (1902-1984)
Abstraction
 Technique mixte sur papier, monogrammé et daté 1932 en bas à droite.
 Contresigné et daté au dos.
 39 x 30,5 cm (à vue)
 Provenance : Vente Labat et Thierry, 29 mars 1991.

300/400 €



142

142 Gianni BERTINI (né en 1922)
Sémélée sans Bacchus, 1973.

Huile sur toile émulsionnée, signée et datée en bas à droite, titrée, signée, datée au dos
 89 x 116 cm 6 000/8 000 €



144

143 Philippe BONAN (né en 1968)
Sans titre, 2006.

Tirage jet d'encre en couleurs, signé, daté et numéroté 1/13 au dos sur le montage.
 58 x 38,5 cm (à vue) 200/300 €

144 Philippe BONAN (né en 1968)
Le Pacte

Tirage jet d'encre en couleurs, signé et numéroté 1/13 au dos sur le montage.
 58 x 38,5 cm (à vue) 200/300 €



145

145 Richard TUTTLE (né en 1941)
Number 1

Aquarelle sur papier.
 30,5 x 22,5 cm (à vue) 1 500/2 000 €
 Provenance : Yvon Lambert, Paris.

COLLECTION DE MONSIEUR X.



142

146 Jacques ENDZEL (né en 1927)
Les nuits de Montparnasse
Huile sur toile, signée en bas à droite. Contresignée et titrée au dos.
22 x 50 cm 400/600 €



144

147 Eric DETTHOW (1888-1952)
Paysage
Huile sur panneau, signée en bas à gauche.
38,5 x 46 cm

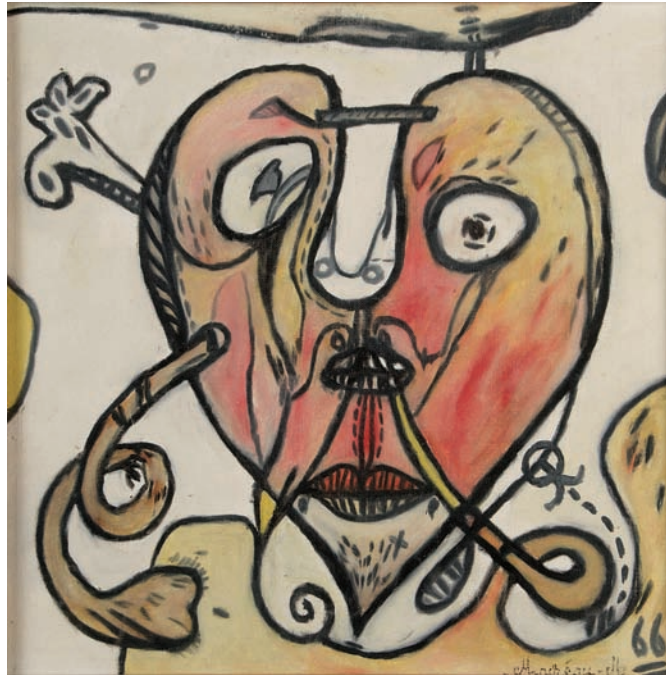
500/700 €



145

148 Jean MAREMBERT (1900-1970)
Paysage
Huile sur toile, signée en bas à droite.
54 x 65 cm

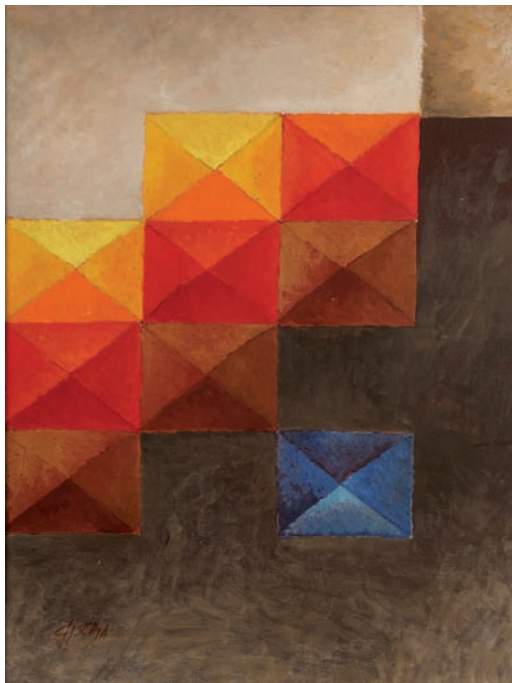
800/1 200 €



149

149 Michel MACRÉAU (1935-1995)
Personnage-Coeur
 Ripolin sur toile, signée en bas à droite.
 41 x 41 cm

2 000/3 000 €



150

150 Léon GISHIA (1903-1991)
Lalba, 1972-74
 Huile sur toile, signée en bas à gauche. Contresignée, titrée et datée au dos.
 65 x 50 cm 3 000/4 000 €
 Exposition : Musée des Beaux-Arts, La Chaux de Fonds, 8 juillet – 7 septembre 1975.



151

151 Alfred RETH (1884-1966)
Composition aux personnages, 1952.
 Technique mixte sur papier maroufflé sur toile.
 65 x 50 cm

2 000/3 000 €



152

152 André LANSKOY (1902-1976)

Composition abstraite

Huile sur toile, signée en bas à droite.

60 x 73 cm

25 000/30 000 €

Provenance : Galerie Mathias Fels, Paris.

Monsieur André Schoeller a bien voulu nous confirmer l'authenticité de cette oeuvre.

153 Sayed Haider RAZA (né en 1922)

Chott, 1962.

Huile sur toile, signée en bas à droite. Porte la mention P-436'62, la signature ainsi que le titre au dos.

27 x 16,5 cm

10 000/12 000 €

Provenance : Galerie Lara Vincy, Paris.



27

153



154 Claude VENARD (1913-1999)

Nu assis

Huile sur toile, signée en bas à droite.

130 x 97 cm

Provenance : Galerie Rive Gauche, Paris.

5 000/7 000 €



155 Sayed Haider RAZA (né en 1922)

Les Rochers, 1969.

Huile sur toile, signée et datée en bas au centre. Porte la mention P-782'69, la signature ainsi que le titre au dos.

54,5 x 46 cm

Provenance : Galerie Lara Vincy, Paris.

20 000/25 000 €



156 Serge FÉRAT (1881-1958)
Cour de ferme
Huile sur toile, signée en bas à droite.
81 x 60 cm

12 000/15 000 €

COLLECTION DE MADAME M.



157

157 Jiri KOLAR (1914-2002)
Bouteille
Collages sur une bouteille en verre.
Hauteur : 26 cm

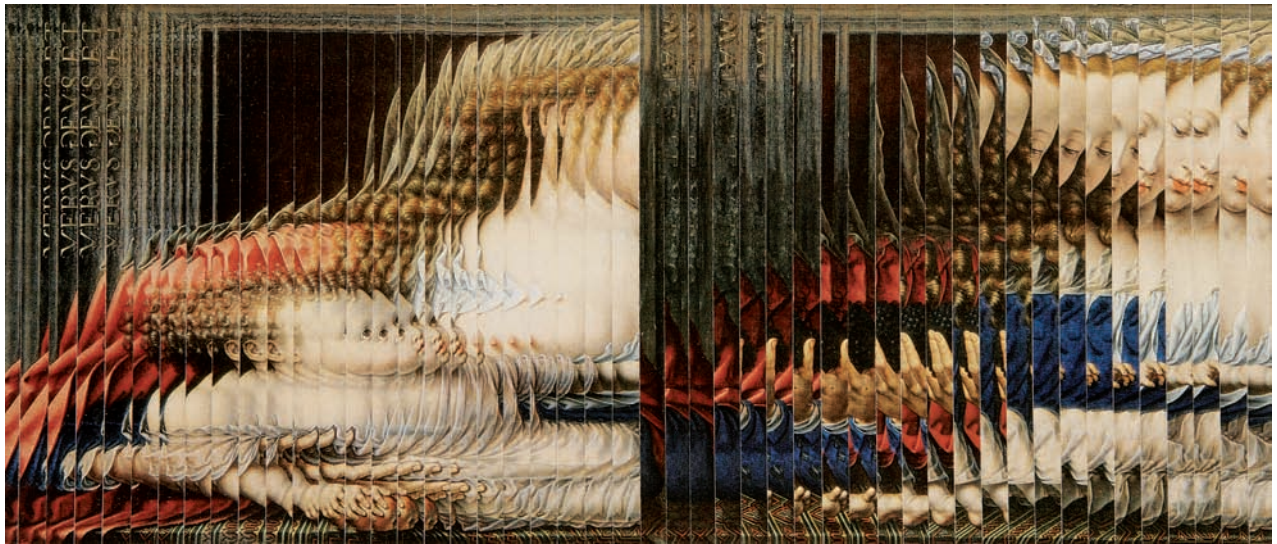
2 000/3 000 €



158

158 Jiri KOLAR (1914-2002)
Papillon, 1967.
Technique mixte signée et datée en bas à droite.
29,3 x 22,5 cm

1 000/1 500 €



159

159 Jiri KOLAR (1914-2002)
Verus Deus Et.
Collages.
12,3 x 28,5 cm (à vue)

1 000/1 500 €



160

160 Jiri KOLAR (1914-2002)
Chaussures
 Collages sur chaussures.

3 000/4 000 €



161

161 Jiri KOLAR (1914-2002)
Nu à la Joconde, 1965
 Collages, signé et daté en bas à droite.
 29,8 x 20 cm (à vue)

1 500/2 000 €



162

162 Jiri KOLAR (1914-2002)
Atelier de Léger, 1967
 Collages, signé et daté en bas à droite.
 29,3 x 22 cm (à vue)

2 000/2 500 €



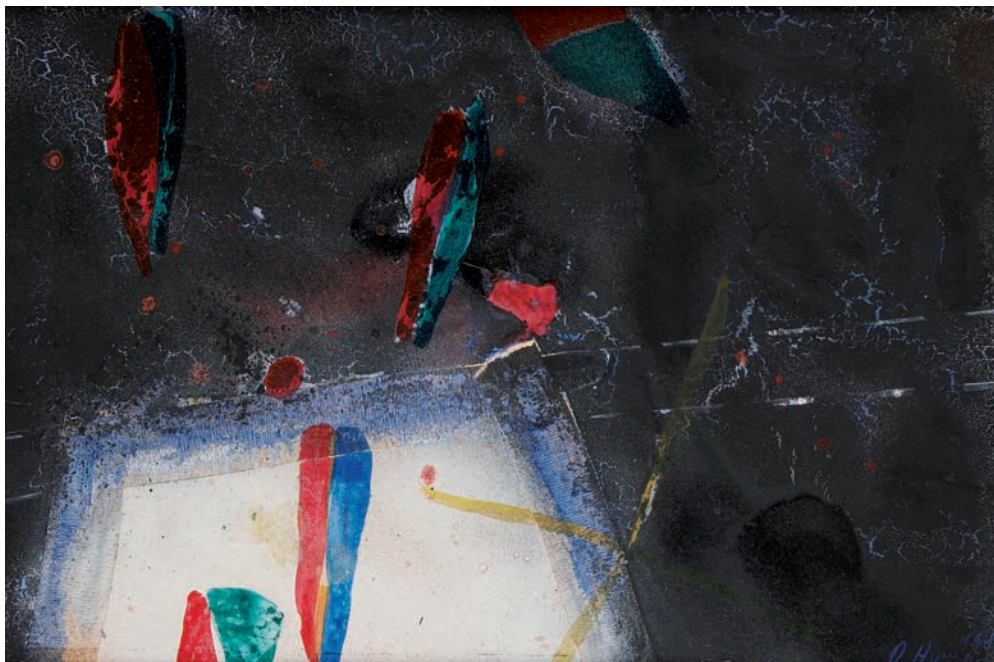
163

163 Daniel HUMAIR (né en 1938)
Parker Pen II, Février 1968.
 Technique mixte sur toile, titrée, signée et datée au dos.
 22 x 14 cm 300/500 €



164

164 Daniel HUMAIR (né en 1938)
Composition, 1970.
 Technique mixte sur papier, signé, daté et situé Chavenau au dos.
 33 x 25 cm (à vue) 200/300 €



165

165 Daniel HUMAIR (né en 1938)
Composition, 1980.
 Technique mixte et collage sur papier, signé et daté en bas à droite.
 23,5 x 35,5 cm (à vue)

200/300 €



166

166 Daniel HUMAIR (né en 1938)

Le pétardier Picot, 1971..

Technique mixte sur papier, signé, daté I.I. 71 et titré en bas à droite.

29,5 x 29,5 cm (à vue)

200/300 €



168

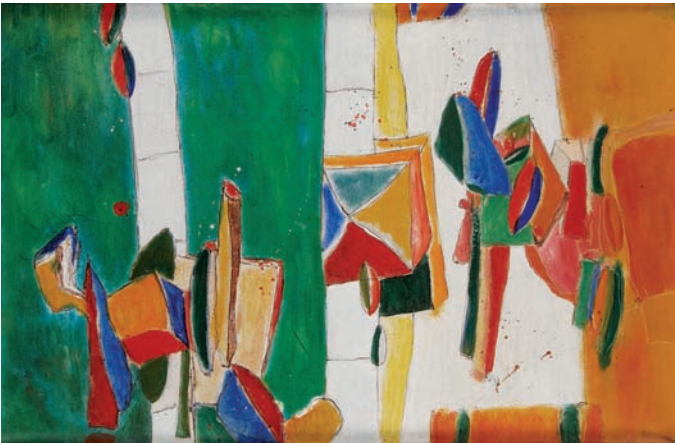
167 Daniel HUMAIR (né en 1938)

Composition, 1970.

Technique mixte sur papier, signé et daté en bas à droite.

20,5 x 19,5 cm (à vue)

200/300 €



167bis

167bis Daniel HUMAIR (né en 1938)

Composition, 1970

Technique mixte sur toile, signée en bas à droite. Contresignée et datée au dos.

27,5 x 41 cm (à vue)

300/500 €

168 Daniel HUMAIR (né en 1938)

4 boxes, 1973.

Technique mixte sur papier maroufflé sur toile, signé, titré et daté au dos.

33 x 41,5 cm

200/300 €



169

169 Mariano HERNANDEZ (né en 1928)

Composition, 1971.

Technique mixte sur papier, signé, daté Avril 71 et situé Chavenau au dos.

32 x 24 cm (à vue)

200/300 €

Provenance : H. de Roquefeuil (porte un tampon au dos)

170 Mariano HERNANDEZ (né en 1928)

Œil orange

Technique mixte sur papier.

57 x 37,5 cm (à vue)

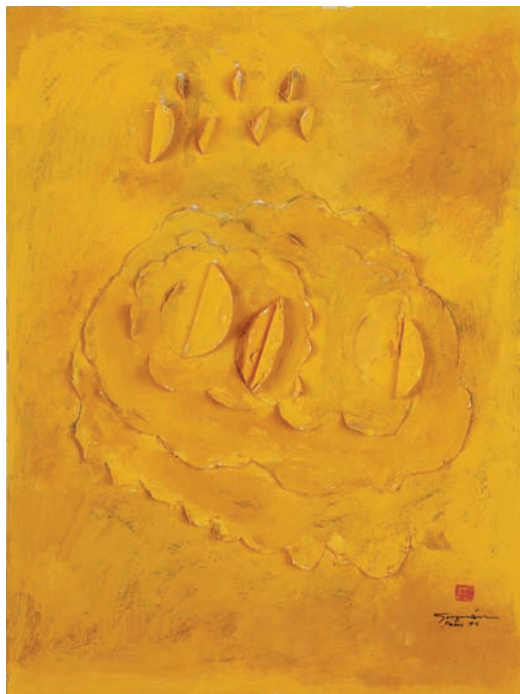
200/300 €



171

171 Daniel HUMAIR (né en 1938)
Arrivate, 1993.
 Acrylique sur toile, signée, titrée et datée au dos.
 40 x 100 cm (à vue)

800/1 200 €



173

173 Alberto GUZMAN (né en 1927)
Sans titre, 1995.
 Huile sur carton relief, signé, daté et situé Paris en bas à droite.
 40 x 29,8 cm (à vue)

800/1 200 €



175

175 Alberto GUZMAN (né en 1927)
Sans titre, 1995.
 Huile sur carton relief, signée, datée et située Paris en bas à droite.
 39,5 x 30 cm (à vue)

800/1 200 €

174 Christian BOUILLE (1948-2005)
Équation nomade, 1995.
 Acrylique sur papier maroufflé sur panneau, signé et daté en bas à droite.
 63 x 47 cm

300/500 €

Provenance : Galerie Area, Paris. (porte une étiquette au dos)

176 Christian BOUILLE (1948-2005)
Équation nomade, 1995.
 Acrylique et collage sur toile, signé en bas à droite.
 46 x 38 cm

300/500 €

Provenance : Galerie Area, Paris. (porte une étiquette au dos)



177

177 Edo MURTIC (1921-2004)

Composition, 2003.

Technique mixte et collage sur papier, signé et daté en bas à droite .

33,8 x 35 cm (à vue)

800/1 200 €



179

179 Edo MURTIC (1921-2004)

Composition

Technique mixte sur papier, signée en bas à droite.

36 x 35 cm (à vue)

800/1 200 €



178

178 Edo MURTIC (1921-2004)

Composition, 2002.

Technique mixte sur papier, signée et datée en bas à droite.

34 x 34,5 cm (à vue)

800/1 200 €



180

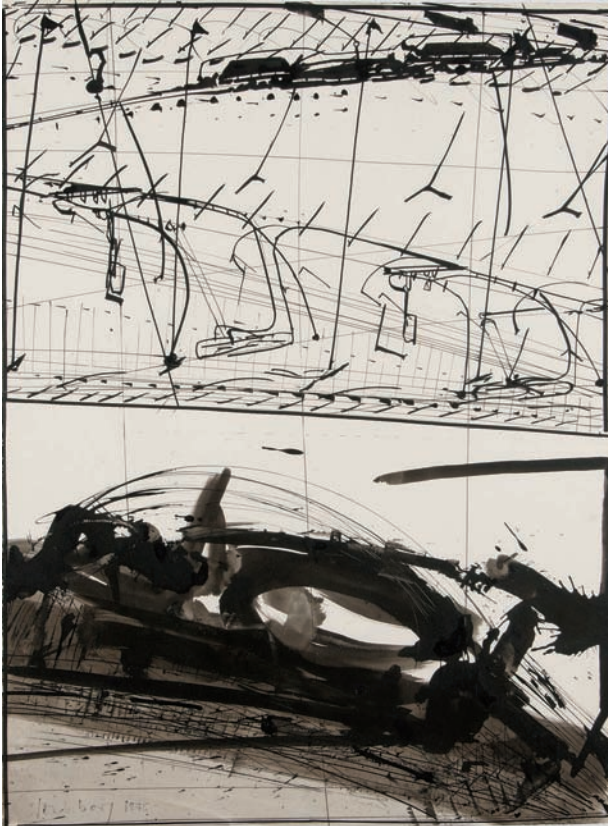
180 Edo MURTIC (1921-2004)

Composition

Technique mixte sur papier, signée en bas à droite.

34 x 43,8 cm (à vue)

800/1 200 €



181

181 Kurt Rudolf H. SONDERBÖRG (1923-2008)

Composition, 1975.

Encre de chine sur papier, signé et daté en bas à gauche.

76x 56,5 cm (à vue)

1 000/1 500 €

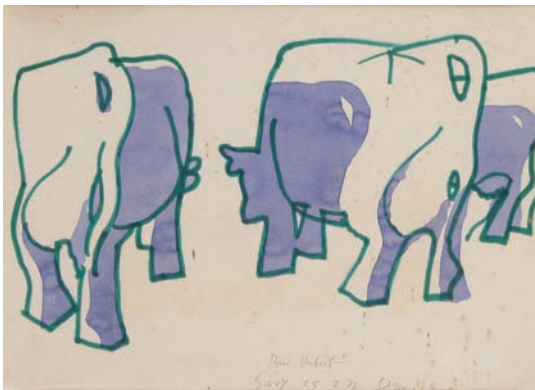
182 Hugh WEISS (1925-2007)

Composition, 1996.

Gravure, signée, datée et numérotée 56/70 en bas à gauche.

14,7 x 21 cm

30/50 €



183

183 Samuel BURI (né en 1935)

Vaches

Feutre et lavis sur papier, signé, daté 25.2.72 et dédié Pour Hubert en bas à droite. 23 x 31,5 cm (à vue) Rousseurs

300/500 €

184 Hugh WEISS (1925-2007)

Tondo des Torrents 2, 1995

Acrylique sur toile, signée et datée au bas. Titrée, contresignée et datée 12.95 au dos. 35 cm de diamètre.

300/400 €



185

185 John Harrison LEVEE (né en 1924)

January #1, 1971.

Acrylique sur toile, signée, datée et titrée au dos.

195 x 78 cm

2 500/3 500 €

186 Hugh WEISS (1925-2007)

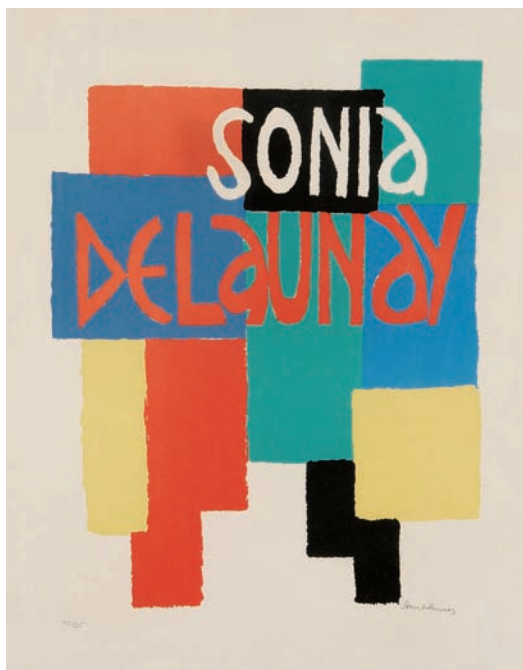
La mise à l'eau, 1995.

Acrylique sur toile, signée et datée au bas. Titrée, contresignée et datée 12.95 au dos. 35 cm de diamètre.

300/400 €

SUCCESSION DE MADAME B.





187

187 Sonia DELAUNAY (1885-1979)

Sonia Delaunay

Lithographie en couleurs, signée en bas à droite et numérotée 42/75 en bas à gauche.

65 x 50 cm (à vue)

200/300 €



189

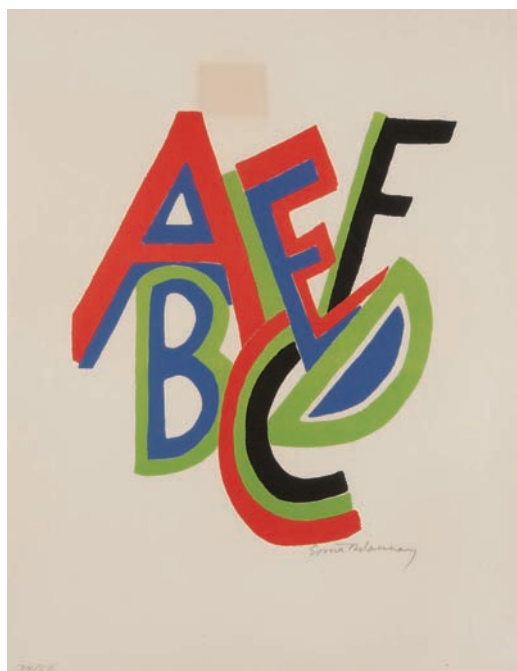
189 Sonia DELAUNAY (1885-1979)

Compositon abstraite, 1973.

Lithographie en couleurs, signée et datée en bas à droite et numérotée 1/75 en bas à gauche.

57 x 44 cm (à vue)

300/400 €



188

188 Sonia DELAUNAY (1885-1979)

Alphabet.

Lithographie en couleurs, signée en bas à droite et numérotée 34/50 en bas à gauche.

65 x 50 cm (à vue)

200/300 €



189

190 Sonia DELAUNAY (1885-1979)

Compositon abstraite.

Lithographie en couleurs, signée en bas à droite et numérotée 24/75 en bas à gauche.

57 x 46 cm (à vue)

300/400 €



191

191 Paul César HELLEU (1859-1927)

Élégante au chapeau

Pointe sèche en couleurs, signée en bas à droite.
63,5 x 48,8 cm (à vue)

600/800 €



193

193 Paul César HELLEU (1859-1927)

Élégante à son pupitre.

Pointe sèche, signée en bas à droite.
47 x 36 cm (à vue)
Rousseurs

300/400 €

194 BASCH XXème siècle

Femme au chien, 1930.

Technique mixte sur papier, signé et daté en bas à gauche.
42,5 x 33,5 cm (à vue)

100/150 €



192

192 Jules CHERET (1836-1932)

La farandole. Projet de plafond.

Fusain sur papier, signé en bas à droite.
30,5 x 45,5 cm (à vue)
Pliure, déchirure.

200/300 €



195

195 Jules CHERET (1836-1932)

Élégante

Dessin double face.

Fusain sur papier, signé en bas à droite.
13 x 13,8 cm (à vue)

Provenance : Vente Cornette de St Cyr.

150/200 €



196

196 Fred PAILHÈS (1902-1991)
Prostituées au bar, 1928
 Technique mixte sur papier, signé et daté 28 en bas à droite.
 40 x 50,5 cm (à vue)

600/800 €



197

197 Fred PAILHÈS (1902-1991)
Élégantes au bar, 1924.
 Aquarelle, gouache et fusain sur papier, signé et daté en bas à gauche.
 44,5 x 33,5 cm (à vue)

400/600 €



198

198 Fred PAILHÈS (1902-1991)
Au bordel
 Gouache et fusain sur papier, signé en bas à gauche.
 60 x 50 cm (à vue)

500/600 €



199

199 Henri LEBASQUE (1865-1937)

Étude de nus

Encre de chine sur papier, signé en bas vers la droite.
34 x 24,8 cm (à vue)

300/500 €

200 Théophile STEINLEN (1859-1923)

Mère et ses enfants

Fusain sur papier, signé en bas au centre.
39,5 x 27,8 cm (à vue)

300/400 €



200

201 Jean TOTH (1899-1972)

Danseuse

Dessin, signé en bas à droite.
37 x 26 cm

100/150 €



204

202 Adolphe WILLETTE (1857-1926)

Je te permets Vénus de l'emmener deux mois mais ne lui fait pas de mal.

Encre et crayons de couleurs sur papier, signé en bas à droite et titré en bas au centre.
29,5 x 23 cm (à vue)

100/150 €



203

203 Adolphe WILLETTE (1857-1926)

Madame Blevin, ma bistrote de la rue Lacroix, 1919.

Crayon de couleur et mine de plomb sur papier, titré en bas au centre, signé et daté en bas à droite.
41,5 x 31,5 cm (à vue)

100/150 €

204 Fred PAILHÈS (1902-1991)

Couple au port, 1949.

Fusain et pastel sur papier, signé et daté en bas à gauche.
48,5 x 29,7 cm (à vue)

200/300 €



205

205 Fred PAILHÈS (1902-1991)

La taverne, 1929.

Technique mixte sur papier, signé et daté en bas à gauche.
46 x 56,3 cm (à vue) Pliure

400/500 €

206 Fred PAILHÈS (1902-1991)

La danse

Feutre sur papier, signé en bas à droite.
28 x 21 cm (à vue)

100/150 €



207

207 Fred PAILHÈS (1902-1991)

Scène de port

Technique mixte sur papier, signée en bas à droite.
41 x 31,8 cm (à vue)

400/500 €



206

208 Fred PAILHÈS (1902-1991)

Bal à la maison close, 1927.

Technique mixte sur papier, signé et daté en bas à droite.
43,8 x 30 cm (à vue)

500/700 €



209

209 Raoul DUFY (1877-1953)

Orchestre

Mine de plomb sur papier.
23,3 x 29,3 cm (à vue)

800/1 200 €



210

210 ÉCOLE FRANÇAISE XXÈME

Élégante rousse

Pastel et fusain sur papier, porte un monogramme en
bas à gauche.
57,5 x 43 cm (à vue)

400/600 €



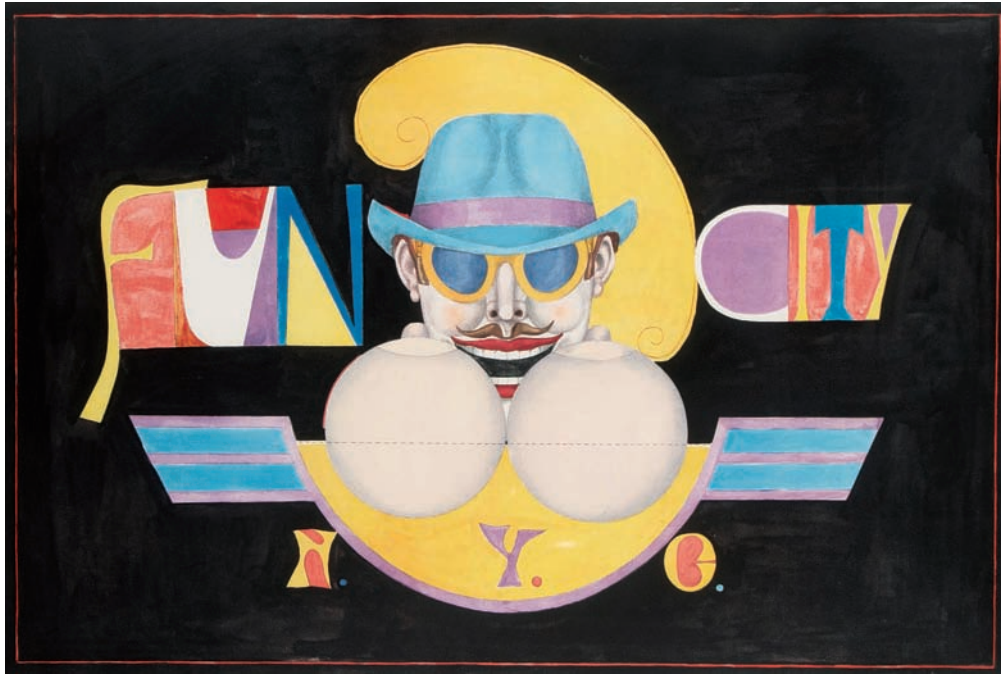
211

211 KAKO TOPOURIA dit KAKO (né en 1960)

Personnages

Huile sur toile signée en bas à droite.
60 x 73 cm

400/600 €



212

212 Richard LINDNER (1901-1978)

FunCity

Lithographie en couleurs, signée en bas à droite et numérotée 94/175 en bas à gauche.
68,5 x 100 cm (à vue)

800/1 000 €



213

213 KAKO TOPOURIA dit KAKO (né en 1960)

Clown

Huile sur toile signée en haut à droite. Contresignée au dos.
61 x 46 cm

300/500 €



214

214 ARMAN (1928-2005)

Tête de Vénus découpée

Bronze à patine dorée signée et numérotée 10/80.
20 x 18 x 4 cm

800/1 200 €



215

216 Peter KLASEN (né en 1935)
Bâche de camion, container vert g387, 1987.
 Acrylique sur toile, signée, titrée et datée au dos.
 92 x 73 cm

4 000/6 000 €

215 Peter KLASEN (né en 1935)
Femme de lettres – Fragile, 1998.
 Technique mixte et collages sur carton, titrée en bas à gauche, signée et datée en
 bas à droite.
 40 x 38 cm (à vue) 2 500/3 000 €



46

216



217 Mariano HERNANDEZ (né en 1928)
Composition abstraite, 1971.
 Huile sur toile, signée et datée en bas à droite.
 190 x 190 cm

1 500/2 000 €

218 Sonia DELAUNAY (1885-1979)
Compositon abstraite.
 Tapis, monogrammé SD. Edition Artcurial.
 340 x 260 cm

3 000 €



219

219 Peter KLASEN (né en 1935)

La cablerie Française/ Grande Manette, 1990.

Acrylique et objets sur touret en bois, signé en bas à droite.
120 cm de diamètre.

10 000/12 000 €

Bibliographie :

Klasen, Alain Jouffroy - Editions de la différence p.248-249

Provenance :

Succession de Monsieur et Madame B.

220 Eric SCOTT (né en 1945)

Famille américaine à l'office

Huile sur toile ,signée en bas à gauche.

170 x 150 cm

1 000/1 500 €

221 Guy de ROUGEMONT (né en 1935)

Colonne polychrome en pvc, base métallique noire.

Hauteur : 243 cm

2 000/3 000 €

222 Guy de ROUGEMONT (né en 1935)

Up and down

Colonne polychrome en pvc, base métallique noire.

Signée et Numérotée 9/100.

Hauteur : 60 cm

Colonne déssolidarisée de la base.

800/1 200 €



223

223 Jean-Alain SEINCE XXème siècle.
Composition abstraite en vert et noir
 Huile sur toile, signée en bas à gauche.
 130 x 195 cm

400/600 €

224 Philippe STARCK
 Colonne pyramidale en granité noir, base métallique laquée noire
 Hauteur : 275 cm
 Base : 25 cm

300/600 €

225 ÉCOLE HYPERRÉALISTE FRANÇAISE
L'homme qui est un tantinet débraillé, 1973.
 Acrylique sur toile, porte un monogramme en bas à droite, titré et daté 21 I au
 3 V 73 au dos.
 100 x 65 cm

200/300 €

225A David.C.ROY XX°siècle
Pegasus 2003
 Mobile en bois signé daté et numéroté 39/150
 Diam : 63 cm

400/500 €

225B Anonyme, XX° siècle
Les deux lapins
 Bronze doré verni
 H : 8,5 - L : 13,5 - P : 9 cm
 Selon la tradition familiale ce bronze aurait été acquis en 1934 à la Galerie Devambe, Paris
 comme une oeuvre de Brancusi.

400/500



225



226 Théodore DECK : Très important plat circulaire en faïence fine à décor polychrome de belles de jour et d'un papillon. Signature : AL Regnier Pour Anthony Ludovic Régnier. 1183. AU dos Inscription « Ketmie et Belles de jour ». Marque en creux « Th Deck » et inscription peinte.
Diam : 58 cm. 3 000/4 000 €

227 Théodore DECK : Jardinière rectangulaire à coins feuillagés reposant sur quatre pieds griffes à décor polychrome de fleurs, de branches, de mûres et d'oiseaux sur fond jaune. Le bord à l'imitation d'une corde et l'intérieur turquoise. Marquée en creux avec deux points d'un cachet en creux « TH DECK »
Haut : 16 cm. Larg : 34 cm.
Une griffe recollée et une égrenure à une autre. 1 500/1 800 €

228 Théodore DECK : Jardinière rectangulaire légèrement évasé en faïence fine à décor polychrome dans des réserves circulaires d'oiseaux branchés sur fond bleu à fleurettes. Marquée sous couverte en rouge « Th Deck » deux fois.
Haut : 15 cm. Larg : 31 cm.
Deux infimes égrenures à la base et sur une arête. 1 500/2 000 €

229 Théodore DECK : Très important plat circulaire en faïence fine à décor polychrome de fleurs sur fond violine. Marqué deux fois en creux « Th Deck » au revers.
Diam : 58 cm
Dans un cadre en bois noirci décoré dans les écoinçons de rinceaux en léger relief. 2 500/3 000 €

230 Théodore DECK : Plat circulaire en faïence fine à décor polychrome d'un profil féminin sur fond or verniculé. Marque en creux – cachet en creux avec profil de Deck.
Diam : 29 cm. 1 000/1 200 €

231 LONGWY : Paire de consoles d'applique figurant en polychromie une tête d'éléphant sous un dais festonné. Marqué en creux. N°1217 et marque en bleu
25 x 25 cm 1 000/1 200 €

232 LONGWY : Plat circulaire à décor polychrome au centre d'une vue de la ville de Longwy dans un médaillon avec un cartel inscrit : « Longwy cité du fer » et de fleurs stylisées. Décor de H Gabet. Marqué n°74 :100.
Diam 38 cm 400/600 €

233 DAUM Nancy : Belle coupe en verre vert sur piedouche en verre brun annelé. Haut : 22 cm. Diam : 31 cm. 400/500 €

234 Charles Gaston YRONDY (né en 1885)
« Buste d'Athéna »
Epreuve en bronze signée sur le socle à droite. Cachet de fondeur Colin. 400/500 €

235 Louis FONTINELLE (1886-1964)
« Ecurieul ».
Epreuve en bronze doré. Haut : 17 cm. Larg 43 cm. 300/400 €

236 Raymond GUERBE (XX^esiècle)
« Baigneuse ».
Epreuve en bronze doré. Haut : 24 cm. Long : 27 cm. 600/800 €

237 Paire de BERGERES en bois naturel à dossier contourné sculpté de draperies, siège coquille, pieds arqués.
Dans le goût autrichien.
Vers 1900. 400/600 €
Voir la reproduction.



237



238 Huit verres en cristal, à jambe présentant une sphère dans laquelle est inclus un coq, le gobelet à spirales roses.
H. 18 cm. 150/200 €

239 Service à poisson en faïence émaillée verte. Il comprend trente et une assiettes, un plat rond, deux plats à poisson et deux rapiers. 150/200 €

240 Importante table de salle à manger en acajou et placage d'acajou, à large ceinture soulignée de laiton doré. Elle repose sur deux consoles à pied patin.
Travail Français. XXème siècle.
H. 76 cm. 2 500/3 000 €
Voir la reproduction.

241 Suite de douze chaises en acajou et placage d'acajou à dossier droit, reposant sur quatre pieds sabre.
XXème siècle.
H. 86.5 - L. 46 cm. 1 500 €

242 Paire de bouts de table, à quatre bras de lumière en verre et métal.
Travail de la maison BACCARAT.
H. 13.5 cm. 200 €

243 Ensemble en faïence verte et filet or en forme de feuille de vigne comprenant : un dessous de plat, onze porte couteaux, deux dessous de bouteille et un centre de table.
80 €
Voir la reproduction.

244 Gueridon carré en bois de placage à deux plateaux reposant sur quatre pieds décalés.
Travail des années 30.
H. 60 - L. 55 cm 300/400 €
Voir la reproduction.

245 Cave à liqueur figurant un chameau portant deux tonneaux de part et d'autres de la selle, figurant un casier à verres à étage (verres dépareillés).
Epoque Napoléon II. 300/400 €
Voir la reproduction.

246 Paire de Caves à liqueurs figurant un nègre portant un tonneau sur son dos et deux casiers à verres dans chaque main (accident à une main).
Epoque Napoléon III. 400/500 €
Voir la reproduction.



247 Buffet rectangulaire à léger gradin en bois laqué noir reposant sur un socle doré. Il ouvre à deux portes à plaques de serrure en miroir.
H. 105 - L. 195 - P. 51 cm. 1 500/2 000 €
Voir la reproduction.

248 Paire d'appliques : « diabolins » à deux bras de lumière en bronze doré.
500/600 €
Voir la reproduction.

249 Bergère basse en bois naturel mouluré.
Style Louis XVI.
H. 83 - L. 72.5 - P. 70 cm. 100/150 €

250 Paire de fauteuils en bois naturel sculpté d'enroulements à dossier droit, les accoudoirs feuillagés, pieds fuselés cannelés.
Style Louis XVI.
H. 96 - L. 65 - P. 47 cm. 450/600 €

251 Lampadaire à quatre bras de lumière à structure en plaquettes de métal et verre des années 50.
H. 205 .cm 400/500 €

252 Tables gigogne à plateau en ronce de noyer marqueté d'un motif en angle de pastilles en nacre. Pieds décrochés.
Travail Français. XXème Siècle.
H. 65 - L. 56 - P. 42 cm 450/500 €

253 Fauteuil en bois naturel mouluré à dossier plat contourné.
Pieds cambrés.
Style Louis XV. 200/300 €

254 Cave a liqueur figurant un chameau portant un tonneau sur le dos (verres dépareillés).
Epoque Napoléon III. 100/150 €

255 Kimono en soie, polychrome dans un cadre. 300/400 €

256 Distributeur de bonbons leoni.
Rare distributeur d'œufs contenant des bonbons figurant une poule sur son panier. L'ensemble en tôle de zinc embouti et peinte, présente sur la poule une fente d'admission de pièces de monnaie, sur le panier la notice d'instruction en métal émaillé avec la mention : « Après avoir glissé une pièce de 10 centimes dans l'ouverture, on tire à l'anneau ; la poule alors caquette et donne un œuf rempli de bonbon STOLLWERK ». Sur la base l'anneau à tirer, un godet de réception des œufs et le tiroir-caisse avec sa clé. Réalisé selon le brevet déposé par Philippe LEONI le 26/12/1895 (copie du dépôt de brevet joint)
Hauteur : 66 cm. / Largeur : 53 cm. / Profondeur : 38 cm.
Exceptionnel état de conservation, compte tenu de l'usage dont il a été fait de l'objet, en parfait état de fonctionnement (la poule caquette).
On y joint un socle présentoir en tôle peinte. France vers 1900
Voir la reproduction page 53 4 000/6 000 €

257 Doty vacuum sweeper
Aspirateur balais à pompe manuelle.
Composé d'un corps en métal peint avec un soufflet aspirant en toile, il est monté sur deux roulettes dont la rotation actionne le soufflet.
Mention « Importé d'Angleterre » vers 1910
Long : 130 cm. 50/80 €

258 Columbia et la voix de son maître.
Ensemble composé d'un véritable phonographe à cylindre en bois et métal nickelé de la marque Columbia, et d'un chien en résine peinte figurant l'emblème La voix de son maître.
Le phonographe (60x30x38 cm.), vers 1900, le chien (haut : 36 cm.), vers 1960.
Voir la reproduction page 53 500/600 €

259 Chocolat Menier. Petit distributeur de chocolat en forme de kiosque parisien 1900. En tôle lithographiée pliée illustrée par Firmin BOUISSET.
Porte la mention d'imprimeur REVON & PAUL KAHN, 32 rue Oberkampf, Paris. Haut : 27 cm.
Complet et en bon état d'origine. Vers 1910 600/800 €

260 Roulette loterie. Roulette loterie « six couleurs » en tôle peinte.
Sur une base circulaire surmontée d'une bordure, toupie tournante aux quatre points cardinaux montée sur axe, poignées sphère en laiton.
Diamètre 38 cm. France vers 1900. 150/200 €
Voir la reproduction page 54



261 Haut parleur philips modèle 2003, vers 1925.

Haut-parleur en bakélite marron composé d'une membrane suspendue sur cerclage bakélite, protégé d'un disque en bakélite. L'ensemble reposant sur un pied en fonte de fer. Hollande, années 1925, Diamètre 45 cm. 300/400 €
Voir la reproduction page 54

262 Jolly Nigger Bank.

Petite tirelire mécanique en fonte d'aluminium peinte en forme de personnage noir en buste. Mention « TARKIE'S PATENT USA » au culot. Vers 1940, 15x13x12 cm. 200/300 €
Voir la reproduction

263 BERMA, sacs à main.

Cendrier en faïence en forme de sac à main. France vers 1950. 5x18,5x15 cm 30/50 €

264 Juke-box Seeburg Modele modèle L.100 de 1957.

Juke-box 45 tours électromécanique, à mécanique apparente, permettant l'écoute des deux faces de 50 disques (100 sélections). Bel appareil composé d'un châssis en bois recouvert de formica, métal et verre sérigraphié, avec un système d'amplification du son à lampes. Complet et en bel état d'origine. 135 x 77 x 68 cm. 2 500/4 000 €
Voir la reproduction page 54

265 Trick Dog.

Petite tirelire mécanique en fonte de fer peinte figurant un clown dressant son chien. Vers 1960. 19 x 20 x 7 cm. 150/200 €
Voir la reproduction

266 Voiture de course à pédale, à échappement latéral, type Montlhéry, 1960, bleue (repeinte) L=1,20m. 120/150 €
Voir la reproduction

267 Grand tricycle de salon figurant un cheval en bois et fer recouvert de peau, époque 19ème siècle, l=1m, h=90cm. 300/400 €

268 Sulky d'enfant, jeu de plage des années 20, figurant un cheval en bois peint, directionnel, attelé d'un sulky à pédales. 97 x 50. 150/200 €
Voir la reproduction

269 Animal de carrousel, figurant un bouc en bois sculpté, yeux en verre, équipé d'une selle, ayant conservé ses couleurs d'origine. Fabrication française. Cet animal, rare pour un manège, est dans l'esprit de la Maison BAYOL, célèbre au début du 20ème siècle. 1,20 x 1m. 1 000/1 200 €
Voir la reproduction page 47

270 Petit tricycle de salon, figurant un cheval en bois sculpté. 77 x 65. Voir la reproduction 150/200 €

271 Diminutif de lit de campagne d'Officier, en fer plat, pliant, faisant également fauteuil avec repose pied. Cette taille inhabituelle fut très certainement fabriquée pour un enfant. Circa 1900. dimensions du lit : 1,26 x 32 x 30 Dimensions du fauteuil : 77 x 77 x 41. Voir la reproduction 200/400 €

271A Lanterne magique de fabrication française, en tôle estampée, et vernis coloré. Forme cylindrique, poignée en chapeau chinois. Nous y joignons quelques plaques en verre peint. H=38cm. 200/300 €

271B Combiné, radio Pick-Up gainé de parchemin. Travail des années 50. 150/200 €

272 Chaise à dossier tronqué. Petit phénix. Salon de 1983. H. 90 - L. 41 - P. 42 cm. 50/60 €
Voir la reproduction page 47

273 Table basse à plateau en verre à quatre roues pneus. H. 150 - L.119 cm. 50/60 €

274 Canapé en bois naturel mouluré à cinq petits pieds fuselés cannelés. Eléments anciens. H. 96 - L. 100 - P. 57 cm. 200/300 €



280 Jean Michel WILMOTTE
Table rectangulaire à plateau en verre sablé décoré de demi-lunes transparentes découvrant le piètement en métal laqué noir (accident à un coin du plateau).
H. 75.5 - L. 105 - P. 203 cm. 300/400 €
Bibliographie : JI Pradal « Wilmotte », p. 127-128 cf.
Voir la reproduction page 47

281 Jean Michel WILMOTTE
Paire d'appliques en verre satiné demi-lune et métal laqué noir.
H. 23 - L. 80 cm. 200/250 €
Voir la reproduction.

282 KNOLL
Paire de fauteuils à quatre pieds tubulaires. Garniture tissu orangé. Etat d'usage.
H. 80 - L. 70 - P. 50 cm. 200/250 €
Voir la reproduction page 47.

283 KNOLL
Paire de fauteuils à pied central à quatre pieds roulettes. Etat d'usage.
H. 80 - L. 70 - P. 50 cm. 200/250 €

284 Lampe de bureau à base circulaire bras tuyau et abat-jour en tôle laquée beige.
H. 46 cm. 80/120 €

285 Paire d'appliques demi-lune - Caté.
L. 45 - P. 30 cm. 100/120 €

286 Trois cubes miroirs (accidents à l'un).
Voir la reproduction ci-contre. 100/120 €

287 Lampe œuf. 150/180 €

288 YVARAL attribué à
Paire de chaises en altuglass fumé.
H : 82 - L : 46 - P : 44 cm 8 000/10 000 €

275 Marquise en bois naturel mouluré, pieds fuselés.
Style Louis XVI.
H. 89 - L. 84 - P. 51 cm. 300/400 € 276

Longue console laquée noire formant arche.
Travail moderne. (petits accidents).
H. 95 - L. 2.54 - P. 45 cm. 300/400 €

277 Fauteuil bas en bois naturel, pieds cambrés et sculptés.
Éléments anciens. 200/250 €

278 Jean Michel WILMOTTE (né en 1948)
Lampe de bureau « Washington », le support cylindrique en plexiglas, le réflecteur en métal.
H. 40 cm - L. 50 cm. 300/350 €

279 Jean Michel WILMOTTE (né en 1948)
Lampe de bureau « Swann », le support cylindrique, le réflecteur en métal laqué noir.
H. 40 - L. 50 cm. 300/400 €
Voir la reproduction page 47



**PROCHAINE VENTE
ART MODERNE
ART CONTEMPORAIN
NOVEMBRE 2009**

INDEX

JEUDI 4 JUIN 2009

Abstraction Création	47	FOUJITA	1	MURTIC	177, 178, 179,180
AESCHBACHER	109, 110	GAUTHIER	90	NEUMAN	102
AÏZPIRI	3, 4	GEN PAUL	83, 84, 85, 86, 87, 88, 89	NOUVEAU	79, 81
ALLARD L'OLIVIER	65	GERZ	56	NUBLAT	100
ARMAN	53, 106, 214	GIORDA	94	PAILHÈS	196, 197, 198, 203, 205, 206, 207, 208
ARNAL	103	GISHIA	150	PICART LE DOUX	64
AULAGNIER	104	GUILLAUME-ROGER	80	PICASSO	5
BASCH	194	GUZMAN	173, 175	PIGNON	11
BEN	47a	HELLEU	191, 193	POLIAKOFF	12
BERTINI	54, 55, 130, 142	HERNANDEZ	169, 170, 217	POMMEREULLE	37
BLANCHARD	108	HOLTZ	71	PONCELET	62
BOGGS	61	HUMAIR	163, 164, 165, 166, 167, 168, 171	QOTBI	112
BOIX-VIVES	111, 115, 117	ICARD	67	QUENTIN	38, 39, 40, 41, 42, 92, 93
BOLTANSKI	136	INDIANA	44, 45	RAYSSE	43
BONAN	143, 144	JENKINS	97, 99	RAZA	153,155
BOUILLE	174, 176	KAKO	211, 213	RETH	151
BRASILIER	8	KLASEN	215, 216, 219	ROUGEMONT	221, 222
BRUI	57	KLIAVING	107	ROUSSILLE	139
BRYEN	121	KMETTY	78	SCOTT	220
BUFFET	69	KOLAR	157, 158, 159, 160, 161, 162	SEGUI	46
BURI	183	KUDO	140	SEINCE	223
CAILLEBOTTE	60	LACROIX	129, 141	SONDERBORG	181
CASTRO	119	LANSKOY	22, 152	St PHALLE Niki & TINGUELY	9
CHABAS	73	LARUS	23, 116	STARCK	224
CHASSE-POT	131, 138	LE BOULCH	114, 118	STEINLEN	200
CHERET	192, 195	LE YOUANC	48	STOEBEL	132
CHRISTOL	14	LEBASQUE	199	SWIMBERGHE	135
CHU TEH CHUN	29	LÉGER	15, 16, 17, 18	SYCHKOV	70
COMBAS	58	LEVEE	185	TAILLANDIER	113
CONDO	128, 134	LINDNER	212	TERLIKOWSKI	75
CORNEILLE	30	LIVOFF	77	TINGUELY	10
DADÉRIAN	95, 126, 127	LJUBA	123	TOBIASSE	6
DELAUNAY	31, 187, 188, 189, 190, 218	LOEB	124	TOFFOLI	7
DETHOW	147	LUCEBERT	137	TOTH	201
Di ROSA	133	MACRÉAU	149	TUTTLE	145
DUFY	209	MAGNELLI	125	VAN MENS	72, 74, 76
DUMONT	82	MAREMBERT	148	VASARELY	33, 34, 35
École Expressionniste	66	MARTINI	98	VENARD	154
ÉCOLE FRANÇAISE	210	MASSON	13, 19, 20, 21	VILLEGLÉ	105
ÉCOLE HYPERRÉALISTE FRANÇAISE	225	MATHIOT	91, 96	WAKHEVITCH	120, 122
École russe.	68	MÉNARD	63	WARHOL	49, 50, 51, 52
ENDZEL	146	MILSHTEIN	26	WEISS	184, 186, 182
ESTÈVE	32	MIRO	24, 25	WILLETTE	204, 202
FAUTRIER	2	MORETTON	101	Zao WOU-KI	27, 28, 36
FÉRAT	156				

ORDRE D'ACHAT / ABSENTEE BID FORM

VENTE DU 4 JUIN 2009 à 14h00 - SALLE 16

A renvoyer à / Please mail to :

PESCHETEAU-BADIN

S.V.V. n° 2002-312

VENTES AUX ENCHÈRES PUBLIQUES - EXPERTISES

16, rue de la Grange Batelière - 75009 PARIS - Tél. 01 47 70 50 90 - Fax. 01 48 01 04 45 - pescheteau-badin@wanadoo.fr

Nom et Prénoms / Name and first name _____

Adresse /Address _____

Fax _____

Téléphone (phone) _____

Après avoir pris connaissance des conditions de vente décrites dans le catalogue, je déclare les accepter et vous prie d'acquiescer pour mon compte personnel aux limites indiquées en euros, les lots que j'ai désignés ci-dessous. (Les limites ne comprenant pas les frais légaux).

I have read the conditions of sale printed in this catalogue and agree to abide by them. I grant you permission to purchase on my behalf the following items within the limits indicated in euros. (These limits do not include buyer's premium and taxes).

• Références bancaires obligatoires (RIB) _____

• Required bank references and account number _____

• Références dans le marché de l'art à PARIS ou à Londres _____

LOT N°	DESCRIPTION DU LOT LOT DESCRIPTION	LIMITE EN € TOP LIMIT OF BID IN €

Les ordres d'achats doivent être reçus au moins 48 heures avant la vente.

To allow time for processing, absentee bids should be received at least 48 hours before the sales begins.

Date :

Signature obligatoire :

Required signature :

CONDITIONS DE VENTE

Pescheteau-Badin, société de ventes volontaires de meubles aux enchères publiques est régie par la loi du 10 Juillet 2000.

Estimations :

Les estimations indiquées au catalogue sont fournies à titre indicatif. Le prix de réserve ne pourra pas dépasser l'estimation basse figurant au catalogue.

Enchères :

Les acquéreurs potentiels sont invités à se faire connaître avant la vente auprès de Pescheteau-Badin pour permettre l'enregistrement de leur identité et de leurs références bancaires. Les enchères suivent l'ordre du catalogue. Pescheteau-Badin est libre de fixer l'ordre de progression des enchères et les enchérisseurs sont tenus de s'y conformer. Pescheteau-Badin se réserve le droit de retirer réunir ou séparer des lots. Le plus offrant et dernier enchérisseur sera l'adjudicataire.

En cas de double enchère reconnue effective par Pescheteau-Badin, l'objet sera remis en vente, et le public présent pourra enchérir.

Vente :

La vente est faite expressément au comptant.

Les acquéreurs paieront en sus des enchères les frais suivants : 21,53 % TTC (18% + TVA 3,53)

Paiement :

Le paiement du lot aura lieu au comptant, pour l'intégralité du prix, des frais et taxes, même en cas de nécessité d'obtention d'une licence d'exportation.

L'adjudicataire pourra s'acquitter par les moyens suivants :

- en espèces : jusqu'à 3000 € pour les particuliers résident français. Sans limite pour les particuliers non résident français sur justification de leur identité et domicile justifiés.

Jusqu'à 1.100 € pour tous les commerçants

- par carte bancaire

- par chèque ou virement bancaire, sur le compte SWIFT BNPPAR CODE BANQUE 30004 A CENTRALE (00828) FR76 3000 4008 2800 0106 2679 476, net de frais.

Le lot ne sera délivré à l'acquéreur qu'après paiement intégral du prix, des frais et des taxes.

Dans l'intervalle, Pescheteau-Badin, pourra facturer à l'acquéreur des frais de dépôt du lot, et éventuellement des frais de manutention et de transport.

A défaut de paiement par l'adjudicataire, après mise en demeure restée infructueuse, le bien est remis en vente sur la demande du vendeur sur folle enchère de l'adjudicataire défaillant ; si le vendeur ne formule pas cette demande dans un délai de un mois à compter de l'adjudication, la vente est résolue de plein droit, sans préjudice de dommages et intérêts dus par l'adjudicataire défaillant.

Retrait des achats :

En cas de paiement par chèque ou par virement, la délivrance des objets pourra être différée jusqu'à l'encaissement.

Dès l'adjudication, l'objet sera sous l'entière responsabilité de l'adjudicataire. L'acquéreur sera lui-même chargé de faire assurer ses acquisitions, Pescheteau-Badin déclinant toute responsabilité quant aux dommages que l'objet pourrait encourir, et ceci dès l'adjudication prononcée. Pescheteau-Badin ne se charge pas des expéditions, toutefois les adjudicataires pourront obtenir tout renseignement concernant la livraison ou l'expédition.

La formalité de licence d'exportation peut requérir un délai de cinq semaines, celui-ci pouvant être sensiblement réduit selon la rapidité avec laquelle l'acquéreur précisera ses instructions à Pescheteau-Badin.

Ordre d'achat :

Si vous désirez faire une offre d'achat par écrit, vous pouvez utiliser le formulaire prévu à cet effet en fin de catalogue. Celle-ci doit nous parvenir au plus tard deux jours avant la vente accompagnée de vos coordonnées bancaires. Si Pescheteau-Badin reçoit plusieurs ordres concernant le même lot pour un montant identique, c'est l'ordre le plus ancien qui sera préféré. Pescheteau-Badin ne pourra engager sa responsabilité notamment en cas d'erreur ou d'omission de l'ordre écrit.

Si vous désirez enchérir par téléphone, veuillez en faire la demande par écrit, accompagnée de vos références bancaires, au plus tard deux jours avant la vente. Il ne sera accepté aucune enchère téléphonique en dessous de 450 €. Pescheteau-Badin ne pourra engager sa responsabilité si la liaison téléphonique n'est pas établie, établie tardivement, ou en cas d'erreur ou d'omission.



PROCHAINE VENTE
ART MODERNE
ART CONTEMPORAIN
NOVEMBRE 2009



4 juin 2009