

P
E
S
C
H
E
T
E
A
U
-
B
A
D
I
N



13 octobre 2008



Ventes aux enchères publiques
Drouot Richelieu - 9, rue Drouot - 75009 Paris
Parking sous l'Hôtel des Ventes



Lundi 13 Octobre 2008
Salle 2 à 14h00

PORCELAINES - FAÏENCES

XVII^o - XVIII^o ET XIX^o SIÈCLES

PORCELAINES ÉTRANGÈRES

CHINE - JAPON - LUDWISBURG - MEISSEN - TOURNAI

PORCELAINES FRANÇAISES

CHANTILLY - NIDERVILLER - PARIS - SAINT CLOUD - SÈVRES

FAÏENCES ÉTRANGÈRES

ALLEMAGNE - BOCH LUXEMBOURG : CASTELLI - DELFT - DERUTA - ESPAGNE - LES MARCHES
MONTELUPO - NOVE - SAVONE - SÉVILLE - SICILE - TURIN

FAÏENCES FRANÇAISES

ARGONNE - APT - AUXERROIS - AUVILLAR - EPINAL - EST - FORGES LES EAUX - FRANCHE COMTÉ
LA ROCHELLE - LES ISLETTES - LILLE - LYON - MALICORNE - MARSEILLE - MIDI - MONCAUT - MOUSTIERS - NEVERS
ROANNE - ROUEN - SAINT CLÉMENT - SCEAUX - STRASBOURG - SUD OUEST - TOULOUSE - WALY

PESCHETEAU-BADIN

S.V.V. n° 2002-312

VENTES AUX ENCHÈRES PUBLIQUES - EXPERTISES

Chantal PESCHETEAU-BADIN

Commissaire-Priseur Judiciaire et Habilité

16, rue de la Grange Batelière - 75009 PARIS - Tél. 01 47 70 50 90 - Fax. 01 48 01 04 45 - pescheteau-badin@wanadoo.fr

assistée de :

Nelly FOUCHET

Expert près la Cour d'Appel de Versailles
2, place du Palais Royal - 75001 PARIS
Tél : 06 08 24 35 77
e-mail : nellyfouchet@orange.fr

Cyrille FROISSART

Membre de la Chambre Nationale des Experts Spécialisés
9, rue Frédéric Bastiat - 75008 PARIS
Tél. : 01 42 25 29 80
Site : www.cyrillefroissart.com

Vincent L'HERROU

Membre de la Chambre Nationale des Experts Spécialisés.
2, place du Palais Royal - 75001 PARIS
Tél/Fax : 01 40 15 93 23
e-mail : galeriethoreme@club-internet.fr

Exposition privée à l'étude

uniquement sur rendez-vous
du 6 au 9 Octobre 08
Tél. : 01 47 70 50 90

Expositions publiques

Samedi 11 octobre de 11h à 18h
Lundi 13 octobre de 11h à 12h

Catalogue et photos en ligne sur

www.gazette-drouot.com
www.auction.fr

PORCELAINES

- 1 CHINE** : Paire de bols à fond vert. Fin du XVIII^e, début du XIX^e siècle. Fêlures et accident. Diam : 18 cm. 60/80 €
- 2 CHINE** : Trois figurines en biscuit émaillé bleu turquoise dont deux paires de Ho Ho faisant office de porte bâtons d'encens (éclat à l'un et restaurations aux porte bâtons) et un bélier couché. XVIII^e et XIX^e siècles. Haut : 6 cm 400/500 €
Voir reproduction Planche I
- 2b CHINE du SUD (Swatow)** Bol décoré en rouge et vert de motifs fleuris stylisés. XVIII^e siècle. Diam : 24 cm. Restaurations. 150/200 €
- 3 CHINE** : Compagnie des Indes : Deux coupes rondes décorées d'un prunus au centre encadré de fleurs en émaux de la Famille verte. Epoque Kang Xi (1662-1722). Diam : 23 cm. Petites Egrenures 300/400 €
- 4 CHINE Compagnie des Indes** : Paire d'assiettes rondes décorées en polychromie de vases fleuris entourés de chrysanthèmes et de rinceaux fleuris. XVIII^e siècle. Rinceaux fleuris. Egrenure. 400/500 €
Voir reproduction Planche I
- 5 CHINE** : Plat à pans coupés décoré en émaux de la Famille Rose de chrysanthèmes dans des réserves sur fond caillouté. XVIII^e siècle. Diam : 34 cm. Sautes d'email. 700/800 €
Voir reproduction Planche I
- 6 CHINE** : Compagnie des Indes Plat ovale creux décoré en émaux de la Famille Rose de roses nouées par un ruban, quadrillages en bordure. Deuxième moitié du XVIII^e siècle. Long : 37,5 cm. Egrenures 500/600 €
Voir reproduction Planche I
- 7 CHINE** Compagnie des Indes : Quatre assiettes à bordure contournée à décor polychrome floral dans les émaux de la Famille Rose. XVIII^e siècle. Diam : 22,5 cm. 450/500 €
- 8 CHINE** : Assiette ronde à décor floral des émaux de la Famille Rose. XVIII^e siècle. Diam : 23 cm 150/200 €
Voir reproduction Planche I
- 9 CHINE** Compagnie des Indes : Belle assiette ronde décorée en émaux de la Famille Rose de chrysanthèmes encadrant un rouleau déroulé, entouré de grenades et de fleurs sur fond caillouté. XVIII^e siècle. Diam : 22,5 cm. 120/150 €
Voir reproduction Planche I
- 10 CHINE** Compagnie des Indes : Plat ovale décoré en émaux de la Famille rose d'un phénix près d'un rocher percé entouré de chrysanthèmes. XVIII^e siècle. Usures. 500/600 €
Voir reproduction Planche I
- 11 CHINE** Compagnie des Indes : Paire d'assiettes rondes décorées en émaux de la Famille Rose de chrysanthèmes et d'un rocher percé. XVIII^e siècle. Diam : 23 cm. 200/250 €
- 12 CHINE** Compagnie des Indes : Paire d'assiettes à bordure contournée décorées en émaux de la Famille Rose de fleurs. XVIII^e siècle. Diam : 23 cm. Egrenures 150/200 €
- 13 CHINE** Compagnie des Indes : Ensemble comprenant huit bols et six soucoupes décorés en émaux de la Famille Rose de fleurs. XVIII^e siècle. Egrenures. 250/300 €
- 14 CHINE** Compagnie des Indes : Sept assiettes rondes décorées de fleurs en émaux de la Famille rose. Deuxième moitié du XVIII^e siècle. Diam : 23 cm. Petites Egrenures, cheveux. 300/400 €
- 15 CHINE** Compagnie des Indes : Ensemble comprenant deux corps de sucrier, quatre soucoupes et deux bols à décors de fleurs en émaux de la Famille Rose, certaines pièces à fond capucin. Deuxième moitié du XVIII^e siècle. Egrenures, cheveux. 220/280 €
- 16 CHINE** Compagnie des Indes : Deux coupes rondes décorées de fleurs en émaux de la Famille Rose. XVIII^e siècle. Diam : 23 cm. Petites Egrenures 200/250 €
Voir reproduction Planche I
- 17 CHINE** Compagnie des Indes : Six assiettes rondes décorées de fleurs en émaux de la Famille rose. Deuxième moitié du XVIII^e siècle. Diam : 23 cm. Petites Egrenures. 400/450 €
- 18 CHINE** Compagnie des Indes Quatre assiettes rondes à décors floraux divers en émaux de la Famille Rose. XVIII^e siècle. Cheveux éclats. Diam : 23 cm 250/300 €
Voir reproduction Planche I
- 18a CHINE Compagnie des Indes** : Quatre assiettes, trois rondes et une à contours décorées de fleurs dans la palette Imari et de buffles dans les émaux de la Famille Rose. XVIII^e siècle. Egrenures, un cheveu. 150/200 €
- 19 CHINE** Compagnie des Indes : Ensemble comprenant trois soucoupes Imari, deux tasses décor dit Mandarin et une soucoupe en émaux de la Famille Verte. XVIII^e siècle. Eclats et cheveux. 200/250 €
- 20 CHINE** Compagnie des Indes : Deux plats ronds et une coupe creuse décorés de fleurs dans la palette Imari. XVIII^e siècle. Diam : 26 et 27 cm. Un gros éclat, égrenures. 250/300 €
- 21 CHINE** Compagnie des Indes : Assiette ronde à décor floral dans la palette Imari. Diam : 22 cm. XVIII^e siècle. Petites usures. 150/200 €
Voir reproduction Planche I
- 22 CHINE et JAPON** : Un gobelet et une soucoupe à décor floral traité dans la palette Imari. Deuxième moitié du XVIII^e siècle. Haut du gobelet : 8 cm. Egrenure. 150/200 €
Voir reproduction Planche I
- 23 CHINE** Compagnie des Indes : six bols et sept soucoupes à décors divers de fleurs et personnages dans la palette Imari. XVIII^e siècle. Egrenures. 300/350 €
- 24 CHINE** Compagnie des Indes : Ensemble comprenant. Dix tasses et dix soucoupes à décors floraux divers traités dans la palette Imari. Deuxième moitié du XVIII^e siècle. Egrenures, cheveux. 300/400 €
- 25 CHINE** Compagnie des Indes : Théière couverte à décor dit mandarin. fin XVIII^e siècle. Anse recollée et éclat au bec verseur. On y joint deux bols décorés dans la palette Imari de pagodes et paysage lacustre. XVIII^e siècle. Cheveux. 250/300 €
- 26 CHINE** – Bol légèrement cannelé et sa soucoupe à décor bleu, rouge et or dit Imari de branches fleuries et de réserves à fond de tentacules. XVIII^e siècle, époque Kien Long (1736-1795). Haut. : 5 cm, diam. : 13,5 cm. 80/120 €
- 27 CHINE** Compagnie des Indes Trois assiettes rondes à décors floraux divers (Imari – rouge de fer – et Famille Rose). XVIII^e siècle. Diam : 23 cm. 250/300 €
Voir reproduction Planche I
- 28 CHINE Compagnie des Indes** : Coupe ronde décorée en bleu sous couverte de personnages dans un jardin. Porte au revers une marque à six caractères : « Schengua ». Période Kangxi (1662-1722). Diam : 26 cm. Reprises. 300/400 €
Voir reproduction Planche I



27

27

4

4

9

14



3

28

21

18



5



10



6



16



8



2



29



2



37



16



13



13



22



13



22



13



30



13



13



30



36





46

28b CHINE Compagnie des Indes : Plat rond décoré en bleu sous couverte de bambous et de chrysanthèmes et d'un rocher percé. XVIII^esiècle. Diam : 27,5 cm. 150/200 €

29 CHINE Compagnie des Indes : Grande chope cylindrique à anse double décorée en bleu sous couverte d'un paysage lacustre, avec pagode, encadré de fleurs. Fin du XVIII^esiècle. Haut : 16 cm. 1 500/2 000 €

30 CHINE Compagnie des Indes : Bol et sa soucoupe décorés en bleu sous couverte de femmes dans un jardin dans des réserves encadrées de fleurs traitées dans les émaux de la Famille Rose. XVIII^esiècle. 100/150 €

31 CHINE Compagnie des Indes : Ensemble comprenant trois bols et quatre soucoupes décorés en bleu sous couverte de paysages, fleurs et personnages. XVIII^esiècle. Egrenures et cheveu. 150/200 €
On y joint un bol décoré d'idéogrammes en bleu dits de hue (Vietnam XIX^esiècle).

32 CHINE Compagnie des Indes : Huit assiettes rondes à décors divers en bleu sous couverte (paysages fleurs et personnages). XVIII^esiècle. Diam : 22,5 cm. Eclats et cheveux. 350/400 €
Voir reproduction Planche I

33 CHINE Compagnie des Indes : Six tasses et onze soucoupes décorées en bleu sous couverte de paysages lacustres et de fleurs. Fin du XVIII^esiècle et début du XIX^esiècle. Egrenures. 80/120 €

34 CHINE : Boîte à thé à décor polychrome et or de bouquets de fleurs et d'un monogramme. XVIII^esiècle. Hauteur : 10,5 cm. Petit éclat. 150/180 €

35 CHINE : Trois vases et une assiette, traités en polychromie, décorés en émaux de Canton de personnages dans des réserves. Deuxième moitié du XIX^esiècle. 150/200 €

36 CHINE : Bol à fond jaune portant une marque au revers en bleu sous couverte. Fin du XIX^esiècle. Diam : 16 cm. 300/400 €
Voir reproduction Planche I

37 JAPON : Plateau à bordure contournée décoré dans la palette Imari de personnages dans un pavillon entouré de fleurs. XVIII^esiècle. Long : 22 cm. 150/250 €
Voir reproduction Planche I

38 MEISSEN – Gobelet et sa soucoupe à décor bleu, pourpre et or de larges branchages fleuris sur des entablements, galon fleuri sur les bords. Marqués : épées croisées en bleu. XVIII^esiècle, vers 1740. Haut. : 8 cm, diam. : 13,3 cm. Restauration à l'anse. 450/600 €
Voir reproduction Planche II

39 MEISSEN – Théière et un couvercle à décor polychrome de paysans dans le style de Téniers dans des cartouches cernés de motifs rocaille en léger relief, la prise du couvercle en forme de fleur. Marquée : épées croisées en bleu. XVIII^esiècle. Haut. : 10,2 cm. Petits éclats à l'extrémité du déversoir. 500/600 €
Voir reproduction Planche II

40 MEISSEN – Tasse à thé et sa soucoupe à décor en léger relief de motifs de treillage et décor polychrome d'oiseaux sur des arbres sur des terrasses et papillons et insectes. Marquées : épées croisées en bleu. XVIII^esiècle, vers 1740. Diam. : 13 cm - Haut : 4,5 cm. 500/600 €
Voir reproduction Planche II

41 MEISSEN – Jatte creuse à motifs de vannerie en léger relief sur le bord, décor polychrome dans le style Kakiemon de volatile, hanneton, chimère et branches fleuries. Marquée : épées croisées en bleu. XVIII^esiècle. Diam. : 23 cm. Usures. 150/200 €
Voir reproduction Planche II



48

42 **MEISSEN** – Soucoupe à décor en camaïeu pourpre de paysage et fleurs. Marquée : épées croisées en bleu. XVIIIème siècle.
Diam. : 13 cm. 50/80 €

Voir reproduction Planche II

43 **MEISSEN** - Tasse à anse double à décor polychrome d'une vue de la Bastei (Suisse Saxonne) dans un cartouche rocaille sur fond mauve. Marquée : épées croisées en bleu et Bastei en noir. XIXème siècle. Haut. : 6 cm. 100/120 €

44 **MEISSEN** – Trois couteaux et trois fourchettes à manche à décor en camaïeu bleu "à l'oignon". Fin du XVIIIème siècle.
L : 16 cm. 300/400 €

45 **LUDWIGSBURG** – Sucrier ovale couvert, les anses et la prise en forme de branche au naturel, décor polychrome de semis de barbeaux. Marqué : CC entrelacés en bleu. XVIIIème siècle.
Long. : 15,5 cm. Restaurations à la prise 500/600 €

Voir reproduction Planche II

46 **TOURNAI** : Partie de service en porcelaine tendre à décor floral en camaïeu bleu dit Ronda, certains modèles à côtes torsées et bordure vannerie d'autres unis. Il comprend un légumier ovale couvert long : 35 cm, deux grands plats ovales (un marqué aux épées long 43,5 cm), quatre plats ovales (long : 30 cm), six plats ronds à bordures contournées (diam : de 27 à 30 cm).

Fin du XVIIIème siècle. 2 200/2 500 €

Voir reproduction ci-contre

47 **TOURNAI** – Assiette à décor en camaïeu au rondo. XIXème siècle. Diam. : 23 cm. 30/40 €

48 **SEVRES** – Deux tasses à glace à décor polychrome de bouquets de fleurs et ruban vert ondulant, filet vert sur le bord du pied et filet dentelé or sur le bord supérieur. Marquées : LL entrelacés, lettre-date E pour 1757-1758. XVIIIème siècle, année 1757-58.

Haut. : 6,5 cm. Une égrenure à un pied. 3 000/4 500 €

Provenance : Ces tasses à glace proviennent soit du service à rubans verts livré à madame Lair, marchand-mercier à Paris dans le second quart de l'année 1760 et qui comprenait 12 tasses à glace à 30 livres chaque, soit du service livré au marquis de Paumy le 29 mars 1760 également décrit à rubans verts et qui comprenait 24 tasses à glace à 18 livres chacune (Arch. MNS, Vy3 f° 14 v°). Quatre tasses à glace similaires sont conservées au musée national de Céramique de Sèvres (MNS 24797 à 24800, voir Sèvres, Musée national de Céramique, Nouvelles acquisitions (-1979-1989), Paris, 1989, n° 209-212, p. 154). Deux soucoupes à pieds à rubans verts destinées à recevoir ces tasses à glace furent vendues en 2005 à Paris (PIASA, 14 juin 2005, lot 140). Marc Antoine René de Voyer d'Argenson, marquis de Paulmy (1722-1787), fils de l'auteur des Mémoires, fut magistrat, ambassadeur en Suisse, en Pologne, à Venise et à Rome, il remplaça son oncle le comte d'Argenson comme ministre de la Guerre et fut retraité comme ministre d'Etat. Il vendit en 1785 au comte d'Artois sa bibliothèque composée de cent mille volumes qui devint la Bibliothèque de l'Arsenal.

Voir reproduction ci-dessus

49 **SEVRES** – Deux salières ovales en porcelaine dure reposant sur quatre pieds rocaille rehaussés de peignés or, le bord supérieur à perles en relief soulignées d'or. Marquées : LL entrelacés et couronnées en bleu, sans lettre-date. XVIIIème siècle.

Long. : 7,5 cm. Petites usures d'or. 300/500 €

Voir reproduction Planche II



66

50 SEVRES – Tasse à thé et sa soucoupe en porcelaine dure à décor polychrome de paysages animés de personnages chinois dans des cartouches rectangulaires cernés de filets or sur fond bleu pâle. Marquées en bleu : Sevres RF, marque IN du doreur Chauvaux. Epoque Révolutionnaire, fin du XVIIIème siècle.

Haut. : 5,5 cm, diam. : 15,1 cm.

Un très petit éclat restauré sur le bord de la soucoupe. 400/600 €
Voir reproduction Planche II

51 SEVRES - Compotier rond à décor polychrome au centre d'une pie grièche de Manille sur une terrasse, le bord à fond jaune à filets et rinceaux noirs. Loiseau nommé au revers. Marqué : Sèvres RF, lettre-date RR pour 1793. Diam. : 21 cm. Accidents. 200/300 €
Voir reproduction Planche II

52 SEVRES – Figure en biscuit représentant la Jeune fille au tablier. Marquée B en creux sur la terrasse pour Bachelier. XVIIIème siècle. Haut. : 21 cm. Restauration au bras gauche. 800/1 000 €
Voir reproduction Planche II

53 NIDERVILLER Paire de groupes en biscuit représentant un couple de cordonniers. Marqués : Niderviller en creux. XVIIIème siècle. Haut. : 24 cm. Restauration à la cage du cordonnier. 600/800 €
Voir reproduction Planche II

54 NIDERVILLER – Compotier carré à bord contourné à décor polychrome de semis de barbeaux, filet bleu sur le bord. Marqué : CC entrelacés et couronnés. XVIIIème siècle. Long. : 24 cm Une fêlure et un petit éclat. 100/120 €
Voir reproduction Planche II

55 SAINT-CLOUD – Tasse et sa soucoupe à paroi légèrement cannelée, décor polychrome dans le style Kakiemon de haies, bambous et branches de prunus fleuries. XVIIIème siècle. Haut. : 6,7 cm, diam. : 12,2 cm. Deux égrenures sur la galerie de la soucoupe. 600/700 €
Voir reproduction Planche II

56 CHANTILLY – Deux compotiers ronds à bord contourné à décor polychrome de bouquets de fleurs, filets or sur le bord.

Marqués : trompe de chasse en vert.

Diam. : 20 cm. Un éclat restauré. 300/450 €
Voir reproduction Planche II

57 CHANTILLY – Compotier rond à bord contourné à décor en camaïeu bleu de brindilles fleuries, filet bleu sur le bord.

Marqué : trompe de chasse en bleu. XVIIIème siècle.

Diam. : 22 cm. 200/300 €
Voir reproduction Planche II

58 CHANTILLY – Compotier rond à motif de vannerie en léger relief sur le bord et à décor en camaïeu bleu au centre d'un œillet et de brindilles et insectes. Marqué : trompe de chasse en bleu. XVIIIème siècle. Diam. : 22 cm. 300/500 €

Voir reproduction Planche II

59 CHANTILLY – Compotier carré à bord contourné à décor en camaïeu bleu de brindilles fleuries, filet bleu sur le bord.

Marqué : Trompe de chasse en bleu. XVIIIème siècle.

Long. : 22 cm. 200/300 €
Voir reproduction Planche II

60 PARIS – Compotier rond à décor polychrome de semis de barbeaux, filet or sur le bord. Marqué en rouge : LSX entrelacés, manufacture du comte de Provence. XVIIIème siècle. Diam. : 23,5 cm. Très léger choc au fond. 120/150 €

61 PARIS – Deux compotiers coquille à décor en grisaille au centre sur l'un d'une jeune femme assise dans un paysage et sur l'autre d'un jeune flûtiste, paysage tournant et filet or sur le bord. Marqués : flambeaux croisés en bleu, manufacture de Loçré. XVIIIème siècle. Diam. : 24 cm. 300/500 €
Voir reproduction Planche II

62 PARIS – Assiette à décor polychrome au centre de narcisse et sur l'aile de filets or. Marquée à la vignette en rouge : Darté Palais Royal. XIXème siècle. Diam. : 23 cm. 120/150 €



Planche II

63 PARIS – Assiette à décor en grisaille au centre d'un drapeau et décor polychrome de semis de barbeaux et guirlandes de fleurs sur l'aile. Marquée en rouge : P. Caronsel, Paris. XIXème siècle.
Diam. : 23,5 cm. 120/150 €

64 PARIS – Statuette représentant une jeune paysanne debout sur une base circulaire tenant un thermomètre, décor polychrome et or. Marquée : J.Pen bleu. Fabrique de Jacob Petit. XIXème siècle.
Haut. : 30 cm. Eclat à un doigt. 300/350 €

65 CHANTILLY : Assiette en porcelaine tendre à décor à la brindille. Marquée à la trompe de chasse en bleu.
Diam : 24 cm. 100/120 €
Voir reproduction Planche II

66 BOCH LUXEMBOURG : Belle et rare paire de vases ovales couverts sur piédouche en faïence fine émaillée blanche à deux anses figurant des têtes de béliers décorés sur la panse d'un buste d'un Empereur Romain dans un médaillon entouré de jeunes femmes tenant des guirlandes enroulées ; Fin du XVIII^e siècle. Marqués B.L au revers en creux. Haut : 23,5cm. Long : 22 cm. 6 000/8 000 €
Voir reproduction ci-contre

67 BOCH LUXEMBOURG – Deux assiettes à bord contourné à côtes torsées en léger relief, à décor en camaïeu bleu de brindilles fleuries. Marquées : BL en creux. Fin du XVIIIème siècle, début du XIXème siècle.
Diam. : 23 cm. 120/150 €

68 BOCH LUXEMBOURG – Ravier ovale à bord contourné à décor en camaïeu bleu de brindilles fleuries. Fin du XVIIIème siècle, début du XIXème siècle. Long : 25 cm. 100/120 €



69 SEVILLE – Deux carreaux rectangulaires à décor polychrome de motifs floraux. XVIII^{ème} siècle. Long. : 28cm. Eclats. 250/300 €

70 ESPAGNE – Quatre carreaux rectangulaires à décor polychrome de masques grimaçants et motifs rocaille. XVIII^{ème} siècle. Long. : 21,2 cm. Larg. : 12 cm. Eclats. 200/300 €

71 ALLEMAGNE – Plat rond godronné à décor en camaïeu bleu et manganèse d'un paysage avec arbustes, maisons et oiseau perché. XVIII^{ème} siècle. Diam. : 29,5 cm. Restaurations. 200/300 €
Voir reproduction Planche III

72 DELFT – Vase de forme balustre à décor en camaïeu bleu de chinois dans un paysage lacustre tournant, le col et la base décorés de feuillages stylisés. XVIII^{ème} siècle. Haut. : 35 cm. Restauration au col. 500/600 €
Voir reproduction Planche III

73 DELFT – Pichet de forme balustre à décor en camaïeu bleu de semis de fleurs et oiseaux, le couvercle en étain. XVIII^{ème} siècle. Haut. : 26 cm. Eclats. 500/600 €
Voir reproduction Planche III

74 DELFT – Petit ravier en forme de coquille à décor bleu et manganèse de branchages feuillagés. XVII^{ème} siècle. Long. : 12 cm. 250/300 €

75 DELFT : Belle plaque murale à bordure rocaille formée de rinceaux polychromes et de coquilles, traités en relief encadrant un paysage en camaïeu bleu représentant un estuaire avec personnages assis sur un tonneau en premier plan. Moulin et architecture sur les berges. XVIII^{ème} siècle. Haut 33 Larg : 29,5 cm. 4 000/5 000 €
Voir reproduction ci-dessus

76 DELFT : Vase bouteille de forme balustre dit « Delft doré » décoré dans la palette Imari d'oiseaux et de branches fleuries, séparés par des lambrequins. Porte la marque d'Adrian Koeck. Premier quart du XVIII^{ème} siècle. Haut : 23 cm. Petites egrenures. 800/1 200 €
Voir reproduction Planche III

77 DELFT – Plat rond à décor polychrome de semis de fleurs et feuillage. XVIII^{ème} siècle. Diam. : 35 cm. Egrenures. 250/300 €
Voir reproduction Planche III

78 DELFT – Plat rond à décor polychrome au centre d'un rocher percé fleuri et papillon et sur l'aile de fleurs stylisées. XVIII^{ème} siècle. Diam. : 34 cm. Eclats. 150/200 €
Voir reproduction Planche III

79 DELFT – Plat rond à décor polychrome au centre d'un rocher percé fleuri et papillon et sur l'aile de fleurs stylisées. XVIII^{ème} siècle. Diam. : 34 cm. Egrenures. 150/200 €
Voir reproduction Planche III

80 DELFT – Plat rond à décor polychrome au centre d'une tulipe dans un médaillon circulaire cerné de réserves fleuries. XVIII^{ème} siècle. Diam. : 30,5 cm. Eclats. 150/200 €

81 DELFT – Deux assiettes à décor polychrome au centre d'un cœur vert fleuri et sur l'aile d'une guirlande de fleurs et rinceaux. XVIII^{ème} siècle. Diam. : 22 cm. Une fêlure et un éclat. 150/200 €
Voir reproduction Planche III

82 DELFT – Plat rond à décor en camaïeu bleu et rouge au centre d'un Christ en croix et sur l'aile de feuillages stylisés. XVIII^{ème} siècle. Accidents. Diam. : 34 cm. 100/120 €

83 DELFT – Plateau circulaire reposant sur trois pieds, à bord dentelé, à décor en camaïeu bleu de semis de fleurs et fruits. Marqué : IB en bleu. XVIII^{ème} siècle. Diam. : 25 cm. Léger choc. 300/450 €

84 DELFT – Plaque rectangulaire à angles échancrés à décor en camaïeu bleu d'un paysage lacustre avec haies fleuries et oiseaux en vol, la bordure décorée de feuilles et rubans dans des réserves cernées de galon à fond bleu orné de rinceaux et feuillage. XVIII^{ème} siècle. Haut. : 21,6 cm, long. : 24 cm. Petits éclats. 800/1 000 €
Voir reproduction Planche III

85 DELFT – Théière godronnée à décor en camaïeu bleu de branches fleuries et rinceaux. XVIII^{ème} siècle. Haut. : 8 cm. Eclat au déversoir et manque le couvercle. 120/150 €
Voir reproduction Planche III

86 DELFT (Manufacture de la hâche de porcelaine) Plat rond à bordure contournée décoré en camaïeu bleu de l'arbre à thé. XVIII^{ème} siècle. Diam : 31 cm. Egrenures. 400/500 €
Voir reproduction Planche III

87 DELFT – Petit plat rond à décor en camaïeu bleu au centre d'un verset de la bible dans un cartouche cerné de rinceaux rocailles, de fleurs et d'une figure de la Renommée. XVIII^{ème} siècle, daté 1775 au revers. Diam. : 25 cm. Egrenures. 600/800 €
Voir reproduction Planche III

88 DELFT : Plat rond décoré en camaïeu bleu de fleurs stylisées et de rinceaux. Fin du XVIII^{ème} siècle. Eclats. 200/300 €

89 DELFT : Assiette ronde décorée en camaïeu bleu de branches fleuries. XVIII^{ème} siècle. Diam : 23 cm. Eclats 50/60 €

90 DELFT : Plat rond décoré en camaïeu bleu d'une vasque fleurie dans le goût de la Chine. XVIII^{ème} siècle. Diam : 31cm. Eclats 200/300 €
Voir reproduction Planche III

91 DELFT – Egouttoir à fromage reposant sur trois petits pieds, à décor en camaïeu bleu de lambrequins et fleurettes. XVIII^{ème} siècle. Long. : 23 cm. Restaurations. 100/150 €
Voir reproduction Planche III

92 DELFT – Petit réchaud carré percé de quatre cœurs et à décor en camaïeu bleu de fleurettes. XVIII^{ème} siècle. Haut. : 5 cm, long. : 7 cm. Eclat restauré. 150/200 €
Voir reproduction Planche III



78



77



79



93



81



81



93



86



76



87



91



73



90



99



71



100



92



84



85

Planche III



110

93 DELFT – Trois vases de forme baluste à décor en camaïeu bleu de paysage fluvial et groupes de fleurs dans des encadrements rocaille en léger relief. XVIIIème siècle.

Haut. : 21 cm. Eclats restaurés à l'un, manques les couvercles. 500/600 €
Voir reproduction Planche III

94 DELFT – Deux petits plats ronds à décor en camaïeu bleu au centre d'un vase rempli de fruits sur lequel est posé un oiseau, réserves fleuries sur l'aile. XVIIIème siècle.

Diam. : 25 cm. Un petit éclat recollé. 250/300 €

95 DELFT – Assiette à décor en camaïeu bleu au centre d'une branche fleurie dans un médaillon cerné de réserves fleuries. XVIIIème siècle. Diam. : 22,5 cm. Egrenures. 120/150 €

96 DELFT – Assiette circulaire à décor en camaïeu bleu d'une corbeille fleurie, sur l'aile motifs extrême orientaux dans des réserves. XVIIIème siècle. Egrenures en bordure. 100/120 €

97 DELFT – Assiette à décor en camaïeu bleu au centre d'un œillet dans un médaillon formé de rinceaux feuillagés et sur l'aile d'une guirlande fleurie. XVIIIème siècle.

Diam. : 22 cm. Un éclat. 120/150 €

98 DELFT – Paire de vases de forme cornet à décor en camaïeu bleu de paysage fluvial dans un cartouche cerné de motifs rocailles et fleurs. XVIIIème siècle. Haut. : 31 cm. Eclats et manques. 400/500 €

99 HOLLANDE - Carreau rectangulaire à décor en camaïeu bleu d'une girafe dans un médaillon. Première moitié du XIXème siècle. Long. : 12,5 cm. 120/180 €

Voir reproduction Planche III

100 DELFT (genre de) – Plaque rectangulaire à décor en camaïeu bleu d'un couple de paysans avec vache, âne, chèvre et chiens dans un paysage. Fin du XIXème siècle. Long. : 35 cm. 200/300 €

Voir reproduction Planche III

101 DELFT (genre de) – Plat rond à décor en camaïeu bleu au centre d'un groupe de fleurs dans un médaillon polylobé cerné de réserves fleuries. XIXème siècle. Diam. : 26,5 cm. 50/80 €

102 ITALIE du SUD : Intéressante paire d'albarelli armoriés encadrés de motifs à fiori et a frutti surmontant des inscriptions pharmaceutiques à la base. Fin du XVIème siècle, début du XVIIème.

Haut. : 15 cm. Eclats. 2 000/2 500 €

Voir reproduction Planche IV

103 DERUTA : Coupe sur pied dite crespina décorée à, lustre métallique en bleu et reflets dorés de rinceaux fleuris traités en enroulement. Fin du XVIème siècle début du XVIIème siècle. Diam : 22,5 cm.

Voir reproduction Planche IV 1 500/2 000 €

104 ITALIE (Deruta ?) – Coupe crespina à décor polychrome au centre d'un amour tenant un rameau et sur l'aile d'une guirlande de feuillages. XVIIème siècle. Diam. : 23 cm. 700/800 €

Voir reproduction Planche IV

105 MONTELUPO – Chevrette à décor polychrome de feuillages avec au centre une armoirie grattée et inscription « sirop : di cie : c. rhab : ». XVIIème siècle. Haut. : 24 cm. Quelques egrenures. 600/800 €

Voir reproduction Planche IV

106 ITALIE du SUD : Albarello cylindrique décoré en polychromie de fleurs et feuillages sur fond bleu. XVIIème siècle.

Haut : 19 cm. Cheveu et sautes d'email. 600/800 €

Voir reproduction Planche IV

107 ITALIE du SUD : Bouteille d'apothicairerie décorée en polychromie d'un buste féminin dans une réserve entouré de fleurs et de feuillages. Haut : 21 cm. 1 000/1 200 €

Voir reproduction Planche IV

108 LES MARCHES : Grande chevrette d'apothicairerie décorée d'une inscription pharmaceutique en camaïeu bleu en lettres gothiques surmontant une tête de mascarons encadrant une fleur traitée en enroulement. Sous l'anse manquante, un mascarons traité en relief.

XVIIIème siècle. Haut : 32 cm. Eclats et manques. 2 000/2 500 €

Voir reproduction Planche IV

109 ITALIE du SUD : Grande plaque de bénitier décorée en vert, jaune et bleu en léger relief d'un évêque au centre encadré d'anges supportant une couronne. Fin du XVIIIème siècle, début du XIXème.

Haut : 40 cm. Réparé aux agrafes dans la partie haute. 700/800 €

Voir reproduction Planche IV

110 CASTELLI : Paire d'assiettes rondes décorées en polychromie au centre de scènes représentant Diane au bain et Vénus et l'amour, entourés sur l'aile de naïades et d'anges alternés de vases fleuris, de cornes d'abondance et d'oiseaux. XVIIIème siècle.

Diam : 23 cm. Présentées dans des cadres en bois doré. 6 000/8 000 €

Diam des cadres : 45 cm.

Voir reproduction ci-dessus



104



113



116



107



108



105



109



106



112



111



102



114



103



115



119

111 TURIN (Fabrique de Rosetti) : Belle théière couverte décorée en polychromie de scènes chinoises animées de personnages. XVIII^e siècle. Eclat au col, couvercle rapporté. Haut : 13 cm. 1 200/1 500 €
Voir reproduction Planche IV

112 SAVONE : Grand plat rond décoré en camaïeu bleu d'un navire trois mâts au centre encadré de rinceaux et d'un paysage avec fleurs sur l'aile. Début du XVIII^e siècle. Accident en bordure. Diam : 47 cm. 1 500/2 000 €
Voir reproduction Planche IV

113 FAENZA (Fabrique de Ferniani) : Plat à bordure contournée décoré de vases fleuris entourés de branchages. XVIII^e siècle. Diam : 32 cm. 800/1 000 €
Voir reproduction Planche IV

114 NOVE di BASSANO (Fabrique de Antoni Bon) : Paire d'assiettes à bordures rocailles déchiquetées décorées a ponticello de rinceaux et de coquilles fleuries. XVIII^e siècle. Diam : 23 cm. 1 000/1 200 €
Voir reproduction Planche IV

115 NOVE DI BASSANO (Fabrique de Antoni Bon) : Assiette à bordure contournée à décor a ponticello de pagodes et de quadrillages fleuris dans le goût de la Chine. Diam : 23 cm. 800/1 000 €
Voir reproduction Planche IV

116 NOVE di BASSANO (Fabrique de Antoni Bon) : Plat rond à décor polychrome de bouquets de fleurs décentrés. XVIII^e siècle. Diam : 26,5 cm. 400/600 €
Voir reproduction Planche IV

117 ITALIE : Grand plat à bordure contournée décoré en bleu de rinceaux fleuris. XVIII^e siècle. Diam : 37 cm. 80/100 €

118 ITALIE ? – Porte huilier vinaigrier ovale garni de deux burettes couvertes en faïence fine émaillée blanche à décor en relief de cartouches rocaille, peignés et rinceaux. XVIII^e siècle. Long. : 20 cm. Eclats. 300/400 €

119 ITALIE : Grande plaque votive murale décorée en léger relief de la Nativité, en vert et ocre. XIX^e siècle. Eclats et manques. 800/1 200 €
Voir reproduction ci-contre

120 MOUSTIERS – Assiette à bord contourné à décor polychrome à bord contourné à décor polychrome mythologique au centre d'une figure de Mars debout dans un paysage contenu dans un médaillon circulaire cerné d'une guirlande de fleurs, guirlandes de fleurs suspendues sur l'aile. Marquée : FB. OL. XVIII^e siècle. Diam. : 25 cm. 1 500/2 000 €
Voir reproduction Planche V

121 MOUSTIERS – Assiette à bord contourné à décor polychrome au centre d'un petit bouquet de fleurs et sur l'aile de bouquets de fleurs noués et filets. XVIII^e siècle. Diam. : 24,5 cm. 200/300 €
Voir reproduction Planche VI

122 MOUSTIERS – Assiette à bord contourné à décor polychrome à bord contourné à décor polychrome mythologique au centre de Pluton enlevant Proserpine sur des nuages accompagné d'un amour tenant un flambeau dans un médaillon circulaire cerné d'une guirlande de fleurs, guirlandes de fleurs suspendues sur l'aile. Marquée : B. OL. XVIII^e siècle. Diam. : 25 cm. 1 200/1 500 €
Voir reproduction Planche V

123 MOUSTIERS – Deux assiettes à bord contourné à décor polychrome au centre d'un petit bouquet de fleurs et sur l'aile de guirlandes de fleurs suspendues. XVIII^e siècle. Diam. : 25,5 cm. 500/600 €
Voir reproduction Planche VI

124 MOUSTIERS – Compotier rond à bord contourné à décor polychrome mythologique au centre de Diane poursuivant Actéon changé en cerf dans un médaillon cerné d'une guirlande de fleurs, guirlandes de fleurs suspendues sur l'aile. Marquée : G. OL. XVIII^e siècle. Diam. : 22 cm. 1 200/1 500 €
Voir reproduction Planche V

125 MOUSTIERS – Deux assiettes à bord contourné à décor polychrome au centre d'un bouquet de fleurs et sur l'aile de rinceaux et filets bleus. XVIII^e siècle. Diam. : 24,5 cm. 400/600 €
Voir reproduction Planche VI

126 MOUSTIERS – Assiette à bord contourné à décor polychrome à bord contourné à décor polychrome mythologique au centre d'une figure de Saint Georges tenant un arc et une flèche devant le dragon vaincu dans un paysage contenu dans un médaillon circulaire cerné d'une guirlande de fleurs, guirlandes de fleurs suspendues sur l'aile. Marquée : OL, SC XVIII^e siècle. Diam. : 25,5 cm. 1 500/2 000 €
Voir reproduction Planche V

127 MOUSTIERS – Deux plats ronds à bord contourné à décor polychrome au centre d'un bouquet de fleurs et sur l'aile de motifs de dentelle, rinceaux et filets bleu et orangé. Lun marqué : AB, l'autre A. FN. XVIII^e siècle. Diam. : 28 cm. 450/600 €
Voir reproduction Planche VI



142



135



161



146



140



145



122



130



120



126



129



128



124



129



162



131



134



141

128 MOUSTIERS – Assiette à bord contourné à décor polychrome à bord contourné à décor polychrome mythologique au centre d'une figure de Junon accompagnée d'un amour et d'un paon dans un paysage contenu dans un médaillon circulaire cerné d'une guirlande de fleurs, guirlandes de fleurs suspendues sur l'aile. XVIIIème siècle.
Diam. : 25 cm. 1 200/1 500 €

Voir reproduction Planche V

129 MOUSTIERS – Deux drageoirs à bord contourné à décor polychrome au centre d'une figure grotesque sur terrasse et sur le bord de tertres fleuris. XVIIIème siècle.
Long. : 24 cm. Un éclat. 600/800 €

Voir reproduction Planche V

130 MOUSTIERS – Assiette à bord contourné à décor polychrome à bord contourné à décor polychrome mythologique au centre d'Orphée charmant les animaux dans un paysage contenu dans un médaillon circulaire cerné d'une guirlande de fleurs, guirlandes de fleurs suspendues sur l'aile. XVIIIème siècle.
Diam. : 24,5 cm. 1 500/2 000 €

Voir reproduction Planche V

131 MOUSTIERS – Comptoir rond à bord contourné à décor polychrome au centre de deux singes se battant, chacun tenant une clef sous un arbre sur une terrasse et sur l'aile guirlandes de fleurs suspendues. XVIIIème siècle. Diam. : 22,5 cm. 1 500/1 800 €

Provenance : Vente Couturier-Nicolay n°192 vente du 11/12/1985

Voir reproduction Planche V

132 MOUSTIERS – Plat ovale à bord contourné à décor polychrome au centre d'un bouquet de fleurs et sur l'aile de petits bouquets de fleurs noués. Marqué : OL P., atelier d'Oléry. XVIIIème siècle.
Long. : 35 cm. 300/500 €

Voir reproduction Planche VI

133 MOUSTIERS – Plat ovale à bord contourné à décor polychrome au centre d'un bouquet de fleurs et sur l'aile de bouquets de fleurs noués, filets bleu et vert sur le bord. XVIIIème siècle.
Long. : 46 cm. 500/600 €

Voir reproduction Planche VI

134 MOUSTIERS – Terrine ovale couverte reposant sur trois pieds, les anses en forme de masque de satyre, la prise du couvercle en forme de pomme de pin, décor polychrome de figures grotesques et animaux fantastiques sur des terrasses fleuries. XVIIIème siècle.
Long. : 31 cm. Egrenures et un petit cheveu. 500/700 €

Voir reproduction Planche V

135 MOUSTIERS – Plat ovale à bord contourné à décor vert et orangé de trois oiseaux fantastiques sur trois terrasses, tertres fleuris sur l'aile. XVIIIème siècle. Long. : 36,5 cm. Un éclat. 300/400 €

Voir reproduction Planche V

136 MOUSTIERS - Assiette de forme mouvementée, à décor polychrome en jeté de tiges fleuries et feuillagées, au centre un insecte. XVIIIème siècle. Diam. : 24,5 cm. Eclats en bordure 100/150 €

137 MOUSTIERS (ancienne attribution MONTPELLIER) – Assiette de forme contournée à décor polychrome floral dont la rose manganèse, pensées et chardon à l'aile. XVIIIème siècle.
Diam. : 24,5 cm. Une petite fêlure à l'aile. 200/300 €

138 MOUSTIERS – Bassin rectangulaire à angles échancrés reposant sur quatre pieds griffe, les anses en forme de masque de satyre, à décor en camaïeu bleu dans le style de Berain au centre d'une figure d'Hermès debout sur une console flanquée de deux cariatides tenant une draperie suspendue et deux figures de Neptune sur un dauphin dans un entourage de réserves à treillage, rinceaux feuillagés et oiseaux fantastiques, l'extérieur décoré de lambrequins formés de rinceaux feuillagés. XVIIIème siècle.

Long. : 40 cm. Egrenures aux anses. 2 000/2 500 €

Provenance : Vente Couturier-Nicolay n°192 vente du 11/12/1985

Voir reproduction Planche VI

139 MOUSTIERS – Plat ovale à bord contourné à décor en camaïeu bleu dans le style de Berain au centre d'une femme tenant un tambourin debout sur une console et flanquée de deux cariatides ailées et deux sphinges dans un entourage de draperies suspendues, vases flammés, papillons et rinceaux. XVIIIème siècle. Long. : 36 cm. 700/800 €

Voir reproduction Planche VI

140 MOUSTIERS – Deux plats ronds à bord contourné à décor en camaïeu vert au centre de nombreuses figures grotesques, indiens, satyre et oiseaux fantastiques sur sept et huit terrasses et sur le bord de tertres fleuris et filets. XVIIIème siècle.
Diam. : 31,2 cm. Un très petit cheveu à l'un. 2 000/3 000 €

Voir reproduction Planche V

141 MOUSTIERS – Assiette à bord contourné à décor en camaïeu vert de deux indiens et deux oiseaux fantastiques sur quatre terrasses fleuries et sur l'aile de tertres fleuris. Marqué : L en manganèse. XVIIIème siècle. Diam. : 24,5 cm. 600/800 €

Voir reproduction Planche V

142 MOUSTIERS – Assiette à bord contourné à décor en camaïeu vert et orangé de figures grotesques, singes, lion et oiseaux fantastiques sur quatre terrasses et sur l'aile de tertres fleuris et papillons. XVIIIème siècle. Diam. : 25 cm. Une fêlure. 600/800 €

Voir reproduction Planche V

143 MOUSTIERS – Plat ovale à bord contourné à décor en camaïeu vert au centre d'un bouquet de fleurs et sur l'aile de bouquets de fleurs et tiges fleuries. Marqué : OL entrelacés, atelier d'Oléry. XVIIIème siècle. Long. : 38,5 cm. 250/400 €

144 MOUSTIERS - Assiette à bord contourné à décor en camaïeu vert au centre d'un homme debout sur une terrasse fleurie, tertres fleuris sur l'aile. XVIIIème siècle. Diam. : 24 cm. 150/200 €

145 MOUSTIERS – Assiette à bord contourné à décor en camaïeu vert au centre d'un cerf courant sur une terrasse fleurie et sur l'aile de tertres fleuris. XVIIIème siècle. Diam. : 24 cm. 150/200 €

Voir reproduction Planche V

146 MOUSTIERS – Assiette à bord contourné à décor en camaïeu vert au centre d'un oiseau fantastique sur une terrasse fleurie et sur l'aile de tertres fleuris. XVIIIème siècle. Diam. : 24 cm. 150/200 €

Voir reproduction Planche VI

147 MOUSTIERS – Assiette à bord contourné à décor en camaïeu vert au centre d'un bouquet de fleurs et sur l'aile de bouquets de fleurs noués et filets. XVIIIème siècle. Diam. : 24,5 cm. 300/500 €

Voir reproduction Planche VI

148 MOUSTIERS - Plat ovale à bord contourné, à décor en camaïeu orangé souligné de manganèse d'un oiseau sur une terrasse avec touffes d'herbe. Sur l'aile délimitée par trois filets, rocaille et insectes. Marqué au dos OL et R. XVIIIème siècle.
Long. : 50 cm - larg. : 34 cm. Petits éclats en bordure. 600/800 €



147



133



121



160



159



170



167



150



165



170



125



123



125



127



139



127



171



138



151



132



297



149 MOUSTIERS - Assiette de forme contournée à décor en camaïeu orangé d'un oiseau fantastique sur une terrasse avec herborisation. Sur l'aile terrasses fleuries, filets en bordure. XVIII^{ème} siècle.

Diam : 24,5 cm. Très petit éclat en bordure. 150/200 €

150 MOUSTIERS - Atelier d'OLERYs - Plat ovale à bord contourné à décor en camaïeu orangé, à décor de fleurs au centre, sur l'aile délimitée par des filets guirlandes de fleurs et petites tiges fleuries. Au dos marqué OL, tige feuillagée et quadrillage. XVIII^{ème} siècle.

Long : 38,5 - larg : 28 cm. Très petits éclats. 400/500 €
Voir reproduction Planche VI

151 MONCAUT – Couvercle de terrine ovale à bord contourné à décor polychrome de personnages debout et longues plantes fleuries, la prise du couvercle en forme de poire et feuillage. XVIII^{ème} siècle.

Long. : 32 cm. Petit manque à la prise. 300/350 €
Voir reproduction Planche VI

152 SUD OUEST - Assiette à bord contourné à décor en camaïeu vert au centre d'une figure grotesque debout tenant un livre sur une terrasse fleurie, tertres fleuris sur l'aile. XVIII^{ème} siècle.

Diam. : 23 cm. 120/150 €

153 SUD OUEST – Deux assiettes à bord festonné à décor en camaïeu vert au centre de chinois assis sur une terrasse feuillagée, tertres fleuris sur l'aile. XVIII^{ème} siècle. Diam. : 24 cm. 200/300 €

154 SUD-OUEST – Plat ovale à bord contourné à décor en camaïeu bleu au centre d'un bouquet de fleurs et de rinceaux et filets sur le bord. XVIII^{ème} siècle. Long. : 35 cm. 150/200 €

155 SUD OUEST – Plat ovale à bord contourné à décor en camaïeu bleu de volutes et pointillés, large filet en bordure et guirlande de feuillage et fleurettes stylisées. XVIII^{ème} siècle.

Long : 30 - larg : 23 cm. Eclats en bordure. 100/120 €

156 SUD OUEST - Plat ovale à bord contourné, à décor en camaïeu bleu d'un œillet au centre, sur l'aile frise de dentelle avec pointillés et filets bleus. XVIII^{ème} siècle. Long : 44 cm. 100/120 €

157 SUD-OUEST - Plat ovale à bord contourné à décor en camaïeu vert au centre d'un oiseau sur une terrasse. XVIII^{ème} siècle.

Long. : 37 cm. 120/150 €

158 TOULOUSE - Encrier porte plume en forme de chat assis sur une base rectangulaire à fond jaune, le pelage bleu, rouge et manganèse. Début du XIX^{ème} siècle. Long. : 8 cm. Eclats. 250/300 €

159 AUVILLAR – Canard de malade émaillé jaune, en forme de canard. XIX^{ème} siècle. Long : 18 cm. 250/300 €
Voir reproduction Planche VI

160 AUVILLAR – Canard de malade émaillé jaune, en forme de canard. XIX^{ème} siècle. Long : 18 cm. 250/300 €
Voir reproduction Planche VI

161 LYON – Assiette à bord contourné à décor polychrome de deux singes grotesques chevauchant des animaux fantastiques sur deux terrasses fleuries, papillons et tertres fleuris sur le bord. XVIII^{ème} siècle. Diam. : 24,5 cm. Eclats. 600/800 €
Voir reproduction Planche V

162 LYON – Bouquetière d'applique à paroi godronnée, munie de deux anses en forme de masque de satyre, décor polychrome de deux chinois sur une terrasse fleurie, fruits et papillons. XVIII^{ème} siècle. Long. : 22 cm. Restaurations. 500/600 €
Voir reproduction Planche V

163 LYON - Assiette de forme lobée, à décor polychrome en plein partant d'une haie d'une longue tige fleurie et feuillagée, deux tiges fleuries et une libellule à l'aile. XVIII^{ème} siècle.

Diam : 23 cm. 250/350 €

164 LYON – Plat ovale à bord contourné à décor en camaïeu bleu de branches fleuries au centre et sur l'aile de papillons et groupes de fleurs. XVIII^{ème} siècle. Long. : 37 cm. Eclats et fêlure. 100/120 €

165 MIDI OU LYONNAIS – Assiette à décor bleu et orangé au centre d'un homme assis portant une corbeille sur l'épaule et sur le bord de branches fleuries. XVIII^{ème} siècle.

Diam. : 21 cm. Eclats. 200/250 €
Voir reproduction Planche VI

166 MARSEILLE (Saint Jean du Désert) : Grand plat ovale creux à godrons à exceptionnel décor en bleu et violet de manganèse d'un cavalier et de sa monture se cabrant dans un paysage (une des rares représentations de dressage de chevaux connue).

Début du XVIII^{ème} siècle. Long : 44 cm. Infime égrenure. 2 500/3 000 €

167 ST JEAN DU DESERT - Assiette à décor en camaïeu bleu rehaussé de manganèse au centre d'un berger assis dans un paysage et sur l'aile de tiges fleuries dans des réserves. Début XVIII^{ème} siècle.

Diam. : 23,5 cm. Eclats et fêlures. 150/200 €
Voir reproduction Planche VI

168 MARSEILLE – Assiette à décor polychrome en plein dit à l'astéroïde de deux Chinois et un oiseau fantastique sur une terrasse fleurie. Atelier de Leroy. XVIII^{ème} siècle.

Diam. : 24 cm. Deux petits éclats. 1 500/1 800 €
Voir reproduction ci-dessus

169 MIDI – Assiette circulaire, à décor en camaïeu bleu de tiges fleuries au centre, sur l'aile galon de fleurs et motifs géométriques. XVIII^{ème} siècle. D: 24 cm. Sautes d'email en bordure. 150/200 €

170 MIDI - Paire de vase de forme Médicis, reposant sur un socle carré jaune, à décor polychrome de bouquets de fleurs, filets jaunes. XIX^{ème} siècle. H : 24 cm. Un piedouche cassé recollé. 400/600 €
Voir reproduction Planche VI



182

197

211

206

182



173

174

178

172

175



198

200

204

196

199



194

193

191

192



195

183

190

179

Planche VII

171 APT LE CASTELLET - Statuette d'un homme barbu (l'hiver) enroulé dans une tunique, sur le socle pot à feu.
H : 24 cm. Petits sautes d'émail. 300/400 €
Voir reproduction Planche VI

172 MARSEILLE – Assiette de forme contournée à beau décor polychrome de bouquet de fleurs, sur l'aile tiges fleuries, peigné en bordure. Diam : 25 cm.
Porte une étiquette : ancienne collection Papillon.
Voir reproduction Planche VII 800/1 000 €

173 MARSEILLE – Assiette à bord contourné à décor polychrome au centre de bouquets de fleurs en qualité fine et sur l'aile de bandes à l'imitation du tissu et filet pourpre. Marquée : VP en brun. Manufacture de la Veuve Perrin. XVIII ème siècle. Diam. : 25 cm. 300/400 €
Voir reproduction Planche VII

174 MARSEILLE – Assiette à bord contourné à décor polychrome au centre du chiffre JB dans un médaillon retenu par un ruban noué et sur l'aile de trois bouquets de fleurs. XVIII ème siècle.
Diam. : 23 cm. 300/400 €

175 MARSEILLE – Assiette à bord contourné à décor polychrome de bouquets de fleurs en qualité contournée et sur le bord d'un filet ocre. XVIII ème siècle. Diam. : 24 cm. Une fêlure. 150/200 €
Voir reproduction Planche VII

176 MARSEILLE (genre de) – Plat ovale à bord contourné à décor polychrome de bouquets de fleurs. XIX ème siècle.
Long. : 31 cm. 80/100 €

177 MIDI - Assiette circulaire à décor polychrome de jeté de fleurs, avec tiges épineuses, et tiges fleuries. XVIIIème siècle.
D : 23,5 cm. 100/150 €
Accident de feu. Au dos : étiquette collection Bernardino GOMES.

178 MOUSTIERS - Fabrique de FERRAT- Pichet de forme balustre reposant sur un piédouche à peigné rose, à fin décor polychrome d'architectures et ruines dans le style d'Hubert Robert et paysage animé de nombreux personnages. XVIIIème siècle.
H : 25 cm. Manque le couvercle. 1 200/1 500 €
Voir reproduction Planche VII

179 MOUSTIERS – Fabrique de FERRAT - Assiette de forme mouvementée, à décor polychrome d'un bouquet de fleurs, sur l'aile délimitée par un filet rose, trois tiges fleuries. XVIIIème siècle.
Diam : 25 cm. Bon état. 200/300 €
Voir reproduction Planche VII

180 SCEAUX – Assiette à décor polychrome au centre d'un couple de buveurs d'après Téniers et sur l'aile de bouteille, flacon et théière sur trois terrasses. XVIIIème siècle.
Diam. : 23 cm. Eclats. 200/300 €

181 SCEAUX – Assiette à décor polychrome au centre de deux pêcheurs sur la berge et sur l'aile de trois tiges de barbeaux.
Marquée : SCEAUX en bleu. Fin du XVIIIème siècle.
Diam. : 23 cm. Eclats. 150/180 €

182 SCEAUX - Paire d'assiettes à bordure déchiquetée, à décor polychrome de rose et bouton avec feuillage, peigné en bordure et tiges fleuries. XVIII ème siècle. Diam : 24,5 cm. Eclats. 300/400 €
Voir reproduction Planche VII

183 SCEAUX - Verrière de forme ovalisée à lobes soulignés de peigné rose et bleu, décor polychrome floral avec feuillage. Deux anses rocaille. XVIII ème siècle. L : 28 cm. Eclats et fêlures. 180/250 €
Voir reproduction Planche VII

184 SCEAUX - Grand plat ovale à bord contourné à décor polychrome au centre d'un large bouquet de fleurs en qualité contournée et sur l'aile de trois tiges fleuries. XVIII ème siècle.
Long : 50 cm. Quelques éclats. 150/200 €

185 SCEAUX : Pichet de forme balustre à décor floral polychrome. Période de Jacques Chapelle circa 1750.
Haut : 21 cm. Eclats et un cheveu. 300/400 €

186 SCEAUX : Coupe ovale à bordure ajourée décorée de fleurs au petit feu. Seconde moitié du XVIII ème siècle.
Long : 26 cm. (Restaurations). 50/60 €

187 SCEAUX : Porte huilier ovale ajouré décoré de fleurs. XVIII ème siècle. Long : 26 cm. Eclats. 80/100 €

188 SCEAUX : Soupière ronde couverte à côtes droites décorée en petit feu de fleurs chatironnées. XVIII ème siècle.
Haut : 24 cm. Diam : 21 cm. Eclats. 200/300 €

189 SCEAUX : Sucrier ovale couvert décoré de bouquets de fleurs fines. Circa 1760/1770.
Long : 18 cm. (Manque à la prise et égrenure). 100/120 €

190 STRASBOURG - Assiette de forme lobée à décor floral polychrome en qualité contournée. Marque au dos JH 23; XVIIIème siècle. Diam : 24,5 cm. Un infime éclat en bordure. 300/400 €
Voir reproduction Planche VII

191 WALY – Assiette de forme lobée, à décor révolutionnaire au centre d'un faisceau de licteur sommé d'un bonnet phrygien entre deux branchages, au dessus dans une banderole l'inscription « notre union fait notre force ». Fin du XVIII ème siècle, époque révolutionnaire.
Diam : 22,7 cm. Eclats en bordure. 500/600 €
Voir reproduction Planche VII

192 WALY – Assiette de forme lobée à décor révolutionnaire d'un faisceau de licteur surmonté du bonnet phrygien et l'inscription dans une banderole « la liberté ou la mort ». Fin du XVIII ème siècle, époque révolutionnaire. Diam : 23 cm. Agrafée et fêlure. 150/200 €
Voir reproduction Planche VII

193 WALY - Assiette de forme lobée à décor révolutionnaire d'un coq sur une terrasse une patte levée, derrière lui une pique sommée d'un bonnet phrygien avec des rubans tricolores. Filet bleu en bordure. Fin du XVIII ème siècle, époque révolutionnaire.
Diam : 22,7 cm. Très petits éclats en bordure. 250/300 €
Voir reproduction Planche VII

194 WALY - Assiette de forme lobée, à décor polychrome d'un coq sur une terrasse, une patte levée. Trois tiges fleuries et feuillage à l'aile. XVIIIème siècle.
Diam : 25 cm. Eclat en bordure. 200/300 €
Voir reproduction Planche VII

195 EPINAL - Assiette à bord crénelé à décor polychrome sur une terrasse feuillée avec longue tige de fleurs chinoises, d'un guerrier en armure tenant un étendard dans sa main droite. Sur l'aile trois tiges fleuries et feuillagées. XVIIIème siècle.
Diam : 22 cm. Très petits éclats en bordure et sautes d'émail. 800/1 200 €
Voir reproduction Planche VII

196 EST - Assiette de forme lobée, à décor polychrome sur une terrasse avec longues tiges de fleurs chinoises, d'un chinois debout tenant sur sa main un oiseau. Point d'épines au marli. Première moitié du XIX ème siècle. Diam : 24 cm. Un éclat. 300/400 €
Voir reproduction Planche VII

197 LES ISLETTES - Plat rond à bord contourné à décor polychrome au centre sur une terrasse avec fleur d'eau, rocher et double borne, d'un chinois « au gros doigt » tenant une branche de feuillage. Tiges fleuries et fleur d'eau à l'aile. Première moitié du XIX^e siècle. Diam : 33 cm. Eclat, agrafe. 150/200 €
Voir reproduction Planche VII

198 LES ISLETTES - Assiette de forme lobée à décor polychrome d'un chinois tenant un bâton marchant sur une terrasse avec rocher et fleurs d'eau, double borne, trois tiges fleuries à l'aile. XIX^e siècle. Diam : 22,5 cm. 200/300 €
Voir reproduction Planche VII

199 LES ISLETTES - Assiette de forme lobée à décor polychrome d'un chinois debout sur une terrasse avec fleurs d'eau, double borne et rocher, il tient un bâton dans la main. Trois fleurs d'eau sur l'aile. XIX^e siècle. Diam : 22, 5 cm. Un éclat en bordure. 200/300 €
Voir reproduction Planche VII

200 LES ISLETTES – Assiette de forme lobée à décor polychrome au centre sur une terrasse avec fleur d'eau, double borne et rocher, d'un chinois marchant tenant une longue tige de feuillages. XIX^e siècle. Diam : 22,5 cm. Eclats en bordure. 200/300 €
Voir reproduction Planche VII

201 LES ISLETTES - Assiette de forme lobée, à décor polychrome d'un chinois debout tenant une fleur, sur une terrasse avec rochers et fleur d'eau. Trois tiges fleuries à l'aile. XIX^e siècle. Diam : 24 cm. 100/120 €

202 EST : Soupière à décor polychrome de petit feu de fleurs. Prise en forme de pomme. XVIII^e siècle. Eclats. 100/120 €

203 EST - Deux Assiettes de forme lobée à décor polychrome floral avec la rose et l'œillet. Trois tiges fleuries à l'aile délimitée par un filet rose. XVIII^e siècle. Diam : 22,5 cm. Petits éclats en bordure. 80/120 €

204 SAINT CLEMENT - Plat de barbier ovalisé à décor d'une rose dans un médaillon circulaire entouré d'une guirlande de rose, sur l'aile guirlande de fleurs, boutons et feuillage. Première moitié du XIX^e siècle. Long : 29 cm . Très petits éclats. 400/600 €
Voir reproduction Planche VII

205 SAINT CLEMENT. Important plat à poisson à décor polychrome d'un bouquet noué au centre, sur l'aile tiges fleuries avec ruban rose. Fin du XVIII^e siècle Début du XIX^e siècle. L : 59,7 cm Petite fêlure. 200/300 €

206 EST - Plat rond à bord contourné à décor polychrome de roses à tiges épineuses, boutons et autres fleurs, sur l'aile trois tiges fleuries. Fin du XVIII^e siècle. Diam : 32 cm. Fêlures. 200/300 €
Voir reproduction Planche VII

207 EST - Assiette à bord contourné à décor polychrome au centre d'un bouquet de fleurs et sur l'aile de tiges fleuries, filet pourpre sur le bord. Fin du XVIII^e siècle. Diam. : 24 cm. 150/200 €

208 LUNEVILLE – Porte huilier de forme rocaille reposant sur quatre pieds, à galerie ajourée, décor en relief de groseilles et feuillage, coquilles sur les côtés. XVIII^e siècle. Long : 26 cm - Haut : 12 cm. 2 pieds recollés, et petits éclats. 600/800 €
Voir reproduction Planche VII

209 EST – Assiette à bord contourné à décor polychrome de bouquets de fleurs et tiges fleuries. XVIII^e siècle. Diam. : 24 cm. 60/80 €

210 ARGONNE - Assiette de forme contournée, à décor polychrome au centre de fleurs, filets à l'aile et petit feuillage. XIX^e siècle. Diam : 24 cm. 80/100 €

211 ARGONNE - Assiette circulaire à décor « à l'aigle aux foudres, filet bleu en bordure. Epoque Restauration. XIX^e siècle. D : 23 cm. Sautes d'émail en bordure. 200/250 €
Voir reproduction Planche VII

212 EST - Bouquetière murale à godrons à décor polychrome de guirlandes de fleurs interrompues par des pompons jaunes. XVIII^e siècle. H : 9 cm. 100/150 €

213 EST ? Bouquetière murale à dos plat, base godronnée à filets bleus et jaunes, deux anses à forme de fruits en relief, décor de tiges fleuries. XVIII^e siècle. H 13 cm. Restaurations. 200/300 €

214 EST - Statuette de moine debout sur une terrasse herborisée, debout les mains jointes et sa capuche sur la tête. XVIII^e siècle. H : 22 cm. 300/400 €

215 EST – Statuette émaillée blanche représentant un homme jouant de la vielle debout sur une terrasse à ornements rocaille. XVIII^e siècle. Haut. : 18 cm. Petits manques. 200/300 €

216 EST – Pot à eau couvet de forme balustre en faïence fine émaillée blanche à décor en relief de groupes de fleurs et peignés, la prise du couvercle en forme de fruit. XVIII^e siècle. Haut. : 25 cm. Eclats au déversoïr et au couvercle, fêlure au couvercle. 300/400 €

218 SUITE DE PALISSY (attribué à MANERBE PRE D'AUGE ou à la SAINTONGE) Coupe décorative reposant sur une léger piédoche, à décor en demi relief d'une scène mythologique, sur l'aile motifs de fleurs de lys, arceaux, aigles, dos marbré. XVII^e siècle. Diam : 27 cm. Cassé recollé. 800/1 000 €

219 ECOLE DE TOURS – Plat rond à décor en relief au centre d'une grenouille, un serpent et trois lézards et sur l'aile de papillons sur fond brun. XIX^e siècle. Diam. : 28 cm. 400/500 €

220 FRANCHE COMTE - Assiette de forme contournée à décor polychrome floral avec la rose manganèse, sur l'aile quatre tiges fleuries et feuillagées. XVIII^e siècle. Diam : 22 cm. Eclats en bordure. 200/300 €

221 CHARENTE - Assiette circulaire à décor d'une grosse tulipe polychrome au centre, et sur l'aile tiges de fougère. XIX^e siècle. Diam : 22,5 cm. Eclats en bordure. 100/150 €

222 LILLE – Vase de forme balustre à pans coupés à décor en camaïeu bleu de lambrequins et godrons. XVIII^e siècle. Haut. : 18 cm. Eclat. 100/120 €

223 ROUEN – Assiette à décor polychrome en plein de trois Chinois à robe noire, jaune et rouge, dans un paysage avec pagode, arbustes, haie fleurie et papillon. XVIII^e siècle. Diam. : 24 cm. 2 500/3 000 €
Voir reproduction Planche VIII et en 1^{ère} de couverture

- 224 ROUEN** – Deux compotiers octogonaux à décor bleu et rouge au centre d'une corbeille fleurie dans un médaillon formé d'une chaîne et sur l'aile d'un galon à croisillons et réserves fleuries. XVIII^{ème} siècle. Diam. : 20,5 cm. 300/400 €
- 225 ROUEN** – Assiette à décor bleu et rouge au centre d'une corbeille de fleurs posée sur des rinceaux feuillagés et sur l'aile de larges lambrequins à croisillons et rinceaux. XVIII^{ème} siècle. Diam. : 24,5 cm. Petits éclats. 400/600 €
- 226 ROUEN** – Assiette à décor polychrome au centre d'une corbeille de fleurs dans un médaillon et sur l'aile d'un galon à croisillons et réserves fleuries. XVIII^{ème} siècle. Diam. : 23 cm. 200/300 €
- 227 ROUEN** – Fontaine d'applique de forme balustre, le fronton formé de deux dauphins affrontés autour d'une coquille, le déversoir orné d'une coquille en relief, décor polychrome de guirlandes de fleurs suspendues et de rinceaux feuillagés et fleuris. XVIII^{ème} siècle. Haut. : 41 cm. Restauration au fronton. 400/500 €
Voir reproduction Planche VIII
- 228 ROUEN** – Pot pourri globulaire couvert à décor polychrome de branches fleuries. XVIII^{ème} siècle. Haut. : 17,5 cm. 300/400 €
- 229 ROUEN** – Plat rectangulaire à bord contourné à décor polychrome au centre d'un large groupe de fleurs et fruits, de grenade sur un rocher au bord de l'eau et sur l'aile de réserves fleuries sur fond de treillage vert orné de demi fleurs rouges. Marqué : GB en bleu. Fabrique de Guillebaud. XVIII^{ème} siècle. Long. : 39,5 cm. 1 500/1 800 €
Voir reproduction Planche VIII
- 230 ROUEN** – Terrine ovale couverte munie de deux anses latérales, à décor polychrome d'une corne fleurie, oiseau et papillon en vol. XVIII^{ème} siècle. Long. : 29 cm. 700/900 €
Voir reproduction Planche VIII
- 231 ROUEN** – Plat rond à bord contourné à décor polychrome d'une corne fleurie, oiseau et papillon en vol. XVIII^{ème} siècle. Diam. : 34 cm. 500/600 €
Voir reproduction Planche VIII
- 232 ROUEN** – Assiette à décor polychrome d'une corne tronquée fleurie, de haies fleuries, oiseau et papillons en vol. XVIII^{ème} siècle. Diam. : 26,2 cm. 500/600 €
Voir reproduction Planche VIII
- 233 ROUEN** – Assiette à bord contourné à décor polychrome d'une corne fleurie, oiseau et papillon en vol. XVIII^{ème} siècle. Diam. : 25,5 cm. 300/500 €
Voir reproduction Planche VIII
- 234 ROUEN** – Assiette de forme contournée, à décor polychrome "à la haie" avec tiges fleuries, insecte et oiseau fantastique. Sur l'aile enroulements et fleurs en chute. XVIII^{ème} siècle. Diam. : 25,2 cm. Eclats en bordure. 100/120 €
Voir reproduction Planche VIII
- 235 ROUEN** – Bouquetière d'applique à paroi légèrement godronnée à décor polychrome de branches fleuries, grenades et papillons. XVIII^{ème} siècle. Long. : 16,5 cm. Eclats. 150/200 €
Voir reproduction Planche VIII
- 236 ROUEN** – Bouquetière d'applique à décor polychrome d'une corne fleurie et papillon en vol. XVIII^{ème} siècle. Long. : 16 cm. Fêlures et éclats. 120/150 €
Voir reproduction Planche VIII
- 237 ROUEN** – Bouquetière murale, à décor polychrome de tiges fleuries, et filets. XVIII^{ème} siècle. Haut : 9,5 cm. Quelques éclats. 100/120 €
- 238 ROUEN** – Plat ovale à bord contourné, à décor en camaïeu bleu au panier fleuri posé sur des volutes et branchages, sur l'aile galon rouennais et filets. Fin du XVIII^{ème} siècle. L : 35 cm. Egrenures en bordure. 100/120 €
- 239 ROUEN** – Assiette de forme contournée à décor polychrome au centre d'une tige fleurie avec feuillage bicolore, sur l'aile guirlande de fleurs et volutes. Fin du XVIII^{ème} siècle. Diam : 24 cm. Très petit éclat en bordure. 150/200 €
- 240 ROUEN** – Assiette de forme contournée, à décor polychrome au centre d'une branche fleurie et vrilles, sur l'aile demies fleurettes. Fin du XVIII^{ème} siècle. Diam : 24 cm. Restaurations. 50/80 €
- 241 ROUEN (genre de)** – Soupière ronde couverte à décor polychrome de chinois dans des paysages tournants avec pagodes et rochers percés fleuris, galons à croisillons sur les bords. Fin du XIX^{ème} siècle. Long. : 36 cm. Eclats. 600/650 €
- 242 ROUEN (genre de)** – Boîte à épices couverte en forme de trèfle à décor bleu et rouge de corbeilles de fleurs et rinceaux. Fin du XIX^{ème} siècle. Long. : 13 cm. 200/300 €
- 243 FORGES** – Plat rond et creux « cul noir » à décor révolutionnaire d'un château fort (la Bastille?) avec au dessus un drapeau tricolore. Filets jaunes et manganèse en bordure. Première moitié du XIX^{ème} siècle. Diam : 34,5 cm. 800/1 000 €
- 244 FORGES les EAUX** : Très rare chope anthropomorphe représentant une tête de Bacchus, décorée en violet de manganèse et vert. Fin du XVIII^{ème} siècle, début du XIX^{ème}. Haut : 9 cm 500/600 €
- 245 FORGES ou ORLEANS** - Plat ovale « cul noir » à décor en camaïeu bleu souligné de manganèse d'une fleur centrale, sur l'aile tiges fleuries et insectes stylisés. XIX^{ème} siècle. Long : 32 cm. Une fêlure. 60/80 €
- 246 NEVERS** – Atelier des Conrade – Grand plat cardinal à décor au centre en camaïeu bleu d'une scène de l'Astrée. Sur l'aile diverses scènes avec des personnages et des villages, ainsi que divers animaux. Au dos motifs de fleurs stylisées. XVII^{ème} siècle. Diam : 36 cm. Restauration au marli. 800/1 200 €
Voir reproduction Planche IX
- 247 NEVERS** – Petit vase balustre à décor en bleu persan de tulipes en blanc fixe et feuillage orangé. Eclats au col. H : 13 cm. 200/300 €
Voir reproduction Planche IX
- 248 NEVERS** – Coupe circulaire à décor en camaïeu bleu sur fond bleuté d'une scène chinoise avec une chinoise assise, rochers, et fleurs. Début du XVIII^{ème} siècle. 400/450 €
Voir reproduction Planche IX
- 249 NEVERS** : Statuette figurant une jeune femme aux cheveux blonds, nue, chevauchant un dauphin. XVII^{ème} siècle. Long : 16 cm, Haut : 19 cm. Eclat au nez du dauphin. 200/300 €
Voir reproduction Planche IX
- 250 NEVERS** - Vase de forme balustre à deux anses en tête de chimères et décor en relief et polychrome d'un visage de putto ailé et de guirlandes suspendues. XVII^{ème} siècle. Haut. : 26,5 cm. 300/450 €
Voir reproduction Planche IX



227



234



231



229



236



235



223



232



230



233

251 NEVERS : Vase de forme balustre décoré en bleu et manganèse d'enfants nus jouant dans des paysages.
Fin du XVIIème siècle, début du XVIIIème.
Haut : 20,5 cm. Eclat restauré au col. 800/1 200 €
Voir reproduction Planche IX

252 NEVERS - Albarello reposant sur un large piédouche à décor d'une guirlande de fleurs bleue et jaune avec l'inscription C+ de : HIACINTH. Première moitié du XVIII^e siècle. Fêlures.
Haut : 21 cm. 200/300 €
Voir reproduction Planche IX

253 NEVERS – Aiguière de forme balustre reposant sur un piédouche, le déversoir en forme de putto ailé, décor bleu et rouge d'un amour bachique tenant une corbeille de fleurs près d'un vase dans un paysage et de groupes de fleurs, feuillage stylisé sur le col et la base. XVIIIème siècle.
Haut : 32 cm. Accident au col et à l'anse, éclats. 300/400 €

254 NEVERS – Cache pot muni de deux anses en forme de masque de femme, à décor en camaïeu bleu de paysages stylisés dans des réserves. XVIII^e ème siècle.
Haut : 15,5 cm. Eclats sur le bord supérieur. 300/400 €

255 PARIS - Importante bouteille à passants, à long col, à panses aplaties à décor polychrome d'un côté d'une scène galante et de l'autre côté un angelot symbolisant l'Amour. Quadrillage sur les côtés. XVIIIème siècle. Haut : 41 cm. (un passant restauré) 1 500/2 000 €
Voir reproduction Planche IX

256 NEVERS - Assiette de forme contournée à décor polychrome patronymique avec l'inscription « Charles Roques 1798 ». Arceaux et triple chute à l'aile. XVIIIème siècle. Diam : 22,5 cm. 600/800 €
Voir reproduction Planche IX

257 NEVERS – Assiette de forme contournée à décor polychrome «patronymique» représentant Saint Mathieu, inscription «St Mathieu 1783» au dos l'inscription Pierre Marchand. XVIIIème siècle. Diam : 23 cm. Egrenures. 600/800 €
Voir reproduction Planche IX

258 NEVERS – Assiette de forme contournée à décor polychrome patronymique représentant Saint Louis, inscription « Jean Louis Gilberton An 12 1804 ». Sur l'aile chutes et fougère. XIXème siècle – Diam : 22,7 cm. 600/800 €
Voir reproduction Planche IX

259 NEVERS – Assiette de forme contournée à décor polychrome patronymique représentant la Vierge Marie et l'Enfant Jésus, inscription « Marie Cochard.F 1804 An 12. Sur l'aile arceaux et fleurettes. XIXème siècle. Diam : 22,7 cm. 600/800 €
Voir reproduction Planche IX

260 NEVERS - Assiette de forme contournée à décor polychrome patronymique représentant la Vierge Marie berçant l'Enfant Jésus. Inscription « maris latouché. Femme bernard-1801 » XIXème siècle- Diam : 22,5 cm. 600/800 €
Voir reproduction Planche IX

261 NEVERS – Assiette de forme contournée à décor pré révolutionnaire « aux drapeaux » avec une fleur de lys dans un blason surmonté de la couronne royale, deux drapeaux, fifre, tambour, et onze boulets de canon. Sur l'aile tiges de fougère. Fin du XVIIIème siècle. Circa 1787/1789. Diam : 22,5 cm. Ce modèle est intéressant par la présence de onze boulets de canon. 300/400 €
Voir reproduction Planche IX

262 NEVERS – Assiette de forme contournée à décor polychrome pré révolutionnaire dit « aux drapeaux » au centre un médaillon avec trois fleurs de lys, surmonté de la couronne royale, deux larges drapeaux, tambour, fifres et six boulets de canon, sur l'aile filet et arceaux. Fin du XVIIIème siècle- Circa 1787/1789.
Diam : 23 cm. 200/300 €
Voir reproduction Planche IX

264 NEVERS - Assiette de forme contournée à décor pré révolutionnaire « aux drapeaux » avec un blason et la fleur de lys au centre, surmonté de la couronne royale, deux drapeaux, tambour, fifres et six boulets de canon. Fin du XVIIIème siècle. Circa 1787/1789.
Diam : 23 cm. Très petit éclat en bordure. 250/350 €

265 NEVERS - Belle gourde à quatre passants à décor floral polychrome sur fond vert persan. XVIII^e siècle.
Haut : 24 cm. Egrenures. 1 200/1 500 €

266 NEVERS – Assiette à décor polychrome révolutionnaire au centre d'une crosse, une croix, un calice et une bourse d'où s'échappent des pièces réunis par un ruban bleu noué et l'inscription en noir : trésor national 1791. Epoque Révolutionnaire.
Diam. : 22 cm. 1 000/1 500 €
Voir reproduction Planche IX

267 NEVERS - Assiette de forme contournée à décor polychrome révolutionnaire avec au centre sur une terrasse l'arbre de la liberté sommé du bonnet phrygien, piques, drapeaux et branchages. Sur l'aile peigné et arceaux. Fin du XVIII^e ème siècle époque révolutionnaire.
Diam : 22,5 cm. Eclats en bordure. 250/300 €
Voir reproduction Planche IX

268 NEVERS - Assiette de forme contournée à décor polychrome « au tombeau de Mirabeau » vu du petit côté, avec l'urne funéraire. Sur l'aile arceaux et double chute. Fin du XVIIIème siècle, époque révolutionnaire. Diam : 22,7 cm 150/200 €

269 ROANNE (fabrique de Sébastien Nicolas) – Assiette de forme lobée, à décor patriotique avec le marinier de la Loire sur une terrasse herborisée tenant un étendard avec l'inscription « vive la nation » et la date 1790 en dessous. Sur l'aile quatre oiseaux tenant un branchage une couronne dans le bec, et fleurettes. Fin du XVIIIème siècle. Epoque révolutionnaire.
Diam : 23 cm. Fêlure et un éclat. 400/500 €
Voir reproduction Planche IX

270 ROANNE : Assiette ronde à décor polychrome d'un portrait du Roi Louis XVI en buste de profil tourné vers la droite portant le cadran du Saint Esprit dans un médaillon cerné de guirlandes. XVIIIème siècle. Diam. : 22 cm. 400/600 €

271 NEVERS – Assiette de forme contournée à décor polychrome au centre d'un oiseau perché sur un branchage fleuri entre des volutes. Fin du XVIIIème siècle.
Diam : 22,8 cm. Eclats en bordure et accident de feu. 150/160 €



265



296



246



251



252



256



257



281



250



262



261



255



266



264



260



258



269



267



259



309



247



248



249



310

- 272 NEVERS** – Assiette de forme contournée à décor polychrome au centre d'un personnage traversant un pont se dirigeant vers une maisonnette dont la cheminée fume. Arceaux et fleurettes à l'aile. XVIIIème siècle. Diam : 22,5 cm. Eclats en bordure. 150/160 €
- 273 NEVERS** – Assiette de forme contournée à décor polychrome floral au centre, arceaux au marli, sur l'aile délimitée par un filet jaune, guirlandes de fleurs. XVIIIème siècle. Diam : 22,5 cm. Petits éclats en bordure. 150/160 €
- 274 NEVERS** – Assiette de forme contournée, à décor polychrome dans une réserve circulaire d'un personnage pêchant à la ligne, assis sur un tertre avec arbre et haie. Guirlande fleurie à l'aile. Fin du XVIIIème siècle. Diam : 23 cm. Eclats en bordure. 150/180 €
- 275 NEVERS** - Assiette de forme contournée à décor polychrome dans un cartouche quadrilobé d'un paysage avec village et pont. Sur l'aile, filets arceaux et pointillés. XVIII ème siècle. Diam : 23 cm. Agrafée. 40/60 €
- 276 NEVERS** – Deux assiettes de forme contournée, à décor polychrome d'un personnage traversant un pont vers une maisonnette, sur l'aile arceaux et fleurettes. XVIIIème siècle. Diam: 22,5 cm. Eclats et usures en bordure. 200/300 €
- 277 NIVERNAIS** - Plat de barbier rond, à décor au pochoir d'un cheval sautant une haie sur une terrasse herborisée, guirlande de motifs géométriques à l'aile. XIXème siècle. Diam : 22,5 cm. Accidents. 80/100 €
- 278 NEVERS** - Assiette de forme contournée, à décor polychrome d'un oiseau sur une terrasse avec arbres et touffes d'herbe. Peigné manganèse en chute et arceaux à l'aile. XVIII ème siècle. Diam : 23 cm. Egrenures. 150/180 €
- 279 NEVERS** - Assiette de forme contournée à décor polychrome d'un bûcheron sa hache à la main, coupant un arbre. Filets et arceaux à l'aile. XVIII ème siècle. Diam : 24 cm. Fêlure agrafée éclats. 100/120 €
- 280 NEVERS** - Assiette de forme contournée à décor polychrome dans une réserve circulaire d'un puits et d'une maisonnette. Guirlande avec fleurs à l'aile. XVIIIème siècle. Diam : 23 cm. Fêlure. 120/160 €
- 281 NEVERS** - Assiette de forme contournée à décor polychrome dans une réserve circulaire d'un personnage avec une hotte marchant sur une terrasse, en fond village. Sur l'aile fleurettes, et filets. Fin du XVIIIème siècle. Diam : 22 cm. Légères egrenures. 180/220 €
Voir reproduction Planche IX
- 282 NEVERS** - Assiette de forme contournée à décor d'une maison et d'un palmier. Filets et arceaux à l'aile. Eclats et egrenures en bordure. XIXème siècle. Diam : 24 cm. 100/120 €
- 283 NEVERS** - Assiette de forme contournée à décor d'un petit paysage dans un médaillon noué d'un ruban, sur l'aile motifs floraux. XVIIIème siècle. Diam : 23 cm. Un éclat recollé, egrenures. 100/120 €
- 284 NEVERS** – Assiette de forme contournée à décor polychrome d'un oiseau perché sur deux bornées sur une terrasse avec un grand arbre. Sur l'aile filets et points. XIXème siècle. Diam : 23,5 cm. 150/200 €
- 285 NEVERS** – Assiette de forme contournée à décor d'un oiseau sur une grosse branche, filets et chenilles à l'aile. XIXème siècle. Diam : 24 cm. 100/120 €
- 286 NEVERS** – Assiette à bord contourné à décor en camaïeu bleu au centre d'une corbeille de fleurs et sur l'aile de guirlandes de fleurs suspendues. XVIIIème siècle. Diam. : 23 cm. Egrenures. 150/200 €
- 287 NEVERS** – Assiette à bord contourné à décor polychrome au centre d'un oiseau perché au-dessus d'une gerbe de blé et sur l'aile de réserves fleuries. XVIIIème siècle. Diam. : 23,5 cm. Petits éclats. 120/150 €
- 288 NEVERS** – Assiette de forme contournée à décor polychrome au centre de fleurs dont la rose manganèse, guirlande de petit feuillage, sur l'aile guirlande de fleurs. XVIIIème siècle. Diam : 22,5 cm. Egrenures et retrait d'émail. 180/220 €
- 289 NEVERS** - Assiette de forme contournée à décor polychrome au centre d'une urne surmontée d'une guirlande de fleurs. Filets et arceaux en bordure. Fin du XVIIIème siècle. Diam : 22,5 cm. Très petits éclats en bordure. 200/300 €
- 290 NEVERS** - Assiette de forme contournée à décor polychrome au centre d'un bouquet de fleurs, sur l'aile fleurettes et double chute entre deux filets. Fin du XVIIIème siècle. Diam: 23 cm. Eclats en bordure. 150/180 €
- 291 NEVERS OU LA ROCHELLE** – Assiette à bord contourné à décor polychrome au centre d'un bouquet de fleurs et sur l'aile de tiges fleuries et papillons. XVIIIème siècle. Diam. : 23,5 cm. Eclats. 100/120 €
- 292 NEVERS** Plat à barbe ovale à bord contourné à décor polychrome au centre de deux canards sur l'eau. On y joint un saladier à décor polychrome de grappes de raisins accidenté. XVIIIème siècle. Long : 30 cm et diam. : 31 cm. Un gros éclat. 200/300 €
- 293 AUXERROIS** – Assiette à bord contourné à décor polychrome de branches fleuries. Fin du XVIIIème siècle. Diam. : 22,5 cm. 80/100 €
- 294 AUXERROIS** - Saladier rond de forme contournée à décor polychrome dans une réserve soulignée de filets, de maisonnettes et arbustes. Sur l'aile large filet décoré à l'éponge en manganèse et jaune. Fin du XVIII ème siècle- Début du XIX ème siècle. Diam : 28,5 cm. 300/400 €
- 295 AUXERROIS** - Assiette de forme contournée à décor polychrome d'un paon faisant la roue sur une terrasse herborisée. XIXème siècle - Diam : 24 cm. 80/120 €
- 296 MALICORNE** - Vierge sur socle carré, tenant l'enfant Jésus dans son bras gauche, elle porte un voile bleu et une robe tunique à fleurs, collier de perles et croix à son cou, XIXème siècle. H 26 cm. 150/200 €
Voir reproduction Planche IX
- 297 SAMADET** – Canard de malade à anse dégagée, de forme globulaire, dessus plat à demi recouvert, décor en camaïeu bleu d'enroulements et points. XVIIIème siècle. L : 21 cm. H : 7,5 cm. Petits éclats. 400/500 €
Voir reproduction Planche VI
- 298 LA ROCHELLE** - Plat rond à bord lobé, à décor polychrome au centre de tiges fleurie avec feuilles bicolores, à l'aile trois tiges fleuries et trois papillons. XVIIIème siècle. Diam : 28 cm. Infimes éclats en bordure 300/400 €

Pescheteau-Badin

299 LA ROCHELLE - Assiette de forme contournée à décor polychrome floral sur l'aile rocaille, fleurs et feuillage et grains de raisin. XVIIIème siècle. Diam : 23,5 cm.

Au dos : étiquette collection Bernardino GOMES. 200/300 €

300 LA ROCHELLE - Saucière ovalisée à deux anses striées de manganèse, décor polychrome de tiges fleuries. XVIIIème siècle.

L : 19 cm. Une anse cassée recollée. 150/200 €

301 LA ROCHELLE - Assiette de forme contournée à décor polychrome au centre d'un bouquet de pensées, sur l'aile petits bouquets de pensées. XVIIIème siècle.

Diam : 23,5 cm. Petits éclats en bordure. 200/300 €

302 LA ROCHELLE - Assiette ronde à décor de deux grosses fleurs superposées sur une terrasse avec tiges fleuries, fougère et fleurs de chicorée. XVIIIème siècle.

Diam : 21,5 cm. Un éclat au dos. 180/220 €

303 LA ROCHELLE - Assiette circulaire, à décor polychrome au centre de fleurs de chicorée, sur l'aile tiges fleuries, demies fleurs, feuillage. XVIIIème siècle. Diam : 22 cm.

200/250 €

304 LA ROCHELLE - Assiette de forme contournée à décor polychrome au centre de fleurs de chicorée, sur l'aile longues tiges fleuries et insectes. XVIIIème siècle.

Diam : 22 cm. Eclats 200/250 €

305 LA ROCHELLE - Bouquetière demie lune d'applique, à décor polychrome de tiges fleuries et feuillagées, et fleur de chicorée. XVIIIème siècle.

Haut : 13,5 cm. Long : 24 cm. Quelques éclats. 100/120 €

306 LA ROCHELLE - Assiette de forme contournée à décor polychrome au panier fleuri, sur l'aile guirlande de fruits et feuillage. XVIIIème siècle. Diam : 22 cm. Eclats en bordure.

180/220 €

307 LA ROCHELLE - Assiette de forme contournée à décor en camaïeu bleu décentré de fleurs (oeillet, pensées) un insecte au dessus, tiges fleuries et feuillagées à l'aile. XVIIIème siècle.

Diam : 23,5 cm. Eclats en bordure. 200/300 €

308 LA ROCHELLE - Assiette de forme contournée à décor polychrome décentré d'une grosse tulipe manganèse accompagnée de pensées. Tiges fleuries et papillon à l'aile. XVIIIème siècle.

Diam : 23,5 cm. Egrenures. 200/300 €

309 LA ROCHELLE - Assiette de forme contournée à décor polychrome décentré d'un chinois assis sur une terrasse avec arbres, jouant de la cornemuse. Tiges fleuries et filet à l'aile. XVIIIème siècle.

Diam : 21,5 cm. Egrenures. 200/300 €

Voir reproduction Planche IX

310 LA ROCHELLE ou NEVERS - Assiette de forme contournée à décor polychrome au centre d'une cage ouverte avec un oiseau perché sur le dessus, un petit oiseau devant la porte ouverte, sur l'aile tiges fleuries et insectes; Fin du XVIIIème siècle.

Diam : 22,5 cm. Egrenures en bordure. 250/400 €

Voir reproduction Planche IX

311 LA ROCHELLE - Assiette de forme contournée à décor polychrome au centre d'un bouquet de fleurs. Sur l'aile guirlande et fleurettes. XVIIIème siècle. Diam : 23 cm.

180/200 €

312 LA ROCHELLE - Deux assiettes de forme contournée à décor polychrome de fleurs dont l'oeillet bicolore, sur l'aile trois tiges fleuries. XVIIIème siècle. Diam : 23 cm. Petits éclats en bordure.

300/400 €

313 LA ROCHELLE - Assiette de forme contournée à décor polychrome à l'oeillet et fleurs diverses, sur l'aile trois tiges fleuries. XVIIIème siècle. Diam : 23 cm. Petits éclats en bordure.

150/180 €

314 LA ROCHELLE - Assiette de forme contournée à décor polychrome en plein d'un panier fleuri avec oiseau sur une branche. XVIIIème siècle - Diam : 22,7 cm. Infimes éclats en bordure.

150/180 €



SOMMAIRE

LUNDI 13 OCTOBRE 2008

ALLEMAGNE	71	MALICORNE	296
ARGONNE	210 ET 211	MARSEILLE	166 À 168 ET 172 À 176
AUVILLAR	159 ET 160	MEISSEN	38 À 44
AUXERROIS	293 À 295	MIDI	169 ET 170 – 177
BOCH LUXEMBOURG	66 À 68	MONCAUT	151
CHANTILLY	56 À 59 - 65	MOUSTIERS	119 À 150 – 178 ET 179
CHARENTE	221	NEVERS	246 À 268 – 271 À 292
CHINE	1 À 36	NIDERVILLER	53 ET 54
DELFT	72 À 101	PARIS	60 À 64
ECOLE DE TOURS	218 ET 219	ROANNE	269 ET 270
EPINAL	195	ROUEN	223 À 242
ESPAGNE	70	SAINT CLÉMENT	204 ET 205
EST 196 – 202 ET 203 – 206 À 209 – 212 À 216		SAINT CLOUD	55
FORGES LES EAUX	243 À 245	SAMADET	297
FRANCHE COMTÉ	220	SCEAUX	180 À 189
ITALIE	102 À 119	SÉVILLE	69
JAPON	37	SÈVRES	48 À 52
LA ROCHELLE	291 – 298 À 314	STRASBOURG	190
LES ISLETTES	197 À 201	SUD OUEST	152 À 157
LILLE	222	TOULOUSE	158
LUDWISBURG	45	TOURNAI	46 - 47
LUNÉVILLE	208	WALY	191 À 194
LYON	161 À 165		

CONDITIONS DE VENTE

Pescheteau-Badin, société de ventes volontaires de meubles aux enchères publiques est régie par la loi du 10 Juillet 2000.

Estimations :

Les estimations indiquées au catalogue sont fournies à titre indicatif. Le prix de réserve ne pourra pas dépasser l'estimation basse figurant au catalogue. Les dimensions et les couleurs des reproductions sont données à titre indicatif.

Enchères :

Les acquéreurs potentiels sont invités à se faire connaître avant la vente, auprès de **Pescheteau-Badin** pour permettre l'enregistrement de leur identité et de leurs références bancaires. Les enchères suivent l'ordre du catalogue. **Pescheteau-Badin** est libre de fixer l'ordre de progression des enchères et les enchérisseurs sont tenus de s'y conformer. **Pescheteau-Badin** se réserve le droit de retirer réunir ou séparer des lots. Le plus offrant et dernier enchérisseur sera l'adjudicataire.

En cas de double enchère reconnue effective par **Pescheteau-Badin**, l'objet sera remis en vente, et le public présent pourra enchérir.

Vente :

La vente est faite expressément au comptant.

Les acquéreurs paieront en sus des enchères les frais suivants : 20,33 % TTC

Paiement :

Le paiement du lot aura lieu au comptant, pour l'intégralité du prix, des frais et taxes, même en cas de nécessité d'obtention d'une licence d'exportation.

L'adjudicataire pourra s'acquitter par les moyens suivants :

- en espèces : Jusqu'à 3000 € pour les particuliers résident français. Sans limite pour les particuliers non résident français sur justification de leur identité et domicile justifiés.

Jusqu'à 1.100 € pour tous les commerçants

- par carte bancaire

- par chèque ou virement bancaire, sur le compte SWIFT BNPPARB CODE BANQUE 30004 A CENTRALE (00828) FR76 3000 4008 2800 0106 2679 476, net de frais.

Le lot ne sera délivré à l'acquéreur qu'après paiement intégral du prix, des frais et des taxes.

Dans l'intervalle, **Pescheteau-Badin**, pourra facturer à l'acquéreur des frais de dépôt du lot, et éventuellement des frais de manutention et de transport.

A défaut de paiement par l'adjudicataire, après mise en demeure restée infructueuse, le bien est remis en vente sur la demande du vendeur sur folle enchère de l'adjudicataire défaillant ; si le vendeur ne formule pas cette demande dans un délai de un mois à compter de l'adjudication, la vente est résolue de plein droit, sans préjudice de dommages et intérêts dus par l'adjudicataire défaillant.

Retrait des achats :

En cas de paiement par chèque ou par virement, la délivrance des objets pourra être différée jusqu'à l'encaissement.

Dès l'adjudication, l'objet sera sous l'entière responsabilité de l'adjudicataire. L'acquéreur sera lui-même chargé de faire assurer ses acquisitions, **Pescheteau-Badin** déclinant toute responsabilité quant aux dommages que l'objet pourrait encourir, et ceci dès l'adjudication prononcée. **Pescheteau-Badin** ne se charge pas des expéditions, toutefois les adjudicataires pourront obtenir tout renseignement concernant la livraison ou l'expédition.

La formalité de licence d'exportation peut requérir un délai de cinq semaines, celui-ci pouvant être sensiblement réduit selon la rapidité avec laquelle l'acquéreur précisera ses instructions à **Pescheteau-Badin**.

Ordre d'achat :

Si vous désirez faire une offre d'achat par écrit, vous pouvez utiliser le formulaire prévu à cet effet en fin de catalogue. Celle-ci doit nous parvenir au plus tard deux jours avant la vente accompagnée de vos coordonnées bancaires. Si **Pescheteau-Badin** reçoit plusieurs ordres concernant le même lot pour un montant identique, c'est l'ordre le plus ancien qui sera préféré. **Pescheteau-Badin** ne pourra engager sa responsabilité notamment en cas d'erreur ou d'omission de l'ordre écrit.

Si vous désirez enchérir par téléphone, veuillez en faire la demande par écrit, accompagnée de vos références bancaires, au plus tard deux jours avant la vente. Il ne sera accepté aucune enchère téléphonique en dessous de 450 € **Pescheteau-Badin** ne pourra engager sa responsabilité si la liaison téléphonique n'est pas établie, établie tardivement, ou en cas d'erreur ou d'omission.

PROCHAINES VENTES CATALOGUÉES

LIVRES

ANCIENS ET MODERNES

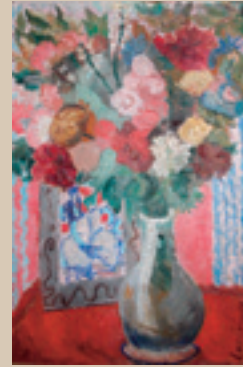
24 OCTOBRE



TABLEAUX

MODERNES ET CONTEMPORAINS

25 NOVEMBRE



ANTIQUES

23 NOVEMBRE



JOUETS – POUPEES – SOLDATS

15 OCTOBRE - 27 OCTOBRE



TAPIS D'ORIENT – TAPISSERIES

19 OCTOBRE



FAIENCES – PORCELAINES

DÉCEMBRE



BIJOUX - ORFEVRERIE

PRECIEUX OBJETS DE VITRINE

28 NOVEMBRE



CÉRAMIQUES MODERNES

VERRERIES - ART NOUVEAU - ART DÉCO
OBJETS D'ART ET MOBILIER DU XX^e

8 DÉCEMBRE



TABLEAUX ANCIENS
ORIENT - EXTRÊME-ORIENT
OBJETS D'ART
ET BEL AMEUBLEMENT

17 NOVEMBRE



ORDRE D'ACHAT / ABSENTEE BID FORM

VENTE DU 13 OCTOBRE 2008 à 14 h - SALLE 2

A renvoyer à / Please mail to :

PESCHETEAU-BADIN

S.V.V. n° 2002-312

VENTES AUX ENCHÈRES PUBLIQUES - EXPERTISES

16, rue de la Grange Batelière - 75009 PARIS - Tél. 01 47 70 50 90 - Fax. 01 48 01 04 45 - pescheteau-badin@wanadoo.fr

Nom et Prénoms / Name and first name _____

Adresse /Address _____

Fax _____

Téléphone (phone) _____

Après avoir pris connaissance des conditions de vente décrites dans le catalogue, je déclare les accepter et vous prie d'acquérir pour mon compte personnel aux limites indiquées en euros, les lots que j'ai désignés ci-dessous. (Les limites ne comprenant pas les frais légaux).

I have read the conditions of sale printed in this catalogue and agree to abide by them. I grant you permission to purchase on my behalf the following items within the limits indicated in euros. (These limits do not include buyer's premium and taxes).

• Références bancaires obligatoires (RIB) _____

• Required bank references and account number _____

• Références dans le marché de l'art à Paris ou à Londres _____

LOT N°	DESCRIPTION DU LOT LOT DESCRIPTION	LIMITE EN € TOP LIMIT OF BID IN €

Date :

Signature obligatoire :

Required signature :

Les ordres d'achats doivent être reçus au moins 48 heures avant la vente.

To allow time for processing, absentee bids should be received at least 48 hours before the sales begins.







13 octobre 2008