


P
E
S
C
H
E
T
E
A
U
-
B
A
D
I
N



25 janvier 2010



Chantal Pescheteau-Badin,
son équipe,
Nelly Fouchet, Cyrille Froissart et Vincent L'Herrou,
vous présentent
leurs meilleurs vœux pour l'année 2010.

PESCHETEAU-BADIN

VENTES AUX ENCHÈRES PUBLIQUES - EXPERTISES

16, rue de la Grange Batelière - 75009 PARIS - Tél. 01 47 70 50 90 - Fax. 01 48 01 04 45 - pescheteau-badin@wanadoo.fr



Ventes aux enchères publiques
Drouot Richelieu - 9, rue Drouot - 75009 Paris
Parking sous l'Hôtel des Ventes



Lundi 25 Janvier 2010

Salle 4 à **13h30**

PORCELAINES ET FAÏENCES FRANÇAISES

DU XVI^o AU XIX^o SIÈCLE

PORCELAINES ÉTRANGÈRES

CHELSEA - CHINE - FRANKENTHAL - LUDWIGSBURG - MEISSEN - TOURNAI - ZURICH

PORCELAINES FRANÇAISES

ARRAS - CHANTILLY - MENNECY - NIDERVILLER - PARIS - SAINT-CLOUD - SÈVRES - STRASBOURG

FAÏENCES ÉTRANGÈRES

BELGIQUE - BRUXELLES - CASTELLI - DELFT - ESPAGNE - FAENZA - IRAN - IZNIK - MANISES
MONTELUPO - NUREMBERG - SAVONE - SICILE - VENISE

FAÏENCES FRANÇAISES

ALLEMAGNE - AIX EN PROVENCE - ARGONNE - AUVILLAR - BORDEAUX - CHOISY - DESVRES - EPINAL - EST - LA ROCHELLE - LES ISLETTES -
LILLE - LUNÉVILLE - LYON - MALICORNE - MIDI - MARSEILLE - MOULINS - MOUSTIERS - MOYEN - NEVERS - NORD - PARIS -
PONT AUX CHOUX - ROANNE - ROUEN - SAINT AMAND - SAINT CLÉMENT - SAINT-DENIS SUR SARTHON - SAINT-OMER -
SAMADET - SCEAUX - SINCENY - STRASBOURG - SUD-OUEST - VARAGES

PESCHETEAU-BADIN

S.V.V. n° 2002-312

VENTES AUX ENCHÈRES PUBLIQUES - EXPERTISES

Chantal PESCHETEAU-BADIN

Commissaire-Priseur Judiciaire et Habilité

Brice PESCHETEAU-BADIN

Commissaire-Priseur Habilité

16, rue de la Grange Batelière - 75009 PARIS - Tél. 01 47 70 50 90 - Fax. 01 48 01 04 45 - pescheteau-badin@wanadoo.fr

assistée de :

M^{me} Nelly FOUCHET

Expert près la Cour d'Appel

2, place du Palais Royal - 75001 PARIS

Tél : 06 08 24 35 77

Site : www.nellyfouchet.com

M^r Cyrille FROISSART

Membre de la Chambre Nationale des Experts Spécialisés

9, rue Frédéric Bastiat - 75008 PARIS

Tél. : 01 42 25 29 80

Site : www.cyrillefroissart.com

M^r Vincent L'HERROU

Membre de la Chambre Nationale des Experts Spécialisés.

2, place du Palais Royal - 75001 PARIS

Tél/Fax : 01 40 15 93 23

e-mail : galerietheoreme@club-internet.fr

Exposition privée à l'étude

uniquement sur rendez-vous

Tél. : 01 47 70 50 90

Expositions publiques

Samedi 23 Janvier de 11h à 18h

Lundi 25 Janvier de 11h à 12h

Catalogue et photos en ligne sur

www.gazette-drouot.com

www.auction.fr

Exposition sur le site

www.drouot.com à partir du 23 Janvier à 14h

En 1^{ère} de couverture, détail du n° 32



PORCELAINES ÉTRANGÈRES

- 1 JAPON (Arita). Plat rond décoré en bleu sous couverte d'un vase fleuri au centre et de fleurs alternées de motifs bouddhistes dans des réserves sur l'aile.
Fin du XVIII^e s.. Circa 1680.
D. 45 cm. *Un cheveu et un éclat.* 600/800 €
- 2 CHINE. Bouillon couvert émaillé blanc décoré de fleurs de prunus traitées en relief.
XVIII^e s.. D. 15 cm. 300/500 €
- 3 CHINE. Bol rond décoré en bleu sous couverte de fleurs sur la paroi extérieure et d'un personnage sur fond de paysage à l'intérieur. Porte au revers une marque de félicité.
XVIII^e s.. 300/500 €
- 4 CHINE. Assiette ronde décorée en bleu sous couverte de branches de prunus et de feuilles d'armoise.
Période Kangxi (1662-1722).
D. 22 cm. *Un petit éclat.* 150/200 €
- 5 CHINE. Cinq assiettes rondes décorées dans la palette imari de paysages lacustres avec pagode, terrasses et vases fleuris.
Période Kangxi (1662-1722) *Un cheveu et petits éclats.* 600/800 €
- 6 CHINE. Un plat rond et une assiette décorés en bleu sous couverte d'un panier fleuri et d'un paysage lacustre.
Période Kangxi (1662-1722). *Deux cheveux et un éclat.* 100/150 €
- 7 CHINE. Une soucoupe et une petite assiette ronde décorées en bleu sous couverte d'une femme dans un jardin pour l'une et d'oiseaux perchés sur des branches fleuries pour l'autre.
XVIII^e s.. D. 14 et 16,5 cm. 100/120 €
- 8 CHINE. Suite de six assiettes rondes décorées en bleu sous couverte de fleurs sur fond lacustre dans des encadrements formés de fleurs séparés par des quadrillages et des motifs bouddhistes.
Premier quart du XVIII^e s..
D. 21 cm pour quatre assiettes et 23 cm pour deux assiettes.
Cheveux et très légers éclats et un bord légèrement rodé. 300/500 €
- 9 CHINE. Saucière ovale décorée en bleu sous couverte de fleurs.
Fin du XVIII^e s..
L. 19 cm. *Petit manque à la base de l'anse et un éclat.* 40/60 €
- 10 CHINE. Plat rectangulaire à pans coupés décoré en bleu sous couverte d'un paysage lacustre avec bambous, chrysanthèmes et papillons.
XVIII^e s.. *Eclats.* 250/300 €
- 11 CHINE. Paire d'assiettes rondes creuses décorées en bleu sous couverte de branches fleuries encadrées de lambrequins.
XVIII^e s.. D. 22,5 cm. 200/250 €
- 12 CHINE. Assiette creuse à pans coupés, décorée en bleu sous couverte de rochers, prunus et chrysanthèmes.
XVIII^e s.. D. 21,5 cm. 60/80 €
- 13 CHINE. Assiette ronde décorée en bleu sous couverte de fleurs.
XVIII^e s.. D. 23 cm. *Quelques éclats.* 80/100 €
- 14 CHINE. Légumier ovale couvert à contours décoré en bleu sous couverte d'un paysage lacustre avec bateaux.
Premier quart du XIX^e s.. L. 25,5 cm. 180/200 €
- 15 CHINE. Paire de saucières ovales sur piédouche. Elles sont décorées en bleu sous couverte d'enfants jouant dans des paysages.
Deuxième moitié du XVIII^e s.. L : 23 cm.
Anse recollée à l'une d'entre elles avec éclat au pied. 450/600 €
- 16 CHINE. Suite de cinq assiettes rondes décorées en bleu sous couverte de fleurs. Fin du XVIII^e s.. *Petits éclats.* 300/400 €
- 17 CHINE. Une fourchette, une cuiller et un couteau à manche en porcelaine à décor en camaïeu bleu de lambrequins et de galons dans le style de Saint-cloud. XVIII^e s.. L. 18 cm. 300/400 €
- 18 CHINE. Grand bidet de forme violonée décoré en bleu sous couverte d'un paysage lacustre avec pagode, embarcation et oiseaux, quadrillages en bordures et bouquets de fleurs sur l'extérieur.
Fin du XVIII^e s.. L. 62 cm. *Fêlure en étoile.* 400/500 €
- 19 CHINE. Petit lot composé de dix couvercles de théière et de sucriers, à décors divers (bleu sous couverte, famille rose, famille verte, rouge de fer et grisaille.) XVIII^e s.. 60/80 €



13

11

10

11

4



6

8

1

6

8



8

8

8

8



67

68



69

71

69

66

63

65

71

5



15

72

9

2

3

15

20 CHINE. Vase de forme balustre à long col étroit décoré en émaux doucai de nuages formés de champignons Lingzhi. Porte au revers une marque Yongtchen en bleu sous couverte à six caractères dans un double cercle. XVIII^e s. (1723-1736). H. 27 cm.

Petit choc en étoile au revers et un éclat à l'intérieur du talon. 10 000/15 000 €

21 CHINE. Paire de bols décorés en émaux « doucai » de fleurs de lotus stylisées alternées d'idéogrammes. Porte au revers une inscription en rouge en quatre caractères dans un double cercle : « Cai hua tang zhi. » : Le hall des fleurs très colorées. (marque de palais).XIX^e s.. D. 18 cm. Porte l'étiquette de l'ancienne collection Héliot. Un cheveu à l'un d'entre eux. 1500/2000 €

22 CHINE. Vase de forme balustre à long col étroit à décor en émaux de la famille verte de branches fleuries s'échappant d'un rocher percé avec papillons. Période Kangxi (1662-1722).

H. 26,5 cm. Restauration ancienne au col. 300/400 €

23 CHINE. Plat à pans coupés à bordure godronnée, décoré en émaux de la famille verte de deux oiseaux dans un jardin avec pin parasol et vase fleuri dans un large médaillon central. Phoenix alterné de fleurs sur fond vert sur l'aile.

Période Kangxi (1662-1722). D. 24 cm. 300/500 €

24 CHINE. Plat à pans coupés à bordure godronnée décoré en émaux de la famille verte de deux oiseaux avec branches fleuries dans un large médaillon central. Crabes alternés de crustacés dans des réserves sur l'aile.

Période Kangxi (1662-1722). D. 24 cm. Un éclat au revers. 300/500 €

25 CHINE. Bol rond décoré en émaux de la famille verte de fleurs et en émaux dans le style imari (bleu, rouge et or) de coquilles et de rinceaux. Période Kangxi (1662-1722). D. 21 cm. 250/300 €

26 CHINE. Bol polylobé décoré en émaux de la famille verte de grenades et de pêches de longévité alternées de papillons dans des réserves sur fond de quadrillage traité en rouge de fer sur la paroi extérieure et de branches fleuries à l'extérieur.

Période Kangxi (1662-1722). D. 19 cm. Un éclat à l'intérieur du talon et petits éclats sur la bordure. 500/700 €

27 CHINE. Rare boîte à épices couverte de forme rectangulaire à pans coupés à deux anses figurant des têtes. Elle est décorée en émaux de la Famille Verte de fleurs de lotus avec papillons encadrés de quadrillage. Période Kangxi (1662-1722).

L. 13 cm. Restauration au couvercle. 2000/2500 €

28 CHINE. Assiette ronde décorée en émaux de la famille verte d'un oiseau perché sur un pin parasol. Sur l'aile poissons alternés de fleurs. Période Kangxi (1662-1722).

D. 23,5 cm. Infime éclat au revers 250/300 €

29 CHINE. Paire d'assiettes rondes décorées en émaux de la Famille Verte d'oiseaux perchés sur des branches fleuries au centre. Poissons alternés de crustacés dans des réserves sur fond de fleurs sur l'aile.

Période Kangxi (1662-1722). D. 23 cm. Deux égrenures. 500/600 €

30 CHINE. Assiette ronde décorée en émaux de la famille verte d'une branche fleurie encadrée de fleurs de prunus alternées de branches. Période Kangxi (1662-1722).

D. 21 cm. Un cheveu et petits éclats. 100/120 €



20

21

21

31 CHINE. Coupe ronde décorée en émaux de la famille verte de fleurs de lotus alternées de canards dans le style des émaux «doucai» encadrant un champignon lingzhi. Bordure formée de quadrillages fleuris en bleu sous couverte. Période Kangxi (1662-1722). D : 28,5 cm. 300/400 €

32 CHINE. Coupe ronde décorée d'une scène représentant « la visite des docteurs » d'après Cornelis Pronk traitée en polychromie dans un large médaillon central encadré de poissons alternés d'oiseaux dans des réserves. XVIII^e s.. Circa 1738. D. 22 cm. 1500/2000 €

33 CHINE. Suite de six assiettes rondes décorées d'une scène représentant « la dame au parasol » dans un large médaillon central encadré sur l'aile d'oiseaux alternés de dames dans des réserves sur fond d'alvéoles. Elles sont traitées en bleu sous couverte rouge de fer et or. XVIII^e s.. Circa 1735. D. 23,5 cm. Deux avec cheveux. 6000/8000 €

34 CHINE. Assiette ronde décorée en grisaille rehaussée d'or d'une scène représentant une chasse à courre au renard dans un paysage. Rinceaux fleuris sur l'aile alternés de grappes de raisin. D. 22 cm. Un éclat au revers. 700/800 €

35 CHINE. Paire de soucoupes rondes décorées en émaux de la Famille Rose d'armoiries d'alliance au centre. XVIII^e s.. D. 12 cm. 120/150 €

36 CHINE. Assiette ronde décorée en émaux de la famille rose d'un panier fleuri au centre encadré de fruits et de fleurs sur l'aile. XVIII^e s.. D. 22,5 cm. 200/300 €

37 CHINE. Plat ovale décoré dans les émaux de la Famille Rose rehaussés d'or d'un phénix, de papillons et de pivoines. XVIII^e s.. L. 40 cm. Petites usures. 300/500 €

38 CHINE. Trois assiettes rondes à décor de roses en émaux de la Famille Rose. Fin du XVIII^e s.. D. 23 cm. Restaurations. 250/300 €

39 CHINE. Assiette ronde à décor en émaux de la famille rose de vases fleuris. XVIII^e s.. D. 22,5 cm. 80/100 €

40 CHINE. Plat rond creux décoré en émaux de la famille rose de branches fleuries cernées de quadrillages alternés de fleurs stylisées sur l'aile. XVIII^e s.. D : 25 cm. Quelques restaurations anciennes sur l'aile. 400/500 €

41 CHINE. Plat rond décoré en émaux de la famille rose de faisans perchés sur des rochers dans un paysage fleuri. XVIII^e s.. D. 35 cm. Accident sur l'aile. 250/300 €



- 42 CHINE. Paire d'assiettes rondes décorées en émaux de la famille rose de fleurs. XVIII^e s.. D. 23 cm. *Petits éclats.* 200/250 €
- 43 CHINE. Assiette ronde décorée en émaux de la famille rose de carpes sur fond d'algues marines encadrées de fleurs. XVIII^e s.. D. 23 cm. *Petites usures.* 250/300 €
- 44 CHINE. Assiette ronde décorée en émaux de la famille rose de feuilles et de fleurs sur fond caillouté encadrant des branches fleuries. XVIII^e s.. D. 23 cm. 200/300 €
- 45 CHINE. Grande chope cylindrique décorée en émaux de la Famille Rose d'une scène de dames de qualité et d'un enfant dans un jardin, entourés de fleurs. Deuxième moitié du XVIII^e s.. H. 15 cm. 200/300 €
- 46 CHINE. Petite garniture composée de trois potiches couvertes de forme balustre et de deux vases cornets décorés en émaux de la famille rose de coqs perchés sur des rochers entourés de chrysanthèmes et de fleurs de prunus. XVIII^e s.. *Un cheveu et un couvercle avec éclats.* 1000/1200 €
- 47 CHINE. Assiette ronde décorée en émaux de la famille rose de deux phénix perchés sur un rocher dans un paysage fleuri. Sur l'aile chrysanthèmes alternés de fleurs de lotus. XVIII^e s.. D. 22,5 cm. 300/400 €
- 48 CHINE. Assiette ronde décorée en émaux de la famille rose de phénix sur un rocher percé entouré de chrysanthèmes. Fleurs alternées d'oiseaux sur l'aile. XVIII^e s.. D : 22,5 cm. 200/300 €
- 49 CHINE. Paire d'assiettes à pans coupés décorées en émaux de la famille rose de deux coqs affrontés dans un paysage avec prunus, rocher percé et chrysanthèmes. Fond caillouté sur l'aile. XVIII^e s.. D. 21 cm. *Un petit éclat en bordure.* 400/500 €
- 50 CHINE. Paire d'assiettes rondes décorées en émaux de la famille rose d'un coq dans un paysage fleuri avec papillon. Décor floral bianco-sopra bianco sur l'aile. XVIII^e s.. D. 23 cm. *Une accidentée.* 300/500 €
- 51 CHINE. Assiette ronde décorée en émaux de la famille rose d'un coq dans un paysage fleuri. Chrysanthèmes sur l'aile. XVIII^e s.. D. 22,5 cm. 300/350 €
- 52 CHINE. Paire d'assiettes rondes décorées en émaux de la famille rose de scènes de dames de cour sur une terrasse près d'un étang rempli de nénuphars. Papillons alternés de fleurs sur l'aile. XVIII^e s.. Porte l'étiquette de l'ancienne collection Martin Hurst. D. 22 cm. 400/500 €
- 53 CHINE. Paire d'assiettes rondes décorées en émaux de la famille rose de canards dans une réserve centrale. Fleurs alternées de motifs stylisés sur fond caillouté sur l'aile. XVIII^e s.. D : 23 cm. 500/600 €
- 53A CHINE. Assiette et coupe à décor polychrome dans les émaux de la Famille Verte de fleurs de prunus et de guirlandes. XVIII^e s.. D. 23 cm. 150/200 €
- 54 CHINE. Plat rond creux décoré en émaux de la famille rose de fleurs. XVIII^e s.. D. 39,5 cm. 500/600 €
- 55 CHINE. Paire d'assiettes rondes décorées en émaux de la famille rose de fleurs. XVIII^e s.. D. 22 cm. *Une fêlée.* 150/250 €
- 56 CHINE. Boîte à thé couverte quadrangulaire à bords incurvés en émaux dit de Canton sur cuivre. Elle est décorée dans le style des émaux de la famille rose de dragons sur fond de nuages alternés de fleurs. XVIII^e s.. H. 11,5 cm. *Quelques éclats.* 800/1000 €
- 57 CHINE. Théière couverte formée de pétales de fleurs en relief à la base et au couvercle, décorée en émaux de la famille rose de fleurs dans des réserves. XVIII^e s.. *Anse restaurée.* 150/200 €
- 58 CHINE. Théière couverte en forme de fleur de lotus reposant sur des pieds formés de fleurs et de feuilles de lotus en relief. Décorée au naturel en émaux de la famille rose. XVIII^e s.. H. 14 cm. *Restaurations.* 500/600 €
- 59 CHINE. Trois assiettes rondes creuses décorées en émaux de la famille rose de branches fleuries s'échappant d'un rocher percé près d'une barrière. XVIII^e s.. D. 22,5 cm. *Eclats.* 150/250 €
- 60 CHINE. Tasse et sa soucoupe à décor de personnages traités en polychromie. Fin du XVIII^e s.. D. 13 cm. 60/80 €
- 61 CHINE. Paire de petits vases de forme balustre à deux anses formées de rinceaux. Ils sont décorés en émaux de la famille rose au col et au piedouche de lotus sur fond turquoise encadrés de motifs «à la grecque» en rose et d'une bande de ruyis sur fond jaune encadrant une scène animée d'enfants jouant dans un jardin. Ils portent un cachet en rouge du règne de Qianlong. Premier tiers du XX^eme. H. 23 cm. *Accident à la base de l'un d'entre eux et petit manque à la base de l'anse du second.* 300/400 €
- 62 CHINE. Vase à long col étroit à décor polychrome en émaux de la famille rose « mille fleurs » sur fond noir et intérieur turquoise. Cachet au revers en rouge de fer. XX^e s.. H. 35 cm. 200/300 €
- 63 CHINE. Vase d'aisance décoré dans la palette imari de fleurs dans des réserves. XVIII^e s.. L. 26 cm. *Restauration sur le bord.* 250/300 €
- 64 CHINE. Boîte à thé rectangulaire à pans coupés, décorée dans la palette imari de fleurs. XVIII^e s.. H. 11 cm. *Couvercle en bois.* 250/300 €
- 65 CHINE. Boîte à thé rectangulaire à pans coupés, décorée dans la palette imari d'un paysage. XVIII^e s.. H. 13,5 cm. *Couvercle en étain.* 150/200 €
- 66 CHINE. Boîte à thé rectangulaire à pans coupés décorée en bleu de fleurs et surdécorée en polychromie de pagodes. XVIII^e s.. Couvercle en étain. H. 11 cm. 150/200 €
- 67 CHINE. Suite de six assiettes rondes décorées dans la palette imari d'un rocher percé avec saule pleureur, barrière et chrysanthèmes. Période Kangxi (1662-1722). D. 23,5 cm. *Quatre avec cheveu et quelques éclats.* 400/600 €
- 68 CHINE. Suite de six assiettes rondes décorées dans la palette imari de bambous, barrière et fleurs de prunus. Période Kangxi (1662-1722) D. 23,5 cm. *Trois avec cheveux et petits éclats.* 500/600 €
- 69 CHINE. Un plat rond et une assiette ronde décorés dans la palette imari de phénix, rocher percé et branches fleuries. Période Kangxi (1662-1722). D. 28 et 22 cm. *Quelques éclats.* 200/250 €
- 70 CHINE. Ensemble de cinq assiettes rondes décorées dans la palette imari de fleurs. Premier quart du XVIII^e s.. D. 22 cm. *Cheveux et éclats.* 200/250 €



23

24

25

22

26

29

29



45

52

52

43

28

30

53A

53



36

39

31

53



41

47

40



49

49

48

50

50



46

46



34



51

56



46

46



53A

61

58

27

57

61

44



71 CHINE. Deux assiettes rondes décorées dans la palette imari de fleurs stylisées traitées en enroulement avec armoiries sur l'aile (différentes) rehaussées sur l'aile de dorures et d'émaux verts et noirs. Période Kangxi (1662-1722).

D. 22 cm. Cheveu, éclat et usure à l'une d'entre elles. 200/250 €

72 CHINE. Assiette ronde décorée dans la palette Imari d'un martin pêcheur posé sur une branche de chrysanthèmes.

XVIII^e s., D. 23 cm. Deux égrenures.
On y joint une assiette à décor floral XVIII^e s. 100/120 €

73 FRANKENTHAL. Tasse et sa soucoupe à décor polychrome de couples galants dans des jardins cernés de rinceaux rocaille et motifs de treillage or. Marqué : CT couronné en bleu. Période de Carl Théodore. XVIII^e s., vers 1770.

H. 7 cm, D. 13 cm. Un éclat et usures. 200/300 €

74 LUDWIGSBURG. Saucière ovale sur plateau attenant à décor polychrome de bouquets de fleurs et filet or.

XVIII^e s., L. 28 cm. 150/200 €

75 MEISSEN. Présentoir en forme de feuille, les nervures en relief, décor polychrome de bouquets de fleurs et peignés verts, l'anse en forme de branche. Marqué : épées croisées en bleu.

XVIII^e s., L. 18 cm. 400/600 €

76 MEISSEN. Deux tasses à thé à décor en camaïeu rose de bouquets de fleurs et motifs d'écaïlle verts. Marquées épées croisées en bleu. XVIII^e s., H. 5 cm. Eclats.

70/80 €

77 MEISSEN. Pot à lait à décor polychrome de bouquets de fleurs. Marqué : épées croisées en bleu et point.

XVIII^e s., vers 1770. H. 12,5 cm. 80/100 €

78 MEISSEN. Verseau couverte à motifs de vannerie en léger relief sur le bord, le déversoir orné d'un masque d'homme barbu, la prise du couvercle en forme de fleur, décor polychrome de bouquets de fleurs. Marquée : épées croisées en bleu. XVIII^e s., vers 1750.

H. 17 cm. Un éclat à la base de l'anse et égrenures à la prise. 500/700 €

79 MEISSEN. Pot à sucre et un couvercle à décor polychrome de fleurs et motifs de vannerie en léger relief. Marqué : épées croisées en bleu. XVIII^e s., H. 11 cm. Eclats.

80/100 €

80 MEISSEN. Moutardier en forme de tonneau et couvercle à décor polychrome de bouquets de fleurs, l'anse en forme de branche et la prise du couvercle en forme de fleur. Marqué : épées croisées en bleu. XVIII^e s., H. 9 cm. Eclat au couvercle.

150/200 €

81 MEISSEN. Tasse et sa soucoupe à décor polychrome de fleurs dans des réserves sur fond jaune. Marquées : épées croisées en bleu. XVIII^e s., vers 1750. H. 6,5 cm, D. 13 cm.

300/500 €

82 MEISSEN. Théière couverte à décor en camaïeu rose de bouquets de fleurs, fruits et volatiles, la prise du couvercle en forme de fleurs. Marquée : épées croisées et étoile en bleu.

Fin du XVIII^e s., H. 12 cm. Fêlure et éclat. 120/150 €

83 MEISSEN. Corps d'écuelle à décor polychrome de paysans dans l'esprit de Téniers dans des cartouches cernés de motifs rocaille en léger relief, les anses en forme de branchages fleuris. Marqué : épées croisées en bleu. XVIII^e s., vers 1750. L. 18 cm.

80/120 €

84 MEISSEN. Paire d'assiettes à potage à motifs de vannerie, coquilles et rinceaux en relief sur l'aile, décor polychrome de bouquets de fleurs et insectes. Marquées : épées croisées en bleu.

Fin du XIX^e s., D. 25 cm. 100/150 €

85 MEISSEN. Six couteaux à dessert à lame en porcelaine à décor bleu et rouge de volatiles sur des branches fleuries.

Fin du XIX^e s., L. 16 cm. 120/150 €



86 MEISSEN, ALLEMAGNE ET SAMSON. Huit statuettes représentant des amours déguisés, décor polychrome. Fin du XIX^e s.. *Quelques accidents.* 300/500 €

87 ZURICH. Ecuille ronde couverte à décor polychrome de bouquets de fleurs, la prise du couvercle en forme de branche. Marquée : Z en bleu. XVIII^e s.. L. 18 cm. *Léger choc dans le fond.* 150/200 €

88 CHELSEA. Groupe en porcelaine représentant un jeune enfant Bacchus, symbolisant l'Automne tenant une corbeille de raisin, assis sur un rocher sur une base rocaille, décor polychrome et or. Marqué à l'encre en or. Fin du XVIII^e s.. H. 19 cm. *Petits éclats.* 300/500 €

89 TOURNAI. Grand plat creux rond en pâte tendre à bord couronné décoré en bleu sous couverte de branches de prunus stylisées dans le goût de la Chine. (marque aux épées croisées au revers). XVIII^e s.. Deuxième période. D. 38 cm. 1 200/1 500 €

90 TOURNAI. Assiette ronde en pâte tendre décorée en camaïeu bleu d'un paysage central, frise de fleurs en bordure. Premier quart du XIX^e s. D. 22 cm. 700/900 €

91 TOURNAI. Sucrier couvert en pâte tendre à prise en forme de gland, décoré en bleu d'oiseaux dans des paysages. Fin du XVIII^e s.. H. 13 cm. 1500/2000 €

92 TOURNAI. Ecuille ronde couverte en pâte tendre à deux anses ajourées, décorée en camaïeu bleu de bouquets de fleurs. XVIII^e s. D. 20 cm. *Restauration.* 1200/1500 €

93 TOURNAI. Légumier rond couvert à deux anses ajourées en pâte tendre à cotes torsées et bordure vannierie, décoré en bleu de bouquets de fleurs type « ronda ». Deuxième moitié du XVIII^e s.. L. 36 cm. 1500/2000 €

94 TOURNAI. Légumier ovale couvert en pâte tendre à cotes torsadées à décor floral « ronda ». Troisième période. Premier quart du XIX^e s. L. 38 cm. 1000/1200 €

95 TOURNAI. Une coupe ovale et deux coupes rondes en pâte tendre à cotes torsadées à décor « ronda » en bleu. Troisième Période. Premier quart du XIX^e s.. 250/300 €

96 TOURNAI. Six pochons et six soucoupes en pâte tendre décorés en bleu « à la chenille ». Troisième période. XIX^e s.. On y joint quatre pochons modèle « ronda ». Premier quart du XIX^e s.. *Un éclat.* 120/150 €

97 TOURNAI. Paire de corbeilles rondes ajourées en pâte tendre sur piédoche reposant sur un socle carré ; elles sont décorées en bleu de guirlandes de fleurs et de filets à la base et au col. Troisième Période. XIX^e s.. H. 23 cm. 800/1000 €

98 TOURNAI. Paire de plats ronds en pâte tendre décorés en bleu sur l'aile « à la chenille ». Troisième période. Premier quart du XIX^e s.. D. 35 cm. *Un petit éclat à l'intérieur d'un talon.* On y joint trois assiettes, deux rondes et une creuse à décor Ronda. 300/500 €

99 STRASBOURG. Paire d'assiettes en porcelaine dure à décor polychrome de bouquets de fleurs et filet pourpre sur le bord. Marquées en bleu : JH VG 458. Manufacture de Joseph Hannong XVIII^e s., vers 1770. D. 23 cm. 350/400 €

100 MENNECY. Pot à jus couvert à côtes torsées en léger relief à décor polychrome de bouquets de fleurs, la prise du couvercle en forme de fruit. XVIII^e s.. H. 9 cm. *Fêlure.* 100/120 €

101 SAINT-CLOUD. Pot à sucre couvert en porcelaine tendre émaillée blanche à décor en léger relief de rochers fleuris. XVIII^e s.. H. 12 cm. *Un petit éclat restauré sur le bord du couvercle.* 400/500 €

102 SAINT-CLOUD. Corps de pot à sucre à godrons sur la partie inférieure et à décor en camaïeu bleu de fleurs sur des consoles et rinçaux. XVIII^e s.. Couvercle et monture en argent poinçon Minerve. H. 10 cm. *Fêlure.* 150/200 €



125

124

103 PARIS OU SAINT-CLOUD. Tasse et sa soucoupe à petite galerie à godrons en léger relief à décor en camaïeu bleu de lambrequins et rinceaux. La tasse marquée : F en bleu, la soucoupe marquée : étoile et OA. Première moitié du XVIII^e s.. H. 6 cm, D. 12 cm. *Lanse recollée.*

120/150 €

104 CHANTILLY. Jatte rectangulaire en porcelaine tendre à émail stannifère à décor en camaïeu bleu de bouquets de fleurs et insectes. Marquée : trompe de chasse et F en bleu. XVIII^e s.. L. 27,5 cm. *Deux éclats.*

150/200 €

105 ARRAS. Jatte ronde à bord contourné à décor en camaïeu bleu de brindilles fleuries, filet bleu sur le bord. Marquée : AR en bleu. XVIII^e s.. D. 25 cm.

120/150 €

106 SEVRES. Suite de six assiettes à potage en porcelaine tendre à décor en or sur le bord d'une frise formée de rinceaux rocaille et motifs de treillage. Marquées : LL entrelacés, sans lettre-date. XVIII^e s.. D. 24 cm. *Deux éclats.*

700/800 €

107 SEVRES. Gobelet litron et sa soucoupe en porcelaine dure à décor bleu et or d'une frise formée de zig zag et guirlande de feuillages. Marqués : LL entrelacés et couronnés, lettre-date LL pour 1788, marque de peintre de Vieillard. XVIII^e s., année 1788. H. 6 cm, D. 12 cm. *Fêlure à l'anse.*

200/300 €

108 SEVRES. Ecuelle ronde couverte à décor en camaïeu vert de guirlandes de fleurs nouées par un ruban, la prise du couvercle en forme de branche. Marquée : LL entrelacés, lettre-date O pour 1767, marque de peintre de Cornailles. XVIII^e s., année 1767. L. 15 cm.

800/1000 €

109 SEVRES ET PARIS. Théière Calabre en porcelaine tendre de Sèvres et un couvercle en porcelaine de Paris à décor polychrome de bouquets de fleurs. La théière marquée : LL entrelacés, lettre-date I pour 1761. XVIII^e s.. H. 11 cm.

120/150 €

110 SEVRES. Coquetier du service des chasses de Louis-Philippe au Château de Fontainebleau à décor polychrome de trophées dans des médaillons à fond rouge cernés de guirlandes de feuillage et oiseaux. Marqué : Sèvres LP 1846 en or et cachet du château de Fontainebleau en rouge. XIX^e s., année 1846. H. 6,3 cm.

111 SEVRES (genre de). Deux assiettes à décor polychrome d'oiseaux sur terrasse, palmes et guirlandes de fleurs en relief sur l'aile. Marque de Sèvres apocryphe. D. 25 cm.

300/500 €

112 SEVRES (genre de). Gobelet à lait couvert et soucoupe enfoncée à décor polychrome de bouquets de fleurs. Marque de Sèvres apocryphe. Fin du XIX^e s.. H. 12 cm.

100/120 €

113 NIDERVILLER. Deux groupes en biscuit représentant l'Europe sous les traits d'un homme debout près d'un cheval couché et l'Asie sous les traits d'un oriental tenant une pipe debout appuyé contre un ballot devant un chameau couché. XVIII^e s.. H. 15,5 cm. *Une patte du cheval recollée et petits éclats.*

300/400 €

114 PARIS ? Groupe en biscuit représentant un couple sur un rocher, un amour à leurs pieds, sur une base circulaire. XVIII^e s.. H. 25 cm. *Petits éclats.*

400/500 €

115 PARIS (faubourg Saint Denis Atelier de Pierre Antoine HANNONG Marqué h). Plat rond et creux à bord lobé souligné de dents de loup or, décor en polychromie de bouquets de fleurs. XVIII^e s. (circa 1780) D : 30 cm. *Infime éclat en bordure.*

400/500 €



116 PARIS. Vase Médicis à deux anses en enroulement rehaussées d'or, reposant sur un socle carré, à décor d'oiseaux posés sur des branches d'arbre, roses au piedouche, nombreux rehauts d'or. H. 22,5 cm. 600/700 €

118 PARIS. Pot à lait couvert à décor polychrome de barbeaux. XVIII^e s.. H. 14,5 cm. *Eclat à la base.* 200/300 €

119 PARIS. Cafetière couverte et deux pots à lait à décor polychrome de bouquets de fleurs. La cafetière marquée : M en rouge, manufacture de Moitte à Clignancourt. XVIII^e s. et début du XIX^e s.. *Fêlure et usures.* 300/400 €

120 PARIS. Deux assiettes à décor polychrome l'une d'un berger accompagné de vache et chèvres, l'autre d'un chasseur dans un paysage, l'aile décorée de palmettes, rinceaux et guirlandes de feuillage or sur fond pourpre. Marquées : Feuillet. Epoque Restauration. D. 24 cm. *La dorure de l'une restaurée.* 300/450 €

121 PARIS. Assiette à décor polychrome au centre d'un bouquet de fleurs et sur l'aile de tiges fleuries et galon or. Marqué : H en bleu, manufacture de Hannong, rue du Faubourg Saint-Denis. XVIII^e s.. D. 24 cm. 120/150 €

122 PARIS. Paire de vases de forme balustre munis d'anses en forme de crosse, décor polychrome de scènes de batailles dans des réserves sur fond or. Epoque Restauration. H. 25 cm. *Quelques usures d'or.* 500/800 €

123 IRAN. Coupelle ronde en céramique siliceuse décorée en bleu de feuillages stylisés dans le goût de la Chine. Dynastie Safavide. XVIII^e s.. D. 16 cm. *Eclat.* 120/150 €

124 IZNIK. Turquie Anatolie. Plat rond en céramique siliceuse décoré en polychromie de tulipes et d'œillets encadrés d'une guirlande de fleurs. Premier quart du XVIII^e s.. D. 27 cm. *Deux fêlures.* 800/1 000 €

125 IZNIK Turquie Anatolie. Plat rond en céramique siliceuse décoré en polychromie de tulipes et d'œillets et d'une palme entourée de fleurs et de feuillage. Premier quart du XVII^e S. D. 25,5 cm. *Quelques éclats en bordure.* 800/1 000 €

126 MANISES (Valence). Grand plat rond creux à ombilic à décor à lustre métallique de fleurs et d'une guirlande de rubans stylisés de couleur cuivre et bleu. XVII^e s.. D. 38 cm. *Accidents.* 400/600 €

127 ESPAGNE. Coupelle ronde décorée en camaïeu bleu d'un lièvre devant une maison, entouré de rinceaux fleuris. XVIII^e s.. D. 20,5 cm. *Eclats.* 80/100 €

128 VENISE. Chevrette à décor polychrome de deux portraits d'homme en buste dans deux médaillons, l'un sous le déversoir, l'autre sous l'anse sur fond a fiori e folglie sur fond bleu. Fin du XVI^e s.. H. 21,5 cm. *Extrémité du déversoir restauré et petits éclats.* 1000/1500 €

129 VENISE. Chevrette à décor polychrome de deux portraits d'homme et femme en buste dans deux médaillons, l'un sous le déversoir, l'autre sous l'anse sur fond a fiori e folglie sur fond bleu. Fin du XVI^e s.. H. 21 cm. *Extrémité du déversoir restauré.* 1000/1500 €

130 SICILE. Grand albarello cylindrique à décor polychrome de deux portraits de femme en buste de profil dans des médaillons à fond jaune sur fond bleu décoré a fiori e foglie. XVIII^e s.. H. 28,5 cm. *Petites fêlures au col et un éclat à la base.* 4000/6000 €

Pescheteau-Badin

- 131 SICILE (CALTAGIRONE). Vase globulaire à décor polychrome de guirlandes de feuillage et fleurs sur fond bleu. XVIII^e s.. H. 26 cm. *Accidents.* 400/600 €
- 132 SICILE (TRAPANI). Vase globulaire à décor d'entrelacs de rinceaux bleus, filets sur la base et le col. XVII^e s.. H. 24 cm. *Eclats.* 400/600 €
- 133 MONTELUPO. Plat rond à décor polychrome en plein de Saint Pierre debout tenant deux clefs dans la main droite sur fond de paysage stylisé, filet vert sur le bord. Première moitié du XVII^e s.. D. 33 cm. *Un très petit cheveu.* 1500/2000 €
- 134 SAVONE. Petit plat rond décoré en camaïeu bleu en plein d'une scène représentant Vénus sur un cheval marin entourée de naïades sur fond de paysage avec château. Début XVIII^e s.. D : 26 cm. 500/700 €
- 135 SAVONE. Assiette ronde décorée en polychromie d'un cavalier près de ruines. Début du XVIII^e s.. D. 24 cm. *Egrenure et cheveu.* 120/150 €
- 136 FAENZA Ferniani. Grande cafetière couverte à côtes droites à décor floral polychrome dit a garofano. XVIII^e s.. H. 34 cm. *Prise du couvercle refaite.* 2500/3000 €
- 137 CASTELLI. Assiette ronde décorée en plein en polychromie d'une scène représentant un amour assis devant des ruines dans un paysage. XVIII^e s.. D. 16,5 cm. 800/1000 €
- 138 CASTELLI. Verseuse balustre décorée en polychromie de deux anges dans un paysage. XVIII^e s.. H. 16 cm. *Restauration à l'anse, au bec verseur et éclat au piedouche.* 300/500 €
- 139 TOURNAI. Plateau carré à bord contourné à décor polychrome de petit feu d'un large bouquet de fleurs fines. XVIII^e s.. D. 23 cm. *Petits éclats.* 400/500 €
- 140 DELFT. Potiche à pans coupés décorée en camaïeu bleu de scènes chinoises lacustres animées de personnages. Fin du XVII^e s.. H. 27 cm. *Eclats.* 400/600 €
- 141 DELFT. Vase bouteille de forme balustre décoré en camaïeu bleu de personnages chinois dans des jardins en réserve à l'imitation de feuilles encadrées de lotus. Fin du XVII^e s.. H. 23 cm. *Eclats et col rodé.* 600/800 €
- 142 DELFT. Paire de vases double gourde à pans coupés, décorée en camaïeu bleu de scènes chinoises avec personnages. Fin du XVII^e s.. H. 25 cm. *Eclats.* 1000/1200 €
- 143 DELFT. Aiguière de forme balustre à pans coupés à anse torsadée, à décor en camaïeu bleu de Chinois dans des paysages lacustres. Fin du XVII^e s.. H. 29 cm. *Restauration au col et à l'anse.* 800/1000 €
- 144 DELFT. Deux assiettes à décor en camaïeu bleu de couples dans un paysage peint à l'éponge. XVIII^e s.. D. 22,5 cm. *Eclats restaurés sur le bord.* 400/500 €
- 146 DELFT. Quatre carreaux encadrés par deux cadres à décor manganèse de personnages, cheval et paysage fluvial. XVIII^e s.. L. 13 cm. 100/120 €
- 147 DELFT. Statuette de cheval sur une base rectangulaire, décor polychrome posé à froid. XVIII^e s.. H. 24 cm. *Quelques retouches à la dorure.* 1500/2000 €
- 148 DELFT. Assiette à décor polychrome aux quatre cœurs encadrant des fleurs sur fond vert, rosace au centre. XVIII^e s.. D. 22,5 cm. *Restauration.* 150/200 €
- 149 DELFT. Assiette à décor polychrome au centre de deux voiliers sur un canal et moulins sur la rive, fleurs stylisées sur le bord. XVIII^e s.. D. 22,5 cm. *Egrenures.* 200/300 €
- 150 DELFT. Pot à tabac de forme ovoïde à décor en camaïeu bleu de l'inscription A.B. Rappe dans un cartouche. XVIII^e s.. H. *Restaurations.* 200/300 €
- 151 DELFT. Gourde en forme de tonneau à décor de rinceaux feuillagés bleus et filets jaunes. XVIII^e s.. L. 15 cm. *Restaurations à un passant et au pied.* 350/500 €
- 152 DELFT. Assiette ronde à décor en camaïeu bleu d'une scène biblique. Premier quart du XVIII^e s.. D. 22,5 cm. 300/400 €
- 153 DELFT. Plat rond décoré en camaïeu bleu de scènes chinoises dans des réserves alternées de quadrillages. Fin du XVII^e s.. *Eclats.* 400/600 €
- 154 DELFT. Assiette ronde décorée en camaïeu bleu d'un cygne dans un paysage. XVIII^e s.. D. 23 cm. *Egrenures.* 100/120 €
- 155 DELFT. Paire de vases balustres à pans coupés décorés en bleu sous couverte de scènes représentant une fileuse près d'un troupeau de vaches dans un paysage. Manquent les couvercles. Marqués au revers : pour la manufacture de BLOMPOT XVIII^e s.. H. 24 cm. *Eclats et manque à la base.* 300/400 €
- 156 DELFT. Assiette ronde à décor polychrome central d'un vase fleuri et d'une guirlande de fleurs en rouge sur fond bleu sur l'aile. XVIII^e s. *Eclats.* 100/120 €
- 157 DELFT. Deux carreaux décorés en camaïeu bleu d'un paysage maritime pour l'un et d'un cheval pour l'autre. XVIII^e s.. L. 13 cm. *Eclats.* 30/40 €
- 158 DELFT. Petite verseuse balustre décorée de lambrequins en camaïeu bleu. XVIII^e s.. H. 16 cm. *Couvercle en étain postérieur.* 100/150 €
- 159 DELFT. Ensemble de huit assiettes dont sept décorées en camaïeu bleu et une en polychromie de fleurs, de paysages et de vases. XVIII^e s.. *Eclats.* 600/800 €
- 160 DELFT. Deux plats ronds l'un à décor en camaïeu bleu et l'autre à décor polychrome floral. XVIII^e s.. D. 30 cm. *Eclats.* 100/120 €
- 161 DELFT. Plat rond à décor polychrome de fleurs. XVIII^e s.. D. 30 cm. 100/120 €
- 162 NUREMBERG. Assiette ronde godronnée décorée en camaïeu bleu de deux oiseaux perchés sur une coupe de fruits. XVIII^e s.. D. 22,5 cm. 80/100 €
- 163 DELFT (Genre de). Paire de vases couverts de forme balustre à pans coupés, décorés en bleu et ocre de bouquets de fleurs. Fin du XIX^e s. dans le goût du XVIII^e s.. 100/120 €
- 163A BELGIQUE (Liège). Aiguière et son bassin en faïence fine à décor en camaïeu bleu de fleurs et de galons rocaille. XVIII^e s.. L. du bassin : 33 cm. H. aiguière : 24 cm. *Eclat et une fêlure.* 1000/1200 €
- 164 BRUXELLES. Soupière de forme rocaille reposant sur quatre pieds, à décor floral polychrome. XVIII^e s.. L. 34cm. *Une fêlure au corps.* 1500/2000 €
- 165 BRUXELLES. Rare paire de beurriers ronds couverts à bord contourné, à prise du couvercle en forme de souris à décor floral polychrome. XVIII^e s.. L. 13cm. *Restaurations aux couvercles.* 1500/2000 €
- 166 BRUXELLES. Plat rond décoré en polychromie de fleurs et peigné en bordure. XVIII^e s.. D. 36,5 cm. *Restaurations.* 250/300 €

153



154



144



144



152



125



141



142

126



140



142

124



143



156



163



148



163



149

167



164



168



146



165



151



147



165



146

167 BRUXELLES. Manufacture Stevens. Pichet anthropomorphe dit Jacquot représentant un personnage (Gilles de Binche) assis sur un tertre. XIX^e s.. H. 33 cm.

Quelques restaurations au chapeau, au pied et fêlure à l'arrière. 2000/2500 €

168 BRUXELLES. Soupière couverte en forme de chou traité en trompe l'œil reposant sur quatre pieds. Il est décoré en vert manganèse et jaune au naturel.

XVIII^e s.. D. 29 cm. Restaurations et éclats en bordure. 1800/2200 €

169 SAINT-OMER. Deux assiettes à bord contourné à décor en blanc fixe sur fond bleu persan de bouquets de fleurs et insectes.

XVIII^e s.. D. 24,5 cm. Petits éclats. 400/600 €

170 SAINT-AMAND. Plat rond à décor manganèse sur fond gris de lin d'un chinois « joueur de quilles » dans un paysage extrême oriental. Sur l'aile terrasses fleuries, filets au marli. XVIII^e s..

D : 36 cm. Usures et petits éclats en bordure. 600/800 €

171 SAINT-AMAND. Moutardier couvert en forme de tonneau à décor polychrome en petit feu de bouquets de fleurs et filet pourpre. Marqué en noir. XVIII^e s.. H. 9 cm. Restauration. 150/200 €

172 NORD. Pichet à cidre décoré en polychromie d'un évêque debout dans un paysage fleuri.

Fin du XVIII^e s.. H. 28 cm. Quelques éclats. 600/800 €

173 NORD. Jardinière rectangulaire à pans coupés à décor polychrome de tiges fleuries.

XVIII^e s.. L. 28 cm. Eclat à un pied et petit cheveu à une anse. 120/150 €

174 NORD. Pichet de forme globulaire, reposant sur un piédoche, décor d'une guirlande de feuillages bleus avec inscription « à ta santé mon amy sans chagrin ». Deuxième moitié du XVIII^e s..

H. 22 cm. Eclats au piédoche et fêlures. 200/300 €

175 NORD. Assiette calotte à décor au centre, survolant un paysage stylisé, d'un ballon à hydrogène, sur l'aile filet manganèse et arceaux jaunes.

Circa 1783/1786. D. 22 cm. Sautes d'émail en bordure. 500/600 €

176 DESVRES. Rare plat rond creux décoré en bleu, jaune et manganèse d'une scène de théâtre sur une scène figurant un spadassin sortant sa dague de son fourreau. Fin du XVIII^e s..

D. 35 cm Une fêlure restaurée et éclats sur la bordure. 300/400 €

177 DESVRES. Jatte creuse à dos bosselé émaillé beige, décor polychrome à la touche au centre de trois grosses fleurs de lys bleues dans un médaillon sommé d'une couronne royale, entre deux tiges fleuries et l'inscription « vive la nation ».

Fin du XVIII^e s.. Epoque révolutionnaire. 150/200 €

D. 28 cm. Cassée recollée

178 DESVRES. Deux plats ronds décorés en camaïeu bleu de cavaliers dans des paysages.

Fin du XVIII^e s.. D. 31,5 et 30,5 cm. Restaurations. 200/250 €

Voir la reproduction ci-contre et page 30

179 DESVRES. Deux plats ronds décorés en bleu l'un d'une femme tenant une tulipe à la main et l'autre de fleurs.

Fin du XVIII^e s.. D. 31 et 32 cm. Accident et cheveu. 200/250 €

Voir la reproduction ci contre et page 30

180 DESVRES. Deux plats ronds décorés de fleurs en bleu pour l'un et en polychromie pour l'autre.

Fin du XVIII^e s.. D. 34,5 et 35 cm. 300/400 €

Une fêlure et deux éclats.

Voir la reproduction ci contre et page 30

181 DESVRES. Deux plats ronds à décor floral polychrome.

Fin du XVIII^e s.. D. 34 et 32 cm. Un avec éclat et un restauré.

Voir la reproduction page 30 200/250 €

182 DESVRES. Deux plats ronds à décor de cavaliers l'un en camaïeu bleu et l'autre en polychromie.

Fin du XVIII^e s.. D. 31 cm.

Accident à l'un et éclats à l'autre. 200/300 €

183 DESVRES. Deux plats ronds décorés en polychromie de palmes pour l'un (bon état) et pour le second d'un soleil entouré de fleurs (accident). Fin du XVIII^e s.. D. 32 et 33 cm. 200/250 €

184 DESVRES. Deux plats ronds décorés en polychromie de poires alternées de feuillages pour l'un et d'un paysage avec pagode pour l'autre. Fin du XVIII^e s..

D. 32 cm Accidents et restaurations. 150/200 €

185 DESVRES. Deux plats ronds, l'un décoré en camaïeu bleu d'un personnage avec une hotte, l'autre décoré en jaune et manganèse d'une vache encadrée de fleurs.

Fin du XVIII^e s.. D. 36 et 29 cm. Restaurations. 200/300 €

186 DESVRES. Plat à rare décor d'une montgolfière avec deux personnages dans sa nacelle (ascension de Charles et Robert)

Fin du XVIII^e s.. D. 32 cm. Accident. 150/200 €

187 DESVRES. Plat rond décoré en polychromie d'un coq perché sur une barrière.

Fin du XVIII^e s.. D. 30,5 cm. Une fêlure. 200/250 €

188 DESVRES. Plat rond décoré de raisins et de pampres.

Fin du XVIII^e s.. D. 32 cm 300/400 €

189 DESVRES. Plat rond à décor floral polychrome.

Fin du XVIII^e s. D. 37 cm. 200/300 €

190 DESVRES. Quatre assiettes à décor de fleurs dont deux traitées en polychromie et deux en camaïeu bleu.

Fin du XVIII^e s.. D. 23 cm. Une accidentée et une fêlée. 200/300 €

191 NORD. Petit plat rond dit cul noir à bord contourné à curieux décor polychrome d'un homme chevauchant un cochon, au dessus d'une haie de feuillages.

Premier tiers du XIX^e s.. D. 23 cm. 200/300 €

192 DESVRES. Pichet de forme balustre décoré en bleu et rouge d'un paon dans un paysage.

Fin du XVIII^e s.. H. 22 cm. Restaurations. 80/100 €

193 DESVRES. Pichet de forme balustre décoré en manganèse d'un oiseau dans un paysage.

Fin du XVIII^e s.. H. 20 cm. Couverture en étain, fêlure. 80/120 €

194 NORD. Assiette calotte décor au centre de la girafe (de Charles X) et de son gardien nubien « Atir » sur une terrasse avec palmier, sur l'aile filets polychromes.

XIX^e s. circa 1828. Marquée « Jeanmont ». Restaurations. 300/400 €



188



188



180



178



185



178



184



183



192



183



182



193



176



179



172



187



186



185



190



184



190



195 PARIS (manufacture Olivier). Rare ensemble de douze plats (dix ronds et deux de forme ovale) dits cul noirs à décors patriotiques révolutionnaires et monarchistes avec les devises suivantes « Liberté, égalité ; Vive la liberté sans licence, Paix et Liberté, Terre à feu, La Nation et la Loi, Liberté et Force » ; et les attributs suivants : couronne royale, fleur de lys, bonnet phrygien, trois ordres, balance...

Fin du XVIII^e s., période Révolutionnaire. Accidents.

Voir la reproduction page 30

1000/1200 €

196 PARIS. Plat de barbier ovale, à décor en camaïeu bleu sur l'aile d'arceaux et au centre l'inscription en manganèse «Le mois avance». Seconde moitié du XVIII^e s.

L 32 x l. 24 cm. Eclats en bordure.

300/400 €

197 LILLE. Plat rond à bord crénelé, à décor en camaïeu bleu au centre d'une rosace fleurie, entourée d'une guirlande de perles, sur l'aile frise de motifs en enroulement. XVIII^e s.. D 32 cm. 400/600 €

198 LILLE. Plat ovale à bord crénelé, à décor en camaïeu bleu au centre d'une rosace rayonnante avec lambrequins fleuris. Frise de feuillage et enroulements sur fond bleu en bordure.

L 42 x l 35 cm. Très petites sautes d'émail en bordure.

1000/1200 €

199 ROUEN. Plat rectangulaire à pans coupés à décor en camaïeu bleu au centre de deux cygnes parmi des fleurs dans un médaillon à fond bleu cerné de huit compartiments ornés de lambrequins et groupes de fruits et fleurs séparés par des galons à fond bleu.

XVIII^e s., vers 1715-25. L. 41 cm. Accidents sur un côté. 1500/2000 €

200 ROUEN. Grande bannette de forme rectangulaire à pans coupés, munies d'anses angulaires, à décor polychrome en plein dans un paysage avec insectes en vol d'une large scène représentant des chinois devant une barrière, quatre femmes dont trois tenant un parasol, une autre un panier de fruits et un homme de taille plus importante, en bordure quadrillée, et fleurs. .

L 46, l. 31 cm. Fêlure et quelques retraits d'émail.

Provenance : Ancienne collection Marcel PESCHETEAU n°144 .

A figuré à l'exposition rétrospective de Tours en 1891

3000/4000 €

201 ROUEN. Deux assiettes à décor polychrome au centre de pagode sur terrasse ornée d'arbustes en fleur, l'aile décorée de quatre réserves fleuries sur fond de treillage vert et rouge.

XVIII^e s.. D. 24,5 cm. Egrenures.

800/1200 €

202 ROUEN. Bannette rectangulaire munie de deux anses latérales à décor polychrome au centre d'une corbeille remplie de fleurs et sur l'aile de quatre crevettes dans des réserves ovales sur fond de treillage vert orné de demi-fleurs.

Fabrique de Guillibaud. XVIII^e s.. L. 39,6 cm.

1000/1200 €

203 ROUEN. Plat ovale à bord contourné à décor polychrome au centre d'un rocher percé fleuri, deux volatiles posés sur une branche et un léopard à queue fléchée, branches fleuries et guirlandes de feuillage sur le bord.

XVIII^e s.. L. 43 cm. Egrenures et restauration sur l'aile.

700/900 €

205 ROUEN. Bassin de fontaine semi-circulaire à décor polychrome de lambrequins et panier fleuri, les anses en forme de tête de femme.

XVIII^e s.. L. 41 cm.

120/150 €

206 ROUEN. Paire de lions couchés sur une terrasse mouchetée verte, présentant un blason avec armoiries, crinière bleue et gueules ouvertes. XIX^e s.. L Terrasse : 20 cm.

1200/1400 €



207 ROUEN, MIDI, ITALIE, NEVERS. Un plat rond godronné, deux assiettes et un présentoir lobé à décor polychrome de fleurs et paysage. XVIII^e s. et XIX^e s.. *Quelques accidents.* 150/200 €

208 ROUEN et SINCENY. Trois porte-huiliers et leurs burettes dont deux avec leurs couvercles à décor floral polychrome. Fin du XVIII^e s.. L. 16 et 17 cm. 300/400 €

209 SINCENY OU ROUEN. Bouillon couvert à anses entrelacées, décor polychrome de fleurs, inscription à l'intérieur du bouillon «Marguerite Fermén 1781». Prise du couvercle en forme de fruit et feuillage. XVIII^e s.. D : 14 cm. *Restaurations au corps du bouillon. Très petits éclats et usures.* 1300/1500 €

210 SINCENY. Assiette à bord contourné décorée en polychromie d'une caille au centre encadrée de perroquets perchés et de branches fleuries alternées de papillons. XVIII^e s.. D. 24,5 cm. *Fêlure et deux éclats en bordure.* 600/800 €

211 SINCENY. Pichet couvert de forme balustre décoré en polychromie de rinceaux fleuris. Poussier en étain au couvercle. XVIII^e s.. H. 22 cm. *Restaurations.* 100/150 €

212 SINCENY et NEVERS. Deux encriers polylobés à décor floral polychrome. Fin du XVIII^e s.. D. 11 cm. *Un cheveu et petits éclats.* 200/250 €

213 MOULINS. Assiette à décor polychrome en plein de deux oiseaux posés sur de larges rinceaux rocaille ornés de fleurs, fruits et insectes. Filet bleu et rouge sur le bord. XVIII^e s.. D. 24 cm. *Fêlure et éclats.* 1500/2000 €

214 MOULINS. Gourde circulaire à deux passants à décor en camaïeu bleu sur une face d'un Chinois tenant un oiseau dans un cartouche rocaille cerné de palmes fleuries, l'autre face décorée d'un oiseau parmi des fleurs. XVIII^e s.. H. 20 cm. *Un passant manquant.* 1000/1200 €

215 MOULINS. Assiette ronde à décor polychrome d'un grand chinois debout sur un tertre entouré de feuillages. XVIII^e s.. D. 23,5 cm. 1500/2000 €

216 MOULINS. Assiette à bord contourné décorée en polychromie du motif dit « au chinois mélomane » représentant un personnage assis sur une feuille jouant de la cithare surmonté d'un papillon entouré de sapins et feuillages. XVIII^e s.. D : 24 cm. *Egrenures.* 1000/1200 €

217 SCEAUX. Assiette à bord contourné à décor polychrome de petit feu, d'oiseaux à longues pattes sur un tertre fleuri, coccinelles et papillons alternés de fleurs sur l'aile. XVIII^e s.. D. 25,5 cm. 1200/1500 €

217A SCEAUX. Bouquetière rectangulaire à plateau amovible souligné d'un filet bleu, décor de longues tiges fleuries de chaque côté peigné rose et bleu en bordure, reposant sur quatre pieds formant feuilles à la base. XVIII^e siècle L : 19,5, l : 14 cm. *Eclats et petite fêlure* 80/120 €

218 SCEAUX. Petite corbeille de forme ovale à bord ajouré, et deux anses tressées, à l'intérieur bouquet de fleurs avec une rose creuse. Seconde moitié du XVIII^e s.. L 20 - H. 7 cm. *Très petite fêlure à un arceau* 300/400 €

219 SCEAUX. Terrine ovale à décor polychrome floral, prise du couvercle en forme de fruit. Fin du XVIII^e s.. *Petits éclats* L 25 - H 8 cm. 250/300 €



220 SCEAUX. Porte-huilière vinaigrier ovale à décor polychrome de bouquets de fleurs des Indes et filets pourpres sur les bords. XVIII^e s.. L. 25,5 cm. *Fêlure et éclats.* 80/100 €

221 SCEAUX. Assiette à bord contourné à décor polychrome au centre d'une rose et sur l'aile de tiges fleuries. XVIII^e s.. D. 23 cm. *Fêlure et éclat.* 40/60 €

222 STRASBOURG. Plat octogonal à décor en camaïeu bleu au centre d'un oiseau posé sur une corbeille fleurie et sur l'aile d'un galon formé de rinceaux et fleurs sur fond bleu. Marqué N en bleu. Période de Charles François Hannong. XVIII^e s.. D. 33 cm. 600/800 €

223 STRASBOURG. Surtout formé d'un plateau ovale à bord contourné reposant sur quatre consoles formées de dauphins et têtes de femme reposant une base ovale à bord contourné, décor polychrome de bouquets de fleurs. Marqué : JH 836. Manufacture de Joseph Hannong. XVIII^e s.. H. 17,5 cm, L. 22,5 cm. *Un morceau recollé prolongé par une petite fêlure sur le bord du plateau, un petit éclat à la base.* 2500/3000 €

224 STRASBOURG. Pot à jus couvert à décor polychrome de bouquets de fleurs, la prise du couvercle en forme de fruit et feuillage. Marqué en bleu JH T 380. Manufacture de Joseph Hannong. XVIII^e s.. H. 7 cm. *Un petit cheveu et deux éclats au couvercle.* 350/400 €

225 STRASBOURG. Plat rond à décor polychrome contourné de trois bouquets de fleurs décentrés. Marqué Fabrique de Paul HANNONG XVIII^e s.. D 37 cm. *Restaurations en bordure.* 400/500 €

226 STRASBOURG. Plat ovale à décor décentré polychrome de bouquet de fleurs en qualité contournée et tiges fleuries. Marqué Fabrique de Joseph HANNONG. XVIII^e s.. L : 32 x l : 26 cm. 300/400 €

227 NIDERVILLER. Terrine ovale couverte à bord contourné et son plateau ovale, décor polychrome de bouquets de fleurs en qualité fine, la prise du couvercle en forme de chou-fleur et asperges, les anses en forme de branches nouées, décor polychrome de bouquets de fleurs en qualité fine. Marqué NB en noir. Période de Beyerlé. XVIII^e s.. L. 39 cm. *Fêlure de cuisson.*

Provenance : Ancienne collection Marcel PESCHETEAU n°126. 1500/2000 €

228 NIDERVILLER. Plat rond polylobé à décor polychrome au centre d'un large bouquet de fleurs et sur l'aile de tiges fleuries. XVIII^e s.. D. 33 cm. *Petits éclats.* 300/400 €

229 LUNEVILLE. Plat à bord contourné à décor polychrome de petit feu d'un chinois sur un tertre avec barrière, guirlandes et tiges fleuries. Fin du XVIII^e s.. D. 36 cm. *Petit éclat repris. Infime cheveu.* 450/600 €

230 LUNEVILLE. Théière godronnée couverte à décor de tiges fleuries et insectes, le déversoir et l'anse imitant une branche, la prise du couvercle en forme de fruit. XVIII^e s.. H. 16 cm. *Accident et restauration au couvercle.* 120/150 €

231 LUNEVILLE. Grand plat à poisson avale à bord contourné à décor en camaïeu manganèse d'oiseaux fantastiques, insectes et bouquets de fleurs. Marqué CB 2... en manganèse au revers. XVIII^e s.. L. 55 cm. *Deux éclats.* 300/500 €

232 EST. Assiette à bord contourné à décor en camaïeu bleu au centre d'un Chinois assis fumant la pipe sur une terrasse fleurie, tiges fleuries sur l'aile. XVIII^e s.. D. 23 cm. 80/120 €

233 EST. Suite de huit assiettes à bords contournés à décor polychrome de semis de barbeaux et palmes pourpres et roses sur l'aile, filets rose et bleu sur le bord. Fin du XVIII^e s.. D. 23 cm. *Petits éclats.* 600/800 €

234 LES ISLETTES. Statuette représentant « le vendangeur » une hotte de raisins dans le dos tenant un bâton dans sa main gauche. XVIII^e s.. *Bâton restauré, quelques éclats.* 700/900 €

235 LES ISLETTES. Statuette représentant « la montreuse de marmotte » debout sur une terrasse ronde, présentant ses marmottes dans un panier ouvert. Fin du XVIII^e s.. H. 18 cm. 700/900 €

236 LES ISLETTES. Statuette représentant « le frieux », debout sur une terrasse carrée, les bras croisés. Fin du XVIII^e s.. H. 19,5 cm *(restauration aux outils et chapeau)* 500/600 €

237 LUNEVILLE. Statuette d'une jeune femme debout tenant une faucille dans la main droite et une gerbe de blé dans l'autre, elle symbolise « l'été ». XVIII^e s.. H. 15,5 cm. *faucille restaurée.* 600/700 €

238 LUNEVILLE. Deux Assiettes de forme lobée formant pendant à décor polychrome entre deux branchages surmontés d'une guirlande de fleurs, les patronymes «C.Mangin» et «B.Bedel» Seconde Moitié du XVIII^e s.. D : 22,5 cm. *Fêlure à l'une* 700/900 €

239 MOYEN. Plat rond à bord lobé à beau décor au centre d'une scène de chinois l'un tenant un parasol l'autre appuyé sur une colonne, terrasse fleurie. Sur l'aile papillons ailes déployées et tiges fleuries. XVIII^e s.. D. 30 cm. 2200/2500 €

240 LUNEVILLE SAINT-CLEMENT. Pichet de forme godronnée, à décor polychrome floral. XIX^e s.. H. 17,5 cm. *Petites usures au bec.* 80/120 €

241 LUNEVILLE. Assiette à bord contourné à décor polychrome au centre d'un Chinois assis tenant une ombrelle sur une terrasse fleurie, papillons sur l'aile, galon sur le bord. Fin du XVIII^e s.. D. 23 cm. 350/450 €

242 LES ISLETTES. Bouillon couvert à décor polychrome d'un chinois assis sur une terrasse, tenant un drapeau sur le couvercle et sur le corps tige fleurie et barrière avec rocher. XIX^e s. *Eclats sous le couvercle et au piedouche.* D 13 cm 400/600 €

243 LES ISLETTES. Cafetière piriforme à décor polychrome de chinois sur des rochers, barrière et rochers sur le couvercle bombé, fretel en forme de gland vert. XIX^e s.. H. 24,5 cm. *Un éclat sous le couvercle.* 800/1000 €

244 Les ISLETTES. Assiette de forme lobée à décor polychrome d'un chinois fumant une longue pipe sur une terrasse avec rocher, double borne. XIX^e s.. D. 23 cm. 200/300 €



244

249

249

259

241



243



282



247



245



246



229



248



239



225



228



227



226



223



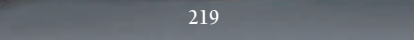
255



218



224



219



171

Pescheteau-Badin

245 Les ISLETTES. Pichet de forme balustre à décor d'un chinois sur terrasse avec rocher et double borne, peigné au col et sur le corps de la pièce en léger relief, couvercle réassorti décor floral.
H 24 cm. *Très petits éclats.* 400/600 €

246 LES ISLETTES. Saucière couverte à plateau adhérent à décor polychrome de chinois fumant la pipe sur terrasse, tiges fleuries.
XIXè s. H. 18 cm - L. plateau 23 cm.
Petit éclat sous le couvercle. 500/600 €

247 LES ISLETTES. Terrine de forme ovale à décor polychrome de chinois sur terrasses avec rochers et double borne, prise du couvercle en forme de pomme de pin. XIXè s..
L. 31 - H. 24 cm. *Très petits éclats en bordure.* 600/800 €

248 LES ISLETTES. Plat ovale à bord contourné, à décor polychrome d'un chinois debout sur une terrasse avec rochers et fleurs d'eau, fumant une longue pipe, tiges fleuries sur l'aile.
XIXè s.. L. 34 x 24 cm 450/500 €

249 LES ISLETTES. Deux assiettes à bord contourné à décor polychrome au centre d'un Chinois debout sur une terrasse fleurie, insectes et tiges fleuries sur l'aile.
XVIIIè s.. D. 23 cm. *Fêlure et éclats.* 120/150 €

250 WALY OU EPINAL. Assiette à bord lobé, à décor polychrome de l'arbre de la Liberté sommé du bonnet phrygien, et l'inscription dans une banderole «la liberté ou la mort». Filet bleu en bordure. Fin du XVIIIè s. Epoque révolutionnaire.
D : 22,5 cm *Eclats en bordure.* 400/600 €

251 ARGONNE. Assiette de forme mouvementée à décor au centre du bonnet phrygien au sommet d'une pique, tiges fleuries, ruban rose nouant le tout. Peigné en bordure. Fin du XVIIIè s. Epoque révolutionnaire. D : 22,5 cm. *Petits éclats en bordure.* 400/600 €

252 LES ISLETTES. Assiette de forme lobée à décor patriotique d'époque révolutionnaire représentant au centre noués par un ruban deux drapeaux tricolores croisés avec une pique sommée du bonnet phrygien. Sur l'aile tiges fleuries.
Fin du XVIIIè s. Epoque révolutionnaire. D. 22,8 cm 600/800 €

253 LES ISLETTES. Assiette à bord lobé à décor au centre deux Trois Ordres croisés et noués par un ruban rose (la crosse, l'épée, la bêche tête en bas) sur l'aile Tiges fleuries.
Fin du XVIIIè s., époque révolutionnaire. D. 22,5 cm 400/600 €

254 EPINAL. Assiette à bord contourné à décor polychrome révolutionnaire au centre de l'inscription «Vive la nation» dans un médaillon cerné d'une bêche, épées et crosse, tiges fleuries sur l'aile. Epoque révolutionnaire, fin du XVIIIè s..
D. 23 cm. *Eclats et défauts de cuisson.* 150/200 €

255 LES ISLETTES. Porte-huilier vinaigrier ovale ajouré reposant sur quatre pieds, décor de cornes fleuries, palmes, coquilles et rinceaux. Fin du XVIIIè s.. L. 27 cm. *Un petit cheveu.* 600/800 €

256 SAINT-CLEMENT. Statuette représentant un homme debout appuyé contre un tronc d'arbre, vêtu d'un habit à pois verts.
Fin du XVIIIè s.. H. 17 cm. 600/800 €

257 LES ISLETTES. Statuette représentant un «jardinier» debout sur une terrasse, une bêche à la main. XIX è s.. *Terre restauré* 700/900 €

258 WALY. Plat rond à bord relevé et contourné, décor au centre d'un grenadier sur son cheval hissé, sur l'aile entre des filets tricolores fleurs et fruits dans des réserves.
D. 27,5 cm. *Restaurations en bordure et sautes d'email au dos.* 1500/2000 €

259 ARGONNE. Assiette de forme lobée à décor polychrome d'un chinois assis sur une terrasse avec rocher tenant un instrument de musique. XIXè s.. D : 24,5 cm. 250/300 €

260 LES ISLETTES. Assiette à décor polychrome d'une aigle couronnée posée sur des foudres, peignés roses sur l'aile.
XIXè s.. D. 23 cm. *Un éclat anciennement restauré.* 300/500 €

261 ARGONNE. Assiette à bord contourné à décor polychrome d'une aigle couronnée posée sur des foudres, tiges fleuries sur l'aile.
XIXè s.. D. 23 cm. 120/150 €

262 LES ISLETTES. Assiette à bord lobé souligné d'un peigné, décor polychrome au centre de deux drapeaux croisés avec au milieu une rose, le tout noué par un ruban rose.
Epoque Restauration. *Petite fêlure à 9 h* 400/600 €

263 LES ISLETTES. Pichet de forme balustre à décor polychrome d'un coq sur terrasse tenant un drapeau tricolore.
Seconde Restauration. H. 18 cm. *Restaurations.* 500/600 €

264 LUNEVILLE. Assiette à bord uni à décor polychrome d'un coq sur terrasse une patte sur un boulet de canon, et de chaque côté, un drapeau tricolore. Peigné en bordure. Seconde Restauration.
D 23 cm. 600/800 €

265 LUNEVILLE. Assiette à bord uni à décor polychrome d'un coq posé sur une terrasse fleurie, tenant avec une patte un drapeau tricolore. Peigné en bordure. Epoque seconde Restauration.
D. 22,8 cm 300/400 €

266 LES ISLETTES. Assiette à bord contourné à décor polychrome d'une aigle pourpre couronnée posée sur des foudres, rinceaux pourpres sur la chute, filet brun sur le bord.
XIXè s.. D. 23 cm. 300/400 €

267 LES ISLETTES. Assiette à décor polychrome d'un coq perché sur des foudres, peignés roses sur l'aile.
XIXè s.. D. 22,5 cm. *Une égrenure.* 300/400 €

268 LES ISLETTES. Assiette à bord contourné à décor polychrome au centre d'une aigle couronnée posée sur quatre foudres, tiges fleuries sur l'aile. Début du XIXè s.. D. 24 cm. 250/300 €

269 LES ISLETTES. Période DE DUPRE Plat rond à bord contourné à décor au centre d'un vase Médicis fleuri entouré de volutes et enroulement dans le goût de l'Antique, sur l'aile frise de médaillons et de ruban vert et jaune sur fond rayé de rose.
D. 27,5 cm *Petite restauration en bordure.* 1200/1500 €

270 LES ISLETTES. Assiette à bord uni, à beau décor polychrome d'un chinois debout sur une terrasse devant un tabernacle surmonté d'une urne, posant une fleur.
XIXè s.. D : 23,2 cm. 1000/1200 €

271 LES ISLETTES. Période de DUPRE Plat rond à bord contourné à beau décor au centre d'un bouquet de fleurs dans une corbeille en vannerie, crochets bleus sur le marli et sur l'aile petits bouquets de fleurs alternés de fleurs bleues.
XIXè s.. D. 32,5 cm. 1000/1200 €

272 LES ISLETTES. Assiette à bord uni, à décor polychrome de «Madame Bernard au tambourin» avec arbres à plumes. Peigné à l'aile. XIXè s. D : 22,5 cm. 300/350 €



279 279 281 277 278 278 280



260 268 267 264 265 261 266



273 272 270 274 274



258



271



269



238



257



236



275



263



235



237



238



253



250



254



251



262



252



273 LES ISLETTES. Assiette à bord uni à décor dit «Madame Bernard à l'ombrelle» debout sur une terrasse avec deux grandes tiges fleuries ondulantes. XIX^e s.. D : 23 cm. 200/300 €

274 LUNEVILLE. Deux Assiettes à bord uni à décor polychrome d'une femme et d'un homme dansant avec un tambourin dans les mains. XIX^e s. D. 22,5 cm. 300/400 €

275 LUNEVILLE. Une statuette «le vendangeur» une hotte de raisins dans le dos tenant un bâton dans sa main gauche. Egrenures au chapeau. XIX^e s.. Bâton restauré 500/600 €

276 LES ISLETTES. Pichet de forme balustre à col à pans coupés, à décor polychrome de coq sur terrasse avec tiges fleuries. XIX^e s. H. 13,5 cm. Eclats et fêlure. 80/120 €

277 LES ISLETTES. Assiette à décor polychrome au centre d'un fleur de lys sous une couronne royale fermée entre deux palmes entrecroisées, peignées pourpres sur le bord. Epoque Restauration. D. 23 cm. Petites sautes d'émail sur le bord. 120/150 €

278 LES ISLETTES. Deux assiettes à bord contourné à décor polychrome au centre d'un coq au plumage jaune, noir et pourpre, perché sur une haie, tourné vers la droite, trois tiges fleuries sur l'aile. Début du XIX^e s.. D. 23 cm. Deux petits cheveux. 250/300 €

279 LES ISLETTES. Paire d'assiettes à bord contourné à décor polychrome au centre d'un coq perché sur une haie et tourné vers la droite, palmes pourpres sur la chute. Début du XIX^e s.. D. 23 cm. Deux petits éclats. 250/300 €

280 LES ISLETTES. Assiette à bord contourné à décor polychrome au centre d'un coq perché sur une haie et tourné vers la gauche, palmes pourpres sur la chute. Début du XIX^e s.. D. 23 cm. Léger choc. 120/150 €

281 LES ISLETTES. Assiette à bord cannelé à décor polychrome au centre d'un coq perché sur une haie et tourné vers la droite, palmes pourpres sur la chute. Début du XIX^e s.. D. 23 cm. 120/150 €

282 EST. Assiette à bord contourné à décor polychrome d'un âne assis sur une terrasse entre deux arbres, tiges fleuries sur l'aile. Fin du XVIII^e s., début du XIX^e s.. D. 22 cm. 200/300 €

283 LYON. Assiette de forme calotte décorée en polychromie d'un chinois entouré de fleurs. XVIII^e s.. D. 22,5cm. 200/250 €

284 LYON. Plat ovale à bord contourné décoré en polychromie d'un jardinier sur un tertre et d'un oiseau entouré de fleurs. XVIII^e s.. L. 26,5 cm. Fêlure. 120/150 €

285 LYON ET MIDI. Deux assiettes à décor polychrome de bouquets de fleurs et insectes. XVIII^e s.. D. 23 et 24 cm. Eclats. 120/150 €

286 LYON. Drageoir à bord contourné décoré en polychromie d'un chinois assis sur une terrasse. Fin du XVIII^e s.. D. 23 cm. Saute d'émail. 200/300 €

287 LYON. Assiette à bord contourné décorée en polychromie d'un personnage au centre entouré de fleurs et de papillons. Fin du XVIII^e s.. D. 24 cm. Egrenures. 100/120 €

288 ROANNE. Assiette uniment circulaire, à décor polychrome d'un marinier de la Loire debout sur une terrasse tenant un drapeau sur lequel on peut lire " vive la liberté " et la date 1794. Filets et guirlandes de crochets à l'aile. Fin du XVIII^e s.. Epoque révolutionnaire. D. 22 cm. Restaurations. 400/500 €



289 ROANNE. Rare encrier carré à décor polychrome révolutionnaire sur une face d'un marinier de Loire dans un paysage, un drapeau sur l'épaule, sur une autre face une maison avec tour, les deux autres côtés décorés de bouquets de fleurs. Manufacture de Sébastien Nicolas.

XVIII^e s., époque révolutionnaire.

L. 8,6 cm. Un éclat à un angle.

1000/1200 €

290 ROANNE. Plat de barbier ovale à décor au centre d'un tailleur de pierres, sur l'aile guirlande de fleurs et la lettre G. Première moitié du XIX^e s. L 30 x 12,5 cm

600/800 €

291 ROANNE. Assiette de forme calotte décorée en polychromie d'attributs agraires. Fin du XVIII^e s.. D. 22cm. Eclats. 120/150 €

292 MARSEILLE. Fabrique de Leroy. Rafrâchissoir à verre, à décor en camaïeu bleu de scènes de chinois, deux mascarons en tête d'indien forment les prises. XVIII^e s.. H. 11 cm. Accidents. 60/80 €

293 MARSEILLE. Fabrique de Leroy. Assiette ronde décorée en camaïeu bleu d'un chinois dans un paysage. XVIII^e s.. D. 23,5 cm. Eclats. 150/200 €

294 MARSEILLE (Saint Jean du désert). Assiette ronde décorée en bleu et manganèse d'armoiries centrales formées d'un blason décoré d'une colombe au dessus un cœur fléché surmonté d'un heaume de chevalier. Fleurs alternées de rinceaux sur l'aile. Fin XVII^eème début XVIII^eème.

D. 23 cm. Quelques égrenures en bordure.

400/500 €

295 MARSEILLE Fabrique de Fauchier. Belle assiette à bord contourné, décor au centre dans un médaillon rocaille d'une scène mythologique «Cérès et l'amour». Sur l'aile, rocailles et quadrillages, guirlandes de fleurs. XVIII^e s. D. 25 cm.

1300/1500 €

296 MARSEILLE. Plat ovale à bord contourné à décor polychrome au centre de deux hommes et un chien sur le bord d'une rivière, l'un assis pêchant, l'aile décorée de coquilles, tiges fleuries et peignés pourpres. Manufacture de la Veuve Perrin.

XVIII^e s.. L. 32 cm. Un morceau restauré sur le bord, un petit cheveu et égrenures.

1500/2000 €

297 MARSEILLE. Assiette à bord contourné à décor polychrome de bouquets de fleurs et insecte.

XVIII^e s.. D. 24 cm. Fêlure.

100/150 €

298 MARSEILLE. Assiette à bord contourné à décor polychrome au centre d'un couple galant dans un paysage, palmes entrecroisées en or sur le bord. Marquée : VP en noir. Manufacture de la Veuve Perrin. XVIII^e s.. D. 24,2 cm. Egrenures. 800/1000 €

299 MARSEILLE. Tasse de forme litron et sa soucoupe à décor polychrome de semis de bouquets de fleurs, rang de perles, rinceaux roses et filet vert sur le bord, l'anse à fond rose. Manufacture de Robert. XVIII^e s.. H. 6,5 cm, D. 12 cm. Infimes égrenures. 450/600 €

300 MOUSTIERS. Rafrâchissoir à verres ovale crénelé à décor polychrome de deux familles chinoises dans des paysages, filet pourpre sur le bord, peignés sur la base. Manufacture de Ferrat. XVIII^e s.. L. 32 cm, H. 13 cm. Egrenure sur une anse. A figuré à l'exposition des Frères Ferrat, Musée Cantini, 1958, n° 80.

1000/1200 €

301 MOUSTIERS. Compotier rond à bord lobé à décor polychrome au centre d'une femme Chinoise dévoilant sa poitrine, accompagnée d'un enfant sur une terrasse fleurie, tiges fleuries et filet pourpre sur le bord. Manufacture de Ferrat. XVIII^e s.. D. 22,2 cm. Egrenures. A figuré à l'exposition des Frères Ferrat, Musée Cantini, 1958.

800/1000 €

302 MOUSTIERS. Assiette à bord contourné à décor polychrome au centre d'un Chinois debout sur une terrasse fleurie tenant un perroquet sur un perchoir, trois oiseaux posés sur des branches sur l'aile, filet pourpre sur le bord. Manufacture de Ferrat.

XVIII^e s.. D. 25 cm. *Deux égrenures. A figuré à l'exposition des Frères Ferrat, Musée Cantini, 1958, n° 64.* 600/800 €

303 MOUSTIERS OU VARAGES. Assiette à bord contourné à décor polychrome au centre d'un cartouche quadrilobé encadrant un Chinois fumant la pipe, debout sur une terrasse fleurie devant une pagode, rinceaux rocailles et guirlande de feuillages sur le bord.

XVIII^e s.. D. 24,5 cm.
A figuré à l'exposition des Frères Ferrat, Musée Cantini, 1958, n° 65. 500/600 €

304 MOUSTIERS. Assiette à bord contourné à décor polychrome dans le style de Pillement au centre de deux Chinois, l'un servant le thé sur un guéridon, un autre fumant la pipe debout sur des tertres feuillagés, trois tiges fleuries sur l'aile.

Manufacture de Ferrat. XVIII^e s.. D. 24,3 cm. 200/300 €

305 MOUSTIERS. Pot à eau couvert de forme balustré à décor polychrome de bouquets de fleurs, peignés roses sur les bords, le déversoir et le bord du couvercle ornés de cartouches rocailles.

Manufacture de Ferrat. XVIII^e s..
H. 27 cm. *Une fêlure sur le bord supérieur et quelques éclats.* 300/400 €

306 MOUSTIERS. Paire de compotiers ronds à bord lobé à décor polychrome sur l'un au centre d'un Chinois assis jouant de la flûte, un enfant Chinois devant lui jouant du tambour, sur l'autre d'une femme Chinoise et enfant menacés par un volatile, tiges fleuries et filet pourpre sur le bord.

XVIII^e s.. Manufacture de Ferrat.
L. 21 cm. *Deux éclats à l'un.* 600/800

307 MOUSTIERS. Tasse conique et sa soucoupe à décor polychrome de bouquets de fleurs et filet pourpre. Manufacture de Ferrat. XVIII^e s..

H. 6 m, D. 13 cm. *Restauration à la soucoupe et petit éclat à la tasse.* 80/120 €

308 MOUSTIERS. Rare compotier rond de forme contourné à décor polychrome dans le style de ROUEN « à la corne tronquée », oiseaux fantastiques et insectes, sur l'aile frise de dentelles et filet.

D. 24 cm.
Provenance : Ancienne collection Marius Bernard n°329
Ancienne collection Marcel PESCHETEAU n°84 1000/1200 €

309 MOUSTIERS. Assiette à bord contourné à décor polychrome au centre d'un petit bouquet de fleurs et sur l'aile d'oiseaux et de cartouches rocailles fleuris.

XVIII^e s.. D. 25 cm. *Petits éclats et cheveu.* 150/200 €

310 MOUSTIERS. Plat ovale creux à bord contourné décoré en manganèse de guirlandes de fleurs encadrant un bouquet.

XVIII^e s.. L. 32 cm. 150/200 €

311 MOUSTIERS. Plat rond à bord contourné à décor polychrome au centre d'un bouquet de fleurs et sur l'aile de rinceaux et filets.

XVIII^e s.. D. 29 cm. *Fêlure et éclats.* 120/150 €

312 MOUSTIERS. Assiette à bord contourné à décor polychrome au centre d'un bouquet de fleurs et sur l'aile de trois tiges fleuries, filet pourpre sur le bord. Manufacture de Ferrat.

XVIII^e s.. D. 25 cm. 80/120 €

313 MOUSTIERS. Assiette à bord contourné à décor en camaïeu vert au centre d'un homme debout sur une terrasse fleurie et sur l'aile de tertres fleuris et filets. XVIII^e s.. D. 24 cm. 200/300 €

314 MIDI Attribué La Tour d'Aigues. Plat ovale creux à bord contourné décoré en polychromie d'une scène centrale avec des enfants jouant au cerf volant avec des oiseaux.

XVIII^e s.. L. 32,5 cm. 400/500 €

315 MOUSTIERS. Assiette de forme contournée à décor polychrome « au jasmin » sur l'aile seize guirlandes de fleurs en chute. Filets en bordure. Milieu du XVIII^e s.. D. 25 cm. 150/200 €

316 MOUSTIERS. Plat rond à bord contourné à décor en camaïeu orangé au centre d'un bouquet de fleurs et sur l'aile de motifs de dentelles. XVIII^e s.. D. 34 cm. 100/120 €

317 MOUSTIERS. Bassin d'aiguière ovale à bord lobé avec coquille rocaille et frise de dentelles en bordure en camaïeu orangé, et bouquet de fleurs au centre.

XVIII^e s.. L : 36 x l : 28 cm. *Un éclat recollé.* 250/300 €

318 MOUSTIERS. Plat ovale à bord contourné à décor polychrome au centre d'un petit bouquet de fleurs et sur l'aile de motifs de dentelles et rinceaux bleus. XVIII^e s.. L. 29 cm. *Choc.* 120/150 €

319 VARAGES. Assiette à bord contourné à décor polychrome au centre de deux Chinois pêchant au filet sur les berges d'une rivière, tiges fleuries sur l'aile. XVIII^e s.. D. 24 cm. *Accident.* 50/60 €

320 VARAGES. Plat de barbier rond à bord uni souligné d'un filet jaune, au centre un lièvre bondissant sur une terrasse avec maison et arbustes. D 26 cm. Fin du XVIII^e s.. Début XIX^e s.. *Eclats en bordure.*

A rapprocher d'un modèle figurant dans « Varages d'ailleurs » P. 34 FIG 76. 300/400 €

321 ALLEMAGNE-EN-PROVENCE. Deux assiettes à bord contourné à décor polychrome au centre d'un paysage maritime dans un médaillon retenu par un ruban noué, l'aile décorée de tiges fleuries et filet vert. Fin du XVIII^e s.. D. 23 cm. 200/300 €

323 MIDI. Bouquetière reposant sur quatre pieds en console, décor en relief de masque de femme, de drapé et de coquilles, décor polychrome de bouquets de fleurs.

XVIII^e s.. L. 22 cm. *Petits éclats.* 400/600 €

324 SUD-OUEST (TOULOUSE ?). Bassin ovale à bord côtelé, coquille à peigné pourpre sur le bord, décor polychrome de bouquets de fleurs et rinceaux pourpres.

XVIII^e s.. L. 38 cm. *Fêlure et éclat.* 150/200 €

325 SUD-OUEST. Ecritoire rectangulaire à décor de guirlandes de fleurs en ocre et vert.

Fin du XVIII^e s.. L. 21 cm. *Petits éclats.* 150/200 €

326 BORDEAUX. Plat ovale décoré en camaïeu vert de chinois à l'ombrelle dans un paysage. Fin du XVIII^e s.. L. 44,5 cm. 300/400 €

327 AUVILLAR. Assiette creuse ronde à décor polychrome central d'un viticulteur fumant la pipe.

Premier quart du XIX^e s.. D. 20,5 cm. 200/300 €

328 AUVILLAR. Bénitier à décor bleu et rouge, fleur stylisée en bleu sur le bassin. Début du XIX^e s.. H. 24 cm. 200/300 €

329 SAMADET. Canard de malade rond reposant sur un piédouche, à décor polychrome de la rose creuse entourée de fleurettes jaunes et manganèse.

XVIII^e s.. L 17 cm H. 5,5 cm. *Eclat restauré.* 200/300 €

330 SAMADET. Canard de malade rond reposant sur un piédouche, décor polychrome « à la fleur de pois » H. 6 cm L. 17 cm.

Fin du XVIII^e s.. *Petite fêlure et usures.* 200/300 €

331 SAMADET. Bouillon couvert à anses en forme de coquille, décor polychrome « à la fleur de pois ». Fin du XVIII^e s. Début du XIX^e s.. *Eclats et usures en bordure.* L 23 cm H. 12 cm 300/400 €





332 NEVERS. Plat rond décoré en bleu rehaussé d'ocre d'une scène en plein représentant deux orientaux observant un archer tirant sur un oiseau près d'une maison avec colonnade. A la base armoiries surmontées d'un heaume encadré d'escargots et d'oiseaux. Période des Conrade. XVII^e s.. D : 27 cm.

Provenance : Ancienne collection Papillon n°85 Ancienne collection Marcel Pescheteau n°109 A figuré à l'exposition Céramique de Nevers en 1997 sous le n°49.

Un éclat restauré en bordure et deux petites egrenures.

1000/1500 €

333 NEVERS. Petite Gargoulette, à décor en vert, ocre, manganèse et bleu dit persan de bouquets de fleurs avec tulipes jaunes et bleues et feuillage vert sur les deux faces, XVII^e s.. H. 23 cm.

A rapprocher d'une gargoulette figurant dans la vente de la collection CHAVAILLON à Châtellerault le 11 Novembre 2002. N°256.

Provenance : Ancienne collection Marcel PESCHETEAU n°102

1500/1800 €

334 NEVERS. Paire d'albarelli cylindriques sur piédouche à fond bleu persan décorés en blanc fixe d'inscriptions pharmaceutiques encadrées de feuillages avec fleurs et oiseaux.

Deuxième moitié du XVII^e s.. H. 25 cm. Restaurations. 1500/2000 €

335 NEVERS. Coupelle ronde décorée dans un médaillon central en bleu et manganèse du berger Céladon dans un paysage encadré d'une guirlande de fleurs. Fin XVII^e s.. D. 19 cm. Accident et éclat. 80/100 €

336 NEVERS. Assiette à bord contourné à décor polychrome d'une Vierge à l'enfant tenant un sceptre fleurdelisé portant l'inscription : «Ste Marie» et la date 1779.

Fin du XVIII^e s.. D. 22 cm. Eclats en bordure.

300/500 €

337 NEVERS. Assiette à bord contourné à décor polychrome représentant Saint Pierre tenant une Bible d'une main et deux clefs de l'autre, portant l'inscription patronymique : «Pierre Malle vicair des Roszieres. F. 1780 M.» Fin du XVIII^e s.. D. 22 cm. 300/500 €

338 NEVERS OU LA ROCHELLE. Beau pichet patronymique avec l'inscription « St Jacques » et à l'épaulement «Jacques MERLE 1755» Saint JACQUES est représenté avec son bâton de pèlerin auquel est suspendue une gourde. Col cassé et gros manque. H. 25 cm. 600/800 €

339 NEVERS. Grande gourde à deux anses en forme de têtes de béliers traitées en manganèse. Elle est décorée en polychromie sur une face d'un rémouleur dans un paysage et sur l'autre face de Saint Jean-Baptiste près d'une église. Surmontant l'inscription patronymique « Jean Cerre » et la date 1788. XVIII^e s.. H. 33 cm.

Le col rodé a été remplacé par un col en métal.

Voir le reproduction du verso page 27

2000/2500 €

340 SAINT-DENIS-SUR-SARTHON. Rare tasse à chocolat à anse striée de bleu et manganèse, décor floral et patronymique, inscription «je suis à magdeleine grenies femme de claud verrie 1771».

H. 9 cm. Fêlure et éclats en bordure.

200/250 €

341 NEVERS. Assiette de forme contournée à décor polychrome au centre pré révolutionnaire dit « aux drapeaux » blason fleurdelisé, surmonté de la couronne royale, fifres, boulets de canon. Arceaux et filet à l'aile. Circa 1787/1789. D : 22 cm. Restaurations. 100/120 €

342 NEVERS. Assiette de forme contournée, à décor polychrome « au tombeau de Mirabeau » vu du petit côté surmonté de l'urne funéraire. Guirlande fleurie et filet à l'aile. Fin du XVIII^e s., époque révolutionnaire. D : 23 cm. Restaurations. 100/120 €

343 NEVERS. Assiette à bord contourné à décor polychrome au centre d'un tambour, pique et drapeaux dans un médaillon circulaire. XVIII^e s.. D. 23 cm. 120/150 €

344 NEVERS. Assiette à bord contourné à décor polychrome au centre «aux drapeaux», avec une pensée au centre d'un blason sommé de la couronne royale, drapeaux, fifres, tambour, sept boulets de canon et piques complètent le décor. Sur l'aile tiges fleuries en chute. Fin du XVIII^e s., époque Pré-révolutionnaire. circa 1787/1789.

Très petits éclats en bordure.

Modèle similaire dans « FAIENCES REVOLUTIONNAIRES COLLECITON L.HEITSCHEL de Claude Bonnet P. 67 N°11. 250/350 €

345 NEVERS. Assiette à bord contourné à décor polychrome d'un coq perché sur un canon avec l'inscription : «je veille pour la Nation». Fin du XVIII^e s.. Période révolutionnaire D. 22 cm. Egrenures.

Modèle similaire dans «FAIENCES REVOLUTIONNAIRES COLLECTION L.HEITSCHEL» de Claude Bonnet P. 174 N°340. 300/400 €



346 NEVERS. Assiette à bord contourné à décor polychrome d'une inscription patriotique : «W la montagne» ; surmontée d'un bonnet phrygien et encadrée de canons et de drapeaux. Fin du XVIIIè s.. Période révolutionnaire. D. 22 cm. *Quelques egrenures.*

Modèle similaire dans «FAIENCES REVOLUTIONNAIRES COLLECTION L.HEITSCHEL» de Claude Bonnet P.164 N°312. 300/400 €

347 NEVERS. Assiette à bord contourné à décor polychrome dit «à la Bastille» représentant un canon tirant sur une forteresse avec deux hommes en arme et un drapeau blanc avec fleur de lys orange.

Fin du XVIIIè s.. Période révolutionnaire. D. 22 cm. *Egrenures.*
Modèle similaire dans « FAIENCES REVOLUTIONNAIRES COLLECTION L.HEITSCHEL de Claude Bonnet, P. 69 N°16. 600/800 €

348 NEVERS. Assiette à bord contourné à décor polychrome d'une inscription patriotique : «W la liberté» surmontée d'un faisceau de licteur et d'un bonnet phrygien entouré de drapeaux avec cœur flammé à la base. Fin du XVIIIè s.. Période révolutionnaire. D. 22 cm. *Une egrenure. Modèle similaire dans «FAIENCES REVOLUTIONNAIRES COLLECTION Louis HEITSCHEL» P.13 N°145. 300/400 €*

349 NEVERS. Assiette à bord contourné à décor polychrome d'un navire sur la Loire. Fin du XVIIIè s.. D. 22 cm. *Egrenure.* 200/300 €

350 NEVERS. Plat de barbier ovale à décor au centre dans un médaillon d'un bateau à voiles derrière un amoncellement de rochers. Sur l'aile tiges fleuries et filet jaune. *Infime éclats en bordure.*
Fin du XVIIIè s. Epoque révolutionnaire. L 32 x 25 cm.

Ce décor est généralement attribué à la représentation du combat du « Vengeur » vaisseau qui comportait un équipage de 700 marins dont la moitié périt car coulé par les anglais le 1er juin 1794 mais permit le passage d'un convoi de bateaux chargés de grains en route pour la France
1000/1200 €

351 NEVERS. Assiette de forme contournée à décor polychrome au centre d'un bateau à voiles, arbre sur terrasse, sur l'aile tiges fleuries et double chutes bleues. Fin du XVIIIè s. D. 23 cm. 400/600 €

352 NEVERS. Assiette à bord contourné à décor polychrome d'une gabare de Loire, la voile carrée hissée avec deux mariniers à bord et drapeau bleu-blanc-rouge. Fin du XVIIIè s.. D. 22 cm. 300/500 €

353 NEVERS. Assiette de forme contournée à décor polychrome au centre d'un bateau à voiles vu de profil sur l'eau, arbres de chaque côté et oiseaux dans l'espace. Filet et arceaux à l'aile. Fin du XVIIIè s.. Epoque révolutionnaire. D. 23 cm. *Egrenures en bordure.* 500/600 €

354 NEVERS. Assiette de forme contournée à décor dans un médaillon central d'une scène maritime avec deux personnages dans un bateau à voile, un personnage poussant sa barque à la perche, sur la berge un homme regarde la scène.
XVIIIè s.. D : 23 cm. *Très petits éclats en bordure.* 300/400 €

355 NEVERS. Assiette à bord contourné à décor polychrome d'un bateau avec drapeau tricolore une croix au centre, et à l'avant un fût de canon encore fumant. Un personnage monte une voile.
Epoque révolutionnaire ; D : 22,7 cm. *Eclats en bordure.*

A rapprocher du modèle figurant dans «FAIENCES REVOLUTIONNAIRES collection Louis Heitschel» , P. 179 N°360 500/700 €

356 NEVERS. Assiette de forme contournée à décor polychrome d'un campement avec au centre l'arbre de la liberté sommé du bonnet phrygien et un soldat qui monte la garde. Sur l'aile fleurs et chutes. D : 22,8 cm. *Eclats en bordure. Modèle similaire dans «FAIENCES REVOLUTIONNAIRES collection Louis HEITSCHEL» de Claude Bonnet. P.128 N°204. 500/600 €*

357 NEVERS. Assiette de forme contournée à décor d'époque révolutionnaire représentant un soldat montant la garde, l'arme à l'épaule, sur l'aile décor d'arceaux, filet et points bleus.
D : 22,2 cm. *Eclats en bordure.*

Modèle similaire dans «Faiences révolutionnaires collection Louis HEITSCHEL. De Claude Bonnet, P.168N°316. 500/600 €

358 NEVERS. Assiette de forme contournée à décor aux drapeaux et aux Ordres réunis, avec au centre dans un ovale deux épées nouées d'un ruban bleu, couronne royale au dessus, drapeaux, crosse, râteau et bêche tête en bas. Filet et arceaux verts en bordure.
Fin du XVIIIè s.. Epoque révolutionnaire.
D. 23 cm. *Très petits éclats en bordure.* 320/350 €

359 NEVERS. Assiette de forme contournée à décor polychrome au centre sur une terrasse d'une colonne brisée avec un drapeau fleurdelisé et l'inscription " w la loi " et derrière deux drapeaux, l'épée et la bêche. Sur l'aile, filet, double chute. Fin du XVIIIè s.. Epoque révolutionnaire. D. 23 cm. *Fêlures et éclats.* 400/500 €

360 NEVERS. Assiette de forme contournée à décor polychrome dans un médaillon circulaire de la bêche sur le haut de laquelle est posé un oiseau, et devant croisés outils agraires et l'épée. Sur l'aile guirlande de feuillages. Fin du XVIIIè s.. Epoque révolutionnaire.
D. 22,5 cm. *Eclats en bordure.* 320/350 €

361 NEVERS. Assiette de forme contournée à décor polychrome d'un faisceau de licteur, une hache, un bonnet phrygien, l'épée et le bouclier et le caducée. Inscription " Réunion " Sur l'aile frise de fleurette et filets. Fin du XVIIIè s.. Epoque révolutionnaire.
D. 22 cm. *Eclat réparé. Accident.* 320/350 €

362 NEVERS. Assiette de forme contournée à décor polychrome au centre dans une réserve circulaire d'un angelot tenant un drapeau sur lequel est inscrit " P " (la paix) au dessus d'un village.
Fin du XVIIIè s.. Epoque révolutionnaire.
D. 22,6 cm. *Eclats en bordure* 200/250 €

363 NEVERS. Pot globulaire à deux anses, à décor au centre de la fleur de lys et l'inscription « W le roi » sur les deux faces. H. 11,5 cm. Seconde moitié du XVIIIè s.. 100/120 €

364 NEVERS. Saladier à décor en camaïeu bleu d'une maison avec tour dans un médaillon central encadré de fleurs polychromes.
Fin du XVIIIè s.. D. 31 cm. 150/200 €

365 NEVERS. Assiette à bord contourné à décor polychrome d'un jardinier poussant une brouette. Début XIXè s. D. 22 cm. 150/200 €

366 NEVERS. Assiette à bord contourné à décor polychrome au centre d'un hautbois, tambour, partition et drapeau dans un paysage, tiges fleuries sur le bord. XVIIIè s.. D. 23 cm. 100/150 €

367 NEVERS. Assiette à bord contourné, à décor polychrome au centre d'un paon faisant la roue, sur l'aile arceaux et filet bleu.
D : 22,5 cm ; Fin du XVIIIè s., début XIXè s.. *Eclats en bordure.* 150/200 €

368 NEVERS. Deux assiettes à bord contourné à décor polychrome de deux oiseaux posés sur un arbuste dans un paysage.
XVIIIè s.. D. 23 cm. 150/200 €

369 NEVERS ou LA ROCHELLE. Assiette à bord contourné à décor polychrome d'un château au centre entouré de fleurs.
Fin du XVIIIè s..D. 23 cm. 100/150 €

370 NEVERS. Assiette à bord contourné à décor polychrome au centre d'une chèvre sur une terrasse avec arbustes.
XVIIIè s.. D. 24 cm. 150/200 €

371 NEVERS. Assiette à décor polychrome d'un renard au pied d'un arbre sur lequel est perché un corbeau. XVIIIè s.. D. 23 cm. *Petites usures en bordure.* 150/200 €

372 NEVERS. Assiette à bord contourné à décor polychrome de deux Chinois sous une ombrelle sur une terrasse, guirlandes sur l'aile. XVIIIè s.. D. 23 cm. 150/200 €

373 NEVERS. Assiette à bord contourné à décor polychrome d'un amour tenant un oiseau sur la main dans un arbre.
XVIIIè s.. D. 23 cm. 120/150 €

374 NEVERS. Assiette à bord contourné à décor polychrome d'un grand personnage à chapeau haut de forme fumant la pipe près d'un palmier. Fin du XVIIIè s.. D. 23 cm. 150/200 €



398 399 373 282 385 395 400



382 378 374 384 381 386



401 369 404 408 383 397



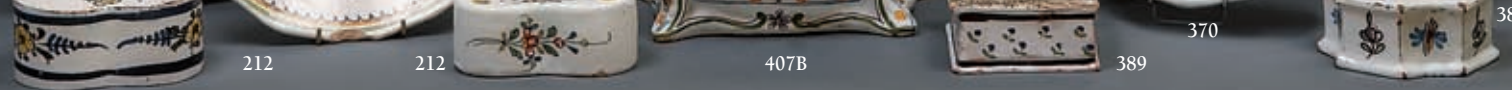
372 376 339 388 396



380 367 375 377 371 387



354 368 401 194 379 380



212 212 407B 389 370 389

- 375 NEVERS. Assiette à bord contourné à décor polychrome d'une fable de La Fontaine : le Loup et le Chien se faisant face sur un tertre surmonté d'un papillon.
Fin du XVIII^e s.. D. 23 cm. *Quelques égrenures.* 130/160 €
- 376 NEVERS. Assiette à bord contourné à décor polychrome d'un chinois à l'ombrelle dans un paysage.
Fin du XVIII^e s.. D. 24 cm. 120/150 €
- 377 NEVERS. Assiette à bord contourné à décor polychrome d'un chien assis sur un tertre dans un paysage. Fleurs sur l'aile.
Fin du XVIII^e s.. D. 23 cm. 150/200 €
- 378 NEVERS. Assiette à bord contourné à décor polychrome d'un chasseur tenant dans sa main gauche un oiseau et son fusil sur l'épaule droite
Fin du XVIII^e s.. D. 23 cm. *Décor légèrement tremblé.* 80/100 €
- 379 NEVERS. Assiette à bord contourné à décor polychrome d'instruments agraires et d'une grande grappe de raisins.
Fin du XVIII^e s.. D. 22,5 cm. *Quelques éclats.* 80/120 €
- 380 NEVERS. Assiette à bord contourné à décor polychrome d'attributs de musique (*une restauration en bordure et une félure*)
On y joint une assiette représentant un amour tirant une chèvre (*restaurée*). Fin du XVIII^e s.. D : 22 cm. 100/120 €
- 381 NEVERS. Assiette à bord contourné à décor polychrome d'un paysan bêchant dans son jardin dans un médaillon central entouré de larges bandes à fond jaune.
Fin du XVIII^e s.. D. 23 cm. *Egrenures en bordure.* 80/100 €
- 382 NEVERS. Assiette à bord contourné à décor polychrome d'un paysan tenant une perche dans un paysage près d'une tour dans un large médaillon central. Fin du XVIII^e s.. D. 22,5 cm. 100/130 €
- 383 NEVERS. Assiette à bord contourné à décor polychrome d'un personnage fumant la pipe au bord d'une rivière près de deux maisons. Fleurs sur l'aile.
Fin du XVIII^e s.. D. 23 cm. *Un éclat en bordure.* 100/150 €
- 384 NEVERS. Assiette à bord contourné à décor polychrome d'une femme assise près d'un perchoir tenant un perroquet perché sur son bras. Décor issu de l'histoire du « Vertvert ».
Fin du XVIII^e s.. D. 22,5 cm. 120/150 €
- 385 NEVERS. Assiette à bord contourné à décor polychrome de deux enfants assis sur une colline tenant un panier de fleurs.
Fin du XVIII^e s.. D. 23 cm. *Quelques égrenures.* 100/120 €
- 386 NEVERS. Assiette à bord contourné à décor polychrome de deux personnages chinois au bord d'une rivière l'un fumant, l'autre pêchant. Fin du XVIII^e s.. D. 22,5 cm. *Quelques égrenures.* 120/150 €
- 387 NEVERS. Assiette à bord contourné à décor polychrome représentant une fable de La Fontaine : un corbeau perché sur un arbre lâche un fromage qu'un Renard saisit au vol.
Fin du XVIII^e s.. D. 22,5 cm. *Quelques égrenures en bordure.* 150/200 €
- 388 NEVERS. Assiette de mariage à bord contourné à décor polychrome de deux cœurs flammés au centre dans un cartouche et de guirlande de fleurs sur l'aile. Fin du XVIII^e s.. D. 22,5 cm. *Eclats.* 100/120 €
- 389 NEVERS. Trois encriers carrés dont deux à pans incurvés décorés à l'éponge, en camaïeu bleu et en polychromie de fleurs.
Fin du XVIII^e s.. L. 10 cm. *Eclats.* 200/300 €
- 390 NEVERS. Grand saladier à décor floral polychrome. Fin du XVIII^e s.. D. 32 cm. On y joint un saladier de Nevers à décor d'oiseaux (*accidenté*) et un saladier de Saint Clément à décor de coq (*restauré*). XIX^e s.. 150/200 €
- 392 NEVERS. Trois saladiers à bord contourné décorés en polychromie pour le premier d'un personnage au panier, le second d'un paysage et le troisième d'un équilibriste.
Début XIX^e s.. D. 34 et 31 cm. *Restaurations.* 250/300 €
- 393 NEVERS. Saladier rond à bord contourné à décor polychrome au centre d'un chinois tenant un verre et une carafe dans ses mains.
Début du XIX^e s.. D. 28,5 cm. *Eclats en bordure.* 300/400 €
- 394 NEVERS. Saleron double à décor floral polychrome.
Premier quart du XIX^e s.. L. 15 cm. 60/80 €
- 395 NEVERS. Assiette à bord contourné à décor polychrome de deux oiseaux se désaltérant dans une coupe encadrée de fleurs. Marqué NEVERS en creux au revers. XIX^e s.. D. 23 cm. 60/80 €
- 396 NEVERS. Assiette à bord contourné à décor polychrome de deux oiseaux perchés sur des rinceaux encadrant un vase de fleurs dans un encadrement de guirlandes sur l'aile.
Début du XIX^e s.. D. 23 cm. 70/80 €
- 397 NEVERS. Assiette à bord contourné à décor polychrome d'une maison avec une tour dans un paysage
Début XIX^e s.. D. 22 cm. 80/100 €
- 398 NEVERS. Assiette à bord contourné à décor polychrome d'une fileuse dans un paysage. XIX^e siècle. D. 24 cm. 80/120 €
- 399 NEVERS. Assiette à bord contourné à décor polychrome d'un loup près d'un palmier. XIX^e s.. D. 23 cm. 150/200 €
- 400 NEVERS. Assiette à bord contourné à décor polychrome d'un cornac tenant un étendard dans un paysage d'un palmier. Il s'agit probablement du cornac chargé de transporté la girafe offerte à Charles X. XIX^e s.. D. 23 cm. 120/150 €
- 401 NEVERS ET AUXERROIS. Trois assiettes à décor polychrome l'une d'un homme assis sur une balançoire, une autre d'un château dans un paysage, la troisième d'un homme marchant dans un paysage. XVIII^e s.. D. 23 cm. *Une félure et éclats.* 200/300 €
- 402 LA ROCHELLE. Quatre assiettes à bord contourné à décor polychrome de bouquets de fleurs.
XVIII^e s.. D. 24 cm. *Une félure et éclat.* 200/300 €
- 403 LA ROCHELLE. Quatre assiettes à bord contourné à décor polychrome de paon, oiseau et bouquets de fleurs.
XVIII^e s.. D. 24 cm. *Accidents.* 150/200 €
- 404 LA ROCHELLE. Saladier rond à bord contourné à décor polychrome de deux bergers dans un paysage devant des ruines.
XVIII^e s.. D. 34 cm. *Félure.* 400/600 €
- 405 LA ROCHELLE ET CENTRE. Trois assiettes à décor polychrome d'un oiseau sur une corbeille fleurie, groupe de fruits et rosace. XVIII^e s.. D. 23 cm. *Un éclat restauré et égrenures.* 120/150 €
- 406 LA ROCHELLE ET NEVERS. Deux assiettes à bord contourné l'un à décor de rosace et l'autre à décor polychrome de fruits.
XVIII^e s.. D. 23 cm. 150/200 €
- 407 LA ROCHELLE. Assiette à bord contourné décorée en polychromie de fleurs alternées de papillons.
XVIII^e s.. D. 25 cm. *Egrenures.* 80/100 €
- 407A LA ROCHELLE. Bouquetière en forme de commode galbée, à décor polychrome de bouquets de roses, guirlandes de fleurs sur les montants, tiroirs simulés en relief en façade.
XVIII^e siècle. L. 21 cm. *Accidents.* 200/300 €
- 407B LA ROCHELLE. Deux assiettes à bord contourné à décor polychrome de fleurs et insectes.
XVIII^e siècle. D. 24 cm. *Eclats.* 120/150 €
- 408 MALICORNE. Vierge à l'Enfant debout sur une terrasse carrée, elle porte une robe à pois sur fond jaune et un voile manganèse.
XIX^e s.. H. 25 cm. 300/400 €
- 409 CHOISY. Suite de six assiettes de la série des Costumes Chinois, à décor polychrome imprimé, l'aile à décor en relief de guirlande de feuillage. Marquées. XIX^e s.. *Deux éclats.* 150/200 €
- 410 PONT-AUX-CHOUX. Crémier couvert à décor grain de riz traités en relief. XVIII^e s.. H. 8 cm. 150/200 €



181



181



178



180



195



179



195



195



195



195



195



195



195



195



195



195



195

ORDRE D'ACHAT / ABSENTEE BID FORM

LUNDI 25 JANVIER 2010 à 13h30 - SALLE 4

A renvoyer à / Please mail to :

PESCHETEAU-BADIN

S.V.V. n° 2002-312

VENTES AUX ENCHÈRES PUBLIQUES - EXPERTISES

16, rue de la Grange Batelière - 75009 PARIS - Tél. 01 47 70 50 90 - Fax. 01 48 01 04 45 - pescheteau-badin@wanadoo.fr

Nom et Prénoms / Name and first name _____

Adresse /Address _____

Fax _____

Téléphone (phone) _____

Après avoir pris connaissance des conditions de vente décrites dans le catalogue, je déclare les accepter et vous prie d'acquiescer pour mon compte personnel aux limites indiquées en euros, les lots que j'ai désignés ci-dessous. (Les limites ne comprenant pas les frais légaux).

I have read the conditions of sale printed in this catalogue and agree to abide by them. I grant you permission to purchase on my behalf the following items within the limits indicated in euros. (These limits do not include buyer's premium and taxes).

- Références bancaires obligatoires (RIB) _____
- Required bank references and account number _____
- Références dans le marché de l'art à PARIS ou à Londres _____

LOT N°	DESCRIPTION DU LOT LOT DESCRIPTION	LIMITE EN € TOP LIMIT OF BID IN €

Les ordres d'achats doivent être reçus au moins 48 heures avant la vente.

To allow time for processing, absentee bids should be received at least 48 hours before the sales begins.

Date :

Signature obligatoire :

Required signature :

CONDITIONS DE VENTE

Pescheteau-Badin, société de ventes volontaires de meubles aux enchères publiques est régie par la loi du 10 Juillet 2000.

Estimations :

Les estimations indiquées au catalogue sont fournies à titre indicatif.

Enchères :

Les acquéreurs potentiels sont invités à se faire connaître avant la vente auprès de Pescheteau-Badin pour permettre l'enregistrement de leur identité et de leurs références bancaires. Les enchères suivent l'ordre du catalogue. Pescheteau-Badin est libre de fixer l'ordre de progression des enchères et les enchérisseurs sont tenus de s'y conformer. Pescheteau-Badin se réserve le droit de retirer réunir ou séparer des lots. Le plus offrant et dernier enchérisseur sera l'adjudicataire.

En cas de double enchère reconnue effective par Pescheteau-Badin, l'objet sera remis en vente, et le public présent pourra enchérir.

Vente :

La vente est faite expressément au comptant.

Les acquéreurs paieront en sus des enchères les frais suivants : 21,53 % TTC (18% + TVA)

Paiement :

Le paiement du lot aura lieu au comptant, pour l'intégralité du prix, des frais et taxes, même en cas de nécessité d'obtention d'une licence d'exportation.

L'adjudicataire pourra s'acquitter par les moyens suivants :

- en espèces : Jusqu'à 3000 € pour les particuliers résident français. Sans limite pour les particuliers non résident français sur justification de leur identité et domicile justifiés.

Jusqu'à 1.100 € pour tous les commerçants

- par carte bancaire

- par chèque ou virement bancaire, sur le compte SWIFT BNPPARB CODE BANQUE 30004 A CENTRALE (00828) FR76 3000 4008 2800 0106 2679 476, net de frais.

Le lot ne sera délivré à l'acquéreur qu'après paiement intégral du prix, des frais et des taxes.

Dans l'intervalle, Pescheteau-Badin, pourra facturer à l'acquéreur des frais de dépôt du lot, et éventuellement des frais de manutention et de transport.

A défaut de paiement par l'adjudicataire, après mise en demeure restée infructueuse, le bien est remis en vente sur à la demande du vendeur sur folle enchère de l'adjudicataire défaillant ; si le vendeur ne formule pas cette demande dans un délai de un mois à compter de l'adjudication, la vente est résolue de plein droit, sans préjudice de dommages et intérêts dus par l'adjudicataire défaillant.

Retrait des achats :

En cas de paiement par chèque ou par virement, la délivrance des objets pourra être différée jusqu'à l'encaissement.

Dès l'adjudication, l'objet sera sous l'entière responsabilité de l'adjudicataire. L'acquéreur sera lui-même chargé de faire assurer ses acquisitions, Pescheteau-Badin déclinant toute responsabilité quant aux dommages que l'objet pourrait encourir, et ceci dès l'adjudication prononcée. Pescheteau-Badin ne se charge pas des expéditions, toutefois les adjudicataires pourront obtenir tout renseignement concernant la livraison ou l'expédition.

La formalité de licence d'exportation peut requérir un délai de cinq semaines, celui-ci pouvant être sensiblement réduit selon la rapidité avec laquelle l'acquéreur précisera ses instructions à Pescheteau-Badin.

Ordre d'achat :

Si vous désirez faire une offre d'achat par écrit, vous pouvez utiliser le formulaire prévu à cet effet en fin de catalogue. Celle-ci doit nous parvenir au plus tard deux jours avant la vente accompagnée de vos coordonnées bancaires. Si Pescheteau-Badin reçoit plusieurs ordres concernant le même lot pour un montant identique, c'est l'ordre le plus ancien qui sera préféré. Pescheteau-Badin ne pourra engager sa responsabilité notamment en cas d'erreur ou d'omission de l'ordre écrit.

Si vous désirez enchérir par téléphone, veuillez en faire la demande par écrit, accompagnée de vos références bancaires, au plus tard deux jours avant la vente. Il ne sera accepté aucune enchère téléphonique en dessous de 450 € Pescheteau-Badin ne pourra engager sa responsabilité si la liaison téléphonique n'est pas établie, établie tardivement, ou en cas d'erreur ou d'omission.

PROCHAINES VENTES CATALOGUÉES

**TABLEAUX
& DESSINS ANCIENS**
3 mars 2010



CÉRAMIQUES ANCIENNES
25 janvier
10 mars 2010



**TABLEAUX
& DESSINS MODERNES**
Avril 2010



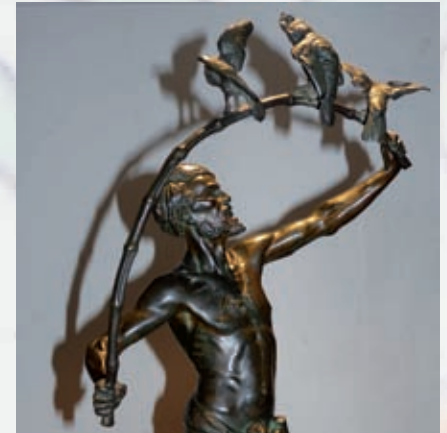
**BIJOUX - ORFÈVREURIE
OBJETS DE VITRINE**
15 mars 2010



LIVRES ANCIENS
10 février 2010



**MOBILIER
& OBJETS D'ART**
3 mars 2010



ARTS D'ASIE
mars 2010



**ARTS DÉCORATIFS
DU XXÈ SIÈCLE**
mars 2010



**ANTIQUES
GRÈCE - ORIENT - EGYPTE**
mars 2010



PESCHETEAU-BADIN

VENTES AUX ENCHÈRES PUBLIQUES - EXPERTISES

16, rue de la Grange Batelière - 75009 PARIS - Tél. 01 47 70 50 90 - Fax. 01 48 01 04 45 - pescheteau-badin@wanadoo.fr



P
E
S
C
H
E
T
E
A
U
-
B
A
D
I
N

25 janvier 2010