

SECONDE VACATION

20 OCTOBRE 2014 - DROUOT RICHELIEU - SALLE 4 À 14H

Entre et après ces deux vacations, tentez l'expérience online et enchérissez 100% en ligne lors d'une troisième vente consacrée aux céramiques uniquement sur internet du 14 au 23 octobre 2014 sur www.drouotonline.com

Pour toute information n'hésitez pas à contacter
Romain Cervello : rcervello@pescheteau-badin.com ou 01 47 70 50 90



Ventes aux enchères publiques
Drouot Richelieu - 9, rue Drouot - 75009 Paris
Parking sous l'Hôtel des Ventes



LUNDI 20 OCTOBRE 2014

Salle 4 à 14h00

PORCELAINES ET FAÏENCES

DU XVI^o AU XIX^o SIÈCLE

ANCIENNE COLLECTION CLAUDE BONNET

N°1 À 146
PORCELAINES

BAYEUX - BOISSETTE - CHINE & JAPON - MEISSEN - PARIS - TOURNAI - VIENNE

FAÏENCES FINES

ANGLETERRE - GIEN - MONTEREAU - SARREGUEMINES

FAÏENCES ÉTRANGÈRES

ALCORA - ALLEMAGNE - BRISTOL - BRUXELLES - CATALOGNE - DELFT - FRANCFORT - HOLLANDE -
ITALIE - ROTTERDAM - SAVONE - SCHREZHEIM - SUISSE - WINTERTHUR - ZURICH

FAÏENCES FRANÇAISES

BORDEAUX - DIJON - EPINAL - EST - FORGES LES EAUX - LA ROCHELLE - LA TRONCHE - LILLE - LES ISLETTES - LUNEVILLE - LYON -
MALICORNE - MARSEILLE - MIDI - MONTPELLIER - MOUSTIERS - NEVERS - NORD - ROANNE - ROUEN SAINT AMAND - SAINT CLEMENT -
SAINT DENIS SUR SARTHON - SAMADET - SCEAUX - SINCENY - STRASBOURG - SUD OUEST - VINDREFONTAINE

PROVENANT DE COLLECTIONS PARTICULIÈRES ET À DIVERS

N°147 ET SUIVANTS

FAÏENCES FRANÇAISES

BEAUVAISIS - BORDEAUX - CLERMONT FERRAND - DESVRES - FERRIERE LA PETITE - HESDIN - LA ROCHELLE - LILLE - LES ISLETTES -
LYON - MARSEILLE - MIDI - MOUSTIERS - NEVERS - NORD - ROANNE - ROUEN - SAINT AMAND - SAINT CLEMENT - SAINT CLOUD -
SAMADET - SCEAUX - SINCENY - SUD OUEST - VARAGES

FAÏENCES ÉTRANGÈRES

ALLEMAGNE - BRISTOL - DELFT - WEDGWOOD

PESCHETEAU-BADIN

Commissaire-priseur

O.V.V. n° 2002-312

16, rue de la Grange Batelière - 75009 PARIS

Tél. 01 47 70 50 90 - Fax. 01 48 01 04 45 - pescheteau-badin@wanadoo.fr

ASSISTÉS DE :

Mme Nelly FOUCHET

Agréée UFE
202 Bd Saint Germain
75007 PARIS
Tél. : 06 08 24 35 77
Site : www.nellyfouchet.com

Mr Vincent L'HERROU

Membre de la Chambre Nationale des Experts Spécialisés.
2, place du Palais Royal - 75001 PARIS
Tél/Fax : 06 07 11 42 84
e-mail : galerietheoreme@club-internet.fr

Exposition privée à l'étude

les 15 et 16 Octobre 2014
uniquement sur rendez-vous
Tél. : 01 47 70 50 90

Expositions publiques

Samedi 18 Octobre de 11h à 18h
Lundi 20 Octobre de 11h à 12h

Exposition sur le site

www.drouot.com
à partir du 11 Octobre à 14h

Catalogue et photographies en ligne sur www.pescheteau-badin.com, www.gazette-drouot.com et sur www.auction.fr

ENCHERISSEZ SUR : **Drouot**LIVE

Ancienne collection Claude Bonnet n° 1 à 146

Né en 1939 Claude BONNET fut d'abord professeur des écoles, il en garda un côté "hussard de la République" à la PAGNOL. En effet lorsqu'il devint antiquaire en céramiques anciennes, beaucoup voyaient en lui, grâce à son esprit pédagogique et didactique, non seulement un marchand, mais aussi et surtout un érudit passionné. Les deux ouvrages qu'il écrivit "Faïences patronymiques" et "les Faïences révolutionnaires de la collection Louis Heitschel" demeurent des références.

Il ouvrit son premier magasin rue de l'Exposition mais c'est surtout dans son second, rue de Beaune que se pressaient les collectionneurs. Il rejoint très vite l'Ecole d'Antiquaires créée par Ajalbert pour y dispenser des cours sur la céramique, il forma ainsi plusieurs générations de collectionneurs. Claude Bonnet nous a quitté en 2012, et ses élèves gardent de lui un souvenir ému sur sa personnalité qui les captivait.

Vincent L'Herrou



1

1 JAPON (Arita). Grand vase balustre décoré en bleu sous couverte de quatre dragons ailés parmi les nuages à la recherche de la perle sacrée. Fleurs dans des réserves et frise de ruyis à l'épaulement. Deuxième moitié du XVII^e siècle vers 1660-1680. H. 54 cm. Accident.

400/500 €

2 CHINE. Grand plat rond dit karak décoré en bleu sous couverte d'une scène animée de palmipèdes dans un paysage lacustre encadré d'objets précieux et de fruits dans des réserves. Dynastie des Ming, période Wanli. D. : 50 cm. Trois morceaux repris aux agrafes sur l'aile.

600/800 €



2



42

3 CHINE. Assiette ronde décorée en bleu sous couverte de fleurs encadrées de pétales de lotus.
XVII^e siècle. Un cheveu et égrenures. D. 21 cm.

50/60 €

4 CHINE. Quatre assiettes rondes à décor floral deux traitées dans la palette Imari et deux traitées en bleu sous couverte.
XVIII^e siècle. D. : 23 cm. Cheveux à l'une d'entre elles.
On y joint une assiette SAMSON à décor floral polychrome.

100/150 €

5 BOISSETTE. Assiette à bord contourné à décor polychrome de fleurs, dents de loup or en bordure.
XVIII^e siècle. D. : 24 cm.

60/80 €

6 MEISSEN. Figurine représentant une nymphe drapée d'un manteau à motif de fleurs. Elle tient un vase fleuri, un chien à ses pieds.
XVIII^e siècle vers 1750. Marque aux épées croisées.
H. : 14 cm. Restorations

200/300 €



48

- 7 **VIENNE.** Assiette à côtes torsadées et bordure osier décorée en polychromie de fleurs. Marquée au revers.
XVIII^e siècle. D. : 24,5 cm. Un infime éclat en bordure. 80/100 €
- 8 **TOURNAI.** Huit petits bols dits « pochon » en pâte tendre à décor en camaïeu bleu « à la mouche ». Troisième période, XIX^e siècle.
D. 7 cm. 80/100 €
- 9 **PARIS.** Deux moutardiers, l'un en forme de tête de cochon avec casque à pointe et l'autre représentant une truie et son petit devant une auge. Deuxième moitié du XIX^e siècle. L. 9 et 12 cm. 120/150 €
- 10 **PARIS.** Deux cuillères à saupoudrer en porcelaine à couverte blanche. Premiers tiers du XIX^e siècle. L. 22 cm. 100/120 €
- 11 **PARIS & BAYEUX.** Trois tasses à moustache à décors divers de rinceaux fleurs et feuillages. XIX^e siècle. 100/150 €
- 12 **BAYEUX.** Vase de forme balustre décoré en polychromie de scènes chinoises dans des réserves. XIX^e siècle. H. 29,5 cm. 300/350 €
- 13 **VALENTINE & BAYEUX.** Ensemble composé d'une tasse et sa soucoupe à décor de chinois, d'un présentoir à cigares, d'un vase (accidenté) et d'un intérieur de tisanière. XIX^e siècle. 50/60 €
- 14 **TURNER A LONDRES pour le marché français.** Assiette ronde en faïence fine à bord contourné à décor imprimé brun des armes royales encadrées de deux anges féminins tenant une pique et un bonnet phrygien portant les devises « La Constitution ou la Mort » « Vivre libre ou mourir » et « La Nation, la Loi et le Roi ».
Fin du XVIII^e siècle. Période révolutionnaire. D. 25 cm. 100/150 €
- 15 **MONTEREAU.** Deux séries de six et trois assiettes décorées en grisaille sur fond ocre de paysages. 30/50 €
- 16 **RUBELLES- CREIL & MONTEREAU.** Six assiettes à décor divers en faïence fine. Egrenures. 30/40 €
- 17 **GIEN.** Suite de six assiettes en faïence imprimée à décor central en grisaille des déjeuners comiques, bordure verte. On y joint une assiette de la même série à bordure bleue. 60/80 €
- 18 **SARREGUEMINES.** Suite de quinze assiettes en faïence fine à décor imprimé en grisaille « au restaurant » et bordure verte.
Fin du XIX^e siècle. 100/120 €
- 19 **BRISTOL.** Assiette ronde décorée en camaïeu bleu dans le goût de la Chine de lotus encadrés de fleurs.
Fin du XVIII^e siècle. D. 22,5 cm. Egrenures. 80/100 €
- 20 **BRUXELLES -FRANCFORT & NORD de la France :** Quatre CHOPES cylindriques à décors divers (fleur de lys, panier de fruits, inscriptions Litre) deux avec leur couvercle en étain. Eclats et cheveu. 150/200 €
- 21 **BRUXELLES.** Brasero couvert à décor marbré, le plateau roulant et les anses en métal et bois.
XVIII^e siècle. H. : 51 cm. Quelques accidents au couvercle. 200/300 €
- 22 **BRUXELLES.** Deux figurines représentant la Vierge Marie portant l'enfant du bras gauche, décorées en polychromie de fleurs. Inscriptions à la base pour l'une « Ave Maria » et l'autre « ND du bon Secours ».
Fin du XVIII^e siècle. H. : 30 cm.
(tête de l'enfant manquante et tête de la Vierge recollée pour l'une) 150/200 €
- 23 **BRUXELLES.** Vierge à l'Enfant debout sur un socle à pans coupés, elle porte un manteau drapé bleu et vert avec fleurs bleues, sur la base l'inscription « Mater Dei » et la date 1749, la même date au revers.
XVIII^e siècle. H. 36 cm. Restaurations. 300/500 €
- 24 **CATALOGNE** genre de : Plat rond décoré d'un navire trois mâts en camaïeu bleu. D. : 35,5 cm. 50/100 €
- 25 **DELFT.** Pichet de forme balustre décoré en camaïeu bleu d'une scène chinoise avec personnage dans une réserve formée d'une étoile à huit pointes, encadrée de rinceaux et de fleurs.
XVIII^e siècle. Eclats repris au col. Couvercle en étain postérieur. 200/300 €
- 26 **DELFT.** Plat rond godronné décoré en camaïeu bleu d'un paysage animé de deux oiseaux perchés sur un arbre, entouré de maisons. Premier tiers du XVIII^e siècle. D. : 41cm. Restaurations. 300/400 €
- 27 **DELFT.** Plat rond godronné décoré en camaïeu bleu de deux femmes près d'un village. Premier tiers du XVIII^e siècle.
D. : 41cm. Restaurations. 300/400 €
- 28 **DELFT.** Plat rond godronné décoré en camaïeu bleu de fleurs. Premier tiers du XVIII^e siècle. D. : 33 cm. Restaurations 100/150 €
- 29 **DELFT.** Pot rond couvert à deux anses décoré en camaïeu bleu de fleurs. XVIII^e siècle. L. 22 cm. Restauration au couvercle. 80/100 €
- 30 **DELFT.** Assiette ronde décorée en bleu, rouge et vert d'un oiseau dans un médaillon central encadré de fleurs dans des réserves sur fond quadrillage rouge. Marquée LPK au revers.
XVIII^e siècle. D. 24 cm. 150/200 €
- 31 **DELFT.** Assiette ronde décorée en camaïeu bleu d'un mage ou d'un ottoman tenant une masse debout dans un médaillon central dans un encadrement de rinceaux fleuris.
Début du XVIII^e siècle. D. 22 cm. Egrenures. 100/120 €
- 32 **DELFT, NORD et ROTTERDAM :** quatorze carreaux décorés en bleu, en manganèse et en polychromie de scènes diverses (Ancien Testament, animalier, fleurs de lys, paysages,...)
XVII, XVIII et XIX^e siècle. 13 x 13 cm chacun. 100/150 €
- 33 **ESPAGNE.** Coupelle ronde à décor de feuillages en camaïeu bleu et fleurs ocre en léger relief. XVIII^e siècle. D. 16 cm. Eclats et trou. 60/80 €
- 34 **FRANCFORT.** Chope cylindrique à fond manganèse traité à l'éponge décoré d'un dais supportant deux voiliers dans un paysage fluvial dans un médaillon. XVIII^e siècle. Sans couvercle.
H. 16 cm. Sauts d'email à la prise et une fêlure. 80/100 €
- 35 **HOLLANDE.** Paire de plats ronds décorés en camaïeu bleu de deux profils l'un masculin, l'autre féminin, la bordure à traits bleus à l'imitation de godrons. Le revers à glaçure beige.
XVII^e siècle. D. : 30 cm Un restauré. 1 500/2 000 €
- 36 **ITALIE CENTRALE.** Coupe ronde sur piédouche décorée en polychromie de deux oiseaux fantastiques entourés de fleurs, feuillages et tulipes. Fin du XVII^e siècle. D 23,5 cm. Egrenures. 150/200 €
- 37 **DELFT ET NORD.** Un petit plat rond et deux assiettes à décors divers en camaïeu bleu (pampres de vigne et paysage chinois). On y joint une assiette en bleu et jaune à décor de vase fleuri du Nord de la France.
XVIII^e siècle. Eclats et cheveu. 120/150 €
- 38 **SAVONE.** Assiette à bord contourné à décor polychrome d'une femme de dos près d'une architecture en ruine dans un paysage.
XVIII^e siècle. D. 23,5 cm. Une égrenure. 200/220 €
- 39 **SUISSE (Berne).** Plat ovale à bord contourné à décor polychrome de petit feu d'un large bouquet de fleurs fines avec roses et tulipes encadré de fleurs.
XVIII^e siècle. L. 39,5 cm. 500/600 €
- 40 **WINTERTHUR.** Plaque de poêle de forme rectangulaire décorée en polychromie d'une scène de l'Ancien Testament représentant la construction de la Tour de Babel dans un encadrement formé de rinceaux et feuillages. Elle porte l'inscription : « Genesis 12 ».
XVIII^e siècle. 40,5 x 29 cm. Restaurations. 400/600 €

26

40

27



22

25

142



37



35

35



37



28



19



23



31



30



41 ZÜRICH. Plat rond à bord contourné décoré en polychromie de fleurs chatironnées. XVIII^e siècle. D. 29,5 cm. 200/300 €

42 LILLE. Important plat rond décoré en camaïeu bleu de lambrequins sur l'aile encadrant un décor rayonnant composé d'une fleur à huit pétales, entourée de coquilles, rinceaux fleuris et feuillage. Au revers rare marque à la fleur de lys avec les initiales GC. Premier tiers du XVIII^e siècle. D. : 55,5cm. Deux petites égrenures en bordure. 1 000/1 200 €

43 ROUEN Fabrique de la Métairie. Calvaire dont la base est décorée de fleurs encadrant le Saint Esprit. Daté 1836. Accident au Christ. 100/150 €

44 ROUEN LA METAIRIE. Paire de figurines représentant les bustes de Voltaire et de Rousseau reposant sur des piédouches, à décor bleu, vert, ocre et manganèse au naturel, les piédouches à motif pointillé. Fin du XVIII^e siècle. 800/1 000 €

45 ROUEN. Assiette à bord contourné à décor polychrome à la corne d'abondance. XVIII^e siècle. D. 24 cm 100/150 €

46 ROUEN. Cuvette d'aisance de forme violon décoré en camaïeu bleu au centre d'un vase fleuri avec rinceaux quadrillages et lambrequins encadrés de lambrequins fleuris sur la bordure. XVIII^e siècle. L. 50,5 cm. Une égrenure. 300/400 €

47 ROUEN. Grand pichet à cidre décoré en camaïeu bleu de lambrequins rinceaux fleuris et coquilles. On y joint une aiguière casque en bleu et rouge à motif d'armoiries entouré de lambrequins, surmonté d'une tête d'enfant barbu. XVIII^e siècle. H. : 40 et 25 cm. Restaurations. 200/300 €

48 ROUEN. Grand plat rond décoré en camaïeu bleu de lambrequins sur l'aile encadrant un motif rayonnant composé de fleurs, rinceaux et feuillages. Premier tiers du XVIII^e siècle. D. : 50 cm. 800/1 200 €

49 ROUEN. Porte-huilier de forme ovale, les anses figurant deux têtes de femme en léger relief, décor polychrome d'œillets, de nénuphars et de papillons. XVIII^e siècle vers 1750. L. 25 cm. Égrenure. 150/200 €

50 ROUEN. Porte-huilier ovale à décor polychrome de lambrequins, de rinceaux et de guirlandes fleuries. XVIII^e siècle. L. 24,5 cm. Petites égrenures. 200/250 €



51 ROUEN. Pot surprise de forme balustre décoré en polychromie d'une corne d'abondance avec oiseau et papillon et portant l'inscription patronymique « Curée 1777 ». XVIII^e siècle. H. : 27 cm. Restaurations. 200/300 €

52 SAINT AMAND LES EAUX. Paire d'assiettes rondes décorée en petit feu de branches fleuries (fleurs indiennes) encadrées de fleurs et feuillage traités en bianco supra bianco. XVIII^e siècle. D. 22,5 cm. Egrenures. On y joint une assiette en faïence de Sceaux à décor floral et bordure en peigné rose. XVII^e siècle. D. 23 cm. Eclat. 150/200 €

53 SINCENY. Boîte à épices couverte ovale à décor floral polychrome. XVIII^e siècle. L. : 13,5 cm. Egrenure. 80/120 €

54 LYON. Assiette ronde à bord contourné à décor polychrome d'un chinois debout sur une terrasse fleurie encadrée de feuillages. Fin du XVIII^e siècle. D. 24 cm. 200/250 €

55 LYON. Assiette ronde à bord contourné à décor polychrome d'un gentilhomme regardant la surface de l'eau debout sur une terrasse fleurie encadrée de feuillages. Fin du XVIII^e siècle. D. 24,5 cm. Egrenures. 100/150 €

56 LYON. Assiette à bord contourné à décor polychrome d'un amour féminin dans les airs au centre entouré de guirlandes de fleurs. XVIII^e siècle. D. 23 cm. Quelques égrenures. 100/150 €

57 LYON. Assiette à bord contourné à décor polychrome d'un ange dans les airs au centre entouré de guirlandes de fleurs. XVIII^e siècle. D. 24 cm. Quelques égrenures. 150/200 €

58 MARSEILLE OU LYON. Assiette à bord contourné décorée en vert, ocre et manganèse de coquilles avec quadrillages et rinceaux fleuris au centre et sur l'aile. XVIII^e siècle. D. 25,5 cm. Egrenures. 100/120 €

59 MARSEILLE. Deux assiettes, une ronde et une à bord contourné décorées en camaïeu bleu de scènes animées de personnages chinois, l'une représentant un personnage accroupi décochant une flèche vers le ciel, la seconde représentant un personnage tenant un drapeau près de pagodes. Manufacture de Leroy. XVIII^e siècle. D. 24 et 25,5 cm. Egrenures. 200/250 €

60 MARSEILLE. Deux assiettes rondes décorées en camaïeu bleu d'oiseaux fantastiques dans des paysages. Manufacture de Leroy. XVIII^e siècle. D. 23,5 cm. Égrenures. 150/200 €



61 MARSEILLE. Trois assiettes rondes décorées en camaïeu bleu de chinois dans des paysages. Manufacture de Leroy. XVIII^e siècle. D. 22 et 24 cm. Égrenures. 150/200 €

62 MARSEILLE. Assiette à bord contourné décorée en petit feu de fleurs jetées. Manufacture de la Veuve Perrin. D. 24,5 cm. Une égrenure. 150/200 €

63 MARSEILLE. Assiette à bord contourné décorée en petit feu de fleurs jetées et insectes. Manufacture de la Veuve Perrin. D. 24,5 cm. 200/250 €

64 MOUSTIERS. Assiette à bord contourné à décor polychrome dit « aux drapeaux », avec coquilles ajourées, drapeaux, tambour, masque, lances au centre et sur l'aile. XVIII^e siècle. D. 25,5 cm. Quelques égrenures. 100/150 €

65 MOUSTIERS. Légumier ovale couvert décoré en camaïeu bleu de rinceaux fleuris, quadrillages, coquilles et de motifs dits à la dentelle. Les anses figurant des têtes d'indien en léger relief. L. 28 cm. Quelques égrenures. 400/600 €

66 MOUSTIERS. Assiette à bord contourné décorée en polychromie de rose et de pensées. XVIII^e siècle. D. 24,5 cm. 100/120 €

67 MOUSTIERS. Assiette ronde à bord contourné décorée en camaïeu orange de deux grotesques musiciens sur un tertre fleuri surmonté d'un oiseau fantastique et encadré de fleurs et de papillons. XVIII^e siècle. D. 25,5 cm. Eclats.

On y joint une assiette à décor mythologique représentant Bacchus dans un médaillon central entouré de guirlandes. Fin du XIX^e siècle, dans le goût de Moustiers. 100/150 €

68 MOUSTIERS, LA ROCHELLE ET SINCENNY. Saucière à décor de fleurs (Restaurations), encrier à décor de fleurs et papillons (éclats), salière à décor floral (égrenures). XVIII^e siècle. 100/120 €

69 ROANNE ? : Assiette ronde décorée en polychromie de trois perroquets perchés sur un tertre et sur une barrière dans un encadrement de guirlandes de fleurs. Elle porte le patronyme de P. POUILLAIN. Premier tiers du XIX^e siècle. D. 22,5 cm. 100/150 €

70 ROANNE. Assiette ronde à rare décor polychrome du buste de Marie-Antoinette de profil dans un médaillon central ocre cerné de bleu et de fleurs sur la bordure. Fin du XVIII^e siècle. D. :22,5 cm. 500/600 €

71 ROANNE. Deux assiettes rondes à décor polychrome dans un médaillon central pour l'une d'un jeune homme en buste et pour l'autre d'une statuette de jeune femme en buste encadrée de fleurs et de papillons. Fin du XVIII^e siècle. D. 21,5 cm. Eclats et craquelures. 80/100 €



72 **AUVILLAR**. Plat ovale à bord contourné à décor polychrome d'un poisson au centre portant l'inscription « truite ». Bordure à l'éponge bleu. Le revers à couverture chocolat. XIX^e siècle. L. 37 cm 150/200 €

73 **BORDEAUX**. Paire d'assiettes à bord contourné décorées en vert et manganèse de roses et tulipes. Fin du XVIII^e siècle. D. 23,5 cm. 120/150 €

74 **BORDEAUX**. Petit plat rond à bord contourné décoré en vert et manganèse d'un grotesque tenant une lance sur un tertre fleuri. Fin du XVIII^e siècle. D. 27,5 cm. 200/300 €

75 **BORDEAUX**. Rare assiette ronde à décor polychrome à la pagode dans le style de Rouen, sur l'aile quatre pagodes dans des réserves alternées de quadrillages. XVIII^e siècle. D. 24 cm. Quelques petites égrenures. 300/400 €

76 **SAMADET**. Deux assiettes à bord contourné à décor floral polychrome avec rose manganèse. Fin XVII^e-début du XVIII^e siècle. D. 24 cm. Quelques égrenures. 80/100 €

77 **SAMADET**. Petit plat ovale à bord contourné à décor polychrome de fleurs avec rose manganèse. XVIII^e siècle. L. 22,5 cm. Deux égrenures. 150/200 €

78 **SUD-OUEST**. Plat ovale à bord contourné décoré en camaïeu ocre d'un chinois dans un paysage fleuri. Fin du XVIII^e siècle. L. 35,5 cm. 150/200 €

79 **STRASBOURG**. Jatte ovale à bord contourné à bord peigné rose à décor polychrome de bouquets de fleurs chatironnées. Manufacture de Joseph Hannong XVIII^e siècle. L. 30,5 cm. Un cheveu et une égrenure. 100/150 €

80 **SAINT CLEMENT**. Assiette à bord contourné décorée en petit feu de deux oiseaux, l'un perché sur un arbre, l'autre posé sur un tertre entouré de six cerises sur l'aile. Fin du XVIII^e siècle. D. 25 cm. Deux égrenures. 100/120 €

81 **LUNEVILLE**. Plat rond à bord contourné décoré en manganèse de fleurs, d'un oiseau et d'un insecte en vol. XVIII^e siècle. D. : 32,5 cm. Égrenures. 100/150 €

82 **LUNEVILLE**. Paire d'assiettes à bord contourné à décor en manganèse de larges bouquets de fleurs. XVIII^e siècle. D. 24 cm. 80/100 €

83 **LUNEVILLE ET MOUSTIERS-FERRAT**. Deux plateaux carrés, l'un à bordure peignée, l'autre à filet rose décoré en petit feu de bouquets de fleurs. XVIII^e siècle. D. 22 et 23 cm. Quelques égrenures premier plateau. €

84 **LES ISLETTES**. Paire d'assiettes rondes à bord contourné décorées en petit feu de coqs perchés sur des barrières, encadrés de six cerises sur l'aile. Fin du XVIII^e siècle. D. 22,5 cm. Quelques égrenures. 100/150 €

- 85 LES ISLETTES.** Assiette à bord contourné décorée en petit feu d'un chinois assis fumant la pipe entouré de trois papillons.
Fin du XVIII^e siècle.
D. 22 cm. Deux égrenures 100/120 €
- 86 SCEAUX.** Assiette à bord contourné décorée en petit feu d'une laitière dansant près d'un pot à lait sur un tertre fleuri. Période de Richard Glot.
Fin du XVIII^e siècle.
D. 22 cm. Petite usure en bordure. 80/120 €
- 87 SCEAUX.** Jardinière rectangulaire à deux compartiments à décor polychrome de bouquets de fleurs chatironnées encadrés de peignés bleus et rose. XVIII^e siècle.
L. 19,5 cm. Egrenures. 150/200 €
- 88 SCEAUX.** Porte-huilier ovale de forme navette décoré en petit feu de larges bouquets de fleurs fines, de fraises et de coquilles.
XVII^e siècle.
L. 24 cm. Un cheveu. 150/200 €
- 89 NEVERS.** Deux figurines représentant des saints personnages Joseph et Marie, les costumes décorés en bleu, jaune et manganèse dans le style « A compendiaro ».
XVIII^e siècle. H. 11,5 cm. Ces pièces sont peut-être issues d'un autre groupe
300/400 €
- 90 NEVERS.** Pot à pharmacie de forme balustre sur piédouche décoré d'une inscription pharmaceutique en brun encadrée de deux branches fleuries nouées par un ruban.
XVIII^e siècle. H. 25 cm. Fels et éclats. 100/150 €
- 91 NEVERS.** Plat ovale à godrons émaillé blanc décoré en léger relief au centre d'une frise de coquilles. XVII^e siècle. L. 49 cm
Eclats repris en bordure et deux craquelures au revers. 400/600 €
- 92 NEVERS.** Plat ovale à bord godronné décoré en bleu et manganèse d'un Saint Evêque tenant une crosse d'une main et montrant un édifice religieux de l'autre, dans un large médaillon central.
Deuxième moitié du XVIII^e siècle. L. 29 cm. Deux égrenures au revers et une petite craquelure de cuisson en bordure. 300/400 €
- 93 NEVERS.** Pigeon de faitage décoré en bleu, ocre et manganèse au naturel. Premier tiers du XVIII^e siècle. L. 27 cm. 600/800 €
- 94 NEVERS.** Jatte ronde à fond bleu persan, décoré en blanc fixe d'un paysage oriental agrémenté d'un chinois assis sur une terrasse près d'une barrière. XVII^e siècle.
D. 25 cm. Un cheveu et quelques éclats au revers. 300/500 €
- 95 NEVERS.** Petit plat rond dit tondino décoré en bleu et manganèse au centre d'un paysage avec village médiéval encadré de fleurs. Dans le goût des Conrade. Deuxième moitié du XVII^e siècle. D. 22,5 cm. 400/500 €
- 96 NEVERS.** Tonnelet émaillé blanc marqué BOY en bleu.
XVIII^e siècle. L. 12,5 cm. Manque au bec déversoir et égrenure. 100/120 €
- 97 NEVERS.** Trois coquetiers à décor polychrome de fleurs et feuilles dans des réserves.
XVIII^e siècle. H. 10 cm. Un éclat à la base de l'un d'eux. 200/250 €
- 98 NEVERS.** Fontaine murale miniature couverte à décor polychrome d'un paysage avec pont de Loire à tourelle.
XVIII^e siècle. H. 13 cm. 250/300 €
- 99 NEVERS.** Assiette à bord contourné à décor polychrome pré-révolutionnaire représentant les armes de France encadrées de drapeaux, de boulets et d'instruments de musique.
Fin du XVIII^e siècle. D. 23 cm. Un manque en bordure et une felure. 40/50 €
- 100 NEVERS.** Assiette à bord contourné décorée en polychromie du tombeau de Mirabeau surmonté d'une urne couverte, entouré de quatre cyprès portant l'inscription « Aux manes de Mirabeau la Patrie reconnaissante » XVIII^e siècle. D. 22,5 cm. Egrenures. 150/200 €
- 101 NEVERS.** Assiette à bord contourné décorée en polychromie du tombeau de Mirabeau entouré de quatre cyprès portant l'inscription « Aux manes de Mirabeau la Patrie reconnaissante 1791 ».
XVIII^e siècle. D. 22,5 cm. 200/300 €
- 102 NEVERS.** Assiette à bord contourné décorée en bleu et manganèse d'une sainte debout sur un tertre tenant la palme du martyr et portant l'inscription « Urbin Taveau » 1788.
XVII^e siècle. D. 23 cm. Deux égrenures. 300/400 €
- 103 NEVERS.** Assiette à bord contourné à décor polychrome de Sainte-Anne assise sur une chaise enseignant à la Vierge dans un encadrement de guirlandes de fleurs. Elle porte le patronyme « Anne Soudie 1790 ». Fin du XVIII^e siècle. D. 22 cm. 300/500 €
- 104 NEVERS.** Bouteille décorée en polychromie de guirlandes de fleurs portant le patronyme « Marguerite Trésorier 1818 ». Premier quart du XIX^e siècle. H. 19 cm. Quelques égrenures à l'ouverture. 200/300 €
- 105 NEVERS.** Saladier à bord contourné à décor polychrome d'une gabare de Loire tirée par un haleur sur le bord d'une rivière.
XIX^e siècle. D. 29,5 cm. Restaurations anciennes. 80/100 €
- 106 NEVERS & SINCENY.** Palette à saigner et saleron à décor floral polychromes. XVIII^e siècle. Eclats. 80/100 €
- 107 NEVERS.** Saladier à bord contourné à décor polychrome d'un cerf près d'une barrière dans un large médaillon central encadré de fleurs.
Début du XIX^e siècle. D. 30,5 cm. Un très léger cheveu. 200/250 €
- 108 NEVERS.** Assiette à bord contourné à décor polychrome d'un bouc à pelage ocre, les cornes et les pattes en manganèse sur un tertre encadré de rinceaux fleuris. Fin du XVIII^e siècle. D. 23 cm. Egrenures. 80/100 €
- 109 NEVERS.** Saladier à bord contourné à décor polychrome de deux meuniers travaillant autour d'un moulin sur une colline encadrée d'arbres et de fleurs. Initiale B au revers.
XVIII^e siècle. D. 31,5 cm. 300/400 €
- 110 NEVERS.** Assiette à bord contourné à décor polychrome d'un bouc à pelage ocre sur un tertre, les pattes et cornes en manganèse.
Fin du XVIII^e siècle. D. 22,5 cm. Un fel et éclats. 50/60 €
- 111 NEVERS.** Assiette à bord contourné à décor polychrome d'un cerf bondissant dans un paysage dans un médaillon central entouré de guirlandes. Fin du XVIII^e siècle. D. 23,5 cm. Quelques égrenures. 100/120 €
- 112 NEVERS.** Assiette à bord contourné à décor polychrome d'un chinois à l'ombrelle assis sur un rocher près d'un pont.
Fin du XVIII^e siècle. D. 22,5 cm. Egrenures 100/120 €
- 113 NEVERS.** Assiette à bord contourné à décor polychrome d'un chinois à l'ombrelle assis sur un tertre près d'un saule pleureur. Guirlandes de fleurs sur l'aile.
Fin du XVIII^e siècle. D. 23 cm. Une égrenure. 150/200 €
- 114 NEVERS.** Assiette à bord contourné à décor polychrome d'un chinois dans un paysage.
Fin du XVIII^e siècle. D. 22 cm. Egrenures. 80/100 €
- 115 NEVERS.** Assiette à bord contourné à décor polychrome d'un grand coq levant la patte sur un tertre dans un encadrement de fougères et papillons. XVIII^e siècle. D. 22,5 cm. Un éclat en bordure. 100/120 €
- 116 NEVERS.** Assiette à bord contourné à décor polychrome d'un manoir avec tourelle. Fin du XVIII^e siècle. D. 23 cm 100/120 €



117 NEVERS. Assiette à bord contourné à décor polychrome d'un moulin à eau avec pont près d'une rivière dans un paysage entouré de fleurs.
Fin du XVIII^e siècle. D. 22,5 cm. Quelques égrenures. 80/100 €

118 NEVERS. Assiette à bord contourné à décor polychrome d'un oiseau perché sur une souche d'arbre près de deux barrières et d'un calvaire dans un encadrement de deux rinceaux fleuris.
Fin du XVIII^e siècle. Egrenure. 100/120 €

119 NEVERS. Assiette à bord contourné à décor polychrome d'un paysan nourrissant une chèvre allongée sur un tertre encadré de rinceaux fleuris. Fin du XVIII^e siècle. D. 23 cm. 100/120 €

120 NEVERS. Assiette à bord contourné à décor polychrome d'un vase de forme balustre d'où jaillissent des fleurs.
Fin du XVIII^e siècle. D. 22,5 cm. 80/100 €



121 NEVERS. Assiette à bord contourné à décor polychrome d'une chèvre sur un tertre entourée de fleurs alternées de quadrillages.
Fin du XVIII^e siècle. D. 23 cm. Accidents. 60/80 €

122 NEVERS. Assiette à bord contourné à décor polychrome dans un médaillon de gabarres de Loire, avec sémaphore stylisé sur un tertre.
Fin XVIII^e siècle. D. 22,5 cm. Accidents. 50/60 €

123 LA ROCHELLE. Plat rond à bord contourné à décor polychrome de fleurs de chicorée. XVIII^e siècle. D. 33 cm. Eclats. 100/150 €

124 LA ROCHELLE. Trois assiettes à bord contourné à décor polychrome divers (oiseau, grenade, fruits et fleurs).
XVIII^e siècle. D. 23,5 cm. Egrenures. 150/200 €

125 LA ROCHELLE. Assiette à bord contourné à décor polychrome d'un panier de raisins avec poires, fleurs, et oiseau perché sur l'anse.
XVIII^e siècle. D. 22,5 cm. Quelques éclats en bordure. 100/150 €

126 LA ROCHELLE. Assiette à bord contourné à décor polychrome d'un paon sur un tertre près d'un saule pleureur encadré de poires, de fleurs de chicorés, et fougères. XVIII^e siècle. D. 22,5 cm. Egrenures 100/150 €

127 LA ROCHELLE. Assiette à bord contourné à décor polychrome d'un paon sur un tertre près d'un saule pleureur encadré de poires, de fleurs de chicorée, et fougères. XVIII^e siècle. D. 22,5 cm. Egrenures. 80/100 €

128 LA ROCHELLE. Assiette à bord contourné à décor polychrome de Saint Jean-Baptiste tenant une croix et montrant un agneau couché à ses pieds portant l'inscription patronymique « Jean Verdois 1751 », rinceaux fleuris sur l'aille. XVIII^e siècle. D. 25 cm. Quelques éclats en bordure. 200/300 €

129 LA ROCHELLE. Saladier à bord contourné décoré d'un grand lévrier assis sur un tertre près d'un arbre, fleurs et papillons sur l'aille.
XVIII^e siècle. D. 29 cm. Un éclat. 200/250 €

130 LA ROCHELLE. Saladier à bord contourné à décor polychrome d'un cerf ayant perdu ses bois dans un paysage (célèbre iconographie du cerf dolens). XVIII^e siècle. D. 31 cm. Accidents. 60/80 €

131 LA ROCHELLE. Assiette à bord contourné à décor polychrome d'un château, d'un calvaire et d'un arbre près d'une barrière.
Fin du XVIII^e siècle. D. 23 cm. Eclats. 100/150 €

132 CENTRE. Assiette à bord contourné à décor polychrome d'un fléau et d'une pelle à four de boulanger surmontée des initiales PF, bordure décorée de rinceaux rouges et verts.
Fin du XVIII^e siècle. D. 24 cm. Craquelures et felures.
On y joint une assiette ronde de l'Argonne portant l'inscription « Courage, Amour, les plaisirs auront leur tour ». XIX^e siècle 80/120 €

133 CENTRE. Curieuse assiette à bord contourné à décor polychrome, d'une allégorie d'un songe représentant une dame assise sur un siège curule et d'un personnage parmi les nuages. Frise de rinceaux manganèse sur l'aille.
D. 22,5 cm. 60/80 €



134 NEVERS. Pichet tronconique à décor polychrome de fleurs. Début du XIX^e siècle. H. 20,5 cm. Un éclat restauré en bordure. 60/80 €

135 CENTRE. Gîte à lièvre en faïence à fond brun surmonté d'un lièvre en léger relief, l'intérieur blanc craquelé. Début du XIX^e siècle. L. 34 cm. 100/200 €

136 DIJON et DIGOIN et SARREGUEMINES. Deux pots à moutarde, l'un du XVIII^e siècle, portant l'inscription moutarde de Maille seul vinaigrier du Roi et de ... Rue Saint André à Paris. Eclats au col, le second portant l'inscription imprimée Moutarde Maille fournisseur des premières Cours de l'Europe Paris. H. : 12 et 12,5 cm. 100/150 €

137 EST. Pichet anthropomorphe dit Jacquot représentant un garde national assis sur un tonneau portant une cocarde sur son tricorne. Fin du XIX^e siècle dans le goût de la fin du XVIII^e siècle. H. 28,5 cm. Une égrenure. 100/120 €

138 EST ? Rare saladier à bord contourné décoré d'un personnage de couleur assis sur un tertre près de palmiers fumant la pipe avec chapeau haut de forme et casse-tête à la main. Portant l'inscription « un roi de Nègre ». Premier tiers du XIX^e siècle. D. 33,5 cm. Deux fêlures. 200/300 €
Cette iconographie très rare du « bon sauvage » est un amalgame de l'africain et de l'océanien.

139 FORGES-LES-EAUX. Deux terrines couvertes « gîtes à lièvre » à fond brun, l'intérieur émaillé blanc. Premier tiers du XIX^e siècle. Craquelures et un éclat restauré à l'une d'elle. L. 35 et 39 cm. 150/200 €

140 MALICORNE. Pichet zoomorphe représentant une tête de chien traitée à l'éponge, le corps en forme de tonnelet à motif de fleurs et de branches de lauriers encadrant l'inscription patronymique « Constantien frères 1855 ». XIX^e siècle. H. 25 cm. Une partie de l'anse refaite, craquelure à l'arrière et éclat repris au piedouche. 150/200 €

141 NANTES. Gourde circulaire à quatre passants décorée du patronyme « André » dans un encadrement de guirlandes de fleurs traité en polychromie. Première moitié du XIX^e siècle. L. 19 cm. 100/150 €

142 NORD (Lille ?). Rare petit pichet zoomorphe dit Jacquot représentant un polichinelle assis sur une base décorée de lambrequins, son chapeau manganèse et son manteau à fleurs bleu et ocre surmonté d'une large fraise. Fin du XVIII^e siècle. H. 18,5 cm. Egrenures. 500/700 €

143 SAINT-DENIS-SUR-SARTHON. Pichet zoomorphe dit Jacqueline représentant une femme debout tenant une large gourde décorée sur son manteau de bouquets de fleurs polychromes. Fin du XVIII^e siècle. H. 29 cm. Craquelures d'émail et un éclat au chapeau. 500/600 €

144 SAINT-CLEMENT. Pichet anthropomorphe dit « Jacquot » représentant un homme à chapeau haut de forme tenant un verre et une bouteille assis sur un tonneau émaillé blanc. XIX^e siècle. H. 30 cm. Quelques accidents au chapeau et à l'arrière de la base. 80/100 €

145 SINCENY & NEVERS. Trois pichets dont un à décor floral et deux portant des inscriptions « Rosalie ouvre l'œil le pot est vide » et « Bonne bière de Mars ». XXI^e siècle. 100/120 €

146 VINDREFONTAINE. Fontaine de table murale couverte en terre à glaçure vernissée brune décorée en léger relief sur le corps de fleurs de lys ocre jaune encadrant des fleurs, les anses de la fontaine surmontées de têtes de rapaces stylisées en ronde bosse, le couvercle à motif d'un buste de femme. XIX^e siècle. L. 58 cm. Quelques éclats, robinet en étain. 1 000/1 400 €

Appartenant à divers amateurs

- 147 CLERMONT FERRAND.** Plat rectangulaire à pans coupés, décor en camaïeu bleu d'une fleur en enroulement au centre.
XVIII^e siècle. L : 35,5 cm, l : 27 cm. 150/250 €
- 148 SAINT CLOUD.** Plat ovale « cul noir » à décor dans un médaillon circulaire de trois couronnes royales provenant du « service des communs du château de Versailles ».
XVIII^e siècle. L : 46 cm. Fracture agrafée. 200/300 €
- 149 SAINT CLOUD.** Vase balustre à décor en camaïeu bleu de lambrequins fleuris.
XVIII^e siècle. H : 28 cm. 200/300 €
- 150 SINCENY.** Plat rond à bord contourné à décor polychrome au centre d'un branchage fleuri.
Sur l'aile quadrillage vert.
XVIII^e siècle. D. : 36 cm. Infimes éclats en bordure. 200/300 €
- 151 SINCENY.** Grand pichet à cidre couvert de forme balustre à décor patronymique représentant Saint Jacques en pèlerin et en dessous l'inscription « St Jacques » et au dos « Jacques Olivier 1828 » entouré de bouquet de fleurs nouées avec la rose bleue.
XIX^e siècle. H : 41 cm 1 200/1 500 €
- 152 ROUEN.** Médaillon ovale à décor polychrome et en relief d'un portrait de Napoléon en buste de profil sur fond vert, bord marbré manganèse.
Fabrique de la Métairie. Début du XIX^e siècle. H. 18 cm. 300/400 €
- 153 ROUEN ou SINCENY.** Assiette à bord contourné à décor polychrome au centre de deux oiseaux sur terrasse fleurie, sur l'aile décorée de haies fleuries et insectes.
XVIII^e siècle. D : 23,5 cm. Restaurations. 250/300 €
- 154 ROUEN OU SINCENY.** Assiette à bord uni à décor en bleu et rouge d'un panier fleuri. Galon sur l'aile à quadrillage et demies fleurettes. XVIII^e siècle. D. : 23 cm. 80/120 €
- 155 ROUEN OU SINCENY.** Terrine couverte à deux anses en pointillé, décor en camaïeu bleu de tiges fleuries.
XVIII^e siècle. L : 30 cm. Prise du couvercle recollée et quelques éclats. 100/200 €
- 156 ROUEN OU LILLE.** Important plat circulaire à décor bleu et orangé d'une rosace centrale entourée d'une guirlande de lambrequins et chutes fleuries. Sur l'aile lambrequins fleuris.
XVIII^e siècle. D. : 56,5 cm. 1 000/1 200 €
- 157 ROUEN.** Importante fontaine couverte de table à pans coupés reposant sur un piédoche, les anses figurant des têtes de femme traitées en haut relief. A la base du corps, large feuille d'acanthé encadrant le robinet surmonté d'une fleur de lys. Elle est décorée en camaïeu bleu de large lambrequins, de coquilles, rinceaux fleuris et bouquets dans des réserves.
Premiers tier du XVII^e siècle. Couvercle d'époque rapporté.
H. totale : 72 cm. Prise du couvercle refaite. 800/1 200 €
- 158 ROUEN.** Corps de fontaine murale et base de bassin décorés en bleu et rouge de lambrequins, coquilles, guirlandes de fleurs et paniers fleuris.
XVIII^e siècle. H. fontaine 38 cm, largeur base bassin 31 cm.
Accidents et manques. 100/120 €
- 159 ROUEN.** Porte-huilier ovale reposant sur un piédoche, à décor polychrome de fleurs et croisillons, deux prises en forme de têtes de femme. XVIII^e siècle. L : 26 cm. Quelques éclats. 100/200 €
- 160 ROUEN.** Trois assiettes à bord contourné, à décor polychrome de tiges fleuries. XVIII^e siècle. 100/150 €
- 161 ROUEN.** Vase à pans coupés, à décor polychrome de pagodes sur terrasses fleuries.
XVIII^e siècle. H : 17 cm. Eclats en bordure. 150/200 €
- 162 ROUEN.** Plat rond à bord contourné à décor polychrome à la corne tronquée et haies fleuries, insectes et oiseau fantastique.
XVIII^e siècle. D. : 37 cm. Deux petits éclats en bordure et fêlure. 250/350 €
- 163 ROUEN.** Plat rond à bord contourné à décor polychrome à la double corne d'abondance, insectes et oiseau.
XVIII^e siècle. D. 33 cm. 300/450 €
- 164 ROUEN.** Corps de verseuse de forme globulaire, à décor en rouge et bleu de galon à fleurs et quadrillage.
XVIII^e siècle. Anse et bec recollés. 80/100 €
- 165 ROUEN.** Comptier carré à décor polychrome de fleurs entourées de rocaïlles.
XVIII^e siècle. Côté : 21,5 cm. Agrafé. 80/120 €
- 166 ROUEN.** Assiette à bord contourné à décor polychrome à la corne d'abondance.
Seconde moitié du XVIII^e siècle. D:24 cm 150/200 €



- 167 BEAUVAISIS.** Important plat rond en terre vernissée à décor incisé et en relief d'une scène de la Passion du Christ. Il porte un patronyme et la date de 1775.
XVIII^e siècle. D. : 48 cm. 1 500/1 800 €
- 168 DESVRES.** Plat rond à dos émaillé beige à décor polychrome patriotique de l'époque révolutionnaire représentant sur l'aile trois médaillons tricolores avec l'inscription « vive la nation » et un bouquet de fleurs au centre.
Epoque révolutionnaire, fin du XVIII^e siècle. D. : 31,5 cm. Très petits éclats en bordure. 200/300 €
- 169 DESVRES.** Plat rond à dos émaillé beige à décor polychrome d'un médaillon rond rayonnant représentant un visage avec moustache.
XVIII^e siècle. D. : 29 cm. Très petits éclats en bordure. 150/250 €
- 170 DESVRES.** Plat rond à décor polychrome d'un oiseau posé sur un rocher et longues tiges fleuries.
XVIII^e siècle. D. : 36 cm. Quelques éclats en bordure. 80/120 €
- 171 DESVRES.** Plat rond à décor polychrome d'un oiseau posé sur un rocher, haie fleurie.
XVIII^e siècle. D. : 33 cm, infimes éclats en bordure. 80/120 €
- 172 DESVRES.** Plat rond à décor polychrome d'un bouquet de fleurs au sommet duquel est posé un oiseau.
XVIII^e siècle. D. : 32 cm. Eclats en bordure. 80/120 €
- 173 DESVRES.** Plat rond à décor polychrome d'un oiseau posé sur une terrasse fleurie .
XVIII^e siècle. D : 31 cm. 80/120 €
- 174 DESVRES.** Plat rond à décor polychrome d'oiseau posé sur un bouquet de fleurs polychrome au centre.
XVIII^e siècle. D. : 31,5 cm Eclats en bordure. 80/120 €
- 175 NORD.** Plat ovale à bord contourné, à décor polychrome d'un panier fleuri, galon rouennais en bordure.
Seconde moitié du XVIII^e siècle.
L : 31 - l : 24 cm. Très petits éclats en bordure. 80/100 €
- 176 NORD.** Plat rond à décor polychrome d'un cygne entre deux arbres décorés à l'éponge.
XVIII^e siècle. D : 29,5 cm Quelques éclats. 120/150 €
- 177 NORD.** Médaillon ovale à décor polychrome d'un portrait de Louis XVI ? Fin XVIII^e siècle.
L : 15 ,5 cm. 200/300 €
- 178 NORD.** Pot à tabac balustre à décor en camaïeu bleu de deux personnages fumant une longue pipe et l'inscription « tabac du Brésil ».
XVIII^e siècle. H 27 cm. Petits éclats en bordure du col. 300/400 €
- 179 NORD.** Statuette de chien assis sur une terrasse aboyant gueule ouverte. Rehauts de bleu sur fond blanc.
Fin XVIII^e siècle. H : 21 cm Quelques éclats. 150/200 €
- 180 NORD.** Assiette à bord uni à décor d'une maisonnette sur terrasse avec palmier stylisé.
XVIII^e siècle. D : 22,5 cm. 40/60 €
- 181 NORD.** Petite grenouille en ronde bosse, décorée en moucheté bleu à l'éponge.
Fin XVIII^e siècle, début XIX^e siècle. L : 6 cm. 100/150 €
- 182 FERRIERE LA PETITE.** Terrine couverte en forme de poule sur son plateau à bord contourné et mouluré couvant six poussins qui picorent de petits grains de blé, décor au petit feu polychrome. Manufacture Delannoy vers 1820. L du plateau : 40 cm H Terrine 27 cm.
Modèle similaire dans « faïences du Nord de la France » Catalogue Sèvres Musée National de céramique. P : 181. 2 500/3 000 €
- 183 NORD (FERRIERE la PETITE).** Petite terrine couverte en forme de poule couchée dans un panier, décor manganèse à l'éponge.
Première moitié du XIX^e siècle.
L : 18 cm - H : 15 cm. 200/300 €

170



167



171



176



172

178



173



174



168

169



177

- 184 SAINT AMAND.** Bénitier de chevet en faïence de petit feu à décor en relief de têtes d'angelots et d'une Vierge à l'enfant sur le dossier, entourée d'anges.
XVIII^e siècle. L : 27 cm. Quelques accidents. 200/300 €
- 185 NORD.** Plat rond à décor polychrome au centre d'un poisson posé sur un couvert et sur le bord de godrons à l'éponge.
XVIII^e siècle. D. : 34 cm. Restaurations 250/300 €
- 186 NORD (HESDIN ?).** Plat rond à dos émaillé beige à décor polychrome d'un personnage ramant dans une barque.
XVIII^e siècle. D. : 31 cm. Très petits éclats en bordure. 200/300 €
- 187 NORD.** Plat rond à dos émaillé beige à décor d'une femme en buste tenant une tige fleurie.
XVIII^e siècle. D. 28 cm. Quelques petits éclats en bordure 200/300 €
- 188 NORD.** Plat rond à décor polychrome d'un important panier rempli de fleurs et fruits, et d'un oiseau posé sur une branche fleurie.
XVIII^e siècle. D. : 31,5 cm Eclats en bordure. 80/120 €
- 189 NORD.** Plat rond à dos émaillé beige à décor de la Vierge debout sur une terrasse entre deux arbres décorés à l'éponge, tenant l'enfant Jésus dans son bras droit.
XVIII^e siècle. D. : 30,5 cm. 200/300 €
- 190 NORD.** Plat rond à dos émaillé beige, à décor en camaïeu bleu d'un cavalier coiffé d'un chapeau à plumes.
XVIII^e siècle. D. : 32,5 cm. 200/300 €
- 191 NORD.** Plat rond à dos émaillé beige à décor polychrome d'une grosse fleur de lys.
XVIII^e siècle. D. : 31 cm. Quelques petits éclats en bordure. 100/120 €
- 192 NORD.** Plat rond à bord uni émaillé beige à décor polychrome stylisé d'une maisonnette sur une terrasse avec palmier.
XVIII^e siècle. D. : 30 cm, infimes usures en bordure. 100/120 €
- 193 DESVRES.** Plat rond à dos émaillé beige à décor polychrome sur une terrasse d'un palmier, grappes de raisins et un oiseau posé sur une haie. XVIII^e siècle.
D.:33 cm Eclats en bordure. 80/120 €
- 194 NORD.** Plat rond à dos émaillé beige à décor en camaïeu bleu d'un cavalier une épée à la main.
XVIII^e siècle. D. : 32 cm. Eclats en bordure. 200/300 €
- 195 NORD.** Petite verseuse de forme balustré à décor polychrome d'un oiseau sur terrasse entre des branches fleuries. Languettes au piedouche et sur le couvercle.
XVIII^e siècle. H : 13 cm. Quelques éclats. 100/150 €
- 196 DESVRES.** Assiette à bord uni à décor polychrome d'un ballon à hydrogène avec deux personnages dans la nacelle agitant des drapeaux. Circa 1783/1786.
D. : 22,5 cm 150/200 €
- 197 DESVRES.** Pichet de forme balustré à décor polychrome d'une cathédrale (Boulogne ?), nuages bleus dans le ciel.
XVIII^e siècle. H. : 26 cm. Eclats au piedouche et en bordure du col 200/300 €
- 198 NORD.** Pichet de forme balustré à décor polychrome de panier fleuri. XVIII^e siècle.
H : 19 cm. Manque le couvercle. Eclats au pied. 150/200 €
- 199 NORD.** Pichet «Jacqueline» à décor polychrome moucheté d'une femme à cheval sur un tonneau.
XIX^e siècle. H : 27,5 cm. 100/200 €
- 200 NORD.** Pot Jacquot représentant un personnage moustachu assis sur un tonneau les deux jambes devant, tenant une bouteille et un verre.
Début XIX^e siècle. H : 31 cm. Deux éclats dont un important à un pied. 200/300 €

193



194



190



192



189



191



201



198



189



205



196



204



188

185

182

187

186

180

183

184

181

179

201 NORD. Pichet de forme balustrade à décor polychrome d'un oiseau posé sur un tronc d'arbre. XVIII^e siècle. H : 24 cm. Eclats en bordure. 150/200 €

202 NORD. Pichet « Jacquot » vêtu d'une tunique bleue, à califourchon sur un tonneau, tenant un verre dans une main et une bouteille dans l'autre, inscription sur le devant du tonneau : « V.L.F » « MLXII ». XIX^e siècle. H : 27,5 cm 300/500 €

203 NORD. Pichet « Jacqueline » à décor polychrome moucheté d'une femme à cheval sur un tonneau. XIX^e siècle. H : 27,5 cm. 200/300 €

204 DESVRES. Bénitier de chevet à décor polychrome en relief d'un Saint nimbé, fleurs stylisées au godet. Début XIX^e siècle. H 16 cm. 100/120 €



339

289

209

210

208

211

205

206

205

207

205 NEVERS ou BOURGOGNE AUXERROISE. Tonnelet à alcool à décor de filets bleu et jaune.

XVIII^e siècle.

H : 17 cm. Petits éclats.

120/150

On y joint : Nevers un pot couvert polychrome. XIX^e siècle.

208 NEVERS. Vierge d'accouchée, debout sur une terrasse ovalisée, tenant l'enfant Jésus sur le bras droit, décor « a compendiario » bleu et jaune sur fond blanc.

Première moitié du XVIII^e siècle.

H : 35 cm.

400/500 €

206 NEVERS. Bougeoir à fût annelé reposant sur un large piédouche, décor de filets bleu et jaune.

Seconde moitié du XVIII^e siècle.

H : 16,5 cm.

200/300 €

209 NEVERS. Vierge debout sur un socle à pans coupés marqué du trigramme du Christ IHS, tenant l'enfant Jésus dans son bras gauche.

Seconde moitié du XVIII^e siècle.

H : 28 cm.

200/300 €

207 NEVERS. Chauffe mains en forme de livre à décor de motifs abstraits sur fond moucheté bleu et orangé.

Seconde moitié du XVIII^e siècle.

18,5 cm

200/300 €

211 NEVERS. Chauffe-main à l'imitation d'un livre, la reliure à fond vert traité à l'éponge, la tranche de couleur jaune orangée, le plat daté 1778.

Deuxième moitié du XVIII^e siècle.

H. 20 cm. Un manque avec restauration.

300/500 €

- 212 NEVERS.** Assiette ronde à décor patronymique en camaïeu bleu rehaussé de jaune de la Vierge Marie et Saint Louis, inscription : Marie Louis Harlin 1743. D : 24,5 cm. Fracturée restaurée. 100/120 €
- 213 NEVERS.** Assiette à bord contourné à décor patronymique en bichromie jaune et bleu représentant la Vierge Marie un sceptre fleurdelisé à la main tenant l'enfant Jésus présentant le monde, sur son bras gauche, et l'inscription en dessous « marie parigeau 1757 ». XVIIIème siècle. D. : 22 cm. Eclats en bordure. 300/400 €
- 214 NEVERS** (ancienne attribution LA ROCHELLE). Assiette à bord contourné à décor patronymique dans un médaillon souligné de rocailles de l'inscription « Magdelaine Prieur fille de Magdelaine Montan veuve de Pierre Prieur fermier de Mirbau 1763 ». XVIIIè siècle. D. : 23 cm. 800/1 000 €
- 215 NEVERS.** Assiette à bord contourné à décor patronymique en camaïeu bleu représentant Saint François à genoux les bras écartés voyant apparaître un crucifix nimbé rayonnant jusqu'à ses mains et ses pieds, et en dessous l'inscription « Françoise Geneguo 1765 ». XVIIIè siècle. D. : 23 cm. Eclats en bordure. 300/400 €
- 216 NEVERS.** Assiette à bord contourné à décor en camaïeu bleu patronymique d'un Saint en prière devant un autel avec l'inscription en dessous : « Charlle duboies gidoin 1768 ». XVIIIè siècle. D 23 cm. Infimes éclats en bordure. 300/400 €
- 217 NEVERS.** Assiette à bord contourné à décor patronymique représentant Saint Simon en camaïeu bleu tenant une scie, instrument de son supplice, et en dessous l'inscription « ST Simon 1770 ». XVIIIè siècle. D. : 23 cm. 300/400 €
- 218 NEVERS.** Assiette à bord contourné à décor patronymique polychrome de Saint Mathurin vêtu en évêque tenant un livre à la main, inscription en dessous « mathurin Braux 1778 ». XVIIIè siècle. D. : 22,5 cm. Infimes éclats en bordure 300/400 €
- 219 NEVERS.** Grand saladier à bord contourné décoré en polychromie d'un arbre d'amour sur lequel sont juchés des gentilshommes, un amour tenant un arc et une flèche au sommet pendant que les femmes au sol et sur une échelle tentent par tous les moyens de faire descendre ces messieurs (par la ruse en leur offrant des présents ou en sciant l'arbre à l'aide de haches et de scies). Il porte le patronyme de René Deluë et la date 1785 ainsi que l'inscription « Belles quittez moi ces amants... » XVIIIè siècle. D. 35 cm. Restauration ancienne avec agrafes. 1 500/2 000 €
- 220 NEVERS.** Assiette à bord contourné, à décor polychrome patronymique d'un vicaire debout sur une terrasse feuillagée tenant un livre ouvert avec l'inscription « Mr Bertran Vicaire de St Jaque 1787 ». Fin XVIIIè siècle. D. : 23 cm. Infimes petits éclats en bordure. 400/600 €
- 221 NEVERS.** Gourde à double renflement à décor polychrome patronymique d'un soldat en faction devant une guérite sur fond de paysage en camaïeu bleu et l'inscription « pierre tarrin 1787 ». XVIIIè siècle. H : 17 cm. 800/1 200 €
- 222 NEVERS.** Plat ovale à bord contourné à décor polychrome patronymique représentant Saint Pierre tenant les clés du paradis et Saint Jean Baptiste et son agneau, Inscription « jean pierre Verrié 1790. ». L : 40,5 cm. Une fêlure un éclat. 600/800 €
- 223 NEVERS.** Assiette à bord contourné à décor polychrome patronymique représentant la Vierge Marie tenant l'enfant Jésus couché dans ses bras, inscription Maris.Latouché.femme.bénard.1803 ». D : 23 cm. Un petit éclat en bordure. 300/400 €
- 224 NEVERS.** Plat à barbe ovale à bord contourné à décor polychrome d'un patronyme « JN (Jean) NAS (Nicolas) LEFEVRE 1830 » encadré de fleurs dans des réserves. XIXè siècle. L. 27 cm. Une égrenure. 150/200 €
- 225 NEVERS.** Bouteille à quatre passants en bichromie jaune et bleu à décor polychrome patronymique figurant Saint Charles évêque priant sur une face et de l'autre de maisonnettes dans des réserves. Fin du XVIIIè siècle. H : 29 cm. Col refait. 500/600 €
- 226 EST.** Plat rond à bord contourné décor polychrome entre deux branchages fleuris sommés d'une couronne ouverte de la lettre M et d'une faucille. Trois tiges fleuries sur l'aile. Début XIXè siècle. D. : 30 cm. 200/300 €



226

220

217

205

212

216

213

215

223

218

221

225



227 EPINAL ou WALY. Assiette à bord lobé à décor polychrome patriotique d'époque révolutionnaire représentant la réunion des Trois Ordres sommée de la couronne royale avec dans une banderole l'inscription « vive la nation ». Fin du XVIII^e siècle. Epoque révolutionnaire.
D : 22,5 cm. Eclats en bordure. 300/400 €

228 NEVERS. Assiette à décor polychrome pré révolutionnaire de trois fleurs de lys dans un médaillon ovale entouré de deux drapeaux symétriques, boulets de canon, fifres et tambour.
Circa 1787. 150/250 €

229 NEVERS. Grand saladier rond à bord contourné à décor polychrome pré révolutionnaire « aux drapeaux » avec trois fleurs de lys dans un médaillon ovale sommé d'une couronne royale, six drapeaux, quatre fûts de canon, quinze boulets de canon et la croix de l'Ordre du Saint Esprit.
Fin du XVIII^e siècle. Epoque pré-révolutionnaire.
D : 34,5 cm. 1 200/1 500 €

230 NEVERS. Assiette à bord contourné à décor polychrome d'un médaillon portant l'inscription « liberté » derrière lequel se croisent la croix, l'épée et une pique surmontée d'un bonnet phrygien.
Epoque Révolutionnaire. D. 23,5 cm. 400 / 600 €

231 NEVERS. Assiette à décor polychrome d'un village avec une église et au sommet d'un mât un bonnet phrygien.
Fin du XVIII^e siècle Epoque révolutionnaire.
D : 22,3 cm. Eclats en bordure. 200/300 €
Modèle similaire dans « faïences révolutionnaires collection Louis HEITSCHÉL » de Claude Bonnet P126 N°196.

231bis NEVERS. NEVERS Assiette à bord contourné à décor polychrome d'une colonne sommée de la couronne royale et croisés derrière la charrue, la crosse et l'épée. Fin du XVIII^e S Epoque révolutionnaire.
Bibliographie : Collection Heitschel. P101 N°112. 700/900 €



231bis

232 NEVERS. Assiette à bord contourné à décor polychrome patriotique représentant dans un médaillon ovale deux mains jointes tenant l'épée sommée du bonnet phrygien et dans un livre ouvert l'inscription « droits de l'homme ». Fin du XVIII^e siècle.
Epoque révolutionnaire. D. : 22,5 cm. agrafée. 200/300 €
Modèle similaire dans « faïences révolutionnaires collection Louis HEITSCHÉL » de Claude Bonnet P70 N°19.

233 NEVERS. Assiette à bord contourné à décor polychrome d'époque révolutionnaire représentant dans un médaillon rond l'inscription en bleu « droits de l'homme et du citoyen ». Fin du XVIII^e siècle. Epoque révolutionnaire. D 22,8 cm. 700/900 €
Modèle similaire dans « faïences révolutionnaires collection Louis HEITSCHÉL » de Claude Bonnet P71 N°21.

234 NEVERS. Assiette à bord contourné à décor polychrome patriotique d'un personnage dansant sur une terrasse et portant une banderole dans laquelle est inscrit « vivre libre ou mourir ». Fin du XVIII^e siècle, époque révolutionnaire.
D. : 22,5 cm. Restaurations. 400/600 €
Modèle similaire dans « faïences révolutionnaires collection Louis HEITSCHÉL » de Claude Bonnet P120 N°168.

235 NEVERS. Assiette à bord contourné à décor patriotique polychrome d'un personnage marchant sur une terrasse portant une banderole dans laquelle est inscrit « vivre libre ou mourir ». Fin du XVIII^e siècle, époque révolutionnaire.
D. : 22 cm. Eclats en bordure. 350/450 €
Modèle similaire dans « faïences révolutionnaires collection Louis HEITSCHÉL » de Claude Bonnet P120 N°168.

236 NEVERS. Assiette à bord contourné à décor polychrome patriotique de la réunion des trois Ordres noués par un ruban bleu et épis de blé, la bêche soutenant la couronne royale, une fleur de lys, et les inscriptions « soutien union force ». D. : 22,5 cm.
Fin du XVIII^e siècle. Epoque révolutionnaire. Eclats en bordure. 400/500 €
Modèle similaire dans « faïences révolutionnaires collection Louis HEITSCHÉL » de Claude Bonnet P81 N°53

237 NEVERS. Assiette à décor patriotique d'époque révolutionnaire en camaïeu bleu de la réunion des Trois Ordres ? épée pour la noblesse, croix et crosse pour le Clergé et bêche et faux pour le Tiers Etat.
Fin du XVIII^e siècle. Epoque révolutionnaire. D. : 21,5 cm. 200/300 €
Modèle similaire dans « faïences révolutionnaires collection Louis HEITSCHÉL » de Claude Bonnet P87 N°72.



238

240

236

242

238 NEVERS. Assiette à décor patriotique polychrome de la réunion des Trois Ordres avec épée, bêche et crosse s'entrecroisant derrière un cœur.
Fin du XVIII^e siècle. Epoque révolutionnaire.
D. : 22,5 cm. Eclats en bordure. 300/500 €

239 NEVERS. Rare saladier rond à décor patriotique polychrome de la réunion des Trois Ordres réunis par un ruban et les inscriptions « salut force esperance 1789. ».
Fin du XVIII^e siècle. Epoque révolutionnaire.
D. : 28,5 cm. Un éclat en bordure. 1 500/2 000 €

241 NEVERS. Assiette à bord contourné à décor polychrome patriotique dans un médaillon rond de la réunion des Trois Ordres, plumetis de fleurs sur l'aile. XVIII^e siècle. D. : 22,5 cm. Eclats en bordure. 150/200 €
Modèle similaire dans « faïences révolutionnaires collection Louis HEITSCHÉL » de Claude Bonnet P89 N°77.

242 NEVERS. Assiette à bord contourné à décor patriotique en manganèse de la réunion des Trois Ordres, une fleur de lys au centre, et dans une banderole l'inscription « union force ».
Fin du XVIII^e siècle. Epoque révolutionnaire. D. : 22,5 cm. 250/300 €

243 NEVERS. Assiette à décor patriotique représentant dans un médaillon en camaïeu bleu la réunion des Trois Ordres noués par un ruban (crosse et croix pour le Clergé, épée pour la noblesse, bêche, faux et pique terminée par un cœur pour le Tiers Etat.
Fin du XVIII^e siècle. Epoque révolutionnaire.
D. : 22,5 cm. Petits éclats en bordure. 200/300 €
A rapprocher d'un modèle figurant dans « faïences révolutionnaires collection Louis HEITSCHÉL » de Claude Bonnet P87 N°72.

244 NEVERS. Assiette à bord contourné à décor patriotique dans un médaillon circulaire de la réunion des Trois Ordres noués par un ruban bleu, plumetis de fleurs sur l'aile.
Fin du XVIII^e siècle. Epoque révolutionnaire.
D. : 22,5 cm. Eclats en bordure. 200/300 €
Modèle similaire dans « faïences révolutionnaires collection Louis HEITSCHÉL » de Claude Bonnet P89 N°77.

245 NEVERS. Saladier rond à bord contourné à décor polychrome patriotique avec dans un cartouche fleuri l'inscription « W l'agriculture 1794 » bêche et râteau entrecroisés.
Fin du XVIII^e siècle. Epoque révolutionnaire.
D. : 28,5 cm Eclats en bordure. 800/1 200 €

246 NEVERS. Assiette à bord contourné à décor polychrome dans un médaillon rond à filets tricolores d'un personnage assis sur une botte de blé tenant une bêche, la crosse et l'épée entrecroisées et l'inscription « W la nation ».
XVIII^e siècle. Epoque révolutionnaire.
D. : 22,5 cm. Eclats en bordure. 300/400 €

247 NEVERS. Rare assiette à décor polychrome patriotique d'époque révolutionnaire représentant la Bastille entourée de deux canons, un drapeau hissé au sommet et trois bonnets phrygiens au-dessus des tours.
Fin du XVIII^e siècle. Epoque révolutionnaire.
D. 20 cm. Très petits éclats en bordure. 700/900 €

248 NEVERS. Assiette à bord contourné à décor patriotique polychrome sur une terrasse d'un lion rugissant une patte sur un boulet de canon.
Fin du XVIII^e siècle. Epoque révolutionnaire.
D. : 22,7 cm. Eclats en bordure. 300/500 €
A rapprocher d'un modèle figurant dans « faïences révolutionnaires collection Louis HEITSCHÉL » de Claude Bonnet P178 N°355.

249 NEVERS. Assiette à bord contourné à décor patriotique polychrome représentant l'attaque d'une tour d'angle de la Bastille.
Fin du XVIII^e siècle, Epoque révolutionnaire.
D : 22,5 cm. Eclats en bordure. 700/800 €
Modèle similaire dans « faïences révolutionnaires collection Louis HEITSCHÉL » de Claude Bonnet P69 N°17.

249bis NEVERS. Assiette à bord contourné à décor polychrome rayonnant d'une herse avec deux épis de blé et trois fleurs de lys, une épée et une crosse, inscriptions dans une banderole « Fidelitas » et en dessous « pax et concordia ». Fin du XVIII^e siècle Epoque révolutionnaire. 600/800 €
Bibliographie : Collection Heitschel. P97 N°95.



249bis



250 NEVERS. Assiette à décor polychrome patriotique « à la forteresse » avec une citadelle, pont levis baissé, et l'inscription dans un drapeau « vivre libre ou mourir ».

Fin du XVIII^e siècle. Epoque révolutionnaire. 700/900 €
 Modèle similaire dans « faïences révolutionnaires collection Louis HEITSCHÉL » de Claude Bonnet P.177 N°350.

250bis NEVERS. Assiette à bord contourné à décor polychrome d'un blason portant l'inscription « W la liberté » et un cœur flammé, et derrière six drapeaux, un faisceau de licteur coiffé du bonnet phrygien et deux haches. Fin du XVIII^e S Epoque révolutionnaire. Eclats égrenures en bordure.

Bibliographie : Collection Heitschel. P.113 N°145. 300/400 €

251 NEVERS. Assiette à bord contourné à décor patriotique polychrome, « à la forteresse » avec des soldats en armes, un canon derrière une palissade et un drapeau avec une croix.

Fin du XVIII^e siècle. Epoque révolutionnaire. D. : 23 cm 700/900 €
 Modèle similaire dans « faïences révolutionnaires collection Louis HEITSCHÉL » de Claude Bonnet P.176 N°347.

252 NEVERS. Assiette à bord contourné à décor polychrome patriotique d'époque révolutionnaire représentant un lion rugissant une patte sur un boulet de canon.

Fin du XVIII^e siècle. Epoque révolutionnaire. D. 23 cm. 300/400 €
 Modèle similaire dans « faïences révolutionnaires collection Louis HEITSCHÉL » de Claude Bonnet P.179 N°358.

253 NEVERS. Assiette à bord contourné à décor polychrome patriotique d'époque révolutionnaire représentant une grande cage suspendue dans un arbre de laquelle deux oiseaux sont sortis, sur fond de village et terrasse fleurie.

Fin du XVIII^e siècle. Epoque révolutionnaire. D. : 23 cm. 150/200 €
 Modèle similaire dans « faïences révolutionnaires collection Louis HEITSCHÉL » de Claude Bonnet P.124 N°186.

254 NEVERS. Assiette à bord contourné à décor polychrome patriotique « au tombeau de Mirabeau » avec l'inscription « aux mânes de Mirabeau la patrie reconnaissante 1791 ».

Fin du XVIII^e siècle. Epoque révolutionnaire. D. : 23 cm. 300/500 €
 Modèle similaire dans « faïences révolutionnaires collection Louis HEITSCHÉL » de Claude Bonnet P.147 N°264.

255 NEVERS. Assiette à décor polychrome au « tombeau de Mirabeau » vu du petit côté » sommé d'une guirlande de fleurs.

Epoque révolutionnaire, fin du XVIII^e siècle. D. : 23 cm. 100/120

256 NEVERS. Assiette à bord contourné à décor révolutionnaire polychrome d'un prêtre prêtant le serment civique « je jure de maintenir de tout mon pouvoir la Constitution & ».

Fin du XVIII^e siècle. Epoque révolutionnaire. D. : 23 cm. Infime éclat en bordure. 600/800 €
 Modèle similaire dans « faïences révolutionnaires collection Louis HEITSCHÉL » de Claude Bonnet P.107 N°131.



250bis

257



259



261



260



254



255



263



262



256



258



257 NEVERS. Assiette à bord contourné à décor polychrome d'une bourse de laquelle sortent des écus entourée de deux ciboires, la croix papale et la crosse papale, et en dessous l'inscription « trésor national 1791 » et trois points en triangle.

Fin du XVIII^e siècle. Epoque révolutionnaire.

D. : 22,5 cm. Deux petits éclats en bordure.

800/1 000 €

Modèle similaire dans « faïences révolutionnaires collection Louis HEITSCHÉL » de Claude Bonnet P106 N°126

258 NEVERS. Assiette à bord contourné à décor polychrome contrerévolutionnaire dans un médaillon rocaille de trois cœurs flammés et l'inscription « le tiers nuit ».

Fin du XVIII^e siècle. Epoque révolutionnaire.

D. 23,5 cm. Petits éclats en bordure.

400/600 €

Modèle similaire dans « faïences révolutionnaires collection Louis HEITSCHÉL » de Claude Bonnet P156 N°296.

259 NEVERS. Assiette à bord contourné à décor contrerévolutionnaire polychrome représentant la Réunion des trois ordres dans des médaillons ovales deux crosses pour le Clergé, deux épées pour la Noblesse et trois cœurs flammés, sommés de la couronne royale avec une petite fleur de lys en dessous.

Fin du XVIII^e siècle. Epoque révolutionnaire.

D. : 21,5 cm. Petits éclats en bordure.

300/500 €

260 NEVERS. Assiette à décor polychrome contrerévolutionnaire de deux bras armés de sabre et trois fleurs de lys, sommé de draperies.

Fin du XVIII^e siècle, époque révolutionnaire.

D. : 23 cm. Eclats en bordure

400/600 €

Modèle similaire dans « faïences révolutionnaires collection Louis HEITSCHÉL » de Claude Bonnet P157 N°292.

261 NEVERS. Assiette à décor polychrome patriotique d'une cage ouverte accrochée à une branche d'arbre, un oiseau posé sur une branche, sur la terrasse un renard guette.

Fin du XVIII^e siècle. Epoque révolutionnaire.

D. : 23 cm. Un éclat en bordure.

200/300 €

Modèle similaire dans « faïences révolutionnaires collection Louis HEITSCHÉL » de Claude Bonnet P125 N°190.

262 NEVERS. Assiette à décor polychrome patriotique d'un angelot soufflant dans une trompette portant l'inscription « la paix » dans un fanion, au-dessus d'un village, une étoile dans le ciel.

Fin du XVIII^e siècle. Epoque révolutionnaire. D. : 22,8 cm.

Modèle similaire dans « faïences révolutionnaires collection Louis HEITSCHÉL » de Claude Bonnet P182 N°368. 250/350 €

263 NEVERS. Assiette à décor polychrome patriotique d'un angelot assis sur une terrasse présentant un médaillon ovale avec l'inscription « que la paix règne ici » un drapeau tricolore fermé au-dessus d'une pique.

Fin du XVIII^e siècle. Epoque révolutionnaire.

D. : 23 cm.

400/600 €

Modèle similaire dans « faïences révolutionnaires collection Louis HEITSCHÉL » de Claude Bonnet P182 N°371.

264 NEVERS Assiette à bord contourné à décor polychrome dans un cartouche rocaille et fleuri de l'inscription « le tiers nuit » accompagné de trois cœurs flammés.

Fin du XVIII^e siècle Epoque révolutionnaire.

Bibliographie : Collection Heitschel. P.157 N°295.

800/1 200 €



264



265 NEVERS. Saladier à bord contourné à décor polychrome d'un chien ailé dans un médaillon central encadré de guirlandes de fleurs.
Fin XVIII^e siècle. D. 32 cm. 200/300 €

266 NEVERS. Assiette à bord contourné à décor polychrome d'un personnage tenant un bâton montrant un lapin.
Seconde moitié du XVIII^e siècle. D. : 22,5 cm
Infimes éclats en bordure. 120/150 €

267 NEVERS. Assiette à bord contourné à décor polychrome d'un oiseau dans un médaillon central rond et l'aile décorée d'oiseaux et tiges fleuries.
Seconde moitié du XVIII^e siècle.
D. : 23 cm. Eclats en bordure. 80/100 €

268 NEVERS. Saladier à bord contourné à décor polychrome d'un lièvre dans un paysage encadré de fleurs.
Premier quart du XIX^e siècle. D. 27 cm. 200/300 €

269 NEVERS. Assiette à bord contourné à décor polychrome d'un oiseau posé sur une branche.
Fin du XVIII^e siècle, début XIX^e siècle. D. : 23 cm. 100/120 €

270 NEVERS. Assiette à bord contourné à décor polychrome d'oiseaux picorant des fleurs.
Seconde moitié du XVIII^e siècle. D. : 23 cm. Eclats en bordure. 100/120 €

271 NEVERS. Saladier à décor polychrome d'un pigeon posé sur une pierre, dans un médaillon central encadré de fleurs.
Fin du XVIII^e siècle. D. 31 cm. Une égrenure. 200/300 €

272 NEVERS. Assiette à bord contourné à décor polychrome d'un renard sur une terrasse et d'un oiseau posé sur une branche d'arbre.
Fin du XVIII^e siècle. D. : 22 cm. Eclats en bordure 150/200 €

273 NEVERS. Deux assiettes à bord contourné à décor polychrome d'un chien tenant un seau dans sa gueule et d'un chien en laisse devant sa niche, derrière un palmier. Fin du XVIII^e siècle. D : 23 cm. 150/200 €

274 BOURGOGNE AUXERROISE. Assiette à bord contourné à décor polychrome d'un chat sur une terrasse attrapant un insecte.
Fin du XVIII^e siècle, début du XIX^e siècle. D. : 23 cm. 200/250 €

275 NEVERS. Assiette à bord contourné à décor polychrome d'un lapin sur une terrasse fleurie, un insecte en vol.
Seconde moitié du XVIII^e siècle. D : 23 cm. 120/150 €

276 LA ROCHELLE. Assiette à bord contourné à décor polychrome en plein sur une terrasse d'une grappe de raisin, d'une poire, tiges fleuries et un oiseau posé sur une branche.
XVIII^e siècle. D. : 22,5 cm. Une légère fêlure. 120/150 €

277 NEVERS. Assiette à bord contourné à décor polychrome en plein sur une terrasse d'un village et outils de jardinage, dans un arbre une cage à oiseau. XVIII^e siècle. D. : 22,4cm. Eclats en bordure. 150/200 €

278 NEVERS. Saladier à bord contourné à décor polychrome d'un panier fleuri dans un médaillon central encadré de guirlandes de fleurs.
Fin XVIII^e siècle. D. 30 cm. Une craquelure de cuisson 120/150 €

279 LA ROCHELLE. Plat à barbe ovale à bord contourné à décor polychrome de fleurs et de rinceaux.
XVIII^e siècle. L. 31 cm. 200/300 €

280 LA ROCHELLE. Plat à barbe ovale à bord contourné à décor polychrome de bouquet de fleurs et de papillons.
XVIII^e siècle. L.33 cm 200/300 €



281 NEVERS. Plat à barbe ovale à bord contourné à décor polychrome de deux personnages naviguant sur une gabare de Loire dans un médaillon central encadré de fleurs.
XVIIIe siècle. L. 30 cm. Eclats. 200/300 €

282 NEVERS. Plat à barbe ovale à bord contourné à décor polychrome d'un tonnelier fabriquant un tonneau.
Fin du XVIIIe siècle. L. 30 cm. Un éclat et un deux fêles. 200/300 €

283 NEVERS. Plat à barbe ovale à bord contourné à décor polychrome d'un chien à la recherche de gibier avec canards cachés dans les herbes. Guirlande de fleurs en bordure. XIXe siècle. L. 27 cm. 150/200 €

284 LA ROCHELLE. Plat à barbe ovale à bord contourné à décor polychrome de bouquet de fleurs.
XVIIIe siècle. L. 32,5 cm 200/300 €

285 NEVERS. Saladier à bord contourné à décor polychrome d'un grand personnage chinois assis sur un tertre près d'une barrière.
Vers 1800. D : 34 cm 200/250 €

286 NEVERS. Assiette à bord contourné à décor polychrome d'une femme debout sur une terrasse tenant une houlette.
Seconde moitié du XVIIIe siècle.
D. : 23 cm. Petits éclats en bordure. 100/120 €

287 NEVERS. Saladier à bord contourné à décor polychrome d'un paysan debout sur un tertre dans un large médaillon central encadré de fleurs.
Fin du XVIIIe siècle. D. 32 cm. Deux égrenures au revers. 120/150 €

288 NEVERS. Assiette à bord contourné à décor polychrome d'un chinois agenouillé sur une terrasse tenant une ombrelle.
Fin du XVIIIe siècle. D. : 22,5cm. Eclats en bordure. 100/120 €

289 BOURGOGNE AUXERROISE (Montigny ?). Assiette à bord contourné à décor en camaïeu vert d'un ange tirant à l'arc, sur fond de paysage montagneux.
Fin XVIIIe siècle début XIXe siècle.
D. : 22,5 cm. Infimes sautes d'émail en bordure. 300/500 €



290 NEVERS. Saladier à bord contourné à décor polychrome d'un paysan appuyé sur sa pelle dans un champ dans un médaillon central encadré de guirlandes de fleurs.
Fin XVIII^e siècle. D. 32,5 cm. Une égrenure. 200/300 €

291 NEVERS. Saladier à bord contourné décoré en polychromie d'un chinois tenant une ombrelle assis sur un rocher dans un médaillon central encadré de guirlandes de fleurs.
Fin XVIII^e siècle. D. 28,5 cm. Fêlures. 100/120 €

292 NEVERS. Assiette à bord contourné, à décor polychrome d'un ballon à hydrogène, avec deux personnages dans la nacelle agitant des drapeaux et en dessous l'inscription « adieu ».
Circa 1783/1785. D. : 23 cm. Agrafé. 100/200 €

293 NEVERS. Assiette à bord contourné à décor polychrome représentant un bateau partiellement caché derrière des rochers.
Fin du XVIII^e siècle. Époque révolutionnaire. D. : 23 cm. 300/400 €

294 NEVERS. Assiette à bord contourné à décor polychrome de trois poissons mêlés et cannes à pêche.
Seconde moitié du XVIII^e siècle. D. : 23 cm. Eclats en bordure. 150/250 €

295 NEVERS. Assiette à bord contourné à décor polychrome dans une réserve circulaire d'un personnage dans une gabare, maisonnette et arbre sur la rive. Seconde moitié du XVIII^e siècle.
D. : 22,8 cm. Eclats en bordure. 150/250 €

296 NEVERS. Assiette à bord contourné à décor polychrome dans un médaillon circulaire d'un bateau et d'un château, fleurettes et insectes.
Seconde moitié du XVIII^e siècle. D. : 23 cm. Eclats en bordure. 150/200 €

297 NEVERS. Assiette à bord contourné à décor polychrome dans une réserve circulaire d'un pêcheur tenant sa ligne, un canard sur l'eau, rocher fleuri et barrière. XVIII^e siècle. D : 22,5 cm. Infimes éclats. 100/150 €

298 NEVERS. Saladier à bord contourné à décor polychrome d'une girafe dans un paysage encadré de fleurs.
Premier quart du XIX^e siècle. D. 31 cm. 500/600 €

299 NEVERS. Assiette à décor polychrome d'un ange soufflant dans une trompette et portant dans un médaillon ovale une fleur de lys.
XIX^e siècle. Époque Restauration. D. : 22,5 cm. 150/200 €

300 NEVERS. Assiette à bord contourné à décor polychrome d'un tambour avec ses deux baguettes, entouré de drapeaux, trois boulets et un fût de canon.
Première moitié du XIX^e siècle. D. 23 cm. Une fêlure 100/150 €

301 LES ISLETTES. Assiette à bord uni à décor polychrome d'un coq sur terrasse fleurie avec drapeau tricolore.
Époque Restauration. D. : 23 cm. 250/300 €
Modèle similaire dans « faïences révolutionnaires collection Louis HEITSCHÉL » de Claude Bonnet P81 N°52.

302 MIDI. Plat ovale à bord contourné décoré au centre d'une large branche de roses encadrée de rinceaux et de lambrequins sur l'aile.
XVIII^e siècle. L. 31 cm. Un éclat en bordure. 100/120 €

303 MOUSTIERS. Deux saucières de forme oblongue godronnées décorées en camaïeu bleu de lambrequins encadrant des fleurs.
XVIII^e siècle. L. 20 cm
Egrenures pour l'une et éclat recollé pour l'autre. 100/120 €

304 MOUSTIERS. Théière circulaire couverte à fond jaune à décor polychrome de fleurs.
XVIII^e siècle. L. 20 cm. Quelques égrenures et un fêlé sur la panse. 200/250 €

305 MOUSTIERS. Bouquetière murale à bord lobé, prises formées de têtes d'indien, décor en camaïeu vert souligné de manganèse de personnages de la commedia dell'arte sur terrasse fleurie.
Seconde moitié du XVIII^e siècle. H : 14 cm. Fêlure et éclats. 80/100 €

306 MOUSTIERS. Corps de moutardier à plateau adhérent, décor en camaïeu vert souligné de manganèse de tiges fleuries, deux prises en forme de têtes d'indien. XVIII^e siècle. H : 8 cm. Très petits éclats. 100/150 €

307 MOUSTIERS. Plat ovale à bord contourné, décor en camaïeu vert souligné de manganèse d'un évêque, de Pierrot et d'un oiseau fantastique.
XVIII^e siècle. L : 29 cm, l : 27 cm. 400/600 €

308 MOUSTIERS. Plat ovale à décor polychrome « à la fleur de jasmin » accompagné d'insectes. XVIII^e siècle.
L : 37 cm, l : 27 cm. Sautes d'émail en bordure et au dos. 200/300 €

309 MOUSTIERS. Pot couvert de forme balustre à décor en camaïeu vert souligné de manganèse d'un oiseau fantastique et de tiges fleuries.
XVIII^e siècle. H : 13 cm. Infimes éclats. 200/250 €

310 ROANNE. Porte-huilier ovale reposant sur trois pieds, décor polychrome de fleurs avec la rose manganèse, deux prises en forme de têtes d'enfant.
Seconde moitié du XVIII^e siècle. L : 21 cm. Eclats et usures. 80/120 €

311 VARAGES. Plat de barbier rond à décor polychrome au centre d'un oiseau ailes déployées sur une terrasse avec palmier stylisé. Plumetis de fleurs sur l'aile et filet jaune.
Début du XIX^e siècle. D. : 25 cm. Petits éclats en bordure. 100/120 €



312 BORDEAUX. Canard de malade à décor manganèse et vert de fleurs « à la roue » Fin du XVIII^e siècle. L : 17 cm. 80/100 €

313 BORDEAUX. Canard de malade à décor manganèse et vert de tiges fleuries, stries vertes sur l'anse et le bec verseur. Fin du XVIII^e siècle. L : 20 cm. Bec recollé. 50/100 €

314 BORDEAUX. Canard de malade à décor polychrome d'une frise de motifs fleuris entre des filets manganèse. Fin du XVIII^e siècle. L : 17cm. Fêlure. 50/100 €

315 BORDEAUX. Canard de malade à décor polychrome de fleurs orange et bleu et leur feuillage, stries vertes sur l'anse et le bec. Fin du XVIII^e siècle. L : 18 cm. Eclats. 80/100 €

316 BORDEAUX. Canard de malade rond à décor vert et manganèse d'une tige fleurie, stries vertes sur l'anse et le bec. Seconde moitié du XVIII^e siècle. L : 17 cm. Un éclat au bec. Fêlure. 80/100 €

317 BORDEAUX. Canard de malade, à décor en camaïeu vert souligné de manganèse de tiges fleuries, stries vertes sur l'anse et le bec verseur. Seconde moitié du XVIII^e siècle. L : 18 cm. Très petites fêlures. 80/100 €

318 CLERMONT FERRAND. Canard de malade à décor en camaïeu bleu de volutes et enroulements. Stries bleues sur le bec et l'anse. Seconde moitié du XVIII^e siècle. L : 22 cm. H 10 cm. Eclat au bec. 200/300 €

319 NEVERS OU LA ROCHELLE. Canard de malade de forme ovale à décor bleu et orangé de tiges fleuries, stries bleues sur le bec. Seconde moitié du XVIII^e siècle. L : 16 cm. 200/300 €

320 SAMADET. Canard de malade rond à décor en camaïeu bleu de lambrequins, stries bleues sur le bec et l'anse. Seconde moitié du XVIII^e siècle. D. : 10,8 cm. 150/200 €
A RAPPROCHER d'un modèle figurant dans « Faïence de SAMADET » BORREDON P.112.

321 SAMADET. Canard de malade rond à décor polychrome de fleurs de pois. Stries vertes sur l'anse et le bec. Fin du XVIII^e siècle. L : 20 cm. 150/200 €

322 SAMADET. Canard de malade rond à décor polychrome « à la rose manganèse ». Stries vertes sur l'anse et le bec. Fin du XVIII^e siècle. L : 18 cm. Eclats au piedouche 80/100 €

323 SAMADET. Canard de malade rond, à décor polychrome « à la petite rose » bec et anse striés de vert. XVIII^e siècle. D. : 11 cm. 120/150 €
Modèle similaire dans « Faïence de SAMADET » BORREDON P.139 N°2.

324 SAMADET. Canard de malade rond, à décor polychrome à l'œillet manganèse et fleurs de pois. Fin du XVIII^e siècle. L : 18 cm. 80/100 €

325 SUD OUEST. Canard de malade rond à décor polychrome de tiges fleuries, stries jaunes sur le bec et l'anse. Seconde moitié du XVIII^e siècle. L 19,5 cm. 150/200 €



326 VARAGES. Canard de malade rond à deux anses plates à décor polychrome d'un oiseau sur un branchage, filet jaune en bordure. Début du XIX^e siècle. L : 18 cm. 100/120 €

327 SUD OUEST. Assiette à bord contourné à décor polychrome d'un ballon à hydrogène avec deux personnages à l'intérieur de la nacelle tenant des drapeaux. Circa 1783/1786. D. : 22 cm. 300/400 €

328 SUD OUEST. Assiette à bord uni, à décor polychrome au centre d'un chien regardant un oiseau en vol. XIX^e siècle. 100/150 €

329 SUD OUEST. Plat de barbier rond à décor en camaïeu bleu de tiges fleuries. XVIII^e siècle. D. : 28,5 cm. 150/250 €

330 SUD OUEST. SAMADET. Deux assiettes creuses à bord uni à décor polychrome d'un cerf sur une terrasse avec palmiers stylisés et les initiales J.T. tiges fleuries sur l'aile. Début XIX^e siècle D. : 22,2 cm. 200/300 €

331 BORDEAUX. Verseau de forme globulaire, à décor polychrome d'un bouquet de fleurs. XVIII^e siècle. H : 13 cm. Fêlure. 80/120 €

332 BORDEAUX. Terrine couverte ovale à deux prises en forme de têtes de lion, décor polychrome floral et insectes. Prise du couvercle en forme de fleur. Seconde moitié du XVIII^e siècle. L : 33 cm. Fêlure et faiçage. 250/400 €

333 ALLEMAGNE. Porte-flambeau en forme de tronc d'arbre sur lequel est appuyé un chat avec un oiseau posé sur un tertre. XVIII^e siècle. H. 16 cm. Restaurations. 200/300 €

334 ANGLETERRE Bristol ou Lambeth. Terrine couverte rectangulaire à pans coupés, décorée en camaïeu bleu de fleurs en faïence à l'imitation des porcelaines de la Compagnie des Indes. Fin du XVIII^e siècle. L. 31 cm. Egrenures. 200/300 €

335 WEDGWOOD. Théière couverte en grès noir dit basalte décoré en léger relief de fraises dans l'esprit des pièces d'orfèvrerie anglaises. Fin du XIX^e siècle. L. 25 cm. Quelques éclats au col. 40/60 €

336 DELFT. Verseau de forme balustre à décor « aux quatre cœurs » sur fond vert avec fleurs dans les réserves. H. 13 cm. Eclats, anse rapportée en métal. 50/60 €

337 DELFT. Potiche de forme balustre à côtes droites décorée en camaïeu bleu de chimères sur fond de fleurs. XVIII^e siècle. H. 26 cm. Quelques égrenures, sans couvercle. 120/150 €

338 DELFT. Potiche couverte à côtes de melon décorée en camaïeu bleu de personnages chinois dans des médaillons encadrés d'objets précieux et d'insectes dans des réserves sur fond bleu. XVIII^e siècle. D. 34 cm. Egrenures. 200/300 €

339 DELFT. Plateau rond godronné reposant sur trois pieds toupie décoré en camaïeu bleu d'un vase fleuri au centre avec oiseaux et papillon dans un encadrement de rinceaux et de fleurs. Fin du XVII^e siècle. D. 21 cm. Quelques égrenures. 300/400 €

340 DELFT. Paire d'assiettes rondes à décor polychrome d'un paysage chinois avec pagode. XVIII^e siècle. Initiale K au revers. D. 22,5 cm. Quelques égrenures. 120/180 €



341 DELFT. Assiette ronde à décor polychrome du Prince d'Orange en buste de profil dans un large médaillon central portant les initiales PWD 5 (Prince Wilhem d'Orange V) dans un encadrement d'une guirlande d'oranges sur l'aile. Fin du XVIIIe siècle. D. 22,5 cm. 200/300 €

342 DELFT. Assiette ronde à décor polychrome d'un cerf couché sur fond de paysage dans un médaillon central encadré de plumes. Fin du XVIIIe siècle. D. 22,5 cm. 100/150 €

343 DELFT. Saleron rond reposant sur un large piédouche, décor en camaïeu bleu de fleurs. XVIIIe siècle. H : 6 cm. Un éclat sous le piédouche. 80/120 €

344 DELFT. Paire de vaches en ronde bosse, debout sur une terrasse à pans coupés, décorée à froid de fleurs et or. XVIIIe siècle. H : 9 cm. Manque une oreille et cornes restaurées. 700/900 €

345 DELFT Genre de Tulipière de forme obélisque surmontant un cœur décoré en camaïeu bleu de fleurs, d'amours et de chiens en léger relief. Fin du XIXe siècle dans le style du XVIIIe siècle. H. 46 cm. Un éclat. 500/600 €

346 DELFT. Vase forme cornet à pans coupés décoré en camaïeu bleu d'une scène de dignitaires et servante dans un palais. XVIIIe siècle. Un éclat et engrenures. H. 29 cm. 150/200 €

ORDRE D'ACHAT / ABSENTEE BID FORM

20 OCTOBRE 2014 à 14h - SALLE 4

A renvoyer à / Please mail to :

PESCHETEAU-BADIN

S.V.V. n° 2002-312

VENTES AUX ENCHÈRES PUBLIQUES - EXPERTISES

16, rue de la Grange Batelière - 75009 PARIS - Tél. 01 47 70 50 90 - Fax. 01 48 01 04 45 - pescheteau-badin@wanadoo.fr

Nom et Prénoms / Name and first name _____

Adresse /Address _____

Fax _____

Téléphone (phone) _____

Après avoir pris connaissance des conditions de vente décrites dans le catalogue, je déclare les accepter et vous prie d'acquiescer pour mon compte personnel aux limites indiquées en euros, les lots que j'ai désignés ci-dessous. (Les limites ne comprenant pas les frais légaux).

I have read the conditions of sale printed in this catalogue and agree to abide by them. I grant you permission to purchase on my behalf the following items within the limits indicated in euros. (These limits do not include buyer's premium and taxes).

- Références bancaires obligatoires (RIB) _____
- Required bank references and account number _____
- Références dans le marché de l'art à PARIS ou à Londres _____

LOT N°	DESCRIPTION DU LOT LOT DESCRIPTION	LIMITE EN € TOP LIMIT OF BID IN €

Les ordres d'achats doivent être reçus au moins 48 heures avant la vente.

To allow time for processing, absentee bids should be received at least 48 hours before the sales begins.

Date :

Signature obligatoire :

Required signature :

CONDITIONS DE VENTE

Pescheteau-Badin, société de ventes volontaires de meubles aux enchères publiques est régie par la loi du 10 Juillet 2000.

Estimations : Les estimations indiquées au catalogue sont données à titre indicatif.

Garanties :

Les dimensions, poids, couleurs de reproduction et informations sont fournis à titre indicatif. Les lots sont vendus dans l'état où ils se trouvent au moment précis de leur adjudication avec leurs possibles défauts ou imperfections ; L'absence d'indication d'une restauration d'usage, d'accidents, retouches ou de tout autre incident dans le catalogue, sur des rapports de condition ou des étiquettes ou encore lors d'annonce verbale n'implique nullement qu'un bien soit exempt de défaut.

L'exposition préalable ayant permis aux éventuels acquéreurs de se rendre compte de l'état des lots proposés à la vente, aucune réclamation ne sera admise, une fois l'adjudication prononcée.

Enchères :

Les acquéreurs potentiels sont invités à se faire connaître avant la vente auprès de **Pescheteau-Badin** pour permettre l'enregistrement de leur identité et de leurs références bancaires. Les enchères suivent l'ordre du catalogue. **Pescheteau-Badin** est libre de fixer l'ordre de progression des enchères et les enchérisseurs sont tenus de s'y conformer. **Pescheteau-Badin** se réserve le droit de retirer réunir ou séparer des lots. Le plus offrant et dernier enchérisseur sera l'adjudicataire.

En cas de double enchère reconnue effective par **Pescheteau-Badin**, l'objet sera remis en vente, et le public présent pourra enchérir.

Vente :

La vente est faite expressément au comptant.

Les acquéreurs paieront en sus des enchères les frais suivants : 25 % TTC

Paiement :

Le paiement du lot aura lieu au comptant, pour l'intégralité du prix, des frais et taxes, même en cas de nécessité d'obtention d'une licence d'exportation.

L'adjudicataire pourra s'acquitter par les moyens suivants :

- Jusqu'à 3000 € pour les particuliers résidant en France et pour les commerçants français, U.E. ou étranger.

- Jusqu'à 15000 € pour les particuliers non-résident français (la seule mention de la nationalité portée sur le passeport étranger n'est pas suffisante pour déterminer sa résidence. Il faut un certificat de domiciliation établi par une autorité du pays de l'acheteur).- par carte bancaire

- par chèque ou virement bancaire sur le compte :

CREDIT DU NORD 9 bd des Italiens 75002 PARIS. (IBAN) FR76 3007 6020 2122 2800 0600 044 (SWIFT)

NORDFRPP ou (code banque) 30076 (code agence) 02021 numéro de compte 22280006000 (clé RIB) 44

Le lot ne sera délivré à l'acquéreur qu'après paiement intégral du prix, des frais et des taxes.

Dans l'intervalle, **Pescheteau-Badin**, pourra facturer à l'acquéreur des frais de dépôt du lot, et éventuellement des frais de manutention et de transport.

À défaut de paiement par l'adjudicataire, après mise en demeure restée infructueuse, le bien est remis en vente sur la demande du vendeur sur folle enchère de l'adjudicataire défaillant ; si le vendeur ne formule pas cette demande dans un délai de un mois à compter de l'adjudication, la vente est résolue de plein droit, sans préjudice de dommages et intérêts dus par l'adjudicataire défaillant.

Retrait des achats :

En cas de paiement par chèque ou par virement, la délivrance des objets pourra être différée jusqu'à l'encaissement.

Dès l'adjudication, l'objet sera sous l'entière responsabilité de l'adjudicataire. L'acquéreur sera lui-même chargé de faire assurer ses acquisitions, **Pescheteau-Badin** déclinant toute responsabilité quant aux dommages que l'objet pourrait encourir, et ceci dès l'adjudication prononcée. **Pescheteau-Badin** ne se charge pas des expéditions, toutefois les adjudicataires pourront obtenir tout renseignement concernant la livraison ou l'expédition. La formalité de licence d'exportation peut requérir un délai de cinq semaines, celui-ci pouvant être sensiblement réduit selon la rapidité avec laquelle l'acquéreur précisera ses instructions à **Pescheteau-Badin**.

Ordre d'achat :

Si vous désirez faire une offre d'achat par écrit, vous pouvez utiliser le formulaire prévu à cet effet en fin de catalogue. **Celle-ci doit nous parvenir au plus tard deux jours avant la vente accompagnée de vos coordonnées bancaires.** Si **Pescheteau-Badin** reçoit plusieurs ordres concernant le même lot pour un montant identique, c'est l'ordre le plus ancien qui sera préféré. **Pescheteau-Badin** ne pourra engager sa responsabilité notamment en cas d'erreur ou d'omission de l'ordre écrit. Si vous désirez enchérir par téléphone, veuillez en faire la demande par écrit, accompagnée de vos références bancaires, au plus tard deux jours avant la vente. Il ne sera accepté aucune enchère téléphonique en dessous de 450 €. **Pescheteau-Badin** ne pourra engager sa responsabilité si la liaison téléphonique n'est pas établie, établie tardivement, ou en cas d'erreur ou d'omission.

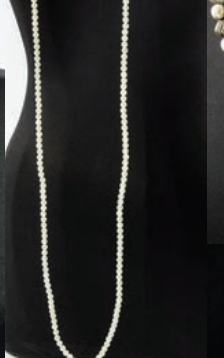
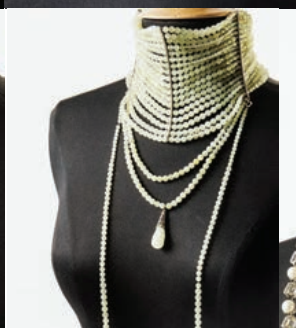
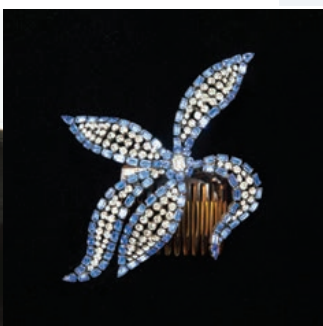


BIJOUX VINTAGE

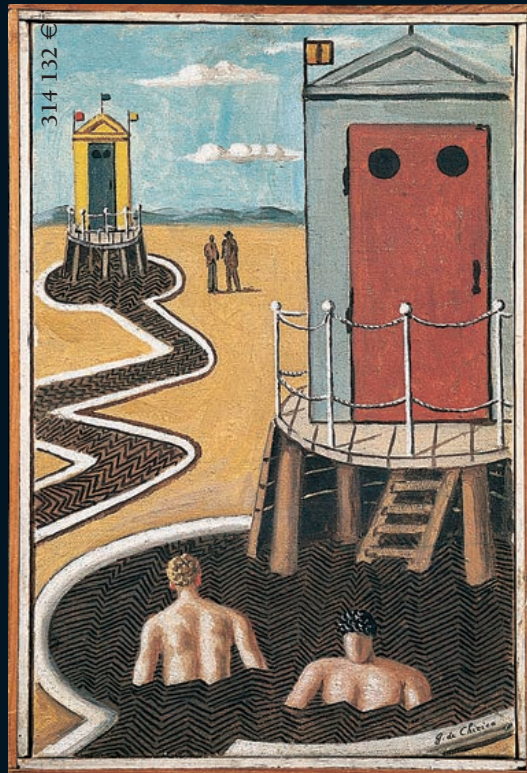
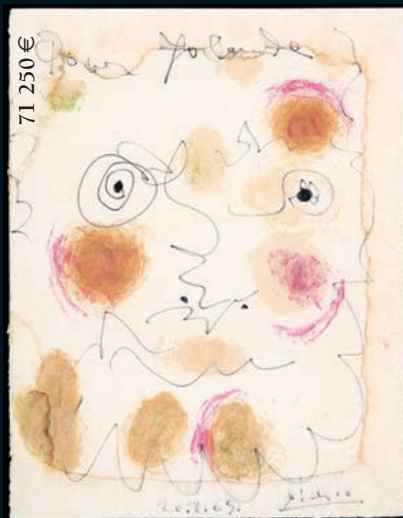
7 NOVEMBRE 2014

MODE

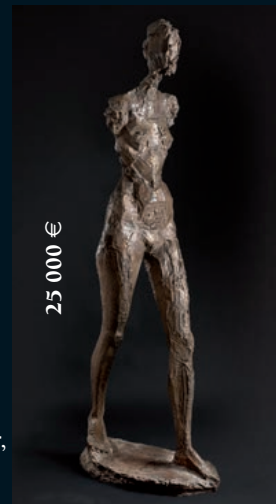
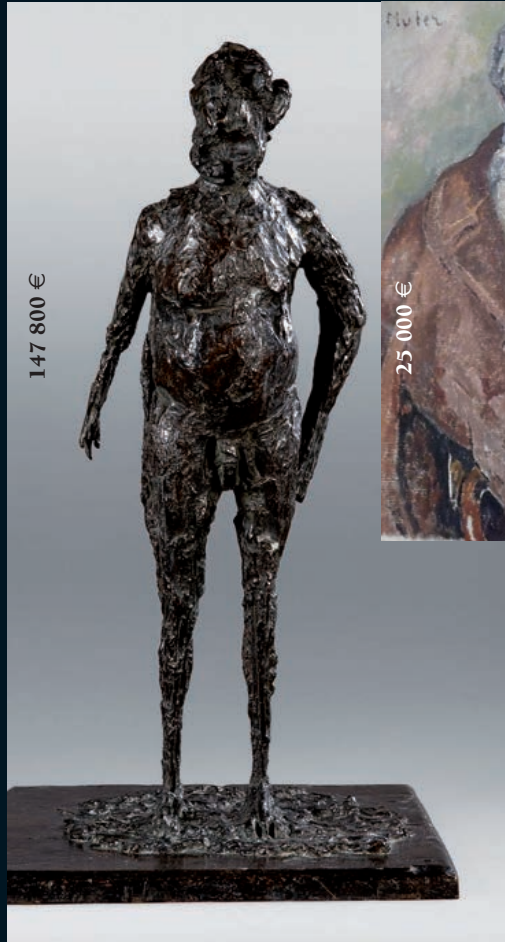
15 DÉCEMBRE 2014



POUR RECEVOIR
LE CATALOGUE
PAR MAIL
OU COURRIER,
MERCI DE NOUS
ADRESSER VOS
COORDONNÉES À
L'ADRESSE SUIVANTE
mode@pescheteau-badin.com



**ART
MODERNE**
29 NOVEMBRE - SALLE 13



Pour recevoir nos catalogues par mail ou courrier,
merci de nous adresser vos coordonnées à
pescheteau-badin@wanadoo.fr



18 125 €



34 305 €



110 000 €



206 250 €

ARTS
DÉCORATIFS
DU XXe
24 NOVEMBRE 2014



71 875 €



26 250 €



210 660 €

89 195 €



607 640 €



30 000 €

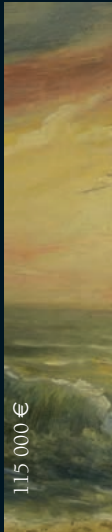
TABLEAUX
OBJETS D'ART
MOBILIER
DÉCEMBRE 2014



24 400 €



17 000 €



115 000 €

125 000 €



112 500 €



BIJOUX - ORFÈVREURIE
OBJETS DE VITRINE
3 DÉCEMBRE 2014

P
E
S
C
H
E
T
E
A
U
-
B
A
D
I
N



13 octobre 2014
20 octobre 2014