

P  
E  
S  
C  
H  
E  
T  
E  
A  
U  
B  
A  
D  
I  
N







Ventes aux enchères publiques  
Drouot Richelieu - 9, rue Drouot - 75009 Paris  
Parking sous l'Hôtel des Ventes



**Lundi 18 juin 2012**

Salle 4 à 14h00

# PORCELAINES D'EXTRÊME ORIENT

CHINE - JAPON

## FAIENCES ETRANGERES

RARE ENCRIER EN FAÏENCE D'URBINO, ATELIER DES PATANAZZI

ALLEMAGNE - ANGLETERRE - BRISTOL - CASTELLI - CATALOGNE - DELFT - IZNIK - MILAN - SUISSE

## FAIENCES FRANCAISES

Collections d'encriers et de Seaux à rafraîchir

Beau Pichet en faïence de Rouen à décor d'Empereur Chinois

Rare plat dit au ballon en faïence de Moustiers

APREY - BERGERAC - BORDEAUX - DAX - EST - LA ROCHELLE - LES ISLETTES - LILLE - LUNEVILLE -  
LYON - MARSEILLE - MIDI - MONTPELLIER - MOULINS - MOUSTIERS - NEVERS - NORD - PARIS - ROANNE - ROUEN -  
SAINT CLEMENT - SCEAUX - SUD OUEST - TOULOUSE - VARAGES

# PESCHETEAU-BADIN

S.V.V. n° 2002-312

Commissaires-Priseurs

16, rue de la Grange Batelière - 75009 PARIS

Tél. 01 47 70 50 90 - Fax. 01 48 01 04 45 - pescheteau-badin@wanadoo.fr

### assistés de :

M<sup>me</sup> Nelly FOUCHET

*Agréée UFE*

202 Bd Saint Germain  
75007 PARIS

Tél. : 06 08 24 35 77

Site : [www.nellyfouchet.com](http://www.nellyfouchet.com)

### Exposition privée à l'étude

uniquement sur rendez-vous  
Tél. : 01 47 70 50 90

M<sup>r</sup> Cyrille FROISSART

*Membre de la Chambre Nationale des Experts Spécialisés*

9, rue Frédéric Bastiat - 75008 PARIS

Tél. : 01 42 25 29 80

Site : [www.cyrillefroissart.com](http://www.cyrillefroissart.com)

### Expositions publiques

le samedi 16 juin 2012 de 11h à 18h  
Le lundi 18 juin 2012 de 11h à 12 h

M<sup>r</sup> Vincent L'HERROU

*Membre de la Chambre Nationale des Experts Spécialisés.*

2, place du Palais Royal - 75001 PARIS

Tél/Fax : 01 40 15 93 23

e-mail : [galeriethoreme@club-internet.fr](mailto:galeriethoreme@club-internet.fr)

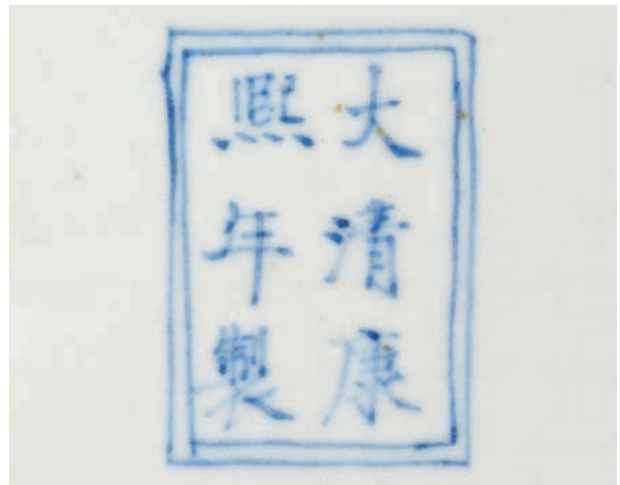
### Exposition sur le site

[www.drouot.com](http://www.drouot.com)  
à partir du 15 juin 2012 à 14h

### Catalogue et photographies de chaque objet en ligne sur

[www.pescheteau-badin.com](http://www.pescheteau-badin.com)  
[www.gazette-drouot.com](http://www.gazette-drouot.com)  
[www.auction.fr](http://www.auction.fr)

- 1 CHINE.** Vase balustre décoré en émaux de la famille verte de chinoises musiciennes dans des réserves alternées de fleurs. Période KANGXI (1662-1722). H. 28 cm. Manque le couvercle. 600/800 €
- 2 CHINE.** Assiette ronde décorée en émaux de la famille verte d'un daim tirant un chariot avec vase fleuri. Période KANGXI (1662-1722). D. 22 cm. Une petite égrenure. 250/300 €
- 3 CHINE.** Chien de Fô en biscuit émaillé vert, jaune et manganèse. (1662-1722) H. 10,5 cm. 80/100 €
- 4 CHINE.** Coupe ronde décorée en bleu sous couverte et émaux de la famille verte de fleurs de lotus dans un étang, encadrées de fleurs d'eau. Porte au revers une marque KANGXI à six caractères en bleu sous couverte dans un rectangle. Période KANGXI (1662-1722). D. 20 cm. 400/600 €
- 5 CHINE.** Coupe ronde décorée en émaux de la famille verte de fleurs. Fin du XVIIème siècle. D. 27,5 cm. (quelques émaux brûlés) 250/350 €
- 6 CHINE.** Une assiette et une coupe décorées en émaux de la famille verte pour l'une d'entre elles d'oiseaux et de poissons dans un étang et pour l'autre de branches fleuries. Période KANGXI (1662/1722) D. 21 et 22 cm. Cheveu et éclats. 200/300 €
- 7 CHINE.** Grande coupe ronde décorée en émaux de la famille verte de fleurs et de rochers. XVIIème siècle. D. 37,5 cm. Une fêlure et quelques éclats. 500/600 €
- 8 CHINE.** Tasse et sa soucoupe à décor dit « mandarin » en émaux de la famille rose d'une femme et d'un enfant appuyés à une console sur une terrasse. XVIIIème siècle. D. 12 cm. 150/200 €
- 9 CHINE.** Assiette à bordure contournée, à motifs sur l'aile de tulipes en léger relief; elle est décorée en rouge de fer et or (sang et lait) de deux femmes jouant au jeu de Go. Période Kangxi (1662-1722). Un cheveu en étoile. On y joint une assiette CHINE décorée dans la même palette de fleurs et de citrons. XVIIIème siècle. 150/200 €
- 10 CHINE.** Une assiette à décor floral en émaux de la famille rose (sautes d'émail), on y joint une assiette sur-décorée aux pays Bas à décor floral avec fleurs et pagodes. XVIIIème siècle. D. 23 cm. Egrenures. 100/120 €
- 11 CHINE.** Un bol et une tasse, à décor floral polychrome pour le bol et la tasse décorée d'armoiries. XVIIIème siècle. 60/80 €
- 12 CHINE.** Suite de six assiettes à bordure contournée, décorées en émaux de la famille rose de fleurs. XVIIIème siècle. D. 23 cm. Quelques cheveux et égrenures. 150/200 €
- 13 CHINE.** Petite aiguière de forme casque décorée en émaux de la famille rose de personnages chinois dans des réserves. Fin du XVIIIème siècle. H. 11,5 cm. 150/200 €
- 14 CHINE.** Paire d'assiettes octogonales, décorées en émaux de la famille rose de fleurs, de champignons et barrières. XVIIIème siècle. D. 22 cm. Eclats 80/100 €
- 15 CHINE.** Paire d'assiettes à potage à bordure contournée, décorées en émaux de la famille rose de fleurs et d'armoiries sur l'aile encadrées de guirlandes fleuries. XVIIIème siècle. D. 23 cm. Quelques égrenures. 250/350 €
- 15A CHINE.** Trois assiettes rondes décorées en émaux de la Famille Rose d'une scène animée de personnages, de volatiles en vol et d'œillettes. XVIIIème siècle. Diam 23cm. Egrenures. 150/200 €
- 16 CHINE.** Deux sucriers cylindriques couverts à fond capucin, décorés en émaux de la famille rose de fleurs dans des réserves sur fond blanc. Fin du XVIIIème siècle. D. 10 cm. 200/300 €
- 17 CHINE.** Deux assiettes octogonales l'une décorée de fleurs en émaux de la famille rose et l'autre à décor de rinceaux, de nuages et de chrysanthèmes. XVIIIème siècle. D. 22 cm. Egrenures. 100/120 €
- 18 CHINE.** Deux assiettes rondes à décor floral l'une dans la palette imari et l'autre en émaux de la famille rose. D. 23 cm. XVIIIème siècle. Un cheveu et un éclat. 60/80 €
- 19 CHINE.** Coupe ronde décorée dans la palette imari de bambous de lotus et de chrysanthèmes. XVIIIème siècle. D. 24 cm. 100/150 €
- 20 CHINE.** Assiette ronde décorée dans la palette imari de deux armoiries hollandaises encadrées de pagodes et de rinceaux. Début du XVIIIème siècle. D. 21 cm. Quelques égrenures. 200/300 €
- 21 CHINE.** Deux coupes circulaires décorées dans la palette imari de fleurs. XVIIIème siècle. D. 22 et 19 cm. 150/200 €
- 22 CHINE.** Paire d'Assiettes rondes décorées dans la palette imari d'armoiries hollandaises encadrées de barrière et de fleurs. Début du XVIIIème siècle. D. 22,5 cm. 300/400 €
- 23 CHINE.** Paire d'assiettes rondes décorées dans la palette imari de femmes et d'enfants dans un jardin. XVIIIème siècle. D. 22 cm. 150/200 €
- 24 CHINE.** Assiette ronde décorée en bleu sous couverte d'un paysage alterné de fleurs et de motifs bouddhistes dans des réserves dans le style karak, fin du XVIème siècle. On y joint une assiette dans le style karak à décor en bleu d'oiseaux et de fleurs en porcelaine du JAPON du XIXème siècle. 150/200 €
- 25 CHINE.** Vase cornet monochrome blanc à décor de dragons en léger relief sur un anneau central et motifs incisés dit « à la foudre » H. 20 cm. Fin XVIIème siècle. Un fêlure et quelques égrenures. 200/300 €
- 26 CHINE.** Vase balustre décoré en bleu sous couverte de phénix sur fond de fleurs. Fin de la Période KANGXI (1662-1722). H. 35 cm. Léger cheveu. Manque le couvercle. 300/500 €
- 27 CHINE.** Plat rond en biscuit à glaçure bleu turquoise. Période KANGXI (1662-1722). D. 27,5 cm. Une fêlure. 100/150 €
- 28 CHINE.** Paire de tasses et leurs soucoupes décorées en bleu sous couverte de fleurs dans les réserves. Période KANGXI (1662 - 1722) D. soucoupe 13 cm. 100/150 €
- 29 CHINE.** Swatow. Coupe circulaire décorée en bleu sous couverte de fleurs stylisées. XVIIème siècle. D. 30 cm. 400/500 €
- 30 CHINE.** Petite coupe à décor en bleu sous couverte de deux chimères au centre et de champignons de longévité. XVIIIème siècle. D. 16 cm. Fêlure. 50/60 €



Détail du lot 4



12

12

12

12

12

12



15A

6

9

9

15A

15A



6



4



14



14



5



1



7



10



17



18



17



10



15



16



8



16



15



**31 CHINE.** Deux coupes à décor en bleu sous couverte de pivoines et lotus sur des rinceaux, l'extérieur à fond rubis. Marque Qianlong en six caractères en bleu sous couverte au revers. Epoque Qianlong (1736-1795). D. 15 cm. 80/100 €

**32 CHINE.** Deux petits plats ronds décorés en bleu sous couverte de fleurs et de paniers fleuris. XVIIIème siècle. D. 26,5 et 27 cm. Un éclat en bordure. 200/250 €

**33 CHINE.** Paire d'assiettes rondes décorées en bleu sous couverte de fleurs. XVIIIème siècle. D. 21 cm. Egrenures. 150/200 €

**34 CHINE.** Petite aiguière de forme casque décorée en bleu sous couverte d'un paysage lacustre. Fin du XVIIIème siècle. H. 11,5 cm. 150/200 €

**35 CHINE.** Petit plat rond décoré en bleu sous couverte d'une fleur de lys stylisée encadrée de rinceaux fleuris. XVIIIème siècle. D. 26 cm.

On y joint un petit plat rond CHINE décoré en bleu de rochers, objets précieux et fleurs. XVIIIème siècle. D. 28,5 cm. Egrenures. 200/250 €

**36 CHINE.** Salière rectangulaire à pans coupés décorée en bleu d'un paysage lacustre. Fin du XVIIIème siècle. L : 9 cm. 60/80 €

**37 CHINE.** Plat creux ovale à bordure contournée, décoré en bleu sous couverte de fleurs et de rinceaux. XVIIIème siècle. L : 38 cm. Un éclat. 150/250 €

**38 CHINE.** Tasse et soucoupe décorées en bleu rehaussé d'or de fleurs. XVIIIème siècle. 80/100 €



**39 CHINE.** Vasque cylindrique décorée en bleu sous couverte de dragons sur fond de nuages. 19<sup>ème</sup> siècle. D. 22 cm. On y joint un petit pichet de forme balustre décoré en bleu d'un pin parasol. XVIII<sup>ème</sup> siècle. Restaurations en bordure. 150/200 €

**40 CHINE.** Paire de vases couverts de forme balustre à fond bleu, décorés de prunus en blanc. 200/300 € XIX<sup>ème</sup> siècle. H. 28 cm. Un chien de Fô du couvercle recollé et une égrenure.

**41 CHINE.** Paire de vases cornet, décorés en bleu sous couverte de fleurs et de ruyis. XIX<sup>ème</sup> siècle Ils portent au revers une marque à quatre caractères. H. 23,5 cm. Un cheveu. 300/500 €

**42 JAPON.** Bol circulaire à décor imari de fleurs dans des réserves. XVIII<sup>ème</sup> siècle. D. 15 cm. 150/200 €

**43 JAPON.** Bol cylindrique couvert décoré dans la palette imari d'échassiers alternés de fleurs. Prise du couvercle formée d'une fleur. XVIII<sup>ème</sup> siècle. H. 16 cm. Restauration à la prise. 200/300 €

**44 JAPON.** Deux assiettes décorées dans la palette imari de vases fleuris, XVIII<sup>ème</sup> et XIX<sup>ème</sup> siècle. D. 22 cm. 150/200 €

**45 JAPON.** Deux jattes rondes décorées en bleu de fleurs pour l'une et d'un paysage lacustre montagneux. dans la palette imari pour l'autre. XVIII<sup>ème</sup> siècle. D. 20 et 22 cm. 80/100 €

**46 JAPON.** Assiette à bordure contournée décorée dans la palette imari de fleurs dans des réserves. XVIII<sup>ème</sup> siècle : 21,5. 100/120 €



Détail du lot 47

- 47 URBINO.** Atelier des PATANAZZI. Rare écritoire muni d'un bougeoir, reposant sur un plateau carré, à quatre pieds griffes. Il est décoré en polychromie d'une scène représentant le Christ et les Compagnons d'Emmaüs sur fond de paysage, dans un encadrement d'oves et de palmettes.  
Fin du XVIème siècle, vers 1580. Côté : 25 cm.  
Restaurations au bougeoir et au godet. 7 000/9000 €
- 48 CASTELLI.** Plat rond décoré en plein en polychromie d'un paysage maritime avec voilier.  
2ème moitié du XVIIIème siècle. D. 31 cm. 500/600 €
- 49 MILAN** (Fabrique de Rugati) Assiette ronde décorée dans la palette imari d'un oiseau et d'un papillon dans un paysage oriental.  
XVIIIème siècle. D. 21 cm. 250/300 €
- 50 IZNIK.** Plat rond en céramique siliceuse à glaçure plombifère à décor polychrome de tulipes, œillets et jacinthes, rochers stylisés sur l'aile.  
D. 31 cm. XVIIème siècle. Accidents et restaurations. 400/600 €
- 51 MANISES.** Plat à barbe ovale à décor ocre lustré sur fond chamois d'œillets dans un vase et de branches sur l'aile.  
XVIIIème siècle. L. 28 cm. 300/500 €
- 52 BRUNSLAU.** Chope en grès brun à décor en relief de trois apôtres et trois masques de femme sous des arcades formées de chaînes, le couvercle et la base en étain.  
XVIIème siècle. H. 28 cm. Accident au col et fêlure. 200/300 €
- 53 KUNERSBERG ?.** Assiette à bord contourné à décor polychrome de semis de fleurs variées.  
XVIIIème siècle. D. 24 cm. Petits éclats. 200/300 €
- 54 CATALOGNE.** Albarello légèrement cintré à décor en camaïeu bleu d'une inscription pharmaceutique dans un bandeau oblique sur fond de village animé d'une chouette et d'un chien.  
XVIIIème siècle. H. 29 cm. Restauration au col. 300/400 €
- 55 ANGLETERRE** (probablement Bristol). Assiette à décor en camaïeu bleu d'églises sur des terrasses fleuries, galons à croisillons sur les bords.  
XVIIIème siècle. D. 22,5 cm. 100/150 €
- 56 SUISSE.** Plat rond creux à décor incisé et polychrome d'une inscription au centre dans un médaillon cerné de fleurs.  
Fin du XVIIIème siècle, début du XIXème siècle. D. 26 cm.  
Usures sur le bord 120/150 €
- 57 ANDENNE ou BOCH Luxembourg.** Cafetière couverte à côte torse à décor en camaïeu bleu de brindilles fleuries.  
XVIIIème siècle. H. 25 cm. Eclats au couvercle. 120/150 €
- 58 DELFTCREAM.** Partie de service composée d'une verseuse, de deux grands bols et leurs soucoupes et d'un petit bol, en faïence fine, décorés en polychromie du Prince et de la Princesse d'Orange en buste de profil encadrant un oranger avec des inscriptions hollandaises nationalistes.  
Fin du XVIIIème siècle. Accident à la verseuse. 200/300 €
- 59 DELFT.** Plat rond décoré en polychromie des bustes de profil du Prince et de la Princesse d'Orange, encadrés de guirlandes d'oranger.  
Fin du XVIIIème siècle 34 cm. Egrenures. 400/600 €
- 60 DELFT.** Paire d'assiettes rondes, décor en polychromie de fleurs, XVIIIème siècle. D. 22,5 cm. Egrenures. 150/200 €
- 61 DELFT.** Plat rond décoré en polychromie de fleurs dans un vase.  
Fin du XVIIIème siècle. D. 34 cm. Egrenures. 300/400 €
- 62 DELFT.** Paire d'assiettes rondes décorées en polychromie d'un oiseau sur un panier de fruits.  
XVIIIème siècle. D. 23 cm. Egrenures. 150/200 €
- 63 DELFT.** Paire d'assiettes rondes décorées en polychromie de paysages chinois 18ème. D. 23,5 cm. Egrenures. 150/200 €
- 64 DELFT.** Assiette ronde décorée en polychromie d'un vase fleuri dans une réserve fleurie dans le goût de la Chine.  
XVIIIème siècle. D. 23 cm. Egrenures. 120/150 €
- 65 DELFT.** Paire d'assiettes rondes décorées en polychromie d'un angelot dans un médaillon central entouré de fleurs.  
XVIIIème siècle. D. 22 cm. 200/300 €
- 66 DELFT.** Paire d'assiettes rondes décorées en camaïeu bleu d'un angelot dans un médaillon central entouré de fleurs.  
XVIIIème siècle. D. 22 cm. Egrenures. 200/300 €
- 67 DELFT.** Manufacture de la griffe de porcelaine. Paire d'assiettes rondes décorées en camaïeu bleu à la plume de paon.  
XVIIIème siècle. D. 23 cm. Quelques egrenures. 200/250 €
- 68 DELFT.** Paire d'assiettes rondes, décorées en camaïeu bleu de pagodes chinoises dans un paysage.  
Fin du XVIIIème siècle D. 23 cm. Egrenures. 100/120 €
- 69 DELFT.** Plat rond décoré en camaïeu bleu de plumes de paon dans un vase XVIIIème siècle. Marquée BP au revers. D. 32 cm.  
Egrenures. 250/350 €
- 70 DELFT.** Potiche et un couvercle de forme balustré décoré en camaïeu bleu de longues dames dans des jardins encadrés de fleurs.  
XVIIIème siècle. H. 37 cm. Eclats. 200/300 €
- 71 DELFT.** Fabrique du Paon. Paire de plats ronds décorés en camaïeu bleu de fleurs et de plumes dans des réserves.  
XVIIIème siècle. D. 27 cm. Egrenures. 400/500 €
- 72 DELFT.** Paire d'assiettes rondes décorées en camaïeu bleu de fleurs. XVIIIème siècle. D. 23 cm. Egrenures. 150/200 €
- 73 DELFT.** Fabrique de la hâche de porcelaine- Paire de vases balustres à pans coupés décorés en camaïeu bleu de scènes fluviales animées de personnages dans des réserves rocaille.  
XVIIIème siècle. H. 22 cm. Egrenures. 300/400 €
- 74 DELFT.** Assiette ronde décorée en camaïeu bleu de personnages chinois dans un paysage. D. 22 cm. XVIIIème siècle.  
Egrenures. 80/100 €





- 75 BEAUVAISIS ?.** Grand carreau mural décoré en ocre sur fond jaune de deux personnages orientalistes dans un médaillon central encadré de rinceaux fleuris. XIX<sup>ème</sup> siècle. Côté : 22cm. 150/200 €
- 76 NORD.** Carreau mural décoré en polychromie d'un bâtiment dans un médaillon. XIX<sup>ème</sup> siècle. 20/40 €
- 77 NORD.** Manoir en faïence à décor polychrome de grand feu flanqué de deux tourelles. XVIII<sup>ème</sup> siècle. H. 16 cm. L. 15 cm. Un petit éclat sur le fronton. 600/800 €
- 78 NORD.** Encrier rectangulaire à décor polychrome de rinceaux rocailles fleuris. XVIII<sup>ème</sup> siècle. L. 13 cm. Petits éclats. 150/200 €
- 79 NORD.** Pichet anthropomorphe dit « Jacquot » décoré en polychromie d'un homme à chapeau haut de forme assis sur un tonneau. Premier tiers du XIX<sup>ème</sup> siècle. H. 30,5 cm. Restaurations. 300/400 €
- 80 LILLE.** Plat ovale à bord contourné à décor en camaïeu bleu d'une corbeille fleurie au centre et d'un galon à croisillons sur le bord. XVIII<sup>ème</sup> siècle. L. 31 cm. Un éclat. 120/150 €
- 81 ROUEN OU PARIS.** Assiette à décor en camaïeu bleu au centre d'un papillon dans un médaillon circulaire cerné de compartiments fleuris. Début du XIX<sup>ème</sup> siècle. D. 23 cm. 100/120 €
- 82 ROUEN ou SINCENY.** Seau à verre cylindrique à décor polychrome de branches fleuries les prises latérales en forme de mascarons. XVIII<sup>ème</sup> siècle. H. 11 cm. Petites fêlures. 200/300 €
- 83 ROUEN ou SINCENY.** Encrier balustre sur plateau circulaire attenant à décor polychrome de tiges fleuries et insectes. XVIII<sup>ème</sup> siècle. L. 18,5 cm. Restaurations en bordure. 150/200 €
- 84 ROUEN ou SINCENY.** Encrier balustre sur plateau circulaire attenant à décor polychrome de tiges fleuries et insectes. XVIII<sup>ème</sup> siècle. L. 18,5 cm. Eclats en bordure. 150/200 €
- 85 ROUEN ou SINCENY.** Encrier balustre sur plateau circulaire attenant à décor polychrome de tiges fleuries. XVIII<sup>ème</sup> siècle. L. 18,5 cm. Eclats en bordure. 150/200 €
- 86 SINCENY.** Encrier balustre sur plateau circulaire attenant à décor polychrome de tiges fleuries. Début du XIX<sup>ème</sup> siècle. L. 17 cm. Eclats en bordure. 120/150 €
- 87 ROUEN.** Pichet de forme balustre couvert, décoré en polychromie d'une scène représentant un Empereur chinois sur son trône avec une ottomane (les deux à robes noires) entourés d'oiseaux et de papillons dans un jardin fleuri. Le col à motif d'une crevette dans une réserve entourée de quadrillages et le couvercle décoré d'un renard. XVIII<sup>ème</sup> siècle. Période Guillibaud Vers 1735/ 1740. Haut : 26 cm. Cheveu au pirédouche. 4 000/6000 €
- 88 ROUEN.** Plat octogonal décoré en camaïeu bleu d'un panier fleuri supporté par des rinceaux au centre et de quadrillages, écailles, et rinceaux sur l'aile. D. 32,5 cm. XVIII<sup>ème</sup> siècle. 300/400 €
- 89 ROUEN.** Seau à verre cylindrique à décor bleu et rouge de guirlandes de fleurs et galons à croisillons, les deux prises latérales en forme de coquilles. XVIII<sup>ème</sup> siècle. H. 9,5 cm. Fêlures. 150/200 €
- 90 ROUEN.** Seau à bouteille cylindrique à décor en camaïeu bleu de lambrequins et rinceaux feuillagés, les prises latérales en forme de coquilles. H. 15,5 cm. Petits éclats. 400/600 €
- 91 ROUEN.** Paire d'assiettes à bord contourné à décor polychrome au centre de deux colombes posées sur un carquois un flambeau et une corne fleurie, l'aile décorée de rinceaux rocaille et fleurs sur fond de treillage. XVIII<sup>ème</sup> siècle. D. 24,5 cm. Quelques éclats. 300/400 €
- 92 ROUEN.** Saladier à bordure contournée décoré en polychromie à la double corne d'abondance, avec papillons et insectes. XVIII<sup>ème</sup> siècle. D. 32 cm. Egrenures et un fêlure agrafée. 300/500 €
- 93 ROUEN.** Encrier trilobé à décor en camaïeu bleu de rinceaux feuillagés et fleuris et de galons à motifs d'écaille. XVIII<sup>ème</sup> siècle. L. 11,5 cm. 200/300 €
- 94 ROUEN.** Encrier trilobé à décor en camaïeu bleu de rinceaux fleuris et feuillagés et de tiges fleuries. XVIII<sup>ème</sup> siècle. L. 10 cm. Petits éclats. 150/200 €
- 95 ROUEN.** Grand plat ovale à bordure contournée, décoré en polychromie d'une haie fleurie et d'un vase cornet d'où émergent des papillons et des oiseaux. XVIII<sup>ème</sup> siècle. L. 51 cm. Accidents. 200/300 €
- 96 ROUEN.** Jatte à bord contourné, décorée en polychromie d'une corne d'abondance avec oiseaux et papillons. XVIII<sup>ème</sup> siècle. D. 25 cm. 300/500 €
- 97 ROUEN.** Jatte octogonale décorée en bleu et rouge d'un panier fleuri, de quadrillages et de rinceaux. XVIII<sup>ème</sup> siècle. D. 23 cm. 200/300 €
- 98 ROUEN.** Encrier balustre sur plateau circulaire attenant à décor polychrome de galons à croisillons et motifs d'écaille. XVIII<sup>ème</sup> siècle. L. 21 cm. Fêlure et éclats restaurés. 150/200 €
- 99 ROUEN.** Encrier rectangulaire à bord contourné à décor en camaïeu bleu de rinceaux feuillagés et fleuris et de galons à motifs d'écaille. XVIII<sup>ème</sup> siècle. L. 11,5 cm. 200/300 €
- 100 ROUEN.** Deux compotiers à bord contourné à décor polychrome au centre d'une fleurette et sur le bord de rinceaux rocailles et fleurs sur fond vert. XVIII<sup>ème</sup> siècle. D. 20,5 cm. 200/300 €
- 101 ROUEN.** Corps de fontaine décoré en polychromie de guirlandes et de rinceaux fleuris, le sommet à motif de deux dragons entourant une coquille. H. 52 cm. XVIII<sup>ème</sup> siècle. 300/400 €
- 102 ROUEN.** Encrier balustre sur plateau circulaire attenant à décor bleu et rouge de fleurettes, godrons simulés et galon à croisillons. XVIII<sup>ème</sup> siècle. L. 21 cm. 300/500 €
- 103 ROUEN.** Assiette à bord contourné à décor polychrome d'une corne fleurie, oiseau et papillons. XVIII<sup>ème</sup> siècle. D. 24,5 cm. 200/300 €
- 104 ROUEN.** Compotier rond à bord contourné à décor polychrome d'une corne fleurie et papillons. XVIII<sup>ème</sup> siècle. D. 21,5 cm. Egrenures. 150/200 €
- 105 ROUEN.** Compotier rond à bord contourné à décor polychrome d'une corne fleurie et papillons. XVIII<sup>ème</sup> siècle. D. 22 cm. 200/300 €



105



104



96



103



95



101



87



92



97



90



91



91



99



93



94



85



102



98

- 106 MARSEILLE.** (genre de). Seau à verre cylindrique à décor polychrome de paysages animés. Vers 1900. H. 10,5 cm. 30/40 €
- 107 MARSEILLE.** Seau à verre cylindrique à décor polychrome de bouquets de fleurs sur fond jaune, les prises latérales en forme de masques de putto. Manufacture de Fauchier. XVIII<sup>e</sup> siècle. H. 10 cm. 500/700 €
- 108 MARSEILLE.** Encrier cylindrique muni d'une anse latérale, le bord supérieur ondulé, décor polychrome de bouquets de fleurs et insectes. Manufacture de Fauchier. XVIII<sup>e</sup> siècle. H. 18 cm. 300/400 €
- 109 MARSEILLE.** Atelier de Leroy Une assiette à bordure contournée décor polychrome d'un rapace sur une terrasse fleurie. XVIII<sup>e</sup> siècle. D. 24 cm. Egrenures. 200/300 €
- 110 MARSEILLE.** Atelier de LEROY. Deux assiettes à bordure contournée, à décor polychrome de grotesques (chinois et joueur de harpe) dans des paysages fleuris. XVIII<sup>e</sup> siècle. D. 24 cm. Egrenures. 400/600 €
- 111 MARSEILLE.** Atelier de LEROY, Deux assiettes à bordure contournée, à décor polychrome d'oiseaux fantastiques sur terrasse fleurie. XVIII<sup>e</sup> siècle. D. 24 cm. Egrenures. 400/600 €
- 112 MARSEILLE.** Atelier de LEROY. Deux assiettes à bordure contournée, à décor polychrome de grotesques (indiens et chinois) sur terrasse fleurie. XVIII<sup>e</sup> siècle. D. 24 cm. Egrenures. 400/600 €
- 113 MARSEILLE.** Atelier de LEROY, Deux assiettes à bordure contournée, à décor polychrome d'oiseaux sur terrasse fleurie. XVIII<sup>e</sup> siècle. D. 24 cm. Egrenures et un cheveu. 400/600 €
- 114 MARSEILLE.** Atelier de LEROY, Deux assiettes à bordure contournée, à décor polychrome d'oiseaux sur une terrasse fleurie. XVIII<sup>e</sup> siècle. D. 24 cm. Egrenures. 400/600 €
- 115 MARSEILLE.** Atelier de LEROY, Deux assiettes à bordure contournée, à décor polychrome d'oiseaux sur une terrasse fleurie. XVIII<sup>e</sup> siècle. D. 24 cm. Egrenures. 400/600 €
- 116 MARSEILLE.** Deux assiettes rondes décorées en bleu et ocre de volatiles sur des terrasses fleuries. XVIII<sup>e</sup> siècle. D. 23,5 cm. éclats. 100/150 €
- 117 MARSEILLE ET MOUSTIERS.** Deux assiettes une à décor polychrome d'un vautour sur une terrasse fleurie et la seconde à décor de fleurs. XVIII<sup>e</sup> siècle. D. 24 cm. Trois éclats. 100/150 €
- 118 MONTPELLIER.** Plat rectangulaire à pans coupés à décor en camaïeu bleu « à la BERAÏN » de sphinx, volatiles, singes, et chiens dressés sur fond de dentelle. XVIII<sup>e</sup> siècle. Une fêlure. L. 37 cm. 200/300 €
- 119 MOUSTIERS.** Bassin ovale reposant sur quatre pieds à décor polychrome de bouquets de fleurs, filet jaune sur le bord supérieur. XVIII<sup>e</sup> siècle. L. 35 cm. Restaurations. 100/150 €
- 120 MOUSTIERS.** Corps de pot à sucre à décor en camaïeu vert d'oiseaux fantastiques sur des terrasses fleuries. XVIII<sup>e</sup> siècle. H. 9 cm. Egrenures. 80/120 €
- 121 MOUSTIERS.** Plateau ovale à bord contourné à décor en camaïeu vert d'un oiseau fantastique sur terrasse fleurie. XVIII<sup>e</sup> siècle. L. 24 cm. Fêlures. 80/100 €
- 122 MOUSTIERS.** Seau à verre à décor polychrome de bouquets de fleurs, les prises latérales en forme de branche portant un fruit. Manufacture de Ferrat. XVIII<sup>e</sup> siècle. H. 10,5 cm. Petits éclats au pied. 450/600 €
- 123 MOUSTIERS.** Seau à verre cylindrique à décor en camaïeu vert d'animaux fantastiques, figures grotesques et papillon sur terrasses fleuries. XVIII<sup>e</sup> siècle. H. 9,5cm. 400/500 €
- 124 MOUSTIERS.** Seau à verre cylindrique à décor en camaïeu bleu de deux oiseaux fantastiques sur terrasses fleuries, les prises en forme de masques de satire. XVIII<sup>e</sup> siècle. H. 9 cm. Restaurations sur le bord supérieur. 200/300 €
- 125 MOUSTIERS.** Plat ovale à bord contourné à décor polychrome au centre d'une montgolfière en vol, un homme placé dans la nacelle survolant un village, à gauche de la nacelle les armes de France dans une sphère couronnée, l'aile décorée d'un soleil, d'une lune et de drapeaux et canons sur des rinceaux rocailles feuillagés, filet jaune sur le bord. XVIII<sup>e</sup> siècle vers 1785. L. 35 cm. 2 000/3 000 €
- 126 MOUSTIERS.** Assiette à bordure contournée décorée en vert et manganèse d'un chien courant sur une terrasse fleurie. D. 25 cm. XVIII<sup>e</sup> siècle. 200/300 €
- 127 MOUSTIERS.** Atelier d'OLERYS Beau plat ovale à bordure contournée, décoré en vert et manganèse de grotesques inspirés de Jacques Callot sur quatre terrasses, le cavalier tenant une trompette portant l'inscription « trompette chinoise » L. 38 cm. XVIII<sup>e</sup> siècle. Quelques égrenures. 1 000/1 200 €
- 128 MOUSTIERS Atelier d'Orlerys.** Jatte ronde à godrons, décorée en vert et ocre d'animaux fantastiques et de grotesques musiciens sur quatre terrasses encadrées de fleurs. XVIII<sup>e</sup> siècle. Marquée au revers. D. 25,5 cm. 600/800 €
- 129 MOUSTIERS.** Coupe ronde creuse à bordure contournée, décorée en camaïeu bleu de fleurs et de rinceaux. XVIII<sup>e</sup> siècle. D. 22,5 cm. 150/200 €
- 130 MOUSTIERS.** Paire d'assiettes à bordure contournée à décor floral polychrome. XVIII<sup>e</sup> siècle. D. 24 cm. 200/300 €
- 131 MOUSTIERS.** Paire d'assiettes à bordure contournée à décor floral polychrome. XVIII<sup>e</sup> siècle. D. 24 cm. Un éclat en bordure. 150/200 €
- 132 MOUSTIERS.** Seau à verre à piédouche à décor en camaïeu manganèse de guirlandes de fleurs suspendues, coquilles et godrons simulés, les prises en forme de masques de satire. XVIII<sup>e</sup> siècle. H. 9,5 cm. 400/600 €
- 133 MOUSTIERS.** Seau à verre cylindrique à décor polychrome de semis de bouquets de fleurs, les prises en forme de masques de satire. XVIII<sup>e</sup> siècle. H. 10,5 cm. Petits éclats. 300/400 €
- 134 MOUSTIERS.** Seau à verre cylindrique à décor en camaïeu orangé de singes grotesques et oiseau fantastique sur trois terrasses fleuries, les prises en forme de masques de satire. XVIII<sup>e</sup> siècle. H. 10,5 cm. Fêlures dans le fond. 300/500 €
- 135 MOUSTIERS.** Encrier cylindrique muni d'une anse à décor en camaïeu vert de terrasses fleuries. XVIII<sup>e</sup> siècle. L. 17 cm. Restaurations. 120/150 €



- 136 MOUSTIERS.** Encrier cylindrique muni d'une anse à décor en camaïeu vert, d'une figure grotesque et d'un oiseau fantastique sur des terrasses fleuries. XVIIIème siècle. L. 17 cm. Restaurations aux porte-plumes et petites fêlures. 300/500 €
- 137 MOUSTIERS.** Assiette à bordure contournée, à décor en camaïeu orange d'un oiseau fantastique entouré de fleurs. XVIIIème siècle. D. 25 cm. Egrenures. 120/150 €
- 138 MOUSTIERS.** Fabrique de FERRAT. Deux Assiettes à bordure contournée décorées en petit feu de fleurs. XVIIIème siècle. D. 24,5 cm. 150/200 €
- 139 MIDI.** Encrier cylindrique sur plateau circulaire attenant à décor polychrome de bouquets de fleurs et semis de fleurettes, filets jaune sur les bords. XVIIIème siècle. L. 17 cm. 250/300 €
- 140 LYON.** Paire d'assiettes à bordure contournée décorées en camaïeu orange de chinois sur des tertres entourés de branches fleuries. D. 24 cm. XVIIIème siècle. Egrenures. 100/150 €
- 141 MIDI.** Encrier circulaire à décor en camaïeu manganèse de bouquets de fleurs, l'anse en forme de branche à fond brun. XVIIIème siècle. L. 16 cm. L'anse recollée et agrafée. 100/120 €
- 142 MIDI.** Encrier carré à décor polychrome de pensées et jacinthes. XVIIIème siècle. L. 6 cm. Petits éclats. 120/150 €
- 143 MIDI.** Encrier carré à décor polychrome de fleurs stylisées, filet jaune sur le bord supérieur. XVIIIème siècle. L. 6,5 cm. Petits éclats. 120/150 €
- 144 MIDI.** Encrier balustre à côtes torsés sur plateau circulaire attenant à décor polychrome de bouquets de fleurs, filet jaune sur les bords. XVIIIème siècle. L. 12 cm. 200/300 €
- 145 MIDI (Varages).** Deux encriers carrés à décor polychrome de tiges fleuries et volatiles. XVIIIème siècle. L. 7 cm. Petits éclats. 200/300 €
- 146 ROANNE.** Encrier carré à décor polychrome de bouquets de fleurs. XVIIIème siècle. L. 9 cm. Eclats. 150/200 €
- 147 ROANNE.** Seau à verre cylindrique à décor polychrome de bouquets de fleurs les prises latérales en forme de masques de satire. XVIIIème siècle. H. 9 cm. Eclats restaurés. 120/150 €
- 148 ROANNE.** Encrier triangulaire à décor polychrome de tiges fleuries. XVIIIème siècle. L. 13 cm. Un éclat. 120/150 €
- 149 SUD-OUEST.** (probablement Bergerac). Seau à verre cylindrique à décor en camaïeu vert et manganèse de guirlandes de fleurs suspendues, papillons et rinceaux rocaille, les prises latérales en forme de masques de putto. XVIIIème siècle. H. 11,5 cm. Petits éclats. 300/400 €
- 150 BERGERAC.** Seau à verre cylindrique à décor polychrome de deux Chinois dansant sur des terrasses fleuries, les prises latérales en forme de masques de putto. XVIIIème siècle. H. 11 cm. Restaurations. 300/500 €
- 151 BORDEAUX.** Assiette godronnée décorée en vert et manganèse d'un échassier entouré de fleurs. Fin du XVIIIème siècle. D. 23 cm. 150/200 €
- 152 BORDEAUX.** Rare suite de huit assiettes décorées en camaïeu vert rehaussées de manganèse d'animaux et de personnages (chien, rapace, perroquet, singe, dindon...) sur des tertres entourés de branches fleuries et de papillons. Fin du XVIIIème siècle. D. 23 cm. Quelques égrenures. 600/800 €
- 153 BORDEAUX.** Trois assiettes à bordure contournée décorées en vert et manganèse d'un chinois fumant la pipe, d'un gentilhomme et d'un chinois au panier dans un paysage. Fin du XVIIIème siècle. D. 24 cm. 500/600 €
- 154 BORDEAUX ou SUD-OUEST.** Seau à verre cylindrique à décor en camaïeu vert de deux chinois assis sur des terrasses fleuries, les prises latérales en forme de masques de lion. XVIIIème siècle. H. 9,5cm. Petits éclats. 150/200 €
- 155 TOULOUSE.** Plateau carré à bord contourné à décor en camaïeu bleu dans le style de Bérain d'un buste de femme sur console dans un entourage de rinceaux feuillagés, masques d'Indiens formant fontaine et vases fleuris. XVIIIème siècle. L. 19,5 cm. 300/400 €
- 156 TOULOUSE.** Plat ovale à bord contourné à décor en camaïeu bleu dans le style de Bérain d'un buste de femme sur console dans des encadrements de rinceaux feuillagés, draperies suspendues et nautiles. XVIIIème siècle. L. 34,5 cm. Une fêlure. 150/200 €
- 157 TOULOUSE.** Plat ovale à bord contourné à décor en camaïeu orangé de bouquets de fleurs. XVIIIème siècle. L. 35 cm. 80/100 €
- 158 SUD-OUEST.** Biberon de malade, en forme de canard, à fond jaune, Début XIXème siècle. L : 18cm. Anse recollée. 150/200 €
- 159 SUD-OUEST.** Seau à verre cylindrique à décor en camaïeu bleu d'un galon formé de rinceaux feuillagés et fleuri, les prises latérales en forme de masques de satire. XVIIIème siècle. H. 10 cm. Fêlures. 200/300 €
- 160 SUD-OUEST ?.** Ecrtoire rectangulaire décoré de fleurs stylisées sur fond bleu, encadré de filets ocre. XVIIIème siècle. L : 18 cm. Egrenures et un cheveu. 150/200 €
- 161 SUD-OUEST.** Encrier balustre sur plateau circulaire attenant décor polychrome de tiges fleuries. XVIIIème siècle. L. 16 cm. Eclats et fêlures en bordure. 100/150 €
- 162 SUD-OUEST.** Seau à verre cylindrique à décor en camaïeu bleu de branches fleuries. XVIIIème siècle. H. 9,5 cm. Fêlures. 100/120 €
- 163 SUD-OUEST.** Encrier cylindrique à anse latérale à décor en camaïeu bleu de lambrequins et filets. XVIIIème siècle. L. 17,5 cm. Petits éclats. 200/300 €
- 164 SUD-OUEST.** Seau à verre cylindrique à décor polychrome de bouquets de fleurs, les prises latérales en forme de masques de lion. XVIIIème siècle. H. 9,5 cm. Fêlures. 100/150 €
- 165 SUD-OUEST.** Encrier rectangulaire à trois compartiments à décor en camaïeu bleu de deux plumes et pièces de monnaie simulées, l'extérieur décoré de rinceaux feuillagés. XVIIIème siècle. L. 25,5 cm. Une petite fêlure. 400/600 €
- 166 SUD-OUEST.** Seau à verre cylindrique à décor polychrome de branches fleuries, les prises latérales en forme de masques de lapin. XVIIIème siècle. H. 9,5cm. Fêlures agrafées et éclats. 40/60 €
- 167 SUD-OUEST.** Encrier cylindrique à décor polychrome de branches fleuries et filets manganèse. XVIIIème siècle. L. 12 cm. Eclats sur le bord supérieur. 120/150 €
- 168 DAX.** Plat ovale à bordure contournée décoré en polychromie d'un jeune homme tenant un pichet d'une main et d'un verre dans l'autre, appuyé à un rocher, dans un encadrement de guirlande fleurie. Début XIXème siècle. L : 33 cm. Eclats. 100/150 €



151

130

131

131

130

126



152

152

152

152

152



153

152

152

152

153



127

125

121

128



132

123

119

147

124

154

142

134

143

145

107

145

133



135

120

108

144

136

- 169 MOULINS.** Ecritoire rectangulaire à deux compartiments à décor polychrome de terrasses fleuries.  
XVIIIème siècle. Longueur. 24 cm. Petites félures et petits éclats. 300/500 €
- 170 MOULINS ou NEVERS.** Encrier triangulaire à décor polychrome de maisonnettes sur des terrasses feuillagées.  
XVIIIème siècle. L. 11 cm. Eclats restaurés, le godet postérieur. 120/150 €
- 171 NEVERS OU ROUEN.** Grand plat ovale décoré en camaïeu bleu d'objets précieux et de vases fleuris dans le goût de la Chine, encadré de fleurs et de rinceaux.  
Fin du XVIIème siècle. L : 55cm. 1 200/1 500 €
- 172 NEVERS.** Plat rond décoré en camaïeu bleu dans le gout de la Chine de branches fleuries avec volatiles dans une réserve centrale encadrée de fleurs et de motifs bouddhistes dans des réserves.  
Fin du 17me siècle 46 cm. Accidents. 300/500 €
- 173 NEVERS.** Bouteille balustre à long col cylindrique, deux passants sur l'épaule, à décor en camaïeu bleu de l'inscription Eau.De.Trois.Nois cernée de deux palmes feuillagées formant médaillon. XVIIIème siècle. H. 28,5 cm. 300/500 €
- 174 NEVERS.** Groupe polychrome représentant Sainte Anne éduquant la Vierge, sur une base rectangulaire portant l'inscription : "st. Anne". XVIIIème siècle. H. 29,5 cm. 500/600 €
- 175 NEVERS.** Deux assiettes formant pendant à bord contourné à décor polychrome patronymique sur l'une de saint Nicolas avec l'inscription Nicolas Marlin 1790 et l'autre Sainte Marguerite et l'inscription Marguerite Marlin 1790. X  
VIIIème siècle. D. 22,5 cm. Petits éclats. 1000/1500 €
- 176 NEVERS.** Assiette à bord contourné à décor polychrome patronymique au centre de Sainte Madeleine tenant un crucifix debout sur une terrasse surmontant l'inscription Magdelaine Baudrille 1773.  
XVIIIème siècle. D. 23 cm. Accidents. 50/80 €
- 177 NEVERS.** Assiette à bord contourné à décor patriotique d'un médaillon central portant l'inscription « w la montagne » une pique sommée du bonnet phrygien, quatre drapeaux tricolores, deux fûts de canon.  
Epoque révolutionnaire, fin du XVIIIème siècle. Egrenures. 300/500 €
- 178 NEVERS.** Assiette à bord contourné à décor patriotique des Trois Ordres réunis par un ruban et l'inscription "réunion" présentés dans un médaillon fleuri. Fin du XVIIIème siècle époque révolutionnaire. Egrenures.  
Porte l'étiquette « ancienne collection Bernardino GOMEZ » 400/600 €
- 179 NEVERS.** Assiette à bord contourné à décor patriotique polychrome d'un coq posé sur un fût de canon tourné vers la droite. Filets et arceaux à l'aile. Fin du XVIIIème siècle, époque révolutionnaire  
D. 23 cm. Petite félure et égrenure. 300/400 €
- 180 NEVERS.** Assiette à bord contourné à décor patriotique polychrome d'un angelot debout sur une terrasse montrant un canon et trois boulets, avec l'inscription au dessus « je garde la nation ».  
Fin du XVIIIème siècle, époque révolutionnaire. Egrenures. 400/600 €
- 181 NEVERS.** Assiette à bordure contournée à décor polychrome patriotique d'un coq tourné vers la gauche posé sur un fût de canon, cinq boulets sur la terrasse. D. 23 cm.  
Fin du XVIIIème siècle, époque révolutionnaire. Egrenures. 400/600 €
- 182 NEVERS.** Assiette à bord contourné à décor polychrome révolutionnaire au centre d'un amour assis sur un canon près d'un tambour portant un étendard désignant de la main droite la réunion des Trois Ordres : crosse, épée, bêche sous l'inscription : "W la nation".  
XVIIIème siècle, époque révolutionnaire. D. 23 cm. Deux éclats. 300/500 €
- 183 NEVERS.** Assiette à bord contourné à décor polychrome révolutionnaire au centre de la réunion des Trois Ordres : crosse, croix, épée et bêche sur l'inscription : « Réunion » dans un médaillon fleuri.  
XVIIIème siècle. Epoque révolutionnaire. D. 23 cm. Eclats. 150/200 €
- 184 NEVERS.** Assiette à bord contourné à décor polychrome révolutionnaire au centre d'un bonnet phrygien au sommet d'un mât de la liberté au centre d'un village.  
XVIIIème siècle. Epoque révolutionnaire. D. 23 cm. 200/300 €
- 185 NEVERS.** Assiette à bord contourné à décor polychrome révolutionnaire au centre d'un faisceau de licteur surmonté d'une hache et d'un bonnet phrygien et entouré d'une épée, d'un caducée et d'une palme sur l'inscription : "Reunion".  
XVIIIème siècle. Epoque révolutionnaire. D. 22 ,5 cm. Un éclat. 300/500 €
- 186 NEVERS.** Assiette à bord contourné à décor d'époque révolutionnaire représentant « le tombeau de Mirabeau » avec l'inscription « au mânes de Mirabeau la patrie reconnaissante 1791. ». Fin du XVIIIème siècle, époque révolutionnaire. Fracturée. 100/200 €
- 187 NEVERS.** Assiette à bord contourné, à décor polychrome patriotique d'un personnage assis sur une terrasse tenant un drapeau, a ses côtés un blason avec trois fleurs de lys, une bêche posée horizontalement en dessous. Fin du XVIIIème siècle, époque révolutionnaire. D. 23 cm. Egrenures. 400/600 €
- 188 NEVERS.** Petite Vierge d'accouchée à l'enfant, décorée en bleu et jaune au naturel, une tête d'ange en léger relief à la base.  
XVIIIème siècle. H. 24 cm. 300/350 €
- 189 NEVERS.** Petite Vierge d'accouchée à l'enfant, décorée en polychromie au naturel avec la date 1792 sur le socle.  
Fin du XVIIIème siècle. H. 21 cm. Un éclat. 400/500 €
- 190 NEVERS.** Assiette de mariage à bord contourné à décor polychrome au centre de deux cœurs enflammés dans un médaillon circulaire cerné d'une guirlande de fleurs. XVIIIème siècle. D. 23 cm. 250/300 €





- 191 NEVERS.** Assiette de mariage à bord contourné à décor polychrome au centre de deux cœurs enflammés cernés de l'inscription : "ils sont unis" dans un médaillon circulaire retenu dans un ruban. XVIIIème siècle. D. 23 cm. 250/300 €
- 192 NEVERS.** Assiette de mariage à bord contourné à décor polychrome au centre de deux colombes posées sur deux carquois sous une couronne et l'inscription : "ils sont unis" dans un médaillon circulaire. XVIIIème siècle. D. 22,5 cm. Eclats. 150/200 €
- 193 NEVERS.** Assiette de mariage à bord contourné à décor polychrome au centre d'un cœur enflammé au dessus de deux flambeaux et d'un arc. XVIIIème siècle. D. 23 cm. 200/300 €
- 194 NEVERS.** Assiette à bord contourné à décor polychrome au centre de trois colombes se désaltérant dans un bassin. XVIIIème siècle. D. 23 cm. 150/200 €
- 195 NEVERS.** Assiette à bord contourné à décor polychrome au centre d'un oranger dans une caisse carrée. XVIIIème siècle. D. 23 cm. Eclats. 150/200 €
- 196 NEVERS.** Assiette à bord contourné à décor polychrome au centre d'une cornemuse, d'un panier et d'une houlette sur une terrasse. XVIIIème siècle. D. 23 cm. 150/200 €
- 197 NEVERS.** Gourde en forme de tonneau à décor orangé et manganèse d'un quadrillage, les côtés portant les inscriptions : « W l'amour 1781 » et « W Bachus 1781 ». XVIIIème siècle. L. 12 cm H. 15 cm. Petits éclats. 400/600 €
- 198 NEVERS.** Gourde en forme de tonneau à décor polychrome de guirlandes de fleurs et feuillages et de filets orangés et manganèse simulant les arceaux, les deux côtés décorés de l'inscription « W ma bonne eau de vie 1782 ». L. 12 cm, H. 13 cm 400/600 €
- 199 NEVERS.** Gourde en forme de tonneau à décor manganèse vert et orangé de filets simulant les arceaux sur fond bleu pâle posé à l'éponge. XVIIIème siècle. H. 13,5 cm, L. : 11 cm. Les deux passants restaurés. 150/200 €
- 200 NEVERS.** Encrier carré à décor polychrome de guirlandes de feuillages et fleurettes. XVIIIème siècle. L. 9,5 cm. 200/300 €
- 201 NEVERS.** Encrier balustré sur plateau circulaire attendant à décor polychrome de guirlandes de feuillage et filet perlé. Début du XIXème siècle. L. 19 cm. 300/400 €
- 202 NEVERS.** Assiette à bordure contournée décorée en polychromie d'une gabarre de Loire avec marinier, tirée par un hâleur. Fin du XVIIIème siècle D. 23 cm. Retraits d'émail. 250/300 €
- 203 NEVERS.** Deux saladiers à bordure contournée, à décor polychrome pour l'un d'un navire trois mâts mouillant dans une rade et pour l'autre d'une corne d'abondance. Premier tiers du XIXème siècle. Diam: 30 cm. Accidents à l'un d'entre eux. 200/300 €
- 204 NEVERS.** Assiette à bord contourné à décor polychrome au centre d'un homme debout dans une gabarre dans un médaillon circulaire, fleurettes sur l'aile. XVIIIème siècle. D. 22,5 cm 250/300 €
- 205 NEVERS.** Assiette à bord contourné à décor polychrome au centre de deux hommes dans une gabarre dans un médaillon circulaire, fleurettes sur l'aile. XVIIIème siècle. D. 22,5 cm 250/300 €
- 206 NEVERS.** Assiette à bord contourné décorée en polychromie d'un amour sur une terrasse rocaille. XVIIIème siècle. D. 22 cm. Egrenures. 100/150 €
- 207 NEVERS.** Assiette à bord contourné à décor en camaïeu manganèse au centre de deux Chinois, l'un tenant un oiseau sur une terrasse, l'aile décorée de trois branches fleuries et d'un soleil. XVIIIème siècle. D. 23 cm. Eclats. 120/150 €
- 208 NEVERS.** Assiette à bord contourné à décor polychrome au centre d'un Chinois debout pêchant. XVIIIème siècle. D. 23 cm. 150/200 €
- 209 NEVERS.** Assiette à bord contourné à décor polychrome au centre d'un homme assis près d'une fontaine. XVIIIème siècle. D. 23 cm. 120/150 €
- 210 NEVERS.** Encrier cylindrique à décor polychrome de guirlandes de feuillage et semis de fleurettes. Début du XIXème siècle. D. 10,5 cm. 150/200 €
- 211 NEVERS.** Encrier ovale en forme de navette à décor polychrome de fleurettes et filets perlés. XVIIIème siècle. L. 12,5 cm. Un cheveu et un éclat. 120/150 €
- 212 NEVERS.** Assiette à bord contourné à décor polychrome au centre d'un bûcheron tenant une hâche près d'un arbre. XVIIIème siècle. D. 22,5 cm. 150/200 €
- 213 NEVERS.** Assiette à bord contourné à décor polychrome au centre d'un homme sur une barque près d'un filet tendu. XVIIIème siècle. D. 22,5 cm. 120/150 €
- 214 NEVERS.** Assiette à bord contourné à décor polychrome au centre d'un homme sur une berge tirant une gabarre. XVIIIème siècle. D. 22,5 cm. 250/300 €
- 215 NEVERS.** Assiette à bord contourné à décor polychrome d'un homme debout devant un obélisque. XVIIIème siècle. D. 22,5 cm. 150 / 200 €
- 216 NEVERS.** Assiette à bord contourné à décor polychrome d'un oiseau sur barrière et d'un renard sur terrasse fleurie. XVIIIème siècle. D. 23 cm. Egrenures. 120/150 €
- 217 NEVERS.** Assiette à bordure contournée décor polychrome d'une colombe de la paix terrassant un aigle au sol. D. 22 cm. Vers 1815. 150/200 €
- 218 NEVERS.** Assiette à bord contourné à décor polychrome au centre d'un chien assis sur une terrasse. Début du XIXème siècle. D. 23 cm. 120/150 €
- 219 NEVERS.** Assiette à bord contourné à décor polychrome au centre d'un oiseau perché sur un arbuste au dessus d'une gerbe de blé. XVIIIème siècle. D. 22,5 cm. 100/150 €
- 220 NEVERS.** Assiette à bord contourné à décor polychrome au centre d'une chèvre sur une terrasse. XVIIIème siècle. D. 22,5 cm. Restaurations. 30/50 €
- 221 NEVERS.** Assiette à bord contourné à décor polychrome au centre d'un cerf sur une terrasse fleurie. XIXème siècle. D. 23 cm. 150/200 €
- 222 NEVERS.** Saladier à bordure contournée à curieux décor polychrome d'un singe assis sur un ours dans un paysage. Premier quart du XIXème siècle. D. 31,5 cm. Une fêlure agrafée. 200/300 €
- 223 LA ROCHELLE.** Paire d'assiettes à bordure contournée, décorées en camaïeu bleu de fleurs. XVIIIème siècle. D. 22,5 cm. 150/200 €
- 224 LA ROCHELLE.** Saladier à bordure contournée décoré en polychromie d'un bouquet de fleurs. XVIIIème siècle. D. 32 cm. 150/200 €





**225 EST.** Assiette à bord contourné à décor polychrome au centre d'un Chinois debout sur une terrasse près d'un rocher fleuri, tiges fleurie sur l'aile. XVIIIème siècle. D. 24 cm. 500/600 €

**226 LUNEVILLE.** Assiette à bordure contournée, décorée en manganèse d'un oiseau, d'un insecte et de branches fleuries. XVIIIème siècle. D. 25 cm. Eclats. 80/100 €

**227 LES ISLETTES.** Seau à verre cylindrique à parois côtelées à décor polychrome d'un Chinois debout tenant un drapeau sur une terrasse fleurie. XVIIIème siècle. H. 10 cm. Petits éclats restaurés sur le pied. 300/500 €

**228 LES ISLETTES.** Trois assiettes à bord contourné, décorées en petit feu de chinois sur des terrasses fleuries, deux de la fin du XVIIIème siècle et une du XIXème siècle. D. 23 cm. Egrenures et un cheveu. 150/200 €

**229 LES ISLETTES.** Deux assiettes à bord contourné décor les petit feu de chinois à l'ombrelle. Fin du XVIIIème siècle. 200/250 €

**230 LES ISLETTES.** Assiette à bord contourné à décor polychrome au centre d'une montgolfière et sur l'aile de trois insectes, filet pourpre sur le bord. XVIIIème siècle. D. 22,5 cm. 300/500 €

**231 EST.** Seau à verre cylindrique à parois côtelées à décor polychrome de deux Chinois assis sur des terrasses fleuries. Fin du XIXème siècle. H. 10 cm. 30/40 €

**232 EST.** Seau à verre cylindrique à parois côtelées à décor polychrome de bouquets de fleurs. XVIIIème siècle. H. 10 cm. Fêlures et éclats. 80/120 €

**233 EST (Argonne).** Encrier carré à décor polychrome de branches fleuries. Début du XIXème siècle. L. 8 cm. Restaurations. 80/100 €

**234 APREY.** Assiette à bord contourné à décor polychrome au centre de trois oiseaux sur un arbuste, filet or sur le bord. Marquée AP en noir au revers. XIXème siècle. D. 23 cm. Une fêlure. 100/150 €

**235 SCEAUX.** Seau à bouteille à parois côtelées à décor polychrome de fleurs des Indes, peignés pourpres sur les anses. Marqué d'une fleur de lys en jaune. XVIIIème siècle, vers 1755 Période de Jacques Chapelle. H. 14 cm L. 20 cm. Une anse recollée, fêlures et éclats. 150/200 €

# PESCHETEAU-BADIN

S.V.V. n° 2002-312

VENTES AUX ENCHÈRES PUBLIQUES - EXPERTISES

16, rue de la Grange Batelière - 75009 PARIS - Tél. 01 47 70 50 90 - Fax. 01 48 01 04 45

e-mail : pescheteau-badin@wanadoo.fr

BIJOUX - ORFÈVRE - OBJETS DE VITRINE  
28 juin 2012 salle 12



PORCELAINES FRANÇAISES ET ÉTRANGÈRES  
LIVRES ANCIENS ET MODERNES  
5 juillet 2012 salle 9



**ESTIMATIONS GRACIEUSES TOUTES SPÉCIALITÉS :**

à l'étude • sur photographies  
par e-mail • à votre domicile

**DÉPÔT DES OBJETS :**

10h-12h30 et 14h-17h  
16 rue Grange Batelière Paris IXème

# ORDRE D'ACHAT / ABSENTEE BID FORM

LUNDI 18 JUIN 2012 à 14h - SALLE 4

A renvoyer à / Please mail to :

## PESCHETEAU-BADIN

S.V.V. n° 2002-312

VENTES AUX ENCHÈRES PUBLIQUES - EXPERTISES

16, rue de la Grange Batelière - 75009 PARIS - Tél. 01 47 70 50 90 - Fax. 01 48 01 04 45 - pescheteau-badin@wanadoo.fr

Nom et Prénoms / Name and first name \_\_\_\_\_

Adresse /Address \_\_\_\_\_

Fax \_\_\_\_\_

Téléphone (phone) \_\_\_\_\_

Après avoir pris connaissance des conditions de vente décrites dans le catalogue, je déclare les accepter et vous prie d'acquiescer pour mon compte personnel aux limites indiquées en euros, les lots que j'ai désignés ci-dessous. (Les limites ne comprenant pas les frais légaux).

I have read the conditions of sale printed in this catalogue and agree to abide by them. I grant you permission to purchase on my behalf the following items within the limits indicated in euros. (These limits do not include buyer's premium and taxes).

- Références bancaires obligatoires (RIB) \_\_\_\_\_
- Required bank references and account number \_\_\_\_\_
- Références dans le marché de l'art à PARIS ou à Londres \_\_\_\_\_

LOT N°	DESCRIPTION DU LOT LOT DESCRIPTION	LIMITE EN € TOP LIMIT OF BID IN €

Les ordres d'achats doivent être reçus au moins 48 heures avant la vente.

Date :

To allow time for processing, absentee bids should be received at least 48 hours before the sales begins.

Signature obligatoire :  
Required signature :

## CONDITIONS DE VENTE

Pescheteau-Badin, société de ventes volontaires de meubles aux enchères publiques est régie par la loi du 10 Juillet 2000.

### Estimations :

Les estimations indiquées au catalogue sont données à titre indicatif.

### Garanties :

Les dimensions, poids, couleurs de reproduction et informations sont fournis à titre indicatif. Les lots sont vendus dans l'état où ils se trouvent au moment précis de leur adjudication avec leurs possibles défauts ou imperfections ; L'absence d'indication d'une restauration d'usage, d'accidents, retouches ou de tout autre incident dans le catalogue, sur des rapports de condition ou des étiquettes ou encore lors d'annonce verbale n'implique nullement qu'un bien soit exempt de défaut.

**L'exposition préalable ayant permis aux éventuels acquéreurs de se rendre compte de l'état des lots proposés à la vente, aucune réclamation ne sera admise, une fois l'adjudication prononcée.**

### Enchères :

Les acquéreurs potentiels sont invités à se faire connaître avant la vente auprès de Pescheteau-Badin pour permettre l'enregistrement de leur identité et de leurs références bancaires. Les enchères suivent l'ordre du catalogue. Pescheteau-Badin est libre de fixer l'ordre de progression des enchères et les enchérisseurs sont tenus de s'y conformer. Pescheteau-Badin se réserve le droit de retirer réunir ou séparer des lots. Le plus offrant et dernier enchérisseur sera l'adjudicataire.

En cas de double enchère reconnue effective par Pescheteau-Badin, l'objet sera remis en vente, et le public présent pourra enchérir.

### Vente :

La vente est faite expressément au comptant.

Les acquéreurs paieront en sus des enchères les frais suivants : 25 % TTC (20,90% + TVA 19,6%)

### Paiement :

Le paiement du lot aura lieu au comptant, pour l'intégralité du prix, des frais et taxes, même en cas de nécessité d'obtention d'une licence d'exportation.

L'adjudicataire pourra s'acquitter par les moyens suivants :

- en espèces : Jusqu'à 3000 € pour les particuliers résident français. Sans limite pour les particuliers non résident français sur justification de leur identité et domicile justifiés.

Jusqu'à 1.100 € pour tous les commerçants

- par carte bancaire

- par chèque ou virement bancaire

Le lot ne sera délivré à l'acquéreur qu'après paiement intégral du prix, des frais et des taxes.

Dans l'intervalle, Pescheteau-Badin, pourra facturer à l'acquéreur des frais de dépôt du lot, et éventuellement des frais de manutention et de transport.

A défaut de paiement par l'adjudicataire, après mise en demeure restée infructueuse, le bien est remis en vente sur la demande du vendeur sur folle enchère de l'adjudicataire défaillant ; si le vendeur ne formule pas cette demande dans un délai de un mois à compter de l'adjudication, la vente est résolue de plein droit, sans préjudice de dommages et intérêts dus par l'adjudicataire défaillant.

### Retrait des achats :

En cas de paiement par chèque ou par virement, la délivrance des objets pourra être différée jusqu'à l'encaissement.

Dès l'adjudication, l'objet sera sous l'entière responsabilité de l'adjudicataire. L'acquéreur sera lui-même chargé de faire assurer ses acquisitions, Pescheteau-Badin déclinant toute responsabilité quant aux dommages que l'objet pourrait encourir, et ceci dès l'adjudication prononcée. Pescheteau-Badin ne se charge pas des expéditions, toutefois les adjudicataires pourront obtenir tout renseignement concernant la livraison ou l'expédition. La formalité de licence d'exportation peut requérir un délai de cinq semaines, celui-ci pouvant être sensiblement réduit selon la rapidité avec laquelle l'acquéreur précisera ses instructions à Pescheteau-Badin.

### Ordre d'achat :

Si vous désirez faire une offre d'achat par écrit, vous pouvez utiliser le formulaire prévu à cet effet en fin de catalogue. **Celle-ci doit nous parvenir au plus tard deux jours avant la vente accompagnée de vos coordonnées bancaires.** Si Pescheteau-Badin reçoit plusieurs ordres concernant le même lot pour un montant identique, c'est l'ordre le plus ancien qui sera préféré. Pescheteau-Badin ne pourra engager sa responsabilité notamment en cas d'erreur ou d'omission de l'ordre écrit. Si vous désirez enchérir par téléphone, veuillez en faire la demande par écrit, accompagnée de vos références bancaires, au plus tard deux jours avant la vente. **Il ne sera accepté aucune enchère téléphonique en dessous de 450 €** Pescheteau-Badin ne pourra engager sa responsabilité si la liaison téléphonique n'est pas établie, établie tardivement, ou en cas d'erreur ou d'omission.



P  
E  
S  
C  
H  
E  
T  
E  
A  
U  
-  
B  
A  
D  
I  
N



18 Juin 2012