

P  
E  
S  
C  
H  
E  
T  
E  
A  
U  
-  
B  
A  
D  
I  
N



14 octobre 2011



## CALENDRIER DES PROCHAINES VENTES

ENTIER MOBILIER D'UNE PROPRIETE  
NORMANDE  
10 Octobre 2011



TABLEAUX ANCIENS ET XIXe – OBJETS  
D'ART ET D'AMEUBLEMENT - TAPISSERIES  
17 Octobre 2011



BIJOUX – ARGENTERIE – OBJETS DE VITRINE  
18 Novembre 2011



ART MODERNE – ARTS DECORATIFS XXe  
21 Novembre 2011



PORCELAINES ET FAIENCES ANCIENNES  
05 Décembre 2011



ARTS D'ASIE  
Décembre 2011



### CHAQUE MOIS :

Bijoux – Monnaies en or – Entier contenu d'appartements (après départs et successions)

**DEPOT DE VOS OBJETS : 10H-12H30 et 14H-17H**  
16 rue de la Grange Batelière

**ESTIMATIONS GRACIEUSES TOUTES SPECIALITES**  
A l'étude sans rendez-vous – sur photographies – par e-mail





Ventes aux enchères publiques  
Drouot Richelieu - 9, rue Drouot - 75009 Paris  
Parking sous l'Hôtel des Ventes



**Mardi 14 octobre 2011**

**Salle 5 à 13h30**

## PORCELAINES ET FAÏENCES

DU XVI<sup>e</sup> AU XIX<sup>e</sup> SIÈCLE

### PORCELAINES ÉTRANGÈRES

ALLEMAGNE - BOW - CHINE - DOCCIA - FRANKENTHAL - JAPON - MEISSEN - LUDWISBURGB - TOURNAI - VIENNE

### PORCELAINES FRANÇAISES

BOISSETTE - BORDEAUX - NIDERVILLER - PARIS - SAINT-CLOUD - SEVRES

### FAÏENCES ÉTRANGÈRES

ALLEMAGNE - ANVERS - BRISTOL - BRUXELLES - CASTELLI - DELFT - DERUTA - ESPAGNE - FAENZA - ITALIE - LODI - MONTELUPO - NAMUR - NAPLES - SASUELO - SICILE - TURIN

### FAÏENCES FRANÇAISES

ANCY le FRANC - APREY - BORDEAUX - DESVRES - EST - LA ROCHELLE - LES ISLETTES - LILLE - LUNEVILLE - LYON  
MARSEILLE - MOUSTIERS - NEVERS - NIDERVILLER - NORD - ROUEN - SAINT AMAND - SAINT CLEMENT - SAINT OMER -  
SCEAUX - STRASBOURG - SINCENY - TOULOUSE - VARAGES

## PESCHETEAU-BADIN

S.V.V. n° 2002-312

CHANTAL PESCHETEAU-BADIN . BRICE PESCHETEAU-BADIN  
Commissaires-Priseurs

16, rue de la Grange Batelière - 75009 PARIS

Tél. 01 47 70 50 90 - Fax. 01 48 01 04 45 - pescheteau-badin@wanadoo.fr

### assistés de :

M<sup>me</sup> Nelly FOUCHET

Tél : 06 08 24 35 77

Site : [www.nellyfouchet.com](http://www.nellyfouchet.com)

M<sup>r</sup> Cyrille FROISSART

Membre de la Chambre Nationale des Experts Spécialisés

9, rue Frédéric Bastiat - 75008 PARIS

Tél. : 01 42 25 29 80

Site : [www.cyrillefroissart.com](http://www.cyrillefroissart.com)

M<sup>r</sup> Vincent L'HERROU

Membre de la Chambre Nationale des Experts Spécialisés.

2, place du Palais Royal - 75001 PARIS

Tél/Fax : 01 40 15 93 23

e-mail : [galeriethoreme@club-internet.fr](mailto:galeriethoreme@club-internet.fr)

### Exposition privée à l'étude

uniquement sur rendez-vous

Tél. : 01 47 70 50 90

### Expositions publiques

Lundi 13 octobre de 11h à 18h

nocturne de 18h à 20h

Mardi 14 octobre de 11h à 12h

### Catalogue et photos en ligne sur

[www.pescheteau-badin.com](http://www.pescheteau-badin.com)

[www.auction.fr](http://www.auction.fr)

### Exposition sur le site

[www.pescheteau-badin.com](http://www.pescheteau-badin.com)

[www.gazette-drouot.com](http://www.gazette-drouot.com)

[www.auction.fr](http://www.auction.fr)





**1** CHINE. Petite jarre de forme balustre décorée en bleu sous couverte de personnages dans un jardin, le col agrémenté de quatre pêches de longévité dans des réserves sur fond de quadrillage. Dynastie des Ming, période Wanli (1573-1922). Eclats au col, cheveu et fêlure. H. 15 cm

400/600 €

**2** CHINE. Vase balustre à long col, étroit terminé par un bulbe décoré en bleu sous couverte, de quadrillages, feuilles et motifs dit « à la grecque ». Dynastie des Ming, fin de la période Wanli (1573-1619). Accident au col. H. 22,5 cm.

200/300 €

**3** CHINE. Bol dit Karak décoré en bleu sous couverte d'un cervidé dans un paysage. Période Wanli (1573-1619). Il a été surdécoré postérieurement de laque polychrome, or et noir probablement. D. 14,5 cm

100/150 €

**4** CHINE. Bol décoré en bleu sous couverte de crabes, de poissons et de crevettes dans des réserves. Période Kangxi (1662-1722). Petits éclats. D. 13 cm

150/200 €

**5** CHINE. Carreau mural, rectangulaire décoré en bleu sous couverte d'un paysage lacustre. XVIII<sup>e</sup> siècle. Une égrenure. L. 27,5 cm

500/600 €

**6** CHINE. Petit vase de forme balustre à fond monochrome bleu décoré en léger relief de chimères encadrées dans des rinceaux. XVIII<sup>e</sup> siècle. Il a été adapté postérieurement en Europe d'une monture rocaille en bronze doré à la base et au col. H. 13 cm

200/300 €

**7** CHINE. Potiche couverte de forme balustre décorée en émaux Wucai de fleurs de nénuphars dans un étang. XVII<sup>e</sup> siècle. Circa 1650. Accidents. H. 42 cm.

600/700 €

**8** CHINE. Petit vase de forme balustre décoré en émaux de la famille verte de fleurs et de rochers percés. Période Kangxi (1662-1722). Col rodé et trous à la base. H. 16 cm

80/100 €

**10** CHINE. Plat rond creux décoré en émaux de la famille verte de lettrés chinois dans un jardin autour d'une table. XIX<sup>e</sup> siècle. D. 37 cm

1200/1500 €

**11** CHINE. Figurine représentant un personnage assis tenant une mangue près d'un rocher avec chauve-souris et crapaud. Fin de la période Jiaqing (1796-1820). L. 20 cm

800/1000 €

**12** CHINE. Petit plat rond à décor dit à la Tonnelle en émaux de la famille rose d'après une gravure de Cornelis Pronk : une femme, ses servantes et des enfants sont assis dans un paysage sous une tonnelle, sur l'aile douze réserves décorées de papillons et d'insectes alternés de fleurs sur fond de quadrillage vert agrémentés de rinceaux et coquilles en rouge de fer. XVIII<sup>e</sup> siècle. D. 26 cm

800/1000 €

**13** CHINE. Plat rond décoré en grisaille d'une scène centrale représentant une allégorie de mariage dans un temple à colonnades surmontées d'armoiries, avec au premier plan naiades et tritons. Il porte l'inscription latine sur la façade « Semper Amor Pro Te Firmisimus Atque Fidelis ». Rinceaux dorés sur l'aile. XVIII<sup>e</sup> siècle. Restaurations sur l'aile. D. 35 cm

800/1000 €

**14** CHINE. Plat rond creux décoré en émaux de la famille rose de deux femmes devisant dans un jardin près d'un pavillon avec un lettré assis à son bureau. XVIII<sup>e</sup> siècle.

Accident et un cheveu en bordure. D. 31 cm

300/400 €

**15** CHINE. Plat rectangulaire à pans coupés. Décor en émaux de la famille rose, de fleurs, rinceaux et quadrillages. Fin du XVIII<sup>e</sup> siècle. L. 32,5 cm

200/300 €

**16** CHINE. Paire de petits plats ronds décorés en émaux de la famille rose. XVIII<sup>e</sup> siècle. D. 25,5 cm

400/600 €

**17** CHINE. Assiette ronde décorée en émaux de la famille rose des blasons des huit provinces des Pays-Bas encadrant une armoirie centrale surmontée d'une couronne et d'une tête de cheval ailée. Rinceaux fleuris dorés sur l'aile. XVIII<sup>e</sup> siècle. Une égrenure. D. 23 cm. 600/800 €

**18** CHINE. Plat creux rectangulaire à pans coupés décoré en émaux de la famille rose de feuillages et de fleurs. XVIII<sup>e</sup> siècle. L. 32 cm

600/800 €

**19** CHINE. Paire d'assiettes à décor polychrome de nombreux oiseaux posés sur un arbre ou en vol. D. 22,5 cm.

400/600 €

**20** CHINE. Assiette octogonale, décor en émaux de la famille rose d'un chiffre entouré de fleurs. XVIII<sup>e</sup> siècle. D. 22 cm Egrenure.

300/350 €

**21** CHINE. Deux tasses et soucoupes à décors différents en émaux de la famille rose de scènes animées de personnages. XVIII<sup>e</sup> siècle. Une avec cheveu.

80/100 €

**22** CHINE. Sucrier circulaire couvert décoré en émaux de la famille rose de fleurs, de fruits et de papillons. XVIII<sup>e</sup> siècle. L. 13,5 cm

200/300 €

**23** CHINE. Théière circulaire décorée en émaux de la famille rose de scènes portuaires animées de personnages inspirées de la manufacture allemande de Meissen. XVIII<sup>e</sup> siècle. Eclat au bec verseur, couvercle en bois.

300/400 €

**24** CHINE. Deux assiettes rondes à décors différents en émaux de la famille rose de fleurs. XVIII<sup>e</sup> siècle. Une avec cheveu. D. 23 cm.

150/200 €









25 CHINE. Deux assiettes rondes décorées dans la palette Imari de deux oiseaux et branches de prunus sur fond de vaguelettes et de lotus. XVIII<sup>e</sup> siècle. D. 22,5 cm. 250/300 €

26 CHINE. Plat creux rectangulaire à pans coupés décoré dans la palette Imari de branches fleuries et de quadrillages dans des réserves. Fin de la période Kangxi (1662-1722). L. 35,5 cm 800/1000 €

27 CHINE. Quatre tasses et soucoupes décorés dans la palette Imari de fleurs. XVIII<sup>e</sup> siècle. Quelques cheveux et éclats. H. 9 cm. 80/100 €

28 CHINE. Paire d'assiettes rondes décorée dans la palette Imari de chrysanthèmes rocher percé et cervidés. XVIII<sup>e</sup> siècle. Fêlures. D. 23 cm. 180/200 €

29 CHINE. Bol et gobelet à décor dans la palette IMARI de fleurs. XVIII<sup>e</sup> siècle D:15 cm. et H. 5 cm 80/100 €

30 CHINE. pour le marché vietnamien ou Vietnam. Vase bouteille à long col. étroit dit bleu de Hué, décoré sur fond blanc sur la panse d'objets précieux avec branches de prunus, rinceaux et chrysanthèmes en bleu sous couverte. Porte au revers une marque à quatre caractères. XIX<sup>e</sup> siècle. Adaptée une bague en métal. argenté au col. H. 22 cm 300/400 €

31 CHINE. Théière couverte à godrons décorée dans la palette Imari de branches fleuries. XVIII<sup>e</sup> siècle. H. 11,5 cm. 150/200 €

32 CHINE. Vase double gourde à, panse aplatie décorée dans le style des émaux de la famille rose de phénix, paons et objets précieux dans quatre réserves sur fond rose agrémenté de fleurs de lotus stylisées en turquoise, cobalt et jaune. XIX<sup>e</sup> siècle. H. 24 cm 300/400 €

33 CHINE. Deux plaques rondes décorées en émaux de la famille verte de chimères près de rochers. XIX<sup>e</sup> siècle. D. 16 cm 150/200 €

34 CHINE. Vase de forme balustre décoré en bleu sous couverte d'oiseaux perchés sur des branches de chrysanthèmes dans des réserves formées de rinceaux sur fond de lotus traités en enroulement, palmes et ruyis au col. XIX<sup>e</sup> siècle. H. 42 cm. 2000/3000 €

35 CHINE. Vase circulaire à panses aplaties dit moon flask décoré en émaux de la famille rose sur chaque face d'un dragon affrontant un phénix sur fond de nuage dans un encadrement de pêche de longévité, de chauve souris et de symboles Shou sur fond vert. Les deux anses en forme de chimère. Porte au revers une marque à six caractères. Deuxième moitié du XIX<sup>e</sup> siècle. H. 45 cm. 600/800 €

36 JAPON. Assiette ronde décorée dans la palette Imari d'un dragon au centre sur fond de nuages, dans une réserve formée d'une étoile à six branches agrémentée de shishis et de phénix dans quatre réserves. Début du XVIII<sup>e</sup> siècle. D. 24,5 cm 150/200 €

37 TOURNAI. Partie de service à décor en relief de côtes torsés et motifs de vannerie en relief, à décor en camaïeu bleu d'arbustes fleuris, volatile et insecte, comprenant un grand plat rond (43,5 cm), un grand plat ovale (42,3 cm, un éclat), trois plats ronds (31 et 28 cm), cinq compotiers ronds de cinq grandeur (20, 21, 23, 25 et 27 cm), un ravier ovale (25 cm), dix assiettes plates et sept assiettes à potage. XVIII<sup>e</sup> siècle. 1000/1500 €

38 TOURNAI. Assiette à bord contourné à décor polychrome au centre de deux oiseaux de fantaisie picorant des fruits placés sur une terrasse, une fontaine avec urne à l'arrière plan, l'aile décorée de deux oiseaux et quatre insectes, filet or sur le bord. XVIII<sup>e</sup> siècle. Un éclat au revers. D. 24 cm. 1500/2000 €

39 TOURNAI. Pot à sucre couvert à décor en or de tiges fleuries, rinceaux sur les bords, la prise du couvercle en forme de gland, marqué : tour en or. XVIII<sup>e</sup> siècle. Fêlure restaurée. H. 12 cm. 300/400 €

40 TOURNAI. Suite de cinq assiettes à potage à décor en camaïeu bleu au rondo, l'aile à côtes torsés en léger relief. Début du XIX<sup>e</sup> siècle. D. 24 cm. 120/150 €

41 TOURNAI (genre de). Tasse de forme litron et sa soucoupe à décor en or de fleurs et insectes, galon à fond bleu cerné d'une guirlande de feuillage en or sur les bords. Marquée : Tour en or et AA en bleu. XIX<sup>e</sup> siècle. 100/120 €

42 VIENNE. Statuette en porcelaine émaillée blanche représentant un jeune jardinier portant un arrosoir et une canne debout sur une terrasse ornée de roseaux. Marquée : 2cu en creux et V ou A en creux. XVIII<sup>e</sup> siècle. Restauration à l'arrosoir. H. 17 cm. 300/400 €

43 MEISSEN. Ensemble de six fourchettes à manche en porcelaine à décor polychrome dans le style Kakiemon de haies fleuries et prunus cernés de rinceaux rocaille en léger relief. La porcelaine du XVIII<sup>e</sup> siècle, les fourchettes en argent poinçon Minerve. L. 22 cm. 800/1000 €

44 MEISSEN. Gobelet à décor polychrome dans le style Imari de fleurs indiennes sur entablements. Marqué : épées croisées en bleu. XVIII<sup>e</sup> siècle. H. 6,5 cm. 120/150 €

45 MEISSEN. Assiette à potage à motifs de vannerie et côtes torsés en relief sur l'aile, décor polychrome au centre de deux oiseaux posés sur un arbuste, insectes sur l'aile. Marquée : épées croisées en bleu et étoile. Période de Marcolini fin du XVIII<sup>e</sup> siècle. D. 23,5 cm. 150/200 €

46 MEISSEN. Sucrier couvert décoré en camaïeu bleu à la fleur d'oignon. XIX<sup>e</sup> siècle. Petits manques à un pétale de la prise. D. 10,5 cm. 60/80 €

47 LUDWIGSBURG. Plat ovale à bord contourné à motifs de vannerie en relief sur l'aile, décor polychrome de bouquets de fleurs. Marqué : CC entrelacés et couronnés en bleu. XVIII<sup>e</sup> siècle. L. 39 cm. 300/500 €

48 FRANKENTHAL. Assiette à bord contourné à motifs de vannerie en léger relief sur l'aile à décor polychrome d'un paysage avec ruine et bord de mer sur des ornements rocaille en or, tiges fleuries sur l'aile. Marquée au lion en bleu et PH. en creux. XVIII<sup>e</sup> siècle, vers 1760. Quelques usures d'or. D. 24 cm. 300/400 €



**49 FRANKENTHAL.** Ecuelle ronde couverte à motifs de vannerie en relief à décor polychrome de bouquets de fleurs, la prise du couvercle en forme de rinceau rocaille à peignés pourpres.  
Marquée : PH. en creux et écu en bleu.  
XVIII<sup>e</sup> siècle. Accidents et manques. L. 14 cm. 150/200 €

**51 DOCCIA.** Assiette en porcelaine à décor polychrome de fleurs.  
XVIII<sup>e</sup> siècle. D. 23,5 cm. 120/150 €

**52 BOW.** Paire de statuettes formant bougeoir représentant une bergère jouant du luth, accompagnée d'un mouton et un berger jouant de la cornemuse accompagné d'un chien sur des terrasses circulaires à ornements rocaille soulignés de peignés verts et or, une bobèche à leur côté fixé sur une tige en étain.  
XVIII<sup>e</sup> siècle.  
Petites restaurations aux extrémités. H. 21 cm. 800/1200 €

**53 SAINT-CLOUD.** Vase pot-pourri de forme ovoïde en porcelaine tendre émaillée blanche à godrons et fleurs en relief reposant sur une terrasse rocheuse.  
XVIII<sup>e</sup> siècle. Manque le couvercle, petits cheveux au col. et petits éclats.  
H. 24 cm. 600/800 €

**54 SAINT-CLOUD (attribué à).** Statuette représentant un chien en porcelaine émaillée blanche.  
XVIII<sup>e</sup> siècle. Fragment d'un groupe. H. 5 cm. 80/120 €

**55 ORLEANS.** Groupe en porcelaine tendre émaillée blanche représentant quatre enfants musiciens sur une terrasse rocheuse, drapés à l'antique. Manufacture de Gérauld d'Areaubert.  
XVIII<sup>e</sup> siècle. Restaurations. H. 22 cm. 200/300 €

**56 ORLEANS.** Statuette en porcelaine tendre émaillée blanche représentant une jeune femme debout sur une base à ornements rocaille, portant un plateau rempli de fruits au sommet de la tête et un melon dans la main gauche. Manufacture de Gérauld d'Areaubert.  
XVIII<sup>e</sup> siècle.  
Petits éclats. H. 17 cm. 300/500 €

**57 ARRAS.** Assiette à potage en porcelaine tendre à décor en camaïeu bleu au Ronda dans le style de Tournai. Marquée : AR PS en bleu.  
XVIII<sup>e</sup> siècle. D. 23 cm. 100/150 €

**58 SEVRES.** Deux gobelets Bouillard et leur soucoupe en porcelaine tendre à décor en camaïeu bleu de bouquets de fleurs et filet dentelé or sur les bords. Marqués : LL. entrelacés, lettre-date T pour 1772, XVIII<sup>e</sup> siècle, année 1772. H. 6 cm, D. 13,3 cm. 600/800 €

**59 SEVRES.** Deux compotiers ovales en porcelaine tendre à décor polychrome de bouquets de fleurs, filet bleu et or sur les bords.  
Marqués : LL. entrelacés, lettre-date T pour 1772 et U pour 1773, marque de peintre de Méreaud et Bertrand.  
XVIII<sup>e</sup> siècle, années 1772 et 1773.  
L. 27 cm. 300/500 €

**60 SEVRES.** Compotier carré en porcelaine tendre à décor polychrome de bouquets de fleurs et filet bleu et or sur le bord.  
Marqué : LL. entrelacés, lettre-date MM pour 1789.  
XVIII<sup>e</sup> siècle, année 1789.  
L. 21,5 cm. 200/300 €

**61 SEVRES.** Sucrier couvert sur plateau attenant en porcelaine tendre dit de Monsieur le Premier à décor polychrome de bouquets de fleurs et filets or et bleu sur les bords. Marqué : LL. entrelacés, lettre-date ff pour 1783, marque de peintre de Pierre Massy.  
XVIII<sup>e</sup> siècle, année 1783.  
L. 24 cm. 400/500 €

**62 SEVRES.** Petite tasse à toilette à deux anses latérales et sa soucoupe à décor bleu, rouge, rose et or de coquille et rinceaux.  
Marquées : LL. entrelacés, sans lettre-date.  
XVIII<sup>e</sup> siècle.  
H. 3,5 cm, D. 9,5 cm. 500/700 €





**63 SEVRES.** Pot à sucre couvert en porcelaine tendre de forme tronconique à décor en or de rinceaux rocaille. Marqué : LL. entrelacés, lettre-date G pour 1759-60. XVIII<sup>e</sup> siècle, année 1759-60. Quelques usures d'or. H. 8,5 cm. 300/400 €

**64 SEVRES.** Médaillon en porcelaine dure à décor en relief du portrait de l'Empereur Joseph II d'Autriche de profil. tourné vers la gauche, filets or sur les bords. Marqué : LL. entrelacés et couronnés en rouge, marque de doreur d'Henri Prévost. XVIII<sup>e</sup> siècle, vers 1770-75. D. 8 cm. 600/800 €

**65 SEVRES.** Médaillon en porcelaine dure à décor en relief du portrait du Dauphin de profil. tourné vers la gauche, filets or sur les bords. Marqué : LL. entrelacés et couronnés en rouge, marque de doreur d'Henri Prévost. XVIII<sup>e</sup> siècle, vers 1770-75. D. 8 cm. 600/800 €

**66 SEVRES.** Gobelet litron et soucoupe en porcelaine tendre à décor polychrome de bouquets de fleurs et filet dentelé or sur les bords, on y joint une soucoupe en porcelaine dure à décor de chevrons bleus et guirlandes de feuillage or. La première marquée : LL. entrelacés, lettre-date R pour 1770, marque de peintre de François Barrat sur la tasse, la seconde soucoupe marquée LL. entrelacés et couronnés, lettre-date 1781, marque de peintre de Vieillard. Un éclat et usures. H. 6,7 cm, D. 13,8 cm et 12,6 cm. 150/200 €

**67 SEVRES.** Gobelet Bouillard et une soucoupe en porcelaine tendre, le gobelet à décor polychrome de bouquets de fleurs cernés de motifs de feuille de chou, la soucoupe à décor polychrome de bouquets de fleurs, filet dentelé or sur les bords. Le gobelet marqué : LL. entrelacés sans lettre-date, marque de peintre de Tandar, la marque sous la soucoupe supprimée. XVIII<sup>e</sup> siècle. H. 6 cm, D. 13,5 cm. 150/200 €

**68 SEVRES.** Gobelet Bouillard et soucoupe en porcelaine dure à décor polychrome de bouquets de fleurs, filet dentelé or sur les bords. Le gobelet marqué en rouge : LL. entrelacés et couronné, sans lettre-date marque de peintre D.T. pour Dutenda, la soucoupe marquée en bleu LL. entrelacés, lettre-date AA pour 1778, marque de peintre de Fumez et marque de doreur de Théodore. XVIII<sup>e</sup> siècle. Usures d'or et choc à la soucoupe. H. 6 cm, D. 14,2 cm. 100/150 €

**69 SEVRES.** Assiette en porcelaine tendre à feuille de chou à décor polychrome de bouquets de fleurs et motifs de feuille de chou soulignés de peignés bleus et or. Marquée : LL. entrelacés, lettre-date BB pour 1779, marque de peintre de Lebel. XVIII<sup>e</sup> siècle, année 1779. Un éclat sur le bord. D. 24,2 cm. 150/200 €

**70 SEVRES.** Soucoupe à décor polychrome et or au centre d'une rosace en or cernée de guirlande de fleurs. Trace de marque en bleu : LP couronné. Epoque Louis Philippe. (Eclat) On y joint une tasse et soucoupe et une petite assiette à décor du service du château de Fontainebleau dans le style de Sevres avec marques apocryphe. XIX<sup>e</sup> siècle. D. 16,5 cm, 19,3 cm, H. 6,4 cm. 200/300 €

**71 SEVRES.** Trois assiettes à décor en or du chiffre du Roi Louis Philippe : LP surmonté d'une couronne royale entre deux palmes de laurier et chêne, guirlande de feuilles de lierre sur le bord. Marquées et datées : 1834,40 et 45. Epoque Louis-Philippe. D. 24,5 cm. 300/400 €

**72 SEVRES.** Suite de six pots à crème couverts à décor en or du chiffre PO et de rinceaux rocaille sur les bords. Marque de rebus de Sevres : S.75. Fin du XIX<sup>e</sup> siècle. Un petit éclat. H. 8,5 cm. 200/300 €

**73 NIDERVILLER.** Vase à panneaux de forme balustrade à piédouche reposant sur une base carrée imitant le marbre, muni d'anse en forme de larges feuilles d'acanthé, décor en grisaille sur une face d'un couple s'embrassant dans un jardin, un amour au-dessus d'eux tenant une couronne de roses et sur l'autre face d'une couple devant Vénus assise sur un nuage, le bord supérieur orné d'une frise de feuillage en relief laissée en biscuit. Marqué d'un M en creux sous la base. XVIII<sup>e</sup> siècle. Accidents, restaurations et manques. H. 30 cm. 300/400 €

**74 BORDEAUX.** Petite verseuse en porcelaine dure à décor polychrome d'oiseaux sur terrasse et arbuste, le col décoré d'oiseaux dans deux médaillons cernés de guirlandes de feuilles de laurier en or sur fond bleu et de palmes et rinceaux en or. Marquée : WW en or. XVIII<sup>e</sup> siècle. Fêlure et éclats sur le col, manque le couvercle. H. 15 cm. 80/100 €

**75 BOISSETTES.** Verseuse couverte à décor polychrome de guirlandes de fleurs et feuillage, la prise du couvercle en forme de fruit. Marquée : B en bleu. XVIII<sup>e</sup> siècle. Fêlure à la base de l'anse. H. 14 cm. 300/400 €





**76 PARIS. SEVRES.** Lot composé d'un pot à sucre couvert en porcelaine de la manufacture de Clignancourt à décor polychrome de fleurs et draperies et un gobelet litron en porcelaine dure de Sèvres à décor polychrome de rubans, daté 1785, la peinture par Vieillard. XVIII<sup>e</sup> siècle. Restauration à la prise du couvercle du pot à sucre. 300/500 €

**78 PARIS.** Partie de service comprenant une cafetière couverte, une théière couverte, une jatte reposant sur trois pieds palmés, un corps de pot à sucre reposant sur trois pattes de lion, six tasses litron et leur soucoupe, décor polychrome de guirlandes de roses et feuillage formant des couronnes enlacées dans des galons à fond jaune cernés de filets or. Début du XIX<sup>e</sup> siècle. Fêlure à la jatte et au pot à sucre, un petit éclat sur le bord supérieur du pot à sucre. 800/1000 €

**79 PARIS.** Suite de cinq tasses et cinq soucoupes à décor polychrome d'oiseaux posés sur des arbustes. Fin du XVIII<sup>e</sup> siècle, début du XIX<sup>e</sup> siècle. H. 7 cm, D. 14 cm. 300/500 €

**80 PARIS et LA HAYE,** Lot composé d'une tasse litron à décor polychrome d'oiseau, une tasse litron et sa soucoupe à décor polychrome de fleurs, une tasse litron à filet or et une tasse à thé et une soucoupe en porcelaine de La Haye à décor polychrome de fleurs. XVIII<sup>e</sup> siècle et XIX<sup>e</sup> siècle. 200/300 €

**81 PARIS. MEISSEN, BERLIN et divers,** Lots de neufs tasses et douze soucoupes à décor variés d'oiseaux, oignons, guirlandes de fleurs, chinois et vue de Dresde. XIX<sup>e</sup> et XX<sup>e</sup> siècles. Quelques accidents. 400/600 €

**82 PARIS.** Lot composé de six tasses et sept soucoupes à décor polychrome varié de figure d'enfants, figure de femme, couple dans un paysage, fleurs et guirlandes de palmettes sur divers fond de couleurs. XIX<sup>e</sup> siècle. Quelques accidents et usures. 600/800 €

**83 PARIS.** Deux compotiers coquille à décor polychrome de semis de barbeaux et filets or. Début du XIX<sup>e</sup> siècle. Petite fêlure à l'un et usures d'or. L. 24 cm. 200/300 €

**84 PARIS.** Paire de flacons couverts en forme de Chinois jouant du lut H. et Chinoises jouant de la flûte de pan assis sur des coussins à fond vert, ils sont vêtus d'une veste rouge et de pantalons bleus. Milieu du XIX<sup>e</sup> siècle. H. 18,2 cm et 18,7 cm. 400/500 €

**85 SAMSON.** Flacon à parfum de forme rocaille à décor polychrome de couples dans des jardins dans le style de Meissen. Marque de Meissen apocryphe. Fin du XIX<sup>e</sup> siècle. H. 12 cm. 100/150 €

**86 SAMSON.** Paire de figures formant bougeoir : une jeune femme tenant un panier rempli de fleurs et un jeune homme portant un panier rempli de fruits placés devant des arbustes fleuris terminés par une bobèche, debout sur des bases à ornements rocaille soulignés de peignés verts et or. Marque de Chelsea apocryphe. Fin du XIX<sup>e</sup> siècle. Quelques restaurations. H. 32,8 cm. 100/150 €

**87 FAENZA** Grand albarello cintré à décor polychrome d'un portrait d'homme en buste tourné vers la gauche dans un médaillon à fond jaune portant l'inscription MENSVE dans un entourage de larges rinceaux feuillagés et fleuris sur fond bleu, les bords décorés d'une frise de rinceaux feuillagés et d'entrelacs dans deux galons. XVI<sup>e</sup> siècle. Fêlures dans la partie inférieure et éclats anciennement restaurés. H. 29 cm. 2000/3000 €

**88 SICILE.** Albarello légèrement cintré à décor polychrome d'un portrait d'homme casqué en buste de profil, dans un médaillon à fond jaune le revers décoré à quartieri de rinceaux et fleurs dans des compartiments. XVII<sup>e</sup> siècle. Eclat restauré sur le col, cheveu. H. 28,5 cm. 1500/1800 €

**89 SICILE Palerme.** Albarello de forme légèrement cintrée à décor polychrome d'un portrait d'homme en buste de profil, tourné vers la gauche, dans un médaillon à fond jaune dans un entourage de trophées sur fond bleu, galon orné de rinceaux sur le col et la base. Fin du XVI<sup>e</sup> siècle, début du XVII<sup>e</sup> siècle. Fracture dans le fond et éclat sur le bord supérieur. H. 17 cm. 1800/2000 €

**90 CHINE.** Bol circulaire décoré sur la paroi extérieure de branches fleuries, oiseaux, et rochers percés en émaux de la famille verte. Période Kangxi. Une égrenure. D. 14 cm. 120/150

**90 SICILE.** Bouteille à panse globulaire à col cylindrique à décor polychrome de feuillage sur fond bleu. XVIII<sup>e</sup> siècle. Eclats. H. 24,3 cm. 450/600 €

**91 ITALIE DU SUD.** Albarello cylindrique légèrement cintré à décor polychrome d'armoiries dans un écu surmonté d'une couronne sur fond de motifs de cuir découpé flanqué d'oiseau bleu. XVIII<sup>e</sup> siècle. Petits égrenures. H. 16,7 cm. 450/600 €





**92 ITALIE.** Petit albarello à décor a berrettino de guirlandes de feuillage stylisé sur fond bleu pâle. XVII<sup>ème</sup> siècle. Un petit éclat sur le col. H. 12,5 cm. 400/600 €

**93 MONTELUPO.** Chevrette d'apothicairerie décorée d'une inscription pharmaceutique en manganèse: "sirop di gie c.rhab." dans une réserve formée de rinceaux jaunes surmontée d'une tête d'ange et d'une armoirie dans un médaillon sur fond de feuillages bleus traités en enroulement. Premier quart du XVII<sup>ème</sup> siècle. Armoirie grattée. H. 24 cm. 600/800 €

**94 DERUTA.** Coupe crespina à décor polychrome au centre d'un amour tenant une sphère debout dans un médaillon circulaire cerné de motifs a raffaelesche dans deux compartiments. XVII<sup>ème</sup> siècle. L. 24 cm. 600/800 €

**95 DERUTA.** Plat rond à godrons à décor a compendario d'un enfant au centre entouré d'une guirlande de fleurs. Deuxième moitié du XVII<sup>ème</sup> siècle. Un cheveu et petit éclat. D. 23 cm. 600/800 €

**96 DERUTA ou NEVERS,** Plat ovale à décor en camaïeu bleu au centre de cinq oiseaux et insectes sur des rochers fleuris, l'aile décorée de tiges fleuries dans des compartiments sur fond d'écailles. XVII<sup>ème</sup> siècle. Eclats recollés au revers de l'aile et un éclat sur le bord. L. 48,5 cm. 1500/1800 €

**97 NAPLES.** Albarello à double renflement à décor polychrome d'armoiries soutenues par deux amours et surmontées d'un heaume dans un entourage de palmes feuillagées, la base porte l'inscription en camaïeu bleu : TACH. MACH. Vers 1680. H. 19 cm. 800/1000 €

**98 NAPLES.** Petit albarello à décor en camaïeu bleu de fabriques dans un paysage, le revers décoré d'armoiries polychrome. XVIII<sup>ème</sup> siècle. Petits éclats et un petit cheveu sur le col. H. 10,5 cm. 500/800 €

**99 NAPLES.** Vase de forme balustre à deux anses ornées d'un masque de satyre rehaussé en bleu, décor polychrome de Saint François debout sur fond jaune entouré de deux larges branches fleuries, un aigle bicéphale couronné sur le col. XVIII<sup>ème</sup> siècle. Une anse restaurée. H. 40 cm. 600/800 €

**100 SAVONE.** Pot de forme balustre sur piédouche décoré en bleu et manganèse d'un buste féminin drapé à l'antique dans un médaillon ovale sur fond de fleurs et de rinceaux. Début du XVIII<sup>ème</sup> siècle. Egrenures, sans couvercles. H. 19 cm 500/600 €

**101 CASTELLI.** Petit médaillon circulaire à décor polychrome de deux amours s'embrassant, galon à fond jaune sur le bord. XVIII<sup>ème</sup> siècle. D. 13,4 cm. 600/800 €

**102 CASTELLI.** Plaque rectangulaire décorative, à décor polychrome de paysage avec village et château en camaïeu bleu en fond, sur le devant arbres feuillus. XVIII<sup>ème</sup> siècle. L. 25 cm L. 18 cm 1000/1200 €

**103 ITALIE.** Deux carreaux de revêtement à décor au centre d'architectures. Fin du XVIII<sup>ème</sup> siècle Côté 15 cm 300/400 €

**104 CASTELLI.** Petite assiette à décor polychrome en plein de deux amours assis dans un paysage surmonté d'armoiries. XVIII<sup>ème</sup> siècle. Accidents. D. 17,5 cm. 300/500 €

**105 FAENZA.** Assiette à contours décorée en polychromie de fleurs. XVIII<sup>ème</sup> siècle. D. 24 cm 70/90 €

**106 LODI,** Petit plat rond à bord dentelé à décor en camaïeu bleu dans le style de Berain au centre d'un buste de femme sur une console dans un entourage de vases flammés, draperies suspendues, masques d'indien, masque de femme, volatiles et rinceaux feuillagés. XVIII<sup>ème</sup> siècle. Infime cheveu. D. 19 cm. 200/300 €

**107 SASSUOLO,** Plat ovale à bord contourné à décor polychrome au centre de deux rinceaux rocaille fleuris et insectes, l'aile ornée de tiges fleuries. XVIII<sup>ème</sup> siècle. Egrenures. L. 38 cm. 1500/1800 €

**108 TURIN.** Plat rond à bord contourné à décor polychrome au centre d'un amour tenant une flèche sur un drap bleu, un cœur flammé et un arc à ses pieds, dans un paysage contenu dans une réserve cernée de motifs rocaille, l'aile décorée de réserves à croisillons cernées de rinceaux feuillagés et branches fleuries. XVIII<sup>ème</sup> siècle. D. 26,5 cm. 800/1200 €

**109 TURIN.** Plat rond à bord contourné à décor polychrome au centre d'un amour tenant une palme sur un nuage posé sur un ornement rocaille dans un paysage contenu dans une réserve cernée de motifs rocaille, l'aile décorée de réserves à croisillons cernées de rinceaux feuillagés et branches fleuries. XVIII<sup>ème</sup> siècle. D. 26,5 cm. 800/1200 €





110 ITALIE, assiette à bordure contournée, à décor polychrome d'une scène animée de chinois, oiseaux en vol. Sur l'aile tiges fleuries et filet or.  
XVIII<sup>e</sup> siècle.  
D. 24 cm.

1000/1200 €



- 111 CATALOGNE.** Petite assiette à décor en camaïeu bleu de fleurs stylisées dans des compartiments.  
Fin du XVIII<sup>e</sup> siècle, début du XIX<sup>e</sup> siècle. D. 18 cm. 60/80 €
- 112 PUENTE DEL ARZOBISPO.** Boîte à épice triangulaire décorée en polychromie de têtes de faunes et de feuillages.  
XVIII<sup>e</sup> siècle. Eclats. L. 13 cm 80/120 €
- 113 ANGLETERRE (Staffordshire ?).** Rare pot à laid tripode en faïence marbrée (terre mêlée). La prise du couvercle figurant un lion assis.  
XVIII<sup>e</sup> siècle. H. 15,5 cm 600/800 €
- 114 BRISTOL. OU LAMBETH,** Plat rond décoré en camaïeu bleu d'un pêcheur dans un paysage au centre et d'une guirlande de fleurs traitée en bianco sopra bianco sur l'aile.  
XVIII<sup>e</sup> siècle. D. 38 cm 400/500 €
- 115 BRISTOL,** Deux assiettes à décor en camaïeu bleu d'un paysage lacustre animé de Chinois sur un pont et dans une barque, l'aile décorée de guirlande de fleurs en bianco sopra bianco.  
XVIII<sup>e</sup> siècle. D. 23 cm. 300/400 €
- 116 BRISTOL,** Assiette à décor polychrome au centre d'une femme Chinoise tenant un éventail. sous un arbuste, l'aile décorée de trois réserves fleuries sur fond de treillage.  
XVIII<sup>e</sup> siècle. Egrenures. D. 22,5 cm. 80/120 €
- 117 ANGLETERRE (Turner) pour les Pays-Bas,** deux assiettes en faïence fine décorées en polychromie de la série des moments de la vie d'un prêtre (mariage et extrême onction) Saute d'émail.  
Fin du XVIII<sup>e</sup> siècle. D. 25 cm. 200/250 €
- 118 NUREMBERG,** Plat rond à compartiment en forme d'étiole au centre cerné de six cœurs, à décor en camaïeu bleu de fleurs et feuillage.  
XVIII<sup>e</sup> siècle. Marqué : M en bleu. D. 35,2 cm. 200/300 €
- 119 DELFT,** Vase bouteille décoré en camaïeu bleu d'une scène animée de personnages chinois. CoL. rodé, éclat et trou au revers.  
Fin du XVII<sup>e</sup> siècle. H. 29 cm. 250/300 €
- 120 DELFT,** Trois vases dont deux à pans coupés et un à coL. se terminant par un bulbe décorés en camaïeu bleu de fleurs, paysages et chinois. Fin XVII<sup>e</sup> et XVIII<sup>e</sup> siècle. Fêles et éclats. 200/300 €
- 121 DELFT,** Trois plats ronds dont deux décorés en camaïeu bleu de fleurs et de paysages avec personnage chinois et un à fond vert décoré aux « quatre cœurs » en polychromie.  
XVIII<sup>e</sup> siècle. Eclats et accidents à l'un d'entre eux. 300/400 €
- 122 DELFT,** Saucière ovale à anses rocaille ; décorée en camaïeu bleu de fleurs. XVIII<sup>e</sup> siècle. Egrenures. L. 22 cm 150/200 €
- 123 DELFT,** Deux plats décorés en camaïeu bleu de fleurs et de paysages. XVIII<sup>e</sup> siècle. Egrenures. D. 35,5 cm 150/200 €
- 124 DELFT ou NEVERS –** Plat rond à décor en camaïeu bleu dans le style des porcelaines Wanli au centre de vases fleuris sur entablement, l'aile décorée de compartiments fleuris.  
Fin du XVII<sup>e</sup> siècle. Fêlure et éclats. D. 37,1 cm. 400/600 €
- 125 DELFT,** Plat rond à rare décor « Kakiemon » avec léopard, oiseaux fantastiques, rocher percé, Sur l'aile alternance de tiges fleuries et de papillons. XVIII<sup>e</sup> siècle. D. 34,5 cm. 1500/2000 €
- 126 DELFT,** Obélisque reposant sur une base carrée, à quatre coquilles dans la partie inférieure, à décor en camaïeu bleu de semis de fleurettes, la base décorée de feuillage stylisé.  
Fin du XVII<sup>e</sup> siècle, début du XVIII<sup>e</sup> siècle.  
Eclat restauré au sommet. H. 33 cm. 800/1200 €
- 127 DELFT,** Paire de plaques carrées à décor en camaïeu bleu d'une bergère accompagnée de deux moutons dans un paysage au bord d'un canal, le bord décoré de rinceaux rocaille polychrome. Marquées : M en bleu au revers.  
XVIII<sup>e</sup> siècle. Une plaque accidentée. H. 31 cm. 1500/2000 €
- 128 DELFT,** Plaque murale de forme ovale à bord contourné à décor polychrome de haies fleuries et volatiles, le bord décoré de fleurs sur fond manganèse, filet bleu sur le bord.  
XVIII<sup>e</sup> siècle. Fêlure reprise. L. 24 cm. 400/500 €
- 129 DELFT,** Assiette ronde décorée en polychromie au centre d'un oranger dans sa caisse avec l'inscription orangiste « vie vaa oranje ». Fin du XVIII<sup>e</sup> siècle. Egrenure. D. 22,5 cm 200/300 €
- 130 DELFT,** Paire de vases bouteilles à godrons décorés en camaïeu bleu de fleurs et de paysages dans des réserves.  
XVIII<sup>e</sup> siècle. Restauration à un coL. et un cheveu. H. 32 cm 400/500 €
- 131 DELFT,** Jatte creuse godronnée à contours décorée en camaïeu bleu d'un paysage avec embarcation dans un encadrement de fleurs et rinceaux. XVIII<sup>e</sup> siècle. Egrenure. D. 26 cm 400/600 €
- 132 DELFT,** Tasse couverte à deux anses décorée de rinceaux fleuries.  
XVIII<sup>e</sup> siècle. Egrenure. H. 10 cm 250/300 €
- 133 DELFT,** Deux panneaux composés de deux carreaux décorés en manganèse de deux musiciens à l'antique encadrés d'un lion et d'un cervidé. XVIII<sup>e</sup> siècle. Présentés dans un encadrement à l'imitation de l'écaille. H. 24,5 cm à vue. 150/200 €
- 134 DELFT,** Trois vases à pans coupés dont une paire décorée en camaïeu bleu décorée de personnages devant des canaux.  
XVIII<sup>e</sup> siècle. Eclats. H. 19 cm 300/400 €
- 135 PAYS-BAS,** Carreau de poêle décoré en camaïeu bleu d'un personnage devant une forteresse.  
Fin du XVIII<sup>e</sup> siècle. Quelques éclats. D. 19,5 cm 100/120 €
- 136 ANVERS,** Chevrette d'apothicairerie décorée d'une inscription « S DE ENDIVIA » dans un cartouche sur fond de fleurs traitées en enroulement en bleu rehaussé de jaune.  
XVII<sup>e</sup> siècle. Restaurations. H. 23,5 cm 1500/1800 €
- 137 BRUXELLES (fabrique de Monbaerts),** Rafrachissoir à bouteille ovale à deux anses torsadées, décoré en polychromie de papillons encadrés de feuillages stylisés en vert.  
XVIII<sup>e</sup> siècle. Egrenures. H. 18,5 cm 1200/1500 €
- 138 BRUXELLES,** Légumier ovale couvert à décor floral. polychrome. Belle prise décorée en relief de canard, perdrix et lièvres.  
XVIII<sup>e</sup> siècle. Quelques craquelures et égrenures. L. 38 cm. 3000/4000 €
- 139 BRUXELLES,** Rafrachissoir à verre de forme contournée décoré en polychromie de branches fleuries et de godrons.  
XVIII<sup>e</sup> siècle. Restaurations. H. 11 cm 800/1000 €
- 140 BRUXELLES,** Trompe l'œil. figurant un melon jaune à feuilles vertes posé sur un plateau émaillé blanc. XVIII<sup>e</sup> siècle. Egrenures, feuille de couvercle restaurée. L. 30 cm 1000/1200 €
- 141 BRUXELLES,** Figurine représentant un chien manganèse couché sur une terrasse verte. XIX<sup>e</sup> siècle. L. 7 cm 500/600 €
- 142 BRUXELLES,** Importante urne couverte de forme balustre décorée de guirlandes de laurier verts et jaunes, alternées de godrons et de cannelures rehaussés de bleu et filet manganèse. La prise en forme de pomme de pin verte. Fin du XVIII<sup>e</sup> siècle.  
Egrenures et un fêlé. H. 86 cm. 2500/3000 €
- 143 NAMUR,** Cafetière couverte en terre noire adaptée d'une monture en argent à la prise avec buste de profil, le bouton de préhension à l'imitation d'un vase et le bec verseur en forme de tête de canard. Fin du XVIII<sup>e</sup> siècle. H. 31 cm 600/800 €
- 144 NAMUR,** Vase hémisphérique à long coL. étroit en terre noire vernissée à collerette formée de perles.  
Fin XVIII - Début XIX<sup>e</sup> siècle.  
H. 25 cm. 150/200 €





119

130

130

131

127

126

125

120

127



128



102



113



128



100



133



143



193



136



117



116



138



173



117



137



169



132



140



169



141



139





**145 ROUEN**, Plat rond à décor en camaïeu bleu d'une rosace centrale de lambrequins et de rinceaux fleuris.

Vers 1700.

Morceau recollé. D. 53cm.

2000/2500 €

**146 ROUEN**, Grand plat rond à décor en camaïeu bleu au centre d'une rosace et sur l'aile de lambrequins formés de rinceaux feuillagés. XVI<sup>e</sup>-<sup>e</sup> siècle.

Fêlure reprise sur le bord. D. 56,5 cm.

600/800 €

**147 ROUEN**, Grand plat rond à décor polychrome aux cinq couleurs au centre du chiffre LC en rouge sous un tortil. de baron dans un médaillon circulaire à réserves fleuries sur galon à fond jaune et rouge à treillage, l'aile décorée d'une guirlande de fruits et feuillage sur fond bleu, godrons simulés sur le bord.

XVIII<sup>e</sup> siècle, vers 1740.

Fêlure agrafée et un éclat au talon. D. 51 cm.

500/700 €

**148 ROUEN**, Porte-huilier à deux anses en tête de lions à décor en rouge et bleu de fleurs et quadrillage, marqué GS Atelier de GUILLIBAUD.

Première moitié du XVIII<sup>e</sup> siècle.

Eclats. L. 22 cm.

500/600 €

**149 ROUEN**, Assiette à décor en camaïeu bleu au centre d'une corbeille de fleurs posée sur des rinceaux rocaille, l'aile décorée de réserves à treillage et rinceaux feuillagés et fleuris.

Premier tiers du XVIII<sup>e</sup> siècle.

D. 23,5 cm.

400/600 €

**150 ROUEN**, Ecuille ronde à deux large anses latérales à décor polychrome de branches fleuries au centre, le patronyme charles Anssou et la date 1743, les anses décorées d'une fleurette rouge sur fond de croisillons verts, le bord supérieur à décor polychrome de rinceaux fleuris sur fond de croisillons verts.

XVIII<sup>e</sup> siècle.

Une anse agrafée. L. 28,7 cm.

300/500 €

**151 ROUEN**, Porte-huilier vinaigrier garni de deux burettes couvertes à décor en camaïeu bleu de rinceaux fleuris et feuillagés.

XVIII<sup>e</sup> siècle.

L. 17,5 cm.

300/500 €

**152 ROUEN**, Paire de bouquetières d'applique à bord contourné à décor polychrome de branches fleuries.

XVIII<sup>e</sup> siècle. Fêlures et éclats. L. 19 cm.

200/300 €

**153 ROUEN**, Plat rond à bord contourné à décor polychrome au centre de pagodes et phœnix en vol, l'aile décorée de six réserves fleuries sur fond de croisillons verts ornés de demi-fleurs rouges.

Fabrique de Guillebaud.

Milieu du XVIII<sup>e</sup> siècle. D. 33 cm.

600/800 €

**154 ROUEN**, Plat ovale à bordure contournée décoré en polychromie au sainfoin et au chèvrefeuille.

Période de Guillebaud.

XVIII<sup>e</sup> siècle. L. 32 cm.

200/300 €

**155 ROUEN**, Légumier ovale couvert à bordure contournée et un présentoir décorés en polychromie de fleurs et de rinceaux.

XVIII<sup>e</sup> siècle. L. 31 cm.

300/400 €

**156 ROUEN**, Assiette à bordure contournée décorée en polychromie d'une corne d'abondance.

XVIII<sup>e</sup> siècle. D. 23cm.

150/200 €

**157 ROUEN**, Saladier à bords contournés décoré d'une corne d'abondance et d'un oiseau en polychromie.

XVIII<sup>e</sup> siècle. Quelques égrenures. D. 28 cm.

300/400 €

**158 ROUEN**, Porte-huilier ovale à bords contournés décoré en polychromie de fleurs.

XVIII<sup>e</sup> siècle. Deux égrenures. L. 24 cm.

200/300 €

**159 ROUEN**, Plat rond à contours décor en polychromie à la double corne avec oiseau et papillons.

XVIII<sup>e</sup> siècle. D. 34 cm

500/600 €

**160 ROUEN**, Jatte ronde décorée en polychromie d'une haie fleurie, d'une corne tronquée, d'oiseaux et de papillons.

XVIII<sup>e</sup> siècle.

Egrenures. D. 35 cm

500/700 €

**161 ROUEN**, Plat ovale à contours décoré en polychromie à la double corne avec oiseau et papillons.

XVIII<sup>e</sup> siècle. Quelques égrenures. L. 34 cm

300/500 €

**162 ROUEN**, Pot à jus couvert à décor polychrome de bouquets de fleurs en petit feu, l'anse en forme de deux rubans enlacés et une assiette à bord contourné à décor polychrome de bouquets de fleurs Manufacture de Levassasseur.

XVIII<sup>e</sup> siècle. Fêlure sur l'assiette. H. 7 cm. D. 23,5 cm.

200/300 €

**163 ROUEN**, Plat rond à bord contourné à décor polychrome au centre de deux colombes posées sur un carquois, un flambeau et des rinceaux rocaille fleuris, l'aile décorée de fleurs et rinceaux sur fond de treillage vert.

XVIII<sup>e</sup> siècle. Deux fêlures. D. 29 cm.

150/200 €

**164 ROUEN**, Plat rond à bord contourné à décor polychrome d'une corne tronquée fleurie, de haies fleuries, volatiles et papillons.

XVIII<sup>e</sup> siècle.

Deux fêlures. D. 34 cm.

400/500 €

**165 ROUEN**, Bouquetière rectangulaire à deux compartiments décor polychrome floral et peigné vert en bordure ;

XVIII<sup>e</sup> siècle.

Très petits éclats et une petite fêlure reprise à un porte bulbe.

L. 20 H. 15 cm.

600/800 €





149

174

115

177

115

172

156

170

161

129

154

153

163

160

164

150

147

170

155

155

166

343

??

168

151

148

167

165





**166 ROUEN**, Petite verseuse à long déversoir et panse circulaire plate et un porte huilier vinaigrier à décor bleu et rouge de galons à croisillons et réserves fleuries.  
XVIII<sup>e</sup> siècle. Petits éclats. L. 20,5 cm et 15 cm. 200/300 €

**167 SINCENY**, Encrier cylindrique à anse et réservoirs décoré en polychromie de fleurs. Restauration.  
XVIII<sup>e</sup> siècle. Couvercle en étain postérieur. D. 17 cm. 150/200 €

**167A SINCENY**, Encrier carré à décor polychrome de tiges fleuries..  
XVIII<sup>e</sup> siècle. Côté : 11 cm. 80/100 €

**168 SINCENY**, Rare verseuse au biberon de malade de forme cylindrique à long bec verseur décoré en polychromie de fleurs.  
XVIII<sup>e</sup> siècle. L. 25 cm 300/400 €

**168A SINCENY**, Terrine ronde couverte à décor tournant en manganèse de bateaux et d'un paysage.  
XIX<sup>e</sup> siècle. H. totale : 26 cm. 400/600 €

**169 ROUEN**, fabrique de la Métairie : Deux plaques ovales décorées en léger relief des bustes de Louis XVI et Marie-Antoinette rehaussées de polychromie. Fin du XVIII<sup>e</sup> siècle. H. 20 cm 300/400 €

**170 SAINT-CLOUD**, Chevrette à décor en camaïeu bleu d'une inscription pharmaceutique : S. Magistral dans un cartouche cerné de guirlandes de feuillage et rinceaux feuillagés. Inscription en noir sous la base : MAD WOLIN. XVIII<sup>e</sup> siècle.  
Fêlure à la base de l'anse et éclat à l'extrémité du déversoir. H. 22 cm. 400/500 €

**171 OLLIVIER À PARIS**. Plat rond à contours décoré en camaïeu bleu de trois fleurs de lys dans un médaillon central surmonté d'un bonnet phrygien et de l'inscription « Vive la Liberté. ». Revers noir.  
Fin du XVIII<sup>e</sup> siècle. Période révolutionnaire. D. 31 cm. 400/600 €

**172 LILLE**, Assiette ronde décorée en camaïeu bleu de lambrequins encadrant un motif rayonnant. Premier tiers du XVIII<sup>e</sup> siècle.  
Quelques égrenures. D. 23 cm 150/200 €

**173 LILLE OU BRUXELLES**, Belle assiette à bordure contournée décorée en polychromie d'un cygne couché sur un tertre près d'un rocher dans un encadrement de guirlandes de fleurs.  
XVIII<sup>e</sup> siècle. Trois petites égrenures en bordure. D. 24 cm 300/400 €

**174 NORD**, Assiette à décor en camaïeu bleu au centre d'une figure de Minerve debout sur une base rectangulaire, tenant deux compas et une pique.  
XIX<sup>e</sup> siècle. Fêlure. Petite reprise à l'aile. D. 22,3 cm. 250/300 €

**175 NORD**, marquée FB P., Assiette de forme argenterie, à bord contourné décor polychrome décentré de fleurs, papillon en vol, tiges fleuries sur l'aile.  
200/300 €

**176 NORD**, Buste de Voltaire traité en polychromie.  
Fin du XVIII<sup>e</sup> siècle. Manque la base. H. 12 cm 100/120 €

**177 SAINT-AMAND-LES-EAUX**, Assiette à décor polychrome au centre d'une rose et sur l'aile de trois tiges fleuries et de branches en bianco sopra bianco.  
XVIII<sup>e</sup> siècle. Eclats et égrenures. D. 23,3 cm. 300/400 €

**178 DESVRES OU HESDIN**, Plat rond à décor manganèse, jaune et vert au centre d'une femme en buste et sur l'aile de fleurs stylisées.  
XVIII<sup>e</sup> siècle. D. 35,5 cm. 500/600 €

**179 NORD**, Pichet Jacquot anthropomorphe, un personnage portant tricorne est à cheval sur un tonneau sur lequel est inscrit « le matin pur A midi sans eau, le soir comme il sort du tonneau ».  
Fin XIX<sup>e</sup> siècle. Quelques sautes d'émail. H. 31 cm. 200/300 €

**180 SCEAUX**, Belle et rare assiette à décor polychrome d'un chinois acrobate sur une terrasse fleuries de trois bouquets fleuris sur l'aile et d'un filet manganèse en bordure.  
XVIII<sup>e</sup> siècle. D. 24 cm. 2000/2500 €

**181 SCEAUX**, Assiette à bord lobé à décor polychrome en qualité fine d'oiseaux sur une terrasse fleurie. Insectes et tiges fleuries sur l'aile.  
XVIII<sup>e</sup> siècle. D. 25 cm. 500/700 €

**182 SCEAUX**, Paire d'assiettes à décor en qualité fine d'une rose ouverte avec son feuillage en dégradé de vert. Sur l'aile petits bouquets de fleurs. XVIII<sup>e</sup> siècle. D. 24,5 cm. 600/800 €

**183 SCEAUX**, Bouillon rond couvert à deux anses en branchages torsadés, prise du couvercle en branchage avec petits fruits et feuillage, décor polychrome de bouquets de fleurs.  
Seconde moitié du XVIII<sup>e</sup> siècle. Restaurations au couvercle 300/400 €

**184 SCEAUX**, Corbeille ronde à bord contourné, à deux anses torsadées vert, décor en décentré et polychrome de bouquets de fleurs sur l'aile. XVIII<sup>e</sup> siècle. Une anse recollée. D. 29 cm 250/300 €

**185 SCEAUX**, Plat rond à bord contourné de forme argenterie, décor polychrome de fleurs décentré vers le haut.  
XVIII<sup>e</sup> siècle. Petit éclat. D. 33 cm. 400/600 €

**186 SCEAUX**, Pot à eau couvert à paroi côtelée, à décor polychrome et en relief de branches fleuries, l'anse en forme de branche à fond vert, la prise du couvercle en forme de rinceaux rocaïlle à peignés rouges, monture du couvercle en étain. Marqué : fleurs de lis en brun. Période de Chapelle, XVIII<sup>e</sup> siècle, vers 1755.  
Couvercle restauré. H. 25,5 cm. 1000/1200 €

**187 SCEAUX**, Plat rond à bord contourné à décor polychrome de bouquets de fleurs décentré vers le bas et de tiges fleuries sur l'aile. Filet pourpre en bordure.  
XVIII<sup>e</sup> siècle. Un éclat en bordure. D 34 cm. 300/400 €

**188 SCEAUX**, Bouquetière à deux compartiments, décor polychrome en qualité fine de rose.  
XVIII<sup>e</sup> siècle. H. 16 cm 600/800 €

**189 SCEAUX**, Porte-huilier vinaigrier ovale à décor polychrome de bouquets de fleurs et peignés verts et roses sur les bords.  
XVIII<sup>e</sup> siècle. Egrenures. L. 25 cm. 400/500 €

189A MOUSTIERS, Grand plat rond à décor en camaïeu bleu au centre d'armoiries épiscopales d'azur à semis de fleurs de lys d'or à la barre d'argent dans un écu ovale surmonté d'une couronne et flanqué d'une crosse et d'une mitre. Laile décorée de rinceaux fleuris et feuillagés. Début du XVIII<sup>e</sup> siècle.

Petites égrenures et deux trous de suspension originels. L'armoire est celle de Ennemond de Montmartin évêque de Grenoble en 1707.  
D. 53,8 cm. 3000/5000 €





- 190 MARSEILLE**, Saucière couverte ovale de forme rocaille reposant sur quatre pieds, couvercle à fretel en forme de fleurs, et son plateau à deux anses soulignées de peigné rose, décor polychrome de fleurs au naturel en jeté, Fabrique de la Veuve PERRIN. XVIII<sup>e</sup> siècle. Modèle similaire figurant dans LE REPERTOIRE DE LA FAIENCE FRANÇAISE Pl 46 .P.280. H. sucrier : 17 cm et L. plateau : 30 cm. 2000/3000 €
- 191 MARSEILLE**, Marquée, Assiette à bord lobé à décor polychrome de fleurs en jeté et de tiges fleuries sur l'aile. Fabrique de la Veuve PERRIN XVIII<sup>e</sup> siècle. Petites restaurations en bordure. D. 24,5 cm. 250/350 €
- 192 MARSEILLE**, Assiette à bord contourné à décor en camaïeu vert de fleurs en décentré en jeté survolées par un papillon. En bordure liseré vert en dents de loup. Tiges fleuries sur l'aile. Fabrique de la Veuve PERRIN. XVIII<sup>e</sup> siècle. Très petits éclats en bordure. D. 25 cm. 300/400 €
- 193 MARSEILLE**, Plat ovale à bord contourné à décor polychrome de fleurs en jeté. XVIII<sup>e</sup> siècle. Restaurations en bordure. L. 29 L. 20,5 cm. 200/300 €
- 194 MARSEILLE**, Petit plat rond à bord contourné, décor polychrome de jeté de fleurs en qualité fine. Fabrique de la Veuve PERRIN. XVIII<sup>e</sup> siècle. Ancienne collection D'ESPEZEL. CARCASSONNE. D. 27 cm. 300/500 €
- 194A MARSEILLE**, Belle assiette à bordure contournée décorée en polychrome d'une scène galante en bord de mer. Double palme dorée en bordure. Fabrique de Robert. XVIII<sup>e</sup> siècle. D. 24 cm. 1000/1200 €
- 194B MARSEILLE**, Belle assiette à bordure contournée décorée en polychrome d'une scène galante en bord de mer avec architecture. Double palme dorée en bordure. Fabrique de Robert. XVIII<sup>e</sup> siècle. D. 24 cm. 1000/1200 €
- 194C MARSEILLE**, Assiette à bordure contournée décorée en camaïeu vert d'une scène galante au centre et de guirlandes dorées en bordure. Fabrique de Robert. XVIII<sup>e</sup> siècle. Petites égrenures. D. 24 cm. 500/600 €
- 195 MARSEILLE**, Assiette creuse à bord contourné à décor au centre en camaïeu vert d'armoiries. Tiges fleuries à l'aile. XVIII<sup>e</sup> siècle. Très petits éclats en bordure. D. 25 cm. 400/500 €
- 196 MARSEILLE**, Sucrier ovale couvert reposant sur un piédoche, fretel du couvercle et anses en branchage et fruits au naturel, et son plateau, décor en camaïeu vert de fleurs. XVIII<sup>e</sup> siècle. Restaurations au plateau. H. sucrier : 17 cm L. plateau : 24 cm. 1500/2000 €
- 197 MARSEILLE**, Assiette à bord contourné à décor polychrome de fleurs en jeté décentrées vers le bas et d'une tige fleurie sur l'aile. XVIII<sup>e</sup> siècle. Restaurations sur l'aile. D. 24,5 cm. 200/250 €
- 198 MARSEILLE**, Assiette à bord contourné décor d'un bouton de rose au centre et de tiges fleuries sur l'aile. XVIII<sup>e</sup> siècle. D. 24,5 cm. 200/300 €
- 198A MARSEILLE**, Assiette à bord contourné à décor d'un paysage maritime dans un médaillon. XVIII<sup>e</sup> siècle. Petit éclat repris. D. 24,5 cm. 400/600 €
- 199 MARSEILLE**, saucière ovale couverte, à anse surélevée en enroulement, bouton du couvercle en forme de fruit au naturel, décor polychrome de paysages animés. XVIII<sup>e</sup> siècle. Anse et couvercle restaurés. Email bullé. L. 23,5 cm. H. 11,5 cm. Voir REPERTOIRE DE LA FAIENCE FRANÇAISE, pour la forme similaire PL45 P 278. 800/1200 €
- 200 MARSEILLE**, Assiette à bord contourné à décor polychrome de tiges fleuries et petit bouquet au centre. XVIII<sup>e</sup> siècle. Restaurations. D. 23 cm. 250/400 €
- 201 MARSEILLE**, Assiette à bord contourné à décor polychrome de fleurs en jeté et papillon. XVIII<sup>e</sup> siècle. Restaurations en bordure. D. 24,5 cm. 200/250 €
- 202 MARSEILLE**, Bouquetière d'applique tripode soulignés de feuillage, deux anses rocaille, décor en camaïeu vert souligné de noir de guirlandes fleuries, et dans un médaillon formé de guirlandes de fleurs des oiseaux nourrissant leurs petits au nid. Fabrique de ROBERT Seconde moitié du XVIII<sup>e</sup> siècle. H. 18 cm. Ancienne collection BONNET à DIGNE et PARIS 200/300 €
- 203 MARSEILLE**, Assiette creuse à bord contourné à décor polychrome de fleurs décentrées vers le bas et insecte, deux tiges fleuries sur l'aile. Liseré vert en bordure. XVIII<sup>e</sup> siècle. D. 24,5 cm. 300/400 €
- 204 MARSEILLE**, Assiette à bord contourné décor en camaïeu vert de fleurs décentrées en jeté avec un papillon. Liseré vert en bordure. Fabrique de la Veuve Perrin. XVIII<sup>e</sup> siècle. D. 25 cm. 300/400 €
- 204A MARSEILLE**, Assiette à bordure contournée décorée en polychromie de petit feu d'un bouquet décentré de tiges fleuries. XVIII<sup>e</sup> siècle. Eclat repris en bordure. D. 24,5 cm 250/300 €
- 204B MARSEILLE**, Assiette à bordure contournée décorée en polychromie de petit feu dans l'esprit de Pillement. Marquée de la Veuve Perrin. XVIII<sup>e</sup> siècle. Eclat repris en bordure. D. 24,5 cm 250/300 €
- 205 MOUSTIERS**, Terrine ronde couverte, reposant sur des pieds rocaille, anses accolées, prise du couvercle en forme de légumes au naturel, décor polychrome floral Fabrique de Ferrat. XVIII<sup>e</sup> siècle. H. 30 cm 800/1200 €
- 206 MOUSTIERS**, Verrière ovale à bord crénelé à deux anses rocailles, décor polychrome de deux scènes de chinois sur des terrasses fleuries ; Fabrique de Ferrat. Fin du XVIII<sup>e</sup> siècle. Eclat repris au piédoche. L.31 L. 18 cm. 500/600 €
- 207 MOUSTIERS**, Assiette à bord mouvementé, décor polychrome d'une scène de chinois sur une terrasse avec végétation, et oiseau, sur l'aile trois oiseaux branchés. Fabrique de Ferrat. XVIII<sup>e</sup> siècle. D. 25 cm. 500/600 €
- 208 VARAGES**, Assiette à bord mouvementé à décor polychrome dans une réserve circulaire d'un paysage. Tiges fleurs de palmier sur l'aile. XVIII<sup>e</sup> siècle. D. 25 cm. 150/200 €
- 209 MOUSTIERS**, Pichet et un couvercle à décor polychrome floral. sur le pichet et au chinois sur le couvercle. Fabrique de Ferrat. XVIII<sup>e</sup> siècle. H. 25 cm 200/300 €
- 210 MARSEILLE**, Assiette ronde, à décor en camaïeu bleu d'un oiseau fantastique sur une terrasse fleurie. Fabrique de LEROY XVIII<sup>e</sup> siècle. D. 20, 5 cm 150/200 €
- 211 MARSEILLE**, Assiette ronde, à décor en camaïeu bleu d'un indien debout sur une terrasse fleurie. Terrasses fleuries sur l'aile. Fabrique de LEROY. XVIII<sup>e</sup> siècle. Eclat en bordure. D. 24 cm. 200/300 €
- 212 MARSEILLE**, Assiette ronde à décor en camaïeu bleu de chinois sur terrasse fleurie. Fabrique de LEROY. XVIII<sup>e</sup> siècle. D. 20,5 cm 150/200 €
- 213 MARSEILLE**, Porte-huilier rectangulaire à pans coupés à décor floral bleu et ocre. Fabrique de LEROY. XVIII<sup>e</sup> siècle. Egrenures. L.23 cm 200/300 €
- 214 MARSEILLE**, Deux seaux à verre à piédoche à pans coupés, la partie inférieure ornée de godrons, à décor en camaïeu manganèse de guirlandes de fleurs, les anses en forme de mufler de lion. Manufacture de Fauchier. XVIII<sup>e</sup> siècle. Un petit éclat. H. 11,5 cm. 1200/1500 €
- 215 MARSEILLE**, Assiette à bord contourné à décor en camaïeu bleu de deux aigles sur une terrasse avec végétation. XVIII<sup>e</sup> siècle. Fabrique de LEROY. Cheveu repris. D. 24,5 cm. 80/120 €







- 216 MARSEILLE**, Assiette à décor en camaïeu bleu au centre de Vénus assise sur un rocher dans un paysage accompagnée d'un amour, surmontant l'inscription : VENVS ET LAMOVR dans un médaillon circulaire, l'aile décoré d'un galon formé de rinceaux feuillés. Fabrique de Leroy.  
XVIII<sup>e</sup> siècle. Eclats restaurés sur le bord. D. 24,2 cm. 1200/1500 €
- 217 MARSEILLE**, Assiette à bord contourné à décor en camaïeu orangé au centre d'un cavalier dans un paysage contenu dans une réserve cernée de rinceaux rocaille fleuris polychrome, l'aile décorée de motifs rocaille, branches fleuries et réserves à treillage. Manufacture de Fauchier. XVIII<sup>e</sup> siècle. D. 25,3 cm. 800/1200 €
- 218 MARSEILLE**, Pot à sucre couvert à fond jaune à décor polychrome de fleurs. XVIII<sup>e</sup> siècle. Manufacture de Fauchier  
H. : 10 cm. 300/500 €
- 220 MOUSTIERS**, Bassin ovale à bord contourné à décor polychrome au centre d'un triomphe d'Amphitrite sur un char accompagnée de naïades et tritons dans un médaillon ovale cerné de guirlande de fleurs, le bord orné de guirlandes de fleurs suspendues et d'une coquille. Marqué : R. OL. en ocre. Manufacture d'Olérays.  
XVIII<sup>e</sup> siècle. Cheveu repris en bordure. L. 36,7 cm. 2000/3000 €
- 221 MOUSTIERS**, Assiette à bord contourné à décor polychrome au centre d'une figure d'Orphée debout appuyé contre une lyre dans un paysage, l'aile décorée de quatre amours et tiges fleuries. Manufacture de Féraud. XVIII<sup>e</sup> siècle. Egrenures. D. 24,5 cm.  
A figuré à l'exposition à Grasse en 1992, n° 88. 800/1200 €
- 222 MOUSTIERS**, Assiette à bord contourné à décor en bichromie vert et orangé de personnage de comédie et grotesques sur trois terrasses. Sur l'aile terrasses fleuries, insecte et oiseau fantastique.  
XVIII<sup>e</sup> siècle. D. 25,5 cm. 1200/1500 €
- 223 MOUSTIERS**, Deux pots à crème couverts à décor polychrome de bouquets de fleurs. XVIII<sup>e</sup> siècle.  
Une fêlure à un couvercle et égrenures. H. 8,6 cm. 400/600 €
- 224 MOUSTIERS**, Seau à verre cylindrique à décor en camaïeu vert sur une face d'une figure grotesque et sur l'autre face d'un oiseau fantastique sur des terrasses fleuries, les anses en forme de masque de satyre. XVIII<sup>e</sup> siècle. Un petit éclat. H. 10,5 cm, L. 14 cm. 500/800 €
- 225 MOUSTIERS**, Assiette de forme contournée et à pans, à décor polychrome sur l'aile d'une guirlande de dentelle orangée, feuillage vert en chute, Manufacture d'Olérays. XVIII<sup>e</sup> siècle. D. 24 cm. 150/200 €
- 226 MOUSTIERS**, Assiette à bord contourné à décor en camaïeu vert souligné de manganèse d'un personnage debout tenant une canne à la main, sur l'aile terrasses fleuries. D. 25 cm. Usures en bordure 150/200 €
- 227 MOUSTIERS**, Bouquetière murale de forme godronnée deux anses en tête d'indiens, à décor polychrome de rocailles et trophées.  
XVIII<sup>e</sup> siècle. Manques sur le dessus. H. 14 cm. 300/400 €
- 228 MOUSTIERS**, Deux assiettes à bord contourné à décor en camaïeu vert souligné de manganèse d'un bouquet de fleurs au centre et huit bouquets sur l'aile. XVIII<sup>e</sup> siècle. D. 25 cm. 200/300 €
- 229 MOUSTIERS**, Plat ovale à bord contourné décor en camaïeu bleu « à la Bérain » d'un buste de femme entouré de sphinges, dentelle à l'aile. Fin XVII<sup>e</sup> siècle. Petit accident. L. 30 x L. 23 cm. 200/300 €
- 230 MOUSTIERS**, Deux assiettes à bord contourné, décor en camaïeu orangé « à la branche de jasmin » et de huit bouquets de fleurs sur l'aile alternées par des petits feuillages.  
XVIII<sup>e</sup> siècle. Eclats en bordure. D. 25,5 cm. 100/120 €
- 231 MOUSTIERS**, Plat rond de forme contournée à décor en camaïeu vert souligné de manganèse d'un oiseau fantastique et d'un personnage sur terrasse. XVIII<sup>e</sup> siècle. D. 31,5 cm 400/500 €
- 232 MOUSTIERS**, Petit seau à olives de forme cylindrique à décor en camaïeu vert de deux oiseaux fantastiques sur des terrasses fleuries, les anses en forme de masque de satyre.  
XVIII<sup>e</sup> siècle. Eclat au talon. H. 8 cm. 300/500 €
- 233 MOUSTIERS**, Plat rond de forme contournée à décor en bichromie vert et jaune, de cinq terrasses fleuries avec personnages et grotesques Manufacture d'Olérays. XVIII<sup>e</sup> siècle. D. 33 cm. 500/700 €
- 234 MOUSTIERS**, Saucière ovale à deux anses latérales à bord contourné à décor en camaïeu vert au centre d'un animal fantastique sur une terrasse fleurie, tertres fleuries sur les bords. Masque de satyre aux extrémités. XVIII<sup>e</sup> siècle. L. 23,5 cm. 300/500 €
- 235 MOUSTIERS**, Seau à verre cylindrique à décor en camaïeu vert sur une face d'un homme debout portant un sabre sur le flanc et tenant une fleur dans la main gauche et sur l'autre face d'un oiseau fantastique sur des terrasses fleuries, les anses en forme de masque de satyre. XVIII<sup>e</sup> siècle. H. 9,3 cm. 300/500 €
- 236 MOUSTIERS**, Plat rond de forme contournée à décor en camaïeu vert souligné de manganèse d'un oiseau fantastique et d'un personnage portant une fraise sur terrasse. XVIII<sup>e</sup> siècle. D. 31,5 cm 400/500 €
- 237 MOUSTIERS**, Assiette à décor polychrome au centre d'un oiseau sur une terrasse fleurie, deux tertres fleuries sur le bord.  
XVIII<sup>e</sup> siècle. D. 23,7 cm. 200/300 €
- 238 MOUSTIERS**, Saupoudreuse de forme balustre à pans coupés à décor en camaïeu bleu de lambrequins et rinceaux feuillés.  
XVIII<sup>e</sup> siècle.  
Un éclat restauré sur le bord du piédouche. H. 20,5 cm. 800/1200 €
- 239 MOUSTIERS**, Assiette à bord contourné à décor polychrome de fleurs dit « de Montpellier » et tiges fleuries, dont la pensée.  
XVIII<sup>e</sup> siècle. Usures en bordure. D. 24,5 cm. 100/120 €
- 240 MOUSTIERS**, Petit plateau ovale à bord contourné à décor polychrome au centre d'un oiseau posé sur des rinceaux rocaille, ornements rocaille et insectes sur le bord.  
XVIII<sup>e</sup> siècle. L. 24 cm. 150/200 €
- 241 MOUSTIERS**, Assiette à bord contourné à décor en camaïeu vert au centre d'une Chinoise assise sur une terrasse fleurie, trois tiges fleuries sur l'aile. Manufacture de Ferrat.  
XVIII<sup>e</sup> siècle. D. 24,5 cm. 150/200 €
- 242 MOUSTIERS**, Petit plat rond à bordure contournée décorée en polychromie de fleurs entourées de guirlandes. Porte au revers la marque d'Olérays et Laugier. XVIII<sup>e</sup> siècle. D. 30 cm 500/700 €
- 243 MOUSTIERS**, Petit plat rond à bordure contournée décorée en polychromie de fleurs entourées de guirlandes. Porte au revers la marque d'Olérays et Laugier. XVIII<sup>e</sup> siècle. D. 31 cm 500/700 €
- 244 MOUSTIERS**, Pique-fleurs mural. de forme demi-lune décoré en polychromie de roses et de pensées.  
XVIII<sup>e</sup> siècle. Deux éclats. L. 22,5 cm 200/300 €
- 245 MOUSTIERS**, Plat ovale à contours décor en camaïeu orange d'un grotesque et d'un animal fantastique dans un paysage.  
XVIII<sup>e</sup> siècle. Deux égrenures. L. 39 cm. 300/500 €
- 246 MOUSTIERS**, Assiette à contours décorée en camaïeu orange d'un oiseau fantastique entouré de fleurs.  
XVIII<sup>e</sup> siècle. Egrenure. D. 22,5 cm 200/300 €
- 247 MIDI**, Assiette à bord contourné à décor polychrome d'un lion, trois oiseaux et un papillon sur un rocher percé sur fond de pagodes.  
XVIII<sup>e</sup> siècle. D. 23 cm. 100/150 €
- 248 LYON**, Fontaine de forme balustre, le déversoir en forme de masque de satyre, décor polychrome d'un homme tenant un oiseau dans la main gauche dans un entourage de fleurs.  
XVIII<sup>e</sup> siècle. Accidents et manques. H. 39 cm. 300/400 €
- 249 LYON**, Assiette à bord contourné à décor polychrome de douze guirlandes fleuries sur l'aile et d'une tige fleurie au centre.  
XVIII<sup>e</sup> siècle. D. 25 cm. 200/250 €
- 250 LYON**, Petit plat rond à dos non émaillé à décor polychrome d'un oriental debout sur une terrasse avec tige fleurie de chaque côté, terrasses fleuries sur l'aile.  
XVIII<sup>e</sup> siècle. Eclats et émail craquelé. D 25,5 cm 250/300 €





226

237

221

217

249

222



216

106

210

215

212

211



229



??



242



??



254



220

243



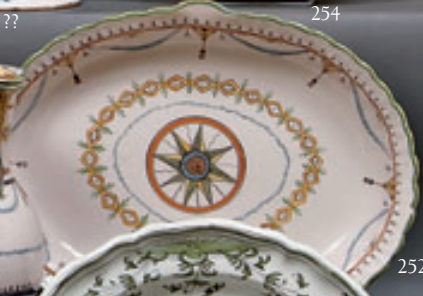
227



253



252



252



236



233

240



236

250



231



238



214



232



235



214



223



218



234



255

224





**251 LYON**, Deux carreaux décorés en bleu et manganèse de personnages dans des paysages, l'un deux représentant une indienne domestiquant un perroquet. Eclat et restauration. XVIII<sup>e</sup> siècle. On y joint deux carreaux en faïence de Delft décorés en bleu d'une scène biblique et d'un batelier. L. 18 cm. 80/100 €

**252 PROVENCE (MOUSTIERS Fouque ?)**, Pot à eau couvert et son bassin ovale à bord contourné à décor polychrome de glands de passementerie, guirlandes de feuillage et galons à motifs géométriques. Fin du XVIII<sup>e</sup> siècle, début du XIX<sup>e</sup> siècle. Restauration au déversoir. H. 22 cm, L. 34,5 cm. 800/1200 €

**253 ROANNE**, Gourde en forme de courge à double bulbe à décor polychrome d'un buste de femme et d'un buste d'homme, de deux cœurs flammés transpercés d'une flèche et d'un trophée d'amour formé d'un arc, d'un carquois et de flèche, le coL. et la base à fond orangé. XVIII<sup>e</sup> siècle. Eclat repris. H. 17 cm. 1000/1200 €

**254 ROANNE**, Assiette ronde en polychromie d'un chinois assis au centre d'un paysage. Fin XVIII<sup>e</sup> siècle. Quelques égrenures. D. 21,5 cm 150/250

**255 BORDEAUX OU MONTAUBAN**, Assiette à bord festonné souligné d'un filet jaune, décor d'un aristocrate au chapeau orné d'une cocarde 5 Garde NationaL. ?), debout sur une terrasse feuillagée. Epoque Révolutionnaire. Usures en bordure D. 24 cm. 800/1000 €

**256 BORDEAUX**, Plat ovale à contours décoré en camaïeu bleu à la Bérain. XVIII<sup>e</sup> siècle. L. 46 cm 300/500 €

**257 BORDEAUX**, Jardinière rectangulaire à bord contourné à décor polychrome de Chinois assis portant un plateau rempli de fruits dans des réserves ovales cernées de motifs rocaille, les anses en forme de cordes tressées encadrant un visage de putto ailé. XVIII<sup>e</sup> siècle. Egrenures et manque le couvercle. L. 22 cm. 800/1000 €

**258 BORDEAUX**, Paire de pots de pharmacie couverts décorés en camaïeu bleu de deux inscriptions « De Hyacinthe et Alkermès » dans des cartouches. XVIII<sup>e</sup> siècle. Une fêlure reprise sur un pied. H. totale 26,6 cm. 800/1000 €

**259 SUD-OUEST**, Saupoudreuse de forme balustre à godrons en relief dans la partie inférieure à décor en camaïeu bleu de guirlandes de feuillage et fleurettes et rinceaux feuillagés. XVIII<sup>e</sup> siècle. Le bouton cassé et manquant et quelques éclats. H. 21,3 cm. 500/700 €

**260 TERRE DE LORRAINE**, Terrine couverte et ajourée décor de fleurs en rondes bosse sur le dessus du couvercle et autour du corps de la Pièce. Début XIX<sup>e</sup> siècle. H. 18 cm 120/150

**261 PONT AU CHOUX**, Plat rond émaillé blanc à décor en relief de longues branches fleuries. XVIII<sup>e</sup> siècle. D. 34 cm. 150/200 €

**262 PONT AUX CHOUX**, Deux assiettes de forme argenterie émaillées blanches, à décor en relief de tiges allongées de fleurs. XVIII<sup>e</sup> siècle. D. 23,5 cm. 100/120 €





**263 PONT AUX CHOUX**, Plat rond de forme argenterie, émaillé blanc, à décor en relief de longues tiges fleuries. XVIII<sup>e</sup> siècle. D. 34,5 cm 80/100 €

**264 NIDERVILLER**, Assiette à bord contourné à décor en camaïeu rose au centre d'un paysage et sur l'aile de trois insectes, filet sur le bord. XVIII<sup>e</sup> siècle. Eclats. D. 23,5 cm. 350/400 €

**265 STRASBOURG**, Plat rectangulaire à pans coupés à décor en camaïeu bleu au centre d'un oiseau posé sur une branche fleurie, l'aile décorée d'un galon à rinceaux sur fond bleu. Marqué : IM au revers. XVIII<sup>e</sup> siècle. L. 48,5 cm. 400/500 €

**266 STRASBOURG**, Marqué Joseph HANNONG 600/90. Compotier à bord lobé, décor polychrome en qualité fine de fleurs. XVIII<sup>e</sup> siècle. 800/900 €

**267 STRASBOURG**, Marqué Joseph HANNONG 39. Assiette à bord contourné de forme argenterie, décor polychrome en qualité fine de bouquet de fleurs, tiges fleuries sur l'aile. XVIII<sup>e</sup> siècle. D. 24 cm 600/800 €

**268 STRASBOURG**, Marqué Joseph HANNONG 37. Assiette à bord contourné de forme argenterie, décor polychrome en qualité fine de bouquet de fleurs, tiges fleuries sur l'aile. XVIII<sup>e</sup> siècle. D. 24 cm. 500/700 €

**269 STRASBOURG**, marqué Joseph HANNONG 294. Plat ovale de forme rocaïlle à bord à peigné rose et filet jaune, décor en polychrome de fleurs décentrées vers la gauche. L. 39 cm. 600/800 €

**270 STRASBOURG**, marqué Joseph HANNONG Compotier à bord lobé à décor polychrome décentré vers le bas de fleurs et tiges fleuries. XVIII<sup>e</sup> siècle Très petits éclats en bordure. D. 23 cm 250/350

**271 STRASBOURG**, Marqué PH. pour Paul HANNONG, Grand plat rond de forme argenterie à bord contourné à décor polychrome de trois bouquets de fleurs partant du centre se prolongeant sur l'aile. XVIII<sup>e</sup> siècle. Eclats en bordure. D. 42 cm. 400/600 €

**272 STRASBOURG**, Marqué Joseph HANNONG Assiette à bord lobé à décor polychrome décentré de bouquet de fleurs, deux tiges fleuries sur l'aile. XVIII<sup>e</sup> siècle. Petits éclats en bordure. D. 25 cm. 250/350 €

**273 STRASBOURG**, Marqué Joseph HANNONG Assiette à bord contourné, décor polychrome en qualité fine décentré vers le bas d'un bouquet de fleurs. XVIII<sup>e</sup> siècle. Eclat repris en bordure. 450/500 €

**274 LUNEVILLE ?**. Tasse à chocolat couverte, à décor polychrome en qualité fine de paysages avec ruines. ; Anse en branchage au naturel et fruit, prise du couvercle en forme de fruit et son feuillage. XVIII<sup>e</sup> siècle. Eclat félures. H. 14 cm 200/300 €

**275 LUNEVILLE**, Statuette représentant « le savetier » coiffé d'un bonnet de meunier, assis regardant l'oiseau sorti de La cage. XIX<sup>e</sup> siècle 400/500 €

**276 LUNEVILLE SAINT CLEMENT**, Deux statuettes un jeune homme symbolisant l'été avec un panier de roses et une jeune femme assise symbolisant l'automne tenant des grappes de raisins dans sa main et à sa droite un panier rempli de raisin. XIX<sup>e</sup> siècle. Quelques manques. H. 16,5 et 15 cm. 800/1000 €

**277 NIDERVILLER**, Statuette de jeune femme debout sur un tertre au naturel. L. de la série « les cris de Paris » criant les nouvelles et marchande de journaux. XVIII<sup>e</sup> siècle. 800/1200 €

**278 NIDERVILLER**, Statuette de jeune femme debout sur une terrasse au naturel, allaitant son enfant et tendant la main pour faire l'aumône, elle porte dans son dos un baluchon. XVIII<sup>e</sup> siècle. Quelques restaurations, à la main droite et au voile. H. 18 cm. 800/1000 €

**279 NIDERVILLER**, Statuette représentant une femme s'apitoyant devant un pot de fleurs renversé et cassé, un arrosoir à ses pieds, décor polychrome. XVIII<sup>e</sup> siècle. Accidents et manques. 22,7 cm. 300/500 €

**280 NIDERVILLER**, Statuette représentant un jeune homme debout appuyé contre un tronc d'arbre sur une terrasse, il est vêtu d'une veste et pantalon rayés. XVIII<sup>e</sup> siècle. Accidents et manques. H. 13,2 cm. 200/300 €

**281 NIDERVILLER**, Groupe à deux figures symbolisant l'Asie représentant un jeune garçon à coiffe d'éléphant et un autre garçon fumant la pipe, assis sur des rochers et ballots, décor polychrome. XVIII<sup>e</sup> siècle. Accidents et manques. H. 13,5 cm. 450 / 600 €



**281A ANCY le FRANC.** Assiette ronde à bordure contournée à décor polychrome de petit feu d'un chinois. Marquée.  
XVIII<sup>e</sup> siècle. D. 23 cm. 500/600 €

**281B EST.** Paire de bouquetières à décor polychrome de petit feu de paysages. XVIII<sup>e</sup> siècle. Egreures.  
100/150 €

**282 EST (Saint-Clément),** Statuette représentant une jeune fille drapée debout appuyée contre un tronc d'arbre, tenant des fleurs.  
XVIII<sup>e</sup> siècle. Petits éclats. H. 14 cm. 300/500 €

**283 EST,** Statuette représentant un jeune homme debout sur une base circulaire, les bras croisés, il est vêtu d'une veste verte et de pantalons rouges. XVIII<sup>e</sup> siècle. Accidents. H. 11 cm. 200/300 €

**284 SAINT CLEMENT,** Statuette debout sur un socle carré «la joueuse de vielle» Modèle de CYFFLE. Début XIX<sup>e</sup> siècle. H. 18 cm  
Modèle similaire figurant dans le catalogue de l'exposition «CYFFLE Orfèvre de l'argile» de catherine CALAME P.124 500/600 €

**285 SAINT CLEMENT,** Statuette d'un jeune homme debout sur une terrasse au naturel «le tambour joueur de galoubet» modèle de CYFFLE. Fin du XIX<sup>e</sup> siècle. H. 19 cm  
Modèle similaire figurant dans le catalogue de l'exposition «CYFFLE Orfèvre de l'argile» de catherine CALAME P.142 500/600 €

**286 SAINT CLEMENT,** Statuette d'une jeune femme debout sur un socle carré jouant du violon. XIX<sup>e</sup> siècle H. 18 cm. 400/600 €

**287 SAINT CLEMENT,** Groupe «Les dénêcheurs» un enfant s'accroche à un jeune homme qui vole le nid. Modèle de CYFFLE  
Fin du XIX<sup>e</sup> siècle H. 22 cm.  
Modèle similaire figurant dans le catalogue de l'exposition «CYFFLE Orfèvre de l'argile» de catherine CALAME P.156 800/1200 €

**288 SAINT CLEMENT,** Statuette d'une jeune femme debout sur un socle carré jouant du violon. Fin du XIX<sup>e</sup> siècle. H. 18 cm. 400/600 €

**289 APREY,** Assiette à bord lobé, à décor polychrome décentré sur la gauche de fleurs. En qualité fine.  
XVIII<sup>e</sup> siècle. Petits éclats en bordure. D. 24 cm. 120/150 €

**290 APREY,** Comptoir rond à bord lobé, à décor polychrome de fleurs dont la rose. XVIII<sup>e</sup> siècle. D. 22 cm. 80/120 €

**291 LUNÉVILLE,** Paire d'assiettes à bordures contournées. Décor en petit feu en léger relief sur l'aile, de persils, poireaux et haricots encadrant des fleurs au centre. XVIII<sup>e</sup> siècle. D. 25 cm 400/500 €

**292 LUNEVILLE,** Deux Assiettes à bord lobé, à décor polychrome pour l'une d'un chinois fumant la pipe assis sur une terrasse avec rochers et fleurs d'eau et l'autre tenant une ombrelle fermée debout sur une terrasse avec rochers. Trois tiges fleuries à l'aile.  
Fin du XVIII<sup>e</sup> siècle. D. 24 cm. 300/400 €

**293 LUNEVILLE,** Deux assiettes à bord lobé à décor polychrome d'un chinois les bras croisés debout sur une terrasse avec rocher et fleur d'eau, l'autre tenant un baluchon au bout d'une perche sur l'épaule, debout sur des rochers. Fin du XVIII<sup>e</sup> siècle  
Eclats en bordure. D. 25 cm. 250/300 €

**295 LUNEVILLE,** Deux assiettes à bord contourné, décor polychrome d'un chinois assis sur une terrasse rocaille, pêchant à la ligne.  
Fin XVIII<sup>e</sup> siècle Début XIX<sup>e</sup> siècle. D. 24 cm 800/1200 €

**296 LUNEVILLE,** Assiette en faïence fine, de forme argenterie à bord lobé, beau décor en qualité fine d'un chinois devant une barrière tenant une ombrelle debout sur une terrasse rocaille.  
XVIII<sup>e</sup> siècle. Restaurations. D. 25 cm 450/500 €

**297 LUNEVILLE,** Assiette à bord lobé, à décor en camaïeu vert d'un chinois assis sur une terrasse fleurie tenant une ombrelle ouverte, trois tiges fleuries à l'aile. Fin du XVIII<sup>e</sup> siècle. D 24,5 cm 150/200 €

**298 LUNEVILLE,** Assiette à bord lobé, à décor camaïeu rose d'un chinois assis sur une terrasse fleurie un étendard à la main.  
Fin du XVIII<sup>e</sup> siècle. D. 21,5 cm. 300/400 €

**299 LUNEVILLE,** Assiette à bord crénelé souligné d'un peigné rose, décor polychrome d'un Chinois montrant du doigt le ciel. et tenant un étendard peigné rose. Fin du XVIII<sup>e</sup> siècle  
Eclats en bordure. D. 24 cm. 450/600 €

**300 LUNEVILLE,** Importante Vierge à l'enfant décorée au naturel en petit feu d'une cape jaune et bleue et d'une robe violette. Elle repose sur un tertre avec serpent. Premier Tiers du XIX<sup>e</sup> siècle.  
H. 69 cm. 1500/2000 €

**301 LUNEVILLE,** Assiette à bord crénelé souligné d'un peigné rose, décor polychrome d'un Chinois pêchant assis sur une terrasse fleurie.  
Fin XVIII<sup>e</sup> siècle. Début XIX<sup>e</sup> siècle.  
Restaurations. D. 21,5 cm. 150/200 €

**302 LUNEVILLE,** Assiette à bord contourné à décor polychrome d'un chinois tenant une canne à pêche debout sur une terrasse avec des tiges de fleurs en forme de cœurs. Trois tiges fleuries à l'aile.  
Fin du XVIII<sup>e</sup> siècle. D. 22,5 cm. 200/300 €

**303 LUNEVILLE,** Assiette en faïence fine à décor polychrome d'un oiseau sur un rocher, grains de riz à l'aile. Fin XVIII<sup>e</sup> siècle  
Début XIX<sup>e</sup> siècle. Petits éclats. D. 22,5 cm 400/500 €

**304 LES ISLETTES,** Plat ovale à décor polychrome au centre d'un chinois tenant un étendard assis sur deux rochers posés sur une terrasse fleurie. Tiges fleuries à l'aile.  
Fin du XVIII<sup>e</sup> siècle. L. 29 cm 300/400 €

**305 LES ISLETTES,** Assiette à bord lobé, décor polychrome d'un chinois debout sur une terrasse fleurie avec rochers, tenant une ombrelle ouverte. Fin du XVIII<sup>e</sup> siècle. D. 24 cm. 250/300 €

**306 LES ISLETTES,** Assiette à bord lobé, décor polychrome d'un chinois tenant deux «clochettes» ! au bout d'un bâton.  
Fin du XVIII<sup>e</sup> siècle. Début XIX<sup>e</sup> siècle. D. 24 cm 250/300 €

**307 LES ISLETTES,** Plat ovale à décor polychrome au centre d'un chinois brandissant un épée, un pied sur un rocher posé sur une terrasse fleurie avec double bornes, trois tiges fleuries à l'aile.  
Fin du XVIII<sup>e</sup> siècle. Début XIX<sup>e</sup> siècle. L. 29 cm 450/600 €

**308 LES ISLETTES,** Assiette à bord contourné à décor polychrome d'un chinois assis sur des rochers pêchant.  
Fin du XVIII<sup>e</sup> siècle. 200/300 €

**309 TOULOUSE,** Assiette à bord contourné souligné d'un peigné rose, décor polychrome d'un Chinois dansant sur une terrasse avec rocher et fleur et tenant un étendard. Fin du XVIII<sup>e</sup> siècle. 250/300 €

**310 LES ISLETTES,** Petit plat rond à bord contourné à décor polychrome d'un chinois assis sur des rochers tenant une ombrelle dans sa main, trois tiges fleuries à l'aile.  
Fin du XVIII<sup>e</sup> siècle. Début XIX<sup>e</sup> siècle. D. 26 cm. 600/800 €

**311 LES ISLETTES,** Assiette à bord lobé, à décor polychrome d'un chinois assis sur une terrasse tenant un étendard.  
Fin du XVIII<sup>e</sup> siècle. Début XIX<sup>e</sup> siècle. D. 21,5 cm. 150/200 €

**312 LES ISLETTES,** Assiette à bord lobé, à décor polychrome d'un Chinois fumant la pipe. Fin du XVIII<sup>e</sup> siècle. D. 25 cm 150/200 €







- 313 LES ISLETTES**, Petit plat rond à bord contourné à décor polychrome d'un chinois fumant une longue pipe debout sur une terrasse avec rochers et double bordures fleuries. Trois tiges fleuries sur l'aile. Fin du XVIII<sup>e</sup> siècle. XIX<sup>e</sup> siècle. D. 26 cm. 450/600 €
- 314 LES ISLETTES**, Assiette à bord lobé à décor polychrome d'un chinois debout tenant un étendard. Fin du XVIII<sup>e</sup> siècle. D. 24 cm 150/200 €
- 315 LES ISLETTES**, Assiette à bord lobé à décor polychrome au centre d'un chinois assis sur un rocher avec fleur d'eau, pointant son doigt vers une tige fleurie. Fin du XVIII<sup>e</sup> siècle. Début XIX<sup>e</sup> siècle. Eclat repris en bordure. D. 22 cm. 100/120 €
- 316 LES ISLETTES**, Plat ovale à bord contourné, décor polychrome d'un chinois debout en équilibre sur une terrasse fleurie avec rochers tenant une fleur dans la main, tiges fleuries sur l'aile. Fin du XVIII<sup>e</sup> siècle. Début XIX<sup>e</sup> siècle. Petits éclats en bordure. L. 33 cm. 350/450 €
- 317 LES ISLETTES**, Assiette à bord lobé à décor polychrome au centre d'un chinois debout sur des rochers tenant un étendard dans les mains. Trois tiges fleuries sur l'aile. Début XIX<sup>e</sup> siècle. Infime éclat en bordure. D. 22 cm. 100/120 €
- 318 LUNEVILLE OU RAMBERVILLERS**, Assiette à bord lobé décor polychrome d'un chinois debout sur une terrasse fleurie, une canne à pêche sur l'épaule. Fin du XVIII<sup>e</sup> siècle. Début XIX<sup>e</sup> siècle. D. 22,5 cm 300/400 €
- 319 RAMBERVILLERS**, Plat ovale de forme argenterie à bord contourné, décor polychrome d'un chinois debout sur une terrasse aquatique pêchant à la ligne, tiges fleuries à l'aile. Fin du XVIII<sup>e</sup> siècle. Début XIX<sup>e</sup> siècle. Un éclat en bordure. L. 32,5 cm. 500/800 €
- 320 LES ISLETTES**, Assiette ronde décorée en petit feu d'un mamelouk assis sur un rocher et fumant la pipe dans un paysage. Fin du XVIII<sup>e</sup> siècle. D. 22 cm 400/500 €
- 321 RAMBERVILLERS**, Assiette à bord lobé à décor polychrome d'un chinois debout sur une terrasse montrant du doigt une tige fleurie. Fin du XVIII<sup>e</sup> siècle. D. 24,8 cm. 400/450 €
- 322 RAMBERVILLERS**, Assiette à bord lobé, à décor d'un Chinois debout sur une terrasse fleurie avec rocher gris, tenant un étendard. Fin du XVIII<sup>e</sup> siècle 200/300 €
- 323 RAMBERVILLERS**, Assiette à bord lobé, décor polychrome d'un Chinois avec un plumet vert sur la tête tenant une canne à pêche sur l'épaule. Fin du XVIII<sup>e</sup> siècle. D. 22,5 cm 200/250 €
- 324 RAMBERVILLERS**, Deux assiettes à bord lobé à décor polychrome d'un chinois portant moustache, pêchant au bord de l'eau. Fin du XVIII<sup>e</sup> siècle. D. 24,5 cm 600/800 €
- 325 RAMBERVILLERS**, Plat rond à bord contourné à décor polychrome d'un chinois les bras croisés debout sur une terrasse avec rochers et fleurs d'eau. Tiges fleuries à l'aile. Filet pourpre en bordure. Fin du XVIII<sup>e</sup> siècle. Début XIX<sup>e</sup> siècle. D. 29,5 cm. 600/800 €
- 326 RAMBERVILLERS**, Assiette à bord lobé à décor polychrome d'un chinois jouant du tambourin sur une terrasse fleurie. Fin du XVIII<sup>e</sup> siècle. D. 23,5 cm 400/600 €
- 327 MOYEN**, Assiette à bord contourné, décor polychrome d'un chinois assis sur des rochers sur une terrasse fleurie tenant un étendard dans la main. Début du XIX<sup>e</sup> siècle. D. 24 cm. 180/220 €
- 328 EST**, Bouquetière de forme balustré à trois tubulures à décor en camaïeu vert de chinois fumant la pipe, rinceaux rocaille et peignés sur les bords. Fin du XVIII<sup>e</sup> siècle. H. 15,2 cm. 150/200 €
- 330 LORRAINE**, Ensemble à écrire à anse avec encrier amovible couvert, godet à sable, et reposoir pour les plumes, décor polychrome de scènes avec chinois fumant la pipe et chinois tenant un filet à papillon. Fin XIX<sup>e</sup> siècle. Début XX<sup>e</sup> siècle H. 8 cm. 200/300 €
- 331 NEVERS**, Crespina de forme godronnée à décor "a compendario" d'un angelot courant sur une terrasse. XVII<sup>e</sup> siècle. D. 31,5 cm. 600/800 €
- 332 NEVERS**, Gourde à quatre passants décorée « a compendario » d'une tulipe. XVII<sup>e</sup> siècle. H. 27 cm 200/300 €
- 334 NEVERS**, Vierge debout tenant l'Enfant Jésus dans le bras gauche, décor polychrome a compendario en bleu, orangé et jaune. XVII<sup>e</sup> siècle. Eclats à la couronne. H. 40 cm. 800/1200 €
- 335 NEVERS**, Vierge debout tenant l'Enfant Jésus dans le bras gauche sur une terrasse circulaire à fond vert, décor polychrome en orangé et manganèse. XVII<sup>e</sup> siècle. Petits éclats à la couronne. H. 48 cm. 150/2000 €
- 336 NEVERS**, Grande Vierge debout tenant l'Enfant Jésus dans le bras gauche, sur une base rectangulaire à fond vert portant l'inscription O Mater Dei Memento O Mei, elle est vêtue d'un drap à fond bleu orné de fleurs de lis. XVII<sup>e</sup> siècle. Restaurations aux mains et au bras gauche de l'Enfant. H. 65 cm. 1800/2200 €
- 337 NEVERS**, Support de bouillotte de forme circulaire reposant sur trois pieds à décor en camaïeu bleu de rinceaux fleuris et feuillagés. XVII<sup>e</sup> siècle. D. 18 cm. 60/80 €
- 338 NEVERS**, Pot pourri à côtes de melon décoré en bleu de rinceaux et de fleurs dans des réserves. Premier quart du XVIII<sup>e</sup> siècle. Quelques égrenures et sans couvercle. H. 18 cm 200/300 €
- 339 NEVERS**, Plat à barbe ovale à décor de rinceaux en bleu encadrant l'inscription manganèse « Quelle nouvelle perruqué ». XVIII<sup>e</sup> siècle. L. 31,5 cm 300/400 €
- 340 NEVERS**, Pichet de forme balustré décoré en bleu d'une fleur stylisée. Début XVIII<sup>e</sup> siècle. Choc sur la panse et éclat. H. 22,5 cm 80/120 €
- 341 NEVERS**, Vierge d'accouchée debout sur un socle carré avec en relief une tête d'angle, elle porte l'enfant Jésus sur son bras gauche. Fin XVIII<sup>e</sup> siècle. H. 24 cm. 200/300 €
- 342 SAINT DENIS SUR SARTHON**, Pichet en forme de femme tenant une gourde dans ses mains, décor bleu et jaune de plumetis de fleurs. XVIII<sup>e</sup> siècle. H. 32 cm. 600/800 €
- 343 NANTES ?**, Gourde circulaire à quatre passants à décor d'un panier fleuri en bleu et vert marqué au patronyme de Gustave Turgy. XIX<sup>e</sup> siècle. Fêlure réparée aux agrafes. L. 22 cm 100/120 €





336



335



334

**344 LA ROCHELLE ou NEVERS**, Pichet couvert de forme balustre à anse en forme de lézard, bec verseur en tête d'aigle, décor polychrome floral. XVIII<sup>e</sup> siècle. Eclat recollé au bec. H. 23 cm. 400/500 €

**345 LA ROCHELLE**, Deux assiettes à bord contourné à décor polychrome d'un oiseau fantastique posé sur une corbeille fleurie. XVIII<sup>e</sup> siècle. D. 23 cm. 450/600 €

**346 LA ROCHELLE**, Paire de vases bouteille de forme ovoïde à col cylindrique à décor en camaïeu bleu et orangé de branches fleuries. XVIII<sup>e</sup> siècle. H. 16,5 cm. 200/250 €

**347 MOULINS**, Assiette à décor polychrome d'une fleurette au centre et de branches fleuries sur l'aile. XVIII<sup>e</sup> siècle. D. 22 cm. 200/300 €

**348 MOULIN**, Assiette à bord contourné à décor en camaïeu bleu d'une fleur au centre et sur l'aile de guirlandes de feuillage suspendues entre des réserves hachurées cernées de rinceaux et joncs. XVIII<sup>e</sup> siècle. D. 24 cm. 100 /200 €

**349 NEVERS**, Assiette à bordure contournée décorée en polychromie d'un joueur de cornemuse dans un paysage. Egrenures. D. 22 cm. 300/400 €

**350 NEVERS**, Bouquetière en forme de commode galbée à trois tiroirs simulés, les côtés à décor polychrome de bouquets de fleurs. XVIII<sup>e</sup> siècle. L. 22 cm. H. 12,5 cm. 300/500 €

**351 NEVERS**, Assiette à bord contourné à décor polychrome au centre d'une fabrique dans un paysage contenu dans un médaillon quadrilobé, arcades fleuries sur l'aile. XVIII<sup>e</sup> siècle.

Egrenures. D. 23 cm. 40/50 €

**352 NEVERS**, Assiette à bord contourné à décor polychrome de deux oiseaux sur une terrasse sous un arbuste, l'aile décorée de guirlande de feuillage et fleurs suspendues. XVIII<sup>e</sup> siècle.

D. 23 cm. 200/250 €

**353 NEVERS**, Deux assiettes à bord contourné à décor polychrome au centre d'un berger assis dans un paysage gardant deux chèvres. XVIII<sup>e</sup> siècle.

Une assiette avec fêlure. D. 23 cm. 180/200 €

**354 LA ROCHELLE**, Assiette à bord contourné à décor polychrome au centre d'un Chinois assis sur un rocher sous une ombrelle. XVIII<sup>e</sup> siècle.

Petit éclat. D. 22,5 cm. 150/200 €

**355 NEVERS**, Assiette à bord contourné à décor polychrome dans une réserve octogonale soutenue par un ruban bleu d'une scène en man-ganèse de pêcheurs à la ligne. Seconde moitié du XVIII<sup>e</sup> siècle.

D. 22,5 cm. 150/180 €

**356 NEVERS**, Bouquetière en forme de commode tombeau, à décor polychrome de tiroirs et entrées de serrure en trompe l'œil et de fleurs sur les côtés. XVIII<sup>e</sup> siècle. L. 22 H. 12 400/500 €



Pescheteau-Badin

**357 NEVERS**, Assiette à bord contourné à décor polychrome au centre d'un homme portant une faux sur l'épaule marchand en direction d'un moulin.

XVIII<sup>e</sup> siècle.

Egrenures. D. 23 cm. 250/300 €

**358 NEVERS**, Gourde en forme de tonneau à décor de filet bleu, vert et orangé, daté sur un côté : 1764.

XVIII<sup>e</sup> siècle.

Une volute encadrant le col cassé. L. 11 cm, H. 13 cm. 200/300 €

**359 NEVERS**, Assiette à contours décorée en polychromie de fraises des bois nouées par un ruban.

Fin du XVIII<sup>e</sup> siècle. D. 23 cm 100/120 €

**360 NEVERS**, Assiette à contours décorée en verre et manganèse de deux paysages dans des médaillons.

Fin du XVIII<sup>e</sup> siècle. D. 22,5 cm 100/120 €

**361 NEVERS**, Assiette calotte décorée en polychromie d'une girafe dans un paysage.

XIX<sup>e</sup> siècle. D. 22 cm 200/300 €

**362 NEVERS**, Assiette calotte décorée en polychromie dans un médaillon central d'une gabare de Loire. Eclat.

Fin du XVIII<sup>e</sup> siècle. D. 19 cm 150/200 €

**363 NEVERS**, Assiette décorée en polychromie d'attributs de jardinage.

XVIII<sup>e</sup> siècle.

Eclats restaurés en bordure. D. 22,5 cm 80/100 €

**364 NEVERS**, assiette décorée en polychromie d'attributs de musique.

Fin du XVIII<sup>e</sup> siècle. Egrenures. D. 22 cm 100/150 €

**365 NEVERS**, Assiette ronde à curieux décor polychrome représentant un personnage avec une prothèse montant un escalier.

Egrenures. Fin du XVIII<sup>e</sup> siècle. D. 21,5 cm 100/150 €

**366 NEVERS**, Deux assiettes à contours décorées en polychromie pour l'une de symboles de jeu de carte et pour l'autre de trois voiliers.

XIX<sup>e</sup> siècle. Une égrenure. 80/100 €

**367 NEVERS**, Deux assiettes calotte décorées en polychromie de funambules dont un sur sa monture.

XIX<sup>e</sup> siècle. 100/150 €

**368 NEVERS**, Grande jatte godronnée décorée en polychromie d'un taureau dans un paysage.

XIX<sup>e</sup> siècle. D. 38 cm 300/400 €

**369 NEVERS**, Quatre assiettes calotte décorées en polychromie de couplets de chansons.

XIX<sup>e</sup> siècle. Egrenures. D. 20 cm chaque. 80/100 €

**370 NEVERS**, Saucière oblongue décorée en polychromie à l'intérieur d'un paysan près d'une tente.

Fin XVIII<sup>e</sup> siècle. L. 22 cm 200/300 €

**371 NEVERS**, Trois assiettes calotte décorées en polychromie de gabarres de Loire et de voiliers.

XIX<sup>e</sup> siècle. D. 20 cm chaque. 300/350 €

**372 NEVERS**, Assiette à bordure contournée décorée en polychromie d'un ballon à hydrogène figurant l'ascension de Charles et Robert.

Fin du XVIII<sup>e</sup> siècle. Egrenures. D. 22 cm. 800/1000 €

**373 NEVERS**, Assiette à bordure contournée décorée en polychromie d'une gerbe de blé d'où émergent une croix et une épée nouées par un ruban portant l'inscription tris in uno surmontant la devise Vis Unita Fortior 1789.

Epoque Révolutionnaire. Egrenures. D. 22 cm. 1000/1200 €

**374 NEVERS**, Assiette à bordure contournée décorée en polychromie d'une balance supportant les symboles des trois Ordres avec l'inscription l'équité.

Epoque Révolutionnaire.

Eclat. D. 22 cm. 1000/1200 €

**375 NEVERS**, Assiette à bordure contournée décorée en polychromie de trois cœurs flammés avec l'inscription le tiers nuit dans une réserve formée de rinceaux fleuris.

Epoque Révolutionnaire.

Egrenure reprise. D. 22 cm. 600/800 €

**376 NEVERS**, Assiette à bordure contournée décorée en polychromie de l'auteL. de la patrie avec trois cœurs flammés.

Epoque Révolutionnaire.

Deux éclats en bordure. D. 22 cm. 300/400 €

**377 NEVERS**, Assiette à bordure contournée décorée en polychromie de la Bastille assiégée avec au premier plan deux canonnières dans un médaillon central. avec l'inscription réunion.

Epoque Révolutionnaire.

Egrenures. D. 22 cm. 1000/1200 €

**378 NEVERS**, Assiette à bordure contournée décorée en polychromie de la Bastille attaquée par un canon.

Epoque Révolutionnaire.

Egrenures. D. 22 cm. 800/1200 €

**379 NEVERS**, Assiette à bordure contournée décorée en polychromie des trois ordres par un tambour avec drapeau trois cœurs flammés et l'inscription W la nation la loi le roy.

Epoque Révolutionnaire. Egrenures. D. 22 cm. 600/800 €

**380 NEVERS**, Assiette à bordure contournée décorée en polychromie des trois ordres réunis dans un médaillon central avec l'inscription réunion.

Epoque Révolutionnaire.

Egrenures. D. 22 cm. 1000/1200 €

**381 NEVERS**, Assiette à bordure contournée décorée en polychromie du modèle dit « aux gardes suisses ».

Epoque Révolutionnaire.

Egrenures. D. 22 cm. 600/800 €

**382 NEVERS**, Assiette à bordure contournée décorée en polychromie des attributs militaires avec trois fleurs de lys et couronne royale.

Fin du XVIII<sup>e</sup> siècle. Egrenures. 150/200 €

**383 NEVERS**, Assiette à bordure contournée décorée en polychromie d'un paysan tenant une banderole portant l'inscription « vivre libre ou mourir »

Epoque Révolutionnaire. Egrenures. D. 22 cm. 400/600 €

**384 NEVERS**, Assiette à bordure contournée décorée en polychromie d'un coq perché sur un canon.

Epoque Révolutionnaire.

Eclats. D. 22 cm. 300/400 €

**385 NEVERS**, Assiette à bordure contournée décorée en polychromie des trois ordres et trois cœurs réunis dans trois médaillons avec une pelle surmontée de la couronne royale.

Epoque Révolutionnaire. D. 22 cm. 600/800 €





353

357

359

363

364

349

354



360

367

361

367

360

360



352

371

371

362

371

371

360



338

341

403

368

332

342



369

358

369

369

370

369



356

124

337

350



Pescheteau-Badin

**386 NEVERS**, Assiette à bordure contournée décorée en manganèse des trois ordres et trois cœurs réunis dans trois médaillons avec une pelle surmontée de la couronne royale.  
Epoque Révolutionnaire. D. 22 cm. 300/400 €

**387 NEVERS**, Assiette décorée en polychromie de l'autel de la patrie dans un encadrement de guirlande fleurie.  
Fin su XVIIIè siècle. Période révolutionnaire.  
D.23 cm 200/300 €

**388 NEVERS**, Assiette à bord contourné à décor patriotique en camaïeu manganèse de la réunion des Trois Ordres avec croisées derrière une fleur de lys, la crosse, l'épée et le bêche qui soutient la couronne royale, l'inscription dans une banderole « union force ».  
Fin du XVIIIè siècle époque révolutionnaire.  
D. 22,7 cm. 300/400 €

**389 NEVERS**, Assiette à bord contourné à décor dit «de mariage» polychrome avec dans un médaillon circulaire soutenu par un ruban bleu de deux cœurs enflammés entre deux branches de feuillage. Guirlandes de fleurs à l'aile.  
Seconde moitié du XVIIIè siècle.  
Eclats en bordure. D. 23,2 cm. 140/180 €

**390 NEVERS**, Assiette à bord contourné à décor polychrome révolutionnaire au centre d'un coq perché sur un canon tourné vers la gauche et l'inscription : je veille pour la nation.  
XVIIIè siècle, époque Révolutionnaire.  
Eclats. D. 23,2 cm. 300/500 €

**391 NEVERS**, Assiette à bord contourné à décor polychrome des armes de France dans un écu surmonté d'une couronne royale fermée et flanqué de drapeaux, tambours, fifres et boulets de canons.  
XVIIIè siècle.  
D. 23 cm. 150/200 €

**392 NEVERS**, Assiette à bord contourné à décor polychrome d'un angelot survolant un village tenant une trompette avec dans une banderole déployée l'inscription « la paix » une étoile au-dessus.  
Fin du XVIIIè siècle, époque révolutionnaire.  
D. 22,5 cm. 200/300 €

**393 NEVERS**, Assiette à bord contourné à décor polychrome « aux drapeaux » avec dans un blason trois fleurs de lys surmontées de la couronne royale, fifres, tambour et six boulets de canon.  
Epoque pré révolutionnaire vers 1787.  
D. 22,5 cm. Eclats en bordure 180./220 €

**394 NEVERS**, Assiette à bord contourné à décor polychrome « aux drapeaux » avec une fleur de lys au centre d'un blason surmonté de la couronne royale, drapeaux, fifres, et huit boulets de canon.  
Fin du XVIIIè siècle, époque pré révolutionnaire.  
D. 22,5 cm. 200/300 €

**395 NEVERS**, Assiette à bord contourné à décor polychrome d'une cage ouverte avec trois oiseaux à l'intérieur, en dessous réunies par un ruban bleu les Trois Ordres : l'épée, la crosse et la bêche, et l'inscription « w la liberté 1791 ».  
Fin du XVIIIè siècle époque révolutionnaire  
Eclats en bordure. D. 22,5 cm. 400/600 €

**396 NEVERS**, Assiette à bord contourné à décor polychrome patriotique représentant un faisceau de licteur avec le sceptre royal, la pique sommée du bonnet phrygien et l'inscription dans une banderole « constitution » . Fleurettes et peigné bleu à l'aile.  
Fin du XVIIIè siècle, époque révolutionnaire.  
Eclats en bordure. D. 22,7 cm. 400/600 €

**397 NEVERS**, Assiette à bord contourné à décor polychrome d'une fleur de lys au centre et de guirlandes de feuillage en chute.  
XIXème siècle. D. 23 cm. 140/160 €

**398 NEVERS**, Assiette à bord contourné à décor polychrome d'une grosse fleur de lys couronnée entre deux drapeaux bleus croisés et l'inscription « W.L.R ».  
Epoque restauration. D. 22,7 cm 120/150 €

**399 NEVERS**, Assiette à bordure contournée décorée en polychromie de deux palmes et trois fleurs de lys avec l'inscription liberté.  
Epoque Révolutionnaire. Fêlure et éclat. D. 22 cm. 300/400 €

**400 NEVERS**, Assiette à bordure contournée décorée en polychromie des trois ordres réunis dans un médaillon central avec l'inscription réunion.  
Epoque Révolutionnaire. Egrenures. D. 22 cm. 500/600 €

**401 NEVERS OU MOULINS**, Assiette à bord contourné à décor patronymique portant l'inscription » michel. menard 1754 ».  
XVIIIè siècle. Eclats en bordure. D. 25,5 cm. 500/700 €

**402 NEVERS**, Assiette à bord contourné à décor polychrome patronymique à deux personnages portant l'inscription « jean papillaudet . Marie Millet 1775 »  
XVIIIè siècle. Eclats recollés et restaurations. D. 23 cm. 300/400 €

**403 NEVERS**, Pichet de forme balustre décoré en polychromie d'une représentation de Saint Jacques dans un paysage fleuri marqué « Saint Jacques 1823 ».  
Premier quart du XIXe siècle.  
Piédouche refait en méta, cheveux et deux éclats. H. 22 cm 300/400 €

**404 NEVERS**, Assiette à bord contourné à décor polychrome patronymique portant l'inscription « marie Preponier Femme de Groslier an 12.1804.  
Début 19ème siècle.  
D. 22,6 cm. 400/500 €

**405 NEVERS**, Fontaine, un bassin et un couvercle à décors polychromes de paysages et de personnages dans des médaillons.  
XVIIIè siècle.  
Eclats H. totale 66 cm. 700/900 €





397 388 389 398 395 396 393



373 379 381 383 372 374 382



400 375 385 386 379 378



171 402 344 401 331



377 404 339 392 376



384 391 394 390



# ORDRE D'ACHAT / ABSENTEE BID FORM

MARDI 14 OCTOBRE 2011 à 13h30 - SALLE 5

A renvoyer à / Please mail to :

## PESCHETEAU-BADIN

S.V.V. n° 2002-312

VENTES AUX ENCHÈRES PUBLIQUES - EXPERTISES

16, rue de la Grange Batelière - 75009 PARIS - Tél. 01 47 70 50 90 - Fax. 01 48 01 04 45 - pescheteau-badin@wanadoo.fr

Nom et Prénoms / Name and first name \_\_\_\_\_

Adresse /Address \_\_\_\_\_

Fax \_\_\_\_\_

Téléphone (phone) \_\_\_\_\_

Après avoir pris connaissance des conditions de vente décrites dans le catalogue, je déclare les accepter et vous prie d'acquiescer pour mon compte personnel aux limites indiquées en euros, les lots que j'ai désignés ci-dessous. (Les limites ne comprenant pas les frais légaux).

I have read the conditions of sale printed in this catalogue and agree to abide by them. I grant you permission to purchase on my behalf the following items within the limits indicated in euros. (These limits do not include buyer's premium and taxes).

- Références bancaires obligatoires (RIB) \_\_\_\_\_
- Required bank references and account number \_\_\_\_\_
- Références dans le marché de l'art à PARIS ou à Londres \_\_\_\_\_

LOT N°	DESCRIPTION DU LOT LOT DESCRIPTION	LIMITE EN € TOP LIMIT OF BID IN €

Les ordres d'achats doivent être reçus au moins 48 heures avant la vente.

To allow time for processing, absentee bids should be received at least 48 hours before the sales begins.

Date :

Signature obligatoire :

Required signature :

## CONDITIONS DE VENTE

Pescheteau-Badin, société de ventes volontaires de meubles aux enchères publiques est régie par la loi du 10 Juillet 2000.

### Estimations :

Les estimations indiquées au catalogue sont données à titre indicatif.

### Garanties :

Les dimensions, poids, couleurs de reproduction et informations sont fournis à titre indicatif. Les lots sont vendus dans l'état où ils se trouvent au moment précis de leur adjudication avec leurs possibles défauts ou imperfections ; L'absence d'indication d'une restauration d'usage, d'accidents, retouches ou de tout autre incident dans le catalogue, sur des rapports de condition ou des étiquettes ou encore lors d'annonce verbale n'implique nullement qu'un bien soit exempt de défaut.

**L'exposition préalable ayant permis aux éventuels acquéreurs de se rendre compte de l'état des lots proposés à la vente, aucune réclamation ne sera admise, une fois l'adjudication prononcée.**

### Enchères :

Les acquéreurs potentiels sont invités à se faire connaître avant la vente auprès de Pescheteau-Badin pour permettre l'enregistrement de leur identité et de leurs références bancaires. Les enchères suivent l'ordre du catalogue. Pescheteau-Badin est libre de fixer l'ordre de progression des enchères et les enchérisseurs sont tenus de s'y conformer. Pescheteau-Badin se réserve le droit de retirer réunir ou séparer des lots. Le plus offrant et dernier enchérisseur sera l'adjudicataire.

En cas de double enchère reconnue effective par Pescheteau-Badin, l'objet sera remis en vente, et le public présent pourra enchérir.

### Vente :

La vente est faite expressément au comptant.

Les acquéreurs paieront en sus des enchères les frais suivants : 23,92 % TTC (20% + TVA 19,6%)

### Paiement :

Le paiement du lot aura lieu au comptant, pour l'intégralité du prix, des frais et taxes, même en cas de nécessité d'obtention d'une licence d'exportation.

L'adjudicataire pourra s'acquitter par les moyens suivants :

- en espèces : Jusqu'à 3000 €€ pour les particuliers résident français. Sans limite pour les particuliers non résident français sur justification de leur identité et domicile justifiés.

Jusqu'à 1.100 €€ pour tous les commerçants

- par carte bancaire (sauf amex)

- par chèque ou virement bancaire, sur le compte SWIFT BNPPARB CODE BANQUE 30004 A CENTRALE (00828) FR76 3000 4008 2800 0106 2679 476, net de frais.

Le lot ne sera délivré à l'acquéreur qu'après paiement intégral du prix, des frais et des taxes.

Dans l'intervalle, Pescheteau-Badin, pourra facturer à l'acquéreur des frais de dépôt du lot, et éventuellement des frais de manutention et de transport.

A défaut de paiement par l'adjudicataire, après mise en demeure restée infructueuse, le bien est remis en vente sur la demande du vendeur sur folle enchère de l'adjudicataire défaillant ; si le vendeur ne formule pas cette demande dans un délai de un mois à compter de l'adjudication, la vente est résolue de plein droit, sans préjudice de dommages et intérêts dus par l'adjudicataire défaillant.

### Retrait des achats :

En cas de paiement par chèque ou par virement, la délivrance des objets pourra être différée jusqu'à l'encaissement.

Dès l'adjudication, l'objet sera sous l'entière responsabilité de l'adjudicataire. L'acquéreur sera lui-même chargé de faire assurer ses acquisitions, Pescheteau-Badin déclinant toute responsabilité quant aux dommages que l'objet pourrait encourir, et ceci dès l'adjudication prononcée. Pescheteau-Badin ne se charge pas des expéditions, toutefois les adjudicataires pourront obtenir tout renseignement concernant la livraison ou l'expédition. La formalité de licence d'exportation peut requérir un délai de cinq semaines, celui-ci pouvant être sensiblement réduit selon la rapidité avec laquelle l'acquéreur précisera ses instructions à Pescheteau-Badin.

### Ordre d'achat :

Si vous désirez faire une offre d'achat par écrit, vous pouvez utiliser le formulaire prévu à cet effet en fin de catalogue. Celle-ci doit nous parvenir au plus tard deux jours avant la vente accompagnée de vos coordonnées bancaires. Si Pescheteau-Badin reçoit plusieurs ordres concernant le même lot pour un montant identique, c'est l'ordre le plus ancien qui sera préféré.

Pescheteau-Badin ne pourra engager sa responsabilité notamment en cas d'erreur ou d'omission de l'ordre écrit. Si vous désirez enchérir par téléphone, veuillez en faire la demande par écrit, accompagnée de vos références bancaires, au plus tard deux jours avant la vente. Il ne sera accepté aucune enchère téléphonique en dessous de 450 € Pescheteau-Badin ne pourra engager sa responsabilité si la liaison téléphonique n'est pas établie, établie tardivement, ou en cas d'erreur ou d'omission.



# FAÏENCES - PORCELAINES

PROCHAINE VENTE  
VENDREDI 05 DÉCEMBRE 2011



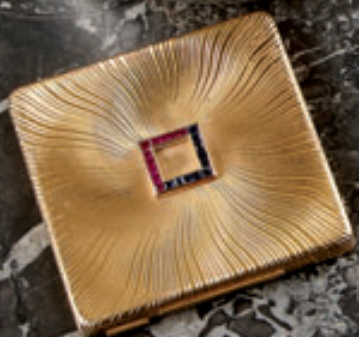
POUR INCLURE DES LOTS : 01 47 70 50 90

P  
E  
S  
C  
H  
E  
T  
E  
A  
U  
-  
B  
A  
D  
I  
N



BIJOUX - ARGENTERIE - OBJETS DE VITRINE  
MONNAIES

P  
E  
S  
C  
H  
E  
T  
E  
A  
U  
-  
B  
A  
D  
I  
N



VENTE EN PRÉPARATION  
POUR INCLURE DES LOTS :  
01 47 70 50 90











P  
E  
S  
C  
H  
E  
T  
E  
A  
U  
-  
B  
A  
D  
I  
N

14 octobre 2011