

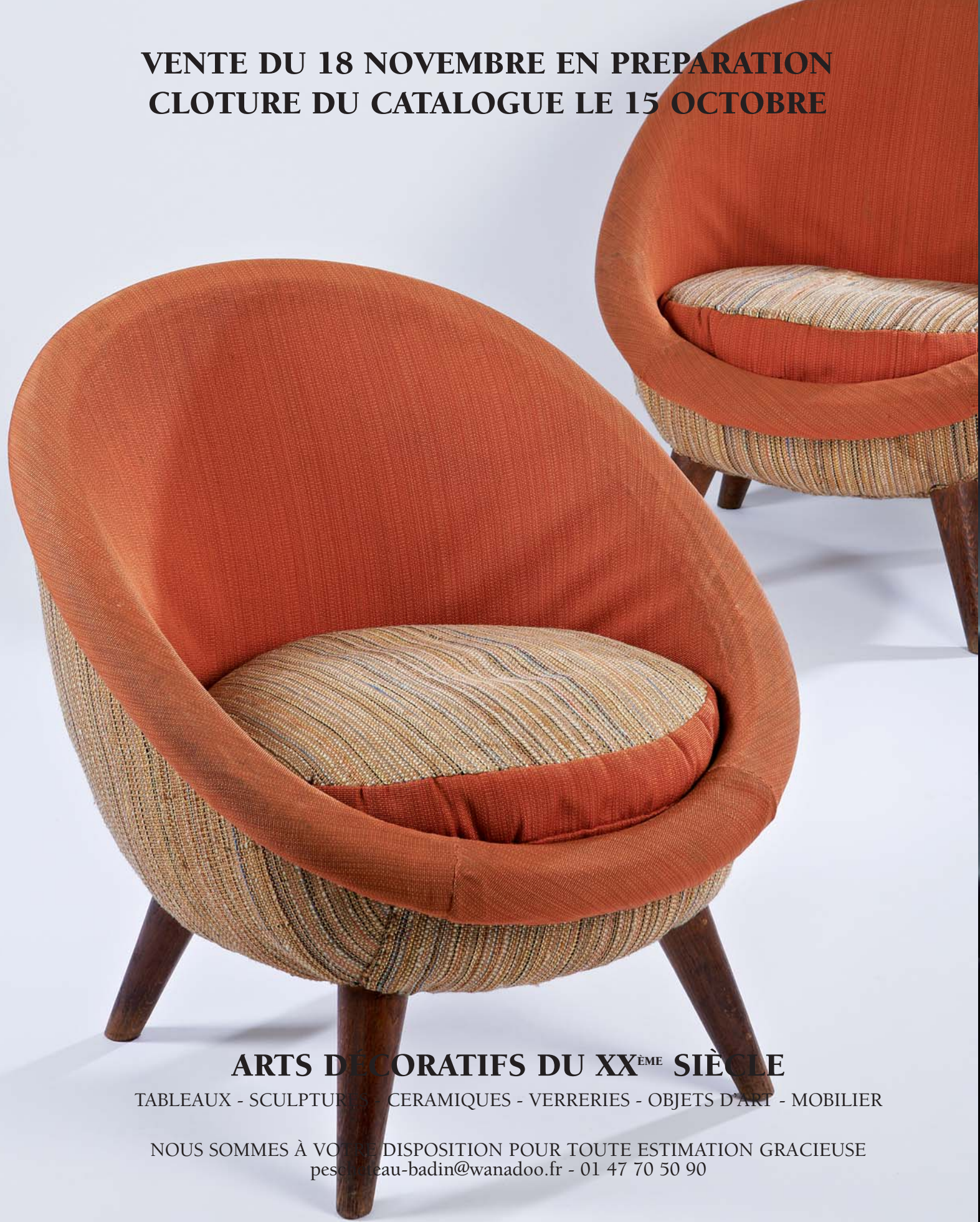


P  
E  
S  
C  
H  
E  
T  
A  
U  
-  
B  
A  
D  
I  
N

LUNDI 7 OCTOBRE 2013



**VENTE DU 18 NOVEMBRE EN PREPARATION  
CLOTURE DU CATALOGUE LE 15 OCTOBRE**



**ARTS DÉCORATIFS DU XX<sup>ÈME</sup> SIÈCLE**

TABLEAUX - SCULPTURES - CERAMIQUES - VERRERIES - OBJETS D'ART - MOBILIER

NOUS SOMMES À VOTRE DISPOSITION POUR TOUTE ESTIMATION GRACIEUSE  
[pescheau-badin@wanadoo.fr](mailto:pescheau-badin@wanadoo.fr) - 01 47 70 50 90





Ventes aux enchères publiques  
Drouot Richelieu - 9, rue Drouot - 75009 Paris  
Parking sous l'Hôtel des Ventes



**Lundi 7 Octobre 2013**

Salle 2 à 14h00

## COLLECTION D'UN AMATEUR

# PORCELAINES ET FAÏENCES

DU XVI<sup>e</sup> AU XIX<sup>e</sup> SIÈCLE

### PORCELAINES D'EXTRÊME-ORIENT

CHINE - JAPON

### PORCELAINES ALLEMANDES PORCELAINES DE SEVRES ET PARIS

### FAÏENCES ÉTRANGÈRES

ALCORA - BRUXELLES - CASTELLI - DELFT - DERUTA - FAENZA - ITALIE - NAPLES - SAVONE -

### FAÏENCES ÉTRANGÈRES

ALCORA - CASTELLI - DELFT - DERUTA - FAENZA - NOVE DE BASSANO - URBINO - SAVONE - TALAVERA

### FAÏENCES FRANÇAISES

APREY - ARGONNE - CREIL - LA ROCHELLE - LES ISLETTES - LUNEVILLE - LYON - MARSEILLE - MONTPELLIER  
MOULINS - MOUSTIERS - NEGREPELISSE - NEVERS - NORD - ROANNE - ROUEN - SAINT CLEMENT  
SAMADET - SCEAUX - SINCENY - STRASBOURG - SUD OUEST - TOULOUSE

## PESCHETEAU-BADIN

S.V.V. n° 2002-312

Chantal Pescheteau-Badin - Brice Pescheteau-Badin  
Commissaires-priseurs

16, rue de la Grange Batelière - 75009 PARIS

Tél. 01 47 70 50 90 - Fax. 01 48 01 04 45 - pescheteau-badin@wanadoo.fr

### *assistés de :*

M<sup>me</sup> Nelly FOUCHET

Agréée UFE

202 Bd Saint Germain  
75007 PARIS

Tél. : 06 08 24 35 77

Site : [www.nellyfouchet.com](http://www.nellyfouchet.com)

M<sup>r</sup> Cyrille FROISSART

Membre de la Chambre Nationale des Experts Spécialisés

9, rue Frédéric Bastiat - 75008 PARIS

Tél. : 01 42 25 29 80

Site : [www.cyrillefroissart.com](http://www.cyrillefroissart.com)

M<sup>r</sup> Vincent L'HEROU

Membre de la Chambre Nationale des Experts Spécialisés.

2, place du Palais Royal - 75001 PARIS

Tél/Fax : 01 40 15 93 23

e-mail : [galerietheoreme@club-internet.fr](mailto:galerietheoreme@club-internet.fr)

**Exposition privée à l'étude du  
30 septembre au 4 Octobre 2013**

uniquement sur rendez-vous

Tél. : 01 47 70 50 90

### **Expositions publiques**

Samedi 5 octobre de 11h à 18h

Lundi 7 octobre de 11h à 12h

### **Exposition sur le site**

[www.drouot.com](http://www.drouot.com)

à partir du 5 Octobre 2013 à 14h

**Catalogue et photographies de chaque objet en ligne sur**

[www.pescheteau-badin.com](http://www.pescheteau-badin.com)

[www.gazette-drouot.com](http://www.gazette-drouot.com)

[www.auction.fr](http://www.auction.fr)

**Drouot** LIVE .COM



1 CHINE. Tuile faite représentant un cavalier émaillée vert, jaune et brun. Epoque Ming. H. : 33 cm (éclats, manques) 600/800 €

2 CHINE. Suite de cinq assiettes à décor polychrome des émaux de la famille rose de deux coqs sur deux terrasses fleuries, l'aile décorée de lambrequins et fleurs. Epoque Qianlong (1736-1795). D. : 23 cm. 1 000/1 200 €

3 CHINE. Plat rond décoré en émaux de la famille verte de volatiles sur des branches fleuries, encadrés d'insectes dans des réserves sur fond de fleurs ; bord godronné. (Morceaux anciennement recollés aux agrafes.) D. : 24 et 30 cm. 100/200 €

4 CHINE. Suite de quatre assiettes à décor polychrome des émaux de la famille rose de prunus et pins devant une enceinte fortifiée et pagodes, l'aile décorée de quatre réserves fleuries sur fond caillouté. Epoque Qianlong (1736-1795). D. : 23 cm. (Un petit éclat). 400/600 €

5 CHINE. Plat octogonal décoré en émaux de la famille rose d'un paysage lacustre animé de personnages avec pont, rochers, pagodes, embarcation ; branche fleurie sur l'aile. Epoque Qianlong (1736-1795). (Petits éclats.) D. : 33 cm. 450/600 €

6 CHINE. Petit plat ovale décoré en émaux de la famille rose sur l'aile de personnages dans des paysages alternés de poissons, d'oiseaux et de caprins. Fin XVIIIème. L. : 30 cm. 100/150 €

7 CHINE. Paire de petits vases balustres couverts à décor polychrome des émaux de la famille rose de rochers percés fleuris et galons à fond turquoise. XVIIIème siècle. H. : 18 cm. (Eclat à un col). 450/500 €

8 CHINE. Coupe ronde décorée en émaux de la famille rose d'oiseaux, de branches fleuries et de papillons, encadrés sur l'aile de poissons dans des réserves alternées de fleurs de lotus. Période Qianlong (1736-1795). (Restaurations.) D. : 35 cm. 400/500 €

9 CHINE. Plat ovale, décoré en émaux polychromes de la famille rose d'un vase fleuri au centre avec un brûle-parfum et une coupe de citrons digités. Le bord orné d'une guirlande de fleurs. Epoque Qianlong (1736 - 1795). L. 36,5 cm. 300/450 €

10 CHINE. Paire d'assiettes rondes décorées en émaux de la famille verte d'un cavalier et son serviteur dans un jardin avec pagode, objet de lettré sur une table, objets précieux et barrières. L'aile décorée de fleurs et d'objets précieux. Epoque Kangxi(1662-1722). D. : 22,5 cm. 250/300 €

11 CHINE. Coupe à décor polychrome des émaux de la famille verte de quatre femmes chinoises dans des réserves en forme de cœur sur fond vert. Epoque Kangxi (1662-1722). D. : 25 cm. (Cerclage en métal et une fêlure). 250/300 €

12 CHINE. Assiette ronde décorée en émaux de la famille verte de deux oiseaux près d'un prunus en fleurs, et d'une barrière, encadrés de papillons et de fleurs. Période Kangxi(1662-1722). D. : 22,5 cm. (Quelques égrenures et un cheveu.) 100/150 €

13 CHINE. Petit plat rond à décor dit à la Tonnelle en émaux de la famille rose d'après une gravure de Cornelis Pronk : une femme, ses servantes et des enfants sont assis dans un paysage sous une tonnelle, sur l'aile douze réserves décorées de papillons et d'insectes alternés de fleurs sur fond de quadrillage vert agrémentés de rinceaux et coquilles en rouge de fer. XVIIIème siècle. D. 26 cm. (Restaurée.) 300/450 €

14 CHINE. Deux assiettes à décor polychrome des émaux de la famille verte d'un oiseau posé sur la branche d'un prunus en fleur, l'aile décorée de quatre poissons dans des réserves sur fond vert. Epoque Kangxi (1662-1722). D. : 23 cm. (Une assiette accidentée). 300/400 €

15 CHINE. Plat rectangulaire à pans coupés à décor polychrome en émaux de la famille verte de pivoines et insectes au centre, l'aile décorée de réserves fleuries. Epoque Kangxi (1662-1722). L. : 33 cm. (Un petit éclat.) 600/800 €

16 CHINE. Deux plats rectangulaires à pans coupés godronnés, décorés en émaux de la famille verte de pagodes et de fortifications dans un paysage encadré d'oiseaux dans des réserves alternées de fleurs. Période Kangxi (1662-1722). L. : 39 et 35,5 cm. (Quelques égrenures à l'un d'entre eux et éclat restauré en bordure de l'autre.) 1 000/ 1500 €

17 CHINE. Trois petits plats ronds et une assiette à décor de fleurs en émaux de la famille rose. XVIIIème siècle. D. : 26 et 22 cm. (Egrenures) 200/300 €

18 CHINE. Vase rouleau décoré en émaux Wucai de fleurs, de feuillages et de rochers percés. Période Transition, XVIIème siècle vers 1640. (Un morceau recollé au col.) H. : 21, 5 cm. 200/300 €

19 CHINE. Potiche de forme balustre décorée en émaux wucai de dragons, chiens de fô, et kilins dans des réserves encadrées de fleurs, de rinceaux, de quadrillages, de pivoines et de lotus. Période Transition vers 1640. Couvercle en bois ajouré de dragons postérieur. Hauteur sans couvercle : 27 cm. (Une égrenure au col.) 1 000/1 500 €

20 CHINE. Deux sucriers ronds couverts, l'un décoré dans la palette imari de jardins avec barrières et l'autre en rouge, vert et bleu de pivoines. (Un cheveu et un éclat au second). XVIIIème siècle. H. : 14 et 11 cm. 100/150 €

21A CHINE. Figure d'Immortel à genoux à décor polychrome des émaux de la famille rose. XIXème siècle. H. : 17 cm. 80/100 €

21B CHINE. Assiette à contours à décor floral en émaux de la famille rose, encadrant des armoiries de style rocaille. On y joint une assiette ronde à décor floral imari et famille verte. XVIIIème siècle. D. : 25 et 22 cm. (Egrenures et un cheveu en étoile.) 120/150 €

22 CHINE. Plat ovale à contours à l'imitation d'une feuille à décor en émaux de la famille rose de feuilles de tabac. XVIIIème siècle. L. : 31 cm. 2 000/2 500 €

23 CHINE. Plat rond décoré en bleu sous couverte d'un enfant sur une terrasse près d'une pagode, encadrée d'objets précieux et de fleurs de lotus dans des réserves. Période Kangxi (1662-1722).D. : 29 cm. 300/400 €

24 CHINE. Plat rond dit karak à bord contourné décoré en bleu sous couverte d'un dignitaire et d'un enfant dans un jardin dans un médaillon central encadré de huit réserves animées de personnages alternés de fleurs. Période Wanli (1573-1619). D. : 36 cm. (Petites égrenures.) 800/1 000 €





2

2

3

2

2

2

4

4

5

4

4

6

7

8

7

9

10

11

12

13

14

15

16

16

17

18

19

20

21B

21A



- 25 CHINE.** Plat rond à contours décoré en bleu sous couverte de deux femmes dans un jardin, et d'un musicien dans un pavillon, encadrés de fleurs de lotus, alternées de chrysanthèmes et de prunus, dans des réserves sur l'aile. Période Kangxi (1662-1722).  
D. : 28 cm. (Egrenures.) 250/300 €
- 26 CHINE.** Plat rond décoré en bleu sous couverte de dames de Cour dans un jardin. Au revers, marque Chenghua à six caractères. Période Kangxi (1662-1722).  
D. : 37 cm. (Quelques égrenures.) 600/800 €
- 27 CHINE.** Petit plateau ovale à bord ajouré à décor en bleu sous couverte de paysage lacustre avec pagode.  
Début du XIXème siècle. L. : 22,5 cm. 80/100 €
- 28 CHINE.** Petit plat rond décoré en bleu sous couverte d'une scène d'enfants dans un jardin et d'un couple dans une maison, encadrés de personnages dans des paysages. Période Kangxi (1662-1722).  
D. : 26 cm. (Quelques égrenures.) 300/400 €
- 29 CHINE.** Plat rond à bord contourné décoré en bleu sous couverte d'une rare scène représentant des cavaliers avec des hommes en armes et un porte-étendard. L'aile à motif de femmes dans des jardins. Au revers, marque Chenghua à six caractères. Période Kangxi (1662-1722).  
D. : 33,5 cm. (Un cheveu et trois égrenures.) 300/400 €
- 30 CHINE.** Plat ovale à bord contourné à décor en bleu sous couverte de trois femmes Chinoises dans un jardins près de rochers percés fleuris, l'aile ornée de huit réserves fleuries sur fonds de rochers, motifs d'écaille et treillage.  
Epoque Qianlong (1736-1795). L. : 40,6 cm. 300/500 €
- 31 CHINE.** Plat rond décoré en bleu sous couverte de fleurs de pivoine encadrées d'alcôves alternées de fleurs dans des réserves.  
Période Kangxi (1662-1722). D. : 37 cm. 600/800 €
- 32 CHINE DU SUD ( SWATOW).** Plat rond creux décoré en bleu sous couverte de deux daims dans un paysage montagneux entouré de nuages. XVIIème siècle.  
D. : 28,5 cm. (Légère craquelure de cuisson.) 300/400 €
- 33 CHINE.** Coupe ronde décorée en bleu sous couverte de fleurs de lotus stylisées et de feuillages. Période Kangxi (1662-1722).  
D. : 35,5 cm. (Egrenures) 500/600 €
- 34 CHINE.** Deux petits plats ovales décorés en bleu sous couverte d'oiseaux perchés sur des branches fleuries. Période Qianlong.  
L. : 27 cm. 250/300 €
- 35 CHINE.** Terrine couverte rectangulaire à pans coupés décorée en bleu sous couverte d'un paysage lacustre avec pagodes et personnages. Fin de la période Qianlong (1736-1795).  
L. : 35 cm. (Une fêlure au corps.) 300/350 €
- 36 CHINE.** Deux sorbets et une soucoupe à décor en bleu sous couverte de paysages animés.  
XVIIIème siècle. H. : 4 cm. (Fêlure.) 60/80 €
- 37 CHINE.** Six assiettes rondes à décor divers dans la palette imari (personnages, arbustes, fleurs). Premier quart du XVIIIème siècle.  
D. : 21 cm. (Egrenures.) 300/500 €
- 38 CHINE.** Six assiettes rondes à motifs divers (fleurs, branchages) traitées dans la palette imari. XVIIIème siècle.  
Egrenures. D. : 23 cm. 300/500 €
- 39 CHINE.** Sorbet et sa soucoupe à décor polychrome des émaux de la famille rose de fleurs et rosaces. Epoque Qianlong (1736-1795).  
D. : 12 cm. Fêlures. 40/60 €
- 40 CHINE.** Assiette à décor polychrome des émaux de la famille rose de bouquets de fleurs.  
XVIIIème siècle, époque Qianlong (1736-1795).  
D. : 23 cm 60/80 €
- 41 CHINE.** Deux assiettes à décor polychrome des émaux de la famille rose de bouquets de fleurs et galons à fond vert.  
XVIIIème siècle, Epoque Qianlong (1736-1795).  
D. : 23 cm. Un éclat. 100/150 €
- 42 CHINE.** Théière couverte à décor polychrome des émaux de la famille rose de bouquets de fleurs et guirlandes.  
XVIIIème siècle, Epoque Qianlong (1736-1795). (Fêlure.) 50/80 €
- 43 CHINE.** Vase ovoïde à décor en bleu sous couverte de fleurs de prunus sur fond bleu craquelé. XIXème siècle. Bouchon en métal argenté. H. : 15 cm. 200/300 €
- 44 CHINE.** Trois pots couverts à décors divers en bleu sous couverte (fleurs, poissons). XIXème siècle.  
D. : 7, 8 et 10 cm. 120/150 €
- 45 CHINE.** Vase balustre à décor en bleu sous couverte de larges lambrequins. Epoque Kangxi (1662-1722).  
H. : 19 cm. Col rodé. 120/150 €
- 46 CHINE.** Trois petits vases à panse aplatie (moon flask), les anses formées de chimères ou de linghzi à décors divers en bleu sous couverte de personnages, de paysages et d'une ville fortifiée.  
XIXème siècle.  
H. : 11, 13 et 20 cm. 300/500 €
- 47A CHINE.** Vase piriforme à décor en bleu sous couverte de dragon.  
XIXème siècle. H. : 17 cm. (Cerclage du col en métal.) 100/150 €
- 47B CHINE.** Petit vase rouleau à décor en bleu sous couverte de chinois dans des jardins dans des réserves sur fond de branches feuillagées. Marque Kangxi apocryphe. H. : 16 cm. (Eclats.) 100/120 €
- 48 CHINE.** Plat rond creux décoré dans la palette imari d'un paysage lacustre animé de personnages encadré de phénix alternés de pins et de bambous dans des réserves.  
Période Kangxi (1662-1722). D. : 24 cm. (Deux égrenures) 100/200 €
- 49 CHINE.** Plat rond godronné décoré dans la palette imari de chrysanthèmes et de fleurs de lotus. Période Kangxi.  
D. : 33,5 cm. (Egrenures.) 400/500 €
- 50 CHINE.** Plat rond à décor bleu, rouge et or dit Imari de pivoines, bambous et volatiles.  
XVIIIème siècle. D. : 32 cm. (Egrenures.) 300/400 €
- 51 CHINE.** Plat rond creux décoré dans la palette imari de fleurs de lotus encadrées de chrysanthèmes.  
Période Kangxi (1662-1722).  
D. : 27,5 cm. (Petite égrenure.) 200/250 €
- 52 CHINE.** Vase cylindrique décoré en bleu sous couverte de fleurs et de rinceaux. Période Kangxi (1662-1722).  
Le col rodé a été adapté en flacon avec couvercle en argent en Europe.  
H. : 22 cm. 200/300 €
- 53 CHINE.** Vase balustre à long col étroit décoré en bleu sous couverte de fleurs de lotus encadrées de feuillage. Au revers, marque Chenghua à quatre caractères. Le col est orné d'une monture européenne en argent ajouré.  
Période Kangxi (1662-1722). H. : 22,5 cm. 300/400 €
- 54 CHINE.** Vase balustre décoré en bleu sous couverte de deux kilins dans des réserves alternées de fleurs de lotus et de branches fleuries.  
Période Kangxi (1662-1722).  
H. : 25 cm. 600/800 €
- 55 CHINE.** Bol circulaire décoré en émaux de la famille rose de corbeilles de fruits, encadrées de fleurs et de rinceaux.  
Période Qianlong (1736-1795).  
D. : 26,5 cm. 250/350 €
- 56 CHINE.** Vase balustre à pans à décor en bleu sous couverte de femmes chinoises tenant des fleurs dans un jardin.  
XIXème siècle. H. : 20 cm. (Un éclat.) 80/100 €







- 57 **CHINE.** Verseuse dite Kendi décorée en bleu sous couverte de chevaux alternés de fleurs dans des réserves. Période Wanli (1573-1619). On y joint une verseuse décorée de personnages dans un jardin en bleu sous couverte de la période Transition vers 1640  
H. : 20,5 et 23 cm. (Accidents). 500/700 €
- 58 **CHINE.** Deux petits vases, l'un de forme balustre, l'autre à double gourde, décorés en bleu sous couverte de jeunes femmes dans des réserves alternées de fleurs. Période Kangxi (1662-1722).  
H. : 13 et 17 cm. 200/300 €
- 59 **CHINE.** Deux potiches de forme balustre décorées en bleu sous couverte de phénix sur fond de fleurs, motifs de ruyis au col pour l'un et de nuages pour l'autre. Période Kangxi (1662-1722)  
Un couvercle en bois ajouré postérieur. H. : 33 et 34 cm. (Fêlures en étoile à la base de l'une d'elle et cheveu au col de l'autre.) 500/600 €
- 60 **CHINE.** Sablier cylindrique à décor en bleu sous couverte de rosace, nuages et sequins.  
Epoque Kangxi (1662-1722). H. : 5 cm. 250/300 €
- 61 **CHINE.** Vase balustre côtelé à décor en bleu sous couverte de paysage lacustre.  
Fin du XVIIIème siècle, début du XIXème siècle.  
H. : 21 cm. 120/150 €
- 62 **CHINE.** Moutardier couvert de forme balustre décoré en bleu sous couverte de quatre personnages chinois entourés de vasques fleuries.  
Période Kangxi (1662-1722).  
H. : 11 cm. (Eclats à l'anse et au couvercle.) 300/400 €
- 63 **CHINE.** Potiche couverte de forme balustre décorée en bleu sous couverte de quatre phénix sur fond de fleurs.  
Période Kangxi (1662-1722).  
H. : 43 cm. (Accidents sur la panse, montée en lampe.) 300/500 €
- 64 **CHINE.** Trois salières, l'une octogonale à décor floral imari, l'une ovale à décor de paysage lacustre avec pagode, la troisième à décor de fleurs en bleu reposant sur trois pieds. XVIIIème siècle.  
H. : 7, 8 et 10 cm. 300/400 €
- 65 **CHINE.** Moutardier couvert de forme tonnelet décoré en bleu sous couverte de fleurs. XVIIIème siècle.  
H. : 10,5 cm. (Un cheveu et un éclat au couvercle.) 100/150 €
- 66 **CHINE.** Kendi de forme balustre décoré en bleu sous couverte d'échassiers alternés d'alvéoles. XVIIIème siècle.  
H. : 13,5 cm. 300/500 €
- 67 **CHINE.** Vase bouteille à long col étroit décoré en bleu sous couverte d'un dragon à quatre griffes à la recherche de la perle sacrée. XVIIIème siècle.  
Le col adapté postérieurement en Perse d'une monture en laiton doré.  
H. : 21 cm. 200/300 €
- 68 **CHINE.** Boite à thé rectangulaire à décor en bleu sous couverte de rinceaux fleuris. Fin du XVIIIème siècle.  
H. : 10 cm. (Bouchon en métal argenté.) 120/150 €
- 68 **CHINE.** Petit plateau ovale à bord contourné à décor en bleu sous couverte de paysage lacustre avec pagodes. Fin du XVIIIème siècle, début du XIXème siècle. L. : 12 cm. 50/60 €
- 70 **CHINE.** Boite à thé à côte droite décorée en bleu sous couverte de fleurs et de rinceaux. XVIIIème siècle. Adaptée d'un couvercle européen en argent postérieurement.  
H. : 12 cm. 100/150 €
- 71 **CHINE.** Sucrier rond couvert décoré en bleu sous couverte de fleurs. XVIIIème siècle.  
Adapté d'une monture européenne en argent au col et au couvercle.  
H. : 15 cm. 150/200 €
- 72 **CHINE.** Coupe à libation en forme de corne de rhinocéros émaillée blanche, décorée en relief de prunus, rochers, daims, tigres et chimères. On y joint une coupelle en forme de fleurs de lotus, avec personnage à l'intérieur faisant office d'objet de lettré.  
Période Kangxi (1662-1722). (Quelques petites égrenures.)  
L. : 14 cm et 8 cm. 500/700 €
- 73 **CHINE.** Coupe à libation en forme de corne de rhinocéros émaillée blanche, décorée en relief de daims, oiseaux, singe et pin.  
XIXème siècle. L. : 14,5 cm. 150/200 €
- 74 **CHINE.** Bol circulaire décoré en bleu et rouge de ruyis encadrant des fleurs. Au revers, marque Kangxi à six caractères en bleu sous couverte. Période Kangxi (1662-1722). (Un cheveu.)  
D. : 20 cm. 600/800 €
- 75 **CHINE.** Sorbet à décor polychrome des émaux de la famille rose de fleurs et rouleau. Epoque Qianlong (1736-1795).  
H. : 3,5 cm. (Fêlure.) 30/40 €
- 76 **CHINE.** Petit vase balustre à décor bleu, rouge et vert de rinceaux fleuris et feuillagés. XVIIIème siècle. H. : 12 cm. 120/150 €
- 77 **CHINE.** Coupe à décor polychrome des émaux de la famille rose de phœnix, grues, hirondelles et pivoines, l'intérieur à fond turquoise.  
XIXème siècle. D. : 17 cm. 150/200 €
- 78 **CHINE.** Bol à décor polychrome des émaux de la famille rose de la cueillette des cerises.  
Epoque Qianlong (1736-1795). H. : 6 cm, D. : 10,5 cm. 150/200 €
- 79 **CHINE.** Six assiettes à décor polychrome des émaux de la famille rose de scènes de palais animés.  
XIXème siècle. D. : 21 cm. 400/500 €
- 80 **CHINE.** Boite ronde couverte à décor en bleu sous couverte de galons. XIXème siècle. D. : 11 cm 40/50 €
- 81 **CHINE.** Vase à décor en or de faisans et tiges fleuries sur fond noir. XIXème siècle. H. : 26,5 cm. 300/500 €
- 82 **CHINE.** Vase ovoïde à godrons décoré en camaïeu bleu de personnages chinois dans un paysage.  
XVIIIème siècle. H. : 22 cm. (Egrenures.) 200/250 €
- 83 **CHINE.** Deux petits vases balustres dont un couvert et un pot cylindrique décorés en bleu sous couverte de fleurs et de vases fleuris.  
Période Kangxi (1662-1722). H. : 13, 13,5 et 7 cm. (Pièces à émail usé, provenant d'une épave de bateau.) 150/200 €
- 84 **CHINE.** Pot couvert à deux anses ajourées à fond bleu monochrome dit poudré. Monture européenne en bronze doré au couvercle et au col. XIXème siècle.  
H. : 18 cm. 300/400 €
- 85 **JAPON (Arita).** Plat rond à décor en bleu sous couverte de deux rapaces sur un rocher percé fleuri au centre, l'aile décorée de six réserves fleuries. Début du XVIIIème siècle. D. : 37,5 cm. 400/600 €
- 86 **JAPON (Arita).** Verseuse de forme balustre décorée en bleu sous couverte de fleurs et de rinceaux fleuris.  
Début du XVIIIème siècle. H. : 20 cm. (Lanse adaptée d'une monture européenne en argent postérieurement.) 250/300 €
- 87 **JAPON (Arita).** Verseuse de forme balustre décorée en bleu sous couverte de personnages dans un paysage lacustre.  
Fin du XVIIème siècle.  
H. : 19 cm. 300/400 €
- 88 **JAPON.** Deux potiches balustres dont une couverte terminée par une poule, décorées dans la palette imari, pour l'une de fleurs et pour l'autre de paysages lacustres et de vases fleuris.  
Fin du XVIIème siècle.  
H. : 29 et 23 cm. 200/300 €
- 89 **SATSUMA.** Thèière couverte en forme de courge à double renflement à décor polychrome et or de scènes de palais animés.  
XIXème siècle. H. : 18 cm. 200/300 €





45

46

46

43

44

47A

47B

46

48

49

50

51

52

53

54

1

55

56

59

60

61

62

63

58

57

64

59

65

86

64

68

64

20

44

68

69

70

71

66

67





**90 BERLIN.** Assiette à décor en camaïeu bleu d'un bouquet de roses au centre et de trois tiges fleuries sur l'aile dans des encadrements de rinceaux et motifs de treillage en relief. Manufacture de Wegely, marquée : W en bleu .  
XVIIIème siècle. D. : 25 cm. (Un éclat.) 120/150 €

**91 MEISSEN.** Corbeille circulaire ajourée à décor en relief et polychrome de fleurettes et filets verts, les anses en forme de branches enlacées. Marquée : épées croisées en bleu.  
XVIIIème siècle, vers 1755. L. : 18 cm. (Une anse restaurée.) 300/400 €

**92 MEISSEN.** Cache-pot reposant sur quatre pieds en console, à côtes torsées en léger relief, décor polychrome de bouquets de fleurs et rinceaux rocaille soulignés d'or sur le bord supérieur. Marqué : épées croisées en bleu. XVIIIème siècle, vers 1755.  
H. : 12 cm, L. : 16,5 cm. (Usures d'or.) 300/500 €

**93 MEISSEN.** Petite écuelle ronde couverte à décor en camaïeu orangé de couples dans des jardins dans le style de Watteau, les bords décorés de motifs d'écaillés imbriquées sur fond bleu, la prise du couvercle en forme de fleur. Marquée : épées croisées en bleu et point.  
XVIIIème siècle, vers 1765. L. : 13 cm. 300/400 €

**94 MEISSEN.** Statuette représentant une jeune femme debout tenant un panier rempli de fleurs, sur une terrasse à ornements rocaille, décor polychrome et or. Marquée : épées croisées et étoile en bleu. Fin du XVIIIème siècle. H. : 13 cm. (Petits éclats). 300/500 €

**95 HÖCHST.** Verseuse couverte à décor polychrome d'oiseaux posés sur les branches d'un arbre sur une terrasse. Marquée : roue en bleu. XVIIIème siècle. H. : 14 cm. Restaurations. 120/140 €

**96 ALLEMAGNE ?.** Salière rectangulaire à décor en camaïeu bleu de filets dentelés. Début du XIXème siècle. L. : 9 cm. 60/80 €

**97 PARIS.** Coupe ajourée à décor en or de rinceaux et motifs de treillage. XIXème siècle. H. : 23 cm. 80/100 €

**98 SEVRES.** Soucoupe de tasse à toilette à décor polychrome au centre d'oiseaux volants sur fond bleu lapis. Marquée : LL entrelacés, lettre-date O pour 1767, marque de peintre de Evans. XVIIIème siècle, année 1767. D. : 9,5 cm. (Usures d'or.) 40/60 €

**99 SEVRES.** Tasse et sa soucoupe en porcelaine dure à décor polychrome de roses et guirlandes de fleurs et feuillage sur fond jaune pâle, les bords décorés d'un ruban rose. Marqué : RF Seve. Fin du XVIIIème siècle, vers 1795.  
H. : 7,5 cm, D. : 14 cm. Petites égrenures. 300/500 €

**100 SEVRES.** Sucrier ovale sur plateau attenant et couvercle dit sucrier de Monsieur le premier à décor polychrome de bouquets de fleurs et filets bleu et or. Marqué : LL entrelacés, lettre-date H pour 1760. XVIIIème siècle, année 1760. L. : 23 cm. 200/300 €





101

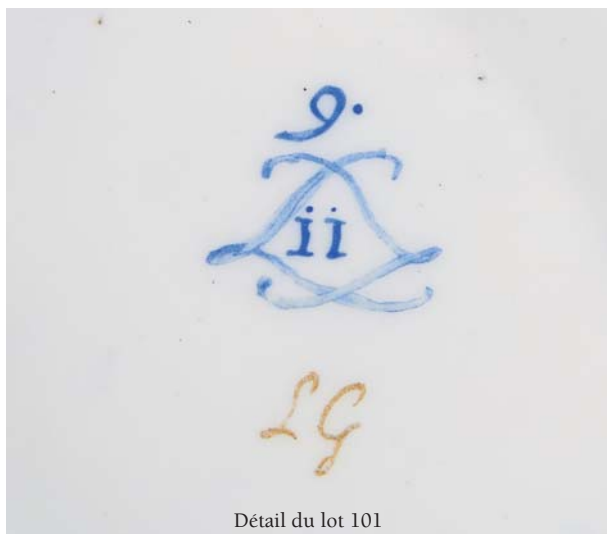
**101 SEVRES.** Seau à verre en porcelaine tendre à décor polychrome de groupes de fleurs et fruits dans des réserves rectangulaires cernées de rinceaux feuillagés et guirlandes or sur fond beau bleu.  
 Marqués : LL entrelacés, lettre-date II pour 1786, marques de peintre de Charles Nicolas Buteux, marque de doreur de Leguay.  
 XVIIIème siècle, année 1786.  
 H. : 10,5 cm. Restauration

1 200/1 500 €

Ce seau à verre provient d'un service offert en présent diplomatique par le roi Louis XVI à Pedro Pablo Abarca de Bolea Ximiez de Urré, comte d' Aranda, ambassadeur d'Espagne en France entre 1773 et 1787. La décoration de ce service est décrite fond bleu de Roi, peint en Groupes de fleurs et fruits, et riche dorure.

Il comprenait 24 seaux à verre à 120 livres chaque.

Voir D. Peters, *Sèvres Plates and Services of the 18th century*, 2005, vol. IV, pp. 817-820.



Détail du lot 101



102

**102 SEVRES.** Seau à verre en porcelaine tendre du service à perles et barbeaux de Marie-Antoinette, à décor polychrome de semis de barbeaux entre deux rangs de perles sur fond vert, filets or sur les bords.  
 Marquée : LL entrelacés, lettre-date DD pour 1781, marque du peintre Pierre Massy.  
 XVIIIème siècle, année 1781.

15 000/20 000 €

Commandé en juillet 1781 et probablement exécuté sur des échantillons fournis par Michel Gabriel Commelin le 7 août suivant, le service à perles et barbeaux est livré à la Reine le 2 janvier 1782, lors de l'exposition à Versailles. Il est mentionné dans les archives de la manufacture de Sèvres sous les dénominations de Service de la Reine, Service à Perles pour la Reine, Service de la reine à perle et bordure merde d'oie ou simplement Service perles et barbeaux.

A la différence des services à frise riche, perles et roses livrés à Marie Antoinette et Gustave III de Suède en 1784 puis à la comtesse d'Artois en 1789, le service à perles et barbeaux de 1781 a été exclusivement réalisé pour la Reine.



Détail du lot 102





103 CASTELLI. Grand plat rond à décor polychrome au centre d'une scène représentant Alexandre couvrant de sa chlamyde le corps de Darius, l'aile décorée de nombreux trophées militaires et attributs de musique et d'armoiries dans la partie supérieure.

Atelier de Francesco Grue.

XVII<sup>ème</sup> siècle, vers 1660-80.

D. : 45 cm. Les armoiries originales grattées et repeintes.

*Un modèle similaire est conservé dans les collections du Musée du Louvre.*

6 000 / 8 000 €





**104 DERUTA.** Plateau circulaire à décor polychrome au centre d'une Vierge à l'Enfant dans un médaillon à fond jaune cerné de figures grotesques et oiseaux fantastiques.  
XVII<sup>e</sup> siècle. D. : 32 cm. (Un cheveu.) 400/600 €

**105 DERUTA.** Petit plat ovale à décor polychrome au centre d'une Vierge à l'Enfant dans un médaillon circulaire cerné de motifs grotesques et oiseaux fantastiques.  
XVII<sup>e</sup> siècle. L. : 23 cm. 150/200 €

**106 ITALIE.** Coupe tazza sur piédouche à décor en camaïeu bleu au centre d'un félin dressé sur une terrasse dans un médaillon sur fond de rinceaux feuillagés.  
XVII<sup>e</sup> siècle. D. : 25 cm. (Eclats restaurés.) 400/500 €

**107 ITALIE.** Vase balustre à deux anses à décor bleu et orangé de rinceaux feuillagés dans des compartiments.  
XVIII<sup>e</sup> siècle. H. : 21 cm. 300/500 €

**108 ITALIE DU SUD (Ariana Irpino).** Statuette formant flacon représentant une femme debout portant un bouquet de fleurs, décor polychrome. XVIII<sup>e</sup> siècle. H. : 20 cm. (Un éclat.) 300/500 €

**109 ITALIE DU SUD (Ariana Irpino).** Pot surprise de forme balustre décoré en vert, ocre et manganèse, en léger relief d'un soleil entouré de fleurs et de feuillage sur fond de quadrillages. Fin du XVIII<sup>e</sup> siècle. (Quelques sautes d'email.) H. : 22 cm. 300/400 €

**110 SAVONE.** Vase couvert à piédouche à décor en camaïeu bleu du portrait en buste d'un personnage de la comédie italienne dans un médaillon cerné de rinceaux fleuris et feuillage, le couvercle décoré de deux visages de putti ailés sur fond de rinceaux.  
XVIII<sup>e</sup> siècle. H. : 25 cm. (Une fêlure.) 800/1200 €

**111 SAVONE.** Tulipière de forme balustre à six réceptacles décorée en camaïeu bleu de putti alternés de fleurs. Au revers, marque au soleil. Début du XVIII<sup>e</sup> siècle. (Eclats et restaurations). H. : 17 cm. 200/250 €

**112 ITALIE (LIGURIE).** Salière carrée à parois ajourées, à décor en camaïeu bleu de feuillage et fleurs.  
XVIII<sup>e</sup> siècle. H. : 9 cm. 120/150 €

**113 NAPLES.** Deux albarelli cylindriques décorés en bleu et manganèse, pour l'un d'eux d'un temple, et pour l'autre, de fleurs.  
XVIII<sup>e</sup> siècle. (Restaurations à l'un.) H. : 19,5 cm. 300/400 €

**114 ITALIE.** Albarello cintré à décor en manganèse d'une inscription pharmaceutique en caractères gothiques dans un bandeau cerné de rinceaux fleuris en camaïeu bleu. XVIII<sup>e</sup> siècle. H. : 18 cm. 400/600 €

**115 ITALIE.** Chevrette à décor polychrome de l'inscription S. Scomonio dans un bandeau cerné de rinceaux fleuris.  
XVIII<sup>e</sup> siècle. H. : 25 cm. 400/600 €

**116 ITALIE (Turin ?).** Aiguière de forme balustre à côtes droites décorée en camaïeu bleu de fleurs et de lambrequins. XVIII<sup>e</sup> siècle. (Une petite égrenure et un léger cheveu.) H. : 25 cm. 400/600 €

**117 ITALIE.** Plat rond à bord contourné à décor polychrome au centre d'armoiries et sur l'aile d'un galon à fond vert.  
XVIII<sup>e</sup> siècle. D. : 35 cm. 300/500 €

**118 FAENZA.** Saucière ovale à bord contourné à décor polychrome dit a garofano d'œillets et haies sur terrasses.  
XVIII<sup>e</sup> siècle. L. : 21 cm. (Restaurations). 80/100 €

**119 SAVONE.** Caisse à fleurs à deux compartiments reposant sur quatre pieds rocaille, à décor en camaïeu vert de paysages animés de bergers et bouquets de fleurs, peignés sur les bords. Manufacture de Boselli. XVIII<sup>e</sup> siècle. H. : 15 cm, L. : 18 cm. 150/200 €



- 120 ALCORA.** Deux perdrix faisant office de boîte sur base ronde décorées en polychromie au naturel. Premier quart du XIX<sup>ème</sup> siècle. L'une signée A. (Manque un couvercle.)  
Hauteurs : 16 et 19 cm. 200/300 €
- 121 ALCORA.** Assiette ronde godronnée en bordure décorée en polychromie d'un chien fantastique assis sur un tertre, près d'un papillon encadré de rochers fleuris. XVIII<sup>ème</sup> siècle.  
D. : 23 cm. 250/300 €
- 122 BRUXELLES.** Chevrette d'apothicairerie décorée en bleu d'une inscription « S papav. Erat » dans un encadrement de fleurs et de naïades en polychromie. XVIII<sup>ème</sup> siècle. (Restaurations sur la panse.)  
H. : 22 cm. 150/200 €
- 123 DELFT.** Paire de vases octogonaux godronnés décorés en camaïeu bleu de cervidés dans des réserves sur fond de fleurs. XVIII<sup>ème</sup> siècle. Adaptée au col et à la base de montures à godrons en bronze doré.  
H. : 29 cm. 400/600 €
- 124 DELFT.** Potiche de forme balustre décorée en camaïeu bleu d'un personnage chinois assis dans un paysage près d'un vase fleuri dans un encadrement de rinceaux et de fleurs.  
XVIII<sup>ème</sup> siècle. H. : 27 cm. (Manque le couvercle. Quelques sautes d'émail à la base.) 200/250 €
- 125 DELFT.** Potiche couverte de forme balustre décorée en camaïeu bleu d'un chinois assis dans un paysage tenant une corbeille de fruits dans un encadrement de fleurs.  
XVIII<sup>ème</sup> siècle.  
H. : 35,5 cm. (Un éclat à la base, éclats restaurés.) 150/200 €
- 126 DELFT.** Vase ovoïde décoré en camaïeu bleu d'une scène de chasse au lièvre, et de personnages au parasol, dans un paysage dont les arbres sont traités « à l'éponge ». Premier quart du XVIII<sup>ème</sup> siècle.  
H. : 24 cm. 300/400 €
- 127 DELFT.** Plat rond décoré en polychromie de fleurs et de fruits stylisés sur fond de feuillage. XVIII<sup>ème</sup> siècles. (Egrenures.)  
D. : 35 cm. 300/350 €
- 128 DELFT.** Plat rond dit « aux quatre cœurs » à décor floral stylisé dans des réserves en camaïeu bleu. XVIII<sup>ème</sup> siècle.  
D. : 35 cm. (Quelques égrenures) 300/500 €
- 129 DELFT.** Plat rond décoré en polychromie et fleurs et rochers percés. Fin du XVIII<sup>ème</sup> siècle. (Eclats restaurés et sautes d'émail au revers.)  
D. : 34,5 cm. 100/120 €
- 130 DELFT.** Paire de potiches couvertes de forme balustre à pans coupés à décor polychrome de paysages animés de pêcheurs sur le bord d'une rivière dans un encadrement de tulipes et de roses. La prise du couvercle en forme de loup. Marquées au revers de la manufacture de L P KAN. Fin du XVIII<sup>ème</sup> siècle.  
H. : 39 cm. (Egrenures et les prises recollées.) 400/600 €
- 131 DELFT.** Paire de plats ronds décorés « aux quatre cœurs » sur fond vert agrémenté de fleurs stylisées en bleu et rouge de fer. Marqués de la manufacture des trois cloches (drie klokken). XVIII<sup>ème</sup> siècle.  
D. : 30, 5 cm. (Quelques petites égrenures.) 600/800 €
- 132 DELFT.** Plat rond décoré en polychromie d'un vase fleuri encadré de motifs stylisés dans le goût de la Chine. XVIII<sup>ème</sup> siècle.  
D. : 34,5 cm. (Eclats restaurés.) 150/200 €
- 133 DELFT.** Belle paire de grands plats ronds décorés en polychromie de corbeilles fleuries dans des réserves formées de rinceaux sur fond bleu. XVIII<sup>ème</sup> siècle.  
D. : 39,5 cm. (Quelques éclats.) 500/700 €
- 134 DELFT.** Assiette dit Delft doré à décor bleu, rouge et or au centre d'une rosace et sur l'aile de coquilles et rinceaux feuillagés. Premier tiers du XVIII<sup>ème</sup> siècle. D. : 23 cm. (Egrenures.) 400/600 €
- 135 DELFT.** Assiette à décor en camaïeu manganèse d'un voilier à trois mâts sur les flots au centre.  
Fin du XVIII<sup>ème</sup> siècle. D. : 22,5 cm. 120/150 €
- 136 DELFT.** Petite potiche couverte à décor polychrome, de paysages avec pagodes dans des médaillons quadrilobés et oiseaux posés sur des tiges fleuries. XVIII<sup>ème</sup> siècle. H. : 24 cm. (Egrenures.) 80/120 €
- 137 DELFT.** Vase bouteille octogonale décoré en camaïeu bleu de personnages chinois près d'une pagode dans un paysage lacustre.  
XVIII<sup>ème</sup> siècle. H. : 33 cm. (Restaurations.) 150/200 €
- 138 DELFT.** Vase bouteille octogonale décoré en camaïeu bleu de personnages chinois près d'une pagode dans un paysage lacustre.  
XVIII<sup>ème</sup> siècle. Fin du XVII<sup>ème</sup> siècle.  
H. : 35,5 cm. (Eclats à la base et col légèrement rodé.) 250/350 €
- 139 DELFT.** Vase balustre à pans coupés décoré en camaïeu bleu de personnages chinois dans des réserves encadrées de fleurs.  
XVIII<sup>ème</sup> siècle.  
H. : 26 cm. (Quelques égrenures et manque le couvercle.) 150/200 €
- 140 DELFT.** Petit potiche octogonale balustre décorée en camaïeu bleu de deux chinois dans un paysage lacustre. Fin du XVII<sup>ème</sup> siècle.  
H. : 21 cm. (Eclats.) 150/200 €
- 141 DELFT.** Bouteille octogonale à double renflements décorée en camaïeu bleu dans le goût de la Chine. de personnages dans des paysages. Fin du XVII<sup>ème</sup> siècle. (Quelques égrenures, col rodé.)  
H. : 34 cm. 300/400 €
- 142 DELFT.** Vase balustre à décor en camaïeu bleu de chinois dans des paysages lacustres, feuillage sur le col.  
XVIII<sup>ème</sup> siècle. H. : 18 cm. (Restauration dans le fond et éclat.) 120/150 €
- 143 DELFT.** Plat rond décoré en camaïeu bleu d'une femme tenant une corne d'abondance dans un encadrement de fleurs et de feuillage. Fin du XVIII<sup>ème</sup> siècle.  
D. : 35 cm. (Egrenures.) 200/300 €
- 144 DELFT.** Pot à rebut cylindrique décoré en camaïeu bleu de paniers fleuris dans le gout de la Chine. XVIII<sup>ème</sup> siècle.  
D. : 12,5 cm. (Eclat restauré et égrenures en bordure.) 100/120 €
- 145 DELFT.** Plat rond décoré en camaïeu bleu d'un échassier au centre dans un paysage dans un double encadrement de fleurs et de fruits dans des réserves. Au revers, marque de la griffe de porcelaine. XVIII<sup>ème</sup> siècle.  
D. : 30 cm. (Quelques égrenures.) 300/400 €
- 146 DELFT.** Petit vase balustre sur piédouche à deux anses décoré en camaïeu bleu de rinceaux fleuris. XVIII<sup>ème</sup> siècle.  
H. : 15 cm. (Une égrenure.) 120/150 €
- 147 DELFT.** Plat rond décoré en camaïeu bleu de fleurs et de fruits dans le gout de la Chine. XVIII<sup>ème</sup> siècle. (Egrenures.)  
On y joint deux plats ronds à décor d'un paon dans un paysage pour l'un et d'un daim tirant un char pour l'autre. Fin XVII<sup>ème</sup> siècle et XVIII<sup>ème</sup> siècle.  
D. : 34 et 29,5 cm. (Accidents) 200/300 €





123



82



124



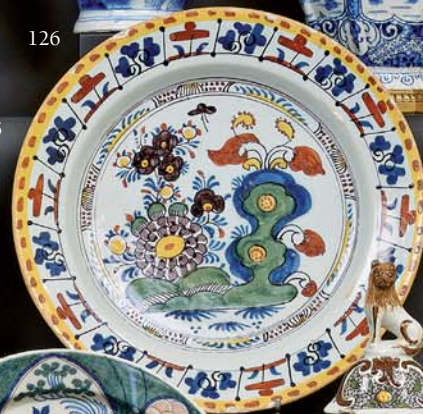
125



126



123



130



131



131



130



132



133



134



133



135



120



136



120



122



- 148 DELFT.** Paire de vases balustres à pans coupés décorée en camaïeu bleu d'une rare représentation d'un sabotier dans son atelier dans une réserve fleurie. XVIIIème siècle.  
H. : 24,5 cm. (Sans couvercle et éclats à l'un d'entre eux.) 500/600 €
- 149 DELFT.** Plat rond décoré en camaïeu bleu d'un chinois dans un jardin encadré de fleurs et de fruits stylisés. Fin du XVIIème siècle.  
D. : 34 cm. (Egrenures.) 300/400 €
- 150 DELFT.** Plat rond décoré en camaïeu bleu de fleurs stylisées dans le goût de la Chine. XVIIIème siècle.  
D. : 39,5 cm. (Restaurations.) 150/200 €
- 151 DELFT.** Plat rond décoré en camaïeu bleu d'une scène mythologique représentant Vénus sur un char tiré par des dauphins sur fond de voilier dans un large médaillon central encadré de cinq épisodes représentant Vénus dans des réserves. Fin du XVIIème siècle.  
D. : 40 cm. (Cassé en deux et recollé aux agrafes.) 200/250 €
- 152 DELFT.** Potiche de forme octogonale décorée en camaïeu bleu d'un paysage animé de personnages, le feuillage des arbres traité « à l'éponge ». Premier quart du XVIIIème siècle.  
H. : 35 cm. (Eclats restaurés au col et à la base.) 300/400 €
- 153 DELFT.** Potiche couverte à pans coupés de forme balustre décorée en camaïeu bleu d'une bergère et ses moutons dans une prairie le long d'un fleuve dans un médaillon fleuri.  
XVIIIème siècle. H. : 34 cm. (Egrenures.) 120/150 €
- 154 DELFT.** Potiche couverte de forme balustre décorée en camaïeu bleu de fleurs, d'insectes et d'oiseaux sur une terrasse, près d'une barrière. XVIIIème siècle. (Egrenures et prise refaite).  
H. : 49 cm. 250/350 €
- 155 DELFT.** Vase couvert de forme balustre à pans coupés décoré en camaïeu bleu dans une réserve d'un enfant chinois tenant un éventail sur lequel est perché un oiseau dans un jardin. La prise en forme de félin assis. XVIIIème siècle.  
H. : 32 cm. (Quelques égrenures et éclats restaurés.) 200/300 €
- 156 DELFT.** Vase balustre décoré en camaïeu bleu dans le goût de la CHINE. de rochers fleuris, et de fleurs de lotus dans des réserves encadré de ruyis et de lotus stylisés. XVIIIème.  
H. : 30 cm. (Col restauré.) 300/400 €
- 157 DELFT.** Pique-fleurs tubulaire à cinq réceptacles à deux anses formées de rinceaux décoré en camaïeu bleu d'oiseaux dans des paysages chinois. Fin XVIIème, début du XVIIIème siècle.  
H. : 21,5 cm. (Petites égrenures.) 600/800 €
- 158 DELFT.** Porte-huilier rond décoré en camaïeu bleu rehaussé de manganèse de fleurs dans le goût de la Chine. Fin du XVIIème siècle.  
L. : 18 cm. (Egrenures.) 150/200 €
- 159 DELFT.** Bol égouttoir de forme cylindrique décoré en camaïeu bleu, sur la paroi extérieure, de paysages lacustres dans des réserves dans le goût de la Chine, et sur le plateau de feuillages et de quadrillages. XVIIIème siècle. D. : 22 cm. 300/500 €
- 160 DELFT.** Soucoupe à décor en camaïeu bleu au centre d'un arbuste dans un jardin. XVIIIème siècle. D. : 16 cm. (Fêlure). 30/40 €
- 161 DELFT.** Plat ovale à bord contourné à décor en camaïeu bleu d'un cartouche à fond caillouté au centre cerné de paysages animés de chinois. XVIIIème siècle. L. : 26 cm. 150/200 €
- 162 DELFT.** Suite de cinq assiettes à décor en camaïeu bleu de bambous, pivoines et papillons.  
XVIIIème siècle. D. : 22,8 cm. (Egrenures.) 300/500 €
- 163 DELFT.** Vase balustre à décor polychrome de deux chinois l'un tenant une ombrelle dans un paysage sur fond de rinceaux fleuris.  
XVIIIème siècle. H. : 26 cm. (Eclats restaurés.) 100/120 €
- 164 DELFT.** Plat rond décoré en camaïeu bleu de fleurs.  
XVIIIème siècles. (Egrenures.)  
D. : 33,5 cm. 150/200 €
- 165 DELFT.** Plat rond décoré en camaïeu bleu de fleurs stylisées dans le goût de la Chine. XVIIIème siècle.  
D. : 35 cm. (Restauré sur la bordure.) 100/150 €
- 166 DELFT.** Potiche couverte à décor en camaïeu bleu de semis de fleurs et lambrequins.  
XVIIIème siècle. (Percé dans la partie inférieure, le col rodé.)  
H. : 41 cm. 200/300 €
- 167 DELFT.** Vase à pans coupés à décor en camaïeu bleu de semis de bouquets de fleurs et lambrequins.  
XVIIIème siècle. H. : 34 cm (Eclat au col.) 150/200 €
- 168 CREIL.** Pot à eau de forme balustre à décor en camaïeu brun d'herborisation.  
Début du XIXème siècle. H. : 28 cm. (Un cheveu). 400/600 €
- 169 MONTEREAU.** Suite de dix assiettes à décor en grisaille de vues de monuments.  
XIXème siècle. D. : 21 cm 100/150 €
- 170 CREIL.** Vingt-cinq assiettes à décor imprimé en grisaille de vues de monuments de Paris.  
XIXème siècle. D. : 24,5 cm. (Quelques éclats). 200/300 €
- 171 CREIL.** Deux assiettes à décor imprimé en grisaille sur fond jaune de pagodes dans des paysages lacustres.  
XIXème siècle. D. : 21 cm. 80/120 €
- 172 STRASBOURG.** Surtout de table ovale à bord contourné décoré en polychromie de grand feu de bouquets de fleurs, de poires, de raisins et de grenades traités en lambrequins avec rinceaux fleuris.  
Période de Paul ou de Balthazar Hannong, vers 1738, 1745.  
L. : 48 cm. (Restaurations). 600/800 €
- 173 STRASBOURG ET LES ISLETTES.** Une corbeille circulaire ajourée à décor polychrome de bouquets de fleurs, une assiette à décor polychrome de bouquets de fleurs en qualité contournée et un compotier à décor polychrome de chinois pêchant sur une terrasse fleurie.  
XVIIIème siècle. (Accidents et fêlures.) 80/120 €
- 174 LUNEVILLE.** Assiette à bord contourné à décor polychrome au centre d'un Chinois debout sur une terrasse près d'un arbuste, l'aile décorée de trois branches fleuries.  
XVIIIème siècle. D. : 23,5 cm. 600/800 €





137 138 139 140 141 142



143



145



147



144



146



149



151



148



148



150



152



153



154



155



156



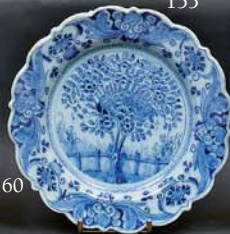
157



158



159



160



161





**175 NIDERVILLER.** Plateau circulaire à bord ajouré imitant la vannerie, décor polychrome de bouquets de fleurs, l'aile soulignée de filets pourpres. XVIIIème siècle. D. : 23 cm. (Une égrenure.) 200/300 €

**176 SAINT-CLEMENT.** Bouquetière rectangulaire garnie de son porte-bulbes, reposant sur quatre pieds terminés en volutes, les montants à pilastre cannelé, décor polychrome sur la face de deux colombes posées sur un flambeau, un carquois, un arc et une couronne de roses retenus par un ruban bleu noué, les côtés décorés de bouquets et guirlandes de fleurs, filets or sur les bords. XVIIIème siècle. L. : 24 cm, H : 13 cm. 300/400 €

**177 SAINT-CLEMENT.** Plat à barbe ovale à bord contourné à décor en or de bouquet de fleurs, tiges fleuries, guirlandes de feuillages et filet perlé. XVIIIème siècle. L. : 31 cm. (Un éclat). 200/300 €

**178 SAINT-CLEMENT.** Sucrier ovale couvert sur plateau attenant à bord contourné, décor de filets or, la prise du couvercle en forme de poire. XVIIIème siècle. L. : 23 m. 60/80 €

**179 SAINT-CLEMENT.** Un pot à oille couvert et une écuelle et plateau circulaire à décor de filets et tiges fleuries or. XVIIIème siècle. (Fêlures, éclats, le couvercle de l'écuelle absent). 100/200 €

**180 APREY.** Bouquetière carrée reposant sur quatre pieds, décor polychrome de petit feu en qualité fine de bouquets de fleurs, peigné rose rocaille sur les angles et en bordure. Marque L AP. XVIIIème siècle. H : 12 cm. (Quelques éclats). 400/600 €

**181 ARGONNE.** Plat ovale à bord contourné à décor polychrome de petit feu au centre d'un chinois assis sur un rocher, fumant la pipe. XIXème siècle. L. : 35 cm. 200/300 €

**182A LES ISLETTES.** Plat rond à décor polychrome de petit feu d'un chinois assis sur une terrasse avec rocher et double borne tenant une fleur dans la main. XIXème siècle. D : 28 cm. (Eclats.) 200/300 €

**182B LES ISLETTES.** Plat rond à bord contourné décoré en polychromie de petit feu d'un important bouquet dans un cache pot bleu. Fin du XVIIIème siècle, Début du XIXème siècle. D. 33 cm 250/300 €

**183 SCEAUX.** Plat ovale à bord contourné, décor polychrome d'un bouquet de fleurs au centre, sur l'aile entre deux peignés rose et vert des tiges fleuries. Fin du XVIIIème siècle. L : 39 cm. 400/600 €

**184 SAMADET.** Gargoulette à décor polychrome de bouquets de roses, peignés verts sur l'anse et le déversoir. XVIIIème siècle. H. : 19 cm. Ancienne collection Campet-Larreyre. 800/1 200 €

**185 SUD-OUEST (NEGPELISSE).** Bouquetière rectangulaire reposant sur quatre pieds à décor en camaïeu vert et manganèse d'un château et maisonnettes dans deux réserves cernées de motifs rocaille, les côtés décorés d'oiseau sur terrasse. Elle est garnie d'un porte-bulbes rapporté. XVIIIème siècle. L. : 20 cm. (Eclats et un cheveu) 200/300 €

**186 SUD-OUEST.** Bouquetière en forme de commode galbée à quatre tiroirs simulés, décor polychrome de bouquets de fleurs. XVIIIème siècle. L. : 21 cm. (Eclats.) 120/150 €

**187 TOULOUSE.** Saupoudreuse balustre à décor en camaïeu bleu dans le style de Berain de bustes de femme sur des consoles cernés de rinceaux feuillagés. XVIIIème siècle. H. : 21 cm. (Restauration au pied.) 500/800 €





121



196



208



197



210



272



209



186



207



188



204



202



203



189



190



198



117



195



200



212



201



193



194



211



184



191



194



192



187



185



- 188 SUD OUEST.** Auvillar ? Assiette à décor polychrome d'un lapin couché sur terrasse avec arbres, tiges de fougères fleuries sur l'aile. XIX<sup>ème</sup> siècle.  
D : 22,5 cm. (Eclats en bordure, émail craquelé.) 80/120 €
- 189 SUD-OUEST.** Canard de malade à décor polychrome de fleurettes. Début du XIX<sup>ème</sup> siècle. L. : 17 cm. 150/200 €
- 190 SUD-OUEST.** Canard de malade à décor polychrome de tiges fleuries, le déversoir et l'anse à peigné vert. XVIII<sup>ème</sup> siècle. L. : 17 cm. 200/300 €
- 191 SUD-OUEST.** Canard de malade à décor polychrome de bouquets de fleurs, le déversoir à peigné manganèse et l'anse à peigné vert. XVIII<sup>ème</sup> siècle. L. : 19 cm. 200/300 €
- 192 SUD-OUEST.** Canard de malade ovale à décor polychrome de semis fleurettes et filets, le déversoir zoomorphe. XIX<sup>ème</sup> siècle. L. : 18 cm. 300/400 €
- 193 SUD-OUEST.** Canard de malade de forme circulaire, décor de filets rouges et bleus. Fin du XVIII<sup>ème</sup> siècle. H : 6 cm. D : 16 cm. 200/300 €
- 194 SUD OUEST.** Canard de malade de forme circulaire à décor de frise de fleurettes et arceaux, on y joint un petit canard de malade émaillé blanc. Fin du XVIII<sup>ème</sup> siècle. H : 5,8 cm. 200/300 €
- 195 MONTPELLIER.** Jatte ovale à bord godronné à décor en camaïeu bleu au centre d'une jeune femme à la poursuite d'un homme sur une terrasse dans un entourage de draperies suspendues, mascarons, réserves à treillage et rinceaux feuillagés. XVIII<sup>ème</sup> siècle. L. : 33 cm. (Fêlure.) 150/200 €
- 196 MOUSTIERS.** Assiette à bord contourné, décor en camaïeu vert souligné de manganèse d'un chien grotesque sur terrasse fleurie, tertres et tiges fleuris sur l'aile. Fin XVIII<sup>ème</sup> siècle. D : 25 cm. (Égrenures en bordure.) 80/120 €
- 197 MOUSTIERS.** Coupe ronde à bord contourné, décor polychrome sur trois terrasses de grotesques, tertres fleuris sur l'aile. XVIII<sup>ème</sup> siècle. D : 22 cm. (Égrenures en bordure.) 300/500 €
- 198 MOUSTIERS** Jatte ovale à bord godronné avec frise de volutes et feuillage en camaïeu bleu, décor central d'armoiries. L 33,5 cm. (Très petits éclats en bordure.) 400/600 €
- 199 MOUSTIERS** Plat rectangulaire à bord contourné, décor en camaïeu bleu dit « Bérain » frise de dentelle en bordure. XVIII<sup>ème</sup> siècle. L : 36 cm. (Quelques éclats.) 250/400 €
- 200 MOUSTIERS** Terrine couverte ovale reposant sur quatre pieds, deux prises en forme de têtes de lions, décor d'armoiries cardinalices en camaïeu bleu. Début XVIII<sup>ème</sup> siècle. L : 35 cm. 800/1000 €
- 201 MOUSTIERS** Terrine couverte ovale reposant sur quatre pieds, à décor polychrome de bouquets de fleurs, bouquet à l'intérieur, deux prises en forme de têtes de lion. XVIII<sup>ème</sup> siècle. L 38 cm. (Fêlures, restaurations en bordure et éclats.) 500/700 €
- 202 MOUSTIERS.** Plat octogonal décoré en camaïeu bleu d'un bouquet de fleurs au centre et de rinceaux fleuris en bordure. XVIII<sup>ème</sup> siècle. D. : 38,5 cm. 300/400 €
- 203 MOUSTIERS.** Plat rond décoré en camaïeu bleu d'un bouquet de fleurs au centre encadré de rinceaux fleuris sur l'aile. XVIII<sup>ème</sup> siècle. D. : 36 cm. 250/300 €
- 204 MOUSTIERS.** Plat rond à bord contourné à décor polychrome au centre d'un bouquet de fleurs et sur l'aile de rinceaux et filets. XVIII<sup>ème</sup> siècle. D. : 32 cm. (Eclats.) 150/200 €
- 205 MOUSTIERS.** Plat ovale à bord contourné à décor polychrome de bouquets de fleurs et guirlandes de fleurs suspendues. XVIII<sup>ème</sup> siècle. L. : 39 cm. 120/150 €
- 206 MOUSTIERS.** Ecuelle à bouillon cylindrique couverte à deux anses plates décorée en polychromie de bouquets de fleurs. Prise en forme de poire. XVIII<sup>ème</sup> siècle. L. : 27 cm. 200/250 €
- 207 MARSEILLE** Atelier de Leroy, assiette à bord uni, décor en camaïeu bleu d'un chinois assis sur une terrasse avec branchages, tiges fleuries sur l'aile. XVIII<sup>ème</sup> siècle. D : 23,5 cm. (Infimes égrenures en bordure) 100/120 €
- 208 LYON.** Assiette à bord lobé et crénelé décor polychrome dans une réserve circulaire entourée d'une guirlande de fleurs d'une scène mythologique représentant Zeus tenant le foudre dans sa main, à ses pieds l'aigle, roi des oiseaux. Sur l'aile guirlande de fleurs. XVIII<sup>ème</sup> siècle. D : 23,5 cm. (Fêlure restaurée). 300/500 €
- 209 LYON.** Assiette à bord uni, décor polychrome au centre d'un chinois à l'ombrelle sur une terrasse feuillagée, entouré d'insectes et de tiges fleuries. Circa 1758. D : 22 cm. (Fêlure). 150/200 €
- 210 DAUPHINE (La Tronche ou Très-Cloîtres).** Assiette à bord uni, à décor polychrome au centre d'un chien assis sur une terrasse avec arbustes, insectes et tiges fleuries. XVIII<sup>ème</sup> siècle. D : 24 cm. (Eclats en bordure.) 120/150 €
- 211 ROANNE.** Ecrivoire rectangulaire à un tiroir central, le plateau surmonté d'un flambeau, d'un godet à encre couvert et d'une saupoudreuse à sable. Décor polychrome d'une plume, d'un grattoir et de cachets en façade, et de paysages avec architecture et pêcheur sur les côtés. Fin du XVIII<sup>ème</sup> siècle. L. : 20 cm. (Quelques éclats et bougeoir recollé) 200/300 €
- 212 MOULINS.** Plat rectangulaire à bord contourné à décor polychrome de deux Chinois, l'un debout, l'autre atablé sur une terrasse cernée d'arbustes en fleurs et papillons en vol. XVIII<sup>ème</sup> siècle. L. : 37 cm. (Fêlures.) 1 000/1 200 €
- 213 MOULINS.** Assiette ronde à décor polychrome dit « à la champanule » accompagné d'une dame chinoise assise et d'un autre chinois tenant une coupe. XVIII<sup>ème</sup> siècle, circa 1750 (égrenures en bordure). 1 800/2 000 €
- 214 MOULINS.** Assiette à bord contourné à décor polychrome de deux chinois assis l'un tenant une corbeille de fruits, l'autre tenant un vase Médicis rempli de fleurs, un oiseau fantastique et un dragon en vol, végétation exubérante. XVIII<sup>ème</sup> siècle. D : 23,5 cm. 1 000/1 200 €
- 215 MOULINS.** Pichet trompeur de forme balustre, ajouré décoré en bleu et jaune d'une maison, de barrières et de fleurs. XVIII<sup>ème</sup> siècle. H. : 19 cm. (Un éclat recollé à la base de l'anse et petit manque au col.) 500/700 €
- 216A MOULINS.** Rare légumier ovale couvert à décor polychrome de personnages chinois dans des jardins encadrés de tertres fleuris. La prise du couvercle en forme de dauphins ; l'intérieur décoré d'une chinoise à l'ombrelle regardant un oiseau. XVIII<sup>ème</sup> siècle. L. : 31 cm. (Couvercle recollé.) 800/ 1 000 €
- 216B MOULINS ?.** Ecuelle à deux anses ajourées à décor polychrome de lambrequins d'un monogramme L M et de la date 1752. XVIII<sup>ème</sup> siècle. D. : 23 cm. (Couvercle manquant) 600/ 800 €
- 217 NORD** Pichet de forme balustre à décor en camaïeu bleu d'un chinois debout vêtu d'une large tunique sur une terrasse fleurie, rochers et fougères. XVIII<sup>ème</sup> siècle. H : 23 cm. (Quelques éclats au col.) 250/350 €
- 218 NORD.** Plat rond à décor polychrome au centre d'un poisson posé sur un couvert et sur le bord de godrons à l'éponge. D. : 30 cm 200/300 €
- 219 NORD.** Statuette représentant une femme en buste coiffée à l'égyptienne sur une console échancrée, décor polychrome. Fin du XVIII<sup>ème</sup> siècle, début du XIX<sup>ème</sup> siècle. H. : 19 cm. 300/500 €
- 220 NORD.** Pichet « Jacquot » représentant un personnage à cheval sur un tonneau une bouteille à la main, une main derrière le dos, décor polychrome. Fin XVIII<sup>ème</sup> siècle. H : 30 cm. (Quelques égrenures. Sautes d'émail.) 400/600 €
- 221 PARIS ou SAINT-CLOUD.** Bouteille patronymique de forme balustre décorée en bleu et filets bruns d'un côté d'un gentilhomme dans un paysage tenant d'une main un verre et de l'autre une gourde. Sur l'autre face, un colporteur dans un encadrement de rinceaux et de lambrequins. Portant l'inscription « Bertrand, 1735 Davignon, 1735 ». XVIII<sup>ème</sup> siècle. H. : 26 cm. (Un léger cheveu au col et éclats à la base.) 1 000/ 1 500 €





217



218



246



246



247



248



215



249



250



251



260



216B



225



214



216A



252



253



254



255



248



256



- 222 NORD.** Deux vases bouteille à décor en camaïeu bleu de fleurs et lambrequins. XVIIIème siècle.  
H. : 21 cm. (Restauration au col de l'un et sautes d'émail sur l'autre.) 50/80 €
- 223 NORD.** Rafraichissoir à verres en faïence émaillée blanche en forme de coupe circulaire sur piedouche ornée de quatre mufles de lions. Fin du XVIIIème siècle. H. : 17 cm, L. : 30 cm.  
(Egrenures et petite fêlure autour d'un mufle.) 100/200 €
- 224 NORD ?- APREY ?** Plat ovale à bord contourné à décor polychrome maçonnerie au centre d'une équerre, une règle et un compas dans un écu ovale cerné de rinceaux fleuris dans un entourage de branches, oiseaux et papillons.  
XVIIIème siècle. L. : 31 cm. (Deux éclats.) 800/1200 €
- 225 SINCENY.** Grand plat rectangulaire à bord contourné à décor bleu, jaune et rouge en plein de quatre Chinois sur une terrasse devant un palais encadré d'arbustes fleuris et rochers, papillons et oiseau en vol, au premier plan deux chinois sur une barque.  
Marqué en bleu : .S. répété trois fois. XVIIIème siècle.  
L. : 44 cm. (Fêlure anciennement restaurée.) 2 500/3 500 €
- 226 SINCENY.** Assiette à bord contourné à décor polychrome d'un chinois tenant une corbeille de fruits, assis sur une terrasse fleurie, un insecte au-dessus, quadrillage et fleurs sur l'aile.  
XVIIIème siècle. D : 25 cm. Eclats en bordure. 150/200 €
- 227 ROUEN.** Assiette à bord contourné à décor en camaïeu bleu de branchage fleuri, quadrillage au marli et tiges fleuries.  
XVIIIème siècle. D : 24,5 cm. 200/300 €
- 228 ROUEN.** Assiette à bord uni, décor polychrome à la barrière fleurie dans le style de l'extrême orient, sur l'aile quadrillages et grenades éclatées. XVIIIème siècle.  
D : 24 cm. (Egrenures en bordure.) 300/500 €
- 229 ROUEN.** Assiette de forme contournée à décor polychrome rocaille d'angelots tenant une guirlande de fleurs, vase fleuri, autruche, et corbeille fleuri, sur l'aile masque de grotesques souriants et fleurs.  
XVIIIème siècle. D : 25 cm. 500/700 €
- 230 ROUEN.** Assiette à bord contourné à décor polychrome en plein de deux perroquets sur des branches fleuries. XVIIIème siècle.  
D : 25,5 cm. (Egrenures en bordure.) 300/500 €
- 231 ROUEN.** Deux Bannettes à deux anses à décor rocaille polychrome aux carquois et fleurs, sur l'aile quadrillage vert, fleurettes et volutes. XVIIIème siècle.  
L : 34 cm. (Une anse cassée recollée, fêlure.) 300/500 €
- 232 ROUEN.** Plat rond à bord contourné à décor polychrome «à la pagode» quadrillages fleuris et grenades sur l'aile. XVIIIème siècle.  
D : 30 cm. (Egrenures en bordure.) 500/700 €
- 233 ROUEN.** Verseau couverte de forme balustré à décor polychrome dit «à la corne d'abondance» avec papillons.  
XVIIIème siècle. H. : 24 cm. 400/500 €
- 234 ROUEN.** Plat rectangulaire à bord contourné décor polychrome au centre d'un branchage fleuri, sur l'aile quadrillage vert et fleurs.  
XVIIIème siècle. L : 43 cm. (Quelques égrenures en bordure.) 250/400 €
- 235 ROUEN.** Verseau couverte de forme balustré à décor polychrome de guirlandes de fleurs et de rinceaux. Pousoir en étain d'origine.  
XVIIIème siècle. H. : 25 cm. (Couvercle recollé.) 150/200 €
- 236 ROUEN.** Aiguière casque sur piedouche décorée en camaïeu bleu de lambrequins, de quadrillages et de rinceaux, tête d'homme barbu au déversoir. XVIIIème siècle. H. : 23 cm. 500/700 €
- 237 ROUEN.** Plat ovale à bord contourné à décor en camaïeu bleu au centre d'une tige de fraisier, galon sur le bord. XVIIIème siècle.  
L. : 33,5 cm. (Restaurations.) 50/80 €
- 238 ROUEN.** Plat ovale à bord contourné à décor polychrome au centre d'une tige de fraisier, galon sur le bord.  
XVIIIème siècle. L. : 33,5 cm. 120/150 €
- 239 ROUEN.** Aiguière casque sur piedouche décorée en camaïeu bleu de lambrequins, de quadrillages et de rinceaux, tête d'homme barbu au déversoir. XVIIIème siècle. H. : 26 cm. (Anse et piedouche recollés, monture d'étain à la base, fêlures) 200/300 €
- 240 ROUEN ou PARIS.** Potiche octogonale de forme balustré décorée en camaïeu bleu de lambrequins et feuillage stylisé.  
XVIIIème siècle. H. : 33 cm. (Sans couvercle et morceaux recollés en bordure du piedouche.) 200/250 €
- 241 ROUEN.** Bannette octogonale à deux anses en pointillés bleus, décor au centre en bleu et orangé d'une corbeille fleurie posée sur des volutes, oiseaux de chaque côté, sur l'aile lambrequins fleuris.  
Début XVIIIème siècle. L : 38 cm. 400/600 €
- 242 ROUEN.** Porte-huilier rectangulaire à pans coupés décoré en bleu et rouge de lambrequins, quadrillages, coquilles et rinceaux fleuris.  
Début du XVIIIème siècle. L. : 24 cm. (Egrenures.) 200/300 €
- 243 ROUEN ou SAINT CLOUD.** Encrier losangé à deux godets décor floral camaïeu bleu sur le dessus et sur les côtés volutes et fleurs sur fond bleu. XVIIIème siècle. XVIIIème siècle.  
L : 18,5 cm. (Quelques éclats.) 100/120 €
- 244 ROUEN.** Porte-huilier ovale reposant sur trois pieds décoré en bleu, rouge et vert de fleurs et de quadrillages encadrés de rinceaux.  
Premier tiers du XVIIIème siècle.  
L. : 25 cm. (Quelques égrenures.) 300/400 €
- 245 ROUEN.** Porte-huilier rectangulaire à pan coupé décoré en bleu et rouge de lambrequins, quadrillages, coquilles et rinceaux fleuris.  
Premier quart du XVIIIème siècle. L. : 22 cm. (Egrenures.) 200/300 €
- 246 ROUEN et NEVERS.** Deux encriers ronds décorés de lambrequins et de rinceaux fleuris en camaïeu bleu. XVIIIème siècle. Deux égrenures.  
D. : 10 et 9 cm. 80/100 €
- 247 ROUEN.** Bannette ovale à bord contourné à deux anses en forme de serpents enlacés, à décor en camaïeu bleu au centre d'une corbeille fleurie et sur le bord de guirlandes de fleurs suspendues à des rinceaux feuillés et réserves à treillage. XVIIIème siècle.  
L. : 38 cm. (Une fêlure.) 150/200 €
- 248 ROUEN.** Une chevrette et un pichet couvert de forme balustré décorés en camaïeu bleu de lambrequins et rinceaux fleuris.  
XVIIIème siècle. H. : 21 et 24 cm. (La chevrette restaurée au piedouche, au bec verseur et à l'anse.) 200/250 €
- 249 ROUEN.** Porte-huilier ovale à bord contourné à décor polychrome de branches fleuries et papillons, les prises latérales en forme de mascarons. XVIIIème siècle. L. : 25 cm. (Petits éclats.) 150/200 €
- 250 ROUEN.** Bannette octogonale à deux anses en pointillé bleu à décor au centre de grenades éclatées et fleurs, insectes, oiseaux et tiges fleuries. XVIIIème siècle. L : 39 cm. 200/300 €
- 251 ROUEN.** Porte-huilier vinaigrier à décor polychrome «à la pagode» deux anses en têtes de femmes, tiges fleuries sur le dessus insectes et oiseau. XVIIIème siècle. L 24 cm. (Quelques éclats) 300/400 €
- 252 ROUEN.** Légumier couvert de forme rectangulaire à pans coupés décoré en polychromie (cinq couleurs) de guirlandes fleuries, de rinceaux, coquilles, palmettes et quadrillages. L'intérieur d'un panier fleuri. La prise en forme de couleuvre. Période de Guillebaud, vers 1735-1740. L. : 31 cm. (égrenure, quelques éclats à l'intérieur du couvercle et deux retractions d'émail au couvercle.) 800/1 200 €
- 253 ROUEN.** Porte-huilier ovale reposant sur trois petits pieds, les prises latérales en forme de coquille, décor bleu et rouge de rinceaux fleuris et feuillés et de réserves à fond de treillage.  
XVIIIème siècle, vers 1725. L. : 23,5 cm. 300/400 €
- 254 ROUEN.** Pichet à cidre décoré sur la panse en bleu et brun d'un saint évêque dans un paysage entouré de lambrequins et de guirlandes fleuries rehaussé de polychromie. A l'arrière, le patronyme François Le Gris, 1740. H. : 28 cm. (Restaurations au col et à la base) 500/600 €
- 255 ROUEN.** Plateau ovale godronné sur piedouche à côte droite décoré en camaïeu bleu de lambrequins encadrant une rosace terminée par des vases fleuris. Premier quart du XVIIIème siècle.  
L. : 27 cm. (Restaurations au piedouche) 250/300 €
- 256 ROUEN.** Porte-huilier ovale reposant sur trois petits pieds, les prises latérales en forme de masques de lion, décor bleu, rouge et jaune de corbeilles fleuries, réserves à treillage et rinceaux feuillés.  
XVIIIème siècle. L. : 24 cm. (Eclats.) 300/500 €
- 257 ROUEN.** Palette à saigner à décor en camaïeu bleu de guirlandes de fleurs et feuillage.  
XVIIIème siècle. L. : 23 cm. (Egrenures.) 150/200 €





227 213 228 229 230 226



237



232



231



234



233



235



237



238



250



240



241



242



243



244



220



245



- 258 NEVERS.** Plaque applique formant bras de lumière de forme ovale à décor « a compendiario » d'un valet en relief, bras tendu tenant un godet, dans l'autre main il tient un chapeau.  
XVIIème siècle. L : 39,5 cm. 1 500/2 000 €  
Modèle similaires dans le catalogue de l'exposition « IV Siècles de faïences françaises », Nevers. Maison de la culture 1987. P.15
- 259 NEVERS.** Importante Vierge d'accouché à l'enfant à décor « a compendiario » en bleu, jaune ocre et manganèse. L'enfant tenant le monde d'une main. Sur trois faces de la base quadrangulaire des têtes d'anges ailés. Fin du XVIIème siècle.  
H. : 62 cm. (Quelques éclats à la base et à la couronne.) 1 000/1 200 €  
Voir la reproduction page 25
- 260 NEVERS.** Petit cache-pot à deux anses torsadées décoré en bleu, vert et ocre d'un félin dans un paysage sur une face et d'un château sur l'autre face. Restaurations. On y joint une lanterne ajourée ronde décorée en bleu et jaune de fleurs. Premier quart du XVIIIème siècle.  
H : 16 et 11 cm. 200/300 €
- 261 NEVERS.** Saladier à bord contourné à décor polychrome au centre de cinq cartes à jouer toutes de trèfle avec deux figures.  
Fin du XVIIIème siècle. D : 28 cm. (Fêlure et égrenures). 300/400 €
- 262 NEVERS.** Gourde à panse aplatie à deux passants décorée en bleu et manganèse d'un personnage chinois dans un paysage sur une face, et d'un bouquet de fleurs sur l'autre face.  
Fin XVIIème, début XVIIIème siècle. (Un éclat recollé au col.)  
H. : 26 cm. 400/500 €
- 263 NEVERS.** Bénitier d'applique à fond bleu persan et décor en blanc à la bougie, décor en relief de deux anges tenant une guirlande de fruits et encadrant une croix dans un entourage de motifs de cuir découpé, le bassin à godrons en relief.  
XVIIème siècle. H. : 31 cm. (Accident.) 600/800 €
- 264 NEVERS.** Saladier à bord contourné à décor polychrome au pochoir d'un cochon noir sur une terrasse avec herborisation, fougères stylisées et feuillage, filets en bordure.  
XIXème siècle. D : 27,5 cm. (Fêlure.) 150/180 €
- 265 NEVERS.** Gourde plate de forme balustre à deux passants à décor « a compendiario » de fleurs. XVIIème siècle.  
H. : 31 cm. 400/600 €
- 266 NEVERS OU MOULINS.** Assiette ronde à décor patronymique en camaïeu bleu rehaussé de jaune de la Vierge Marie et Saint Louis, inscription : Marie Louis Harlin 1743.  
D : 24,5 cm. (Fracturée restaurée). 200/300 €
- 267 NEVERS.** Vierge d'accouchée portant l'Enfant Jésus dans le bras gauche, décor bleu, jaune et orangé.  
XVIIIème siècle. H. : 32 cm. 400/500 €
- 268 NEVERS.** Vase bouteille en forme de gourde à quatre passants à décor en camaïeu bleu et orangé de fleurs dans des médaillons.  
XVIIIème siècle. H. : 26 cm. 300/400 €
- 269 NEVERS.** Vierge d'accouchée portant l'Enfant Jésus dans le bras gauche, décor a compendiario. XVIIIème siècle. H. : 33 cm. (Accident à la base.) 300/500 €
- 270 NEVERS.** Bouteille globulaire à long col à décor de galons et filets.  
Fin du XVIIIème siècle, début du XIXème siècle.  
H. : 22 cm. 80/100 €
- 271 NEVERS.** Vierge d'accouchée portant l'Enfant Jésus dans le bras gauche, décor bleu, jaune et vert.  
XVIIIème siècle. H. : 37 cm. 400/500 €
- 272 NEVERS ou CLERMONT FERRAND.** Saucière ovale à décor en camaïeu bleu de guirlandes de feuillage et cartouche au centre.  
XVIIIème siècle. L. : 19 cm. (Une anse accidentée et fêlure.) 60/80 €
- 273 NEVERS.** Assiette à bord uni, décor au centre dans une réserve circulaire en bleu et jaune d'une fileuse tenant une quenouille.  
XVIIIème siècle. D : 21,5 cm. (Egrenures en bordure.) 150/180 €
- 274 NEVERS.** Assiette à bord contourné, décor polychrome patronymique avec Saint André et sa croix et l'inscription « andré Nizon 1782 ». XVIIIème siècle. D : 22,5 cm. (Très petites égrenures en bordure. Cheveu) 300/500 €
- 275 NEVERS.** Assiette à bord contourné à décor polychrome patronymique au centre de saint Pierre et de sainte Catherine surmontant l'inscription pierre quanarre quaterinne vinsans 1785.  
XVIIIème siècle. D. : 23 cm. 500/800 €
- 276 NEVERS.** Assiette à bord contourné à décor polychrome patronymique représentant la Vierge Marie tenant l'enfant Jésus couché dans ses bras, inscription Maris.Latouché.femme.bénard.1803 ». D : 23 cm. (Un petit éclat en bordure.) 500/700 €
- 277 NEVERS.** Bouteille en forme de gourde à panse aplatie à quatre passants et long col, à décor polychrome patronymique sur une face de saint Mathurin debout tenant une croix dans un paysage surmontant l'inscription St Mathurin 1761, le revers décoré d'une église.  
XVIIIème siècle. H. : 26 cm. (Petites fêlures et petits éclats). 800/1 200 €
- 278 NEVERS.** Grand vase en forme de bouteille à long col à décor en camaïeu bleu de chinois dans des paysages lacustres sur deux registres séparés par une frise de fleurs et feuillage.  
XVIIème siècle. H. : 50 cm. (Restauration au col.) 800/1 000 €
- 279 NEVERS.** Rare Bouquetière en forme de commode à fond manganèse et inscription dans deux réserves quadrilobées de chaque côté « rien n'est si doux » « soyons tous unis ».  
Fin du XVIIIème siècle, époque révolutionnaire. L 21 cm H 13 cm. (Eclats et sautes d'email. Modèle no repertorié) 1 000/1 200 €  
Voir la reproduction page 25
- 280 NEVERS.** Assiette à bord contourné à décor patriotique, polychrome avec inscriptions « la nation, la loi et légalité » dans trois réserves ovales avec drapeaux tricolores croisés et feuillage, au centre bêche surmontée du bonnet phrygien. Fin du XVIIIème siècle, époque révolutionnaire. D : 23 cm. (Un très petit éclat.)  
Modèle similaire dans « FAIENCES REVOLUTIONNAIRES » Collection L.Heitschel. P 134 N°225 . 400/600 €
- 281 NEVERS.** Assiette à bord contourné à décor polychrome patriotique représentant un angelot tenant un drapeau, quatre boulets, tambour et drapeau fleurdelisé. Fin du XVIIIème siècle.  
Epoque Révolutionnaire. D : 23 cm. 400/600 €
- 282 NEVERS.** Assiette à bord contourné à décor polychrome patriotique, représentant un homme dansant sur une terrasse portant une banderole dans laquelle est inscrit « vivre libre ou mourir ».  
Fin du XVIIIème siècle, époque révolutionnaire.  
D : 23 cm. Eclats en bordure.  
Modèle similaire dans « FAIENCES REVOLUTIONNAIRES » Collection L.Heitschel. Claude Bonnet P 120 N°168 . 400/600 €
- 283 NEVERS** Assiette à bord contourné à décor patriotique d'époque révolutionnaire représentant un militaire en faction sur une terrasse avec arbustes. Fin du XVIIIème siècle, époque révolutionnaire ;  
D : 23 cm, (petit éclats en bordure.)  
Modèle similaire dans « FAIENCES REVOLUTIONNAIRES » Collection L.Heitschel. Claude Bonnet. P 168 N°316 . 500/700 €
- 284 NEVERS.** Assiette à bord contourné, décor polychrome patriotique d'époque révolutionnaire représentant un oiseau posé sur le dessus de sa cage qui a sa porte ouverte, inscription en dessous « liberté ». Fin du XVIIIème siècle époque révolutionnaire.  
D : 23 cm. 300/500 €  
A rapprocher du modèle figurant Modèle similaire dans «FAIENCES REVOLUTIONNAIRES» Collection L.Heitschel. de Claude Bonnet. P 123 N°179 .
- 285 NEVERS.** Assiette à bord contourné à décor polychrome patriotique avec dans un blason entouré de drapeau l'inscription « w la liberté », derrière faisceau de licteur, bonnet phrygien et haches.  
Fin du XVIIIème siècle. D : 23 cm. (Eclats en bordure.) 300/500 €





261



262



263



264



265



266



267



268



269



270



271



273



221



274



275



276



277



280



281



282



283



284



285



286



287



288



290



291



292



293



294



295



296



260



**286 NEVERS.** Assiette à bord contourné à décor polychrome d'un chien tacheté noir tenant un panier dans sa gueule sur une terrasse avec arbuste. Début du XIX<sup>ème</sup> siècle. D : 23 ,5 cm. 150/200 €

**287 NEVERS.** Assiette à bord contourné à décor polychrome de la fable de la Fontaine «le loup et l'agneau». XVIII<sup>ème</sup> siècle. D : 23 cm. 150/200 €

**288 NEVERS.** Deux assiettes à bord contourné à décor polychrome pour l'une d'un cerf bondissant sur une terrasse feuillagée, et l'autre un vase fleuri. Fin du XVIII<sup>ème</sup> siècle, début XIX<sup>ème</sup> siècle. 200/350 €

**289 NEVERS.** Tonnelet reposant sur un piédouche, décor polychrome floral, inscription « boy » de chaque côté. XVIII<sup>ème</sup> siècle. H. 15 cm. (Éclats et sautes d'email.) 200/300 €

**290 NEVERS.** Assiette à bord contourné à décor polychrome d'un cerf debout sur une terrasse avec arbustes, tiges fleuries sur l'aile. Fin XVIII<sup>ème</sup>, début XIX<sup>ème</sup> siècle. D : 23 cm. 120/150 €

**291 NEVERS.** Assiette à bord contourné à décor polychrome de la fable «le chien et le loup» un insecte en vol. Fin du XVIII<sup>ème</sup> siècle. D : 23 cm. 150/200 €

**292 NEVERS.** Deux assiettes à bord contourné à décor polychrome d'un chien tenant un seau dans sa gueule et d'un chien en laisse devant sa niche, derrière un palmier. Fin du XVIII<sup>ème</sup> siècle. D : 23 cm. 250/400 €

**293 NEVERS.** Bouquetière en forme de commode, décor polychrome d'une maisonnette de chaque côté, tiroirs en trompe l'œil. XVIII<sup>ème</sup> siècle. H 12 cm. 300/500 €

**294 NEVERS.** Assiette à bord contourné à décor polychrome « au chapeau tombé » du ballon à hydrogène des physiciens Charles et Robert. Circa 1783/1786. D : 23 cm. (Retrait d'email.) 300/500 €

**295 NEVERS.** Tulipière de forme navette sur piédouche, ajourée de huit trous et trois réceptacles. Décor floral en camaïeu bleu. Début du XVIII<sup>ème</sup> siècle. L. : 21 cm. (Quelques égrures.) 250/300 €

**296 NEVERS.** Assiette à bord contourné à décor polychrome d'un homme dansant sur une terrasse feuillagée et tenant une guirlande de fleurs dans les mains. Fin du XVIII<sup>ème</sup> siècle. D : 23,5 cm. (Infimes éclats en bordure.) 150/180 €

**297 NEVERS.** Vase double gourde décoré en camaïeu bleu de lambrequins, de rinceaux et de fleurs. XVIII<sup>ème</sup> siècle. H. : 24 cm. (Deux éclats.) 200/250 €

**298 NEVERS.** Bouteille à panse aplatie décorée en camaïeu bleu de tulipes et de lambrequins dans le goût de la Chine. Première moitié du XVIII<sup>ème</sup> siècle. H.: 35 cm. (Un éclat au col.) 150/250 €

**299 LA ROCHELLE.** Assiette à bord contourné, décor polychrome en plein d'un oiseau posé sur une branche d'arbre, insectes et tiges fleuries. XVIII<sup>ème</sup> siècle. D : 23 cm. (Infimes éclats en bordure.) 150/180 €

**300 NEVERS.** Bénitier de chevet à décor « a compendiario » dossier surmonté d'une tête d'ange avec la Vierge Marie de profil en buste en relief, fleur sur le godet. Début du XVIII<sup>ème</sup> siècle. H : 19 cm. 180/220 €

**301 NEVERS.** Bannette rectangulaire à pans coupés reposant sur trois pieds, deux anses arrondies, décor en camaïeu bleu d'une longue tige fleurie à l'intérieur et de longues tiges fleuries à l'extérieur. Email bullé. VIII<sup>ème</sup> siècle. L : 33 cm. (Très petits éclats.) 80/100 €

**302 NEVERS.** Bouquetière en forme de commode, décor polychrome d'une maisonnette de chaque côté, tiroirs en trompe l'œil. XVIII<sup>ème</sup> siècle. H 13 cm. 300/500 €

**303 NEVERS.** Assiette à bord contourné à décor polychrome sur une terrasse fleurie d'outils agraires : râteau et pelle, panier fleuri, et grand chapeau, insecte en vol et tiges fleuries sur l'aile. Fin du XVIII<sup>ème</sup> siècle. D : 23,5 cm. 120/150 €

**304 NEVERS.** Assiette à bord contourné à décor polychrome d'un chinois debout sur une terrasse arborée fumant une longue pipe, un oiseau posé sur un arbre. Fin du XVIII<sup>ème</sup> siècle. D : 23 ,5 cm. 150/200 €

**305 NEVERS.** Assiette à bord contourné à décor polychrome dans une réserve circulaire d'un personnage appuyé sur une bêche. Tiges fleuries et chutes sur l'aile. Fin du XVIII<sup>ème</sup> siècle. 150/200 €

**306 NEVERS.** Assiette à bord contourné à décor polychrome dans une réserve circulaire d'un pêcheur tenant sa ligne, un canard sur l'eau, rocher fleuri et barrière. XVIII<sup>ème</sup> siècle. D : 22 ,5 cm. (Infimes éclats.) 150/200 €

**307 NEVERS.** Assiette à décor polychrome d'une montgolfière et l'inscription Adieu. XVIII<sup>ème</sup> siècle. D. : 23 cm 300/500 €

**308 NEVERS.** Plat ovale à bord contourné à décor polychrome au centre d'un chinois tenant une ombrelle debout sur une terrasse fleurie. XVIII<sup>ème</sup> siècle. L. : 47 cm. (Trois éclats.) 400/600 €

**309 AUXERROIS.** Saladier rond à bord contourné à décor polychrome au centre d'un Chinois s'appuyant sr une canne debout sur une terrasse fleurie. XVIII<sup>ème</sup> siècle. D. : 24 cm. (Un éclat.) 80/100 €

**310 NEVERS.** Assiette à bord contourné à décor polychrome maçonnique d'une fleur de lys entourée de drapeaux tricolores, œil dans un triangle rayonnant. XIX<sup>ème</sup> siècle. D : 24 cm. 80/120 €

**311 NEVERS.** Assiette à bord contourné, décor polychrome dans une réserve lobée d'un chien regardant deux canards, arbre au centre. Fin du XVIII<sup>ème</sup> siècle. D : 23 ,5 cm. (Éclat.) 150/200 €

**312 NEVERS.** Deux assiettes l'une à décor polychrome rocaïlle avec oiseau et tiges fleuries sur l'aile l'autre à décor d' une grosse pomme et son feuillage. XVIII<sup>ème</sup> et XIX<sup>ème</sup> siècle. 150/200 €





259



279

**PROCHAINE VENTE  
PORCELAINES - FAIENCES  
DÉCEMBRE**

**DÉPOT DE VOS OBJETS : 10H-12H30 ET 14H-17H  
16 RUE DE LA GRANGE BATELIÈRE - 75009 PARIS**



# ORDRE D'ACHAT / ABSENTEE BID FORM

LUNDI 7 OCTOBRE 2013 à 14h00 - SALLE 2

A renvoyer à / Please mail to :

## PESCHETEAU-BADIN

S.V.V. n° 2002-312

VENTES AUX ENCHÈRES PUBLIQUES - EXPERTISES

16, rue de la Grange Batelière - 75009 PARIS - Tél. 01 47 70 50 90 - Fax. 01 48 01 04 45 - pescheteau-badin@wanadoo.fr

Nom et Prénoms / Name and first name \_\_\_\_\_

Adresse /Address \_\_\_\_\_

Fax \_\_\_\_\_

Téléphone (phone) \_\_\_\_\_

Après avoir pris connaissance des conditions de vente décrites dans le catalogue, je déclare les accepter et vous prie d'acquiescer pour mon compte personnel aux limites indiquées en euros, les lots que j'ai désignés ci-dessous. (Les limites ne comprenant pas les frais légaux).

*I have read the conditions of sale printed in this catalogue and agree to abide by them. I grant you permission to purchase on my behalf the following items within the limits indicated in euros. (These limits do not include buyer's premium and taxes).*

• Références bancaires obligatoires (RIB) \_\_\_\_\_

• Required bank references and account number \_\_\_\_\_

• Références dans le marché de l'art à PARIS ou à Londres \_\_\_\_\_

LOT N°	DESCRIPTION DU LOT LOT DESCRIPTION	LIMITE EN € TOP LIMIT OF BID IN €

Les ordres d'achats doivent être reçus au moins 48 heures avant la vente.  
*To allow time for processing, absentee bids should be received at least 48 hours before the sales begins.*

Date :  
Signature obligatoire :  
Required signature :





NOUS SOMMES A VOTRE DISPOSITION  
POUR TOUTE ESTIMATION GRACIEUSE  
A L'ETUDE, PAR E-MAIL  
ET POUR INCLURE VOS OBJETS  
DANS L'UNE DE CES VENTES



TABLEAUX, OBJETS D'ART,  
BON MOBILIER

---

15 ET 18 OCTOBRE

MINIATURES - BIJOUX  
OBJETS DE VITRINE - ORFEVRERIE

---

2 DÉCEMBRE

ARTS DECORATIFS DU XX<sup>e</sup> SIECLE  
TABLEAUX - SCULPTURES - CERAMIQUES  
VERRERIES - OBJETS D'ART - MOBILIER

---

18 NOVEMBRE

TABLEAUX - SCULPTURES  
MODERNES ET CONTEMPORAINS

---

DÉCEMBRE

LIVRES  
ANCIENS ET MODERNES

---

NOVEMBRE

MODE - FOURRURES

---

9 DÉCEMBRE

ARCHEOLOGIE  
EGYPTE - GRÈCE - ROME - ORIENT

---

NOVEMBRE

PORCELAINES - FAIENCES

---

DÉCEMBRE

VINS - ALCOOLS - JOUETS - POUPÉES  
MONNAIES - TIMBRES POSTE

---

NOVEMBRE

ARTS D'ASIE  
PORCELAINES - PIERRES DURES -  
IVOIRES - BRONZES - MOBILIER

---

12 DÉCEMBRE

DESSINS - TABLEAUX ANCIENS  
OBJETS D'ART ET D'AMEUBLEMENT  
TAPIS - TAPISSERIES

---

DÉCEMBRE

VOS TRESORS SERONT NOS RESULTATS  
CES SPECIALITES FONT L'OBJET DE VENTE CHAQUE TRIMESTRE



## CONDITIONS DE VENTE

Pescheteau-Badin, société de ventes volontaires de meubles aux enchères publiques est régie par la loi du 10 Juillet 2000.

Estimations : Les estimations indiquées au catalogue sont données à titre indicatif.

Garanties :

Les dimensions, poids, couleurs de reproduction et informations sont fournis à titre indicatif. Les lots sont vendus dans l'état où ils se trouvent au moment précis de leur adjudication avec leurs possibles défauts ou imperfections ; L'absence d'indication d'une restauration d'usage, d'accidents, retouches ou de tout autre incident dans le catalogue, sur des rapports de condition ou des étiquettes ou encore lors d'annonce verbale n'implique nullement qu'un bien soit exempt de défaut,

**L'exposition préalable ayant permis aux éventuels acquéreurs de se rendre compte de l'état des lots proposés à la vente, aucune réclamation ne sera admise, une fois l'adjudication prononcée.**

Enchères :

Les acquéreurs potentiels sont invités à se faire connaître avant la vente auprès de Pescheteau-Badin pour permettre l'enregistrement de leur identité et de leurs références bancaires. Les enchères suivent l'ordre du catalogue. Pescheteau-Badin est libre de fixer l'ordre de progression des enchères et les enchérisseurs sont tenus de s'y conformer. Pescheteau-Badin se réserve le droit de retirer réunir ou séparer des lots. Le plus offrant et dernier enchérisseur sera l'adjudicataire.

En cas de double enchère reconnue effective par Pescheteau-Badin, l'objet sera remis en vente, et le public présent pourra enchérir.

Vente :

La vente est faite expressément au comptant.

Les acquéreurs paieront en sus des enchères les frais suivants : 25 % TTC (20,90% + TVA 19,6%) ou 14,352% TTC pour les lots précédés d'une astérisque

Paiement :

Le paiement du lot aura lieu au comptant, pour l'intégralité du prix, des frais et taxes, même en cas de nécessité d'obtention d'une licence d'exportation.

L'adjudicataire pourra s'acquitter par les moyens suivants :

- Jusqu'à 3000 € pour les particuliers résidant en France et pour les commerçants français, U.E. ou étranger.

- Jusqu'à 15000 € pour les particuliers non-résident français (la seule mention de la nationalité portée sur le passeport étranger n'est pas suffisante pour déterminer sa résidence. Il faut un certificat de domiciliation établi par une autorité du pays de l'acheteur).- par carte bancaire

- par chèque ou virement bancaire sur le compte :

CREDIT DU NORD 9 bd des Italiens 75002 PARIS. (IBAN) FR76 3007 6020 2122 2800 0600 044 (SWIFT)

NORDFRPP ou (code banque) 30076 (code agence) 02021 numéro de compte 22280006000 (clé RIB) 44

Le lot ne sera délivré à l'acquéreur qu'après paiement intégral du prix, des frais et des taxes.

Dans l'intervalle, Pescheteau-Badin, pourra facturer à l'acquéreur des frais de dépôt du lot, et éventuellement des frais de manutention et de transport.

A défaut de paiement par l'adjudicataire, après mise en demeure restée infructueuse, le bien est remis en vente sur à la demande du vendeur sur folle enchère de l'adjudicataire défaillant ; si le vendeur ne formule pas cette demande dans un délai de un mois à compter de l'adjudication, la vente est résolue de plein droit, sans préjudice de dommages et intérêts dus par l'adjudicataire défaillant.

Retrait des achats :

En cas de paiement par chèque ou par virement, la délivrance des objets pourra être différée jusqu'à l'encaissement.

Dès l'adjudication, l'objet sera sous l'entière responsabilité de l'adjudicataire. L'acquéreur sera lui-même chargé de faire assurer ses acquisitions, Pescheteau-Badin déclinant toute responsabilité quant aux dommages que l'objet pourrait encourir, et ceci dès l'adjudication prononcée. Pescheteau-Badin ne se charge pas des expéditions, toutefois les adjudicataires pourront obtenir tout renseignement concernant la livraison ou l'expédition. La formalité de licence d'exportation peut requérir un délai de cinq semaines, celui-ci pouvant être sensiblement réduit selon la rapidité avec laquelle l'acquéreur précisera ses instructions à Pescheteau-Badin.

Ordre d'achat :

Si vous désirez faire une offre d'achat par écrit, vous pouvez utiliser le formulaire prévu à cet effet en fin de catalogue. **Celle-ci doit nous parvenir au plus tard deux jours avant la vente accompagnée de vos coordonnées bancaires.** Si Pescheteau-Badin reçoit plusieurs ordres concernant le même lot pour un montant identique, c'est l'ordre le plus ancien qui sera préféré.

Pescheteau-Badin ne pourra engager sa responsabilité notamment en cas d'erreur ou d'omission de l'ordre écrit. Si vous désirez enchérir par téléphone, veuillez **en faire la demande par écrit, accompagnée de vos références bancaires, au plus tard deux jours avant la vente. Il ne sera accepté aucune enchère téléphonique en dessous de 450 €** Pescheteau-Badin ne pourra engager sa responsabilité si la liaison téléphonique n'est pas établie, établie tardivement, ou en cas d'erreur ou d'omission.



**VENTE DU 2 DÉCEMBRE EN PRÉPARATION  
CLOTURE DU CATALOGUE LE 30 OCTOBRE**



**MINIATURES - BIJOUX - OBJETS DE VITRINE - ORFÈVRE**

NOUS SOMMES À VOTRE DISPOSITION POUR TOUTE ESTIMATION GRACIEUSE

[pescheteau-badin@wanadoo.fr](mailto:pescheteau-badin@wanadoo.fr) - 01 47 70 50 90





LUNDI 7 OCTOBRE 2013