



Ventes aux enchères publiques  
Drouot Richelieu - 9, rue Drouot - 75009 Paris  
Parking sous l'Hôtel des Ventes



Mercredi 6 juin 2007

Salle 7 à 14 heures

ESTAMPES

ART MODERNE

ART CONTEMPORAIN

PESCHETEAU-BADIN

S.V.V. n° 2002-312

VENTES AUX ENCHÈRES PUBLIQUES - EXPERTISES

Chantal PESCHETEAU-BADIN

Commissaire-Priseur Judiciaire et Habilité

16, rue de la Grange Batelière - 75009 PARIS - Tél. 01 47 70 50 90 - Fax. 01 48 01 04 45 - pescheteau-badin@wanadoo.fr

*assistée de*

M. VIDAL

3, rue des Beaux-Arts 75006 Paris - Tél : 01 46 34 69 88 – Fax : 01 46 34 65 20  
galvidal@club-internet.fr

**Expositions publiques**

Mardi 5 juin 2007 de 11 à 18 heures  
Mercredi 6 juin 2007 de 11 à 12 heures

**Exposition sur le site**

www.loeildesenchères.com  
à partir du samedi 20 janvier à 14 heures

**Catalogue en ligne sur**

www.gazette-drouot.com

Pescheteau-Badin

## INDEX

### MERCREDI 6 JUIN 2007

ADAM	10	FILLA E.	136	MOISSET R.	151
ADRION L.	92	FINI L.	7, 166	MORENO PINCAS	216
ALDE Y.	159	FLEURY L.	74	MUHLSTEIN C.	217
AMBILLE P.	180	FOUJITA L. T.	8	NOLL A.	197, 198
AMIARD B.	11	GAILLARDOT P.	141	OTTESEN F. L.	199
AMORO H.	140	GALLARD M. de	107	PASCIN J.	131
ANDERSON A.A.	105	8ÈME GALA DE L'UNION DES ARTISTES.	9	PAVIL É. A.	97, 98, 99
ANDREENKO M.	233	GALLETTI C.	108	PELOUSE L.-G.	100
APPAY É.	57	GARCIA P.	218	PÉTERELLE A.	94, 95
APPIAN	58	GARCIN R.	119	PEVSNER A.	174
ARMINGTON C. H.	13	GEN PAUL	113, 114, 115, 116, 118	PLANSON A.	86
BAIN M. A.	55	GENIS R.	70	POLIAKOFF S.	39
BEAUDIN A.	167	GONTCHAROVA N.	152	POLLET J.	87, 88
BELLIAS R.	179	GRANJON J.	154	PONS J.	200
BELLONI S.	47, 48	GRAU-SALA E.	116a	QUIZET A.	79, 80
BEN	37, 38, 223	GRÜN J.A.	83	RABELLINO-AISCAR M.	201, 202
BÉCARD C.	65	HAMBOURG A.	53, 54	RAIMBAULT E.R.	181
BERTRAM A.	60, 61, 62, 63, 64	HARPIGNIÈS H. J.	109	ROCHÉ S.	162
BOIX VIVES A.	184	HEAULM	110	ROTELLA M.	40, 41, 42
BONETTI M.	235, 236	HEAULMÉ F.	206	ROUVIERE D.	182
BONHOMME L.	96	HELIAS S.	207	SABATIER R.	234
BONI	32, 32	HÉLION J.	164, 165	SAINT PHALLE N. de	20, 21, 22
BONNEVILLE	208	HERBIN A.	148	SANDRIN C.	205
BOYD H.	230	HERVIER L.	124	SEBIRE G.	155
BRAQUE G.	123, 138	HUGO J.	125	SIGNOVERT J.	192
BRASILIER A.	31	INDIANA R.	43	SIMON L.	178
CADERÉ A.	212	ISÁLOFF A.	82	STRANSKY	49, 50
CAHN M.	213, 214	IVANE- MILLÉRIOUX J.	203	STUPAR M.	102
CALDER A.	14, 158, 163	JALBERT A.	239	SUMNER M. E.	51
CANEL-JACKSON E.	77	JANSEM J.	143	SURVAGE L.	142, 153
CARDENAS A.	183	JANSON M.	220, 221	SZENES A.	172, 171
CARRERA A.	52a	KARS G.	144	TAILLANDIER Y.	189
CARRIÈRE E.	76	KUPER Y.	224	TANG HAIWEN	210, 211
CASSIGNEUL J.-P.	23	LA SERNA I.	122	TEN CATE	52
CAVAILLÈS J.	59	LAMY C.	228	TERECHKOVITCH K.	169
CHAISSAC G.	209	LAN-BAR D.	225	TERLIKOWSKI V.	175
CHEVOLLEAU J.	231	LAPICQUE .	193, 194, 195	TING W.	26, 27
CHIEZE P.	91a	LAPRADE P.	127	TSINGOS T.	173
CIESLEWICZ R.	229	LE GUENNEC J.	190, 191	VAN DER STEEN G.	186, 187, 188
CIVET A.	150	LE MOAL J.	139	VAN VELDE B.	28
CLAISSE G.	232	LÉCOMTE V.	72	VASARELY V.	33, 34, 35, 36
COLIN P.	128	LEPAPE C.	177	VELICKOVIC V.	29
COLUCCI G.	237	LEVEILLÉ A.	126	VIGNON V.	170
CORBASSIÈRE	238	LHOTE A.	157	VIGNY S.	156
CORSIA G.	120	LICHTENSTEIN R.	44	VILLÉON E. de la	121, 135
CORTES É. L.	71	LIRA A.	73	VILLON J.	18, 19
COTTAVOZ A.	112	LO GIUDICE M.	240	VOGLER P.	93
DALI	16, 17, 15	LOMBARD J.	146	VULLIAMY G.	185
DELPY H.-C.	75	LORON J.	66	WEINBERG	145
DERAIN A.	132, 134	LURÇAT J.	133	WENDERS W.	227
DESNOYER F.	91, 89, 84, 90	MALET A.	67	WOU-KI Z	1, 2, 3, 4, 5
DEVILLE J.	85	MALFROY	68	YVARAL J.-P.	46
DILLEY R.	81	MARCHAND A.	111, 168	ZACK L.	196
DUFRESNE C.	137, 147	MARTEL J.	32a	ZADKINE O.	130
ÉCOLE CHINOISE	219	MARTINIE B.	176	ZIEM F.	101
EISENDIECK S.	149	MERCIER J.-A.	104	ZIMMERMANN R.	129
ERRO G.& J.-J. LEBEL	24	MEYRIER F.	215	ZVEREV A.	226
FABIANO F.	69	MICHONZE G.	117		
FAUTRIER J.	6	MINAUX A.	103, 106		
FAVIN	204	MIRÓ J.	25, 30, 160		

# ESTAMPES & MULTIPLES



Pescheteau-Badin



1

**1 Zao WOU-KI (né en 1921)**

*Sans titre, 1994.*

Lithographie et eau-forte en 9 couleurs sur papier Rives, signée et datée en bas à droite et numérotée 11/15 HC en bas à gauche.

56 x 71,5 cm

1 200/1 400 €

Bibliographie :

Zao Wou-Ki, *The Graphic Work, A Catalogue Raisonné 1937-1995*, Edition Heede & Moestrup, 1994. Reproduit en couleur sous le numéro 379 page 206.

**2 Zao WOU-KI (né en 1921)**

*Sans titre, 1998.*

Lithographie en 8 couleurs sur papier Arches, signée et datée en bas à droite et numérotée 55/99 en bas à gauche.

56 x 71,5 cm

800/1 000 €

Bibliographie :

Zao Wou-Ki, *The Graphic Work, A Catalogue Raisonné 1937-1995*, Edition Heede & Moestrup, 1994. Reproduit en couleur sous le numéro 390 page 6 du Supplément 1995-2 000.

**3 Zao WOU-KI (né en 1921)**

*Sans titre, 1998.*

Lithographie en 8 couleurs sur papier Arches, signée et datée en bas à droite et numérotée 55/99 en bas à gauche.

75,7 x 56 cm

800/1 000 €

Bibliographie :

Zao Wou-Ki, *The Graphic Work, A Catalogue Raisonné 1937-1995*, Edition Heede & Moestrup, 1994. Numéro 392 page 6 du Supplément 1995-2 000.

**4 Zao WOU-KI (né en 1921)**

*Sans titre, 1998.*

Lithographie en 8 couleurs sur papier Arches, signée et datée en bas à droite et numérotée 53/99 en bas à gauche.

75,7 x 56 cm

800/1 000 €

Bibliographie :

Zao Wou-Ki, *The Graphic Work, A Catalogue Raisonné 1937-1995*, Edition Heede & Moestrup, 1994. Reproduit en couleur sous le numéro 394 page 9 du Supplément 1995-2 000.

**5 Zao WOU-KI (né en 1921)**

*Hommage à Nobutaka Shikarai, 1991.*

Lithographie en 10 couleurs sur papier Rives, signée en bas à droite et titrée dans la planche en bas à gauche.

76 x 56 cm

700/900 €

Bibliographie :

Zao Wou-Ki, *The Graphic Work, A Catalogue Raisonné 1937-1995*, Edition Heede & Moestrup, 1994. Reproduit en couleur sous le numéro 354 page 196.

**6 Jean FAUTRIER (1898-1964)**

*Sans titre, 1957.*

Lithographie en couleurs, signée dans la planche en bas à droite et numéroté 67/99 en bas à gauche.

50 x 65 cm

80/120 €

Jaunie dans les marges



4

**7 Léonor FINI ((1908-1996))**

Affiche de l'exposition « Estampes Surréalistes » à la Galerie Vision Nouvelle, Paris.

74 x 52 cm

30/40 €

**8 Léonard Tsuguharu FOUJITA (1886-1968)**

*Femme au chat*

Calcographie. Titrée dans la planche en bas à gauche. Porte la mention « Pointe sèche de Foujita » en bas à droite ainsi que le timbre sec « Musée du Louvre/ Calcographie » en bas à centre. Signée dans la planche en haut à droite.

51 x 68 cm (à vue)

200 €

**9 8ÈME GALA DE L'UNION DES ARTISTES.**

Programme du 1er mars 1930 au Cirque d'Hiver, tiré à 1 500 exemplaires. Illustrations de Forain, Sem, Capiello, Dufy, Vuillard, Pascin, Laurencin (illustration de Van Dongen manquante).

Couverture en mauvais état.

**10 ADAM XXÈME SIÈCLE**

*Vase gravé*

Eau forte signée en bas à gauche dans la planche. Porte la mention 1 er tirage en bas à droite ainsi que le titre en bas à gauche.

38 x 28 cm (à vue)

150/200 €

**11 Bernard AMIARD XXÈME SIÈCLE**

Lot de 3 impressions sur papier

Formats divers

40/60 €

**12 ANONYME**

2 impressions sur papier

40/60 €

**13 Caroline Helena ARMINGTON (1875-1939)**

*Porte d'entrée de Cluny, Paris.*

Eau forte sur papier, signée en bas à droite, numérotée 22/75 en bas à gauche. Titrée dans la planche en bas à droite.

37 x 29 cm (à vue)

40/60 €

Rousseurs.



14

**14 Alexander CALDER (1898-1976)***Sans titre.*

Lithographie en couleurs, signée en bas à droite. Numéroté 50/80 en bas au centre.

66,5 x 96,5 cm

600/700 €

**15 Salvador DALI (1904-1989)***Bullfighter, 1972.*

Lithographie en couleurs sur papier Arches, signée en bas à droite et numérotée 86/250 en bas à gauche.

75 x 54,5 cm

500/700 €

Bibliographie :

Dali, Catalogue Raisonné of Prints II, Lithographs and Wood Engravings, 1956-1980, Edition Prestel. Reproduite en noir et blanc page 146 sous le n°1358.

**16 Salvador DALI (1904-1989)***Dulcinea, 1971-72.*

Lithographie en couleurs sur papier Arches, signée en bas à droite et numérotée 80/145 en bas à gauche.

72 x 54 cm (à vue)

300/400 €

Bibliographie :

Dali, Catalogue Raisonné of Prints II, Lithographs and Wood Engravings, 1956-1980, Edition Prestel. Reproduite en noir et blanc page 146 sous le n°1356.

**17 Salvador DALI (1904-1989) (1904-1989)***Romantic, Série : Les Quatre Rêves de Paradis., 1973.*

Lithographie en couleurs sur papier Japon, signée en bas à droite et numérotée EA LXXIV/LXXV en bas à gauche.

72 x 54 cm (à vue)

500/700 €

Bibliographie :

Dali, Catalogue Raisonné of Prints II, Lithographs and Wood Engravings, 1956-1980, Edition Prestel. Reproduite en noir et blanc page 152 sous le n°1394.

**18 Jacques VILLON (1875-1963)***Composition*

Lithographie en couleurs, signée en bas à gauche.

41,8 x 51,5 cm

100/150 €

Légère déchirure dans la marge à gauche, traces de colle dans la marge en haut.

**19 Jacques VILLON (1875-1963)***Composition abstraite*

Lithographie en couleurs, signée en bas à gauche et numérotée 11/200 en bas à droite.

54,5 x 35,5 cm

100/150 €

Rousseurs.

**19A Lot de trois affiches de Picasso par Mourlot et une affiche de Miró.**

Trace de ruban adhésif, déchirures

300/400 €

**20 Niki de SAINT PHALLE (1930-2002)***L'ange protecteur*

Lithographie en couleurs et collage sur papier, signée en bas à droite, numérotée XI/XXXV en bas à droite. Dedicacée en bas à gauche.

61 x 43,5 cm

600/800 €

**21 Niki de SAINT PHALLE (1930-2002)***Les Footballeurs*

Lithographie en couleurs, signée en bas à droite et numérotée 71/150.

65 x 50 cm

400/600 €

**22 Niki de SAINT PHALLE (1930-2002)***Nana Fontaine*

Offset en couleurs, signée dans la planche en bas à droite.

100 x 70,2 cm

100/120 €

**23 Jean-Pierre CASSIGNEUL (né en 1935)***Femme au balcon*

Lithographie en couleurs, signée en bas à droite et porte la mention EA en bas à gauche.

84 x 58 cm (à vue)

700/900 €

**24 Gudmundur ERRO (né en 1932) & Jean-Jacques LEBEL (né en 1936)***Sans titre*

Montage de deux offsets et lithographies sur papier. Numérotées HC et signées 51 x 33 cm (à vue) chaque 80/120 €





25

**25** **Joan MIRÓ (1893-1983)**  
*Le Miroir de l'Homme par les Bêtes, 1972.*  
 Lithographie en couleurs, signée en bas à droite, numéroté HC en bas à gauche.  
 43,5 x 32 cm (à vue) 2 000/3 000 €

**26** **Walasse TING (né en 1929)**  
*Sans titre*  
 Lithographie en couleurs, signée en bas à droite, numérotée AP 27/50 en bas à gauche.  
 100 x 67,5 cm 150/200 €

**27** **Walasse TING (né en 1929)**  
*Sans titre*  
 Lithographie en couleurs, signée en bas à droite, numérotée AP 24/50 en bas à gauche.  
 100 x 67,5 cm 150/200 €

**28** **Bram VAN VELDE (1895-1981)**  
*Sans titre*  
 Lithographie en couleurs, signée en bas à droite.  
 74,5 x 43 cm (à vue) 80/120 €

**29** **Vladimir VELICKOVIC (né en 1935)**  
*Fig .V, Birds, 1979.*  
 Lithographie en couleurs. Titrée, numérotée 97/99, signée et datée en bas au centre.  
 118 x 78 cm (à vue) 400/600 €



30

**30** **Joan MIRÓ (1893-1983)**  
*Le Miroir de l'Homme par les Bêtes, 1972.*  
 Lithographie et sérigraphie en couleurs, signée en bas à droite, numéroté HC en bas à gauche.  
 43,5 x 32 cm (à vue) 1 000/1 500 €

**31** **André BRASILIER (né en 1929)**  
*Femme au bouquet*  
 Lithographie en couleurs, signée en bas à droite, porte la mention Épreuve d'artiste en bas à gauche, dédiée au centre.  
 59 x 44,5 cm (à vue) 300/400 €

**32** **BONI (XXème siècle)**  
*Sans titre*  
 Gravure en relief en couleurs, signée en bas à droite et numérotée 12/99 en bas à gauche.  
 38 x 28,5 cm 40/60 €

**32a** **J. MARTEL XXème siècle**  
*Le moineau*  
 Verre moulé signé sur la base.  
 19,3 x 9 x 7 cm 700/800 €



29



33

**33 Victor VASARELY (1908-1997)**

*Composition*

Lithographie en couleurs, signée et numérotée EA V/XX en bas au centre.

57 x 55 cm 320/400 €

**34 Victor VASARELY (1908-1997)**

*Sans titre*

Lithographie en couleurs, signée en bas à droite et numérotée EA3 en bas à gauche.

69 x 49 cm (à vue) 300/400 €

**35 Victor VASARELY (1908-1997)**

*Composition*

Lithographie en couleurs, signée en bas à droite et numérotée 276/350 en bas à gauche.

30 x 26 cm 300/400 €

**36 Victor VASARELY (1908-1997)**

*Les zèbres*

Lithographie en couleurs, signée en bas à droite et numérotée 82/250 en bas à gauche.

79,5 x 59,5 cm 200/300 €

**37 BEN (né en 1935)**

*Rien ne nous appartient*

Offset, signée et numérotée HC18/20 en bas à droite.

68 x 50 cm 150/200 €

**38 BEN (né en 1935)**

*Rien ne nous appartient*

Offset, signée et numérotée HC19/20 en bas à droite.

68 x 50 cm 150/200 €

**39 Serge POLIAKOFF (1900-1983)**

*Composition.*

Lithographie en couleurs, signée dans la planche en bas à gauche, porte l'inscription dans la planche « CH. Sorlier Grav. Lith. » en bas à droite.

102 x 70,5 cm 250/300 €

Déchirure dans la marge.

**40 Mimmo ROTELLA (1918-2006)**

*Sans titre*

Lithographie en couleurs, signée en bas à droite et numérotée 4/50 en bas à gauche.

65,5 x 50,2 cm 80/120 €



43

**41 Mimmo ROTELLA (1918-2006)**

*Sans titre*

Lithographie en couleurs, signée en bas à droite et numérotée 4/50 en bas à gauche.

65,5 x 50,2 cm 80/120 €

**42 Mimmo ROTELLA (1918-2006)**

*Sans titre*

Lithographie en couleurs, signée en bas à droite et numérotée 4/50 en bas à gauche.

65,5 x 50,2 cm 80/120 €

**43 Robert INDIANA (né en 1928)**

*Marilyn, 2001.*

Lithographie en couleurs, signée et datée en bas à droite, numérotée 77/100 en bas à gauche.

103 x 86,5 cm 2 000/2 500 €

**44 Roy LICHTENSTEIN (1923-1997)**

Lithographie en couleurs, réalisée à l'occasion de l'exposition Roy Lichtenstein à la Galerie Templan du 8 janvier au 10 février 1983.

64 x 75 cm 80/120 €

**45 LOT**

Gilli, Dewasne, Alain Kirili, Del Pezzo, Tardi, Cremonini

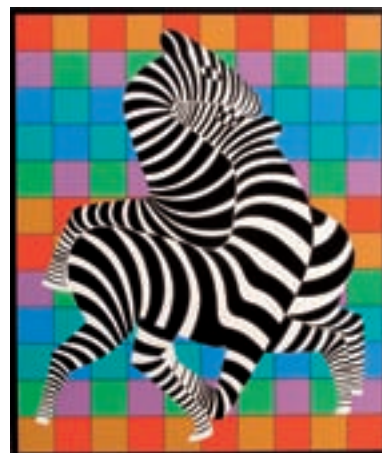
Formats Divers 60/80 €

**46 Jean-Pierre YVARAL (1934-2002)**

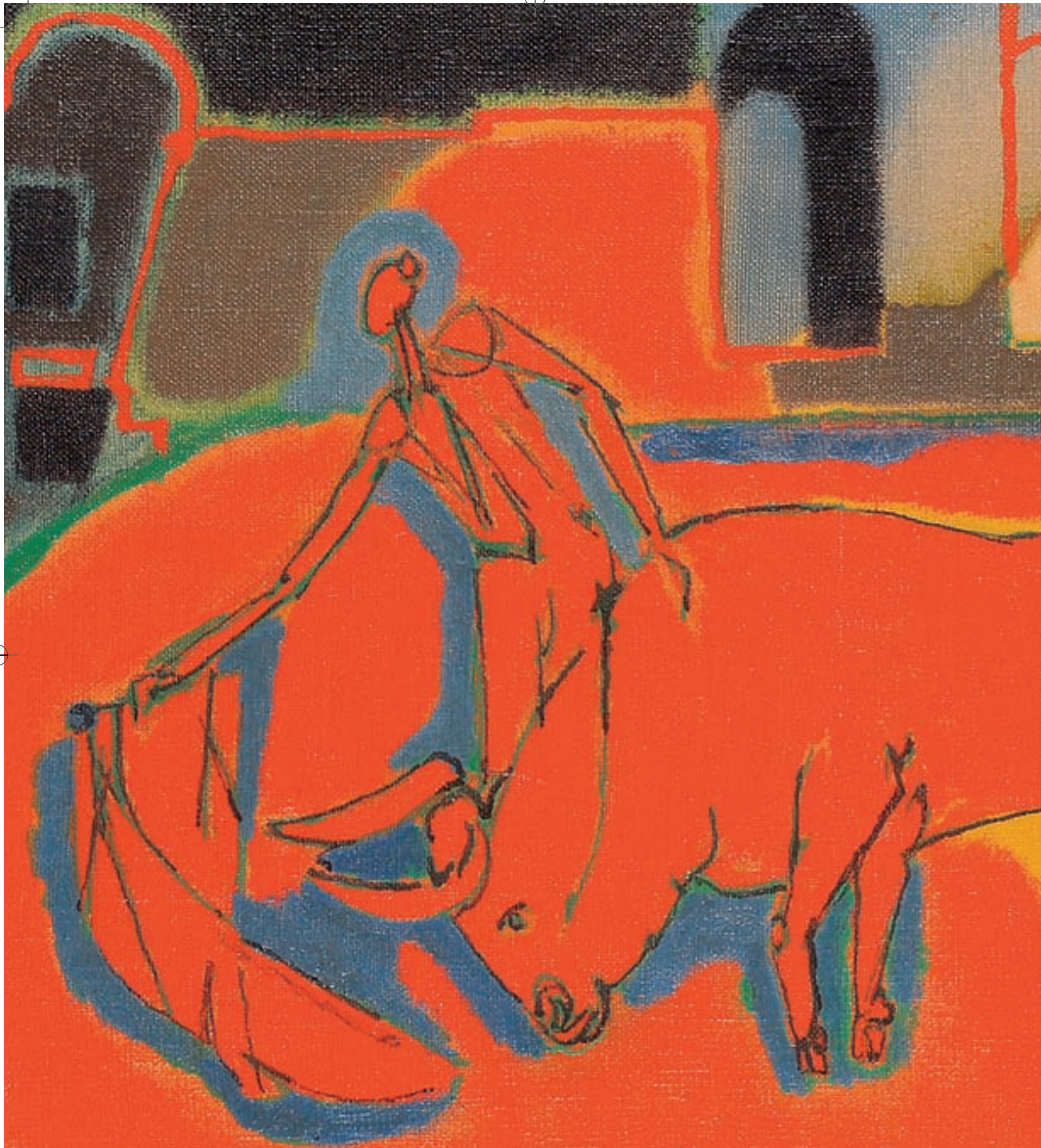
*Composition*

Lithographie en couleurs, signée en bas à droite et numérotée 27/200 en bas à gauche.

67 x 67 cm 50/80 €

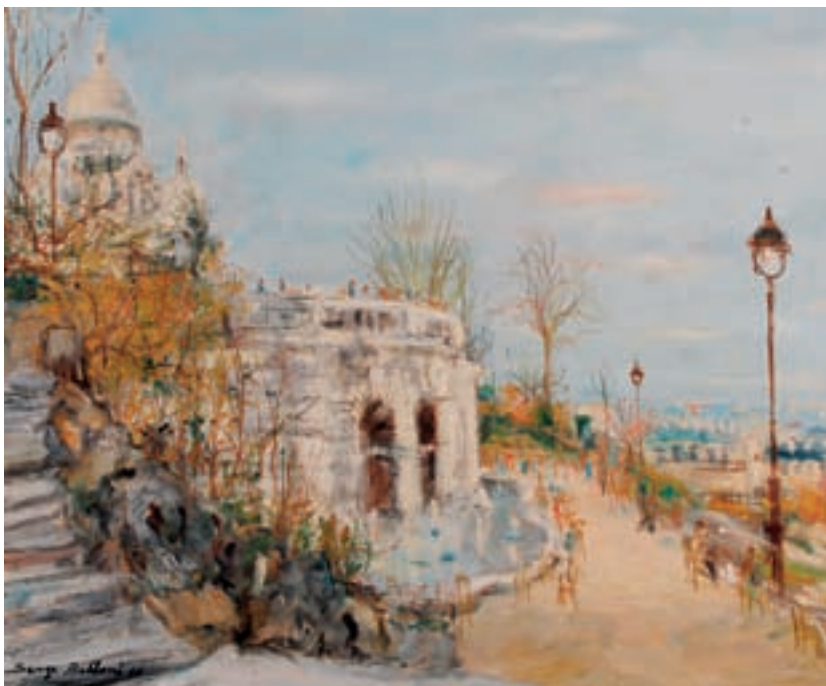


36



**ART MODERNE & CONTEMPORAIN**





47

**47 Serge BELLONI (1925-2005)**  
*Le Sacré Cœur, 1966.*  
 Huile sur toile, signée et datée en bas à gauche.  
 60 x 73 cm 3000/4 000 €

**48 Serge BELLONI (1925-2005)**  
*Bouquet de fleurs.*  
 Huile sur toile marouflée sur panneau, signée en bas à gauche.  
 28 x 23 cm 1 500/2 000 €

**49 STRANSKY XXème siècle.**  
*Bouquet de fleurs.*  
 Huile sur carton fort, signée en bas à droite.  
 44,5 x 34,5 cm 400/600 €

**50 STRANSKY XXème siècle.**  
*Les arbres*  
 Gouache sur papier, signée en bas à gauche.  
 39,5 x 30,5 cm (à vue) 400/600 €

**51 Maud Eyston SUMNER (1902-1985)**  
*Le Cap de Bonne Espérance*  
 Technique mixte sur papier, signée en bas à droite.  
 46,5 x 61 cm 1 500/2 000 €  
 Rousseurs

**52 Pieter TEN CATE (1869-1937)**  
*Paysage de neige, 1908.*  
 Technique mixte sur papier, signée et datée en bas à droite.  
 52 x 80 cm (à vue) 1 000/1 200 €

**52 a Augustin CARRERA (1878-1953)**  
*Terrasse fleurie*  
 Huile sur toile, signée en bas à droite.  
 77,5 x 81 cm 3 500/4 000 €

**53 André HAMBOURG (1909-1999)**  
*Sur la plage, Trouville, Septembre 1974.*  
 Huile sur toile, signée en bas à gauche, titrée, située et datée au dos.  
 10 x 18 cm 4 500/5 500 €

**54 André HAMBOURG (1909-1999)**  
*Départ pour les régates, Deauville.*  
 Huile sur toile, signée en bas à droite, contresignée, titrée, et située au dos.  
 16 x 27 cm 3 500/4 500 €

**55 Marcel Adolphe BAIN (1878-1937)**  
*Paysage de l'Yonne.*  
 Huile sur toile signée en bas à droite  
 60 x 72 cm 800/1 000 €

**56 ANONYME XXème siècle**  
*Le Quai*  
 Huile sur toile, porte un monogramme en bas à droite.  
 43,5 x 56,5 cm 300/400 €  
 Enfoncement et trou en haut à droite, trou en haut à gauche.

**57 Émile APPAY (1876-1935)**  
*Le train*  
 Aquarelle gouachée signée en bas à gauche.  
 35 x 57 cm 500/700 €

**58 APPIAN XXème siècle**  
*La rivière, 1960.*  
 Huile sur toile, signée et datée en bas à droite.  
 27 x 43 cm 100/150 €

**58a ANONYME XXème siècle**  
*Femme drapée*  
 Fusain, porte une signature en bas à gauche.  
 36 x 20 cm (à vue) 100/150 €  
 Rousseurs



53



59

**59 Jules CAVAILLÈS (1901-1977)**  
*Jeune femme dans un intérieur*  
 Huile sur toile, signée en bas à droite.  
 73 x 54,3 cm

4 000/4 500 €

**60 Abel BERTRAM (1871-1954)**  
*La lecture*  
 Huile sur toile, signée en bas à droite.  
 38 x 46 cm

1 000/1 500 €

**61 Abel BERTRAM (1871-1954)**  
*Bord de rivière*  
 Aquarelle et lavis sur papier, signée en bas à droite.  
 23 x 30,5 cm (à vue)

300/400 €

**62 Abel BERTRAM (1871-1954)**  
*Femme endormie*  
 Technique mixte sur papier, signée en bas à gauche.  
 25 x 33,8 cm (à vue)

200/300 €

**63 Abel BERTRAM (1871-1954)**  
*Les barques*  
 Encre de chine sur papier, signée en bas à droite.  
 20 x 26 cm (à vue)

100/150 €

**64 Abel BERTRAM (1871-1954)**  
*Nature morte*  
 Aquarelle sur papier, signée en bas à gauche.  
 26,5 x 36,5 cm (à vue)  
 Petite rousseur en haut à droite.

100/150 €

**65 Christian BÉRARD (1902-1949)**  
*Projet de décors de théâtre.*  
 Gouache sur papier, signée en bas à droite.  
 22,5 x 27,6 cm (à vue)

800/1 200 €

**66 Jean LORON XXème siècle**  
*Les Vaches, 1975.*  
 Huile sur toile, signée et datée en bas à droite.  
 23 x 33,5 cm

150/200 €



60

**67 Albert MALET (1905-1986)**  
*L'Aude au barrage de Trèbes*

Huile sur panneau, signée en bas à gauche. Titrée, contresignée et dédiée au dos.  
 46 x 55 cm

600/800 €

**68 Malfroy (XXème Siècle)**  
*Sacré Cœur*  
 Huile sur toile, signée en bas à droite.  
 55 x 46 cm

800/1 000 €

**69 Fabien FABIANO (1883-1962)**  
*Portrait de Madame P.*  
 Technique mixte sur papier, signée en bas à droite.  
 80 x 63,5 cm (à vue)

1 800/2 200 €

**70 René GENIS (1922-2005)**  
*La Passerelle de l'île St Louis*  
 Huile sur isorel, signée en bas à gauche. Contresignée et titrée au dos.  
 53 x 40 cm

900/1 200 €



70



71

**71 Édouard Léon CORTES (1882-1969)**  
*Intérieur à la lampe.*  
 Huile sur toile, signée en bas vers la droite.  
 55 x 38 cm 12 000/15 000 €  
 Manques sur le pourtour de la toile, petits manques de peintures.  
 Cette œuvre sera incluse dans le second tome « Edouard Cortes, Catalogue Raisonné de l'œuvre peint » en préparation par Madame Nicole Verdier.

**72 Victor LECOMTE (1856-1920)**  
*Le Tricot, 1918.*  
 Huile sur toile, signée en bas à gauche. Titree, datée et située Barbizon sur une étiquette au dos.  
 33 x 41 cm 200/300 €  
 Accidents en bas à gauche.

**73 Armando LIRA (1903-1959)**  
 Ecole Chilienne  
*Chaumière dans les arbres*  
 Huile sur carton maroufflé sur toile, signée en bas à gauche.  
 36,5 x 69,5 cm 1 000/1 200 €

**74 Léon FLEURY (1804-1858)**  
*Femme se coiffant*  
 Huile sur toile, signée en bas à gauche.  
 32,5 x 24 cm 500/700 €  
 Trous sur le haut de la toile.

**75 Hippolyte-Camille DELPY (1842-1910)**  
*Bords de Seine à Mantes.*  
 Huile sur panneau, monogrammée HCD en bas à gauche.  
 13,8 x 23,5 cm 400/600 €



76

**76 Eugène CARRIÈRE (1849-1906)**  
*Portrait d'homme*  
 Huile sur toile, signée en bas à gauche, dédiée à mon ami Louis Mullem.  
 35,5 x 27,3 cm 1 500/2 000 €

**77 E. CANEL-JACKSON XIXème siècle**  
*Sous bois, 1890.*  
 Huile sur panneau, signée et datée en bas à droite.  
 40 x 31 cm 100/150 €

**78 ANONYME XXème siècle**  
*Marine, 1908.*  
 Huile sur toile, porte une signature et datée en bas à droite.  
 24 x 34 cm 300/400 €  
 Trou au centre vers la gauche.

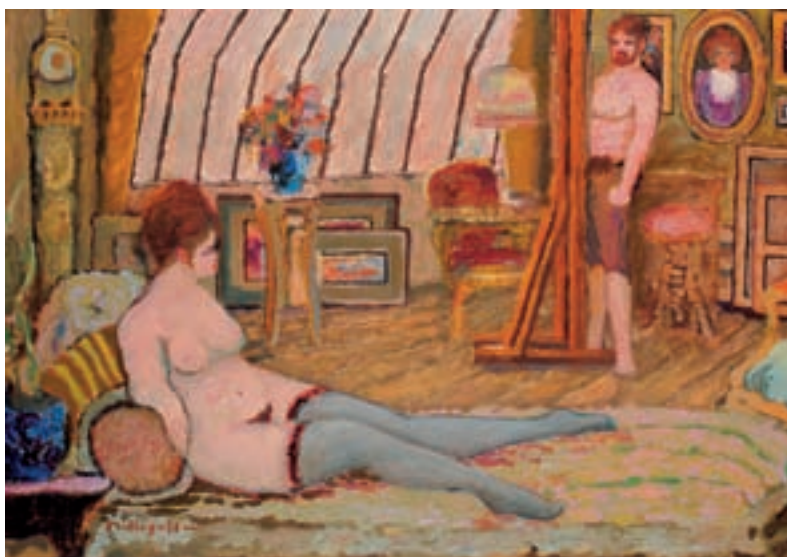
**79 Alphonse QUIZET (1885-1955)**  
*Le Sacré Cœur*  
 Huile sur toile, signée en bas à droite.  
 55 x 46 cm 1 200/1 600 €

**80 Alphonse QUIZET (1885-1955)**  
*La Maison Rouge*  
 Huile sur toile, signée en bas à droite.  
 46 x 55 cm 1 200/1 400 €



75

Pescheteau-Badin



81 **Ramon DILLEY (né en 1933)**  
*L'artiste, celui de Bois-Le-Vent, 1978.*  
 Huile sur toile, signée et datée en bas à gauche. Contresignée et titrée au dos.  
 46 x 65 cm 2 500/3 000 €

82 **Alexandre ISÁLOFF (1869-1996)**  
*Femme*  
 Gouache sur papier, signée en bas à droite.  
 71 x 30,3 cm (à vue) 1 200 €

83 **Jules Alexandre GRÜN (1868-1934)**  
*Le feu d'artifice à Monte Carlo, 1911.*  
 Huile sur carton fort, signée et datée en bas à droite.  
 35 x 25 cm 1 300/1 500 €

84 **François DESNOYER (1894-1972)**  
*St Tropez*  
 Huile sur toile, signée en bas à droite.  
 38 x 46 cm 1 200/1 500 €

85 **Jean DEVILLE (1901-1972)**  
*Travaux des champs*  
 Huile sur toile, signée en bas à droite.  
 62 x 81 cm 1 000/1 200 €

86 **André PLANSON (1898-1981)**  
*Jeune fille au balcon, 1946.*  
 Huile sur toile, signée et datée en bas à gauche.  
 73 x 54 cm 3 500/4 000 €

81 **Jean POLLET (né en 1929)**  
*Nature morte au canard, circa 1957.*  
 Huile sur toile, signée en haut à droite.  
 60 x 92 cm 800/1 000 €

88 **Jean POLLET (né en 1929)**  
*Le Lapin de Garenne, 1958.*  
 Huile sur toile, signée en bas à droite. Contresignée, titrée et datée en dos.  
 72,5 x 92 cm 600/800 €

89 **François DESNOYER (1894-1972)**  
*Le manège*  
 Aquarelle sur papier, signée en bas à droite.  
 24,5 x 32,5 cm (à vue) 200/300 €

90 **François DESNOYER (1894-1972)**  
*Bateau*  
 Huile sur panneau, signée en bas à droite.  
 22 x 27 cm 400/600 €

91 **François DESNOYER (1894-1972)**  
*Scène de manège.*  
 Gouache et mine de plomb sur papier, signée en bas à droite.  
 15 x 23,5 cm (à vue) 450/550 €

91a **Pierre CHIEZE XXème siècle**  
*Bouquet de fleurs*  
 Huile sur toile, signée vers la droite à mi-hauteur.  
 46 x 55 cm 150/200 €





92

**92 Lucien ADRION (1889-1953)**

*Le cadeau*

Huile sur toile, signée en bas à droite.  
43 x 32 cm

1 500/2 000 €

**93 Paul VOGLER (1852-1904)**

*Bord de Seine*

Huile sur toile, signée en bas à gauche.  
60 x 73 cm

4 000/4 500 €

**94 Adolphe PÉTERELLE (1874-1947)**

*Buste de femme*

Huile sur toile, signée en bas à droite.  
46 x 33 cm 300/400

**95 Adolphe PÉTERELLE (1874-1947)**

*Femme accoudée*

Huile sur toile.  
24 x 19 cm

200/300 €

**96 Léon BONHOMME (1870-1924)**

*Nu, 1919.*

Technique mixte sur papier, signée et datée en haut à droite.  
18 x 13 cm

200/300 €

**96A Marcel MOULY (né en 1918)**

Carnet de croquis

500/700 €



97

**97 Élie Anatole PAVIL (1873-1948)**

*H. Dorville dans sa loge.*

Huile sur toile, signée en bas à gauche.  
65 x 81 cm

4 000/6 000 €

Porte l'étiquette de la Société Lyonnaise des Beaux-Arts au dos.

**98 Élie Anatole PAVIL (1873-1948)**

*La Barman Paradis*

Huile sur toile. Titrée au dos.  
55 x 46 cm

2 000/3 000 €

**99 Élie Anatole PAVIL (1873-1948)**

*Femme au déshabillé abricot*

Huile sur toile, signée en bas à droite.  
65 x 54 cm

2 000/3 000 €

**100 Léon-Germain PELOUSE (1838-1891)**

*L'arbre*

Huile sur toile, signée en bas à gauche.  
81 x 65 cm  
Restaurations au dos.

1 500/2 000 €

**101 Félix ZIEM (1821-1911)**

*Paysage d'Italie, 1875.*

Encre et aquarelle sur papier, signée en bas à gauche.  
20,5 x 25,5 cm

1 200/1 500 €



96



101



102

**102** Marko STUPAR (né en 1936)  
*Plage de Cannes*  
 Diptyque. Huile sur toile et mine de plomb sur toile marouflée sur carton, signées en bas vers le milieu.  
 24 x 32,8 cm chaque 2 500/3 000 €

**103** André MINAUX (1923-1986)  
*L'Église*  
 Huile sur toile, signée en bas à droite.  
 72,5 x 92 cm 800/1 200 €

**104** Jean-Adrien MERCIER (1899-1995)  
*Le Hockey, 1935.*  
 Huile sur toile, signée et datée en bas à gauche.  
 33 x 46 cm 2 500/3 000 €  
 Manque de peinture sur le pourtour de la toile.

**105** Abraham Archibald ANDERSON (1847-1940)  
*Portrait de femme*  
 Huile sur toile, signée en haut à droite.  
 80,5 x 64,5 cm 800/1 000 €  
 Manques de peinture dans la chevelure.

**106** André MINAUX (1923-1986)  
*Portrait*  
 Huile sur panneau, signée en bas à gauche.  
 35,5 x 28,5 cm 600/800 €

**107** Michel de GALLARD (né en 1921)  
*Déposition de croix, 1962.*  
 Huile sur toile, signée et datée en haut à gauche.  
 50 x 70 cm 800/1 000 €

**108** C. GALLETTI XXème siècle  
*Le Glacier*  
 Huile sur toile, signée en bas à droite.  
 38 x 46 cm 1 000/1 200 €

**109** Henri Joseph HARPIGNIÈS (1819-1916)  
*Les Arbres*  
 Fusain sur papier, signé en bas à gauche.  
 18 x 26,3 cm (à vue) 200/300 €  
 Rousseurs.

**110** HEAULM XXème siècle.  
*Homme au chapeau rouge.*  
 Huile sur panneau, signée en haut à droite.  
 27 x 19,4 cm 150/200 €

**111** André MARCHAND (1907-1997)  
*Tête d'Arlésienne*  
 Huile sur panneau, signée en bas à droite.  
 27 x 21,7 cm 1 500/2 000 €  
 Cette œuvre fut offerte par André Marchand au comité d'aide aux ex-prisonniers et déportés soviétiques pour la vente d'un ensemble d'œuvres contemporaines exposées à la Galerie Drouin du 9 au 17 février 1945. (étiquette au dos)



106



111



112

**112** André COTTAVOZ (né en 1922)  
*Les bateaux à Cannes, septembre 1955.*  
 Huile sur toile, signée en bas à droite. Titrée, datée au dos.  
 23,5 x 43 cm 800/1 000 €

**113** GEN PAUL (1895-1975)  
*Barjavelle*  
 Encre sur papier, signée en bas à gauche, titrée au dos.  
 27 x 21 cm 500/700 €

**114** GEN PAUL (1895-1975)  
*Course*  
 Gouache sur papier, signée en bas à gauche.  
 60 x 65 cm (à vue) 1 200 / 1 600 €

**115** GEN PAUL (1895-1975)  
*Antoine*  
 Encres sur papier, signé en haut à droite, titré en bas à gauche.  
 27 x 21 cm 500/700 €

**116** GEN PAUL (1895-1975)  
*Cavaliers.*  
 Gouache sur papier, signée en bas à gauche.  
 47,5 x 62 cm (à vue) 1 500/2 000 €

**116a** Emilio GRAU-SALA (1911-1975)  
*Projet de décors, la ballade en calèche.*  
 Gouache sur papier, signé en bas à gauche.  
 32 x 58,5 cm (à vue) 2 000/3 000 €  
 Déchirure à gauche vers le milieu.



116

6 juin 2007



117

**117** MICHONZE Grégoire (1902-1982)  
*Scène de village, 1957.*  
 Technique mixte sur panneau, signée et datée en bas à droite.  
 20,8 x 32 cm 1 400/1 600 €

**118** GEN PAUL (1895-1975)  
*Edith Piaf – French Cancan*  
 Gouache sur papier, signée en bas à gauche.  
 48,8 x 64 cm (à vue) 4 000/6 000 €

**119** R. GARCIN XXème siècle  
*Le sous bois, 1925.*  
 Aquarelle et mine de plomb sur papier, signée et datée en bas à droite.  
 Dedicacée À mon ami Thevenard, bien affectueusement en bas à droite.  
 27,8 x 23,5 cm (à vue) 50/80 €

**120** Gilbert CORSIA (1915-1955)  
*Nature morte au bougeoir*  
 Huile sur isorel, signée en bas à gauche.  
 67 x 91 cm 700/900 €

**121** Emmanuel de la VILLÉON (1858-1944)  
*Calpiniste*  
 Huile sur toile, signée en bas à gauche.  
 40,5 x 32,5 cm

**122** Ismaël LA SERNA (1897-1968)  
*La Maison*  
 Huile sur toile, signée en bas à droite.  
 65 x 81 cm 3 000/5 000 €



122

15

Pescheteau-Badin



123 Georges BRAQUE (1882-1963)

*Hermès*

Tapiserie haute lice réalisée par Aghaïan de l'Atelier Aracne Gobelins. Porte la signature tissée dans la trame en bas à droite ainsi que le numéro 1/6 sur l'étiquette de l'atelier au dos. Porte la marque de l'atelier dans la trame en bas à gauche.

170 x 100 cm

15 000/18 000 €

124 HERVIER L. XXème siècle

*Nature morte à l'oiseau*

Fusain sur papier, signé en bas à gauche.

18 x 25 cm (à vue)

100/150 €

127 Pierre LAPRADE (1875-1931/32)

*Naples, le Vésuve*

Huile sur toile, signée en bas à gauche.

48 x 64 cm

1 500/2 000 €

125 Attribué à Jean HUGO (1894-1984)

*Paysage d'Andalousie*

Gouache sur papier.

24 x 24 cm (à vue)

800/1 000 €

128 Paul COLIN (1892-1985)

*Danseuse*

Encre de chine sur papier.

23 x 15,7 cm (à vue)

150/200 €

126 André LEVEILLÉ (1880-1963)

*La péniche*

Aquarelle et fusain sur papier, signé en bas à droite.

21,4 x 34,5 cm (à vue)

80/120 €

129 René ZIMMERMANN (1904-1992)

*Jardin*

Huile sur toile, signée en bas à droite et datée 1963.

50 x 61 cm

500/700 €





130 Ossip ZADKINE (1890-1967)

*Personnages et comédiens, 1927.*

Mine de plomb sur papier, signée et datée en bas à droite.

50 x 47,5 cm

10 000/12 000 €

131 Jules PASCIN (1885-1930)

*Homme assis et étude de personnages*

Mine de plomb et aquarelle sur papier, signée en bas à gauche. Porte le cachet de l'atelier en bas à gauche.

19,2 x 16 cm (à vue)

600/800 €

132 André DERAÏN (1880-1954)

*Baigneuses*

Mine de plomb sur papier. Porte le tampon encre de la Vente Knaublich, St Germain-en-Laye.

23,2 x 30 cm (à vue)

1 000/1 200 €

133 Jean LURÇAT (1892-1966)

*Marocain, 1925.*

Gouache sur papier, signée en bas à droite.

41 x 30 cm

5 000/6 000 €

134 André DERAÏN (1880-1954)

*Portrait d'enfant*

Huile sur toile, signée en bas à droite.

19 x 18,5 cm

2 000/3 000 €

135 Emmanuel de la VILLÉON (1858-1944)

*Paysage de montagne*

Aquarelle sur papier, signée en bas à droite.

46 x 55 cm

700/900 €

136 Emil FILLA (1882-1953)

*Composition cubiste*

Encre et lavis sur papier, monogrammé en bas à droite.

58,5 x 43,5 cm (à vue)

3 000/4 000 €

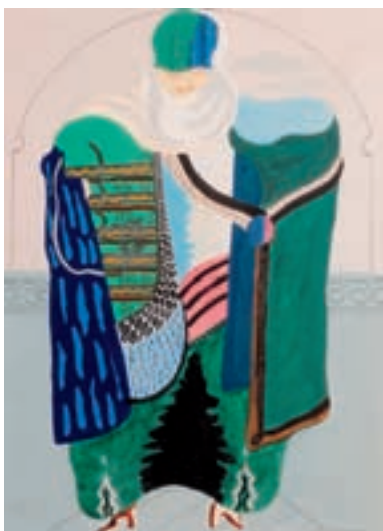
137 Charles DUFRESNE (1876-1938)

*Scène d'intérieur, vers 1920.*

Encre de chine, lavis et mine de plomb sur papier, signé en bas à gauche.

23,5 x 22,5 cm

1 500/2 000 €



133



137



138

138 Georges BRAQUE (1882-1963)

*Elias et Nélée*

Tapis.

150 x 203 cm

8 000/10 000 €

143 Jean JANSEM (1920-1990)

*Nature morte au bougeoir et citron, circa 1940.*

Huile sur panneau, signée en bas à droite.

41,5 x 33 cm

1 500/2 000 €

139 Jean LE MOAL (né en 1909)

*Bateaux sur la plage, 1942.*

Technique mixte sur papier fort, signée et datée en bas vers la droite.

14,5 x 26,2 cm

300/400 €

144 Georges KARS (1882-1945)

*Paysage*

Crayons de couleurs sur papier, signé en bas à droite.

23,5 x 31 cm (à vue)

180/220 €

140 H. AMORO XXème siècle

*Projet d'affiche pour « Brahms, Haydn, Schubert » 1935.*

Mine de plomb et gouache sur papier, signée et datée en bas à droite.

63 x 48 cm (à vue)

600/800 €

145 WEINBERG XXème siècle

*Fête de Soukhot*

Huile sur carton, signée en bas à gauche.

44,5 x 36,5 cm

700/800 €

141 Pierre GAILLARDOT (1910-2002)

*Football.*

Huile sur toile signée en bas à droite. Titrée et contresignée au dos.

73 x 60 cm

1 000/1 200 €

146 Jean LOMBARD (1895-1983)

*Vue de port, 1954.*

Aquarelle et mine de plomb sur papier, signée et datée en bas à droite.

21 x 26 cm (à vue)

80/120 €

142 Léopold SURVAGE (1879-1968)

*Porteuse, 1922.*

Aquarelle sur papier, signée et datée en bas à droite.

25 x 19 cm

3 500/4 500 €

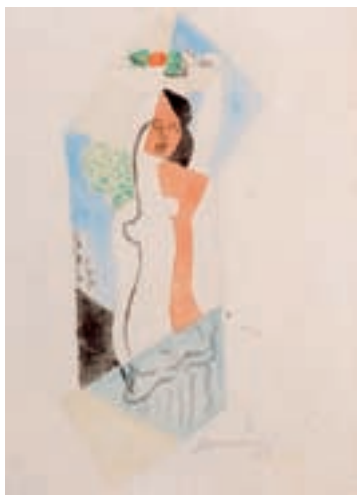
147 Charles DUFRESNE (1876-1938)

*Cavaliers, vers 1917.*

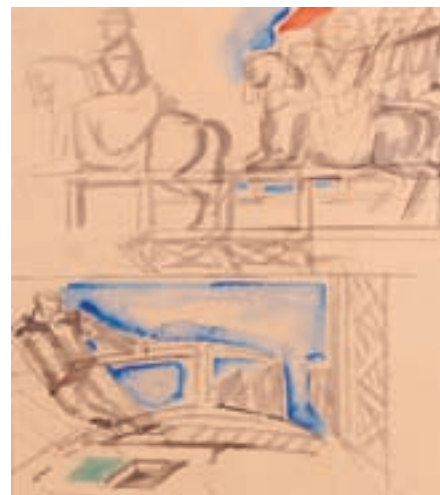
Aquarelle et encre de chine sur papier, signée en bas à gauche.

38 x 34 cm (à vue)

2 500/3000 €



142



147



148

148 Auguste HERBIN (1882-1960)

*Composition, vers 1926.*

Gouache, aquarelle et mine de plomb sur papier, signée en bas à droite.

19 x 24 cm

6 000/12 000 €

149 Suzanne EISENDIECK (1908-1998)

*Au concert*

Huile sur toile, signée en bas à droite.

65,5 x 68,5 cm

2 500/3 000 €

150 André CIVET (né en 1911)

*Poisson*

Technique mixte sur papier, signée en bas à gauche.

15,5 x 22,5 cm (à vue)

80/100 €

151 Robert MOISSET XXème siècle

*La mise en croix, 1942.*

Technique mixte sur papier, signée et datée en bas à droite. Titrée sur la marie-louise.

24 x 17,5 cm (à vue)

150/200 €

152 Natalie GONTCHAROVA (1881-1962)

*Princesse*

Technique mixte sur papier fort, signée en bas à droite. Titrée en haut à droite.

47 x 30,5 cm (à vue)

12 000/15 000 €



152



153

153 Léopold SURVAGE (1879-1968)

*Village de Bretagne, 1922.*

Aquarelle sur papier, signée et datée en bas à droite.

26 x 35 cm

3 000/4 000 €

154 J. GRANJON XXème siècle

*Les Bassets*

Huile sur toile, signée en bas à droite.

47 x 61 cm

Manques, accros.

50/80 €

155 Gaston SEBIRE (1920-2001)

*Village en hiver*

Huile sur toile, signée en bas à droite.

81 x 65 cm

156 Sylvain VIGNY (1902-1970)

*Bouquet de fleurs*

Huile sur papier, signée en bas à gauche.

54,5 x 42 cm (à vue)

Déchirure en bas à droite.

400/500 €

157 André LHOTE (1885-1962)

*Femme lisant*

Huile sur toile, signée en haut à gauche.

81 x 60 cm

10 000/12 000 €



157

Pescheteau-Badin



158

158 Alexander CALDER (1898-1976)

*Boomerangs*

Tapiserie réalisée d'après un carton d'Alexander Calder, tissée par les Ateliers Pinton. Porte le n°29 et numérotée 5/6 sur le bolduc au dos. Porte la signature brodée en bas à droite et le cachet des Ateliers Pinton en bas à gauche.

218 x 130 cm

12 000/15 000 €

159 Yvette ALDE (1911-1967)

*Scène d'intérieur 1945-1949*

Huile sur toile signée et datée en bas à droite.

50 x 65 cm

500/700 €

160 Juan MIRÒ (1893-1983)

*Composition*

Tapis en haute laine, porte le nom « J. MIRÒ » brodée au dos.

203 x 152 cm

8 000/10 000 €

161 ANONYME XXème siècle

*Paysage*

Technique mixte sur toile, porte une signature en bas à droite.

33 x 41 cm

200/300 €

Trous de punaises sur le pour tour de la toile.

162 Suzanne ROCHÉ XXème siècle

*Vue de Passy, 1929.*

Huile sur toile, signée et datée en bas à droite.

50 x 61 cm

200/400 €

163 Alexander CALDER (1898-1976)

*Le Trapéziste, 1975.*

Tapiserie en sisal, signée et datée dans la maille en bas à droite, numérotée 22/100 en bas à gauche.

216 x 142 cm

3 000/4 000 €



160



163



164

164 Jean HÉLION (1904-1987)

*Radis, 1973.*

Technique mixte sur papier, dédicacé et signé en bas à droite, daté 9 VI 73 au centre.

49 x 63,5 cm (à vue)

2 000/3 000 €

165 Jean HÉLION (1904-1987)

*Sans titre, 11.VII.72*

Technique mixte sur papier, signée et datée en bas à gauche.

19,5 x 26,2 cm (à vue)

1 000/1 200 €

166 Léonor FINI (1908-1996)

*Femme*

Encre et lavis sur papier, signé en bas à droite.

30,5 x 20,5 cm (à vue)

500/700 €

Restauration sur le milieu de la feuille.

167 André BEAUDIN (1895-1979)

*Les trois oiseaux et l'araignée, 1944.*

Huile sur toile, signée et datée en haut à gauche. Titrée au dos sur le châssis.

46 x 55 cm

1 500/2 000 €

Provenance :

Galerie Louise Leiris, Paris (porte une étiquette au dos)



172

6 juin 2007



168

168 André MARCHAND (1907-1997)

*Le Taureau dans la lumière, Arles.*

Huile sur toile, signée en bas à gauche. Contresignée, titrée et située au dos.

33 x 42 cm

2 000/3 000 €

169 Konstantin TERECHKOVITCH (1902-1978)

*Scène de plage*

Crayon de couleurs sur fond lithographique, signée et dédicacée en bas à droite.

71 x 30,3 cm (à vue)

300/500 €

170 Victor VIGNON (1847-1909)

*Paysage*

Pastel sur papier, signé en bas à droite.

54,5 x 38,7 cm (à vue)

1 500/2 000 €

171 Arpad SZENES (1897-1985)

*Autoportrait, 1919.*

Mine de plomb sur papier, signé et daté en bas à droite.

30 x 24 cm

800/1 200 €

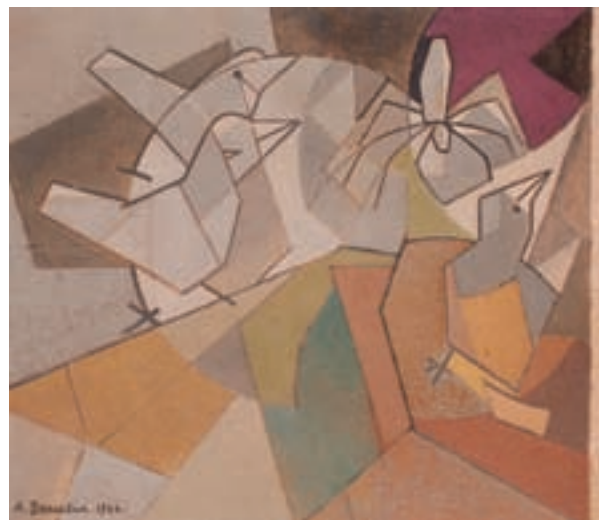
172 Arpad SZENES (1897-1985)

*Portrait de Karl Hans Strauss*

Encre de chine sur papier, signée en bas à droite.

21 x 15,5 cm (à vue)

400/600 €



167

21

Pescheteau-Badin



173

173 Thanos TSINGOS (1914-1965)

*Sans titre*

Huile sur toile signée en bas à droite.

46 x 55 cm

5 000/7 000 €

174 Anton PEVSNER (1884-1962)

*Composition*

Mine de plomb sur papier, signé en bas à droite.

22,8 x 31,4 cm (à vue)

800/1 200 €

175 Vladimir TERLIKOWSKI (1873-1951)

*Le Lapin agile*

Huile sur toile, signée en bas à droite.

54 x 73 cm

3 000/4 000 €

176 Berthe MARTINIE XXème siècle

*Le Centaure*

Encre et lavis sur papier, signé en bas à gauche.

27,5 x 15,2 cm (à vue)

Rousseurs

150/200 €

177 Claude LEPAPE (1913-1994)

*Composition surréaliste*

Huile sur panneau, signée en bas à droite.

79,5 x 63,5 cm

350/450 €

178 Luc SIMON (né en 1924)

*La Forêt bleue, 1959.*

Huile sur toile, signée et datée en bas à droite. Contresignée et titrée au dos.

49,5 x 60,8 cm

300/400 €

179 Richard BELLAS (1921-1974)

*Paysage*

Huile sur toile, signée en bas à droite.

27 x 41 cm

200/300 €

180 Paul AMBILLE (né en 1930)

*Concerto rouge, 1970*

Huile sur toile, signée et datée en bas à droite.

Titrée et contresignée au dos.

60 x 120 cm

2 000/2 500 €

181 E.R. RAIMBAULT XXème siècle

*Composition aux personnages, 1955.*

Huile sur panneau, signée et datée en bas à droite.

60 x 91 cm

350/450 €

182 Daniel ROUVIERE (né en 1913)

*Devant les Pléiades, 1947.*

Technique mixte sur papier. Titrée, signée et datée en bas à droite.

13 x 17 cm (à vue)

183 Agustin CARDENAS (1927-2001)

*Composition, 1980.*

Gouache sur papier, signée et datée en bas à droite.

31,5 x 23,5 cm (à vue)

1 500/2 000 €





184

184 Anselme BOIX VIVES (1899-1969)

*Danseuse lunaire, 1964.*

Gouache sur papier, signée en bas à droite.

66 x 50,8 cm

1 800/2 800 €

Provenance :

Galerie Breteau, Paris. Étiquette au dos.

Monsieur Jean-Dominique Jacquemond a bien voulu nous confirmer l'authenticité de cette œuvre.

185 Gérard VULLIAMY (1909-2005)

*Composition au cheval, 1946.*

Encre et mine de plomb sur papier, signée en bas à droite.

26,8 x 20,4 cm (à vue)

500/700 €

186 Germain VAN DER STEEN (1897-1985)

*La Nativité*

Huile sur carton signée en bas à gauche.

38 x 46 cm

1 000/1 500 €

Exposition :

Desnos et son temps, Primitifs du XXème siècle, Petit Palais, Genève, 10 avril-21 juin 1970.

187 Germain VAN DER STEEN (1897-1985)

*Le Chat*

Technique mixte sur papier, signé en bas à gauche.

63,7 x 48,7 cm (à vue)

500/700 €

188 Germain VAN DER STEEN (1897-1985)

*Chat*

Gouache sur papier, signée en bas à gauche.

54,5 x 44 cm (à vue)

1 700/2 000 €

189 Yvon TAILLANDIER (né en 1926)

*Sans titre*

Technique mixte sur papier marouflée sur toile, signée en bas vers la gauche.

65 x 92 cm

400/600 €



186

190 Jean LE GUENNEC (1924-1988)

*Musiciens*

Huile sur toile, signée en bas à gauche.

33 x 22 cm

300/500 €

191 Jean LE GUENNEC (1924-1988)

*L'escalier*

Huile sur toile, signée en bas à droite.

55 x 46 cm

300/500 €

192 Jean SIGNOVERT (1919-1981)

*Composition, 1996.*

Crayons gras sur papier, signée et datée en bas à gauche.

19,8 x 17,7 cm (à vue)

200/300 €

193 Charles LAPICQUE (1898-1988)

*Composition, 1948.*

Gouache sur papier, signée et datée en bas à droite.

25,5 x 21,5 cm (à vue)

500/700 €

194 Charles LAPICQUE (1898-1988)

*Personnage, 1967.*

Feutre sur papier, signé en bas à droite.

29,5 x 21 cm (à vue)

400/600 €

Provenance :

Galerie Alain Oudin, Paris.

195 Charles LAPICQUE (1898-1988)

*La déclaration, 1946.*

Mine de plomb sur papier, signé et daté en bas à droite.

26,5 x 21 cm (à vue)

400/600 €

Provenance :

Galerie Alain Oudin, Paris.

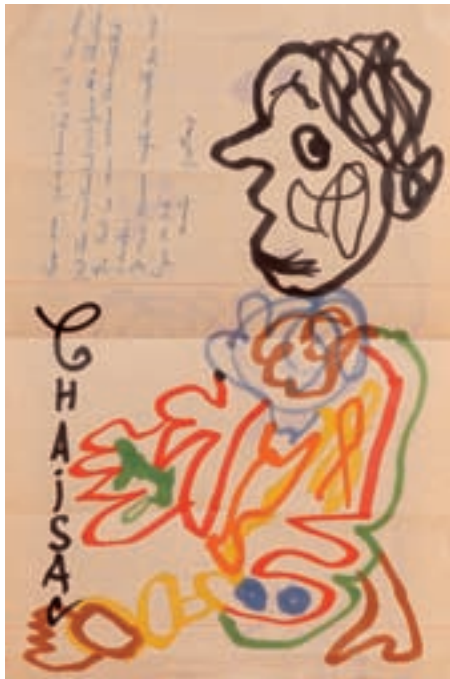
Pescheteau-Badin



196

- |   |                      |   |                    |
|---|----------------------|---|--------------------|
| <p><b>196</b> Léon ZACK (1892-1980)<br/><i>Composition, 1972.</i><br/>Huile sur toile, signée et datée en bas à gauche.<br/>130,5 x 97,5 cm<br/>Provenance :<br/>Galerie Protée, Toulouse</p> | <p>6 000/8 000 €</p> | <p><b>202</b> Mabel RABELLINO-AISCAR (née en 1929)<br/><i>Composition</i><br/>Sculpture en fer soudé.<br/>87 x 30 x 17 cm</p>   | <p>700/800 €</p>   |
| <p><b>197</b> Alexander NOLL (1890-1970)<br/><i>Sans titre</i><br/>Vide poche en bois de palissandre, signé sur la base<br/>22,5 x 9 cm</p>   | <p>600/700 €</p>     | <p><b>203</b> Jacques IVANE- MILLÉRIOUX ( ?-1973)<br/><i>Les maisons du Port, 1954.</i><br/>Technique mixte sur papier, datée 21-9-54 en bas à gauche. Porte le cachet de l'atelier en bas à gauche.<br/>46 x 62 cm (à vue)</p> | <p>320/400 €</p>   |
| <p><b>198</b> Alexander NOLL (1890-1970)<br/><i>Sans titre</i><br/>Petite pelle en bois d'olivier, signé sur la base<br/>23,5 x 21,5 cm</p>   | <p>600/700 €</p>     | <p><b>204</b> FAVIN XXème siècle<br/><i>Crucifixion</i><br/>Technique mixte sur papier.<br/>30 x 46,5 cm<br/>Déchirures et manques.</p>   | <p>40/60 €</p>     |
| <p><b>199</b> Frédéric Lund OTTESEN (1913-1975)<br/><i>Composition abstraite</i><br/>Huile sur toile, signée en bas à droite.<br/>65 x 54 cm<br/>Trous dans la toile</p>                      | <p>150/200 €</p>     | <p><b>205</b> Christian SANDRIN XXème siècle<br/><i>Portrait d'homme</i><br/>Technique mixte sur papier, signée en bas à droite.<br/>56,5 x 41,5 cm (à vue)</p>   | <p>80/100 €</p>    |
| <p><b>200</b> Jean PONS (né en 1913)<br/><i>Composition, 1950.</i><br/>Gouache sur papier, signée et datée en bas au centre.<br/>40 x 30 cm</p>   | <p>250/350 €</p>     | <p><b>206</b> François HEAULMÉ (1927-2005)<br/><i>Composition à l'escargot, 1980.</i><br/>Acrylique sur toile, signée et datée en bas à droite.<br/>89 x 116 cm</p>   | <p>800/1 000 €</p> |
| <p><b>201</b> Mabel RABELLINO-AISCAR (née en 1929)<br/><i>Composition</i><br/>Sculpture en fer soudé, signée sur la base.<br/>48,5 x 43 x 17 cm</p>   | <p>700/800 €</p>     | <p><b>207</b> Serge HELIAS (né en 1923)<br/><i>Composition, 1957.</i><br/>Huile sur toile marouflée sur carton, signée et datée en bas à droite.<br/>20 x 27 cm</p>   | <p>250/350 €</p>   |





209



219

208 BONNEVILLE XXème siècle.

*Portrait d'enfant*

Huile sur toile signée en bas à droite.

41 x 33 cm

100/150 €

209 Gaston CHAISSAC (1910-1964)

*Personnage*

Feutres de couleurs sur papier, signé en bas à gauche. Porte une dédicace en haut à droite « Cher amie, qu'en adviendra-t-il ? Rien, sinon peut-être un stimulant pour faire de la littérature. En tout cas aucun oiseau bleu susceptible de s'envoler. Je crois pouvoir compter sur camille pour vous loger au poil. Amitiés, Gastounet. »

33,5 x 22 cm

1 800/2 000 €

Provenance : Succession Renée Bouillier

210 TANG HAIWEN (1929-1991)

*Composition*

Encre et lavis sur papier. Porte l'étiquette de l'atelier au dos.

19,9 x 20 cm (à vue)

650/750 €

211 TANG HAIWEN (1929-1991)

*Composition*

Diptyque. Encre et lavis sur papier. Porte l'étiquette de l'atelier au dos.

11,2 x 6 cm chaque (à vue)

500/700 €

212 André CADERÉ (1934-1978)

*Empreinte digitale, Juin 1970.*

Feuillet se composant d'une lettre, ainsi que de deux agrandissements de l'empreinte du pouce droit de l'artiste. Porte le numéro 34/35.

150/200 €

Exposition :

Biennale de l'estampe, Juin 1970

213 Marcelle CAHN (1895-1981)

*Composition, 1969.*

Mine de plomb, crayons de couleurs et collages sur papier, signés et datés en bas à gauche.

16 x 24 cm

200/300 €

214 Marcelle CAHN (1895-1981)

*Composition.*

Encre sur papier, signée et datée en bas à gauche.

24 x 17,5 cm

200/300 €

215 Francis MEYRIER XXème siècle

*Autoportrait, 1988.*

Huile sur toile, signée en bas à gauche. Titrée, datée au dos.

35 x 27 cm

300/400 €

216 MORENO PINCAS (né en 1936)

*Sans titre*

Acrylique sur toile, signée en haut à droite.

60 x 81 cm

2 000/2 200 €

Manque de peinture sur la hauteur.

217 Cécile MUHLSTEIN (née en 1936)

*Que font les mains ? 1987.*

Huile sur panneau, signée et datée en bas à droite. Titrée au dos.

75 x 110 cm

500/700 €

218 Philippe GARCIA (né en 1959)

*Sur la plage*

Collage et montage dans un encadrement réalisé par l'artiste, signé et titré au dos.

64 x 67 cm

500/700 €

219 ÉCOLE CHINOISE XXÈME SIÈCLE

*Sans titre, 1969.*

Technique mixte sur toile, signée et datée droite.

161 x 96 cm

800/1 000 €

Pescheteau-Badin



220

**220 Marc JANSON (né en 1930)**  
*Petits châteaux de Bohème*  
 Huile sur toile, signée en bas à droite. Contresignée et titrée au dos.  
 81 x 100 cm 1 000/1 500 €

**221 Marc JANSON (né en 1930)**  
*Théâtre de flammes*  
 Huile sur toile signée en bas à droite. Contresignée et titrée au dos.  
 73 x 100 cm 1 000/1 500 €

**222 ANONYME XXème siècle**  
*Les Puces*  
 Gouache sur papier maroullée sur toile. Porte une signature en bas à droite.  
 57,2 x 78,2 cm 50/100 €

**223 BEN (né en 1935)**  
*Basta, 2003.*  
 Acrylique sur affiche « Viva il Cinema », Festival de Cannes, 2003, signée et datée en bas à droite.  
 80 x 60 cm 150/200 €

**224 Yuri KUPER (né en 1940)**  
*Box, The Key, 1977.*  
 Assemblage dans une boîte avec une clef, métal et technique mixte, signée et datée en bas à droite sur un voile.  
 28,5 x 28,5 cm 800/1 200 €

**225 David LAN-BAR (1912-1987)**  
*Composition*  
 Gouache sur papier, signée en bas à gauche.  
 64 x 49 cm (à vue) 300/500 €

**226 Anatolie ZVEREV (1931-1986)**  
*Portrait de femme, 1981.*  
 Huile sur papier, monogrammée en haut au centre et datée à gauche.  
 78,5 x 49 cm (à vue) 1 500/2 000 €

**227 Wim WENDERS (né en 1945)**  
*Paris Texas*  
 Tirage photographique en couleurs, signé en bas à droite.  
 26 x 19,5 cm 1 000/1 200 €



227



228

**228 Claire LAMY (née en 1943)**  
*Silence du lieu*  
 Huile sur toile, signée en bas à gauche. Titrée au dos.  
 65 x 46 cm

3 000/5 000 €

**229 Roman CIESLEWICZ (1930-1996)**  
*Projet pour Christian Lacroix*  
 Collages sur papier.  
 48 x 38 cm (à vue)

500/700 €

**230 Harvey BOYD XXème siècle**  
*Sans titre, 1980.*  
 Technique mixte et paillettes sur papier. Titrée, signée et datée en bas à droite.  
 13 x 17 cm (à vue)

80/120 €

**231 Jean CHEVOLLEAU (1924-1996)**  
*Atelier, circa 1975.*  
 Mine de plomb sur papier, signée en bas à droite, contresignée au dos.  
 40 x 50 cm

320/380 €

**232 Geneviève CLAISSE (née en 1935)**  
*Composition*  
 Fusain et gouache sur papier, signée en bas à droite.  
 71 x 56 cm (à vue)

700/900 €

**233 Mikhaïl ANDREENKO (1894-1982)**  
*Composition*  
 Huile sur toile, signée en bas à droite. Contresignée au dos.  
 38 x 55 cm

1 500/2 000 €



233

Pescheteau-Badin



234

**234 Roland SABATIER (né en 1942)**

*Mise en garde, 1968.*

Technique mixte et collage sur lettre en bois.  
25 x 17 x 3 cm

1 500/2 000 €

**235 Mattia BONETTI (né en 1952)**

*L'Ange*

Tirage photographique noir et blanc sur toile.  
62 x 82,5 cm

300/400 €

**236 Mattia BONETTI (né en 1952)**

*Les Grands Anges, 1982.*

Tirage photographique noir et blanc sur toile, signé et daté au dos.  
62 x 82,5 cm

700/800 €



240

**237 Gio COLUCCI (1892-1974)**

*Femmes au bain, 1950.*

Technique mixte sur panneau, signée en bas à gauche, titrée sur l'encadrement,  
datée au dos.  
92 x 60 cm

800/1 200 €

**238 CORBASSIÈRE XXème siècle**

*Sans titre, 1997.*

Technique mixte sur toile, signée et datée en bas à droite.  
100,5 x 81 cm

600/800 €

**239 Adrienne JALBERT XXème siècle**

*Sphère Piment rouge*

Fil de fer et cuivre émaillé  
40 cm de diamètre

2 000/2 500 €



242



241

**240** Marcello LO GIUDICE (né en 1955)

Gouache sur fond lithographique, signée en bas à droite et numérotée 111/2 en bas à gauche. Porte le timbre sec Arte en bas à gauche et le timbre sec Philip Morris en bas à droite.

100 x 81 cm (à vue) 300/500 €

**241** LEON RICHET (1847-1907)

« Paysanne près de l'étang »

Huile sur toile signée en bas à gauche

55,5 x 81,5 cm 6 000/8 000 €

**242** JULES R. HERVE (1887-1981)

« La procession »

Huile sur toile signée en bas à gauche

81,5 x 65 cm

4 500/ 5 000 €

**243** FRANK BOGGS (1855-1926)

« Chambord »

Gouache signée en bas à droite, située et datée Chambord 1912 au centre

36,5 x 44,5 cm à vue

Rousseurs

1 800/2 000 €

**244** ABEL BERTRAM (1871-1954)

« Bouquet de fleurs »

Huile sur isorel signée en bas à droite

45,8 x 37,8 cm

1 000/1 200 €



243



244

# PESCHETEAU-BADIN

S.V.V. n°me 2002-312

VENTES AUX ENCHÈRES PUBLIQUES - EXPERTISES

16, rue de la Grange Batelière - 75009 PARIS - Tél. 01 47 70 50 90 - Fax. 01 48 01 04 45 - pescheteau-badin@wanadoo.fr

## NOS PROCHAINES VENTES

Lundi 11 juin	PORCELAINES & FAÏENCES 17 <sup>ÈME</sup> - 18 <sup>ÈME</sup> - 19 <sup>ÈME</sup>	Salle 2
Vendredi 15 juin	LIVRES & AUTOGRAPHES ANCIENS & MODERNES OBJETS D'ART ET D'AMEUBLEMENT	Salle 13
Mercredi 20 juin	CÉRAMIQUES MODERNES	Salle 6
Lundi 2 juillet	COUTURES ACCESSOIRES DE MODE ET DE LUXE JOUETS - POUPÉES - TRAINS	Salle 2
octobre	OBJETS DE VITRINE - ORFÈVRE BIJOUX	
octobre	ATELIER MAURICE PERRONNET (4 <sup>ÈME</sup> vente)	
novembre	GRAVURES - TABLEAUX ANCIENS OBJETS D'ART ET BEL AMEUBLEMENT DU XVIII <sup>ÈME</sup> SIÈCLE	

**Pour inclure des objets dans une de ces vacations :**

**Tél. : 01 47 70 50 90 - Fax. 01 48 01 04 45 - pescheteau-badin@wanadoo.fr**  
**Ces spécialités font l'objet de nouvelles ventes cataloguées chaque trimestre**

Estimations gratuites, chaque Mardi de 10h à 17h  
 16 rue de la Grange Batelière Paris IXème  
 • ou sur photographies  
 • ou à domicile sur rendez-vous  
 • ou par e-mail : pescheteau-badin@wanadoo.fr

Dépôt des objets,  
 de 10h à 12h30 et de 14h à 17h  
 16 rue de la Grange Batelière Paris IXème

La Société de vente Pescheteau-Badin intervient dans tous les cas où il est utile de connaître la valeur d'un objet :  
 successions, donations, partages, ISF, assurances.  
 Dans le cadre des assurances, elle peut avant le contrat donner l'estimation des biens à garantir  
 et en cas de sinistre défendre les intérêts de l'assuré.

## CONDITIONS DE VENTE

Pescheteau-Badin, société de ventes volontaires de meubles aux enchères publiques est régie par la loi du 10 Juillet 2000.

### Estimations :

Les estimations indiquées au catalogue sont fournies à titre indicatif. Le prix de réserve ne pourra pas dépasser l'estimation basse figurant au catalogue.

### Enchères :

Les acquéreurs potentiels sont invités à se faire connaître avant la vente auprès de **Pescheteau-Badin** pour permettre l'enregistrement de leur identité et de leurs références bancaires. Les enchères suivent l'ordre du catalogue. **Pescheteau-Badin** est libre de fixer l'ordre de progression des enchères et les enchérisseurs sont tenus de s'y conformer. **Pescheteau-Badin** se réserve le droit de retirer réunir ou séparer des lots. Le plus offrant et dernier enchérisseur sera l'adjudicataire. En cas de double enchère reconnue effective par **Pescheteau-Badin**, l'objet sera remis en vente, et le public présent pourra enchérir.

### Vente :

La vente est faite expressément au comptant.

Les acquéreurs paieront en sus des enchères les frais suivants : 20% TTC

Pour les lots en provenance hors CEE (indiqués par le symbole\*), aux commissions et taxes indiquées ci-dessus, il convient d'ajouter la TVA à l'import (5,5% du prix d'adjudication)

Les taxes (TVA sur commissions et TVA à l'import) peuvent être rétrocédées à l'adjudication sur présentation des justificatifs d'exportation hors CEE.

Un adjudicataire CEE justifiant d'un numéro de TVA intracommunautaire sera dispensé d'acquitter la TVA sur les commissions.

### Paiement :

Le paiement du lot aura lieu au comptant, pour l'intégralité du prix, des frais et taxes, même en cas de nécessité d'obtention d'une licence d'exportation.

L'adjudicataire pourra s'acquitter par les moyens suivants :

- en espèces : Jusqu'à 3000 € pour les particuliers résident français. Sans limite pour les particuliers non résident français sur justification de leur identité et domicile justifiés.

Jusqu'à 1.100 € pour tous les commerçants

- par carte bancaire

- par chèque ou virement bancaire, sur le compte SWIFT BNPPARB CODE BANQUE 30004 A CENTRALE (00828) FR76 3000 4008 2800 0106 2679 476, net de frais.

Le lot ne sera délivré à l'acquéreur qu'après paiement intégral du prix, des frais et des taxes.

Dans l'intervalle, **Pescheteau-Badin**, pourra facturer à l'acquéreur des frais de dépôt du lot, et éventuellement des frais de manutention et de transport.

A défaut de paiement par l'adjudicataire, après mise en demeure restée infructueuse, le bien est remis en vente sur à la demande du vendeur sur folle enchère de l'adjudicataire défaillant ; si le vendeur ne formule pas cette demande dans un délai de un mois à compter de l'adjudication, la vente est résolue de plein droit, sans préjudice de dommages et intérêts dus par l'adjudicataire défaillant.

### Retrait des achats :

En cas de paiement par chèque ou par virement, la délivrance des objets pourra être différée jusqu'à l'encaissement.

Dès l'adjudication, l'objet sera sous l'entière responsabilité de l'adjudicataire. L'acquéreur sera lui-même chargé de faire assurer ses acquisitions, **Pescheteau-Badin** déclinant toute responsabilité quant aux dommages que l'objet pourrait encourir, et ceci dès l'adjudication prononcée. **Pescheteau-Badin** ne se charge pas des expéditions, toutefois les adjudicataires pourront obtenir tout renseignement concernant la livraison ou l'expédition.

La formalité de licence d'exportation peut requérir un délai de cinq semaines, celui-ci pouvant être sensiblement réduit selon la rapidité avec laquelle l'acquéreur précisera ses instructions à **Pescheteau-Badin**.

### Ordre d'achat :

Si vous désirez faire une offre d'achat par écrit, vous pouvez utiliser le formulaire prévu à cet effet en fin de catalogue. Celle-ci doit nous parvenir au plus tard deux jours avant la vente accompagnée de vos coordonnées bancaires. Si **Pescheteau-Badin** reçoit plusieurs ordres concernant le même lot pour un montant identique, c'est l'ordre le plus ancien qui sera préféré. **Pescheteau-Badin** ne pourra engager sa responsabilité notamment en cas d'erreur ou d'omission de l'ordre écrit.

Si vous désirez enchérir par téléphone, veuillez en faire la demande par écrit, accompagnée de vos références bancaires, au plus tard deux jours avant la vente. IL ne sera accepté aucune enchère téléphonique en dessous de 450 € **Pescheteau-Badin** ne pourra engager sa responsabilité si la liaison téléphonique n'est pas établie, établie tardivement, ou en cas d'erreur ou d'omission.

**ORDRE D'ACHAT / ABSENTEE BID FORM**

VENTE DU 6 juin 2007 à 14 h 00 - SALLE 7

A renvoyer à / Please mail to :

**PESCHETEAU-BADIN**

S.V.V. n° 2002-312

VENTES AUX ENCHÈRES PUBLIQUES - EXPERTISES

16, rue de la Grange Batelière - 75009 PARIS - Tél. 01 47 70 50 90 - Fax. 01 48 01 04 45 - pescheteau-badin@wanadoo.fr

Nom et Prénoms / *Name and first name* \_\_\_\_\_

Adresse / *Address* \_\_\_\_\_

Fax \_\_\_\_\_

Téléphone (*phone*) \_\_\_\_\_

Après avoir pris connaissance des conditions de vente décrites dans le catalogue, je déclare les accepter et vous prie d'acquérir pour mon compte personnel aux limites indiquées en euros, les lots que j'ai désignés ci-dessous. (Les limites ne comprenant pas les frais légaux).

*I have read the conditions of sale printed in this catalogue and agree to abide by them. I grant you permission to purchase on my behalf the following items within the limits indicated in euros. (These limits do not include buyer's premium and taxes).*

- Références bancaires obligatoires (RIB) \_\_\_\_\_
- Required bank references and account number \_\_\_\_\_
- Références dans le marché de l'art à Paris ou à Londres \_\_\_\_\_

LOT N°	DESCRIPTION DU LOT LOT DESCRIPTION	LIMITE EN € TOP LIMIT OF BID IN €

Date :  
Signature obligatoire :  
*Required signature :*

Les ordres d'achats doivent être reçus au moins 48 heures avant la vente.  
*To allow time for processing, absentee bids should be received at least 48 hours before the sales begins.*