

P
E
S
C
H
E
T
E
A
U
-
B
A
D
I
N

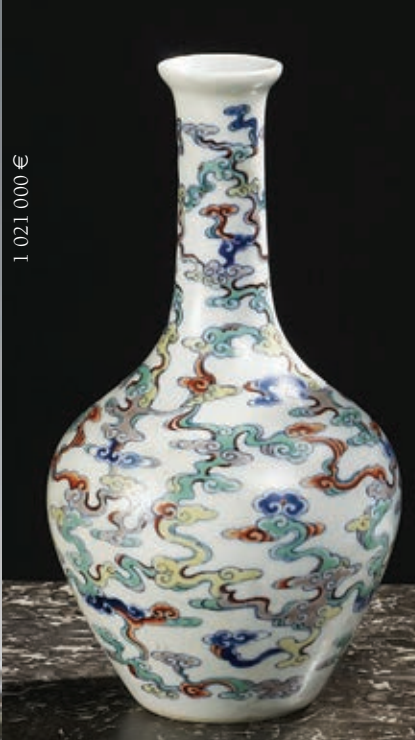


13 octobre 2014
20 octobre 2014

165 000 €



1 021 000 €



121 250 €



148 704 €



ARTS D'ASIE

8 DÉCEMBRE 2014

Nous avons obtenu de belles enchères dans nos ventes spécialisées.

Nous serions ravis de vous compter parmi les vendeurs et les acheteurs, de nos prochaines ventes.

160 800 €



350 000 €



93 750 €



40 000 €





Ventes aux enchères publiques
Drouot Richelieu - 9, rue Drouot - 75009 Paris
Parking sous l'Hôtel des Ventes



LUNDI 13 OCTOBRE 2014

Salle 2 à 14h00

PORCELAINES ET FAÏENCES

DU XVI^o AU XIX^o SIÈCLE

PROVENANT D'UNE COLLECTION PARTICULIÈRE FRANÇAISE ET À DIVERS

FAÏENCES ÉTRANGÈRES

ALCORA - ALLEMAGNE - BRUXELLES - CASTEL DURANTE - CASTELLI - DELFT - DERUTA -
FAENZA - ITALIE - IZNIK - KÉCHAN - MONTELUPO - NAPLES - NICHAPOUR - PALERME -
SAYONE - SCHREZHEIM - SICILE - TALAVERA - TOURNAI - VENISE

FAÏENCES FRANÇAISES

EST - LA TRONCHE - LILLE - LES ISLETTES - LUNEVILLE - LYON - MARSEILLE - MIDI - MONTPELLIER -
MOUSTIERS - NEVERS - NIDERVILLER - NORD - ROANNE - ROUEN - SCEAUX - STRASBOURG -
SUD OUEST - TOULOUSE - VARAGES

PORCELAINES FRANÇAISES

ARRAS - CHANTILLY - MENNECY - PARIS - SEVRES - VINCENNES
Dont une assiette du service dit aux perles et barbeaux de la Reine Marie-Antoinette au Petit Trianon

PORCELAINES ÉTRANGÈRES

ALLEMAGNE - AMSTEL - ANGLETERRE - BERLIN - DOCCIA - FURSTENBERG LUDWISBURG
MEISSEN - TOURNAI - VIENNE

PORCELAINES D'EXTRÊME-ORIENT

CHINE ET JAPON

PESCHETEAU-BADIN

Commissaire-priseur

O.V.V. n° 2002-312

16, rue de la Grange Batelière - 75009 PARIS

Tél. 01 47 70 50 90 - Fax. 01 48 01 04 45 - pescheteau-badin@wanadoo.fr

ASSISTÉS DE :

Mr Cyrille FROISSART

Membre de la Chambre Nationale des Experts Spécialisés

9, rue Frédéric Bastiat - 75008 PARIS

Tél. : 06 16 34 38 15

Site : www.cyrillefroissart.com

Exposition privée à l'étude

le lundi 6 Octobre 2014
uniquement sur rendez-vous
Tél. : 01 47 70 50 90

Expositions publiques

Samedi 11 Octobre de 11h à 18h
Lundi 13 Octobre de 11h à 13h

Exposition sur le site

www.drouot.com
à partir du 11 Octobre à 14h

Catalogue et photographies en ligne sur www.pescheteau-badin.com, www.gazette-drouot.com

ENCHERISSEZ SUR : **DrouotLIVE!**



1 NICHAPOUR. Coupe en céramique siliceuse à décor polychrome.
XII^e siècle. D. 20 cm. Accidents. 600/800 €

2 KECHAN. Coupe en céramique siliceuse à décor d'arabesques en vert
sur fond brun.
XIII^e siècle. D. 19 cm. Accidents. 600/800 €

3 IZNIK. Coupe circulaire en céramique siliceuse à glaçure plombifère
à décor polychrome au centre de deux palmes saz dans un médaillon à fond
bleu décoré d'œillet et lotus, l'aile ornée de fleurettes.
Fin du XVI^e siècle. D. 31 cm. Restaurations. 3 000/4 000 €,

4 IZNIK. Pichet à panse globulaire et col évasé en céramique siliceuse à
glaçure plombifère à décor polychrome de tulipes et églantines sur deux
registres.
XVII^e siècle. H. 22 cm. 1 000/1 500 €

5 IZNIK. Chope cylindrique légèrement cintrée en céramique siliceuse
à glaçure plombifère à décor polychrome de palmes et œillets.
XVII^e siècle. H. 20 cm. Eclats. 800/1 200 €

6 IZNIK. Plat rond en céramique siliceuse à glaçure plombifère à décor
polychrome d'une palme saz, œillets et tulipes, l'aile décorée de rochers
stylisés.
XVII^e siècle. D. 24,5 cm. 1 500/2 000 €



9bis



9



11



155

7 TALAVERA. Deux grandes jattes circulaires à décor polychrome au centre d'un lion dressé sur une terrasse encadrée d'arbustes, filet sur le bord, l'extérieur décoré d'arbres sur terrasses.

XVIII^e siècle.

D. 31 cm et 32 cm H. 14,5 cm et 15 cm. Accidents. 1 200/1 500 €

Voir la reproduction page 10

8 ALCORA. Assiette ronde godronnée en bordure à décor polychrome d'un chien fantastique assis sur un tertre, près d'un papillon encadré de rochers fleuris. XVIII^e siècle. D. : 23 cm. 150/200 €

Voir la reproduction page 16

9 SCHREZHEIM. Plateau carré à décor polychrome au centre d'un pêcheur dans un paysage avec ruines antiques, contenu dans un cartouche ovale cerné de deux dauphins affrontés, rinceaux rocaille, coquille, visage de Neptune et branches fleuries.

XVIII^e siècle. L. 21 cm.

600/800 €

9bis ALLEMAGNE. Assiette à potage à aile ajourée imitant la vannerie, décor polychrome au centre d'un groupe de fruits, légumes et fleurs, filet fleuri sur la chute, l'aile soulignée de filets verts.

Marquée au revers W88.

XVIII^e siècle. D 25,5 cm.

400/600 €

10 TOURNAI. Terrine ovale couverte en faïence de forme rocaille à décor polychrome de bouquets de fleurs, palmes jaunes, peignés pourpre et bleu, les anses et la prise du couvercle en forme de rinceaux rocaille.

XVIII^e siècle. L. : 30 cm. Accidents.

400/600 €

Voir la reproduction page 22

11 PAYS-BAS. Petit plat rond à décor en camaïeu bleu de feuillage bicolore et filets sur le bord. Marqué : C au revers.

XVII^e siècle. D. 22 cm.

500/800 €

12 DELFT. Vase à double renflement et à pans coupés à décor en camaïeu bleu dans le style Transition des porcelaines chinoises de Chinois dans un paysage tournant, le col décoré de feuillage, la base de feuilles de bananier.

XVII^e siècle. H. 37,5 cm. Petits éclats rebouchés.

500/600 €

13 DELFT. Plat rond à décor polychrome d'une haie fleurie dans un médaillon.

XVIII^e siècle. D. 35 cm. Petits éclats.

100/150 €



16



15



25



14



20



24



21

14 CASTEL DURANTE. Coupe crespina à décor polychrome de Sainte Madeleine en prière devant une grotte dans un paysage.

Deuxième moitié du XVI^e siècle. D. 21,5 cm.

Petits éclats restaurés.

3 500/5 000 €

15 URBINO. Plat rond à décor polychrome d'une scène représentant Adam et Eve chassés du Paradis par l'Archange une épée à la main. Au revers, l'inscription "Cap. III Quando adamo jurno scacati eva dal paradiso..."

Fin du XVI^e ou début du XVII^e siècle.

D. 24,5 cm. Restauration sur le bord.

4 000/5 000 €

16 URBINO. Plat rond à décor polychrome en plein d'une scène représentant Danaé recevant la pluie d'or dans un paysage de bord de mer avec architecture.

Fin du XVI^e siècle. D. 22,5 cm.

3 000/4 000 €

17 DERUTA. Petit plat rond à décor bleu et ocre lustré de rinceaux fleuris et feuillagés.

XVI^e siècle. D. 23 cm.

800/1 200 €

18 DERUTA. Coupe crespina à décor bleu et ocre lustré de rinceaux feuillagés et fleuris formant rosace.

XVI^e siècle. D. 23 cm.

1 500/2 000 €

19 DERUTA. Plat rond à godrons à décor a compendiario d'un enfant au centre entouré d'une guirlande de fleurs.

Deuxième moitié du XVII^e siècle. Un cheveu et petit éclat.

D. 23 cm.

150/200 €

20 ITALIE. Petit plat rond à décor polychrome du prénom CHIARA .B. inscrit dans un médaillon à fond bleu au centre, l'aile décorée d'entrelacs de guirlandes vertes.

XVI^e siècle. D. 20 cm. Restaurations.

600/800 €

21 FAENZA. Albarello cylindrique à décor polychrome de fleurs et une inscription pharmaceutique en caractères gothiques dans un bandeau.

XVI^e siècle. H. 17,5 cm.

1 000/1 500 €

22 MONTELUPO. Deux plats ronds à décor bleu, jaune vert et orangé de motifs géométriques et entrelacs.

Fin du XVI^e siècle, début du XVII^e siècle.

D. 31,5 cm. Une fêlure.

1 000/1 200 €

23 MONTELUPO. Chevrette à décor polychrome de l'inscription Sy^o DISOPO dans un cartouche sur fond de pommes de pin et fleurs stylisées, filets sur les bords.

XVII^e siècle. H. : 24 cm.

Petite saute d'email dans l'inscription et restauration au déversoir.

800/1 000 €



24 FAENZA. Albarello cylindrique à décor polychrome de fleurs et une inscription pharmaceutique en caractères gothiques dans un bandeau. XVI^e siècle. H. 17,5 cm. Restauration au col. 800/1 200 €

25 FAENZA. Plat rond à décor polychrome au centre d'un amour debout dans un paysage contenu dans un médaillon circulaire, l'aile a berettino à fond bleu décor de visage de putti ailés, dauphins et rinceaux. Le revers décoré au centre d'une croix dans une sphère. Atelier de la Casa Pirola. XVI^e siècle, vers 1520. D. 25 cm. Accidents. 2 000/3 000 €

26 FAENZA. Coupe circulaire à bord godronné à décor en camaïeu bleu au centre d'armoiries dans un écu surmonté d'une couronne de comte, rinceaux sur le bord. XVIII^e siècle. D. 25,5 cm. Deux éclats. 300/400 €

27 ITALIE. Chevette à décor polychrome de l'inscription S. Scomonio dans un bandeau cerné de rinceaux fleuris. XVIII^e siècle. H. : 25 cm. 250/350 €

28 PALERME. Grand albarello légèrement cintré à décor polychrome d'un Saint dans un médaillon ovale à fond jaune, sur fond a quartieri décoré de feuilles dans des galons et réserves. Motifs d'entrelacs sur le col. XVII^e siècle. H. 33 cm. 2 000/3 000 €

17 29 SICILE. Albarello de forme cintrée à décor polychrome de Saint François en prière dans un médaillon ovale à fond jaune cerné de motifs a trofei sur fond bleu, galons de sequins et entrelacs sur les bords. XVII^e siècle. H. : 28 cm. Accidents et restaurations. 500/600 €

30 SICILE. Albarello cylindrique légèrement cintré à décor polychrome du Christ pénitent dans un médaillon ovale sur fond jaune, le revers décoré a trofei. XVII^e siècle. H. 25 cm. Quelques éclats au col. 600/800 €

31 TRAPANI (Sicile). Grand albarello légèrement cintré à décor polychrome d'un écu orné d'un bras tenant trois fleurs dans un cartouche formé de motifs de cuir découpé, le revers décoré de motifs de rubans plissés sur fond bleu. XVII^e siècle. H. 29 cm. 2 000/3 000 €

32 CALTAGIRONE. Grand albarello cylindrique à décor polychrome de larges rinceaux fleuris et feuillagés, filets sur le col et la base. XVIII^e siècle. H. 36 cm. 800/1 200 €

33 VENISE. Vase boule à décor polychrome de deux portraits d'homme en buste dans des médaillons circulaires sur fond bleu décoré a fiori e foglie. Fin du XVI^e siècle. H. 20,5 cm. 2 000/3 000 €



34 **VENISE.** Petit albarello cylindrique à décor polychrome d'une inscription pharmaceutique : Trif Minore dans un bandeau et de fleurs et galons à chevrons sur fond bleu.
Début du XVIII^e siècle. H. 18,5 cm. Eclats au col. 400/600 €

35 **ITALIE DU SUD.** Plat rond à décor polychrome au centre d'un paysage montagneux animé d'un homme et d'un âne, l'aile décorée de rinceaux feuillagés jaune sur fond vert.
Fin du XVII^e siècle, début du XVIII^e siècle.
D. 32 cm. Fêlure reprise. 600/800 €

37 **NAPLES.** Petit albarello cylindrique légèrement cintré à décor polychrome d'armoiries dans un écu surmonté d'une couronne et cerné de feuilles en camaïeu bleu. XVIII^e siècle. H. 14 cm. 500/600 €

38 **NAPLES.** Albarello cylindrique à fond blanc décoré «a compendiario» d'armoiries surmontées d'un lion de profil tenant une lance.
XVIII^e siècle. H. 20 cm. Quelques égrèures. 300/400 €

39 **SAVONE.** Vase couvert à piedouche à décor en camaïeu bleu du portait en buste d'un personnage de la comédie italienne dans un médaillon cerné de rinceaux fleuris et feuillagés, le couvercle décoré de deux visages de putti ailés sur fond de rinceaux.
XVIII^e siècle. H. : 25 cm. Une fêlure. 600/800 €

40 **SAVONE.** Chevrette à décor manganèse et vert de paysages animés dans des réserves polylobées sur fond manganèse, le déversoir en forme de tête de chimère. XVIII^e siècle. H. : 26 cm. Déversoir recolle, éclats. 250/400 €

41 **CASTELLI.** Coupe tazza sur piedouche à bord dentelé à décor polychrome de quatre putti en vol parmi des fleurs, deux tenant des miroirs.
XVIII^e siècle. D. 30,5 cm. Restaurations au piedouche. 700/800 €

42 **CASTELLI.** Petite assiette à décor polychrome d'une scène représentant deux hommes buvant à une fontaine, une jeune femme tenant une cruche, l'aile décorée de satyres, putti, visages ailés, motifs de cuir découpé et fleurs sur fond jaune. XVIII^e siècle. D. 18 cm. 800/1 200 €

43 **ITALIE.** Plateau ovale à deux anses, à bord godronné, à décor polychrome d'un palmier sur terrasse et arbuste en fleur, les godrons soulignés de marbrures. XVIII^e siècle. L. 32,5 cm. 150/200 €

44 **MILAN.** Assiette en faïence à bord contourné dans le style des porcelaines chinoises famille rose à décor polychrome au centre de fleurs et feuillage, l'aile décorée de lambrequins à fond caillouté fleuri, filet or sur le bord. XVIII^e siècle. D. 24,2 cm. 500/800 €

45 **ITALIE (?).** Paire de lions couchés à pelage jaune et orangé, les yeux et le museau soulignés en manganèse.
Fin du XVIII^e siècle, début du XIX^e siècle. L. : 9 cm. 100/150 €

46 **DANS LE STYLE D'URBINO.** Plat dit crespina à décor polychrome d'une Sainte Famille sur fond de paysage.
XIX^e siècle dans le goût de la Renaissance. D. 25,5 cm. 150/300 €



46bis CASTELLI. Grand plat rond à décor polychrome au centre d'une scène représentant Alexandre couvrant de sa chlamyde le corps de Darius, l'aile décorée de nombreux trophées militaires et attributs de musique et d'armoiries dans la partie supérieure. Atelier de Francesco Grue. XVII^e siècle, vers 1660-80. D. : 45 cm.

Les armoiries originales grattées et repeintes.

6 000/8 000 €



47

47 NEVERS. Grand plat rond à décor en camaïeu bleu rehaussé de manganèse d'une scène "l'adoration des rois mages". XVIIe siècle. D. 48 cm. Restauration sur le bord et une fêlure. 1 500/2 000 €

48 NEVERS. Bénitier d'applique à décor d'une fleur orangée et feuillage vert au centre de la plaque, le bassin décoré de rinceaux verts et filets orangés. XVIIe siècle. H. 19 cm. 400/500 €

49 NEVERS. Grand Plat rond à décor en plein d'un paysage lacustre et de quatre personnages chinois assis. XVIIe siècle. D. 54 cm. Accidents. 600/800 €

50 NEVERS. Groupe formé d'une figure d'Amphitrite assise sur un dauphin, décor polychrome a compendiario. XVIIe siècle. H. 19 cm. Restaurations. 300/400 €

51 NEVERS. Paire de plats ronds à décor en camaïeu bleu et manganèse au centre d'un chinois dans un paysage lacustre et sur l'aile de fleurs de lotus et rinceaux. XVIIe siècle. D. 25,5 cm. Egrenures à l'un. 800/1 200 €





52 NEVERS. Petit plat rond à décor en camaïeu bleu et manganèse d'une vue de village au centre et sur l'aile de branches fleuries.
XVII^e siècle. D. 21,5 cm. Eclat restauré au talon. 300/400 €

53 NEVERS. Petit vase balustre à décor en ocre et blanc fixe sur fond bleu persan de branches fleuries et tulipes.
XVII^e siècle. H. 17 cm. Restaurations au col. 400/600 €

54 NEVERS. Petite coupe à décor en ocre et blanc fixe sur fond bleu persan de fleurs dans un médaillon au centre.
XVII^e siècle. D. 17,5 cm. Egrenures. 400/600 €

55 NEVERS. Plat ovale à bord rayonnant formé de feuillage en relief, décor bleu, jaune et orangé a compendiario du monogramme IHS encadré de croix dans un médaillon circulaire.
XVII^e siècle. L. 30 cm. Un éclat. 300/500 €

56 NEVERS. Plat rond à décor en camaïeu bleu au centre d'un homme dans un paysage et sur l'aile de cochon, chien, lapin et nombreux volatiles et papillons parmi des fleurs.
Période de Conrade. XVII^e siècle. D. 23,5 cm. Fêlure. 300/500 €

57 NEVERS. Plat rond à godrons en relief à décor bleu, jaune et orangé a compendiario au centre d'une forteresse et sur l'aile d'une guirlande.
XVII^e siècle. D. 30 cm. Un cheveu. 500/600 €

58 NEVERS. Plat rond de forme cardinale à décor en camaïeu bleu au centre d'un cerf courant dans un paysage et sur l'aile de trois hommes, ville fortifiée, oiseaux et papillons sur terrasse.
XVII^e siècle. D. 30 cm. Un morceau recollé sur le bord. 400/500 €

59 NEVERS. Vase de forme balustre à décor en camaïeu bleu et manganèse de chinois dans des paysages lacustres dans deux réserves encadrées de frises de feuillage.
XVII^e siècle. H. 21 cm. Eclats au pied. 250/300 €

60 NEVERS (?). Paire de lions assis sur une console à volute, le pelage ocre rehaussé de manganèse.
XVIII^e siècle. H. 32 cm. Eclats et sautes d'émail restaurées. 600/800 €

61 NEVERS. Vase double gourde décoré en camaïeu bleu de lambrequins, de rinceaux et de fleurs.
XVIII^e siècle.
H. : 24 cm. Deux éclats. 150/200 €

62 AUXERROIS. Assiette à bord contourné à décor polychrome de deux oiseaux autour d'un vase fleuri.
Fin du XVIII^e siècle, début du XIX^e siècle.
D. 23 cm. Eclats. 100/150 €



63 NORD. Lion assis sur une base rectangulaire en faïence émaillée blanche, la gueule rehaussée de manganèse. XVIII^e siècle. H. 27 cm. Eclats.

300/500 €



64 LILLE. Grand et beau pichet anthropomorphe couvert dit Jacqueline, représentant une femme en robe fleurie et tablier à pois, assise sur un terre vert. Le poussier à coquille en étain d'origine. XVIII^e siècle. H. 36 cm. Un éclat au couvercle et quelques égrenures aux sabots.

2 000/3 000 €





65 ROUEN. Aigüiere casque sur piédouche décorée en camaïeu bleu de lambrequins, de quadrillages et de rinceaux, tête d'homme barbu au déversoir.

XVIII^e siècle. H. : 23 cm. Cheveu de cuisson. 300/450 €

66 ROUEN. Pichet à cidre décoré sur la panse en bleu et brun d'un Saint Evêque dans un paysage entouré de lambrequins et de guirlandes fleuries rehaussé de polychromie. A l'arrière, le patronyme François Le Gris, 1740.

H. : 28 cm. Restaurations au col et à la base. 400 / 600 €

67 ROUEN. Aigüiere casque sur piédouche décorée en camaïeu bleu de lambrequins, de quadrillages et de rinceaux, tête d'homme barbu au déversoir.

XVIII^e siècle.
H. : 26 cm. Anse et piedouche recollés, monture d'étain à la base, fêlures. 120/150 €

68 ROUEN. Porte-huilier vinaigrier rectangulaire à pans coupés à décor polychrome de pagodes sur terrasses, le plateau supérieur décoré de fleurs sur fond de treillage vert, prises latérales en forme de masque de femme. Manufacture de Guillebaud. Marqué : GE en rouge.

XVIII^e siècle, vers 1730-40. L. 25 cm. Il est garni de deux burettes en cristal taillé Ancienne collection B., Sotheby's, Paris, 18 juin 2008, lot 566. 1 200/1 500 €

69 ROUEN. Plat ovale à bord contourné à décor polychrome au centre d'une corbeille fleurie posée sur des rinceaux rocaille et deux cornes fleuries, l'aile décoré de guirlandes de fleurs et réserves à fond de treillage rouge.

XVIII^e siècle. L. 36 cm. Deux trous de suspension sur l'aile. 250/300 €

70 ROUEN. Coupe circulaire à décor polychrome d'une corne tronquée, haies fleuries, volatiles et papillons en vol.

XVIII^e siècle. D. 31 cm. Fêlure. 150/200 €

71 ROUEN. Porte-huilier vinaigrier à décor bleu et rouge de branches feuillagées, galon à croisillons, rinceaux feuillagés et réserves fleuries, les prises en forme de mascaron.

XVIII^e siècle. L. : 23 cm. Petites égrenures. 100/150 €

72 ROUEN. Coupe ronde creuse à bord contourné, décor polychrome de corne d'abondance et de fleurs, oiseau fantastique et insecte en vol.

XVIII^e siècle. D : 24,5 cm. Egrenures en bordure. 100/150 €

73 ROUEN. Porte-huilier vinaigrier ovale à bord contourné à décor polychrome de branches fleuries, grenades et insectes, les prises latérales en forme de masque de femme.

XVIII^e siècle, vers 1740. L. : 25 cm. Petits éclats. 200/300 €

74 ROUEN ou LILLE. Fontaine de forme baluste sur piédouche à deux anses en forme de mufle de lion retenant un anneau, le déversoir en forme de masque coiffé d'une coquille, à décor en camaïeu bleu de rinceaux feuillagés, fleurs dans des compartiments et lambrequins.

Début du XVIII^e siècle.
H. 42 cm. Le couvercle absent, choc au déversoir. 500/700 €



75 MARSEILLE. Assiette à bord contourné à décor polychrome au centre d'un couple de bergers en bord de mer, l'aile décorée de quatre groupes de fleurs et peignés pourpre.
XVIIIe siècle. D. 24,5 cm. 1 000/1 500 €

76 MARSEILLE. Assiette à bord contourné à décor polychrome au centre d'un papillon posé sur une branche et sur l'aile de trois bouquets de fleurs, filet vert sur le bord.
XVIIIe siècle. D. 25 cm. Egrenure. 400/600 €

77 MARSEILLE. Assiette à bord contourné à décor polychrome d'un bouquet de fleurs décentré et tiges fleuries, filet dentelé vert sur le bord. Marquée : VP en noir, manufacture de la veuve Perrin.
XVIIIe siècle. D. 24,5 cm. Egrenures. 450/600 €

78 MARSEILLE. Assiette à potage à bord contourné à décor en camaïeu vert au centre d'armoiries épiscopales surmontées d'une couronne de marquis, l'aile décorée de bouquets de fleurs et rubans cernés de rinceaux rocaille. XVIIIe siècle. D. 24,5 cm. Fêlure restaurée. 600/800 €

79 MARSEILLE. Assiette à bord contourné à décor polychrome au centre des armoiries de George, troisième comte d'Albemarle (1724-1772), aide de camp du duc de Cumberland, dans un écu surmonté d'une couronne et cerné de drapeaux, trois tiges fleuries sur l'aile.
XVIIIe siècle. D. : 24 cm. Eclats, restaurations. 300/400 €

80 MARSEILLE. Assiette à bord contourné à décor polychrome au centre de deux pêcheurs tirant un filet en bord de mer, l'aile décorée de coquilles et tiges fleuries, peignés et filets sur le bord.
XVIIIe siècle. D. : 24,5 cm. Léger choc. 300/400 €

81 MARSEILLE. Moutardier couvert en forme de baril à décor polychrome de bouquets de fleurs, l'anse en forme de branche, la prise du couvercle en forme de fleur et feuillage.
XVIIIe siècle. H. : 9 cm. L'anse et la prise restaurées. 250/350 €

82 MARSEILLE. Assiette à bord contourné à décor polychrome au centre d'un large bouquet de fleurs et sur l'aile de quatre groupes de fleurs et peignés pourpre.
XVIIIe siècle. D. 25 cm. Un éclat restauré. 600/800 €

83 MARSEILLE. Assiette à décor polychrome dit à l'astéroïde représentant deux chinois et un oiseau fantastique sur une terrasse fleurie.
Manufacture de Leroy. XVIIIe siècle. D. 24 cm. 1 500/2 000 €
Voir la reproduction page 19

84 MARSEILLE. Plat ovale à bord contourné à décor polychrome d'un bouquet de fleurs nouées, nombreuses tiges fleuries et papillons en vol.
Manufacture de Leroy. XVIIIe siècle. L. 47 cm. 1 000/1 200 €



85 MARSEILLE. Assiette à décor en camaïeu bleu d'un chinois debout sur une terrasse, rochers, pagodes et tertres fleuris sur les bords. Manufacture de Leroy. XVIII^e siècle.

D. 23,2 cm. 400/600 €

Voir la reproduction page 17

86 MARSEILLE. Assiette à bord contourné à décor polychrome dans le style de la compagnie des Indes de bouquets de fleurs et tiges fleuries, filet dentelé vert sur le bord. XVIII^e siècle.

D. 24,5 cm. Email craquelé. 200/400 €

87 MARSEILLE. Assiette à bord contourné à décor en camaïeu orangé au centre d'un couple galant dans un jardin dans l'esprit de Watteau dans un médaillon cerné de rinceaux rocaille, coquilles et branches fleuries, l'aile décorée de coquilles, rinceaux rocailles et tiges fleuries. Manufacture de Fauchier. XVIII^e siècle.

D. 25 cm. 1 000/1 500 €

Voir la reproduction page 17

88 MARSEILLE. Assiette à bord contourné à décor polychrome de semis de bouquets de fleurs et fleurettes, filet dentelé or sur le bord. Manufacture de Robert. XVIII^e siècle.

D. 24 cm. 300/500 €

89 MARSEILLE. Ecuille ronde couverte et son plateau circulaire à bord contourné, l'écuille à deux anses formées de rinceaux entrelacés à jours, à décor en camaïeu bleu et or de bouquets de fleurs, filet dentelé or sur les bords, la prise du couvercle en forme de fruit et feuilles. XVIII^e siècle.

L. 22,5 cm. Un petit éclat au couvercle. 800/1 000 €

A figuré à l'exposition rétrospective de la faïence française en 1932 au Pavillon de Marsan

90 MARSEILLE. Plat ovale à bord contourné à décor polychrome d'un large bouquet de fleurs décentré, insecte, chenille et tiges fleuries, coquilles et motifs rocaille en léger relief sur le bord. Manufacture de Robert. XVIII^e siècle.

L. 42,5 cm. Restauration. 300/500 €

91 MARSEILLE. Pot à eau couvert de forme balustre et son bassin ovale à bord contourné en forme de coquille à décor en camaïeu manganèse de bouquets de fleurs, le couvercle et le déversoir ornés de mascarons en relief et peignés. Manufacture de Fauchier. XVIII^e siècle.

H. 26 cm, L. 35 cm. Restaurations au bassin. 500/800 €

92 MARSEILLE. Assiette à bord contourné à décor polychrome au centre d'un bouquet de fleurs et sur l'aile de roses et tulipes. Manufacture de Fauchier. XVIII^e siècle.

D. 24 cm. 80/120 €



108



87



96



93 LYON. Plat rond à décor polychrome d'une scène biblique. Au revers l'inscription I. de RE Cap. XXVI.
XVIIe siècle. D. 22,5 cm. Restauration.

2 500/3 000 €

94 LYON. Albarello cylindrique légèrement cintré à décor polychrome de rinceaux feuillagés et filets.
XVIIe siècle. H. 23 cm. Petite fêlure au col.
Ancienne collection Jean Thuile.

1 000/1 200 €

95 LYON. Chevette d'apothicairerie à décor polychrome de fleurs et filets. XVIIe siècle. H. 21 cm. Restaurations.

600/800 €

96 LYON. Boîte circulaire couverte, décor polychrome sur le couvercle d'une scène représentant une marchande assise devant une balance dans un magasin, le revers décoré d'un cavalier quittant un couple, l'extérieur de la boîte décoré d'un paysage tournant avec maisons et animaux.
XVIIIe siècle. D 12,5 cm, H. 6 cm.

1 500/2 000 €

97 LYON. Assiette à bord contourné à décor polychrome sur l'aile d'armoiries dans un écu supporté par deux lions dressés et surmonté d'une couronne de marquis dans un entourage de mascarons et rinceaux feuillagés.
XVIIIe siècle. D. 23,5 cm.

300/500 €

98 LYON. Jatte circulaire à bord lobé à décor en camaïeu bleu au centre de deux chinois sur une terrasse et un papillon en vol, terre fleurie sur le bord. XVIIIe siècle. D. 23 cm.
Voir la reproduction page 16

500/600 €

99 LYON. Plat ovale à bord contourné à décor en camaïeu bleu au centre d'un large bouquet de fleurs nouées et sur l'aile de rinceaux feuillagés. XVIIIe siècle. L. 47 cm. Restaurations.

300/500 €

100 MONTPELLIER. Albarello cylindrique à décor polychrome de l'inscription pharmaceutique V. ComitiSSae dans un bandeau sur fond de feuilles et encadré par deux masques de profils. Le col et la base décorés de filets en bleu, jaune et ocre. Fin du XVIe siècle, début du XVIIe siècle.
H. 22,5 cm. Restaurations.
Voir la reproduction page 13

1 500/2 000 €

101 NIMES ou MONTPELLIER. Rare chevette couverte à décor polychrome a quartieri de rinceaux fleuris et feuillagés dans des compartiments sur fond ocre, bleu et vert alternés.
XVIIe siècle. H. 34 cm. Restaurations.

4 000/6 000 €

102 MONTPELLIER. Pot canon d'apothicairerie sur piedouche décoré en camaïeu bleu d'une tête d'indienne encadrée de rinceaux fleuris et coquilles encadrant une inscription latine en manganèse.
XVIIIe siècle. H. 28 cm. Quelques égrèures.

400/500 €



94



101



100



95



93

103 APT. LE CASTELLET. Une chocolatière à manche latérale, un pot à lait, un pot à sucre couverts en terres mêlées à fond nougatine.

XVIII^e siècle. Egrenures.

1 000/1 500 €

Voir la reproduction page 21

104 SUD-OUEST. Saupoudreuse de forme balustre couverte à godrons en relief, à décor en camaïeu bleu dans le style de Berain de bustes de femme et corbeilles fleuries, rinceaux feuillagés sur les bords.

XVIII^e siècle. H. 23,5 cm.

600/800 €

Voir la reproduction page 18

105 MOUSTIERS. Assiette à décor en camaïeu bleu au centre d'une scène de taumachie dans un paysage contenu dans un médaillon circulaire, l'aile décorée de rinceaux feuillagés. Manufacture de Clérissy.

Premier tiers du XVIII^e siècle. D. 24 cm. Eclats.

800/1 200 €

Voir la reproduction page 19

106 MOUSTIERS. Bassin ovale à bord légèrement godronné, décor polychrome au centre d'une scène de bord de mer animée dans un médaillon ovale cerné d'une guirlande de fleurs et feuillage, le bord décoré de guirlandes suspendues et d'une coquille.

XVIII^e siècle. L. 38 cm. Un éclat sur le bord.

2 000/3 000 €

107 MOUSTIERS. Jatte circulaire à bord contourné à décor polychrome mythologique dans un médaillon : une nymphe lançant un soulier de Diane dans un paysage, le médaillon cerné d'une guirlande de fleurs, l'aile décorée de guirlandes suspendues. Marquée : OL S. Manufacture d'Olérys. XVIII^e siècle. D. 24 cm.

1 500/2 000 €

108 MOUSTIERS. Plaque rectangulaire à décor polychrome de Persée tenant la tête de Méduse dans un paysage, le cadre décoré de filet bleu et orangé surmonté d'une coquille.

Manufacture de Féraud. XVIII^e siècle.

L. 19,5 cm, H. 22 cm. Restaurations.

2 000/3 000 €

109 MOUSTIERS. Jatte circulaire à bord contourné à décor polychrome mythologique dans un médaillon : Jupiter sur un nuage, le médaillon cerné d'une guirlande de fleurs, l'aile décorée de guirlandes suspendues.

Marquée : OL, F Manufacture d'Olérys. XVIII^e siècle.

D. 22,5 cm.

800/1 200 €

110 MOUSTIERS. Ecuelle ronde couverte à deux anses latérales, décor polychrome d'une figure de Diane et de putti dans trois cartouches cernés de fleurs sur le couvercle, les anses décorées d'une maison et d'un amour, le corps décoré de guirlandes de fleurs.

XVIII^e siècle. L. 26 cm.

Voir la reproduction page 17

1 500/2 000 €



111 MOUSTIERS. Assiette à bord contourné à décor polychrome d'une scène mythologique dans un médaillon rocaille: le combat d'Hercule et Antée, le médaillon cerné de rinceaux rocaille, mascarons et corbeille fleurie, guirlandes suspendues en camaïeu orangé sur l'aile.
XVIII^e siècle. D. 25 cm. Petits éclats restaurés sur le bord. 1 500/2 000 €

112 MOUSTIERS. Assiette à bord contourné à décor polychrome d'une scène mythologique dans un médaillon: Diane chasserresse dans un paysage, le médaillon cerné d'une guirlande de fleurs et feuillage, guirlandes suspendues sur l'aile. XVIII^e siècle. D. 25 cm. 1 500/2 000 €

113 MOUSTIERS. Assiette à bord contourné à décor polychrome d'une scène mythologique dans un médaillon: triomphe d'Amphitrite sur un char marin tiré par des dauphins, le médaillon cerné d'une guirlande de fleurs et feuillage, guirlandes suspendues sur l'aile.
XVIII^e siècle. D. 25 cm. 1 200/1 500 €

114 MOUSTIERS. Assiette à bord contourné à décor polychrome d'une scène mythologique dans un médaillon: Mars debout dans un paysage, le médaillon cerné d'une guirlande de fleurs et feuillage, guirlandes suspendues sur l'aile. Marquée: FB OL, manufacture d'Olérys.
XVIII^e siècle. D. 25,3 cm. 1 200/1 500 €

115 MOUSTIERS. Assiette à bord contourné à décor polychrome d'une scène mythologique dans un médaillon: Léda et le cygne, l'aile décorée de rinceaux feuillés en camaïeu bleu rehaussé de polychromie.
Manufacture d'Olérys. XVIII^e siècle, vers 1740. D. 24,5 cm. 2 500/3 000 €
Ancienne collection Marius Bernard, ancienne collection Gaymard.

Voir la reproduction page 19

116 MOUSTIERS. Assiette à bord contourné à décor en camaïeu vert et orangé d'une figure grotesque jouant du luth et trois animaux fantastiques sur quatre terrasses fleuries, tertres fleuris sur le bord.
XVIII^e siècle. D. 24 cm. 500/600 €

117 MOUSTIERS. Assiette à bord contourné à décor en camaïeu vert d'une femme jouant du luth, une femme tenant une lance et un oiseau fantastique sur trois terrasses fleuries, l'aile décorée de tertres fleuris.
XVIII^e siècle. D. 25 cm. 400/500 €

118 MOUSTIERS. Porte-huilier vinaigrier rectangulaire à pans coupés et paroi ajourée, à décor en camaïeu vert et orangé d'un chasseur, de deux Chinois et de nombreux animaux sur terrasse, les prises latérales en forme de tête de satyre à coiffe indienne.
XVIII^e siècle. L. 26 cm. Restauration. 600/800 €

119 MOUSTIERS. Assiette à bord contourné à décor polychrome de deux figures grotesques, un âne jouant de la harpe et deux oiseaux fantastiques sur quatre terrasses fleuries, l'aile décorée d'armoiries d'alliance de Constant Deschamps sous une couronne de comte et de tertres fleuris.
XVIII^e siècle. D. 25 cm. Ancienne collection Charles Perrot. 2 500/3 000 €

120 MOUSTIERS. Ecuille ronde couverte à décor en camaïeu vert d'un Chinois et un oiseau fantastique sur des terrasses fleuries.
XVIII^e siècle. L. 27 cm. Felure et prise restaurée. 300/500 €



121 MOUSTIERS. Assiette à bord contourné à décor en camaïeu orangé de deux figures grotesques et un oiseau fantastique sur trois terrasses fleuries, tertres fleuris sur le bord.
XVIII^e siècle. D. 25 cm. 300/500 €

122 MOUSTIERS. Plat rond à bord contourné à décor en camaïeu orangé de deux figures grotesques et un oiseau fantastique sur trois terrasses fleuries, tertres fleuris sur le bord.
XVIII^e siècle. D. 31 cm. 400/600 €

123 MOUSTIERS. Plat ovale à bord contourné à décor en camaïeu vert de trois figures grotesques et animaux fantastiques sur quatre terrasses fleuries, tertres fleuris sur le bord.
XVIII^e siècle. L. : 48 cm. Un éclat sur le bord. 600/800 €

124 MOUSTIERS. Assiette à bord contourné à décor en camaïeu orangé d'un Chinois assis sur une terrasse fleurie.
XVIII^e siècle. D. 25 cm. 100/120 €

125 MOUSTIERS. Assiette à bord lobé à décor polychrome au centre de deux amours, l'un couché, l'autre portant une corbeille de fruits dans un paysage, l'aile décorée de cartouches rocaille.
Manufacture de Féraud. XVIII^e siècle. D. 23,5 cm. 300/500 €

126 MOUSTIERS ou MONTPELLIER. Saupoudreuse balustrade couverte à décor en camaïeu bleu dans le style de Berain de bustes de femme sur des consoles dans des encadrements de rinceaux feuillagés et volatiles, le couvercle décoré de guirlandes de feuillage.
XVIII^e siècle. H. 23,2 cm. 1 000/1 200 €



129

130

131

134

133

104

127

135

126

132

127 MOUSTIERS. Seau à bouteille à paroi godronnée, muni de prises latérales en forme de masque de satyre à coiffe indienne, à décor en camaïeu bleu de rinceaux feuillagés et guirlandes.

XVIIIe siècle. H. 18 cm, L. 25 cm. Restaurations. 300/500 €

128 MOUSTIERS. Porte-huilier vinaigrier rectangulaire à pans coupés et paroi ajourée à décor polychrome d'armoiries dans un écu cerné du collier de l'ordre du Saint Esprit et surmonté d'une couronne de marquis, les prises latérales en forme de tête de satyre à coiffe indienne.

Marqué : OL Sc.
Manufacture d'Oléry. XVIIIe siècle.
L. 26 cm. Un éclat restauré. 800/1 000 €

Ancienne collection Albouy, n°52.

A figuré à l'exposition au château de Mouans en 1989, n° 187.

129 MOUSTIERS. Plat rond à décor en camaïeu bleu au centre d'armoiries d'archevêque dans un écu surmonté d'une couronne de marquis, l'aile décorée d'un galon fleuri dans le style Chinois.

Manufacture de Clérissy. Début du XVIIIe siècle.
D. 32 cm. 1 500/2 000 €

130 MOUSTIERS. Plat rectangulaire à bord contourné, décor en camaïeu bleu dans le style de Bérain, frise de dentelle en bordure.

XVIIIe siècle. L : 36 cm. Quelques éclats. 150/200 €

131 MOUSTIERS. Jatte ovale à bord godronné avec frise de volutes et feuillage en camaïeu bleu, décor central d'armoiries.

L 33,5 cm. Très petits éclats en bordure. 200/300 €

132 MOUSTIERS. Assiette à décor en camaïeu bleu dans le style de Bérain au centre d'un buste de femme sur une console, flanqué de deux sphinges assis et surmonté d'une draperie suspendue dans un entourage de rinceaux feuillagés, motifs de dentelles sur le bord.

XVIIIe siècle. D. 23 cm. Eclats restaurés. 500/600 €

133 MOUSTIERS. Petite théière globulaire couverte à décor en camaïeu bleu dans le style de Bérain d'oiseaux encadrant des corbeilles fleuries dans un entourage de rinceaux feuillagés.

XVIIIe siècle. H. 10 cm. Restaurations et fêlure. 400/600 €



105

83

115

134 MOUSTIERS. Petit plat ovale à bord contourné à décor en camaïeu bleu dans le style de Berain de deux bustes de femme sur des consoles encadrant une corbeille fleurie dans un entourage de rinceaux feuillagés et volatiles.

XVIII^e siècle. L. 29,5 cm.

300/400 €

135 MOUSTIERS. Plat ovale à bord contourné à décor en camaïeu bleu d'un buste de femme sur une console entre deux coquilles formant fontaine dans un entourage de rinceaux feuillagés.

XVIII^e siècle. L. 29 cm. Egrenures.

250/300 €

136 MOUSTIERS. Assiette à décor polychrome d'un homme assis sur une terrasse fleurie, tertres fleuris sur le bord.

XVIII^e siècle. D. 24 cm. Eclats restaurés.

500/800 €

Voir la reproduction page 16

137 MOUSTIERS. Gargoulette globulaire couverte à décor polychrome de semis de fleurettes.

XVIII^e siècle. H. 25 cm.

400/600 €

Ancienne collection Albouy, n° 46. A figuré à l'exposition sur la faïence de Moustiers au château de Mouans en 1989, n° 125.

138 MOUSTIERS. Ecuelle ronde couverte à deux anses latérales, à décor polychrome de bouquets de fleurs.

XVIII^e siècle. L. 28 cm. Couvreclé restauré.

200/300 €

139 MOUSTIERS. Drageoir à bord contourné à décor polychrome dit aux drapeaux : au centre un cartouche rocaille cerné de drapeaux, masque, fifre, tambours et piques, le bord décoré de cartouches rocaille feuillagés et papillons.

XVIII^e siècle. L. 24 cm. Cheveu.

120/150 €

140 MOUSTIERS. Assiette à bord contourné à décor en camaïeu manganèse d'un bouquet de fleurs au centre et sur l'aile de bouquets noués. XVIII^e siècle. D. 24 cm.

50/100 €



156

141 MOUSTIERS Coupe ronde à bord contourné, décor polychrome sur trois terrasses de grotesques, tertres fleuris sur l'aile.

XVIII^e siècle.

D : 22 cm. Egrenures en bordure.

200/300 €

Voir la reproduction page 16

142 MOUSTIERS. Plat rond à bord contourné à décor polychrome au centre d'un bouquet de fleurs et sur l'aile de rinceaux et filets.

XVIII^e siècle.

D. : 32 cm. Eclats.

100/150 €

143 MOUSTIERS. Plat ovale à bord contourné à décor polychrome au centre d'un bouquet de fleurs et sur l'aile de rinceaux feuillagés.

XVIII^e siècle.

L. 39 cm. Egrenure.

150/200 €

144 MOUSTIERS. Plat ovale à bord contourné à décor en camaïeu bleu d'un bouquet de fleurs au centre et rinceaux sur l'aile.

XVIII^e siècle.

L. 33 cm.

100/150 €

145 LA TRONCHE. Moutardier couvert de forme balustre sur plateau ovale attendant à bord contourné à décor en camaïeu bleu de tiges fleuries.

XVIII^e siècle.

L. 18 cm.

200/300 €

146 MOUSTIERS. Burette de forme balustre à anse élevée, décor polychrome de tiges fleuries.

XVIII^e siècle.

H. 14 cm. Un éclat.

100/150 €

147 MOUSTIERS. Assiette à bord contourné à décor polychrome de branches fleuries, oiseau et papillons.

XVIII^e siècle.

D. : 25 cm.

200/300 €

148 MOUSTIERS. Assiette à bord contourné à décor polychrome aux drapeaux : au centre un cartouche rocaille cerné de drapeaux, masque, fifres et canon, l'aile décorée de quatre cartouches rocaille feuillagés.

XVIII^e siècle.

D. 24 cm.

200/300 €

149 MOUSTIERS. Assiette à bord contourné à décor polychrome d'un bouquet de fleurs au centre et sur l'aile de trois tiges fleuries.

Manufacture de Ferrat. XVIII^e siècle.

D. 24,5 cm.

100/150 €

150 MOUSTIERS. Assiette à bord contourné à décor polychrome d'une rose et pensées au centre et sur l'aile d'une guirlande fleurie.

XVIII^e siècle.

D. : 25 cm.

50/100 €

151 MOUSTIERS. Assiette à bord contourné à décor polychrome de bouquets de fleurs. Manufacture de Ferrat.

XVIII^e siècle.

D. 24 cm.

100/150 €

152 MOUSTIERS. Assiette à bord contourné à décor polychrome de bouquets de fleurs.

XVIII^e siècle. D. 24 cm.

50/100 €

153 VARAGES. Suite de douze assiettes à bord contourné à décor polychrome au centre d'un bouquet de fleurs avec rose, l'aile décorée de trois tiges fleuries, filet brun sur le bord. XVIII^e siècle. D. 24 cm. 600/800 €

154 STRASBOURG. Corbeille ovale à paroi ajourée imitant la vannerie à décor polychrome au centre d'une tulipe et fleurettes en qualité contournée, les anses en forme de corde tressée à fond vert, filet brun sur le bord. Marquée : JH 872. Manufacture de Joseph Hannong.

XVIII^e siècle.

L. 31 cm.

300/500 €



155 LUNEVILLE. Console d'applique à décor en relief rehaussé de polychromie de larges rinceaux feuillagés et d'un masque d'homme barbu à coiffe formée de feuilles d'acanthe.
XVIIIe siècle.
H. 32 cm, L. 22,5 cm. Ancienne collection Bernard Jean. 600/800 €

156 LUNÉVILLE
Paire de lions couchés sur des terrasses rectangulaires, décor sur fond bleu persan en blanc et rouge.
Fin du XVIIIe siècle, début du XIXe siècle.
H. 37 cm. L. 43 cm. Sautes d'email anciennement restaurées et éclats.
Provenance : Nicolier. 2 000/3 000 €

157 LUNEVILLE. Pot à oille rond couvert et son plateau circulaire à décor polychrome de bouquets de fleurs et peignés roses sur les bords, le bord du plateau orné de branches de céleri, navet, artichaut et chou en relief, la prise du couvercle en forme de légumes.
XVIIIe siècle.
L. du plateau : 33 cm.
Restaurations sur le bord du corps, éclats. 400/600 €

158 EST. Comptier rond à bord contourné à décor polychrome de fleurs indiennes et trois papillons. Marqué : F en noir au revers.
XVIIIe siècle.
D. 23,5 cm. 150/200 €

159 EST. Deux tasses et soucoupes en faïence à décor polychrome de bouquets de fleurs.
XVIIIe siècle.
H 6 cm, D. 12,5 cm. Egrenures. 120/150 €

160 EST. Plateau ovale à bord ajouré imitant la vannerie, décor polychrome au centre d'un bouquet de fleurs.
Fin du XVIIIe siècle, début du XIXe siècle.
L. 28 cm. 150/200 €



161 LES ISLETTES. Assiette à bord contourné à décor polychrome au centre d'un chinois assis pêchant, trois paires de fruits et feuillage sur l'aile, filet pourpre sur le bord. XVIIIe siècle. D. 22 cm. Eclats. 80/100 €

165 SCEAUX. Assiette à décor polychrome dans le style de Téniers d'un couple de villageois dansant debout sur une terrasse, l'aile décorée de pichets. XVIIIe siècle. D. : 23,5 cm. Eclats. 200/300 €

162 LES ISLETTES. Plateau carré à bord contourné à décor polychrome au centre d'un chinois agenouillé sur une terrasse, tenant un drapeau, peignés roses sur le bord. XVIIIe siècle. L. 22 cm. Deux trous de suspension sur le bord et petits éclats. 200/300 €

166 SCEAUX. Assiette à décor polychrome dans le style de Téniers d'un couple de villageois, l'homme assis jouant de la cornemuse, la femme dansant debout sur une terrasse, l'aile décorée de pichets. XVIIIe siècle. D. : 23,5 cm. Eclats. 200/300 €

163 SCEAUX. Jardinière carrée à décor polychrome de quatre paysages de bord de mer animés dans des cadres rectangulaires cernés d'un filet rose sur fond marbré, les bords décorés de guirlandes de feuillage en relief, le bord supérieur à cannelures en léger relief. XVIIIe siècle. H. 13 cm, L. 14,5 cm. Eclats et manques aux pieds. 600/800 €

167 SCEAUX. Assiette à décor polychrome dans le style de Téniers d'un couple de villageois tenant des gobelets et flacons sur une terrasse, l'aile décorée de pichets. XVIIIe siècle. D. : 23,5 cm. Eclats. 200/300 €

164 SCEAUX. Assiette à décor polychrome dans le style de Téniers de deux villageois l'un assis, l'autre debout sur une terrasse, l'aile décorée de pichets. XVIIIe siècle. D. : 23,5 cm. Eclats. 200/300 €

168 VINCENNES. Couvercle d'écuelle en porcelaine tendre à décor polychrome de couples d'oiseaux sur trois terrasses, la prise du couvercle en forme de fruit et feuillage, filet or sur le bord. XVIIIe siècle, vers 1752-53. L. 14 cm. Ancienne Collection Claude Bonnet 400/600 €

169 PARIS OU VINCENNES. Poëlon à manche latéral en bois tourné à décor polychrome de bouquets de fleurs. Marqué : h en bleu. Manufacture Hannong. XVIIIe siècle. L. 23 cm. Une fêlure. 150/200 €



170 SEVRES. Assiette en porcelaine tendre du service à perles et barbeaux de Marie-Antoinette, à décor polychrome de semis de barbeaux entre deux rangs de perles sur fond vert, filets or sur les bords. Marquée : LL entrelacés, lettre-date DD pour 1781, marque du peintre Pierre Massy, marque du doreur Chauvaux.

XVIII^e siècle, année 1781. 15 000/20 000 €
 Commandé en juillet 1781 et probablement exécuté sur des échantillons fournis par Michel Gabriel Commelin le 7 août suivant, le service à perles et barbeaux est livré à la Reine le 2 janvier 1782, lors de l'exposition à Versailles.

Il est mentionné dans les archives de la manufacture de Sèvres sous les dénominations de Service de la Reine, Service à Perles pour la Reine, Service de la Reine à perle et Bordure merde d'oe ou simplement Service perles et barbeaux.

172 SEVRES. Onze assiettes en porcelaine tendre à bord contourné à décor polychrome de bouquets de fleurs et filets bleu et or. Marquées : LL entrelacés, diverses lettres-dates entre FF et II.

XVIII^e siècle, années 1783-1786.

D. 24,5 cm. Deux félures et deux éclats. 1 200/1 500 €

173 SEVRES. Ecuelle ronde couverte et son plateau ovale en porcelaine tendre à décor polychrome de trophées dans des réserves sur fond bleu nouveau. Marque apocryphe de Sèvres : LL entrelacés et marque du peintre Vieillard. La porcelaine du XVIII^e siècle, la décoration postérieure.

L. 22 cm. 400/500 €

174 SEVRES. Ecuelle ronde couverte et son plateau ovale en porcelaine dure à décor polychrome de guirlandes de fleurs et rinceaux rocaille en deux tons d'or. Marquée : LL entrelacés, lettre-date R pour 1770.

XVIII^e siècle. L. 18 cm. Accidents au corps et usures d'or. 200/300 €

175 SEVRES. Salière « simple » ovale à côtes droites en porcelaine dure à décor floral polychrome, filets bleus en bordure. Porte au revers le double L entrelacé et la lettre date pour l'année 1775 ainsi que la marque du peintre Bulidon.

XVIII^e siècle. L. 8,5 cm. 150/200 €

176 SEVRES. Un pot à lait et deux tasses à thé à décor en camaïeu bleu du monogramme du roi Louis Philippe sous une couronne royale. Cachet des châteaux d'Eu et de Compiègne. Marqué, année 1846.

200/300 €



177 CHANTILLY. Assiette en porcelaine tendre à motifs de vannerie en léger relief sur l'aile et à décor en camaïeu bleu au centre d'un œillet, deux insectes et trois tiges fleuries. Marquée : trompe de chasse en bleu. XVIIIe siècle. D. 24 cm. 80/120 €

178 CHANTILLY. Huit assiettes à bord contourné en porcelaine tendre à décor en camaïeu bleu de brindilles fleuries. Marquées : trompe de chasse en bleu. XVIIIe siècle. D. 24 cm et 24,5 cm. 400/500 €

179 CHANTILLY. Suite de quatre assiettes à bord contourné en porcelaine tendre à décor en camaïeu bleu de tiges fleuries. Marquées : trompe de chasse et Ch en bleu. XVIIIe siècle. D. 24 cm. Une assiette avec éclats. 200/300 €

180 CHANTILLY. Suite de sept assiettes à bord contourné en porcelaine tendre à décor en camaïeu bleu d'un bouquet de fleurs, insectes et branches fleuries. Marquées : trompe de chasse en bleu. XVIIIe siècle D. 24 cm. Deux assiettes avec égrenures. 400/500 €

181 ARRAS. Terrine ovale couverte en porcelaine tendre à décor en camaïeu bleu de brindilles fleuries et insectes en vol, la prise du couvercle en forme de fruit et feuilles, les prises latérales en forme de museau de lion retenant un anneau. Marquée : AR en bleu. XVIIIe siècle. L. 37 cm, H 26 cm. 300/500 €

Un éclat au talon, éclat à la prise, accident à une anse.

182 ARRAS. Suite de cinq assiettes à bord contourné en porcelaine tendre à décor en camaïeu bleu de brindilles fleuries. Marquées AR en bleu. XVIIIe siècle. D. 24 cm. Un éclat. 300/500 €

183 MENNECY. Deux bouquetières carrées en porcelaine tendre, à décor polychrome de bouquets de fleurs, rocailles à la base et peigné en bordure. Marquées DV en creux, XVIIIe siècle. H : 9,5 cm. Restaurations à deux pieds de l'une d'elles. 800/1 000 €

184 MENNECY. Quatre pots à jus à décor polychrome de bouquets de fleurs. XVIIIe siècle. H 4,6 cm. Fêlures sur trois d'entre eux. 100/150 €



185 PARIS. Deux assiettes à décor polychrome de semis de fleurs, sur l'aile de guirlandes et feuillage.
Fin du XVIII^e siècle, début du XIX^e siècle.
D. : 23 cm. Usures d'or. 150/200 €

186 PARIS. Quatre assiettes à décor d'une rosace or au centre, d'un fond de couleur varié sur l'aile : mauve, jaune, bleu et gris et d'une frise en or sur le bord. L'une marquée : NAST à Paris.
Premier tiers du XIX^e siècle. D 24 cm. Un éclat. 300/400 €

187 PARIS. Deux tasses de forme litron et leur soucoupe l'une à décor d'un bélier de Tunis sur fond bleu, l'autre à décor d'un tendrac sur fond pourpre. Les animaux nommés sur les terrasses.
Premier tiers du XIX^e siècle. H. 6 cm, D. 12 cm.
Une anse accidentée et usures d'or. 200/300 €

188 PARIS. Suite de trois assiettes à décor polychrome de fleurs de botanique au centre, l'aile à fond vert à rinceaux rocaille en or. Marquées : Feuillet et Boyer. XIX^e siècle, vers 1830-40.
D. 22,5 cm. Fêlure et usures. 100/150 €

189 PARIS. Partie de service comprenant un bol, six assiettes, une théière couverte, un pot à sucre couvert et un beurrier couvert à décor en or d'animaux fantastiques dans des réserves rectangulaires à fond pourpre sur fond vert orné de trophées antiques. La théière marquée en or : Lebon Halleley. Epoque Restauration. La prise du pot à sucre cassée et manque, éclat au pied de la théière, deux éclats au beurrier. 1 000/1 200 €

190 PARIS. Grande tasse à chocolat ovoïde et sa soucoupe à décor polychrome d'un enfant jouant au diabolo dans un paysage contenu dans un médaillon cerné de filet et motifs de treillage en or.
Epoque Restauration. H. 11 cm. D. 16,5 cm.
Lanse restaurée. 80/120 €

191 PARIS. Quatre tasses et leur soucoupe à décor polychrome de joueurs de polo, guirlandes de fleurs et cannelures.
XIX^e siècle. Quelques accidents et restaurations. 100/150 €



207

192 ANGLETERRE. Deux assiettes en porcelaine à décor polychrome de bouquets de fleurs dans des réserves sur fond bleu orné de rinceaux et pampres en or.
XIXe siècle. D. : 24 cm. 80/120 €

193 AMSTEL. Trois bols à décor polychrome de guirlandes de fleurs et feuillage et semis de fleurettes. Marqués : Amstel en brun.
Fin du XVIIIe siècle. H 4,7 cm. Deux bols avec fêlure. 150/200 €

194 DOCCIA. Assiette à potage à bord contourné à décor polychrome au centre d'un homme assis sur un rocher dans un paysage, l'aile décorée d'une guirlande de feuillage or et d'un rang de perles en bleu et or.
XVIIIe siècle. D. 24,3 cm. Petites usures d'or, une égrenure. 300/500 €

195 VIENNE. Théière de forme balustre couverte à décor polychrome de bouquets de fleurs, la prise du couvercle formée d'une fleur, peignés pourpre sur l'anse et le déversoir. Marquée : écu en bleu.
XVIIIe siècle. H 21 cm. Un petit éclat au talon. 200/300 €

196 TOURNAI. Moutardier couvert en forme de tonneau à cerclage en relief, à décor en camaïeu bleu au rondo. Marqué : épées croisées et quatre croisettes en bleu.
XVIIIe siècle. H. 10 cm. 300/500 €

197 ALLEMAGNE (probablement Thuringe). Groupe à trois figures représentant une jeune femme tirant du vin d'un tonneau sur un rocher circulaire accompagnée de deux gentilshommes.
Marqué : épées croisées en bleu.
Fin du XVIIIe siècle.
H. 23 cm. Quelques éclats, une main manquante. 400/600 €

199 BERLIN. Parties de services comprenant deux théières couvertes, une cafetière couverte, un pot à sucre et couvercle, quatre tasses et quatre soucoupes, décor en camaïeu rose de bouquets de fleurs, la prise des couvercles en forme de fleur, peignés en rose et vert sur les anses et déversoirs. Marqués : sceptre en bleu.
XVIIIe siècle et XIXe siècle.
H 12 cm. Quelques éclats. 300/500 €



200 BERLIN. Partie de service comprenant une cafetière couverte, un pot à sucre couvert, un pot à lait couvert, deux tasses et deux cuillères, décor polychrome d'oiseaux sur terrasses. Fin du XIXe siècle. Quelques accidents. 300/500 €

201 FURSTENBERG. Jatte circulaire à bord contourné à décor polychrome de bouquets de fleurs. Marquée : F en bleu. XVIIIe siècle. D. 22 cm. 120/150 €

202 LUDWIGSBURG. Grande bouilloire à décor polychrome de fleurs indiennes, l'anse en porcelaine, les supports de l'anse et le déversoir en métal doré. Marquée : CC entrelacés et couronnés. XVIIIe siècle. H. 20 cm. Le couvercle absent. 300/500 €

203 LUDWIGSBURG. Terrine ovale couverte à motifs de vannerie en relief sur les bords, à décor polychrome de paysages de bord de fleuve animés sur des rinceaux rocaille feuillagés. Marqués : CC entrelacés et couronnés. XVIIIe siècle, vers 1770-75. L. : 31 cm 1 500/2 000 €

204 LUDWIGSBURG
Deux plats ovales à motifs de vannerie en relief sur les bords, à décor polychrome de paysages de bord de fleuve animés sur des rinceaux rocaille feuillagés. Marqués : CC entrelacés et couronnés. XVIIIe siècle, vers 1770-75. L. : 31 cm. 1 200/1 500 €

205 LUDWIGSBURG
Deux compotiers ovales à motifs de vannerie en relief sur les bords, à décor polychrome de paysages de bord de fleuve animés sur des rinceaux rocaille feuillagés. Marqués : CC entrelacés et couronnés. XVIIIe siècle, vers 1770-75. L. : 25 cm 1 000/1 200 €

206 LUDWIGSBURG
Deux compotiers ronds à motifs de vannerie en relief sur les bords, à décor polychrome de paysages de bord de fleuve animés sur des rinceaux rocaille feuillagés. Marqués : CC entrelacés et couronnés. XVIIIe siècle, vers 1770-75. L. : 20 cm. 800/1 200 €



211



214



213



209



210



236



212



214



208

207 CHINE. Pot à oille rond couvert à décor polychrome des émaux de la famille verte de branches fleuries et sur les bords de galons à croisillons et crevettes.

Epoque Kanghi (1662-1722).

Monture en bronze doré de style Louis XVI.

H. totale : 38 cm. Petites fêlures.

1 500/2 000 €

208 CHINE. Paire d'assiettes rondes godronnées décorées en émaux de la famille verte de merles et de sauterelles sur un prunus en fleurs.

Période Kangxi (1662-1722).

D. 24 cm. Manque en bordure sur une assiette.

300/500 €

209 CHINE. Assiette ronde décorée en émaux de la famille verte, de fleurs de lotus alternées de chrysanthèmes.

Période Kangxi (1662-1722). D. 22 cm.

80/100 €

210 CHINE. Assiette ronde décorée en émaux de la famille verte, de fleurs de lotus alternées de rinceaux fleuri.

Période Kangxi (1662-1722). D. 21 cm. Un éclat.

100/150 €

211 CHINE. Coupe ronde décorée en émaux de la famille verte de deux jeunes femmes dans un jardin, entourées de papillons, de grillons, de fleurs et de quadrillages.

XIX^e siècle. D. 28 cm.

300/500 €

212 CHINE. Assiette ronde décorée en émaux de la famille verte d'un phénix près d'un prunus et de chrysanthèmes ; sur l'aile, poissons alternés de crevettes sur fond de lotus.

XVIII^e siècle. Un cheveu en bordure.

200/300 €

213 CHINE. Assiette ronde décorée en émaux de la famille verte d'un merle perché sur une branche de pin près d'un prunus et de chrysanthèmes ; sur l'aile, poissons alternés de crevettes sur fond de lotus.

XVIII^e siècle. Un cheveu au centre.

200/300 €

214 CHINE. Bol circulaire décoré en émaux de la famille verte d'un combat, de cavaliers, dans un paysage.

XIX^e siècle. D. 21 cm.

500/600 €



215 CHINE. Deux assiettes à décor bleu, rouge, vert et or dit Imari de paysage lacustre avec pagode au centre et sur l'aile de compartiments fleuris. XVIIIe siècle. D. : 22 cm. Une fêlure. 120/150 €

216 CHINE. Plat rond décoré dans la palette Imari d'oiseaux, de prunus en fleurs et de bambous. XVIIIe siècle. D. 32 cm. Quelques petites égrèures. 250/300 €

217 CHINE. Paire d'assiettes rondes décorées dans la palette Imari de lambréquins encadrant un motif rayonnant au centre avec fleurs. Premier quart du XVIIe siècle. D. 23,5 cm. Deux égrèures. 200/250 €

218 CHINE. Grand plat rond décoré dans la palette Imari d'oiseaux, de prunus en fleurs et de barrières. XVIIIe siècle. D. 39 cm. Un fel et un éclat. 300/400 €

219 CHINE. Saladier rond à bord contourné décoré en bleu sous couverte de fleurs. XVIIIe siècle. 250/300 €

220 CHINE. Plat rectangulaire à pans coupés décoré en bleu sous couverte d'un saule pleureur avec rochers percés, chrysanthèmes et barrières, dans un encadrement de grenades, quadrillages et fleurs. XVIIIe siècle. L. 472 cm. Deux égrèures. 200/300 €



216
217
218
253
252
254

230 CHINE. Ensemble à fond capucin comprenant deux petits vases cornet, un sucrier couvert, décorés de fleurs en émaux de la famille rose. XVIIIe siècle. Restaurations. H. d'un vase : 20 cm. 100/150 €

231 CHINE. Paire de plats ronds décorés en émaux de la famille rose de chrysanthèmes et de pivoines. XVIIIe siècle. D. 32 cm. Deux égrenures. 400/600 €

232 CHINE. Salière rectangulaire à pans coupés décorée en émaux de la famille rose de fleurs. XVIIIe siècle. L. 7 cm. Eclats à la base. 60/80 €

233 CHINE. Assiette à potage à bord contourné à décor polychrome des émaux de la famille rose d'un bouquet noué au centre et sur l'aile de motifs de fer de lance en rouge de fer et or et de fleurettes. Epoque Qianlong (1736-1795). D. : 22,5 cm. Egrenures. 80/120 €

234 CHINE. Paire de coupes rondes décorées en émaux de la famille rose d'oiseaux, papillons et roses encadrés de fleurs. XVIIIe siècle. D. 22 cm. Un cheveu. 200/300 €

235 CHINE. Coupe oblongue décorée en émaux de la famille rose de personnages dans un jardin. Fin du XIXe siècle. L. 27 cm 80/100 €

236 CHINE. Assiette ronde décorée en émaux de la famille rose d'un panier ajouré rempli de fleurs et de fruits, objets précieux et rouleaux sur l'aile. XVIIIe siècle. D. 22,5 cm. Un cheveu. 100/150 €

237 CHINE. Important plat rose décoré en émaux de la Famille Rose de fleurs et pivoines. XVIIIe siècle. D. : 51 cm Restauration. 400/600 €

238 CHINE. Théière miniature couverte décorée d'armoiries entourées de lévriers dans un encadrement de fleurs. XVIIIe siècle. Un éclat au couvercle et éclats à l'anse. L. 11 cm. 300/500 €

239 CHINE. Plat rond à bord contourné décoré en émaux de la famille rose de pivoines sur fond caillouté. XVIIIe siècle. D.34 cm. Légères usures. 400/600 €

240 CHINE. Théière couverte décorée en émaux de la famille rose de fleurs. XVIIIe siècle. Un cheveu. L. 16 cm. 100/150 €

240 bis CHINE. Aiguière décorée d'un galon et de fleurettes en émaux de la Famille Rose sur fond blanc. XVIIIe siècle. Egrenure. H 14 cm. 80/120 €

241 CHINE. Petit plat rectangulaire à pans coupés décoré en polychromie d'une femme dans une embarcation près d'un palais avec poissons, canards et volatiles. XVIIIe siècle. L. 29 cm. 400/600 €

242 CHINE. Paire d'assiettes rondes décorées en émaux de la famille rose de fleurs de chrysanthèmes. XVIIIe siècle. D. 23 cm 200/250 €

243 CHINE. Deux assiettes rondes décorées en émaux de la famille rose de canards mandarins sur un étang avec fleurs de lotus entourés sur l'aile de huit immortels sur fond de vagues. Période Yongtchen (1723-1735). D. 23 cm 500/600 €

244 CHINE. Assiette ronde décorée en émaux de la famille rose d'un panier ajouré rempli de fleurs et de fruits, objets précieux et rouleaux sur l'aile. XVIIIe siècle. D. 22,5 cm. 150/200 €



250



228



251



246



245



235

245 CHINE. Paire de bols circulaires décorés en émaux de la famille rose de sceptres lingzhi entourés de fleurs de lotus, de fruits et de feuillages. Au revers, pêche de longévité et chauve-souris. XIXe siècle. D. 14,5 cm.

300/400 €

246 CHINE. Vase de forme balustre à couverte céladon vert pâle. Porte au revers une marque Qianlong en zhuanshu. XIXe siècle. H. 20 cm.

1 000/1 500 €

247 CHINE. Paire de potiches couvertes à décor polychrome des émaux de la famille verte de fleurs sur fond de motifs d'écailles imbriquées. H. 36 cm. Montés en lampe.

600/800 €

248 CHINE. Vase balustre décoré en émaux de la famille verte d'une rencontre de dignitaires dans un jardin avec rochers percés. Fin du XIXe siècle. H. 28 cm.

1 000/1 500 €

249 CHINE. Petite verseuse décorée sur la paroi extérieure de kilins dorés en léger relief et à l'intérieur d'une procession d'insectes, la mante religieuse portant une fleur et les criquets un objet précieux. XIXe siècle. L. 14 cm.

60/80 €

250 CHINE. Verseuse dite « Moon flask » décorée en bleu sous couverte de deux dragons affrontés sur chaque face sur fond de fleurs encadrées de fleurs stylisées sur fond bleu. Sans couvercle. Fin du XIXe siècle. H. 26 cm.

300/400 €

251 CHINE. Grande verseuse couverte de forme balustre dans le style des pièces anciennes fabriquées pour le marché perse ou ottoman, décorée en bleu sous couverte de fleurs traitées en enroulement. Epoque moderne. H. 39 cm.

100/120 €

252 JAPON. Bol rond en porcelaine à décor floral Imari. Fin XVIIe siècle. D. 25 cm. Fêlure et craquelures.

50/100 €

253 JAPON. Plat rond décoré dans la palette Imari d'un vase fleuri, encadré de phénix, de feuillages et de fleurs. Début du XVIIIe siècle. Fêlure.

100/150 €

254 JAPON. Paire de petites potiches couvertes décorées dans la palette Imari de branches fleuries alternées de fleurs de lotus, la prise du couvercle figurant un chien de Fô doré. XIXe siècle. H. 27 cm.

200/300 €

255 JAPON. Vase cornet décoré en polychromie de personnages dans des réserves encadrés de dragons sur fond de nuages. Deuxième moitié du XIXe siècle. H. 46 cm. Un fel au col.

100/150 €

FIN DE LA PREMIERE VACATION

ORDRE D'ACHAT / ABSENTEE BID FORM

LUNDI 13 OCTOBRE 2014 à 14h - SALLE 2

A renvoyer à / Please mail to :

PESCHETEAU-BADIN

S.V.V. n° 2002-312

VENTES AUX ENCHÈRES PUBLIQUES - EXPERTISES

16, rue de la Grange Batelière - 75009 PARIS - Tél. 01 47 70 50 90 - Fax. 01 48 01 04 45 - pescheteau-badin@wanadoo.fr

Nom et Prénoms / Name and first name _____

Adresse /Address _____

Fax _____

Téléphone (phone) _____

Après avoir pris connaissance des conditions de vente décrites dans le catalogue, je déclare les accepter et vous prie d'acquiescer pour mon compte personnel aux limites indiquées en euros, les lots que j'ai désignés ci-dessous. (Les limites ne comprenant pas les frais légaux).

I have read the conditions of sale printed in this catalogue and agree to abide by them. I grant you permission to purchase on my behalf the following items within the limits indicated in euros. (These limits do not include buyer's premium and taxes).

• Références bancaires obligatoires (RIB) _____

• Required bank references and account number _____

• Références dans le marché de l'art à PARIS ou à Londres _____

LOT N°	DESCRIPTION DU LOT LOT DESCRIPTION	LIMITE EN € TOP LIMIT OF BID IN €

Les ordres d'achats doivent être reçus au moins 48 heures avant la vente.

To allow time for processing, absentee bids should be received at least 48 hours before the sales begins.

Date :

Signature obligatoire :

Required signature :

CONDITIONS DE VENTE

Pescheteau-Badin, société de ventes volontaires de meubles aux enchères publiques est régie par la loi du 10 juillet 2000.

Estimations : Les estimations indiquées au catalogue sont données à titre indicatif.

Garanties :

Les dimensions, poids, couleurs de reproduction et informations sont fournis à titre indicatif. Les lots sont vendus dans l'état où ils se trouvent au moment précis de leur adjudication avec leurs possibles défauts ou imperfections ; L'absence d'indication d'une restauration d'usage, d'accidents, retouches ou de tout autre incident dans le catalogue, sur des rapports de condition ou des étiquettes ou encore lors d'annonce verbale n'implique nullement qu'un bien soit exempt de défaut.

L'exposition préalable ayant permis aux éventuels acquéreurs de se rendre compte de l'état des lots proposés à la vente, aucune réclamation ne sera admise, une fois l'adjudication prononcée.

Enchères :

Les acquéreurs potentiels sont invités à se faire connaître avant la vente auprès de Pescheteau-Badin pour permettre l'enregistrement de leur identité et de leurs références bancaires. Les enchères suivent l'ordre du catalogue. Pescheteau-Badin est libre de fixer l'ordre de progression des enchères et les enchérisseurs sont tenus de s'y conformer. Pescheteau-Badin se réserve le droit de retirer réunir ou séparer des lots. Le plus offrant et dernier enchérisseur sera l'adjudicataire.

En cas de double enchère reconnue effective par Pescheteau-Badin, l'objet sera remis en vente, et le public présent pourra enchérir.

Vente :

La vente est faite expressément au comptant.

Les acquéreurs paieront en sus des enchères les frais suivants : 25 % TTC

Païement :

Le paiement du lot aura lieu au comptant, pour l'intégralité du prix, des frais et taxes, même en cas de nécessité d'obtention d'une licence d'exportation.

L'adjudicataire pourra s'acquitter par les moyens suivants :

- Jusqu'à 3000 € pour les particuliers résidant en France et pour les commerçants français, U.E. ou étranger.

- Jusqu'à 15000 € pour les particuliers non-résident français (la seule mention de la nationalité portée sur le passeport étranger n'est pas suffisante pour déterminer sa résidence. Il faut un certificat de domiciliation établi par une autorité du pays de l'acheteur).- par carte bancaire

- par chèque ou virement bancaire sur le compte :

CREDIT DU NORD 9 bd des Italiens 75002 PARIS. (IBAN) FR76 3007 6020 2122 2800 0600 044 (SWIFT)

NORDFRPP ou (code banque) 30076 (code agence) 02021 numéro de compte 22280006000 (clé RIB) 44

Le lot ne sera délivré à l'acquéreur qu'après paiement intégral du prix, des frais et des taxes.

Dans l'intervalle, Pescheteau-Badin, pourra facturer à l'acquéreur des frais de dépôt du lot, et éventuellement des frais de manutention et de transport.

A défaut de paiement par l'adjudicataire, après mise en demeure restée infructueuse, le bien est remis en vente sur la demande du vendeur sur folle enchère de l'adjudicataire défaillant ; si le vendeur ne formule pas cette demande dans un délai de un mois à compter de l'adjudication, la vente est résolue de plein droit, sans préjudice de dommages et intérêts dus par l'adjudicataire défaillant.

Retrait des achats :

En cas de paiement par chèque ou par virement, la délivrance des objets pourra être différée jusqu'à l'encaissement.

Dès l'adjudication, l'objet sera sous l'entière responsabilité de l'adjudicataire. L'acquéreur sera lui-même chargé de faire assurer ses acquisitions, Pescheteau-Badin déclinant toute responsabilité quant aux dommages que l'objet pourrait encourir, et ceci dès l'adjudication prononcée. Pescheteau-Badin ne se charge pas des expéditions, toutefois les adjudicataires pourront obtenir tout renseignement concernant la livraison ou l'expédition. La formalité de licence d'exportation peut requérir un délai de cinq semaines, celui-ci pouvant être sensiblement réduit selon la rapidité avec laquelle l'acquéreur précisera ses instructions à Pescheteau-Badin.

Ordre d'achat :

Si vous désirez faire une offre d'achat par écrit, vous pouvez utiliser le formulaire prévu à cet effet en fin de catalogue. Celle-ci doit nous parvenir au plus tard deux jours avant la vente accompagnée de vos coordonnées bancaires. Si Pescheteau-Badin reçoit plusieurs ordres concernant le même lot pour un montant identique, c'est l'ordre le plus ancien qui sera préféré. Pescheteau-Badin ne pourra engager sa responsabilité notamment en cas d'erreur ou d'omission de l'ordre écrit. Si vous désirez enchérir par téléphone, veuillez en faire la demande par écrit, accompagnée de vos références bancaires, au plus tard deux jours avant la vente. Il ne sera accepté aucune enchère téléphonique en dessous de 450 €. Pescheteau-Badin ne pourra engager sa responsabilité si la liaison téléphonique n'est pas établie, établie tardivement, ou en cas d'erreur ou d'omission.

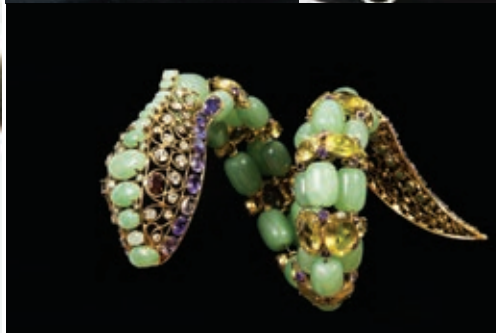
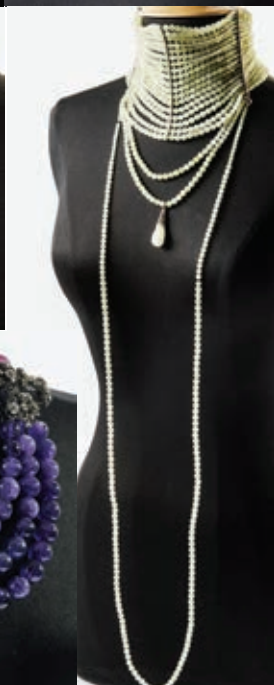
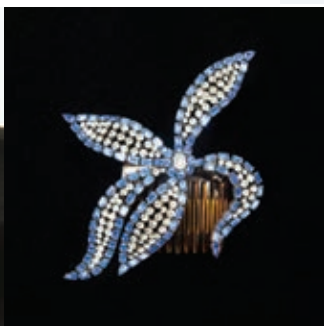


BIJOUX VINTAGE

7 NOVEMBRE 2014

MODE

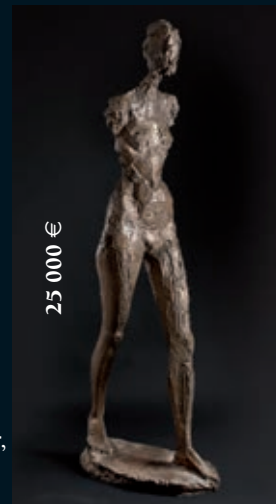
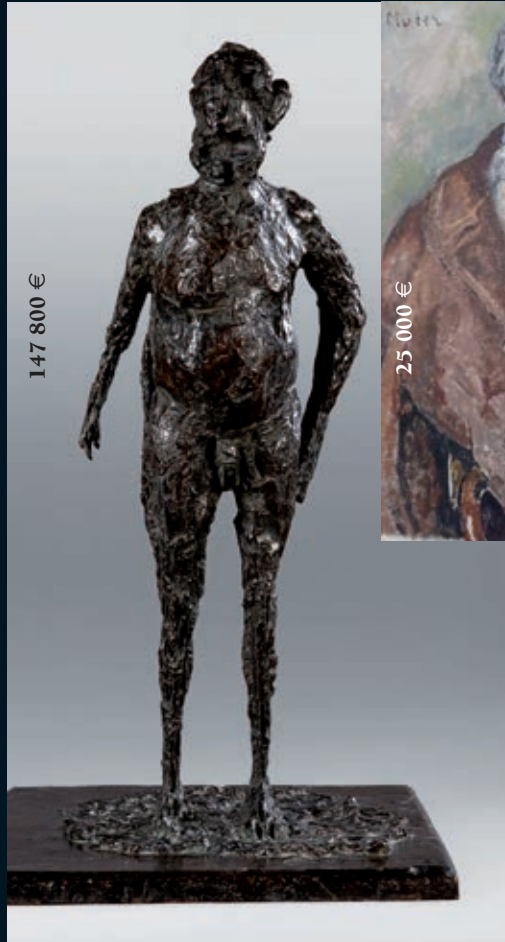
15 DÉCEMBRE 2014



POUR RECEVOIR
LE CATALOGUE
PAR MAIL
OU COURRIER,
MERCİ DE NOUS
ADRESSER VOS
COORDONNÉES À
L'ADRESSE SUIVANTE
mode@pescheteau-badin.com



**ART
MODERNE**
29 NOVEMBRE - SALLE 13



Pour recevoir nos catalogues par mail ou courrier,
merci de nous adresser vos coordonnées à
pescheteau-badin@wanadoo.fr



18 125 €



34 305 €



110 000 €



206 250 €

ARTS
DÉCORATIFS
DU XXe
24 NOVEMBRE 2014



71 875 €



26 250 €



210 660 €

89 195 €



607 640 €



30 000 €

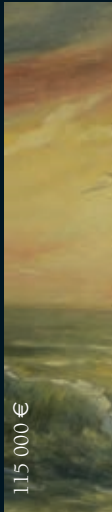
TABLEAUX
OBJETS D'ART
MOBILIER
DÉCEMBRE 2014



24 400 €



17 000 €



125 000 €



112 500 €



BIJOUX - ORFEVRES
OBJETS DE VITRINE
3 DÉCEMBRE 2014

P
E
S
C
H
E
T
E
A
U
-
B
A
D
I
N



13 octobre 2014
20 octobre 2014