

VENTE AUX ENCHÈRES PUBLIQUES

ART MODERNE & CONTEMPORAIN

Samedi 26 Janvier 2013 à 15 heures

HÔTEL DROUOT, PARIS - SALLE 4

9, rue Drouot, 75009 Paris

AESCHBACHER, ALBEROLA, ARMAN, AUBERTIN, BAUCHANT, BÉGO, BERTINI, BLAIS, BOMBOIS, BONAN, BONNARD, BONNEFOIT, CADORET, CAMPOCHIARO, CAMPOS, CÉSAR, CHAISSAC, CHANOIR, CHELLY, CHERVIN, CHRISTOPHOROU, CLAVÉ, COIGNARD, COLOMB, COMBAS, CORNEILLE, D'ORGEIX, DA SILVA, DADO, DAX RICO, DEBRÉ, DESPIERRE, DI ROSA, DOLLA, Van DONGEN, DUMINIL, DUNOYER DE SÉGONZAC, EL PRADINO, ERRO, FASSIANOS, FÉRAUD, FILLA, FROMANGER, GAL, GEN PAUL, GICQUEL, GILIOLI, GROMAIRE, GUIAS, GUSMAROLI, GUTFREUND, HÉLION, HEPWORTH, JACQUET, JAN, KLASEN, LA II, LAGASSE, LANSKOY, LATIL, LE YAOUANC, LEBASQUE, LÉGER, LEPOITEVIN, LHOÏTE, LICATA, MACRÉAU, MAÏLHE, MANESSIER, MARDEN, MARINO DI TEANA, MESSAC, MEYER, MIRO, MITROVIC, MONORY, MOSKO & ASSOCIÉS, MOULET, MUNIZ, PICASSO, PIGNON, PISSARRO, POLIAKOFF, PRASSINOS, QUENTIN, RANCILLAC, ROBION, SANDORFI, SAPIN'ART, SAURA, SENISE, SHUNK, SINGIER, SOULIÉ, STAHLY, SURVAGE, SWEETLOVE, SZENES, TAILLANDIER, TOBIASSE, TOUCHAGUES, TURMARKIN, TUTUNDJIAN, TYSZBLAT, UBEDA, VALADON, VENET, VIGNÉE, VILLERS, VOSTELL, YOUSRI, ZLOTIKAMIEN.

EXPOSITIONS PUBLIQUES À L'HÔTEL DROUOT

le jeudi 24 janvier de 11h à 18h, le vendredi 25 janvier de 11h à 18h et le samedi 26 janvier de 11h à 14h.

CATALOGUE SUR DEMANDE À L'ÉTUDE ET EN LIGNE SUR INTERNET :

www.drouot.com, www.auction.fr, www.pescheteau-badin.com

PESCHETEAU-BADIN

M^e Brice Pescheteau-Badin
www.pescheteau-badin.com
16 rue de la Grange-Batelière 75009 Paris
pescheteau-badin@wanadoo.fr
Tél +33 (0)1 47 70 50 90 - Fax +33 (0)1 48 01 04 45

MICHEL VIDAL

Expert auprès de la C.E.C.O.A
3, rue des Beaux-Arts 75006 Paris France
Tel : 33(0)1 46 34 69 88 - Fax : 33(0)1 46 34 65 20
Michel VIDAL : +33 (0) 6 79 67 35 30, michel@michelvidal.com
Sophie FRÉGEAC : +33 (0) 6 82 65 71 12, sophie@michelvidal.com

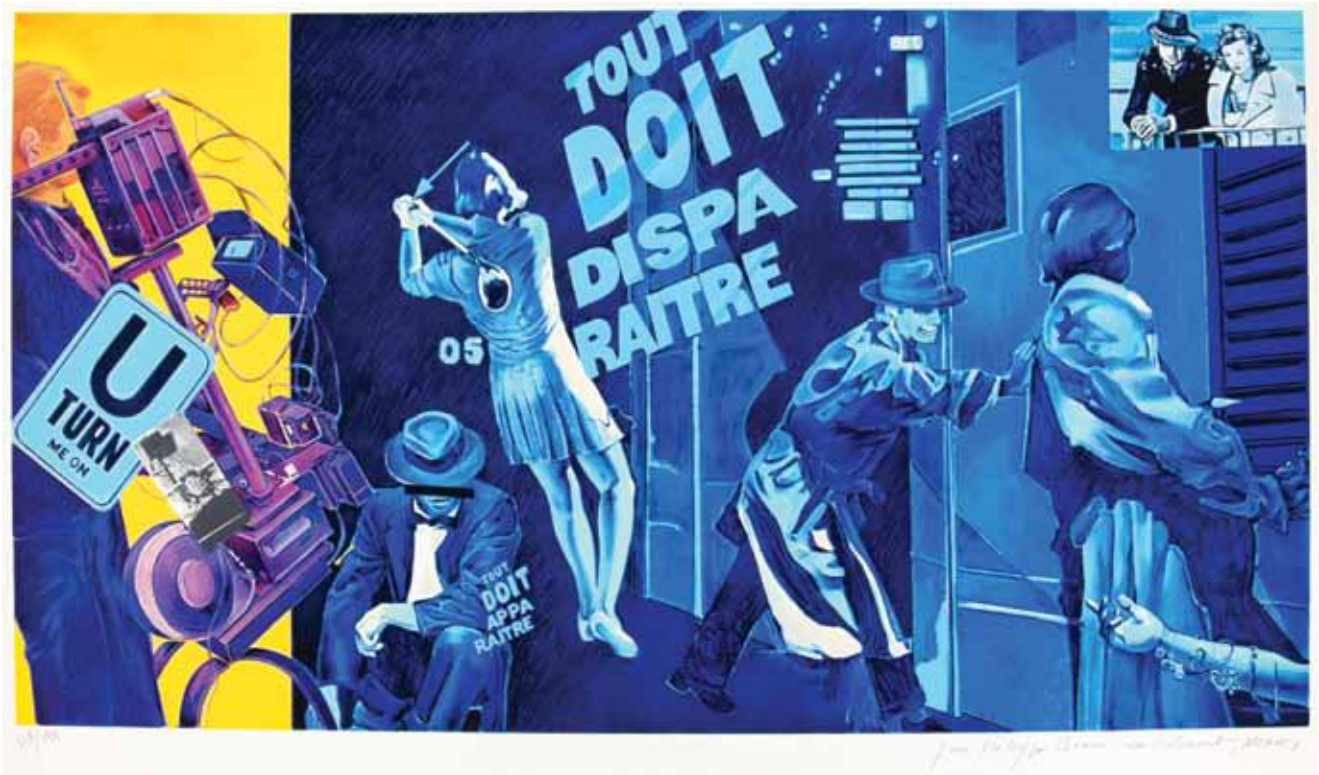
Correspondant à Bruxelles

Guy LEDUNE
Art & Co
info@galerieledune.be
+32 (0) 495 52 62 59

INDEX

AESCHBACHER A.	133, 135, 136	DUMINIL F.	137, 139, 140, 141, 142, 143, 144	MITROVIC V.	164
ALBEROLA J.-M.	6	DUNOYER DE SÉGONZAC A.	36	MONORY J.	1
ARMAN	124	EL PRADINO	114	MOSKO & ASSOCIÉS	120
AUBERTIN B.	94	ERRO	23, 102	MOULET C.	155
BANLIEUE-BANLIEUE	153	FASSIANOS A.	166	MUNIZ V.	87
BAUCHANT A.	29, 30, 31, 32	FÉRAUD A.	75	PICASSO P.	11, 12
BÉGO C.	157	FILLA E.	37	PIGNON É.	8, 54, 55
BERTINI G.	81, 82, 83, 84	FROMANGER G.	7	PISSARRO C.	46
BLAIS J.-C.	5	GAL D.-P.	126	POLIAKOFF S.	22
BOMBOIS C.	33	GÉN PAUL	51	PRASSINOS M.	128
BONAN P.	99, 131, 165	GICQUEL D.	130	QUENTIN B.	73
BONNARD P.	26	GILIOLI É.	79	RANCILLAC B.	104
BONNEFOIT A.	52	GROMAIRE M.	44, 45	REIGL J.	80
BUFFET B.	60	GUIAS G.	169, 170	ROBION J.-M.	167
CADORET M.	159	GUSMAROLI R.	101, 116	SANDORFI I.	4
CAMPOCHIARO P.	168	GUTFREUND O.	27	SAPIN'ART	160, 163
CAMPOS A.	147, 148, 149, 150, 151, 152	HÉLION J.	20	SAURA A.	13
CÉSAR	145	HEPWORTH B.	9	SENISE D.	90
CHAISSAC G.	66	ISTRATI A.	146	SHUNK H.	100
CHANDOIR	110, 111	JACQUET A.	115, 117	SINGIER G.	68
CHELLY P.	119	JAN E.	70	SOULIÉ T.	134
CHERVIN L.	34	KLASEN P.	2, 3	STAHLY F.	72
CHRISTOPHOROU J.	61, 63, 64, 65	LA II	118	SURVAGE L.	43
CIRY M.	53	LAGASSE K.	121	SWEETLOVE W.	112
CLAVÉ A.	129	LANSKOY A.	10	SZENES A.	38
COIGNARD J.	162	LATIL J.-C.	156	TAILLANDIER Y. / BONAN P.	172
COLOMB D.	57, 59	LE YAOUANC A.	138	TAILLANDIER Y. / CAMPOS A.	91, 92
COMBAS R.	105, 122, 123, 125	LEPOITEVIN C.	132	TOBIASSE T.	47
CORNEILLE	14, 15, 16, 17, 18, 19	LHOTE A.	25	TOUCHAGUES L.	39, 40, 41, 42, 48, 49, 50
D'ORGEIX C.	74	LICATA R.	127	TUTUNDJIAN L.A.	56
DA SILVA F.	171	MACRÉAU M.	97	TYSZBLAT M.	154
DADO	95	MAÏLHE J.	158	UBEDA A.	62
DAX RICO	106	MANESSIER A.	71	VENET B.	21
DEBRÉ O.	67, 69	MARDEN B.	98	VIGNÉE S.	161
DESPIERRE J.	35	MARINO DI TEANA F.	76, 77, 78	VILLERS A.	58
DI ROSA R.	107, 108	MESSAC I.	103	VOSTELL W.	85, 89
DOLLA N.	88	MEYER F.	86	YOUSRI	109, 113
Van DONGEN K.	28	MIRO J.	24	ZLOTIKAMIEN G.	96

ESTAMPES & MULTIPLES



1

1. Jacques MONORY (né en 1924)

Tout doit disparaître, c. 1985

Sérigraphie en couleurs, signée en bas à droite et numérotée 168/199 en bas à gauche. 58,5 x 90,5 cm **200/300 €**

2. Peter KLASEN (né en 1935)

LBS 45 / KCS 23

Lithographie en couleurs, signée en bas à droite et numérotée 37/100 en bas à gauche. 78 x 58 cm **100/150 €**

3. Peter KLASEN (né en 1935)

Affiche de l'exposition Peter Klase, Galerie Mathias Fels, Fiac 1986, signée. **60/80 €**

4. Istvan SANDORFI (1948-2007)

Chagrin d'amour

Lithographie en couleurs, signée en bas à droite, titrée en bas au milieu et numérotée HC 14/15 en bas à gauche. 97,5 x 68 cm **50/80 €**

5. Jean-Charles BLAIS (né en 1956)

Sans titre

Lithographie, numérotée 26/33 et signée en haut à droite. Datée 23.3.86 dans la planche en bas à gauche. 19 x 17,5 cm (à vue) **100/150 €**

PROVENANCE : Galerie Yvon Lambert, Paris

6. Jean-Michel ALBEROLA (né en 1953)

Albin, 1989

Lithographie en couleurs, signée «A. Fecit» en bas à droite, signée et numérotée 7/8 en bas à gauche. 50 x 65 cm **100/150 €**

7. Gérard FROMANGER (né en 1939)

Drapeaux

Sérigraphie, signée en bas à droite et numérotée 20/400 en bas à gauche. 25 x 33,5 cm (à vue) **200/300 €**

8. Édouard PIGNON (1905-1993)

Composition au personnage, 1966

Lithographie en couleurs, signée et datée en bas à droite, numérotée 18/116 en bas à gauche. 36,5 x 26,5 cm (à vue) **80/120 €**

9. Barbara HEPWORTH (1903-1975)

Green man, 1970

Lithographie en couleurs, signée en bas à droite et numérotée 3/200 en bas à gauche. 76,5 x 56 cm (à vue) **500/700 €**

10. André LANSKOY (1902-1976)

Composition abstraite

Lithographie en couleurs, signée en bas à droite et numérotée 20/200 en bas à gauche. 61 x 48 cm (à vue) **100/150 €**



11

11. Pablo PICASSO (1881-1973)

Danseur et musicien, 1959

Lithographie en noir d'après un lavis, éditée par le journal Libération, signée et datée 17.11.59 dans la planche en haut à gauche. Contresignée en haut à gauche et numérotée 21/200 en bas à droite.

69,8 x 52,5 cm (à vue)

2 000/3 000 €

12. Pablo PICASSO (1881-1973)

Portrait de Paul Éluard, 1956

Lithographie, signée dans la planche en haut à droite.

24,5 x 16 cm (à vue)

300/400 €

Réalisée pour la présentation de l'ouvrage « un poème dans chaque livre »

13. Antonio SAURA (1930-1998)

Portrait imaginaire de Goya, 1969

Lithographie en couleurs, signée en bas à droite et numérotée EA en bas à gauche. 61,5 x 90 cm (à vue)

300/500 €

14. CORNEILLE (1922-2010)

Magie d'Afrique, 1992

Lithographie en couleurs, signée et datée en bas à droite, titrée en bas au centre, numérotée EA 25/25 en bas à gauche.

60,5 x 49,5 cm (à vue)

180/220 €

15. CORNEILLE (1922-2010)

Femme au chat dans un été joyeux, 1988

Lithographie en couleurs, signée et datée en bas à droite, titrée en bas au centre, porte la mention épreuve d'artiste en bas à gauche.

68,5 x 54,5 cm (à vue)

180/220 €

16. CORNEILLE (1922-2010)

Le désert fleuri, 1963

Lithographie en couleurs, signée et datée en bas à droite, titrée en bas au centre et numérotée 2/75 en bas à gauche.

72 x 52 cm (à vue)

200/250 €

17. CORNEILLE (1922-2010)

Élégie d'un été, 1991

Lithographie en couleurs, signée et datée en bas à droite, titrée en bas au centre et porte la mention épreuve d'artiste en bas à gauche.

79 x 58 cm (à vue)

200/250 €

18. CORNEILLE (1922-2010)

L'oiseau mythique, 1991

Lithographie en couleurs, porte la mention EA, signée et datée en bas à droite, titrée et numérotée 6/150 en bas à gauche.

75,5 x 53,5 cm (à vue)

200/250 €

19. CORNEILLE (1922-2010)

Nu jaune, 1993

Lithographie en couleurs, numérotée EA 1/20, signée et datée en bas au centre. 50 x 65 cm (à vue)

180/2220 €

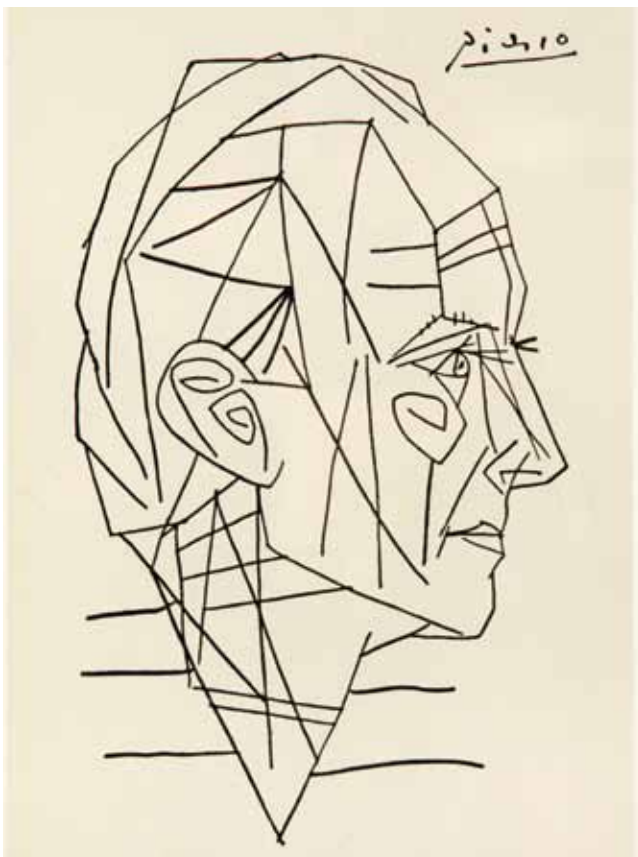
20. Jean HÉLION (1904-1987)

Homme au chapeau, circa 1960

Lithographie en couleurs, signée en bas à droite et numérotée 492/500 en bas à gauche.

78 x 53,5 cm

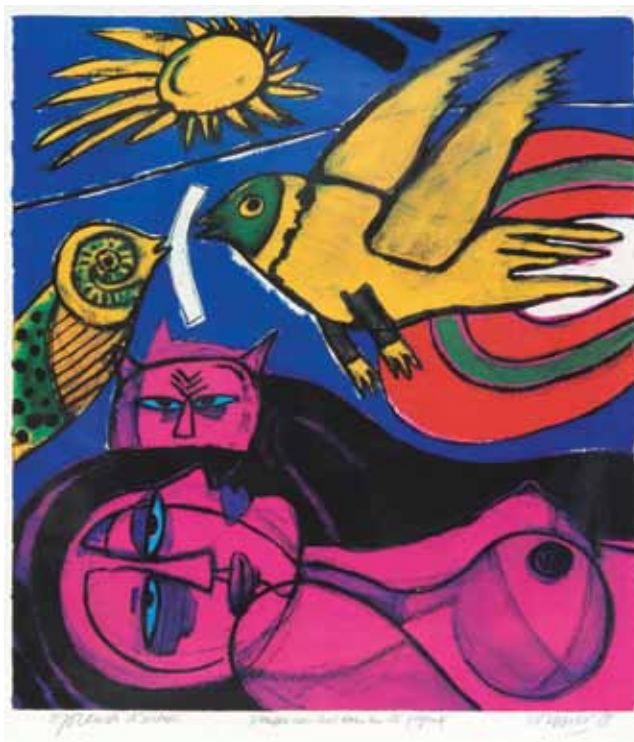
300/400 €



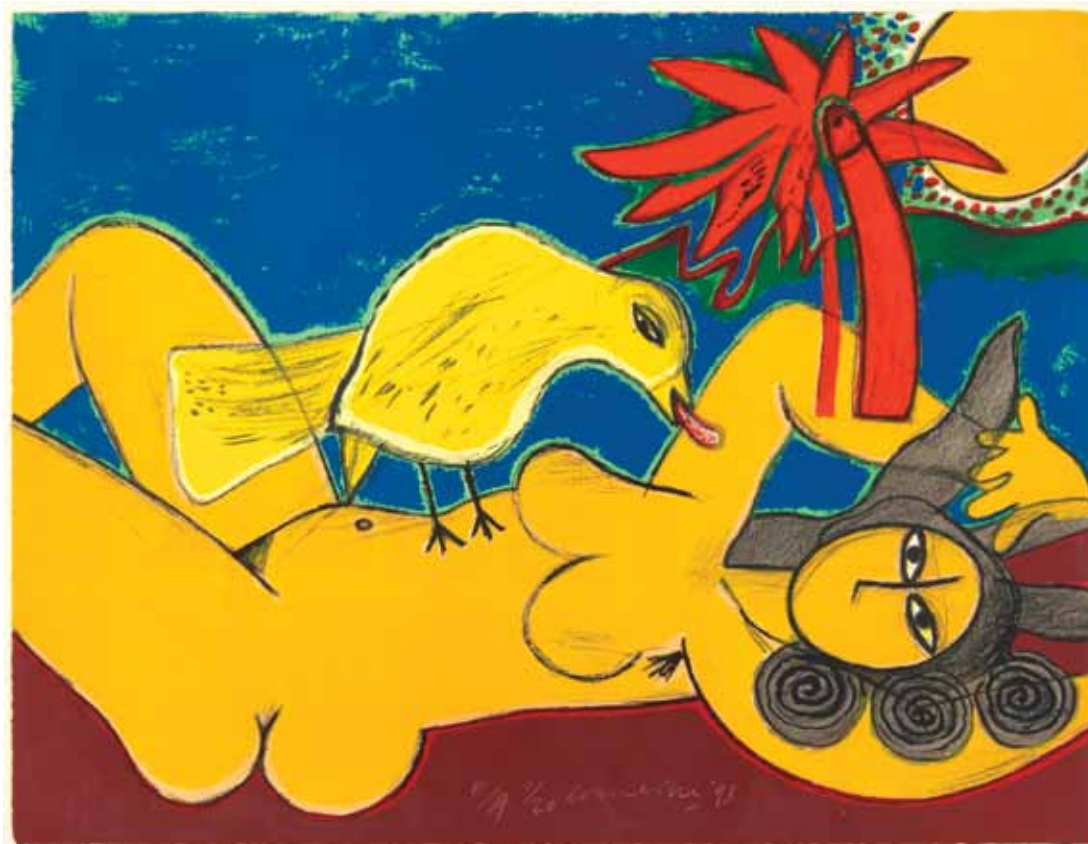
12



20



15



19



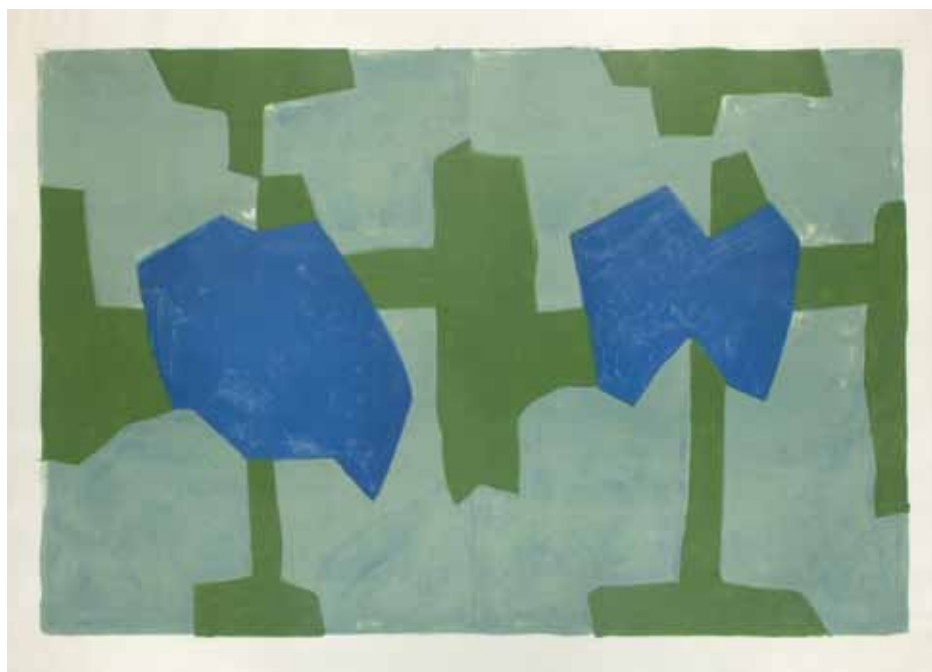
21. Bernar VENET (né en 1941)

Ligne indéterminée, 1992

Lithographie, titrée, signée, datée et numérotée 76/90 en bas à droite.

55,5 x 73 cm (à vue)

400/600 €



22. Serge POLIAKOFF (1900-1969)

Composition bleue et verte, 1969

Lithographie en couleurs, porte le timbre gaufré du monogramme de l'artiste en bas à droite, ainsi que le timbre gaufré de la Galerie Erker en bas à gauche. 75 x 105 cm (à vue)

1 500/2 000 €



HC 2/6

ERRO 2008

23. ERRO (né en 1932)

Sans titre, 2008

Sérigraphie en couleurs, signée et datée en bas à droite, numérotée HC 2/6 en bas à gauche. 64,5 x 89 cm

500/800 €

24. Joan MIRO (1893-1983)

Sans titre, 1977

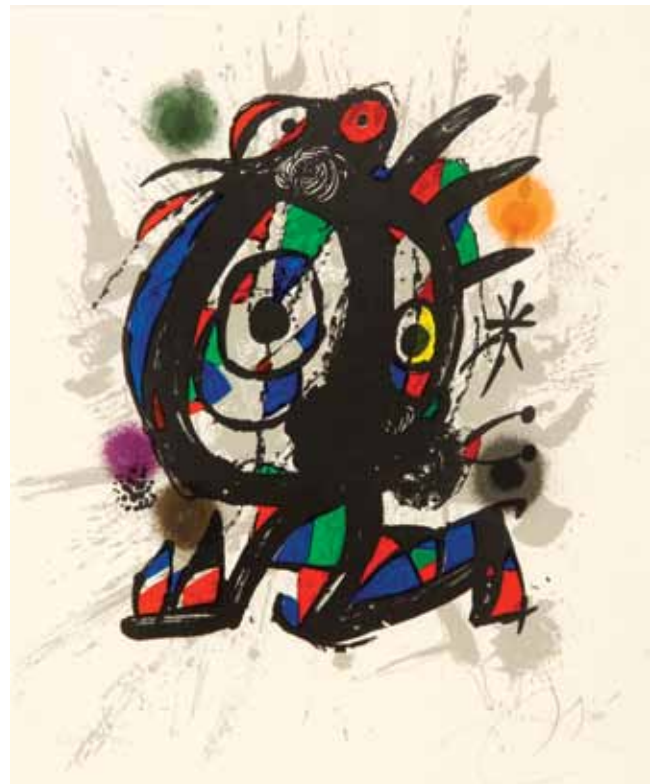
Lithographie en couleurs, signée en bas à droite et numérotée LXIV/LXXX en bas à gauche.

43x 35 cm (à vue)

2 000/2 500 €

BIBLIOGRAPHIE :

Miro Lithographe vol IV, 1976-1981, Patrick Cramer, Maeght Editeur, Paris. Reproduite en couleurs sous le numéro 1113 page 39.



ART MODERNE & CONTEMPORAIN



25. André LHOTE (1885-1962)

Nu allongé

Mine de plomb sur papier, signé en bas à droite.

24 x 34,5 cm (à vue)

2 000/3 000 €

Un certificat d'authenticité par le Comité André Lhote sera remis à l'acquéreur.



26. Pierre BONNARD (1867-1947)

Le Boulevard des Batignolles, c. 1901

Mine de plomb sur papier. 16,5 x 20 cm

800/1 200 €

PROVENANCE : Galerie Sapiro, Paris.

EXPOSITION : Bonnard dans sa lumière, Fondation Maeght, Saint Paul de Vence, 12 juillet-28 septembre 1975.



27. Otto GUTFREUND (1889-1927)

Composition cubiste, circa 1911-1919

Fusain sur papier, porte le cachet de l'atelier et le numéro d'authentification 120 au dos.

28,8 x 22,6 cm (à vue)

600/800 €



28. Kees Van DONGEN (1877-1968)

Portrait d'enfant, 1948

Technique mixte sur papier, signé, dédié « à Françoise Anquetin, son ami, Van Dongen », situé Deauville et daté 1948, en bas à gauche. 35 x 27,3 cm

6 000/8 000 €

PROVENANCE :

Offert par l'artiste, resté depuis lors dans la famille.



29

29. André BAUCHANT (1873-1958)

Scène mythologique, 1953

Huile sur toile, signée et datée en bas au centre.

81 x 61 cm

4 000/5 000 €

PROVENANCE : Galerie Kriegel, Paris

Collection Particulière, Paris.

Un certificat d'authenticité de Monsieur Olivier Lorquin sera remis à l'acquéreur.



30. André BAUCHANT (1873-1958)

Portrait de Mermoz, 1938

Huile sur toile, signée et datée en bas à droite.

46 x 39 cm

1 400/1 800 €



31. André BAUCHANT (1873-1958)

Fleurs, 1955

Huile sur toile, signée et datée en bas à droite.

33 x 41 cm

1 000/1 500 €

EXPOSITION : André Bauchant, Peintures, Galerie Kriegel et Galerie Sapiro, 13 mai-12 juin 1976. Reproduit au catalogue.



32. André BAUCHANT (1873-1958)

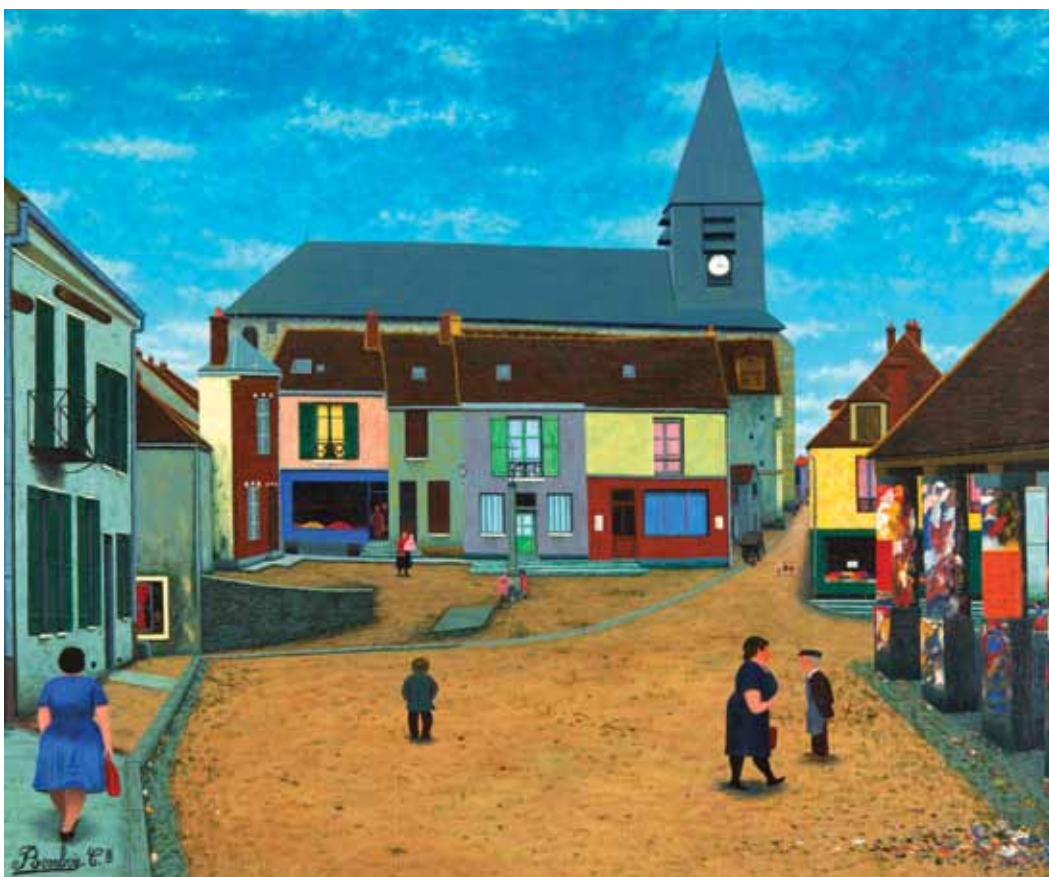
Maison dans un paysage, 1925

Huile sur toile, signée et datée en bas à gauche.

46 x 55 cm

1 000/1 500 €

EXPOSITION : André Bauchant, Peintures, Galerie Kriegel et Galerie Sapiro, 13 mai-12 juin 1976. Reproduit au catalogue.



33. Camille BOMBOIS (1883-1970)

Châtillon sur Marne, circa 1935

Huile sur toile, signée en bas à gauche. 60 x 73 cm

12 000/15 000 €

PROVENANCE : Collection Madame Montag, Meudon. Collection privée, Paris

34. Louis CHERVIN (1905-1969)

Le Lapin Agile, 1925

Aquarelle et fusain sur papier,
titré, signé et daté en bas à droite.

19,5 x 27 cm (à vue)

100/150 €

35. Jacques DESPIERRE (1912-1995)

Le port, 1976

Aquarelle et fusain sur papier,
signé et daté en bas à droite.

22 x 35,5 cm (à vue)

200/300 €

36. André DUNOYER DE SÉGONZAC (1884-1974)

Nu assis

Encre de chine sur papier, signé en bas à droite.

20 x 18 cm (à vue)

100/150 €

37. Emil FILLA (1882-1953)

Composition abstraite

Technique mixte sur papier,
monogrammé en bas à droite.

58,5 x 43,5 cm (à vue)

1 000/1 500 €

38. Arpad SZENES (1897-1985)

Portrait d'un banquier

Encre sur papier, signé à droite. 21 x 15,5 cm (à vue)

200/300 €

39. Louis TOUCHAGUES (1893-1974)

Odalisque

Encre et lavis, signé en bas à droite. 13 x 19,5 cm (à vue)

80/120 €

40. Louis TOUCHAGUES (1893-1974)

Le bouquiniste

Encre sur papier, signé en bas à gauche. 8 x 17,5 cm (à vue)

80/120 €

41. Louis TOUCHAGUES (1893-1974)

Portrait de Paul Painlevé

Encre et mine de plomb sur papier, signé en bas à droite et titré en bas à gauche. 14 x 11,5 cm (à vue)

80/120 €

42. Louis TOUCHAGUES (1893-1974)

Portrait de Durandel

Encre et crayons sur papier, signé en bas à droite et titré en bas à gauche. 13,5 x 11 cm (à vue)

80/120 €



43. Léopold SURVAGE (1879-1968)

Femme allongée, 1922

Technique mixte sur papier, signé, daté et porte le tampon encre de l'Atelier Survage en bas à droite.

25 x 42,5 cm (à vue)

1 500/2 000 €

EXPOSITION :

Léopold Survage, Galerie Zlotowski, Paris, 3 octobre-29 novembre 2003.
Albert Gleizes und Kubisten in Paris, 1910-1930, Galerie David, Bielefeld, 23 avril-3 juin 2005.



44. Marcel GROMAIRE (1892-1971)

Paysage, 1954

Encre sur papier, signé et daté en bas à gauche.

24,5 x 32 cm (à vue)

800/1 200 €

PROVENANCE : Galerie Motte, Genève.



45. Marcel GROMAIRE (1892-1971)

Nu allongé, 1957

Encre sur papier, signé et daté en bas à gauche.

24 x 32 cm (à vue)

1 200/1 500 €



46. Camille PISSARRO (1830-1903)

Paysage

Dessin double face. Mine de plomb sur papier.

14 x 23 cm (à vue)

1 500/2 000 €



47. Théo TOBIASSE (1927-2012)

Le fou, le chat et mon chapeau, 1962

Huile sur toile, signée en haut à gauche, datée
en haut à droite et titrée au milieu vers la droite.

Contresignée, datée et titrée au dos.

92 x 73 cm

12 000/15 000 €



48

48. Louis TOUCHAGUES (1893-1974)

Les deux amies

Technique mixte sur papier, signé en bas à droite.

14 x 13,5 cm (à vue)

80/120 €

49. Louis TOUCHAGUES (1893-1974)

Femme dans un intérieur

Technique mixte sur papier, signé en bas à droite.

20 x 16 cm (à vue)

80/120 €

50. Louis TOUCHAGUES (1893-1974)

Mr Ambroise Vollard

Encre sur papier, signé en haut à gauche.

24,5 x 18,5 cm (à vue)

80/120 €

51. GEN PAUL (1895-1975)

Le violoncelliste

Pastels sur papier, signé en haut à droite.

27,5 x 19,5 cm (à vue)

500/700 €

52. Alain BONNEFOIT (né en 1937)

Nu niché

Huile sur toile, signée en haut à gauche.

73 x 100 cm

2 000/3 000 €

53. Michel CIRY (1919)

Femme au voile rouge, 1975

Huile sur toile, signée et datée 75 en bas à gauche.

60 x 60 cm

1000/1500 €



52



54. Édouard PIGNON (1905-1993)

Les joueurs de cartes, 1938

Aquarelle et mine de plomb sur papier, signé et daté en bas à droite.

25,5 x 36 cm (à vue)

1 000/1 500



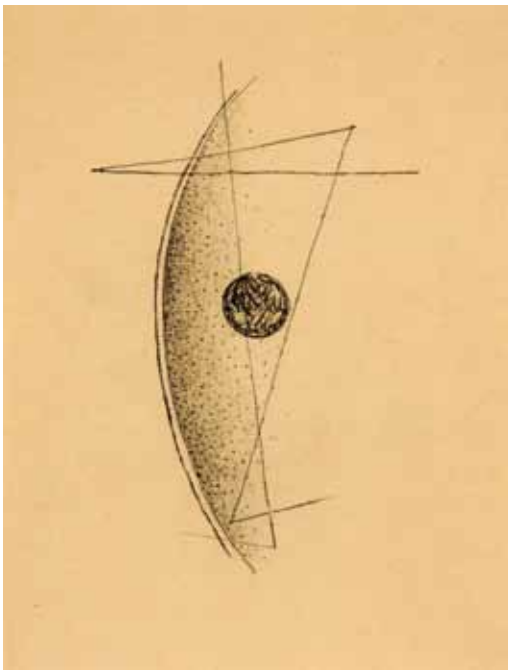
55. Édouard PIGNON (1905-1993)

Composition aux personnages, 1937

Pastels et mine de plomb sur papier, signé et daté en bas à gauche.

23 x 30 cm (à vue)

1 000/1 500 €



56. Léon-Arthur TUTUNDJIAN (1905-1968)

Composition

Encre sur papier. 15 x 11,7 cm (à vue)

600/800 €

Monsieur Alain Le Gaillard a bien voulu nous confirmer l'authenticité de cette œuvre.



57. Denise COLOMB (1902-2004)

Picasso dans son atelier avec les chouettes, 1952

Tirage argentique, signé en bas à droite.

29,5 x 23,2 cm (à vue)

800/1 000 €



58. André VILLERS (né en 1930)

Fragment d'une sculpture par Giacometti, c.1985

Tirage au gélatino-bromure d'argent, porte le tampon encre du photographe au dos. 29 x 23,5 cm (à vue)

400/600 €



59. Denise COLOMB (1902-2004)

Giacometti dans son atelier

Tirage argentique, signé en bas à droite.

29,5 x 23,5 cm (à vue)

1 000/1 200 €



60. Bernard BUFFET (1928-1999)

Nature morte au verre, 1952

Huile sur toile, signée et datée 52 en bas à gauche

Porte le numéro H82 au dos.

27 x 41 cm

12 000/15 000 €

Un certificat de la Galerie Garnier sera remis à l'acquéreur

PROVENANCE:

Collection Particulière, Paris



61. John CHRISTOPHOROU (né en 1921)

Le petit Poète savant, 1962

Huile sur toile, signée en haut à droite, titrée et datée au dos.

65,5 x 45 cm

1800/2200 €



62. Agustin UBEDA (1925-2007)

Composition à l'oiseau noir, circa 1966

Huile sur toile, signée au milieu vers la gauche. Contresignée sur le châssis au dos.

Porte une étiquette au dos : Galerie Drouant David, Paris. 89 x 116 cm

PROVENANCE : Galerie Drouant David, Paris. Collection privée, Paris.

2 800/3 500 €



63. John CHRISTOPHOROU (né en 1921)

L'homme perdu, 1957

Huile sur toile, signée en bas à droite. Titrée et datée au dos.
116 x 89 cm

2 800/3500 €

64. John CHRISTOPHOROU (né en 1921)

Personnage

Gouache sur papier, signé en bas à droite.
35,5 x 32 cm (à vue)

300/400 €

65. John CHRISTOPHOROU (né en 1921)

Sans titre

Technique mixte sur papier, signé en haut à gauche.
65 x 50 cm (à vue)

800/1 200 €

66. Gaston CHAISSAC (1910-1964)

Personnage, circa 1961

Techniques mixtes sur papier marouflé sur toile.

63,5 x 49 cm

20 000/25 000 €

Un certificat d'authenticité par

Monsieur Thomas Le Guillou sera remis à l'acquéreur.

PROVENANCE :

Collection particulière, Paris.





67. Olivier DEBRÉ (1920-1999)

Rouge, courant de Loire, 1986

Huile sur toile, signée, titrée et datée au dos. 46 x 61 cm

4 000/6 000 €



68. Gustave SINGIER (1909-1984)

Nuit menaçante, 1960

Technique mixte sur papier, signée et datée en bas à droite.
46 x 56 cm (à vue)

800/1 200 €



69. Olivier DEBRÉ (1920-1999)

Gris Vert léger marques verticales, 1986

Huile sur toile, signée, datée et titrée au dos. 38 x 55 cm

4 500/5 500 €



70. Elvire JAN (1904-1996)

Composition abstraite

Huile sur toile, signée en bas à droite.

73 x 92 cm

2 000/3 000 €

71. Alfred MANESSIER (1911-1993)

Sur la plage, 1956

Huile sur toile signée et datée en bas à droite.

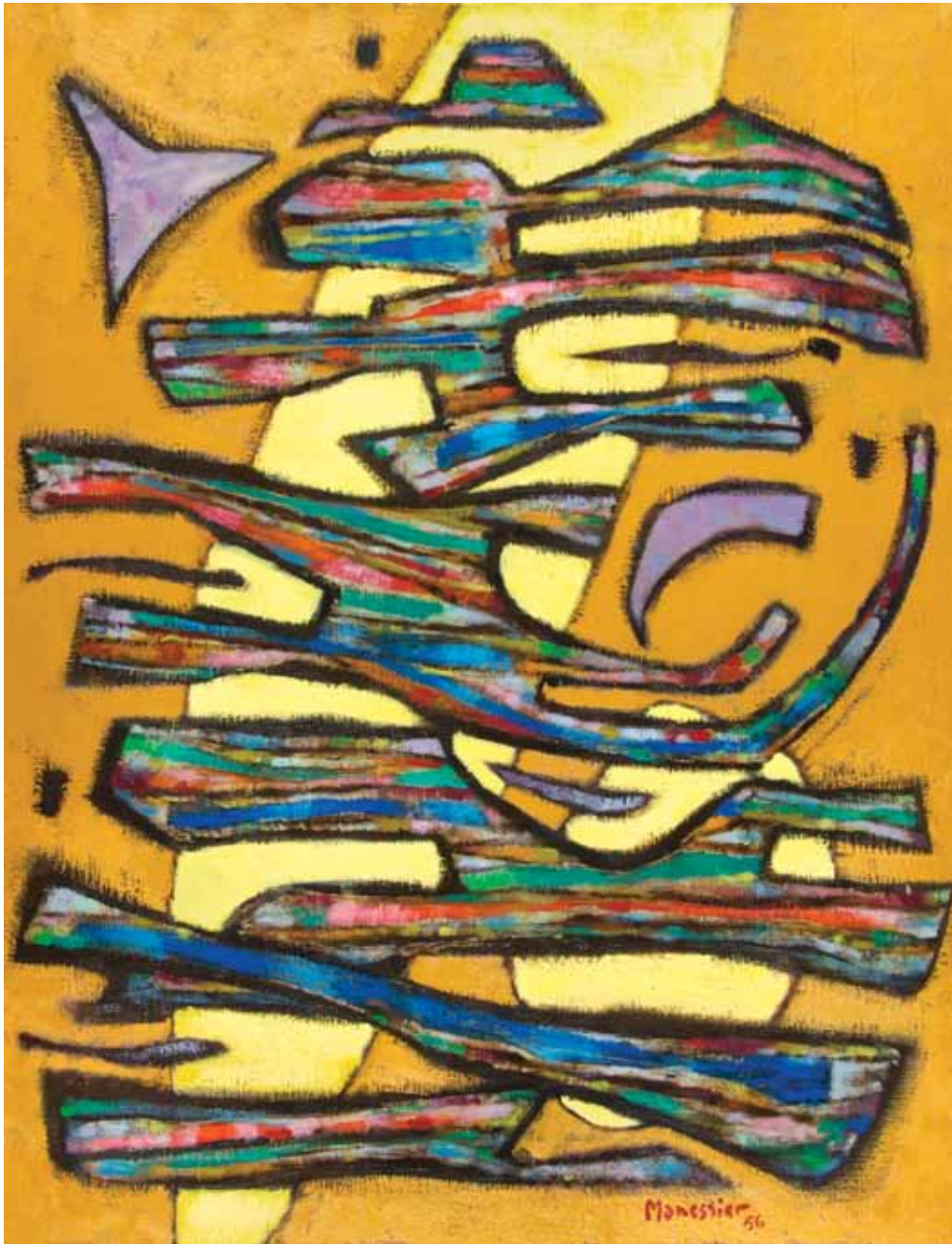
116 x 89 cm

50 000/70 000 €

PROVENANCE :

Collection particulière, Paris.

Acquis auprès de la famille de l'artiste.





72. François STAHLY (1911-2006)

Petit hibou

Bronze à patine noire, signé sur la base, porte le cachet du fondeur Tesconi Pietrasanta. 14,3 x 8 x 7 cm **5 000/6 000 €**

PROVENANCE : Offert par l'artiste à Monsieur Pierre Descargues. Vente Pierre et Catherine Descargues, par Calmels et Cohen, Hôtel Drouot, 2005. Collection Particulière, Paris. Madame Parvine Curie a bien voulu nous confirmer l'authenticité de cette œuvre.



73. Bernard QUENTIN (né en 1946)

Idées

Sculpture en métal. 26,8 x 12 x 12 cm **150/200 €**



74. Christian D'ORGEIX (né en 1927)

La danseuse

Ready made en métal recouvert à la feuille d'or, signé sur la base. 27 x 4 x 4 cm **2 000/3 000 €**



75. Albert FÉRAUD (1921-2008)

Sans titre

Pièce unique. Sculpture en acier soudé, signé sur la base. 17 x 10 x 9 cm **1 000/1 200 €**



76. Francesco MARINO DI TEANA (né en 1920)

Structure Université, c.1959-60

Sculpture en métal argenté, porte le cachet de l'artiste sur une des branches, numérotée 8/30 et poinçonné sous la base.

11,5 x 8 x 9 cm

2 500/3 000 €

Monsieur Nicolas Marino a bien voulu nous confirmer l'authenticité de cette œuvre, ainsi que son édition à quelques exemplaires [3 à 4 exemplaires]



77. Francesco MARINO DI TEANA (né en 1920)

Sans titre, c.1959-60

Sculpture en argent, signé, titré et numéroté 1/30.

Porte un poinçon.

12 x 10,5 x 6,5 cm

2 500/3 000 €

Monsieur Nicolas Marino a bien voulu nous confirmer l'authenticité de cette œuvre, ainsi que son édition à quelques exemplaires [3 à 4 exemplaires]



78. Francesco MARINO DI TEANA (né en 1920)

Sans titre, 1969

Sculpture en laiton nickelé. Porte le cachet de l'artiste ainsi que la numérotation 35/150. 21 x 7 x 11 cm

1 500/2 000 €



79. Émile GILIOLI (1911-1977)

Fleur jaune

Sculpture en résine, signé. 7,5 x 6,5 x 4 cm

300/500 €

80. Judit REIGL (Née en 1923)

Guano, 1959-1960

Technique mixte sur toile, signée, datée et titrée « Guano » au dos.

Porte une étiquette de la Galerie de France au dos.

90,5 x 83 cm

30 000/40 000 €

EXPOSITIONS :

Musée de Brou, Bourg-en-Bresse, France

Judit REIGL , 2 Mars-12 Avril 1992

BIBLIOGRAPHIE :

Judit REIGL

Musée de Brou, 2 Mars-12 Avril 1992

Reproduit page 16.

PROVENANCE :

Acquis auprès de la Galerie de France par l'actuel propriétaire en 1995





81

81. Gianni BERTINI (1922-2010)

La danse de Clytemnestre, 1989

Technique mixte sur papier marouflé sur toile, signé et daté en bas à droite. 80 x 60 cm

3 000/5 000 €

82. Gianni BERTINI (1922-2010)

Bella di Giorno, 1973

Collages et gouache sur papier, marouflé sur carton.

Titré et daté au dos.

32,5 x 25 cm (à vue)

2 000/3 000 €

83. Gianni BERTINI (1922-2010)

Demain

Technique mixte sur papier, signé à gauche.

42,5 x 24,5 cm (à vue)

800/1 200 €



82



83



84. Gianni BERTINI (1922-2010)

Bruit de Thémis, 1959

Huile sur toile, signée en bas à droite. Contresignée,
titrée, datée au dos.

Porte l'étiquette des Archives Gianni Bertini
N°46ABBC8661D9A25F87F0 au dos.

85 x 80 cm

6 000/8 000 €

PROVENANCE :

Collection Y.S. Bourgoïn (porte l'Ex-Libris au dos)
Collection privée, Italie.



85. Wolf VOSTELL (1932-1998)

Requiem, 1990

Assemblage, signé et daté en haut à droite.

101 x 140 x 38 cm

6 000/8 000 €



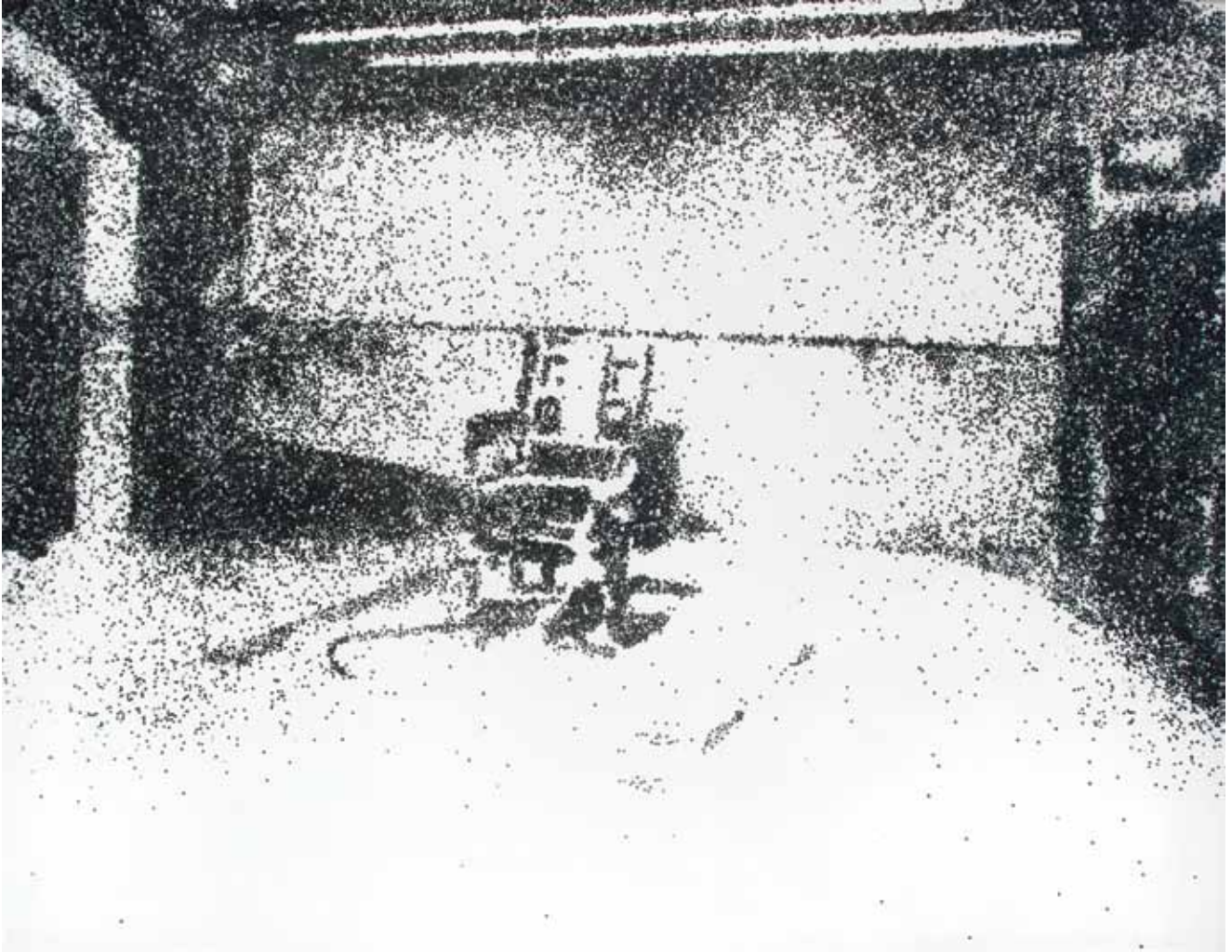
86. François MEYER (XX^e siècle)

Warhol, New-York, 1977

Tirage argentique, signé en bas à droite, titré, daté et situé en bas à gauche.

40 x 50 cm

800/1 200 €



87. Vik MUNIZ (1961)

Electric Chair, from Pictures of Glitter, 2001

Cibachrome, signé et numéroté 3/5 au dos.

80 x 100 cm

12 000/15 000 €

PROVENANCE :

Galerie Xippas, Paris.

Collection particulière, Paris.



88. Noël DOLLA (1945)

Sans titre

Diptyque. Acrylique et noir de fumée sur toile.
46 x 38 cm [chaque]

3 000/5 000 €



89. Wolf VOSTELL (1932-1998)

Requiem, 1990

Assemblage, signé et daté en bas à gauche.
101 x 140 x 38 cm.

6 000/8 000 €



90. Daniel SENISE (né en 1955)

Lazarus, 1990

Technique mixte sur toile, signée, titrée et datée au dos.

83 x 132 cm

8 000/12 000 €



91. Yvon TAILLANDIER (né en 1926)
Alain CAMPOS (né en 1955)

Sans titre

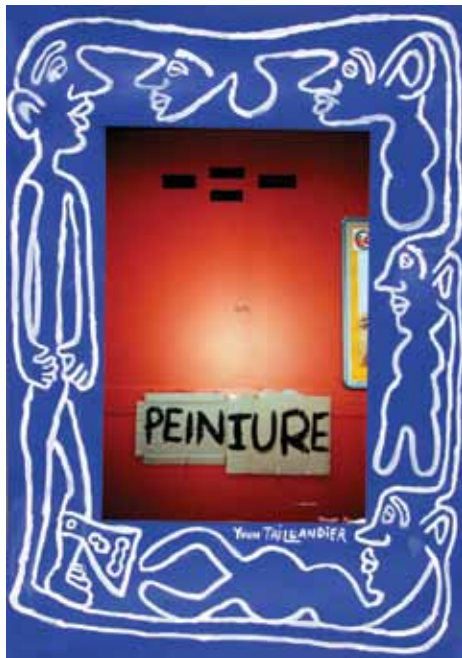
Technique mixte sur papier, signé par les deux artistes en bas au centre.
 29 x 29 cm (à vue) **300/500 €**



92. Yvon TAILLANDIER (né en 1926)
Alain CAMPOS (né en 1955)

Sans titre

Technique mixte sur papier, signé par Yvon Taillandier en bas au centre.
 29 x 29 cm (à vue) **300/500 €**



93. Yvon TAILLANDIER (né en 1926)
Philippe BONAN (né en 1968)

Peinture

Gouache et photographie sur papier, signé par les deux artistes.
 100 x 70 cm **400/600 €**



94. Bernard AUBERTIN (né en 1934)

Clous N°1, 1963-64

Clous sur panneau peint, signé,
 daté, titré au dos.
 20 x 13 cm **500/700 €**



95. DADO (1933-2010)

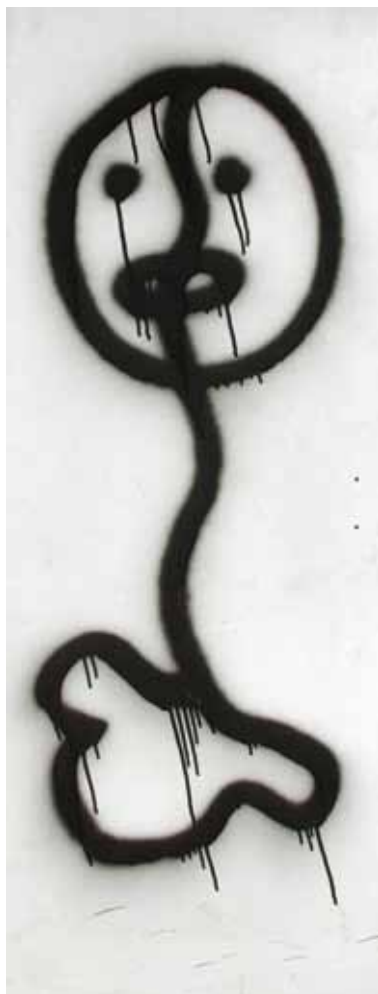
Taxidermie, 1970

Encre sur papier, signé, daté et titré au centre, situé Hérouval à droite.
105 x 131 cm (à vue)

5 000/7 000 €

PROVENANCE :

Collection Particulière, Italie.

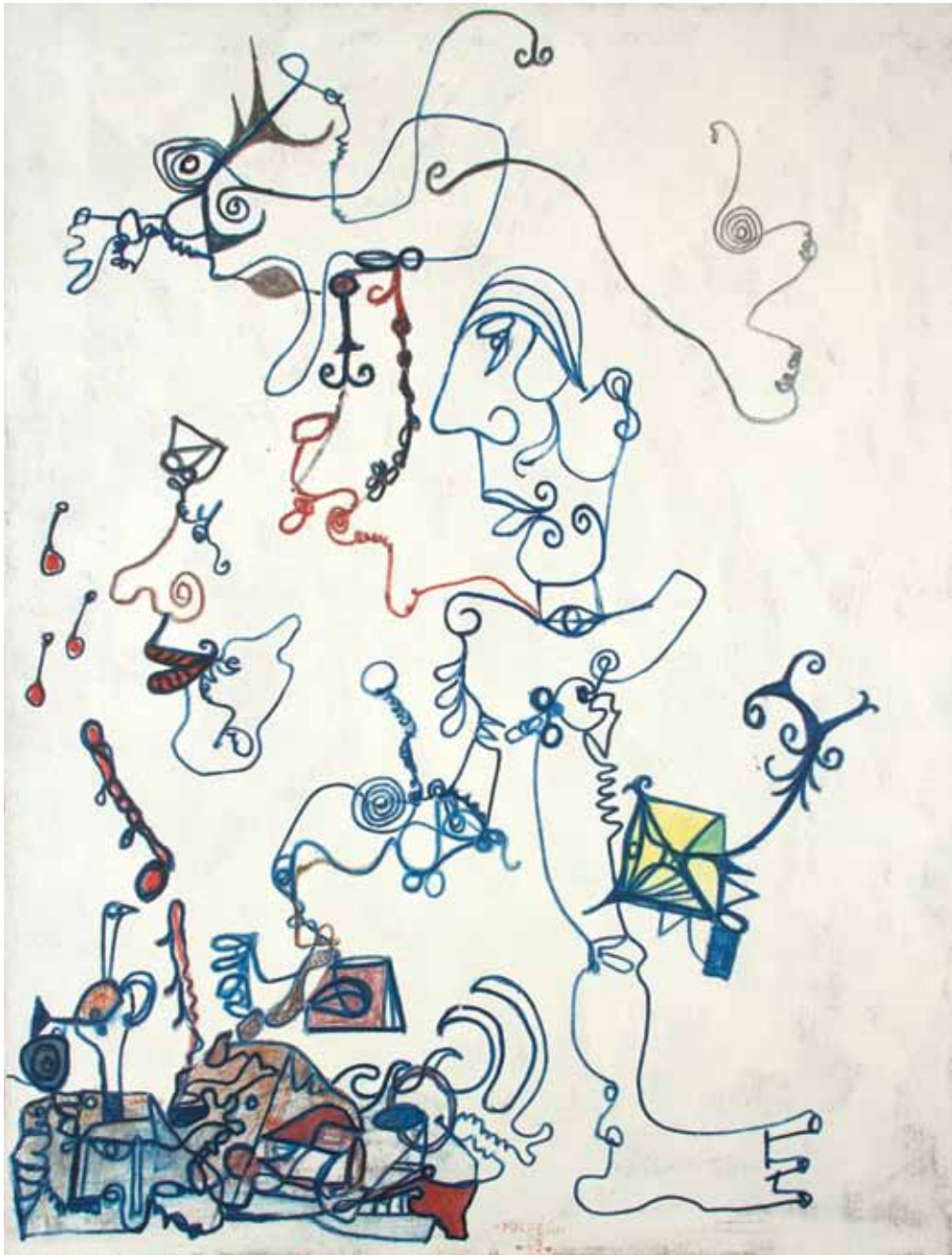


96. Gérard ZLOTIKAMIEN
(né en 1940)

Sans titre

Acrylique sur porte en bois.
134 x 50 cm

2 000/3 000 €



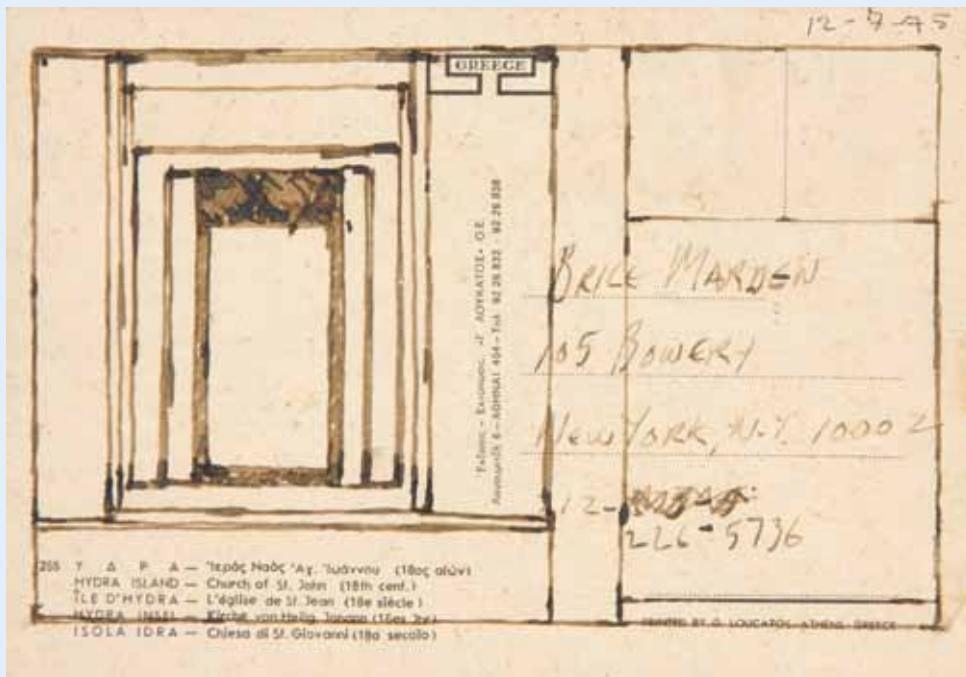
97. Michel MACRÉAU (1935-1995)

Sans titre, 1963

Technique mixte sur toile, signée et datée en bas au centre.

130 x 96 cm

8 000/12 000 €



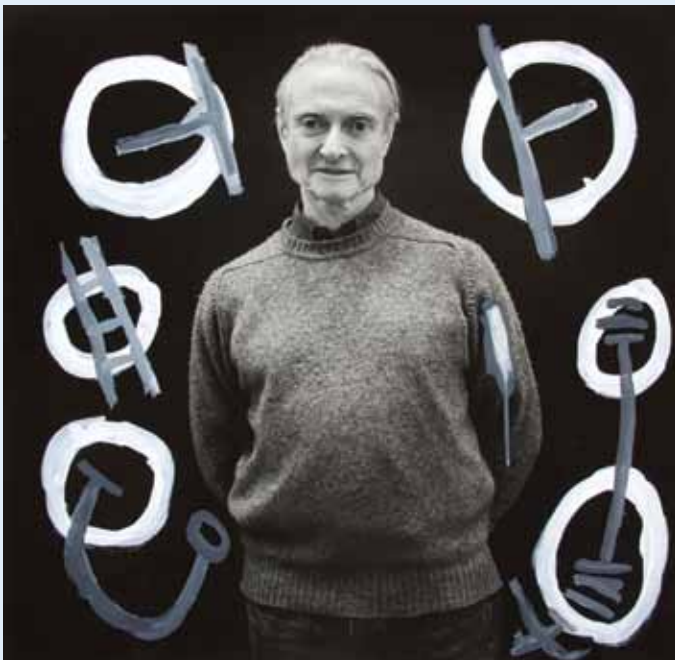
98. Brice MARDEN (né en 1938)

Sans titre, 1975

Encre sur carte postale. 10,3 x 15 cm (à vue).

2 000/4 000 €

Répertorié dans les archives de la galerie Matthew Marks, New-York.



99. Philippe BONAN (né en 1968)

Roy Lichtenstein

Tirage argentique peint, signé, titré et portant la mention manuscrite au dos :

Photo peinte - Pièce unique. 69,5 x 69,5 cm

600/800 €

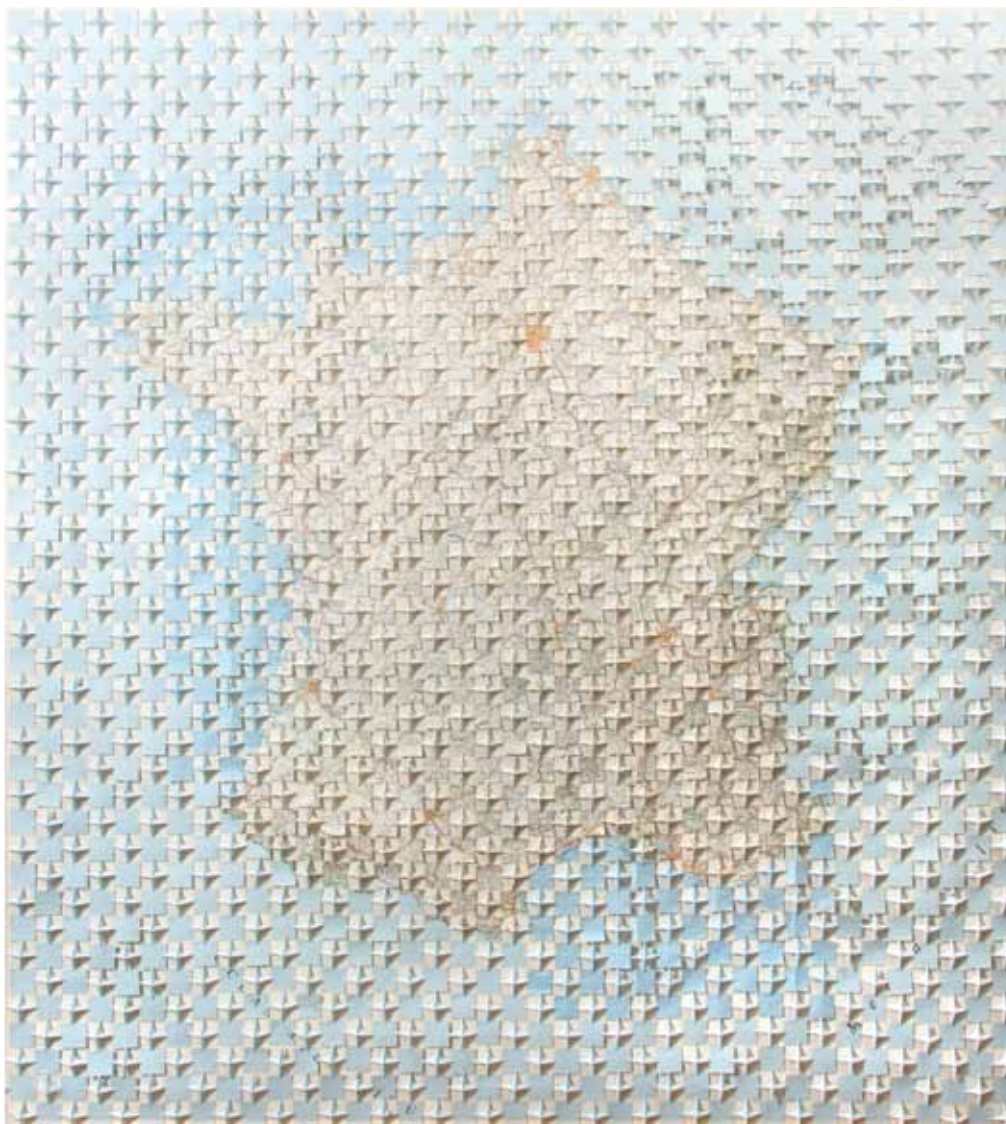


100. Harry SHUNK (1942-2006)

Yves Klein

Tirage argentique. 19 x 15,5 cm (à vue)

500/700 €



101. Riccardo GUSMAROLI (né en 1963)

Francia, 1993

Collages sur papier fort monté sur panneau, signé et daté au dos sur une étiquette.

181 x 166 cm

3 000/4 000 €

PROVENANCE :

Studio Simonis, Paris.



102

102. ERRO (né en 1932)

Sans titre, 1991

Lithographie rehaussée par l'artiste, signée, datée et numérotée 1/2 EA au dos sur l'encadrement.

59 x 44,5 cm (à vue)

800/1 200 €

103. Ivan MESSAC (né en 1948)

Sans titre, 2010

Pochoir, acrylique sur toile, signée et datée au dos.

65 x 54 cm

800/1 200 €

104. Bernard RANCILLAC (né en 1931)

Projet Vitrail

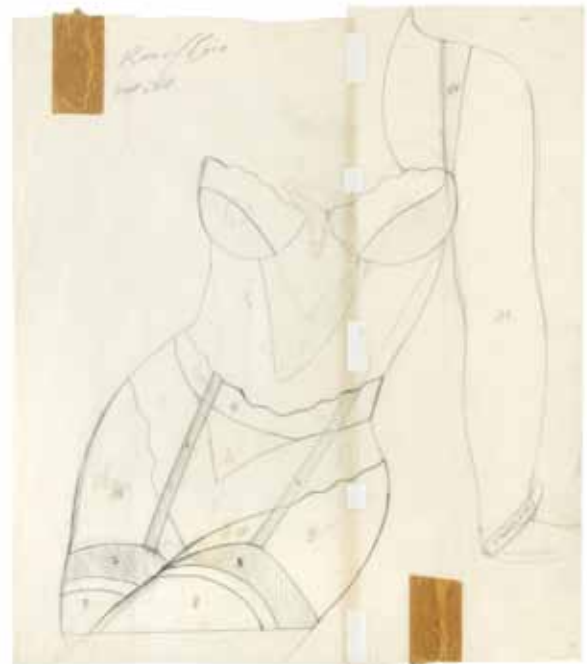
Mine de plomb sur papier calque, scotch, signé en haut à gauche.

64 x 55 cm (à vue)

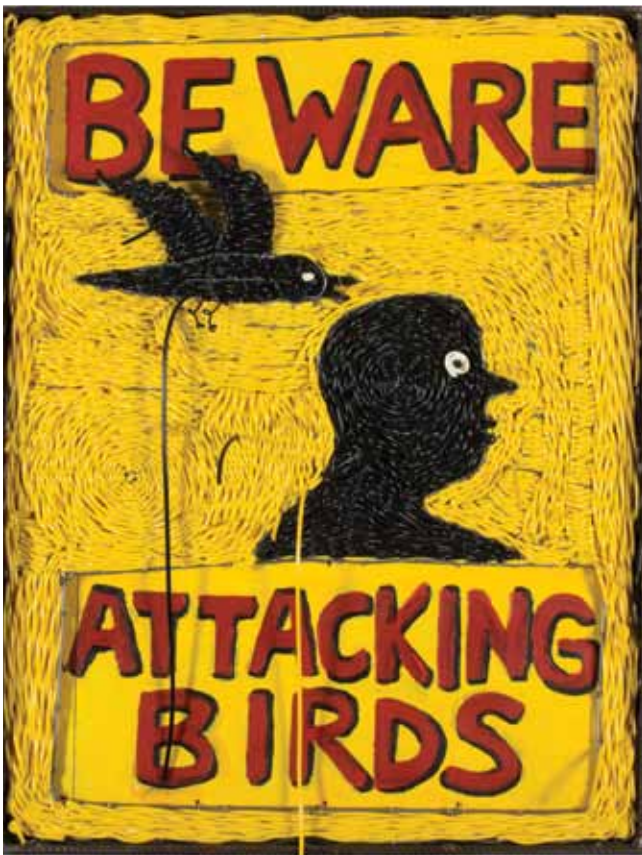
600/800 €



103



104



106

106. DAX RICO (XX^e siècle)

Beware- Attacking Birds, 2008

Acier, bois, plastique et peinture acrylique, signé, daté et titré au dos.

75 x 58 cm

500/700 €

107. Richard DI ROSA (né en 1963)

La Poule

Sculpture en métal peint. Pièce unique.

59 x 21 x 37 cm

1 400/1 800 €

108. Richard DI ROSA (né en 1963)

Sans titre, 2006

Technique mixte sur bois, signé et daté en bas à droite.

21 x 34 cm

800/1 000 €

109. YOUSRI (né en 1970)

Sidi Popeye, 2003

Technique mixte sur toile, titrée, datée et signée au dos.

95 x 123 cm

600/800 €

110. CHANOIR (né en 1976)

Warpaint I, 2011

Technique mixte sur toile, signée, titrée et datée au dos.

80 x 80 cm

800/1 000 €

111. CHANOIR (né en 1976)

Cha Cha Cha, 2010

Technique mixte sur toile, signée et datée au dos.

80 x 80 cm

500/700 €

112. William SWEETLOVE (né en 1949)

Cloned Chihuahua with boots

Sculpture en résine, signée et numérotée 6/8 sur une des pattes

32 x 27 x 20 cm

800/1 200 €

113. YOUSRI (né en 1970)

Mao Le Bédouin, 2005

Technique mixte sur toile, signée, datée et titrée au dos.

55 x 46 cm

300/600 €

114. EL PRADINO (né en 1985)

Mao, 2009

Photographie en couleurs, signée dans le tirage en bas à gauche. Titrée, datée, contresignée et numérotée 1/4 EA au dos.

80, 5 x 80,5 cm

800/1 000 €



107



108



109



110



111



114



112

115. Alain JACQUET (1939-2008)

Le Déjeuner sur l'herbe, 1964

Sérigraphie cellulosique sur papier marouflé sur panneau.
175 x 196 cm

20 000/25 000 €

PROVENANCE :

Collection Particulière, Paris.

Cette œuvre sera incluse dans le catalogue raisonné de l'œuvre de l'artiste
actuellement en préparation par le Comité Alain Jacquet.





116. Riccardo GUSMAROLI (né en 1963)

Bateaux blancs

Collages sur toile, signé au dos sur le revers de la toile.

181,5 x 151,5 cm

3 000/4 000 €



117. Alain JACQUET (1939-2008)

Détail de Thomas Eakins, circa 1967

Sculpture, trois sérigraphies sur plexiglas dans un caisson en métal.
185 x 122 x 15 cm

8 000/12 000 €

PROVENANCE : Galerie Yvon Lambert, Paris. Collection Privée, Paris.

EXPOSITION : L'image en question, Centre National d'Art Contemporain, Paris
Cette œuvre sera incluse dans le catalogue raisonné de l'œuvre de l'artiste actuellement en préparation par le Comité Alain Jacquet.



118. LA II (né en 1967)

LA Rock

Technique mixte sur toile, signée. Contresignée au dos. 46 x 61 cm

1 200/1 500 €



119. Patrick CHELLY (né en 1955)

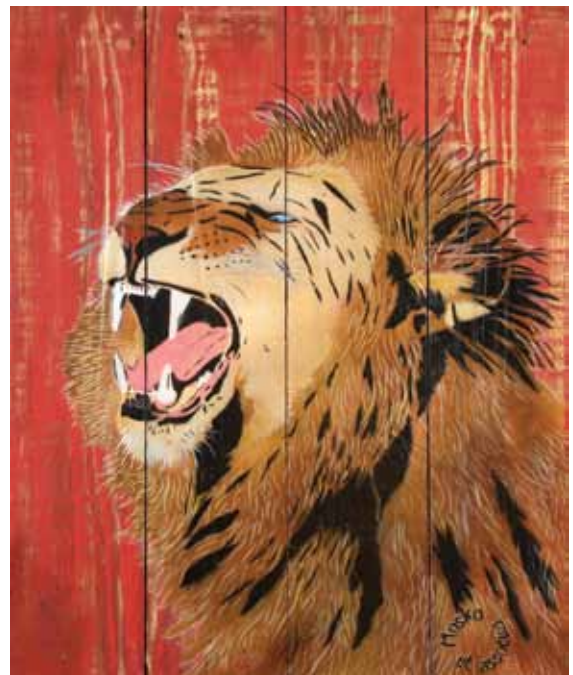
Les âmes

Collages en relief dans un emboitage, signé en bas à droite.

89 x 72 cm

800/1 000 €

PROVENANCE : Galerie Alexis Lartigue, Paris.



120. MOSKO & ASSOCIÉS (XX^e siècle)

Lion

Technique mixte sur palissade, signé en bas à droite.

71,5 x 58,5 cm

1 200/1 400 €



121. Karl LAGASSE (né en 1981)

Dollars, 2012

Inclusion d'une plaque en aluminium gravé dans du plexiglas, signé et daté.
63,7 x 29 x 7 cm

2 500/3 500 €





122. Robert COMBAS (né en 1957)

Le cavalier lancier sur son destrier blanc et élané, galope dans l'espace et dans toutes les galaxies possibles et inimaginables, 2009

Technique mixte sur patchwork de tissus sur papier marouflé sur toile, signé en bas à droite.

Contresigné et daté au dos. 32 x 49 cm

5 000/6 000 €

Un certificat d'authenticité par Robert Combas sera remis à l'acquéreur.



123. Robert COMBAS (né en 1957)

Sans titre, 1993

Stylo bic sur papier, signé et daté en haut à droite.

30 x 23 cm (à vue)

800/1 200 €



124. ARMAN (1928-2005)

Violon coupé II, Hommage à Picasso

Bronze, signé, numéroté 76/100, porte le cachet du fondeur Bocquel sur la base. 63 x 18,5 x 17 cm

4 000/6 000 €



125. Robert COMBAS (né en 1957)

Hot Dance

Acrylique sur toile, signée en bas à droite.

46 x 38,5 cm

4 000/6 000 €

126. Damien Paul GAL (né en 1976)

To make Culture, 2011

Sculpture, technique mixte. 48 x 92 x 33 cm

400/600 €

127. Riccardo LICATA (1929)

Sans titre, 1981

Technique mixte sur papier, signé en bas au centre et daté en bas à gauche.

26 x 21 cm (à vue)

300/400 €

128. Mario PRASSINOS (1916-1985)

Sans titre

Sculpture en bronze doré, signé. 19,5 x 8 x 7 cm

1 200/1 500 €

Un certificat d'authenticité par Madame Catherine Prassinos sera remis à l'acquéreur.

129. Antoni CLAVÉ (1913-2005)

Sans titre

Technique mixte sur collages, signé en bas à droite.

24 x 24 cm

600/800 €

130. Didier GICQUEL (1950)

Portrait de Ben et Sylvana Lorenz

Tirage argentique, signé en bas à droite et titré en bas à gauche.

50 x 60 cm

400/600 €

131. Philippe BONAN (né en 1968)

Venice Beach, Los Angeles, 2001

Tirage argentique/diasec.

50,5 x 75 cm

800/1 200 €

132. Claude LEPOITEVIN (né en 1936)

Composition abstraite, 1989

Technique mixte sur toile, signée et datée au dos.

60 x 73 cm

100/150€



133. Arthur AESCHBACHER (né en 1923)

Catcheurs Masqués, N°10-18, 2010

Affiches arrachées marouflées sur toile, signée en bas à gauche.

Titrée et contresignée au dos.

60 x 60 cm

1 800/2 200 €



134. Tony SOULIÉ (1955)

Villette/Fassbinder

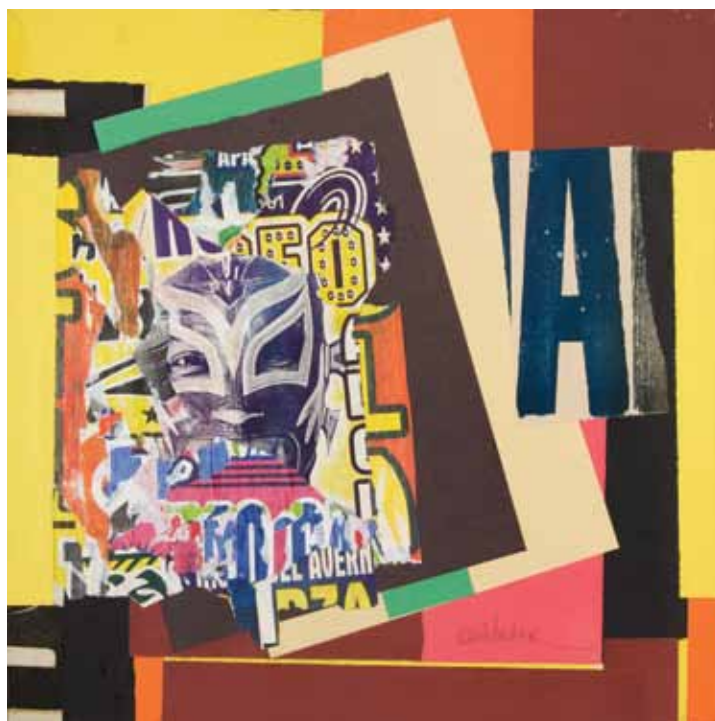
Photographie en couleur rehaussée, signée en bas vers la droite.

30,5 x 45 cm [à vue]

500/700 €



135



136

135. Arthur AESCHBACHER (né en 1923)

Catcheurs Masqués, N°10-27, 2010

Affiches arrachées marouflées sur toile, signée en bas à droite.

Contresignée au dos.

60 x 60 cm

1 800/ 2 200 €

136. Arthur AESCHBACHER (né en 1923)

Catcheurs Masqués, N°10-28, 2010

Affiches arrachées marouflées sur toile, signée en bas à droite.

Titrée, contresignée et datée au dos.

60 x 60 cm

1 800/ 2 200 €



137. Frank DUMINIL (né en 1933)

Aube gravée II, 2012

Technique mixte sur toile, signée en bas vers la droite. Contresignée, titrée, porte le tampon encre de l'artiste ainsi que la numérotation D-835 au dos. 60 x 60 cm **650/850 €**

138. Alain LE YAOUANC (né en 1940)

Buste

Sculpture en plâtre. Hauteur 86 cm **800/1 200 €**

PROVENANCE :

Vente de l'atelier Alain Le Yaouanc



138



139. Frank DUMINIL (né en 1933)

Entre deux nuits I, 2012

Technique mixte sur toile, signée en bas vers la droite. Contresignée, porte le tampon encre de l'artiste ainsi que la numérotation D-1066 au dos. 70 x 70 cm **800/1 000 €**

140. Frank DUMINIL (né en 1933)

Le Soleil des Pluies XIV, 2012

Technique mixte sur toile, signée en bas au centre. Contresignée, titrée, porte le tampon encre de l'artiste ainsi que la numérotation D-784 au dos. 40 x 40 cm **400/600 €**

141. Frank DUMINIL (né en 1933)

Sans titre, 2012

Technique mixte sur toile, signée en bas à gauche. Contresignée, porte le tampon encre de l'artiste ainsi que la numérotation D-1062 au dos. 40 x 40 cm **400/600 €**

142. Frank DUMINIL (né en 1933)

Traces Océan IV, 2012

Technique mixte sur toile, signée en bas à droite. Contresignée, titrée, porte le tampon encre de l'artiste ainsi que la numérotation D-1027 au dos. 40 x 40 cm **400/600 €**

143. Frank DUMINIL (né en 1933)

Sans titre, 2012

Technique mixte sur papier, signé en bas à droite. Porte le tampon encre de l'artiste ainsi que la numérotation D-1076 au dos. 24,5 x 24,5 cm **250/350 €**

144. Frank DUMINIL (né en 1933)

Sans titre, 2012

Technique mixte sur papier, signé en bas à gauche. Porte le tampon encre de l'artiste ainsi que la numérotation D-1103 au dos. 23 x 23 cm **250/350 €**



145. CÉSAR (1921-1998)

Pouce

Sculpture en Cristal de Baccarat, signé et numéroté sur 300.

42 x 23 x 23 cm

8 000 / 10 000 €



146. Alexandre ISTRATI (1915-1991)

Composition abstraite

Technique mixte sur toile. 72 x 93 cm

1000/1500 €



147

147. Alain CAMPOS (né en 1955)

Mitoyen sur un côté, 1996

Technique mixte sur papier marouflé sur panneau, titrée, signé et daté en bas au centre. 110 x 75 cm

300/500 €

148. Alain CAMPOS (né en 1955)

Une forêt qui cache un arbre, qui cache un homme

Technique mixte sur papier marouflé sur panneau, titré en bas au centre. 110 x 75 cm

300/500 €

149. Alain CAMPOS (né en 1955)

Annie V., 1986

Technique mixte sur papier, signé et daté 28.1.86 en bas à droite. Titré en bas à gauche. Contresigné et daté au dos sur l'encadrement. 58,5 x 38,5 cm (à vue)

200/300 €

150. Alain CAMPOS (né en 1955)

Tsunami, 1996

Mine de plomb sur papier, signé et daté en bas au centre. 57,5 x 39,5 cm (à vue)

200/300 €

151. Alain CAMPOS (né en 1955)

Sans titre, 1991

Technique mixte sur papier marouflé sur panneau, signé et daté en bas au centre. Contresigné et daté au dos. 65 x 96,5 cm

300/500 €

152. Alain CAMPOS (né en 1955)

Sans titre, 1991

Technique mixte sur papier marouflé sur panneau, signé et daté en bas au centre. Contresigné et daté au dos. 100 x 65,5 cm

300/500 €



151

153. BANLIEUE BANLIEUE (Collectif d'artistes XX°)

Lithographie en couleurs, numérotée EA en bas à gauche. 49 x 64 cm (à vue)

100/150 €

154. Michel TYSZBLAT (1936)

Sans titre, 2002

Technique mixte sur toile, signée et datée en bas à droite. Contresignée et datée au dos. 50 x 50 cm

400/600 €

155. Claude MOULET (XX° siècle)

Les Goudes

Huile sur toile, signée et titrée au dos. 45 x 54 cm

80/100€

156. Jean-Claude LATIL (né en 1932)

Composition abstraite, 1964

Gouache sur papier, signé et daté 64 en bas à droite. 56,5 x 76 cm (à vue)

300/400€

157. Charles BÉGO (1918-1983)

Composition abstraite, 1950

Technique mixte sur toile, signée et datée 1950 en bas à droite. 25 x 34,5 cm (à vue)

50/80€

158. Jean MAÏLHE (né en 1912)

Composition abstraite, 1970

Huile sur toile, signée et datée en bas à droite. 46 x 65 cm

300/400€

159. Michel CADORET (1912-1985)

Composition, 1967

Gouache et encre sur papier, signé et daté en bas à droite. 31,5 x 48,5 cm (à vue)

150/200 €



160. SAPIN MAKENGELE dit SAPIN'ART (XX^e siècle)

Examen d'un polygame, 2004

Acrylique sur toile, signée et datée en bas à droite.

85,5 x 129,5 cm

800/1 200 €

161. Suzanne VIGNÉE (1913-1983)

Composition abstraite, 1960

Huile sur papier marouflé sur toile, signé et daté 1960 en bas à droite.

30 x 48 cm

200/300€

162. James COIGNARD (1925-2008)

Sans titre, 1950

Technique mixte sur papier.

28,5 x 22,5 cm

200/300 €

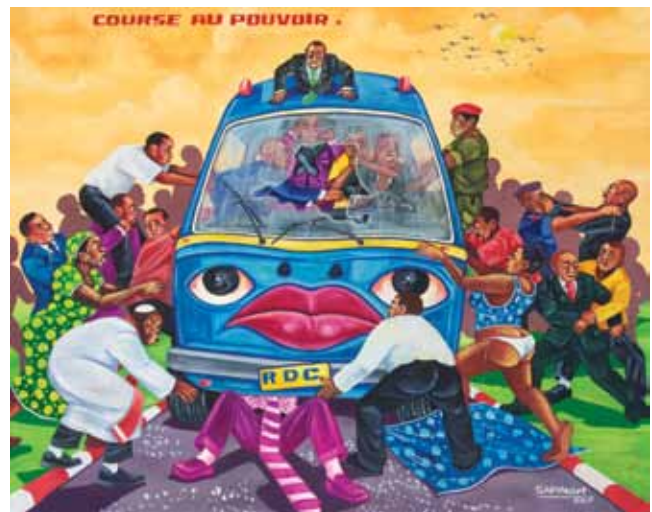
163. SAPIN MAKENGELE dit SAPIN'ART (XX^e siècle)

Course au pouvoir, 2007

Acrylique sur toile, signée et datée en bas à droite.

85 x 108 cm

500/700 €





164. Voja MITROVIC (né en 1937)

Dali, Paris, 1975

Tirage argentique, situé et daté en bas à gauche, signé en bas à droite.

30 x 40 cm

300/400 €



166. Alexandre FASSIANOS (né en 1935)

Le violoniste amoureux

Mine de plomb sur papier, titré, signé en haut à droite.

20,3 x 22 cm (à vue)

400/600 €

167. Jean-Marc ROBION (XX^e siècle)

Sans titre

Photographie couleur.

39 x 39 cm

100/150 €

168. Paolo CAMPOCHIARO (XX^e siècle)

Fuego

Tirage argentique/diasec, numéroté 1/3 et signé au dos.

45 x 60 cm

600/800 €

169. Gilles GUIAS (1965)

FAX 51, 1990

Technique mixte sur papier, signé en bas à droite, titré au milieu et daté en

bas à gauche. 49 x 63,5 cm (à vue)

300/400 €

170. Gilles GUIAS (1965)

FAX 44, 1990

Technique mixte sur papier, signé en bas à droite, titré au milieu et daté en

bas à gauche.

49 x 63,5 cm (à vue)

300/400 €

171. Francisco DA SILVA (1910-1985)

Paon, 1973

Technique mixte sur toile, signée et datée en bas à gauche.

50,5 x 70 cm

200/300 €

172. Yvon TAILLANDIER (né en 1926)/Philippe BONAN (né en 1968)

Encadre un bleu un ami du bleu, 2006

Technique mixte et collage sur papier, titré, daté et signé par les deux

artistes. 78 x 55,5 cm

400/600 €

165. Philippe BONAN (né en 1968)

James Brown, 1988

Tirage argentique, signé en bas à droite, titré et daté en bas à gauche.

Porte le tampon encre du photographe au dos.

50,5 x 40 cm

400/600 €



MICHEL VIDAL

EXPERTISES & CONSEIL

VENTE EN PRÉPARATION JUIN 2013, HÔTEL DROUOT, PARIS

LES ANNÉES 80

Collection de Monsieur C. et à divers



Rémi BLANCHARD (1958-1993)

Rond jaune, 1983.

Ripolin sur toile, signé et daté au dos. 160 x 130,5 cm

PESCHETEAU-BADIN

M^e Brice Pescheteau-Badin
www.pescheteau-badin.com
16 rue de la Grange-Batelière 75009 Paris
pescheteau-badin@wanadoo.fr
Tél +33 (0)1 47 70 50 90 - Fax +33 (0)1 48 01 04 45

MICHEL VIDAL

Expert auprès de la C.E.C.O.A
3, rue des Beaux-Arts 75006 Paris France
Tel : 33(0)1 46 34 69 88 - Fax : 33(0)1 46 34 65 20
Michel VIDAL : +33 (0) 6 79 67 35 30, michel@michelvidal.com
Sophie FRÉGEAC : +33 (0) 6 82 65 71 12, sophie@michelvidal.com

Correspondant à Bruxelles

Guy LEDUNE
Art & Co
info@galerieledune.be
+32 (0) 495 52 62 59

PESCHETEAU-BADIN

BRICE PESCHETEAU-BADIN
COMMISSAIRES-PRISEURS S.V.V 202-312

CONDITIONS DE VENTE

Pescheteau-Badin, société de ventes volontaires de meubles aux enchères publiques est régie par la loi du 10 Juillet 2000.

Estimations : Les estimations indiquées au catalogue sont données à titre indicatif.

Garanties :

Les dimensions, poids, couleurs de reproduction et informations sont fournis à titre indicatif. Les lots sont vendus dans l'état où ils se trouvent au moment précis de leur adjudication avec leurs possibles défauts ou imperfections ; L'absence d'indication d'une restauration d'usage, d'accidents, retouches ou de tout autre incident dans le catalogue, sur des rapports de condition ou des étiquettes ou encore lors d'annonce verbale n'implique nullement qu'un bien soit exempt de défaut,

L'exposition préalable ayant permis aux éventuels acquéreurs de se rendre compte de l'état des lots proposés à la vente, aucune réclamation ne sera admise, une fois l'adjudication prononcée.

Enchères :

Les acquéreurs potentiels sont invités à se faire connaître avant la vente auprès de Pescheteau-Badin pour permettre l'enregistrement de leur identité et de leurs références bancaires. Les enchères suivent l'ordre du catalogue. Pescheteau-Badin est libre de fixer l'ordre de progression des enchères et les enchérisseurs sont tenus de s'y conformer. Pescheteau-Badin se réserve le droit de retirer réunir ou séparer des lots. Le plus offrant et dernier enchérisseur sera l'adjudicataire.

En cas de double enchère reconnue effective par Pescheteau-Badin, l'objet sera remis en vente, et le public présent pourra enchérir.

Vente :

La vente est faite expressément au comptant.

Les acquéreurs paieront en sus des enchères les frais suivants : 25 % TTC (20,90% + TVA 19,6%).

Paiement :

Le paiement du lot aura lieu au comptant, pour l'intégralité du prix, des frais et taxes, même en cas de nécessité d'obtention d'une licence d'exportation.

L'adjudicataire pourra s'acquitter par les moyens suivants :

- Jusqu'à 3000€ pour les particuliers résidant en France et pour les commerçants français, U.E. ou étranger.

- Jusqu'à 15000 € pour les particuliers non-résidents français (la seule mention de la nationalité portée sur le passeport étranger n'est pas suffisante pour déterminer sa résidence. Il faut un certificat de domiciliation établi par une autorité du pays de l'acheteur).- par carte bancaire

- par chèque ou virement bancaire sur le compte :

CREDIT DU NORD 9 bd des Italiens 75002 PARIS. (IBAN) FR76 3007 6020 2122 2800 0600 044 (SWIFT)

NORDFRPP ou (code banque) 30076 (code agence) 02021 numéro de compte 22280006000 (clé RIB) 44

Le lot ne sera délivré à l'acquéreur qu'après paiement intégral du prix, des frais et des taxes.

Dans l'intervalle, Pescheteau-Badin, pourra facturer à l'acquéreur des frais de dépôt du lot, et éventuellement des frais de manutention et de transport.

A défaut de paiement par l'adjudicataire, après mise en demeure restée infructueuse, le bien est remis en vente sur à la demande du vendeur sur folle enchère de l'adjudicataire défaillant ; si le vendeur ne formule pas cette demande dans un délai de un mois à compter de l'adjudication, la vente est résolue de plein droit, sans préjudice de dommages et intérêts dus par l'adjudicataire défaillant.

Retrait des achats :

En cas de paiement par chèque ou par virement, la délivrance des objets pourra être différée jusqu'à l'encaissement.

Dès l'adjudication, l'objet sera sous l'entière responsabilité de l'adjudicataire. L'acquéreur sera lui-même chargé de faire assurer ses acquisitions, Pescheteau-Badin déclinant toute responsabilité quant aux dommages que l'objet pourrait encourir, et ceci dès l'adjudication prononcée. Pescheteau-Badin ne se charge pas des expéditions, toutefois les adjudicataires pourront obtenir tout renseignement concernant la livraison ou l'expédition.

La formalité de licence d'exportation peut requérir un délai de cinq semaines, celui-ci pouvant être sensiblement réduit selon la rapidité avec laquelle l'acquéreur précisera ses instructions à Pescheteau-Badin.

Ordre d'achat :

Si vous désirez faire une offre d'achat par écrit, vous pouvez utiliser le formulaire prévu à cet effet en fin de catalogue. Celle-ci doit nous parvenir au plus tard deux jours avant la vente accompagnée de vos coordonnées bancaires. Si Pescheteau-Badin reçoit plusieurs ordres concernant le même lot pour un montant identique, c'est l'ordre le plus ancien qui sera préféré. Pescheteau-Badin ne pourra engager sa responsabilité notamment en cas d'erreur ou d'omission de l'ordre écrit. Si vous désirez enchérir par téléphone, veuillez en faire la demande par écrit, accompagnée de vos références bancaires, au plus tard deux jours avant la vente. Il ne sera accepté aucune enchère téléphonique en dessous de 450 € Pescheteau-Badin ne pourra engager sa responsabilité si la liaison téléphonique n'est pas établie, établie tardivement, ou en cas d'erreur ou d'omission.

CALENDRIER DES VENTES CATALOGUÉES

MOBILIER ET OBJETS D'ART
31 janvier 2013

COUTURE/VINTAGE
4 février 2013

PORCELAINES ET FAIENCES ANCIENNES
11 février 2013

PETITS OBJETS DE VITRINE - MONNAIES EN OR
14 février 2013

VINS ET ALCOOLS
19 février 2013

OBJETS DE CURIOSITE ET HAUTE EPOQUE
PHARMACOLOGIE, TABACOLOGIE
1^{er} mars 2013

MOBILIER ET OBJETS D'ART DU XIX^e SIECLE
Directoire, Empire, Restauration, Napoléon III
6 mars 2013

LIVRES ANCIENS ET MODERNES
14 mars 2013

MOBILIER ET OBJETS D'ART DU XVIII^e SIECLE
25 mars 2013

BIJOUX – ORFEVRENERIE – OBJETS DE VITRINE
8 avril 2013

DESSINS ANCIENS
15 avril 2013

JEUX ET JOUETS ANCIENS
Avril 2013w

CERAMIQUES CONTEMPORAINES
Mai 2013

ARTS DECORATIFS DU XX^e
27 mai 2013

ARTS D'ASIE
11 juin 2013

P
E
S
C
H
E
T
E
A
U
-
B
A
D
I
N

