

P
E
S
C
H
E
T
E
A
U
-
B
A
D
I
N



16 mars 2012



ARTS DÉCORATIFS XXE
VENTE EN PRÉPARATION
25 MAI 2012



Vente aux enchères publiques
Drouot Richelieu - 9, rue Drouot - 75009 Paris
Parking sous l'Hôtel des Ventes



Vendredi 16 mars 2012

Salle 7 à 14h00

ATELIER ETIENNE DE MARTENNE
Quatrième vente

ART MODERNE & CONTEMPORAIN

PESCHETEAU-BADIN

S.V.V. n° 2002-312

Commissaires-Priseurs

16, rue de la Grange Batelière - 75009 PARIS

Tél. 01 47 70 50 90 - Fax. 01 48 01 04 45 - pescheteau-badin@wanadoo.fr

assistés de :

MORGANE SABOT EXPERT

06 86 72 74 65

morganesabot@gmail.com

Exposition privée à l'étude
uniquement sur rendez-vous
Tél. : 01 47 70 50 90

Expositions publiques
Jeudi 15 mars de 11h à 18h
Vendredi 16 mars de 11h à 18h

Exposition sur le site
www.drouot.com
à partir du 15 mars 2012 à 14h

Catalogue et photographies de chaque objet en ligne sur
www.pescheteau-badin.com
www.gazette-drouot.com
www.auction.fr

ATELIER

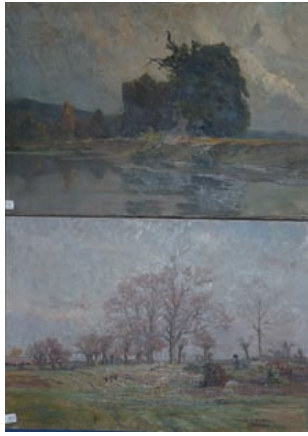
Etienne de MARTENNE (1868-1920)

Troisième vente

<p>1 Pierre François Eugène MARION : Attribué à : « Vue de Ville ». Huile sur toile. 46 x 37,5 cm. 100/120 €</p> <p>2 Etienne de MARTENNE et MARION : Carton à dessins comprenant de nombreuses huiles sur papier, pastels, aquarelles gouaches et gravures, études, croquis. 100/120 €</p> <p>3 Eruption du Vésuve. Huile sur papier. 21 x 26,5 cm. 30/50 €</p> <p>4 « Vues de Montagne » Six huiles sur carton et panneau. 24 x 33 cm. 100/120 €</p> <p>5 « Paysages » Quatre Huiles sur toile et cartons. 27 x 46 cm. 150/200 €</p> <p>6 « Sous bois en automne » - « Prairie dans l'Yonne ». Deux pastels sur papier marouflés sur toile. Signé en bas à droite. 53 x 34,5 cm. 80/100 €</p> <p>7 « Printemps : arbre fleuri ». Huile sur toile. 56 x 38 cm. 120/150 €</p> <p>8 « Arbres au clair de lune - Entrée de propriété ». Huile sur toile signée en bas à gauche. 120/150 €</p> <p>9 « Rochers d'Uchon ». Huile sur toile. 70 x 40 cm. 80/100 €</p> <p>10 « Hameau ». Huile sur carton signée en bas à droite. 45 x 55 cm. 60/80 €</p> <p>11 « Falaise en bord de mer ». Huile sur carton. 45 x 55 cm. 60/80 €</p> <p>12 « Vieilles demeures » et « Rivières et arbre ». Deux huiles sur toile, une signée en bas à droite. 32,5 x 45,5 cm. 100/120 €</p> <p>13 « En Morvan ». Huile sur toile. 46 x 55 cm. 80/100 €</p> <p>14 « Paysage à la mare ». Huile sur toile signée en bas à gauche. 56 x 47 cm. 80/100 €</p> <p>15 « Vaches au pré et à l'étang » Quatre huiles sur panneau dont deux signées. 24 x 33 cm. 100/120 €</p>	<p>16 « Nue ». Huile sur toile. 38 x 61 cm. 80/100 €</p> <p>17 « Paysages d'hiver ». Trois huiles sur toile. 38 x 61 cm. 120/150 €</p> <p>18 « Orée du bois et Maison au bord du ruisseau ». Deux huiles sur carton. 80/100 €</p> <p>19 « Basses eaux en Morvan – Etude d'arbre ». Deux huiles sur toile. 32 x 46 cm. 80/120 €</p> <p>20 « Eglise Romane au crépuscule ». Huile sur toile. 105 x 158 cm. Déchirure. 100/120 €</p> <p>21 « Paysages ». Quatre huiles sur panneau, une signée. 23 x 33 et 22,5 x 41 cm. 80/100 €</p> <p>22 « Beauvais et Paysage à l'étang ». Deux huiles sur toile formant pendants, une signée. 38 x 55 cm. 100/120 €</p> <p>23 « Paysages ». Six huiles sur carton. Certains signés ou monogrammés. 25 x 34 cm (pour le plus grand). 100/150 €</p> <p>24 « Orée du Bois et cabane ». Deux huiles sur carton formant pendants. 54 x 36 cm. 80/100 €</p> <p>25 « Vue de Montagne ». Huile sur toile. 38 x 61,5 cm. 100/120 €</p> <p>26 « Vue d'un village de montagne ». Huile sur toile. 38 x 61 cm. 80/120 €</p> <p>27 « Etudes d'arbres ». Six huiles sur carton. 60/80 €</p> <p>28 « Arbres au printemps et à l'automne ». 54 x 65 cm. 46 x 56 cm. 100/120 €</p> <p>29 Etienne de MARTENNE et MARION : Carton à dessins comprenant de nombreuses huiles sur papier, pastels, aquarelles gouaches et gravures, études, croquis. 100/120 €</p> <p>30 Pierre François Eugène MARION : Attribué à : « Djinn le chat ». Huile sur toile. 27 x 22 cm. 60/80 €</p>
---	--



10



22



7



14



12



1



25



16



26



30



8



20



31

31 ECOLE DU XIXE SIÈCLE

Le cloître de Saint Servin à Toulouse
Huile sur carton
Monogrammé et daté en bas à droite « G. d. C. 1851 »
27 x 35 cm 800/1000 €

32 GEORGES CASTEX (1860-1943)

Nu au miroir
Huile sur panneau
Signé en bas à droite « Georges Castex »
35 x 26 cm 1200 /1500 €

33 ECOLE NAPOLITAINE FIN XIXE SIÈCLE

Le funiculaire de l'Etna
Gouache sur papier
34 x 23 cm 800/1000 €



34

34 ECOLE FRANÇAISE FIN XIXE SIÈCLE

Jeune femme au turban rose
Huile sur toile
65 x 50 cm 1000/2000



35

35 AUGUSTE CARLIEZ (1838- ?)

Les enfants musiciens
Huile sur toile (rentoilée)
Signée en bas à droite Aug. Carlier
73 x 92 cm 3500/4000 €

36 MARIE HEYERMANS (1859-1937)

Modèle nu assis
Huile sur toile
Signée en bas à droite
47 x 38 cm 300/400 €

37 FERNAND ALKAN-LEVY (1800-1900)

Rue de village
Huile sur toile
Signée en bas à gauche
56 x 46 cm 350/450 €



38

38 FRANÇOIS MAURY (1861-1933)

Élégante au chapeau
Huile sur panneau
Signé en bas à droite
34,3 x 26,5 cm 400/600

39 ECOLE DU XXE SIÈCLE

Sur le Bosphore
Huile sur toile
38 x 55 cm
(légers manques) 600/800



40

40 ANTOINE LOUIS BARYE (PARIS 1796-1875)

Elan surpris et terrassé par un Lynx, circa 1845

Bronze patiné brun nuancé

Signé dans le motif « Barye » et estampillé « Barye II »

Fonte ancienne à la cire perdue de l'atelier Barye

H. 22,5 L. 34,3 P. 16 cm

10 000/15 000 €

Bibliographie :

- Modèle n°IV reproduit p. 68 dans l'ouvrage « Barye » par Edith Mannoni, Les éditions de l'amateur, 2006, Paris.
- Modèle similaire reproduit p. 78 dans le Dictionnaire des Sculpteurs « Les Bronzes du XIXe siècle » par Pierre Kjellberg.
- Modèle similaire reproduit ref. A99 p. 182 dans le catalogue raisonné « The Barye Bronzes » par Stuart Pivar.



41

41 ANTOINE VALLON (LYON 1833-1900 PARIS)

Le port d'Anvers, 1870

Huile sur panneau

Signée en bas à gauche

28,4 x 46 cm

3000/4000 €

Sera reproduit dans l'ouvrage de Carol Tabler (New-York)



42

42 HENRI-LOUIS FOREAU (PARIS 1866 - 1938 PARIS)

Fontaine, château de Versailles

Huile sur toile

Signée en bas à gauche

47 x 65 cm

1500/2000 €

Bibliographie : Catalogue raisonné « Henri Foreau peintre de l'air et de l'eau » par Edith Herment et Eric Desmarest, Ed. de l'amateur



43

43 JOHN HAMMOND (1843-1939)
Vieilles maisons à Volendam, Hollande, circa 1887
Huile sur carton
Signée en bas à droite
Contresignée et située au dos
25,5 x 35 cm
Exposition : Galerie Michel de Kerdour, Québec, n° 659

600/800 €

44 GUSTAVE MADELAIN (CHARLY 1867-1944)
Les anciennes Halles de Paris
Gouache sur papier
Signé en bas à droite
37 x 52 cm

800/1000 €



45

45 GASTON SIMOES DE FONSECA
(RIO DE JANEIRO 1874-1943 PARIS)
Les jardins de Bagatelle
Huile sur toile
Signé du cachet d'atelier en bas à gauche
44 x 65 cm

1200/1500 €



46

46 JACINTHE POZIER (1844-1915)
Ferme en sous bois
Huile sur toile
Signée en bas à droite « J. Pozier »
65 x 92 cm

600/800 €



47

47 RAYMOND THIBESART (BAR SUR AUBE 1874-1968)
Les mimosas
Huile sur toile
Signée en bas à droite
38 x 55 cm

400/600 €



48

48 O. ROUSSEL (XXÈME SIÈCLE)

Paysage aux meules, 1937

Huile sur panneau

Signé et daté en bas à droite O. Roussel 37

27,5 x 35,5 cm

200/300 €

49 HENRI-LOUIS FOREAU (PARIS 1866-1938 PARIS)

Cabane de pêcheurs

Huile sur toile

Signée en bas à droite « Henri Foreau »

47 x 65 cm

2000/3000 €

Bibliographie : Catalogue raisonné « Henri Foreau peintre de l'air et de l'eau » reproduit p.53 par Edith Herment et Eric Desmarest, Ed. de l'amateur.

50 LOUIS HAYET**(PONTOISE 1864 - 1940 CORMEILLES EN PARISIS)**

Paysage

Huile sur carton

11,5 x 20 cm

2000/3000 €

Provenance :

- Ancienne collection du Docteur Sutter (cachet rouge de la collection au dos).

- Vente Binoche 11 octobre 2002



51

51 O. ROUSSEL (XXÈME SIÈCLE)

La fermière et son enfant au champ

Huile sur panneau

Signé et daté en bas à droite O. Roussel

27,5 x 35,5 cm

300/400 €

52 PAUL LOUIS BOUCHARD (PARIS 1853-1937 PARIS)

Versailles sous la neige

Pastel sur toile

Signé en bas à gauche

47 x 65 cm

1200/1500 €

53 CHARLES CLERAMBAULT (1885- ?)

Petit cabinet de garde robe de Marie Antoinette à Versailles

Huile sur toile

Signée en bas à gauche

79 x 70 cm

200/1500 €

Exposition : Salon des Beaux Arts, Champs Elysées, sans date (mentionné sur une étiquette au dos)



54

54 FERDINAND JEAN LUIGINI (1870-1943)

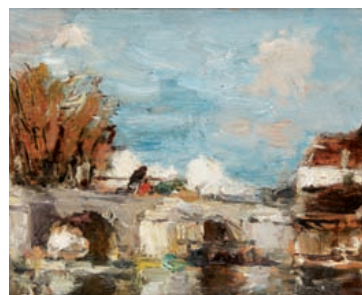
Le pont de Moret sur Loing - Le vieux moulin de Moret sur Loing, 1919

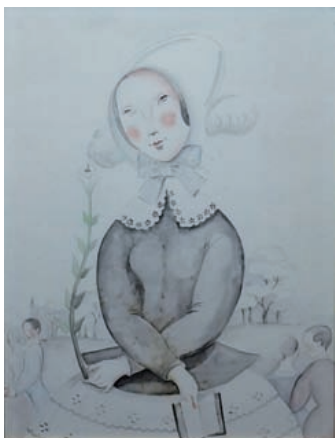
Paire d'huiles sur carton

Un signé au dos

14,2 x 18 cm chaque

900/1200 €

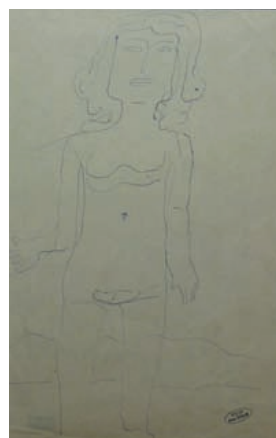




55



61



59

55 MADELEINE LUKA (1894-1989)

Jeune fille au livre
Aquarelle et lavis d'encre sur papier
Signé en bas à droite
46,5 x 35,5 cm 350/450 €

56 EMILE RENÉ MENARD (PARIS 1862-1930)

Troupeau de vaches s'abreuvant
Mine de plomb
Signé du cachet en bas à droite
47 x 65 cm 100/150 €

57 ANDRÉ GALLAND (SEDAN 1886-1965)

L'arrivée
Fusain
Monogrammé en bas à droite
20 x 29 cm 100/150 €

58 ANDRÉ DERAÏN (CHATOU 1880-1954 GARCHES)

Visages féminins
Paire de mines de plomb
Chaque signé du cachet de l'atelier
17,4 x 10,4 cm 300/400 €

59 ANDRÉ DERAÏN (CHATOU 1880-1954 GARCHES)

Femme debout
Stylo bille
Signé du cachet d'atelier et du cachet de vente Succession Knaublich 23-24 mars 2002
34,5 x 22 cm (à vue) 500/600 €

60 EDOUARD DUFEU (1836-1900)

Sur la place
Aquarelle
Signée en bas à gauche
21 x 29 cm 250/350 €

61 PIERRE DE BELAY (QUIMPER 1890-1947 OSTENDE)

Jeune femme à la toilette, 1942
Gouache sur papier
Signé et daté en bas à droite « Pierre de Belay 1942 »
25 x 17,5 cm (à vue) 700/1000 €
Il s'agit très probablement d'Hélène, la femme de l'artiste.

62 HENRI-LOUIS FOREAU (PARIS 1866-1938 PARIS)

Les gardeuses d'oies
Aquarelle
Signée en bas à gauche
33 x 49 cm 800/1200 €
Bibliographie : Catalogue raisonné « Henri Foreau peintre de l'air et de l'eau » par Edith Herment et Eric Desmarest, Ed. de l'amateur

63 TONY MINARTZ (1870-1944)

Paysage du midi
Aquarelle
Cachet de la vente d'atelier en bas à droite
48 x 40 cm 150/200 €

64 ALFRED RETH (BUDAPEST 1884 – 1966 PARIS)

Personnages, 1951
Mine de plomb
Signée et datée en bas à droite A. Reth 51
50 x 32,5 cm 1 200 / 1 500 €
Bibliographie : A rapprocher du n° 247 p. 284 reproduit dans la monographie « Alfred Reth du Cubisme à l'Abstraction » par Cserba Julia, Kopeczky, Csaba, Maklary, Kalman, passuth Kristztina, Maklary, Ed. Art Works 2003.

65 ANDRÉ DERAÏN (CHATOU 1880-1954 GARCHES)

Têtes
Paire de stylos bille
Signé du cachet de vente Succession Knaublich 23-24 mars 2002
12 x 10 cm chaque 200/300 €

66 ARISTIDE MAILLOL (BANYULS SUR MER 1861-1944)

Nu allongé
Mine de plomb
8 x 10 cm 500/600 €
Provenance : Vente Hôtel Drouot 29/10/1975 lot 60.

67 ANDRÉ DERAÏN (CHATOU 1880-1954 GARCHES)

Personnages
Stylo bille
Signé du cachet de l'atelier
13 x 20,5 cm 150/200 €

68 ANDRÉ DERAÏN (CHATOU 1880-1954 GARCHES)

Modèle nu debout
Mine de plomb
Signé du cachet d'atelier André Derain en bas à droite
30 x 22,5 cm à vue 400/600 €



69

69 MARIE MELA MUTER (VARSOVIE 1876-1967 PARIS)

Pêcheurs et voiliers, Méditerranée

Aquarelle sur papier

Signé en bas à gauche « Muter »

35,5 x 50 cm

(petite déchirure en haut à gauche)

2500/3000 €

70 ANDRÉ DIGNIMONT (PARIS 1891-1965 PARIS)

La rencontre, 1947

Aquarelle sur papier

Signé et daté en bas à droite avec un envoi « Pour Boris, Dignimont 1947 »

23 x 17 cm

200/300 €

71 EDOUARD GOERG (SYDNEY 1893-1969 CALLIAN)

Paysage aux poules, 1945

Lavis d'encre de chine

Signé et daté en bas à gauche

32 x 24 cm

150/200 €

72 PAUL COLIN (NANCY 1892-1985 NOGENT SUR MARNE)

Trois nus de dos

Fusain

Signé deux fois et dédié « A Paul Gordeaux brillant animateur des 30 à 40 ans souvenir de son parrainage et pour l'en remercier maigrement » en bas à droite

44 x 53 cm la feuille ou 33 x 44 cm le dessin

300/400 €

73 DAVID AZUZ (NÉ À TEL-AVIV EN 1942)

Personnage, 1964

Crayon gras et mine de plomb

Signé et daté en bas à gauche

65 x 50 cm

150/200 €

74 SHUNKO DESHIMA (XXÈME SIÈCLE)

Montmartre, 1937

Lavis d'encre de chine

Signé et daté en bas à droite

56 x 39 cm

150/200 €

75 JEAN JACQUES RENE (NÉ EN 1943)

Homme face à la mer

Aquarelle

Signée en bas à droite

19 x 22 cm

200/300 €

76 RENÉ QUERE (NÉ À PLOARÉ EN 1932)

Le petit port

Gouaché sur papier

Signé en bas à gauche

75 x 94 cm

500/600 €

Exposition : « René Quéré Espace Marin » Galerie des Ambassages, Paris, 1989, reproduit au catalogue sous le n° 36.

77 ROLAND DUBUC (ELBEUFS 1924-1998 ELBEUFS)

Île Saint Louis et quais de Seine, Paris

Aquarelle Signée en bas à gauche

48,5 x 63,5 cm

600/800 €

78 ANDRÉ BARBIER (DARNEY 1885-1962 DARNEY)

Venise

Gouache

Signé du cachet d'atelier en bas à droite

50 x 60 cm

600/800 €

79 JEAN JACQUES RENE (NÉ EN 1943)

Dieppe

Aquarelle

Signée en bas à droite

14 x 16,5 cm

200/300 €

80 RENÉ QUERE (NÉ À PLOARÉ EN 1932)

La brume bleue

Gouache sur papier

Signé en bas à gauche

60 x 45 cm

Exposition : « René Quéré Espace Marin » Galerie des Ambassages, Paris, 1989, reproduit au catalogue sous le n° 31.

400/500 €

81 JEAN JACQUES RENE (NÉ EN 1943)

A Trouville

Aquarelle

Signée en bas à droite

18 x 21 cm

300/400 €



78



82

82 MAX PAPART (MARSEILLE 1911-1994 PARIS)
 Personnage, 1959
 Aquarelle et mine de plomb
 Signé et daté en bas à droite avec un envoi « Bien cordialement pour
 Jean Paul Crespelle Paris VI 1959, Max Papart »
 27 x 17, 5 cm à vue 300/400 €

83 ANDRÉ FOY (PARIS 1886 - 1953)
 Les salutations
 Aquarelle et encre sur papier
 Signé en haut à droite
 36 x 30 cm 100 / 200 €

84 EMILE GILIOLI (PARIS 1911 – 1977 PARIS)
 Le Monument des Glières, 1972
 Aquarelle gouachée sur papier
 Signé et daté en bas à gauche
 16 x 24 cm 800/1000 €
 Projet pour la sculpture monumentale « Le Monument des Glières, mémorial
 national de la Résistance. Béton. 1973 (reproduite p.53 dans l'ouvrage « Gilioli
 », M. Rinuy, Fondation Coubertin 1998).

85 MARCEL JANCO (BUCAREST 1895 – 1984 TEL AVIV)
 Trois hommes, 1945
 Encre de Chine et pastel sur papier
 Signé et daté en bas à droite
 26 x 19 cm
 Déchirures et tâches. 400/600 €

86 FRANÇOIS ARNAL
 (NÉ À LA VALETTE DU VAR EN 1924)
 Sans titre, 1960
 Encre, lavis d'encre et rehaut d'aquarelle
 Signé et daté en bas à droite
 11,5 x 14 cm 300/400 €

87 A.Z. RACHEL (CONTEMPORAIN)
 La pose, 1993
 Fusain
 Signé et daté en bas à droite
 70 x 50 cm 100/120 €

88 DIDIER MAHIEU
 (NÉ À HASTIÈRE BELGIQUE EN 1961)
 Portrait
 Technique mixte sur papier
 Signé en bas à droite
 25,5 x 35 cm à vue 300/400 €

89 MICHEL CADORET (PARIS 1912-1985 CERNY)
 Sans titre
 Encre et aquarelle sur papier
 Signé du cachet
 35 x 53 cm (à vue) 150/200 €

90 GIANNI BERTINI (PISE 1922-2010 CAEN)
 Sans titre, 1957
 Encre et aquarelle
 Signé et daté en bas à droite
 28 x 20 cm 700/1000 €

91 A.Z. RACHEL (CONTEMPORAIN)
 Eude de personnages, 1993
 Fusain
 Signé et daté en bas à droite
 70 x 50 cm 100/120 €

92 MARCELLE CAHN
 (STRASBOURG 1865-NEUILLY SUR SEINE 1981)
 Sans titre, 1976
 Technique mixte et carton
 Signé en bas à droite avec envoi « à Henri Chapin amitié admiration,
 Marcelle Cahn »
 20 x 26 cm 250/300 €

93 A.Z. RACHEL (CONTEMPORAIN)
 Etude de nus, 1993
 Fusain
 Signé et daté en bas à gauche
 70 x 50 cm 100/120 €



94

94 MAURICE BISMOUTH
(TUNIS 1891-1965)

A la synagogue
Huile sur toile
Signée en bas à gauche
73 x 54 cm

600/800 €



96

96 ECOLE JUIVE DU XXÈME SIÈCLE

Rabin à la lecture
Huile sur toile
Porte une signature en bas à droite
80x 65 cm

600/800 €



95

95 ECOLE JUIVE DU XXÈME SIÈCLE

Le mur des lamentations
Huile sur toile
Non signée
61 x 50 cm

600/800 €

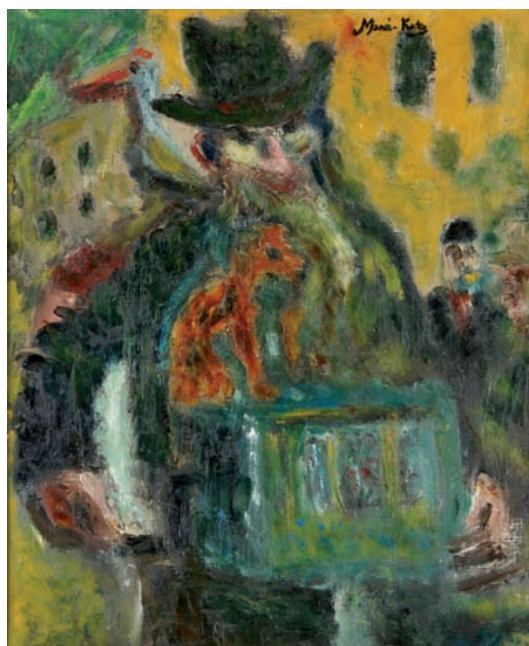


97

97 SALVADOR DALI
(FIGUERES 1904-1989 FIGUERES)

Le mur des Lamentations
Plaque en bronze doré
Signé et numéroté 50 /150 dans un coffret
14 x 10,5 cm

800/1000 €



98

98 MANE KATZ
(UKRAINE 1894 - 1962 ISRAEL)

Le musicien ambulant
Huile sur toile
Signée en haut à gauche
55 x 46 cm

6000/8000 €



99

99 HENRI HAYDEN (VARSOVIE 1883-PARIS 1970)

Bouquet de fleurs
Huile sur toile
Signée en bas à gauche
65 x 54 cm

4000/6000 €



100

100 RODOLPHE FORNEROD (LAUSANNE 1877-1953)

Bouquet de roses
Huile sur toile
Signée en haut à gauche
44 x 54 cm

1000/1500 €



101 MARIE MELA MUTER (VARSOVIE 1876-1967 PARIS)

Portrait de M. Rey

Huile sur toile

Signée en haut à gauche et dédicacée en haut à droite « A mon ami affectueusement M. Rey »

Au dos esquisse à l'huile

92 x 73 cm

12000/15000 €

Originnaire de Varsovie et issue d'une famille juive aisée, Mela Muter arrive à Paris dès 1901 et entre à l'académie Colarossi. En 1905, elle participe au Salon des Indépendants et expose auprès d'autres femmes telles Suzanne Valadon, Marie Laurencin ou Berthe Morisot, fait rare et exceptionnel à cette époque.

Elle devient la spécialiste des portraits de personnalités, qu'elle réalise dans un style expressionniste comme en témoignent les portraits de l'architecte Auguste Perret, de Serge Lifar - premier danseur de l'opéra -, du sculpteur François Pompon, de Georges Clémenceau ou encore d'Ambroise Vollard.

La peinture de Mela Muter cherche avant tout à retranscrire l'intensité des modèles en dépeignant avec force la profondeur des regards et la vivacité qui les habitent. Portraiturant avec rigueur et réalisme ses modèles, grâce à l'utilisation de traits précis, ses tableaux se définissent par une liberté assumée, notamment dans l'utilisation de réserves.

Caractérisée par une grande force expressive et une puissance d'exécution, son oeuvre est à l'image de sa libre personnalité et reflète une époque marquée par un foisonnement créatif.



102

102 EDMOND AMÉDÉE HEUZE
(PARIS 1884-1967)

Pierrot

Huile sur toile

Signée en bas à droite

145 x 102 cm

Exposition : rétrospective Edmond Heuze,
Hauterives 23 juin au 3 septembre 1989.

2500/3000 €



104

104 JEAN SOUVERBIE
(BOULOGNE BILLANCOURT 1891-1981)

Femme à l'amphore

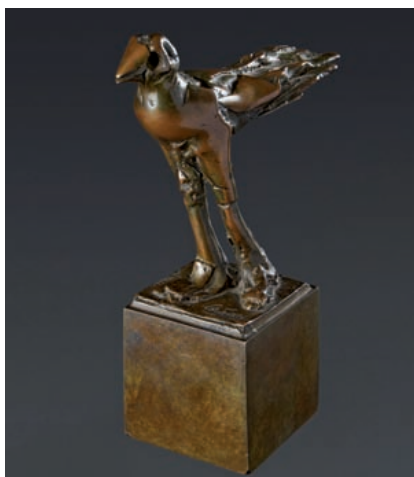
Huile sur toile

Signée en bas à gauche

Contresignée et titrée au dos sur la toile

55 x 38 cm

6000/8000 €



103

103 BALDACCINI CESAR
(MARSEILLE 1921-1998 PARIS)

Poulette, 1982

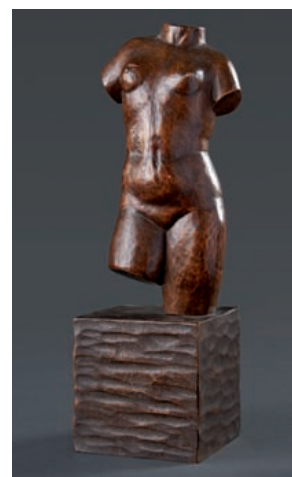
Bronze à patine brun nuancé

Signé sur la terrasse

Justifié 4/8 exemplaires, cachet du fondeur Bocquel

H. 11,5 cm (hors socle) H. 16 cm (socle inclus)

8000/10000 €



105

105 FERDINAND PAPAN
(ALFORTVILLE 1902-2004)

Torse féminin

Bois

Taille directe

Signé en bas sur la jambe droite et sur le socle

Socle en bois.

H. Totale : 28 cm

1500/2000 €



106

106 ANDRÉ MARCHAND
(AIX EN PROVENCE 1907-1997 PARIS)
 La joie de l'herbe, l'été, Provence
 Huile sur toile
 Signée en bas à droite
 Titrée, située et contresignée au dos
 55 x 46 cm 1500/2000 €
 Exposition : Galerie Saint-Germain (Jacques Sery) début des années 70.



112

112 ANDRÉ MARCHAND
(AIX EN PROVENCE 1907-1997 PARIS)
 Le soir dans les foins de Crau (Servanes), circa 1973
 Huile sur toile
 Signée en bas à gauche
 Titrée, située et contresignée au dos
 55 x 46 cm 1500/2000 €
 Les oeuvres d'André Marchand seront incluses dans le catalogue raisonné actuellement en préparation par Mme Menu-Branthomme et Mr Bépoix

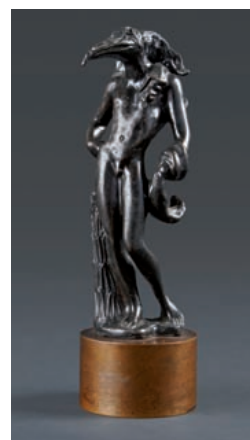
107 PAUL RAMBIE (NÉ À BOUCAU EN 1919)
 La Cathédrale
 Huile sur toile
 Signée en bas à droite
 50 x 73 cm 200/300 €

108 JEAN COUTY (LYON 1907-1991)
 Le chandelier
 Huile sur toile
 Signée en bas à gauche
 73 x 60 cm 1000/1500 €

109 BERNARD LORIOT (HONFLEUR 1925-1998)
 Bouquet de fleurs
 Huile sur toile signée en bas à gauche Titree et contresignée au dos
 41 x 33 cm 300/400 €

110 MARINA SEDRAC (1919-1999)
 Bruges
 Huile sur carton
 Signé en bas à droite, situé au dos
 22 x 27 cm 200/300 €

111 JULES ALFRED HERVE-MATHE
(1868-1953 SAINT CALAIS DU DÉSERT)
 Marché aux fleurs, Paris
 Huile sur panneau
 Signé en bas à droite
 Titré et situé au dos
 19 ,5 x 23,5 cm 200/300 €



113

113 SALVADOR DALI
(PORT LLIGAS 1904 - 1989 PORT LLIGAS)
 L'homme oiseau
 Bronze à patine brune
 Signé et justifié 200/1000 exemplaires
 H. 19 cm (hors socle) H. 23,5 cm (socle inclus) 2000/3000 €

114 GUSTAVE LINO (MULHOUSE 1893-1961 ALGER)
 Nature morte aux piments
 Huile sur toile
 Signée en bas à gauche
 46 x 38 cm 800/1000 €



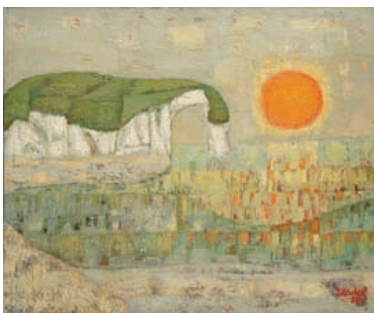
115

115 ANDRÉ MARCHAND
(AIX EN PROVENCE 1907-1997 PARIS)
 Vies silencieuses verrieres infiltrées de lumière, Arles, circa 1992
 Huile sur toile
 Signée en bas à droite
 Titrée, située et contresignée au dos
 46 x 55 cm 1500/2000 €

116 SEI KOYANAGUI (1896-1948)
 Nature morte
 Huile sur toile, Signée en bas à droite
 46 x 65 cm 600/800 €

117 MARINA SEDRAC (1919-1999)
 Bruges
 Huile sur carton
 Signé en bas à droite, situé au dos
 29,5 x 42 cm 250/350 €

118 DANY LARTIGUE (NÉ À ROUZAT EN 1921)
 Paysage de Provence
 Huile sur toile
 Signée en bas à droite
 54 x 65 cm 300/400 €



119

119 GABRIEL ZENDEL
(RÉPUBLIQUE TCHÈQUE 1906-1992 PARIS)
 Soleil couchant à Etretat, 1956
 Huile sur toile, Signée et datée en bas à droite « Zendeł 56 »
 54 x 65 cm 400/600 €

120 PAUL RAMBIE (NÉ À BOUCAU EN 1919)
 La voiture
 Huile sur toile, signée en haut à droite
 50 x 73 cm 200/300 €



121

121 ANDRÉ MARCHAND
(AIX EN PROVENCE 1907-1997 PARIS)
 Vies silencieuses sur une nappe rose, Arles, 1993-1994
 Huile sur toile
 Signée en bas à droite
 Titrée, datée et contresignée au dos
 46 x 55 cm 1500/2000 €

122 JULES AGARD (1905-1986)
 Abstraction, 1977
 Huile sur toile
 Signée en bas à droite
 Contresignée et datée au dos
 60 x 73 cm 800/1000 €

123 JULES AGARD (1905-1986)
 Composition cosmique, 1972
 Huile sur toile
 Signée en bas à droite
 Contresignée et datée au dos
 65 x 54 cm 800/1000 €

124 CESAR (1921-1998)
VENUS DE MILO
 Bronze patiné doré
 Signé sur la base et justifié 68/300
 Hauteur : 29 cm 600/800 €



125

125 JULES AGARD (1905-1986)
 Paysage surréaliste, 1970
 Huile sur toile, Signée en bas à gauche postérieurement
 Datée et signée au dos
 65 x 81 cm 1000/1500 €
 Jules Agard est plus connu pour ces céramiques. Il collabora avec Suzanne Ramié pour fonder la maison Madoura. En 1947, il fait la connaissance de Picasso. Cette rencontre marque le début d'une collaboration de vingt-deux ans entre les deux hommes. Il travaille aussi avec d'autres célèbres artistes tels Chagall, Matisse ou encore Miro.



126

126 JEAN LURCAT
(BRUYÈRES 1892 – 1966 SAINT PAUL DE VENCE)

Marchand de tapis, 1926
Gouache
Signée et datée en bas à droite
50 x 34 cm

10000/15000 €

Bibliographie :
- 1992, Gérard Denizeau : Jean Lurçat, « L'homme et ses lumières » Angers, Musée Jean Lurçat et de la Tapisserie contemporaine, 11 avril – 27 sept., pp. 27 et 68.
- « Œuvre peinte de Jean Lurçat » par Gérard Denizeau et Simone Lurçat, Editions Acatos, 1998, reproduit p. 309, n° 1926-69.
- « Jean Lurçat, Les Années Lumière 1915-1935 », Galerie Zlotowski et Galerie De Vos, 17 sept. 30 oct.2004, reproduit p. 43, n° 37.
Expositions:
- 1966, Le Havre, Galerie Jacques Hamon, 9 juillet - 3 septembre, Jean Lurçat (n° 10 du catalogue).
- 1992, Angers, Musée Jean Lurçat et de la tapisserie Contemporaine, 11 avril - 27 septembre, « L'homme et ses lumières » (n° 29 du catalogue).
- 2004, « Jean Lurçat, Les Années Lumière 1915-1935 », Galerie Zlotowski et Galerie De Vos, Paris, 17 septembre – 30 octobre.



127

127 MICKAEL CHEMIAKINE (NÉ EN 1943 À MOSCOU)

Personnage de carnaval, 1978
Technique mixte sur papier
Signé en haut à gauche et daté
Double face
Personnage, 1978
Encre de chine sur papier
Signé, daté et situé Paris en bas à droite
33 x 33 cm

3000/4000 €



128

128 ALFRED RETH (BUDAPEST 1884 – 1966 PARIS)

Figures, circa 1963-64
Huile, collage et textile sur carton
Non signé
99 x 70 cm

2000/3000 €

Bibliographie : A rapprocher du n° 265 p. 297 reproduit dans la monographie « Alfred Reth du Cubisme à l'Abstraction » Cserba Julia, Kopeczky, Csaba, Maklary, Kalman, passuth Kristztina, Maklary, Ed. Art Works 2003.



129

129 **ARTHUR AESCHBACHER (GENÈVE 1923)**

Carré bleu, 1960

Arrachage et collage

Signé en bas à droite

35,5 x 18 cm

1000/1200 €



130

130 **JEAN PEYRISSAC (CAHORS 1895-1974 PARIS)**

Sans titre, circa 1938

Collage

Signé et daté en bas à droite « J Peyrissac 38 »

36.5 x 21 cm

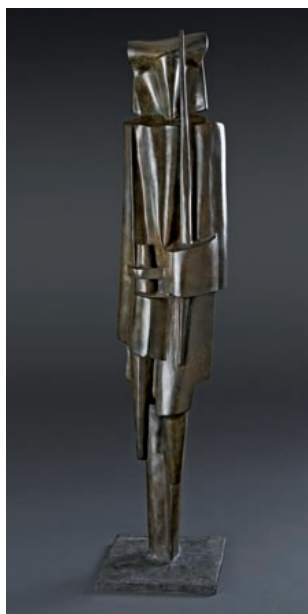
6000/8000 €



132

131 GILBERT POILLERAT (1902-1988)
 Portrait de Madame Julia Belleli, 1930
 Huile sur toile
 Au dos porte la mention : Portrait de Julia Belleli peint par Gilbert Poillerat 1930, Didier Poillerat.
 61 x 46 cm 3000/4000 €
 Une des rares toiles de l'artiste. Julia Belleli était la mère de Rosette, la femme de Gilbert Poillerat. Julia était la femme d'un puissant banquier égyptien originaire de Constantinople.

132 ROGER DESSERPRIT (BUXY 1923-1985 PARIS)
 Composition, 1948
 Huile sur panneau
 Signé en bas à droite et daté 48
 51 x 71 cm 2000/3000 €



133

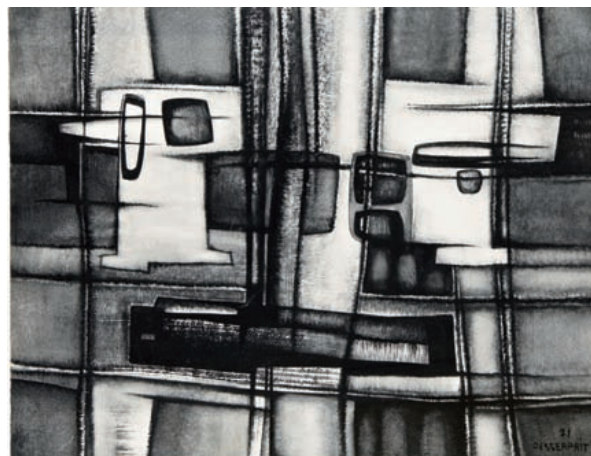
133 ROGER DESSERPRIT (BUXY 1923-1985 PARIS)
 Sentinelle spatiale, 1970
 Bronze original à patine brune nuancée
 Fondateur PAUMELLE N° de tirage 2/8
 H. 120 cm 5000/6000 €



134

134 ROGER DESSERPRIT (BUXY 1923-1985 PARIS)
 Géométrie dans l'espace
 Sculpture en bronze à patine brune nuancée
 Signé et justifié 2/8 sur la terrasse
 Cachet Fondateur Paumelle, cire perdue
 H.30L. 37 P. 18 cm 3500/4500 €

135 SIMONE COUDERC (NÉE EN 1944)
 Composition sculpturale abstraite
 Fragment de céramique en grès
 Signé
 36 x 30 à vue 300/400 €



136

136 ROGER DESSERPRIT (BUXY 1923-1985 PARIS)
 Sans titre, 1971
 Technique mixte sur papier
 Signé en bas à droite et daté
 50 x 65 cm 600/800 €



137

137 JEAN LAMBERT-RUCKI (1888 – 1967 PARIS)
 Âne s'abreuvant ou Composition à l'âne et aux cercles, 1925
 Bronze polychrome
 Signé, cachet JDV, TEP fondeur, justificatif de tirage n°3/8.
 Tirage posthume réalisé à partir d'une céramique polychrome, avec autorisation des héritiers du droit moral.
 Diam. 32.5 Haut. 9.5 cm 8000/10000 €

Expositions :

- « Centenaire de la naissance de Jean Lambert-Rucki », Galerie Jacques De Vos, Paris 1988, céramique exposée.
- « Les Rucki père et fille », Galerie Jacques De Vos, juin juillet 1995 (bronze).
- « Jean Lambert-Rucki », Galerie Titanium, Athènes, Grèce, juin 1997.
- « Jean Lambert-Rucki », Musée Départemental de l'Oise, Beauvais (Donation de Mara et Leano Rucki), du 11 octobre 1997 au 18 janvier 1998, n° 17 du catalogue (bronze).
- « Jean Lambert-Rucki », De Vos & Giraud Gallery, New York, 17 novembre - 16 décembre 2006 (bronze).

Bibliographie: « Jean Lambert-Rucki », Jacques De Vos, M.A Ruan, J.P Tortil, Editions Galerie Jacques De Vos, Paris 1988, céramique reproduite sous le n° 116. Attestation d'origine signée par les filles de l'artiste, délivrée à l'acquéreur.

138 JOSEPH CSAKY (SZEGED 1888-1971 PARIS)
 Figure, 1921
 Bronze à patine brune
 Signé, justifié 2/8, cachet Rosini fondeur, cachet d'atelier AC (Atelier Csaky).
 Tirage posthume Socle en marbre noir de Belgique. 9000/12000 €

Bibliographie :

- Joseph Csaky, catalogue raisonné, Félix Marcihac, Editions de l'Amateur, 2007, pp. 64 (marbre), 324 - 45/C (bronze)
- Plastisches kunst, Csaki, Géo Charles, Ter Waarheid mand schrift, n°11, Bruxelles 1922, rep. p.246 (marbre).
- Cette pièce est à rapprocher de "Femme" 1921, pierre polychrome reproduite au n°19 du catalogue "Csaky" de l'exposition du Musée d'Art Moderne de Troyes, 26 juin/15 sept., 1986 et de "Femme" 1922, pierre polychrome reproduite au n°15 du catalogue "Csaky" de Donald Karshan, Ed. Dépôt 15, Paris 1973.

139 ROLAND CABOT (NÉ EN 1929)
 Sans titre
 Sérigraphie sur carton sous plexiglas
 Signé et justifié 148/200
 H. 40 cm à vue 350/450 €

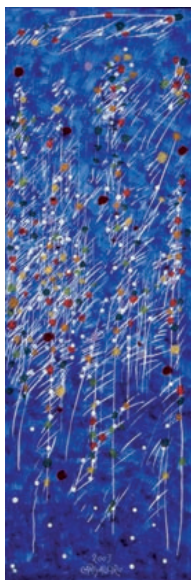
140 BELA VÖRÖS (HONGRIE 1889-1979 SÈVRES)
 Jeune femme
 Bronze à patine verte et noire, circa 1945
 Monogrammé
 Hauteur : 41,5 cm sans le socle 2500/3000 €
 Praticien de Josef Csaky, Bela Vörös fut influencé par le cubisme et par l'abstraction. Il traita souvent le même thème, reprenant plusieurs fois la même sculpture. (...) Il réalisa ainsi un nombre important de sculptures représentant presque exclusivement des femmes, soit aux formes lourdes et sensuelles, soit aux allongements filiformes. (...) d'après Félix Marcihac, Paris, 1979



138



139



141

141 MANUEL CARGALEIRO
(NÉ AU PORTUGAL EN 1927)

Sans titre, 2003

Plaqué en céramique

Faïencerie Ce.ar.Vietri sulmare, Italie

Signé et daté

90 x 30 cm

5000/6000 €

Exposition : Galerie Loeb (étiquette au dos) Catalogue 2005 n° 66



142

142 MANUEL CARGALEIRO
(NÉ AU PORTUGAL EN 1927)

Sans titre, 2003

Plaqué en céramique

Faïencerie Ce.ar.Vietri sulmare, Italie

Signé et daté

50 x 50 cm

3000/4000 €

Exposition : Galerie Loeb (étiquette au dos) Catalogue 2005 n° 64



143

143 JEAN FAUTRIER
(PARIS 1898-CHÂTENAY MALABRY 1964)

Sans titre

Gouache et encre

Non signée

11,5 x 14 cm

3000/4000 €

144 TIMÔLE (CONTEMPORAIN)

Composition, 1999

Technique mixte sur carton

Signé et daté en bas à droite

30 x 33 cm

200/300 €

145 CONTEMPORAIN

Abstraction

Huile sur toile marouflée sur panneau

123 x 112 cm

300/500 €

146 PAS DE LOT

147 GAILIUS PRANAS

(NÉ À MAZEIKIAI LITUANIE EN 1928)

Abstraction

Huile sur papier

Signé dans le bas

38,5 x 29 cm

300/400 €

148 YELAN (CONTEMPORAIN)

Lotus, 12, 2007

Diptyque encre de chine au pinceau sur soie

Signé et daté

174,5 x 93 cm

300/500 €



148



148



149

149 MARA TRANLONG (NÉE À MONTAUBAN EN 1935)

Jeunes Filles
Technique mixte
Signée en bas à droite
43 x 31.5 cm (à vue) 300/400 €

150 JULIEN VARLET (XXÈME SIÈCLE)

Port de Cassis
Huile sur panneau
Signé en bas à droite, situé au dos
47 x 61 cm 400/600 €

151 JEAN JACQUES RENE (NÉ EN 1943)

La jetée
Huile sur toile
Signée en bas à droite
38 x 46 cm 600/800 €

152 JEAN FRANÇOIS LAGLENNE (1899-1962)

Bouquet de fleurs
Huile sur toile
Signée en bas à droite
73 x 50 cm 400/600 €

153 PIERRE GAILLARDOT (SAINT FLORENT 1910-2002)

Les barques
Huile sur toile
Signée en bas à droite
35 x 27 cm 100/200 €

154 JEAN THEVENET (XXÈME SIÈCLE)

La théière d'étain
Huile sur carton
Signé en bas à droite
46 x 27 cm 300/400 €

153 JEAN JACQUES RENE (NÉ EN 1943)

Neige en bord de Seine
Huile sur toile
Signée en bas à droite
33 x 41 cm 500/600 €

156 EMILE LHANER (HONGRIE 1893-1980)

Paysage
Huile sur toile
Signée en bas à droite
50 x 65 cm 350/450

157 JULES RENÉ HERVE (LANGRES 1887-1981 LANGRES)

Danseuse au miroir
Huile sur toile
Signée en bas à droite « Jules R Hervé »
Contresignée au dos sur la toile
27 x 22 cm 1000/1500 €

158 JEAN DORVILLE (1901-1986)

Fillette assise
Huile sur toile
Signée en bas à droite
65 x 54 cm
150/200

159 PIERRE GAILLARDOT (SAINT FLORENT 1910-2002)

Les jockeys
Huile sur toile
Signée en bas à droite
33 x 24 cm 100/200 €



151

160 EDOUARDO DE SOTO (NÉ EN 1917)

La lanterne
Huile sur toile
Signée en bas à gauche, titrée au dos
50 x 65 cm
Exposition : « E.de Soto » Galerie Serret-Fauveau, 1964, n° 16
(étiquette au dos) 250/350 €

161 AUGUSTE RODIN (PARIS 1840-1917 MEUDON)

Nu de dos
Gravure en couleurs
Signée en bas à droite Aug Rodin et n°4 en bas à gauche
45,7 x 26,4 cm la planche 58,5 x 36,5 cm la feuille 300/400 €

162 JEAN COCTEAU (MAISONS LAFFITTE 1889-1963 MILLY LA FÔRET)

Le Pêcheur et la jeune femme, 1961
Série « Innamorati »
Lithographie en couleurs
Signée et justifiée 178/300
72 x 55 cm la feuille 100/200 €

163 MILY POSSOZ (LISBONNE 1888-1967)

Élégante au chat
Eau forte
Signée et justifiée au crayon hors planche
27 x 24.4 cm la planche 150/200 €

164 LÉOPOLD SURVAGE (MOSCOU 1879-1968 PARIS)

Sans titre
Gravure en couleurs
Signé au crayon avec un envoi hors planche, Cachet Atelier Survage
49 x 45 cm 50/80 €

165 FRANÇOIS ARNAL (NÉ À LA VALETTE DU VAR 1924)

Sans titre, 1963
Gravure en couleurs
Signé et daté en bas à droite
43 x 52 cm (à vue) 80/120 €

166 JORJ MORIN (CHOLET 1909 – 1995)

Abstraction, 1975
Eau forte et aquarelle
Signée, datée et justifiée hors planche 18/50
9,8 x 7,8 cm 50/100 €

167 THEO TOBIASSE (NÉ EN 1927 EN ISRAËL)

L'Amour et l'enfant poète
Lithographie au carborundum
Signée et justifiée 170/199
87 x 80 cm 400/600 €

168 JAMES COIGNARD (TOURS 1925-2008 ANTIBES)

Le temps du jour, 1991
Lithographie au carborundum
Signée et justifiée 43/75 au crayon hors planche
29,5 x 20 cm 200/300 €

169 ALAIN BONNEFOIT (NÉ À PARIS EN 1937)

Le modèle dénudé, 1981
Lithographie en couleurs
Signée, datée et justifiée au crayon hors planche 35/150
57 x 45,5 cm la planche 50/80 €

INDEX

AESCHBACHER Arthur	129	JANCO Marcel	85
AGARD Jules	122 - 123 - 125	KOYANAGUI Sei	116
ALIX Yves	126	LAGLENNE Jean François	152
ALKAN-LEVY Fernand	367	LAMBERT-RUCKI Jean	137
ARNAL François	86	LARTIGUE Dany	118
ARNAL François	165	LHANER Emile	156
AZUZ David	73	LINO Gustave	114
BARBIER André	78	LORIENT Bernard	109
BARYE Antoine Louis	40	LUIGINI Ferdinand Jean	54
BELAY Pierre de	61	LUKA Madeleine	55
BERTINI Gianni	90	LURCAT Jean	126
BISMOUTH Maurice	94	MADELAIN Gustave	44
BONNEFOIT Alain	169	MAHIEU Didier	88
BOUCHARD Paul Louis	52	MAILLOL Aristide	66
CABOT Roland	139	MANE KATZ	98
CADORET Michel	89	MARCHAND André	106 - 112 - 115 - 121
CAHN Marcelle	92	MARTENNE Etienne de MARION Pierre François Eugène	du lot 1 à 30
CARGALEIRO Manuel	141 - 142	MAURY François	38
CARLIEZ Auguste	35	MENARD Emile René	56
CASTEX Georges	32	MINARTZ Tony	63
CESAR Baldaccini	103	MORIN Jorj	166
CHEMIAKINE Mickael	127	MUTER Marie Mela	69 - 101
CLERAMBAULT Charles	53	PAPART Max	82
COCTEAU Jean	162	PARPAN Ferdinand	105
COIGNARD James	168	PEYRISSAC Jean	130
COLIN Paul	72	POILLERAT Gilbert	131
COUDERC Simone	135	POSSOZ Mily	163
COUTY Jean	108	POZIER Jacinthe	46
CSAKY Joseph	138	PRANAS Gailius	147
DALI Salvador	97-113	QUERE René	76 - 80
DERAIN André	58 - 59 - 65 - 67 - 68	RACHEL A.Z.	8791 - 93
DESHIMA Shunko	74	RAMBIE Paul	107 - 120
DESSERPRIT Roger	132 - 133 - 134 - 136	RENE Jean Jacques	75 - 79 - 81 - 151 - 153
DIGNIMONT André	70	RETH Alfred	64 - 128
DORVILLE Jean	158	RODIN Auguste	161
DUBUC Roland	077	ROUSSEL O.	48 - 51
DUFEU Edouard	60	SEDRAC Marina	110 - 117
FAUTRIER Jean	143	SIMOES de FONSECA Gaston	45
FOREAU Henri-Louis	42 - 49 -62	SOTO Edouardo de	160
FORNEROD Rodolphe	100	SOUVERBIE Jean	104
FOY André	83	SURVAGE Léopold	164
GAILLARDOT Pierre	153	THEVENET Jean	154
GAILLARDOT Pierre	159	THIBESART Raymond	47
GALLAND André	57	TIMÔLE	144
GILIOLO Emile	84	TOBIASSE Theo	167
GOERG Edouard	71	TRANLONG Mara	149
HAMMOND John	43	VALLON Antoine	41
HAYDEN Henri	99	VARLET Julien	150
HAYET Louis	50	VÖRÖS Bela	140
HERVE Jules René	157	YELAN	148
HERVE-MATHE Jules Alfred	111	ZENDEL Gabriel	119
HEUZE Edmond Amédée	102		
HEYERMANS Marie	36		

PROCHAINE VENTE LE 25 MAI 2012

ORDRE D'ACHAT / ABSENTEE BID FORM

VENDREDI 16 MARS 2012 à 14h - SALLE 7

A renvoyer à / Please mail to :

PESCHETEAU-BADIN

S.V.V. n° 2002-312

VENTES AUX ENCHÈRES PUBLIQUES - EXPERTISES

16, rue de la Grange Batelière - 75009 PARIS - Tél. 01 47 70 50 90 - Fax. 01 48 01 04 45 - pescheteau-badin@wanadoo.fr

Nom et Prénoms / Name and first name _____

Adresse /Address _____

Fax _____

Téléphone (phone) _____

Après avoir pris connaissance des conditions de vente décrites dans le catalogue, je déclare les accepter et vous prie d'acquiescer pour mon compte personnel aux limites indiquées en euros, les lots que j'ai désignés ci-dessous. (Les limites ne comprenant pas les frais légaux).

I have read the conditions of sale printed in this catalogue and agree to abide by them. I grant you permission to purchase on my behalf the following items within the limits indicated in euros. (These limits do not include buyer's premium and taxes).

- **Références bancaires obligatoires (RIB)** _____
- Required bank references and account number _____
- Références dans le marché de l'art à PARIS ou à Londres _____

LOT N°	DESCRIPTION DU LOT LOT DESCRIPTION	LIMITE EN € TOP LIMIT OF BID IN €

Les ordres d'achats doivent être reçus au moins 48 heures avant la vente.

To allow time for processing, absentee bids should be received at least 48 hours before the sales begins.

Date :

Signature obligatoire :
Required signature :

CONDITIONS DE VENTE

Pescheteau-Badin, société de ventes volontaires de meubles aux enchères publiques est régie par la loi du 10 Juillet 2000.

Estimations :

Les estimations indiquées au catalogue sont données à titre indicatif.

Garanties :

Les dimensions, poids, couleurs de reproduction et informations sont fournis à titre indicatif. Les lots sont vendus dans l'état où ils se trouvent au moment précis de leur adjudication avec leurs possibles défauts ou imperfections ; L'absence d'indication d'une restauration d'usage, d'accidents, retouches ou de tout autre incident dans le catalogue, sur des rapports de condition ou des étiquettes ou encore lors d'annonce verbale n'implique nullement qu'un bien soit exempt de défaut.

L'exposition préalable ayant permis aux éventuels acquéreurs de se rendre compte de l'état des lots proposés à la vente, aucune réclamation ne sera admise, une fois l'adjudication prononcée.

Enchères :

Les acquéreurs potentiels sont invités à se faire connaître avant la vente auprès de Pescheteau-Badin pour permettre l'enregistrement de leur identité et de leurs références bancaires. Les enchères suivent l'ordre du catalogue. Pescheteau-Badin est libre de fixer l'ordre de progression des enchères et les enchérisseurs sont tenus de s'y conformer. Pescheteau-Badin se réserve le droit de retirer réunir ou séparer des lots. Le plus offrant et dernier enchérisseur sera l'adjudicataire.

En cas de double enchère reconnue effective par Pescheteau-Badin, l'objet sera remis en vente, et le public présent pourra enchérir.

Vente :

La vente est faite expressément au comptant.

Les acquéreurs paieront en sus des enchères les frais suivants : 25 % TTC (20,90% + TVA 19,6%)

Paiement :

Le paiement du lot aura lieu au comptant, pour l'intégralité du prix, des frais et taxes, même en cas de nécessité d'obtention d'une licence d'exportation.

L'adjudicataire pourra s'acquitter par les moyens suivants :

- en espèces : Jusqu'à 3000 € pour les particuliers résident français. Sans limite pour les particuliers non résident français sur justification de leur identité et domicile justifiés.

Jusqu'à 1.100 € pour tous les commerçants

- par carte bancaire

- par chèque ou virement bancaire

Le lot ne sera délivré à l'acquéreur qu'après paiement intégral du prix, des frais et des taxes.

Dans l'intervalle, Pescheteau-Badin, pourra facturer à l'acquéreur des frais de dépôt du lot, et éventuellement des frais de manutention et de transport.

A défaut de paiement par l'adjudicataire, après mise en demeure restée infructueuse, le bien est remis en vente sur la demande du vendeur sur folle enchère de l'adjudicataire défaillant ; si le vendeur ne formule pas cette demande dans un délai de un mois à compter de l'adjudication, la vente est résolue de plein droit, sans préjudice de dommages et intérêts dus par l'adjudicataire défaillant.

Retrait des achats :

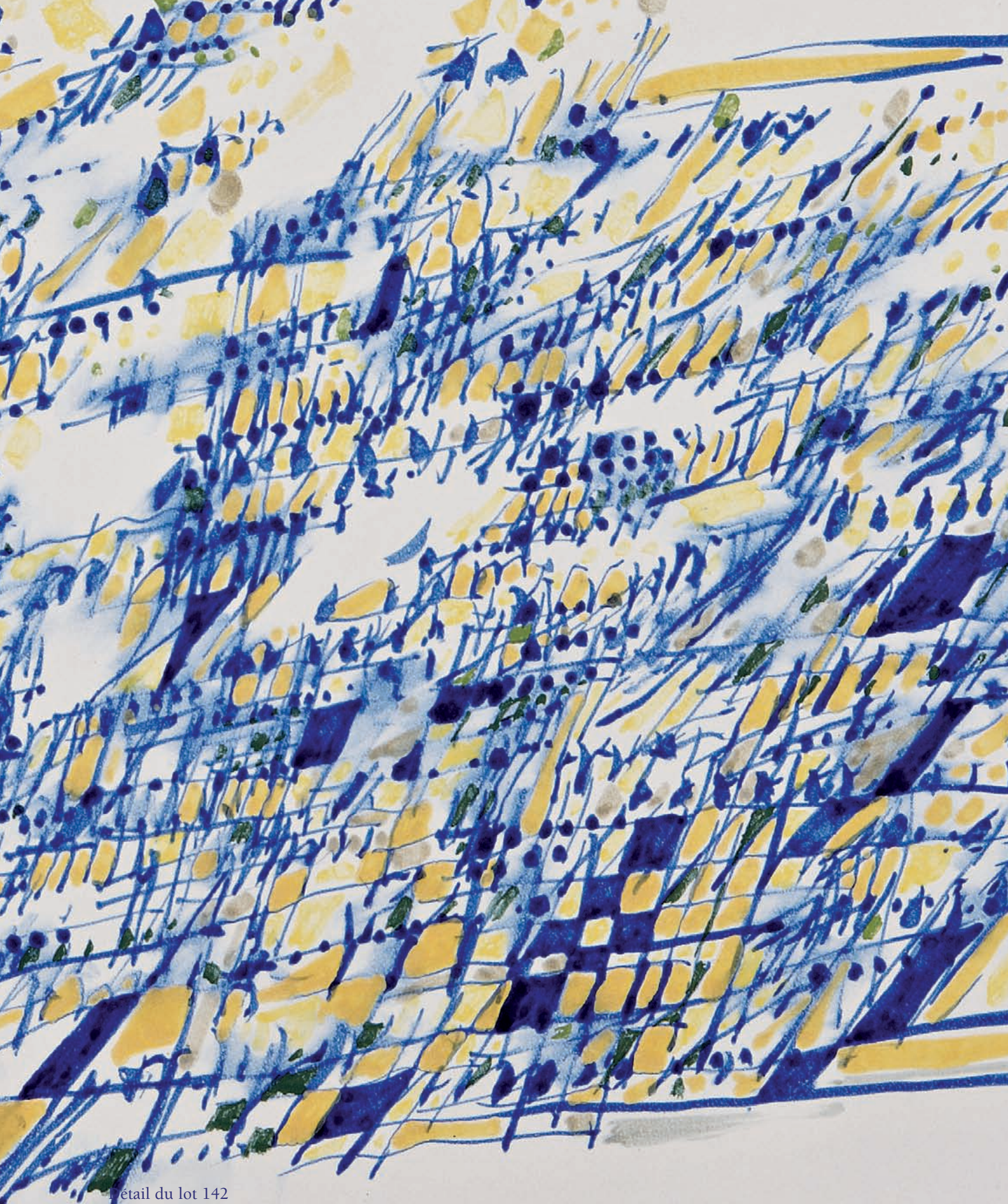
En cas de paiement par chèque ou par virement, la délivrance des objets pourra être différée jusqu'à l'encaissement.

Des l'adjudication, l'objet sera sous l'entière responsabilité de l'adjudicataire. L'acquéreur sera lui-même chargé de faire assurer ses acquisitions, Pescheteau-Badin déclinant toute responsabilité quant aux dommages que l'objet pourrait encourir, et ceci dès l'adjudication prononcée. Pescheteau-Badin ne se charge pas des expéditions, toutefois les adjudicataires pourront obtenir tout renseignement concernant la livraison ou l'expédition. La formalité de licence d'exportation peut requérir un délai de cinq semaines, celui-ci pouvant être sensiblement réduit selon la rapidité avec laquelle l'acquéreur précisera ses instructions à Pescheteau-Badin.

Ordre d'achat :

Si vous désirez faire une offre d'achat par écrit, vous pouvez utiliser le formulaire prévu à cet effet en fin de catalogue. Celle-ci doit nous parvenir au plus tard deux jours avant la vente accompagnée de vos coordonnées bancaires. Si Pescheteau-Badin reçoit plusieurs ordres concernant le même lot pour un montant identique, c'est l'ordre le plus ancien qui sera préféré.

Pescheteau-Badin ne pourra engager sa responsabilité notamment en cas d'erreur ou d'omission de l'ordre écrit. Si vous désirez enchérir par téléphone, veuillez en faire la demande par écrit, accompagnée de vos références bancaires, au plus tard deux jours avant la vente. Il ne sera accepté aucune enchère téléphonique en dessous de 450 €. Pescheteau-Badin ne pourra engager sa responsabilité si la liaison téléphonique n'est pas établie, établie tardivement, ou en cas d'erreur ou d'omission.



détail du lot 142

CARGALEIRO



16 mars 2012