



P
E
S
C
H
E
T
E
A
U
-
B
A
D
I
N

17 décembre 2012





VENTE AUX ENCHÈRES PUBLIQUES
Drouot Richelieu - 9, rue Drouot - 75009 Paris
Parking sous l'Hôtel des Ventes



Lundi 17 décembre 2012
à 14 heures Salle 2

ARTS D'ASIE

CÉRAMIQUES

DE LA CHINE ET DU JAPON DES ÉPOQUES SONG - MING - KANGXI - QIANLONG - JIAQING

PIERRES DURES - LAQUES - IVOIRES
DONT RARES BOITES D'ÉVENTAILS D'ÉPOQUE QIANLONG

BRONZES

DONT UN IMPORTANT BOUDDHA D'ÉPOQUE MING

EMAux CLOISONNES

DONT IMPORTANTE GOURDE "BIANHU" D'ÉPOQUE QIANLONG

ESTAMPES JAPONAISES

ARTS INDIENS & ISLAMIQUES

PESCHETEAU-BADIN

S.V.V. n° 2002-312

Chantal Pescheteau-Badin - Brice Pescheteau-Badin

Commissaires-priseurs

16, rue de la Grange Batelière - 75009 PARIS

Tél. 01 47 70 50 90 - Fax. 01 48 01 04 45 - pescheteau-badin@wanadoo.fr

assistés de :

pour les ARTS de l'ASIE

CABINET PORTIER

Thierry Portier - Alice Buhlmann

26 bd Poissonnière 75009 Paris

Tél : 33(0)1 48 00 03 41 - Fax: 33 (0)1 48 00 02 64

info@portier-asianart.com

pour les ARTS de l'ISLAM

Marie-Christine DAVID

21 rue du Fbg Montmartre 75009 Paris

Tél : 33(0)1 45 62 27 76 - Fax: 33 (0)1 48 24 30 95

info@mcdavidexpertises.com

Exposition privée à l'étude

uniquement sur rendez-vous

Tél. : 01 47 70 50 90

Expositions publiques

Samedi 15 décembre de 11h à 18h

Dimanche 16 décembre de 11h à 18h

Lundi 17 décembre de 11h à 12h

Exposition sur le site

www.drouot.com

à partir du 1er décembre 2012 à 14h

Catalogue et photographies de chaque objet en ligne sur

www.pescheteau-badin.com

www.gazette-drouot.com

www.auction.fr

DrouotLIVE.com



CÉRAMIQUES DE LA CHINE

1 Bol de forme évasée en grès émaillé céladon à décor incisé sous la couverte de fleurs de pivoines et rinceaux. Yaozhou.
Epoque SONG (960 - 1279) Diam. 19 cm. 1 500/2 000 €

2 Urne funéraire en grès émaillé céladon, à décor appliqué en relief de personnages et dragons parmi les nuages. (Couvercle rapporté, félures). Epoque SONG (960 - 1279)
H. 57 cm. 300/400 €

3 Coupe en porcelaine émaillée blanche à deux anses en forme de qilong. XVIIe. Epoque MING (1368 - 1644)
H. 8,5 cm. 400/500 €

4 Important brûle-parfum tripode en grès émaillé bleu turquoise et jaune à décor en relief de dragons pourchassant la perle sacrée parmi les pivoines, les pieds en forme de têtes de chimères. Le bord supérieur orné d'une frise de lingzhi. La prise du couvercle en fluorine à décor de pêches de longévité et citrons.
Epoque MING (1368 - 1644)
H. 51 cm. (Accidents et restaurations). 3 000/4 000 €

5 Petit vase de forme bouteille en porcelaine émaillée aubergine.
Epoque KANGXI (1662 - 1722)
H. 10,5 cm. Socle en bois. 150/200 €





6

6 Vase de forme rouleau en porcelaine décorée en bleu sous couverte et émaux polychromes dit "wucui" de lettrés dans un jardin accompagnés de leurs serviteurs et branches de pruniers en fleurs et pêches. Période Transition. Epoque KANGXI (1662 - 1722) (Fêlure et restaurations au pied). H. 40 cm. 1 500/2 000 €



8

8 Vase de forme rouleau en porcelaine décorée en bleu sous couverte de cavaliers près de saules pleureurs dans un paysage lacustre et frise de fleurs de pivoines. Epoque Transition, XVIIe H. 43 cm. 4 000/6 000 €

7 Porte-pinceaux en porcelaine décorée en bleu sous couverte de trois tigres sur des rochers près de vagues écumantes. Les bords ornés de frises de grecques. Période Transition. H. 16 cm. (Petits éclats). 8 000/12 000 €

9 Paire de potiches couvertes en porcelaine décorée en bleu sous couverte d'un couple de cerfs et grue dans un paysage lacustre. Epoque Transition, XVIIe H. 41 cm. 8 000/12 000 €



7



9



10

10 Paire de pots couverts en porcelaine décorée en bleu sous couverte et émaux polychromes dit "wucai" d'un dignitaire recevant une jeune femme et un enfant suivis par une servante dans un paysage montagneux. Période Transition. Epoque MING (1368 - 1644)
H. 26 cm. 3 000/4 000 €

11 Potiche en porcelaine décorée en bleu sous couverte et émaux polychromes dit "wucai" de loirs parmi les feuilles de vigne et grappes de raisin. Le col orné d'une frise de pétales stylisées. Période Transition, XVIIe. (Restauration à la panse).
H. 32 cm. 1 500/2 000 €



11

12 Coupe à décor polychrome Doucai de lotus et volatile. Epoque Yongzheng.
Diam. 16 cm. 4 000/6 000 €
Expert : Cyrille Froissart 01 42 25 29 80

13 Deux vases, l'un de forme bouteille, l'autre de forme cylindrique légèrement balustre en porcelaine émaillée bleu turquoise. Epoque QIANLONG (1736 - 1795)
H. 14 et 15 cm. 300/400 €

14 Paire de vases de forme circulaire en porcelaine émaillée bleu turquoise à décor en relief de deux dragons pourchassant la perle sacrée, le col orné de pivoines.
Epoque XIXe siècle. H. 21,5 cm 300/400 €



12



15 Porte-pinceaux "bitong" en porcelaine émaillée bleu poudré et or à décor d'un paysage lacustre et montagneux. Epoque XIXe siècle. H. 15 cm. 500/600 €

16 Petit pot en porcelaine décorée en grisaille et émaux or de Junon assise sur un nuage avec un paon. L'épaule décoré d'une frise de paons entouré de tissus. Le pied orné de nuages en relief. Epoque QIANLONG (1736 - 1795) (Choc et fêlure). H. 10,3 cm. 60/80 €

17 Vase de forme bouteille en porcelaine émaillée bleu poudré et émail or à décor de phénix posé sur un rocher fleuri de pivoines. Au revers de la base, la marque apocryphe de Jiaqing. Epoque XXe siècle H. 22 cm. 150/200 €



18 Paire d'importantes potiches couvertes en porcelaine décorée en émaux polychromes dans le style de la famille rose de réserves d'oiseaux et papillon survolant des fleurs sur fond bleu turquoise et lotus parmi les rinceaux. L'épaulement et le bord des couvercles ornés de caractères "shou" stylisés parmi les lotus sur fond jaune. Canton. Epoque XIXe siècle H. 62 cm 3 000/4 000 €

19 Présentoir de forme ovale en porcelaine décorée en émaux polychromes de la famille rose d'un vase fleuri au centre et sujets mobiliers comprenant un brûle-parfum et une coupe fleurie de citrons digités. Le bord orné d'une guirlande de fleurs. Epoque QIANLONG (1736 - 1795). L. 36,5 cm. 800/1 000 €



19



20 Vase balustre en grès émaillé céladon décoré en léger relief d'un oiseau sur un branchage en bleu. Fin du XIX^e siècle.
H. 58 cm.
Monture rocaille en bronze doré au col et à la base. 600/800 €

21 Deux groupes en porcelaine émaillée bleu et céladon, couple de personnages debout tenant des éventails et timbales. Epoque XIX^e siècle
H. 16,5 cm. (Une tête recollée, accidents à une main). 300/400 €

22 Chandelier en forme de deux aigrettes posées sur des rochers en grès émaillé beige et bleu flammé. Shiwan, Guangdong. Epoque XIX^e siècle
H. 22,5 cm. 200/300 €

23 Deux coupes plates en porcelaine émaillée céladon décorée en émaux polychromes de papillons parmi les pivoines. Canton. Epoque XIX^e siècle Diam. 18 et 25 cm. 60/80 €

24 Vase de forme balustre à bord évasé en porcelaine décorée en bleu sous couverte d'un dignitaire recevant un lettré. Epoque XIX^e siècle. H. 23 cm. 150/200 €

25 Lave-pinceaux en porcelaine émaillée rouge flammé. Shiwan. Epoque XIX^e siècle Diam. 8 cm. Socle en bois. 150/200 €

26 Vase de forme balustre à bord évasé en grès émaillé céladon, à décor incisé sous la couverte de pivoines, deux qilong en relief sur chaque côté de l'épaule. Canton. Epoque XIX^e siècle
H. 42 cm. 300/400 €

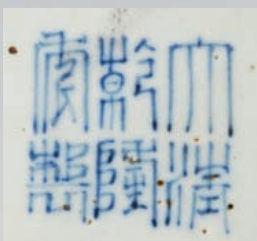
27 Vase de forme balustre en porcelaine émaillée noir et à décor en réserves de chrysanthèmes et pivoines. Marque apocryphe de Qianlong en zhuan shu. Epoque XIX^e siècle
H. 23,5 cm. (Accident sur la panse). 200/300 €



28 Vase de forme bouteille en porcelaine émaillée rouge flammé décorée en émaux polychromes dans le style de la famille rose de branches de pêches de longévité. Epoque XIX^e siècle
H. 36 cm. 1 500/2 000 €

29 Statuette de mandarin debout en grès émaillé polychrome, vêtu d'une robe dragon bleue et tenant une tabatière. La tête mobile. Canton. Epoque XIX^e siècle (Egrenures). H. 25 cm. 400/600 €





30 Important vase en porcelaine décorée en émaux polychromes dans le style de la famille rose dits "des cent cerfs" parmi les pins, les anses en forme de dragons stylisés émaillés rouges. Au revers de la base, la marque apocryphe de Qianlong en zhuanshu.
Epoque XIXe siècle
H. 47 cm.

12 000/15 000 €



31 Coupe à décor en bleu sous couverte de caractères taoïstes et frise de grecques sur le bord.
Chine XIXème siècle. Diam. 23 cm. 200/300 €
Expert : Cyrille Froissart 01 42 25 29 80

32 Vase à panse basse en porcelaine décorée en bleu et rouge sous couverte d'une divinité taoïste accompagnée d'une qilin et d'un éléphant parmi les nuages.
Epoque XXe siècle. H. 28,5 cm. 300/350 €

33 Vase de forme bouteille en porcelaine décorée en bleu et rouge sous couverte de cinq dragons pourchassant la perle sacrée parmi les nuages. Au revers de la base, la marque apocryphe de Qianlong en zhuan-shu.
Epoque XXe siècle. H. 30 cm. 300/400 €

34 Vase balustrade à décor en bleu sous couverte de mobilier chinois et vases fleuris, feuilles de bananier et vagues écumantes sur le col. Marque apocryphe Kangxi à six caractères.
Chine XIXème siècle. H. 33 cm. (Un éclat au col.) 500/800 €
Expert : Cyrille Froissart 01 42 25 29 80

35 Vase de forme balustrade à col évasé en porcelaine décorée en bleu sous couverte d'une frise de masques de taoïte, et une frise de pétales de bananiers stylisés.
Epoque XXe siècle. H. 26 cm. 100/150 €

36 Bol à décor en bleu sous couverte de fleurs guirlandes de fleurs de lotus, vagues écumantes sur le bord supérieur, à l'intérieur et frise de grecques à l'extérieur, frise de motifs ruyi sur la base. Marque apocryphe Xuande à six caractères.
Diam. 22,5 cm, H. 10,5 cm. 500/800 €
Expert : Cyrille Froissart 01 42 25 29 80

37 Deux vases en porcelaine décorée en bleu sous couverte d'enfants et lettrés sous les pins et rocher percé et oiseau. Marques apocryphes de Kangxi. H. 24,5 et 25,5 cm. 150/200 €

38 Porte-pinceaux "bitong" en grès brun de Yixing à décor incisé d'une branche de pruniers en fleurs et poèmes.
Epoque XXe siècle. H. 13 cm. 200/300 €

39 Statuette d'immortel en porcelaine émaillée blanc de Chine debout sur un lotus, tenant une flûte. Epoque XXe siècle
H. 25 cm. 80/100 €

40 Vase de forme balustrade en porcelaine blanche décorée en émaux polychromes de jeunes femmes sous un arbre. H. 43 cm. (Fond percé). Chine XXe siècle. H. 36 cm. 200/300 €

41 Grande coupe en grès émaillée céladon à décor incisé sous la couverte de deux carpes entourées de vagues. Dans le style de Longquan du XVe. Epoque XXe siècle. Diam. 37 cm. 100/150 €

42 Petit crachoir "zhadou" en porcelaine émaillée vert poudre de thé. Au revers de la base, la marque apocryphe de Jiaqing. Epoque XXe siècle. H. 10 cm. 150/200 €

43 Vase de forme bouteille en porcelaine tendre décorée en bleu sous couverte de Zhong Kui et un serviteur.
Epoque XXe siècle. H. 25 cm. (Col rodé et fêlure). 80/100 €

44 Deux vases en porcelaine, l'un de forme bouteille émaillé rouge, l'autre de forme hexagonale émaillé céladon à décor moulé sous la couverte d'oiseaux posés sur des branches de pruniers en fleurs. Marque apocryphe de Kangxi sur l'un.
Epoque XXe siècle H. 28,5 et 25 cm. 300/350 €

45 Lave-pinceaux en forme de cage à poules en porcelaine émaillée rouge et vert dit "peau de pêche".
Epoque XXe siècle. Diam. 13 cm. 300/400 €

46 Statuette de Budai assis contre son sac en porcelaine émaillée blanc de Chine. Epoque XXe siècle H. 10 cm. 150/200 €

47 Porte-parapluie en porcelaine émaillée céladon à décor moulé sous la couverte de pivoines dans leur feuillage.
Epoque XXe siècle H. 45 cm. 100/150 €

48 Théière en grès de Yixing à décor en émaux polychromes de chimères jouant avec des balles de ruban.
Epoque XXe siècle H. 10 cm. 80/100 €

49 Pipe en porcelaine décorée en bleu sous couverte de deux bouviers dans un paysage. Epoque XXe siècle
H. 11 cm. Monture en cuivre. 60/80 €



50 Paire de vases de forme "yanyan" en porcelaine décorée en bleu sous couverte de deux dragons pourchassant la perle sacrée parmi les nuages. Au revers de la base, la marque apocryphe de Kangxi. Epoque XXe siècle
H. 36,5 cm. 150/200 €

51 Deux petits modèles de vases en porcelaine décorée en bleu sous couverte de pivoines dans leur feuillage.
Epoque XXe siècle H. 12 et 14,5 cm. (Petit éclat à l'un). 100/120 €

52 Vase de forme bouteille en porcelaine décorée en bleu sous couverte de lettrés écoutant un joueur de qin dans un jardin. Marque apocryphe de Kangxi.
Epoque XXe siècle H. 29 cm. 200/300 €

53 Coupe sur piédouche en porcelaine décorée en bleu sous couverte de dragons pourchassant la perle sacrée parmi les nuages. Marque apocryphe de Xuande.
Epoque XXe siècle H. 15,5 cm. 200/250 €

54 Quatre bols en porcelaine décorée en émaux polychromes de paysage lacustre, pivoines et fleurs, réserves d'oiseaux sur fond rose. Marques apocryphes Daoguang, Yongzheng et Qianlong.
Epoque XXe siècle Diam. de 11 à 15,5 cm. 200/300 €

55 Lave-pinceaux en porcelaine décorée en bleu sous couverte de dragons pourchassant la perle sacrée.
Epoque XXe siècle Diam. 9 cm. 60/80 €

56 Petite jardinière en porcelaine décorée en émaux polychromes de dragons pourchassant la perle sacrée.
Epoque XXe siècle Diam. 11,5 cm. 50/60 €

57 Bouteille en porcelaine décorée en rouge et bleu sous couverte d'un dragon pourchassant la perle sacrée parmi les nuages. Marque apocryphe de Kangxi.
Epoque XXe siècle H. 15 cm. 250/300 €

58 Vase de forme balustre en porcelaine émaillée céladon clair à décor incisé sous la couverte de lotus. Marque apocryphe de Yongle. Epoque XXe siècle H. 19 cm. 100/150 €

59 Vase de forme balustre à col évasé en porcelaine émaillée blanche à décor incisé de lotus. Marque apocryphe de Yongle. Epoque XXe siècle. H. 13,5 cm. Dans une boîte en bois. 100/150 €

60 Petit pot en porcelaine émaillée bleu poudré à décor en émaux blancs de fleurs de lotus parmi les rinceaux. Au revers de la base, la marque apocryphe de Guangxu. Epoque XXe siècle
Diam. 11 cm. 300/400 €

61 Bol en porcelaine décorée en rouge de fer de quatre médaillons de dragons. Au revers de la base, la marque "Qing de tang zhi". (Fêlure). Epoque XXe siècle. Diam. 13 cm. 150/200 €

62 Deux bols en grès émaillé blanc laiteux à décor moulé sous la couverte de pivoines et fleurs stylisés, l'un avec une marque apocryphe de Zongning nian zhi. Style Dingyao. Epoque XXe siècle
Diam. 18 et 19 cm. 150/200 €

63 Bol en porcelaine émaillé blanche à décor incisé de fleurs stylisées. Style Qingbai des Song. Bord cerclé de métal. Epoque XXe siècle. Diam. 19,5 cm. Boîte. 80/100 €

64 Paire de vases de forme carrée et balustre à bord évasé en porcelaine décorée en émaux polychromes dans le style de la famille rose des huit chevaux du roi Mu sur chacun des vases, les anses en forme de qilong stylisés, le col orné d'un poème chacun. Au revers de la base, la marque apocryphe de Qianlong en bleu sur couverte. Epoque XXe siècle. H. 20 cm. 600/800 €

65 Vase de forme balustre à col évasé en porcelaine émaillée blanche à décor incisé de fleurs. Au revers, la marque apocryphe de Yongle. Epoque XXe siècle H. 12 cm. 80/100 €

66 Verseuse de forme côtelée en porcelaine émaillée blanche. Style Qingbai.
Epoque XXe siècle H. 9,5 cm. 150/200 €

67 Porte-pinceaux en porcelaine émaillée vert clair et foncée à décor moulé de pêcheurs dans une barque dans un paysage lacustre. Marque apocryphe de Wanli au revers.
Epoque XXe siècle H. 4,5 cm. 200/300 €



68 Deux vases de forme allongée et à col évasé en porcelaine émaillée rouge et vert dit "peau de pêche". Marques apocryphes de Kangxi. Epoque XXe siècle H. 17 et 15,5 cm. 600/800 €

69 Trois petits vases bouteilles en porcelaine dont deux émaillés rouge foie de mullet et un gris. Epoque XXe siècle H. 18,5 et 19 et 19,5 cm. 200/300 €

70 Ensemble de quatre vases de forme balustre en porcelaine émaillée rouge et foie de mullet. Marques apocryphes de Wanli et Kangxi. Epoque XXe siècle H. 15 et 16 et 19 cm. 200/250 €

71 Vase de forme balustre à col évasé en porcelaine émaillée rouge et vert dit "peau de pêche". Le bas de la panse orné d'une frise de pétales de lotus en relief. Au revers de la base, la marque apocryphe de Kangxi. Epoque XXe siècle H. 16 cm. Socle en bois. 200/300 €

72 Bol couvert en porcelaine émaillée rose. Marque apocryphe de Qianlong. Epoque XXe siècle Diam. 9 cm. 100/150 €

73 Deux vases, l'un de forme balustre, l'autre de forme cylindrique à col évasé en porcelaine décorée en émaux polychromes d'oiseaux branchés et jeunes femmes à la lecture. Marques apocryphes de Qianlong. Epoque XXe siècle H. 28 et 22 cm. 200/250 €

74 Deux vases en porcelaine, l'un de forme rouleau décorée en émaux polychromes dans le style de la famille verte d'une scène de bataille sous les pins, l'autre dans le style de la famille rose de vases fleuris. L'un avec marque apocryphe de Guangxu. Epoque XXe siècle. H. 19,5 et 20 cm. 150/200 €

75 Deux coupes en porcelaine, l'une dans le style de la famille verte de "Fu Lu Shou Xing", les trois Dieux Etoiles, l'autre d'oies posées sur un rocher et survolées par d'autres. Marques apocryphes de Kangxi et de Qianlong. Epoque XXe siècle Diam. 22,5 cm. 200/300 €

76 Porte-pinceaux de forme cylindrique en porcelaine décorée en émaux polychromes de deux jeunes femmes et enfants jouant au cerf-volant. Epoque XXe siècle H. 29 cm. 80/100 €

77 Petit vase et une paire de porte-pinceaux en porcelaine décorée en émaux polychromes d'oies survolant des roseaux et chauves-souris entourant des caractères "shou" stylisés. Marques apocryphes Jiaqing et "Shi de tang zhi". Epoque XXe siècle H. 15,5 et 19 cm. 150/200 €

78 Gourde en porcelaine décorée en bleu sous couverte et émaux polychromes de deux phénix posés sur un rocher percé, deux anses en forme de qilong. Canton. Epoque XIXe siècle H. 30,5 cm. (Petits éclats). 500/600 €

79 Vase de forme balustre à col évasé en porcelaine émaillée noire. Marque apocryphe de Kangxi. H. 28,5 cm. On y joint un petit modèle de vase "yanyan" en porcelaine décorée en bleu sous couverte d'enfants jouant dans un jardin. Marque apocryphe de Kangxi. Epoque XIXe siècle H. 16 cm. (Éclat au bord). 150/200 €

80 Deux vases de forme balustre en porcelaine, l'un émaillé bleu clair de lune, l'autre émaillé céladon. Au revers des bases, les marques apocryphes de Qianlong en zhuanshu. Epoque XXe siècle. H. 22 et 24 cm. 200/300 €

81 Paire de vases balustres à col évasé en porcelaine émaillée bleu clair à décor moulé sous la couverte d'un dragon pourchassant la perle sacrée. Au revers de la base, la marque apocryphe de Qianlong. Epoque XXe siècle. H. 24 cm. 200/300 €

82 Ensemble de cinq petits vases de forme balustre dont trois émaillés bleu foncé et deux émaillés vert craquelé. Certains avec des marques apocryphes de Kangxi. Epoque XXe siècle H. 17 et 18,5 et 19 cm. 300/400 €

83 Petit vase bouteille à bord évasé en porcelaine émaillée noir. Au revers de la base, la marque apocryphe de Kangxi. Epoque XIXe siècle. H. 12 cm. 150/200 €

84 Paire de coupes et une coupe sur piédouche en porcelaine émaillée bleu (marque apocryphe de Jiaqing), les coupes en porcelaine décorée en bleu sous couverte d'un bouquet de fleurs de lotus du style du XVe. Epoque XXe siècle Diam. 19 cm. H. 8,5 cm. 200/300 €



85 Vase balustré à décor polychrome des émaux de la Famille rose de lotus et rinceaux feuillagés et fleuris sur fond blanc à sgraffito. Marque apocryphe Qianlong à six caractères au revers Chine XIX^e siècle. (Fêlure sur le col) H. 32 cm. 800/1200 €
Expert : Cyrille Froissart 01 42 25 29 80

86 Vase applique de forme balustré à angles carrés posé sur un socle en porcelaine décorée en émaux polychromes d'une réserve de lotus fleuris entouré par des chauves-souris, svastika et lotus dans leur feuillage. Le col orné d'une frise de feuilles de bananiers stylisés et chauve-souris. Epoque XIX^e siècle H. 20 cm. (Eclat à l'applique). 800/1.200 €

87 Coupe en porcelaine décorée en émaux polychromes dit "mille fleurs" de pêches de longévité et fleurs. Au revers de la base, la marque apocryphe de Qianlong yu zhi. Epoque XX^e siècle Diam. 24 cm. (Fêlures et restaurations). 80/100 €

88 Vase de forme double gourde en porcelaine décorée en émaux polychromes dans le style de la famille rose de réserves de lotus dans leur feuillage sur fond jaune, l'épaule et le bord décorés d'une frise de lingzhi. Au revers de la base, la marque apocryphe de Daoguang en zhuanshu. Epoque XX^e siècle. H. 17 cm. 300/500 €

89 Verseau à alcool de forme "jue" et sa soucoupe en porcelaine émaillée polychrome à décor de qilong stylisés et vagues écumantes. Marques apocryphes de Qianlong. Epoque XX^e siècle H. totale 16,5 cm. Diam. 18 cm. 400/500 €

90 Vase de forme double gourde en porcelaine décorée en émaux polychromes dans le style de la famille rose de réserves de pêches de longévité, grenades et pivoines sur fond jaune et chauves-souris survolant des lotus stylisés. Au revers de la base, la marque apocryphe de Qianlong. Epoque XX^e siècle H. 25 cm. 300/400 €

91 Petit vase en porcelaine émaillée rouge corail à décor de grues volant parmi les nuages. Epoque XIX^e siècle H. 14 cm. 200/250 €

92 Paire de coupes en porcelaine décorée en émaux verts de deux dragons pourchassant la perle sacrée parmi les nuages. Epoque XX^e siècle Diam. 23 cm. (Une fêlée). 100/150 €

93 Bol à bord évasé en porcelaine décorée en bleu sous couverte et émaux polychromes dit "doucai" d'un oiseau survolant des pruniers en fleurs. Au revers de la base, la marque apocryphe de Yongzheng. Epoque XIX^e siècle. Diam. 19,5 cm. 500/600 €



94 Vase de forme "meiping" en porcelaine décorée en bleu sous couverte et émaux polychromes dits "doucai" de grenades, citrons digités et pêches de longévité dit "sanduo" (les trois abondances). Le col orné d'une frise de ruyi. Au revers de la base, la marque apocryphe de Yongzheng. Epoque XX^e siècle H. 18,5 cm. 500/600 €

95 Petit vase de forme balustré en porcelaine décorée en bleu sous couverte et émaux polychromes dans le style des "wucai" de lettré et ses serviteurs dans un paysage. Au revers de la base, la marque apocryphe de Jiajing. Epoque XIX^e siècle H. 13 cm. 150/200 €

96 Bol chawan en grès émaillé gris à l'intérieur et à l'extérieur à décor de roseaux. Japon Période Meiji (1868-1912). Diam. 19 cm. 150/200 €

97 Quatre coupes lobées en porcelaine décorée en bleu sous couverte, rouge de fer et émail or de fleurs stylisées au centre entourées de médaillons de lotus et chrysanthèmes. Imari, XIX^e. Japon. Diam. 22 cm. 100/150 €

98 Paire de potiches couvertes en faïence et émaux cloisonnés à décor d'oiseaux survolant des pivoines sur fond de faux bois, l'épaule ornée d'une frise de fleurs. Japon H. 50 cm. 300/400 €

99 Paire de vases en porcelaine décorée en émaux polychromes de réserves de samourai et jeunes femmes sur fond de papillons et fleurs. Kutani, XIX^e. H. totale 32 cm. (Col coupés et montés en bronze). 150/200 €

100 Paire de vases balustré à col lobé en porcelaine décorée en bleu sous couvertes et émaux polychromes d'iris et carpes parmi les iris. Au revers, la marque Fukagawa. H. 20,5 cm. 300/400 €

101 Statuette de bouddha en porcelaine émaillée polychrome, assis en padmasana, les mains en dhyana mudra. Au revers, la marque Kutani. XIX^e. H. 32 cm. 200/300 €

102 Bol à bord évasé en porcelaine décorée en bleu sous couverte de dragons pourchassant la perle sacrée parmi les nuages et croisillons. Bord cerclé de métal. Vietnam, Hué, XIX^e. Diam. 17 cm. 150/200 €

103 Coupe en grès décoré en bleu sous couverte d'un médaillon polylobé au centre orné de fleurs parmi les rinceaux, la chute ornée de pivoines et rinceaux. L'arrière décoré d'une frise de pétales de lotus. Hoian, XV^e. Diam. 29 cm. (Restaurations). 300/400 €

104 Deux coupes en porcelaine émaillée bleu poudré décorée dans des réserves en émaux polychromes dans le style de la famille verte. Marques au lingzhi et de Samson. XX^e. Diam. 27 et 29 cm. (Étoile sur l'une). 200/300 €



105

105 Paire d'importants vases balustres en faïence de Satsuma décorée en émaux polychromes et émail or de réserves de rapaces parmi les chrysanthèmes, deux anses en forme de shishi tenant des balles de ruban formant noeud en relief sur la panse, le col en forme de tissus ramassé. Satsuma, fin XIXe.
H. 71 cm. (Fond détaché, manque un fond, petits accidents). 1.200/1.500 €

106 Paire de brûle-parfums en faïence de Satsuma décorée en émaux polychromes et or de médaillons de personnages dans un paysage, les anses et la prise du couvercle en forme de shishi. Satsuma. Epoque XIXe siècle. H. 47 cm. (Restauration à un pied, petits éclats). 1.000/1.500 €

107 Deux coupes en faïence de Satsuma décorée en émaux polychromes et or, l'une de trois kakemono ornés de Boudha et gardiens, l'autre de deux lettrés admirant une peinture de bambous. Satsuma, fin XIXe.
Diam. 23,5 et 24 cm. (Eclats restauré à l'un). 250/300 €

108 Paire de vases balustres en faïence de Satsuma décorée en émaux polychromes et or de deux réserves de rakan au bord de l'eau et samourai avec jeunes femmes sur fond de tissus. Le col orné d'un ruban.
Satsuma, période Meiji (1868-1912). H. 30 cm. 300/400 €

109 Paire de potiches couvertes en porcelaine décorée en bleu sous couverte, rouge de fer et émail or d'un pavillon sous les cerisiers en fleurs et médaillons de pivovines. La prise du couvercle en forme de chimère assise. Samson, dans le goût Imari, XIXe.
H. 53 cm. (Eclat sur le bord et sur la chimère). 500/600 €

110 Important plat en porcelaine décorée en bleu sous couverte, rouge de fer et émaux polychromes et or de réserves en forme d'éventail ouverts à décor de couples sur une terrasse et au bord de l'eau sur fond bleu et orné de fleurs.
Kutani, XIXe. Diam. 55 cm. 400/500 €



110



109



- 111 **Sujet** en corail rouge, femme. Chine début du XX^e siècle
H. 11 cm. 300/400 €
- 112 **Groupe** en corail rouge, deux jeunes femmes avec trois enfants et un dragon, ainsi que deux phénix.
Chine, début XX^e. H. 19 cm. Socle en bois en forme de vagues. (Restaurations). 1 500/2 000 €
- 113 **Coupe libatoire** en néphrite céladon et rouille, trois anses formées par trois qilong s'affrontant.
Chine, époque Qing.
L. 15 cm. (Accidents et restaurations). 1 500/2 000 €
- 114 **Groupe** en néphrite céladon et rouille, bouc couché avec deux petits. Chine, époque Qing, XIX^e.
L. 8,5 cm. 1.500/2.000 €
- 115 **Deux fibules** en néphrite céladon en forme de têtes de dragons et sculpté en relief et détaché de qilong.
Chine, époque Qing, XIX^e. L. 8,5 et 10 cm. (Egrenures). 600/800 €
- 116 **Deux ornements** en néphrite céladon et grise, qilong assis et phénix archaisant.
Chine, XX^e. H. 4,5 et 7,5 cm. 600/800 €



117 Bol et brûle-parfum en serpentine verte, le brûle-parfum à deux anses en forme de têtes de dragons supportant des anneaux mobiles.
Chine, XXe. Diam. 15,5 et 15 cm. 300/400 €

118 Statuette de Luohan en stéatite beige assis et lisant un livre.
Chine, XXe. H. 14 cm. 200/300 €

119 Deux statuettes en stéatite beige et brune, jeune homme debout avec une flûte, Budai assis avec des enfants.
Chine, XXe.
H. 19 et 12 cm. 150/200 €

120 Deux statuettes, l'une en quartz vert, jeune femme debout se regardant dans une glace, l'autre en agate blanche et veiné de brun, Budai assis. Chine, XXe. H. 11,5 et 18,5 cm.
(Restauration à la main). 150/200 €

121 Brûle-parfum tripode en serpentine céladon à deux anses en forme de têtes de dragons supportant des anneaux mobiles, la prise du couvercle en forme de dragon, le couvercle orné de trois anses à anneaux mobiles. Chine, XXe.
H. 14 cm. (Egrenures). 300/400 €

122 Paire de sorbets sur piédouche en serpentine et petite tasse en néphrite rouille et céladon à décor de masques de taotie, les pieds en cuivre émaillé vert. Chine, XXe. H. 9,5 et 4 cm. 300/400 €

123 Boîte en forme d'oreiller en stéatite verte à décor ajouré de dragon et phénix autour d'un caractère "shou" stylisé.
Chine, XXe. L. 21 cm. 150/200 €

124 Sceptre "ruyi" en néphrite céladon et rouille à décor d'une plaque en cuivre à décor d'une inscription "tian bao di bao".
Chine, XXe. L. 39 cm. 200/300 €

125 Vase en forme de tronc de bambou en agate mousse verte et blanche à décor en relief et détaché de branches de pruniers en fleurs.
Chine, XXe. H. 14 cm. 300/400 €

126 Deux bracelets de forme ronde, l'un en jadéite vert pomme et mauve, l'autre en jadéite verte à décor sculpté loir et qilong autour d'un caractère "shou" stylisé. Chine, XXe.
Diam. 8 et 7 cm. 300/400 €

127 Ornement en néphrite céladon et rouille, Liu Hai debout avec un enfant et tenant un sac.
Chine, XIXe. H. 5,5 cm. Socle en bois. (Petit éclat). 150/200 €

128 Porte-pinceaux "bitong" en verre translucide décoré en overlay rouge de pruniers en fleurs, bambous et pins.
Chine. H. 12 cm. 150/200 €

129 Ensemble de quatre boîtes et un autel portatif en stéatite beige et brune à décor de fleurs. Chine, XXe. 150/200 €



130 Statuette en ivoire à patine jaune, lettré debout tenant un ruyi un gardien à ses pieds. Chine, XXe. (Accidents à la coiffe, au ruyi et au gardin. H. 24 cm. 150/200 €

131 Okimono en ivoire à patine jaune, Kannon assis sur un socle en forme de double lotus inversé tenant dans ses mains un brûle-parfum et une branche de maïs. Japon, période Meiji (1868-1912). H. 18 cm. (Accident sur la coiffe). 300/400 €

132 Petite statuette de jeune femme debout en ivoire tenant dans sa main gauche une fleur. Chine, XXe. H. 16 cm. 150/200 €

133 Takarabune, les sept dieux du bonheur dans une barque en ivoire à patine jaune, la barque en placage d'ivoire, un panier rempli d'encens en corail. Japon, vers 1900. L. 29 cm. Socle en bois en forme de vagues. 600/800 €

134 Okimono en ivoire à patine jaune, paysan assis sur un tronc d'arbre tenant un poussin, un panier rempli de courges à ses pieds. Japon, période Meiji (1868-1912). (Une pièce détachée). H. 18 cm. 800/1.000 €

135 Ensemble en ivoire à patine jaune, comprenant un coquillage découvrant des personnages dans un paysage, une boule de Canton à neuf boules intérieures et posée sur un socle en forme de personnage et un pendentif en forme de croix. Chine, XXe. L. 11 et 13 cm. H. 24 cm. 500/600 €

136 Okimono en ivoire à patine jaune, pêcheur debout admirant avec joie la langouste qu'il vient de pêcher avec son époussette. Japon, période Meiji (1868-1912). H. 15,5 cm. 400/600 €

137 Okimono en ivoire, pêcheur assis sur un rocher et préparant une pipe, le panier sur son dos rempli de coquillages. Signé Hideyama. Japon, période Meiji (1868-1912). H. 11 cm. 400/600 €

138 Statuette de jeune femme allongée dite "médecin" en ivoire à patine jaune, s'appuyant sur son bras gauche replié, et tenant une branche de pivoines. Chine, XXe. L. 28 cm. Socle en bois. 800/1.200 €

139 Okimono en ivoire à patine jaune, samouraï à cheval sous les pins tenant un daikon, un personnage attrapant son cheval par les reins. Signé dans un cartouche Muneaki. Japon, période Meiji (1868-1912). 300/400 €

140 Deux flacons tabatières en résine imitant la laque rouge de Pékin à décor de rapaces posés sur des branches de pins et qilin volant dans les airs. Chine, XXe. H. 6,5 et 7 cm. 100/150 €

141 Boîte de forme rectangulaire en laque rouge "tsuichu" à décor sculpté de lettrés sous un saule pleureur accompagnés de serviteur. Japon, XIXe. Dim. 5,5 x 14 x 9,5 cm. (Petits accidents au bord). 250/300 €

142 Petit toggle en ivoire à patine jaune, garçon debout portant une branche de lotus. Le sexe mobile. Chine, XVIIIe. H. 4 cm. 50/60 €

143A Ensemble de quatre statuettes de jeunes femmes debout en ivoire tenant des branches de pivoines fleuries et des paniers. Chine, XXe. H. 31 et 25 et 27 et 30,5 cm. 800/1.000 €



143B **Importante défense** en ivoire sculpté de musiciennes sous les pins. Porte une marque apocryphe de Qianlong. Chine, XXe. L. 89 cm. (Fente). 1 500/2 000 €

144 **Statuette** en ivoire à patine jaune de pèlerin debout appuyé sur sa canne en forme de dragon. Au revers, une marque apocryphe "Da Ming". Chine, XXe. H. 26 cm. 400/600 €

145 **Statuette** en ivoire à patine jaune d'immortel debout tenant un éventail et une coupe. Au revers de la base, la marque apocryphe "Da Ming Chenghua". Chine, XXe. H. 35 cm. 800/1.000 €

146 **Statuette** en ivoire à patine jaune d'immortel debout lissant sa barbe et tenant un chasse-mouche. Au revers de la base, la marque apocryphe "Da Ming Chenghua". Chine, XXe. H. 34 cm. 800/1.000 €

147 **Statuette** en ivoire à patine jaune de guerrier debout portant un chapeau et tenant un sabre et un bâton. Chine, XXe. H. 30 cm. 500/600 €

148 **Porte-pinceaux** en bambou de couleur noire à décor sculpté de personnages dans un paysage montagneux et poème. Chine, XXe. H. 23 cm. 400/500 €

149 **Repose-poignet** en bambou sculpté et laqué noir à décor d'un couple de pies survolant des lotus. Chine, XXe. L. 25,5 cm. 80/100 €

150 **Okimono** en buis, rapace posé sur un rocher, la tête tournée vers la droite. Les yeux incrustés en corne. Signé Ikko. Japon, période Meiji (1868-1912). H. 15 cm. 400/600 €

151 **Ecran** de forme rectangulaire en laque brun noir à décor incrusté de nacre et stéatite d'un oiseau posé sur une branche de pruniers en fleurs sur une face et de l'autre deux personnages admirant un paysage lacustre. Chine, XVII/XVIIIe. Dim. totale 33 x 15 cm. (Petites restaurations aux coins). 300/400 €

152 **Groupe en bois et ivoire**, enfant tirant un boeuf chargé d'un fagot par l'anneau de son nez. Les chaires de l'enfant, la corde et le fagot en ivoire. Posés sur une terrasse en bois. Signé Dogyoku do. Japon, période Meiji (1868-1912). L. totale 42 cm. 800/1.200 €

153 **Noyau** d'olive sculpté et ajouré de singes, posé sur un socle en ambre en forme de vagues. Canton, XIXe. L. 3 cm. 200/300 €

154 **Boite** de forme rectangulaire en bois à décor incrusté de malachite, agate et néphrite de cinq ornements en forme de fleurs et éventail. Chine, XXe. Dim. 5,5 x 13 x 8,5 cm. 300/400 €



143B



155

155 Boite en bois à décor incisé de caractères lishu dorés " Yu shang he feng shuang sha" (deux éventails qui apportent du vent doux à l'empereur), comprenant deux éventails à quatorze brins noirs, maîtres-brins en bois à décor incisé des poèmes écrits par le ministre Qian Chenqun. Les feuilles à l'encre polychrome ornées de paysages lacustres et montagneux, peints par Zhang Ruocheng. Versos décorés des calligraphies des poèmes de la dynastie Tang, écrits par le ministre Qiu Yuexiu et Wang Youjing. Sous la base de la boîte, deux trous ronds pour sortir les éventails facilement. Chine, époque Qianlong (1736-1795).
L. éventails 37,6 cm. Dimension. boîtes: 45,5 x 13,5 cm
(Un brin collé pour un éventail). 10.000/15.000 €

156 Boite en bois à décor incisé de caractères en lishu dorés " Yu shang he feng shuang sha" (deux éventails qui apportent du vent doux à l'empereur), comprenant deux éventails à douze brins noirs, maîtres-brins en bois à décor des grecques en léger relief et incisé d'un poème de Libai et un poème de Qianlong transcrits par le ministre Biyuan. Feuilles polychromes ornées d'une branche de fruits et un oiseau perché sur une branche de camélia, peints par Zou Yigui. Versos décorés des calligraphies des poèmes de Qianlong, écrits par le ministre Wang Youdun. Sous la base de boîte, deux trous ronds pour sortir les éventails facilement. (Petites déchirures sur l'un)
Chine, époque Qianlong (1736-1795).
L. éventails 32,5 cm.
Dimension. boîtes : 37,5 x 12 cm. 12.000/15.000 €



156



157 **Importante gourde "bianhu"** en bronze doré et émaux cloisonnés à décor sur une face d'un couple de moineaux posé sur des branches de pivoines et pommiers sauvages, sur l'autre face d'un moineau survolant des rochers percés de chrysanthèmes fleuris sur fond de svastika et bleu turquoise. Le pied orné de vagues écumantes, le col de forme bulbe orné de fleurs de lotus stylisés dans leur rinceaux sur fond bleu turquoise. Les côtés ornés de deux anses en forme de ruyi en bronze doré, les côtés décorés de fleurs de pruniers rouge et jaune stylisés sur fond bleu turquoise. Au revers de la base, la marque Da Qing Qianlong nian zhi. Chine, époque Qianlong (1736-1795). H. 56 cm. Diam. 39 cm. (Petits manques d'émail sur les anses).

30.000/40.000 €







158

158 Bol couvert sur piédouche en bronze doré et émaux cloisonnés à décor de papillons volant parmi les fleurs stylisées et choux sur fond bleu turquoise. Les bords ornés d'une frise de lingzhi. Chine, début XIXe.
H. 20,5 cm. (Petits éclats sur le socle et à l'intérieur). 1.200/1.500 €



159

159 Important groupe en bronze laqué or, Vajrabhairava à trois têtes debout à tête sur huit personnages allongés avec têtes d'animaux en yab-yum avec sa Sakti, sur un socle de forme rectangulaire et en bronze.
Tibet, fin XIXe/début XXe. H. 39 cm. 3.000/4.000 €



160

160 Statuette de bodhisattva en bronze à patine brune, assis en rajalilasana sur un socle en forme de double lotus inversé, les mains en vitarka mudra tenant des tiges supportant des fleurs de lotus, oiseau et conque.
Chine, époque Ming, XVIIe. H. 24,5 cm. 3.000/4.000 €

161 Importante statue de bouddha en bronze à patine brune assis en padmasana, les mains en bhumisparsha mudra (geste de la prise de la terre à témoin), le torse orné de la svastika, le vêtement à décor incisé de fleurs de lotus. La coiffe finement bouclée.
Chine, époque Ming,
H. 50 cm.
Posé sur un socle en bois en forme de double lotus inversé.

80 000/100 000 €





162

162 Brûle-parfum tripode en bronze à patine brune, à décor de frise de masques de taotie, les anses en forme de qilong stylisés, les pieds ornés de têtes de chimères. Le couvercle ajouré, la prise en forme de chimère assise jouant avec une balle de ruban. Chine, époque Ming, XVIIe. H. 30 cm. H. totale 38 cm. (Les anses en deux parties, la panse restaurée).

Socle en bronze à décor de lingzhi.

1.000/1.200 €



163

163 Paire de vases balustres à deux anses en bronze à patine brune et émaux cloisonnés à décor de médaillons de Fukurukuju debout sur une terrasse. Signé Kogawa saku. Japon, vers 1900.

H. 45 cm.

400/500 €

164 Brûle-parfum en bronze à patine brune à décor en relief de réserves d'oiseaux près de saules pleureurs, et phénix parmi les érables, les anses en forme de cerisiers fleurs, la prise du couvercle en forme de rapace posé sur un rocher attaqué par un serpent. Japon, fin XIXe. H. 44 cm.

800/1.500 €

165 Paire de brûle-parfums en forme de canards debout sur une patte sur des socles en forme de double lotus inversé en cuivre doré et émaux cloisonnés, le plumage blanc, le couvercle décoré d'une frise de pétales de lotus. Le socle orné de feuilles de lotus. Chine, début XXe. H. 33 cm.

800/1.000 €

166 Statuette de Daikini en bronze doré debout sur deux personnages posés sur un socle en forme de lotus, devant une mandorle enflammée, tenant le kapala et le kartrka.

Tibet, XIXe. H. 20 cm.

500/600 €

167 Boîte de forme rectangulaire en shibuichi et émaux cloisonnés à décor d'un rocher fleuri de pivoines sous une branche de cerisiers en fleurs sur fond vert clair, les côtés ornés de pétales. Au revers, la marque d'Ando Jubei. Japon, période Meiji (1868-1912). Dim. 4 x 11,5 x 8,5 cm.

500/600 €

168 Paire de petits vases en bronze à patine brune à décor incisé d'oiseaux en vol, deux anses en forme de branches de pruniers en fleurs.

Japon, fin XIXe. H. 14 cm.

100/150 Euros

169 Statuette en bronze à patine brune et incrustations d'argent et de cuivre, Budai assis contre son sac et tenant une branche de pêches de longévité. Chine, XIXe. L. 20 cm. Posé sur un socle en bois en forme de vagues.

1.000/1.500 €

170 Vase et brûle-parfum en bronze à patine brune à décor en relief d'oiseaux et pivoines, les anses en forme de qilong stylisés pour l'un, l'autre à décor d'oiseaux, le col en forme de feuilles de choux, les anses en forme de rongeur posé sur un daikon. Japon, vers 1900. H. 34 et 37 cm.

(Manque le fond du second).

200/300 €

171 Jardinière de forme lobée en bronze à patine brune et émaux cloisonnés à décor de personnages à cheval s'appretant à passer un pont.

Japon, vers 1900. Diam. 25 cm.

300/400 €

172 Vase en forme de deux carpes accolées en bronze à patine brune, posées sur un socle de forme rectangulaire à décor incisé d'enfants jouant. Japon, vers 1900.

H. totale 45 cm.

1.000/1.500 €

173 Paire de vases de forme balustre en bronze à patine brune à décor incrusté de cuivre jaune en relief de danseurs de Sambaso et escargots. Japon, période Meiji (1868-1912). H. 18 cm (Manque les anses et les couvercles).

200/300 €



164



174 Pot couvert avec une anse en bronze à patine brune et émaux champlevés à décor de frises de grecques et lotus stylisés. Une inscription en lishu au revers.
Japon, vers 1900. H. 22 cm. 200/300 €

175 Paire de petits vases en cuivre doré et émaux cloisonnés à décor de branches de chrysanthèmes fleuries et pivoines sur fond bleu foncé. Japon, période Meiji (1868-1912). H. 15,5 cm. (Petit choc sur l'un). 150/200 €

176 Coupelle en cuivre à traces de dorure en forme d'éventail posé sur des fleurs de cerisiers, à décor d'un paysan assis sous un pin accompagné d'un enfant et regardant des oies en vol.
Japon, période Meiji (1868-1912). Diam. 23 cm. 100/150 €

177 Boîte comprenant neuf pains d'encre à décor de lettrés.
Chine, XXe. 50/60 €





178

178 Partie de bas-relief en marbre blanc à décor sculpté d'une divinité debout tenant un chasse-mouche et le kalasa entouré de danseuses.

Inde médiévale, Xe/XIe. Dim. 46 x 18 cm.

6 000/8 000 €

179 Partie de bas-relief en grès, mandorle à décor sculpté de divinités et éléphants entourant un dais.

Inde. Xe/XIe siècle. Dim. 30 x 53 cm.

4 000/6 000 €



179



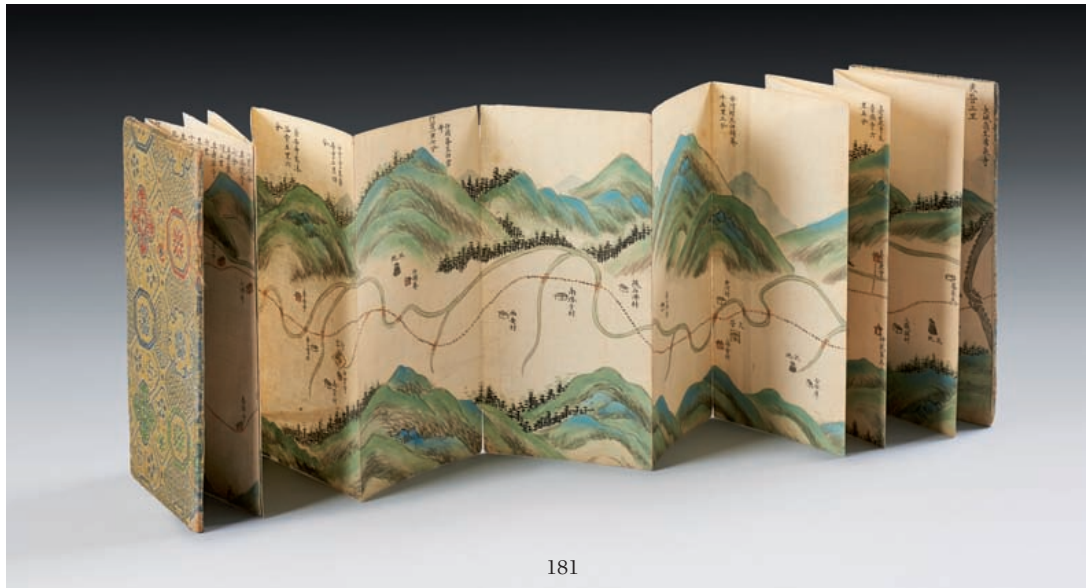
180

180 Encre et polychromie sur papier, cheval sous un saule pleureur. Porte une signature apocryphe de Jin Tingbiao suivi d'un cachet "chen" (ministre), et un cachet de collectionneur.
Chine, XIXe.
Dim. à vue 77 x 149,4 cm. Encadrée sous verre. 1.500/2.000 €

182 Hiroshige (1797-1858) : Chutzanzaku, "Mangetsu ni Gan", trois grues au vol devant la pleine lune. Signé Hiroshige hitsu, vers 1832-1834, éditeur Shoyeido. Dim. à vue 37 x 12,5 cm. Encadré sous verre.
(Taches, pliures médianes).
150/200 €

181 Petit album accordéon, encre et polychromie sur soie, carte de Wutaishan.
Chine, début XXe. Dim. 17,5 x 8,5 cm. 100/150 €

183 D'après Sharaku : Oban tate-e de la pièce "Hana ayame bunroku sogu", les iris fleurissant: les frères Soga de l'ère Bunroku, 5ème mois de 1794. Okubi-e de l'acteur Matsumoto Koshiro IV dans le rôle de Gorobei, le marchand de poisson de Senya sur fond micacé gris tenant une pipe à la main. Signé Toshusai Sharaku ga. Reproduction.
Dim à vue 35,5 cm x 24,5 cm. 100/150 €



181



184 Ensemble comprenant quatre diptyques par Kunichika, représentant des acteurs de kabuki et jeunes femmes. Signés Kunichika ga.

300/400 €

185 Ensemble comprenant trois oban Tate-e parties de triptyques par Toyokuni III représentant des acteurs de kabuki, deux pages d'album, un surimono et deux dessins à décor d'enfants. XIXe

120/150 €

186 Ensemble d'estampes japonaises oban Tate-e et sur papier gaufré, par Toyokuni III, Kunichika, Eisen, Kiyosai, Yoshitora et autres, représentant des paysages, acteurs de kabuki, scènes de guerre, les sept dieux du bonheur. XIXe. (Accidents, déchirures).

500/600 €

187 Ensemble d'estampes japonaises oban Tate-e dont parties de triptyques et diptyques par différents artistes dont Toyokuni III, représentant des portraits d'acteurs de kabuki, jeunes femmes et paysages. XIXe. (Accidents et déchirures).

500/600 €

188 Ensemble d'estampes japonaises oban et chuban Tate-e dont parties de triptyques par différents artistes dont Toyokuni III, Yoshitoshi et Yoshitora, représentant des portraits d'acteurs. (Accidents).

500/600 €

189 Shunko (1743-1812) : Oban Tate-e, portrait d'acteur debout brandissant son éventail. Signé Shunko ga. 300/400 €



194



193

190 Hokushu (actif 1802-1832) : Deux oban Tate-e, samourai au bord de l'eau et portrait de l'acteur Ichimura Uzaemon. Signés Hokushu ga. (Taches).

400/500 €

191 Hokushu (actif 1802-1832) : Deux oban Tate-e, okubi-e de deux acteurs sous les cerisiers en fleurs. Signés Hokushu ga.

400/500 €

192 Eventail en bois à décor sculpté de personnages parmi les fleurs, et papier peint sur une face d'un médaillon orné de personnages et flanqué de deux jeunes femmes, sur l'autre face des fleurs sur fond argenté. Les têtes en ivoire peint. Boite en laque noire à décor en laque or de personnages. Canton, XIXe. L. 23 cm.

200/300 €

193 Sellette de forme ronde en bois à décor sculpté de frises de grecques, les pieds en forme de griffe. Le plateau en marbre. Chine, début XXe. H. 51 cm.

600/800 €

194 Chaise en bois naturel, le dossier à décor sculpté et ajouré de deux dragons pourchassant la perle sacrée parmi les nuages au-dessus d'un médaillon en forme de lingzhi orné de lettrés dans un jardin, les accoudoirs en forme de dragons. Chine, début XXe. H. 103 cm.

500/600 €

195 Meuble de médecine en bois naturel ouvrant à 90 tiroirs. Chine. H. 163 cm, Larg. 104,5 cm, prof. 24,5 cm

600/800 €



195

195 LE SULTAN SANJAR ET LA VIEILLE FEMME, IRAN TURKOMAN, FIN DU XVE SIECLE

Page de Khamseh de Nizami. Le sultan monté à cheval et coiffé d'un turban qizilbash discute avec une vieille femme qui s'agrippe au bas de son manteau. Quatre colonnes de texte à l'encre noire en nasta'liq et titre inscrit à l'encre bleue sur fond de rinceaux spiralés dorés. (encollé sur page cartonné ; éclats sur l'ensemble)

Dim. : 15,7 x 9,2cm 200/300 €

196 TROIS CERAMIQUES PERSANES, A DECOR BLEU ET BLANC ; IRAN XVIII-XIXE SIECLE

Céramiques siliceuses à décor cobalt peint sur fond blanc sous glaçure. Une assiette dite de Kubatcha à décor sinisant d'un oiseau posé sur une branche ; une coupelle à décor sinisant d'un paysage à pagode ; et une coupe à décor d'arcatures garnies de tiges fleuries. (irisations)

Diam. : 19,5cm, 18cm et 21cm 200/300 €

197 JARRE A HUILE, ZIYATA, MAROC, TAMGROUT, FIN DU XIXE SIECLE

Verseuse à large plateau et panse ovoïde en céramique argileuse à glaçure monochrome verte. Décor de godrons sur la panse. (grenure)

H. 22,5 cm 200/300 €

198 VASE A DEUX ANSES AU GANESH, INDE DU NORD, SINDH, SECONDE MOITIE DU XIXE SIECLE

Céramique argileuse à col carré et panse rectangulaire aplatie moulée en relief du dieu Ganesh, assis sur un tabouret et accompagné de sa monture le rat sous une arcature. Décor de glaçures bleu cobalt et turquoise sur fond blanc.

(éclat sur la trompe de l'éléphant)
Haut. : 26 cm 140/160 €
A reproduire

199 SAMSON. PETIT VASE DANS LE STYLE OTTOMAN D'IZNIK, FRANCE, FIN DU XIXE SIECLE

Panse balustre et petites prises en céramique à décor polychrome sur fond blanc d'enroulements de palmes et de fleurs composites. Marque à la base.

Haut. : 13 cm 60/80 €

200 PETIT VASE EN ALLIAGE INCRUSTE D'ARGENT, BIDRI, INDE DU NORD, XIXE SIECLE

Panse campaniforme sur base annulaire. Frise de pavots ceinturant la panse.

Haut. 11,5cm 200/300 €

201 METAUX DE L'IRAN QAJAR ET DU PROCHE ORIENT, FIN DU XIXE SIECLE

Deux aiguères en laiton étamé, l'une à décor du soleil persan sur la panse, et l'autre d'une rosace florale. Vase, probablement base de huqqa en bronze à panse côtelée.

H. 37cm, 41cm et 26,5 cm 200/300 €
Collection de métaux ethnographiques indiens

Pescheteau-Badin

202 TROIS DIVINITES EN LAITON, INDE DU SUD, XIXE SIECLE ET PLUS TARD

Divinité féminine debout, tenant un lotus et au bras replié ; roi tenant un flacon appuyé sur son bâton ; Narasimha assis sur un trône en fleur de lotus, Lakshmi sur ses genoux, sur socle.

H. entre 1,5 et 15cm 150/200 €

203 TROIS DIVINITES EN LAITON, INDE, ORISSA ET BENGAL, XIXE SIECLE ET PLUS TARD

Châmunda, auréolée et assise sur la chouette, sa monture ; un roi debout et paré d'un collier, sur un petit socle ; Manasâ, mère de la terre, soutenant une grande jarre, assise sur un petit éléphant. (petits manques)

H. 22,5 ; 16,5 et 19,5cm 200/250 €



204 TROIS PETITES DIVINITES EN LAITON, INDE DU SUD ET RAJASTHAN, XXE SIECLE

Annapûrnâ tenant une grande louche assise sur un trône ; Krishna tenant une flûte et un anneau, sur socle ; Navanîta-Krishna dansant sur un petit socle.

(petits accidents et manques)

H. 9,5 ; 11 ; et 9,5cm 120/150 €

205 SEPT PETITES DIVINITES EN LAITON, INDE DU NORD ET INDE DU SUD, XXE SIECLE

Trois Annapûrnâ tenant leur louche, assises sur un trône ; Bâla-Krishna rampant ; dâkinî portant une coupe de sang sur la tête ; roi tenant un flacon appuyé sur son bâton ; un orant agenouillé avec attaches au dos.

H. entre 4 et 7cm 200/250 €



206 CINQ PETITES FIGURINES EN LAITON, INDE DU SUD, XXE SIECLE

Pion en buste d'homme ; Nandin face à un Naga à cinq têtes ; deux divinités debout et auréolées ; Kalî tenant ses attributs, dont un crâne. Deux montées sur socle.

(petit accidents)

H. entre 7 et 11cm 150/180 €

207 QUATRE FIGURINES EN LAITON, INDE DU SUD, XXE SIECLE

Divinité auréolée assise, les mains jointes et les jambes croisées ; cavalier ; Bâla-Krishna rampant ; et divinité tenant un lotus et un disque.

(manque le cheval du cavalier)

H. entre 8,5 et 11,5cm 150/200 €

208 DEUX FIGURINES A CHEVAL, INDE DU SUD, XXE SIECLE

Un cavalier armé sur une haute monture et Shiva et Parvati armés, passant au-dessus d'un ennemi. Sur socle

(petit accident)

H. 18 et 12,5cm 150/200 €

209 DEUX CAVALIERS SUR ROULETTES, INDE DU NORD, RAJASTHAN, XXE SIECLE

Jouets d'enfant en forme de cavaliers sur leur monture.

H. 15,5 et 11cm 100/150 €

210 CHEVAL SUR ROULETTES, INDE DU NORD, RAJASTHAN, XXE SIECLE

Jouet d'enfant en forme de cheval. H. 16cm

80/100 €





ORDRE D'ACHAT / ABSENTEE BID FORM

☐ LUNDI 17 DÉCEMBRE 2012 - SALLE 2

A renvoyer à / Please mail to :

PESCHETEAU-BADIN

S.V.V. n° 2002-312

VENTES AUX ENCHÈRES PUBLIQUES - EXPERTISES

16, rue de la Grange Batelière - 75009 PARIS - Tél. 01 47 70 50 90 - Fax. 01 48 01 04 45 - pescheteau-badin@wanadoo.fr

Nom et Prénoms / Name and first name _____

Adresse /Address _____

Fax _____

Téléphone (phone) _____

Après avoir pris connaissance des conditions de vente décrites dans le catalogue, je déclare les accepter et vous prie d'acquiescer pour mon compte personnel aux limites indiquées en euros, les lots que j'ai désignés ci-dessous. (Les limites ne comprenant pas les frais légaux).

I have read the conditions of sale printed in this catalogue and agree to abide by them. I grant you permission to purchase on my behalf the following items within the limits indicated in euros. (These limits do not include buyer's premium and taxes).

- Références bancaires obligatoires (RIB) _____
- Required bank references and account number _____
- Références dans le marché de l'art à PARIS ou à Londres _____

LOT N°	DESCRIPTION DU LOT LOT DESCRIPTION	LIMITE EN € TOP LIMIT OF BID IN €

Les ordres d'achat doivent être reçus au moins 48 heures avant la vente.
To allow time for processing, absentee bids should be received at least 48 hours before the sales begins.

Date : _____
 Signature obligatoire : _____
 Required signature : _____

CONDITIONS DE VENTE

Pescheteau-Badin, société de ventes volontaires de meubles aux enchères publiques est régie par la loi du 10 Juillet 2000.

Estimations : Les estimations indiquées au catalogue sont données à titre indicatif.

Garanties :

Les dimensions, poids, couleurs de reproduction et informations sont fournis à titre indicatif. Les lots sont vendus dans l'état ou ils se trouvent au moment précis de leur adjudication avec leurs possibles défauts ou imperfections ; L'absence d'indication d'une restauration d'usage, d'accidents, retouches ou de tout autre incident dans le catalogue, sur des rapports de condition ou des étiquettes ou encore lors d'annonce verbale n'implique nullement qu'un bien soit exempt de défaut,

L'exposition préalable ayant permis aux éventuels acquéreurs de se rendre compte de l'état des lots proposés à la vente, aucune réclamation ne sera admise, une fois l'adjudication prononcée.

Enchères :

Les acquéreurs potentiels sont invités à se faire connaître avant la vente auprès de **Pescheteau-Badin** pour permettre l'enregistrement de leur identité et de leurs références bancaires. Les enchères suivent l'ordre du catalogue. **Pescheteau-Badin** est libre de fixer l'ordre de progression des enchères et les enchérisseurs sont tenus de s'y conformer. **Pescheteau-Badin** se réserve le droit de retirer réunir ou séparer des lots. Le plus offrant et dernier enchérisseur sera l'adjudicataire.

En cas de double enchère reconnue effective par **Pescheteau-Badin**, l'objet sera remis en vente, et le public présent pourra enchérir.

Vente :

La vente est faite expressément au comptant.

Les acquéreurs paieront en sus des enchères les frais suivants : 25 % TTC (20,90% + TVA 19,6%) ou 14,352% TTC pour les lots précédés d'une astérique

Païement :

Le paiement du lot aura lieu au comptant, pour l'intégralité du prix, des frais et taxes, même en cas de nécessité d'obtention d'une licence d'exportation.

L'adjudicataire pourra s'acquitter par les moyens suivants :

- Jusqu'à 3000 € pour les particuliers résidant en France et pour les commerçants français, U.E. ou étranger.
- Jusqu'à 15000 € pour les particuliers non-résident français (la seule mention de la nationalité portée sur le passeport étranger n'est pas suffisante pour déterminer sa résidence. Il faut un certificat de domiciliation établi par une autorité du pays de l'acheteur).- par carte bancaire
- par chèque ou virement bancaire sur le compte :

CREDIT DU NORD 9 bd des Italiens 75002 PARIS. (IBAN) FR76 3007 6020 2122 2800 0600 044 (SWIFT)

NORDFRPP ou (code banque) 30076 (code agence) 02021 numéro de compte 22280006000 (clé RIB) 44

Le lot ne sera délivré à l'acquéreur qu'après paiement intégral du prix, des frais et des taxes.

Dans l'intervalle, **Pescheteau-Badin**, pourra facturer à l'acquéreur des frais de dépôt du lot, et éventuellement des frais de manutention et de transport.

A défaut de paiement par l'adjudicataire, après mise en demeure restée infructueuse, le bien est remis en vente sur la demande du vendeur sur folle enchère de l'adjudicataire défaillant ; si le vendeur ne formule pas cette demande dans un délai de un mois à compter de l'adjudication, la vente est résolue de plein droit, sans préjudice de dommages et intérêts dus par l'adjudicataire défaillant.

Retrait des achats :

En cas de paiement par chèque ou par virement, la délivrance des objets pourra être différée jusqu'à l'encaissement.

Dès l'adjudication, l'objet sera sous l'entière responsabilité de l'adjudicataire. L'acquéreur sera lui-même chargé de faire assurer ses acquisitions, **Pescheteau-Badin** déclinant toute responsabilité quant aux dommages que l'objet pourrait encourir, et ceci dès l'adjudication prononcée. **Pescheteau-Badin** ne se charge pas des expéditions, toutefois les adjudicataires pourront obtenir tout renseignement concernant la livraison ou l'expédition. La formalité de licence d'exportation peut requérir un délai de cinq semaines, celui-ci pouvant être sensiblement réduit selon la rapidité avec laquelle l'acquéreur précisera ses instructions à **Pescheteau-Badin**.

Ordre d'achat :

Si vous désirez faire une offre d'achat par écrit, vous pouvez utiliser le formulaire prévu à cet effet en fin de catalogue. **Celle-ci doit nous parvenir au plus tard deux jours avant la vente accompagnée de vos coordonnées bancaires.** Si **Pescheteau-Badin** reçoit plusieurs ordres concernant le même lot pour un montant identique, c'est l'ordre le plus ancien qui sera préféré. **Pescheteau-Badin** ne pourra engager sa responsabilité notamment en cas d'erreur ou d'omission de l'ordre écrit. Si vous désirez enchérir par téléphone, veuillez **en faire la demande par écrit, accompagnée de vos références bancaires, au plus tard deux jours avant la vente. Il ne sera accepté aucune enchère téléphonique en dessous de 450 €** **Pescheteau-Badin** ne pourra engager sa responsabilité si la liaison téléphonique n'est pas établie, établie tardivement, ou en cas d'erreur ou d'omission.



P
E
S
C
H
E
T
E
A
U
-
B
A
D
I
N



17 décembre 2012