

P
E
S
C
H
E
T
E
A
U
-
B
A
D
I
N



25 mars 2011

**CHAKIB
SLITINE**
EXPERT PRES
LA COUR D'APPEL
DE PARIS



**BIJOUX - OBJETS de VITRINE
ORFÈVRERIE**

Mardi 29 mars - salle 8

**TABLEAUX
OBJETS D'ART - BON MOBILIER**

Jeudi 14 avril - salle 16



ARTS ASIATIQUES

Juin



PORCELAINES - FAIENCES

Lundi 11 avril - salle 9



**TABLEAUX MODERNES
ARTS DÉCORATIFS DU XX^e
DESIGN**

Vendredi 13 mai - salle 4



**DESSINS, TABLEAUX ANCIENS
OBJETS D'ART - MOBILIER**

Vendredi 6 mai - salle 4



**TABLEAUX
MODERNES ET CONTEMPORAINS**

mai

**BIJOUX - OBJETS de VITRINE
ORFÈVRERIE**

Jeudi 26 mai - salle 8



LIVRES - JOUETS

mai



**E. de MARTENNE, peintre du Morvan
son matériel photographique, son atelier
avril**

Pour inclure vos objets dans une de ces vacations :
Tél. 01.47.70.50.90 – Fax. 01.48.01.04.45 – pescheteau-badin@wanadoo.fr

Nous sommes à votre disposition pour établir les estimations de votre patrimoine mobilier (œuvres d'art, mobilier, bijoux), pour votre ISF, vos donations, partages ou vos contrats d'assurance.

DÉPÔT DE VOS OBJETS

10h - 12h30 et 14h - 17h

16, rue de la Grange Batelière - 75009 Paris

www.pescheteau-badin.com

ESTIMATIONS GRACIEUSES

TOUTES SPÉCIALITÉS

à l'étude sans RDV • à votre domicile sur RDV

• sur photographies • par e-mail

PESCHETEAU-BADIN

VENTES AUX ENCHÈRES PUBLIQUES - EXPERTISES

16, rue de la Grange Batelière - 75009 PARIS - Tél. 01 47 70 50 90 - Fax. 01 48 01 04 45 - pescheteau-badin@wanadoo.fr



Vente aux enchères publiques
Drouot Richelieu - 9, rue Drouot - 75009 Paris
Parking sous l'Hôtel des Ventes



Vendredi 25 mars 2011

Salle 11

14h15

ARCHÉOLOGIE

EGYPTE - GRÈCE - ROME

ORIENT

PESCHETEAU-BADIN

S.V.V. n° 2002-312

CHANTAL PESCHETEAU-BADIN - BRICE PESCHETEAU-BADIN

Commissaires-Priseurs

16, rue de la Grange Batelière - 75009 PARIS - Tél. 01 47 70 50 90 - Fax. 01 48 01 04 45 - pescheteau-badin@wanadoo.fr

assistés de

Chakib SLITINE

Expert près la Cour d'Appel de Paris
Assesseur de la Commission de Conciliation d'Expertise Douanière

25, rue Bergère - 75009 PARIS
Tél. : 01 42 47 17 52 - Fax : 01 42 47 17 54
www.cabinetslitine.com - slitine@cabinetslitine.com
assisté de Noémi TILLIER



Expositions publiques
Jeudi 24 mars **de 11h à 21h**
Vendredi 25 mars de 11h à 12h

Exposition sur le site
www.drouot.com
à partir du 24 mars à 14 h

CATALOGUE EN LIGNE SUR WWW.GAZETTE-DROUOT.COM ET SUR WWW.AUCTION.FR

En première de couverture lot n° 100, en quatrième lot n°132

1-13	COLLECTION DE TREIZE TÊTES DE STATUETTES en terre cuite figurant Harpocrate, Isis-courtisane, Eros et chien. Egypte Epoque ptolémaïque et romaine	100/150 €/pièce	40-42	TROIS ARYBALLES décorées de harpies stylisées et de guerriers tenant des boucliers. Art étrusco-corinthien VIIè-VIè s. av. J.-C. (Accidents)	150/200 €
14-16	TROIS TÊTES ET BUSTE D'ÉLÉGANTES en terre cuite. Epoque hellénistique Ht. 4 et 6.5 cm	100/200 €/pièce	43	PEIGNE liturgique, décoré en ajour de deux colombes gravées d'ocelles. Bois Egypte Epoque copte (337-641) Long. 24 cm.	1000/1200 €
17	ENFANT NU en appui sur une colonne Epoque hellénistique Ht. 6 cm	100/150 €	44	PEIGNE DE TISSERAND en bois, sculpté sur les deux faces : deux cavaliers affrontés ; cervidé gravé de cercles pointés. Manche trapézoïdal. Egypte Epoque copte Ht. 19 cm	700/800 €
18	TORSE D'EROS Grande Grèce IIIè-IIè s. av. J.-C. Ht. 6.5 cm	100/150 €	45	VASE DYONISIAQUE en terre cuite rouge en forme de grappe de raisin surmonté du buste de Dionisos. Egypte Epoque gréco-romaine Ht. 18 cm	150/200 €
19	ENFANT CHEVAUCHANT UNE OIE Epoque hellénistique Ht. 8 cm	100/150 €	46	MANCHE DE SISTRE biface en bronze orné d'une tête hathorique surmontée d'une chatte Bastet. Egypte Basse Epoque Ht. 12 cm	300/400 €
20	FEMME ACÉPHALE vêtue d'un long chiton Grèce IIIè-IIè s. av. J.-C. Ht. 10 cm	150/200 €	47	OUSHEBTI en faïence émaillée. Egypte Troisième période intermédiaire Ht. 11 cm	150/200 €
21	HERCULE BANQUÉTEUR acéphale. Ier s. av. J.-C. Long. 7 cm	100/200 €	48	FER DE LANCE en bronze à patine verte orné d'une nervure centrale. Luristan Ier mill. av. J. -C. Long. 48 cm	200/300 €
22	TÊTE DE CHIEN Manche de patère Grèce IVè s. av. J.-C. Long. 6 cm	150/200 €	49	DEUX PLAQUES en terre cuite moulée ornées d'une divinité féminine. Phénicie Epoque romaine Ht. 30 cm	300/400 €
23	HARPOCRATE ITHYPHALLIQUE accroupi sur un socle. Acéphale. Egypte Epoque romaine Ht. 6 cm	100/150 €	50	TÊTE D'ÉLÉGANTE en terre cuite rouge, coiffée d'un chignon tressé. Epoque hellénistique (?) Ht. 6.5 cm	100/150 €
24	HARPOCRATE ITHYPHALLIQUE assis, drapé ouvert. Acéphale. Egypte Epoque romaine Ht. 8 cm	150/200 €	51	AMULETTE dite "à pois" figurant le dieu Bès paré de boucles d'oreilles rapportées. Egypte Basse Epoque Ht. 3.5 cm	100/120 €
25	PAIRE D'YEUX en bronze et quartzite Egypte Epoque saïte	500/700 €	52	FLACON À KOHOL en bronze à patine croûteuse et stylet. Epoque islamique Ht. 9.5 cm	100/120 €
26	PERSONNAGE PRIAPIQUE nu, ithyphallique. Bronze. Epoque romaine Ht. 8.5 cm	400/500 €	53 A-B	DEUX LAMPES À HUILE à bec pincé. Glaçure bleu-vert. Gurgan 13è siècle Long. 8.5 cm	100/150 €
27-29	TROIS FIGURINES en bronze : Apollon, chlamyde sur l'épaule ; danseuse ; buste. Epoque romaine et postérieure	500/700 €	54	DIVINITÉ MARCHANT vêtue d'un pagne. (Restaurations et parties refaites) Bronze. Egypte Basse Epoque Ht. 14 cm	150/200 €
30-32	TROIS ÉPINGLES aux extrémités ornées d'une grenade, d'une tête d'antilope et d'un coq. Luristan IXè-VIIè s. av. J.-C.	200/300 €	55-56	DEUX VASES GALLO-ROMAINS pot à panse carénée et vase ornée de dépressions. Terre cuite Epoque gallo-romaine Ht. 21 et 8.5 cm	200/300 €
33-34	PETIT CHEVAL ET HARPIE en bronze. Figurine et pied de ciste. Epoque hellénistique	400/500 €	57	VASE en terre cuite noire à panse ornée de côtes de melons et flanquée de deux anses annulaires. Chine IIIè-IIè mill. av. J.-C. Ht. 18 cm	100/150 €
35	OEIL OUDJAT Amulette en fritte émaillée. Egypte Basse Epoque	80/100 €	58	AMPHORE fusiforme en terre cuite grise décorée de bandes horizontales. Phénicie. Epoque hellénistique Ht. 27 cm (Col recollé)	100/150 €
36	BOL décoré d'une frise géométrique. Art de la vallée de l'Indus IIè mill. av. J.-C. Diam. 11.5 cm	100/120 €			
37	COUPE SUR PIÉDOUCHE en terre cuite décorée de motifs concentriques rouges et noirs Messapie Epoque hellénistique Diam. 13 cm	100/120 €			
38	OENOCHOË à décor de bandes concentriques ; bec trilobé et anse surélevée. Messapie Epoque hellénistique Ht. 13.5 cm	150/200 €			
39	COUPE à anse anthropomorphe, décorée de motifs géométriques peints. Dauno-messapienne Epoque hellénistique Diam. 14.5 cm	150/200 €			



1 à 25



26 à 35



36 à 42



43 à 48



56 - 57 - 58



49 à 55

59-60 DEUX GRANDES JARRES

en terre cuite à engobe et décor de motifs géométriques et serpentiformes rouge. Panse globulaire et large col évasé.
Région de Ban Chiang. Ier mill. av. J. -C.
Ht. 25 à 34 cm. 300/500 €/pièce

61 URNE CINÉRAIRE

en terre cuite, à panse carénée et large col, contenant des ossements;
Étiquette : Ancienne collection du château de Bé, près d'Anger. 200/300 €

62 HARPOCRATE en bronze, représenté nu, assis, portant le doigt à la bouche. Il est coiffé de la boucle juvénile surmontée des cornes de bélier.
Égypte Époque gréco-romaine
Ht. 13 cm 600/800 €

63 GRAND RHYTON en terre cuite. Panse globulaire, long bec en canal et anse annulaire latérale.
Amlash Ier millénaire av.J.C.
Ht. 25 cm. (restaurations) 800/900 €

64 JARRE en terre cuite à engobe. Décor géométrique peint en rouge.
Anse en forme de bovidé. (Restaurations)
Amlash Ier millénaire av.J.C.
Ht. 20 cm. 600/700 €

65 ÉTENDARD Deux bouquetins affrontés sur un socle-bouteille.
Bronze à patine verte
Luristan IXè-VIIè av. J.C.
Ht. 31 cm (restaurations) 500/700 €

66 GRAND ÉTENDARD

Deux cervidés dressés et affrontés sur un socle-bouteille, de part et d'autre d'une épingle à bouterolle ; deux canidés sur leurs dos.
Bronze à patine verte. Luristan IXè-VIIè av. J.C.
Ht. 37 cm 4000/5000 €

67 ÉTENDARD Idole mythiques domptant deux fauves affrontés sur un socle bouteille. Bronze à patine verte
Luristan IXè-VIIè av. J.C.
Ht. 25 cm 1500/1600 €

68 ETENDARD en bronze. Deux protomés de cervidés opposés de part et d'autre d'un fût cylindrique.
Luristan IXè-VIIè av. J.C.
Ht. 11 cm 700/900 €

69 DEUX ANNEAUX D'HARNACHEMENT surmontés d'une tête de bouquetin et flanqués de deux chevaux.
Bronze à patine verte
Luristan IXè-VIIè av. J.C.
Ht. 9 cm 8000/9000 €



65



66



67



68



69

- 70 MIROIR ÉTRUSQUE** gravé de trois personnages dansant : guerrier casqué tenant un glaive ; éphèbe nu, chlamide sur l'épaule ; ménade tenant une coupe, chien courant à ss pieds. Bord orné d'une frise de feuillage.
Argent patiné
Epoque hellénistique (IIè s. av. J.-C.)
Diam. 10 cm 6000/8000 €
- 71 A-C TROIS COLLIERS** composées de perles en pâte de verre, verre et amulettes.
Egypto-phéniciens 1er mill.av. J.-C. 200/300 €
- 72 COQ** en terre cuite à engobe blanc.
Epoque hellénistique
Long. 12 cm 80/100 €
- 73 A-C BOL, VASE ET PATÈRE** en terre cuite décorés de motifs géométriques.
Iran IIè-1er mill. av. J.-C. Diam. 13,5 cm ;
Ht. 11,5 cm ; diam. 17 cm 200/300 €
- 74 SIX AMPHORISQUES** fusiformes en terre cuite.
Epoque hellénistique 100/120 €
- 75 PORTEUSE DE FLAMBEAU** Divinité acéphale debout sur un socle circulaire tenant un important flambeau à deux branches.
Egypte (Alexandrie) Epoque gréco-romaine (1er s. av. J.-C.)
Ht. 15 cm 400/500 €
- 76 STÈLE CINTRÉE** figurant un personnage drapé debout tenant une longue palme recourbée en arc au-dessus de sa tête. Rosace au-dessus.
Art phénicien Epoque romaine
Ht. 70 cm 6000/8000 €
- 77 AMPHORE** en céramique à engobe rouge-ocre, col en bobèche, munie de deux anses latérales.
Art romain d'Afrique du Nord Epoque romaine, II-IIIè siècle.
Ht. 20 cm 300/400 €
- 78 ELEMENT DE BANDE DE DALMATIQUE** scène nilotique: putti ou néréide chevauchant un animal marin entre deux putti inscrits dans un médaillon; bande décorative figurant des tritons stylisés et des motifs aquatiques. Tapisserie laine et lin
Egypte Copte, XIè siècle
24 cm x 13 cm. 300/400 €
- 79 TISSU COPTE** Carré de dalmatique en tapisserie de lin, laine et soie figurant une scène nilotique et félin.
Egypte Epoque copte (337-641) 200/300 €



70



76

80 OUSHEBTI de Nakht-Amon le chef supérieur des gardiens, en faïence émaillée bleu turquoise ; il est vêtu d'un long costume plissé, les mains à plat sur le devant. Perruque, yeux et inscription verticale peints en noir.

Egypte Nouvel Empire

Ht. 14 cm

10000/12000 €



80

- 81 OS SCULPTÉS MAGDALÉNIENS** et gravés de têtes de chevaux ; harpon, flèche.
Paléolithique et néolithique 1000/1500 €
- 82 STÈLE ISIAQUE** représentant un enfant debout, vêtu d'une tunique longue, en position d'orant, la main droite levée. Restes de polychromie.
Calcaire Egypte
Epoque romano- copte
Ht. 58 cm 6000/8000 €
- 83 FRAGMENT DE RELIEF** en calcaire, gravé d'un profil masculin coiffé d'une perruque à stries horizontales flanquée de l'uraeus.
Egypte Epoque ptolémaïque
Long. 12 cm 600/800 €
- 84 OSIRIS** en bronze à patine rouge et verte, coiffé de l'atef et tenant ses attributs.
Egypte Basse Epoque
Ht. 17 cm 1000/1200 €
- 85 STÈLE BAS-RELIEF** représentant Pharaon coiffé de la perruque rouge faisant l'offrande des vases Nou (?) au dieu Horus coiffé de la perruque tripartite surmonté du pschent et tenant le sceptre divin.
Inscriptions et cartouches dans le champ. Calcaire
Egypte Epoque ptolémaïque (332-30 av.J.C.)
Ht. 54 cm 7000/9000 €
- 86-94 COLLECTION DE NEUF FERS DE LANCE** en bronze à patine verte, ornés d'une nervure centrale.
Iran (Luristan) Milieu du 1er millénaire av. J.C.
Long. 24 à 44 cm 150/200 €/pièce
- 95-99 CINQ POTERIES**
Vase en forme de tortue stylisée, askos, petit rhyton, pichet et vase globulaire.
Iran / Phénicie IIè-1er mill av. J.-C. 100/200 €/pièce



82



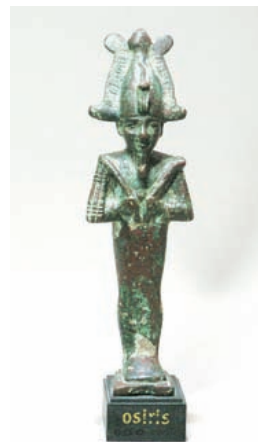
81



85



83



84

100 **BAS-RELIEF** en calcaire gravé d'un groupe de trois dignitaires, de profil, coiffés de perruques à fines tresses parallèles surmontées du cône parfumé de purification. Ils sont parés de colliers à deux rangs et de bracelets.

Egypte Nouvel Empire. XVIII^e dynastie.

Dim. 29 x 30 cm

20000/30000 €

Collection particulière (Provenance : Drouot – LGBT – 16 mars 1987)



100 (détail)



100

- 101 ISIS ALLAITANT HORUS** représentée assise, parée de l'uraeus ; l'enfant Horus-Harpocrate assis sur ses genoux. Elle porte la main au sein gauche. Bronze à patine rouge
Egypte Epoque saïte.
Ht. 12.5 cm 1200/1500 €
- 102 OSIRIS** en bronze à patine rouge et verte représenté debout, coiffé de la couronne atef et tenant ses attributs, le fouet neheh et le sceptre heqa.
Egypte Basse Epoque
Ht. 15.5 cm 1000/1200 €
- 103 OUSHEBTI** en fritte émaillée.
Egypte Troisième période intermédiaire
Ht. 10 cm 300/500 €
- 104 HAUT DE COUVERCLE DE SARCOPHAGE** en bois stuqué, peint et doré ; large perruque striée à deux pans dégageant les oreilles et retombant sur un collier ousekh aux attaches hiérocéphales. Yeux peints en noir.
Egypte Basse Epoque ou époque ptolémaïque
Ht. 50 cm (Restaurations) 3000/4000 €
- 105 HARPOCRATE** acéphale, assis sur un siège à dossier court. Il est représenté nu, le bras droit ramené sur la poitrine, la main gauche sur le genou.
Schiste Egypte Basse Epoque (711-332 av. J.C.)
Ht. 12 cm 2000/3000 €
- 106 OUSHEBTI** en fritte émaillée de deux couleurs.
Egypte Epoque ptolémaïque
Ht. 14 cm 300/400 €
- 107 DIVINITÉ FÉMININE** ou orante en terre cuite, représentée debout sur un piédestal, la main droite sur le coeur.
Epoque hellénistique
Ht. 22 cm (Restaurations) 300/400 €
- 108 OUSHEBTI** en fritte émaillée vert. Inscription verticale en creux sur le devant.
Egypte Basse Epoque
Ht. 11.5 cm 200/300 €
- 109 OUSHEBTI** en fritte émaillée vert. Inscription sur onze registres horizontaux.
Egypte Basse Epoque
Ht. 18 cm (Recollages) 300/400 €
- 110 MANCHE DE PATÈRE** en bronze à patine rouge et verte, mouluré, finement orné d'une tête de chien sculptée à la base ; bagues perlés aux deux extrémités
Art grec Epoque gréco-romaine
Ht. 15 cm 1000/1200 €
- 111 JARRE GALLO-ROMAINE** globulaire en terre commune grise.
Epoque gallo-romaine
Ht. 17 cm 200/300 €
- 112 CHAUDRON** en bronze, à bec trilobé et anse munie d'un pouscier.
Epoque romaine ou gallo-romaine
Ht. 28 cm 300/400 €
- 113 AIGUIÈRE** à panse cylindrique, col tubulaire relié par une anse recourbée ; bec en canal.
Bronze à patine verte. Iran, Khorassan XII^e siècle
Ht. 28 cm (Restaurations) 500/600 €
- 114 CHAUDRON (DÍG)** tripode, en bronze à patine verte. Panse hémisphérique flanquée d'ailettes plates.
Iran (Khorassan) 13^e siècle
Diam. 41 cm 2000/3000 €



104



101 - 102 - 103



106 à 109



105



111 - 112



110

115 GRANDE TÊTE ÉGYPTIENNE EN BOIS`

sculpté et polychromé. Perruque noire striée ; visage brun ; sourcils, contour des yeux et pupilles noirs ; yeux gravés en léger creux ; lèvres closes.

Cette tête provient d'une statue grandeur nature. (Rare)

Egypte Ancien Empire / 1ère période intermédiaire

Ht. 24 cm (Restaurations)

20000/30000 €



116 OUSHEBTI DE DJEHOUTYMÈS le grand des Cinq, en fritte émaillée blanc crème. Inscription verticale peinte sur le devant. (Recollé à la taille). Réf. Aubert, Statuettes égyptiennes, Librairie d'Amérique et d'Orient, 1974, p. 122
Egypte Nouvel Empire
Ht. 15 cm 3000/4000 €

118 OUSHEBTI en terre cuite rouge ; représenté en position momiforme, yeux et nez indiqués en relief. Restes d'inscription peinte en noir sur le devant.
Egypte Nouvel Empire
Ht. 17 cm 800/1000 €

117 OUSHEBTI DE RAMSÈS VI en albâtre peint en vert et noir.
Réf. Musée du Louvre E 585
J.-L. Bovot, Les serviteurs funéraires royaux et princiers de L'Ancienne Egypte, RMN, 2003, p. 24.
Egypte XXè dynastie
Ht. 14 cm 4000/5000 €

119 OUSHEBTI DE DJEHOUTYMÈS en bois sculpté, paré de la perruque tripartite, les bras croisés sur la poitrine, vêtu du costume des vivants. Inscription peinte sur le devant. (Rare)
Egypte Deuxième période intermédiaire / Nouvel Empire
Ht. 21 cm 1500/2000 €



117



116



119



118

120 TÊTE PHARAONIQUE en albâtre, coiffée du némès dégageant les oreilles. Les yeux et les sourcils sont gravés en relief. Début d'une inscription hiéroglyphique au dos.

Egypte Nouvel Empire / Basse Epoque

Ht. 15 cm

20000/30000 €

121 LOT DE DEUX PLAQUETTES DE REVÊTEMENT de palais, en faïence égyptienne émaillée bleu turquoise ; trou de fixation au revers.

Pièces identiques trouvées à Saqqarah.

Cf. exposition Faïences de l'Antiquité, Musée du Louvre, 2005

Egypte Ancien Empire (2700-2200 av. J.C.)

400/500 €

122 LOT DE TROIS LAMPES À HUILE en terre cuite.

Epoque romaine

150/200 €

123 TÊTE FÉMININE coiffure en longues mèches ondulées surmontée d'un voile. Visage ovale.

Marbre

Epoque gréco-romaine

Ht. 38 cm

6000/8000 €

124 A-D QUATRE COLLIERS ÉGYPTIENS composés de perles en faïence et pierres diverses.

1er mill. av. J.-C.

150/300 €/pièce

125 BÈS VASE PLASTIQUE en terre cuite à engobe rouge. Visage grimaçant expressif ; traits accentués ; finement exécuté.

Epoque romaine (1er siècle)

Ht. 13.5 cm

600/800 €



120



126

126 MASQUE DE SARCOPHAGE en bois stuqué et peint. Visage blanc, yeux et sourcils soulignés de noir. Polychromie d'origine.
Egypte Nouvel Empire / III^e période intermédiaire
Ht. 16 cm 5000/6000 €



127

127 MASQUE DE SARCOPHAGE en bois stuqué et peint en vert, yeux et sourcils noir, jaune et blanc. Polychromie d'origine.
Egypte Nouvel Empire / III^e période intermédiaire
Ht: 19 cm 5000/6000 €

128 URNE PUNIQUE munie de deux anses latérales.
V^e s. av. J.-C.
Ht. 23 cm 200/300 €

129 A-C COLLECTION DE NUMISMATIQUE classifiée dans un album : monnaies grecques et romaines en argent, or et bronze ; monnaies islamiques et du Proche-Orient ; monnaies byzantines, Haute-Epoque, royales et divers.
- Important lot de monnaie grecque, romaine et gallo-romaine.
- Important lot de monnaies en argent françaises et étrangères.
Sera divisée.

130 STÈLE de tradition punique, sculptée en bas-relief dans le creux, d'un couple de personnages surmonté d'une tête radiée (Hélios) inscrit dans un fronton triangulaire. Ils sont vêtus de tuniques formant plusieurs plis, la femme tenant des fleurs de la main droite. Taureau en bas.

Art romain Epoque romaine (IIè-IIIè siècle)

Ht. 80 cm

10000/15000 €



130

131 STÈLE sculptée en bas-relief dans le creux, sur deux registres :
 - Couple de personnages, figurés de face, vêtus de long drapés.
 - Satyre nu derrière un bovidé maintenu par un deuxième personnage (scène de sacrifice)

Art romain Epoque romaine (IIè-IIIè siècle)

Ht. 54 cm

7000/8000 €



131



132

132 PARAVENT EN FIXÉ SOUS-VERRE à trois feuilles. Chaque panneau est composé de huit carreaux illustrés de scènes chrétiennes et profanes encadrés de bois et surmontés d'une frise épigraphique incrustée d'ivoire (sourate coranique).

Signé Khalil Salem.

Asie Mineure / Asie centrale

Fin 19^e - début 20^e siècle.

117 x 130 cm

6000/8000 €

133 VASE TRIPODE D'AUGUSTE JEAN

en faïence émaillée bleu lapis; panse carénée, large col évasé.

Décoré d'une large frise pseudo-épigraphique blanche alternée de quatre vignettes peintes d'oiseaux et de fleurs. Signé A. Jean à la base.

Auguste Jean fut un des fabricants de faïences artistiques les plus importants de Paris. Il présenta pour la première fois ses pièces à l'Exposition universelle de Londres en 1862 puis prit part à presque toutes les expositions jusqu'en 1874. Son beau bleu fut très remarqué. Ses faïences se situent souvent dans le style des anciennes faïences italiennes ou françaises plus rarement comme ici dans l'évocation de l'art musulman.

Pour plus de renseignements sur A. Jean, consulter Plinval de Guillebon, Régine, Faïence et Porcelaine de Paris, XVIIIe-XIXe siècles, Paris, éd.

Faton, 1995, p. 259

1860-1880

Diam. 26 cm

1500/2000 €

134 CARREAU EN FORME DE MIROIR en céramique : carré blanc en relief encadré de motifs floraux peint en blanc, turquoise et rose sur fond bleu.

Iran Dynastie Qadjar

Ht. 28.5 cm

800/900 €

135-136 FLACON ET PENDENTIF JUDAÏCA en verre décoré sur les quatre faces de ménorah et d'épis de blé.

Ht. 9 cm et diam. 2 cm

800/1000 €

137 COLONNE CYLINDRIQUE ÉPIGRAPHIQUE en marbre, surmontée d'une calotte sphérique symbolisant une tête humaine.

Elle est gravée sur toute la surface d'un texte en relief, commençant par la basmallah rituelle, la tasliya à la gloire du prophète Mahomet, indiquant le nom du propriétaire le cheikh Ahmed fils de Youssef ben Othman le Wali, que Dieu lui accorde sa miséricorde, le dimanche, 10^e jour du mois Dhou Al-qi'da, de l'an ... 676 (?)...

Europe centrale ou Afrique du Nord

Ht. 72 cm

8000/10000 €



138 CALLIGRAPHIE OTTOMANE

Poésie célébrant l'amour de Hafez, daté de 1197 de l'Hégire.

18^e siècle 23 x 33 cm

1000/1200 €

139 CALLIGRAPHIE CHRÉTIENNE au nom de Jean : "Johane" datée

de 1802. Prières calligraphiées en minuscules caractères dans l'épaisseur de

la lettre. 10 x 15 cm

300/400 €

140 CALLIGRAPHIE SUR PARCHEMIN en style perse shikesté. "Est

aimé celui qui se contente de ce qu'il a".

Iran 18^e-19^e siècle 8 x 8 cm

200/300 €

141 CARREAU QADJAR en céramique peint d'un prince trônant en-

touré de quatre conseillers. Iran 24 x 24 cm

900/1000 €

142 CALLIGRAPHIE "Tekke levhasi" à la feuille d'or sur fond noir,

marges marbrées ebrû, inscrit en miroir de l'inscription : "O croyant, il n'y a de Dieu que Lui, O Lui!".

Bibl. Antika Ansiklopedisi, Istanbul (Kültür Yayinlari), 1998, p. 423

Turquie 19^e siècle

14 x 12 cm (sans le cadre)

500/700 €

143 MINIATURE ÉROTIQUE figurant un prince et sa concubine sous

un palanquin, accompagnés d'une courtisane jouant de la musique.

Bibl. P. Gantpatye, A guide to the Indian Miniature, New Delhi, 1997, p.27

Inde moghole, Ecole de Mewar 18^e siècle vraisemblablement

24 x 16 cm

700/800 €

144 MINIATURE INDIENNE figurant un couple princier assis, face à

face. 18^e siècle 16 x 13 cm

300/400 €

145 MINIATURE PERSANE Retour du prince à cheval. Page de

manuscrit. 18^e-19^e siècle 16 x 9 cm

150/200 €



139



138



142



141



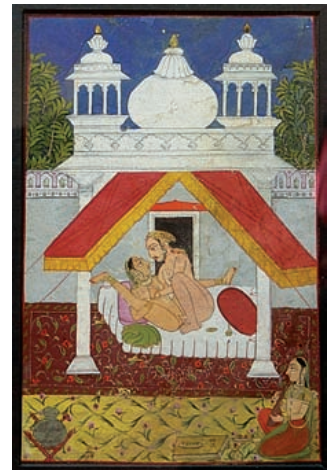
140



145



144



143

- | | |
|--|---|
| <p>146 COUPE ornée d'une large inscription calligraphique en blanc sur fond noir. (Restaurations) Iran, Nishapour 10è-12è siècle
Diam. 23 cm 800/900 €</p> | <p>150 COUPE SUR PIÉDOUCHE à lèvres plates et décor de rayons concentriques bleus sur fond blanc. (Restaurations)
Iran, Kashan 13è siècle Diam. 20 cm 700/800 €</p> |
| <p>147 COUPE TRONCONIQUE à décor coufique fleuri noir sur fond crème. (Restaurations)
Iran, Nishapour 12è-13è siècle
Diam. 23 cm 900/1000 €</p> | <p>151 PICHET orné d'une frise épigraphique autour de la panse. (Restaurations) Iran 13è siècle Ht. 20 cm 1000/1200 €</p> |
| <p>148 COUPE TRONCONIQUE ornée d'une frise pseudo épigraphique en coufique fleuri. (Restaurations)
Iran, Nishapour 12è-13è siècle
Diam. 25.5 cm 700/900 €</p> | <p>152 VASE en terre cuite à décor peint or, rouge, jaune et blanc sur fond bleu. Iran Ht. 25 cm 600/700 €</p> |
| <p>149 COUPELLE en céramique à décor tapissant de cercles brun et jaune sur engobe crème.
Iran 12è-13è siècle Diam. 14 cm 300/400 €</p> | <p>153 PICHET en terre cuite à décor estampé sur l'épaule : frise épigraphique ponctué d'animaux inscrits dans des vignettes.
Proche-Orient 12è siècle Ht. 20 cm 400/500 €</p> |



147



146



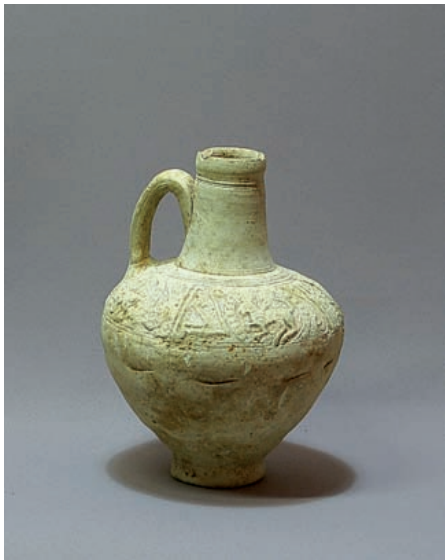
147



149



148



153



151 - 152

- 154 COUPE TRONCONIQUE** à décor beige sur fond crème : cavalier auréolé au centre, quatre autres sur le marli. Iran, Kashan 13^e siècle
Diam. 23 cm (Restaurations) 800/900 €
- 155 PLAT** décoré d'un cavalier auréolé. Polychromie sur fond crème. Iran (Minai) Diam. 27 cm (Restaurations) 900/1000 €
- 156 COUPE** à décor végétal vert et brun en sgraffiato. Oiseau stylisé au centre. Bamian 14^e-15^e siècle Diam. 16 cm 300/400 €
- 157 COUPE SUR PIÉDOUCHE** à décor géométrique et animalier stylisé brun sur fond crème. Iran 13^e siècle
Diam. 20 cm (Restaurations) 500/600 €
- 158 COUPE TRONCONIQUE** sur piédouche, à décor de cavalier auréolé entouré d'animaux. Polychromie sur engobe crème. Iran (Minai) Diam. 26 cm (Restaurations) 1100/1300 €
- 159 COUPE** à décor végétal en sgraffiato encadré de bandes vertes. Iran/Afghanistan 13^e-14^e siècle
Diam. 22 cm (Restaurations) 300/400 €
- 160 GRANDE COUPE À LA GLOIRE DU PROPHÈTE** à décor gravé de l'arbre généalogique du prophète, Mahomet, au centre, et d'une frise épigraphique sur le marli (basmalla et sourate de l'unicité). Bord souligné de vert. Sarreguemines Diam. 31 cm 400/500 €
- 161 COUPE** ornée de trois oiseaux en brun, jaune et vert sur fond crème. Iran, Sari 13^e-14^e siècle
Diam. 19,5 cm (Restaurations) 400/500 €
- 162 COUPE** en terre cuite rouge peinte en rouge et noir sur fond blanc d'un cavalier. Iran 12^e-13^e siècle
Diam. 25 cm (Cassures et manques). 500/600 €
- 163 COUPE PROPHYLACTIQUE** en cuivre gravé, sur toute la surface, de versets, invocations et supplications ; ombilic central. (Bol de guérison) Syrie / Iran 19^e-20^e siècle Diam. 21 cm 400/500 €
- 164 VASE "grenade"** en bronze, ornés de boutons lacrymoïdaux en relief. Khorassan 12^e siècle
Ht. 14,5 cm 400/500 €
- 165 COUPELLE SASSANIDE** en argent ornée de huit godrons. Iran Diam. 11 cm 400/500 €
- 166 VASE SASSANIDE** en bronze blanc à col cannelé évasé et panse ornée de losanges martelés. Ht. 14 cm 1000/1200 €
- 167 GRANDE ÉPINGLE** en bronze ornée d'un médaillon biface gravé d'un personnage domptant des serpents. Kerman III^e-II^e mill. av. J.-C. ? Long. 43 cm 1000/1500 €
- 168 CRACHOIR INDIEN** en métal argenté, panse globulaire en côtes de melon et large col s'évasant en corolle. Décor tapissant de rinceaux floraux travaillés au repoussé. 19^e siècle Diam. du col : 22 cm 400/500 €
- 169 ÉCRITOIRE NÉO-MAMELOUK** en laiton incrusté d'argent et de cuivre, composé de deux encriers hexagonaux mobiles et d'un compartiment elliptique. Décor de cartouches calligraphiés et de rinceaux. Egypte ou Syrie Fin 19^e siècle Long. 19,5 cm 400/500 €
- 170 PLATEAU OCTOGONAL** composé de quatre carreaux accolés en céramique à décor floral formant une rosace. Polychromie, turquoise, bleu, rouge et blanc. Iznik 17^e-18^e siècle Long. 45 cm 1000/1200 €
- 171 PLATEAU** rectangulaire en cuivre martelé, à décor gravé et incrusté d'argent : frises épigraphiques et volatiles et félin. Khorassan 13^e-14^e siècle Long. 32,5 cm 2000/3000 €
- 172 ASPERSOIR** en argent. Goulot mobile relié à la panse par une chaînette. Décor tapissant de rinceaux floraux incisé. Kashmir Ht. 28 cm 500/700 €
- 173 CANDÉLABRE ET LAMPE** composé d'une base tripode (pieds en forme de sabots), fût cylindrique mouluré et plateau. Lampe à couvercle articulé en forme de tête de félin. Khorassan 12^e siècle
Ht. 46 cm (candélabre) et long. 20 cm (lampe) 1000/1500 €
- 174 POIGNARD** à lame courbée. Poignée en ivoire, garde cruciforme et fourreau damasquiné d'argent et d'or à décor animalier. Lame incrustée d'un cartouche : Il n'y a de Dieu que Dieu. Daté 1251 de l'Hégire. 19^e siècle Long. 48 cm 800/900 €
- 175 ÉPÉE** en bronze à patine verte à lame ornée d'une nervure centrale et manche mouluré. Luristan II^e-I^{er} mill. av. J.C. Long. 56 cm 300/400 €
- 176 ÉPÉE** en bronze à patine rouge et verte. Lame ornée d'une nervure centrale et manche orné d'animaux entrelacés. Luristan II^e-I^{er} mill. av. J.C. Long. 56 cm 400/500 €



156



155



154



159



158



157



162



161



160

- 177-183 COLLECTION DE MESURES À POUDRE** à poussoir gradué. Décor gravé ou incrusté d'argent.
Bibl. David Alexander, *The art of War* (The Nasser D. Khalili Collection of Islamic Art, Vol. 21) Oxford 1992, pp. 124-125.
Art ottoman (Balkans et/ou Anatolie) 18è-19è siècle 2000/2500 €
- 184 THÉIÈRE SINO-PERSANE** à décor tapissant de rinceaux floraux ; anse en forme de dragon. Ht. 26 cm 200/300 €
- 185 FLACON JUDAÏCA** hexagonal en verre bleu orné de la menorah. Anse turquoise. Ht. 9 cm 400/500 €
- 186-187 DEUX TASSES** en métal argenté. La première à décor floral incrusté d'émail ; la seconde à décor floral repoussé.
Diam. 13,5 et 12 cm 200/300 €
- 188-189 MOULIN À ÉPICES ET VASE-TOUPIE** en métal, gravés de frises épigraphiques et de divers personnages et divinités.
Ht. 11 et 10 cm 300/400 €
- 190 TROIS BRACELETS** à tige creuse, en argent gravé. 150/200 €
- 191 KURSI DE TÊTE** en bois sculpté et finement gravé d'animaux mythiques et de médaillons floraux. Long. 36 cm 500/700 €
- 192 FIGURINE EN CRISTAL DE ROCHE** Enfant nu coiffée d'une longue tresse. Chine Ht. 7 cm 2000/3000 €
- 193 GRANDE FIBULE À "QUEUE DE PAON"** en bronze à patine verte. Epoque gallo-romaine Long. 9,5 cm (Restaurations) 500/600 €
- 194 PICHET** à panse globulaire et goulot en forme de tête de félin Phénicie / Iran IIè mill. av. J.-C. Ht. 21 cm 500/600 €
- 195-198 QUATRE FIGURINES** en bronze de la tribu des Kutia Kondh
Bibl. : M. Postel & Z. Cooper, *Bastar Folk Art. Shrines, Figurines and Memorials*, Mumbai (Franco-Indian Research Ltd) 1999.
Orissa et Madhya Pradesh Milieu du 20è siècle
Ht. 11 à 14 cm 400/500 €
- 199-202 QUATRE FIGURINES VOTIVES** en bronze de la tribu Bastar
Bibl. : M. Postel & Z. Cooper, *Bastar Folk Art. Shrines, Figurines and Memorials*, Mumbai (Franco-Indian Research Ltd) 1999.
Orissa et Madhya Pradesh Milieu du 20è siècle
Ht. 18 à 42 cm 400/500 €
- 203-204 CINQ COLLIERS TRIBAUX** de la tribu Bastar ; pendentifs pied et bague. Bibl. : R.N. Dash & Shri M. M. Pradhan, *Bhubaneswar* (Orissa) 2006, pp. 101-108 Orissa et Madhya Pradesh Milieu du 20è siècle
Ht. 18 à 42 cm 300/400 €
- 205 VERRE "NÉO-MAMELOUK"** sur piédouche à large col évasé. Décor peint en bleu, vert, rouge et brun d'une frise épigraphique entre deux frises géométriques. Ht. 13 cm 300/400 €
- 206 HOOKA** Base de narghilé en bronze de forme balustre à long col évasé et panse globulaire. Décor en applique de deux taureaux, l'un debout, l'autre couché, de part et d'autre de la panse ; deux grues affrontées ; frise de nuages stylisés sur l'épaule. Balkistan (Skardu) ou Turkistan chinois
Ht. 33 cm 1200/1500 €
- 207 BOÎTE À NOIX DE BÉTEL** en cuivre, gravée de la basmallah et de la lettre "ta" (représentant le chiffre 7, porte-bonheur), sur le couvercle, et du début de la première sourate du Coran, sur la panse. Couvercle mobile fixé par une charnière. Anse de suspension annulaire.
Inde Art moghol tardif
Diam. 15 cm 600/800 €
- 208 BOUCLIER DE DANSEUR "SHINA"** quadrangulaire, décoré d'une image de Virbhadrâ, avatar de Shiva, coiffé d'une couronne ornée de crânes et tenant une épée. Il est encadré de représentations de Nandi, Dazksa, Sati, un kirti-mukha et un yoni-linga.
Bibl. : Leo S. Figiel, *Ritual Bronzes of Maharashtra and Karnataka*, Boynton Beach, Jack of Arts, pp. 166-167. Cuivre
19è siècle 23 x 17,5 cm 400/500 €
- 209-211 TROIS CORNES À POUDRE** en cuir à décor estampé de motifs géométriques et floraux munis de bouchons en métal.
Asie Centrale 200/300 €/pièce
- 212 SÉRIE DE QUATRE CARREAUX** en céramique à décor peint en rose, turquoise, jaune, vert et bleu d'un bouton de rose inscrit dans un médaillon.
Iran Art qadjar 19,5 x 19,5 cm 200/300 €
- 213-214 DEUX BRODERIES "Sarma"** en soie brodée de fils d'argent et velours brodé de fils d'or et sequins.
Turquie / Iran 400/500 €
- 215-218 QUATRE DOUAIAS** en faïence stannifère à décor floral bleu profond et polychrome sur fond blanc, munies d'un encier flanqué de porte-kalams dont une mejma à couvercle en forme de marabout.
Maroc (Fès) 19è-20è siècle 120/150 €/pièce
- 219 LOT DE SABRES ET FOURREAUX** Lames d'aciers et fourreaux en bois et bambou. 100/150 €
- 220 CARREAU** décorée d'une rosace polychrome en noir, bleu, vert, ocre et blanc.
Art hispano-arabe 19è siècle 200/400 €
- 221 HUIT PLAQUETTES** en terre cuite représentant diverses divinités.
Asie du Sud 150/200 €
- 222 VINGT STATUETTES MINIATURES** représentant diverses divinités bouddhiques en bronze.
On y joint deux fragments.
Asie du Sud-Est 500/600 €
- 223 LOT** composé de deux bassins Tas, un gobelet et un bas d'aspersoir.
Proche-Orient 200/300 €



160



163



164



166



167 (détail)



167



168



171



170



174 à 176



173



172



184 à 190



177 à 183



191



193



192



194



195 à 204

ORDRE D'ACHAT / ABSENTEE BID FORM

VENDREDI 25 MARS 2011 à 14h15 - SALLE 11

A renvoyer à / Please mail to :

PESCHETEAU-BADIN

S.V.V. n° 2002-312

VENTES AUX ENCHÈRES PUBLIQUES - EXPERTISES

16, rue de la Grange Batelière - 75009 PARIS - Tél. 01 47 70 50 90 - Fax. 01 48 01 04 45 - pescheteau-badin@wanadoo.fr

Nom et Prénoms / Name and first name _____

Adresse /Address _____

Fax _____

Téléphone (phone) _____

Après avoir pris connaissance des conditions de vente décrites dans le catalogue, je déclare les accepter et vous prie d'acquiescer pour mon compte personnel aux limites indiquées en euros, les lots que j'ai désignés ci-dessous. (Les limites ne comprenant pas les frais légaux).

I have read the conditions of sale printed in this catalogue and agree to abide by them. I grant you permission to purchase on my behalf the following items within the limits indicated in euros. (These limits do not include buyer's premium and taxes).

- Références bancaires obligatoires (RIB) _____
- Required bank references and account number _____
- Références dans le marché de l'art à PARIS ou à Londres _____

LOT N°	DESCRIPTION DU LOT LOT DESCRIPTION	LIMITE EN F TOP LIMIT OF BID IN F

Les ordres d'achats doivent être reçus au moins 48 heures avant la vente.

To allow time for processing, absentee bids should be received at least 48 hours before the sales begins.

Date :

Signature obligatoire :

Required signature :

CONDITIONS DE VENTE

Pescheteau-Badin, société de ventes volontaires de meubles aux enchères publiques est régie par la loi du 10 Juillet 2000.

Estimations :

Les estimations indiquées au catalogue sont données à titre indicatif.

Garanties :

Les dimensions, poids, couleurs de reproduction et informations sont fournis à titre indicatif. Les lots sont vendus dans l'état où ils se trouvent au moment précis de leur adjudication avec leurs possibles défauts ou imperfections ; L'absence d'indication d'une restauration d'usage, d'accidents, retouches ou de tout autre incident dans le catalogue, sur des rapports de condition ou des étiquettes ou encore lors d'annonce verbale n'implique nullement qu'un bien soit exempt de défaut.

L'exposition préalable ayant permis aux éventuels acquéreurs de se rendre compte de l'état des lots proposés à la vente, aucune réclamation ne sera admise, une fois l'adjudication prononcée.

Enchères :

Les acquéreurs potentiels sont invités à se faire connaître avant la vente auprès de Pescheteau-Badin pour permettre l'enregistrement de leur identité et de leurs références bancaires. Les enchères suivent l'ordre du catalogue. Pescheteau-Badin est libre de fixer l'ordre de progression des enchères et les enchérisseurs sont tenus de s'y conformer. Pescheteau-Badin se réserve le droit de retirer réunir ou séparer des lots. Le plus offrant et dernier enchérisseur sera l'adjudicataire.

En cas de double enchère reconnue effective par Pescheteau-Badin, l'objet sera remis en vente, et le public présent pourra enchérir.

Vente :

La vente est faite expressément au comptant.

Les acquéreurs paieront en sus des enchères les frais suivants : 23,92 % TTC (20% + TVA 19,6%)

Paiement :

Le paiement du lot aura lieu au comptant, pour l'intégralité du prix, des frais et taxes, même en cas de nécessité d'obtention d'une licence d'exportation.

L'adjudicataire pourra s'acquitter par les moyens suivants :

- en espèces : Jusqu'à 3000 € pour les particuliers résident français. Sans limite pour les particuliers non résident français sur justification de leur identité et domicile justifiés.

Jusqu'à 1.100 € pour tous les commerçants

- par carte bancaire

- par chèque ou virement bancaire, sur le compte SWIFT BNPPARB CODE BANQUE 30004 A CENTRALE (00828) FR76 3000 4008 2800 0106 2679 476, net de frais.

Le lot ne sera délivré à l'acquéreur qu'après paiement intégral du prix, des frais et des taxes.

Dans l'intervalle, Pescheteau-Badin, pourra facturer à l'acquéreur des frais de dépôt du lot, et éventuellement des frais de manutention et de transport.

A défaut de paiement par l'adjudicataire, après mise en demeure restée infructueuse, le bien est remis en vente sur la demande du vendeur sur folle enchère de l'adjudicataire défaillant ; si le vendeur ne formule pas cette demande dans un délai de un mois à compter de l'adjudication, la vente est résolue de plein droit, sans préjudice de dommages et intérêts dus par l'adjudicataire défaillant.

Retrait des achats :

En cas de paiement par chèque ou par virement, la délivrance des objets pourra être différée jusqu'à l'encaissement.

Dès l'adjudication, l'objet sera sous l'entière responsabilité de l'adjudicataire. L'acquéreur sera lui-même chargé de faire assurer ses acquisitions, Pescheteau-Badin déclinant toute responsabilité quant aux dommages que l'objet pourrait encourir, et ceci dès l'adjudication prononcée. Pescheteau-Badin ne se charge pas des expéditions, toutefois les adjudicataires pourront obtenir tout renseignement concernant la livraison ou l'expédition. La formalité de licence d'exportation peut requérir un délai de cinq semaines, celui-ci pouvant être sensiblement réduit selon la rapidité avec laquelle l'acquéreur précisera ses instructions à Pescheteau-Badin.

Ordre d'achat :

Si vous désirez faire une offre d'achat par écrit, vous pouvez utiliser le formulaire prévu à cet effet en fin de catalogue. Celle-ci doit nous parvenir au plus tard deux jours avant la vente accompagnée de vos coordonnées bancaires. Si Pescheteau-Badin reçoit plusieurs ordres concernant le même lot pour un montant identique, c'est l'ordre le plus ancien qui sera préféré. Pescheteau-Badin ne pourra engager sa responsabilité notamment en cas d'erreur ou d'omission de l'ordre écrit. Si vous désirez enchérir par téléphone, veuillez en faire la demande par écrit, accompagnée de vos références bancaires, au plus tard deux jours avant la vente. Il ne sera acceptée aucune enchère téléphonique en dessous de 450 €. Pescheteau-Badin ne pourra engager sa responsabilité si la liaison téléphonique n'est pas établie, établie tardivement, ou en cas d'erreur ou d'omission.



PROCHAINE VENTE

ARCHEOLOGIE

EGYPTE - GRÈCE - ROME - PHENICIE - IRAN

JUILLET 2011

PESCHETEAU-BADIN

VENTES AUX ENCHÈRES PUBLIQUES - EXPERTISES

16, rue de la Grange Batelière - 75009 PARIS - Tél. 01 47 70 50 90 - Fax. 01 48 01 04 45 - pescheteau-badin@wanadoo.fr



P
E
S
C
H
E
T
E

A
U
-
B
A
D
I
N