

P
E
S
C
H
E
T
E
A
U
-
B
A
D
I
N



31 mai 2010



Louis lequai Bons
Citoyen 1793



Ventes aux enchères publiques
Drouot Richelieu - 9, rue Drouot - 75009 Paris
Parking sous l'Hôtel des Ventes



Lundi 31 Mai 2010

Salle 6 à **13h30**

PORCELAINES ET FAÏENCES

DU XVI^e AU XIX^e SIÈCLE

PORCELAINES ÉTRANGÈRES

BERLIN - CHINE - GRANFENTHAL - JAPON - MEISSEN - TOURNAI

PORCELAINES FRANÇAISES

ARRAS - CHANTILLY - LIMOGES - LOCRE - PARIS - SÈVRES

FAÏENCES ÉTRANGÈRES

ALCORA - BOCH - LUXEMBOURG - BRUXELLES - CALTAGIRONE - COPENHAGUE - DELFT - DERUTA - FAENZA
JERSEY - MARIEBERG - NOVE - NUREMBERG - PESARO - VAUDREVANGES (SARRE) - VENISE

FAÏENCES FRANÇAISES

ANGOULEME - APREY - ARGONNE - AUXERROIS - BORDEAUX - DESVRES - EPINAL - EST - FRANCHE COMTE - LA ROCHELLE
LES ISLETTES - LUNEVILLE - LILLE - LYON - MALICORNE - MARSEILLE - MIDI - MOULINS - MOUSTIERS - NEVERS - NORD
QUIMPER - ROUEN - ROANNE - SAMADET - SAINT-AMAND LES EAUX - SAINT-OMER - SCEAUX
SINCENY - SUD OUEST - TOULOUSE - VARAGES - WALY

PESCHETEAU-BADIN

S.V.V. n° 2002-312

VENTES AUX ENCHÈRES PUBLIQUES - EXPERTISES

Chantal & Brice PESCHETEAU-BADIN

Commissaires-Priseurs Habilités

16, rue de la Grange Batelière - 75009 PARIS

Tél. 01 47 70 50 90 - Fax. 01 48 01 04 45 - pescheteau-badin@wanadoo.fr

assistés de :

M^{me} Nelly FOUCHET

202, Bvd ST Germain

75007 PARIS

Tél : 06 08 24 35 77

Site : www.nellyfouchet.com

M^r Cyrille FROISSART

Membre de la Chambre Nationale des Experts Spécialisés

9, rue Frédéric Bastiat - 75008 PARIS

Tél. : 01 42 25 29 80

Site : www.cyrillefroissart.com

M^r Vincent L'HERROU

Membre de la Chambre Nationale des Experts Spécialisés.

2, place du Palais Royal - 75001 PARIS

Tél/Fax : 01 40 15 93 23

e-mail : galeriethoreme@club-internet.fr

Exposition privée à l'étude

uniquement sur rendez-vous

Tél. : 01 47 70 50 90

Expositions publiques

Samеди 29 mai de 11h à 18h

Lundi 31 mai de 11h à 12h

Catalogue et photos en ligne sur

www.gazette-drouot.com

www.auction.fr

Exposition sur le site

www.drouot.com à partir du 29 mai à 14h

En 1^{ère} de couverture, détail du n° 178 A

- 1 CHINE.** Coupe ronde godronnée décorée en bleu sous couverte de branches fleuries, le centre et la bordure rehaussés d'un filet doré. Premier quart du XVIII^e siècle. D : 23,5 cm. 100/120 €
- 2 CHINE.** Kendi de forme balustre décoré en bleu sous couverte de deux phoenix sur fond de fleurs. Période Kangxi (1662 – 1722). Objet provenant d'une épave de navire. H : 26 cm. 400/600 €
- 3 CHINE.** Salière ronde sur piédouche décorée en bleu sous couverte de branches fleuries. Fin de la période Kangxi (1662-1722). D : 10 cm. *Un éclat en bordure.* 150/200 €
- 4 CHINE.** Grand gobelet couvert à deux anses latérales en porcelaine blanche à décor en bleu sous couverte de lambrequins, rouleaux, vases et mobilier chinois. Epoque Kangxi (1666-1722). H : 19 cm. *Egrenures et petits éclats.* 600/800 €
- 5 CHINE.** Théière octogonale couverte en porcelaine blanche à décor en bleu sous couverte de femmes chinoises dans des jardins et de fleurs dans des panneaux. XVIII^e siècle, époque Kien Long (1736-1795). H : 13 cm. 500/600 €
- 6 CHINE.** Paire de coupes en forme de fleur de lotus décorées en bleu sous couverte de motifs fleuris dans des réserves. XVIII^e siècle. D : 23 cm. *Restaurations.* 200/250 €
- 7 CHINE.** Paire d'assiettes octogonales décorées en bleu sous couverte et rose de vases fleuris et de coupes de fruits encadrés de guirlandes de fleurs. Fin du XVIII^e siècle. D : 22,5 cm. *Une egrenure.* 150/200 €
- 8 CHINE.** Coupe ronde à bord contourné décorée en bleu sous couverte d'un panier fleuri ajouré au centre encadré de fleurs dans douze réserves en forme de pétales de lotus sur fond de quadrillage et d'écaillés. Période Kangxi (1662-1722). D : 35 cm. 400/500 € *Quelques egrenures en bordure.*
- 9 CHINE.** Petit plat rond décoré en bleu sous couverte d'un paysage fleuri. XVIII^e siècle. D : 27 cm. *Quelques éclats.* 120/150 €
- 10 CHINE.** Quatre tasses et soucoupes décorés en bleu sous couverte d'un enfant tenant une fleur près d'un pont. Période Kangxi (1662-1722). D : 11cm. *Quelques éclats.* 150/200 €
- 11 CHINE.** Paire de tasses octogonales et leurs soucoupes décorées en bleu sous couverte de fleurs. Marque et période Kang xi (1662-1722). Diam soucoupe : 10 cm. *Egrenures.* 80/100 €
- 12 CHINE.** Paire d'assiettes à pans coupé décorée en bleu et polychromie d'objets précieux. On y joint une assiette à décor de paysages. Fin du XVIII^e siècle. D : 22,5 cm. *Accident à l'une d'entre elles.* 100/120 €
- 13 CHINE.** Deux coupelles rondes décorées en bleu rehaussé de rouge de paysages. On y joint deux tasses et soucoupes à fond capucin à décor en émaux de la Famille rose. XVIII^e siècle. *Felure en étoile.* 80/100 €
- 14 CHINE.** Boîte à thé quadrangulaire décorée en bleu sous couverte de fleurs traitées en enroulements dans des encadrements formés de motifs « à la grecque ». Début du XIX^e siècle. H : 13 cm. *Sans couvercle.* 200/250 €
- 15 CHINE.** Légumier ovale couvert et un plat rectangulaire à pans coupés décorés en bleu sous couverte d'un paysage lacustre avec pont, pagodes et barques. Fin du XVIII^e siècle début du XIX^e siècle. L. du plat : 31 cm. L. du légumier : 28 cm. 300/400 €
- 15A CHINE.** Vase de forme balustre en porcelaine blanche à décor en bleu sous couverte de volatiles sur des branches. Marque Kanghi. *Petite felure sur le col et felure de cuisson sur l'épaulement.* 200/300 €
- 16 CHINE.** Deux assiettes décorées dans la palette imari d'un enfant sur une terrasse près d'une pagode dans une réserve centrale encadrée d'objets précieux sur fond de fleurs. Premier quart du XVIII^e siècle. D : 22 cm. 250/300 € *Minuscule éclat en bordure.*
- 17 CHINE.** Pot à gingembre couvert de forme ovoïde décoré dans la palette imari d'un paysage lacustre avec pagodes et voilier. Le couvercle et le haut du corps ont été percés. Fin de la période Kangxi (1662-1722). H : 25,5 cm. 500/600 €
- 18 CHINE.** Plat rond décoré dans la palette Imari d'un oiseau rehaussé de rose et vert perché sur une branche fleurie dans un encadrement de fleurs, de quadrillages et de fleurs incisées sur l'aile. Début de la période Yongzheng (1723 – 1735). D : 31,5 cm. 500/600 €
- 19 CHINE.** Boîte à thé rectangulaire à pans coupés décoré dans la palette Imari de branches fleuries. Fin de la période Kangxi (1662-1722). Elle a été adaptée en Europe d'un couvercle et d'un goulot en argent. H : 12 cm. 250/300 €
- 20 CHINE.** Sucrier rond couvert décoré dans la palette Imari de fleurs. Premier quart du XVIII^e siècle. H : 11 cm. 250/300 €
- 21 CHINE.** Tasse et soucoupe décorées dans la palette imari de barrières et de fleurs. XVIII^e siècle. H : 7cm. 80/100 €
- 22 CHINE.** Boîte à épices sur piédouche de forme oblongue à deux réceptacles, décorée dans la palette imari de fleurs. Début du XVIII^e siècle. L : 13 cm. *Manque le couvercle.* 150/200 €
- 23 CHINE.** Boîte à thé rectangulaire à pans coupés, décorée dans la palette imari de fleurs et de pagodes. Début XIX^e siècle. H : 12 cm. *Sans couvercle et egrenures.* 150/200 €
- 24 CHINE.** Coupelle ronde décorée dans la palette imari rehaussée d'émaux famille verte de fleurs et de mones. Période Kangxi (1662-1722). D : 15,5 cm. 150/200 €
- 25 CHINE.** Paire d'assiettes rondes décorée dans la palette Imari de bambous et de prunus avec barrières. XVIII^e siècle. D : 23 cm. 100/150 €
- 26 CHINE.** Coupe ronde décorée dans la palette Imari de fleurs dans des réserves. XVIII^e siècle. D : 26,5 cm. *Quelques éclats en bordure.* 200/250 €
- 27 CHINE.** Deux assiettes décorées dans la palette Imari de fleurs. XVIII^e siècle. *Restaurations.* 40/50 €
- 28 CHINE.** Deux boîtes à thé rectangulaires à pans coupés décorées dans la palette Imari de fleurs. XVIII^e siècle circa 1720. H : 11 et 10 cm. *Sans couvercle et egrenures.* 300/400 €
- 29 CHINE.** Cinq petites tasses à thé dont trois décorées de fleurs dans la palette Imari et deux d'objets précieux avec fruits en émaux de la famille rose. XVIII^e siècle. *Quelques egrenures.* 60/80 €
- 30 CHINE.** Assiette ronde décorée en émaux de la famille verte d'un paysage dans un médaillon central encadré de trois gerbes de fleurs, de rinceaux dorés et de quadrillages sur fond corail sur l'aile. XVIII^e siècle circa 1720. D : 22 cm. 150/200 €
- 30A CHINE.** Coupe ronde décorée dans les émaux de la Famille Verte d'une réserve centrale et bouquets de fleurs. XVIII^e siècle. D : 22,5 cm. *Felures.* 100/120 €
- 31 CHINE.** Assiette ronde décorée en émaux de la famille verte de fleurs. Période Kangxi (1662 – 1722). D : 21,5 cm. *Eclats.* 80/100 €
- 32 CHINE.** Deux assiettes rondes décorées en émaux de la Famille verte de branches fleuries. Période Kangxi (1662-1722). 250/300 € *Eclats en bordure. Cheveu et Eclats.*
- 33 CHINE.** Assiette ronde creuse à décor dit « mandarin » en émaux de la Famille rose. XVIII^e siècle. D : 21 cm. 300/350 €
- 33A CHINE.** Paire de petits vases à décor bleu, rouge et vert de Chiens de Fô parmi des fleurs. Epoque Transition. H : 11 cm. 300/500 €



16

17

26

16

18

28

39

28

52

31

30 A

46A

32

32

15

8

2

9

37

1

6

14

6

29

29

25

5

3

4

19

25

20

33A

33A

55

54

35

35

24

35

23

34 CHINE. Vase triple gourde décoré en rouge de fer et or d'objets précieux, de fleurs de lotus et de rinceaux. Fin de la période Kangxi (1662-1722). H : 27 cm. *Col restauré.* 200/300 €

35 CHINE. Deux tasses et leurs soucoupes décorées en rouge de fer et or de deux coqs s'affrontant près d'un saule pleureur, d'un rocher percé et d'un vase fleuri. XVIII^e siècle. D. soucoupe : 10,5 cm. 300/350 €
Une tasse et sa soucoupe fêlée.

36 CHINE. Petite vasque sur piédouche porte bâton d'encens. Elle est décorée en émaux de la Famille rose de fleurs. XIX^e siècle. H : 12,5 cm. 80/100 €

37 CHINE. Vase couvert de forme balustre à décor dit « mandarin » de personnages dans des réserves encadrées de branches de prunus sur fond caillouté bleu. Deuxième moitié du XVIII^e siècle. H : 24 cm. 300/400 €
Un éclat au couvercle.

38 CHINE. Deux tasses et leurs soucoupes décorées en rose, violet et or de fleurs. Fin du XVIII^e siècle. *Egrenures.* 100/120 €

39 CHINE. Plat rond décoré en émaux de la famille rose de fleurs alternées d'insectes dorés. XVIII^e siècle. D : 36 cm. 500/700 €
Egrenures en bordure.

40 CHINE. Cie des Indes. Cafetière couverte, théière (sans couvercle) trois tasses et leurs soucoupes décorées en grisaille rehaussée de dorure, de guirlandes de fleurs. Fin du XVIII^e siècle. *Manque une anse, éclats et fêlures.* 200/250 €

41 CHINE. Quatre tasses dont une à anse à décor divers de fleurs, poissons et personnages. XVIII^e siècle. *Une tasse restaurée.* 50/60 €

42 CHINE. Six assiettes à décors divers dont quatre traitées en émaux de la Famille rose de fleurs et deux dans la palette Imari d'oiseaux et de branches fleuries. XVIII^e siècle. *Cheveux et éclats.* 200/300 €

43 CHINE. Assiette ronde décorée en émaux de la Famille rose de fleurs entourées de rinceaux sur fond caillouté en bordure. XVIII^e siècle. D : 22 cm. 80/120 €

44 CHINE. Petite assiette creuse ronde décorée en émaux de la famille rose. XVIII^e siècle. D : 16,5 cm. *Un éclat en bordure.* 50/60 €

45 CHINE sur décoré au Pays-Bas. Bol rond à décor en bleu sous couverte rehaussé de rouge de fer et vert de personnages traversant un pont avec pêcheur dans une barque dans un paysage montagneux avec pagodes, fleurs et insectes. XVIII^e siècle. D : 15 cm. 150/200 €

46 CHINE. Deux assiettes creuses à bord contourné. Décor de fleurs en émaux de la Famille rose. XVIII^e siècle. D : 21,5 cm. *Fêlures et éclats.* 50/60 €

46A CHINE. Bol circulaire décoré sur la paroi extérieure en émaux de la famille rose de montagnes, lac et pagode. Porte au revers une marque Qianlong. XIX^e siècle diam : 18 cm. *Un éclat en bordure.* 500/600 €

47 CHINE. Deux tasses et une soucoupe décorées en émaux de la Famille rose de fleurs. *Egrenures, cheveux à la soucoupe.* 60/80 €

48 CHINE. Paire d'assiettes rondes décorées en émaux de Canton en polychromie de personnages dans des réserves alternées de fleurs et d'oiseaux. Deuxième moitié du XIX^e siècle. D : 21,5 cm. 80/100 €

49 CHINE. Quatre assiettes rondes à décors floraux divers, Imari et Famille Rose. XVIII^e siècle. *Quelques égrenures.* 200/250 €

50 JAPON. Petit vase de forme balustre décoré dans la palette Imari de pagodes alternées de fleurs dans des réserves. Fin du XVII^e siècle. Monté au XIX^e siècle en Europe en lampe à huile. H : 19 cm. *Un éclat au col et petit choc de cuisson au revers.* 100/150 €

51 JAPON. Bol rond décoré dans la palette Imari de mons de demi chrysanthèmes alternés de branches fleuries. XVIII^e siècle. D : 15,5 cm. 80/120 €

52 JAPON. Plat rond décoré dans la palette Imari d'un phoenix surmontant un vase fleuri dans un encadrement de grenades et de feuillages. Début du XVIII^e siècle. D : 35 cm. 400/600 €

53 JAPON. Sucrier rond couvert décoré en bleu sous couverte de rochers fleuris, sur décoré au XIX^e siècle de chimères et de fleurs en polychromie. D : 12 cm. 100/120 €

54 JAPON. Satsuma. Petite boîte ronde couverte reposant sur trois pieds décorée en polychromie et or d'une hirondelle grappillant des céréales sur le couvercle et de glycine alternée de bambous et de prunus dans des réserves fleuries sur le corps. Période Meiji. Signée au revers. Diamètre : 7 cm. *Une petite égrenure en bordure.* 100/120 €

55 JAPON. Satsuma. Petite théière hémisphérique couverte décorée en polychromie rehaussée de dorure d'une scène animée de personnages représentant « la cérémonie du thé ». Lanse en osier tressé. Époque Meiji. Signée au revers. H : 7 cm. 80/100 €

56 MEISSEN. Cuillère à motifs de vannerie et coquille en relief sur la spatule, décor polychrome de bouquets de fleurs. XVIII^e siècle, vers 1750-55. Long. : 18 cm. *Egrenures.* 400/600 €

57 MEISSEN. Plateau de moutardier de forme ovale à décor polychrome d'oiseau sur un rocher et insectes sur le bord. Marqué épées croisées en bleu. XVIII^e siècle, vers 1745. Long. : 47 cm. 200/300 €

58 MEISSEN. Tasse à thé et sa soucoupe à décor polychrome de fleurs des Indes sur des haies, galons fleuris en rouge et or sur les bords. Marquée : épées croisées et étoile en bleu. Période de Marcolini, Fin du XVIII^e siècle. H : 5 cm, D : 13 cm. 120/150 €

59 MEISSEN. Boîte à thé couverte à décor en camaïeu violine d'un couple vu de face d'un côté, et de dos de l'autre côté, sur les côtés, un Pierrot debout et une femme assise. Fleurettes sur le couvercle, marqué. XVIII^e siècle. H : 13 cm. 1200/1300 €

60 MEISSEN. Gobelet de forme octogonale muni de deux anses à décor polychrome de rochers percés fleuris et volatiles dans le style Kakiemon dans des réserves polylobées sur fond jaune. Marqué : épées croisées en bleu. XVIII^e siècle, vers 1735-40. Haut. : 5,5 cm. 150/200 €

Restaurations.
On y joint une soucoupe en porcelaine de Meissen à décor polychrome d'insectes ombrés et de motifs de vanneries et une tasse à thé à décor polychrome de fleurs du XVIII^e siècle.

61 MEISSEN. Plat rond à bord contourné à décor polychrome de bouquets de fleurs et sur l'aile de fleurs dans des réserves cernées de rinceaux en léger relief. Marqué : épées croisées et point en bleu. XVIII^e siècle, vers 1770. D : 32 cm. *Choc.* 60/80 €

62 ALLEMAGNE. Tasse et soucoupe à décor polychrome d'une scène de port animée dans une réserve sur fond beige. Marqué au revers : vue de Toldboden. XIX^e siècle. H. 6 cm. *Lanse restaurée.* 50/60 €

63 BERLIN. Deux tasses litron et deux soucoupes à décor du chiffre H et S dans des médaillons à fond rose cernés de rubans pourpres, guirlandes de feuillage or et rose entre des galons à fond vert. Marqués : sceptre en bleu. XIX^e siècle. H. 6 cm, D : 13 cm. 120/150 €
Fêlure à une tasse et usures, une soucoupe postérieure.

64 BERLIN. Petit pot à lait couvert à décor polychrome de bouquets de fleurs, la prise du couvercle en forme de fleurs. Marqué : W en bleu. Période de Wegely. XVIII^e siècle. H. 11 cm. 300/400 €
Couvercle et déversoir restaurés.

65 BERLIN. Quatre tasses de forme litron et deux soucoupes à décor polychrome de fleurs. XIX^e siècle. H : 6 cm. *Quelques accidents.* 120/150 €

66 BERLIN (genre de). Partie de service comprenant une cafetière balustre couverte et dix tasses et dix soucoupes à décor polychrome de fleurs et rinceaux or. Marqués. Fin du XIX^e siècle. 200/300 €

67 ALLEMAGNE. Tasse de forme litron à décor tournant en grisaille d'un paysage italien. XIX^e siècle. H : 5,8 cm. 40/50 €

68 MEISSEN. Groupe à deux figures représentant un chasseur et une jeune femme debout sur terrasse à ornements rocaille, décor polychrome et or. Marqué : épées croisées en bleu. XIX^e siècle. H. 14 cm. *Un cou recollé et manque un pied.* 100/150 €

69 MEISSEN. Deux grands bourdalous à décor polychrome de bouquets de fleurs. Marqués : épées croisées en bleu. Fin du XIX^e siècle. L. 27 cm. 450/600 €



70 ITALIE. Statuette en porcelaine émaillée blanche représentant un jeune garçon tenant un panier. XIX^e siècle. 150/200 €

71 VIENNE. Deux assiettes à potage à côtes torsées et motifs de vannerie en léger relief, décor polychrome de bouquets de fleurs. Fin du XVIII^e siècle. D : 24 cm. *Un petit éclat.* 120/150 €

72 TOURNAI. Assiette à bord contourné à côtes torsées en relief, à décor en camaïeu pourpre au centre d'un cavalier et d'un homme dans un paysage montagnoux, l'aile décorée de filets pourpres et peignés or. Marquée : épées croisées en or. XVIII^e siècle. D : 24 cm. 800/1200 €

73 TOURNAI. Assiette à bord contourné à côtes torsées en relief, à décor en camaïeu pourpre au centre d'un paysage animé bordé de deux arbres, l'aile décorée de filets pourpres et peignés or. Marquée : épées croisées en or. XVIII^e siècle. D : 24 cm. 800/1200 €

74 TOURNAI. Compotier rond à côtes torsées et motifs de vannerie en léger relief, décor polychrome de bouquets de fleurs. XVIII^e siècle. D : 20,5 cm. 200/300 €

74A TOURNAI. Compotier rond à bord contourné à décor polychrome et or de fleurs dans un médaillon noué (service du comte de Villemont). Fin du XVIII^e siècle. D : 23 cm. 300/400 €

75 TOURNAI. Suite de six pots à jus couverts de forme tronconique et un plateau carré à décor en camaïeu bleu de guirlandes de feuillage et filet perlé. Début du XIX^e siècle. 800/1200 €

76 TOURNAI. Trois pochons à décor en camaïeu bleu de guirlandes et lauriers. XIX^e siècle. H. : 4,5 cm. 60/80 €

77 TOURNAI. Saucière ovale sur plateau attachant à décor en camaïeu bleu de filets. Fin du XVIII^e siècle, début du XIX^e siècle. L. 27 cm. 300/350 €

78 TOURNAI. Présentoir circulaire à piédouche à côtes torsées en léger relief à décor en camaïeu bleu dans le style de Meissen dit à l'oignon. Marqué : épées croisées en bleu. Début du XIX^e s.. L. 25 cm. 300/350 €

79 TOURNAI. Assiette à décor en camaïeu bleu au centre d'une corbeille fleurie et rubans, filet bleu sur le bord. Marquée K en bleu au revers. Début du XIX^e siècle. D : 22 cm. *Une égrenure.* 250/300 €

80 TOURNAI. Théière de forme litron couverte à décor en camaïeu bleu de guirlandes de laurier et filet dentelé, le déversoir en forme de tête de lion. Début du XIX^e siècle. H. 16 cm. *Anse restaurée.* 300/500 €

81 TOURNAI. Saucière ovale à côtes torsées en léger relief à décor en camaïeu bleu de bouquets de fleurs. Marquée : épées en bleu. Début du XIX^e siècle. L. 18 cm. 200/250 €

82 TOURNAI. Assiette à décor en camaïeu bleu au centre du chiffre FBD et sur l'aile d'une guirlande de laurier. Début du XIX^e siècle. D : 22 cm. 250/300 €



82A TOURNAI. Ensemble décoré en camaïeu bleu de frises à la grecque. Il comprend un légumier rond couvert, un plat et un égouttoir à fraises. XIX^e siècle 1500/1800 €

82B TOURNAI. Saucière ovale couverte à deux anses décorée de fleurs en camaïeu bleu. Marquée. Début du XIX^e siècle. 200/300 €

83 BOCH LUXEMBOURG. Aiguière casque de forme balustre sur piédoche en faïence fine décorée en camaïeu bleu de brindilles fleuries. Fin du XVIII^e siècle. H : 22 cm. 600/800 €

84 BOCH LUXEMBOURG. Coquetier reposant sur un piédoche à décor en camaïeu bleu de fleurs, filets sur les bords. Fin du XVIII^e siècle. H : 9 cm. *Une fêlure.* 150/200 €

85 SÈVRES. Tasse à thé et sa soucoupe en porcelaine tendre à décor polychrome et or de vases dans des cartels à fond jaune cernés de cornes fleuries et arabesques entre des galons à fond bleu ornés de pois or. Marquée : LL entrelacés, lettre-date MM pour 1789. XVIII^e siècle, année 1789. H : 5 cm. *Soucoupe restaurée.* 150/200 €

86 SÈVRES. Tasse à glace reposant sur un piédoche, à décor d'une guirlande de roses sur fond jaune, filets or et rehauts d'or à l'anse. Marquée SEVRES. XVIII^e siècle, Epoque révolutionnaire ; H : 6,5 cm. 700/800 €

87 SÈVRES. Deux coquetiers en porcelaine dure à décor polychrome de bouquets de fleurs et filets bleus et or. Marqués : LL entrelacés et couronnés, lettre-date CC pour 1780, peintre Bouillat. XVIII^e siècle, année 1780. H : 4 cm. *Usures d'or.* 600/800 €

88 LIMOGES. Suite de six assiettes à bord contourné à décor polychrome de bouquets de fleurs, filet bleu et filet dentelé or sur le bord. Marquées : CD en rouge. Manufacture du comte d'Artois. XVIII^e siècle. D : 24 cm. *Eclats et usures.* 300/400 €

89 NIDERVILLER. Paire de tasses à thé à décor polychrome de barbeaux et filet bleu sur le bord. Marquées : CC entrelacés. XVIII^e siècle. *Un éclat et usures.* 60/80 €

90 PARIS. Pot à lait couvert décor polychrome de bouquets de fleurs et filet dentelé or sur le bord. XVIII^e s. H : 17 cm. *Restaurations.* 40/50 €

91 PARIS. Assiette à bord contourné décor polychrome de bouquets de fleurs et filet dentelé or sur le bord. Marqué : CP couronné, Manufacture du comte d'Artois. XVIII^e siècle. D : 24 cm. 120/150 €

92 PARIS. Assiette à bord contourné à décor polychrome de bouquets de fleurs, guirlande de feuillage or sur le bord. Manufacture du duc d'Angoulême. XVIII^e siècle. D : 24 cm. 150/200 €

93 PARIS. Ecuelle ronde couverte et son présentoir circulaire à décor en grisaille d'oiseaux posés sur des branches en or dans des réserves sur fond bleu orné de rubans et fleurs en or. Fin du XVIII^e siècle, début du XIX^e siècle. L : 20,5 cm. 600/800 €

94 PARIS (Manufacture de Clignancourt). Tasse à chocolat et sa soucoupe à décor polychrome de bouquets de fleurs et guirlandes de feuillage vertes et or. M en rouge, période d'Alexandre Moitte. Fin du XVIII^e siècle. D : 15,5 cm, H : 6,5 cm. 400/500 €

95 PARIS (Manufacture de Clignancourt). Deux assiettes à décor polychrome de bouquets de fleurs et filet dentelé or sur le bord. Marquées : LSX en rouge, XVIII^e siècle. D : 25 cm. 300/500 €

96 PARIS (Manufacture de Clignancourt). Plat rond à bord contourné à décor polychrome de semis de barbeaux et filet or. Marqué : LSX en rouge et M couronné. Période de Moitte, fin du XVIII^e siècle. Diamètre : 27 cm. *Un cheveu.* 200/300 €

- 97 PARIS (Manufacture de Clignancourt).** Comptier ovale à décor polychrome de bouquets de fleurs et filets or.
Marqué : LSX en rouge. XVIII^e siècle. Long. : 23,5 cm. 150/200 €
- 98 PARIS (Manufacture de Clignancourt).** Pot à lait de forme balustre à décor polychrome et or semis de barbeaux et filets.
Marqué : M en rouge, période d'Alexandre Moitte.
Fin du XVIII^e siècle. H : 11 cm. 150/200 €
Petite fêlure de cuisson à l'anse et petit éclat à la base.
- 99 PARIS (Manufacture de Clignancourt).** Pot à lait en forme de broc à décor polychrome et or du chiffre LB formé de guirlandes de fleurs, filet dentelé or sur le bord.
Marqué, XVIII^e siècle. H : 16 cm. *Fêlure à la base de l'anse.* 150/200 €
- 99A PARIS (Manufacture de Clignancourt).** Sucrier ovale couvert à plateau adhérent décoré en grisaille et or de tiges fleuries et de frises de perles. Marqué. XVIII^e siècle. Long : 19 cm. 400/500 €
- 99B PARIS (Manufacture de Clignancourt).** Pot à lait à décor polychrome rehaussé d'or de barbeaux. Marqué. Fin du XVIII^e siècle. Haut : 12cm. 120/150 €
- 99C PARIS (Manufacture de Clignancourt).** sucrier ovale couvert à plateau adhérent décoré en or et polychromie de frises et de fleurettes.
Fin du XVIII^e siècle. Long : 20 cm. 150/200 €
- 100 PARIS.** Suite de quatre comptiers ronds à bord contourné décor polychrome de bouquets de fleurs, filet dentelé or sur le bord.
Marqués, manufacture de Locré. XVIII^e siècle. D : 22 cm. 150/200 €
Trois avec fêlures et éclats.
- 101 PARIS.** Tasse de forme litron et sa soucoupe à décor de portraits de profil et trophées de musique dans des cartouche à fond or cernés de palmettes, intérieur de la tasse doré.
Epoque Empire. H : 6 cm, D : 13 cm. *Lanse de la tasse recollée.* 120/150 €
- 102 PARIS.** Grande tasse à piédouche à anse élevée en fôme de crosse et sa soucoupe, décor polychrome de scènes de port avec voilier dans l'esprit de Vernet sur fond or. Epoque Restauration.
H : 13,5 cm, D : 16,5 cm. *Fêlures et éclats restaurés.* 120/150 €
- 103 PARIS.** Cafetière de forme ovoïde couverte à décor polychrome d'un paysage fluvial animé, guirlande de feuillage or sur les bords.
Début du XIX^e siècle. H. 24 cm. *Accidents et restauration.* 50/80 €
- 104 Paris.** Grande tasse à chocolat et sa soucoupe à décor polychrome de paysages dans des réserves cernées de perles or sur fond vert.
Milieu du XIX^e siècle. H : 8 cm. *Usures d'or.* 80/120 €
- 105 PARIS.** Verseau couverte à décor polychrome de bouquets de fleurs et filet bleu sur le bord. Fin du XIX^e siècle. H : 19 cm. 80/100 €
- 106 PARIS.** Plat rond décoré en polychromie d'une scène centrale représentant Vénus sur son char entouré de dauphins et d'amours dans un encadrement doré sur fond bleu. Epoque Restauration. D : 30cm. 80/120 €
- 107 PARIS.** Cache-pot en deux parties orné de têtes de lion en relief formant anse, décor polychrome de bouquets de fleurs et rinceaux et motifs rocaille or. XIX^e siècle. H. 19,5 cm. 80/120 €
- 108 NIDERVILLER.** Figurine en pâte dure polychrome représentant « la ravaudeuse ». Elle est assise dans un baquet formant siège en train de raccommoder. Elle repose sur un socle souligné d'une large bande dorée. XIX^e siècle. H : 25 cm. *Baquet décollé du socle.* 300/400 €
- 109 SAMSON.** Deux assiettes octogonales décorées dans le style chinois des émaux de la famille verte de femmes dans un jardin pour l'une d'elles et d'un vase ajouré fleuri entouré de papillons pour l'autre.
Fin du XIX^e siècle. D : 22,5 cm. 120/150 €
- 110 PARIS.** Plaque en porcelaine à décor polychrome d'un jeune garçon assis, un panier d'œufs à ses côté », un œuf cassé à ses pieds. Signé en bas à gauche M.A. Marielle, 1878. Fin du XIX^e siècle.
H : 20 cm, larg. : 15,5 cm. *Dans un cadre en bois doré.* 500/800 €
- 111 SÈVRES.** Buste représentant Adolphe Thiers en biscuit sur une base en porcelaine émaillée à fond bleu. Fin du XIX^e siècle. 200/300 €
- 112 DELFT.** Plat rond décoré en camaïeu bleu dans le style des porcelaines karak d'un palmipède au centre dans un paysage central encadré de fleurs et de motifs bouddhistes dans des réserves.
Fin du XVII^e siècle ? restaurations anciennes. D : 33,5 cm. 100/150 €
- 113 DELFT.** Vase balustre à pans coupés décoré en camaïeu bleu de personnages chinois dans un paysage encadré de fleurs.
Fin du XVII^e siècle. H : 26 cm. 300/400 €
Restaurations au col.
- 114 DELFT.** Petit vase balustre à pans coupés décoré en camaïeu bleu de personnages chinois dans un paysage.
Fin du XVII^e siècle. H : 21 cm. *Restaurations.* 200 /250 €
- 114A DELFT.** Paire d'assiettes à décor en camaïeu bleu au centre de rocher percé fleuri, haie, vases fleuris sur entablement et oiseaux en vol, petits paysages chinois sur le bord.
XVIII^e siècle. D : 22 cm. *Eclats à l'une et restauration à l'autre.* 200/300 €
- 114B DELFT.** Plaque ovale à bord contourné à décor en camaïeu bleu et polychrome au centre d'une femme tenant une corne d'abondance remplie de fleurs, galon fleuri sur le bord.
XVIII^e siècle. H : 37 cm. *Restauration.* 800/1000 €
- 114C DELFT.** Pot à tabac de forme ovoïde à décor en camaïeu bleu de l'inscription "St Domingo" surmontant un Américain sur une terrasse ornée de feuilles de tabac et vase. XVIII^e siècle. H : 26,5 cm.
Eclats au col et sautes d'email au revers. 1200/1500 €
- 115 DELFT.** Plat lobé à décor en camaïeu au centre d'un Chinois dans un paysage lacustre et sur l'aile de Chinois et fleurs dans des compartiments. XVII^e siècle. D : 31 cm. *Un éclat.* 350/450 €
- 116 DELFT.** Ensemble de quarante huit carreaux à décors divers en bleu ou manganèse de personnages, architecture, moulins, dauphins, paysages et fleurs. Principalement de la deuxième moitié du XVIII^e siècle.
Ils sont présentés dans des encadrements en bois. Quelques accidents. 800/1200 €
- 117 DELFT.** Plat rond à bord contourné décoré en camaïeu bleu d'un arbre de thé. XVIII^e siècle. Marqué au revers LP KAN. D : 34 cm.
Eclats et manque restauré en bordure. 300/400 €
- 118 DELFT.** Plat rond décoré en camaïeu bleu de fleurs.
Fin XVIII^e siècle. D : 31 cm. 150/200 €
- 119 DELFT.** Plat rond à décor en camaïeu bleu du mois de novembre en plein : une famille égorgeant un sanglier dans la cour d'une ferme et l'inscription november dans la partie supérieure.
Marqué au revers WUDB en bleu. XVIII^e siècle. D : 25,5 cm.
Un éclat. 600/800 €
- 120 DELFT.** Suite de quarante cinq carreaux à décor divers en camaïeu bleu (personnages paysages, animaux) dans des encadrement formés de rinceaux, de fleurs et de quadrillages en violet de manganèse.
XVIII^e siècle. 13 x 13 cm. *Certains avec éclat.* 1500/2000 €
- 121 DELFT.** Plat rond décoré en polychromie de fleurs. Fin XVIII^e siècle.
D : 31,5 cm. *Fêlure et restaurations en bordure.* 80/100 €
- 122 DELFT.** Porte-huiler vinaigrier à décor bleu et rouge de branches fleuries, galon sur le bord supérieur.
XVIII^e siècle. Long. : 19 cm. *Egrenures.* 150/200 €
- 122ADELFT.** Assiette à décor polychrome au centre d'un bouquet de fleurs dans une rosace et sur le bord 'un galon à fond jaune.
XVIII^e siècle. D : 22 cm. *Egrenures.* 150/200 €



122B DELFT. Plaque rectangulaire à bord contourné à décor en camaïeu bleu au centre d'un paysage animé d'un homme partant pour la chasse, armé d'une hallebarde et accompagné de deux chiens, laissant une femme drapée, galon à motifs d'écaillés, rinceaux feuillagés et réserves fleuries sur le bord, l'attache en forme de coquille.
XVIII^e siècle. Long. : 26,5 cm. *Restauration.* 600/800 €

123 DELFT. Chien assis à pelage léopard, assis sur une terrasse verte.
XVIII^e siècle. H. 9 cm. 900/1000 €

124 DELFT. Chien assis sur une terrasse à fond vert et marbrures ;
XVIII^e siècle. H 9 cm. 900/1000 €

125 DELFT. Petit bénitier mural décoré en camaïeu bleu en léger relief du Christ en croix entouré de trois anges.
Fin du XVIII^e siècle. H : 15 cm. *Quelques éclats.* 200/300 €

126 DELFT. Pichet de forme balustre à décor en camaïeu bleu de semis de fleurettes et points. XVIII^e siècle. H : 23 cm. *Eclats.* 150/200 €

127 DELFT. Plat rond à décor en camaïeu bleu au centre d'un arbuste fleuri et sur l'aile de compartiments fleuris.
XVIII^e siècle. D : 34 cm. 150/200 €

128 DELFT. Quatre assiettes rondes décorées en polychromie de fleurs et d'un paysage.
Deuxième moitié du XVIII^e siècle. D : 22,5cm. *Eclats.* 250/300 €

129 DELFT. Deux assiettes rondes décorées en polychromie de perroquets. XVIII^e siècle. D : 22,5 et 21 cm. *Eclats.* 150/200 €

130 DELFT. Plat rond décoré en polychromie d'un oiseau grapillant des raisins sur une terrasse. Fin du XVIII^e siècle. D : 31,5 cm. *Eclats.* 100/120 €

131 DELFT. Plat rond décoré en polychromie de fleurs dans un vase entouré de guirlandes de fleurs. Fin XVIII^e siècle.
D : 30,5 cm. *Eclats.* 100/150 €

132 BRISTOL. Assiette ronde décorée en camaïeu bleu d'un personnage chinois dans un paysage. Fin du XVIII^e siècle. D : 22,5 cm. *Egrenures.* 100/120 €

133 BRUXELLES. Aiguière casque de forme balustre sur piédouche décorée en camaïeu bleu de bouquets de fleurs et de filets.
XVIII^e siècle. H : 23 cm. 300/500 €

134 BRUXELLES. Assiette à bord lobé à décor polychrome d'un papillon au centre et de trois bouquets de fleurs, peigné au marli et en bordure. XVIII^e siècle. D : 23,5. *Très petits éclats en bordure.* 500/600 €

135 ALCORA. Soucoupe de tasse trembleuse dite mancerina en forme de coquille à galerie ajourée à décor polychrome de tiges fleuries.
XVIII^e siècle. Long. : 18 cm. *Petit accident à la galerie.* 300/500 €

136 ESPAGNE. Albarello cylindrique décoré en camaïeu bleu d'un aigle bicéphale surmonté de la couronne royale.
XVIII^e siècle. H : 23,5cm. *Petits éclats.* 200/300 €

137 ESPAGNE. Pichet décoré en polychromie d'un hussard sur sa monture. Premier quart du XIX^e siècle. *Quelques éclats et un cheveu.* 150/200 €

138 ESPAGNE. Albarello cintré à décor en camaïeu bleu d'un aigle bicéphale encadrant un médaillon laissé vide pour l'inscription et surmonté d'une couronne fermée.
XVIII^e siècle. Haut. 26 cm. *Restaurations.* 300/500 €

140 NAPLES. Grand albarello cylindrique décoré en polychromie d'un guerrier casqué de profil en buste sur fond de fleurs stylisées avec inscription pharmaceutique en lettre gothique sur un phylactère.
Première moitié du XVI^e siècle. H : 30 cm. 800/1200 €
Accidents et réparations.

141 ITALIE ET DELFT. deux carreaux, l'un polychrome à décor floral, l'autre à décor d'une chimère ailée. XVIII^e siècle. *Accidents.* 50/60 €

142 SICILE (Caltagirone). Grand albarello cylindrique décoré à quartieri de rinceaux fleuris sur fond jaune vert et bleu.
XVII^e siècle. H : 33 cm. *Eclats et deux cheveux.* 600/800 €

143 SICILE. Vase de forme balustre dit boccia décoré en polychromie d'une sainte martyre tenant une palme dans une réserve formée de rinceaux encadrée de motif à trophées sur fond bleu avec les inscriptions SPQX et SPQS.
Début du XVII^e siècle. H : 25 cm. *Percé, un éclat* 2000/2500 €

144 SICILE. Vase boule décoré en polychromie de deux profils d'homme et de femme dans de larges médaillons encadrés de rinceaux feuillagés, de fleurs et de palmettes sur fond bleu.
XVII^e siècle. H : 28 cm. 2500/3000 €

145 ROME. Petit pilulier sur piédouche à fond bleu beretino décoré de feuilles de chêne encadrant l'inscription « P.D. TRIB. CO. RB. ». ».
XVII^e siècle. H : 10 cm. 300/350 €

146 CASTELLI. Assiette ronde décorée en plein en polychromie de personnages visitant des ruines au milieu des arbres sur fond d'architectures. XVIII^e siècle. D : 18 cm. 1200/1500 €

147 CASTELLI. Albarello légèrement cintré à décor en camaïeu bleu d'un portrait de jeune femme dans un cartouche cerné de rinceaux rocaille ocre et jaune sur fond de pensées.
XVIII^e siècle. H : 18 cm. *Egrenures.* 300/350 €





148 Genre de CASTELLI. Plat rond « à la Cardinal » décoré en polychromie de putti encadrant une scène centrale représentant une femme et un amour. Deuxième moitié du XIX^e siècle. D : 25 cm.
Fêlures et éclats. 60/80 €

149 SAVONE. Plateau rond sur léger piédoche décoré en plein en camaïeu bleu d'une scène représentant un militaire affalé dans un paysage. Fin XVII^e début XVIII^e siècle. D : 28,5 cm.
Eclats et manques en bordure. 300/400 €

150 SAVONE ou ALBISSOLA. Plat rond à bord contourné décoré en polychromie d'un personnage dans un paysage. XVIII^e siècle. D : 29 cm. *Deux égrenures.* 600/800 €

151 ITALIE. Petit pichet ventru décoré en polychromie du symbole de l'ordre des franciscains, dans un médaillon central entouré de fleurs. XVIII^e siècle. H : 13 cm. *Cheveu au col.* 150/200 €

152 NAPLES. Albarello à décor en camaïeu bleu d'une vue de village sur fond de montagne. XIX^e siècle. H : 23,5 cm. 150/200 €

153 BASSANO (fabrique d'Antoni BON). Assiette creuse à bord contourné décoré en polychromie d'une poire et d'une pomme entourées de fleurs dit « frutta ». XVIII^e siècle circa 1750-1770. D : 24 cm.
Fêlures. 300/350 €

154 LODI ? soucoupe ronde décorée en polychromie à la Bérain de grotesques formés de rinceaux alternés de fleurs. XVIII^e siècle. D : 13 cm. 60/80 €

155 FAENZA. Assiette à bord lobé souligné d'un filet brun, décor polychrome au centre d'un perroquet branché et d'un vase fleuri. XVIII^e siècle. D : 21,5 cm. *Petits éclats en bordure.* 800/900 €

156 MILAN (Manufacture Rubati). Assiette creuse à bord contourné décorée en polychromie de fleurs des Indes. D : 23 cm. 120/150 €

157 TOURNAI. Plat rond en faïence à bord contourné peigné vert décoré de trois bouquets de fleurs châtronnées. Deuxième moitié du XVIII^e siècle. D : 30 cm. *Restaurations.* 300/350 €

158 SAINT AMAND LES EAUX. Exceptionnel grand plat ovale à bord contourné décoré en camaïeu bleu de branches fleuries. XVIII^e siècle. Longueur : 87 cm. 1500/2000 €
Quelques éclats en bordure et légers cheveux de cuisson.

159 SAINT AMAND LES EAUX. Assiette ronde décorée en camaïeu bleu d'oiseaux de fleurs et de rochers percés. XVIII^e siècle. *Eclats.* 100/120 €

160 SAINT-AMAND. Assiette à décor en camaïeu manganèse au centre d'un paysage fluvial et sur l'aile de réserves fleuries en blanc. XVIII^e siècle. D : 22 ?5 cm. *Un éclat.* 200/300 €

161 OLIVIER À PARIS. Grand pot à pharmacie couvert de forme cylindrique décoré d'une inscription en manganèse dans un encadrement vert surmonté d'un serpent. Fin du XVIII^e siècle. H : 21 cm. On y joint deux piluliers de la même manufacture décorés d'inscriptions dans des réserves formées de serpents. Fin du XVIII^e siècle. *Fêlure et manque.* 300/400 €

162 NORD. Assiette à bord contourné à décor en camaïeu manganèse et en blanc de fleurs et tiges fleuries. XVIII^e siècle. D : 23 cm. *Egrenures.* 100/150 €

163 NORD. Aiguière balustre et son bassin ovale à bord contourné à décor en camaïeu bleu de rochers percés fleuris dans le style chinois et galon à croisillons. XVIII^e siècle. H : 21,5 cm, Long. : 31 cm. *Fêlures.* 800/1200 €

164 NORD. Corbeille ovale ajourée imitant la vannerie munie de deux anses en forme de corde, l'extérieur décoré en manganèse, l'intérieur à décor en camaïeu manganèse d'un paysage avec fabrique et rocher percé. XVIII^e siècle. Long. : 30,5 cm. *Egrenures et très petit cheveu.* 400/600 €



176



177A



174



178B



174C



177B

178B



178D



171



178A



177B



177C



178C



173



181



174A



174B



177E



183



178



177D

165 NORD. Assiette à décor maçonnique en camaïeu bleu au centre d'une figure de femme drapée à l'antique et coiffée d'un bonnet phrygien, debout sur une base rectangulaire, tenant une lance dans la main droite, un compas et une équerre dans la main gauche. Fin du XVIII^e siècle, début XIX^e siècle, D 22 cm. *Deux éclats.*

Modèle similaire dans le catalogue de l'exposition de Montluçon « faïences du XVIII^e siècle à décor maçonnique ».1990 P36 N°47. 350/400 €

166 NORD. Important pot à tabac avec un couvercle en laiton, deux prises en forme de tête de lion, inscription « tabac de Paris » fleur de tabac au dessus, de chaque côté un homme portant collerette fumant une longue pipe. XVIII^e siècle.

H : 23 cm *Quelques éclats restaurés sur les têtes de lion.* 1500/1700 €

167 NORD. Assiette à bord uni, à décor patriotique d'époque révolutionnaire en camaïeu vert de deux épées, deux drapeaux et au centre l'arbre de la liberté sommé du bonnet phrygien.

Fin du XVIII^e siècle. Epoque révolutionnaire. D : 22,5 cm. *Deux petits éclats en bordure.* 500/600 €

168 SAINT – OMER. Assiette à bord contourné à décor polychrome en blanc fixe sur fond bleu persan de fleurs et réserves à treillage. XVIII^e siècle. D : 24 cm. 200/300 €

169 DESVRES. Plat rond à décor en camaïeu bleu de fleurs et feuillage, filet manganèse en bordure. XVIII^e siècle. *Petits éclats en bordure.* 150/200 €

170 AIRE SUR LA LYS. Plat rond à décor polychrome dans le style extrême oriental d'un oiseau branché, d'une haie, et de longues tiges fleuries. Sur l'aile tiges fleuries. XVIII^e siècle. D :36 cm. *Infimes éclats en bordure.* 150/200 €

171 PARIS ou SAINT-CLOUD. Assiette ronde décorée en camaïeu bleu de lambrequins encadrant une rosace centrale. XVIII^e siècle. D : 23 cm. *Egrenures.* 80/100 €

172 MOULINS. Assiette ronde décorée en polychromie d'un chinois au centre dans un paysage avec saules pleureurs, quadrillages et fleurs en bordure. D : 23,5cm. *Eclats.* 300/500 €

173 LILLE. Vase de forme cornet à paroi côtelé à décor en camaïeu bleu de lambrequins et galons. Marqué : S en bleu au revers. XVIII^e siècle. H : 17,2 cm. 150/200 €

174 LILLE. Grand plat rond décoré en camaïeu bleu d'une rosace centrale encadrée d'une guirlande de rinceaux et de fleurs et de lambrequins sur la bordure. XVIII^e siècle. D : 44 cm. *Eclats.* 600/800 €

174A LILLE. Petit vase cylindrique octogonal à décor en camaïeu bleu de lambrequins et fleurs. XVIII^e siècle. H : 18,2 cm. *Egrenures.* 450/600 €

174B LILLE. Vase cylindrique à paroi cannelée à décor en camaïeu bleu de lambrequins et galons feuillagés. XVIII^e siècle. H : 24,5 cm. *Petits cheveux au col.* 500/800 €

174C CLERMONT - FERRAND. Grand plat rond à décor en camaïeu bleu au centre de larges rinceaux feuillagés, guirlandes de fleurs, fleurons et consoles à treillage, l'aile décorée de larges rinceaux feuillagés. XVIII^e siècle. D : 55 cm. 3000/4500 €

175 ROUEN. Plateau rectangulaire polylobé à deux anses torsadées décoré en camaïeu bleu de lambrequins en bordure encadrant une large rosace centrale formée de rinceaux fleuris. XVIII^e siècle L : 45 cm. 500/800 €

176 ROUEN. Plateau rond décoré en camaïeu bleu d'une rosace fleurie au centre encadré de lambrequins sur l'aile encadrés de godrons. Premier quart du XVIII^e siècle. D : 41 cm. 300/500 €

177 ROUEN. Plat rond creux décoré en camaïeu bleu d'un bouquet de fleurs, de lambrequins et godrons. D : 41cm. 300/400 €

177A ROUEN OU PARIS. Plat rond à décor en camaïeu bleu au centre d'un rocher percé fleuri et deux oiseaux en vol et sur l'aile de quatre réserves fleuries sur fond bleu orné de rinceaux feuillagés et fleuris. Fin du XVII^e siècle, début du XVIII^e siècle. D : 43 cm.

Restauration sur le bord. 2000/2500 €

177B ROUEN. Assiette à bord contourné à décor en camaïeu bleu au centre d'une corbeille fleurie sur des rinceaux feuillagés et sur l'aile de guirlandes de fleurs et réserves à croisillons. Marquée au revers en bleu : Dieu. XVIII^e siècle. D : 23,5 cm. *Egrenures.* 400/500 €

177C ROUEN. Comptoir rond à bord légèrement godronné à décor en camaïeu bleu au centre d'une corbeille fleurie sur des rinceaux feuillagés et sur l'aile de fleurs et rinceaux feuillagés. XVIII^e siècle. D : 23,5 cm. 500/800 €

177D ROUEN. Plat rectangulaire à pans coupés à décor bleu et rouge au centre d'une corbeille fleurie sur un entablement sous deux rideaux ouverts dans un cadre rectangulaire, le bord décoré d'un galon à fleurs et rinceaux rouges sur fond bleu. XVIII^e siècle. vers 1730-40. Long. : 44 cm. *Manquent les anses.* 1000/1500 €

177E ROUEN. Assiette à décor en camaïeu bleu au centre d'un cygne dans un médaillon à fond bleu cerné de rinceaux feuillagés et fleuris et sur l'aile d'arcades et godrons simulés. XVIII^e siècle, vers 1720-30. D : 24 cm. *Un petit éclat.* 600/800 €

178 ROUEN. Assiette ronde décorée en camaïeu bleu d'un motif floral rayonnant au centre dans un encadrement de lambrequins. Début du XVIII^e siècle. D : 22,5 cm. *Egrenures.* 400/600 €

178A ROUEN. Plat rond à décor bleu et rouge au centre d'une corbeille fleurie posée sur des rinceaux feuillagés, larges lambrequins feuillagés sur l'aile, godrons simulés et filets en bleu sur le bord. XVIII^e siècle. Vers 1725-30. D : 41 cm. 2000/3000 €
Deux trous de suspension originels dans le talon.

178B ROUEN. Paire d'aiguères à piédouche ornées d'un masque d'homme barbu sous le déversoir, godrons en relief sur la base et le bord supérieur, à décor en camaïeu bleu de larges lambrequins feuillagés, galons à motifs d'écaillage et réserves fleuries sur le pied, l'anse à pois bleus. XVIII^e siècle. H : 31 cm. *Restaurations.* Une ancienne étiquette mentionne que ces aiguères ont appartenu à Gustave Flaubert. 3000/5000 €

178C ROUEN. Assiette à décor en camaïeu bleu au centre de l'inscription : Henry Godar Marchand De Vin à Paris 1734 dans un médaillon circulaire et sur l'aile de feuillage et rinceaux. XVIII^e siècle. D : 23 cm. 600/800 €

178D ROUEN OU PARIS. Assiette à décor en camaïeu bleu dans le style Chinois au centre d'un oiseau perché sur un vase fleuri posé sur une table et brûle-parfum, l'aile décorée de réserves fleuries et rinceaux. Fin du XVII^e siècle, début du XVIII^e siècle. D : 22 cm. *Egrenures.* 500/800 €

179 ROUEN. Plat rectangulaire à pans coupés à deux anses dit bannette à beau décor polychrome rehaussé d'ocre d'une scène représentant un domestique chinois offrant des fruits à un dignitaire muni d'un parasol dans un paysage avec pagode. Quadrillage fleuri alterné de crustacés dans des réserves sur l'aile. XVIII^e siècle. Période de Guillebaud circa 1735-1740. Longueur : 41,5 cm. *Restaurations.* 3000/4000 €

180 ROUEN. Bas de saupoudreuse de forme balustre décoré en polychromie de phoenix perchés sur des arbustes avec rochers et papillons. XVIII^e s. H : 13,5 cm. *Pas de vis rodé et piédouche recollé.* 200/300 €

181 ROUEN. Comptoir octogonal à bord contourné à décor polychrome de fleurs au centre et galon à fond vert sur le bord et une soucoupe à décor en camaïeu bleu de fleurs dans un médaillon à fond bleu au centre et feuillage sur le bord. XVIII^e siècle. D : 19 cm et 13 cm. *Fêlures à la soucoupe.* 200/300 €

181A ROUEN. Pichet à décor patronymique sur la panse de Saint Barthélémy en camaïeu bleu debout dans un paysage dans un cartouche cerné de rinceaux et motifs rocaille polychrome fleuris, au revers l'inscription "Barthelemy Delisle 1779". Signé sous la base en creux : "fait par moi gabriel Antoine Delisle fait en lané 1779". Lanse ornée de deux coquillages en relief. XVIII^e siècle. H : 31,2 cm. *Restauration à l'anse et éclat restauré au col.* 5000/6000 €



202



198



203



198



172



181B



191

181A



181C



182



181E



179



200



180



196



199



204

181B ROUEN. Plat rond à décor polychrome au centre d'arbuste en fleurs, phoenix et papillons en vol, l'aile décorée de quatre crevettes dans des réserves ovales sur fond de croisillons verts ornés de demi-fleurs rouges. Fabrique de Guillebaud.
XVIIIe siècle. D : 44 cm. 4000/5000 €

Deux trous de suspension originels dans le talon. Un très petit éclat rebouché dans le talon.

181C ROUEN. Grande coupe ronde à décor polychrome au centre d'une grande pagode sur une terrasse ornée d'arbustes en fleurs, un papillon en vol au dessus, le bord décoré de quatre réserves ornées de fleurs sur fond de croisillons verts et rouges. Fabrique de Guillebaud.
XVIIIe siècle, vers 1730-40. D : 43 cm. *Fêlure et éclats restaurés.* 3000/4000 €

181D ROUEN. Plat rond à bord contourné à décor polychrome à la double corne, oiseaux et papillons en vol.
XVIIIe siècle. D : 38 cm. *Restaurations.* 300/500 €

181E ROUEN. Base de crucifix de forme pyramidale reposant sur quatre pieds griffe, décor en relief de rinceaux feuillagés et fleurs, décor polychrome de réserves à treillage.
XVIIIe siècle. H : 22 cm. *Un pied restauré.* 450/600 €

181F ROUEN. Assiette à bord contourné à décor polychrome au centre d'un vase Médicis fleuri et d'un petit paysage avec pagode dans un cartouche rocaille cerné de deux cornes d'abondance fleuries. Papillons et tiges fleuries sur l'aile. Signée : Gardin en rouge au revers.
XVIIIe siècle. D : 23,6 cm. *Fracturée.* 300/450 €

181G ROUEN. Christ reposant sur une base rocaille à décor polychrome d'une église et décor en relief de cinq têtes de putti et rinceaux rocaille bleus, la base portant au revers l'inscription jean pierre Le Febvre 1808. Début du XIXe siècle. Haut. totale : 58 cm. *Un bras restauré.* 600/800 €

182 ROUEN. Plat ovale à bord contourné décoré en plein en polychromie d'une grande perruche perchée sur une branche de prunus fleurie avec œillets, feuilles déchiquetées et papillons.
XVIIIe siècle. Long. : 40,5 cm. *Une fêlure et un éclat.* 800/1000 €

183 ROUEN – Bannette rectangulaire à deux anses latérales, à décor en camaïeu bleu au centre d'une corbeille de fleurs sur des rinceaux et draperies et sur le bord d'un galon à croisillons et réserves fleuries.
XVIIIe siècle. Long. : 38,5 cm. *Egrenures.* 300/400 €

184 ROUEN. Saladier à bordure contournée à décor polychrome dit « à la corne d'abondance » avec oiseau et papillons.
XVIIIe siècle. D : 21 cm. *Accident.* 150/200 €

185 ROUEN. Bidet de forme violonée décoré en camaïeu bleu de rinceaux fleuris encadrés de quadrillage. XVIIIe s. L : 39 cm. 150/200 €

186 ROUEN. Plat de barbier ovale à décor en camaïeu bleu d'un panier fleuri, sur l'aile frise de croisillons, de fleurs et volutes.
XVIIIe siècle. L : 32,5 cm. *Eclats en bordure.* 300/400 €

187 ROUEN. Deux assiettes à bord contourné à décor polychrome de fleurs et galons. XVIIIe siècle. D : 23 cm. *Eclats, fêlure et usures.* 100/120 €

188 ROUEN. Bidet de forme violonée décoré en camaïeu bleu de feuillage encadré de quadrillage et de rinceaux.
XVIIIe siècle. L. : 40 cm. *Un éclat.* 200/300 €

189 ROUEN. Comptier rond à bord contourné à décor polychrome de fleurs. XVIIIe siècle. D : 22 cm. *Eclats et usures.* 100/150 €

190 ROUEN. Comptier rond à bord contourné à décor polychrome de fleurettes. XVIIIe siècle. L. : 18 cm. *Egrenures.* 120/150 €

191 ROUEN. Plat à barbe à décor en camaïeu bleu au centre du chiffre M pour le château de La Muette dans un cartouche cerné de palmes sous une couronne royale. Tiges fleuries sur le bord.
XVIIIe siècle. L : 32,5 cm. *Accidents et éclats.* 300/400 €

192 ROUEN. Plat rectangulaire et un plat octogonal à décor en camaïeu bleu de corbeille fleurie sur des rinceaux et galon sur le bord.
XVIIIe siècle. L. : 43 et 37 cm. *Une fêlure et éclats restaurés.* 200/300 €

193 ROUEN. Paire de petits plats octogonaux décorés en bleu et rouge de fer d'un panier fleuri au centre encadré de lambrequins.
XVIIIe siècle. D : 25 cm. 500/700 €

194 ROUEN. Plat rectangulaire à pans coupés à deux anses dit bannette décoré en polychromie d'une branche fleurie entourée de quadrillage. XVIIIe siècle. L : 36 cm. 600/800 €

195 ROUEN. Pot à épices sur piédouche ovale, à décor polychrome de tiges fleuries, XVIIIe siècle *Eclats et sautes d'email.* 200/250 €

196 ROUEN. Assiette à bord contourné décorée en polychromie d'une corne d'abondance avec papillons. D : 23cm. *Quelques éclats.* 200/300 €

197 ROUEN. Légumier ovale couvert à décor polychrome de cornes d'abondance et d'œillets. XVIIIe siècle.
Fêlures réparées aux agrafes sur le corps. L : 26cm. 150/200 €

198 ROUEN. Paire d'assiettes à bord contourné décorée en polychromie aux carquois et colombes dans un encadrement de rinceaux fleuris. D : 24,5 cm. *Craquelures de cuisson à l'une d'entre elles.* 300/400 €

199 ROUEN. Plat rectangulaire à deux anses dit bannette décoré en polychromie d'un vase fleuri au centre encadré de quadrillages et de fleurs sur l'aile. XVIIIe siècle L : 35,5cm. *Cheveu* 300/400 €

200 ROUEN. Grand plat ovale décoré en polychromie à la corne tronquée et la haie fleurie avec papillons et volatiles.
XVIIIe siècle. L : 51 cm. *Reparé.* 300/400 €

201 ROUEN. Coupe à bordure contournée décorée en polychromie de fleurs. D : 24cm. 150/200 €

202 ROUEN. Assiette à bordure contournée décorée en polychromie d'une branche fleurie entourée de rinceaux et de quadrillages.
D : 24cm. *Quelques égrenures.* 150/200 €

202A ROUEN. Assiette à bord contourné à décor polychrome de petit feu au centre de trois oiseaux sur un arbre sur une terrasse et sur l'aile d'écoinçons à motifs de treillage vert et rinceaux bleus, filet pourpre sur le bord. Manufacture de Levasseur.
XVIIIe siècle. D : 24,5 cm. *Fêlure restaurée.* 600/800 €

203 PARIS. Assiette de forme calotte à décor d'une inscription en manganèse « Dans ce Repas mes amis, le bon vin nous enchante, l'amour est interdit Et Baccus si contante » Galon rouennais en bordure.
XVIIIe siècle. D : 21,5 cm. 300/400 €

204 SINCENY. Encrier rond sur plateau décoré en polychromie de fleurettes et de filets bleu et rouge sur le bord.
XVIIIe siècle. D : 19cm. *Egrenures.* 150/200 €

205 SINCENY. Assiette à bord lobé, à décor polychrome d'un coq noir sur terrasse, sur l'aile entre deux filets manganèse, feuillage s'enroulant autour d'un filet jaune.
Fin du XVIIIe siècle. D : 23,2 cm. 200/250 €

206 SINCENY. Pichet à décor bleu et manganèse d'un paysage de bord de mer, filets bleus et rouge.
XIXe siècle. H : 16 cm. *Fêlure et éclat.* 120/150 €

207 SCEAUX. soupière ronde couverte à cotes droites à deux anses rocaille formées de branchages fleuris en relief et prise du couvercle en forme de citron. Elle est décorée en petit feu de bouquets de fleurs.
Période de Jacques Chapelle. Circa 1750. H : 25 cm. 600/800 €
Restaurations.

208 SCEAUX. Assiette à bord mouvementé, décor au centre d'un bouquet de fleurs dont la rose épineuse, sur l'aile feuilles superposées.
XVIIIe siècle. D : 23,5 cm. *Petits éclats en bordure.* 300/500 €



245

245

243

244

246

246

222

226

229

228

222

236

241

238

237

240

239

213

227

214

210

216

218A

218B

219

224

218

231

217

242

209

208

212

207

202A

211

- 209 SCEAUX.** Assiette à bord lobé à décor polychrome de deux « buveurs » attablés dans le style de « Téniers », l'un tenant un verre, l'autre un pichet. Sur l'aile pichets et verres à boire. Seconde moitié du XVIII^e siècle. D : 24 cm. *Deux très petits éclats en bordure.* 300/400 €
- 210 SCEAUX.** Assiette de forme argenterie, à décor polychrome à la rose décentrée vers le haut. Seconde moitié du XVIII^e siècle. D : 24,5 cm. *Deux éclats en bordure.* 100/120 €
- 211 SCEAUX.** Deux assiettes à bord contourné à décor polychrome de fleurs des Indes. Manufacture de Chapelle. XVIII^e siècle. D : 23 cm. *Eclats.* 300/500 €
- 212 SCEAUX.** Assiette à bord déchiqueté et à peigné rose décorée en petit feu de fleurs chatironnées. XVIII^es. D : 23 cm. *Eclats.* 100/120 €
- 213 SCEAUX.** Assiette à bord contourné décoré en petit feu de fleurs chatironnées. XVIII^esiècle. D : 24cm. 100/120 €
- 214 SCEAUX.** Assiette à bord contourné décoré en petit feu de fleurs chatironnées. XVIII^esiècle. D : 23 cm. *Eclats.* 80/120 €
- 215 STRASBOURG.** marqué Paul HANNONG, plat rond à décor en qualité fine contourné de bouquets de fleurs décentrés. XVIII^e siècle. D : 37 cm. *Fêlure recollée.* 200/250 €
- 216 LUNEVILLE.** Belle Fontaine murale couverte décorée en petit feu d'un large bouquet de fleurs surmontant une tête d'homme traitée en relief faisant office de robinet. Les anses décorées de visages traités en relief surmontant des tulipes et motif à l'imitation du marbre aux angles. Fin XVIII^e siècle. *Restauration au sommet du couvercle t reprise d'éclats au corps.* 1500/1800 €
- 217 LUNEVILLE.** Plat de forme argenterie à décor polychrome d'oiseaux branchés, trois tiges fleuries en bordure. XIX^e siècle. D : 27 cm. *Fêlure et éclats.* 200/300 €
- 218 LES ISLETTES.** Chocolatière tripode et une théière décorées en petit feu de chinois au drapeau dans un paysage. Fin du XVIII^e siècle. *Manquent les couvercles, éclats et fêlures.* 200/300 €
- 218A LES ISLETTES.** Tulipière à décor polychrome de petit feu d'un bouquet. Début du XIX^e siècle. H : 16 cm. *Eclats.* 80/120 €
- 219 LUNEVILLE.** Assiette de forme mouvementée à décor polychrome d'oiseaux sur terrasse. Peigné à l'aile. XVIII^e siècle D 23 cm. 300/400 €
- 220 LES ISLETTES.** Légumier ovale couvert décoré en petit feu de fleurs. La prise en forme de poire. Fin XVIII^e siècle. Longueur : 28 cm. *Quelques éclats.* 200/300 €
- 221 LUNEVILLE.** Assiette à décor polychrome de bouquet de fleurs, peigné vert en bordure. Début XIX^e siècle. D : 21,5 cm. 150/200 €
- 222 LUNEVILLE.** Deux assiettes à bord lobé, à décor polychrome de fleurs. Fin du XVIII^e, début du XIX^e siècle. D : 24,5 cm. 150/200 €
- 223 MEILLONNAS.** Plat octogonal à décor polychrome au centre d'une rose manganèse et sur l'aile de tiges fleuries. XVIII^e siècle. D : 25,5 cm. *Un éclat.* 300/500 €
- 224 NIDERVILLER.** Assiette à bord mouvementé, décor en camaïeu rose d'un chinois pêchant, peigné en bordure. Fin du XVIII^e siècle. D : 24 cm. *Eclats en bordure.* 150/200 €
- 225 NIDERVILLER.** Plat ovale de forme argenterie, décor en camaïeu rose d'un paysage et d'insectes sur l'aile. XVIII^e siècle. *Fêlures.* L 35 cm. 150/200 €
- 226 NIDERVILLER.** Aiguière couverte de forme balustre décorée en petit feu de fleurs chatironnées. XVIII^e siècle. H : 27 cm. *Restaurations à l'ansé et en bordure et éclats.* 200/300 €
- 227 NIDERVILLER.** Assiette à bord lobé, décor polychrome de fleurs, trois tiges fleuries à l'aile. Fin du XVIII^e siècle. D : 23,8 cm. *Eclats en bordure.* 150/200 €
- 228 NIDERVILLER.** Coupe ronde à contours décorée en petit feu de bouquets de fleurs chatironnées. Deuxième moitié du XVIII^esiècle. D : 19cm. *Egrenures.* 200/300 €
- 229 EST.** Plat à bord contourné décoré en petit feu de bouquets de fleurs chatironnées. XVIII^esiècle. D : 36cm. 500/600 €
- 230 EST (Lunéville ?).** Saladier côtelé à beau décor polychrome de coquilles rocaille et rinceaux d'où s'échappent des fleurs. XVIII^esiècle. D : 28cm. *Choc.* 200/300 €
- 231 EST.** Cuillère à saupoudrer à décor de filets pourpres. XVIII^e siècle. Long. : 18 cm. 200/300 €
- 232 SAINT CLEMENT.** Pot à onguent cylindrique couvert décoré de fleurs dorées. XVIII^esiècle. H : 9cm. 80/100 €
- 233 SAINT CLEMENT.** Assiette à bord contourné décoré en petit feu d'une rose entourée de fleurs. XVIII^esiècle. D : 23,5cm. 60/80 €
- 234 ARGONNE.** Deux assiettes à bord lobé à décor polychrome d'un paon sur une barrière et fleurs. Filet bleu en bordure. XIX^e siècle. D : 23 cm. 200/300 €
- 235 ARGONNE.** Plat rond à bord uni à décor au centre dans une réserve circulaire d'un paysage maritime avec ruines. XIX^e siècle. D : 27 cm. *Eclats en bordure.* 200/300 €
- 236 LES ISLETTES.** Assiette à bord lobé à décor patriotique d'époque révolutionnaire avec la pique sommée du bonnet phrygien entre deux drapeaux tricolores noués par un ruban bleu, sur l'aile trois tiges fleuries. Fin du XVIII^e siècle. Epoque révolutionnaire. D : 22,6 cm. Modèle similaire dans « Col. L. HEITSCHÉL Faïences révolutionnaires » Claude Bonnet P.196 N°404 300/400 €
- 237 LES ISLETTES.** Assiette de forme lobée à décor patriotique d'époque révolutionnaire, avec la pique sommée du bonnet phrygien croisée avec deux drapeaux tricolores, le tout noué par un ruban rose. Trois tiges fleuries à l'aile. Fin du XVIII^e siècle. Epoque révolutionnaire. D : 22,7 cm. *Petits éclats en bordure.* 300/400 €
- 238 LES ISLETTES.** Assiette à bord lobé, à décor polychrome des Trois Ordres réunis par une fleur de lys, et dans une banderole, l'inscription « vive la nation ». Trois tiges fleuries à l'aile. Fin du XVIII^e siècle. Epoque révolutionnaire. D : 22 cm. 200/300 €
- 239 LES ISLETTES.** Assiette à bord contourné décoré en petit feu d'un bonnet phrygien entouré de fleurs réunies par un ruban. Epoque Révolutionnaire. XVIII^esiècle. D : 23 cm. 400/600 €
- 240 LES ISLETTES.** Assiette à bord contourné décorée en petit feu d'une rose entourée de deux drapeaux noués par un ruban encadré de trois fleurs sur l'aile. Epoque Révolutionnaire. XVIII^esiècle. D : 23cm. 400/600 €
- 241 LES ISLETTES.** Assiette à bord uni, à décor polychrome d'un lapin couché sur une terrasse avec arbre à plumes. Sur l'aile peigné rose. XIX^e siècle. D : 22,5 cm. *Quelques usures en bordure.* 600/800 €
- 242 LES ISLETTES.** Assiette à bord lobé à décor polychrome au centre d'un coq sur barrière, trois paires de cerises à l'aile. XVIII^e siècle. D : 22 cm. 120/150 €
- 243 MARSEILLE.** Assiette à bord contourné à décor polychrome dans le style de Pillement au centre de deux Chinois nourrissant des volatiles sur une terrasse fleurie avec pagodes, branches fleuries, perruches et écoïçons à fond vert sur l'aile. Manufacture de la Veuve Perrin XVIII^e siècle. D : 24,5 cm. *Accidents.* 100/150 €



256

268

260

248

255

254

253A

252

249

249

281

253

258

281

276

250

277

277

253B

278

263

273

264

244 MOUSTIERS. Plat ovale à bord contourné à décor polychrome de bouquet de fleurs et sur l'aile de tiges fleuries, filet pourpre sur le bord. Manufacture de Ferrat. XVIII^e siècle. L. : 32 cm. 300/500 €

244A MOUSTIERS. Deux assiettes à bord contourné à décor polychrome dans le style de Pillement au centre de Chinois sur une terrasse fleurie et sur l'aile de tiges fleuries et filet pourpre. Fabrique de Ferrat. XVIII^e siècle. D : 24 cm. *Un éclat.* 800/1000 €

245 VARAGES. Deux assiettes à bord contourné à décor polychrome d'oiseaux se bécotant sur une terrasse feuillée. Filet vert sur le bord. XVIII^e siècle. D : 24 cm. 400/600 €

246 VARAGES. Deux assiettes à bord contourné à décor polychrome de bouquets de fleurs et tiges fleuries sur l'aile. XVIII^e siècle. D : 24,5 cm. 250/300 €

247 VARAGES. Canard de malade ovale à décor polychrome de branches fleuries et filets jaunes. XVIII^e siècle. L. : 13 cm. *Deux éclats et une petite fêlure.* 400/500 €

248 VARAGES. Bouquetière d'applique à décor polychrome d'une vue de village avec pont dans un cadre rectangulaire cerné de deux bouquets de fleurs. XVIII^e siècle. H : 17,5 cm. *Eclats.* 150/200 €

249 MARSEILLE (Saint-Jean-du-Désert). Deux chevrettes à piedouche à décor d'inscriptions pharmaceutiques (Huile d'Aspic et Syr. De Guim) dans des cartouches ovales cernés de rinceaux rocaille, fleurs de lis et mascarons, feuillage sur le couvercle et le pied. XVIII^e siècle. H : 31 cm. *Lime avec restaurations.* 1200/1500 €

250 MARSEILLE (Saint-Jean-du-Désert). Grand bénitier de forme ovale à décor manganèse et bleu du Christ en croix devant Jérusalem dans un médaillon ovale surmonté d'une tête d'angelot et cerné de motifs de cuir découpé sur fond d'écaillés, le bassin décoré d'un large bouquet de fleurs. XVIII^e siècle. H : 38 cm. *Fracture au bassin.* 1500/2000 €

251 MARSEILLE (Fauchier). Deux assiettes à décor polychrome floral, tiges fleuries en bordure avec des pensées. XVIII^e siècle. D : 24,5 cm. *Infimes éclats en bordure.* 500/700 €

252 MOUSTIERS. Plat rond à décor en camaïeu bleu dans le style de Berain au centre d'une figure de Neptune sur un dauphin accompagné d'un amour posé sur une coquille surmonté d'une couronne de fleurs et de réserves à croisillons et mascarons, soutenu par deux cariatides entouré d'un joueur de luth et d'un sauvage, deux sphinges et un faune dans la partie inférieure ; dans un encadrement de rinceaux feuillés, volatiles, animaux fantastiques, l'aile décorée de motifs de dentelle, réserves à treillage et rinceaux feuillés. Début du XVIII^e siècle, vers 1720-30. D : 46 cm. *Accidents.* 600/800 €

253 MOUSTIERS. Plat rond à décor en camaïeu bleu au centre d'un bouquet de fleurs et sur l'aile d'un galon formé de rinceaux et fleurs. XVIII^e siècle. D : 36,1 cm. 400/600 €

253A MOUSTIERS. Plat ovale à bord contourné à décor polychrome de deux figures grotesques, deux oiseaux fantastiques et un cerf sur cinq terrasses fleuries dans un entourage de papillons, escargots et serpents ailés, tertres fleuris sur l'aile et filets bleus et verts sur le bord. Manufacture d'Oléry. XVIII^e siècle. L. : 48,5 cm. Ancienne collection Jean Thuile. 2500/3000 €

253B MOUSTIERS. Plat rond à décor en camaïeu bleu au centre des armes du duc Léopold de Lorraine sous une couronne ducale, rinceaux et feuillage sur le bord. Début du XVIII^e siècle. D : 27 cm. *Eclats restaurés.* Ancienne collection Jean Thuile. 1500/2000 €

254 MOUSTIERS. Plat ovale à bord contourné décoré en vert et ocre jaune de deux oiseaux fantastiques entourés de fleurs. XVIII^e siècle. Marque d'Oléry et Laugier. L. : 43 cm. 500/700 €

255 MOUSTIERS. Assiette à bord contourné à décor polychrome au centre d'un bouquet de fleurs et sur l'aile de tiges fleuries. XVIII^e siècle. D : 24,5 cm. 150/200 €

256 MOUSTIERS. Assiette de forme octogonale à décor polychrome sur fond jaune de bouquets de fleurs et tiges fleuries. XVIII^e siècle. D : 25 cm. 400/500 €

257 MOUSTIERS. Bidet ovale à bord contourné à décor polychrome de bouquets de fleurs au centre et papillons, galon à croisillons et fleurettes sur le bord. XVIII^e siècle. L : 48 cm. *Eclats.* 450/500 €

258 MOUSTIERS. Plat rond à bord contourné à décor polychrome au centre d'un bouquet de fleurs et sur l'aile rinceaux feuillés en camaïeu bleu. XVIII^e siècle. D : 36 cm. 200/300 €

259 MOUSTIERS. Assiette à bord contourné à décor polychrome d'un bouquet de fleurs au centre et sur l'aile de tiges fleuries. XVIII^e siècle. D : 24,5 cm. 150/200 €

260 MOUSTIERS. Pot à eau couvert de forme balustré à décor vert et orangé de figure grotesque et oiseaux fantastiques sur des terrasses fleuries. XVIII^e siècle. H : 23 cm. *Petit accident et fêlure au col.* 500/800 €

261 MIDI. Assiette à bord contourné à décor polychrome de bouquets de fleurs et tiges fleuries. XVIII^e siècle. D : 25 cm. *Egrenure.* 100/150 €

262 MOUSTIERS. Assiette à bord contourné à décor en camaïeu bleu au centre d'une rose et sur l'aile de motifs de dentelle et rinceaux feuillés. XVIII^e siècle. D : 21 cm. *Deux éclats.* 80/120 €

263 ARDUS ?. Surtout rectangulaire à bord lobé reposant sur huit pieds en forme de pattes de lion, à décor en camaïeu bleu au centre d'une large rosace formée de rinceaux feuillés et réserves à treillage. XVIII^e siècle. L. 35 cm. 800/1200 €

264 SUD OUEST (Ardus ?) Ecritoire rectangulaire à quatre compartiments mouvementés en façade décoré en camaïeu bleu de lambrequins fleuris. XVIII^e siècle. L : 21 cm. *Eclats.* 400/600 €

265 TOULOUSE. Plat rond à bord contourné décoré en camaïeu bleu d'un bouquet de fleurs dans le goût de Moustiers dans un encadrement de rinceaux fleuris. XVIII^e siècle. D : 35 cm. *Eclats* 200/300 €

266 LA ROCHELLE. Sabot à décor de fleurettes bleues et orangées. XVIII^e siècle. *Fêlures.* 300/400 €

267 TOULOUSE ?. Canard de malade à décor polychrome de bouquets et de tiges fleuries. XVIII^e siècle. L : 9 cm. *Fêlure* 200/300 €

268 BORDEAUX. Saucière ovale à deux anses décorée en camaïeu vert rehaussé de manganèse d'un grotesque entouré de fleurs. Fin XVIII^e siècle. Longueur : 23 cm. 150/200 €

269 BORDEAUX. Plat ovale à bord contourné décoré en vert et manganèse d'un chinois tenant un lanterne entouré de fleurs. Fin XVIII^e siècle. Longueur : 34 cm. 300/400 €

270 BORDEAUX. Assiette à bord contourné à décor en camaïeu vert au centre d'un Chinois sur une terrasse fleurie, tertres fleuris sur le bord. XVIII^e siècle. D : 23 cm. *Eclats.* 300/400 €

271 BORDEAUX. Assiette à bord lobé, décor polychrome de fleurs dont l'œillet bicolore. XVIII^e siècle. D : 23,8 cm. 100/120 €

272 BORDEAUX. Assiette à bord contourné à décor en camaïeu vert d'un oiseau fantastique en vol et sur le bord d'une terrasse fleurie. XVIII^e siècle. D : 23 cm. 200/300 €

273 BORDEAUX. Assiette à bord contourné à décor en camaïeu vert au centre d'un Chinois debout sur une terrasse fleurie, tertres fleuris sur le bord. XVIII^e siècle. D : 24 cm. *Egrenures.* 150/200 €



274 BORDEAUX. Assiette à bord contourné à décor en camaïeu vert à la levrette sur une terrasse fleurie. XVIIIe s. D : 24 cm. *Fêlures.* 80/100 €

275 LYON. Plat ovale à bord contourné décoré en polychromie de cinq grotesques munis d'objets dans des paysages avec papillons. XVIII^e siècle. L : 37 cm. *Fêlure.* 200/250 €

276 LYON. Suite de quatre assiettes à bord contourné à décor polychrome au centre de paysages animés d'un couple pêchant, une jeune femme au panier, un jeune homme et son chien et une femme tenant un gobelet, l'aile décorée de coquilles en relief, tiges fleuries, peignés bleus et filet jaune. XVIIIe s. D : 25 cm. 600/800 €
Deux assiettes accidentées et une assiette avec éclat.

277 LYON. Deux assiettes à bord contourné à décor polychrome au centre de couples dans des paysages avec rivière, l'aile décorée de coquilles en relief, tiges fleuries, peignés bleus et filet brun. XVIIIe siècle. D : 25 cm. *Eclats.* 300/400 €

278 LYON. Porte huilier vinaigrier rectangulaire à bord contourné reposant sur trois pieds, les anses en forme de coquille, à décor en camaïeu bleu de Chinois sur des terrasses avec pagodes. XVIII^e siècle. L. : 23 cm. *Egrenures.* 500/600 €

279 LYON. Grand pot à oranger de forme circulaire muni de deux anses en forme de corde tressée, à décor en camaïeu bleu sur une face d'un Chinois sous une ombrelle et sur l'autre d'un Chinois soufflant dans une trompe sur de larges terrasses fleuries. XVIIIe siècle. H : 32,5 cm, L. : 40 cm. *Restaurations.* 800/1200 €

280 LYON. Assiette à bord contourné à décor en camaïeu orangé au centre d'un bouquet de fleurs et sur l'aile de guirlandes de fleurs suspendues et insectes. XVIIIe siècle. D : 25 cm. *Léger choc.* 150/200 €

281 LA TRONCHE. Paire d'assiettes à bord contourné décorée en polychromie d'un chinois et d'un grotesque près d'un rocher dans un paysage fleuri. D : 23,5 cm. *Quelques égrenures.* 400/600 €

282 ROANNE. Assiette à bord uni, à décor polychrome d'un marinier de la Loire tenant une bouteille et l'inscription en dessous « Bon patriote ». Sur l'aile filets jaunes, fougères et demies fleurettes. Fin du XVIII^e siècle. Epoque révolutionnaire. D : 22 cm. 600/800 €
Petits éclats en bordure.

283 ROANNE (fabrique de Sébastien Nicolas). Assiette à décor polychrome révolutionnaire au centre d'un marinier de Loire debout tenant un drapeau portant l'inscription : "Vive la Liberté" sur une terrasse surmontant la date 1791. XVIIIe siècle. Période révolutionnaire. D : 21,5 cm. *Egrenures.* 600/800 €

- 284 ROANNE (fabrique de Sébastien Nicolas).** Assiette à décor polychrome révolutionnaire au centre d'un marinier de Loire tenant un drapeau portant l'inscription "Vive la Nation" sur une terrasse surmontant la date 1790, compartiments fleuris et à motifs d'écaille sur le bord. XVIII^e siècle. Période révolutionnaire.
D : 21,5 cm. *Accidents.* 250/300 €
- 285 ROANNE (fabrique de Sébastien Nicolas).** Assiette à décor polychrome au centre d'un portrait de Marie Antoinette de profil dans un médaillon cerné d'un filet jaune et orangé et sur l'aile de guirlandes stylisées. XVIII^e siècle. D : 22 cm. *Eclats et égrenures.* 500/600 €
- 286 ROANNE.** Assiette à bord uni, à décor polychrome au centre du marinier de la Loire tenant une longue pipe dans sa main et marchant sur une terrasse avec petits arbres. Tiges fleuries à l'aile. XVIII^e siècle. D : 21,7 cm. *Sautes d'email en bordure.* 180/200 €
- 287 ROANNE.** Assiette à bord uni à décor polychrome d'un personnage élégamment vêtu marchant sur une terrasse avec végétation. XIX^e siècle. D : 22 cm. 150/200 €
- 288 NEVERS.** Vierge d'accouchée debout tenant l'enfant Jésus dans le bras gauche, elle est vêtue d'une tunique jaune à fleurettes stylisées manganèse et d'un voile bleu. Fin du XVIII^e siècle.
H : 21 cm. *Restaurations à la base et à l'enfant Jésus.* 100/120 €
- 289 NEVERS.** Deux flambeaux dit "à la financière" reposant sur une base carrée, le fût cannelé en relief, à décor en camaïeu bleu de rinceaux fleuris, rosaces et galons. XVII^e siècle. H : 23 cm.
Un éclat restauré sur le bord supérieur et une base restaurée. 3000/5000 €
- 290 NEVERS.** Vase de forme balustre à godrons en relief, la paroi imitant la vannerie, décor en relief de rinceaux rocaille et bouquets de fleurs rehaussés de bleu, le col et la panse ornés de cordes nouées. XVII^e siècle. H : 33 cm. *Restaurations.* 1200/1500 €
- 291 NEVERS.** Jardinière à deux anses torsadées à décor sur fond bleu rehaussé de manganèse de scènes chinoises dans des paysages. Fin du XVII^e siècle. *Choc au fond et un éclat.* H : 31 cm. 2200/2500 €
- 292 NEVERS.** Petit plat rond à décor en camaïeu bleu de deux Chinois dans un paysage lacustre. XVIII^e siècle. D : 19,5 cm. *Fêlure.* 150/200 €
- 293 NEVERS.** Plat rond godronné à décor a compendiaro jaune, bleu et orangé au centre d'un amour debout sur un terrasse et sur l'aile d'une guirlande de feuillage stylisée. XVII^e s. D : 31 cm. *Une fêlure.* 400/500 €
- 294 NEVERS.** Plat rond godronné à décor a compendiaro jaune, bleu et orangé d'un homme marchant sur une terrasse et sur l'aile d'une guirlande de feuillage stylisée. XVII^e siècle. D : 31 cm. *Fêlures.* 350/500 €
- 295 NEVERS.** Vase de forme balustre décor en camaïeu bleu de personnages chinois dans des paysages avec pagode. Fin du XVII^e siècle. H : 21 cm. *Un éclat au col.* 350/400 €
- 296 NEVERS.** Coupelle ronde décorée en bleu et manganèse de lambrequins encadrant une fleurs stylisée. Fin du XVII^e siècle. D : 12,5 cm. *Egrenures.* 100/150 €
- 297 NEVERS.** Chevrette d'apothicairerie décorée d'une guirlande de fleurs bleues rehaussée d'ocre. XVIII^e siècle. H : 24 cm. *Eclats.* 150/200 €
- 298 NEVERS.** Deux pots canon cylindriques sur piédouche décorés en camaïeu bleu de guirlandes de fleurs. XVIII^e siècle. H : 22 et 24 cm. *Accidents.* 120/150 €
- 299 NEVERS.** Grand vase de pharmacie de forme balustre sur piédouche muni de deux anses en forme de corde tressée à décor en camaïeu bleu de l'inscription A Therica cernée de branches manganèse, jaune et bleu. XVIII^e siècle. H : 40 cm. *Trace de décoration à froid sur les anses et au revers, un éclat au piédouche et à une anse.* 800/1000 €
- 300 NEVERS.** Petit cache-pot à décor en camaïeu bleu de lambrequins et rinceaux feuillés. XVIII^e siècle. H : 7 cm. *Une anse restaurée.* 120/150 €
- 301 NEVERS.** Coupe ronde à décor en camaïeu bleu au centre d'un couple de bergers assis dans un paysage contenu dans un médaillon cerné d'une guirlande de feuillage. XVII^e siècle. D : 31 cm. *Léger choc sur le bord.* 1200/1500 €
- 302 NEVERS.** Deux chevrettes de forme balustre reposant sur un large piédouche, à décor sur fond blanc d'une guirlande de feuillage bleue et manganèse réunie par des fleurettes oranges. XVIII^e siècle. H : 21 et 20 cm. *Quelques éclats.* 400/600 €
- 303 NEVERS.** Gourde à quatre passants à long col à décor de l'inscription "BOY" en camaïeu bleu. XVIII^e siècle. H : 26 cm. *Eclat à la base et au col.* 200/300 €
- 304 NEVERS.** Assiette à bord contourné à décor polychrome patronymique avec l'inscription " Beguin.médecin 1783 "Sur l'aile filet, fleurettes et chutes XVIII^e siècle. D : 23 cm. *Egrenures en bordure.* 500/600 €
- 305 NEVERS.** Chaussure à talon et à boucle à décor polychrome floral. Inscription en dessous « Marc Legrand » XVIII^e siècle. L : 15 cm. *Restaurations en bordure.* 400/500 €
- 306 NEVERS.** Assiette à bord contourné à décor polychrome patronymique d'époque révolutionnaire « Louis leguai Bons citoyen 1793 ». Fin du XVIII^e siècle. Epoque révolutionnaire.
D : 22,8 cm. *Cheveu, infime éclat en bordure.* 1500/1800 €
- 307 NEVERS.** Assiette à bord contourné à décor polychrome patronymique représentant Sainte Anne assise apprenant à lire à la Vierge, marquée « Anne Peianne » datée "1786".
D : 23cm. *Trois éclats en bordure.* 300/500 €
- 308 NEVERS.** Assiette à bord contourné à décor polychrome patronymique représentant Saint Jean tenant un agneau, marquée « Jean Deroun » datée "1805" an 13. D : 22,5cm. 400/600 €
- 309 NEVERS.** Assiette à bord contourné à décor polychrome patronymique représentant Sainte Marie tenant Jésus dans ses bras avec une palme, marquée « Marie Roy » datée 1805 an 13.
D : 23cm. *Egrenures.* 400/500 €
- 310 NEVERS.** Assiette à bord contourné à décor polychrome « patronymique », portant l'inscription « St.barthelemis.1784 », sur l'aile filet, arceaux et double chutes. Fin du XVIII^e siècle. D : 23,7 cm. *Eclats en bordure.* 300/400 €
- 311 NEVERS.** Assiette à bord contourné à décor polychrome patriotique d'époque révolutionnaire avec dans un médaillon ovale encadré par des branchages, trois cœurs enflammés et l'inscription « réunion » en dessous, derrière sont croisés les Trois ordres, la bêche étant sommée de la couronne royale. Fin du XVIII^e siècle. Epoque révolutionnaire. *Eclats en bordure*
Modèle similaire dans la collection L. HEITSHEL. P. 84 N°62. 300/400 €
- 312 NEVERS.** Tonnelet à alcool à décor polychrome floral portant l'inscription d'un côté « W le roy et la reine 1782 » et de l'autre « W mon seigneur le dauphin 1782 ». Fin du XVIII^e siècle. H : 15 m, L : 13 cm. 1800/2000 €
- 313 NEVERS.** Assiette à bord contourné à décor « aux trois Ordres » en camaïeu bleu avec la bêche tête en bas soutenant la couronne royale, la crosse et l'épée, entre deux branchages noués, Moucheté manganèse à l'aile. Fin du XVIII^e siècle. Epoque révolutionnaire. D : 22,8 cm. *Eclats en bordure.* 600/700 €
- 314 NEVERS.** Assiette à bord contourné à décor patriotique d'époque révolutionnaire représentant une cuirasse au centre avec l'épée la crosse et la bêche tête en bas sortant de cette cuirasse, couronne royale et trois cœurs enflammés. Fin du XVIII^e siècle. Epoque révolutionnaire.
D 23 cm. *Eclats en bordure.*
Modèle similaire dans la collection L. HEITSHEL. P. 78 N°38 500/700 €
- 315 NEVERS.** Assiette à bord contourné à décor en camaïeu bleu dans un médaillon circulaire de la réunion des Trois Ordres nouée par un ruban avec la faucille et la bêche, la crosse et la croix. Filet et fleurettes à l'aile. Fin du XVIII^e siècle, époque révolutionnaire.
D : 23 cm. *Quelques éclats en bordure.* 500/700 €
- 316 NEVERS.** Assiette à bord contourné à décor polychrome d'un village avec un arbre sommé du bonnet phrygien et rubans tricolores. Arceaux et fleurettes à l'aile. Fin du XVIII^e siècle. Epoque révolutionnaire. D : 23 cm. *Petits éclats en bordure.* 400/500 €



325

327

357

317

326

356



316

322

328

321

319

167



307

308

306

310

304

309



323

311

312

314

324



283

282

313

285

284



317

318

320

- 317 NEVERS.** Saladier à bord contourné à décor polychrome des Trois Ordres réunis par une fleur de lys bleue, surmontés de la couronne royale. Epoque révolutionnaire. Fin du XVIII^e siècle. *Accidenté.*
On y joint une assiette à décor patriotique d'époque révolutionnaire à décor d'une balance avec sur un plateau la bêche et la pioche et sur l'autre l'épée et la crosse, inscription en dessous « l'équité ». Fin du XVIII^e siècle. Epoque révolutionnaire. *Accidentée.* 150/250 €
- 318 NEVERS.** Saladier rond à bord contourné à décor polychrome révolutionnaire au centre d'une fleur de lys et la réunion des ordres symbolisés par une crosse, une épée et une bêche dans un écu surmonté d'une couronne royale fermée et flanqué de drapeaux, fifres, tambours et boulets. XVIII^e siècle. Epoque révolutionnaire. D : 34,5 cm. *Fêlures.* 400/500 €
- 319 NEVERS.** Assiette de forme contournée à décor patriotique d'époque révolutionnaire représentant en polychromie sur une terrasse avec village, l'arbre de la liberté sommé du bonnet phrygien, Sur l'aile arceaux et petit feuillage. Fin du XVIII^e siècle. Epoque révolutionnaire. D : 22,3 cm. 500/600 €
- 320 NEVERS.** Saladier rond à bord contourné à décor polychrome au centre d'une fleur de lys dans un écu cerné de drapeaux, haches et faisceau. XVIII^e siècle. D : 29,5 cm. 400/700 €
- 321 NEVERS.** Assiette à bord contourné à décor en camaïeu bleu au centre des armes de France dans un écu surmonté d'une couronne royale fermée et flanqué de deux drapeaux, fifres, boulets et tambours. XVIII^e siècle. D : 23 cm. *Deux éclats.* 250/300 €
- 322 NEVERS.** Assiette à bord contourné à décor polychrome révolutionnaire au centre d'un homme tenant une banderole portant l'inscription "Vivre libre ou mourir". XVIII^e siècle, Période révolutionnaire. D : 22,8 cm. 800/1000 €
- 323 NEVERS.** Assiette à bord contourné à décor polychrome d'un amour tenant un drapeau près d'un tambour et deux canons montrant les trois ordres réunis avec l'inscription « Vive la Nation ». Fin du XVIII^e siècle. Période révolutionnaire. *Deux éclats.* 400/600 €
- 324 NEVERS.** Assiette à bord contourné à décor polychrome dit à la « garde suisse » représentant deux bras tenant un sabre encadrant trois fleurs de lys, dans un large médaillon central. Fin du XVIII^e siècle. Période révolutionnaire. 400/600 €
- 325 NEVERS.** Assiette à bord contourné à décor polychrome de l'urne funéraire fleurie de Mirabeau posée sur un socle. Fin du XVIII^e siècle. Période révolutionnaire. D : 23cm. *Eclats* 200/300 €
- 326 NEVERS.** Assiette de forme contournée à décor polychrome au centre de l'inscription « la liberté ou la mort » devant deux piques dont une sommée du bonnet phrygien, un drapeau tricolore et un autre à voileur bleue. Filet arceaux à l'aile. Fin du XVIII^e siècle. Epoque révolutionnaire ; D : 23 cm. Cassée recollée.
Modèles similaire : collection L. Heitschel P. 120 N°170. Fieffé et Bouveault 1793 p.1. 3 400/600 €
- 327 NEVERS.** Assiette à bord contourné à décor polychrome révolutionnaire au centre du tombeau de Mirabeau sur une terrasse et l'inscription "aux mannes de mirabeau la patrie Reconnaisante" 1791. XVIII^e siècle, époque révolutionnaire. D : 22,5 cm. *Eclats.* 500/600 €
- 328 NEVERS.** Assiette à bord contourné à décor polychrome au centre des armes de France dans un écu surmonté d'une couronne royale fermée et flanqué de drapeaux, fifres, boulets et tambours. XVIII^e siècle. D : 23 cm. *Restauration sur l'aile.* 120/150 €
- 329 NEVERS.** Assiette à bord contourné à décor orange et vert d'un château, tiges fleuries sur l'aile. Seconde moitié du XVIII^e siècle. *Restaurations et éclats en bordure.* 100/120 €
- 330 NEVERS.** Assiette à bord contourné à décor polychrome « aux cartes à jouer » quatre dix au centre et sur l'aile quatre as, tiges fleuries. XVIII^e siècle. D : 23 cm. *Eclats en bordure* 250/300 €
- 331 NEVERS.** Assiette à bord contourné à décor polychrome « de mariage » avec deux oiseaux sur une guirlande fleurie, couronne et soleil au dessus. Filets et tiges fleuries sur l'aile. Fin du XVIII^e siècle, début du XIX^e siècle. D : 23,5 cm. 200/240 €
- 332 NEVERS.** Assiette à bord contourné à décor polychrome d'un bûcheron, arceaux et fleurettes à l'aile. Seconde moitié du XVIII^e siècle. D : 23 cm. 200/300 €
- 333 NEVERS.** Assiette à bord contourné à décor polychrome d'un pêcheur marchant sur une terrasse devant par un homme tenant un bâton. Sur l'aile, filet, arceaux et fleurettes. Seconde moitié du XVIII^e siècle. D : 22,5 cm. *Eclats et usures en bordure.* 150/200 €
- 334 NEVERS.** Assiette à bord contourné à décor polychrome d'un pêcheur assis sur un rocher. Sur l'aile arceaux et chutes. Seconde moitié du XVIII^e siècle. D : 23 cm. *Eclats en bordure.* 150/200 €
- 335 NEVERS.** Assiette à bord contourné à décor polychrome d'un personnage assis tenant un oiseau sur son doigt dans un paysage avec palmier, et barrière. Sur l'aile arceaux et fleurettes stylisées. Fin du XVIII^e siècle. D : 22,5 cm. 150/200 €
- 336 NEVERS.** Assiette à bord contourné à décor polychrome d'un petit paysage dans une réserve quadrilobée, sur l'aile petites « pieuvres ». Seconde moitié du XVIII^e siècle. D : 23 cm. *Petits éclats en bordure.* 150/200 €
- 337 NEVERS.** Assiette à bord contourné à décor polychrome dans une réserve quadrilobée d'une péniche. Doubles chutes et fleurettes à l'aile. Seconde moitié du XVIII^e siècle D : 23 cm. 250/350 €
- 338 NEVERS.** Assiette à bord contourné à décor polychrome dans une réserve circulaire d'une femme assise jouant d'un instrument de musique et un chien la regardant. Sur l'aile entre deux filets jaunes guirlande de feuillage. Seconde moitié du XVIII^e siècle. D : 23 cm. *Eclats et rétraction d'émail d'origine.* 200/300 €
- 339 NEVERS.** Assiette à bord contourné à décor polychrome dans une réserve circulaire d'un homme appuyé sur un bâton, village en fond. Sur l'aile tiges de fougère et double chutes. Seconde moitié du XVIII^e siècle. D : 22,7 cm. *Eclats en bordure.* 150/200 €
- 340 NEVERS.** Assiette à bord contourné, à décor polychrome d'un chien jouant de la cornemuse et d'un lapin dansant. Sur l'aile double chutes et filet jaune. Fin du XVIII^e siècle. D : 23 cm. *Quelques éclats en bordure.* 200/220 €
- 341 NEVERS.** Assiette à bord contourné, à décor polychrome de deux gabares de Loire. Arceaux et points jaunes en bordure. Seconde moitié du XVIII^e siècle. D : 22,5 cm. 200/300 €
- 342 NEVERS.** Assiette à bord contourné, décor polychrome d'instruments de musique, sur l'aile arceaux et chutes. Seconde moitié du XVIII^e siècle. D : 22,5 cm. *Infime éclat en bordure.* 200/300 €
- 343 NEVERS OU LA ROCHELLE.** Assiette à bord contourné à décor polychrome de deux chinois assis sur une terrasse, l'un tenant une ombrelle, sur l'aile tiges fleuries et papillons. Seconde moitié du XVIII^e siècle. D : 23 cm. *Petites usures en bordure.* 150/200 €
- 344 NEVERS OU LA ROCHELLE.** Assiette à bord contourné à décor polychrome d'un oiseau perché sur un rocher et d'un vase fleuri, insecte en vol. Sur l'aile tiges fleuries. Seconde moitié du XVIII^e siècle. D : 23 cm. *Eclats en bordure.* 150/200 €
- 345 NEVERS OU LA ROCHELLE.** Assiette à bord contourné à décor polychrome d'un petit paysage dans une réserve rocaille, sur l'aile rocailles fleuries. Seconde moitié du XVIII^e siècle. D : 22,5 cm. 150/200 €
- 346 NEVERS OU LA ROCHELLE.** Assiette à bord contourné, à décor en plein de la fable « le corbeau et le renard », Tiges fleuries sur l'aile. Seconde moitié du XVIII^e siècle. D : 22,7 cm. *Eclats en bordure.* 200/250 €
- 347 NEVERS OU LA ROCHELLE.** Assiette à bord contourné, à décor polychrome d'un personnage assis sur une terrasse avec arbres et barrière. Tiges fleuries à l'aile. Seconde moitié du XVIII^e siècle. D : 23,5 cm. *Eclats en bordure* 150/200 €
- 348 NEVERS.** Assiette à bord contourné à décor polychrome sur une terrasse avec haies et arbre, d'une hotte fleurie. Sur l'aile, filet et arceaux. XIX^e siècle. 80/100 €
- 349 NEVERS.** Assiette à bord contourné à décor polychrome dans un médaillon central d'un paysage et tiges fleuries. Seconde moitié du XVIII^e siècle. D : 22,2 cm. *Très petit éclat en bordure.* 140/160 €



332

338

386

333

339

358



381

335

334

390

353

376



349

350

345

375

379

380



352

337

363

341

405



369

351

354

331

389



342

385

387

359



305

340

391



360



266

343

- 350 NEVERS.** Assiette à bord contourné à décor polychrome d'un pichet sur un socle, arbuste. Sur l'aile filets et arceaux. Seconde moitié du XVIII^e siècle. D : 22,2 cm. *Un éclat et rétraction d'émail d'origine en bordure.* 120/150 €
- 351 NEVERS.** Deux assiettes à bord contourné à décor polychrome d'un cerf courant sur une terrasse et sur l'autre d'un personnage tenant un oiseau mort au bout d'un bâton. XVIII^e siècle. *Accidents.* 100/150 €
- 352 NEVERS.** Assiette à bord contourné à décor polychrome d'une gabare de Loire avec deux hommes à bord. XVIII^e siècle. D : 22,2 cm. *Eclats en bordure.* 300/400 €
- 353 NEVERS.** Assiette à bord contourné à décor polychrome d'une fileuse assise sur une terrasse avec arbre à l'éponge. Fleurettes, double chute et filet à l'aile. Seconde moitié du XVIII^e siècle. D : 23 cm. *Eclats en bordure.* 200/250 €
- 354 NEVERS.** Plat de barbier ovale à décor polychrome au centre de ciseaux et d'un aiguiseur, fougères, et tiges fleuries à l'aile. *Fêlures.* XVIII^e siècle. L : 30 cm. 200/300 €
- 355 NEVERS.** Plat de barbier ovale, à décor polychrome d'un Chinois agenouillé et d'un autre Chinois tenant un oiseau dans sa main, sur l'aile frise d'arceaux et pointillés. *Fêlure et morceau manquant.* XVIII^e siècle. L : 32 cm. 60/80 €
- 356 NEVERS.** Assiette à bord contourné à décor polychrome d'une gerbe de blé et d'un oiseau perché sur un arbre. Fin du XVIII^e siècle. D : 22 cm. 200/250 €
- 357 NEVERS.** Assiette à bord contourné à décor polychrome d'un personnage chauffant un chaudron. Début du XIX^e siècle. D : 23,5 cm. Sa coiffe n'est pas sans rappeler les bonnets phrygiens. 200/300 €
- 358 NEVERS.** Assiette à bord contourné, décor polychrome au centre d'un personnage traversant un pont, maisonnette et arbre. XVIII^e siècle. D : 22,5 cm. *Eclats en bordure.* 150/200 €
- 359 NEVERS.** Assiette à bord contourné à décor polychrome d'un cerf poursuivi par un chien sur une terrasse avec un arbre. Tiges fleuries à l'aile. Seconde moitié du XVIII^e siècle. D : 22,5 cm. *Petits éclats en bordure.* 200/300 €
- 360 NEVERS.** Canard de malade à décor polychrome de branches fleuries et peignés verts. XVIII^e siècle. L : 18,5 cm. 300/500 €
- 361 NEVERS.** Assiette à bord contourné à décor en camaïeu bleu au centre d'un bouquet de fleurs et sur l'aile de tiges fleuries. XVIII^e siècle. D : 22,5 cm. *Egrenures.* 80/120 €
- 362 NEVERS.** Encrier carré avec son godet, décor polychrome de fougères. XVIII^e siècle. Côté : 10 cm. 200/220 €
- 363 NEVERS.** Plat de barbier ovale, à décor polychrome dans une réserve rocaille d'une gabare de Loire, Sur l'aile frise de losanges et pointillés. XVIII^e siècle. L : 33 cm. *Fêlure et éclats en bordure.* 200/300 €
- 364 NEVERS.** Saladier rond à bord contourné à décor polychrome au centre d'une fabrique en ruine et lièvre courant dans un paysage. XVIII^e siècle. D : 34 cm. *Deux fêlures.* 100/120 €
- 365 NEVERS.** Saladier rond à bord contourné à décor polychrome au centre d'un Chinois assis sous un arbre. XVIII^e siècle. D : 31,5 cm. *Accidents.* 80/120 €
- 366 NEVERS OU LA ROCHELLE.** Plat de barbier à décor en camaïeu bleu d'un vase de forme Médicis avec des fleurs, sur l'aile tiges fleuries. XVIII^e siècle. L : 32 cm. *Eclat en bordure.* 300/500 €
- 367 NEVERS.** Saladier rond à bord contourné à décor au centre d'une fabrique en camaïeu manganèse flanquée de deux arbres dans un médaillon circulaire. XVIII^e siècle. D : 29 cm *Accidents.* 100/200 €
- 368 NEVERS.** Pichet balustre à décor polychrome de pensées et fleurettes. XVIII^e siècle. H : 19 cm. *Lanse restaurée et fêlure.* 60/80 €
- 369 NEVERS.** Assiette à décor polychrome d'un chien et d'un perroquet et papillon sur une terrasse fleurie. XVIII^e siècle. D : 22,5 cm. *Eclats.* 200/300 €
- 370 NEVERS.** Assiette à bord contourné à décor polychrome de maisonnette dans un médaillon quadrilobé. XVIII^e siècle. D : 23 cm. *Egrenures.* 100/150 €
- 370A NEVERS.** Assiette à bord contourné à décor polychrome d'un vigneron. Fin du XVIII^e siècle. D : 23 cm. 120/150 €
- 371 NEVERS.** Assiette à bord contourné à décor polychrome de fleurs et tiges fleuries. XVIII^e siècle. D : 22 cm. *Eclats.* 80/100 €
- 372 NEVERS.** Assiette à bord contourné à décor polychrome au centre d'une corbeille fleurie sur une terrasse contenue dans un médaillon circulaire. XVIII^e siècle. D : 22 cm. 150/200 €
- 373 NEVERS.** Assiette à bord contourné à décor en camaïeu manganèse au centre d'un petit paysage dans un médaillon quadrilobé. XVIII^e siècle. D : 22,5 cm. *Eclats.* 80/120 €
- 374 NEVERS.** Assiette à bord contourné à décor polychrome d'une maisonnette dans un paysage dans un médaillon. XVIII^e siècle. D : 23 cm. *Eclats.* 80/100 €
- 375 NEVERS.** Assiette à bord contourné à décor polychrome au centre d'un homme assis dans un paysage cerné de rinceaux rocaille manganèse sur lesquels repose un oiseau. XVIII^e siècle. D : 22 cm. 150/200 €
- 376 NEVERS.** Assiette à bord contourné à décor polychrome au centre d'un homme jouant de la cornemuse debout sur une terrasse. XVIII^e siècle. D : 23 cm. *Eclats.* 150/200 €
- 377 NEVERS.** Assiette à bord contourné à décor polychrome au centre d'une corbeille fleurie, tiges fleuries sur l'aile. XVIII^e siècle. D : 22,5 cm. *Eclats.* 80/120 €
- 378 NEVERS.** Assiette à bord contourné à décor polychrome au centre d'un homme assis dans une calèche tirée par un cheval. XVIII^e siècle. D : 22 cm. *Eclats.* 150/200 €
- 379 NEVERS.** Assiette à bord contourné à décor polychrome d'un chien courant dans un paysage cerné de rinceaux rocaille. XVIII^e siècle. D : 22,6 cm. *Eclats restaurés.* 50/70 €
- 380 NEVERS.** Assiette à bord contourné à décor polychrome d'un homme marchant dans un petit paysage contenu dans un médaillon cerné de semis de fleurettes. XVIII^e siècle. D : 22,5 cm. *Eclats.* 120/150 €
- 381 NEVERS.** Assiette à bord contourné à décor polychrome d'un homme pêchant près d'une fontaine dans un médaillon cerné d'une guirlande de feuillages. XVIII^e siècle. D : 22,5 cm. *Eclats.* 150/200 €
- 382 NEVERS.** Deux salerons octogonaux à décor de fleurs en camaïeu bleu. XVIII^e siècle. *Eclats et fêlures.* 40/50 €
- 383 NEVERS.** Plat à barbe ovale à bord contourné à décor polychrome au centre d'un oiseau sur une terrasse fleurie. XVIII^e siècle. Long : 31 cm. *Accidents.* 60/80 €
- 384 AUXERROIS.** Assiette à bord contourné à décor polychrome au centre d'un panier, râteau et bêche et sur l'aile de feuillage stylisé. Début du XIX^e siècle. D : 22,5 cm. *Eclats.* 100/120 €
- 385 NEVERS.** Assiette à bord contourné à décor de la fable « le renard et la cigogne ». Filet et arceaux à l'aile. Fin du XVIII^e siècle, début du XIX^e siècle. D : 23 cm. *Eclats en bordure.* 200/220 €
- 386 AUXERROIS.** Assiette à bord contourné à décor polychrome au centre d'un turc vu de profil, filets sur l'aile. Début du XIX^e siècle. D : 23 cm. 200/300 €
- 387 AUXERROIS.** Assiette à bord contourné à décor polychrome d'un chien à pois tenant un panier dans sa gueule, sur l'aile filets et arceaux bleus. Début XIX^e siècle. D : 22,7 cm. 150/200 €
- 388 AUXERROIS.** Assiette à bord contourné à décor polychrome d'un gros oiseau sur une branche, filet et arceaux à l'aile. Début du XIX^e siècle. D : 23 cm. *Eclats et usures en bordure.* 150/200 €



389 AUXERROIS. Deux assiettes à bord contourné à décor polychrome d'un personnage sur un âne debout sur un tertre herborisé. Début du XIX^e siècle. D : 23 cm. *Fêlure à l'une.* 300/400 €

390 AUXERROIS. Une assiette à bord contourné à décor polychrome « à la fileuse ». Début du XIX^e siècle. D : 23 cm. 120/150 €

391 NIVERNAIS. encrier en forme de cœur à décor polychrome de guirlande de feuillages et tiges fleuries. Fin du XVIII^e siècle, début du XIX^e siècle. 120/150 €

392 LA ROCHELLE. Saleron octogonal à décor polychrome de fleurs de chicorée. XVIII^e siècle. *Eclats.* 100/120 €

393 LA ROCHELLE. Assiette à bord contourné à décor polychrome d'oiseaux, papillons et corbeille fleurie. XVIII^e siècle. D : 21,5 cm. *Eclats.* 120/150 €

394 LA ROCHELLE. Beau bidet de forme violonnée décoré en polychromie d'un oiseau perché sur un rinceau fleuri avec maison et papillon. XVIII^e siècle. L : 41 cm. *Petits éclats.* 400/500 €

395 LA ROCHELLE. Bidet de forme violonnée décoré en camaïeu bleu de deux amours assis sur des rinceaux fleuris avec mascaron formant une tête d'indien. Fleurs de chicorée en bordure. XVIII^e siècle. L : 45 cm. *Fêlures et sautes d'émail en bordure.* 200/300 €

396 LA ROCHELLE. Bidet de forme violonnée décoré en polychromie d'une branche fleurie se terminant par une coquille et des rinceaux, encadrés de fleurs de chicorée. XVIII^e siècle. L : 46 cm. 400/500 €

397 LA ROCHELLE. Assiette à bord contourné à décor en plein d'un paon sur une branche d'arbre et l'inscription « pierre gay dit la vierge 1767 ». Papillons et branches fleuries à l'aile. XVIII^e siècle. D : 23,5 cm. *Eclats en bordure.* 400/600 €

398 LA ROCHELLE. Assiette à bord contourné à décor polychrome d'une fleur au centre et sur l'aile de rocailles fleuries. Seconde moitié du XVIII^e siècle. D : 25,2 cm. *Eclats en bordure* 150/200 €

399 LA ROCHELLE. Bouquetière commode à décor de rose bleue et feuillage bicolore, tiroirs et entrées de serrure en trompe l'œil. XVIII^e siècle. L 21 cm X H : 13 cm. *Fêlures.* 200/300 €

400 LA ROCHELLE. Assiette à bord contourné à décor polychrome en plein d'un paon et papillon sur une terrasse fleurie. XVIII^e siècle. D : 23 cm. *Egrenures.* 200/300 €

401 LA ROCHELLE. Assiette à bord contourné à décor polychrome de pensées, volubilis et papillons. XVIII^e siècle. D : 22,5 cm. *Egrenures.* 150/200 €

402 LA ROCHELLE. Assiette à bord contourné à décor polychrome d'un oiseau fantastique posé sur une corbeille fleurie. XVIII^e siècle. D : 23 cm. *Eclats.* 200/300 €

403 LA ROCHELLE. Assiette à bord contourné à décor polychrome d'un homme marchant dans un paysage et tenant un chapeau. XVIII^e siècle. D : 23 cm. 200/300 €

404 LA ROCHELLE. Assiette à bord contourné à décor polychrome au centre d'un arbuste en fleurs et sur le bord d'une galon rouge et bleu et une assiette à décor polychrome d'oiseau sur tiges fleuries. XVIII^e siècle. D : 22 cm. *Eclats et fêlure.* 100/150 €

405 LA ROCHELLE. Assiette à bord contourné à décor polychrome au centre d'un bateau à voiles Sur l'aile entre deux filets manganèse peigné vert. Seconde moitié du XVIII^e siècle. D : 22 cm. 400/500 €

Exceptionnel ensemble de tapis anciens : Caucase et Perse
Tapisseries des Flandres et d'Aubusson des XVI, XVII, XVIII siècles
Kilim et Tapis de Tribus



TEKKE Boukhara Russe royal début XX siècle



Tapissérie au petit point France Vers 1680 - 1720
H. 2,15 - 3,4 m

LISTE SUR DEMANDE À L'ÉTUDE
LISTE VISIBLE SUR
www.auction.fr

EXPERT Frank KASSAPIAN
Expert agréé par le Crédit Municipal
21 Quai de la Tournelle 75005 Paris
Tél. : 06.14.45.52.26

ESTIMATIONS GRACIEUSES
TOUTES SPÉCIALITÉS à l'étude sans RDV
• sur photographies • par e-mail

EXPOSITIONS PUBLIQUES
Vendredi 21 mai de 11H00 à 18H00
Mardi 25 mai de 11H00 à 13H30

DÉPÔT DE VOS OBJETS
10h - 12h30 et 14h - 17h
16, rue de la Grange Batelière - 75009 Paris

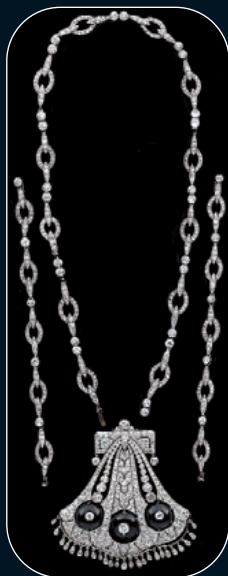
TABLEAUX - BIJOUX - PORCELAINES - MOBILIER

Drouot-Richelieu, Jeudi 10 Juin 2010, Salle 16 à 14 h

Sur ordonnance du juge des tutelles : Collection de Mme J. Terrasson



J-P ALAUX attribué à
Vue du quai des Chartrons à Bordeaux
31 x 45,5 cm



LONG COLLIER articulé et
à transformations en platine
et or gris présentant un motif
pavé de diamants et d'onyx.
Travail étranger vers 1920.
L. : 80,5 cm.



J-P ALAUX attribué à
Vue de la Place de la Bourse et du Pont de Pierre.
31,5 x 46,5 cm



SEVRES, PAIRE DE JARDINIÈRES dites "cuvettes Courteille",
en porcelaine tendre. L'une marquée LL entrelacés,
lettre-date S. pour 1771.
L. : 23 cm, H. : 13 cm.
Provenance : Collections A. et G. de Rothschild.



SEVRES, DEUX SEAUX À BOUTEILLE en porcelaine tendre.
Marqués ; LL entrelacés, lettre-date FF pour 1783.
Marques de peintre : Micaud et Tandart et du doreur : Chauvaux.
H. : 19 cm.
Provenance : Service livré au marquis de Laborde en 1783.



LARGE COMMODE à double ressaut central. Estampillée : S. Oeben
Transition des Epoques Louis XV- Louis XVI
H. : 90 ; L. : 162 ; P. : 64,5 cm

CATALOGUE EN LIGNE
www.gazette-drouot.com
www.auction.fr

CATALOGUE SUR DEMANDE
à l'étude : 10€

ESTIMATIONS GRACIEUSES TOUTES SPÉCIALITÉS,
à l'étude • sur photographies • par e-mail

DÉPÔT DES OBJETS : 10h-12h30 et 14h-17h
16 rue Grange Batelière Paris IX^{ème}

ORDRE D'ACHAT / ABSENTEE BID FORM

LUNDI 31 MAI 2010 à 13h30 - SALLE 6

A renvoyer à / Please mail to :

PESCHETEAU-BADIN

S.V.V. n° 2002-312

VENTES AUX ENCHÈRES PUBLIQUES - EXPERTISES

16, rue de la Grange Batelière - 75009 PARIS - Tél. 01 47 70 50 90 - Fax. 01 48 01 04 45 - pescheteau-badin@wanadoo.fr

Nom et Prénoms / Name and first name _____

Adresse /Address _____

Fax _____

Téléphone (phone) _____

Après avoir pris connaissance des conditions de vente décrites dans le catalogue, je déclare les accepter et vous prie d'acquiescer pour mon compte personnel aux limites indiquées en euros, les lots que j'ai désignés ci-dessous. (Les limites ne comprenant pas les frais légaux).

I have read the conditions of sale printed in this catalogue and agree to abide by them. I grant you permission to purchase on my behalf the following items within the limits indicated in euros. (These limits do not include buyer's premium and taxes).

- Références bancaires obligatoires (RIB) _____
- Required bank references and account number _____
- Références dans le marché de l'art à PARIS ou à Londres _____

LOT N°	DESCRIPTION DU LOT LOT DESCRIPTION	LIMITE EN € TOP LIMIT OF BID IN €

Les ordres d'achats doivent être reçus au moins 48 heures avant la vente.

To allow time for processing, absentee bids should be received at least 48 hours before the sales begins.

Date :

Signature obligatoire :

Required signature :

CONDITIONS DE VENTE

Pescheteau-Badin, société de ventes volontaires de meubles aux enchères publiques est régie par la loi du 10 Juillet 2000.

Estimations :

Les estimations indiquées au catalogue sont fournies à titre indicatif. Les dimensions et les couleurs des reproductions sont données à titre indicatif.

Les restaurations d'usage ou à titre conservatoire, petits accidents ou bouchages, ne sont pas systématiquement mentionnés au catalogue.

L'exposition préalable ayant permis aux éventuels acquéreurs de se rendre compte de l'état des lots proposés à la vente, aucune réclamation ne sera admise à ce sujet, une fois l'adjudication prononcée.

Enchères :

Les acquéreurs potentiels sont invités à se faire connaître avant la vente auprès de Pescheteau-Badin pour permettre l'enregistrement de leur identité et de leurs références bancaires.

Les enchères suivent l'ordre du catalogue. Pescheteau-Badin est libre de fixer l'ordre de progression des enchères et les enchérisseurs sont tenus de s'y conformer. Pescheteau-Badin se réserve le droit de retirer réunir ou séparer des lots.

Le plus offrant et dernier enchérisseur sera l'adjudicataire. En cas de double enchère reconnue effective par Pescheteau-Badin, l'objet sera remis en vente, et le public présent pourra enchérir.

Vente :

La vente est faite expressément au comptant. Les acquéreurs paieront en sus des enchères les frais suivants : 21,53 % TTC (18% + TVA 19,6%)

Pour les lots sur ordonnance, les acquéreurs paieront en sus des enchères les frais suivants : 14,35 % TTC

Paieement :

Le paiement du lot aura lieu au comptant, pour l'intégralité du prix, des frais et taxes, même en cas de nécessité d'obtention d'une licence d'exportation.

L'adjudicataire pourra s'acquitter par les moyens suivants :

- en espèces : Jusqu'à 3000 € pour les particuliers résident français. Sans limite pour les particuliers non résident français sur justification de leur identité et domicile justifiées. Jusqu'à 1.100 € pour tous les commerçants

- par carte bancaire - par virement bancaire, sur le compte :

SWIFT BNPBAR CODE BANQUE 30004 A CENTRALE (00828) FR76, 3000 4008 2800 0106 2679 476 (IBAN), net de frais.

Le lot ne sera délivré à l'acquéreur qu'après paiement intégral du prix, des frais et des taxes.

Dans l'intervalle, Pescheteau-Badin, pourra facturer à l'acquéreur des frais de dépôt du lot, et éventuellement des frais de manutention et de transport.

A défaut de paiement par l'adjudicataire, après mise en demeure restée infructueuse, le bien est remis en vente sur la demande du vendeur sur folle enchère de l'adjudicataire défaillant ; si le vendeur ne formule pas cette demande dans un délai de un mois à compter de l'adjudication, la vente est résolue de plein droit, sans préjudice de dommages et intérêts dus par l'adjudicataire défaillant.

Retrait des achats :

En cas de paiement par chèque ou par virement, la délivrance des objets pourra être différée jusqu'à l'encaissement.

Dès l'adjudication, l'objet sera sous l'entière responsabilité de l'adjudicataire. L'acquéreur sera lui-même chargé de faire assurer ses acquisitions, Pescheteau-Badin déclinant toute responsabilité quant

aux dommages que l'objet pourrait encourir, et ceci dès l'adjudication prononcée. Pescheteau-Badin ne se charge pas des expéditions, toutefois les adjudicataires pourront obtenir tout renseignement concernant la livraison ou l'expédition.

La formalité de licence d'exportation peut requérir un délai de cinq semaines, celui-ci pouvant être sensiblement réduit selon la rapidité avec laquelle l'acquéreur précisera ses instructions à

Pescheteau-Badin. Les meubles, tableaux et objets volumineux adjugés qui n'auront pas été retirés par leurs acquéreurs le lendemain de la vente avant 10 heures en salle à Drouot Richelieu seront

entrepasés au troisième sous-sol de l'Hôtel Drouot où ils pourront être retirés aux horaires suivants :

8h00 - 10h00 / 12h00 - 13h00 / 15h00 - 17h30 du lundi au vendredi et 8h00-12h00 le samedi. Magasinage 6bis rue Rossini, 75009 Paris - Tél 01 48 00 20 56

Tous les frais de stockage dus aux conditions tarifaires en vigueur devront être réglés au magasinage avant enlèvement des lots et sur présentation du bordereau acquitté.

Ordre d'achat :

Si vous désirez faire une offre d'achat par écrit, vous pouvez utiliser le formulaire prévu à cet effet en fin de catalogue. Celle-ci doit nous parvenir au plus tard deux jours avant la vente accompa-


gnée de vos coordonnées bancaires. Si Pescheteau-Badin reçoit plusieurs ordres concernant le même lot pour un montant identique, c'est l'ordre le plus ancien qui sera préféré. Pescheteau-Badin

ne pourra engager sa responsabilité notamment en cas d'erreur ou d'omission de l'ordre écrit.

Si vous désirez enchérir par téléphone, veuillez en faire la demande par écrit, accompagnée de vos références bancaires, au plus tard deux jours avant la vente. Il ne sera

accepté aucune enchère téléphonique en dessous de 450 €. Pescheteau-Badin ne pourra engager sa responsabilité si la liaison téléphonique n'est pas établie, établie tardivement, ou en cas d'erreur

ou d'omission.

A detailed watercolor illustration of a parrot with a blue head, yellow body, and green wings, perched on a brown branch. The branch is adorned with various flowers in shades of blue, pink, and yellow, along with green leaves. The background is a light, textured white.

PROCHAINE VENTE
FIN JUIN 2010

POUR INCLURE
VOS OBJETS
NOUS
CONTACTER

PESCHETEAU-BADIN

VENTES AUX ENCHÈRES PUBLIQUES - EXPERTISES

16, rue de la Grange Batelière - 75009 PARIS - Tél. 01 47 70 50 90 - Fax. 01 48 01 04 45 - pescheteau-badin@wanadoo.fr

P
E
S
C
H
E
T
E
A
U
-
B
A
D
I
N



31 mai 2010