

P
E
S
C
H
E
T
E
A
U
-
B
A
D
I
N



ART MODERNE
ART CONTEMPORAIN

M. Vidal

25 novembre 2008

NOS PROCHAINES VENTES CATALOGUÉES

ANTIQUES

MARS



ART D'ASIE TABLEAUX & DESSINS ANCIENS MOBILIER & OBJETS D'ART

8 DÉCEMBRE



MONNAIES EN OR ANCIENNES & MODERNES

JANVIER 2009



DÉPÔT DE VOS OBJETS
10h - 12h30 et 14h - 17h
16, rue de la Grange Batelière
75009 Paris

ORFÈVRETERIE DU XX^{ÈME} SIÈCLE

8 DÉCEMBRE



FAIENCES – PORCELAINES

DÉCEMBRE



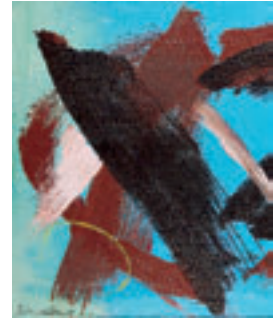
LIVRES ANCIENS ET MODERNES

FÉVRIER 2009



TABLEAUX MODERNES ET CONTEMPORAINS

JANVIER - MARS - JUIN



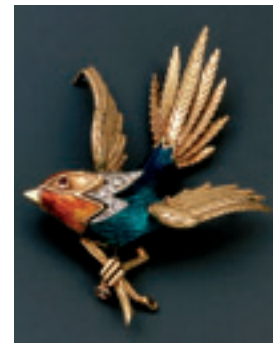
ART NOUVEAU - ART DÉCO

8 DÉCEMBRE



BIJOUX - ORFÈVRETERIE PRÉCIEUX OBJETS DE VITRINE

MARS 2009



ESTIMATIONS GRACIEUSES
TOUTES SPÉCIALITÉS
à l'étude sans RDV
• sur photographies • par e-mail



Ventes aux enchères publiques
Drouot Richelieu - 9, rue Drouot - 75009 Paris
Parking sous l'Hôtel des Ventes



Mardi 25 novembre 2008

Salle 16 à 14 heures

ART MODERNE

ART CONTEMPORAIN

PESCHETEAU-BADIN

S.V.V. n° 2002-312

VENTES AUX ENCHÈRES PUBLIQUES - EXPERTISES

Chantal PESCHETEAU-BADIN

Commissaire-Preneur Judiciaire et Habilité

16, rue de la Grange Batelière - 75009 PARIS - Tél. 01 47 70 50 90 - Fax. 01 48 01 04 45 - pescheteau-badin@wanadoo.fr

assistée de

Monsieur Michel VIDAL

3, rue des Beaux-Arts 75006 Paris - Tél : 01 46 34 69 88 – Fax : 01 46 34 65 20
galvidal@club-internet.fr

Expositions publiques

Lundi 24 novembre 2008 de 11 à 18 heures

Mardi 25 novembre 2008 de 11 à 12 heures

Exposition sur le site

www.drouot.com

à partir du Lundi 24 novembre à 14 heures

**Catalogue et photographies
de chaque œuvre en ligne sur**

www.auction.fr

www.gazette-drouot.com

INDEX

MARDI 25 NOVEMBRE 2008

ABERDAM A.	284, 285	DUFOUR B.	270	MERZ A.	338, 339
AESCHBACHER A.	342, 343	DUFY J.	201	MESSAGIER J.	243
AGAM Y.	109	DUMONT R.	202	MINAUX A.	50
AIZPIRI P.	13, 14	DURENNE E-A.	161	MIRO J.	64, 72, 73
ALECHINSKY P.	65	DUVILLIER R.	283	MOIRIGNOT E.	225
ALXF	252	ÉCOLE FRANçAISE	163, 193, 209	MOLS R.	178
AMBILLE P.	102	ÉCOLE ITALIENNE	203	MONORY J.	118
ARNAL F.	333, 334, 335	ERNST M.	48	MORETTI L-P	199
ARNAVIELLE J.	167	ERRO G.	309, 113	MORCHAIN P.	194
ARP J.	51	ESTEVE M.	44	NEUMAN M.	344
ASIS A.	321	FANTI L.	314, 345	NILLO	15
BATE	192	FARHI J-C.	329	NUBLAT M.	233
BAUCHANT A.	197	FASSIANOS A.	95, 96, 97, 98, 99, 100, 101, 102	OUDOT R.	191
BELLMER H.	58, 57	FAVRE L.	220, 221	PAMBOUJIAN G.	165, 166
BERROCAL M.	144, 145, 146	FILARET PAKOUN	212	PAPART M.	53, 54, 232, 235
BERTHON R.	281	FINI L.	67, 68, 69	PELAYO J-M	260
BERTINI G.	157, 158, 305, 306, 307, 308	FRAYE A.	187	PIAUBERT J.	244
BILL M.	137	FRIEZ O.	168, 169	PICASSO P.	49
BISSIÈRE R.	59	FROMANGER G.	156	PIGNON ERNEST E.	149
BLANCHARD R.	336, 337	GAGNAIRE A.	277, 278	PIETERSEN J.	179
BOISROND F.	112	GALL F.	190	PIZA A-L.	70
BOIVIN J.	188	GARBELL A.	234	POLIAKOFF S.	71
BOIX-VIVES A.	299, 300, 301	GAUTHERIN J.	173	PONCELET M-G.	182
BOLIN G.	136	GIACOMETTI A.	45	PONS J.	262
BOLTANSKI C.	111	GIORDA P.	347	POUGNY J.	32a, 200
BONI	43	GOETZ H.	46, 47, 267, 268	PRAX V.	155, 205
BOUVIOLLE M.	171	GONZALEZ R.	272, 273	QUENEAU J.M	288 b
BRAQUE G.	151	GORRITI G.	150	QUENTIN B.	286, 287, 288
BRASILIER A.	11, 12, 219	GROMAIRE M.	226	RAYSSÉ M.	266
BRISSEON M.	180	GUARIENTI C.	216	RETH A.	290, 291, 292
BRUI W.	66	GUASTALLA H.	198	RIGAUD J.	186
BRYEN C.	276	HADENGUE S.	271	ROCHE O.	175
BURY P.	310	HAMBOURG A.	196	ROTELLA M.	348, 349
CAILLAUD A.	263, 264	HOSIASSON P.	249	ROTHSCHILD DE N.	211
CALDER A.	52	INDIANA R.	124, 125	ROUGEMONT Guy de	302
CALÈS P.	184	JACCARD C.	114	SAINT PHALLE N. de	103
CARGALEIRO M.	63	JANSEM J.	5	SCHNEIDER G.	248
CASSIGNEUL J-P.	19	KARSKAYA I.	238, 239	SCHNEIDER	251
CEYTAIRE J-P.	327	KASSAK L.	250	SCHURR C.	261
CHAGALL M.	25, 26, 27, 28, 29, 30, 31, 32	KCHAOUDOFF J.	322, 323	SEGUI A.	104, 105, 106
CHAMBAS J-P.	346	de KERMADEC E.	253, 254	SEIFERTA.	172
CHANG Y.	17	KERMARREC J.	331	SELVA M.	183
CHEN	18	L'EMPLOI DE LA PEINTURE	115	SEMPERE E.	240
CHIA S.	110	LAGO RIVERA A.	241, 242	SÉPIOL M.	272
ChU TEH CHUN	86, 87	LAN-BAR D.	245, 246	SERULLAZ M.	223
CIRY M.	16	LANSKOY A.	60, 61, 62, 228, 229, 230, 231	SIGRIST E.	174
CLAREBOUDT J.	120	LAPICQUE C.	282, 289	SINGIER G.	42
COIGNARD J.	247	LAPORTE G.	153	SMADJA A.	259
COLIN P.	213, 214, 215	LAPRADE P.	162	SUMOY I.	312, 313
COLUCCI G.	329	LAVOINE R.	177	SZETO L.	332
COMBAS R.	121, 122, 123, 318	LE BOUL'CH J-P	116	TAILLANDIER Y.	315, 316, 317, 319, 320
CORNEILLE	89, 90, 91, 92, 93, 94, 129, 130, 131, 132, 133, 134, 135, 138, 139, 140, 141, 142	LE BOUL'CH	341	TAL-COAT P.	206
COTTAVOZ A.	143	LE YAOUNC A.	294	TARKHOFF N.	189
COURTIN P.	147	LEGER F.	33	TELEMAQUE H.	119
CUECO H.	148	34, 35, 36		TEN CATE S-J.	176
DADÉRIAN D.	255, 256, 257, 258	LEGREC	224	TING W.	275
DALI S.	107	LERMAN Z.	218	TKATCHENKO L.	164
DAMIANO B.	236, 237	LHOTE A.	217, 222	TOBIASSE T.	56
DEBRE O.	108, 303	LICHTENSTEIN R.	152	TOUSSAINT F.	170
DEGOTTE J.	265	LINDSTRÖM B.	298	TRUFFAUD F-F.	181
DELANGLADE F.	210	LUCEBERT	288 a	VANDENBRANDEN G.	296, 297
DEPERTHES J.	154	LURÇAT J.	3, 4	VAN LITH J-P.	293
DERAIN A.	2	MAAR D.	279, 280	VASARELY V.	74, 75, 76, 77, 78, 79
DESVARREUX R.	207	MAGDALINSKI G.	324, 325, 326	VILLON J.	1
DEUX F.	304	MAGNELLI A.	227	VOLTI A.	204
DEWASNE J.	126, 127, 128	MALAVAL	117	WARHOL A.	159, 160
DI MACCIO G.	328	MANZANA-PISSARO G.	185	WOU-KI Z.	80, 81, 82, 83, 84, 85, 88
DUBOUT A.	311	MASSON A.	20, 21, 22, 23, 24	YAGUES P.	6, 7, 8, 9, 10
		MATTA R.	37, 38, 39, 40, 41	YANKEL J.	269
		MATHIOT A.	340		

The image features a complex, abstract graphic design. It consists of multiple concentric, rounded rectangular shapes and arches. The primary colors used are red, white, and blue, arranged in alternating stripes. A dark, textured background is visible within the central arches. The overall composition is symmetrical and geometric, with a strong sense of depth and movement.

ESTAMPES
& MULTIPLES

ESTAMPES & MULTIPLES



1

1 Jacques VILLON (1875-1963)

Femme au chat

Eau forte, signée et datée en bas à droite dans la planche et numérotée 39/40 en bas à gauche.

58,5 x 47,5 cm (à vue)

À la gravure est jointe un autographe signé par Villon : « Remercie Madame Audain du souvenir qu'elle porte à la femme au chat et à moi-même par surcroit. Jacques Villon la prie de vouloir bien accueillir ses compliments d'anciens Rouannais »

1 000/1 500 €

2 André DERAÏN (1880-1954)

La danse

Pochoir en couleur, signé dans la planche en bas à droite.

64 x 48,5 cm (à vue)

100/120 €

3 Jean LURÇAT (1892-1966)

Le Guerrier.

Fac-similé en couleurs à la main. Atelier Daniel Jacomet, Paris. Monogrammé dans la planche.

66 x 40,4 cm

50/80 €

4 Jean LURÇAT (1892-1966)

Le Guerrier.

Fac-similé en couleurs à la main. Atelier Daniel Jacomet, Paris. Monogrammé dans la planche.

66 x 40,4 cm

50/80 €

5 Jean JANSEM (né en 1920)

Coussin à losange, 1980.

Fac-similé signé dans la planche en bas à droite.

48,2 x 62 cm

50/80 €

6 Pepe YAGÜES (né en 1968)

Satiro tirando los tejos

Eau forte signée en bas à droite et numérotée 4/50 en bas à gauche. Titrée en bas au centre.

47,2 x 40 cm

80/120 €

7 Pepe YAGÜES (né en 1968)

Selenitas

Eau forte signée en bas à droite et numérotée 56/75 en bas à gauche. Titrée en bas au centre.

44 x 54,2 cm

80/120 €

8 Pepe YAGÜES (né en 1968)

Corunda Luna

Eau forte signée en bas à droite et numérotée 58/75 en bas à gauche. Titrée en bas au centre.

44,2 x 56,3 cm

80/120 €

9 Pepe YAGÜES (né en 1968)

Amore imperdible

Eau forte, épingle à nourrice et métal signée en bas à droite et numérotée 20/75 en bas à gauche. Titrée en bas au centre.

52 x 30,6 cm

100/150 €

10 Pepe YAGÜES (né en 1968)

Ajarose

Eau forte et métal, signée en bas à droite et numérotée 45/75 en bas à gauche. Titrée en bas au centre.

53 x 47 cm

100/150 €

11 André BRASILIER (né en 1929)

Femme assise au bouquet de fleurs

Lithographie en couleurs, signée en bas à droite et numérotée 74/120 en bas à gauche.

59 x 47,5 cm (à vue)

150/200 €

12 André BRASILIER (né en 1929)

Bouquet de fleurs

Lithographie en couleurs, signée en bas à droite et numérotée 113/150 en bas à gauche.

63,5 x 49,5 cm (à vue)

100/150 €

13 Paul AÏZPURI (né en 1919)

Le Bouquet de fleurs

Lithographie en couleurs, signée en bas à droite et portant la mention Épreuve d'artiste en bas à gauche.

73,2 x 53 cm (à vue)

150/200 €

14 Paul AÏZPURI (né en 1919)

Le jongleur

Lithographie en couleurs signée en bas à droite et numérotée 115/150 en bas à gauche.

73,5 x 55 cm (à vue)

100/150 €

15 NILLO XXème siècle

Jeunes filles au bord de la mer

Lithographie en couleurs, signée en bas à droite et numérotée 228/250 en bas à gauche. Porte le timbre sec Aloys Litho en bas à gauche.

52,5 x 61 cm (à vue)

50/80 €

16 Michel CIRY (né en 1919)

Les arbres

Gravure en couleurs, signée en bas à droite et numérotée 53/100 en bas à gauche. Contresignée dans la planche en bas à gauche et porte la mention Gr. Maccard en bas à droite.

48,7 x 63,7 cm (à vue)

50/80 €



20

17 Y. CHANG (Yihshuing) (né en 1914) - École Chinoise

Bouquet de fleurs

Lithographie en couleurs, signée en bas à droite et numérotée 102/180 en bas à gauche.

69,5 x 56 cm (à vue)

100/150 €

18 CHEN (Chen Shanying) École Chinoise

Bouquet de fleurs

Lithographie en couleurs, signée en bas à droite et numérotée 179/180 en bas à gauche. Porte le timbre sec « Atelier d'Art Desjobert_Paris »

56 x 75,8 cm (à vue)

100/150 €

19 Jean-Pierre CASSIGNEUL (né en 1935)

Élégante

Lithographie en couleurs, signée en bas à droite et numérotée 105/175 en bas à gauche.

75 x 53,5 cm (à vue)

350/400 €

20 André MASSON (1896-1987)

Femme.

Gravure et aquatinte sur papier Auvergne Richard de Bas, monogrammée à la gouache en bas à droite. Exemplaire 10/12.

Illustration pour Hain-Teny. Livre illustré par André Masson, texte de Jean Paulhan, Edition des Bibliophiles de l'union Française, Lacourrière imprimeur, Paris, 1956.

43,5 x 32,5 cm

100/150 €

21 André MASSON (1896-1987)

Mythologie Sexuelle

Le présent album, composé de 10 lithographies originales d'André Masson, a été réalisé sous la direction de Claude Tchou. Les lithographies ont été tirées par Bellini et Jobin à Paris, typographie de Pierre Fauchoux.

Le tirage est de 150 exemplaires, tous signés et numérotés par André Masson. Exemplaire numéroté 144/150.

1 500/2 000 €

22 André MASSON (1896-1987)

Terre Érotique

Le présent album, composé de 10 lithographies originales d'André Masson, texte d'André Pieyre de Mandiargues, a été réalisé sous la direction de Claude Tchou. Les lithographies ont été tirées par Bellini et Jobin à Paris, typographie de Pierre Fauchoux.

Le tirage est de 150 exemplaires, tous signés et numérotés par André Masson. Exemplaire numéroté 60/150.

1 500/2 000 €



26

23 André MASSON (1896-1987)

Sans titre

Lithographie en couleurs, signée en bas à droite, numérotée 120/145 en bas à gauche.

65 x 50 cm

180/200 €

24 André MASSON (1896-1987)

Sans titre

Lithographie en couleurs, signée en bas à droite, numérotée 91/145 en bas à gauche.

65 x 50 cm

180/200 €

25 Marc CHAGALL (1887-1985)

Sans titre.

Lithographie en couleurs signée et datée 1950 en bas à droite dans la planche. 39 x 57 cm

Épreuve issue de la revue Derriere Le Miroir n°27-28 mars-avril 1950, Edition Pierre à Feu, Maeght Éditeur. Nous joignons à ce lot la couverture de la revue.

80/120 €

26 Marc CHAGALL (1887-1985)

Eve.

Illustration pour la Bible, Paris, 1960. Lithographie en couleurs.

35,5 x 26,2 cm

200/300 €

Bibliographie :

Chagall, Lithograph 1957-1962, Fernand Mourlot, Monté-Carlo. Reproduit sous le numéro 236.

27 Marc CHAGALL (1887-1985)

Le Christ à l'horloge

Lithographie en couleurs, signée en bas à droite et numérotée HC en bas à gauche.

39,5 x 30 cm (à vue)

1 000/1 500 €

Provenance :

Galerie Maeght (envoi au dos : Cher ami. Voilà le cadeau pour la St Jean et en souvenir de Ste Roseline. Toute mon amitié. Maeght).

28 Marc CHAGALL (1887-1985)

Rachel et son père.

Illustration pour la Bible, Paris, 1960. Lithographie en couleurs.

35,5 x 26,2 cm

200/300 €

Bibliographie :

Chagall, Lithograph 1957-1962, Fernand Mourlot, Monté-Carlo. Reproduit sous le numéro 242.



27



40

- 29 Marc CHAGALL (1887-1985)**
Adam et Eve et le fruit défendu.
 Illustration pour la Bible, Paris, 1960. Lithographie en couleurs.
 35,5 x 26,2 cm 200/300 €
 Bibliographie :
 Chagall, Lithograph 1957-1962, Fernand Mourlot, Monté-Carlo. Reproduit sous le numéro 235.
- 30 Marc CHAGALL (1887-1985)**
Ruth aux pieds de Boas.
 Illustration pour la Bible, Paris, 1960. Lithographie en couleurs.
 35,5 x 26,2 cm 200/300 €
 Bibliographie :
 Chagall, Lithograph 1957-1962, Fernand Mourlot, Monté-Carlo. Reproduit sous le numéro 248.
- 31 Marc CHAGALL (1887-1985)**
Ahasverus.
 Illustration pour la Bible, Paris, 1960. Lithographie en couleurs.
 35,5 x 26,2 cm 200/300 €
 Bibliographie :
 Chagall, Lithograph 1957-1962, Fernand Mourlot, Monté-Carlo. Reproduit sous le numéro 251.
- 32 Marc CHAGALL (1887-1985)**
L'Odyssée.
 Lithographie en couleurs.
 42,7 x 32,7 cm 200/300 €
- 32a Jean POUIGNY (1892-1956)**
Intérieur
 Lithographie en couleurs, signée en bas à droite et numérotée 198/220 en bas à gauche.
 38,4 x 56 cm (à vue) 100/150 €
- 33 Fernand LÉGER (1881-1955)**
Le Travail
 Affiche du Musée d'Art Moderne de la Ville de Paris de l'exposition « Le Travail – Les peintres Témoins de leur Temps » du 2 février au 4 mars 1951.
 Lithographie originale, Mourlot Imprimeur.
 76,8 x 52 cm 500/700 €
- 34 Fernand LÉGER (1881-1955)**
Portrait de Femme
 Affiche du Musée d'Art Moderne de Haifa de l'exposition « l'Atelier Mourlot de Paris – Lithographies de grands Maîtres de l'Art Moderne » du 12 Septembre au 30 octobre 1987.
 Lithographie originale, Mourlot Imprimeur.
 80 x 52,5 cm 300/400 €
- 35 Fernand LÉGER (1881-1955)**
 Affiche du Musée de Lyon de l'exposition Fernand Léger» du 28 juin au 30 septembre 1955.
 Lithographie originale, Mourlot Imprimeur.
 76,5 x 52 cm 500/700 €

- 36 Fernand LÉGER (1881-1955)**
Les amoureux du Contraste.
 Pochoir, monogrammé dans la planche en bas à droite.
 47,5 x 37,5 cm (à vue) 200/250 €
- 37 Roberto MATTA (1911-2002)**
Vivante Mortalité, 1973.
 Eau forte et aquarelle en couleurs sur papier japon signée en bas à droite et numérotée XX en bas à gauche.
 47,7 x 32 cm 300/500 €
 Bibliographie :
 Vivante Mortalité de Francis Petit, Planche 7.
 L'œuvre Gravée de Matta, Catalogue Raisonné, Roland Sabatier, Edition Sonet-Visat, Stockholm, Paris, 1975. Reproduit sous le numéro 350 page 136.
- 38 Roberto MATTA (1911-2002)**
Vivante Mortalité, 1973.
 Eau forte et aquarelle en couleurs sur papier japon signée en bas à droite et numérotée XX en bas à gauche.
 47,7 x 32 cm 300/500 €
 Bibliographie :
 Vivante Mortalité de Francis Petit, Planche 6.
 L'œuvre Gravée de Matta, Catalogue Raisonné, Roland Sabatier, Edition Sonet-Visat, Stockholm, Paris, 1975. Reproduit sous le numéro 349 page 136.
- 39 Roberto MATTA (1911-2002)**
Vivante Mortalité, 1973.
 Eau forte et aquarelle en couleurs sur papier japon signée en bas à droite et numérotée XX en bas à gauche.
 47,5 x 32,5 cm 300/500 €
 Bibliographie :
 Vivante Mortalité de Francis Petit, Planche 2.
 L'œuvre Gravée de Matta, Catalogue Raisonné, Roland Sabatier, Edition Sonet-Visat, Stockholm, Paris, 1975. Reproduit sous le numéro 345 page 136.
- 40 Roberto MATTA (1911-2002)**
Les Escrobates, 1972.
 Eau forte et aquarelle en couleurs.
 50 x 65 cm 400/600 €
 Bibliographie :
 L'œuvre Gravée de Matta, Catalogue Raisonné, Roland Sabatier, Edition Sonet-Visat, Stockholm, Paris, 1975. Reproduit sous le numéro 292 page 120.
- 41 Roberto MATTA (1911-2002)**
Personnages III, 1968.
 Eau forte et aquarelle en couleurs signée en bas à droite et porte la mention HC en bas à gauche. Editions L'œuvre gravée, Bern, 1968
 76 x 56,5 cm 400/600 €
 Bibliographie :
 L'œuvre Gravée de Matta, Catalogue Raisonné, Roland Sabatier, Edition Sonet-Visat, Stockholm, Paris, 1975. Reproduit sous le numéro 200 page 89.
- 42 Gustave SINGIER (1909-1984)**
Composition, 1961.
 Lithographie en couleurs, signée et datée en bas à droite, porte la mention Épreuve d'artiste en bas à gauche.
 76 x 56,5 cm 150/200 €
- 43 BONI Xxème siècle**
Sans titre
 Gravure au carborundum en couleurs, signée en bas à droite et numérotée 12/99 en bas à gauche.
 38 x 28,5 cm 40/60 €
- 44 Maurice ESTÈVE (1904-2001)**
Composition
 Lithographie en couleurs, signée en bas à droite et numérotée 40/75 en bas à gauche. 51 x 35 cm (à vue) 100/180 €
- 45 Alberto GIACOMETTI (1901-1966)**
L'atelier, 1954.
 Impression sur papier, signé et daté dans la planche en bas à droite. Prote le timbre sec Maeght Editeur.
 38,2 x 28,2 cm (à vue) 40/60 €
- 46 Henri GOETZ (1909-1989)**
Composition
 Gravure au carborandum, signée en bas à droite et numérotée 5/46 en bas à gauche.
 57 x 76 cm 100/150 €



48



57



63

47 Henri GOETZ (1909-1989)*Composition*Gravure en couleurs, signée en bas à droite et numérotée 16/55 en bas à gauche.
49,5 x 64,5 cm (à vue) 100/150 €**48 Max ERNST (1891-1976)***Composition*Lithographie en couleurs, monogrammée en bas à droite, et numérotée m/z (18/26) en bas à gauche.
32,8 x 50 cm 300/400 €**49 Pablo PICASSO (1881-1973)***Cahiers de Californie I, 1955.*Lithographie, datée 21.11.55 et numérotée I dans la planche en bas au centre.
47 x 32,2 cm 300/400 €**50 André MINAUX (1923-1986)***Intérieur*Gravure signée et numérotée 2/2 en bas à droite, porte la mention Épreuve d'artiste en bas à gauche.
46 x 30 cm (à vue) 80/120 €**51 Jean ARP (1887-1966)***Composition*Lithographie en couleurs, numérotée 7/300 en bas à gauche.
Porte une signature en bas à gauche.
62 x 47 cm (à vue) 300/400 €**52 Alexander CALDER (1898-1976)***Affiche de l'exposition Calder à la galerie Maeght.*Lithographie originale en couleurs, mention Mourlot Imp. En bas à droite.
64,4 x 47 cm 180/220 €**53 Max PAPART (1911-1994)***Deux personnages*Lithographie en couleurs, signée en bas à droite, porte la mention Épreuve d'Artiste en bas à gauche ainsi qu'une dédicace contresignée, située et datée Paris I-LXIX.
53,5 x 69,5 cm (à vue) 120/150 €**54 Max PAPART (1911-1994)***Composition*Estampe en couleurs, signée en bas à droite, et numérotée 11/50 en bas à gauche, dédicacée, contresignée, située et datée Paris III.LXXIV.
74,5 x 55 cm (à vue) 120/150 €
Traces d'humidité en bas à gauche.**56 Théo TOBIASSE (né en 1927)***Les hommes arrivent du fond de leur passé.*Eau forte en couleurs, signée en bas à droite et numérotée CXXIV/CXXV en bas à gauche. Titré dans la planche.
52 x 74,5 cm (à vue) 200/300 €**57 Hans BELLMER (1902-1975)***Femme*Eau forte sur papier japon, signée en bas à droite et numérotée 55/100 en bas à gauche.
55,5 x 37,5 cm (à vue) 200/300 €**58 Hans BELLMER (1902-1975)***Composition aux deux femmes*Eau forte sur papier japon, signée en bas à droite et numérotée 54/70 en bas à gauche.
33,5 x 50,5 cm (à vue) 200/300 €**59 Roger BISSIÈRE (1886-1964)***Composition.*Lithographie en couleurs, signée en bas à droite.
65 x 50 cm 80/120 €**60 André LANSKOY (1902-1976)***Composition rose*Lithographie en couleurs, signée en bas à droite et numérotée 91/150 en bas à gauche.
75,2 x 56,2 cm 250/350 €**61 André LANSKOY (1902-1976)***Composition noire*Lithographie en couleurs, signée en bas à droite et numérotée 12/125 en bas à gauche.
75,6 x 56,5 cm 250/350 €**62 André LANSKOY (1902-1976)***Composition noire*Lithographie en couleurs, signée en bas à droite et numérotée 77/100 en bas à gauche.
76,4 x 55,8 cm 250/350 €**63 Manuel CARGALEIRO (né en 1927)***Saint Germain des Près*Lithographie en couleurs, signée en bas à droite et numérotée 2/150 en bas à gauche.
65 x 50 cm 400/600 €



64

64 Juan MIRO (1893-1983)

Sans titre, 1974.

Lithographie en couleurs, signée en bas à droite et numérotée LXIV/LXXX en bas à gauche.

56 x 35 cm

3 000/5 000 €

Bibliographie :

Miro Lithographe vol III, 1964-1969, Maeght Editeur, Paris. Reproduite en couleurs page 29.

65 Pierre ALECHINSKY (né en 1927)

Composition.

Lithographie en couleurs signée en bas à droite et numérotée 2/10 HC en bas à gauche.

76 x 55 cm

200/400 €

66 William BRUI (né en 1946)

Composition, 1970.

Gravure à la pointe sèche, signée et datée en bas à droite en cyrillique, numérotée EA en bas à gauche.

47 x 33 cm (à vue)

50/80 €

67 Léonor FINI (1908-1996)

Visage

Lithographie en couleurs signée en bas à droite et numérotée 24/150 en bas à gauche.

64 x 49 cm (à vue)

100/150 €

68 Léonor FINI (1908-1996)

La marchande de bonbons

Lithographie en couleurs, signée en bas à droite et numérotée 63/275 en bas à gauche.

48,5 x 64,5 cm (à vue)

100/150 €

69 Léonor FINI (1908-1996)

Sphinge

Lithographie en couleurs, signée en bas à droite et numérotée 174/250 en bas à gauche.

74 x 54 cm (à vue)

180/220 €

70 Arthur Luiz PIZA (né en 1928)

Grand Cosmique, 1962.

Gravure, signée en bas à droite et portant la mention EA en bas à gauche.

89 x 61 cm (à vue)

100/150 €



72

71 Serge POLIAKOFF (1900-1983)

Composition.

Lithographie en couleurs, signée dans la planche en bas à gauche, porte l'inscription dans la planche « CH. Sorlier Grav. Lith. » en bas à droite.

102 x 70,5 cm

200/300 €

Déchirure dans la marge.

72 Juan MIRO (1893-1983)

Sans titre, 1977.

Lithographie en couleurs, signée en bas à droite et numérotée LXXI/LXXX en bas à gauche.

41,5 x 37,5 cm

3 000/5 000 €

Bibliographie :

Miro Lithographe volIV, 1976-1981, Patrick Cramer, Maeght Editeur, Paris. Reproduite en couleurs sous le numéro 1113 page 39.

73 Juan MIRO (1893-1983)

Miro-Artigas, terres de Grand Feu.

Catalogue de l'exposition Sculpture in ceramic by Miro and Artigas à la galerie Pierre Matisse, New-York, en décembre 1956.

La couverture et l'encart central sont des lithographies originales spécialement conçues pour ce catalogue par Juan Miro et imprimées par Mourlot Frères.

150/200 €

74 Victor VASARELY (1908-1997)

Motiv 20. Série des Reliefs Rosenthal.

Multiple. Coffret contenant une carte en porcelaine et un crayon. 200/300 €

75 Victor VASARELY (1908-1997)

Composition

Lithographie en couleurs, signée en bas à droite et numérotée FV 27/45 en bas à gauche.

36 x 30 cm

80/120 €

76 Victor VASARELY (1908-1997)

Composition

Lithographie en couleurs, signée en bas à droite et numérotée 192/350 en bas à gauche.

30 x 26 cm

80/120 €

77 Victor VASARELY (1908-1997)

Composition

Lithographie en couleurs, signée en bas à droite et numérotée 135/400 en bas à gauche.

30 x 26 cm

80/120 €



85



86

78 Victor VASARELY (1908-1997)

Les poules, 1939.

Lithographie en couleurs, signée et datée en bas à droite et numérotée 39/135 en bas à gauche.

Dimensions 80/120 €

79 Victor VASARELY (1908-1997)

Chat

Lithographie en couleurs, signée en bas à droite et numérotée 122/180 en bas à gauche.

58 x 52,8 cm 80/120 €

80 Zao WOU-KI (né en 1921)

San Lazzaro et ses amis, 1975.

Lithographie en 5 couleurs sur papier Arches, signée, datée en bas à droite et numérotée 23/50 en bas à gauche.

56 x 36,5 cm 600/800 €

Bibliographie :

Zao Wou-Ki, *The Graphic Work, A Catalogue Raisonné 1937-1995*, Edition Heede & Moestrup, 1994. Reproduit en couleur sous le numéro 268 page 150

81 Zao WOU-KI (né en 1921)

Sans titre

Lithographie signée en bas à droite et numérotée 21/30 en bas à gauche.

48,5 x 63 cm (à vue) 800/1 000 €

82 Zao WOU-KI (né en 1921)

Sans titre, 1988.

Lithographie en 8 couleurs sur papier Arches, signée et datée en bas à droite et numérotée 7/99 en bas à gauche.

76 x 56 cm 700/1 000 €

Bibliographie :

Zao Wou-Ki, *The Graphic Work, A Catalogue Raisonné 1937-1995*, Edition Heede & Moestrup, 1994. Reproduit en couleur sous le numéro 336 page 187.

83 Zao WOU-KI (né en 1921)

Sans titre, 1994.

Gravure en aquarelle en 9 couleurs sur papier Rives, signée et datée en bas à droite et numérotée H. A. 14/15 en bas à gauche.

56 x 71,5 cm 900/1 200 €

Bibliographie :

Zao Wou-Ki, *The Graphic Work, A Catalogue Raisonné 1937-1995*, Edition Heede & Moestrup, 1994. Reproduit en couleur sous le numéro 379 page 206.

84 Zao WOU-KI (né en 1921)

Hommage à Nobutada Shikarai, 1991.

Lithographie en 10 couleurs sur papier Rives, signée en bas à droite et titrée dans la planche en bas à gauche.

76 x 56 cm 700/900 €

Bibliographie : Zao Wou-Ki, *The Graphic Work, A Catalogue Raisonné 1937-1995*, Edition Heede & Moestrup, 1994. Reproduit en couleur sous le numéro 354 page 196.

85 Zao WOU-KI (né en 1921)

Sans titre, 1975.

Lithographie en 6 couleurs sur papier Arches, signée et datée en bas à droite et numérotée 9/95 en bas à gauche.

76 x 56 cm 700/900 €

Bibliographie :

Zao Wou-Ki, *The Graphic Work, A Catalogue Raisonné 1937-1995*, Edition Heede & Moestrup, 1994. Reproduit en couleur sous le numéro 267 page 150.

86 CHU TEH CHUN (né en 1920)

Composition abstraite

Céramique, signée en bas à droite, numérotée F3 15/40 au dos. Porte la marque Edition Enrico Navarra, La tuilerie, Treigny.

52,5 x 51 cm 2 000/2 500 €

87 CHU TEH CHUN (né en 1920)

Sans titre

Lithographie en couleurs, signée en bas à droite et numérotée 19/90 en bas à gauche.

67,5 x 50,2 cm (à vue) 600/800 €

88 Zao WOU-KI (né en 1921)

Sans titre

Gravure signée en bas à droite et numérotée 17/30 en bas à gauche.

48,5 x 63 cm (à vue) 800/1 000 €

89 CORNEILLE (né en 1922)

Femme assise, 1976.

Lithographie en couleurs, signée et datée en bas à droite, numérotée 23/200 en bas à gauche.

70,3 x 50 cm 150/200 €



95

90 CORNEILLE (né en 1922)

Oiseau et serpent, 2003.

Aquagravure en couleurs, signée et datée en bas à droite, numérotée EA 8/15 en bas à gauche.

72,5 x 45,5 cm

150/200 €

91 CORNEILLE (né en 1922)

Elle est fleur, 1972.

Lithographie en couleurs, signée, datée et numérotée 139/200 en bas à gauche. Titrée en bas à droite.

65,5 x 50,5 cm

100/150 €

92 CORNEILLE (né en 1922)

Oiseau et pyramide, 1991.

Lithographie en couleurs, signée et datée en bas au centre, numérotée EA V/XX en bas à gauche.

68 x 50,5 cm

100/150 €

93 CORNEILLE (né en 1922)

En écoutant l'oiseau, 2002.

Lithographie en couleurs, signée et datée en bas à droite, titrée et numérotée EA 2/20 en bas à gauche.

65,5 x 50,5 cm

100/150 €

94 CORNEILLE (né en 1922)

Sans titre, 1991.

Lithographie en couleurs, signée, datée et numérotée EA V/XX en bas à droite.

68,3 x 50,5 cm

100/150 €

95 Alexandre FASSIANOS (né en 1935)

Présence grecque

Lithographie en couleurs, signée en bas à gauche et numérotée 13/40 en bas à droite.

66 x 50 cm

300/350 €

96 Alexandre FASSIANOS (né en 1935)

Homme rouge au miroir

Lithographie en couleurs, signée et numérotée 7/75 en haut à droite.

65 x 50 cm

300/350 €

97 Alexandre FASSIANOS (né en 1935)

Cycliste à la rose

Gravure signée en bas à droite et numérotée 15/40 en bas à gauche.

72,5 x 53 cm

300/350 €

98 Alexandre FASSIANOS (né en 1935)

La Surprise

Lithographie en couleurs, signée, numérotée 7/15 EA et titrée en haut au centre.

68,7 x 54 cm

250/300 €



104

99 Alexandre FASSIANOS (né en 1935)

La partition musicale

Lithographie en couleurs, signée en haut à gauche et numérotée 1/70 en haut à droite.

48 x 60,8 cm

150/200 €

100 Alexandre FASSIANOS (né en 1935)

Femme au foulard rouge.

Lithographie en couleurs, signée à gauche au milieu. Contresignée dans la planche en haut à gauche.

68,5 x 51,6 cm

250/300 €

101 Alexandre FASSIANOS (né en 1935)

La Tempête à Kea

Eau forte en couleurs, signée en bas à gauche et numérotée 6/10 HC en bas à droite.

52 x 63 cm

250/300 €

102 Alexandre FASSIANOS (né en 1935)

Le Muret

Sérigraphie en couleurs, signée en haut à gauche et numérotée 67/70 en haut à droite.

62,5 x 46,3 cm

250/300 €

103 Niki de SAINT PHALLE (1930-2002)

Cirque Knie

Lithographie en couleurs, signée en bas à droite et numérotée EA XXVI/XL en bas à gauche.

50 x 70 cm

400/600 €

104 Antonio SEGUI (né en 1934)

La chaussure, 1981.

Eau forte en couleurs réhaussée à l'aquarelle, signée en bas à droite et numérotée 5/50 en bas à gauche.

66 x 50 cm

300/400 €

105 Antonio SEGUI (né en 1934)

La Ville

Lithographie en couleurs, signée en bas à droite et portant la mention EA en bas à gauche.

50,3 x 65,2 cm

200/300 €

106 Antonio SEGUI (né en 1934)

Hommes marchant dans la ville, 1990.

Eau forte en couleurs, signée et datée en bas à droite et portant la mention EA en bas à gauche. Cachet gaufré de l'atelier Elsa Anicia, Paris en bas à gauche.

50 x 66 cm

200/300 €



103



111

107 Salvador DALI (1904-1989)

Personnage

Eau forte en couleurs, signée en bas à droite et numérotée 106/250 en bas à gauche.

44,5 x 31 cm (à vue)

300/400 €

108 Olivier DEBRÉ (1920-1999)

Composition orange

Lithographie en couleurs, signée en bas à droite et numérotée 81/90 en bas à gauche.

53,8 x 76 cm

150/200 €

109 Yaacov AGAM (né en 1928)

Sans titre. Multiple en plexiglass, signé en bas à droite et numéroté 17/25 AP A.A.F en bas à gauche. 36 x 33,5 cm (à vue)

300/400 €

110 Sandro CHIA (né en 1946)

Figure avec arbre, 1990.

Lithographie en couleurs, signée en bas à droite et numérotée IX/XXX en bas à gauche.

103 x 73 cm

400/500 €

Provenance :

Galerie Daniel Templon, Paris (porte une étiquette au dos)

111 Christian BOLTANSKI (né en 1944)

Essai... , 1974

Tirage photographique contrecollé sur papier portant le texte : « Essai de reconstitution effectué par Christian Boltanski le 24 mai 1971 d'un tableau peint par Jacques Monory en mars 1971 d'après des documents photographiques pris le 7 novembre 1970 au Parc Saint Cloud », signé en bas à droite et numéroté 12/20 en bas à gauche.

17,5 x 34,5 cm

100/120 €

112 François BOISROND (né en 1959)

La rue

Lithographie rehaussée à la gouache, collage, marqueur, feuille d'argent et d'or, signée en bas à droite et numérotée 5/80 en bas à gauche. Dédicacée en bas au centre.

39,3 x 29,3 cm (à vue)

100/150 €

113 Gudmundur ERRO (né en 1932)

Sans titre, 1991.

Sérigraphie sur toile signée et datée en bas à droite et numérotée 5/25 en bas à gauche.

95 x 142,5 cm

600/800 €

114 Christian JACCARD (né en 1939)

Sans titre

Lithographie en couleurs, signée en bas à droite et numérotée 57/150 en bas à gauche.

76 x 50 cm

80/120 €

Légère déchirure à droite au milieu

115 L'EMPLOI DE LA PEINTURE

Portofolio regroupant 7 lithographies toutes signées et numérotées 87/100 de BABOU, CASADESUS, CUECO, FROMAGÈRE, LE BOULCH, MESSAC, RABASCALL.

76 x 56 cm

400/600 €



119

116 Jean-Pierre LE BOULCH (1940-2001)

Sans titre, 1972.

Sérigraphie en couleurs, signée et datée en bas à gauche et numérotée 52/100 en bas à droite.

53,8 x 75 cm

50/80 €

117 Robert MALAVAL (1937-1980)

Sans titre.

Sérigraphie en couleurs, signée en bas à droite et numérotée 61/500 en bas à gauche.

66 x 50 cm

80/120 €

118 Jacques MONORY (né en 1934)

Le 7 septembre 1970 au Parc Saint Cloud

Sérigraphie, signée et numérotée 12/120 en bas à gauche. Éditée par la Revue Chorus.

17,4 x 34,5 cm

100/120 €

119 Hervé TÉLÉMAQUE (né en 1937)

Sans titre, 1974.

Sérigraphie en couleurs, numérotée 12/20, signée et datée en bas au centre.

Éditée par la revue Chorus.

30,4 x 45,5 cm

Insolation en haut à droite

80/120 €

120 Jean CLAREBOUDT (1944-1997)

Rite N°IV, « Eau/Rose/Vent », 9 juin 1972, Ringkobing, Fjord Jylland.

Sérigraphie en couleurs, titrée, datée, située en bas à gauche. Porte le cachet « Jean Clareboudt 7-9-10 juin 1972 – Travaux Danois », une empreinte digitale et numérotée 20/50 en bas à droite.

44,5 x 50 cm

80/100 €



124



126

121 Robert COMBAS (né en 1957)

Personnages.

Lithographie en couleurs signée en bas à droite et numérotée 19/80 en bas à gauche.

49,5 x 37 cm (à vue)

150/200 €

122 Robert COMBAS (né en 1957)

Personnage, 1995.

Lithographie en couleurs signée et datée en bas à droite et numérotée 30/70 en bas à gauche.

49 x 36,5 cm (à vue)

150/200 €

123 Robert COMBAS (né en 1957)

Personnages, 1995.

Gravure signée et datée en bas à droite et numérotée 48/60 en bas à gauche.

75,5 x 53 cm (à vue)

200/300 €

124 Robert INDIANA (né en 1928)

Marilyn, 2001.

Lithographie en couleurs, signée et datée en bas à droite, numérotée 68/100 en bas à gauche.

103 x 86,5 cm

2 000/2 500 €

125 Robert INDIANA (né en 1928)

Marilyn, 2001.

Lithographie en couleurs, signée et datée en bas à droite, numérotée 69/100 en bas à gauche.

103 x 86,5 cm

2 000/2 500 €

126 Jean DEWASNE (1921-1999)

Composition

Sérigraphie sur aluminium. Edition à 100 exemplaires.

63 x 110 cm

450/500 €

127 Jean DEWASNE (1921-1999)

Composition noire

Sérigraphie sur aluminium. Edition à 100 exemplaires.

63 x 110 cm

450/500 €

128 Jean DEWASNE (1921-1999)

Composition

Sérigraphie sur aluminium. Edition à 100 exemplaires.

63 x 110 cm

450/500 €

129 CORNEILLE (né en 1922)

(sculpture buste et oiseau noir), 1991.

Lithographie en couleurs, signée, datée et numérotée EA V/XX en bas à gauche.

60,3 x 50,5 cm

100/150 €

130 CORNEILLE (né en 1922)

Oiseau né d'un paysage, 1992.

Sérigraphie en couleurs, signée et datée en bas à droite, Titree en bas au centre et numérotée Epreuve d'Artiste en bas à gauche.

75,5 x 86,5 cm

400/600 €

131 CORNEILLE (né en 1922)

"Nu jaune", 1997.

Lithographie en couleurs, signée, datée et numérotée EA 2/30 en bas au centre.

99,5 x 77,8 cm

400/600 €

132 CORNEILLE (né en 1922)

La Reine des Sables, 1999

Lithographie en couleurs signée et datée en bas à droite, titree en bas au centre et numérotée EA 30/30 en bas à gauche.

116 x 77 cm

600/800 €

133 CORNEILLE (né en 1922)

Composition, 1997

Lithographie en couleurs signée et datée en bas au centre, contresignée, datée et numérotée EA 12/20 en haut à gauche.

110 x 75 cm

600/800 €

134 CORNEILLE (né en 1922)

"Chat, oiseau soleil et femme", 2003.

Lithographie en couleurs, signée et datée en bas à droite.

89 x 74,7 cm

300/500 €

135 CORNEILLE (né en 1922)

Été baroque II, 2002.

Montage de bois peints, signé et daté à droite au milieu. Edition HC VII/X.

34,5 x 47,5 x 6 cm

800/1 200 €

136 Gustave BOLIN (1920-1999)

Personnage endormi, 1989.

Lithographie en couleurs, signée et datée en bas à droite, numérotée EA en bas à gauche.

60 x 64,7 cm (à vue)

80/120 €

137 Max BILL (1908-1994)

Affiche de l'exposition au Musée de peinture et de sculpture de Grenoble,
13 décembre 1969- 1 février 1970.

Sérigraphie en couleurs. Ruckstuhl Sérigraphie Zurich.

62,5 x 44,5 cm 50/80 €

138 CORNEILLE (né en 1922)

Oiseaux, 1994.

Lithographie en couleurs, signée et datée en bas à droite et numérotée 232/300
en bas à gauche.

16 x 26,5 cm 80/100 €

139 CORNEILLE (né en 1922)

Oiseau et nu bleu, 1994.

Lithographie en couleurs, signée et datée en bas à droite et numérotée 199/200
en bas à gauche.

30,7 x 21,6 cm 50/80 €

Provenance :

Galerie Moderne, Silkeborg.

140 CORNEILLE (né en 1922)

Nus jaunes, 1994.

Lithographie en couleurs, signée et datée en bas à droite et numérotée 199/200
en bas à gauche.

30,7 x 21,6 cm 50/80 €

Provenance :

Galerie Moderne, Silkeborg.

141 CORNEILLE (né en 1922)

Chat orange.

Lithographie en couleurs, signée et datée en bas à droite et numérotée 199/200
en bas à gauche.

30,7 x 21,6 cm 50/80 €

Provenance :

Galerie Moderne, Silkeborg.

142 CORNEILLE (né en 1922)

Afro-Cubaine fumant le cigare, 2000.

Lithographie en couleurs, titrée, signée, datée et numérotée EA 5/20 en haut à
gauche.

65,5 x 50 cm 150/200 €

143 André COTTAVOZ (né en 1922)

Le Bouquet de Fleurs

Carborandum en couleurs, signée en bas à droite et numérotée 56/178 en bas à
gauche.

57,5 x 76 cm (à vue) 150/200 €

144 Miguel BERROCAL (1933-2006)

Mini-Zoraida, 1969-1970.

Sculpture démontable composée de 23 éléments, l'un d'un étant une bague
ornée de deux pierres. Edition à 9500 exemplaires en métal nickelé, signé et
numéroté de 501 à 10 000. Exemplaire N°726.

7,8 x 3,3 x 4,5 cm 400/ 500 €

145 Miguel BERROCAL (1933-2006)

Mini-David, 1969.

Sculpture démontable composée de 22 éléments, l'un d'un étant une bague.
Edition à 9500 exemplaires en alliage léger nickelé, la bague assortie d'un
cabochon en néphrite, sculpture signée et numérotée de 501 à 10 000.
Exemplaire N°7453.

5,4 x 10 x 3,6 cm 400/ 500 €



146 Miguel BERROCAL (1933-2006)

Cristina, 1969-1970.

Sculpture démontable composée de 25 éléments.

Edition à 9500 exemplaires en métal nickelé, signé et numéroté de 501 à
10 000. Exemplaire N°1542.

9,6 x 6,2 x 3,7 cm 400/ 500 €

147 Pierre COURTIN (né en 1921)

Magasin glorieux, 6 juin 1965.

Aquagravure, signée en bas à droite, datée et titrée en bas à gauche.

37 x 46,5 cm 50/80 €

Insolation sur le pourtour.

148 Henri CUECO (né en 1929)

Deux nus verts, circa 1967.

Lithographie en couleurs, signée en bas à droite et numérotée 70/200 en bas à
gauche.

31 x 43 cm 50/80 €

149 Ernest PIGNON ERNEST (né en 1942)

Portrait de Gustave Courbet, circa 1977.

Epreuve d'essai.

50 x 32,5 cm Rousseurs 50/80 €

150 GORRITI Gilles (né en 1939)

Saint Tropez

Lithographie en couleurs, signée en bas à droite et numérotée 63/100 en bas à
gauche.

64 x 49 cm (à vue) 100/150 €

**151 Georges BRAQUE (1882-1963) d'après
*Asteria***

Estampe gaufrée et dorée, porte le timbre sec de la signature en bas à droite ainsi que le titre en bas au centre. Numérotée 124/200 en bas à gauche.
50,5 x 34,5 cm (à vue) 200/300 €

152 Roy LICHTENSTEIN (1923-1997)

Lithographie en couleurs, réalisée à l'occasion de l'exposition Roy Lichtenstein à la Galerie Templon du 8 janvier au 10 février 1983.
64 x 75 cm 60/80 €

153 Georges LAPORTE (1926-2000)

Port Breton

Lithographie en couleurs signée en bas à droite et numérotée 76/150 en bas à gauche.
56 x 75,5 cm (à vue) 100/150 €

154 Jacques DEPERTHES (né en 1936)

Le parcours de Golfe

Lithographie en couleurs signée en bas à droite et numérotée EA en bas à gauche.
56 x 75,2 cm (à vue) 100/150 €

155 Valentine PRAX (1899-1981)

L'arrivée de la pêche

Gravure signée et numérotée 1/25 en bas à droite.
27 x 36,5 cm (à vue) Tâche d'humidité 80/120 €

156 Gérard FROMANGER (né en 1939)

Le rouge.

Lithographie en couleurs, signée en bas à droite et numérotée 206/300 en bas à gauche.
60 x 40,4 cm 80/120 €

157 Gianni BERTINI (né en 1922)

Broche en métal peint, signée et numérotée 07/30 au dos, présentée dans un coffret signé par l'artiste.
5 x 5,8 cm 150/200 €

158 Gianni BERTINI (né en 1922)

Broche en métal peint, signée et numérotée 28/30 au dos, présentée dans un coffret signé par l'artiste.
5 x 5,8 cm 150/200 €

159 d'après Andy WARHOL (1928-1987)

Marylin

Suite de 10 lithographies en couleurs éditées par Sunday B. Morning Edition. Portent le tampon encre de l'éditeur au dos.
91,5 x 91,5 cm 900/1 200 €

160 d'après Andy WARHOL (1928-1987)

Flowers

Suite de 10 lithographies en couleurs éditées par Sunday B. Morning Edition. Portent le tampon encre de l'éditeur au dos.
91,5 x 91,5 cm 800/1 000 €

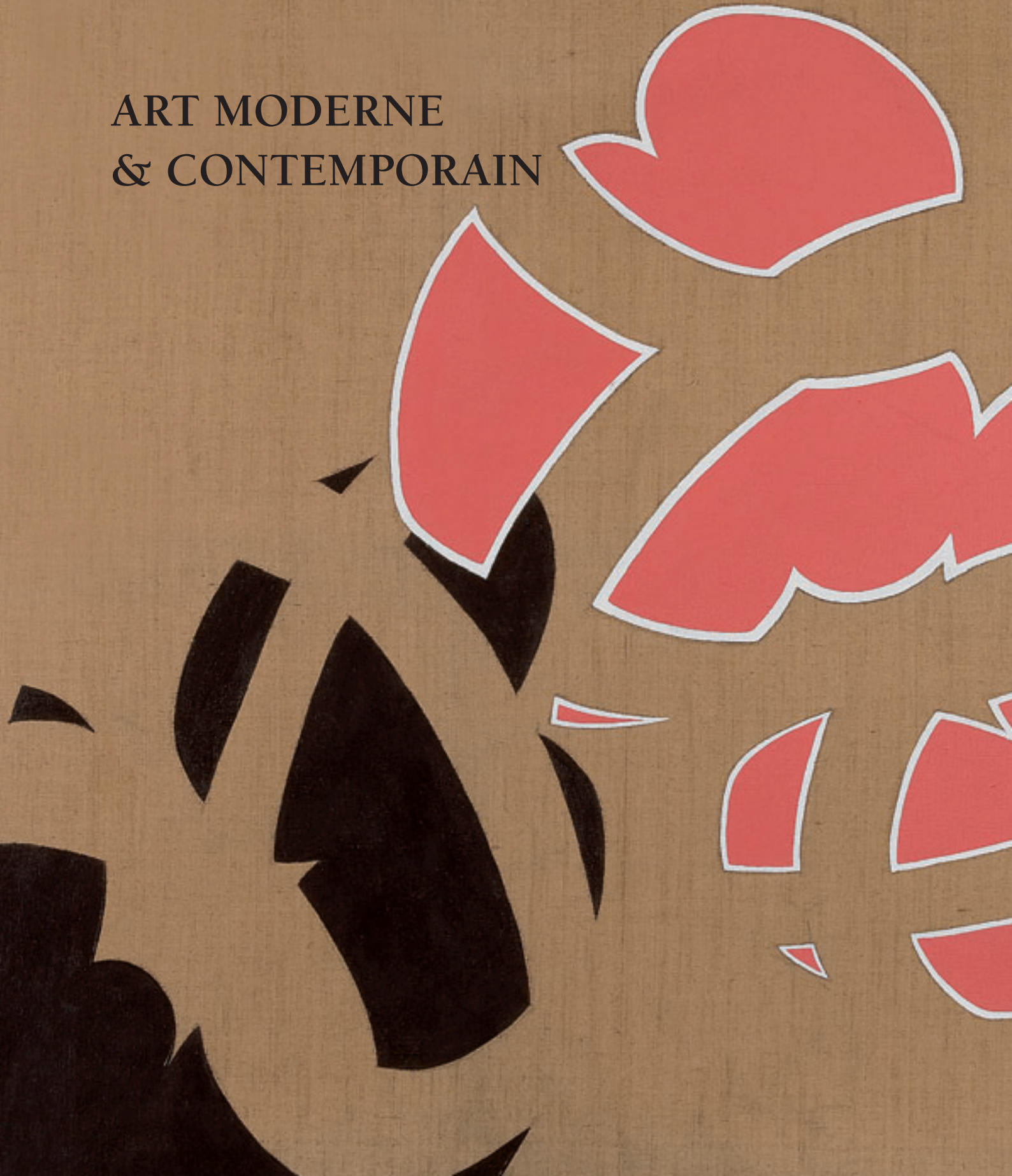


159



160

ART MODERNE
& CONTEMPORAIN





161

161 Eugène Antoine DURENNE (1860-1944)

Le lever

Huile sur toile, signée en bas à gauche.
38 x 46 cm

1 500/2 500 €

162 Pierre LAPRADE (1875-1932)

Couple sous un arbre

Technique mixte sur papier, signée en bas à droite.
19 x 16,7 cm Rousseurs

300/400 €

163 ÉCOLE FRANÇAISE XXÈME SIÈCLE

Notre Dame

Huile sur toile, signée en bas à gauche.
19 x 24 cm

400/600 €

164 Léonid TKATCHENKO (né en 1927)

Les musiciens, 1978.

Huile sur toile, signée et datée au dos.
63 x 50 cm

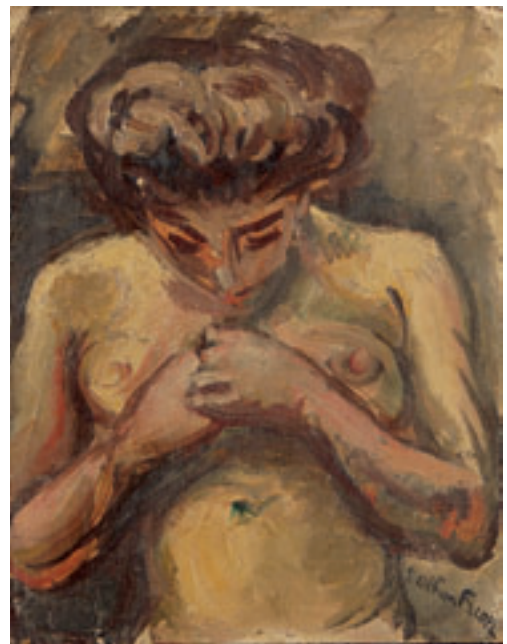
300/400 €

165 Gérard PAMBOUJIAN (né en 1941)

Les deux amies

Huile sur papier, signé en bas à droite.
41 x 28,5 cm (à vue)

800/1 000 €



168

166 Gérard PAMBOUJIAN (né en 1941)

Femme au miroir

Huile sur papier, signée en bas à gauche.
47 x 37,5 cm (à vue)

800/1 000 €

167 Jean ARNAVIELLE (1881-1961)

Notre Dame

Huile sur panneau, signée en bas à gauche.
21,5 x 27 cm

300/500 €

168 Othon FRIESZ (1879-1949)

Nu de face

Huile sur panneau, signé en bas à droite.
24 x 18,5 cm

800/1 000 €

169 Othon FRIESZ (1879-1949)

Nu de profil

Huile sur panneau, signé en bas à gauche.
24 x 18,5 cm

600/800 €

170 Fernand TOUSSAINT (1873-1956)

Portrait de femme à la rose, 1902.

Sanguine et aquarelle sur papier, signé et daté en bas vers la gauche.
58 x 42,5 cm (à vue)

800/1200 €



167



172



180

171 Maurice BOUVIOLLE (1893-1971)

Couple

Huile sur toile, signée en bas à droite.

65 x 46 cm. Manque en haut à droite.

400/600 €

172 Alfred SEIFERT (1850-1901)

Faust

Huile sur toile, signée, située et datée en bas à droite.

93,5 x 68 cm

2 500/3 500 €

173 Jacques GAUTHERIN (1929-1997)

Le Pont Neuf

Huile sur toile, signée en bas à gauche.

50 x 75 cm

400/600 €

174 Edmond SIGRIST (1882-1947)

Paysage provençal

Huile sur toile, signée en bas à droite.

60 x 80 cm

Paysage de nuit à la balustrade.

Huile sur toile, signée en bas à droite.

61 x 84 cm. Enfoncements

400/500 €

175 Odilon ROCHE (1868-1947)

Sur la plage

Aquarelle et mine de plomb, signée en bas à droite.

24,8 x 32 cm

250/300 €

176 Siebe Johannes TEN CATE (1858-1908)

La rue enneigée, 1908.

Technique mixte sur papier, signé et daté en bas à droite.

52,5 x 79,5 cm (à vue)

600/800 €

177 Robert L.P. LAVOINE (1916-1999)

Honfleur

Gouache sur papier, signée en bas à droite, située en bas à gauche.

35 x 54 cm (à vue)

300/400 €

178 Charles G. MOLS Robert (1848-1903)

Rue animée

Huile sur panneau, signée en bas à droite.

23,4 x 14 cm

500/700 €

179 Johannes PIETERSEN (1893-1970)

Rue de Brugges, 1938.

Pastel sur papier.

68,5 x 48,6 cm (à vue)

400/600 €

180 Maurice BRISSON (né en 1915)

La Cathédrale Saint Étienne du Mont

Huile sur toile, signée en bas à droite.

51 x 61 cm

600/800 €



181

181 Fernand Fortuné TRUFFAUD (1866-1955)

La Tour Saint Jacques, 1919.

Crayon gras et pastel sur papier, signé, daté et situé Rue de rivoli – Tour Saint Jacques – 12 juin – 10 heures en bas à droite et portant le monogramme FT en bas à gauche.

38,8 x 30 cm (à vue)

500/700 €

182 Maurice Georges PONCELET (1897-1978)

Le moulin gascon

Huile sur toile, signée en bas à droite. Titrée au dos sur le châssis.

55 x 38 cm

300/500 €

183 Marc SELVA XXème siècle

Les bateaux

Huile sur toile, signée en bas à gauche.

50 x 61 cm

300/400 €

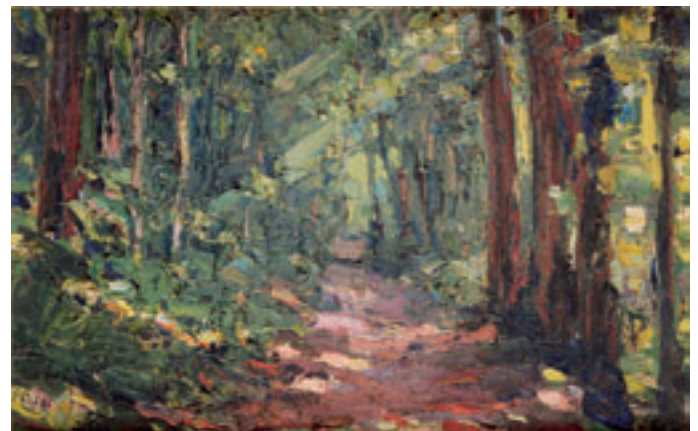
184 Pierre CALÈS (1870-1961)

Sous-Bois

Huile sur carton, signé en bas à gauche.

33 x 50,5 cm

2 000/3 000 €



184



185

185 Georges MANZANA-PISSARO (1871-1961)

Les poules

Pochoir réhaussé à la gouache, porte le cachet de la signature en bas à droite.
30,5 x 46 cm (à vue) 800/1 200 €

186 Jean RIGAUD (1912-1999)

Le pont à Thouars, 1943.

Huile sur panneau, signé et daté en bas à droite. Contresigné, daté et situé au dos.
46,5 x 55 cm 300/500 €

187 André FRAYE (c.1887-1963)

Le voilier

Gouache sur papier, signé en bas à droite.
23 x 29,2 cm 200/300 €



190

188 Jean BOIVIN (né en 1907)

St Tropez, août 79.

Huile sur toile, signée en bas à droite. Titrée et datée au dos sur le châssis.
92 x 65 cm 200/400 €

189 Nicolas TARKHOFF (1871-1930)

Etude aux personnages

Mine de plomb sur papier, porte le tampon encre de l'atelier en bas à droite.
25,3 x 40,8 cm (à vue) Roussesurs 100/150 €

190 François GALL (1912-1987)

Le Bateau Mouche

Huile sur toile, signée et située Paris en bas à droite. Titrée au dos.
51 x 61,5 cm 3 000/5 000 €

191 Roland OUDOT (1897-1981)

Coucher de soleil sur la plage.

Huile sur isorel, signé en bas à droite.
19 x 33 cm
Vte Pillon, Le Touquet, 10 mai 98 (11 640 frs) 600/800 €

192 BÂTE XXème siècle

Digue

Technique mixte sur papier, signé et titré en bas à droite.
31 x 58 cm (à vue) Cassures dans la feuille 100/150 €

193 ÉCOLE FRANÇAISE XXème siècle

Voilier sur la plage

Technique mixte sur papier, porte une signature en bas à gauche.
19 x 32 cm 100/150 €



191

194 PauMORCHAIN I (1876-1939)

Fécamp, l'avant-port.

Huile sur isorel, signée en bas à droite.
27 x 35 cm 800/1 200 €

195 ÉCOLE FRANÇAISE XXème siècle

Port oriental

Huile sur carton marouflé sur toile, signé en bas à gauche.
27 x 35 cm. Manques sur le pourtour de la toile. 80/120 €

196 Albert HAMBOURG (1909-1999)

Les crevetters au large

Huile sur toile, signée en bas à gauche, monogrammé et titré au dos.
16,2 x 27,5 cm 3 000/4 000 €



196



204

197 **André BAUCHANT (1873-1958)**
Deux personnages, 1925.
 Huile sur toile, signée et datée en bas à gauche.
 27,5 x 20 cm

1 400/1 800 €

198 **Hélène GUASTALLA (1903-1983)**
Paysage aux agaves
 Technique mixte sur papier, signé, daté et titré en bas à droite.
 25,7 x 42 cm (à vue)

80/100 €

199 **Lucien Philippe MORETTI (1922-2000)**
Les gitans à Montmartre
 Sanguine, crayon et encre réhaussée d'huile sur papier, signé et titré en bas au centre.
 55 x 73,5 cm (à vue)

600/800 €



197



201

200 **Jean POUIGNY (1892-1956)**
La desserte
 Mine de plomb sur papier, porte le tampon encre de la signature en bas à droite.
 10 x 10,5 cm (à vue)

300/400 €

201 **Jean DUFY (1888-1964)**
Coquillage
 Gouache sur papier, signé en bas à droite.
 17,5 x 28 cm (à vue)

1 500/2 000 €

202 **R. DUMONT XXème siècle**
La route ombragée
 Gouache sur papier, signée en bas à droite.
 26 x 17 cm (à vue)

150/200 €

203 **ECOLE ITALIENNE XXème**
La terrasse près du Vésuve
 Technique mixte sur papier, porte une signature en bas au centre.
 17 x 27,5 cm (à vue)
Le moine sur la terrasse
 Technique mixte sur papier.
 19,5 x 25,2 cm (à vue)

150/200 €

204 **Antoniucci Voltigero VOLTI (1915-1989)**
Femme
 Bronze à patine noire, signée et numérotée 4/6. Porte l'inscription Susse Fondr. Paris.
 10 x 10 x 12 cm

2 500/3 500 €



200



205

205 Valentine PRAX (1899-1981)

Chasseurs

Gouache, encre et mine de plomb sur papier, signé en bas à gauche.

53 x 34,5 cm (à vue). Légère déchirure en bas à droite. 2 000/3 000 €

Exposition :

Dantesca, Saletta d'Arte dei Filli Fogola, Torino, Piazza C. Felice. 28 X- 30 XI 1965.

Porte une étiquette au dos.

206 Pierre TAL-COAT (1905-1985)

Portrait de femme

Huile sur papier maroufflé sur toile, signé en bas à droite.

Provenance : Galerie Kriegel, Paris 1 500/2 000 €

207 Raymond DESVARREUX (1876-1961)

Paysage au moulin

Huile sur toile, signée en bas à droite.

38 x 46 cm 300/400 €

208 ANONYME XXème siècle

Martigues

Huile sur toile.

40 x 80 cm 150/200 €

209 ÉCOLE FRANÇAISE XXème siècle

Paule, vers 1935.

Huile sur toile, porte signature en bas à droite.

33 x 22 cm 100/150 €

210 Frédérick DELANGLADE (1907-1970)

Portrait de Geo Forster

Huile sur toile, signée en bas à gauche.

61 x 50 cm. Trou dans la toile en haut à droite. 1 000/1 500 €

211 Nadine De ROTHSCHILD (née en 1932)

Bouquet de fleurs

Technique mixte sur papier, signée en bas à droite.

37 x 27,3 cm (à vue) 450 /600 €

212 Filaret PAKOUN (né en 1912)

Le jeu de cache-cache

Huile sur toile, signée en bas à droite. Contresignée au dos.

65 x 100 cm 2 000/2 500 €



213

213 Paul COLIN (1892-1985)

Joséphine Baker

Technique mixte sur papier, signée en bas à droite.

48,8 x 31 cm (à vue) 800/1 200 €

214 Paul COLIN (1892-1985)

Femme étendue

Technique mixte sur papier, signée en bas à droite.

48,5 x 62,5 cm (à vue) 300/500 €

215 Paul COLIN (1892-1985)

Femme de profil

Technique mixte sur papier, signée en bas à gauche.

63,5 x 48,5 cm (à vue) 300/500 €

216 Carlo GUARIENTI (1892-1988)

Le manequin de Chirico, 1946.

Encre de chine sur papier, monogrammé en bas à droite.

24 x 32 cm

Collection Banque Ambrosiani 1 000/1 200 €



216



217

217 André LHOTE (1885-1962)

Nu allongé au miroir

Huile sur toile, signée en haut à droite. 33 x 46 cm

15 000/20 000 €

Un certificat de Monsieur Jean Gouin (neveu d'André Lhote) en date du 29 mars 1990 sera remis à l'acquéreur.

218 Zoya Naumovna LERMAN (née en 1934)

Joueur de flute

Encre sur papier, signé en bas à gauche.

22 x 28 cm (à vue)

300/400 €

219 André BRASILIER (né en 1929)

Chevaux au prè

Technique mixte sur papier, signé en bas à droite.

12,3 x 24,3 cm (à vue)

600/800 €

220 L. FAVRE XXème siècle

Sans titre, 1944.

Huile sur papier, signé en bas à droite.

35,2 x 25,8 cm

80/120 €

221 L. FAVRE XXème siècle

Sans titre. Encre sur papier. 26,5 x 19,5 cm

50/80 €

222 André LHOTE (1885-1962)

Femme assise

Mine de plomb sur papier, signé en bas à gauche.

29 x 20 cm (à vue)

1 000/1 500 €

223 Maurice SERULLAZ (1914-1997)

Bouquet de fleurs, 1933.

Huile sur carton, signé en bas à droite. 35 x 26 cm

120/150 €

224 LEGREC XXème siècle

Bouquet de fleurs, 1970.

Huile sur papier maroufflé sur toile, signé et daté en bas à droite.

41 x 30 cm. Manques

50/80 €

226 Marcel GROMAIRE (1892-1971)

Femme et enfants, 1925.

Encre de chine et aquarelle sur papier, signée et datée en bas à gauche.

30 x 23,5 cm (à vue)

1 500/2 000 €



222



226



227 ²²⁷ Alberto MAGNELLI (1888-1971)
Composition, 1946.
 Mine de plomb sur papier, signé et daté en haut à gauche.
 27 x 21,7 cm (à vue) 1 400/1 800 €



228
 229 André LANSKOY (1902-1976)
Intérieur, circa 1945.
 Gouache et mine de plomb sur papier, signé en haut à gauche.
 6,7 x 9,5 cm (à vue) 1 400/1 800 €
 Provenance :
 Galerie Laurentin, exposition André Lanskoï, 25 novembre - 23 décembre 2004
 (porte une étiquette au dos)



229
 228 André LANSKOY (1902-1976)
Intérieur d'atelier, circa 1945.
 Huile sur carton, signé en haut à droite.
 10 x 7,5 cm (à vue) 1 400/1 800 €
 Provenance :
 Galerie Laurentin, exposition André Lanskoï, 25 novembre -
 23 décembre 2004 (porte une étiquette au dos)



230
 230 André LANSKOY (1902-1976)
Composition Abstraite
 Mine de plomb sur papier, monogrammé en bas à gauche.
 9,8 x 7 cm (à vue) 1 400/1 800 €
 Provenance :
 Galerie Laurentin, exposition André Lanskoï, 25 novembre -
 23 décembre 2004 (porte une étiquette au dos)



231 André LANSKOY (1902-1976)
Bouquet de fleurs
 Huile sur toile, signée en bas à droite.
 92 x 60 cm
 Craquelures

12 000/15 000 €

232 Max PAPART (1911-1994)

Oiseau, 1955.

Peinture sur galet, signé, daté et dédié « Pour Hermine » au dos.

9 x 10 x 4 cm

300/400 €

235 Max PAPART (1911-1994)

Composition, 1957.

Collage, feutre et pastel gras sur papier, signé et daté en bas à droite.

36,5 x 44,8 cm (à vue)

800/1 200 €

233 Marc NUBLAT (né en 1948)

Sans titre, 1940.

Technique mixte sur papier, signée en bas à droite.

77 x 26 cm (à vue)

600/800 €

236 Bernard DAMIANO (1926-2000)

Sans titre

Huile sur toile.

10 x 15 cm

200/300 €

234 Alexandre GARBELL (1903-1970)

Sur la plage

Huile sur isorel, signé en bas à droite.

15,3 x 28 cm

300/400 €

237 Bernard DAMIANO (1926-2000)

Sans titre

Huile sur toile.

10 x 15 cm

200/300 €



238

238 Ida KARSKAYA (1905-1990)

Portrait

Technique mixte sur papier, signé en bas à droite.
26 x 22 cm (à vue)

600/800 €

239 Ida KARSKAYA (1905-1990)

Portrait

Technique mixte sur papier, signé en bas à gauche.
26,5 x 21 cm (à vue)

500/600 €

240 Eusebio SEMPERE (1923-1985)

Composition

Technique mixte sur papier, signé et daté en bas à droite.
65 x 50 cm

2 000/3 000 €

241 Antonio LAGO RIVERA (1916-1990)

Composition, 10.56.

Aquarelle et lavis sur papier, signé et daté en bas à droite.
50,2 x 30,6 cm

600/800 €

242 Antonio LAGO RIVERA (1916-1990)

Composition, 10.56.

Technique mixte sur papier, signé et daté en bas à droite.
50,2 x 30,6 cm

600/800 €

243 Jean MESSAGIER (1920-1999)

Composition

Technique mixte sur papier, signé et dédié « Pour Anne » en bas à droite.

23,5 x 32 cm

200/300 €

244 Jean PIAUBERT (1900-2002)

Sans titre.

Acrylique sur toile.
54 x 65 cm

300/400 €

245 David LAN-BAR (1912-1987)

Composition.

Huile sur papier, signé en bas à gauche.
77 x 57 cm (à vue)

800/1 000 €



246

246 David LAN-BAR (1912-1987)

Composition, 1986.

Huile sur toile, signée en bas à gauche. Contresignée et datée au dos.

92 x 73 cm

1 200/1 500 €

247 James COIGNARD (1925-2008)

Composition

Technique mixte et collages sur papier maroufflé sur toile, signé en bas à gauche.

56,5 x 44,5 cm

1 500/2 000 €



247



248 Gérard SCHNEIDER (1896-1986)

Composition, 1978.

Huile sur toile, signée et datée en bas à gauche. 73,5 x 92,5 cm

15 000/20 000 €

249 Philippe OSIASSON (1898-1978)

Composition, 71.

Huile sur toile, signée et datée en bas à droite.

46,5 x 38 cm

1 500/2 000 €

252 ALXF XXème siècle

Abstraction

Huile vernie sur carton, signé en bas à gauche.

15,2 x 21,8 cm (à vue)

200/300 €

250 Lajos KASSAK (1887-1967) - École Hongroise

Composition, circa 1922.

Gouache sur papier, monogrammée en bas à droite.

26,8 x 16,8 cm (à vue)

Provenance : Galerie Raphael Doueb.

600/800 €

253 Eugène de KERMADEC (1899-1976)

Étude pour un paysage marin, 1947.

Aquarelle et pastel sur papier.

25 x 32,5 cm (à vue)

Provenance : Galerie Louise Leiris, Paris.

800/1 200 €

251 Gérard SCHNEIDER (1896-1986)

Composition, 1951

Gouache sur papier, signé et daté 9-51 en bas à droite.

17 x 20 cm (à vue)

800/1 200 €

254 Eugène de KERMADEC (1899-1976)

Le Port, 1947.

Aquarelle et pastel sur papier, signée en bas à droite.

25 x 32,5 cm (à vue)

Provenance : Galerie Louise Leiris, Paris.

800/1 200 €



251



25

254



256

255 Dikran DADÉRIAN (né en 1929)
Sans titre, 1980.
 Huile sur toile, signée et datée en bas à droite.
 41 x 33 cm

180/220 €

256 Dikran DADÉRIAN (né en 1929)
Sans titre, 1980.
 Huile sur toile, signée et datée en bas à droite.
 41 x 27 cm

180/220 €

257 Dikran DADÉRIAN (né en 1929)
Sans titre, 1987.
 Huile sur toile, signée et datée en bas à droite.
 28,5 x 42 cm

180/220 €

258 Dikran DADÉRIAN (né en 1929)
Sans titre, 1973.
 Huile sur toile, signée et datée en bas à droite.
 41,3 x 33,5 cm

180/220 €

259 Alex SMADJA (1897-1977)
Abstraction
 Acrylique sur toile, signée en bas à gauche.
 129,5 x 89 cm

2 000/3 000 €



259



260

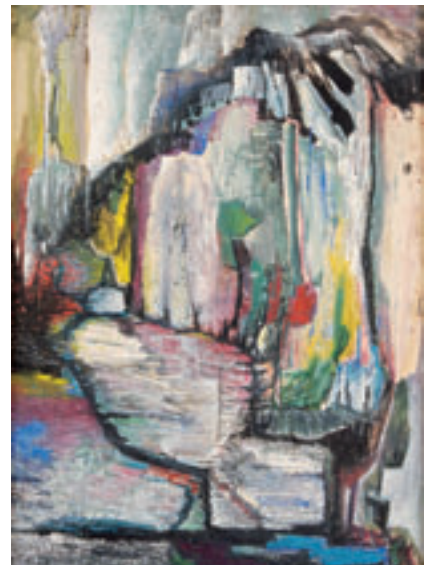
260 José Maria PELAYO (né en 1956)
Figure de Proue, 1986.
 Huile sur toile, signée en bas à droite. Contresignée, titrée et datée au dos.
 27 x 22 cm 2 000/3 000 €

261 Claude SCHURR (né en 1921)
« Saint Guénolé rouge, finistère »
 Huile sur toile signée en bas à gauche. 65 x 81 cm 1 200/1 400 €

262 Jean PONS (né en 1913)
Composition, 1954.
 Gouache et mine de plomb sur papier, signé et daté en bas à droite.
 24,3 x 32 cm 150/200 €

263 Aristide CAILLAUD (1902-1990)
Composition
 Gouache sur papier, signée en haut à gauche.
 44 x 27 cm (à vue) 2 000/2 500 €

264 Aristide CAILLAUD (1902-1990)
Rocher, 1963.
 Huile sur toile, signée en bas à gauche. 73 x 54 cm 3 000/3 500 €
 Provenance : Galerie Beno D'Incelli (porte une étiquette au dos)
 Exposition : Aristide Caillaud, Musée d'Art Moderne de la Ville de Paris, 3 juin-18 juillet 1976. Cat 54. (porte une étiquette au dos)



264



265 Jean DEGOTTE (1918-1988)
Composition, 1954.
 Encre et aquarelle, signée et datée Sept 54 en bas à droite.
 72 x 100 cm

5 000/7 000 €



266 Martial RAYSSE (né en 1936)
Composition abstraite, octobre 1959.
 Huile sur papier maroullé sur toile, signée en haut à gauche. Contresignée et datée au dos.
 60 x 120 cm

4 000/6 000 €



267 Henri GOETZ (1909-1989)

Composition

Pastel gras et huile sur papier maroufflé sur toile, signé en bas à droite.

69 x 92 cm

1 200/1 500 €



268

268 Henri GOETZ (1909-1989)

Composition surréaliste

Huile sur carton, signée en bas à droite.

35,5 x 25,5 cm (à vue)

1 500/2 000 €

269 Jacques YANKEL (1920-2004)

Sans titre

Fond lithographique réhaussé.

19 x 14 cm

100/150 €

270 Bernard DUFOUR (né en 1922)

Le Jardin

Huile sur toile, signée en bas à droite. Titrée et datée au dos.

80,5 x 100 cm

1 500/2 000 €

271 Sébastien HADENGUE (né en 1932)

Couple V, 1981.

Huile sur toile, signée et datée en bas à droite.

96 x 130 cm

600/800 €

Provenance : Galerie Louise Leiris, Paris.

272 Maria SÉPIOL XXème siècle

Abstraction nuageuse

Pastel sur papier.

150 x 64 cm

300/500 €

273 Roberta GONZALEZ (1909/24-1976)

Soleil d'hiver N°1, 23.2.56.

Encre sur papier, daté, titré, et signé en bas à droite .

56 x 38 cm

400/600 €

274 Roberta GONZALEZ (1909/24-1976)

Visage, 14.2.56.

Encre sur papier, daté et signé en bas à droite .

25,7 x 17 cm

400/600 €



275 Wallasse TING (né en 1929)
Composition, 27 mai 1955.
 Technique mixte sur papier et collage signé et daté en bas à gauche. Dessin double face.
 46,7 x 60,7 cm

4 000/6 000 €

276 Camille BRYEN (1907-1977)
Sans titre.

Huile sur toile signée en bas à gauche.

61 x 50 cm

5 000/7 000 €

277 Aline GAGNAIRE (1911-1997)
Composition, 1966.

Encre et frottage sur papier, signé et daté en bas à droite.

50 x 65 cm

200/300 €

278 Aline GAGNAIRE (1911-1997)
Visage.

Encre sur papier, signé en bas à gauche.

65 x 50 cm

200/300 €

279 Dora MAAR (1907-1997)
Composition abstraite

Frottage sur papier, porte le cachet de la vente Dora MAAR au dos.

21 x 27 cm (à vue)

800/1 200 €

280 Dora MAAR (1907-1997)
Composition abstraite

Technique mixte sur papier, porte le cachet de la vente Dora MAAR au dos.

21 x 27 cm (à vue)

800/1 200 €

281 Roland BERTHON (né en 1909)
Personnage, 1959.

Technique mixte sur papier, signé et daté en bas à droite.

43,5 x 36 cm (à vue)

200/300 €



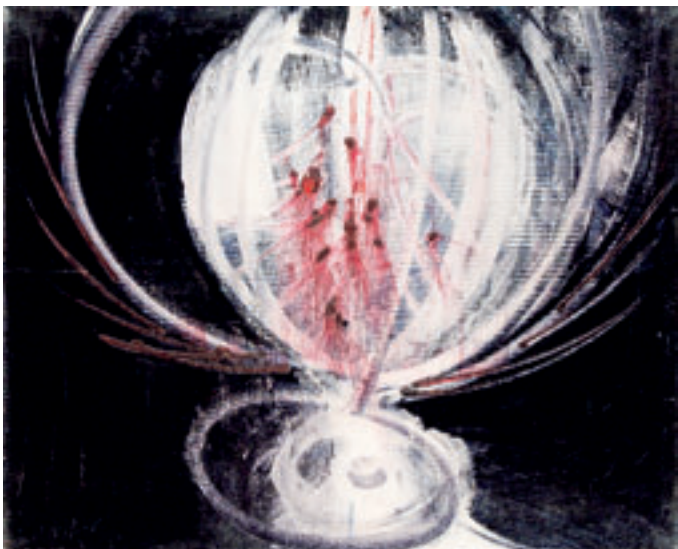
276



282

282 Charles LAPICQUE (1898-1988)
Figure barbare, 1950.
 Huile sur papier, signée et datée en haut à gauche.
 100 x 65 cm (à vue) 25 000/30 000 €
 Expositions : Musée de la Poste 2008 « Charles Lapicque, une rétrospective »
 Illustré page 36 du catalogue

283 René DUVILLIER (1919-2002)
Jouissance de l'espace N°24, 29 juillet 1974.
 Huile sur toile, signée, datée, titrée au dos.
 81,5 x 100 cm 1 500/2 000 €
 Provenance : Galerie Soleil, Paris (porte une étiquette au dos)
 Manques sur le pourtour de la toile.



283



284

284 Alfred ABERDAM (1894-1963)
Allégorie, 1961.
 Huile sur toile, signée en bas à droite. Contresignée, titrée et datée au dos.
 61,3 x 46,3 cm 1 200/1 500 €

285 Alfred ABERDAM (1894-1963)
Composition.
 Huile sur toile, signée en bas à droite.
 46,5 x 38 cm 1 000/1 200 €

286 Bernard QUENTIN (né en 1923)
Composition abstraite.
 Feutres sur papier, signé en bas à droite.
 29,5 x 40 cm 400/600 €

287 Bernard QUENTIN (né en 1923)
Composition abstraite, 1962.
 Technique mixte sur papier, signé et daté en bas à droite.
 26,3 x 34 cm 500/700 €

288 Bernard QUENTIN (né en 1923)
Complexité, 1988.
 Technique mixte sur toile marouflée sur toile, signée et datée en bas à droite.
 54 x 75,7 cm 800/1 200 €

288 a LUCEBERT (1924-1994)
Composition, 1986.
 Technique mixte sur papier, signée et datée en bas au centre.
 22,8 x 32 cm (à vue) 800/1 000 €

288 b Jean-Marie QUENEAU
Nature morte à la poire
 Pastel signé en bas à droite
 61,5 x 95 cm 200/300 €



289 Charles LAPICQUE (1898-1988)

« Au paddock »

Huile sur toile signée en bas à gauche contresignée et datée 1950 au dos

60 x 120 cm

40 000/45 000 €

Provenance :

Collection Docteur Peter et Barbara Nathan, Zurich (acquis directement auprès de l'artiste en 1960)

Collection privée

Bibliographie:

N°222 du catalogue raisonné de l'œuvre peint établi par Bernard Balancé (Paris 1972)

Expositions :

- Exposition d'Art Français, Yougoslavie 1952
- Reid et Lefèvre, Londres 1961 (n°3, illustré au catalogue)
- Kunsthale Bern, 1962
- Städtische galerie, Munchen 1962, n°65
- Musée de peintures et sculptures, Grenoble/Musée Maison de la culture Le Havre, 1962 (n°62)
- Städtische Museum Trier /Musée d'Histoire et d'Art, Luxembourg, 1963 (n°10 illustré au catalogue)
- Musée de la Poste 2008 « Charles Lapicque, une rétrospective » (Page 34)



290 Alfred RETH (1884-1966)
Composition aux personnages
 Fusain sur papier, signé en bas à gauche.
 46,5 x 61,5 cm (à vue)

1 500/2 000 €



291 Alfred RETH (1884-1966)
Composition, 1952.
 Technique mixte sur panneau, signé et daté en bas à gauche.
 46 x 55 cm

3 000/3 500 €

Porte au dos : « Je soussignée, Madame Alfred Reth, certifie que cette œuvre (huile et matière sur bois) 46 x 55, signé et daté 1952, est bien de la main de mon mari, 13-5-82 »



292 Alfred RETH (1884-1966)
Harmonie de matière, circa 1954.
 Technique mixte sur panneau, signé en bas à gauche.
 65 x 54 cm

6 000/8 000 €

Un certificat de Madame Aline Boutin en date du 10.09.98 portant la référence 198 AB sera remis à l'acquéreur.

293 Jean-Paul VAN LITH (né en 1940)

Composition, 1992.

Sculpture en verre, signée et datée. Porte le N°2359 5B M472.
 55 x 21 x 11,5 cm

600/800 €

296 Guy VANDENBRANDEN (né en 1926)

Composition, 1973.

Huile sur panneau, signé et daté au dos.
 43 x 35,5 cm

300/400 €

294 Alain LE YAOUNC (né en 1940)

Composition, 1971.

Collage, signé, daté et situé Paris en bas à droite.
 15 x 21,5 cm (à vue)

500/700 €

297 Guy VANDENBRANDEN (né en 1926)

Sans titre, 1964.

Assemblage de bois peints, signé et daté 9/64 au dos.
 50 x 30 cm

300/400 €

295 ÉCOLE DE L'EST XXème siècle

Composition.

Technique mixte sur carton, porte l'inscription « cêpe c.c » en bas vers le milieu.

47,5 x 30,8 cm (à vue))

150/200 €

298 Bengt LINDSTRÖM (1925-2008)

Personnages

Gouache sur papier, signée en bas à gauche.

76,2 x 56,5 cm (à vue)

1 200/1 500 €



299 Anselme BOIX-VIVES (1899-1969)

Personnage

Pastel gras sur papier, signé en bas à gauche.

29,5 x 20,5 cm (à vue)

Provenance : Ancienne collection Knyphausen.

1 200/1 500 €

Monsieur Jean-Dominique Jacquemond a bien voulu nous confirmer l'authenticité de cette œuvre.



300 Anselme BOIX-VIVES (1899-1969)

Animal fantastique

Pastel gras sur papier, signé en bas à droite.

29,5 x 20,5 cm (à vue)

Provenance : Ancienne collection Knyphausen.

1 200/1 500 €

Monsieur Jean-Dominique Jacquemond a bien voulu nous confirmer l'authenticité de cette œuvre.



301 Anselme BOIX-VIVES (1899-1969)

Deux Personnages

Technique mixte sur papier, signé en bas à droite.

29,5 x 39,5 cm (à vue)

Monsieur Jean-Dominique Jacquemond a bien voulu nous confirmer l'authenticité de cette œuvre.

1 800/2 000 €



302 Guy de ROUGEMONT (né en 1935)
Sans titre.
 Acrylique sur toile signée au dos
 115 x 162 cm

5 000/7 000 €



303 Olivier DEBRÉ (1920-1999)
 Encre de chine sur papier,
 monogrammée en bas à droite.
 27,5 x 15 cm (à vue) 500/700 €



304 Fred DEUX (né en 1924)
l'Image du Monde, 1995.
 Mine de plomb et aquarelle sur papier, signé et titré
 en bas à droite, daté en bas à gauche.
 76 x 57,5 cm (à vue) 2 000/3 000 €
 Exposition : Fred Deux, Œuvres Récentes, 11 Octobre-
 15 Novembre 1997, Galerie Thessa Herold, Paris.



305 Gianni BERTINI (né en 1922)

Sémélée sans Bacchus, 1973.

Huile sur toile émulsionnée, signée et daté en bas à droite, titrée, signée, datée au dos
89 x 116 cm

8 000/10 000 €



306 Gianni BERTINI (né en 1922)

Le repos de Cybèle, 1956.

Huile sur toile, signée en bas à droite. Contresignée,
titrée et datée au dos.

60 x 50 cm

3 000/4 000 €



307 Gianni BERTINI (né en 1922)
La passion de Volcan, 1977.
 Report photographique et acrylique sur toile, signée et datée à droite
 au milieu. Contresignée, titrée, datée et portant la mention IV-12-27
 au dos.
 81 x 54 cm 4 000/5 000 €



308 Gianni BERTINI (né en 1922)
Antigone au clair de lune, 1990.
 Acrylique sur toile, signée et datée en bas au milieu. Contresignée, titrée et datée
 au dos.
 92,5 x 73 cm 3 000/4 000 €



309

309 Gudmundur ERRO (né en 1932)
Marché d'esclaves en Assyrie, 1978.
 Collages sur papier, signé et daté en bas à gauche. Titré au dos.
 27 x 28,2 cm
 Pliures sur le côté à gauche. 1 200/1 500 €

310 Pol BURY (1922-2005)
La Maja desnuda
 Report photographique sur toile, signée en bas à droite.
 19,5 x 27 cm 400/600 €

311 Albert DUBOUT (1906-1976)
Illustration pour le Kama Soutra, 1973.
 Technique mixte sur papier, signé en bas à droite. Titré et daté sur le montage.
 27 x 24 cm (à vue) 800/1 200 €

312 Ignasi SUMOY (né en 1953)
A live abd Well..., 1992.
 Technique mixte sur papier, signée et datée en bas au centre.
 70 x 50 cm (à vue) 200/300 €

313 Ignasi SUMOY (né en 1953)
Composition au x masques, 1992.
 Technique mixte sur papier, signée et datée en bas au centre.
 64,5 x 50 cm (à vue) 200/300 €

314 Lucio FANTI (né en 1945)
Château et paysage, 1982.
 Acrylique et huile sur toile
 80 x 100 cm 600/800 €



316



318

315 Yvon TAILLANDIER (né en 1926)
Grosse automobile portée par un petit hélicoptère.
 Acrylique sur toile, signée en bas à gauche et titrée en haut à gauche.
 26,5 x 35 cm 400/600 €

316 Yvon TAILLANDIER (né en 1926)
Sans titre, 1972-1991.
 Acrylique sur toile, signée en bas à gauche et datée en bas à droite.
 46 x 55 cm 600/800 €

317 Yvon TAILLANDIER (né en 1926)
Deux voitures
 Acrylique sur toile, signée en bas à droite.
 65 x 51 cm 800/1 000 €

318 Robert COMBAS (né en 1957)
Enfant, 1990.
 Technique mixte sur papier, signé et daté à droite au milieu.
 29 x 21 cm (à vue) 1 500/2 000 €

319 Yvon TAILLANDIER (né en 1926)
Personnages, 1989.
 Acrylique sur papier, signé en bas à droite et daté en haut à gauche.
 19,7x 29 cm (à vue) 400/600 €

320 Yvon TAILLANDIER (né en 1926)
Avion et personnages, 1971.
 Feutres sur papier, signé et daté en bas à droite.
 29,5 x 39,5 cm 400/600 €

321 Antonio ASIS (né en 1932)
Composition, 1966
 Gouache sur papier, signé et daté en bas à droite.
 Cachet d'atelier au dos sur l'encadrement.
 22,7 x 23 cm (à vue) 300/500 €

322 Jeantimir KCHAOUDOFF (né en 1941)
Oiseau, 1967.
 Huile sur papier, signé et daté au centre.
 41 x 33 cm 300/400 €

323 KCHAOUDOFF Jeantimir (né en 1941)
Le mécanicien
 Encre de chine sur papier signé en bas à gauche.
 28,5 x 19 cm 200/300 €



325



331

324 Gera MAGDALINSKI XXème siècle
Les Soleils de Minuit, 1973.
Assemblage d'éléments contenus dans une boîte.
Titrée, datée et signée au dos.
33,2 x 27,5 x 10,5 cm

300/400 €

325 Gera MAGDALINSKI XXème siècle
Mai, Der Monat Mai, 1974.
Assemblage d'éléments contenus dans une boîte.
Titrée, datée et signée au dos.
40 x 32,8 x 11,5 cm

300/400 €

326 Gera MAGDALINSKI XXème siècle
Octobre, Der Monat Oktober, 1974.
Assemblage d'éléments contenus dans une boîte.
Titrée, datée et signée au dos.
39,7 x 32,8 x 11,5 cm

300/400 €

327 Jean-Pierre CEYTAIRE (né en 1946)
Je tirerai bien un coup, 1987.
Technique mixte sur papier, signé, daté et titré en haut à droite.
31 x 24 cm (à vue)

800/1 000 €

328 Gérard DI MACCIO (né en 1938)
Couple
Mine de plomb sur papier, signé en bas à droite.
49 x 49 cm

500/600 €

329 Gio COLUCCI (1892-1974)
Visage
Acrylique sur panneau, signé en bas à gauche.
53,5 x 44,5 cm

800/1200 €

330 Jean-Claude FARHI (né en 1940)
Composition, 1989.
Sculpture en plexiglass, signée et datée.
145 x 50 x 50 cm

6 000/8 000 €

331 Joël KERMARREC (né en 1939)
Module
Technique mixte et collage sur ardoise, signée au dos.
25,5 x 18,3 cm

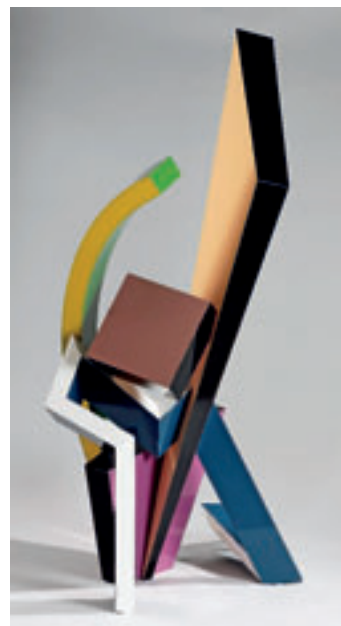
800/1 200 €

332 Lap SZETO (né en 1949)
Fond Noir II, 1978.
Mine de plomb sur papier, titré, signé et daté en bas à droite.
63,5 x 48,5 cm (à vue)

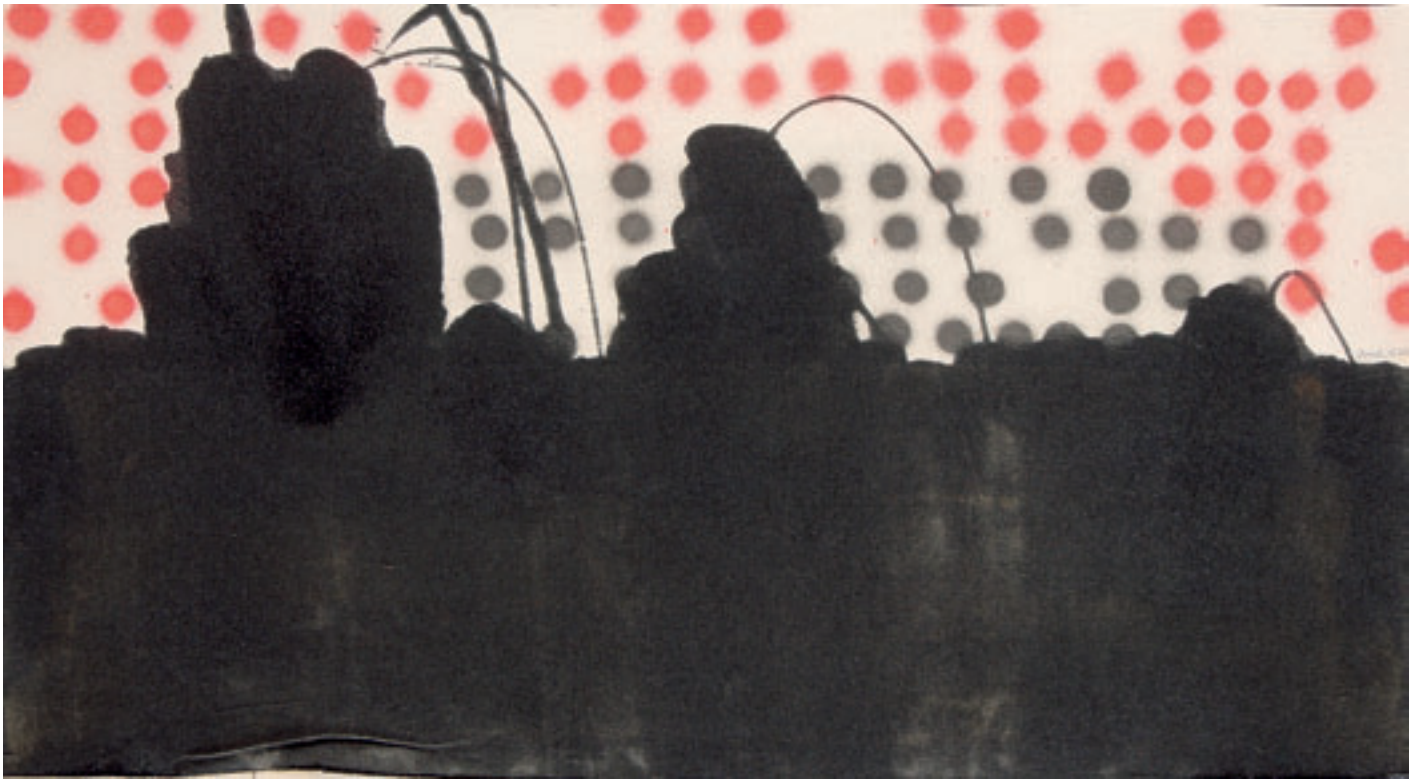
1 000/1 500 €

Exposition : In Situ, Centre Georges Pompidou, Février-Juin 1982.

Provenance : Galerie Jean Peyrole-L'œil Sévigné

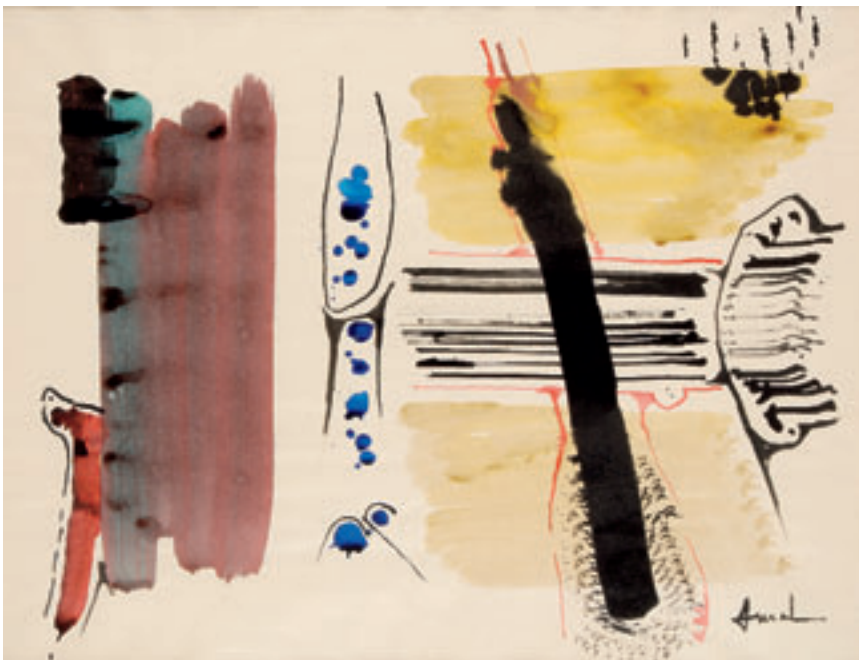


330



333 François ARNAL (né en 1924)
Série des élémentaires : Quand la ville dort, 3 mars 1981.
 Acrylique sur toile, signée et datée à droite au milieu. Titrée au dos.
 50 x 90,5 cm

1 500/2 000 €



334 François ARNAL (né en 1924)
Sans titre, 16 septembre 1960.
 Technique mixte sur papier, signé en bas à droite, situé Stockholm et daté au dos.
 62 x 47,5 cm (à vue)

1 000/1 500 €



335 François ARNAL (né en 1924)
Série des élémentaires : Le meunier, juillet 1982.
 Acrylique et huile sur toile, signée en bas à gauche.. Titrée et datée au dos.
 65 x 50 cm

1 500/2 000 €



336 Rémy BLANCHARD (1958-1993)
Il était une voix
 Acrylique, huile et plumes sur toile, signée et datée en bas à gauche.
 88,8 x 115,8 cm

5 000/7 000 €



337 Rémy BLANCHARD (1958-1993)
La Fontaine, 1983.
 Technique mixte et collage sur toile, signée et datée en bas à droite. Titrée en bas au centre.
 195,5 x 130 cm

6 000/8 000 €



338

338 Albert MERZ (né en 1942)

Sans titre, 1987.

Technique mixte sur toile, signée et datée en bas à gauche.
145 x 115 cm

1 500/2 000 €

339 Albert MERZ (né en 1942)

Le chien, 1984.

Technique mixte sur papier calque, signée et datée en bas à droite.
75 x 50 cm

400/600 €

340 Alain MATHIOT (né en 1938)

Casquette rouge, 1990.

Technique mixte sur toile, signée et datée, titrée au dos.
150 x 150 cm

400/600 €

341 Jean-Pierre LE BOULCH (1940-2001)

Fait divers n°1, 1972.

Acrylique sur toile, signée et datée 19/7/72 en bas à gauche. Titrée et datée au dos.

130 x 162,5 cm

2 000/3 000 €

342 Arthur AESCHBACHER (né en 1923)

Baromètre Porte Menu, 1991.

Collages et acrylique sur toile, signée, titrée et datée au dos.
30 x 50 cm

3 000/4 000 €

343 Arthur AESCHBACHER (né en 1923)

Sans titre, 1962.

Collage sur carton, signé en bas à gauche.
25 x 17 cm (à vue)

800/1 200 €

344 Max NEUMAN (né en 1949)

Vergleich, 6 novembre 1990.

Technique mixte sur papier, signé et daté en haut à gauche.
Titré en bas au centre.

29,3 x 20,8 cm (à vue)

1 000/1 500 €

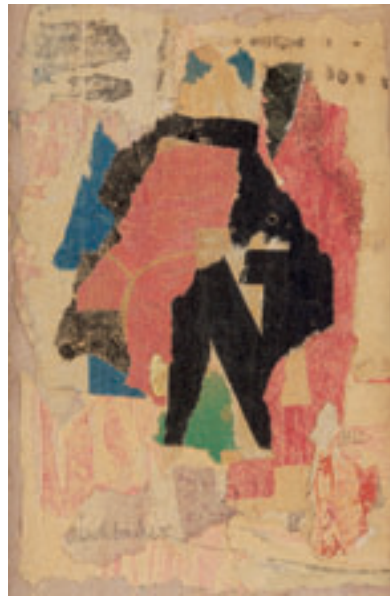
345 Lucio FANTI (né en 1945)

Atelier Théâtre, 1985.

Aquarelle et mine de plomb sur papier, signé et daté en bas à droite, titré en bas à gauche.

52 x 69,5 cm (à vue)

400/600 €



343

346 Jean-Paul CHAMBAS (né en 1947)

Volcan XII, 1974.

Huile sur toile, signée et datée au dos.
89 x 116 cm

1 000/1 500 €

347 Patrice GIORDA (né en 1952)

Sans titre

Fusain sur papier, signé en bas à droite.
75 x 72 cm (à vue)

300/400 €

348 Mimmo ROTELLA (1918-2006)

Cuore alato, 1989.

Acrylique sur affiches lacérées sur tôle, signée et datée en bas à droite.
38 x 50 cm

800/1 200 €

349 Mimmo ROTELLA (1918-2006)

Volto, 1972.

Abrasion crayon sur papier, signé et daté en bas à droite.
50 x 40 cm

2 000/2 500 €



2

ORDRE D'ACHAT / ABSENTEE BID FORM

VENTE DU 25 NOVEMBRE 2008 à 14 h 00 - SALLE 16

A renvoyer à / Please mail to :

PESCHETEAU-BADIN

S.V.V. n° 2002-312

VENTES AUX ENCHÈRES PUBLIQUES - EXPERTISES

16, rue de la Grange Batelière - 75009 PARIS - Tél. 01 47 70 50 90 - Fax. 01 48 01 04 45 - pescheteau-badin@wanadoo.fr

Nom et Prénoms / Name and first name _____

Adresse /Address _____

Fax _____

Téléphone (phone) _____

Après avoir pris connaissance des conditions de vente décrites dans le catalogue, je déclare les accepter et vous prie d'acquérir pour mon compte personnel aux limites indiquées en euros, les lots que j'ai désignés ci-dessous. (Les limites ne comprenant pas les frais légaux).

I have read the conditions of sale printed in this catalogue and agree to abide by them. I grant you permission to purchase on my behalf the following items within the limits indicated in euros. (These limits do not include buyer's premium and taxes).

- Références bancaires obligatoires (RIB) _____
- Required bank references and account number _____
- Références dans le marché de l'art à Paris ou à Londres _____

LOT N°	DESCRIPTION DU LOT LOT DESCRIPTION	LIMITE EN € TOP LIMIT OF BID IN €

Date :
Signature obligatoire :
Required signature :

Les ordres d'achats doivent être reçus au moins 48 heures avant la vente.
To allow time for processing, absentee bids should be received at least 48 hours before the sales begins.

CONDITIONS DE VENTE

Pescheteau-Badin, société de ventes volontaires de meubles aux enchères publiques est régie par la loi du 10 Juillet 2000.

Estimations :

Les estimations indiquées au catalogue sont fournies à titre indicatif.

Les dimensions et les couleurs des reproductions sont données à titre indicatif.

Les restaurations d'usage ou à titre conservatoire, petits accidents ou bouchages, ne sont pas systématiquement mentionnés au catalogue.

Les estampes n'ont pas été examinées en dehors de leur encadrement.

L'exposition préalable ayant permis aux éventuels acquéreurs de se rendre compte de l'état des lots proposés à la vente, aucune réclamation ne sera admise à ce sujet, une fois l'adjudication prononcée (précisions sur demande auprès de l'expert).

Enchères :

Les acquéreurs potentiels sont invités à se faire connaître avant la vente auprès de Pescheteau-Badin pour permettre l'enregistrement de leur identité et de leurs références bancaires.

Les enchères suivent l'ordre du catalogue. Pescheteau-Badin est libre de fixer l'ordre de progression des enchères et les enchérisseurs sont tenus de s'y conformer. Pescheteau-Badin se réserve le droit de retirer réunir ou séparer des lots.

Le plus offrant et dernier enchérisseur sera l'adjudicataire.

En cas de double enchère reconnue effective par Pescheteau-Badin, l'objet sera remis en vente, et le public présent pourra enchérir.

Vente :

La vente est faite expressément au comptant.

Les acquéreurs paieront en sus des enchères les frais suivants : 21,53 % TTC (18% + TVA 3,332)

Paiement :

Le paiement du lot aura lieu au comptant, pour l'intégralité du prix, des frais et taxes, même en cas de nécessité d'obtention d'une licence d'exportation.

L'adjudicataire pourra s'acquitter par les moyens suivants :

- en espèces : Jusqu'à 3000 € pour les particuliers résident français. Sans limite pour les particuliers non résident français sur justification de leur identité et domicile justifiés. Jusqu'à 1.100 € pour tous les commerçants

- par carte bancaire

- par virement bancaire, sur le compte :

SWIFT BNPPARB CODE BANQUE 30004 A CENTRALE (00828) FR76, 3000 4008 2800 0106 2679 476 (IBAN), net de frais.

Le lot ne sera délivré à l'acquéreur qu'après paiement intégral du prix, des frais et des taxes.

Dans l'intervalle, Pescheteau-Badin, pourra facturer à l'acquéreur des frais de dépôt du lot, et éventuellement des frais de manutention et de transport.

A défaut de paiement par l'adjudicataire, après mise en demeure restée infructueuse, le bien est remis en vente sur à la demande du vendeur sur folle enchère de l'adjudicataire défaillant ; si le vendeur ne formule pas cette demande dans un délai de un mois à compter de l'adjudication, la vente est résolue de plein droit, sans préjudice de dommages et intérêts dus par l'adjudicataire défaillant.

Retrait des achats :

En cas de paiement par chèque ou par virement, la délivrance des objets pourra être différée jusqu'à l'encaissement.

Dès l'adjudication, l'objet sera sous l'entière responsabilité de l'adjudicataire. L'acquéreur sera lui-même chargé de faire assurer ses acquisitions, Pescheteau-Badin déclinant toute responsabilité quant aux dommages que l'objet pourrait encourir, et ceci dès l'adjudication prononcée. Pescheteau-Badin ne se charge pas des expéditions, toutefois les adjudicataires pourront obtenir tout renseignement concernant la livraison ou l'expédition.

La formalité de licence d'exportation peut requérir un délai de cinq semaines, celui-ci pouvant être sensiblement réduit selon la rapidité avec laquelle l'acquéreur précisera ses instructions à Pescheteau-Badin.

Les meubles, tableaux et objets volumineux adjugés qui n'auront pas été retirés par leurs acquéreurs le lendemain de la vente avant 10 heures en salle à Drouot Richelieu seront entreposés au troisième sous-sol de l'Hôtel Drouot où ils pourront être retirés aux horaires suivants :

8h00 - 10h00 / 12h00 - 13h00 / 15h00 - 17h30 du lundi au vendredi et 8h00-12h00 le samedi.

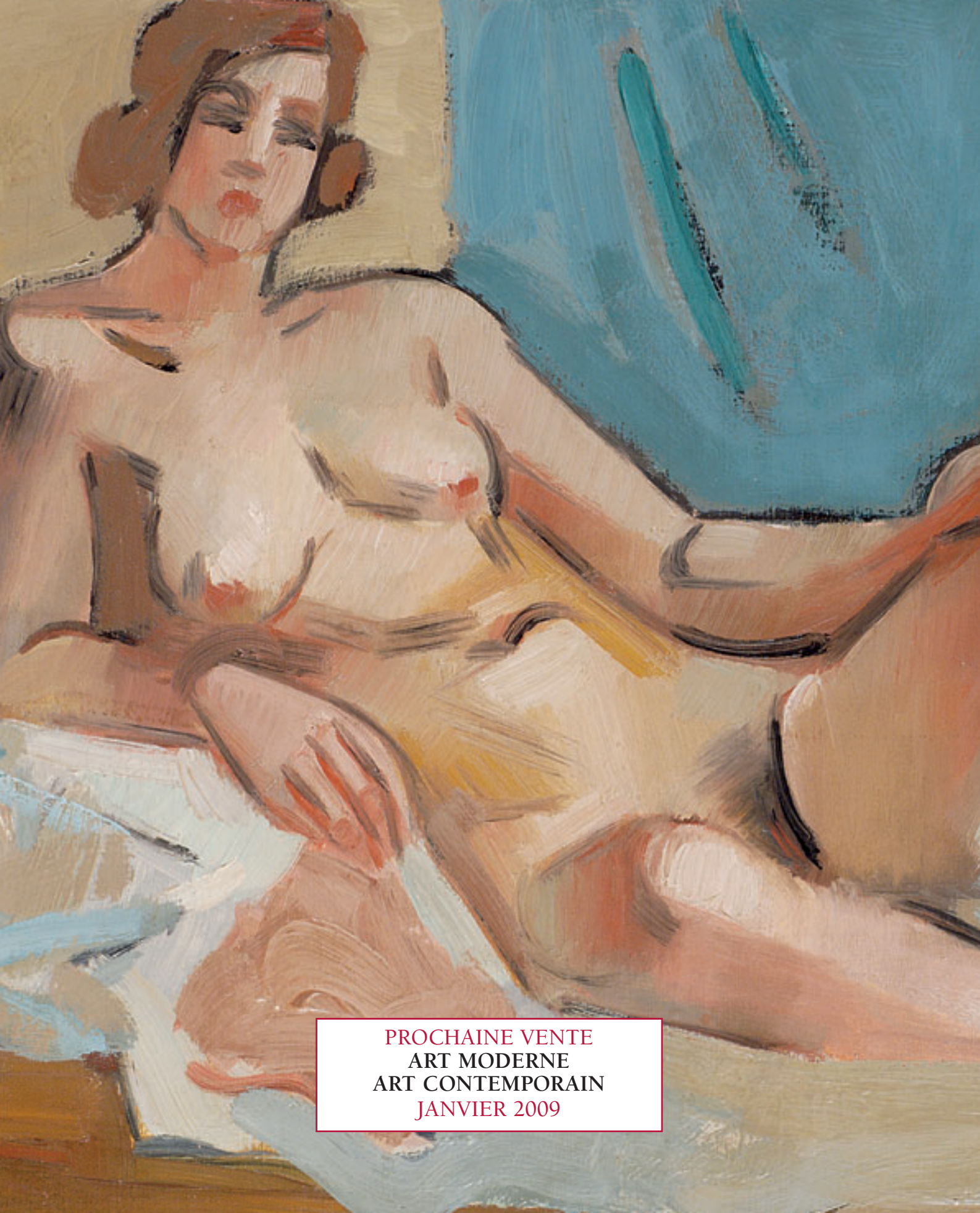
Magasinage 6bis rue Rossini, 75009 Paris - Tél 01 48 00 20 56

Tous les frais de stockage dus aux conditions tarifaires en vigueur devront être réglés au magasinage avant enlèvement des lots et sur présentation du bordereau acquitté.

Ordre d'achat :

Si vous désirez faire une offre d'achat par écrit, vous pouvez utiliser le formulaire prévu à cet effet en fin de catalogue. Celle-ci doit nous parvenir au plus tard deux jours avant la vente accompagnée de vos coordonnées bancaires. Si Pescheteau-Badin reçoit plusieurs ordres concernant le même lot pour un montant identique, c'est l'ordre le plus ancien qui sera préféré. Pescheteau-Badin ne pourra engager sa responsabilité notamment en cas d'erreur ou d'omission de l'ordre écrit.

Si vous désirez enchérir par téléphone, veuillez en faire la demande par écrit, accompagnée de vos références bancaires, au plus tard deux jours avant la vente. Il ne sera accepté aucune enchère téléphonique en dessous de 450 €. Pescheteau-Badin ne pourra engager sa responsabilité si la liaison téléphonique n'est pas établie, établie tardivement, ou en cas d'erreur ou d'omission.



PROCHAINE VENTE
ART MODERNE
ART CONTEMPORAIN
JANVIER 2009



ART MODERNE
ART CONTEMPORAIN

25 novembre 2008