

P
E
S
C
H
E
T
E
A
U
T
E
B
A
D
I
N



16 mai 2014



Vente aux enchères publiques
Drouot Richelieu - 9, rue Drouot - 75009 Paris
Parking sous l'Hôtel des Ventes



Vendredi 16 mai 2014

Salle 4 à **14h15**

ARTS DÉCORATIFS DU XXÈME SIÈCLE

ŒUVRES GRAPHIQUES - GRAVURES

GRAVURES - DESSINS & PEINTURES DE PAR D'APRÈS :

AMEGLIO - BARTELLETTI - BERGERAT - BRAQUAVAL - CHAPUIS - CABIE - COLIN - CORNU - DIDIER -
DUBAUT - DUBOURG - DUTEIL - FLAUBERT - HERBO - HERVE - JOUCLARD - LARRIEU - LAVOINE -
PINAL - PLANSON - POREAU - POULBOT - TOUSSAINT - VAN COPPENOLLE - WEGELIN

COLLECTION DE CHATS

GRAVURES - DESSINS & BRONZES ET BRONZES DE VIENNE DE PAR D'APRÈS :

CARVIN - CHRISTOPHE - FRATIN - FRECOURT - FREMIET - FRICK - LAMBERT
PAILLET - RICHE - MENE

SCULPTURES :

DEMETER CHIPARUS : « SEMIRAMIS »

DALOU - LORMIER - SILVESTRE

VERRERIES ET VERRERIES CONTEMPORAINES :

DAUM - ETLING - GALLÉ - LALIQUE - LEGRAS - SCHNEIDER...

CÉRAMIQUES :

ETIENNE VILOTTE & CIBOURE

BESNARD - CAPRON - CHAMBOST - GALLE - LACHENAL - LALLEMANT

OBJETS D'ART ET D'AMEUBLEMENT :

EDGAR BRANDT CONSOLE EN FER FORGÉ

Appliques - Bureaux - Lits - Lustres - Pendules - Sièges - Tables

Certains signés ou d'après

BREUER - DUNAND - EAMES - GAGNÈRE - GAUTHIER POINSIGNON - LELEU
MULLER FRERES - PERRIAND - PERZEL - STARCK

PESCHETEAU-BADIN

S.V.V. n° 2002-312

Commissaires-Priseurs

16, rue de la Grange Batelière - 75009 PARIS - Tél. 01 47 70 50 90 - Fax. 01 48 01 04 45
pescheteau-badin@wanadoo.fr - www.pescheteau-badin.com

assistés de

ARTS DÉCORATIFS DU XX° SIÈCLE :

Cabinet d'expertises Félix MARCILHAC

Assisté de Melle Amélie MARCILHAC

8 rue Bonaparte 75006 Paris

01 43 26 47 36 - amarcilhac@gmail.com

ART CONTEMPORAIN :

Michel Vidal

Assisté de Sophie Frégeac

15, rue des Beaux Arts 75006 Paris

01 46 34 69 88

Expositions publiques

Jeudi 15 mai de 11h à 18h

Vendredi 16 mai de 11h à 12h

Exposition sur le site

www.drouot.com

à partir du 15 mai à 14 h

CATALOGUE ET PHOTOGRAPHIES EN LIGNE SUR WWW.PESCHETEAU-BADIN.COM, WWW.GAZETTE-DROUOT.COM ET SUR WWW.AUCTION.FR

ENCHERISSEZ SUR : **Drouot LIVE**



1

1 ELIOTT Harry (1882-1959)
La diligence
Aquarelle et encre de chine sur papier, signé en bas à droite.
39 x 25 cm (à vue) 200/300 €



2

2 BARTELLETTI Aldo (1898-1976)
Tigre
Huile sur panneau, signée et datée 1937 en bas à droite.
50 x 33 cm 300/400 €



3

3 CABIÉ LOUIS ALEXANDRE (1854-1939)
Le Mont Saint Michel
Huile sur toile, signée en bas à droite.
31 x 37,5 cm 300/400 €

4 CABIÉ LOUIS ALEXANDRE (1854-1939)
Une rue à Domme, Dordogne, 1900
Mine de plomb et aquarelle sur papier, signé, daté, dédié
«hommage à Mr Éberto» en bas à gauche, titré et situé en bas
à droite.
15,5 x 12 cm (à vue) 80/100 €



5

5 TOUSSAINT Fernand (1873-1955/56)
Clair de lune sur la ferme, 1891
 Huile sur toile, signée et datée en bas à droite.
 74 x 60,5 cm 150/200 €



8

8 ANONYME XXème siècle
Arbres enneigés
 Aquarelle et fusain sur papier, porte le monogramme OH en
 bas à droite.
 23,8 x 16 cm (à vue) 80/120 €



6

6 COLIN Paul Émile (1867-1949)
Baigneurs au bord d'un lac
 Huile sur panneau, signé en bas à droite.
 54 x 65 cm 100/200 €



9

9 COLIN Paul Émile (1867-1949)
Couple au bord d'un lac
 Huile sur panneau, signé en bas à droite.
 54 x 65 cm 100/200 €



7

7 AMÉGLIO Mério (1897-1970)
Venise
 Huile sur toile, signée en bas à gauche.
 46 x 38 cm 400/500 €



10

10 DUBOURG
Les bateaux
 Huile sur carton signé au dos
 50 x 35,5 cm 200/300 €



11

11 POREAU Oswald (1877-1955)

La Seine, chemin de halage

Huile sur carton, signée en bas à droite.

33,5 x 41,5 cm

300/400 €

12 ANONYME XXème siècle

Enfant des rues, 1911

Mine de plomb sur papier, porte une signature à droite au milieu, dédié et daté.

14,3 x 12 cm (à vue)

Déchirure dans le coin en haut à gauche. Rousseurs éparses

50/80 €

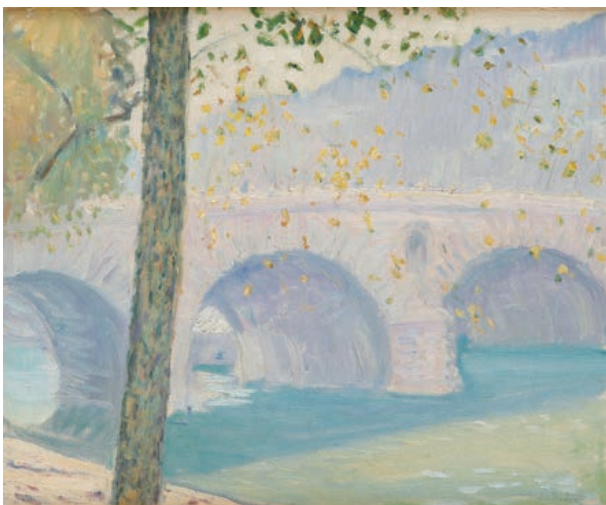
13 BARBIER André (1883-1970)

Paris, Pont sur la Seine

Huile sur toile, signée en bas à droite.

38 x 46 cm

150/200 €



13



14

14 HERVÉ Jules René (1887-1981)

Vue du Louvre et du jardin des Tuileries

Huile sur toile, signée en bas à gauche.

Contresignée au dos.

22 x 27 cm

800/1 200 €

15 POULBOT (1879-1946)

Regarde ma poule, 1946

Impression en couleurs collée sur papier, titré «Regarde ma poule... on dit qu'il n'y a pas de ravitaillement !!!», daté, signé et dédié au milieu.

27,5 x 18,5 cm (à vue)

30/50 €

15B BERGERAT Philippe (1926)

Paris au printemps

Huile sur toile, signée en bas à droite.

38 x 61,5 cm

150/200 €



15B



16

16 D'ÉSPARBÈS Jean (1899-1968)
Promeneurs sous la pluie à Paris.
 Huile sur toile signée en bas à droite.
 61 x 45,5 cm

100/120 €



17

17 CHAPIUS Pierre (1863-1942)
Le vieux Paris, l'île de la Cité
 Technique mixte sur papier, signé et titré en bas à gauche.
 44,5 x 33,5 cm (à vue)

400/600 €



16B

16B LAVOINE Robert L.P. (1916-1999)
Montmartre, Moulin Debray
 Huile sur toile, signée en bas à droite, située Montmartre en bas à gauche.
 Titrée, contresignée au dos.
 50 x 61 cm

300/500 €



18

18 JOUCLARD Adrienne Lucie (1882-1972)
Saut d'obstacle
 Huile sur carton fort, signée en bas à droite. Contresignée au dos.
 24,5 x 33 cm 150/200 €

19 LARRIEU Gaston (1908-1983)
Paysage
 Huile sur toile, signée en bas à droite.
 22 x 27 cm 200/300 €



20

20 WEGELIN Émile (1875-1962)
Baigneurs, Pont de Chatillon, Jura, 1943
 Gouache sur papier, porte le cachet de la signature en bas à gauche.
 31,5 x 45 cm (à vue) 200/250 €



21

21 WEGELIN Émile (1875-1962)
Port de la Lotinière, Oléron, 1950
 Gouache sur carton, signée en bas à gauche.
 32 x 43,5 cm (à vue) 100/150 €



22

22 DUBAUT Pierre Olivier (1886-1968)
Cavaliers au bois
 Technique mixte sur papier, signée en bas à gauche.
 20 x 26 cm (à vue) 200/300 €

23 DUBAUT Pierre Olivier (1886-1968)
La Seine
 Aquarelle et mine de plomb sur papier, signé en bas à droite.
 17,3 x 19,7 cm (à vue) 200/300 €



24

24 WEGELIN Émile (1875-1962)
Village à l'étang
 Huile sur carton, porte le cachet de la signature en bas à gauche.
 41 x 27 cm 150/200 €



25

25 WEGELIN Émile (1875-1962)
Bretenoux, Lot
 Gouache sur papier, porte le cachet de la signature en bas à gauche.
 31 x 43 cm (à vue) 80/120 €



26

26 HERBO Fernand (1905-1995)
Les filets bleus
Huile sur toile, signée en bas à droite.
38 x 46 cm

600/800 €

27 RAFFY LE PERSAN Jean (1920-2008)
Village animé
Technique mixte sur papier, signée en bas à gauche.
42,5 x 14,5 cm (à vue)

80/120 €



28

28 FLAUBERT Paul (1928-1994)
Paris, la Seine
Huile sur toile, signée en bas à droite.
38 x 46 cm

250/350 €



29

29 DUTEIL Jean-Claude (1950)
Trouville
Huile sur toile, signée en bas à droite.
27 x 35 cm

300/400 €

16 mai 2014



30

30 PLANSON André (1898-1981)
Le Pont de Courcelles
Huile sur toile, signée en bas à droite.
50 x 61 cm. Griffures

300/500 €

31 PINAL Fernand (1881-1958)
Pommiers en fleurs
Huile sur toile, signée en bas à droite.
38,5 x 46,5 cm. Enfoncements et restauration au dos.

300/400 €



32

32 BRAQUAVAL Louis (1860-1919)
Promenade en forêt
Huile sur toile, signée en bas à gauche.
50 x 65 cm

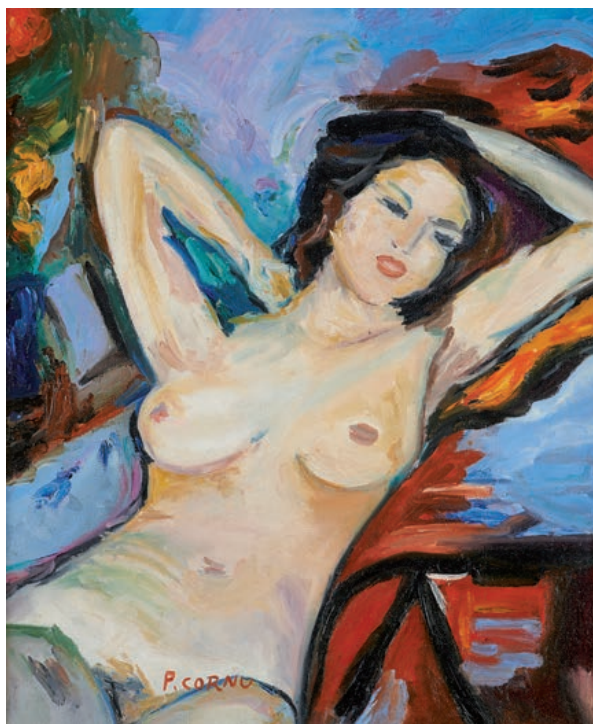
800/1 000 €



33

33 VAN COPPENOLLE Jacques (1878-1915)
Barque dans le marais
Huile sur panneau, signée en bas à gauche.
26,5 x 35 cm

150/200 €



34

34 CORNU Pierre (1895-1996)

Jeune fille allongée

Huile sur toile, signée en bas vers le milieu.

Porte le tampon encre de l'atelier Pierre Cornu au dos.

55 x 46 cm

400/600 €



35

35 DIDIER Luc (1954)

Le mas aux oliviers

Huile sur toile, signée en bas à gauche.

54,5 x 65 cm

400/600 €

35a TRAVAIL FRANÇAIS

La coupe de Circée, 1904.

Pastel sur papier.

Signé, titré et dédié en bas à droite.

81 x 58 cm (à vue)

400/500 €

Collection de CHATS



37

36 *Le Chat sauvage de la nouvelle Espagne*
Le Chat sauvage – Le chat d'angora – Le chat des Chartreux.
 Quatre Gravures en couleurs réunies dans un même encadrement.
 20.5 x 16 cm à vue chaque. 200 / 300 €

37 **LAMBERT Louis Eugène (1825-1900)**
Chats à la pelote de laine
 Aquarelle sur papier, signé en bas à droite.
 17 x 28 cm (à vue) 150/250 €



38

38 **LAMBERT Louis Eugène (1825-1900)**
Chats
 Encre, lavis et rehaut de gouache blanche, signé en bas à gauche.
 22,5 x 30 cm (à vue) 150/250 €



39

39 **LAMBERT Louis Eugène (1825-1900)**
Chats au perroquet
 Mine de plomb et rehaut d'aquarelle sur papier, signé en bas à gauche.
 29,5 x 41,5 cm (à vue)
 Déchirure en haut au milieu 200/300 €

- 41 Charles PAILLET (1871-1937)**
Chat crachant
 Epreuve en bronze à patine argentée. Signée.
 H. 15 cm plus socle 200/300 €
- 42 Louis RICHÉ (1877-1949) D'après**
Chat assis
 Epreuve en bronze à patine brune. Signée. Susse Fondateur Editeur Paris
 23.5 x 13.5 x 11 cm 600/800 €
- 43 Pierre-Jules MENE (1810-1879)**
Chatte et ses petits
 Epreuve en bronze à patine brune. Signé PJ Mène.
 Cire perdue Susse Fondateur Editeur Paris. Susse Frères Editeur Paris.
 10.5 x 21.5 x 16 cm 400/500 €
- 44 Ferdinand FRICK (1878-1939)**
Jeune fille au chat
 Epreuve en bronze à patine brune. Signée.
 H. 25 cm 200/300 €
- 45 L. CARVIN**
Chats aux livres
 Epreuve en bronze à patine dorée. Signée.
 13 x 19 x 14 cm
 Elle repose sur un socle en marbre vert. 300/500 €
- 46 Louis RICHÉ (1877-1949)**
Chat se faisant les griffes
 Epreuve en bronze à patine brune. Signée. Cachet Médaille d'or.
 24 x 40 x 13 cm 800/1 200 €
- 47 Emmanuel FRÉMIET (1824-1910)**
Chat à la pelote
 Epreuve en bronze à patine brune. Signée.
 8 x 13 x 10 cm 150/200 €
- 48 Pierre Robert CHRISTOPHE (1880-1971)**
Chat assis
 Epreuve en bronze à patine brune. Signée.
 9.5 x 6.5 x 15 cm 100/200 €
- 49 Christophe FRATIN (1801-1864)**
Vase aux chats.
 Epreuve en bronze. Signée. Cachet fondeur.
 H. 15.5 cm 200/300 €
- 50 Louis RICHÉ (1877-1949)**
Chat allongé
 Epreuve en bronze à patine brune.
 Signée. Cachet Susse Frères Editeur Paris.
 11.5 x 27 x 11 cm 400/600 €
- 51 STEINER L.**
Chat sur le dos jouant
 Epreuve en bronze à patine brune. Signée.
 17.5 x 9 x 10.5 cm 300/400 €
- 52 Emmanuel FRÉMIET (1824-1910)**
Chat et moineau
 Epreuve en bronze à patine brune. Signée. F Barbedienne Fondateur Paris.
 13.5 x 41 x 11.5 cm 1 000/1 200 €
- 53 Louis RICHÉ (1877-1949)**
Chat couché
 Epreuve en bronze à patine brune. Cachet.
 8.5 x 24.5 x 6 cm sur un socle en marbre rouge. 600/800 €
- 54 Emmanuel FRÉMIET (1824-1910)**
Chatte et ses petits
 Epreuve en bronze à patine brune. Signée.
 8 x 20.5 x 10.5 cm
 Bibliographie : modèle similaire reproduit dans : Jean-Charles Hachet "Dictionnaire
 illustré des sculpteurs animaliers & fondeurs de l'antiquité à nos jours", Argus
 Valentines, Tome II, page 721. 500/800 €
- 55 Maurice FREYCOURT (1890-?)**
Chat allongé
 Epreuve en bronze à patine brune. Signée.
 9 x 18.5 x 11 cm 200/300 €





42



43



44



47



48



49



46



52



51



54



55

Bronzes de Vienne

- | | |
|--|------------------|
| <p>56 Chat debout sur un tapis.
 Marqué Geschutzt, numéroté 459. Manque un chat. 14.5 x 11 cm</p> | <p>80/120 €</p> |
| <p>57 Chat debout en bronze peint formant boîte,
 Marqué Geschutzt sur une patte et sur le ventre. H. 11.5 - L. 18 cm</p> | <p>150/200 €</p> |
| <p>58 Chat couché sur un tapis.
 Bronze numéroté. 14.5 x 11 cm</p> | <p>100/120 €</p> |
| <p>59 Chat debout en bronze peint,
 marqué Geschutzt sur une patte.
 H. 11.5 - L. 18 cm</p> | <p>150/200 €</p> |
| <p>60 Chat à la panière formant tirelire.
 H. 6 cm - L. 10.5 cm</p> | <p>100/120 €</p> |
| <p>61 Chat marchant la tête tournée.
 H. 10.5 cm - L. 16 cm</p> | <p>120/150 €</p> |
| <p>62 Chat debout en bronze peint, marqué Geschutzt sur la queue.
 H. 7,5 L. 12 cm</p> | <p>80/120 €</p> |
| <p>63 Chat feulant la queue dressée.
 H. 8.5 cm</p> | <p>80/120 €</p> |
| <p>64 Chat au dos rond posé sur ses pattes avant.
 Marqué Geschutzt sur la queue.
 H. 6 cm - L. 8.5 cm</p> | <p>80/120 €</p> |
| <p>65 Chat au dos rond posé sur ses pattes avant.
 Marqué Geschutzt sur la queue.
 H. 6 cm - L. 8.5 cm</p> | <p>80/120 €</p> |
| <p>66 Chat au dos rond posé sur ses pattes avant.
 Marqué Geschutzt sur la queue.
 H. 6 cm - L.8.5 cm</p> | <p>80/120 €</p> |
| <p>67 Chat couché la tête relevée.
 L. 10 cm</p> | <p>70/90 €</p> |
| <p>68 Chat.
 Sujet polychrome miniature figurant un chaton grim pant sur un perchoir.</p> | <p>80/120 €</p> |



57



58



29



61



62



60



63



64



65



66



67



69

69 MARCEL BOURAINE (1886 - 1948)

Jeune femme à l'arc.

Epreuve en bronze à patine brune nuancée.

Fonte d'éditions de Susse Frères Paris, sans justificatif de tirage.

Signée sur la terrasse, cachet de fondeur et marquée cire perdue, Susse Frères Editeurs Paris.

52 x 80 x 21 cm

2 000/3 000 €

70 TRAVAIL FRANÇAIS

Personnage de profil.

Epreuve en bronze à patine brune nuancée sans cachet, signature, ni marque de fondeur représentant un jeune personnage coiffé d'un casque à motifs de dragons et portant sur la poitrine un satyre ailé. Dans un encadrement en bois vernissé.

67 x 50 cm

600/800 €



70



73

71 Paul SILVESTRE

Biches sautant.

Serre-livres en bronze à patine brune.

Fonte d'édition de Susse Frères.

Signés sur la terrasse, Susse Frères éditeur Paris et marqué bronze.

H. 13,5 cm

400/600 €

72 Paul SILVESTRE (1884 - 1974)

Jeune femme au cabri.

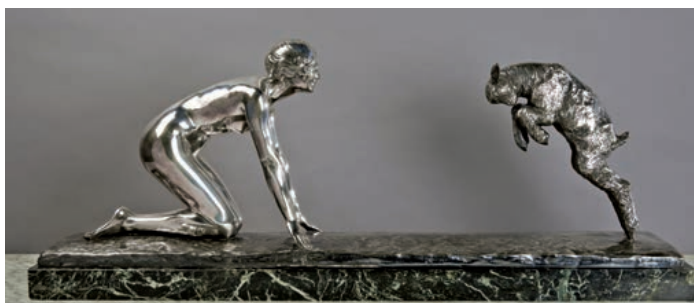
Epreuve en bronze à patine argentée nuancée.

Fonte d'édition de Susse Frères Paris, sans justificatif de tirage.

Signée sur la terrasse, cachet de fondeur et marqué Susse Frères Editeurs Paris.

82 x 18 cm

1 000/1 200 €



72

73 TRAVAIL MODERNE

Panthère assise.

Epreuve en bronze à patine brune nuancée.

Sans signature ni marque de fondeur.

H. 38 cm

200/300 €

74 Jules DALOU (1838-1902)

Agriculteur. Epreuve en bronze à patine brune nuancée.

Fonte de Deloorge à cire perdue.

Signée, cachet de fondeur.

H. 19 cm

400/600 €



75

75 LOYS POTET (1866- ?)

Femme de profil sur fond de feuille de vigne.

Sujet en semi relief en bronze à patine brune dorée nuancée.

Signé dans le décor.

L. 24 cm

120/150 €

76 Édouard LORMIER (1849-1919)

Jeune femme aux deux chiens.

Epreuve en bronze à patine dorée nuancée sur socle quadrangulaire en pans coupés en onyx et marbre noir. Signée sur la terrasse.

H. 44 cm - L. 80 cm - P. 15 cm

500/600 €



77 Demetre Haralamb CHIPARUS (1886-1947)

Semiramis.

Sculpture chryséléphantine en bronze à patine d'origine, rehaussée de couleur (usures) à la tête, aux bras et au ventre et jambes en ivoire (légers cheveux). Socle d'origine en onyx et marbre à corps en gradin.

Signée sur le socle.

H. 45 cm (sujet seul) - 67 cm (totale)

Bibliographie : Albert Shayo, Chiparus un sculpteur Art Déco, Editions Abbeville, Paris, 1993, modèle référencé sous le n°50 et reproduit pp. 51 118.

60 000/80 000 €

Œuvres de René Lalique



78

78 René LALIQUE (1860-1945)

Vase « Plumes » (1920). Epreuve en verre moulé pressé satiné mat et brillant. Signé R. Lalique dans la masse. H. 21 cm

Bibliographie : Félix Marcilhac, René Lalique - catalogue raisonné de l'œuvre de verre, Les Editions de l'Amateur, Paris, section « Vases », modèle référencé sous le n°944 et reproduit p. 427. 800/1 000 €

79 René LALIQUE (1860-1945)

Vase « Tournai » (1924). Epreuve en verre gris (infimes éclats en bordure) satiné mat et brillant.

Signé R. Lalique. H. 13 cm 400/600 €
Bibliographie : Félix Marcilhac, René Lalique - catalogue raisonné de l'œuvre de verre, Les Editions de l'Amateur, Paris, section « Vases », modèle référencé sous le n°956 et reproduit p. 429.

Voir la reproduction page 26

80 René LALIQUE (1860-1945)

Vierge à l'enfant (1934). Sujet en verre moulé pressé satiné mat et brillant (éclat au talon).

Signé R. Lalique. H. 33,5 cm 200/300 €
Bibliographie : Félix Marcilhac, René Lalique - catalogue raisonné de l'œuvre de verre, Les Editions de l'Amateur, Paris, section « Sujets religieux », modèle référencé sous le n°1217 et reproduit p. 519.

81 René LALIQUE (1860-1945)

Vase « Mûres » (1930). Epreuve en verre légèrement opalescent moulé pressé (infime éclat en bordure).

Signé R. Lalique. H. 19 cm 400/600 €
Bibliographie : Félix Marcilhac, René Lalique - catalogue Raisonné de l'œuvre de verre, Les Editions de l'Amateur, Paris, Section « Vases », modèle référencé sous le n°1058 et reproduit p. 451.

82 René LALIQUE (1860-1945)

Coupe « Nonnettes » (1928). Epreuve en verre légèrement opalescent moulé pressé. Signée. H. 4,5 cm - D. 21,5 cm 200/300 €

Bibliographie : Félix Marcilhac, René Lalique - catalogue raisonné de l'œuvre de verre, Les Editions de l'Amateur, Paris, section « Coupes », modèle référencé sous le n°398 et reproduit p. 297.

83 CRISTAL LALIQUE

Coupe « Palmettes ». Epreuve en cristal moulé pressé satiné mat et brillant.

Signée Lalique France. H. 12 cm - D. 25,5 cm 150/200 €
Bibliographie : catalogue commercial de la maison Cristal Lalique référencé et reproduit sous le n°11.023

84 CRISTAL LALIQUE

Pendulette de bureau « Hulotte ». Epreuve en cristal moulé pressé satiné mat et brillant.

Signée Lalique France. H. 9,5 cm - long. 12,5 cm 80/100 €
On y joint sa boîte d'origine.

85 CRISTAL LALIQUE

Suite de neuf flûtes en cristal moulé pressé satiné le pied à décor d'un ange les ailes déployées sur le corps du verre. Signés.

H. 20,5 cm 60/80 €

86 CRISTAL LALIQUE

Vase « Elizabeth ». Epreuve en cristal moulé pressé satiné mat et brillant.

Signée Lalique France. H. 13,5 cm - D. 12 cm 120/150 €
Bibliographie : catalogue commercial de la maison Cristal Lalique référencé et reproduit sous le n°12.265

87 CRISTAL LALIQUE

Encrier « Quatre sirènes » (1920). Epreuve en verre moulé pressé.

Signé Lalique France. H. 3 cm - D. 16 cm 60/80 €
Bibliographie : Félix Marcilhac, René Lalique - catalogue raisonné de l'œuvre de verre, Les Editions de l'Amateur, Paris, section « Encrier », modèle référencé sous le n°434 et reproduit p. 317.

88 CRISTAL LALIQUE

Gobelet « Femmes Antiques ». Epreuve en cristal moulé pressé satiné mat et brillant. Signé Lalique France. H. 10 cm 30/40 €

Bibliographie : catalogue commercial de la maison Cristal Lalique référencé et reproduit sous le n°13.424.

89 René LALIQUE (1860-1945)

Gobelet « Jaffa » (1931). Epreuve en verre ambré moulé pressé satiné mat et brillant. Signé. H. 12,5 cm 40/60 €

Bibliographie : Félix Marcilhac, René Lalique - catalogue raisonné de l'œuvre de verre, Les Editions de l'Amateur, Paris, section « Gobelets », modèle référencé sous le n°3410 et reproduit p. 769.

90 CRISTAL LALIQUE

Vaporisateur de garniture de toilette avec son système « Dahlia ». Epreuve en cristal moulé pressé satiné mat et brillant, émaillée noir.

Signé Lalique France et porte l'étiquette Cristal Lalique. H. 13 cm 60/80 €
On y joint sa boîte d'origine.

Bibliographie : catalogue commercial de la maison Cristal Lalique référencé et reproduit sous le n°11.309.

91 CRISTAL LALIQUE

Flacon de garniture de toilette avec son bouchon « Dahlia n°2 ». Epreuve en cristal moulé pressé satiné mat et brillant, émaillée noir.

Signé Lalique France et porte l'étiquette Cristal Lalique. H. 18 cm 60/80 €
Bibliographie : catalogue commercial de la maison Cristal Lalique référencé et reproduit sous le n°11.351.

92 CRISTAL LALIQUE

Flacon de garniture de toilette avec son bouchon « Dahlia n°3 ». Epreuve en cristal moulé pressé satiné mat et brillant, à pistils émaillés noirs. Signé Lalique France et porte l'étiquette Cristal Lalique.

H. 13 cm 60/80 €
On y joint sa boîte d'origine.

Bibliographie : catalogue commercial de la maison Cristal Lalique référencé et reproduit sous le n°11.352.

93 CRISTAL LALIQUE

Coupe « Marguerite » (1941). Epreuve en cristal moulé pressé.

Signée Lalique France. H. 6,5 cm - D. 37 cm 200/300 €
Bibliographie : Félix Marcilhac, René Lalique - catalogue raisonné de l'œuvre de verre, Les Editions de l'Amateur, Paris, section « Coupes », modèle référencé sous le n°10-404 et reproduit p. 312.

94 CRISTAL LALIQUE

« Cheval au galop ». Sujet en cristal moulé pressé satiné mat et brillant. Signé Lalique France. H. 11,5 cm 40/60 €

On y joint sa boîte d'origine.



95 CRISTAL LALIQUE

Cendrier « Pax ». Epreuve en cristal moulé pressé satiné mat et brillant. Signé Lalique France. H. 9 cm - D. 10,5 cm 60/80 €
 On y joint sa boîte d'origine.
 Bibliographie : catalogue commercial de la maison Cristal Lalique référencé et reproduit sous le n°10.709.

96 CRISTAL LALIQUE

Cendrier « Honfleur ». Epreuve en cristal moulé pressé satiné mat et brillant. Signé Lalique France. H. 4 cm - D. 14,5 cm 60/80 €
 Bibliographie : catalogue commercial de la maison Cristal Lalique référencé et reproduit sous le n°10.719.

97 CRISTAL LALIQUE

Cendrier « Concarneau ». Epreuve en cristal moulé pressé satiné mat et brillant (petit éclat en bordure). Signé Lalique France. H. 5 cm - D. 15,5 cm 60/80 €
 Bibliographie : catalogue commercial de la maison Cristal Lalique référencé et reproduit sous le n°10.723

98 CRISTAL LALIQUE

Plateau « Murcie ». Epreuve en cristal moulé pressé satiné mat et brillant. Signée Lalique France. H. 4 cm - D. 39 cm 120/150 €
 Bibliographie : catalogue commercial de la maison Cristal Lalique référencé et reproduit sous le n°11.712.



99

99 GALLE. Vase tronconique à col cylindrique galbé. Epreuve en verre multicouche jaune, vert et rose. Décor de cerises dans des branchages gravé en camée à l'acide.
Signé. H. 26,5 cm 2 000/3 000 €

100 GALLE. Vase soliflore à corps conique épaulé et col ouvert sur piedouche. Epreuve en verre doublé orangé sur fond vert rosé. Décor de lys gravé en camée à l'acide. Signé. H. 20 cm 600/800 €

101 GALLE. Vase ovoïde à corps épaulé et col galbé ouvert. Epreuve en verre doublé rouge orangé sur fond jaune. Décor de fuchsias gravé en camée à l'acide. Signé. H. 17,5 cm 600/800 €

102 GALLE. Vase cornet à col ourlé sur talon légèrement débordant. Epreuve en verre doublé bleu violacé sur fond jaune. Signé. H. 17 cm 400/600 €

103 GALLE. Vase ovoïde légèrement aplati à petit col annulaire, monté en lampe postérieurement (non percé). Epreuve en verre doublé orange sur fond jaune. Décor de fleurs gravé en camée à l'acide. Signé à l'étoile. H. 15,5 cm (sans la monture) 200/300 €

104 GALLE. Vase soliflore à corps conique épaulé et col ouvert sur piedouche. Epreuve en verre doublé orangé sur fond vert rosé. Décor d'ombelles gravé en camée à l'acide. Signé. H. 20 cm 400/600 €

105 GALLE. Vase obusal sur piedouche, monté postérieurement en vaporisateur. Epreuve en verre doublé bleu sur fond jaune. Décor d'iris des marais gravé en camée à l'acide. Signé. H. 24,5 cm (totale) 300/500 €

106 GALLE. Vase à corps ovoïde carré épaulé et col ouvert. Epreuve en verre doublé marron rouge sur fond jaune. Décor de fleurs gravé en camée à l'acide. Signé. H. 10 cm 300/500 €



114

107 GALLE. Vase ovoïde sur piedouche. Epreuve en verre doublé bleu violacé sur fond jaune. Décor de crocus gravé en camée à l'acide. Signé. H. 13 cm 150/200 €

108 GALLE. Vase soliflore à base sphérique aplatie et long col conique ouvert. Epreuve en verre verdâtre sur fond orangé vert. Décor de pensées gravé en camée à l'acide. Signé. H. 14,5 cm 120/150 €

109 SCHNEIDER. Vase ovoïde sur piedouche en verre blanc et violet à décor de frise géométrique verticale gravé en réserve à l'acide. Signé. H. 31 cm 300/400 €

110 SCHNEIDER. Paire de vases ovoïdes sur piedouche en verre blanc et violet à décor de frise géométrique verticale gravé en réserve à l'acide. Signés. H. 21,5 cm 300/400 €

111 SCHNEIDER. Coupe en verre blanc et violet à décor de frise géométrique verticale gravé en réserve à l'acide. Signée. H. 15,5 cm - D. 26 cm 300/400 €

112 SCHNEIDER. Plat sur talon annulaire en verre blanc et violet à décor de frise géométrique verticale gravé en réserve à l'acide. Signé. D. 35 cm 300/400 €

113 SCHNEIDER. Plat sur talon annulaire en verre blanc et violet à décor de frise géométrique verticale gravé en réserve à l'acide. Signé. D. 47 cm 500/600 €

114 DAUM. Vase ovoïde à petit col ourlé. Epreuve en verre blanc à décor de paysage lacustre automnale, gravé en réserve à l'acide et rehaussé d'émaux polychromes. Signé Daum Nancy sous la base et monogrammé JG. H. 20 cm 1 000/2 000 €

115 DAUM
Vase soliflore à base tronconique et long col cylindrique galbé. Epreuve en verre marmoréen bleu jaune. Décor de paysage lacustre émaillé. Signé. H. 18 cm 120/150 €
Voir la reproduction page 26





100



101



102



103



104



105



107



106



108



116

116 Dan DAILEY (né en 1947) & DAUM

Les danseurs.

Sculpture en pâte de verre vert émeraude. Epreuve de tirage contemporaine. Signée du nom des deux artistes, justificatif de tirage n°120/200.

H. 36,5 cm

800/1 000 €



118

118 Catherine LORAIN (née en 1941) & DAUM

Maternité.

Sculpture en pâte de verre bleue.

Epreuve de tirage contemporaine.

Signée du nom des deux artistes, justificatif de tirage n°121/175.

H. 45 cm

800/1 000 €



117

117 Catherine LORAIN (née en 1941) & DAUM

Femme accroupie.

Sculpture en pâte de verre ambré. Epreuve de tirage contemporaine.

Signée du nom des deux artistes, justificatif de tirage n°226/250

H. 26 cm

500/600 €



119

119 TOPOR Roland (1838-1997) & DAUM

Les mains sales.

Sculpture en pâte de verre blanche grisâtre sur socle rectangulaire en bois vernissé. Epreuve de tirage contemporaine. Signée du nom des deux artistes, datée (19)90 et justificatif de tirage n°176/250.

H. 40 cm

800/1 000 €



120

120 André DUBREUIL (né en 1951) & DAUM

Lacrima. Coupe à vasque hémisphérique polylobée en verre blanc creusé de petits trous et applications de gouttes de verre blanc rehaussé de dorure sur piètement central en bronze à patine brune à bague renflée en partie haute sur quatre jambes galbées. Epreuve de tirage contemporaine.

Signé Daum France et numéroté 44/100.

H. 30 cm - L. 38 cm

1 200/1 500 €

121 Louis MAJORELLE & DAUM

Coupe à corps conique en verre marmoréen orange violacé à inclusions de feuilles d'or soufflée dans une monture en fer forgé noirci.

Signée. Felure.

100/200 €

122 LEGRAS

Pied de lampe de forme balustre sur piédouche (percé pour électrification). Epreuve en verre jaune ambré. Décor de baies branchées gravé en réserve à l'acide et peint au naturel. Monture en laiton à trois bras de fixation. Signé.

H. 35 cm (totale).

150/200 €

123 TRAVAIL CONTEMPORAIN

Lampe de table à corps balustre et abat-jour ovoïde (non percée pour électrification). Epreuves en verre marmoréen rouge blanc et marron. Monture à trois fixations en métal noirci (pied de lampe lesté par du sable).

H. 51 cm (totale)

100/120 €

124 ETLING

Vase « Pampres » à corps ovoïde épaulé et col ouvert sur talon annulaire. Epreuve en verre opalescent moulé pressé.

Signé.H. 25 cm

150/200 €

125 ETLING

«Femme à la draperie». Sujet en verre opalescent moulé pressé.

Signé. H. 20,5 cm

60/80 €

126 LOETZ (dans le goût de)

Vase à corps ovoïde épaulé et col polylobé étiré à chaud. Epreuve en verre blanc tacheté marron à applications de filets de même matière.

H. 46 cm

200/300 €

127 NOVARRO

Vase ovoïde à corps épaulé et col cylindrique galbé. Epreuve en verre blanc et vert tacheté marron à applications de pastilles de verre irisé.

Signé et marqué 83.

H. 27 cm

400/600 €

127A VAN LITH

Vase à corps quadrangulaire renflé et étiré à col ouvert. Epreuve en verre blanc tacheté marron, violacé et jaune rehaussé de dorure.

Signé et daté (19)84.

H. 19,5 cm

60/80 €

Collection de céramiques de Ciboure d'un amateur

128 Etienne VILOTTE (1881-1957) & CIBOURE (Manufacture de)

Cruche ovoïde en grès à décor d'un paysage basque. Emaux brun, noir et gris sur fond beige.

Signé du cachet habituel de la manufacture, marqué V pour Vilotte.

H. 26,5 cm

1 200/1 500 €

129 Etienne VILOTTE (1881-1957) & CIBOURE (Manufacture de)

Cruche pansue en grès à décor d'une frise tournante à motif d'animaux dans le goût préhistorique. Emaux brun, noir et gris sur fond beige.

Signé du cachet habituel de la manufacture, marqué V pour Vilotte.

H. 28 cm

1 200/1 500 €

130 Pedro GARCIA DE DIEGO (1904- ?), Etienne VILOTTE (1881-1957) & CIBOURE (Manufacture de)

Vase bursiforme en grès à deux anses plates à décor d'une scène traditionnelle du pays basque. Emaux brun, noir et gris sur fond beige.

Signé du cachet habituel de la manufacture, marqué V pour Vilotte et signé Garcia de Diego dans le décor.

H. 28,5 cm

700/900 €

131 Etienne VILOTTE (1881-1957) & CIBOURE (Manufacture de)

Vase ovoïde en grès à deux anses latérales détachées à décor d'une scène agricole traditionnelle. Emaux brun, noir et gris sur fond beige.

Signé du cachet habituel de la manufacture et marqué V pour Vilotte.

H. 24 cm

600/800 €

132 CIBOURE (Manufacture de)

Deux pichets en grès à anse latérale détachée et goulot verseur à décor de paysage traditionnel basque. Emaux brun, noir et gris sur fond beige.

Signé du cachet habituel de la manufacture et marqué RF (Rodolphe Fischer).

H. 25 cm

300/400 €



128 - 129



130 - 131



132



133 Richard LE CORRONE (1909-1977) & CIBOURE (Manufacture de)
 Vase ovoïde en grès à décor d'une scène de chasse dans le goût antique.
 Emaux brun, noir et gris sur fond beige.
 Signé du cachet habituel de la manufacture et marqué Le Corrone.
 H. 24 cm 1 000/1 200 €

134 Etienne VILOTTE (1881-1957) & CIBOURE (Manufacture de)
 Pichet en grès à corps piriforme et anse latérale détachée à décor de poissons.
 Emaux brun, noir et gris sur fond beige.
 Signé du cachet habituel de la manufacture et marqué V pour Vilotte.
 H. 17 cm 400/500 €

135 Etienne VILOTTE (1881-1957) & CIBOURE (Manufacture de)
 Vase sphérique en grès à col corolle et décor d'une scène traditionnelle basque.
 Emaux brun, noir et gris sur fond beige.
 Signé du cachet habituel de la manufacture et marqué V pour Vilotte.
 H. 15,5 cm 300/400 €

136 Etienne VILOTTE (1881-1957) & CIBOURE (Manufacture de)
 Pichet en grès à corps piriforme et anse latérale détachée à décor d'un pelotari sur fond de scène traditionnelle basque.
 Emaux brun, noir et gris sur fond beige.
 Signé du cachet habituel de la manufacture et marqué V pour Vilotte.
 H. 17 cm 400/500 €

137 CIBOURE (Manufacture de)
 Vase ovoïde en grès à décor de libellules. Emaux brun, noir et gris sur fond beige.
 Signé du cachet de la manufacture à patte de chat.
 H. 9,5 cm 700/900 €

138 Etienne VILOTTE (1881-1957) & CIBOURE (Manufacture de)
 Vase en grès à col pincé et deux petites anses latérales à décor d'une scène de chasse dans le goût antique.
 Emaux brun, noir et gris sur fond beige.
 Signé du cachet habituel de la manufacture et marqué V pour Vilotte.
 H. 19 cm 500/600 €

139 Etienne VILOTTE (1881-1957) & CIBOURE (Manufacture de)
 Vase ovoïde en grès à deux anses latérales détachées à décor d'oiseaux dans le goût égyptien.
 Emaux brun, noir et gris sur fond beige.
 Signé du cachet habituel de la manufacture et marqué V pour Vilotte.
 H. 21 cm 600/800 €

140 Richard LE CORRONE (1909-1977) & CIBOURE (Manufacture de)
 Vase pansu en grès à décor d'une frise tournante d'animaux dans le goût préhistorique.
 Emaux brun, noir et gris sur fond beige.
 Signé du cachet habituel de la manufacture, marqué RF (pour Rodolphe Fischer) et de Le Corrone.
 H. 16,5 cm 100/150 €



141 Etienne VILOTTE (1881-1957) & CIBOURE (Manufacture de)
Vase sphérique en grès à décor de poissons. Emaux brun, noir et gris sur fond beige. Signé du cachet habituel de la manufacture et marqué V pour Vilotte. H. 16 cm 500/600 €

142 Etienne VILOTTE (1881-1957) & CIBOURE (Manufacture de)
Vase ovoïde en grès à décor d'ibis sur fond à motifs égyptiens. Emaux brun, noir et gris sur fond beige. Signé du cachet habituel de la manufacture et marqué V pour Vilotte. H. 21 cm 600/800 €

143 Richard LE CORRONE (1909-1977) & CIBOURE (Manufacture de)
Vase ovoïde en grès à décor d'antilopes à l'antique. Emaux brun, noir et gris sur fond beige. Signé du cachet habituel de la manufacture et de Le Corrone. H. 9 cm 120/150 €

144 Etienne VILOTTE (1881-1957) & CIBOURE (Manufacture de)
Vase pansu en grès à décor d'un vautour dans l'esprit égyptien. Emaux brun, noir et gris sur fond beige. Signé du cachet habituel de la manufacture et marqué V pour Vilotte. H. 9,5 cm 150/200 €

145 Etienne VILOTTE (1881-1957) & CIBOURE (Manufacture de)
Verseuse en grès à décor d'antilopes broutant. Emaux brun, noir et gris sur fond beige. Signée du cachet habituel de la manufacture et marqué V pour Vilotte. H. 11,5 cm 300/400 €

146 Etienne VILOTTE (1881-1957) & CIBOURE (Manufacture de)
Vase ovoïde en grès à décor d'un coq et de deux poules. Emaux brun, noir et gris sur fond beige. Signé du cachet habituel de la manufacture et marqué V pour Vilotte. H. 8,5 cm 150/200 €

147 Etienne VILOTTE (1881-1957) & CIBOURE (Manufacture de)
Petit vase ovoïde en grès à décor à l'antique. Emaux brun, noir et gris sur fond beige. Signé du cachet habituel de la manufacture et marqué V pour Vilotte. H. 8 cm 200/250 €

148 Etienne VILOTTE (1881-1957) & CIBOURE (Manufacture de)
Pichet en grès à corps piriforme et anse latérale détachée à décor de frise tournante d'animaux dans le goût antique. Emaux brun, noir et gris sur fond beige. Signé du cachet habituel de la manufacture et marqué V pour Vilotte. H. 13 cm 400/500 €



149 Emile GALLE (1846-1904)

Chat. Sujet en faïence émaillée gris, rose et vert sur fond blanc à décor de foulard enveloppant les oreilles du chat (restauration à une patte), yeux en verre vert et noir en application. Signé E. Gallé et situé Nancy. H. 34 cm 600/800 €

Bibliographie : La céramique de Gallé, Musée de l'École de Nancy, Éditions d'Art Graphique, Nancy, 1984, variante de notre modèle reproduite p. 129. Gallé Keramik, Éditions Sammlung Helga Schaefer, 1974, variante de notre modèle référencée sous le n° 25.

150 Pol CHAMBOST (1906-1983)

Vase en céramique à corps balustre et large col ouvert. Email vert céladon craquelé (rétraction de cuisson au talon). Signé et daté 22.9.76. H. 42,5 cm 400/600 €

151 Pol CHAMBOST (1906-1983)

Vase en céramique à corps sphérique et long col cylindrique à large ouverture. Email jaune pâle craquelé. Signé et daté 30.4.76. H. 30 cm 300/400 €

152 Jean BESNARD (1889-1958)

Coupe en grès à corps conique rainurée de cercles en partie interne. Email vert céladon légèrement craquelé. Signée sous la base. H. 7 cm - D. 21 cm 400/600 €

153 LACHENAL

Petit vase de forme boule à décor émaillé vert anis. Signé, adapté d'une monture en lampe. H. 9 cm. 80/100 €

154 CAPRON

Pied de lampe en céramique émaillée blanche à décor d'un taureau noir. Signé. H. 23 cm 200/300 €

155 Robert LALLEMANT (1902-1954)

Vase oblong en faïence et col en gradin. Décor double face à motifs de bouquet de fleurs. Emaillé bleu et rouge sur fond crème cerné au noir (petit éclat). Signature manuscrite. H. 18 cm 400/500 €

156 TRAVAIL FRANÇAIS

Vase en céramique à corps piriforme, émail bleu verdâtre dans une monture en bronze doré patiné à deux anses latérales détachées. Marqué R et numéroté 558 sous la base. H. 25 cm 600/800 €

157 F. RABOEUF

Vase en céramique de forme balustre à col légèrement ouvert. Décor de frise de chiens et d'oiseaux. Emaux bleu, noir et vert rehaussés de dorure. Signé sous la base, situé Paris, étiquette numérotée 55. H. 23 cm 200/300 €

158 TRAVAIL FRANÇAIS 1930

Lot de deux vases en grès à corps cylindrique épaulé et col conique. Email jaune tacheté. Signés sous chaque pièce. H. 21 cm - 13 cm 120/150 €

159 ROYAL DUX

Coupe en porcelaine figurant une jeune femme assise sur une feuille. Emaux polychromes et blanc crème rehaussés de dorure. Signé du cachet habituel et marqué 927. H. 21 cm 120/150 €

160 MULLER FRERES - LUNEVILLE

Paire d'appliques murales à un bras de lumière en volute. Cache ampoule corolle en verre blanc moulé pressé à décor géométrique stylisé. Platine de fixation rectangulaire en métal chromé. 39 x 11 x 23,5 cm 800/1 000 €



160

161 TRAVAIL FRANÇAIS 1950

Miroir à vue ovalisée en bois doré à décor de roses en semi relief sur les côtés et d'une frise stylisée en partie haute et basse.
H. 39 cm - L. 74 cm

150/200 €

162 Edgar BRANDT (1880-1960)

Eléphant.

Vide-poche en fer forgé à réceptacle carré et large bord à trois crans.
Estampillé du fer E. Brandt en façade sur le fer.
H. 7 cm - côté : 11 x 11 cm

300/400 €

163 RES

Lustre à trois bras de lumière et vasque centrale hémisphérique en verre blanc moulé pressé à décor de fleurs stylisées. Monture en fer forgé noirci et martelé à tige de suspension centrale.
Signé sur chaque verrerie.

H. 107 cm - D. 59 cm

400/600 €

164 PERZEL (attribué à)

Plafonnier à vasque principale quadrangulaire et dalle de verre à pans coupés. Tige de suspension centrale en métal tubulaire chromé.
H. 50 cm - long. 130 cm - prof. 30 cm

800/1 000 €



165

165 MULLER FRERES

Lustre à huit bras de lumière et vasque centrale hémisphérique en verre blanc dépoli moulé pressé à décor de fleurs stylisées. Monture en fer forgé noirci à tige de suspension centrale.
Signé sur chaque cache-ampoule.

H. 92 cm - larg. 95 cm - P. 70 cm

1 000/1 200 €

16 mai 2014



166

166 Jean DUNAND

Coupe sur piédouche à vasque hémisphérique ouvert en dinanderie à décor de frise géométrique rayonnante en partie interne.
Signée sous le pied.

H. 12 cm - D. 19,5 cm

2 000/3 000 €

167 TRAVAIL FRANÇAIS 1970

Suspension à dix boules de verre blanc dépoli formant cache ampoule à tige de suspension en métal tubulaire argenté.
H. 115 cm - D. 35 cm

400/500 €

168 TRAVAIL MODERNE.

Lampe de table à une lumière, à corps conique en cristal blanc modelé à chaud. H. 31 cm

200/300 €

168 TRAVAIL FRANÇAIS 1970

Plafonnier à cinq boules de verre blanc dépoli formant caches ampoules à cerclage et monture en métal tubulaire argenté.
H. 50 cm - D. 70 cm

300/400 €

170 TRAVAIL FRANÇAIS 1970

Suspension à trois lumières, caches ampoules cylindriques en découpe de feuille d'aluminium et tige de suspension centrale en métal tubulaire.
H. 77 cm

200/300 €



171

171 TRAVAIL FRANÇAIS 1940

Lustre à cinq lumières à monture en fer forgé noirci et caches ampoules à corps carré en verre blanc moulé pressé à décor géométrique.

H. 94 cm - L. 60 cm - P. 60 cm

600/800 €



172

172 GAUTHIER POINSIGNON

Armoire bibliothèque en placage de bois flammé vernissé à corps quadrangulaire à casier central en partie haute surmontant deux portes pleines flanquées de part et d'autre de portes pleines. Piètement central plein à deux bagues légèrement en retrait et surtout en pans coupés.

1 000/1 200 €



175

175 GAUTHIER POINSIGNON

Tête de lit en placage de bois flammé vernissé à deux casiers latéraux en partie haute flanqués de deux caissons latéraux ouvrant par une porte pleine à deux casiers ouverts en encoignure. Piètement d'angle plein en retrait.

77,5 x 95 x 252,5 cm

400/500 €



173

173 GAUTHIER POINSIGNON

Bureau en placage de bois flammé vernissé à deux caissons latéraux ouvrant par des portes pleines surmontées d'un tiroir, à plateau rectangulaire et piètement plein légèrement en retrait. Poignées de tirage en métal doré.

H. 75 cm, L. 150 cm, P. 83 cm

800/1 200 €



176

176 TRAVAIL FRANÇAIS 1940

Guéridon à plateau circulaire en dalle de verre sur fût central octogonal en placage de palissandre sur piètement doucine débordant recouvert de plaques de laiton martelé de petits cercles.

H. 55 cm, D. 100 cm

800/1 000 €



174

174 Dans le goût de Leleu

Paire de chevets en placage de loupe ouvrant par un tiroir et une tablette, la base carrée repose sur quatre pieds boule.

71 x 48 x 34 cm

400/600 €



177

177 TRAVAIL FRANÇAIS 1940

Paire de fauteuils en bois laqué noir à dossiers droits et accotoirs évidés détachés à manchettes plates galbées sur piètement d'angle à jambes fuselées. Fonds de sièges et dossiers recouverts de tissu beige (usagé).

H. 90 cm, P. 52 cm

1 000/1 500 €



178

178 LELEU

Meuble de rangement en placage de palissandre de Rio, au centre deux portes basses surmontant un abattant dégageant un intérieur éclairant aménagé en secrétaire, composé de cases et tiroirs en placage de sycomore; de part et d'autre deux hautes portes ouvrent sur des rangements. La base est soulignée d'une plinthe en bronze argenté. Circa 1925. Petits accidents et manques de placages.
140 x 179 x 44,5 cm

3 000/4 000 €

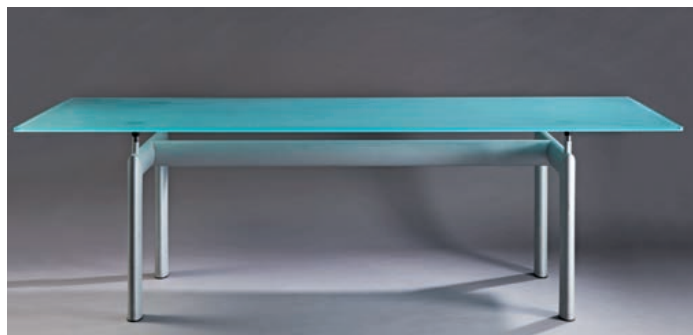
179 Edgar BRANDT (1880-1960)

Console en fer forgé noirci à plateau rectangulaire en dalle de marbre blanc veiné gris, médaillon central à décor de fleurs stylisées en découpe sur socle central en marbre blanc veiné gris rectangulaire. Estampillée du fer E. Brandt en façade sur le fer.
107 x 152 x 154 cm

6 000/8 000 €



179



180

180 LE CORBUSIER - JEANNERET - PERRIAND (d'après un modèle de)

Table de salle à manger d'après le modèle LC6 du référencier des designers, réédition contemporaine en acier laqué gris et large plateau rectangulaire en dalle de verre.
Sans marque d'éditeur.
H. 74 cm - plateau : 225 x 85 cm 400/600 €

181 TRAVAIL FRANÇAIS 1970

Table de salle à manger à plateau rectangulaire arrondi en bois laqué noir (usures et manques) sur piètement d'angle en lame de métal profilé et entretoise croisée.
62 x 100 x 184 cm 400/600 €

182 Marcel BREUER (d'après un modèle de)

Suite de dix chaises, modèle S. 32 du référencier de l'artiste, réédition contemporaine, en métal tubulaire et bois noirci. Assises et fonds de sièges recouverts de cannage havane. 600/800 €

183 TRAVAIL CONTEMPORAIN

Console à deux plateaux rectangulaires à ceinture d'entourage en lame de métal et piètement d'angle à quatre tubes de métal sur patins ronds. On y joint une table basse de même modèle à plateau carré.
73 x 53,5 x 88,5 cm 200/300 €

184 TRAVAIL CONTEMPORAIN

Desserte roulante à quatre plateaux en dalle de verre, dont deux fixes en découpe, un pivotant circulaire en partie haute et un rectangulaire pivotant en partie basse, à quatre jambes galbées en métal brossé sur roulettes. 200/300 €

185 TRAVAIL FRANÇAIS 1940

Mobilier de salon se composant d'un canapé trois places et de deux fauteuils clubs à accotoirs en arc de cercle évidés à barreaux et manchettes plates galbées. Dossiers droits légèrement inclinés et piètements latéraux pleins à bague de laiton.
Fonds de sièges et assises recouverts de tissu beige (usagé).
92 x 200 x 75 cm
74 x 69 x 86 cm 400/600 €

186 GAGNÈRE Olivier (1952)

Paire de chauffeuses modèle "Bagatelle" circa 1994 à haut dossier capitonné reposant sur quatre pieds courts pointés en bois.
H. 143 cm Petite déchirure au dos d'une chaise. 600/800 €

187 Philippe STARCK & DRIADE (éditeur)

Suite de trois fauteuils « Lord Yo » (1994) à coque en polypropylène blanche et piètement en aluminium. Marqué sous l'assise Aleph by Starck et cachet de l'éditeur Driade sur chaque pièce.
94 x 65 x 53 cm 120/150 €



181

188 Charlotte PERRIAND (d'après un modèle de)

Table basse « Les Arcs » (c.1965), modèle à plateau pentagonal en bois lamellé sur piètement à hauteur réglable, en acier noirci, à quatre jambes en patin.
H. 55 cm (position basse) - D. 88 cm 150/200 €

189 Charlotte PERRIAND (d'après un modèle de)

Table basse « Les Arcs » (c.1965), modèle à plateau carré en bois lamellé sur piètement à hauteur réglable, en acier noirci, à quatre jambes en patin. 75 x 54,5 x 53 cm 100/120 €

190 Charles & Ray EAMES & Herman MILLER (éditeur)

Fauteuil « Dax » (Dining Armchair X-base) en coque de fibre de verre moulée gris et piètement en métal tubulaire chromé.
Étiquette Herman Miller sous l'assise.
80 x 63 x 63 cm 200/300 €

191 TRAVAIL FRANÇAIS 1960

Deux sellettes au modèle à deux plateaux carrés en dalle de verre dans une épaisse ceinture de bois noirci à piètement d'angle en pans coupés.
H. 85 cm - larg. 27 cm - P. 27 cm 200/300 €

192 TRAVAIL FRANÇAIS 1960

Deux sellettes au modèle à deux plateaux carrés en dalle de verre et structure en métal tubulaire doré de section carrée à piètement d'angle et ceinture apparente.
H. 100 cm - plateau : 30 x 30 cm 200/300 €

193 TRAVAIL FRANÇAIS 1960

Table basse à deux plateaux rectangulaires en dalle de verre et structure en métal tubulaire doré de section carrée à piètement d'angle et ceinture apparente.
H. 60 cm - plateau : 51 x 33 cm 200/300 €

194 TRAVAIL MODERNE

Console en placage de palmier vernissé à plateau rectangulaire et piètement latéral plein décentré.
H. 87 cm - plateau : 180 x 49 cm 200/300 €

195 Marcel BREUER (d'après un modèle de)

Paire de fauteuils modèle « Wassily », réédition contemporaine, à structure en métal tubulaire et assise et accotoirs revêtus de cuir noir.
H. 75 cm - L. 75 cm - P. 75 cm 300/400 €

196 TRAVAIL FRANÇAIS VERS 1940

Fauteuil en bois naturel mouluré à dossier enveloppant en forme d'ogive sculptée de fleurs, les montants avant à colonnes détachées godronnées.
H. 90 cm - L. 65,5 cm - P. 60 cm



182



190



186



188 - 189



185



185



187



ORDRE D'ACHAT/ABSENTEE BID FORM

VENDREDI 16 MAI 2014 à 14h15 - SALLE 4

A renvoyer à/Please mail to :

PESCHETEAU-BADIN

S.V.V. n° 2002-312

VENTES AUX ENCHÈRES PUBLIQUES - EXPERTISES

16, rue de la Grange Batelière - 75009 PARIS

Tél. 01 47 70 50 90 - Fax. 01 48 01 04 45

pescheteau-badin@wanadoo.fr

Nom et Prénoms/Name and first name _____

Adresse /Address _____

Fax _____

Téléphone (phone) _____

Après avoir pris connaissance des conditions de vente décrites dans le catalogue, je déclare les accepter et vous prie d'acquiescer pour mon compte personnel aux limites indiquées en euros, les lots que j'ai désignés ci-dessous. (Les limites ne comprenant pas les frais légaux).

I have read the conditions of sale printed in this catalogue and agree to abide by them. I grant you permission to purchase on my behalf the following items within the limits indicated in euros. (These limits do not include buyer's premium and taxes).

- Références bancaires obligatoires (RIB) _____
- Required bank references and account number _____
- Références dans le marché de l'art à PARIS ou à Londres _____

LOT N°	DESCRIPTION DU LOT LOT DESCRIPTION	LIMITE EN F TOP LIMIT OF BID IN F

Les ordres d'achats doivent être reçus au moins 48 heures avant la vente.

Date :

To allow time for processing, absentee bids should be received at least 48 hours before the sales begins.

Signature obligatoire :

Required signature :

CONDITIONS DE VENTE

Pescheteau-Badin, société de ventes volontaires de meubles aux enchères publiques est régie par la loi du 10 Juillet 2000.

Estimations : Les estimations indiquées au catalogue sont données à titre indicatif.

Garanties : Les dimensions, poids, couleurs de reproduction et informations sont fournis à titre indicatif. Les lots sont vendus dans l'état où ils se trouvent au moment précis de leur adjudication avec leurs possibles défauts ou imperfections ; L'absence d'indication d'une restauration d'usage, d'accidents, retouches ou de tout autre incident dans le catalogue, sur des rapports de condition ou des étiquettes ou encore lors d'annonce verbale n'implique nullement qu'un bien soit exempt de défaut.

L'exposition préalable ayant permis aux éventuels acquéreurs de se rendre compte de l'état des lots proposés à la vente, aucune réclamation ne sera admise, une fois l'adjudication prononcée.

Enchères :

Les acquéreurs potentiels sont invités à se faire connaître avant la vente auprès de Pescheteau-Badin pour permettre l'enregistrement de leur identité et de leurs références bancaires. Les enchères suivent l'ordre du catalogue. Pescheteau-Badin est libre de fixer l'ordre de progression des enchères et les enchérisseurs sont tenus de s'y conformer. Pescheteau-Badin se réserve le droit de retirer réunir ou séparer des lots. Le plus offrant et dernier enchérisseur sera l'adjudicataire.

En cas de double enchère reconnue effective par Pescheteau-Badin, l'objet sera remis en vente, et le public présent pourra enchérir.

Vente :

La vente est faite expressément au comptant.

Les acquéreurs paieront en sus des enchères les frais suivants : 25 % TTC pour les lots précédés d'une astérisque

Paiement :

Le paiement du lot aura lieu au comptant, pour l'intégralité du prix, des frais et taxes, même en cas de nécessité d'obtention d'une licence d'exportation.

L'adjudicataire pourra s'acquitter par les moyens suivants :

- Jusqu'à 3000 € pour les particuliers résidant en France et pour les commerçants français, U.E. ou étranger.

- Jusqu'à 15000 € pour les particuliers non-résident français (la seule mention de la nationalité portée sur le passeport étranger n'est pas suffisante pour déterminer sa résidence. Il faut un certificat de domiciliation établi par une autorité du pays de l'acheteur) - par carte bancaire

- par chèque ou virement bancaire sur le compte :

CREDIT DU NORD 9 bd des Italiens 75002 PARIS. (IBAN) FR76 3007 6020 2122 2800 0600 044 (SWIFT)

NORDFRPP ou (code banque) 30076 (code agence) 02021 numéro de compte 22280006000 (clé RIB) 44

Le lot ne sera délivré à l'acquéreur qu'après paiement intégral du prix, des frais et des taxes.

Dans l'intervalle, Pescheteau-Badin, pourra facturer à l'acquéreur des frais de dépôt du lot, et éventuellement des frais de manutention et de transport.

A défaut de paiement par l'adjudicataire, après mise en demeure restée infructueuse, le bien est remis en vente sur à la demande du vendeur sur folle enchère de l'adjudicataire défaillant ; si le vendeur ne formule pas cette demande dans un délai de un mois à compter de l'adjudication, la vente est résolue de plein droit, sans préjudice de dommages et intérêts dus par l'adjudicataire défaillant.

Retrait des achats :

En cas de paiement par chèque ou par virement, la délivrance des objets pourra être différée jusqu'à l'encaissement.

Dès l'adjudication, l'objet sera sous l'entière responsabilité de l'adjudicataire. L'acquéreur sera lui-même chargé de faire assurer ses acquisitions, Pescheteau-Badin déclinant toute responsabilité quant aux dommages que l'objet pourrait encourir, et ceci dès l'adjudication prononcée. Pescheteau-Badin ne se charge pas des expéditions, toutefois les adjudicataires pourront obtenir tout renseignement concernant la livraison ou l'expédition.

La formalité de licence d'exportation peut requérir un délai de cinq semaines, celui-ci pouvant être sensiblement réduit selon la rapidité avec laquelle l'acquéreur précisera ses instructions à Pescheteau-Badin.

Ordre d'achat :

Si vous désirez faire une offre d'achat par écrit, vous pouvez utiliser le formulaire prévu à cet effet en fin de catalogue. Celle-ci doit nous parvenir au plus tard deux jours avant la vente accompagnée de vos coordonnées bancaires. Si Pescheteau-Badin reçoit plusieurs ordres concernant le même lot pour un montant identique, c'est l'ordre le plus ancien qui sera préféré. Pescheteau-Badin ne pourra engager sa responsabilité notamment en cas d'erreur ou d'omission de l'ordre écrit. Si vous désirez enchérir par téléphone, veuillez en faire la demande par écrit, accompagnée de vos références bancaires, au plus tard deux jours avant la vente.

Il ne sera accepté aucune enchère téléphonique en dessous de 450 €. Pescheteau-Badin ne pourra engager sa responsabilité si la liaison téléphonique n'est pas établie, établie tardivement, ou en cas d'erreur ou d'omission.

D

Drouot

TABLEAUX ANCIENS,
OBJETS D'ART,
MOBILIER
des
XVII - XVIII et XIX^{ème} siècles



VENDREDI 6 JUIN 2014
SALLE 4



P
E
S
C
H
E
T
E
A
U
-
B
A
D
I
N

16 mai 2014