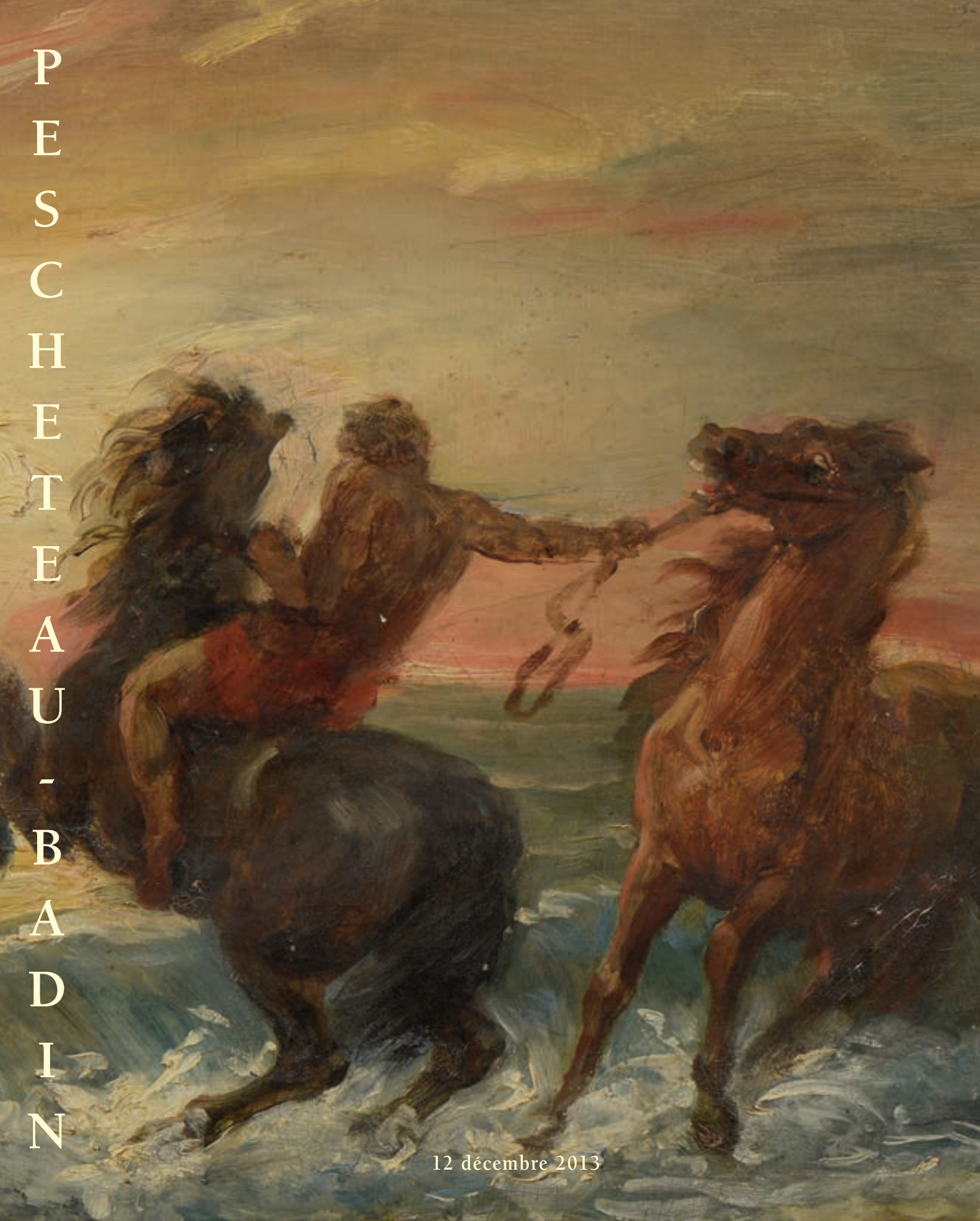


P
E
S
C
H
E
T
E
A
U
-
B
A
D
I
N



12 décembre 2013

FOURRURES - BAGAGES - ACCESSOIRES et MODE

DROUOT-RICHELIEU LUNDI 9 DÉCEMBRE 2013 SALLE 11 À 14H



GOYARD - GUCCI - HERMÈS - LANVIN - VUITTON



CHANEL - DE NICOLLA - DIO - FISCHELIS - HERMÈS - PRADA



CHANEL - HERMÈS - VUITTON



CHANEL - HERMÈS



Yves SALOMON - GUCCI - MONTANA - MENESTRIER -
Yves SAINT LAURENT Haute-Couture - DODIUK - ALAÏA



BURBERRY'S - CHANEL - FISCHELIS Homme - JEKEL -
HERMÈS - LANVIN - VUITTON

Expositions publiques : Samedi 7 et Dimanche 8 décembre

CABINET CHOMBERT & STERNBACH
Assisté de Mademoiselle Joséphine Marcilhac
Tel : 01 42 47 12 44 chombert-stermbach@luxexpert.com



Vente aux enchères publiques
Drouot Richelieu - 9, rue Drouot - 75009 Paris
Parking sous l'Hôtel des Ventes



Jeudi 12 Décembre 2013

Salle 13

14h00

ESTAMPES & DESSINS ANCIENS

De par et d'après BONAPARTE (PRINCESSE MATHILDE) - BAUDOIN
CANOVA - FRAGONARD - HUET - MILLET

TABLEAUX ANCIENS

Dont deux importantes études du Baron François Gérard
De par et d'après HERMANS - HERSENT - JANSEN - MURILLO

ARTS D'ORIENT - ARCHEOLOGIE

Miniatures Iraniennes - Egypte - Luristan - Rome

ARTS D'ASIE

Bronzes - Ivoires - Pierres Dures - Porcelaines - Sculptures - Tissus

FLACONS DE PARFUM

ENSEMBLE DE SCULPTURES EN BRONZE

OBJETS D'ART & D'AMEUBLEMENT

Des XVIIIème & XIXème Siècles

TAPIS

PESCHETEAU-BADIN

S.V.V. n° 2002-312

Chantal PESCHETEAU-BADIN . Brice PESCHETEAU-BADIN
Commissaires-Priseurs

16, rue de la Grange Batelière - 75009 PARIS - Tél. 01 47 70 50 90 - Fax. 01 48 01 04 45
pescheteau-badin@wanadoo.fr - www.pescheteau-badin.com

assistés de

Estampes : Sylvie COLLIGON 01 42 96 12 17
Dessins et tableaux anciens : René MILLET 01 44 51 05 90
Miniatures de la Perse : Marie Christine DAVID 01 45 62 27 76
Archéologie : Chakib SLITINE 01 42 47 17 52
Arts d'Asie : Cabinet Portier : Thierry PORTIER, Alice JOSSEAUME
01 48 00 03 41

Flacons de parfum : Martin d'HATTENBERG 06 61 75 86 57
Bronzes : Morgane SABOT 06 86 72 74 65
Objets d'art et d'ameublement : Roland LEPIC 01 42 46 06 76
Tapis d'Orient : Frank KASSAPIAN 06 58 68 52 26

Expositions publiques

Mercredi 11 Décembre de 11h à 18h
Jeudi 12 Décembre de 11h à 12h

Exposition sur le site

www.drouot.com
à partir du 11 décembre à 14 h

CATALOGUE ET PHOTOGRAPHIES EN LIGNE SUR www.pescheteau-badin.com, www.gazette-drouot.com et sur www.auction.fr

ENCHERISSEZ SUR : **DrouotLIVE**.COM

En première de couv détail du 23, en quatrième n° 78



1 Jean-François MILLET (1814-1875)
Les glaneuses
(Delteil 12 ; Melot 12) 19 x 25,2 cm.
Eau-forte. Epreuve sur chine appliqué sur vélin, état définitif avec l'adresse de Delâtre.
Rousseurs éparses, quelques traces de plis et petites cassures dans les marges, bords un peu jaunies.
Feuillet : 43 x 61 cm. 700/900 €



3 Jean-François MILLET (1814-1875)
Les bêcheurs
(Delteil 13 ; Melot 13) 23,7 x 33,3 cm.
Eau-forte. Epreuve sur chine appliqué sur vélin, état définitif avec l'adresse de l'imprimeur Delâtre.
Petits plis ondulés du chine se décollant par endroits. Légères rousseurs éparses, bords un peu jaunies, quelques traces de plis, cassure diagonale en bas à gauche.
Feuillet : 43 x 61 cm 700/900 €



2 Jean-François MILLET (1814-1875)
La couseuse
(Delteil 9 ; Melot 9) 10,2 x 7,3 cm.
Eau-forte. Epreuve de l'état définitif sur chine appliqué sur vélin
Rousseurs quelques traces de forte humidité à droite, marques et plis dans le support vélin.
Feuillet : 61 x 43 cm. 300/500 €



4 Jean-François MILLET (1814-1875)
Le paysan rentrant du foin
(Delteil 11 ; Melot 11) 16,3 x 13,3 cm.
Eau-forte. Epreuve sur chine appliqué sur vélin avec l'adresse de l'imprimeur Delâtre.
Légères rousseurs éparses, taches d'humidité dans la marge droite, quelques traces de plis et marques dans les grandes marges.
Feuillet : 61 x 43 cm. 600/800 €



5 Ecole FRANÇAISE du XVIIIème siècle,
entourage de Jean Honoré FRAGONARD
Scène de chasse à courre
Sanguine
31,5 x 44,5 cm 1 200/1 500 €



8 Ecole ITALIENNE du XVIIIème siècle
La malédiction d'Edipe
Plume et encre noire, lavis gris sur traits à la pierre noire
24 x 39 cm 600/800 €



6 Attribué à Antonio CANOVA (1757-1822)
Etude pour un Christ
Pierre noire sur papier gris
50,5 x 32 cm 500/600 €



9 Ecole FRANÇAISE vers 1800
Allégorie de l'Amour
Plume et encre noire lavis gris
23,5 x 20 cm 300/400 €
Piqûres et tâches



7 Ecole FRANÇAISE du XIXème siècle
Le repos du berger près des ruines d'un château
Plume et encre brune
27 x 37,5 cm
Porte une signature en bas à gauche Alice QH
Situé en bas à droite Bourg d'Orschwiller 200/300 €



10 Ecole FRANÇAISE du XIXème siècle,
suiveur de Jean-Baptiste HUET
Une fermière et ses enfants dans une étable
Pierre noire
22 x 30,5 cm 200/300 €

11 Ecole FRANÇAISE du XIXème siècle, suiveur de Richard Parkes BONINGTON

La lettre

Le comte de Surrey et la belle Géraldine

Dame et son page

Une jeune femme coiffant ses cheveux

Quatre aquarelles sur traits à la pierre noire

14 x 11 cm

1 200/1 500 €

Nos quatre dessins sont des reprises d'après quatre aquarelles de Bonington peintes entre 1825 et 1827, et conservées à la Wallace Collection de Londres (voir P. Noon, Richard Parkes Bonington – The complete paintings, Yale, 2008, n°s 264, 330, 342 et 368, reproduits)



11



11

12 Ecole ITALIENNE vers 1800

Allégorie de la Vierge

Lavis et sanguine. 33 x 20 cm

400/600 €

13 Pierre-Antoine BAUDOUIN (Paris 1723-1769)

Famille de bergers se reposant près de ruines

Plume et encre noire et grise,

lavis gris. 38,5 x 49,5 cm

400/600 €

Signé et daté au centre sur le socle du vase P. Baudoin / f. 1840

14 Mathilde Letizia Wilhelmine BONAPARTE dite Princesse MATHILDE (Triste 1820-Paris 1904)

Portrait d'une petite fille assise, tenant une branche de fleurs

Aquarelle, 24 x 16,5 cm

Signé et daté en bas à droite Mathilde 1850

600/800 €

15 Ecole FLAMANDE du XVIIème siècle

Céres

Cuivre. 13,5 x 17,5 cm

1 200/1 500 €

16 Victor Honoré JANSSENS (Bruxelles 1658-1736)

Scène pastorale

Toile

34,5 x 49,5 cm

Signé en bas à droite V. Janss...

Usures et restaurations. Sans cadre

2 000/3 000 €

17 Ecole FLAMANDE

du XVIIème siècle

Vierge en prière

Cuivre

21 x 15,5 cm

200/300 €

18 Ecole ITALIENNE

vers 1700

Le mariage mystique de sainte Catherine

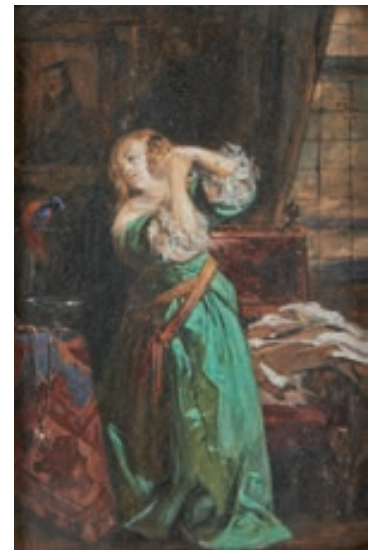
Cuivre

15,5 x 12,5 cm

600/800 €



11



11



15



16



19 Charles HERMANS (Bruxelles 1839-Menton 1924)
Jeune romaine
 Toile rectangulaire à vue ovale
 75,5 x 62,5 cm
 Localisé, daté et signé en bas à droite Rome 64 / C. Hermans / Rome 64
 1 500/2 000 €

Provenance :
 Monsieur J. Bouché (selon une étiquette au revers du cadre).
 Portraitiste et peintre de genre, Charles Hermans est l'élève de François Navez à Bruxelles et de Gleize à Paris. Il habite à Rome de 1863 à 1867 et envoie ses tableaux aux Salons de Bruxelles et de Paris.



14

21 Ecole ESPAGNOLE du XIX^{ème} siècle, d'après Bartolome Esteban MURILLO
Rebecca au puits
 Sur sa toile d'origine, 43,5 x 58,5 cm
 Porte une trace de signature en bas à gauche ... / Madrid

Reprise de la toile (107 x 171 cm) de Murillo conservée au musée du Prado à Madrid (voir J. A. Gaya Nuno, Tout l'œuvre peint de Murillo, Paris, 1980, n° 99, reproduit en couleur pl. XXIII).
 600/800 €



20 Attribué à Louis HERSENT (1777-1860)
Portrait de femme
 Toile
 91,5 x 68,5 cm
 Porte un monogramme en bas à gauche GR
 600/800 €



22 Ecole ITALIENNE du XIX^{ème} siècle
Bouquet de fleurs
 Toile
 84 x 63 cm
 800/1 200 €



23 François Pascal Simon BARON GERARD (Rome 1770 – Paris 1837)

Chevaux effrayés par les vagues

Sur sa toile d'origine

32,5 x 40,5 cm

80 000 / 120 000 €

Provenance :

Collection Henri Gérard ; Toujours resté dans la famille.

Bibliographie :

H. Gérard, Œuvres du baron François Gérard, Paris, 1857, III.



24 François Pascal Simon BARON GERARD (Rome 1770 – Paris 1837)

Etude de mer

Panneau

32 x 38,5 cm

Accidents

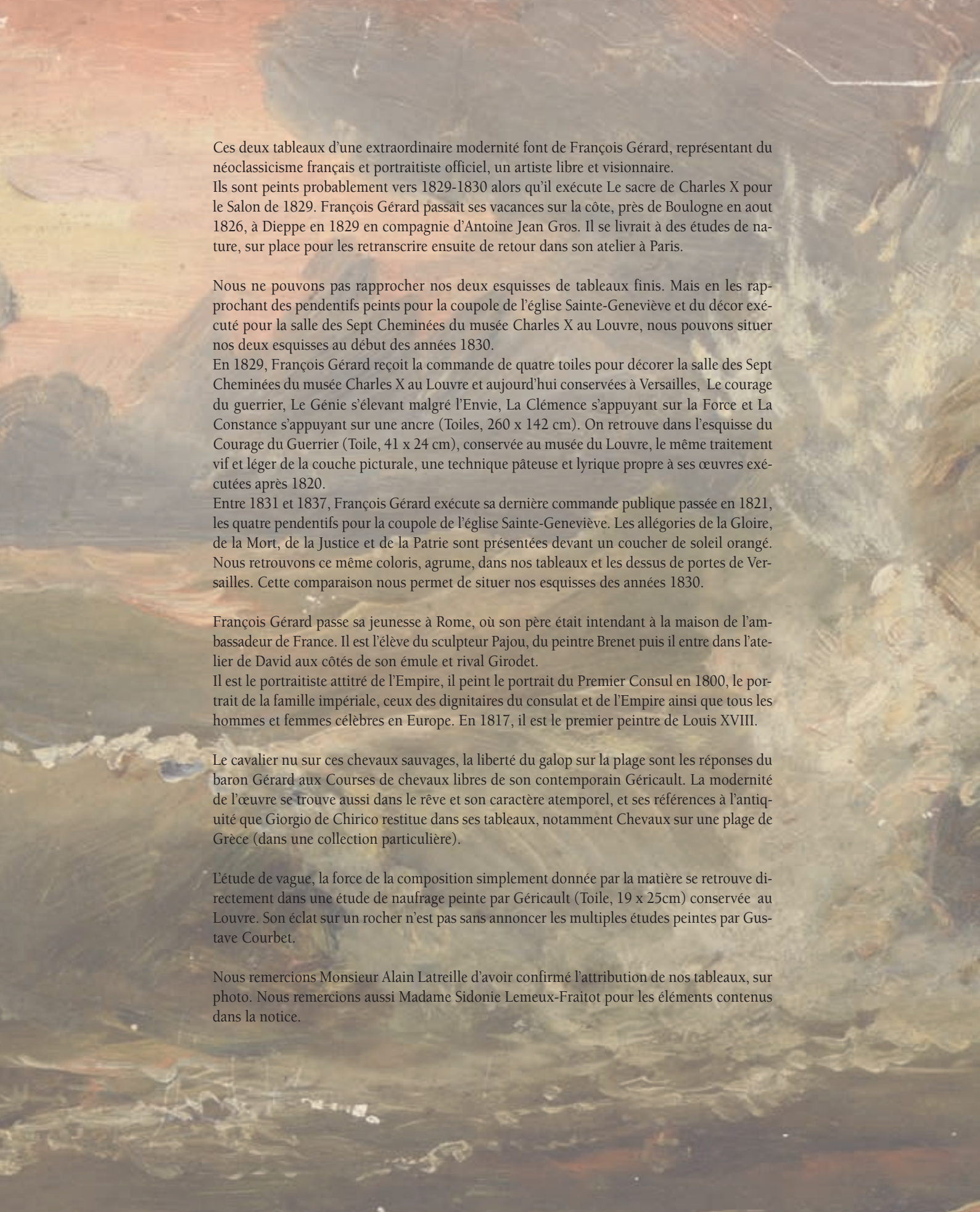
60 000 / 80 000 €

Provenance :

Collection Henri Gérard ; Toujours resté dans la famille.

Bibliographie :

H. Gérard, Œuvres du baron François Gérard, Paris, 1857, III (ETUDES DE MER, peintes de souvenir après plusieurs séjours de Gérard à Boulogne, à Dieppe et au Havre).



Ces deux tableaux d'une extraordinaire modernité font de François Gérard, représentant du néoclassicisme français et portraitiste officiel, un artiste libre et visionnaire. Ils sont peints probablement vers 1829-1830 alors qu'il exécute Le sacre de Charles X pour le Salon de 1829. François Gérard passait ses vacances sur la côte, près de Boulogne en août 1826, à Dieppe en 1829 en compagnie d'Antoine Jean Gros. Il se livrait à des études de nature, sur place pour les retranscrire ensuite de retour dans son atelier à Paris.

Nous ne pouvons pas rapprocher nos deux esquisses de tableaux finis. Mais en les rapprochant des pendentifs peints pour la coupole de l'église Sainte-Geneviève et du décor exécuté pour la salle des Sept Cheminées du musée Charles X au Louvre, nous pouvons situer nos deux esquisses au début des années 1830.

En 1829, François Gérard reçoit la commande de quatre toiles pour décorer la salle des Sept Cheminées du musée Charles X au Louvre et aujourd'hui conservées à Versailles, Le courage du guerrier, Le Génie s'élevant malgré l'Envie, La Clémence s'appuyant sur la Force et La Constance s'appuyant sur une ancre (Toiles, 260 x 142 cm). On retrouve dans l'esquisse du Courage du Guerrier (Toile, 41 x 24 cm), conservée au musée du Louvre, le même traitement vif et léger de la couche picturale, une technique pâteuse et lyrique propre à ses œuvres exécutées après 1820.

Entre 1831 et 1837, François Gérard exécute sa dernière commande publique passée en 1821, les quatre pendentifs pour la coupole de l'église Sainte-Geneviève. Les allégories de la Gloire, de la Mort, de la Justice et de la Patrie sont présentées devant un coucher de soleil orangé. Nous retrouvons ce même coloris, agrume, dans nos tableaux et les dessus de portes de Versailles. Cette comparaison nous permet de situer nos esquisses des années 1830.

François Gérard passe sa jeunesse à Rome, où son père était intendant à la maison de l'ambassadeur de France. Il est l'élève du sculpteur Pajou, du peintre Brenet puis il entre dans l'atelier de David aux côtés de son émule et rival Girodet.

Il est le portraitiste attitré de l'Empire, il peint le portrait du Premier Consul en 1800, le portrait de la famille impériale, ceux des dignitaires du consulat et de l'Empire ainsi que tous les hommes et femmes célèbres en Europe. En 1817, il est le premier peintre de Louis XVIII.

Le cavalier nu sur ces chevaux sauvages, la liberté du galop sur la plage sont les réponses du baron Gérard aux Courses de chevaux libres de son contemporain Géricault. La modernité de l'œuvre se trouve aussi dans le rêve et son caractère atemporel, et ses références à l'antiquité que Giorgio de Chirico restitue dans ses tableaux, notamment Chevaux sur une plage de Grèce (dans une collection particulière).

L'étude de vague, la force de la composition simplement donnée par la matière se retrouve directement dans une étude de naufrage peinte par Géricault (Toile, 19 x 25cm) conservée au Louvre. Son éclat sur un rocher n'est pas sans annoncer les multiples études peintes par Gustave Courbet.

Nous remercions Monsieur Alain Latreille d'avoir confirmé l'attribution de nos tableaux, sur photo. Nous remercions aussi Madame Sidonie Lemeux-Fraitot pour les éléments contenus dans la notice.



25

25 Dignitaire implorant un roi sur son trône, Iran XVème siècle

Gouache polychrome rehaussée d'or remontée sur page d'album cartonné aux marges beiges. Un roi assis sur un trône à l'intérieur d'un palais reçoit un dignitaire implorant, derrière lui un groupe d'hommes. Dim : 28,5 x 20,5 cm. Dim miniature: 15,5 x 11,5 cm

500/600 €



26

26 Bahram Gūr saisit la couronne au milieu des lions, Iran safavide, Shiraz, XVIème.

Miniature illustrant une page de manuscrit probablement d'un épisode d'un manuscrit d'histoire. Bahram Gūr combat avec les lions pour prendre la couronne placée sur le trône devant la cour dans un paysage.

Gouache rehaussée d'or aux marges beiges ornées d'animaux entourés d'arbustes dorés, accompagnée d'un texte de quatre lignes en nasta'liq à l'encre noire en réserve sur fond or. Au revers, texte persan en prose nasta'liq de treize lignes intercalées de quatre lignes en diagonale sur fond doré et bleu de petites fleurs.

Dim: 41,4 x 27 cm Dim miniature: 25,5 x 22 cm

1 500/2 000 €

Pourrait provenir d'un manuscrit d'histoire de l'époque: Habib al-seyr de Ghyas al-Din Khandmir (880-941H / 1475-1534)

Pour l'histoire de l'intronisation de Bahram Gūr consulter: Shahnameh - Le livre des rois, trad : M.Jules Mohl, 1976, Paris, pp.517-548.

27 Homme au turban, Iran style safavide, fin XIXème siècle

Dessin à l'encre noire, remonté sur page d'album cartonnée à double encadrements vert et rose de rinceaux dorés fleuris et aux marges bleues ornées d'arabesques foliées dorées. Encadré par deux écoinçons. Vêtu d'une robe, il est assis près d'un arbre tenant un livre à la main. Marque de tampon en bas à droite.

Dim dessin 21 x 14 cm

600/800 €

28 Jeune femme à la coupe, Iran style safavide, fin XIXème siècle

Dessin rehaussé d'aquarelle et d'or, encollé sur une page album à large encadrement vert moucheté d'or et aux marges vert clair ornées de rinceaux foliés dorés. Encadrée par deux arabesques, elle se tient debout de trois-quarts vêtue d'une robe longue et coiffée d'une plume dans ses cheveux retenus en chignon. Elle tient une coupe et une bouteille par le col. Dim: 31,7 x 19,8 cm Dim dessin : 19 x 9,5 cm.

500/600 €



27



28



29 Masque de momie figurant une tête de jeune homme en stuc souligné de noir. Coiffure en côtes de melon, boucles retombant sur le front, yeux et sourcils peints. Ht. : 19 cm. Egypte. Epoque romaine. 1 000/1 200 €

30 Double lacrymatoire en verre orné d'un filet en zigzag. Irisations Ht. 15 cm. Epoque romaine. Restaurations 100/150 €

31 Alabastre en pâte de verre décorée de chevrons noirs et blancs. Anses en volutes. Ht. 11 cm. Epoque hellénistique Cassé-collé-restauré 300/400 €

32 Flacon janiforme en verre moulé noir. Ht. 9 cm. Epoque romaine. Restauration au col 150/200 €

33 Flacon en verre de couleur verte, à panse cannelée et col en entonnoir. Ht. 19 cm. Epoque romaine 100/150 €

34 Flacon globulaire en verre. Col étranglé en corolle. Décor pincé autour de la panse. Irisations or internes. Ht. 12 cm. Epoque romaine. 100/150 €

35 Aiguière en verre aubergine, à panse cannelée et anse rubanée. Ht. 14.5 cm. Epoque romaine. Accident 100/150 €

36 Aiguière en verre à panse ornée de nervures verticales parallèles. Ornement ajouré à la base du col. Anse manquante. Ht. 16 cm. Iran/Afghanistan VIIIe-Xe siècle 100/150 €

37 Flacon globulaire en verre orné de motifs géométriques et cordes en relief. Iran/Afghanistan. Ht. 10 cm. VIIIe-Xe siècle. Cassé, collé. 80/100 €

38 Lot - Verre composite - Alabastr - Aiguière en pâte de verre - Verre orné de colombes - Flacon piriforme en verre - Flacon ovoïde en verre - Colliers 80/100 €

39 Thot cynocéphale ithyphallique en schiste verte représenté assis sur un socle inscrit ; il est coiffé d'un disque lunaire en bronze (rattaché). Pelage finement incisé ; détails anatomiques réalistes. Ht. 16.5 cm. Egypte. Basse Epoque 1 500/2 000 €

40 Harpocrate en bronze à patine verte, représenté nu, assis, coiffé du déchet flanqué de la boucle juvénile et surmonté des plumes d'Amon ; il porte le doigt à la bouche. Ht. 15.5 cm. Egypte. Basse Epoque 1 000/1 500 €

41 Thot-Ibis adoré en bronze à patine rouge et verte. Il se tient sur un piédestal (sarcophage) devant un adorant debout présentant une image de Thot-babouin. Socle inscrit. Long. 12 cm - Ht. 11 cm. Egypte. Basse Epoque 1 000/1 500 €

42 Thot-Ibis en bronze. Le dieu est représenté sous sa forme d'échassier. Yeux initialement incrustés. Long : 11 cm. Egypte. Basse Epoque 800/1 000 €

43 Chatte Bastet en bronze à patine brune représentée assise, la queue enroulée autour des pattes. Collier et œil oudjat incisés. Ht. 8 cm. Bronze à patine brune. Egypte époque saïte. 1 000/1 200 €

44 Thot Babouin en céramique émaillée vert. Ht. 12 cm Egypte. Epoque ptolémaïque Parties refaites et restaurations 400/500 €

45 Paire de plaques de mors et barre transversale en bronze à patine verte, en forme de capridés passant montés par des dompteurs. Luristan. Début du 1er mill. av. J.-C. Long. plaques : 13 cm - Long. barre : 19 cm 800/1 000 €

46 Capridé couché les pattes repliées en bronze à patine rouge et verte. Long. 10 cm. Luristan. Début du 1er mill. av. J.-C. 300/400 €

47 Capridé composite en bronze. Parties refaites. Long. 12 cm. Luristan. Début du 1er mill. av. J.-C. 150/200 €

48 Grande lampe à huile en bronze initialement muni d'un couvercle articulé et de chaînettes de suspension. Bec tubulaire en canal. Long. 21 cm. Epoque romaine 500/600 €

49 Paon en bronze à patine verte ; ailes incisées. Pourrait être une lampe à huile. Long. 12 cm Iran 12ème 13ème siècle vraisemblablement 300/400 €

50 Protomé de félin bondissant stylisé en bronze à patine crouteuse. Pourrait être une épingle rituelle. Long. 17 cm. Iran (Hasanlu). circa 1000 av. J.-C. 300/400 €

51 Manche d'aiguiseur en bronze à patine verte, en forme de cervidé à pattes repliées. Long. 9 cm. Luristan Début du 1er mill. av. J.-C. Restaurations 150/200 €

52 Lot de bronzes :
 - Cervidé - Bracelet ouvert aux extrémités en forme de têtes de béliers - Epingle à sommet ajouré en forme de cervidé aux bois repliés - Fragment de plaque d'harnachement décorée au repoussé de trois chevaux stylisés. - Ombo - Trois éléments en forme de fuseau et fusaïoles - Cuiller Proche-Orient 1er mill. av. et postérieur 100/120 €

52B Paire de chaussures coptes en cuir, à bout pointu. Passepoil cousu. Feuille de vigne sur l'empeigne. Long. 20 cm. Egypte. Epoque copte Il est rare de trouver une paire réunie. Exemple similaire : Musée International de la Chaussure, Romans, Inv. 1968.3.730. 400/600 €

53 Lot composé
 - Ecusson en plomb : deux têtes d'animaux affrontés décoré de motifs géométriques. Epoque romaine. - Ornement lotiforme en bronze - Bovidé stylisé à queue repliée formant anneau. 100/120 €



40



41



39



42



43



44



54 Rare poupée copte en bois sculpté, représentée debout, vêtue d'une courte tunique plissée, dans l'attitude de la Vénus pudique. Oreilles percées, colliers gravés. Ht. 19.5 cm. Egypte. Epoque copte

Pièce similaire au Musée du Louvre (Antiquités égyptiennes)
5 000/6 000 €

55 Poupée copte en bois. Statuette féminine debout sur un socle. Coiffure en calotte ; yeux et bouche incisés. Les bras croisés à la taille retiennent un vase. Corps longiligne. Ht. 17 cm. Egypte. Epoque copte

A rapprocher : Musée du Louvre, AF 1180 600/800 €

56 Boîte à poids copte en bois, constituée d'un boîtier quadrangulaire à trois compartiments, d'une planchette amovible destinée à loger une balance et d'un couvercle coulissant gravé d'une croix et de cercles pointés. Sur la face verticale, plaque en métal munie d'une serrure flanquée de deux colonnes appliquées en relief. Long. 23 cm, larg. 9 cm ; ht. 6 cm. Egypte. 6^e-7^e siècle.

Pièce similaire : Musée du Louvre, Inv. AF 900/AF 5159
3 000/4 000 €

57 Rare sceau à pain en forme de médaillon, gravé d'un poisson, sur une face, et d'un aigle déployant ses ailes, sur l'autre face.

Rainures incisées sur la circonférence. Ce type de sceau servait à marquer les pains liturgiques. Egypte. Epoque copte
Pièce similaire : Musée du Louvre, Inv. AF 1465 600/800 €

58 Scène d'offrande. Plaque carrée perforée en calcaire gravé en relief d'un roi faisant une offrande à une divinité lunaire (?). Tous deux sont vêtus de la jupe en kaunakès.

Ht. 15 cm. Proche-Orient. III^e mill. av. J.-C. (?)
Manque de polychromie. Pièce comparable : British Museum, Londres
5 000/7 000 €

59 Modèle de scribe en granit gravé d'une chouette (signe M) et de signes divers. Ht. 10 cm. Egypte. Nouvel Empire
800/1 000 €

60 Tanagrénne en terre cuite, représentée debout, légèrement déhanchée, vêtue d'un long chiton recouvert d'un himation.

Ht. 22 cm. Art grec. Epoque hellénistique. Restaurations
300/500 €

61 Osiris. Cartonage de toile de momie stuqué, peint et polychromé (jaune, rouge, noir, bleu) figurant Osiris debout, la tête tournée vers la droite, coiffé de la couronne atef et tenant ses attributs, sceptre heqa et fouet neheh. Deux uraei opposés au-dessus. Polychromie d'origine.

Ht. 22 cm. Egypte Basse Epoque 400/600 €

62 Couvercle de sarcophage en terre cuite rouge dit "sabord" orné d'un visage en relief. Egypte. Nouvel Empire. Restauration visible
500/700 €

63 Grand plat à bord droit incurvé, sur piédouche, en céramique à lustre métallique, muni d'une cupule centrale. Diam. 28 cm. Art grec (Attique). V^e s. av. J.-C.

1 500/2 000 €

64 Coupe profonde à lèvres éversées en terre cuite noire, flanquée d'une anse de suspension. Diam. 26 cm. Azerbaïdjan II^e mill. av. J.-C.

300/400 €

65 Rare vase-entonnoir. Panse piriforme ; col évasé ; anse reliant le bas du col à la panse ; entonnoir circulaire recourbé. Col recollé

Terre cuite rouge à engobe. Ht. 34 cm
Iran (Amlash) circa 2000 av. J.-C. 1 000/1 500 €

66 Vase anthropomorphe en céramique sigillée rouge. Panse en forme de tête d'élégante surmontée d'un col cylindrique évasé gravé d'une inscription IXO?CINA NAVILI. Coiffure en longues mèches parallèles séparées par une raie médiane et surmontée d'un voile quadrillé et perlé ; boucles d'oreilles et collier. Anse rubanée reliant le col au sommet de la tête.

Ht. 25 cm. Carthage III^e siècle. Restaurations
Modèle similaire : Musée de Carthage 2 000/3 000 €

76

67 MAROC FES. Grand vase en faïence à émail stannifère polychrome à décor tapissant de rinceaux floraux (inspiration Iznik). Anses moulurées.

Ht. 40 cm. 18^e siècle 700/900 €

68 MAROC FES. Grande Mokhfa en céramique à fond crème et décor polychrome (rouge, bleu, jaune, vert) : bateau au centre, décor floral et géométrique au bord et sur le marli.

Diam : 40 cm 300/400 €

69 MAROC FES. Grande Mokhfa en céramique à fond crème et décor polychrome (rouge, bleu, jaune, vert) : grand motif cruciforme au centre, frises florales au bord et sur le marli. Diam : 41 cm 300/400 €

70 VALENCE. Deux plats en faïence à reflets métalliques. L'un est décoré d'une fleur à huit pétales parsemée de bouteroles en relief, l'autre d'un écusson central et de motifs géométriques et floraux. Diam. 40 cm 400/600 €

71 Plat composite composé d'une coupe à engobe bleu surmontée d'un plat à épices muni de sept godets hexagonaux animés de personnages.

Diam. 28.5 cm. Iran 100/150 €

72 Coupe en céramique à engobe crème ornée au centre d'un oiseau déployant ses ailes. Cassée-collée-restaurée

Diam. 22.5 cm. Iran X^e-XII^e siècle 100/150 €

73 Dix armes antiques épées, couteaux, pointes de flèches en fer.

Ancienne collection Nicaise (Fouilles Charles Le Boeuf, 1884)
Art mérovingien 200/400 €

74 Coupe à décor tapissant géométrique et végétal en ocre, brun et vert.

Diam. 22.5 cm. Iran XIII^e siècle
Cassée-collée-restaurée 100/150 €

75 Grand Coran sur papier glacé manuscrit à l'encre noire de treize lignes par page, ponctuées en rouge. Signature du copiste sur le colophon. Relié.

35 x 21.5 cm. Afrique occidentale 18^e ou 19^e siècle
1 000/1 500 €

76 Coffret de mariage en bois laqué polychrome et doré entièrement décoré d'oiseaux parmi fleurs et feuillages.

Dim. 37 x 25 cm. Iran Art qadjar 300/400 €

76A Grand bassin et bassin tâs en cuivre martelé et gravé de frises de vignettes épigraphiques et végétales.

Diam. 44 et 36 cm. Proche-Orient 19^e-20^e siècle 300/400 €

76B Vase balustre à panse globulaire et col lotiforme.

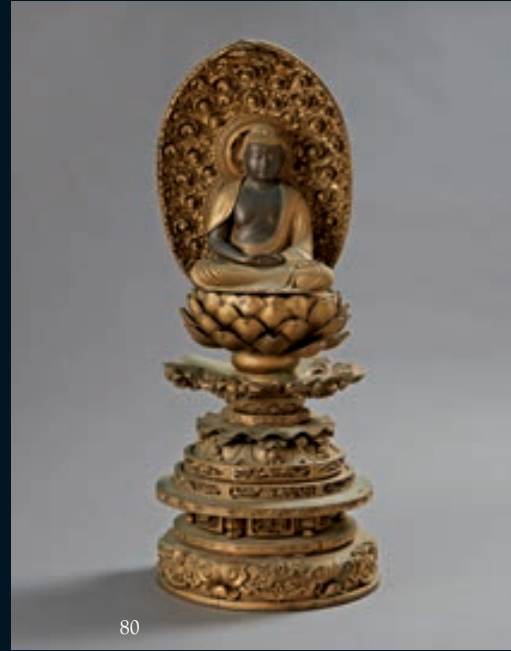
Ht. 23 cm. Iran ou Egypte 19^e-20^e siècle 100/150 €





77 JAPON - Epoque EDO (1603 - 1868)
 Statuette de bouddha en bois laqué or, debout devant
 une mandorle, sur une base en forme de fleur de lotus,
 les mains en abhaya mudra (geste de la non crainte) et
 vitarka mudra (geste de l'argumentation).
 H. 65 cm. Accidents

1 500/2 000 €



80 JAPON - Epoque EDO (1603 - 1868)
 Statuette de bouddha en bois laqué or, assis en pad-
 masana devant une mandorle, sur un socle en forme de
 lotus reposant sur une base ronde ornée de fleurs de
 lotus et ajourée de phénix.

H. 59 cm. Accidents et restaurations 1 200/1 500 €



78 JAPON - Epoque EDO (1603 - 1868)
 Statuette de bouddha en bois laqué or assis en padmasana sur un
 lotus posé sur une haute base hexagonale, les mains en dhyana
 mudra. H. totale 42 cm. 1 000/1 500 €

79 JAPON - Epoque EDO (1603 - 1868)
 Statuette d'attendant debout en bois laqué or, deboujt sur un socle
 en forme de lotus. H. 18,5 cm. Manque les mains 100/150 €



81 CAMBODGE - Période pré-angkorienne, VIIe/VIIIe siècle. Statuette d'Uma debout en grès gris, vêtue d'un dhoti plissé, les yeux mi-clos, la coiffe ramassée en un haut chignon tenu par un ruban.
H. 49 cm.

2 000/3 000 €



82 CAMBODGE - Période khmère, Xe/XIIIe siècle
Torse d'Uma en grès gris, vêtu d'un dhoti finement plissé, la poitrine ornée de riches bijoux, ainsi que son bras gauche.
H. 55 cm.

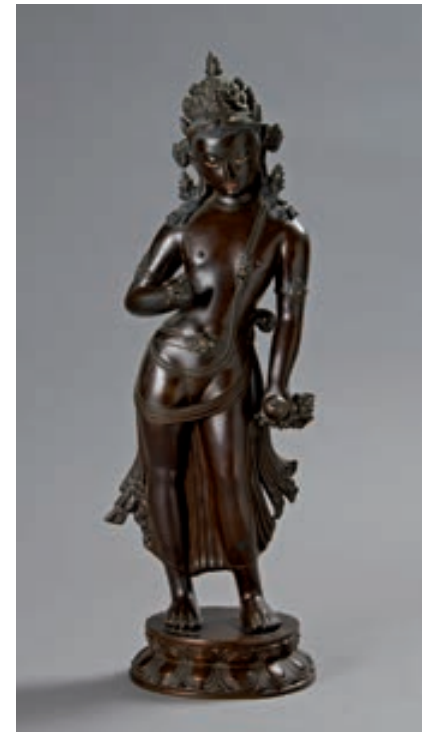
4 000/5 000 €



83



84



87

83 THAILANDE, Ayuthya - XVIIe/XVIIIe siècle

Importante tête de bouddha en bronze à patine brune, les yeux mi-clos, la coiffe ornée de pics et surmontée de l'ushnisha. H. 54 cm. Accidents. Provenance : Ancienne collection Albert Sarraut

3 000/4 000 €

84 THAILANDE - XVIIe/XVIIIe siècle

Tête de bouddha en bronze à patine verte, les yeux mi-clos, la coiffe ornée de boucles, surmonté d'un chignon conique. H. 35 cm. Manque l'ushnisha. Provenance : Ancienne collection Albert Sarraut

1 200/1 500 €

85 THAILANDE - XVIIe/XVIIIe siècle

Deux bustes de bouddha en bronze à patine verte, les yeux mi-clos, la coiffe finement bouclée. H. 5 et 7 cm. Socles en bois. Manque l'ushnisha de l'un. Provenance : Ancienne collection Albert Sarraut

150/200 €

86 LAOS - XVIIIe/XIXe siècle

Statuette de bouddha en bronze à patine brune et traces de laque or dans la coiffe, assis en padmasana sur une haute base, les mains en bhumisparsa mudra. H. 26 cm. Provenance : Ancienne collection Albert Sarraut

600/800 €

87 TIBET - XXe siècle

Statuette de bodhisattva en bronze à patine brun, debout sur un socle en forme de double lotus inversé, tenant dans sa main gauche une fleur, la coiffe ramassée en un haut chignon. H. 50,5 cm. Provenance : Ancienne collection Albert Sarraut

1 500/2 000 €

88 TIBET - XXe siècle

Statuette d'Amitayus en bronze doré assis en padmasana sur le double lotus inversé, les mains en dhyana mudra. H. 16 cm. Manque le kalasa

300/500 €

89 BIRMANIE - XIXe siècle

Trois statuette de bouddha en bois à traces de laque, assis sur des hautes bases, les mains en dyana mudra. Accidents H. 16 et 22 et 17 cm.

150/200 €

90 BIRMANIE - XIXe siècle

Deux attendants en bronze à patine brune agenouillés sur des bases en forme de double lotus inversés reposant sur des tiges, les mains jointes au niveau du torse en namaskara mudra (geste de la prière). H. 35 cm

1 000/1 500 €

91 CHINE - Début XXe siècle

Tête de Guanyin en bois à traces de polychromie, les yeux mi-clos, la coiffe ramassée en un haut chignon. H. 33 cm.

300/400 €

92 CHINE - XIXe siècle

Petite statuette de jeune femme debout en bois laqué polychrome, portant un enfant. H. 20 cm. Accidents

80/100 €

93 CHINE - XIXe siècle

Statuette de Guanyin assis en rajalilasana en bronze à patine brune. H. 16,5 cm. Manque la main gauche

800/1 000 €



91



86



90



90



93



89



89



92



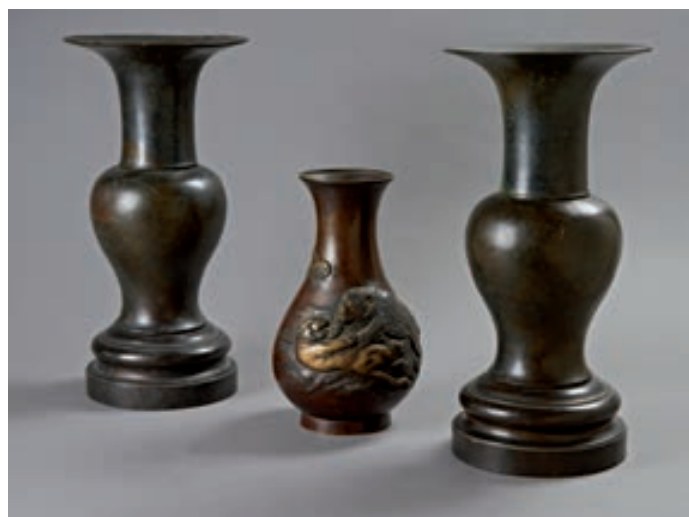
85



89



98



99 - 94 - 99



106

105

97

96

110

94 JAPON - Epoque MEIJI (1868 - 1912)

Petit vase de forme rouleau en bronze à patine brune à décor incrusté de suaka et shibuichi d'un chidori volant parmi les branches de cerisiers en fleurs. H. 12,3 cm. 300/400 €

95 JAPON - Vers 1900

Paire de vases de forme balustre et vasque sans fond en bronze à patine brune et émaux champslevés à décor de frises de vagues stylisées sur fond bleu turquoise et phénix. Deux anses supportant des anneaux mobiles. H. 31 et 22 cm. 300/400 €

96 CHINE - Epoque QIANLONG (1736 - 1795)

Petit pot en bronze doré et émaux cloisonnés à décor de fleurs de lotus stylisés dans les rinceaux sur fond bleu turquoise, l'épaule orné d'une frise de lingzhi. Au revers de la base, une marque à six caractères Qianlong. H. 6 cm. Petits enfoncements et manques d'émail 4 000/6 000 €

97 CHINE - Epoque JIAQING (1796 - 1820)

Petit vase balustre en bronze doré et émaux cloisonnés à décor de pivoines et cerisiers dans leur feuillage sur fond bleu turquoise. H. 6,8 cm. choc 500/600 €

98 CHINE - Epoque JIAQING (1796 - 1820)

Paire de gourdes en bronze et émaux cloisonnés à décor de phénix parmi les pivoines et feuillage sur fond bleu turquoise, le col à léger enflament, les deux anses en bronze en forme de qilong. H. 35 cm. (Accidents, légèrement enfoncés, manques d'émail) Provenance : Ancienne collection Albert Sarraut 1 000/1 500 €

99 CHINE - XIXe siècle

Paire de vases de forme "gu" en bronze à patine brune. Posés sur des socles en bronze. En trois parties. H. 42 cm. Provenance : Ancienne collection Albert Sarraut 800/1 200 €

100 CHINE - Epoque JIAQING (1796 - 1820)

Paire de vases de forme rouleau en bronze doré et émaux cloisonnés à décor de fleurs de lotus et cerisiers en fleur sur fond bleu turquoise et svastika. Le col et l'épaule orné de pivoines et lotus stylisés. H. 41 cm. Restaurations à la cire sur le bord 1 500/2 000 €

101 CHINE - XIXe siècle

Vasque polylobée en cuivre et émaux cloisonnés à décor de médaillons de dragons de face sur fond noir, entourés de papillons et fleurs de lotus parmi les rinceaux sur fond blanc, le bord orné d'une frise de lingzhi. H. 21 cm. Posée sur un socle en bronze à décor ajouré de rinceaux. 600/800 €

102 CHINE - Fin XIXe siècle

Brûle-parfum tripode en argent à décor ciselé de dragons pourchassant la perle sacrée parmi les nuages. Les anses en forme de grecques stylisées. La prise du couvercle en forme de chimère assise. H. 15,5 cm. Reposant sur un socle en argent. 400/600 €

103 CHINE - XXe siècle

Paire de caïlles posées en argent ciselé et émaillée polychrome, bleu, brun et vert, les yeux incrustés de verre rouge. L. 19 cm. 400/600 €

104 CHINE - Fin XIXe siècle

Ensemble de huit ornements de lanterne en cuivre et émaux peints à décor des huit symboles bouddhiques (bajixiang). L. chaque ornement 7 cm. Accidents et manques 300/500 €

105 CHINE - Fin XIXe siècle

Boîte de forme rectangulaire en laque rouge à décor sculpté de deux lettrés sous les saules pleureurs au bord d'une rivière. Restaurations. Dim. 5 x 15 x 10,5 cm. 300/400 €

106 JAPON - Epoque MEIJI (1868 - 1912)

Brûle-parfum de forme polylobée en laque nashiji décoré en hira maiki-e de laque or de grues volant parmi les pins.

Diam. 8,5 cm.

200/300 €

Provenance : Ancienne collection Albert Sarraut

107 CHINE XIXe siècle

Coupe libatoire en corne de rhinocéros à décor sculpté en relief et détaché deux qilong parmi les pins, l'anse en forme de qilong.

H. 10 cm. L. 14 cm. Poids 250 grs.

3000 / 4000

108 CHINE - XXe siècle

Coupe libatoire en corne de buffle à décor sculpté de phénix s'affrontant, deux qilong en relief.

H. 9 cm.

500/600 €

109 CHINE - XXe siècle

Coupe libatoire en corne de buffle à décor de deux qilong en relief sur fond de motifs géométriques.

H. 9 cm.

400/500 €

110 CHINE - XVIIIe/XIXe siècle

Flacon tabatière de forme allongée en néphrite blanche à décor sculpté d'un crabe parmi les kakis et chauve-souris.

H. 6,2 cm. Bouchon en verre.

1 000/1 200 €

111 CHINE - Début XXe siècle

Pendentif de forme double gourde en néphrite céladon à décor sculpté et détaché en relief de feuillage.

H. 4,5 cm.

300/400 €

112 CHINE - XIXe siècle

Pierre à encre en néphrite grise et céladon à décor sculpté en relief de branches de pins et bambous.

L. 20,5 cm. Socle en bois.

600/800 €

113 CHINE - XXe siècle

Cachet de forme rectangulaire en stéatite rouge et grise, Li Tieguai assis contre une double gourde.

H. 7 cm.

500/600 €

114 CHINE - XXe siècle

Petit cachet de forme ovale en stéatite céladon, surmontée d'un qilong stylisé. H. 4,2 cm. L. 3,4 cm. Et boîte ronde en porcelaine moderne.

50/100 €

115 CHINE - XXe siècle

Brûle-parfum de forme "fangding" en bambou à décor sculpté sur chaque face de masques de taotie, les pieds en forme de têtes de chimères.

H. 18,8 cm. L. 13,5 cm.

400/600 €

116 CHINE - XXe siècle

Groupe en bambous, personnages avec chien dans une barque.

Accident au toit.

L. 35 cm.

500/600 €

117 CHINE - XXe siècle

Boîte de forme rectangulaire en huaili.

Dim. 8 x 25 x 13 cm.

500/600 €



100



108 - 107 - 109



101



118 VIETNAM, Tanhoa - XIIe/XIIIe siècle
 Bol de forme tronconique en grès émaillé céladon vert à décor incisé sous la couverte de fleurs de lotus.
 Diam. 19,5 cm. 100/150 €
 Provenance : Ancienne collection Albert Sarraut

119 VIETNAM, Tanhoa - XIIe/XIIIe siècle
 Petite jarre de forme balustre et côtelée en grès émaillé céladon.
 H. 11,5 cm. Fêlures 300/400 €
 Provenance : Ancienne collection Albert Sarraut

120 CHINE, Longquan - Epoque MING (1368 - 1644)
 Bol en grès émaillé céladon.
 Diam. 16 cm. 150/200 €

121 CHINE - Epoque MING (1368 - 1644)
 Grand vase de forme "yanyan" en grès émaillé céladon à décor moulé sous la couverte de pivoines dans leur feuillage.
 H. 55 cm. Monture en bronze. Restauration au col. 2 000/3 000 €
 Provenance : Ancienne collection Albert Sarraut

122 CHINE - Epoque MING (1368 - 1644)
 Quatre coupelles en grès émaillé céladon, dont deux à décor moulé à l'intérieur de deux poissons. Diam. 12 cm. Petits éclats
 Provenance : Ancienne collection Albert Sarraut 400/600 €

123 CHINE - XIXe siècle
 Coupelle en grès émaillé céladon à décor moulé sous la couverte de frises de têtes de ruyi stylisées. Diam. 17 cm. 80/100 €
 Provenance : Ancienne collection Albert Sarraut

124 CHINE, Longquan - Epoque MING (1368 - 1644)
 Trois bols en porcelaine émaillée céladon, dont deux à décor moulé sous la couverte sur l'extérieur de pétales de lotus. Le troisième XIXe. Diam. 17 et 13 cm. 400/600 €
 Provenance : Ancienne collection Albert Sarraut



121

125 CHINE - XXe siècle
 Théière de forme balustre en grès brun de Yixing. Marque apocryphe de Shi Dabin. H. 9 cm. 150/200 €

126 CHINE, Kraak - Epoque WANLI (1573 - 1620)
 Grand plat en porcelaine décorée en bleu sous couverte d'un médaillon au centre, d'oiseaux posés sur un tertre avec pivoines, l'aile et la chute ornées de réserves de pêches de longévité et rouleaux de peintures. (Egrenures et fêlures). Diam. 50 cm. 600/800 €

127 CHINE, Kraak - Epoque WANLI (1573 - 1620)
 Grand plat en porcelaine décorée en bleu sous couverte d'un médaillon au centre, de deux phénix parmi les pivoines au centre, l'aile et la chute ornées de réserves de pêches de longévité et rouleaux de peintures. (Egrenures et fêlures, restaurations aux agrafes) Diam. 50 cm. 300/500 €

128 CHINE Epoque Transition
 Vase de forme cornet en porcelaine émaillée polychrome de dignitaires dans des palais et de fleurs. Ht : 28 cm 1 500/2 000 €

129 CHINE - Epoque QIANLONG (1736 - 1795)
 Pot à anse en porcelaine décorée en bleu sous couverte de quatre médaillons ornés de phénix parmi les lotus sur fond de rinceaux. Le bord orné d'une frise de fleurs et rinceaux.
 Diam. 18,5 cm. Anse restaurée 400/600 €
 Provenance : Ancienne collection Albert Sarraut

130 CHINE - Epoque KANGXI (1662 - 1722)
 Statuette de chien assis en porcelaine émaillée vert et noir, la tête tournée vers la gauche.
 H. 16,5 cm. 500/600 €
 Provenance : Ancienne collection Albert Sarraut

131 CHINE - Epoque KANGXI (1662 - 1722)
 Bas de vase gourde en porcelaine émaillée bleu turquoise.
 H. 24 cm. Col coupé 200/300 €
 Provenance : Ancienne collection Albert Sarraut

132 CHINE - XVIIIe siècle
 Vase de forme bouteille en porcelaine émaillée bleu turquoise.
 H. 32 cm. Fêlure 300/400 €
 Provenance : Ancienne collection Albert Sarraut



133 CHINE - XVIIIe siècle

Deux vases de forme hexagonale et carrée en porcelaine émaillée turquoise, l'un à décor incisé sous la couverte de paniers chargés de fruits, l'autre à décor moulé de trigrammes (bagua) et yin et yang. Eclats au talon et au bord et éclat restauré, restaurations au dernier. H. 23 et 21,5 cm. 200/300 €

Provenance : Ancienne collection Albert Sarraut

134 CHINE - XIXe siècle

Vase de forme balustre en porcelaine émaillée bleu turquoise à décor moulé sous la couverte de dragon pourchassant la perle sacrée parmi les nuages. H. 30,5 cm. 400/500 €

Provenance : Ancienne collection Albert Sarraut

135 CHINE - XIXe siècle

Statuette de carlin couché en porcelaine émaillée brun sur le biscuit. L. 19 cm. Restaurations au musée 200/300 €

Provenance : Ancienne collection Albert Sarraut

136 CHINE - XIXe siècle

Vase de forme bouteille à col évasé en porcelaine émaillée oeufs de rouge gorge, l'épaule orné d'un qilong. H. 13 cm. 150/200 €

Provenance : Ancienne collection Albert Sarraut

137 CHINE - Début XIXe siècle

Deux statuettes d'immortels en porcelaine émaillée polychrome, l'un tenant un panier fleuri, l'autre vêtu d'un costume arlequin. H. 23,5 cm. Petits accidents 200/300 €

Provenance : Ancienne collection Albert Sarraut

138 CHINE - XIXe siècle

Paire de petits vases de forme "gu" en porcelaine décorée en émaux polychromes de sapèques, caractères "shou" stylisés et frises de pétales stylisées. H. 15,5 cm. Petits éclats au bord 300/400 €

139 CHINE - XIXe siècle

Pot de forme balustre en porcelaine émaillée "Œufs de rouge gorge", à quatre anses en forme de têtes de chimères supportant des anneaux. Au revers de la base, la marque apocryphe moulée sous la couverte de Qianlong. H. 15 cm. 400/500 €

Provenance : Ancienne collection Albert Sarraut

140 CHINE - XIXe siècle

Vase bouteille en porcelaine émaillée blanche. Fêlure au col H. 19 cm. 100/150 €

Provenance : Ancienne collection Albert Sarraut

141 CHINE - XIXe siècle

Vase de forme "suantouping" en porcelaine émaillée blanche à décor en relief d'un qilong. Egrenures au col H. 23,5 cm. 150/200 €

Provenance : Ancienne collection Albert Sarraut

142 CHINE - XIXe siècle

Verseuse surprise en forme de pêche de longévité en grès émaillé rouge et vert à décor en relief et appliqué de branches de cerisiers en fleurs. H. 11 cm. 80/100 €

Accidents et restauration

143 CHINE - XIXe siècle

Porte-pinceaux "bitong" en porcelaine décorée en bleu sous couverte et émaillé céladon d'un immortel avec trois enfants, et papillons. Au revers de la base, la marque de collectionneur incisée "Zhang ji". H. 14 cm. 500/600 €

144 CHINE - Fin XIXe siècle

Vase de forme balustre en porcelaine émaillée blanche à décor moulé sous la couverte de dragons stylisés parmi les pivoinés et lotus. L'épaule orné d'une frise de lingzhi, le col d'une frise de feuilles de bananiers. H. 34 cm. 500/600 €

145 CHINE - Début XXe siècle

Lave-pinceaux en forme de sabot de cheval en porcelaine émaillée corail. Au revers de la base, la marque de Guangxu. Diam. 11,5 cm. 800/1 000 €



126



128



127



146 CHINE - Epoque de la République - MINGUO (1912 - 1949)
 Vase de forme "tianqiuping" en porcelaine décorée en émaux polychromes de la famille rose d'un couple de phénix posé sur des rochers près de feuilles d'érables et pivoines. Au revers de la base, la marque apocryphe en zhuanshu de Qianlong.
 H. 31,5 cm. Fond percé 4 000/5 000 €
 Provenance : Ancienne collection Albert Sarraut



149 CHINE - XXe siècle
 Vase de forme bouteille en porcelaine décorée en émaux polychromes de pavillons dans des paysages et poème.
 H. 35 cm. 300/400 €



147 CHINE - Début XXe siècle
 Vase de forme "shangping" en porcelaine émaillée bleu poudré à décor en émail or de deux dragons pourchassant la perle sacrée parmi les nuages. Le col orné de chauves-souris. Au revers de la base la marque apocryphe de Guangxu.
 H. 37,5 cm. Restaurations au bord 800/1 200 €



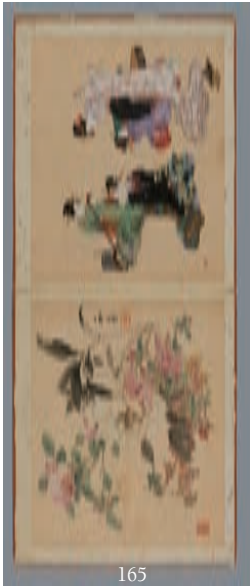
149 CHINE - fin XIXe siècle
 Vase balustre en porcelaine décoré en bleu sous couverte de végétations.
 H. 36,5 cm.
 Au revers de la marque apocryphe de Kangxi 600/800 €



148 CHINE - XXe siècle
 Paire de vases de forme rouleaux en porcelaine décorée en émaux polychromes dans le style de la famille rose d'une scène de bataille dans un paysage montagneux. L'épaule et le bord ornés d'une frise de grecques. H. 62 cm. 3 000/4 000 €



151 CHINE - XXe siècle
 Deux vases pouvant former pendant en porcelaine décorée en émaux polychromes dans le style de la famille rose de lettrés dans un jardin recevant des offrandes par des dignitaires, le col orné de lotus stylisés sur fond rose. H. 60 cm. 2 000/3 000 €



165

152 CHINE - Début XXe siècle
Paire de pots à gingembre en porcelaine émaillée polychrome de sujets mobiliers et vases fleuris, l'épaule orné d'une frise de têtes de ruyi. H. 20 cm. Fêlure au fond de la base, la marque apocryphe de Jiaqing. Dim. 192 x 29 cm. 85 x 44 cm. 150/200 €
Provenance : Ancienne collection Albert Sarraut

153 CHINE - Début XXe siècle
Présentoir en forme de feuille de lotus légèrement pliée en porcelaine émaillée verte, une grenouille posée dessus. L. 28 cm. Petits accidents 200/300 €

153bis CHINE - Début XXe siècle
Brique à herbes odorantes en porcelaine décorée en bleu sous couverte d'un oiseau posé sur un rocher, la bordure ornée d'une frise de grecques. Les côtés ajourés. Au revers de la base, la marque apocryphe de Jiaqing. Dim. 3,5 x 11 x 7,2 cm. 300/400 €

154 CHINE - Début XXe siècle
Verseuse en forme de pêche de longévité en porcelaine émaillée polychrome, une petite pêche accolée. H. 7 cm. Manque le couvercle 300/400 €

155 JAPON, fours d'Oribe - Epoque EDO (1603 - 1868)
Vase bouteille en grès émaillé vert et noir sur fond beige à décor de branches de bambous. Signé Masamitsu. H. 35,5 cm. 500/600 €

156 JAPON - Epoque MEIJI (1868 - 1912)
Paire de grands plats polylobés en porcelaine décorée en bleu sous couverte, rouge de fer et émail or d'un médaillon orné d'un bouquet fleuri de pivoines au centre, entouré de compartiments ornés de fleurs stylisées et croisillons. Diam. 46 cm. 600/800 €

157 JAPON - Epoque MEIJI (1868 - 1912)
Coupe en faïence de Satsuma décorée en émaux polychromes et or d'un éventail déplié orné d'une jeune femme avec quatre enfants sur fond de chrysanthèmes. Diam. 30 cm. 100/120 €

158 CHINE - XIXe siècle
Deux peintures comprenant chacune 27 petites gouaches sur papier de riz ornés de portraits de mandarins et jeunes femmes. Dim. gouaches 9,5 x 7 cm. Dim. totale 30 x 73 cm. Encadrés sous verre. Accidents 400/500 €

159 CHINE - Fin XIXe siècle
Paire de panneaux de forme rectangulaire en soie rouge à décor brodé de deux dragons et deux chimères autour d'un caractère "shou" stylisé et une balle de rubans et chauves-souris. Dim. 100 x 195 cm. 500/600 €
Provenance : Ancienne collection Albert Sarraut

160 CHINE - Fin XIXe siècle
Deux panneaux de forme rectangulaire en soie rouge à décor brodé de cerfs, et de personnages autour de médaillons ornées d'inscriptions et fleurs, sur l'un l'inscription "Souhait de bienvenue à Monsieur Albert Sarraut". Dim. 67 x 302 cm et 67 x 310 cm. Provenance : Ancienne collection Albert Sarraut 600/800 €

161 CHINE - Fin XIXe siècle
Panneau de forme rectangulaire en coton à décor brodé de fils d'argent et miroirs de phénix parmi les fleurs et inscriptions. Dim. 72 x 280 cm. Provenance : Ancienne collection Albert Sarraut 300/400 €



168

171

169

162 CHINE - Fin XIXe siècle
Paire de panneaux de forme rectangulaire en soie rouge à décor brodé de fils d'or de poèmes, entourés de frises de fleurs. Dim. 192 x 29 cm. 85 x 44 cm. 150/200 €
Provenance : Ancienne collection Albert Sarraut

163 CHINE - XIXe siècle
Tapis de selle en laine à décor de fleurs de lotus et grenades dans leur feuillage sur fond vert et rouge. L. 79 cm. Usures 300/400 €
Provenance : Ancienne collection Albert Sarraut

164 CHINE, Ningpo - Fin XIXe siècle
Paravent à douze feuilles en bois laqué noir et polychrome d'oiseaux parmi les fleurs, panneaux supérieurs et inférieurs en bois laqué or et rouge à décor sculpté de pivoines et sujets mobiliers dans des bordures de fleurs. H. 140 cm. Larg. d'une feuille 20 cm. Provenance : Ancienne collection Albert Sarraut 800/1 000 €

165 JAPON - Epoque MEIJI (1868 - 1912)
Album comprenant douze peintures polychromes sur soie, dont une double page de titre, représentant des jeunes femmes et fleurs. Daté de Meiji. Dim. 31 x 39 cm. 800/1 200 €

166 Shuntei (1770-1820)
Oban tatie-e Yoshitune et Benkei se battant sur un pont. 300/400 €

167 CHINE, Canton - XIXe siècle
Coupe-papier en ivoire, le manche à décor sculpté de libellules et papillons. L. 28 cm. Provenance : Ancienne collection Albert Sarraut 300/400 €

168 JAPON - Epoque MEIJI (1868 - 1912)
Okimono en ivoire à patine jaune, personnage debout avec une lanterne et un livre ouvert. Signé dans un cartouche en laque rouge Mitsusho. H. 18 cm. 400/600 €

169 JAPON - Epoque MEIJI (1868 - 1912)
Okimono en ivoire à patine jaune, paysan debout avec des grappes de raisin, un enfant devant lui sur un cheval à bascule. Signé dans un cartouche en laque rouge Tomonobu. H. 19 cm. 400/600 €

170 JAPON - Epoque MEIJI (1868 - 1912)
Okimono en ivoire à patine jaune, bûcheron debout avec sa scie. Signé dans un cartouche en laque rouge Hiromitsu. H. 14 cm. 300/400 €

171 JAPON - Epoque MEIJI (1868 - 1912)
Okimono en ivoire, samouraï debout, une jambe sur un rocher, s'appuyant sur son katana, la main gauche levée au front. Signé dans un cartouche en laque rouge. Hideyuki. H. 18 cm. 400/600 €

172 JAPON - Epoque MEIJI (1868 - 1912)
Okimono en ivoire marin, Kannon assis sur un rocher. H. 13,5 cm. 150/200 €

173 Deux défenses d'éléphant :
Pour l'une, long. 185 cm. Circonférence à la base : 45,5 cm. Poids : 33,5 kg. Pré-convention 1957. CITES n° FR1300600906-K délivré en date du 18/10/2013 Pour l'autre, long. 185 cm. Circonférence à la base : 46 cm Poids : 33 kg. Pré-convention 1957. CITES n° FR1303400240-K délivré en date du 30/07/2013. Etat brut, ni ponçés, ni verniés, avec présence de gerçures habituelles dans le cas de défenses prélevées il y a plusieurs dizaines d'années. La patine d'origine est préservée. Provenance : République Centrafricaine, région Obo le long du Mbomou 15 000/20 000 €



Flacons de Parfum

Africanisme & Art Premier dans la Parfumerie Française du XXème Siècle

Bercée par le Jazz, et troublée par le « Tumulte Noir » orchestré par l'étoile montante Joséphine Baker, Paris s'éveille au rythme des « années folles » pour oublier les atrocités de la guerre... C'est en 1918 que la société des Parfums Vigny est créée entrant ainsi dans le concert des grands parfumeurs français aux côtés de Guerlain, et de Coty. La mode de l'Africanisme inspire la jeune maison de parfumerie en lançant son premier parfum « Golli-Wogg », nom du premier personnage noir de la bande dessinée américaine écrite par les Soeurs Upton aux Etats Unis dans les années 1910... Flaconnages et écrins sont imaginés et dessinés par Michel De Brunhoff, illustrateur et designer de la première heure tout juste rentré de la guerre... Humour, bonne humeur, et joie de vivre se lisent dans le style de ces présentations de parfums... Dans le sillage de « Golli-Wogg », suivront 3 parfums avant-gardistes : « Chick-Chick » lancé en 1923, « Be Lucky » dont le flacon en cristal de Baccarat reçut une médaille lors de l'Exposition Internationale des Arts Décoratifs de Paris en 1925, et « Guili-Guili » commercialisé à partir de 1926, présenté dans un flacon fétiche énigmatique, exprimant ainsi la fascination des européens pour l'esthétique et les cultures noires... Cet ensemble de flaconnage d'art sauvé de l'oubli est dans un état de fraîcheur rare pour ces objets dont le destin éphémère motive depuis vingt cinq ans des collectionneurs de parfumerie ancienne.





175 Vigny – « Be Lucky » - (1925)

Présenté dans son coffret en carton gainé de papier suédine orné d'un motif floral polychrome Art Déco, intérieur satin, flacon humoristique en cristal incolore de Baccarat rehaussé de laque or et émail noir, son bouchon en biscuit de cristal blanc opaque rehaussé de laque, figurant un clown stylisé. modèle non estampillé, ni numéroté. (scellé-factice)
H : 10,5 cm 1 200/1 500 €



177 Vigny – « Le Chick-Chick » - (1923)

Présenté dans son coffret cubique en carton gainé de tissu à motifs floraux Art Déco polychrome, flacon animalier en verre incolore pressé moulé rehaussé de laque or, son bouchon cranté coiffé de sa lourde capsule en laiton estampé figurant un volatile stylisé, avec son étiquette en pampille. H : 8 cm 300/500 €

176 Vigny – « Guili-Guili » - (1926)

Présenté dans son coffret en carton gainé de papier illustré d'un masque africain, titré, flacon africaniste en verre incolore pressé moulé sur socle en résine moulée imitation bois, son bouchon cranté coiffé de sa capsule en résine moulée imitation bois, figurant une statue fétiche présentée dans son sarcophage (incomplet).
H : 16 cm 800/1 000 €



178 Vigny – « Les Golli-Wogg : Jack, Junior, Jill » - (1925)

Coffret rectangulaire en carton gainé de papier noir à motifs Art Déco dorés, intérieur satin fuschia, titré, comprenant trois flacons en verre incolore rehaussé d'émail noir et blanc, gainé de fourrure teintée noire, figurant les 3 frères "Golli-Wogg", avec leur étiquette titrée. (petit manque au coffret).
H : 5,5 cm chacun 600/800 €



179 Vigny – « Golli-Wogg » - (1918)

Présenté dans son coffret cubique en carton gainé de papier noir à motifs art déco dorés, intérieur satin fuschia, titré, flacon en verre incolore pressé moulé rehaussé d'émail noir et blanc, gainé de fourrure teintée noire, figurant « Golli-Wogg », personnage africaniste extraite de la bande dessinée américaine, avec son étiquette titrée. H : 8 cm 600/800 €



180 Emmanuel FREMIET (1824-1910) d'après
Éléphant
 Epreuve en bronze à patine brune
 Signée sur la terrasse « E. Fremiet » H. 16,5 cm 600/800 €

181 Antoine Louis BARYE (1796-1875) d'après
Panthere et Zybeth
 Epreuve en bronze à patine brun clair
 Signée sur la terrasse « Barye » L. 47 H. 22 cm 1 500/2 000 €

182 Charles VALTON (1851-1918) d'après
Panthere couchée
 Epreuve en bronze patiné vert
 Fondateur Colin & Cie. Signée sur la base « Valton »
 L. 21 - P. 7,7 cm 600/800 €

183 Antoine Louis BARYE (1796-1875) d'après
Panthere de l'Inde n°1
 Epreuve en bronze à patine brune, fondeur F. Barbedienne
 Signée sur la terrasse « Barye » L. 28 cm 1 000/1 200 €

184 Antoine Louis BARYE (1796-1875) d'après
Panthere couchée tenant un cerf muntjac
 Epreuve en bronze patiné vert
 Signée sur la base « Barye » L. 21 - P. 7,7 cm 1 000/1 200 €

185 Antoine Louis BARYE (1796-1875) d'après
Bouc couché
 Epreuve en bronze à patine noire
 Signée sur la base « Barye »
 Fondateur F. Barbedienne. H. 16 - L. 32 cm 2 000/2 500 €

186 Antoine Louis BARYE (1796-1875) d'après
Python et gazelle
 Epreuve en bronze patiné brun nuancé
 Signée sur la base « Barye »
 Fondateur F. Barbedienne. L. 34 - P. 12 cm
 (poletti-richarne A 214) 2 000/2 500 €

187 Antoine Louis BARYE (1796-1875) d'après
Lapin
 Epreuve en bronze à patine brune
 Signée sur la terrasse « Barye » H. 3,3 - L. 6,8 cm 300 €



188 BARYE
Cheval
 Epreuve en bronze à patine brune.
 Signée sur la terrasse. H. 14 L. 11 cm 300/500 €

189 P. QUINTIN d'après
Pigeon
 Epreuve en bronze à patine brune reposant sur un socle en marbre
 Signée sur la terrasse « P. Quintin » H. totale 28,5 cm 200/300 €

190 Jules MOIGNIEZ (1835-1894) d'après
Faisan et salamandre
 Epreuve en bronze à patine brune
 Signée sur la base « J. Moigniez » H. 27,5 L. 50 cm 1 800/2 000 €

191 Jules MOIGNIEZ (1835-1894) d'après
Paire de bougeoirs
 Epreuves en bronze patiné brun doré à décor de chiens.
 Signés « J. Moigniez ». H. 25 cm 250/300 €

192 Auguste CAIN (1821-1894) d'après
Faisans
 Epreuve en bronze à patine brun nuancé
 Signée sur la terrasse « A. Cain » L. 30 H. 20 cm 1 000/1 200 €

193 Pierre-Jules MENE (1810-1879) d'après
La saintongeoise
 Epreuve en bronze patiné brun nuancé
 Signée sur la terrasse « P.J. Mene » L. 31 H. 23 cm 1 500/1 800 €

194 Auguste CAIN (1821-1894) d'après
Coq
 Epreuve en bronze patiné brun clair. Signée sur la base, cachet du fondeur
 Suisse Frères. H. 19 cm H. totale avec socle en marbre 21,5 cm 700/900 €

195 Jules MOIGNIEZ (1835-1894) d'après
Cheval scelle
 Epreuve en bronze à patine brun clair. Signée sur la terrasse « J. Moigniez »
 H. 20 - L. 29 cm 1 500/1 800 €

196 Christophe FRATIN (1801-1864) d'après
Petit vase à la cigogne
 Epreuve en bronze à patine brun clair
 Fondateur Thiebaut Frère H. 16 cm 200/300 €



197 ARMOIRE à hauteur d'appui à doucine, présentant un ressaut central ouvrant à une porte, celle-ci divisée en deux compartiments est marquetée en feuille en satiné dans des encadrements de bois de violette. Double entourage de moulure de cuivre et de frises décoré d'amati et de motifs d'angles à coquille au centre de la doucine un masque de Bacchus entouré de feuillage d'acanthe. Chutes à tête de faune. Plinthe formant un ressaut décoré d'une frise d'ove, petits pieds cambrés. Dessus de marbre brèche d'Alep.
Travail dans le goût de Lincke de la fin du XIXème siècle.
H. 155,5 cm - L.125 cm - P. 46 cm 4 000/5 000 €
Provenance : Ancienne collection Albert Sarraut

198 POLICHINELLE en bronze doré, il tient une hotte et un panier simulant la vannerie, partiellement en nacre, une partie de la hotte forme porte cure-dent. Le petit plateau à la base est entouré d'une galerie de bronze ajourée. Époque Charles X. Objet « dit du Palais Royal ».
H. 14 cm Section à la base 9 cm 400/600 €

199 AGUIER en bronze, les accroches se trouvant sur le haut d'une ombrelle déployée et tenue par un petit chinois accroupi sur un coussin. Base évidée en trois parties dont le fond est en nacre et le pourtour à galerie ajourée en bronze. Époque Charles X. Objet « dit du Palais Royal ».
H. 12 cm . Section à la base de 11 cm 200/300 €

200 COFFRET en bois noirci incrusté de cuivre dans le style de Boulle, de forme oblongue à découpe mouvementée. Frise de bronze à décor de petites fleurs, base à patins. Signé de la maison Tahan.
Époque Napoléon III.
13 x 24 x 18 cm. 300/400 €

201 COFFRET à cigares formant boîte à musique en bois noirci incrusté de cuivre et d'écaille rouge, le couvercle à abattant découvre un casier à cigares.
Époque Napoléon III.
16 x 22,5 x 10 cm. 300/400 €

202 PETITE MAQUETTE sous un globe, «La panne mécanique» un petit personnage devant une automobile des années 1900, des pièces démontées du moteur posées à ses côtés. Base en bois noirci formant boîte à musique. Début du XXème siècle.
23 x 21,5 x 13 cm. 350/450 €



207

203 PENDULE

décorée au centre d'un vase ovoïde contenant le mouvement celui-ci à chiffres d'émail il est surmonté d'un angelot tenant une lorgnette et pose sur une base oblongue décorée également de deux enfants s'appuyant sur des volutes. À la base des frises.

Époque Napoléon III.

1 000/1 500 €

204 SELLETTE

en onyx décoré à la partie haute d'un chapiteau corinthien et d'une base feuillagée sur un socle carré.

Travail vers 1880.

900/1 000 €

205 LAMPADAIRE À PETROLE en onyx sur une fine colonne surmontée d'un chapiteau dorique portant une lampe ovoïde. La base carrée est ornée d'émaux formant une pyramide tronquée.

Patins en bronze à volutes.

Époque Napoléon III. H. 178 cm

1 000/1 200 €

206 VASE

baluste décoré dans le goût de Sèvres, de couleur turquoise décoré de guirlandes de perles et de frise de roses, dans des réserves : des personnages polychromes dans un parc, un étang devant un château avec un grand perron. Monture en bronze, base carrée évidée à chacun des angles, piédouche, les anses à volutes.

Époque Napoléon III. H. 41 cm - L. 30 cm

600/800 €

207 TABLE DE SALLE À MANGER

à bandeau, en placage de bois de rose et filets de bois noir. Elle repose sur quatre pieds fuselés et cannelés décorés d'asperges de bronze et de motifs de rosace formant le haut de chacun des pieds. Travail dans le style Louis XVI exécuté vers 1900.

H. 76 cm - Long. 131 cm- Larg. 115 cm

1 000/1 200 €

208 Paire de VASES

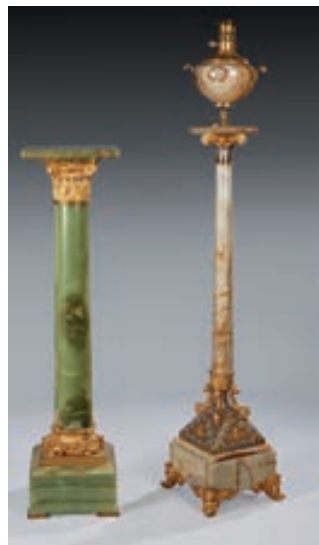
ovoïdes imitant la porcelaine de Sèvres à décor de personnages en costume Louis XV dans un parc sur une face, sur l'autre face, de paysage lacustre. Fond gros bleu, monture de bronze à masque d'enfant sur les anses, le raccordement du couvercle est décoré d'une frise ajourée de bronze. Base à pans coupés à feuillage d'acanthe.

Travail vers 1880.H. 49 cm- L. 19 cm

2 000/2 200 €



207



204 - 205



208



203

209 Grand SUJET en bronze à patine noire représentant une Bacchante la main droite levée tenant des grappes de vigne, la main gauche s'appuyant sur un tronc d'arbre, elle se tient debout sur une base ronde.
XIXe siècle. H. 74 cm - L. 30 cm 900/1 000 €

210 Paul GRAF (1872- ?)

Buste de jeune femme

Marbre blanc

Signé au dos «Paul Graf»

H. 39 L. 34 cm

1 000/1 200 €

211 Alfred BOUCHER (1850-1934) d'après

Jeune femme assise

Epreuve en bronze patiné brun doré

Signée sur la base « Alfred Boucher »

Cachet du fondeur Susse Frère

H. 42 cm

1 500/1 800 €

212 Alexandre FALGUIERE (1831-1900) d'après

Leda et le cygne

Epreuve en bronze à patine brun nuancé

Signée sur la terrasse « A. Falguière »

H. 56 cm

1 500/1 800 €

213 James PRADIER (1790-1852) d'après

La pêche

Epreuve en bronze à patine brun nuancé

Signée « J. Pradier » et « E. Quesnel »

H. 50 cm

1 500/1 800 €

214 MILO (1910-1978) d'après

Vénus

Epreuve en bronze à patine brun clair

Fonte F. Barbedienne

H. 17 cm

200/300 €

215 Carl Theodor WEGENER (1862-1935) d'après

Jeune homme au singe

Epreuve en bronze à patine brune sur un socle en marbre

Signée et daté sur la base « Wegener 94 »

H. totale 33 cm

1 000/1 200 €

216 Jean-Baptiste CLESINGER (1814-1883) d'après

Danseuse au tambourin

Epreuve en bronze à patine brun nuancé

Signée « J. Clesinger »

Fondeur Mainson Marnyhac Paris

H. 40 cm

500/700 €

217 Jean-Baptiste CLESINGER (1814-1883) d'après

Buste de bacchante à la couronne de raisin, 1860

Epreuve en bronze à patine brun clair sur un socle en marbre

Fondeur F. Barbedienne, cachet réduction mécanique Collas

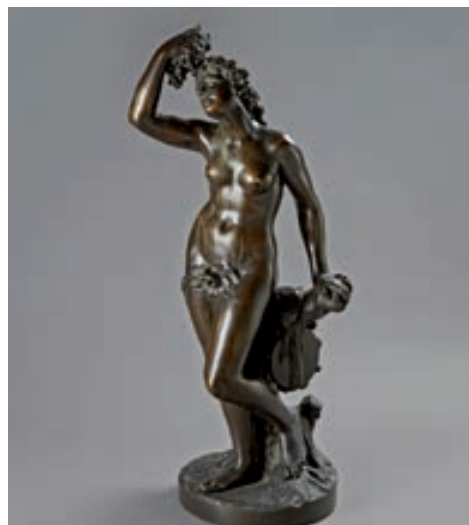
Signée et daté « J. Clesinger 1860 »

H. totale 24,5 cm

400/500 €



210



216



219 - 220

218 PENDULE PORTIQUE en marbre bleu turquin, les montants décorés de frises de petits épis et de rosaces sont surmontés de petits faitages en forme de lyre soulignés d'une frise de perles comme à la base. Cadran de Deloud à Paris.

Epoque Louis XVI.

40 x 28 x 28,5 cm.

800/1000 €

219 PENDULE PORTIQUE en bronze doré à colonnes à chapiteau dorique, la partie haute décorée d'une frise de guirlandes retenues par des rosaces, la base rectangulaire à décor de deux cygnes s'affrontant de part et d'autre d'un vase de fleurs. Cadran à chiffres peints à fond guilloché. Balancier à compensation de deux métaux.

Epoque Restauration.

900/1 100 €

220 PENDULE PORTIQUE en bronze doré à chapiteau corinthien. La partie haute décorée de volutes entourant une lyre, la base rectangulaire à décor d'une rosace flanquée de deux palmettes. Cadran à chiffres peints à fond guilloché.

Epoque Restauration

900/1 000 €



223

221 CONSOLE à façade arrondie et côtés légèrement évidés, elle repose sur quatre pieds balustre surmontés de chapiteaux doriques et décoré de cannelures et de feuilles d'acanthé. Entretoise à vase de fleurs d'où s'échappe des guirlandes de laurier.

Dessus de marbre blanc, style Louis XVI.

H. 95 cm. L. 81 cm P. 40,5 cm

800/1 000 €

222 MIROIR D'ENTRE DEUX en bois doré « à la mixion » le fronton décoré de canaux, de torches et carquois, surmonté d'une couronne de laurier. Le pourtour du miroir à perles et perles longues. Style Louis XVI.

H. 129 cm ; L. 47 cm.

400/500 €

223 PAIRE DE LAMPES en bronze le corps de la lampe en forme d'ananas, reposant sur des feuillages; un piédouche et une base ronde sur un contre socle carré. Travail dans le style de la Restauration

H. 40 cm. Section à la base 16,5 cm

500/600 €



224

224 BAYEUX. PAIRE DE VASES balustre à décor de fleurs d'églantine à l'imitation de la porcelaine du Japon. Les fleurs rehaussées d'or dans les tons orange, sur des fonds bleus. Monture en bronze doré ajouré à la base et plein au col.

H. 39 cm. L. 21 cm

800/1000 €

225 VITRINE en placage de palissandre incrusté de bois clair formant des rinceaux et des palmettes, la porte vitrée surmonte un tiroir et une base en plinthe, corniche à légère doucine. Époque Charles X. Probablement une ancienne armoire à glace transformée en vitrine. H. 210- L. 104 - P. 41 cm

1 000/1 200 €



226 CLODION, d'après

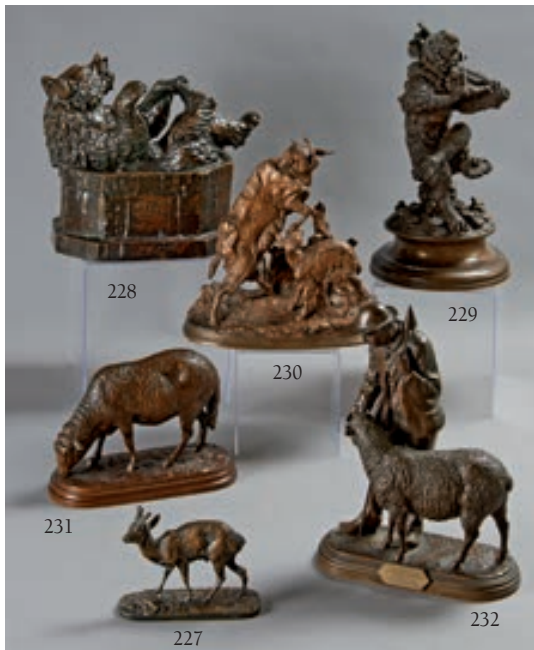
Paire de candélabres en bronze patiné figurant deux jeunes femmes un tambourin pendu à leur côté, une aiguière à ses pieds pour l'une, un rameau pour l'autre, supportant en bronze doré une corne d'abondance godronnée d'où s'échappe un bouquet de pampres à huit bras de lumière. Elles reposent sur une base cylindrique en granit souligné de deux frises en bronze doré.

Style louis XVI.H : 118 cm

15 000/20 000 €



233 - 188 - 233



231

228

230

229

227

232



234

227 Pierre-Jules MENE (1810-1879) d'après

Chevreuil

Epreuve en bronze à patine mordorée

Signée sur la terrasse « P.J.Mene »

H. 9 L. 13,2 cm

400/500 €

228 Pierre LANDRIEUX d'après FRATIN d'après

Ours allongé

Epreuve en bronze à patine brune nuancé doré 1 500/2 000 €

229 Ferdinand PAUTRON (1832-1874) d'après

Singe violoniste

Epreuve en bronze à patine brune

Signé sur la base « F. Pautron »

H. 31 cm

1 500/2 000 €

230 Pierre-Jules MENE (1810-1879) d'après

Chèvre et chevreau

Epreuve en bronze à patine dorée

Signée sur la terrasse « P.J. Mene »

H. 23,5 L. 23 cm

1 000/1 200 €

231 Rosa BONHEUR (1822-1899) d'après

Mouton broutant

Epreuve en bronze à patine brun clair

Signée sur la terrasse « Rosa Bonheur »

L. 31 P. 9,5 cm

1 000/1 200 €

232 Isidore BONHEUR (1827-1901) d'après

Berger et son mouton

Epreuve en bronze patiné brun

Fonte ancienne Peyrol

Signée sur la terrasse « I.Bonheur »

H. 26 - L. 20,3 - P. 10 cm

1 500/1 800 €

233 Alfred DUBUCAND (1828-1894)

Kaolin et Niger

Etalon pur Sang au haras du pin

Epreuves en bronze à patine dorée reposant sur un socle rectangulaire où elles sont signées et titrées.

H. 14 cm. l. 12 et 13 cm.

600 / 800 €

234 Benoit ROUGELET (1834-1894) d'après

Fileuse au chaton

Epreuve en Terre cuite

Signée sur la base « Rougelet »

H. 66 cm

2 500/3 000 €

235 PENDULE dite religieuse en placage d'écaille rouge, bois noirci et fins filets de cuivre, surmonté d'un petit fronton en demi-cercle, décoré dans le goût des Boule. À la base une plinthe décorée d'un large lambrequin de bronze. Cadran annulaire à chiffres romains surmonté de deux jeunes femmes sonnant de la trompe. Mouvement ancien avec échappement remplacé.

Époque Louis XIV. H. 47,5 cm L. 29 cm.

Petits faitages manquants

400/600 €

236 CHRIST en ivoire sculpté, la tête légèrement tournée vers la droite, ses cheveux répandus sur son épaule droite, le « perisonium » retenu par une corde.

Fin du XVIIIème ou du début du XIXème siècle, sur une croix de bois noirci.

H. 52cm L. 27cm

500/600 €

237 CHRIST en ivoire sculpté la tête penchée sur la gauche, il porte la couronne d'épines, les pieds joints.

Fin XVIIIème ou début du XIXème siècle, sur une croix de bois noirci.

H. 51 cm - L. 27cm Au revers des ex-voto.

500/600 €

238 PAIRE DE FAUTEUILS à dossier plat en bois naturel sculpté de fleurs. Le hauts des pieds à doubles volutes. Pieds cambrés à patins feuillagés.

Un de l'époque Louis XV. Estampillé de TILLARD. L'autre de style Louis XV.

1 200 / 1 500 €

239 CARTEL rocaille en bronze doré, le cadran émaillé, le mouvement de Jean Fol à Paris. Le pourtour est décoré de vaguelettes, feuillages, fleurs et petites agrafes gravées de cubes. À la partie basse des fleurs et feuillages.

Époque Louis XV.

H. 46 cm L. 25 cm.

2 500/3 000 €

240 PETIT MIROIR à fronton à doucine en bois doré, le pourtour décoré d'une frise à la Berain. Le miroir au mercure dont le biseau ne suit pas tous les pourtours est rapporté.

Époque du XVIIIème siècle modifié dans ses proportions.

H. 112 cm ; L. 75 cm

300/400 €

241 COMMODE à façade mouvementée ouvrant à cinq tiroirs dont un très étroit à la rangée supérieure, les tiroirs sont entourés de petites moulurations. Ceinture découpée formant des volutes affrontées. Montants arrondis cannelés et rudentés les côtés présentent le même décor de volutes affrontées. Poignées de tirage fixes rocaille incluant les entrées de serrures. Dessus de marbre gris sainte anne. Travail régional d'époque Louis XV.

H. 96,5 cm - L. 133,5 cm - P. 67 cm

500/600 €

242 TABLE CABARET en bois laqué rouge et rehaussé de filets dorés, le plateau est mouvementé ainsi que la ceinture. Pieds cambrés à patins simulant des pieds-de-biche.

Époque Louis XV.

900/1 000 €

243 PAIRE D'ENCOIGNURES d'accroche à gradins en acajou sur des fonds de chêne, ouvrant à deux portes moulurées à la partie basse, surmonté de quatre niveaux de tablettes cintrées. Découps mouvementés.

XVIIIème siècle. H. 124,5 cm

Section à la base 23 cm

Section à la partie hauteur 14 cm

400/600 €

244 TABLE rectangulaire à plateau chantourné en acajou et placage d'acajou satiné. Elle ouvre à deux tiroirs latéraux et présente une légère mouluration sur trois côtés du plateau. Pieds cambrés à facettes.

Attribué à OEBEN

Époque Louis XVI.

H. 75 cm - Larg. 84 cm - P. 44 cm

3 000/4 000 €



238



239



244



249

245 F. DAVID d'après

Femme sur un rocher

Epreuve en bronze à patine brune

Signée sur la base «F. David»

H. 48 cm

1 000/1 200 €

246 Lévy KINSBOURG (Fin XIXe début XXe)

Jeune femme nue allongée

Epreuve en bronze à patine brune sur un socle en marbre. Signée et justifiée sur 25 exemplaires

L. 54,5 - P. 17 - H. 38 cm

2 500/3 000 €



245

247 VILLENEUVE d'après

Buste de pêcheur

Epreuve en bronze patiné brun sur un socle en marbre. Fonte à la cire perdue, cachet Valsuani

H. totale 36 cm

1 000/1 200 €

248 Bernhard HOETGER (1874-1949) d'après

Petit travailleur

Epreuve en bronze patiné brun nuancé

Cachet du Fondateur Eugène Blot Paris

Signée sur la terrasse « Hoetger »

H. 17 cm

500/600 €



250

249 S. COMTESSE

Jeune femme au drapé

Grès

Signé sur la base «S. Comtesse »

H. 50 cm

700/800 €

250 Joël & Jean MARTEL (Nantes 1896-1966) d'après

L'accordéoniste, circa 1950. Epreuve en Terre cuite d'édition.

Signée sur la terrasse « J. Martel »

H. 35 - P. 17,5 - L. 23 cm

2 000/3 000 €



251

251 PAIRE DE LARGES FAUTEUILS CABRIOLET en bois laqué à dossier médaillon, sculpté d'enroulements de rubans. Dés de raccordement feuillagés. Pieds fuselé cannelés rudentés. Époque Louis XVI.
L'un des deux estampillé de G. JACOB.
H. 90 cm L. 59 cm

1 500/2 000 €

252 BUREAU CYLINDRE en placage d'acajou moucheté et moiré, il ouvre à un large tiroir en ceinture et deux autres tiroirs formant des caissons, il est surmonté de trois tiroirs et coiffé d'un marbre blanc entouré d'une galerie. Montants arrondis cannelés, pieds fuselés non cannelés
Époque Louis XVI dans l'esprit de CANABAS.
H. 125 cm.- L. 130 cm - P. 50 cm.

2 000/3 000 €

253 BERGÈRE à dossier médaillon en bois naturel mouluré, cannelé et rudenté sur des bases d'accoudoirs. Pieds fuselés et cannelés.
Estampillé PF LANGLOIS
Époque Louis XVI.
Garniture à coussins mobile en velours de laine frappé à l'escarrot, en parfait état.
H. 95 cm Larg. 70 cm

2 000/3 000 €

254 PAIRE DE COLONNES cannelées en bois peint à l'imitation du marbre. Base à renflement présentant une frise de lauriers en bois doré.
Époque Louis XVI.
L'une des bases carré non décoré est un remplacement.
H. 131,5 cm Diamètre à la partie haute 24 cm
Section à la base 39,5 cm

600/800 €

A LA SUITE SERA PROPOSÉ UN ENSEMBLE DE TAPIS D'ORIENT
ACQUIS PAR NOTRE COLLECTIONNEUR D'OBJETS ANTIQUES ET ORIENTAUX.



ORDRE D'ACHAT/ABSENTEE BID FORM

JEUDI 12 DÉCEMBRE 2013 à 14h00 - SALLE 13

A renvoyer à/Please mail to :

PESCHETEAU-BADIN

S.V.V. n° 2002-312

VENTES AUX ENCHÈRES PUBLIQUES - EXPERTISES

16, rue de la Grange Batelière - 75009 PARIS

Tél. 01 47 70 50 90 - Fax. 01 48 01 04 45

pescheteau-badin@wanadoo.fr

Nom et Prénoms/Name and first name _____

Adresse /Address _____

Fax _____

Téléphone (phone) _____

Après avoir pris connaissance des conditions de vente décrites dans le catalogue, je déclare les accepter et vous prie d'acquiescer pour mon compte personnel aux limites indiquées en euros, les lots que j'ai désignés ci-dessous. (Les limites ne comprenant pas les frais légaux).

I have read the conditions of sale printed in this catalogue and agree to abide by them. I grant you permission to purchase on my behalf the following items within the limits indicated in euros. (These limits do not include buyer's premium and taxes).

- Références bancaires obligatoires (RIB) _____
- Required bank references and account number _____
- Références dans le marché de l'art à PARIS ou à Londres _____

| LOT N° | DESCRIPTION DU LOT LOT DESCRIPTION | LIMITE EN € TOP LIMIT OF BID IN € |
|--------|---------------------------------------|--------------------------------------|
| | | |
| | | |
| | | |
| | | |
| | | |
| | | |

Les ordres d'achats doivent être reçus au moins 48 heures avant la vente.

Date :

To allow time for processing, absentee bids should be received at least 48 hours before the sales begins.

Signature obligatoire :

Required signature :

CONDITIONS DE VENTE

Pescheteau-Badin, société de ventes volontaires de meubles aux enchères publiques est régie par la loi du 10 Juillet 2000.

Estimations : Les estimations indiquées au catalogue sont données à titre indicatif.

Garanties : Les dimensions, poids, couleurs de reproduction et informations sont fournis à titre indicatif. Les lots sont vendus dans l'état où ils se trouvent au moment précis de leur adjudication avec leurs possibles défauts ou imperfections ; L'absence d'indication d'une restauration d'usage, d'accidents, retouches ou de tout autre incident dans le catalogue, sur des rapports de condition ou des étiquettes ou encore lors d'annonce verbale n'implique nullement qu'un bien soit exempt de défaut.

L'exposition préalable ayant permis aux éventuels acquéreurs de se rendre compte de l'état des lots proposés à la vente, aucune réclamation ne sera admise, une fois l'adjudication prononcée.

Enchères :

Les acquéreurs potentiels sont invités à se faire connaître avant la vente auprès de Pescheteau-Badin pour permettre l'enregistrement de leur identité et de leurs références bancaires. Les enchères suivent l'ordre du catalogue. Pescheteau-Badin est libre de fixer l'ordre de progression des enchères et les enchérisseurs sont tenus de s'y conformer. Pescheteau-Badin se réserve le droit de retirer réunir ou séparer des lots. Le plus offrant et dernier enchérisseur sera l'adjudicataire.

En cas de double enchère reconnue effective par Pescheteau-Badin, l'objet sera remis en vente, et le public présent pourra enchérir.

Vente :

La vente est faite expressément au comptant.

Les acquéreurs paieront en sus des enchères les frais suivants : 25 % TTC (20,90% + TVA 19,6%) ou 14,352% TTC pour les lots précédés d'une astérisque

Paiement :

Le paiement du lot aura lieu au comptant, pour l'intégralité du prix, des frais et taxes, même en cas de nécessité d'obtention d'une licence d'exportation.

L'adjudicataire pourra s'acquitter par les moyens suivants :

- Jusqu'à 3000 € pour les particuliers résidant en France et pour les commerçants français, U.E. ou étranger.

- Jusqu'à 15000 € pour les particuliers non-résident français (la seule mention de la nationalité portée sur le passeport étranger n'est pas suffisante pour déterminer sa résidence. Il faut un certificat de domiciliation établi par une autorité du pays de l'acheteur). - par carte bancaire

- par chèque ou virement bancaire sur le compte :

CREDIT DU NORD 9 bd des Italiens 75002 PARIS. (IBAN) FR76 3007 6020 2122 2800 0600 044 (SWIFT)

NORDFRPP ou (code banque) 30076 (code agence) 02021 numéro de compte 22280006000 (clé RIB) 44

Le lot ne sera délivré à l'acquéreur qu'après paiement intégral du prix, des frais et des taxes.

Dans l'intervalle, Pescheteau-Badin, pourra facturer à l'acquéreur des frais de dépôt du lot, et éventuellement des frais de manutention et de transport.

A défaut de paiement par l'adjudicataire, après mise en demeure restée infructueuse, le bien est remis en vente sur la demande du vendeur sur folle enchère de l'adjudicataire défaillant ; si le vendeur ne formule pas cette demande dans un délai de un mois à compter de l'adjudication, la vente est résolue de plein droit, sans préjudice de dommages et intérêts dus par l'adjudicataire défaillant.

Retrait des achats :

En cas de paiement par chèque ou par virement, la délivrance des objets pourra être différée jusqu'à l'encaissement.

Dès l'adjudication, l'objet sera sous l'entière responsabilité de l'adjudicataire. L'acquéreur sera lui-même chargé de faire assurer ses acquisitions, Pescheteau-Badin déclinant toute responsabilité quant aux dommages que l'objet pourrait encourir, et ceci dès l'adjudication prononcée. Pescheteau-Badin ne se charge pas des expéditions, toutefois les adjudicataires pourront obtenir tout renseignement concernant la livraison ou l'expédition. La formalité de licence d'exportation peut requérir un délai de cinq semaines, celui-ci pouvant être sensiblement réduit selon la rapidité avec laquelle l'acquéreur précisera ses instructions à Pescheteau-Badin.

Ordre d'achat :

Si vous désirez faire une offre d'achat par écrit, vous pouvez utiliser le formulaire prévu à cet effet en fin de catalogue. Celle-ci doit nous parvenir au plus tard deux jours avant la vente accompagnée de vos coordonnées bancaires. Si Pescheteau-Badin reçoit plusieurs ordres concernant le même lot pour un montant identique, c'est l'ordre le plus ancien qui sera préféré. Pescheteau-Badin ne pourra engager sa responsabilité notamment en cas d'erreur ou d'omission de l'ordre écrit. Si vous désirez enchérir par téléphone, veuillez en faire la demande par écrit, accompagnée de vos références bancaires, au plus tard deux jours avant la vente. Il ne sera accepté aucune enchère téléphonique en dessous de 450 €. Pescheteau-Badin ne pourra engager sa responsabilité si la liaison téléphonique n'est pas établie, établie tardivement, ou en cas d'erreur ou d'omission.

EN PRÉPARATION 2014

ARTS MODERNE ET CONTEMPORAIN MARS 2014



A. CALDER (1898-1976)
65 625 €

ARTS D'ASIE 11 JUIN 2014



GUANYIN - ÉPOQUE MING
52 500 €

PORCELAINES - FAIENCES FÉVRIER 2014



VENISE - FIN XVIIÈ SIÈCLE
38 750 €

ARTS DÉCORATIFS DU XXÈ 16 MAI 2014



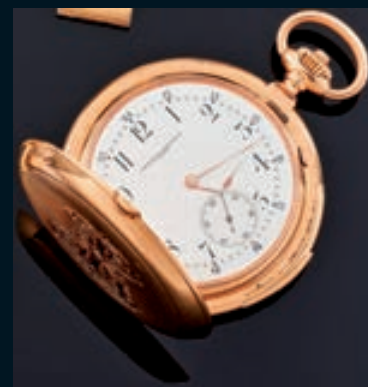
P.A. DALPAVRAT (1844-1910)
18 125 €

OBJETS D'ART ET D'AMEUBLEMENT TABLEAUX ANCIENS MARS 2014



ARMOIRE ATT. À SAGEOT, ÉPOQUE RÉGENCE
89 195 €

BIJOUX - MONTRES - ORFÈVRERIE OBJETS DE VITRINE MAI 2014



VACHERON CONSTANTIN
12 500 €

ESTIMATIONS GRACIEUSES
à l'étude sans RDV
sur photographies • par e-mail

DÉPÔT DE VOS OBJETS
10h - 12h30 et 14h - 17h
16, rue de la Grange Batelière - 75009 Paris
www.pescheteau-badin.com



P
E
S
C
H
E
T
E
A
U
-
B
A
D
I
N

12 décembre 2013