

ART MODERNE & CONTEMPORAIN
ARTS DÉCORATIFS DU XX^E SIÈCLE

Mercredi 9 décembre 2015 - Hôtel Drouot - Salle 2



Préparez-vous à l'inattendu

ENCHÉRIR SUR INTERNET

Drouot Live

www.drouotlive.com

ACHETER SUR INTERNET

Drouot Online

www.drouotonline.com

FACILITER VOS ACHATS

Drouot Card

www.drouot.com/card

S'INFORMER

La Gazette Drouot

www.gazette-drouot.com

EXPÉDIER VOS ACHATS

Drouot Transport

www.drouot-transport.com



Hôtel Drouot
9, rue drouot 75009 Paris
+33 (0)1 48 00 20 20
contact@drouot.com
www.drouot.com

VENTE AUX ENCHÈRES PUBLIQUES
ART MODERNE & CONTEMPORAIN

COLLECTION DE M. M., COLLECTION DE M. R.
ET À DIVERS AMATEURS
ARTS DÉCORATIFS DU XXÈME SIÈCLE

Mercredi 9 décembre
à **11h** (lots 1 à 99) et **14h** (lots 100 à 509)

HÔTEL DROUOT, PARIS - SALLE 2

9, rue Drouot , 75009 Paris

ADLER, AESCHBACHER, AGENT PRÉAUX, ALTHEIM, AMBILLE , ANAKIS, ARICKX, ARIKHA, ARMAN, AROKAS, BAHGORY, BALANDE, BARNETT, BARROS FERREIRA, BATTUT, BELL, BENEDITO, BENOIS, BÉRAUD, BERTINI, BOÏLLE, BOISROND, BONCOMPAIN, BOUMEESTER, BOUQUET, BOUTEAU, BRIELLE, BRYEN, CABURET, CAHN, CAMOIN, CARILLON, CARRADE, CASTANO, CHALGALO, CHANSON, CHÉREAU, CHOCHON, CHOUMANSKY, CHRISTO, COIGNARD, COJAN, COLVIN, CONRAD-KICKERT, CORBEL, CORMIÈRE, CORTOT, D'HAUTERIVES, D'ORGEIX, DABIN, DADA TRESOR, DAUDET, DAUSSY, DELACROIX, DELPLANQUE, DENIER, DENIMAL, DEPARIS, DEREUX, DESORMEAUX, DIECKMANN, DIETMAN, DOWNING, DUMITRESCO, DUMONTEIL, ÉCOLE CHINOISE, ÉCOLE RUSSE, EISHACKER, EMIN, ÉPPELÉ, ERMA, FAVIER, FÉRAUD, FIAUX, FIEDLER, FIÈVRE, FINI, FOUS, FREUND, FRIBOULET, FRIEDLAENDER, GALANIS, GASTAUD, GEN PAUL, GEZA-SZOBEL, GIMOND, GREFFE, GRITSYUK, GROSJEAN, GUIETTE, GUINOVART, HALICKA, HAMOUDI, HASTAIRE, HELMAN, HÉRAUT, JAMMES, JANECEK, JARMAN, JOSÉPHINE, JOURNOD, KARSKAYA, KIJNO, KISCHKA, KISLING, KITO, KLASEN, KLEINMANN, LABARTHE, LABISSE, LACKOVIC, LAGASSE, LAMI, LANGMANN, LAOUCHEZ, LARGUIER, LE FAUCONNIER, LE MOUAL, LE YAOUANC, LECOULTRE, LEFRANC, LEMAITRE, LEMPEREUR-HAUT, LEPREUX, LEPRIN, LIAUSU, LIBION, LJUBA, LUCE, MACI, MAGNI, MAN RAY, MANGUIN, MARTEL, MAUSSION, MAVET, MEYER PETERSEN, MIKO, MIOTTE, MOINDRE, MONDRIAN, MUNDARAY, NACCACHE, NAFIR, NEBEL, NIKIFOR, NOËL, O'BRADY, OTHONIEL, OTTMANN, PAILLARD, PAPART, PÉDOUSSAUT, PEGAVA, PICASSO, PICHETTE, PIERRAKOS, PILLET, PREECE, RAMEAU, RAYMOND, REMOND, REZVANI, RIVEL, RODILLON, RONIS, SAUER, SAUTER, SCHMIDT, SEM, SIMON, SINKO, SOCQUET, SPACAGNA, SPEEDY GRAPHITO, SPRINGER, SUGAI, TAVERNIER, TERLIKOWSKI, THOMAS, TIFFOU, TILMANS, TISSERAND, TITOV, TITUS-CARMEL, TRÉVÉDY, TYSZBLAT, VAKOWSKAI, VAN HOLTEN, VANDERCAM, VANDERSTEEN, VASARELY, VASZARY, VAUGHN-JAMES, VELICKOVIC, VERDIER, VIELFAURE, VIEMER, VIGNY, VILALLONGA, VIVANCOS, WARREN, WATTS, WEB, WEIL, YORDANOV, ZANOTTI

EXPOSITIONS PUBLIQUES À L'HÔTEL DROUOT

Le mardi 8 décembre de 11h à 18h

CATALOGUE SUR DEMANDE À L'ÉTUDE ET EN LIGNE SUR INTERNET :

www.drouot.com - www.auction.fr - www.pescheteau-badin.com

PESCHETEAU-BADIN

Me Brice Pescheteau-Badin
www.pescheteau-badin.com
16 rue de la Grange-Batelière 75009 Paris
pescheteau-badin@wanadoo.fr
Tél +33 (0)1 47 70 50 90 - Fax +33 (0)1 48 01 04 45

MICHEL VIDAL

Expert auprès de la C.E.C.O.A.
15 rue des Beaux-Arts 75006 Paris
Tél +33 (0)1 46 34 69 88
Michel Vidal +33 (0)6 79 67 35 30, michel@michelvidal.com
Sophie Frégeac +33 (0)6 82 65 71 12, sophie@michelvidal.com

INDEX

ADLER	166	EMIN	22	MOINDRE	185
AESCHBACHER	246	ÉPPELÉ	408	MONDRIAN	30
AGENT PRÉAUX	406	ERMA	215, 216	MUNDARAY	324
ALTHEIM	170	FAVIER	198	NACCACHE	298
AMBILLE	113 A 121	FÉRAUD	284	NAFIR	172, 173
ANAKIS	394 A 398	FIAUX	383 A 386	NEBEL	211
ARICKX	399 A 401	FIEDLER	208, 247	NIKIFOR	203
ARIKHA	274, 275	FIÈVRE	270 A 272	NOËL	303
ARMAN	257	FINI	21	O'BRADY	181
AROKAS	199	FOUS	174 A 179	OTHONIEL	24
BAHGORY	156	FREUND	31	OTTMANN	89
BALANDE	57	FRIBOULET	100, 101	PAILLARD	154
BARNETT	437, 438	FRIEDLAENDER	325	PAPART	268
BARROS FERREIRA	241	GALANIS	126	PÉDOUSSAUT	350 A 362
BATTUT	88	GASTAUD	405	PEGAVA	222
BELL	239	GEN PAUL	137	PICASSO	24
BENEDITO	439	GEZA-SZOBEL	90	PICHETTE	223, 224, 236 A 238, 242, 243
BENOIS	58, 59	GIMOND	459	PIERRAKOS	273
BÉRAUD	1, 2	GREFFE	151	PILLET	264
BERTINI	299, 300	GRITSYUK	202	PREECE	140 A 143
BOÏLLE	230	GROSJEAN	96, 97	RAMEAU	
BOISROND	252	GUIETTE	249	RAYMOND	95
BONCOMPAIN	87	GUINOVART	417	REMOND	64
BOUMEESTER	287, 305	HALICKA	441	REZVANI	227
BOUQUET	182, 183, 195	HAMOUDI	282	RIVEL	161 A 165
BOUTEAU	98, 99	HASTAIR	328 A 341	RODILLON	288, 289
BRIELLE	250, 251, 253, 254, 255, 326	HELMAN	217	RONIS	32
BRYEN	276, 277	HÉRAUT	159	SAUER	452
CABURET	248	JAMMES	23	SAUTER	153
CAHN	416	JANECEK	225	SCHMIDT	157
CAMOIN	188, 189	JARMAN	309	SEM	60, 61
CARILLON	440	JOSÉPHINE	296	SIMON	443
CARRADE	221	JOURNOD	167	SINKO	389, 390
CASTANO	269	KARSKAYA	231 A 235	SOCQUET	194
CHALGALO	197	KIJNO	278, 279	SPACAGN	262, 263, 265, 266
CHANSON	184	KISCHKA	111	SPEEDY GRAPHITO	460
CHÉREAU	261	KISLING	38	SPRINGER	285
CHOCHON	105	KITO	240	SUGAI	27
CHOUMANSKY	104, 107	KLASEN	304	TAVERNIER	73A 75, 127 A 133
CHRISTO	407	KLEINMANN	382, 388	TERLIKOWSKI	91
COIGNARD	259, 308	LABARTHE	451	THOMAS	93
COJAN	213	LABISSE	20	TIFFOU	387
COLVIN	218	LACKOVIC	207	TILMANS	65
CONRAD-KICKERT	62	LAGASSE	297	TISSERAND	228
CORBEL	310 A 323	LAMI	94	TITOV	454
CORMIÈRE	139	LANGMANN	63	TITUS-CARMEL	28
CORTOT	204 A 206	LAOUCHEZ	402, 403	TRÉVÉDY	110
D'HAUTERIVES	363 A 371	LARGUIER	108, 109	TYSZBLAT	291 A 295
D'ORGEIX	306	LE FAUCONNIER	123, 124	VAKOWSKAI	372 A 381
DABIN	112, 136	LE MOUAL	415	VAN HOLTEN	286
DADA TRESOR	291	LE YAOUANC	342 A 349	VANDERCAM	33
DAUDET	200	LEFRANC	190, 191	VANDERSTEEN	209, 210
DAUSSY	196	LEMAITRE	102, 103, 106	VASARELY	10 A 19, 25
DELACROIX	168, 169	LEMPEREUR-HAUT	301, 302	VASZARY	92
DELPLANQUE	160	LEPREUX	134	VAUGHN-JAMES	418 A 436
DENIER	138	LEPRIN	122	VELICKOVIC	29, 327
DENIMAL	171	LIAUSU	193	VERDIER	158
DEPARIS	457	LIBION	144 A 152	VIELFAURE	409, 410
DEREUX	229	LJUBA	412 A 414	VIEMER	391 A 393
DESORMEAUX	187, 456	LUCE	40 A 56	VIGNY	67 A 72
DIECKMANN	212	MACI	446, 447	VILALLONGA	450
DIETMAN	260, 307	MAGNI	449	VIVANCOS	180
DOWNING	280, 281	MAN RAY	35, 36, 37, 39	WARREN	258
DUMITRESCO	267	MANGUIN 26		WATTS	404, 411
DUMONTEIL	186	MARTEL	444	WEB	219
ÉCOLE CHINOISE	3 A 9	MAUSSION	226	WEIL	201
ÉCOLE RUSSE	66	MAVET	455	YORDANOV	442
EISHACKER	244	MEYER PETERSEN	256	ZANOTTI	445, 453
EKEDI	296	MIKO	192		
		MIOTTE	253		

Vente à 11h (lots 1 à 99)

ESTAMPES, LITHOGRAPHIES & PHOTOGRAPHIES

1. Jean BÉRAUD (1849-1935)

Le Boulevard des Capucines et le Théâtre du Vaudeville, 1889
Lithographie en couleurs, signée et datée dans la planche en bas à droite, numérotée 194/350 en bas à gauche. Titrée et portant la mention "Lithographie d'après l'oeuvre conservée au Musée Carnavalet, Paris" en bas au centre. Porte le timbre sec "Patrick Offenstadt Catalogue Raisonné Jean Béraud" en bas à droite ainsi que le timbre sec "Idem... Paris" en bas à gauche.
53 x 69 cm **150/200 €**



1

2. Jean BÉRAUD (1849-1935)

Devant la Tour Eiffel, 1890
Lithographie en couleurs, signée dans la planche en bas à droite, numérotée 99/300 en bas à gauche. Porte le timbre sec "Patrick Offenstadt Catalogue Raisonné Jean Béraud" en bas à droite ainsi que le timbre sec "Idem... Paris" en bas à gauche.
72 x 53 cm (à vue) **150/200 €**



2

3. ÉCOLE CHINOISE XX-XXIème siècle

L'hiver
Impression sur papier, porte un idéogramme en bas à gauche et en bas à droite, datée 1981/ 12 en bas à droite.
45 x 58 cm (à vue) **50/80 €**

4. ÉCOLE CHINOISE XX-XXIème siècle

Le défilé
Lithographie rehaussé, porte un idéogramme en bas à gauche et en bas à droite, datée 1984 en bas à droite.
54 x 74 cm (à vue) **50/80 €**

5. ÉCOLE CHINOISE XX-XXIème siècle

La Grande Muraille
Eau forte, porte un cachet encre en bas à gauche, ainsi que des idéogrammes en bas.
42 x 54 cm **50/80 €**

6. ÉCOLE CHINOISE XX-XXIème siècle

Les Yacks
Impression sur papier, porte un idéogramme en bas à gauche et en bas à droite, datée 1984.6 en bas à droite.
56 x 81 cm **50/80 €**

7. ÉCOLE CHINOISE XX-XXIème siècle

Forêt de sapins, 1981
Impression sur papier, porte un idéogramme en bas à gauche et en bas à droite, et datée 81.
36 x 56,5 cm (à vue) **50/80 €**

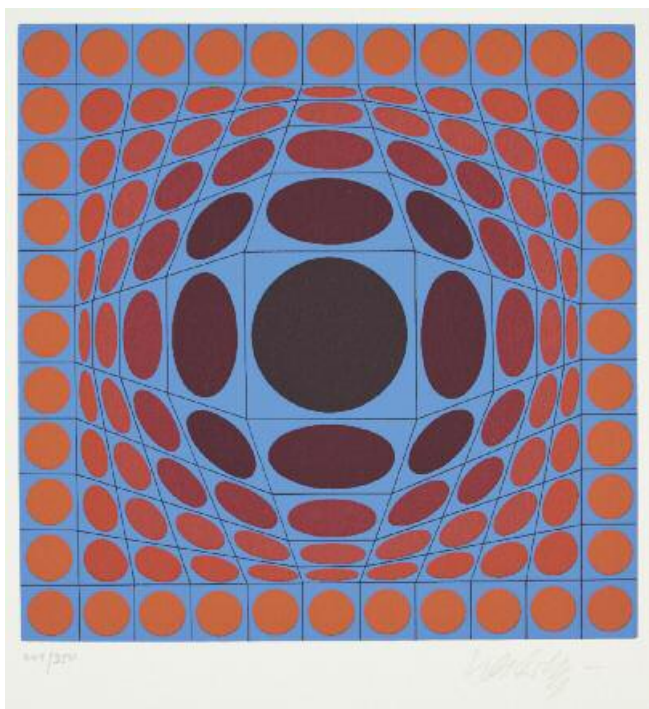
8. ÉCOLE CHINOISE XX-XXIème siècle

La Porte
Eau forte, porte un cachet encre en bas à gauche, ainsi que des idéogrammes en bas.
42 x 54 cm **50/80 €**

9. ÉCOLE CHINOISE XX-XXIème siècle

Enfant et yourte
Impression sur papier, porte un idéogramme en bas à gauche et en bas à droite, datée 1984.6 en bas à droite.
68 x 90 cm **50/80 €**

ENSEMBLE D'ŒUVRES PAR : Victor VASARELY (1906-1997)



10

10. Victor VASARELY (1906-1997)

Composition cinétique

Lithographie en couleurs, signée en bas à droite et numérotée

244/350 en bas à gauche.

30 x 26 cm

150/200 €

11. Victor VASARELY (1906-1997)

Composition cinétique

Lithographie en couleurs, signée en bas à droite et numérotée

112/250 en bas à gauche.

85 x 77 cm

200/400 €

12. Victor VASARELY (1906-1997)

Composition cinétique

Lithographie en couleurs, signée en bas à droite et numérotée

15/250 en bas à gauche.

59 x 52 cm

Légère griffure en haut au milieu

200/400 €

13. Victor VASARELY (1906-1997)

Composition cinétique

Lithographie, signée en bas à droite et numérotée 52/250 en bas à gauche.

88 x 78 cm

500/600 €

14. Victor VASARELY (1906-1997)

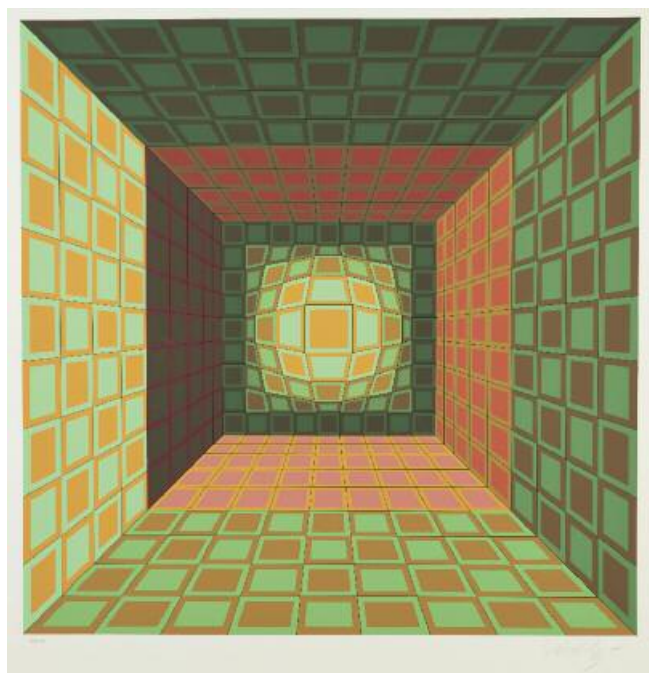
Sans titre

Lithographie en couleurs, signée en bas à droite, numérotée 141/250 et porte le timbre sec Denise René Editeur en bas à gauche.

97 x 97 cm

Pliure.

500/800 €



15

15. Victor VASARELY (1906-1997)

Composition cinétique

Lithographie en couleurs, signée en bas à droite et numérotée

15/250 en bas à gauche.

85,5 x 76 cm

Tache dans le coin en haut à gauche et en bas au centre, pliure dans le coin en bas à gauche.

200/400 €

16. Victor VASARELY (1906-1997)

Composition cinétique

Lithographie en couleurs, signée en bas à droite et numérotée

178/250 en bas à gauche.

78 x 76 cm

200/400 €

17. Victor VASARELY (1906-1997)

Composition cinétique

Lithographie en couleurs, signée en bas à droite et numérotée

283/400 en bas à gauche.

30 x 26 cm

150/200 €

18. Victor VASARELY (1906-1997)

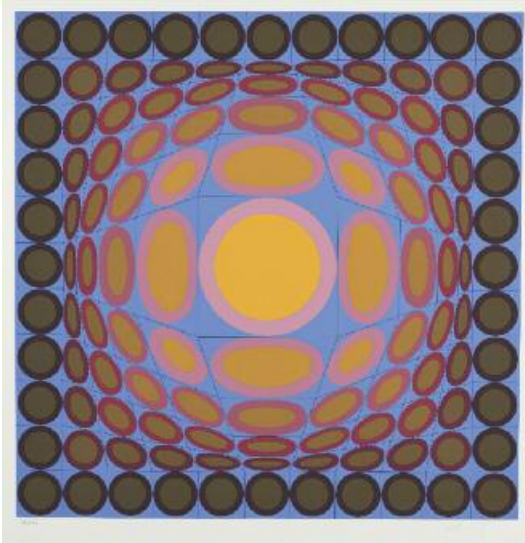
Composition cinétique

Lithographie en couleurs, signée en bas à droite et numérotée

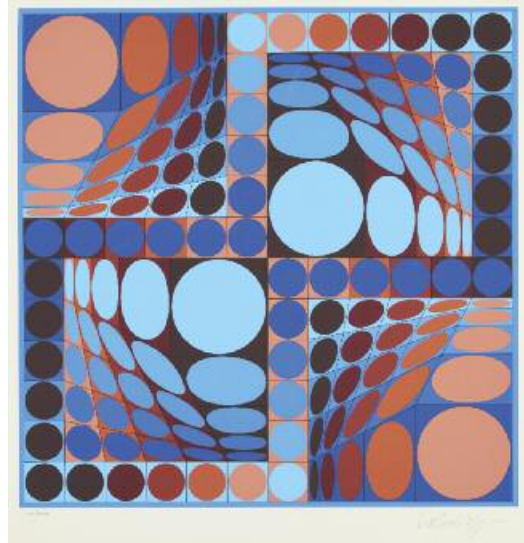
164/250 en bas à gauche.

30 x 26 cm

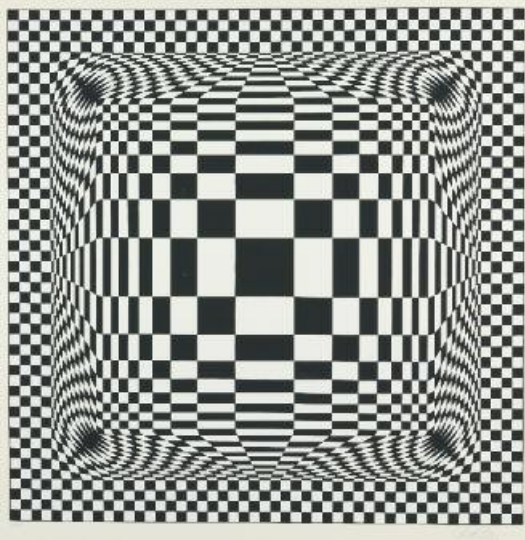
150/200 €



11



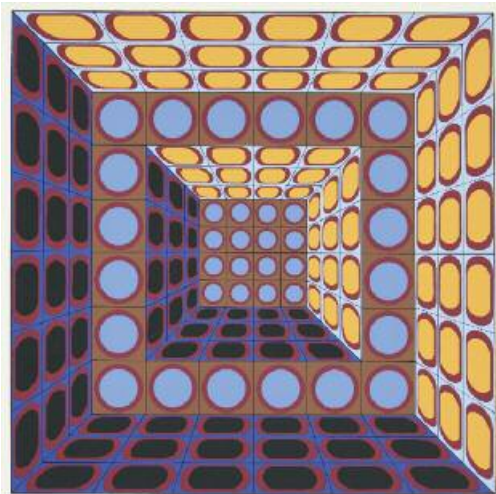
12



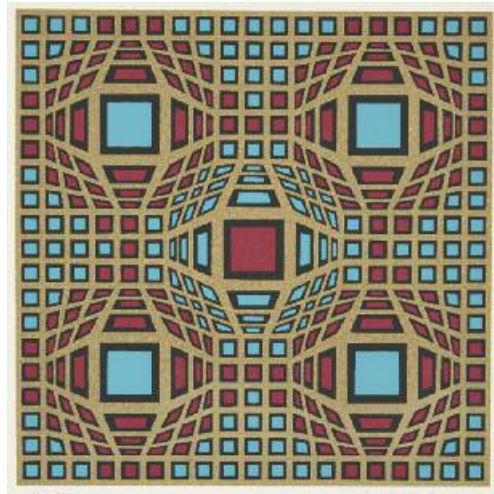
13



14



16



17



19

19. Victor VASARELY (1906-1997)

Zèbres sur fond de damier multicolore

Lithographie en couleurs, signée en bas à droite et numérotée 84/250 en bas à gauche.

79,5 x 59,5 cm

400/600 €

20. Félix LABISSE (1905-1982)

Composition au profil rouge

Lithographie en couleurs, signée en bas à droite et numérotée 14/120 en bas à gauche.

65 x 50,5 cm

Rousseurs dans les marges et pliures.

80/120 €

21. Léonor FINI (1907-1996)

Sphinge

Lithographie en couleurs, signée en bas à droite et portant la mention EA en bas à gauche.

68 x 48 cm (à vue)

80/120 €

22. Tracey EMIN (1963)

Tatoos, 2002

Montage d'une sérigraphie et d'une lithographie, signé, numérotée 69/200 et daté en bas à droite.

29,8 x 21 cm (à vue)

400/600 €

23. Louis JAMMES (1958)

Portrait de Brion Gysin, 1986

Photographie en noir et blanc, titrée et datée en bas au centre, numérotée 1/5 en bas à gauche dans la marge.

89 x 89 cm (à vue)

400/600 €

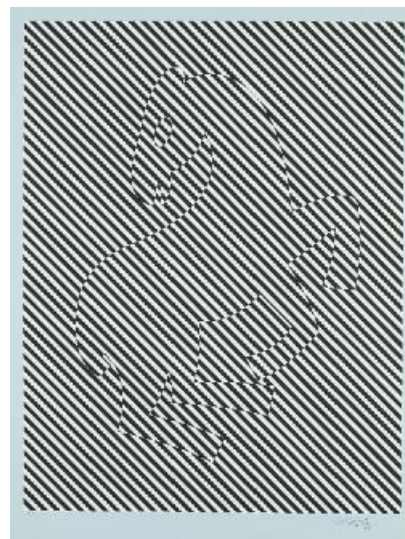
24. D'après Pablo PICASSO (1881-1973)

Maternité

Lithographie sur papier Arches, signée et datée 29/4/63 en haut à gauche. Porte le timbre sec Les Éditions pour la Paix Copyright Spadem en bas à gauche.

64,5 x 49,5 cm (à vue)

200/300 €



25

25. Victor VASARELY (1906-1997)

Zèbre

Sérigraphie en couleurs sur papier pelliculé, signée en bas à droite et numérotée 3/75 en bas à gauche.

68 x 53 cm

Pliure dans le coin en haut à droite

200/300 €

26. Henri MANGUIN (1874-1949)

Vue de St Tropez

Gravure, numérotée 28/50, signée et dédiée en bas à droite.

20,3 x 25 cm (à vue)

80/120 €

27. Kumi SUGAI (1919-1996)

Composition abstraite

Impression, signé en bas à droite.

12 x 15,5 cm

20/30 €

28. Gérard TITUS-CARMEL (1942)

Sur l'idée de détérioration d'une forme : le parallélogramme

Gravure, titrée en bas à gauche, signée et datée en bas à droite.

55,5 x 74,5 cm (à vue)

80/100 €

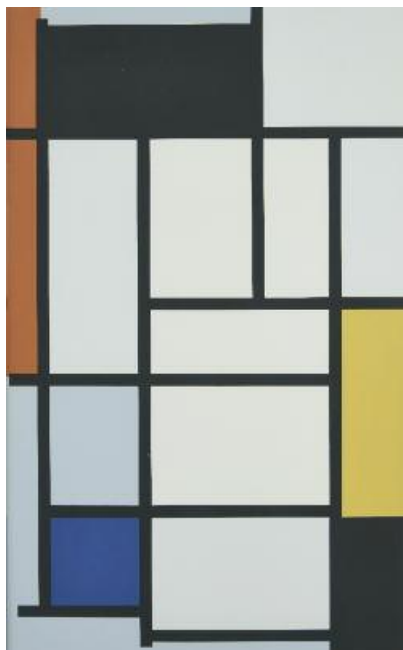
29. Vladimir VELICKOVIC (1935)

Cinq étapes d'une boîte, 10-4-1972

Lithographie et collages, titrée, n°14/100 et signée en bas à droite.

73,5 x 106,5 cm (à vue)

80/100 €



30

30. Piet MONDRIAN (1872-1944)

Composition rouge, bleue et jaune
Sérigraphie en couleurs, porte le tampon sec Éditions Denise René,
Paris en bas à droite.
65 x 50 cm **500/800 €**

31. Gisèle FREUND (1908-2000)

Exposition 100 sculptures et tapisseries contemporaines à Royaumont
Tirage argentique, porte le tampon du photographe au dos.
19 x 19 cm (à vue) **200/300€**

32. Willy RONIS (1910-2009)

Atelier
Tirage argentique, porte le tampon du photographe au dos.
17,5 x 20 cm (à vue) **200/300€**

33. Lot de 2 photographies par Serge Vandercam

Hartung
Tirage argentique
Portrait d'artiste
Tirage argentique, signé et porte le tampon du copyright du photographe au dos.
27,8 x 22 cm (à vue) **200/300€**

34. Lot de 2 photographies

Luc Joubert, Portrait de Bissière
Tirage argentique, porte le tampon du photographe au dos.
24 x 30 cm
Anonyme, Enrico Prampolini dans son atelier à Rome (1952)
Tirage argentique, titré au dos. 8,5 x 13,5 cm **200/300€**



35

35. MAN RAY (1890-1976)

En pleine occultation de Vénus, 1930
Tirage argentique, porte le tampon "Man Ray Paris" ainsi que le tampon "Tirage original réalisé par Pierre Gassmann", tampon ADAGP, au dos.
30 x 24 cm **800/1 200 €**

36. MAN RAY (1890-1976)

Juliet, 1947
Tirage argentique, porte le tampon Photograph By Man Ray, et les notes manuscrites « Man Ray 1947 Juliet peinture », « Coll Man Ray », « Regars N°105, p 9, P192 » et « Reproduire tel quel » au dos.
24 x 19,5 cm **800/1200 €**

37. MAN RAY (1890-1976)

Rayogramme
Tirage argentique et collage, numéroté 19/50 sur un timbre en bas à droite et signé en bas à droite.
14,7 x 11 cm **500/700 €**

38. Moïse KISLING (1891-1953)

Portrait
Gravure, signée dans la planche en bas à droite.
18 x 13 cm
Rousseurs **50/80 €**

39. MAN RAY (1890-1976)

Sculpture africaine
Photographie en noir et blanc, porte le tampon « Photograph Man Ray » au dos.
17 x 12,5 cm Manque en haut à gauche. **800/1 200 €**

TABLEAUX MODERNES ET CONTEMPORAINS

ENSEMBLE D'ŒUVRES PAR : Maximilien LUCE (1858-1941)

40. Maximilien LUCE (1858-1941)

Bord de rivière

Fusain sur papier, signé en bas à gauche.

20,5 x 25,5 cm (à vue)

200/300 €

41. Maximilien LUCE (1858-1941)

Le porche

Fusain sur papier, porte le tampon de la signature en bas à gauche.

20,5 x 27,5 cm (à vue)

200/300 €

42. Maximilien LUCE (1858-1941)

Personnage en forêt

Fusain et lavis sur papier, signé en bas à droite.

21 x 27 cm (à vue)

200/300 €

43. Maximilien LUCE (1858-1941)

Étude de femme en jupe

Mine de plomb sur papier, porte le tampon de la signature en bas à droite.

20,5 x 25,5 cm (à vue)

200/300 €

44. Maximilien LUCE (1858-1941)

Arbres au bord de la rivière

Encre et mine de plomb sur papier, porte le tampon de la signature en bas à droite.

23,5 x 32,5 cm (à vue)

200/300 €

45. Maximilien LUCE (1858-1941)

Étude de personnage

Mine de plomb sur papier, signé en bas à droite et situé Bessy à gauche.

25 x 13,5 cm (à vue)

Pliure en haut à droite.

200/300 €

46. Maximilien LUCE (1858-1941)

Les débardeurs

Fusain sur papier, porte le tampon de la signature en bas à gauche.

15 x 22,5 cm (à vue)

Pliure en haut de la feuille.

200/300 €

47. Maximilien LUCE (1858-1941)

Allégorie

Fusain sur papier, porte le tampon de la signature en bas à droite.

18 x 10 cm (à vue)

120/150 €

48. Maximilien LUCE (1858-1941)

Lavandière

Lavis sur papier, porte le tampon de la signature en bas à droite.

23 x 16,5 cm (à vue)

200/300 €

49. Maximilien LUCE (1858-1941)

Étude de personnage

Fusain sur papier, signé en bas à droite.

10,5 x 24 cm (à vue)

Déchirure en haut à gauche.

200/300 €

50. Maximilien LUCE (1858-1941)

Le baigneur

Huile sur carton, porte le tampon de la signature en bas à droite.

20,5 x 28 cm

2 000/ 3 000 €

51. Maximilien LUCE (1858-1941)

Retour à la ferme

Huile sur papier marouflé sur toile, signé en bas à droite.

25,5 x 36 cm

2 000/ 3 000 €

52. Maximilien LUCE (1858-1941)

Étude d'enfant

Fusain sur papier, signé en bas à droite.

14,5 x 23 cm (à vue)

200/ 300 €

53. Maximilien LUCE (1858-1941)

Femme lisant

Fusain et lavis sur papier, porte le cachet de la signature en bas à droite.

29,5 x 21 cm (à vue)

300/500 €

54. Maximilien LUCE (1858-1941)

Les hommes au pôle (les mendiants)

Encre et fusain sur papier, porte le cachet de la signature en bas à droite.

23,5 x 32 cm (à vue)

300/ 500 €

55. Maximilien LUCE (1858-1941)

Jeune homme

Fusain sur papier, porte le cachet de la signature en bas à gauche.

24,5 x 13 cm (à vue)

200/ 300 €

56. Maximilien LUCE (1858-1941)

Études

Fusain sur papier, porte le cachet de la signature en bas à droite.

23,5 x 31 cm (à vue)

200/300 €



51



45



46



54



44



42



57



58



59



61

57. Gaston BALANDE (1880-1971)

La lecture

Huile sur toile, signée en bas à droite.

125 x 140 cm

4 000/6 000 €

58. Alexandre BENOIS (1870-1960)

L'opéra de Stockholm

Aquarelle et mine de plomb sur papier, inscrit en bas à gauche "Alexandre Benois Ballo in Mascherz et au dos "Alexandre Benoit Un Ballo in Mascherz VI Salle de Bal au Palais (à l'Opéra) de Stockholm"

30 x 45 cm

3 000/4 000 €

59. Alexandre BENOIS (1870-1960)

Élégante

Fusain et aquarelle sur papier, monogrammé au milieu à gauche, daté 1950 en bas à droite

31 x 23 cm

1 000/1 500 €

60. SEM (1863-1934)

Le Cake Walk

Aquarelle et gouache sur papier, signé en bas à droite.

32 cm x 41,5 cm

800/1 200 €

61. SEM (1863-1934)

Portrait de « Tigre de Raynier »

Dessin double face à l'aquarelle, signé en bas à droite sur l'une des faces.

25 x 16 cm

500/800 €

62. Conrad Jean Théodore CONRAD-KICKERT (1882-1965)

Autoportrait

Huile sur isorel, signée en bas à droite.

Monogrammé, titré et daté 1956 au dos

46 x 38 cm

200/300 €

63. Sidney LANGMANN XIX-XX ème siècle

Vue de Saint Paul, hiver

Huile sur toile, signée en bas à gauche. Titrée et signée au dos.

65 x 81 cm

150/200 €



64

64. Jean Charles Joseph REMOND (1795-1875)

L'ermitage de la Cava, Napoli, 1842

Huile sur toile, signée et datée au dos.

25,5 x 36,5 cm

2 000 /3 000 €

PROVENANCE :

J.G. Gulliver

Stoppenbach & Delestre, Ltd, Londres (Étiquette au dos)

65. Émile Henry TILMANS (1888-1960)

Les Gouapes, 1955

Huile sur toile, signée en bas à droite

Constresignée, titrée et datée au dos

89 x 116 cm

150/200 €

66. ECOLE RUSSE

Nature Morte, 2001

Huile sur toile, porte une signature en bas à droite et datée au dos.

45 x 50 cm

400/600 €

67. Sylvain VIGNY (1902-1970)

Bouquet de fleurs

Huile sur toile signée en bas à droite.

38 x 46 cm

80/120 €

68. Sylvain VIGNY (1902-1970)

Au café

Huile sur toile signée en bas à gauche.

46 x 55 cm

80/120 €

69. Sylvain Vigny (1903-1970)

Jeune homme assis

Huile sur toile, porte une signature en bas à gauche.

41,5 x 32 cm (à vue)

100/150 €

70. Sylvain VIGNY (1902-1970)

Promeneurs

Huile sur toile signée en bas à droite.

38 x 46 cm

100/120 €

71. Sylvain VIGNY (1902-1970)

Portrait de femme.

Huile sur toile signée en bas à droite.

55 x 46 cm

100/120 €

72. Sylvain VIGNY (1902-1970)

Femme assise

Huile sur toile signée en haut à droite.

55 x 38 cm

100/120 €

73. Jean-Hyppolite TAVERNIER (1884- ?)

Attribué à

Le forgeron

Huile sur toile.

60,5 x 50 cm

100/150 €

74. Jean-Hyppolite TAVERNIER (1884- ?)

Maternité

Pastel signé et daté en bas à gauche.

27,5 x 23 cm (à vue)

60/80 €

75. Jean-Hyppolite TAVERNIER (1884- ?)

« Le pianiste » et « l'escalier de pierre »

Huile sur isorel, une face est signée en bas à droite.

65 x 54 cm

200/300 €

ENSEMBLE D'ŒUVRES PAR : Marc Le COULTRE (1946)



85

76. Marc Le COULTRE (1946)

Bouquet

Huile sur toile, signée en bas à gauche.

46 x 38 cm

100/150 €

77. Marc Le COULTRE (1946)

Bouquet de Dalhias

Huile sur toile, signée en bas à droite. Contresignée au dos.

46 x 38 cm

100/150 €

78. Marc Le COULTRE (1946)

Des barques

Huile sur toile, signée en bas à droite.

100 x 100 cm

150/200 €

79. Marc Le COULTRE (1946)

Femme au canapé

Acrylique sur toile, signée en bas à gauche. Contresignée au dos.

81 x 100 cm

150/200 €

80. Marc Le COULTRE (1946)

La régates

Acrylique sur toile, signée en bas à droite. Contresignée au dos.

49,5 x 60,5 cm

100/150 €

81. Marc Le COULTRE (1946)

Le parasol

Huile sur toile, signée en bas à gauche. Contresignée au dos.

81 x 65 cm

Usures

100/150 €

82. Marc Le COULTRE (1946)

Paysage lacustre

Huile sur toile, signée en bas à droite. Contresignée au dos

54 x 65 cm

100/150 €

83. Marc Le COULTRE (1946)

Les Spis

Huile sur toile, signée en bas à droite. Contresignée au dos

64,5 x 81 cm

100/150 €

84. Marc Le COULTRE (1946)

St Colombain

Huile sur toile, signée en bas à droite, contresignée au dos.

146 x 114 cm

150/200 €

85. Marc Le COULTRE (1946)

Nature morte au citron et poire

Huile sur toile, signée en bas à gauche.

73,5 x 60 cm

100/150 €

86. Marc Le COULTRE (1946)

Bouquet éclatant

Huile sur toile, signée en bas à gauche. Contresignée et titrée au dos.

73 x 60 cm

100/150 €



80



82



76



79



87

87. Pierre BONCOMPAIN (1938)

Nature morte au melon
Huile sur carton, signé en bas au milieu.
60 x 50 cm

300/500 €

88. Michèle BATTUT (1946)

Nature morte aux fruits rouges
Huile sur toile, signée à droite au milieu.
41 x 33 cm

200/300 €

89. Henri OTTMANN (1877-1927)

Conversation dans la rue
Pastel, signé en bas à droite.
28 x 19,5 cm (à vue) Piqûres.

80/120 €

90. GEZA-SZOBEL (1905-1963)

"Femme assise" "Couple à la vache"
Gouache double face
44 x 37 cm
Vente Drouot - Me Claude Robert 26-10-71 lot 135

200/300 €

91. Vladimir TERLIKOWSKI (1873-1951)

"Paysage avec saules"
Huile sur toile signée en bas à gauche
27 x 41,5 cm

400/600 €

92. János VASZARY (1867-1939)

Portrait de Léon Tolstoï
Huile sur toile
40,5 x 33 cm

1000/1 500 €

93. lot non venu



94

94. Eugène Louis LAMI (1800-1890)

Hussard à cheval
Technique mixte sur papier, signature apocryphe en bas à droite.
Esquisse d'un cuirassier au dos.
27,2 x 19,5 cm

800/1 200 €

Madame Caroline Imbert a bien voulu nous confirmer l'authenticité de cette œuvre.

95. Claude RAMEAU (1876-1955)

Paysage au lac
Huile sur toile, signée en bas à gauche
64 ,5 x 81 cm

400/600 €

96. Henry GROSJEAN (1864-1948)

Paysage au pont
Huile sur toile, signée en bas à gauche.
60 x 91 cm

300/400 €

97. Henry GROSJEAN (1864-1948)

Paysage au cyprès
Huile sur toile, signée en bas à droite
50,5 x 65 cm

200/300 €

98. Marc BOUTEAU (1935)

Le Consulat à Montmartre, 1979
Huile sur toile signée en bas à gauche. Contresignée et datée au dos.
Titrée sur le châssis.
46,5 x 62 cm

200/300 €

99. Marc BOUTEAU (1935)

Pont Aven au printemps
Huile sur toile signée en bas à gauche. Contresignée au dos.
54 x 65 cm

200/300 €

Vente à 14h (lots 100 à 509)



100

100. Jef FRIBOULET (1919-2003)

Nature morte à la cruche

Huile sur toile, signée en bas à gauche. Titrée au dos.
65 x 54 cm

300/500 €

101. Jef FRIBOULET (1919-2003)

Aux champs

Huile sur toile, signée en bas à droite.
54,5 x 46 cm

300/500 €

102. André LEMAITRE (1909-1995)

Printemps normand, 1969

Huile sur toile, signée en bas à droite. Contresignée, datée et titrée au dos.
65 x 54 cm

400/600 €

103. André LEMAITRE (1909-1995)

Nature morte, 1970

Huile sur toile, signée en bas à gauche. Contresignée, datée et titrée au dos.
60 x 73 cm

400/600 €

104. Olga CHOUMANSKY (1896-197.)

Les jongleuses, 1900

Technique mixte sur isorel, signée et datée en bas à droite.
60 x 81 cm

200/300 €

105. André Eugène Louis CHOCHON (1910-2005)

Environs de Bonifacio

Huile sur toile, signée en bas à gauche. Titrée au dos.
60 x 73 cm

200/300 €



106

106. André LEMAITRE (1909-1995)

Nature morte à la poupée, 1968

Huile sur toile, signée en bas au milieu. Contresignée, datée et titrée au dos. 60 x 73 cm

400/600 €

107. Olga CHOUMANSKY (1896-197.)

La noce, 1925

Technique mixte et collages sur carton, signé et daté en bas à droite.
45 x 45 cm

150/200 €

108. Gérard LARGUIER (1938)

Planches à voiles, 1983

Huile sur toile, signée et datée en bas à droite. Contresignée et titrée au dos.
91,5 x 72,5 cm

100/150 €

109. Gérard LARGUIER (1938)

Trilogie

Huile sur toile, signée et datée 80 en bas à gauche. Contresignée et titrée au dos.
73 x 92 cm

100/150 €

110. Yves TRÉVÉDY (1916-1990)

Jardin vert

Huile sur toile, signée en bas à droite.
46 x 38 cm

100/150 €

111. Isis KISCHKA (1908-1973)

Les Toits

Huile sur toile réentoilée, signée en bas à gauche.
26, 5 x 40 cm

100/150 €

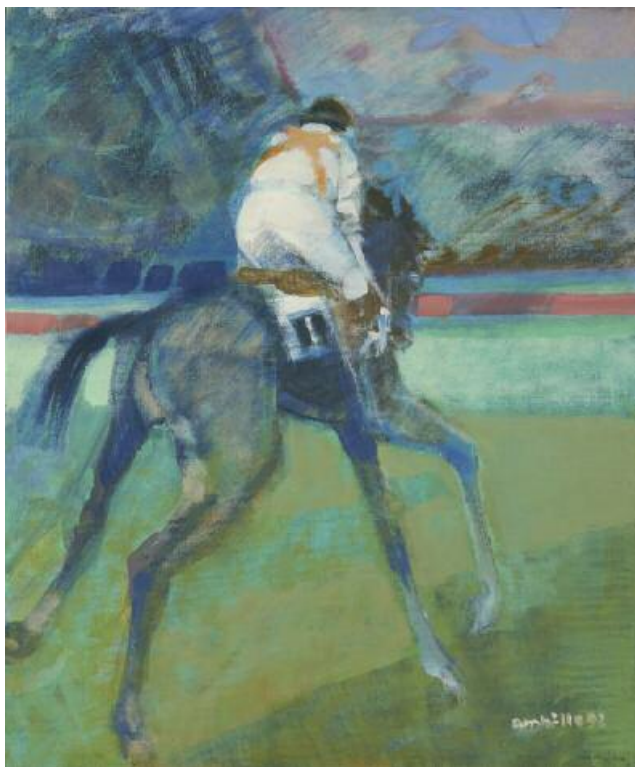
112. Joël DABIN (1933)

Le Piccador, 1993

Huile sur toile, signée en bas à droite. Contresignée, titrée et datée au dos.
38 x 46 cm

400/600 €

ENSEMBLE D'ŒUVRES PAR : Paul Ambille (1930-2010)



113

113. Paul AMBILLE (1930-2010)

Canter Cantilien, 1992

Huile sur toile, signée et datée en bas à droite. Contresignée et titrée au dos.

65 x 54 cm

350/450 €

114. Paul AMBILLE (1930-2010)

Les trois chevaux, 1992

Huile sur toile, signée et datée en bas à droite. Contresignée et titrée au dos.

73 x 60 cm

400/600 €

115. Paul AMBILLE (1930-2010)

"À Clermont" Paysage animé, 1982

Huile sur toile, signée et datée en bas au milieu. Contresignée, titrée au dos.

120 x 120 cm

600/800 €

116. Paul AMBILLE (1930-2010)

Réveil à la crémone, 1983

Huile sur toile, signée et datée en bas à gauche. Contresignée et titrée au dos.

81 x 65 cm

350/450 €

117. Paul AMBILLE (1930-2010)

À Socoa, 1982

Huile sur toile, signée et datée en bas au centre. Contresignée et titrée au dos.

60 x 73 cm

300/400 €

118. Paul AMBILLE (1930-2010)

Le Pont des Soupirs, 1982

Huile sur toile, signée et datée en bas à droite. Contresignée et titrée au dos.

73 x 60 cm

400/600 €

119. Paul AMBILLE (1930-2010)

Les deux joueurs, 1992

Huile sur toile, signée et datée en bas à droite. Contresignée et titrée au dos.

60 x 73 cm

400/600 €

120. Paul AMBILLE (1930-2010)

Les planches roses, 1986

Huile sur toile, signée et datée en bas à gauche. Contresignée et titrée au dos.

100 x 73 cm

400/600 €

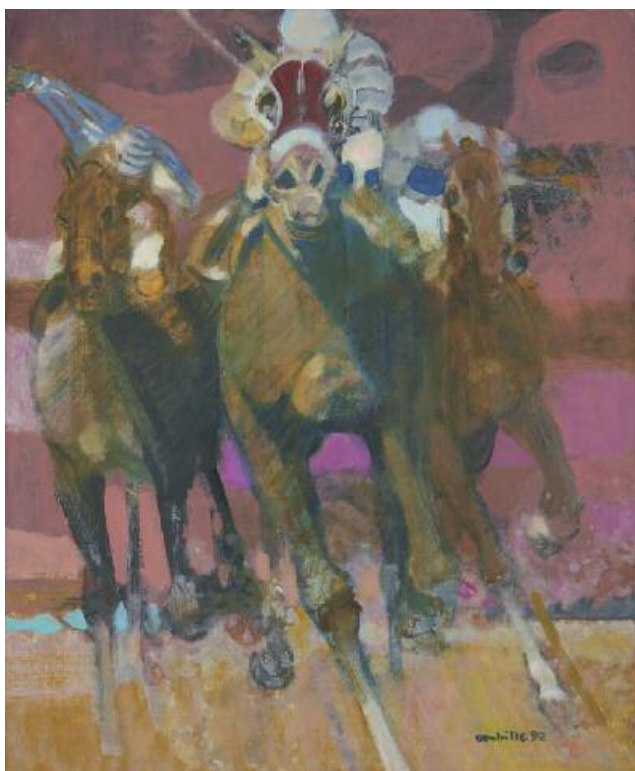
121. Paul AMBILLE (1930-2010)

Dona Sol, 1974

Huile sur toile, signée et datée en bas à gauche. Contresignée et titrée au dos.

73 x 92 cm

400/600 €



114



115



116



117



118



119



120



122

122. Marcel-François LEPRIN (1891-1933)

Vue de village

Huile sur toile signée en bas à droite

65 x 81 cm

1 200/1 500 €

123. Henri Victor LE FAUCONNIER (1881-1946)

Vase de marguerites, 1943

Huile sur toile, monogrammée Le F au milieu, contresignée et datée 1943 au dos.

60 x 45,5 cm

600/800 €

124. Henri Victor LE FAUCONNIER (1881-1946)

Bouquet de fleurs près d'une fenêtre

Aquarelle, signée en bas à droite

61,5 x 46 cm (à vue)

400 / 600 €

125. ANONYME XIX-XXème siècle

Jeune femme assise

Pastel, porte une signature en bas à gauche.

70 x 40 cm

100/150 €

126. Dimitrios Emmanuel GALANIS (1882-1966)

Deux femmes nues

Sanguine sur papier, signée en bas à droite.

104,5 x 78,5 cm (à vue)

Déchirures

500/700 €

127. Jean-Hyppolite TAVERNIER (1884- ?)

Sisteron, 1929

Technique mixte sur papier, signé, daté et situé en bas à gauche.

43 x 42,5 cm (à vue)

100/150 €

128. Jean-Hyppolite TAVERNIER (1884- ?)

Le fiacre dans le village

Mine de plomb sur papier, signé en bas à droite.

23 x 19,5 cm (à vue)

80/120 €

129. Jean-Hyppolite TAVERNIER (1884- ?)

Femme à la tulipe

Huile sur panneau, signée en bas à droite.

61 x 45 cm

200/300 €

130. Jean-Hyppolite TAVERNIER (1884- ?)

Petit Betheny et Reims

Deux dessins à la mine de plomb, l'un monogrammé, situé Reims et daté 1916 en bas à droite, l'autre titré « Petit Betheny », daté Juillet 1916 en bas à gauche.

14,5 x 19 cm et 14 x 15,5 cm (à vue)

80/120 €

131. Jean-Hyppolite TAVERNIER (1884- ?) Attribué à

Nature morte au violon

Huile sur toile, signé et daté 1910 sur le châssis.

60 x 73 cm

Accidents et manques

100/150 €

132. Jean-Hyppolite TAVERNIER (1884- ?)

La Chaise Dieu

Mine de plomb sur papier, monogrammé en bas à droite.

19 x 14,5 cm (à vue)

60/80 €

133. Jean-Hyppolite TAVERNIER (1884- ?)

Notre Dame de Paris

Huile sur toile, signée en bas à droite.

55 x 46 cm

Salissures, vernis jaunâtre

150/200 €

134. Albert LEPREUX (1868-1959)

Paysage d'hiver

Pastel sur papier, signé en bas à droite.

26 x 34 cm (à vue)

80/120 €

135. ANONYME XIX-XXème siècle

Environs de St Pé

Huile sur panneau, titré et daté 87 au dos.

23 x 34,5 cm

100/150 €

136. Joël DABIN (1933)

À la Féria de Cadiz, 1997

Huile sur toile, signée en bas à droite. Contresignée, titrée et datée au dos.

54 x 65 cm

400/600 €



137

137. GEN PAUL (1895-1975)

Course d'obstacles

Gouache sur papier, signé en bas à gauche.

50 x 65 cm

2 000/3 000 €

138. Jacques DENIER (1894-1983)

Jeune fille au livre et au bouquet

Huile sur toile, signée en bas à droite.

50 x 61 cm

100/150 €

139. Gaston CORMIÈRE (1858-1943)

Élégante à la plage

Pastel sur papier, signé en bas à droite, porte le tampon encre de l'atelier en bas à gauche.

34 x 23,5 cm (à vue)

100/150 €

140. Patricia PREECE (1900-1971)

Child reading

Huile sur toile, signée et titrée au dos.

61 x 45,5 cm

Manques et accidents

300/400 €

141. Patricia PREECE (1900-1971)

Jeune fille à la robe bleue tricotant

Huile sur toile signée en bas à gauche.

61 x 45,5 cm

Manques

300/400 €

142. Patricia PREECE (1900-1971)

Girl seated

Huile sur toile, titrée au dos.

66 x 46 cm

Petit accident

300/400 €

143. Patricia PREECE (1900-1971)

Swiss peasant

Huile sur toile, signée en bas à gauche, titrée au dos.

61 x 50,5 cm

Manques

300/400 €



144

144. André LIBION (1924-1993)

Nu couché

Huile sur toile, signée en bas à droite.
60 x 73 cm

150/200 €

145. André LIBION (1924-1993)

Clo

Huile sur toile, signée en bas à droite. Contresignée et titrée au dos.
55 x 46 cm

100/150 €

146. André LIBION (1924-1993)

Femme et fleurs

Huile sur toile, signée en bas à droite. Contresignée et titrée au dos.
46 x 55 cm

100/150 €

147. André LIBION (1924-1993)

La toilette

Huile sur toile, signée en bas à droite. Titrée et contresignée au dos.
73 x 60 cm

150/200 €

148. André LIBION (1924-1993)

Le vase bleu

Huile sur toile, signée en bas à droite. Contresignée et titrée au dos.
46 x 55 cm

100/150 €

149. André LIBION (1924-1993)

Nature morte en rouge

Huile sur toile, signée en bas à gauche. Contresignée et titrée au dos
46 x 61 cm

100/150 €

150. André LIBION (1924-1993)

La Nappe Bleue

Huile sur toile, signée en bas à gauche. Contresignée et titrée au dos.
46 x 55 cm

100/150 €

151. Léon GREFFE (1881-1949)

Café

Gouache sur papier, signé en bas à droite.
12,5 x 17 cm (à vue)

100/150 €



152

152. André LIBION (1924-1993)

Table et Fruits

Huile sur toile, signée en bas à gauche. Contresigné et titré au dos.
60 x 73 cm

100/150 €

153. Albert SAUTER (1885-1962)

Les moulins à eau

Huile sur panneau, signé en bas à droite.
18 x 29 cm

150/200 €

154. J. PAILLARD XX-XXIème siècle

Saint Tropez

Huile sur toile, signé en bas à droite.
50 x 61 cm

100/150 €

155. Roger CHAPELAIN MIDI (1904-1992)

Danse

Technique mixte sur papier, signée et datée 68 en bas à droite.
46 x 38 cm (à vue)

300/400 €

156. Georges BAHGORY (1932)

Portrait

Technique mixte sur toile, signée en bas à droite.
38 x 46 cm

400/600 €

157. Robert G.SCHMIDT (1923)

Les coteaux

Huile sur toile, signée en bas à droite. Titrée et contresignée au dos.
55 x 46 cm

150/200 €

158. Maurice VERDIER (1919)

L'étang aux arbres roux

Huile sur toile, signée en bas à droite. Contresignée et titrée au dos.
54, 5 x 73,5 cm

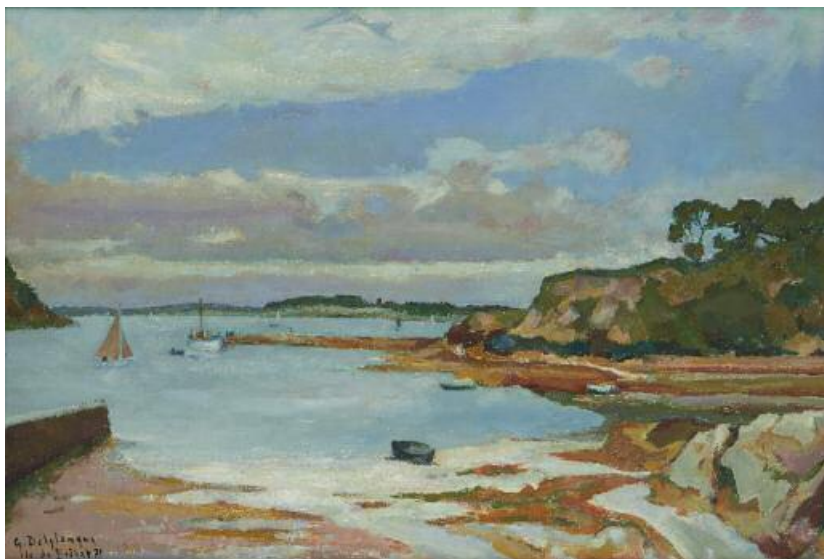
100/150 €

159. Henri HÉRAUT (1894-1981)

Jeune homme à la lampe

Huile sur carton, signé en bas à droite.
32,5 x 25,5 cm

80/120 €



160

160. Georges Émile DELPLANQUE (1903-1999)

Ile de Bréhat, 1971

Huile sur toile, signée, titrée et datée en bas à gauche.

73 x 50,5 cm

300/500 €

161. Lucie RIVEL (1910- ?)

Au marché

Huile sur toile, signée en bas à gauche. Contresignée et titrée au dos.

60 x 73 cm

100/150 €

162. Lucie RIVEL (1910- ?)

En Brière, Bretagne

Huile sur toile, signée en bas à droite. Contresignée et titrée au dos

54,5 x 65 cm

100/150 €

163. Lucie RIVEL (1910- ?)

Les barques blanches

Huile sur toile, signée en bas à droite. Contresignée et titrée au dos

54 x 65 cm

100/150 €

164. Lucie RIVEL (1910- ?)

Pêcheur dans ses filets

Huile sur toile, signée en bas à gauche. Contresignée et titrée au dos

54 x 65 cm

100/150 €

165. Lucie RIVEL (1910- ?)

Roses au vase vert

Huile sur toile, signée en bas à droite. Contresignée et titrée au dos.

46 x 38 cm

100/150 €

166. Jules ADLER (1865-1952)

Etude pour Le marché, 1895

Crayon bleu sur papier, signé en bas à droite, titré et daté en bas à gauche.

35 x 25 cm (à vue)

100/150 €



167

167. Monique JOURNOD (1935)

Ile de France

Huile sur toile, signée en bas à droite. Contresignée au dos.

46 x 38 cm

150/200 €

168. Eugène DELACROIX (1798-1863)

Etude de chevaux et d'homme

Mine de plomb sur papier, porte le cachet E.D en bas à gauche.

10,3 x 17,8 cm (à vue) Rousseurs

800/1 200 €

169. Eugène DELACROIX (1798-1863)

Cavalier

Mine de plomb sur papier, porte le cachet E.D en bas à gauche.

11,8 x 17,3 cm (à vue)

Rousseurs

800/1 200 €

170. Wilhelm ALTHEIM (1871-1914)

Cour de ferme

Technique mixte sur papier, signé et daté en bas à droite.

41 x 60,5 cm (à vue)

Manques en bas et au milieu à gauche, et à droite vers le milieu

200/300 €

171. J. DENIMAL XXème siècle

Grotte du Lac Daumesnil, Vincennes

Huile sur toile, signée en bas vers la droite, titrée et datée août 1935 en bas à gauche.

27 x 35 cm Restauration au dos

200/300 €

172. Boaba NAFIR XX-XXIème siècle

Mare

Huile sur toile signée et titrée en bas à gauche.

37 x 60 cm

80/100 €

173. Boaba NAFIR XX-XXIème siècle

Demi de Zambila, 1982

Huile sur toile signée et datée en bas à gauche, titré en bas à gauche

65 x 46,5 cm

100/150 €



174

174. Jean FOUS (1901-1971)

Les puces

Huile sur toile réentoilée, signé et datée 1944 en bas à droite.

43 x 57 cm

400/600 €

175. Jean FOUS (1901-1971)

Scène de village

Aquarelle et mine de plomb sur papier, signé en bas à gauche, dédié « à ses amis Jacowsky » et daté Octobre 61 en bas à droite.

17,5 x 11 cm

80/ 120 €

176. Jean FOUS (1901-1971)

Eglise Saint Médard, Paris, 1950

Huile sur toile signée en bas à gauche. Titrée, datée et contresignée au dos.

27 x 22 cm

150/200 €

177. Jean FOUS (1901-1971)

Bal musette

Aquarelle et encre de chine sur papier, titré en bas à gauche, signé en bas à droite.

17 x 23 cm (à vue)

80/120 €

178. Jean FOUS (1901-1971)

Place du village

Gouache sur papier, signé en bas vers la droite.

10 x 14 cm (à vue)

80/120 €

179. Jean FOUS (1901-1971)

Grand Café « Le Tacos », 1953

Huile sur carton, signé en bas à droite. Contresigné, titré et daté au dos.

22 x 27 cm

Griffure

150/200 €

180. Miguel Garcia VIVANCOS (1895-1972)

La fenêtre, 1964

Gouache sur papier, signé et daté au centre.

15,5 x 23,5 cm

200/300 €



181

181. Gertrude O'BRADY (1901-1985)

La rue animée, 1941

Huile sur toile, monogrammée en bas à droite. Datée au dos.

33 x 55 cm

2 000/3 000 €

182. André BOUQUET (1897-1987)

Le Palais sous la neige, 1964.

Huile sur toile, signée et datée en bas à droite. Titrée au dos.

46 x 55 cm

300/ 400 €

183. André BOUQUET (1897-1987)

Rue de village

Gouache sur papier, monogrammé en bas à droite.

17 x 12,2 cm (à vue)

50/80 €

184. Maxime CHANSON XX-XXIème siècle

Walallha

Technique mixte sur papier marouflé sur toile

179 x 220 cm

100/150 €

185. Albert Alfred MOINDRE (1888-1965)

Dessin double face

Eglise/Ville en bords de mer.

Gouache sur papier, chaque face est signée.

50 x 31 cm à vue

150/ 200 €

186. DUMONTEIL XX-XXIème siècle

Feu

Huile sur toile, signée en bas à gauche.

46 x 38 cm

80/120€

187. Odile DESORMEAUX XX-XXIème siècle

La Giralda, Séville, 1973

Technique mixte sur papier, signée et datée en bas à droite.

64 x 49,5 cm (à vue)

150/200 €

PROVENANCE :

Galerie Marcel Bernheim



188

188. Charles CAMOIN (1879-1965)

Nu au bouquet de fleurs

Huile sur toile marouflée sur isorel, signée en bas à droite.

65 x 38 cm

12 000/15 000 €

Madame Claudine Grammont, Archives Camoin, a bien voulu reconnaître l'authenticité de cette oeuvre, un certificat d'authenticité sera remis à l'acquéreur.

PROVENANCE :

Vente "Tableaux Modernes" par l'étude Couturier - Nicolay à Drouot Rive Gauche le 10 mars 1977 (le tableau est reproduit au catalogue page 68)

188. Charles CAMOIN (1879-1965)

Portrait de Madame Marie-Louise Tavernier

Pastel gras, signé et dédié « à Marie-Louise Tavernier » en bas à droite.

31 x 23,3 cm (à vue)

4 000/6 000 €

Madame Claudine Grammont, Archives Camoin, a bien voulu reconnaître l'authenticité de cette oeuvre, un certificat d'authenticité sera remis à l'acquéreur.



189



190

190. Jules LEFRANC (1887-1972)

Le viaduc de Romans

Huile sur panneau, signé en bas à gauche. Contresigné, titré au dos.

13,5 x 14,5 cm

400/600 €

191. Jules LEFRANC (1887-1972)

Paysage

Huile sur toile marouflée sur toile, signée en bas à gauche.

14,5 x 12 cm

Usures sur le côté droit.

400/600 €

192. MIKO XXème siècle

La tour Eiffel, 1928

Huile sur toile, signée et datée en bas vers la gauche.

38 x 55 cm

Manques de matière

150/200 €

193. Camille LIAUSU (1894-1975)

Odalisque fumeuse d'opium

Huile sur toile signée en bas à droite. Porte une étiquette au revers

"Camille Liausu 1894-1975 Ecole de Paris"

45 x 82 cm

500/800 €

194. Jeanne SOCQUET (1933) ?

Les nains

Acrylique sur toile, signée en bas à droite.

73 x 60 cm

100/150 €

195. André BOUQUET (1897-1987)

Rue de village

Gouache sur papier, monogrammé en bas à droite.

17 x 12,2 cm (à vue)

80/120 €

196. Raymond DAUSSY (1918)

Char de la nuit

Huile sur aggloméré, signé et daté 65 en bas à gauche.

26,5 x 36,5 cm

Manques éparées

200/300 €



197

197. Ch. Alb. Gast Lombard CHALGALO (1882-1968)

Les Moulins, Moulin de la Galette, rue Lepic, 1939

Huile sur carton, signé et daté en bas à gauche. Contresigné, daté et titré au dos

26,5 x 35 cm

200/250 €

198. Pierre Favier (1899-1969)

Le chemineau

Huile sur toile signée et datée 35 en bas à gauche, titrée.

Porte une dédicace au revers "En souvenir du Docteur Roger Baudoy et de Madame à Monsieur Texier 31/10/62"

41 x 33 cm

100/150 €

199. AROKAS XX-XXIème siècle

Portrait de jeune homme à la chemise bleue

Huile sur toile, signée en bas à droite.

61 x 50 cm

100/150 €

200. René DAUDET XX-XXIème siècle

La vierge de Mer

Technique mixte sur toile signée en bas à droite.

50 x 41,5 cm

100/150 €

201. Fernand WEIL (1894-1958)

Arbre Fleuri, 1957

Huile sur toile, signée en bas à droite.

Contresigné et daté au dos.

55 x 46 cm

250/350 €

202. Nikolai GRITSYUK (1922-1976)

Composition, Russie, 1974

Gouache sur papier, signée et datée au dos.

62 x 77,5 cm

500/800 €

BIBLIOGRAPHIE:

Gritsyuk, 1991, Paris, Édition du Regard, reproduit page 107



203

203. NIKIFOR (1895-1968)

Page d'album
Gouache accompagnant une lettre, signé en bas à droite.
29 x 20,5 cm

500/800 €

204. Jean CORTOT (1925)

Sans titre
Gouache sur papier, signé en bas à gauche.
20 x 14 cm (à vue)

50/ 80 €

205. Jean CORTOT (1925)

Sans titre
Gouache sur papier, signé en bas à gauche.
24,5 x 16,5 cm

50/80 €

206. Jean CORTOT (1925)

Sans titre
Gouache sur papier, signé en bas à gauche.
25 x 16 cm

50/80 €

207. Ivan LACKOVIC (1932-2004)

Paysanne, 1968
Technique mixte fixée sous verre, signé, situé Croata et daté en bas à droite.
27,5 x 40 cm

200/300 €

208. Arnold FIEDLER (1900-1985)

Graffiti, 1965
Pastel sur papier, porte une signature et daté en bas à droite.
15 x 10 cm

150/200 €



209

209. Germain VANDERSTEEN (1897-1985)

Animal fantastique
Technique mixte sur papier, signé en bas au milieu.
49 x 64 cm (à vue)

150/200 €

210. Germain VANDERSTEEN (1897-1985)

Bouquet de fleurs
Acrylique sur verre signé en bas.
33 x 24 cm

80/120 €

211. Otto NEBEL (1892-1973)

Composition abstraite
Pochoir sur tissu contrecollé sur isorel, signé en bas à gauche et daté 1965 en bas à droite.
6 x 9,5 cm (à vue)

40/60 €

212. Henry DIECKMANN (1933)

Les Cyclistes, 1977
Acrylique sur panneau, signé et daté en bas à droite.
30 x 35 cm
Griffures éparées

150/200€

213. Aurel COJAN (1914-2005)

Fruits sur la table, 1970
Huile sur toile, signée et datée au dos.
33 x 41 cm

200/300 €

214. Marie RAYMOND (1908-1988)

Sans titre
Gouache et mine de plomb sur papier, signé en bas à droite.
13,5 x 21,5 cm

150/200 €



215



216



217

215. Thomas ERMA (1939-1964)

Sans titre, 1962
Technique mixte et collage sur papier marouffés sur toile, signé et daté en bas à droite. Contresigné, daté et situé Paris au dos. 50 x 100 cm **400/500 €**

216. Thomas ERMA (1939-1964)

Composition abstraite, 1962
Technique mixte et collages sur papier, signé et daté en bas à droite. 21,5 x 10 cm **80/120 €**

217. Robert HELMAN (1910-1990)

Composition abstraite
Huile sur toile, signée en bas à gauche. 18 x 14 cm **150/200 €**

218. Marta COLVIN (1915-1995)

Composition abstraite, 1972
Collages sur papier, signé et daté en bas à droite. 20 x 29 cm **100/150 €**

219. Mary WEB XX-XXIème siècle

Composition cubiste
Collages sur papier, signé en bas à gauche. 10 x 8 cm (à vue) **40/60 €**

220. Marie RAYMOND (1908-1988)

Paysage surréaliste
Gouache et pastel sur papier, signé en bas à droite. 23 x 29 cm (à vue) **200/250 €**

221. Michel CARRADE (1923)

Lot de deux œuvres :
Composition abstraite
Technique mixte sur papier, signé en bas vers la droite. 14,5 x 18 cm (à vue)

Carte de voeux
Pastel sur papier, signé en bas au centre 95 x 15 cm (à vue) **80/120 €**

222. Vera PEGAVA (1907-1988)

Le jardin, 1953
Mine de plomb sur papier, signé et daté en bas à droite. 16 x 21,5 cm (à vue) **100/150 €**

223. James PICHETTE (1920-1996)

Composition
Technique mixte sur papier maroufflé sur toile, signée en bas à gauche. 15,5 x 13,5 cm **200/300 €**

224. James PICHETTE (1920-1996)

Composition
Technique mixte sur papier maroufflé sur toile, signée en bas à droite. 15,5 x 13,5 cm **200/300 €**

225. Ota JANECEK (1919-1996)

Composition abstraite
Pastel sur papier, signé et daté 66 en bas au milieu. 23 x 29 cm (à vue) **200/300 €**



226

226. Charles MAUSSION (1923)

Composition abstraite

Technique mixte sur toile signée au dos.

81 x 65 cm

Trou en bas au milieu

500/700 €

227. Serge REZVANI (1928)

Composition abstraite, 1960

Technique mixte sur toile, signée et datée en bas à droite

80 x 40 cm

400/500 €

228. Jérôme TISSERAND (1948)

Composition à la femme bleue

Huile sur toile

194,5 x 130 cm

600/800 €

Dédicace au dos "Toile peinte et offerte par Jérôme Tisserand à Roger Roubenne - Château Lévêque - avril 1990".



223



229

229. Philippe DEREUX (1918-2001)

Les Eaux Mortes, 1966

Epluchures de fruits, monogrammé en bas à gauche et daté en bas à droite.

Contresigné, titré, daté et situé au dos.

71 x 71 cm

800/1 000 €



227



230

230. Luigi BOÏLLE (1926-2015)

Fossile, 1957

Technique mixte sur toile, signée et datée en bas à droite.

Contresignée, titrée et datée au dos.

92 x 65 cm

Manques de matière en bas à droite.

500/700 €

231. Ida KARSKAYA (1905-1990)

Sans titre

Collages, photographie et technique mixte sur papier, signé en bas à droite.

23 x 21,5 cm

150/200 €

232. Ida KARSKAYA (1905-1990)

Collages et encre sur papier marouflé sur bois.

20 x 11 cm

150/ 200 €

233. Ida KARSKAYA (1905-1990)

Composition abstraite, 1968

Technique mixte sur carton, signé et daté en bas à gauche.

22 x 14 cm (à vue)

150/200 €

234. Ida KARSKAYA (1905-1990)

Composition abstraite,

Technique mixte sur papier signé en bas à droite.

14,5 x 22 cm (à vue)

Déchirure

150/200 €

235. Ida KARSKAYA (1905-1990)

Composition abstraite,

Technique mixte sur papier signé en bas à droite.

11,5 x 16 cm (à vue)

150/200 €

236. James PICHETTE (1920-1996)

Carte de vœux, 1956

Gouache sur papier, signé et daté en bas à gauche.

19 x 20 cm (à vue)

50/80 €

237. James PICHETTE (1920-1996)

Composition

Technique mixte sur papier marouflé sur toile, signée en haut à droite.

15 x 10,5 cm

200/300 €

238. James PICHETTE (1920-1996)

Composition

Technique mixte sur papier marouflé sur toile, signée en bas à gauche.

11 x 15 cm

200/300 €

239. Larry BELL (1939)

Sans titre

Technique mixte sur papier fort, signé au dos.

11 x 18 cm

200/300 €



233



240

240. Akira KITO (1925-1994)

Vent Bleu, 1962

Huile sur toile, signée en bas à gauche. Titrée, contresignée et datée au dos.

92 x 65 cm

600/800 €

241. Augusto BARROS FERREIRA (1929-1998)

Composition abstraite, 1972

Gouache sur papier, signé et daté en bas à droite.

16 x 10 cm

200/300 €

242. James PICHETTE (1920-1996)

Composition

Technique mixte sur papier marouflé sur toile, signée en bas à gauche.

15,5 x 13,5 cm

200/300 €

243. James PICHETTE (1920-1996)

Composition

Technique mixte sur papier marouflé sur toile, signée en haut à gauche.

15,5 x 13,5 cm

200/300 €

244. Oscar EISHACKER (1881-1961)

Personnage endormi

Fusain signé en bas à droite.

34,5 x 24 cm (à vue)

100/150 €

245. Jean-Michel OTHONIEL (1964)

Culture contre nature, 1989

Technique mixte

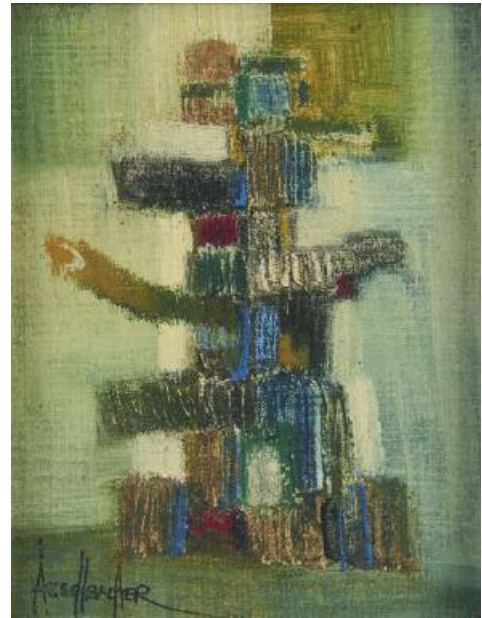
70 x 76,5 cm

1 500/2 000 €

PROVENANCE :

Galerie Antoine Candau.

Un certificat de l'artiste sera remis à l'acquéreur.



246

246. Arthur AESCHBACHER (1923)

Composition abstraite

Huile sur toile, signée en bas à gauche.

18 x 14 cm

300/400 €

247. Arnold FIEDLER (1900-1985)

Composition abstraite, 1964

Technique mixte sur papier, signé et daté en bas à droite.

9 x 13 cm

200/300 €



241



248

248. Christian CABURET (1949)

L'abécédaire bleu

Technique mixte sur toile, monogrammée à gauche.

73 x 60 cm

150/200 €



249

249. René GUIETTE (1893-1976)

Composition abstraite, 1959

Technique mixte et sable sur papier, signé et daté en bas à droite.

64 x 50 cm (à vue)

300/400 €



253

250. Roger BRIELLE (1899-1960)

Composition surréaliste, 1938.

Mine de plomb sur papier, signé et daté en bas à droite.

13 x 15 cm (à vue)

80/120 €

251. Roger BRIELLE (1899-1960)

Composition surréaliste, 1950

Mine de plomb sur papier, signé et daté VIII 50 en bas à droite.

27 x 21 cm

80/120€

252. François BOISROND (1959)

La contractuelle, 1991

Fusain signé et daté au dos.

31 x 24 cm (à vue)

100/150 €

253. Jean MIOTTE (1926)

Composition abstraite, 1979

Gouache sur papier, signé et daté en bas à droite.

50 x 31,5 cm

800/1200 €

254. Roger BRIELLE (1899-1960)

Composition surréaliste

Technique mixte sur papier, signé en haut à droite.

14,5 x 13,5 cm (à vue)

80/120 €

255. Roger BRIELLE (1899-1960)

Composition cubiste

Mine de plomb et crayons de couleurs sur papier, signé et daté 5 II

38 en haut à droite.

17 x 23 cm (à vue)

80/120€

256. Hans MEYER PETERSEN (1937)

Montagne rouge

Huile sur toile marouflée sur isorel, signée, titrée au dos.

17 x 18 cm

80/120 €

257. ARMAN (1928-2005)

Violons Bleus

Collages et technique mixte sur panneau, signé en bas à droite et numéroté 52/99.

150 x 100 cm

3 000/5 000 €

258. Michel WARREN (1930-1975)

Nu, 1968

Fusain sur papier, marouflé sur toile, signé et daté au dos sur le châssis.

163 x 131 cm

200/300 €



259

259. James COIGNARD (1925-2006)

Sans titre

Technique mixte sur papier marouflé sur toile, signé en bas à gauche.

56,5 x 44,5 cm

500/800 €

260. Erick DIETMAN (1937-2002)

Hommage à Arthur Cravan, 1976-1977

Dessin, collage et jeton de casino sur fond sérigraphique, signé et daté en bas à droite, dans une boîte.

40 x 51 x 6 cm

300/400 €

261. Jean-Baptiste CHÉREAU (1907-1988)

Composition abstraite, Avril 1961

Huile sur isorel, signé et daté au dos.

38 x 29,5 cm

50/80 €

262. Jacques SPACAGNA (1936)

Oiseaux

Crayons de couleurs et mine de plomb sur papier, signé et daté 73 en bas à droite.

19,5 x 14,5 cm (à vue)

100/150 €

263. Jacques SPACAGNA (1936)

Composition surréaliste.

Technique mixte sur papier, signée et datée 1974 en bas à gauche.

15,5 x 11 cm

100/150 €



264

264. Edgar PILLET (1912-1996)

Composition abstraite

Gouache sur papier, signée et datée 58 en bas à gauche.

35 x 54 cm (à vue)

400/500 €

265. Jacques SPACAGNA (1936)

Composition abstraite

Encre de chine et lavis sur papier, signé en bas à droite.

9,5 x 12,3 cm

80/120 €

266. Jacques SPACAGNA (1936)

Composition abstraite, 1970-1971

Technique mixte sur papier, signé et daté en bas à droite.

11 x 19,5 cm

80/120 €

267. Natalia DUMITRESCO (1915-1997)

Composition abstraite

Encre et gouache sur papier, signé et daté 1963 en bas à gauche.

24 x 18 cm

200/250 €

268. Max PAPART (1911-1994)

Composition abstraite

Huile sur bois, signé en bas à gauche.

10 x 7 cm

100/150 €

269. Jorge Pérez CASTANO (1932-2009)

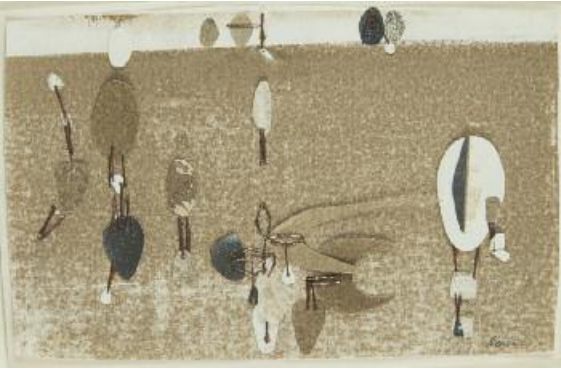
Les liaisons dangereuses, 1962

Huile sur papier contrecollé sur carton, signé et daté 62 en haut à droite.

35 x 29,5 cm

150/200 €

- 270. Yolande FIÈVRE (1907-1983)**
Un Horus
Technique mixte sur carton, signé et titré, porte la mention « Soie-Fiction » numéroté 17 au dos.
38 x 46,5 cm **400/ 600 €**
- 271. Yolande FIÈVRE (1907-1983)**
Sans titre N°62
Technique mixte sur bois. Numéroté 62 au dos.
12 x 17 cm (à vue)
Mention Oniroscope « YOL-HAN » au dos **200/300 €**
- 272. Yolande FIÈVRE (1907-1983)**
Oniroscope « YOL-HAN »
Technique mixte sur carton.
33 x 41 cm **400/600 €**
- 273. Alkis PIERRAKOS (1920)**
Composition abstraite, 1973
Encre de chine sur papier, signé et daté en bas à gauche
23,5 x 32 cm **200/300 €**
- 274. Avigdor ARIKHA (1929-2010)**
Composition aux personnages
Crayons de couleurs sur papier, signé en bas à droite.
16 x 12,5 cm **400/600 €**
- 275. Avigdor ARIKHA (1929-2010)**
Composition abstraite, 1958
Encre de chine sur papier, signé et daté en bas à droite.
14,5 x 12 cm (à vue) **300/400 €**
- 276. Camille BRYEN (1907-1977)**
Composition abstraite
Mine de plomb et stylo bille sur papier, signé en bas à droite.
15 x 11 cm (à vue) **200/300 €**
- 277. Camille BRYEN (1907-1977)**
Sans titre
Stylo bic sur papier.
27 x 16,5 cm (à vue) **800/1200€**
- 278. Ladislav KIJNO (1921-2012)**
Sans titre, 66
Acrylique sur pierre, signé et daté au dos.
20 x 10 x 9 cm **200/300 €**
- 279. Ladislav KIJNO (1921-2012)**
Sans titre, 1971
Collage et technique mixte sur papier, signé et daté en bas à droite.
65,5 x 50 cm **400/500 €**
- 280. Joe DOWNING (1925-2007)**
Command Performance
Collage agrafages sur papier, signé en bas à droite et titré en bas au centre. Certificat de l'artiste au dos.
17,5 x 24,5 cm **300/400 €**
- 281. Joe DOWNING (1925-2007)**
Composition
Technique mixte, collages et agrafes sur papier, signé en bas à droite.
12,3 x 20 cm (à vue) **200/300 €**
- 282. Jamil HAMOUDI (1924-2003)**
Composition abstraite
Pastel sur papier, signé en bas à gauche.
10 x 6 cm **200/300 €**
- 283. Marie RAYMOND (1908-1988)**
Paysage surréaliste
Gouache et pastel sur papier, signé en bas à droite.
23 x 29 cm (à vue) **200/250 €**
- 284. Albert FÉRAUD (1921-2008)**
Composition, 1974
Sculpture, signée sur la base
14,5 x 14 x 13 cm **600/800 €**
- 285. Ferdinand SPRINGER (1907-1998)**
Ensemble de trois encres et lavis sur papier.
Dimensions diverses, 2 sont signés et 1 monogrammé. 1 est daté Oct 41, les deux autres Dec 41. **100/150 €**
- 286. VAN HOLTEN XX-XXIème siècle**
Collages et encre de chine sur feuille imprimée, signé en bas à droite.
30 x 21,5 cm (à vue) **80/120 €**
- 287. Christine BOUMEESTER (1904-1971)**
Composition abstraite, 1952
Aquarelle sur papier, signé et daté en bas à droite.
56 x 43,5 cm **200/300 €**
- 288. Suzanne RODILLON (1916-1988)**
Composition abstraite
Technique mixte signée et datée 61 en bas à gauche.
19 x 11,5 cm (à vue) **50/80 €**
- 289. Suzanne RODILLON (1916-1988)**
Noël, 1962
Gouache sur papier, signé et daté en bas à droite.
23,5 x 15 cm (à vue) **50/80 €**
- 291. DADA TRESOR**
Zurich. Rene Simmen. 1966.
Boite en plastique laque rouge, porte bleue thermoformée, sculpture abstraite en creux et relief.
[290 x 208 x 300 mm ouverte, 290 x 280 x 300 mm fermée].
Edition tirée à 300 exemplaires.
Contient : Hans Richter, Dada, Art et anti art, un portrait photographique de Hugo Ball, 4 œuvres originales graphiques signées et numérotées de Hans Arp, Raoul Hausmann, Marcel Janco et Hans Richter chaque tirée à 300 exemplaires. Un ouvrage dépliant de Warja Honneger-Lavater. **600/800 €**



281



270



287



273



275



274



271



279



276



282



283



284

ENSEMBLE D'ŒUVRES PAR : Michel TYSZBLAT (1936-2013)



291

Né en 1936 à Paris, plutôt autodidacte, a reçu les enseignements d'André Lhote en 1956 et de Robert Lapoujade en 1960 dans leur atelier. Il enseigne depuis 1982 les arts plastiques et l'histoire de l'art à l'école d'architecture de Versailles. Il a été membre du jury. Il a été membre du jury du Prix de Vitry de 1973 à 1990. En 1990 il a été promu Officier dans l'Ordre des Arts et des Lettres.

Depuis 1997, Michel Tyszblat peint des personnages éclatés, explosés et volubiles. Des individus jubilants, rigoureux et angoissés, turbulents, guillerets, trébuchent, flageolent, s'agitent, se trémoussent, se démènent. Michel Tyszblat n'est pas un tachiste, mais dans les grotesques, il joue joyeusement avec des éclaboussures, avec des taches avec des macules, avec des éclats, avec la gestualité, avec des lignes libres et fiévreuses.

291. Michel TYSZBLAT (1936-2013)

La joie, 2004

Acrylique sur toile, signée et datée en bas à droite.

89 x 116 cm

800/1 200 €

292. Michel TYSZBLAT (1936-2013)

Les Belles et les Bêtes, 2003

Acrylique sur toile, signée et datée en bas à droite. Contresignée, datée et titrée au dos.

40 x 40 cm

300/500 €

293. Michel TYSZBLAT (1936-2013)

Embarras, 2005

Acrylique sur toile, signée en bas à droite. Contresignée, titrée et datée au dos.

73 x 60 cm

500/800 €

294. Michel TYSZBLAT (1936-2013)

Good Bye, 2001

Acrylique sur toile, signée et datée en bas à droite. Contresignée, datée et titrée au dos.

65 x 54 cm

500/800 €

295. Michel TYSZBLAT (1936-2013)

Paysage, 2002

Acrylique sur toile, signée en bas à droite. Contresignée, datée et titrée au dos.

73 x 60 cm

500/800 €



292



293



294



295



296. Joséphine EKEDI (née 1978)

Diamond Fang, 2015

Résine et collage sur bois, signé et daté au dos.

76,5 x 32 x 14 cm

4 000 / 6000 €



297. Karl LAGASSE (né 1981)

Dollars, 2014

Sculpture en bronze à patine dorée, signée, datée et numérotée 6/8,

porte le cachet de Fonderia d'Arte Massimo Del Chiaro.

22 x 9 x 51 cm

Un certificat de l'artiste sera remis à l'acquéreur.

15 000 / 20 000 €





298

298. Edgar NACCACHE (1917-2006)

Napoléon
Acrylique sur toile, signée en bas à gauche.
41 x 27 cm

299. Gianni BERTINI (1922-2010)

Composition abstraite
Gouache et aquarelle sur papier, signé en bas à droite.
19,4 x 14 cm

300. Gianni BERTINI (1922-2010)

Dona
Technique mixte et collages sur papier, signé vers la droite.
19 x 14 cm

301. Marcel LEMPEREUR-HAUT (1876-1909)

Page d'album
Mine de plomb et crayons de couleur, signé en bas à gauche.
12 x 17 cm (à vue)
Déchirure

302. Marcel LEMPEREUR-HAUT (1898-1986)

Étoiles et croissants, 1949
Mine de plomb et crayons de couleurs sur papier, monogrammé et daté en bas à droite. Signé et titré au dos.
34,5 x 25 cm (à vue)

303. Georges NOËL (1924-2010)

Carte postale, 1988
Technique mixte sur papier, signé en bas à droite.
16,5 x 20,5 cm (à vue)



304

304. Peter KLASSEN (1935)

Gaz non inflammable 41, 1998
Acrylique sur toile, signée, titrée et datée au dos.
50 x 50 cm

2 500/3 500 €

300/500 €

305. Christine BOUMEESTER (1904-1971)

Sans titre, 1963
Collages sur papier, signé et daté en bas à droite.
20,5 x 20 cm

100/150 €

200/300 €

306. Christian D'ORGEIX (1927)

Sans titre, circa 1956
Technique mixte sur papier, signée en bas à droite.
40 x 28,5 cm (à vue)

600/800 €

200/300 €

307. Erick DIETMAN (1937-2002)

Hommage à Arthur Cravan, 1976-1977
Encre sur fond sérigraphique et bouchon de champagne, signé et daté en bas à droite, dans une boîte.
40 x 51 cm

300/400 €

150/200 €

308. James COIGNARD (1925-2008)

Sans titre
Plaque en bronze, signée, numérotée 65/75 et portant la marque du fondeur.
23 x 17,5 x 1 cm

400/600 €

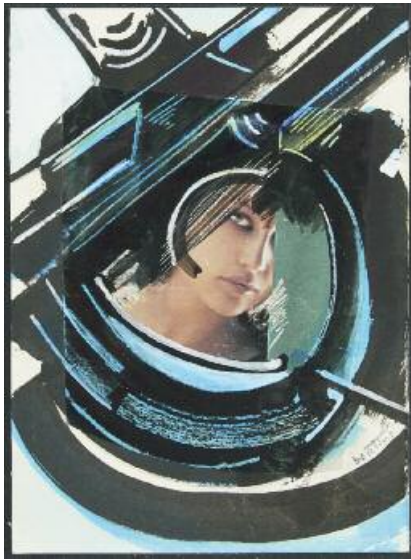
800/1 000 €

309. Derek JARMAN (1942-1993)

Drip from studio 10
Acrylique sur toile, signée et titrée au dos.
91 x 92 cm

800/1 200 €

50/80 €



300



305



302



299



308



306

ENSEMBLE D'ŒUVRES PAR : Pierre-Marie CORBEL (1954)

De part sa formation il vient de l'abstrait (support/surface). Très tôt il affirme sa personnalité et propose une vision singulière où cohabitent un espace pictural subjectif et la représentation plus ou moins réaliste d'éléments figuratifs. Leur fonction principale est une forme de contamination réciproque du monde physique et du psychisme du peintre. C'est entre chaos et mesure, terre et monde, Eros et Thanatos que l'artiste dit développer ses tableaux.



310

310. Pierre-Marie CORBEL (1954)

Composition

Huile sur toile, signée en bas vers la gauche.

38 x 46 cm

150/200 €



313

313. Pierre-Marie CORBEL (1954)

Série noire, 1992

Huile sur toile, signée et datée en bas à gauche.

116 x 81 cm

250/350 €

311. Pierre-Marie CORBEL (1954)

La pomme, 1992

Huile sur toile, signée et datée en bas à droite.

116 x 89 cm

250/350 €

314. Pierre-Marie CORBEL (1954)

Les trois pommes, 1989

Huile sur toile, signée et datée en bas vers le milieu. Contresignée et titrée au dos

80 x 40 cm

200/300 €

312. Pierre-Marie CORBEL (1954)

Pomme rouge, 1990

Huile sur toile, signée et datée en bas à droite.

73 x 60 cm

200/300 €

315. Pierre-Marie CORBEL (1954)

Nu tendre, 1989

Huile sur toile signée et datée en bas à gauche. Contresignée, datée et titrée au dos.

60 x 60 cm

200/250 €



316

316. Pierre-Marie CORBEL (1954)

Femme Fruit, 1991

Huile sur toile, signée et datée 91 en bas à gauche.

73 x 60 cm

200/300 €



317

317. Pierre-Marie CORBEL (1954)

Pomme et poire, 1991

Huile sur toile, signée et datée en bas à droite.

60 x 73 cm

200/300 €



318

318. Pierre-Marie CORBEL (1954)

Pomme, 1990

Huile sur toile, signé et daté en bas à gauche. Titrée au dos.

46 x 55 cm

150/200 €



319

319. Pierre-Marie CORBEL (1954)

Ciel Interdit, 1990

Huile sur toile, signée et datée en bas à droite.

61 x 50 cm

200/300 €



320

320. Pierre-Marie CORBEL (1954)

Jardin à la poire rouge, 1990

Huile sur toile, signée et datée en bas à droite. Titrée, datée et contresignée au dos.

73 x 92 cm

200/300 €



321

321. Pierre-Marie CORBEL (1954)

Les fruits de l'amour, 1991

Huile sur toile, signée et datée en bas à droite. Titrée au dos.

46 x 55 cm

150/200 €



322

322. Pierre-Marie CORBEL (1954)

Composition et formes

Huile sur toile, signée en bas à droite.

100 x 100 cm

250/350 €



323

323. Pierre-Marie CORBEL (1954)

Série noire, 1990

Huile sur toile, signée et datée en bas à droite.

73 x 60 cm

200/300 €



324

324. Ismaël MUNDARAY (1952)

Série : Symboles et formes I

Huile sur toile, signé en bas à droite. Contresignée, datée Paris 1990 et titrée au dos.

65 x 54 cm

800/1 200 €



325

325. Johnny FRIEDLAENDER (1912-1992)

Composition

Technique mixte sur carton, signé et daté 58 en bas à gauche.

27,8 x 23 cm (à vue)

1 500/2 000 €



326

326. Roger BRIELLE (1899-1960)

Composition surréaliste

Huile sur toile, signée en bas à gauche.

41 x 33 cm



327

327. Vladimir VELICKOVIC (1935)

Corbeau, Fig II, 1980

Huile sur toile, signée, titrée et datée au dos.

39,5 x 55,5 cm

200/300 €

800/1 200 €

ENSEMBLE D'ŒUVRES PAR : Claude HASTAIRE (1946)

Hastaire est né à Paris en 1946. Peintre, essayiste, poète et photographe il compte plusieurs centaines d'expositions personnelles et collectives en différents espaces (galeries, musées, centres d'art contemporain) en Europe, U.S.A., Canada, Japon ou en Corée.

De son vrai nom, Claude Hilaire (il est le fils du peintre Camille Hilaire 1916-2004) adoptera le pseudonyme de "Hastaire" à l'âge de 16 ans.

Il est cofondateur avec son ami le peintre Alain Kleinmann du Groupe International Mémoires, reconnu comme le dernier "Groupe" d'importance du XXe siècle* (1999-2004), composé des artistes Martin Vaughn-James, Yuri Kuper, Boris Zaborov - Lydie Arikx, l'artiste Belge Didier Mahieu et l'Américaine Mary Curtis Ratcliff rejoignant le Groupe lors de certaines expositions.

328. Claude HASTAIRE (1946)

Abstrait, 1976

Huile sur toile, signée et datée en bas à droite.

146 x 113,5 cm

300/500 €

335. Claude HASTAIRE (1946)

Composition, 1979

Huile sur toile, signée et datée en bas à droite.

50 x 50 cm

200/300 €

329. Claude HASTAIRE (1946)

Composition II, 1975

Huile sur toile, signée et datée en bas à droite.

146 x 114 cm

300/500 €

336. Claude HASTAIRE (1946)

Fragments du XXème. Hommage à Dali

Technique mixte sur toile, signée vers le bas à gauche. Titrée et contresignée au dos.

60 x 60 cm

200/300 €

330. Claude HASTAIRE (1946)

La chambre, 1980

Huile sur toile, signée et datée 80 en bas vers le milieu.

146 x 114 cm

300/500 €

337. Claude HASTAIRE (1946)

Fragments du XXème Hommage à Fernand Léger

Technique mixte sur toile, signée vers le bas à gauche. Titrée et contresignée au dos.

60 x 60 cm

200/300 €

331. Claude HASTAIRE (1946)

La mort de Stravinsky, 1979

Huile sur toile, titrée, signée et datée 79 en bas vers le milieu.

146 x 114 cm

300/500 €

338. Claude HASTAIRE (1946)

La Mémoire fragmentée, 1989

Huile sur toile, titrée en bas au milieu et signée en bas à droite.

Titrée, contresignée, située Paris et datée au dos.

38 x 55 cm

150/200 €

332. Claude HASTAIRE (1946)

Égypte I

Huile sur toile, signée en bas à droite. Contresignée et titrée au dos.

65 x 50 cm

200/300 €

339. Claude HASTAIRE (1946)

Souvenir d'Égypte

Huile sur toile, signée en bas à droite. Contresignée et titrée sur le châssis.

50 x 50 cm

150/200 €

333. Claude HASTAIRE (1946)

Égypte II

Huile sur toile, signée en bas à droite. Contresignée et titrée au dos.

65 x 54 cm

200/300 €

340. Claude HASTAIRE (1946)

Fragments du XXème. Hommage à Chagall

Acrylique et collages sur toile, signée à gauche sur le côté. Titrée et contresignée au dos.

60 x 60 cm

200/300 €

334. Claude HASTAIRE (1946)

Blitz

Huile sur toile, signée en bas à droite.

73 x 92 cm

250/350 €

341. Claude HASTAIRE (1946)

Composition I

Huile sur toile, signée et datée 73 en bas à droite.

100 x 81 cm

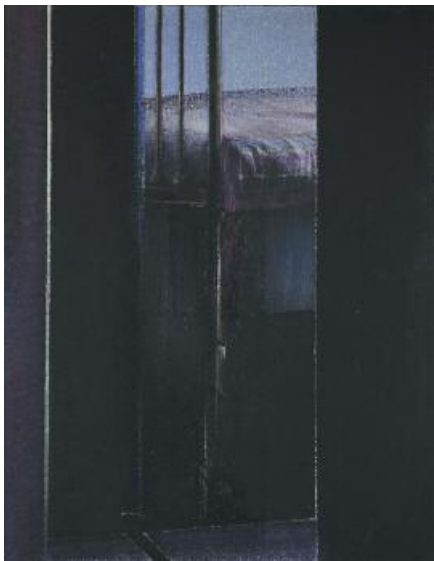
300/500 €



328



329



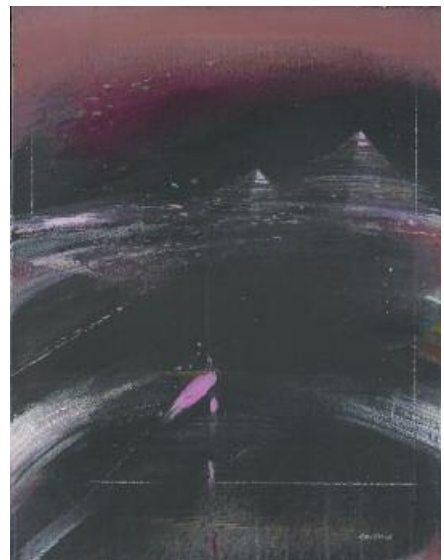
330



331



332



333

ENSEMBLE D'ŒUVRES PAR : Alain LE YAOUANC (1940)



342

342. Alain LE YAOUANC (1940)

Collage 1

Collages sur papier, signé en bas à droite.

36 x 46 cm

300/500 €

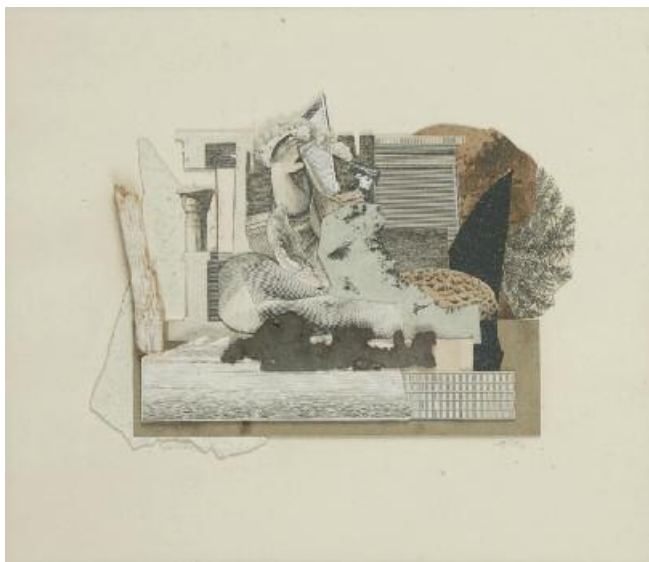
343. Alain LE YAOUANC (1940)

Collage II

Collages, signé en bas à gauche.

30 x 35 cm (à vue)

300/500 €



343



344

344. Alain LE YAOUANC (1940)

Collage III

Collages et technique mixte sur papier, signé en bas à droite.

46 x 57 cm (à vue)

300/500 €

345. Alain LE YAOUANC (1940)

Samouraï I

Monotype, porte le tampon de l'artiste et la date 93 en bas à droite.

121 x 80 cm

300/400 €

346. Alain LE YAOUANC (1940)

Samouraï II

Monotype, porte le tampon de l'artiste et la date 93 en bas à droite.

121 x 80 cm

300/400 €

347. Alain LE YAOUANC (1940)

Samouraï III

Monotype, porte le tampon de l'artiste et la date 93 en bas à droite.

121 x 80 cm

300/400 €

348. Alain LE YAOUANC (1940)

La Danseuse N°28

Dessin à l'encre, signé en bas à droite.

30,5 x 21,5 cm (à vue)

100/150 €

349. Alain LE YAOUANC (1940)

Cerbus, 1976

Acrylique sur toile, signée et datée en bas à gauche. Titrée au dos sur le châssis

142 x 110 cm

1 000/1 500 €



ENSEMBLE D'ŒUVRES PAR : André PÉDOUSSAUT (1923-1992)



350

350. André PÉDOUSSAUT (1923-1992)

Le château de Louis II de Bavière
Huile sur toile, signée en bas à droite.
54 x 73 cm

100/150 €

351. André PÉDOUSSAUT (1923-1992)

Bon voyage, 1989
Huile sur toile, signée et datée en bas à droite. Titrée au dos.
73 x 60 cm

100/150 €

352. André PÉDOUSSAUT (1923-1992)

L'église de Ste Livrade, Lot et Garonne
Huile sur toile, signé en bas à droite. Titrée au dos.
65 x 50 cm

100/150 €

353. André PÉDOUSSAUT (1923-1992)

L'accident, 1985
Huile sur toile, signée et datée en bas à droite. Titré au dos.
61 x 50 cm
Griffures et manques

100/150 €

354. André PÉDOUSSAUT (1923-1992)

La Bastille, 1989
Huile sur toile signée et datée en bas à droite.
55 x 38 cm

100/150 €

355. André PÉDOUSSAUT (1923-1992)

La marche, 1986
Huile sur toile, signée et datée en bas à droite. Titrée au dos
sur le châssis.
61 x 50 cm

100/150 €

356. André PÉDOUSSAUT (1923-1992)

Le métro, 1985
Huile sur toile, signée et datée en bas à droite. Titrée au dos.
81 x 60 cm

100/150 €

357. André PÉDOUSSAUT (1923-1992)

Les maisons, 1982
Huile sur toile signée et datée en bas à droite. Titrée au dos.
92 x 60,5 cm

100/150 €

358. André PÉDOUSSAUT (1923-1992)

Les maisons dans l'atelier
Huile sur toile, signée en bas à droite. Titrée au dos
92 x 73 cm

100/150 €

359. PÉDOUSSAUT André (1923-1992)

La grotte
Huile sur toile, signée et datée 88 en bas à droite. Titrée au dos.
55 x 38 cm

100/150 €

360. André PÉDOUSSAUT (1923-1992)

Nature morte aux artichauts, 1985
Huile sur toile signée et datée en bas à droite. Titrée au dos.
54 x 73 cm

100/150 €

361. André PÉDOUSSAUT (1923-1992)

Petit Palais, 1994
Huile sur toile, signée et datée en bas à droite.
50 x 65 cm

100/150 €

362. André PÉDOUSSAUT (1923-1992)

Quatorze Juillet, 1988
Huile sur toile signée et datée en bas à droite. Titrée au dos.
55 x 38 cm

100/150 €

ENSEMBLE D'ŒUVRES PAR : Arnaud D'HAUTERIVES (1933)



363

363. Arnaud D'HAUTERIVES (1933)

L'œil, 1978

Huile sur toile, signée et datée en bas à droite. Contresignée, datée et titrée au dos

100 x 100 cm

150/200 €

EXPOSITION:

Salon de la Marine, 1979

364. Arnaud D'HAUTERIVES (1933)

Désert

Huile sur toile, signée en bas à droite

73 x 116 cm

200/300 €

365. Arnaud D'HAUTERIVES (1933)

Ecuador, 1982

Huile sur toile, signée en bas à gauche. Contresignée, datée 82 et titrée au dos.

162 x 130 cm

250/350 €

366. Arnaud D'HAUTERIVES (1933)

Le nuage blanc

Huile sur toile, signée en bas à droite. Contresignée et titrée au dos.

81x 116,5 cm

200/300 €

367. Arnaud D'HAUTERIVES (1933)

Montagnes

Huile sur toile, signée en bas à gauche.

76 x 95 cm

80/120 €

368. Arnaud D'HAUTERIVES (1933)

L'atelier blanc, 1976

Huile sur toile, signée et datée en bas à gauche.

100 x 81 cm

Manques

150/200 €

369. Arnaud D'HAUTERIVES (1933)

Les visages, 1975

Huile sur toile, signée et datée en bas à droite. Titrée au dos.

95x 193 cm

200/300 €

370. Arnaud D'HAUTERIVES (1933)

Nu à la chaise blanche

Huile sur toile, signée en bas à droite. Contresignée et titrée au dos.

65 x 81 cm

200/300 €

371. D'HAUTERIVES Arnaud (1933)

Le Zombie, 1979

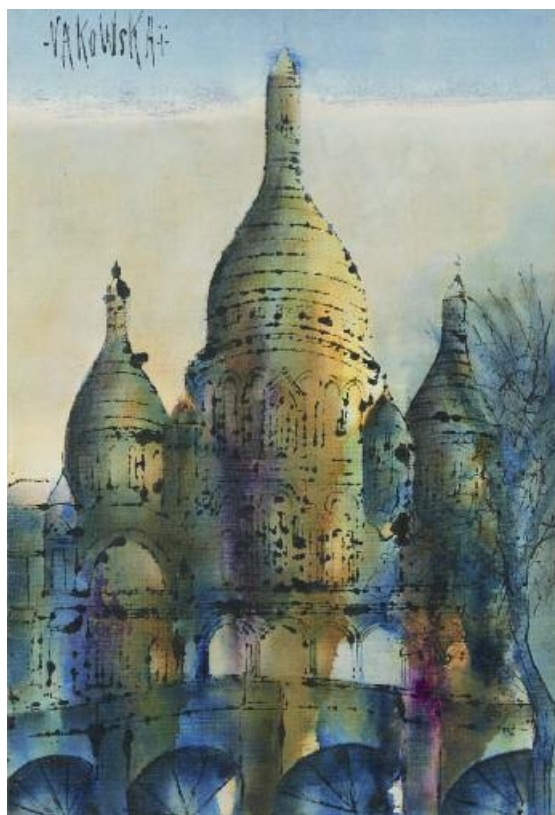
Huile sur toile, signée et datée en bas à droite. Contresignée, datée et titrée au dos.

100 x 73 cm

Trous

150/200 €

ENSEMBLE D'ŒUVRES PAR : Jan VAKOWSKAI (1932)



372

372. Jan VAKOWSKAI (1932)

Le Sacré Cœur

Huile sur toile, signée en haut à gauche et titrée au dos.

73 x 50 cm

100/150 €

377. Jan VAKOWSKAI (1932)

Soleil couchant

Huile sur toile, signée en bas à gauche.

65 x 81 cm

100/150 €

373. Jan VAKOWSKAI (1932)

Venise

Huile sur toile, signée en bas à gauche.

50 x 65 cm

100/150 €

378. Jan VAKOWSKAI (1932)

Paysage fantastique

Huile sur toile, signée en bas à gauche. Titrée au dos.

65 x 81 cm

100/150 €

374. Jan VAKOWSKAI (1932)

La porte

Huile sur toile, signée en bas à droite.

46 x 55 cm

100/150 €

379. Jan VAKOWSKAI (1932)

La petite place

Huile sur toile, signée en bas à droite.

46 x 55 cm

100/150 €

375. Jan VAKOWSKAI (1932)

Le clocher, 1985

Huile sur toile, signée en bas à droite. Contresignée et datée au dos.

49,5 X 60,5 cm

100/150 €

380. Jan VAKOWSKAI (1932)

Nature morte, 1987

Huile sur toile, signée en bas à droite. Titrée, datée 1987 et signée au dos.

38 x 46,5 cm

100/150 €

376. Jan VAKOWSKAI (1932)

Place des Vosges

Huile sur toile, signée en bas à droite. Titrée sur le châssis.

50 x 61 cm

100/150 €

381. Jan VAKOWSKAI (1932)

St Tropez

Huile sur toile, signée en bas vers la gauche.

46 x 55 cm

100/150 €



373



374



375



376



377



378



382

382. Alain KLEINMANN (1953)
 Étude pour Une Vie d'Escalier
 Collages et fusain sur papier, signé vers le bas à droite.
 150 x 100 cm

800/1 200 €

383. Jean-Claude FIAUX (1938)
 Bleu pale, 1975
 Acrylique sur toile, signée et datée en bas à gauche. Contresignée et datée au dos
 65 x 54 cm

50/80 €

384. Jean-Claude FIAUX (1938)
 Composition I, 1976
 Acrylique sur toile, signée et datée en bas à gauche. Contresignée et datée 1975 au dos.
 81 x 60 cm

50/80 €

385. Jean-Claude FIAUX (1938)
 Composition III
 Acrylique sur toile, signée et datée 1972 en bas à gauche. Contresignée et datée 1974 au dos.
 60 x 81 cm
 Usures

50/80 €

386. Jean-Claude FIAUX (1938)
 Crépuscule, 1980
 Acrylique sur toile, signée en bas à gauche. Contresignée et datée au dos
 73 x 60 cm

50/80 €

387. TIFFOU XX-XXIème siècle
 Nu
 Huile sur toile, signée en bas à droite.
 89 x 116 cm

100/150 €



388

388 Alain KLEINMANN (1953)
 Prague
 Technique mixte sur toile, signée au milieu.
 60 x 73 cm

400/600 €

389. Armand SINKO (1934)
 Terres rouges
 Huile sur toile, signée en haut à gauche.
 46 x 55,5 cm

200/300 €

PROVENANCE :
 Galerie Charpentier (porte une étiquette au dos)

390. Armand SINKO (1934)
 Pour Cologne
 Huile sur toile.
 50 x 73 cm

200/300 €

PROVENANCE :
 Galerie Charpentier (porte une étiquette au dos)

391. VIEMER XX-XXIème siècle
 Force nocturne
 Acrylique sur toile, signée au dos. Titrée sur le châssis.
 92 x 73 cm

50/80 €

392. VIEMER XX-XXIème siècle
 He-sl
 Acrylique sur toile, signée au dos. Titrée sur le châssis.
 73 x 60 cm

50/80 €

393. VIEMER XX-XXIème siècle
 Sans soucis
 Acrylique sur toile, signée au dos. Titrée sur le châssis.
 73 x 63 cm

50/80 €



394



400

394. Angie ANAKIS (1955)

Composition I

Huile sur carton, signé en bas à droite.
48,5 x 63,5 cm (à vue)

150/200 €

395. Angie ANAKIS (1955)

Composition II

Technique mixte sur carton, signé en bas à droite.
20 x 28 cm

80/120 €

396. Angie ANAKIS (1955)

Composition grise

Huile sur toile, signée au dos.
162 x 130 cm

200/300 €

397. Angie ANAKIS (1955)

Composition colorée

Huile sur carton, signé en bas à gauche.
28,5 x 20 cm

80/120 €

398. Angie ANAKIS (1955)

Personnages

Technique mixte sur carton, signé en bas à droite.
28,5 x 20 cm

399. Lydie ARICKX (1954)

Tauros II

Technique mixte sur papier, signé en bas à droite.
49 x 55 cm

300/500 €

400. Lydie ARICKX (1954)

Radeau

Huile sur bois
50 x 50 cm

400/600 €



401

401. Lydie ARICKX (1954)

Extase N°2

Huile sur toile de verre.
140 x 100 cm

800/1 200 €

402. Louis LAUCHEZ (1934)

Esperez

Technique mixte sur toile, signée en haut à droite, titrée au dos.
81 x 100 cm

100/150 €

403. Louis LAUCHEZ (1934)

Ghetto

Technique mixte sur toile, signée en bas vers la droite, titrée et datée
91 au dos.

81 x 100 cm

100/150 €



404

404. Ouattara WATTS (1957)

Sans titre

Pastels

65 x 102 cm

600/800 €

405. Pierre GASTAUD (1920-2009)

Mélancolie, 1993

Acrylique sur toile, signée en bas à droite. Contresignée et datée au dos.

81 x 65 cm

100/150 €

406. Raymond PRÉAUX dit l'Agent PRÉAUX (1916-1997)

Composition abstraite

Collages sur cartoline, signé en bas au milieu.

7,5 x 12 cm

150/ 200 €

407. CHRISTO (1935)

Lot de deux œuvres :

Don't Forget.

Carte de vœux signée en bas au centre.

12,5 x 7,5 cm (à vue)

Carte de vœux.

Ficelle agrafée sur papier, signé à gauche.

9 x 24 cm (à vue)

100/150 €

408. Gérard ÉPPELÉ (1929)

Je photographie I, 1972

Technique mixte sur toile, titrée, signée et datée en bas à droite.

100 x 81,5 cm

300/400 €

409. Jean-Pierre VIELFAURE (1930)

N° 569 La métamorphose d'Eve 1969

Technique mixte sur toile, signée et datée en bas à droite. Contresignée, datée, située et titrée au dos.

92 x 65 cm

200/300 €

410. Jean-Pierre VIELFAURE (1930)

N° 526 Le Voyage 1968

Technique mixte sur toile. Signée, datée, située et titrée au dos.

73 x 60 cm

200/300 €



411

411. Ouattara WATTS (1957)

4 magiciens 1996 NYC

Pastels, titré, daté et situé à gauche

65 x 102 cm

600/800 €

412. LJUBA (1934)

DRVO, 1978

Encre sur papier, signé, daté en bas à droite.

22 x 19,5 cm (à vue)

Rousseurs

200/250 €

413. LJUBA (1934)

Sans titre

Encre sur papier, signé en bas à droite.

20,5 x 27 cm (à vue)

200/250 €

414. LJUBA (1934)

Eros, 1980

Encre et gouache sur papier, signé et daté en bas à droite. Titré en bas à gauche.

Déchirure et taches

21 x 18 cm

200/250 €

415. Jean LE MOUAL (1909-2007)

Sans titre, 1976

Aquarelle sur papier, signé et daté en bas au centre sur le montage

25 x 8 cm

100/150 €

416. Marcelle CAHN (1895-1981)

Composition abstraite

Mine de plomb et crayons de couleurs, signé en bas à gauche.

12,5 x 20 cm (à vue)

200/250 €

417. Joseph GUINOVART (1927-2007)

Composition abstraite

Technique mixte et collages sur papier, signé et daté 61 en haut à droite.

16 x 9,5 cm

100/150 €

ENSEMBLE D'ŒUVRES PAR : Martin VAUGHN-JAMES (1943-2009)



418

418. Martin VAUGHN-JAMES (1943-2009)

Les tiroirs, 2005

Technique mixte et collages sur toile, signée et datée en bas à droite.

Titrée en bas à gauche.

162 x 130 cm

500/700 €

419. Martin VAUGHN-JAMES (1943-2009)

Temple

Acrylique sur toile, signée en bas à droite.

54 x 73 cm

420. Martin VAUGHN-JAMES (1943-2009)

Trianon, 1987

Acrylique sur toile, signée et datée en bas à gauche.

54 x 73 cm

250/350 €

421. Martin VAUGHN-JAMES (1943-2009)

Composition B., 1985

Triptyque

Acrylique sur toile, signée et datée sur le panneau de droite

100 x 81 cm panneau central 100 x 73 cm

Manques

300/400 €



422

422. Martin VAUGHN-JAMES (1943-2009)

Le messager, 2004

Technique mixte et collage sur toile, signée et datée en bas à droite et titrée en bas à gauche.

130 x 130 cm

400/600 €

423. Martin VAUGHN-JAMES (1943-2009)

Les enfants, 2002

Technique mixte sur toile, signée et datée en bas à droite.

100 x 110 cm

300/400 €

424. Martin VAUGHN-JAMES (1943-2009)

D'un jardin L'autre, 2004

Technique mixte sur toile, signée et datée en bas à droite, titrée en bas à gauche.

130 x 130 cm

400/600 €

425. Martin VAUGHN-JAMES (1943-2009)

L'incendie, 2001

Technique mixte et collages sur toile, signée et datée en bas à droite, titrée en bas à gauche.

140 x 80 cm

400/600 €

426. Martin VAUGHN-JAMES (1943-2009)

Temple

Huile sur toile, signée en bas à droite.

54 x 73 cm

200/300 €



427

427. Martin VAUGHN-JAMES (1943-2009)

Palmyr

Technique mixte sur toile, signée en bas à droite et titrée en bas à gauche.

400/600 €

428. Martin VAUGHN-JAMES (1943-2009)

Septembre 44

Technique mixte sur toile.

110 x 130 cm

400/600 €

429. Martin VAUGHN-JAMES (1943-2009)

Temps de paix, 2007

Technique mixte et collages sur toile, signée et datée en bas à droite, titrée en bas à gauche.

100 x 100,5 cm

300/500 €

430. Martin VAUGHN-JAMES (1943-2009)

Les vagues, 2006

Technique mixte sur toile, signée et datée en bas à droite, titrée en bas à gauche.

89 x 105 cm

400/600 €



423



424



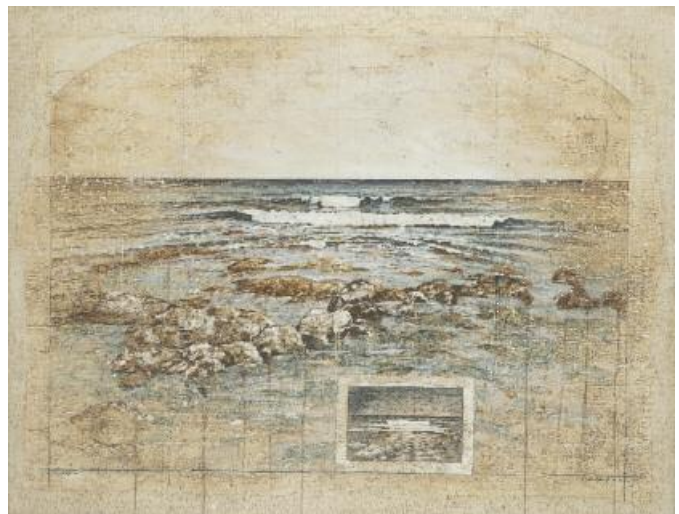
425



426



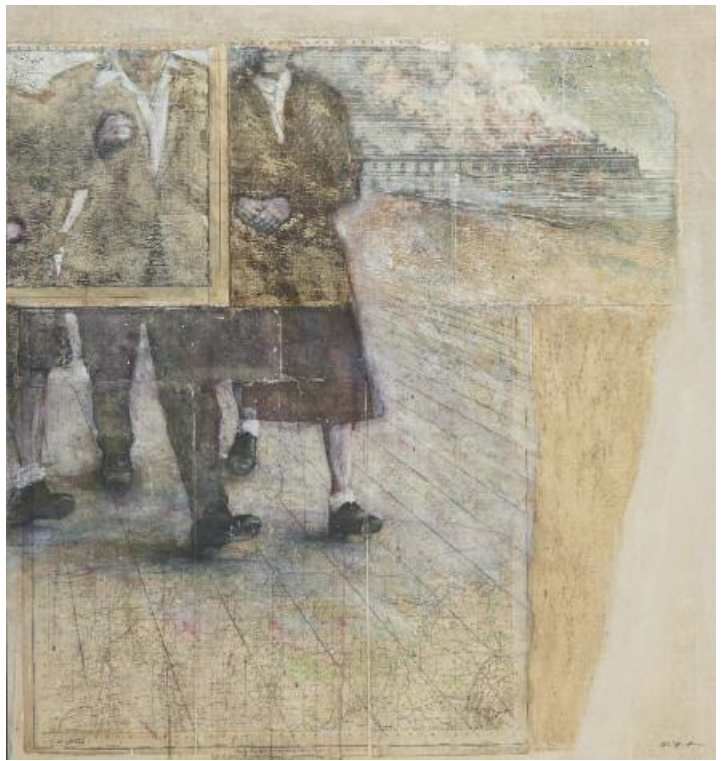
429



430



433



434



435



436



431

431. Martin VAUGHN-JAMES (1943-2009)

Vaux le Vicomte

Acrylique sur toile, signée en bas à gauche.

54 x 73 cm

250/350 €

432. Martin VAUGHN-JAMES (1943-2009)

Jardin français

Huile sur toile.

54 x 73 cm

250/350 €

433. Martin VAUGHN-JAMES (1943-2009)

Compagnons de route, 2005

Technique mixte et collages sur toile, signée et datée en bas à droite.

130 x 97 cm

400/600 €

434. Martin VAUGHN-JAMES (1943-2009)

La jetée, 2004

Technique mixte et collages sur toile, signée et datée en bas à droite, titrée en bas à gauche.

110 x 98,5 cm

400/600 €

435. Martin VAUGHN-JAMES (1943-2009)

Lieu dit, 2006

Technique mixte et collages sur toile, signée et datée en bas à droite, titrée en bas à gauche.

61 x 50 cm

250/350 €

436. Martin VAUGHN-JAMES (1943-2009)

Le chemin

Technique mixte et collage sur toile, signée en bas à droite et titrée en bas à gauche.

61 x 50 cm

250/350 €



432

437. Jim BARNETT XX-XXIème siècle

Voyage en mer

Huile sur toile, signée et titrée au dos.

73 x 92 cm

100/150 €

438. Jim BARNETT XX-XXIème siècle

L'attente

Huile sur toile, signée au dos.

73 x 54 cm

100/150 €

439. Concha BENEDITO (1936)

Dansanerina

Huile sur toile, signée en bas à gauche.

97 x 130 cm

100/150 €

440. CARILLON XXème siècle

Nu

Huile sur toile réentoilée, signée en bas à droite.

49 x 65 cm

80/120 €

441. ALICE HALICKA (1895-1975)

Carte vœux

Encre sur papier signé en bas à gauche.

14 x 9,5 m

50/80€

442. Dimitri YORDANOV (1926)

La sirène

Huile sur toile, signée et datée 1969 en bas à droite.

46 x 27 cm

Manques et griffures éparses

40/ 60 €

443. Brigitte SIMON (1926)

Fleur, 1986

Technique mixte sur toile, signée en bas à gauche et datée au dos.

27 x 22 cm

50/80 €



444

444. Jan & Joël MARTEL (1896-1966)

Le Coq

Encre de chine et mine de plomb, signée en bas à droite sur le montage.
39,5 x 31,5 cm (à vue)

600/800 €

445. Romano ZANOTTI (1934)

Composition, 1965

Acrylique sur toile, signée et datée au dos.
12 x 22 cm

200/300 €

446. MACI XX-XXIème siècle

Brume de fleurs

Technique mixte sur toile.
81 x 100 cm

100/150 €

447. MACI XX-XXIème siècle

Les fleurs de nénuphars

Technique mixte sur toile, signée au dos.
60 x 60 cm

100/150 €

449. Vincent MAGNI (1963)

Ombres

Huile sur toile, signée en bas à droite.
81 x 65 cm

100/150 €

450. Jesus Carlos de VILALLONGA (1927)

Utopia Realista N°1

Technique mixte sur isorel, signé et daté 84 en bas à droite. Titrée,
daté et contresigné au dos.
40 x 30 cm

300/400 €

451. Philippe LABARTHE (1935-2004)

Ce serait trop long à expliquer

Acrylique sur toile, signée au milieu vers la droite.
100 x 81,5 cm

300/400 €

452. Greta SAUER (1909- ?)

Composition abstraite, 1950

Gouache sur papier, signé et daté en bas à droite.
20,5 x 27 cm

150/200 €



458

453. Romano ZANOTTI (1934)

Composition, 1965

Acrylique sur toile, signée et datée au dos.
12 x 22 cm

200/300 €

454. Vladimir TITOV (1950)

Trois enfants

Technique mixte sur toile, signé en bas à gauche.

64,5 x 101 cm

600/800 €

455. A MAVET (?)

Metamorphosis femina

Diptyque formé de deux acryliques sur toile mesurant chacune
110 x 90 cm

Signées, titrées, situées et datées Mexico 88 au dos.

120/150 €

456. Odile DESORMEAUX XX-XXIème siècle

La Giralda, Séville, 1973

Technique mixte sur papier, signée et datée en bas à droite.
64 x 49,5 cm (à vue)

150/200 €

PROVENANCE :

Galerie Marcel Bernheim

457. Régis DEPARIS (148-2013)

Rome, Été 1977

Huile sur toile, signée, titrée et datée au dos.
97 x 146 cm

200/300 €

458. Jean LURÇAT (1892-1966)

Le coq

Projet de tapisserie
Gouache sur panneau
81 x 55 cm

1 500/2 000 €

459. Marcel GIMOND (1894-1961)

Tête de femme

Épreuve en bronze à patine brune, cire perdue Bisceglia, signée et
portant le cachet du Fondateur.

39,5 cm de hauteur sur un socle en bois.

4 000/6 000 €



459



460. SPEEDY GRAPHITO (né en 1961)

« Ô de vie », 1985

Acrylique sur toile

100 x 100 cm

800/1 200 €



ARTS DÉCORATIFS DU XXÈME SIÈCLE



462

461. Revue/XX^e siècle n°1 à 5/6 1938-1939 et 54 n° et 16 spéciaux.

Cette première série qui fut tirée entre 1200 et 1500 exemplaires, moitié en français, moitié en anglais, est très rare complète et d'autant plus précieuse qu'elle contient dans le N° 3, 6 bois en noir et en couleurs de Kandinsky (Roethel 79-95-105-106- 111-145), le N°4 est également enrichi de 8 gravures originales par Arp, Max Bill, Matisse ("Teeny" linogravure - Duthuit 723), Duchamp ("roulette de Monte Carlo"), de Chirico ("Cabina Misteriosa" Ciranna 8), Héliou, Laurens ("Sirène" Völker 13), Miro (linogravure - Cramer 6)

Le N° 5/6 est illustré par Max Ernst ("Electra" lithographie - Spies 21 A), Kandinsky (bois en couleurs - Roethel 201) etc.

En plus des innombrables lithographies, cette revue comporte de nombreux textes dont : Kandinsky ("L'Art Concret"), Man Ray ("La photographie qui console"), Miro ("je rêve d'un grand atelier").

La nouvelle série débute en 1951. Elle est d'une richesse exceptionnelle : chaque numéro bati sur un thème est accompagné d'articles remarquablement documentés et illustrés. Chaque numéro est enrichi de lithographies de tous les grands artistes contemporains : Agam, Alechinsky, Braque, Brauner, Estève, Fautrier, Fontana, Giacometti, Indiana, Leger, Magritte, Man Ray, Mondrian, Picasso, Poliakoff, Soulages, de Stael, da Silva, Zao Wou ki, etc..

Sans les n° LI-LIII-LIII et LIV et les 16 n° Hors-série

5 000/6 000 €

462. René LALIQUE (1860-1945)

" Théodora Sarah Bernhardt "

Lithographie en couleur sur papier japon pour la pièce de théâtre Théodora où Sarah Bernhardt avait le premier rôle en 1884 (infimes déchirures et taches).

Signée du cachet R. Lalique.

32 x 25 cm

400/500 €



463. LEGRAS

Vase sphérique épaulé à petit col ouvert. Epreuve en verre blanc à inclusions de pastilles jaune et orange. Décor de deux cervidés dans un médaillon rehaussé d'émail bleu, vert, blanc et noir.

Signé.

Haut. 23 cm

200/250 €

464. DAUM

Veilleuse à corps losangé étiré à couvercle d'origine sur base en bronze doré (rapporté). Epreuve en verre marmoréen blanc violet orangé (infime éclat au col). Décor de cynorrhodons gravé en réserve à l'acide et rehaussé d'émaux polychromes.

Signé.

Haut. 24 cm (totale)

800/1 000 €

465. LEGRAS

Vase tubulaire à base renflée et col ouvert. Epreuve en verre blanc rosé à décor de feuilles de vigne gravé en réserve à l'acide et entièrement rehaussé d'émail violet sur fond givré.

Signé.

Haut. 34 cm

100/150 €

466. D'ARGENTAL

Vase à corps conique épaulé sur piédouche. Epreuve en verre doublé marron sur fond orangé. Décor de paysage lacustre gravé en camée à l'acide.

Signé.

Haut. 30 cm

200/300 €

467. GALLE

Vase soliflore à corps ovoïde épaulé et col ouvert. Epreuve en verre doublé violet sur fond rosé. Décor de clématites simples gravé en camée à l'acide (infime éclat au col).

Signé.

Haut. 13 cm

200/300 €

468. LEGRAS

Vase tubulaire à corps conique sur base renflée. Epreuve en verre blanc à inclusions métallique rouge torsadée. Décor floral et végétal en application à émaux polychromes rehaussés de dorure.

Signé.

Haut. 36,5 cm

200/300 €

469. GALLE

Abat-jour à corps hémisphérique à prise renflée. Epreuve en verre multicouche violet et vert sur fond blanc rosé laiteux. Décor de pensées gravé en camée à l'acide en partie extérieure et légèrement gravée également en partie intérieure.

Signé à l'étoile.

Haut. 9 cm - diam. 17 cm

200/300 €

470. DAUM France - Partie de SERVICE de verres en cristal blanc moulé pressé comprenant :

Une flûte à champagne, cinq verres à vin rouge et six verres à vin blanc.

Signé sur chaque pièce.

80/100 €

471. SCHNEIDER

Lampe de table à pied balustre à trois encoches modelées à chaud et abat-jour hémisphérique aplati à trois branches de fixation en fer forgé noirci. Epreuves en verre marmoréen rouge orangé et jaune.

Signé.

Haut. 37 cm

400/600 €

472. TRAVAIL FRANÇAIS ART NOUVEAU

Lampe de table à une lumière à structure en fer forgé noirci à corps floral enchâssant un abat-jour hémisphérique en verre rouge.

Haut. 51 cm

400/600 €



471

472

473

473. SCHNEIDER

Coupe à corps hémisphérique ouvert sur piédouche. Epreuve en verre marmoréen orangé jaune pour la coupe et violet rainuré blanc pour le piètement. Signée.

Haut. 13 cm - daim. 35,5 cm

300/400 €

474. NOVARRO

Vase ovoïde à corps épaulé et col cylindrique galbé. Epreuve en verre blanc et vert tacheté marron à applications de pastilles de verre irisé. Signé et marqué 83.

Haut. 27 cm

300/500 €

475. MONOD Claude (1944-1990).

Sculpture pyramidale en verre soufflé, décor intercalaire de bulles polychromes en suspension. Signée et numérotée 90.2.22.

H : 15 cm

400/600 €

476. PLATON (1888-1968, Nicolas PLATON-ARGYRIADÉS dit)

"Amour 1^{er}".

Assiette circulaire à bord légèrement relevé. Décor dans un cartouche central d'une femme avec cupidon entouré de multiples cœurs. Email vert, blanc, rose, jaune et noir rehaussé de dorure.

Signé dans le cartouche et au dos de l'assiette.

Diam. 26 cm

400/600 €

477. LALIQUE FRANCE

Service de verres modèle "Fréjus" en cristal blanc moulé pressé se composant de dix verres à eau, onze verres à vin rouge, treize verres à vin blanc et onze coupes de champagne.

Signé sur chaque pièce.

Haut. 16,6 - 15,6 - 14 - 12,8 cm

800/1 200 €

BIBLIOGRAPHIE :

Catalogue commercial de la maison Lalique, n°12193, 15.194, 15.195, 15.198, pl. 124.



477



476



478



479



480



481



482



484

485

478. Pierre Adrien DALPAYRAT (1844-1910)

Vase en céramique à corps piriforme et petit col ouvert. Coulées d'émaux rouge dégradé à point noir et noir sur le col. Signé et marqué 2039. Haut. 18 cm

300/400 €

479. AIREBELLE

Grande coupe plate en céramique à couverte irisée sur fond vert, à décor de trois papillons, signée au verso Airbelle France, et monogrammée AR pour Alfred Rosselin. Un éclat au talon et usures sur la face. D : 42 cm

600/800 €

480. J. LELEU

"Masque d'homme"

Epreuve en céramique à émail beige et traces rouges. Signé. Haut. 19 cm

200/300 €

481. Théodore DECK (1823-1891)

Cache pot à base renflée et col conique légèrement ourlé. Décor de fleurs dans le goût orientaliste. Emaux polychromes au naturel sur fond blanc. Signé TH.DECK et marqué 1870
H : 21 cm - D : 31 cm

1 200/1 500 €

482. LONGWY

Cache pot en céramique à corps cylindrique sur petit piedouche. Décor d'oiseaux dans des réserves sur fond violet à décor de branchages fleuris. Non signé. H : 23 cm - D : 25.5 cm

150/200 €

483. RAOUL LACHENAL

Ensemble en céramique émaillée turquoise comprenant :

- un vase à panse godronnée rectangulaire à large col ovale à deux petites anses sur base circulaire. [Bulle de cuisson éclatée]. H : 28 cm
 - un vase à large panse aplatie ouvrant par trois orifices sur piedouche. H : 24.5 cm
 - une jardinière de forme ovale à décor de masques, à deux anses enroulées. Longueur : 29 cm
 - un panier formant double cache pot. H : 16 cm - Longueur : 23 cm
 - une tasse et sa sous tasse (égrenures).
- Toutes les pièces signées Lachenal.

400/600 €

484. LONGWY & PRIMAVERA (éditeur)

Vase en céramique à corps balustre et col ourlé débordant. Décor d'entrelacs bleu marine sur fond bleu turquoise craquelé. Signé du cachet de la manufacture.
H : 32.5 cm

300/400 €

485. Charles Catteau (1880-1966) - & BOCH LA LOUVIERE (Manufacture)

Vase soliflore en céramique à corps sphérique épaulé et col cylindrique légèrement conique. Décor de frises verticales florales à émaux polychromes sur fond beige craquelé. Signé Ch. Catteau, cachet Boch frères La Louvière, Numéroté D 947 et numéroté en creux K 486.
H. 22 cm

200/300 €



486



487



488

486. BORDEAUX VIELLARD

(Manufacture), :

Plat de service en faïence à corps ovale et large bord. Décor d'un échassier avalant une grenouille parmi les roseaux, émaux polychrome au naturel.

Marque de la manufacture. L. 34 cm

150/200 €

487. Félix BRACQUEMOND

(dessinateur) & CREIL & MONTEREAU (faïencier)

Deux saucières avec leurs soucoupes et un légumier du service " Rousseau " en céramiques. Décor d'insectes et de fleurs rehaussé d'émaux polychromes.

Signés. Eclats

Haut. 10 cm - long. 27 cm

Haut. 9,5 cm - diam. 33 cm

200/250 €

488. Félix BRACQUEMOND

(dessinateur) & CREIL & MONTEREAU (faïencier)

Saucière en céramique à assiette fixe et deux anses latérales détachées en partie haute du service " Rousseau ". Décor d'insectes et de fleurs rehaussé d'émaux polychromes.

Signée. Eclats aux feuilles et égrenure en bordure.

L. 26 cm.

200/300 €



489



490

489. Pol CHAMBOST (1906-1983)

Vase en céramique à corps balustre et large col ouvert. Email vert céladon craquelé (rétractation de cuisson au talon). Signé et daté 22.9.76.

Haut. 42,5 cm

300/400 €

490. Pol CHAMBOST (1906-1983)

Vase en céramique à corps sphérique et long col cylindrique à large ouverture. Email jaune pâle craquelé. Signé et daté 30.4.76.

Haut. 30 cm

200/300 €

491. L'ATELIER DIEULEFIT

Verseuse en grès à corps cylindrique petit bec verseur et anse latérale détachée galbée. Email beige, décor de stries en partie basse. Cachet de la manufacture sous la base.

H. 29 cm

200/300 €

492. Jacques BLIN (1920-1995)

Pied de lampe en grès à corps cylindrique épaulé et col légèrement conique à prise en anneau. Email bleu à décor incisé dans un quadrillage. Signé sous la base.

H. 31 cm

300/400 €

493. Jacques BLIN (1920-1995) :

Vide poche oblong en grès reposant sur deux petits pieds coniques. Email bleu à décor incisé de deux animaux. Signé.

Longueur : 25 cm

120/150 €

494. Jacques BLIN (1920-1995)

Pichet en grès à corps cylindrique galbé et anse latérale en anneau. Email gris noir à décor incisé d'une frise d'as. Signé sous la base.

H. 21 cm

120/150 €

495. Bernard DEJONGHE

(né en 1942)

Carapace de tortue

Epreuve en grès émaillé gris. Signée.

54 x 48 cm environ.

200/300 €

496. MADOURA

Pichet en céramique à corps tubulaire renflé en partie basse, anse latérale détachée et petit bec verseur. Email rouge nuagé noir et ocre en partie interne. Signé.

Haut. 26 cm

300/400 €

497. Louis LOURIOUX (1874-1930)

Pichet en céramique à corps sphérique, col tubulaire à bords quadrilobé et anse latérale détachée. Décor de cervidés dans des médaillons. Emaux vert, noir, marron et beige. Signature à la louve

Haut. 19 cm

300/400 €





497



504



298

297. Elève de Line VAUTRIN

Collier à breloques de verres vert et violet marbré à deux sphères en talosel intégrant des lames de métal courbes et une perle verte taillée en pans coupés, à pendentif central de même structure.
Long. 47 cm

200/300 €

499. Elève de Line VAUTRIN

Collier à structure en talosel à corps de multiples couronnes incrustant des pastilles de miroir doré.
Long. 34 cm

1 000/1 200 €

298. Elève de Line VAUTRIN

Collier ras de cou à structure en talosel noir intégrant des dalles de miroir rouge (manques) à multiples pastilles à corps rectangulaire évidé.
Long. 23 cm

200/300 €

500. IRINA (élève de Line Vautrin, attribué à)

Broche à structure en talosel intégrant des pastilles de résine orangée à corps marguerite et une breloque.
Haut. 6,5 cm

120/150 €



499



500



501

501. Line VAUTRIN (1913-1997)

Petit miroir sorcière à vue circulaire et entourage d'un jonc de talosel rainuré ceinturé de pastilles rayonnantes en miroir doré.

Signé au dos et marqué XII.

Diam. 23 cm

3 000/4 000 €

502. Boîte à corps quadrangulaire en palissandre massif à abattant supérieur ouvrant par une prise en os sur des charnières en os (fêles et restaurations).

Signée.

Haut. 6 24 cm – long. 19 cm – prof. 13,5 cm

3 000/4 000 €

503. TRAVAIL FRANÇAIS

Coffret à corps quadrangulaire entièrement gainé de peaux de galuchat à prise plate en ivoire.

Haut. 5 cm - long. 1 1/2 cm - prof. 10 cm

150/180 €

504. TRAVAIL FRANÇAIS 1970

Pied de lampe à fût tubulaire composé d'éléments carrés en aluminium ou en composition superposées et pivotants autour d'un axe.

Hauteur : 43 cm

80/120 €

505. MOBILIER DE SALON enveloppant à accotoirs pleins en velours côtelé noir comprenant un canapé trois places et un fauteuil.

Le fauteuil : 56 x 90 x 95 cm

Le canapé : 56 x 176 x 95 cm

600/800 €

506. Hilton Mc CONNICO (Né en 1943)

Tapis rectangulaire en laine de couleurs, modèle "Arizona" Edition Toulemonde Bochart

Signé dans la trame et au revers sur un bolduc.

200 x 194,5 cm

500/600 €

507. TRAVAIL FRANÇAIS

Suspension à trois lumières à tube de laiton en x et tige verticale enchassant trois caches-ampoules bionique en tôle laquée verte et crème à l'intérieur. Platine de fixation rectangulaire.

H. 75 cm

400/600 €

508. TRAVAIL FRANÇAIS

Suite de trois appliques à un bras de lumière en laiton et lame plate de métal laquée blanc à découpe à 90° enchassant un tube en feuille plastique sur platine de fixation.

Traces de brûlures à une feuille.

H. 50 cm

400/600 €

509. TRAVAIL FRANÇAIS

Applique à une lumière en tôle laquée verte à corps bionique sur pied articulé en laiton à bouton poussoir en plastique blanc et intérieur du cache-ampoule laqué crème.

H. 30,5 cm

80/120 €

CONDITIONS DE VENTE

Pescheteau-Badin, société de ventes volontaires de meubles aux enchères publiques est régie par la loi du 10 Juillet 2000.

Estimations : Les estimations indiquées au catalogue sont données à titre indicatif.

Garanties :

Les dimensions, poids, couleurs de reproduction et informations sont fournis à titre indicatif. Les lots sont vendus dans l'état où ils se trouvent au moment précis de leur adjudication avec leurs possibles défauts ou imperfections ; L'absence d'indication d'une restauration d'usage, d'accidents, retouches ou de tout autre incident dans le catalogue, sur des rapports de condition ou des étiquettes ou encore lors d'annonce verbale n'implique nullement qu'un bien soit exempt de défaut, L'exposition préalable ayant permis aux éventuels acquéreurs de se rendre compte de l'état des lots proposés à la vente, aucune réclamation ne sera admise, une fois l'adjudication prononcée.

Enchères :

Les acquéreurs potentiels sont invités à se faire connaître avant la vente auprès de Pescheteau-Badin pour permettre l'enregistrement de leur identité et de leurs références bancaires. Les enchères suivent l'ordre du catalogue. Pescheteau-Badin est libre de fixer l'ordre de progression des enchères

et les enchérisseurs sont tenus de s'y conformer. Pescheteau-Badin se réserve le droit de retirer réunir ou séparer des lots. Le plus offrant et dernier enchérisseur sera l'adjudicataire.

En cas de double enchère reconnue effective par Pescheteau-Badin, l'objet sera remis en vente, et le public présent pourra enchérir.

Vente :

La vente est faite expressément au comptant.

Les acquéreurs paieront en sus des enchères les frais suivants : 25 % TTC (20,90% + TVA 19,6%).

Paiement :

Le paiement du lot aura lieu au comptant, pour l'intégralité du prix, des frais et taxes, même en cas de nécessité d'obtention d'une licence d'exportation.

L'adjudicataire pourra s'acquitter par les moyens suivants :

- Jusqu'à 1000€ pour les particuliers résidant en France et pour les commerçants français, U.E. ou étranger.
- Jusqu'à 15000 € pour les particuliers non-résidents français (la seule mention de la nationalité portée sur le passeport étranger n'est pas suffisante pour déterminer sa résidence. Il faut un certificat de domiciliation établi par une autorité du pays de l'acheteur).
- par carte bancaire
- par chèque ou virement bancaire sur le compte :

CREDIT DU NORD 9 bd des Italiens 75002 PARIS. (IBAN) FR76 3007 6020 2122 2800 0600 044 (SWIFT)

NORDFRPP ou [code banque] 30076 [code agence] 02021 numéro de compte 22280006000 [clé RIB] 44

Le lot ne sera délivré à l'acquéreur qu'après paiement intégral du prix, des frais et des taxes.

Dans l'intervalle, Pescheteau-Badin, pourra facturer à l'acquéreur des frais de dépôt du lot, et éventuellement des frais de manutention et de transport.

A défaut de paiement par l'adjudicataire, après mise en demeure restée infructueuse, le bien est remis en vente sur la demande du vendeur sur folle enchère de l'adjudicataire défaillant ; si le vendeur ne formule pas cette demande dans un délai de un mois à compter de l'adjudication, la vente

est résolue de plein droit, sans préjudice de dommages et intérêts dus par l'adjudicataire défaillant.

Retrait des achats :

En cas de paiement par chèque ou par virement, la délivrance des objets pourra être différée jusqu'à l'encaissement.

Dès l'adjudication, l'objet sera sous l'entière responsabilité de l'adjudicataire. L'acquéreur sera lui-même chargé de faire assurer ses acquisitions, Pescheteau-Badin déclinant toute responsabilité quant aux dommages que l'objet pourrait encourir, et ceci dès l'adjudication prononcée. Pescheteau-Badin ne se charge pas des expéditions, toutefois les adjudicataires pourront obtenir tout renseignement concernant la livraison ou l'expédition.

La formalité de licence d'exportation peut requérir un délai de cinq semaines, celui-ci pouvant être sensiblement réduit selon la rapidité avec laquelle l'acquéreur précisera ses instructions à Pescheteau-Badin.

Ordre d'achat :

Si vous désirez faire une offre d'achat par écrit, vous pouvez utiliser le formulaire prévu à cet effet en fin de catalogue. Celle-ci doit nous parvenir au plus tard deux jours avant la vente accompagnée de vos coordonnées bancaires. Si Pescheteau-Badin reçoit plusieurs ordres concernant le même lot pour un montant identique, c'est l'ordre le plus ancien qui sera préféré. Pescheteau-Badin ne pourra engager sa responsabilité notamment en cas d'erreur ou d'omission de l'ordre écrit. Si vous désirez enchérir par téléphone, veuillez en faire la demande par écrit, accompagnée de vos références bancaires, au plus tard deux jours avant la vente. Il ne sera accepté aucune enchère téléphonique en dessous de 450 € Pescheteau-Badin ne pourra engager sa responsabilité si la liaison téléphonique n'est pas établie, établie tardivement, ou en cas d'erreur ou d'omission.



PESCHETEAU BADIN
Commissaires-Priseurs

Tél. 01 47 70 50 90 - pescheteau-badin@wanadoo.fr

MODE
FOURRURES & ACCESSOIRES
CHANEL - HERMES - VUITTON

7 DECEMBRE 2015 SALLE 14
HÔTEL DES VENTES DROUOT

EXPOSITIONS
SAMEDI 5 DECEMBRE DE 11H A 18H
DIMANCHE 6 DECEMBRE DE 11H A 18H

PESCHETEAU BADIN

Commissaires-Priseurs - OVV n° 2002-312

16, rue de la Grange Batelière - 75009 PARIS

Tél. 01 47 70 50 90 - Fax. 01 48 01 04 45

pescheteau-badin@wanadoo.fr

www.pescheteau-badin.com







Mercredi 9 décembre 2015