

P  
E  
S  
C  
H  
E  
T  
E  
A  
U  
-  
B  
A  
D  
I  
N

ARCHÉOLOGIE - ORIENT



CHAKIB  
SLITINE  
EXPERT PRES  
LA COUR D'APPEL  
DE PARIS

9 mars 2009





Ventes aux enchères publiques  
Drouot Richelieu - 9, rue Drouot - 75009 Paris  
Parking sous l'Hôtel des Ventes



Lundi 9 mars 2009

Salle 4 à 14h15

# ARCHÉOLOGIE

EGYPTE - GRÈCE - ROME - PHENICIE - IRAN

# ORIENT

PESCHETEAU-BADIN

S.V.V. n° 2002-312

VENTES AUX ENCHÈRES PUBLIQUES - EXPERTISES

Chantal PESCHETEAU-BADIN

Commissaire-Preneur Judiciaire et Habilité

16, rue de la Grange Batelière - 75009 PARIS - Tél. 01 47 70 50 90 - Fax. 01 48 01 04 45 - pescheteau-badin@wanadoo.fr

*assistée de*

Chakib SLITINE

Expert près la Cour d'Appel de Paris  
Assesseur de la Commission de Conciliation  
d'Expertise Douanière

25, rue Bergère - 75009 PARIS  
Tél. : 01 42 47 17 52 - Fax : 01 42 47 17 54  
www.cabinetslitine.com  
slitine@cabinetslitine.com  
assisté de M<sup>lle</sup> Noémi TILLIER

Expositions publiques  
Samedi 7 mars de 11h à 18h,  
Lundi 9 mars de 11h à 12h



Catalogue en ligne :  
www.gazette-drouot.com  
www.auction.fr

- 1 À 3 TROIS BALSAMAIRES** à long goulot en verre irisé (dont un accidenté) Epoque romaine (30 av.-337 ap. J.C.)  
Ht. 7 à 11.5 cm 100/120 €
- 4 AIGUIÈRE** en verre irisé : anse à pouscier, col orné d'un filet enroulé, base annulaire. Irisations.  
Epoque romaine (30 av.-337 ap. J.C.)  
Ht. 13.5 cm 200/300 €
- 5 COUPE** hémisphérique en verre irisé, à bord vertical et ombilic central.  
Epoque romaine (30 av.-337 ap. J.C.)  
Diam. 11 cm 100/120 €
- 6 AIGUIÈRE** à anse surélevée et col trilobé, en céramique à figures rouges, ornée d'un profil féminin et de palmettes.  
Céramique Apulie  
IV<sup>e</sup> siècle av. J.C.  
Ht. 6.5 cm 100/120 €
- 7 PROCHOUS** à anse surélevée et bec en canal, en céramique à figures rouges, décorée d'une frise de feuilles de laurier et de languettes.  
Céramique Apulie. IV<sup>e</sup> siècle av. J.C.  
Ht. 19 cm 150/200 €
- 8 OENOCHOÉ** miniature (jouet) en céramique lustrée noire, décorée de motifs géométriques. Céramique Apulie. IV<sup>e</sup> siècle av. J.C.  
Ht. 6.5 cm 80/100 €
- 9 OLPÉ** en céramique lustrée noire, décorée de motifs géométriques.  
Céramique Gnathia. IV<sup>e</sup> siècle av. J.C.  
Ht. 12 cm 100/120 €
- 10 ÉLÉGANTE DRAPÉE** assise sur un rocher.  
Terre cuite avec engobe comportant des restes de coloration rose, gris-bleuté, beige et brun clair. Ancienne vente Ader Picard Tajan, 31 mai 1989, n°53 (expert: A. Le Veel). Béotie (peut-être Tanagra) Epoque hellénistique vraisemblablement. Ht. 18,5 cm 600/800 €
- 11 PORTEUSE D'OFFRANDES** en terre cuite avec restes d'engobe rose. Jeune femme vêtue d'un long chiton portant un panier sur la tête qu'elle retient de la main gauche et tenant une aiguière de la main droite.  
Phénicie. Milieu du 1<sup>er</sup> mill. av. J.-C.  
Ht. 20 cm 300/400 €
- 12 OUSHEBTI** en fritte émaillée vert. Coiffé de la perruque tripartite striée et paré de la barbe postiche, les bras croisés sur la poitrine tenant les instruments aratoires.  
Egypte. XXX<sup>e</sup> dynastie  
Ht. 15 cm 400/600 €
- 13 OSIRIS** en bronze à patine verte, coiffé de la couronne atef, paré de la barbe postiche et tenant ses attributs. (Restaurations)  
Egypte. Epoque saïte (663-525 av. J.C.)  
Ht. 17 cm 500/700 €
- 14 TAUREAU** en bronze à patine verte et rouge.  
Asie Mineure ou Proche-Orient. 1<sup>er</sup> mill. av. J.-C. Long. 10 cm 300/500 €
- 15 OXYRHYNQUE** représentation de "la grande Thouéris d'Oxyrhynchos" sous la forme du poisson. Bronze  
Egypte Basse Epoque (711-332 av. J.C.)  
Long. 12 cm. 400/600 €
- 16-17 DEUX ANIMAUX SYRO-HITTITES** (bélier et cheval) en terre cuite beige  
II<sup>e</sup>-1<sup>er</sup> mill. av. J.-C. 100/150 €
- 18 IDOLE SYRO-HITTITE** en terre cuite. Tête à "bec d'oiseau" ; yeux en pastilles ; bonnet pointu.  
III<sup>e</sup>-II<sup>e</sup> mill. av. J.-C.  
Ht. 14 cm 400/600 €
- 19 A-C TROIS LAMPES À HUILE** en terre cuite, dont une, gravée d'oves sur le marli et munie du clou de fixation de la mèche.  
Epoque romaine (30 av.-337 ap. J.C.) 100/120 €
- 20 A-B HACHE** à talon et fer de lance en bronze à patine.  
Luristan. 1<sup>er</sup> mill. av. J.-C.  
Long. 15 et 21 cm 80/100 €
- 21 POIGNARD** en bronze à patine verte, à manche alvéolé et lame nervurée.  
Luristan. 1<sup>er</sup> mill. av. J.-C.  
Long. 34 cm 200/300 €
- 22 A-C TROIS TÊTES DE STATUETTES** en terre cuite rouge : Harpocrate coiffé du pschent et courtisane.  
Egypte. Epoque gréco-romaine  
Ht. 4 à 6 cm 150/200 €
- 23 AMPHORISQUE** en terre cuite beige, à panse piriforme et long col cylindrique.  
Proche-Orient. 1<sup>er</sup> mill. av. J.-C.  
Ht. 14 cm 80/100 €
- 24 A-C TROIS JARRES MINIATURES** en terre cuite beige.  
Phénicie. Milieu du 1<sup>er</sup> mill. av. J.-C.  
Ht. 7 cm 100/120 €
- 25 LAMPE ISLAMIQUE** à trois becs, en céramique vernissée turquoise.  
Irisations. (Restaurations)  
Iran (Gurgan). XIII<sup>e</sup> siècle  
Diam. 11 cm 100/150 €
- 26 HACHE HERMINETTE** en bronze à patine verte et rouge, à lame évasée et douille cylindrique.  
Luristan. 1<sup>er</sup> mill. av. J.-C.  
Long. 15 et 21 cm 100/200 €
- 27 A-B AMULETTE ET PLAQUE BOUCLE**  
- Isis allaitant Horus; assise sur son trône, coiffée de son emblème. (Monture or postérieure). Egypte Epoque saïte  
- Plaque en bronze, en forme de tête de cheval stylisée ; harnachement en argent et or plaqués; motif cruciforme en léger repoussé sur le museau.  
Epoque mérovingienne (VII<sup>e</sup> s.) Pièce similaire au musée de saint Rémi à Reims; Tombe N14; Hauteur: 4 cm 150/200 €



1-6-2-4-7-8-3-5-9



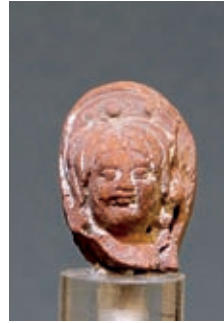
14-10-15-11-12-16-17-13-18



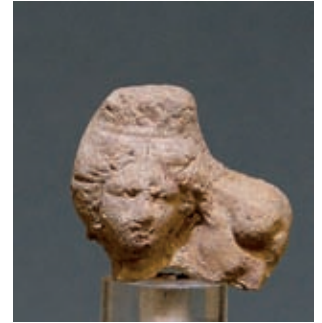
35



36



37



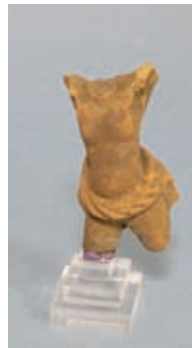
38



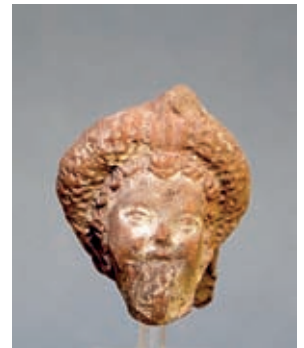
39



40



41



42



43



44



45

- 28 FER DE LANCE** à large nervure centrale, en bronze à patine verte . Iran (Luristan). Milieu du 1er mill. av. J. -C.  
Long. 21 cm 80/100 €
- 29-30 ACTEUR ET ÉLÉGANTE DRAPÉE.** Deux statuettes en terre cuite à engobe : acteur ithyphallique et femme à la chevelure ondulée soulevant son himation.  
Art grec. Epoque hellénistique  
Ht. 10 et 11 cm 400/500 €
- 31 DEESSE MERE.** Idole stéatopyge en terre cuite peinte de motifs géométriques. (Restaurations).  
Mésopotamie, Tell el Halaf. Vè millénaires av. J.C.  
Ht. 8 cm. 600/800 €
- 32 ANSE DE BRASERO** moulée d'une tête de silène à coiffure dionysiaque. Terre cuite. Egypte, Alexandrie.  
IIème s. av. J.C.  
Ht. 10 cm. 100/120 €
- 33 LAMPE À HUILE ANTHROPOMORPHE** en terre cuite rouge, en forme de masque de silène grimaçant  
Egypte. Epoque gréco-romaine  
Long. 6 cm 100/200 €
- 34 MASQUE DU DIEU SOBEKH.** Tête de crocodile en stuc. Représentation réaliste avec détails anatomiques peints en rouge : yeux, cils, sourcils et dents. Les yeux sont incrustés de verre.  
Ce masque recouvrait la momie de l'animal sacré. Des empreintes de tissu sont visibles à l'intérieur. (Rare)  
Art égyptien (Région du Fayoum) . Epoque romaine  
Long. 41 cm 2 000/4 000 €
- 35 TETE FEMININE** cheveux traités en bandeaux de part et d'autre d'une raie médiane et couverts d'un voile. Terre cuite. Art Grec, Grande grèce  
Epoque hellénistique (IIIè-IIè siècle av. J.C.)  
Ht. 12,5 cm. 100/150 €
- 36 TETE D'ISIS** diadémée, relevant une mèche de cheveux de la main droite. Terre cuite  
Egypte. Epoque gréco-romaine  
Ht. 3,5 cm. 100/200 €
- 37 TETE DE DIVINITE FEMININE** coiffure en mèches tressées surmontée d'un voile. Terre cuite  
Art grec. Epoque hellénistique, IIIè-IIè siècle av. J.C.  
Ht. 6,5 cm. 100/200 €
- 38 TETE D'ISIS** diadémée, portant son fils Horus sur son épaule gauche. Terre cuite.  
Egypte. Epoque ptolémaïque IIè-1er siècle av J.C.  
Ht. 3,2 cm. 100/200 €
- 39 TETE DE JEUNE FILLE** coiffure en longues mèches séparées par une raie médiane se terminant en chignon bas et surmontée d'un haut diadème. Terre cuite avec restes de stuc.  
Egypte. Epoque Gréco-Romaine, 1er siècle av.-1er siècle ap. J.C.  
Ht: 3,5 cm 80 /100 €
- 40 TETE D'HARPOCRATE** coiffé du Pschent, portant les doigts à sa bouche. Exemple similaire au musée du Louvre (ref.: INV AF 1067)  
Terre cuite avec restes d'engobe. Egypte, Alexandrie. Epoque gréco-romaine  
Ht. 5,5 cm. 80/100 €
- 41 EROS** acéphale, ceinture drapée autour des hanches. Terre cuite  
Art grec, Grande Grèce. Epoque hellénistique  
Ht. 8 cm 100/150 €
- 42 TETE D'HARPOCRATE** coiffé d'une couronne ornée de l'Uraeus. portant la main à sa bouche. Exemple similaire au musée du Louvre (ref.: INV E 12438 )  
Terre cuite Egypte. Epoque gréco-romaine  
Ht. 5 cm. 80/100 €
- 43 BOVIDÉ** (de la race des zébus), à l'arrêt; yeux en pastilles.  
Exemple similaire au musée d'Alep, Syrie (ref: INV M. 10442)  
Terre cuite. Art syro-hittite. IIIè-IIè millénaire av. JC  
Ht: 7,5 cm 100/200 €
- 44 CANIDÉ** à l'arrêt, yeux en pastilles et narines percées.  
Exemple similaire au musée d'Alep, Syrie (ref: INV M. 10442)  
Terre cuite. Art syro-hittite. IIIè-IIè millénaire av. JC  
Ht: 7,9 cm 100/200 €
- 45 COUPELLE** sur piédouche, en céramique lustrée noire.  
Pièce identique provenant de la tombe 60 à Ortona, Italie du Sud.  
Art grec. Epoque hellénistique (IVè siècle av J.C.).  
Diam: 8,5 cm, Ht: 3 cm. 100/120 €
- 46 IDOLE BIFACE.** Personnage mythique domptant deux chevaux.. (Cassé-collé. Restaurations). Bronze. Luristan. VIIIè - VIIè siècle av. J.-C.  
Ht. 18 cm 100/200 €
- 47 PROCESSION.** Bas-relief en calcaire avec restes de polychromie : procession de porteurs d'étendards.  
Egypte. Nouvel Empire (Epoque amarnienne)  
Long. 54 cm 3 000/6 000 €
- 48-49 DEUX DÉESSES-MÈRES.** Idoles stéatopyges en terre cuite peintes de motifs géométriques. (Restaurations). Terre cuite.  
Mésopotamie, Tell el Halaf  
Vè millénaire av. J.-C. 600/900 € pièce
- 50 À 53 QUATRE POIGNARDS** à manche alvéolé et lame effilée.  
Bronze. Iran. 1er millénaire av. J.C.  
Long. 30 à 39 cm. 100/200 € pièce
- 54-55 DEUX TETES D'EPINGLES** l'une ornée d'une tête de bouquetin stylisée ; l'autre en forme de cheval harnaché.  
Bronze. Luristan. VIIIè-VIIè siècle av. J.C.  
Ht. 14,5 et 10 cm. 200/400 € pièce
- 56 PETIT VASE** à panse carénée, lèvres plates. Décor en relief de serpents ; frise de triglyphes et de métopes. Bronze. Iran. IIè-1er millénaire av. JC  
Ht. 6 cm 400/600 €
- 57 COUPE** au décor gravé de sphinx rayonnant autour d'une rosace. et d'une frise de pommes de pin. Bronze. Iran. Circa 1er millénaire av. J.C.  
Diam. 14.5 cm 1 000/1 200 €
- 58-59 DEUX BOLS** à bord vertical, décor gravé d'ocelle en frise et ombilic central janiforme. Argent et bronze. Iran. 1er mill. avant J.C.  
Diam. 14,5 cm. 500/700 €



50 à 76



80



81

- 60 CEINTURE** composée de 19 plaques au décor champlevé et gravé de rinceaux végétaux, reliées entre elles par de petites mandorles traitées en cabochon. Fermoir croché masqué par une boucle en bobine. Argent  
Iran Qadjar. XIX<sup>e</sup> siècle  
Long. 82 cm. 200/400 €
- 61 LOT** composé d'une tête de lion en pierre calcaire, d'une boucle plate en bronze formée de deux têtes de serpents, d'une épingle en argent au décor gravé d'une rosace, d'un bracelet en bronze terminé par deux têtes de cervidés, et d'une plaque en bronze ornée d'une figure féminine traitée en relief.  
Iran. II<sup>e</sup>- I<sup>er</sup> millénaire av. J.C. 900/1 200 €
- 62 LAMPE A HUILE** sur pied évasé, long bec recourbé à son extrémité, anse surmontée d'un réflecteur losangique dentelé et ajouré au centre; couvercle mobile surmonté d'une tête de bouquetin.  
Bronze. Iran. I<sup>er</sup> millénaire av. J.C.  
Ht. 14,5 cm Long. 26 cm. 800/1 000 €
- 63 STATUETTE** représentant une figure féminine dans une attitude modeste, drapée de façon suggestive; la robe épaisse tombe jusqu'aux pieds et sur le socle, cachant complètement les jambes, tandis que le manteau fin, plaqué sur le haut du corps, en révèle les formes. Marbre  
Syrie ou Iran. Héliénistique  
Ht. 16 cm. 800/1 000 €
- 64 COUPE** dont la base externe présente un décor martelé d'une large rosace grodronnée. Bronze. Iran. II-III<sup>e</sup> siècle.  
Diam. 15,5 cm. 500/700 €
- 65 COUPE** base externe gravée d'une large rosace aux pétales effilées.  
Argent. Iran. Sassanide, V<sup>e</sup> siècle  
Diam. 16,5 cm. 900/1 200 €
- 66 MORS GEOMETRIQUE** articulé, orné aux deux extrémités de mains tenant un anneau. Bronze. Luristan. I<sup>er</sup> millénaire av. J.C.  
Long. 29 cm. 500/700 €
- 67 HACHE** gravée de serpents et de deux aigles déployant leurs ailes sur la douille. Bronze. Iran. II<sup>e</sup> millénaire av. J.C.  
Long. 14 cm. 600/800 €
- 68 À 72 CINQ POIGNARDS** trois à manche alvéolé orné de "boutons" et deux à manche riveté. Bronze. Iran. II<sup>e</sup> millénaire av. J.C.  
Long. de 40 cm à 29,5 cm. 200/400 € pièce
- 73-74 DEUX BRACELETS** l'un orné de têtes de félins stylisées ; l'autre orné de têtes de bouquetins. Bronze. Luristan. II<sup>e</sup> millénaire av. J.C.  
Diam. de 7,5 à 8,5 cm. 100/200 € pièce
- 75 POIGNARD** lame en fer et manche en forme de tête de fibule incrusté d'os. Iran. Parthe  
Long. 28 cm. 300/500 €
- 76 ÉTENDARD** Deux fauves dressés et affrontés sur un socle-bouteille (rapporté); épingle au milieu. Bronze à patine verte.  
Luristan. VIII<sup>e</sup> - VII<sup>e</sup> s. av. J.-C.  
Ht. 29cm 700/900 €
- 77 DÉESSE OU REINE** coiffée d'une perruque longue tripartite, à petites mèches échelonnées, recouverte de la dépouille de vautour (attribué de la déesse Mout). Elle est parée du collier ousekh.  
Bas-relief en grès. Egypte. Epoque ptolémaïque (332-30 av. J.C.)  
47 x 33 cm 2 000/4 000 €
- 78-79 DEUX CHIENS SYRO-HITTITES** en terre cuite beige, représentés debout, à l'arrêt.  
III<sup>e</sup> millénaire av. J.C. 150/200 € pièce
- 80 BAS-RELIEF** en schiste sculpté d'une frise de six personnages représentés debout, dans différentes attitudes et d'une large frise de rinceaux floraux. Art du Gandhâra. II<sup>e</sup>-V<sup>e</sup> siècle  
Long. 29 cm 700/1 000 €
- 81 BAS-RELIEF** en schiste figurant un personnage barbu trônant à droite, et une suite de quatre servants à gauche.  
Art du Gandhâra. II<sup>e</sup>-V<sup>e</sup> siècle  
Long. 33 cm 700/1 000 €
- 82 LAMPE À HUILE** en terre cuite à engobe gris, décorée d'une croix byzantine sur le disque et d'une frise sur le marli.  
Carthage. Epoque byzantine  
Long. 12.5 cm 200/400 €
- 83 LAMPE À HUILE** en terre cuite à engobe rouge, décorée d'une chrisme inscrit dans un médaillon sur le disque et d'une frise de rosaces entrecoupées de triangles sur le marli.  
Carthage. Epoque byzantine  
Long. 12 cm 200/400 €
- 84 A-B DEUX LAMPES À HUILE** en terre cuite, en forme de grenouille stylisée. Marque au revers.  
Egypte. Epoque copte  
Long. 7 et 9 cm 200/300 €
- 85 LAMPE A HUILE BYZANTINE** décorée de rayons sur le disque et de sillons parallèles sur le marli. (symbolisant le dieu solaire Hélios). Bec noirci, ayant servi dans l'Antiquité.  
Exemple similaire au musée du Bardo, Carthage, Tunisie.  
Terre cuite à engobe rouge. V<sup>e</sup> siècle  
Long: 19 cm 80/100 €
- 86 LAMPE À HUILE HÉBRAÏQUE** en terre cuite à engobe rouge, décorée d'une étoile de David sur le disque et d'une frise de rosaces entrecoupées de triangles sur le marli. Bec noirci.  
Marque d'atelier au revers.  
Carthage. V<sup>e</sup> siècle  
Long. 14 cm 200/400 €
- 87 LAMPE À HUILE** en terre cuite à engobe estampée de motifs géométriques et floraux.  
Syrie. Epoque romano-byzantine  
Long. 11 cm 100/120 €
- 88 BALSAMAIRE** (ongutarium), en verre translucide incolore; panse tronconique à fond arrondi, col cylindrique et lèvres plate. Irrisation interne nacrée. Exemple similaire au musée archéologique de Strasbourg, (ref: INV 1865). Epoque Romaine, II<sup>e</sup>-III<sup>e</sup> siècle.  
Ht: 8,2 cm. 100/200 €
- 89 AIGUIÈRE** à anse rubanée, panse rhomboïdale à fond plat gravée de lignes horizontales. Verre. Epoque romaine (30 av.-337 ap. J.C.)  
Ht. 15 cm 300/500 €





82



83



84



85



86



87



88



89



90



91

- 90 BALSAMAIRE** en verre translucide ambré, panse globulaire, base aplatie. Col cylindrique à lèvres évasées. Irisations.  
Exemple similaire au musée de Strasbourg (ref.: INV 22052 b)  
Proche Orient. Epoque Romaine, Ier- IIème siècle  
Ht. 8 cm. 120/150 €
- 91 FLACON TULIPE** en verre translucide incolore, panse tronconique, long col tubulaire et lèvres évasées. Irisations internes nacrées.  
Exemple similaire au musée de Strasbourg (ref.: INV 1918)  
Proche Orient. Epoque Romaine, IIe siècle  
Ht. 15 cm. 100/200 €
- 92 TASSE-OLPÉ** en impasto, ornée de digitation en relief autour de la panse. Etrurie. VIIIè-VIIè siècle av. J.C.  
400/700 €
- 93 LOT DE SEPT OUSHEBTIS** en fritte émaillée bleu et vert, représentés dans la position momiforme tenant leurs attributs.  
Egypte. Basse Epoque (711-332 av. J.C.)  
Ht. 6 à 9 cm 200/400 €
- 94 ELEMENT DE PECTORAL** ou de revêtement de momie. Fleur de Lotus épanouie jaillissant d' un chapiteau en cartonage de toile stuquée et peinte et polychromée (bleu, vert, rouge et noir).  
Egypte. Basse Epoque (711-332 av. J.C.) 100/200 €
- 95 APHRODITE** acéphale représentée debout, le coude gauche appuyé sur une colonne, la jambe droite croisée par-dessus la gauche. Drapé enroulé autour des hanches. Terre cuite. Art grec. Epoque hellénistique  
Ht. 13 cm 200/300 €
- 96 ENFANT CAVALIER** acéphale, la main droite posée sur la croupe du cheval. Ex. similaire au Musée du Louvre (D3657)  
Terre cuite. Art grec. Epoque hellénistique  
Ht. 10 cm 200/300 €
- 97 BUSTE DE TYCHÉ** vêtue d'un chiton et tenant une corne d'abondance de la main gauche. Terre cuite. Art grec. Epoque hellénistique  
Ht. 9 cm 200/300 €
- 98 ARTÉMIS** représentée debout, vêtue d'une tunique courte et tenant un flambeau de la main gauche. Terre cuite. Art grec. Epoque hellénistique  
Ht. 10 cm 200/300 €
- 99 OFFRANTE** vêtue d'un long chiton recouvert d'un himation et tenant une pyxide et une ceinture (en rapport avec le culte d'Aphrodite).  
Terre cuite. Art grec. Epoque hellénistique  
Ht. 10 cm 200/300 €
- 100 PAIRE D' YEUX ET SOURCILS** en bronze à patine verte et albâtre, provenant d'un important masque de sarcophage.  
Egypte. Epoque saïte (663-525 av. J.C.)  
Long. 9 à 10 cm 1 000/2 000 €
- 101 A-E CINQ LAMPES À HUILE** en terre cuite à décor de grenouille en majorité.  
Egypte. Epoque copte (337-641) 200/300 €
- 102 A-F SIX LAMPES À HUILE** en terre cuite à décor de coquille (attribut d'Aphrodite)  
Egypte. Epoque romaine (30 av.-337 ap. J.C.) 200/300 €
- 103 A-D QUATRE LAMPES À HUILE** en terre cuite décorés sur le disque de motifs divers : poisson, feuilles, godrons... (Restaurations)  
Epoque romaine (30 av.-337 ap. J.C.) 100/200 €
- 104 PETITE TASSE** à anse en bobine surélevée. Bucchero nero. Etrurie  
Milieu du VIè s. av. J.-C.  
Ht. 6.5 cm 100/120 €
- 105 SUPERBE JUPITER** représenté nu, debout, en appui sur la jambe droite, légèrement déhanché. Chevelure bouclée ceinte d'une couronne de laurier nouée à l'arrière et barbe abondante en longues mèches ondulées. Il brandit le foudre de la main droite, le bras gauche levé, poing serré, tenait initialement un sceptre. Musculature puissante. Yeux incrustés d'argent.  
Bronze à patine verte. Art romain ou gallo-romain. Ier s. av.- Ier s. ap. J.-C.  
Ht. 14.5 cm 8 000/12 000 €
- 106 MANCHE DE PATÈRE** en bronze à patine rouge et verte, mouluré, finement orné d'une tête de chien sculptée à la base ; bagues perlés aux deux extrémités  
Art grec. Epoque gréco-romaine  
Ht. 15 cm 1 000/2 000 €
- 107 A-G LOT DE SEPT VASES MINIATURES** en terre cuite à engobe blanc : amphoriques, tasses  
Phénicie. Milieu du Ier mill. av. J.-C. 100/120 €
- 108 A-D LOT DE TROIS VASES MINIATURES ET UNE COUPE** en terre cuite à engobe rouge : amphoriques, pot et coupelle à lèvres plate.  
Epoque romaine (30 av.-337 ap. J.C.) 100/120 €
- 109 IMPORTANT LOT D'OUSHEBTIS.** Bustes, têtes, corps et éléments divers d'oushebtis en fritte, faïence et terre cuite, gravés ou peints d'inscriptions hiéroglyphiques au nom du défunt ou relatives au chapitre VI du Livre des Morts.  
Egypte. Nouvel Empire à Basse Epoque 200/300 €
- 110-111 DEUX OUSHEBTIS** en fritte émaillée bleu turquoise, représentés dans leur position momiforme, coiffés de la perruque tripartite, parés de la barbe postiche et tenant les instruments aratoires.  
Egypte. Basse Epoque (711-332 av. J.C.)  
Ht. 12 cm 300/400 € pièce
- 112 OUSHEBTI** en fritte émaillé bleu brillant, provenant de la Première Cachette Royale de Deir-el-Bahari.  
Représenté dans sa position momiforme, coiffé de la perruque tripartite striée ceinte d'un bandeau, les bras croisés sur la poitrine tenant les instruments aratoires. Inscription peinte en noir au nom de Taïouhert, épouse de Maasarté. Il existe peu d'exemplaire de ce monument.  
Cf. Statuettes funéraires par Jacques et Liliane Aubert, Librairie d'Amérique et d'Orient, 1974, p. 143.  
Egypte. XXIè dynastie  
Ht. 10 cm 2 000/4 000 €
- 113 OUSHEBTI DE TCHANÉFER** en fritte émaillée bleu vif, provenant de la Deuxième cachette royale de Deir el Bahari qui fut , lors de sa découverte en 1891, prise d'abord pour la tombe de ce dernier. Détails anatomiques et inscription peints en noir : "Que soit illuminé l'Osiris, troisième prophète d'Amon, Tchanéfer"  
Bibli. Exposition "Tanis, l'or des pharaons"1987, n°23, pp.140-141  
"Les statuettes funéraires de la deuxième cachette à deir-el-Bahari", Liliane Aubert, n°47, Cybèle, 1997  
Egypte. XXIè dynastie  
Ht. 10 cm 2 000/4 000 €



100



105



106

- 114 PEIGNE** copte liturgique, décoré en ajour d'un volatile, la tête tournée, dont le corps est orné de cercles pointés gravés. Bois  
Egypte. Epoque copte (337-641)  
Ht. 15 cm 500/800 €
- 115 CROIX ANTHROPOMORPHE** en bois sculpté et percé de trous indiquant les yeux, la bouche, les seins et le nombril. (Rare)  
Egypte. Epoque copte (337-641)  
Ht. 20 cm 300/500 €
- 116 PEIGNE DE TISSERAND** en buis (?) composé d'une large plaque rectangulaire munie d'une rangée de dents biseautées et flanquée, sur le côté opposé, d'un manche orné de croix incisées.  
Réf. Objet similaire au Musée du Louvre (Inv. E21169)  
Egypte. Epoque romaine ou copte  
Ht. 24 cm 300/500 €
- 117 VASE** en terre cuite rouge, à panse ovoïde et col vertical contenant un lot de perles fusiformes en terre cuite.  
Egypte. Nouvel Empire (1555-1080 av. J.C.)  
Ht. 18 cm 200/400 €
- 118 LOT DE CINQ VASES MINIATURES** en terre cuite à engobe blanc et rouge : amphoriques et jarres  
Egypte. Nouvel Empire (1555-1080 av. J.C.) 100/150 €
- 119 À 123 QUATRE VASES À ONGUENT** et une coupelle. Pots à fard à panse globulaire et lèvres plate ; coupelle à bord évasé et lèvres plate. Albâtre  
Egypte. Ancien Empire/ Nouvel Empire  
Ht. 3.5 à 7 cm ; diam. 11 cm 200/400 €
- 124 TÊTE DE THOT** babouin, finement sculptée; restes de polychromie. Calcaire. Egypte. Epoque saïte (663-525 av. J.C.)  
Long. 7 cm. 1 000/2 000 €
- 125 MASQUE ASSYRIEN** oeil, sourcils et diadème incrustés ; oreilles percées. Restes de peinture. Terre siliceuse à glaçure blanche.  
Ex. similaires : Exposition Faïences de l'Antiquité, Musée du Louvre, 10 juin - 12 sept. 2005. Fritte. Fin du II<sup>e</sup> millénaire av. J.C.  
Ht. 7 cm 600/800 €
- 126 MAIN DE SARCOPHAGE** en bois bitumé, initialement rapportée (trou de fixation au milieu du poignet), les doigts refermés sur un batonnet sculpté dans une essence de bois différente. Bracelet peint. Doigts et ongles finement gravés.  
Egypte. Nouvel Empire (1555-1080 av. J.C.)  
Long. 14 cm 800/1 200 €
- 127 OUSHEBTI** incrit au nom de PADI-E-NISET; en fritte émaillée vert. Pièce similaire au musée du Louvre, collections égyptiennes.  
Egypte. Epoque ptolémaïque (circa IV<sup>e</sup> siècle av. J.C.)  
Ht. 9,4 cm. 200/400 €
- 128 BAS-RELIEF** en calcaire représentant un personnage masculin assis devant un dressoir à offrandes garni de tranches de pain évoquant "la prairie des offrandes". Inscription au nom d'"Ounoutchi".  
Egypte. Fin de l'Ancien Empire  
Dim. 16 x 13 cm 500/700 €
- 129 BAS-RELIEF** peint et polychromé (jaune, rouge, noir) figurant un ouvrier de profil, les bras tendus, coiffé d'une perruque courte, devant la proue d'un bateau. Calcaire. Egypte. Nouvel Empire (1555-1080 av. J.C.)  
Long. 15 cm 800/1 200 €
- 130 GANYMEDE.** Acéphale, debout, nu, tenant un coq (ou un aigle) et une aiguère. Corps canonique, détails anatomiques très réalistes. Ganymède était l'échanson des dieux, l'aigle étant l'attribut de Zeus qui l'avait ravi et le coq étant le symbole de la pédérastie.  
Epoque romaine (30 av.-337 ap. J.C.)  
Ht. 34 cm - L. 25 cm - P. 15 cm 15 000/18 000 €
- 131-132 DEUX COLLIERS** composés de perles tubulaires et annulaires en fritte émaillée, dont l'un terminé par une tête de Bès en pendentif.  
Egypte. Epoque saïte (663-525 av. J.C.) 100/120 €
- 133 IMPORTANTE MOSAÏQUE** de forme triangulaire, composée de tesselles polychromes brun, noir, rouge, orange, bleu, gris et crème en pâte de verre, marbre et pierres diverses. Représentation d'une tête de tigre de profil. Composition et exécution fines. (Restaurations)  
Epoque romaine (II<sup>e</sup> siècle)  
Ht. 54 cm 4 000/8 000 €
- 134 BUSTE DE PORTEUSE** d'offrandes en terre cuite rouge, les mains relevés sur la tête  
Egypte. Epoque gréco-romaine. Ht. 7 cm 100/200 €
- 135 SILÈNE** jouant de la flûte de pan, en terre cuite à engobe rouge.  
Art grec. Epoque hellénistique  
Ht. 10 cm 100/200 €
- 136 HARPOCRATE ITHYPHALLIQUE** en terre cuite rouge. Buste d'enfant au crâne rasé, tenant de ses deux mains une patère (?), son phallus démesuré lui retombant sur la tête.  
Egypte. Epoque gréco-romaine  
Ht. 11 cm 100/200 €
- 137 OFFRANT** vêtue d'un long chiton recouvert d'un himation et tenant une patère et un volatile (?). Terre cuite. Art grec. Epoque hellénistique  
Ht. 11 cm 200/300 €
- 138 À 141 QUATRE COLLIERS** composé de perles diverses en verre, pâte de verre et terre cuite.  
Egypte/Phénicie. II<sup>e</sup> - I<sup>er</sup> millénaire avant J.C. 100/120 € pièce
- 142 STÈLE COMMÉMORATIVE** sculptée en bas-relief dans le creux, sur deux registres surmontés d'une rosace, de deux buste d'un couple de personnages. La femme, vêtue d'une tunique formant plusieurs plis est figurée de face, l'homme casqué, paré d'une barbe touffue, de profil.  
Art romain. Epoque romaine (II<sup>e</sup>-III<sup>e</sup> siècle)  
Ht. 98 cm 6 000/8 000 €
- 143 À 152 COLLECTION DE DIX TISSUS COPTES.** Médallions et bandes de tapisseries ou de dalmatiques en tapisserie de lin, laine et soie polychrome brodés de motifs divers : danseurs, portraits, scènes nilotiques, lièvres, volatiles, décors végétaux et géométriques.  
Egypte. Epoque copte (337-641) 200/400 € pièce
- 152 À 154 TROIS FIBULES** cruciformes à ressort en bronze à patine verte décorées de motifs géométriques.  
Epoque gallo-romaine 100/150 €
- 155 STÈLE FUNÉRAIRE DU PRÊTRE DE COPTOS PETOSIRIS** né de Tasheritânkhehat. Dans le cintre, sous le disque ailé, la momie embarquée est survolée par son bâ. Le tableau montre le mort introduit par Anubis devant Osiris et Isis. Le texte de trois lignes contient la formule de Calcaire.  
Egypte. Epoque Ptolémaïque (332-30 av. J.C.)  
Haut. 59 cm, Larg. 44 cm 15 000/20 000 €



110 - 112 - 113 - 111



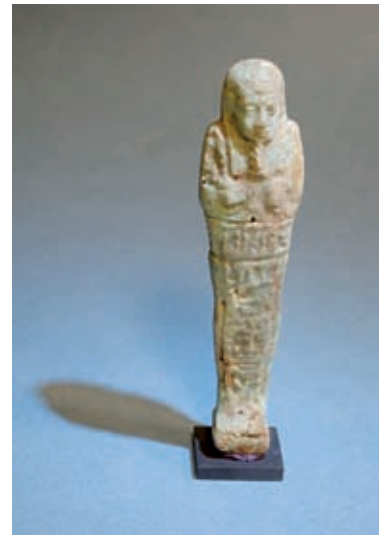
114 - 118 - 124 - 118 - 115 - 119 - 122 116 - 117



125



126



127



128



129

- 156 À 160 CINQ LOTS D'OUSHEBTIS** en fritte émaillée bleu, dans leur position momiformes tenant les instruments aratoires. Egypte. Basse Epoque (711-332 av. J.C.) 100/200 € le lot
- 161-162 DEUX CARREAUX** en terre cuite peinte, figurant, en léger relief, un fauve et une rosace. Ce type de carreaux servaient de revêtement d'église. (Pièce similaire au Musée du Bardo) Carthage. Vè-VIè siècle Long. 27 cm 500/700 €
- 163 VASE ANTHROPOMORPHE** en céramique sigillée rouge. Tête de jeune femme coiffé de mèches lisses séparées par une raie médiane, parée de boucles d'oreilles et d'un collier de perles. Col cylindrique évasé gravé d'une inscription. Anse rubanée reliant le col à l'épaule du vase. Carthage. IIIè siècle Ht. 25 cm 2 000/4 000 €
- 164 COUPE NAGADÉENNE** de type "black top", à paroi profonde, lèvres éversées. Terre cuite rouge à l'extérieur, noire à l'intérieur. (Restaurations) Egypte. Epoque pré-dynastique (vers 4000-3100 av. J.C.) Diam. 29 cm 400/600 €
- 165 MIROIR ÉTRUSQUE** décoré sur le revers concave du thème des Dioscures : deux adolescents, coiffés d'un bonnet phrygien et vêtus d'une tunique courte drapée représentés debout, de profil, face à face, en appui sur une jambe, les mains posées sur les hanches. Manche zoomorphe. Pièces identiques au Musée Borély (inv. 2296) et au Staatliche Museen, Berlin. Bronze. Grande Grèce. IIè s. av. J. -C. Ht. 22.5 cm ; Diam. 12 cm 3 000/5 000 €
- 166 TÊTE DE "MERCURE"** en marbre, coiffé du pétase ailé attaché sous le cou, et paré d'une barbe en longues mèches bouclées travaillées au trépons. Paupières incisées, bouche légèrement entrouverte. Epoque romaine (30 av.-337 ap. J.C.) Ht. 14 cm 1 000/2 000 €
- 167 TÊTE DE BOUDDHA** en stuc, coiffure bouclée surmontée d'un chignon, traits finement sculptés, expression sereine. (Restaurations) Art du Gandhâra. IIè-Vè siècle Ht. 20 cm 400/800 €
- 168 COUPE** en céramique sigillée, marli éversé décoré en relief d'une frise de feuilles stylisées. Exemple similaire (avec variante) au musée du Louvre (ref.: INV A.O. 6561) Epoque romaine, IIè-IIIè siècle Diam. 19,5 cm. 150/200 €
- 169 ENVELOPPE DE MOMIE ANTHROPOMORPHE.** Rectangle de coton blanc orné d'une tête stylisée. Yeux et bouche peints en rouge ; lames d'argent découpée et cousue couvrant les yeux, le nez et la bouche. Large bandeau frontal en argent en guise de diadème. Art péruvien. Chancay (1100-1400) Ht. 82 cm 1 000/1 500 €
- 170 COUPE TRONCONIQUE** en céramique rouge recouverte d'un engobe blanc et décorée, au centre et sur marli, d'une large frise calligraphiée en caractères coufiques. (restaurations) Perse (région de Nishapour), circa Xè siècle Diam. 25 cm 400/600 €
- 171 LAMPE À DEUX BECS** en céramique à glaçure vernissée jaune et verte, reposant sur quatre petits pieds. Décor de frises florales moulées. Anse annulaire. Epoque islamique. Long. 12 cm 100/200 €
- 172 PAGE CORANIQUE** calligraphiée recto-verso en caractères naskhi de style tuluth. Egypte ou Syrie. Fin de l'époque Mamlouke (XVIè siècle). 27 x 19 cm 200/400 €
- 173 PLATEAU DE CEREMONIE** en cuivre jaune martelé et ciselé ; décor de feuillages tapissant ; incrustations en argent et cuivre rouge. Trois inscriptions en arabe "naskhi" autour d'un décor central triangulaire : Almachouratou, Soulam (?), Almajah. [la consultation (est) l'échelle (?) de la réussite (plateau utilisé à l'occasion de la coutume de la circoncision vraisemblablement). Fin XIXè siècle Diam. 54 cm 300/500 €
- 174 RONDACHE** décor champlevé de scène de chasse cerné d'une frise épigraphique, visage en relief encadré de quatre boulerolles au centre Iran. Art Qadjar (XIXè siècle). Diam. 46 cm 400/600 €
- 175 À 178 QUATRE PAGES CALLIGRAPHIÉES** manuscrits coraniques; poèmes religieux; prières (Dalail Al khairat)... Encre sur papier Afrique du nord/ Proche Orient 80/100 € pièce
- 179-180 DEUX COUPELLES PROPHYLACTIQUES** en cuivre gravé, sur toute la surface, de versets, invocations et supplications ; ombilic central. (Bol de guérison). Syrie / Iran. XVIIIè-XIXè siècle 400/800 €
- 181 MOKHFIA** en céramique vernissée décorée en vert, jaune, bleu et noir de motifs géométriques et floraux dits "tortue" Maroc (Fès). XIXè siècle. Diam. 28 cm 300/500 €
- 182 GRAND PLAT** type Lamali, en céramique à engobe blanc, décoré en bleu, jaune, vert et noir d'un voilier. Rosaces et motifs floraux sur le marli. Maroc (Fès). Diam. 41 cm 200/400 €
- 183 À 186 QUATRE DOUAIAS** (encriers à godets) en faïence stannifère à décor floral et géométrique polychrome, dont l'une de forme circulaire. Maroc (Fès). XIXè siècle 80/100 € pièce
- 187 PICHET "GHORRAF"** en faïence à décor de résilles, points et croisillons en bleu et noir. Maroc (Fès). XIXè siècle Ht. 19.5 cm 100/150 €
- 188 À 200 COLLECTION DE COUPES ET ASSIETTES IRANIENNES** (13) en céramique siliceuse à engobe blanc, pour la plupart ; peintes de motifs divers : géométriques, floraux ou pseudo-épigraphiques, volatiles au centre, frises concentriques au bord dont l'une décorée d'une frise de pétales rehaussée en sgraffiato. (Restaurations). Cette collection d'un amateur sera divisée. Circa Xè - XIVè siècle Diam. 9 à 32 cm 200/500 € pièce
- 201 À 207 SEPT TABLETTES MANUSCRITES** Textes en sépia sur planche de bois (contrats de mariage, ventes ou donation) avec invocations religieuses ou parfois, à caractère magique. Bois. Maghreb. XVIIè-XIXè siècle 150/200 €
- 208 CARREAU** en céramique décoré en bleu de cobalt, turquoise et noir sous glaçure incolore, d'un motif géométrique octogonal dominant sur un tapis de fleurs. (Recollé). Syrie. Circa XVIIè s. 22.5 x 22.5 cm 400/600 €
- 209 CORAN QADJAR** manuscrit, enluminé et doré à la feuille. Couverture à rabat en velin. Belle écriture naskhi finement ponctuée ; titres des sourates calligraphiés en blanc sur fond doré. Frontispice très finement exécuté. Calligraphié par "le pauvre, l'humble" Hamamji, fils de Mustafa al Khalusi, élève de Abdallah .... (Usures) Iran. Daté 1286 de l'Hégire 500/1 000 €
- 210 LAMPE DE HANOUCA.** Applique à décor ajouré, gravé, ciselé et repoussé. Le réflecteur en forme d'arche sainte soutenu par deux colonnes torsées est orné des deux lions traditionnels tenant les Tables de la Loi. Le Shamash est fixé au centre et surmonté de la Menorah et de l'inscription en hébreu "Couronne de la Thora" ; huit godets mobiles de forme angulaire. Décor floral tapissant. Europe centrale ou orientale Ht. 50 cm 2 000/4 000 €



130





142



133

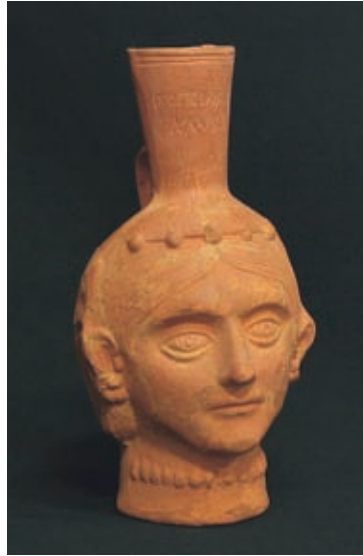


155





161



163



162



165



166



167



168



179 - 180



181 - 182 - 183 - 184 - 185 - 186 - 187



188 à 200



201 à 207



208



209



210

## CONDITIONS DE VENTE

Pescheteau-Badin, société de ventes volontaires de meubles aux enchères publiques est régie par la loi du 10 Juillet 2000.

### Estimations :

Les estimations indiquées au catalogue sont fournies à titre indicatif.

Les dimensions et les couleurs des reproductions sont données à titre indicatif.

Les restaurations d'usage ou à titre conservatoire, petits accidents ou bouchages, ne sont pas systématiquement mentionnés au catalogue.

L'exposition préalable ayant permis aux éventuels acquéreurs de se rendre compte de l'état des lots proposés à la vente, aucune réclamation ne sera admise, une fois l'adjudication prononcée (précisions sur demande auprès de l'expert).

### Enchères :

Les acquéreurs potentiels sont invités à se faire connaître avant la vente auprès de Pescheteau-Badin pour permettre l'enregistrement de leur identité et de leurs références bancaires.

Les enchères suivent l'ordre du catalogue. Pescheteau-Badin est libre de fixer l'ordre de progression des enchères et les enchérisseurs sont tenus de s'y conformer. Pescheteau-Badin se réserve le droit de retirer réunir ou séparer des lots.

Le plus offrant et dernier enchérisseur sera l'adjudicataire.

En cas de double enchère reconnue effective par Pescheteau-Badin, l'objet sera remis en vente, et le public présent pourra enchérir.

### Vente :

La vente est faite expressément au comptant.

Les acquéreurs paieront en sus des enchères les frais suivants : 21,53 % TTC (18% + TVA 19,6%)

### Paiement :

Le paiement du lot aura lieu au comptant, pour l'intégralité du prix, des frais et taxes, même en cas de nécessité d'obtention d'une licence d'exportation.

L'adjudicataire pourra s'acquitter par les moyens suivants :

- en espèces : Jusqu'à 3000 , pour les particuliers résident français. Sans limite pour les particuliers non résident français sur justification de leur identité et domicile justifiés. Jusqu'à 1.100 , pour tous les commerçants

- par carte bancaire

- par virement bancaire, sur le compte :

SWIFT BNPPARB CODE BANQUE 30004 A CENTRALE (00828) FR76, 3000 4008 2800 0106 2679 476 (IBAN), net de frais.

Le lot ne sera délivré à l'acquéreur qu'après paiement intégral du prix, des frais et des taxes.

Dans l'intervalle, Pescheteau-Badin, pourra facturer à l'acquéreur des frais de dépôt du lot, et éventuellement des frais de manutention et de transport.

A défaut de paiement par l'adjudicataire, après mise en demeure restée infructueuse, le bien est remis en vente sur à la demande du vendeur sur folle enchère de l'adjudicataire défaillant ; si le vendeur ne formule pas cette demande dans un délai de un mois à compter de l'adjudication, la vente est résolue de plein droit, sans préjudice de dommages et intérêts dus par l'adjudicataire défaillant.

### Retrait des achats :

En cas de paiement par chèque ou par virement, la délivrance des objets pourra être différée jusqu'à l'encaissement.

Dès l'adjudication, l'objet sera sous l'entière responsabilité de l'adjudicataire. L'acquéreur sera lui-même chargé de faire assurer ses acquisitions, Pescheteau-Badin déclinant toute responsabilité quant aux dommages que l'objet pourrait encourir, et ceci dès l'adjudication prononcée. Pescheteau-Badin ne se charge pas des expéditions, toutefois les adjudicataires pourront obtenir tout renseignement concernant la livraison ou l'expédition.

La formalité de licence d'exportation peut requérir un délai de cinq semaines, celui-ci pouvant être sensiblement réduit selon la rapidité avec laquelle l'acquéreur précisera ses instructions à Pescheteau-Badin.

Les meubles, tableaux et objets volumineux adjugés qui n'auront pas été retirés par leurs acquéreurs le lendemain de la vente avant 10 heures en salle à Drouot Richelieu seront entreposés au troisième sous-sol de l'Hôtel Drouot où ils pourront être retirés aux horaires suivants :

8h00 - 10h00 / 12h00 - 13h00 / 15h00 - 17h30 du lundi au vendredi et 8h00-12h00 le samedi.

Magasinage 6bis rue Rossini, 75009 Paris - Tél 01 48 00 20 56

Tous les frais de stockage dûs aux conditions tarifaires en vigueur devront être réglés au magasinage avant enlèvement des lots et sur présentation du bordereau acquitté.

### Ordre d'achat :

Si vous désirez faire une offre d'achat par écrit, vous pouvez utiliser le formulaire prévu à cet effet en fin de catalogue. Celle-ci doit nous parvenir au plus tard deux jours avant la vente accompagnée de vos coordonnées bancaires. Si Pescheteau-Badin reçoit plusieurs ordres concernant le même lot pour un montant identique, c'est l'ordre le plus ancien qui sera préféré. Pescheteau-Badin ne pourra engager sa responsabilité notamment en cas d'erreur ou d'omission de l'ordre écrit.

Si vous désirez enchérir par téléphone, veuillez en faire la demande par écrit, accompagnée de vos références bancaires, au plus tard deux jours avant la vente. Il ne sera accepté aucune enchère téléphonique en dessous de 450 e Pescheteau-Badin ne pourra engager sa responsabilité si la liaison téléphonique n'est pas établie, établie tardivement, ou en cas d'erreur ou d'omission.





188 à 200

# NOS PROCHAINES VENTES

## DESSINS TABLEAUX ANCIENS

AVRIL



## FAIENCES PORCELAINES

25 MARS



## TABLEAUX MODERNES ET CONTEMPORAINS

MARS - JUIN



## LIVRES ANCIENS ET MODERNES

6 AVRIL



## OBJETS D'ART MOBILIER

AVRIL - JUIN



## BIJOUX - ORFÈVRERIE PRÉCIEUX OBJETS DE VITRINE

3 AVRIL



## POUPÉES - MOBILIER DE POUPÉES OBJETS D'ART - MOBILIER

19 MARS



## VINS - ALCOOLS

MARS



Dépôt de vos objets  
10h - 12h30 et 14h - 17h  
16, rue de la Grange Batelière  
75009 Paris

Nous sommes à votre disposition pour établir les estimations de votre patrimoine mobilier (œuvres d'art, mobilier, bijoux), pour votre ISF, vos donations ou partages.

Estimations gratuites  
toutes spécialités  
à l'étude sans RDV  
• sur photographies • par e-mail

## PESCHETEAU-BADIN

VENTES AUX ENCHÈRES PUBLIQUES - EXPERTISES

16, rue de la Grange Batelière - 75009 PARIS - Tél. 01 47 70 50 90 - Fax. 01 48 01 04 45 - pescheteau-badin@wanadoo.fr

ARCHÉOLOGIE - ORIENT

P  
E  
S  
C  
H  
E  
T  
E  
A  
U  
-  
B  
A  
D  
I  
N

9 mars 2009