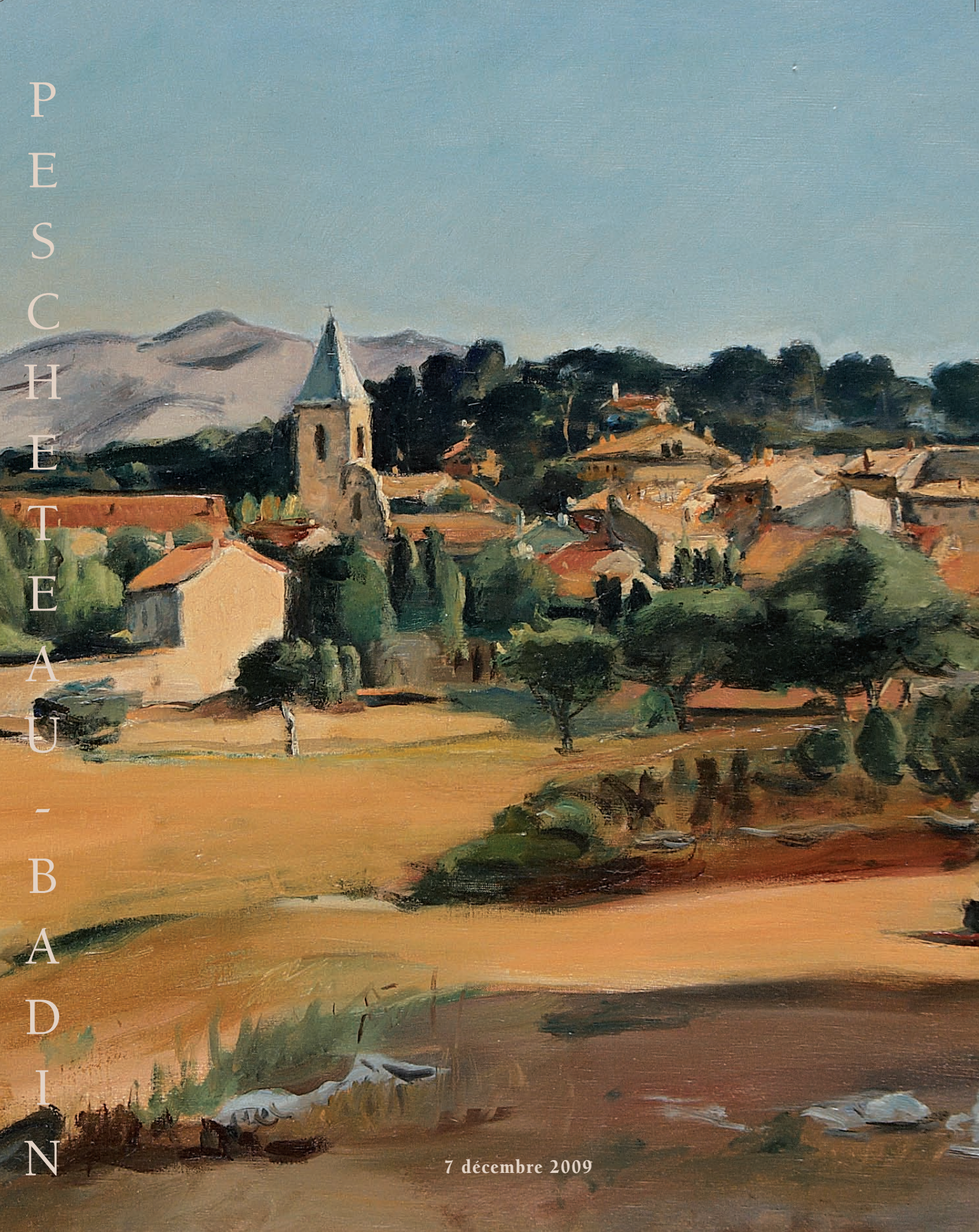


P
E
S
C
H
E
T
E
A
U
-
B
A
D
I
N



7 décembre 2009



PORCELAINES
FAIENCES
25 Janvier 2010

TABLEAUX MODERNES
Mars 2010



DESSINS
TABLEAUX ANCIENS
Mars 2010

**NOTRE
PROGRAMME
POUR Y INCLURE
VOS OBJETS**



MONNAIES
Février 2010

OBJETS D'ART
MOBILIER
Février 2010



PESCHETEAU-BADIN

VENTES AUX ENCHÈRES PUBLIQUES - EXPERTISES

16, rue de la Grange Batelière - 75009 PARIS - Tél. 01 47 70 50 90 - Fax. 01 48 01 04 45 - pescheteau-badin@wanadoo.fr



Ventes aux enchères publiques
Drouot Richelieu - 9, rue Drouot - 75009 Paris
Parking sous l'Hôtel des Ventes



Lundi 7 décembre 2009

Salle 4 à 13 heures 30

TIMBRES POSTE

Très importante collection Premier Vol : Aerogrammes, meeting

Lots, collections, vracs

Cartes postales

MONNAIES EN OR

ESTAMPES - TABLEAUX ANCIENS ET MODERNES

ENSEMBLE EXCEPTIONNEL D'OEUVRES DE H.HAYDEN (17)

Des Ecoles Anglaise, allemande, Espagnole, Flamande et Française des 17^e, 18^e et 19^e siècles

Aizpiri - P. de Belay - Bergeret - C.Bonnefond - Carzou - H.David - R.Dilley - P.Diner - Franck Will - A.Furcy de La-

vault - Gen Paul - Gernez - A.B Glaize - A.Godechaux - E.Goerg - A.Guillaumin - M.Gromaire - A. de Hanzen -

H.Hayden - F.Herbo - C.Jutz - I.Kischka - A.Knyff - Fl. Lanfant de Metz - M.Laurencin - J.Marzelle - Martin Ferrieres

- Othon Friesz - Picart Ledoux - Schwarz-Abrys

ARTS DÉCORATIFS DU XX^e SIÈCLE

VERRERIES - SCULPTURES

LINE VAUTRIN : bijoux - poudrier - suspension

ARTS D'ASIE

Bronzes - céramiques - ivoires - peintures - pierres dures

OBJETS D'ART ET MOBILIER

DES XVIIIÈME ET XIXÈME SIÈCLES

PESCHETEAU-BADIN

S.V.V. n° 2002-312

VENTES AUX ENCHÈRES PUBLIQUES - EXPERTISES

Chantal PESCHETEAU-BADIN

Commissaire-Priseur

16, rue de la Grange Batelière - 75009 PARIS - Tél. 01 47 70 50 90 - Fax. 01 48 01 04 45 - pescheteau-badin@wanadoo.fr

Expositions publiques

Samedi 5 décembre de 11h à 18h

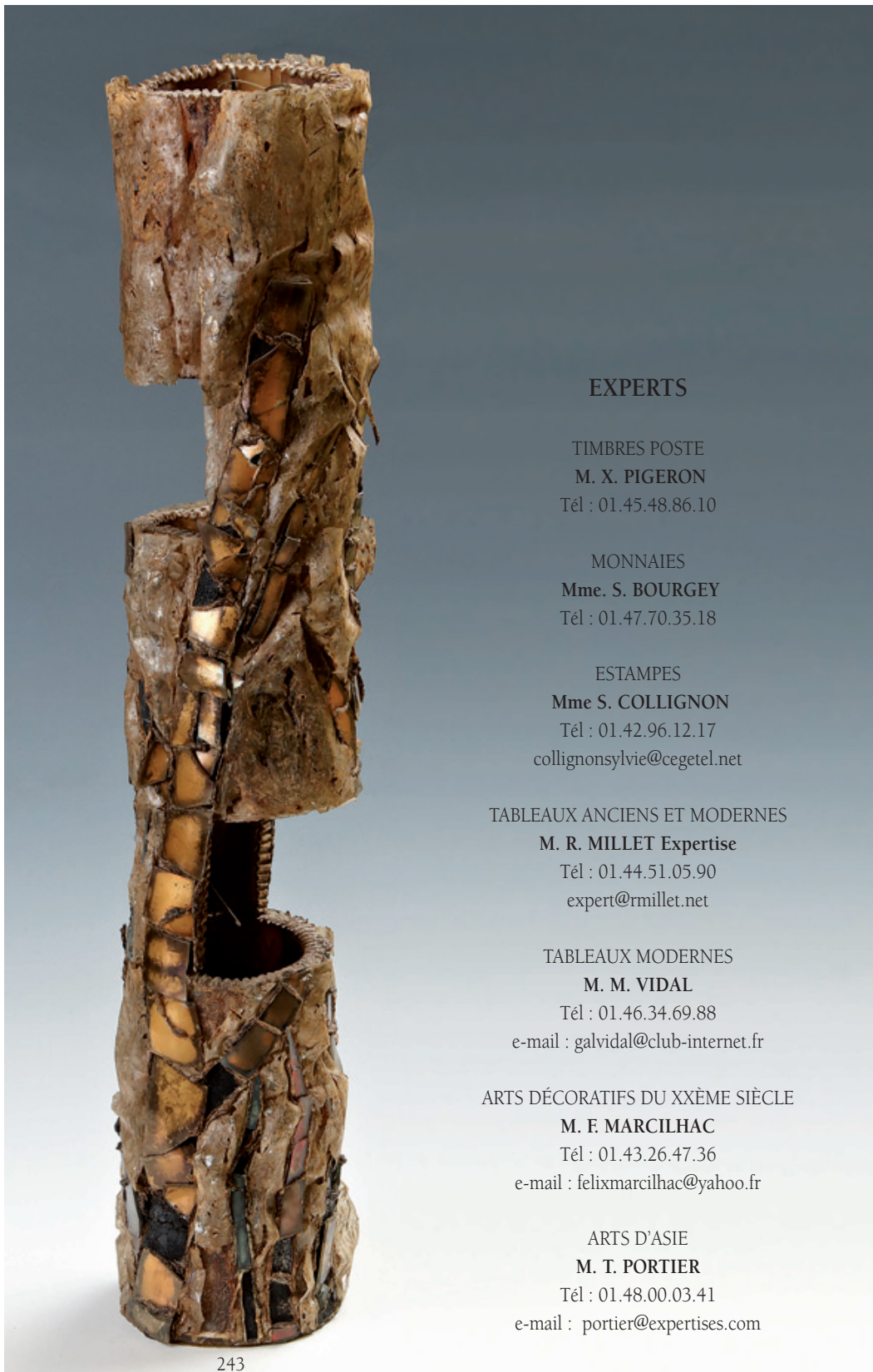
Lundi 7 décembre de 11h à 12h

Exposition sur le site

www.drouot.com

à partir du 5 décembre à 14 heures

Catalogue en ligne sur www.gazette-drouot.com et www.auction.fr



243

EXPERTS

TIMBRES POSTE
M. X. PIGERON
Tél : 01.45.48.86.10

MONNAIES
Mme. S. BOURGEY
Tél : 01.47.70.35.18

ESTAMPES
Mme S. COLLIGNON
Tél : 01.42.96.12.17
collignonsylvie@cegetel.net

TABLEAUX ANCIENS ET MODERNES
M. R. MILLET Expertise
Tél : 01.44.51.05.90
expert@rmillet.net

TABLEAUX MODERNES
M. M. VIDAL
Tél : 01.46.34.69.88
e-mail : galvidal@club-internet.fr

ARTS DÉCORATIFS DU XXÈME SIÈCLE
M. F. MARCILHAC
Tél : 01.43.26.47.36
e-mail : felixmarcilhac@yahoo.fr

ARTS D'ASIE
M. T. PORTIER
Tél : 01.48.00.03.41
e-mail : portier@expertises.com

TIMBRES POSTE - CARTES POSTALES À 13H30

- 1 5 volumes** 1er vol 1927/1976 env. 900 env. Europe Asie Etats-Unis dont 4 vol. TB 700/800 €
- 2 8 volumes** 1er vol 1948/1981 environ 1500 env + aérogrammes Grèce Italie Vatican Portugal Luxembourg suisse liechtenstein Allemagne Autriche Japon Hongrie Roumanie Danemark Belgique Finlande etc 800/1000 €
- 3 4 volumes** 1er vol + Aérogrammes 900 env. à partir de 1937 Afrique et divers 400/500 €
- 4 5 volumes** 1er vol France Asie dont Corée du Nord Australie Europe 900 env. environ Nelle Zélande Canada bien représenté de 1927/ nos jours 600/800 €
- 5 4 volumes** 1er vol Aérogrammes Andorre Nations Unies France 300/350 €
- 6 9 volumes** Aérogrammes USA Canada Amérique Sud Anciennes col. anglaises 250/300 €
- 7 5 volumes** Aérogrammes par multiple Europe + Afrique neuf, obl Superbe 250/300 €
- 8 4 boîtes** A trier, pli aérien + Vrac + Enveloppes illustrées 120/150 €
- 9 1 carton** Sous pochettes et classé Vrac monde entier dont Europe lettres détachés + anciennes possessions françaises et divers 300/400 €
- 10 1 carton** Vrac Europe Outremer Amérique du Sud entiers postaux + 1er vol 400/500 €
- 11 1 carton** Lettres période 1910 à nos jours France Europe Outremer et divers 250/300 €
- 12 6 volumes** 1er vol + aérogrammes dt Afrique du Nord 1938/1980 superbe 300/400 €
- 13 6 volumes** 1er vol + Aérogrammes Pays de l'Est Pays Bas Belgique Congo belge 300/400 €
- 14 13 volumes** Importante collection aérogrammes Formose HongKong Singapour Moyen orient extrême orient Japon pacifique et divers 1 200/1 500 €
- 15 11 albums** Collection classique SM Moderne Egypte Europe de l'Est USA Syrie + Anciennes Possession Fses, portugaise Forte cote B/TB 1 200/1 500 €
- 16 19 albums** Tous pays dont Anciennes Possessions Fses multiple qq fac similé 1 200/1 400 €
- 17 5 volumes** Collection Ttes périodes confondues St Marin Vatican Luxembourg Grèce bien représenté Suisse Belgique TB 250/300 €
- 18 2 cartons** 12 classeurs France (faciale) + Europe Belgique Luxembourg BF + 1 lot de courrier moderne + thématiques + 1 lot de classeurs format de poche, toutes périodes condondues + Italie et divers B/TP 250/300 €
- 19 3 cartons** France (faciale) + PA Il est joint Europe et Europe de l'Est Blocs feuillets et vrac 300/400 €
- 20 1 carton** + Amérique du Sud exemplaires par multiple TB 400/500 €
- 21 C P A 1 Album** Paris La Tour Eiffel Inondation de Paris + divers 50/60 €
- 22 1 boîte** Lot de CPA Asie Afrique Europe 200/250 €
- 23 3 boîtes** France Marques postales port payé, déboursé, classés + Timbres sur lettres Cérés Empire franc et Cérés dentelés TB à Superbe + 1 petite valise à trier dont XVIII et XIX siècle 1 000/1 200 €

MONNAIES

Sur ordonnance Frais acquéreurs 14.35 % ttc

- 24 Napoléon I** (1804-1814). 20 francs. Paris. 1808. (G. 1024). Or. Très Beau. 100/120 €
- 25 20 francs. Louis XVIII** (1814-1824). (2) (G. 1028). Charles X (1824-1830). (G. 1029). Or. Ens. 3 p. Très Beau. 280/350 €
- 26 20 francs. Louis-Philippe** (1830-1848). (G. 1030a). (G. 1031 (3)). IIème République (1848-1852). (G. 1059 (3)). Or. Ens. 7 p. Très Beau. 680/750 €
- 27 20 francs. IIème République.** (G. 1060). Napoléon III (1852-1870). (G. 1061 (4)). Or. Ens. 5 p. Très Beau. 450/500 €
- 28 Napoléon III. 50 francs** tête nue (2). Paris. 1857. Or. Ens. 2 p. Très Beau. 350/450 €
- 29 20 francs tête nue.** (G. 1061). Or. Ens. 10 p. Presque Très Beau et Très Beau. 950/1 050 €
- 30 20 francs tête nue.** (G. 1061). Or. Ens. 10 p. Presque Très Beau et Très Beau 950/1 050 €
- 31 20 francs tête nue.** (G. 1061). Or. Ens. 10 p. TB et Très Beau. 950/1 050 €
- 32 20 francs tête nue.** (G. 1061). Or. Ens. 10 p. TB et Très Beau. 950/1 050 €
- 33 IIIème République** (1870-1940). 100 francs Génie. Paris. 1886. (G. 1137). Or. Presque Très Beau. 500/600 €
- 34 100 francs.** Paris. 1910. (G. 1137a). Or. Très Beau. 650/750 €
- 35 100 francs.** Paris. 1911. (G. 1137a). Or. Très Beau. 650/750 €
- 36 20 francs.** (G. 1063). Or. Ens. 10 p. Très Beau. 950/1 050 €
- 37 20 francs.** (G. 1063). Or. Ens. 10 p. Très Beau. 950/1 050 €
- 38 20 francs.** (G. 1063). Or. Ens. 10 p. Très Beau. 950/1 050 €
- 39 20 francs.** (G. 1063). Or. Ens. 10 p. Très Beau. 950/1 050 €
- 40 20 francs.** (G. 1063). Or. Ens. 10 p. Très Beau. 950/1 050 €
- 41 20 francs coq.** (G. 1064, 1064a). Or. Ens. 10 p. Très Beau. 950/1 050 €
- 42 20 francs coq.** (G. 1064, 1064a). Or. Ens. 10 p. Très Beau. 950/1 050 €
- 43 20 francs coq.** (G. 1064, 1064a). Or. Ens. 10 p. Très Beau. 950/1 050 €
- 44 20 francs coq.** (G. 1064, 1064a). Or. Ens. 10 p. Très Beau. 950/1 050 €
- 45 20 francs coq.** (G. 1064, 1064a). Or. Ens. 10 p. Très Beau. 950/1 050 €
- 46 20 francs coq.** (G. 1064, 1064a). Or. Ens. 10 p. Très Beau. 950/1 050 €
- 47 20 francs coq.** (G. 1064, 1064a). Or. Ens. 10 p. Très Beau. 950/1 050 €
- 48 20 francs coq.** (G. 1064, 1064a). Or. Ens. 10 p. Très Beau. 950/1 050 €
- 49 20 francs coq.** (G. 1064, 1064a). Or. Ens. 10 p. Très Beau. 950/1 050 €
- 50 20 francs coq.** (G. 1064, 1064a). Or. Ens. 5 p. Très Beau. 420/500 €
- 51 GRANDE BRETAGNE. Souverains. Victoria** (1837-1901) (Fr. 396). George V (1910-1936). (Fr. 404 (2)). Or. Ens. 3 p. Très Beau. 370/450 €
- 52 Edouard VII** (1902-1910). **Souverains** (2). (Fr. 400). AUSTRALIE. Edouard VII. Pound. Perth. (Fr. 34). Or. Ens. 3 p. Très Beau. 370/450 €
- 53 GRANDE BRETAGNE. Edouard VII.** ½ souverains. (Fr. 401). Or. Ens. 7 p. Presque Très Beau et Très Beau. 480/530 €
- 54 George V.** ½ souverains. (Fr. 405). Or. Ens. 3 p. Très Beau 200/250 €
- 55 ITALIE. Napoléon I** (1805-1814). 40 lire (2). Milan. 1810. 1814. (Fr. 5). Or. Ens. 2 p. Très Beau. 300/350 €
- 56 Parme et Plaisance. Marie-Louise** (1815-1847). 40 lire. 1815. (Fr. 933). Or. Léger coup sur la tranche sinon Très Beau. 150/200 €
- 57 MEXIQUE. 50 pesos.** 1947. (Fr. 172). Or. Ens. 2 p. Très Beau. 1 500/1 600 €
- 58 50 pesos.** 1947. (Fr. 172). Or. Ens. 2 p. Très Beau. 1 500/1 600 €

- 59 50 pesos.** 1947. (Fr. 172). Or. Ens. 2 p. Très Beau. 1 500/1 600 €
- 60 50 pesos.** 1947. (Fr. 172). Or. Ens. 2 p. Très Beau 1500/1 600 €
- 61 50 pesos.** 1947. (Fr. 172). Or. Ens. 2 p. Très Beau. 1 500/1 600 €
- 62 50 pesos.** 1947. (Fr. 172). Or. Ens. 2 p. Très Beau. 1 500/1 600 €
- 63 50 pesos.** 1947. (Fr. 172). Or. Ens. 2 p. Très Beau. 1 500/1 600 €
- 64 50 pesos.** 1947. (Fr. 172). Or. Ens. 2 p. Très Beau. 1 500/1 600 €
- 65 50 pesos.** 1947. (Fr. 172). Or. Ens. 2 p. Très Beau. 1 500/1 600 €
- 66 50 pesos.** 1947. (Fr. 172). Or. Ens. 2 p. Très Beau. 1 500/1 600 €
- 67 USA.** 20 dollars. San Francisco. 1872. (Y. p. 219). Or. Très Beau. 750/800 €
- 68 20 dollars.** San Francisco. 1889. (Y. p. 220). Or. Très Beau. 750/800 €
- 69 20 dollars.** San Francisco. 1890. (Y. p. 220). Or. Très Beau. 750/800 €
- 70 20 dollars.** San Francisco. 1892. (Y. p. 220). Or. Quelques raies sinon Très Beau. 750/800 €
- 71 20 dollars.** San Francisco. 1895. (Y. p. 220). Or. Très Beau. 750/800 €
- 72 20 dollars.** San Francisco. 1897. (Y. p. 220). Or. Très Beau. 750/800 €
- 73 20 dollars.** 1897. 1907. 20 francs XIXème (5). Or. Titre indéterminé. Ens. 7 p. 300/400 €
- 74 20 dollars.** San Francisco. 1900. (Y. p. 221). Or. Très Beau. 750/800 €
- 75 20 dollars.** 1904. (Y. p. 221). Or. Très Beau à Superbe. 780/850 €
- 76 20 dollars.** 1908. (Y. p. 222). Or. Très Beau. 750/800 €
- 77 20 dollars.** 1928. (Y. p. 223). Or. Très Beau. 750/800 €
- 78 20 dollars.** 1895. (Y. p. 220). Or. Très Beau. 750/800 €
- 79 20 dollars.** San Francisco. 1898. (Y. p. 220). Or. Ens. 2 p. Très Beau. 1 500/1 600 €
- 80 20 dollars.** 1904. (Y. p. 221). Or. Ens. 2 p. Très Beau. 1 500/1 600 €
- 81 20 dollars.** 1904. (Y. p. 221). Or. Ens. 2 p. Très Beau. 1 500/1 600 €
- 82 20 dollars.** 1904. (Y. p. 221). Or. Ens. 2 p. Très Beau. 1 500/1 600 €
- 83 20 dollars.** 1904. San Francisco. 1905. (Y. p. 221). Or. Ens. 2 p. Très Beau. 1 500/1 600 €
- 84 20 dollars.** 1904. 1924. (Y. p. 221, 223). Or. Ens. 2 p. Très Beau. 1 500/1 600 €
- 85 20 dollars.** 1907. (Y. p. 221). Or. Ens. 2 p. Très Beau. 1 500/1 600 €
- 86 20 dollars.** Denver (1). 1908. (Y. p. 222). Or. Ens. 2 p. Très Beau. 1 500/1 600 €
- 87 20 dollars.** 1924. (Y. p. 223). Or. Ens. 2 p. Très Beau. 1 500/1 600 €
- 88 20 dollars.** 1924. (Y. p. 223). Or. Ens. 2 p. Très Beau. 1 500/1 600 €
- 89 20 dollars.** 1928. (Y. p. 223). Or. Ens. 2 p. Très Beau. 1 500/1 600 €
- 90 10 dollars.** 1880 (2). 1886. (Y. p. 214). Or. Ens. 3 p. Très Beau. 1 200/1 300 €
- 91 10 dollars.** San Francisco (1)1881. 1882. (Y. p. 214). Or. Ens. 2 p. Très Beau. 600/700 €
- 92 10 dollars.** 1882. (Y. p. 214). Or. Ens. 2 p. Très Beau. 600/700 €
- 93 10 dollars.** 1894. 1895. (Y. p. 214). Or. Ens. 2 p. Très Beau. 600/700 €
- 93 10 dollars.** 1895. San Francisco 1901. (Y. p. 214, 215). Or. Ens. 2 p. 600/700 €
- 94 10 dollars.** 1900. 1901. San Francisco 1901. (Y. p. 215). Or. Ens. 3 p. TB 1200/1300 €
- 95 10 dollars.** San Francisco 1901. (Y. p. 215). Or. Ens. 2 p. Très Beau. 600/700 €
- 96 10 dollars.** San Francisco 1901. (Y. p. 215). Or. Très Beau. 300/350 €
- 97 10 dollars.** Denver. 1906. (Y. p. 215). Or. Très Beau. 300/350 €
- 98 5 dollars Liberté.** 1853. 1882. 1885. (Y. p. 205, 207, 208). Or. Ens. 3 p. Très Beau. 300/400 €
- 99 5 dollars Liberté.** 1894. San Francisco 1898. San Francisco 1903. (Y. p. 208). Or. Ens. 3 p. Très Beau. 300/400 €
- 100 5 dollars tête d'Indien.** 1908. (Y. p. 209). Or. Très Beau. 120/150 €
- 101 SUISSE. 20 francs.** (Fr. 499). Or. Ens. 10 p. Très Beau. 1 000/1 100 €
- 102 20 francs.** (Fr. 499). Or. Ens. 10 p. Très Beau. 1 000/1 100 €
- 103 20 francs.** (Fr. 499 (9), Fr. 495). Or. Ens. 10 p. Très Beau. 1 000/1 100 €
- 104 20 francs.** (Fr. 499). Or. Ens. 10 p. Très Beau. 1 000/1 100 €
- 105 20 francs.** (Fr. 499). Or. Ens. 10 p. Très Beau. 1 000/1 100 €
- 106 20 francs.** (Fr. 499 (9), Fr. 495). Or. Ens. 10 p. Très Beau. 1 000/1 100 €
- 107 20 francs.** (Fr. 499 (9), Fr. 495). Or. Ens. 10 p. Très Beau. 1 000/1 100 €
- 108 20 francs.** (Fr. 499 (8), Fr. 495 (2)). Or. Ens. 10 p. Très Beau. 1 000/1 100 €
- 109 20 francs.** (Fr. 499 (9), Fr. 495). Or. Ens. 10 p. Très Beau. 1 000/1 100 €
- 110 20 francs.** (Fr. 499). Or. Ens. 6 p. Très Beau. 600/650 €
- A DIVERS.** Frais acquéreurs 21,53 % ttc
- 111 20 francs.** Louis-Philippe (G. 1031). Napoleon III (G. 1061). IIIème République (G. 1064). SUISSE. 20 francs. (Fr. 499). Or. Ens. 4 p. Très Beau. 350/450 €
- 112 Italie. Charles Albert** (1831-1849). 100 lires. Gênes. 1835. (Fr. 1138). Or. Presque Très Beau. 300/400 €
- 113 20 francs Turin.** 10 francs Turin. Charles X, 2 francs. Napoléon Ier, 5 francs... Qques médailles et médaillettes... Arg. Br... Ens. 19 p. TB à Très Beau. 80/100 €
- 114 Russie. 10 roubles.** 1976. (Fr. 181a). Or. Très Beau. 200/300 €
- 115 XXème s. Belgique, 20, 5 francs, francs...** Pays de l'Est. Allemagne. M France, 10, 5 francs, francs... Métaux divers. Qqs arg. Ens. 160 p. Très Beau. 100/150 €
- 116 Vatican. JEAN XXIII. Médailles.** 17, 45 g. 17,40 g. Or. 900/°°. FDC. 200/300 €
- 117 San Marino.** 2 scudi. Scudo. 1980. (Fr.20/21). 1978. (Fr. 14/15). 5,97 g. 2,99 g. 6,03 g. 2,99 g. Or. Ens. 4 p. FDC. 250/350 €
- 118 2 scudi. Scudo.** 1975. (Fr. 5/6). 6,02 g. 3 g. 2 scudi. Scudo. 1977. (Fr. 11/12). 6 g. 3 g. Or. Ens. 4 p. FDC. 250/350 €
- 119 2 scudi. Scudo.** 1974. (Fr. 3/4). 5,98 g. 3 g. 2 scudi. Scudo. 1979. (Fr. 17/18). 5,98 g. 3 g. Or. Ens. 4 p. FDC. 250/350 €
- 120 Monnaies commémoratives.** 1975 (2). 1976 (2). 1977 (2). 1978. 1979. Arg. 11 g (4). 14,6 g. (4). 30/50 €
- 121 Billets.** Vietnam, Turquie, Slovénie, Mauriti-
tius... France, 20 francs 1992, 500 francs 1994, 200 francs Eiffel. USA, 1 dollar, 2 dollars. Canada... Ens. 36 p. 20/30 €
- 122 100 francs** 1899 (Fayette 21). Petites fentes et manques restaurées. TB à Très Beau. 150/250 €

ESTAMPES, TABLEAUX ANCIENS ET MODERNES

123 JEAN PILLEMENT d'après

- NOUVELLE SUITE DE CAHIERS DE DESSEINS CHINOIS A L'USAGE DES DESSINATEURS ET DES PEINTRES, inventés par Jean Pillement gravés par Anne Allen. Cahier N° 1 d'une série de 9 suites. Suite du titre et de 4 planches. 19,4 x 13,6cm.

Eau - forte imprimée en couleurs. Très belles et fraîches épreuves quelques traces de plis et taches. Pliure verticale à la pl. 3, rousseurs et trous de brochage dans le bord supérieur des bonnes marges, petit manque et déchirure dans le bord de marge supérieure tachée à la planche de titre. 800/1 000 €

124- NOUVELLE SUITE DE CAHIERS DE DESSEINS CHINOIS A L'USAGE DES DESSINATEURS ET DES PEINTRES, inventés par Jean Pillement gravés par Anne Allen. Cahier N° 2 d'une série de 9 suites. Suite du titre et de 4 planches. 19,4 x 13,6cm.

Eau - forte imprimée en couleurs. Très belles et fraîches épreuves, le titre légèrement jaunie, trace de pliure verticale à 2 pl. (titre et pl1), quelques rousseurs, taches dans la marge gauche et légères salissures au verso de la pl.5 un peu jaunie. Trous de brochage dans le bord supérieur des bonnes marges 800/1 000 €

125 - NOUVELLE SUITE DE CAHIERS CHINOIS A L'USAGE DES DESSINATEURS ET DES PEINTRES, inventés et dessinés par Jean Pillement, gravés par Anne Allen. Cahier n° 3 d'une série de 9 suites. Suite du titre et de 4 planches. 19,5 x 13,7cm.

Eau - forte imprimée en couleurs. Très belles et fraîches épreuves, la page de titre légèrement jaunie et tachée, quelques rousseurs éparses et traces de plis, la pl. 5 a une pliure verticale aux pl. 4 et 5, cette dernière avec des mouillures dans le sujet et les marges. Trous de brochage dans le bord supérieur des bonnes marges 800/1 000 €

126- LOUIS - MARIN BONNET éditeur

- OFFRANDE A L'AMOUR - OFFRANDE AU DIEU PAN.
Deux pendants d'après J. B. Huet, gravés par Jubier.
(Hérald 413, 421). 22 x 16,5cm.

Gravure à la manière du dessin imprimée en couleurs avec quelques rehauts. Belles épreuves légèrement jaunies coupées en dessous de l'adresse. Bords tendus par une bande brune. Cadres. 800/1 000 €

127- Ecole ESPAGNOLE du XVIIème siècle

La Sainte Famille Saint Jean-Baptiste

Paire de cuivres

22 x 17 cm

Manques et restaurations 300/400 €

128- Ecole ESPAGNOLE du XVIIème siècle

La Vierge en prière

Cuivre

21,5 x 15,5 cm

Inscription autour de la Vierge VERA. EFFIGIES . SANCTAS . MATER . IESV . CHRISTI 200/300€



130

129- Claude BONNEFOND, d'après Bartolome Esteban MURILLO (Lyon 1796 – 1860)

Les mangeurs de tarte

Cuivre

32 x 26,5 cm

Signé en bas à gauche Bonnefond . 1817

Reprise du tableau conservé à l'Alte Pinakothek de Munich (voir D. Angulo Iniguez, Murillo, tome II, n° 388, reproduit tome III, fig. 440).

400/600 €

130- Ecole FLAMANDE du XVIIème siècle, suiweur du Jan van KESSEL

Nature morte aux fruits, chien et singe

Cuivre

17 x 22 cm

Inscription au revers illisible 800/1 000 €

131- Ecole FLAMANDE du XVIIème siècle, suiweur de Anton van DYCK

La Sainte Famille

Cuivre

22 x 17 cm

Reprise de la gravure de Schelte à Bolswert d'après un tableau conservé à l'Alte Pinakothek de Munich (Toile, 134,7 x 114,8 cm ; voir S.J. Barnes, N. de Poorter, O. Millar, H. Vey, Van Dyck, A complete Catalogue of the paintings, New Haven et Londres, 2004, n° III.6, reproduit en couleur).

400/600 €



132

132- Ecole Française du XVIIème siècle, entourage de Charles BEAUBRUN

Portrait de Mademoiselle de La Vallière

Panneau préparé

36 x 27,5 cm

Marque du pannelier MB

Etiquette au revers Louise Françoise de Labaume Leblanc, / Duchesse De Lavallière eut de Louis XIV / un fils, nommé Duc de Vermandois / en 1675, elle se fit carmélite / en 1710, elle mourut, sous le nom Sœur Louise / de la miséricorde / Apprenant la mort de son fils, elle répondit, / il faut, que je pleure la naissance / de ce fils, encore plus que sa mort.

Notre tableau peut être rapproché du Portrait de Charlotte de Montmorency dans un paysage de Charles Beaubrun qui figurait à la vente anonyme, Paris, Hôtel Drouot, 17 mars 2005 (Mes Delorme Collin du Bocage), n° 19, reproduit en couleur.

6 000/8 000 €

133- Ecole FLAMANDE du XVIIème siècle, entourage de Karel BREYDEL

Choc de cavalerie L'armée au repos

Paire de panneaux de chêne, une planche, non parqueté

22,5 x 31,5 cm

Notre tableau peut être rapproché du Choc de cavalerie (Toile, 40,5 x 55 cm) qui figurait à la vente anonyme, Paris, Richelieu Drouot, 19 décembre 1994 (Me Loudmer), n° 57, reproduit en couleur.

2 500/3 000 €

134- Ecole Française vers 1740

Portrait de militaire

Toile

89 x 71 cm

Manques et restaurations

Sans cadre

400/500 €

135- Ecole Française vers 1760

Portrait d'ecclésiastique

Toile

99,5 x 77 cm

Sans cadre

400/500 €

136- Ecole Française du XVIIIème siècle

Portrait d'un cardinal décoré de l'ordre du Saint Esprit

Toile

81 x 65 cm

100/150 €

137- Ecole Anglaise du XVIIIème siècle

Portrait de femme au perroquet

Sur sa toile d'origine

73,5 x 59,5 cm

Accidents et restaurations

300/400 €

138- Ecole Française du XIXème siècle, suiveur de Horace VERNET

Les bandits

Sur sa toile d'origine

55 x 46 cm Accidents

500/700 €

139- Ecole Française vers 1800

Portrait d'ecclésiastique tenant un livre

Toile

80 x 64 cm

Sans cadre

200/300 €

140- RICHARD (Actif au XIXème siècle)

Portrait de femme aux bijoux

Toile

115 x 86 cm

Signé et daté en bas à droite Richard / 1862

Sans cadre

600/800 €

141- Ecole Française du XIXème siècle, dans le goût du XVIIIème siècle

Portrait de femme à la robe jaune et à la rose

Toile agrandie

85 x 68 cm

100/150 €

142- Ecole Allemande du XVIIIème siècle

Cavaliers près de la rivière

Toile, probablement un fragment

38,5 x 31,5 cm

500/700 €



133



143

143- Ecole Espagnole du XVIIIème siècle

Jeune mère et ses deux enfants

Sur sa toile d'origine

120 x 97 cm

Manques

6 000/8 000 €

144- Ecole Hollandaise vers 1840

Bateaux de pêcheur et voiliers près des côtes

Panneau parqueté

26,5 x 38 cm

Fente au panneau

1 000/1 500 €

145- Ecole Française du XIXème siècle

Mer agitée

Toile

22,5 x 33 cm

Porte une signature en bas à gauche B Olive

100/150 €

146- Auguste Barthélémy GLAIZE (Montpellier 1807 – Paris 1893)

Scène d'aumône

Toile marouflée

55 x 41 cm

Monogrammé en bas à droite AG

1 500/2 000 €

147- Pierre DINER (Actif au XXème siècle)

Le café

Sur sa toile d'origine

65 x 54 cm

Signé en haut à droite DINER

500/700 €

148- François Louis LANFANT de METZ

(Sierck 1814 – Le Havre 1892)

Jeune fille devant sa mère

Toile

31 x 23 cm

Signé en bas à droite Lanfant de M.

2 000/3 000 €

149- Ecole Française du XXème siècle

Danseuse

Crayon noir

38 x 24 cm

Porte une signature en bas à droite

300/400 €

150- Ecole Française du XIXème siècle

Joueur de mandoline

Crayon noir sur papier gris

38 x 22 cm

Porte une signature en bas à droite

300/400 €

151- Ecole Française du XIXème siècle

Etude d'un acteur en habit du XVIIIème siècle

Crayon noir

38 x 22 cm

Porte une signature en bas à gauche

300/400 €

152- Ecole Française du XIXème siècle

Etude d'une actrice

Crayon noir

38 x 22 cm

Porte une signature en bas à gauche

300/400 €



148



157

153- Ecole Française du XIXème siècle

Etude de femme assise de profil

Crayon noir et rehauts de blanc sur papier beige

38 x 22 cm

300/400 €

155- Ecole Française du XIXème siècle

Etude de clown vu de dos

Crayon noir

38 x 24 cm

Porte une signature en bas à droite

300/400 €

154- Ecole Française du XIXème siècle

Etude d'un acteur au chapeau

Sanguine

41 x 25 cm

Porte une signature en bas à droite

300/400 €

156- Charles Lucien LEANDRE (Champsecret 1862 – Paris 1934)

Caricature d'homme à la légion d'honneur

Crayon noir et pastel

60 x 39 cm

Signé et daté en bas vers la droite C. Léandre 96.

600/800 €



158

157- Albert Tibule FURCY de LAVAUT (Saint Genis 1847 – 1915)

Moutons près de la ferme

Sur sa toile d'origine

88,5 x 148,5 cm

Signé en bas à droite Furcy de Lavault

1 500/2 000 €

158- Carl JUTZ (Windschlag 1838 – 1916)

Canards dans la marre

Panneau

19 x 24 cm

Signé et daté en bas à gauche Carl Jutz 1859

2 000/2 500 €



159

159- Alfred GODCHAUX (Paris 1835 - 1895)

Le port de La Rochelle

Sur sa toile d'origine

88 x 145 cm

Signé et daté en bas à gauche A. Godchaux / 1888

5 000/7 000 €

162- JACQUES VILLON

Le Port de Londres. 1929

(C. de Ginestet et C. Pouillon E 663)

36 x 51,7cm. Aquarelle en couleurs.

Epreuve sur vélin d' Arches signée par Luce et Villon, numérotée 93/ 200.

Légèrement jaunie et tachée, collée sur un carton.

Feuillet : 48 x 62,5cm.

Encadrée.

600 / 800 €

160- Alexis de HANZEN (Odessa 1876 – 1937)

Voyage du Tsar

Sur sa toile d'origine

33 x 46 cm

Signé en bas à droite A de Han...

Etiquette au revers K.V.H. 1335

Inscription sur le châssis Reise St Majestat Kaiser van Russland durch den Lamanike / SMJ Polar Hern – Standort – A.v. Hanzen 1909 Zuli et inscription au crayon : n° 19

2 000/3 000 €

161- Ecole Française du XIXème siècle, d'après Christophe HUET

Trophée au carquois et instruments de musique

Trophée, colombes et instruments

Paire de toiles ovales

94 x 56 cm

4 000/5 000 €



160



163- Armand GUILLAUMIN (Paris 1841 – 1927)

Les roches rouges à Agay

Toile

33 x 41 cm

Signé en bas à gauche Guillaumin

10 000/15 000 €



164- Marie LAURENCIN (1883-1956)

Deux jeunes filles aux perles

Aquarelle sur papier

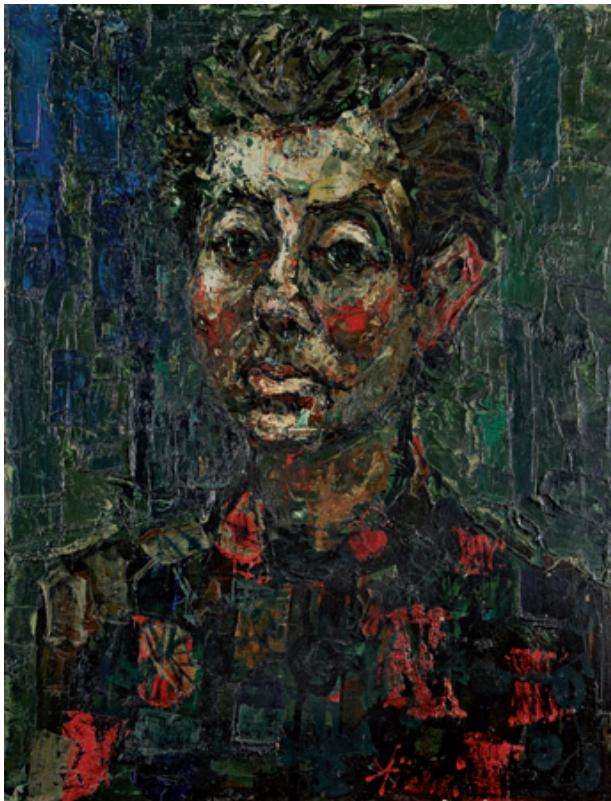
Signée et datée "1936" en haut à droite

25 x 34 cm

10 000 / 12.000 €

Bibliographie : Marie Laurencin Catalogue Raisonné de l'oeuvre - Volume II - par Daniel Marchesseau, Musée Marie Laurencin, Japon, 1999, reproduit et décrit p.396 sous la référence PP0475.

Cabinet Schoeller, expert : 01 47 70 15 22



165

165- Paul AÏZPIRI (né en 1919)

Portrait d'homme

Huile sur toile, signée en bas vers la droite.
78 x 65 cm

5 000/ 7 000 €

166- Alfred ALVY (1915-1970)

Composition, 1957.

Lithographie en couleurs, signée en bas à droite, dédiée, datée et numérotée e14/30 en bas à gauche.
53 x 36,5 cm (à vue)

20/30 €

167- ANONYME XXème siècle.

Portrait du Dr X...

Huile sur toile.

54 x 45,5 cm

Trou en haut

100/150 €

168- Pierre de BELAY (1890-1947)

Le Pont Marie, 1940.

Technique mixte sur papier, signé et daté en bas à droite.
31,3 x 48 cm (à vue)

800/1 200 €

169- Denis-Pierre BERGERET (1846-1970)

La lecture

Huile sur toile, signée en bas à gauche.

46 x 55 cm

Restaurations au dos.

500/700 €

170- Roland BIERGE (1922-1991)

Nature morte au pot de bière.

Huile sur toile, signée en haut à droite. Contresignée et titrée au dos.

33 x 55 cm

400/500 €

171- BIGLIERRE XXème siècle.

Composition

Gouache signée en bas à droite.

64 x 49 cm

50/80 €

172- Yves BRAYER (1907-1990)

Chasseur dans un paysage

Lithographie en couleurs, signée en bas à droite et porte la mention Épreuve d'artiste en bas à gauche.

72 x 53,5 cm (à vue)

150/200 €

173- Bernard BUFFET (1928-1999)

Les deux amies

Lithographie en couleurs, signée en bas vers la droite et numérotée 145/250 en bas à gauche.

70,5 x 53,3 cm (à vue)

200/300 €

174- Charles CAMOIN (1879-1965)

Nature morte aux prunes

Huile sur toile, porte le cachet de la signature en bas à droite.

27 x 35,5 cm

2 000/3 000 €

175- Charles CAMOIN (1879-1965)

La balustrade

Huile sur isorel, porte le cachet de la signature en bas à droite. Contresignée et portant la phrase : L'illusion de la facilité au dos.

19 x 24 cm

2 000/3 000 €

176- Charles CAMOIN (1879-1965)

Le jardin

Huile sur panneau, porte le cachet de la signature en bas à droite.

23,7 x 23,5 cm

2 000/3 000 €

177- Manuel CARGALEIRO (né en 1927)

Composition, 1978.

Lithographie en couleurs, signée en bas à droite, datée en bas au centre et numérotée 91/175 en bas à gauche.

74,5 x 54,5 cm (à vue)

200/300 €

178- Jean CARZOU (1907-2000)

Femme et bateau, 1967.

Huile sur toile, signée et datée en bas à gauche.

31 x 37,5 cm

1 800/2 200 €

179- Pierre CELICE (né en 1932)

Paysage, 1958.

Technique mixte sur papier, signée et datée en bas à gauche.

39 x 72,8 cm (à vue)

150/200 €



174

180- Constant CENSIER (1920-1987)

Bouquet

Huile sur toile, signée en bas à gauche.

65 x 53,5 cm

150/200 €

181- Lara COITES XXème Siècle

Nature morte, 1961.

Huile sur toile, signée et datée en bas à gauche. Contresignée et datée au dos.

73 x 60 cm

150/200 €

182- Pierre CORNU (1895-1996)

Nu

Dessin à la sanguine, signé en bas à droite.

36 x 26 cm

200/300 €

183- Hermine DAVID (1886-1970)

Paysage

Technique mixte sur papier, signé en bas à droite.

23 x 26,5 cm (à vue)

200/300 €

184- Ramon DILLEY (né en 1933)

Fleurs de Bois Le Vent

Huile sur papier maroufflé sur toile signée et titrée au dos.

45,5 x 33 cm

400/600 €

185- FERRY XXème siècle

Composition

Gouache sur papier, signé en bas à droite.

27 x 36 cm

80/120 €

186- Léonor FINI (1908-1992)

Nu

Lithographie en couleurs, signée en bas à droite et portant la mention EA en bas à gauche.

37,5 x 24,5 cm (à vue)

150/200 €

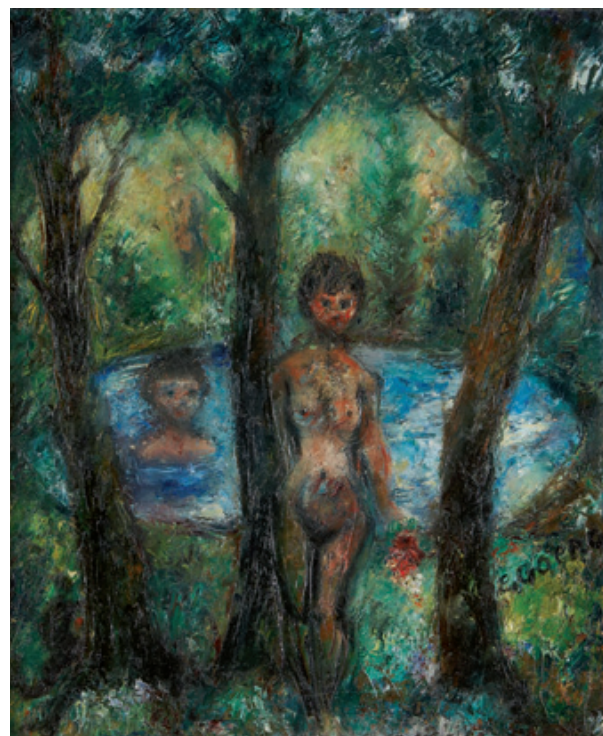
187- GEN-PAUL (1895-1975)

Bouquet de fleurs

Encre de chine sur papier, signée en bas à droite.

64 x 49 cm (à vue)

450/550 €



190

188- GEN-PAUL (1895-1975)

La course

Encre de chine sur papier.

49,5 x 64 cm (à vue)

350/450 €

189- Paul Elie GERNEZ (1888-1948)

La verte vallée.

Pastel sur papier, signé en basa droite.

24 x 33 cm (à vue)

1 000/1 200 €

190- Édouard GOERG (1893-1969)

Il y a encore des Nymphes dans les bois, Mars 1953.

Huile sur toile, signée en bas à droite. Titrée, contresignée, et datée au dos.

55 x 46 cm

2 000/3 000 €

191- Édouard GOERG (1893-1969)

La fête, 1946.

Huile sur papier, signé et daté en bas à droite.

46,5 x 28 cm (à vue)

800/1 200 €

192- Moris GONTARD (né en 1940)

Composition abstraite, 1995.

Huile sur toile, signée et datée en bas à droite.

100 x 100 cm

1 400/1 600 €

193- Marcel GROMAIRE (1892-1971)

Coquillages, 1927.

Huile sur toile, signée et datée en bas à droite. Contresignée, datée et titrée au dos.

33 x 41 cm

3 000/4 000 €



193



194

194- Henri HAYDEN (1883-1970)

Village du Midi, circa 1936.

Huile sur toile, signée en bas à droite.

60 x 73 cm

3 000/4 000 €

195- Henri HAYDEN (1883-1970)

Le port, circa 1935.

Huile sur toile, signée en bas à gauche.

38 x 46 cm

Léger enfoncement à gauche au milieu.

2 000/3 000 €

196- Henri HAYDEN (1883-1970)

Les oliviers

Huile sur carton fort, signé en bas à droite.

38 x 46 cm

1 200/1 500 €



205

197- Henri HAYDEN (1883-1970)

La plage d'Omonville, 1938

Huile sur panneau, signé en bas à gauche.

26,8 x 46 cm

Exposition : Musée de Cherbourg, Musée Thomas Henry, Omonville, La Rogue, 5 juin-6 octobre 1997. 1 200/1 600 €

198- Henri HAYDEN (1883-1970)

Les tonneaux sur la plage.

Huile sur isorel, signé en bas à droite.

27,2 x 46 cm

Exposition : Musée de Cherbourg, Musée Thomas Henry, Omonville, La Rogue, 5 juin-6 octobre 1997. 1 200/1 600 €

199- Henri HAYDEN (1883-1970)

Le fleuve, 1958

Huile sur toile, signée et datée en bas à gauche.

65 x 81 cm

2 000/3 000 €

200- Henri HAYDEN (1883-1970)

Scènes animées dans le Midi.

Abat-jour peint et signé, sur lampadaire en bois rustique.

43 x 60 cm (abat-jour)

500/700 €

201- Henri HAYDEN (1883-1970)

Nature morte à la raie, 1952.

Huile sur toile, signée et datée en bas à gauche.

60 x 81 cm

6 000/8 000 €

202- Henri HAYDEN (1883-1970)

Montchauvet, 1949.

Gouache et mine de plomb sur papier, signé en bas à gauche. Titré, daté et dédié au dos par Jorette Hayden.

31 x 48,5 cm (à vue)

500/700 €



201

203- Henri HAYDEN (1883-1970)

Le port, 1916.

Aquarelle et mine de plomb sur papier, signé, daté et dédié à Madame Cheran en bas à droite. Porte la mention au dos : "Je certifie que cette aquarelle a été faite par moi en 1916, Hayden"

22,5 x 29 cm (à vue) 2 000/2 500 €

204- Henri HAYDEN (1883-1970)

Village

Aquarelle et encre sur papier, signé en bas à droite.

31,5 x 48,5 cm (à vue) 300/400 €

205- Henri HAYDEN (1883-1970)

Nature morte à la tasse bleue, 1954.

Huile sur toile, signée et datée en bas à droite.

50 x 65 cm 6 000/8 000 €

206- Henri HAYDEN (1883-1970)

Nature morte à la bouteille de rhum, 1955.

Huile sur toile, signée et datée en bas à gauche.

46 x 55 cm 6 000/8 000 €

207- Henri HAYDEN (1883-1970)

Les champs

Huile sur toile, signée en bas à droite.

53,7 x 65 cm 300/400 €

208- Henri HAYDEN (1883-1970)

Le vase, 1923.

Huile sur toile, signée et datée en bas à gauche. Contresignée et datée au dos.

46 x 38,5 cm 2 000/3 000 €

209- Henri HAYDEN (1883-1970)

Nature morte au vase fleurs, 1915.

Huile sur toile, signée en bas à gauche.

65,5 x 54,5 cm

Exposition : Musée de Cherbourg, Musée Thomas Henry, Omonville, La Rogue, 5 juin-6 octobre 1997.

2 500/3 500 €

210- Henri HAYDEN (1883-1970)

Madame Hayden et une famille dans le parc.

Huile sur isorel, signée en bas à droite.

32,8 x 46 cm

1 000/1 500 €



206



216

- | | | | |
|---|----------------------|--|----------------------|
| <p>211- Fernand HERBO (1905-1995)
 <i>Port Bail</i>
 Technique mixte sur papier, signée en bas à droite.
 61 x 50 cm</p> | <p>300/400 €</p> | <p>216- Émile OTHON FRIEZ (1879-1949)
 <i>La fenaison</i>
 Huile sur papier maroufflé sur toile, signé en bas à droite.
 65 x 50 cm</p> | <p>4 000/6 000 €</p> |
| <p>212- JÉROME XXème siècle
 <i>Nu de dos.</i>
 Huile sur toile, signée en bas à gauche.
 81 x 65 cm</p> | <p>200/300 €</p> | <p>217- Jacques LAGRANGE (1917-1995)
 <i>La ville, 1955.</i>
 Gouache sur papier, signé et daté en bas à droite.
 49,5 x 65 cm (à vue)</p> | <p>300/500 €</p> |
| <p>213- Isis KISCHKA (1908-1973)
 <i>Vue des toits</i>
 Encre et gouache sur papier, signé en haut à droite.
 32 x 24,7 cm (à vue)</p> | <p>30/50 €</p> | <p>218- Jacques LAGRANGE (1917-1995)
 <i>Étude pour La Guinguette, 1957</i>
 Huile sur toile, signée en bas à droite. Titrée, datée et contresignée au dos.
 46 x 55 cm</p> | <p>800/1 200 €</p> |
| <p>214- Tristan KLINGSOR (1874-1966)
 <i>Nature morte au bouquet et à la cafetière.</i>
 Huile sur panneau, signé en basa droite.
 20,5 x 18 cm</p> | <p>100/150 €</p> | <p>219- Jac MARTIN-FERRIÈRES (1893-1972)
 <i>Foule</i>
 Huile sur toile maroufflée sur toile, signée en bas à droite.
 33 x 42 cm</p> | <p>2 000/3 000 €</p> |
| <p>215- Alfred de KNYFF (1819-1885)
 <i>Les lavandières</i>
 Huile sur toile, signée en bas à gauche.
 72 x 54 cm
 Restaurations au dos.</p> | <p>1 200/1 500 €</p> | <p>220- Jean MARZELLE (né en 1916)
 <i>Nature morte aux brocs, 1953.</i>
 Huile sur toile, signée et datée en bas à droite.
 60 x 92 cm</p> | <p>400/600 €</p> |

221- Jean MARZELLE(né en 1916)

Village

Huile sur toile, signée en bas à droite.

46 x 65 cm

500/700 €

222- Olga MISCHKINE (1910-1985)

Le jardin

Gouache sur papier, signé en bas au centre.

47,5 x 63 cm (à vue)

100/150 €

223- Charles PICARD LEDOUX (1881-1959)

Village, 1912.

Huile sur carton fort, signé et daté en bas à droite.

50 x 65 cm

Provenance : Galerie Vildrac (porte une étiquette au dos)

Exposition : Second Post-Impressionist Exposition, Grafton Gallery, Octobre-Décembre 1912 (porte une étiquette au dos)

Vente Drouot, Me Rheims, 21 décembre 1967 (porte une étiquette au dos).

Vente Versailles, 30 novembre 1969 (porte une étiquette au dos)

1 200/1 600 €

224- Charles PICARD LEDOUX (1881-1959)

La montagne Sainte Victoire

Aquarelle et fusain sur papier, signé en bas à gauche.

37,8 x 46,3 cm (à vue)

400/600 €

225- José Antonio PINEDA BUENO (né en 1950)

Diaz del Sol

Huile sur toile, signée en bas à droite. Contresignée et titrée au dos.

38 x 46 cm

300/500 €

226- Georges RICHAUD XXème siècle

Paysage.

Lithographie en couleurs, rehaussée d'un dessin au fusain, signée en bas à gauche.

66 x 49 cm (à vue)

20/30 €

227- Léon SCHWARZ-ABRYS (1905-1990)

Le garage

Huile sur panneau, signé en bas au centre.

46 x 34 cm

100/150 €



230

228- Gustave SINGIER (1909-1984)

Les parapluies à Arcachon, 1954.

Technique mixte sur papier, signé et daté en bas à droite.

39 x 14,5 cm (à vue)

800/1 200 €

229- Claude TABET (1924-1979)

Les courses

Lithographie en couleurs, signée en bas à droite, porte la mention

Épreuve d'artiste en bas à gauche.

48,5 x 57,5 cm (à vue)

40/60 €

230- FRANCK WILL (1900-1951)

Le Pont Neuf, Paris, 1930.

Aquarelle sur papier, signé en bas à droite, situé et daté en bas à gauche.

50 x 60 cm (à vue)

800/1 200 €



223



224



ARTS DÉCORATIFS DU XXème siècle

231- DAUM. Vase conique à col annulaire. Epreuve en verre doublé, vert sur fond marmoréen jaune orangé à traînées rouge. Décor de branches d'eucalyptus gravé en camée à l'acide
Signé
H : 6 cm 600/700 €

232- DAUM. Vase toupie sur piédouche. Epreuve en verre doublé, violet sur fond bleu-vert et jaune.
Décor de colchique gravé en camée à l'acide
Signé
H : 13.5 cm 500/600 €

233- Emile GALLE. Vase balustre à col galbé, ouvert sur pied rond évasé. Epreuve en verre doublé marron sur fond blanc orangé. Décor de feuilles d'érable du Japon gravé en camée à l'acide.
Signé
H : 20 cm 800/1 000 €

234- Emile GALLE. Vase conique à col galbé. Epreuve en verre doublé orange sur fond blanc opaque. Décor de chèvrefeuille en fleurs gravé en camée à l'acide
Signé
H : 26 cm 1 000/1 200 €

235- Emile GALLE. Vase cache-ampoule à corps sphérique et col galbé en forme de fruit. Epreuve en verre mélange blanc et mauve à décor pétiolé en filigranes intercalaires.
Non signé
Diam : 16 cm 1 000/1 500 €

236- Emile GALLE. Vase ovoïde à col annulaire sur talon galbé. Epreuve en verre multicouche vert et rose sur fond opalescent. bleute. Décor de branches de cerisier en fleurs, gravé en camée à l'acide (gerce au col)
Signé
H : 16 cm 400/500 €

237- Emile GALLE. Vide-poches en forme de feuille de nénuphar recourbée réalisé en verre vert « eau du Nil » modèle à chaud et pincé. Nervuration et tige repris à la meule, ciselées sur fond martelé d'origine à petites facettes irrégulières.
Signé Gallé dégagé à la roue
Longueur 25 cm 2 000/3 000 €

238- DAUM. Vase tronconique sur talon ourlé. Epreuve en verre vert jade teinté dans la masse. Décor de scène de village et d'usine gravé en réserve à l'acide sur fond granité
Signé
Diam : 19 cm 300/400 €

239- René LALIQUE. Vase « Plumes » Epreuve en verre soufflé moule, blanc opaque, satiné mat et brillant. Monture au col en argent à la forme, postérieure, pour électrification
Signé R Lalique
H : 22 cm 600/700 €

240- René LALIQUE. Baguier « la Source » Epreuve en verre moulé pressé et verre soufflé, blanc, transparent et satiné malt
Signé R. Lalique
H : 10.5 cm diam : 10 cm 200/250 €

241- DE VEZ. Vase tube à base évasée. Epreuve en verre doublé, violet sur fond opalescent rosé. Décor de paysage lacustre gravé en camée à l'acide.
Signé
H : 25 cm 120/150 €



242- Amalric WALTER et Henry BERGE

Encrier plumier « cigales » à corps cintré Epreuve en pâte de verre marron orangé et jaune verdâtre à décor en relief de deux insectes, l'un formant bouchon

Signé du nom des deux artistes

L : 31 cm

accident au bouchon et en bordure de l'encrier 400/500 €

Line Vautrin (1913-1997).

243- Suspension. Structure en résine talosel marron ornée de miroirs or et vert (manque te accidents), percée de deux niches

H : 53 cm 3 000/5 000 €

244- Poudrier. Structure en talosel , le couvercle bombé finement incrusté de bandes formées d'une succession de petits miroirs violets rectangulaires, les cotés en talosel guilloché.

L'intérieur du couvercle présente un miroir

Dim : 7 x 7 cm, h : 2 cm 600/800 €

245- Broche ronde en bronze doré. Signature d'un cachet en creux

Dim : 5.5 x 6 cm 400/600 €

246- Broche rectangulaire en bronze doré, le centre gravé d'un visage, le tour émaillé noire. Signature d'un cachet en creux

Dim : 5.5 x 4.5 cm 400/600 €

247- Clip en bronze doré en forme de motif feuillagé.

Signature d'un cachet en creux

L : 7.5 cm 300/500 €

248- Broche en bronze ornée d'un nid avec deux oiseaux entre deux branchages.

400/600 €

ARTS D'ASIE

Ivoires

249- Petit groupe en ivoire à patine jaune, deux enfants debout dos à dos. Chine 17 eme. H. 5 cm. 250/300 €

250- Ensemble de six petits sujets en ivoire, os et néphrite, pêcheurs, personnages en barque, enfant et escargot sur des fruits. (Petits manques). 400/500 €

251- Bague d'archer en néphrite céladon et rouille dans une boîte en ivoire teinté vert. Chine. H. 3,5 cm. 800/1 000 €

252- Statuette de lettré debout en ivoire à patine jaune, tenant dans ses mains un bâton. Chine, début XXe. (Accident). H.18 cm. 600/700 €

253- Netsuke en ivoire à patine jaune, Chojo assis lisant un rouleau sur lequel est posée une grenouille. Signé Somin. H. 4,5 cm. 200/250 €

Bronzes et émaux cloisonnés

254- Récipient "dou" tripode en bronze à patine brune. Chine époque Han. (Accidents au couvercle). H. 17 cm. 120/150 €

255- Paire de cailles en bronze et émaux cloisonnés, Chine 19 eme. Montées en bougeoir avec des bronzes dans le style Barbedienne. H. 26 cm. 1 500/1 800 €



256- Lampadaire en bronze à patine brune émaux cloisonnés à décor de fleurs. Japon circa 1900. H. 124 cm. 400/500 €

257- Cache-pot en bronze émaux cloisonnés à décor de fleurs. Chine. 300/400 €

Céramique de la Chine

258- Oreiller en grès émaillé turquoise en forme d'enfant allongé sur le côté. (Petites ébréchures). Epoque MING (1368 - 1644). L. 25 cm. 500/600 €

259- Paire de petites vases de forme rouleau en porcelaine blanche décorée en émaux polychromes de la famille verte de personnages. Chine époque Kangxi. H. 14,5 cm. 250/350 €

260- Brûle-parfum tripode en grès émaillé jaune et bleu turquoise décoré en relief sous la couverte de chimères et fleurs. Chine époque Ming. H. 26 cm. 200/300 €

261- Vasque de forme balustre en porcelaine blanche décorée en bleu sous couverte de sujets mobiliers. Chine 19eme. D. 25,5 cm. 300/350 €

262- Vasque de forme balustre en porcelaine blanche décorée en bleu sous couverte de sujets mobiliers. Chine 19eme. D. 25,5 cm. 300/350 €

263- Deux vases bouteilles formant pendant en porcelaine émaillée rouge sang de boeuf. Chine 19eme. H.21 cm. 300/350€

264- Trois objets de lettré dont un repose-pinceaux en forme de colline à cinq pics en porcelaine blanche décorée en bleu sous couverte de paysage et personnage. Chine 19eme 800/1 000€

265- Paire de sorbets en porcelaine blanche décorée en émaux polychromes de pêcheurs et carpes sortant des flots. Au revers de la base, la marque Daoguang à six caractères.. Chine 19eme Diam. 7,1 cm. 1 500/1 800 €

266- Coupe en porcelaine blanche décorée en émaux polychromes d'immortels et enfants dans un paysage montagneux. Au revers de la base la marque Daoguang en rouge de fer. Chine 19eme D. 10,5 cm. 600/800 €

267- Vase de forme meiping en porcelaine décorée en rouge sous couverte de fleurs et bambous. Style du 14eme. H. 36 cm. (Fêlures). 500/600 €



269

Pierres dures

268- Petit modèle de lave-pinceaux en agate grise en forme de panier sur lequel sont montés deux crabes sculptés dans une veine brune. Chine.

H. 4 cm. 120/150 €

269-Lave-pinceaux en néphrite verte en forme de double pêche de longévité et branchages sur les quels sont posés des chauve-souris. Chine. L. 16 cm 2 000/2 200 €

270- Pierre à encre de forme rectangulaire à décor de têtes de chimères stylisées s'affrontant, avec une calligraphie au revers et daté de la 18ème année de Daoguang. Dim. 3 x 12,5 x 9 cm. 400/500 €

271- Groupe en néphrite céladon et rouille, chimère couchée tenant un ruban dans sa gueule avec son petit. Chine. L. 7,5 cm. 3 000/3 500 €

272- Petit pendentif en ambre en forme de citron digité. Chine. H. 4,8 cm. 300/350 €

273- Petit groupe en néphrite jaune, singe assis, les bras posés sur ses jambes. Chine. H. 4,5 cm. 800/1 000 €



274

274- Brûle-parfum en stéatite en forme de "gui" à décor sculpté de masques de taotie, les anses formées par des têtes de chimères. Chine. L. 10,5 cm. 800/1 000 €

Sculptures

275- Coupe libatoire en corne de rhinocéros à décor sculpté en haut-relief et détaché d'un qilong parmi les lingzhi, grenades et feuilles de magnolia.

Chine, XVIIe/XVIIIe siècle. (Petits manques). H. 7,2 cm. L. 13,8 cm. 20 000/30 000 €

276- Masque de boddhisatva en grès gris, la coiffe surmontée d'un chignon conique. Cambodge 12eme.

H. 19 cm. (Usures). 400/500 €

277- Ruyi en bois à patine brune en forme de branche chargée de pêches de longévité. Chine. Long. 26 cm. 500/600 €

278- Coupe libatoire en bambou en forme de feuille de lotus à décor sculpté de bourgeons, fleurs et feuilles de lotus. Chine.

H. 11 cm. L. 12,5 cm. 300/400 €



275

Peintures

279- Peinture en hauteur, encre sur papier, cheval debout, la tête tournée vers la droite. Porte la signature Xu Beihong et datée de 1933. Dim. 78 x 37,5 cm.
Montée en rouleau.
Provenance: Ancienne Collection de Monsieur L., en poste à l'ambassade de Chongqing dans les années 1940. 10 000/15 000 €

280- Peinture en hauteur, encre et polychromie sur soie, couple de canards et fleurs. Chine, vers 1900. Dim. 85 x 38 cm.
Montée en rouleau. 100/150 €

281- Ensemble de 35 estampes japonaises dont triptyques et parties de triptyques par Hiroshige, Shunei, Kunisada, Toyokuni III et autres dont des tirages tardifs. 200/250 €

282- Mandala, gouache sur toile. Tibet 19 eme. 300/400 €



279

OBJETS D'ART - MOBILIER

283- WEBER « Portrait de femme »
Epreuve en plâtre datée Avril 52
H : 27 cm.
On y joint une colonne cannelée 300/400 €

284- Ecole Française du XIX siècle
« Porteuse de fagot »
Epreuve en terre cuite
H : 32 cm. 300/400 €

285- Sarreguemines. Beau service de table en faïence, modèle « papillon » à décor polychrome de fleurs et d'insectes.
Il comprend : 29 assiettes, 14 assiettes creuses, 16 assiettes à dessert, 5 plats, 1 légumier, 1 soupière, 1 saucière, 2 ravers, 2 présentoirs à gâteaux. 1 500/2 000 €

286- Grille en fer forgé à trois volets 300/400 €

287- Guéridon en acier nickelé à plateau circulaire à fond de glace sur un fût à pans coupés et base à gradins.
Travail des années 50 250/350 €

288- Guéridon à piètement en fer forgé à plateau en fer églomisé 100/150 €

289- Colonne cylindrique et lampe boule en verre opalescent 100/150 €

290- Nevers Montagnon : Vase couvert à décor en camaïeu bleu de chinois. XIXème siècle. Marqué.
H : 48,5. L : 50 cm. 200/300 €

291- Porte-ananas balustre à col bulbé et bord dentelé en verre overlay intérieurement doublé d'émail blanc et extérieurement doublé de cristal rouge orné d'une résille de rinceaux dorés et taillé de motifs géométriques.
Milieu du XIXe s. Haut. 24,5 cm. 200 /300 €

292- Paire de vases boule à col resserré et bord évasé en cristal bleu taillé de quartefeuilles blanches soulignées d'or.
Epoque Charles X. 400/500 €

293- Service à dessert et à thé en porcelaine polychrome à décor d'insectes et branches fleuries. GALLE – REINEMER à Nancy.
Il comprend : 21 tasses et soucoupes, 21 assiettes à dessert, un bol à punch, une théière.
On y joint un crémier du même modèle. 300/500 €



285

294- Paire de fauteuils en bois naturel peint rechapé à dossier droit contourné, pieds cambrés.
Style Louis XV. 450/600 €

295- Commode à façade galbée, en bois de placage marqueté en feuilles dans des encadrements ouvrant à quatre tiroirs sur trois rangs, montants arrondis, dessus de marbre.
Epoque Louis XV. Garniture de bronze doré verni.
H : 86. l : 129. Pr : 65 cm. 4 500/5 000 €

296- Coiffeuse en bois de placage ouvrant sur le plateau à deux abatants marquetés d'un village fortifié, et en façade à une tablette et deux tiroirs.
Style Louis XV.
H : 73. l : 55. Pr : 40 cm. 400/500 €

297- Commode en bois de placage marqueté en feuilles, ouvrant à deux tiroirs, reposant sur des pieds cambrés.
Epoque Louis XV. bronzes dorés postérieurs 2 500/3 000 €

298- Chine. Vase en camaïeu bleu à décor tournant de chinois.
Monté en lampe, troué 300/400 €

299- Commode rectangulaire en bois de placage marqueté de feuilles dans des encadrements. Elle ouvre par cinq tiroirs sur trois rangs dont deux sans traverse. Montants arrondis à l'imitation de cannelures terminés par des pieds cambrés. Dessus de marbre brèche.
XVIIIème siècle.
Accidents. 4 000 €

300- Commode demi-lune en bois de placage ouvrant entre deux cannelures simulées à une porte marquetée d'un vase fleuri et un tiroir ; elle repose sur quatre petits pieds fuselés bagués de bronze. Dessus de marbre.

Epoque Louis XVI.
H : 77. l : 55. Pr : 30 cm. 1 200/1 500 €

301- Console à bois doré à fond de miroir et dessus de marbre vert.
Style Louis XVI.
H : 83. l : 82. Pr : 36 cm.
On y joint un miroir assorti.
Miroir : H : 81,5. L : 66,5 cm. 300/400 €

302- Bibus en acajou à montants à cannelures terminées par des pieds gaines, dessus de marbre à galerie.
Style Louis XVI.
H : 108. l : 115. Pr : 33 cm. 300/400 €

303- Commode en acajou et placage d'acajou ouvrant à quatre tiroirs et quatre colonnes détachées baguées de bronze doré. Dessus de marbre. Style Empire.
H : 86. l : 85. Pr : 50 cm. 800/1 000 €

304- Table travailleuse en marqueterie à plateau à décor de rinceaux contournés ouvrant à un tiroir en ceinture et un abatant. Pieds cambrés. Epoque Napoléon III.
H : 71. l : 58. Pr : 42 cm. 450/500 €

305- Encoignure en bois de placage marqueté en feuilles et en point de Hongrie ouvrant à deux portes et un tiroir, pieds gaine. Début du XIXème siècle.
H : 91. Pr : 36 cm. 300/400 €

306- Chine. Paire de vases en camaïeu bleu à décor de paysages.
Montée en lampe. 200/300 €

307- Table rognon en bois de placage à plateau à galerie.
Mauvais état. 50/60 €

308- Miroir églomisé. Travail des années 50. 150/180 €

309- Table à jeux époque Louis Philippe. Transformée en table carrée. 80/100 €

310- Paire de chaises à dossier arrondi à barrette contournée. 50/80 €

311- Bureau à cylindre et à gradin en acajou et placage d'acajou, dessus de marbre à galerie. Pieds fuselés bagués de bronze.
Epoque Napoléon III.
H : 112. l : 81. Pr : 50 cm. 800/1 000 €

312- Chaise en bois doré à dossier médaillon entre deux colonnettes fuselées, siège en fer à cheval, pieds fuselés.
Style Napoléon III. 80/100 €

313- Chaise en bois doré à dossier cintré à colonnettes, pieds fuselés.
Style Napoléon III.
Accident. 80/100 €

CONDITIONS DE VENTE

Pescheteau-Badin, société de ventes volontaires de meubles aux enchères publiques est régie par la loi du 10 Juillet 2000.

Estimations :

Les estimations indiquées au catalogue sont fournies à titre indicatif.

Les dimensions et les couleurs des reproductions sont données à titre indicatif.

Les restaurations d'usage ou à titre conservatoire, petits accidents ou bouchages, ne sont pas systématiquement mentionnés au catalogue.

L'exposition préalable ayant permis aux éventuels acquéreurs de se rendre compte de l'état des lots proposés à la vente, aucune réclamation ne sera admise à ce sujet, une fois l'adjudication prononcée.

Enchères :

Les acquéreurs potentiels sont invités à se faire connaître avant la vente auprès de Pescheteau-Badin pour permettre l'enregistrement de leur identité et de leurs références bancaires.

Les enchères suivent l'ordre du catalogue. Pescheteau-Badin est libre de fixer l'ordre de progression des enchères et les enchérisseurs sont tenus de s'y conformer. Pescheteau-Badin se réserve le droit de retirer réunir ou séparer des lots.

Le plus offrant et dernier enchérisseur sera l'adjudicataire.

En cas de double enchère reconnue effective par Pescheteau-Badin, l'objet sera remis en vente, et le public présent pourra enchérir.

Vente :

La vente est faite expressément au comptant.

Les acquéreurs paieront en sus des enchères les frais suivants : 21,53 % TTC (18% + TVA 19,6%)

Pour les lots sur ordonnance, les acquéreurs paieront en sus des enchères les frais suivants : : 14,35 % TTC

Paiement :

Le paiement du lot aura lieu au comptant, pour l'intégralité du prix, des frais et taxes, même en cas de nécessité d'obtention d'une licence d'exportation.

L'adjudicataire pourra s'acquitter par les moyens suivants :

- en espèces : Jusqu'à 3000 € pour les particuliers résident français. Sans limite pour les particuliers non résident français sur justification de leur identité et domicile justifiés. Jusqu'à 1.100 € pour tous les commerçants

- par carte bancaire

- par virement bancaire, sur le compte :

SWIFT BNPPARB CODE BANQUE 30004 A CENTRALE (00828) FR76, 3000 4008 2800 0106 2679 476 (IBAN), net de frais.

Le lot ne sera délivré à l'acquéreur qu'après paiement intégral du prix, des frais et des taxes.

Dans l'intervalle, Pescheteau-Badin, pourra facturer à l'acquéreur des frais de dépôt du lot, et éventuellement des frais de manutention et de transport.

A défaut de paiement par l'adjudicataire, après mise en demeure restée infructueuse, le bien est remis en vente sur la demande du vendeur sur folle enchère de l'adjudicataire défaillant ; si le vendeur ne formule pas cette demande dans un délai de un mois à compter de l'adjudication, la vente est résolue de plein droit, sans préjudice de dommages et intérêts dus par l'adjudicataire défaillant.

Retrait des achats :

En cas de paiement par chèque ou par virement, la délivrance des objets pourra être différée jusqu'à l'encaissement.

Dès l'adjudication, l'objet sera sous l'entière responsabilité de l'adjudicataire. L'acquéreur sera lui-même chargé de faire assurer ses acquisitions, Pescheteau-Badin déclinant toute responsabilité quant aux dommages que l'objet pourrait encourir, et ceci dès l'adjudication prononcée. Pescheteau-Badin ne se charge pas des expéditions, toutefois les adjudicataires pourront obtenir tout renseignement concernant la livraison ou l'expédition.

La formalité de licence d'exportation peut requérir un délai de cinq semaines, celui-ci pouvant être sensiblement réduit selon la rapidité avec laquelle l'acquéreur précisera ses instructions à Pescheteau-Badin.

Les meubles, tableaux et objets volumineux adjugés qui n'auront pas été retirés par leurs acquéreurs le lendemain de la vente avant 10 heures en salle à Drouot Richelieu seront entreposés au troisième sous-sol de l'Hôtel Drouot où ils pourront être retirés aux horaires suivants :

8h00 - 10h00 / 12h00 - 13h00 / 15h00 - 17h30 du lundi au vendredi et 8h00-12h00 le samedi.

Magasinage 6bis rue Rossini, 75009 Paris - Tél 01 48 00 20 56

Tous les frais de stockage dus aux conditions tarifaires en vigueur devront être réglés au magasinage avant enlèvement des lots et sur présentation du bordereau acquitté.

Ordre d'achat :

Si vous désirez faire une offre d'achat par écrit, vous pouvez utiliser le formulaire prévu à cet effet en fin de catalogue. Celle-ci doit nous parvenir au plus tard deux jours avant la vente accompagnée de vos coordonnées bancaires. Si Pescheteau-Badin reçoit plusieurs ordres concernant le même lot pour un montant identique, c'est l'ordre le plus ancien qui sera préféré. Pescheteau-Badin ne pourra engager sa responsabilité notamment en cas d'erreur ou d'omission de l'ordre écrit.

Si vous désirez enchérir par téléphone, veuillez en faire la demande par écrit, accompagnée de vos références bancaires, au plus tard deux jours avant la vente. Il ne sera accepté aucune enchère téléphonique en dessous de 450 € Pescheteau-Badin ne pourra engager sa responsabilité si la liaison téléphonique n'est pas établie, établie tardivement, ou en cas d'erreur ou d'omission.



BIJOUX - ORFÈVRERIE
OBJETS DE VITRINE
Février 2010

ARTS DÉCORATIFS
DU XX^e SIÈCLE
Février 2010



La SVV
PESCHETEAU-BADIN
vous souhaite un Joyeux Noël
et vous présente
ses meilleurs voeux

LIVRES
ANCIENS & MODERNES
Février 2010



ARTS D'ASIE
Mars 2010



ANTIQUE
Avril 2010



NOTRE
PROGRAMME
POUR Y INCLURE
VOS OBJETS

PESCHETEAU-BADIN

VENTES AUX ENCHÈRES PUBLIQUES - EXPERTISES

16, rue de la Grange Batelière - 75009 PARIS - Tél. 01 47 70 50 90 - Fax. 01 48 01 04 45 - pescheteau-badin@wanadoo.fr



P
E
S
C
H
E
T
E
A
U
-
B
A
D
I
N

7 décembre 2009