

P  
E  
S  
C  
H  
E  
T  
E  
A  
U  
-  
B  
A  
D  
I  
N



6 Juin 2014





122



21



122



59



124



18

133



95

98



113





16



87



91



97



96



113





## DESSINS & TABLEAUX ANCIENS

RENÉ MILLET EXPERTISE  
4, rue de Miromesnil  
75008 PARIS  
Tél. 01 44 51 05 90  
expert@rmillet.net

## CÉRAMIQUES

CYRILLE FROISSART  
Expert près la Cour d'appel de Paris  
9, rue Frédéric Bastiat  
75008 PARIS  
Tél. 01 42 25 29 80  
www.cyrillefroissart.com

## HAUTE ÉPOQUE

LAURENCE FLIGNY  
Expert près de la CA de Paris  
24 rue de Montessuy  
75009 Paris  
Tél : 01 45 48 53 65

## OBJETS D'ART - MOBILIER

ROLAND LEPIC  
Experts en antiquités et objets d'art  
55, rue du Faubourg Montmartre  
75009 Paris  
Tél. 01 42 46 06 76

**Catalogue et photographies de chaque objet en ligne sur**

[www.pescheteau-badin.com](http://www.pescheteau-badin.com)  
[www.gazette-drouot.com](http://www.gazette-drouot.com)  
[www.auction.fr](http://www.auction.fr)

**Expositions publiques**  
Jeudi 5 juin de 11h à 18h  
Vendredi 6 juin de 11h à 12h

**Enchérissez sur**  
**Drouot**LIVE®

**Exposition sur le site**  
[www.drouot.com](http://www.drouot.com)  
à partir du 5 juin à 14h





Vente aux enchères publiques  
Drouot Richelieu - 9, rue Drouot - 75009 Paris  
Parking sous l'Hôtel des Ventes

PROVENANT DE  
COLLECTIONS PARTICULIÈRES  
ET D'UN APPARTEMENT PARISIEN

DESSINS  
TABLEAUX  
CÉRAMIQUES  
OBJETS D'ART  
MOBILIER  
DES  
XVII, XVIII ET XIXÈME SIÈCLES

Vendredi 6 juin 2014  
Salle 4 à 14h00

**PESCHETEAU-BADIN**

O.V.V. n° 2002-312

Commissaires-Priseurs

16, rue de la Grange Batelière - 75009 PARIS

Tél. 01 47 70 50 90 - Fax. 01 48 01 04 45 - pescheteau-badin@wanadoo.fr

[www.pescheteau-badin.com](http://www.pescheteau-badin.com)







1

**1 Ecole FRANÇAISE du début du XIXème siècle**

*Bergers dans les ruines antiques à Agrigente*

*Promeneurs près d'un temple antique à Agrigente*

Paire de plumes et encre noire, aquarelle, sur traits gravés

36 x 51,5 cm

800 / 1 200 € la paire



1

**3. Jean Baptiste MALLET (Grasse 1759 – Paris 1835)**

*Une mère et son enfant dans l'embrasure d'une fenêtre*

Gouache. 15 x 10,5 cm

Signée en bas à droite J. B Mallet

400/600 €

**4. Jean-Baptiste HUET (Paris 1745 – 1811)**

*Deux nymphes couronnant l'Amour*

Plume et encre noire et grise, lavis gris

22,5 x 18,2 cm , ovale

Signé et daté en bas à droite J. B. huet. 1785

300/400 €

**5. Ecole FRANÇAISE du début du XVIIème siècle**

*Portrait de femme*

Panneau de chêne, parqueté

34,5 x 25 cm

1 200 / 1 500 €

**6. Ecole FRANÇAISE du XVIème siècle**

*Portrait de femme*

Panneau

33,5 x 26 cm

4 000 / 6 000 €

Provenance :Collection Boujol.

Exposition :

Collections privées de Béziers et sa région, seconde exposition, Béziers, Musée des Beaux-Arts, 1969, n° 6 (Ecole Française ou d'Italie du Nord de la fin du XVIème siècle)



2

**2. Ecole FRANÇAISE du XVIIIème siècle**

*Louis XIII recevant la couronne d'épines des mains du Christ*

Plume, encre noire et brune, gouache et rehauts d'or

13,2 x 18,5 cm

400 / 600 €



5



6





7

**7. Ecole FLAMANDE du XVIème siècle, atelier de Lukas van VALCKENBORCH**  
*Le festin de Balthazar*  
 Panneau parqueté. 37 x 48 cm. Soulèvements 5 000 / 7 000 €  
 Provenance : Acquis en 1999 par les actuels propriétaires.

**8. Adrien MOREAU** (Troyes 1843 – Paris 1906)  
*Paysans rentrant du travail des champs avec leur charrette*  
 Plume et encre noire. Signé en bas à droite Adrien Moreau. 15,5 x 21 cm  
 Adrien Moreau débuta au Salon de 1868 après avoir été l'élève de Pils. Il réalisa notamment de nombreuses illustrations de livres. 100 / 150 €

**9. Marius GRANET** (Aix en Provence 1775 – 1849)  
*Promeneurs dans l'entrée d'un château fort*  
 Lavis brun sur traits à la pierre noire. 12,5 x 17,5 cm 600 / 800 €

**10. Ecole FLAMANDE du XIXème siècle, d'après Hans MEMLING**  
*La Nativité*  
 Cuivre. 38 x 20 cm 6 000 / 8 000 €  
 Notre tableau reprend la composition du volet gauche du triptyque Floreins conservé au Hans Memlingmuseum à Bruges (voir G. T. Faggin, *Tout l'œuvre peint de Memling*, Paris, 1973, n° 7C, reproduit).



10





## 11. Hubert ROBERT (Paris 1733 – 1808)

*Les escaliers et le palais du Capitole à Rome*

Plume et encre brune, lavis brun et aquarelle, ovale

32 x 38 cm

Monogrammé et situé en bas à droite sur une stèle H. R... / Roma (?) / ...

Inscription en bas à droite sur le socle de la statue de César *Divo Caesari Augusti... S. P. Q. R.*

Porte en bas au centre le cachet de la collection Jean – Pierre Mariette (Lugt n° 1852)

15 000 / 20 000 €

Provenance :

Vente Pierre – Jean Mariette, Paris, Paris, 15 novembre 1775 – 30 janvier 1776, n° 1343, (deux dessins), dessiné sur son catalogue de vente par Gabriel de Saint Aubin ;

Acheté à cette vente par Alexandre Joseph Paillet pour François Pascal Haudry de Soucy (182 livres) ;

Vente de Feu le Cen Haudry, Orléans, 1800, n° 19 ;

Vente Haudry, Paris, 27 juin 1809, n° 27 ;

Collection P. – F. – L. Fontaine (selon Ch. Sterling, 1933) ;

Vente Madame Gustave Meunié, Paris, Galerie Charpentier, 14 décembre 1935, n°46, reproduit.

Expositions :

Vraisemblablement Salon de 1769, Paris, n° 98 (plusieurs dessins), semble dessiné par Gabriel de Saint Aubin sur son exemplaire du livret p. 19 dans la marge ;

Hubert Robert, Paris, Musée de l'Orangerie, 1933, n° 66 ;

Le dessin français dans les collections du XVIIIème siècle, Paris, Gazette des Beaux-Arts et Beaux - Arts, juin – juillet 1935, n° 169.

Bibliographie :

J. Cailleux, « Hubert Robert's Submissions to the Salon of 1769 », *L'Art du Dix – huitième Siècle*, in *The Burlington Magazine*, supplément, n° 32, Londres, 1975, pp. XIII et XIV, reproduit fig. 19 ;

P. Rosenberg, *Les dessins de la collection Mariette - Ecole française*, tome II, Milan, 2011, n° F2712, reproduit.

Vingt – cinq dessins de Hubert Robert, dont trois d'après des œuvres de Bouchardon, faisaient partie de la collection Mariette. Un certain nombre de ces œuvres demeurent encore actuellement non localisées.

Notre dessin et son pendant, *Vue de l'abside de Saint Pierre de Rome*, ont été acquis à la vente Mariette pour la somme de 182 livres par Paillet pour Haudry de Soucy. Depuis 1919, la *Vue de l'abside de Saint Pierre de Rome*, une contre – épreuve de sanguine reprise à la plume et à l'aquarelle, appartient aux collections de l'Albertina de Vienne (voir op. cit. supra, n° F2713, reproduit).

Selon Pierre Rosenberg, c'est bien notre dessin appartenant à la collection Mariette qui a été exposé au Salon de 1769.

Il existe une deuxième version de notre dessin signée et datée 1773, passée en vente à Paris le 6 juin 1984, n° 5 et de nouveau à Paris, Christie's, le 22 mars 2007, n° 85.





DIVO  
CAESARI  
AVGVSTI  
PATER

PI. I.  
P. P. P.  
P. P. P.  
P. P. P.  
P. P. P.





12. Ecole PROVENCALE du XVIIIème siècle, atelier de Claude Marie GORDOT

*Vue de la place du Palais des Papes à Avignon en 1766*

Toile

40 x 68 cm

3 000 / 4 000 €

Restaurations

Porte une étiquette au revers de la toile Entrée d'un le nonce Doria Pamphili Vice légat d'Avignon dans le palais apostolique. / Cl. Marie gordot invenit et pinxit avinionensis anno 1774.

Le Musée Calvet d'Avignon conserve une même et une autre version de notre tableau.









13

**13. Ecole FRANÇAISE de la fin du XVIIIème siècle, suiveur de Jean Baptiste GREUZE**

*La jeune fille à la marguerite*

Toile ovale  
74 x 58 cm

2 000 / 3 000 €

Reprise de La Simplicité (Toile, 72 x 60 cm) conservée au Kimbell Art Museum de Fort Worth (voir le catalogue de l'exposition Au temps de Watteau, Chardin et Fragonard-chefs-d'œuvre de la peinture de Genre en France, Ottawa, Washington et Berlin, 2003-2004, n° 68 reproduit en couleur).

**14. Marc Antoine BILCOQ (Paris 1755 - 1838)**

*La visite*

Panneau  
16 x 19,5 cm

Une inscription au revers Greuze.

600 / 800 €

**15. Ecole ALLEMANDE du XVIIIème siècle**

*Paysage de montagnes avec un coucher de soleil*

Panneau de chêne, une planche, non parqueté  
14,5 x 21,5 cm

200 / 300 €





16

16. Nicolas Jacques JULLIARD (Paris 1715 – 1790)  
*Bergère et berger dans des ruines*  
 Toile. 41 x 58 cm

3 000 / 4 000 €

17. Ecole ESPAGNOLE du XVIIème siècle  
*La fuite en Egypte*  
 Panneau. 24,5 x 33,5 cm  
 Sans cadre

600 / 800 €

18. Ecole VENITIENNE de la fin du XVIIIème siècle  
*Vue d'un port*  
 Toile. 61 x 68 cm  
 Usures

800 / 1 200 €

19. Ecole ALLEMANDE du XVIème siècle  
*Portrait d'homme*  
*La Crucifixion*  
 Panneau, double face. 47 x 35,5 cm

400 / 600 €



14



18





20

20. Sebastien II LECLERC (Paris 1676 - 1763)

*Vertumne et Pomone*

Toile

59,5 x 73,5 cm

5 000 / 7 000 €

Provenance :

Acquis en 1985 par les actuels propriétaires.

Nous remercions Alastair Laing d'avoir proposé cette attribution en comparant notre tableau à son morceau de Réception, *La Déification d'Enée* (voir le catalogue de l'exposition *Les peintres du roi 1648 – 1793*, Tours et Toulouse, 2000, n° 17, reproduit en couleur).





21

**21. Jean Baptiste HUET** (Paris 1745 - 1811)

*Bergère à la flute*

Toile

96 x 129,5 cm

Signé et daté en bas à droite JB. Huet / 1789

12 000 / 15 000 €

Provenance :

Vente anonyme, Londres, Sotheby's, 12 décembre 1979, n° 82, reproduit en couleur ;

Vente Floralties 80, Versailles, Hôtel Rameau, Maître Blache, 11 juin 1980, n° 47, reproduit en couleur ;

Acquis en 1982 par les actuels propriétaires.





22

22. Eugène ISABEY (Paris 1803 – Montévrain 1886)

*Pendant la tempête*

Panneau

21,5 x 33,5 cm

Monogrammé en bas à gauche EI

800 / 1 200 €

Provenance :

Mme Charles Boreux, Paris (d'après une étiquette au revers).

Bibliographie :

P. Miquel, Eugène Isabey, la Marine au XIXème siècle, Maurs-La-Jolie, 1980, n°165, reproduit.

Deux autres tableaux de même sujet furent réalisés par Eugène Isabey. L'un, daté de 1843, provient de la collection du Duc de Narbonne et l'esquisse de ce dernier (voir P. Miquel, Eugène Isabey, la Marine au XIXème siècle, Maurs-La-Jolie, 1980, n°1146 et 1152, reproduits).





23

**23. Jean Antoine Théodore GUDIN dit Baron GUDIN** (Paris 1802 - Boulogne Billancourt 1880)

*La reine d'Angleterre à Cherbourg*

Sur sa toile d'origine (Deforge et Carpentier)

27 x 35,5 cm

Titré et signé en bas à droite Souvenir de Cherbourg Th Gudin

Dédiacé et daté en bas à gauche A la duchesse de Malakoff / le 12 8t 1858

1 500 / 2 000 €

Provenance :

Vente anonyme, n° 117 (selon une étiquette au revers du châssis).

Dédiacé à la duchesse de Malakoff, épouse du maréchal Pélissier, notre tableau offre un témoignage de la visite de la reine Victoria à Cherbourg le 6 août 1858 où elle fut accueillie par Napoléon III.

Notre tableau est très proche de celui, commandé par ordre de l'Empereur, présenté par Gudin au Salon de 1861, et aujourd'hui conservé au Musée de la Marine à Paris. Il est probable que le peintre garda l'idée de la composition prise peu de temps après l'évènement en 1858.

L'alliance franco-britannique fut un objectif majeur de la politique de Napoléon III, recevant ainsi plusieurs fois reine Victoria en France. Elle se manifesta en particulier lors de la Guerre de Crimée de 1853 à 1856. L'empereur y envoya des troupes françaises combattre aux côtés des britanniques pour la défense de l'empire ottoman face à l'intervention russe, mais aussi dans le but de préserver la route commerciale des Indes.

C'est dans ce conflit qu'Aimable Pélissier, remplaçant le maréchal Canrobert à la tête des forces françaises, se couvrit de gloire par le succès de l'assaut de Malakoff. Il fut nommé maréchal de France et duc de Malakoff.





24



25

**24. Ecole Française vers 1750, suiveur de NATOIRE**

*Leda et le cygne*

Toile

60 x 74 cm

1 500/2 000 €

**25. Louis Eugène CHARPENTIER (Paris 1811 - 1890)**

*La délivrance de Mazeppa*

Toile

32 x 43,5 cm

Signé en bas à gauche Charpentier

1 500 / 2 000 €

**26. Martin FEUERSTEIN (1856 ? 1931) Attribué à**

*Le Christ et Simon de Cyrène*

cuivre

106 x 209 cm.

3 000/4 000 €

**27. Alphonse BRUNEL de NEUVILLE**

*Nature morte aux faisans.*

Sur sa toile d'origine signée en bas à gauche. 65 x 92 cm.

1 500/2 000 €



26





29



28

**28. Charles Clément CALDERON** (Paris 1870 - ? 1906)

*Vue du Molle et de Santa Maria Della Salute, Venise*

Sur sa toile d'origine

27 x 41,5 cm

Signé en bas à gauche Calderon

Restaurations

2 000 / 3 000 €

Provenance : Acquis en 1987 par les actuels propriétaires.

**29. Eugène DESHAYES** (Paris 1828 – ? 1890)

*Village en Normandie*

Sur sa toile d'origine

66 x 94 cm

Signé en bas à droite Eug. Deshayes

Accidents

1 200 / 1 500 €

**30. Ecole Française du XIX<sup>e</sup> siècle** suiveur de Claude Lorrain

*Le vaisseau de la Reine de Sabbah*

Huile sur toile. 70,5 x 94 cm

Reprise d'un tableau conservé dans les collections de la National Gallery de Londres.

2 000 / 3 000 €



30

17





31



34

**31. David de NOTER** (Gand 1818 – Saint Eugène Bologhine 1892)

*Pêches et raisin sur un entablement*

Panneau

44,5 x 50 cm

Signé en bas à droite David de Noter

3 000 / 4 000 €

**32. Ecole du NORD de l'EUROPE vers 1800**

*Panier de fleurs sur un entablement*

Panneau parqueté

30 x 50,5 cm

1 000 / 1 500 €

Provenance :

Göteborg (selon une inscription au crayon sur le parquetage).

**33. Ecole FRANÇAISE du XIXème siècle**

*Nature morte sur un buffet*

Papier maroufflé sur panneau

24,5 x 34 cm

500 / 800 €

**34. Abraham van CALRAET** (Dordrecht 1642 - 1722)

*Etalage de poissons*

Toile

58 x 72,5 cm

Monogrammé en bas à gauche AC f.

600 / 800 €



32



33





35

**35. Victor ADAM** (Paris 1801- Viroflay 1866)

*Cheval gris*

Panneau

20 x 24 cm

Monogrammé et daté en bas à droite VA (liés) 85

800 / 1 200 €



37

**36. Jacques Albert SENAVE** (Loo 1758 – Paris 1829)

*Les chats*

Panneau préparé

21,5 x 28,5 cm

Daté en bas à gauche 1784

600 / 800 €

**37. Ecole ANGLAISE du XIXème siècle,  
suiveur de Jacques Laurent AGASSE**

*Le combat d'étalons*

Toile

32,5 x 40,5 cm

1 000 / 1 200 €



36

19





38

**38. Eugène Henri CAUCHOIS** (Rouen 1850 – Paris 1911)  
*Jardinière de marguerites*  
 Sur sa toile d'origine.  
 Porte une signature en bas à droite H. Cauchois  
 30 x 40,5 cm 300 / 400 €



40

**40. Eugène Henri CAUCHOIS** (Rouen 1850 – Paris 1911)  
*Panier de fleurs*  
 Sur sa toile d'origine. Signé en bas à droite H. Cauchois  
 30 x 40 cm Accident 400 / 600 €



39

**39. François REYNAUD**  
 (Marseille 1825 - 1909)  
*Jeune italienne rallumant un feu*  
 Toile. Signé en bas à droite F. Reynaud  
 33 x 22 cm 500 / 700 €



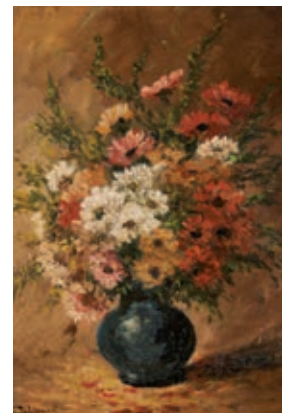
41

**41. RICHARD** (Actif vers 1900)  
*Fleurs de fleurs et nid d'oiseaux*  
 Panneau  
 22 x 16 cm  
 Signé en bas à droite Richard 300 / 400 €



42

**42. J. LAMY** (Actif au XXème siècle)  
*Bouquets de fleurs*  
 Paire de cartons  
 22 x 15,5 cm  
 Signés en bas à gauche J. Lamy  
 400 / 600 €



42





43



43. Louis Claude MALBRANCHE (Caen 1790 - 1838)

*Cavalier sous la neige*

*Chariot dans un village d'hiver*

Paire de panneaux

22 x 41 cm

Le premier est signé en bas à gauche Malbranche

Le deuxième est signé en bas à droite Malbranche

2 000 / 3 000 € la paire

44. Louis Claude MALBRANCHE (Caen 1790 - 1838)

*Paysage avec un fleuve et un convoi*

*Paysage avec un fleuve et un coucher de soleil*

Paire de toiles, sur leurs toiles d'origines

21 x 27,5 cm

Le premier est signé en bas à gauche Malbranche

Le deuxième est signé en bas au milieu Malbranche

2 000 / 3 000 € la paire



44



44





45

**45. Frans SWAGERS** (Utrecht 1756 – Paris 1836)  
*Coup de vent avec un berger et son troupeau*  
 Le retour du chasseur avec une bergère près d'un fleuve  
 Paire de toiles, sur leurs toiles d'origines  
 24,5 x 32 cm  
 Signés en bas au milieu Swagers  
 Accidents 2 000 / 3 000 € la paire



45

**47. Angèle DUBOS** (Laigle 1844 - ?)  
*La lecture de la lettre*  
 Sur sa toile d'origine.  
 Signé et daté en bas à gauche Angèle Dubos / 1860  
 32,5 x 20,5 cm 400 / 600 €



46

**46. Attribué à André GIROUX** (1801 – 1879)  
*Cascade*  
 Papier marouflé sur toile  
 39 x 31 cm  
 Déchirure. 600 / 800 €

**48. Attribué à Simon Mathurin LANTARA** (1729 - 1778)  
*Paysage de fleuve avec trois bergers*  
*Paysage de nuit avec un incendie*  
 Paire de cartons sur panneaux  
 7 x 9,5 cm 300 / 400 € la paire

**49. E. RAMIER** (Actif au XIXème siècle)  
*Voilier par temps calme*  
 Panneau. 16 x 22 cm  
 Signé en bas à droite E. Ramier 200 / 300 €

**50. Ecole FRANÇAISE du XIXème siècle,**  
 suiveur d'**Alexandre Gabriel DECAMPS**  
*Le colporteur et le jeune garçon*  
 Sur sa toile d'origine. 25 x 34 cm  
 Porte un monogramme en bas à droite DC 300 / 400 €

**51. Ecole FRANÇAISE du XIXème siècle,**  
 suiveur de **GIRODET**  
*Portrait d'homme au béret vert*  
 Toile. 50,5 x 61 cm  
 Accidents et manques 600 / 800 €

**52. Ecole FRANÇAISE du XIXème siècle**  
*Jeune fille au collier de perles*  
 Panneau  
 20 x 16,5 cm  
 Porte une signature en haut à gauche Innocenti 200 / 300 €



48



48





53. Meissen

Boîte à section carrée couverte à décor polychrome de couples galants dans des jardins dans le style de Watteau cernés de rinceaux rocaille en relief rehaussés de peignés, la prise du couvercle en forme de fleur, monture du couvercle en bronze doré.

XVIII<sup>e</sup> siècle, vers 1745-50.

H. 15 cm .

Très petites égrenures sur la prise du couvercle.

800/1 200 €





## LUDWIGSBURG

Ensemble en porcelaine à motifs de vannerie en relief sur les bords, décor polychrome de paysages de bord de fleuve animés sur des rinceaux rocaille feuillagés. Marqués : CC entrelacés et couronnés.  
XVIII<sup>e</sup> siècle, vers 1770-75.

54. TERRINE ovale couverte. Longueur : 31 cm . 2 000 / 2 500 €  
55 - DEUX PLATS ovales. Longueur : 31 cm . 1 500 / 2 000 €  
56 - DEUX COMPOTIERS ovales Longueur : 25 cm . 1 200 / 1 500 €  
57. DEUX COMPOTIERS ronds. Longueur : 20 cm . 1 000 / 1 200 €





58.

POT-POURRI en bronze doré et porcelaine formé d'une figure de Chinois assis en porcelaine de Meissen, tenant un panier rempli de poissons sur une terrasse en bronze doré à ornements rocaille, surmontée d'un arbuste en bronze doré orné de fleurs en porcelaine tendre probablement de Vincennes et supportant une grenade couverte en porcelaine de Meissen, la gorge en bronze doré et fleurs de porcelaine.

XVIIIe siècle, vers 1750-55.

H. 24 cm .

Très léger choc au fond de la grenade, petits éclats aux fleurs, deux petites fleurs manquantes.

3 000 / 5 000 €







59

**59. CHINE**

Pot à oille rond couvert à décor polychrome des émaux de la famille verte de branches fleuries et sur les bords de galons à croisillons et crevettes.

Epoque Kanghi (1662-1722).

Monture en bronze doré de style Louis XVI.

H. totale : 38 cm .

Petites fêlures.

2 000 / 3 000 €

**60. CHINE**

Pot à eau couvert balustré et bassin ovale à décor polychrome des émaux de la famille verte d'oiseaux posés sur des arbustes en fleurs et galons sur les bords.

Epoque Kanghi (1662-1722).

Monture du couvercle en argent.

H. 22 cm , L. 26,5 cm .

Restauration au couvercle, usures au bassin.

1 500 / 2 000 €



60

**61. CHINE**

Coupe à décor polychrome des émaux de la famille verte de prunus en fleurs, papillons et poème. L'extérieur décoré de quatre carpes en rouge de fer.

Epoque Kanghi (1662-1722).

Diamètre : 20,5 cm .

Base en bronze doré de style Louis XVI.

H. totale : 10,5 cm .

Egrenures.

600 / 800 €

**62. CHINE**

Coupe en celadon en forme de lotus.

XVIIIème siècle, époque Qianlong (1736-1795).

H. 17 cm , L. 20 cm .

Fond percé.

500 / 700 €



64

61

62





63

**63. SÈVRES**

Ecuelle ronde couverte et plateau circulaire en porcelaine tendre à décor en camaïeu rose d'enfants d'après Boucher sur des nuages et oiseaux en vol, filet dentelé or sur les bords.

L'écuelle marquée : LL entrelacés, lettre date E pour 1757-58, marque du peintre Alexandre Rocher, le plateau marqué : LL entrelacés, lettre-date H pour 1760-61, marque du peintre Alexandre Rocher.

L. 20 cm .

1 500 / 2 000 €

**64. SAINTE FEMME** avec tête en ivoire et corps en bois sculpté en ronde-bosse, polychromé et doré, yeux en verre. Debout sur des nuées, elle est revêtue d'une robe ceinturée et d'un manteau dont un pan revient sur le bras gauche.

Colonies Hispaniques, XVIIIe siècle

H. 27 cm

Manquent les mains, accidents à la polychromie.

400 / 600 €



65

**65. MARSEILLE**

Deux assiettes à bord ajouré à décor en camaïeu vert de jetés de fleurs et insectes, les jours de l'aile soulignés de rinceaux rocaille en vert, filet pourpre sur les bords.

Manufacture de la veuve Perrin, marquées : VP en noir.

D. 24,5 cm.

L'une provient de l'ancienne collection Marius Bernard à Marseille, n° 338.

Un infime cheveu sur le bord de l'une. 1 500 / 2 000 €

**66. ROUEN ou LILLE**

Fontaine de forme balustre sur piédouche à deux anses en forme de muse de lion retenant un anneau, le déversoir en forme de masque coiffé d'une coquille, à décor en camaïeu bleu de rinceaux feuillagés, fleurs dans des compartiments et lambrequins.

Début du XVIIIe siècle.

H. 42 cm .

Le couvercle absent, choc au déversoir. 300 / 500 €



66





67

**67. LUNÉVILLE**

Paire de lions couchés sur des terrasses rectangulaires, décor sur fond bleu persan en blanc et rouge.

Fin du XVIIIe siècle, début du XIXe siècle.

H. 37 cm - L. 43 cm .

Sautes d'émail anciennement restaurées et éclats.

Provenance : Nicolier.

2 000 / 3 000 €

**68. NEVERS**

Paire de vases à pans coupés à décor en bleu et manganèse de Chinois dans des paysages lacustres.

Monté en lampe.

H. 43 cm

1 500 / 2 000 €



68

29



69

**69. PAIRE D'ASSIETTES** en émail peint en grisaille avec rehauts des carnations et or représentant le Déluge et Neptune; aile à décor de divinités, de volatiles, de lévriers, de dauphins, d'animaux chimériques et de chutes de fruits dans un entrelacs de rinceaux feuillagés, sur l'une, de chars marins et de cartouches avec mascarons, sur l'autre; revers avec divinités versant de l'eau dans des vases et deux putti sur des chevaux marins.

Dans le style des émaux de Limoges du XVI<sup>e</sup> siècle

Diamètres : 21,2 et 21,5 cm

Quelques manques en bordure et légères déformations.

3 000 / 4 000 €

**70. SAINT JEAN** en bois de résineux sculpté, dos ébauché. Debout, il porte un livre sur sa main gauche; socle à pans moulurés.

Allemagne, XVII<sup>e</sup> siècle.

H. 27 cm

(petits manques, restauration au bras droit)

200 / 300 €

**71. VIERGE À L'ENFANT** en bois sculpté et polychromé, dos ébauché. Debout, elle porte l'Enfant sur son bras gauche; manteau revenant sur le devant avec pli volumineux sur le côté. XVII<sup>e</sup> siècle

H. 28 cm

(vermoulures et petits manques)

200 / 300 €

**72. PETITE VIERGE** à l'enfant en buis sculpté, la vierge porte des cheveux longs tenus par un voile et tenant l'enfant dans son bras gauche.

XVIII<sup>e</sup> siècle.

Accidents et manques.

H. 17 cm

200 / 300 €

**73. DEUX TÊTES D'ANGELOTS** laurés, leurs têtes peintes au naturel, corps doré. Italie XVIII<sup>e</sup> siècle.

H. 48 cm

700 / 800 €

**74. PAIRE D'ENCOIGNURES** à façade cintrée ouvrant à deux portes en placage de bois de violette, marqueté en aile de papillon. Base à cul-de-lampe découpé. Époque Louis XV. Dessus de marbre blanc veiné.

H. 88,5 cm

Section : 55 cm

2 000 / 3 000 €

**75. CHINE.**

Paire de potiches couvertes à décor polychrome des émaux de la famille verte de fleurs sur fond de motifs d'écailles imbriquées.

H. 36 cm.

Montés en lampe.

600 / 800 €

**76. DEUX PETITES TABLES**, côté de canapé en marbre fleur de pêcher, monture en bronze laqué noir et doré à décor de volutes et godrons. Elles présentent des petites tablettes d'entrejambe soutenu par des supports arqués.

Travail des années 1950.

H. 50 cm - L. 43 cm P. 39 cm

2 000 / 3 000 €

**77. PAIRE DE CHAISES** cannées en bois naturel à dossier plat mouvementé sculpté de fleurs dans un cartouche à la partie haute et d'agrafes d'acanthé aux épaulements. Pieds cambrés reliés par un croisillon.

Époque Louis XV.

H. 95 cm L. 49 cm

500 / 600 €





73

92

89



78

157

67

90

92

73

89

75

126

74

121

53

57

83

76

77





78



79

**78. MIROIR** en placage de bois fruitier décoré d'application de tôle en repoussé doré, le miroir central formant un ressaut est entouré d'une guirlande de volutes et feuillages se répétant sur le pourtour. Des écoinçons sont décorés de fleurs et volutes. Flandres du début du XVIIIème siècle.  
H.67,5 cm- L.62,5 cm 1 000 / 1 200 €

**79. PAIRE DE HAUTS FAUTEUILS** en noyer légèrement cintré à la partie supérieure, accoudoirs terminés par des volutes et reposant sur des supports tournés, ce même tournage se répétant sur le piétement.  
Époque Louis XIV. Ils sont recouverts d'un tissu imitant le point de Hongrie.  
H. 106 cm L.62 cm 400 / 600 €

**80. COMMODE** à quatre rangs de tiroirs en noyer sculpté de motifs de feuille de palmier, les angles saillants de têtes d'enfant, volutes d'acanthe, elle ouvre à quatre tiroirs marquetés de scènes d'enfants et de scènes villageoises provenant, probablement d'un cabinet du XVIIème siècle. Le meuble recomposé en Italie au XIXème siècle.  
1 500 / 2 000 €



80





81



82

**81. PAIRE DE CHAISES** à hauts dossiers garnis sur un piétement tourné et des pieds avant à section quadrangulaire.

Époque Louis XIV.

Ils sont recouverts d'un tissu à rayures.

H.110 cm L.52 cm

200 / 400 €

**82. PETIT MIROIR** à pareclozes à patine anciennement argentée, les angles à écoinçons à cartouche feuillagé.

XVIIIème siècle.

H.44,5 cm - L.39 cm

300 / 500 €

**83. PAIRE DE LARGES FAUTEUILS** à dossier plat mouvementé. Le bout des bras décoré de coquilles et de cartouches feuillagés à leurs bases. La ceinture est décorée d'un motif central à coquille sur fond de croisillons. Pieds cambrés terminés par des enroulements.

Époque Régence.

H.103 cm - L.69 cm

1 500 / 2 000 €



83



**84. DEUX PETITES SCULPTURES CHIEN ET CHAT** en bois sculpté, représentant un Carlin portant un collier à grelots sur une base ovale et son pendant un chat assis portant un collier rouge sur une base de même forme.  
XVIIIème siècle.  
H. du chat : 18,5 cm  
H. du chien : 18 cm

1 000 / 1 200 €

**85. PORTRAIT D'UN JEUNE HOMME EN BUSTE**, en bronze de patine verte, les cheveux retenus par un ruban. Base à piédouche en marbre de Sienne. Fin du XIXème siècle. Ce bronze est signé de J.GOSSIN  
H.25 cm L.15 cm

300 / 500 €

**86. PAIRE DE PETITS MIROIRS** porte-lumière en bois laqué partiellement doré, ils sont surmontés de vases contenant des draperies. L'entourage du miroir sculpté de frise de perles et frise de rais de cœur. Petit bras en fer.  
Italie fin du XVIIIème siècle.  
H.32 cm L.17,5 cm

300 / 400 €

**87. PETIT BUREAU DE CHANGEUR** à section rectangulaire, marqueté de bois de rose dans des encadrements, le plateau se déploie en portefeuille et découvre des tiroirs, l'intérieur en placage de bois fruitier. La base à caissons et porte centrale décorée d'un losange est entourée de quatre petits tiroirs de part et d'autre. Patins en forme de boules aplaties en bois noirci.  
Époque Régence.  
H.78 cm L.77,5 cm P.53 cm

2 500 / 3 000 €



87



87



**88. PAIRE DE LION ET LIONNE** en faïence couchés sur des bases rectangulaires à fond marbré, le pelage ocre, la lionne coiffée d'un foulard pourpre.

Fin du XVIIIe début du XIXe.

L.21 cm.

Sautes d'email restaurées.

1 500 / 2 000 €

**89. PAIRE D'IMPORTANTES POTS À FEU** d'application en bois naturel les flammes s'échappent d'un vase à piedouche entouré à deux rangées de godrons entourant de larges canaux.

XVIIIème siècle.

H.124 cm incluant la base d'époque plus récente.

L.40 cm

1 200 / 1 500 €

**90. COMMODE** en orme, ouvrant à trois rangs de tiroirs moulurés en creux de réserves mouvementées, le plateau est parqueté simulant un carrelage. Montants légèrement saillants moulurés en relief. Les côtés sont également mouvementés et sculptés de petits quartefeuilles dans une réserve ronde moulurée en creux. Base découpée décorée sur le cul-de-lampe d'une coquille, poignées de tirage mobile sur des rosaces godronnées. Patins enroulement.

Travail de la région des pays Nantais d'époque Louis XV.

H.88 cm L.128 cm P.60 cm

2 000 / 3 000 €



89



90

35





91. REMARQUABLE CABINET en ivoire et ivoire teinté vert et divers bois précieux présentant un décor de guirlandes de fleurs et de feuillages.

À la partie centrale, deux portes ornées de demi-colonne à chapiteau de bronze, décorées de vases de fleurs et d'oiseaux dans des arcatures.

À la partie haute, deux autres portes s'ouvrent également décorées d'oiseaux et de fleurs et entourés de chapiteaux et pilastres.

À la partie haute les portes dissimulent, au centre deux tiroirs en placage de loupe entourés de frises alternées d'ébène et d'ivoire. Au centre, un remarquable décor d'architecture en trompe l'œil sur le revers des portes, masquant un petit théâtre orné sur la partie haute d'une rose des vents et d'une longue perspective de carrelages et colonnes, formant le fond, encadré par deux miroirs.

Deux portes coulissantes à décor d'Hercule et Neptune de l'autre côté, une autre porte devant de nouveaux tiroirs. Les deux montants coulissants ceux qui représentent Hercule et Neptune, découvrent chacun quatre tiroirs.

Au-dessus trois autres tiroirs décorés de scènes animalières en ivoire gravé. De part et d'autre du tabernacle, douze tiroirs.

À la partie haute une galerie de petits balustres dorés.

Ce remarquable cabinet est sur son piétement de l'époque, composé de six colonnes incrustées de motifs à canaux dont la base est également décorée de fleurs d'oeillets et de jasmin. Les six colonnes sont reliées à la base par des barres reprenant le décor d'incrustation des fleurs. Patins à boules aplaties en bois doré sculpté de feuillage d'acanthé. Les côtés sont également décorés de fleurs dans des arcatures et d'écoinçons reprenant les mêmes décors.

Travail de Gole, début d'époque Louis XIV.

H : 178 cm L : 127 cm P : 47 cm 80 000/120 000 €

Un modèle très proche reproduit p48 dans l'ouvrage de PRADER : « Les ébénistes Français », ainsi que dans l'ouvrage de LUNSINGH SCHEURLEER : « Pierre GOLE ébéniste de Louis XIV » reproduit p134. Ancienne collection James MURRY (1805-1877)









92

**92. DEUX ÉLÉMENTS** d'application en bois polychrome représentant des anges portant des bandeaux dans les cheveux et des tuniques blanches.

XVIIIème siècle.

Dans leurs polychromies d'origine.

H.82 cm L.31 cm

1 200 / 1 500 €

**93. PETIT CABINET** en placage d'ébène et satiné à motif géométrique entouré de fins filets d'ivoire, la façade ouvre à deux portes, découvrant six tiroirs en simulant neuf. Poignées latérales se rabattant.

Travail des Flandres, XVIIème siècle

Petits accidents et manques.

H.30 cm L.49 cm P.29 cm

1 200 / 1 500 €



93





94

94. PAIRE DE SPHINGES AILÉES en bois noirci et partiellement doré surmonté d'un petit bras de lumière unique entouré de feuilles d'eau. La sphinge couchée repose sur une base rectangulaire décorée d'une frise de rais de cœur en bois doré, elle est coiffée d'un bandeau retenant une draperie retombant sur ses épaules. Petits accidents et manques.  
 Italie fin du XVIIème siècle.  
 H.26 cm L.27 cm P.11 cm 800 / 1 200 €

95. PETIT CABINET en loupe de bois clair entouré de frises d'ondulation noircies. Les portes découvrent neuf tiroirs, celui du centre est marqueté d'une étoile et est surmonté d'une tablette en glissière, la partie haute en ressort.  
 Travail Germanique du XVIIème siècle.  
 H.42 cm L.54 cm P.32,5 cm 2 200 / 2 500 €



95





**96. PETIT CABINET** en placage d'écaille rouge, fins filets d'ivoire, frise d'ondulation de bois noirci. Il ouvre à huit tiroirs, le dessus présente une réserve dont le couvercle décoré présente des biseaux.

Flandres XVIIème siècle.

H.38 cm - L.36,5 cm - P.22,5 cm

2 000 / 2 200 €

*Voir la reproduction en 2ème de couverture*

95

**97. SELLETTE** en noyer sur un fût partiellement torsadé et partiellement tourné, la tablette supérieure présente sur le pourtour une moulure en doucine, base ronde moulurée en creux, patins à boules.

Époque LOUIS XIV.

Diam. 42 cm

400 / 500 €

*Voir la reproduction en 2ème de couverture*

**98. TABLE RECTANGULAIRE** en bois fruitier, elle pose sur quatre pieds cambrés à patins à enroulements, les arrêtes des pieds et le pourtour du plateau sont en bois noirci. Elle ouvre à un tiroir en ceinture.

Travail attribué à HACHE, époque Louis XV.

H.70 cm - L.88 cm - P.60 cm

1 000 / 1 200 €

*Voir la reproduction en 2ème de couverture*

98

**99. COMMODE** en noyer à façade légèrement cintrée, les tiroirs moulurés en creux de réserves oblongues encadrant une réserve centrale ronde se répétant sur chacune des rangées, poignées de tirages fixes incluant les entrées de serrures, elles sont ornées de coquilles et de feuillages. Dessus de bois.

Travail rustique d'époque Louis XV.

Accident à l'un des tiroirs qui a été réparé, tâches et parties vermoulues.

H.82 cm - L.124 cm - P.59 cm

1 000 / 1 200 €

**100. CHRIST** en buis sculpté, la tête renversée vers l'arrière, il porte le pézizonium retenu par un cordage, les pieds se recroisant à la base. XVIIIème siècle, la croix d'époque postérieure.

H. hors tout : 48,5 cm

400 / 600 €



97



87





101. GRAND REGULATEUR signé « Joh Van DAALEN Amsterdam » ; il est à trois quantités, sonneries des heures à l'heure et à la demie sur un deuxième timbre.

Dans une gaine typique de cette époque deuxième moitié du XVIIIème, surmontée de trois statuettes en bois doré représentant Vénus en Renommée (manquent la palme et la trompette), Mercure (manquent le caducée et les ailes du casque et des pieds) et, au sommet, Chronos (manquent les deux bras).

Le cadran est en laiton argenté à chiffres romains et arabes pour les minutes. Il est entouré de quatre écoinçons, au centre le mois et le jour de la semaine dans des guichets et gravés d'attitudes liées aux mois et, pour le jour de la semaine, l'iconographie humanisée des symboles.

Au dessus de ce cadran, en demi-cercle, les phases de la lune, à l'intérieur d'un décor gravé de scènes d'été et d'hivers, personnages et nuages, sur laiton argenté. Bon état général sauf la statuette du sommet.

6 000/8 000 €

Expert : Denis CORPECHOT 01 43 87 97 62





102

**102. MIROIR** à fronton à double encadrement à parecloses, le fronton est décoré d'une corbeille de fruits et de feuillages dans un cartouche sur fond de miroir. Les montants sont surmontés de volutes d'acanthé et sont décorés de pampres.

Travail du midi de la France, époque Louis XV, redoré.

H. 118 cm L. 65 cm 600 / 800 €

**103. PAIRE DE CONSOLES D'APPLIQUE** en bois sculpté orné d'un triton, soutenant de sa tête une coquille formant le support. À la base une autre coquille sur laquelle s'enroule la queue du triton. Cette paire de consoles formant un couple.

Petits accidents et manques.

Italie XVIIIème siècle.

H.52 cm L.23 cm 1 500 / 2 000 €



103



104

**104. CARTEL** en placage d'écaïlle brune et cuivre de forme violonée il est surmonté de faitage de feuilles de chicorée, surmontant le cadran une coquille se répétant sur la porte. Des volutes et des moulures ornées de coquilles aux épaulements ornent le pourtour. Sur les côtés ajourés de petites réserves oblongues laissent entrevoir le mouvement. Cadran à chiffres d'émail et signé d'ESTIENNE LENOIR à Paris. Fond du cadran à instruments scientifiques, sphère et lyre.

Début de l'époque Louis XV.

H.63 cm L.33 cm P.15 cm 2 000 / 3 000 €

**105. PETIT MIROIR** dans un ancien cadre de Christ, à fronton ajouré des instruments de la passion entouré de feuillage de vigne. Les pourtours du miroir sont à parecloses séparées par des petits écoinçons à pastilles. Aux angles extérieurs des feuillages d'acanthés.

Époque Louis XV.

Petit accident à l'un des miroirs de parclose.

H. 75 cm L. 41 cm 600 / 800 €



105





106. **COMMODE TOMBEAU** en bois de placage marqueté en feuille dans des encadrements de palissandre. Elle ouvre à quatre tiroirs sur trois rangs séparés par des canaux de cuivre. Poignées de tirage mobiles, retenues par des figures de la comédie, prolongé par des agrafes d'acanthe. Entrées de serrure à sphinge entourant un motif d'écusson. Les angles sont décorés de têtes d'espagnolettes et de motifs rocailles. Sabots à volutes.

Époque Régence.

Dessus de marbre rouge royal rapporté.

H.80 cm L.120 cm - P.59 cm

5 000 / 6 000 €





107

**107. MIROIR** à fronton décoré de colombes et carquois entouré de rinceaux et guirlandes, le pourtour du miroir est décoré de rais de cœur, à la base une frise de lauriers sur un fond gris.  
Fin du XVIIIème siècle. H. 109 cm , L. 50 cm . 500 / 800 €

**108. SUITE DE QUATRE FAUTEUILS** à dossiers cabriolet en bois naturel mouluré, les bases d'accoudoir en coup de fouet, ceinture mouvementée, pieds cambrés.  
Travail d'époque Louis XV, garniture de soierie brochée.  
H.74 cm L.69 cm 3 000 / 5 000 €

**109. LUSTRE CAGE** piriforme en bronze doré à couronne de douze lumières, orné de cristaux de roche demi-poire, pendeloques et rosaces.  
Travail du XXème siècle, style Louis XV.  
H.70 cm - Diam.45 cm 800 / 1 200 €



108



109

**110. PAIRE DE CHAISES** en bois naturel à dossier plat mouvementé. Pieds cambrés reliés par une entretoise en « H », patins décorés de petites volutes.  
Époque Louis XV, trace d'estampille.  
H.91,5 cm L.53 cm 400 / 600 €

**111. ENCOIGNURE** d'applique en bois fruitier, ouvrant à deux portes à la partie basse, incrusté de croix de Malte dans des losanges d'amarantes. Ces portes sont surmontées de deux étagères, sur des montants découpés.  
Travail de la fin du XVIIIème siècle.  
H. 81 cm - Section 31 cm 400 / 600 €

**112. PETIT ÉCRAN** en bois fruitier, tablette mobile la partie haute cintrée entretoise à découpe en double balustres, au revers un papier peint du XVIIIème siècle à décor d'oiseaux et de fleurs.  
Travail rustique du XVIIIème siècle.  
H.104 cm L.38 cm 200 / 300 €



110





**113. SUITE DE QUATRE FAUTEUILS** cabriolets cannés en bois naturel sculpté de fleurs et feuillages à la partie haute et à la ceinture. Pieds cambrés à patins feuillagés.

Travail de Nogaret en très bel état de conservation.

XVIII<sup>ème</sup> siècle.

H. 92,5 cm - L.60 cm

6 000 / 8 000 €



**114. DEUX ÉLÉMENTS** de bois sculpté, côtés d'autel formé de large feuillage d'acanthé, peint en beige, décoré de fruits et de têtes d'enfants joufflus.

Début du XVIIIème siècle.

H.240 cm 2 000 / 3 000 €

**115. PAIRE DE CHENETS** rocaille en bronze doré, représentant un couple de chinois, la femme le bras gauche tendu et l'homme auscultant le ciel avec une lorgnette. Motif de feuillage de chêne.

Style Louis XV.

H.34,5 cm - L.33 cm 800 / 1 200 €

**116. COMMODOE** en placage de palissandre marqueté en feuille dans des encadrements, elle ouvre à quatre tiroirs sur trois rangs sur une façade légèrement cintrée, les rangs des tiroirs sont séparés par des canaux de cuivre. Larges montants arrondis à canaux de cuivre, dessus de palissandre marqueté de croisillons et de losanges, entouré d'une moulure de bronze.

Début de l'époque Louis XV. Très bon état de conservation.

H.84 cm - L.133 cm - P.64 cm 4 000 / 6 000 €

**117. IMPORTANTE PENDULE PORTIQUE** en marbre blanc et petits éléments de marbre bleu turquin. Au sommet un aigle les ailes déployées, sur l'entablement supérieur deux enfants de bronze patiné tenant des guirlandes, sur les montants des bustes de femmes et à la base rectangulaire formant un ressaut une frise d'enfants dans le goût de Clodion. Cadran émaillé marqué « à Paris ». Fin du XVIIIème siècle.

H.60 cm - L.41 cm P.11,5 cm 3 000 / 4 000 €

**118. PAIRE DE PORTE-LUMIÈRES** soutenus par des angelots les bras tendus soutenant deux bras de lumières se recroisant en forme d'oliphant ou de trompettes. Base ronde décorée de petits croisillons sur un contre socle carré. Époque Restauration.

H.41 cm - L.18 cm 1 200 / 1 500 €

**119. TABLE DE CHEVET** à façade ouverte, ouvrant à un tiroir en ceinture, le plateau est entouré d'une galerie de bois ouverte à la partie avant. La ceinture est décorée en creux d'une réserve ronde. Pieds cambrés terminés par des enroulements.

Travail du XVIIIème siècle, du midi de la France.

H.77 cm L.57,5 cm - P.36 cm 400 / 600 €

**120. TABLE DE CHEVET** ouvrant à une porte surmontant un tiroir, à la partie haute une étagère formant un gradin dans un pourtour à découpes mouvementées, ceinture décorée d'une corbeille de fleurs. Pieds cambrés à feuillage.

Provence, XVIIIème siècle.

H.100 cm - L.41 cm - P.35 cm 400 / 600 €

**121. PETIT CANAPÉ** en bois naturel sculpté de fleurs à la partie supérieure et de petites volutes affrontées sur les parties intermédiaires. Il repose sur sept pieds cambrés.

Attribué à Nogaret.

Epoque Louis XV.

H.101 cm L.132 cm 2 000 / 2 500 €







20

114

114



7



118



115



117



118



116





122. SUITE DE QUATRE MÉDAILLONS à profil d'Empereur, deux d'entre-eux portent des barbes, les deux autres les cheveux ondulés. Ces profils de marbre blanc sont appliqués sur des fonds de marbre brun rouge entouré d'une moulure de marbre blanc, formant un cadre mouluré. Italie fin du XVIIème siècle.  
H. 45 cm L.34 cm. Accidents à deux profils. 15 000 / 20 000 €











123

**123. PENDULE** en bronze doré et marbre blanc présentant sur la terrasse, deux petits enfants guerriers, l'un portant une masse, l'autre une lance. Le cadran de PREUÏLE à Paris à quantième et surmonté de drapeaux et de guirlandes de laurier et de palmes. À la partie basse une scène de bataille dans un médaillon ovale. Base rectangulaire décorée d'une frise de poste.  
Époque Louis XVI. Petit accident à l'émail du cadran  
H.41,5 cm - L.25 cm - P.10 cm 3 000 / 4 000 €



124

**124. BAROMÈTRE THERMOMÈTRE** en bois redoré, le cadran entouré d'un décor rayonnant, est surmonté d'un fronton à torches, épis de blé et couronne de laurier. Le thermomètre à la base est entouré également d'épis de blé. Cadran signé de Pierre RERY.  
XVIIIème siècle. Les colonnes de mercure sont complètes.  
H.100 cm L.38,5 cm 500 / 700 €



**125. PAIRE DE PETITS FAUTEUILS** en bois laqué à dossier trapèze, accoudoirs en balustre, sur des supports décorés d'une frise brettée, pieds balustre terminés par des patins à boules.  
Époque Directoire.  
H.84 cm L.58 cm. Renforts 700 / 800 €





126

**126. BAROMÈTRE THERMOMÈTRE** en bois doré, surmonté d'une corbeille de fleurs, sur les côtés cornes d'abondance supportant des grenades. À la base un thermomètre entouré de feuillage d'acanthe.  
Fin du XVIIIème siècle  
H.103 cm L.41 cm

1 000 / 1 200 €



127

**127. GRAND MIROIR EN ÉCUSSON** formant porte-lumière, la partie haute à fronton décoré de feuillage d'acanthe, fond de croisillons se répétant sur le pourtour, aux épaulements d'autres motifs rocaille surmontant des chutes de fleurs. La base est terminée par des vaguelettes et des volutes feuillagées. Trois bras de lumière fixés à la partie basse en tôle dorée.  
Italie XVIIIème siècle  
H. 110 cm L. 64 cm. Redoré.

700 / 800 €



**128. PAIRE DE RARES FAUTEUILS** à dossier trapèze en bois relaqué, ayant la particularité d'avoir une partie arrondie à la base du dossier. Ceinture légèrement arrondie. Pieds fuselés, cannelés et rudentés.  
Fin de l'époque Louis XVI.  
H.86 cm - L.59 cm. Un pied refait à l'arrière de l'un d'eux.

1 000 / 1 200 €





129

**129. SECRÉTAIRE** à angles vifs marqueté en fil d'acajou. Il ouvre à la partie supérieure d'un tiroir et un abatant découvrant un casier, surmontant deux portes découvrant à leur tour trois tiroirs. Dessus de marbre veiné de gris et de blanc. Base en plinthe découpée.

Estampillé DAUTRICHE. Époque Louis XVI.  
H.138 cm L.89 cm P.39 cm

800 / 1 200 €

**130. TABLE CHIFFONNIÈRE** en bois teinté acajou, ouvrant à trois tiroirs à angles vifs sur des pieds colonnes enserrant une tablette. Dessus de marbre blanc entouré d'une galerie à croisillons.

Fin du XVIIIème siècle.  
H.72,5 cm - L.50 cm P.32,5 cm

400 / 600 €



130



131

**131. TABLE DE CHEVET** à section ovale en placage d'acajou, la façade ouvre à un rideau, entretoise à découpe en rognon. Petits pieds fuselés, dessus de marbre blanc ceinturé d'une galerie. Époque Louis XVI.

H.73,5 cm L.49 cm P.37 cm

500 / 600 €

**132. MIROIR** à fronton ajouré, surmonté d'une large palmette en forme de coquille surmontant un vase de fleurs dont une partie est ajourée, fond de croisillons. Le pourtour présente des volutes. Le cadre du miroir est à écoinçons à coquilles et petites pareclozes dans un double encadrement dont la partie centrale simule un enroulement de rubans.

Époque Louis XV. Petits accidents au miroir central. Il est possible que les deux parties anciennes, la glace et le fronton soient un assemblage.  
H.116 cm - L.60 cm

1 000 / 1 100 €



132





**133. COMMODE TOMBEAU** en placage de palissandre marqueté en feuilles dans des encadrements, elle ouvre à cinq tiroirs sur trois rangs. Bronze rocaille à poignées de tirage fixe, incluant les entrées de serrures à décor de motifs rocaille et de graines. Chutes ajourées se prolongeant du haut en bas du meuble. À la base, des sabots ajourés. Cul de lampe décoré de motifs rocaille, dessus de marbre brun veiné de gris.

Estampillé Marchand. Époque Louis XV.

H.87 cm - L.134 cm - P. 59 cm

6 000 / 8 000 €

**134. PAIRE D'IMPORTANTES CHENETS** en bronze redoré, la terrasse rectangulaire est surmontée de deux grenades éclatées, la façade est décorée d'enroulement de feuillage d'acanthe et d'attributs militaires, ornés de part et d'autre d'enfants retenant des guirlandes. Pieds fuselés à canaux tors. Rosaces en quartefeuille dans des réserves carrées à chacun des angles. XVIIIème siècle.

XVIIIème siècle.

Fer moderne

H.28 cm - L.41 cm

600 / 800 €



134





135

**135. PETITE COMMODE** à façade et côtés galbés en placage de bois de rose marqueté en feuille dans des encadrements d'amarante. Elle ouvre à quatre tiroirs sur trois rangs, poignées de tirages fixes en bronze, rapportées. Dessus de marbre beige veiné de blanc et de gris.

Trace d'estampille de Gosselin.

Époque Louis XV.

H.87 cm L.78 cm P.42 cm 2 000/ 3 000 €

**136. PAIRE DE LARGES FAUTEUILS** à dossier médaillon plat en bois naturel mouluré, les bases d'accoudoirs décorées de feuillage d'acanthe et les supports du dossier de canaux et rudentures. Pieds fuselés cannelés et rudentés surmontés de rosaces tournantes aux angles formant des reliefs.

Estampillé de DELAISEMENT, époque Louis XVI.

H.95 cm - L.64 cm 2 000 / 2 200 €



136



137

**137. PAIRE DE GRANDES APPLIQUES** à trois lumières à cor de chasse, retenu sur un fût imitant une draperie terminée par des glands dans des passementeries. Au sommet un nœud de ruban sous les trois bras de lumière une patte de sanglier dans des feuillages de chêne.

Style Louis XVI. Deux bras supplémentaires sont manquants sur l'une des appliques décoré de tête de chameau et d'aile de zéphyr.

H.100 cm L.56 cm 1 800 / 2 000 €

**138. PAIRE DE CHAISES** à dossier médaillon cintré, sculpté sur le pourtour d'enroulement de rubans, ce décor se répétant à la ceinture, dés de raccordement à quartefeuille. Pieds fuselés cannelés rudentés.

Estampillé de D. MAGE. Époque Louis XVI.

H.85 cm L.49 cm 400 / 600 €



138





139

**139. PAIRE D'APPLIQUES** à deux bras de lumière en bronze doré, surmontées d'un pot à feu sur piédouche. Le fût est décoré de canaux et d'asperges, d'un béliet à la partie médiane, les deux bras sont reliés par une guirlande de feuille de chêne. Les binets sont décorés de piastres sur des bassins à feuille d'eau. Style Louis XVI.

H.56 cm L.33,5 cm

800 / 1 000 €

**140. PAIRE DE FAUTEUILS** à dossier médaillon plat, sculpté d'un noeud de ruban à la partie haute en bois relaqué à rechampis vert, base d'accoudoir à canaux rudentés. Pieds à canaux rudentés.

Trace d'estampille de J.B.B.DEMAY.

Un d'époque Louis XVI, l'autre de style.

H.95 cm L.61 cm .

Réparations au dossier et à l'un des pieds arrière.

700 / 800 €



140



141

**141. CHINE.** Paire de grandes potiches couvertes à décor bleu, rouge et or Imari de faisans sur des rochers percés dans des réserves cernées de paysages avec pagodes et arbustes fleuris. Prise des couvercles en forme de chien de Fô.

XXe siècle.

H 83 cm

2 000 / 3 000 €

**142. PAIRE DE FAUTEUILS** à dossier carré en bois laqué beige et rechampi brun. Pieds fuselés cannelés.

Époque Louis XVI garni de cuir noir.

H.88 cm - L.55 cm

1 000 / 1 200 €



142

**143. PAIRE D'AIGUIÈRES** en porphyre de Suède, décorées à la partie haute de faunes enlaçant le col du déversoir, retenant les cornes d'un bélier se recroisant. Des guirlandes de pampres retenues ornent la partie centrale et une frise de feuilles de laurier encadre la partie surmontant les godrons. Base à piédouche sur un socle carré orné également d'une frise de feuilles de laurier, retenue par des rubans croisés. XIXème siècle.

H.37,5 cm L.14 cm

Un des becs du déversoir est fracturé.

30 000 / 50 000 €

Travail à rapprocher d'un modèle de CLODION vers 1775, conservé au musée d'Orléans.

Une autre paire d'aiguières sur le thème de la mer faisant figurer un triton et un dauphin est conservée à la Wallace collection de Londres sous la ref. F348.

Une autre paire à décor de tritons, en bronze patiné noir est conservée au Musée Nissim Camondo,

Bibliographie :

V. KJELLBERG, Objets Montés P.144.











144

**144. PETIT BAHUT** en placage de palissandre, ouvrant à deux portes ajourées, décorées de petits losanges de laiton relié à leurs intersections par des petites pastilles, surmontées de deux tiroirs. Il est incrusté de motif de cuivre à décor de volutes et feuillage, le dessus de bois est entouré d'une frise de godrons. Angleterre, époque Regency.

H.92 cm - L.112 cm - P.36 cm

400 / 500 €

**145. MIROIR** rectangulaire, les angles supérieurs sont décorés de coquilles et petits rinceaux, sur les côtés des petites rosaces prolongées par des motifs feuillagés. À la base une fine frise de feuillages se recroisant et liés à la partie centrale par une petite rosace et au centre par un nœud de rubans, les montants présentent des motifs de volutes.

Époque Directoire.

H. 134 cm - L. 90 cm .

500 / 600 €



146



147

**146. BUREAU DE PENTE** en bois fruitier, la façade légèrement incurvée ouvre à trois tiroirs, l'abattant découvrant un casier à gradins ouvrant à cinq petits tiroirs. Ceinture à découpe mouvementée, pieds cambrés.

Travail provincial d'époque Louis XV.

H.101,5 cm - L.94 cm - P. 49 cm

1 500 / 2 000 €

**147. LIT** en acajou et placage d'acajou à fronton triangulaire les montants avant sont décorés de figures pharaoniques, les autres montants sont en double balustres feuillagés, petits faitages en boule aplatie. Pieds fuselés décoré de petits godrons.

Époque Directoire.

H.126 cm - l.116 cm - L. 195 cm. Fentes.

400 / 600 €

**148. PETIT FAUTEUIL D'ENFANT** à dossier trapèze, accoudoirs sur balustre.

Style Directoire.

H.60 cm - L.41 cm

200 / 300 €

**149. PANNEAU** formé de neufs carreaux rectangulaires à décor polychrome de deux cavaliers, l'épée tirée, dans un paysage, l'inscription Commandanti dans une banderole, galons sur le bord.

Fin du XVIIIe siècle ou début du XIXème siècle.

L. 96 cm - l. 44 cm .

Deux carreaux accidentés, monté en table basse.

600 / 800 €



149





150. VASE ovoïde à piédouche en spath fluor vert et améthyste sur le piédouche et sur la base carrée. Double anse en bronze doré à feuillage d'acanthe, couvercle de bronze à graine. La base carrée est décorée au-dessus et en dessous du spath fluor améthyste de marbre blanc et de marbre noir, frise de perles.

Attribué à Mathiew BOULTON.  
Angleterre XVIIIème siècle.

H.33,5 cm L.15 cm

3 000 €





151

**151. PETITE PENDULE BORNE** dessinant des moellons supportant un cadran émaillé. À la base deux dauphins simulant des déversoirs de fontaine. À la partie haute une jeune femme un genou à terre observe un papillon perché sur une fleur. Sur le socle un masque de Neptune.

Époque Restauration.

H. 34 cm - L. 17 cm - P. 11,5 cm

1 000 / 1 100 €

**152. PARTIE D'UN MOBILIER DE SALON** en bois laqué vert d'eau et rechampi d'un vert plus soutenu, dossier rectangulaire, accoudoirs sans manchette reposant sur des balustres. Le haut du dossier est décoré de palmettes prolongeant une rosace centrale. Pieds fuselés.

Époque Directoire. Il comprend une bergère et deux fauteuils.

Fauteuil : H. 87 cm - L. 58 cm

Bergère H. 90 cm - L. 60 cm

1 000 / 1 100 €



152

60



153

**153. PAIRE DE FLAMBEAUX** en bronze, le fût à pans coupés surmonté de trois têtes de femmes coiffées de tresse, adossées les unes aux autres. Base ronde décorée de fleurs de Lys stylisées.

Époque Restauration.

H. 29 cm. Manque de dorure.

400 / 600 €

**154. BARBIÈRE DE TABLE** en placage d'acajou les montants sont décorés de têtes de femme grecques prolongées par des gaines supportées par des pieds accolés. Base rectangulaire ouvrant à un tiroir, petit fronton décoré de palmettes, le miroir orientable rectangulaire.

Époque Empire.

H. 54,5 cm - L. 38 cm - P. 26 cm

600 / 800 €



154





155

**155. PAIRE DE BOUTS DE TABLE** en bronze doré surmonté de cassolettes pouvant former porte bougie, fût fuselé, base ronde à décor de petites écailles. Les bras sont terminés par des têtes de griffons.

Époque Restauration.

H. 38,5 cm L.26 cm

500 / 600 €

**156. CAVE à LIQUEUR** dans un coffret en placage de ronce de noyer et baguettes dorées.

Elle comprend six flacons et douze verres à alcool.

H. 23 x 29 x 30 cm .

400 / 600 €



156



157

**157. PENDULE** en bronze doré de deux couleurs, le cadran soutenu par les ailes déployées d'un aigle, les serres reposant sur des nuées. En partie haute une torche, la base trapézoïdale est décorée au centre d'une scène de l'enlèvement d'Europe entourée de deux griffons ailés, sur les côtés de ce trapèze des masques de femmes dans des losanges et à la base des palmettes. Époque Empire.

H.42,5 cm - L.24 cm - P.12,5 cm

Très bel état de conservation.

3 000 / 4 000 €

**158. MÉRIDIDIENNE** en acajou à dossier à dossierets inégaux surmontés par des volutes. Base en plinthe découpée, ornée également de volutes. Garniture de crin à coussin mobile. L'un des chevets a la possibilité de se rabaisser.

Époque Restauration.

H. 96 cm - L.147 cm - P. 68 cm

600 / 800 €



158

61



159

**159. PENDULE** en bronze doré représentant une femme aux ailes de zéphyr symbolisant l'aurore. Elle découvre un voile surmontant un cadran sphérique soutenu par une large colonne circulaire, un coq chantant sur la partie droite. La base rectangulaire, est décorée de personnages féminins retenant une large guirlande de fleurs. Époque restauration, travail attribué à Galle.

H. 45 cm - L.35 cm - P.12 cm

2 000/ 2 500 €

**160. ENCRIER** en marbre vert antique décoré d'un aigle les ailes déployées entouré de deux godets de bronze. Patins à griffes de lion, bronze de façade à rosaces et palmettes. Style Empire. H.23 cm L.39 cm P.22 cm

300 / 400 €

**161. DEUX BOÎTES** en tôle laquées noir, une boîte cylindrique formant thermos avec un décor de bouquet de violettes et une boîte à œufs rectangulaire à angles arrondis, les anses en forme de col de cygne. XIXème siècle. 150 / 200 €



162



163

**162. PENDULE** en forme de temple soutenu par quatre fines colonnettes formant des balustrades feuillagés à la base. Au sommet un chien bondissant les pattes avant levées. Beau cadran émaillé d'une rosace centrale sur fond bleu, le pourtour rayonnant doré. Ce cadran surmonte une draperie retenue, frangée, à masque central. La base rectangulaire présente un aigle les ailes déployées entre des palmettes.

Époque Empire.

H.49 cm L.24,5 cm P.14 cm

1 500 / 2 000 €

**163. BUSTE** en terre cuite représentant une très jeune femme portant des bandeaux, une résille dans les cheveux retenus par un ruban. La tête légèrement penchée vers la droite. Portrait d'Amélie Cartier futur Marquise de Villefranche Signé CARTIER, avec la collaboration du sculpteur DELOYE.

Fin du XIXème siècle. Accidents.

H.52 cm L.21 cm

1 000 / 1 200 €

**164. BAROMÈTRE THERMOMÈTRE** en placage d'érable moucheté, cadran dont les inscriptions sont en anglais, à la base un niveau permettant de vérifier la verticalité de l'accroche. XIXème siècle. H.106 cm L.31 cm

300 / 500 €



164





165

**165. PETIT PUPITRE DE MINIATURISTE** en placage d'acajou moiré, supporté par un dauphin en bronze patiné, sur un socle carré de marbre de Sienne et serti à la base d'un bronze à palmettes. Pour retenir l'ouvrage sur le pupitre un petit serpent de bronze forme serre papier.

Époque Restauration.

H.27 cm L.25,5 cm P.21 cm

400 / 600 €

**166. FAUTEUIL** en acajou et placage d'acajou à dossier rectangulaire légèrement renversé, accoudoirs à volutes décorées d'une petite frise de feuillage surmontant des feuilles d'eau, sur leurs tranches une palmette. Pieds avant en console, pieds arrière en sabre.

Attribué à JEANSELME.

Époque Restauration.

H.96 cm L.59 cm

400 / 600 €



166



167

**167. LUSTRE** en forme de lampe romaine en tôle noircie et bronze doré, le corps central est entouré de huit lumières dont les bras à volutes sont ornés de feuillage et palmettes, il est relié par trois chaînes à une couronne de palmettes. À la base une pomme de pin, rosace et palmettes.

Style Restauration.

H.100 cm Diam. 68 cm

600 / 800 €

**168. PENDULE** en bronze doré en forme d'écusson et portant l'inscription « À MOI » cadran signé de Gaston JOLLY à Paris. Ce cadran est soutenu par deux carquois se recroisant, la base à pans coupés est décorée d'insectes s'abreuvant dans une fontaine.

Époque Restauration.

H.32 cm - L.18 cm P.9,5 cm

1 500 / 2 000 €



168



170

169

170

**169. PENDULE « LA LAITIÈRE »** une jeune femme chevauchant un cheval en bronze patiné noir, transporte des bidons de lait dans une nacelle de vannerie. Base rectangulaire, décorée d'une vache et de deux femmes l'une barattant le beurre et l'autre goûtant le beurre.

Époque Restauration.

H.39 cm - L.29 cm - P.11 cm. Accidents. 1 200 / 1 500 €

**170. PAIRE DE CANDÉLABRES** à deux lumières, décoré de petits enfants bacchants en bronze patiné soufflant dans un olifant formant un des bras, l'autre bras est soutenu sur son épaule. Ils reposent sur des bases ovales en bronze patiné et doré, décorées de bouquetins affrontés s'abreuvant dans une coupe au centre.

XIX<sup>ème</sup> siècle, dans le goût de la Restauration.

H.31 cm - Largeur à la base : 16 cm 700 / 800 €

**171. PAIRE DE GIRANDOLES** en bronze soutenues par trois volutes sur une base ajourée. Binets et dormants à pans coupés. Elles sont ornées de pendeloques et de poignards en cristal de roche.

Style Louis XV.

H.61 cm - Diam.25 cm 450 / 500 €

**172. SÈVRES.** Pot à eau ordinaire couvert et son bassin en porcelaine tendre à surdécor polychrome de scènes de port animées dans des réserves sur fond vert.

Marque apocryphe de Sèvres.

La porcelaine du XVIII<sup>ème</sup> siècle, la décoration postérieure.

H. 23 cm , L. 31 cm . 800 / 1 000 €



171

172

171



173

**173. PARAVENT BAS** gouaché à cinq feuilles déc oré d'un paysage lacustre formant un décor continu de feuille à feuille et représentant des promeneurs, les hommes portant des chapeaux hauts de forme et les femmes des bonnets de dentelle. Sur le front un temple d'amour et constructions en arrière plan des montagnes. Base peinte à l'imitation du marbre.

Époque Directoire.

Au revers il est peint en polychromie de petits branchages de rose.

H. 135 cm - Larg. d'une feuille 38 cm

Rendu fixe sur un cadre de bois. 800 / 1 000 €

**174. SOUPIÈRE COUVERTE** en argent ovale à larges canaux, poignées latérales à coquilles. La prise en forme de tomate, base à piédouche mouluré.

Poids : 3,600kg. H.26 cm - L.41 cm 1 500 / 2 000 €

**175. Partie de SERVICE de VERRES** en cristal taillé de pointes de diamant. Il comprend dix verres à eau, douze verres à vin, neuf flûtes, une carafe et douze verres à whisky.

Egrenures. 200 / 300 €

**176. Neuf VERRES** à pied corolle et coupe de couleur verte.

50 / 80 €

**177. JARDINIÈRE** ovale en métal argenté et son intérieur mobile, le pourtour est décoré de joncs rubanés dans un cartouche à monogramme. Petits patins à boules aplaties.

Début du XX<sup>ème</sup> siècle.

H.7 cm - Long.40 cm - Larg.30 cm 100 / 200 €



174

175



178.

PENDULE dite « À la balle de coton » un noir penché vers l'avant porte le fardeau sur son dos, les yeux en pâte de verre, sa main gauche s'appuie sur une canne, base oblongue décorée d'un singe dans des branchages de palmier et de perruches dévorant des raisins.

XIX<sup>ème</sup> siècle.

H.36 cm L.28 cm P.11 cm

4 000 / 6 000 €







179

180

**179. TRÈS PETIT BUSTE** en terre cuite d'une jeune femme la tête penchée vers la gauche, ses cheveux retenus par un ruban noué à l'arrière, des tresses retombant sur ses épaules. Un drapé relevé sur son épaule droite. Petite base colonne en albâtre.  
XVIIIème siècle. H. hors tout : 17 cm 500 / 600 €

**180. BUSTE D'UN ENFANT** en terre cuite portant une collerette de dentelle sur une redingote légèrement ouverte, ses cheveux coiffés de rouleaux sont retenus par un catogan à l'arrière de son cou. Base piédouche en albâtre.  
XIXème siècle dans le style Louis XV.  
Porte la signature de Le Brun.  
H. hors tout : 32 cm L.18 cm 500 / 600 €

**181. ANONYME**

Epreuve en bronze à patine brune et dorée  
Cheval sellé la patte arrière droite levée, sa tête tournée léchant son sabot.  
XIXème siècle. (Provient du sommet d'une pendule)  
H.15 cm 400 / 600 €

**182. Gaston D'ILLIERS (1876-1932)**

*Saut de haie*  
Epreuve en bronze à patine verte signée sur la terrasse.  
Elle repose sur un socle en marbre beige.  
13 x 17x 5 cm . 200 / 300 €

**183. Gaston D'ILLIERS (1876-1932)**

*Cheval au pas*  
Epreuve en bronze à patine brune signée sur la terrasse ovale.  
Cachet de fondeur.  
12 x 19 x 5 cm 200 / 300 €

**184. Théodore GECHTER (1796-1844)**

*Cheval attaqué par une panthère*  
Epreuve en bronze à patine médaille, signée sur la terrasse.  
16 x 16 x 7.5 cm 200 / 300 €

**185. Brigitte LOUIS (née en 1953)**

*Jument et son poulain*  
Epreuve originale en bronze à patine brun vert, signée sur la terrasse, numérotée 1/8.  
11.5 x 12 x 9 cm 200 / 300 €

**186. ANONYME XXème siècle**

*Cheval*  
Epreuve en bronze à patine brune. Non signée.  
12 x 13 cm 50 / 100 €

**187. Gaston D'ILLIERS (1876-1932)**

*Cheval à l'arrêt*  
Epreuve en bronze à patine brune signée sur la terrasse.  
9 x 16 x 3,5 cm . 150 / 200 €



??



??



**188. Jean PAVIE (1876-1928)**

*L'âne*

Epreuve en bronze à patine noire reposant sur un socle rectangulaire.

Signée. Cachet de fondeur Cire Perdue C.Valsuani.

18 x 25 x 9.5 cm 200 / 300 €

**189. TAUREAU** la patte avant gauche levée, la queue formant une volute et reposant sur son dos. Base rectangulaire sur plinthe. Réplique d'après un modèle Italien du XVIème siècle.

H.24 cm L.22,5 cm P.11,5 cm 700 / 800 €

**190. Emmanuel FREMIET (1824-1910)**

*Chèvre et son chevreau*

Epreuve en bronze à patine brune signée sur la terrasse.

H.17 cm L. 28,5 cm 400 / 600 €

**191. ANONYME XXème siècle**

*Le singe vendangeur*

Epreuve en bronze à patine médaille, non signée.

15 x 11 cm 100 / 200 €

**192. ROSA BONHEUR (1822-1899)**

*Taureau beuglant*

Epreuve en bronze à patine brune, signée.

H.15 cm L.21 cm P.10 cm 400 / 600 €

**193. Antoine Louis BARYE (1796 – 1875) d'après**

*Cheval arabe,*

Epreuve en bronze à patine noire.

Elle repose sur une base en plinthe de forme rectangulaire.

H.29,5 cm L.31,5 cm P.12,5 cm

Cachet d'or de BARYE rapporté. 1 500 / 2 000 €



193



194

**194. Jean-Antoine HOUDON (1741-1828)**

*La frileuse*

Epreuve en bronze à patine brune, signée sur la terrasse.

Cachet de fondeur Cire perdue A.A Hebrard.

H.25 D.8 cm 2 000 / 3 000 €

**195. Antoine Louis BARYE (1796 – 1875)**

*Lion terrassant un serpent.*

Epreuve en bronze à patine brune reposant sur une terrasse ovale. Signée.

H.22 cm - L.34 cm 800 / 1 200 €



195

- 196. Paire de LAMPES** en verre opalin décorées de pampres en dorure sur des bases mobiles formant un balustre au centre dans le même verre opalin, la base à monture de bronze feuillagé, présentant trois patins à feuillages d'acanthé.  
Époque Napoléon III.  
H.55 cm sans le globe 400 / 600 €
- 197. TABLE À OUVRAGE** de forme octogonale en placage d'érable moucheté, sur un fût à pans coupés et base quadripode décorée de volutes. L'intérieur présente des casiers redessinant le polygone de la partie extérieure. Tiroir à laine en façade qui à été regainé de feutre noir.  
XIXème siècle.  
H.75 cm - L.48,5 cm 400 / 500 €
- 198. PAIRE DE CANDÉLABRES** à trois lumières soutenus par un couple de personnages asiatiques sur des bases rondes reposant sur des socles à pans coupés et sont décorés de canaux et frises de palmettes.  
Époque Charles X.  
H.42 cm - L.17 cm 500 / 600 €
- 199. IMPORTANTE COUPE** en verre opalin vert à décor de fleurs et coquilles dans un cartouche blanc et or. Monture en bronze doré à décor de pampres.  
Époque Napoléon III.  
H.37 cm - L.40 cm 400 / 500 €
- 200. TABLE À OUVRAGE** en placage d'érable moucheté incrusté de rinceaux d'amarante. Piétement en X relié par une tablette ovale. La façade ouvre à un tiroir écritoire. À l'intérieur un porte lumière et un petit coussin à épingle sous des petits volets.  
Époque Charles X.  
H.78 cm - L.53 cm - P.37 cm 800 / 1 200 €
- 201. BAROMÈTRE THERMOMÈTRE** de forme hexagonale, le pourtour en verre églomisé, présente une doucine ornée de palmettes à fond rouge, le cadran se détache sur un contre fond blanc décoré de pampres. Le cadran est signé de LEULLIER fils opticien à Soisson. Très bon état.  
H.88 cm - L.53 cm 500 / 800 €
- 202. ANCIEN CADRAN DE PENDULE** dans un cadre rectangulaire à biseaux décoré sur fond blanc de palmettes et rosaces. Ce cadran à été transformé, à l'intérieur, à l'emplacement de la vue où se trouvaient les aiguilles un paysage montagneux à été rapporté.  
Époque Charles X. Mouvement manquant et très petit accident à l'un des angles.. H.73 cm - L.63 cm 600 / 800 €
- 203. BAROMÈTRE** églomisé de forme octogonale. Le cadran indiquant les différents états de la météo. Contre fond blanc il est surmonté d'une lyre encadrant un thermomètre. Le pourtour est décoré de rinceaux.  
Époque Charles X. La colonne de mercure est intacte.  
H.84,5 cm - L.48 cm 600 / 800 €
- 204. BOÎTE À CHÂLES** en placage d'érable moucheté incrusté d'amarante à décor de rinceaux et palmettes, le couvercle à doucine découvre un intérieur gainé de moire blanche. Il repose sur un piétement arqué relié par une entretoise mouvementée. Tiroir en ceinture.  
Époque Charles X. Le couvercle est légèrement déformé  
H.98 cm - L.105,5 cm - P.41 cm 1 200 / 1 500 €
- 205. PAIRE DE MIROIRS** rectangulaires en verre églomisé, à décor de rinceaux et rosaces polychromes sur fond blanc, entourage de galons à fond bleu et à fond rouge.  
Époque Charles X.  
H.56 cm L.44 cm 700 / 800 €
- 206. TABLEAU PENDULE** de forme rectangulaire en verre églomisé, l'encadrement formant des biseaux et décoré de motifs de lyres et de rosaces entourées de rinceaux. Le cadran présente les chiffres de la pendule sur un galon doré. Il encadre un paysage qui à été rapporté à l'intérieur. Les aiguilles sont à l'arrière du mouvement.  
Époque Charles X, avec des modifications.  
H.50 cm - L.57 cm- P.12,5 cm 300 / 500 €
- 207. TABOURET** à piétement à l'imitation de cordages noués, siège capitonné.  
Époque Napoléon III.  
H. 41 cm - D. 55 cm 600 / 800 €
- 208. BOITE**, de forme rectangulaire pour le thé de Chine et le thé de Ceylan, les côtés à découpes mouvementées. Il repose sur des patins ronds. Le couvercle bombé est décoré d'une église de style Gothique. XIXème siècle  
H.15 cm - L.23,5 cm - P.17 cm 150 / 200 €
- 209. PETITE BOÎTE À COURRIER** le couvercle en pente à doucine, elle est décorée de rinceaux dorés et de fleurs polychromes. Elle porte une inscription à la base : JENNENS AND BETTRIGE  
H.14,5 cm - L.21 cm - P.15 cm 100 / 120 €
- 210. PAIRE DE BERGÈRES À OREILLES** en bois doré les joues cannées, les fonds garnis de tissu broché, elle est sculptée de roses à la partie supérieure et repose sur des pieds cambrés.  
Époque 1880, dans le style Louis XV.  
H.102 cm - L.68,5 cm 1 000 / 1 500 €
- 211. ÉCRITTOIRE DE TABLE** en laque noire et nacre à décor polychrome partiellement doré de motifs de feuillages et de fleurs il repose sur une base très découpée les patins formant des petits reliefs aux angles.  
Angleterre Époque Victorienne.  
H.13 cm - L.40 cm - P.30 cm 300 / 400 €
- 212. ÉCRITTOIRE DE TABLE** en laque noire à décor de burgau : nacre et polychromie, l'intérieur gainé de cuir rouge.  
Époque Napoléon III.  
H.11 cm - L.33 cm - P.26 cm 200 / 300 €
- 213. GRAND PLATEAU** ovale en carton bouilli laqué noir, le pourtour est décoré de feuilles de vigne dorées.  
Époque Napoléon III. Il repose sur un croisillon en laiton des années 1950. Mauvais état.  
L.77 cm - P.62 cm 150 / 200 €
- 214. COFFRE** à châles en placage d'érable moucheté à filets d'amarante, il présente des poignées mobiles et la partie haute en doucine. L'intérieur est gainé de moire blanche.  
Époque Charles X.  
Sur un support en laiton doré à croisillons.  
H.24 cm - L.50 cm - P.35 cm 300 / 500 €





203

205

206

205

201



215

215

196

199

198

241

245

240

259

210

197

210

204

244

207

200

220

209

214

211

212

208





215

**215. PAIRE DE VASES** porte-ananas en verre opalin vert, décorés en or de guirlandés en chute et de petites fleurs, des pendeloques de cristal en myrza ornent sur deux niveaux la partie basse. Époque Napoléon III.  
H.37,5 cm - Diam.16,5 cm 500 / 800 €

**216. BAGUIER** ou nécessaire à odeur en nacre et laiton doré représentant une fleur épanouie, le socle en bronze à décor de feuillage. XIXème siècle.  
H. 26 cm 300 / 400 €

**217. FLACONNIER** en forme d'œuf en nacre et laiton doré. Il contient quatre flacons à sel, les bouchons en argent doré, la prise et la base ornées d'escargots. Il repose sur un socle ovale en albâtre. Époque Napoléon III.  
H. 23 cm - L.: 12 cm - P : 9 cm 200 / 300 €

**218. PAIRE DE FINES CASSOLETTES** ovoïdes à godrons les anses à têtes de lionnes, base carrée à plusieurs ressauts. Bronze noir à décor d'arcs et de flèches. Style Restauration.  
H.31 cm Section à la base 10,5 cm 120 / 150 €

**219. BAGUIER** en forme d'œuf posé sur un nid en nacre et laiton doré. Il repose sur quatre pieds. XIXème siècle.  
H : 10 cm - L : 12.5 cm - P : 8 cm 100 / 200 €

**220. COFFRET À COUTURE** en bois laqué noir décoré en relief d'application de nacre dessinant un cartouche à croisillon à la partie centrale, orné également de boutons émaillés sur fond bleu. Époque Napoléon III. L'intérieur présente un très beau décor de passementerie et est destiné à placer des ustensiles de couture. Époque Napoléon III.  
H.19,5 cm - L.39,5 cm - P.27,5 cm 400 / 600 €



220



**221. BAGUIER** coffret à bijoux en nacre et laiton doré, présentant un personnage chinois en bronze à patine noire sur un plateau en opaline verte. Époque Napoléon III. 200 / 300 €

**222. LAMPE** en verre opalin blanc et vert à décor de feuillage doré. Base et col en bronze doré. Époque Napoléon III.  
H.38 cm 80 / 100 €

**223. CACHET** en bronze doré figurant un nourrisson emmailloté. H. 10.5 cm 80 / 100 €

**224. CACHET** en bronze doré figurant un Amour les mains croisées dans le dos. XXème siècle.  
H. 10.5 cm 80 / 100 €

**225. BAGUIER** en nacre en forme d'œuf tiré par un char de bouc sur un socle en albâtre. XIXème siècle.  
H : 6 cm - l : 9.5 cm - P : 6 cm 100 / 150 €

**226. FLACONNIER** en forme d'œuf en nacre et laiton doré comprenant deux flacons à bouchons en métal doré. Le piétement est orné de pampres. Accidents. XIXème siècle.  
H: 11 cm - L : 12 cm - P : 7 cm 80 / 100 €

**227. PENDULE** en porcelaine de Paris attribué à Jacob PETIT représentant un personnage asiatique accoudé à un coussin surmontant le mouvement de la pendule, elle tient de sa main gauche un oiseau perché. Base rectangulaire turquoise à décor de pagodes et vases, à découpe festonnée.  
H. 45 cm - L.33,5 cm - P.14 cm 600 / 800 €



227





228

**228. ENCRIER** formé d'un plateau ovale à deux pots couverts en porcelaine tendre à décor polychrome de bouquets de fleurs et guirlandes de fleurs, monture en bronze doré de style Louis XVI. La porcelaine marquée : LL entrelacés, lettre-date U pour 1773, marque de peintre de François Barrat et marque de doreur de Boulanger.

La porcelaine du XVIIIe siècle, année 1773, la monture postérieure.

L. 25 cm. 600 / 800 €

229

**231. GROUPE** formé d'un chien de Fô en biscuit émaillé vert, brun et ocre sur une base ovale en bronze doré de laquelle émergent quatre branches en bronze doré garnies de fleurs en porcelaine et une bobèche en porcelaine à décor polychrome de fleurs.

XIXe siècle.

H. 23 cm.

500 / 600 €

**229. CHINE.** Vase quadrangulaire en céladon à décor en relief de rochers fleuris dans des réserves polylobées.

Epoque Ming.

Monture en bronze doré du XIXe siècle.

H. 15 cm. 400 / 600 €

**232. GROUPE** formé d'une figure de Malabar jouant du luth en porcelaine d'après un modèle de Kaendler à Meissen reposant sur une base en bronze doré à ornements rocaille et surmontée d'une branche feuillagée garnie de fleurs en porcelaine.

XIXe siècle.

H. totale : 44 cm. Formant lampe.

500 / 600 €

**230. PENDULE** en bronze doré, le cadran est soutenu par deux larges volutes et surmonté d'une cassolette d'où s'échappent des cornes d'abondance retenues par des anneaux. À la base une guirlande de laurier retenue, base rectangulaire à ressaut.

Epoque Napoléon III dans le style Louis XVI.

H.59 cm L.50 cm P.19 cm 2 000 / 3 000 €

**233. LIMOGES** Partie de Service de table en porcelaine blanche et or gravé, à décor de fers de lance. Il comprend :

- trente-six assiettes plates - dix huit assiettes creuses - vingt quatre assiettes à dessert - une soupière couverte - un légumier Une saucière - Un saladier - Une coupe sur piedouche - Deux ramequins - Trois plats ronds et deux plats ovales et deux compotiers 300 / 500 €



230



232

231



234



235

238

236

**234. PENDULE D'APPLIQUE** en placage d'écaille brune, incrusté de cuivre avec une très belle ornementation de bronze doré et une figure du temps à la partie supérieure, cadran à chiffre d'émail. La partie centrale formant baromètre est décorée d'un masque de femme. À la partie basse un thermomètre.

Travail dans le style d'André Charles BOULLE.

Époque napoléon III.

H. 147 cm - L. 25 cm

2 200 / 2 500 €

**235. CURIEUSE LAMPE** à fût permettant de régler un bras unique coulissant, en forme de volute. À la partie haute un anneau composé de deux motifs de cygnes, le bras est décoré d'agrafes d'acanthé et de rosaces. La base en cuvette présente une galerie à vannerie.

Style Restauration.

H. 66 cm - Largeur du bras : 24 cm

600 / 800 €

**236. GUÉRIDON** en bois laqué noir, le plateau de forme octogonale décoré de fleurs polychromes sur fond noir, fût balustre et base tripode décorée de petites volutes dorées.

Époque Napoléon III.

H. 71 cm - Diam. 66,5 cm

600 / 800 €

**237. PAIRE DE CANDÉLABRES** dans le goût antique en bronze, le fût cannelé surmonté d'un chapiteau dorique, à la base trois griffons leurs pattes formant les patins. Ils sont séparés par des pommes de pin et des motifs ajourés et feuillagés, au sommet un héron. Le bouquet de lumière sur une surface plane présente un motif étoilé à six lumières. D'après un modèle de Barbedienne.

Époque napoléon III.

H. 65 cm - Diam. 28 cm

1 000 / 1 200 €

**238. PETIT GUÉRIDON** en bronze à trois montants se recroisant reliés à leur partie centrale par une petite bague torsadée. À la partie haute, des anneaux mobiles. Dessus de granit noir à gorge.

Époque Napoléon III.

H. 86 cm - Diam. 41 cm Le plateau est probablement rapporté. 300 / 400 €





239

**239. DEUX GUÉRIDONS** à plateau de porcelaine présentant pour l'un une pièce d'eau animée de flamant rose avec des rochers au premier plan. Le pourtour décoré de motifs simulant de la vannerie. Pour l'autre Vénus et l'amour devant le Dieu Pan, les bases en laiton des années 1950.  
Diamètre du plateau : 39,5 cm

200 / 400 €

**240. BAHUT** en placage de bois noirci incrusté de filets de cuivre et de petits motifs de quartefeuilles en nacre dans des réserves simulant un maillage. Sur les portes des motifs ovales en léger relief. Montants saillants à application de bronze en console. Dessus de marbre blanc, incrusté dans une moulure de bronze. Époque Napoléon III.

H.106,5 cm L.137 cm P.39 cm

2 000 / 2 500 €



240



**241. FLACONNIER** dans un œuf en nacre comprenant quatre flacons sur un socle ovale en albâtre et résille en laiton doré présentant trois médaillons en fixé sous verre à décor de Vues de Monuments. XIXème siècle. (manque deux médaillons).  
H. 33.5 cm - l. 13 cm - P. 9 cm 300 / 400 €

**242. VERRE D'EAU** complet avec carafe et son support, très beau décor de fleurs bleues et d'agrafes feuillagées dorés.  
Epoque Napoléon III. H. 29 cm 100 / 150 €

**243. PORTE MONTRE-BAGUIER** et écritoire en nacre et laiton doré orné de feuilles. Milieu XIXème siècle.  
H. 19 cm 50 / 100 €

**244. FLACONNIER** circulaire en laiton doré et plaques de nacre. Il contient un porte flacons à ressort contenant trois flacons en opaline rose à décor de liserons or et monture en laiton doré et nacre ; et trois flacons à sels en verre clair à résille dorée. Le couvercle orné de trois réserves peintes sur nacre « Chinoiserie » et de cinq médaillons en nacre gravée. XIXème siècle.  
H. 13 cm - Diamètre : 18 cm 500 / 800 €

**245. FLACONNIER** dans un œuf en nacre sur une base en albâtre et résille en laiton doré présentant quatre vues de monuments parisiens en fixé sous verre : « Le Carrousel » « Saint Sulpice » « Arc de Triomphe » et « Tour Saint Jacques ». La prise est ornée de deux médaillons en fixé sous verre « Le Carrousel » et « Le Panthéon ». XIXème siècle.  
H. 29 cm 300 / 400 €

**246. PARIS.** Paire de vases formant pot-pourri couverts de forme cylindrique à pans, décor polychrome sur fond noir de volatiles parmi des rinceaux feuillagés.  
Prise des couvercles, col et base en bronze doré.  
Epoque Napoléon III.  
H. 22 cm .  
Petits éclats. 300 / 400 €

**247. PARIS.** Quatre tasses et leur soucoupe à décor polychrome de joueurs de polo, guirlandes de fleurs et cannelures.  
XIXe siècle.  
Quelques accidents et restaurations. 300 / 500 €

**248. PAIRE DE PORTE-FLACON** en nacre et laiton doré reposant sur un socle en albâtre cerclé de perles dorées. (manque les flacons). XIXème siècle.  
H. 18 cm 200 / 300 €

**249. BAGUIER PORTE-MONTRE** en forme d'œuf en nacre et laiton doré. Socle rond en albâtre. XIXème siècle.  
H. 13,5 cm 200 / 400 €

**250. FLACONNIER** en forme d'œuf en nacre et laiton doré comprenant deux flacons à bouchons en argent doré. Il repose sur quatre pieds à coquille en nacre. XIXème siècle.  
H. 18 cm - l. 10 cm - P. 9 cm  
**et un FLACONNIER** en forme d'œuf en nacre et laiton doré. Il repose sur quatre pieds coquille. (Manque les flacons et accidents). XIXème siècle.  
H. 20 cm - l. 10 cm - P. 9 cm 300 / 400 €

**251. PAIRE DE CADRES** carrés porte photo à vues circulaires en métal doré à fronton et à chevalet à décor de palmettes. Style Empire.  
l. 6 cm - L. 6 cm 80 / 100 €

**252. CADRE** à vue ovale en ivoire décoré de godrons et d'un petit faitage en forme de boule aplatie. H. 23 cm 80 / 100 €

**253. DEUX PORTE-MONTRES** d'accroche en forme de lyre, décoré de feuille de laurier. Fin du XVIIIème siècle.  
H. 12 cm 80 / 100 €

**254. COFFRET** en composition dorée figurant un panier tressé sur un socle rectangulaire à quatre pieds en volute réunis par une guirlande. XIXème siècle.  
H. 13,5 cm 200 / 300 €

**255. COFFRET** à pans coupés en opaline laiteuse à deux anses et résille en laiton doré gravé de rinceaux. Il est orné de deux médaillons ovales peints à décor de Vues de Paris en fixé sous verre : « La Madeleine » et « Assemblée Nationale ». Il repose sur quatre pieds en agrafe. Epoque Napoléon III.  
H: 16,5 cm - L: 11 cm - P: 8,5 cm 200 / 300 €





**256. FIGURINE DE JARDINIER** en bronze doré sur un socle en pierre dure.

H. 7.5 cm 100 / 150 €

**257. PORTE MONTRE** en forme d'œuf en nacre et laiton doré, il repose sur un socle en albâtre. XIXème siècle.

H : 18 cm - L : 13 cm - P : 7 cm 100 / 150 €

**258. BOULE PRESSE-PAPIER** à décor de mousse blanche et verte et une **BOULE D'ESCALIER** en cristal overlay à fond rouge et réhauts de blanc.

Diam. 11 cm 400 / 600 €

**259. PARIS.** Vase en forme de tulipe sur base rocaille à décor polychrome de fleurs et corail sur fond vert et pourpre. XIXe siècle.

H. 28 cm . 150 / 200 €

**260. PARIS.** Deux figures de Chinois formant flacon portant des vases, coupes et sceptre, à décor polychrome des émaux de la famille rose.

XIXe siècle.

H. 24 cm . 200 / 300 €

**261. PETIT BUSTE** d'enfant en bronze de patine verte, la tête tournée vers la gauche, il pose sur un piédoche de marbre fleur de pêcher. Fin du XIXème siècle.

H. hors tout : 21,5 cm 150 / 200 €

**262. PARIS.** Statuette représentant un garde debout sur un socle à ornements rocaille, décor polychrome.

Marqué : JP en bleu, manufacture de Jacob Petit.

XIXe siècle.

H. 24 cm .

Restaurations au sabre et plumet. 80 / 120 €

**263. Nécessaire à couture** en nacre et laiton doré en forme de casque. Il repose sur un socle en albâtre. (manques)

XIXème siècle.

H. 17 cm - l. 9 cm - P. 12.5 cm 150 / 200 €

**264. PARIS.** Grande tasse à chocolat ovoïde et sa soucoupe à décor polychrome d'un enfant jouant au diabolo dans un paysage contenu dans un médaillon cerné de filet et motifs de treillage en or.

Epoque Restauration.

H. 11 cm - D. 16,5 cm .

L'anse restaurée.

150 / 200 €

**265. PETIT ÉCRITTOIRE** en bronze, cristal et placage de malachite, il est complet avec ses trois encriers, gravé de croisillons. Il présente un petit tiroir latéral, les patins à griffe de lion. Époque Charles X.

H. 18 cm - L. 22 cm - P. 12 cm

300 / 400 €

**266. NÉCESSAIRE** à broder en forme de tortue en nacre et laiton doré. Epoque Napoléon III.

H. 7 cm - L. 15 cm - l. 8 cm

100 / 150 €

**267. Deux coffrets** plaqués d'une marqueterie de nacre l'un formant porte montre et l'autre coffret à bijoux.

Dimensions : 5 x 9.5 x 7 cm et 4 x 9 x 15.5 cm 100 / 150 €

**268. PORTE MONTRE** en marqueterie de nacre.

H. 6 cm - l. 7 cm - P. 9.5 cm

60 / 80 €

**269. Bonbonnière** en nacre à deux anses et monture laiton doré, elle repose sur un socle coquille ovale

Epoque Napoléon III.

H. 18 cm - l. 19 cm - P. 10 cm

150 / 200 €

**270. PORTE-PLUME**, la base rectangulaire en placage de malachite, des petites billes de bronze remplacent des encriers.

Patins à griffes de lion. Époque Charles X, redoré.

H. 15 cm - L. 16 cm - P. 13 cm

200 / 300 €

**271. BONBONNIÈRE** en forme d'œuf en nacre et laiton doré à deux anses et piétement torsadés. XIXème siècle.

H. 17 cm - l. 22 cm - P. 10 cm

100 / 150 €



272

**272. GARNITURE DE CHEMINÉE** en porcelaine de Bayeux de couleur céladon à décor de branchage fleuri et papillons, monture décorée d'oiseaux de bronze doré et poignées fixes à entrelacs de feuillage de laurier la surmontant, patins à griffes de lion. Elle comprend une coupe et une paire de vases.

Époque Napoléon III.

H.22 cm L.26 cm

400 / 600 €

**273. LUSTRE** en verre filé de Venise de couleur ivoire à six lumières décoré de feuillage courbé et de fleurs.

Travail du XXème siècle.

H.68 cm

500 / 600 €

**274. ENCRIER** en forme de bateau à voile en porcelaine émaillée du Japon, ce bateau présente une grande voile décorée de caractères japonais, de motifs de coraux et de produits de la pêche. La partie haute forme le couvercle d'un encrier dont la base ajourée de croisillons est ciselée d'une rosace et de feuillage. Plateau en verre gravé imitant les flots dans un entourage ovale de bronze doré à godrons.

Fin du XIXème siècle, début XXème.

H.23 cm L.32 cm P.17 cm

700 / 1 000 €



274

**275. PETIT MEUBLE** à section quadrangulaire en placage de bois de violette marqueté en feuille, il ouvre en façade à une porte, découvrant neuf petits tiroirs également marquetés de bois de rose dans des entourages de palissandre. Dessus de marbre entouré d'une moulure de bronze. Sur les côtés des poignées en bronze mobiles. Petits pieds cambrés.

Travail de l'Escalier de cristal, dans le style Louis XV.

H.81 cm Section 23,5 cm

600 / 800 €

**276. PAIRE DE BERGÈRES** en bois naturel mouluré à dossier cintré à anse de panier, pieds fuselés cannelés rudentés.

Travail de style Louis XVI.

H.96,5 cm L.65 cm

400 / 500 €

**277. STATUETTE** en bronze patiné d'un Apollon, reproduction du David de Michel-Ange son bras gauche levé tenant une fronde, l'autre bras tombant le long du corps, sa jambe gauche légèrement pliée. Base carrée en marbre blanc incrustée de marbre Campan. XIXème siècle.

H. hors tout : 27 cm

800 / 1 200 €

**278. STATUETTE** en bronze doré représentant un enfant, tenant une guirlande de laurier il est assis sur des nuées. Petite base colonne en marbre vert antique, sur un socle carré évidé à chaque angle. XIXème siècle.

H. hors tout : 11,5 cm

300 / 400 €



273



275





277 278 282 283 281

**279. PETIT SUJET** en bronze doré représentant un petit amour, chevauchant un aigle les ailes déployées, sa main droite levée, socle en marbre de Sienne et marbre griotte sur une base de marbre noir.

Italie du début du XVIIIème siècle.

H. hors tout : 20,5 cm. Petits accidents. 400 / 600 €

**280. ANGELOT** reposant son pied droit sur une sphère les bras écartés. Il surmonte une colonne à chapiteau. Base et socle carrés.

XVIIIème siècle. H.14 cm 200 / 300 €

**281. PETIT BUSTE** en bronze de patine noire, présumé de Louis XV, la tête légèrement relevée il porte un catogan. Base colonne en marbre bleu turquin sur un socle carré de ce même marbre. XVIIIème siècle. 500 / 600 €

**282. DEUX PETITS ANGELOTS** formant pendant tous deux les bras levés en opposition, les jambes repliées, il repose sur des socles en marbre de Sienne. Anciens ornements de cabinet. Italien du XVIIème siècle.

H. hors tout pour l'un : 11 cm  
Pour l'autre : 10 cm 300 / 500 €



284

**283. PETIT ANGELOT** en bronze doré, le bras gauche levé, il est assis avec les jambes légèrement en oblique, XVIIIème siècle.

H.9,5 cm. Base carrée en marbre de Sienne moderne. 150 / 200 €

**284. IMPORTANT ENCRIER** en marbre vert antique, orné d'un lion couché en bronze de patine médaille. Il porte l'inscription : "On a souvent besoin d'un plus petit que soi". XIXème siècle. H.19,5 cm L.49 cm P.22 cm 400 / 600 €

**285. LUSTRE** en verre filé polychrome de Venise à six lumières séparées par des feuillages ondulés et surmontés de fleurs polychromes. Les bras sont reliés par chaînage de verre, XIXème siècle. H.83 cm Diam.63 cm 400 / 500 €

**286. MIROIR PORTE LUMIÈRE** en verre filé de Murano polychrome, les fleurs formant des reliefs, à la base deux bras de lumière le pourtour du miroir est décoré de mouluration de verre filé.

XIXème siècle. H.88 cm L.58 cm 600 / 800 €

**287. LUSTRE** en verre filé polychrome de Venise à six lumière, l'aboutissement est décoré d'un motif piriforme décoré d'ondulations de petits motifs bleu. Des fleurs polychromes et des feuillages mouvementés séparent les bras.

H.90 cm Diam.70 cm 400 / 500 €



275



286



288. **PETIT CACHET** en fonte gravé d'armoiries princières, le manche en lapis lazuli, la partie surmontant la plaque d'acier est gravée de petites étoiles.  
H.4 cm - Côtés de 3 cm 300 / 450 €



# ORDRE D'ACHAT / ABSENTEE BID FORM

VENDREDI 6 JUIN 2014 à 14h00 - SALLE 4

A renvoyer à / Please mail to :

## PESCHETEAU-BADIN

S.V.V. n° 2002-312

VENTES AUX ENCHÈRES PUBLIQUES - EXPERTISES

16, rue de la Grange Batelière - 75009 PARIS - Tél. 01 47 70 50 90 - Fax. 01 48 01 04 45 - pescheteau-badin@wanadoo.fr

Nom et Prénoms / Name and first name \_\_\_\_\_

Adresse /Address \_\_\_\_\_

Fax \_\_\_\_\_

Téléphone (phone) \_\_\_\_\_

Après avoir pris connaissance des conditions de vente décrites dans le catalogue, je déclare les accepter et vous prie d'acquiescer pour mon compte personnel aux limites indiquées en euros, les lots que j'ai désignés ci-dessous. (Les limites ne comprenant pas les frais légaux).

*I have read the conditions of sale printed in this catalogue and agree to abide by them. I grant you permission to purchase on my behalf the following items within the limits indicated in euros. (These limits do not include buyer's premium and taxes).*

- Références bancaires obligatoires (RIB) \_\_\_\_\_
- Required bank references and account number \_\_\_\_\_
- Références dans le marché de l'art à PARIS ou à Londres \_\_\_\_\_

LOT N°	DESCRIPTION DU LOT LOT DESCRIPTION	LIMITE EN € TOP LIMIT OF BID IN €

Les ordres d'achats doivent être reçus au moins 48 heures avant la vente.  
*To allow time for processing, absentee bids should be received at least 48 hours before the sales begins.*

Date :  
Signature obligatoire :  
Required signature :

## CONDITIONS DE VENTE

Pescheteau-Badin, société de ventes volontaires de meubles aux enchères publiques est régie par la loi du 10 Juillet 2000.

Estimations : Les estimations indiquées au catalogue sont données à titre indicatif.

### Garanties :

Les dimensions, poids, couleurs de reproduction et informations sont fournis à titre indicatif. Les lots sont vendus dans l'état où ils se trouvent au moment précis de leur adjudication avec leurs possibles défauts ou imperfections ; L'absence d'indication d'une restauration d'usage, d'accidents, retouches ou de tout autre incident dans le catalogue, sur des rapports de condition ou des étiquettes ou encore lors d'annonce verbale n'implique nullement qu'un bien soit exempt de défaut,

**L'exposition préalable ayant permis aux éventuels acquéreurs de se rendre compte de l'état des lots proposés à la vente, aucune réclamation ne sera admise, une fois l'adjudication prononcée.**

### Enchères :

Les acquéreurs potentiels sont invités à se faire connaître avant la vente auprès de Pescheteau-Badin pour permettre l'enregistrement de leur identité et de leurs références bancaires. Les enchères suivent l'ordre du catalogue. Pescheteau-Badin est libre de fixer l'ordre de progression des enchères et les enchérisseurs sont tenus de s'y conformer. Pescheteau-Badin se réserve le droit de retirer réunir ou séparer des lots. Le plus offrant et dernier enchérisseur sera l'adjudicataire.

En cas de double enchère reconnue effective par Pescheteau-Badin, l'objet sera remis en vente, et le public présent pourra enchérir.

### Vente :

La vente est faite expressément au comptant.

Les acquéreurs paieront en sus des enchères les frais suivants : 25 % TTC

### Paiement :

Le paiement du lot aura lieu au comptant, pour l'intégralité du prix, des frais et taxes, même en cas de nécessité d'obtention d'une licence d'exportation.

L'adjudicataire pourra s'acquitter par les moyens suivants :

- Par carte bancaire

- par chèque ou virement bancaire sur le compte :

CREDIT DU NORD 9 bd des Italiens 75002 PARIS. (IBAN) FR76 3007 6020 2122 2800 0600 044 (SWIFT)

NORDFRPP ou (code banque) 30076 (code agence) 02021 numéro de compte 22280006000 (clé RIB) 44

En espèces :

- Jusqu'à 3000 € pour les particuliers résidant en France et pour les commerçants français, U.E. ou étranger.

- Jusqu'à 15000 € pour les particuliers non-résident français (la seule mention de la nationalité portée sur le passeport étranger n'est pas suffisante pour déterminer sa résidence. Il faut un certificat de domiciliation établi par une autorité du pays de l'acheteur).

Le lot ne sera délivré à l'acquéreur qu'après paiement intégral du prix, des frais et des taxes.

Dans l'intervalle, Pescheteau-Badin, pourra facturer à l'acquéreur des frais de dépôt du lot, et éventuellement des frais de manutention et de transport.

A défaut de paiement par l'adjudicataire, après mise en demeure restée infructueuse, le bien est remis en vente sur à la demande du vendeur sur folle enchère de l'adjudicataire défaillant ; si le vendeur ne formule pas cette demande dans un délai de un mois à compter de l'adjudication, la vente est résolue de plein droit, sans préjudice de dommages et intérêts dus par l'adjudicataire défaillant.

### Retrait des achats :

En cas de paiement par chèque ou par virement, la délivrance des objets pourra être différée jusqu'à l'encaissement.

Dès l'adjudication, l'objet sera sous l'entière responsabilité de l'adjudicataire. L'acquéreur sera lui-même chargé de faire assurer ses acquisitions, Pescheteau-Badin déclinant toute responsabilité quant aux dommages que l'objet pourrait encourir, et ceci dès l'adjudication prononcée. Pescheteau-Badin ne se charge pas des expéditions, toutefois les adjudicataires pourront obtenir tout renseignement concernant la livraison ou l'expédition. La formalité de licence d'exportation peut requérir un délai de cinq semaines, celui-ci pouvant être sensiblement réduit selon la rapidité avec laquelle l'acquéreur précisera ses instructions à Pescheteau-Badin.

### Ordre d'achat :

Si vous désirez faire une offre d'achat par écrit, vous pouvez utiliser le formulaire prévu à cet effet en fin de catalogue. **Celle-ci doit nous parvenir au plus tard deux jours avant la vente accompagnée de vos coordonnées bancaires.** Si Pescheteau-Badin reçoit plusieurs ordres concernant le même lot pour un montant identique, c'est l'ordre le plus ancien qui sera préféré. Pescheteau-Badin ne pourra engager sa responsabilité notamment en cas d'erreur ou d'omission de l'ordre écrit. Si vous désirez enchérir par téléphone, veuillez en faire la demande par écrit, accompagnée de vos références bancaires, **au plus tard deux jours avant la vente. Il ne sera accepté aucune enchère téléphonique en dessous de 450 €** Pescheteau-Badin ne pourra engager sa responsabilité si la liaison téléphonique n'est pas établie, établie tardivement, ou en cas d'erreur ou d'omission.



# NOS PROCHAINES VENTES CATALOGUÉES



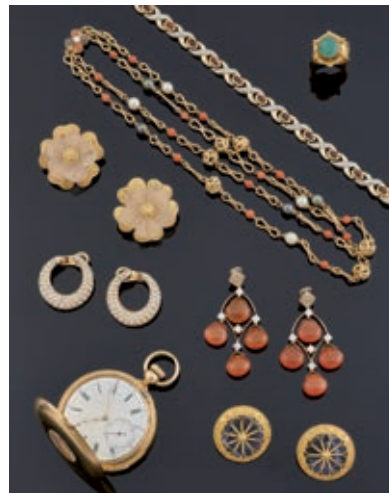
Ivan Fedorovitch Schoultse

**ART MODERNE. ART CONTEMPORAIN**  
26 juin 2014 - salle 4



Nove di Basano

**PORCELAINES. FAÏENCES**  
**ARTS D'ASIE**  
12 juin 2014 - salle 13



**BIJOUX. ORFÈVRERIE**  
**OBJETS DE VITRINE**  
19 juin 2014 - salle 12

Nous sommes à votre disposition pour établir  
les estimations de votre patrimoine mobilier  
pour votre isf, donations, partages ou vos contrats d'assurances

**DÉPÔT DE VOS OBJETS**  
10h-12h30 et 14h-17h  
16, rue de la Grange Batelière  
75009 Paris

**ESTIMATIONS GRACIEUSES**  
à l'étude sur rendez-vous  
sur photographies  
par mail : [pescheteau-badin@wanadoo.fr](mailto:pescheteau-badin@wanadoo.fr)







P  
E  
S  
C  
H  
E  
T  
E  
A  
U  
-  
B  
A  
D  
I  
N

6 Juin 2014