

PARIS FONTAINEBLEAU  
**Osenat**



*L'Esprit du 19<sup>ème</sup> siècle*

Dimanche 23 Novembre 2014













PARIS FONTAINEBLEAU  
**Senat**

**ILLUSTRATION DE LA COUVERTURE :**

Lot n° 101  
Emmanuel BENNER (1836-1896)  
*Nu au drapé jaune*

**ILLUSTRATION INTERIEURE :**

Lot n° 127  
Helen Howard HATTON (? - c. 1894)  
*Jeune fille à la couronne de fleurs*

**ILLUSTRATION CI-CONTRE :**

Détail lot n° 76  
Diethelin MEYER (1840-1884)  
*La cueillette des cerises*



# L'Esprit du 19<sup>ème</sup> siècle

## CONTACTS

Jean-Pierre OSEMAT  
Président  
Commissaire-priseur

Candice OSEMAT-BOUTET  
Associée - Commissaire-priseur  
Département XIX<sup>ème</sup> Siècle  
+ 33 (0)1 80 81 90 08  
candice@osenat.com

## VENTES

Dimanche 23 Novembre 2014  
à 10h et 14 h 30

OSEMAT  
Hôtel des ventes  
5, rue Royale  
77300 Fontainebleau  
France

## EXPOSITIONS PUBLIQUES

A Paris  
Sur rendez-vous

A Fontainebleau  
Le 21 Novembre de 10 h à 18 h  
Le 22 Novembre de 10 h à 18 h  
Le 23 Novembre de 10 h à 12 h

## ORDRES D'ACHAT ET ENCHÈRES TÉLÉPHONIQUES

Absentee bids and telephone bids  
Nous sommes à votre disposition pour organiser  
des enchères téléphoniques pour les tableaux de  
cette vente.

We will be delighted to organise telephone  
bidding.

Tél. : +33 (0)1 64 22 27 62  
Fax : +33 (0)1 64 22 38 94  
www.osenat.com

Consultez nos catalogues et laissez  
des ordres d'achat sur [www.osenat.com](http://www.osenat.com)

## RÉSULTATS DES VENTES

sale results  
visibles sur  
[www.osenat.com](http://www.osenat.com)

Les lots non-reproduits au  
catalogue sont visibles sur  
[www.osenat.com](http://www.osenat.com)

## RÈGLEMENT : ACHETEURS

Payment  
Marion TURPIN  
Tél. : +33 (0)1 80 81 90 06  
Fax : +33 (0)1 64 22 38 94  
administration@osenat.com

## EXPEDITION

Shipping  
Tél. : +33 (0)1 80 81 90 14  
Fax : +33 (0)1 64 22 38 94  
expedition@osenat.com

## IMPORTANT

La vente est soumise aux conditions  
imprimées en fin de catalogue. Il est  
vivement conseillé aux acquéreurs  
potentiels de prendre connaissance des  
informations importantes, avis et lexique  
figurant également en fin de catalogue.

Prospective buyers are kindly advised to  
read the important information, notices,  
explanation of cataloguing practice and  
conditions at the back of this catalogue.

Agrément 2002-135



**Dimanche 23 Novembre 2014 à 14h30**

*Dessins et Tableaux*





**1 • Eugène-Louis LAMI (1800-1890)**

*La supplique*

Gouache

Monogrammée E.L. et datée 1888 en bas à gauche

12,5 x 22,5 cm

2 000/3 000 €

L'authenticité de ce dessin a été confirmée par Madame Caroline Imbert

GOUACHE, MONOGRAMMED AND DATED LOWER LEFT, 4,9 x 8,8 IN.









## **2 • Théodore GERICAULT (1791-1824)**

*Etude d'un officier de chasseur à cheval, d'un cuirassier à cheval, d'un cheval cabré et d'un cheval de mameluck se cabrant*

Vers 1814

Plume et encre brune, sur papier vergé avec fragment de filigrane, en bas au milieu (peut-être le haut de la lettre «P»)

16,6 x 19,4 cm

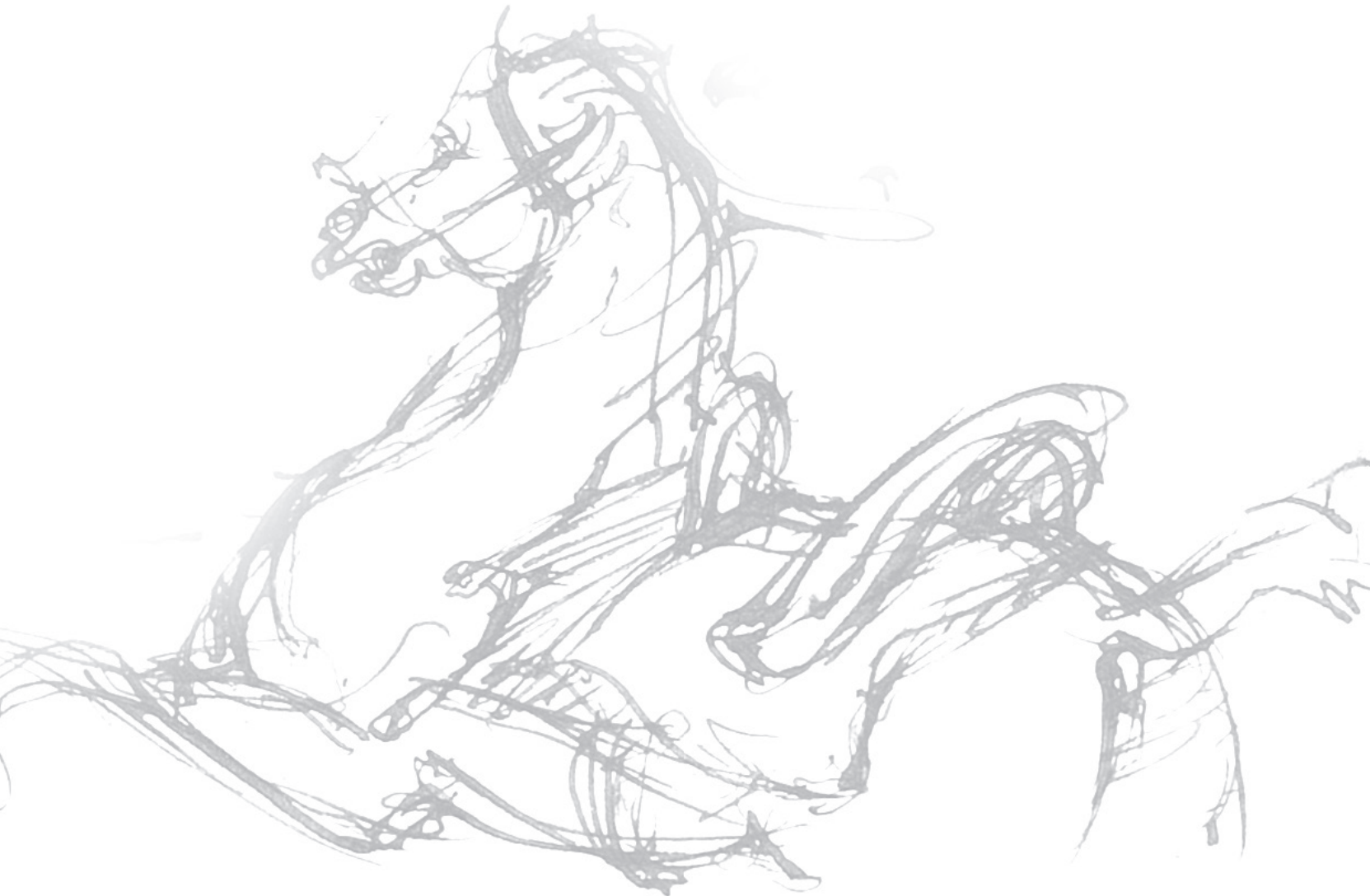
12 000/15 000 €

Provenance : Collection particulière (depuis les années 50)

Cette oeuvre sera incluse dans le Catalogue Raisonné des dessins inédits et retrouvés de Théodore Géricault actuellement en préparation par Monsieur Bruno Chenique.

Un certificat d'authenticité de Monsieur Bruno Chenique daté du 30 septembre 2013 sera remis à l'acquéreur

AROUND 1814, PEN AND BROWN INK ON VERGÉ PAPER, 6,5 x 7,6 IN.









**3 • Eugène BOUDIN (1824-1898)**

*Scène animée en bord de mer*  
Crayon et aquarelle sur papier  
Monogrammé en bas à droite  
12,5 x 20,5 cm (à vue)  
4 000/6 000 €

Un certificat d'authenticité de Monsieur Manuel Schmit sera remis à l'acquéreur

PENCIL AND WATERCOLOUR, MONOGRAMMED LOWER RIGHT, 4,9 x 8 IN.







Wend  
plus 7

E. B.





**4 • Hippolyte Jean Adam GIDE (1852-1921)**

*Paysage au lac*

Aquarelle et réhauts de gouache sur papier marouflé sur toile

Signé en bas à droite (déchirure)

80 x 98 cm à vue

1 000/1 500 €

WATERCOLOUR AND HIGHLIGHTS OF GOUACHE ON PAPER MOUNTED ON CANVAS, SIGNED LOWER RIGHT (TEAR), 31,4 x 38,5 IN.





**5 • Olivier Charles DE PENNE (1831-1897)**

*Chiens de chasse à l'arrêt*  
Aquarelle et réhauts de gouache  
Signé en bas à gauche  
32 x 47,3 cm à vue  
1 800/2 500 €

WATERCOLOUR AND HIGHLIGHTS OF GOUACHE, SIGNED LOWER LEFT, 12,5 x 18,6 IN.





6

**6 • Georges D'ESPAGNAT (1870-1950)**

*L'entrée du Port de la Rochelle*

Aquarelle et crayon

Monogrammé en bas à droite

21,5 x 30 cm

400/600 €

WATERCOLOUR AND PENCIL, MONOGRAMMED LOWER  
RIGHT, 8,4 x 11,8 IN.

**7 • Hippolyte Jean Adam GIDE (1852-1921)**

*Rivière en bord de chaumière*

Aquarelle

Signé en bas à droite

16 x 24,5 cm

100/200 €

WATERCOLOUR, SIGNED LOWER RIGHT, 6,2 x 9,6 IN.

**8 • Hedwig CALMELET (1814-?)\***

*Environs de Paris*

Deux aquarelles

Signés en bas à gauche

10,5 x 13,5 cm chacune

200/300 €

TWO WATERCOLOURS, SIGNED LOWER LEFT,  
4,1 x 5,3 IN. EACH

**9 • Ecole Napolitaine du XIX<sup>e</sup> siècle\***

*Vues de Naples : «Spiaggia del Chiatamone»*

et «Napoli da San Giovanni»

Deux aquarelles et gouaches

Signés et datés 1868 en bas à gauche

36 x 51 cm chacune

1500/2000 €

TWO WATERCOLOURS AND GOUCHES, SIGNED LOWER LEFT,  
14,1 x 20 IN. EACH



7





**10 • Auguste ALLONGÉ (1833-1898)**

*Confluent de la Cure et du Cousin à Blannay (Yonne)*

Fusain sur papier bistre

Signé et daté 1879 en bas à gauche

66 x 96 cm à vue

800/1 200 €

CHARCOAL ON BEIGE PAPER, SIGNED AND DATED 1879 LOWER LEFT, 25,9 x 37,7 IN.





11

**11 • Eugène GALIEN-LALOUE (1854-1941) sous le pseudonyme de L. COURTIER**

*Paysage des Pyrénées*

Aquarelle et gouache

Signé en bas à droite

16,3 x 23,5 cm

500/800 €

L'authenticité de ce dessin a été confirmée par Monsieur Noé Willer

WATERCOLOUR AND GOUACHE, SIGNED LOWER RIGHT, 6,4 x 9,2 IN.



12

**12 • Henri Joseph HARPIGNIES (1819-1916)**

*Coucher de soleil en forêt*

Aquarelle

Signé et daté 1850 en bas à gauche

10,8 x 7,5 cm à vue

500/800 €

WATERCOLOUR, SIGNED AND DATED 1850 LOWER LEFT, 4,2 x 2,9 IN.

**13 • T. GIROT (XIX<sup>e</sup> siècle)**

*Moutons à la bergerie*

Aquarelle

Signé en bas à gauche

23 x 34 cm à vue

200/300 €

WATERCOLOUR, SIGNED LOWER LEFT, 9 x 13,3 IN

**14 • Eugène CICÉRI (1813-1890)**

*Promenades en barques*

Deux aquarelles et lavis

Signés en bas à gauche

21 x 27 cm chaque

1 000/1 500 €

TWO WATERCOLOURS AND WASHES, SIGNED LOWER LEFT, 8,2 x 10,6 IN.



13







14







15



16



17



18

### **15 • Hippolyte PETITJEAN (1854-1929)**

*Femme au manteau et au chapeau*

Dessin au crayon

Cachet de la vente d'atelier en bas à gauche

Daté «17 juin 16» ? en bas à droite

19 x 23 cm

150/200 €

PENCIL, STAMP OF THE STUDIO SALE LOWER LEFT, 7,4 x 9 IN.

### **16 • Hippolyte PETITJEAN (1854-1929)**

*Femme à la natte accroupie*

Dessin au crayon

Cachet de la vente d'atelier en bas à gauche

Annoté (Gardert ?) et daté 08 en bas à

gauche

23,5 x 29 cm

150/200 €

PENCIL, STAMP OF THE STUDIO SALE LOWER LEFT, 9,2 x 11,4 IN.

### **17 • Hippolyte PETITJEAN (1854-1929)**

*Femme à l'ouvrage (esquisse)*

Au revers : Femme et chat

Dessins au crayon

Cachet de la vente d'atelier sur chacun

21,5 x 30 cm et 22 x 30 cm (à vue)

200/300 €

TWO PENCILS, STAMP OF THE STUDIO SALE ON EACH, 8,4 x 11,8 IN AND 8,6 x 11,8 IN.





19

**18 • Maximilien Lambert GELISSEN (Bruxelles 1786 - 1867)**

*Fagotière dans un village*

Lavis et gouache

Signé en bas à gauche

24 x 32,5 cm (à vue)

150/200 €

Papier ondulé, mouillures

WASHING AND GOUACHE, SIGNED LOWER LEFT, 9,4 x 12,7 IN.

**19 • Fernand MAILLAUD (1863-1948)**

*Femme au lavoir*

Fusain

Signé en bas à gauche

29,5 x 21 cm (à vue)

150/200 €

CHARCOAL, SIGNED LOWER LEFT, 11,6 x 8,2 IN.



20

**20 • Ecole Française du XIX<sup>ème</sup> siècle**

*Jeune garçon*

Aquarelle

48 x 33 cm à vue

100/150 €

WATERCOLOUR, 18,8 x 12,9 IN.





21



22



23





**21 • DECAMP***Etudes de personnages.*

Encre de chine, recto verso

Signé en bas à droite et monogrammé en haut à droite.

21 x 27,5 cm (à vue)

300/400 €

CHINA INK (TWO SIDES), SIGNED LOWER RIGHT AND MONOGRAMMED UPPER RIGHT, 8,2 x 10,8 IN.

**23 • Jules Achille NOËL (1810-1881)***Scène de port (esquisse)*

Dessin au crayon

19 x 14 cm

Provenance : Atelier Gaston Roullé

200/300 €

PENCIL, 7,4 x 5,5 IN.

**22 • Emile Henri BERNARD (1868-1941)***Le Penseur*

Dessin à l'encre sur papier bistre

Signé en bas à centre

27 x 19,5 cm

400/600 €

INK ON BEIGE PAPER, SIGNED IN THE LOWER MIDDLE, 10,6 x 7,6 IN.

**24 • Léon Gabriel COFFINIÈRES DE NORDECK (?-1898)***Le procès*

Gouache et aquarelle

Signé en bas à droite

30 x 46 cm

1 500/2 000 €

GOUACHE AND WATERCOLOUR, SIGNED LOWER RIGHT, 11,8 x 18,1 IN.





**25 • Blanche ODIN (1865-1957)**

*Vase de fleurs sur un entablement*

Aquarelle

Signé en bas à gauche

37 x 55 cm (à vue)

1 500/2 000 €

WATERCOLOUR, SIGNED LOWER LEFT, 14,5 x 21,6 in.

**26 • Eugenio ZAMPIGHI (1859-1944)**

*Scène galante*

Aquarelle et gouache

Signé en bas à gauche

51 x 37 cm (à vue)

2 000/3 000 €

WATERCOLOUR AND GOUACHE, SIGNED LOWER LEFT, 20 x 14,5 in.





E. Kampffmeyer









**27 • Jules ANDRÉ (1807-1869)**

*Paysage au grand chêne*

Sur sa toile d'origine

Signé et daté 1836 en bas à milieu

45 x 65 cm

2 600/3 000 €

ON ITS ORIGINAL CANVAS, SIGNED AND DATED IN THE LOWER MIDDLE, 17,7 x 25,5 IN.



28



29



30

**28 • Louis HENRY (act.1894-?)**

*Paysannes en forêt*

Deux huiles sur leurs toiles d'origine

Signé et daté 1891 en bas à droite et à gauche

50 x 65 cm chaque

600/800 €

TWO OILS ON THEIR ORIGINAL CANVAS, SIGNED AND DATED LOWER RIGHT AND LEFT, 19,6 x 25,5 IN. EACH

**29 • Camille MAGNUS (1850-1877)**

*Paysannes et leurs troupeaux*

Huile sur carton

Signé en bas à droite

33 x 41 cm

500/600 €

OIL ON CARDBOARD, SIGNED LOWER RIGHT, 12,9 x 16,1 IN.





**30 • Edouard PAIL (1851-1916)**

*Paysage au ruisseau*  
 Sur sa toile d'origine  
 Signé en bas à droite  
 33 x 46 cm  
 300/500 €

ON ITS ORIGINAL CANVAS, SIGNED LOWER RIGHT, 12,9 x 18,1 IN.

**31 • César DE COCK (1823-1904)**

*Verger animé devant la ferme*  
 Huile sur papier marouflé sur toile  
 Signé et daté 1863 en bas à droite  
 42 x 61 cm  
 (manques au cadre)  
 6 000/8 000 €

OIL ON PAPER MOUNTED ON CANVAS, SIGNED AND DATED 1863 LOWER RIGHT,  
 16,5 x 24 IN.





**32 • Hippolyte-Camille DELPY (1842-1910)**

*Lavandières en bord de rivière, soleil couchant, 1899*

Sur sa toile d'origine

Signé en bas à gauche et daté

Situé au dos « Pont de l'Arche »

Marque au canard de l'artiste au pochoir au dos. Frappé HCD sur le châssis

40,5 x 65,5 cm

4 000/6 000 €

Expert : Cabinet Marc Ottavi

ON ITS ORIGINAL CANVAS, SIGNED AND DATED LOWER LEFT, LOCATED ON THE REVERSE, MARKS ON THE REVERSE, 15,9 x 25,7 IN.





**33 • Hippolyte Camille DELPY (1842-1910)**

*Lavandières au soleil couchant*

Huile sur panneau

Signé en bas à gauche

45,5 x 73 cm

3 000/4 000 €

OIL ON PANEL, SIGNED LOWER LEFT, 17,9 x 28,7 IN.







**34 • Emmanuel DAMOYE (1847-1916)***Ile Saint-Ouen, 1881*

Huile sur panneau

Signé et daté 1881 en bas à droite

18 x 36,5 cm

1 200/1 500 €

**Expert : Cabinet Marc Ottavi**

OIL ON PANEL, SIGNED AND DATED 1881 LOWER RIGHT, 7 x 14,3 IN.

**35 • Louis Aimé JAPY (1840-1916)***Paysanne en forêt*

Sur sa toile d'origine

Signé en bas à droite

33 x 46,5 cm

1 200/1 500 €

ON ITS ORIGINAL CANVAS, SIGNED LOWER RIGHT,  
12,9 x 18,3 IN.**36 • Emmanuel DAMOYE (1847-1916)***Les ramasseurs de fagots, 1880*

Huile sur bois

Signée en bas à droite et datée

32 x 60 cm

2 000/3 000 €

**Expert : Cabinet Marc Ottavi**OIL ON PANEL, SIGNED AND DATED LOWER RIGHT,  
12,5 x 23,6 IN.





**37 • Edmond Marie PETITJEAN (1844-1925)**

*Village lorrain au bord de la rivière*

Sur sa toile d'origine

Signé en bas à gauche

46 x 65 cm

2 200/2 500 €

ON ITS ORIGINAL CANVAS, SIGNED LOWER LEFT, 18,1 x 25,5 IN.





**38 • Adrien SAUZAY (1841-1928)**

*Bord de rivière*

Huile sur acajou

Signé en bas à droite

33 x 61 cm

Beau cadre

2 000/3 000 €

Expert : Cabinet Marc Ottavi

OIL ON PANEL, SIGNED LOWER RIGHT, 12,9 x 24 IN.





39

40







41

**39 • J.A. HOLZER**

*Promenade en forêt de Fontainebleau*  
Huile sur panneau  
Signé, situé à Barbizon et daté le 30 juin  
1913 en bas à droite  
43 x 62 cm  
1 200/1 500 €

OIL ON PANEL, SIGNED, LOCATED AND DATED  
LOWER RIGHT, 16,9 x 24,4 IN.

**40 • Mario CARL-ROSA (1853-1913)**

*Les patouillages de Marcilly-en-Gault, Sologne*  
Huile sur panneau  
Signé en bas à gauche  
31 x 55 cm  
1 000/1 500 €

Exposition : Galerie des Artistes Modernes (5, rue de la Paix), 1896, n° 47 M. Gérard Jubert a référencé l'oeuvre.

Expert : Cabinet Marc Ottavi

OIL ON PANEL, SIGNED LOWER LEFT, 12,2 x 21,6 IN.

**41 • Emmanuel DAMOYE (1847-1916)**

*Les bords de Seine à Argenteuil, 1894*  
Huile sur panneau  
Signé et daté en bas à gauche  
32 x 60 cm  
2 000/3 000 €

Expert : Cabinet Marc Ottavi

OIL ON PANEL, SIGNED AND DATED LOWER LEFT, 12,5 x 23,6 IN.





42



43

**42 • Camille MAGNUS (1850-?)**

*Intérieur de forêt en automne,*  
1880  
Huile sur toile (rentoilée)  
Signé en bas à droite  
32,5 x 41 cm  
1 000/1 500 €

**Expert : Cabinet Marc Ottavi**

OIL ON CANVAS, SIGNED LOWER RIGHT,  
12,7 x 16,1 in.



44

**43 • Jules ANDRÉ (1807-1869)**

*Repos en forêt*  
Sur sa toile d'origine  
Signé en bas à droite  
65 x 54,5 cm  
1 500/2 000 €

ON ITS ORIGINAL CANVAS, SIGNED LOWER RIGHT,  
25,5 x 21,4 in.

**44 • Ecole Française du XIX<sup>e</sup> siècle**

*Sous-bois*  
Sur sa toile d'origine  
80 x 100 cm  
800/1 200 €

ON ITS ORIGINAL CANVAS, 31,4 x 39,3 in.





**45 • Narcisse Virgile DIAZ DE LA PEÑA (1807-1876)**

*Clairière en forêt*  
Huile sur panneau  
Signé en bas à gauche  
23 x 34 cm  
6 000/8 000 €

Provenance :  
Vente Osenat 17/05/1992 (n°99)  
Vente Poulain LeFur 03/07/1991

Bibliographie :  
Catalogue Raisonné de l'Oeuvre Peint, Rolande et Pierre Miquel, p.60, n°376 (reproduit)

OIL ON PANEL, SIGNED LOWER LEFT, 9 x 13,3 IN.



**46 • Paul Désiré TROUILLEBERT (1829-1900)**

*Le retour de la fagotière*

Sur sa toile d'origine

Signé en bas à droite

66 x 81 cm

15 000/20 000 €

ON ITS ORIGINAL CANVAS, SIGNED LOWER RIGHT, 25,9 x 31,8 IN.







Travis Johnson





**47 • Edmond VAN COPPENOLLE (1846-1914)**

*Poules*  
Huile sur panneau  
Signé en bas à droite  
15,8 x 22 cm  
400/600 €

OIL ON PANEL, SIGNED LOWER RIGHT, 6,2 x 78,6 IN.



**48 • Philibert Léon COUTURIER (1823-1901)**

*Basse-cour*  
Huile sur panneau (partiellement parqueté)  
Signé en bas à gauche  
26,5 x 40 cm  
500/800 €

OIL ON PANEL, SIGNED LOWER LEFT, 10,4 x 15,7 IN.



**49 • Jules Jacques VEYRASSAT (1828-1893)**

*Chevaux à l'écurie*  
Huile sur panneau  
Monogrammé J.V. en bas à gauche  
12 x 16 cm  
800/1 200 €

OIL ON PANEL, MONOGRAMMED LOWER LEFT, 4,7 x 6,2 IN.





**50 • Charles CLAIR (1860-1930)**

*La bergerie*

Sur sa toile d'origine

Signé et daté 1910 en bas à droite

61 x 81 cm

2 500/3 500 €

ON ITS ORIGINAL CANVAS, SIGNED AND DATED LOWER RIGHT, 24 x 31,8 IN.





51

**51 • Eugène GALIEN-LALOUE (1854-1941)**  
**sous le pseudonyme de Liévin**

*La sortie du village à Saintes en Charente*

Huile sur panneau

Signé, situé et daté 1900 en bas à gauche

30 x 40 cm

1 200/1 500 €

Nous remercions Monsieur Noé Willer d'avoir confirmé l'authenticité de notre tableau.

OIL ON PANEL, SIGNED, LOCATED AND DATED LOWER LEFT,  
 11,8 x 15,7 IN.



52

**52 • Eugène GALIEN-LALOUE (1854-1941)**  
**sous le pseudonyme de E. GALIANY**

*Le retour de la pêche*

Sur sa toile d'origine

Signé en bas à gauche

19,3 x 24,3 cm

800/1 200 €

Nous remercions Monsieur Noé Willer d'avoir confirmé l'authenticité de notre tableau.

ON ITS ORIGINAL CANVAS, SIGNED LOWER LEFT, 7,5 x 9,5 IN.





53



54

**53 • Paul CHAIGNEAU (? 1879 - ? 1938)**

*Berger et son troupeau au crépuscule*  
Huile sur panneau  
Signé en bas à gauche  
22 x 27 cm  
1 000/1 500 €

OIL ON PANEL, SIGNED LOWER LEFT, 8,6 x 10,6 IN.

**54 • Albert Gabriel RIGOLOT (1862-1932)**

*Pêcheur en automne, en fond une église*  
Sur sa toile d'origine  
Signé en bas à gauche  
39 x 55,5 cm  
1 500/2 000 €

Expert : Cabinet Marc Ottavi

ON ITS ORIGINAL CANVAS, SIGNED LOWER LEFT, 15,3 x 21,8 IN.





55



58



56



59







57

**55 • Alfred Augustus GLENDENING II (1861-1907)**

*Sous-bois.*  
 Sur sa toile d'origine  
 Monogrammé et daté 1884 en bas à droite  
 61 x 41 cm  
 800/1200 €

ON ITS ORIGINAL CANVAS, MONOGRAMMED AND DATED LOWER RIGHT,  
 24 x 16,1 in.

**56 • Léon RICHET (1847-1907)**

*Jardin au puit*  
 Sur sa toile d'origine  
 Signé en bas à gauche  
 35,5 x 25 cm  
 400/600 €

ON ITS ORIGINAL CANVAS, SIGNED LOWER LEFT, 13,9 x 9,8 in.

**57 • Jean Ferdinand CHAIGNEAU (1830-1906)**

*Bergère et son troupeau à l'angélus*  
 Huile sur panneau  
 Signé en bas à gauche  
 18 x 24 cm  
 1 600/2 000 €

OIL ON PANEL, SIGNED LOWER LEFT, 7 x 9,4 in.

**58 • Ecole Allemande du XIX<sup>e</sup> siècle**

*Baigneuses*  
 Huile sur panneau  
 28,3 x 19,8 cm  
 300/500 €

OIL ON PANEL, 11,1 x 7,7 in.

**59 • Charles Ferdinand CERAMANO (1829-1909)**

*Cerf et biche en sous-bois*  
 Sur sa toile d'origine  
 Signé et situé en bas à droite  
 46 x 32 cm  
 1 000/1 500 €

Expert : Cabinet Marc Ottavi

ON ITS ORIGINAL CANVAS, SIGNED AND LOCATED LOWER RIGHT,  
 18,1 x 12,5 in.

**60 • Charles CLAIR (1860-1930) \***

*Paysage à la barque*  
 Sur sa toile d'origine  
 Signé en bas à gauche  
 65 x 92 cm  
 300/400 €

ON ITS ORIGINAL CANVAS, SIGNED LOWER LEFT, 25,5 x 36,2 in.





61



63



62



64

**61 • Georges CALVES (1848-1923)**

*La gardienne de vaches*  
Sur sa toile d'origine  
Signé en bas à gauche  
50 x 65 cm  
400/600 €

ON ITS ORIGINAL CANVAS, SIGNED LOWER LEFT, 19,6 x 25,5 IN.

**63 • Georges CALVES (1848-1923)**

*Gardien et ses moutons*  
Sur sa toile d'origine  
Signé en bas à gauche  
50 x 65 cm  
400/600 €

ON ITS ORIGINAL CANVAS, SIGNED LOWER LEFT, 19,6 x 25,5 IN.

**62 • Franck BRISSOT (act.c.1879)**

*Vaches à l'abreuvoir*  
Huile sur panneau  
Signé en bas à droite  
24,7 x 38,2 cm  
300/400 €

OIL ON PANEL, SIGNED LOWER RIGHT, 9,7 x 15 IN.

**64 • François Louis FRANÇAIS (1814-1897)**

*Promenade en forêt*  
Huile sur toile marouflée sur carton  
Signé et daté 1878 ? en bas à droite  
8 x 12 cm  
400/500 €

OIL ON CANVAS MOUNTED ON CARDBOARD, SIGNED AND DATED LOWER RIGHT, 3,1 x 4,7 IN.





67



68



65

**65 • Charles HOGUET (1821-1870)**

*Effet de ciel sur la campagne*

Sur sa toile d'origine

Signé et daté 1846 en bas à gauche

33 x 46 cm

1 400/1 800 €

ON ITS ORIGINAL CANVAS, SIGNED AND DATED LOWER LEFT, 12,9 x 18,1 IN.

**66 • Lucien SIMONNET (1849-1926)\***

*La Seine au Pont de Poissy*

Sur sa toile d'origine (Tasset & Lhote)

Signé en bas à droite

50 x 73 cm

300/400 €

ON ITS ORIGINAL CANVAS, SIGNED LOWER RIGHT, 19,6 x 28,7 IN.

**67 • Marie CALVES (1883-1957)**

*Chiens de chasse*

Sur sa toile d'origine

Signé en bas à droite

33,5 x 46,5 cm

300/500 €

ON ITS ORIGINAL CANVAS, SIGNED LOWER RIGHT, 13,1 x 18,3 IN.

**68 • August Friedrich SCHENCK (1828-1901)**

*Troupeau sous la neige*

Sur sa toile d'origine (Golin)

Signé en bas à gauche

27 x 35 cm

400/600 €

ON ITS ORIGINAL CANVAS, SIGNED LOWER LEFT, 10,6 x 13,7 IN.

**69 • André Julien PRÉVOST (XIX<sup>è</sup>)\***

*Fontainebleau, Vallée de la Volle*

Sur sa toile d'origine

Signé en bas à droite

46 x 38 cm

400/600 €

ON ITS ORIGINAL CANVAS, SIGNED LOWER RIGHT, 18,1 x 14,9 IN.





70



71



72





73

**70 • Alexandre René VÉRON**  
**(1826-1897)**

*Canotier traversant la  
rivière*

Sur sa toile d'origine  
Signé en bas à gauche  
38 x 55 cm  
1 600/2 000 €

ON ITS ORIGINAL CANVAS, SIGNED LOWER  
LEFT, 14,9 x 21,6 IN.

**71 • Maurice DAINVILLE**  
**(1856-1943)**

*Pêcheur en bord d'étang*

Sur sa toile d'origine  
Signé en bas à droite  
47 x 65 cm  
500/800 €

ON ITS ORIGINAL CANVAS, SIGNED  
LOWER RIGHT, 18,5 x 25,5 IN.

**72 • Léon BARILLOT**  
**(1844-1929)**

*Troupeau à l'abreuvoir*

Sur sa toile d'origine (Dubus)  
Signé en bas à gauche  
35,5 x 55 cm  
400/600 €

ON ITS ORIGINAL CANVAS, SIGNED LOWER  
LEFT, 13,9 x 21,6 IN.

**73 • Auguste ALLONGÉ**  
**(1833-1898)**

*Fagotière en forêt*

Sur sa toile d'origine  
Signé et daté 1877 en bas à  
gauche  
60 x 100 cm  
3 800/4 000 €

ON ITS ORIGINAL CANVAS, SIGNED AND  
DATED LOWER LEFT, 23,6 x 39,3 IN.





74



75

**74 • Alfred GODCHAUX (1835-1895)**

*Scènes de village*  
Deux huiles sur toiles  
L'une signé en bas à droite  
35 x 27 cm chaque  
2 000/3 000 €

TWO OILS ON CANVAS, ONE SIGNED LOWER RIGHT, 13,7 x 10,6 IN. EACH

**75 • E. GUIHBART (XIX<sup>e</sup> siècle)**

*Cosette*  
Sur sa toile d'origine  
Signé en bas à gauche  
46 x 54 cm  
800/1 200 €

ON ITS ORIGINAL CANVAS, SIGNED LOWER LEFT, 18,1 x 21,2 IN.

**76 • Diethelin MEYER (1840-1884)  
(ci-contre)**

*La cueillette des cerises*  
Sur sa toile d'origine  
Signé et daté 1880 en bas à droite  
70,5 x 56,5 cm  
3 000/4 000 €

ON ITS ORIGINAL CANVAS, SIGNED AND DATED LOWER RIGHT, 27,7 x 22,2 IN.









**77 • Edouard Louis CAUVIN (1817-1900)**

*Paysage provençal aux ponts*

Huile sur panneau

Signé et daté 1853 en bas au milieu

38 x 55 cm

2 000/3 000 €

OIL ON PANEL, SIGNED AND DATED IN THE LOWER MIDDLE,  
14,9 x 21,6 in.

**78 • Romain Etienne Gabriel PRIEUR (1806-1873/79)  
(ci-contre)**

*Les vendanges dans le midi*

Sur sa toile d'origine

Signé et daté 1859 en bas à gauche

83,5 x 55,5 cm

3 000/4 000 €

ON ITS ORIGINAL CANVAS, SIGNED AND DATED 1859 LOWER LEFT,  
32,8 x 21,8 in.







**79 • Stanislas Victor LÉPINE (1835-1892)**

*La Seine à Charenton (vers 1869-1875)*

Sur sa toile d'origine

Signé en bas à droite

25,7 x 51,4 cm

10 000 / 12 000 €

ON ITS ORIGINAL CANVAS, SIGNED LOWER RIGHT, 10,1 x 20,2 IN.

**Provenance :**

Pontremoli Collection, Paris

Mme. Trenel, Paris

Collection privée

(et vente : Drouot Montaigne, Paris, 22 juin 1990, lot 56, titré Bord de rivière)

**Bibliographie :**

Robert & Manuel Schmit, Stanislas Lépine, 1835-1892: Catalogue Raisonné de l'oeuvre peint, Paris, 1993, no. 361, p. 151 (reproduit)











**80 • Justin Pierre OUVRIÉ (1806-1879)**

*Promenade en barque*

Aquarelle

Signé et dédié «à Madame de Vailly» en  
bas à droite

6,5 x 11,5 cm à vue

100/150 €

WATERCOLOUR, SIGNED AND DEDICATED LOWER RIGHT,  
2,5 x 4,5 IN.



**81 • Eugène GALIEN-LALOUE (1854-1941)**

sous le pseudonyme de L. Dupuy

*Bateau à l'amarre*

Huile sur panneau

Signé en bas à droite

32,5 x 40,5 cm

800/1 200 €

Nous remercions Monsieur Noé Willer d'avoir  
confirmé l'authenticité de notre tableau.

OIL ON PANEL, SIGNED LOWER RIGHT, 12,7 x 15,9 IN.



**82 • Lucien Alphonse GROS (1845-1913)**

*Paysage de montagne*

Sur sa toile d'origine

Signé en bas à droite

89 x 130 cm

500/800 €

ON ITS ORIGINAL CANVAS, SIGNED LOWER RIGHT, 35 x 51,1 IN.





**83 • Josef SCHERTEL (1810-1869)**

*Le brame du cerf en montagnes alpines*

Huile sur toile

Signé en bas à droite

63 x 97,5 cm

2 500/3 500 €

OIL ON CANVAS, SIGNED LOWER RIGHT, 24,8 x 38,3 IN.





**84 • Pieter Gerardus VAN OS (1776-1839)**

*Jeune vacher sonnant la trompe*

Huile sur panneau

Signé en bas à droite

29,5 x 23,5 cm

700/1 000 €

OIL ON PANEL, SIGNED LOWER RIGHT, 11,6 x 9,2 IN.





**85 • Charles Euphrasie KUWASSEG (1833-1904)**

*La lavandière*

Sur sa toile d'origine

Signé et daté 73 en bas à gauche

40 x 62 cm

2 800/3 200 €

ON ITS ORIGINAL CANVAS, SIGNED AND DATED LOWER LEFT, 15,7 x 24,4 IN.





86



**86 • Pierre Julien GILBERT (1783-1860)**

*La pêche*  
Paire d'huiles sur panneaux  
Signés en bas à gauche  
18 x 36,5 cm chaque  
500/800 €

PAIR OF OILS ON PANELS, SIGNED LOWER LEFT, 7 x 14,3 IN. EACH



87

**87 • René TENER (1846-1925)**

*Bateau dans la tempête*  
Sur sa toile d'origine  
Signé en bas à droite  
32,5 x 24,2 cm  
600/800 €

ON ITS ORIGINAL CANVAS, SIGNED LOWER RIGHT, 12,7 x 9,5 IN.





88

**88 • Eugène GALIEN-LALOUE (1854-1941)**  
**sous pseudonyme de L. DUPUY**

*Bateau à l'amarre*  
 Huile sur panneau  
 Signé en bas à gauche  
 22 x 15,7 cm  
 400/600 €

Nous remercions Monsieur Noé Willer d'avoir confirmé l'authenticité de notre tableau.

OIL ON PANEL, SIGNED LOWER LEFT, 8,6 x 6,1 IN.



89

**89 • Eugène GALIEN-LALOUE (1854-1941)**  
**sous le pseudonyme de E. GALIANY**

*Le retour de la pêche*  
 Sur sa toile d'origine  
 Signé en bas à gauche  
 19,3 x 24,3 cm  
 800/1 200 €

Nous remercions Monsieur Noé Willer d'avoir confirmé l'authenticité de notre tableau.

ON ITS ORIGINAL CANVAS, SIGNED LOWER LEFT, 7,5 x 9,5 IN.

**90 • Jean Émile VALLET (?-1899)**

*Paysage aux moulins*  
 Sur sa toile d'origine  
 Signé en bas à droite  
 41 x 54 cm  
 400/600 €

ON ITS ORIGINAL CANVAS, SIGNED LOWER RIGHT, 16,1 x 21,3 IN.

90





**91 • Petro Oleksandrovyc NILOUSS (1869-1943)**

*Vue de Paris et Paysage*  
Paire d'huiles sur cartons  
L'une signée et située à Paris en bas à droite  
15,7 x 20 cm (à vue)  
3 000/4 000 €

PAIR OF OILS ON CARDBOARDS, ONE SIGNED AND LOCATED, 6,1 x 7,8 IN.





**92 • Maximilien LUCE (1858-1941)**

*Le lavoir*

Huile sur carton fort

Signé et daté en bas à gauche

17,5 x 26,5 cm

2 000/3 000 €

Un certificat d'authenticité de Madame Denise Bazetoux sera remis à l'acquéreur

OIL ON STRONG CARDBOARD, SIGNED AND DATED LOWER LEFT, 6,8 x 10,4 IN.









**93 • Angel ANDRADE BLASQUEZ (1866-1932)**

*Paysans en Argentine*

Sur sa toile d'origine

Signé en bas à droite

35 x 55 cm

6 000/8 000 €

ON ITS ORIGINAL CANVAS, SIGNED LOWER RIGHT, 13,7 x 21,6 IN.



**94 • Vittorio Matteo CORCOS (Livourne 1859- Florence 1933)**

*Le bourreau*

Sur sa toile d'origine

146 x 78 cm

Signée et datée en bas à gauche : V. Corcos / Agosto 1880

Manques, déchirures (toile décrochée du châssis)

6 000/8 000 €

ON ITS ORIGINAL CANVAS, SIGNED AND DATED 1880 LOWER LEFT, 57,4 x 30,7 IN.

*Vittorio Matteo Corcos commence sa formation aux Beaux-Arts de Florence, avant de suivre l'enseignement de Domenico Morelli à Naples. Son goût pour l'orientalisme se manifeste alors avec son Arabe en prière, (1880, toile, 110 x 51 cm, Naples, museo di Capodimonte), directement acheté par le roi.*

*Après ce succès, Corcos part à Paris, où il arrive à l'automne 1880, tout en faisant une halte à Livourne, sa ville natale. C'est là que Targioni Tozzetti, dans le Liburni Civitas de 1929, mentionne un « Bourreau » qu'il décrit ainsi : « mezza figura a grandezza naturale, volto acceso, folta barba scura, sguardo terribile, camice rosso aperto sul petto villosa ». Bien que la description de Tozzetti ne corresponde pas exactement à notre toile, ces deux Bourreaux présentent pourtant des caractéristiques bien proches. La figure puissante du bourreau qui, les yeux fixes, regarde en dehors du cadre, occupe pratiquement tout l'espace de la composition. Son bras et son torse puissants donnent une impression de force contenue, contrastant avec la tête qui se détache du mur. Celle-ci, saisissante, les yeux exorbités, paraît flotter dans l'air, d'une manière fantasmagorique, presque surréaliste. Le fond de la pièce, rapidement esquissé, se devine pourtant, orné de tentures et de mosaïques.*

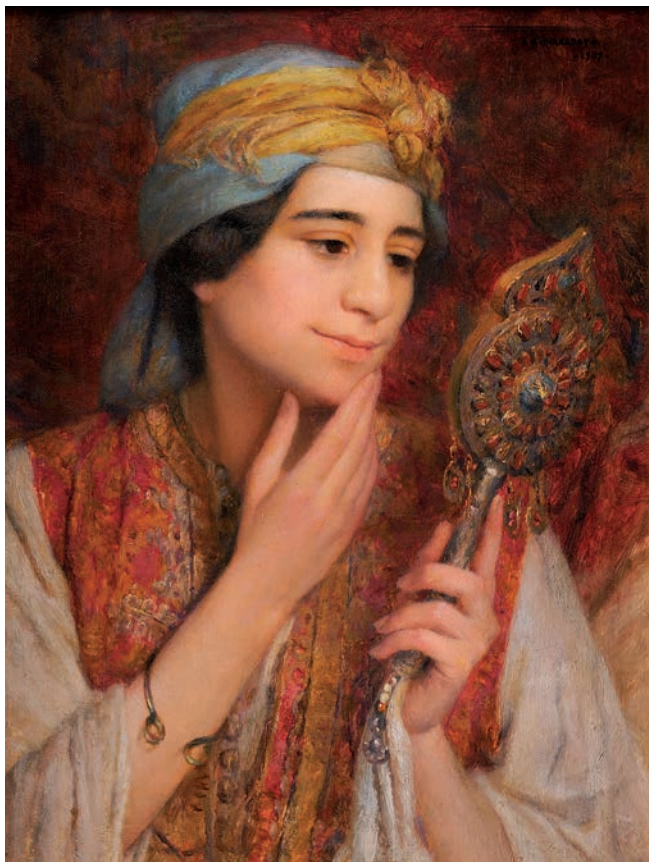
*Ce traitement vif et large se retrouve dans le reflet de la lame dont la pâte épaisse donne un éclat particulier à la couleur. Au-delà de ses portraits féminins, plus attendus, Corcos nous livre une figure sincère, peinte d'un seul jet, dans toute la fougue de ses 21 ans. Loin de l'image du portraitiste en vogue qu'il aura dès son séjour à Paris, Corcos dévoile ici un autre aspect de son talent mis à l'honneur en ce moment même dans une exposition qui lui est dédiée : Corcos, I sogni della Belle Epoque (Padoue, Palazzo Zabarella, 6 septembre – 14 Décembre 2014)*

**Expert : Cabinet Turquin**









95



96



97

**95 • Louis-Auguste GIRARDOT  
(1856-1933)**

*Femme orientale devant son miroir*  
Huile sur panneau  
Signé et daté 1907 en haut à droite  
35 x 26,5 cm  
1 500/2 000 €

OIL ON PANEL, SIGNED AND DATED 1907 UPPER RIGHT, 13,7 x 10,4 IN.

**96 • Léopold DURAND-DURANGEL  
(1828-1891/98)**

*Epouse roumaine à sa porte*  
Sur sa toile d'origine  
Signé en bas à gauche  
60 x 30 cm  
1 800/2 200 €

Salon de 1888, n°918

ON ITS ORIGINAL CANVAS, SIGNED LOWER LEFT, 23,6 x 11,8 IN.

**97 • BARTOLINI**

*La négociation*  
Huile sur panneau (parqueté)  
Signé en bas à gauche  
40 x 30 cm  
800/1 200 €

OIL ON PANEL, SIGNED LOWER LEFT, 15,7 x 11,8 IN.





**98 • Eloi Noël BOUVARD (1875-1957)**  
**sous le pseudonyme de Marc Aldine**

*Canal à Venise*  
Sur sa toile d'origine  
Signé en bas à gauche  
100 x 65 cm  
8 000/12 000 €

ON ITS ORIGINAL CANVAS, SIGNED LOWER LEFT, 39,3 x 25,5 IN.





**99 • Paul Désiré TROUILLEBERT (1829-1900)**

*L'entrée du Grand Canal à Venise*

Huile sur toile

Signé en bas à gauche

30 x 41 cm

4 000/6 000 €

OIL ON CANVAS, SIGNED LOWER LEFT, 11,8 x 16,1IN.





**100 • Carlo GRUBACS (1802-1878)**

*Vue du Palais Ducal du bassin de San Marco*

Sur sa toile d'origine

Signé en bas à gauche

21 x 37 cm

6 000/8 000 €

ON ITS ORIGINAL CANVAS, SIGNED LOWER LEFT, 8,2 x 14,5 IN.



Emmanuel Bonny





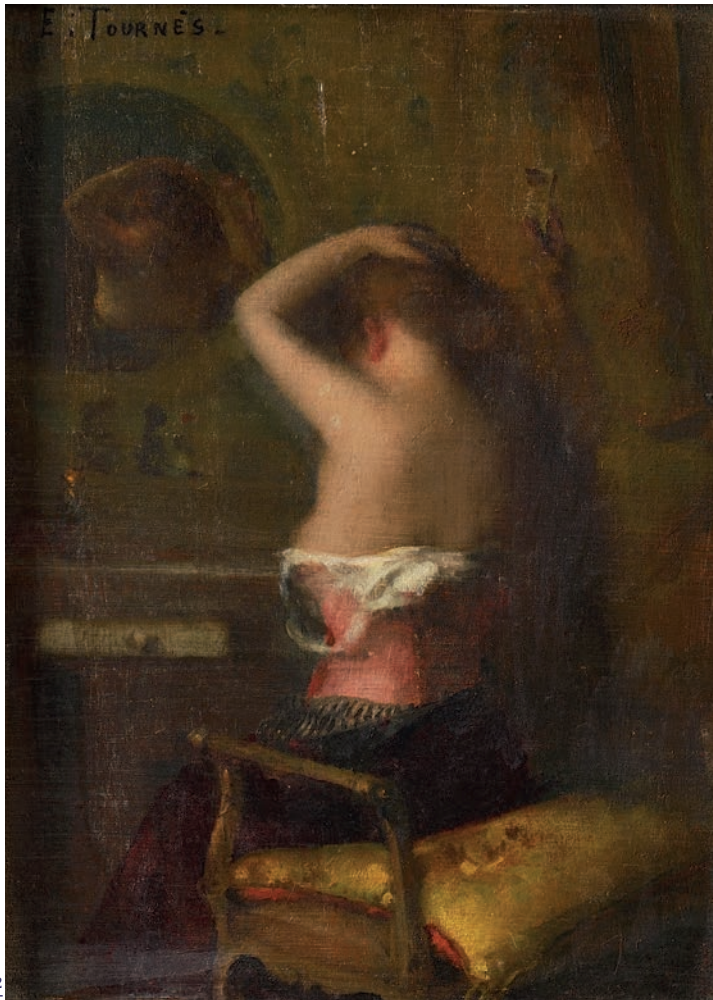


**101 • Emmanuel BENNER (1836-1896)**

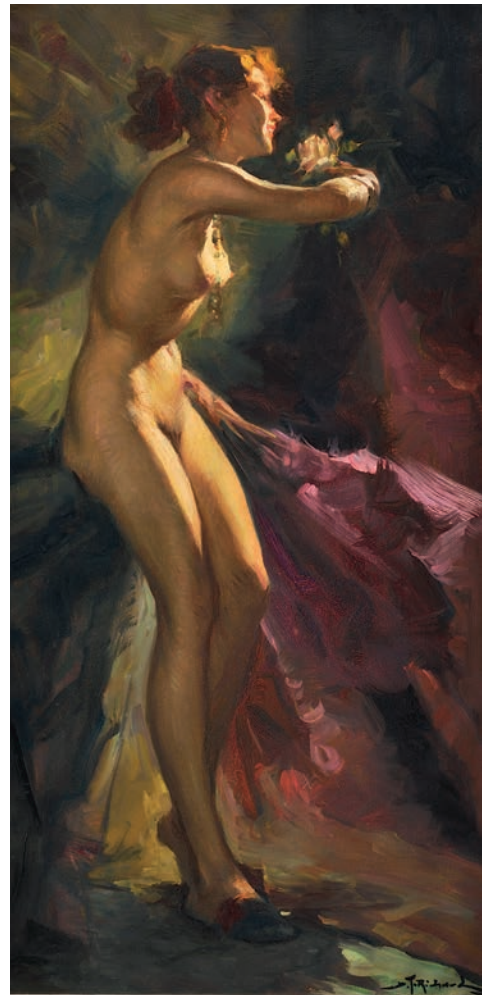
*Nu au drapé jaune*  
Sur sa toile d'origine  
Signé en haut à gauche  
99 x 146 cm  
15 000/20 000 €

ON ITS ORIGINAL CANVAS, SIGNED UPPER LEFT, 38,9 x 57,4 IN.





102



103



104





Albert Lynch



**102 • Étienne TOURNES (1857-1931)**

*Femme à sa toilette*  
 Huile sur panneau  
 Signé en haut à gauche  
 Au dos : Etiquette de l'Exposition de  
 Bordeaux, 1922  
 22 x 16 cm  
 800/1 200 €

OIL ON PANEL, SIGNED LOWER LEFT, TAG OF THE 1922  
 BORDEAUX EXHIBITION ON THE REVERSE, 8,6 x 6,2 IN.

**103 • Richard DURANDO-TOGO (1910-?)**

*Nu à la rose*  
 Sur sa toile d'origine  
 Signé en bas à droite  
 100 x 80 cm  
 1 500/2 000 €

ON ITS ORIGINAL CANVAS, SIGNED LOWER RIGHT, 39,3 x 31,4 IN.

**104 • Richard DURANDO-TOGO (1910-?)**

*Nu au drapé bleu*  
 Sur sa toile d'origine  
 Signé en bas à droite  
 40 x 80 cm  
 1 500/2 000 €

ON ITS ORIGINAL CANVAS, SIGNED LOWER RIGHT, 15,7 x 31,4 IN.

**105 • Albert LYNCH (1851-1912)**

*Élegant se préparant à sortir*  
 Sur sa toile d'origine (Thominet)  
 Signé en bas à gauche  
 65 x 50,5 cm  
 3 000/4 000 €

ON ITS ORIGINAL CANVAS, SIGNED LOWER LEFT, 25,5 x 19,8 IN.

**106 • Attribué à Eugenio LUCAS y PADILLA  
(Madrid 1817 - 1870)**

*La jeune fille dans le couvent*  
 Zinc  
 42,5 x 32 cm  
 Manques  
 2 000/3 000 €

**Bibliographie :**

Probablement José Manuel Arnaiz, Eugenio Lucas Su Vida y su Obra, Madrid, 1981, p. 550, n° 463 (toile (support erroné?), dimensions approximatives: 47 x 41 cm).

Expert : Cabinet Turquin

OIL ON METAL, 16,7 x 12,5 IN.

**107 • Victor LAINÉ (1830-1911)\***

*Les enfants du pêcheur*  
 Sur sa toile d'origine  
 Signé et daté 1904 en bas à gauche  
 117 x 83 cm  
 3 000/4 000 €

**Exposition :**

Probablement Salon de 1904, n°1013, comme Une jeune Equihennoise

ON ITS ORIGINAL CANVAS, SIGNED AND DATED 1904 LOWER LEFT, 46 x 32,7 IN.









108

**108 • Henri MARTY**

*Fillette à l'arlequin*  
 Sur sa toile d'origine  
 Signé en bas à droite  
 116 x 78 cm  
 1500/2 000 €

ON ITS ORIGINAL CANVAS, SIGNED LOWER RIGHT, 45,5 x 30,7 IN.

**109 • Ecole Anglaise du XIX<sup>e</sup> siècle**

*Enfant au cerceau*  
 Sur sa toile d'origine  
 30 x 26 cm  
 800/1 200 €

ON ITS ORIGINAL CANVAS, 11,8 x 10,2 IN.

**110 • Ecole Française du XIX<sup>e</sup> siècle**

*Les soeurs*  
 Sur sa toile d'origine  
 32,5 x 41 cm  
 800/1 200 €

ON ITS ORIGINAL CANVAS, 12,7 x 16,1 IN.



109



110





111 • François Louis LANFANT DE METZ (1814-1892)

*Fillettes aux champs*  
Deux huiles sur toiles  
Signés en bas à gauche  
24,5 x 19,5 cm chaque  
3 000/4 000 €

TWO OILS ON CANVAS, SIGNED LOWER LEFT, 9,6 x 7,6 IN.





112



113



114

**112 • Ecole Française du XIX<sup>e</sup> siècle**

*La leçon de chant*  
Huile sur panneau  
36,5 x 27,5 cm  
600/800 €

OIL ON PANEL, 14,3 x 10,8 IN.

**113 • Philibert VIGOUREUX  
(1868-1934)**

*Portrait présumé de Marcel Proust dans son intérieur.*  
Sur sa toile d'origine  
Signé et daté 1899 en haut à droite  
56 x 46 cm  
600/800 €

ON ITS ORIGINAL CANVAS, SIGNED AND DATED 1899 UPPER RIGHT, 22 x 18,1 IN.

**114 • Eduardo Léon GARRIDO  
(1856-1949)**

*Coquetterie*  
Huile sur panneau (P. Coutet)  
Signé en bas à gauche  
59 x 39,5 cm  
1 000/1 500 €

OIL ON PANEL, SIGNED LOWER LEFT, 23,2 x 15,5 IN.



**115 • Henri-Théodore FANTIN-LATOUR**  
**(1836- 1904)**

*Femme au tambourin (L'Hiver)*

Sur sa toile d'origine

Signé en bas à gauche

38 x 21 cm

8 000/12 000 €

Cette oeuvre sera reproduite au catalogue raisonné des peintures et pastels de Fantin-Latour actuellement en préparation à la galerie Brame & Lorenceau.

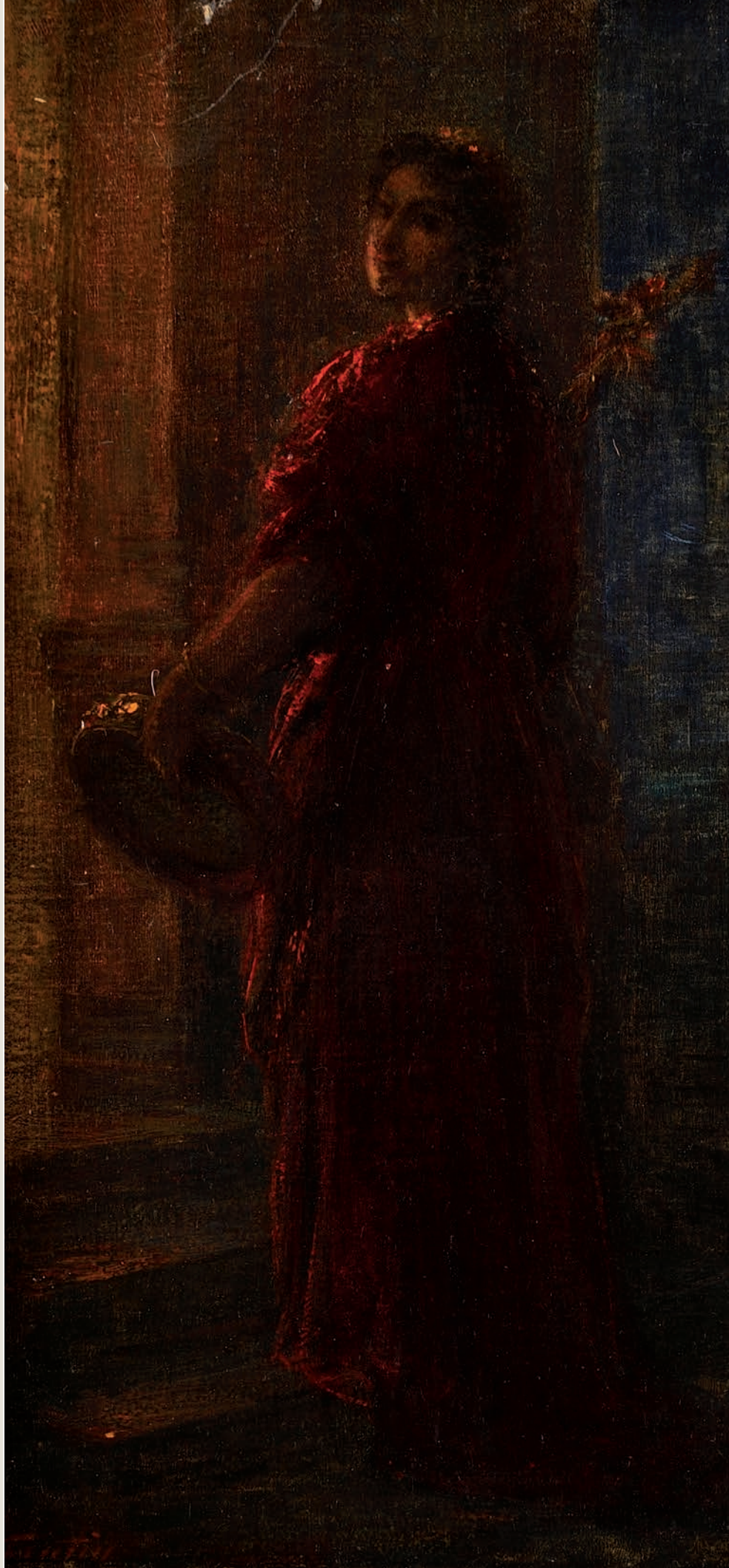
**Provenance :**

- Mrs Edwin Edwards, Londres
- Gérard Frères, Paris - F.&J. Tempelaere, Paris
- Alex Reid, Glasgow - Vente 29 mars 1971, Paris, Palais Galliera, n°27
- Collection particulière, Neuilly

**Bibliographie :**

Madame Fantin Latour, catalogue de l'oeuvre complet de Fantin Latour, Flourey éditeur, Paris, 1911, P.124, N°1200

ON ITS ORIGINAL CANVAS, SIGNED LOWER LEFT,  
14,9 x 8,2 IN.







**116 • Victor GILBERT (1847-1935)**

*Elégante au marché aux fleurs (pochade)*

Huile sur panneau

Signé et dédié en bas à gauche

24 x 15 cm

1 800/2 200 €

**Nous remercions Monsieur Noé Willer d'avoir confirmé  
l'authenticité de notre tableau.**

OIL ON PANEL, SIGNED AND DEDICATED LOWER LEFT, 9,4 x 5,9 IN.





117 • Pieter Willem SEBES (1827-1906)

*Deux élégantes dans un jardin fleuri*  
Sur sa toile d'origine  
Signé au stylet en bas à gauche  
61 x 45 cm  
3500/5000 €

ON ITS ORIGINAL CANVAS, SIGNED LOWER LEFT, 24 x 17,7 IN.





P. H. Lewis 1872





**118 • Petro Oleksandrovyc NILOUSS (1869-1943)**

*Un beau jour d'hiver à Paris*

Sur sa toile d'origine

Signé et situé Paris en bas à gauche

54 x 65 cm

20 000/25 000 €

ON ITS ORIGINAL CANVAS, SIGNED AND LOCATED LOWER LEFT, 21,2 x 25,5 IN.





**119 • Abraham MINTCHINE (1898-1931)**

*Le landau*  
Sur sa toile d'origine  
Signé et daté 89 en bas à droite  
22 x 27 cm  
6 000/8 000 €

ON ITS ORIGINAL CANVAS, SIGNED AND DATED LOWER RIGHT, 8,6 x 10,6 IN.





**120 • Robert Archibald Anton GRAAFLAND (1875- 1940)**

*Jeune femme à l'ombrelle chinoise*  
Huile sur toile marouflée sur carton  
Signé et daté 1909 en bas à droite  
23,7 x 29,2 cm  
4 000/6 000 €

OIL ON CANVAS MOUNTED ON CARDBOARD, SIGNED AND DATED LOWER RIGHT, 9,3 x 11,4 IN.





**121 • Ecole Française du XIX<sup>e</sup> siècle**

*Portrait d'une favorite*

Sur sa toile d'origine

91,5 x 73 cm

2 000/3 000 €

ON ITS ORIGINAL CANVAS, 36 x 28,7 IN.





**122 • EDOUARD BISSON (1856-1939)**

*La danse des nymphes*  
Sur sa toile d'origine  
Signé en bas à droite  
60 x 81 cm  
12 000/15 000 €

ON ITS ORIGINAL CANVAS, SIGNED LOWER RIGHT, 23,6 x 31,8 IN.



123 • Jules Émile SAINTIN (1829-1894)

*Mère et son enfant*  
Sur sa toile d'origine  
Signé en bas à gauche et daté 1878 en bas à droite  
35 x 27 cm  
2 000/3 000 €

ON ITS ORIGINAL CANVAS, SIGNED LOWER LEFT AND DATED LOWER RIGHT, 13,7 x 10,6 IN.

Jules Émile Saintin

1878



**124 • Gustave COURTOIS (1853-1923)**

*Portrait de jeune fille*  
Sur sa toile d'origine  
Signé et daté 1891 en bas à droite  
84 x 48,5 cm  
3 000/4 000 €

ON ITS ORIGINAL CANVAS, SIGNED AND DATED LOWER  
RIGHT, 33 x 19 IN.







**125 • Maurice ?**

*Portrait de Nelly, 4 ans*  
Sur sa toile d'origine  
Signé en bas à gauche  
115 x 72 cm  
1 500/2 000 €

ON ITS ORIGINAL CANVAS, SIGNED LOWER LEFT, 45,2 x 28,3 IN.



**126 • John HOWARD HALE (1863-1965)**

*Fillette à la poupée (Portrait de Elsie S)*  
Sur sa toile d'origine  
Signé en bas à droite  
102 x 76 cm  
1 000/1 500 €

ON ITS ORIGINAL CANVAS, SIGNED LOWER RIGHT, 40,1 x 29,9 IN.





**127 • Helen Howard HATTON ( ?- c. 1894)**

*Jeune fille à la couronne de fleurs*

Sur sa toile d'origine  
Signé en bas à gauche

112 x 64,3 cm

Accidents

3 000/4 000 €

ON ITS ORIGINAL CANVAS, SIGNED LOWER LEFT, 44 x 25,3 IN.

*Helen H. Hatton*



128 • Léopold Francois KOWALSKY (XXème siècle)

*Jeune fille au diablo*

Sur sa toile d'origine

Signé en bas à droite

185 x 120 cm

20 000/30 000 €

ON ITS ORIGINAL CANVAS, SIGNED LOWER RIGHT, 72,8 x 47,2 IN.









**129 • G. SMITH**

*Frère et sœur*  
Huile sur panneau  
Signé en bas à droite  
15,5 x 18 cm  
800/1 200 €

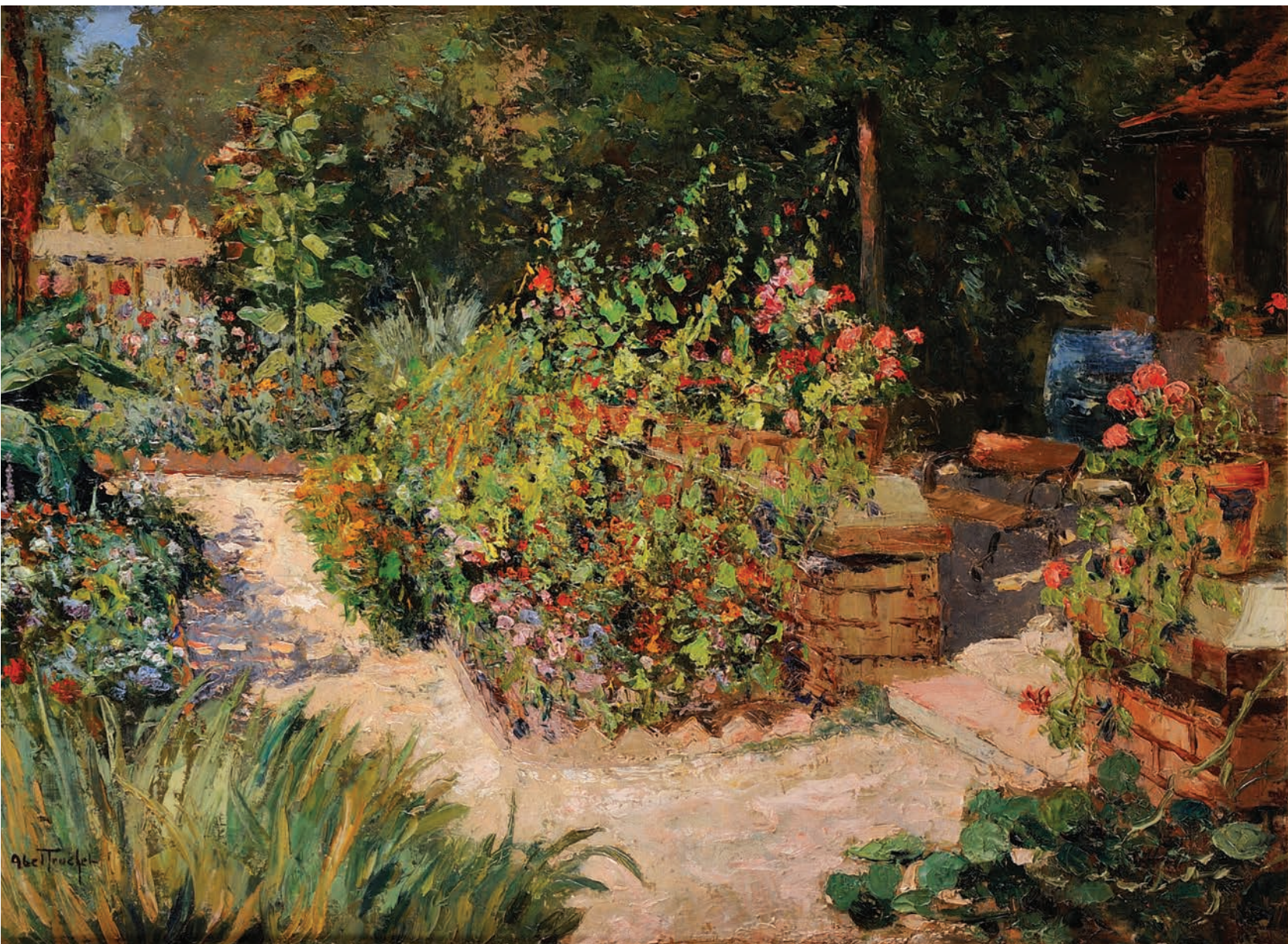
OIL ON PANEL, SIGNED LOWER RIGHT, 6,1 x 7 IN.

**130 • Gustave Mardoché NEYMARK  
(1850-?)**

*Jeune enfant au cerceau*  
Huile sur toile  
Signé et dédié à M. Lassigne en bas à gauche  
38 x 46 cm  
1 200/1 500 €

OIL ON CANVAS, SIGNED AND DEDICATED LOWER LEFT,  
14,9 x 18,1 IN.





**131 • Louis ABEL-TRUCHET (1857-1918)**

*Jardin en fleurs*  
Sur sa toile d'origine  
Signé en bas à gauche  
54 x 73 cm  
5 000/8 000 €

ON ITS ORIGINAL CANVAS, SIGNED LOWER LEFT, 21,2 x 28,7 IN.



**132 • John Watkins CHAPMAN (1853-1903)**

*Un dimanche à Trouville, 1876*  
Huile sur panneau  
Signé et daté 1876 en bas à gauche  
22 x 41 cm  
6 000/8 000 €

OIL ON PANEL, SIGNED AND DATED LOWER LEFT, 8,6 x 16,1 IN.











**133 • Ferdinand Joseph GUELDRY  
(1858-1945)**

*La mort du soldat*  
Huile sur panneau  
Signé en bas à gauche  
41 x 27,5 cm  
500/600 €

OIL ON PANEL, SIGNED LOWER LEFT, 16,1 x 10,8 IN.



**134 • Jules René HERVÉ (1887-1981)**

*Vue de Paris*  
Sur sa toile d'origine  
Signé en bas à gauche  
22 x 27 cm  
600/800 €

ON ITS ORIGINAL CANVAS, SIGNED LOWER LEFT, 8,6 x 10,6 IN.





**135 • Henry MALFROY (1895-1944)**

*Vue de Notre-Dame*  
Sur sa toile d'origine  
Signé en bas à gauche  
33 x 46 cm  
2 000/3 000 €

ON ITS ORIGINAL CANVAS, SIGNED LOWER LEFT, 12,9 x 18,1 IN.





**136 • Basile LEMEUNIER (1852-1922)**

*Portraits de Monsieur et Madame X.*  
Deux huiles sur leurs toiles d'origine  
Signés en bas à droite  
L'une datée 1881  
29 x 26 cm chaque  
1 000/1 200 €

TWO OILS ON THEIR ORIGINAL CANVAS, SIGNED LOWER RIGHT, ONE DATED 1881, 11,4 x 10,2 IN.





**137 • Auguste Barthélemy GLAIZE (1807-1893)**

*Portrait de jeune homme*  
Sur sa toile d'origine  
Signé et daté 1863 en bas à gauche  
100 x 81 cm  
1 500/2 000 €

ON ITS ORIGINAL CANVAS, SIGNED AND DATED 1863 LOWER LEFT, 39,3 x 31,8 IN.



**138 • Paul Abel LEFEBVRE (1859-?)**

*Portrait d'homme à la canne*  
Sur sa toile d'origine  
Signé et daté 1893 en bas à gauche  
40,5 x 27 cm  
1 000/1 500 €

ON ITS ORIGINAL CANVAS, SIGNED AND DATED LOWER LEFT, 15,9 x 10,6 IN.





139



140

**139 • Eugène Henri CAUCHOIS (1850-1911)**

*Bouquet de pivoines*  
 Sur sa toile d'origine  
 Signé en bas à droite  
 46 x 38 cm  
 500/800 €

ON ITS ORIGINAL CANVAS, SIGNED LOWER RIGHT, 18,1 x 14,9 IN.

**140 • Eugène DAMAS (1848-1917)**

*Nature morte au grappes de raisin, pêches, poires, boudoirs et vase de fleurs*  
 Sur sa toile d'origine  
 Signé et daté 1885 en bas à droite  
 59 x 81 cm  
 600/800 €

ON ITS ORIGINAL CANVAS, SIGNED AND DATED LOWER RIGHT, 23,2 x 31,8 IN.

**141 • Eugène Henri CAUCHOIS (1850-1911)**

*Bouquet de fleurs sauvages*  
 Sur sa toile d'origine  
 Signé en bas à droite  
 21,5 x 16 cm  
 300/500 €

ON ITS ORIGINAL CANVAS, SIGNED LOWER RIGHT, 8,4 x 6,2 IN.



141





**142 • Edmond VAN COPPENOLLE (1846-1914)**

*Natures mortes*

Deux huiles sur panneaux

Signés en bas à droite et en bas à gauche

22 x 16 cm chaque

800/1 200 €

TWO OILS ON PANELS, SIGNED LOWER RIGHT AND LOWER LEFT, 8,6 x 6,2 IN.



## Conditions générales de vente

### CONDITIONS ET INFORMATIONS DESTINÉES

#### PRINCIPALEMENT AUX ACHETEURS

La vente est soumise à la législation française et aux conditions imprimées dans ce catalogue. Il est important que vous lisiez attentivement les pages qui suivent. Les pages qui suivent donnent également des informations utiles sur la manière d'acheter aux enchères. Notre équipe se tient à votre disposition pour vous renseigner et vous assister.

#### COMMISSION ACHETEUR

L'acheteur paiera au profit de Osenat, en sus du prix d'adjudication, une commission d'achat de 20,83 % HT (soit 25 % TTC) sur une tranche jusqu'à 500 000 euros et de 15 % HT (soit 18 % TTC) à partir de 500 000 euros.

#### TVA

Remboursement de la TVA en cas d'exportation en dehors de l'Union Européenne

Toute TVA facturée sera remboursée aux personnes non résidentes de l'Union Européenne à condition qu'elles en fassent la demande écrite au service comptable dans un délai de 3 mois après la vente, et sur présentation de l'exemplaire 3 du document douanier d'exportation (DAU) sur lequel Osenat devra figurer comme expéditeur et l'acheteur comme destinataire.

L'exportation doit intervenir dans les délais légaux et un maximum de 3 mois à compter de la date de la vente.

#### 1. AVANT LA VENTE

Caractère indicatif des estimations

Les estimations faites avant la vente sont fournies à titre indicatif. Toute offre dans la fourchette de l'estimation basse et de l'estimation haute a des chances raisonnables de succès. Nous vous conseillons toutefois de nous consulter avant la vente car les estimations peuvent faire l'objet de modifications.

L'état des lots

Nous sommes à votre disposition pour vous fournir un rapport détaillé sur l'état des lots. Tous les biens sont vendus tels quels dans l'état où ils se trouvent au moment de la vente avec leurs imperfections ou défauts. Aucune réclamation ne sera possible relativement aux restaurations d'usage et petits accidents.

Il est de la responsabilité des futurs enchérisseurs d'examiner chaque lot avant la vente et de compter sur leur propre jugement aux fins de vérifier si chaque lot correspond à sa description. Le ré-entoilage, le parquetage ou le doublage constituant une mesure conservatoire et non un vice ne seront pas signalés. Les dimensions sont données à titre indicatif.

Dans le cadre de l'exposition d'avant-vente, tout acheteur potentiel aura la possibilité d'inspecter préalablement à la vente chaque objet proposé à la vente afin de prendre connaissance de l'ensemble de ses caractéristiques, de sa taille ainsi que de ses éventuelles réparations ou restaurations.

Exposition avant la vente

L'exposition précède la vente et est ouverte à tous et n'est soumise à aucun droit d'entrée.

Soucieuse de votre sécurité dans ses locaux, la Société Osenat s'efforce d'exposer les objets de la manière la plus sûre. Toute manipulation d'objet non supervisée par le personnel de la Société Osenat se fait à votre propre risque.

#### 2. LES ENCHÈRES

Les enchères peuvent être portées en personne ou par téléphone ou par l'intermédiaire d'un tiers (les ordres étant dans ce dernier cas transmis par écrit ou par téléphone). Les enchères seront conduites en euros. Un convertisseur de devises sera visible pendant les enchères à titre purement indicatif, seul le prix en euros faisant foi.

Comment enchérir en personne

Pour enchérir en personne dans la salle, il est recommandé de se faire enregistrer et obtenir une raquette numérotée avant que la vente aux enchères ne commence. Vous devrez présenter une pièce d'identité et des références bancaires. La raquette est utilisée pour indiquer vos enchères à la personne habilitée à diriger la vente pendant la vente. Si vous voulez devenir l'acheteur d'un lot, assurez-vous que votre raquette est bien visible de la personne habilitée à diriger la vente et que c'est bien votre numéro qui est cité. S'il y a le moindre doute quant au prix ou quant à l'acheteur, attirez immédiatement l'attention de la personne habilitée à diriger la vente. Tous les lots vendus seront facturés au nom et à l'adresse figurant sur le bordereau d'enregistrement de la raquette, aucune modification ne pourra être faite. En cas de perte de votre raquette, merci d'en informer immédiatement l'un des Clercs de la vente. A la fin de chaque session de vente, vous voudrez bien restituer votre raquette au guichet des enregistrements.

#### Mandat à un tiers enchérisseur

Si vous enchérissez dans la vente, vous le faites à titre personnel et nous pouvons vous tenir pour le seul responsable de cette enchère, à moins de nous avoir préalablement avertis que vous enchérissez au nom et pour le compte d'une tierce personne en nous fournissant un mandat régulier que nous aurons enregistré.

#### Ordres d'achat

Si vous ne pouvez pas assister à la vente aux enchères, nous serons heureux d'exécuter des ordres d'achat donnés par écrit à votre nom. Vous trouverez un formulaire d'ordre d'achat à la fin de ce catalogue. Ce service est gratuit et confidentiel. Les lots sont achetés au meilleur prix, en respectant les autres enchères et le prix de réserve. Dans le cas d'ordres identiques, le premier arrivé aura la préférence, indiquez toujours une " limite à ne pas dépasser ". Les offres illimitées et " d'achat à tout prix " ne seront pas acceptées.

Les ordres d'achat doivent être donnés en euro.

Les ordres écrits peuvent être :

- envoyés par e-mail à [contact@osenat.com](mailto:contact@osenat.com)

- envoyés par télécopie au numéro suivant :

00 33 (0)1 64 22 38 94

- remis au personnel sur place

- envoyés par la poste aux bureaux de la Société Osenat

Vous pouvez également donner des ordres d'achat par téléphone. Ils doivent être confirmés avant la vente par lettre, par fax ou par e-mail (voir ci-dessus). Dans le souci d'assurer un service satisfaisant aux enchérisseurs, il vous est demandé de vous assurer que nous avons bien reçu vos ordres d'achat par écrit ou vos confirmations écrites d'ordres d'achat données par téléphone au moins 24 heures avant la vente.

Enchérir par téléphone

Si vous ne pouvez être présent à la vente aux enchères, vous pouvez enchérir directement par téléphone. Étant donné que le nombre de lignes téléphoniques est limité, il est nécessaire de prendre des dispositions 24 heures au moins avant la vente pour obtenir ce service dans la mesure des disponibilités techniques.

Nous vous recommandons également d'indiquer un ordre d'achat de sécurité que nous pourrions exécuter en votre nom au cas où nous serions dans l'impossibilité de vous joindre par téléphone. Des membres du personnel sont à votre disposition pour enchérir par téléphone pour votre compte en anglais.

#### 3. LA VENTE

Conditions de vente

Comme indiqué ci-dessus, la vente aux enchères est régie par les règles figurant dans ce catalogue. Quiconque a l'intention d'enchérir doit lire attentivement ces conditions. Elles peuvent être modifiées par affichage dans la salle des ventes ou par des annonces faites par la personne habilitée à diriger la vente.

Accès aux lots pendant la vente

Par mesure de sécurité, l'accès aux lots pendant la vente sera interdit.

Déroulement de la vente

La personne habilitée à diriger la vente commencera et poursuivra les enchères au niveau qu'elle juge approprié et peut enchérir de manière successive ou enchérir en réponse à d'autres enchères, et ce au nom et pour le compte du vendeur, à concurrence du prix de réserve.

#### 4. APRÈS LA VENTE

Résultats de la vente

Si vous voulez avoir des renseignements sur les résultats de vos ordres d'achat, veuillez s'il vous plaît téléphoner :

Osenat - Tél. 00 33 (0)1 64 22 27 62

Fax 00 33 (0)1 64 22 38 94

ou sur internet : [www.osenat.com](http://www.osenat.com)

Paiement

Le paiement doit être effectué immédiatement après la vente.

Le paiement peut être effectué :

- Par chèque en euro ;

- En espèces en euro dans les limites suivantes :

- 3 000 € pour les commerçants

- 3 000 € pour les particuliers français

- 15 000 € pour les particuliers n'ayant pas leur domicile fiscal en France, sur présentation d'une pièce d'identité et d'un justificatif de domicile

- Par carte de crédit : Visa ou Mastercard

- Par virement en euro sur le compte :

Coordonnées bancaires :

HSBC FRANCE

Titulaire du compte

Osenat

5, RUE ROYALE

77300 FONTAINEBLEAU

Domiciliation : HSBC FR PARIS AUBER

Code banque : 30056

Code guichet : 00811

No compte : 08110133135

Clé RIB : 57

Identification internationale :

FR76 3005 6008 1108 1101 3313 557

SWIFT : CCFRFRPP

Siret : 44261438400018

APE : 741AO

No TVA intracommunautaire : FR 76442614384

N'oubliez pas d'indiquer votre nom et le numéro de votre bordereau d'adjudication sur le formulaire de virement.

#### Enlèvement des achats

##### Enlèvement des achats – Frais de stockage

Les achats ne pourront être enlevés qu'après leur paiement.

Tous les lots pourront être retirés pendant ou après chaque vacation, sur présentation de l'autorisation de délivrance du service comptable de Osenat.

Nous recommandons vivement aux acheteurs de prendre livraison de leurs lots après la vente.

Des frais de stockage seront facturés par Osenat aux acheteurs n'ayant pas retiré leurs achats 15 jours après la vente, à raison de :

- 10 € par jour pour un meuble

- 5 € par jour pour un objet ou un tableau

#### Exportation des biens culturels.

Des certificats d'exportation pourront être nécessaires pour certains achats et, dans certains cas, une autorisation douanière pourra également être requise. L'Etat français a faculté de refuser d'accorder un certificat d'exportation au cas où le lot est réputé être un trésor national. Osenat n'assume aucune responsabilité du fait des décisions administratives de refus de certificat d'exportation pouvant être prises. Sont présentées ci-dessous, de manière non-exhaustive, les catégories d'œuvres ou objets d'art accompagnés de leurs seuils de valeur respectifs au-dessus desquels un Certificat pour un bien culturel (dit « Passeport ») peut être requis pour que le lot puisse sortir du territoire français. Le seuil indiqué entre parenthèses est celui requis pour une demande de sortie du territoire Européen, dans le cas où ce dernier diffère du premier seuil.

- Peintures et tableaux en tous matériaux sur tous supports, ayant plus de 50 ans d'âge 150.000 €

- Meubles et objets d'ameublement, tapis, tapisseries, horlogerie, ayant plus de 50 ans d'âge 50.000 €

- Aquarelles, gouaches et pastels ayant plus de 50 ans d'âge 30.000 €

- Sculptures originales ou productions de l'art statuaire originales, et copies produites par le même procédé que l'original ayant plus de 50 ans d'âge 50.000 €

- Livres de plus de 100 ans d'âge 50.000 €

- Véhicules de plus de 75 ans d'âge 50.000 €

- Estampes, gravures, sérigraphies et lithographies originales et affiches originales ayant plus de 50 ans d'âge 15.000 €

- Photographies, films et négatifs ayant plus de 50 ans d'âge 15.000 €

- Cartes géographiques imprimées ayant plus de 100 ans d'âge 15.000 €

- Incunables et manuscrits, y compris cartes et partitions (UE: quelle que soit la valeur) 1.500 €

- Objets archéologiques de plus de 100 ans d'âge provenant directement de fouilles<sup>(1)</sup>

- Objets archéologiques de plus de 100 ans d'âge ne provenant pas directement de fouilles 1.500 €

- Eléments faisant partie intégrante de monuments artistiques, historiques ou religieux (ayant plus de 100 ans d'âge)<sup>(1)</sup>

- Archives de plus de 50 ans d'âge (UE quelle que soit la valeur) 300 €

<sup>(1)</sup> Pour ces catégories, la demande de certificat ne dépend pas de la valeur de l'objet, mais de sa nature.

#### Droit de préemption

L'Etat peut exercer sur toute vente publique d'œuvre d'art un droit de préemption sur les biens proposés à la vente, par déclaration du ministre chargé de la Culture aussitôt prononcée l'adjudication de l'objet mis en vente. L'Etat dispose d'un délai de 15 (quinze) jours à compter de la vente publique pour confirmer l'exercice de son droit de préemption. En cas de confirmation, l'Etat se subroge à l'adjudicataire.

#### Indications du catalogue

Les indications portées sur le catalogue sont établies par la Société Osenat Fontainebleau avec la diligence requise pour une société de ventes volontaires de meubles aux enchères publiques, sous réserve des rectifications affichées dans la salle de vente avant l'ouverture de la vacation ou de celles annoncées par la personne habilitée à diriger la vente en début de vacation et portées sur le procès-verbal de la vente. Les indications seront établies compte tenu des informations données par le vendeur, des connaissances scientifiques, techniques et artistiques et de l'opinion généralement admise des experts et des spécialistes, existantes à la date à laquelle les dites indications sont établies.

Les informations recueillies sur les formulaires d'enregistrement sont obligatoires pour participer à la vente puis pour la prise en compte et la gestion de l'adjudication. Vous pouvez connaître et faire rectifier les données vous concernant, ou vous opposer pour motif légitime à leur traitement ultérieur, en adressant une demande écrite accompagnée d'une copie de votre pièce d'identité à l'opérateur de vente par courrier ou par email. L'opérateur de vente volontaire est adhérent au Registre central de prévention des impayés des Commissaires priseurs auprès duquel les incidents de paiement sont susceptibles d'inscription. Les droits d'accès, de rectification et d'opposition pour motif légitime sont à exercer par le débiteur concerné auprès du Symev 15 rue Freycinet 75016 Paris.



## General terms and conditions of sale

### CONDITIONS AND INFORMATION PRINCIPALLY

#### FOR BUYERS

All property is being offered under French Law and the conditions printed in this volume. It is important that you read the following pages carefully.

The following pages give you as well useful information on how to buy at auction. Our staff is at your disposal to assist you.

#### BUYER'S PREMIUM

The purchase price will be the sum of the final bid plus a buyer's premium of 25 % inc. taxes.

Live Auction : an additional buyer's premium of 3% ex. taxes (3,59 inc. taxes) will be charged by Osenat to this buyer's premium

#### VAT RULES

Non-European buyers may have all VAT invoiced refunded to them if they request so in writing to the accounting department within delay of 3 months of the date of sale, and if they provide Osenat with the third sample of the customs documentation (DAU) stamped by customs. Osenat must appear as shipper on the export document and the buyer as the consignee. The exportation has to be done within the legal delays and a maximum of 3 months of the date of sale.

#### 1 - BEFORE THE AUCTION

##### Pre-sale estimates

The pre-sale estimate are intended as a guide for prospective buyers. Any bid between the high and the low pre-sale estimates offers a fair chance of success. It is always advisable to consult us nearer the time of sales as estimates can be subject to revision.

##### Condition of lots

Solely as a convenience, we may provide condition reports. All the property is sold in the condition in which they were offered for sale with all their imperfections and defects.

No claim can be accepted for minor restoration or small damages. It is the responsibility of the prospective bidders to inspect each lot prior to the sale and to satisfy themselves that each lot corresponds with its description. Given that the re-lining, frames and finings constitute protective measures and not defects, they will not be noted. Any measurements provided are only approximate.

All prospective buyers shall have the opportunity to inspect each object for sale during the pre-sale exhibition in order to satisfy themselves as to characteristics, size as well as any necessary repairs or restoration.

##### Sale preview

Pre-auctions viewings are open to the public free of charge. Osenat is concerned for your safety while on our premises and we endeavour to display items safely so far as is reasonably practicable. Nevertheless, should you handle any items on view at our premises, you do so at your own risk.

#### 2 - BIDDING IN THE SALE

Bids may be executed in person by paddle during the auction or by telephone, or by third person who will transmit the orders in writing or by telephone prior to the sale. The auctions will be conducted in euros. A currency converter will be operated in the salesroom for your convenience but, as errors may occur, you should not rely upon it as substitute for bidding in euros.

##### Bidding in Person

To bid in person at the auction, you will need to register for and collect a numbered paddle before the auction begins. Proof of identity will be required.

If you wish to bid on a lot, please indicate clearly that you are bidding by raising your paddle and attracting the attention of the auctioneer. Should you be the successful buyers of any lot, please ensure that the auctioneer can see your paddle and that it is your number that is called out.

Should there be any doubts as to price or buyer, please draw the auctioneer's attention to it immediately.

We will invoice all lots sold to the name and address in which the paddle has been registered and invoices cannot be transferred to other names and addresses. In the event of loss of your paddle, please inform the sales clerk immediately.

At the end of the sale, please return your paddle to the registration desk.

##### Bidding as principal

If you make a bid at auction, you do as principal and we may hold you personally and solely liable for that bid unless it has been previously agreed that you do so on behalf of an identified and acceptable third party and you have produced a valid power of attorney acceptable to us.

##### Absentee bids

If you cannot attend the auction, we will be pleased to execute written bids on your behalf. A bidding form can be found at the back of this catalogue. This service is free and confidential. Lots will be bought as cheaply as is consistent with other bids and the reserves. In the event of identical bids, the earliest bid received will take precedence. Always indicate a "top limit" - the hammer price to which you would stop bidding if you were attending the auction yourself

"Buy" and unlimited bids will not be accepted.

Orders shall be made in euro.

Written orders may be

- sent by e-mail at [contact@osenat.com](mailto:contact@osenat.com)

- sent by fax to the following number: 00 33 (0) 1 80 81 90 01

- hand delivered to staff on the premises

- sent by post to the offices of Osenat.

You may also bid by telephone. Telephone bids must be confirmed before the auction by letter, fax or e-mail. These as well as written bids must be received 24 hours before the auction so that we can guarantee satisfaction.

##### Bidding by telephone

If you cannot attend the auction, it is possible to bid on the telephone. As the number of telephone lines is limited, it is necessary to make arrangements for this service 24 hours before the sale.

We also suggest that you leave a covering bid which we can execute on your behalf in the event we are unable to reach you by telephone. Osenat Fontainebleau staff are available to execute bids for you in English.

#### 3 - AT THE AUCTION

##### Conditions of sale

As indicated above, the auction is governed by the conditions printed in this catalogue. Anyone considering bidding in the auction should read them carefully. They may be amended by way of notices posted in the salesroom or by way of announcement made by the auctioneer.

##### Access to the lots during the sale

For security reasons, prospective bidders will not be able to view the lots whilst the auction is taking place.

##### Auctioning

The auctioneer may commence and advance the bidding at levels he considers appropriate and is entitled to place consecutive and responsive bids on behalf of the vendor until the reserve price is achieved.

#### 4 - AFTER THE AUCTION

##### Results

If you would like to know the result of any absentee bids which you may have instructed us to place on your behalf, please contact:

Osenat - Tél. 00 33 (0)1 64 22 27 62

Fax 00 33 (0)1 64 22 38 94

or: [www.osenat.com](http://www.osenat.com)

##### Payment

Payment is due immediately after the sale and may be made by the following method:

- checks in euro

- cash within the following limits:

- 3,000 euros for trade clients

- 3,000 euros for French private clients

- 15,000 euros for foreign tax nationals (non trade)

- credit cards VISA and MASTERCARD

- Bank transfers should be made to:

HSBC FRANCE  
Account holder :  
Osenat  
5, RUE ROYALE  
77300 FONTAINEBLEAU  
Domiciliation: HSBC FR PARIS AUBER  
Code banque: 30056  
Code guichet: 00811  
No compte: 08110133135  
Clé RIB: 57  
International identification:  
FR76 3005 6008 1108 1101 3313 557  
SWIFT: CCFRFRPP  
Siret: 44261438400018  
APE 741A0  
No TVA intracommunautaire: FR 76442614384

##### Collection of Purchases – Storage fees

Purchases can only be collected after payment in full in cleared funds has been made to Osenat.

Purchased lots will become available only after payment in full has been made.

Storage fees will be charged by Osenat to purchasers who have not collected their items within 15 days from the sale as follows :

- 10 € per day for furniture
- 5 € per day for object or paintings

##### Export

Buyers should always check whether an export licence is required before exporting. It is the buyer's sole responsibility to obtain any relevant export or import licence. The denial of any licence or any delay in obtaining licences shall neither justify the rescission of any sale nor any delay in making full payment for the lot. Osenat can advise buyers on the detailed provisions of the export licensing regulations and will submit any necessary export licence applications on request.

However, Osenat cannot ensure that a licence will be obtained. Local laws may prohibit of some property and/or may prohibit the resale of some property in the country of importation. As an illustration only, we set out below a selection of the categories of works or art, together with the value thresholds above for which a French «certificat pour un bien culturel» (also known as «passport») may be required so that the lot can leave the French territory; the thresholds indicated in brackets is the one required for an export licence application outside the EU, when the latter differs from the national threshold.

- Pictures entirely made by hand on any support and of any material, of more than 50 years of age euros 150,000
- Furniture and objects, carpets, tapestries, clocks of more than 50 years of age euros 50,000
- Watercolors, gouaches and pastels of more than 50 years of age euros 30,000
- Original sculptures and copies of more than 50 years of age euros 50,000

- Books of more than 100 years of age euros 50,000

- Vehicules of more than 75 years of age euros 50,000

- Drawings of more than 50 years of age euros 15,000

- Prints, lithographs and posters of more than 50 years of age euros 15,000

- Photographs, films and negatives of more than 50 years of age euros 15,000

- Printed maps of more than 100 years of age euros 15,000

- Incunabula and manuscripts (EU whatever the value is) euros 1,500

- Archaeology pieces of more than 100 years of age, originating directly from excavations (1) euros 1,500

- Archaeology pieces of more than 100 years of age, not originating directly from excavations euros 1,500

- Parts of Historical, Religious or Architectural monuments of more than 100 years of age (1) euros 300

- Archives of more than 50 years of age (EU whatever the value is) euros 300

(1) Application for licence for these categories is subject to the nature of the item.

##### Preemption right

The French state retains a preemption right on certain works of art and archives which may be exercised during the auction.

In case of confirmation of the preemption right within fifteen (15) days from the date of the sale, the French state shall be subrogated in the buyers position.

##### Catalogue descriptions

OsenatOsenat shall exercise such due care when making express statements in catalogue descriptions, as amended by any notices posted in the salesroom prior to the opening of the auction or by announcement made by the auctioneer at the beginning of the auction and noted in the minutes of the sales, as is consistent with its role of an auction house and in the light of the information provided to it by vendor, of the scientific, technical and artistic knowledge, and the generally accepted opinions of relevant experts, at the time any such express statement is made.

Photos : Michel Bury  
Conception / réalisation : Osenat





## ORDRE D'ACHAT / ABSENTEE BID FORM

*L'Esprit du 19<sup>ème</sup> siècle*

Dimanche 23 Novembre 2014

à 14 H 30

OSENAT FONTAINEBLEAU  
5, rue Royale - 77300 Fontainebleau  
Tél. : 00 33 (0)1 64 22 27 62

Formulaire à retourner au / *Please return to*

Email : [contact@osenat.com](mailto:contact@osenat.com)

Fax : 00 33 (0)1 64 22 38 94

Dans le cadre de vos Conditions de Vente que je déclare connaître et accepter, veuillez enregistrer à mon nom les ordres d'achat ci-contre jusqu'aux montants des enchères indiquées.

Ces ordres d'achat seront exécutés au mieux de mes intérêts en fonction des autres enchères portées lors de la vente.

Merci de joindre au formulaire d'ordre d'achat un Relevé d'Identité Bancaire, une copie d'une pièce d'identité (carte d'identité, passeport...) ou un extrait d'immatriculation au R. C. S.

Les lots sont vendus par application des Conditions de Vente imprimées au catalogue. Il est vivement recommandé aux enchérisseurs de se rendre à l'exposition publique organisée avant la vente afin d'examiner les lots soigneusement.

A défaut, les enchérisseurs peuvent contacter le ou les experts de la vente afin d'obtenir de leur part des renseignements sur l'état physique des lots concernés.

*Subject to your Conditions of Sales which I have read and accept, please bid on my behalf for the following lot[s] up to the hammer price[s] mentioned on this form. These bids are to be executed as cheaply as is permitted by other bids. If any bid is successful, I agree to pay, addition to the hammer price, a buyers premium and VAT if applicable at the rates stated in the section Conditions of Sales, of this catalogue.*

*Please attach to the absentee bid form a bank statement, a copy of a form of identification (identity card, passport...) or a certified copy of your registration in the register of companies.*

*Lots are sold in accordance with the Conditions of Sales printed in the catalogue. Prospective buyers are encouraged to attend the public presale viewing to carefully inspect the lots. Prospective buyers may contact the experts at the sale in order to obtain information on the condition of the lots.*

Aucune réclamation quelconque à cet égard ne sera admise après l'adjudication.

*No claim regarding the condition of the lots will be admissible after the sale.*

Les ordres d'achats sont une facilité pour les clients.

La Société Osenat Fontainebleau n'est pas responsable pour avoir manqué d'exécuter un ordre par erreur ou pour toute autre cause.

*The bid form is a facility offered to the costumers.*

*Osenat shall not be liable for missing to execute an order by error or for any other cause.*

NOM / NAME (PLEASE PRINT OR TYPE)	
ADRESSE / ADRESS FOR INCOICING	
ADRESSE E-MAIL / E-MAIL ADDRESS	
N° DE TELEPHONE / TELEPHONE	N° DE TELECOPIE / FAX

No DE LOT /  
LOT NUMBER

TITRE OU DESCRIPTION /  
TITLE / DESCRIPTION

ENCHÈRE EN € /  
HAMMER PRICE IN €  
(hors frais de vente et hors TVA) /  
(excluding buyer's premium and  
VAT)

No DE LOT / LOT NUMBER	TITRE OU DESCRIPTION / TITLE / DESCRIPTION	ENCHÈRE EN € / HAMMER PRICE IN € (hors frais de vente et hors TVA) / (excluding buyer's premium and VAT)
		€
		€
		€
		€
		€
		€
		€
		€
		€

SIGNATURE / SIGNATURE	DATE / DATE

Merci de joindre un relevé d'identité bancaire (RIB)  
*Required bank reference*





Travis Johnson





## MAISON DE VENTES AUX ENCHÈRES ■ AUCTION HOUSE

5, RUE ROYALE 77300 FONTAINEBLEAU - TEL. +33 (0)1 64 22 27 62 - FAX +33 (0)1 64 22 38 94 ■ 66, AVENUE DE BRETEUIL 75007 PARIS  
TEL. +33 (0)1 80 81 90 11 - FAX +33 (0)1 47 23 39 64 ■ 107, AVENUE GEORGES CLEMENCEAU 77250 MORET-SUR-LOING - TEL. +33 (0)1 80 81 90 10  
contact@osenat.com ■ www.osenat.com ■ Agrément 2002-135 ■ Commissaires-Priseurs habilités : Jean-Pierre Osenat & Candice Osenat-Boutet