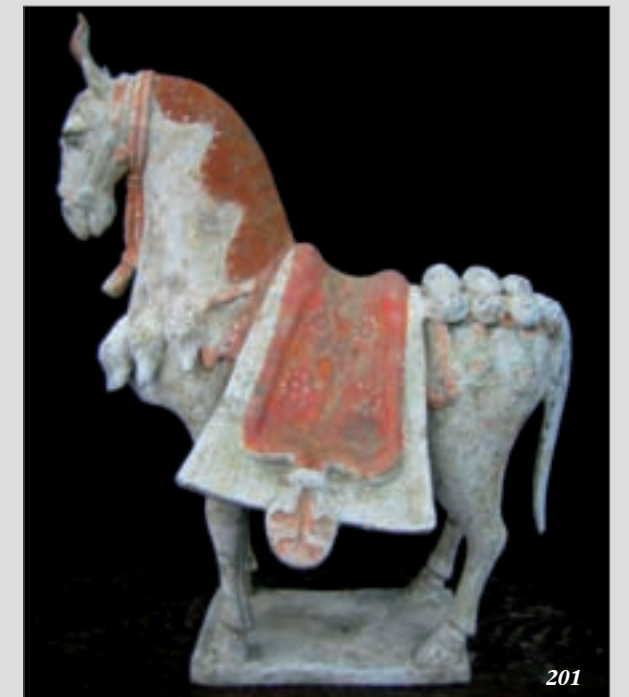
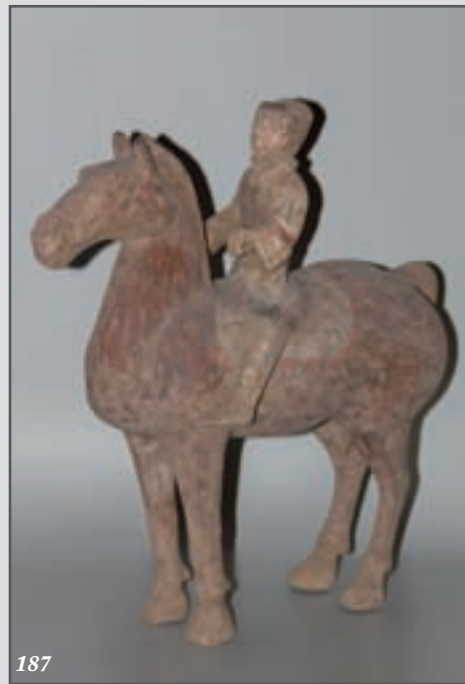


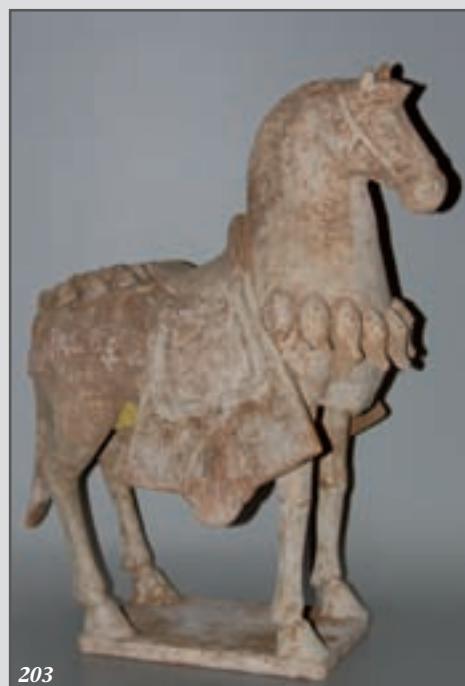
# NERET-MINET TESSIER

Samedi 24 Mai 2008 à 14 heures  
Drouot-Richelieu - Salle 16

## ARCHEOLOGIE CHINOISE, ARTS D'ASIE



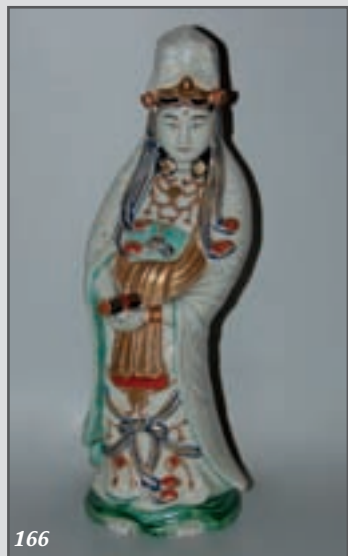
## CIVILISATIONS DE L'INDUS, ART DU GANDHARA, INDE, BIRMANIE, LAOS, THAÏLANDE, TIBET, NÉPAL, MONGOLIE, PHILIPPINES, ESTAMPES JAPONAISES



Expert C.E.A. : pour le Gandhara, l'Archéologie chinoise et l'Art d'Asie  
Mr J-Y. Nathan - Tél. : 06 16 68 15 80 - [jy.nathan@libertysurf.fr](mailto:jy.nathan@libertysurf.fr)

Expositions publiques : Vendredi 23 mai de 11 h à 18 h et samedi 24 mai de 11 h à 12 h  
Téléphone pendant la vente : 01 48 00 20 16

SARL - Agrément 2001-014 - R.C.S., TVA INTRA : FR19 440 305 183 00012  
8, rue Saint-Marc - 75002 Paris. — Tél. : 01 40 13 07 79 - Fax : 01 42 33 61 94  
e-mail : [mail@neret-tessier.com](mailto:mail@neret-tessier.com) - Internet : [www.neret-tessier.com](http://www.neret-tessier.com) "Catalogue en ligne"



Les pièces d'archéologie, compte tenu de leur ancienneté, ont pu subir quelques restaurations d'usage et reprises au décor, seules les grosses réparations ou les manques importants seront signalés.

## CIVILISATIONS DE L'INDUS

### BAJAUR

(I<sup>er</sup> millénaire av. J.C.)

1. **Orant.** En terre cuite. H : 7.5 cm 80/100

## ART GRECO-BOUDDHIQUE DU GANDHARA

(I<sup>er</sup> – V<sup>ème</sup> siècle)

2. **Fragment de frise** représentant un personnage adossé à une colonne. En schiste. H : 10 cm 200/300
3. **Tête d'adorant.** En stuc. H : 9.5 cm 150/180
4. **Bouddha** représenté debout sur une base. Il porte un manteau aux nombreux plis, on voit au-dessus de ses chevilles les plis de son antaravâsaka. La coiffure ondulée, recouvrant la protubérance crânienne. En schiste. (*Tête recollée*). H : 67 cm 11.000/12.000  
*Voir la reproduction en 2<sup>ème</sup> de couverture*
5. **Tête de Bouddha.** En stuc. H : 21 cm 500/600
6. **Tête de Bouddha.** En stuc. H : 13 cm 350/400
7. **Deva agenouillé.** En stuc. Kotela. H : 9.5 cm 130/150
8. **Plaque métope ornée** d'un buste de Bodhisattva. En schiste. L : 12 cm 130/150
9. **Tête de Bouddha.** En stuc. Hadda. H : 8 cm 60/80
10. **Buste d'Atlante.** En stuc. L : 11 cm 160/200
11. **Tête de Bouddha.** En terre séchée. (*Bas du visage reconstitué*). Bamiyan. H : 13.5 cm 160/200
12. **Tête de Bouddha.** En stuc à traces de polychromie. Hadda. H : 7.5 cm 250/350
13. **Fragment orné** d'un Bodhisattva. En schiste. H : 12 cm 110/140
14. **Tête de Bouddha.** En stuc. H : 6.5 cm 40/50
15. **Miroir** en bronze. H : 17 cm 110/160
16. **Bouddha votif.** En stuc. (*Collages*). H : 10 cm 100/150
17. **Tête de moine.** En stuc. H : 5 cm 80/100
18. **Visage de Bouddha.** En schiste. Sari Bahlol. H : 9.5 cm 300/400  
*Voir la reproduction en 2<sup>ème</sup> de couverture*
19. **Buste de déesse-mère.** En terre cuite. H : 6.5 cm 70/90
20. **Tête de fidèle.** En stuc. H : 6 cm 70/90
21. **Tête fragmentaire de Bouddha.** En stuc. H : 6.5 cm 60/80
22. **Visage d'officiant** à la crémation du Bouddha. H : 7.5 cm 150/200
23. **Visage de Bouddha.** En stuc. (*Restaurations*). H : 12 cm 60/70
24. **Tête de Bouddha.** En stuc. H : 10.5 cm 160/200
25. **Buste de Bouddha.** En stuc. Hadda. (*Tête recollée*). H : 24 cm 450/550

# INDE

26. **Plaque votive** figurant une déesse debout, la main droite sur la hanche, les pieds croisés. En terre cuite. Chandraker tugarh – Bengale. Dynastie Sunga (187 – 72 av. J.C.) H : 21 cm L : 8,5 cm 500/600  
*Voir la reproduction en 2<sup>ème</sup> de couverture*

## BIRMANIE - LAOS - THAÏLANDE

27. **Poids à opium.** En bronze. Birmanie, XIX<sup>e</sup> s. 200/250
28. **Cloche d'éléphant.** En bronze. Birmanie, XIX<sup>e</sup> s. (*Sans battant*). H : 18 cm 200/250
29. **Bouddha.** En terre cuite à traces de dorure. Birmanie, Shan. XVIII<sup>e</sup> s. H : 15 cm (*Tête recollée*). 110/140
30. **Poids à opium.** En bronze. Birmanie, XVIII<sup>e</sup> s. H : 9 cm 180/200
31. **Poids à opium.** En bronze. Birmanie, XIX<sup>e</sup> s. H : 11 cm 300/350
32. **Buste acéphale de Bouddha.** En terre cuite. Birmanie, Pyu, VIII<sup>e</sup> - X<sup>e</sup> s. H : 13 cm 110/160
33. **Bouddha en bronze.** Birmanie, Shan. XIX<sup>e</sup> s. H : 15.5 cm 250/300
34. **Poignard "Dha" de chef Karen.** Birmanie, XIX<sup>e</sup> s. (*L'extrémité du fourreau manque*). L : 38 cm 350/400  
*Voir la reproduction en 3<sup>ème</sup> de couverture*
35. **Bouddha en maçonnerie laqué et doré.** Birmanie, Shan, XIX<sup>e</sup> s. H : 17 cm 120/160
36. **Grelot en bronze.** Birmanie, XIX<sup>e</sup> s. L : 9 cm 100/150
37. **Bouddha.** En stéatite. Birmanie, Mon (Mandalay) fin du XIX<sup>e</sup> s. (*Tête recollée*). H : 31 cm 200/300
38. **Bouddha votif.** En marbre. Birmanie, Mon (Mandalay), début du XX<sup>e</sup> s. H : 15.5 cm 70/80
39. **Cloche de pagode en bronze.** Birmanie, début du XX<sup>e</sup> s. H : 12.5 cm 110/160
40. **Bouddha en bois laqué et doré.** Royaume de Lanna, au nord de la Thaïlande, XIX<sup>e</sup> s. H : 20 cm 160/220
41. **Gong en bronze.** Birmanie, début du XX<sup>e</sup> s. D : 40 cm 200/300
42. **Bouddha votif.** En albâtre. Birmanie, Mon (Mandalay) XIX<sup>e</sup> s. H : 18 cm 360/400  
*Voir la reproduction en 2<sup>ème</sup> de couverture*
43. **Pelle à riz en bois laqué.** Birmanie, vers 1950. L : 34 cm 80/100
44. **Bouddha en bois laqué et doré.** Laos, Tai-Leu XIX<sup>e</sup> s. H : 19.5 cm 100/150
45. **Balance à opium.** Laos, Hmong, début du XX<sup>e</sup> s. H : 22 cm 50/70
46. **Parang.** Nord du Laos, vers 1940. (Le pommeau est renforcé par une pièce de monnaie en argent de l'Indochine Française, datée de 1938). L : 65 cm 160/240
47. **Navette en teck.** Nord du Laos, vers 1950. H : 46 cm 60/70
48. **Tête de marionnette.** En bois. Birmanie, début du XX<sup>e</sup> s. H : 24 cm 70/90
49. **Poids à opium.** En bronze. Birmanie, XIX<sup>e</sup> s. H : 6.5 cm 70/90
50. **Tube servant à la transmission des dépêches au sein de l'administration birmane.** En bambou laqué et doré. Début du XX<sup>e</sup> s. L : 38 cm 200/300
51. **Deux têtes de marionnettes.** En bois. H : 14 et 18cm. Birmanie, vers 1950. 70/80
52. **Poids à opium.** En bronze. Birmanie, XVIII<sup>e</sup> s. H : 7 cm 70/90
53. **Poulie de métier à tisser.** En bois sculpté. Birmanie, début du XX<sup>e</sup> s. H : 24 cm 60/80
54. **Poids à opium.** En bronze. Birmanie, XIX<sup>e</sup> s. H : 9 cm 160/200
55. **Tenture en coton à motifs géométriques.** Hmong, Laos vers 1950. H : 140 cm (*Bordure refaite*). 60/70
56. **Deux instruments de collecte d'opium : inciseur et cuiller (L : 17 cm) et récipient à chaux en laiton (H : 9 cm).** Hmong, Laos, vers 1950. 50/60
57. **Main en bronze.** Thaïlande. L : 14 cm 150/180
58. **Tête de Bouddha.** En bronze. H : 5,5 cm 150/180

## TIBET – NEPAL

59. **Représentation de Vasudhâra**, une forme du dieu de la richesse. Elle est assise sur un trône, à six bras dont les mains tiennent un vase, un épi de blé, un livre et des plumes de paon. En bronze doré. Népal, XV<sup>e</sup> s. H : 11 cm L : 9 cm 5.000/6.000  
*Voir la reproduction en 1<sup>re</sup> de couverture*
60. **Phurbu** en bois, à décor d'un homme surmonté d'un lion. Tibet, XIX<sup>e</sup> s. L : 25,5 cm 250/300
61. **Phurbu** en bois, à décor de trois têtes surmontées de trois animaux. Tibet, XIX<sup>e</sup> s. L : 18 cm 250/300
62. **Phurbu** en bois, à décor de trois têtes. Tibet, XIX<sup>e</sup> s. L : 25 cm 250/300
63. « **Bhumpa** », vase à eau lustrale. En cuivre et argent. (*Extrémité du bec verseur endommagée*). Tibet, XIX<sup>e</sup> s. H : 15 cm 150/200
64. **Statuette de divinité protectrice de maison**. En marbre. Jajarkot, ouest du Népal. Vers 1950. H : 20 cm 250/350
65. **Statuette protectrice de maison**. En bois. Ouest du Népal, XX<sup>e</sup> s. H : 42 cm 250/350
66. **Clochette de temple**. En bronze. Début du XX<sup>e</sup> s. H : 10.5 cm 70/90
67. **Lampe à beurre rituelle**. En pierre. Népal, Bhaktapur. XIX<sup>e</sup> s. D : 11 cm 80/100
68. **Deux ornements de fenêtre** à têtes de Garuda. Népal, Vallée de Kathmandou, XIX<sup>e</sup> s. L : 27 cm 50/60
69. **Sommet de piquet orné** de deux têtes de chevaux stylisées. En bois. Népal, début du XX<sup>e</sup> s. L : 15 cm 50/70
70. **Boîte à tikka** (peintures rituelles). En bois. Népal, début du XX<sup>e</sup> s. L : 11 cm 50/60
71. **Cloche de temple et deux lampes** à beurre rituelles. En laiton. Népal, vers 1950. H : 10 et 5 cm 50/70
72. **Coupe à thé** en bois de pipal (arbre de l'Éveil) et argent. Tibet, XIX<sup>e</sup> s. D : 10 cm  
 Et une lampe à beurre rituelle. En bronze. H : 10.5 cm Tibet, début du XX<sup>e</sup> s. (*Restaurations*). 90/120
73. **Décoration de torma** (offrande conique rituelle). En carton peint. Népal, début du XX<sup>e</sup> s. H : 15 et 22 cm 70/80
74. **Banjo**. En bois. Népal, début du XX<sup>e</sup> s. L : 67 cm 100/120
75. **Plaque de ceinture**. En métal argenté. Népal, vers 1950. L : 11 cm 40/50
76. **Boîte à épices**. En bois sculpté. Népal, début du XX<sup>e</sup> s. L : 25 cm 60/80
77. **Pot à lait**. En bois sculpté. (L'anse représente un lézard acéphale, le lézard protégeant le lait contre les trente insectes). Humla, Ouest du Népal, début du XX<sup>e</sup> s. H : 22 cm 40/60
78. **Amithayus**. En bronze laqué doré. Tibet, XVII<sup>e</sup> s. H : 11 cm 800/1.000
79. « **Liu** » **génie souterrain**. En cuivre repoussé. Tibet, XVIII<sup>e</sup> s. H : 15 cm 550/600
80. **Lion des neiges**. En cuivre repoussé. Tibet, XVIII<sup>e</sup> s. H : 11 cm 550/600
81. **Lion des neiges**. En cuivre repoussé. Tibet, XVIII<sup>e</sup> s. H : 13 cm 550/600
82. **Déesse à six bras**. En métal blanc. Népal, XIX<sup>e</sup> s. H : 11 cm 400/500
83. **Phurbu**. En cuivre. Népal, XIX<sup>e</sup> s. L : 17 cm 650/700
84. **Lampe à huile** à décor de Garuda. En bronze. Népal, XVIII<sup>e</sup> s. H : 14 cm 800/900
85. **Élément décoratif**. En cuivre repoussé. Tibet, XVIII<sup>e</sup> s. L : 19.5 cm 260/300
86. **Plaque ronde**. En fer doré. Tibet, XIX<sup>e</sup> s. D : 6.5 cm 150/180
87. **Paire de bracelets** de chevilles d'esclave. En bronze. Népal, XIX<sup>e</sup> s. L : 19 cm 650/700
88. **Boîte reliquaire**. En cuivre et métal argenté. Népal, XIX<sup>e</sup> s. H : 11 cm 350/400
89. **Haut de phurbu** à décor de trois têtes. En fer. Tibet, XVIII<sup>e</sup> s. H : 6.5 cm 260/300
90. **Moulin à prières de table**. En cuivre et bois. Tibet, XIX<sup>e</sup> s. H : 22 cm D : 18 cm 700/800

## Mongolie

91. **Vajradhara**. En bronze doré. XVIII<sup>e</sup> s. H : 15.9 cm 1.300/1.500

## PHILIPPINES

92. **Boîte à bétel.** En bronze damasquiné d'argent. XIX<sup>e</sup> s. H : 7 cm L : 14 cm 150/180

## JAPON

93. **Estampe de Shuncho**, trois jeunes femmes en promenade. Vers 1788. 100/200
94. **Estampe de Hiroshige**, série du Kyoko Takaido, station 9 « Oiso ». Vers 1838. 200/300
95. **Cinq estampes de Hokusai**, série des 100 vues du Fuji. Vers 1835. 100/200
96. **Estampe de Toyokuni III**, jeune femme debout et tenant une pipe. Vers 1847. 150/250
97. **Encre et gouache**, non signé, représentant une femme se lavant. Vers 1860. 50/100
98. **Trois pochoirs** de l'école de Tokyo, servant à imprimer les tissus. Vers 1870. 50/80
99. **Dessin préparatoire** d'Aoyama, cheval cabré. Vers 1930. 50/80
100. **Estampe de Hiroshige**, série du Tokaido, station 9 « Oiso ». 1863. 200/300  
*Voir la reproduction en 2<sup>ème</sup> de couverture*
101. **Estampe de Girin**, un chat observant une souris. Vers 1925. 50/80
102. **Estampe de Hokusai**, série des 100 fantômes, la sorcière Hannya. Vers 1700. 100/150
103. **Estampe de Kochoro**, triptyque, portraits de samouraïs en buste. Vers 1885. 80/120
104. **Estampe de Kuniyoshi**, série des 47 Ronin, Okijima Yasoyemon Tsunetatsu tenant son katana. Vers 1847. 150/250
105. **Trois estampes de l'école de Tokyo**, format uchiwa, scènes diverses. Vers 1860. 50/80
106. **Trois estampes de Hiroshige**, paysages diverses. Vers 1900. 30/50
107. **Deux estampes de Bunrei**, oies et canard. 1893. 50/80
108. **Deux estampes de Kunisada**, série du prince Genji. Vers 1848. 250/350
109. **Estampe de Hiroshige**, série des 8 vues d'Edo, lac sous la neige. Vers 1860. 150/250
110. **Trois estampes de Hokusai**, série Ehon Sumidagawa. Vers 1900. 50/80
111. **Deux estampes érotiques de Toyokuni III**, couples enlacés. Vers 1850. 100/200
112. **Estampe d'Utamaro**, portrait en buste d'un jeune couple. Vers 1900. 80/120
113. **Deux estampes de Girin et Aoyama**, scènes de chevaux. Vers 1930. 30/50
114. **Estampe de Hokusai**, série des ponts célèbres, pont sur le Yahagi à Okazaki. Vers 1900. 80/120
115. **Trois estampes de Kogyo**, scènes du théâtre No. Vers 1886. 100/200
116. **Estampe de Yoshitoshi**, série des 100 lunes, la princesse de la lune kagya-hime retourne sur la lune. 1888. 150/250
117. **Estampe de Kunisada**, kakemono, trois jeunes filles s'amuse en jouant. Vers 1835. 300/500
118. **Estampe de Yoshitoshi**, un garçon et sa mère nourrissent les koi dans le jardin de Kameido à Tokyo. Vers 1885. 100/200
119. **Trois estampes de Toshikata et Kunichika**, sujets de personnages. Vers 1890. 100/200
120. **Trois estampes de Hokusai**, manga numéro 6, armes à feu. Vers 1820. 50/80
121. **Estampe de Toshikata**, triptyque, scène de la guerre sino-japonaise. 1894. 80/120

122.	Estampe érotique de Shuntei, couple enlacé. Vers 1890.	150/250
123.	Estampe de Hiroshige, série des 100 vues d'Edo, les décorations du Tanabata festival. 1857.	400/600
124.	Estampe de Toshikata, un couple en promenade au bord d'une rivière. 1891.	100/200
125.	Lot de neuf grandes gouaches, diverses signatures. Vers 1850-70.	300/400
126.	Estampe de Kookishi, tête de femme et poisson rouge. 1971.	100/200
127.	Estampe de Hasui, vue d'une côte boisée et voilier. Vers 1940.	200/300
128.	Estampe de Shunsho, l'acteur Ichimura Uzayemon tenant un faucon. Vers 1780.	150/250
129.	Quatre estampes de Taito, série des 100 oiseaux. Vers 1820.	50/80
130.	Estampe de Toyonobu, diptyque, les préparatifs avant l'attaque d'un château. 1883.	150/250
131.	Deux estampes d'Aoyama, scènes de chevaux. Vers 1930.	40/60
132.	Deux estampes de Hiroshige, série du Grand Tokaido, station 35 « Yoshida » et 39 « Okazaki ». Vers 1900.	100/150
133.	Estampe de Keinen, diptyque, couple de faisan doré. 1891.	50/80
134.	Deux estampes de Shogetsu et Chikanobu, triptyques, scène de traversée d'une rivière et quatre femmes faisant la cérémonie du thé. 1888.	150/250
135.	Estampe de Kuniyoshi, série des 36 poètes, une jeune femme tient un bac. 1843.	50/80
136.	Estampe non signée, surimono, cerisier en fleur devant le soleil montant. Vers 1900.	50/80
137.	Estampe de Kasamatsu Shiro, une ferme de montagne en automne. 1954.	200/300
138.	Quatre estampes de Shoso et Eisen, portraits de femmes et d'hommes. Vers 1870.	50/80
139.	Deux estampes de Hiroshige, série du Tokaido, station 31 « Maisaka » et 32 « Arai ». Vers 1847.	200/300
140.	Estampe d'Utamaro, deux jeunes femmes occupées à la broderie. 1808.	300/500
141.	Estampe de Hiroshige, série Edo Meisho, jeunes femmes et les premiers européens dans un parc. 1863.	200/300
142.	Quatre estampes de Hiroshige et autres, carpe sautant et sujets de fleurs. Vers 1850-80.	50/80
143.	Estampe de Yoshiharu, jeune femme debout. Vers 1860.	50/80
144.	Estampe de Kunisada, acteur debout tenant un éventail. Vers 1833.	150/250
145.	Deux estampes de Keinen, série des oiseaux aux quatre saisons. 1891.	50/80
146.	Deux estampes de Yoshitaki, deux acteurs debout sur fond gris. Vers 1865.	50/80
147.	Estampe de Toyokuni III, série du prince Genji, une jeune femme fume la pipe. Vers 1848.	150/250
148.	Estampe de Hiroshige, série du grand Tokaido, station 14 « Hara ». Vers 1833. <i>Voir la reproduction en 2<sup>ème</sup> de couverture</i>	600/1.000
149.	Estampe de Harunobu, deux jeunes femmes s'abritent sous un parapluie. Vers 1900.	50/80
150.	Estampe de Hasui, un jour nuageux à Mizuki Ibaragi. Première édition. 1946. <i>Voir la reproduction en 1<sup>ère</sup> de couverture</i>	500/700
151.	Estampe d'Eizan, une jeune femme assise devant une porte coulissante. 1814.	300/500
152.	Deux estampes de Hiroshige, série du Jimbutsu Tokaido, station 1 « Nihonbashi » et station 16 « Kambara ». 1851.	200/300
153.	Deux estampes d'Eizan, représentant des jeunes femmes. Vers 1820.	150/200
154.	Deux estampes. Hiroshige, série du Tokaido, station 53. Et Fusatane, une femme cueillant des fleurs. Vers 1850.	50/80

155.	Trois estampes de Kunisada, représentant des scènes d'acteurs Kabuki. Entre 1830 et 1862.	150/250
156.	Estampe de Kuniyoshi, représentant deux acteurs de Kabuki sur scène. Vers 1850.	50/80
157.	Deux estampes de Kunichika, acteurs. Vers 1870.	50/80
158.	Estampe de Kunichika, triptyque, acteurs. Vers 1868.	150/250
159.	Estampe de Kunichika, triptyque, acteurs en buste. Vers 1874.	100/150
160.	Estampe de Kochoro, triptyque, scène sur un bateau. Vers 1892.	100/120
161.	Cinq copies d'estampes.	150/180
162.	Estampe de Hiroshige, quatre femmes en kimono de sortie. 1854.	100/150
163.	Estampe de Hiroshige, triptyque, la maison Ganjiro Yokohama. 1860.	150/200
164.	Estampe de Kuniyoshi, partie de triptyque, acteur. 1848.	50/80
165.	Estampe de Kunisada, partie de triptyque, acteur. Vers 1830.	50/80
166.	Kwanin debout, tenant un rouleau dans ses mains. En porcelaine. Epoque Meiji. H : 27 cm <i>Voir la reproduction en 2<sup>ème</sup> de couverture</i>	200/300
167.	Personnage ascétique en bronze. XIX <sup>e</sup> siècle. H : 29,5 cm	700/800

## ARCHEOLOGIE CHINOISE

### ROYAUMES COMBATTANTS

(475 – 221 av. J.C.)

168.	Epée en bronze à patine de fouille. L : 42 cm <i>Voir la reproduction en 3<sup>ème</sup> de couverture</i>	1.200/1.500
169.	Verseuse « Yi » et un bassin « Pan ». Ces deux récipients complémentaires servent aux ablutions effectuées au début des cérémonies. La verseuse « yi » repose sur quatre pieds, l'anse incurvée se termine par une tête de bête à cornes mordant le bord du récipient, et la panse à décor de spirales. Le bassin repose sur trois petits pieds, muni de deux anses, et à décor d'une suite d'écailles horizontales. En bronze à patine de fouille. Verseuse H : 11 cm L : 22.5 cm Pan H : 6.5 cm D : 16 cm <i>Voir la reproduction en 2<sup>ème</sup> de couverture</i>	4.000/4.500

### HAN

(206 av. J.C. – 220 ap. J.C.)

170.	Cavalier sur sa monture. En terre cuite à engobe et à polychromie. ( <i>Restaurations</i> ). H : 29.5 cm L : 28 cm	700/800
171.	Vase « Fang » à décor de volutes. En terre cuite à engobe et à polychromie. H : 41 cm	1.000/1.200
172.	Vase « Cocon » à décor de cercles concentriques. En terre cuite grise de patine brune. L : 30 cm	500/600
173.	Porte-étendard debout. En terre cuite grise à engobe et à polychromie. H : 57 cm. ( <i>Restaurations et rehauts de polychromie</i> ). <i>Test de thermoluminescence.</i>	1.500/1.800
174.	Vase « Guan » à deux larges anses, et à décor de spirales incisées. En terre cuite grise de patine brune. H : 18 cm	300/400
175.	Fonctionnaire civil représenté debout, aux mains jointes. En terre cuite à engobe et à polychromie. H : 28 cm	500/600
176.	Deux vases « Ding » tripode. En terre cuite à glaçure verte et à traces d'irisation. H : 20 cm	1.800/2.000



177. **Tête de dame de cour.** En terre cuite grise à engobe et à polychromie. H : 13 cm 300/350
178. **Représentation d'une paysanne** donnant des céréales à deux cochons dans une porcherie. En terre cuite à glaçure verte irisée. L : 26 x 29 cm. *Test de thermoluminescence.* 800/1.000
179. **Vase « Cocon »** sur piédouche de forme ovoïde et à décor de volutes. En terre cuite polychrome. L : 30 cm 500/600
180. **Un ensemble de neuf clochettes.** En bronze. H : 2,5 cm à 5 cm 400/450
181. **Dame de cour** debout. En terre cuite. H : 30 cm 200/250
182. **Chien** représenté assis. En terre cuite à engobe. Province du Sichuan. H : 65 cm L : 53 cm. *Test de thermoluminescence.* 2.800/3.000  
*Voir la reproduction en 4<sup>ème</sup> de couverture*
183. **Paire de vases « Hu ».** En terre cuite à glaçure verte irisée. H : 36 cm 1.600/1.800
184. **Dame de cour** agenouillée. Les cheveux noirs sont séparés par une raie au milieu et se prolonge dans le dos par une tresse peinte de pigments noirs. Au-dessus des tempes ont été pratiqués deux petits trous servant à placer un bijou. La succession des trois vêtements réglementaires est bien visible. On distingue le col relevé d'une chemise près du corps, le col croisé d'une robe et le manteau en V, fermé, sur le coté droit. En terre cuite à engobe et à polychromie. H : 50 cm. *Test de thermoluminescence.* 1.500/1.800  
*Voir la reproduction en 4<sup>ème</sup> de couverture*
185. **Vase « Ding »** tripode, à deux anses et au couvercle décoré de volutes. En terre cuite à glaçure verte et à traces d'irisation. (*Fêle au couvercle*). H : 20 cm 700/800  
*Voir la reproduction en 3<sup>ème</sup> de couverture*
186. **Cheval sans jambe,** et à la tête amovible. En terre cuite à engobe et à polychromie. H : 38 cm L : 48 cm. *Test de thermoluminescence.* 1.000/1.200
187. **Guerrier sur son cheval à l'arrêt.** Le cavalier, assis les jambes pendantes, se tient bien droit. En terre cuite à engobe et à polychromie. H : 28.5 cm L : 27.5 cm. *Test de thermoluminescence.* 1.000/1.200  
*Voir la reproduction en 4<sup>ème</sup> de couverture*
188. **Vase « Lian »** reposant sur trois petits pieds en forme d'ourson. La panse est décorée de motifs animaliers. Le couvercle représente la montagne des Immortels. En terre cuite à glaçure verte et à traces d'irisation. H : 25.5 cm D : 19 cm 1.500/1.800  
*Pièce similaire : Art of Han, by Ezekiel Schloss. 1979. (fig. 61, page 85).*
189. **Récipient** à couvercle, et muni de deux anneaux. En bronze. H : 14 cm D : 24 cm 1.800/2.000  
*Voir la reproduction en 3<sup>ème</sup> de couverture*
190. **Poule** debout. En terre cuite à engobe. H : 28 cm L : 28 cm 300/400
191. **Cochon** debout. En terre cuite à engobe. H : 18 cm L : 34 cm 600/700
192. **Fourneau** surmonté de deux récipients. En terre cuite à glaçure verte irisée. H : 19 cm L : 25 cm 300/400

## SIX DYNASTIES

(220 – 589)

193. **Dame de cour** debout, la coiffe en forme d'éventail. En terre cuite à engobe et à polychromie. H : 25 cm 400/500
194. **Jarre à couvercle,** à décor incisé de personnages. En terre cuite blanche à engobe. H : 49 cm 1.000/1.200
195. **Jarre à couvercle,** à décor incisé des douze signes du zodiaque chinois. En terre cuite grise. H : 64.5 cm 1.000/1.200

## WEI

(386 – 557)

196. **Guerrier** représenté debout. En terre cuite grise à engobe et à polychromie. H : 23 cm 300/400
197. **Chameau** debout portant une charge. En terre cuite à engobe et à polychromie. (*Restaurations*). H : 32.5 cm L : 31 cm. *Test de thermoluminescence.* 3.500/4.000  
*Voir la reproduction en 2<sup>ème</sup> de couverture*
198. **Porte-étendard** debout, les mains jointes au dessus de l'abdomen. En terre cuite grise à engobe et à polychromie. H : 23 cm 300/400
199. **Cavalier** en armure et casqué sur sa monture. En terre cuite grise à engobe et à traces de polychromie. (*Restaurations*). H : 29.5 cm L : 25 cm 800/1.000

200. **Dignitaire debout.** En terre cuite grise à engobe et à polychromie. H : 24,5 cm 300/400
201. **Cheval à l'arrêt sur terrasse, caparaçonné et portant un tapis de selle tombant largement sur les côtés.** Il porte de nombreux ornements sur la tête, à l'encolure et sur la croupe. En terre cuite grise à engobe et polychromie. (*Restaurations*). H : 43 cm L : 34 cm. *Test de thermoluminescence.* 7.000/8.500  
*Voir la reproduction en 1<sup>re</sup> de couverture*

## QI DU NORD

(550 – 577)

202. **Groupe de cinq musiciens agenouillés** dont deux joueurs de tambour, un joueur de « se », un joueur de cithare chinois et un joueur de flûte. En terre cuite grise à engobe et à polychromie. (*Restaurations aux mains et aux instruments*). H : 18 cm. *Test de thermoluminescence.* 4.000/4.500
203. **Cheval debout sur terrasse, harnaché, et recouvert d'un grand tapis de selle évasé.** Il porte une ceinture décorée de coquilles autour du cou, des pompons et des grelots sur la croupe. En terre cuite à engobe et à traces de polychromie. *Test de thermoluminescence Oxford.* (*Restaurations*). H : 45.5 cm L : 38 cm 7.000/8.500  
*Voir la reproduction en 4<sup>me</sup> de couverture*

## SUI

(589 – 618)

204. **Dignitaire debout.** En terre cuite à engobe et à polychromie. H : 14 cm 200/300

## TANG

(618 – 907)

205. **Dignitaire sur son cheval à l'arrêt.** En terre cuite à engobe et polychromie. (*Restaurations*). H : 44.5 cm L : 41 cm. *Test de thermoluminescence.* 1.000/1.200
206. **Tête de cheval.** En terre cuite grise à engobe et à polychromie. L : 13 cm 200/300
207. **Trois Fat Ladies** dont deux représentées debout et une assise. En terre cuite à engobe et à polychromie. (*Restaurations*). H : 14 à 21 cm. *Test de thermoluminescence.* 3.000/3.500  
*Voir la reproduction en 3<sup>me</sup> de couverture*
208. **Serviteur debout, aux mains jointes.** En terre cuite à engobe et à polychromie. H : 25 cm 300/400
209. **Deux moutons couchés.** En terre cuite à engobe. L : 9 cm 100/200
210. **Fat Lady debout, aux mains jointes et à la coiffure stylisée.** En terre cuite à engobe et à polychromie. (*Restaurations*). H : 35 cm. *Test de thermoluminescence.* 1.300/1.500
211. **Dame de cour debout.** En terre cuite à engobe et à polychromie. H : 20 cm 300/400
212. **Dame de cour à la coiffe stylisée sur son cheval à l'arrêt.** En terre cuite grise à engobe et à polychromie. (*Restaurations*). H : 43 cm L : 35 cm. *Test de thermoluminescence.* 1.800/2.000
213. **Commerçant étranger debout, tenant de la main droite une verseuse.** En terre cuite à traces de polychromie. H : 27.5 cm 300/400
214. **Groupe de quatre musiciennes agenouillées** dont une joueuse de tambour, une joueuse de « se », et deux joueuses de cithare. En terre cuite grise à engobe et à polychromie. (*Restaurations aux mains et aux instruments*). H : 17 cm. *Test de thermoluminescence.* 3.500/4.000
215. **Cheval sellé en position de marche.** En terre cuite ocre à engobe et à polychromie. (*Restaurations*). H : 32.5 cm L : 34 cm. *Test de thermoluminescence.* 1.200/1.500
216. **Chameau debout.** En terre cuite ocre à engobe et à polychromie. H : 36 cm L : 26.5 cm 800/1.000
217. **Joueur de tambourin sur sa monture.** En terre cuite ocre à engobe et à polychromie. H : 28 cm 500/600
218. **Dame de cour debout, aux mains jointes et à la coiffe stylisée.** En terre cuite à engobe et à polychromie. H : 28 cm 500/600
219. **Fat Lady debout, aux mains jointes et à la coiffure stylisée.** En terre cuite à engobe et à polychromie. (*Restaurations*). H : 38 cm. *Test de thermoluminescence.* 1.300/1.500

220. **Cheval** couvert d'un tapis et sellé. En terre cuite ocre à engobe et à polychromie. (*Restaurations*).  
H : 33.5 cm L : 38 cm 800/1.000
221. **Dame de cour** sur son cheval en position de marche. En terre cuite grise à engobe et à polychromie.  
(*Restaurations*). H : 45 cm L : 35 cm. *Test de thermoluminescence*. 1.800/2.200
222. **Dignitaire** debout. En terre cuite à engobe et à polychromie. H : 19 cm 300/400
223. **Cheval** à la patte antérieure droite levée et à la gueule ouverte dit « Prancing horse », couvert d'un tapis et sellé. En terre cuite ocre à engobe et à polychromie. (*Restaurations*). H : 43 cm L : 48 cm.  
*Test de thermoluminescence*. 3.000/3.500
224. **Dame de cour** à la coiffe en éventail sur sa monture. En terre cuite grise à engobe et à polychromie.  
(*Restaurations*). H : 43 cm L : 35 cm. *Test de thermoluminescence*. 1.800/2.200
225. **Chameau** debout sur terrasse. En terre cuite à engobe et à polychromie. H : 35 cm L : 25 cm.  
*Test de thermoluminescence*. 800/1.000
226. **Fat Lady** debout, aux mains jointes et à la coiffure stylisée. En terre cuite à engobe et à polychromie.  
(*Restaurations*). H : 18,5 cm 200/250
227. **Fonctionnaire civil** debout, aux mains jointes, et portant une mitre ornée d'un aigle.  
En terre cuite à engobe et à polychromie. H : 64 cm. *Test de thermoluminescence*. 900/1.000  
*Voir la reproduction en 4<sup>ème</sup> de couverture*
228. **Cheval sellé**, debout sur terrasse, et à la gueule ouverte. En terre cuite à engobe et à polychromie.  
H : 47 cm L : 44.5 cm. *Test de thermoluminescence*. 900/1.000
229. **Fat Lady** debout, portant une offrande dans la main droite, à la chevelure remontée en un chignon stylisé. Elle porte une longue robe plissée tombant jusqu'au sol, mais laissant apparaître le bout des chaussons. En terre cuite à engobe et à polychromie. (*Restaurations*). H : 49 cm.  
*Test de thermoluminescence*. 7.000/8.000  
*Voir la reproduction en 4<sup>ème</sup> de couverture*
230. **Quatre bols**. En bronze à patine de fouille. (*Restaurations*). H : 8.5 cm D : 15.5 cm 300/350
231. **Cheval sellé**, debout sur terrasse. En terre cuite à engobe et à traces de polychromie.  
H : 35.5 cm L : 32.5 cm. *Test de thermoluminescence*. 900/1.000
232. **Lokapala en armure** debout sur un animal. En terre cuite à engobe et à traces de polychromie.  
H : 48.5 cm. *Test de thermoluminescence*. 1.000/1.200
233. **Fat Lady** debout, aux mains jointes cachées dans les manches de sa robe. En terre cuite à engobe et à traces de polychromie. H : 33 cm. *Test de thermoluminescence*. 1.500/1.800

## LIAO

(916 – 1125)

234. **Coupelle** sur piédouche à décor floral estampé. En métal argentifère et à dorure. (*Petits manques*).  
H : 5 cm D : 9.5 cm 4.000/4.500  
*Voir la reproduction en 1<sup>ère</sup> de couverture*

## SONG

(960 – 1279)

235. **Dignitaire** debout. En terre cuite à engobe et à polychromie. H : 23.5 cm 300/400
236. **Coupelle**. En terre cuite à glaçure céladon. D : 10 cm 200/300
237. **Deux miroirs**. En bronze à patine verte. D : 10 cm 200/250
238. **Miroir**. En bronze à patine de fouille. D : 8,5 cm 150/180
239. **Tête de Kwanin** portant une couronne à décor floral. En grès rose à traces de polychromie. H : 32 cm 2.500/2.800
240. **Compte-gouttes** de Lettré. En grès porcelaineux à glaçure céladon. H : 4.5 cm D : 6 cm 250/300  
*Voir la reproduction en 2<sup>ème</sup> de couverture*

241. **Boîte en forme de citrouille**, à couvercle muni d'une anse. En grès porcelaineux à glaçure céladon.  
H : 3.5 cm D : 6 cm 250/300  
*Voir la reproduction en 2<sup>ème</sup> de couverture*
242. **Boîte ronde** à couvercle et à décor moulé. En grès porcelaineux à glaçure céladon. H : 5.5 cm D : 8.5 cm 400/500  
*Voir la reproduction en 2<sup>ème</sup> de couverture*
243. **Lot de vingt pièces de monnaies**. En bronze à patine de fouille. 100/120
244. **Lot de vingt pièces de monnaies**. En bronze à patine de fouille. 100/120

## YUAN

(1279 – 1368)

245. **Bol sur piedouche**. En grès à glaçure céladon à décor d'une tâche violette. D : 18.5 cm 1.800/2.200  
*Voir la reproduction en 3<sup>ème</sup> de couverture*
246. **Bol sur piedouche**. En grès à glaçure céladon à décor d'une tâche violette. D : 18.5 cm 1.800/2.200
247. **Buffle couché**. En terre cuite grise. L : 17 cm 200/300
248. **Tête de Lohan**. En terre paillée stuquée et à polychromie. H : 20 cm 1.800/2.200  
*Voir la reproduction en 4<sup>ème</sup> de couverture*

## MING

(1368 – 1644)

249. **Mingki debout**. En terre cuite à glaçure verte et caramel. H : 19.5 cm 300/400
250. **Cheval debout sur un trône**. En terre cuite à glaçure verte et à polychrome. H : 36 cm L : 33 cm 800/1.000
251. **Dame de cour debout**. En terre cuite à glaçure verte et jaune. H : 16.5 cm 300/400
252. **Pignon de toiture** représentant un dieu du ciel « Lei gon ». En terre cuite à glaçure verte et caramel.  
H : 30 cm. *Test de thermoluminescence.* 1.200/1.500
253. **Serviteur debout**. En terre cuite à glaçure verte et à polychromie. H : 22 cm 300/400
254. **Cortège votif** comprenant un palanquin et quatre porteurs, un cheval et deux palefreniers, et un serviteur. En terre cuite à glaçure verte, jaune et caramel. (*Restaurations*).  
Cheval H : 35.5 cm L : 32 cm - Palanquin H : 36 cm - Personnages H : 40.5 cm.  
*Test de thermoluminescence.* 3.000/4.000  
*Voir la reproduction en 3<sup>ème</sup> de couverture*
255. **Porteur d'offrande**. En terre cuite à glaçure verte. H : 19.5 cm 300/400
256. **Palefrenier et son cheval**. En terre cuite à glaçure verte et à polychromie.  
Palefrenier H : 23.5 cm Cheval H : 24 cm L : 24.5 cm 8.00/1.000
257. **Porteur d'offrande debout**, le bras droit levé. En terre cuite à glaçure verte. H : 27 cm 600/700
258. **Mingki debout**. En terre cuite à glaçure verte. H : 20 cm 300/400
259. **Coq**. En terre cuite à polychromie. L : 16.5 cm 300/400
260. **Bodhisattva assis en méditation** sur un trône, la tête ceinte d'une couronne à l'effigie de l'Eveillé.  
En bois sculpté et à traces de dorure. H : 28.5 cm 500/600
261. **Chien**. En terre cuite polychrome. L : 15 cm 300/400
262. **Bouddha assis en méditation** sur un trône lotiforme entouré d'une mandorle. En bois sculpté polychrome et à traces de dorure. H : 36.5 cm 1.000/1.200
263. **Dieu du ciel debout** sur un trône, à sa droite se tient un animal céleste. En bois sculpté et à traces de dorure. H : 27.5 cm 500/600

264. **Couple de mingkis** debout. En terre cuite à glaçure verte et jaune. H : 27 cm 700/800
265. **Cheval**. En terre cuite à glaçure verte et à polychromie. H : 21 cm L : 27 cm 200/300
266. **Tête de jeune femme** aux deux couettes. En grès gris. H : 24 cm 1.200/1.500
267. **Douze personnages** portant chacun un signe du zodiaque chinois. En terre cuite à engobe et à traces de polychromie. H : 15.5 cm 1.500/1.800
268. **Groupe de trois musiciens** dont un joueur de flûte et deux joueurs de tambour. En terre cuite à glaçure verte et à traces de polychromie. H : 23.5 cm 800/900
269. **Tête de Bouddha**, à la chevelure bouclée surmontée de la protubérance crânienne « usnîsa ». En pierre à traces de polychromie. H : 39 cm 1.800/2.000  
*Voir la reproduction en 4<sup>ème</sup> de couverture*
270. **Table à offrande**. En terre cuite à glaçure verte, ambre et beige. H : 24 cm L : 28.5 x 16 cm 700/800
271. **Brique d'ornementation** à décor d'un dragon. En terre cuite à glaçure verte et ambre. L : 125 x 34 cm 4.000/4.500  
*Voir la reproduction en 3<sup>ème</sup> de couverture*
272. **Brique d'ornementation** à décor d'un dragon. En terre cuite à glaçure verte et ambre. L : 125 x 34 cm 4.000/4.500  
*Voir la reproduction en 3<sup>ème</sup> de couverture*
273. **Brique d'ornementation** à décor floral. En terre cuite à glaçure verte et ambre. L : 33.5 x 55.5 cm 900/1.000
274. **Brique d'ornementation** à décor floral. En terre cuite à glaçure verte et ambre. L : 33 x 56 cm 900/1.000  
*Voir la reproduction en 2<sup>ème</sup> de couverture*

## T'SING

(XVIII<sup>e</sup> siècle)

275. « **Kandi** » **Verseuse** à décor floral et d'oiseau. En porcelaine bleu blanc. (*Restaurations*). Pièce a patine opaque, trouvée en mer de chine. H : 18 cm 1.500/1.800  
*Voir la reproduction en 4<sup>ème</sup> de couverture*
276. **Kwanin** assise, les mains en position d'offrande et la tête ceinte d'une couronne. En bois à traces de polychromie. H : 67 cm 1.500/1.800

## T'SING

(XIX<sup>e</sup> siècle)

277. **Peinture sur soie** représentant un paysage. Encadrée. L : 127 x 35 cm 450/600  
*Voir la reproduction en 3<sup>ème</sup> de couverture*
278. **Peinture sur papier** représentant un dieu taoïste accompagné de deux serviteurs. H : 168 cm 400/500
279. **Kwanin** assise en méditation sur un trône lotiforme. En bois sculpté polychrome. H : 22 cm 300/400
280. **Bodhisattva** assis en méditation sur un trône, la tête ceinte d'une couronne à l'effigie de l'Eveillé. En bois sculpté polychrome. H : 100 cm 1.200/1.500
281. **Dieu du ciel « Tian-Guan »** assis dans un fauteuil. En bois sculpté polychrome et à traces de dorure. H : 19.5 cm 300/400
282. **Bodhisattva** assis en méditation. Il porte une longue robe tombant sur son trône et la couronne ornée de l'image de l'Eveillé. En bois sculpté polychrome et à traces de dorure. H : 24 cm 300/400
283. **Bouddha** assis en méditation. En bois sculpté polychrome. H : 64 cm 500/600
284. **Dieu de la terre** assis dans un fauteuil. En bois sculpté polychrome. H : 23 cm 300/400
285. **Robe chinoise** en soie tissée, ornée de deux dragons poursuivant la perle magique. H : 134 cm 160/200
286. **Deux peintures sur soie**, représentant deux canards sous une glycine et un cervidé bramant sous un feuillage. L : 130 x 37 cm 450/500

# CONDITIONS DE VENTE ET ENCHÈRES

La vente volontaire sera faite expressément au comptant en Euros. Les acquéreurs paieront en sus de l'adjudication pour les objets et par lot 20,332 % (17 % + T.V.A. 19,6 %) jusqu'à 120 000 € et 14,352 % (12 % + T.V.A. 19,6 %) au-delà. Il est signalé aux acheteurs qui souhaitent prendre livraison de leurs lots à l'étude que leur facture sera majorée d'une participation aux frais de transport retour.

Paiement par chèque : La maison de vente se réserve le droit de ne délivrer les objets qu'après son encaissement effectif. Carte Bleue acceptée, les frais de paiement par Carte Bleue étrangère seront répercutés à l'acquéreur (1,5 %).

Les lots adjugés sont sous la responsabilité exclusive de l'adjudicataire, les frais de magasinage étant à sa charge.

Ordre d'achat : La maison de vente ne pourra être tenue pour responsable d'avoir manqué un ordre d'achat pour quelque cause que ce soit.

## NERET-MINET TESSIER

S.A.R.L. - Agrément 2001-014 - R.C.S., TVA INTRA : FR19 440 305 183 00012  
8, rue Saint-Marc - 75002 Paris - Tél. : 01 40 13 07 79 - Fax : 01 42 33 61 94  
e-mail : mail@neret-tessier.com — Internet : www.neret-tessier.com

ORDRE D'ACHAT / ABSENTEE BID FORM

VENTE AUX ENCHÈRES PUBLIQUES

DROUOT-RICHELIEU

Samedi 24 Mai - Salle 16

Tous les lots photographiés  
sur notre site internet

- ORDRES D'ACHAT  
 ENCHÈRES PAR TÉLÉPHONE

Dans le cas où il nous serait impossible de vous joindre au téléphone, veuillez porter les enchères à hauteur de  €

Nom et prénom / Name and first name.....  
Adresse / Address .....  
Tél. : bur./office / Tel. dom./home .....

Après avoir pris connaissance des conditions de vente décrites dans le catalogue, je déclare les accepter et vous prie d'acquérir pour mon compte personnel aux limites indiquées en Euros, le ou les lots que j'ai désignés ci-dessous. (Les limites ne comprenant pas les frais légaux).

*I have read the conditions of sale printed in this catalogue and agree to abide by them. I grant your permission to purchase on my behalf the following items within the limites indicated in Euros. (These limits do not include buyer's premium and taxes).*

Références bancaires / Bank references :

Code banque                      Code guichet                      n° de compte                      Clé  
                                                                 

LOT N°	DESCRIPTION DU LOT	LIMITE EN Euros
....	.....	.....
....	.....	.....
....	.....	.....
....	.....	.....
....	.....	.....
....	.....	.....
....	.....	.....
....	.....	.....
....	.....	.....

Signature obligatoire :

Date :

Required signature :