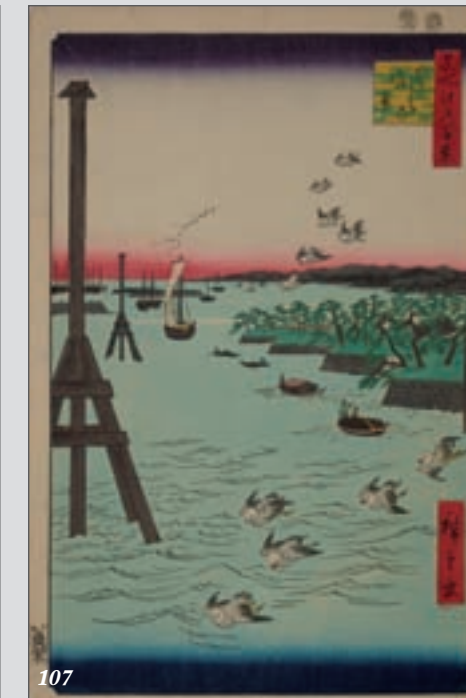
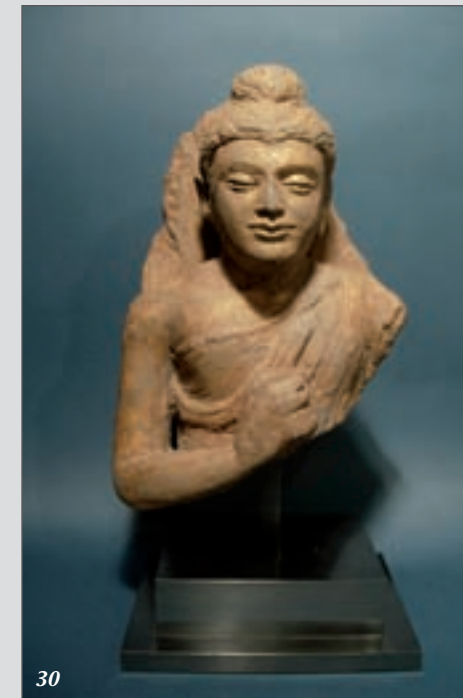
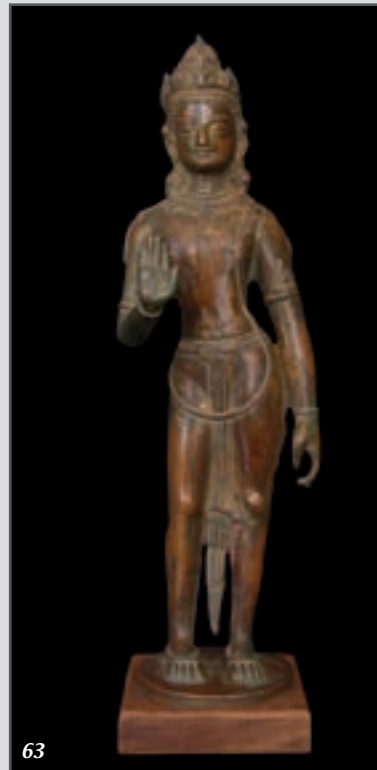


NERET-MINET TESSIER

Samedi 16 février 2008 à 14 heures
Drouot-Richelieu - Salle 9

ARCHEOLOGIE CHINOISE, ARTS D'ASIE



CIVILISATIONS DE L'INDUS, ART DU GANDHARA, BIRMANIE, THAÏLANDE, TIBET, NÉPAL, INDONÉSIE, ESTAMPES JAPONAISES



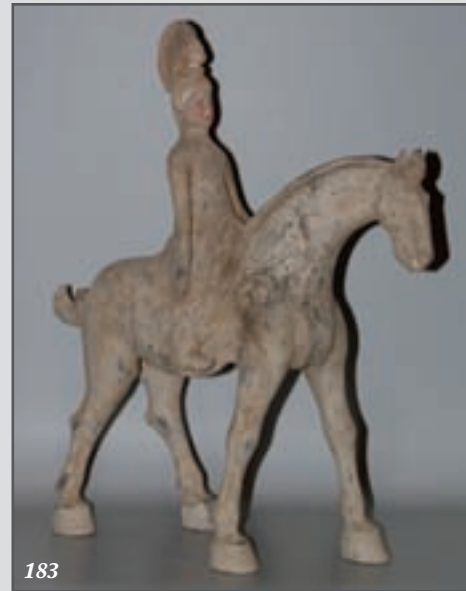
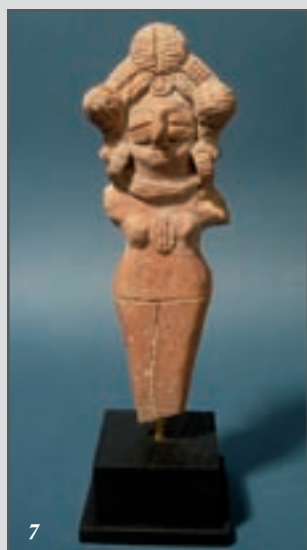
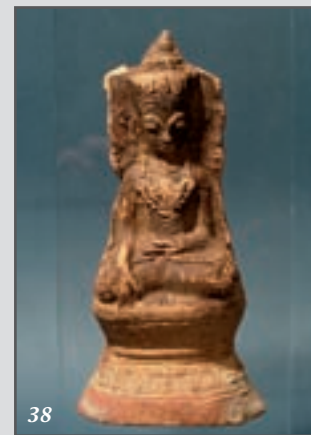
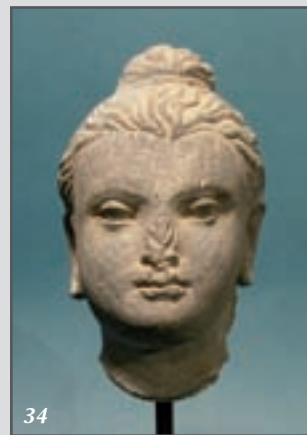
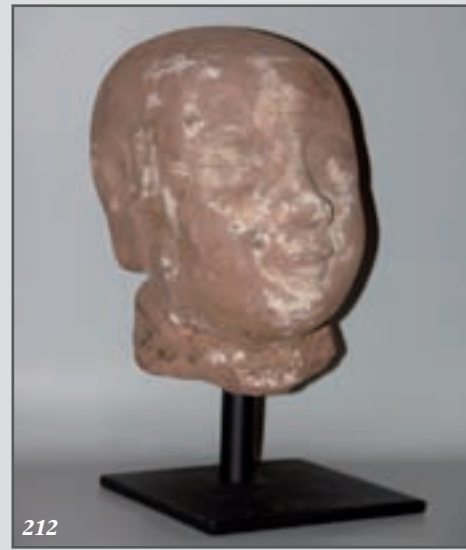
Gilles NERET-MINET
Rodolphe TESSIER



Expert C.E.A. : pour le Gandhara, l'Archéologie chinoise et l'Art d'Asie
Mr J.-Y. Nathan - Tél. : 06 16 68 15 80 - [jy.nathan@libertysurf.fr](mailto: jy.nathan@libertysurf.fr)

Expositions publiques : Vendredi 15 février de 11 h à 18 h et samedi 16 février de 11 h à 12 h
Téléphone pendant la vente : 01 48 00 20 09

SARL - Agrément 2001-014 - R.C.S., TVA INTRA : FR19 440 305 183 00012
8, rue Saint-Marc - 75002 Paris. — Tél. : 01 40 13 07 79 - Fax : 01 42 33 61 94
e-mail : [mail@neret-tessier.com](mailto: mail@neret-tessier.com) - Internet : [www.neret-tessier.com](http: www.neret-tessier.com) "Catalogue en ligne"



Les pièces d'archéologie, compte tenu de leur ancienneté, ont pu subir quelques restaurations d'usage et reprises au décor, seules les grosses réparations ou les manques importants seront signalés.

CIVILISATIONS DE L'INDUS

MEHRGARH

(3000 av. J.C.)

1. **Bol.** En terre cuite. D : 14 cm (*Collages*). 70/90
2. **Bol.** En terre cuite. D : 11.5 cm (*Eclats*). 110/130
Voir la reproduction en 2^{ème} de couverture
3. **Gobelet.** En terre cuite. H : 9 cm 100/130

MOHENJO-DARO

(2500 av. J.C.)

4. **Bol orné de bouquetins.** En terre cuite. D : 12 cm (*Collages*). 70/90

BAJAUR

(I^{er} millénaire av. J.C.)

5. **Déesse-mère.** En terre cuite. H : 13.5 cm (*Jambe recollée*). 120/150

CHARSADDA

(300 av. J.C.)

6. **Statuette fragmentaire,** représentation symbolique de la fécondité. En terre cuite. H : 7 cm 90/110
7. **Déesse-mère.** En terre cuite. H : 15 cm 200/250
Voir la reproduction en 2^{ème} de couverture

ART GRECO-BOUDDHIQUE DU GANDHARA

(I^{er} – V^{ème} siècle ap. J.C.)

8. **Tête de Bodhisattva.** En stuc. H : 9.5 cm 250/300
Voir la reproduction en 2^{ème} de couverture
9. **Bas-relief** représentant Bouddha flanqué de deux fidèles. En schiste. L : 24 cm 450/550
Voir la reproduction en 2^{ème} de couverture
10. **Buste de déesse-mère.** En terre cuite. H : 10 cm (*Tête recollée*). 110/150
11. **Fragment** représentant un couple de courtisans. En schiste. L : 15 cm 170/220
12. **Tête de Bouddha.** En stuc. H : 10 cm 120/160
13. **Atlante.** En schiste. L : 25 cm 450/550
14. **Visage d'homme.** En schiste. H : 12 cm 160/200
15. **Tête de Bouddha.** En schiste. H : 6 cm 60/80
16. **Torse de Bodhisattva.** En schiste. H : 17 cm 240/300
17. **Tête d'homme.** En stuc. H : 9.5 cm 110/140
18. **Tête de Bouddha.** En stuc. Hadda. H : 16 cm 650/750
19. **Buste d'Atlante.** En stuc. L : 11 cm 160/200

20.	Tête de Bodhisattva. En stuc. H : 7.5 cm	60/80
21.	Bodhisattva en méditation. En schiste. H : 24.5 cm (<i>Restaurations</i>). <i>Voir la reproduction en 2^{ème} de couverture</i>	380/460
22.	Buste de moine. En stuc. H : 10.5 cm	120/150
23.	Plaque métope ornée d'un buste de seigneur. En schiste. L : 11.5 cm	120/150
24.	Tête d'homme. En stuc. H : 10 cm	130/170
25.	Visage d'un officiant à la crémation du Bouddha, capite velato. En schiste vert. H : 7.5 cm <i>Voir la reproduction en 2^{ème} de couverture</i>	150/200
26.	Corps acéphale de Bouddha. En stuc. H : 14.5 cm (<i>Collage</i>).	170/200
27.	Tête de Bodhisattva. En stuc. H : 12 cm (<i>Restaurations</i>).	130/170
28.	Tête de déesse-mère. En terre cuite. (1 ^{er} – 2 ^e s ap. J.C.). H : 7.5 cm	90/120
29.	Tête de Bouddha. En schiste. Sari Bahlol. H : 14 cm	800/900
30.	Buste de Bouddha. En schiste à traces de dorure. (<i>Visage recollé</i>). H : 22 cm <i>Voir la reproduction en 1^{ère} de couverture</i>	1.700/2.000
31.	Tête de Bouddha. En stuc. H : 7.5 cm	50/60
32.	Tête d'homme. En stuc. H : 6 cm	40/50
33.	Torse de fidèle. En schiste. H : 15.5 cm	150/180
34.	Tête de Bouddha. En schiste. Sari Bahlol. H : 9.5 cm <i>Voir la reproduction en 2^{ème} de couverture</i>	420/520

BIRMANIE – THAÏLANDE

35.	Poids à opium. En bronze. Birmanie. H : 7 cm	50/60
36.	Bouddha Lotus, la chevelure est représentée par des pétales de lotus. En bois doré. Birmanie du nord-est. XIX ^e s. H : 31 cm	450/550
37.	Poulie de métier à tisser. En bois sculpté. (<i>Ravinée sur une face</i>). Birmanie, début du XX ^e s. H : 18 cm	60/80
38.	Bouddha Jambupati. En terre cuite. Birmanie, Shan. XVIII ^e s. H : 12 cm <i>Voir la reproduction en 2^{ème} de couverture</i>	80/100
39.	Tête de marionnette. En bois. Birmanie, vers 1950. H : 15.5 cm	60/80
40.	Bodhisattva. En stuc. (<i>Restauration à la chevelure</i>). H : 17 cm	240/280
41.	Bouddha. En terre cuite à traces de dorure. Birmanie, Shan. XVIII ^e s. H : 15 cm (<i>Tête recollée</i>).	110/140
42.	Tête de Bouddha. En papier mâché, laquée et dorée. Birmanie, Tai-Yai. XIX ^e s. H : 12.5 cm	120/150
43.	Tête de marionnette. En bois. Birmanie, vers 1950. H : 12 cm	60/80
44.	Bouddha. En bois laqué. Birmanie, Mandalay. XIX ^e s. H : 24.5 cm	200/250
45.	Tête de Bouddha. En terre cuite. Royaume d'Ava, Birmanie. XVII ^e s. H : 10 cm	150/200
46.	Bouddha en bois laqué et dorée. Royaume de Lanna, au nord de la Thaïlande. Fin du XVIII ^e s. (<i>La base a été redorée au XX^e s. à la suite probablement du colmatage de la fente frontale</i>). H : 26.5 cm <i>Voir la reproduction en 2^{ème} de couverture</i>	170/200
47.	Grelot en bronze. Birmanie, XIX ^e s. D : 8.5 cm	90/110
48.	Tête de marionnette. En bois. Birmanie, vers 1950. H : 17 cm	60/70
49.	Cloche de pagode. En bronze. Birmanie, début du XX ^e s. H : 14.5 cm	110/160
50.	Poids à opium. En bronze. Birmanie, XVIII ^e s. H : 9 cm	180/240

51. **Balance de changeur** portative dans son étui en teck. Birmanie, début du XX^e s. L : 22 cm 70/90
52. **Série de quatre poids à opium** en forme de Singhas ou lions protecteurs. En bronze. Birmanie, XVIII^e s. H : 3 à 7 cm 130/160
53. **Série de six poids à opium**. En bronze. Birmanie, XVIII^e s. 400/500

TIBET - NEPAL

54. **Sarasvatî**. Déesse du « flot des paroles », de l'éloquence, de l'intuition et de la parole divine. On lui attribue l'invention du Sanskrit. Elle est également la patronne des arts en particulier de la musique. Elle est représentée assise jouant du biwa. En cuivre repoussé à la feuille d'or. Tibet, XVIII^e s. H : 24 cm L : 20 cm 4.500/4.800
Voir la reproduction en 2^{ème} de couverture
55. **Applique** représentant un Trisula, ou trident, symbole de Shiva. En cuivre dorée. Népal, début XX^e s. H : 17 cm (Soie fragmentaire). 70/90
56. **Clochette de temple**. En bronze. Népal, début du XX^e s. H : 9.5 cm 70/90
57. **Boîte à prières « Ghau »**. En cuivre. Népal ou sud du Tibet, début du XX^e s. (*La partie arrière est plus récente.*) H : 10.5 cm 70/90
58. **Lot composé d'une bourse** en cuir à ferrures en cuivre et argent ciselés (L : 14 cm), **d'une coupelle** en argent remontée sur un socle en bronze argenté (H : 9 cm) et **d'une pièce de monnaie** en argent. Tibet, début du XX^e s. 100/120
59. **Plaque** en bois sculpté, utilisée pour l'impression des « lungta », prières portées par des carrés de toile flottant en guirlandes au-dessus des stupas et des monastères. Tibet du nord-est, début du XX^e s. H : 15.5 cm 110/160
60. **Lampe à beurre de yak**. En bronze. Népal, début du XX^e s. H : 9 cm 50/60
61. **Mesure à grains** portant deux poinçons royaux. En cuivre. Népal, fin du XVIII^e s. D : 11 cm 50/60
62. **Ornement de bâtiment**, représentant une tête de cheval. En bois sculpté et peint. Népal, fin du XIX^e s. H : 24 cm 110/160
63. **Bodhisattva Avalokitésvara** debout, exécutant le geste d'absence de crainte. En bois de patine brune et à traces de dorure. Népal, fin du XIX^e s. H : 37 cm 3.600/3.800
Voir la reproduction en 4^{ème} de couverture
64. « **Damaru** » **Tambourin** à boules fouettantes. En bois, tissus et peau. Est Himalaya, début du XX^e s. 320/400
Voir la reproduction en 3^{ème} de couverture
65. « **Damaru** » **Tambourin** à boules fouettantes et son étui. En bois, tissus et peau. Tibet, début du XX^e s. 560/600
66. **Herminette**. En fer et bois sculpté. Sumatra, XX^e s. L : 30 cm 400/500
Voir la reproduction en 3^{ème} de couverture
67. **Herminette**. En fer et bois sculpté. Sumatra, XX^e s. L : 51 cm 280/300

INDONÉSIE

68. **Dieu hindouiste** debout sur un éléphant. En bois sculpté polychrome. Bali, début du XX^e s. H : 40 cm L : 50 cm P : 17 cm 700/800
69. **Rouet**. En bois sculpté polychrome. Ile de Limbok, début du XX^e s. H : 46 cm L : 45 cm P : 14 cm 700/700
Voir la reproduction en 2^{ème} de couverture
70. **Demi-masque de Topeng**. En bois sculpté polychrome. Java est, région de Dieng. XX^e s. H : 19 cm. 420/500
71. **Masque de Topeng Gogompg Pelong**. En bois sculpté polychrome. Java est, région de Magelang. Début du XX^e s. H : 22 cm 500/550

72.	Masque de Topeng. En bois sculpté polychrome. Java, région de Surakarta. Vers 1920. H : 20 cm	420/580
73.	Masque de Topeng. En bois sculpté. Dents recouvertes de métal. Java central, XX ^e s. H : 19 cm	630/700
74.	Masque du Wayang Topeng représentant le singe Sugriwa (légende du Ramayana). En bois sculpté polychrome. Java est, région de Dieng. XX ^e s. H : 20 cm	280/300
75.	Masque de Topeng. Rawana. En bois sculpté polychrome. Java est, région de Dieng. XX ^e s. H : 18.5 cm	350/400
76.	Masque de Topeng. En bois sculpté polychrome. Java, XX ^e s. H : 17 cm	420/500
77.	Masque de Topeng. Putri Sekartasi. En bois sculpté polychrome. Java central, XX ^e s. H : 18 cm	550/600
78.	Masque du Wayang Topeng. En bois sculpté polychrome. Java est, région de Dieng. XX ^e s. H : 17 cm	420/500

JAPON

79.	Trois estampes de Hokusai, Korin et autres, scènes de personnages et d'animaux. Vers 1900.	30/50
80.	Estampe de Toyokuni III, un homme et une femme devant un kago. 1852.	80/120
81.	Deux estampes de Hiroshige, série du Grand Tokaido, station 3 « Kawasaki » et station 35 « Yoshida ». Vers 1900.	130/150
82.	Deux estampes d'Aoyama, à sujet de chevaux. Vers 1930.	50/80
83.	Estampe de Hiroshige, kakemono, épervier sur un sapin. 1856. (<i>Manques</i>).	150/250
84.	Estampe de Kunisada, série du prince Genji, trois femmes à côté d'un kago. Vers 1850.	80/120
85.	Deux estampes de Bunrei, série des 100 oiseaux. 1893.	50/80
86.	Estampe de Hokusai, volume du manga « Arts martiaux ». Vers 1830.	50/80
87.	Estampe de Toyokuni III, une fille peigne une femme lisant une lettre. 1858.	150/250
88.	Estampe de Hokusai, surimono, un grillon sur un kaki. Vers 1880. (Ce surimono n'existe pas en édition antérieure).	50/80
89.	Trois estampes de l'école de Shijo, oiseaux et souris. Vers 1880.	30/50
90.	Deux estampes de Hiroshige, tanzaku, paysage et lampion. Vers 1900.	30/50
91.	Estampe de Suketada, quatre jeunes femmes cueillent des herbes médicinales. Vers 1860.	150/250
92.	Estampe de Koriyusai, une jeune femme joue avec son chat. Vers 1775.	300/500
93.	Estampe de Hiroshige, série du petit Tokaido par Tsutaya, station 20 « Fuchu » à Oji. Vers 1850.	150/250
94.	Estampe de Yoshitoshi, une femme admire la beauté d'un jardin. 1891.	50/80
95.	Estampe de Tomonobu, les fables de Florian, le hibou et le pigeon. 1894.	50/80
96.	Estampe de Hiroshige, série des 100 vues d'Edo, bateau sur la rivière Ommaya. 1857.	200/300
97.	Estampe de Toyokuni III, diptyque, le prince Genji et une femme dans un intérieur. 1854.	200/300
98.	Estampe d'Utamaro, série Kokei no Sansho, une jeune femme et son bébé regardent leur reflet dans un puits. Vers 1800.	500/800
	<i>Voir la reproduction en 2^{ème} de couverture</i>	
99.	Estampe de Hiroshige, série du Tokaido, station 44 « Miya ». 1893.	150/250
100.	Estampe de Tameitsu, surimono, coq en forme de jouet. Vers 1860.	100/200
101.	Estampe de Hokusai, série des 100 fantômes, serpent enroulé. Vers 1900.	50/80

102. Deux dessins de l'école de Shijo, chevaux en mouvement. Vers 1920.	30/50
103. Trois estampes de Keichu et Kokan, portraits de jeunes femmes. Vers 1890.	50/80
104. Estampe de Shuntei, érotique, un couple enlacé. Vers 1890.	80/120
105. Dessin, trois jeunes femmes en buste.	200/300
106. Deux estampes de Hokusai, série Ehon Sumidagawa. Vers 1900.	30/50
107. Estampe de Hiroshige, série des 100 vues d'Edo, un vol de chidori descend vers la côte à Shiba. 1856.	700/1.000
<i>Voir la reproduction en 1^{ère} de couverture</i>	
108. Estampe de Sekka, série des 100 herbes, chemin de fleurs. 1901.	100/200
109. Estampe de Hiroshige, série Edo Meisho, promeneurs sous des cerisiers en fleurs. 1863.	200/250
110. Deux estampes de Keinen, série des 100 oiseaux. 1891.	50/80
111. Estampe d'Utamaro, une grue sur un pin près de son nid. Vers 1802.	150/250
112. Estampe de Hiroshige, série du grand Tokaido, station 46 « Shono ».	150/250
113. Cinq estampes de Hokusai, série des 100 vues du Fuji. Vers 1840.	50/80
114. Deux dessins préparatoires d'Aoyama, chat et hiboux. Vers 1930.	50/80
115. Deux estampes de Harunobu, jeux de garçons et deux femmes à la pêche. Vers 1900.	150/250
116. Estampe de Yoshitaki, diptyque, scène du théâtre Kabuki. Vers 1860.	100/200
117. Estampe de Hiroshige II, série du Tokaido, station 39 « Okazaki ». 1863.	200/300
<i>Voir la reproduction en 2^{ème} de couverture</i>	
118. Estampe de Shunsho, l'acteur Onoe Kikugoro dans la neige. Vers 1780.	400/600
119. Estampe d'Utamaro, une jeune femme se lime les ongles. Vers 1804.	300/500
120. Deux estampes érotiques de Kunisada, couples enlacés. Vers 1845.	150/250
121. Estampe de Yoshiharu, une jeune femme debout avec un parapluie. Vers 1865.	80/120
122. Estampe d'Eishi, trois jeunes femmes autour d'une lampe. Vers 1785.	400/600
123. Estampe de Hiroshige, série du Jimbutsu Tokaido, station 34 « Futakawa ». Vers 1848.	150/250
124. Estampe de Shigenobu, surimono, jeune femme tenant une raquette. Vers 1920.	200/300
125. Cinq estampes de Taito, série des 100 oiseaux. Vers 1820.	100/200
126. Estampe de Keinen, série des quatre saisons, coucou sur un arbre. 1891.	30/50
127. Deux estampes de Hiroshige, série de Tokaido, station 28 « Fukuroi » et station 29 « Mitsuke ». Vers 1852.	100/200
128. Estampe de Kunisada, une jolie jeune femme en kimono de sortie. Vers 1830.	200/300
129. Estampe d'Eizan, une jeune femme et un garçon fabriquent un homme de neige. Vers 1810.	300/500
130. Estampe de Hiroshige, série du grand Tokaido, station 8 « Hiratsuka ». Vers 1832.	300/500
131. Trois pochoirs de l'école de Tokyo, servant à imprimer les tissus. Vers 1880.	30/50
132. Estampe de Hiroshige, série des 36 vues du mont Fuji. Fin du XIX ^e s.	180/200
133. Estampe de Hiroshige, série des 36 vues du mont Fuji. Fin du XIX ^e s.	180/200
134. Copie de peinture représentant un homme.	80/100

ARCHEOLOGIE CHINOISE

NEOLITHIQUE

(III^e millénaire av. J.C.)

135. Vase en forme de hibou. En terre cuite. Culture Chichia (2000 – 1600 av. J.C.).
H : 21 cm D : 15 cm 2.000/2.200
Voir la reproduction en 2^{ème} de couverture

HAN

(206 av. J.C. – 220 ap. J.C.)

136. Guerrier à la main droite amovible et portant une épée à la ceinture. En terre cuite à engobe. Province du Sichuan. H : 60 cm. *Test de thermoluminescence.* 1.200/1.500
137. Vase « Hu » à décor de volutes. En terre cuite à traces de polychromie. H : 42 cm 900/1.200
138. Coupe navicelle à deux anses. En bois laqué. (*Manques*). H : 5 cm L : 17.5 x 14 cm 1.200/1.500
139. Deux coupelles. En bois laqué. D : 14 cm 1.000/1.200
Voir la reproduction en 3^{ème} de couverture
140. Vase « Cocon » à décor de cercles incisés. En terre cuite grise. H : 32 cm L : 34 cm 600/800
141. Guerrier à cheval. En terre cuite à engobe et à polychromie. H : 28.5 cm L : 27 cm. *Test de thermoluminescence.* 1.200/1.500
142. Canard. En terre cuite grise. H : 22 cm L : 27.5 cm 600/800
143. Dame à la tête amovible. Elle tient de la main droite un éventail et de la main gauche une paire de chaussure. En terre cuite à engobe et à traces de polychromie. Province du Sichuan. H : 60 cm L : 23 cm. *Test de thermoluminescence.* 1.800/2.000
144. Poule. En terre cuite à engobe. H : 20 cm L : 23 cm 500/600
145. Lancier debout, encapuchonné. En terre cuite à engobe et à polychromie. H : 40 cm *Test de thermoluminescence.* 1.800/2.000
Voir la reproduction en 3^{ème} de couverture
146. Cheval sans jambe, à la tête amovible. En terre cuite à engobe. H : 38 cm L : 48 cm 1.500/1.600
147. Guerrier à cheval. En terre cuite à engobe et à polychromie. H : 28.5 cm L : 27.5 cm. *Test de thermoluminescence.* 1.200/1.500
148. Vase « Cocon » à décor de cercles concentriques. En terre cuite grise de patine brune. L : 43 cm 1.000/1.200
149. Serviteur agenouillé. En terre cuite grise à engobe et à polychromie. H : 17 cm 300/500
150. Cavalier sur sa monture. En terre cuite à engobe et à polychromie. (*Restauration*). H : 29.5 cm L : 28 cm 1.200/1.500
151. Porte-étendard debout. En terre cuite grise à engobe et à polychromie. (*Restauration*). H : 58 cm. *Test de thermoluminescence.* 2.800/3.000
152. Vase « Fang » à décor de volutes. En terre cuite polychrome. H : 41 cm 1.400/1.500
Voir la reproduction en 4^{ème} de couverture
153. Cheval sans jambe. En terre cuite grise à engobe et à polychromie. L : 33 cm 900/1.000
154. Vase « Guan » à deux larges anses, et à décor de spirales incisées. En terre cuite grise de patine brune. H : 18 cm 800/900
155. Dignitaire debout, aux mains jointes. En terre cuite grise à engobe et à polychromie. H : 17 cm 300/400

156. **Vase « Cocon »** sur piédouche et à décor de volutes. En terre cuite polychrome. L : 21.5 cm 600/800
157. **Dame de cour** debout, aux mains jointes. En terre cuite grise à engobe et à polychromie. H : 33 cm 400/500
158. **Puits de forme carrée**, incisé sur chaque face de losanges réguliers. En terre cuite grise de patine brune. D : 16 cm 300/400
159. **Tête de dame de cour**. En terre cuite grise à engobe et à polychromie. H : 10 cm 150/200
160. **Vase « Hu »** à couvercle et à décor de volutes. En terre cuite grise à engobe et à polychromie. H : 25 cm 500/600

WEI

(386 – 557 ap. J.C.)

161. **Deux guerriers** debout, en armure et tenant de la main gauche un bouclier. En terre cuite ocre à engobe et à polychromie. (*Restaurations*). H : 45.5 cm 2.800/3.000
162. **Guerrier sur sa monture**. En terre cuite grise à engobe et à polychromie. (*Restaurations*). H : 33 cm L : 25 cm 700/800
163. **Chameau** debout portant une charge. En terre cuite à engobe et à polychromie. (*Restaurations*). H : 32.5 cm L : 31 cm. *Test de thermoluminescence.*
Voir la reproduction en 4^{ème} de couverture 6.500/7.000
164. **Guerrier** debout. En terre cuite grise à engobe et à polychromie. H : 24.5 cm 300/400
165. **Dame de cour** à la coiffe stylisée sur sa monture. En terre cuite grise à engobe et à traces de polychromie. H : 30.5 cm L : 24 cm. *Test de thermoluminescence.* 1.500/1.800
166. **Chien couché**. En terre cuite grise à traces d'engobe. L : 14 cm 250/300
167. **Porte-étendard** debout, les mains jointes au dessus de l'abdomen. Il porte un long manteau. En terre cuite grise à engobe et à polychromie. H : 23 cm 300/400

SIX DYNASTIES

(220 – 589 ap. J.C.)

168. **Vase** muni d'une anse, à verseur en tête de coq. En terre cuite à glaçure verte. H : 13 cm D : 12 cm 1.800/2.000
Voir la reproduction en 3^{ème} de couverture
169. **Dame de cour** debout, à la coiffure en « lame de sabre ». En terre cuite à engobe et à polychromie. H : 25.5 cm 500/600
170. **Jarre** à couvercle, incisée de multiples personnages. En terre cuite blanche à engobe. H : 49 cm 1.400/1.500

QI DU NORD

(550 – 577 ap. J.C.)

171. **Dame de cour** sur sa monture. En terre cuite à engobe et à polychromie. H : 32.5 cm 900/1.200
172. **Groupe de cinq musiciens** agenouillés dont deux joueurs de tambour, un joueur de « se », un joueur de cithare chinois et un joueur de flûte. En terre cuite grise à engobe et à polychromie. (*Restaurations*). H : 18 cm. *Test de thermoluminescence.*
Voir la reproduction en 1^{ère} de couverture 4.500/5.500
173. **Dignitaire** sur sa monture. En terre cuite à engobe et à polychromie. H : 34 cm L : 23 cm 900/1.000

SUI

(589 – 618 ap. J.C.)

174. **Serviteur debout.** En terre cuite à glaçure tilleul. H : 25.5 cm 400/500
175. **Dignitaire debout.** En terre cuite à engobe et à polychromie. H : 14 cm 350/400

TANG

(618 – 907 ap. J.C.)

176. **Musicien sur sa monture.** En terre cuite à traces de polychromie. H : 42.5 cm L : 37 cm 4.500/5.000
Test de thermoluminescence.
Voir la reproduction en 3^{ème} de couverture
177. **Cheval sellé, debout sur terrasse.** En terre cuite à engobe et à polychromie. 1.200/1.500
H : 33 cm L : 32 cm. *Test de thermoluminescence.*
178. **Fat Lady debout.** Elle porte une robe ample aux nombreux plis. La main gauche levée exécutant un geste tandis que la droite est cachée par sa longue manche. La chevelure est remontée en chignon. En terre cuite à engobe et à polychromie. H : 48 cm 7.000/8.000
Test de thermoluminescence.
Voir la reproduction en 1^{ère} de couverture
179. **Dame de cour debout, à la coiffure en chignon, aux mains jointes dans les longues manches du vêtement.** En terre cuite à engobe. H : 27 cm 600/700
180. **Etranger sur sa monture en position de marche.** En terre cuite grise. H : 41 cm L : 39 cm 3.500/3.800
Test de thermoluminescence.
181. **Dame de cour debout, à la coiffure en chignon.** Elle porte une robe évasée avec une écharpe. En terre cuite à engobe et à traces de polychromie. H : 29 cm 600/700
182. **Fat Lady.** Elle se tient hanchée et lève légèrement la tête vers la droite. Elle est vêtue d'une élégante robe ample retenue sur les hanches par une ceinture. La main gauche levée semble tenir un objet tandis que la droite est cachée par les plis de sa longue manche. La chevelure remontée en chignon se partage en deux coques légèrement inclinées vers le front. En terre cuite à engobe et à polychromie. H : 38 cm. *Test de thermoluminescence.* 2.800/3.000
Voir la reproduction en 3^{ème} de couverture
183. **Dame de cour à la coiffure en « lame de sabre » sur sa monture en position de marche.** En terre cuite à engobe et à polychromie. H : 44 cm L : 36.5 cm. 2.500/2.800
Test de thermoluminescence.
Voir la reproduction en 3^{ème} de couverture
184. **Cavalière à la coiffe stylisée sur sa monture.** En terre cuite à engobe et à polychromie. 1.000/1.200
(*Restaurations*). H : 36 cm L : 33 cm
185. **Cheval sauvage à la jambe antérieure droite levée et à la gueule ouverte dit « Prancing horse ».** En terre cuite ocre à engobe et à polychromie. H : 56.5 cm L : 59 cm 2.200/2.500
(*Restaurations*). *Test de thermoluminescence.*
186. **Joueur de flûte de pan sur son cheval.** En terre cuite ocre à engobe et à polychromie. 1.000/1.200
H : 34 cm L : 28.5 cm
187. **Dame de cour à la coiffe stylisée sur sa monture à l'arrêt.** En terre cuite grise à engobe et à polychromie. (*Restaurations*). H : 41 cm L : 35 cm. *Test de thermoluminescence.* 2.500/2.800
188. **Fat Lady debout, aux mains levées.** En terre cuite ocre à engobe et à polychromie. 6.500/7.000
(*Restaurations*). H : 48.5 cm. *Test de thermoluminescence.*
189. **Porte-étendard sur son cheval à l'arrêt.** En terre cuite ocre à engobe et à polychromie. 1.000/1.200
(*Restaurations*). H : 32 cm L : 27 cm
190. **Cheval couvert d'un tapis et sellé.** En terre cuite ocre à engobe et à polychromie. 600/700
(*Restaurations*). H : 26 cm L : 30.5 cm

191. **Groupe de six musiciennes** agenouillées dont une joueuse de tambour, une joueuse de « se », deux joueuses de flûte, une joueuse de cymbale et une joueuse de flûte de pan. En terre cuite grise à engobe et à polychromie. (*Restaurations*). H : 18 cm.
Test de thermoluminescence. 6.000/7.000
192. **Joueur de tambourin** sur sa monture. En terre cuite ocre à engobe et à polychromie.
H : 27.5 cm L : 22 cm 800/1.000
193. **Dame de cour** à la coiffe en double chignons sur sa monture. En terre cuite grise à engobe et à polychromie. H : 42 cm L : 42 cm. *Test de thermoluminescence.* 3.200/3.500
194. **Dame de cour** debout à la coiffe en double chignons et tenant un sac de la main gauche. En terre cuite blanche à engobe et à polychromie. H : 23.5 cm 700/800
195. **Fat Lady** sur sa monture en position de marche. En terre cuite grise à engobe et à polychromie. (*Restaurations*). H : 35 cm L : 28.5 cm. *Test de thermoluminescence.* 1.500/1.800
196. **Trois petits moutons** couchés. En terre cuite à engobe. L : 9 cm 300/400
197. **Cheval** à la jambe antérieure droite levée et à la gueule ouverte dit « Prancing horse », couvert d'un tapis et sellé. En terre cuite à engobe et à polychromie. H : 52 cm L : 57 cm (*Restaurations*). *Test de thermoluminescence.* 3.500/3.800
198. **Lettré** debout portant un vêtement aux longues manches. En terre cuite grise à engobe et à polychromie. H : 20.5 cm 300/400
199. **Fat Lady** debout, aux mains jointes et à la coiffure stylisée. En terre cuite ocre à engobe et à polychromie. (*Restaurations*). H : 39.5 cm. *Test de thermoluminescence.* 1.500/1.800
200. **Dame de cour** debout à la coiffe en double chignons. En terre cuite à engobe et à polychromie. H : 25 cm 450/500
201. **Dame de cour** à la coiffe en double chignons sur sa monture en position de marche. En terre cuite grise à engobe et à polychromie. (*Restaurations*). H : 44.5 cm L : 38.5 cm. *Test de thermoluminescence.* 3.500/4.000
202. **Serviteur** debout, aux mains levées. En terre cuite blanche à engobe et à polychromie.
H : 23 cm 450/500
203. **Chameau** debout, portant une charge : étoffe, vaisselle, etc. En terre cuite ocre à engobe et à polychromie. (*Restaurations*). H : 50.5 cm L : 38 cm. *Test de thermoluminescence.* 1.800/2.000
204. **Cavalière** sur sa monture. En terre cuite ocre à engobe et à polychromie. (*Restaurations*).
H : 32 cm 900/1.000
205. **Fat Lady** debout, aux mains jointes. En terre cuite ocre à engobe et à polychromie. (*Restaurations*). H : 41.5 cm. *Test de thermoluminescence.* 1.800/2000

SONG

(960 – 1279 ap. J.C.)

206. **Paire de vases « Humping »** à couvercles. A décor en relief d'un dragon enroulé autour de la panse à la poursuite de la perle sacrée et de personnages debout sur les flots. En terre cuite blanche à glaçure céladon. H : 75 cm 2.500/2.800
Voir la reproduction en 4^{ème} de couverture
207. **Jarre**. En terre cuite à glaçure noire. L : 25 cm 700/800
208. **Boîte à couvercle**. En terre cuite à glaçure céladon. H : 14.5 cm 350/400
209. **Verseuse**. En terre cuite à glaçure aubergine. H : 15.5 cm. *Test de thermoluminescence.* 900/1.000
210. **Groupe de trois dignitaires**. En terre cuite à engobe et à polychromie. H: 24.5 cm 1.800/2.000
Voir la reproduction en 4^{ème} de couverture
211. **Paire de vases « Humping »** à couvercles. A décor en relief de dragons à la poursuite de la perle sacrée enroulés autour de la panse et de personnages debout sur les flots. En terre cuite blanche à glaçure céladon. H : 54.5 cm 1.500/1.600

YUAN
(1279 – 1368 ap. J.C.)

212. **Tête de Lohan.** En grès rose. H : 27 cm 800/1.000
Voir la reproduction en 3^{ème} de couverture
213. **Tête de Bouddha.** En stuc. H : 15 cm 800/900
214. **Cheval couché.** En terre cuite grise de patine brune. L : 15 cm 350/400
215. **Coupe à décor floral.** En terre cuite à glaçure céladon. D : 22.5 cm 1.000/1.200
216. **Ensemble composé d'un brûle-parfum** tripode, aux pieds zoomorphes, et à décor de dragons et de tigres. Avec **deux chandeliers** et **deux vases**. En terre cuite grise de patine brune. Brûle-parfum H : 25 cm Chandeliers et vases H : 16 cm 1.500/1.800
217. **Douze animaux** représentant les signes du zodiaque chinois. En terre cuite grise à engobe et à traces de polychromie. L : 15 cm 3.000/3.500

MING
(1368 – 1644 ap. J.C.)

218. **Table à offrande.** En terre cuite à glaçure verte. H : 24 cm L : 28.5 x 16 cm 500/700
Voir la reproduction en 3^{ème} de couverture
219. **Tête de Kwanin.** En grès rose. H : 29.5 cm 1.800/2.000
Voir la reproduction en 3^{ème} de couverture
220. **Paire de vases à couvercles.** En terre cuite à glaçure verte. H : 25 cm 1.500/1.600
221. **Musicien sur sa monture.** En terre cuite à glaçure verte et à polychromie.
H : 28,5 cm L : 22 cm 800/1.000
Voir la reproduction en 3^{ème} de couverture
222. **Douze personnages** portant chacun un signe du zodiaque chinois. En terre cuite à polychromie. H : 18 cm 1.500/1.800
Voir la reproduction en 3^{ème} de couverture
223. **Mingki debout.** En terre cuite à glaçure verte et caramel. H : 19.5 cm 300/350
224. **Serviteur debout.** En terre cuite à glaçure verte et caramel. H : 18.5 cm 300/350
225. **Buste de Bodhisattva** en méditation. En pierre sculptée. H : 47 cm 3.000/3.500
226. **Miroir.** En bronze de patine brune et verte. D : 9 cm 250/300
227. **Cortège votif** comprenant un palanquin avec quatre porteurs, un cheval, deux palefreniers, et un serviteur. En terre cuite à glaçure verte, jaune et caramel. (*Restaurations*).
Palanquin H : 36 cm Cheval H : 35.5 cm L : 32 cm Personnages H : 40.5 cm
Test de thermoluminescence. 3.000/4.000
Voir la reproduction en 4^{ème} de couverture
228. **Tuile faîtière** représentant un animal céleste assis. En terre cuite à glaçure caramel. H : 32 cm 700/800
229. **Donateur debout.** En terre cuite à glaçure verte, jaune et caramel. H : 41 cm 600/700
230. **Miroir de poche.** En bronze de patine brune. D : 7.5 cm 300/350
231. **Plaque votive** représentant une Kwanin assise sur son trône lotiforme. En terre cuite à glaçure verte, jaune et caramel. H : 52.5 cm L : 26 cm 1.200/1.500
232. **Guerrier debout.** En terre cuite à glaçure et à polychromie. H : 27 cm 400/500
233. **Mingki debout.** En terre cuite à glaçure verte. H : 20.5 cm 300/400
234. **Palefrenier.** En terre cuite à glaçure verte. H : 26 cm 300/350
235. **Cheval sellé.** En terre cuite à glaçure verte et caramel. H : 22.5 cm L : 29 cm 800/900
236. **Cheval.** En terre cuite à glaçure verte. H : 22 cm L : 27 cm 500/600

T'SING

(XVIII^e siècle)

237. **Bodhisattva** assis en méditation sur un trône, la tête ceinte d'une couronne à l'effigie de l'Eveillé. En bois sculpté et à traces de dorure. H : 25 cm 600/800
238. **Dieu du ciel** debout sur son trône, tenant de la main droite un animal céleste. En bois sculpté et à traces de dorure. H : 27.5 cm 600/800
239. **Kwanin** assise en méditation. En bois sculpté polychrome et à traces de dorure. H : 32 cm 1.000/1.200
Voir la reproduction en 4^{ème} de couverture

T'SING

(XIX^e siècle)

240. **Plaque murale** figurant en relief deux guerriers célestes. En terre cuite grise à engobe. H : 32 cm 600/800
241. **Kwanin** assise en méditation sur son trône. En bois sculpté polychrome. H : 95 cm 1.300/1.500
242. **Tête de Lohan**. En stuc polychrome. H : 26 cm 500/600
243. **Paire de statues « Tien-wang »**. En bois sculpté à traces de polychromie. H : 68 cm 1.500/1.600
244. **Bodhisattva** assis en méditation, les yeux mi-clos et les mains jointes. Il porte une longue robe tombant sur son trône et la couronne ornée de l'image de l'Eveillé. En bois sculpté polychrome et à traces de dorure. H : 30 cm 500/600
245. **Dignitaire** assis dans un fauteuil. En bois sculpté à traces de polychromie. H : 20.5 cm 300/400
246. **Bodhisattva** assis en méditation et tenant un vase de la main gauche. Il porte une longue robe tombant sur son trône et la couronne ornée de l'image de l'Eveillé. En bois sculpté polychrome et à traces de dorure. H : 42 cm 700/800
Voir la reproduction en 4^{ème} de couverture
247. **Kwanin** assise, les mains en position d'offrande. En bois. H : 49 cm 900/1.000
248. **Pot à pinceaux**, à décor de paysage. En porcelaine bleu blanc. H : 16.5 cm D : 18.5 cm 800/1.000
Voir la reproduction en 3^{ème} de couverture
249. **Porte d'autel**. En grès polychrome. H : 55 cm L : 31 cm P : 14 cm 2.500/2.600

T'SING

(XX^e siècle)

250. **Vase à deux anses** en forme de masque de taotie, et à décor animalier. En terre cuite laquée noire. Inscription « Vase peint tôt au printemps 1940 par un ascète de la montagne des lotus ». H : 45 cm 2.000/2.200
Voir la reproduction en 4^{ème} de couverture
251. **Pot à pinceaux**. En bois. H : 25 cm D : 22.5 cm 800/900
252. **Pierre de rêve** à décor de paysage de montagnes. Calligraphie « Le temps est à la pluie ». Région de Nankin. H : 46 cm L : 36 cm 1.500/1.600
Voir la reproduction en 4^{ème} de couverture
253. **Trois peintures** représentant une oie, des roseaux, et un oiseau sur une branche. 150/200

CONDITIONS DE VENTE ET ENCHÈRES

La vente volontaire sera faite expressément au comptant en Euros. Les acquéreurs paieront en sus de l'adjudication pour les objets et par lot 20,332 % (17 % + T.V.A. 19,6 %) jusqu'à 120 000 € et 14,352 % (12 % + T.V.A. 19,6 %) au-delà. Il est signalé aux acheteurs qui souhaitent prendre livraison de leurs lots à l'étude que leur facture sera majorée d'une participation aux frais de transport retour.

Paiement par chèque : La maison de vente se réserve le droit de ne délivrer les objets qu'après son encaissement effectif. Carte Bleue acceptée, les frais de paiement par Carte Bleue étrangère seront répercutés à l'acquéreur (1,5 %).

Les lots adjugés sont sous la responsabilité exclusive de l'adjudicataire, les frais de magasinage étant à sa charge.

Ordre d'achat : La maison de vente ne pourra être tenue pour responsable d'avoir manqué un ordre d'achat pour quelque cause que ce soit.

NERET-MINET TESSIER

S.A.R.L. - Agrément 2001-014 - R.C.S., TVA INTRA : FR19 440 305 183 00012
8, rue Saint-Marc - 75002 Paris - Tél. : 01 40 13 07 79 - Fax : 01 42 33 61 94
e-mail : mail@neret-tessier.com — Internet : www.neret-tessier.com

ORDRE D'ACHAT / ABSENTEE BID FORM

VENTE AUX ENCHÈRES PUBLIQUES

DROUOT-RICHELIEU

Samedi 16 février - Salle 9

Tous les lots photographiés
sur notre site internet

- ORDRES D'ACHAT
 ENCHÈRES PAR TÉLÉPHONE

Dans le cas où il nous serait impossible de vous joindre au téléphone, veuillez porter les enchères à hauteur de €

Nom et prénom / Name and first name.....
Adresse / Address
Tél. : bur./office / Tel. dom./home

Après avoir pris connaissance des conditions de vente décrites dans le catalogue, je déclare les accepter et vous prie d'acquérir pour mon compte personnel aux limites indiquées en Euros, le ou les lots que j'ai désignés ci-dessous. (Les limites ne comprenant pas les frais légaux).

I have read the conditions of sale printed in this catalogue and agree to abide by them. I grant your permission to purchase on my behalf the following items within the limites indicated in Euros. (These limits do not include buyer's premium and taxes).

Références bancaires / Bank references :

Code banque Code guichet n° de compte Clé

LOT N°	DESCRIPTION DU LOT	LIMITE EN Euros
....
....
....
....
....
....
....
....
....

Signature obligatoire :

Date :

Required signature :