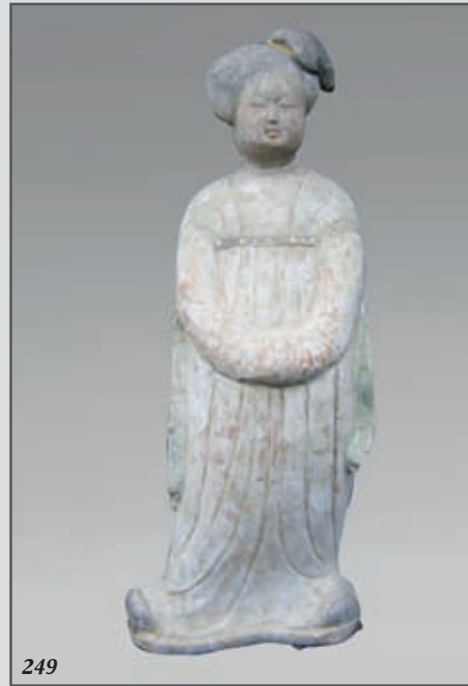


NERET-MINET TESSIER

Jeudi 9 avril 2009

Drouot-Richelieu - Salle 8 à 14 heures

ARTS D'ASIE



**CIVILISATIONS DE L'INDUS, ART DU GANDHARA, INDE,
BIRMANIE, LAOS, SIAM, TIBET, NEPAL, BHOUTHAN,
ESTAMPES JAPONAISES**



Expert C.E.A. : pour le Gandhara et l'Art d'Asie

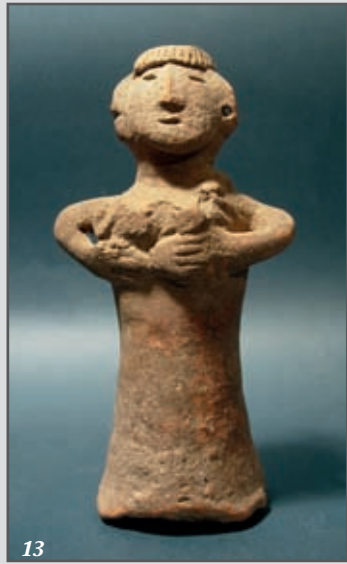
Mr J-Y. Nathan - Tél. : 06 16 68 15 80 - [jy.nathan@libertysurf.fr](mailto: jy.nathan@libertysurf.fr)

Expositions publiques : Mercredi 8 avril de 11 h à 18 h et Jeudi 9 avril de 11 h à 12 h

Téléphone pendant la vente : 01 48 00 20 08

SARL - Agrément 2001-014

**8, rue Saint-Marc - 75002 Paris. — Tél. : 01 40 13 07 79 - Fax : 01 42 33 61 94
e-mail : [mail@neret-tessier.com](mailto: mail@neret-tessier.com) - Internet : [www.neret-tessier.com](http: www.neret-tessier.com) "Catalogue en ligne"**



13



17



63



49



210



196



223



135



273



253



202



173



130



225



94



267



263



60



171



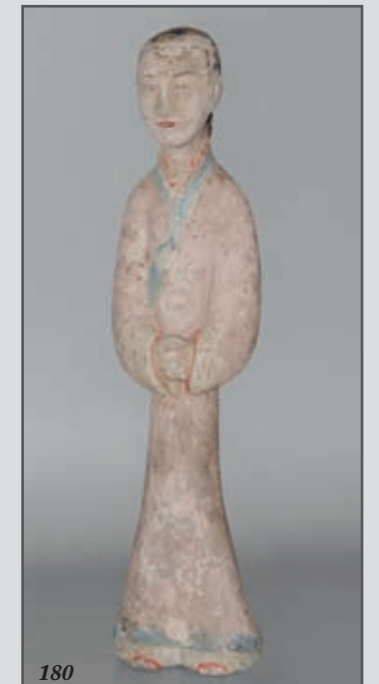
183



76



184



180

Les pièces d'archéologie, compte tenu de leur ancienneté, ont pu subir quelques restaurations d'usage et reprises au décor, seules les grosses réparations ou les manques importants seront signalés.

CIVILISATIONS DE L'INDUS

BACTRIANE

(III^e millénaire av. J.C.)

1. **Godet.** En stéatite. D : 5.5 cm 60/70

MEHRGARH

(3000 av. J.C.)

2. **Bol.** En terre cuite. D : 13 cm 100/120
3. **Pot.** En terre cuite. (*Usures*). D : 11.5 cm 100/120
4. **Bol.** En terre cuite. D : 8 cm 80/100
5. **Buste d'homme.** En terre cuite. H : 5.5 cm 70/80
6. **Coupe.** En terre cuite. D : 11.5 cm 120/150
7. **Pot.** En terre cuite. D : 8 cm 60/70
8. **Buste de déesse-mère.** En terre cuite. H : 6.5 cm 120/150
9. **Deux bols.** En terre cuite. (*Usures et collages*) D : 8.5 et 9 cm 60/70
10. **Torse d'idole féminine,** les bras sont dissimulés sous la poitrine. En terre cuite. H : 6.1 cm 120/150

MOHENJO-DARO

(2500 av. J.C.)

11. **Taureau fragmentaire.** En terre cuite. L : 9 cm 50/60

QUETTA

(2000 av. J.C.)

12. **Déesse-mère.** En terre cuite. H : 6 cm 80/90

BAJAUR

(1000 av. J.C.)

13. **Déesse-mère.** En terre cuite. H : 15 cm 250/350
Voir la reproduction en 2^{ème} de couverture
14. **Déesse mère assise,** allaitant ses deux enfants. En terre cuite. H : 15.5 cm 900/1.000

SWAT

(300 av. J.C.)

15. **Buste de déesse-mère.** En terre cuite. H : 5.5 cm 60/70

CHARSADDA

(300 av. J.C.)

16. **Deux têtes de déesses-mères.** En terre cuite. H : 3 et 4 cm 70/80

ART GRECO-BOUDDHIQUE DU GANDHARA

(I^{er} – V^{ème} siècle)

17.	Tête de Bouddha. En stuc. Hadda. (<i>Restauration au front</i>). H : 21.5 cm <i>Voir la reproduction en 2^{ème} de couverture</i>	800/900
18.	Lampe à huile ornée d'une tête d'homme. En schiste. (<i>Eclat</i>). D : 6 cm	80/100
19.	Tête d'homme. En stuc. Bajaur. H : 8 cm	90/100
20.	Torse de Bouddha. En schiste. (<i>Restaurations</i>). H : 22 cm	450/550
21.	Tête de Bodhisattva. En stuc. H : 8 cm	130/160
22.	Tête de félin. En schiste. H : 8 cm	150/200
23.	Tête de Bouddha. En terre cuite sur âme de stuc. Hadda. (<i>Craquelures</i>). H : 12 cm	350/400
24.	Cuillère à libations. En bronze. (<i>Restaurations</i>). L : 31 cm	150/200
25.	Tête de fidèle. En stuc. H : 6.5 cm	90/100
26.	Fragment orné d'églantines (symbole de l'Eveil) et de dragons. En schiste vert.	350/400
27.	Bouddha en méditation. En stéatite verte. Cachemire. H : 24.5 cm	1.700/1.900
28.	Torse de Vajrapani. En stuc. H : 19 cm	400/450
29.	Tête de Bouddha. En stuc. H : 15 cm	350/400
30.	Corps acéphale de déesse-mère. En terre cuite. (I ^{er} - II ^e s. ap. J.C.). H : 15 cm	120/150
31.	Tête fragmentaire de Bouddha. En stuc. Bamiyan H : 7.5 cm	120/150
32.	Main de Bouddha, tenant un pli de la robe monastique. En schiste. L : 11 cm	130/160
33.	Deux têtes. En terre cuite. (I ^{er} - II ^e s. ap. J.C.). H : 3.5 et 5 cm	120/150
34.	Tête de Bouddha. En stuc. (<i>Corrosion et concrétions calcaires, accident sur le coté gauche</i>). H : 13.5 cm	200/250
35.	Tête fragmentaire de moine. En stuc. Hadda. H : 3.5 cm	70/80
36.	Visage de dame. En schiste. H : 8.5 cm	150/200
37.	Deux visages. En schiste. H : 5 cm	70/80
38.	Torse de Bouddha. En stuc. H : 17.5 cm	300/350
39.	Fragment orné d'un buste d'homme dénudé. En schiste. L : 8.5 cm	80/100
40.	Tête de Bouddha. En stuc. H : 6.5 cm	130/160
41.	Torse de Bouddha. En schiste. H : 7.5 cm	100/120
42.	Fragment représentant une main jetant des églantines. En terre séchée. Hadda. H : 5.5 cm	50/60
43.	Visage de Bouddha. En schiste. H : 6 cm	50/60
44.	Lampe à huile. En stéatite verte. L : 11 cm	100/120
45.	Buste de déesse-mère. En terre cuite. (I ^{er} - II ^e s. ap. J.C.). H : 6.5 cm	70/80
46.	Protomé de lionne. En stuc. H : 10.5 cm	180/200
47.	Orant. En schiste. Sari Bahlol. H : 17 cm	200/250
48.	Visage fragmentaire de Bouddha. En stuc. Hadda. H : 6 cm	100/120
49.	Bodhisattva auréolé, représenté assis. En schiste. H : 24 cm <i>Voir la reproduction en 2^{ème} de couverture</i>	2.500/3.000
50.	Bas relief. Trois scènes représentant Bouddha assis en méditation, entouré de deux adorants. Les trois scènes sont séparées par des colonnes. En schiste. H : 11 cm L : 53 cm	5.000/6.000
51.	Bas relief figurant un homme entraînant un ascète hors de sa hutte. En schiste. H : 8 cm L : 25 cm	700/800

52. **Bas relief figurant Bouddha** en méditation et deux Bodhisattva en adoration, assis sur des trônes. Ils sont entourés de part et d'autre de la scène par huit adorants. En schiste. H : 21,5 cm L : 62,5 cm 5.500/6.000
53. **Bouddha auréolé**, debout sur un socle, faisant de la main droite le geste de l'absence de crainte, la main gauche tenant le pan de sa robe drapée. En schiste. (*Restauration à la main droite*). H : 42 cm 9.000/10.000
54. **Bas relief représentant le couple tutélaire Panchika et Hariti**, puissant dispensateur des richesses et de la fertilité, assis à l'euro péenne. Panchika tient dans la main gauche une bourse et de la main droite un sceptre, symbole de sa puissance. Hariti tient une corne d'abondance. En schiste. L : 14.5 x 14.5 cm 3.500/4.000
55. **Buste de Bodhisattva**. Il est vêtu de l'uttariya laissant son torse nu. Il est paré de nombreux bijoux. En schiste. H : 19 cm 2.500/3.000
56. **Bodhisattva debout**. Il est vêtu du paridhâna (tissu drapé autour des reins et atteint les chevilles) maintenu par une ceinture, et de l'uttariya (drape légèrement son torse nu, passe sur l'avant-bras et s'enroule par deux fois autour de l'épaule gauche, avant de repasser sur l'avant-bras gauche et de retomber sur le côté). Les cheveux en ondes souples nouées sur le sommet retombent sur les épaules. Il est paré de deux colliers. En schiste. (*Tête recollée*). H : 62 cm 4.500/5.000
57. **Bas relief représentant Bodhisattva debout**, entouré de fidèles. En schiste. (*Eclats*). H : 26 cm L : 50 cm 11.000/12.000
Voir la reproduction en 1^{ère} de couverture

SASSANIDE

(III^e – VII^e siècle)

58. **Cruche** à décor floral stylisé. En terre cuite. H : 16 cm 450/500

INDE

59. **Tête de divinité**. En terre cuite. Hindou Shahi (V^e – VII^e s. ap. J.C.). H : 7 cm 120/150
60. **Plaque moulée** figurant une femme et un enfant debout entre deux colonnes. En terre cuite. Chadraketugarh. Dynastie Sunga (II^e – I^{er} s. av. J.C.). L : 17 x 14.5 cm. (*Restaurations*).
Test de thermoluminescence. 1.800/2.000
Voir la reproduction en 2^{ème} de couverture
61. **Tête féminine**. En terre cuite. XIIe s. H : 10 cm 120/150
62. **Buste féminine**. En grès. XIIe s. H : 17 cm 250/300
63. **Statuette représentant Hanuman**. En bois. XIXe s. H : 35 cm 400/500
Voir la reproduction en 2^{ème} de couverture
64. **Deux manches de poignards**. En fonte de fer. Rajasthan, XVIIIe s. H : 18 cm 250/300
65. **Bouteille** sur un piedédouche. En airain. XIXe s. H : 25 cm 300/400

BIRMANIE – LAOS - SIAM

66. **Cloche d'éléphant**. En bronze. Birmanie, XIXe s. H : 23.5 cm 160/220
67. **Grelot**. En bronze. Birmanie, XIXe s. L : 10 cm 100/150
68. **Tête de marionnette**. En bois. Birmanie, vers 1950. H : 16 cm 60/70
69. **Bouddha Maravijaya**. En albâtre. Birmanie, Shan, XIXe s. H : 38 cm 500/600
70. **Tête de marionnette**. En bois. Birmanie, vers 1950. H : 10 cm 60/70
71. **Épingle à cheveux**. En métal argentifère. Laos, début du XXe s. H : 14.5 cm 70/80
72. **Navette en teck**. Laos, vers 1940. H : 41 cm 50/70
73. **Lot composé d'une pipe à opium** (L : 41 cm, *embout manquant*), d'une coupelle de cuisson en laiton, (D : 4.5 cm), et d'une épingle de nettoyage (L : 14 cm). Laos, vers 1940. 80/90
74. **Bouddha**. En bronze. Birmanie, Shan. XVIIIe s. H : 29 cm 850/1.000
75. **Récipient à chaux**. En laiton. Laos, début du XXe s. H : 14 cm 50/60
76. **Statuette de Bouddha**. En albâtre. Birmanie, Shan, XVIIIe s. H : 28 cm 450/500
Voir la reproduction en 3^{ème} de couverture

77.	Poids à opium. En bronze. Birmanie, XIXe s. H : 9.5 cm	200/250
78.	Tête de marionnette. En bois. Birmanie, début du XXe s. H : 18 cm	70/80
79.	Série de six poids en forme d'oiseau. En bronze. Birmanie, XVIIIe s. H : 1.5 à 6.5 cm	150/200
80.	Bouddha votif. En stéatite. Birmanie, Shan, XVIIIe s. H : 14 cm	90/100
81.	Tête de marionnette. En bois. Birmanie, vers 1950. H : 18 cm	60/70
82.	Poids à opium en forme d'oiseau. En bronze. Birmanie, XVIIIe s. H : 6.5 cm	70/80
83.	Statuette de Bouddha. En bois laqué et doré. (<i>Nuque et base restaurées au cours du XXe s, très probablement à la suite de dégradations causées par des insectes</i>). Birmanie, Mon, XVIIIe s. H : 28 cm	350/400
84.	Deux statuettes de moines. En bois laqué et doré. Birmanie, Mandalay, début du XXe s. H : 19 cm	90/100
85.	Gong. En bronze. Birmanie, début du XXe s. D : 24.5 cm	80/100
86.	Trois poids à opium. En bronze. Birmanie, Shan, XVIIIe s. H : 4.5 à 5 cm	70/80
87.	Poulie de métier à tisser. En bois sculpté. Birmanie, vers 1900. H : 25 cm	70/80
88.	Statuette de Bouddha. En bois laqué et doré. Birmanie, Mandalay, début du XXe s. H : 22 cm	130/160
89.	Tête de marionnette. En bois. Birmanie, vers 1950. H : 10 cm	60/70
90.	Cloche de pagode. En bronze. Birmanie, début du XXe s. H : 14 cm	100/120
91.	Tête de marionnette. En bois. H : 13 cm	70/80
92.	Statuette de Bouddha. En bois laqué et doré. (<i>La flamme a été refaite</i>). Siam, Lanna, XIXe s. H : 18.5 cm	140/180

TIBET – NEPAL - BHOUTAN

93.	Tanka représentant un Lama de l'ordre Sa-skyapa et les grands maîtres de l'école. Cette peinture sur toile est aisément reconnaissable avec la bordure décorée de petits motifs floraux dorés sur fond rouge. Encadrée. Tibet, XIXe s. H : 104 cm L : 75 cm	500/600
94.	Tanka en fer figurant Mahākala et sa parèdre dans la posture dite "d'embrasement". H : 50 cm L : 40.5 cm <i>Voir la reproduction en 2^{ème} de couverture</i>	2.500/2.800
95.	Boîte à chaux. En métal argentifère. Bhoutan, début du XXe s. D : 6.5 cm	70/80
96.	Reliquaire. En cuivre et laiton. Bhoutan, début du XXe s. L : 14 cm	130/160
97.	Clochette de temple (H : 7 cm) et deux lampes à beurre (H : 5 cm). En laiton. Népal, vers 1950.	60/70
98.	Elément architectural représentant une tête de cheval. En bois sculpté. Népal, début du XXe s. H : 18.5 cm	100/120
99.	Ciseaux à bétel. En laiton et acier. Terai, Sud du Népal, début du XXe s. L : 16 cm	70/80
100.	Cloche de temple. En bronze. Népal, XIXe s. H : 16 cm	200/250
101.	Boîte à tikka (<i>peintures rituelles</i>). En bois sculpté. Népal, début du XXe s. L : 17 cm	40/50
102.	Plaque représentant Bimsen , divinité domestique. En terre cuite. Népal, vallée de Katmandou. Vers 1950. H : 14.5 cm	60/70
103.	Sommet de piquet orné de têtes de chevaux stylisées. En bois. Népal, début du XXe s. L : 19 cm	60/70
104.	Bourse. En cuir à armature métallique. Tibet, XIXe s. L : 13.5 cm	80/90
105.	Corne à formules magiques de guérisseur. (Les formules contenues dans la corne étaient déposées, par la gueule de l'éléphant, sur les endroits douloureux). En corne de yak sculptée. Tibet, début du XXe s. L : 15 cm	90/100

JAPON

106.	Estampe de Shunsho , l'acteur Nakamura Shichisaburo en buste. Vers 1778.	100/200
107.	Estampe d'Eisen , femme debout tenant un shamisen. Vers 1820.	300/500
108.	Estampe de Hiroshige , série Toto Meisho, le temple Myojin à Kanda. 1843.	200/300
109.	Deux estampes érotiques de Kuniyasu , couples enlacés. Vers 1825.	100/200
110.	Estampe d'Eizan , une jeune fille prépare des poèmes pour la fête de Tanabata. 1813.	300/500
111.	Estampe de Hiroshige , série du Kyoka Tokaido, station 9 « Oiso ». 1838.	100/200
112.	Estampe de Shuncho , promenade dans un jardin d'iris. Vers 1782.	600/700
113.	Estampe de Hiroshige , série des 36 vues du Fuji, la plage de 7 Ri dans la province de Sagami. 1858.	300/500
114.	Estampe érotique de Kiyonaga couple enlacé. Vers 1785.	200/400
115.	Estampe de Hirosada , triptyque, scène du théâtre Kabuki. Vers 1840.	150/250
116.	Estampe de Kuniyoshi , série des 100 femmes célèbres, Tomoye-gozeu, la femme de Wada Yoshimori. 1843.	100/200
117.	Estampe de Sadakage , jeune femme debout tenant son kimono. Vers 1825.	150/250
118.	Estampe de Koriyusai , hashira, réunion des sept sages ou rakan. Vers 1770.	300/500
119.	Estampe de Rekizan , un lapin vu de dos en pleine lune. Vers 1920.	50/80
120.	Estampe de Kunisada , portrait d'acteur en buste. Vers 1823.	100/200
121.	Estampe de Harunobu , deux jeunes femmes sur une engawa. Vers 1765.	300/500
122.	Estampe de Yoshikazu , Yokohama, la cuisine européenne. 1861.	150/250
123.	Deux estampes de Kunisada , série du prince Genji. 1862.	200/300
124.	Estampe de Hiroshige , série Edo Meisho, un coucher de soleil à Gotenyama. 1863.	300/400
125.	Deux estampes de Keinen , diptyques, série des oiseaux des 4 saisons. 1891.	50/80
126.	Estampe de Hiroshige , série des 100 vues d'Edo, le pont Mannen dans le quartier de Fukagawa. 1857.	500/800
127.	Estampe de Chikanobu , triptyque, la fête de jeunes filles. 1896.	150/250
128.	Estampe de Yoshikazu , kakemono, une grue avec sa nichée dans un pin (la grue et le pin sont signes de bonheur). Vers 1850.	200/300
129.	Estampe de Shiro , un coucher de soleil au temple Suwa. 1932.	200/300
130.	Estampe de Hasui , le pont Kawai au clair de lune avec le Fuji au fond. 1947. <i>Voir la reproduction en 2^{ème} de couverture</i>	400/600
131.	Estampe de Hasui , la lune à Amagasaki Omono. 1940.	400/600
132.	Estampe d'Eishi , deux dames jouent de la flûte devant Yoshitsune. Vers 1787.	300/500
133.	Quatre estampes d'Aoyama , à sujets de chevaux. Vers 1930.	50/80
134.	Estampe de Toyokuni I , un palefrenier et une dame à cheval. Vers 1810.	200/300
135.	Estampe de Hiroshige , série du Hoeido Tokaido, station 29 « Mitsuke ». Vers 1833. <i>Voir la reproduction en 2^{ème} de couverture</i>	800/900
136.	Estampe de Yoshitora , triptyque, les troupes japonaises rejettent les chinois. 1863.	150/250
137.	Estampe de Yoshitoshi , série des 100 lunes, le démon Tamura apparaît au mont Otowa et au temple Kiyomitsu à Kyoto. 1886.	150/250
138.	Estampe d'Utamaro , série manipulation de l'amour, ici les deux marionnettes Ohan et Choemon. 1801. <i>Voir la reproduction en 1^{ère} de couverture</i>	1.200/1.500
139.	Estampe de Kunichika , une jeune femme en buste tient une lanterne. 1891.	100/200
140.	Estampe de Hiroshige , série des 100 vues d'Edo, la floraison des cerisiers au bord de la rivière Tama. 1856.	150/250
141.	Estampe de Hiroshige , série Toto Meisho, le temple Zojoji à Shiba. 1834.	200/400
142.	Estampe de Toyokuni III , diptyque, deux samouraïs au bord de la mer. 1852.	120/150

143.	Estampe de Kogyo , scène du théâtre Nô. Vers 1885.	50/80
144.	Estampe de Toyokuni III , deux acteurs en buste portant des sabres. 1857.	100/200
145.	Cinq estampes de Gyokusho et autres, format uchiwa (éventail). Vers 1870.	100/200
146.	Estampe de Kuniyoshi , triptyque, réunion de dames écoutant un concert de Koto. Vers 1848.	100/200
147.	Estampe de Yoshikazu , Takeda Shingen (?) avec ses troupes. Vers 1893.	100/200
148.	Estampe de Kitagawa Yoshimaru (élève de Masayoshi Utamaro), triptyque, bateau de fête sur le Sumida sous le pont de Ryosoku. Très jolie oxydation de l'orange. Vers 1810.	700/800
149.	Estampe de Toyokuni III , un homme en buste observe un vol d'oies. Vers 1858.	100/200
150.	Estampe de Yoshitoshi , série des 100 lunes, une dame observe la lune. 1885.	150/250
151.	Estampe de Hiroshige et Toyokuni III , série du Tokaido à deux pinceaux, station 21 « Mariko » sous la neige. Vers 1852.	150/250
152.	Deux estampes de Chikanobu et Gekko , triptyques, scènes de guerre sino-japonaise. 1894.	150/250
153.	Estampe de Kuniyoshi , série des 24 exemples de la piété filiale, le célèbre poète Koteiken et son assistant. 1847.	80/120
154.	Estampe de Toyokuni III , une jeune femme debout en kimono de fête. 1855.	120/150
155.	Deux estampes de Sadanobu , paysages en bord de mer. Vers 1845.	100/200
156.	Estampe de Kunisada , série du prince Genji, deux femmes dans un intérieur. 1857.	150/250
157.	Estampe de Fusatane , triptyque, une famille observe la floraison des pruniers. 1865.	200/300
158.	Estampe de Genko , une branche de magnolia. Vers 1940.	50/80
159.	Estampe d'Eizan , une jeune femme avec un parapluie sous la neige. 1811.	400/500
160.	Deux estampes de Hiroshige , série du Tokaido, station 17 « Yui » et 18 « Okitsu ». Vers 1848.	100/150
161.	Estampe de Toshi Yoshida , village dans la province Harima. 1951.	300/500
162.	Deux estampes de Toshi Yoshida , pruniers en fleurs dans un village et rocher dans un jardin. 1951 et 1963.	300/500
163.	Estampe d'Aoyama , un chat tenant un papillon, signe de l'âme immortelle. Vers 1930.	80/120
164.	Estampe d'Eishi , deux musiciennes célestes tirées par un phénix. Vers 1786.	400/600
165.	Estampe de Toyokuni III , diptyque, trois acteurs en buste sur scène. 1860.	120/200
166.	Estampe de Kunisada , portrait de jeune fille en buste. Vers 1823.	100/200
167.	Estampe de Kuniyoshi , série des 53 stations du Tokaido, station 46 « Ishiyakushi », Yoshitsune et Benkei en buste sous les fleurs de cerisier à Suma après la bataille d'Ichi-no-tani. 1845.	120/150
168.	Estampe de Hiroshige , série du Jimbutsu Tokaido, station 7, le village de Fujisawa sous la neige. Vers 1848.	100/200
169.	Estampe de Hasui , oban, le mont Fuji, vue de Naruzawa en fin d'automne. Novembre 1936.	600/700
170.	Netsuke représentant un vieillard assis en tailleur tenant un bâton d'encens de la main droite. En buis. H : 4 cm	150/180
171.	Netsuke représentant un vieillard assis en tailleur tenant un bâton d'encens de la main droite. En buis. Signature. H : 3.5 cm	150/180
	<i>Voir la reproduction en 2^{ème} de couverture</i>	
172.	Pêcheur assis sur un tabouret et tenant un enfant, à ses pieds se trouve un panier rempli de poissons. Il tient de la main gauche un poisson. En ivoire. Fin XIXe siècle. (Manques). H : 10,5 cm	700/800
173.	Bouddha représenté debout devant une mandorle sur un trône. La main droite en position d'absence de crainte « Abhaya-mudra », et la main gauche en position « Vitarka-mûdra » la mûdra de l'explication, qui entraîne la conversion de l'auditeur en lui expliquant la Bonne Loi. En bois laqué et doré. XIXe s. (Manques) H : 79 cm	1.800/2.000
	<i>Voir la reproduction en 3^{ème} de couverture</i>	

ARCHEOLOGIE CHINOISE

ROYAUMES COMBATTANTS

(475 – 221 av. J.C.)

174. **Statuette en bois sculpté.** Il s'agit des premiers mingkis, statuettes funéraires qui remplacèrent les objets réels ou les animaux dans les tombes et qui symbolisent aussi la fin des sacrifices humains. *Test de carbone* 14. H : 46 cm 6.500/6.900
Pièces similaires retrouvées dans la tombe du marquis Yi de Zheng du Royaume de Chu (fin des Royaumes combattants), et qui sont exposées au Musée de la province du Hubei, Wuhan. Réf : Art Chinois – Musée Cernuschi, acquisitions 1993 – 2004.
176. **Statuette en bois sculpté.** *Test de carbone* 14. H : 39.5 cm 5.200/5.500
177. **Vase « Ding » tripode,** à décor de deux rangées de fleurs, chacune surmontée d'une frise à décor de leiwen, et orné sur deux côtés d'un masque de taotie en relief servant de point de fixation à un anneau. En bronze. (*Sans couvercle*). H : 14 cm D : 21 cm 2.200/2.500
Voir la reproduction en 1^{re} de couverture

HAN

(206 av. J.C. – 220 ap. J.C.)

178. **Vase « Bian Hu »** à couvercle et à décor d'une forme de cœur et de deux masques de taotie servant de point de fixation à deux anneaux. En bronze à patine dorée. H : 30 cm L : 32.5 cm 4.000/4.500
Réf : Art Chinois – Musée Cernuschi, acquisitions 1993 – 2004.
179. **Danseuse debout,** jouant de sa manche droite. La tête est amovible. Elle est coiffée d'un haut chignon orné d'éléments floraux. Le visage laisse apparaître un léger sourire. En terre cuite à engobe. Province du Sichuan. H : 80 cm. *Test de thermoluminescence.* 3.500/3.800
180. **Princesse de cour debout,** aux mains jointes. Elle porte le vêtement traditionnel. En terre cuite à engobe et à polychromie. H : 26.5 cm. *Test de thermoluminescence.* 2.200/2.500
Voir la reproduction en 3^{me} de couverture
181. **Vase « Hu »** orné sur deux côtés d'un masque de taotie en relief servant de point de fixation à un anneau. En terre cuite à glaçure verte. H : 31 cm 1.000/1.200
182. **Vase « Hu »** orné sur deux côtés d'un masque de taotie en relief servant de point de fixation à un anneau. En terre cuite à glaçure verte. H : 33 cm 1.000/1.200
183. **Fibule au corps** à décor zoomorphe se terminant par un crochet en forme de tête d'animal. Sur la face arrière, un bouton circulaire sert de deuxième point d'attache. En bronze doré. (*Restaurations*) H : 16 cm 1.800/2.000
Voir la reproduction en 3^{me} de couverture
184. **Fibule** se terminant par un crochet en forme de tête d'animal. Sur la face arrière, un bouton circulaire sert de deuxième point d'attache. Le corps est orné d'un motif géométrique. En bronze niellé d'argent et incrustations de turquoises. (*Restaurations*). H : 25 cm 1.800/2.000
Voir la reproduction en 3^{me} de couverture
185. **Cloche.** En bronze. H : 6.5 cm 250/300
186. **Manche de peigne** à décor zoomorphe. En bronze. H : 7 cm 300/400
187. **Deux fibules.** Se terminant par un crochet en forme de tête d'animal. Sur la face arrière, un bouton circulaire sert de deuxième point d'attache. Le corps est orné d'un motif géométrique. En bronze. H : 10.5 et 13.5 cm 400/500
188. **Tour de guet à deux niveaux,** entourée d'animaux aquatiques placés dans un bassin pour figurer un plan d'eau. Sur les terrasses, sont postés des arbalétriers aux angles. En terre cuite à glaçure plombifère verte. H : 75 cm. *Test de thermoluminescence.* 7.500/8.000
Voir la reproduction en 4^{me} de couverture
189. **Tête de dame de cour.** En terre cuite à engobe et à polychromie. H : 11 cm 150/200
190. **Tête de dame de cour.** En terre cuite à engobe et à polychromie. H : 11 cm 150/200
191. **Cheval représenté à l'arrêt,** portant une selle sur un tapis. En terre cuite à engobe blanc. Début des Han. H : 30 cm L : 35 cm. *Test de thermoluminescence.* 1.500/1.800
192. **Coupe à oreilles.** En bois laqué. (*Manques*). H : 5 cm L : 17.5 x 14 cm 700/800

193.	Boîte ronde à couvercle. En bois laqué à décor polychrome. D : 28 cm H : 11.5 cm	2.500/2.800
194.	Cour de ferme avec trois moutons. En terre cuite à glaçure irisée. H : 11 cm L : 21 cm	500/600
195.	Porte-étendard debout. En terre cuite grise à engobe et à polychromie. (<i>Restaurations</i>). H : 58 cm. <i>Test de thermoluminescence.</i>	1.000/1.200
196.	Vase « Fang » avec couvercle surmonté de quatre oiseaux stylisés, la panse est ornée sur deux côtés d'un masque de taotie en léger relief servant de point de fixation à un anneau. En bronze de patine verte, brune et rouge. (<i>Restaurations</i>). H : 40 cm <i>Voir la reproduction en 3^{ème} de couverture</i>	3.500/3.800
197.	Tête de cheval. En terre cuite grise à engobe. L : 16 cm	300/400
198.	Vase « Cocon » à décor de cercles concentriques. En terre cuite grise. L : 30 cm	500/600
199.	Cavalier sans bras. En terre cuite grise à engobe et à polychromie. (<i>Restaurations</i>). H : 53.5 cm L : 27.5 cm. <i>Test de thermoluminescence.</i>	800/1.000
200.	Jarre. En terre cuite grise à engobe et à polychromie. H : 26 cm L : 28 cm	700/800
201.	Fonctionnaire civil représenté debout, aux mains jointes. En terre cuite à engobe et à polychromie. H : 28 cm	400/500
202.	Vase « Ping » à la panse globulaire sur piédouche, au long col se terminant par une gousse d'ail. En bronze de patine verte, brune et rouge. (<i>Restauration</i>). H : 41 cm <i>Voir la reproduction en 3^{ème} de couverture</i>	1.600/2.000
203.	Dame de cour debout, aux mains jointes. En terre cuite grise à engobe et à polychromie. (<i>Restaurations</i>). H : 53 cm. <i>Test de thermoluminescence.</i>	1.500/1.800
204.	Sanglier couché. En terre cuite grise à engobe et à traces de polychromie. L : 19 cm	300/400
205.	Tête de dame de cour. En terre cuite grise à engobe et à polychromie. H : 9 cm	150/200
206.	Vase « Ding » à deux anses, avec un couvercle. En terre cuite à glaçure verte irisée. H : 20 cm	600/700
207.	Vase « Guan » à deux larges anses, à décor de spirales. En terre cuite grise. H : 15.5 cm	300/400

SIX DYNASTIES

(220 – 589)

208.	Dame de cour debout, à la coiffure en lame de sabre. Elle porte une jupe évasée assortie d'une écharpe. En terre cuite à engobe et à polychromie. H : 28 cm	500/600
209.	Jarre à couvercle, à décor de multiples personnages et d'animaux dans des pétales de lotus. En terre cuite grise à engobe. H : 25 cm	400/500

WEI

(386 – 557)

210.	Cheval debout sur une terrasse, la gueule ouverte aux mâchoires apparentes. Il porte une selle posant sur un tapis, les sangles du harnais se terminant par des éléments décoratifs en léger relief. Il est paré de nombreux ornements sur la tête, l'encolure, le poitrail et la croupe. (<i>Restaurations</i>). H : 35 cm L : 30 cm. <i>Test de thermoluminescence.</i> <i>Voir la reproduction en 3^{ème} de couverture</i>	4.500/5.000
211.	Servant debout. En terre cuite à engobe. H : 29 cm	200/300
212.	Guerrier représenté debout. En terre cuite grise à engobe et à polychromie. H : 24.5 cm	300/400
213.	Officier en armure et casqué sur sa monture caparaçonnée, debout sur une terrasse. En terre cuite grise à engobe, à polychromie et à traces de dorure. (<i>Restaurations</i>). H : 30.5 cm L : 23.5 cm <i>Test de thermoluminescence.</i>	1.800/2.000
214.	Dignitaire représenté debout, aux mains jointes. En terre cuite grise à engobe et à polychromie. H : 26 cm	300/400
215.	Guerrier sur sa monture debout sur une terrasse. En terre cuite grise à engobe et à traces de polychromie. H : 32 cm L : 21 cm. <i>Test de thermoluminescence.</i>	1.200/1.500
216.	Dignitaire debout, aux mains jointes. En terre cuite grise à engobe et à polychromie. H : 17 cm	300/400
217.	Guerrier debout, portant une ceinture stylisée. En terre cuite grise à engobe et à polychromie. H : 23.5 cm	300/400

QI DU NORD

(550 – 577)

218. **Groupe de trois musiciens représentés assis**, dont un joueur de cithare, une joueuse de flûte traversière et un joueur de flûte. En terre cuite grise à engobe et à polychromie. (*Restaurations*). H : 16 cm. *Test de thermoluminescence*. 2.200/2.500
219. **Cheval représenté à l'arrêt sur une terrasse**. Il porte de nombreux ornements sur la tête, à l'encolure et sur la croupe. La selle posée sur un long tapis qui jaillit de chaque côté. En terre cuite grise à engobe et à polychromie. H : 32 cm L : 28 cm. *Test de thermoluminescence*. 5.000/5.500

SUI

(581 – 618)

220. **Dame de cour debout**, aux mains jointes et à la coiffure en éventail. En terre cuite à engobe et à polychromie. H : 19 cm 400/500
221. **Deux musiciennes assises**, à la coiffure en « lame de sabre ». L'une joue de la flûte de pan tandis que l'autre joue des cymbales. En terre cuite à glaçure jaune. H : 18 cm. *Test de thermoluminescence*. 3.000/3.500
222. **Cheval harnaché**, à l'arrêt sur terrasse. Il porte une selle ornée de tissus, des grelots à l'encolure et sur la croupe. En terre cuite à glaçure jaune. H : 25.4 cm L : 29 cm. *Test de thermoluminescence*. 3.300/3.500

TANG

(618 – 907)

223. **Cheval debout sur une terrasse**, à la gueule ouverte et portant une selle amovible. En terre cuite à engobe. H : 42 cm L : 42 cm. *Test de thermoluminescence*. 3.500/3.800
Voir la reproduction en 3^{ème} de couverture
224. **Dame de cour sur sa monture**. Elle porte un chapeau et une jupe à rayures. En terre cuite à engobe et à traces de polychromie. H : 36.5 cm L : 29.5 cm. *Test de thermoluminescence*. 1.200/1.500
225. **Cavalier sur sa monture debout sur une terrasse**. En terre cuite. H : 29.5 cm L : 25 cm. *Test de thermoluminescence*. 1200/1.500
Voir la reproduction en 2^{ème} de couverture
226. **Cavalière sur sa monture debout sur une terrasse**. Elle porte un arc sur le dos et un tapis enroulé est posé sur la croupe du cheval. En terre cuite à engobe et à traces de polychromie. H : 31.5 cm L : 28 cm. *Test de thermoluminescence*. 3.000/3.500
Voir la reproduction en 4^{ème} de couverture
227. **Cheval debout sur une terrasse**. Il porte une selle sur un tapis peint. En terre cuite à engobe et à polychromie. (*Restaurations*). H : 30 cm L : 28.5 cm. *Test de thermoluminescence*. 1.500/1.800
Voir la reproduction en 4^{ème} de couverture
228. **Cavalier encapuchonné** sur sa monture debout sur une terrasse et à la gueule ouverte. En terre cuite à engobe et à polychromie. H : 40 cm L : 33 cm. *Test de thermoluminescence*. 1.200/1.500
229. **Fat Lady debout**, vêtue une robe tombant jusqu'au sol mais laissant apparaître le bout d'un des chaussons. En terre cuite à engobe. H : 48 cm. *Test de thermoluminescence*. 2.800/3.000
230. **Cheval sellé à l'arrêt**, debout sur une base rectangulaire. Il porte sur le dos une selle, ornée d'un tissu, posée sur un long tapis, et de nombreux ornements en demi-relief sur la croupe et le poitrail. En terre cuite à traces de polychromie. H : 49 cm L : 44 cm. *Test de thermoluminescence*. 2.500/2.800
231. **« Prancing horse »** Cheval à la patte antérieure droite levée, à la gueule ouverte et portant une selle amovible. En terre cuite à engobe. (*Restauration à la tête comme indiqué sur le test*). H : 55 cm L : 59 cm. *Test de thermoluminescence*. 5.000/6.000
232. **Six bols**. En bronze à patine de fouille. D : 15 cm 400/500
235. **Cheval debout sur une terrasse**, portant une selle recouverte d'un tapis. En terre cuite à engobe et à polychromie. (*Restaurations*). H : 30 cm L : 29 cm. *Test de thermoluminescence*. 1.200/1.500
236. **Lot de six animaux**. En terre cuite à glaçure. H : 3 cm 150/200

237. **Ensemble de neuf Fat Ladies** dont trois sont représentées debout, et six assises. En terre cuite à engobe et à polychromie. H : 9 à 11 cm. *Test de thermoluminescence Oxford.* 7.200/7.500
238. **Dame de cour debout**, à la coiffure en chignon. En terre cuite à engobe et à polychromie. H : 20 cm 400/500
239. **Servant debout**, aux mains jointes. En terre cuite à engobe et à polychromie. H : 23 cm 300/400
240. **Fat Lady debout**, à la coiffure stylisée et aux mains jointes cachées dans les amples manches de sa robe. En terre cuite à engobe et à polychromie. (*Restaurations*). H : 42 cm. *Test de thermoluminescence.* 2.800/3.000
241. **Buffle couché**. En terre cuite grise à engobe et à traces de polychromie. L : 21 cm 400/500
242. « **Prancing horse** » cheval à la jambe antérieure droite levée et à la gueule ouverte. En terre cuite à engobe et à polychromie. (*Restaurations*). H : 58.5 cm L : 60 cm. *Test de thermoluminescence.* 3.500/4.000
243. **Fat Lady debout**, à la coiffure stylisée. La main droite est levée au niveau de l'abdomen tandis que la main gauche est posée sur la ceinture. En terre cuite à engobe et à polychromie. (*Restaurations*). H : 27 cm. *Test de thermoluminescence.* 1.500/1.800
244. **Serviteur debout**. En terre cuite à engobe et à polychromie H : 23 cm 300/400
245. **Fat Lady debout**, aux mains jointes, et à la coiffure en chignon. Elle porte une robe à motif de fleur. En terre cuite à engobe et à polychromie. H : 16 cm 800/1.000
246. **Cheval à l'arrêt sur une terrasse**. Il porte de nombreux ornements sur la tête, à l'encolure et sur la croupe. En terre cuite à engobe et à polychromie. (*Restaurations*). H : 54 cm L : 54 cm. *Test de thermoluminescence.* 5.000/6.000
Voir la reproduction en 4^{ème} de couverture
247. **Fat Lady debout sur une base**, à la coiffure stylisée et aux mains jointes. Elle porte une robe tombant jusqu'au sol mais laissant apparaître le bout des chaussons. En terre cuite à engobe et à polychromie. (*Restauration*). H : 37.2 cm. *Test de thermoluminescence.* 1.800/2.000
248. **Miroir à décor floral**. En bronze de patine verte, rouge et brune. D : 16 cm 800/1.000
249. **Fat Lady debout**, aux mains jointes cachées dans ses manches. Elle porte une robe aux nombreux plis tombant jusqu'au sol mais laissant apparaître le bout des chaussons. En terre cuite à engobe, à polychromie et à traces de dorure. (*Restaurations*). H : 50 cm. *Test de thermoluminescence.* 4.000/5.000
Voir la reproduction en 4^{ème} de couverture
250. **Serviteur debout sur une base**, aux mains jointes. En terre cuite à engobe et à polychromie. H : 22 cm 250/300
251. **Cheval en position de marche**, portant une selle posée sur un tapis. En terre cuite à traces de polychromie. H : 42.5 cm L : 46 cm (*Recollages*). 1.500/1.800

SONG

(960 – 1279)

252. **Jarre globulaire**, à deux anses. En terre cuite à glaçure brune. (*Restauration*). H : 21 cm *Test de thermoluminescence.* 1.200/1.500
253. **Tête de Kwanin**, à la couronne ornée du symbole de la « Roue de la Loi ». En grès. H : 34 cm 5.500/6.000
Voir la reproduction en 3^{ème} de couverture
254. **Groupe de trois dignitaires debout**. En terre cuite à engobe et à polychromie. H : 24 cm 1.400/1.500
255. **Coupe**. En terre cuite à glaçure. D : 18 cm 200/300
256. **Coupelle**. En terre cuite à glaçure céladon. D : 10 cm 200/300
257. **Deux miroirs**. En bronze à patine de fouille. D : 13 cm 300/500

YUAN

(1279 – 1368)

258. **Jarre "Cizhou"** à décor brun sur fond beige. En terre cuite à glaçure. H : 64 cm 1.000/1.200
259. **Jarre "Cizhou"** à décor brun sur fond beige. En terre cuite à glaçure. H : 64 cm 1.000/1.200

MING

(1368 – 1644)

260. **Couple de donateurs.** En terre cuite à glaçure aubergine et turquoise. H : 21 cm
Voir la reproduction en 4^{ème} de couverture 1.300/1.500
261. **Tête de gardien.** En grès. H : 21 cm 1.200/1.500
262. **Tête de Lohan.** En grès. H : 20 cm 1.200/1.500
263. **Tête de Lohan.** En grès. H : 13 cm
Voir la reproduction en 2^{ème} de couverture 800/1.000
264. **Dignitaire assis dans un fauteuil.** En terre cuite à glaçure et à polychromie. H : 20 cm 300/400
265. **Quatre porteurs et un palanquin.** En terre cuite à glaçure verte, ambre et à polychromie. H : 33 cm 2.000/2.200
266. **Coupelle en porcelaine** à décor bleu sous couverte. D : 11 cm 150/200
267. **Stèle** ornée du symbole de l'éternité. En grès. H : 43 cm L : 39 cm P : 15.5 cm
Voir la reproduction en 2^{ème} de couverture 1.400/1.500
268. **Guerrier debout sur une base.** En terre cuite à glaçure verte et ambre. H : 27 cm 400/500
269. **Palefrenier et son cheval.** En terre cuite à glaçure verte, ambre et à polychromie.
Palefrenier H : 33.5 cm Cheval H : 36 cm L : 33 cm 1.500/1.800
270. **Serviteur debout sur une base.** En terre cuite à glaçure verte. H : 19.5 cm 300/400
271. **Donatrice debout sur une base.** En terre cuite à glaçure jaune et verte. H : 27 cm 400/500
272. **Dame de cour debout sur une base,** et portant une couronne. En terre cuite à glaçure verte et à polychromie. (*Restaurations*). H : 70 cm. *Test de thermoluminescence.*
Voir la reproduction en 4^{ème} de couverture 5.000/6.000

T'SING

(XVIII^e siècle)

273. **Trois pots en porcelaine** à décor floral dans des cartouches sous couverte. H : 10 à 13 cm
Voir la reproduction en 2^{ème} de couverture 500/600
274. **Divinité assise.** En bois. H : 55 cm
Voir la reproduction en 4^{ème} de couverture 1.800/2.000
275. **« Kandi »** Verseuse à décor floral et d'oiseau. En porcelaine bleu blanc. (*Restaurations*).
Pièce à patine opaque, trouvée en mer de chine. H : 18 cm 1.200/1.500

T'SING

(XIX^e siècle)

276. **Vase en porcelaine.** Famille rose. Canton. H : 62 cm
Voir la reproduction en 4^{ème} de couverture 1.800/2.000
277. **Deux panneaux** à décor de scènes de vie. En bois laqué dit de « Coromandel ». Signé Wang Zu.
H : 127 cm L : 36 cm 600/700
278. **Deux peintures** sur papier représentant un couple en habit impérial mandchou. H : 195 cm L : 92 cm 1.200/1.500
279. **Peinture sur papier** représentant un couple en habit impérial mandchou. H : 180 cm L : 107 cm 1.000/1.200
280. **Peinture sur papier** représentant un couple en habit impérial mandchou. H : 95 cm L : 180 cm 1.000/1.200
281. **Statuette** reliquaire représentant une divinité protectrice du panthéon taoïste.
En bois à traces de dorure. H : 46 cm 200/300
282. **Bodhisattva assis en méditation sur un trône,** la tête ceinte d'une couronne à l'effigie de l'Eveillé.
En bois sculpté polychrome et à traces de dorure. H : 22 cm 400/500
283. **Bodhisattva assis en méditation sur son trône,** et tenant un vase entre ses mains. En bois sculpté polychrome et à dorure. H : 45.5 cm 800/1.000
284. **Mazu debout en méditation.** En bois sculpté polychrome et à dorure. H : 32.5 cm 500/600
285. **Kwanin assise en méditation sur un trône.** En bois sculpté polychrome. H : 20 cm 400/500
286. **Dieu du ciel « Tian-Guan »** assis dans un fauteuil. En bois sculpté polychrome et à traces de dorure. H : 19.5 cm 400/500

CONDITIONS DE VENTE ET ENCHÈRES

La vente volontaire sera faite expressément au comptant en Euros. Les acquéreurs paieront en sus de l'adjudication pour les objets et par lot 20,332 % (17 % + T.V.A. 19,6 %) jusqu'à 120 000 € et 14,352 % (12 % + T.V.A. 19,6 %) au-delà. Il est signalé aux acheteurs qui souhaitent prendre livraison de leurs lots à l'étude que leur facture sera majorée d'une participation aux frais de transport retour.

Païement par chèque : La maison de vente se réserve le droit de ne délivrer les objets qu'après son encaissement effectif. Carte Bleue acceptée, les frais de paiement par Carte Bleue étrangère seront répercutés à l'acquéreur (1,5 %).

Les lots adjugés sont sous la responsabilité exclusive de l'adjudicataire, les frais de magasinage étant à sa charge.

Ordre d'achat : La maison de vente ne pourra être tenue pour responsable d'avoir manqué un ordre d'achat pour quelque cause que ce soit.

NERET-MINET TESSIER

S.A.R.L. - Agrément 2001-014 - R.C.S., TVA INTRA : FR19 440 305 183 00012
8, rue Saint-Marc - 75002 Paris - Tél. : 01 40 13 07 79 - Fax : 01 42 33 61 94
 e-mail : mail@neret-tessier.com — Internet : www.neret-tessier.com

ORDRE D'ACHAT / ABSENTEE BID FORM

**VENTE AUX ENCHÈRES PUBLIQUES
DROUOT-RICHELIEU**

Jeudi 9 avril - Salle 8

**Tous les lots photographiés
sur notre site internet**

- ORDRES D'ACHAT
 ENCHÈRES PAR TÉLÉPHONE

Dans le cas où il nous serait impossible de vous joindre au téléphone, veuillez porter les enchères à hauteur de €

Nom et prénom / *Name and first name*.....

Adresse / *Address*

Tél. : bur./office / *Tel. dom./home*

Après avoir pris connaissance des conditions de vente décrites dans le catalogue, je déclare les accepter et vous prie d'acquérir pour mon compte personnel aux limites indiquées en Euros, le ou les lots que j'ai désignés ci-dessous. (Les limites ne comprenant pas les frais légaux).

I have read the conditions of sale printed in this catalogue and agree to abide by them. I grant your permission to purchase on my behalf the following items within the limites indicated in Euros. (These limits do not include buyer's premium and taxes).

Références bancaires / Bank references :

Code banque	Code guichet	n° de compte	Clé
<input style="width: 100%;" type="text"/>	<input style="width: 100%;" type="text"/>	<input style="width: 100%;" type="text"/>	<input style="width: 100%;" type="text"/>

LOT N°	DESCRIPTION DU LOT	LIMITE EN Euros
.....
.....
.....
.....
.....
.....
.....
.....
.....
.....

Signature obligatoire : Date :

Required signature :