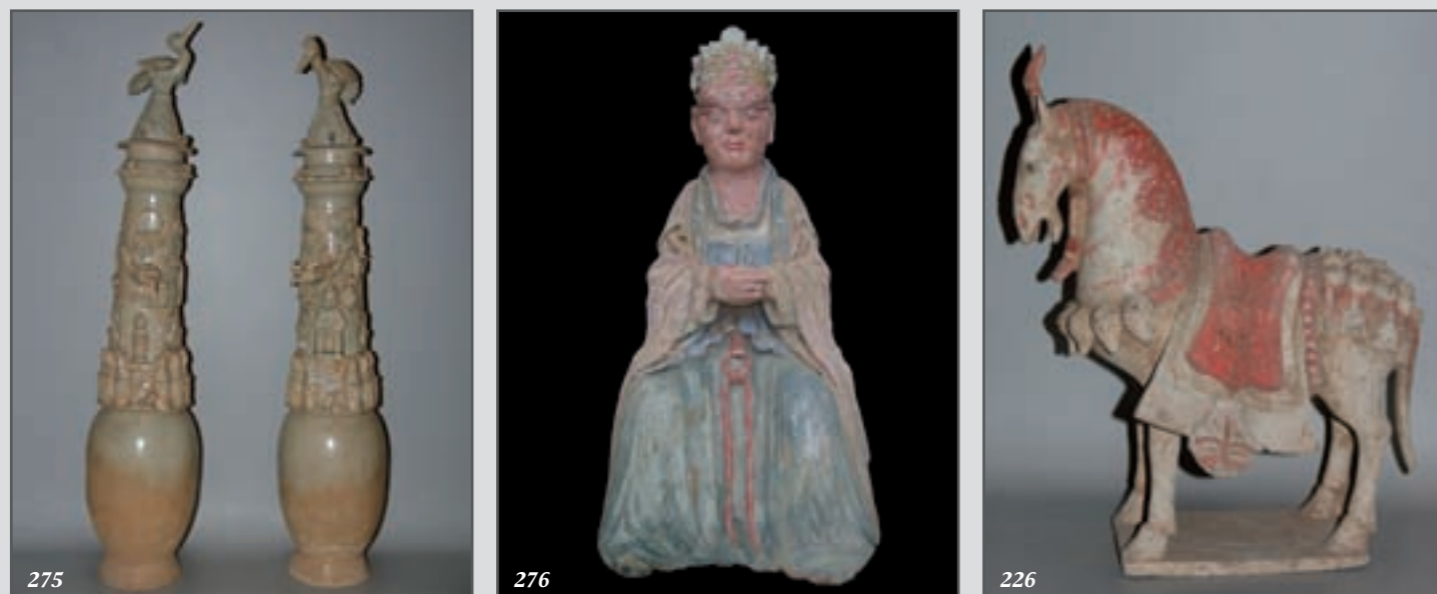


NERET-MINET TESSIER

SAMEDI 7 FÉVRIER 2009

Drouot-Richelieu - Salle 8 à 14 heures

ARCHEOLOGIE CHINOISE, ARTS D'ASIE



**CIVILISATIONS DE L'INDUS, ART DU GANDHARA,
BIRMANIE, CAMBODGE, LAOS, SIAM, TIBET, NÉPAL, INDE,
PERSE, LURISTAN, PHILIPPINES, ESTAMPES JAPONAISES**



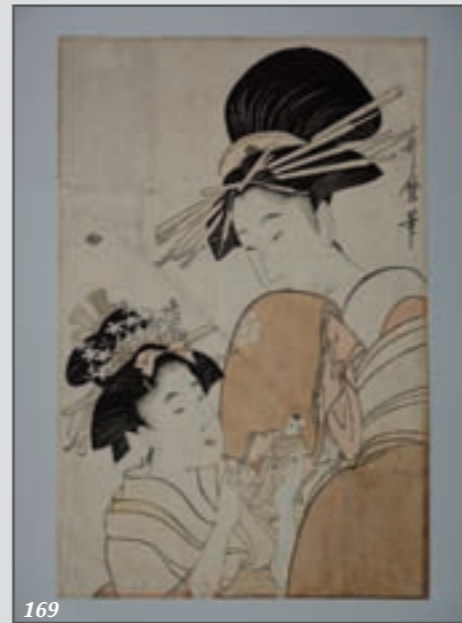
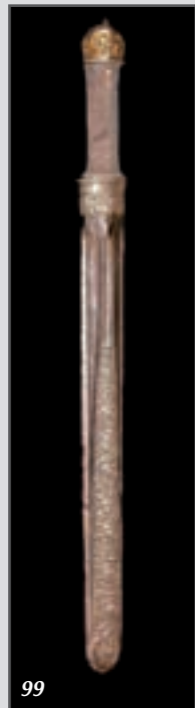
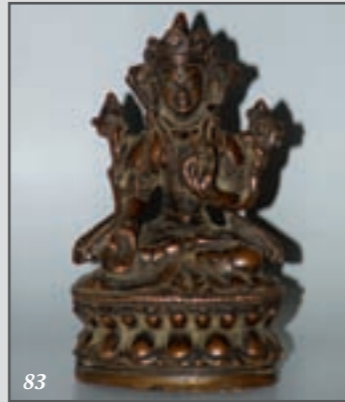
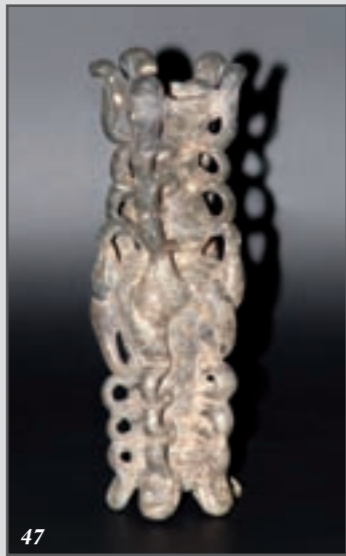
Expert C.E.A. : pour le Gandhara, l'Archéologie chinoise et l'Art d'Asie
Mr J-Y. Nathan - Tél. : 06 16 68 15 80 - jj.nathan@libertysurf.fr

Expositions publiques : Vendredi 6 février de 11 h à 18 h et Samedi 7 février de 11 h à 12 h

Téléphone pendant la vente : 01 48 00 20 08

SARL - Agrément 2001-014

8, rue Saint-Marc - 75002 Paris. — Tél. : 01 40 13 07 79 - Fax : 01 42 33 61 94
e-mail : mail@neret-tessier.com - Internet : www.neret-tessier.com "Catalogue en ligne"



Les pièces d'archéologie, compte tenu de leur ancienneté, ont pu subir quelques restaurations d'usage et reprises au décor, seules les grosses réparations ou les manques importants seront signalés.

CIVILISATIONS DE L'INDUS

MEHRGARH

(III^e millénaire av. J.C.)

- | | | |
|----|--|---------|
| 1. | Bol. En terre cuite. (<i>Restaurations</i>). D : 16 cm | 130/150 |
| 2. | Bol orné de feuilles de figuier sacré. En terre cuite. D : 12 cm | 130/150 |
| 3. | Déesse-mère. En terre cuite. (<i>Restaurations</i>). H : 8.5 cm | 110/140 |

MOHENJO DARO

(2500 av. J.C.)

- | | | |
|----|---|---------|
| 4. | Coupe à décor de roue solaire. En terre cuite. (<i>Restaurations</i>). D : 30 cm | 200/220 |
| 5. | Taureau. En terre cuite. L : 8 cm | 80/100 |

SWAT

(II^e millénaire av. J.C.)

- | | | |
|----|--|---------|
| 6. | Idole. En terre cuite. H : 7.5 cm | 120/150 |
|----|--|---------|

BAJAUR

(I^{er} millénaire av. J.C.)

- | | | |
|----|---|---------|
| 7. | Déesse-mère. En terre cuite. (<i>Manque</i>). H : 8.5 cm | 150/200 |
|----|---|---------|

CHARSADDA

(300 av. J.C.)

- | | | |
|----|---|---------|
| 8. | Buste de déesse-mère. En terre cuite. H : 8 cm | 170/230 |
| 9. | Déesse-mère. En terre cuite. H : 8 cm | 120/150 |

ART GRECO-BOUDDHIQUE DU GANDHARA

(I^{er} – V^{ème} siècle)

- | | | |
|-----|---|-------------|
| 10. | Buste de Bodhisattva. En schiste. Vallée de Swat. H : 30 cm | 3.600/4.200 |
| 11. | Bodhisattva Siddhârta. En méditation. En schiste. (<i>Restauration au visage</i>). H : 34 cm | 3.000/4.000 |
| 12. | Tête de Bodhisattva. En schiste. H : 18 cm | 3.600/4.200 |
| 13. | Corps acéphale de Bodhisattva. En stuc. H : 28 cm | 1.000/1.200 |
| 14. | Bas-relief représentant Bouddha entouré de fidèles. L : 21 cm | 650/750 |
| 15. | Tête de Bouddha. En stuc. Peshawar. H : 16 cm | 1.000/1.200 |
| 16. | Donatrice. En stuc. (<i>Cassure médiane</i>). H : 18 cm | 260/300 |
| 17. | Tête d'atlante. En stuc. Kotela. H : 6.5 cm | 300/350 |
| 18. | Buste acéphale de Bouddha. En stuc. L : 10 cm | 50/80 |
| 19. | Visage de Bouddha. En stuc. H : 7.5 cm | 80/100 |
| 20. | Buste de déesse-mère. En terre cuite. (I ^{er} - II ^e s. ap. J.C.). H : 7 cm | 70/80 |
| 21. | Tête de Bouddha. En stuc. Hadda. (<i>Restauration au front</i>). H : 21.5 cm | 800/900 |
| 22. | Bas-relief représentant le partage des reliques et l'enchâssement d'un reliquaire dans un stupa. En schiste. L : 35 cm | 650/750 |
| 23. | Tête d'homme. En stuc. Hadda. H : 5 cm | 50/60 |

24.	Statuette d'Hariti. En schiste. (<i>Collages</i>). H : 21 cm <i>Voir la reproduction en 2^{ème} de couverture</i>	250/300
25.	Tête de Bouddha. En stuc. Hadda. H : 4.5 cm	60/80
26.	Torse de fidèle. En stuc. H : 12 cm	120/150
27.	Main de Bodhisattva, tenant un vase à eau lustrale. En schiste. H : 12 cm	120/150
28.	Torse de déesse-mère. En terre cuite. (I ^{er} – II ^e s. ap. J.C.). H : 8 cm	70/80
29.	Stèle représentant l'Echange des Vêtements avec le Chasseur. En schiste. L : 20.5 cm <i>Voir la reproduction en 2^{ème} de couverture</i>	600/800
30.	Bouddha en méditation. Cachemire. En stéatite verte. H : 24.5 cm <i>Voir la reproduction en 2^{ème} de couverture</i>	1.700/1.900
31.	Tête de Bouddha. En stuc. H : 13 cm	350/400
32.	Torse de Bouddha. En schiste. H : 19 cm	350/400
33.	Visage de Bouddha. Swat. En schiste. H : 18 cm	250/300
34.	Tête d'homme. Charsadda. En schiste. H : 5.5 cm	150/200
35.	Buste de fidèle. En schiste. H : 6.5 cm	80/100
36.	Tête de déesse-mère. En terre cuite. (I ^{er} - II ^e s. ap. J.C.). H : 5.5 cm	70/90
37.	Fragment orné d'un buste de fidèle. En schiste. L : 12 cm	160/180
38.	Visage de Bouddha (l'urna est représenté par un éclat de cristal de roche). En stuc. Swat. H : 16 cm	200/250
39.	Torse de Vajrapani. En stuc. H : 19 cm	400/450
40.	Tête de Bouddha. En schiste. H : 6 cm	150/200
41.	Tête de reine. En stuc bleuté. H : 7 cm	80/100
42.	Collier. En perles de pâte de verre. L : 55 cm	40/50
43.	Tête de seigneur kouchane. En stuc. H : 7.5 cm (<i>Bas du visage restauré</i>).	80/100
44.	Tête de Bouddha. En stuc. H : 15 cm	350/400
45.	Corps acéphale de déesse-mère. (I ^{er} - II ^e s. ap. J.C.). En terre cuite. H : 15 cm	120/150
46.	Bodhisattva Siddhârta en méditation. (<i>Restaurations</i>). En stuc. H : 30 cm	600/700
47.	Bouteille décorée d'un lacs de fils de verre étirés. Verre. Begram, Période Kouchan. I ^{er} – III ^e s. Pièce similaire au Musée de Kaboul. Réf. Kaboul, le passé continu. Francine Tissot. Paris Musées. H : 10 cm <i>Voir la reproduction en 2^{ème} de couverture</i>	500/600
48.	Tête de Bouddha, à la chevelure finement ondulée surmontée d'une protubérance crânienne « usnîsa ». En schiste. H : 15 cm	4.000/4.500
49.	Bouddha auréolé, debout sur un socle, faisant de la main droite le geste de l'absence de crainte, la main gauche tenant le pan de sa robe drapée. En schiste. (<i>Restauration à la main droite</i>). H : 42 cm	9.000/10.000
50.	Bas relief représentant le couple tutélaire Panchika et Hariti, puissant dispensateur des richesses et de la fertilité, assis à l'européenne. Panchika tient dans la main gauche une bourse et de la main droite un sceptre, symbole de sa puissance. Hariti tient une corne d'abondance. En schiste. L : 14.5 x 14.5 cm	3.500/4.000
51.	Buste de Bodhisattva. Il est vêtu de l'uttariya laissant son torse nu. Il est paré de nombreux bijoux. En schiste. H : 19 cm <i>Voir la reproduction en 2^{ème} de couverture</i>	2.500/3.000
52.	Bodhisattva debout. Il est vêtu du paridhâna (tissu drapé autour des reins tombant aux chevilles) maintenu par une ceinture, et de l'uttariya (drape légèrement son torse nu, passe sur l'avant-bras et s'enroule par deux fois autour de l'épaule gauche, avant de repasser sur l'avant-bras gauche et de retomber sur le côté). Les cheveux en ondes souples nouées sur le sommet retombent sur les épaules. Il est paré de deux colliers. En schiste. (<i>Tête recollée</i>). H : 62 cm	4.500/5.000

BIRMANIE – CAMBODGE - LAOS - SIAM

53.	Statuette de Bouddha. En bronze. (<i>Manque au dos</i>). Siam, Ayutthaya, XVIII ^e s. H : 17 cm <i>Voir la reproduction en 2^{ème} de couverture</i>	450/500
54.	Bouddha. En bronze. Birmanie, Shan. XVIII ^e s. H : 29 cm	850/1.000
55.	Série de six poids à opium en forme de canards. En bronze. Birmanie, XVIII ^e s. H : 2 à 6.5 cm	160/220
56.	Gong. En bronze. Birmanie, début du XX ^e s. D : 33 cm	130/160

57.	Cloche de pagode. En bronze. Birmanie, début du XX ^e s. H : 14 cm	100/150
58.	Statuette de moine. En bois laqué. Birmanie, XIX ^e s. H : 31 cm	200/250
59.	Tête de marionnette. En bois. Birmanie, vers 1950. H : 11 cm	60/70
60.	Grelot orné d'un visage de Lokapâla. En bronze. Birmanie, début du XX ^e s. D : 6.5 cm	80/90
61.	Tête de marionnette. En bois. Birmanie, vers 1950. H : 9.5 cm	60/70
62.	Poids à opium. En bronze. Birmanie, XIX ^e s. H : 9 cm	200/250
63.	Clochette de temple. (<i>Sans battant</i>). En bronze. Cambodge, XVIII ^e s. H : 12 cm	100/150
64.	Statuette de Bouddha. En bois doré. Laos, Xieng Kuang, XIX ^e s. H : 24 cm	130/160
65.	Récipient à chaud. En laiton. Laos, début du XX ^e s. H : 14 cm	50/60
66.	Bouddha votif en feuille d'argent sur âme d'argile. Laos, XIX ^e s. H : 11 cm	60/70
67.	Boîte en forme d'éléphant. En métal. Laos, vers 1950. L : 12 cm	50/60
68.	Épingle à cheveux. En métal argentifère. Laos, vers 1950. H : 16 cm	50/60
69.	Boîte. En argent. Laos, début du XX ^e s. D : 6.5 cm	60/70
70.	Poids en forme d'éléphant. En bronze. Laos, XIX ^e s. H : 6 cm	100/120
71.	Bouddha. En bois laqué et doré. Siam, Lanna. XIX ^e s. H : 21.5 cm	140/180
72.	Tête de marionnette. En bois. Birmanie, vers 1950. H : 14 cm	50/60
73.	Poids à opium. En bronze. Birmanie, XIX ^e s. H : 6.5 cm	60/70
74.	Grelot. En bronze. Birmanie, XIX ^e s. L : 9 cm	60/70
75.	Tête de marionnette. En bois. Birmanie, vers 1950. H : 11 cm	60/70
76.	Pipe à opium. (L'embout est moderne.). Laos, vers 1940. L : 41 cm	50/60
77.	Instruments de collecte de l'opium : inciseur (L : 18 cm), cuiller (L : 22 cm), et pipe à opium (L : 30 cm). Laos, Hmong, vers 1950.	90/100
78.	Bouddha Muchalinda. En bois laqué et doré. Siam, Lanna, début du XX ^e s. H : 40 cm	120/150
79.	Bouddha assis sur un trône. Il tient le fruit du myrobolan de la main droite. En bronze. Birmanie, XIX ^e s. H : 13 cm	200/220
80.	Bonze agenouillé. En bronze laqué brun et doré. Birmanie, XX ^e s. H : 24.5 cm	300/400
81.	Moine assis sur une base. En marbre blanc Birmanie, XVIII ^e s. H : 47 cm <i>Voir la reproduction en 2^{ème} de couverture</i>	2.800/3.000

TIBET – NEPAL

82.	Tanka. Au centre se tient Padmasambhava assis, tenant de la main droite le foudre diamant (vajra) et de la main gauche la coupe crânienne (kapâla), le sceptre magique (khatvânga) au creux de l'aisselle. Tout autour, des épisodes de sa vie et ses huit réincarnations tantriques sont illustrés dans des registres. Padmasambhava est l'un des rares fondateurs du Bouddhisme tibétain dont l'existence historique soit avérée. Les donateurs sont représentés debout et tenant chacun de la main droite un parapluie. Tibet, XIX ^e s. H : 102 cm L : 65 cm	1.000/1.200
83.	Tara blanche assise dans la position du lotus « vajrapayanka » sur un socle, exécutant de la main droite le geste de don « varada-mudrâ ». Des lotus encadrent le personnage. Tibet, XVIII ^e s. H : 12 cm <i>Voir la reproduction en 2^{ème} de couverture</i>	900/1.000
84.	Bouddha représenté assis dans la position du lotus "Padmâsana" sur un trône, exécutant le geste de la prise de la terre à témoin "Bhumisparsha mudrâ". Il porte le vêtement monastique laissant l'épaule droite découverte. La chevelure bouclée est surmontée de l'usnîsa. En bronze doré. Tibet, XVIII ^e s. H : 21 cm L : 12.5 cm	4.500/5.000
85.	Masque en bois. Tibet, début XX ^e s. H : 19 cm <i>Voir la reproduction en 2^{ème} de couverture</i>	600/700
86.	Amithayus. En bronze laqué doré. Tibet, XVII ^e s. H : 11 cm	800/1.000
87.	Lion des neiges. En cuivre repoussé. Tibet, XVIII ^e s. H : 11 cm	550/600
88.	Lion des neiges. En cuivre repoussé. Tibet, XVIII ^e s. H : 13 cm	550/600
89.	Déesse à six bras. En métal blanc. Népal, XIX ^e s. H : 11 cm	400/500
90.	Phurbu. En cuivre. Népal, XIX ^e s. L : 17 cm	650/700

91.	Lampe à huile à décor de Garuda. En bronze. Népal, XVIII ^e s. H : 14 cm	800/900
92.	Élément décoratif . En cuivre repoussé. Tibet, XVIII ^e s. L : 19.5 cm	260/300
93.	Plaque ronde . En fer doré. Tibet, XIX ^e s. D : 6.5 cm	150/180
94.	Paire de bracelets de chevilles d'esclave. En bronze. Népal, XIX ^e s. L : 19 cm	650/700
95.	Boîte reliquaire . En cuivre et métal argenté. Népal, XIX ^e s. H : 11 cm	350/400
96.	Haut de phurbu à décor de trois têtes. En fer. Tibet, XVIII ^e s. H : 6.5 cm	260/300
97.	Moulin à prières de table . En cuivre et bois. Tibet, XIX ^e s. H : 22 cm D : 18 cm	700/800
98.	« Anti » Carafe traditionnelle à alcool de riz, à décor de pétales lotiformes. En bronze. Art Newar, Népal. XIX ^e s. H : 17 cm	300/400
99.	Dague de dignitaire à motifs végétaux animaliers et géométriques. Fourreau en bois recouvert d'argent repoussé ciselé, de galuchat, de métal décoré incrusté d'or et d'argent. Pommeau en galuchat. Bhoutan. XIX ^e s. H : 55 cm	2.500/2.800
	<i>Voir la reproduction en 2^{ème} de couverture</i>	
100.	Support du Jina Akshobhya en forme d'éléphant. En cuivre repoussé et ciselé. Tibet, XIX ^e s. H : 21 cm L : 21 cm	2.000/2.200
	<i>Voir la reproduction en 2^{ème} de couverture</i>	
101.	Boîte à chaux à motifs végétaux. En métal argentifère à traces de dorure. Bhoutan, XIX ^e s. D : 6.5 cm	400
	<i>Voir la reproduction en 2^{ème} de couverture</i>	

INDE

102.	Collier Naga . Perles en cœurs de conques. Arunachal Pradesh. XX ^e s. H : 34 cm	400/500
103.	Lampe en bronze. Rajaraja, Inde du Sud. XI ^e s. (<i>Manque</i>). H : 9 cm	300/350
104.	Collier en métal argentifère. XIX ^e s. L : 35 cm	400/500
105.	Apsara debout en tribhanga. En grès rose. Rajasthan, XX ^e s. H : 29 cm L : 13 cm	400/500
106.	Niche en pierre. XVIII ^e s. H : 26 cm L : 22 cm P : 10 cm	150/180
107.	Deux manches de poignards . En fonte de fer. Rajasthan, XVIII ^e s. H : 18 cm	250/300

PERSE - LURISTAN

108.	Idole sur un socle, ornée de deux tigres s'affrontant. En bronze à patine de fouille. Luristan, I ^{er} millénaire av. J.C. H : 18.5 cm	900/1.000
	<i>Voir la reproduction en 3^{ème} de couverture</i>	
109.	Poignard . En bronze à patine de fouille. Luristan, I ^{er} millénaire av. J.C. L : 38.5 cm	900/1.000
	<i>Voir la reproduction en 2^{ème} de couverture</i>	
110.	Bassin à décor gravé. En bronze. Seldjoukides, XII ^e s. H : 11.5 cm D : 36.5 cm	3.200/3.500
	<i>Voir la reproduction en 4^{ème} de couverture</i>	

PHILIPPINES

111.	Boîte à bétel . En bronze damasquiné d'argent. XIX ^e s. H : 7 cm L : 14 cm	150/180
------	--	---------

JAPON

112.	Cinq estampes de Taito , série des 100 oiseaux. Vers 1820.	30/50
113.	Six estampes d'Eishi et divers , représentant des femmes et des acteurs. Vers 1900.	30/50
114.	Trois estampes de Kochoro , réunion de jolies femmes. Vers 1880.	30/50
115.	Deux estampes de Bunrei , faisans et martin-pêcheur. 1893.	50/80
116.	Estampe de Hiroshige , série des 8 vues d'Omi, coucher de soleil à Seta. Vers 1900.	50/80
117.	Estampe de Yoshikazu , série des grands héros, engagement équestre. 1858.	100/200
118.	Estampe de Yoshitora , une jeune femme en kimono de sortie. Vers 1870.	50/80
119.	Estampe d'Utamaro , une jeune femme assise tenant un tutsumi. Vers 1800.	200/300
120.	Estampe d'Aoyama , un jeune chat enroulé. Vers 1930.	50/80

121.	Deux estampes de Hiroshige , série Jimbutsu Tokaido, station 14 « Hara » et station 45 « Ishiyakushi ». Vers 1848.	200/300
122.	Six estampes de Seitei et divers, oiseaux et fleurs. Vers 1880.	50/80
123.	Estampe de Kochoro , triptyque, dispute devant un restaurant. 1898.	100/200
124.	Estampe de Toyonobu , diptyque, samouraï de haut rang sur un bateau. 1883.	100/200
125.	Estampe de Hokusai , surimono, corbeau tenant un sabre. Vers 1900.	30/50
126.	Deux estampes d'Aoyama , représentant des chevaux. Vers 1930.	50/80
127.	Deux estampes de Hiroshige , série du grand Tokaido, station 32 « Arai » et station 45 « Ishiyakushi ». Vers 1900.	50/80
128.	Estampe d'Utamaro , hashira, deux jeunes femmes en buste. Vers 1800.	200/300
129.	Estampe de Kunisada , une jeune femme en buste avec un shamisen. 1865.	100/200
130.	Trois estampes de Kaisho et d'Eisen , femmes et hommes en buste. Vers 1875.	50/80
131.	Estampe de Yoshikazu , Yokohama, un couple de Hollandais. 1861.	100/200
132.	Un dessin représentant trois jeunes femmes en buste. Signé Utamaro. Vers 1900.	100/200
133.	Estampe de Kunisada , une jeune femme debout en kimono mauve. Vers 1825.	150/250
134.	Estampe de Seiho , scène d'hiver, enfants et homme de neige. Vers 1940.	100/200
135.	Estampe de Hiroshige , série des 100 vues d'Edo, le pont Kiyō et les bambous du Sumida. 1857.	150/250
136.	Estampe de Shunei , jeunes femmes portant des bottes de bois. Vers 1900.	30/50
137.	Estampe de Chikanobu , triptyque, acteurs du Kabuki en buste. 1882.	100/200
138.	Deux estampes d'Aoyama , corbeaux et coucou en vol. Vers 1930.	30/50
139.	Estampe de Kunichika , une jeune femme en buste tenant une plante. 1890.	100/200
140.	Estampe de Shiko , un homme écrivant observé par une femme. Vers 1800.	150/300
141.	Quatre estampes octogonales de Guyokusho et divers, fleurs et motifs. Vers 1870.	50/80
142.	Estampe de Chikanobu , une jeune femme en buste. 1896.	100/200
143.	Estampe de Yoshitoshi , série des 100 lunes, Myōbu joue du koto au festival de Gosechi. 1887.	100/200
144.	Deux estampes de Shunzan , scènes avec des femmes. Vers 1900.	50/80
145.	Trois estampes de Kunichika , personnages en buste. Vers 1873.	50/80
146.	Quatre estampes de Hiroshige , paysages et animaux. Vers 1900.	30/50
147.	Estampe de Kunisada , série du Tokaido, le temple Horai. 1863.	200/300
148.	Estampe de Kunisada , diptyque, acteurs sur scène. 1862.	100/200
149.	Estampe de Hiroshige , série des 60 provinces, la cascade sur la plage dans la province de Noto. 1856. <i>Voir la reproduction en 3^{ème} de couverture</i>	300/500
150.	Deux estampes érotiques de Shuncho , couples enlacés. Vers 1788.	300/500
151.	Estampe de Yoshida , le mur blanc dans un jardin de pierre. Vers 1847.	200/300
152.	Estampe de Kunisada , série du prince Genji, le prince et deux femmes. Vers 1848.	150/250
153.	Deux estampes de Kogyo , figures du théâtre Nō. Vers 1890.	80/120
154.	Estampe de Sadanobu , série des 60 provinces, le pont Togetsu dans la province d'Arashiyama. Vers 1857. <i>Voir la reproduction en 3^{ème} de couverture</i>	200/300
155.	Trois estampes de Kunichika , à thèmes d'Ikebana. Vers 1880.	50/80
156.	Estampe de Hiroshige , série des grands poissons. Vers 1835.	100/200
157.	Deux estampes de Hanko , les fables de Florian, les deux chauves. 1894.	100/200
158.	Sept estampes de Hokusai , série des 100 vues du Fuji. Vers 1840.	100/200
159.	Estampe érotique de Shuntei , couple enlacé. Vers 1890.	100/200
160.	Estampe d'Aoyama , un chat tenant une grenouille. Vers 1830.	100/200
161.	Estampe de Sukenobu , une jeune femme debout près des roseaux. Vers 1900.	50/80
162.	Estampe de Kunisada , surimono, une femme à sa toilette. Vers 1825.	100/200

163.	Estampe de Yoshikazu , triptyque, réunion des 47 ronin. 1858.	100/200
164.	Estampe de Hiroshige , série des 53 stations du Tokaido, station 15 « Yoshiwara ». Vers 1848.	100/200
165.	Estampe de Kunisada , kakemono, une jeune femme regarde la lune. 1843.	150/250
166.	Estampe de Toyokuni I , l'acteur Ishikawa Omezo. Vers 1820.	150/250
167.	Estampe d'Eisen , série des 47 Ronin, troisième acte. Vers 1830.	100/200
168.	Estampe de Hokusai , série des 100 fantômes, le lampion fantôme. Vers 1900.	50/80
169.	Estampe d'Utamaro , une femme et une jeune fille avec une poupée. Vers 1798. <i>Voir la reproduction en 3^{ème} de couverture</i>	700/900
170.	Estampe de Hasui , le lac Matsubara dans la province Shinshu. 1941.	300/500
171.	Estampe de Keinen , série des 4 saisons, geai et roitelet en automne. 1891.	50/80
172.	Estampe de Yoshitaki , triptyque, trois acteurs en scène de nuit. Vers 1852.	80/120
173.	Deux estampes de Kuniyoshi , images de femmes. Vers 1840.	100/200
174.	Estampe de Hokusai , série des ponts célèbres, pont entre les provinces Hida et Etchi. Vers 1900.	50/80
175.	Estampe d'Eisen , jeune femme debout devant un paravent. Vers 1820.	150/250
176.	Trois estampes de Girin , chevreuils et chevaux. Vers 1935.	30/50
177.	Estampe de Hiroshige , série Edo Meisho, la floraison des cerisiers. 1863.	150/250
178.	Deux estampes de Yoshitaki , diptyques, scènes du théâtre Kabuki. Vers 1875.	100/200
179.	Estampe de Sekka , un acteur du théâtre No. 1901.	50/80
180.	Estampe de Hasui , deux bateaux à voile en mer. 1942.	100/200
181.	Estampe de Hiroshige , série des 36 vues du Fuji, la baie de Kuroto dans la province Kazusa. 1858. <i>Voir la reproduction en 1^{ère} de couverture</i>	400/600
182.	Estampe de Toyokuni I , deux amoureux attachent en poème d'amour. Vers 1900.	30/50
183.	Deux estampes érotiques de Kuniyoshi , couples enlacés. Vers 1848.	100/200
184.	Estampe de Hiroshige , série des 60 provinces, les sources thermales près du Shuzen temple dans la province Izu. 1853.	300/500
185.	Estampe de Kunikazu , série Toto Meisho, vue de Sanrokuzan. Vers 1850.	200/300
186.	Trois estampes. Shunsen , compositions florales « ikebana ». Eizan, couple assis. Vers 1900.	250/300
187.	Estampe de Kuniyoshi , dignitaire en robe de cour. Vers 1900.	150/250
188.	Quatre estampes de Kunisada , école Utagawa. Vers 1850.	250/300
189.	Estampe de Toyokuni III , femme et homme en buste. Vers 1850.	150/180
190.	Une partie d'un triptyque de Kunisada . Vers 1850.	100/120
191.	Une partie de triptyque de Kuniyoshi . Et une estampe de Yoshitsuya. Vers 1850.	150/200

ARCHEOLOGIE CHINOISE

ROYAUMES COMBATTANTS

(475 – 221 av. J.C.)

192.	Statuette en bois sculpté . Il s'agit des premiers mingkis, statuettes funéraires qui remplacèrent les objets réels ou les animaux dans les tombes et qui symbolisent aussi la fin des sacrifices humains. Test de carbone 14. H : 46 cm <i>Pièces similaires retrouvées dans la tombe du marquis Yi de Zheng du Royaume de Chu (fin des Royaumes combattants), et qui sont exposées au Musée de la province du Hubei, Wuhan. Réf : Art Chinois – Musée Cernuschi, acquisitions 1993 – 2004. Voir la reproduction en 2^{ème} de couverture</i>	5.500/6.000
193.	Statuette en bois sculpté . Test de carbone 14. H : 46 cm	5.500/6.000
194.	Statuette en bois sculpté . Test de carbone 14. H : 39.5 cm <i>Voir la reproduction en 2^{ème} de couverture</i>	4.500
195.	Statuette en bois sculpté recouvert d'un vêtement en soie accompagné d'une fibule en bronze . Il s'agit des premiers mingkis, statuettes funéraires qui remplacèrent les objets réels ou les animaux dans les tombes et qui symbolisent aussi la fin des sacrifices humains. H : 51 cm <i>Voir la reproduction en 3^{ème} de couverture</i>	5.000
196.	Vase à décor de spirales incisées . En terre cuite grise. H : 30 cm	900/1.200

HAN

(206 av. J.C. – 220 ap. J.C.)

197. **Vase « Bian Hu »** à couvercle et à décor de deux masques de taotie servant de point de fixation à deux anneaux. En bronze à patine de fouille. H : 28.5 cm L : 28 cm
Réf : Art Chinois – Musée Cernuschi, acquisitions 1993 – 2004. 1.500/2.000
198. **Vase « Bian Hu »** à couvercle et à décor d'une forme de cœur et de deux masques de taotie servant de point de fixation à deux anneaux. En bronze à patine dorée. H : 30 cm L : 32.5 cm
Réf : Art Chinois – Musée Cernuschi, acquisitions 1993 – 2004.
Voir la reproduction en 3^{ème} de couverture 2.000/2.500
199. **Deux “stickmen”** personnages représentés debout et nus. En terre cuite. (*Eclat à un pied*). H : 58 cm 1.300/1.500
200. **Auditrice assise.** En terre cuite à engobe. Province du Sichuan. H : 23 cm 500/600
201. **Musicienne assise,** au bras droit levé. En terre cuite à engobe. Province du Sichuan. H : 25 cm 500/600
202. **Vase « Lian »** reposant sur trois petits pieds en forme d'ourson. La panse est décorée de motifs animaliers. Le couvercle représente la montagne des Immortels. En terre cuite à glaçure verte et à traces d'irisation. H : 25.5 cm D : 19 cm 700/800
Piece similaire : Art of Han, by Ezekiel Schloss. 1979. (fig. 61, page 85).
203. **Danseuse** debout, jouant de sa manche droite. La tête est amovible. Elle est coiffée d'un haut chignon orné d'éléments floraux. Le visage laisse apparaître un léger sourire. En terre cuite à engobe. Province du Sichuan. H : 80 cm. *Test de thermoluminescence.* 3.000/4.000
204. **Cheval** représenté à l'arrêt, portant une selle sur un tapis. En terre cuite à engobe blanc. Début des Han. H : 30 cm L : 35 cm. *Test de thermoluminescence.* 1.500
205. **Cheval** debout. En terre cuite grise à engobe blanc. H : 28 cm L : 27.5 cm. *Test de thermoluminescence.* 900/1.000
206. **Vase « Dui »** de forme hémisphérique. Le couvercle est identique au récipient, les deux pouvant servir de contenants. Ses deux parties reposent sur trois pieds en forme d'animaux stylisés, et ont deux anses. En bronze à patine d'eau. H : 26.5 cm D : 20 cm 4.700/4.900
207. **Chariot tiré par un buffle.** En terre cuite grise. H : 25 cm L : 48 cm 1.200/1.500
Voir la reproduction en 3^{ème} de couverture
208. **Dame** assise sur les talons, les bras sont posés sur l'ample volume de la robe. La silhouette est marquée par une taille très fine. En terre cuite grise à engobe blanc. H : 29 cm L : 15.5 cm
Test de thermoluminescence. 2.500/2.800
209. **Cheval sans jambe,** et à la tête amovible. En terre cuite à engobe et à polychromie. H : 38 cm L : 48 cm. *Test de thermoluminescence.* 2.000/2.200
210. **Marmite bipartite « O-Teu-Seu »,** à décor de masques de taotie. En bronze de patine verte, brune et rouge. D : 27 cm 800/1.200
211. **Cheval** debout, portant un tapis de selle peint. En terre cuite à engobe et polychromie. (*Restaurations*). H : 37.5 cm L : 37 cm 900/1.200
212. **Vase « Cocon »** à décor de cercles concentriques. En terre cuite grise. L : 32 cm 400/600
213. **Guerrier** sur son cheval à l'arrêt. Le cavalier, assis les jambes pendantes, se tient bien droit. En terre cuite à engobe et à polychromie. (*Restaurations*). H : 30 cm L : 27 cm 1.000/1.300
214. **Vase « Hu »** à décor en relief de deux masques de taotie, d'animaux et de personnages. En terre cuite à glaçure verte. H : 34.5 cm 1.000/1.200
215. **Cavalier sans bras,** représenté assis. En terre cuite grise à engobe et à polychromie. (*Restaurations*). H : 53.5 cm L : 27.5 cm. *Test de thermoluminescence.* 800/1.000
216. **Vase « Guan »** à deux larges anses, à décor de spirales incisées. En terre cuite grise. H : 15.5 cm 400/500
217. **Fonctionnaire de la cour** représenté debout, aux mains jointes. En terre cuite à engobe et à polychromie. H : 28 cm 400/500
218. **Deux vases « Ding ».** Ce type de vase repose sur trois pieds, possède deux anses et un couvercle. En terre cuite à glaçure verte et à traces d'irisation. H : 20 cm 1.800/2.000
219. **Porte-étendard** debout, portant une robe longue. En terre cuite grise à engobe et à polychromie. H : 57 cm. *Test de thermoluminescence.* 1.500/1.800
220. **Vase « Bian-Hu ».** En terre cuite grise. H : 26 cm L : 28 cm 1.200/1.400
221. **Tête de dame de cour.** En terre cuite grise à engobe et à polychromie. H : 9 cm 150/200
222. **Tête de cheval.** En terre cuite grise à engobe. L : 16 cm 400/500

SIX DYNASTIES

(220 – 589)

223. **Jarre à couvercle**, incisée de multiples personnages. En terre cuite à engobe. H : 49 cm 1.000/1.200
224. **Pot à couvercle**, à décor floral et incisé. En terre cuite à engobe. H : 60 cm L : 42 cm. 800/1.000
Test de thermoluminescence.

WEI

(386 – 534)

225. **Chameau bâti se relevant**. Sur le manteau de selle ovale on a d'abord placé de chaque côté les longues planches du bât, puis des tapis et du gibier. En terre cuite à engobe et à polychromie. H : 27 cm L : 33 cm. *Test de thermoluminescence.* 3.000/4.000
Voir la reproduction en 4^{ème} de couverture
226. **Cheval debout** sur une terrasse, à la gueule ouverte laissant les mâchoires apparentes. Il porte une selle sur un long tapis qui jaillit de chaque côté, les sangles du harnais se terminant par éléments décoratifs en léger relief. Il est paré de nombreux ornements sur la tête, l'encolure, le poitrail et la croupe. (*Restaurations*). H : 35 cm L : 30 cm. *Test de thermoluminescence.* 4.000/5.000
Voir la reproduction en 4^{ème} de couverture
227. **Guerrier représenté debout**. En terre cuite grise à engobe et à polychromie. H : 25.5 cm 300/400
228. **Guerrier en armure et casqué** sur sa monture caparaçonnée. En terre cuite à engobe et à polychromie. (*Restaurations*). H : 30.5 cm L : 23.5 cm. *Test de thermoluminescence.* 2.000/2.500
229. **Lancier debout** tenant un bouclier de la main gauche, et un dignitaire debout aux mains jointes. En terre cuite grise à engobe et à polychromie. H : 28 cm 600/700
230. **Paire de guerriers barbus** debout, les jambes légèrement fléchies, les bras en avant. En terre cuite à engobe et à polychromie. (*Restaurations*). H : 36 cm. *Test de thermoluminescence.* 3.000/4.000
231. **Dame de cour** debout. En terre cuite grise à engobe et à polychromie. H : 17.5 cm 500/600
232. **Dignitaire au chapeau** représenté debout. En terre cuite à engobe et à polychromie. H : 26 cm 300/400
233. **Porte-étendard** debout, les mains jointes au dessus de l'abdomen. Il porte un grand manteau. En terre cuite grise à engobe et à polychromie. H : 23 cm 300/400

QI DU NORD

(550 – 577)

234. **Serviteur** debout, aux mains jointes. En terre cuite à engobe et à polychromie. H : 22 cm 300/400
235. **Cheval représenté à l'arrêt** sur terrasse. Il porte de nombreux ornements sur la tête, à l'encolure et sur la croupe. La selle posée sur un long tapis qui jaillit de chaque côté. En terre cuite grise à engobe et à polychromie. H : 32 cm L : 28 cm. *Test de thermoluminescence.* 3.000/4.000

SUI

(581 – 618)

236. **Caravanier et son chameau** à l'arrêt sur une base. Le personnage se tient debout sur une base, le bras droit levé, faisant le geste de tenir les rênes. En terre cuite blanche à engobe et à glaçure tilleul. Chameau H : 36 cm L : 32 cm Personnage H : 33 cm. *Test de thermoluminescence.* 2.000/2.500
Voir la reproduction en 4^{ème} de couverture
237. **Dignitaire** debout, aux mains jointes. En terre cuite blanche à traces de glaçure tilleul. H : 14 cm 300/400
238. **Deux musiciennes** assises, à la coiffure en « lame de sabre ». L'une joue de la flûte de pan tandis que l'autre joue des cymbales. En terre cuite à glaçure jaune. H : 18 cm. *Test de thermoluminescence.* 3.000/4.000

TANG

(618 – 907)

239. **Fat Lady** debout, vêtue une robe tombant jusqu'au sol mais laissant apparaître le bout d'un des chaussons. En terre cuite à engobe. H : 48 cm. *Test de thermoluminescence.* 2.500/3.000
Voir la reproduction en 3^{ème} de couverture
240. **Servant**. En terre cuite. H : 21 cm 150/180

241.	Paire de Lokapâla « Gardiens ». Ils sont représentés debout sur un animal et en tenue de combat. En terre cuite à glaçure trois couleurs dite « sancai ». H : 80 cm. <i>Test de thermoluminescence.</i> <i>Voir la reproduction en 3^{ème} de couverture</i>	16.000/17.000
242.	Cheval debout sur terrasse, portant une selle sur un tapis peint de pigments noirs. En terre cuite à engobe et à polychromie. H : 38 cm L : 39 cm. <i>Test de thermoluminescence.</i>	1.300/1.500
243.	Cavalière à la coiffure en chignon sur sa monture debout sur terrasse. En terre cuite à engobe et à polychromie. H : 32 cm L : 24 cm. <i>Test de thermoluminescence.</i>	1.700/1.800
244.	Cavalier étranger sur sa monture à la gueule ouverte debout sur une terrasse. Sur la croupe du cheval, se tient un chien assis sur des ballots contenant de la marchandise et du gibier. En terre cuite à engobe et à polychromie. H : 32.5 cm L : 30.5 cm. <i>Test de thermoluminescence.</i> <i>Voir la reproduction en 4^{ème} de couverture</i>	2.500/2.800
245.	Cavalier amovible sur sa monture à l'arrêt sur une terrasse. En terre cuite à engobe, à polychromie, et à traces de dorure. <i>Test de thermoluminescence Oxford.</i> H : 50.5 cm L : 42 cm <i>Voir la reproduction en 3^{ème} de couverture</i>	11.000
246.	Ensemble de neuf Fat Ladies dont trois sont représentées debout, et six assises. En terre cuite à engobe et à polychromie. <i>Test de thermoluminescence Oxford.</i> H : 9 à 11 cm <i>Voir la reproduction en 1^{ère} de couverture</i>	4.000/5.000
247.	Fat Lady debout, aux mains jointes cachées dans les larges manches de sa robe. En terre cuite à engobe et à polychromie. H : 44 cm	1.800/2.000
248.	Dame de cour debout, à la coiffure en lame de sabre. En terre cuite à engobe et à polychromie. H : 27 cm	500/600
249.	Cheval couvert d'un tapis et sellé. En terre cuite à engobe et à polychromie. (<i>Restaurations</i>). H : 31.5 cm L : 37 cm. <i>Test de thermoluminescence.</i>	1.000/1.200
250.	Dame de cour debout, aux mains jointes et à la coiffure en doubles chignons. En terre cuite à engobe et à polychromie. H : 22.5 cm	300/400
251.	Fat Lady debout, portant une robe plissée tombant jusqu'au sol mais laissant apparaître le bout des chaussons. En terre cuite à engobe et à polychromie. H : 37 cm. <i>Test de thermoluminescence.</i>	1.800/2.200
252.	Dame de cour debout. En terre cuite à engobe et à polychromie. H : 18.5 cm	300/400
253.	Prince debout sur une base, portant un vêtement aux larges manches et un bonnet. En terre cuite grise à engobe. H : 53 cm. <i>Test de thermoluminescence.</i> <i>Voir la reproduction en 4^{ème} de couverture</i>	2.200/2.500
254.	Gardien debout, à la coiffure en chignon. En terre cuite à engobe et à polychromie. H : 23.5 cm	250/300
255.	Dame de cour debout, à la coiffure en doubles chignons, et tenant un sac de la main gauche. En terre cuite à engobe et à polychromie. H : 22.5 cm	300/400
256.	Cheval à la gueule ouverte et à la jambe antérieure droite levée dit « Prancing horse ». Il porte une selle sur un tapis. En terre cuite à engobe et à polychromie. (<i>Restaurations</i>). H : 44.5 cm L : 49 cm <i>Test de thermoluminescence.</i>	2.200/2.500
257.	Fat Lady debout, à la chevelure remontée en un chignon. En terre cuite ocre à engobe et à polychromie. H : 17.5 cm	700/800
258.	Trois danseuses représentées assises. Elles portent des robes aux longues manches. En terre cuite grise à engobe et à polychromie. (<i>Restaurations</i>). H : 17.5 cm. <i>Test de thermoluminescence.</i>	2.200/2.500
259.	Fat Lady debout, à la coiffure stylisée et aux mains jointes. En terre cuite à engobe et à polychromie. (<i>Restaurations</i>). H : 42 cm. <i>Test de thermoluminescence.</i>	3.500/4.000
260.	Dame de cour debout, aux mains jointes. En terre cuite à engobe et à polychromie. H : 19.5 cm	300/400
261.	Joueuse de flûte de pan sur sa monture à la gueule ouverte, debout sur terrasse. En terre cuite à engobe et à polychromie. H : 42 cm L : 37 cm (<i>Restaurations</i>). <i>Test de thermoluminescence.</i>	1.500/1.800
262.	Servante debout, aux mains jointes au-dessus de l'abdomen. En terre cuite à engobe et à polychromie. H : 25 cm	250/300
263.	Cheval à la gueule ouverte, et à la jambe antérieure droite levée dit « Prancing horse ». Il porte une selle sur un tapis. En terre cuite à engobe et à polychromie. (<i>Restaurations</i>). H : 42 cm L : 47 cm. <i>Test de thermoluminescence.</i>	2.500/2.800
264.	Dame de cour à la coiffure en chignon et portant une robe accompagnée d'une écharpe. En terre cuite à engobe et à polychromie. H : 20 cm	400/500

265. **Porte-étendard** debout, aux mains jointes. En terre cuite ocre à engobe et à polychromie. H : 23 cm 300/400
266. **Cheval harnaché**, debout à l'arrêt sur une base. Il porte de nombreux ornements sur la tête, à l'encolure et sur la croupe. En terre cuite à engobe et à polychromie. (*Restaurations*).
H : 58 cm L : 52 cm. *Test de thermoluminescence*. 3.500/4.000
Voir la reproduction en 4^{ème} de couverture

LIAO (916 – 1125)

267. **Gourde**. En terre cuite grise. H : 27 cm L : 19 cm. *Test de thermoluminescence*. 2.000/3.000
268. **Tour de guet à quatre niveaux** et se terminant par une boîte à offrande. En terre cuite grise à traces de polychromie. H : 77 cm. *Test de thermoluminescence*. 4.500/5.000
Voir la reproduction en 1^{ère} de couverture

SONG (960 – 1279)

269. **Guerrier** debout sur une base, en armure et casqué. En terre cuite à traces d'engobe blanc. H : 55 cm 900/1.000
270. **Trois dignitaires** debout. En terre cuite à engobe et à polychromie. H : 24 cm 1.400/1.600
271. **Coupe**. En terre cuite à glaçure de couleur crème. D : 18 cm 200/300
272. **Guerrier** debout. En terre cuite à glaçure verte, jaune et caramel. H : 50 cm 1.000/1.200
273. **Lot de vingt pièces de monnaies**. En bronze à patine de fouille. 80/100
274. **Lot de vingt pièces de monnaies**. En bronze à patine de fouille. 80/100
275. **Paire de vases « Humping »**. Chaque vase possède un couvercle surmonté d'un oiseau et un décor en relief d'un dragon enroulé autour de la panse à la poursuite de la perle sacrée, et de personnages debout sur les flots. En grès porcelaineux à glaçure céladon. H : 78.5 et 81.5 cm 1.800/2.200
Voir la reproduction en 4^{ème} de couverture

YUAN (1279 – 1368)

276. **Divinité taoïste** assis en méditation. Il porte une couronne ornée de l'image de l'Eveillé. En stuc polychrome. (*Polychromie refaite*). H : 83 cm 3.000/4.000
Voir la reproduction en 4^{ème} de couverture

MING (1368 – 1644)

277. **Personnage représenté assis**. En bois. Fin des Ming. H : 23 cm 200/220
278. **Bouddha** assis sur un trône. Il tient le fruit du myrobolan de la main droite. La chevelure bouclée est surmontée d'une protubérance crânienne « usnîsa » En bronze. H : 17.5 cm 300/350
279. **Dieu de la guerre représenté**. En bronze. Fin des Ming. H : 21 cm 300/350
280. **Vase d'autel** de forme balustre, à deux anses figurant des têtes de chien de Fô, décoré en émaux polychromes de fleurs de lotus. En bronze cloisonné Fin des Ming. (*Manque un anneau, quelques accidents*). H : 46 cm L : 33 cm 2.000/3.000
Voir la reproduction en 2^{ème} de couverture
281. **Kwanin** debout sur un socle, et tenant un rouleau d'écrits. En bronze. H : 29 cm 3.200/3.500
Voir la reproduction en 4^{ème} de couverture
282. **Brique d'ornementation** à décor d'un dragon. En terre cuite à glaçure verte et ambre. L : 128 x 34 cm 2.000/5.500
283. **Tête de Lohan**. En grès. H : 23 cm 1.000/1.200
Voir la reproduction en 4^{ème} de couverture
284. **Guerrier** debout sur une base. En terre cuite à glaçure et à polychromie. (*Main droite manquante*). H : 27 cm 300/400
285. **Couple de donateurs**. En terre cuite à glaçure verte, jaune et caramel. H : 33 cm 1.000/1.200
Voir la reproduction en 4^{ème} de couverture
286. **Dame de cour** debout. En terre cuite à glaçure verte et jaune. H : 15.5 cm 250/300

287.	Tête de matriarche à la coiffe stylisée. En pierre sculptée. H : 28 cm	1.300/1.500
288.	Palefrenier à la main gauche levée et un cheval harnaché debout sur une base. En terre cuite à glaçure verte et à polychromie. Palefrenier H : 33.5 cm Cheval H : 36 cm L : 33 cm	1.500/1.700
289.	Serviteur debout. En terre cuite à glaçure verte et à polychromie. H : 19.5 cm	250/300
290.	Dame de cour debout. En terre cuite à glaçure verte et jaune. H : 27 cm	300/400
291.	Porteur debout. En terre cuite à glaçure verte et jaune. H : 26 cm	300/400
292.	Porteur d'offrande debout. En terre cuite à glaçure verte. H : 27 cm	300/400
293.	Plaque votive représentant un dragon. En terre cuite polychrome. L : 43 cm	1.300/1.500
294.	Donatrice debout, aux mains jointes. En terre cuite à glaçure verte et caramel. H : 39 cm	500/600
295.	Cochon debout. En terre cuite polychrome. L : 16 cm	200/250
296.	Plaque votive représentant une Kwanin assise sur un trône lotiforme. En terre cuite à glaçure verte, jaune et caramel. H : 52.5 cm L : 26 cm	1.400/1.500

T'SING

(XVIII^e siècle)

297.	Kwanin assise en méditation sur un trône lotiforme, la tête ceinte d'une couronne ornée de l'image de l'Eveillée. Elle tient dans ses mains un vase. En bois sculpté polychrome et à dorure. H : 45.5 cm	800/1.000
298.	Bodhisattva assis en méditation sur un trône, la tête ceinte d'une couronne à l'effigie de l'Eveillée. En bois sculpté à traces de dorure. H : 41 cm	800/1.000
299.	Divinité assise sur un trône, les bras et jambes écartés dans une allure martiale, portant une armure rehaussée de têtes de chimères, une couronne ornée de deux dragons tenant une perle entre leur mâchoire. En bois sculpté à traces de polychromie et de dorure. H : 44 cm	1.500/1.800
300.	Bouddha . En bronze laqué d'or. H : 14.5 cm	500/600

T'SING

(XIX^e siècle)

301.	Kwanin représentée debout. En bronze. H : 12 cm <i>Voir la reproduction en 4^{ème} de couverture</i>	220/220
302.	Bodhisattva assis sur un trône et tient le vase à eau sacré de la main droite. La tête ceinte d'une couronne. En bronze. H : 15 cm	300/350
303.	Bodhisattva assis en méditation sur un trône, la tête ceinte d'une couronne à l'effigie de l'Eveillée. En bois sculpté polychrome et à traces de dorure. H : 22 cm	400/500
304.	Buste de Bodhisattva en méditation, la tête ceinte d'une couronne à l'effigie de l'Eveillée. En bois sculpté polychrome et à traces de dorure. H : 47.5 cm	800/1.000
305.	Kwanin assise en méditation sur un trône lotiforme. En bois sculpté polychrome. H : 22 cm	400/500
306.	Dieu céleste assis dans un fauteuil. En bois sculpté et à traces de dorure. H : 21 cm	400/500
307.	Dieu du ciel « Tian-Guan » assis dans un fauteuil. En bois sculpté polychrome et à traces de dorure. H : 17 cm	400/500
308.	Lohan au chapeau, assis en méditation. En bois sculpté polychrome. H : 48 cm	400/500
309.	Peinture sur papier représentant un couple en habit impérial mandchou. H : 176 cm L : 96 cm	900/1.200
310.	Peinture sur papier représentant une famille en habit impérial mandchou. H : 147 cm L : 92 cm	1.000/1.200
311.	Deux peintures sur papier représentant un couple en habit impérial mandchou. H : cm L : cm	1.000/1.200
312.	Peinture sur papier représentant des scènes érotiques. L : 230 x 29 cm	500/600
313.	Pot de calligraphe . Ecorce. Base en bois. H : 15 cm	550/600

CONDITIONS DE VENTE ET ENCHÈRES

La vente volontaire sera faite expressément au comptant en Euros. Les acquéreurs paieront en sus de l'adjudication pour les objets et par lot 20,332 % (17 % + T.V.A. 19,6 %) jusqu'à 120 000 € et 14,352 % (12 % + T.V.A. 19,6 %) au-delà. Il est signalé aux acheteurs qui souhaitent prendre livraison de leurs lots à l'étude que leur facture sera majorée d'une participation aux frais de transport retour.

Païement par chèque : La maison de vente se réserve le droit de ne délivrer les objets qu'après son encaissement effectif.

Carte Bleue acceptée, les frais de paiement par Carte Bleue étrangère seront répercutés à l'acquéreur (1,5 %).

Les lots adjugés sont sous la responsabilité exclusive de l'adjudicataire, les frais de magasinage étant à sa charge.

Ordre d'achat : La maison de vente ne pourra être tenue pour responsable d'avoir manqué un ordre d'achat pour quelque cause que ce soit.

NERET-MINET TESSIER

S.A.R.L. - Agrément 2001-014 - R.C.S., TVA INTRA : FR19 440 305 183 00012
8, rue Saint-Marc - 75002 Paris - Tél. : 01 40 13 07 79 - Fax : 01 42 33 61 94
e-mail : mail@neret-tessier.com — Internet : www.neret-tessier.com

ORDRE D'ACHAT / ABSENTEE BID FORM

VENTE AUX ENCHÈRES PUBLIQUES

DROUOT-RICHELIEU

Samedi 7 février - Salle 8

- ORDRES D'ACHAT
 ENCHÈRES PAR TÉLÉPHONE

Tous les lots photographiés
sur notre site internet

Dans le cas où il nous serait impossible de vous joindre au téléphone, veuillez porter les enchères à hauteur de €

Nom et prénom / Name and first name.....

Adresse / Address

Tél. : bur./office / Tel. dom./home

Après avoir pris connaissance des conditions de vente décrites dans le catalogue, je déclare les accepter et vous prie d'acquérir pour mon compte personnel aux limites indiquées en Euros, le ou les lots que j'ai désignés ci-dessous. (Les limites ne comprenant pas les frais légaux).

I have read the conditions of sale printed in this catalogue and agree to abide by them. I grant your permission to purchase on my behalf the following items within the limites indicated in Euros. (These limits do not include buyer's premium and taxes).

Références bancaires / Bank references :

Code banque Code guichet n° de compte Clé

LOT N°	DESCRIPTION DU LOT	LIMITE EN Euros
.....
.....
.....
.....
.....
.....
.....
.....
.....

Signature obligatoire :

Date :

Required signature :