



**RICHARD
MORAND** & **LUDOVIC
MORAND**
COMMISSAIRES - PRISEURS



Lot n° 425



Lot n° 180

Mercredi 29 Octobre 2008 : du lot 001 à 230
Jeudi 30 Octobre 2008 : du lot 231 à 460

Cartes Postales Anciennes

SALLE 12 à partir de 14 H 15

DROUOT 9 rue Drouot 75009 PARIS

EXPOSITIONS : LE MATIN DES VENTES DE 11 H 00 A 12 H 30.

Téléphone pendant l'exposition : 01 48 00 20 12

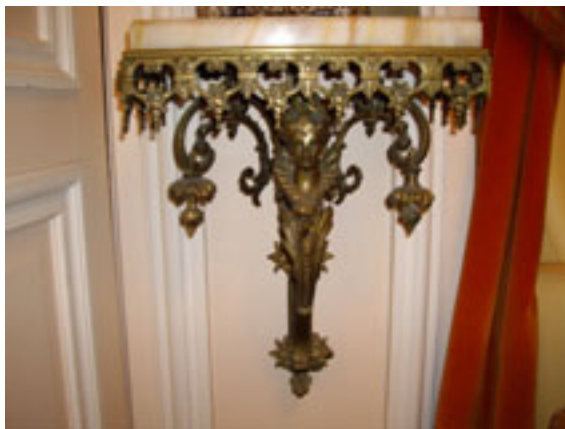
S.V.V. MORAND - 3, rue Ernest Renan 75015 Paris - Tél. : 01 40 56 91 96 - Fax : 01 47 34 74 85
S.C.P. MORAND - 7, rue Ernest Renan 75015 Paris - Tél. : 01 47 34 81 13 - Fax : 01 45 66 54 03
E-mail : volontaire@etudemorand.com - Agrément : 2002-032 - Internet : www.drouot-morand.com



**RICHARD & LUDOVIC
MORAND MORAND**
COMMISSAIRES - PRISEURS



Vente en préparation :
Jeudi 20 Novembre 2008 – Drouot
Richelieu – Salle 16



Console-applique en demi-lune, support bronze et plateau marbre.

Attention : Clôture des listes et catalogues, 15 jours avant les ventes.

*Vous avez un objet à estimer ou à vendre, contactez
Me Ludovic Morand au 06 37 26 37 26*

ESTIM	ADJUD	LOT	QTE	DESIGNATION
35.00		1	19	AVIATION : France. "9cp-Illustrées (Avion et Pilotes) et 10cp-Circuit de l'Est-Champ d'Aviation d'Issy les Moulineaux-Départs de divers Pilotes et Aspect Général de la foule."
45.00		2	15	PORTES & OCTROIS : Paris et Banlieue proche. Dont "Pantin-Un troupeau de Moutons à l'Octroi, Issy les Moulineaux-Porte de Versailles, A la Porte Maillot, Porte de Saint Cloud..."
45.00		3	18	FOLKLORE : Divers. "1cp-Salies de Béarn-Deux bons Compères, 1cp-Chanson de Jean Rameau, 1cp-En Auvergne-Sur le Chemin de la Ville, 1cp-Le Cantal-La Bourrée, 1cp-Normandie, 1cp-Course de Taureaux, 1cp-Le Lot Illustré-Echos du Quercy et 11cp-Chants du Quercy."
38.00		4	9	LES HALLES : Paris. Dont "Les Halles-Rue Baltard, Pavillon des Primeurs, Tout Paris-Les Halles le matin-Garagerie du Beur..."
22.00		5	4	METIERS : Sélection Lot. Phototypie Païta. "Lo Froumotsairo, Lavage de la Truffe, Un Escouplié et Une Fabrique de Chalumeaux." Vitrine.
45.00		6	15	METIERS : Paris. Dont "Sur les Quais-Les Bouquinistes, Jardin des Tuileries-Le Charmeur d'Oiseau, Scènes Parisiennes-La Foire aux Jambons, Paris Vécu-Une Station d'Omnibus, Les petits métiers parisiens-Le Marchand de figurines (demi format)..."
85.00		7	123	FRANCE : Province - Divers Départements. Villes, qqs villages et qqs animations. Dont "Trainel-Gde Rue Saint Antoine, Narbonne-Maison des Trois Nourrices où furent arrêtés De Thou et Cinq Mars, Marseille-Un Coin du Vieux Port, Brive-Avenue de la Gare, Bastia-Quartier de la Gare et du Port, Hacqueville-Grande Rue, Hennezis-La Mairie et les Écoles, Mirande-Rue Pierre Delisle et Clocher, Arcachon-Régates avant le départ, St Chamond-Place Croix de Beaujeu et l'Hospice des Vieillards, Chatenoy-L'Entrée du Bourg, Agen-Route de Cahors, Entrains-La Place de la Halle côté Ouest, Méru-La Place de l'Eglise, Bourbon Lancy-Rue St Jean, Frise-Rue d'En Haut..."
38.00		8	10	DEVANTURES & ENSEIGNES : Paris. Dont "Le Chat Noir-Caveau Artistique-68 Bd de Clichy-Paris Montmartre, Hôtel Régina, Maison Prunier 9 rue Duphot (Restaurant Bar Poissonnerie), Grands Magasins du Louvre-Hall du Manteau..."
70.00		9	50	LOT : Villes, qqs villages, qqs animations et qqs sites. Dont "Comiac-Rue des Écoles, Montgesty (rue+café), Payrac-Avenue de Paris, Saint Céré-Ecole Primaire Supérieure des Garçons, Cahors-Rues du Rempart et de Labarre, Cahors-Fêtes de Juin-Le Char de l'Agriculture..."
30.00		10	11	FETES : Paris - Mi Carême 1905-4cp et 1910-6cp. Belles scènes et animations.
70.00		11	47	PARIS ET RÉGION PARISIENNE : Dépts 75-8cp, 77-3cp, 78-8cp, 91-16cp, 92-3cp, 93-7cp, 94-1cp & 95-1cp. Dont "Paris-La Place de Passy, Rue Lecourbe, Le Chesnay-Place Simard, Plaisir-Les Petits Prés (côté Gare), Corbeil-Rue Féray et la Prison, Athis Mons-Rue de Juvisy, Bois Colombes-Rue des Aubépines, Le Raincy-Rond Point de la Station, Bray et Lu-Usine (côté de la Gare)..."
18.00		12	4	MARCHES : Petite Sélection Paris. "Le Marché aux Fleurs sur le Pont au Chagne-Le Samedi, Le Marché aux Fleurs-La Conciergerie, Paris XVIè-Le Marché et Un Coin du Marché aux Oiseaux". Vitrine.
60.00		13	16	FRANCE : Sélection. Dont "Le Lot Illustré-St Daunes-Le Dépiquage, Bastia-Place du Marché, Agen-Lous Pescos fis, Saint Chamond-Le Barrage-26.11.1911-Pompe installé sur la Gier provisoirement pour alimenter le Barrage, Magasin Vve Grandié-Editeur-Payrac, Marseille-Les Bains des Catalans, Villiers en Désoeuvre-Entrée Principale..."
35.00		14	8	LES ENFANTS : Paris. Dont "Jardin d'Acclimatation-Voiture de l'Ane Blanc, Parc Monceau-Jeux d'Enfants, Ecole Fénelon-Récréation, Association des Orphelins de la Guerre-40 Quai d'Orléans-Trois petits Sœurs..."
60.00		15	66	PERSONNALITES : Acteurs, Actrices et Miss. Diverses Époques. Dont "Raimu, Michel Simon, Demougeot, Thomassin, De Morlaix, 8cpsm-Miss de Divers Pays..."
40.00		16	7	SANTE : Paris. Dont "Ateliers des Mutilés des Bijoux Delta, Hôpital Ecole de la Société de Secours aux Blessés Militaires-La Salle d'Opération, Val de Grâce-Dans l'Attente de la Visite, Ministère de l'Intérieur-Maison de Convalescence-99 bis rue de Reuilly-Les Métiers-Le Macramé..."

70.00		17	44	LES ECOLES : Divers Départements. Dont "St Maixent-Le Collège, Malain-L'Ecole, École Primaire Supérieure et École Pratique de Dijon-Atelier d'Electricité, Beaune-Rue du Collège et Collège Monge, Montargis-Ecole des Filles-Rue Gambetta-Association des Dames Françaises-Hôpital Auxiliaire n°208..."
15.00		18	12	MONUMENTS : Paris. La Grande Roue-7cp & La Tour Eiffel-5cp. Diverses vues.
65.00		19	35	LOCOMOTION AÉRIENNE : Les Avions-12cp/cpsm et Les Dirigeables-23cp. Dont "Planeur biplace de tourisme Delanne 30, Vista de la Cordillera de Los Andes-Tomada desde los aviones de la Nyrba Line, Le Ville de Paris, Le Biplan mixte de César, qqs cpsm et qqs fantaisies..."
80.00		20	22	PARIS : Sélection. Dont "Maison P.Bourseau-Chantiers 3 et 5 rue Vigée Lebrun, Tout Paris-Banque de France-Rue Croix des Petits Champs, Rue du Pré Saint Gervais-La Nouvelle Station du Métro, Bois de Boulogne-La Pelouse au Cerf Volant, Course à Buffalo-Les Officiels, Auteuil-La Gare, Jardin des Plantes-Le gros Eléphant, Incendie de la Maison Laurette-63 Bd Sébastopol le 20.02.1904..."
50.00		21	23	ECLUSES & CANAUX : Divers Départements. Dont "Fleurville-L'Ecluse, Saint Maurice-Le Canal, les Villas donnant sur le petit bras, Melun-Le Quai de la Reine Blanche, Béziers-Le Canal et les 9 Écluses, Paris-Vue sur le Canal St Martin..."
150.00		22	210	PARIS : Du 1er au 20ème. Dont "Place du Palais Royal, Rue de la Paix, Rue du Temple et Place de la République, Rue de la Montagne Ste Geneviève, Hôpital des Enfants Malades et Rue de Sèvres, Lycée Saint Louis, Rue de la Boétie, Rue de la Chaussée d'Antin, Faubourg du Temple, Le Métropolitain-Bd de la Chapelle, Place Rambouillet, Les Ecoles de la Place Jeanne d'Arc, Mairie du 13eme, Postes et Télégraphes du Bd Brune, Bd Garibaldi, Rue Brochant, Rue de la Chapelle, Rue de la Réunion..."
40.00		23	20	LES ANES : Divers Départements et qqs Fantaisies. Dont "Grasse-Vue Générale et Paysanne, Berck Plage-Promenade à ânes, Le Mont Dore-Au Sommet du Sancy-Les Anes au repos..."
50.00		24	19	CARTES PHOTOS : Diverses. Dont "Les Halles, Classe d'Enfants à Ablon, Pompiers, L'Avant Garde de Choisy le Roi (fanfare), Maison J.Chamois, Abattoirs..."
70.00		25	42	LES GARES : Divers Départements. Intérieurs et Extérieurs. Dont "Étampes-La Gare et la Tour de Guinette, La Gare de Quincieux Trévoux, Dijon-Bd de Sévigné et Gare des Tramways Départementaux, Mantes-Gare Mantes Embranchement..."
30.00		26	81	PARIS : Varia. "Exposition 1925-11cp, Coloniale 1931-20cp, 1937-2cp, Lithos-9cp, Divers-19cp et Carnet de 20 Vues de Paris."
30.00		27	12	LES COCHONS : Divers. Dont "En Périgord-Groupe sympathique cherchant la truffe, Ajouti, Fantaisies, dessinés..."
40.00		28	28	SOUDAN : Français. Bamako. Dont "Le Buffet de la Gare, Marché au Charbon, Avenue du Marché à la Viande, Passage du Niger en Pirogue..."
70.00		29	136	LES CHATEAUX : Petits, Moyens et Grands Châteaux de diverses régions + 2 carnets : Châteaux de la Loire et du Haut Koenigsbourg.
100.00		30	552	VARIA : France : Paris-7cp, Région Parisienne-44cp, Province-214cp & 14 Carnets Souvenirs. Etrangers : Type Russe-1cp, Italie-2cp, Afrique Noire-4cp, Grèce-Salonique-12cp, Allemagne-7cp, Belgique-23cp, Suisse-28cp, Afrique du Nord-52cp, USA-126cp, Divers-15cp & 10 Carnets Souvenirs. Varia-17cp." Boite.
50.00		31	21	LES MARCHES : Divers Départements. Dont "Laval-Place de la Mairie, Dijon-Rue Claude Ramey-Halles Centrales, Montceau les Mines-La Place du Marché, Bollene-Marché de la Halle, Nemours-Le Marché..."
30.00		32	316	CARTES MODERNES : Majorité Salons, Illustrateurs, Club... Boite
72.00		33	65	LES BATEAUX : Divers + Carnet : Intérieur du Champlain. Dont "La Armada Argentina-Acorozado San Martin, Transport Hôpital Vinh Long, Croiseur Duguay Trouin (cpsm), La Pallice Rochelle-Paquebot Ortega, Le Havre-La Bretagne, Paquebot Poste-Djurjura..."
50.00		34	560	FANTAISIES : Environs 560 cartes postales majorité Glacées. Divers Thèmes. Boite.
35.00		35	50	LES GARES : Divers Départements. Extérieurs. Dont "Chalon sur Saône, Dijon, Gare Montpamasse, Charleville..."
250.00		36	597	FRANCE : Divers Départements Province. Villes, qqs villages, qqs animations, qqs types, qqs scènes, qqs sites... Boite. Vitrine.

70.00	37	129	CARTES PHOTOS : Diverses. Dont " Char de Cavalcade, Scènes de Plages, Groupes Militaires, Scènes de Spectacles, Paysages, Tribunes d'Hippodrome, Groupes, Défilé Militaire, France, Étrangers..."
50.00	38	89	PHOTOGRAPHIES & CARTES PHOTOS : 18 Cartes Photos Militaires, 32 Cartes Photos Diverses, 5 Vues Stéréoscopiques sur carton, 6 Photos, 1 photo sur carton, 16 photos Napoléon III-Personnages Cités, 11 plaques photos en verre. Boite.
40.00	39	55	LES PRENOMS : Fantaisie, Femmes et Hommes. Dont "Marcel, André, Blanche, Catherine, Gaston..."
150.00	40	174	FANTAISIES : Divers Thèmes et Diverses Matières. "4cp-Paillettes, 7cp-Célluloïdes, 4cp-Dentelle Papiers avec ajoutis, 6cp-Ajoutis, 22cp-Diverses, 3cp-Fond Velours, 38cp-Gaufrées, 76 Mignonettes & Images Pieuses, 5 Mignonettes ouvrants comme un livre, 4 Mignonettes Célluloïdes et 5 Mignonettes diverses". Boite Vitrine.
45.00	41	27	ILLUSTRATEURS : Klein. 25cp-Fleurs, 1cp-Raisin et 1cp-Crustacés. Bel état.
75.00	42	11	FANTAISIES : Sélection. "4cp-A Systèmes dont sur célluloïde, 3cp-Ouvrant comme un livre avec ajoutis, 2cp-Célluloïdes avec ajoutis, 1cp-Dentelle papier avec ajoutis et 1 Image "Noël" à système. Bel état. Vitrine.
35.00	43	75	FANTAISIES : Glacées - Thématique des Enfants.
30.00	44	44	ALLEMAGNE : Villes, qqs villages, qqs animations, qqs sites et qqs cartes sur le Camp de Langensalza.
70.00	45	114	FANTAISIES : Glacées - Thématique des Femmes.
40.00	46	89	SUISSE : Villes, qqs villages, qqs animations, qqs sites et qqs cartes couleurs.
50.00	47	64	DOUBS : Villes, qqs villages, qqs animations, qqs sites et carnet sur les Montagnes et les Gorges du Doubs. Dont "Environs de Pontarlier-La Douane aux Entreprises, Vallée de la Loue-Le Village de Lods, Pontarlier-Les Forts de Joux et du Lamont à la Cluse..."
30.00	48	52	ETRANGERS : Divers Pays. Villes, qqs villages, qqs animations et qqs sites. "Belgique-11cp, Japon-1cp, Pays Bas-3cp, Gde Bretagne-2cp, Illustrations Russes-6cp, Grand Duché du Luxembourg-20cp & Divers-2cp."
50.00	49	48	CHER : Villes, qqs villages et qqs animations. Dont "Vierzon-Place d'Armes, Villegenon-L'Eglise, Mehun sur Yèvre-Avenue de la Gare, Bourges-Rue Bourbonnoux, Camp d'Avord-La Salle des Rapports, La Guerche-Rue du Centre..."
42.00	50	56	ACTRICES : Début du Siècle. Dont "Yahne, Maëlec, De Villers, Clara Ward, Véréna, Otéro, René Desprez, Polaire, Paule Delys, Dargent, Dieterle..."
30.00	51	49	VENDÉE : Villes, qqs villages, qqs animations, qqs sites, qqs cpsm, qqs folklore et carnet sur l'Île de Noirmoutier.
60.00	52	92	FANTAISIES : Diverses. Dont "Le Vélo, Automobiles, Fleurs, Enfants, Viennoises, 1er Avril, Militaire, Couples, 8cp-Sur Paris, 12cp-Cartes Postales du Journal des Voyages..."
75.00	53	105	VOSGES : Villes, qqs villages, qqs animations et qqs sites. Dont "Le Thillot-Vue Générale, Plombières les Bains-La Forge-Mai 1904, Thaon-Rue du Canal, Epinal-Place des Vosges..."
70.00	54	89	FANTAISIES : Diverses. Dont "Gaufrées, Prénoms, Angelots, Bonne Année, Fleurs, Bébés, Femmes, A système, Chats, Oiseaux, Ajoutis..."
72.00	55	73	SAÔNE ET LOIRE : Villes, qqs villages, qqs animations et qqs sites. Dont "Chalon sur Saône-Rue de la Citadelle, Montceau les Mines-Les compresseurs, Carnaval Chalonnais 1909-Le Char de Chante...Clair..."
10.00	56	33	REPRODUCTIONS DE TABLEAUX : Divers Peintres.
40.00	57	87	YONNE : Villes, qqs villages, qqs animations, qqs sites et qqs cpsm.
80.00	58	212	FANTAISIES : Glacées. Divers Thèmes et Séries Complètes et/ou Incomplètes. Dont "Le Mariage, Naissance, Femmes, Couples, Enfants..."
65.00	59	75	BORDEAUX : Dont "Le Stade Municipal-Vue d'Ensemble de la Piste et des Tribunes-Entrée des Souterrains (cpsm), Quai Bourgogne, Vue Panoramique, Place Dauphine-Un Coin du Square, Exposition Maritime-Entrée de l'Exposition..."
65.00	60	100	FANTAISIES : Divers Éditeurs dans le goût Bergeret. Diverses Séries Complètes et/ou Incomplètes.
70.00	61	97	OISE : Villes, qqs villages, qqs animations et ruines. Dont "Verberie-Bateau attendant d'être Eclusé, Villeneuve sur Verberie-Château de Brasseuse, Rully-Intérieur de l'Eglise, Beauvais-Place et Statue Ernest Gérard..."

100.00		62	148	BERGERET : Éditeur. Diverses séries Complètes et/ou Incomplètes, de divers thèmes. Dont "Les Belles Mère, Agence Matrimoniale, Bureau de Placement, Les Épices, Les Quatre Valets, Les Quatre Dames, Le Leçon de Natation, Danseuse dans sa Loge..." Bel état.
160.00		63	214	PARIS & RÉGION PARISIENNE : Dépts 75-19cp, 77-39cp, 78-40cp, 91-21cp, 92-54cp, 93-12cp, 94-12cp & 95-17cp. Villes, qqs villages et qqs animations. Dont "Paris-Vue sur le Parc du Champs de Mars et le Quartier des Invalides prise de la Tour Eiffel, Villeneuve sur Bellot-Panorama, La Ferté sous Jouarre-Rte de Mourette, Sartrouville-Ave de la République, Evacquaumont-Rue d'Adhémar, Champrosay Draveil-Sanatorium des Cheminots-Section Femmes (cpsm), Nanterre-Les Bassins de la Cie des Eaux au Mont Valérien-Filtres dégrossisseurs Puech, La Fête Dieu à Courbevoie-02.06.1907-Arrivée au premier reposoir, Neuilly sur Marne-Asile et Allée de Ville Évrard, Le Bourget-Grande Rue, Franconville-Rue de Paris, Pontoise-Rue Thiers..."
80.00		64	126	CARTES PHOTOS & PHOTOS : Diverses - Certaines pouvant être situées. "Scènes Diverses-10, Devantures-2, Paysages-2, Hommes-5, Enfants-10, Couples-4, Familles-10, Femmes-20, Camp de Prisonniers-11, Militaires-37 & 15 photos petits format."
100.00		65	164	NORD-OUEST : Dépts 14-45cp, 22-26cp, 29-9cp, 35-26cp, 44-3cp, 50-15cp, 53-9cp, 56-14cp, 72-2cp, & 76-15cp. Villes, qqs villages et qqs animations. Dont "Vire-Rue aux teintures, Cabourg-Ave de la Mer, Lamballe-Eglise Notre Dame et Pont de Calmet, St Malo-Rue Saint Vincent, Vitré-Rue d'En Bas, Avranches-Vue Générale, Lorient-Rue du Morbihan et Fontaine Neptune..."
50.00		66	6	ARTISTES : 5cpa-Louis Vernassier-L'Homme protégée musical excentrique dans ses travestis Dame et 1cpa-Les Vernebene. Ni écrites, ni voyageées, bel état. Vitrine.
100.00		67	269	ETRANGERS : Divers Pays. Dont "27cpsm-Amériques du Sud et du Nord, 49cp-Allemagne/Autriche, 17cp-Belgique, 4cp-Espagne, 10cp-Gde Bretagne, 98cp-Italie, 18cp-Suisse, 46cp-Divers & 3 Carnets Souvenirs."
150.00		68	218	PROVINCE : Divers Dépts. Villes, qqs villages, qqs animations, qqs sites et nombreuses cpa. Dont "Blérancourt-Hôtel de Ville, Plaines-Vue générales des Usines, Rochefort sur Mer-Arsenal-Cale de Construction, Lods-La Loue en aval du Pont du Chemin de Fer, Dreux-Eglise St Pierre et Caisse d'Épargne, Levroux-Château de Romsac, Ligné-Rte de Nort, Nérac-Escalier Monumental, Reims-Place Drouet d'Erlon, Nevers-Rue du Commerce, Arras-Exposition-La Passerelle, St Gervais d'Auvergne-La Place, Sauvigney-L'Eglise, Cayeux sur Mer-La Poissonnerie, Limoges-Places de Bancs, Raon l'Étape-La Meurthe à la Vanne des Moulins..."
120.00		69	328	AFRIQUE DU NORD : Algérie-138cp/cpsm, Maroc-25cp/cpsm et Carnet sur Volubilis, Tunisie-123cp/cpsm & 2 Carnets sur La Tunisie et Scènes & Types-42cp. Boite.
40.00		70	28	BRETAGNE : Dépts 22-9cp, 29-5cp, 35-9cp & 56-5cp. Villes, qqs villages et qqs animations. Dont "Guingamp-Le Moulin des Salles, Dahouët-Le Port, Brest-Le Pont Ouvert-Sortie du Suffren, Le Petit Carhaix, Le Pertre-Rte de St Poix, Dinard-La Cale, Gourin-Rue Neuve..."
40.00		71	240	VARIA : Lot de 200cpa et 40 semi-moderne grand format. Voyageées à 50%, diverses.
38.00		72	42	ALPES MARITIMES : Villes, qqs villages et qqs animations. Dont "Contes et le Village de Berre, Nice-Avenue Félix Faure, Lantosque-Vallée de la Vésubie, Luceram, Carnaval de Nice-Décoration-Avenue de la Gare..."
70.00		73	180	FANTAISIES & DIVERS : Divers Thèmes. "Reproductions de Tableaux, Les Fleurs reliefs, Tapisseries et Séries Humoristiques." Planches.
52.00		74	47	MAYENNE : Villes, qqs villages et qqs animations. Dont "Moulin de Bootz, La Lacelle-Place de l'Eglise, Neuilly le Vendin-Vue d'Ensemble, Laval-Promenade de la Mairie, Mayenne-La Place du Marché, Pré en Pail-Vue Générale..."
40.00		75	100	OISE : 50cp-Chantilly et 50cp-Compiègne. Planches.
48.00		76	53	SARTHE : Villes, qqs villages et qqs animations. Dont "Le Mans-Carrefour St Nicolas et Rue Marchande, Pontvallain-Place de la Bascule, 2 Cartes photos légendées-Pour les Sinistrés du Cyclone du 07.06.1904 : Jardins dévastés par le Cyclone et Le Moulin, La Flèche-Place Henri IV-Jour de Marché..."
70.00		77	221	EST : Album de 64cp sur le Pas de Calais, Album de 67cp sur Souvenir d'Alsace-Le Hohwald et Ste Odile et Planches de 90cp sur le Nord.

70.00		78	76	CALVADOS : Villes, qqs villages et qqs animations. Dont "Orbec-Le Marché, Cabourg Dives-La pêche à la Sennette-Mise à l'eau du filet, Clécy-Halte de la Serverie Clécy, Caen-La Foire de Caen, Lisieux-Rue aux Fèvres..."
40.00		79	90	DOUBS : Villes, qqs villages, qqs animations, qqs sites, qqs vues générales et qqs cpsm. Planches.
50.00		80	30	MANCHE : Villes, qqs villages et qqs animations. Dont "Arrondissement de Valognes-Régates de Barfleur-La sortie du port, Biville-Camp des soldats, Chérenocé le Roussel-Route de Mortain, Granville-Retour d'une campagne de pêche à la morue, Granville-Rue du Calvaire, Yquelon-Les bords de la rivière..."
30.00		81	100	LOCOMOTION : Diverses. Dont "Tram, Voitures, Attelages..." Cartes en majorité semi-modernes. Album.
70.00		82	102	PARIS : Dont "Paris qui s'amuse-Sortie de l'Olympia, Place Pigalle, Exposition 1900-Pavillons de la Hongrie et de la Gde Bretagne, Gare Montparnasse, La Musique-Esplandade des Invalides, Vue sur le Canal Saint Martin..."
40.00		83	100	LYON : Diverses vues, Monuments, Batiments, Ponts, Fontaines, Places..." Album.
70.00		84	66	RÉGION PARISIENNE : Dépts 77-11cp, 78-28cp, 91-2cp, 92-9cp, 93-4cp, 94-5cp & 95-7cp. Villes, qqs villages et qqs animations. Dont "L'Eglise d'Emerainville, Houilles-Rue de l'Eglise, Maisons Laffitte-Les Courses-Le Petit Betting, Vélizy-La Mare et l'Eglise, (Aucune suggestion), Vanves-La Justice de Paix et la Poste, Pantin-La Salle des Fêtes, Joinville le Pont-Championnat de Natation-Le Quai Beaubourg, Deuil-Place de l'Eglise, Montmorency-Vue sur l'Eglise St Martin (Tram)..."
50.00		85	104	VARIA : "24cp-Tapisseries, Les Eysies, 20cp-Les Fontaines, 30cp-Tunis-Scènes et Types et 60cp-Menton-Monaco." Planches.
30.00		86	43	SCENES & TYPES : Diverses Régions. Dont "Filandière à St Julien, Scènes Normandes-La Rentrée des Foins, Clamecy-Coiffure d'ancien Flotteur, Le Sap-Paysans Normands, A la Caserne-En arrêt devant la Cantine, 15cp-La Vie aux Champs..."
10.00		87	9	ILLUSTRATEURS : 5cp-L'Œuvre de Daumier et 2cp-L'Œuvre de Gavami.
30.00		88	12	PERSONNALITES : "5cpa-Les Annales Politiques et Littéraires, Comeville sur Risle-Un Descendant du Père Gaspard, Désiré Guillemare-Maire de St Ouen sur Iton, Alphonse XIII, Argentan-Nanette, Impératrice de Russie, Bansard des Bois-Député de l'Orne et La Garde Champêtre fait une annonce (cpsm)..."
80.00		89	640	VARIA : Dont "Personnages, Lieux, Architecture, Fantaisies, semi-moderne, modernes..." Boîte.
80.00		90	82	ORNE : Lettre A. Alençon-61cp, Argentan-12cp & Divers-9cp. Dont "Alençon-La Grande Rue, La Rue du Cours jour du Marché, L'Heure de la Soupe (réservistes à la Halle aux Blés), Rue St Blaise, Argentan-La Gare, Argentan-Rue St Germain, Athis-Rue Buon, Autheuil-L'Eglise vue de face, Almenesches..."
50.00		91	339	ETRANGERS : Cartes Modernes Neuves. "54-Italie, 112-Chine, 14-Maroc, 9-Tunisie, Russie : 88cpm, Carnet de 24cpm sur Sochi, 23cpm sur Leningrad et Carnet de 15cpm sur Nougorod." Boîte.
80.00		92	85	ORNE : Lettre B. Bagnoles de l'Orne-44cp, Bellême-11cp & Divers-30cp. Dont "Bagnoles de l'Orne-Gare de Bagnoles, Maison de Santé pour les Employés du Crédit Foncier, Bellême-Place au Blé, L'Abreuvoir, Batilly-l'Orne à Mesnil Glaise, Bretoncelles-Entrée du Bourg, Briouze-Place Nationale, Bazoches en Houlme-Le Bureau de Poste, Bazoches sur Hoëne-Rte du Moulin la Marche..."
10.00		93	100	CARTES'COM : Divers thèmes dont multiples.
60.00		94	48	ORNE : Lettres C, D & E. C : 18cp, D : 18cp & E : 12cp. Villes, qqs villages et qqs animations. Dont "Cahan-Le Vieux Cahan-Rte du Bourg, Couterne-Vue Générale, Durcet-Le Château, Domfront St Front-Moulin d'Auvieux, Exmes-Le Carrefour, Essai-La Gendarmerie..."
30.00		95	111	MARCHES : 41 reproductions de cartes anciennes et 70cpm neuves-Divers Départements.
90.00		96	95	ORNE : Lettres F, G, H, I & J. F : 46cp, G : 23cp, H : Le Haras du Pin-16cp, I : 7cp & J : 3cp. Villes, qqs villages et qqs animations. Dont" Château de Fontaineriant, Le Bourg de la Ferté Fresnel, Flers-Place Gambetta, Gandelain-Entrée du Bourg, Grande Trappe-La Meunerie, Gauville-Route de la Carrière, Igé-Route de Bellême, Juvigny sous Andaine-Place du Marché..."

50.00	97	129	VARIA : Invitations à diverses galeries - Divers Artistes & Reproductions d'Oeuvres. Cpm-61 & Photographies-68. Divers Format. Pochette.
70.00	98	73	ORNE : Lettre L, M & N. L : 50cp, M : 19cp & N : 4cp. Villes, qqs villages et qqs animations. Dont "La Carneille-La Halle, Laigle-Rue St Jean, Le Mesle sur Sarthe-Faubourg Loyer, Moulins la Marche-Place de l'Hôtel de Ville, Mortrée (Rue), Mortagne-Vue du Val, Nonant le Pin-Place des Quatre Routes et Hôtel St Pierre, Nocé-Rue Principale..."
30.00	99	56	PHOTOGRAPHIES : Divers thèmes et format. 41 sur papier et 15 sur carton.
50.00	100	48	ORNE : Lettres P, R & S. P : 11, R : 5 & S : 32cp. Villes, qqs villages et qqs animations. Dont "Putanges-Le Marché, Radon-Rendez-Vous de Chasse, Le Sap-Rue de l'Eglise, St Evroult Notre Dame du Bois-Rue Principale, St Denis sur Sarthon-Une Rue, Saint Germain-Le Village..."
5.00	101	10	PUBLICITES : Pharmaceutiques. Nido, Arobon, 3-Pélargon, Cerelac et 4-Nidex. Reproductions d'Œuvres. Largeur 15cm et Hauteur 21cm. Pochette.
55.00	102	54	ORNE : Lettres T, V & Z. T : 20cp, V : 33cp & Z : 1cp. Villes, qqs villages et qqs animations. Dont "Tourouvre-Grande Rue, Tinchebray-Route vers Sourdeval près du Champ de Foire, Trun-Hôtel de Ville, Villebadin-Château d'Argentelles, Vimoutiers-Fontaine et Place du Marché, L'Eglise de Zesse la Madeleine..."
95.00	103	137	OBLITERATIONS : Avant 1900. France : 1894/1897-9cpa, 1898-23cpa & 1899-48cpa. Etrangers : 1896/1898-5cpa, 1899-12cpa, 1900-15cpa, 1901-7cpa et 18cpa Gruss aus Hongrois et Allemands. Album.
65.00	104	17	ORNE : Sélection. Dont "Vimoutiers-Vue de la Gare (int+train), St Fraimbault sur Pisse-Arrivée-Rte de la Gare, Landisacq-Le Milieu du Bourg, Longny-La Tuilerie, Igé-Le Centre du Bourg, Essai-Pont de la Vézonne, Domfront-Rues St Julien et Clément Bigot, Alençon-Vieille Maison (Tabac-Au Petit Nègre)..."
30.00	105	434	REPRODUCTIONS : Reproductions de Cartes Anciennes. Diverses. Album.
50.00	106	15	FRANCE : Petite Sélection. Dont "Pantin-Square-Postes-Manufacture d'Allumettes, Gray-La Cavalcade-Le Char de la Chasse et l'Empereur du Sahara, Livarot-La Place de la Mairie (Marché), Montsauche-Le Bureau de Poste et la Gendarmerie, Maillebois-Rue de l'Eglise (Hôtel du Bon Laboureur, Le Monte Cinto-Hôtel des Touristes-Calaccucia..."
50.00	107	78	OBLITERATIONS : France : 1900-46cpa et 1901-32cpa. Divers Départements. Album.
100.00	108	1725	VARIA : Environs 1 725cp. France, Etrangers, Fantaisies, Divers, Cpa, Cpsm et Cpm. Deux Boîtes.
75.00	109	298	VARIA : France-Divers Départements-149cp/cpsm dont petits villages, Fantaisies : Femmes-6cp, Enfants-15 & Diverses-3, Cartes Photos-3, Folklores-14cp, Cartes Modernes diverses-9cpm et Etrangers-99cp/cpsm/cpm. Album.
65.00	110	123	FANTAISIES : Divers Thèmes. Dont "Gaufrées, Glacées, Fruits, Enfants, Fleurs, Patriotiques, Paysages, Fêtes..."
85.00	111	450	VARIA : France-Divers Départements-183cp/cpsm, Cartes Modernes diverses-183cpm, 18cph/photos, Fantaisies-18cp et Etrangers-10cp. Album.
30.00	112	51	ETRANGERS : Europe & Divers-20cp, Algérie-Tunisie-3cp & Maroc-28cp. Villes, qqs villages, qqs animations, qqs sites , qqs scènes et qqs types.
8.00	113	2	FETES : Sélection France. "Souvenir de la Fête offerte par M.Deschamps-La Rochefoucauld (16) le 03.08.1913 et Saint Cloud-LE Parc-Un bal Champêtre." Vitrine.
15.00	114	4	ILLUSTREURS : Divers. "2cp-Orens (10-1911)-Jalousie Teutone et Compensations, 1cp-Les Locomotions à Casa par Robert Birke et 1cp-La Musique des TMO par René Schert." Vitrine.
12.00	115	5	FANTAISIES : Les Femmes-Sélection. "Chanson Serait ce un Rêve chantée par Lilian Harvey, Laparcerie par Reutlinger, Detchon, Liane de Pougy et Inconnue par Nadal."
52.00	116	65	PARIS & RÉGION PARISIENNE : Dépts 75-8cp, 77-4cp, 78-30cp, 91-1cp, 93-2cp, 94-2cp & 95-18cp. Villes, qqs villages et qqs animations. Dont "Vieux Paris-Eglise St Germain de Charonne, Maisons Laffitte-Place Charlemagne, St Germain en Laye-Pavillon de l'Indo-Chine, Juvisy-Gibraltar, Isle Adam-La Plage-Allée des Cabines, Parmain-La Gare-Vue sur les Quais..."

10.00		117	2	EVENEMENT : Sélection. "Paris le 6 Octobre 1896-Souvenir de la Visite du Czar et de la Czarine." Une carte voyagée. Vitrine.
38.00		118	5	HIPPISME : Maisons Laffitte. "Les Tribunes façade Sud, Champ de Courses-Le Pesage-Sortie des chevaux sur la Piste, L'Affichage, L'Abri et Chevaux à l'Entraînement." Beaux plans.
30.00		119	82	PHOTOGRAPHIES : Modernes, majorité en couleurs - Visages de Femmes. Reproductions Amateurs. Album.
150.00		120	464	PROVINCE : Tous Départements Confondus. Villes, qqs villages, qqs animations, qqs sites et qqs folklores. Boîte.
20.00		121	16	PUBLICITE : Sélection - Revue Populaire des Beaux Arts - 19 rue Chevert. 10cpa adressée à diverses revues et 6cpa non écrites.
68.00		122	64	CHER : Villes, qqs villages et qqs animations. Dont "Torteron-Rue Principale, Bengy-Rue de la Gare, Garigny-La Mairie et les Écoles, Sancoins-La Grande Rue, Brécy-La Grande Rue, Boulleret-Vue Générale..."
30.00		123	650	FRANCE : Environs 650 cartes modernes de divers départements. Boîte.
15.00		124	1	MÉTIER : Sélection Beauvais. "238-Beauvais-Types de Mendiants". Beau plan, verticale, ni écrite, ni voyagée. Vitrine.
50.00		125	71	FANTAISIES : Diverses. "Prénoms-14cp, Les Tourtereaux-10cp, Le Choix d'une Profession-7cp, Carmen-20cp, Coquine-6cp, Le Choix d'un Collaborateur-4cp, Le Peintre-5cp & L'Avocat-5cp."
60.00		126	10	SCENES & TYPES : Sélection Beauvais et Environs - Éditeur LL. N°319, 338, 501, 503, 516, 523, 524, 528, 531 & 546. Beaux plans, ni écrites, ni voyagées.
30.00		127	24	LES JOURNAUX CREVES : Divers. Dont "L'Eclair, La Liberté, La République, Le Vélo, La Dépêche Coloniale..."
50.00		128	10	LES MARCHES : Sélection. Dont "Vitteaux-Un Coin du Champ de Foire, Trouville sur Mer-Le Marché, Sancergues-Avenue de la Mairie un jour de Foire, Libourne-Place de la Verrière et Allées de la République, Amiens-Le Marché aux Bestiaux..."
75.00		129	467	VARIA : 87cp-Reproductions de Tableaux et 380cp-Fantaisies-Divers Thèmes-Glacées. Boîte.
65.00		130	11	METIERS & INDUSTRIES : Sélection. Dont "Berck Plage-Marchand de Coco, Elbeuf-L'Ecole Manufacturière, Dijon-Quai Nicolas Rollin-Sortie des Usines Roux Marchet, Trouville sur Mer-Les Roches Noires-La Pêche aux Moules, Bordeaux-Débarquement du Bétail (carte vue stéréo), Joueur d'Accordéon dans les Montagnes du Doubs..."
20.00		131	193	PAPIERS : Divers. "166 Billets de Loterie, 13 Chromos, 8 Publicités, 2 Carnets d'Alimentation, 2 Carnets de Textile & 2 Docs divers." Boîte
72.00		132	15	FRANCE : Sélection Divers. Dont "Paris Plage-Le Tir aux Pigeons, Bourbon l'Archambault-Fontaine Chaude-Les Puits (Hôtel), Rouen-Alhambra Brasserie (intérieur), Jouy-La Gare, Longué-Une Turcie, Rachecourt sur Blaise-La Place, Arc les Gray-Rue de Dijon, Avignon-Place de l'Hôtel de Ville et Rue de la République..."
40.00		133	103	CARTES PHOTOS : Diverses. Dont "Femmes, Enfants, Familles, Hommes, Ouvriers, Paysages, Groupes, sur papier et carton..."
25.00		134	4	NEUDIN : Années : 1993, 1994, 1995 & 1996. Très bel état.
100.00		135	210	FANTAISIES, ILLUSTRATIONS & ILLUSTRATEURS : Divers Thèmes et Auteurs. Dont "Femmes, Enfants, Humour, Grivoiseries, Mc Gill, Mich, Cherubini, Corbella, Militaria, 31 cp-Poulbot..."
30.00		136	4	NEUDIN : Années : 1994, 1996, 1997 & 1998. Très bel état.
35.00		137	54	PERSONNALITES : Diverses. Dont "10cp-Napoléon, Hélène-Reine d'Italie, La Famille Impériale de Russie, La Reine des Pays Bas, Alphonse XIII, 23cp-Caricatures Diverses..."
22.00		138	3	NEUDIN : Années : 1999, 2000 & 2001. Très bel état.
100.00		139	171	FANTAISIES : Diverses. Dont "Nombreuses gaufrées, brodées, ajoutis, celluloides, peintes, Fleurs, 1er Avril, Porte Bonheur, Cochons, Oiseaux, Femmes, Couples, Enfants, Muguet..." Boîte Vitrine.
85.00		140	239	FANTAISIES : Divers thèmes. Dont "Ajoutis, Gaufrées, Glacées, Animaux, Fleurs, Enfants, Couples..."
75.00		141	130	ACTRICES : Début du Siècle. Dont "Morena, Robinne, Trouhanowa, Courtenay, Calvé, Anna, Mlle Leconte, certaines par Reutlinger..."

80.00		142	111	MILITARIA : Divers. France, Étrangers, Fantaisies, Illustrations & Cartes Photos. Dont "La Guerre Maritime Russo-Japonaise, Régiment de Zouaves-Une marche dans la neige, Grandes Manœuvres 1909-Ravitaillement par voie de fer, Camp de Coëtquidan-Manœuvre d'un Tank..."
70.00		143	88	FANTAISIE : Les Fleurs. Dont "Majorité Gaufrées, sur Céluloïde, Ajoutis, Pensées, Violettes, Marguerite, Réels, Edelweiss, Muguet, Roses..."
70.00		144	40	LES ECOLES : Seine et Marne. Dont "Beaumont en Gatinais-Rue du Pont-Ecole des Filles, Cessoy-Ecole Communale-Mairie, Chailly en Bière-Ecole des Garçons, Croisy Beaubourg-La Sortie des École, Oissery-Ecoles vue prise de derrière, Orly sur Morin-Les Écoles, Pézarches-L'École, La Mairie-Sortie des Éléves..."
60.00		145	162	OBLITERATIONS : Diverses. France & Etrangers, Hôpitaux, Bateaux, de diverses formes...
62.00		146	39	LES MAIRIES : Seine et Marne. Dont "Chalautre la Petite-La Mairie, Diant-Place de la Mairie, Esmans-La Mairie et la Place, Villecerf-La Mairie et la Grande Rue, Vinantes-La Mairie, Vernou sur Seine-La Place de la Mairie..."
35.00		147	47	FOLKLORE : Divers. Dont "Bethmalaises, Boulogne sur Mer, Coiffure de Bayeux, Alsaciennes, Lorraines, Bretonnes..."
80.00		148	51	SEINE ET MARNE : Villes, qqs villages et qqs animations. Dont "Bernay-Les Yannes, Courcelles sous Jouarre-Vanry-Allée du Moulin, Chevry Cossigny-Sortie de l'Eglise, Gretz-Le battage du Blé, Jouarre-Rue des Écoles, Mondreville-La Place, Montmachoux-La Place, Montolivet-Entrée du Village, Ponthierry-Route Nationale..."
35.00		149	49	BATEAUX : Divers. France & Etrangers, cp, cpsm et cpm. Dont "Marine Militaire Française-Contre Torpilleur Tigre, British Railways Car Carrier Lord Warden, Le Pas de Calais partant pour Douvres, France..."
60.00		150	11	ETABLISSEMENTS : Divers-Seine et Marne. Dont "Blumay-Maison Roger-Epicerie, Mercerie, Vins & Tabacs, Ponthierry-Grande Rue (Le Bourgeon-Tabacs), Serris-La Gare et la Maison Petis, St Martin en Bière-Le Café Sylvain et la Place, Vaux sur Lunain-Hôtel des 2 sans homme..."
32.00		151	24	MADAGASCAR : Dont "Le Lavage à la botée de l'or alluvionnaire, L'extraction du mica, Un marché indigène à Antsirabé, Travailleur Antaimoure, Femme Sakalave, Séchage des gousses de vanille..."
40.00		152	69	LOIRET : Malesherbes. Dont "Rochers, Forêt, Sablière, Château..."
25.00		153	15	ENSEIGNEMENT : "Paris-Ecole Municipale Professionnelle Diderot. Diverses vues d'ateliers, de sections, cour de récréation..." sans animation.
50.00		154	69	ETRANGERS : Divers Continents. "Divers-2cp, Grèce-2cp, Malte-1cp, Grande Bretagne-6cp, Portugal-1cp, Italie-2cp, Belgique-4cp, Suisse-7cp, Allemagne-7cp, Espagne-5cp, Japon-1cp, Tonkin-1cp, Indes-4cp, Roumanie-2cp, Afrique Noire-3cp, Russie-7cp, Mexique-1cp, Brésil-1cp, Cuba-2cp et Moyen-Orient-10cp." Villes, qqs villages, qqs animations et qqs folklores.
50.00		155	97	FETES : Compiègne-Fêtes de Jeanne d'Arc des 8 et 15 juin 1913-18cp, Orléans-Fêtes de Jeanne d'Arc en 1908-19cp, 1cp-Diverse et 59cp-Carnaval de Nice-Diverses Dates.
65.00		156	62	AFRIQUE DU NORD : Algérie, Maroc et Tunisie. Villes, qqs villages, qqs animations, qqs scènes et types. Dont "Bouzaréah-Gourbi à la Tribu, Béni Abbès-Peloton de Sahariens à mehara, Constantine-Marché Arabe et Hôtel Cirfa, Tunis-Rue Tourbet el Bey, Palestro-La Grand'Rue, Gare de Tozeur-Briques fournies par la Maison Disegni..."
40.00		157	81	RELIGION : Les Communiantes. Cartes Photos, Photos & Fantaisies. 43-Filles et 38-Garçons.
68.00		158	72	EST : Dépts 02-6cp, 08-2cp, 25-1cp, 51-3cp, 52-1cp, 54-3cp, 55-4cp, 57-1cp, 59-4cp, 62-4cp, 67-2cp, 68-3cp, 80-4cp, 88-33cp & 90-1cp. Villes, qqs villages et qqs animations. Dont "Coucy le Château-renault Hôtel de la Pomme d'Or-Bellevue Hôtel Terrasse, La Folie-Route de Chonville-Café, Metz-Rue chaplerue, Saint Amand-Rue d'Orchies, Lac Noir-Restaurant L.Gérard, Chatenois-Place des Halles, Epinal-Rue de la Faïencerie, Val d'Ajol-Rue de la Brasserie, Belfort-Avenue Camot..."
95.00		159	193	MILITARIA : "64cp-Fantaisies, 14cp-Armées Etrangères, 73cp-Armée Française, 34 cartes photos & photos, 4cp-Personnalités et 4 Docs divers."
30.00		160	31	EURE & LOIR : Chartres-14cp, Dreux-12cp, Chateaudun-2cp, Maintenon-1cp & Divers-2cp.

100.00		161	587	ETRANGERS : Divers Pays. Villes, qqs villages, qqs animations, qqs sites et qqs folklores. "Belgique-257cp, Venise-53cp, Italie-138cp & Suisse-139cp." Boite.
35.00		162	24	PARIS : Dont "Avenue d'Orléans prise du Lion de Belfort, Avenue du Maine et Pont du Chemin de Fer, Jardin des Plantes-Les Hippopotames, Tout Paris 266-Station du Métropolitain-Place de la Nation, Hôtel Duquesne-23 avenue Duquesne..."
15.00		163	1	NEUDIN : 1989-Tous les Thèmes et leurs Côtes. Bel état. Vitrine.
45.00		164	53	RÉGION CENTRE : Dépts 03-1cp, 15-1cp, 18-2cp, 19-6cp, 21-2cp, 23-1cp, 41-3cp, 45-8cp, 58-7cp, 63-10cp, 71-1cp, & 89-11cp. Villes, qqs villages et qqs animations. Dont "Henrichemont-Place Henri IV, Soursac-Tramway de la Corrèze-Vue du Petit Tunnel, Corpeau-Eglise et Presbytère, Oisly-La Grande Rue et le Carroir, Panneçot-Ecluse et Port, NOyers L'Hôtel de Ville et la Place, Sens-Rue de Chièvre (Champignonnière)..."
15.00		165	1	NEUDIN : 1990-Les Meilleures Cartes Postales de France. Bel état. Vitrine.
50.00		166	68	RÉGION SUD EST / OUEST : Dépts 06-9cp, 07-1cp, 09-1cp, 12-1cp, 13-6cp, 30-3cp, 31-5cp, 32-1cp, 33-1cp, 34-5cp, 38-6cp, 40-3cp, 47-4cp, 64-2cp, 65-3cp, 66-1cp, 73-5cp, 74-6cp & 83-2cp. Villes, qqs villages et qqs animations. Dont "Cannes-Promenade de la Croisette, Vallon-Le Pont Suspendu de Salavas, Graissac-Place de la Fontaine, Marseille-La Blancarde-Les Bords du Jarret, Miramas Gare-Ecole de Garçons, St Jean du Pin-Entrée du Village, St Christol les Alais-La Route, Bordeaux-Rue Ste Catherine, Montpellier-Le Peyrou-Promenade Basse, Hagetmau-Rue Gambetta, Birac-Entrée du Bourg, Corneilla du Conflent-Eglise, Aix les Bains-Rue du Casino..."
15.00		167	1	NEUDIN : 1991-Les Meilleures Cartes Postales d'Illustrateur. Bel état. Vitrine.
35.00		168	28	RÉGION NORD OUEST : Dépts 14-2cp, 22-5cp, 27-2cp, 29-3cp, 35-3cp, 44-5cp, 49-1cp, 50-2cp, 72-1cp & 76-4cp. Villes, qqs villages et qqs animations. Dont "Vire-Rue Chaussée, Perros Guirec-La Place du Bourg et l'Eglise, Courcelles les Gisors-Débit de Tabacs, Douamenez-La Vieille rue Grivart au petit port, Quimiac Mesquer-La Grande Rue, Angers-Rue Saint Aubin, Trouville-Rue de Paris..."
22.00		169	5	NEUDIN : 1978, 1984, 1986, 1987 & 1988. État moyen.
15.00		170	19	VARIA : Dépts 77-2cp, 78-3cp, 91-4cp, 94-3cp & 95-2cp + Saint Pierre la Martinique-Le Phare et le Quai + 4 cartes photos.
30.00		171	4	NEUDIN : 1992, 1993, 1994 & 1995. Bel état.
40.00		172		CHROMOS & DECOUPIS : Bel ensemble de Chromos et Découpis, collés sur feuilles formant livre et en vrac. Petite Boite + Pochette. Vitrine.
30.00		173	4	NEUDIN : 1996, 1997, 1998 (Lo-Mar) & 1999 (Maroeuil à Morny). Bel état.
85.00		174	279	FANTAISIES : Divers Thèmes. Dont "Séries, Sur Paris, Gaufrées, Enfants, Glacées, Illustrations, Femmes, Fleurs..." Album.
15.00		175	2	NEUDIN : 2000 (Monaco à fin M) et 2001 (Lettre N). Bel état. Vitrine.
100.00		176	530	FRANCE : Divers Départements. Villes, qqs villages, qqs animations, qqs sites et 5 carnets souvenirs. Boite.
15.00		177	3	ARGUS FILDIER : 1986, 1987 & 1991.
80.00		178	522	VARIA : France-375cp, Fantaisies-130cp, Divers-17cp & 3 Carnets Souvenirs. Qqs cartes en l'état. Boite.
10.00		179	2	BAUDET : Volume 1 de l'Encyclopédie Internationale de la Carte Postale et Volume 2 Nouvelle Encyclopédie illustrée de la carte postale internationale.
4.00		180	1	TRAIN : Sélection Eure et Loir. "Courtalain-La Gare." Beau plan de train et animations sur les quais. Vitrine.
10.00		181	3	LIVRES : Répertoire Carré - Tome I et Tome II & Les Cartes Postales par Bourgeois et Melo.
10.00		182	2	PUBLICITES : Sélection. "Carte illustrée par un attelage de bœufs pour Le Sillon et Funchal-Voiture de place-Maison Bichsel-5 Fbg Poissonnière-Paris-Broderies de Madère." Vitrine.
20.00		183	3	LIVRES : Les Paris Imaginaires par Jean Lébédoff, Devises et Autographes - Le Livre d'Or des Hommes et des Femmes Célèbres et La Grande Gaullusion par Pinatel (en l'état).
20.00		184	27	SEINE ET MARNE : Villes, qqs villages et qqs animations. Dont "Provins-Abbaye des Cordeliers-Hôpital Général-Cloître du Levant, Forêt de Fontainebleau-La Croix du Calvaire, Montigny le Roi-Hôtel de Ville..."

35.00		185	31	PAPIERS : Divers. "Les Poilus a travers les Ages-Ombres et Poème par Henriot, 10 dessins & Lithos Militaria, 3 Peintures & Dessin Paysages, Dessins d'Abel Faivre, 17 Dessins & Lithos Femmes et 1 Document sur les Roses." Pochettes.
65.00		186	85	YVELINES : Villes, qqs villages, qqs animations et qsq cpsm. Dont "Vetheuil-Entrée par la Route de Saint Martin, St Rémy les Chevreuse-L'Yvette, Chatou-Salle des Fêtes, Le Pecq-Vue Panoramique..."
20.00		187	3	LIVRES : Divers. "Raymond Escholier - Sang Gitane - Dessins de Malaga Grenet, L'Œuvre Génereuse et Humaine de la France Colonisatrice-150 ans de Conquête des Cœurs (fac simulé de courriers et divers) et La Maladie par Sacha Guitry (en l'état)." Pochette.
15.00		188	12	ESSONNE : Villes, qqs villages et qqs animations. Dont" Yerres-Le Château Fontaine et Place du Taillis, La Ferté Alais-Le Moulin du Gué, Brévannes-Le Sanatorium-Les Promenades..."
10.00		189	2	LIVRES & DOCUMENTS : Étrangers. "Guide Poétique de Venise réalisé par Annie Jeanneret et dessins de Guidi (N°128/1000) et 48 planches d'Emblèmes Hollandais."
55.00		190	34	HAUTS DE SEINE : Villes, qqs villages et qqs animations. Dont" Sèvres-Vue Panoramique de la Manufacture, Bourg la Reine-Ave du Général Leclerc (cpsm), Cours Pierre Corneille-La Garennes Colombes-Le Jardin, Clichy-La Mairie..."
10.00		191	6	DOCUMENTS : Ensemble de 6 livrets "Dans l'Intimité de Personnages Illustres", manque n°2, 3, 6, 7 & 8. Diverses Dates. Emboîtage.
40.00		192	22	SEINE SAINT DENIS : Villes, qqs villages, qqs animations et qqs cpsm. Dont "Bobigny-Eglise St André-Place Gabriel Péri (cpsm), Aulnay sous Bois-Carrefour Stalingrad-Tabac Lacan (cpsm), Villemonble-Rue du Bel Air..."
30.00		193	26	MENUS : Croisières - Paquebot Flandre et France. 11 Menus - Flandre - 1966 (Été) et 15 Menus - France - 1964 (Été), Bel état.
45.00		194	30	VAL DE MARNE : Villes, qqs villages et qqs animations. Dont "St Mandé-Hôpital Militaire Bégin-Le Jardin devant la façade, Ets Pénitentiaire de Fresnes-La Prison-Quartier des Femmes, Villeneuve Triage-Canal des Peupliers..."
100.00		195	195	CATASTROPHE : Paris - Inondations Janvier 1910 - Divers Éditeurs. Dont "Tout Paris-L'Estacade-Quai Henri IV-Vue prise pendant l'inondation, Rue Git le Cœur, Maximum de la Crue au Pont Saint Louis, Rue de Buffon, Rue Bonaparte, Section Électrique du Champ de Mars, Sauvetage d'une Barrique de Vin au Port Saint Bernard, Poste de Police de la Rue Traversière, Bercy-Rue St Estèphe, Aspect de la Rue Gros et de la Rue Boulaivilliers..."
25.00		196	18	VAL D'OISE : Villes, qqs villages et qqs animations. Dont "Presles Courcelles-La Grande Rue de Courcelles, Cormeilles en Parisis-Place de l'Eglise..."
120.00		197	180	RÉGION PARISIENNE : Dépts 77-15cp, 78-24cp, 91-20cp, 92-40cp, 93-9cp, 94-58cp & 95-14cp. Villes, qqs villages, qqs animations et qqs Inondations 1910. Dont "Fontaine le Port-Le Lavoir et le pont sur le rû, Pomponne-La Marne-Quai Bizeau, Lainville-Entrée de la Ferme Lecoq, Meulan-Quai Albert JOly (inondations), Brunoy-Rue de la Gare, Breux-Hameau de Jouy-Route de Breuille, LES Casseaux-Les Gelles-Maison Bitrou, Sèvres-Grande Rue, Montreuil sous Bois-Rue Armand Carrel prise de la Rue du Progrès, Ablon-Postes Télégraphes et Téléphones, Choisy le Roi-Rue Thiers, Gonesse-Route de la Garenne, Argenteuil-Bd d'Héloïse et la Gendarmerie..."
65.00		198	92	PARIS : Divers. Dont" Monuments, Ponts, Batiments, Vue sur l'Ile de la Cité, Expo Arts Décoratifs 1925-La foule devant le Pavillon Pomone-Atelier d'Art Moderne du Bon Marché, Gare du Nord, Animations..."
4.00		199	1	AGRICULTURE : Sélection. "Nos Campagnes - 6013 - Une Moissonneuse." Éditeur MTIL, attelage bœufs avec machine agricole. Etat Moyen. Vitrine.
70.00		200	300	ETRANGERS : Environs 300cp-Divers Pays. Villes, qqs villages, qqs animations, qqs sites, qqs cartes couleurs, qqs cpsm et qqs folklores. Boite.
6.00		201	1	BOIS ET TRAVAIL DU BOIS : Sélection Charente Maritime. "Port d'Envaux - Exploitation en Campagne de R. et J. Ferret." Personnages sciants du bois. Vitrine.
50.00		202	66	SUD-OUEST : Divers Départements. Villes, qqs villages, qqs animations, qqs sites et qqs cpsm. Dont "Lourdes-Les Malades devant le Rosaire, Cahors-Le Jardin Public, Pon-Le Château d'Espalungue et la Gorge du Hourat, Millau-Porte des Gorges du Tam-Vue Générale (cpsm)..."

50.00		203	11	ALCOOL : Petite Sélection. Dont "6cp-Buveur, En Beaujolais-Canon grélufige, Les Vendanges en Bourgogne-Le Faiseur de Bennes (sépia)..."
60.00		204	69	BRETAGNE : Divers Départements. Villes, qqs villages, qqs animations, qqs cpsm et qqs folklore. Dont "Erquy-Le Port, Rennes-Vieilles Maison sur les Lices, St Alouestre-La Mairie (cpsm), Malansac-Hôtel de la Gare (cpsm)..."
30.00		205	4	LES BAGNARDS : Saint Martin de Ré. "Embarquement de Forçats sur les chalands à destination du Vapeur en rade partant pour la Guyane, Intérieur du transport Martinière sur lequel les Forçats du Dépôt sont embarqués pour la Guyane, L'Intérieur du Bagne-Forçats en corvée au Lavoir et Convoi de Forçats dans la Cour du Bagne." Vitrine.
40.00		206	48	PROVENCE ALPES COTE D'AZUR : Divers Départements. Villes, qqs villages, qqs animations et qqs cpsm. Dont "Nice-Entrée du Port et le Mont Boron, Castellar-Vue Générale-Au fond Le Cap Martin (cpsm), Courthézon-Cours de la République..."
35.00		207	6	ETABLISSEMENTS : Divers. Dont "Grabels-Bécane Jonquet-Magasin d'Expédition, Maison Lamy-Comestibles à Dole, Environs de la Fère-La Couronne-Distillerie..."
50.00		208	74	ALSACE-LORRAINE : Divers Départements. Villes, qqs villages, qqs animations, qqs sites, qqs vues générales, qqs ruines et qqs folklore.
50.00		209	12	FOIRES & MARCHES : Petite Sélection. Dont "177-Foire en Morvan-Le Charlatan, Annonay-Le Marché place de la Liberté, Nîmes-Place d'Assas et le Marché aux Fleurs, Argentan-Place du Marché et Chapelle Saint Nicolas..."
70.00		210	83	CHAMAPGNE-ARDENNE : Divers Départements. Villes, qqs villages et qqs animations. Dont "Rilly la Montagne-La Source-Aperçu du Village Noir et bords du Lac, Villeneuve au Chemin-Route Nationale (direction de St Florentin), Aix en Othe-La Place et Rue des Vannes, St Antoine des Hauts Buttés-L'Eglise et l'Hôtellerie..."
50.00		211	10	METIERS : Petite Sélection. Dont "Mineur, Biarritz-Guides baigneurs de la Grande Plage, Les habitations des Bords du Cher-Le rouet, Scènes du Berry-Porteuse d'Eau..."
95.00		212	229	NORMANDIE : Divers Départements. Villes, qqs villages, qqs animations, qqs sites et qqs cpsm. Dont "Le Neubourg-Hôtel de Ville, Le Havre-Départ de Bateaux de pêche, Caen-La Gendarmerie, Fiers-L'Arrivée du Train de Caen..."
35.00		213	5	MILITARIA : Petite Sélection. "Prisonniers Allemands à Toulouse-Un sous officier ancien étudiant balafre d'Heidelberg à la tête du convoi, Prisonniers Allemands à Toulouse-Groupe d'ambulanciers de métier suivant les armées, Clermont Ferrand-Hôpital Michelin-Salle n°4, Brest-Caserne du 2e Dépôt-Le Réfectoire, Saint Etienne au Temple-La Cuisine roulante au Cantonnement."
100.00		214	280	NORD : Régions : Nord, Pas de Calais et Picardie. Divers Départements. Villes, qqs villages, qqs animations, qqs sites, qqs vues générales et qqs cpsm.
32.00		215	5	PERSONNAGES : Divers. "Eaux Bonnes-Le Père Lanusse-Doyen des Guides, Ax les Thermes-Castilla-L'Homme des Bois devant sons Habitation, Rothéneuf-L'Ermite au Repos, JB Doussineau de Marseille à Paris à dos de dromadaire et L'Inénarable Comique Michau."
85.00		216	167	CENTRE : Divers Départements. Villes, qqs villages, qqs animations, qqs sites, qqs vues générales et qqs cpsm.
60.00		217	17	TYPES & SCENES : Petite Sélection France. Dont "Entryagues-Un Type à part, Lhommaizé-Un attelage du Haut Poitou, Vieux Paysans Vendéen, L'Aveyron Pittoresque-Au puits du Village, 301-Types Creusois-Yaou vaou o la péchoyo lova mo bujado..."
62.00		218	88	RHONE-ALPES : Divers Départements. Villes, qqs villages, qqs animations et qqs cpsm. Dont "Rivales-Usines Diéderich, Meillerie, Fleurieux sur l'Arbresle-Place de l'Eglise..."
45.00		219	7	SPORTS & LOISIRS : Divers. Dont "Chantilly-Le Pesage, Le Lot-Senaillac-Fête Votive, Bonneval-Concours National de Gymnastique-28.06.1914-Le Sokol déjeuner, Nevers-Le Concours de Pêche..."
62.00		220	90	PAYS DE LOIRE : Divers Départements. Villes, qqs villages, qqs animations et qqs cpsm. Dont "Le Vieux Mans-Vieilles Maison-Rue de Vaux, Chatelaillon-Rue Carnot (cpsm), St Etienne de Corcoué-Vue sur le coteau prise de St Jean, Les Rochelets-Le Café Restaurant de la Gare..."

68.00		221	25	FRANCE : Petite Sélection diverses régions. Dont "Nantes-Pendant les Inondations 1904-Bd Sébastopol, Montigny-Le Lavoir, Bar le Duc-Pensionnat Jeanne d'Arc-Rue Voltaire-Ancien Pensionnat de la Croix, Le Pouliguen-Distractions du Pays-Partie de pêche à la Grande Côte, Le Havre-Le Rapide-Bateau de Trouville..."
25.00		222	23	BOURGOGNE : Divers Départements. Villes, qqs villages et qqs animations. Dont "Prémery-Vue Générale, Aillant sur Tholon-Place de la Mairie, Montceau les Mines-Le Magny..."
55.00		223	7	ILLUSTRATEURS : Couvertures & Dessins dans Fantasio. 4cp-Réduction d'un portrait charge de Barrère-Les Têtes de Turcs et 3cp-Couvertures de Roubillie. Etat moyen.
25.00		224	13	ILLUSTRATEURS : Divers Thèmes. Dont "Béatrice Mallet, Gervèse, Pusner..."
20.00		225	31	FANTAISIES : Diverses. Dont "Illustrations, Illustrateurs, Grivoiserie, Paysanneries, La Comète de Halley par Sager, La Vie Militaire, Grève des PTT-Madame Pech..."
22.00		226	19	CARTES PHOTOS : Diverses. Certaines pouvant être situées. Dont "Enfants, Ouvriers, Maisons, Groupes..."
25.00		227	8	LOCOMOTION : 4cp-Automobiles et 4cp-Aviation. Dont "Circuit de Dieppe-Garcet sur Calthorpe, Coupe Gordon Bennett 1905-Circuit Michelin-Route en Corniche et Virages, Le Biplan Gobron, L'Hydro Avion Caudron Frères..."
90.00		228	395	PARIS : Dont "Statues-38cp, Paris Historique-11cp, Montmartre-7cp, Couleurs-14cp, Paris en Flanant-4cp, Fresque du Panthéon-35cp, Inondations 1910-14, Eaux-Fortes de Pinet-29cp..." Boite.
20.00		229	1	PERSONNALITE : Photographie de Maurice Chevalier avec autographe et dédicace. Vitrine.
30.00		230	73	CORRESPONDANCE : Correspondances sur cartes de la Famille de Simone de Beauvoir.



Lot n° 12

Lot n° 238



ESTIM	ADJUD	LOT	QTE	DÉSIGNATION
40.00		231	16	LA DROME : "4 Volumes-Histoire de l'arrondissement de Montélimar par A.Lacroix, Montélimar sous la Révolution par P.Messié, Montélimar au temps d'Emile Loubet par J. & F.Lovie, C'était hier à Montélimar par N.Marcel, Taulignan-Grignan-Chamaret-Retour dans le passé en Tramway, Rochefort conté par ses habitants, Annales de l'Abbaye d'Aiguebelle (1864), Notice historique sur Espeluche (1861), Le Tricastin et ses Limites devant l'Histoire, Le Château de Crussol, Béconne et son Histoire, Vassieux, Histoire d'une village du Tricastin du Néolithique à nous jours." Manette.
85.00		232	23	LES GARES : Intérieur - Drôme, certaines avec trains en beau plan. Dont "Montélimar-Gare d'Espoulette-Ligne de Dieulefit, Bourg de Péage, St Paul Trois Châteaux, Donzère, La Bégude de Mazenc-La Gare des Cfd, Montélimar-Le départ de la classe à la gare..."
40.00		233	23	LA DROME : "Au bonheur des Villages par Michel Richard, Les Barons de Chateaufort de Mazenc par Raoul de Vissac, Nous étions Cent Cinquante Maquisards par Lucien Micoud, Ciel de Lavande par Arnold Brémont, Montjoyer par Louis Boisse, L'Ombre des Châtaigniers par Arnold Brémont, Rose de Noël par Jeanne Vincent, Résonance par Jean Charles Fontayne, Poèmes I par Jean Brianes, Sites Fossilifères du Sud Est de la France, Sites Fossilifères de la Drôme, Le Retour des Sourciers par Guy Baudrier, Comment j'opère pour Découvrir... par l'Abbé Mermet, Annuaire de la Drôme 1866, Carte de France de l'Etat Major, Val et Sentiers, Etymologies des Noms de Lieu par Adolphe de Coston, Enquête Agricole et 5 livrets divers." Manette.
20.00		234	3	ATELAGES : Sélection Drôme. "2cp-Montélimar-Salle Verte-Voitures du Teil (identiques) et Montoisson-Place de la Fontaine-Départ de la Voiture." Vitrine.
60.00		235		PAPIERS : Livres, Fascicules & Divers. Dont "Crapouillot Mai 1936, 20 Chants de Noël en Provençal par Nicolas Saboly, Canal dérive du Rhône 1881, Cartes Géographiques, 6 Journaux l'Illustration, Les Oiseaux par John Gould, Richesses de France-L'Ardèche, Le Valentinois Méridional, Miéjour par Félix Grégoire, Nos Grands Financiers contre la Nation par Albert Aimé Martin, Les Syndicats Agricoles aux Champs et au Parlement par De Gailhard Bancel, boîte de documents divers..." Deux Manettes.
55.00		236	6	AUTOBUS : Sélection Drôme - Montélimar. "2cp-23-Montélimar-Bd de la Salle Verte et les Autobus, 1cp-Montélimar (110)-Bd de la Salle Verte-Station des Autobus (Lang) et 3cp-Montélimar-Avenue de la Gare-Départ des Autobus pour le Teil (Chapuis)." Vitrine.
20.00		237	7	LA DROME : "Rose de Noël par Blanche Lasternas, La Drôme autrefois par Martine Sadiou, Résistance et Liberté-Dieulefit 1940-1944, Montélimar d'hier à aujourd'hui par Patrick Morand et Kader Ferchiche, Montsegur sur Lauzon par Julien Chauvin, Drôme des pays et des hommes et La vie quotidienne dans la Drôme 1900-1930." Manette.
40.00		238	4	TRAMWAYS : Sélection Drôme. "La Bégude de Mazenc-Gare du Tramway et Entrée du Château de M.Loubet, La Bégude de Mazenc-Arrivée du Tramwa en Gare, Montélimar-Place d'Aygu-Passage du Tramway et Taulignan-Le Tramway en Gare." Vitrine.
55.00		239	9	AUTOBUS : Sélection. Dont "Entraygues-L'Autobus au tournant de Crozafond, Aix les Bains-Mail Coach-Grande Remise Combes Carraz, Mont Pilat-Grand Hôtel-Départ de la voiture pour la Gare de Chavanay, Marthes-Le départ de l'Autobus pour St Etienne..."
52.00		240	7	TRAINS : Sélection Drôme. Dont "Dieulefit-Les Promenades et le départ du Train, La Batie Rolland-Arrivée des Trains, Poët Laval-La Gare-Arrivée du Train, Taulignan-Les Ecoles (locomotive beau plan)..."
72.00		241	22	AUTOMOBILES : Divers Départements. Dont "Le Mont Revard sur Aix les Bains-L'auto-chenille, Nérès les Bains-Auto attendant une famille devant le Parc des Arènes, Les Cévennes Pittoresques-Tourisme hivernal-Automobile bloquée par une tourmente de neige à 1 kil. du village du Mezilhac, Plombières les Bains-Autocar de la Maison F.Duval, Cartes photos, Salon de l'Automobile 1906-Stand Richard Brasier avec la Coupe Gordon Bennett..."
70.00		242	28	MILITARIA : Drôme. Dont "Montélimar : Le Cercle du Soldat, 52e Régiment d'Infanterie-Corvée des Pommes de terre à la cuisine du Nord, Le Pont du Chemin-Ecole des Tambours et Clairons du 52e, Le Départ de la Classe de la Caserne Saint Martin, Piégon-Un détachement du 2e Zouaves, Valence-Tanks traversant le Faubourg Saint Jacques..."

55.00		243	11	AUTOMOBILES : Courses. Dont "Circuit de la Seine Inférieure de Eu à Dieppe-St Martin en Campagne-Le Virage, Le Mont Ventoux-Courses d'Automobiles-Tournant de Saint Estève, Course de Côte de Marsanne-Bugatti au Virage, Grand Prix Acf-6 & 7/07/1908-Strang sur voiture Thomas, Acf-Circuit de Lyon-La Peugeot de Boillot-vue arrière..."
55.00		244	6	MARCHES : Sélection Drôme. "La Bégude de Mazenc-Le Marché aux Betteraves, Montélimar : La Foire sur le Champ de Mars-Marché de la Vaisselle, Jour de Foire-Marché à la Faïence, Le Marché à la Volaille (x2) et La Caserne et le Marché aux moutons."
75.00		245	47	AVIATION : Divers. Dont "Qqs cpsm, Les Pionniers de l'Air-L'Aéroplane Zipfel en essai à Lyon, Aérodrome de Juvisy sur Orge-Bouchot sur monoplan De Pischof, Roger Morin-Le sympathique aviateur, Grand Concours du Petit Haut Marnais-La Haute Marne en Avion et la Publicité Parlante, Atterrissage d'un avion français à Moncouput-Montmirail, Circuit Européen 1911-Vincennes-Arrivée de Vidart sur monoplan Deperdussin, Rochefort sur Mer-Centre d'instruction aéronautique maritime-Avions sur le terrain..."
40.00		246	11	MARCHES : Sélection Drôme - Marché aux Bœufs. "4cp-Montélimar dont double et 7cp-Romans dont doubles." Beaux plans.
25.00		247	5	BALLONS : Sélection. "Annonay-Champ de Mars-Gonflement d'un Ballon, Annonay-Champ de Mars-Départ d'un Ballon monté, Marseille-Exposition Coloniale-Ballon captif et le Village Marocain, Marseille-Exposition Coloniale-Côté des Attractions (le Ballon captif) et 45-Transport d'un Ballon gonflé (non située)." Vitrine.
50.00		248	8	MARCHES : Diverses Communes de la Drôme. "Crest-Rue du Pont et la Tour, Etoile-Place de la République un jour de marché, Loriol-La Place du Marché, Marsanne-L'Hotel de Ville et l'Eglise (x2) et Tulette-Le jour du marché."
65.00		249	25	BATEAUX : De Plaisance & Divers. Dont "Golfe Juan-Le Débarcadère, Fécamp-Déchargement d'un grand vapeur au bois, Bordeaux-L'Embarcadère de Port Royan, Ile de Porquerolles-Arrivée du Courrier, Bordeaux-Le Bateau Ville de Royan, Saincaize le Gueton-Ecluse du Canal, Le Teil-Le Toueur n°4 à quai, Le Givet Touriste dans l'Ecluse de Fépin..."
30.00		250	6	MARCHES : Drôme : Romans et Valence. "2cp-Romans-Place de la République (divers plans) et 4cp-Valence : Place des Clercs, 2cp-Bd Bancel et Place de la République."
40.00		251	7	LES BACS : Sélection. Dont "Trouville-Passage du bac de Deauville, Cruas-Le Bac, Vertrieu-Le Rhône et le Bac à Traille, Alençon-Abreuvoir et Petit Bac à manivelle..."
70.00		252	33	MARCHES : Montélimar - Par Edition. "8cp-Papeterie Chapuis dont triples & double, 5cp-Librairie F. Baume dont vue par 4, 3cp-Edit.Joguet dont double, 14cp-Lang dont doubles, triples et vues par 4, Phototypie Laynaud, Artège et Edit.du Grand Bazar Au Bon Accueil." Beaux plans.
50.00		253	9	BATEAUX : Sélection. Dont "Etincelle-Canot Automobile de location-Tourmaire propriétaire, Gérardmer-Le Nouveau Canot Automobile, Le Portel-Le Sauveteur de la Plage, Campagne Scientifique de la Princesse Alice-Dépeçage d'un phoque à bord, Caderousse-Route d'Orange-Transport des dépêches en bateaux..."
150.00		254	64	DROME : De A à V (sans Montélimar). Villes, majorité de petites villes et villages, qqs animations et qqs sites. Dont "Bouvières-Place de la Liberté, Clionscat-Entrée côté Ouest, Chateauneuf d'Isère-Entrée du Village, Donzère-Le Portail-Place de la Bourgade, Fauconnière-L'Eglise, Le Péage de la Roche Saint Secret-Route de Dieulefit-La Grand'Rue, La Bégude de Mazenc-Entrée côté de Dieulefit, Lus La Croix Haute-La Place, Loriol-Route Nationale-Quartier Central, Montrigaud-Place de l'Eglise, Malissard-La Place, Puy Saint Martin-Grande Rue, Romans-Rue Bistour, Taulignan-Entrée du Petit Rempart, Tulette-Cours du Rempart, Valence-Rue Madier Montjan..."
100.00		255	57	CARTES PHOTOS : Diverses, dont certaines situées ou pouvant être situées. Dont "Ets Schneider-Visite des Officiers du Cours supérieur technique de l'Artillerie-03.07.1909, Les Pyrénées-Au Village-Exposition d'un ours tué au cours d'une battue, Flandin-Rocaille-Voiron, Devanture animée d'une boucherie, Vache, Village, Scène de Moisson, Bozel-16.07.1904 (catastrophe), Café de l'Univers-Montélimar, Café-Hôtel à St Vallier sur Rhône, Comptoir Liqueuriste-Rue de Vanves..."
90.00		256	39	DROME : La Ville de Montélimar. Dont "Société Générale-Rue Vilette, Rue du Château et Rue St Martin, Bd Meynot, Faubourg Saint James, Rue de la Commune, Avenue de Rocheaure, Rue Ste Croix, Place d'Aygu et Bd Meynot, Avenue de la Gare, Grande Rue, Animations..."

75.00		257	44	CATASTROPHES : Diverses. Dont "Nogent sur Seine-La Catastrophe du 31.10.1911- Les bâtiments en construction de la Grande Malteie se sont écroulés, Floing-Ruines de la Scierie après le Cyclone, Le Pouzin-Ecoles Laiques après l'inondation-Les Soldats occupés au déblaiement, Montfort sur Meu-Les Inondations (Nov.1910)-Rue de Coulon, Compiègne-28.12.1910-Incendie de la Caserne d'Infanterie Othenin, Modane Fourneaux après la catastrophe du 23.07.1906-Le Village enlisé, Orange-La Rue St Martin après l'inondation..."
70.00		258	18	DROME : Sélection Diverse. Dont "La Coucourde-L'Ecole, Village de Felines-Détruit par un glissement de la montagne le 09.11.1907, Arrivée à Montélimar de M.Loubet Président de la République, Valence-L'Arrivée du Ville de Lyon, Valence-Le nouveau pont en construction, Lachamp Condillac-Carrières à chaux et ciment..."
40.00		259	12	COURSES HIPPIQUES : Divers. Dont "5cp-Les Grands Favoris, Cavaillon-L'Hippodrome-Vue d'Ensemble et le Pari Mutuel, Mortagne-Tribunes de l'Hippodrome, Feurs-Hippodrome-Le Pesage..."
100.00		260	35	ILLUSTRATEURS : Divers Thèmes. "4cp-Abeyllé, 2cp-Cassiers, 4cp-Combaz, 1cp-Daniell Eva (signée), 1cp-Grasset, 4cp-Koehler, 13cp-Mela K. Broman, 1cp-Pal, 2cp-Péan, 2cp-Sonrel et 1cp-Initiales CR." Bel état.
80.00		261	44	MILITARIA : Sélection (aucunes ruines). Dont "La Couronne-Cantonement des Sapeurs Conducteurs du 8e Génie, La Correspondance dans les Alpes-Télégraphie optique, Juan les Pins-Le Port et départ du 7e Chasseurs pour l'Ile Ste Marguerite, 86me Régiment d'Infanterie-Le Puy-Fête du 05.08.1909, Chambéry-97e d'Infanterie-Tambours et Clairons, Bourg St Maurice-Groupe de Skieurs Militaires du Poste des Chapieux, Col de Mont Cenis-La Gendarmerie Française, 11-Hussards-Tarascon-La Vie au Régiment-L'Abreuvoir..."
150.00		262	5	MUCHA : Diverses. "24-Zodiaque, 55-Menu (femme en rose), 75-Chardon de grèves robe et grise (carte en demi-format), Collection Job-Affiche 1898-Femme brune fumant et 1cp-Verticale, cartouche haut 55% représentant deux femmes dont une guerrière. Qqs état. Vitrine.
20.00		263	6	GLOBE-TROTTERS : "Le Solitaire, Goulet le Portefaix et 4cp-JB Doussineau."
70.00		264	12	COLLECTION JOB : Affiche 1914 : Capiello n°28, Calendriers : 1904-Gervais n°15 (2 ex), 1911-Gervais n°25, 1912-Granié n°27, 1900-Léandre n°11, 1916-Loup (sans numéro), 1897-Maurice n°5, 1903-Maxence n°14, 1905-Maxence n°17 et 1907-Villa n°20." Ensemble moyen.
52.00		265	8	PERSONNALITES : Politiques et Religieuses. Dont "Mesnil Gondouin-Le Bon Pasteur-Créateur de la 8e Merveille du Monde, Mont Cindre-Interieur de l'Ermitage, Le Révérend Père Camille de la Croix SJ-Archéologue, M.Fallières, M.Maximilien Liotel-Ancien Procureur Général de la Guyane..."
58.00		266	19	ILLUSTRATEUR : Patella. "Femme aux Fleurs, Femme dans la Fumée, Femme au Tambourin, 4cp-Femmes Voilées, 2cp-Sirène et 10cp-Femmes dans l'Antiquité (couleurs)."
60.00		267	9	PERSONNALITES : Féminines. Dont "Thaon les Vosges-Mme Delait, Mont St Michel-Mme Poulard faisant son omelette, Voiron-L'Hermitte de Vouise, Cagnes-Une Cagnoise-La Mère Lamberte..."
200.00		268	52	ILLUSTRATEUR : Kirchner. "6cp-Mikado, 4cp-A Quatre Feuilles, 6cp-Fruits Doux, 1cp-Santoy V, 1cp-Légendes I, 1cp-Geisha V, 4cp : Lélie fumeuse d'opium, Lulu, Le manchon de Gui et Riquette et son chien, 2cp-Strofer's série 71, 1cp-Cœur Dame, 6cp-Strofer's série 99, 6cp-Têtes de Femmes avec bande verte à droite, 5cp-Signées diverses, 3cp-Au Séral I, II & III (non signées), 5cp-MM Vienne, fond vert/bleu et motifs blancs et 1cp-diverse non signée."
75.00		269	14	PERSONNALITES : Masculines. Dont "Type de la Rue-Grignolet, Le Morvan Illustré-Tiennot la Bosse faisant sous tour de fête, Le Père Alexis-Insaisissable Contrebandier de la Faucille, Avignon-Type de la Rue-Crun Crun, Bayard Chef de Quadrille, Les Trois Jumeaux Girin de Meaux (Rhône)..."
120.00		270	40	ILLUSTRATEURS : Les Femmes. "8cp-Meunier Suzanne, 1cp-Chérubini, 1cp-Jan Jean, 1cp-Marcel H, 2cp-Mertzanoff, 8cp-Sager, 3cp-Docker (série modern 29), 1cp-Lessieux (Salambo), 2cp-Meunier H (visite et rentrée), 10cp-Jim-Aieules et Petites Filles-Les Echanrées et 3cp-Divers Auteurs.
35.00		271	6	PERSONNALITES : Etrangères. "Petko Karaveloff-Chef des Démocrates, Le Tour du Monde à pied en chantant par deux époux belges, Contréxéville-SM Le Shah de Perse au Croquet, Président Paul Krüger, Henry Meyer-Globe Trotter Autrichien et Cécile Lefebure-90 ans (belgique)."

85.00		272	67	VIENNOISES : 15cp-MM Vienne avec numéro de séries, 3cp-MM Vienne sans numéro, 35cp-Divers Editeurs et 14cp-De type Viennoises."
45.00		273	18	POETES & CHANSONNIERS : "8cp-Frédéric Mistral, Jan Castagno, G.Vassel, Barde Abalor, Jean Rameau, Maurice Rollinat, 4cp-JH Fabre et Frédéric Mistral et Alphonse Daudet."
40.00		274	20	FANTAISIE : Les Femmes - Relief. "Certaines de type Mucha, Kirchner, médailles, argent, mosaïques, viennoises..."
6.00		275	1	ATELAGE A CHIENS : Sélection Nord. "Avesnes-Le Pont Rouge." Petit plan d'attelage à deux chiens. Ecrite et voyagée au verso, verticale. Vitrine.
25.00		276	36	ILLUSTRATIONS : Types, Villes & Divers. "20cp-Têtes de Lorraine (séries différentes), 4cp-Strasbourg par Roedtge, 1cp-Illfurt par Hansi, 1cp-Le Château d'Iff par Lessieux, 4cp de type Gruss aus et 6cp-Diverses."
15.00		277	32	LA CORRIDA : Diverses scènes et animations.
35.00		278	35	ILLUSTRATIONS : Affiches. "1cp-Messagerie Maritimes Anvers...Indochine, 1cp-Etat/Brighton, 2cp-Etat, 2cp-Ouest/Brighton, 2cp-Paris/Orléans, 3cp-Orléans/Midi, 5cp-Ouest et 6cp-PLM." Divers auteurs.
30.00		279	7	SPORTS & LOISIRS : Divers. "2cp-Cette-Joutes Régionales, 2cp-Rive de gier-Les Joutes, 1cp-Marseille-American Park-Tourbillon Railway (Motanges Russes), 1cp-Grenoble-Les Joueurs de boules à l'Esplanade et 1cp-Breteuil-Une Partie de Paume."
90.00		280	101	FANTAISIES & ILLUSTRATIONS : Les Enfants. "4cp-B.Mallet, 4cp-Vincent Anglade, 1cp-A.Richardson, 4cp-Lisbeth, 42cp-Mateaia-Costumes Régionaux (certaines en multits), 10cp-Schumann's Children's pieces par Willebeek Le Mair, 4cp-Le Patinage par Hardy F. et 32cp-Divers auteurs."
45.00		281	13	FETES GYMNIQUES : Divers. "Tarare-29 & 30.06.1912, Le 14 Juillet à L'Arbresle, Angers-35e Fête Fédérale Mai 1909, Caen-37e Fête Fédérale les 14.15.16 & 17.07.1911, Grenoble-23e Fête Fédérale les 11.12 & 13.07.1914, 2cp-Troyes-34e Fête Fédérale les 5.6.7. & 8.06.1908, Vienne-Concours de Gymnastique les 16 & 17.07.1910 et 3cp-Rennes-40e Fête Fédérale les 31.05 et 01.06.1914 et 2cp-Diverses."
20.00		282	33	FANTAISIES & ILLUSTRATIONS : Militaria. Dont "1cp-Tito Saubidet, 1cp-lbels, 1cp-Journée du Poilu-Déc 1915-Poulbot, 3cp-Willette 1915..."
35.00		283	7	DANSES & MUSIQUES : Sélection. "Fanfare : La Jeunesse Auxerroise, Cempuis-Orphelinat Prevost (x2 différentes).Farandoleurs : Fêtes Provençales d'Arles-Concours de Farandoles, Club Sportif de la Vallée du Rhône-Farandoleurs Provençaux, Farandole Provençale-La Ruche Carpentrasienne et Société de Farandoles l'Etoile Sorguaise."
75.00		284	58	FANTAISIES & ILLUSTRATIONS : Politique. "2cp-Mille, 3cp-Weal, 8cp-Orens dont 4cp-Un Président en Voyage, 5cp-Rostro, 12cp-Moloch-Poires Augustes et 28cp-Divers auteurs."
40.00		285	11	EXPOSITIONS : Diverses. "Exposition de Nancy-Hôtel des Postes, Exposition Maritime de Bordeaux-La Passerelle, Lyon 16.05.1907-Arrivée des Délégations Anglaises et Ecossaises, Lyon 1914 : Pousses Pousses et Les Pompiers, Exposition Internationale d'Electricité de Marseille 1908 : Les Gdes Balançoires Electriques et Quinconce Suisse, Marseille Coloniale : Grand Kiosque à Musique et Palais de Madagascar, Mans 1911-Le Village Noir et Le Carillon Electrique (36 cloches)."
100.00		286	83	PUBLICITES : Divers Etablissements et Auteurs. "10cp-Chocolats, 14cp-Chicorées, 10cp-Alimentaire, 13cp-Hygiène, 10cp-La Santé, 9cp-Magasins et 17cp-Divers."
65.00		287	17	CONCOURS : Divers. "2cp-Concours Musical : Charlieu (05.09.1909) et Jolimet (05.06.1906), Concours de Costume : Niort, Concours de Bicyclettes fleuries : Soulac sur Mer, Concours de Bobs : Villars de Lans, Concours des Sports d'Hiver (2cp-St Genest Malifaux), Concours International de Skis : Montgenèvre, Concours de Ski 1932 : La Bastide, 18ème Grand Concours National et International de Tir : 2cp-Grenoble, 2cp-Le Mans 1909 et 4cp-Concours de Pêche : Dunkerque, Niort, Limoges et Troyes."
35.00		288	9	BYRRH : 3cp-Publicitaires et 6cp-Concours : Cardona, Leydet, Spillar, Leenhardt, Delaunay et Schaan.
70.00		289	23	GREVES : Sélection. "12cp-Meeting Viticole du 9 Juin 1907, 1cp-Grenoble-Les grèves-Funérailles du soldat Mollier, 4cp-Moulins-La Manifestation le 05.02.1906, 2cp-Les Troubles du Midi à Narbonne, 2cp-Le Chambon Feugerolles-Exode des Grévistes pour Saint Etienne et 2cp-Grève des Cheminots du Nord."

20.00		290	12	ILLUSTRATIONS : Japonaises. Divers auteurs et diverses scènes.
80.00		291	42	FETES & PROCESSIONS : Diverses. Dont "Yssingaux-Procession des Pénitents, Mende-Ermitage de Saint Privat-Les Escaliers, Lourdes-Rue de la Grotte-Une Procession, Avignon-Fête de la Mi Carême-Char des Sauveteurs, Les Saintes Maries-Reconnaissance des Reliques le 24.05.1923, Pèlerinage de Ste Solange-Le Clergé et la Chasse entrant à la Chapelle, Entrée de Monseigneur Lobbedey à Moulins..."
55.00		292	16	FANTAISIE : Sélection - Les Femmes. "6cp-Les Fleurs dont 2cp pour la Belle Jardinière, 1cp-Femmes Modernes (médaillon), 3cp-Les Arts : Musique, Peinture et Sculpture (fond mosaïque), 2cp-Femmes en gros plan style Art Déco et 4cp-Femmes aux fleurs style Art Nouveau."
100.00		293	41	FETES : Diverses. Dont "Fête des Vendanges-Bordeaux-Char du Médoc, Isle sur Sorgue-Fête de Charité le 29.03.1908-Char Alsace Lorraine, St Tropez-Les Bavades-Fêtes des 16 & 17 Mai, La Mothe Saint Héray-Défilé des Rosières de 1902, St Chamond-Cavalcade du 30.06.1907-Char du Lacet, Cavalcade de Lunéville le 04.04.1904-Cuirassé le Revitzan, Rennes-Souvenir de la Fête des Fleurs-Tambours des Gardes et Gardes Françaises, Cavalcade de Voiron-Char de la Place St Bruno en 1920, Défilé Carnavalesque-Montpellier-Char des Etudiants..."
80.00		294	58	FANTAISIES : Sélection. "25cp-Ajoutis, 2cp-Gaufrées, 3cp-Relief diverses matières, 5cp-Paillettes, 3cp-Célluloïdes & Ajoutis, 5cp-Tissus, Peintes & Ajoutis, 3cp-Femmes à Cheveux, 1cp-Veste en laine, 1cp-Oiseaux en plumes, 4cp-Velours, 3cp-à Système dont montage, 1cpm-Puzzle, 1cpm-Liège et 1cpm-Bois."
40.00		295	7	INAUGURATIONS : Sélection. "Villefranche sur Saône-Monument de 1870/1871, France-Savoie (1860/1910)-Char de l'Annexion, Chambéry-Monument de l'Annexion, Arles-F. Mistral à l'inauguration de sa Statue le 30.05.1909, Floin-Sedan-Monument des Braves, Tournon-Le Vélodrome Emile Friol et Statue du Docteur Privat à Lamalou les Bains le 13.09.1903."
50.00		296	10	FETES : Sélection - Illustrations. "Lyon-Bal des Etudiants-16.03.1907, Moulin Rouge-La Revue Amoureuse par Damaré, Marseille 1908-Exposition Electricité par Perilla, Bordeaux 1907-Exposition Maritime, Rouen 1904-Fêtes Normandes, Fêtes du Centenaire de Dunkerque 1793-1893 (carte lettre) et 4cp-Ecole d'Arts et Métiers d'Aix-Collection Jaussud."
40.00		297	5	FOIRES & MARCHES : Divers. "Tarbes-Le Marché du Marcadiou (vaisselles, meubles...), Givors-Place de l'Hôtel de Ville un jour de Marché (casserolles...), Foires en Morvan-Les Cordes, Nice-Vieille Ville (Vaisselle) et Toulon-Le Champ de Mars-La Foire aux Puces."
60.00		298	13	TUNISIE : Souvenir du Voyage Présidentiel en Tunisie - Avril 1903. 10cpa-Editeur Geiser, 1cpa-Phot.Madon et 2cpa-Cliché Milton."
35.00		299	7	MARCHES : Aux Fleurs. "Aix les Bains, Cannes, 2cp-Marseille-Cours Saint Louis (différentes), 2cp-Nice (différentes) et Rennes."
150.00		300	23	JUDAICA : Cartes légendées en hébreu pour majorité. Illustrations, Scènes & Personnalités.
30.00		301	8	MARCHES : Aux Melons - Cavallons. Diverses Vues, Divers Editeurs et Divers Plans.
80.00		302	1	RUSSIE : Souvenir de la Visite de l'Escadre Russe à Toulon le 13 Octobre 1893. Timbrée et voyagée. Vitrine.
60.00		303	7	MARCHES : Spécialités. "Cette-Marché aux Poissons, Types Chérentaires-Au Marché aux Fruits, Orange-La Foire aux Oignons, Avignon-Marché aux Raisins (Bd St Michel), Louhans-Marché aux Poulets, Le Thor-Marché aux Raisins et Marseille-Le Grand Marché-Marchandes d'Oignons."
60.00		304	44	ETRANGERS : Allemagne-22cp-Autriche-4cp et Suisse-18cp. Dont "Gruss aus, Attelages à Chiens, Attelages, Scènes, Vues..."
75.00		305	19	MARCHES : Bovins, Ovins et Porcs -Toutes Régions Confondues. "14cp-Bovins, 3cp-Ovins et 2cp-Porcs." Diverses Vues, Divers Plans et Divers Editeurs.
65.00		306	40	BELGIQUE : Divers. Dont "16cp-Le Manneken Pis en divers habits, 4cp-Avènement du Roi Albert le 23.12.1909, Anvers-Impasse près du Port, Fort de Loncin-Groupe de Rescapés de l'explosion du Fort, Bruxelles Exposition-L'Incendie des 14-15.08.1910-La Fontaine du Cracheur..."
52.00		307	13	MARCHES : Divers Départements. Dont "Saint Galmier-Rue Nationale, Pont de Vaux, Montmille-Vue prise de la Mairie, Arles-Promenade des Lices-Un Jour de Foire du 3 Mai, St Sauveur de Montagut-Jour de Foire..."

70.00		308	32	ASIE : 2cp-Annam, 1cp-Cambodge, 5cpsm-Visite de l'Empereur Bao Daï (Vietnam), 21cp-Tonkin et 3cp-Diverses. Essentiellement Scènes et Types.
55.00		309	13	MARCHES : Divers Départements. Dont "Cholet-La Place Travot un samedi-Jour de Marché, Laon-Place du Parvis (jour de marché), Fismes-Place de l'Hôtel de Ville-Le Marché, Hyères-L'Hôtel de Ville et le Marché, Nice-Le Marché..."
40.00		310	27	AFRIQUE NOIRE : 1cp-Côte des Somalis, 1cp-Djibouti, 20cp-Congo Français-Mission Catholique de Brazzaville et 5cp-Madagascar.
55.00		311	13	MARCHES : Divers Départements. Dont "Allières-Grande Rue, Le Puy-La Place du Plot-Un jour de foire-Marché aux provisions de ménage, Lorient-Place Bisson, Deauville-Place Morny, Thueyts-Place du Champ de Mars..."
30.00		312	13	ITALIE : Sélection. "7cp-Eruzione del Vesuvio-Aprile 1906-Fotografie Crocco e Scarfoglio del Mattino, Marengo-La Gare, 4cp-Grand Saint Bernard dont Autobus, San Remo-Types de Vieilles Femmes et Rifornimento vapore alle Locomotive ad aria."
50.00		313	12	MARCHES : Divers Départements. Dont "La Roche Vineuse-La Place-Le Marché, Ault-L'Eglise et la Place du Marché, Marseille-Le Marché de la Place de Lenche, St Tropez-Place aux Herbes, Montluçon-Rue de la République-un jour de marché..."
35.00		314	18	ASIE : Divers Pays. "Chine-1cp, Les Indes-9cp, Japon-8cp dont 5cp illustrées sur la Guerre Russo-Japonaise."
52.00		315	12	MARCHES : Divers Départements. Dont "Chalon sur Saône-Le Marché Saint Vincent, Yvetot-Le Marché, Valréas-Place Fort Aymard-Nouvelle Halle, Lamballe-La Place un jour de marché, Foix-Eglise de Saint Volusien..."
22.00		316	19	MOYEN-ORIENT : Egypte-14cp, Turquie-2cp, Grèce-1cp & Divers-3cp. Dont "Suez-La Gare, Constantinople-Marchand de Fruits..."
50.00		317	12	MARCHES : Divers Départements. Dont "Bessenay-Place de la Pompe-Le Marché, Lunéville-Le Marché-Pace Léopold, Mézériat-Le Marché, Feurs-Place Charles Dorian, Tilly sur Seules-Le Marché..."
30.00		318	31	ETRANGERS : Divers Pays. "Portugal-7cp/cpsm, Espagne-3cp, Grand Duché du Luxembourg-12cp, Danemark-1cp, Pays-Bas-3cp, Pays de l'Est-4cp & Jersey-1cp.
7.00		319	1	FOLKLORE : Sélection Haute Savoie. "2041-Samoëns-Les Publications." Ni écrite, ni voyageée. Beau plan. Vitrine.
55.00		320	57	AFRIQUE DU NORD : Algérie-20cp, Maroc-15cp, Tunisie-15cp & Divers-7cp. Villes, qqs villages, qqs animations, qqs sites, qqs scènes et qqs types.
6.00		321	1	METIER : Sélection Puy de Dôme. "En Auvergne-3132-La Coupe des Cheveux." Ni écrite, ni voyageée. Beau plan. Vitrine.
75.00		322	894	PAPIERS : Affranchissements et Oblitérations Divers. France (majorité) et Etrangers. "790 sur cartes postales, 48 sur Enveloppes, 18 Cartes des Armées, 16 Cartes Lettres, 7 Cartes Lettres Allemandes, 1 carte postales Avis, 2 cartes télégrammes, 1 carte pneumatique et 11 divers." Boite.
6.00		323	1	FOLKLORE : Sélection Haute Garonne. "Types Méridionaux-1-Montreurs d'Ours de l'Ariège." Ecrite et voyageée au recto et verso. Vitrine.
100.00		324	256	CARTES MODERNES : Illustrateurs. "29-Aslan (Charme), 7-Fondation Abbé Pierre-Dessin sur la Misère du Monde de Maurice Mendjisky, 30-Barberousse (Humour), 5-Les Vieilles Dames de J.Faizant, 45-Dubout : 40-Humour et 5-Affiches du film de Marcel Pagnol 1950, 22-Busillet : 21-Les Tricheurs Célèbres et 1-Bicentenaire de la Révolution Française en Val d'Oise, 19-Dubouillon : 12-Les Mois et 7-Diverses, 43-Siné : 38-Série Allo... et 5-Proverbes, 20-Biz-Les Chats Amoureux, 6-Blem, 5-Veyri, 12-Faraboz, 12-Bruno Bruni (Charme), 7-Dali, 8-Série Provence par Maï Duru-Detorqua, 7-Les 7 Péchés du Cartophile par Rémi Courgeon, 5-E.Bornand (Femme), 36-Dorville-La Foire aux Cancre (Complète), 11-Jeunesse au plein air par Morvan & 27-Diverses." Bel état, neuves, certaines multiples, dédicaces et autographes pour certaines. Boite
8.00		325	1	METIER : Sélection Bouches du Rhône - Marseille. "59-Marseille-Types de la Rue-Les Petits Décrotteurs." Timbrée gauche haut recto et écrite verso. Vitrine.
50.00		326	86	PAPIERS : Carnets Souvenirs et Cartes Géographiques. "Etrangers : 33 Carnets, 1 Carte Amsterdam et 4cpm-Corrida. France : 38 Carnets, 6 Cartes : 2-Drôme, 1 Côte d'Or, 1-Albertville, 1-Chambéry & 1-Montbéliard, 3 plaquettes avec cartes : Besançon, La Côte d'Azur et La Drôme et 1-Divers." Boite.
25.00		327	1	METIER : Sélection Bouches du Rhône - Marseille. "16-Marseille-Sur le Port, un tondeur d'ânes." Ni écrite, ni voyageée. Beau Plan. Vitrine.

40.00		328	32	FANTAISIES : Cartes Silhouettes. Diverses. Dont "8cp-Diefenbach Per Aspera ad Astra, 14cp-La Marche de l'Etoile, Femme, Homme..."
35.00		329	3	METIERS : Sélection - Montagne. "3836-Le Transport du Fumier en Ardèche, 42-Massif des Bauges-Guide-Marchand de fleurs alpestres et 2008-Dans les Alpes-Chasseurs de Chamois." Beaux plans. Vitrine.
40.00		330	42	FANTAISIES : Divers Thèmes. Dont "Gauloiseries, Les Belles Mères, Nos Mathurins, Montagnes à Visages, Pierrot, Arlequin..."
60.00		331	12	METIERS : Sélection Hommes. Dont "Les Pyrénées-2033-Un Guide et son Chien, Facteur dans la Grande Lande, 181-Malo les Bains-Le Marchand de Coques, 7-Le Bouvier Morvandeau, En Camargue-Mas de l'Amarée-Gardian sellant son Cheval..."
50.00		332	87	FANTAISIES & ILLUSTRATIONS : Les Femmes et Les Couples. Dont "La Danse, Bertiglia, Solomko..."
65.00		333	15	METIERS : Sélection Femmes. Dont "Saint Pol de Léon et Environs-Marchande d'Oignons, Marseille-Marchandes de Fleurs, Auvergne-Vendeuses de lait, Granville-Marchande de Légumes des environs, Douarnenez-Lavoir Breton aux Plomarch's..."
50.00		334	24	ILLUSTREUR : R.Morales. Cartes mettant en scènes des Femmes et des Hommes avec petites phrases humoristiques. Ni écrites, ni voyageées.
70.00		335	11	TRAVAIL A LA FERME : Sélection. Dont "Les Alpes-Chevriers dans la Montagne, Lavelanet-Le Chevrier, Pointe du Raz-Gardeuse de Vaches aux Etangs d'Ys, Bégrolles-Abbaye de Bellefontaine-Le Battage, Culture Louis Chauvet-Melons tranchés dits de Cavailon à chair verte..."
45.00		336	62	SAVOIE & HAUTE-SAVOIE : Villes, qqs villages, qqs animations, qqs sites et qqs cpsm. Dont "Aix les Bains-La Fontaine, Plateau d'Assy-L'Eglise et le Mont Blanc (cpsm), Thonon les Bains-Grand Hôtel du Parc..."
75.00		337	11	ALCOOL : Sélection. Dont "Bouzanquet et Allier-Propriétaires Viticulteurs à Vauvert-Un Tombereau de Vendanges devant les Cuves (Domaine des Silex), Château du Sap-Un Jour d'Expédition, La Vineuse-La Place (chargement de tonneaux), Pouilly sur Loire-Les Vendanges, Gap-Distillerie Dusserre..."
65.00		338	74	VAL DE MARNE : Villes, qqs villages et qqs animations. Dont "Saint Mandé-La Mairie, Le Parc St Maur-Avenue de la Mairie, Nogent sur Marne-La Grande Arche et le Moulin Rouge, Kremlin Bicêtre-Entrée des Hospices..."
60.00		339	21	ATTELAGES : Dont "St Vivien-Ancien Char Médocain, Auvergne-Paysans de Nohanent se rendant au marché, Pau-Attelage Béarnais, Lyon-Place Bellecour-La Voiture aux Chèvres, Meung sur Loire-Le Retour du Marché, Pomichet-A Bonne Source-Une Charretée de Goémon..."
75.00		340	133	PICARDIE : 02-33cp, 60-27cp & 80-73cp. Villes, qqs villages et qqs animations. Dont "Abbeville-Rue del 'Hôtel Dieu, Saint Sermer-Entrée de l'ancienne Abbaye vue Intérieure, Taillefontaine-Vue panoramique..."
65.00		341	7	BOIS & TRAVAIL DU BOIS : Sélection. "Au Pays Landais-Construction d'une charbonnière, Atelier de Sabotiers aux sommets de la Madeleine par Roanne, Tronçonneuses Molicard-Louis Tremblay-Tronçonnage d'une grume de 1m40 de diamètre en 20 minutes aux Usines Carpentier à Villers Cotterêts, Forêt du Nouvion en Thiérache-Hutte de Boisselier près la Fontaine Amélie..."
42.00		342	36	LES GARES : Diverses Régions. Dont "Environs de Vernon-Gare de Giverny, Bellac-La Gare (cpsm), Lyon-La Gare des Broteaux, Epinal-La Gare..."
58.00		343	11	CAFES-BRASSERIES : Belles devantures avec animations. Dont "Sedan-Brasserie de Strasbourg, Chatillon sur Loire-Maison Bertrand, Grandvilliers-Le Pont du Chemin de Fer-Café Rouard, Roquefavour-Le Café Blanc, La Cannebière-Café Riche-Pub pour Max Altman fabricant de la Motoline, La Terrasse du Café Glacier de Béziers..."
60.00		344	80	AFRIQUE DU NORD : Divers Pays. Villes, qqs villages, qqs animations, qqs scènes, qqs types et qqs sites.
40.00		345	17	AGRICULTURE : Cueillettes Diverses, Divers Départements - 06, 83 & 84. "2cp-Les Roses, 1cp-La Lavande, 1cp-Les Fraises (Vaucluse), 2cp-Jasmin, 1cp-Marguerites, 4cp-Violettes, 1cp-Tubéreuses, 1cp-Immortelles et 4cp-Les Olives."
85.00		346	154	BRETAGNE : Dépts 22-17cp, 29-45cp, 35-61cp & 56-31cp+Carnet. Villes, qqs villages et qqs animations. Dont "Vannes-Rue St Guénhaël, Quimper-Rue Kéréon et la Cathédrale, Saint Cast-Hôtel Beauséjour et Plage, Dinard-Place de l'Eglise..."
50.00		347	17	METIER : Les Dentellières. Très beaux plans, belles animations et divers éditeurs. "12cp-Haute Loire, 3cp-Ardèche (identiques) et 2cp-Auvergne."

70.00		348	103	CALAVADOS : Villes, qqs villages, qqs animations et qqs folklores. Dont "Caen-La Gare St Martin, Cabourg-La Plage et le Grand Hôtel, St Aubin sur Mer-Le Casino (cpsm), Honfleur-La Lieutenance..."
55.00		349	13	ENSEIGNEMENT : Divers Départements. Dont "Institut Ménager-7 rue Dauphin-Grenoble-Petite Cuisine, Hyères-Ecole d'Horticulture, Cempuis-Orphelinat Prevost-Atelier de Mécanique-L'Ajustage, Ecole Nationale d'Arts et Métiers d'Angers-Atelier de la Fonderie, Rethel-Crêche Hippolyte Noiret-L'Ouvroir-Exposition des Travaux 1907..."
85.00		350	144	SEINE MARITIME : Villes, qqs villages et qqs animations. Dont "Le Havre-Le Théâtre, Boisguillaume-Maison de Repos-Côté du Jardin, Duclair-La Mairie, Etretrat-La Terrasse du Casino..."
75.00		351	18	ETABLISSEMENTS : Divers. Divers Départements. Dont "Izernore-Rue du Temple-Maison Roux Ebénisterie, Camp de Mailly-L'Entrée du Camp-Bazar Militaire, Clermont Ferrand-F.Fabre-6 rue Blatin (épicerie), Bois de Cise-Le Casino (cercle petits chevaux), Capvern les Bains-Villa Suzanne (et Henri coiffeur), Saint Péray-Bains résineux Roche, Canton de la Jarrie-Ste Soule-La Porcherie..."
30.00		352	33	ESSONNE : Villes, qqs villages et qqs animations. Dont "Milly-Hôtellerie du Lion d'Or, La Ferté Alais-Vue Générale, Yerres-Les Camaldules..."
45.00		353	11	METIERS : Les Fileuses et Tricoteuses. "3cp-Fileuse Cévennois, 1cp-Fileuse de La Grave, 1cp-Fileuse Boubonnaise, 2cp-Fileuse de la Lozère, Tourangelle de Rilly sur Vienne âgée de 80ans filant au rouet, La Dévideuses de Chanvre et son rouet, Auvergne-Tricoteuse et Types et Costumes du Poitou-Femme des Environs de la Crêche..."
25.00		354	20	SEINE SAINT DENIS : Villes, qqs villages et qqs animations. Dont "Pavillons sous Bois-Ave Jean Jaurès à vol d'oiseau, Villemomble-Vue Générale, Saint Denis-Square Thiers..."
72.00		355	27	HOTELS-RESTAURANTS : Divers Départements. Dont "St Martin d'Uriage-Café de la Place, Le Verdon-L'Hôtel de la Renaissance, Environs de Brides les Bains-Bozel-Hôtel des Alpes, Béthisy Saint Pierre-Hôtel de la Vieille Bouteille, Ruffec-Hôtel des Ambassadeurs, Le Lac d'Issarlès-La Place de l'Eglise et l'Hôtel Teyssier..."
35.00		356	47	HAUTS DE SEINE : Villes, qqs villages et qqs animations. Dont "Suresnes-Cité Jardin-Place de la Paix (cpsm), Asnières-Equipe du Rowing Club au Pont d'Asnières, St Cloud-La Grille du Parc et Place d'Armes..."
35.00		357	9	LES MINES : Dont "Saint Etienne-Mines de la Loire-Puits Châtelus, Firminy-La chute du Cheval pour la Mine, Lens-Groupe de Trieuses, Commeny-Sortie des Mineurs d'une Galerie..."
90.00		358	176	CENTRE : Dépts 37-73cp, 41-33cp & 45-70cp. Villes, qqs villages, qqs animations et qqs sites.
40.00		359	12	DANSES & MUSIQUES : Divers Départements. Dont "Berry-La Leçon de Musette, Auvergne-Joueur de Musette, Toulon-Les Tambourinaires, France-Savoie-Danse Savoyarde-La Nanon chu lo pommier que se dandinave, Les Cévennes Pittoresques-La Bourrée..."
75.00		360	168	ALPES COTE D'AZUR : Dépts 06-103cp & 83-65cp. Villes, qqs villages et qqs animations. Dont "Vence et les quatre Baous, Eze-Vieille Rue, Cannes-Allée de la Liberté, Grimaud-Vue Générale, Toulon-Avenue Vauban..."
50.00		361	17	NOCES & BAPTEME : Divers Départements. Dont "La Haute Loire Pittoresque-Baptême Vellave, Une Noce dans les Landes-Après le Pardon-Les Etrennes, Une Noce à Plonévez Porzay-Un pas de gavotte, Les Mariages de Plougastel Daoulas, Noce Bourbonnaise, Une Noce de 1500 personnes au Pays de Cornouailles-La Cuisine en plein air..."
85.00		362	186	BASSE NORMANDIE : Dépts 14-102cp, 50-70cp & 61-14cp. Villes, qqs villages et qqs animations. Dont "Honfleur-L'Hôtel du Cheval Blanc et le Bateau du Havre, Villiedieu les Poëles-Vue Générale prise du Bd de la Gare, Avranches-La Tourelle, Argentan-Le Pont de l'Orme..."
50.00		363	16	LA PECHE : Divers Départements. Dont "Types Marseillais-345-Pêcheurs réparant leurs Filets, Dunkerque-Pêcheuses de Crevettes, Le Tréport-Type de Pêcheuse, Toulon-Nos Pêcheurs, Arcachon-Pêcheuse de Crevettes..."
75.00		364	129	PAYS DE LOIRE : Dépts 44-69cp, 49-36cp, 72-13cp & 85-11cp. Villes, qqs villages et qqs animations. Dont "Angers-Bd Carnot, Bourg de Batz-Jeunes Mariés, St Nazaire-L'Estacade et le Sémaphore, Le Mans-Place Thiers..."

40.00		365	7	PERSONNAGES : Divers Départements. Dont "Cauterets-Guide à la Montagne-Jean Marie Bordenave, Chartres-Les Factionnaires de Marceau, Manade de l'Amarée-Le Gardian Dagan sur le cheval Le Fouquet, Type Catalan-La Chirritade d'el Cousi (Le Père Cousi boit à la régalaade)..."
80.00		366	138	NORD : Dépts 59-22cp & 62-116cp. Villes, qqs villages, qqs animations et qqs scènes de plages. Dont "Le Portel-Le Fort, Wimereux-Enfants jouant sur la plage, Boulogne sur Mer-Hôtel des Postes, Calais-Bd Maritime, Cambrai-Porte de Paris..."
42.00		367	5	INDUSTRIE : La Poterie et La Faïencerie. "En Berry-Henrichemont-La Borne-Un Groupe de Potiers, Poterie de Golfe Juan-Galerie Clément Massier, La Cant des Poutiès et 2cp-Mousiters-Faïencerie Marcel Provence-Salle de Modelage et de Tournage (identique)." Vitrine.
65.00		368	89	SEINE ET MARNE : Villes, qqs villages, qqs animations et qqs cpsm. Dont "Melun-Rue Saint Liesne, Lagny-Porte de l'Ancienne Abbaye, Montereau-Quai des Gravières, Nemours-Rue de Paris et Hôtel de l'Écu de France..."
70.00		369	30	SCENES & TYPES : Divers Départements. Dont "Paysannes des environs du Puy, Paysannes des Environs de Niort, Environs de Briançon-Types du Pays, Types de Paysans Cévennols, Costumes de Savoie-St Colomban des Villards, Type de Paysan Savoyard, Le Malzieu-Villageois se rendant au Marché..."
80.00		370	121	AQUITAINE : Dépts 24-23cp, 33-56cp & 64-42cp. Villes, qqs villages et qqs animations. Dont "Périgueux-Bd Michel Montaigne et Route de Paris, Bordeaux-La Grande Poste, Pau-Cours Bosquet la Poste, St Jean de Luz-La Rhune prise de Ciboure..."
22.00		371	4	LE SEL : Sélection. "Hyères-Récolte du Sel-Deux vieilles barbes en train de dégager un ruisseau, Hyères-Les Salins des Pesquiers, Salies de Béarn-Les Salines-La Pêche au Sel et Batz-Dans les Marais Salants-Récolte du Sel-La Mise en Sac." Vitrine.
45.00		372	51	PREFECTURES & HOTELS DE VILLE : Divers Départements. Dont "Chambéry-La Préfecture, Bourges-La Préfecture, Noisy le Sec-La Mairie, Boulogne sur Seine-La Mairie, Sissonne-Hôtel de Ville, Le Raincy-Hôtel de Ville..."
35.00		373	6	TRAVAIL AU PORT : Sélection. "4cp-Marseille : 3cp-1051-Le Vieux Port-Débarquement d'oranges dont vue inversée et 32-Marseille-Débarquement d'Oranges, Cette-Scène Locale-Un Déchargement et Golfe Juan-Chargement des Pignattes."
90.00		374	143	LORRAINE : Dépts 54-36cp, 55-62cp & 88-45cp. Villes, qqs villages, qqs animations, qqs sites et qqs vues générales.
70.00		375	14	INDUSTRIE : Textile et Habillement. Dont "En Lorraine-Blanchissage de Toiles sur le Pré, La Chapelle St Florent-Manufacture de chaussures-Bureau, Suippes-Intérieur d'une Filature, Industrie du Nord-Salle de doublage, St Etienne-Un Atelier de Tissage à Rubans, Annonay-Mégisseries-Ateliers de Palissonneurs..."
40.00		376	56	LES CHARENTES : Dépts 16 & 17. Villes, qqs villages, qqs animations et qqs cpsm. Dont "Angoulême-Place de l'Hôtel de la Poste, Pontailac-Façade de Verthamon, Forêt de la Coubre-Maison Forestière de Bonne Anse..."
75.00		377	14	INDUSTRIE : Etablissements de Comestibles. Dont "Eibeuf-Usine de conserves Chapin-Le Laboratoire, Apt-Fabrique de Fruits Confits-La Fabrication, Roquefort-Réception des Fromages aux Caves de la Rue, Roquefort-Sortie des Caves Fromagères, Mise en Ruche d'un Essaim (Vaucluse), Marennes-Etablissement Ostréicole..."
50.00		378	5	FANTAISIE : Bonnets de Ste Catherine. "Jaune avec dentelle, Rose, Vert et 2cp-Bleu." Vitrine.
72.00		379	17	INDUSTRIES : Acières et Constructions. Dont "Manufacture Française d'Armes et Cycles de Saint Etienne-Fours à Tremper et à Cémenter, Sortie des ouvriers de la Fabrique de courroies A.Vedy à Louviers, Saint Tropez-Sortie des ouvriers de l'usine de Torpilles, Epemay-Les Ateliers du Chemin de Fer de l'Est-Atelier d'Ajustage Mahcines Outils, Barrage du Cher-Maçonnerie du batardeau amont..."
50.00		380	5	FANTAISIE : Bonnets de Ste Catherine. "Jaune avec dentelle, Rose, Orange et 2cp-Bleu." Vitrine.
70.00		381	9	USINES & INDUSTRIES : Diverses. Dont "Fabrique de Bijouterie Achille Flinois-Atelier des Mécaniciens, Graveurs et Estampeurs, Vidauban-La Sortie des Bouchonnières, St Siméon de Bréssieux-Sortie des ouvriers de l'Usine Girodon, Pouilly sur Charlieu-Sortie d'Usine, Thiers-Intérieur des Ateliers de la Coutellerie Fine Sauzède Père et Fils..."

50.00	382	5	FANTAISIE : Bonnets de Ste Catherine. "Jaune avec dentelle, Rose, Blanc et 2cp-Bleu." Vitrine.
35.00	383	5	ATTELAGES : Sélection. 4cp-Toulon-Torpilleur des Rues, divers éditeurs et plans et Rouen-Mode d'enlèvement des ordures ménagères avant l'arrêté municipal du 16.01.1912, devenu exécutoire le 01.04 suivant." Vitrine.
50.00	384	5	FANTAISIE : Bonnets de Ste Catherine. "Jaune avec dentelle, Rose, Marron, Blanc et Bleu." Vitrine.
65.00	385	13	SCENES & TYPES : Sélection Divers Départements. Dont "Scènes du Centre-Gruppe Sympathique cherchant la Truffe, Les Saintes Maries de la Mer-Une Famille de Bohémiens, Les Conscrits de Gimbrett, 2cp-Les Alpes-Atrophiés des hautes montagnes (homme et femme), Saint Girons-Pêcheurs de sable, 1702-Le Four commun dans un Village Cévennois..."
40.00	386	3	FANTAISIE : Bonnets de Ste Catherine. "Bleu avec nœud jaune et dentelle, Rose avec nœud et dentelles et Carte avec trois petits bonnets : Vert, Bleu et Rose." Vitrine.
50.00	387	13	CORSE : Sélection. Dont "Types de Corscia-Niolo, Types Corses-Marchandes ambulantes, Bandit, Porteuses de fourrage, Bastia-La Plage..."
40.00	388	3	FANTAISIE : Femme à chapeau tissu et cheveux marron. Chapeaux : Bleu, Orange et blanc. Vitrine.
58.00	389	15	LES GARES : Divers Départements, Intérieurs et Extérieurs. Dont "Fourvoirie-La Gare, Blacé-La Gare du Cfb et le Village, Avignon-Place de la Gare, Béziers-Quai de la Gare du Midi..."
40.00	390	3	FANTAISIE : Femme à cheveux. 2cp-Cheveux Marron et 1cp-Cheveux Noir. Vitrine.
62.00	391	15	LES GARES : Divers Départements, Intérieurs et Extérieurs. Dont "Chateaubernard-La Gare-Expédition des Primeurs, Poitiers-Vallée de la Boivre-Le Quai de la Gare, Pornichet-La Gare, Dijon-Gare Dijon Ville, Annonay-La Gare..."
40.00	392	28	LUXEMBOURG : Villes, qqs villages, qqs animations et qqs vues générales.
58.00	393	15	LES GARES : Divers Départements, Intérieurs et Extérieurs. Dont "Cavaillon-La Gare, Le Creusot-Gare des Voyageurs, Montreux Vieux-La Gare, Cannes-La Gare..."
50.00	394	196	FANTAISIES : Divers Thèmes. Dont "Femmes, Illustrations, Couples, Fleurs, Enfants..."
58.00	395	15	LES GARES : Divers Départements, Intérieurs et Extérieurs. Dont "Saint Quentin-Gare du Nord-Les Quais, Monsols-La Gare, La Gare de Porté à la sortie du grand Tunnel (cp sm), Moulins-La Gare intérieur..."
100.00	396	56	PUBLICITES : Divers Etablissements et Thèmes. Dont "Cherry Brandy Marie Brizard & Roger, Ricqlès, Chocolat Lombart, Souvenir de la Belle Jardinière, Chicorée Moka Casiez, Ripolin..."
55.00	397	14	LES GARES : Divers Département, Intérieurs et Extérieurs. Dont "Le Thor-La Nouvelle Gare d'Expédition dite du Maroc (cp sm sépia), Niort-La Gare, Saint Hilaire-La Gare, Béziers-La Gare..."
22.00	398	10	FANTAISIE : Les Chiffres de 1 à 10. Colorisés, Femmes et Enfants.
80.00	399	24	LES TRAMWAYS : Divers Départements et Divers Plans. Dont "Privas-Champ de Mars-Gare des Tramways de l'Ardèche, Cap Ferret-Départ du Tramway pour l'Océan, Saint Marcellin-Gare du Tramway, Rive de Gier-Egarande et le Passage à niveau, Bron-Carrefour du Réservoir-Terminus du Tramway de Monplaisir, Mont St Aignan-Tête de ligne du Tramway électrique inauguré le samedi 15.03.1913-Route de Maromme-à gauche la Mairie du Mont St Aignan et les Ecoles..."
70.00	400	80	PAPIERS : Divers. "6 Chromos Liebig, 20 Chromos sur les Eléphants dont un à système, 5cp demi format pour le Chocolat Royat-Fables de la Fontaine, 4 grand chromos à système Au Bon Marché, Dépliant pour le Biberon Robert, 7 Publicités diverses, 8 Publicités Pharmaceutiques, 21 Etiquettes d'Hôtels et 8 docs divers."
65.00	401	19	LES TRAINS : Divers Départements et Divers Plans. Dont "Montdidier-La Gare et le Tortillard, Clermont Ferrand-Place Lamartine-Départ du Chemin de Fer du Puy de Dôme, Ligne de Mende à La Bastide-Un train bloqué par la neige, Bellegarde-Arrivée d'un express de Genève et voyageurs se rendant à la salle de visite de la Douane, Gérardmer-Arrivée de l'Express..."
65.00	402	68	PUBLICITES : Majorité sur Cartes Postales. Divers Ets. Dont "Ets Guillet 21 bis rue du Soleil, Laboratoire de l'Opocalcium 121 ave Gambetta, Photographie Albert 98 rue de la Réunion, Fabrique de Sièges Rustiques Ets Chaisseau 163 rue de Charonne, Appareillage Radio Electrique Seurat 13 bis rue Orfila..."

300.00		403	263	FRANCE : Tous Départements Confondus. Villes, Majorité de Villages et petites villes, qqs animations, qqs scènes et qqs sites. Dont "Beaumes de Venise-Le Cours, La Ciotat-Rue Ganteaume, Cavallon-Cours Bourmissac, Cabrières d'Aigues-Route de Pertuis, Varages-Rue de la Bourgade, Montchanin les Mines-Route de la Gare, Jarnioux-La Grande Rue, Le Touquet Paris Plage-Le Tir aux Pigeons, Avrechy-L'Eglise-Sortie de la Messe, Saint Lo-Anciens Remparts-Porte Torteron, Beaune la Rolande-La Chasse..." Boite Vitrine.
50.00		404	90	PARIS : Série Paris en Flanant. Diverses vues, scènes et animations.
60.00		405	15	SEINE ET MARNE : Sélection. Dont "Amponville-La Grande Rue et la Boulangerie, Nemours-Le Marché aux Veaux, Mons en Montois-Maison Vion à Mons, Esbly-Rue du Chemin de Fer et Hôtel Moderne, Augers-La Mairie et L'Ecole..."
30.00		406	60	PARIS : Série Ancien Paris. Diverses vues et scènes.
60.00		407	14	YVELINES : Sélection. Dont "Houdan-Marché aux Légumes, Chatou-La Gare-Station des Voitures, Maisons Laffitte-Vue sur le Petit Bras-Le Bac, Poissy-Place du Petit Marché, Les nids de Porchefontaine-Société pour la garde et l'élevage des Nourissons..."
22.00		408	20	PARIS : 20cpsm sur L'Hôtel des Monnaies. Dont "Entrée, Façade, Cour d'Honneur, Atelier des Médailles, Atelier de Recuit..."
65.00		409	30	HAUTS DE SEINE : Villes, qqs villages et qqs animations. Dont "Suresnes-L'Ecluse, Grand Montrouge-Avenue de la République-Le Bazar du Progrès, Rueil-8e Génie-Les Télégraphistes en route, Colombes-Le Marché-Rue de Nanterre, Neuilly sur Marne-La Porte Maillot..."
10.00		410	7	PARIS : Série Paris Bijou par l'Editeur Yvon. Diverses vues avec descriptions.
40.00		411	12	SEINE SAINT DENIS : Petite Sélection. Dont "Aulnay sous Bois-Place de la République et Avenue Dumont, Neuilly Plaisance-L'Eglise, Saint Ouen-Boulevard Victor Hugo, Saint Denis-Le Marché..."
35.00		412		EXPOSITIONS : Paris. 3 Carnets de 12 et 24cp sur Exposition Coloniale Internationale 1931, 1 Carnet de 20cp sur Exposition des Arts Décoratifs 1925 et 16cpa-Exposition 1900.
80.00		413	44	VAL DE MARNE : Villes, qqs villages et qqs animations. Dont "Boissy Saint Léger-La Gare, Choisy le Roi-Inondations de 1910-Sauvetage d'une jeune mère par les pompiers, Le Bois de Vincennes-Une Allée de Cyclistes, Alfortville-Rue de Villeneuve, Crue de la Seine-Choisy le Roi-L'Express de Limoges, Bry sur Marne-Entrée du Pont..."
55.00		414	37	FETE : Paris - Cavalcade du Bœuf Gras. 1cp-1905, 9cp-1907, 8cp-1908, 1cp-1909, 2cp-1912 et 16cp-Sans Date. Belles animations.
30.00		415	11	VAL D'OISE : Petite Sélection. Dont "Haute Isle Chantemerle-La Route de la Roche, Enghien Saint Gratien-Entrée du Champ de Courses, La Crue de la Seine-Argenteuil-Une Passerelle..."
35.00		416	48	CARTES PHOTOS : Militaires. Dont "Accident d'Avion, Musiciens, Avec des Infirmières, Avec des Armes, En Vélos..."
50.00		417	31	ETABLISSEMENTS : Divers - Paris. "2cp-Hôtel des Monnaies, 4cp-Crédit Lyonnais, 3cp-Les Gobelins, 5cp-Au Bon Marché, 9cp-Cabarets, Hôtels, Restaurants, Cafés..., 2cp-Enseignements et 6cp-Magasins Divers." Beaux plans.
60.00		418	22	CARICATURES : Anti-Clérical. Cartes postales illustrées - A la Calotte. Dont "L'Exploitation de la Grande Frousse, La Nouvelle Servante, Le Chomage..."
100.00		419	107	PARIS : Monuments, Batiments, Rues, Avenues, Bois de Boulogne... Animations. Dont" 9cp-Inondations 1910, 1852-Tout Paris-Bd St Germain, 1533-Tout Paris-Rue Villaret Joyeuse, 97-Tout Paris-Canal St Martin-Une Ecluse, Rue Pavée à la rue de Rivoli, Le Port Saint Nicolas, Place St Ferdinand et rue du Débarcadère, RUE Saussure-Bd Péreire, Rue de Rome et Collège Chaptal..."
30.00		420	19	MILITARIA : Dont "5cp-Fête des Drapeaux 14.07.1917, 2cp-Les Fêtes de la Victoire 14.07.1919, 11cp-Les Zeppelins sur Paris et 1 photo du Général de Gaulle."
8.00		421	2	AUTOBUS : Sélection Paris. "Autobus Darracq Serpolet dite Service des Gares (Gare St Lazare-Gare de Lyon) et Carrefour des Bds Montmartre et des Italiens-La Station des omnibus." Vitrine.
30.00		422	12	ETABLISSEMENTS : Paris. 4cp-Au Bon Marché : Salon de Lecture, Galerie des Tapis d'Orient, Galerie de l'Ameublement et Les Cuisines et 8cp-La Maison Electrique-2 rue Le Peletier : Diverses vues.

25.00		423	5	ATTELAGES : Paris. "Jardin du Luxembourg-Le Sénat (âne), Chèvres à Cou Noir, Zèbre à robe isabelle rayée de brun, Jardin d'Acclimation-La promenade à dos d'éléphant et Jardin d'acclimation du Bois de Boulogne-Le petit tramway miniature (cheval)."
15.00		424	10	FANTAISIE : Série Complète - Casque d'Or.
20.00		425	4	PARIS : Sélection Politique, Incendie et Justice. "Incendie du Théâtre Français le 08.03.1900, Mme Steinheil devant la Cour d'Assises-Les Pièces à Conviction, Le 1er Mai 1907-M.Lépine et Les Journées Historiques-Paris le 1er Mai 1906-Le Général BazaineHayler à la porte de la caserne du Château d'Eau." Vitrine.
55.00		426	22	ENSEIGNEMENT : L'Ecole Diderot - 60 boulevard de la Villette Paris 19ème. Diverses vues extérieures et intérieures (cours & ateliers).
35.00		427	7	METIERS : Sélection Paris. "Kunzli : Les Matelassières et Chanteurs de Cours, Laas et Pécaud : Le Marchand de journaux et 4cp-Les Cris de Paris (illustrations)."
60.00		428	18	PARIS : Les Abattoirs de la Villette. Dont" 6cp-Illustrées dont 5 par Albert Feuillastre, Le Marché aux Bestiaux-Le Hall des Moutons, Rue d'Allemagne-Entrée du Marché aux Bestiaux, Les Abattoirs de la Villette-Un Echaudoir-Préparation de la mise à mort du Bœuf, Une Boyaude-Préparation des Tripes (Mon Fabre), Marché des Vlandes en gros..."
100.00		429	108	PARIS VECU : Manque numéros : 27, 31, 43, 52, 55, 56, 58, 67, 70, 75, 82, 86, 87, 89, 91, 92, 93 & 98. Quelques cartes en double et triple, certaines voyageées et écrites. Album Vitrine.
40.00		430	11	ENSEIGNEMENT : Le Lycée Voltaire - Paris 11ème. Diverses vues intérieures.
80.00		431	159	DROME : De A à V. Villes, qqs villages, qqs animations, qqs sites, qqs vues générales et qsq cpsm.
70.00		432	20	POLITIQUE : Divers. Dont" Secours Ouvrier International 114 Bd de la Villette, dessiné à la plume d'après l'émouvante lithographie de Kate Kollwitz, Gambetta, Front Populaire du 19ème, Les Candidats à l'Election Présidentielle du 17.01.1913, Congrès de Paris 4.5.6 & 7.09.1905, 10 photos dont 2-Affiches électorales 17.04.1920..."
15.00		433	4	LES POMPIERS : Sélection Drôme. La Bégule de Mazenc-La Compagnie de Sapeurs Pompiers devant la Mairie, Marsanne-Le Château (incendie) et 2cp-Valence-L'Hôtel de la Croix d'Or en feu le 30.07.1907." Vitrine.
30.00		434	6	METIERS : Paris. Dont "Paris Vécu-A la Wallace, Cocher et Sergent de Ville (une contravention), Les petits métiers parisiens-Le Marchand de journaux..."
20.00		435	5	PERSONNAGES : Sélection Drôme. Dont "M.Paradis-Maire de la Bégude de Mazenc, Monseigneur Martin de Gibergues-Evêque de Valence, Les Bandits de la Drôme-10 assassinats-Berruyer à Alixan..."
35.00		436	7	LES FEMMES : Divers. Dont "Fêtes de Bienfaisance-Quartiers des Halles Centrales et Place Gambetta-30.07, 01 & 02.08.1908-Mlle Alice Dorthée-Reine des Fleurs, La Midinette, Cp aquarellée-Femme Guerrière..."
45.00		437	10	METIERS : Sélection Drôme. Dont "Dieulefit-Poterie de la Route-Etienne Noël Céramiste, Poët Laval-Fabrique de Poterie, Ecp de Montélimar-Atelier de Forge, Valence-Bd Bancel-Le Marchand de Marrons (état), Dieulefit-Une Poterie-Potier à son tour au travail..."
35.00		438	7	LES ELEPHANTS : Divers-Paris. Dont "Jardin des Plantes-Le grand Eléphant, Jardin d'Acclimation-Préparatifs de départ de l'Eléphant, Paris-La Tour Eiffel-Une Visite d'Importance-Mary-L'Eléphant qui voulut voir Paris (cpsm)..."
25.00		439	4	ALCOOL & AGRICULTURE : Sélection Drôme."La Récolte des Fleurs de Lavande dans les Alpes de la Drôme-Rude travail, Fond'Urle-Pâturage-Les Chevaux à l'Abreuvoir, Baby Phosphate Vétérinaire-Indispensable aux Jeunes Animaux et Lafaye Henri-Pépinieriste-Domaine de Méyères-Montélimar-Vue d'une Pépinière de Vignes greffées." Vitrine.
12.00		440	10	VUES STEREOSCOPIQUES : Diverses Vues et Scènes. 1cp-Le Deley, 5cp-Julien Damoy et 4cp-Sans Editeur. Majorité sur Paris.
45.00		441	12	FETES & RELIGION : Sélection Drôme. Dont "Crest-La Saint Ferréol, St Gervais-Place de l'Hôpital-Concert Alpin, Malataverne-Le Pont-Le Bal pour la Fête, Romans-Rue de la Gare-Arrivée de M.le Ministre Doumergue, Etoile-Place de l'Eglise-Un Jour de Première Communion, ND de Béconne-Antique Pèlerinage..."

90.00		442	148	LES HOPITAUX : Paris. Extérieurs & Intérieurs. Dont "Hôpital Lariboisière-Entrée Principale, Laennec-Salle Chassaingnac, Cochin-Salle Dreyfus Brisac, Claude Bernard-La Buanderie, Hôpital Auxiliaire 511-Automobile Club de France (salle), Beaujon-Salle Jarjavay, Hospice d'Ivry-Chirurgie-Salle Cruveilhier..."
50.00		443	14	SPORTS & LOISIRS : Sélection Drôme. Dont "Montélimar-Petit Champ de manœuvres et le Cinéma Palace, Pierrelatte-Théâtre du Rocher-Une Représentation de Mireille, Montélimar-Patinage sur le Lac-Vue prise du levant, Saint Vallier sur Rhône-Joutes sur le Rhône..."
6.00		444	1	AUTOGRAPHE : Marucie Chevalier. Vitrine.
65.00		445	8	MAGASINS : Divers - Sélection Drôme. Dont "Montélimar-Bd Marre Desmarais (Sculpture Marbrerie Vidal), Mèrindol-Maison Jauffret, Montélimar-Rue Ste Croix, St Gervais-Bureau de Tabac..."
35.00		446	14	AVIATION : Divers. "4 cartes photos, 8cp-Montcornet Aviation-Concours d'Aéroplanes Militaires 1911 et 2cp-Aviateurs en médaille et leurs avions."
65.00		447	10	ENSEIGNES : Diverses - Sélection Drôme. Dont "Quincaillerie et Fers-Henri Perron-Romans, Adolphe Chalan-A la Grande Maison-Rue Ste Croix et Place du Marché-Montélimar, Montélimar-Photographie Artistique Louis Lang Fils Jeune-8 Ave de Rochebonne, Garage Ford-P.Panaye-Bd du Fust-Montélimar, Charols-Librairie F.Baume..."
65.00		448	160	ETRANGERS : Divers Pays. Cpa, cpsm petit format et grand format. "Allemagne-Autriche-9cp, Angleterre-11cp, Belgique-17cp, Italie-42cp, Pays de l'Est-17cp, Suisse-29cp & Divers-35cp."
68.00		449	10	ETABLISSEMENTS : Divers - Sélection Drôme. Dont "Montélimar-Maison Chapouans (Fabrique de Chaussures et Galoches), St Jean en Royans-Tissage Mécanique-Usine Lévi Frères (intérieur), Fonderie Gaston Gruas à Montélimar, Marsanne-Les Grandes Usines de Cartonnage, Appareils à distiller-Chaudronnerie Industrielle-Henri Crouzet Fils à Montélimar (gros plan de machine)..."
40.00		450	180	FRANCE : Divers Départements. 103cpsm petit format et 77cpsm grand format en majorité noir et blanc. Dont "Villes, qqs villages, qqs vues aériennes, qqs animations..."
40.00		451	5	THERME & EAUX : Sélection Drôme. Dont "Die-Salières les Bains-Ets Thermo Résineux, Ets des Eaux Minérales de Condillac-Bâtiments d'exploitation..." Vitrine.
75.00		452	191	FRANCE : Dépts 01-1cp, 02-22cp, 06-23cp, 10-1cp, 12-1cp, 13-4cp, 14-1cp, 18-1cp, 24-2cp, 28-2cp, 29-1cp, 30-1cp, 31-2cp, 33-13cp, 37-11cp, 38-2cp, 40-11cp, 41-1cp, 45-7cp, 51-13cp, 59-2cp, 60-8cp, 62-10cp, 63-1cp, 64-18cp, 65-7cp, 67-1cp, 70-1cp, 74-1cp, 76-10cp, 79-1cp, 80-7cp, 83-1cp, 87-1cp & 88-2cp. Majorité cpa (dos simple), Villes, qqs villages, qqs animations et qqs vues générales.
70.00		453	7	INDUSTRIE ALIMENTAIRE : Sélection Drôme. Dont "Maison Xavier Hygonet-Montélimar (Façade avec ouvriers), Suze la Rousse-La Suzienne-Coopérative Vinicole de Suze la Rousse et des communes limitrophes, Grande Huilerie Moderne-G.Barnoin à Nyons-Salle de décantation, de filtrage et des cuves souterraines, Etablissement au Planteur de Caiffa-Personnel de la Succursale de Montélimar..."
55.00		454	44	ARDENNES : Villes, qqs villages et qqs animations. Dont "Haybes sur Meuse-Place du Vivier, Fromelennes-La Place, Fumay-Place de l'Hôtel de Ville, Saint Germainmont-La Grande Rue, Givet-Les Tanneries..."
38.00		455	4	LE NOUGAT : Sélection Drôme. "Montélimar-Maison de Tante Aimée, Montélimar-Entrée du Jardin Public-Côté de la Gare-Nougat Chabert, Montélimar-Industrie Montilienne-Atelier de fabrication du Nougat et Ets Poncet-Bd du Pêcheur-Montélimar." Vitrine.
40.00		456	12	FRANCE : Petite Sélection. Dont "Bagnères de Bigorre-Les Coustous, Pays Basque-Corbelle de noce, Boulogne sur Mer-Sur les Quais, Brignogan-Batterie de Blé dans une Ferme, Ajaccio-La Pêche au filet, Entrée du Village et Bas Beurieux..."
85.00		457	27	HOTES, CAFES & RESTAURANTS : Devantures - Sélection Drôme. Dont "Hôtel des Voyageurs-F.Brunet-Livron Gare, Puy Saint Martin-Entrée du Café des Amis, Romans-Place Lally Tollendal-Bière F.Pousset, Nyons-Café Lagier, Tuilette-Entrée Est-Café de la Poste et Bureau de Tabac, Chateaufort de Galaure-Quartier de la Gare-Hôtel de la Gare Graillat, Valence-Hôtel du Grand Saint Jacques, Truinas-Quartier de Boutière-Hôtel Pascal, Montélimar-Hôtel des Princes et Entrée de la Grande Rue..."
25.00		458	39	PARIS & RÉGION PARISIENNE : Cpa, cpsm petit et grand format. Paris-32cp et Région Parisienne-7cp.

65.00		459	25	LES GARES : Extérieur - Drôme. "18cp-Montélimar (divers plans et divers éditeurs), 2cp-La Bégude de Mazenc, 2cp-Valence, Gare de Livron, Pierrelatte et Ste Eulalie en Royans."
20.00		460	62	VARIA : Divers Thèmes. Dont "Cartes Modernes, Cartes de Vœux, Fantaisies, Illustrations, Tableaux, Personnages, Photographies..."



Lot n° 421



Lot n° 451



Lot n° 433

Lot n° 433



RESULTAT DE LA VENTE

S.V.V. MORAND

Date de la Vente : Lundi 29 Septembre 2008

SALLE : 8

N° LOT	ADJUD.	N° LOT	ADJUD.	N° LOT	ADJUD.	N° LOT	ADJUD.
1	50,00	64	10,00	127	50,00	190	50,00
2	20,00	65	130,00	128	60,00	191	110,00
3		66		129	30,00	192	15,00
4		67	35,00	130	40,00	193	110,00
5	260,00	68		131	110,00	194	25,00
6	50,00	69	40,00	132	160,00	195	50,00
7	520,00	70	40,00	133	90,00	196	40,00
8	35,00	71	75,00	134	50,00	197	
9	420,00	72	50,00	135		198	15,00
10		73	50,00	136	80,00	199	
11	320,00	74	80,00	137	100,00	200	25,00
12	55,00	75	80,00	138	40,00	201	130,00
13	220,00	76	25,00	139	110,00	202	40,00
14	150,00	77	70,00	140	12,00	203	40,00
15	180,00	78	40,00	141	110,00	204	25,00
16	40,00	79	65,00	142	60,00	205	55,00
17	120,00	80	40,00	143	120,00	206	25,00
18	20,00	81	65,00	144	60,00	207	45,00
19	320,00	82	25,00	145	125,00	208	30,00
20	210,00	83	20,00	146	180,00	209	45,00
21	210,00	84	40,00	147	65,00	210	30,00
22		85	55,00	148	220,00	211	30,00
23	65,00	86	80,00	149	75,00	212	
24	25,00	87	80,00	150	70,00	213	35,00
25	30,00	88	90,00	151	75,00	214	30,00
26	260,00	89	70,00	152	90,00	215	12,00
27	200,00	90	60,00	153	25,00	216	25,00
28	40,00	91	50,00	154	65,00	217	80,00
29	70,00	92	180,00	155	310,00	218	35,00
30	25,00	93	150,00	156	110,00	219	45,00
31	100,00	94	95,00	157	160,00	220	30,00
32	20,00	95	150,00	158	80,00	221	30,00
33		96	100,00	159	85,00	222	35,00
34	40,00	97	50,00	160	380,00	223	
35	700,00	98	130,00	161	90,00	224	35,00
36	110,00	99	75,00	162	35,00	225	35,00
37	55,00	100	120,00	163	90,00	226	25,00
38	160,00	101	80,00	164	45,00	227	12,00
39	300,00	102	70,00	165	180,00	228	20,00
40	50,00	103	65,00	166	25,00	229	70,00
41	100,00	104	35,00	167	95,00	230	35,00
42	180,00	105	65,00	168	10,00		
43	150,00	106	80,00	169	80,00		
44	80,00	107	150,00	170	45,00		
45	580,00	108	50,00	171			
46	55,00	109	180,00	172	18,00		
47	520,00	110	85,00	173	45,00		
48	170,00	111	25,00	174	30,00		
49		112	55,00	175	90,00		
50	20,00	113	80,00	176	20,00		
51	130,00	114	65,00	177	50,00		
52	12,00	115	120,00	178	30,00		
53	150,00	116	55,00	179	25,00		
54	25,00	117	75,00	180	30,00		
55		118	100,00	181	40,00		
56	140,00	119	35,00	182	25,00		
57	45,00	120	70,00	183			
58	50,00	121		184	20,00		
59	130,00	122	50,00	185	50,00		
60		123	35,00	186			
61	410,00	124	60,00	187	130,00		
62	60,00	125	15,00	188	45,00		
63	60,00	126	310,00	189			

RESULTAT DE LA VENTE

S.V.V. MORAND

Date de la Vente : Mardi 30 Septembre 2008

SALLE : 8

N° LOT	ADJUD.	N° LOT	ADJUD.	N° LOT	ADJUD.	N° LOT	ADJUD.
231	35,00	294	50,00	357	80,00	420	10,00
232	8,00	295	15,00	358		421	40,00
233	35,00	296	30,00	359	80,00	422	200,00
234	15,00	297	40,00	360	35,00	423	70,00
235	50,00	298	45,00	361	40,00	424	15,00
236		299	25,00	362	25,00	425	
237	40,00	300	15,00	363	40,00	426	3,00
238	30,00	301	25,00	364	30,00	427	
239	40,00	302		365	40,00	428	100,00
240		303	15,00	366	35,00	429	12,00
241	35,00	304	60,00	367		430	120,00
242		305		368	35,00	431	40,00
243	45,00	306	60,00	369	15,00	432	50,00
244	15,00	307		370	30,00	433	50,00
245	40,00	308	75,00	371	45,00	434	
246	15,00	309	25,00	372	35,00	435	15,00
247	35,00	310		373	55,00	436	30,00
248	28,00	311	60,00	374	40,00	437	7,00
249	18,00	312	340,00	375	22,00	438	70,00
250	25,00	313		376	40,00	439	40,00
251	15,00	314	220,00	377	45,00	440	25,00
252	20,00	315		378	120,00	441	35,00
253	60,00	316	350,00	379	50,00	442	28,00
254		317		380	30,00	443	70,00
255	22,00	318	60,00	381	60,00	444	40,00
256	22,00	319	22,00	382	15,00	445	35,00
257	20,00	320	90,00	383	70,00	446	35,00
258	18,00	321		384	80,00	447	
259	55,00	322	160,00	385	45,00	448	20,00
260	55,00	323	50,00	386	40,00	449	30,00
261	70,00	324	280,00	387	45,00	450	90,00
262	60,00	325	15,00	388	12,00	451	60,00
263	40,00	326		389	35,00	452	30,00
264	40,00	327		390	30,00	453	110,00
265	50,00	328	80,00	391	15,00	454	110,00
266	35,00	329	10,00	392	65,00	455	50,00
267	28,00	330	45,00	393	100,00	456	100,00
268	50,00	331		394		457	
269	40,00	332		395	100,00	458	30,00
270	30,00	333		396	25,00	459	12,00
271	40,00	334	70,00	397	110,00	460	60,00
272	60,00	335	60,00	398	170,00		
273	30,00	336	20,00	399	35,00		
274	25,00	337		400	40,00		
275	40,00	338	15,00	401			
276	60,00	339		402	30,00		
277	80,00	340	240,00	403	30,00		
278	15,00	341	100,00	404	35,00		
279	50,00	342	200,00	405	60,00		
280	15,00	343	55,00	406	60,00		
281	50,00	344	80,00	407			
282		345	30,00	408	28,00		
283	45,00	346	50,00	409	50,00		
284	22,00	347	40,00	410	25,00		
285	35,00	348	35,00	411			
286		349	40,00	412	50,00		
287	35,00	350	95,00	413	35,00		
288		351	80,00	414	30,00		
289	35,00	352	50,00	415	60,00		
290	25,00	353	60,00	416	40,00		
291	55,00	354	35,00	417			
292	25,00	355	65,00	418	75,00		
293		356	60,00	419	30,00		



ORDRES D'ACHATS CARTES POSTALES

LOTS	€UROS	LOTS	€UROS	LOTS	€UROS

**Merci de vérifier que vous notez bien le
numéro du lot**

EXPEDITION DES LOTS (FRAIS EN SUS) OUI NON

ECRIRE EN MAJUSCULE – POUR FACILITER LA
LECTURE.

NOM :

PRENOM :

ADRESSE :

TELEPHONE :

En vous remerciant de la confiance que vous voulez bien nous accorder.



**RICHARD
MORAND**
COMMISSAIRES - PRISEURS

&

**LUDOVIC
MORAND**
COMMISSAIRES - PRISEURS



VENTES EN PRÉPARATION

MEUBLES, MATÉRIELS PROFESSIONNELS, TV HIFI, ELECTROMENAGER

Vendredi 24 Octobre 2008 - Drouot Montmartre - Salle B
Jeudi 27 Novembre 2008 - Drouot Montmartre - Salle B.

MEUBLES, TABLEAUX, BIJOUX & OBJETS D'ART

Jeudi 20 Novembre 2008 - Drouot Richelieu - Salle 16

CARTES POSTALES ANCIENNES

Fin Novembre 2008 - Drouot Richelieu - Salle 12

Attention : Clôture des listes et catalogues, 15 jours avant les ventes.

**Vous avez un objet à estimer, à vendre
ou à inclure dans l'une de ces ventes, contactez
M^e Ludovic MORAND : 06.37.26.37.26**

S.V.V. MORAND - 3, rue Ernest Renan 75015 Paris – Tél. : 01 40 56 91 96 – Fax : 01 47 34 74 85
S.C.P. MORAND - 7, rue Ernest Renan 75015 Paris – Tél. : 01 47 34 81 13 – Fax : 01 45 66 54 03
E-mail : volontaire@etudemorand.com - Agrément : 2002-032 - Internet : www.drouot-morand.com

Conditions de Vente

1- Les ventes sont faites au comptant à charge par les adjudicataires de payer en sus des enchères 15% TTC sans dégressivité. 2- Les cartes, feuilles, lots et albums visibles à l'exposition sont vendus dans leur état sans réclamation. 3- Le nombre de cartes mentionné dans les différents lots n'a qu'une valeur indicative. 4- La S.V.V. MORAND informe qu'elle se réserve le droit de ne pas suivre exactement l'ordre de la liste et la possibilité de grouper ou de diviser les lots. 5- La désignation, de même que les estimations n'engagent pas la responsabilité de la S.V.V. MORAND elles ne sont données qu'à titre indicatif. 6- LA S.V.V. MORAND et ses collaborateurs peuvent exécuter à titre gracieux tout ordre d'achat que ses clients voudront bien leur confier. 7- Les lots non délivrés à la fin de chaque vente sont disponibles à la S.V.V. MORAND aux jours suivants : du lundi au vendredi inclus de 9H à 12 H et de 14 H à 18 H. 8- Le prix d'adjudication est majoré de la T.V.A. à compter du 13 septembre 1991 pour : a- Les biens importés qui restent en France, b- Les biens achetés par des assujettis à la T.V.A. qui au moment de la vente, demanderont un document tenant lieu de facture faisant apparaître le montant de la T.V.A. 9- Par contre, le prix d'adjudication est réputé comme un prix T.V.A. comprise (dans tous les cas). 10- La S.V.V. MORAND décline toute responsabilité sur les conséquences juridiques et fiscales d'une fausse déclaration de l'acheteur. 11- La S.V.V. MORAND, compte tenu de son statut, étant un mandataire agissant pour le compte du vendeur, c'est le vendeur de l'objet taxé à la T.V.A. qui est le seul responsable de la déclaration et du paiement de la T.V.A. auprès des autorités fiscales compétente.