



**RICHARD
MORAND**

&

**LUDOVIC
MORAND**

COMMISSAIRES - PRISEURS



Lot n° 286



Lot n° 285

Mercredi 28 Janvier 2009 : du lot 001 à 230
Jeudi 29 Janvier 2009 : du lot 231 à 460

Cartes Postales Anciennes

SALLE 08 à partir de 14 H 15

DROUOT 9 rue Drouot 75009 PARIS

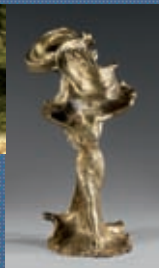
EXPOSITIONS : LE MATIN DES VENTES DE 11 H 00 A 12 H 30.

 Téléphone pendant l'exposition : 01 48 00 20 08

S.V.V. MORAND - 3, rue Ernest Renan 75015 Paris - Tél. : 01 40 56 91 96 - Fax : 01 47 34 74 85
S.C.P. MORAND - 7, rue Ernest Renan 75015 Paris - Tél. : 01 47 34 81 13 - Fax : 01 45 66 54 03
E-mail : volontaire@etudemorand.com - Agrément : 2002-032 - Internet : www.drouot-morand.com



RICHARD & LUDOVIC
MORAND & MORAND
COMMISSAIRES-PRISEURS

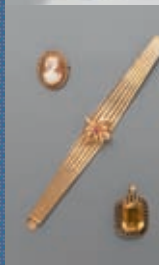


*Richard Morand, Ludovic Morand
Commissaires-Priseurs
et leurs collaborateurs*

*vous présentent
leurs meilleurs vœux
pour l'année*

2009

*et restent
à votre entière disposition
tout au long
de cette nouvelle année.*



**Pour inclure un objet dans une vente ou obtenir une estimation
contactez M^e Ludovic Morand au 06 37 26 37 26**

S. V. V. MORAND - 3, rue Ernest Renan 75015 Paris - Tél. : 01 40 56 91 96 - Fax : 01 47 34 74 85
S. C. P. MORAND - 7, rue Ernest Renan 75015 Paris - Tél. : 01 47 34 81 13 - Fax : 01 45 66 54 03
E-mail : volontaire@etudemorand.com - Internet : www.drouot-morand.com

Agrément : 2002-032

ESTIM	ADJUD	LOT	QTE	DESIGNATION
100.00		1	177	MARNE : Villes, qqs villages et qqs animations. Dont "Verzy-Vue générale, Exposition de Reims 1903-Galerie des Machines, Mourmelon le Grand-Rue du Gal Gouraud, Les Emeutes en Champagne-Ay-Aspect extérieur des Ets Deutz et Geldermann, Camp de Châlons-Manutention Militaire, Fère Champenoise-Hôtel de Ville et la Place..."
90.00		2	133	GIRONDE ET LANDES : Dépts 33-85cp & 40-48cp. Villes, qqs villages, qqs animations et qqs cpsm. Dont "La Réole-Anciens Remparts de la Ville et l'Hôpital, Soulaux sur Mer-Rue de la Plage-Vue du Ponton, Ste Foy la Grande-Rue de Langalerie, St Germain du Puch-Place de l'Eglise, Mont de Marsan-Concours de Pêche sur les bords de la Midouze, Dax-Porteuses d'Eau..."
80.00		3	138	ISERE : Villes, qqs villages, qqs animations et qqs sites. Dont "Pont de Beauvoisin-Vue Générale, Villette d'Anthon-La Mairie, Saint Chef-La Place, Ecole Pratique de Commerce et d'Industrie de Vienne-Bureau Commercial, Pont de Chéruy-Route de Lyon..."
90.00		4	125	LOIR ET CHER : Villes, qqs villages et qqs animations. Dont "Salbris-Hôtel du Midi et Rue St Genoulph, Romorantin-La Gare, Mer-Avenue de l'Abattoir, La Motte Beuvron-Sanatorium, Blois-Ecole Notre Dame des Aydes-Première Division 1912..."
90.00		5	139	LOIRE : Villes, qqs villages et qqs animations. Dont "Roanne-La Gendarmerie, St Etienne-Rue Mercière-Place du Peuple (cpsm), Saint Galmier-Bd Belle Vue, Valfreury-Rue de l'Eglise, La Terrasse sur Dorlay-Mairie et Ecoles..."
85.00		6	133	LOIRE ATLANTIQUE : Villes, qqs villages, qqs animations, qqs scènes et types. Dont "St Etienne de Corcoué-La Grand'Rue, Savenay-Place Guépin, Le Poulliguen-La Cale de débarquement du poisson, Aigrefeuille près Vieillevigne, Ancenis-Le nouveau Stand de Tir, Paludière au travail..."
90.00		7	143	NORD : Villes, qqs villages et qqs animations. Dont "Maubeuge-Le Marché aux Herbes, Avesnes-Rues Victor Hugo et Cambrésienne, Hautmont-Ateliers de constructions, Forges et Fonderies, Douai-Place Lhéruillier..."
105.00		8	196	LOIRET : Villes, qqs villages et qqs animations. Dont "Malesherbes-Rue du Château, La Ferté St Aubin-Les Aulnettes, Bonny sur Loire-Place de la Halle, Gien-Rue Thiers et nouvelle Caisse d'Epargne, Pithiviers-L'Usine à sucre-vue de l'intérieur de la cour, St Jean de Braye-Villa des Délices..."
85.00		9	142	MAINE ET LOIRE : Villes, qqs villages, qqs animations et qqs types. Dont "Vihiers-Route de Cholet, Ardoisières d'Angers-Carrière en Exploitation, Le Vieux Chemillé, Cholet-Ave Gambetta et Rue Nationale, Beaufort en Vallée-Ecole de Jeunes Filles..."
100.00		10	178	PAS DE CALAIS : Villes, qqs villages et qqs animations. Dont "Saint Pol-Rue de Frévent, Le Portel-La Gare, Mazingarbe-Rue de Saussoye, Avion-Rue de la Bastille, Aubigny en Artois-Place du Marché..."
72.00		11	81	OISE : Villes, qqs villages et qqs animations. Dont "Pont Ste Maxence-Rue des Vendredis, Liancourt-Rue Etienne Dolet, Compiègne-Rue Solférino, Vieux Moulin-Rue de la Mairie..."
38.00		12	40	LOT ET GARONNE : Villes, qqs villages et qqs animations. Dont "Marmande-Le Lavoir du Moulin, Agen-Sur la Passerelle Gauja, Nérac-Brasserie Laubenheimer..."
30.00		13	46	FOLKLORE : Morvan. Dont "Légende de St Saugle, Le Rire du Morvan, Sourire du Morvan, Aneries Morvandelles, Nos Bons Paysans..."
55.00		14	22	CARTES PHOTOS : Etablissements Divers, certaines situées ou pouvant être situées. Dont "Entreprise Gle de Convois et Transports Funèbres-Maison Roblot, Restaurant Maison Liomy, Intérieur de Brasserie, Dépôt Nicolas, W.legrand Bourrelier..."
30.00		15	20	CARTES PHOTOS : Fêtes, Défilés et Déguisements. Groupes, Enfants, Chars, Costumes Locaux...
70.00		16		PAPIERS : Divers. Dont "Chromos (diverses marques), Images, Courriers, Papiers, Livret touristique sur Royan..." Boite Vitrine.

85.00		17	740	VARIA : Environs 740cp. France, Etrangers, Fantaisies et Divers. (qqc cartes en l'état). Boite.
45.00		18	62	MILITARIA : Guerre 39/45. Dont "Portraits de Généraux, Débarquement, Cpsm, Illustrations, Ruines..."
70.00		19	68	CHROMOS & IMAGES : Divers. Dont "19 Images, Au Bon Marché-9 Chromos et un Dépliant, Liebig-18, Maison Chenier-3, Frainais Hervieu-6, L.Thouault-6, Sté Dentaire Américaine-6 et Collinet Ainé-1."
65.00		20	68	MUSIQUES & DANSES : France & Etrangers. Dont "3cp illustrées-La Colonia Libera, Chalons sur Marne-La Musique le dimanche au Jard, Belza Duo, 6cp fantaisie-Enfant au Violon et Femme au piano, Orgues d'Eglises..."
30.00		21	900	VARIA : Environs 900cpsm/cpm, grand format. Divers. Boite
75.00		22	680	VARIA : Environs 680cp. France & Divers. (qqc cartes en l'état). Boite.
55.00		23	230	VARIA : Majorité France, Thématique, Papiers et Divers. Boite.
50.00		24	52	SPORTS : Cpa, cpm & cartes photos. Dont "Sports d'Hiver, Football, Joutes, Courses à pied, Tennis, Boules, Automobiles..."
45.00		25	95	RELIGION : Dont "Images bords dentelle-13, Bords travaillés-20, Images simples-58, Cartes Postales-4 et Découpis."
75.00		26	69	CARTES PHOTOS : Divers Thèmes-France. Dont "Devantures, Fanfare, Groupes, Familles, Maisons, Défilés, Commémorations, Pièces de Théâtre, Enfants..."
65.00		27	54	CARTES PHOTOS : Divers Thèmes - France & Etrangers. Dont "Sports, Groupes, Familles, Personnages, Intérieurs de Maisons, Défilés, Hommes, Automobile..."
25.00		28	34	CARTES ANNEES 60 : Diverses. "5cpm-Tête de Bois, Nestor, Le Manège Enchanté, 12cpm-Bonne Nuit les Petits, 3cpm-Diverses et 12cpm-Effet Relief."
100.00		29	43	PARIS : Divers. Dont "Cartier Bresson-86 bd Sébastopol (cph), Eponges (gros et détail)-17 rue du Dragon (cph), Boucherie des Plantes-H.Pautré-119 ave Parmentier (cph), 07.04.1906-Ecole Denfert Rochereau (élèves-cph), Maison Cattaert-70 ave de Suffren, Exposition du Livre-La Reine Ranavalo au Thé de l'Exposition, Alliance Française 186 bd St Germain-L'Auditoire des Cours de Vacances, Luxembourg-Le Jeu de Croquet, 4cp-Ecole Centrale, Carnet sur la Clinique Chirurgicale 23 rue Georges Bizet..."
70.00		30	68	SANTE : Guerre 14/18. Dont "Bataille de la Marne-St Dizier-Hôpital auxiliaire de la Croix Rouge, Ecole de Rééducation Agricole des Mutilés de la Guerre-Royat (Ariège)-Taille des Arbres Fruitières, Centre de Réadaptation aux Travaux Agricoles de Grignon-Tonnellerie, Joué les Tours-Hôpital n°5-Centre d'appareillage régional, Cartes photos..."
50.00		31	630	VARIA : Environs 630 Cartes Modernes et Semi-modernes (1/2 format). France, Etrangers, Thématiques et Divers. Boite.
75.00		32	960	VARIA : Environs 960 Cartes Modernes et Semi-modernes. France, Etrangers, Thématiques et Divers. Boite.
100.00		33	301	TURQUIE : Cartes photos, certaines en multiples, d'un chantier et divers. Boite Vitrine.
65.00		34	70	CARTES PHOTOS : Divers Thèmes - France & Etrangers. "Majorité sur le Militaria, Prisonniers, Armées Diverses, Ruines, Croix Rouge..."
85.00		35	211	VARIA : "France-102cp+Carnet Ecole Nationale des Eaux et Forêts à Nancy, Personnages-16cp, Etangers-4cp, Fantaisies-36cp, Militaria-8cp, Cartes Photos/Photos-28, Bateaux-8, Avions-9 et Papiers."
75.00		36	42	ILLUSTRATIONS : Dessins d'anonymes (certaines cartes signées) sur la Guerre 14/18. Dont "Militaire par Desagnot, Vive la Belgique, Chartier Hôpital 45 Vichy, blessé le 01.06.1916, Infirmière Croix Rouge, Vive l'Aviation, Dessins sur Carte de Correspondances..."
95.00		37	277	VARIA : "Familles Royales-24cp, Personnalités-6cp, Vues Stéréoscopiques (papier)-4cp, France-45cp, Etrangers-81cp, Fantaisies-31cp, Estampes-29cp, Publicité pour les Ets Bruno Court à Grasse-24cp, Ricqlès-11, Le Lion Noir-16, Images Diverses-6 et Papiers."

100.00		38	140	ORNE : Villes, qqs villages et qqs animations. Dont "Bagnoles de l'Orne-Sur l'Hippodrome, Bellême-Rue Boucicaud, Gacé-La Mairie, Laigle-Place St Martin, Le Merlerault-Gde Rue et Place de l'Hôtel de Ville, Passais-Eglise et Mairie, Sées-Rue Montjaloux..."
92.00		39	133	SARTHE : Villes, qqs villages, qqs animations et qqs folklore. Dont "Mamers-Catastrophe du 07.06.1904-Moulin de Barrutel, La Flèche-Centenaire du Prytanée Militaire (1808-1908)-Défilé du Cortège Fleuri-Gde Rue, La Ferté Bernard-St Anthoine-Place Voltaire et Rue Paul Bert, Connerré-Entrée par Rte de Thorigné, Bonnétable-Halle et rue St Nicolas..."
50.00		40	11	FANTAISIES : Cartes et Images Publicitaires à Système. Dont "Dépliants, Tirettes, A Découper..."
45.00		41	7	VAL DE MARNE : Sélection. "La Gare de la Varenne, Gentilly-Arrivée d'un train de Paris, Alfortville-Le Marché et 4 cartes photos situées : Boucherie Filloil-21 rue Alsace Lorraine à St Mandé, Boucherie Marteaux à Villeneuve St Georges, Bourrelier Bonhour à St Maur des Fossés et Boucherie Brouara-8 Square des Marronniers à St Maur." Vitrine.
60.00		42	49	CARTES PHOTOS : Diverses - Evènements et Divers. Dont "Maisons, Discours, Inondations, Processions, Bénédiction de la Mer, Foire aux Chevaux, Catastrophe, Défilés, Fanfare..."
40.00		43	10	TYPES & METIERS : Sélection. Dont "Romorantin-Le Marché-Marchandes de Beurle, Roquefort-Intérieur des Caves-Un Saloir, Tisseuse Corse, Type du Centre-Un Vieilleur..."
50.00		44	25	CARTES PHOTOS : Métiers. Dont "Cour de Ferme, Ouvriers du Bâtiment, Couturières, Maréchal Ferrand, Marchand Ambulant, Industrie..."
95.00		45	135	SARTHE : Villes, qqs villages, qqs animations et qqs folklore. Dont "La Suze-Pont sur la Sarthe, Mamers-Rue Rosette, Connerré-Carrefour du Lion, Bonnétable-La Place un jour de Marché..."
90.00		46	121	SAONE ET LOIRE : Villes, qqs villages, qqs animations et qqs folklore. Dont "St Igny de Roche-Ecole des Filles, Montceau les Mines-Lavoirs Humboldt et agglomérés, Le Creusot-Rue de Torcy et entrée de la Promenade, Chalons sur Saône-Carnaval 1914-La Saint Crépin, Chagny-La Gare-Les Voies, Inauguration du Musée Forétin..."
95.00		47	145	PAS DE CALAIS : Villes, qqs villages, qqs animations et livret sur Boulogne sur Mer. Dont "Bully Grenay-Rue de la Gare, Boulogne sur Mer-Rue du Fort en Bois, Berck Plage-Jeune baigneur à la baie de l'Authie, Bapaume-Rue d'Arras..."
100.00		48	146	RHONE : Villes, qqs villages et qqs animations. Dont "Vaugneray-Maison Blanche, Thizy-La Gare, Tarare-Place Burie & Rues Baronnat et de la Goutte, Serin-Eglise de St Charles, Champagne au Mont d'Or-Les Ecoles et Eglise, Belleville sur Saône-Rue de Beaujeu..."
85.00		49	155	CHROMOS & IMAGES : Divers Etablissements et Thèmes. Dont "Chocolats, Magasins, Enfants, Pierrot, Découpis, Villes, Fond Or..." Boite Vitrine.
40.00		50	660	CARTES MODERNES : Environs 660cpm - France. Boite.
80.00		51	700	VARIA : Environs 700 Cartes anciennes & semi-modernes. France, Etrangers, Thématiques et Divers. Boite.
80.00		52	100	SAONE ET LOIRE : Villes, qqs villages, qqs animations et qqs folklore. Dont "Charolles-Festival des 16 et 17.08.1913-Rue Gambetta, Chauffailles-Place de l'Eglise, St Germin du Bois-Entrée-Rte de Lons le Saunier, Semur en Brionnais-Ancienne Porte de la Madeleine..."
75.00		53	109	MEUSE : Villes, qqs villages, qqs animations et qqs ruines. Dont "Stenay-Place de la Fontaine et Hôpital, Saint Mihiel-Le Marché, Gondrecourt-Vue Générale..."
60.00		54	76	CREUSE : Villes, qqs villages et qqs animations. Dont "Chambon-Vue Générale, St Hilaire Le Château-Vue Générale (cpsm), Camp de la Courtine-Parc d'Artillerie et les Tentés, Vue d'Anzème près Guéret..."
35.00		55	540	CARTES MODERNES : Environs 540cpm - France. Boite.
40.00		56	660	CARTES MODERNES : Environs 660cpm - France. Boite.
50.00		57	780	CARTES MODERNES : Environs 780cpm/cpsm - Varia. Boite.

100.00	58	159	MEURTHE ET MOSELLE : Villes, qqs villages, qqs animations et qqs ruines. Dont "Baccarat-Grande Rue après la Guerre, Lunéville-Rue de Viller, Grand Café Glacier Chappellu-Place Stanislas à Nancy (int), St Nicolas du Port-Rue de Laval, Toul-Place du Marché..."
85.00	59	122	LES CHARENTES : Dépts 16-11cp & 17-111cp. Villes, qqs villages, qqs animations et qqs folklore. Dont "Chateaufort sur Charente-Les Moulins de Malvy-Vue panoramique des bords de la Charente, Chatelaillon-Entrée du Village des Boucholeurs, Ile de Ré-Sainte Marie-Femmes Rhétoises, Saujon-COurs Victor Hugo, Partie d'une des Distilleries Martineau à Saintes..."
100.00	60	136	BAS ET HAUT RHIN : Dépts 67 & 68. "Villes, qqs villages, qqs animations, qqs sites, qqs folklores, qqs ruines, qqs cartes photos, qqs gruss aus, 12 vignettes..."
32.00	61	10	ILLUSTRATEUR : Lessieux - Série les Dieux. "Apollon, Bacchus, Hercule, Jupiter, Mars, Mercure, Neptune, Pluton, Pan et Vulcain." Ni écrites, ni voyageées.
35.00	62	6	METIERS & INDUSTRIES : Sélection Poterie, Faïence et Céramique. Dont "Etablissements Céramiques des Forges (Epinal), Blois-La Tuilerie Joly et Rte de Vendôme, Instantané de Foire-La Porcelaine..." Vitrine.
30.00	63	12	ILLUSTRATIONS : Calendrier 1905-L'Ecriture à travers les âges - Série de 12 cartes éditées par l'Olivier-Machine à Ecriture visible. Qqs états.
20.00	64	4	PAPIERS : Petits carnets édités par Galactina - Nous cherchons le Problème. Carnets de jeux A, B, C & D. Bel état.
35.00	65	5	EX LIBRIS : Sélection. "Association Française des Collectionneurs d'Ex Libris à Nancy, 2 par Henri Bernardeau, François de Marchal et Leo Sehnaufet." Vitrine.
50.00	66	20	LES INDIENS : Sélection. "14cp USA-ESC Indian Serie (photographies), 4cp-Illustrées par Fred Harvey et 2cp-Illustrées par Paul Cage." Bel état.
60.00	67	31	CARTES PHOTOS : Divers Thèmes. Dont "Fabrication du Café, Bateau-Lavoir, Autobus, Le Mortier aux Moines, Mineurs, Automobile, Vue aérienne de Paris (Etoile), Ballon, Joueur d'Accordéon..."
45.00	68	12	FANTAISIE : Sélection. Calendrier de Janvier à Décembre - Les Signes du Zodiaque, illustrations de Louis Edouard Fournier. Ecrites et Voyageées au verso. Bel état.
55.00	69	15	CARTES PHOTOS : Devantures animées, certaines pouvant être situées. Dont "Terme Chaos-Marguerite-Laiterie Centrifuge, Fruiterie-Primeurs, Au Reveil Matin, L.Mayaud-Restaurateur, Cycles O.Garnier, Au Château de Farnés-8 rue de l'Echiquier..."
50.00	70	7	LIVRE & GUIDES : Divers. "2-Paul Joanne-Géographie de l'Aube (1910) et de la Loire Inférieure (1907), 3-Adolphe Joanne-Géographie de l'Allier (1892), La Loire Inférieure (1887) et La Somme (1903), Guie Joanne-Bretagne-Exercice 1912-1913 et Dictionnaire National des Communes de France et d'Algérie par J.Meyrat 1892."
40.00	71	5	GUIDES : Les Etapes d'un Touriste en France - Paris - Promenades dans les Vingt Arrondissements par Alexis Martin : 9ème-Opéra (1892), 10ème-Enclos St Laurent (1893), 15ème-Vaugirard (1892), 16ème-Passy (1892) et 18ème-Butte Chaumont (1892).
65.00	72		DECOUPIS : Bel état. Divers Thèmes. Dont "Cirque, Clowns, Arbres, Père Noël, Attelage à Chien, Animaux..." Album Vitrine.
65.00	73	52	CARTES PHOTOS : Etrangers. Dont "Russie, Armées Etrangères, Sous-Marin, Syrie, Femmes Serbes, Eléphants, Atelier Indochinois..."
70.00	74	96	FOLKLORE : Diverses Régions. Dont "Illustrations, Fantaisies, Scène du Centre-La Gardeuse d'Oies, La Vie aux Champs, Noce Bretonne aux environs de Lorient, Agen-Coiffure du Pays, Scène de la Vie Normande-Toilette de la Mariée, La Paysanne du Haut Bourbonnais..."
70.00	75	55	CARTES PHOTOS : Divers Thèmes. Dont "10-Vues Stéréoscopiques, Policiers, Bateaux, Maisons, Attelage, Militaires, Locomotive, Devantures..."
10.00	76	2	LIVRES : Postcard from the Nursery par Dawn & Peter Cope et Images et Traditions Juives par Gérard Sylvain.
100.00	77	483	CARTES PHOTOS / PHOTOS : 483 documents provenant d'une Famille de Maraicher d'Issy les Moulineaux. Groupes et Portraits en toutes circonstances, Attelage, Musique, Militaire... de 1910 à 1920. Album.

65.00		78	111	MILITARIA : Portraits de Militaires. Dont "Illustrations, Français, Etrangers, Général Rennenkampf, Maréchal French, Général Caneva, Général d'Amade, Général Pau, Maréchal Joffre, Général Foch..."
22.00		79	3	CARTES PHOTOS : Située & Non Situées - Thèmes des Caves à Vin avec animations. Vitrine.
80.00		80	98	MILITARIA : 1914/1918. Dont "Seppois le Bas-La Gde Rue, Griesheim-Intérieur d'une Baraque, Ballersdorf-Visite du Président de la République à l'Hôpital, Longwy-12.11.1918-Le Départ des Boches, Entrée du Château du Faux Miroir près Revigny-Ambulance Anglaise..."
40.00		81	37	FANTAISIE & ILLUSTRATIONS : Thématique de la Lune.
70.00		82	61	MILITARIA : 1914/1918 - Paris et Région Parisienne. Dont "Persan Beaumont-Le Pont du chemin de fer sur l'Oise, Maise-Cantonement du 21 ^e Colonial, Raid de Gothas sur Paris-Rue de Tolbiac le 02.06.1918, Bombardement de Paris par canons à longue portée "Berthas"-23.03.1918-Rue Charles V, Noisy le Sec-Manières françaises de traiter les prisonniers, Paris-La Foule à l'Union des Femmes de France..."
35.00		83	28	FANTAISIE & ILLUSTRATIONS : Thématique de la Lune.
40.00		84	10	CATASTROPHE : Sélection - L'Orage du 15 Juin à Paris. Dont "Eboulement à l'angle de la rue de la Boétie et du Fg St Honoré (pompiers), Les Canalisations mises à nu rue du Havre, Eboulement Bd Haussmann, Pendant la nuit, on recherche les victimes place St Philippe du Roule, Place St Augustin-Le Corps de Mme Lavoite retiré des décombres..."
50.00		85	31	LE TEMPS : Fantaisies, Illustrations et Publicités - Montres & Horloge. Dont "10cp-La Journée de la Parisienne (Bergeret), Exposition du Bureau Moderne-Nancy Mars 1912-Metz & Mees, La Montre La Régente-18 Bd des Italiens, Invar-Précision Chronométrique..."
25.00		86	9	LIVRES : Argus Fildier : 1976, 1977, 1978 (2), 1979, 1980, 1986 & 1989 + Guide Cartophilie 1979. Manette.
80.00		87	157	ACTEURS & ACTRICES : Dont "Charles Vanel, Yvonne Printemps, Arlette Marchal, Maurice Chevalier, Tony Curtis, Clive Brook, Dominique Blanchar..."
100.00		88	182	MARNE : Villes, qqs villages et qqs animations. Dont "Ste Menehould-Caisse d'Epargne, Reims-Vieilles Maisons de la place des Marchés, Mourmelon le Grand-Bureau de Poste et Rue du Génie, Chalons sur Marne-La Gare, Sézanne-Grande Rue..."
90.00		89	204	EXPOSITIONS : Diverses France, Belgique et Londres. "Paris 1900, Paris 1925-62cp, Paris 1937-35cp, Province-9cp, Londres-6cp & Belgique-91cp."
85.00		90	172	ACTEURS & ACTRICES : Dont "Betty Hutton, Lya Mara, Raymond Rouleau, André Roanne, Renée Saint Cyr, Tramel, Annette Vadim..."
60.00		91	202	FRANCE : Cartes en Multiples de divers coins de diverses régions.
45.00		92	104	ILLUSTREUR : Moderne - Testu. 48-Les Grands Humoristes-Certaines numérotées et signées, 16-2 ^e me série de 1 à 8 (cartes en double) et 40-3 ^e me série de 1 à 8 (cartes en 5 exemplaires). Neuves
25.00		93	48	MILITARIA : Cartes de Correspondances - Diverses Dates, motifs illustrés et 14 non écrites.
100.00		94	163	INDRE & INDRE ET LOIRE : Dépts 36-72cp & 37-91cp. Villes, qqs villages et qqs animations. Dont" Buzançais-Vue Panoramique-Le centre de la Ville, Chateauroux-Place Gambetta, Issoudun-Hôtel des Postes et Télégraphes, Tours-Grandes Fêtes d'Été-Juin 1908-Char de Gargantua, Richelieu-Hôtel de Ville et la Gde Rue, Maire de Vouvray..."
90.00		95	119	MORBIHAN : Villes, qqs villages, qqs animations, qqs scènes et qqs types. Dont "Lorient-La Poste, Camp de Coëtquidan-Les Lavoirs, Pontivy-Rue Nationale, Quiberon-Pêcheur de Bar au trou du Souffleur, Une Noce aux environs de Vannes-La Table de la Mariée..."
35.00		96	47	FANTAISIES & ILLUSTRATIONS : Thématiques du Baiser et de l'Érotisme, certaines cartes réelles.
55.00		97	135	AFRIQUE DU NORD : Divers Pays. Villes, qqs villages, qqs animations et qqs sites.

40.00		98	34	ILLUSTRATEURS : Sur la Guerre 14/18. Dont "Cw Kiesslich, Anton Hoffmann, W.I., F.Wehrmann..."
85.00		99	102	EURE : Villes, qqs villages et qqs animations. Dont "Pont Audemer-Rue de la République-Hôtel de Ville, Montfort sur Risle-La Mairie-Rue de Glos, Vernon-Ecole des Filles, Tillières-Grande Rue, Tosny-Place de l'Eglise..."
85.00		100	97	EURE ET LOIR : Villes, qqs villages et qqs animations. Dont "Cloyes-Eglise, Courville-Ecole des Filles et vue de l'Eure, Dreux-Eglise St Pierre et Caisse d'Epargne, Maintenon-Place St Pierre, Arrou-La Grande Rue..."
75.00		101	112	FINISTERE : Villes, qqs villages, qqs animations, qqs scènes et qqs types. Dont "Pont Aven-Le Moulin du Plessis au bois d'Amour-Vallée de l'Aven, La Pointe du Raz-Le Port de Reztré à Marée basse, Plougasnou-Le Patronage Ker Louis, Landerneau-Le Pont d'Elom..."
35.00		102	465	CARTES MODERNES : Environs 465 Cartes Modernes - France. Boite.
80.00		103	540	VARIA : Environs 540 Cartes Postales - France - Diverses Régions en Multiples. Boite
70.00		104	40	CHROMOS : Divers Thèmes, Etablissements et à Système. Dont "Au Bon Marché, Chocolat Poulain, Sels de Potasse d'Alsace, Foiret-Chaussures à Orléans..." Pochette Vitrine.
50.00		105	26	JEUX : 19 cartes et cartons à découper (bel état) et 7 Puzzles complets dont deux offerts par La Gde Pharmacie centrale de la Bastille. Pochette Vitrine.
85.00		106	104	EURE : Villes, qqs villages et qqs animations. Dont "La Rivière Thibouville-La Gde Rue, Pont Audemer-Rue Gambetta, Louviers-Vue prise du Pont de la Place d'Evreux, Brionne-Place Frémont des Essarts, Le Tronquay-Café Duperron..."
90.00		107	109	EURE ET LOIR : Villes, qqs villages et qqs animations. Dont "Chartres-Avenue de la Gare, Châteaudun-Eglise de la Madeleine et Rue du Guichet, La Loupe-Place de l'Hôtel de Ville-Maison Blandin, Environs de La Loupe-Champrond en Gâtine..."
70.00		108	91	FINISTERE : Villes, qqs villages, qqs animations, qqs scènes et qqs types. Dont "L'Anse du Kergoz, Type de Femme d'Ouessant, Douarnenez-Un pêcheur de crevettes à la Plage du Riz, Beuzec Conq-L'Eglise..."
95.00		109	153	SOMME : Villes, qqs villages et qqs animations. Dont "Villers Bretonneux-Ave de la Gare, Montdidier-Rue Le Caron-La Poste, Doullens-Rue du Bourg-Pont d'Authie, Cayeux sur Mer-Rue du Commerce, Onival-Place du Centre..."
80.00		110	102	FINISTERE : Villes, qqs villages, qqs animations, qqs scènes et qqs types. Dont "Quimperlé-Rue Dom Morue, Vieux Types de Pont Croix à l'entrée de la Rue Cher, Pors Meillou, L'Entrée du Pouldu..."
90.00		111	145	ILLE ET VILAINE : Villes, qqs villages et qqs animations. Dont "Vitré-Rue du Rachapt et Rue Pasteur, Saint Malo-La Grande Rue, Rennes-Un coin du Jardin des Plantes-La Volière, La Forêt de Fougères-L'Auberge du Père Tacot, Dinard-La Cale à Marée Haute..."
65.00		112	930	CARTES MODERNES : Environs 930cpm/cpsm. Varia. Boite.
55.00		113	690	CARTES MODERNES : Environs 690cpm/cpsm. Varia. Boite.
50.00		114	27	PAPIERS : Images & Cartes de Vœux 19ème. Dont "Ouvrant comme un livre, anglaises, éventail, de forme, avec tissus..." Pochette Vitrine.
30.00		115	19	ASTRONOMIE : La Comète de Halley. 13cpa et 6 grands Chromos-Au Bon Marché. Pochette Vitrine.
85.00		116	138	FINISTERE : Villes, qqs villages, qqs animations et qqs folklore. Dont "Tréboul-Le Lavoir-Rte des Sables Blancs, Saint Pol de Léon-Rue Corre, De Morlaix à St Pol de Léon-Villa Le Garzic, Un Coin du Pardon de St Jean près Brest..."
42.00		117	9	CARTES PHOTOS : Chemin de Fer. Dont "Bureaux des Chefs-St Denis 1912, Chantiers, Locomotives en beaux plans, Déraillement..."

55.00		118	23	CIRQUE : Les Dompteurs. Dont "Mlle Alexandre, Théodore Ionesco-Dompteur d'animaux féroces, R.Havemanns Original Raubtier Schule, Souvenir de Buffalo Bill-Giovanni (Perruches), Richard List..."
80.00		119	26	FRANCE : Sélection Divers. Dont "Lourdoux St Michel-Scènes de la Vie de Collège, L'Ardèche Pittoresque-Dentellières Cévénols, Lycée Fénelon-Lille-La Salle de Couture, Lourdes-Automobiles portant les Malades, Baignoles de l'Orne-La Cueillette des Myrtilles, Benest-La Grand'Rue vers Champagne (attelage chien petit plan), Coganc-Fêtes de Juin 1907-Kermesse, Lac de Châlain-Transport d'une pirogue préhistorique (époque Néolithique) découverte le 03.06.1904..."
90.00		120	260	MILITARIA : Guerre 14/18. Dont "Ruines, Camps, Cartes Photos, Fêtes de la Victoire, Illustrations..."
50.00		121	69	BRETAGNE : Varia. Majorité cartes signées et expédiées par les Editeurs. Dont "Renault, Villard, Mancel, Waron..."
55.00		122	47	LE CIRQUE : Divers Artistes - Majorité de Clowns. Dont "Guillaume Cagniac-Le Jeune Prodiges, Sensational Aïnist with Chair, Toto & Tonitoff, Nino, Lem Put-Imitateur et Clown Chanteur, Clown Pippo..."
45.00		123	37	PUBLICITES : Divers Ets et Thèmes, qqs cartes en multiple. Dont "La Bretelle Parisiana, Foire de Paris 21.05 au 06.06 1949, Super Banyuls, L'Embrocation Chanteclair, Lampe Philips, Paul Rozé-Bouteilles, Faïences-Verreries à Angers..."
105.00		124	232	FRANCE : Divers Départements. Villes, qqs villages, qqs animations et qqs folklores. Dont "Auvergne-Pâtre allant au pâturage, Entrée de Mgr Luçon à Reims, Angers-La Baumette-L'Observatoire, Nantes-Un groupe de Zouaves réservistes, Melle-Paysanne Poitevine-Ringearde partant pour le marché, Le Crotoy-Type de Pêcheur, Creux St Georges-Le Port, Quarré les Tombes-La Mairie et les Ecoles-Sortie des Classes, Stors-Régates du 09.08.1908..."
55.00		125	40	LES CLOWNS : Divers. "1 image à système, 19 Chromos, 4cp-Clowns Réels, 10cp-Illustrées, 6 Cartes Photos et 1 image."
150.00		126	346	LOIRE ATLANTIQUE : Villes, qqs villages, qqs animations, qqs scènes et types. Dont "La Turballe-Marins débarquant leur poisson-Chaloupes de Pêche au Port, Savenay-Place Côté Sud des Halles, St Brévin l'Océan-Le Pointeau-Arrivée centrale, Le Pallet-Vue Générale, Le Pouliguen-Gd Hôtel de la Plage, Pornichet-La Gare, Chateaubriant-Place des Terrasses, Ancenis-Quartier St Pierre..."
22.00		127	3	ALMANACH : Illustrés par Kate Greenaway. 1893 et 2-1885 (différent). Bel état. Vitrine.
100.00		128	276	COTES D'ARMOR : Villes, qqs villages, qqs animations et qqs folklores. Dont "Ploumanac'h-La Descente de la Clarité, Etables les Grottes-Groupe de Villas, Dinan-Place Duclos, Ile de Bréhat-Ot Maria, Portrieux-Vue du Port, Environs de Paimpol-Embarcadère de l'Arcouët, Château de Trécesson..."
70.00		129	740	VARIA : Environs 740cpm / cpsm. Varia. Boite.
85.00		130	480	FRANCE : Environs 480cp - Diverses Régions. Boite.
85.00		131	490	FRANCE : Environs 490cp - Diverses Régions. Boite.
80.00		132		VARIA : Importante boite de Documents Divers. Dont "Cpm, cpsm, cpa, images, papiers, timbres, découpis..." Boite.
30.00		133	5	NEUDIN : 1975, 1976, 1977, 1978 & 1979. Bel état. Vitrine.
15.00		134	3	NEUDIN : 1984, 1985 & 1992 (La Photographie dans la Carte Postale). Bel état.
30.00		135	2	NEUDIN : 1989-Tous les Thèmes et leurs Cotes & 1990-Les Meilleures Cartes Postales de France. Bel état. Vitrine.
22.00		136	4	NEUDIN : La France Retrouvée. Tome 1 : Normandie-Maine-Beauce, Tome 2 : Bretagne, Tome 3 : Lyonnais-Beaujolais-Bresse-Foréz et Tome 4 : Savoie-Dauphiné-Ardèche. Bel état.
40.00		137	345	BRETAGNE : 345cpsm grand format, Couleurs, Noir et Blanc + qqs cpm.

30.00		138	14	ILLUSTRATEURS : Alsaciens. "8cp-Spindler, 3cp-Hansi et 3cp-Divers."
90.00		139	175	ORNE : Villes, qqs villages, qqs animations et qqs cpsm. Dont "Nonant le Pin-Le Bureau de Tabac, Le Merlerault-La Gare vue extérieure, Laigle-Rue de Bécanne, Ecouché-Vieil Hôtel de la Corne de Cerf et Rue de la Corne, Flers-Place Gambetta et la Gde Rue, Bagnoles de l'Orne-Avenue de la Gare, Argentan-Rue de l'Orne..."
40.00		140	27	ILLUSTRATEUR : Poulbot. Divers thèmes et Séries. Ecrites et Voyagées.
80.00		141	115	VOSGES : Villes, qqs villages et qqs animations. Dont "Martigny les Bains-Rue Morizécourt, Mirecourt-Ecole Normale, Epinal-Rue Thiers et Rue de la Louvière, Charmes sur Moselle-Avenue de la Gare, Bruyères-Rue du Lavoir..."
40.00		142	28	ILLUSTRATIONS : France & Etrangers. Dont "Types Russe, Bulgarie, Italie par Pala, Religion, Cartes Géographiques..."
30.00		143	6	PETITS LIVRES : Publicitaires - Au Bon Marché - A.Vimar. "Tout Chaud-Tout Frais, Ne Reveillez par le Chat qui Dort, Aidons nous les Uns les Autres, L'Accident sans gravité, Les Bons Comptes font les Bons Amis et Le Renard et la Cigogne." Vitrine.
90.00		144	148	VOSGES : Villes, qqs villages, qqs animations et qqs sites. Dont "Rambervillers-La Mortagne et Bijouterie Lafleur, Plombières les Bains-La Gare-Vue de l'Intérieur, Neufchateau-Rue St Jean-Hôtel de Ville, Gérardmer-Embarcadère du Lac-Le bateau à hélice..."
20.00		145	44	ETIQUETTES : D'Hôtels - Etrangers. Dont "Budapest, Italie, Espagne, Suisse, Allemagne et Sicile."
90.00		146	164	VOSGES : Villes, qqs villages, qqs animations et qqs sites. Dont "Ventron-Vue Générale, La Salle-Mairie et Maison d'Ecole (ruines), Vittel-Les Petits Jeux du Parc, Schlucht-Hôtel Altenberg et Dépendances, St Maurice sur Moselle-L'Eglise et le Ballon de Servance, Remiremont-Place de la Courtine..."
85.00		147	144	SEINE MARITIME : Villes, qqs villages, qqs animations et qqs folklore. Dont "Dieppe-La Grande Rue et le Café Suisse, La Bouille-Embarcadère des Bateaux, Aumale-Rue St Lazare-Hôtel du Dauphin, Types..."
40.00		148	69	CORRESPONDANCES MILITAIRES : Divers Dessins et Illustrations, certaines écrites.
90.00		149	156	SEINE MARITIME : Villes, qqs villages et qqs animations. Dont "Fécamp-Les Halles et Eglise Saint Etienne, Ravages causés par l'orage du 30.06.1908-Elbeuf-Carrefour de la Rue du Bourgheroulde et de la Cavée des Ecameaux, Eu-La Grande Place..."
22.00		150	3	FANTAISIE : Sélection - Cartes Disques, en état de marche. "J'ai du Bon Tabac, Vos Yeux et Malbrough." Vitrine.
80.00		151	147	SEINE MARITIME : Villes, qqs villages et qqs animations. Dont "Martin Eglise-Vue Générale, Le Havre-La Voiture aux Chèvres du Square St Roch, Le Havre-Place de l'Hôtel de Ville, Gournay en Bray-Marché aux Veaux..."
70.00		152	17	CARTES PHOTOS : Devantures animées, certaines situées ou pouvant être situées. Dont "Au Paradis des Enfants-Clinique de Poupées, L.Dardenne-Humez-Textile et Habillement, Aimé François-Boulangerie de l'Aviation, Café des Sports-Charentonneau, Boulangerie-Pâtisserie du Trocadéro..."
100.00		153	495	VARIA : Environs 495cp. Dont "Cartes Photos, Fantaisies, Illustrations, France, Etrangers..." Boite.
100.00		154	560	FRANCE : Environs 560cp -Diverses Régions. Boite.
20.00		155	4	NEUDIN : 1980, 1981, 1982 & 1983.
20.00		156	4	NEUDIN : 1986, 1987, 1988 & 1992 (La Photographie).
80.00		157		CHROMOS & DECOUPIS : Beau lot de Chromos et Découpis, divers Ets, tailles, thèmes, images pieuses... Boite Vitrine.
90.00		158	186	SEINE MARITIME : Villes, qqs villages et qqs animations. Dont "Rouen-Hôtel des Marronniers, Rouen-Place de la République-L'Alhambra, Puys-Entrée de Puys, Neufchatel en Bray-Rue de la Gare, Mesnil Val-L'Ancienne Route du Tréport..."

50.00		159	28	FANTAISIE : Thématiques des Mois, Jours & Saisons. "13cp-Mois, 4cpa-Saisons-Meissner série 1053, 2cp-Calendar dont un à système et 9cp-Jours de la Semaine dont une complète."
100.00		160	185	SEINE MARITIME : Villes, qqs villages et qqs animations. Dont "Yvetot-Villa et Minoterie Hericher, Veules les Roses-Le moulin au bord de la mer, Le Tréport-Dragueuse en action, Sotteville-Rue Pierre Corneille, St Valéry en Caux-La Gare, Saint Saens-Rue du Petit Bourg..."
60.00		161	29	CARTES PHOTOS : Fêtes & Déguisements. Dont "Vélos fleuris des tout petits, Voiture décorée, Mannequin brûlé, Jeux de Kermesse, Chars..."
100.00		162	310	PAYS BAS : Villes, qqs villages, qqs animations, qqs scènes, qqs types et qqs sites.
60.00		163	83	THEMATIQUE : La Scatologie. Dont "Fantaisies, Illustrations, Humours, Réels..."
90.00		164	189	MILITARIA : Divers. Dont" Fantaisies, Illustrations, Artilleur Alpin portant la charge de trois mulets, Exercices de pontage du 3è génie à Ecoart Saint Quentin-Les abords du chantier, Armée Française-Infanterie-En tenue de Campagne, Camp d'Auvours-Présentation du Drapeau, Cartes photos..."
30.00		165	26	FANTAISIE : Les Saisons. Dont "Séries complètes, illustrations, Bergeret..."
25.00		166	4	NEUDIN : 1993, 1994, 1995 & 1996.
25.00		167	4	NEUDIN : 1998, 1999, 2000 & 2001.
100.00		168	495	FRANCE : Environs 495cp - Diverses Régions. Boite.
100.00		169	360	GRANDE-BRETAGNE : Villes, qqs villages, qqs animations, qqs scènes, qqs types et qqs sites.
100.00		170	278	FANTAISIES : Divers thèmes. Dont "Illustrations, Grivoiseries, Femmes, Enfants, Baisers, Humour, fruits, Le Mariage, L'Amour, Napoléon, qqs séries complètes..."
85.00		171	114	THEMATIQUE : Cuisine, Alimentation & Boissons. Dont "Fantaisies, Publicités, Etiquettes, Dépliants, 12cp-Usine à Pain de l'Assistance publique-12 rue de la Collégiale à Paris, Hôpital Militaire de Bourbonne-Cuisine à Vapeur, Scènes de la Vie Normande-Servantes faisant le Beurre, Corbeil-Façade des Grands Moulins, La Bouillie de Sarrazin, Biscuits Lefèvre Utile-Sortie des Fours continus..."
35.00		172	27	PAS DE CALAIS : Sélection Burbure. Dont "Rue Debuquoire, Maire, Poste, Ecole, Rue d'Hurionville, Le Faubourg..."
80.00		173	187	CINEMA : Acteurs & Actrices. Diverses époques. Cpsm petit et grand format. Dont "Jean Marais, Lya Mara, Dolly Davis, Gary Cooper, Nicole Courcel, Jacques Baumer, Charles Boyer..."
100.00		174	336	VARIA : Divers Thèmes. Dont "Religion, Clefs, Lunettes, La Pêche, La Mode, La Mort, L'Ecriture, Métiers, Enseignement... Fantaisies, Illustrations..."
70.00		175	32	LE CIRQUE : Dont "Les Milo-Musiciens Excentriques-8 Rue Leverrier à Roubaix, L'Ecuyer Hongrois Eugène Karoly, Les Waldi As, Stanley Bros, Charles Perezooof & Cie, Théâtre Maboulas..."
80.00		176	166	LES ECRIVAINS : Œuvres, Vies, Lieux de Vie, Statues, Pièces de Théâtre de divers Auteurs. Dont "Victor Hugo, Lamartine, Rostand..."
45.00		177	19	MILITARIA : 1914/1918 - Le Poilu's Park. Diverses scènes et animations. Dont "Nilum l'Evadé perpétuel, Départ de course cycliste, Bert Gyll, Bobin's, Auguste et le Petit Charles, Les Sports Gais-La course aux ficelles..."
100.00		178	304	LES ECRIVAINS : Œuvres, Vies, Lieux de Vie, Statues, Portraits... de Divers Auteurs. Dont "Molière, Jean Racine, Voltaire, Paul Valéry, Simonne Ratel, L'Ante-Christ Robert de la Montezière, Paul Bourget, Jules Claretie, François Coppée, Autographe de Raoul Toscan..."
80.00		179	168	ETRANGERS : Divers Pays. Dont "Grande Bretagne, Espagne, Afrique du Nord, Afrique Noire, Nouvelle Zeélande, Aden, Italie, Carnet : Corpi Armati Pontifici, 20 Cartes de Radios Amateurs du Japon..."

85.00		180	153	PARIS : Divers. Dont "Les Ponts, Le Jardin d'Acclimatation, Le Jardin des Plantes, La Gde Roue, La Tour Eiffel, La Seine à Travers Paris, Luna Park, Paris après le Siège de La Commune, Groupe Cycliste de la Légion de la Garde Républicaine Avril 1913, Caserne Latour Mauborg-La Garde attendant l'Inspection, Panorama de la Montagne Ste Geneviève, A bord du Dirigeable militaire Eclairer Conté-Panorama vers l'Ile St Louis, De Paris en fête-un bon souvenir (manège)..."
40.00		181	77	ILLUSTRATEURS : Modernes. "9cpm-Desclozeaux, 9cpm-Loup, 8cpm-Ronald Searle, 7cpm-Cabu, 12cpm-Janicotte, 6cpm-G.Meunier, 8cpm-Siné & 18cpm-Divers."
25.00		182	72	POLITIQUE : Nazisme et anti-Nazisme. Cpsm & cpm.
30.00		183	80	CARTES MODERNES : Salons Carthophiles et Divers + Philatélie.
42.00		184	17	FANTAISIE : Divers Thèmes et Matières. Dont "Brodées, Mouchoirs, Tissus, Ajoutis, Ste Catherine..."
15.00		185	1	BOIS & TRAVAIL DU BOIS : Sélection Ardennes. "Vallée de la Meuse-Hargnies-Bûcherons et leur Hutte dans les Bois." Verticale, écrite et voyagée au verso. Vitrine.
8.00		186	1	ILLUSTRATION : Sélection. "Paul Brann's-Marionetten Theater - Münchner Künstler." Ni écrite, ni voyagée. Vitrine.
50.00		187	33	CARTES PHOTOS : Chalennes sur Loire. Diverses. Dont "Représentation Théâtrale, Concours de Pompes-Juillet 1923, Inondations Mars 1923-Intérieur de l'Eglise, Défilé de Pompiers, Gymnastique..."
12.00		188	2	BALLONS : Sélection. "Gruss von der Nachtballonfahrt Louis Godard's et Dresden 1903-Deutschen Städte Ausstellung (illustrée)." Vitrine.
90.00		189	157	CHER : Villes, qqs villages et qqs animations. Dont "Villequiers-Rue Centrale-Abside de l'Eglise, Plampied-Vue Générale, Marmagne-Avenue de la Gare, Sancoins-Gendarmerie-Quartier des Ponts, St Amand Montrond-Bureaux des Ptt, Nérondes-La Gde Rue, Jars-Route de Vailly..."
10.00		190	1	FETE : Sélection. "Ici on lui tire la Queue." Jeu avec cochon mécanique. Beau plan, légende manuscrite "Fête de Neuilly", écrite et voyagée au verso. Vitrine.
100.00		191	273	CALVADOS : Villes, qqs villages, qqs animations et qqs sites. Dont "Villers sur Mer-Hôtel des Herbages, Villerville-Entrée de la Grande Rue, Trouville sur Mer-Le Marché aux Légumes et le Marché Couvert, St Pierre sur Dives-La Maison Sevestre, Saint Aubin-Rue Pasteur, Port en Bessin-Pêcheuses de moules revenant de la pêche..."
45.00		192	26	ILLUSTRATEURS & ILLUSTRATIONS : Divers Thèmes et Auteurs. Dont "Flament, Petroni, 3cpa-Jean Robert (Espéranto), Orens, La Fumée..."
16.00		193	2	FETE : Sélection Fêtes de Neuilly. "La Loge de la Goulue et Les Coulisses." Beaux plans, écrites au verso. Vitrine.
95.00		194	196	CALVADOS : Villes, qqs villages et qqs animations. Dont "Falaise-La Foire aux Chevaux à la Guilbray, Deauville-Rue de l'Ecluse, Caen-La Place du Parc un jour de Foire, Courseulles-Rue de la Mer, Clécy-L'Hôtel des Voyageurs, Bernières sur Mer-L'Eglise, Bayeux-La Halle aux Blés..."
12.00		195	2	ILLUSTRATIONS : Sélection Allemagne - Les Loups. "Wiener Künstler Postkarte, illustrées par Pack. Vitrine.
100.00		196	256	CALVADOS : Villes, qqs villages et qqs animations. Dont "Orbec-Rue de Gêole-Bureau de Postes et Ecole des Filles, Lisieux-La Place Fournet, Langrune sur Mer-Avenue de l'Est-Rue de Luc, Houlgate-Rue des Bains, St Martin aux Chartrains-Manoir Tout la Ville, Château de la Bribourdière par Dozulé..."
22.00		197	2	CARTES PHOTOS : Sélection - Attelage à Chien. Non situées, très beaux plans. Vitrine.

45.00		198	37	ILLUSTRATEURS : Guerre 14/18. Divers thèmes et auteurs. Dont "Les Vainqueurs par Georges Bergère, Hansi 1915-Armée Allemande, G.Bousset, Schwarz, Devambez..."
85.00		199	134	ALLIER : Villes, qqs villages et qqs animations. Dont "Lusigny-L'Ecole des Filles, Urçay-Les Laveuses au Cher, St Nicolas des Biefs-Vue Générale, Pierrefitte sur Loire-L'Eglise, Nérès les Bains-Rue du Commerce, Saint Pourçain-Vue Générale..."
40.00		200	21	ILLUSTRATEURS : Majorité sur les Enfants. Dont "Oilette, Agnès Richardson, Right, Alys, Mae..."
85.00		201	157	AISNE : Villes, qqs villages et qqs animations. Dont "Villers Cotterêts-La Gare intérieure avec le Rapide venant de Soissons, Soissons-Magasins Réunis-Façade sur la Rue St Martin, Camp de Sissonne-Ameublement des Officiers, Sissonne-Rue de la Ville, Laon-Place de l'Hôtel de Ville, Hlrson-Rue d'Alsace, Chateau Thierry-Rue Saint Martin..."
55.00		202	50	ILLUSTRATEURS : Guerre 14/18. Divers thèmes et auteurs. Dont "Zislin, Colot, Golia, Maurice Bourguignon, A.Delesques, Felt..." Bel état.
100.00		203	214	COTES D'ARMOR : Villes, qqs villages, qqs animations et qqs folklores. Dont "Lannion-Rue de Tréguier, Dinan-Place St Sauveur, Tréguier-La Place un jour de Marché, St Briec-Rue St Jacques, Paimpol-Embarquement pour Bréhat, Perros Guirec-Le Quai et le chemin de fer, Merdriganc-Le Nouvel Hôtel de Ville, Ets de Saint Ilan près St Briec-Les Serres..."
100.00		204	495	FRANCE : Environs 495cp - Diverses Régions. Boite.
70.00		205	133	BELGIQUE : Villes, qqs villages, qqs animations, qsq sites, qqs types & qqs scènes.
45.00		206	8	PUBLICITES : Diverses Marques - Thèmes de la Lune et du Soleil. "Logiz de la Lune Rousse, Apéritif Rossi, Les Pâtes La Lune, Crème Eclipse (2cp diff.), Bière de Maxéville, Conserves Le Soleil et Antésite."
90.00		207	163	YONNE : Villes, qqs villages et qqs animations. Dont "Vincelottes-Les Quais, Villevallier-Route Nationale-Direction d'Armeau-Hôtel de la Marine, Villeneuve sur Yonne-Rue Carnot, Villeneuve la Guyard-Ave de la Gare, Villeneuve l'Archevêque-Au bas de la Gde Rue, Villeblevin-La Rue des Colonies Scolaires des XIè et XXè arrondissement..."
75.00		208	145	BELGIQUE : Villes, qqs villages, qqs animations, qsq sites, qqs types & qqs scènes.
80.00		209	147	YONNE : Villes, qqs villages et qqs animations. Dont "Tonnerre-Place de la République, Sens-Rue de Chièvre, Seignelay-Rue de l'Eglise, Saint Julien su Sault-Avant l'arrivée en Gare..."
35.00		210	18	CHROMOS : Format Carte Postale - La Phosphatine Falières - Images à colorier. "9-Les Races Humaines, 5-Les Habitations & 4-Divers."
30.00		211	4	METIERS : Sélection Brodeuses & Guipures en Bretagne. "72-Groupe de Brodeuses Bigoudennes à Pont l'Abbé, 4087-La Guipure d'Irlande à Plouhinec-Un Atelier en plein air, 4088-Les premiers points et Les Motiveuses." Beaux plans. Vitrine.
80.00		212	148	BELGIQUE : Villes, qqs villages, qqs animations, qsq sites, qqs types & qqs scènes.
40.00		213	60	MARCOPHILIE : Divers. "14 sur Cartes Postales, 11 sur Enveloppes, 5 Précurseurs, Un carnet de 10 Timbres à 10c, 11 Cartes de Correspondances Vierges, 10 Timbres imprimés sur papier (vierge), 1 Timbre imprimé sur enveloppe (vierge), 3 Cartes Lettre (vierge) et 4 Aérogrammes (vierge)."
85.00		214	126	YONNE : Villes, qqs villages et qqs animations. Dont "Pont sur Yonne-Place du Marché, Joigny-Moulin sur le Tholon, Briennon-Place de l'Hôtel de Ville, Avallon-Le Tribunal, Auxerre-Rue du Temple, Auxerre-Le Nouveau Marché Couvert-Intérieur..."
32.00		215	7	ILLUSTRATIONS : Art Nouveau. "6cpa-Femmes et 1cpa-Paysage." Ecrites et Voyagées.
12.00		216	2	ANIMAUX : Sélection - Eléphants. "Guerre 1914/1917-L'Eléphant Laboureur-Vue prise à Lavilledieu et Afrique Occidentale-Gabon-Un Eléphant au travail". Vitrine.

80.00		217	115	VAR : Villes, qqs villages, qqs animations et qqs cpsm. Dont "Toulon-Le Marché, Hyères-Place de la Rade, Draguignan-Route du Pont de Lorgues..."
25.00		218	5	ASTRONOMIE : Sélection. "Paris-Rue Roubo pendant le plein de l'Eclipse, carte photo de cette rue, La Lune pour deux sous, Carte photo prise au moment du passage de la Comète et Carte photo d'un homme montrant le ciel." Vitrine.
50.00		219	56	TARN & TARN ET GARONNE : Dépts 81-24cp & 82-32cp. Villes, qqs villages et qqs animations. Dont "Castres-Le Marché-Place Nationale, Cordes-La Halle, Moissac-Le Canal et les Quais, Gdes Inondations du Midi 1930-Montauban-Quartier Gasseras (n°44 et 46)..."
62.00		220	31	SCENES & TYPES : Diverses Régions. Dont "Une Noce dans les Landes-Lou casse-cou, Scène du Centre-Gardeuse d'Oies, Les Pyrénées-Types Ossalois-En route pour la Ville, Les Industries Normandes-La Laiterie-Fabrication du Beurre, Attelage Morvandean, Saugues-Groupe de Dentellières..."
55.00		221	81	CARTES PHOTOS : Militaria. Dont "Officier Etranger, Décoration d'un Militaire, Au Cantonnement, Infirmerie, Fanfare, Groupes, Cavaliers..."
40.00		222	26	BRETAGNE : Scènes, Types & Divers. Dont "Coiffe du Pays de Tréguier, Perros & Lannion, Bardes Bretons joueurs de Biniou, Chansons de Botrel illustrées-Berceuse de Violoneux, Ile d'Ouessant-Les Petits Moulins, Les Fêtes de l'Inauguration de la Statue de Notre Dame des Naufragés de la Pointe du Raz-La Procession des Marius de la Pointe..."
25.00		223	34	CHROMOS : Maison de la Belle Jardinière. Divers thèmes et tailles.
52.00		224	9	VARIA : Sélection. Dont "Quincaillerie du Marché (Couvreur et Polly-non située), Photographure Cueille et Bouché 34 rue de Scène à Paris, Taxidermiste, Gde Epicerie Parisienne Bouvet-Produits Félix Potin (non située), En Nivernais-La Tonte des Moutons..."
35.00		225	56	FAMILLES ROYALES : Italienne, Savoie et Piémontaise. Majorité cpm grand format, portraits et divers.
85.00		226	134	BELGIQUE : Villes, qqs villages, qqs animations, qsq sites, qqs types & qqs scènes.
20.00		227	79	PERSONNAGE : Marcel Cerdan. Toutes les mêmes.
90.00		228	150	ACTRICES : 1900. Dont" Bordo, Eugénie Fougère, Réjane, Zarina, Clara Ward, La Tortojada, Thomassin..."
40.00		229	29	CARTES PEINTES : Toutes du même auteur avec initiales RF, certaines situées au dos, écrites au verso. Bel état.
100.00		230	175	ACTRICES : 1900. Dont "Delonde, Lecomte du Théâtre Français, Myriel, Page, Suquez, Sybil Sanderson..."



Lot n° 193



Lot n° 211

ESTIM	ADJUD	LOT	QTE	DÉSIGNATION
5.00		231	2	ALBUMS VIDES : Carrés, modernes et avec feuilles.
10.00		232	19	AUTOMOBILE : Publicité pour La 4 Cylindres de Dion Bouton. Toutes les mêmes.
68.00		233	81	BOURGOGNE : Dépts 21-39cp, 58-20cp, 71-22cp. Villes, qqs villages et qqs animations. Dont "Dijon-Maison des Ambassadeurs-Rue des Forges, Grandchamp-Façade de l'Eglise, Hôtel des Champs Elysées-Place de la Barre à Maçon..."
72.00		234	69	AFRIQUE OCCIDENTALE : Essentiellement Scènes et Paysages. Dont "Tribunal Indigène au Soudan, Cases Céréres, Jugement des Circoncis avant la libération, Tisserand Malinké, Achat du caoutchouc en factorerie-Coupage des boules, Musiciens (Tam tam et balafon) et Danseurs des environs de Djenne..."
60.00		235	84	SUD-EST : Dépts 05-15cp & 06-66cp. Villes, qqs villages, qqs animations et qqs sites. Dont" Embrun-Vue sur le Roc, Savines-Vue Panoramique, Nice-The Queen Victoria Memorial Hospital, Vue sur la Condamine et le Rocher de Monaco..."
70.00		236	73	SOUDAN : Les Villes de Bamako-13cp, Kayes-31cp & Tombouctou-29cp. Dont "Bamako : Bd du Commerce près le Marché, Place de la Boucherie..., Kayes : Inondation du 22.08.1906-Aspect de la voie du chemin de fer, Les Berges du Sénégal au départ du Courrier, Grand Hôtel et route du Plateau..., Tombouctou : Le Marché, Un Salam dans les environs de Tombouctou, Maison habitée par l'explorateur anglais Laing, Revue à l'intérieur du fort Bonnier..."
35.00		237	72	FANTAISIE : Divers Thèmes. Dont "Enfants, Fleurs, Animaux, Couples, Illustrations..."
80.00		238	78	SOUDAN : Villes, qqs villages, qqs animations et qqs paysages. Dont "Marché de Podor, Kati-Le Camp, Indigènes attendant le Gouverneur à Matam, Bandiagara-Le Marché, Chemin de fer de Kayes au Niger-Toukoto-Le Pont sur le Bakoy, Djenné-Habitation d'un Notable..."
40.00		239	79	CENTRE : Dépts 36-10cp & 37-69cp. Villes, qqs villages, qqs animations et qqs sites. Dont" Fontgombault-Entrée du Souterrain, Châteaux..."
70.00		240	51	SOUDAN : Scènes, Types & Paysages. Dont "Femmes Foulbé des bords du Bany, Femmes lavant sur les berges du Noger, Pirogues retour de la pêche, Préparation du beurre de Karité-cuisson de la pâte brute et décantage final dans une calabasse-Apsect des pains, Halte de porteurs et de hamacaires baribas, Vieux Samo et son fétiche..."
60.00		241	105	AUVERGNE : Dépts 03-75cp & 63-30cp. Villes, qqs villages, qqs animations, qqs sites et qqs cpsm.
60.00		242	50	MADAGASCAR : La Ville de Tananarive et ses Alentours + Carnet de 20cp et Pochette de 9cp avec notice. Dont "Carrefour Lubert-Rue Augey Dufresse, Analakely-Le marché, Pirogues au Débarcadère d'Isotry (Marché au Riz), Femmes Betsimisaraka en promenade, Hôpital Malgache (d'Ankadinandriana), Le Comptoir d'Escompte..."
60.00		243	91	SUD-EST : Dépts 06-50cp, 13-15cp & 83-26cp. Villes, qqs villages, qqs animations, qqs sites et qqs cpsm.
45.00		244	22	MADAGASCAR : La Ville de Tamatave. Dont "Le Chemin de fer de Tamatave à Ivondro où commençant les Pangalanes, Travaux de percement du Canal des Pangalanes, Place Bienaimé, Débarquement de chaud, Agence de la Cie des Messageries Maritimes-Les deux pavillons signalent l'arrivée du courrier de France..."
35.00		245	71	EUROPE : Divers Pays. Villes, qqs villages, qqs animations, qqs sites et qqs cpsm.

45.00		246	28	MADAGASCAR : La Ville de Diégo Suarez. Dont "Service régulier d'Antsirane au Cap Diégo, Vue d'une partie du Quartier militaire au Camp d'Ambre, Vue d'Antsirane, Résidence, Le Dimanche sortie de la Messe..."
30.00		247	7	FRANCE : Petite Sélection. Dont "La Celle les Bordes-Un jour de rendez-vous (chasse à courre), Savoie-Le Chalet-Hôtel du Glandon, St Zacharie-Hôtel du Lion d'Or (cpsm)..."
80.00		248	66	MADAGASCAR : Villes, qqs villages, qqs animations et qqs paysages. Dont "Ivondro-à gauche le Marché, Vangaindrano-La Mission-Un Village indigène, Béfomo-Une Station d'Automobiles et de Pousses-Pousses, Campement de piroguiers sur l'Onilahy devant le poste de Benenitra, Sainte Marie-Les Caserne et la Mission Catholique, Nossi Bé-Entrée d'Ambanourou, Majunga-Port..."
32.00		249	8	FRANCE : Petite Sélection. Dont "St germain de Salles-Villa des Tilleuls, Costume de Thiers, Salies de Béarn-Place du Bayâa-Le Marché..."
100.00		250	96	MADAGASCAR : Types de Femmes. Dont "Une Madame Chrysanthème Malgache, Jeunes Filles Masikoro, Diégo Suarez-Femme Anjouanaise, Coiffure Malgache, Femme Makoa, Groupe de Ramatoa Sakalava, Malgache moderne dans son intérieur..."
55.00		251	16	FRANCE : Petite Sélection. Dont "Grenoble-Centenaire de Berlioz, École Nationale Professionnelle de Voiron-Atelier de Menuiserie et de Modèlerie, Le Cassini devant l'Exposition Maritime de Bordeaux 1907, Souvenir de l'Inauguration de la Statue de Gambetta à Nice, Voisins le Bretonneux-Ferme Decauville..."
40.00		252	34	MADAGASCAR : Types d'Hommes. Dont "Farafangana, Type Yéso, Type Bara, Guerrier Sakalava, Ratovonony-Gouverneur principal-Indigène du Betsiléo..."
45.00		253	10	FRANCE : Petite Sélection. Dont "Moret-Campement de Mariniers, Le Ruel-Maison G.François, Le Trait-Rue Georges Clémenceau (cpsm), Tunnel de Kercabanac (Rte de St Girons à Aulus)-Troupeau, St Rambert d'Albon-La Gare..."
60.00		254	46	MADAGASCAR : Paysages et Groupes. Dont "Pirogue remontant l'Onilahy à la voile, Tuléar-Enterrement Sakalave, Danses Antaisaka à Vangaindrano, Andrabe luttant, Bourjanes Antandroys à Sanamena, Une partie de plaisir dans la Forêt..."
30.00		255	7	FRANCE : Petite Sélection. Dont "Cluny-Ecole Nationale des Arts et Métiers-Station électrique de secours, Sainte Anne-Maison de Famille pour Ouvrières dirigée par les Sœurs de la Présentation à Tours (classe), Villeneuve sur Lot-Place de la Mairie un jour de Foire..."
35.00		256	5	LES MINES D'OR : Sélection Madagascar. "Mines d'Or-Extraction de l'or par les indigènes dans la Province de Nossi Bé, Le lavage de l'or à Suberbierville, Lavage de l'or à la batée en Pays Sakalave, Mines d'or de l'Andavakoera-Ranomafana-Autre Chantier et Mines d'or de l'Andavakoera-Ranomafana-Groupe de laveurs d'or." Vitrine.
35.00		257	13	FRANCE : Petite Sélection. Dont "Le Pont de Temniac dit Les Presses, Au Pays Creusois-Tournas ! Tournas !, Bussang-La Place, Foix-Eglise Gothique de St Volusien (marché)..."
22.00		258	5	MADAGASCAR : Petite Sélection. "Un Combat de Coqs, Inauguration du Tunnel Gallieni, Groupe d'Officiers du Commandement supérieur du Sud, Joueur de valiha-Ranomafana et Diégo Suarez-Braconnier malgache." Vitrine.
35.00		259	9	FRANCE : Petite Sélection. Dont "La Pacaudière-Route de Crozet, Bourbourg-Rue du Withof, Tarare-Le pied de la Montagne, Bonifacio-Place Docteur Montepagano..."
58.00		260	14	METIERS : Madagascar. Dont "Tananarive-Tissage d'un lamba, Tanala ensemençant une rizière de montagne après avoir brûlé la forêt, Diégo Suarez-Prisonniers indigènes balayant, Diégo Suarez-Coiffeur anjouannais, Femmes Betsimisaraka à la pêche-Station de l'Ivoloina côté est..."

50.00		261	87	SUD-OUEST : Dépts 24-42cp, 33-25cp & 64-20cp. Villes, qqs villages, qqs animations, qqs sites et qqs cpsm.
20.00		262	7	POLITIQUE : Sélection Cartes Modernes Angola. "6cpm-Edição do Departamento de Orientação Revolucionaria et 1cpm-diverse."
10.00		263	75	CARTES MODERNES : Divers Thèmes.
40.00		264	16	AFRIQUE OCCIDENTALE : Métiers & Marchés. Dont "Chameliers apportant sur un marché le sel en barres du Soudan, Marchandes de Colas et autres denrées indigènes, Marchandes de boules de terre blanche, confection d'une Pirogue..."
5.00		265	2	CARTES MODERNES : Sélection. "62è Félibrée du Bourant du Périgord-Sarlat - 28 Juin 1981 et Plantation de Mai en Périgord-Prats de Carlux-1re Bourse Cartophile du Pays Sarladais 18.09.1983."
55.00		266	47	AFRIQUE OCCIDENTALE : Non situé. Dont "Un Village Bambara, Chez les Mankaignes, AOF-Intérieur de Village, Passage sur un Fleuve, Régions Désertiques-Un puits de fortune dans le sable, Embarcadère sur une lagune, Village Diola..."
8.00		267	2	CARTES TARIDE : N°8-Environs de Paris-Selection Sud-Ouest (toile) et Environs de Paris-Section Sud-Est dans un rayon de 250km-Tirage couleurs. Bel état.
62.00		268	76	AFRIQUE OCCIDENTALE : Scènes et Types. Dont "Jeune Fanti, Femmes Toucouleurs, Femme Dahoméenne, Fille Soussou, Chasseur Guerrier Mossi..."
5.00		269	4	JOURNAL : Le Caiffa - 2 exemplaires Décembre 1928 et Juin 1928.
52.00		270	61	AFRIQUE EQUATORIALE : Majorité Scènes et Types. Dont "Cpsm, Un Commerçant d'Ivoire au Bukumbi, Une Ecole primaire indigène en Guinée Française, Un Départ pour la chasse, Un Roi et sa suite au Niger, Kagondo-A la Sortie des Classes, Damara-Une Jolie Damarienne, Guerriers Kikouyou..."
5.00		271	1	LIVRE : Dictionnaire des Communes - Éditions Berger Levrault - 1956 - France Métropolitaine, Algérie, Départements Outre-Mer et Territoires Outre-Mer. Bel état.
32.00		272	43	AFRIQUE : Cartes Editées par les Missions Diverses Africaines. Divers Pays, scènes, types & vues.
35.00		273	100	CARTES MODERNES : Divers Thèmes. Album.
35.00		274	12	NOUVELLE CALEDONIE : Petite Sélection. Dont "Grand Chef Canaque en tenue de Guerre, Une vue prise du Quartier Latin, 3ème Cascade Yaouhé, Fêtes du Cinquantenaire-Pilou Pilou..."
50.00		275	69	FRANCE : La Bretagne et la Haute Normandie. Villes, qqs villages, qqs animations, qqs sites et qqs cpsm.
22.00		276	7	TAHITI : Petite Sélection. Dont "Un Repas à Tahiti, Tahiti devient Français-29.06.1880, Rade de Papeete..."
40.00		277	63	ETRANGERS : L'Italie et l'Allemagne. Villes, qqs villages, qqs animations et qqs cpsm.
45.00		278	11	LA REUNION : Petite Sélection. Dont" Cilaos-Le Piton de Sucre, St Louis-Grande Rue, St Paul-Mairie et Conscrets, St Denis-Quartier d'Artillerie Coloniale-Rue du Barachois-Mât des signaux..."
40.00		279	56	ALSACE : Bas et Haut Rhin. Villes, qqs villages, qqs animations et qqs cpsm.
40.00		280	22	LES ILES & ETRANGERS : Diverses. "1cp-Sultanat d'Anjouan, 2cp-Mayotte, 2cp-Comores, 1cp-St Pierre et Miquelon, 4cp-Guyane et 12cp-Mauritanie."
65.00		281	136	RHONE-ALPES : Villes, qqs villages, qqs animations, qqs sites et qqs cpsm.

50.00		282	19	LA GUADELOUPE : Divers. Dont "Pointe à Pitre-Autour de la Poissonnerie, Pointe Noire-Raccommodage des Filets de Pêche, Pointe à Pitre-L'Usine d'Arboussier-Le Ber, Pointe à Pitre-Le Marché (1), Pointe à Pitre-Arrivée de la Goëlette Lillian-Courrier Postal de Saint Martin, Basse Terre-Grand'Rue du Cours..."
30.00		283	40	FRANCE : Régions Nord, Pas de Calais et Picardie. Villes, qqs villages et qqs animations.
22.00		284	4	TYPES : Guadeloupe. "Papa Diable-diseur de bonne aventure, Femme (type n°4)-Indienne, 9-Chauds partisans de la canne à sucre et 5-Les Délicieuses Bananes." Vitrine.
30.00		285	73	ILE DE FRANCE : Dépts 75, 77, 78, 91 & 92. Villes, qqs villages et qqs animations.
42.00		286	6	METIERS : Guadeloupe. "Marchande de Cocos à l'eau, Marchand de Vannerie, Marchand de balais, Marchande de Tablettes de Cocos, 10-Marchande de Terraille et 16-Marchande de Sorbets." Vitrine.
35.00		287	55	CARTES PHOTOS : Divers Thèmes. Dont "Femmes, Enfants, Groupes, vues..."
35.00		288	15	MARTINIQUE : Divers. Dont "Mulâtresse en robe et foulard, Saint Pierre-Etablissements Salleron, Saint Pierre-La Roxelane vue du Pont de Pierres avant la Catastrophe, St Pierre-Rue Victor Hugo (centre)..."
40.00		289	77	MIDI-PYRENEES : Villes, qqs villages, qqs animations, qqs sites et qqs cpsm.
30.00		290	59	CHROMOS : "50 Chromos Liebig-diverses séries, divers thèmes et certains fond or, 7 Chromos Chocolaterie d'Aiguebelle-Fleurs en relief et 2 Chromos Divers."
30.00		291	46	AQUITAINE : Villes, qqs villages, qqs animations, qqs sites et qqs cpsm.
15.00		292	6	ARTISTES : Divers. "Andrex, Marlène Dietrich, Shirley Temple x 2, Danièle Darrieux et Sarah Bernhard (illustrations)."
40.00		293	52	CHAMPAGNE-ARDENNES : Villes, qqs villages, qqs animations, qqs sites et qqs cpsm.
45.00		294	38	SCENES & TYPES : Afrique du Nord. Dont "Labours en Tunisie, Fileuse Indigène, Barbier Arabe, Marché Arabe-Marchands de Laine, Ouled Nail, Groupe de Femmes Bédouines, Arabe de la Plaine..."
40.00		295	60	PROVENCE ALPES COTE D'AZUR : Villes, qqs villages, qqs animations, qqs sites et qqs cpsm.
30.00		296	14	AVIATION : Cpsm. Série L'Armée de l'Air en Indochine. Diverses scènes, divers plans et cartes en doubles.
65.00		297	133	LORRAINE : Villes, qqs villages, qqs animations, qqs sites et qqs cpsm.
45.00		298	22	AUTOMOBILE : Sélection. Circuit d'Auvergne-Coupe Gordon Bennett 1905 (manque n°10). Diverses scènes, divers plans et belles animations.
75.00		299	96	ALGÉRIE : La Ville d'Alger. Qqs Cartes couleurs, série Vieil Alger et animations. Dont "Rue Randon, Boutique Mozabite, Théâtre Municipal, Quai de la République, Au Cimetière..."
55.00		300	40	FRANCE : Divers Départements. Villes, qqs villages, qqs animations et qqs folklores. Dont "Crue de la Seine-Paris-Passage des habitants à Grenelle, Biarritz-Nos Enfants à la Plage-Les Châteaux de Sable, Toulon-Le Carré du Port, Cinqantenari de Miréio (1859-1909)-Carte illustrée par JB Laurens, Cmcb n°501-Type de Doloise..."
80.00		301	99	ALGÉRIE : La Ville d'Alger. Qqs Cartes couleurs et animations. Dont "Rue Sidi Abdella, Rue de Chartres et Temple Protestant, Bassin du Radoub, Bd Général Farre, Place Malakoff, Le Marché et la Rue de La Lyre..."

22.00		302	10	ILLUSTRATEUR : Poulbot - Ligue Nationale contre le Taudis - Pochette de 10 cartes.
70.00		303	83	ALGÉRIE : La Ville d'Alger. Qqs Cartes couleurs et animations. Dont "Rue Dumont d'Urville, Chemin d'El Kettar, Débarquement de Gargoulettes, Place du Gouvernement, Quartier de Belcourt..."
30.00		304	7	PHOTOGRAPHIES : Sur Carton, grand format. "2 vues de la construction du Métro à Paris (légendées au dos), Château de Pau, 3 vues des Ruines de la Commune-Paris 1871 (légendées) et une vue de Cavalcade (pouvant être située à Nevers." Bel état et beaux plans. Pochette Vitrine.
60.00		305	57	ALGÉRIE : La Ville d'Alger. Qqs Cartes couleurs et animations. Dont "Les Torpilleurs, Hôpital Ste Elisabeth-Groupe de Malades, Fontaine des Ablutions-Rue de la Marine, Départ du Transatlantique Eugène Pereire, Rue de Tombouctou..."
60.00		306	840	CHROMOS : Deux albums complets, années 1930 - Nestlé - Les Merveilles du Monde. Albums n°2 et n°3. Bel état. Vitrine.
80.00		307	99	ALGÉRIE : Les Villes de Blida-53cp et Briska-46cp. Animations, Cartes Couleurs, folklores et qqs cpsm. Dont "Blida : Rue d'Alger, Le Marché Européen, Djemâa de Sidi El Kébir... Biskra : Le Marché, Rue des Ouled Naïls, La Grillade..."
100.00		308	468	FRANCE : Divers Départements. Villes, qqs villages, qqs animations, qqs cpsm et 67 petites photos. Dont "Calais-Le Phare, Bedous-Vue Générale, Guillaume-La Place et l'Hôtel Ollivier-Rte des Alpes, Bourg St Andéol-Tour et Rue Jeanne d'Arc, Carcassonne-La Gare, Moulins-Rue des Orfèvres..." Boite.
88.00		309	100	ALGÉRIE : Les Villes de Constantine-40cp et Oran-60cp. Animations, Cartes Couleurs et folklores. Dont "Constantine : Campement des Beni Ramassés, Quartier des Bouchers Arabes, Le Crédit Foncier d'Algérie... Oran : Le Marché Bostrana, La Promenade de Létang, Bd du Lycée, Le Môle et la Station des Torpilleurs..."
30.00		310	48	CORSE : Villes, qqs villages, qqs animations et qqs vues générales. Dont "Ajaccio-Hôtel Pension des Etrangers-Baretti, Orezza, Zonza, Ile Rousse..."
90.00		311	89	ALGÉRIE : Villes et Villages de A à H. Dont "Animations, Folklores, Azemmour-Bords de l'Oum er Rebia-Traversée sur le Bac, Batna-Avenue de France, Boufarik-Rue Duquesne, Colomb Béchar-La Gare, Coléa-Rue de la République, Djemaa Sahridj (Kabylie)-Sur le Chemin du Village, Fort National-Vue Générale, Geryville-Rue Centrale..."
65.00		312	136	ÉTRANGER : 104cp-Belgique et 32cp-Divers Pays. Villes, qqs villages et qqs animations.
95.00		313	102	ALGÉRIE : Villes et Villages de J à T. Dont "Animations, Folklores, Jemmapes-La Gare, Le Kreider-La Ferme et le jardin des officiers, Ruines de Mansourah-Les Champs d'Oliviers et le Minaret, Ouargla-Sur la Place du Marché, Philippeville-Débarquement du poisson, Pointe Escadre-Le Village et la Plage, Sidi Bel Abbès-Cercle des Officiers, Tlemcen-Rue des Orfèvres, Tebessa-Place d'Armes..."
20.00		314	91	VARIA : Majorité de Cartes religieuses et Reproductions de Tableaux.
80.00		315	153	SCENES & TYPES : Algérie. Dont "Cartes Couleurs, cpsm, Maison Kabyle, Laboureurs dans le Désert, Groupe de Femmes bédouines, Porteur d'Eau, Bassours, Marchands Arabes..."
20.00		316	11	FRANCE : Petite Sélection. Dont "Lille-Eglise Ste Marie Madeleine pendant l'Inventaire du 12 Février 1906, Malo les Bains-Cabines, Type Bourbonnais-Semur, 4cp-Avec Chants Provinciaux..."
80.00		317	127	TYPES : Les Femmes en Algérie, diverses régions et 46cp-Charme.
3.00		318	1	ALBUM VIDE : Carré. Bel état.
80.00		319	95	TUNISIE : Villes, qqs villages, qqs animations et qqs folklores. Dont "Kairouan-Bd Correard, Sousse-Les Quais, Sfax-Rue de la République, Tunis-Café Tunisien à Bab Djedid, Tunis-Place Bab Souika..."

100.00		320	31	RÉGION PARISIENNE : Sélection. Dont "Les Lilas Bagnolet-Rue Noisy le Sec prise de la Porte de Ménilmontant, Limeil Brévannes-Grande Rue de Brévannes vers le Bas, Conflans Ste Honorine-Avenue Carnot et Pont du Chemin de Fer, Restaurant Pompadour-E.Goix--5 avenue Victor Hugo-Choisy le Roi, Plessis Tréville-Ferme Desbordes, 6cp-Les Grèves de Draveil Vlgneaux-La Journée Sanglante du 30 Juillet : Groupe de Grévistes, Dans les rues de Villeneuve Saint Georges-Commentaires sur les événements..."
75.00		321	84	TUNISIE : Villes, qqs villages, qqs animations et qqs folklores. Dont "Carnets sur Gabès, En Tunisie, 25 cartes classées pour l'Enseignement de la Géographie avec notice, Schuiggui-Vue Générale Ouest, Café Maure à Halfaouine, Tozeur-Porteurs d'Eau, Zaghuan..."
55.00		322	8	LES HALLES : Paris. Dont "Une Visite aux Halles Centrales-Les Arlequins-Les Restes des restaurants sont vendus, chaque plat séparément, 1 à 2 paniers par jour, Le Marché des Fromages Mous, Une Visite Cordiale-Les Membres du County Council à Paris-Décoration sous les Pavillons des Halles..."
75.00		323	99	MAROC : "Folklores et Les Villes de : Bou Denib-13cp, Casablanca-29cp, Rabat-14cp, Tanger-15cp et Collection J.Henri-28cp."
70.00		324	35	PARIS : Sélection Les Buttes Chaumont. Dont "9cp illustrées-Guignol, Le Café Concert Bouquet, Une Voiture d'Enfants, Restaurant Gobillot, Entrée Principale..."
82.00		325	105	MAROC : Villes, qqs villages, qqs animations, qqs folklores et qqs cpsm. Dont "Oudjda-Vendeuse de Cacaouettes, Marrakech-Souk el Khemis-Village Nègre et Marchands de Poteries, Kerrata-Le Marché, Atchana-Le Poste, Meknès-Le Buffet de la Gare, Carnet sur La Guerre au Maroc (cpsm)..."
80.00		326	20	LES ABATTOIRS DE LA VILLETTE : Sélection Paris. Éditeur Fleury-Tout Paris. Dont "133-Entrée Principale-Quelques membres du personnel en observation, 33-Pesage des Cuirs, 23-Un coin des Triperies, 21-Une Tuerie de Moutons, 20-Chargement de Viande, 19-La Désinfection, 17-Une Cour des Abattoirs, 13-Entrée inférieure du Marché aux Bestiaux, 11-Une Avenue..."
60.00		327	17	AFRIQUE DU NORD : Sélection. "13cpa-Voyage en Algérie du Président de la République-Avril 1903, Cie des Phosphates de Constantine-Mine de Djebel Kouif (Avril 1914)-Intérieur des Magasins d'Approvisionnement, Croix Rouge Française-Maison de Convalescence d'Ekmühl-Oran pour les Légionnaires et hommes de troupe sans famille, les Grands Chefs Arabes-Si Haje Ahmed ben Bouaziz ben Ganab et Tunis-Rue des Maltais-Marchand ambulant juif."
100.00		328	47	PARIS : Le 20ème arrondissement. Dont "95-Rue Haxo-Patronage de jeunes Filles-Cour des Grandes, Rue des Prairies (Coll. Gandon), Avenue du Père Lachaise-Entrée du Père Lachaise-Les Cheminées du Four Crématoire, Rue Julien Lacroix, Rue des Couronnes au Boulevard de Belleville, RÙe Bisson au Boulevard de Belleville..."
50.00		329	54	TONKIN : La Baie d'Along. Dont "Port de la Cac Ba, Kebao-Village sur Pilotis, Passe des Marionnettes, Escadre Châteaurenaud, Pascal et Bugeaud..."
45.00		330	24	LES OCTROIS : Paris. Dont "Porte de Romainville et des Lilas, Porte et Route de Flandre, Porte Clignancourt sur Paris, Porte d'Aubervilliers, Porte de Bagnolet, La Porte Dorée-Vue prise de l'Avenue de St Mandé..."
140.00		331	138	TONKIN : Hanoï. Belles Animations et Beaux Plans. Dont "Rue Paul Bert-Maison Debeaux Frères, Rue des Bambous, Médecin aux grands ongles, Route de Sinh Thu, Jardin de la Ville-L'Éléphant et son Parc, Digue Pareau, Entrée du Camp des Tirailleurs Tonkinois, Rue du Cuivre..." Majorité cartes voyagées.
90.00		332	50	PARIS : Le 19ème arrondissement. Dont "Châlet des Buttes Chaumont-Maison Edouard-93 rue Secrétan et 81 rue Manin, Rue du Général Brunet, Groupe Scolaire Barbanègre-Sortie de l'École Maternelle, Rue du Pré St Gervais-La Station du Métro, Rue de l'Ourcq-Sortie du Personnel de la Maison Félix Potin, Rue des Ardennes-Atelier Niclausse, Ets Kirchner-77 rue Manin..."
65.00		333	47	TONKIN : La Ville d'Haiphong. Dont "Song Tom Bac (côté rade), Hôtel de Ville, Buffles au Pacage près la Montagne de l'Éléphant, Hôtel Chinois rue Tonkinoise, Embarcadère des Messageries Fluviales, Chargeurs de Jonques..."

75.00		334	49	LES HÔPITAUX : Paris-Vues Intérieures. Dont "Hôpital Beaujon-Cuisine, Boucicaud-Salle d'Opérations du pavillon Léon Lefort, Hérold-Les Boxes, Lariboisière-Consultation d'Oto-Rhino-Laryngologie, Saint Antoine-Salle de Stérilisation de Chirurgie, Saint Louis-Service central de Photothérapie, Tenon-Service des Bains..."
40.00		335	29	TONKIN : La Ville de Langson. Dont "Rue Servières, Thos se rendant au Marché de Langson, La Porte Frontière chinoise à Nam Quan, Bac Lé-Gare (Chemin de Fer de Langson), Maréchal Sou..."
95.00		336	51	PARIS : Divers Arrondissements. Dont "Place Violet (autobus-attelages), Le Puits Rouge-Ave d'Orléans et Ave de Chatillon, Rue Lacuée, Rue Titon, Rue des Écluses St Martin, Vue Panoramique de la Foire aux Pains d'Epices-Cours de Vincennes, Galeries Economiques-4 rue de Chateaudun et 24 rue Buffault, Rue Malher à la Rue Saint Antoine, Rue du Marché Saint Honoré..."
110.00		337	114	TONKIN : Villes, qqs villages, qqs animations, qqs sites, qqs scènes et cartes voyageées. Dont "Halte entre Chomoi et Cao Bang-Convoi de Bagages, DapCau-Rue Principale, Dong Dang-Vue d'Ensemble du Village, Moncay-Fabrique de poterie-Le Séchage des Tasses, Nam Dinh-Les Quais, Phu Lang Thuong-Casernes, Thai Nguyen-Maison flottantes sur le Sang Cau et la pointe Césari..."
100.00		338	15	CARTES PHOTOS : Situées Paris et 92. Dont "Thouilly-Appareil de Chauffage 25 rue Carnot-Chapuis Successeur et Prudent Boulanger 27 rue Carnot à Levallois Perret, Adolphe Marchal-Céramique-7 rue de la Fidélité, Rue de Bretagne à l'angle de la rue Charlot, Immeuble au 5 rue Geoffroy Marie détruit par une bombe d'avion le 30 janvier 1918, Entrée de la Gare de l'Est..."
105.00		339	96	TONKIN : Villes, qqs villages, qqs animations, qqs sites, scènes, types et cartes voyageées. Correspondances à une même personne par la même personne. Dont "Hanoi-Rue des Ferblantiers, Village du Kinh Luoc, Fabricant de chiques de bétel, Hanoi-Rue des Chapeaux, Porteur de bambous, Fabrication de galettes (séchage), Conducteurs de brouettes au repos..."
100.00		340	10	CARTES PHOTOS : Les Boulangeries. Devantures animées, non situées. Dont "Boulangerie Pâtisserie Café de l'Avenir, Boulangerie du Progrès, Boulangerie Pâtisserie A la Renommée des Gâteaux, Boulangerie Pâtisserie l'Idéal (J.Recour)..."
35.00		341	19	TONKIN : Diverses Scènes et Types. Dont "Luteurs Indigènes, La Tasse de thé à l'ombre du parasol, Procession bouddhique, Chanteuses, Comédiens, Musiciens aveugles..."
120.00		342	13	CARTES PHOTOS : Trains, Construction et Structure-Non Situées. Dont "Accident, Personnel Ferroviaire, Train de mine, Pont, Locomotives gros plan..."
60.00		343	52	TONKIN : Scènes et Types - Les Femmes. Dont "Jeune Fille Giaï-Région de Coobang, Femme fumant le Kédillot, Femme de Montzé en Costume de fête, Bao Hà-Femme Muong riche, 13cp-Série-Coiffures-Frontière Sino-Annamite..."
130.00		344	14	CARTES PHOTOS : Sports - Certaines pouvant être situées. Dont "Coureurs, Hippisme, Cyclistes, Divers Sports de Stade aux Fortifs..."
45.00		345	31	TONKIN : Scènes et Types - Groupes. Dont "Région de Caobang (Quang Uyen)-Femmes nongs et jeune homme, Région de Laokay-Tribus de la frontière du Yunnan-Méos blancs, homme en costume de fête, Famille anamite de la province de Bac Ninh, Sontay-Mans du Mont Bavi, Haiduong-Famille de Koat-Chef Pirate soumis..."
120.00		346	16	CARTES PHOTOS : Les Bateaux et Près de L'Eau - Certaines situées. Dont "Paris Mars 1910-Bec de gaz près du Pont des Arts après la crue, Course, Baignade des Chiens et Chevaux-Quai des Célestins, Péniche passant devant la Gare d'Orsay, Brigade Fluviale..."
40.00		347	21	TONKIN : Scènes et Types - Hommes. Dont "Fumeur d'Opium-Emplissage de la Pipe, Allumage de la Pipe, Sontäy-Le Mime, Riche Tonkinois, Chef Muong-Région de Yea Bai..."

85.00		348	35	PARIS : Divers Arrondissements - Éditeur Fleury - Tout Paris. Dont "Le Coin de la rue Rebeval et du Bd de la Villette, Cité de la Chapelle, Rue de la Voûte, Rue Richard Lenoir-Vue prise du Passage Viollet, Place et Rue Nationale, Rue de la Pépinière au coin de l'Ave Portalis-Caserme de la Pépinière, Rue du Rendez-Vous, Rue Oberkampf à l'angle de l'Ave de la République, Concert de la Fauvette-Ave des Gobelins..."
40.00		349	9	AGRICULTURE : Sélection Tonkin - Les Rizières. Dont "Haïphong-Arrosage des Rizières, La vie aux champs-récolte du riz, Repiquage du riz, Quang Yen-La vie aux champs-Décorcation du riz..."
85.00		350	35	PARIS : Divers Arrondissements - Éditeur Fleury - Tout Paris. Dont "Rue de Bagnole à la rue des Pyrénées, Rue de la Présentation prise de la Rue de l'Orillon, École des Sœurs-Ave Parmentier près la Rue Corbeau, Le Bd St Martin-Un Jour de Manifestation, Rue Lacroix, Ave Ledru-Rollin, Crèche Municipale du XX ^e Arr-Rue Sorbier..."
25.00		351	5	METIERS : Sélection Tonkin - Féminins. "Porteuse d'eau Muong Bao Ha, Petites filles porteuses d'eau (x2), Petite marchande de Tabac à l'entrée de la concession et Marchandes de Soie." Vitrine.
42.00		352	58	PHARES & SEMAPHORES : Toutes Régions Confondues. Dont "Cap d'Antibes-Le Sémaphore et la Chapelle du Calvaire, Marseille-Le Phare Ste Marie, Honfleur-Le Phare, Île d'Oléron-Le Phare de Chassiron, Ploumanach-Le Phare, Penmarch-L'Arrivée au Phare d'Eckmühl, L'Aber Wrac'h-Le Phare de la Palue, Arcachon-Le Phare, Agde-Pahre St Loup, St Nazaire-Les Phares du Nouveau Port, Coutainville-Le Phare de Sénéquet, Belle Isle Bangor-Le Grand Phare, Paris Plage-Le Sémaphore, Noirmoutier-Phare du Pilier..."
38.00		353	7	METIERS : Sélection Tonkin - Divers. Dont "Nam Dinh-Distillerie de fleurs et d'alcool, Iles Poulo Condore-Village d'An Hai-Décorquage du Paddy, Dap Cau-Chaudronniers, Tailleurs de Pierres..."
55.00		354	60	MARINE MILITAIRE : Majorité France et qqs Étrangers. Dont "Calais-Le Sous Marin Germinal rentrant au Port, Chateaurenault-Escorteur d'Escadre (cpsm), Patrie-Cuirassé Français, Marseille-Le Fabert-Bateau École de Mousse, Torpilleur Ouragan..."
15.00		355	4	LA PECHE : Sélection Tonkin. "Doson-Pêcheuses, Quang Yen-Pêcheuses-La vie aux champs, Pêcheurs Annamites et Pêcheurs de Crevettes." Vitrine.
70.00		356	106	MARINE DE PLAISANCE & COMMERCE : Majorité France et qqs Étrangers. Dont "3cpm, La Pallice Rochelle-Le Quatre Mâts Jacqueline entrant dans le Port, Le Tréport-Sortie du Hardy, Brest-Le Château-Le Trois Mâts la Sône, Dieppe-Le Steamer Tamise, Le Havre-Les Canots automobiles dans le bassin..."
30.00		357	15	MILITARIA : Sélection Tonkin. Dont "Dap Cau-Après le tir, le Repas à la Pagode Ké Taï, Nui Déo-Soldats jouant au croquet sous le grand banian, Moncay Linh Co chinois, soldat de frontière servant le Gouvernement Français, Tirailleurs tonkinois, 2 cartes photos..."
80.00		358	236	FOLKLORE : Bretagne - Autour des Lits Clos. Diverses Séries Complètes et/ou Incomplètes et Divers Éditeurs.
130.00		359	135	CAMBODGE : Villes, qqs villages, qqs animations, qqs sites, qqs scènes et qqs types. Dont "46cp-Angkor Vat, Phnom Penh-Petites Filles de Mandarins, Bureaux de la Résidence Supérieure, Hôtel des Douanes et Régies, Femmes Cambodgiennes au bain, Les bords du Canal de Verneville dans la banlieue de la Ville, Visite aux Monuments Khmers-La Caravane au départ de Siem Neap..."
70.00		360	147	FOLKLORE : Bretagne - Chansons et Poèmes de Théodore Botrel. Diverses Séries Complètes et/ou Incomplète.
85.00		361	102	COCHINCHINE : La Ville de Saïgon. Dont "24cp-Série de Cochinchine-Claude et C ^o Editeurs, Rue Catinat, Hôtel des Postes, Bd Charner, Rue d'Adran..."

100.00		362	286	NORD OUEST : Dolmens, Menhirs, Alignements, Villes, qqs villages, qqs monuments et qqs folklores. Dépts 22-50cp, 29-63cp, 35-42cp, 44-33cp, 49-1cp, 50-26cp (Mont St Michel) et 56-40cp.
75.00		363	64	COCHINCHINE : Villes, qqs villages, qqs animations et qqs sites. Dont "D'oson-Procession du Buffle-Sortie de la Pagode, Vue d'ensemble de Mytho, Cantho-Bd Saintenoy, Bien Hoa-Fontaine et Ave du Fort, Haiphong-Canal Bonnal, Cap Saint Jacques-La Rade et la Nam Ky, Rue de Canton à Cholon..."
40.00		364	45	PALAIS DE JUSTICE : France-42cp & Espagne-3cp. Villes et qqs petites villes, Intérieurs et Extérieurs. Dont "Rouen-La Cour d'Assises, Pont Audemer, Montpellier, Evreux, Château Thierry, Angers, Alençon-Salle d'audiences du Tribunal de Commerce..."
55.00		365	16	METIERS : Sélection Cochinchine. Dont "Cap Saint Jacques-Scieurs de long dans la forêt, Ong Yém-Buffles à la CharruèLabourage de Rizière, Saïgon-Marchand de soupe Chinois, Barbier ambulat Chinois à Saïgon, Le Séchage du Café, Fileuse de Soie..."
85.00		366	177	FANTAISIES : Divers Thématiques et Matières. "Femmes-31cp dont Éventails, Couples-11cp, Fleurs, Illustrations, Gaufrees-39cp & Enfants-Bébés-96cp."
30.00		367	10	DIVERTISSEMENTS : Sélection Cochinchine. Dont "Thai Nguyen-Jongleurs et chanteurs au camp des Tirailleurs, Saïgon-Musiciens et Musiciennes, Acteurs Annamites, Deux Chanteuses chinoises..."
110.00		368	314	ALGÉRIE : Constantine. Dont "Paysages, Vues Générales, Sites, Place de la Brèche, Vue Générale prise de Mansourah, Bains Sulfureux 30° de Chaleur, Route de la Corniche, La Grande Mosquée-Rue Nationale, La Poste..." Animations.
22.00		369	5	CONCOURS & MARCHES : Sélection Cochinchine. "Un Jour de concours agricole à Bien Hoa (état), Thudaumont-Le Marché, Saïgon-Un coin du marché, Saïgon-Vente de fleurs à l'approche du Têt vietnamien (cpsm) et Saïgon-Un Coin de Marché à six heures du matin." Vitrine.
50.00		370	413	ALGÉRIE : Ruines. 337cp-Timgad, 72cp-Djemila et 4cp-Divers. Boite.
70.00		371	46	SCENES & TYPES : Cochinchine. Dont "Environs de Saïgon-Sur la Route de Thudaumont, Sadec-Joncque annamite, Charrette à Bœufs, Femme de Mytho, Femme Tagal, Types de Chettys à Saïgon, Haiphong-Mendiant..."
60.00		372	104	MAROC : La Ville de Meknès. Dont "Mosquée Djemma Dzizarine, Bab Brima, Vue partielle prise en avion, La Casbah de Moulay Idris..."
55.00		373	36	LAOS : Essentiellement Scènes, Types & Paysages. Dont "La Lutte laotienne-Quatrième position, Jeune Femme de Luang Prabang, Groupe de Laotiens à Khong, Guerriers Khas, Caravane d'Éléphants au Repos, Jeune Fille de Vien Tiane..."
100.00		374	744	VARIA : Environs 744cp/cpsm. France-569cp, Fantaisies-156cp et Etrangers-19cp. Boite.
140.00		375	116	ANNAM : Villes, qqs villages, qqs animations, qqs scènes, qqs types et qqs sites. Dont "Hué-Éléphants amenés dans l'arène pour le combat avec les Tigres, Mois en voyage, Vinh-La Gare, Acteur annamite du théâtre royal de Hué, Tourane-Habitations indigènes sur les dunes, HUé-Marchands et Barbiers à l'Entrée de la Citadelle, Than Hoa-Chez les Chan Thay-Devidage d'un grand écheveau de coton..."
80.00		376	203	VARIA : France-47cp, Fantaisies-153cp & Etrangers-3cp. Album.
90.00		377	100	GUINEE : Conakry. Belles Animations et Beaux Plans. Dont "Jeunes Filles Soussous, Jeune Fille Foulah, Boulbiné-Village d'Ansoumani, Eglise Anglicane-Mme Thomas Institutrice et ses élèves, Ateliers du Chemin de Fer, Rue du Commerce, La Gare, Avenue de la Gare..."
75.00		378	196	VARIA : France-91cp & Fantaisies-105cp. Album.
95.00		379	100	GUINEE : Conakry. Belles Animations et Beaux Plans. Dont "Carnet incomplet, Rue du Niger-Marché de Tombo, Concours agricole-Groupes de Féticheurs et danseurs Faranah, Inauguration du Monument Ballay-Le Gouverneur Général va sceller le procès verbal dans le socle du Monument, Bd Circulaire et la Cie Commerciale d'Exportation, Rue Sierra Léonaise et Quartier syrien, Rue Commerciale, Le Warf..."

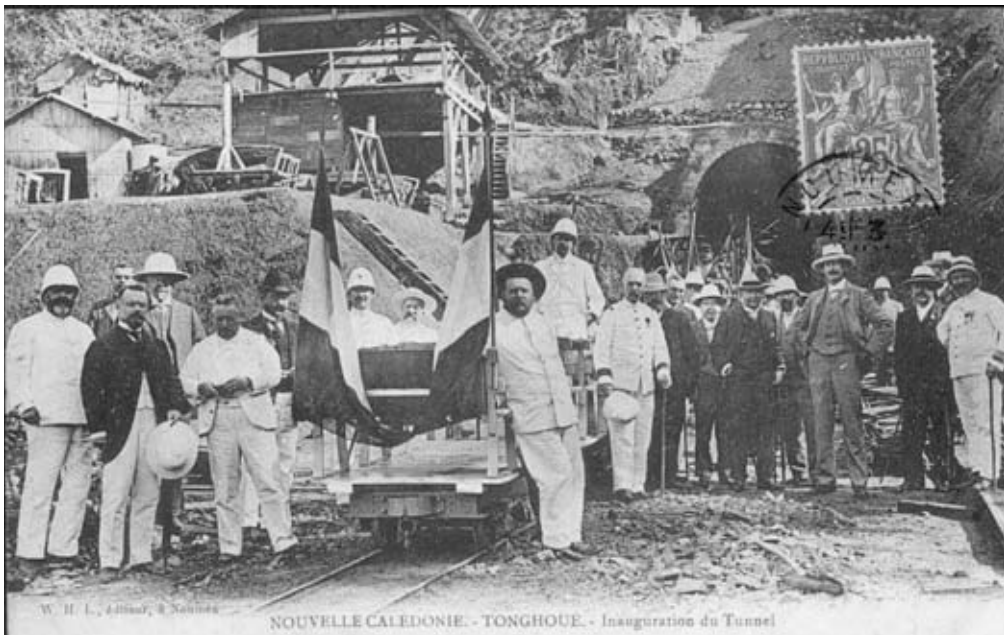
30.00		380	52	CARTES PHOTOS : Divers Thèmes.
72.00		381	74	GUINEE : Conakry. Belles Animations et Beaux Plans. Dont "Gare des Voyageurs et la 10è Avenue, Direction du Port, Les Etablissements de M.M.S.Brown, Boulbiné-Village Momomango, Postes et Télégraphes, Iles de Los..."
10.00		382	8	FANTAISIE : Les Journaux Crevés & Divers. "La Croix, L'Auto Vélo, La Patrie, Le Matin, Folies Dramatiques, Le Vélo et 2cp-L'Autrité."
80.00		383	74	GUINEE : Villes, qqs villages, qqs animations, qqs scènes et qqs types. Dont "Sougueta-Cour du Poste, Convoi Européen à Friguiagbé, Toumanéa, Route du Niger-Région de Timbo-Porteurs de Caoutchouc, Kindia-Lavoir de la Ouaoua, Kouroussa-Le Débarcadère dans le Niger..."
85.00		384	200	FANTAISIES : Majorité Glacées, Qqs Séries, Actrices début du Siècle, Acteurs, Fleurs, Paysannerie... Album.
45.00		385	27	SCENES & TYPES : Guinée. Dont "Femme tatouée Dioula Malinké, Jeunes Filles Soussou Ganguinée, Femme fabricant la poterie, Un Campement dans le Fouta, Pêche dans une Mare..."
100.00		386	689	VARIA : Environs 689cp/cpsm et cpm. "France-380cp, Fantaisies-230cp, Cartes Modernes-60 et Diverses-19cp." Boite.
75.00		387	57	CHEMIN DE FER : Guinée - Le C.F.K.N. "48cp de la même série-Collection Général Fortier, 6cp-Collection Générale de la Guinée Française A.James et 4cp-Diverses." Beaux plans et qqs animations.
90.00		388	635	VARIA : Environs 635cp/cpsm et cpm. "France-528cp, Fantaisies-66cp, Images-13 et Diverses-28cp." Boite.
90.00		389	90	DAHOMY : Villes, qqs villages, qqs animations, qqs scènes et qqs sites. Dont "Le Marché d'Agonsa, Abomey-L'Hôpital civil, Bohicon-La Gare, Une Factorerie à Cotonou, Ketou-Une Famille, Vue de Porto Novo-La Factorie Witt & Büsch, Porto Novo-Place Jean Bayol, Marché aux Poissons à Porto Novo, Le Roi de Sakete, Chef de Zagnanado avec sa famille..."
80.00		390	102	FRANCE : Divers Départements.-Province. Villes, qqs villages, qqs animations et qqs folklores. Dont "Asfeld la Ville-Moulin Harlaut, Brest-La Place du Château, Argentan-Rue de la République et Tour Marguerite, Ste Adresse-Notre Dame des Flots (petit plan boutique), Epinal-Place de la Gare, Remiremont-La Grande Rue un jour de Marché..."
78.00		391	65	SCENES & TYPES : Dahomey. Dont "Type Krooman, Musiciens et Danseurs-Région de Pahou, Danses de Féticheuses, Danseur sur Echasses-Région de Savallou, Marchande de Nattes, Femmes Ebriés..."
72.00		392	107	EST DE LA FRANCE : Dépts 54-42cp, 67-51cp & 68-14cp. Villes, qqs villages et qqs animations. Dont "Nancy-Place de la Carrière, Façade der Bauern Schänke à Strasbourg, La Gare, Gruss aus Wildenstein, Mulhouse-La Gare, Rouge Gazon..."
92.00		393	84	COTE D'IVOIRE : Villes, qqs villages et qqs animations. Dont " Grand Bassam-Quartier Indigène, Abidjan-La Gare, Abidjan-Un Train en Gare, Elima sur la Lagune Abi-Plantations de Café et Cacao, Bingerville-Place de l'Ancien Gouvernement au 14 Juillet, Mines d'Or d'Ahinta-Route d'Aboisso..."
65.00		394	124	FANTAISIES : Divers Thèmes. Dont "7cp-Le Baiser, 5cp-Bébé Fabuliste, Fleurs, Femmes, Enfants, 5cp-Les Récréations de Toto, 5cp-La Marchande de Cartes Postales, 5cp-Joueur de Diabolo..."
70.00		395	48	SCENES & TYPES : Cote d'Ivoire. Dont "Indigène de la côte de Kroo, Femme de la côte de Kroo, Jeunes Femmes Baoulès, Grand Lahou-Apolloniens, Bouake-Danses Bambarras, Tam tam Agni, Lagune-Préparation du fautou..."
100.00		396	82	CALVADOS : Villes, qqs villages et qqs animations. Dont "Crèvecoeur en Auge-Le Château-Partie du Parc-Le jeu de Lawn Tennis, Bayeux-Rue St Jean, Caen-La Gare Saint Martin, Houlgate-Pont du Drochon, Cabourg-Avenue de la Gare-Vue prise de l'Hôtel de la Poste, Trouville sur Mer-La Jetée-Promenade à vol d'oiseau..."

25.00		397	11	METIERS : Côte d'Ivoire. Dont "Embarquement de Billes d'acajou, Dans la Forêt-Chantier d'abattage d'acajou, Mercantis Dioulas à Aboisso, La Chaise à porteurs..."
55.00		398	11	CALVADOS : Sélection. Dont "Fontaine Henri-Les Carrières, Crèvecœur en Auge-Route de Paris, Saint Loup de Fribois, Biéville en Auge-La Pistorie, Bayeux-Rue St Malo, Lisieux-Gare du Grand Jardin (train)..."
65.00		399	49	SENEGAL : Les Rives de Dakar. Dont "Direction du Port, Baie des Madeleines et Casernes, Vue prise de la Rade, Anse Bernard, Chantiers du Port, Départ des Troupes noires-Revue avant l'Embarquement, En Rivière-Arrivée des Pirogues dans une escale..."
12.00		400	1	BOIS ET TRAVAIL DU BOIS : Sélection Calvados. "La Normandie-La Cpa-26-Bayeux-La Distribution de Bois aux Pauvres de la Ville." Beau plan, animations, timbre recto haut droite et écrite verso. Vitrine.
95.00		401	89	SENEGAL : Dakar. Dont "Assainissement de Dakar-Départ d'un village indigène, Bâtiments de l'infirmerie (1904), Dépôt du chemin de fer et Casernes de la Marine, Rue des Essarts, Gendarmerie, Rue de Grammont, Palais de Justice et Place Protêt..."
15.00		402	1	CATASTROPHE : Sélection Calvados. "La Normandie-La Cpa-100-Environs de Bayeux-Un déraillement du Tramway du Calvados." Beau plan, animation, timbre recto haut gche et écrite verso. Vitrine.
92.00		403	90	SENEGAL : Saint Louis. Dont "Rue de la Mosquée, Hôpital militaire, Rue André Lebon, Route de Sor, Rue Carnot, Rives du Fleuve..."
120.00		404	99	MANCHE : Villes, qqs villages et qqs animations. Dont "Carteret-Rue de Paris, Anneville en Saire-Le Grand Carrefour, De Cherbourg à Barfleur-Saint Pierre-Quartier de l'Espérance, Tocqueville-Le Village et l'Eglise, Cherbourg-Rue de la Fontaine, La Haye du Puits-La Ville..."
70.00		405	56	SENEGAL : Villes, qqs villages et qqs animations. Dont "Ile de Gorée-La pointe Nord et la Rotonde, Louga-sur la Place, Thiès-Une Rue, Village de Fadiouth, Podor-Poste Militaire, Une rue de Tivaouane, Rufisque-Place Gaston Belingard..."
35.00		406	5	MARCHES : Sélection Manche. "Cherbourg-La Place du Château, Avranches-L'Hôtel de Ville et la Place Littré, La Vie Normande-Une Foire au Pays Normand, Port Bail-La Rue Principale et Saint Pierre Eglise-Un Jour de Marché."
100.00		407	95	SCENES & TYPES : Sénégal. Hommes et Femmes. Dont "Groupe de Mankaignes, Peulhs de Matam, Jeune Fille de Gorée, Jeune Fille type Lébou, Jeune Femme Saussai, Jeunes Filles Diolas..."
65.00		408	9	ETABLISSEMENTS : Sélection Manche. Dont "Urville Nacqueville-Maison Renard, Bricquebec-Hôtel Francon (personnel), Barneville sur Mer-Place de la Boulangerie Dolbet, Sainte Croix Hague-Hôtel du Bacchus, Auderville-Le Restaurant Delahaye, Avranches-Hôtel d'Angleterre (cour)..."
100.00		409	93	SCENES & TYPES : Sénégal. Hommes et Femmes. Dont "Une Case à Saint Louis, Cérès du Sine, Un Chef du Oualo, Indigènes du Cayor, Adjiki-Roi Nègre dans son carrosse au milieu de ses Ministres, Danse de Chefs et de Féticheurs, Halamkat Sénégalais..."
32.00		410	5	METIERS & INDUSTRIE : Sélection Manche. "Saint Sauveur le Vicomte-Laiterie du Val d'Ouve, Types Usages et Coutumes de Normandie-Lessay et ses environs-Le Pressurage des Pommes, Barneville-Le Manoir, 3-Pêcheur Arromanchais-Vendu !! Et Granville-Le Lavoir."
55.00		411	23	LES MARCHES : Sélection Sénégal. Dont "Thiès-Le Marché, Louga-Le Marché, Marché de Meckhé, N'Dande-Le Marché, Tivaouane-Le Marché, Dakar-Place du Marché, Saint Louis-Marché de Sor, Coin de marché à Guet-N'Dar..."

68.00		412	15	MANCHE : Sélection. Dont "M.Ch. Gohel en costume de Paysan du Val de Saire chantant Le V'yage en Diligence, Martinvast-L'Eglise et la Gare, Rauville la Bigot-Le Bourg, Tonneville-Le Moulin Pontis, Sourdeval-Rue Saint Martin, Valognes-La Rue des Religieuses prise de la Place Vicq d'Azir..."
75.00		413	37	METIERS : Sélection Sénégal. Dont "Cayor-La traite des Arachides, Casamance Sénégal-Femmes nettoyant un séko d'arachides à Ziguinchor, Jeunes Fadiouths chassant le poisson avec des flèches, Rivière du Saloum-Raccommodage des voiles des côtres, Jeunes Bergers, Marchande de sable noir, Dakar-Marchands de Cola, Boeufs porteurs à Saint Louis, Dakar-Montage d'un Vélodrome..."
22.00		414	6	BATEAUX : Petite Sélection. "Cherbourg-L'Adriane quittant le Port, Cherbourg-Arsenal Maritime-Le Musée des Petits Modèles, L'Amiral Tréhouart, Le Dupuy de Lôme, Cherbourg-Le Transbordeur Ariadne dans les Jetées et Débarcadère de Tamaris sur mer à l'Arrivée du Ferry Boat."
30.00		415	1	ORAN : Judaïca Antisémité. "Oran-Portefaix Arabes.", sur le mur inscriptions : "Anti-Juifs-Votez pour Faure." Vitrine.
12.00		416	14	ETRANGERS : L'Australie-2cp et La Nouvelle Zélande-12cp/cpsm. Villes, qqs villages, qqs animations et qqs sites. Voyagées.
22.00		417	3	JUDAICA : Sélection Algérie. "Juif Algérien, Famille Juive et Scènes et Types-La Cérémonie de la Circoncision." Vitrine.
15.00		418	13	ETRANGERS & PHILATÉLIE : 4cp-Gibraltar dont 3cp avec timbres surchargés Morocco et 9cp-Corrida avec timbres surchargés Morocco Agencies.
40.00		419	12	METIERS : Sélection Afrique du Nord Dont "Marché Kabyle, Oudja-Etalages de bouchers marocains, Scènes et Types-Marchands de Légumes, Marchand de Beignets Arabe, Un Potier Arabe, Porteurs et Cireurs..."
55.00		420	10	NOUVELLE CALÉDONIE : Sélection. Dont "Atelier des Travaux forcés de l'Île Nou, Une vue à la Caserne-Nouméa, Nouméa-Rue Alma, 4cp-Fêtes du Cinquenaire-Diverses scènes..." Belles animations.
32.00		421	7	ALGERIE : Sélection. Dont "El Goléa-Un atelier de sondage, Bordj Bouïra-Entrée prise de la Porte d'Aumale (Attelage), Constantine-Rue Bohault de Fleury, Beni Abbès-Peloton de Sahariens à méhara, Sorcière lisant dans les lignes de la main..."
25.00		422	2	NOUVELLE CALÉDONIE : Sélection Industrie. "Exploitation Minière et Tonghoué-Inauguration du Tunnel." Beaux plans et belle animation. Vitrine.
110.00		423	119	ALGERIE : Villes, qqs villages, qqs animations, qqs scènes, qqs types et cartes Geïser. Dont" Boghari Ksar-Rue El Tenil, Constantine-Théâtre et marché couvert, Boghari-Route de Laghout, Extrême Sud Oranais-Insurgé, Arabe de l'Intérieur, La Danse du Ventre, Un Café-Arabs fumant le Nargilleh, Sorcière Arabe-Diseuse de Bonne Aventure..."
40.00		424	29	RÉGION PARISIENNE : Dépts 78-12cp-Versailles, 92-1cp, 93-6cp, 94-6cp & 95-4cp. Dont "Pavillon sous Bois-Passage d'Eau de la Colonie, Bondy-La Gare vue intérieure, Ivry-Rue de la Mairie et Eglise, Montmorency-Hôtel de France..."
40.00		425	17	MAROC : Sélection. Dont "Taza-Buffer de la Gare, Au Maroc-Distribution de vivres au Village Sénégalais, Campagne du Rif-Les Tanks à Ain Aïcha, Casablanca-Marchands de Fruits, Rabat-Ouvrier d'art Marocain-Atelier de Peinture aux Oudaïa..."
75.00		426	97	PARIS : Divers. Dont "Rue Cler, Bd Richard Lenoir-Vue prise du Bd Voltaire (marché), Place du Châtelet, Inondations 1910-Rue Charles Baudelaire, Rue de la Roquette, Jardin du Luxembourg-Le coin des Nounous, Eglise Ste Anne de la Maison Blanche, Eden des Gobelins..." Animations.
75.00		427	45	MILITARIA : Campagne du Maroc. Dont "Occupation d'Oudja-Avril 1907-L'Abreuvoir au Camp de Spahis, Casablanca-Les blessés transportés à bord de la Nive (09.08), Casablanca-Cadavres de Marocains tués au combat du 19 Octobre, Casbah Ben Ahmed-Le Général d'Amade visitant les Ruines de la Casbah, Les Survivants de l'attaque du 5 Mai auprès des tombes de leurs camarades Brigadier Pinson et Cavalier Nicol..."

25.00		428	3	COLLECTION DES CENTS : Écrites recto-verso et voyageées. "26-Giraldon, 62-Marodon & 75-H.Gerbault. Vitrine.
32.00		429	6	METIERS : Sélection Tunisie. "Tunis-Tourneur, Musicien nigre, Tunis-Dans les Souks-Marchand de Parfum et 3cp-Atelier Soupireau-11 rue Fontaine Bleue : Décoration, Tournage et Enfournement." Vitrine.
45.00		430	49	FANTAISIES : Divers Thèmes. Dont "20cp-Enfants dont 10cp-avec citations, Ballons, Journaux Crevés, Femmes, Dentelle papier sur papier vert et dépliant, brodées, Télégraphistes, 3cp-La Fin du Monde..."
22.00		431	10	MADAGASCAR : Les Tirailleurs malgaches à Tananarive. Dont "Maréchal des Logis d'artillerie et Conducteur indigène, Pièce d'artillerie attelée, Pièce d'artillerie à dos de mulet, Escrime à la baionnette..."
70.00		432	99	PARIS : Expositions. "10cp+Carnet-Expo Coloniale 1931, 54cp-Expo Art Déco 1925 et 1900 : 15cp-Seule Édition Officielle, 3cp-Vues à la Lumière & 17cp-Diverses." Belles illustrations.
35.00		433	8	SOUDAN : Sélection. Dont "Koulikoro-Gare Terminus du chemin de fer de Kayes au Niger (train), Kayes-Les Quais, Tam tam dans la région de Djenné, Tombouctou-Le Marché au Sel..."
35.00		434	13	ILLUSTRATION : Sélection - Paris - Dans la Rue. Éditeur Tuck. Numéro 12 en double. Écrites et Voyageées.
40.00		435	16	CONGO FRANCAIS : Petite Sélection. Dont "L'Explorateur de Béagle mort assassiné par Rabat, Femme Bonjo, Achats d'ivoire à Brazzaville, Marché à Bangui, Canot à vapeur dans la Kotto, Tenue de l'armée coloniale au Congo..."
35.00		436	12	ILLUSTRATION : Sélection - Paris - Paris Pittoresque. Éditeur Kunzli, couleurs glacées. Écrites et Voyageées.
40.00		437	16	METIERS : Sélection Tonkin. Dont "Haiphong-Main d'œuvre Indigène-Rouleau trainé par des Congaies, Hanoi-Les Fondateurs du Grand Lac, Hanoi-Décortiqueuses au Village du Papier, Chercheuse de crabes vue de face, Sorcier, Hanoi-Fabrication du Papier-Le Pressage..."
32.00		438	6	METIERS : Sélection Paris. "3cpa-Scènes Parisiennes-Les Halles (ttes différentes) et 3cp-Editeur KF : Charbonnier et concierge, Porteuse de pain et La soupe aux Halles." Écrites et Voyageées.
40.00		439	15	EXECUTIONS : Sélection Tonkin. "10cp-Triple Exécution Capitale-Hanoi-6 Août 1908 (Editeur Bonal) et 5cp-Diverses."
100.00		440	227	PARIS : Divers. Dont "Gare de l'Est, Rue de Birague, Bd Saint Michel, Square d'Anvers, Inondations 1910-Entrepôts de Bercy, Monuments, Églises..." Animations et cartes dos simples.
12.00		441	17	L'INDE : Les Villes de Pondichéry et Madras + qqs scènes et types.
50.00		442	25	PARIS : Établissements Divers. Dont "12cpa-Illustrées sur Théâtres, Opéra et Cabarets, Brasserie Restaurant de Valois-9 rue de Valois, Hôtel Cavour-86 rue Lafayette, Champs Elysées-Restaurant Ledoyen..."
15.00		443	16	CAMEROUN : Villes, qqs villages et qqs animations. Dont "Kamerun-Plantage Oechehausen b Victoria, Quelques jolies pièces d'ivoire, Douala-Rue indigène-Tailleur Loango..."
70.00		444	40	PARIS : Sélection. Dont "Place du Palais Royal-La Station du Métropolitain, Carte Photo-Ets A.David, Rue Germain Pilon, Port de la Toumelle, Souvenir de Paris (illustrées), Ave Charles Floquet, La Tour Eiffel (Neurdein) avec cachet Octobre 1900, Rue St Honoré..."
15.00		445	11	TOGO : 11cp-Villes, qqs villages, qqs animations, qqs scènes, qqs types et carnet de 20cp.

50.00		446	26	PUBLICITES : Diverses. "10cpa-Suchard pour Expo 1900, 13cpa-Souvenir de la Belle Jardinière pour Expo 1900, 1cpa-Châlet d'Effretikon-Village Suisse-Expo 1900, 1cpa-Le Vieux Paris-Bon Marché et petit chromo-Maison Principale de la Bonne Jardinière."
70.00		447	42	GABON : 42cp-Villes, qqs villages, qqs animations, qqs scènes, qqs types et carnet de 20cp. Dont "Village N'Kagaré, Libreville-Marché, Village de Ioumy, Cap Lopez-Le Poste, De Lékéty à Ranceville-Porteurs Mindoumbous, N'Doro-Chef de Village Chaké et sa Famille, Lastoursville-Femmes Adoumas..."
20.00		448	11	PERSONNALITES : Diverses-Majorité Actrices 1900. Dont "De Conti, Jane Delorme, Les Sœurs Dumar..."
70.00		449	58	DJIBOUTI : Scènes, Types, Paysages et Métiers. Dont "Vendeur de lances à Djibouti, Harar-Le Marché indigène, La Belle Khadidja, Abyssinie-Un tisserand Schama, Pont du Hol Holl (train), Scène d'un Mariage Somalis-Transport de la Dot..."
12.00		450	16	SUISSE : Divers. Dont "Bern-Bahnhof, Ours illustrés-Diverses scènes, Tayling Partie, Courses de Luges et Bobsleighs-Chaumont Neufchatel (illustration)..."
72.00		451	49	DJIBOUTI : La Ville de Djibouti + Carnet souvenir de 22cp. Dotn "Fête du Mardi Gras, Village du Bender Jedid, Rue de Rome, Vue Générale du Plateau de Serpent, Femmes Issas du Marché au bois..."
10.00		452	4	SPORT D'HIVER : Le Ski-Sélection France. "Concours de Ski au Sappey-près Grenoble, Le Ski (non située) et 2cp-Briançon-Concours International de Ski (1907)." Vitrine.
110.00		453	98	CONGO : Villes, qqs villages, qqs animations et qqs paysages + carnet de 20cp. Dont "Brazzaville-Route du Tchad, Brazzaville-Le service municipal de la voirie, Préparation du manioc et des paniers à manioc à Lékéti, Village de Lindjombo, Une Factorerie à Loanga, Bangui-Avenue Emile Gentil, Haute Sanga-Retour de la Chasse au Gorille, Haute Sanga-Départ d'Européens en Baleinière..."
8.00		454	1	MANEGE : Sélection. "1003 - Instantané de Foire - Carrousel Ch. Van Haverbeke." Gros plan, ni écrite, ni voyageée. Vitrine.
100.00		455	98	CONGO : Majorité de Scènes, Types, Paysages, bords de rivière, métiers... Dont "Famille batéké, Jeune Fille Haoussa, Caoutchouc à vendre, Fabrication de l'huile de Palme chez les Balivis, Le Bretonnet-Vapeur de la Cmfç, Une Exploitation agricole sur le Léfini, Une Pirogue Banziri..."
22.00		456	3	MARCHES : Sélection. "Les Pyrénées-Attendant le Marché (oies et paysanne) et 2cp-Orléans-Le Marché aux Puces-Vues différentes et belles animations." Vitrine.
75.00		457	68	AFRIQUE OCCIDENTALE : Types - Majorité Femmes. Dont "Jeune Femme Maure, Femmes Foubé du Gondo, Fille Foulah, Fille Soussou, Jeunes Dahoméennes, Types Bobos..." Majorité Fortier.
40.00		458	7	FOIRES & FETES : Sélection. "5cp-Foire de Nancy : Les 3 Postes du Rond Point Drouot, La Gde Allée, Une partie de la Foire Marchande et 2cp-Vue générale de la Place Carnot (diff.) et 2cp-Douai : La Roue de la Fortune et Cortège de Gayant-Sot des Cantonniers." Beaux plans.
70.00		459	83	AFRIQUE OCCIDENTALE : Types - Majorité Femmes, qqs cpsm. Dont "Types Laobès, Jeunes Féticheuses, Exubérance ombilicale fréquente chez les jeunes indigènes, Femme arabe type Counta, Jeune Foutankée, Femme Malinké, Famille de Peulhs, Type de Diola-Parure de Fête, Femmes de Saraféré, Types de Mankaignes..."
55.00		460	26	CHER : Petite Sélection de Villes et qqs Villages avec animations. Dont "Bourges-Les Nouvelles Galeries-Escalier central, Exposition automobile agricole de Bourges-Tracteur à essence Pilter, La Guerche-L'Automotrice en Gare, Graçay-La Poste, Barlieu-Grande Rue..."



Lot n° 422



Lot n° 369

RESULTAT DE LA VENTE - NUMISMATIQUE, PHILATELIE & CARTES POSTALES

S.V.V. MORAND

Date de la Vente : Vendredi 21 Novembre 2008

SALLE : 12

N° LOT	ADJUD.	N° LOT	ADJUD.	N° LOT	ADJUD.	N° LOT	ADJUD.
NUMISMATIQUE		CARTES POSTALES					
1	280,00	24	50,00	87	20,00	150	75,00
2	110,00	25	60,00	88	120,00	151	
3	520,00	26	20,00	89	30,00	152	60,00
4	320,00	27	22,00	90	45,00	153	
5	200,00	28	45,00	91	80,00	154	80,00
6	480,00	29	55,00	92	15,00	155	15,00
7	600,00	30	18,00	93	50,00	156	190,00
8	600,00	31	40,00	94	50,00	157	
9	500,00	32	55,00	95	100,00	158	45,00
PHILATELIE		33	25,00	96	45,00	159	80,00
1	140,00	34	70,00	97	30,00	160	50,00
2	20,00	35	50,00	98	60,00	161	60,00
3	60,00	36	110,00	99	30,00	162	110,00
4	850,00	37	20,00	100	35,00	163	60,00
5	160,00	38	15,00	101	5,00	164	120,00
6	400,00	39	50,00	102		165	40,00
7	120,00	40	45,00	103		166	310,00
8	20,00	41	30,00	104	30,00	167	35,00
9	25,00	42	40,00	105	70,00	168	40,00
10	60,00	43	45,00	106	60,00	169	170,00
11	70,00	44	55,00	107	260,00	170	50,00
12	420,00	45	90,00	108	50,00	171	80,00
13	50,00	46	90,00	109	130,00	172	60,00
14	15,00	47	85,00	110	35,00	173	130,00
15	300,00	48	35,00	111	45,00	174	30,00
16	2 800,00	49	190,00	112	30,00	175	60,00
17	600,00	50	65,00	113	110,00	176	290,00
18	650,00	51	80,00	114		177	40,00
19	300,00	52	20,00	115	30,00	178	140,00
20	180,00	53	70,00	116	80,00	179	65,00
21	130,00	54	40,00	117	20,00	180	60,00
22	820,00	55	150,00	118	65,00	181	70,00
23	500,00	56	20,00	119	30,00	182	80,00
24	160,00	57	150,00	120	50,00	183	
25	160,00	58	6,00	121	25,00	184	30,00
26	300,00	59	40,00	122	50,00	185	30,00
27	280,00	60	12,00	123	30,00	186	50,00
28	130,00	61	20,00	124	35,00	187	30,00
29	120,00	62		125	40,00	188	160,00
CARTES POSTALES		63	20,00	126		189	40,00
1	35,00	64	15,00	127	30,00	190	70,00
2	190,00	65	190,00	128	35,00	191	
3	90,00	66	35,00	129	5,00	192	120,00
4	30,00	67	25,00	130	80,00	193	70,00
5	70,00	68	25,00	131	15,00	194	40,00
6	20,00	69	25,00	132	50,00	195	110,00
7	120,00	70	30,00	133	30,00	196	80,00
8	35,00	71	50,00	134	55,00	197	30,00
9	40,00	72	60,00	135	35,00	198	80,00
10	35,00	73	35,00	136	110,00	199	1 120,00
11	50,00	74	20,00	137	35,00	200	115,00
12	60,00	75	80,00	138	100,00		
13	18,00	76	5,00	139	25,00		
14	50,00	77	70,00	140	100,00		
15	30,00	78	25,00	141	60,00		
16	70,00	79	65,00	142			
17	40,00	80	40,00	143			
18	50,00	81	30,00	144	30,00		
19	45,00	82	25,00	145	100,00		
20	65,00	83	55,00	146	50,00		
21	50,00	84	60,00	147			
22	60,00	85	40,00	148	130,00		
23	70,00	86	15,00	149	110,00		



**ORDRES D'ACHATS CARTES POSTALES
du Mercredi 28 et Jeudi 29 Janvier 2009**

LOTS	€UROS	LOTS	€UROS	LOTS	€UROS

**Merci de vérifier que vous notez bien le
numéro du lot**

EXPEDITION DES LOTS (FRAIS EN SUS) OUI NON

**ECRIRE EN MAJUSCULE – POUR FACILITER LA
LECTURE.**

NOM :
PRENOM :
ADRESSE :
TELEPHONE :

En vous remerciant de la confiance que vous voulez bien nous accorder.



**RICHARD
MORAND**
COMMISSAIRES - PRISEURS

&

**LUDOVIC
MORAND**
COMMISSAIRES - PRISEURS



VENTES EN PRÉPARATION

DROUOT MONTMARTRE

Jeudi 22 Janvier 2009 - Drouot Nord Salle B.

CARTES POSTALES ANCIENNES

Mercredi 25 et Jeudi 26 Février 2009 - Drouot Salle 12

Lundi 25 et Mardi 26 Mai 2009 - Drouot Salle 12

VEHICULES

Courant Février 2009 - Drouot Véhicules - La Plaine St Denis

VENTE AVIATION : CONCORDE - ANNIVERSAIRE DU 1^{er} VOL - 2 MARS 1969

Lundi 30 Mars 2009 - Drouot Salle 11

Expositions les Samedi 28 et Dimanche 29 Mars 2009 - Salle 11

MEUBLES, TABLEAUX, BIJOUX & OBJETS D'ART

Mardi 28 Juillet 2009 - Drouot Salle 16

*Vous avez un objet à estimer, à vendre
ou à inclure dans l'une de ces ventes, contactez
M^e Ludovic MORAND : 06.37.26.37.26*

S.V.V. MORAND - 3, rue Ernest Renan 75015 Paris - Tél. : 01 40 56 91 96 - Fax : 01 47 34 74 85
S.C.P. MORAND - 7, rue Ernest Renan 75015 Paris - Tél. : 01 47 34 81 13 - Fax : 01 45 66 54 03
E-mail : volontaire@etudemorand.com - Agrément : 2002-032 - Internet : www.drouot-morand.com

Conditions de Vente

1- Les ventes sont faites au comptant à charge par les adjudicataires de payer en sus des enchères 15% TTC sans dégressivité. 2- Les cartes, feuilles, lots et albums visibles à l'exposition sont vendus dans leur état sans réclamation. 3- Le nombre de cartes mentionné dans les différents lots n'a qu'une valeur indicative. 4- La S.V.V. MORAND informe qu'elle se réserve le droit de ne pas suivre exactement l'ordre de la liste et la possibilité de grouper ou de diviser les lots. 5- La désignation, de même que les estimations n'engagent pas la responsabilité de la S.V.V. MORAND elles ne sont données qu'à titre indicatif. 6- LA S.V.V. MORAND et ses collaborateurs peuvent exécuter à titre gracieux tout ordre d'achat que ses clients voudront bien leur confier. 7- Les lots non délivrés à la fin de chaque vente sont disponibles à la S.V.V. MORAND aux jours suivants : du lundi au vendredi inclus de 9H à 12 H et de 14 H à 18 H. 8- Le prix d'adjudication est majoré de la T.V.A. à compter du 15 septembre 1991 pour : a- Les biens importés qui restent en France, b- Les biens achetés par des assujettis à la T.V.A. qui au moment de la vente, demanderont un document tenant lieu de facture faisant apparaître le montant de la T.V.A. 9- Par contre, le prix d'adjudication est réputé comme un prix T.V.A. comprise (dans tous les cas). 10- La S.V.V. MORAND décline toute responsabilité sur les conséquences juridiques et fiscales d'une fausse déclaration de l'acheteur. 11- La S.V.V. MORAND, compte tenu de son statut, étant un mandataire agissant pour le compte du vendeur, c'est le vendeur de l'objet taxé à la T.V.A. qui est le seul responsable de la déclaration et du paiement de la T.V.A. auprès des autorités fiscales compétente.