



MILLON

MAISON DE VENTES AUX ENCHERES

ART NOUVEAU
ART DÉCO DESIGN

Lundi 17 juin 2013 à 14h15

Drouot Richelieu salles 5 & 6

MILLON

MAISON DE VENTES AUX ENCHERES

ART NOUVEAU ART DECO DESIGN



DROUOT RICHELIEU LUNDI 17 JUIN 2013 à 14h15 – Salles 5 & 6

EXPOSITIONS PUBLIQUES À DROUOT-RICHELIEU

9 rue Drouot, 75009 Paris
Samedi 15 Juin de 11h à 18h
Lundi 17 juin de 11h à 12h

TÉLÉPHONE PENDANT LES EXPOSITIONS ET LA VENTE :

Tel. +33 (0)1 48 00 20 01

RÉSPONSABLE DÉPARTEMENT :

Commissaire Preneur

Nathalie MANGEOT
Tel. + 33 (0)1 47 27 11 69
Mob. + 33 (0)6 34 05 27 59

Spécialiste junior

Anastasia HIRT
5, Avenue d'Eylau 75116 Paris
Tel. + 33 (0)1 47 27 95 34
Fax. + 33 (0)1 47 27 70 89

Intégralité des lots reproduits sur notre site

www.millon-associes.com

MILLON

MAISON DE VENTES AUX ENCHERES

ASSISTÉE
DES EXPERTS SPECIALISÉS

ART NOUVEAU, ART DÉCO :

CLAUDE-ANNIE MARZET

Tel. + 33 (0)6 12 31 12 84

PATRICK FOURTIN

Tel. + 33 (0)6 09 90 75 41

DESIGN :

NICOLAS DENIS

Tel. + 33 (0)6 10 19 44 59





SOMMAIRE

ART NOUVEAU	p. 4
Tableaux, Sculptures, Œuvres d'art	p. 4
Céramiques	p. 18
Le Verre	p. 26
ART DÉCO	p. 40
Sculpture	p. 42
Céramiques	p. 52
Le verre art déco	p. 58
Le mobilier art déco	p. 62
ANNÉES 40	p. 90
DESIGN	p. 109

**RENSEIGNEMENTS. ORDRES D'ACHATS
RAPPORTS DE CONDITION
EXPERTISES GRATUITES SUR RDV :**

NATHALIE MANGEOT

5, Avenue d'Eylau, 75016 Paris
Tel. +33 (0)1 47 27 11 69
nmangeot@millon-associes.com

ANASTASIA HIRT

Tel. + 33 (0)1 47 27 95 34
ahirt@millon-associes.com

ART NOUVEAU

TABLEAUX, SCULPTURES, OBJETS D'ART

1 ►

Alphonse MUCHA (1860-1939)

Byzantine brune, 1897

Lithographie, variante 1. Sans cachet d'imprimeur. Encadrée.

57 x 40 cm (à vue)

Historique : C'est après avoir vu les dessins de Mucha pour cette série que le bijoutier parisien Georges Fouquet a décidé de s'associer à l'artiste pour dessiner sa collection prévue pour l'Exposition 1900 Universelle.

6 000 / 7 000 €





2
Géo CAMPS
 Deux impressions sur papier figurant une jeune fille parmi les fleurs. Encadrement en métal doré.
 Signature sur chacune.
 71 X 34 cm

600 / 800 €

3
CHRISTOFLE
 Rare porte cure-dents zoomorphe en bronze argenté sur base circulaire étagée. Le cercle ajouré soutenu en partie haute est aménagé de petites cavités propres à recevoir les batonnets.
 Signé et numéroté sous la base
 H: 13,5 cm, D: 5 cm

400 / 600 €



4
HERMES Paris
 Loupe avec tête de cheval en bronze doré formant prise.
 Signée sous la base «HERMES Paris»
 H: 6 cm, L: 14 cm, P: 8 cm.

400 / 500 €

5
Alexandre CHARPENTIER (1856-1909)
 «Allégorie du chant»
 Plaque en bronze doré figurant une jeune chanteuse sculptée en léger relief.
 Signée en toutes lettres, à gauche.
 Terrasse en marbre veiné.
 10 cm x 17 cm

1 200 / 1 500 €



6

Armand POINT (Alger 1860–Naples 1932)

Précieux coffret de style extrême-oriental en bronze à patine dorée de forme rectangulaire, à couvercle abattant à anse ajourée. Piètement d'angle quadripode galbé. Décor ajouré de feuillage et de fleurs.

Signé du monogramme «AP.» sous la base.

H: 16 cm, L: 26 cm, P: 17 cm

2 000 / 2 500 €



7

Armand POINT (Alger 1860–Naples 1932)

Paire de petites jardinières en bronze doré de forme quadrangulaire. Corps à découpe crênelée. Décor «persan» de feuillage et de fleurs ajouré.

Signées «AP.» sous la base.

H: 11 cm, D: 17 cm.

1 500 / 2 000 €



8

Maison MARNYHAC

Petite coupe en bronze et décor cloisonné d'oiseaux et de fleurs.

Signé sous la base «Maison Marnyhac, 1 rue de la Paix»

H: 10 cm; DL: 9,5 cm

500 / 700 €





10



9

9

Charles BOUTET de MONVEL (1855-1913)

Charmant vide-poche en bronze à patine brune orné d'un bombyx en relief.

Signé en toutes lettres en bordure.

5 x 23 x 11 cm

600 / 800 €

10

Travail Art Nouveau

Pendule de table en bronze doré à motifs floraux, à cadran circulaire. Décor sérigraphié de jeunes femmes dans le goût de MUCHA.

H: 17 cm, L: 16 cm

1 000 / 1 200 €



11

Georg KLIMT (1867-1931)

Vide poche en céramique, de forme oblongue, figurant des feuilles de nénuphar, à décor en haut relief d'un lézard prêt à gober un insecte. Couverte émaillée brun, vert-bronze et doré.

Signé.

23,5 cm x 9 cm.

500 / 600 €



12

Travail 1900.

Miroir face à main en bronze patiné doré à glace biseautée. Décor «végétal» mouvementé et ajouré orné d'un cabochon turquoise.

H: 30 cm, L: 13 cm.

300 / 400 €



13

Gyula BETLEN (Hongrie)

Femme fleur

Lampe sculpture en bronze à patine brune sur
un socle en marbre vert veiné blanc

Signé sur la base «Betlen» et numéroté «901»

H : 40,5 cm, L : 14 cm

10 000 / 12 000 €



14
Ernest BARRIAS (1841-1905)
 1877.

Sculpture en bronze à patine brune figurant deux enfants chevauchant une tortue. Fonte d'édition ancienne de F.BARBEDIENNE.

Signée «E.BARRIAS», daté «1877» sur la carapace et «F.BARBEDIENNE» en dessous.

14 x 14,5 x 10 cm

1 500 / 2 000 €



15
RECIPION
«Porte bonheur»

Sculpture en bronze à patine dorée figurant une jeune fille dénudée en haut relief, tenant un marteau et s'apprêtant à enfoncer un clou dans un fer à cheval en fer patiné.

Signé «Récipion» sur le fer.

13 x 19,5 x 17 cm

1 500 / 1 800 €



16
Travail Art Nouveau.

Suite de deux plaques en métal patiné brun et doré, de forme rectangulaire à décor en léger relief de jeunes filles entourées de fleurs, dans l'esprit d'Elisabeth Sonrel

H: 55,5 cm, L: 24 cm

1 000 / 1 500 €

17
Travail 1900.
«Mimi Pinson»

Sculpture en bronze à patine brune. Buste émergeant de végétaux. Visage souriant. Costume à manches gigot. Socle en marbre noir veiné blanc.

Signature illisible.

HT: 39 cm

1 500 / 2 000 €





18

Léo LAPORTE-BLAIRSY (1865-1923)

Sculpture symboliste en bronze à patine brun-clair figurant une jeune fille en costume de Moyen Âge portant un coffret sous chaque bras. Fonte d'édition ancienne.

Signé en toutes lettres et porte un numéro «607656» sur la terrasse.

H : 46,5 cm, L : 31,5 cm

6 000 / 8 000 €



19

Joseph Michel Ange POLLET (Palerme 1814–Paris 1870)

«Une heure de la nuit»

Sculpture en bronze à patine brune nuancée figurant une jeune fille dénudée, le torse tendu, les bras levés, une étoile dans la chevelure, en suspension inclinée dans un drapé prenant appui sur une base ovale.

Fonte ancienne de COLIN

Signé et cachet de fondeur.

H : 46 cm, Base : 27 x 16 cm

Bibliographie :

Pierre Kjellberg, «Les Bronzes du XIXème siècle, Dictionnaire des sculpteurs», Les éditions de l'Amateur, 2005, modèle reproduit en pp couleur p. 550

3 500 / 4 000 €

20

MURRLE ET BENETT

Broche en or à découpe ajourée, ornée d'un cabochon d'opale et agrémenté de petites perles.

Poinçon d'orfèvre.
4 x 3 cm

800 / 1 000 €

22

Théodore RIVIERE (1857-1912)

Buste en terre cuite originale figurant une jeune femme au visage souriant, à la chevelure et au buste ornés de feuillage en léger relief. Dedicacé «A mon ami Jacques» et signé en toutes lettres.

29 x 27 x 14 cm

3 000 / 4 000 €

21

Travail Art Nouveau

Pendentif en argent «feuilles» de gingko biloba en plique-à-jour agrémentées de pierres balnches et de perles de culture. Fin collier à navettes.

Marqué «déposé 800»

Broche : 6,5 x 4 cm

1 000 / 1 200 €



20



21

22



23

Jules JOUANT (XIX^{ème}-XX^{ème})

«Beethoven»

Sculpture en bronze à patine brune représentant la tête du compositeur. Socle piriforme en noyer.

Signé «Jouant» et cachet de fondeur. Fug.blot, 58 Bd de la Madeleine, Paris.

HT : 50 cm

sculpture : H : 39 cm, L : 30 cm

1 200 / 1 500 €

24

Alexandre Louis CHARPENTIER (1856-1909)

Femme au casque et au drapé

Sculpture en terre cuite peinte. Robe rehaussée à l'or.

Signé sur la terrasse «Alexandre Charpentier» et daté 1908

(manque de polychromie)

H : 69 cm, L : 40 cm

8 000 / 10 000 €





25

Théophile Alexandre STEINLEN (1859-1923)

Chat allongé

Sculpture en bronze à patine noire. Fonte au sable, édition ancienne. Signé «Steinlen» L : 23 cm, H : 8 cm, L 12,5 cm

6 000 / 8 000 €



26

Georges GARDET (1863-1939)

Ours assis en bronze à patine brune.

Socle en marbre rouge veiné blanc.

Signé «G. Gardet» sur la terrasse.

HT 17 cm D: 11 cm

1 800 / 2 000 €



27

Travail fin XIX^{ème} siècle

Médaillon en pierre de couleur jade à décor central de batraciens en léger relief.

D: 9,5 cm

200 / 300 €



28

Honoré-Victorin DAUMIER (1808-1879) .

Bustes d'hommes

Deux caricatures, épreuves en bronze à patines brunes monogramées au revers «HD». Socles quadrangulaires en marbre gris veiné blanc. HT : 17 cm et 18 cm.

Historique : Un bronze du même sujet, provenant des collections de Samuel et Marie-Louise Rosenthal est conservé à l'Art Institute de Chicago (n°cast 1944 / 50).

400 / 600 €



29

Louis Ernest BARRIAS (1841–1905)

«Jeanne d'Arc enchaînée», circa 1900

Grande sculpture en bronze à patine brune représentant Jeanne d'Arc en armure. Son visage et ses mains jointes enchaînées, sont en marbre blanc.

Fonte ancienne de SUSSE.

Signé «E. Barrias» sur la terrasse et «Susse Fres Edrs à Paris»

73 x 21 cm

15 000 / 18 000 €



30

Max BLONDAT (1872-1926)

«Le baiser»

Grand vide-poche en bronze à patine dorée, à double réceptacle de forme ovale mouvementée présentant au centre et en haut relief deux enfants s'embrassant.

Fonte ancienne de SIOT

Signé «Max Blondat» et «Siot Paris»

19 x 60 x 20 cm

Bibliographie :

Alastair DUNCAN, «The Paris salons 1885-1914» volume V, «Objets d'art et metalware», Antique collector's club, 1999, modèle reproduit p. 96

3 000 / 4 000 €

31

KANN

Paire de vides poches en métal argenté à décor de fruits pour l'un et de fleur pour le second.

Signé «L. KANN» sur chaque élément.

Coupe fruits : D : 25,5 cm

Coupe fleurs : D : 23 cm

200 / 300 €



32

Aimé-Jules DALOU (1838-1902)

«Le Châtiment»

Projet pour le tombeau de Victor Hugo. Haut relief en plâtre patiné beige à nuances brunes.

Signé. Encadré.

45 x 35 x 7 cm

3 000 / 3 500 €



33

Aimé-Jules DALOU (1838-1902)

«Le Châtiment»

Haut-relief en bronze à superbe patine bruno-ocrée.

Fonte ancienne de SUSSE

Signé «DALOU» en bas à gauche et «SUSSE Frères, Paris» en bas à droite.

45,8 x 38,5 x 9 cm

8000 / 10000 €

CÉRAMIQUE



34
MOUGIN Nancy

Paire de vases en grès à cols feuillagés et à anses ajourées figurant des feuilles de vigne et des tiges. Couverte émaillée bleu-roi et bleu-outre-mer pour l'un, brun-violacé et ocre-orangé pour l'autre.

Signé «Grès Mougin Nancy» sur un des deux vases.

H: 26,5 cm

2 000 / 2 500 €



35
Travail 1900.

Jardinière en céramique de forme ovoïde à large ouverture mouvementée, à quatre anses ajourées. Couverte émaillée bleue et verte à réhauts dorés.

Monogramme et numéros sous la base

21 x 28 cm

600 / 800 €



36
Clément MASSIER (1845-1917)

Vase monumental en céramique, à col droit et à quatre anses ajourées et mouvementées accolées en partie basse. Décor d'iris à couverte émaillée or sur fond mauve.

Signé du cachet «Clément Massier Golf Juan»
H: 53 cm, DL: 47 cm

2 500 / 3 000 €

37

Auguste DELAHERCHE (1857-1940)

Importante paire de vases en grès à corps pansus et cols épaulés. Belle couverte émaillée bleu-nuit et gris-bleuté à longues coulées brun-clair.

Signés du cachet en creux.

H: 32 cm, D: 27 cm

4 000 / 5 000 €





38



39



40



38

Manufacture AMPHORA (Autriche)

Haut vase en céramique légèrement piriforme à deux anses festonnées accolées et détachées. Le col est orné d'une frise de pastilles à centres évidés. Décor de gouttes ovales et de tiges étagées. Couverte émaillée brillante bleu-clair, brun-rouge et dorée.

H: 52,5 cm, DL: 22,5 cm

2 500 / 3 000 €

39

Vilmos ZSOLNAY (1840-1900)

Vase en grès à col rouleau et panse évasée. Décor en haut relief de grappes de raisins et de feuilles de vigne. Couverte émaillée irisée brune, verte et dorée.

Signé du cachet sous la base.

H: 39,5 cm

3 000 / 3 500 €

40

Manufacture AMPHORA (Autriche)

Vase «bijoux»

Vase en céramique à col rouleau cerné à l'or et à base toupie. Décor de cabochons polychrome appliqués en haut relief et parsemé de petites cavités. Couverte émaillée gris-vert et brune.

Signé sous la base.

H: 25 cm, DL: 30 cm

2 000 / 2 500 €



41



42



43

41

Manufacture Nationale de Sèvres

Vase en porcelaine de forme balustre à col ourlé et épaulé, à corps pansu. Couverte émaillée sang-de-bœuf et turquoise.

Signé du cachet sous la base.

H: 41 cm

2 000 / 2 500 €

42

Manufacture Nationale de Sèvres

1906

Important pichet en porcelaine à col lancéolé et large anse mouvementée. Panse bosselée. Couverte émaillée à nombreuses cristallisations sur un fond vert clair.

Signé du cachet «SEVRES 1906»

H: 37 cm, DL: 25 cm

1 500 / 2 000 €

43

BACS

Vase en céramique de forme balustre ornée en partie haute de deux spectaculaires anses ajourées figurant des têtes de mouflons aux cornes recourbées. Décor de feuilles et fruits en léger relief. Couverte émaillée irisée à coulées brun-rouge

Cachet sous le couvercle, sous la base.

33 x 29 cm

2 000 / 2 500 €



44

Manufacture AMPHORA (Autriche)

Important vase en céramique de forme ovoïde à col droit et ourlé. Décor en haut relief de feuilles et de fleurs de chardon. Couverte émaillée vert-nuancé, blanche, rose et rouge. Signé TURN TEPLITZ IMPERIAL et du cachet habituel sous la base.

H: 41 cm, DL: 32 cm

2 000 / 2 500 €



45

HAVILAND

Paire de hauts vases en céramique, à col évasé et base circulaire en retrait. Décor couvrant de dahlias en fleurs. Couverte émaillée polychrome.

Signé «Haviland et Cie Limoges» sous la base.

H: 45 cm, DL: 17 cm

3 000 / 4 000 €



46

HAMPEL et Manufacture ROYAL DUX

1905

Sculpture / vide poche en porcelaine à couverte polychrome

Signé «Hampel» à l'arrière et cachet «Royal Dux E» sous la base

H: 34 cm, L: 35 cm

[Tête recollé]

800 / 1 200 €



47

Ernest CHAPLET (1835-1909) & HAVILAND

Grand vase en grès de forme ovoïde à large ouverture épaulée et ourlée. Décor de feuilles de chêne et de glands à couverte émaillée, dorée et pastilles bleu-cobalt, sur un fond marron.

Signé du cachet sous la base

h: 31 cm

2 000 / 2 500 €

48

48

Ernest CHAPLET (1835-1909)

Pichet en porcelaine à col rouleau à bec verseur et anse ajourée sur panse ovoïde. Couverte émaillée sang-de-bœuf et céladon.

Signé du cachet habituel, sous la base.

H: 17,5 cm

1 000 / 1 500 €

49

49

Henry de VALLOMBREUSE (1856-1919)

Vase en grès de forme ovoïde à encolure plate et petit col épaulé. Couverte émaillée à coulées gris-bleuté sur un fond jaune beige et brun-rouge.

Signé des deux initiales en creux, sous la base.

H: 16,5 cm

Signé du monogramme sous la base

1 200 / 1 500 €



50

50
Adrien DALPAYRAT (1844-1910)

Vase en porcelaine. Partie haute piriforme à col quadrangulaire, sur base haute en retrait soulignée de lignes parallèles. Couverte émaillée gris-bleuté et gris-foncé. Signé en creux sous la base.
H: 13 cm, D: 8,5 cm

800 / 1 000 €



51

51
Adrien DALPAYRAT (1844-1910)

Vase en grès de forme balustre à col épaulé et évasé. Couverte émaillée sang-de-bœuf et bleu-turquoise.
Signé en toutes lettres et en creux, sous la base.
H: 22,5 cm

1 000 / 1 500 €



52

52
Adrien DALPAYRAT (1844-1910)

Vase en grès à panse haute piriforme à ouverture circulaire sur piedouche en retrait. Décor de motifs en ronde bosse à couverture émaillée bleu-nuit et rouge sang-de-boeuf.
Signé en toutes lettres en creux sous la base.
H: 14 cm

1 200 / 1 500 €

53

Adrien DALPAYRAT (1844-1910)

Vase Sabot en grès à panse évasée et modelée, à col épaulé et mouvementé. Couverte émaillée céladon à longues coulées sinueuses.

Signature cachet en toutes lettres sous la base
H : 17 cm, L : 35 cm

2 000 / 2 500 €



LE VERRE



54

Maison BACCARAT

Paire de vases en cristal transparent à quatre pans coupés et col évasé. Décor émaillé doré, en léger relief présentant serpent, dragon et fleurs. Base enchassée dans une monture quadripode en bronze patiné à décor de glands et feuilles de chêne.

Cachet «Baccarat» sur chaque monture.

H : 32,5 cm

1 200 / 1 500 €



55

TIFFANY Studio

Suite de six gobelets en verre irisé «Favrile». Signé «LCT» sous chaque élément. Quatre d'entre eux portent une étiquette d'origine.

H : 5,5 cm, D : 4,4 cm

600 / 800 €



56

François Eugène ROUSSEAU (1827-1891)

Vase de forme amphore en verre transparent ambré. Les anses ajourées à têtes d'éléphants, les gouttes en frise autour du col et la salamandre, de couleur bleue à rehauts dorés, sont appliquées à chauds. Fleurettes et motifs losangés émaillés complètent le décor.

Signé sous la base «E Rousseau»

H : 13 cm, L : 8,5 cm

400 / 600 €

« Entre tous les Artistes admirables qui ont voué leur âme et leurs forces à vouloir percer le secret des « Murrhins » Georges Despret est sans doute celui qui l'aura approché le plus. « Le même rêve hantait Henri Cros. Tous deux aboutirent presque en même temps à la redécouverte de la pâte de verre dans l'ignorance réciproque de leurs travaux, mais avec des résultats fort différents. Ses recherches donnent leurs premiers résultats vers 1889-1890... L'Exposition Universelle de Paris en 1900 lui offre l'occasion de démontrer publiquement les extraordinaires possibilités de son procédé. » (Giuseppe CAPPA, *Le Génie Verrier de l'Europe*, Mardaga éditeur, 1998, page 248.)



57
Georges DESPRET (1862-1952)
Coupe en pâte de verre à large ouverture
circulaire. Décor en haut relief de grappes
de prunelier rose-violette sur un fond
bleu, brun et ocre à l'aspect grumeleux en
externe, brillant et lisse en interne.
 Signé «G. DESPRET» et numéroté «1251»
 gravé sous la base.
 H: 7,5 cm, D: 16,5 cm

2 000 / 3 000 €

58
Georges DESPRET (1862-1952)
Coupe haute en pâte de verre de forme
ovalisée à base circulaire cintrée et renflée,
modélée de nervures «végétales». Couleurs
rouge-rosé et vert pomme très lumineuses et
contrastées
 Signé «G. DESPRET» et numéroté «1003»,
 gravé sous la base.
 H: 9,5 cm, D: 19 cm

2 000 / 2 500 €

59
Georges DESPRET (1862-1952)
Coupe haute en pâte de verre à bords
mouvementés sur petit fût cintré et base
circulaire. Décor montant de cactées en léger
relief. Couleurs rose, violette, violet et vert-clair
harmonieusement contrastées.
 Signé «G. DESPRET» et numéroté «843» gravé
 sous la base.
 H: 10 cm, DL: 13,5 cm

1 500 / 2 000 €



60

D'ARGENTAL

«ANDLAU Sites d'Alsace»

Vase en verre double à petit col épaulé et évasé. Décor gravé en fine réserve de ruines féodales dans un paysage de forêt et de monts. Couleurs violette et mauve sur un fond blanc-gris et jaune contrasté.

Porte l'inscription, citée en titre, gravée en réserve.

Signé «D'Argental St L» (Cristalleries de Saint-Louis)

H: 33 cm

800 / 1 200 €



61

Emile GALLE (1846-1904)

«Ombelles»

Haut vase soliflore en verre double à panse toupie sur base en retrait. Décor d'ombelles fines, gravé en réserve, de couleurs marron et jaune sur un fond blanc-gris.

Signé «Gallé» en réserve.

H: 40,5 cm, D: 17 cm

600 / 800 €



62

Émile GALLÉ (1846-1904)

«Pensées»

Vase en verre double à col tubulaire et base bulbée. Décor montant de tiges, feuilles et fleurs épanouies gravé en réserve, de couleurs jaune-ambré et brun nuancé sur un fond jaune et blanc-gris.

Signé «Gallé» en réserve

H: 34,5 cm, D (base): 12,5 cm

1 200 / 1 500 €



63

Émile GALLÉ (1846-1904)

Vase soliflore en verre à décor de capucines orange gravé à l'acide sur un fond blanc-laiteux

Signé «Gallé»

(petites bulles en interne)

H: 17 cm, L: 8 cm

300 / 400 €

Émile GALLÉ (1846-1904)

«Cavalier persan», circa 1880

Rare vase en verre épais, à fût évasé orné de deux grandes anses ajourées accolées à chaud, à corolle débordante trilobée à chaud et à base circulaire en retrait. Décor couvrant de rameaux, fleurettes et végétaux et de deux médaillons bi-face figurant un cavalier persan et un arbalétrier moyenâgeux cernés d'un filet doré. Décor en émaux polychrome à nombreux réhauts dorés sur un fond transparent. Signature émaillée «E. Gallé à Nancy Déposé» sous la base.

H : 23 cm, DL : 15 cm

Bibliographie :

- Musée de Nancy «Emile Gallé et le verre», la Collection du Musée de Nancy, Somogy Editions d'Art, 2004, Modèle variant reproduit p. 108 n° 145

- Jeanine Bloch-Dermant, «L'Art du Verre en France 1860-1914», Edition Denoël, 1974, Modèle variant reproduit p. 58

- Kiyoshi Suzuki, «Glass of Art Nouveau», Collection du Kitazawa Museum of Art, Edition Mitsumura Suiko Shoin Publishing Co. Ltd, 1994, Modèles variant reproduits n°74 et 101.

8 000 / 12 000 €





65
Émile GALLÉ (1846-1904)
Paysage Alpestre

Vase en verre multicouche à talon circulaire en retrait. Décor couvrant de lac, montagnes, rochers, sapins, gravé en réserve suggérant la perspective. Couleurs lumineuses bleu-ciel, bleu-violet sur un fond jaune très contrasté. Signé «Gallé» en réserve dans le décor.
 H : 34 cm, L : 12 cm

5 000 / 6 000 €



66
Émile GALLÉ (1846-1904)
«Soufflé aux cerises»

Vase piriforme soufflé-moulé, en verre multicouche à col droit ourlé sur base circulaire en retrait. Décor gravé en profonde réserve de branches feuillues chargées de fruits, de couleurs bleu-cobalt et bleu-nuit sur un fond jaune satiné. Signé «GALLÉ» en réserve.
 H : 29,5 cm, DL : 13,5 cm

5 000 / 6 000 €

67

Émile GALLÉ (1846-1904)

«Rosiers»

Vase en verre multicouche de forme évasée, à panse haute. Col épaulé recourbé en corolle. Décor foisonnant de branches épineuses chargées de roses en fleurs et en boutons, finement gravé en réserve brillante, de couleurs rouge et rose sur un fond jaune lumineux et très contrasté.

Signature « GALLÉ » dite « japonisante » dans le décor.

H : 35 cm, D : 19 cm

6 000 / 7 000 €



68



68
MULLER Croismare
Datura

Vase en verre double brillant, à panse piriforme, col cintré évasé et quadrangulé. Décor de fleur et de feuilles de Datura gravé en réserve sur un fond opalin blanc-bleuté nuagé de poudre violet-mauve.

Signature au «papillon» «Muller fres Croismare Nancy» sous la base
H : 27,5 cm, L : 14 cm

600 / 800 €

69



69
MULLER Croismare
Pavot

Vase en verre multicouche de forme balustre, à col ovalisé et base bulbée. Décor de pavots en fleurs, boutons et feuilles gravé en camée, entièrement repris en ciselure à la meule. Couleurs contrastées violet sur un fond de poudre intercalaires bleu-clair.

Signé en réserve «Muller Croismare» dans le décor

H : 29 cm, L : 9,5 cm

800 / 1 000 €



70

70
DAUM Nancy

Lampe en verre multicouche. Chapeau de forme évasée à petit dôme épaulé et bordure quadrilobée à chaud. Pied de forme ovoïde à col bulbé et base circulaire. Décor de rosiers sauvages à feuilles et boutons gravés en réserve brillante de couleur rose sur un fond jaune opalin. Monture en fer forgé à quatre branches.

Signé «DAUM + Nancy» en pourtour du pied.
HT : 35 cm

Chapeau: DL : 34 cm

2 000 / 3 000 €

71

André DELATTE (1887-1953)

Spectaculaire lustre en fer forgé à six tulipes et une vasque en verre double, à décor de bogues et de feuilles de châtaignier gravé en réserve, de couleur brun-rouge sur un fond jaune très contrasté. Importante monture ouvragée en relief au décor.

Signé «DELATTE Nancy» sur chaque élément.

HT: 96 cm

Vasque: D: 44,5 cm

Tulipes: H: 16,5 cm, DL: 11 cm.

8 000 / 10 000 €



LE MOBILIER



72

72

Travail 1900.

Cadre à photo à poser en parchemin à decor végétal stylisé à l'encre de Chine. Dos en cuir noir

21 x 18 cm

600 / 800 €

73

ROCKHAUSEN

Sellette en hêtre teinté à plateau supérieur et base circulaire reliés par 6 colonnes tubulaires. Repose sur quatre pieds boules.

Signé «Rockhausen»

H: 106 cm, DL: 42 cm

1 500 / 2 000 €



73



74

74

Josef HOFFMANN (1870-1956)

Circa 1910. Edition Thonet.

Trois tables gigognes en bois tourné à plateaux en laiton doré martelé à facettes. Piètements à montants ronds disposés en parallèles ajourées. Ceinture du plateau supérieur ornée latéralement de quatre petites sphères accolées.

75 x 63 x 43 cm

68,5 x 48 x 36,5 cm

67 x 41 x 33 cm

1 200 / 1 500 €

75

Louis MAJORELLE (1859–1926)

Bureau Art Nouveau en bois et placage de noyer à membrures sculptées d'ornementation «végétale». Montants moulurés à arcature galbée formant piètement cruciforme à barre d'entretoise. Ecrivoire et tiroir galbés en façade. Panneau de fond à décor paysagé et plateau orné en pourtour de rameaux fleuris, en marqueterie de bois précieux. Tablette soutenue latéralement par deux montants ajourés, moulurés et galbés.

Clef d'origine en bronze doré ouvragé.

Signature marquetée «L. Majorelle».

125 x 71 x 50 cm

Bibliographie : Ouvrage collectif, *Majorelle, Un Art de Vivre Moderne*, Nicolas Chaudin, 2009, Modèle similaire reproduit.

8 000 / 10 000 €





76

Enrico MONTÍ

Petit bureau et sa chaise en acajou et cuir.
Bureau à double piètement incliné et ajouré relié par une entretoise. Ceinture sculptée de stries et cercles.

Bureau: 79 x 74,5 x 50 cm

Chaise: 95 x 53 x 40 cm

Bibliographie: Antiquariato Del 900- Mobili Arredi Liberty, modèle reproduit page 98-99

5 000 / 6 000 €



77

Jacques GRUBER (1870-1936)

Rare miroir Art Nouveau en noyer massif à moulures végétales entrecroisées, sculpté en relief d'un iris double et ses délicats boutons et d'une fleur de nénuphar émergeant des feuilles nervurées et ourlées, débordants sur les contours de la glace, en partie haute et basse.

83 x 38 cm

6 500 / 7 500 €



78

Charles PLUMET et Tony SELMERSHEIM

Salon en noyer massif, composé d'un canapé, deux fauteuils et deux chaises. Dossiers à bandeaux ajourés en aile de papillon sculptés d'iris. Canapé et fauteuils à accotoirs arrondis. Larges assises à ceinture mouvementée. Piètement avant galbé et sculpté, arrière sabre. Recouvert d'un tissu à motif floral.

Canapé : H: 96 cm, L: 128 cm, P: 63 cm

Fauteuils : H: 91,5 cm, L: 67 cm, P: 59,5 cm

Chaises : H: 91,5 cm, L: 48 cm, P: 49,5 cm

Bibliographie :

«Le Modern Style», Edition Baschet, modèle reproduit page 64.

6 000 / 8 000 €

79

Louis MAJORELLE (1859-1926)

«Faune marine»

Bibliothèque en bois et placage de noyer mouluré et sculpté. Ouvre en façade par une porte pleine et deux portes latérales en partie vitrée découvrant des étagères de rangement. La porte du milieu à décor d'un grand ovale mouluré présente à ses quatre angles, sculptés en relief, un hippocampe et un crabe, un mollusque, une seiche sur un fond d'algues.

159 x 179 x 40 cm

Bibliographie : Alastair DUNCAN «Majorelle», Flammarion éditeur, modèle reproduit page 195, n°105 (modèle 433)

3 000 / 4 000 €



79

80



80

MULLER frères (Lunéville)

Importante suspension en fer forgé martelé et ouvragé de feuilles de vignes et grappes de raisin en relief. Cage ajourée à vasque profonde et à quatre tiges suspendant quatre tulipes en verre à bords pincés à chaud. Les cinq éléments sont mouchetés et jaspés de poudres intercalaires polychrome.

Signé.

HT : 94 cm, DL : 72 cm

Tulipes : H : 15 cm, DL : 11 cm

Vasque : D : 28,5 cm

2 000 / 3 000 €

81

Louis MAJORELLE (1859-1926)

Table de salon en noyer mouluré à deux plateaux dont un d'entretoise. Montants doubles ajourés ornés de feuilles de chardons sculptées en haut relief à piètement quadripode évasé. 80 x 110 x 74 cm

1 000 / 1 500 €



81



82

Louis MAJORELLE (1859-1926)

Elégante table de salon en frêne du Japon à deux plateaux. Plateau supérieur mouvementé débordant, à ceinture en léger ressaut. Montants galbés et monturés. Piètement à double jambage jointant le plateau d'entretoise. Pieds ornementés de bronzes à patine dorée à découpe feuillagée.

77 x 69 x 43 cm

Remarque: Un modèle identique se trouve au Musée de l'Ecole de Nancy

6 000 / 8 000 €



ART DECO



SCULPTURE



83

Travail Art Deco

Pendule en onyx brun et blanc et marbre noir de Belgique à décor d'une jeune femme dénudée en métal argenté. Cadran rectangulaire à chiffres dorés.

Marqué «DEP 8 days».

H : 22,5 cm, L : 23,5 cm

1 200 / 1 500 €



84

MAX LE VERRIER (1891-1973)

Clarté

Sculpture en bronze à patine verte représentant une jeune fille tenant une sphère lumineuse debout sur un piedestal. Globe en verre blanc moulé pressé. Base circulaire en marbre noir veiné blanc (petits éclats). Signé «M. LE VERRIER» sur la base.

Sculpture : H : 74 cm, L : 43 cm

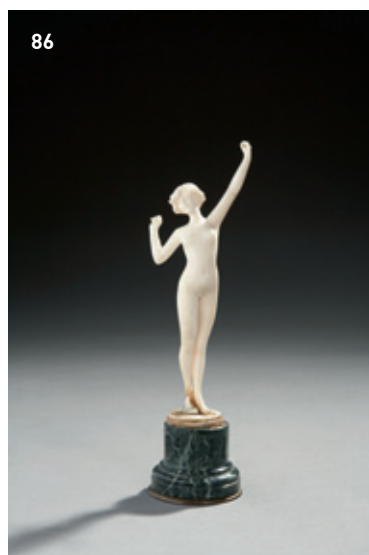
Globe : 30 x 24 cm (légères égrenures sur la base)

2 000 / 3 000 €

84



85



86

85

Louis SOSSON (actif au début du XX^{ème} siècle)

Sculpture chryseléphantine en ivoire, bronze, à socle en onyx, figurant une danseuse nue aux symbales.

H : 21 cm, L : 10,5 cm

1 000 / 1 200 €

86

PHILIPPE

L'éveil

Sculpture en ivoire reposant sur un socle en marbre vert (Pied recollé)

HT : 16,5 cm, L : 7 cm

1 000 / 1 500 €

87

Pierre TRAVERSE (1892-1979)

Femme à l'enfant

Sculpture en bronze à patine verte foncée
représentant une mère et son enfant dans une
tendre attitude.

Signé sur la terrasse «Pierre Traverse» et
numéroté 9

H : 37 cm, 46 x 16,5 cm

6 000 / 8 000 €





88
Abel R. Philippe (XIX^e-XX^e)
Grande sculpture en bronze à patine argentée figurant une jeune danseuse dénudée et un lévrier attrapant le drapé de ses voiles. Terrasse rectangulaire. Socle en marbre noir. Signé Abel R. Philippe sur la terrasse
 61,5 x 54 x 13 cm

4 000 / 5 000 €



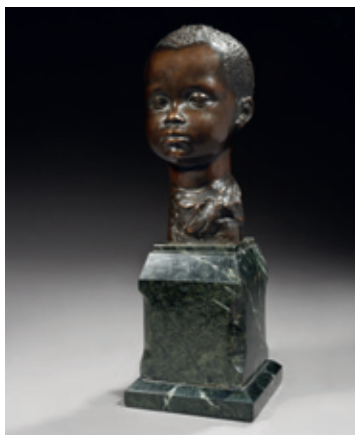
89
Jacques NAM (pseudonyme de Jacques Lehman) (Paris 1881-1974)
Epreuve en bronze à patine brune figurant trois lapins
 Signé «J.NAM», cachet de fondeur LANDOWSKI et numéroté 2 / 8, 2005.
 16,5 x 31 x 16 cm

2 500 / 3 500 €



90
R. LULLIER
Liseuse au lévrier
 Sculpture chrysiléphantine en bronze patiné doré et argent. Tête, mains et livre en ivoire. Socle en marbre beige veiné bordeaux et onyx. Signé à l'arrière «R. LULLIER»
 H : 29 cm, L : 39 cm, P : 13 cm

600 / 800 €



91
Arsène MATTON (1873-1953)
Tête d'enfant noir
 Sculpture en bronze à patine brune. Socle en marbre vert veiné blanc. Signé «A. MATTON»
 HT : 29,5 cm

1 800 / 2 000 €



92
Paul TERESZUK (1895-1925)
Sculpture chrysiléphantine en bronze patiné vert à têtes en ivoire, figurant deux enfants en costume de Pierrot et Colombine, la fillette assise sur le dos du garçonnet. Signé sur la terrasse «P.Tereszuk». Socle en marbre vert veiné blanc.
 HT : 19 cm, Base : 9,5 x 7,5 cm

1 200 / 1 500 €

93

André Vincent BECQUEREL (1893-1981)

«Panthere s'étirant sur un arbre»

Sculpture en bronze à patine brun-vert.

Fonte d'édition ancienne.

Signé «A.Becquerel» sur la terrasse.

Socle en marbre noir.

HT : 32 cm, L : 54 cm

8 000 / 10 000 €





94

François POMPON (1855–1933)

Grand duc, petite taille

Epreuve en bronze à patine noire brillante transparente, tirage posthume à la cire perdue du fondeur C.Valsuani

Signé en creux sur la base et cachet du fondeur coté gauche sur la base

H : 29,5 cm, Long : 12 cm, P : 12 cm

Très jolie épreuve, ciselure aigüe et soignée, patine noire transparente

Ref : n° 36 du catalogue Electa Galilmard RMN 1994 par Chevillot, Colas et Pingéot

Un certificat d'authenticité de Madame Anne Demeurisse sera remis à l'acquéreur

20 000 / 25 000 €



95

Pascal MASI (Travail contemporain)

Epreuve en bronze à patine bleue représentant un rhinocéros en course.

Signé «Masi» et cachet de fondeur «Delval» sur la patte arrière gauche, numéroté 7 / 8

28 x 50 x 26 cm

4 500 / 5 000 €

96

François POMPON (1855-1933)

Panthère noire oreilles couchées

Epreuve en bronze à patine noire brillante , fonte posthume à la cire perdue du fondeur C. Valsuani. Cachet du fondeur.

Signé sur la patte droite arrière fonte des années 1950, très légère.

H: 22 cm, L: 58,8 cm

ref:133 B du catalogue raisonné Electa Gallimard RMN (1994) par Chevillot, Colas et Pinget

Un certificat d'authenticité de Madame Anne Demeurisse sera remis à l'acquéreur

30 000 / 40 000 €





97
Pierre DEDIEU (1928)
Sculpture en bois représentant un homme debout les bras le long du corps.
 Signé et daté sous le socle: «DEDIEU; 19-1-60».
 H: 51,5 cm Hors socle.
 H: 53 cm Hors tout.

2 000 / 2 500 €

99
Joseph CSAKY (1888-1971)
Femme nue bras levés, 1947
 Sculpture en bronze à patine brune
 Fonte d'édition post-mortem réalisée à cire perdue à la fonderie Landowski.
 Signé sur la plinthe à sa gauche CSAKY, numéroté 1 / 8 et cachet de fondeur (2003)
 Hauteur 52 cm
 Terrasse 13 x 9 cm

3 000 / 4 000 €

100
Pierre DEDIEU (1928)
Bas-relief en bois sculpté représentant deux visages face à face.
 51 x 65 cm.
 Signé en bas à droite: «DEDIEU».
 Signé et daté au dos: «DEDIEU; 15-8-61».

1 200 / 1 500 €



98
Appel. Les FENOSA (1899-1988)
Buste, 1924
Buste de jeune fille au foulard en bronze patiné brun. Base quadrangulaire d'origine en marbre vert veiné.
 Numéroté IV sur cheveux dos.
 Signé «A. FENOSA» V. IV et cachet de fondeur «Merloni Radicci»
 H. (avec socle): 21 x 6,5 x 6,5 cm
 H. (sculpture seule): 14,5 x 8 x 10 cm
 Bibliographie:
 - Nicole Fenisa & Bertrand Tillier, Catalogue raisonné de l'œuvre sculptée, Flammarion, Modèle reproduit p.113
 - Raymond Cogniat, Appel. Les Fenosa, Ediciones Poligrafa, S.A., Modèle reproduit p. 34

1 000 / 1 500 €



100



102



101

Iréné ROCHARD (1906–1984)

Epreuve en bronze à patine brun-vert figurant une biche nourrissant son faon. Signée «I. Rochard» sur la base du bronze et «I. Rochard» sur la base en marbre noir.

H: 45 cm, L: 74 cm, P: 16,5 cm

1 500 / 2 000 €

102

Emil Stephanus MAÏER (1906–1982)

Lampe en fer forgé martelé à patine brune. Fût à pans coupés orné au centre d'une tête d'homme au visage finement sculpté. Base circulaire débordante à petit ressaut.

H: 75,5 cm, Diam. Base: 15 cm

2 000 / 3 000 €



103

Iréné ROCHARD (1906–1984)

Fennec assis, en régule et marbre noir. Traces de dorure sur le corps. Terrasse et marbre noir et onyx.

Signé «Rochard» sur la terrasse
26 x 19 x 13,5 cm

350 / 500 €



104

VERONE

Sculpture piriforme en marbre blanc figurant un profil de visage féminin en relief.

Signé en bas à droite.

H: 20 cm, L: 23 cm, P: 13 cm

300 / 400 €



105
Travail Art Déco
Important bracelet manchette articulé en métal nickelé, à décor géométrique sculpté et inversé.
 21 x 5,5 cm.

1 000 / 1 200 €



106
Claudius LINOSSIER (1893-1953)
Cloche de table en dinanderie de cuivre patiné argent, orné en bordure d'une frise de lignes mouvementées. Préhension trapézoïdale ajourée
 H: 12,5 cm, D: 9 cm

800 / 1000 €



108
JAEGER LECOULTRE (XX)
Pendule en cuir, circa 1950
 cuir rouge, piqué sellier
 14 x 11 x 3 cm

700 / 800 €

107
Hans János MATTIS-TEUTSCH (1884-1960)
Sculpture cubiste en grès à patine argentée et dorée.
 Signée sur la base «M.T.»
 H: 36 cm, L: 24 cm
 Petits éclats en partie basse.

2 000 / 3 000 €



107



109
CHRISTOFLE

Coupe en métal argenté martelé de forme cylindrique, à piètement orné de quatre sphères reliées entre elles. Poinçons «Christofle» sous la base.
H: 10 cm, D: 35 cm.

500 / 700 €



110
SCHLICHTING (Amsterdam)

Paire de bougeoirs en métal argenté et pierre dure de forme assymétrique cubisante. Marqué «Schlichtin amsterdam» et divers poinçons sous la base.
H: 20 cm, L: 10 cm

600 / 800 €



111
Christian FJERDINGSTAD (1891-1968)

Plateau en étain poli circulaire à anses convexes détachées. Décor géométrique de stries sur les anses et à l'intérieur du plateau. Marqué «FJERGINSTAD» et «Etain de l'isle Adam».
L: 40 cm, D: 33 cm.

400 / 600 €

CÉRAMIQUES



114
Manufacture Nationale de Sèvres
Décor de Marie MORIN

Vase en porcelaine de forme balustre à col ourlé et épaulé, orné d'une frise de cercles entrecroisés, à corps pansu à décor couvrant de tulipes. Couverte émaillée bleu nuancé et blanc-laiteux.

H: 41 cm

2 000 / 2 500 €



112
Émile LENOBLE (1876-1940)

Coupe haute en grès à large ouverture circulaire. Couverte émaillée bleu dense. Signé du cachet monogramme sous la base.

H: 8,8 cm, D: 15,5 cm

1 000 / 1 500 €



113
Maurice GENSOLI (1892-1972)

Vase en porcelaine de forme ovoïde à ouverture concave. Couverte émaillée de couleur mêlées, beige, brun et brun-rouge.

H: 7 cm, D: 8,5 cm

1 000 / 1 500 €



115
Léon & André BORGEY & FAU
Petite sculpture représentant une jeune fille nue au papillon.

Signée André FAU sous la base et inscription «Boulogne S / S Made in France»

21 x 17 x 16,5 cm

600 / 800 €

116

BONIFAS

Pot couvert en grès, de forme ovoïde à deux anses ajourées à motifs de chiens de Fô. Couvercle en retrait surmonté d'un animal fantastique. Décor floral à couverte émaillée polychrome.

Signé et situé «Ferney Voltaire» en creux sous la base.

32 x 23 cm

2 500 / 3 000 €



117

André BAUD (1903-1986)

Vase ovoïde en céramique à couverte émaillée brune et grise. Décor présentant un Christ et des personnages dans un paysage serein.

H : 27 cm, D : 29 cm

400 / 600 €



118
Édouard CAZAUX (1889-1974)
 Sculpture en faïence émaillée polychrome représentant un couple en costume traditionnel basque près d'une fontaine. Signée au dos «CAZAUX».
 H: 53,5 cm, L: 50 cm, P: 20 cm
 Bibliographie:
 Mireille Cazaux Charon, «Édouard Cazaux, céramiste-sculpteur Art Déco», Editions Monelle Hayot, Saint Rémy, 1994. Sculpture in situ dans le salon-bureau de E.Cazaux page 33.

2 500 / 3 500 €



119
Haviland France & Marcel GOUPY (1886-1954)
 Service de table en porcelaine comprenant 12 Grandes assiettes, 12 petites assiettes, 12 assiettes creuses, 12 assiettes à dessert, 10 tasses à café, 10 sous-tasses. Décor d'un bouquet de fleurs de couleurs bleue, rose, verte et mauve et d'un marli doré.
 Service à café au décor.
 Inscription sous chaque pièce sous couverte : «modèle de M. Goupy. Décoré à Paris par Bouard, 34 av. de l'Opéra» et cachet Haviland France.

1 000 / 1 500 €



120
Édouard CAZAUX (1889-1974)
 Coupe triangulaire en faïence stannifère dorée, vert céladon et rouge, à décor géométrique. Signé «CAZAUX» sous la coupe.
 H: 4 cm, L: 17 cm
 Provenance: Collection Biscayart, ami de l'artiste et resté dans la famille depuis.

400 / 600 €



121
Roger CAPRON (1922-2006)
 Vase dit «Motaire», 1953-1965
 Céramique, motifs géométriques noirs sur fond blanc
 Cachet «Capron, Vallauris»
 H. 25 cm, Diam. 23 cm

600 / 800 €



122
Manufacture Royale de Copenhague et Hugo LIISBERG (1896-1958)
 Ours polaire, circa 1930
 Sculpture en porcelaine à couverte émaillée blanc-gris. Les yeux en verre, les griffes, les oreilles et le museau sont rehaussés de gris.
 H: 24 cm
 Provenance: Collection Biscayart, ami de l'artiste et resté dans la famille depuis.

600 / 800 €



123

Édouard CAZAUX (1889-1974)

«*La Marne*», 1950.

Importante sculpture en terre cuite patinée représentant une jeune fille nue à demi-allongée, la tête inclinée.

Signée «CAZAUX» sur la base.

Petite restauration à la base.

H: 60 cm, L: 90 cm, P: 30 cm.

Bibliographie:

Mireille Cazaux Charon, «Édouard Cazaux, céramiste-sculpteur Art Déco», Editions Monelle Hayot, Saint Rémy, 1994. Pièce similaire reproduite page 55.

4 000 / 5 000 €





124
Édouard CAZAUX (1889-1974)

Vase «Bliss».

Vase ovoïde à col débordant en faïence polychrome, à décor d'une frise de personnages en relief dans une fête basque. Signé «CAZAUX» sous la base.

H: 31 cm, D: 23 cm.

Provenance : Collection Biscayart, ami de l'artiste et resté dans la famille depuis.

3 000 / 4 000 €



125
Édouard CAZAUX (1889-1974)
« Le Paradis Perdu »

Importante sculpture en terre cuite émaillée brun-or et rosée, représentant «Eve assise tenant une pomme, la tête et la chevelure renversées». Signée «CAZAUX» à l'arrière de la base.

H: 60 cm, L: 32 cm, P: 20,5 cm

Bibliographie:

Mireille Cazaux Charon, «Edouard Cazaux, céramiste-sculpteur Art Déco», Editions Monelle Hayot, Saint Rémy, 1994. Pièce similaire reproduite page 54.

Provenance : Collection Biscayart, ami de l'artiste et resté dans la famille depuis.

4 000 / 6 000 €



126
Georges JOUVE (1910-1964)

Pichet en céramique blanche et noire à anse détachée, à décor d'une chouette stylisée épousant la forme de la pièce.

Signé «Jouve» et du signe «alpha» sous la base.

H: 17 cm, D: 13 cm

1 000 / 1 500 €



127
Georges JOUVE (1910-1964)

Pichet en terre cuite patinée à importante anse ajourée, à col lancéolé.

Signé du sigle alpha sous la base.

Un éclat à partie interne du col.

H: 30 cm, L: 11 cm

500 / 600 €

128

Jean BESNARD (1889-1958)

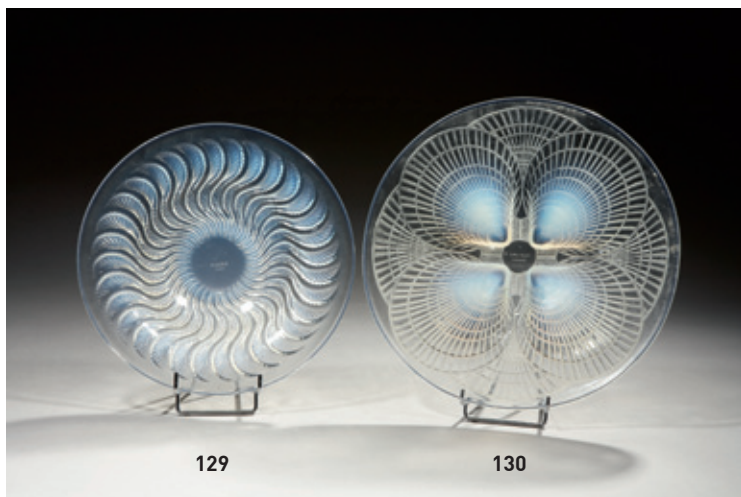
Pichet antropomorphe, circa 1950

Pichet en céramique à couverte émaillée beige et marron représentant un buste de femme stylisé.

H: 32 cm ; D: 11 cm

3 000 / 4 000 €





129

130



131



132

129

René LALIQUE

Coupe ouverte «Actinia», modèle créé en 1933, non continué après 1947.

Plat circulaire à décor de palmes.

Signé sous la base «R. LALIQUE France»

D: 26,5 cm

Bibliographie:

Félix MARCILHAC, «R.Lalique», les éditions de l'amateur, 1994, Tours, modèle reproduit et repertorié sous le numéro 10-392 p.309

400 / 600 €

130

R. LALIQUE

Assiette «Coquilles n°1», modèle créé en 1924, non continué après 1947.

Signé «R. LALIQUE France» sous la base et numéroté N: 3009

D: 30,3 cm

Bibliographie:

Félix MARCILHAC, «R.Lalique», les éditions de l'amateur, 1994, Tours, modèle reproduit et repertorié sous le numéro 3009 p.701.

300 / 400 €

131

Travail Art Déco.

Lampe-tulipes en fer forgé martelé et verre.

Monture ouvragée à décor de rose et de lignes serpentines ajourées à base losangée.

Deux tiges courbes suspendent deux tulipes de

forme cloche en verre jaune et orangé, ornées

en partie médiane de deux serpentins noirs

appliqués à chaud.

H: 41 cm, L: 40 cm.

800 / 1 200 €

132

SABINO (attribué à)

Lampe à cache ampoule sphérique en verre

moulé-pressé à décor de rosaces et de cercles

godronnés en léger relief. Monture cerclante

en fer forgé ouvragé de fleurs et de feuillages

sur piètement tripode.

D: 23 cm

350 / 400 €



133

Gabriel ARGY ROUSSEAU (1885–1953)

Feuilles de chardon, 1927

Vase en pâte de verre, de forme ovoïde à col évasé. Décor couvrant en relief de feuilles, de fleurs stylisées et de lignes brisées. Une frise dentelée disposée à contrario cerne le col et la base. Couleurs lumineuses et très contrastées jaune vif, ambre, rouge-orangé et brun-violacé.

Signé Argy Rousseau

H: 24,5 cm, D: 16 cm

Bibliographie: Janine Bloch Dermant «G.Argy Rousseau Les pâtes de verre» Catalogue raisonné, les éditions de l'Amateur. Modèle similaire reproduit p.74 et p.210, n°27.1

Ce modèle a figuré au Xxe Salon d'Automne au Grand Palais en 1927, voir p.166 du catalogue raisonné

5 000 / 7 000 €



134
Gabriel ARGY-ROUSSEAU (1885-1953)

«Conifère», 1924

Pendentif en pâte de verre de forme circulaire de couleurs bleu-vert, violet, orangé et gris foncé contrastées. Cordon de soie d'origine.

Signé «G.A.R.» dans le décor.

D : 6,5 cm

Bibliographie :

Jeanine Bloch-Dermant, «G. Argy-Rousseau, les Pâtes de Verre», Catalogue raisonné, les Editions de l'Amateur, 1990, modèle reproduit p. 202 ref.24-38.

1 500 / 2 000 €



135
ROBJ Paris

Lampe à tulipe brûle-parfum en verre doublé à dessus légèrement incurvé. Pied en fer forgé martelé formé de «feuilles» effilées disposées en pourtour sur une base circulaire légèrement bombée.

Signé sur les deux éléments. (Petits éclats à la base sous la monture)

H : 46 Tulipe: D: 15 cm

1 000 / 1 500 €



136
Amalric WALTER (1870-1959) et BERGE
«Scarabée»

Presse papier en pâte de verre à décor en haut relief présentant un scarabée noir et vert sur fond jaune-ambré.

Monogrammé «AW» et «B»

H : 2,8 cm, D : 5,2 cm

600 / 800 €



137

Travail Art Déco

Important vase en étain martelé et laque bordeaux, de forme ovoïde à pans coupés et col évasé. Décor géométrique de triangles.

Traces de monogramme sous le vase.

H: 29 cm, D: 13 cm

2 000 / 2 500 €



138

Limoges, AMC

Coupe circulaire à fond creux en métal émaillé cloisonné vert et bleu. Décor intérieur de motifs végétaux.

Monogramme «AMC»

H: 5 cm, D: 14 cm

300 / 400 €



139

Travail Art Déco

Plaque en laque noire et coquille d'œuf à motif géométrique.

[Probablement un élément de reliure]

H: 21 cm ; L: 7 cm

400 / 600 €



140

Armand Albert RATEAU (1882–1938)

Rare et précieuse tête de lit de forme hémisphérique en bois richement et finement sculpté d'une guirlande à décor floral et végétal doré patiné. Support en bois laqué.

Travail circa 1920.
H: 107 cm, L: 142 cm.

6 000 / 8 000 €



142

Louis SÛE (1875–1968) et André MARE (1885–1932)

Miroir en bois doré de forme ovale, sculpté en pourtour et en relief de fleurs et de pétales.
50 x 40 cm

2 000 / 2 500 €

141

Edgar BRANDT (1880–1960)

Cobra dressé

Lampe de table en bronze à patines brune et dorée. Fonte d'édition ancienne. Tulipe cache-ampoule en verre blanc doublé. Signé du cachet habituel «E. BRANDT»

H: 53 cm, DL: 18,5 cm

Bibliographie: Joan KAHR, «Edgar Brandt», Harry Abrams, Inc, Publishers, modèle reproduit p. 157

4 000 / 5 000 €



141



143

André GROULT (1884-1967)

Circa 1912

Rare suite de quatre chaises bridge en bois laqué gris clair et blanc à décor de motifs de cartes à jouer. Dossiers à bandeau oval souligné d'une cordelette peinte et de part et d'autre des montants de pompons en relief. Fonds ajourés à fins barreaux croisés. Large assises soulignées d'un jonc et de perles peintes. Piètements avants fuselés et arrières sabre. Recouverts d'un tissu moucheté blanc à fond gris, passepoilé.

86,5 x 48 x 45 cm

Bibliographie :

Félix MARCILHAC, «André Groult -décorateur- ensemblier du Xxème siècle», Les Editions de l'Amateur, Paris, 1997, Modèle à décor différent reproduit p.40.

5 000 / 7 000 €



144

Maurice JALLOT (1900-1971)

Paire de fauteuils en bois teinté noir. Les montants latéraux des dossiers forment le piètement arrière. Les accotoirs à manchettes plates sont légèrement évasés. Le piètement avant, en retrait d'assise est chaussé de laiton doré. Les dossiers et assises sont recouverts de tissu de couleur prune.

95 x 61 x 65 cm

8 000 / 10 000 €



145

Léon JALLOT (1874-1967)

Paravent en bois à quatre feuilles à décors à la feuille d'argent sur assiette noire. Décor en laque polychrome d'une caravelle dans les flots déchaînés

H: 176 cm, L: 168 cm

1 200 / 1 500 €



146

Maurice DUFRESNE (attribué à)

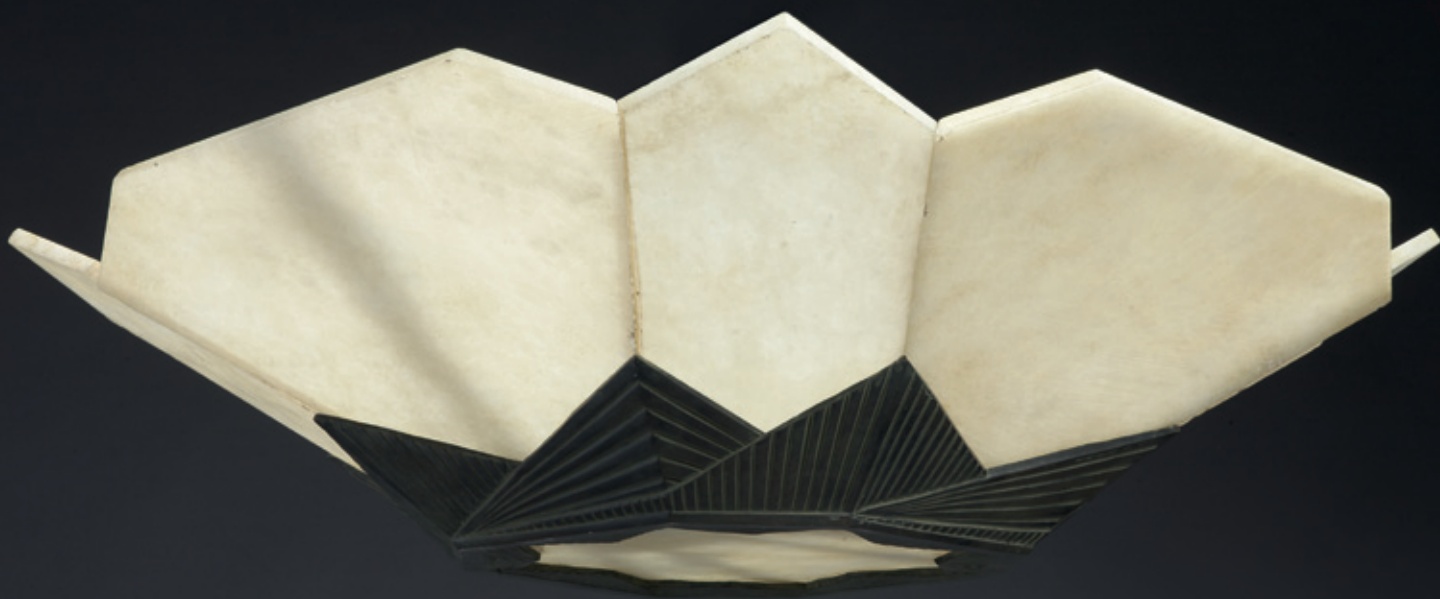
Travail des années 1920

Commode en marqueterie de bois fruitiers et marbre de forme rectangulaire ouvrant en façade par deux tiroirs, reposant sur quatre pieds gaines. Décor de frise dans la partie supérieure et le long des montants. Prises de préhension en métal patiné. Plateau en marbre.

H: 87 cm, L: 89 cm, P: 43,5 cm

(Quelques sauts de placage)

1 000 / 1 500 €



147

Albert CHEURET (1884-1966)

Rare plafonnier à monture en bronze à patine foncée, formé de palmes rainurées et imbriquées soutenant un éventail de plaques octogonales en albâtre de dimensions variées.
H: 18 cm, L: 70 cm

5 000 / 6 000 €



148
SCHNEIDER

Lustre à structure en bronze argenté à couronne cerclant une vasque à bords plats et à six bras de lumière suspendant six tulipes en verre à bordures mouvementées à inclusions de poudres violet-mauve et bleu-violet sur un fond moucheté blanc laiteux. Cordons en métal annelé. Cache bélières à pans coupés.

HT: 93 cm, DL: 73 cm

Tulipes: H: 12 cm, DL: 12 cm

Vasque: D: 43 cm

1 000 / 1 500 €



149
Jean PERZEL (1892-1986)

Lampadaire de parquet à fût en métal laqué ivoire à vasque éclairante en verre dépoli à bandeau en métal doré d'origine. Base circulaire à ressaut en métal patiné.

H: 171 cm, Diam. Vasque: 52 cm

1 000 / 1 500 €



150
DOMINIQUE (attribué à)

Pied de lampe de table à fût cannelé entièrement recouvert de coquille d'œuf. Anneau en métal doré situé entre le fût et la partie basse.

Micro éclat
H: 33 cm, D: 16 cm

600 / 800 €



151

Travail Art Déco

Élégant lustre à structure en bronze argenté à quatre tiges suspensives courbes, ouvragées de petites roses en relief et ornées de navettes godronnées. Les six coques en verre moulé-pressé à décor en relief sont serties dans la base mouvementée. Cache-bélière à ressauts à motifs de godrons.

HT: 101 cm

2 000 / 2 500 €

152

Raymond SUBES (1893–1970)

Élégante console d'applique et son miroir en fer forgé. Console formée d'une large lame plate galbée à enroulement ouvert soutenant un plateau demi-lune et fixée sur une base étagée, en marbre vert. Miroir rectangulaire à glace biseautée, piriforme et mouvementé en partie haute.

Console : 85 x 54 x 27 cm

Miroir : 110 x 49 cm

3 000 / 4 000 €



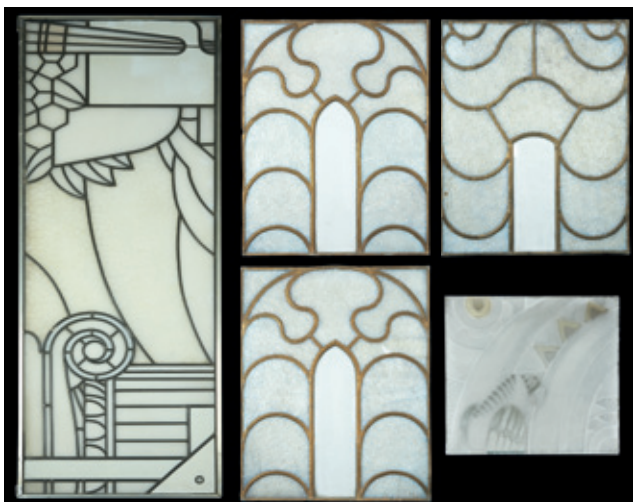
152

153

Travail Art déco

Suite de vitraux art déco en verre moulé pressé ou jointés au plomb de tailles diverses (53 x 41 cm; 100 x 50 cm...) (accident sur certains d'entre eux)

400 / 600 €



154

154

MULLER frères (Lunéville).

Lustre à structure en fer forgé martelé et ouvragé de serpentins ajourés à enroulements ouverts, suspendant quatre cache ampoules sphériques, dont un plus important au centre de la monture, en verre moulé-pressé à motifs stylisés. Signé.

H: 93 cm

Cache ampoules: 24 cm et 13 cm

2 500 / 3 000 €

155

Georges BOISSELIER (né en 1876)

Guéridon en bois et placage d'acajou. Plateau de forme ovale débordant, à ceinture soulignée d'un jonc en métal chromé, soutenu par quatre montants quadrangulaires reposant sur un plateau formant base ajourée, soulignée d'un jonc et flanqué par deux arcatures rainurées en métal nickelé.

74,5 x 109 x 75 cm

2 000 / 3 000 €

155



156

Jacques QUINET (1918–1992)

Paire de fauteuils à structure en acajou blond. Hauts dossiers à ressort, profondes assises et accotoirs pleins gainés de cuir fauve. Piètement d'angle avant gainé, à petits sabots en laiton doré et arrière sabre.

H: 105,5 cm, L: 59 cm, P: 58 cm

8 000 / 10 000 €



157

Jacques ADNET (1900–1984)

Importante commode en bois et placage de palissandre à entourage mouluré. Ouvre en façade par quatre tiroirs et deux portes latérales suggérant des tiroirs, ornementés de poignées de préhensions arquées en métal chromé. Repose sur quatre boules jointées par deux, fixées sur un plateau formant base en retrait.

96,5 x 171 x 45 cm

2 000 / 3 000 €





158

Gaston & Fernand SADDIER

Suite de sept chaises en bois et placage de palissandre. Dossiers pleins légèrement incurvés et ajourés. Assises trapézoïdales légèrement incurvées et ajourées. Piètements d'angles avants droits et arrières sabre.

H : 84 cm : P : 43 cm : L : 43 cm

1 500 / 2 000 €



159

Travail Art Déco

Paire de meubles de rangement à hauteur d'appui en bois laqué brun-rouge, mouluré.

Ouvrent en façade par deux portes à ceinture débordante entièrement gainées de parchemin. Base ajourée à piètement d'angle à ressaut.

Une clef en ivoire, l'autre en laiton doré.

105 x 138 x 33 cm

5 000 / 6 000 €



160

André ARBUS (1903–1969)

Elégante paire de tables basses en bois et placage de palissandre. Plateaux rectangulaires en léger retrait de ceinture. Piètements d'angle en arceaux contrariés jointés par une barre ronde d'entretoise.

39 x 92,5 x 47,5 cm

3 000 / 4 000 €



161

Travail Art Déco

Spectaculaire porte-manteaux à cinq patères, en fer forgé patiné et martelé. Coffre central à abattant dévoilant des étagères, surmonté d'un miroir trapézoïdal. Encadrement ouvragé de serpentins à enroulements ouverts et de losanges ajourés.

En partie basse deux réceptacles amovibles sur piètement à dix pieds de section carrée.
211 x 160 x 25 cm

1 500 / 2 000 €



162

Raoul DUFY (1877-1953)

La danse

Tissu imprimé en coton et lin. Réédition
50x122cm

Bibliographie: Victor ARWAS, Art Deco, Editions Academy Londres, 1980, modèle original reproduit page 62 et en intérieur de couverture.

Note: Réalisé pour Bianchini-Férier. La première version de ce modèle a été réalisé entre 1909 et 1910 sur panneau pour Paul Poiret et conservé au Victoria et Albert Museum de Londres.

300 / 400 €



163

Michel ROUX-SPITZ (1888-1957)

Important bureau d'apparat en bois teinté à plateau légèrement débordant en marbre brun à veinures blanches et ocre. Ouvre en façade par un tiroir de milieu et quatre tiroirs latéraux, ornementés d'anneaux de préhension en bronze argenté rainurés. Montants d'angle ornementés en façade par deux plaques en métal nickelé

reposant sur quatre pieds boules en bronze argenté.
77 x 170 x 80 cm

Provenance : Bureau personnel de Michel Roux-Spitz

8 000 / 10 000 €

164

Jacques-Emile RUHLMANN (1879-1933)

Important cabinet en placage de palissandre de forme rectangulaire à plateau supérieur en retrait ceinturé par une fine lame en métal chromé. Il ouvre en façade par deux portes latérales encadrant une niche ouverte sur trois petits tiroirs. Base ajourée sur deux traverses à doucine reposant sur un plateau débordant. Entrées de serrures et boutons de préhension en métal chromé.

Estampillé au fer à chaud au dos.

168 x 200 x 48 cm

40 000 / 50 000 €





165

Jean PERZEL (1892-1986)

Lampadaire en métal patiné doré à bras articulé sur fût rond et à base circulaire. Important abat-jour piriforme en métal laqué beige et verre dépoli.

HT : 155 cm, Vasque : H : 24 cm, D : 47 cm

1 000 / 1 500 €

166

André ARBUS (1903-1969)

Élégante table d'appoint à bâti en bois entièrement gainé de parchemin. Plateau débordant ouvrant en façade par un tiroir à petit bouton de préhension en laiton doré. Quatre montants d'angle de section carrée, à piètement galbé, imbriquent un épais plateau d'entretoise.

60 x 40 x 25 cm

1 200 / 1 500 €



167

Maison SOUBRIER, Circa 1930.

Buffet à hauteur d'appui en palissandre et métal chromé à corps quadrangulaire, ouvrant en façade par deux portes pleines, à décor géométrique d'applications de métal chromé.

Plaque en métal de la Maison SOUBRIER à l'intérieur d'une porte.

H : 98 cm, L : 124,5 cm, P : 146 cm.

900 / 1 200 €



168

Travail Art Déco

Bureau en placage de palissandre formé d'un plateau curviligne sur un double piètement disposé en retrait, deux plans verticaux formant chacun un angle droit souligné à partie basse de petites plinthes débordantes en métal nickelé.

H : 75 cm, Plateau : 222 x 80 cm

2 500 / 3 000 €



169

Jacques Emile RUHLMANN (1879-1933)

Corbeille à papier en chêne massif, formée par quatre pans trapézoïdaux réunis à chaque angle par des lames courbes en métal. Base quadrangulaire sur piètement boule. H : 30 cm, L : 31 cm

300 / 400 €



170

DAUM et KATONA

Spectaculaire lustre en fer forgé à huit bras de lumière, de forme mouvementée à enroulements ouverts, à motifs de serpentins ajourés, suspendant huit caches ampoules de forme conique en verre double jaune ambré gravés de fleurs stylisées, de lignes disjointes et de pastilles.

Un neuvième cache-ampoule enserre le fût central formé de fines barres accolées à cache-bélière évasé.

H: 80 cm, D: 90 cm

6 500 / 7 000 €



171

171
Jacques NAM (pseudonyme de Jacques Lehman) (Paris 1881–1974)
Deux lionnes

Gouache avec mise au carreau
 48 x 56 cm

Signé en bas au centre Jacques Nam

2 500 / 3 000 €

172
Jacques ADNET (1900-1984)
 Lampe de table en laque nuagée brune,

rouge, façon écaille de tortue et bronze doré. Base carrée et fût rectangulaire surmonté d'un abat-jour hémisphérique laqué.

H: 60 cm, D: 42 cm

(Sauts de laque sur la base)

3 000 / 4 000 €



172



173

173
Travail Art Déco
 Table d'appoint à structure en fer forgé

patiné rouge et or, tubulaire et de section carrée. Deux plateaux hémisphériques en bois laqué rouge-bordeaux sont disposés en quinconce. Piètement quadripode convexe à traverses croisées jointées par une sphère. H: 70,5 cm, D: 50 cm

600 / 800 €

174
Jacques ADNET (1900–1984)
 Guéridon à structure tubulaire entièrement

gainé de cuir rouge. Plateau supérieur en verre transparent soutenu par une entretoise tripode à motif central d'étoile dorée. Montants ornés en partie haute d'anneaux en laiton doré. Plateau d'entretoise en verre et en retrait. Piètement tripode arqué. H: 49,5 cm, DL: 42 cm

1 500 / 2 000 €



174



175

Gilbert POILLERAT (1902–1988)

Élégante table de salle à manger en fer forgé patiné à plateau en bois et placage de chêne en marqueterie «soleil», sur entablement à anneaux de préhension et piètement latéral à lames volutées enserrant un cercle ovalisé, relié par deux traverses croisées jointées au centre par une boule dorée à la feuille. Petits patins circulaires. Allonges amovibles.

H: 72 cm, L: 189 cm, P: 89,5 cm

Avec les deux allonges: H: 72 cm, L: 250 cm, P: 89,5 cm

Bibliographie: François BAUDOT, «Gilbert POILLERAT Maître Ferronnier», Hazan Éditeur, Paris 1992. Modèle reproduit page 242.

20 000 / 25 000 €



177



176

176
Jacques NAM (pseudonyme de Jacques Lehman)
(Paris 1881–1974)

Panthère noire couchée, Panthère marchand

Paire de gouaches 55 x 75 cm

Signées en bas à gauche et à droite Jacques Nam
 (Restaurations)

3 500 / 4 000 €

177
Maurice PROST (Paris 1894–1967)

Elephant

Craie noire 65 x 50 cm

Signé en bas à droite Maurice Prost

2 500 / 3 000 €

178

Travail 1930.

Importante console en bronze à six pieds gaines et double plateau en bronze patine médaille, d'esprit néoclassique.

Plateaux en verre (manquants).

Un modèle similaire figure dans les appartements privés de Coco Chanel, devant un paravent chinois.

H: 0,93 m, L: 2,42 m, P: 0,47 m.

10 000 / 15 000 €



178



179

Gilbert POILLERAT (1902-1988)

Circa 1940.

Table console en fer forgé patiné, à plateau en dalle de comblanchien ceinturé et en ressaut, sur piétement latéral en retrait à deux cercles évidés et jambages trapézoïdaux droits et incurvés sur patins débordants. Entretoise de section carrée à embouts quadrangulaires dorés à la feuille.

H: 86 cm, L: 51 cm.

Bibliographie: François BAUDOT, «Gilbert POILLERAT Maître Ferronnier», Hazan Éditeur. Modèle reproduit page 240.

6 000 / 8 000 €



180

DOMINIQUE

André DOMIN (1883–1962)–Marcel GENEVRIERE (1885–1967)

Elégante paire de fauteuils à dossier s'évasant en partie haute. Accotoirs incurvés à manchettes plates. Large assise ceinturée. Piètements avant gaine et arrière sabre. Recouverts d'un tissu beige. 84 x 60 x 48 cm

4 500 / 5 000 €



181

181

Eugène PRINTZ (1889–1948)

Meuble bar en chêne cérusé et métal oxydé monté sur roulettes, de forme rectangulaire, à tablettes débordantes arrondies à jonc d'arrêt fixé en bordure et deux abattants latéraux.

Portes basses abattantes ouvrant sur une cavité réceptacle et barre cylindrique. Boutons de préhension en laiton doré. Estampillé. 65 x 95 x 36 cm

3 000 / 4 000 €





182

182

André DOMIN (1883–1962) & Marcel GENEVRIERE (1885–1967)

Table de salle à manger et suite de huit chaises en bois et placage d'amarante.

- **Table à plateau rectangulaire** à large ceinture. Piètement central de section carrée à panneaux pleins incurvés formant base et niches ouvertes. Le plateau ouvrant par le milieu permet de recevoir un allonge.

Estampillé

76 x 149 x 115 cm, 76 x 210 x 115 cm avec l'allonge centrale.

-**Huit chaises à dossiers ajourés** à large bandeau incurvé. Assises à ceintures latérales. Piètement avant droit à pans coupés et arrière fuselé. Recouvertes d'un tissu écru.

82 x 42 x 46 cm

6 000 / 8 000 €



182

183

Maison DIM (Décoration Intérieure Moderne)

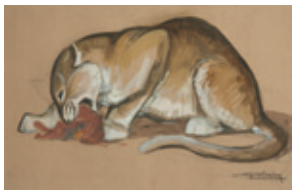
Guéridon en placage de palissandre. Plateau marqueté «soleil». Fût galbé quadrangulé sur base à quatre pans coupés.

H : 57 cm, D : 60,5 cm

1 500 / 2 000 €



183



184
Jacques CARTIER (Arles 1907–2001)
Lionne dévorant un morceau de viande
Gouache sur trait de fusain
40 x 50 cm
Signé en bas à droite Jacques Cartier

800 / 1 000 €



185

185
Michel ROUX-SPITZ (1888–1957)
Paire de fauteuils en bois de palissandre.
Dossiers arrondis à dessus plats sous tendus par deux montants obliques formant piètement arrière. Larges assises à piètement d'angle avant débordant. Recouverts de velours caramel passepoilé.
68 x 55 x 53 cm
Provenance: Monique Roux-Spitz

2 000 / 3 000 €

186
Maison SOUBRIER, Circa 1930.
Table de salle à manger moderniste en palissandre et métal chromé.
Double piètement en «U» reposant sur une base rectangulaire cerclée de métal. Plaque de la Maison SOUBRIER.
H: 74 cm, L: 150 cm (fermée), P: 110 cm.

900 / 1 200 €



186

187
Jacques NAM (pseudonyme de Jacques Lehman) (Paris 1881–1974)

Quatre singes

Encre et gouache sur trait de crayon

30 x 30 cm

Signé en abs à droite J.Nam

(Pliures)

600 / 800 €



187

188

Travail Hollandais 1930

Bureau moderniste en contreplaqué crème à caisson latéral présentant deux tiroirs. Abattant à miroir intérieur dégagant un réceptacle et deux petits tiroirs. Poignées de forme cylindrique.

75 x 120 x 50 cm

1 000 / 1 500 €

189

René PROU (1889–1947)

Élégant guéridon à plateau circulaire en bois doré, légèrement cuvette, à fût rond sur piètement tripode arqué, jointé, par une sphère.

H : 59 cm, Plateau D : 31 cm

600 / 800 €



188



189

190



190
Jacques NAM (pseudonyme de Jacques Lehman)
(Paris 1881–1974)

Prélude

Impression et pochoir

40 x 80 cm

Signé du monogramme dans la planche J NAM

1 500 / 2 000 €

191



191

Jacques NAM (pseudonyme de Jacques Lehman) (Paris 1881–1974)

Jaguar marchant, vers 1913

Lavis d'encre et aquarelle sur trait de crayon
 40 x 55 cm

Signé et localisé en bas à droite Jacques Nam
 Anvers

Provenance :

Collection privée

Exposition: Musée de Vernon 1995, N°17 (A
 vérifier)

Notre dessin fut fait sur le motif au Zoo
 d'Anvers

2 000 / 2 500 €



192

192

Travail Art Deco

Paire de fauteuils club en cuir et bois teinté
 noir et bronze doré.

Dossiers inclinés, larges assises. Accotoirs
 lancéolés à partie ajourée et formant piètement
 avant, petits pieds arrière tronconique.

H: 78 cm, L: 72 cm, P: 88 cm

1 800 / 2 000 €



193

Serge ROCHE (1898-1988)

Elégante paire de consoles «Palmier», à piètement en bois stuqué patiné sculpté de feuilles de palmier en haut relief, reposant sur deux petits socles cubiques en bois noirci. Deux plateaux débordants à découpe mouvementée en bois teinté noir, se fixent par deux lames coudées.

89 x 100 x 45 cm

18 000 / 25 000 €



194

Jacques NAM (pseudonyme de Jacques Lehman) (Paris 1881-1974)

Trois lionnes

Gouache avec miose au carreau

35 x 48 cm

Non signé

1 800 / 2 000 €

195

Ernest BOICEAU (1881- 1950)

Importante table de milieu en bois et placage de loupe de frêne. Plateau polygonal reposant sur un piétement double ajouré à supports latéraux à doucine.

75,5 x 185 x 100 cm

Provenance: Ancienne Collection Claudine Linossier

2 000 / 3 000 €



196

Jacques NAM (pseudonyme de Jacques Lehman) (Paris 1881-1974)

Antilopes et panthères noires

Gouache

40 x 35 cm

Signé en bas à droite Jacques Nam

1 000 / 1 500 €

195



197



197
Jacques NAM (pseudonyme de Jacques Lehman) (Paris 1881–1974)
2 chats couchés
 Huile sur toile d'origine
 85 x 60 cm
 Signé en bas à droite Jacques Nam

2 500 / 3 000 €

198



198
Jacques NAM (pseudonyme de Jacques Lehman) (Paris 1881–1974)
Chat blanc et chat siamois
 Gouache
 46 x 37 cm
 Signé en bas à gauche Jacques Nam

1 500 / 2 000 €



199

199
Jacques NAM (pseudonyme de Jacques Lehman) (Paris 1881–1974)
Chat Siamois
 Aquarelle
 38 x 46 cm
 Signé en bas à droite Jacques Nam

1 200 / 1 500 €

200
Travail Art Déco

Table d'appoint. Plateau carré en laque à décor de cercles formés de lignes continues et discontinues et de motifs géométriques posé sur un X pliant en métal argenté.
 H : 55 cm, plateau : 58 x 58 cm

800 / 1 200 €



200



201

Alfred MULLER (Suisse)

Lampe de bureau «Quick 1500», Circa 1935

Modèle orientable à fût en bois vernis et laiton doré, édition AMBA, Bâle.

H: 45 cm

800 / 1 000 €



202

J.MARTEL

Mascotte Automobile en bronze doré à aile profilée.

Signée «J.MARTEL» sur la base.

H: 12 cm, L: 18 cm, P: 3 cm

1 000 / 1 500 €



203

Alfred MULLER (Suisse)

Lampe de bureau «Quick 1500», Circa 1935.

Modèle orientable en métal et bois laqué ivoire, édition AMBA, Bâle.

H: 40 cm

600 / 800 €



204

Travail moderniste 1930.

Pendule de forme circulaire en duralumin et verre dépoli, aiguilles en laiton patiné.

D: 49 cm.

400 / 600 €



205

Paul JOUVE (1878-1973)

«*Panthère marchant*»

Dessin et gouache sur papier.

Signé en bas à droite en rouge «P. Jouve»

[Rehauts d'encre et de gouache apocryphes]

H: 27,5 cm, L: 21,5 cm

6 000 / 7 000 €

206 207



208



206

**Jacques NAM (pseudonyme de Jacques Lehman)
(Paris 1881-1974)**

Petite panthère couchée

Gouache

55 x 43 cm

Signé en abs à gauche Jacques Nam

1 800 / 2 000 €

207

Karl HAGENAUER (1898-1956)

Sculpture en métal argenté et bois noirci
représentant une felouque et un personnage
féminin ramant.

27 x 35 cm

1 000 / 1 200 €

209



210



211



208

**Jacques NAM (pseudonyme de Jacques Lehman)
(Paris 1881-1974)**

Chat allongé

Aquarelle

26 x 46 cm

Signé en bas à gauche Jacques Nam

1 000 / 1 500 €

209

**Jacques NAM (pseudonyme de Jacques Lehman)
(Paris 1881-1974)**

Chat blanc

Huile sur toile d'origine

40 x 47 cm

Signé en bas à droite Jacques Nam

1 000 / 1 500 €

210

**Jacques NAM (pseudonyme de Jacques Lehman)
(Paris 1881-1974)**

Chat endormi

Gouache sur carton

27 x 32 cm

Cachet de la signature en bas à droite

1 000 / 1 500 €

211

**Jacques NAM (pseudonyme de Jacques Lehman)
(Paris 1881-1974)**

Petit singe

Crayon noir et ocre rouge

29 x 21 cm

Signé et annoté en bas à droite

Jacques Nam Anvers

Ce dessin a très certainement
été fait sur le vif au zoo d'Anvers

400 / 600 €

212

**Jacques NAM (pseudonyme de Jacques Lehman)
(Paris 1881-1974)**

Singe sur une branche

Encre et lavis d'encre sur trait de crayon

36 x 31

Cachet de la signature en bas vers la gauche

500 / 800 €



212

213

Jean BURKHALTER (1895-1984)

Jardinière de parquet moderniste en metal chromé. Réceptacles et forme générale en escalier.

99 x 50 x 23 cm

10 000 / 15 000 €





214

Charlotte & Louis ALIX & SOGNOT (XX^e)

Table de salon à plateau en bois laqué noir à partie centrale évidée formant casier. Structure tubulaire à double évolution en métal chromé.

H: 59 cm ; L: 100 cm ; P: 39 cm

1 500 / 2 000 €



ANNÉES 40

DOIT L'ENSEMBLE DU MOBILIER D'UN APPARTEMENT PARISIEN

215

Louis ICART (1888-1950)

«*Thoroughbreds*» (Pur Sang)

Eau forte et aquarelle. Copyright 1938 by L.ICART en haut à gauche. Cachet sec en bas à droite.

Signé Louis ICART en bas à droite.

H: 51,5 cm, L: 93,5 cm (à vue)

Bibliographie: W.R.HOLLAND, C.P.CATANIA, N.D.ISEN, «Louis Icart, the complete etchings», Schiffer Publishing Ltd, 2002, modèle reproduit p.223, fig.472.

1 800 / 2 000 €

216

Jules LELEU (1883-1961)

«*Double torsade*», circa 1947 (Modèle N° 3555)

Paire d'appliques en bronze à patine dorée à deux bras de lumière entrecroisées à larges godrons guillochés sur platine circulaire soulignée d'entrelacs.

Signée «Leleu Paris Made in France», numérotée P26655.

H: 30 cm, L: 20,5 cm, P: 11,5 cm

Bibliographie: Françoise SIRIEX, Leleu Décorateurs-Ensembleurs, Editions Monelle Hayot, Paris, 2007, modèle reproduit p. 342.

6 000 / 8 000 €

217

Lucien ROLLIN (1906-1993)

Table et suite de quatre fauteuils bridges.

Table carrée en chêne à plateau déployant et piètement sabre en retrait. Fauteuils à bâti apparent et tapisserie d'Aubusson. Accotoirs à manchettes plates et montants convexes à enroulements en partie supérieure.

Tapisserie d'Aubusson à dominante verte à décor d'animaux stylisés dans une verdure et frises géométriques.

Etat d'origine.

Table: 74 x 80 x 80 cm ; ouverte: 74 x 80 x 160 cm

Fauteuils: 84 x 53 x 50 cm

4 000 / 5 000 €





218
Travail 1940.
Paire d'appliques en bronze à deux bras de lumière. Décor d'entrelacs. Abat-jours crème et rouge.
 H: 30 cm, L: 36 cm

300 / 400 €

220
Lucien ROLLIN (1906–1993)
Exceptionnelle suite de huit chaises à bâti apparent en chêne et à assises et dossiers recouverts de tapisserie d'Aubusson.
 Piètement sabre se terminant par des sabots en bronze patiné.
 Garniture d'origine en tapisserie d'Aubusson à fond ocre et à décor de bouquets de fleurs multicolores.
 Travail de commande.
 88 x 46 x 48 cm
 On y joint neuf cartons des tapisseries des décors de la garniture.

8 000 / 12 000 €

219
Maison LARDIN
Important tapis au point noué de forme rectangulaire à décor de frises et de cercles de couleurs bleue et rouille sur un fond beige.
 (traces de pieds de table de salle à manger)
 315 x 220 cm

1 000 / 1 500 €



220

221

Lucien ROLLIN (1906–1993)

Exceptionnelle suite de six fauteuils à bâti apparent en chêne et à assises et dossiers recouverts de tapisserie d'Aubusson.

Dossiers légèrement incurvés et ajourés. Accotoirs à manchettes plates et montants convexes. Piètements sabre, saboté de bronzes patinés. Garnitures d'origine en tapisserie d'Aubusson à décor de gerbes de fleurs multicolores.

Travail de commande.

88,5 x 53 x 55 cm

Note :

Notre modèle est similaire à celui réalisé pour la salle du conseil du nouvel hôtel de ville d'Aubusson en 1937.

Lucien Rollin était ami avec Jacques Emile Ruhlmann avec lequel il a débuté. De nombreuses pièces figurent dans les collections du Mobilier National à Paris.

8 000 / 12 000 €





222
Maison LARDIN
 Travail des années 1940

Paire de chevets en bois et placage de sycamore ouvrants en façade par une porte. Plateaux débordants à petits enroulements latéraux. Piètement sabre en ressaut. Boutons de préhension et sabots en bronze patiné
 62 x 50 x 30 cm

300 / 500 €



223
Maison LARDIN

Meuble bar en placage de sycamore, acajou et miroirs. De forme trapézoïdale, il ouvre en façade par un abattant et deux portes en partie basse, à fond miroir gravé et mordoré à décor d'une rose des vents, des signes du zodiaque et d'un constellation de petites étoiles en bronze patiné en applique. Base ajourée et mouvementée sur pied coniques.
 150 x 85 x 45 cm

(Accident à un miroir en partie basse)

1 500 / 2 000 €



224
Maison LARDIN

Meuble de rangement en bois et placage de sycamore et acajou. De forme trapézoïdale, il ouvre en façade par quatre portes dont les deux en partie basse sont ornées d'une lyre en marqueterie de bois brun. Base ajourée et mouvementée sur pieds coniques.
 160 x 85 x 45 cm

1 000 / 1 500 €

225

Jules LELEU (1883-1961)

Paire de chaises en palissandre à dossiers légèrement évasés à enroulement arrière et larges assises à ceinture crênelée. Pieds avants fuseaux rainurés reposant sur une petite sphère. Pieds arrière sabre. Recouverts de velours taupe passepoilé.
78 x 42 x 47 cm

2 000 / 3 000 €



226

Jules LELEU (1883-1961)

Armoire à glace de forme quadrangulaire en bois et placage de palissandre et miroir. Elle présente deux portes pleines recouvertes de miroirs en façade et un décrochement au centre faisant office de dressing.
178 x 230 x 43 cm
Signé

1 200 / 1 500 €

227

227

Louis ICART (1888–1950)

«*Sous les toits*»

Estampe sur papier. Copyright 1940 by L.ICART en haut à gauche.

Signée Louis ICART en bas à droite et titrée dans la marge en bas à droite.

H: 48,5, L: 58 cm (à vue).

Bibliographie: S.Michael SCHNESSEL et Mel KARMELE, «The etchings of Louis ICART», Schiffer Publishing Ltd, 1982, modèle reproduit p.30, fig.26.

700 / 800 €

228

Jules LELEU (1883–1961)

Canapé de forme corbeille à profonde assise, à trois coussins amovibles et pieds tronconiques en noyer, recouvert de velours bleu d'origine. 85 x 190 x 90 cm

600 / 800 €



229

Jacques NAM (pseudonyme de Jacques Lehman) (Paris 1881–1974)

Chat endormi

Huile sur toile marouflée sur panneau
30x 35 cm

Signé en haut à gauche Jacques Nam

1 000 / 1 500 €



230

Maison LARDIN

Table de salle à manger en bois et placage d'acajou, huit chaises et un fauteuil en noyer.

- **Table à plateau rectangulaire** débordant sur entablement ajouré. Piètement gaine disposé en oblique. (Deux allonges de 60 cm chacune).

- **Huit chaises et un fauteuil.** Dossiers ajourés à bandeau incurvé, à montants jointés par trois barres en métal patiné. Assises trapézoïdales. Piètements sabre. Recouverts d'un tissu en velours.

Table : 75 x 179 x 104 cm

Chaises : 90 x 43 x 47 cm

Fauteuil : 90 x 43 x 47 cm

800 / 1 000 €



231

Maison LARDIN

Importante enfilade en bois et placage d'acajou flammé, mouluré, ouvrant en façade par quatre tiroirs, dont un en ressaut de plateau, et quatre portes latérales, sur espaces de rangement. Caisson débordant fixé par des sphères en métal doré sur base ajouré à piètement d'angle tronconique galbé. Anneaux d'ornement sur les portes et poignées de préhension des tiroirs en laiton doré.

92 x 237 x 53 cm

600 / 800 €





232



233

232

Jules LELEU (1883–1961)

«**Double torsade**», circa 1947 (Modèle N° 3555)
 Paire d'appliques en bronze à patine dorée à deux bras de lumière entrecroisés à larges godrons guillochés sur platine circulaire soulignée d'entrelacs.

Signée «Leleu Paris Made in France», numérotée 26159 et 26158.

H : 30 cm, L : 20,5 cm, P : 11,5 cm

Bibliographie: Françoise SIRIEX, Leleu Décorateurs-Ensembliers, Editions Monelle Hayot, Paris, 2007, modèle reproduit p. 342.

6 000 / 8 000 €

233

Maison LARDIN

Guéridon de milieu à double plateaux en acajou et miroir, reliés par un fût central.

Plateau en miroir gravé et mordoré à décor de rose des vents, planisphère, signes du zodiaque et étoiles.

H : 61,5 cm, D : 80,5 cm

1 500 / 2 500 €

234

Maison LARDIN

Paire de chaises en sycomore massif. Dossiers galbés et ajourés. Larges assises débordantes. Piètements avant et arrière sabre.

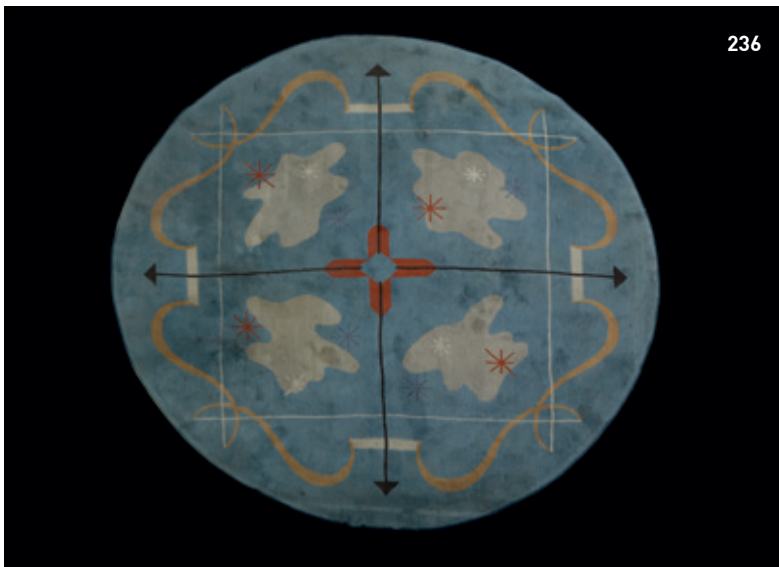
100 / 150 €



235



234



236

235

Maison LARDIN

Table de bridge carrée à plateau en profil d'arc et petits tiroirs dissimulant des cendriers ronds évasés. Piètement fuselé en retrait de plateau.

76 x 75 x 75 cm

Suite de quatre fauteuils en chêne teinté foncé recouverts d'une tapisserie d'Aubusson à décor de rois de carte à jouer sur les dossiers et de rinceaux sur les assises.

92 x 57 x 54 cm

500 / 800 €

236

Maison LARDIN

Tapis au point noué de forme circulaire de couleurs bleue, grise et rouge, à décor d'arcs, de flèches et d'étoiles.

D : 240 cm

1 000 / 1 500 €



237

Travail des années 1940

Importante paire d'appliques hémisphériques en fer forgé à patines noire et dorée, constituées de neuf lames galbées formant «cage» à enroulements ouverts débordants. Ceinture haute à double bandeaux ajourés, surmontés par trois coupelles d'ornement. Une quatrième située sur la base interne est prolongée en externe par un embout à découpe feuillagée.

45 x 84 x 45 cm

600 / 800 €

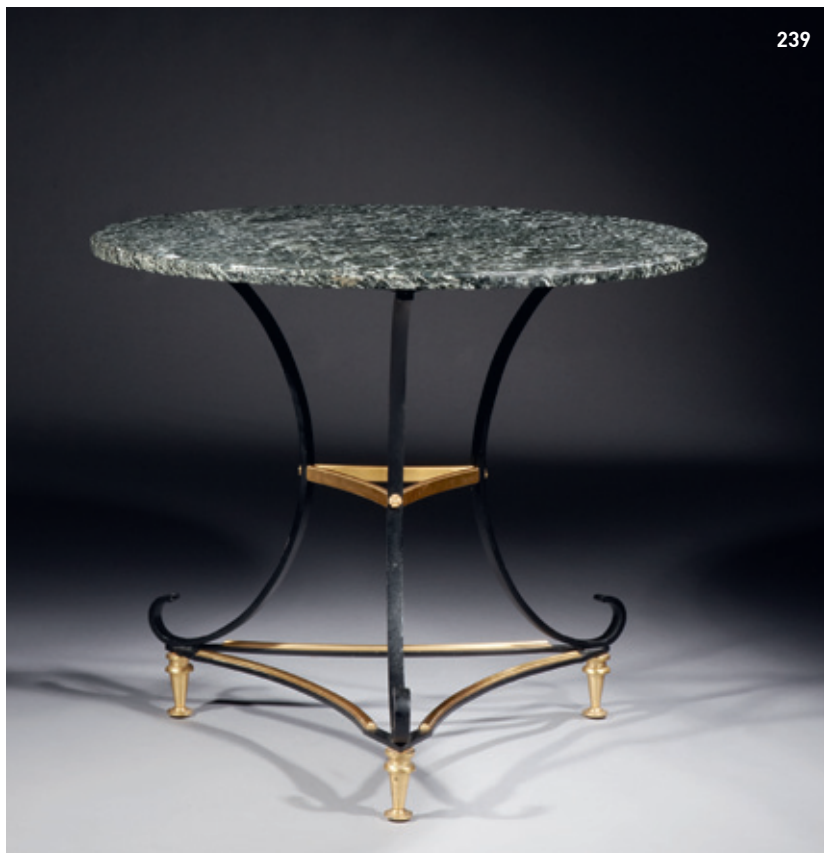
238

Travail des années 1940

Table à jeux ouvrante en chêne à piètement étagé dégradé.

74 x 80 x 80 cm

400 / 500 €



239



238

239

Travail des années 1940.

Élegant guéridon néo-classique en fer forgé patiné noir et bronze doré. Plateau circulaire en marbre vert des pyrénées.

Piètement triple convexe à double entretoise triangulaire. Pieds en bronze doré annelés.

H : 68 cm, Plateau D : 80 cm

4 500 / 5 000 €

240

Jean-Charles MOREUX (1889-1956)

Paire de chaises en poirier teinté noir à hauts dossiers droits à têtes d'angle saillantes. Larges assises arrondies. Piètement avant gainé en léger ressaut de ceinture et arrière sabre. Dossiers et assises recouverts d'une tapisserie d'Aubusson à motifs de guirlandes florales.

H: 109 cm, L: 51 cm, P: 48 cm

1 500 / 2 000 €





241

241
Louis ICART (1888-1950)

«Speed II» (Vitesse II)

Eau forte et aquarelle. Copyright 1933 by L.ICART en haut à gauche. Cachet sec en bas à gauche.

Signé Louis ICART en bas à droite.

H: 45,5 cm, L: 70 cm (à vue)

Bibliographie: S.Michael SCHNESSEL et Mel KARMELEL, «The Etchings of Louis ICART», Schiffer Publishing Ltd, 1982, modèle reproduit p.172, fig. A121.



242

Louis ICART (1888-1950)

«Ballerine».

Estampe sur papier réhaussée de gouache.

Signée en bas à droite.

H: 44 cm, L: 33 cm (à vue)

600 / 800 €

«Coursing II»

Eau forte et aquarelle. Copyright 1929 by L.ICART en haut à gauche. Cachet sec en bas à gauche.

Numéroté E242 / 500 et signé Louis ICART en bas à droite.

H: 43 cm, L: 67,5 cm (à vue)

Bibliographie: S.Michael SCHNESSEL et Mel KARMELEL, «The etchings of Louis ICART», Schiffer Publishing Ltd, 1982, modèle reproduit double page couleur 40 et 41.

2 000 / 2 500 €



242

243

Maison LARDIN

Paire de chaises en hêtre à piètement fuselé et dossiers en arbalette, recouvertes de velours vert.

87 x 44 x 45 cm

100 / 150 €



243

244

Maison LARDIN

Tapis au point noué de forme carrée à décor de volutes et coquillages de couleurs mauve et céladon sur un fond beige.

(Marques de pieds de lit)

257 x 257 cm

800 / 1 200 €



244

245

Jules LELEU (1883-1961)

Table de salle-à-manger en placage de palissandre à plateau rectangulaire sur piétement en retrait à quatre montants disposés en oblique sur barre d'entretoise à arceaux latéraux. Patins demi-sphériques en métal nickelé.

Deux allonges d'origine.

H : 71 cm, plateau 200 x 105 cm

(Sauts de placacage à une extrémité)

Bibliographie : Mobilier et Décoration de 1936,
Modèle reproduit page 51.

2 000 / 3 000 €





246

Jean POULAIN (1884-1967)

Lionne avec son petit

Fusain, encre, lavis d'encre et rehauts de gouache blanche

45 x 65 cm

Signé en bas à gauche Jean Poulain

800 / 1 000 €



247

Travail des années 1940

Table basse en bois laqué crème à plateau entièrement gainé de parchemin d'époque. Ceinture à petites découpes concaves. Piètement d'angle débordant fuselé et galbé.

43 x 82 x 42 cm

2 000 / 3 000 €



248

Travail des années 1940

Paravent à cinq feuilles en placage de sycomore sur une face et entièrement gainé sur l'autre face de parchemin d'origine. Douze ferrures en laiton doré, disposées par trois et espacées forment le système de pliage.

H : 149 cm, Long. Ouvert : 207 cm

1 500 / 2 000 €



249
Travail des années 40
Paire de lampe de table en chêne et verre givré.
 H: 45 cm, D: 27 cm

500 / 600 €

250
Travail des années 50
Jardinière à structure en laiton doré oxydé à quatre panneaux pleins à ceintures et angles moulurés. Base ajourée sur quatre pieds débordants de section carrée. Receptacle amovible.
 H: 43 cm, L: 60 cm

600 / 800 €



251
Maison LARDIN
Tapis au point noué de forme rectangulaire à décor de motifs géométriques de couleurs vives et contrastées bleue, beige, et rouge.
 180 x 132 cm

500 / 700 €

252
Maison LARDIN
Buffet en bois, placage de sycomore et bronze ouvrant en façade par deux portes latérales encadrant une série de trois tiroirs. Plateau en retrait à enroulement. Pieds sabres de profils sabotés. Boutons de préhension et anneaux en bronze patiné.
 90,5 x 185 x 50 cm

1 000 / 1 500 €





253
Maison LARDIN
Bureau en bois et placage d'acajou à plateau
rectangulaire mouluré ouvrant en façade
par quatre tiroirs latéraux et un tiroir
central. Pieds sabre débordants. Poignées
cylindriques en métal patiné.
 75 x 155 x 75 cm

400 / 600 €

256
Travail italien des années 1940
Console néoclassique en noyer et bois laqué
or.
 Importants piètements sculptés en façade de
 motifs végétaux soutenant un plateau doré à
 la feuille. Base à découpe incurvée et fond en
 marqueterie de bois en damier.
 97 x 185 x 44,5 cm

2 000 / 3 000 €



254
Maison LARDIN
Travail années 1940.
Guéridon circulaire en bois et
placage de sycomore. Plateau
débordant marqueté d'un
«soleil rayonnant» reposant
sur un piètement quadripode à
enroulement. Dalle de verre [éclats]
 H : 60 cm, D : 80 cm

500 / 800 €



255
Odette DENIS (Active au XX^{ème} siècle)
La part du lion
 Fusainsur papier brun
 55 x 70 cm
 Signé en haut à gauche O Denis

800 / 1 000 €



256



257

Jacques ADNET (1900-1984)

Petit meuble d'appoint «bambou» à structure en fer rond et en bois à pommeaux saillants. Double plateaux superposés et étagés.

74 x 55 x 45 cm

1 000 / 1 500 €



258

***Max INGRAND (1908-1969)**

Circa 1960-1965

(Edition FONTANA ARTE)

Paire appliques, à dalles de verre dépoli taillé au burin à reflets dichroïques, enserrées latéralement dans une monture rectangulaire en laiton doré formant cache ampoule, à deux plaques en verre jaune-crème.

21 x 17 x 9 cm

(égrenures)

1 500 / 2 000 €

259

Travail des années 1940

Élégant cabinet à hauteur d'appui en laque crème de style «chinoisant» de forme quadrangulaire reposant sur un piètement à quatre pieds et ouvrant en façade par deux portes décorées et peintes de dresseurs d'oiseaux et d'un décor floral stylisé multicolore, rehaussées de riches charnières et serrure en bronze ajouré. L'intérieur présente des étagères et un abattant dévoilant un bar.

Usures et éclats.

H: 122 cm ; L: 125 cm ; P: 40 cm

3 000 / 4 000 €



260

Travail italien des années 50

Table basse à structure en ébène, plateau en carreaux de céramique, recouvert d'une plaque de verre
42 x 99 x 47 cm

600 / 800 €



261

ZACANINI, travail italien des années 40

Guéridon en métal patiné noir et plexi figurant un chien, supportant un plateau circulaire en verre
H: 83 cm, D: 62 cm

1 000 / 2 000 €



262

LE CORBUSIER (1887-1965) pour la Maison Innovation.

Armoire rectangulaire en acajou ouvrant par deux portes pleines en façade, découvrant un ingénieux système de rangement.

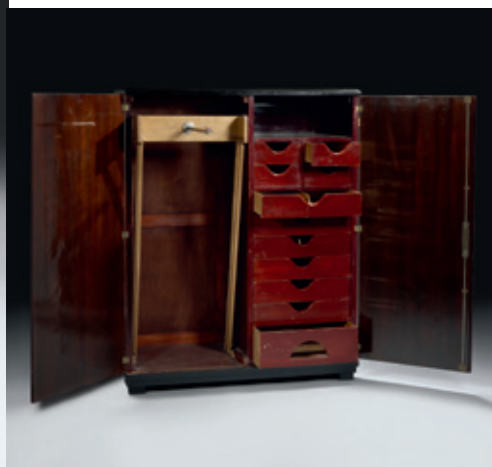
164 x 129 x 58,5 cm

Bibliographie:

«L'Esprit Nouveau. Le Corbusier et l'Industrie 1920-1925», Ed. Musées de la ville de Strasbourg, 1987.

«LEGER et L'Esprit Moderne. Une alternative d'avant-garde à l'art non-objectif (1918-1931)», Paris, Musée d'Art Moderne, 1982.

3 000 / 4 000 €



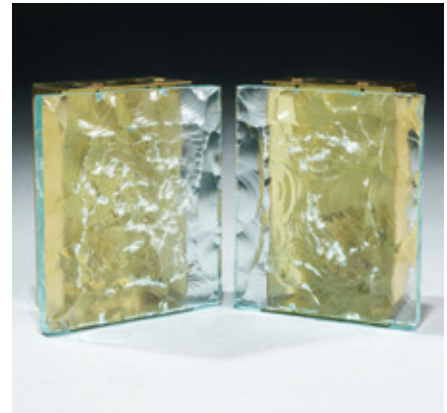


263

KITTINGER 1940 (USA)

Grande table basse circulaire en bois laqué. Dessus laqué noir et mordoré à motif évoquant une fleur stylisée. Piètement circulaire ajouré teinté noir.
H: 36 cm, D: 120,5 cm

1000 / 1500 €



265

***Max INGRAND (1908–1969)**

Circa 1960–1965

(Edition FONTANA ARTE)

Paire appliques, à dalles de verre dépoli taillé au burin à reflets dichroïques, enserrées latéralement dans une monture rectangulaire en laiton doré formant cache ampoule, à deux plaques en verre jaune-crème.

21 x 17 x 9 cm

(égrenures)

1 500 / 2 000 €

264

Aldo TURA

Importante table de milieu à structure en bois entièrement recouvert de parchemin laqué beige et marbré. Grand médaillon central à décor du char de Neptune et large frise ornementée de motifs floraux. Ceinture et pieds gaines fuselés de couleur brune.

78 x 210 x 101 cm

2 000 / 3 000 €



264



design

266

Mark BRAZIER-JONES

Circa 1990

Applique en fer forgé, cuivre, verre et perle de couleur bleue, de style néoclassique en forme de torche.

76 x 30 x 13 cm

400 / 500 €



266

267

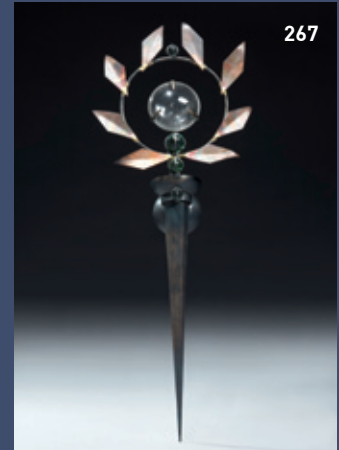
Maison CHARLES

Lampe de table en bronze à patine dorée à décor de feuilles en relief. Fût rond et large base formés de pétales. Terrasse quadrangulaire en marbre noir. Abat-jour en acier brossé.

(Petit éclat à la base du marbre)

H : 77 cm

300 / 400 €



267

268



268

Maison JANSEN (XX)

Trois tables gigognes à décors «laque de Chine», 1970

Peinture sur bois laqué et vernis, piétement en laiton doré

52 x 53 x 40 cm

700 / 800 €



269

269

Maison JANSEN

Meuble de rangement à hauteur d'appui en métal patiné bronze ouvrant par deux portes en façade présentant un motif losangé en laiton doré formant préhension. Intérieur en bois noirci aménagé d'étagères. Base en léger retrait.

130 x 104 x 57 cm

2 000 / 3 000 €



271

271

Maison BAGUES

Table d'appoint en bois vernissé noir, en bronze doré patiné, à double plateaux ceinturés. Montants traversants à motifs de palmes en relief formant piètement.
54 x 69 x 40 cm

300 / 400 €

272

Colette GUEDEN (1905-2000)

Atelier Primavera (attribué à)

Table de salle à manger et six chaises en fer forgé patiné et plateau en céramique émaillée. Chaises à piètement fuselé et dossier galbé.
Table: 75 x 168 x 77 cm
Chaises: 90 x 40 x 38 cm

3 000 / 3 500 €



270

270

Jacques QUINET (1918-1992)

Paire de fauteuils, circa 1959

Bambou, mousse recouverte de tissu lainé gris (assises refaites à l'identique)
90 x 55 x 65 cm

Fauteuils conçus pour l'aménagement de la nouvelle buvette de la source Cachat à Evian, Maurice Novarina et Jean Prouvé architectes, mur en ardoise de Raoul Ubac

Bibliographie :

Patrick Favardin, «Les Décorateurs des années 50», Norma édition, p. 60

1 000 / 1 200 €



272

273

Charlotte PERRIAND (1903-1999)

Enfilade, circa 1958

Frêne, formica, piétement en métal

74 x 158 x 45 cm

Provenance: Cité d'exploitation minière,
Cansado, Mauritanie

8 000 / 10 000 €





274

Maison BAGUES

Circa 1940

Paire d'appliques d'inspiration Louis XVI en fer forgé doré, patiné, et verre à deux bras de lumière.

Décor de branchages fleuris en verre blanc et verre teinté, et de spirales rehaussées de perles facétées en verre. Pendeloques et bobèches en verre.

H: 50 cm ; L: 34 cm

1 500 / 2 000 €



275

275

Maison BAGUES (XX)

Table basse, circa 1960

Bronze doré et verre

43 x 90 x 60 cm

600 / 800 €

276

JANSEN (dans le goût de)

Meuble de rangement gainé de rhodoïd noir ouvrant par deux portes soulignées, chacune en partie haute, par une ailette en acier mat. Ceinture de plateau en métal doré. Base ajourée à deux patins débordants en acier.

126 x 91 x 58 cm

2 000 / 3 000 €



276

277

**GAROUSTE Elizabeth (Née en 1949) et
BONETTI Mattia (Né en 1953)**

Tapis modèle bouquet de rose

Laine, décor polychrome à fleurs

Signé BG

174 x 270 cm

2 500 / 3 500 €



278



278

Alexandre NOLL (1890-1970)

Vide poche, circa 1960

Importante coupe rectangulaire en ébène
massif sculpté à taille directe.

Signée «A NOLL» sous la base

7,5 x 24 x 13 cm

2 000 / 2 500 €

279

Travail Français

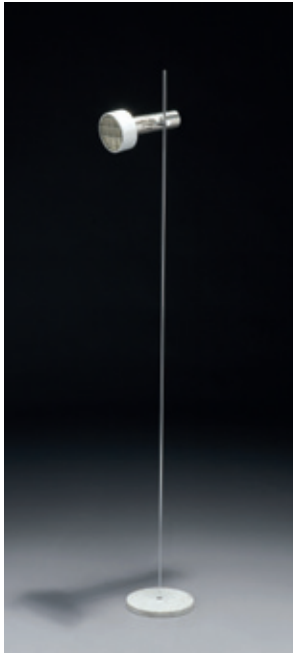
Importante table basse à large et épais
plateau mouvementé en ronce de noyer, sur
un piètement formé de racines enchevêtrées.

46 x 181 x 92 cm

4 500 / 5 000 €

279





280
Alain RICHARD (né en 1926)
Lampadaire, 1970
Aluminium, métal chromé et base en marbre
H. 156, Diamètre de la base: 20 cm
350 / 400 €



281
Pierre PAULIN (1927-2009)
Table basse, circa 1973
Edition Dassas
Métal et bois stratifié crème
33 x 80 x 80 cm
Bibliographie: Pierre Paulin, Designer, édition
Archibooks / le Grand Hornu, 2008, pp. 246 /
247 pour le descriptif de la gamme
300 / 400 €



282
Jean-Louis AVRIL (Né en 1961)
Meuble de rangement, 1970
Collection «Bonga»
Carton laqué blanc
H. 90, Diamètre: 35 cm
300 / 500 €



283

283
Pierre GUARICHE (1926-1995)
Table de salle à manger, série «Prestige»,
1962

Edition Huchers-Minvielle
 Palissandre de Rio et métal chromé
 75 x 172 x 88 cm

1 500 / 2 000 €

284
Pierre GUARICHE (1926-1995)
Enfilade, série «Prestige», 1962
 Edition Huchers-Minvielle
 Palissandre de Rio et métal chromé
 95 x 224 x 50 cm

2 500 / 3 000 €



284

285

Jean DERVAL (1925-2010)

«Colombe»

Coupe en céramique polychrome représentant une colombe stylisée. Décor de motifs figurant les plumes, bruns, bleus et verts.

Signée à l'intérieur de la base «JEAN DERVAL»
H: 22 cm, L: 20 cm, P: 11,5 cm

1 000 / 1 500 €



285



297

297

Maison BAGUES

Circa 1960

Console rectangulaire à double plateaux en bronze et laque bleu-vert.

Montants en bronze doré, sculptés de feuillages. Plateau ouvrant en façade par trois tiroirs.

H: 74 cm, L: 110 cm, P: 29,5 cm.

1 000 / 1 500 €

286

Stanislava GREBENICKOVA (Née en 1954)

Nascency (Cocoon)

2006

L: 90 cm

D: 24 cm

Après avoir étudié à l'Ecole des Arts Appliqués du verre à Zelezny Brod de 1970 à 1974, elle poursuit sa formation jusqu'en 1980 à l'Académie des Arts Appliqués de Prague, dans l'atelier du Professeur Libensky, pour étudier à Amsterdam auprès du Professeur Sybren Valkema. Elle enseigne à son tour à partir de 2001 aussi bien à l'Ecole de Pilchuck aux Etats-Unis qu'à l'Ecole du verre de la Granja à Sagovia en Espagne et en Suède; elle est artiste indépendante depuis 1981. Depuis 1982, elle expose en permanence individuellement ou en groupe. Elle obtient en 1998, le Silver Prize à l'International Exhibition of Glass de Kanasawa au Japon. Stanislava GREBENICKOVA (Née en 1954)

Nascency (Cocoon)

2006

L: 90 cm D: 24 cm

8 000 / 12 000 €



286



288

288

A.V.E.M XX^e

Lustre en verre, c.1950

Murano (hors d'édition)

H: 69 cm, L: 50 cm

800 / 1 000 €



289

289

Travail Français

Paire de fauteuils à structure en fer forgé brossé et doré.

Dossiers incurvés. Accotoirs à lames galbées à enroulement ouvert. Assises à coussins amovibles recouverts de tissu à impressions noires et dorées. Piètements fuselés et annelés à barres d'entretoises cruciformes 81 x 50,5 x 45 cm

600 / 800 €



290

290

Travail des années 1940

Extravagant meuble bar néo-Renaissance en bois laqué noir sur socle en bois rechampi de couleur blanc-crème. Décors polychrome d'une importante scène navale, d'armoiries et de couples en habits de diverses époques. Ouvre en façade par un abattant dévoilant un bar en métal peint bordeaux formant casiers à bouteilles et rafraichissoir, et sur les deux côtés par deux portes dévoilant des étagères en verre. Socle à piètement orné de cornes d'abondance à double enroulement sur larges patins à doucine et à entretoise en fer forgé ouvragé.

H: 150 cm ; L: 150 cm ; P: 56,5 cm

2 000 / 3 000 €

293



293

FLUVIO BIANCONI pour Venini (attribué à «PEZZATO»)

Vase de forme bouteille ovoïde méplat en verre marqueté multicolore.

H: 37,5 cm ; L: 14 cm ; P: 11 cm

Bibliographie:

Franco Deboni, «Le verre Venini», Umberto Allenandi et C., modèle variant reproduit en couverture.

4 000 / 6 000 €

294

Archimède SEGUSO 1909-1999

Lampadaire en verre pailleté torsadé, c.1960

H: 174 (sans l'abat jour)

1 000 / 1 200 €

295

Ico PARISI 1916-1996

Bureau en bois vernis à plateau en verre opalin noir ceinturé à sous-plateau ajouré à caisson débordant ouvrant par deux tiroirs.

Piètement compas chaussé de laiton doré.

(Quelques éraflures)

72 x 90 x 47 cm

800 / 1 000 €

295



294





296

Pierre PAULIN (1927-2009)

Chaise dite de prestige ou à palmette, 1980

Edition Atelier de création du Mobilier National
Amarante et incrustation de filets de citronnier,
assise cannée.

128 x 122 x 48 cm

Bibliographie :

«Pierre Paulin, designer», édition Archibooks
/ le Grand Hornu, 2007, pp. 248-249 (dessin)

Anne Chapoutot, «Pierre Paulin: Un Univers
de Formes», édition du May, 1992, pp. 119,
124-125, 128

«Pierre Paulin: Le Design au Pouvoir»,
Albanel, p. 72

Mobilier National 1964-2004: 40 ans de
Creation, de Vabres, p. 89

3 000 / 4 000 €



297
FONTANA ARTE
Circa 1960
Miroir en verre bleu de forme ovale
81 x 31 cm

600 / 800 €



298
Paolo DEGANELLO (Né en 1940)
Fauteuil «AEO», 1973
Edition Cassina
Acier laqué gris, polyamide renforcé de fibre
de verre, tissu
Bibliographie : 1000 Chairs, Charlotte et Peter
Fiell, Taschen, P. 554

600 / 800 €



299
Travail italien
Deux étonnants petits meubles d'appoint
en métal polychrome constitués de «livres»
superposés portant à leurs dos des
inscriptions diverses telles que «Archéology»,
«Philosophy», «Arts». Ils ouvrent chacun par
un couvercle abattant sur des cavités plus ou
moins profondes.
43,5 x 43 x 48 cm
47 x 46 x 39 cm

500 / 700 €

300

FONTANA ARTE

Suspension radieuse, Circa 1960,
probablement pièce unique

En acier bleui et disque de verre teinté vert
aminci en pourtour

Signature «FA» étoilée.

H: 90 cm, D: 52 cm

4 000 / 6 000 €





302



301

Sonia DELAUNAY

Sérigraphie sur tissu en coton écru

Signé Sonia Delaunay et numérotée 106 / 900 en bas à droite
(Tâches d'humidité en bas à gauche)

142 x 142 cm

300 / 500 €

302

Massimo VIGNELLI né en 1931 et VENINI

Suspension, Circa 1980

Composée de trois longues tulipes de verre coloré

Edition numérotée (180 ex), Signé

H. 35 cm

3 000 / 3 500 €

303

Florence KNOLL (Née en 1917)

Table de salle à manger, 1970

Edition Knoll international

Piètement en métal chromé, plateau en marbre

71 x 243 x 147 cm

(petite reprise en bordure de plateau)

1 500 / 2 000 €



303

304

Tejo REMY (Né en 1960)

«Chest of Drawers», 1991-2005

Edition Droog Design de 200 exemplaires numérotés

Matériaux divers : bois, tiroirs de récupération, Sangles

125 x 156 x 59 cm

Signé et numéroté : «Tejo Remy, Droog Design, n° 72»

8 000 / 10 000 €



305

Mario BELLINI (Né en 1935)

Lampe de sol «Chiara»

Edition Flos, 1967

Feuille d'acier chromée

167 x 85 x 32 cm

Bibliographie :

- Giuliana Gramigna, «Repertorio del design italiano (1950-1980)», Mondadori, p. 259

- Fulvio et Napoleon Ferrari, «Light / Lamps 1968-1973: New Italian Design», Umberto Allemandi & C., Fig. 118

500 / 600 €



306

Luigi SACCARDO (XX^e)

Table de salle-à-manger, 1972

Edition Arrmet, Diffusion Maison JANSEN

Piètement cruciforme en lames d'acier satiné, plateau

en verre églomisé noir

H : 72 cm, D : 130 cm

Bibliographie : James Archer Abbott, «Jansen Furniture», Acanthus Press, 2007, p. 234

1 000 / 1 500 €

307

**Antoni BONET & Jorge FERRARI- HARDOY
& Juan KURCHAN (XX)**

Paire de chaises «Butterfly» ou «AA»

Edition Knoll international

Métal laqué noir, tissu

90 x 73 x 65 cm

(Les housses en tissu ont été changées)

500 / 700 €

308

Joe COLOMBO (1930-1971)

Fauteuil «Tube Chair», 1969

Edition Flexform

Tube de PVC, Polyuréthane, métal et
caoutchouc

60 x 103 x 63 cm

Diamètre des rouleaux : 49 cm, 40 cm, 30 cm,
17 cm

Bibliographie : Joe Colombo, *vitra Design
Museum, Les Arts Décoratifs*, 2007, pp. 230-231

5 000 / 7 000 €



309

**Luigi MELLARA (né à Venise en 1952)
et MURANO**

Important vase en verre de forme ovoïde méplate, à inclusions de feuilles d'or éclatées et d'applications à chaud de pastilles et de coulées polychrome.

Signé «MELLARA» sous la base.

H : 28 cm, D : 27 cm

400 / 600 €



310

**Travail italien
Lampadaire, 1970**

Base en marbre, tige en métal chromé,
globe en PVC blanc et aluminium
223 x 168 cm

(Léger enfoncement sur la partie
aluminium du globe)

1 000 / 1 500 €

311

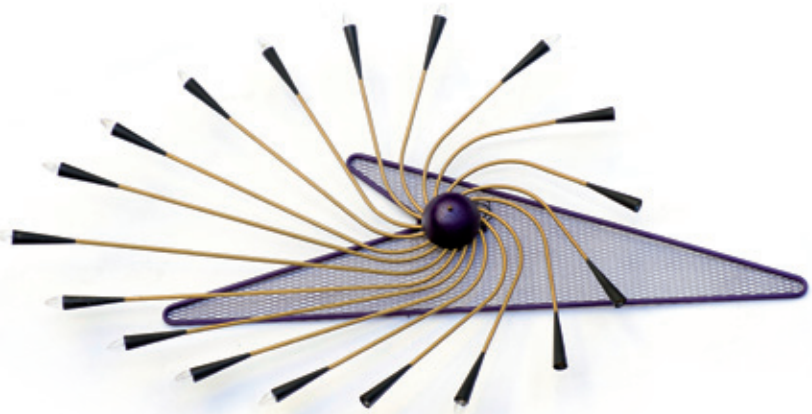
**STILNOVO
Circa 1960**

Spectaculaire applique étoilée, en métal
laqué violet foncé et noir.

130 x 235 cm

Provenance : Restaurant «la méditerranée»,
Paris.

5 000 / 8 000 €





312

Stepan PALA (Né en 1947)

Flying

2001

60 x 60 x 50 cm

Formé à l'Académie des Beaux-arts de Bratislava sous la direction du Professeur Vaclav Cigler, section verre et architecture. Il est l'un des artistes de cette école à réussir une oeuvre conceptuelle, basée sur des éléments réguliers (cercles, tétraèdres, lignes droites ou brisées) capables de suggérer le mystère de la vie, l'expansion, la croissance par une certaine organisation de l'espace, d'architecture du mouvement, d'illusions d'optiques. Il en sort une oeuvre claire et pure. Très renommé, il est souvent sélectionné dans les plus grandes manifestations dont les Biennales de Venise ou le Sofa à Chicago.

12 000 / 15 000 €



313
Arik LEVY (XX)
Vase «Cosmos»

Manufacture Baccarat en série limitée
Verre incisé et ajouré
H. 40 cm, diamètre : 23 cm

2 000 / 2 200 €



314
Tobia SCARPA (Né en 1935)
Canapé SORIANA, circa 1970
Edition Cassina
métal chromé et cuir capitonné
65 x 245 x 100 cm

2 500 / 3 000 €



315
Marc NEWSON (Né en 1963)
Avion gonflable «Kelvin 40»
Edition Habitat, collection VIP
PVC
75 x 115 x 80 cm

150 / 200 €



316
Marc NEWSON (Né en 1963)
Cendrier «Ashtray», 1994

Verre teinté noir
Diamètre: 18 cm
Signé
Bibliographie: Marc Newson, Conway
Lloyd Morgan, Thames & Hudson, 2002,
p. 180

200 / 250 €



317
Mathieu MATEGOT (1910-2001)
Porte revue en tôle perforée, acier

laqué noir, sabots en laiton à réceptacle
portefeuille, double anse et petite tablette
latérale.
50 x 58 x 26 cm

500 / 700 €



318
Hugues POIGNANT (XX)
Fauteuil Grand Confort et repose pieds

ABS laqué blanc et cuir noir
Fauteuil: 95 x 98 x 102 cm
Ottoman: H: 36, D: 67 cm

2 500 / 3 000 €

319



319

NEGREANU Matei (Né en 1941)

Sculpture en verre et plomb

Signée et numérotée «3594»

H: 29 cm, L: 26 cm

1 800 / 2 000 €

320

Charles POLLOCK (Né en 1930)

Fauteuil de bureau modèle «12A1»

Edition Knoll International

Métal chromé, ABS et cuir de couleur crème

78 x 59 x 65 cm

300 / 500 €

321

Eero AARNIO (Né en 1932)

Quatre fauteuils «Cognac», 1966

Coque en fibre de couleur blanche, pied tulipe, tissu bleu azur d'origine.

H: 68 cm, D: 65 cm

3 500 / 4 500 €



320

321



322

Studio A.R.D.I.T.I (XX)

**Paire de luminaires, variante du modèle
«Ponte», 1971**

Edition Nucléo pour Sormani

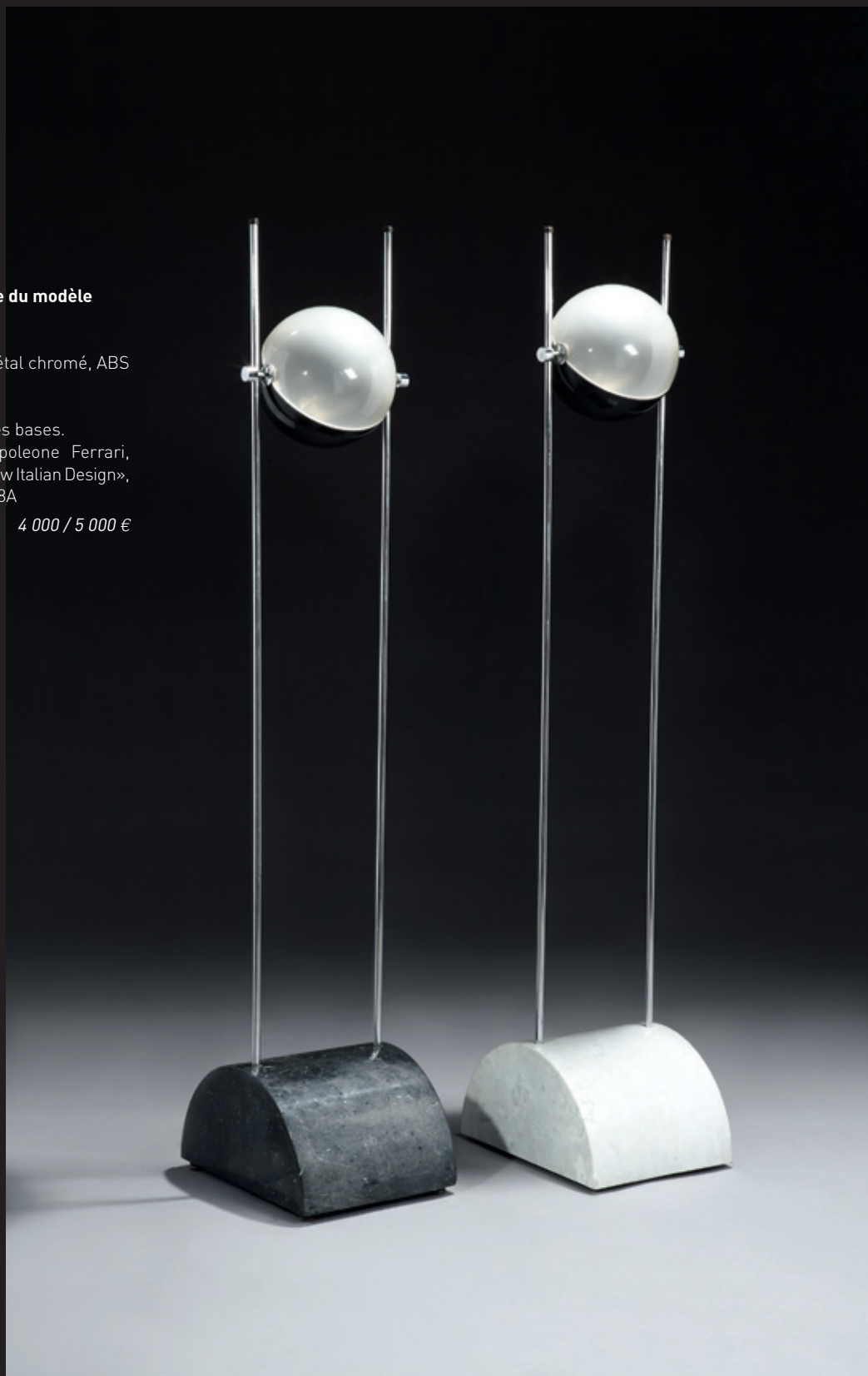
Bases en marbre, tiges en métal chromé, ABS
blanc et noir

160 x 30 x 40 cm

Étiquette d'origine sur une des bases.

Bibliographie: Fulvio et Napoleone Ferrari,
«Lights-Lamps 1968 / 1973: New Italian Design»,
Umberò Allemandi & C., ill. 88A

4 000 / 5 000 €



323
Edition I GUZZINI (XX)
Lampe à poser, circa 1970
ABS laqué blanc, plexiglas
Etiquette «I Guzzini»
H: 67 cm, D: 45 cm

350 / 400 €

323



324

324
Boris TABACOFF (XX)
Rare fauteuil» Sphère» grand modèle, circa 1970
Plexiglas teinté violet et translucide
80 x 66 x 72 cm

2 000 / 2 500 €



325

Marco ZANINI (Né en 1954) et BITOSSO

Circa 1996

Vase couvert en céramique à couverte émaillée blanc et bleu, à décor stylisé.

Signé et numéroté 11 / 12

H : 37 cm, D : 27 cm

1 000 / 1 200 €

326

Alessandro ALBRIZZI (1934-1994)

Paire de chenêts, 1970

Métal chromé

43 x 19 x 15 cm

(manque traverse)

400 / 600 €

327

VENINI (XX)

Lampadaire modèle «Tolboi», 1986

Laiton et verre

Signé «Venini, Tolboi», «1986»

180 x 29 cm (vasque)

800 / 1 000 €





328
Charles & Ray EAMES (1907 1978 / 1912-1989)
Quatre chaises «DSW», circa 1970

Edition Herman Miller
 Résine teintée crème, galettes orange, pieds
 métal et bois
 81 x 47 x 43 cm

900 / 1 000 €

329
Charles & Ray EAMES (1907 1978 / 1912-1989)
«Rocking- Armchair», circa 1970

Edition Herman Miller
 Résine teintée crème, piètement en métal
 chromé, bascule en bois
 73 x 64 x 46 cm
 Etiquette Herman Miller sous l'assise

700 / 800 €





330

Arne JACOBSEN (1902 -1971)

«Eggchair», édition Fritz Hansen de 1975

Fauteuil et son ottoman en cuir chocolat
(usures d'usage)

98 x 85,5 x 74 cm, ottoman: 54 x 42 x 40 cm

4 000 / 5 000 €

331



332



331
Charles & Ray EAMES
(1907-1978 / 1912-1989)

Lounge Chair et Ottoman, modèle 670, créé en 1956

Edition Herman Miller, Diffusion Mobilier International

Palissandre de Rio, cuir marron clair et métal

Fauteuil : 82 x 84 x 76 cm

Ottoman : 44 x 67 x 53 cm

Collection permanente du MoMa, New York

1 800 / 2 000 €

332
Charles & Ray EAMES
(1907-1978 / 1912-1989)

Lounge chair et Ottoman, modèle 670, créé en 1956

Edition Herman Miller, Diffusion Mobilier International

Palissandre de Rio, cuir marron clair, métal

Fauteuil : 82 x 84 x 76 cm

Ottoman : 44 x 67 x 53 cm

(éclat de palissandre sur un fauteuil)

Collection permanente du MoMa, New York

1 800 / 2 000 €

333
Philippe BARBIER (XX)
Paire de lampe, 1960

Métal nickelé

120 x 50 x 50 cm

Signé «Philippe Barbier» sous la base

2 500 / 3 000 €

333





334

334
Charles & Ray EAMES (1907 1978 / 1912-1989)
4 chaises «DSW», circa 1970

Edition Herman Miller
 Résine teintée, marron, jaune, gris foncé et
 gris clair, piétement en métal et bois
 81 x 47 x 43 cm
 Cachet Herman Miller sous l'assise

1 000 / 1 200 €



335

335
Pierre CARDIN (Né en 1922)
 Circa 1980
 Suite de six chaises en bois, laiton et cuir noir
 H : 110 cm, L : 42,5 cm, P : 60 cm

800 / 1 000 €

336

François & Alain SCALI & DOMINGO (XX)

Chaise «Faizzz», créée en 1982

Métal époxy, plexiglas

Edition Nemo 1985

90 x 35 x 42 cm

300 / 400 €



336

337

Charles & Ray EAMES (1907-1978 / 1912-1989)

Paire de fauteuils, Lounge Chair n° 670, créée en 1956

Edition Herman Miller, Diffusion Mobilier International

Palissandre de Rio, cuir noir, pieds en métal laqué

85 x 90 x 75 cm

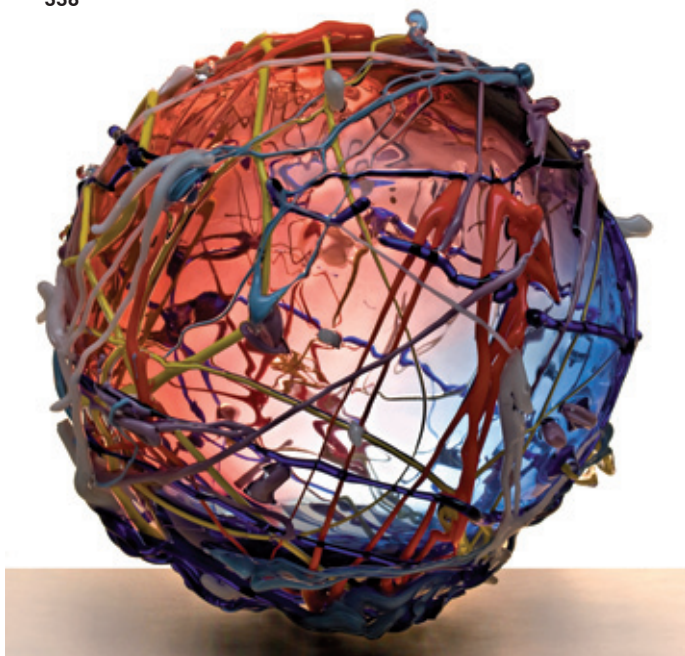
Etiquette Mobilier International sous l'assise

Collection permanente du MoMa à New York

2 500 / 3 000 €



337



338

Miluse ROUBICKOVA (Née en 1922)**Colorful World**

2004

D : 44 cm

Elle suit l'enseignement de l'Académie des Arts Appliqués de Prague. Rapidement, elle devient artiste indépendante et collabore avec différentes verreries (Lobmeyr de Kamenicky senov, Cristallerie de Novy Bor, Ubok de Prague et Hergiswiller en Suisse). Elle participe à de nombreuses expositions et collabore surtout avec son mari René Roubicek, leurs travaux portent souvent leurs deux signatures. De 1944 à 1949, elle étudie à l'École Supérieure des Arts Décoratifs de Prague dans les ateliers de Josef Holocek et Josef Kaplicky. Dès 1957, elle expose à la Triennale de Milan et reçoit une médaille d'argent, pour une oeuvre qui puise son inspiration dans les traditions populaires empreintes de fraîcheur et d'humour.

1 500 / 2 000 €

339

Vladimir KLEIN (Né en 1950)**Sun-ship**

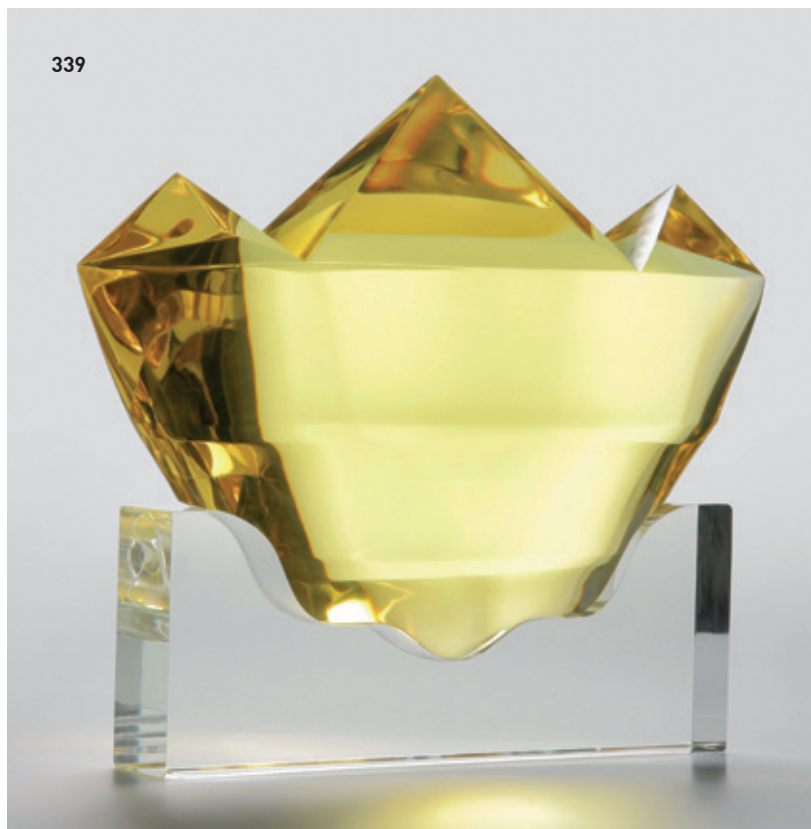
2004

58 x 60 x 10 cm

Le parcours artistique de Vladimir Klein est exceptionnel, il est élève à l'Académie des Arts Appliqués de Prague dans la classe du professeur Libensky après être resté quatre années à l'École de verre de Kamenicky Senov dont il devient ensuite le créateur principal et finalement le directeur de 1985 à 1990. Il est appelé comme professeur au Japon où sa renommée devient si forte qu'à l'issue d'une exposition en 2000, il est nommé Trésor National Vivant (distinction rarissime au Japon). Il se partage dès lors entre le Japon et la cristallerie de Novy Bor où il reste conseiller, designer et directeur. Réputé dans le monde entier, reconnu comme un artiste majeur, il est recherché par les plus grands collectionneurs internationaux.

4 000 / 6 000 €

339



340

Hans BELLMAN (1911-1990)

Suite de cinq chaises modèle GA

Edition française, 1955

Contre plaqué moulé et piétement en métal
laqué noir

80 x 40 x 44 cm

500 / 800 €



341

Edition DUX (Suède) (XX)

Paire de fauteuils, circa 1960

Structure recouverte de tissu, pieds en bois

70 x 78 x 78 cm

300 / 400 €



342

Gae AULENTI (1927-2012)

Table- Bureau «Cardine», 1983

Métal laqué gris et verre liseret rouge

70 x 179 x 80

500 / 600 €



343

**MIES VAN DER ROHE (1886-1969) & KNOLL
(Éditeur)**

**Paire de fauteuils «BRNO», la structure en
acier forme d'un seul tenant piétement en
H, montants avant et accotoirs, structure
d'assise formant L suspendu, recouverte de
cuir noir.**

H : 76 cm, L : 58 cm, P : 53 cm

800 / 1 000 €



344

Arne VODDER (1926–2009)

Rare paire de fauteuils basculants en teck,
recouverts de cuir caramel
100 x 60 x 100 cm

3 000 / 4 000 €



345

Frank O. GEHRY (né en 1929)

Edition KNOLL, 1992

Fauteuil "Cross check"

Structure en bois laminé, cintré et tressé

H: 83 cm, L: 77 cm, P: 80 cm

2 000 / 3 000 €

CONDITIONS OF SALE

These general conditions of sale and everything pertaining to them are governed exclusively by French law.

Buyers and their representatives accept that any legal action will be taken within the jurisdiction of French courts (Paris). The various provisions contained in these general conditions of sale are independent of each other.

If any one of them is declared invalid, there is no effect on the validity of the others.

The act of participating in this auction implies acceptance of all the conditions set out below by all buyers and their representatives.

Payment is due immediately at the end of the sale, payable in euros.

A currency conversion system may be provided during the sale. The corresponding foreign currency value bids made in the hall in euros is given for indication purposes only.

DEFINITIONS AND GUARANTEES

Descriptions appearing in the catalogue are provided by Millon & Associés and the Sale Experts and are subject to corrections, notifications and declarations made at the moment the lot is presented and noted in the record of the sale.

Dimensions, colours in reproductions and information on the condition of an object are given for information purposes only. All information relating to incidents, accidents, restoration and conservation measures relating to a lot is given, to facilitate inspection by the potential buyer and remains completely open to interpretation by the latter.

This means that all lots are sold as seen at the moment the hammer falls, with any possible faults and imperfections.

No claims will be accepted after the hammer has fallen, a pre-sale showing having provided potential buyers with an opportunity to examine the works presented.

For lots appearing in the sale catalogue, whose estimated low price is over €2,000, a condition report on their state of preservation will be issued free of charge upon request. The information contained therein is given purely as an indication and Millon & Associés and the Sale Experts can in no way be held liable for it.

In the event of a dispute at the moment of sale, i.e. it is established that two or more buyers have simultaneously made an identical bid, either aloud or by signal and both claim the lot at the same time when the hammer falls, the lot will be re-submitted for auction at the price offered

by the bidders and everyone present will be permitted to bid once again.

TELEPHONE BIDDING

The acceptance of telephone bids is a free of charge service provided by Millon & Associés.

In this regard, our company accepts no liability for a break in the telephone connection, a failure to connect or a delayed connection. Although Millon & Associés is happy to accept requests for telephone bidding up until the end of the pre-sale show, it cannot be held liable for errors or omissions relating to telephone bidding orders.

EXPENSES FOR WHICH THE BUYER IS RESPONSIBLE

The buyer will pay Millon & Associés in addition to the sale price or hammer price, a sales commission of:

23% plus VAT or **27,51%**

Current rate of VAT 19.6%.

Total price = sale price (hammer price) + sales commission.

TEMPORARY IMPORT

Purchasers of lots marked with an asterisk (*) must pay any duties and taxes in respect of a temporary importation in addition to sale expenses and VAT (5,5 %)

EXPORT FROM FRANCE

The export of a lot from France may require a licence.

Obtaining the relevant document is the sole responsibility of the successful bidder.

A delay or refusal by the authorities to issue an export licence is not a justification for cancellation of the sale, delayed payment or voiding of the transaction.

If our company is requested by the buyer or his / her representative to make arrangements for export, all costs incurred will be for the account of the party making such a request. Such arrangements should be considered purely as a service offered by Millon & Associés.

EXPORT FOLLOWING THE SALE

The VAT paid as part of the sale expenses or the amount paid in connection with the temporary import of the lot, may be refunded to the buyer within the legally stipulated period upon presentation of documents proving that the lot purchased has been exported.

PRE-EMPTION BY THE FRENCH STATE

In certain circumstances defined in law, the French State has a right of pre-emption on works sold at public auction. In such a case, the French State substitutes for the highest bidder, on

condition that the pre-emption order issued by the State's representative in the sale room is confirmed within fifteen days of the date of the sale.

Millon & Associés cannot be held responsible for pre-emption orders issued by the French State.

BIDDERS' LIABILITY

By making a bid on a lot by any method of communication offered by Millon & Associés, bidders assume personal responsibility for paying the sale price plus the sales commission and any duties and taxes payable. Bidders are deemed to act in their own name and on their own behalf, unless otherwise agreed in writing prior to the sale with Millon & Associés.

In the event of a dispute involving a third party, Millon & Associés may hold the bidder alone responsible for the bid in question and for payment.

FAILURE TO MAKE PAYMENT

In accordance with article 14 of law no. 2000-6421 of 10 July 2000, upon failure of the buyer to make payment and there being no response to formal notice, the article is re-submitted for sale at the request of the seller and by reason of false bidding by the defaulting buyer; if the seller does not make such a request within one month from the date of the sale, the sale is automatically void, without prejudice to any damages payable by the defaulting buyer.

MILLON & ASSOCIES RESERVES A RIGHT OF CLAIM AGAINST DEFAULTING BUYERS:

- for interest at the legal rate
- for the refund of additional costs arising from the default with a minimum of €250.
- for payment of the sale price or:
- the difference between that price and the sale price in the event of a new sale, if the new price is lower, plus the costs incurred for the new auction.
- the difference between that price and the false bid price, if it is lower, plus the costs incurred for the new auction.

Millon & Associés also reserves the right to demand compensation for all sums due by the defaulting buyer or to bank security deposit cheques if, in the two months following the sale, invoices are still not settled.

COLLECTION OF PURCHASES, INSURANCE, WAREHOUSING AND TRANSPORT

Millon & Associés will only hand over lots sold to the buyer after cleared payment of the total price.

It is the buyer's responsibility to insure lots immediately upon purchase, since, from that moment onwards,

he / she alone is responsible for loss, theft, damage and other risks. Millon & Associés declines any liability for damage themselves or for the failure of the buyer to cover damage risks.

Buyers are advised to collect their lots with a minimum of delay.

Starting from the third week, storage costs and set costs for transfer from our premises to our warehouse will be invoiced at the moment that lots are removed, on the following conditions:

FROM THE THIRD WEEK ONWARDS

STORAGE COSTS

PER LOT PER WEEK

Artefacts	€3 plus VAT
Pictures	€5 plus VAT
Furniture	€8 plus VAT

SET TRANSFER COST

PER LOT

Artefacts	€15 plus VAT
Pictures	€15 plus VAT
Furniture	€40 plus VAT

Handling and storage does not cause Millon & Associés to assume liability.

Millon & Associés is not responsible for loading vehicles after sale. If as an exception, it agrees to arrange transport, it cannot be held liable in the event of loss, theft or accident and these risks remain the buyer's responsibility.

INTELLECTUAL PROPERTY

The sale of a lot does not imply the transfer of reproduction or representation rights, where the lot constitutes the physical medium.

PAYMENT IN FULL

Millon & Associés states that cash payment is required for sales at public auction and that buyers must immediately pay the total purchase price, irrespective of any intention to export the lot from France (see « Export from France »).

Payment may be made as follows:

- in cash up to €3,000 (French residents)
- by cheque or postal order upon the presentation of current proof of identity,
- by Visa or Master Card
- by bank transfer in euros to the following account:

BANK DETAILS: BNP PARIBAS
Agence Centrale, 1 boulevard
Haussmann, 75009 Paris
BANK CODE : 30004
BRANCH CODE : 00828
ACCOUNT NO. : 00010656185
KEY : 76
IBAN : FR76 3000 4008 2800 0106
5618 576
SWIFT CODE : BNPAFRPPAC

CONDITIONS DE VENTE

Les conditions générales de la vente et tout ce qui s'y rapporte sont régis uniquement par le droit français.

Les acheteurs ou les mandataires de ceux-ci acceptent que toute action judiciaire relève de la compétence exclusive des tribunaux français (Paris).

Les diverses dispositions des conditions générales de vente sont indépendantes les unes des autres.

La nullité de l'une quelconque de ces dispositions n'affecte pas l'applicabilité des autres.

Le fait de participer à la présente vente aux enchères publiques implique que tous les acheteurs ou leurs mandataires, acceptent et adhèrent à toutes les conditions ci-après énoncées.

La vente est faite au comptant et conduite en euros.

Un système de conversion de devises pourra être mis en place lors de la vente. Les contre-valeurs en devises des enchères portées dans la salle en euros sont fournies à titre indicatif.

DEFINITIONS ET GARANTIES

Les indications figurant au catalogue sont établies par Millon & Associés et les Experts, sous réserve des rectifications, notifications et déclarations annoncées au moment de la présentation du lot et portées au procès-verbal de la vente.

Les dimensions, couleurs des reproductions et informations sur l'état de l'objet sont fournies à titre indicatif. Toutes les indications relatives à un incident, un accident, une restauration ou une mesure conservatoire affectant un lot sont communiquées afin de faciliter son inspection par l'acheteur potentiel et restent soumises à l'entière appréciation de ce dernier.

Cela signifie que tous les lots sont vendus dans l'état où ils se trouvent au moment précis de leur adjudication avec leur possible défauts et imperfections. Aucune réclamation ne sera admise une fois l'adjudication prononcée, une exposition préalable ayant permis aux acquéreurs l'examen des oeuvres présentées.

Pour les lots dont le montant de l'estimation basse dépasse 2000€ figurant dans le catalogue de vente, un rapport de condition sur l'état de conservation des lots pourra être communiqué gracieusement sur demande. Les informations y figurant sont fournies à titre indicatif uniquement. Celles-ci ne sauraient engager en aucune manière la responsabilité de Millon & Associés et les Experts.

En cas de contestation au moment des adjudications, c'est à dire s'il est établi que deux ou plusieurs enchérisseurs ont simultanément porté une enchère équivalente, soit à haute voix, soit par signe et réclament en même temps le lot après le prononcé du mot adjudgé, le dit lot sera remis en adjudication au prix proposé par les enchérisseurs et tout le public présent sera admis à enchérir de nouveau.

LES ENCHERES TELEPHONIQUES

La prise en compte et l'exécution des enchères téléphoniques est un service gracieux rendu par Millon & Associés.

A ce titre, notre société n'assumera aucune responsabilité si la liaison téléphonique est interrompue, n'est pas établie ou tardive. Bien que Millon & Associés soit prêt à enregistrer les demandes d'ordres téléphoniques au plus tard jusqu'à la fin des horaires d'expositions, elle n'assumera aucune responsabilité en cas d'inexécution au titre d'erreurs ou d'omissions en relation avec les ordres téléphoniques.

FRAIS A LA CHARGE DE L'ACHETEUR

L'acheteur paiera à Millon & Associés, en sus du prix d'adjudication ou prix au marteau, une commission d'adjudication de :

23% HT soit 27,51% TTC

Taux de TVA en vigueur 19,6%

Prix global = prix d'adjudication (prix au marteau) + commission d'adjudication.

IMPORTATION TEMPORAIRE

Les acquéreurs des lots marqués d'un astérisque (*) devront s'acquitter, en sus des frais de vente, d'une taxe forfaitaire supplémentaire de 5,5 % TTC sur le montant de l'adjudication

LA SORTIE DU TERRITOIRE FRANÇAIS

La sortie d'un lot de France peut être sujette à une autorisation administrative. L'obtention du document concerné ne relève que de la responsabilité du bénéficiaire de l'adjudication du lot concerné par cette disposition.

Le retard ou le refus de délivrance par l'administration des documents de sortie du territoire, ne justifiera ni l'annulation de la vente, ni un retard de règlement, ni une résolution.

Si notre Société est sollicitée par l'acheteur ou son représentant, pour faire ces demandes de sortie du territoire, l'ensemble des frais engagés sera à la charge totale du demandeur. Cette opération ne sera qu'un service rendu par Millon & Associés.

EXPORTATION APRES LA VENTE

La TVA collectée au titre des frais de vente ou celle collectée au titre d'une importation temporaire du lot, peut être remboursée à l'adjudicataire dans les délais légaux sur présentation des documents qui justifient l'exportation du lot acheté.

PREEMPTION DE L'ETAT FRANÇAIS

L'Etat français dispose, dans certains cas définis par la loi, d'un droit de préemption des oeuvres vendues aux enchères publiques.

Dans ce cas, l'Etat français se substitue au dernier enchérisseur sous réserve que la déclaration de préemption formulée par le représentant de l'état dans la salle de vente, soit confirmée dans un délai de

quinze jours à compter de la vente.

Millon & Associés ne pourra être tenu responsable des décisions de préemptions de l'Etat Français.

RESPONSABILITE DES ENCHERISSEURS

En portant une enchère sur un lot par une quelconque des modalités de transmission proposées par Millon & Associés, les enchérisseurs assument la responsabilité personnelle de régler le prix d'adjudication de ce lot, augmenté de la commission d'adjudication et de tous droits ou taxes exigibles. Les enchérisseurs sont réputés agir en leur nom et pour leur propre compte, sauf convention contraire préalable à la vente et passée par écrit avec Millon & Associés. En cas de contestation de la part d'un tiers, Millon & Associés pourra tenir l'enchérisseur pour seul responsable de l'enchère en cause et de son règlement.

DEFAUT DE PAIEMENT

Conformément à l'article 14 de la loi n°2 000-6421 du 10 juillet 2 000, à défaut de paiement par l'adjudicataire, après mise en demeure restée infructueuse, le bien est remis en vente à la demande du vendeur sur folle enchère de l'adjudicataire défaillant; si le vendeur ne formule pas cette demande dans un délai d'un mois à compter de l'adjudication, la vente est résolue de plein droit, sans préjudice de dommages et intérêts dus par l'adjudicataire défaillant

MILLON & ASSOCIES SE RESERVE LE DROIT DE RECLAMER A L'ADJUDICATAIRE DEFAILLANT :

- des intérêts au taux légal
- le remboursement des coûts supplémentaires engagés par sa défaillance, avec un minimum de 250€
- le paiement du prix d'adjudication ou :
- la différence entre ce prix et le prix d'adjudication en cas de revente s'il est inférieur, ainsi que les coûts générés pour les nouvelles enchères
- la différence entre ce prix et le prix d'adjudication sur folle enchère s'il est inférieur, ainsi que les coûts générés pour les nouvelles enchères.

Millon & Associés se réserve également le droit de procéder à toute compensation avec les sommes dues par l'adjudicataire défaillant ou à encaisser les chèques de caution si, dans les 2 mois après la vente, les bordereaux ne sont toujours pas soldés.

ENLEVEMENT DES ACHATS, ASSURANCE, MAGASINAGE ET TRANSPORT

Millon & Associés ne remettra les lots vendus à l'adjudicataire qu'après encaissement de l'intégralité du prix global.

Il appartient à l'adjudicataire de faire assurer les lots dès leur adjudication puisque dès ce moment, les risques de perte, vol, dégradations ou autres sont sous son entière responsabilité. Millon & Associés décline toute responsabilité

quant aux dommages eux-mêmes ou à la défaillance de l'adjudicataire de couvrir ses risques contre ces dommages.

Il est conseillé aux adjudicataires de procéder à un enlèvement rapide de leurs lots.

A partir de la 3ème semaine, des frais de stockage et des frais fixes de transfert de nos locaux vers notre entrepôt seront facturés au moment du retrait des lots aux conditions suivantes :

À PARTIR DE LA 3^{ÈME} SEMAINE

FRAIS DE STOCKAGE PAR LOT ETPAR SEMAINE	
Objets	3 € HT
Tableaux	5 € HT
Meubles	8 € HT

FRAIS FIXES DE TRANSFERT

PAR LOT	
Objets	15 € HT
Tableaux	15 € HT
Meubles	40 € HT

La manutention et le magasinage n'engagent pas la responsabilité de Millon & Associés.

Millon & Associés n'est pas responsable de la charge des transports après la vente. Si elle accepte de s'occuper du transport à titre exceptionnel, sa responsabilité ne pourra être mise en cause en cas de perte, de vol ou d'accidents qui reste à la charge de l'acheteur.

PROPRIETE INTELLECTUELLE

La vente d'un lot n'emporte pas cession des droits de reproduction ou de représentation dont il constitue le cas échéant le support matériel.

PAIEMENT DU PRIX GLOBAL

Millon & Associés préissent et rappelle que la vente aux enchères publiques est faite au comptant et que l'adjudicataire devra immédiatement s'acquitter du règlement total de son achat et cela indépendamment de son souhait qui serait de sortir son lot du territoire français (voir « La sortie du territoire français »).

Le règlement pourra être effectué comme suit :

- en espèces dans la limite de 3000€ (résidents français)
- par chèque bancaire ou postal avec présentation obligatoire d'une pièce d'identité en cours de validité
- par carte bancaire Visa ou Master Card
- par virement bancaire en euros aux coordonnées comme suit :

DOMICILIATION :

BNP PARIBAS Agence Centrale,
1 boulevard Haussmann, 75009 Paris
CODE BANQUE : 3 0004
CODE GUICHET : 00828
N° DE COMPTE : 00010656185
CLÉ RIB : 76
IBAN : FR76 3 000 4008 2800 0106
5618 576
CODE SWIFT : BNPAFRPPAC

Ordre d'achat

MILLON

MAISON DE VENTES AUX ENCHERES

Tél. 01 47 27 95 34 - Fax: 01 47 27 70 89

ART NOUVEAU - ART DÉCO - DESIGN

Lundi 17 juin 2013 à 14h15 - Drouot Richelieu salle 5 & 6

- ORDRE D'ACHAT / *ABSENTEE BID FORM*
- ENCHÈRES PAR TÉLÉPHONE / *TELEPHONE BID FORM*
Faxer à : / *Please fax to: 00 (33)1 47 27 70 89 - nmangeot@millon-associes.com*

Nom et prénom / *Name and first name:*

Adresse / *Address:*

Telephone(s):



Après avoir pris connaissance des conditions de vente, je déclare les accepter et vous prie d'acquiescer pour mon compte personnel, aux limites indiquées en euros, les lots que j'ai désignés ci-dessous (les limites ne comprenant pas les frais).

I have read the conditions of sale and the guide to buyers and agree to abide by them. I grant you permission to purchase on my behalf the following items within the limits indicated in euros (these limits do not include buyer's premium and taxes).

Lot N°	DESCRIPTION DU LOT <i>LOT DESCRIPTION</i>	LIMITE EN EUROS <i>TOP LIMITS OF BID EUROS</i>

crédit photo : Cléber Bonato assisté de Solène Cochet - graphisme et mise en page : Mathilde Gautier

Signature :

Merci de joindre au formulaire d'ordre d'achat un relevé d'identité bancaire et une copie d'une pièce d'identité (passeport, carte d'identité,...) ou un extrait d'immatriculation au R.C.S. Après avoir pris connaissance des conditions de vente, je déclare les accepter et vous prie d'enregistrer à mon nom les ordres d'achats ci-dessus aux limites indiquées en Euros. Ces ordres seront exécutés au mieux de mes intérêts en fonction des enchères portées lors de la vente.

Please sign and attach this form to a document indicating the bidder's bank details (IBAN number or swift account number) and photocopy of the bidder's government issued identity card. (Companies may send a photocopy of their registration number). I have read the terms of sale, and grant you permission to purchase on my behalf the following items within the limits indicated in euros.



EXPERTS SPECIALISÉS

CLAUDE-ANNIE MARZET

PATRICK FOURTIN

NICOLAS DENIS