



METAYER

MAISON DE VENTES AUX ENCHERES

VERRE CONTEMPORAIN

COLLECTION YVON POUILLAIN

MARDI 14 AVRIL 2015 - 19H

9 RUE DU ROI DORÉ - 75003 PARIS

EXPERT : JANINE BLOCH-DERMANT

56 RUE BOULAINVILLIERS 75016 PARIS

TÉL. +33 1 42 24 08 59

M. +33 6 70 80 14 68

BLOCHDERMANT@NOOS.FR

ET AVEC L'AIMABLE COLLABORATION DE

HAROLD WILMOTTE CONSEIL, EXPERTISE & COURTAGE

32 RUE DU MONT-THABOR 75001 PARIS

TÉL. +33 6 16 60 33 79 - HW@HAROLDWILMOTTE.COM

ET DE ANNE-SOPHIE DELAVENNE

ASM@HAROLDWILMOTTE.COM

METAYER

MAISON DE VENTES AUX ENCHERES

VERRE CONTEMPORAIN

COLLECTION YVON POUILLAIN

MARDI 14 AVRIL 2015 - 19H
9 RUE DU ROI DORÉ - 75003 PARIS

EXPOSITIONS PUBLIQUES
SAMEDI 11 AVRIL AU LUNDI 13 AVRIL DE 10H À 19H

VENTE AUX ENCHÈRES PUBLIQUES

Déclaration n° 040-2013 du 31.07.13 Commissaire-priseur habilité Pierre-Guilhem Métayer

ENCHÉRISSEZ EN DIRECT SUR WWW.DROUOTLIVE.COM

Monsieur Yvon Poullain était un vrai passionné de verre contemporain. Je l'ai très bien connu tout d'abord à ce titre, puis plus tard comme un homme profondément et sincèrement attiré par tout ce qui était créatif dans tous les domaines.

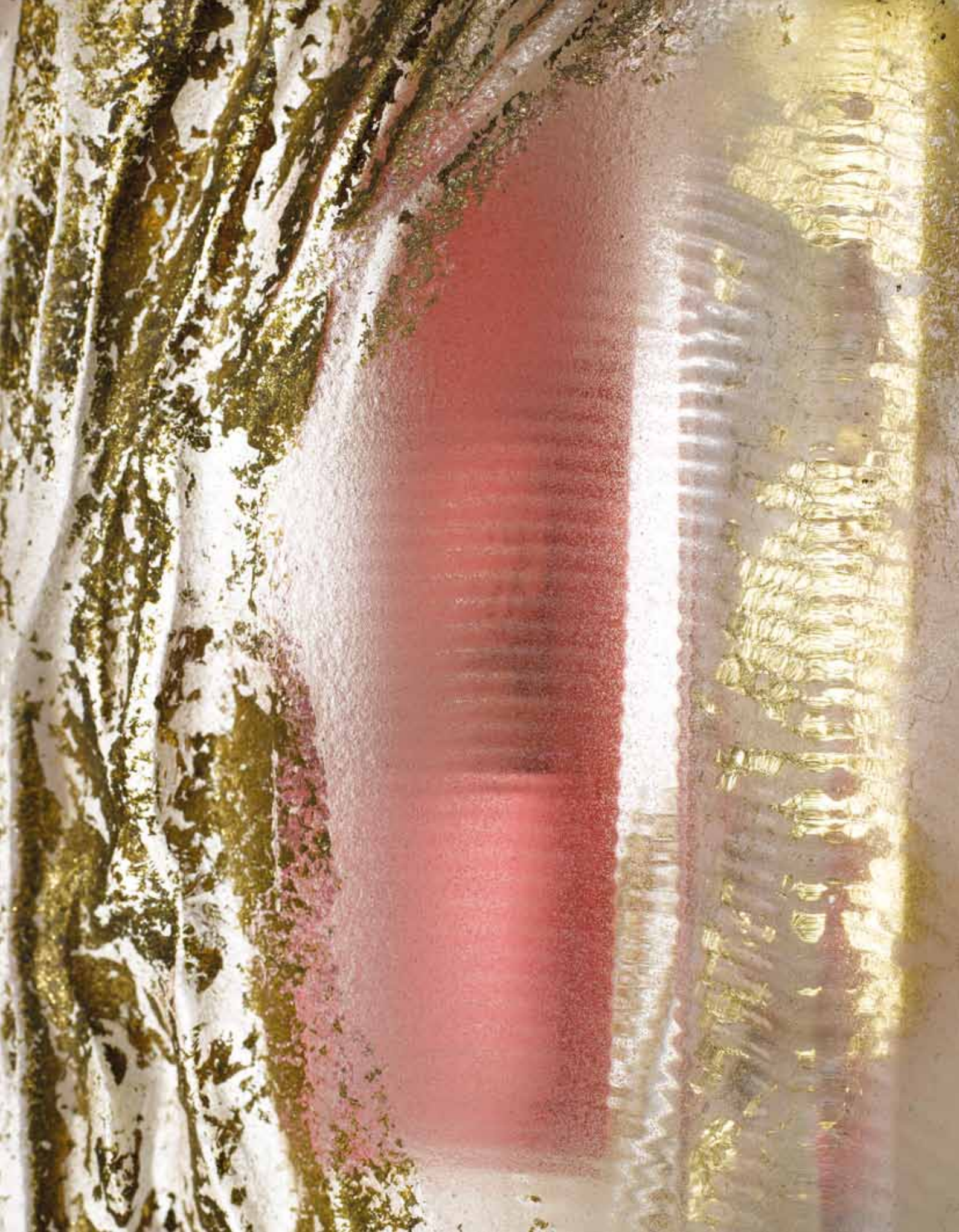
Il est apparu un beau jour dans une de mes ventes, il y a précisément quinze ans. Assis au premier rang, très attentif, il a participé à cette vente du début jusqu'à la fin. Intriguée, j'ai voulu le connaître plus personnellement et surtout comprendre ses motivations. C'est alors que j'ai appris et surtout compris que, grand industriel, il n'avait jamais eu le temps de se consacrer à sa passion de toujours. Il allait enfin pouvoir assouvir cette attirance pour ce matériau magique et surtout mystérieux, qu'est le verre, dont de grands artistes de classe internationale, loin d'être de simples artisans, se servent comme moyen d'expression.

C'est ainsi que peu à peu, Monsieur Poullain s'est constitué une remarquable collection où toutes les possibilités créatives du verre sont représentées. Œuvres parfois modestes puis au fil des ventes et de ses connaissances qui se sont rapidement développées, des œuvres majeures d'artistes travaillant en France comme Yan Zoritchak, Ceslav Zuber, Gilles Chabrier, Bernard Dejonghe, les Frères Leperlier pour n'en citer que quelques uns, ou à l'étranger comme Mandl, Mata, Zora Palova, Gisela Sabakova, Lino Tagliapietra, Warren Langley, tous ayant une dimension internationale.

Non seulement Monsieur Poullain aimait enrichir sa collection, mais il avait la volonté pédagogique de la faire connaître, de partager ses connaissances, surtout auprès de la jeunesse. Dans ce but, il présentait une partie de sa collection dans son hôtel particulier conçu par l'architecte Mallet-Stevens, square de Vergennes, qu'il avait réussi à rénover dans son intégralité et à faire revivre.

Cette collection très éclectique, interrompue accidentellement en plein essor, est un modèle unique en son genre d'une vocation sincère et passionnée. Cette vente exceptionnelle est à mes yeux un hommage respectueux à cette personnalité d'une envergure et d'une exigence exceptionnelles dont je garde un souvenir ému.

Janine BLOCH-DERMANT



1.

NOVARO Jean-Claude (1943 - 2014)

Vase boule en verre soufflé irisé bleu et blanc

Fines applications en cordons circulaires, noirs sur fond blanc

Signé et daté « 11 octobre 94 »

H_28 cm L_27 cm

Bibliographie : pièce semblable reproduite p.29 « Novaro maître verrier », Alain Renner, 1993
400 / 800 €



2.

VATRIN Gérald (né en 1971)

« Corobasso »

Sculpture en forme de champignon inversé en verre soufflé, savant travail de gravure en pointillé, inclusions jaunes d'inspiration semi-végétale jaune vif sur fond opalin

H_19 cm D_35 cm

Fel en surface

200 / 300 €



3.

FOKKELMAN Anneke (née en 1955 Pays-Bas)

« Oursin »

Sculpture en verre soufflé vert foncé très
profondément entaillé d'épis

Signée et datée 2006

H_13 cm L_22 cm

500 / 600 €

4.

FOKKELMAN Anneke (née en 1955 Pays-Bas)

« Anémone »

Sculpture en verre soufflé entièrement taillée,
dégradée rose pale

H_12 cm L_14 cm

éclats

300 / 400 €



5.

FOKKELMAN Anneke (née en 1955 Pays-Bas)

« Anémone »

Sculpture en verre soufflé entièrement taillé sur toute la surface, vieux rose

H_10 cm L_11 cm

300 / 500 €

6.

FOKKELMAN Anneke (née en 1955 Pays-Bas)

Coupe globulaire à large ouverture en verre soufflé, très bel effet de matière, couleur rose, orangé en dégradé

Réalisée au CIRVA 2000

H_16 cm D_22 cm

600 / 800 €





7.

DENIEL René (né en 1947)

Flacon en verre soufflé de forte densité partiellement coloré bleu et or, inclusions de bulles, décor profond à l'acide et au burin

Petit bouchon

Signé et daté 90

H_19 cm Diam_13 cm

300 / 500 €

8.

DONA Alberto (né en 1944, Venise)

Vase en verre soufflé

Décor « lattimo » en spirale et enroulements

Signé sous la base

H_39 cm

600 / 800 €

9.

Anonyme

Flacon

Marqué 1er mai 1998

H_40 cm

Éclats

100 / 200 €

10.

COSTANTINI Sergio (né en 1956)

« Poissons »

Sculpture en verre massif

formé de deux éléments accolés en forme de poisson.

Couleurs mordorées :

bleu, jaune, vert

H_77 cm L_48 cm

800 / 1000 €

11.

COSTANTINI Sergio (né en 1956)

« Poisson »

Sculpture en verre massif

Travail intercalaire à dominante turquoise et « acquamarina »

Applications formant la queue et la bouche

Signée et située à Murano

H_25 cm L_29 cm

300 / 600 €

12.

COSTANTINI Sergio (né en 1956)

« Poisson »

Sculpture en verre massif,

décor intercalaire à dominante turquoise et « acquamarina ».

Applications formant la bouche et la queue

Signée située à Murano

H_30,5 cm L_22 cm

Éclats à la queue

200 / 500 €





13.

STAHL Georges (né en 1951)

Sculpture triangulaire en pâte de verre mordorée bleu foncé, traversée en son milieu d'un petit poisson en pâte de verre jaune

Signée

H_34,55 cm L_16,5 cm

600 / 800 €



14.

BADIOLI Mario (né 1940 à Venise)

« Route de la soie »

Vase en verre soufflé de forte densité

Décor formé de larges applications polychromes

Signé

H_41 cm L_20 cm

700 / 900 €





15.

AGOSTINHO Fernando
(né en 1959)

Sculpture verticale en forme
d'immeuble en verre soufflé bleu;
inclusions de personnages à
travers des fenêtres réalisées dans
la technique « overlay »

La toiture semble posée comme un
bouchon

Signée et datée 2002

H_51 cm L_10 cm

500 / 800 €

16.

VAN LITH Jean-Paul (né en 1940)

« America, America »

Sculpture en cristal optique émaillé, doré à l'or fin et à la feuille d'or

Formée de quatre éléments montés sur un socle biseauté évoquant le thème américain

Signée et datée 95

H_45 cm L_40 cm P_27 cm

700 / 900 €



17.

PAGNIN Massimiliano

Vase de forme bouteille à petit col en verre soufflé
décor formé de cannes et de murines gravées en
« battuto »

H_36,5 cm

800 / 1 000 €

18.

PAGNIN Massimiliano

Vase en verre soufflé bleu et blanc, à décor
géométrique abstrait de cannes et murines gravées
en « battuto »

Signé

H_31 cm

800 / 1 200 €



19.

BARBINI Alfredo (né en 1912 à Venise)

Vase en verre soufflé de forte densité
Décor intercalaire de feuille d'argent sur fond
noir opaque

Signé et situé à Murano

H_22 cm L_10 cm

600 / 800 €



20.

FURLAN Walter (né en 1931)

« Vénus prisonnière de la mer »

Sculpture en verre massif, représentation d'un corps féminin polychrome enveloppé dans une vague couleur aqua marine

Cachet en verre

Signée

H_45 cm L_33 cm

1 000 / 1 500 €

21.

FURLAN Walter (né en 1931)

Sculpture en verre massif jaune, bleu, rouge et transparent, représentation d'un masque maori

Socle ovale en verre massif transparent

Cachet en verre

Signée

H_26 cm L_27 cm

800 / 1 500 €





22.

FURLAN Walter (né en 1931)

« La Bagnante »

Sculpture en verre massif représentant un torse féminin

Diverses applications colorées rouge, bleu, jaune

Socle en verre bleu

Signée sous la base

H_58 cm L_61 cm

1 200 / 1 500 €





23.

LAYTON Peter (né en 1939)

Vase mouchoir

Verre soufflé, décor intercalaire de lignes sinueuses
noires sur fond blanc

Signé et daté 1987

H_21,5 cm L_26 cm

500 / 700€

24.

FERRO Vittorio (né en 1932 Venise)

Beau vase en verre soufflé en forme de goutte,

panse aplatie et ouverture étirée sur un côté

Décor central de larges bandes mosaïquées

d'aventurines pailletées, noires bleues

Signé

H_43 cm L_19 cm

2 000 / 2 500 €





**BEGOU Maryse et Alain
(nés en 1945 et 1948)**

Dans une osmose et une complémentarité parfaites, Maryse et Alain Begou atteignent une renommée internationale. Ils ont su dans le domaine du verre soufflé créer une œuvre forte inspirée par la nature et parfaitement contemporaine dans son expression abstraite. Véritables tableaux, ils sont recherchés par les collectionneurs et figurent également dans de grands musées internationaux

25.

**BEGOU Maryse et Alain
(nés en 1945 et 1948)**

Sculpture en verre soufflé en forme d'obus, décor central en intercalaire de couleur jaune aux lignes noires entre des bandes horizontales aux tons dégradés bleu clair et nuit
Décor légèrement moucheté
Signée et datée « décembre 96 »
H_42 cm
1 300 / 1 800 €

26.

**BEGOU Alain et Maryse
(nés en 1945 et 1948)**

Beau vase tableau en verre soufflé de forte densité, décor intercalaire de bandes horizontales formées de tâches rappelant des plumes
Large bandeau vert au centre de la composition
Signé et numéroté « Begou 32 C.91 »
H_37 cm L_31 cm
2 000 / 2 500 €



27.

BEGOU Alain et Maryse (nés en 1945 et 1948)

Vase vertical cylindrique aplati, décor intercalaire
de larges bandes horizontales vivement colorées

Signé, marqué n°5Y 23-4-02

H_59 cm L_31 cm P_12 cm

2 500 / 3 000 €



28.

ROSSI Sergio (né en 1950)

Vase piriforme à ouverture à lèvres débordantes

Décor mouvementé de lignes oranges sur fond vert

Applications serpentes irisées par réduction

Signé et situé Murano

H_18 cm

200 / 500 €

29.

ROSSI Sergio (né en 1950)

Femme accroupie

Sculpture en verre massif irisé, étiré et sculpté

Signée et située à Murano

H_54 cm L_21 cm

400 / 800 €





30.

LUBTCHANSKY Jacques (né en 1955)

« Axe du Monde »

Importante sculpture en pâte de cristal optique
aux bords éclatés au burin, suspendue sur une
poutre de bois verticale

Signée et datée 2000

H_134 cm L_30 cm P_30 cm

800 / 1 000 €

31.

ZURCA Joseph

« Ish et Isha »

Sculpture géométrique en verre de forte densité
composée de deux parties l'une bleue l'autre
en verre transparent

Signée et numérotée sur la tranche « 04 101 »

H_72,5 cm L_54 cm

700 / 800 €



32.

ZURCA Joseph

« Voie initiatique »

Importante sculpture formée de cercles superposés concentriques en verre massif, intéressant aspect de perspective profonde

L_98 cm H_40 cm

1 500 / 2 000 €



33.

CARRERE Xavier (né en 1966)

« Lien »

Sculpture composée de deux parties

Verre transparent et béton teinté noir

Liées par une partie centrale légèrement
débordante

Signée et datée 2002

H_43 cm L_18 cm P_10 cm

700/1 000 €



34.

SCHIAVON Massimiliano (né en 1971)

Sculpture en verre soufflé

Formant goutte à long col étiré

Travail en bandes superposées sur fond noir

Partie supérieure gravée en « battuto »

Signée et numérotée 1 / 1

H_46 cm L_29 cm

600 / 800 €





35.

RAINEY Clifford
(né en 1948 en Irlande)

« Atmosphère »

Grande bouteille en verre
soufflé moulé

Composée de 7 parties

Un torse féminin apparaît
à l'intérieur

Signée et datée « may 03 »

H_90 cm

800 / 1200 €

36.

RAINEY Clifford
(né en 1948 en Irlande)

Buste féminin en verre massif
composé d'éléments superposés

H_52 cm avec le socle

600 / 800 €



37.

ELIAS Bohumil (1937 - 2005)

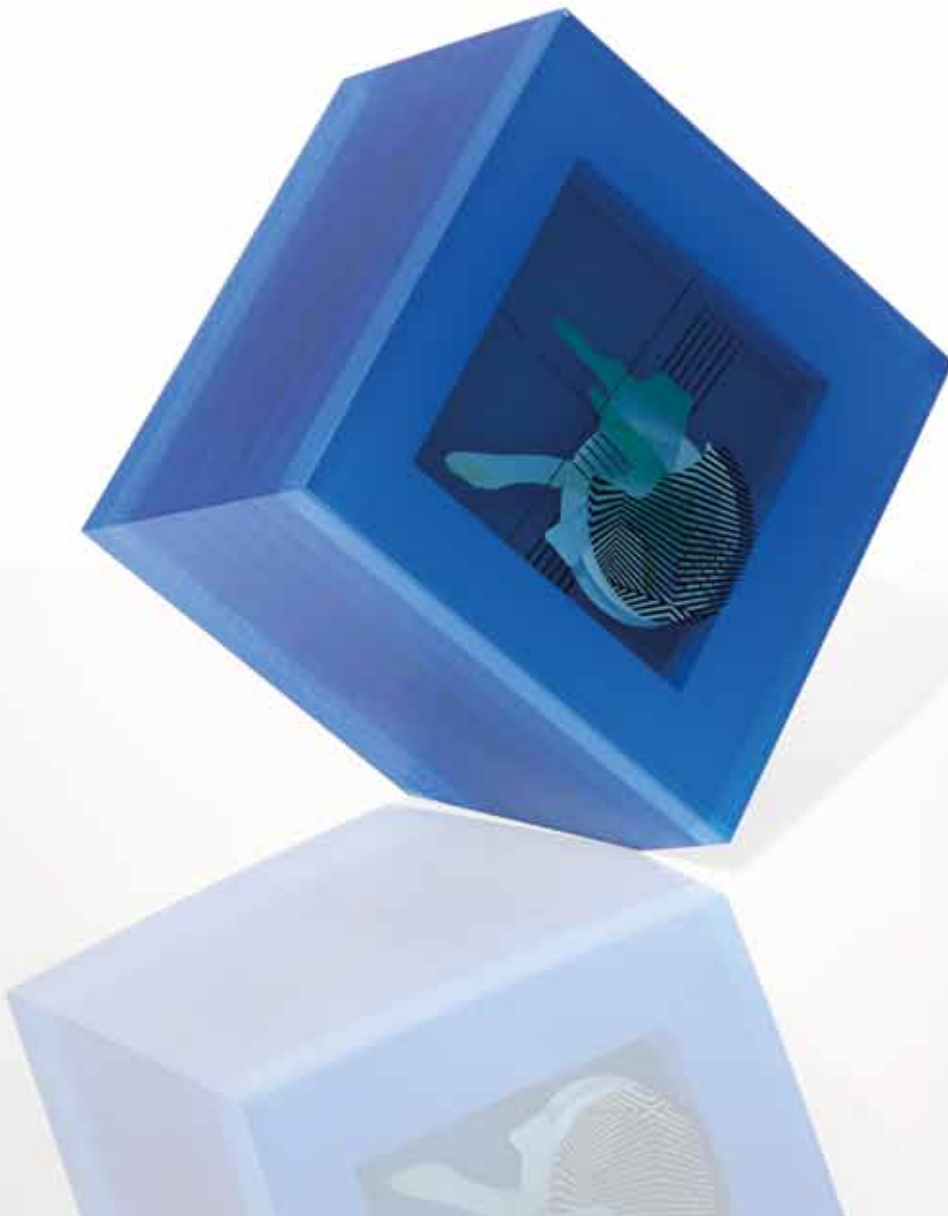
Sculpture cubique

Composée d'éléments de plaques de verre laminé
à dominante bleu assemblées, décor central inclus
dans un carré d'éléments polychromes suspendus
en intercalaires

Signée et datée 92

L_12,5 cm P_10 cm

400 / 600 €



38.

SALVADORE Davide (né en 1953 Venise)

« Porphyre »

Vase-sculpture en verre soufflé imitant le porphyre,
rouge sur fond gris, de forme globulaire aplatie,
quatre protubérances verticales grises

Signé

H_41 cm L_40 cm

1 500 / 2 000 €



39.

CARRERE Xavier (né en 1966)

« Silence »

Sculpture de forme allongée en
verre soufflé et moulé dans le
sable (technique du casting) de
couleur turquoise

Inclusion centrale en relief d'un
élément ovale comportant un
overlay bleu vert

Socle métallique

Signée et datée 99

H_58 cm L_14 cm

300 / 500 €



40.

SENT Cesare (Venise)

Sculpture en forme de disque

Décor rayonnant polychrome de
cannes jaunes, grises, rouges, noires

Support et bases métalliques

Signée

H_54 cm L_46 cm

700 / 1 000 €



41.

ZAMA Claudio (né en 1966 Italie)

Vase en verre soufflé noir globulaire

Décor d'aventurine

Gravé dans la technique du « battuto »

Signé

H_32 cm L_24 cm

1 000 / 2 000 €

42.

ZAMA Claudio (né en 1966 Italie)

Vase en forme goutte, petit col en

verre soufflé de forte densité

Décor en partie dépoli, gravé en nid d'abeilles

avec la technique du « battuto »

Fenêtre de cannes de verre bleu formant des

croisillons sur fond translucide

Signé

H_29,5 cm L_17 cm

1 000 / 2 000 €



43.

SAVIGNY Marie-Odile (née en 1960)

« Néréide »

Vase en pate de verre à la cire perdue, œuvre d'une grande sensibilité où le sujet féminin apparaît sur la partie lisse externe à partir du noyau creux interne en jouant avec la transparence de la matière

Signé n° 3 / 8

Bibliographie : revue « Atelier d'Art » œuvre reproduite p. 28 n° Nov / Déc 2002

H_21 cm D_16,5 cm

300 / 800 €



MOURLOT Michel (né en 1956) et ALIBERT Liane

Sculpteur, décorateur, plasticien, souffleur de verre, il trouve dans la matière verrière la réponse à ses préoccupations plastiques en tant que sculpteur et architecte. Il collabore tout d'abord avec Martinez mais devient indépendant en 1985. Ses recherches le conduisent à utiliser finalement une pâte de verre, travaillée à chaud pour aboutir à de très belles formes très fortes et expressives, failles et empreintes, formes symboliques puissantes qui symbolisent son univers intérieur tourmenté.

44.

MOURLOT Michel (né en 1956) et ALIBERT Liane

« Grande Flèche »

Belle sculpture en verre « corning » massif
profondément taillé, gravé émaillé par projection
sur parties lisses et grenues

Signée et datée 94

H_70 cm L_35 cm

Bibliographie : reproduit dans « Ceci n'est pas du verre »

Editions Vers les Arts Nerac, 1994 p.18

1 500 / 3 000 €



45.

MOURLOT Michel (né en 1956) et ALIBERT Liane

Belle sculpture en verre « corning » sablé, taillé
profondément et pigmenté

Arêtes émaillées en partie brun foncé

Circa 1994

H_30 cm L_44 cm

Bibliographie : reproduit dans « Ceci n'est pas du verre »

Editions Vers les Arts Nerac, 1994 p.20

1 000 / 2 000 €



46.

MOURLOT Michel (né en 1956) et ALIBERT Liane

Sculpture élançée horizontalement en verre « corning »

gravé, émaillé jaune, rouge

Circa 1994

H_48 cm L_44 cm P_27 cm

Bibliographie : reproduit dans « Ceci n'est pas du verre »

Editions Vers les Arts Nerac, 1994 p.21

1 000 / 2 000 €



47.

BASTIDE Thomas (né en 1954)

« Groenland » circa 1996

Importante sculpture composée d'un élément massif en cristal très pur et gravé au jet de sable et à la scie diamantée

Il supporte une vasque composée de divers éléments en verre et cristal assemblés à chaud, colorés en partie noir, bleu cobalt, brun-fumé

Signée

H_45 cm

Vasque : L_50 cm P_45 cm

Pied : L_16 cm P_13 cm

1 500 / 3 000 €



48.

BASTIDE Thomas (né en 1954)

« Hivers »

Sculpture en cristal optique, sablage,
collage et texte gravé

Signée et datée 2004

H_35,5 cm D_46,5 cm

1 500 / 3 000 €



49.

ZBYNOVSKY Vladimir (né en 1964 en Pologne)

« Esprit de la Pierre »

Sculpture en verre optique jaune transparent, moulé sur granit, taillé et poli

Remarquable jeu d'optique entre les deux éléments

Signée

H_24 cm L_37 cm P_24 cm

Petits éclats à la base

Bibliographie : catalogue « Entre verre et pierre » Galerie Internationale du verre - Biot

3 000 / 4 000 €



50.

ZBYNOVSKY Vladimir (né en 1964 en Pologne)

« Esprit de la pierre »

Sculpture exceptionnelle en verre optique thermoformé adapté sur un granit poli, coloré bleu

Signée et datée 1998

H_60 cm L_34 cm P_10 cm

Bibliographie : Catalogue « entre Verre et pierres » Galerie Internationale de Biot

5 000 / 7 000 €



ZIMMERMAN Jorg (né en 1940 Allemagne)

Artiste renommé formé en Allemagne comme designer et maître-verrier à l'Académie de Stuttgart. Il sera lui même chargé de cours par la suite. Il expose régulièrement dans les meilleures galeries internationales ses œuvres en verre soufflé d'aspect baroque. Son travail est présent dans les plus grands musées internationaux.

51.

ZIMMERMAN Jorg (né en 1940 Allemagne)

Sculpture en verre épais bleu soufflé librement dans une grille, formant des nids d'abeilles. De multiples coulures internes ajoutent à l'aspect mystérieux de l'œuvre

Signée et datée 2002

H_30 cm D_40 cm

1 000 / 1800 €



NEGREANU Matei (né en 1941 en Roumanie)

Formé à l'Ecole des Beaux Arts de Bucarest et après une féconde activité en Roumanie, il gagne la France en 1981. C'est un artiste complet, sans cesse à la recherche de nouvelles expériences artistiques. Pour métamorphoser le verre, il sculpte, décompose et recompose les volumes, les colore parfois, leur adjoint du plomb. Ses sculptures très dynamiques, aériennes, ondoyantes ont participé à sa grande notoriété. Reconnu internationalement, il est présent dans les plus grandes collections et dans les grands musées américains, japonais, français, allemand... De nombreux ouvrages lui sont consacrés.

52.

NEGREANU Matei (né en 1941 en Roumanie)

Petite coupe en verre émaillé rouge et bleu sur fond blanc dépoli

Signée et datée 1996

H_12 cm L_15 cm

250 / 400 €







REID Colin (né en 1953 Royaume-Uni)

Colin Reid est formé à Londres à la St Martins School of Art avant de créer son propre atelier en 1978. Il utilise la pâte de verre à la cire perdue, sablée, taillée, polie pour créer un langage, une expression basée sur des images poétiques en accord avec ses propres sentiments. Le verre est son moyen de communiquer, d'échanger sans fioritures, ni explications intermédiaires, mais directement par sa seule présence. Colin Reid par le jeu des couleurs, par ses formes rigoureuses, évidentes, fortes, crée une question et par là même une réponse. Il ne peut laisser indifférent, par l'attrance, l'attrait mystérieux que son œuvre exerce malgré lui sur le spectateur. Ses œuvres sont présentes dans les plus grandes collections du monde entier ainsi que dans les musées du Japon, des USA, d'Allemagne, de Suisse...

53.

REID Colin (né en 1953 Royaume-Uni)

« Memory Book »

Belle sculpture verticale composée d'éléments en cristal moulé à la cire perdue taillés, polis
Signée et datée 2006 et marquée R1339
H_55cm L_25 cm P_21,5
2 000 / 3 000 €



**SCHAMSHULA Eric
(1925 - 2004)**

La pâte de verre ou de cristal est son unique matériau dans lequel il a acquis une maîtrise telle qu'il peut en permanence la plier à sa volonté artistique. Les couleurs, subtiles, modulées, parfaitement contrôlées dans leurs dégradés, sont le résultat de sa solide formation en matière de chimie et d'optique. Ses œuvres sont présentes dans de grandes collections françaises et étrangères et dans des musées internationaux

**54.
SCHAMSHULA Eric
(1925 - 2004)**

Sculpture en pâte de verre de forme triangulaire à décor polychrome de métaux et d'oxydes d'uranium, de cobalt et de manganèse
H_32 cm L_27 cm P_9 cm
Signée et datée à la base 1991
700 / 1 000 €

**55.
SHAMSHULA Eric
(1925-2004)**

« Etole »
Sculpture en pâte de verre marbré
Forme rectangulaire traversée d'un élément drapé en son milieu
Numérotée 1 / 8
Signée et datée 1994
H_53 cm L_21 cm
Petit éclat sur une tranche
1 000 / 1 200 €





STAHL Georges (né en 1951)

Après des études universitaires, attiré et doué pour les arts plastiques et graphiques, il devient lui-même professeur de dessin. Très vite, il abandonne pour devenir concepteur et réalisateur de ses propres ambitions créatives. Il utilise aussi bien la faïence que la pâte de verre. Il a une vision élargie et contemporaine, de l'art appliqué au quotidien. Toutes ses œuvres sont prétextes à sculptures où se manifestent essentiellement son amour pour la nature et le monde animal. Il est représenté dans de nombreuses collections privées et publiques.

56.

STAHL Georges (né en 1951)

« Les nuages »

Belle sculpture en pâte de verre formée de quatre éléments verticaux traversés d'un élément blanc simulant un nuage
Signée et numérotée « 38 P 29 »
H_40 cm L_37 cm
1 000 / 2 000 €

57.

STAHL Georges (né en 1951)

«La lune en marche »

Sculpture en pâte de verre formée de deux parties dont une blanche simulant la lune qui repose sur une base quadrangulaire bleu nuit simulant la voie lactée
Signée
H_57,5 cm L_30 cm
700 / 1 200 €



58.

JOLIVET Ghislène (née en 1963)

Intéressante sculpture composée de deux bouteilles blanche et noire, gravées simulant des têtes au long cou réunies par un élément métallique plat. L'œuvre spécifique de cette artiste est de donner aux objets utilitaires comme des bouteilles ou des flacons le statut d'objets d'art

Signée

A figuré à l'exposition de la bibliothèque Aragon en mai 2002

H_52 cm L_12 cm

800 / 1 000 €





LEIBOVITZ Edward (né en 1946 en Roumanie)

Formé à l'Ecole des Beaux Arts de Jérusalem et d'Anvers, il enseigne à son tour en Californie et à Anvers où il s'installe définitivement en créant son propre atelier. Il maîtrise toutes les techniques et bien souvent les combine entre elles. Il obtient de nombreuses distinctions internationales. Son œuvre très personnelle est porteuse de mémoire et de messages. Œuvre expressionniste à fleur de sensibilité il évolue dans un univers personnel mais aussi universel. Ses œuvres rares et recherchées sont dans tous les grands musées internationaux et dans de grandes collections privées.

59.

LEIBOVITZ Edward (né en 1946 en Roumanie)

« Venus »

Sculpture en pâte de verre vert, composée d'un socle vertical sur lequel repose un élément horizontal

Signée et datée 1995

H_36 cm L_26 cm P_19 cm

1 000 / 2 500 €

60.

RAYMOND Jean-Paul (né en 1948)

« Tâche rouge »

Importante sculpture verticale en verre optique taillé, ciselé, sablé, gravé de divers signes géométriques et figures, dorure à la feuille, tâche rouge latérale

Signée et datée 2002

H_60 cm L_35 cm P_13,5 cm

1 200 / 3 000 €



61.

RAYMOND Jean-Paul (né en 1948)

« Amsterdam »

Belle sculpture en verre optique, gravée de personnages et de signes symbolisant l'allégorie de l'eau

Signée et datée : 2002

H_50 cm L_50 cm P_25 cm

Bibliographie : reproduite p.32 du catalogue

« Museo de Arte en Vidrio Alcorcon à Madrid »

1 500 / 3 000 €





MARTINEZ Raymond (né en 1944)

Artiste complet, aussi bien peintre sculpteur photographe, que maître-verrier. Il réalise des œuvres dans une technique qui lui est personnelle : La pâte de verre décomposée en de multiples éléments assemblés à chaud, taillés, gravés. Ces sculptures sont le reflet de sa personnalité complexe et passionnée tendue vers la spiritualité. Un bleu profond proche du bleu « Klein » est sa caractéristique. Très recherchées, ses œuvres sont présentes dans de grandes collections internationales privées et publiques.

62.

MARTINEZ Raymond (né en 1944)

« Nuit Obscure de l'Âme »

Importante sculpture double-face en forme de bouclier, composée d'éléments de verre assemblés à chaud, d'oxydes de cobalt et de béton thermique, un visage en pâte de verre apparaissant au verso

Titrée, signée et datée « Martinez 1993 »

H_68 cm L_60 cm P_22 cm

Bibliographie : « Ceci n'est plus du verre », Editions vers les Arts, 1994

2 000 / 4 000 €







63.

MARTINEZ Raymond (né en 1944)

« Triple Hécate »

Belle sculpture en pâte de verre à cire perdue
bleu profond, à représentation symbolique de la
déesse Hécate (déesse aux trois visages)

Signée et datée 2003

H_52 cm L_31 cm P_26 cm

2 000 / 3 000 €

64.

MARTINEZ Raymond (né en 1944)

« Tête bleu »

Trois têtes en faux relief, en pâte de verre à cire
perdue bleu profond

Signée et datée 2002

H_38 cm L_29 cm P_24 cm

1 500 / 2 500 €

ROYANT Chantal (née en 1957)

Elle s'initie au verre en Californie vers 1980, au cœur du « Studio Glass Movement » et y approfondit la technique du « fusing » et du thermoformage. Elle crée son propre studio en France et continue en permanence ses recherches sur la pâte de verre qu'elle exploite au maximum.

Son œuvre, très intériorisée aux formes fluides et colorées suggère des vagues ou des courants marins aussi bien que des résilles et des tissus.

Elle a enseigné au CIRVA et est présente dans de grandes collections publiques et privées.

65.

ROYANT Chantal (née en 1957)

« Vibrant intervalle rouge 1 »

Sculpture horizontale en pâte de verre rouge.

Signée et datée 2003

Numérotée 1 / 1

H_17,7 cm L_29,8 cm P_16 cm

800 / 2 000 €



66.

ROYANT Chantal (née en 1957)

« Naissance continue V »

Sculpture en forme de disque en
pâte de verre bleue, bel effet de
matière interne

Signée et datée 2001

Numérotée 1 / 1

H_32 cm L_34 cm

Eclat recollé

400 / 1 000 €



67.

FERRER R.G.

« L'œil du cyclone »

Sculpture en verre soufflé
transparent, forme allongée, décor
en intercalaires bleu turquoise

L_50 cm

250 / 500 €



CHABRIER Gilles (né en 1959)

Sculpteur avant tout, le sablage et la gravure sur verre et sur le métal lui permettent de réaliser une œuvre artistique personnelle sur le thème des « Déferlantes » et des « Têtes » auxquelles il donne une perfection classique. Ses œuvres sont présentes dans de nombreux musées (Art Décoratifs, Sèvres, Corning) ainsi que dans d'importantes collections

68.

CHABRIER Gilles (né en 1959)

« Liaisons »

Sculpture en taille direct sur verre optique blanc

Formée de deux visages

Signée et datée 1999

H_25,5 cm L_24 cm P_25 cm

Infimes égrenures sur le bord

2 500 / 3 000 €



69.

CHABRIER Gilles (né en 1959)

« Astral »

Sculpture en cristal bleu de Baccarat, taille directe au jet de sable
de deux visages et reprise au burin pour les détails des têtes

Signée et datée 2006

H_43cm L_36 cm

2 500 / 3 500 €





70.

CHABRIER Gilles (né en 1959)

« Fenêtre de la conscience »

Sculpture directement taillée au jet de sable dans un bloc de verre

« corning »

Extraits d'écrits d'après Giacometti gravés à la pointe diamantée après un important travail de polissage sur toute la pièce. œuvre majeure dans la carrière de l'artiste : elle marque le passage du mat au brillant et à ce titre elle a des prolongements dans son engagement personnel tant philosophique que psychologique. Signée, réalisée en 1998 et reprise par l'artiste en 2014

Bibliographie : Exposition Château de Beychevelle, Bordeaux 1999

Exposition Gallery Contemporary Art Center Amsterdam

Exposition Couvent des cordeliers, Paris 2003

H_80 cm L_80 cm P_22 cm

7 000 / 10 000 €

71.

CHABRIER Gilles (né en 1959)

« Totem »

Sculpture en verre, sablage et burin, socle métal

Signée, située à Paris et datée 94

H_200 cm

2 500 / 3 000 €



72.

CHABRIER Gilles (né en 1959)

« Vague »

Importante sculpture en verre et métal travaillée au sablage

Signée et datée 2002

H_50 cm

2 500 / 3 000 €



73.

CHABRIER Gilles (né en 1959)

« Derrière le miroir »

Sculpture triangulaire d'une tête directement taillée au jet de sable,
travail de burin pour les détails

Écritures latérales

Maintenue par une tige et un socle en métal patiné

Signée et datée 1994

H_39 cm L_44 cm P_31 cm

Exposition avec Alain le Yaouanc intitulée « Derrière le miroir », 1995

Galerie Chapelote Luxembourg

4 500 / 6 000 €



74.

CHABRIER Gilles (né en 1959)

« Tête »

Importante et belle sculpture en verre « corning »

Taille directe au burin et au jet de sable

Signée

H_35 cm L_35 cm P_35 cm

3 000 / 3 500 €



75.

CHABRIER Gilles
(né en 1959)

« Tête »

Belle sculpture en verre

« corning »

Taille directe au burin et

au jet de sable

Signée et datée 1999

H_40 cm L_24 cm

P_7,5 cm

3 000 / 4 000 €



DE JONGHE Bernard (né en 1942)

Peintre, sculpteur, céramiste, son matériau de prédilection est le verre corning dévitrifié.

Il réalise une œuvre dépouillée aux formes simples concentrées, qui sont autant de « signes humains » (maisons, meules vives). La taille et la gravure en dégagent un concept, une entité. Il joue des rapports du minéral et de l'organique de l'espace et du temps, du plein et du vide, du brillant et du mat, du visible et de l'invisible. C'est une œuvre quasi métaphysique faite de silences, de mystères, d'interrogations. Artiste à la consécration internationale, il a fait l'objet d'une importante exposition au Musée des Arts Décoratifs de Paris et figure dans les plus grands musées internationaux ainsi que dans les plus prestigieuses collections françaises et étrangères. Il a obtenu le premier prix de la Fondation Liliane Bettencourt en 2001.

76.

DE JONGHE Bernard (né en 1942)

Groupe formé de deux sculptures en verre optique massif :

L'une travaillée au burin puis coupée et polie en surface donne un effet de transparence et de vide

L'autre en contraste est un verre dévitrifié, cristallisé, totalement opaque gris-rosé

Datée 1992

H_32 cm L_25 cm

Bibliographie : reproduit sur la couverture du livre « Ceci n'est plus du verre »

Editions Vers les Arts Nérac 1994

Un groupe de même inspiration a été acquis par le Musée des Arts Décoratifs de Paris

4 000 / 5 000 €





77.

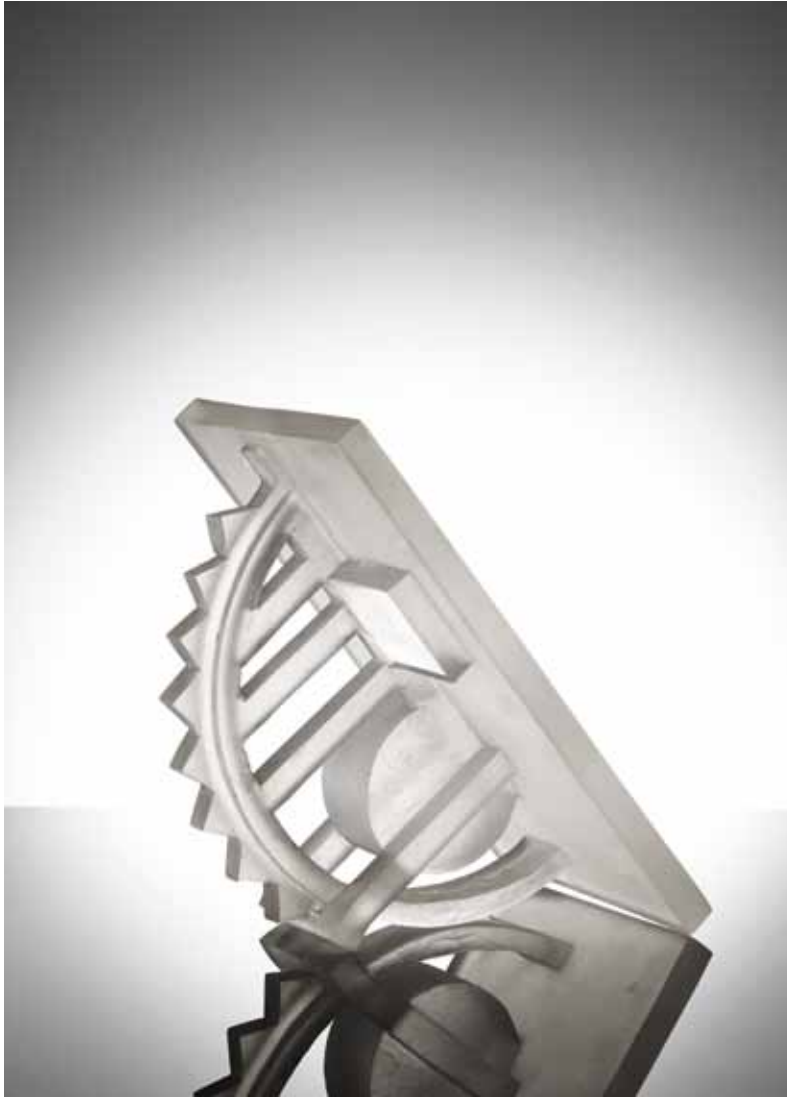
NEGREANU Matei
(né en 1941 né en Roumanie)

Flacon sculpture
profondément gravé au sable
Bouchon plat doré inclusion
rouge

Signé et numéroté 12

H_27,8 cm L_13 cm

500 / 700 €



78.

NEGREANU Matei (né en 1941 en Roumanie)

« Ligne de Silence »

Sculpture en pâte de verre

Signée et marquée REF 100100

Circa 2000

H_21,5 cm L_39,5 cm P_21,5 cm

Eclat sur la base

Bibliographie : reproduite p.15 Matei Negreanu

« Ligne de Silence » Catalogue Sars-Poetries

Avril 2000

700 / 1 200 €



79.

NEGREANU Matei (né en 1941 en Roumanie)

Sculpture quadrangulaire verticale en cristal et

plomb émaillé rouge et or

Parties mates et brillantes

Signée et datée décembre 1991

H_50,5 cm L_22 cm P_16 cm

1 500 / 2 000 €

80.

NEGREANU Matei (né en 1941 en Roumanie)

« Astromont »

Belle et importante sculpture triangulaire en cristal optique et plomb
profondément gravé au burin, rehauts de brun et de rouge par endroits

Signée et datée 1991

H_48 cm L_44 cm

Bibliographie : œuvre semblable reproduite p.40 dans « Matei Negreanu »

Di Folco 1993

2 500 / 3 500 €







81.

CENEDESE Simone (née en 1973 à Venise)

Importante et belle sculpture en goutte d'eau

Partie lisse et partie « battuto »

Décor central intercalaire bleu dégradé

Signée

H_50 cm L_39 cm

1 000 / 1 500 €

NOKAMI Yumi (née en 1973)

Tout d'abord diplômée au Japon puis à Londres, où elle s'installe, elle aime inscrire ses œuvres dans des formes géométriques, simples carrés ou rectangles qui polarisent le regard du spectateur vers son décor central fortement coloré.

Elle obtient tout un jeu lumineux fait de filaments, de bulles afin de créer un dialogue, une réflexion, une interrogation.

82.

NOKAMI Yumi (née en 1973)

Cube à inclusions de cuivre, boule noire centrale

Signé sur la face cuivre

H_13 cm L_13 cm P_9 cm

250 / 400 €

83.

NOKAMI Yumi (née en 1973)

Cube à inclusions, boule rouge et bleue centrale

Signé sur la face arrière

H_13 cm L_13 cm P_9 cm

250 / 400 €

84.

NOKAMI Yumi (née en 1973)

Cube à inclusions rouges et noires

Signé sous la base

H_13 cm L_13 cm P_9 cm

250 / 400 €

85.

VENINI - Tina Marie Aufiero (née en 1959)

Vase « Alboino » en verre soufflé bleu

Applications latérales en fort relief

Signé et daté 2000

H_32 cm L_27,5 cm

300 / 400 €

86.

VENINI - Tina Marie Aufiero (née en 1959)

Vase « Alboino » en verre soufflé jaune

Applications latérales en fort relief

Signé et daté 2001

H_32 cm L_27,5 cm

300 / 400 €





87.
BERG Karl (né en 1943)
« Masque Prisme »
Sculpture en cristal taillé
Monogrammée sur le socle
Datée 93
H_36,4 cm
500 / 800 €



88.
PURISIOLO Ernesto
Un ensemble de deux sculptures
en verre massif irisé, en forme de
personnages accroupis
H_31,5 cm L_18 cm
250 / 300 €

89.

AUBRY Henry-Noël

« Totem III »

Mosaïque de pierres naturelles

et piètement en métal

Ardoise, granit bleu des Andes, granit
d'Afrique du sud, Lave de Volvic, Granit
des Indes

H_40 cm L_40 cm

500 / 800 €



FOURNIER Gérard (né en 1948)

Peintre, graveur, sculpteur, il a une place particulière parmi les artistes verriers. Le basalte, l'ardoise, le schiste, le granit lui permettent non seulement des oppositions de matières, mat et brillant, mais aussi d'ombre et de lumière. Il a un rapport étroit avec la nature et son environnement. Œuvre forte, et paradoxalement empreinte d'une grande sensibilité. Il est présent dans de nombreux et prestigieux musées et dans d'importantes collections internationales.

90.

FOURNIER Gérard (né en 1948)

Sculpture en verre transparent et brun, sablé, incorporé dans un schiste. Repose sur une plaque de fer.

L'ensemble forme une œuvre harmonieuse, équilibrée et bien architecturée

Signée et datée 1993

H_57,5 cm L_50 cm

Bibliographie : reproduite p.88 dans « Ceci n'est plus du verre » Di Folco 1994, voir reproduction p.13

800 / 1 200 €





**UMBENSTOCK Jean-Pierre
(1950 - 2011)**

De formation universitaire mais rapidement attiré par l'art du verre, il en acquiert la maîtrise auprès des plus grands artistes internationaux. Il voit dans le verre une façon de transcrire à partir de symboles de calligraphies son besoin d'évasion et de liberté. Il expose régulièrement en France et à l'étranger et est présent dans de nombreux musées. Des ouvrages et des publications internationales lui sont consacrées.

**91.
UMBENSTOCK Jean-Pierre
(1950 - 2011)**

« Urne sulpicienne »

Importante sculpture en verre soufflé
Forme fuselée verticale

Décor d'inspiration japonisante
représentant un branchage émaillé et
sablé

Petites inclusions de feuille d'or

Bouchon en forme de calotte en verre
sablé

H_56,2 cm

Bibliographie : reproduit in
« Umbdenstock » H.D. Nick

Editions Aubais 1999 p. 39

1 500 / 2 000 €

MARCOVILLE (né en 1939)

Parmi les maîtres verriers français, Marcoville a une place tout à fait particulière : Il utilise un verre de récupération pour réaliser avec une imagination débordante une œuvre sculpturale, ironique, humoristique, constamment renouvelée. Artiste complet, il modifie notre vision artistique traditionnelle du verre par l'utilisation de tous les matériaux à sa disposition. Il découpe, grave, sable, peint, maquille le verre par projection de grenailles de fer pour lui donner l'apparence du fer rouillé.

L'impressionnante exposition du Musée National de la Céramique à Sèvres en 2001, suivie de celle du musée de la céramique de Rouen, a été une révélation pour les visiteurs. Ses œuvres sont achetées par de Grands Musées et collectionneurs internationaux.

92.

MARCOVILLE (né en 1939)

« Cancan »

Sculpture en verre découpé, sablé, gravé, coloré en rose or pour les ongles et rose et noir pour les jambes et les chaussures de la danseuse
Signée et datée 2001

H_47 cm L_26 cm P_40 cm

Exposition au Musée National de la Céramique à Sèvres, 2001.

Exposition au Musée de la céramique à Rouen 2002
2 000 / 3 000 €



TISSEYRE Didier (né en 1958)

Après des études à l'école des Beaux Arts de Toulouse et d'Aix en Provence, il obtient le Diplôme National d'expression plastique en 1986. Invité par le C.I.R.V.A de Marseille la même année, il réalise ses premières expérimentations sous forme de plaques de verre découpées à froid et peintes. Dès 1989, il fait partie de l'exposition à Paris « Double Transparence, 30 vases pour le C.I.R.V.A » aux côtés d'Erik Dietman, Marie Ducaté, Lino Tagliapietra, Olivier Gagnère, Garouste et Bonetti... Suivent d'autres expositions en Espagne, Italie, Allemagne. Il devient à son tour professeur à Marseille et continue ses recherches basées sur ses réflexions personnelles, à la recherche de sa propre vérité. Ses œuvres réfléchies, souvent symboliques, se trouvent dans de grandes collections privées. Il est également présent au Musée des Arts Décoratifs de Paris.

93.

TISSEYRE Didier (né en 1958)

« Linéa »

Sculpture horizontale à la ligne sinueuse en cristal violine, technique du « casting »

Important travail de polissage

Graphisme minimal

Signée et numérotée 99 / 00

Œuvre réalisée au C.I.R.V.A

L_85 cm

Bibliographie : reproduite dans

« Contemporary glass from France »,
Danemark, 2000 p.49

4 000 / 6 000 €



LEPERLIER Etienne (1952-2014)

Sculpteur, concepteur de modèles, dessinateur, Il exprime à travers la pâte de verre une liberté créatrice tant au niveau de la forme que dans les jeux des transparences et des nuances de coloration.

Parallèlement à des études universitaires de sociologie et une maîtrise d'ethnologie il collabore avec son frère Antoine aux recherches sur la technique de la pâte de verre mise au point par son grand-père François Décorchemont. Il décide dès 1980 de se consacrer totalement à cette activité et à la création de modèles.

Il réalise une œuvre où la lumière devient son alliée naturelle mettant en valeur la subtilité des colorations dans des formes toujours bien architecturées. Œuvre variée, porteuse de messages, subtile, en évolution constante, interrompue brutalement. Il est présent dans de grands musées internationaux et dans de grandes collections.

94.

LEPERLIER Etienne (1952-2014)

« Empreinte IV »

Belle sculpture en pâte de verre couleur verte animée de bleu constituée de trois éléments formant un triptyque , empreintes en creux et en reliefs

Signée et numérotée 666 AEL

sous la base

H_37 cm

Éclats

800 / 1500 €





SCHIAVON Massimiliano (né en 1971)

Verrier et designer. Il appartient à une ancienne famille verrière Vénitienne. Son travail se caractérise par d'exceptionnelles compositions de cannes et de murines, créées expressément pour chaque œuvre. Le verre est souvent taillé, gravé en profondeur avec la technique du « Battuto » et cela jusqu'à le rendre presque minéral, le transfigurer. Ses œuvres sont d'une grande élégance.

95.

SCHIAVON Massimiliano (né en 1971)

Vase légèrement évasé
Large bande de jeu de cannes beige pris dans un bleu profond travaillé en battutto
Signé et numéroté 1 / 1
H_46,5 cm L_25 cm
1 000 / 1 800 €

96.

SCHIAVON Massimiliano (né en 1971)

Sculpture en verre soufflé - filigrane blanc
Deux éléments s'opposant sur un socle en verre noir
Signée
H_32 cm L_34 cm
1 300 / 1 800 €



MATA Carlos (1940-2008)

Diplômé des Beaux Arts de Paris et de Barcelone dans la section sculpture, il installe son propre atelier à Barcelone. Il acquiert une grande renommée comme sculpteur de bronze, mais vient tout naturellement au verre, son nouveau challenge, qui lui permet de conjuguer avec le même succès sa vision graphique et spontanée des animaux inscrits dans la nature catalane : Chevaux, taureaux ou vaches. Il est présent dans les grandes manifestations artistiques où il obtient de nombreuses récompenses pour la qualité et l'originalité de son œuvre. Sa renommée est internationale

97.

MATA Carlos (1940-2008)

Belle sculpture en pâte de verre à la cire perdue, réalisée en une seule partie.
Forme schématisée, silhouette d'un cheval, couleur blanc veiné bleue
Œuvre unique réalisée dans les ateliers Libensky
Signée
H_42 cm L_24 cm
2 000 / 2 500 €

98.

MATA Carlos (1940-2008)

Belle sculpture en pâte de verre à la cire perdue, réalisée en une seule partie
Forme schématisée, silhouette d'un cheval,
Belle couleur vert-bleue
Œuvre unique réalisée dans les ateliers Libensky
Signée
H_48,5 cm
2 500 / 3 000 €



RYBAK Jaromir (né en 1951 en Slovaquie)

Elève du Professeur Libensky à l'Ecole Supérieure des Arts décoratifs de Prague, il fait partie de cette génération d'artistes qui s'imposent avec autorité et talent dans ce mouvement créatif en devenant indépendant à partir de 1979. Il applique la technique du verre coulé, moulé taillé à de petits modules très expressifs.

Il est présent dans les plus grands musées spécialisés dans le monde entier.

99.

RYBAK Jaromir (né en 1951 en Slovaquie)

« Ionosphère 11 »

Rare sculpture monumentale en pâte de verre
aux lignes très structurées

Inspiration de nuages et montagnes

Couleurs brun, blanc, bleu, rose

Signée et réalisée en 1990 / 1991

H_67 cm L_61 cm P_30 cm

Cette sculpture fut exposée

au Hokkaido Museum of Modern Art

au Japon en 1991

4 000 / 6 000 €





TAGLIAPIETRA Lino (né en 1934 Italie)

Le plus doué et le plus original maître verrier de sa génération. Il est natif de Murano et fait son apprentissage très jeune chez Archimede Seguso puis entre dans la verrerie Ferro où, grâce à Nane Ferro maître verrier très expérimenté, il le devient lui même. De 1966 à 1968, il travaille pour Venini avant de se tourner vers la création artistique et participe en 1968 à la Biennale de Venise. En contact avec les plus grands créateurs, il acquiert un savoir faire et une grande renommée, son mérite est d'avoir internationalisé le savoir faire verrier vénitien et surtout d'avoir innové en enrichissant le verre traditionnel par des formes d'une sensualité et d'une sensibilité incomparables. Il séjourne souvent aux USA. Ses œuvres très recherchées sont rares en Europe.

100.

TAGLIAPIETRA Lino (né en 1934 Italie)

« Bilbao »

Très beau vase-sculpture en verre soufflé gravé en « battuto » sur fond violet foncé, rouge et violette

Forme sensuelle, tactile comme du tissu soyeux, renflée en son centre
Signé et daté 2004

H_43,5 cm L_33 cm

Bibliographie : « L'Europe de l'Art verrier » Giuseppe Cappa, Mardaga Editions, 1990

7 000 / 10 000 €

LEPERLIER Antoine (né en 1953)

Après une formation artistique et universitaire, c'est auprès de son grand père François Décorchemont, un des plus importants maîtres-verriers de l'époque moderne, qu'il est initié à la pratique de la pâte de verre qui deviendra son unique moyen d'expression artistique. Il s'en démarque cependant totalement dans une œuvre forte, sculpturale, chargée de symboles, qui traduit sa pensée intellectuelle et spirituelle sur l'Art, le temps, la mémoire. Sa renommée est internationale. Les plus grandes Galeries Internationales et françaises l'exposent ainsi que les grands musées.

101.

LEPERLIER Antoine (né en 1953)

« Still life, still alive »

Belle sculpture composée de deux éléments :

L'un central, figure une nature morte avec une grappe de raisin négligemment posée sur le bord d'un socle rectangulaire et l'autre, formant un cadre noir

Une écriture médiévale est gravée et émaillée
Signée et numérotée 980318 P 1 / 1

Dimensions du premier élément :

H_30 cm L_30 cm

Dimensions du second élément :

H_70 cm L_30 cm

Bibliographie : une œuvre de même inspiration reproduite dans « Verriales 98 », Galerie Internationale du verre, p. 21

7 000 / 10 000 €

desima pera del octavo & peria prece-
da tale .20. base la potenza sia e .16. piu
de la somma che fa $3^2 \cdot 10^4$. possa sopr
che fa 3^2 piu $3^2 \cdot 10^4$ adunqua illato de
r. possa sopra 3^2 il quale e descritto ne
mente de .7. tractone la $3^2 \cdot 1036^4$. pero
quello descritto sia 3^2 de la somma che
la prima del quinto decimo de Eucl.

Est



Alto il .20. base trian-
c r. del remanente de
fabricare vno corpo e



102.

SABOKOVA Gisela (née en 1952)

« Oiseau »

Importante et rare sculpture formée de seize tubes en verre jaune

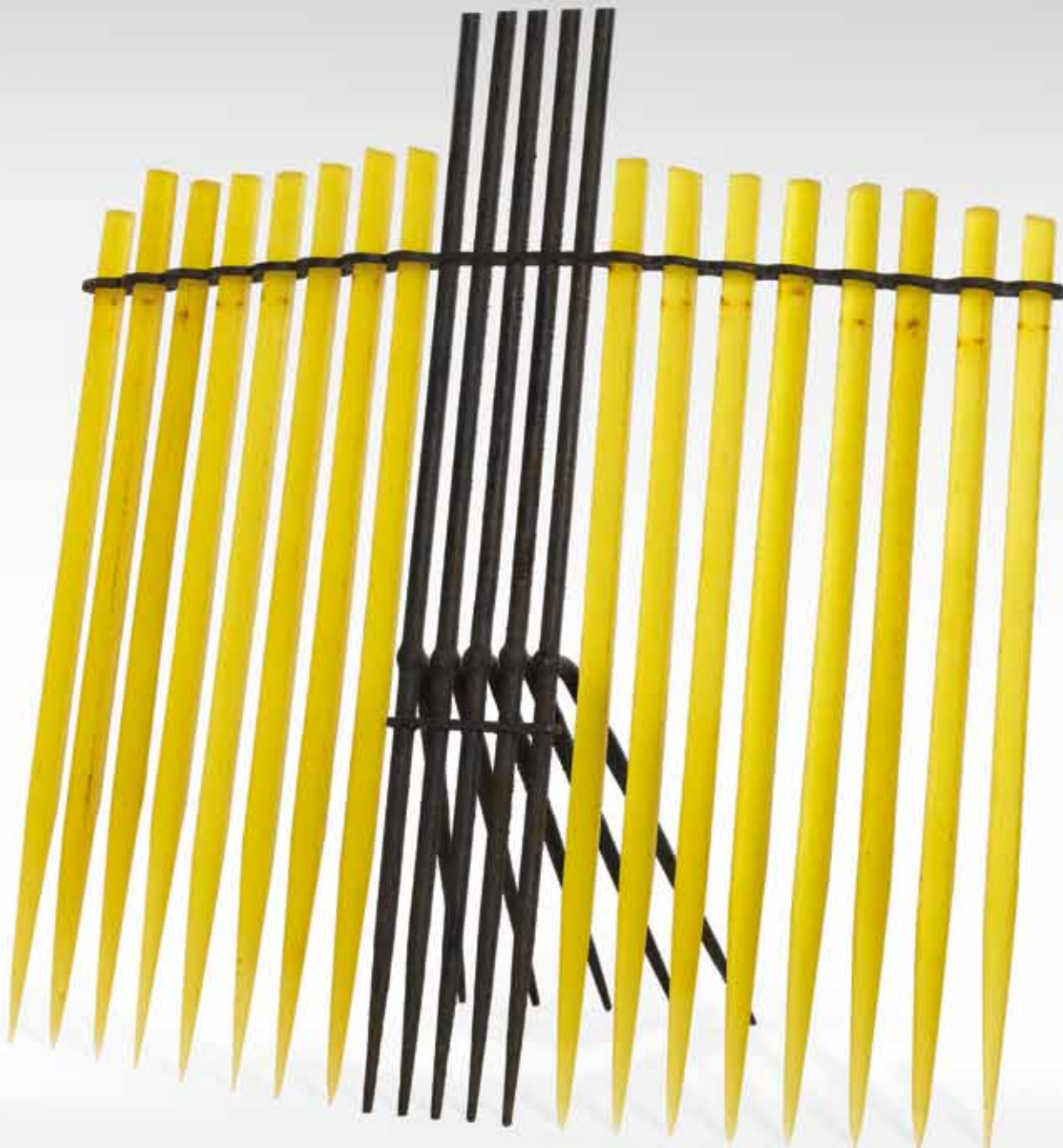
Verre et métal

Datée 2000

H_114 cm L_115 cm

Éclats sur quelques pointes

4 000 / 5 000 €



SABOKOVA Gisela (née en 1952)

Formée à l'école de Zelezny Brod puis à l'école supérieure des Arts décoratifs de Prague dans l'atelier du professeur Libensky, elle acquiert une renommée dès les années 80 par des sculptures monumentales au graphisme dynamique mais précis, obtenues par les techniques conjuguées du verre coulé dans des moules et par la taille. Sa matière semble brute, aux couleurs fortement concentrées, proches de la densité minérale, mais à la remarquable richesse expressive, véritable hymne à la vie. Son credo : Légèreté, puissance, silence. Le paradoxe de l'œuvre est justement de faire chanter une matière quasi tellurique, puissante devenue lyrique par son propre dépouillement et l'accord « forme-matière ». Elle met souvent son talent au service de l'architecture où là également, son œuvre s'impose d'elle même. Elle reçoit de nombreuses distinctions internationales. Elle est présente dans d'importantes collections privées et dans des musées internationaux.

103.

SABOKOVA Gisela (née en 1952)

« Theatrum »

Sculpture en verre teinté bleu

Signée et datée 1989

H_40 cm L_34,5 cm

6 000 / 10 000 €





104.

SABOKOVA Gisela (née en 1952)

« Sphrings »

Exceptionnelle sculpture en verre teinté bleu profond dans la masse, coulé et moulé

Signée et datée 1998

H_79 cm L_59 cm P_61 cm

6 000 / 10 000 €



PALOVA Zora (née en 1947)

Formée à l'école des Arts Déco de Bratislava, elle suit des cours d'architecture et de verre sous la direction de Vaclav Sigler, professeur et figure éminente et incontournable du verre. Il en sort une œuvre conceptuelle aux formes puissantes et abruptes qui sont autant de défis au matérialisme ambiant. Depuis 1996 elle enseigne en Grande Bretagne et reçoit de nombreuses récompenses tant au Japon qu'aux Etats-Unis et en Europe. Elle est présente dans tous les grands musées internationaux et dans de très grandes collections.

105.

PALOVA Zora (née en 1947)

« Bridge »

Belle sculpture en pâte de verre mordorée, sa forme très construite s'inspire de la vision incurvée d'un pont aux larges parapets sur arches verticales
Signée et datée 2004

H_72 cm L_48 cm P_9 cm
6 000 / 10 000 €

MANDL Peter (né en 1947)

Sa prestigieuse formation au collège of Glass Art à Zelezny - Brod dans la classe du Professeur Libensky puis en Suède à Orrfors, l'incite à réaliser une œuvre très rigoureuse, pure aux lignes expressives et stylisées. Sa renommée lui permet d'obtenir de multiples récompenses et de participer à des manifestations internationales et de figurer dans les plus grandes collections publiques et privées

106.

MANDL Peter (né en 1947)

« Ring cristal »

Très belle sculpture en verre fumé massif fusionné bullé, semi transparent, taillé et poli. Beau mouvement circulaire d'enroulement

Signée et datée 2003

D_ 56 cm H_ 53 cm P_ 35 cm

8 000 / 10 000 €



107.

PALOVA Zora
(née en 1947)

« Brucke »

Belle sculpture en pâte de
verre rouge

Référence aux ponts
de la Tamise à Londres
qui ont fasciné l'artiste
lors de ses nombreux
séjours à Londres comme
professeur

Composée de deux
montants légèrement
incurvés, terminés
en pointe, selon une
perspective, réunis par 5
gradins horizontaux

Signée et datée 1999

H_130 cm

Bibliographie : reproduite
dans « International New
Glass », Biennale de Venise,
1996 p.143

10 000 / 15 000 €



108.

BRINCKO Marek (né en 1981)

« Space 2 »

Sculpture en pâte de verre polie couleur ambre

Signée et datée Marek Brincko 10 au dos

H_52 cm L_27 cm P_15 cm

3 000 / 6 000 €



LANGLEY Warren (né en 1950 Australie)

Warren Langley est l'incarnation de l'Australie typique qui puise ses décors abstraits et organisés de façon originale dans l'urbanisation des villes, et du paysage. Son vocabulaire est typiquement australien : vaches, petites maisons, croix du sud et même drapeau australien. Un séjour aux USA a enrichi son œuvre au contact d'autres artistes. Il aime développer toutes les techniques, mélanger les éléments bi et tri-dimensionnel afin d'obtenir des contrastes de volumes dans une joyeuse polychromie. Artiste majeur, ses œuvres sont dans de nombreux musées internationaux (Japon, U.S.A., Australie, Chine, Angleterre etc...)

109.

LANGLEY Warren (né en 1950 Australie)

« Like dying and being born again »

Monumentale et exceptionnelle sculpture en verre thermoformé, bombé de couleur bleu nuit, gravure d'un poème dégagé sur fond noir, application d'un croissant de lune joyeusement coloré rouge et d'une fenêtre émaillée aux croisillons noirs sur vitres blanches

Signée

H_114 cm L_46 cm

Bibliographie : « L'art du verre contemporain »

Catherine Vaudour, 1991

6 000 / 10 000 €



red moonrise
like dying
and being born
again in utter
soundlessness
red moonrise like
dying and being
born again in utter
soundlessness red
moonrise like dying and
being born again in utter
soundlessness

ELIAS Bohumil (1937 - 2005)

Formé à Zeleny Brod dans la classe du Professeur Kaplincky, il développe une création personnelle basée sur des assemblages de plaques gravées et travaillées au jet de sable.

Il s'intéresse à l'intégration d'œuvres verrières dans l'architecture et à ses effets de lumière.

Il crée aussi des objets de verre plat ou creux où s'affirment ses talents d'architecte, de sculpteur, de peintre de graveur et bien sûr de verrier

110.

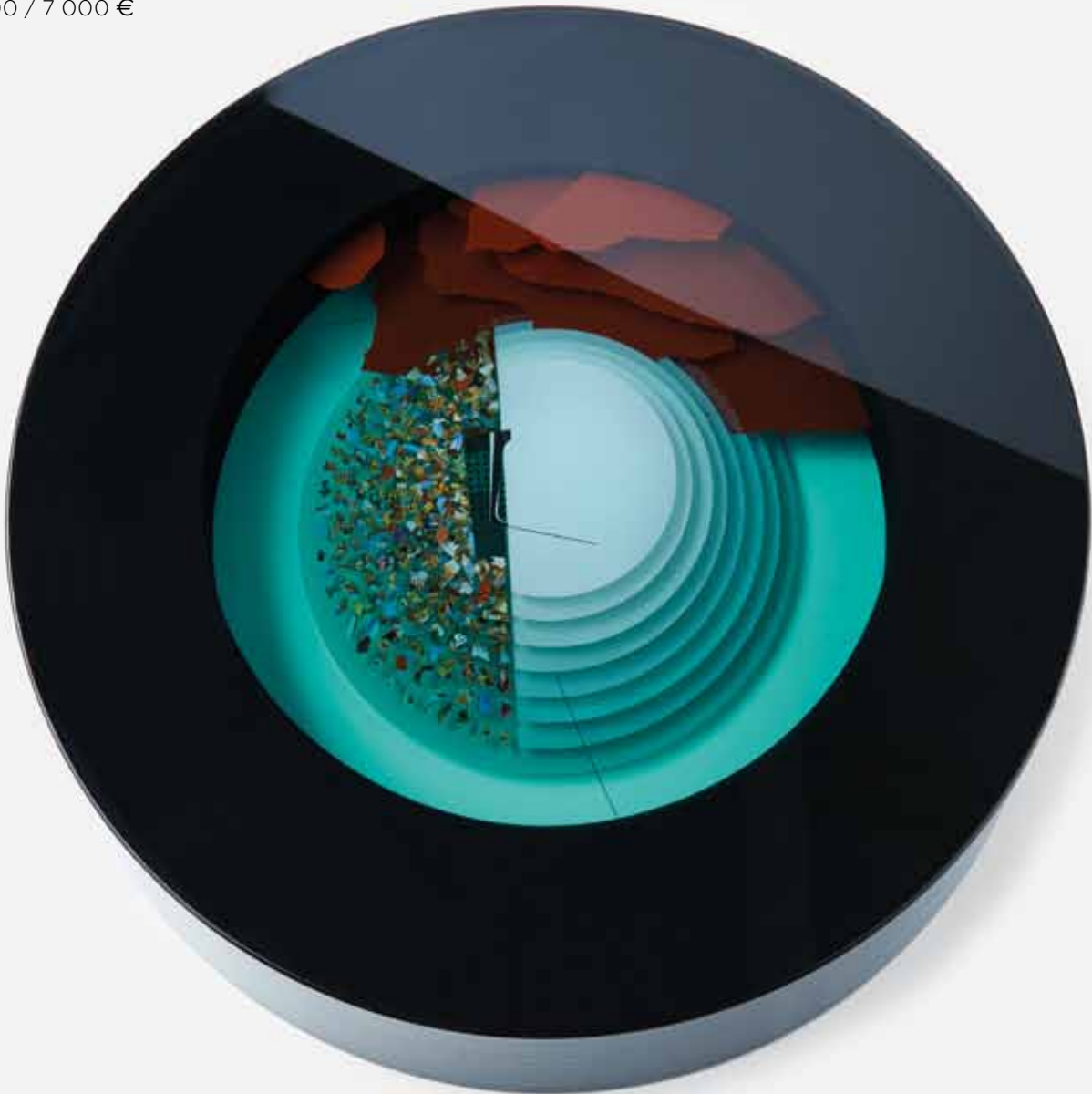
ELIAS Bohumil (1937 - 2005)

Importante et belle sculpture en forme de disque composée d'éléments en verre optique superposés, divers éléments incorporés

Signée Elias et datée 2003

D_49,5 cm

4 000 / 7 000 €



111.

ELIAS Bohumil (1937 - 2005)

« Memory »

Exceptionnelle sculpture en forme de disque

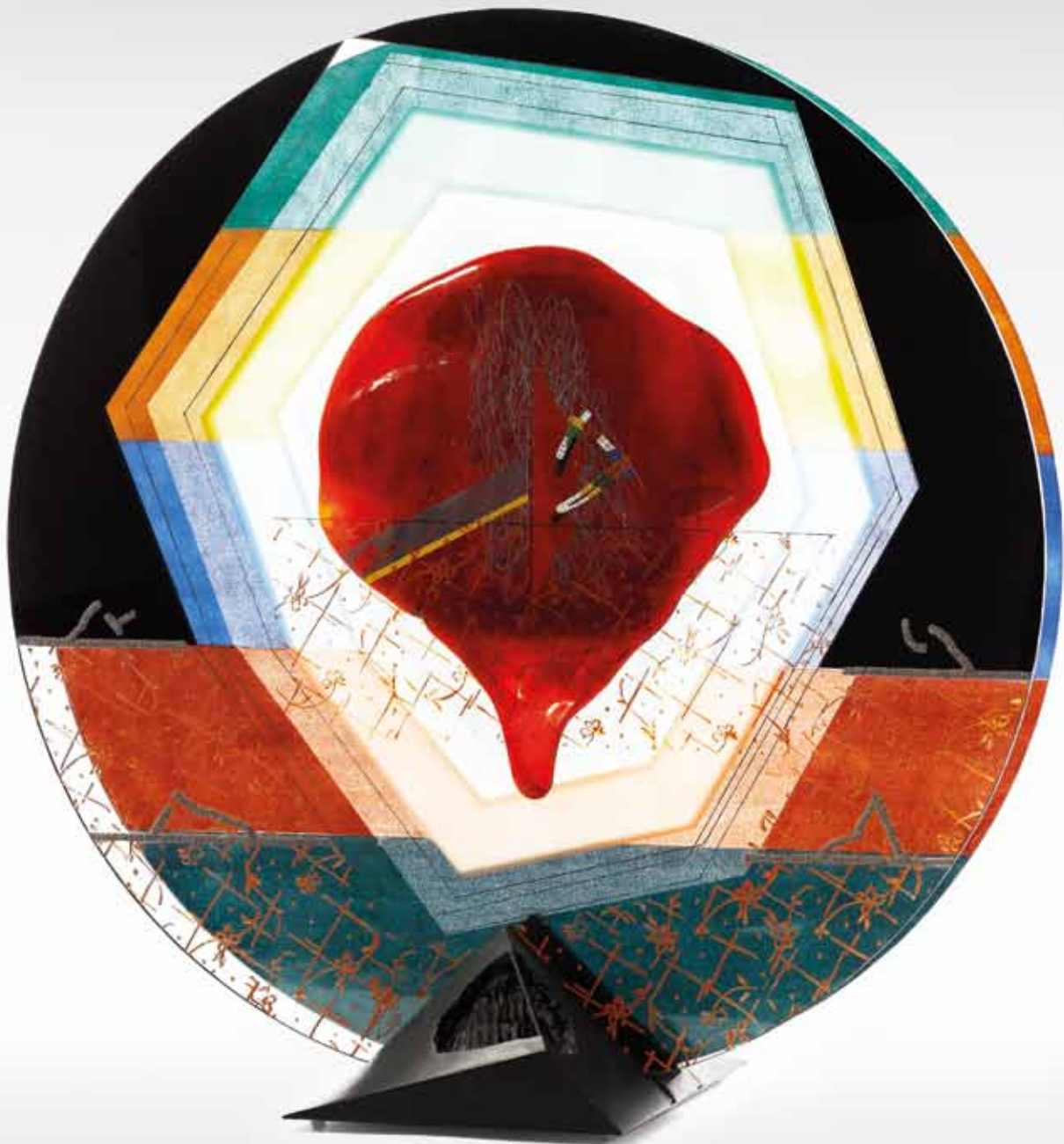
Datée de 2003

Reposant sur un socle en métal

D_100 cm

Bibliographie : « Catalogue Verriales » 2006

8 000 / 12 000 €



ZUBER Ceslav (né en 1948)

Cet artiste tient une place de premier plan sur la scène internationale parmi les maîtres-verriers. Formé à l'école supérieure des Arts de Wrocław, il réalise une œuvre forte, puissante, voire brutale, représentant des têtes humaines et animales aux couleurs vives et contrastées. Il taille, burine, grave des blocs de verre, tel un tailleur de pierre, que seul permet un verre de forte densité comme le verre « Corning ». Ses œuvres caractéristiques, sont présentes dans les plus grands musées internationaux et collections privées.

112.

ZUBER Ceslav (né en 1948)

« Tête »

Très belle sculpture réalisée en taille directe dans un bloc de cristal optique « corning », décor gravé, sablé, peint de couleurs vives
Multiples représentations de signes, insectes, personnages gravés à la pointe de diamant

Signée et datée 1995

H_73 cm L_60 cm P_6,5 cm

Exposition de 1995 au Japon, Hollande, œuvre reproduite sur la couverture du catalogue

8 000 / 12 000 €





113.

ZUBER Ceslav (né en 1948)

« Tête Bleue »

Belle et exceptionnelle sculpture réalisée en taille directe dans un verre optique massif « corning » décor sablé, gravé, et peint de couleurs vives à dominante bleue

Signée et datée 1994

H_45 cm L_54 cm P_15 cm

6 000 / 8 000 €







ZORITCHAK Yan (né en 1944)

Formé à l'école de Zelezny Brod, puis à l'école des Arts Décoratifs de Prague, il est l'un des élèves les plus doués du professeur Libensky. Installé en France depuis 1970, il participe au mouvement du renouveau du verre tout en restant fidèle à la tradition du verre slovaque, apportant une dimension nouvelle, poétique et spiritualiste. Au delà de la simple expression artistique, le verre est pour lui un véritable cheminement vers la « Lumière » c'est à dire la « Connaissance ». Internationalement reconnu, il a fait l'objet d'un nombre impressionnant de livres, de catalogues consacrés à ses multiples expositions et même une thèse universitaire. Les plus prestigieuses collections publiques et privées internationales possèdent ses œuvres.

114.

ZORITCHAK Yan (né en 1944)

« Fleur Céleste »

Verre optique opaque vert triangulaire surmonté de deux flèches superposées dont l'une est polychrome et l'autre rouge
Signée et datée 1988

H_80 cm

2 000 / 2 500 €

115.

ZORITCHAK Yan (né en 1944)

« Fleur céleste »

Exceptionnelle sculpture exécutée en 1991
Probablement la dernière et la plus accomplie d'une série commencée en 1986
La matière en est d'une grande pureté, simplement traversée de légères voiles
Elle est formée d'éléments en verre optique fusionnés, taillés et polis

Voiles intercalaires et inclusions d'or et de pigments diversément colorés
Signée et datée 1991

H_78,5 cm L_31,8 cm P_9,5 cm

« Zoritchak » éditions Vers les Arts 1992 -
Oeuvres de même inspiration p.150

6 000 / 8 000 €



116.

ZORITCHAK Yan (né en 1944)

« Relations »

Sculpture en cristal fusionné teinté rose,
représentant deux personnages conversant

Signée

H_89 cm

3 000 / 6 000 €



117.

ZORITCHAK Yan (né en 1944)

« Tête-à-tête »

Sculpture en cristal fusionné teinté orange

H_91 cm

Bibliographie : Yan Zoritchak « Mystère de la vie »

Musée de Chatreuil, 2010 (reproduite)

3 000 / 6 000 €



118.

ZORITCHAK Yan (né en 1944)

«Fleur Céleste »

Sculpture en verre optique transparent
fusionné taillé et poli surmontée d'une
flèche bleue surmontée elle-même d'un
petit élément rouge

Signée et datée 1989

H_ 54 cm

3 000 / 4 000 €



119.

ZORITCHAK Yan (né en 1944)

« Fleur céleste »

Belle sculpture en cristal optique
fusionné et pâte de verre taillée et polie

Voiles internes polychromes bleu, vert,
jaune rehaussés de paillettes d'or

Une flèche s'en détache au sommet

également bleu et or

Signée et datée à la base 91

H_62,5 cm

Exposition Yan Zoritchak Musée de

Troyes juillet - septembre 1995

Infimes égrenures en têtes d'épingles

sur une tranche

2 500 / 3 000 €



120.

ZORITCHAK Yan (né en 1944)

« Soleil, nouvelle interprétation de la Fleur Céleste »

Sculpture en cristal fusionné teinté orange en forme de soleil représentant la vie, taillé, poli et ajouré en son centre

Signée

H_63 cm

5 000 / 7 000 €



121.

CAMOZZO Roberto (né en 1945)

« Coucher de soleil »

Disque en verre soufflé, ombilic au centre, dégradé à dominante gris et inclusion orange

Signé

D_42 cm

Présentoir métallique rétro-éclairé

1 000 / 1 500 €





122.

DARRA Riccardo (né en 1945)

« Hommage à Van Gogh »

Disque en verre soufflé,
effet lumineux de couleurs
tourbillonnantes en mosaïques
de verre

Repose sur une base en métal
Signé

H_190 cm D_72 cm

1 000 / 1500 €

123.

DARRA Rafaele (né en 1973)

Vitrail circulaire, effet pictural
abstrait polychrome à dominante
jaune, bleu et rose

Repose sur sa base en métal
Signé

H_190 cm D_72 cm

1 000 / 1500 €



124.

CAUWET Corinne

« Saturne n°2 »

Sculpture bombée en verre formée de deux lentilles

Décor incurvé de pointes en laiton, formant un effet

cinétique d'esprit très contemporain

Signée ko.W

H_20 cm L_36 cm

300 / 500 €



125.

PERIGOT Isabelle (1945 - 2013)

Vase « ethnique » à panse aplatie en verre à décor abstrait de murines à dominante noires et blanches
Signé et daté 2004

H_21 cm L_15 cm

1 000 / 1500 €

126.

PERIGOT Isabelle (1945 - 2013)

Vase « ethnique » à panse aplatie, en verre soufflé à décor abstrait de murines
Signé et daté 2004

H_19,5 cm

1 000 / 1500 €





127.

ROSETREE Glass studio (New Orleans)

Vase en verre soufflé à forte densité
Décor en bandes latérales sur fond jaune
Signé et daté 2002

H_43 cm

300 / 600 €



128.

PIERINI Robert (né en 1950)

Coupe à deux anses en verre soufflé, bord formé d'un
cordon noir, décor orientalisant polychrome sur fond
orangé

Signée, datée 1990 et marquée 3R2

H_21 cm L_38 cm

400 / 700 €

129.

VIGORIE François (Attribué à)

Sculpture en pâte de cristal
optique gravé et aux bords éclatés au burin

Non signée

H_11 cm L_20 cm P_8 cm

300 / 600 €





130.

ANONYME

Vase fuselé en verre soufflé de couleur jaune ambré de forte densité imitant l'albâtre
Décor de lignes entrecoupées

H_36 cm

150 / 300 €



VIO Loris (né en 1951)

A travaillé essentiellement à Venise comme collaborateur de Lino Tagliapietra

131.

VIO Loris (né en 1951)

Vase fuselé en verre soufflé ton jaune orangé, en réserve, un décor de soleil sur un fond jaune
Signé

H_43 cm

400 / 500 €



CONDITIONS DE VENTE

Les conditions générales de la vente et tout ce qui s'y rapporte sont régis uniquement par le droit français. Le fait de participer à la présente vente aux enchères publiques implique que tous les acheteurs ou leurs mandataires, acceptent et adhèrent à toutes les conditions ci-après énoncées. La vente est faite au comptant et conduite en euros.

DÉFINITIONS ET GARANTIES

Les indications figurant au catalogue sont établies par Métayer Maison de Ventes aux Enchères et l'expert, sous réserve des rectifications, notifications et déclarations annoncées au moment de la présentation du lot et portées au procès-verbal de la vente. Les dimensions, couleurs des reproductions et informations sur l'état des œuvres et objets sont fournies à titre indicatif. L'absence d'indications relatives à un incident, un accident, une restauration ou une mesure conservatoire affectant un lot n'indique pas que l'œuvre ou l'objet en soit exempt. Tous les lots sont vendus dans l'état où ils se trouvent au moment de leur adjudication avec leur possible défauts et imperfections.

Aucune réclamation ne sera admise une fois l'adjudication prononcée, une exposition préalable ayant permis aux acquéreurs l'examen des œuvres présentées.

Pour les lots dont le montant de l'estimation basse dépasse 1500 euros figurant dans le catalogue de vente, un rapport de condition sur l'état de conservation pourra être communiqué gracieusement sur demande. Les informations y figurant sont fournies à titre indicatif uniquement. Celles-ci ne sauraient engager en aucune manière la responsabilité de Métayer Maison de Ventes aux Enchères ni de son expert.

En cas de contestation au moment de l'adjudication, s'il est établi que deux ou plusieurs enchérisseurs ont simultanément porté une enchère équivalente, et réclament en même temps l'adjudication du lot pour leur compte, après le prononcé du mot adjugé, le dit lot sera remis en adjudication au prix proposé par les enchérisseurs et tout le public présent sera admis à enchérir de nouveau.

LES ENCHÈRES TÉLÉPHONIQUES ET INTERNET

La prise en compte et l'exécution des enchères téléphoniques et internet est un service gracieux rendu par Métayer Maison de Ventes aux Enchères. À ce titre, notre société n'assumera aucune responsabilité si la liaison téléphonique ou internet est interrompue, n'est pas établie ou tardive.

Métayer Maison de Ventes aux enchères n'assumera aucune responsabilité en cas d'inexécution au titre d'erreurs ou d'omissions en relation avec les ordres téléphoniques.

Le seul click de formulation d'enchère via www.drouotlive.com établit une enchère au même titre que si elle était portée dans la salle de vente.

En aucun cas, l'évocation d'une erreur ou d'une mauvaise manipulation ne pourrait soustraire l'acquéreur via internet à son obligation de régler les sommes dues.

FRAIS À LA CHARGE DE L'ACHETEUR

L'acheteur paiera à Métayer Maison de Ventes aux Enchères, en sus du prix d'adjudication ou prix au marteau, une commission d'adjudication de: 21 % HT soit 25,2 % TTC

IMPORTATION TEMPORAIRE

Les acquéreurs des lots indiqués par * devront s'acquitter, en sus des frais de vente, de la TVA (5,5 %) des droits et des taxes pour importation temporaire.

LA SORTIE DU TERRITOIRE FRANÇAIS

La sortie d'un objet ou d'une œuvre du territoire français peut être sujette à une autorisation administrative.

L'obtention du document concerné ne relève que de la responsabilité du bénéficiaire de l'adjudication du lot concerné par cette disposition.

Le retard ou le refus de délivrance par l'administration des documents de sortie du territoire, ne justifiera ni l'annulation de la vente, ni un retard de règlement, ni une résolution.

Si notre Société est sollicitée par l'acheteur ou son représentant, pour faire ces demandes de sortie du territoire, l'ensemble des frais engagés sera à la charge totale du demandeur. Cette opération ne sera qu'un service rendu par Métayer Maison de Ventes aux Enchères

EXPORTATION APRÈS LA VENTE

La TVA collectée au titre des frais de vente ou celle collectée au titre d'une importation temporaire du lot, peut être remboursée à l'adjudicataire dans les délais légaux sur présentation des documents qui justifient l'exportation du lot acheté.

PRÉEMPTION DE L'ÉTAT FRANÇAIS

L'État français dispose, dans certains cas définis par la loi, d'un droit de préemption des œuvres vendues aux enchères publiques.

Dans ce cas, l'État français se substitue au dernier enchérisseur sous réserve que la déclaration de préemption formulée par le représentant de l'Etat dans la salle de vente, soit confirmée dans un délai de quinze jours à compter de la vente.

RESPONSABILITÉ DES ENCHÉRISEURS

En portant une enchère sur un lot, les enchérisseurs assument la responsabilité personnelle de régler le prix d'adjudication de ce lot, augmenté de la commission d'adjudication et de tous droits ou taxes exigibles. Les enchérisseurs sont réputés agir en leur nom et pour leur propre compte, sauf convention contraire préalable à la vente et passée par écrit avec Métayer Maison de Ventes aux Enchères.

DÉFAUT DE PAIEMENT

Conformément à l'article 14 de la loi n°2000-642 du 10 juillet 2000, à défaut de paiement par l'adjudicataire, après mise en demeure restée infructueuse, le bien est remis en vente à la demande du vendeur sur folle enchère de l'adjudicataire défaillant; si le vendeur ne formule pas cette demande dans un délai d'un mois à compter de l'adjudication, la vente est résolue de plein droit, sans préjudice de dommages et intérêts dus par l'adjudicataire défaillant Métayer Maison de Ventes aux Enchères se réserve le droit de réclamer à l'adjudicataire défaillant

- des intérêts au taux légal

- des frais forfaitaires de recouvrement, correspondant à 10% du prix d'adjudication, avec un minimum de 250 euros

- le paiement du prix d'adjudication ou:

- la différence entre ce prix et le prix d'adjudication en cas de revente s'il est inférieur, ainsi que les coûts générés pour les nouvelles enchères

- la différence entre ce prix et le prix d'adjudication sur folle enchère s'il est inférieur, ainsi que les coûts générés pour les nouvelles enchères.

Métayer Maison de Ventes aux Enchères se réserve également le droit de procéder à toute compensation avec les sommes dues par l'adjudicataire

défaillant ou à encaisser les chèques de caution si, dans les 2 mois après la vente, les bordereaux ne sont toujours pas soldés.

ENLÈVEMENT DES ACHATS, ASSURANCE, MAGASINAGE ET TRANSPORT

Métayer Maison de Ventes aux Enchères ne remettra les lots vendus à l'adjudicataire qu'après encaissement de l'intégralité du prix global.

Il appartient à l'adjudicataire de faire assurer les lots dès leur adjudication puisque dès ce moment, les risques de perte, vol, dégradations ou autres sont sous son entière responsabilité.

Métayer Maison de Ventes aux Enchères décline toute responsabilité quant aux dommages eux-mêmes ou à la défaillance de l'adjudicataire de couvrir les risques contre ces dommages.

Les lots acquis lors de la vente du 14 avril pourront être réglés et retirés sur place, dès la fin de la vente et jusqu'au vendredi 17 avril, sur rendez-vous.

A compter du lundi 20 avril, les achats pourront être retirés, sur rendez-vous uniquement, dans un garde-meubles situé à environ 45 minutes de Paris. A compter du vendredi 1^{er} mai 2015, des coûts forfaitaires de stockage seront facturés à l'acheteur.

La manutention et le magasinage n'engagent pas la responsabilité de Métayer Maison de Ventes aux Enchères.

Métayer Maison de Ventes aux Enchères n'est pas responsable de la charge des transports après la vente.

Si elle accepte de s'occuper du transport à titre exceptionnel, sa responsabilité ne pourra être mise en cause en cas de perte, de vol ou d'accidents.

PROPRIÉTÉ INTELLECTUELLE

La vente d'un lot n'emporte pas cession des droits de reproduction ou de représentation dont il constitue le cas échéant le support matériel.

PAIEMENT DU PRIX GLOBAL

Métayer Maison de Ventes aux rappelle que la vente aux enchères publiques est faite au comptant et que l'adjudicataire devra immédiatement s'acquitter du règlement total de ses acquisitions.

Le règlement pourra être effectué:

- en espèces dans la limite de 3 000 euros (résidents français)

- en espèces dans la limite de 15 000 euros (résidents étrangers)

- par chèque bancaire ou postal avec présentation obligatoire d'une pièce d'identité en cours de validité (les chèques étrangers ne sont pas acceptés)

- par carte bancaire Visa ou Master Card

- par virement bancaire en euros aux coordonnées suivantes:

COORDONNÉES BANCAIRES

BNP PARIBAS Agence Centrale
1 boulevard Haussmann, 75009 Paris
RIB : 30004 02550 00010173808 36
IBAN : FR76 3000 4025 5000 0101 7380 836
BIC : BNPAFRPPPOP

Nom et Prénom _____

Adresse _____

DEMANDE D'APPEL TÉLÉPHONIQUE

ORDRE FERME

Téléphone _____

Vente aux enchères publiques

E-mail _____

PARIS - 9 RUE DU ROI DORE
MARDI 14 AVRIL 2015 - 19 h

LÔT N°	DESCRIPTION DU LOT	LIMITE EN EUROS

Après avoir pris connaissance des conditions de vente décrites au catalogue, je déclare les accepter et vous prie d'acquiescer pour mon compte personnel, aux limites indiquées en euros, les lots désignés ci-dessous (les limites ne comprenant pas les frais en sus des enchères.

Références obligatoires (Veuillez joindre un RIB et la copie d'une pièce d'identité)

Aucune demande d'enchère téléphonique ne sera prise en compte pour les lots ayant une estimation inférieure à 500 euros, veuillez pour ceux-ci laisser des ordres fermes ou suivre les enchères en direct sur www.drouotlive.com

Les ordres d'achat doivent être reçus au moins 24 heures avant la vente

Date et signature obligatoires

À envoyer à

MÉTAYER MAISON DE VENTES AUX ENCHÈRES

16 rue Pavée 75004 Paris

Tél. +33 1 48 04 01 12

contact@metayer-auction.com

Photographies :

Katrin Baumann
tél. +33 6 09 17 50 14
www.katrinbaumann.com

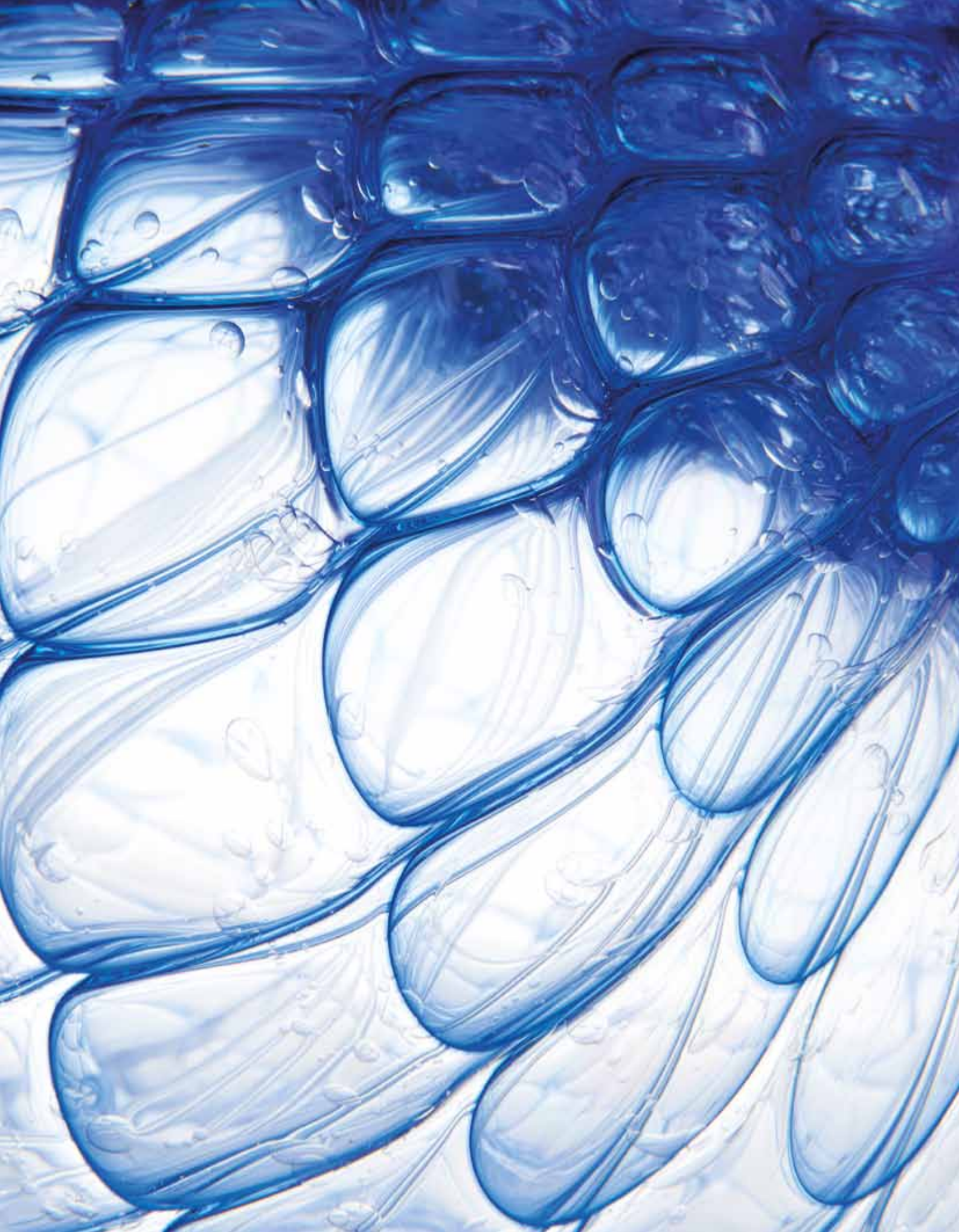
Conception graphique :

THE LETTER O.
19 rue Neuve St Pierre
75004 Paris
contact@theletter-o.com
tél. +33 9 53 55 52 15
www.theletter-o.com

Imprimé par :



Parc d'activité de Villejust
Courtaboeuf 7 avenue des Deux Lacs
91140 Villejust
tél. + 33 (0)1 69 31 92 92





MÉTAYER
MAISON DE VENTES AUX ENCHÈRES

MÉTAYER MAISON DE VENTES AUX ENCHÈRES
16 rue Pavée 75004 Paris
Tél. +33 1 48 04 01 12
contact@metayer-auction.com