

Lucien
PARIS



DROUOT RICHELIEU, 4 AVRIL 2011



CHRISTOPHE LUCIEN ET HERVÉ TAILLIEZ
COMMISSAIRES-PRISEURS

VENTE AUX ENCHÈRES PUBLIQUES
LUNDI 4 AVRIL 2011 À 14H 00
DROUOT RICHELIEU SALLE 14
9, RUE DROUOT, 75009 PARIS

EXPOSITIONS PUBLIQUES

Samedi 2 avril de 11h à 18h

Lundi 4 avril de 11h à 12h

Téléphone pendant l'exposition
et la vente à Drouot Richelieu
+33 1 48 00 20 14

LUCIEN PARIS

17, rue du port
94130 Nogent sur Marne
5, rue des Lions Saint-Paul
75004 paris

T. +33 (0)1 48 72 07 33

F. +33 (0)1 48 72 64 71

contact@lucienparis.com
www.lucienparis.com

Agrément 2002 194

TROISIÈME VENTE DE L'ATELIER
DU SCULPTEUR VICTOR ROMAN

Vente sans prix de réserve

To be auctioned without reserve

SECONDE VENTE DE L'ATELIER
DU PEINTRE DANA ROMAN

Vente sans prix de réserve

To be auctioned without reserve

TABLEAUX ET SCULPTURES
MODERNES ET CONTEMPORAINS

MOBILIER DU XX^e SIÈCLE



Victor ROMAN – Sculptures

ŒUVRES PROPOSÉES SANS PRIX DE RÉSERVE
SCULPTURES TO BE AUCTIONED WITHOUT RESERVE

Victor ROMAN

Né le 12 mars 1937 à Martinis, Roumanie.
Décédé à Paris le 12 avril 1995

La sculpture de Victor Roman témoigne, sous la forme métaphorique, des objets et des gestes d'une civilisation, désormais disparue, dans laquelle l'avait plongée son enfance en Transylvanie (Roumanie), et dont il a ainsi pérennisé le souvenir et les harmonies. Victor Roman est l'un des sculpteurs français importants de sa génération. Il a produit une œuvre abondante, mais surtout singulière dans l'histoire de l'art des années 60-90, par son authenticité en dehors des tendances et des modes,... Forgeron mystique et souriant, Victor Roman a réalisé en France des œuvres monumentales nombreuses, qui désormais veillent aux carrefours et apportent sur les places, à Bobigny et à Villiers-le-Bel par exemple, leur morphologie inattendue et leur amicale présence.

Marc Gaillard

ÉTUDES

Institut des Arts Plastiques de Bucarest
Royal College of Art de Londres
(boursier du British Council).

PRIX ET DISTINCTIONS :

- 1963 Prix de sculpture de l'Union des Artistes Plasticiens de Roumanie
- 1965 Lauréat du concours international de l'UIT, Genève
- 1971 Prix de sculpture du salon du Val-de-Marne
- 1974 Prix du concours pour la réalisation d'une oeuvre d'Art pour l'Hôtel de Ville de Bobigny
- 1994 Chevalier des Arts et Lettres

PRINCIPALES EXPOSITIONS PERSONNELLES :

- 1962 Musée d'Art de Cluj, Roumanie
- 1965 Galerie Dalles, Bucarest
- 1966 Galerie Schneider, Rome
Leewarden Princesshof Museum, Hollande
- 1967 Galerie Wiebenga, Lausanne
- 1968 East Europe Center, Londres
- 1972 Hornivius Information Center Walldorf, Allemagne
- 1973 Galerie Oly, Gelnhausen, Allemagne
Galerie de l'Université, Paris
Galerie Pagani, Milan
- 1975 Galerie l'Enseigne du Cerceau, Paris
- 1978 Galerie IDD, Paris
- 1980 Centre Culturel de la Villedieu
- 1984 Galerie Gérard Laubie, Paris
- 198 Galerie X+, Bruxelles
- 1987 Centre Culturel de Romilly-sur-Seine
- 1991 Städtische Galerie Haus Seel, Siegen, Allemagne
- 1992 Musée d'Art Moderne, Troyes
Musée d'Art de Meudon
- 1993 Musée Arthur Rimbaud, Charleville-Mézières
Musée de Chaumont
- 1999 Galerie Cazaueu-Bérodère, Paris
- 2000 Hommage à Victor Roman, Espace Saint-Jean, Melun
- 2005 Galerie Jean-Louis Danant, Paris
- 2006 Cité Nature, Arras

EXPOSITION ITINÉRANTE « VICTOR ROMAN - SCULPTURES, DANA ROMAN - PEINTURES ET OBJETS »

- 1996 Musée du Donjon, Niort
- 1997 Musée des Arts décoratifs, Budapest :
Museum für Literatur am Oberrhein,
Karlsruhe, Allemagne
Collégiale Notre Dame de Ribérac
- 1997-1998 Musée des Beaux Arts de Reims
- 2000 Institut Hongrois de Paris Centre Culturel
Roumain de Paris - Die Galerie,
Frankfurt am Main, Allemagne
- 2002 Domaine de Lescombes, Eysines
- 2004 Carré des Coignard, Nogent-sur-Marne

Victor Roman a réalisé de nombreuses œuvres monumentales, commandes publiques ou privées, pour : l'Hôtel de ville de Bobigny, le Carrefour Normandie-Niemen, Bobigny, le Parc de la ville nouvelle de Saint-Quentin, en Yvelines ; le ville nouvelle de Marne-la-Vallée, le lycée *Victor Hugo*, à Noisy-le-Grand, la ville de Villiers-le-Bel, le Centre régional de Formation de la Poste, à Nancy, la sculpture placée dans le hall d'entrée de la COFACE, à la Défense, le lycée Giacometti, à Paris, le CES *Albert Schweitzer*, à Créteil...

Des œuvres de Victor Roman se trouvent dans des collections privées : en Roumanie, en France, en Italie, en Allemagne et aux Etats-Unis, mais aussi bien dans des collections publiques : en France, Fonds National d'Art Contemporain, Ville de Paris, Caisse des Dépôts et Consignations, Mac / Val, Musée de Saint-Omer ; en Allemagne : Musée de Siegen ; en Italie : Musée d'Art de Legnano ; en Roumanie : Musée National d'Art, à Bucarest et Musée d'Art, à Craiova ; aux Etats-Unis : UCLA, à Los Angeles.

LUCIEN-PARIS organisa la première vente d'atelier de Victor Roman in situ à SARON SUR AUBE le 15 mai 2004 puis la seconde vente d'atelier dans le cadre de la CITÉ NATURE d'ARRAS le 11 novembre 2006.

Les œuvres réunies dans le présent catalogue constituent la troisième et dernière vente de l'atelier Victor Roman et sont proposées sans prix de réserve.



1

1 Labapu

Bronze, P.U., 1970,
67 x 46 x 10 cm

400 / 500

2 Papillon

tolle, P.U., 1970,
53 x 27 x 15 cm

200 / 300

3 Oiseau

tolle de cuivre, P.U., 1970,
59 x 37 x 17 cm

200 / 300

4 Projet de sculpture monumentale

Bronze, E.A., 1970,
27 x 30 x 5,5 cm.

500 / 600

5 Projet de monument pour la paix,

Terre cuite peinte, P.U., 1974,
39 x 21 x 17 cm.

400 / 500

6 Porte de la danse

fonte d'aluminium poli, 1977,
signé et numéroté 2 / 8,
70x 60 x 5 cm.

3 000 / 4 000

7 Lutin

Bronze patiné noir, E.A., 1982,
39x 16 x 8 cm.

Socle : 10,5 x 10,5 cm.

700 / / 800

8 Arbre

Terre cuite peinte, P.U., 1974,
53 x 49 x 31 cm.

700 / 800

9 Cactus

Terre cuite peinte, P.U., 1974,
59 x 44 x 31 cm.

800 / 1 000

10 Le roi d'Atlantide

Terre cuite peinte, P.U., 1986,
54 x 26 x 25 cm.

1 500 / 2 000



4



10



6

11 Oiseau

Terre cuite peinte composée de 2 pièces, P.U.,
64,5 x 20 x 13 cm.

700 / 900

12 Papillon

Terre cuite peinte composée de 2 pièces, P.U.,
1980,
37 x 27 x 13 cm.

500 / 700

13 Maquette de fontaine

Terre cuite peinte, P.U., 1988,
96 x 80 x 41 cm.

1 000 / 1 200

14 Lutin

Terre cuite peinte, P.U., 1974,
68 x 43 x 41 cm.

1 200 / 1 800

15 Chimère

Pâte de verre, édition 1977, Daum,
signée, H.C. / 200,
17 x 27 cm.

400 / 600

16 Rapport de forces,

Terre cuite, composée de plusieurs éléments,
P.U., 1988,
40 x 23 x 20 cm.

400 / 600

17 Combattant

Terre cuite peinte, P.U., 1988,
54 x 68 x 49 cm.

1 500 / 2 000

18 Combattant I

Bronze patiné vert sur socle en pierre, E.A.,
1988,
31,5 x 28 x 24 cm.

800 / 1 200

19 Combattant II

Bronze patiné vert sur socle en travertin,
E.A., 1988, 33 x 36 x 27 cm.

1 000 / 1 500

20 Cactus

Bronze à patine verte, E.A., 1982,
28 x 13 x 16 cm.

700 / 900



7

21 Le Roi

Bronze, E.A., 1978,
48 x 38 x 30 cm.
1 200 / 1 800

22 La Reine

Bronze
sur le socle, E.A., 1978,
46 x 23 x 18 cm.
1 200 / 1 800

23 Charrue

Bronze, E.A., 1980,
45 x 33 x 25 cm.
1 200 / 1 800

24 Archéoptéryx

Bronze, E.A., 1980,
31 x 45 x 35 cm.
1 200 / 1 800

25 Charrue

Bronze, ½, 1980,
42 x 60 x 30 cm
1 500 / 2 000



18



15



28

26 Char

Bronze, E.A., 1980,
40 x 40 x 30 cm.

1 500 / 2 000

27 Porte

Terre cuite peinte et aluminium poli, P.U., 1984,
54 x 25 x 33 cm

800 / 1 000

28 Moulin

Bronze,
et numéroté 1 / 8 sur le socle, 1979,
18 x 19 x 18 cm.

700 / 900

29 Maquette

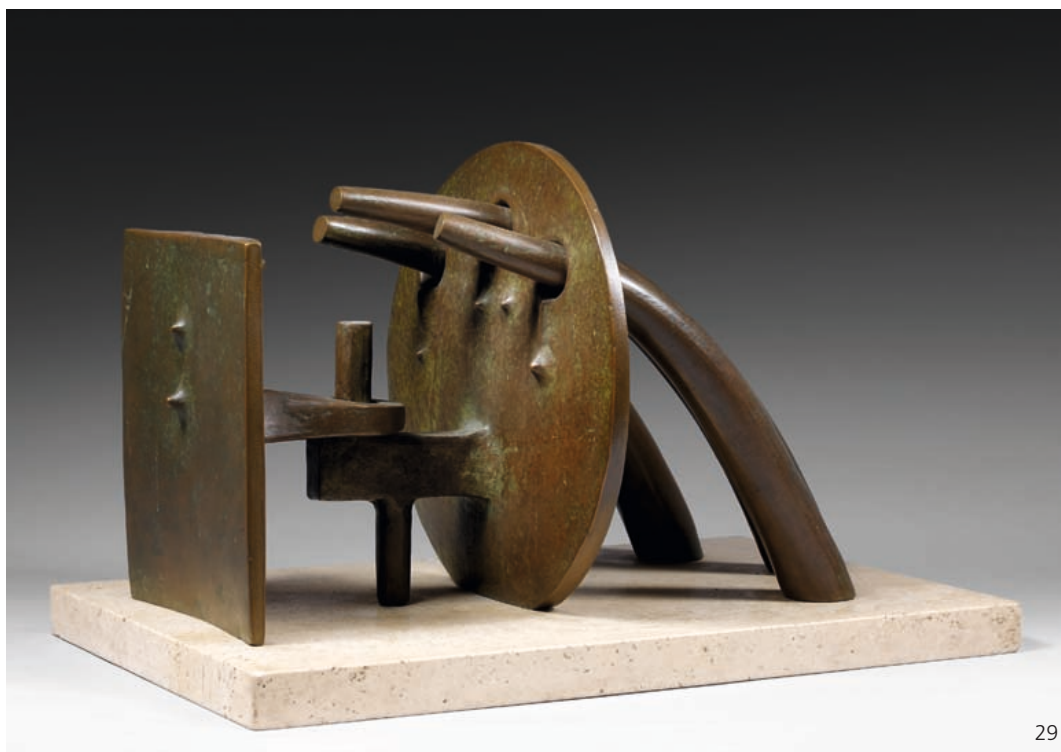
pour la sculpture de Noisy-le-Grand
Bronze, socle en travertin, E.A., 1984,
50 x 30 x 29 cm

2 500 / 3 500

30 Porte

Maquette pour la sculpture de Noisy-le-Grand,
Terre cuite peinte et aluminium poli,
socle en pierre, E.A., 1984,
54 x 48 x 33 cm

1 200 / 1 800



29



32

31 Chimère

Terre cuite, P.U., modèle d'une édition en Bronze de 2 exemplaires, 1980, 36 x 34 x 50 cm

800 / 1 200

32 Char

Bronze et numéroté 1 / 8, 1982, 51 x 39 x 34 cm

1 500 / 2 000

33 Aiguilleur

Bronze signé et numéroté 1 / 8 sur le socle, 1979, 31 x 26 x 12 cm.

1 000 / 1 500

34 Messenger,

Terre cuite peinte, maquette de la sculpture de Nancy, P.U. 1986, 49 x 32 x 21 cm.

1 500 / 2 000

35 La louve

Bronze signé et numéroté 1/2, socle en pierre, 1988, 45 x 70 x 55 cm.

1 800 / 2 000

36 La porte verte

Bronze à patine verte, E.A., 1989, 60 x 54 x 25 cm

3 000 / 4 000

37 Le coq

Bronze signé et numéroté 2 / 8, 1990, 44 x 37 x 25 cm

1 000 / 1 500

38 Éole I

Bronze signé et numéroté 2 / 8, 1990, 34 x 40 x 50 cm

1 200 / 1 800

39 Éole II

Bronze, socle en pierre, E.A., 1991, 34 x 40 x 20 cm

1 200 / 1 800

40 Charrue

Bronze, P.U., 1991, 33 x 48 x 24 cm

1 000 / 1 500

41 Archer

Bronze signé et numéroté 1 / 8, 1989, 30 x 33 x 32 cm

1 200 / 1 800

42 Char de guerre

Bronze signé sur le socle, E.A., 1981, 58 x 58 x 26 cm

2 000 / 3 000

43 Envol

Bronze, E.A., 1980, 38,5 x 48 x 63,5 cm

2 500 / 3 000



39

44 Envol

Terre cuite, P.U.,
34 x 64 x 46 cm

1 800 / 2 300

45 Hommage aux générations futures

Bronze signé et numéroté 1/2, 1979,
60 x 54 x 22 cm

2 500 / 3 000

46 Messenger

Bronze signé et numéroté 1 / 6, 1983,
38 x 37 x 25 cm

2 000 / 3 000

47 Charrue

Bronze, socle en pierre, E.A., 1983,
45 x 38 x 28 cm

1 200 / 1 800

48 Extension II

Bronze, socle en bois, P.U., 1985,
110 x 55 x 37 cm

1 200 / 1 800

49 Fontaine II

Bronze, socle en pierre, P.U., 1985,
45 x 40 x 14 cm

1 800 / 2 000

50 Extension I

Bronze, composée de 3 pièces, P.U., 1985,
80 x 20 x 26 cm

1 200 / 1 800

51 Gardien

Bronze signé et numéroté 1 / 8, 1982,
36,5 x 45 x 11 cm

1 200 / 1 800

52 Personnage

Bronze signé et numéroté 3 / 8, 1986,
42 x 17,5 x 20 cm

1 000 / 1 500

53 Projet de monument II

aluminium poli et béton époxy peint,
socle en bois peint, 1/2, 1986,
103 x 68 x 40 cm

1 200 / 1 800

54 Projet de monument I

aluminium poli et béton époxy peint,
socle en bois peint, P.U., 1986,
90 x 50 x 35 cm

1 200 / 1 800





61

55 Maquette

pour la fontaine de Villiers-le-Bel
Bronze, socle en bois, P.U., 1986,
32 x 50 x 54 cm

2 000 / 3 000

56 L'arrivée

Bronze patiné sur socle en travertin,
avec pièce mobile, E.A.,
56 x 90 x 45 cm

2 000 / 3 000

57 Balance

Bronze signé en bas et numéroté 1 / 8, 1991,
82 x 50 x 40 cm

2 000 / 3 000

58 Petit Cheval de Troie

Bronze, E.A., 1993,
70 x 40 x 53 cm

2 000 / 3 000

59 Samouraï en repos

Bronze
signé en bas et numéroté 2 / 8, 1994,
55 x 35 x 52 cm

1 500 / 2 000



62

60 Coq de combat

Bronze,
E.A., 1995,
30 x 39 x 30 cm

1 200 / 1 800

61 Projet de monument

Bronze,
E.A., 1995,
31,5 x 23 x 22 cm

1 200 / 1 800

62 Équilibre

Bronze à patine noire,
signé et numéroté 1 / 8, 1992,
52 x 32 x 12 cm

1 500 / 2 000

63 Petite Extension II

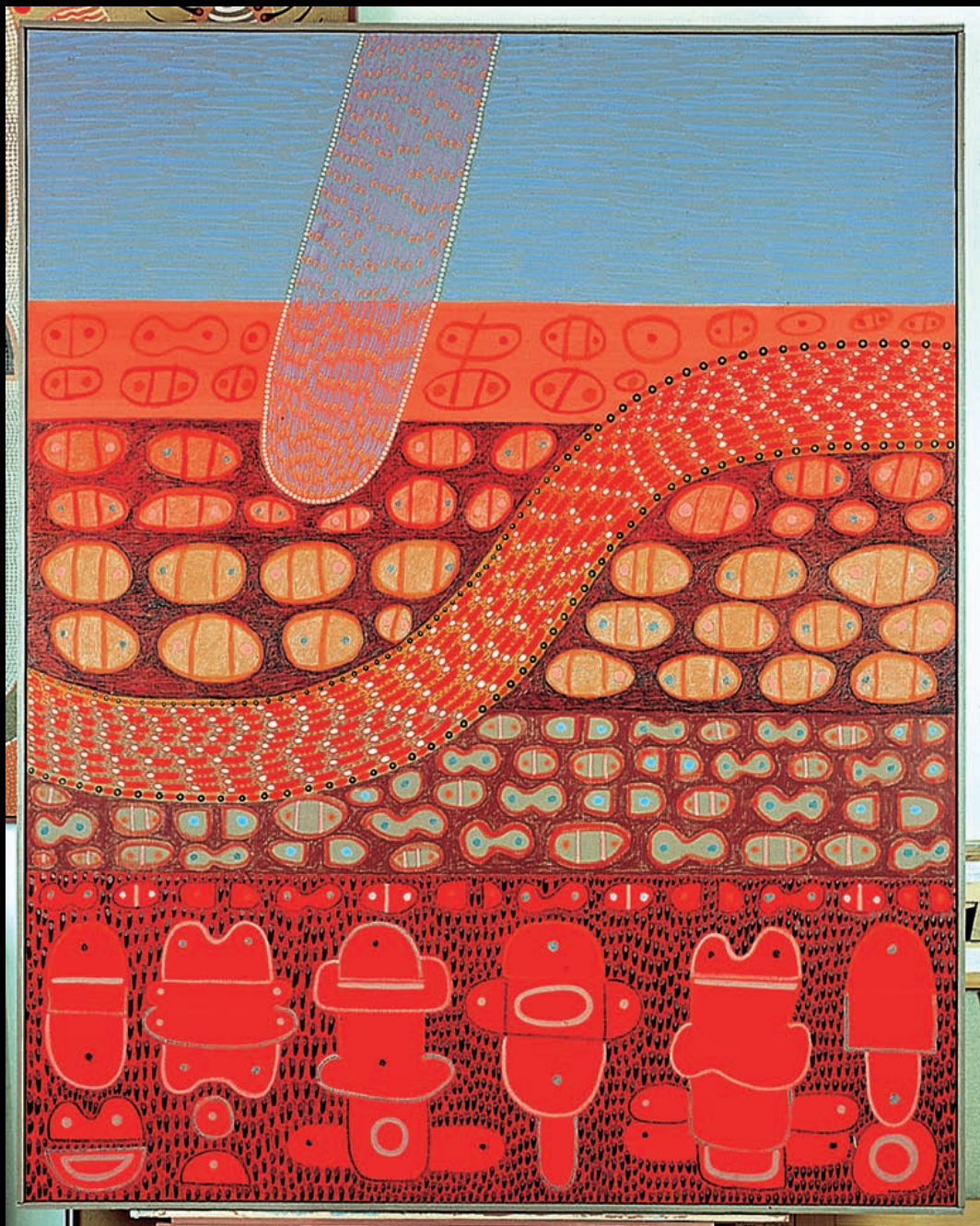
Bronze,
socle en travertin, P.U., 1985,
17 x 52 x 23 cm

1 200 / 1 800

64 Petite Extension I

Bronze, socle en travertin, P.U., 1985,
20,5 x 5
3 x 24 cm

1 200 / 1 800



Dana ROMAN – Peintures

ŒUVRES PROPOSÉES SANS PRIX DE RÉSERVE
SCULPTURES TO BE AUCTIONED WITHOUT RESERVE

Dana Roman

Née le 7 Août 1945 à Bucarest (Roumanie).

Études : Institut des Arts Plastiques (Bucarest), École des Beaux Arts (Paris).

EXPOSITIONS PERSONNELLES

- 1980 Centre Culturel de la Villedieu (Elancourt).
- 1981 Galerie du Haut pavé (Paris).
- 1982 Galerie de la Closerie des Lilas (Paris).
- 1983 Fondation Strafor (Paris).
- 1987 Galerie-Librairie Espace Bleu (Paris).
- 1989 Francine Fontaine (Paris).
- 1991 Espace Saint-Jean (Melun),
Galerie Magdalena Kaiser
(Siegen, Allemagne), Musée
de Sarreguemines, Musée des Beaux-arts
de d'Archéologie de Libourne.
- 1992 Musée d'Art Moderne de Troyes.
- 1996 Musées de l'Ardenne
(Charleville-Mézières), de Saint-Dié
des Vosges, de Chaumont.
- 2001 Musée du Tapis et des Arts Textiles
(Clermont-Ferrand),
Maison de la Chicorée (Orchies).
- 2002 Centre culturel Balavoine (Arques).
- 2004 Musée Labenche (Brive-la-Gaillarde).
- 2006 Rétrospective 1972-2004,
Vente aux enchères (F.N.A.G.P Paris).

EXPOSITION ITINÉRANTE

- « Victor Roman – Sculptures,
Dana Roman – Peintures et Objets » :
- 1996 Musée du Donjon (Niort).
 - 1997 Musée des Arts décoratifs (Budapest) ;
Muséum für Literatur am Oberrhein
(Karlsruhe, Allemagne),
Collégiale Notre-Dame (Ribérac).
 - 1998 Musée des Beaux-arts (Reims).
 - 2000 Institut Hongrois de Paris, Centre Culturel
Roumain, Die Galerie
(Franckfurt-am-Main, Allemagne).
 - 2002 Domaine de Lescombes (Eysines).
 - 2004 Carré des Coignard (Nogent sur Marne).

ŒUVRES PUBLIQUES :

- 1976 Peintures murales pour les groupes
scolaires n°1 (Mantes La Ville),
P. Serre (Écouen), P. Fort (Ézanville).

- 1979 Décoration murale pour le C.E.S
(Nogent-Le-Rotrou), en collaboration
avec Victor Roman.
- 1981 Décoration murale,
École maternelle (Blendecques).
- 1985 Fontaine (mosaïque)
pour la ville nouvelle d'Évry.
- 1986 Serpent, École maternelle J. Prévert
(Les Mureaux).
- 1986 Mandala (tapisserie),
Groupe scolaire Éric Satie
(Montigny-le-Bretonneux).
- 1995 Décoration de cinq halls d'entrée
avec des tapis muraux (Palaiseau),
commandée par le Logement Français.
- 1997 Décoration de deux halls d'entrée
avec des tapis muraux
(pour l'OPHLM d'Issy-les-Moulineaux).

COLLECTIONS PUBLIQUES ET PRIVÉES

Des œuvres se trouvent dans les collections de la BNF, du Fonds National d'Art Contemporain, des Musées de Saint-Omer, Melun, d'Art Moderne de Dunkerque, Labenche (Brive-la-Gaillarde) et de Saint-Dié des Vosges, ainsi que dans la Collection Raychem ainsi que dans de nombreuses collections privées. Des œuvres ont été achetées par le Ministère des Affaires Étrangères, pour les Ambassades de France à Tokyo, Ankara, Ottawa, Dakar, Haïti, Bruxelles, Île Maurice, Islamabad, New York, Bonn, Téhéran, Phnom Penh.

Des objets de Dana Roman se trouvent dans les Musées Nationaux de la Céramique (Sèvres) et Adrien Dubouché (Limoges), dans ceux des Arts Décoratifs de Budapest et de Paris, ainsi que dans les Musées de Sarreguemines et Christofle.

LUCIEN-PARIS organisa la première vente d'atelier de Dana Roman à l'Hôtel Salomon de Rothschild à PARIS le 17 mai 2006.

Les œuvres réunies dans le présent catalogue constituent la seconde et dernière vente de l'atelier Dana Roman et sont proposées sans prix de réserve.



65 Naissance en miroir (triptyque)

Huile sur toile et feuille d'or
signée en bas au centre, 1994
chaque panneau 80 x 80 cm

1 200 / 1 800

66 Sur la planète rouge

Huile sur toile
signée en bas à droite, 1987,
162 x 130 cm.

1 200 / 1 800

67 Œuf cosmique

Huile sur toile
signée en bas à droite, 1992,
114 x 146 cm

800 / 1 000

68 Écritures

Huile sur toile
signée au centre, 1989-1990,
114 x 146 cm.

800 / 1 000

69 Au carrefour de la paix

Huile sur toile
signée au dos
80 x 80 cm.

600 / 800

70 Papillon I

Huile sur toile
signée en bas à droite, 1991,
97 x 145 cm

600 / 800

71 Papillon II

Huile sur toile
signée en bas à droite 1991,
97 x 145 cm

600 / 800

72 Porte

Huile sur toile
signée en bas à droite 1994,
97 X 145 cm

700 / 900

73 Cellule rouge

Huile sur toile
signée en bas à droite, 1992,
120 x 120 cm

800 / 1 000

74 Mandala au centre vert

Huile sur toile
signée en bas à droite, 1991,
130 x 130 cm

1 000 / 1 200

75 Cellule amoureuse

Huile sur toile
signée en bas à droite, 1998 / 1999,
120 x 120 cm

800 / 1 000

76 Cellule endormie

Huile sur toile s
ignée au centre, 1998,
120 x 120 cm

800 / 1 000

77 Mandala au triangle rouge

Huile sur toile
signée à droite, 1989,
120 x 120 cm

600 / 800

78 Couple

Huile sur toile
signée en bas à droite 1994,
100 x 81 cm

300 / 500



79 Renaissance
Huile sur toile
signée au dos, 1991,
100 x 81 cm

600 / 800

80 Message

Huile sur toile
signée au dos, 2000,
100 x 81 cm

600 / 800

81 Cellule en vibration

Huile sur toile
signée, 1998,
100 x 80 cm

600 / 800

82 Récepteur

Huile sur toile et feuille d'or
signée en bas à droite, 1997,
100 x 80 cm (accidentée)

300 / 500

83- ...Il était une fois

Huile sur toile
signée en bas à droite, 1979,
129 x 161 cm

1 200 / 1 500

84 Explosion stellaire

Huile sur toile signée au dos, 2003,
80 x 100 cm

600 / 800

79

85 Crépuscule

Huile sur toile
signée à droite, 2003-2004,
88 x 116 cm

600 / 800

86 Ange

Huile sur toile
signée en bas à droite,
2001-2002,
130 x 97 cm

600 / 800

87 Spirale du temps

Huile sur toile
signée en bas à droite, 1999,
80 x 80 cm

300 / 500

88 Émetteur

Huile sur toile et feuille d'or
signée au dos, 1997,
130 x 97 cm

600 / 800

89 Vibration

Huile sur toile
signée au dos, 2001,
130 x 97 cm

700 / 900

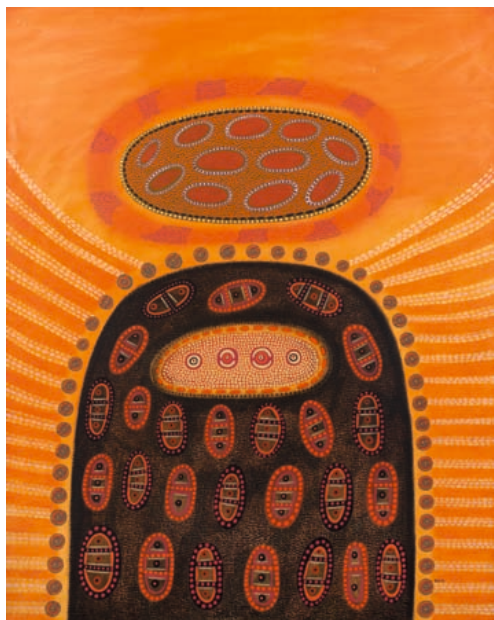
90 Printemps

Huile sur toile
signée au dos, 2004,
130 x 97 cm

500 / 700



87



98

91 Ouverture

Huile sur toile
signée en bas à droite,
2 000-2001, 130 x 97 cm

700 / 900

92 Embryon

Huile sur toile, 2001,
116 x 88 cm

700 / 900

93 La Goutte

Huile sur toile
signée au dos, 2 000,
116 x 88 cm

600 / 800

94 Résonance

Huile sur toile
signée en bas à droite, 2 000-2001,
116 x 88 cm

600 / 800

95 Vibrations

Huile sur toile
signée en bas à gauche, 1985,
73 x 91 cm

600 / 800

96 Regards

Huile sur toile
signée en bas à droite, 2001,
73 x 91 cm

500 / 700

97 Tapis

Huile sur toile
signée en bas à droite, 1993,
73 x 91 cm

400 / 600

98 Vibrations oranges

Huile sur toile
signée en bas à droite, 1991,
73 x 91 cm

600 / 800

99 Éveil

Huile sur toile
signée en bas à droite, 1984,
100 x 100 cm

600 / 800

100 Abondance (diptyque),

Huile sur toile
signée au dos, 1997,
80 x 160 cm

600 / 800

101 Univers parallèle

Huile sur toile et feuille d'or
signée en bas à droite, 1993,
150 x 150 cm

800 / 1 000

102 Cellule ouverte

Huile sur toile et feuille d'or
signée en bas à gauche, 1993,
150 x 150 cm

800 / 1 000

103 Voyage astral II

Huile sur toile
signée en bas à droite, 1996,
114 x 145 cm

700 / 900

104 Voyage astral I

Huile sur toile
signée en bas à droite, 1996,
114 x 145 cm

700 / 900

105 Mondes parallèles

Huile sur toile
signée au centre, 1999,
80 x 80 cm

300 / 500



107

106 Mandala ouvert

Huile sur toile
signée en bas à droite 1994,
100 x 100 cm

500 / 700

107 Éclosion

Huile sur toile et collage
signée en bas à droite, 1987-1989,
130 x 130 cm

600 / 800

108 Urantia

Huile sur toile
signée au dos, 1990,
146 x 114 cm

700 / 900

109 Caléidoscope

Huile sur toile
signée au dos, 1993,
130 x 130 cm

600 / 800

110 Message violet

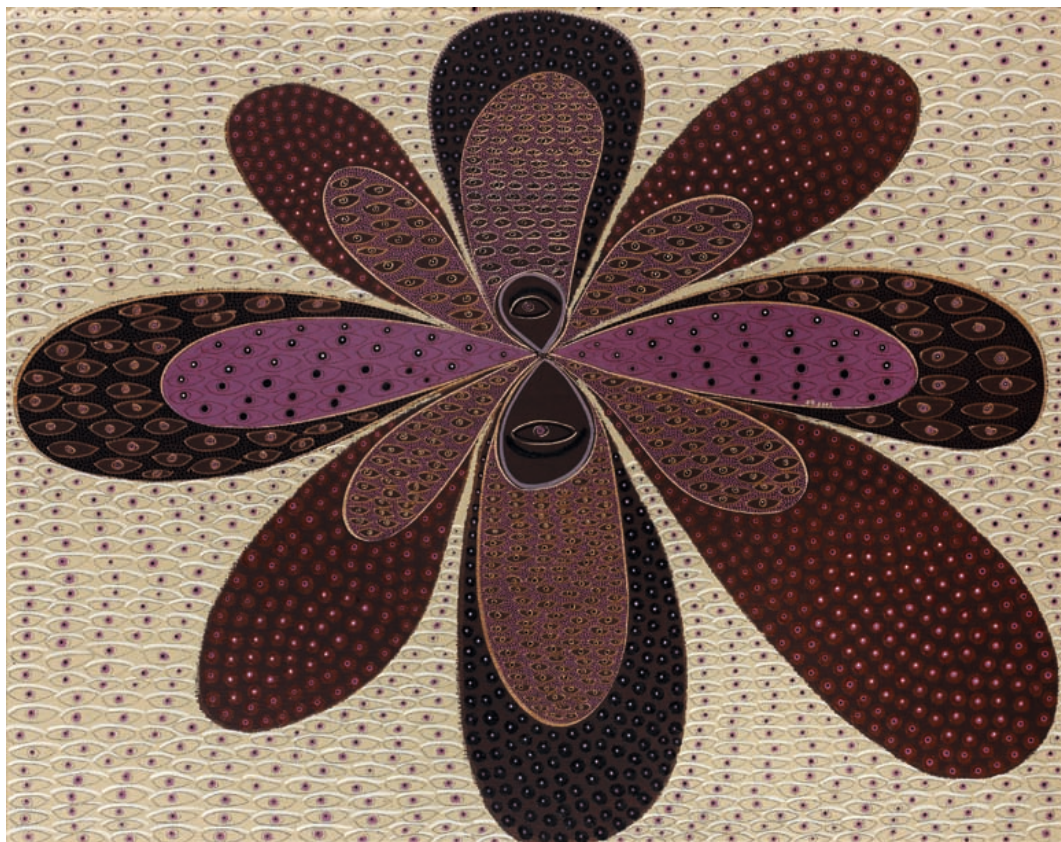
Huile sur toile
signée au dos, 2 000,
80 x 80 cm

200 / 400

111 Plante

Huile sur toile
signée à droite 2002,
73 x 92 cm

600 / 800

**112 Forme ouverte**

Huile sur toile
signée à droite, 1993,
130 x 130 cm

600 / 800

113 Tempête rose

Huile sur carton,
86 x 125 cm

300 / 500

114 Ange

Huile sur toile signée à droite, 2002,
100 x 100 cm

700 / 900

115 Mandala ouvert violet

Huile sur toile
signée en bas à gauche, 1994,
100 x 100 cm

600 / 800

116 Cellule ouverte

Huile sur toile signée, 1999,
100 x 100 cm

500 / 700

117 Méduses

Huile sur toile signée, 2002,
64 x 79 cm

500 / 700

118 Message I

Huile sur toile
signée en haut à droite, 1991,
53 x 64 cm

150 / 200

119 Message II

Huile sur toile
signée à droite, 1991,
53 x 64 cm

150 / 200

120 Message III

Huile sur toile
signée au centre, 1991,
53 x 64 cm

150 / 200

121 Métamorphose

Huile sur toile
signée, 1973,
100 x 81 cm

150 / 200

122 Expédition sur Mars I

Huile sur toile
signée, 1972,
100 x 81 cm

200 / 300

123 Expédition sur Mars II

Huile sur toile signée, 1972,
100 x 81 cm

200 / 300

124 Formes

Huile sur toile
signée en bas au centre, 1975,
100 x 100 cm

200 / 300

125 Chrysalides

Huile sur toile
signée au dos, 1975,
100 x 100 cm

300 / 500

126 Sur la planète jaune

Huile sur toile
signée en bas au centre, 1977,
100 x 100 cm

300 / 400

127 Mouvement

Huile sur toile
signée en bas à droite, 1987,
100 x 100 cm

300 / 400

128 Dans l'univers rouge

Huile sur toile
signée en bas à droite, 1977,
102 x 96 cm

300 / 400

129 Jeux

Huile sur toile
signée, 1987,
100 x 100 cm

300 / 400

130 Chambre de méditation

Huile sur toile
signée en bas à droite, 1977,
131 x 97 cm

300 / 400

131 Porte

Huile sur toile
signée en bas à droite, 1987,
131 x 97 cm

200 / 300

132 Sans titre

Huile sur toile
signée en bas à droite, 1975,
131 x 97 cm

300 / 400

133 Écritures

Huile sur toile
signée en bas à droite, 1991,
131 x 97 cm

400 / 500

134 Début de la vie

Huile sur toile
signée en bas à droite, 1977,
113 x 113 cm (accidentée)

400 / 500

135 Promenade

Huile sur toile
signée en bas à droite, 1977,
129 x 114 cm

400 / 500

136 Formes de vie

Huile sur toile
signée au dos, 1977,
146 x 114 cm

500 / 600

137 Trois extraTerrestres

Huile sur toile
signée, 1986,
146 x 113 cm

400 / 500

138 Message

Huile sur toile
signée en bas à gauche, 1986,
146 x 113 cm

300 / 400

139 Les VII signes

Huile sur toile
signée au dos, 1987,
146 x 113 cm

500 / 700



154

140 Les énergies

Huile sur toile
signée en bas à droite, 1987-1988,
160 x 130 cm. (légèrement abîmée)

200 / 300

141 Message

Huile sur toile
signée au dos, 1984,
160 x 130 cm

800 / 1 000

142 Émanations

Huile sur toile
signée au dos, 1986,
160 x 130 cm

400 / 500

143 ExtraTerrestres

Huile sur toile
signée en bas à gauche, 1986,
160 x 130 cm

400 / 500

144 Sur une autre planète

Huile sur toile
signée en bas à droite, 1977,
160 x 130 cm.

800 / 1 000

145 Matin sur la planète rouge

Huile sur toile, 1973,
160 x 130 cm

800 / 1 000

146 Projet de tapisserie I

Huile sur toile, 1976,
192 x 130 cm

600 / 800

147 Projet de tapisserie II

Huile sur toile, 1976,
192 x 130 cm

600 / 800

148 Paysage

Huile sur toile
signée en bas à droite, 1972,
73 x 60 cm

150 / 200

149 Cellule en éclosion

Huile sur toile
signée en bas à droite, 1983,
81 x 65 cm

200 / 300

150 Été vénusien

Huile sur toile
signée en bas à droite, 1972,
81 x 65 cm

200 / 300

151 Plancton

Huile sur toile
signée en bas à droite, 1983,
81 x 65 cm

200 / 300

152 Arrivée

Huile sur toile
signée au dos, 1970,
81 x 65 cm

200 / 300

153 Expédition sur Mars

Huile sur toile
signée au dos, 1970,
81 x 60 cm

150 / 200

154 Le printemps

Huile sur toile
signée au dos, 2001-2002,
92 x 73 cm

400 / 500

155 Été

Huile sur toile
signée au dos,
92 x 73 cm

200 / 300

156 Neige

technique mixte sur papier
signée en bas à droite, 1999,
65 x 50 cm

150 / 200

157 Printemps

technique mixte sur papier
signée en haut à droite, 1999,
65 x 50 cm

150 / 200

158 Début de printemps

technique mixte sur papier
signée en bas à droite, 1999,
65 x 50 cm

200 / 300

159 Ange

Huile sur toile
signée en bas à droite, 2003-2004,
80 x 100 cm

300 / 400

160 Mirage

technique mixte sur papiers
signée en bas à droite, 1999,
75 x 76 cm

200 / 300

161 Forme

technique mixte sur papier
signée en bas à droite, 1989,
75 x 76 cm

150 / 200

162 Cercle

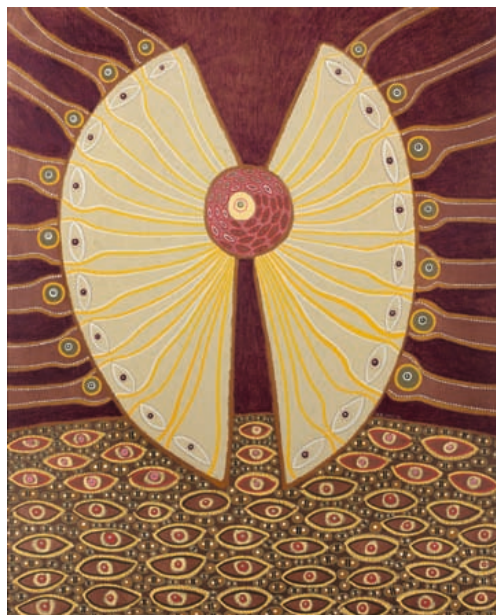
technique mixte sur papier
signée en bas, 1999,
Diamètre : 30 cm

30 / 50

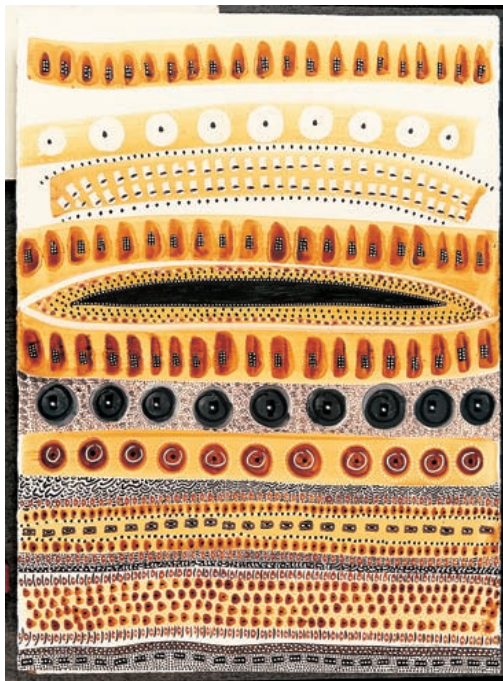
163 Cercle

technique mixte sur papier
signée à droite, 1999,
Diamètre : 30 cm

30 / 50



159



160

164 Hiver

technique mixte sur papier
signée en bas à droite, 1999,
65 x 50 cm

150 / 200

165 Salle de concert en vibration

Huile sur toile
signée au dos, 2003-2004,
114 x 145 cm

800 / 1 000

166 Été

Huile sur toile
signée au dos, 1999-2 000,
70 x 100 cm

400 / 500

167 Œuf

technique mixte sur papier
signée en bas à droite, 1989,
75 x 76 cm

150 / 200

168 Forme

technique mixte sur papier
signée en bas à droite, 1989,
75 x 76 cm

150 / 200

169 Porte

technique mixte sur papier
signée en bas au centre, 1989,
75 x 76 cm

150 / 200

170 Forme

technique mixte sur papier
signée en bas à droite, 1990,
75 x 56 cm

150 / 200

171 Champignons hallucinogènes

technique mixte sur papier
signée au centre, 1989,
75 x 56 cm

150 / 200

172 Champs de violettes

technique mixte sur papier
signée en bas au centre, 1987,
50 x 67 cm

200 / 300

173 Méduses

Huile sur toile
signée au dos, 2002,
65 x 81 cm

400 / 500

174 Mélodies astrales

technique mixte sur papier et feuille d'or
signée en bas à droite, 1992,
56 x 76 cm

150 / 200

175 Hiver

technique mixte sur papier, 1992,
56 x 76 cm

150 / 200

176 Allegro

sérigraphie rehaussée à la gouache
signée en bas à droite, 2002,
32 x 50 cm

30 / 40

177 Jeux d'enfants

Huile sur toile
signée au dos, 2002,
73 x 92 cm

150 / 200

178 Mandala des divinités lunaires

Huile sur toile
signée en bas à droite, 1980,
100 x 100 cm. (accidentée)

400 / 500

179 Message

Huile sur toile
signée en bas à droite, 1985,
72 x 91 cm

400 / 500

ATELIER JACQUES IVANE (1914 - 1973)

180 Les champs

Huile sur panneau
signé en bas à droite
24 x 35 cm

80 / 120

181 La moissonneuse

Huile sur panneau
cachet d'atelier
24 x 33 cm

80 / 120

182 La fenêtre

Huile sur panneau
signée en bas à droite
24,5 x 33

80 / 120

183 Le village

Huile sur panneau
signée en bas à droite
22,5 x 35 cm

80 / 120

184 Bateau

Huile sur panneau, cachet d'atelier
24,5 x 35 cm

80 / 120

185 Bateau

Huile sur panneau
cachet d'atelier et signature
33,5 x 24 cm

80 / 120

186 Montagne

Huile sur panneau, cachet d'atelier
24 x 35 cm

100 / 150

187 Côte d'azur

Huile sur panneau
signée en bas à droite
27 x 35 cm

100 / 150

188 La fenêtre

Huile sur panneau
signée en bas à droite
27 x 35 cm

80 / 100

189 Maison

Huile sur panneau
signée en bas à droite
19 x 24 cm

80 / 100

190 Composition abstraite

Huile sur toile
signée en bas à droite
27 x 34,5 cm

60 / 80

191 Composition abstraite

Huile sur toile
signée en bas à droite
24 x 35 cm

60 / 80

192 Composition abstraite

Huile sur toile
signée en bas à droite
24 x 35 cm

100 / 150

193 Composition abstraite

Huile sur toile, cachet d'atelier
32,5 x 22 cm

60 / 80

194 Composition abstraite

Huile sur toile
signée en bas à droite
22 x 33 cm

100 / 150

195 Composition abstraite

Huile sur toile
signée en bas à droite
27 x 46 cm

100 / 150

196 Composition abstraite

Huile sur toile
signée en bas à droite
24 x 41 cm

100 / 150

197 Composition abstraite

Huile sur papier, cachet d'atelier
49 x 22 cm

120 / 150



202

198 Composition abstraite

Huile sur papier, cachet d'atelier
49 x 20 cm

100 / 120

199 Composition abstraite

Huile sur papier, cachet d'atelier
30 x 23 cm

200 / 250

200 Paysage

Huile sur toile, cachet d'atelier
46 x 55 cm

150 / 180

201 Paysage

Huile sur toile
signée en bas à gauche
38 x 55 cm

150 / 200

202 Paysage

Huile sur toile, cachet d'atelier
46 x 55 cm

200 / 250

203 Paysage méditerranéen

Huile sur toile
signée en bas à droite
46 x 55 cm

200 / 250

204 Vue d'intérieur

Huile sur toile
signée en bas à droite
54,5 x 38 cm

150 / 200



203

205 Vase de fleurs

Huile sur toile
52,5 x 64 cm

200 / 250

206 Le rocher

Gouache sur papier
31 x 47 cm

60 / 80

207 Projets de décoration

Deux gouaches sur papier, cachet d'atelier
43,5 x 24 cm et 29 x 37 cm

40 / 50

208 La barque

Dessin au fusain
signé en bas à droite
46 x 58 cm

40 / 50

209 Nu féminin

Dessin au fusain, cachet d'atelier
48 x 60 cm

20 / 30

210 Marine

Huile sur papier
signée en bas à droite
31,5 x 46 cm

100 / 120

211 Composition abstraite

Huile sur toile
signée en bas à droite
24 x 35,5 cm

100 / 120

212 Composition abstraite

Huile sur toile
signée en bas à droite
24 x 35,5 cm

100 / 120

ATELIER DAVID LAN-BAR (1912 - 1987)

213 Nature morte

Huile sur toile
signée en haut à gauche, datée 1950.
64,5 x 81 cm

900 / 1 200

214 Portrait

Dessin à l'encre
30 x 22 cm

40 / 50

215 Portrait

Dessin au crayon
20 x 14,5 cm

60 / 80

216 Portrait d'homme

Dessin à l'encre
30 x 22 cm

40 / 50

217 Portrait de femme

Dessin au fusain
63 x 46 cm

60 / 80

218 Portrait d'homme

Dessin à l'encre
63 x 48,5 cm

100 / 150

219 Composition abstraite

Huile sur toile,
signée en bas à gauche
92 x 73 cm

800 / 1 000

220 Composition abstraite

Gouache
signée en bas à gauche
20,5 x 17 cm

80 / 100



217



219

221 Composition abstraite

encre et aquarelle sur papier
signée et datée 84 en bas à gauche
20,5 x 16,5 cm

80 / 100

222 Composition abstraite

encre et aquarelle sur papier
signée et datée 84 en bas à gauche
20,5 x 16,5 cm

80 / 100

223 Composition abstraite

gouache et aquarelle sur papier
signée en bas à gauche
20,5 x 29 cm

100 / 120

224 Composition abstraite

gouache sur papier
signée en bas à gauche
18 x 12,5 cm

225 Composition abstraite

gouache sur papier
signée en bas à gauche
18 x 11 cm

60 / 80

226 Composition abstraite

gouache et aquarelle
signée en bas à gauche
18 x 17 cm

60 / 80

227 Composition abstraite

encre et aquarelle sur papier
signée et datée 84 en bas à gauche
18,5 x 13,5 cm

60 / 80

228 Composition abstraite

gouache et peinture dorée sur carton
signée en bas à gauche
20 x 16,5 cm

80 / 120

229 Composition abstraite

aquarelle et gouache sur papier
signée en bas à gauche
19 x 15 cm

60 / 80

230 Composition abstraite

gouache sur papier
signée en bas à gauche
21 x 13,5 cm

60 / 80

231 Composition abstraite

encre et aquarelle sur papier
signée et datée 84 en bas à gauche
18 x 13,5 cm

60 / 80

232 Composition abstraite

gouache sur papier
signée en bas à gauche
18 x 12,5 cm

60 / 80

233 Composition abstraite

encre et aquarelle sur papier
signée en bas à gauche
18 x 13,5 cm

60 / 80

234 Composition abstraite

gouache et aquarelle sur papier
signée en bas à gauche
24,5 x 17 cm

60 / 80

235 Composition abstraite

gouache et aquarelle sur papier
signée en bas à gauche
26 x 17 cm

60 / 80

236 Composition abstraite

gouache et aquarelle sur papier
signée en bas à gauche
27 x 17 cm

60 / 80

237 Composition abstraite

gouache et aquarelle sur papier
signée en bas à gauche
26 x 17 cm

60 / 80

238 Composition abstraite

aquarelle
signée et datée 87 en bas à gauche
30 x 23 cm

80 / 100

239 Composition abstraite

aquarelle
signée en bas à gauche
30 x 23 cm

80 / 100

240 Composition abstraite

aquarelle et encre
signée en bas à gauche
30 x 23 cm

80 / 100

241 Composition abstraite

aquarelle et encre
signée en bas à gauche
30 x 23 cm

80 / 100

242 Composition abstraite

aquarelle et encre
signée en bas à gauche
30 x 23 cm

80 / 100

243 Composition abstraite

aquarelle et encre
signée en bas à gauche
30 x 23 cm

80 / 100

244 Composition abstraite

aquarelle et encre
signée en bas à gauche
30 x 23 cm

80 / 100

245 Composition abstraite

aquarelle et encre
signée et datée 87 en bas à gauche
30 x 23 cm

80 / 100

246 Composition abstraite

aquarelle et encre sur papier
signée en bas à gauche
26 x 34,5 cm

100 / 120

247 Ecole Française du XX^e siècle

Nus érotiques
Suite de 10 dessins au pastel

200 / 250

248 Madeleine AIMÉ (1924-1996)

Scènes d'atelier
Suite de 8 dessins à la sanguine
sur papier portant le cachet d'atelier
(40 x 30 cm environ)

400 / 500

249 TANGUY (?)

Le peintre
Dessin au fusain
signé en bas à droite
Et dédicacé « à mon ami François »
56 x 44 cm

40 / 50

250 Moussia TOULMAN

fillette assise
Huile sur toile
signée en bas à droite
40,5 x 32,5 cm

100 / 150

251 Adolphe WILLETTE (1857-1926)

Portrait de jeune femme
Dessin à la sanguine sur papier
signé et daté 1907 en bas à droite
40 x 30 cm

120 / 150

252 Norman MEJIC (XXe siècle)

Portrait de Georges HUGNET
Dessin au fusain sur papier
signé en bas à droite
43 x 34 cm

30 / 50

253 Robert COUTURIER (1905-2008)

Homme et chèvre
Dessin au fusain monogrammé
signé et daté 50 en haut à droite
64,5 x 49,5 cm

300 / 400

254 Jean CLUSEAU-LANAUE (1914-1997)

Concorde
Ensemble de croquis et notes encadrés

80 / 100

255 Paul-Albert LAURENS (1870-1934)

Sous-bois
Huile sur toile marouflée sur carton
41 x 33 cm

100 / 120

256 d'après Albert GLEIZE

Personnage cubiste

Eau-forte

31 x 24 cm

60 / 80

257 Pinchus KREMEGNE (1890-1981)

Femme nue allongée

Dessin au crayon sur papier

signé en bas à droite

22,5 x 39 cm

80 / 100

258 Pinchus KREMEGNE (1890-1981)

Rue de village

Dessin au crayon

en bas à gauche

24,5 x 31 cm

80 / 100

259 Pinchus KREMEGNE (1890-1981)

Les clowns

Dessin au crayon de couleur bleu

signé en bas à gauche

(déchirures)

37,5 x 27 cm

60 / 80

260 Pierre DIMITRIENKO (1925-1974)

Femme une assise

dessin au crayon

signé en bas à gauche

(petite déchirure)

44 x 27,5 cm

400 / 500

261 Jerzy STAJUDA (1936-1992)

Composition 2511

Aquarelle

signée en bas à droite

25 x 20 cm

50 / 60

262 Moussia TOULMAN

Femme nue assise

Huile sur toile

signée en bas à droite

située à Paris et datée 1937

55 x 46 cm

200 / 300

263 Attribué à Albert Marquet (1875-1947)

Couple près d'une terrasse de café

Dessin au crayon sur papier

30,5 x 21 cm

100 / 150

264 Jef FRIBOULET (1919-2003)

Bateaux échoués sur la plage

Toile

signée en bas à droite

54 x 81 cm

600 / 800

265 Roy ADZAK (1927-1987)

Profils

Sérigraphie

signée en bas à droite

et numérotée 59 / 75 en bas à gauche

49 x 63 cm

60 / 80

266 Alexandre FASSIANOS (né en 1935)

Personnage en mer

Gouache sur sérigraphie marouflée sur toile,
numérotée EA 3 / 6

signée en haut à droite

43 x 32 cm

200 / 300

266





267

267 Eugène LEROY (1910-2 000)

Paysage,

Toile

signée en bas à droite

32 x 42,5 cm

3 000 / 4 000



270

268 Biserka GALL (1942-2002)

Boîte magique, 1992

Lithographie

signée, datée et numérotée EA
20 x 16 cm

40 / 60

269 Biserka GALL (1942-2002)

Le secret, 1993

Gravure

signée, datée et numérotée EA
17,5 x 14,5 cm

40 / 60

270 LUO XU (1956)

Dieu paon et sa croix

Inox martelé et cuivre

Hauteur : 93 cm

800 / 1 200

271 Elisabeth CHABIN (1944)

Nu

Huile sur toile

signée en bas à droite

41 x 33 cm

100 / 120

272 Patrick CHELLI

Sans titre, 1996

Technique mixte et collage

signée en bas à droite et daté

22 x 28 cm

80 / 100

273 CHO GUK YUN

Scène du cœur, 1995

Huile sur toile signée en bas à droite et datée

72 x 116 cm

100 / 150

274 CHO GUK YUN

Conversation d'images, 1996

Huile sur toile

signée en bas à droite et datée

72 x 60 cm

100 / 150

275 CHO GUK YUN

Sans titre, 1995

Huile sur toile

signée et datée en bas à droite

51 x 61 cm

80 / 100

276 Philippe DELSAULT (1957)

Partition, 1991

Peinture et matière sur panneau

signée en bas à droite et datée 08 / 91

137 x 104 cm

100 / 150

277 Ecole contemporaine

Composition TR

Peinture et collage

sur carton contrecollé sur toile

Porte une signature « Leon DR » en bas à droite

Numérotée 1 / 1

65 x 50 cm

80 / 120

278 Nina GAUTA

Sans titre, 1990

Huile sur toile

signée et datée en bas à droite

27 x 22 cm

40 / 60



285

279 Nina GAUTA

Composition, 1990

Huile sur toile
signée et datée en bas à droite
27,5 x 22 cm

40 / 60

280 Nina GAUTA

Composition, 1990

Huile sur toile
signée et datée en bas à droite
27,5 x 22,5 cm

40 / 60

281 Nina GAUTA

Sans titre, 1990

Huile sur toile
signée et datée en bas à droite
27 x 22 cm

40 / 60

282 Martirosian KHATCHATUR

Paysage montagnoux, 1984

Huile sur toile contrecollée sur carton
signée en bas à droite
45 x 60,5 cm

80 / 100

283 Jacques LE NOANE (1928)

Le peintre et ses fantômes, 1989

Huile sur toile
signée en bas à droite ; titrée,
datée et contresignée au dos
74 x 92 cm

80 / 100

284 Jacques LE NOANE (1928)

L'espace et le temps, 1990

Huile sur toile
signée en bas à droite, titrée et datée au dos
81 x 130 cm

80 / 100

285 Jérôme TISSERAND (1948)

Le couple

Peinture sur toile
signée en bas à gauche
65 x 95 cm
petite griffure

100 / 150

286 Jérôme TISSERAND (1948)

Sans titre

Peinture sur papier marouflé sur toile
signée en bas à gauche
95 x 65 cm

100 / 150



294

287 ZAVEN (1958)

Composition 1994

Matière sur papier

signée et datée en bas à droite

27,5 x 19 cm

40 / 60

288 Nina GAUTA

Vois, elle est avec toi, 1990

Huile sur toile

signée et datée en bas à droite

100 x 81 cm

120 / 180

289 Iza EMBERGER

Girafe

Lithographie

signée en bas à droite et numérotée 44 / 150

50 x 71 cm

10 / 15

290 Iza EMBERGER

Couple

Aquarelle

signée en bas à droite

20 x 20 cm

20 / 30

291 ZAVEN

Sans titre, 1995

Gouache sur papier maroufflé sur toile

signée en bas à droite et datée

65 x 92 cm

80 / 100

292 Martirosian KHATCHATUR

Voyageurs, 1991

Huile sur toile

signée en bas à droite et datée

80 x 86,5 cm

80 / 100

293 José SAN MARTIN (1951)

Quelquefois, 1941

Peinture sur toile

signée en haut à gauche, titrée,

contresignée et datée au dos.

65 x 51 cm

100 / 150

294 José SAN MARTIN (1951)

Préméditation, 1991

Peinture sur toile

signée en bas à droite,

titrée, datée et contresignée au dos.

72,5 x 96 cm

120 / 180



295 ARMAN

Table MALI

en verre, plexiglas et accumulation d'encrier,
sur pieds métalliques.

34,5 x 100 x 128 cm

5 000 / 7 000



297

298

297 Harry BERTOIA (1915-1978)

Suite de quatre chaises Wire
Fils de métal chromé soudés

600 / 800

298 Harry BERTOIA (1915-1978)

Paire de chaises Wire
Fils de métal laqué noir soudés

300 / 400



296 Harry BERTOIA (1915-1978)

Fauteuil de repos Bird et son ottoman
Textile et fils de métal soudés

600 / 800



299 Warren PLATNER (1919-2006)

Suite de 5 fauteuils enveloppants,
la structure composée de tiges de métal,
garniture de mousse couverte de tissu rouge.

2 500 / 3 000



300 Warren PLATNER (1919-2006)

Suite de quatre chaises enveloppantes, la structure composée de tiges de métal, garniture de mousse couverte de tissu orange.

2 000 / 2 500

301 Verner PANTON (1926-1998)

Paire de fauteuils série 1,2,3
Tissu orange capitonné
sur structure en tubulure
métallique

1 500 / 2 000

302 Verner PANTON (1926-1998)

Petit fauteuil série 1,2,3
Tissu rouge capitonné
sur structure en tubulure
métallique

200 / 300





305

303 Giancarlo PIRETTI (1940)

Table pliante Plana,
Plateau modulable
en résine noire sur piètement en aluminium.
Ed. Castelli.

100 / 200

304 Peter GHYCZY (1940)

Fauteuil pliant Garden Egg (1968)
Coque en polyuréthane rouge de forme ovoïde,
s'ouvrant pour présenter une assise
garnie de mousse et recouverte
de tissu synthétique de couleur noire.
Ed. Reuter.

500 / 700

305 Pierre PAULIN (1927-2009)

Suite de quatre fauteuils Little Tulip,
l'assise et le dossier composés de deux coques
de bois thermoformées garnies de mousse
et recouvertes de tissu beige,
sur piètement métallique quadripode.

800 / 1 200

306 Pierre PAULIN (1927-2009)

Suite de trois chauffeuses modèle 598,
la structure métallique,
garnie de mousse couverte
de tissu extensible bleu.

1 000 / 1 200

307 Pierre PAULIN (1927-2009)

Chauffeuse modèle 598,
la structure métallique garnie
de mousse couverte de tissu extensible marron.

300 / 400



304



308

308 Pierre PAULIN (1927-2009)

Mobilier de salle à manger modèle « Elysée », composé d'une table et de cinq chaises.

Le piètement métallique polylobé, recouvert d'une peinture à microbilles de couleur beige. Le plateau de la table, circulaire, en verre fumé.

Le dossier et l'assise des chaises garnis de mousse recouverte de tissu écru.

(Petits éclats au plateau de la table)

On y joint un piètement de table basse du même modèle.

12 000 / 15 000

309 Olivier MOURGUE (né en 1939)

Chauffeuse et banquette « Djinn ».
Structure tubulaire garnie de mousse couverte
de jersey élastique noir (taché).

800 / 1 000

310 Lampe de table

en métal chromé et laiton
dans le goût de Pertzelt.

100 / 120

311 Pouf en bois

garni de tissu à motif zèbre.
Travail français des années 1980.

40 / 60

312 dans le goût de Verner PANTON

Suspension à décor de guirlandes de pastilles
de nacre en chute fixées sur une structure
de bois laqué.

300 / 500

313 Paire de fauteuils

enveloppants, la structure en métal chromé,
l'assise et le dossier garnis de mousse couverte
de skaï beige.

On y joint une paire de lampadaire de lecture
assortis.

Travail des années 1970.

200 / 300



306



309

CONDITIONS GÉNÉRALES DE VENTES

LUCIEN-PARIS est une société de ventes volontaires de meubles aux enchères publiques régie par la Loi du 10 juillet 2000. En cette qualité, LUCIEN-PARIS, agit comme mandataire du vendeur qui contracte avec l'acquéreur. Les rapports entre LUCIEN-PARIS et l'acquéreur sont soumis aux présentes conditions générales d'achat qui pourront être amendées par des avis écrits ou oraux qui seront mentionnés au procès-verbal de la vente.

I - Le bien mis en vente

a) Les acquéreurs potentiels sont invités à examiner les biens pouvant les intéresser avant la vente aux enchères, et notamment pendant les expositions. LUCIEN-PARIS se tient à la disposition des acquéreurs potentiels pour leur fournir des rapports sur l'état des lots.

b) Les descriptions des lots résultant du catalogue, des rapports, des étiquettes et des indications ou annonces verbales ne sont pas que l'expression par LUCIEN-PARIS de sa perception du lot, mais ne saurait constituer la preuve d'un fait.

c) Les indications données par LUCIEN-PARIS sur l'existence d'une restauration, d'un accident ou d'un incident affectant le lot, sont exprimées pour faciliter sous inspection par l'acquéreur potentiel et restent soumises à son appréciation personnelle ou à celle de son expert. L'absence d'indication d'une restauration, d'un accident ou d'un incident dans le catalogue, les rapports, les étiquettes, ou verbalement, n'implique nullement qu'un bien soit exempt de tout défaut présent, passé ou réparé. Inversement, la mention de quelque défaut n'implique pas l'absence de tous autres défauts.

II - La vente

a) En vue d'une bonne organisation des ventes, les acquéreurs potentiels sont invités à se faire connaître auprès de LUCIEN-PARIS, avant la vente, afin de permettre l'enregistrement de leurs données personnelles. LUCIEN-PARIS se réserve de demander à tout acquéreur potentiel de justifier de son identité ainsi que de ses références bancaires. LUCIEN-PARIS se réserve d'interdire l'accès à la salle de vente de tout acquéreur potentiel pour justes motifs.

b) Toute personne qui se porte enchérissseuse s'engage à régler personnellement et immédiatement le prix d'adjudication augmenté des frais à la charge de l'acquéreur et de tous impôts ou taxes qui pourraient être exigibles. Tout enchérissseur est censé agir pour son propre compte sauf dénonciation préalable de sa qualité de mandataire pour le compte d'un tiers, acceptée par LUCIEN-PARIS.

c) Le mode normal pour enchérir consiste à être présent dans la salle de vente. Toutefois, LUCIEN-PARIS pourra accepter gracieusement de recevoir des enchères par téléphone d'un acquéreur potentiel qui se sera manifesté avant la vente. LUCIEN-PARIS

ne pourra engager sa responsabilité notamment si la liaison téléphonique n'est pas établie, est établie tardivement, ou en cas d'erreur ou d'omissions relatives à la réception des enchères par téléphone.

d) LUCIEN-PARIS pourra accepter gracieusement d'exécuter des ordres d'enchérir qui lui auront été transmis avant la vente et que LUCIEN-PARIS aura acceptés. Si LUCIEN-PARIS reçoit plusieurs ordres pour des montants d'enchères identiques, c'est l'ordre le plus ancien qui sera préféré. LUCIEN-PARIS ne pourra engager sa responsabilité notamment en cas d'erreur ou d'omission d'exécution de l'ordre écrit.

e) Dans l'hypothèse où un prix de réserve aurait été stipulé par le vendeur, LUCIEN-PARIS se réserve de porter des enchères pour le compte du vendeur jusqu'à ce que le prix de réserve soit atteint. En revanche, le vendeur ne sera pas admis à porter lui-même des enchères directement ou par mandataire. Le prix de réserve ne pourra pas dépasser l'estimation basse figurant dans le catalogue.

f) LUCIEN-PARIS dirigera la vente de façon discrétionnaire tout en respectant les usages établis. LUCIEN-PARIS se réserve de refuser toute enchère, d'organiser les enchères de la façon la plus appropriée, de déplacer certains lots de la vente, de retirer tout lot de la vente, de réunir ou de séparer les lots. En cas de contestation, LUCIEN-PARIS se réserve de désigner l'adjudicataire, de poursuivre la vente ou de l'annuler, ou encore de remettre le lot en vente.

g) Sous réserve de la décision de la personne dirigeant la vente pour LUCIEN-PARIS, l'adjudicataire sera la personne qui aura porté l'enchère la plus élevée pourvu qu'elle soit égale ou supérieure au prix de réserve, éventuellement stipulé. Le coup de marteau matérialisera la fin des enchères et le prononcé du mot «adjugé» ou tout autre équivalent entraînera la formation du contrat de vente entre le vendeur et le dernier enchérissseur retenu. L'adjudicataire ne pourra obtenir la livraison du lot qu'après règlement de l'intégralité du prix. En cas de remise d'un chèque ordinaire, seul l'encaissement du chèque vaudra règlement.

III - Les incidents de la vente

a) Dans l'hypothèse où deux personnes auront porté des enchères identiques par la voix, le geste, ou par téléphone et réclament en même temps le bénéfice de l'adjudication après le coup de marteau, le bien sera immédiatement remis en vente au prix proposé par les derniers enchérissseurs, et tout le public présent pourra porter de nouvelles enchères.

b) Pour faciliter la présentation des biens lors de ventes, LUCIEN-PARIS pourra être conduit à utiliser à titre indicatif un système de conversion de devises. Néanmoins les enchères ne pourront être portées en devises étrangères, et les erreurs de conversion ne pourront engager la responsabilité de LUCIEN-PARIS.

IV - Prémption de l'État français.

L'État français dispose d'un droit de prémption des œuvres vendues conformément aux textes en vigueur. L'exercice de ce droit intervient immédiatement après le coup de marteau, le représentant de l'État manifestant alors la volonté de ce dernier de se substituer au dernier enchérissseur, et devant confirmer la prémption dans les quinze jours. LUCIEN-PARIS ne pourra être tenu pour responsable des conditions de la prémption par l'État français.

V - L'exécution de la vente

a) En sus du prix d'adjudication l'acquéreur devra acquitter par lot les commissions et taxes de 24% TTC (frais 20% + TVA 4% du montant d'adjudication). Les taxes (TVA sur commission et TVA à l'import) peuvent être rattachées à l'adjudicataire sur présentation des justificatifs d'exportation hors Union Européenne. Un adjudicataire E justifiant d'un n° de TVA intracommunautaire sera dispensé d'acquitter la TVA sur les commissions. Le paiement du lot aura lieu au comptant, pour l'intégralité du prix, des frais et taxes, même en cas de nécessité d'une licence d'exportation. L'adjudicataire pourra s'acquitter par les moyens suivants :

en espèces :

jusqu'à 3.000 Euros frais et taxes compris pour les ressortissants français, sans limite pour les ressortissants étrangers sur présentation de leurs papiers d'identité.

par chèque ou par virement bancaire.

b) LUCIEN-PARIS sera autorisé à reproduire sur le procès-verbal de vente et sur le bordereau d'adjudication les renseignements qu'aura fournis l'adjudicataire avant la vente. Toute fausse indication engagera la responsabilité de l'adjudicataire. Dans l'hypothèse où l'adjudicataire ne se sera pas fait enregistrer avant la vente, il devra communiquer les renseignements nécessaires dès l'adjudication prononcée. Toute personne s'étant

fait enregistrer auprès de LUCIEN-PARIS dispose d'un droit d'accès et de rectification aux données

nominatives fournies à LUCIEN-PARIS dans les conditions de la Loi du 6 juillet 1978.

c) Il appartiendra à l'adjudicataire de faire assurer le lot dès l'adjudication. Il ne pourra recourir contre LUCIEN-PARIS, dans l'hypothèse où par suite du vol, de la perte ou de la dégradation de son lot, après l'adjudication, l'indemnisation qu'il recevra de l'assureur de LUCIEN-PARIS serait avérée insuffisante.

d) Le lot ne sera délivré à l'acquéreur qu'après paiement intégral du prix, des frais et des taxes. Dans l'intervalle LUCIEN-PARIS pourra facturer à l'acquéreur des frais de dépôt du lot, et éventuellement des frais de manutention et de transport. A défaut de paiement par l'adjudicataire, après mise en demeure restée infructueuse, le bien est remis en vente à la demande du vendeur sur folle enchère de l'adjudicataire défaillant; si le vendeur ne formule pas cette demande dans un délai d'un mois à compter de l'adjudication, la vente est résolue de plein droit, sans préjudice de dommages intérêts dus par l'adjudicataire défaillant.

En outre, LUCIEN-PARIS se réserve de réclamer à l'adjudicataire défaillant, à son choix: des intérêts au taux légal majoré de cinq points, le remboursement des coûts supplémentaires engendrés par sa défaillance, le paiement de la différence entre le prix d'adjudication initial et le prix d'adjudication sur folle enchère s'il est inférieur, ainsi que les coûts générés par les nouvelles enchères.

LUCIEN-PARIS se réserve également de procéder à toute compensation avec des sommes dues à l'adjudicataire défaillant. LUCIEN-PARIS se réserve d'exclure de ses ventes futures tout adjudicataire qui aura été défaillant ou qui n'aura pas respecté les présentes conditions générales d'achat.

e) Les achats qui n'auront pas été retirés dans les sept jours de la vente (samedi, dimanche et jours fériés compris), pourront être transportés dans un lieu de conservation aux frais de l'adjudicataire défaillant qui devra régler le coût correspondant pour pouvoir retirer le lot, en sus du prix, des frais et des taxes.

VI - Propriété intellectuelle reproduction des œuvres

LUCIEN-PARIS est propriétaire du droit de reproduction de son catalogue. Toute reproduction de celui-ci est interdite et constitue une contrefaçon à son préjudice.

En outre LUCIEN-PARIS dispose d'une dérogation légale lui permettant de reproduire dans son catalogue les œuvres mises en vente, alors même que le droit de reproduction ne serait pas tombé dans le domaine public.

Toute reproduction du catalogue de LUCIEN-PARIS peut donc constituer une reproduction illicite d'une œuvre exposant son auteur à des poursuites en contrefaçon par le titulaire des droits sur l'œuvre.

La vente d'une œuvre n'emporte pas au profit de son propriétaire le droit de reproduction et de représentation de l'œuvre.

VII - Biens soumis

à une législation particulière

Les ventes d'automobiles, de monnaies et de vins donneront lieu à des conditions additionnelles qui seront communiquées par LUCIEN-PARIS sur demande.

VIII - Indépendance des dispositions

Les dispositions des présentes conditions générales d'achat sont indépendantes les unes des autres. La nullité de quelque disposition ne saurait entraîner l'invalidité des autres.

IX - Compétence législative et juridictionnelle

La loi française seule régit les présentes conditions générales d'achat.



CHRISTOPHE LUCIEN - HERVÉ TAILLIEZ - COMMISSAIRES-PRISEURS

17, rue du Port 94130 NOGENT SUR MARNE - 5, rue des Lions Saint-Paul - 75004 PARIS
T. +33 (0)1 48 72 07 33 - F.+33 (0)1 48 72 64 71
contact@lucienparis.com - www.lucienparis.com