

Lucien
PARIS



DROUOT RICHELIEU, 12 NOVEMBRE 2012



CHRISTOPHE LUCIEN ET HERVÉ TAILLIEZ
COMMISSAIRES- PRISEURS

VENTE AUX ENCHÈRES PUBLIQUES
LUNDI 12 NOVEMBRE 2012 À 14H 00
DROUOT RICHELIEU SALLE 15
9, RUE DROUOT, 75009 PARIS

**EXPOSITIONS PUBLIQUES
À DROUOT RICHELIEU**

Samedi 10 novembre de 11h à 18h

Lundi 12 novembre de 11h à 12h

Téléphone pendant l'exposition
et la vente à Drouot Richelieu

+33 1 48 00 20 15

LUCIEN PARIS

17, rue du port
94130 Nogent sur Marne

5, rue des Lions Saint- Paul
75004 paris

T. +33 (0)1 48 72 07 33

F. +33 (0)1 48 72 64 71

contact@lucienparis.com

www.lucienparis.com

Agrément 2002 194

**QUATRIÈME ET DERNIÈRE VENTE
DE L'ATELIER DU SCULPTEUR
VICTOR ROMAN (1937-1995)**

Vente sans prix de réserve
To be auctioned without reserve

**TROISIÈME VENTE DE L'ATELIER
DU PEINTRE DANA ROMAN (1945)**

Vente sans prix de réserve
To be auctioned without reserve

**TABLEAUX ET SCULPTURES
MODERNES ET CONTEMPORAINS
ARTS DÉCORATIFS DU XX^E SIÈCLE**



Victor ROMAN – Sculptures

ŒUVRES PROPOSÉES SANS PRIX DE RÉSERVE

SCULPTURES TO BE AUCTIONED WITHOUT RESERVE

Victor ROMAN

Né le 12 mars 1937 à Martinis, Roumanie.

Décédé à Paris le 12 avril 1995

La sculpture de Victor Roman témoigne, sous la forme métaphorique, des objets et des gestes d'une civilisation, désormais disparue, dans laquelle l'avait plongée son enfance en Transylvanie (Roumanie), et dont il a ainsi pérennisé le souvenir et les harmonies. Victor Roman est l'un des sculpteurs français importants de sa génération. Il a produit une œuvre abondante, mais surtout singulière dans l'histoire de l'art des années 60- 90, par son authenticité en dehors des tendances et des modes,... Forgeron mystique et souriant, Victor Roman a réalisé en France des œuvres monumentales nombreuses, qui désormais veillent aux carrefours et apportent sur les places, à Bobigny et à Villiers- le- Bel par exemple, leur morphologie inattendue et leur amicale présence.

Marc Gaillard

ÉTUDES

Institut des Arts Plastiques de Bucarest
Royal College of Art de Londres
(boursier du British Council).

PRIX ET DISTINCTIONS :

1963 Prix de sculpture de l'Union des Artistes
Plasticiens de Roumanie
1965 Lauréat du concours international
de l'UIT, Genève
1971 Prix de sculpture du salon du Val- de- Marne
1974 Prix du concours pour la réalisation
d'une oeuvre d'Art pour
l'Hôtel de Ville de Bobigny
1994 Chevalier des Arts et Lettres

PRINCIPALES EXPOSITIONS

PERSONNELLES :

1962 Musée d'Art de Cluj, Roumanie
1965 Galerie Dalles, Bucarest
1966 Galerie Schneider, Rome
Leeward Princesshof Museum,
Hollande
1967 Galerie Wiebenga, Lausanne
1968 East Europe Center, Londres
1972 Hornivius Information Center Walldorf,
Allemagne
1973 Galerie Oly, Gelnhausen, Allemagne
Galerie de l'Université, Paris
Galerie Pagani, Milan
1975 Galerie l'Enseigne du Cerceau, Paris
1978 Galerie IDD, Paris
1980 Centre Culturel de la Villedieu
1984 Galerie Gérard Laubie, Paris
1985 Galerie X+, Bruxelles
1987 Centre Culturel de Romilly- sur- Seine
1991 Städtische Galerie Haus Seel,
Siegen, Allemagne
1992 Musée d'Art Moderne, Troyes
Musée d'Art de Meudon
1993 Musée Arthur Rimbaud,
Charleville- Mézières
Musée de Chaumont
1999 Galerie Cazeau- Bérodière, Paris
2000 Hommage à Victor Roman,
Espace Saint- Jean, Melun
2005 Galerie Jean- Louis Danant, Paris
2006 Cité Nature, Arras

EXPOSITION ITINÉRANTE

« VICTOR ROMAN - SCULPTURES, DANA ROMAN - PEINTURES ET OBJETS »

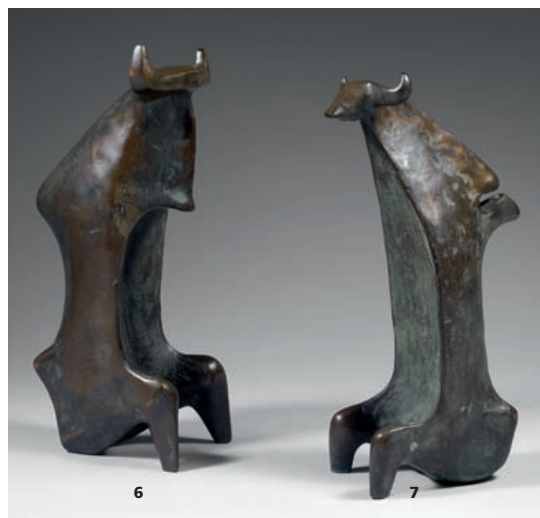
1996 Musée du Donjon, Niort
1997 Musée des Arts décoratifs, Budapest :
Museum für Literatur am Oberrhein,
Karlsruhe, Allemagne
Collégiale Notre Dame de Ribérac
1997- 1998 Musée des Beaux Arts de Reims
2 000 Institut Hongrois de Paris Centre Culturel
Roumain de Paris - Die Galerie,
Frankfurt am Main, Allemagne
2002 Domaine de Lescombes, Eysines
2004 Carré des Coignard, Nogent- sur- Marne

Victor Roman a réalisé de nombreuses œuvres monumentales, commandes publiques ou privées, pour : l'Hôtel de ville de Bobigny, le Carrefour Normandie- Niemen, Bobigny, le Parc de la ville nouvelle de Saint- Quentin, en Yvelines ; le ville nouvelle de Marne- la- Vallée, le lycée *Victor Hugo*, à Noisy-le-Grand, la ville de Villiers--le- Bel, le Centre régional de Formation de la Poste, à Nancy, la sculpture placée dans le hall d'entrée de la COFACE, à la Défense, le lycée Giacometti, à Paris, le CES *Albert Schweitzer*, à Créteil...

Des œuvres de Victor Roman se trouvent dans des collections privées : en Roumanie, en France, en Italie, en Allemagne et aux Etats- Unis, mais aussi bien dans des collections publiques : en France, Fonds National d'Art Contemporain, Ville de Paris, Caisse des Dépôts et Consignations, Mac / Val, Musée de Saint- Omer ; en Allemagne : Musée de Siegen ; en Italie : Musée d'Art de Legnano ; en Roumanie : Musée National d'Art, à Bucarest et Musée d'Art, à Craiova ; aux Etats- Unis : UCLA, à Los Angeles.

LUCIEN- PARIS organisa la première vente d'atelier de Victor Roman in situ à SARON SUR AUBE le 15 mai 2004 puis la seconde vente d'atelier dans le cadre de la CITÉ NATURE d'ARRAS le 11 novembre 2006.

Les œuvres réunies dans le présent catalogue constituent la troisième et dernière vente de l'atelier Victor Roman et sont proposées sans prix de réserve.



1 - Samourai

bronze,
signé sur la base et numéroté 1 / 6, 1978,
48 x 39 x 27 cm

2 500 / 3 000

2 - Samourai

terre cuite peinte,
pièce unique, 1978
48,5 x 40 x 27 cm

2 000 / 2 500

3 - Femme samourai

bronze,
signé sur la base et numéroté 1 / 8, 1978,
42 x 55 x 12 cm

2 500 / 3 000

4 - Femme samourai

terre cuite peinte,
pièce unique, 1978
42 x 55 x 12 cm

2 000 / 2 500

5 - Chimère

bronze, 2 / 2, 1981,
35,5 x 47 x 30 cm

2 000 / 2 500

6 - Le taureau

bronze, E.A., 1969,
39 x 13,5 x 17 cm

3 000 / 3 500



7 - La vache

bronze, E.A., 1969,
37 x 11 x 19,5 cm
3 000 / 3500

8 - Grand samouraï

terre cuite peinte,
pièce unique, 1977,
104 x 72 x 46 cm
3 000 / 3500

9 - Femme samouraï

terre cuite peinte,
pièce unique, 1977,
79 x 95 x 29 cm
3 000 / 3500

10 - Petit moulin I

bronze à patine marron,
signé et numéroté 2 / 8 sur base en pierre, 1988,
18,5 x 24 x 20 cm. (base: 13 x 20 cm)
800 / 1 200

11 - Regard

bronze,
signé sur la base et numéroté 3 / 8, 1975,
38 x 30 x 5 cm
2 000 / 2 500

12 - Porte japonaise

bronze, socle en pierre, E.A., 1985,
47 x 29 x 29 cm
2 500 / 3 000





13

13 - La porte de la danse

bronze, E.A., 1960,
34,5 x 44 x 6 cm

3 000 / 3500

14 - Arbre

bronze à patine noire,
signé sur la base,
pièce unique, 1975,
27 x 20 x 14 cm

1 500 / 1 800

15 - Victoire

terre cuite peinte, en 2 éléments,
pièce unique, 1994,
45 x 33,5 x 8 cm

700 / 1 000

16 - Le Titan

maquette de la sculpture du lycée V. Hugo,
à Noisy- le- Grand, bronze, E.A., 1984,
16,5 x 22,5 x 15,5 cm

800 / 1 000

17 - Charrue

bronze, 1 / 2, 1980,
42 x 60 x 30 cm

2 000 / 2200

18 - Balance

terre cuite peinte,
pièce unique, 1979,
55 x 52,5 x 17,5 cm

2 000 / 2 500



14



19 - L'aigle

maquette, en bois peint,
de la sculpture de la Mairie de Bobigny,
pièce unique, 1975,
32 x 45,5 x 14 cm

1 000 / 1 500



20 - Girouette

bronze, pièce unique, 1990,
44 x 34 x 61 cm

2 500 / 3 000



21 - Troïka

terre cuite, partiellement peinte, en 7 éléments,
socle en bois, pièce unique, 1985,
77 x 38 x 27 cm

2 500 / 3 000



22

22 - La coupe du monde

terre cuite, pièce unique, 1983
59 x 19 x 29 cm

2 000 / 2 200

23 - Talisman aztèque

bronze, patine verte,
E.A. signée, 1968,
38,5 x 15 x 10 cm

2 000 / 2 500

24 - Combattant

bronze, 1988,
26 x 27 x 24,5 cm

1 000 / 1 500

25 - Le couple

bronze,
signé et numéroté 4 / 8,
21,5 x 9 x 8 cm

600 / 800

26 - Dialogue

bronze,
signé 1 / 8, 1992,
28,5 x 27,5 x 28 cm

600 / 800

27 - Maquette de fontaine

terre cuite et aluminium poli,
socle en pierre, élément en terre fêlé et restauré,
pièce unique, 1984,
25 x 60 x 45 cm

2 500 / 3 000



25





28 - Projet de monument I,

bronze, E.A.,
signé, 1988,
30 x 25 x 10 cm
(voir reproduction p. 10)
600 / 800

29 - Moulin à vent

terre cuite peinte en partie, en 4 éléments,
pièce unique, 1991,
40 x 50 x 35 cm
1 000 / 1 500

30 - Gardien de but

terre cuite en 2 éléments,
pièce unique, 1980,
65 x 56 x 25,5 cm
1 500 / 2 000

31 - L'archer

bronze, sculpture composée de 3 éléments, 1989,
30 x 33 x 32 cm
1 500 / 1 800

32 - Porte

terre cuite et aluminium poli, en 3 éléments,
pièce unique, 1984,
54 x 25 x 33 cm
1 500 / 2 000



33 - Projet de monument II,

terre cuite et bronze, 2 / 2, en 4 éléments, 1986,
103 x 68 x 40 cm
1 500 / 2 000

34 - Le carillon de Saron

bronze, E.A.,
signé, 1991,
33,5 x 13,5 x 10,5 cm
500 / 700

35 - Méditation I

bronze, E.A., 1990,
22 x 9 x 21 cm
500 / 700

36 - Chimère

pâte de verre Daum,
signé et numéroté h.c. / 200, 1977,
17 x 27 x 7,5 cm
400 / 600

37 - Petit moulin II

bronze,
signé et numéroté 1 / 8 sur le socle en pierre, 1989,
34 x 28,5 x 14 cm
1 200 / 1 500



38 - Cyclotron,
terre cuite composée de 4 éléments dont 3 peints,
pièce unique, 1981,
38 x 36,5 x 27 cm
800 / 1 000

39 - Cyclotron
terre cuite composée de 4 éléments dont 3 peints,
pièce unique, 1981,
63 x 85 x 89 cm
2 000 / 2 500

40 - Petit gardien
bronze patiné,
signé et numéroté 4 / 8, 1992,
11,5 x 7,5 x 3,5 cm
400 / 450

41 - Flamme olympique
projet de monument, bronze, E.A., 1989,
36,5 x 9 x 15 cm
1 000 / 1 200

42 - Projet de monument III
terre cuite peinte, en 2 éléments,
pièce unique, 1994,
72 x 32 x 42 cm
800 / 1 000

43 - Chandelier à 7 branches,
bronze à patine verte signé et numéroté 1 / 8,
1985,
59,5 x 31,5 x 13 cm
1 800 / 2 000



44 - Chandelier à 7 branches,
bronze à patine verte signé
et numéroté 3 / 8, 1985,
59,5 x 31,5 x 13 cm
1 800 / 2 000

45 - Le char d'Élie
bronze patiné,
signé et numéroté 3 / 3, 1974,
59 x 29,6 x 34 cm
2 500 / 3 000

46 - Le char d'Élie
bronze patiné,
signé et numéroté 1 / 3, 1974,
59 x 29,6 x 34 cm
2 500 / 3 000

47 - Bougeoir à 2 branches,
terre cuite,
pièce unique, 1978,
46 x 21 x 12 cm
800 / 1 000

48 - Petit cactus
bronze, E.A., 1974,
19 x 13,5 x 10 cm
800 / 1 000



49 - La Porte de l'arrivée

Bronze, signé et numéroté 1 / 8, 1998
Landowski fondeur,
55 x 35,5 x 25 cm
1 500 / 2 000

50 - Étude

terre cuite, en 2 éléments,
pièce unique, 1975,
44 x 40 x 17 cm
2 000 / 2 500

51 - Victoire

terre cuite peinte, en 2 éléments,
pièce unique, 1994,
78 x 71 x 25 cm
2 000 / 2 500

52 - Coin de miroir

bronze poli et verni, E.A., signé, 1985,
51,5 x 30,5 x 7,5 cm
1 800 / 2 000

53 - Cactus

terre cuite peinte,
pièce unique, 1982,
33 x 26 x 12 cm
900 / 1 400

54 - Aigle

bronze, E.A., 1985,
22 x 10,5 x 10 cm
600 / 1 000



55 - Chaman aztèque

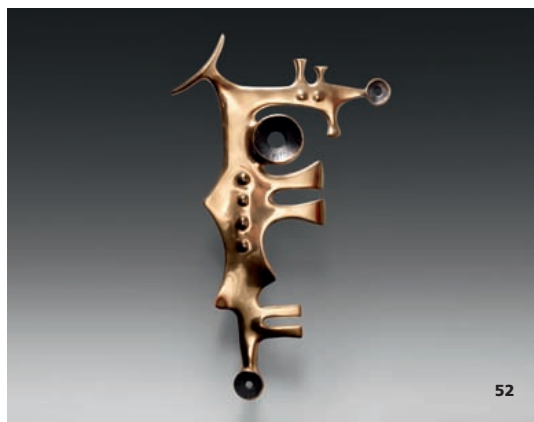
terre cuite peinte en noir, pièce unique, 1967,
67 x 16 x 8 cm.
2 000 / 2 500

56 - L'épieur

bronze, E.A., 1980,
21 x 20 x 10 cm
600 / 1 000

57 - Flamme olympique

terre cuite et terre cuite peinte, en 5 éléments,
pièce unique, 1985,
79 x 24 x 22 cm
1 500 / 2 000





58 - Athlète

terre cuite peinte,
pièce unique, 1977,
93 x 62 x 40 cm
1 500 / 2 000

59 - Araignée

bronze, signé et numéroté 3 / 8 sur le socle, 1969,
26 x 18,5 x 9 cm
1 500 / 2 000

60 - Araignée

terre cuite,
pièce unique, 1969,
26 x 39 x 10,5 cm
1 800 / 2300

61 - Danse orientale

bronze,
signé et numéroté 5 / 8 sur le socle, 1980,
18 x 11 x 6 cm
600 / 800

62 - Salomé

bronze, E.A., 1980,
20 x 12 x 9,5 cm
600 / 800

63 - Danse

bronze, E.A., 1979,
19 x 18 x 6 cm
600 / 800



64 - L'œil de Montezuma

terre cuite peinte en noir,
pièce unique, 1976,
68 x 35,5 x 14 cm
1 500 / 2 000

65 - Lohengrin

terre cuite, pièce unique, 1982,
65,5 x 44 x 42 cm
2 500 / 3 000

66 - Petite balance

bronze,
signé et numéroté 1 / 8, en 2 éléments, 1991,
33 x 35 x 17 cm.
800 / 1 000



67 - Plante carnivore

terre cuite,
pièce unique, 1980, modèle d'un tirage épuisé
25,5 x 23 x 11 cm

900 / 1 200

68 - Le secret

bronze,
signé sur le socle, E.A., 1975,
12,5 x 16 x 5,6 cm

500 / 800

69 - L'arme de Montezuma

terre cuite peinte,
pièce unique, 1983,
21 x 16 x 12 cm

800 / 1 200

70 - Danse

terre cuite peinte,
pièce unique, 1980, modèle d'un tirage épuisé
24 x 20 x 8,5 cm

600 / 800

71 - Escargot marin

terre cuite peinte,
pièce unique, 1978,
23 x 27 x 14 cm.
(petite restauration)

500 / 700

72 - Château d'eau

terre cuite peinte,
pièce unique, 1978,
33 x 20 x 13 cm

800 / 1 000

73 - Bougeoir à 2 branches,

terre cuite peinte en noir,
pièce unique, 1975,
45 x 28 x 12 cm

1 000 / 1 200

74 - Pythia

bronze,
signé et numéroté 1 / 8 sur le socle,
22 x 10,5 x 11,5 cm

800 / 1 000

75 - Deux sculptures en terre cuite cuivrée,

pièces uniques, 1973,
30 x 11,5 x 6,5 cm et 26,5 x 10 x 10 cm

1 500 / 2 000

76 - Deux sculptures en terre cuite cuivrée,

pièces uniques, 1973,
21,5 x 11,5 x 6,3 cm et 16,5 x 10,2 x 5,5 cm

1 200 / 1 500

77 - Deux sculptures en fonte d'aluminium poli,

l'une E.A. signée, 1970,
29,5 x 15,3 x 11,8 cm

l'autre,

signée et numérotée sur la base 1 / 8, 1970,
26 x 20,5 x 11,5 cm.

2 000 / 2 500

78 - Deux sculptures en fonte d'aluminium poli,

L'une E.A. signée sur la base, 1970,
24 x 15 x 12 cm

l'autre, E.A.,

signée sur la base 1970,
21,5 x 15,5 x 12 cm.

2 000 / 2 500

79 - Fillette

fonte d'aluminium poli, E.A., 1970,
21,5 x 15,4 x 11,7 cm.

500 / 600

80 - La mariée

fonte d'aluminium peint, E.A., 1973,
18 x 16 x 7 cm.

400 / 500



81 - Couple

2 sculptures en bronze à patine verte,
l'une signée et numérotée E.A. IV / IV, 1986,
14,5 x 8 x 5 cm
l'autre, E.A., signée en dessous, 1986,
15 x 8,5 x 7 cm.

600 / 800

82 - Trois petites sculptures

en bronze patiné, E.A., 1986 :
a. signée en dessous, 18,5 x 7 x 5,5 cm
b. signée en dessous, 14,5 x 13 x 3,5 cm
c. 17 x 8 x 5 cm.

800 / 1 000

83 - Deux petites sculptures

en bronze patiné,
E.A., 1986 :
a. signée en dessous,
15,5 x 8 x 4,5 cm
b. 16,5 x 10 x 5 cm.

600 / 800

84 - Deux petites sculptures

en bronze patiné,
E.A., 1986 :
a. signée sur une roue, 15 x 11 x 8,5 cm
b. signée en dessous, 14,5 x 6,5 x 5 cm

600 / 800

85 - Deux petites sculptures

en bronze patiné,
E.A., 1986,
signées en dessous,
17,4 x 6,5 x 3 cm et 15 x 7 x 4,8 cm

600 / 800

86 - Projet de fontaine

sculpture en bronze, en 4 éléments,
pièces uniques, 1973, signée, 1990,
24,5 x 47 x 45 cm

2 000 / 2 500

87 - Araignée

bronze, E.A., 1983,
21 x 11,5 x 14 cm

500 / 800

88 - Aigle

bronze, 1986, E.A.,
signé,
18,5 / 5,3 / 3,7 cm

250 / 300



92

89 - Trois petites sculptures

bronze, 1986 :
a. E.A., signée,
15 x 14 x 6,5 cm
b. E.A., signée,
15 x 13,5 x 6 cm
c. E.A., signée,
15 x 13 x 5 cm

1 000 / 1 200

90 - Couple de gardiens

bronze, 1983 :
a. E.A. signé,
16,5 x 9 x 8 cm
b. E.A., 12 x 12,5 x 5,8 cm

1 200 / 1 800

91 - Geisha

bronze, E.A.,
signé sur le socle, 1983,
47,5 x 21,5 x 10 cm

1 500 / 2 000

92 - Signal

bronze, E.A.,
signé, 1988,
32 x 23 x 12 cm

600 / 800



93 (détail, *Nu rouge I*)



93 (détail, *Trio des Esprits*)

ŒUVRES SUR PAPIER

93 - Carton à dessin

contenant 16 œuvres sur papier :

- *Trio des Esprits*,
crayon et gouache sur papier,
signé VR en bas à droite, années 1960,
17,2 x 24,7 cm.
- *Nu rouge I*
crayon et pastel sur papier, années 1960,
25,7 x 31,5 cm.
- *La Belle*
crayon et pastel sur papier,
signé VR en bas à gauche, années 1960,
25,5 x 37,7 cm.
- *Le taureau et le corbeau*
crayon et pastel sur papier,
signé VR en bas à gauche, années 1960,
35 x 25 cm.
- *Nina*
crayon et pastel sur papier,
signé VR en bas à droite, années 1960,
25,5 / 38 cm
- *Nu rouge II*
crayon et pastel sur papier,
signé VR en bas à droite, années 1960,
23 x 38 cm
- *Nu bleu sur fond vert*
crayon et pastel sur papier,
signé VR en bas à droite, années 1960,
21,5 x 36 cm
- *Nu sur fond rouge*
crayon et pastel sur papier,
signé VR en bas à droite, années 1960,
25,5 x 36 cm.
- *Nu*
crayon et pastel sur papier,
signé VR en bas à droite, années 1960,
15 x 31,5 cm.
- *Nu*
crayon et pastel sur papier,
signé VR en bas à gauche, années 1960,
21 x 34 cm.
- *Nu bleu*
crayon et pastel sur papier,
signé VR en bas à droite, années 1960,
25,5 x 30 cm.
- *Méduse*
crayon et pastel sur papier,
signé VR en bas à droite, années 1960,
20 x 29 cm.
- *Nu*
crayon et pastel sur papier,
signé VR en bas à droite, années 1960,
21 x 29 cm.

- *Nu*

crayon et pastel sur papier,
signé VR en bas à droite,
années 1960,
26 x 38 cm.

- *Pégase*

pastel sur papier,
signée en bas à gauche, 1965,
27,5 x 24,5 cm.

- *La Muse*,

pastel sur papier, 1965,
24 x 38 cm.

3 000 / 3500 (l'ensemble)

94 - Formes

aérogaphie sur papier,
signée en bas à droite,
1986,
78 x 58 cm

250 / 300

95 - Personnage

aérogaphie sur papier,
signée en bas à droite,
1986,
78 x 58 cm

250 / 300

96 - archéologie I

aérogaphie sur papier,
signée en bas à droite,
1986,
78 x 58 cm

250 / 300

97 - Coppelius

aérogaphie sur papier,
signée en bas à droite,
1986,
78 / 58 cm

300 / 350

98 - Souvenirs

aérogaphie sur papier,
signée en bas à droite,
1986,
78 x 58 cm

250 / 300

99 - Archéologie II

aérogaphie sur papier,
signée en bas à droite,
1986,
78 x 58 cm

250 / 300

100 - Kynésis I

aérogaphie sur papier,
signée en bas à droite,
1986,
78 x 58 cm

250 / 300

101 - Radiesthésie

aérogaphie sur papier,
signée en bas à droite,
1986,
78 x 58 cm

250 / 300

102 - Kynésis II

aérogaphie sur papier,
signée en bas à droite,
1986,
78 x 58 cm

250 / 300

103 - Le revenant

aérogaphie sur papier,
signée en bas à droite,
1986,
78 x 58 cm

250 / 300

104 - La sorcière

sérigraphie signée, E.A.,
1972,
56 x 76 cm

100 / 150

105 - Trinité

sérigraphie signée, E.A.,
1972,
56 x 76 cm

100 / 150

106 - Danse macabre

collage sur papier,
65 x 49 cm

300 / 400

107 - Trois formes

collage sur papier signé en bas à
droite,
51 x 66 cm

300 / 400

108 - Valet

aérogaphie sur papier,
signée en bas à droite,
1986,
67 x 51 cm

250 / 300

109 - Balance

aérogaphie sur papier,
signée en bas à droite,
1986,
67 x 51 cm

250 / 300

110 - Kynésis III

aérogaphie sur papier,
signée en bas à droite,
1986,
67 x 51 cm

250 / 300

111 - Spirale du temps

aérogaphie sur papier,
signée en bas à droite,
1986,
67 x 51 cm

250 / 300

112 - Charrue

aérogaphie sur papier,
signée en bas à droite,
1986,
67 x 51 cm

250 / 300

113 - Carrousel I

aérogaphie sur papier,
signée en bas à droite,
1986,
51 x 61 cm

250 / 300

114 - Carrousel II

aérogaphie sur papier,
signée en bas à droite,
1986,
51 x 61 cm

200 / 300

115 - Les commères

collage signé en bas à droite,
50 x 67 cm

300 / 400

Dana ROMAN – Peintures

ŒUVRES PROPOSÉES SANS PRIX DE RÉSERVE
SCULPTURES TO BE AUCTIONED WITHOUT RESERVE

Dana Roman

Née le 7 Août 1945 à Bucarest (Roumanie).

Études : Institut des Arts Plastiques (Bucarest), École des Beaux Arts (Paris).

EXPOSITIONS PERSONNELLES

- 1980 Centre Culturel de la Villedieu (Elancourt).
- 1981 Galerie du Haut pavé (Paris).
- 1982 Galerie de la Closerie des Lilas (Paris).
- 1983 Fondation Strafor (Paris).
- 1987 Galerie-Librairie Espace Bleu (Paris).
- 1989 Francine Fontaine (Paris).
- 1991 Espace Saint-Jean (Melun),
Galerie Magdalena Kaiser
(Siegen, Allemagne), Musée
de Sarreguemines, Musée des Beaux-arts
et d'Archéologie de Libourne.
- 1992 Musée d'Art Moderne de Troyes.
- 1996 Musées de l'Ardenne
(Charleville-Mézières), de Saint-Dié
des Vosges, de Chaumont.
- 2001 Musée du Tapis et des Arts Textiles
(Clermont-Ferrand),
Maison de la Chicorée (Orchies).
- 2002 Centre culturel Balavoine (Arques).
- 2004 Musée Labenche (Brive-la-Gaillarde).
- 2006 Rétrospective 1972-2004,
Vente aux enchères (F.N.A.G.P Paris).

EXPOSITION ITINÉRANTE

- « Victor Roman – Sculptures,
Dana Roman – Peintures et Objets » :
- 1996 Musée du Donjon (Niort).
 - 1997 Musée des Arts décoratifs (Budapest) ;
Muséum für Literatur am Oberrhein
(Karlsruhe, Allemagne),
Collégiale Notre-Dame (Ribérac).
 - 1998 Musée des Beaux-arts (Reims).
 - 2000 Institut Hongrois de Paris, Centre Culturel
Roumain, Die Galerie
(Frankfurt-am-Main, Allemagne).
 - 2002 Domaine de Lescombes (Eysines).
 - 2004 Carré des Coignard (Nogent sur Marne).

ŒUVRES PUBLIQUES :

- 1976 Peintures murales pour les groupes
scolaires n°1 (Mantes La Ville),
P. Serre (Écouen), P. Fort (Ézanville).

- 1979 Décoration murale pour le C.E.S
(Nogent-Le-Rotrou), en collaboration
avec Victor Roman.
- 1981 Décoration murale,
École maternelle (Blendecques).
- 1985 Fontaine (mosaïque)
pour la ville nouvelle d'Évry.
- 1986 Serpent, École maternelle J. Prévert
(Les Mureaux).
- 1986 Mandala (tapisserie),
Groupe scolaire Éric Satie
(Montigny-le-Bretonneux).
- 1995 Décoration de cinq halls d'entrée
avec des tapis muraux (Palaiseau),
commandée par le Logement Français.
- 1997 Décoration de deux halls d'entrée
avec des tapis muraux
(pour l'OPHLM d'Issy-les-Moulineaux).

COLLECTIONS PUBLIQUES ET PRIVÉES

Des œuvres se trouvent dans les collections de la BNF, du Fonds National d'Art Contemporain, des Musées de Saint-Omer, Melun, d'Art Moderne de Dunkerque, Labenche (Brive-la-Gaillarde) et de Saint-Dié des Vosges, ainsi que dans la Collection Raychem ainsi que dans de nombreuses collections privées. Des œuvres ont été achetées par le Ministère des Affaires Étrangères, pour les Ambassades de France à Tokyo, Ankara, Ottawa, Dakar, Haïti, Bruxelles, Île Maurice, Islamabad, New York, Bonn, Téhéran, Phnom Penh.

Des objets de Dana Roman se trouvent dans les Musées Nationaux de la Céramique (Sèvres) et Adrien Dubouché (Limoges), dans ceux des Arts Décoratifs de Budapest et de Paris, ainsi que dans les Musées de Sarreguemines et Christofle.

LUCIEN-PARIS organisa la première vente d'atelier de Dana Roman à l'Hôtel Salomon de Rothschild à PARIS le 17 mai 2006.

Les œuvres réunies dans le présent catalogue constituent la seconde et dernière vente de l'atelier Dana Roman et sont proposées sans prix de réserve.

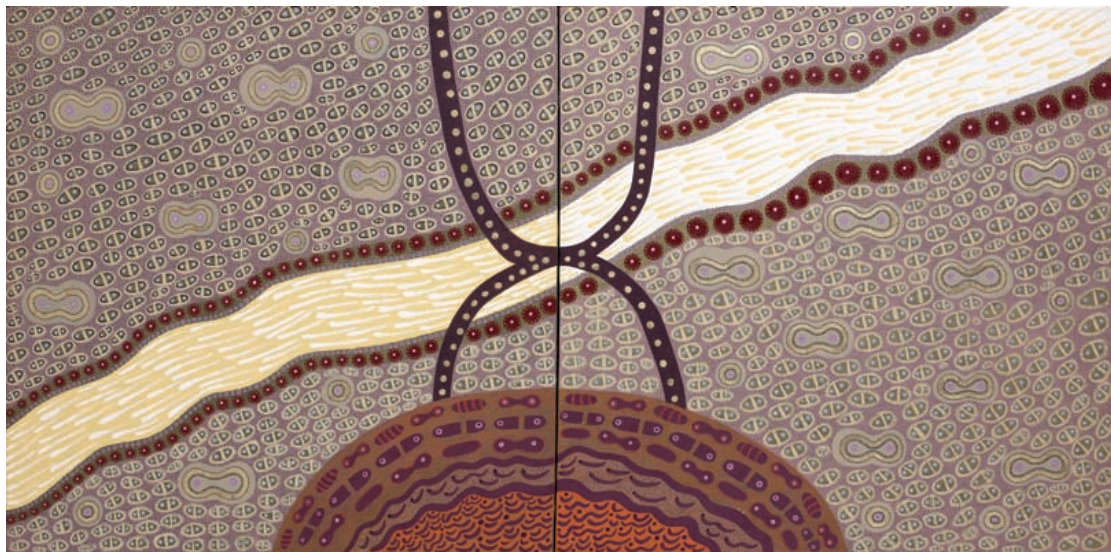


116 - Avant la création...,

Huile sur toile, 1982

120 x 120 cm

1 500 / 2 000



118

118 - La vallée de l'or

Huile sur toile, diptyque, 1998
80 x 60 cm

1 500 / 1 800



117

117 - Message cosmique

Huile sur toile, 1981,
129 x 162 cm

2 000 / 2 500

119 - Batrachomyomachia

Huile sur toile, 1976,
130 x 196 cm

2 000 / 2 500

120 - Geneses

Huile sur toile, 1981,
130 x 196 cm

2 500 / 3 000

121 - Les énergies

Huile sur toile, signée en bas à droite, 1987- 1988
(légèrement abîmé),
160 x 130 cm

300 / 500

122 - Métamorphose

Huile sur toile, signée, 1973,
100 x 81 cm

100 / 150

123 - Éveil

Huile sur toile, signée en bas à droite, 1984,
100 x 100 cm

500 / 600

124 - Jeux

Huile sur toile, signée, 1987,
100 x 100 cm

150 / 200

125 - Mouvement

Huile sur toile, signée en bas à droite, 1987,
100 x 100 cm

150 / 200

126 - Mandala au triangle rouge

Huile sur toile, signée à droite, 1989,
120 x 120 cm

1 000 / 1 500

127 - Mandala au centre vert

Huile sur toile, signée en bas à droite, 1991,
130 x 130 cm

1 500 / 1 800

128 - Cellule ouverte

Huile et feuille d'or sur toile,
signée en bas à gauche, 1993,
150 x 150 cm

1 000 / 1 200

129 - Icarus

Huile sur toile, signée, 1999,
100 x 100 cm

600 / 800

130 - Crépuscule

Huile sur toile, signée à droite, 2003- 2004,
88 x 116 cm

600 / 800

131 - Vibrations

Huile sur toile, signée en bas à gauche, 1985,
73 x 91 cm

600 / 800

132 - Message I

Huile sur toile, signée au centre, 1991,
53 x 64 cm

150 / 200

133 - Message II

Huile sur toile, signé au centre, 1991,
53 x 64 cm

150 / 200

134 - Astre dogon I

Huile sur toile, signés à droite, 1997,
60 x 60 cm

200 / 300



119



120



126

135 - Astre dogon II,

Huile sur toile, signé au centre, 1997,
60 x 60 cm

200 / 300

136 - Astre dogon III,

Huile sur toile, signée au dos, 1997,
60 x 60 cm

200 / 300

137 - Clepsydre,

Huile sur toile signé au dos, 1998,
60 x 60 cm

200 / 300

138 - Au carrefour de la paix,

Huile sur toile, signée au dos, 1998,
80 x 80 cm

300 / 400

139 - La porte des secrets,

Huile sur toile, signée, 1998,
100 x 80 cm

600 / 800

140 - Spirale du temps

Huile sur toile, signé en bas à droite, 1999,
80 x 80 cm

600 / 800

141 - Rencontre

Huile sur toile, signée au dos, 1999- 2 000,
100 x 100 cm

400 / 500



127

142 - Prière à l'ange,

Huile sur toile, 2001,
73 x 91 cm

500 / 600

143 - Le miroir des fées,

Huile sur toile, signée, 1991,
61 x 49,5 cm

50 / 100

144 - Mariage astral,

Huile et feuille d'or sur toile, 1998,
60 x 60 cm

400 / 600

145 - Musique des sphères I,

Huile sur toile, signée, 2001- 2002,
55 x 46 cm

150 / 200

146 - Musique des sphères II,

Huile sur toile, signée au dos, 2001- 2002
55 x 46 cm

150 / 200

147 - Caléidoscope,

Huile sur toile, signée au dos,
40 x 40 cm

50 / 80

148 - Tempête rose,

Huile sur carton,
86 x 125 cm

200 / 300

Dana ROMAN - Œuvres sur papier

149 - Soleil d'hiver

technique mixte sur papier, signé, 1993,
56 x 38 cm

100 / 150

150 - Jeux d'eau I

technique mixte sur papier, signé, 2008,
50 x 32,5 cm

100 / 150

151 - Feux d'artifices

technique mixte sur papier, signé, 2008,
50 x 32,5 cm

100 / 150

152 - Jeux d'eau II

technique mixte sur papier, signé, 2008,
50 x 32,5 cm

100 / 150

153 - Oasis

technique mixte sur papier, signé, 2008,
50 x 32,5 cm

100 / 150

154 - Mirage

technique mixte sur papier, signé, 2008,
50 x 32,5 cm

100 / 150

155 - L'autre de Héphestos

technique mixte sur papier,
signé, 1987

300 / 400

156 - Champs de violettes

technique mixte sur papier,
signé DR en bas au centre, 1987,
50 x 67 cm

200 / 300

157 - Pensées éphémères

gouache sur papier, signé en bas à droite, 1975,
50 x 64 cm

150 / 200

158 - Métamorphose

gouache sur papier, signé en bas à droite, 1977,
56 x 43 cm

200 / 250

159 - Jeux d'enfant

technique mixte sur papier, signé en bas à gauche,
1987, 65 x 50 cm

250 / 300

160 - Souvenirs de Mexique

collage, technique mixte sur carton, 1989,
60 x 80 cm

200 / 300

161 - Ur

technique mixte sur papier, signé en bas à droite,
1999, 75 x 57 cm

200 / 300

162 - Bouclier

technique mixte sur papier, signé, 1989,
76 x 57 cm

250 / 300

163 - Porte

sérigraphie signée, 87 / 120, 1988,
75 x 57 cm

80 / 100

164 - Cathédrale

sérigraphie E.A., 1988, 75 x 57 cm

80 / 100

165 - La quête du Graal

technique mixte sur papier, signé en bas à droite,
1990, 56,5 x 76 cm

200 / 300

166 - Sur une autre planète

gouache sur carton, signé en bas à droite, 1977,
61 x 46 cm

300 / 350

167 - Creuset de l'alchimiste I,

technique mixte sur papier, signé en bas à droite,
1999, 67 x 50 cm

250 / 300

168 - Études I

gouache sur papier, signé en bas au centre, 1982,
37,5 x 27,5 cm

200 / 250

169 - Étude II

gouache sur papier signé en bas, 1980,
37,5 x 28 cm

100 / 150

170 - Coquillage

technique mixte sur papier,
signé en bas à droite, 2007,
34,5 x 24,5 cm

100 / 150

171 - La Japonaise

gouache sur papier,
signé en bas à gauche, 1980,
37,5 x 27,5 cm

100 / 150

172 - Creuset de l'alchimiste II

technique mixte sur papier,
signé en bas à droite, 1999,
67 x 49 cm

250 / 300

173 - Carton de tapisserie

gouache sur carton,
signé en bas à droite, 1976,
57 x 74 cm

300 / 350

174 - Les premiers Martiens,

technique mixte sur carton,
signé en bas à droite, 1977,
33,5 x 48,5 cm

300 / 350

175 - Noir sur blanc

technique mixte sur carton,
signé en bas à droite, 1975,
52 x 36,5 cm

200 / 300

176 - Formes de vie I

gouache sur papier signée en bas au centre, 1977,
27,5 x 37,5 cm

150 / 200

177 - Formes de vie II

technique mixte sur carton,
signé en bas au centre, 1975,
37 x 52 cm

200 / 250

178 - Antivirus

Gouache et feuille d'or sur papier, monogrammée
DR en bas à droite, 1982,
28 x 37 cm

100 / 150

179 - Emetteur- récepteur

Technique mixte sur papier,
signée en bas à gauche, 1980,
27,5 x 37,5 cm

100 / 150

180 - Regards

Technique mixte sur papier
28 x 38 cm

100 / 150

181 - Sur la plage

Gouache sur papier,
monogrammée DR en bas à droite, 1979,
27 x 37 cm

100 / 150

182 - Trois extraterrestres

Gouache sur papier,
monogrammée DR en bas à gauche, 1979,
27 x 37 cm

100 / 150

183 - Cerf volant

Gouache sur papier,
signée
27 x 37 cm

100 / 150

184 - Irradiation

Gouache sur papier,
monogrammée DR en bas à droite, 1980,
28 x 38 cm

100 / 150

185 - Le Prince Noir

Gouache sur papier,
monogrammée DR en bas à droite, 1979,
27 x 37 cm

100 / 150

186 - La grande pêche

Gouache sur papier,
signée
27,5 x 37 cm

100 / 150

187 - Obsession

Technique mixte sur papier,
signée, 1982,
33 x 46 cm

200 / 300

188 - La naissance de Vénus

Technique mixte sur papier,
signée en bas au centre, 1984,
65 x 50 cm

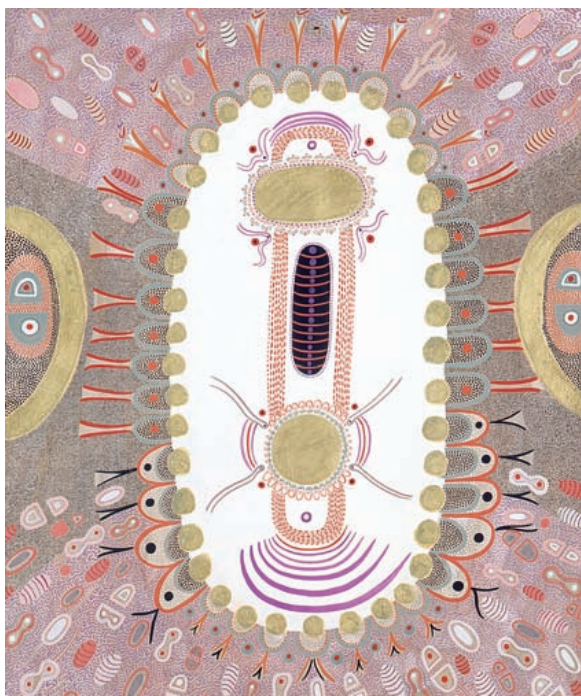
300 / 400



189 - Univers liquide

Technique mixte sur papier,
signée en bas à gauche, 1987,
56 x 48 cm

300 / 400





190

190 - Message

tapisserie de basse lisse,
signée et numérotée 1 / 6, p.u.,
exécutée par l'atelier Annie Clochard, 1992,
115 x 145 cm

900 / 1 200

191 - Aum

tapisserie de basse lisse,
signée et numérotée 2 / 6, exécutée par l'atelier
Annie Clochard,
132 x 140 cm

1 000 / 1 200

192 - Début de vie

tapisserie Aubusson,
signée et numérotée 1 / 6, 1979,
121 x 108 cm.

800 / 1 000

193 - Mandala

tapis pure laine tuftée main,
signé et numéroté 2 / 6, 1986, 200 x 200 cm.

500 / 1 000

194 - Vase en porcelaine,

prototype, signé, 1989,
36 x 16 cm

300 / 400



194

195 - Six tasses à café,

série limitée, porcelaine de Limoges, signées
140 / 160

196 - Message

plateau, 1989, Les Faïenceries de Salins,
34 x 34 cm

40 / 60

197 - Mandala

plateau, 1989, Les Faïenceries de Salins,
34 x 34 cm

40 / 60

198 - Écriture

plateau, 1989, Les Faïenceries de Salins,
Diamètre : 31 cm

50 / 70



195

199 - Mandala

vitrail,
signé et numéroté 2 / 5, EVTA
Ateliers Loire,
102 x 102 cm
1 500 / 2 000



200 - Méditerranée

6 plateaux ronds, 1989, Les Faïenceries de Salins,
Diamètre : 31 cm.
240 / 280

201 - Trinité

6 plateaux ronds, 1989, Les Faïenceries de Salins,
Diamètre : 31 cm.
240 / 280

202 - Mandala

tapisserie basse lisse,
signée et numérotée 1 / 6, p.u.,
exécutée par l'atelier Annie Clochard,
59 x 42 cm
150 / 200



198



203

203 - Fumio Otani (1929- 1995)

sculpture en marbre noir,
pièce unique signée
17 x 16 x 6 cm

500 / 700

204 - Fred Brouard (1944- 1999)

sculpture en bronze patiné noir,
pièce unique
16 x 8 x 7 cm

500 / 700

205 - Claude Viseux (1927- 2008),

sculpture en métal peint, présentant une sphère
reposant sur un piètement en tiges soudées,
pièce unique
signée et datée « Viseux 72 »
16 x 25 x 12 cm

500 / 800

206 - Condé (André Affolter, dit) (1920- 2004)

sculpture en chêne cérusé,
pièce unique datée et signée « Condé 91 »
44 x 22 x 22 cm

500 / 800



204

207 - Pierre Marion

sculpture en pierre,
pièce unique,
30 x 20 x 12 cm

500 / 600

208 - George Apostu (1934- 1986)

Christ

sculpture en bois, p.u.,
109 x 18 x 13 cm

1 000 / 1 500

209 - Peter Balogh (1920- 1994)

sculpture en plomb,
pièce unique
35 x 14 x 6 cm

150 / 200

210 - Étienne Hajdu (1907- 1996)

encre noire sur papier,
signée, 63 x 45 cm

500 / 700

211 - Étienne Hajdu (1907- 1996)

estampe, 1989,
numérotée 11 / 18 et signée
44 x 35 cm

300 / 400

212 - Étienne Hajdu (1907- 1996)

estampe, 1967,
numérotée 27 / 30 et signée, 51 x 40 cm

300 / 400

213 - Claude Lagoutte (1935- 1990)

œuvre sur papier, technique mixte,
signée, 61 x 50 cm

600 / 700

214 - Pierre Szekely (1923- 2001),

sérigraphie
signée et numérotée E.A. 7 / 20,
100 x 70 cm

500 / 600

215 - Alberto Guzman (1927),

encre sur papier,
signée en bas à droite,
40 x 30 cm

1 000 / 1 200

216 - Fernando Maza (1936),

Huile sur toile,
signée en bas à gauche, 25.12.80 Nogent,
61 x 38 cm

800 / 100

217 - Francine Holley (1919),

boîte en plexiglas, E.A.,
signée, 1975, 24,5 x 23 x 6,5 cm

150 / 200

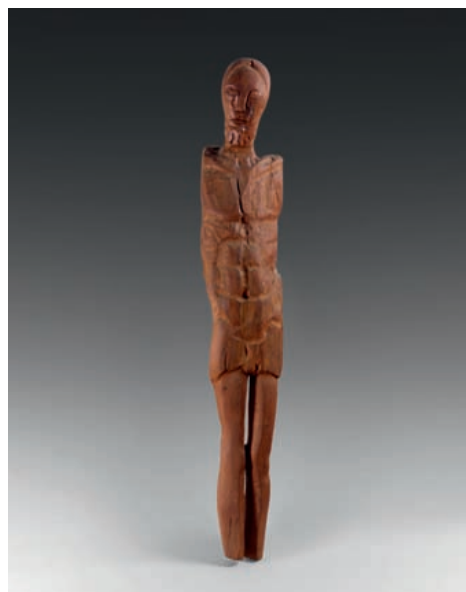
218 - Mircea Milcovitch (1941)

sculpture en bronze
signée et numérotée 2 / 8
sur le socle
16 x 14 x 1,5 cm

500 / 600



205



208



216

Claude RABANIT (1924 - 2011)

En 1968, Claude RABANIT quitte ses métiers de journaliste, reporter - photographe animalier et trompettiste de jazz dans les caves de Saint- Germain des Prés, pour s'installer dans l'île de Ré, qu'il connaît depuis l'enfance. Il se consacre dès lors à l'ornithologie et la peinture. Sa première inspiration s'est portée sur la mer, qu'il parcourt sans relâche, carnet de croquis à la main.

En quarante ans, il réalise plus de 500 tableaux, esquisses, croquis, collages...

Puis les femmes, les animaux, les lieux le hantèrent.

Son intérêt pour la nature l'entraîna vers un autre horizon, l'Amazonie. Arbres, plantes, racines, singes, insectes furent alors la nouvelle source de son art.



219

219 - Claude RABANIT

Amazoniennes en forêt tropicale

Huile sur aggloméré signée en bas à droite
75 x 50 cm

2 000 / 2 500



220

220 - Claude RABANIT

Visage en forêt tropicale

Huile sur aggloméré signée en bas à droite
50 x 75 cm

2 000 / 2 500



221

221 - Claude RABANIT

Oiseau en forêt tropicale

Huile sur aggloméré signée en bas à gauche
50 x 75 cm

2 000 / 2 500



222 - Claude RABANIT

Liane quadricentenaire

Dessin à l'encre sur papier signé en bas à droite
64 x 45 cm

1 000 / 1 200



224 - Claude RABANIT

Liane quadricentenaire (au moins)

Dessin à l'encre sur papier signé en bas à droite
64 x 45 cm

1 000 / 1 200



223 - Claude RABANIT

Jaguar camouflé

Dessin à l'encre, feutre et rehauts de gouache
blanche sur isorel signé et daté 07 en bas à droite.
40 x 60 cm

1 000 / 1 200



225 - Claude RABANIT

Jaguar dans les feuillages

Dessin à l'encre, feutre et rehauts de gouache
blanche sur isorel signé et daté 06 en bas à droite.
40 x 60 cm

1 000 / 1 200



226 - Claude RABANIT

Jaguar sur la colline

Dessin à l'encre, feutre et rehauts de gouache blanche sur isorel signé et daté 06 en bas à droite
60 x 50 cm

1 000 / 1 200



227 - Claude RABANIT

Jaguar sur une branche

Dessin à l'encre, feutre et rehauts de gouache blanche sur isorel signé et daté 06 en bas à gauche
60 x 50 cm

1 000 / 1 200



228 - Claude RABANIT

Ravine aux Nouragues

Dessin à l'encre et aux feutres de couleurs sur papier signé en bas à droite
64 x 45 cm

1 000 / 1 200

229 - Claude RABANIT

Racines de palétuvier- montagne

Dessin à l'encre et feutres de couleurs sur papier
signé et daté 31- 12- 10 dans un cartouche en bas
à droite

64 x 45 cm

1 000 / 1 200



230 - David SOUSSANA (né en 1944).

*Composition abstraite symbolique avec une étoile
de David stylisée.*

Acrylique sur papier gaufré,
signée en bas à droite.

89,5 x 88, 2 cm.

200 / 250

231 - David SOUSSANA (né en 1944).

Adam. Personnage sur fond mauve.

Acrylique sur papier,
signée en bas à droite.

47,5 x 38, 5 cm.

150 / 200

232 - David SOUSSANA (né en 1944).

*Adam. Personnage à dominante bleue sur fond
bleu vert.*

Acrylique sur papier,
signée en bas à droite.

47,5 x 38,5 cm.

150 / 200

233 - David SOUSSANA (né en 1944).

Adam. Personnage orange sur fond bleu vert.

Acrylique sur papier,
signée en bas à droite.

48,3 x 39,5 cm.

150 / 200

234 - David SOUSSANA (né en 1944).

Adam. Personnage bleu sur fond organe bleu.

Acrylique sur papier,
signée en haut à droite.

48,3 x 40 cm.

150 / 200

235 - David SOUSSANA (né en 1944).

Adam. Personnage rose sur fond bleu rose.

Acrylique sur papier,
signée en bas à droite.

48,5 x 39,5 cm.

150 / 200

236 - David SOUSSANA (né en 1944).

Adam. Personnage bleu sur fond gris.

Acrylique sur papier,
signée en bas à droite.
48,5 x 40 cm.

150 / 200

237 - David SOUSSANA (né en 1944).

Adam. Personnage bleu orange sur fond vert gris.

Acrylique sur papier,
signée en bas à droite.
48,5 x 39,5 cm.

150 / 200

238 - David SOUSSANA (né en 1944).

Adam. Personnage rouge sur fond gris.

Acrylique sur papier,
signée en bas à droite.
48,5 x 39,5 cm.

150 / 200

239 - David SOUSSANA (né en 1944).

Adam. Personnage bleu sur fond orange marron.

Acrylique sur papier,
signée en bas à droite.
48,5 x 39,5 cm.

150 / 200

240 - David SOUSSANA (né en 1944).

Adam. Personnage bleu sur fond rouge.

Acrylique sur papier,
signée en bas à droite.
48 x 39 cm.

150 / 200

241 - David SOUSSANA (né en 1944).

Adam. Personnage bleu rouge sur fond rouge vert.

Acrylique sur papier,
signée en bas à gauche.
48,5 x 39,8 cm.

150 / 200

242 - David SOUSSANA (né en 1944).

Adam.

Empreinte sur papier gaufré peint en blanc,
signée en bas à droite.
49,5 x 48 cm.

100 / 120

243 - David SOUSSANA (né en 1944).

Deux Adam.

Empreinte sur papier gaufré peint en bleu,
signée en bas à droite.
48 x 50 cm.

100 / 120

244 - David SOUSSANA (né en 1944).

Plusieurs Adam.

Empreinte sur papier gaufré peint en blanc et gris,
signée en bas à droite.
49,5 x 49,5 cm.

120 / 150

245 - David SOUSSANA (né en 1944).

Adam.

Acrylique sur toile,
signée en bas à droite et contresignée au dos.
100 x 73 cm.

600 / 800

246 - David SOUSSANA (né en 1944).

Personnages en bleu sur fond gris rouge.

Acrylique sur toile,
signée en bas à droite.
40,5 x 50 cm.

400 / 500

247 - David SOUSSANA (né en 1944).

Trois personnages blancs et bleus sur fond orange.

Acrylique sur toile,
signée en bas à droite.
20 x 20 cm.

150 / 200

248 - David SOUSSANA (né en 1944).

Groupe de personnages à contours noirs sur fond bleu et orange.

Acrylique sur toile,
signée en bas à droite.
30,1 x 40 cm.

200 / 250

249 - David SOUSSANA (né en 1944).

Personnage orange, devant les volets d'une fenêtre.

Acrylique sur toile,
signée en haut à droite.
20 x 20 cm.

150 / 200

250 - David SOUSSANA (né en 1944).

Trois personnages jaunes sur fond bleu.

Acrylique sur toile,
signée en bas à droite.
35 x 40 cm.

200 / 250

251 - David SOUSSANA (né en 1944).

Personnage orange et blanc en mouvement, sur fond bleu- blanc.

Acrylique sur toile,
signée en haut à droite.
20 x 20 cm.

150 / 200

252 - David SOUSSANA (né en 1944).

Cavalier.

Acrylique sur toile,
signée en bas à droite.
60 x 60 cm.

300 / 400

253 - David SOUSSANA (né en 1944).

Trois personnages blancs et noirs.

Acrylique sur toile,
signée en bas à droite.
60 x 60 cm.

300 / 400

254 - David SOUSSANA (né en 1944).

Trois personnages en noir et blanc sur fond rouge.

Acrylique sur toile.
60 x 60 cm.

300 / 400

255 - David SOUSSANA (né en 1944).

Personnages en bleu, mauve et rouge sur fond rouge.

Acrylique sur toile.
60 x 60 cm.

300 / 400

256 - David SOUSSANA (né en 1944).

Jérusalem.

Lithographie sur papier,
signée en bas à droite
et numérotée 102 / 200 en bas à gauche.
55,5 x 57,5 cm.

30 / 40





257 - David SOUSSANA (né en 1944).

Jérusalem.

Acrylique sur toile,
signée en bas à gauche.
73 x 92 cm.

600 / 800

259 - David SOUSSANA (né en 1944).

Paysage aux cyprès.

Acrylique sur toile,
signée en bas à gauche.
18,9 x 18,9 cm.

150 / 180

260 - Lot d'affiches et projets d'affiches d'expositions de SOUSSANA.

30 / 40

261 - Moshé LIBAN et David SOUSSANA.

Jérusalem.

Porte- folio comportant des lithographies de SOUSSANA illustrant des poèmes de LIBA.

20 / 30

262 - Armand DROUANT (1898 - 1978).

Monte Carlo, le port.

Lithographie,
signée et dédicacée
«Pour la charmante Monique KRULIK,
en souvenir, hommage et cordialité, 16- 4- 74»,
en bas à droite et numérotée 32 / 100.

10 / 20

263 - Louis TOFFOLI (1907 - 1999).

Nu féminin.

Lithographie
signée en bas à droite et numérotée 24 / 150.

30 / 40

264 - ALVAR.

Personnage et nature morte.

Lithographie, épreuve d'artiste,
signée et dédicacée
«Pour Monique, amicalement» en bas à droite.

30 / 40



258 - David SOUSSANA (né en 1944).

Le Mont des Oliviers.

Acrylique sur toile,
signée en bas à droite.
73 x 92 cm.

600 / 800

Rolande ROPARS (née en 1941)

Le travail de Rolande ROPARS, bien que porté vers l'abstraction, décline des thèmes réalistes : autour de la musique, du carnaval, ou bien du cirque. Ses idées peuvent naître à partir d'images furtives vues à la télévision. Tout l'inspire, même les audaces colorées des dessins animés. Rien ne lui plaît tant que de tricoter ses atouts inventifs au foisonnement d'une réalité où le ludique et la fraîcheur ont la part belle.



265 - Rolande ROPARS

Le cœur du village

Huile sur toile signée en bas à droite
99 x 90 cm

1 000 / 1 200



267 - Rolande ROPARS

Règne animal

Huile sur toile signée en bas à droite
99 x 100 cm

1 000 / 1 200



266 - Rolande ROPARS

Sous marine

Huile sur toile signée en bas à droite
66 x 99 cm

800 / 1 000



268 - Rolande ROPARS

Illusion saharienne

Huile sur toile
64,5 x 99 cm

800 / 1 000

269* - École Contemporaine

Composition en bleu

Huile sur toile portant une signature en bas à droite (accident)

80 x 80 cm

20 / 30

270*- École Contemporaine

Composition en jaune

Huile sur toile portant une signature en bas à droite

80 x 80 cm

20 / 30



271* - École contemporaine dans le goût de BEN

Je cherche la vérité

Acrylique sur toile

46 x 61 cm

10 / 15



272* - Ecole Contemporaine

Composition en bleu, rouge et vert

50 x 61 cm

10 / 15



273* - CORNEILLE (1922- 2010)

Femme nue allongée

Lithographie, EA,

signée en bas à droite

34 x 45 cm

30 / 40

274* - Ecole Contemporaine

Composition

Lithographie, numérotée 50 / 60, porte une

signature en bas à droite

80 x 62 cm

30 / 40

275* - Ecole Contemporaine

Composition sur fond bleu

Huile sur toile

portant une signature en bas à droite

89 x 117 cm

20 / 30

276* - Osvaldo RODRIGUEZ (1946)

Visage

Sculpture, assemblage de bois et résine,

monogrammée sur la terrasse (manque)

37 x 56 x 40 cm

100 / 150

277* - Osvaldo RODRIGUEZ (1946)

Beodo

Encre et collage sur papier

Monogrammée et datée 08 en bas à droite

34 x 27 cm

60 / 80

278* - Osvaldo RODRIGUEZ (1946)

Bientôt voilée

Encre et collage sur papier

Monogrammée et datée 11 en bas à droite

38 x 28 cm

60 / 80



279* - Osvaldo RODRIGUEZ (1946)

En regardant Mort Cinder

Encre et collage sur papier

Monogrammée et datée 2011 en bas à droite

49 x 39 cm

60 / 80

280* - Osvaldo RODRIGUEZ (1946)

Un casting

Encre et collage sur papier

Monogrammée et datée 11 en bas à droite

39 x 29 cm

60 / 80

281* - Osvaldo RODRIGUEZ (1946)

La Trame

Encre et peinture blanche sur papier

Monogrammée et datée 07 en bas à droite

47 x 61 cm

80 / 100

282* - Osvaldo RODRIGUEZ (1946)

Combat des anges

Encre et collage sur papier

Monogrammée et datée 07 en bas à droite

49 x 63 cm

80 / 100



283* - Osvaldo RODRIGUEZ (1946)

L'Ange II (2009)

Technique mixte

163 x 113 cm

200 / 400

284* - Osvaldo RODRIGUEZ (1946)

Hommage au dernier disparu

Technique mixte, collage

Monogrammée et datée 06 en bas à droite

50 x 65 cm

80 / 100

285* - Osvaldo RODRIGUEZ (1946)

Le tango des anges

Encre sur papier

Monogrammée et datée 07 en bas à droite

63 x 47,5 cm

80 / 100

286* - Osvaldo RODRIGUEZ (1946)

Caprices

Encre sur papier

Monogrammée et datée 2011 en bas à droite

76 x 56,5 cm

80 / 100



287* - Osvaldo RODRIGUEZ (1946)

La Pachamama

Technique mixte, signée et datée 91
230 x 154 cm

200 / 400

288 - Alexandre FASSIANOS (né en 1935)

Personnage en mer

Gouache sur sérigraphie marouflée sur toile,
numérotée EA 3 / 6

Signée en haut à droite

43 x 32 cm

200 / 300

289 - Biserka GALL (1942- 2002)

Boîte magique, 1992

Lithographie signée, datée et numérotée EA
20 x 16 cm

40 / 60

290 - Biserka GALL (1942- 2002)

Le secret, 1993

Gravure signée, datée et numérotée EA
17,5 x 14,5 cm

40 / 60



288

291 - LUO XU (1956)

Dieu paon et sa croix

Inox martelé et cuivre

Hauteur : 93 cm

800 / 1 200

292 - Elisabeth CHABIN (1944)

Nu

Huile sur toile

signée en bas à droite

41 x 33 cm

100 / 120

293 - Patrick CHELLI

Sans titre, 1996

Technique mixte et collage

signée en bas à droite et daté

22 x 28 cm

80 / 100

294 - CHO GUK YUN

Scène du cœur, 1995

Huile sur toile

signée en bas à droite et datée

72 x 116 cm

100 / 150



291

295 - Elisabeth CHABIN

Couple
Huile sur toile
80 / 100

296 - Elisabeth CHABIN

L'adoré
Huile sur toile
80 / 100

297 - Philippe DELSAULT (1957)

Partition, 1991
Peinture et matière sur panneau
signée en bas à droite et datée 08 / 91
137 x 104 cm
100 / 150

298 - École contemporaine

Composition TR
Peinture et collage sur carton contrecollé sur toile
Porte une signature « Leon DR » en bas à droite
Numérotée 1 / 1
65 x 50 cm
80 / 120

299 - Nina GAUTA

Sans titre, 1990
Huile sur toile
signée et datée en bas à droite
27 x 22 cm
40 / 60

300 - Nina GAUTA

Composition, 1990
Huile sur toile
signée et datée en bas à droite
27,5 x 22 cm
40 / 60

301 - Nina GAUTA

Composition, 1990
Huile sur toile
signée et datée en bas à droite
27,5 x 22,5 cm
40 / 60

302 - Nina GAUTA

Sans titre, 1990
Huile sur toile
signée et datée en bas à droite
27 x 22 cm
40 / 60

303 - Martirosian KHATCHATUR

Paysage montagneux, 1984
Huile sur toile contrecollée sur carton
signée en bas à droite
45 x 60,5 cm
80 / 100

304 - Jacques LE NOANE (1928)

Le peintre et ses fantasmes, 1989
Huile sur toile
signée en bas à droite ; titrée, datée et contresignée
au dos
74 x 92 cm
80 / 100

305 - Jacques LE NOANE (1928)

L'espace et le temps, 1990
Huile sur toile
signée en bas à droite, titrée et datée au dos
81 x 130 cm
80 / 10

306 - Jérôme TISSERAND (1948)

Sans titre
Peinture sur papier maroufflé sur toile
signée en bas à gauche
95 x 65 cm
100 / 150



307

307 - Jérôme TISSERAND (1948)

Le couple

Peinture sur toile
signée en bas à gauche
65 x 95 cm petite griffure
100 / 150

308 - ZAVEN (1958)

Composition 1994

Matière sur papier
signée et datée en bas à droite
27,5 x 19 cm
40 / 60

309 - Nina GAUTA

Vois, elle est avec toi, 1990

Huile sur toile
signée et datée en bas à droite
100 x 81 cm
120 / 180

310 - Iza EMBERGER

Girafe

Lithographie
signée en bas à droite et numérotée 44 / 150
50 x 71 cm
10 / 15

311 - Iza EMBERGER

Girafe

Lithographie
signée en bas à droite et numérotée 44 / 150
50 x 71 cm
20 / 30

312 - ZAVEN

Sans titre, 1995

Gouache sur papier marouflé sur toile
signée en bas à droite et datée
65 x 92 cm
80 / 100



315

313 - Martirosian KHATCHATUR

Voyageurs, 1991

Huile sur toile
signée en bas à droite et datée
80 x 86,5 cm
80 / 100

314 - José SAN MARTIN (1951)

Quelquefois, 1941

Peinture sur toile
signée en haut à gauche,
titrée, contresignée et datée au dos.
65 x 51 cm
100 / 150

315 - José SAN MARTIN (1951)

Préméditation, 1991

Peinture sur toile
signée en bas à droite,
titrée, datée et contresignée au dos.
72,5 x 96 cm
120 / 180

316 - André BEAUDIN (1895- 1979)

Les fleurs jaunes

Huile sur toile
signée et datée 43 en bas à droite
100 x 82 cm
6 000 / 8 000

317 - Marc REBELLO

Sans titre

Diptyque
Acrylique sur toile
130 x 162 et 130 x 195 cm
400 / 600



318 - Dans le goût de Karl Springer

Paire de consoles ou bouts de canapé en lucite pliée, le plateau de verre rectangulaire. (Eclats).

75 x 100 x 35 cm

200 / 300

319 - Lampe de parquet

en métal chromé sur socle de marbre circulaire, le fût cylindrique, terminé par trois branches à globes lumineux articulés.

300 / 400

320 - ARNE JACOBSEN (1902- 1971)

Fauteuil pivotant « Swan»
coque en bois thermoformé garnie de mousse
couverte de cuir marron.
Piètement métallique cruciforme.

Edition Fritz Hansen

74 x 75 x 57 cm (voir reproduction p. 43)

2 000 / 2 500

321 - Verner PANTON (1926- 1998)

Paire de fauteuils série 1,2,3

Tissu orange capitonné sur structure en tubulure métallique

114 x 59 x 79 cm

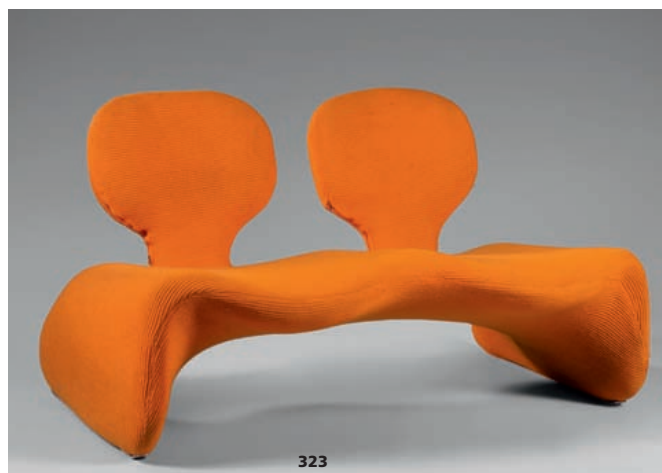
1 000 / 1 500

322 - Pierre PAULIN (1927- 2009)

Suite de trois chauffeuses modèle 598, la structure métallique, garnie de mousse couverte de tissu extensible bleu.

65 x 82 x 58 cm

800 / 1 000



323* - Olivier MOURGUE (né en 1939)

Chauffeuse et banquette « Djinn ».
Structure tubulaire garnie de mousse
couverte de lainage orange côtelé (taché).
65 x 121 x 64 cm

400 / 600

324 - Dans le goût d'Eero AARINO

Shell Egg Chair et son ottoman

Coque en fibre de verre, garniture
de mousse couverte de textile bleu,
système de sonorisation incorporé.

400 / 600





325 - TRAVAIL FRANÇAIS DES ANNEES 1950

Suite de quatre fauteuils « scoubidou », la structure en tiges de métal laqué noir, le dossier et l'assise tressés de rotin recouvert de plastique de couleur.
69 x 69 x 57 cm

350 / 400



326 - Jean PROUVE (1901- 1984)

Chaise d'atelier, l'assise et le dossier en contreplaqué thermoformé, sur piètement quadripode en tôle pliée laquée.
57,5 x 37,5 x 49 cm

300 / 400

327 - TRAVAIL FRANÇAIS DES ANNEES 1970

Lampadaire en laiton martelé à décor de colombes.
Hauteur : 190 cm

700 / 800

328 - TRAVAIL FRANÇAIS DES ANNEES 1970

Nacelle en rotin tressé et son support en métal chromé.

Hauteur : 161 cm

200 / 300

329 - Warren PLATNER (1919- 2006)

Piètement de table de salle à manger de forme évasée constitué d'un faisceau de fils de métal cintrés.

Hauteur : 68 cm

Diamètre : 85 cm

400 / 600

330 - Harry BERTOIA

Fauteuil diamant
Structure et maillage de fils d'acier soudés (anciennement laquées).

74 x 85 x 72 cm

60 / 80

331 - Harry BERTOIA

Fauteuil diamant

Structure et maillage de fils d'acier soudés
(anciennement chromés)

67 x 112 x 82 cm

80 / 120

332 - Suite de quatre chaises dites « Champagne »

en fils de métal courbés et torsadés.

82 x 40 x 45 cm

400 / 600

333 - Deux escaliers en bois verni.

Hauteur de franchissement : 142,5 cm

Longueur au sol : 126 cm

300 / 500

334 - Travail français des années 1940.

Armoire en bois naturel

ouvrant par trois portes en verre peint.

179 x 184 x 54,5 cm

500 / 700

335 - Table de milieu,

le plateau de verre rectangulaire à pans coupés,

posant sur quatre pieds en plexiglas

encadrant une louve en bronze patiné.

Travail français des années 1980.

215,5 x 120,5 cm

500 / 700

336 - Pendule en laiton poli,

cuivre patiné et métal laqué noir

à décor ajouré de signes du zodiac.

Travail français des années 1950.

56 x 143 cm

400 / 600

337* - Eero SAARINEN (1910-1961)

Fauteuil tulipe.

Coque en fibre de verre, pied central en fonte
d'aluminium laqué blanc.

Edition Knoll (Accident et rayures, sans galette)

80 x 65 x 52 cm

80/120



338 - Dans le goût de la Maison JANSEN

Paire de bouts de canapé à piètement métallique à décor d'enroulements d'inspiration asiatique.

Manquent les plateaux de verre.

45 x 45 x 45 cm

200 / 300



339 - REGGIANI Editeur

Lampadaire en laiton à quatre bras de lumière à têtes orientables, fixés sur une base carrée.

(une tête fendue)

Hauteur : 163 cm

300 / 500

CONDITIONS GÉNÉRALES DE VENTES

LUCIEN-PARIS est une société de ventes volontaires de meubles aux enchères publiques régie par la Loi du 10 juillet 2 000. En cette qualité, LUCIEN-PARIS, agit comme mandataire du vendeur qui contracte avec l'acquéreur. Les rapports entre LUCIEN-PARIS et l'acquéreur sont soumis aux présentes conditions générales d'achat qui pourront être amendées par des avis écrits ou oraux qui seront mentionnés au procès-verbal de la vente.

I - Le bien mis en vente

a) Les acquéreurs potentiels sont invités à examiner les biens pouvant les intéresser avant la vente aux enchères, et notamment pendant les expositions. LUCIEN-PARIS se tient à la disposition des acquéreurs potentiels pour leur fournir des rapports sur l'état des lots.

b) Les descriptions des lots résultant du catalogue, des rapports, des étiquettes et des indications ou annonces verbales ne sont pas que l'expression par LUCIEN-PARIS de sa perception du lot, mais ne saurait constituer la preuve d'un fait.

c) Les indications données par LUCIEN-PARIS sur l'existence d'une restauration, d'un accident ou d'un incident affectant le lot, sont exprimées pour faciliter son inspection par l'acquéreur potentiel et restent soumises à son appréciation personnelle ou à celle de son expert. L'absence d'indication d'une restauration, d'un accident ou d'un incident dans le catalogue, les rapports, les étiquettes, ou verbalement, n'implique nullement qu'un bien soit exempt de tout défaut présent, passé ou réparé. Inversement, la mention de quelque défaut n'implique pas l'absence de tous autres défauts.

II - La vente

a) En vue d'une bonne organisation des ventes, les acquéreurs potentiels sont invités à se faire connaître auprès de LUCIEN-PARIS, avant la vente, afin de permettre l'enregistrement de leurs données personnelles. LUCIEN-PARIS se réserve de demander à tout acquéreur potentiel de justifier de son identité ainsi que de ses références bancaires. LUCIEN-PARIS se réserve d'interdire l'accès à la salle de vente de tout acquéreur potentiel pour justes motifs.

b) Toute personne qui se porte enchérisseuse s'engage à régler personnellement et immédiatement le prix d'adjudication augmenté des frais à la charge de l'acquéreur et de tous impôts ou taxes qui pourraient être exigibles. Tout enchérisseur est censé agir pour son propre compte sauf dénonciation préalable de sa qualité de mandataire pour le compte d'un tiers, acceptée par LUCIEN-PARIS.

c) Le mode normal pour enchérir consiste à être présent dans la salle de vente. Toutefois, LUCIEN-PARIS pourra accepter gracieusement de recevoir des enchères par téléphone d'un acquéreur potentiel qui se sera manifesté avant la vente. LUCIEN-PARIS ne pourra engager sa responsabilité notamment si la liaison téléphonique n'est pas établie, est établie tardivement, ou en cas d'erreur ou d'omissions relatives à la réception des enchères par téléphone.

d) LUCIEN-PARIS pourra accepter gracieusement d'exécuter des ordres d'enchérir qui lui auront été transmis avant la vente et que LUCIEN-PARIS aura acceptés. Si LUCIEN-PARIS reçoit plusieurs ordres pour des montants d'enchères identiques, c'est l'ordre le plus ancien qui sera préféré. LUCIEN-PARIS ne pourra engager sa responsabilité notamment en cas d'erreur ou d'omission d'exécution de l'ordre écrit.

e) Dans l'hypothèse où un prix de réserve aurait été stipulé par le vendeur, LUCIEN-PARIS se réserve de porter des enchères pour le compte du vendeur jusqu'à ce que le prix de réserve soit atteint. En revanche, le vendeur ne sera pas admis à porter lui-même des enchères directement ou par mandataire. Le prix de réserve ne pourra pas dépasser l'estimation basse figurant dans le catalogue.

f) LUCIEN-PARIS dirigera la vente de façon discrétionnaire tout en respectant les usages établis. LUCIEN-PARIS se réserve de refuser toute enchère,

d'organiser les enchères de la façon la plus appropriée, de déplacer certains lots de la vente, de retirer tout lot de la vente, de réunir ou de séparer les lots. En cas de contestation, LUCIEN-PARIS se réserve de désigner l'adjudicataire, de poursuivre la vente ou de l'annuler, ou encore de remettre le lot en vente.

g) Sous réserve de la décision de la personne dirigeant la vente pour LUCIEN-PARIS, l'adjudicataire sera la personne qui aura porté l'enchère la plus élevée pourvu qu'elle soit égale ou supérieure au prix de réserve, éventuellement stipulé. Le coup de marteau matérialisera la fin des enchères et le prononcé du mot «adjudgé» ou tout autre équivalent entraînera la formation du contrat de vente entre le vendeur et le dernier enchérisseur retenu. L'adjudicataire ne pourra obtenir la livraison du lot qu'après règlement de l'intégralité du prix. En cas de remise d'un chèque ordinaire, seul l'encaissement du chèque vaudra règlement.

III - Les incidents de la vente

a) Dans l'hypothèse où deux personnes auront porté des enchères identiques par la voix, le geste, ou par téléphone et réclament en même temps le bénéfice de l'adjudication après le coup de marteau, le bien sera immédiatement remis en vente au prix proposé par les derniers enchérisseurs, et tout le public présent pourra porter de nouvelles enchères.

b) Pour faciliter la présentation des biens lors de ventes,

LUCIEN-PARIS pourra être conduit à utiliser à titre indicatif un système de conversion de devises. Néanmoins les enchères ne pourront être portées en devises étrangères, et les erreurs de conversion ne pourront engager la responsabilité de LUCIEN-PARIS.

IV - Prémption de l'État français.

L'État français dispose d'un droit de préemption des œuvres vendues conformément aux textes en vigueur. L'exercice de ce droit intervient immédiatement après le coup de marteau, le représentant de l'État manifestant alors la volonté de ce dernier de se substituer au dernier enchérisseur, et devant confirmer la préemption dans les quinze jours. LUCIEN-PARIS ne pourra être tenu pour responsable des conditions de la préemption par l'État français.

V - L'exécution de la vente

a) a) En sus du prix d'adjudication l'acquéreur devra acquitter par lot les commissions et taxes de 24% T.T.C. (frais 20% + TVA 4% du montant d'adjudication). Pour les lots suivis d'un astérisque (*) de nature judiciaire, l'adjudicataire devra acquitter auprès de la SCP Christophe LUCIEN, commissaire priseur judiciaire, par lot, les commissions et taxes de 14,352 % T.T.C. (frais 12% + 2,352 %).

Les taxes (TVA sur commission et TVA à l'import) peuvent être rétrocédées à l'adjudicataire sur présentation des justificatifs 'exportation hors Union Européenne. Les taxes (TVA sur commission et TVA à l'import) peuvent être rétrocédées à l'adjudicataire sur présentation des justificatifs 'exportation hors Union Européenne. Un adjudicataire E justifiant d'un n° de TVA intracommunautaire sera dispensé d'acquitter la TVA sur les commissions. Le paiement du lot aura lieu au comptant, pour l'intégralité du prix, des frais et taxes, même en cas de nécessité d'une licence d'exportation. L'adjudicataire pourra s'acquitter par les moyens suivants :

• en espèces :

jusqu'à 3.000 Euros frais et taxes compris pour les ressortissants français, sans limite pour les ressortissants étrangers sur présentation de leurs papiers d'identité.

• par chèque ou par virement bancaire.

b) LUCIEN-PARIS sera autorisé à reproduire sur le procès-verbal de vente et sur le bordereau d'adjudication les renseignements qu'aura fournis l'adjudicataire avant la vente. Toute fausse indication engagera la responsabilité de l'adjudicataire.

Dans l'hypothèse où l'adjudicataire ne se sera pas fait enregistrer avant la vente, il devra communiquer les renseignements nécessaires dès l'adjudication prononcée. Toute personne s'étant fait enre-

gistrer auprès de LUCIEN-PARIS dispose d'un droit d'accès et de rectification aux données nominatives fournies à LUCIEN-PARIS dans les conditions de la Loi du 6 juillet 1978.

c) Il appartiendra à l'adjudicataire de faire assurer le lot dès l'adjudication. Il ne pourra recourir contre LUCIEN-PARIS, dans l'hypothèse où par suite du vol, de la perte ou de la dégradation de son lot, après l'adjudication, l'indemnisation qu'il recevra de l'assureur de LUCIEN-PARIS serait avérée insuffisante.

d) Le lot ne sera délivré à l'acquéreur qu'après paiement intégral du prix, des frais et des taxes.

Dans l'intervalle LUCIEN-PARIS pourra facturer à l'acquéreur des frais de dépôt du lot, et éventuellement des frais de manutention et de transport.

A défaut de paiement par l'adjudicataire, après mise en demeure restée infructueuse, le bien est remis en vente à la demande du vendeur sur folle enchère de l'adjudicataire défaillant; si le vendeur ne formule pas cette demande dans un délai d'un mois à compter de l'adjudication, la vente est résolue de plein droit, sans préjudice de dommages intérêts dus par l'adjudicataire défaillant.

En outre, LUCIEN-PARIS se réserve de réclamer à l'adjudicataire défaillant, à son choix :

des intérêts au taux légal majoré de cinq points, le remboursement des coûts supplémentaires engendrés par sa défaillance,

le paiement de la différence entre le prix d'adjudication initial et le prix d'adjudication sur folle enchère s'il est inférieur, ainsi que les coûts générés par les nouvelles enchères.

LUCIEN-PARIS se réserve également de procéder à toute compensation avec des sommes dues à l'adjudicataire défaillant. LUCIEN-PARIS se réserve d'exclure de ses ventes futures tout adjudicataire qui aura été défaillant ou qui n'aura pas respecté les présentes conditions générales d'achat.

e) Les achats qui n'auront pas été retirés dans les sept jours de la vente (samedi, dimanche et jours fériés compris), pourront être transportés dans un lieu de conservation aux frais de l'adjudicataire défaillant qui devra régler le coût correspondant pour pouvoir retirer le lot, en sus du prix, des frais et des taxes.

VI - Propriété intellectuelle reproduction des œuvres

LUCIEN-PARIS est propriétaire du droit de reproduction de son catalogue. Toute reproduction de celui-ci est interdite et constitue une contrefaçon à son préjudice.

En outre LUCIEN-PARIS dispose d'une dérogation légale lui permettant de reproduire dans son catalogue les œuvres mises en vente, alors même que le droit de reproduction ne serait pas tombé dans le domaine public.

Toute reproduction du catalogue de LUCIEN-PARIS peut donc constituer une reproduction illicite d'une œuvre exposant son auteur à des poursuites en contrefaçon par le titulaire des droits sur l'œuvre.

La vente d'une œuvre n'emporte pas au profit de son propriétaire le droit de reproduction et de représentation de l'œuvre.

VII - Biens soumis à une législation particulière

Les ventes d'automobiles, de monnaies et de vins donneront lieu à des conditions additionnelles qui seront communiquées par LUCIEN-PARIS sur demande.

VIII - Indépendance des dispositions

Les dispositions des présentes conditions générales d'achat sont indépendantes les unes des autres. La nullité de quelque disposition ne saurait entraîner l'inapplicabilité des autres.

IX - Compétence législative et juridictionnelle

La loi française seule régit les présentes conditions générales d'achat.



CHRISTOPHE LUCIEN - HERVÉ TAILLIEZ - COMMISSAIRES-PRISEURS

17, rue du Port 94130 NOGENT SUR MARNE - 5, rue des Lions Saint-Paul - 75004 PARIS
T. +33 (0)1 48 72 07 33 - F.+33 (0)1 48 72 64 71
contact@lucienparis.com - www.lucienparis.com