

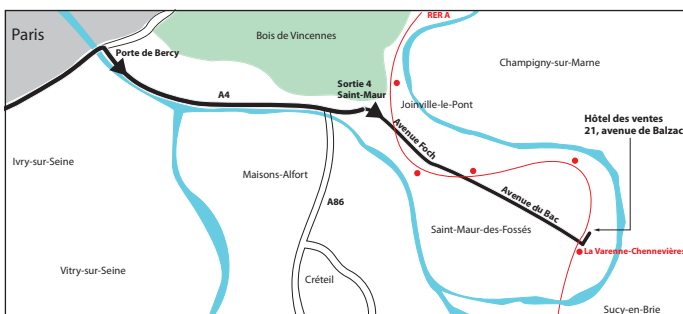
# LA VARENNE SAINT-HILAIRE

DIMANCHE 7 AVRIL 2013



LOMBRAIL - TEUCOUAM

## ACCÈS À L'HÔTEL DES VENTES DE LA VARENNE SAINT-HILAIRE



### De Paris en voiture :

Prendre à la porte de BERCY l'autoroute A4 en direction de NANCY ; faire environ 7 km et prendre la bretelle de sortie n° 4 SAINT-MAUR ; suivre la direction de SAINT-MAUR CENTRE (Mairie), traverser la ville par l'avenue FOCH et l'avenue du BAC ; dans l'avenue du BAC (au niveau du n° 75), après être passé sous le pont du RER, prendre la deuxième à gauche, avenue de BALZAC, où se trouve l'Hôtel des Ventes au numéro 21.

### En RER :

Prendre la ligne A et descendre à la station LA VARENNE-CHENNEVIÈRES ; à la sortie de la station, prendre l'avenue principale (avenue du BAC) et tourner dans la première rue à gauche, Avenue de BALZAC, l'Hôtel des Ventes est à 200 mètres au numéro 21.

# LOMBRAIL - TEUCQUAM

## MAISON DE VENTES



14 rue de Provence 75009 PARIS – Tél. : 01.43.97.91.29 – Fax : 01.42.83.68.48

Agrément n° 2002-152 – RCS : B 442648 101

Mail : LT-1@wanadoo.fr - Site internet : www.lombrail-teucquam.com



## EN L'HÔTEL DES VENTES DE LA VARENNE SAINT-HILAIRE

21 avenue de Balzac,  
94100 Saint-Maur-des-Fossés - La Varenne Saint-Hilaire

*Succession de Madame X.  
et à Divers*

ARGENTERIE

TABLEAUX ANCIENS

MEUBLES, OBJETS D'ART  
ET D'AMEUBLEMENT

**Monsieur Patrice DUBOIS,**

expert en peintures et dessins anciens,  
présentera les lots n°s 60 à 65, 67 et 69 à 72

16 rue de Provence – 75009 PARIS – Tél. : 01 45 23 12 50

Email : patrice.p.dubois@free.fr

**Monsieur Michel VANDERMEERSCH,**

expert en céramiques, faïences et porcelaines anciennes,  
présentera les lots n°s 129 à 135

21 quai Voltaire – 75007 PARIS – Tél. : 01 42 61 23 10

Email : m.vandermeersch@wanadoo.fr

**DIMANCHE 7 AVRIL 2013**  
**À 14 H 30**

**Expositions publiques :**

Vendredi 5 avril de 14 h à 18 heures

Samedi 6 avril de 14 h à 18 heures

Dimanche 7 avril de 10 h 30 à 12 heures

Téléphone pendant l'exposition : 01 43 97 91 29

## ARGENTERIE



14

### 14 Charles-Antoine BLERZY, orfèvre

AIGUIÈRE avec son bassin en argent doré

L'aiguière de forme balustre repose sur un piédouche, le corps est ciselé de palmes et palmettes, l'anse à motif d'une chimère, la prise du couvercle représentant un cygne, le bassin de forme ronde reprend le motif de palmettes en frise.

XIX<sup>e</sup> siècle

Poids total : 1762 g

Haut. de l'aiguière : 35,5 - Bassin : 8 - Diam. : 28,5 cm

(usures à la dorure et petits chocs)

1 200/1 500 €

*Voir la reproduction*



16

17

15

- 1 TROIS TASSES À VIN en argent  
Poids : 100 g 30/40 €
- 2 ENSEMBLE DE DOUZE FOURCHETTES en argent  
Poids brut : 238 g 70/80 €
- 3 SERVICE À BONBONS en argent et argent fourré dans son coffret  
Poids brut : 100 g 20/40 €
- 4 UN COUVERT À SALADE en argent, chiffré  
Poids : 210 g 50/60 €
- 5 PINCE À SUCRE en argent  
Poids : 70 g 20/25 €
- 6 DEUX CUILLÈRES À RAGOÛT ET À SAUCE en argent, chiffrées  
Poids : 258 g 70/80 €
- 7 SALERON DOUBLE en argent avec deux petites cuillères en forme de coquille et un moutardier en argent. (éclat au verre)  
Style Louis XVI. Poids total : 294 g 90/100 €
- 8 PAIRE DE PETITES COUPES en argent  
Poids : 240 g 70/80 €
- 9 COUVERT À SALADE en argent  
Poids : 296 g 90/100 €
- 10 PAIRE DE SALERONS en métal argenté ajouré de forme ovale avec doubles en verre bleu. (accidents)  
Poids : 142 g 40/60 €
- 11 TIMBALE ET SALIÈRE en argent  
Poids : 296 g 80/90 €
- 12 SAUPOUDREUSE en argent  
Poids : 208 g 60/80 €
- 13 PETIT RAFRAÎCHISSOIR en argent flanqué de deux mufles de lions  
Poids : 335 g 90/100 €

- 15 CHOCOLATIÈRE en argent  
Poids : 438 g 130/150 €

*Voir la reproduction*

- 16 SAUCIÈRE en argent, anse à décor de rinceaux enroulés. Double en argent  
Poids : 998 g 300/320 €

*Voir la reproduction*

- 17 SAUCIÈRE en argent, anse à décor de rinceaux enroulés. Double en argent  
Poids : 1096 g 330/350 €

*Voir la reproduction*



18

- 18 PARTIE DE MÉNAGÈRE en argent, modèle au filet chiffré, comprenant : vingt-quatre grands couverts, huit grandes fourchettes supplémentaires, dix-sept couverts à entremets, quatre cuillères à entremets seules, louche, saupoudreuse, vingt-une cuillères à dessert, trois petites pelles.  
Dans son coffret.  
On y joint six petites pelles différentes et une petite louche supplémentaire différente.  
Poids : environ 8450 g 2 500/2 800 €

*Voir la reproduction*



20

19

19 LÉGUMIER COUVERT en argent, le couvercle surmonté de deux faisans sur un sol de verdure et de rochers.

Poids : 1742 g 520/550 €

*Voir la reproduction*

20 LÉGUMIER COUVERT en argent, le couvercle surmonté d'une fleur

Poids : 1432 g 400/450 €

*Voir la reproduction*



21

21 SERVICE À THÉ ET À CAFÉ en argent comprenant une théière, une cafetière, un pot à lait, un sucrier et un plateau en métal argenté.

Poids total net d'argent : environ 2226 g 800/900 €

*Voir la reproduction*

21 bis ENSEMBLE DE QUATRE SALERONS en argent de forme ovale à motif de rang de perles, guirlandes et têtes de mascarons, ils reposent chacun sur quatre pieds feuillagés à enroulement.

Fin XIX<sup>e</sup> siècle, style Louis XVI avec doubles en verre bleu. Poids net : 340 g 120/140 €

22 PLAT en argent rectangulaire

Poids : 812 g 240/280 €

23 PLAT CARRÉ en argent

Poids : 394 g 120/150 €

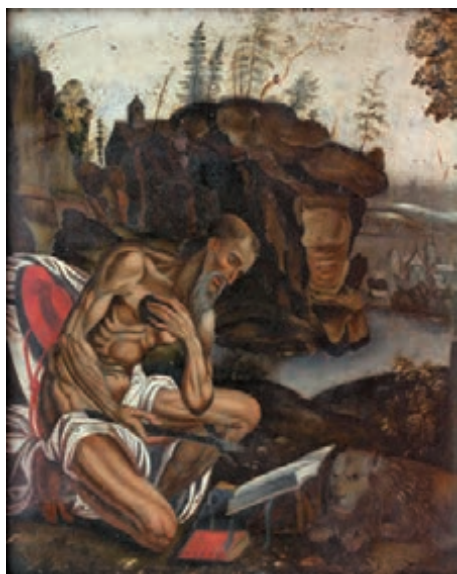


24 PLAT OVALE en argent

Poids : 436 g 130/160 €

- 25 Plat rond en argent, bordure à double filet  
Poids : 644 g 180/220 €
- 26 PLAT ROND en argent, bordure à double filet  
Poids : 880 g 250/300 €
- 27 PLAT ROND en argent, bordure à double filet  
Poids : 972 g 300/350 €
- 28 PLAT ROND en argent, bordure à double filet  
Poids : 680 g 200/220 €
- 29 PLAT ROND en argent, bordure à double filet  
Poids : 960 g 280/300 €
- 30 PLAT ROND en argent, bordure a double filet  
Poids : 702 g 200/250 €
- 31 PLAT ROND en argent, bordure à double filet  
Poids : 840 g 240/260 €
- 32 PLAT ROND en argent, bordure à double filet  
Poids : 644 g 180/220 €
- 33 PLAT ROND en argent, bordure à double filet  
Poids : 970 g 280/300 €
- 34 PLAT ROND en argent, bordure à double filet  
Poids : 946 g 260/280 €
- 35 PLAT ROND en argent, bordure à double filet  
Poids : 796 g 220/250 €
- 36 PLAT ROND en argent, bordure à double filet  
Poids : 710 g 210/230 €
- 37 PLAT ROND en argent, bordure à double filet  
Poids : 856 g 230/260 €
- 38 PLAT à décor de coquille en argent  
Poids : 580 g 180/200 €
- 39 PLAT en argent  
Poids : 1640 g 450/500 €
- 40 PLAT ROND en argent à motif de godrons sur la bordure  
Poids : 392 g 120/140 €
- 41 PLAT en argent  
Poids : 1194 g 350/380 €
- 42 PLAT en argent  
Poids : 962 g 280/300 €
- 43 PLAT en argent  
Poids : 1216 g 350/380 €
- 44 PLAT en argent  
Poids : 1252 g 350/380 €
- 45 LOT COMPRENANT DIX-SEPT COUTEAUX en métal argenté  
80/120 €

- |   |  |
|---|--|
| <p>46 ENSEMBLE DE DIX-HUIT COUTEAUX À ENTREMETS, lames en argent, manches en ivoire 60/80 €</p> <p>47 ENSEMBLE DE DOUZE COUTEAUX, lames en argent, manches en ébène (fentes) avec chiffre doré<br/>Poids brut : 332 g 40/50 €</p> <p>48 CUILLÈRE À SAUPOUDRER en argent<br/>Poids : 60 g 30/50 €</p> <p>49 CUILLÈRE À SAUPOUDRER en argent<br/>Poids : 74 g 40/50 €</p> <p>50 ENSEMBLE DE QUINZE CUILLÈRES À DESSERT en argent<br/>Poids : 308 g 70/80 €</p> <p>51 ENSEMBLE DE QUINZE CUILLÈRES À GLACE en argent<br/>Poids : 546 g 140/150 €</p> | <p>52 ENSEMBLE DE DOUZE COUTEAUX, manches en ivoire (fentes) 30/40 €</p> <p>53 DEUX BOULES À SAVON en laiton ajouré XIX<sup>e</sup> siècle 40/50 €</p> <p>54 COFFRET DE HUIT PIÈCES DE SERVICE en acier, argent et ivoire (manque) 50/70 €</p> <p>55 <b>HERMÈS PARIS</b><br/>ÉTUI À CIGARETTES en argent et laque noire et argent doré sur l'intérieur. Marqué.<br/>Poids brut : 122 g 100/150 €</p> <p>56 <b>JAEGER LECOULTRE</b><br/>MONTRE-BRACELET D'HOMME, boîtier rond en or jaune, cadre champagne à index, mouvement mécanique à petite trotteuse à 6 h, bracelet en cuir. 800/1 000 €</p> |
|---|--|



60

## TABLEAUX ANCIENS

- 60 **École étrangère, Anciens Pays-Bas, XVII<sup>e</sup> siècle**  
*Saint-Jérôme en prière*  
Huile sur panneau  
28 x 24,2 cm 600/800 €  
*Voir la reproduction*
- 61 **SUITE DE QUATRE TABLEAUX** de forme ovale représentant des portraits d'hommes en buste, affiliés à la famille de Breda.  
Huiles sur toiles  
XIX<sup>e</sup> siècle  
76 x 60 cm 2 000/2 200 €  
*Voir les reproductions*



61

62 **Andriès VERMEULEN**  
(1763-1814)

*Les patineurs*

Huile sur panneau,  
signée en bas à droite  
46 x 60 cm

12 000/15 000 €

*Voir la reproduction d'un détail  
sur la couverture*



62



63

63 **École hollandaise, XVII<sup>e</sup> siècle**

*Scène de taverne*

Huile sur cuivre  
25 x 34 cm

1 500/1 800 €

*Voir la reproduction*

64 **École française, XVIII<sup>e</sup> siècle**

*Portrait d'une jeune femme*

Huile sur toile de forme ovale (trou et accroc à la toile)  
73 x 59 cm

1 000/1 200 €

*Voir la reproduction*



64



65

**65 École française (dans le goût du XVIII<sup>e</sup> siècle)**

*Pêcheurs au pont*

Deux gouaches sur papier, monogrammées en bas à droite pour l'une *EH* et l'autre en bas à gauche *HR* et datée 1784

Chacune : 37 x 27 cm

1 200/1 500 €

*Voir les reproductions*

**66 ENSEMBLE DE QUATRE GOUACHES sur parchemin représentant des hommes en armure**

Chacune : (à vue) 30 x 21,5 cm

300/400 €

**68 École française, XIX<sup>e</sup> siècle**

*Portrait de Jehan de Breda*

Dessin sur vélin réalisé d'après l'original

50/80 €



69

**69 École française, XVIII<sup>e</sup> siècle**

*Vue d'un port avec Jésus marchant sur les eaux (?)*

Huile sur toile de forme ovale

(rentoilage, restaurations, lacunes, vernis oxydé)

28,8 x 39,8 cm

200/300 €

*Voir la reproduction*



67

**67 Nicolas GOSSE (1787-1878)**

*Portrait de jeune femme*

Huile sur toile de forme ovale, signée en bas à gauche et datée 1829

73 x 59 cm

1 500/1 700 €

*Voir la reproduction*



70

**70 École française, XIX<sup>e</sup> siècle**

*Portrait d'une Dame de qualité*

Huile sur toile de forme ovale (sautes de peinture)

73 x 59 cm

800/1 000 €

*Voir la reproduction*





71

71 **École française, XIX<sup>e</sup> siècle**  
*Portrait d'un Général*  
 Huile sur toile (craquelures)  
 92 x 73 cm

*Voir la reproduction*

1 500/1 700 €



72

72 **École française, XIX<sup>e</sup> siècle**  
*Portrait d'un Gentilhomme*  
 Huile sur toile à vue ovale  
 54 x 44 cm

*Voir la reproduction*

500/600 €



73

73 **École française, XIX<sup>e</sup> siècle**  
*Vase de fleurs*  
 Huile sur toile (craquelures)  
 54 x 44 cm

*Voir la reproduction*

1 800/2 000 €



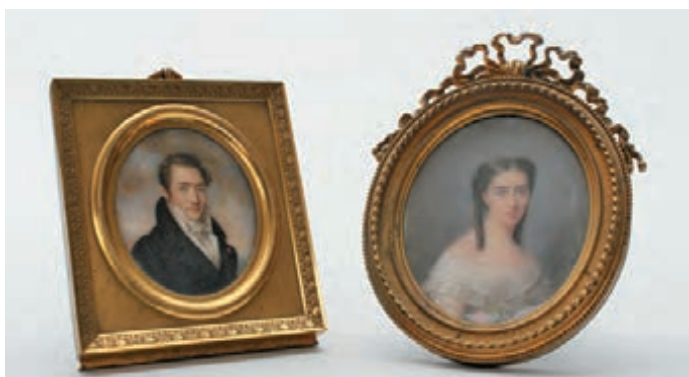
74

74 **École française, XIX<sup>e</sup> siècle**  
*Coupe de fruits*  
 Huile sur toile  
 54 x 44 cm

*Voir la reproduction*

1 500/1 700 €

## MINIATURES



77

75

75 MINIATURE de forme ovale représentant une jeune femme au corsage de dentelle orné d'une rose, dans un encadrement en bronze doré à motif d'un ruban noué.

Support du cadre marqué : *A GIROUX PARIS*

XIX<sup>e</sup> siècle. Haut. (à vue) : 9,2 cm 80/90 €

*Voir la reproduction*

76 MINIATURE de forme ovale représentant une dame en buste coiffée d'un bonnet en dentelle, cadre en métal doré et bois sombre.

Fin du XIX<sup>e</sup> siècle. Haut. (à vue) : 5,5 cm 50/60 €

77 MINIATURE de forme ovale représentant un homme en buste en redingote dans un encadrement en bronze doré marqué sur le support : *GIROUX PARIS*.

Fin du XIX<sup>e</sup> siècle. Haut. (à vue) : 7,2 cm 80/90 €

*Voir la reproduction*

78 MINIATURE de forme ovale représentant une dame embrassant un oiseau, cadre en métal doré à motif de palmettes.

Fin du XIX<sup>e</sup> siècle. Haut. (à vue) : 9 cm 70/80 €

*Voir la reproduction planche ci-contre*

79 MINIATURE de forme ovale dans un cadre en bronze doré de style Restauration représentant Françoise-Adélaïde Ollivier à la coiffe bleue.

XIX<sup>e</sup> siècle. Haut. (à vue) : 11,5 cm 90/100 €

*Voir la reproduction*



80



81



79

80 MINIATURE de forme ovale dans un encadrement en bois représentant une jeune femme en buste au corsage blanc, portrait présumé de M<sup>lle</sup> de Saint Cloud, trace de signature.

Fin du XIX<sup>e</sup> siècle. Haut. : 12,8 cm

80/90 €

*Voir la reproduction*

81 MINIATURE de forme ovale dans un encadrement en bronze doré à motif d'un ruban noué représentant un militaire avec des décorations.

Fin du XIX<sup>e</sup> siècle. Haut. (à vue) : 10,5 cm

120/180 €

*Voir la reproduction*

82 MINIATURE de forme ovale représentant un homme en buste à la Légion d'honneur, portrait présumé de Augustin-Charles-Alexandre OLLIVIER pair de France, cadre en bois sombre et métal doré.

XIX<sup>e</sup> siècle. Haut. (à vue) : 14 cm

100/120 €

*Voir la reproduction page ci-contre*

83 MINIATURE de forme ovale représentant le portrait présumé de Louise-Denise Eustache, épouse de Augustin OLLIVIER, cadre en loupe de bois clair et métal doré.

XIX<sup>e</sup> siècle. Haut. (à vue) : 13,5 cm

100/120 €

*Voir la reproduction page ci-contre*

84 MINIATURE de forme ronde dans un encadrement en bois sombre représentant une jeune femme en buste au châle rouge. (fente à l'encadrement)

Fin du XIX<sup>e</sup> siècle. Haut. (à vue) : 6 cm

50/60 €

*Voir la reproduction planche ci-contre*

85 MINIATURE de forme ovale sur ivoire représentant une jeune enfant en buste, cadre en métal doré.

Fin du XIX<sup>e</sup> siècle. Haut. (à vue) : 6 cm

50/60 €

*Voir la reproduction planche ci-contre*

86 PETITE MINIATURE de forme ovale représentant un enfant en buste, encadrement en bois.

Fin du XIX<sup>e</sup> siècle. Haut. (à vue) : 4 cm

50/60 €

87 MINIATURE de forme ovale sur porcelaine dans un encadrement en bronze doré représentant Henri-Louis-Eugène Le Grand de Vaux.

XIX<sup>e</sup> siècle. Haut. : 10 cm

60/80 €

*Voir la reproduction page ci-contre*



82



83



87

88 MINIATURE de forme ovale sur ivoire représentant un enfant tenant des cerises. Cadre en métal doré.

Fin du XIX<sup>e</sup> siècle. Haut. (à vue) : 6 cm 50/60 €

*Voir la reproduction ci-contre*

89 MINIATURE de forme ovale dans un encadrement en bronze doré représentant le portrait présumé de Henri IV en armure.

Fin du XIX<sup>e</sup> siècle. Haut. (à vue) : 7,5 cm (manque au cadre) 50/60 €

*Voir la reproduction ci-contre*

90 MINIATURE OVALE représentant un jeune homme en buste, signée BLANCHET, cadre en bois teinté noir.

Fin du XIX<sup>e</sup> siècle. Haut. (à vue) : 6,5 cm 60/80 €

*Voir la reproduction ci-contre*

91 PETITE MINIATURE de forme ovale dans un encadrement en bois doré à motif de cannelures représentant un buste d'homme dans le goût XVII<sup>e</sup> siècle.

Fin du XIX<sup>e</sup> siècle. Haut. (à vue) : 3,5 cm 50/60 €

*Voir la reproduction ci-contre*

92 PETITE MINIATURE de forme ronde sur papier épais dans un encadrement en métal doré représentant un buste d'homme en armure.

Fin du XIX<sup>e</sup> siècle. Haut. (à vue) : 4 cm 40/50 €

93 PETITE MINIATURE de forme ovale sur papier épais représentant le portrait présumé de Jean de La Fontaine, cadre en bois sombre.

Haut. (à vue) : 3 cm 40/50 €

94 PETITE MINIATURE de forme ovale représentant un militaire en buste, cadre en bois clair.

Fin du XIX<sup>e</sup> siècle. Haut. (à vue) : 3,5 cm 40/50 €

95 PETITE MINIATURE de forme ovale représentant un homme en buste, la tête de trois-quarts, encadrement fin en métal doré.

Fin du XIX<sup>e</sup> siècle. Haut. (à vue) : 5 cm 50/60 €



96 BOÎTE en écaille brune, de forme ronde avec une miniature sur le couvercle représentant un jeune homme en buste en tenue militaire.

Fin du XIX<sup>e</sup> siècle. Haut. de la miniature (à vue) : 7 cm 70/80 €

*Voir la reproduction*

## TABLEAUX



97



98



99

- |   |                      |
|---|----------------------|
| <p>97 <b>École française, Fin XVIII<sup>e</sup> ou XIX<sup>e</sup> siècle</b><br/> <i>L'Adoration des Mages</i><br/>                     Huile sur toile (petit manque à la peinture)<br/>                     73 x 63 cm<br/> <i>Voir la reproduction</i></p>  | <p>800/1 000 €</p>   |
| <p>97 bis <b>DE CHABERT (XIX<sup>e</sup> siècle)</b><br/> <i>Portrait présumé de Marc Henri de Pileur de Brevannes assis, en redingote</i><br/>                     Dessin signé en bas à gauche<br/>                     35 x 28,5 cm</p>  | <p>50/100 €</p>      |
| <p>98 <b>Otto EERELMAN (1839-1926)</b><br/> <i>Homme assis fumant dans un intérieur</i><br/>                     Huile sur toile signée dans le sujet (accidents et coups à la toile)<br/>                     41 x 32 cm<br/> <i>Voir la reproduction</i></p>  | <p>800/1 000 €</p>   |
| <p>99 <b>Theodore-Frederic SALMON (1811-1876)</b><br/> <i>La gardeuse de dindons</i><br/>                     Huile sur panneau signée en bas à droite<br/>                     37 x 24,5 cm<br/> <i>Voir la reproduction</i></p>   | <p>1 000/1 200 €</p> |
| <p>99 bis <b>École française, XIX<sup>e</sup> siècle</b><br/> <i>Pâtre et son troupeau dans un pré</i><br/>                     Huile sur toile (tout petit coup à la toile)<br/>                     13 x 30 cm</p>  | <p>200/250 €</p>     |
| <p>100 <b>CADES (XIX<sup>e</sup> siècle)</b><br/> <i>Buste de jeune femme au capuchon</i><br/>                     Dessin au crayon, signé en bas à droite<br/>                     À vue : 18,5 x 16 cm</p>  | <p>60/80 €</p>       |
| <p>101 <b>École française ou hollandaise, XIX<sup>e</sup> siècle</b><br/> <i>Marine</i><br/>                     Deux huiles sur panneau dont une monogrammée <i>E.M</i> en bas à droite<br/>                     12 x 19 cm et 14,2 x 14,6 cm</p>  | <p>60/80 €</p>       |
| <p>102 <b>École française, XIX<sup>e</sup> siècle</b><br/> <i>Scène de taverne</i><br/>                     Gravure encadrée<br/>                     À vue : 28,5 x 45 cm</p>  | <p>60/80 €</p>       |
| <p>103 <b>DEMARTEAU (XVIII<sup>e</sup> siècle)</b><br/>                     Paire de gravures représentant un berger avec ses moutons et une bergère tenant un oiseau dans ses bras face à son chien qui fait le beau. (rousseurs)<br/>                     À vue : 19,5 x 14 cm</p>                                | <p>30/50 €</p>       |
| <p>104 <b>Émmanuel FOUGERAT (1869-1958)</b><br/> <i>La famille assemblée autour de la table de tric-trac</i><br/>                     Huile sur panneau signée et datée 1935 en bas à gauche<br/>                     À vue : 46 x 38 cm</p>  | <p>200/300 €</p>     |
| <p>105 <b>Salvador DALI (1904-1989)</b><br/> <i>Personnages dans un paysage surréaliste</i><br/>                     Lithographie annotée <i>EA</i> et signée à la mine de plomb<br/>                     À vue : 49 x 63 cm</p>  | <p>250 €</p>         |
| <p>106 <b>NICOLAS et Paul IRIBE</b><br/>                     Quatre catalogues édités par Nicolas d'après des dessins de Paul Iribé.<br/>                     - « Blanc et rouge 1930 »<br/>                     - « Rose et noir 1931 » (2 exemplaires)<br/>                     - « Bleu, blanc, rouge 1932 »</p> | <p>90/120 €</p>      |
| <p>107 <b>Salvador DALI (1904-1989)</b><br/> <i>Composition surréaliste</i><br/>                     Lithographie signée et annotée <i>EA</i> à la mine de plomb<br/>                     61 x 43 cm</p>  | <p>150/200 €</p>     |

## OBJETS D'ART ET DE VITRINE



108

- 108 ENCADREMENT en bois sculpté comprenant quatre petites icônes représentant : la Vierge, le Christ, un Saint et la Vierge à l'Enfant.  
Grèce, XIX<sup>e</sup> siècle. Chacune : 10,8 x 8,5 cm 500/600 €  
*Voir la reproduction*



112

- 112 CHRIST en ivoire sur la croix dans un encadrement sculpté sur fond de velours brun-vert. (usures)  
XIX<sup>e</sup> siècle. Encadrement : 59 x 35,5 cm 100/150 €  
*Voir la reproduction*



109

- 109 ICÔNE représentant Saint Nicolas entouré de douze scènes de sa vie sainte.  
Russie, XIX<sup>e</sup> siècle. 53 x 45 cm 250/300 €  
*Voir la reproduction*

- 110 CHRIST EN CROIX en ivoire dans un cadre en bois doré. (accident et réparation au Christ)  
Début du XIX<sup>e</sup> siècle. Cadre : 70 x 47 cm 180/200 €

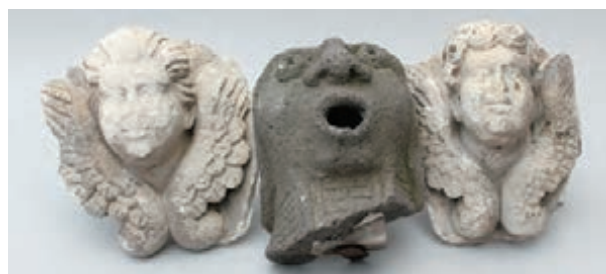
- 111 CHRIST sculpté sur la croix en bois  
Fin du XIX<sup>e</sup> siècle. Haut. : 59 cm 60/80 €



113

- 113 CROIX RELIQUAIRE présentant sous-verre des statuette en bronze doré représentant le Christ et la Vierge à l'Enfant ainsi que des motifs floraux ciselés et ajourés.  
Fin XIX<sup>e</sup> siècle. Haut. : 50 cm 80/100 €  
*Voir la reproduction*

- 114 TÊTE DE SAINT en pierre sculptée.  
21 x 17 cm 100/120 €  
*Voir la reproduction*
- 115 TÊTE DE VIERGE portant une couronne en pierre sculptée  
Haut. : 17 cm  
Sur socle (coups au visage) 100/120 €  
*Voir la reproduction*
- 116 TÊTE DE FEMME au capuchon en pierre sculptée sur socle  
Haut. : 15 cm (coups au visage) 100/200 €  
*Voir la reproduction*
- 117 TÊTE D'HOMME BARBU en pierre sculptée  
Haut. : 15 cm (coups et usures) socle 80/100 €  
*Voir la reproduction*
- 118 TÊTE STYLISÉE D'HOMME en pierre sculptée  
Haut. : 15 cm (coup au visage) socle 80/100 €  
*Voir la reproduction*
- 119 TROIS TÊTES D'ANIMAUX dont deux gargouilles en pierre sculptée (coups, manques et restaurations) 90/120 €  
*Voir la reproduction*
- 120 TÊTE DE GARGOUILLE ET DEUX TÊTES D'ANGELOTS en pierre sculptée (coups et manques)  
18 x 13 cm - 20 x 20 cm 100/150 €  
*Voir la reproduction*
- 121 ENSEMBLE D'ÉLÉMENTS D'ARCHITECTURE en pierre sculptée en plus ou moins bon état 100/150 €  
*Voir la reproduction*
- 122 ENSEMBLE DE PIERRES TAILLÉES 100/150 €



120



121



123

- 123 **Emmanuel FRÉMIET (1824-1910)**  
*Le fauconnier à pied*  
Épreuve d'édition en terre cuite signée sur la terrasse et cachet d'éditeur (réparations au niveau des pieds et coups à la base de la terrasse)  
Haut. : 42 cm 150/200 €  
*Voir la reproduction*
- 124 SABRE ALLEMAND de cavalerie de ligne avec son fourreau en fer. 250/300 €
- 125 SABRE avec son fourreau en fer à deux bélières, garde à trois branches, fusée en corne godronnée, lame à gorges marquée *COULAUX frères Klingenthal*. (petit manque à la fusée)  
Long. de la lame : 87 cm 150/200 €
- 126 AUBUSSON  
Tapisserie, fragment représentant un volatile dans un paysage ombragé avec architecture, bordures rapportées à motif de fleurs, pampres et oiseaux.  
XVIII<sup>e</sup> siècle. (restaurations)  
Haut. : 250 - Larg. : 210 cm 1 500/1 800 €  
*Voir la reproduction*



126



127

127 HORLOGE DE TABLE en bronze ciselé et doré, et laiton, de forme carrée, les côtés vitrés laissant apparaître le mouvement ; le revers, dans lequel est logé le timbre, s'ouvre afin d'accéder au remontage du mouvement qui est, à cet endroit, orné de pièces ciselées et ajourées à motif de feuillages, le marteau à décor d'une tête de félin, la plaque gravée : *Johann Sommer*, le cadran rond à chiffres romains. Elle repose sur quatre pieds de forme toupie.

Fin du XVII<sup>e</sup> siècle. Haut. : 8 - 10,3 x 10,3 cm (manque une aiguille) 800/1 000 €

*Voir les reproductions*

128 COFFRET en bois contenant un jeu d'échecs en ivoire, 16 pièces laissées au naturel, 16 pièces teintées rouge.

Fin du XIX<sup>e</sup> siècle. Coffret : 21 x 28 cm

200/300 €

*Voir la reproduction*



127 - Détail du mouvement et signature



128



129

129 COMPAGNIE DES INDES

Ensemble de dix-huit assiettes et une coupe en porcelaine, décor polychrome de fleurs et de guirlandes de « fer de lances ».

Époque Kien Long. (égrenures)

Diam. : 23 cm 300/400 €

*Voir les reproductions de deux d'entre elles*



129



130

130 ALLEMAGNE (Meissen)

Deux groupes formant pendant représentant des scènes galantes champêtres formées chacune de trois personnages (jeunes femmes et hommes de qualité et enfants) autour d'un arbre, reposant sur des socles formés de rochers, guirlandes de feuillages en relief sur la base, marqués.

XIX<sup>e</sup> siècle. Haut. : 24,5 cm

500/700 €

*Voir la reproduction*



133

133 DIVERS

Trois assiettes en porcelaine de Vienne, Meissen et Paris, décor polychrome de fleurs et de filets d'or. Marquées.

XVIII<sup>e</sup> siècle. Diam. : 24 cm

50/80 €

*Voir la reproduction*



131

131 ALLEMAGNE (Meissen)

Tasse et sa sous-tasse, décor polychrome au centre de scènes galantes et sur les bords de dentelles et filets or. Marquée.

Circa 1750. Diam. : 13 cm

50/80 €

*Voir la reproduction*



134 SÈVRES (Genre de)

Trois seaux à verre, dont deux à décor polychrome de fleurs sur fond bleu et de guirlandes.

Haut. : 11 et 15 cm 150/200 €

*Voir les reproductions*



134

135 SÈVRES (Genre de)

Ensemble de dix-huit tasses et leur sous-tasse, décor polychrome d'oiseaux et de réserves se détachant sur des fonds bleu céleste.

Diam. : 12,5 cm

200/300 €

*Voir la reproduction de l'une d'elles*



132

132 ALLEMAGNE (Berlin)

Paire de salières à double compartiment surmontées d'amours drapés, décor polychrome d'oiseaux sur tertre et de peignés or sur les rocailles des pieds. Marquée. XIX<sup>e</sup> siècle.

On joint une statuette en porcelaine représentant une jeune femme.

120/150 €

*Voir la reproduction*



135



- 136 DEUX SUJETS en biscuit représentant une jeune femme assise, un panier de linge à ses pieds, et une jeune femme tenant une enveloppe dans la main.  
Haut. : 21 et 29 cm 80/120 €
- 137 LÉGUMIER COUVERT en porcelaine à décor chinois en camaïeu de bleu. Chine, XIX<sup>e</sup> siècle.  
Haut. : 22 - Larg. : 32 - Prof. : 23 cm 100/150 €
- 138 DEUX PETITES THÉIÈRES ET DEUX SOUCOUPES en porcelaine à décor de motifs floraux polychromes et rehauts or. 40/60 €
- 139 PAIRE D'ÉPREUVES en bronze patiné brun représentant deux amours, l'un debout, l'autre assis sur un globe. Ils reposent sur des socles en colonne de marbre ornées de chaînettes.  
XIX<sup>e</sup> siècle (manques) 100/120 €

*Voir la reproduction*



140

139

139

140

- 140 DEUX PAIRES D'ÉPREUVES en bronze patiné brun représentant les bustes présumés de quatre hommes de lettres dont Voltaire et Molière. Ils reposent sur des socles en colonne de marbre ornées de chaînettes.

XIX<sup>e</sup> siècle. (accident à une colonne)

300/400 €

*Voir la reproduction d'une épreuve de chaque paire*

- 141 PAIRE D'APPLIQUES en bronze doré et ciselé à trois bras de lumière à décor rocaille.

Style Louis XV, XIX<sup>e</sup> siècle. Haut. : 54 cm

2 500/3 000 €

*Voir les reproductions*

- 142 PAIRE DE BOUTS DE TABLE en cristal de Baccarat. 40/60 €

- 143 PETITE PENDULE D'APPLIQUE en bronze doré, cadran à chiffres romains émaillé blanc. (accidents et manques) 50/70 €



141

## ARTS DÉCORATIFS DU XX<sup>e</sup> SIÈCLE

- 144 MAISON BAGUÈS (attribué à)  
TABLE BASSE de forme rectangulaire en métal doré à motif de feuillages, plateau en verre.  
Travail du XX<sup>e</sup> siècle. Haut. : 40 - Long. : 100 - Larg. : 45 cm 300 /400 €  
*Voir la reproduction*



144

- 144 bis Max LE VERRIER (1891-1973)

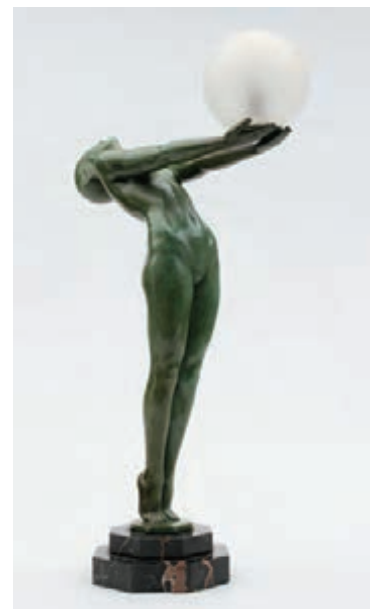
*Jeune femme à la sphère*

Lampe, épreuve d'édition ancienne en métal patiné et verrerie, signée sur la terrasse. Socle en marbre.

Haut. : 62 cm

1 500/2 000 €

*Voir la reproduction*



144 bis

## MEUBLES ET OBJETS D'AMEUBLEMENT



145

- 145 PENDULE en bronze doré et marbre blanc, de forme lyre à motif de feuillages, rang de perles, guirlandes et couronne, le mouvement suspendu à cadran émaillé blanc marqué *BREANT à PARIS* ouvert en son centre laissant apparaître le mécanisme.  
Époque Louis XVI, fin du XVIII<sup>e</sup> siècle.  
Haut. : 52 cm

2 500/2 800 €

*Voir la reproduction au dos de la couverture*



150

- 148 PAIRE DE BOUGEOIRS à motif d'angelots porteurs soutenant des bras de lumière en bronze, socle en marbre.  
XIX<sup>e</sup> siècle. Haut. : 34 cm

90/120 €

- 149 LUSTRE en bronze doré et tôle patinée à six bras de lumière à motif de cygnes, pots à feu, flammes et hiboux.  
Style Restauration. Fin du XIX<sup>e</sup> siècle.  
Haut. : 60 - Diam. : 50 cm

600/700 €

- 150 PENDULE de forme ronde à quatre colonnes en marbre blanc et bronze doré, ornée d'une jeune femme au panier en biscuit.  
Sous globe.  
Fin du XIX<sup>e</sup> siècle. Haut. : 50 cm

450/500 €

*Voir la reproduction*

- 150 bis CARTEL marqué *MICHEL* (*Voir en page 3 de couverture*)



151

- 151 ENCRIER en laque façon Chine et bronze doré à décor d'un paysage lacustre. (accidents)  
Fin du XIX<sup>e</sup> siècle ou début du XX<sup>e</sup> siècle.  
Haut. : 10,5 - Long. : 32 - Larg. : 23 cm

350/400 €

*Voir la reproduction*

- 152 PENDULE marquée *DEVERBERIE* (*Voir en page 3 de couverture*)



147

- 147 PENDULE DE FORME PORTIQUE en marbre et bronze doré, le mouvement à cadran émaillé blanc soutenu par deux colonnes reposant sur un socle orné de bornes reliées entre elles par des chaînes.  
Époque Louis XVI, fin du XVIII<sup>e</sup> siècle.  
Haut. : 35 cm (petits manques)

500/800 €

*Voir la reproduction*



153

- 153 COFFRET en laque noire et or à décor d'un paysage extrême-oriental, serrure en laiton ciselé, poignées mobiles latérales.  
Fin du XIX<sup>e</sup> siècle ou début du XX<sup>e</sup> siècle.  
Haut. : 18,5 - Larg. : 29 - Prof. : 15 cm

200/300 €

*Voir la reproduction*



154

- 154 TERRE CUITE représentant un buste de jeune femme, socle en marbre.

Travail du XIX<sup>e</sup> siècle. Haut. : 32 cm

200/250 €

*Voir la reproduction*



157

- 157 PENDULE de forme ronde en marbre blanc à quatre colonnes, ornementation en bronze et laiton doré.

Style Louis XVI. XIX<sup>e</sup> siècle. Haut. : 40 cm

500/700 €

*Voir la reproduction*



155

- 155 PENDULE PORTIQUE en bronze doré et marbre blanc, le mouvement à cadran émaillé blanc, surmonté d'un vase, est soutenu par deux obélisques à décor de feuilles de vignes et d'épi de maïs en bronze ciselé, balancier en forme de soleil.

Époque Louis XVI, fin du XVIII<sup>e</sup> siècle.

Haut. : 46 cm (manques)

350/400 €

*Voir la reproduction*

- 158 PAIRE D'APPLIQUES en bronze doré à décor de palmettes, ornées chacune d'une plaque en biscuit de Wedgwood à motif de femmes à l'antique conversant avec des angelots.

XIX<sup>e</sup> siècle. Haut. : 39 cm

800/1 000 €

*Voir la reproduction*

- 156 ENCRIER en bronze doré et fleurs en porcelaine, il repose sur de petits pieds toupies.

Travail de la fin du XIX<sup>e</sup> siècle ou début du XX<sup>e</sup> siècle.

21 x 27 cm (petits manques)

300/350 €

*Voir la reproduction*

- 159 **Georges VAN DER STRAETEN (1856-1928)**

*Buste*

Épreuve en terre cuite représentant un enfant, signée et datée 1924.

Haut. : 42 cm

80/100 €

- 159 bis PAIRE DE CHENETS (*Voir en page 3 de couverture*)



156



158



160 (ouvert)



160 (fermé)

160 BUREAU DE PENTE en bois de placage à effets d'une rosace, d'ailes de papillons et filets de bois clair, il ouvre par trois tiroirs et un abattant ourlé de baguettes en bronze découvrant cinq petits tiroirs et des niches. Il repose sur quatre pieds hauts cambrés ornés de chutes et sabots en bronze.  
Style Louis XV. XVIII<sup>e</sup> siècle.  
(restaurations, accidents au placage)  
Haut. : 89 - Larg. : 81 - Prof. : 47 cm 1 500/1 800 €  
*Voir les reproductions*



161

161 PETIT CARTONNIER de table de forme mouvementée en bois de placage et marqueterie à décor floral, il ouvre par quatre tiroirs épousant la forme du meuble surmonté par un tiroir de ceinture, ornementation en bronze ciselé et doré sur les montants à l'avant.  
Style Louis XV. XIX<sup>e</sup> siècle.  
Haut. : 58 - Larg. : 64 - Prof. : 27 cm 600/800 €  
*Voir la reproduction*



162

162 PETIT BUREAU DE PENTE en bois de placage, il ouvre par un tiroir en ceinture et un abattant découvrant cinq niches et quatre petits tiroirs, il repose sur quatre pieds hauts cambrés.  
Style Louis XV. XIX<sup>e</sup> siècle. (manques et soulèvements de placage)  
Haut. : 97 - Larg. : 68 - Prof. : 43 cm 600/800 €  
*Voir la reproduction*



163



164

163 SUITE DE SIX FAUTEUILS en bois mouluré, sculpté et laqué gris de forme cabriolet, les dossiers médaillon à chapeau de genardarme, les pieds fuselés et cannelés à rudentures.  
Époque Louis XVI, fin XVIII<sup>e</sup> siècle. Haut. : 84 cm 1 800/2 000 €  
*Voir les reproductions de deux d'entre eux*

164 PAIRE DE MARQUISES à dossier plat en bois sculpté, mouluré et laqué gris, les pieds fuselés et cannelés.  
Style Louis XVI, XIX<sup>e</sup> siècle.  
Haut. : 87 - Larg. : 87 cm 1 500/1 800 €  
*Voir la reproduction de l'une d'elles*



165



166

165 ENCOIGNURE en acajou et placage d'acajou ouvrant par un tiroir et deux portes, montants saillants cannelés à rudentures en bronze, dessus de marbre gris à galerie, elle repose à l'avant sur deux pieds fuselés et cannelés.  
Style Louis XVI, fin du XVIII<sup>e</sup> ou début du XIX<sup>e</sup> siècle.  
(fente au marbre)  
Haut. : 91 - Larg. : 50 - Prof. : 50 cm 700/900 €  
*Voir la reproduction*

166 COMMODE À RESSAUT en bois de placage et marqueterie ouvrant par cinq tiroirs sur trois rangs à décor d'un treillage dans une réserve ovale au centre de la façade et de cannelures simulées sur le tiroir du haut et les montants, elle repose sur des pieds fuselés à cannelures simulées. Dessus de marbre brèche.  
Époque Louis XVI, fin du XVIII<sup>e</sup> siècle. (restaurations)  
Haut. : 84 - Larg. : 123 - Prof. : 56 cm 2 000/2 200 €  
*Voir la reproduction*



167 (ouvert)

167 **SECRÉTAIRE** à abattant en placage de bois de rose et de bois de violette, il ouvre également par un tiroir, deux vantaux ; l'abattant découvre quatre petits tiroirs et des niches. Dessus de marbre.

Époque Transition Louis XV/Louis XVI. XVIII<sup>e</sup> siècle.

Haut. : 128 - Larg. : 93 - Prof. : 38 cm (restaurations) 1 200/1 500 €

*Voir les reproductions*



167 (fermé)

169 **TABLE DE CHEVET** en bois de placage et marqueterie ouvrant par un vantail simulant trois tiroirs, le plateau à décor d'instruments de musique.

Il repose sur des pieds en gaine.

Style Louis XVI, XIX<sup>e</sup> siècle.

Haut. : 70 - Larg. : 43 - Prof. : 30 cm 200/250 €

*Voir la reproduction*



170

170 **CHIFFONNIER** en bois de placage, il ouvre par cinq tiroirs, les pieds droits. Dessus de marbre.

Époque Louis XVI. Fin du XVIII<sup>e</sup> siècle. (restaurations)

Haut. : 117 - Larg. : 94 - Prof. : 48 cm

650/700 €

*Voir la reproduction*



168

168 **PAIRE DE FAUTEUILS** en hêtre sculpté, mouluré et teinté, de forme cabriolet, accotoirs en retrait, pieds cambrés.

Style Louis XV.

Fin du XVIII<sup>e</sup> ou début du XIX<sup>e</sup> siècle.

Haut. : 92 cm (restaurations) 180/200 €

*Voir les reproductions*



169



171



172

171 COMMODE forme demi-lune en bois de placage et marqueterie ouvrant par trois tiroirs en façade et deux vantaux latéraux, dessus de marbre, pieds fuselés à cannelures simulées en marqueterie. (restaurations et accident à une serrure)  
Époque Louis XVI, fin du XVIII<sup>e</sup> siècle.  
Haut. : 84 - Larg. : 93 cm

1 500/1 800 €

*Voir la reproduction*

172 COMMODE en bois de placage et marqueterie à jeu de cubes ouvrant par trois tiroirs sans traverse, montants à pans coupés à cannelures simulées, dessus de marbre. (restaurations)  
Style Transition Louis XV/Louis XVI, XIX<sup>e</sup> siècle  
Haut. : 87 - Larg. : 76 - Prof. : 44 cm

800/1 000 €

*Voir la reproduction*

173 PAIRE DE FAUTEUILS en bois mouluré et teinté gris de forme cabriolet, les dossiers en chapeau de gendarme, accotoirs en retrait et les pieds cannelés.  
Style Directoire, fin du XVIII<sup>e</sup> ou début du XIX<sup>e</sup> siècle  
Haut. : 87,5 cm

300/320 €

*Voir la reproduction de l'un d'eux*

174 SUITE DE SIX CHAISES en hêtre mouluré et teinté à dossier plat à motif lyre, les pieds fuselés et cannelés à rudentures.  
Style Louis XVI, fin du XVIII<sup>e</sup> ou début du XIX<sup>e</sup> siècle.  
Haut. : 90 cm

400/500 €

*Voir les reproductions de deux d'entre elles*



173



174





175

- 175 TABLE DE MILIEU en bois de placage ouvrant par deux petites portes, dessus de marbre à galerie en laiton, elle repose sur de hauts pieds cambrés.  
Style Transition Louis XV/Louis XVI, XIX<sup>e</sup> siècle.  
(restaurations, accidents aux portes et au placage, fissure au marbre)  
Haut. : 72 - Long. : 48,5 - Larg. : 35 cm 100/150 €  
*Voir la reproduction*



176

- 176 ENSEMBLE comprenant une paire de chaises à dossier plat et un fauteuil en cabriolet en bois sculpté, mouluré et laqué gris à motif de palmettes ajourées et urnes ouvertes. (restaurations et petits manques)  
Époque Directoire, fin du XVIII<sup>e</sup> siècle. Haut. : 80 cm 200/220 €  
*Voir les reproductions*



- 178 PAIRE DE CHAISES en bois mouluré et laqué gris à dossier plat rectangulaire, pieds fuselés et cannelés à rudentures réunis par une entretoise.  
Époque Louis XVI  
Fin du XVIII<sup>e</sup> siècle.  
Haut. : 91 cm 150/180 €  
*Voir la reproduction*



178

- 179 PAIRE DE CHAISES BASSES en bois sculpté, mouluré et teinté à dossier plat à motif de feuillages, les pieds cambrés.  
Style Louis XV, fin du XIX<sup>e</sup> siècle.  
Haut. : 79 cm 400/420 €  
*Voir les reproductions*



177

- 177 TABLE À VOLETS en acajou, elle repose sur six pieds.  
Époque Louis-Philippe, XIX<sup>e</sup> siècle. (2 allonges)  
Fermée : Haut. : 70 - Long. : 130 - Larg. : 70 cm 500/700 €  
*Voir la reproduction*



180



180 PETITE TABLE en acajou, les montants en forme de lyre se terminant par un col de cygne.

Style Restauration, XX<sup>e</sup> siècle.

Haut. : 69 - Larg. : 50 - Prof. : 36 cm

120/150 €

*Voir la reproduction*

181 IRAN

Tapis à décor d'arbre de vie

214 x 131 cm

600/650 €

182 IRAN

Tapis à motif floraux et animaliers sur fond bleu

170 x 96 cm

120/150 €



180

Des meubles et objets d'art, hors catalogue, notamment monnaies et bourses en or, seront présentés à la suite du lot 182 et seront visibles en photographie sur notre site internet : [www.lombrail-teucquam.com](http://www.lombrail-teucquam.com) à partir du vendredi 5 avril 2013

## ORDRES D'ACHAT

La Maison de Ventes se charge d'exécuter, sans frais supplémentaires, tous les ordres d'achat confiés lors de l'exposition par des amateurs qui ne pourraient assister personnellement aux enchères. Toute personne adressant ses ordres d'achat par courrier, par télécopie ou par e-mail, le fait à ses risques et périls sans engager la responsabilité du Commissaire-Priseur, quant à la bonne réception de ces derniers et devra de plus les confirmer par téléphone.

Les ordres d'achat sont à envoyer à l'adresse de la Maison de Ventes, 14 rue de Provence, 75009 Paris, par écrit et signés, accompagnés des coordonnées personnelles, téléphoniques et bancaires ; soit sur papier libre, soit en utilisant le formulaire disponible sur notre site internet : [www.lombrail-teucquam.com](http://www.lombrail-teucquam.com)

Les ordres d'achat doivent nous parvenir au plus tard 24 heures avant la vente, afin que nos bureaux puissent prendre contact avec les personnes intéressées en vue de confirmation et de vérification.

Les ordres d'achat sont une facilité pour les clients. La Maison de Ventes n'est pas responsable pour avoir manqué d'exécuter un ordre par erreur ou pour toute autre cause.

Les enchères par téléphone représentant un service gracieux rendu aux amateurs ne pouvant pas se déplacer, en aucun cas la Maison de Ventes ne pourra être tenue responsable d'un éventuel problème de liaison téléphonique. La demande d'enchères par téléphone doit être formulée par écrit dans les mêmes conditions que pour l'ordre d'achat.

La Maison de Ventes se réserve le droit de refuser un ordre d'achat ou un appel téléphonique si les garanties et conditions nécessaires à leur accomplissement ne sont pas remplies.

## CONDITIONS DE LA VENTE

La participation aux enchères implique l'acceptation des présentes conditions de vente.

Les acquéreurs paieront en sus des enchères, les frais et taxes suivants : 22,72 % TTC.

La Maison de Ventes décline toute responsabilité sur les conséquences juridiques et fiscales d'une fausse déclaration de l'acheteur.

En cas de non-paiement, l'objet pourra être remis en adjudication, sur folle enchère, immédiatement ou à la première opportunité. En cas de double enchère reconnue effective par la Maison de Ventes, l'objet sera remis en vente, tous les amateurs présents pouvant concourir à cette deuxième mise en adjudication.

Une exposition préalable permettant aux acquéreurs de se rendre compte des biens mis en vente, il ne sera admis aucune réclamation une fois l'adjudication prononcée.

L'absence d'indication d'une restauration, d'un accident ou d'un incident dans les désignations du catalogue n'implique nullement qu'un bien est exempt de tout défaut ou restauration.

La Maison de Ventes se réservant le droit de modifier ou de retirer avant la vente une ou plusieurs désignations si besoin est et sans aucune réclamation possible de la part des amateurs.

L'état des mouvements d'horlogerie n'est pas garanti.

Les poids et les dimensions ne sont données qu'à titre indicatif.

La vente sera faite au comptant. La Maison de Ventes se réserve le droit de ne délivrer les objets payés par chèque que lorsque ces derniers seront crédités.

Les photographies peuvent avoir des variations importantes avec les couleurs originales des tableaux, meubles et objets ; elles sont imprimées à titre indicatif et ne peuvent donner lieu à réclamation.

Règlement en espèces : il est plafonné à 3 000 euros pour les achats effectués par un ressortissant français, et à 15 000 euros pour les étrangers.

Règlement par carte bancaire, sauf American Express et Diners.

Règlement par chèque : inscription obligatoire préalable au plus tard 48 heures avant la vente pour les acquéreurs achetant pour la première fois dans notre Maison de ventes, la délivrance des lots pouvant être différée si cette condition n'est pas remplie.

Règlement par virement : délivrance des lots après encaissement effectif des fonds.

Sur la couverture : Détail du lot n° 62 - Au dos de la couverture : lot n° 145

# LOMBRAIL - TEUCQUAM

## MAISON DE VENTES

14 rue de Provence 75009 PARIS – Tél. : 01.43.97.91.29 – Fax : 01.42.83.68.48

Agrément n° 2002-152 – RCS : B 442648 101

Mail : LT-1@wanadoo.fr - Site internet : www.lombrail-teucquam.com

### ORDRE D'ACHAT / ABSENTEE BID FORM

A renvoyer à

LOMBRAIL - TEUCQUAM

21 avenue de Balzac 94100 Saint-Maur-des-Fossés - La Varenne Saint-Hilaire

Fax : 01 42 83 68 48 - E-mail : LT-1@wanadoo.fr

Nom et Prénom \_\_\_\_\_

#### LA VARENNE SAINT-HILAIRE

Adresse \_\_\_\_\_

**Dimanche 7 avril 2013**

**à 14 h 30**

Téléphone \_\_\_\_\_

Le Commissaire-Priseur et ses collaborateurs se chargent d'exécuter, sans frais supplémentaires, tous les ordres d'achat confiés lors de l'exposition par des amateurs qui ne pourraient assister personnellement aux enchères. Toute personne adressant ses ordres d'achat par courrier, par télécopie ou par e-mail, le fait à ses risques et périls sans engager la responsabilité du Commissaire-Priseur, quant à la bonne réception de ces derniers et devra de plus les confirmer par téléphone et joindre un R.I.B. à son envoi. Les ordres d'achat envoyés après la fermeture de l'exposition précédant la vente ne pourront être pris en compte.

En cas d'expédition, les acquéreurs devront prendre eux même contact avec le transporteur de leur choix qui se chargera du conditionnement, si nécessaire, et de l'enlèvement, les commissaires-priseurs ne s'occupant d'aucune de ces opérations.

DATE DE LA VENTE	LOT N°	DESCRIPTION DU LOT LOT DESCRIPTION	LIMITE EN EUROS TOP LIMIT OF BID IN EUROS

Après avoir pris connaissance des conditions de vente décrites dans le catalogue, je déclare les accepter et vous prie d'acquiescer pour mon compte personnel aux limites indiquées en euros, les lots que j'ai désignés ci-dessus.  
(Les limites ne comprenant pas les frais de vente).

- Références bancaires obligatoires (Veuillez joindre un RIB).
- Pour les étrangers : numéro de carte de crédit avec date de validité

Signature obligatoire :

Date :





150 bis

150 bis PETIT CARTEL D'APPLIQUE en bronze ciselé et redoré à motif de feuillage, guirlandes, feuilles d'acanthé, et pot couvert, mouvement marqué *Michel à Paris*.  
Époque Louis XVI, fin du XVIII<sup>e</sup> siècle.  
45 x 22 cm

*Voir la reproduction*

1 200/1 500 €



152

152 PENDULE en bronze doré et patiné brun représentant Diane Chasseresse son arc à la main et assise sur le mouvement, un chien à ses côtés. Socle orné de carquois, pot à feu et rang de perles, elle repose sur six petits pieds à frises de feuillages, mouvement marqué *Deverberie et Cie rue des fossés du temple n° 47 à Paris*.  
Fin XVIII<sup>e</sup> ou début du XX<sup>e</sup> siècle. 45 x 36 cm 1 500/2 000 €

*Voir la reproduction*

159 bis PAIRE DE CHENETS en bronze ciselé et doré à motif d'une femme et d'un homme engagés tenant chacun un pot à feu.  
Style Louis XVI, XIX<sup>e</sup> siècle. Haut. : 49 cm 500/700 €

*Voir la reproduction*



159 bis

# LA VARENNE SAINT-HILAIRE

DIMANCHE 7 AVRIL 2013



**LOMBRIL - TEUCQUAM**  
**MAISON DE VENTES**

14 rue de Provence 75009 PARIS  
Tél. : 01 43 97 91 29 - Fax : 01 42 83 68 48  
Email : LT-1@wanadoo.fr - [www.lombrail-teucquam.com](http://www.lombrail-teucquam.com)