

# LOMRAIL - TEUCQUAM

## MAISON DE VENTES

HÔTEL DES VENTES DE LA VARENNE SAINT-HILAIRE

21 avenue de Balzac, 94210 La Varenne Saint-Hilaire (Saint-Maur)

### Samedi 6 juin 2009 à 14 h 30

80 Okimono et Netsukes du Japon XVIII<sup>e</sup> et XIX<sup>e</sup> siècles

Bijoux - Argenterie - Montres bracelets - Objets de vitrine, d'art et d'ameublement - Mobilier XVIII<sup>e</sup>, XIX<sup>e</sup> et de Style



NETSUKE en ivoire, Japon, fin XVIII<sup>e</sup>-début XIX<sup>e</sup> siècle. Haut. : 7 cm



NETSUKE en ivoire. Signé *Kwaigyokusai* (1813-1892), École d'Osaka. Haut. : 2,5 cm



GRUPE en ivoire, signé dans une réserve rectangulaire. Japon, fin du XIX<sup>e</sup> siècle. Haut. : 14 cm

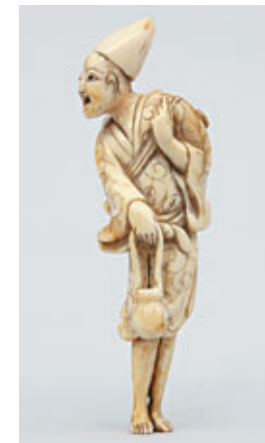
PHOTOGRAPHIES  
ET DÉTAILS  
SUPPLÉMENTAIRES  
SUR NOTRE SITE INTERNET :  
[www.lombrail-teucquam.com](http://www.lombrail-teucquam.com)

Téléphone pendant l'exposition :  
01 43 97 91 29

Expositions publiques :  
Vendredi 5 juin de 14 h à 18 h  
Samedi 6 juin et 10 h à 12 h



OKIMONO en ivoire. Signé *Itsukomin*. Japon, Époque Meiji. Haut. : 11 cm



NETSUKE en ivoire, Japon, XVIII<sup>e</sup> siècle. Haut. : 8,5 cm



NETSUKE en ivoire, signé *Mazatami*, Japon, XIX<sup>e</sup> siècle. Haut. : 3 cm



P-Eugène MENGIN (1853-1937)  
D'après. Sculpture d'atelier, taille directe en ronde-bosse sur marbre signée sur le sujet. Haut. : 47 cm



GARNITURE en marbre et bronze doré. Vers 1900. Haut. pendule : 34 cm  
Haut. bougeoirs : 22 cm



PAIRE DE BOUGEOIRS en argent, forme balustrade à décor ciselé et repoussé de frises florales. Travail russe de la fin du XIX<sup>e</sup> siècle, poinçonnée et datée 1873. Haut. : 29,5 cm - Poids : 683 g



GARNITURE en porcelaine à décor de scènes peintes et bronze doré. Vers 1900. Haut. pendule : 40 cm  
Haut. cassolettes : 33 cm



Aristide HUSSON (1803-1864), d'après. Sculpture d'atelier, taille directe en ronde-bosse sur marbre signée. Haut. : 56 cm



OMEGA RAILMASTER  
Vers 2004



OMEGA SEAMASTER GMT  
Vers 2003



CHOPARD MILLE MIGLIA  
Vers 2008



OMEGA ASTRONOMIQUE  
Vers 1940



HEUER MONACO  
Vers 1970



BLANCPAIN LEMAN  
Vers 1990



VITRINE, DEUX CORPS, en bois laqué, décor au chinois.  
Travail étranger du début du XIX<sup>e</sup> siècle.  
220 x 173 x 55 cm



GIRARD PERREGAUX  
VINTAGE n° 1  
Vers 2000



COMMODE en châtaignier.  
Travail italien du XVIII<sup>e</sup> siècle.  
92,5 x 109,5 x 44,5 cm  
EXPERT : G. DILLÉE, Tél. : 01.53.30.87.00



SUITE DE QUATRE CHAISES  
en bois teinté. Époque Louis XIII.  
108 x 56 x 49 cm  
EXPERT : G. DILLÉE, Tél. : 01.53.30.87.00



CORUM ROMULUS  
Vers 1990



COMMODE en chêne sculpté.  
Travail Liégeois du XIX<sup>e</sup> siècle. 104 x 135 x 54 cm



COMMODE en bois de placage, dessus de marbre,  
façade mouvementée, quatre tiroirs. Estampillée de  
Charles Chevallier reçu Maître avant 1738.  
XVIII<sup>e</sup> siècle. 85 x 122 x 56 cm



FAUTEUIL à dossier plat.  
Travail italien vers 1800. 110 x 72 x 58 cm  
EXPERT : G. DILLÉE, Tél. : 01.53.30.87.00

