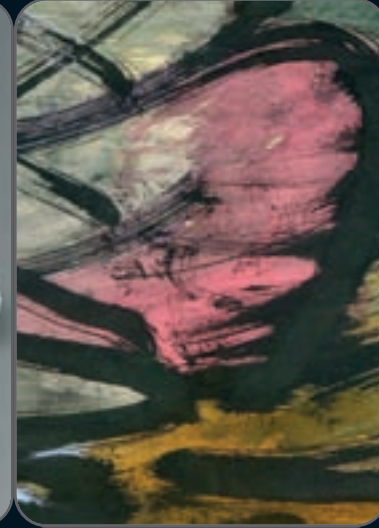
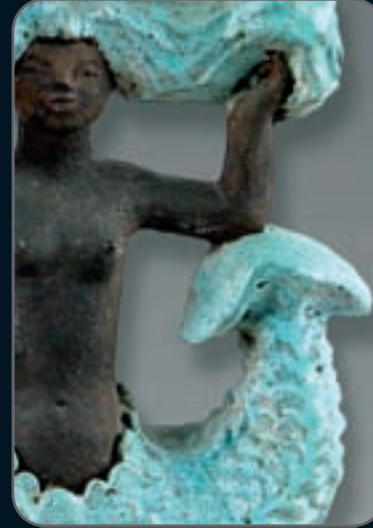


LIBERT

Commissaire-Priseur habilité : Damien LIBERT
14, rue de la Grange Batelière - 75009 Paris
Tél. : 01 48 24 51 20 - Fax : 01 48 24 29 14- E-mail : damienlibert@wanadoo.fr
Site internet : <http://www.libert-auction.fr>



100 - GOLDFARB Shirley (1925-1980). « Yellow painting n°10 », 1968. HST. Haut. : 195,5 cm - Larg. : 300,5 cm.



LIBERT

XX^e
SIÈCLE

Mercredi 28 novembre 2007
Hôtel Drouot - Salle 2



63 - BRAYER Yves. HST. 65 x 81 cm.



102 - HERBIN Auguste. Gouache. 27,5 x 16,7 cm.



67 - CARGALEIRO Manuel. HST. 34,8 x 26,8 cm.



89 - d' ESPAGNAT Georges. HST. 65 x 81,5 cm.



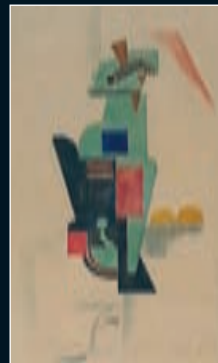
140 - PICHETTE James. HST. 72,8 x 92 cm.



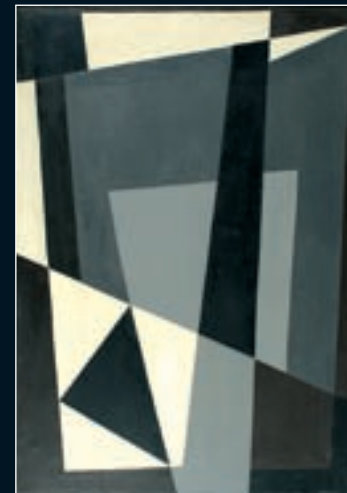
70 - CAZALS Louis. HST. 60 x 73 cm.



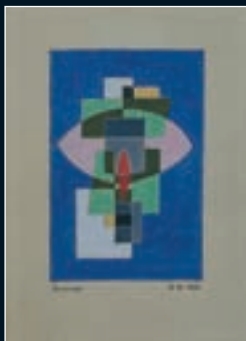
97 - FRIESZ Achille Emile Othon. HST. 50 x 61 cm.



103 - HERBIN Auguste. Aquarelle. 27,5 x 16,7 cm.



81 - DELAHAUT Jo. HST. 92,5 x 65 cm.



133 - NOUVEAU Henri. Gouache. 16 x 10,5 cm.



120 - MARC Robert. Huile. 9,2 x 16,7 cm.



291 - EAMES Charles & Ray
Fauteuil de repos « N 670 » et son tabouret « N 671 ».

LIBERT

Mercredi 28 novembre 2007
Hôtel Drouot - Salle 2

DEUX COLLECTIONS D'ANCIENS GALERISTES PARISIENS
DES ANNÉES 1960 ET 1970

FONDS DES ATELIERS DE
LOTY BLANCHARD (1907-2002)

peintre et sculpteur

JOËL BASS (NÉ EN 1942)

COLLECTION D'UN AMATEUR DE CÉRAMIQUE DU XXE SIÈCLE

ESTAMPES

BACON - BARCELO - BARTH - BOISROND - CESAR - CHAGALL - COUTAUD - DEHERAIN - DOMELA
DUNOYER de SEGONZAC - FASSIANOS - FINI - GOERG - HISAO - HARRING - LABISSE
LANSKOY - LEDUC - LEITNER VON - MOORE - PAPART - ROSA - SABATIER - SCHNEIDER - VALADON
VASARELY - RONIS

DESSINS ET TABLEAUX

ABBOUD - AGUIRRE - ALLYN - AMBROGIANI - AOUAD - ARY-BITTER - BACHUR - BAYRAM
BENIAMINA - BERNHARD - BIASCAMANO - BOUGRET - BRAYER - BRUI - BRUNET
CARGALEIRO - CAT - CAZALS - CHAPELAIN-MIDY - COMBAS - DAUCHOT - DELAHAUT
d'ESPAGNAT - EVRARD - EVSEVIEV - FABIEN - FONTANAROSA - FRIESZ - GASSMANN
GILLINI - GOLDFARB - GUETANT - HERBIN - HINKIS - ISTRATI - KANTOROWICZ - KESSLER
KIKOÏNE - KREBS - LAVOINE - LERSY - LE MOULT - LINER - LONDOT
MARC - MARZELLE - MASSE - MAUSSION - MERKADO - MICHAU - MUGUET - NANNEY - NEMOURS
NGUYEN GIA TRI - HENRI NOUVEAU - OSTERLIND - PALLUT - PEREIRE - PFEIFFER
PICHETTE - PONTOY - QUIZET - RENEFER - SAINT-JEAN - SAINT-PHALLE - SCHURR
SERA DOUR - SPAHN - STOREL - TRAVERT - VAGH-WEINMANN - VIGNY - VOLTI
WORMS - ZAHAVI - ZORAN

CÉRAMIQUE, OBJETS DE VITRINE ET D'AMEUBLEMENT, MOBILIER

ACCOLAY - AIRBONE - BROT - CATTEAU - DELAUNAY - DENBAC - EAMES - KERAMIS
ELCHINGER - FOURNIER - GREBER - GULGNET - LA LOUVIERE - LALIQUÉ - MASSIER
METENIER - PETTIT - PIERREFONDS - VALENTI e C.

Rédaction du catalogue : Guillaume LE FLOC'H

Assisté pour les estampes de
Sylvie COLLIGNON

45, rue Sainte-Anne - 75 001 Paris - Tél. : 01 42 96 12 17

Expositions publiques

Mardi 27 novembre de 11h à 18h et mercredi 28 novembre de 11h à 12h

Commissaire-Preneur habilité : Damien LIBERT

14, rue de la Grange Batelière - 75009 Paris - Tél. : 01 48 24 51 20 - Fax : 01 48 24 29 14
E-mail : damienlibert@wanadoo.fr - Site internet : <http://www.libert.auction.fr>

ESTAMPES

1 - BACON Francis (1909-1992).

« Derrière le miroir ». Novembre 1966. Maeght éditeur.
24 p. en feuilles sous couverture papier illustrée et
chemise cartonnée olive. Texte de Michel Leiris et
entretien : « Ce qu'a dit Francis Bacon à David Sylvester »
illustré de 24 reproductions lithographiées en noir ou en
couleurs. Edition de tête à 150 exemplaires sur vélin de
Rives, le nôtre porte le N° 130. Bon état général.

400 / 500

2 - BALDACCINI César dit César (1921-1998).

La Poule.
Lithographie en couleurs. Epreuve signée en bas à droite
et numérotée 17/75 en bas à gauche.
Haut. : 69 cm - Larg. : 53 cm.

On y joint une lithographie couleurs d'Edouard PIGNON
« l'Enfant ». Epreuve d'artiste.

150 / 250

3 - BARCELO Miguel (né en 1957).

« Le peintre agenouillé ».
Lithographie en couleurs imprimée à pleine page
sur vélin d'Arches.
Epreuve signée en bas à droite, numérotée 8/200.
Légères traces de plis et cassures dans les bords,
feuillet roulé.
Haut. : 73,5 cm - Larg. : 53 cm.

500 / 700



3

4 - BARTH Jack (né en 1946).

« Dance series », 1995.
Epreuve sur vélin d'Arches titrée en bas à gauche, signée
en bas à droite, annotée 2.2 / two. (Insolée au verso.
Quelques salissures, traces de plis et cassures).
Haut. : 61 cm - Larg. : 71 cm.

50 / 80

5 - BOISROND François (né en 1959).

Grande tête. Deux planches
Lithographie en couleurs à pleine page.
Epreuves signées en bas à droite, numérotées 9/40, 7/50.
Haut. : 57 cm - Larg. : 49 cm.
et Haut. : 47 cm - Larg. : 63 cm.

80 / 120

6 - BRAYER Yves (Versailles, 1907 - Paris, 1990).

Nu assis.
Eau forte. Epreuve signée en bas à droite, numérotée 2/
10. Bonnes marges.
Haut. : 35 cm - Larg. : 26 cm.

50 / 70

7 - CHAGALL Marc (Vitebsk, 1887 - Saint-Paul-de-Vence, 1985).

« Le joueur de flute ».
Une des illustrations pour Chagall par J. Lassaigne. 1957.
(Cramer N° 34 ; Mourlot 197) .
Lithographie en couleurs. Epreuve sur vélin mince avec
la pliure verticale médiane. (Légèrement jaunie et tachée
au verso, quelques plis dans le bas).
Haut. : 22 cm - Larg. : 33,9 cm.

80 / 120

8 - CHAGALL Marc (Vitebsk, 1887 - Saint Paul de Vence, 1985).

« Le songe ».
Gravure en noir, signée au crayon et numérotée 56.
(Petites piqûres).
Haut. : 29,2 cm - Larg. : 24 cm.

80 / 120

9 - COUTAUD Lucien (1904-1977).

« Chateau imaginaire » - « La lune noire », 1951-52.
Eau forte, épreuves signées numérotées 31/ 50, 1/100.
Cachet sec de l'éditeur la Société des Peintres Graveurs
dans les marges à la première.
Ens. 2p.
Haut. : 18,5 cm - Larg. : 25,5 cm.
Haut. : 26,6 cm - Larg. : 16,5 cm.

70 / 90

10 - **DEHERAIN Herminie (1798-1839).**

Réunion de sujets orientalistes et portraits.
Vers 1920 - 22. Pointe sèche. Une des épreuves est signée, titrée et numérotée 36/ 60.
Dimensions moyennes :
Haut. : 19,5 cm - Larg. : 12,8 cm.
On joint : La butte montmartre par Célestin Nanteuil.
Ens. 8p.

30 / 50

11 - **DELAHAUT Jo (1911 - 1992).**

Composition, 1976.
Lithographie en bleu et noir. Epreuve signée, datée en bas à droite, numérotée 201/ 300. (Quelques frottements et salissures en surface, légers plis et cassures dans les marges).
Haut. : 30,2 cm - Larg. : 60 cm.

50 / 70

12 - **DOMELA César (1900-1992).**

Rythme.
Sérigraphie et collage en couleurs. Impression à pleine page sur cartonnage. Epreuve numérotée 26/ 150, signée. (Petits manques de matière dans les bords et frottements en surface).
Haut. : 71 cm - Larg. : 61 cm.

140 / 160



12

13 - **DUNOYER de SEGONZAC André (Boussy Saint-Antoine 1884 - Paris 1974).**

Douce, Belle, Amoureuse.
Illustration de la page 75 pour les sonnets de Ronsard (Liore et Cailler 1287).
Haut. : 22,2 cm - Larg. : 17,5 cm.
Bouquet de fleurs.
Haut. : 23 cm - Larg. : 17,8 cm.
Eau-fortes. Belles épreuves annotées « Sonnets de Ronsard » ou « 18/33 » signées, la seconde sur Japon nacré et dédicacée au verso à l'encre, et datée 1974. (Légères rousseurs). Bonnes marges.
Ensemble de deux pièces.

100 / 200

14 - **FASSIANOS Alexandre (né en 1935).**

« Gudrun et les fleurs ».
Bois imprimé en couleurs. Epreuve signée en bas à gauche et titrée, numérotée 2/ 20. (Frottements en surface, quelques traces de plis ou cassures dans les bords, légèrement jaunie et tachée au verso).
Haut. : 63 cm - Larg. : 87 cm.

200 / 300

15 - **FASSIANOS Alexandre (né en 1935).**

Personnage.
Lithographie en couleurs. Epreuve signée, numérotée 6/ 12 annotée. Grandes marges.
Haut. : 34,5 cm - Larg. : 45 cm.

120 / 150

16 - **FASSIANOS Alexandre (né en 1935).**

« Fête Nationale ».
Eau forte. Epreuve titrée, signée en bas à gauche.
Haut. : 29,5 cm - Larg. : 25 cm.

80 / 100

17 - **FASSIANOS Alexandre (né en 1935).**

« Non pas aujourd'hui ».
Eau forte en couleurs. Epreuve signée et titrée.
Haut. : 33,5 cm - Larg. : 49,5 cm.

100 / 120

18 - **FASSIANOS Alexandre (né en 1935).**

« Dans la chambre » - « Cyclistes ».
Eau forte. Epreuves signées, numérotées 9/ 12, 4/ 12, titrées.
Bon état. Ens. 2p.
Haut. : 40 cm - Larg. : 42 cm.
Haut. : 64,5 cm - Larg. : 49,5 cm.

130 / 150

19 - **FINI Léonor (1908-1996).**

Visage.
Procédé d'impression en couleurs.
Epreuve signée en bas à droite, numérotée 209 / 275. (Légers plis dans les bords, marge inférieure repliée).
Haut. : 55 cm - Larg. : 39 cm.

60 / 80

20 - **GOERG Edouard Joseph (1893-1969).**

Le Naufrage.
Eau forte. Epreuve signée, titrée numérotée 29/ 100. (Petites déchirures et légers plis dans la marge gauche).
Haut. : 18 cm - Larg. : 23,2 cm.
On joint deux vues de Paris par E.Delecluze. 30,5 x 39.
Ens. 3p.

40 / 60

21 - **HISAO HANAFUSA (né en 1937).**

Winter, 1958 - Figure, 1959.
Deux estampes en couleurs. Epreuves signées, datées numérotées 5/14, 6/12. (Légèrement insolées, marges tendues au verso).
Haut. : 55,5 cm et 40,5 cm - Larg. : 42,5 cm et 65 cm.

40 / 60

22 - **HARRING Keith (1958-1990).**

« Le Mans », 1984. Affiche.
Sérigraphie en couleurs. Epreuve légèrement rognée dédicacée "à François," datée et signée avec un petit croquis près de la dédicace. (Nombreuses cassures, frottements et usures en surface).
Haut. : 136 cm - Larg. : 115 cm.

200 / 300

23 - **HERBIN Auguste (Quiévy, 1882 - Paris, 1960).**

Composition géométrique. Sérigraphie en noir.
Epreuve signée du cachet en bas à droite, numérotée 17/200. Légères salissures dans les grandes marges.
Haut. : 52,5 cm - Larg. : 40 cm.

60 / 80

24 - **HINKIS Alexandre (1913-1997).**

Cheval de cirque et Licorne par Seberdt.
lithographies en couleurs. Epreuves signées en bas à droite, numérotées.

40 / 60

25 - **LABISSE Félix (1905-1982).**

Deux nus.
Lithographie en couleurs. Epreuve sur Japon nacré signée en bas à droite, numérotée 65/150. (Quelques cassures dans les bonnes marges).
Haut. : 58,5 cm - Larg. : 38,5 cm.

60 / 80



23

26 - **LANSKOY André (1902 - 1976).**

Composition en vert, rouge et bleu sur fond noir.
Lithographie en couleurs. Epreuve numérotée 35/120 en bas à gauche et signée en bas à droite.
Haut. : 65,5 cm - Larg. : 50 cm.

150 / 200

27 - **LEDUC Jean (1923-1992).**

Les antilopes.
Bois en couleurs, épreuve numérotée 380.
Joint : - Paysage et Rivière par L.Jourdan, num. 160/950 et une illustration par Gravelot, réimpression moderne. (Quelques plis et cassures).

30 / 50

28 - **LEITNER Gudrun von (né en 1940).**

« Die zwei alten flashen ».
« Farben fur tulpenrum ».
« Feusterbank in reinhagen ». Eau forte en couleurs.
Epreuves signées, titrées numérotées II/ VII, I/ VII, 16/ 20. (Quelques salissures et traces de plis de manipulation dans les marges). Ens. 3 p.
Haut. : 29,5 cm - Larg. : 39,5 cm.
et Haut. : 32,5 cm - Larg. : 34 cm.

60 / 80

29 - **LINER Carl Walter (1914-1997).**

Composition.
Lithographie en couleurs montée sur vélin.
Epreuve numérotée 12 signée en bas à gauche. (Légers plis, grandes marges).
Haut. : 39 cm - Larg. : 27,5 cm.

Provenance : Galerie Raymonde Cazenave

40 / 60

30 - **MOORE Henry (1898-1986).**

« Mexican mask », 1974.
(G. Cramer n° 342). Lithographie en tons bruns.
Epreuve sur vélin signée en bas à droite, numérotée
51/100 éditée par G. Visat. (Quelques traces de plis
et cassures dans les grandes marges, cassure
dans la marge droite).
Haut. : 23,5 cm - Larg. : 20,5 cm.

350 / 500

31 - **PAPART Max (1911-1994).**

Composition.
Lithographie en couleurs. Epreuve signée en bas à droite,
annotée "épreuve d'artiste". (Cassures dans le haut et
déchirure dans la marge supérieure).
Haut. : 41,5 cm - Larg. : 42 cm.
Joint : - Sujet par Abboud. 26 x 40. Lithographie
en couleurs, signée, numérotée 67/100. Ens. 2 p.
Provenance : Galerie Raymonde Cazenave

50 / 70

32 - **PALLUT (XXe siècle).**

Compositions. Quatre sujets différents.
Lithographie en couleurs. Impressions à pleine page,
épreuves signées et numérotées 1/100.
Haut. : 50 cm - Larg. : 65 cm.

80 / 120

33 - **ROSA Hervé di (né en 1959).**

« 1984 ».
Lithographie en couleurs. Epreuve signée en bas à droite,
numérotée 2/40.
Haut. : 46 cm - Larg. : 70 cm.

80 / 120



37

34 - **ROSA Hervé di (né en 1959).**

« René », 1985.
Lithographie en couleurs, épreuve
numérotée 10/100, signée.
Haut. : 51,5 cm - Larg. : 72 cm.

80 / 120

35 - **ROSA Hervé di (né en 1959).**

Bande dessinée. Deux épreuves : « Dirogéo »
« Histoïrosa ».
Lithographie en couleurs. Epreuves signées en bas
à droite, numérotées 8/70.
Haut. : 50 cm - Larg. : 65 cm.

150 / 250

36 - **ROSA Hervé di (né en 1959).**

Trois estampes par R. Di Rosa, R. Blanchard
(oiseau, personnage et chat), F. Boisrond (Tête).
1984. Lithographies en couleurs.

80 / 120

37 - **ROSA Hervé di (né en 1959).**

« Raphaël », 1984.
Lithographie en couleurs. Epreuve signée en bas à
gauche, numérotée 84. (Quelques plis dans les marges).
Haut. : 41,5 cm - Larg. : 45 cm.

80 / 120

38 - **SABATIER Roland (né en 1942).**

Composition et autres estampes par I. Isou, M. Hachette.
Editions G. Visat. 1971- 72.
Haut. : 47 cm - Larg. : 37,5 cm.
Quatre variations hypergraphiques.
Linogravure, lithographie en couleurs.
Epreuves numérotées 26/ 90, signées.

120 / 150

39 - **SCHNEIDER Gérard (1896-1986).**

Composition.
Lithographie en couleurs. Impression à pleine page.
Epreuve signée en bas à gauche, numérotée 72/100.
(Infimes traces de plis dans les bords, légers frottements
en surface, petit manque de matière dans l'angle
inférieur gauche).
Haut. : 54 cm - Larg. : 55,5 cm.

100 / 150

40 - **VALADON Suzanne (1865-1938).**

Grand-mère et enfant, 1908.
(Pétrides E14). Vernis mou. Epreuve en tirage
de Daragnès en 1932, sur vélin signée en bas à droite
et numérotée 1/75. Bonnes marges.
Haut. : 30,5 cm - Larg. : 20,2 cm.

400 / 600

41 - **VASARELY Victor
(Pecs en Hongrie, 1908 - 1997).**

Composition.
Séigraphie en couleurs, épreuve sur carton, signée
en bas à droite numérotée 122/267. Bonnes marges.
Sujet : Haut. : 45 cm - Larg. : 30 cm.
Vue : Haut. : 53,5 cm - Larg. : 39 cm.

300 / 400

42 - **Ensemble de deux pièces.**

Portrait de Femme. Lithographie numérotée 8/60
en bas à gauche. Haut. : 69 cm - Larg. : 54 cm.
Affiche pour la Gie 3+2 13/01 au 03/02/67,
FASSIANOS. Fumeur. Signée au bic rouge et numérotée
39/150. (Griffures). Haut. : 60 cm - Larg. : 41 cm.

40 / 60

43 - **RONIS Irme (XXe siècle).**

Figure géométrique noire sur fond blanc.
Lithographie signée en bas à droite et numérotée 9/20 en
bas à gauche.
Haut. : 60 cm - Larg. : 60 cm.
On y joint deux feuilles d'étude par ALA el DIN
Abdellatif dit ALDINE (né en 1917).
Provenance : Galerie Raymonde Cazenave.

30 / 50



41

TABLEAUX



44

44 - **ABBOUD Chafik (1926-2004).**

Abstraction en jaune, rouge et bleu.
Technique mixte sur toile fine, signée et datée
62 en bas vers la droite.
Haut. : 23,5 - Larg. : 24,5 cm.
Provenance : Galerie Raymonde Cazenave.

500 / 800

45 - **ALLYN Georges (XXe siècle).**

Homme nu de dos.
Dessin au crayon, signé et daté 1989 en bas.
Haut. : 58 cm - Larg. : 38 cm.

40 / 60

46 - **AMBROGIANI Pascal (né en 1909).**

Scène de marché.
Aquarelle et gouache, signée en bas à droite.
Haut. : 49,5 cm - Larg. : 64 cm.

200 / 300

47 - **AMBROGIANI Pascal (né en 1909).**

Barque amarrée, un port méditerranéen dans le fond.
Aquarelle et gouache, signée en bas à droite.
Haut. : 51,7 cm - Larg. : 36,3 cm.

100 / 200

48 - **AOUAD Farid (1924-1982).**

Couple à la terrasse d'un café.
Pastel sur velours rouge, signé en bas à droite.
Haut. : 29,5 cm - Larg. : 25,5 cm.
Provenance : Galerie Raymonde Cazenave

300 / 500

49 - **AOUAD Farid (1924-1982).**

Personnage au comptoir d'un café.
Pastel sur velours noir, signé en bas à droite.
Haut : 24,5 cm - Larg. : 32,5 cm.

Provenance : Galerie Raymonde Cazenave

300 / 500

50 - **ARY-BITTER Jean (1883-1973).**

Etudes pour un lévrier.
Deux dessins au crayon, signés du cachet de l'atelier.
Haut : 19,3 cm - Larg. : 25,5 cm.

80 / 120

51 - **BACHUR Antoni (né en 1948).**

« Composition abstraite, 1990 ».
Huile sur carton imprimé, signée en bas à gauche, contresignée, titrée et située Villa des Arts à Paris au dos.
Haut : 49,5 cm - Larg. : 37 cm.

100 / 200

52 - **BARTH Jack (né en 1946).**

« Study : a shared relation for separated couples, sketch ; an « exchange » for elevation ou 3 ». Dance series.
Carton découpé et peint au lavis, signé et daté 75 en bas à droite, titré en bas à gauche.
Haut : 75 cm - Larg. : 118 cm.

150 / 250

53 - **BAYRAM (né en 1937).**

« Le tri cosmique ».
Pastel et traits de plume, signé et daté 1986 en bas au centre, contresigné et daté au dos.
Haut : 55 cm - Larg. : 39,5 cm.

50 / 100

54 - **BAYRAM (né en 1937).**

"Une pâle journée à la Baule".
Gouache et pastel, signé et daté 1990 en bas à droite (petite tache).
Haut : 48,5 cm - Larg. : 63,5 cm.

80 / 120

55 - **BENIAMINA (XXe siècle).**

Portrait d'un jeune homme.
Pastel sur papier, signé, daté 1956 et situé à Florence.
Haut : 55 cm - Larg. : 45 cm.

40 / 60

56 - **BERNHARD A. (XXe siècle).**

« La cible ».
Huile sur toile, signée en bas à droite et datée 1991.
Haut : 82 cm - Larg. : 60 cm.

400 / 500

57 - **BIASCAMANO Aldo (né en 1962).**

« Etang de Thau ».
Triptyque miroir en bois enduit d'une composition gravée polychrome.
Haut : 100 cm - Larg. (ouvert) : 130 cm.

300 / 500

58 - **BIASCAMANO Aldo (né en 1962).**

Miroir, l'encadrement enduit d'une composition gravée polychrome (petits manques).
Haut : 80 cm - Larg. : 70 cm.

100 / 200



51

59 - **BIASCAMANO Aldo (né en 1962).**

Bois flotté enduit d'une composition gravée polychrome (manques). Signé en creux.
Long. : 126 cm.

100 / 200

60 - **BIASCAMANO Aldo (né en 1962).**

« Septième histoire de la mythologie de Sète ».
Panneau enduit d'une composition gravée polychrome, signé et daté 1991 en bas à droite.
Haut : 60 cm - Larg. : 100,5 cm.

150 / 250

61 - **BIASCAMANO Aldo (né en 1962).**

Deux compositions ludiques à l'acrylique sur fond turquoise. (Sans châssis).
Haut : 91 cm - Larg. : 100 cm.
Haut : 87 cm - Larg. : 117 cm.
On y joint trois grandes huiles sur toile sans châssis de BIASCAMANO Dédé et une autre de TINO C., datée décembre 84.

40 / 60

62 - **BOUGRET Jean (né en 1922).**

« Rochers et vagues ».
Huile sur toile, signée en bas à droite.
Haut : 73 cm - Larg. : 92 cm.
Au dos, certificat d'origine signé de l'Artiste.

300 / 500

63 - **BRAYER Yves (Versailles, 1907 - Paris, 1990).**

« La digue à la mer ».
Huile sur toile, signée en bas à droite, titrée et datée 1958 au dos.
Haut : 65 cm - Larg. : 81 cm.
Etiquette sur le châssis : Galerie Romanet, 18 avenue Matignon, Paris.
Ref. : BRAYER - 314 - 425. 25F La route à la mer n°12
Important cadre en composition patinée à coquilles d'angles de style Régence.

Voir la reproduction en 2^{ème} page de couverture

10 000 / 15 000



69

64 - **BRUI William (né en 1946).**

« Etrous ».
Huile sur toile, signée en bas à droite, contresignée, titrée, située et datée 1989 au dos.
Haut : 195 cm - Larg. : 130 cm.

800 / 1 200

65 - **BRUI William (né en 1946).**

Figures géométriques aux deux arcs jaunes et rouges.
Pastel et huile sur panneau, signé en bas à droite.
Haut : 23 cm - Larg. : 24,7 cm.

150 / 250

66 - **BRUNET Michel Pierre (XXe siècle).**

Les deux amies.
Huile sur toile, monogrammée et datée 1988 en bas à droite, contresignée sur le châssis.
Haut : 100 cm - Larg. : 100 cm.

200 / 300

67 - **CARGALEIRO Manuel (né en 1927).**

« Jardin d'hiver ».
Huile sur toile, signée en bas à droite et datée 1979 en bas à gauche, titrée au dos du cadre.
Haut : 34,8 cm - Larg. : 26,8 cm.
Voir la reproduction en 3^{ème} page de couverture

7 000 / 9 000

68 - **CAT Roland (né en 1943).**

Feuilles sauvages dans un vallon par temps de brume.
Huile sur panneau appliquée à l'éponge, signée et datée 1978 en haut à gauche.
Haut : 28,5 cm - Larg. : 39,5 cm.

1 800 / 2 200

69 - **CAT Roland (né en 1943).**

« Le lac de chlore ».
Huile sur panneau gratté, signée, datée 1977 et titrée en haut à gauche.
Haut : 16,5 cm - Larg. : 21,5 cm.

800 / 1 200

70 - **CAZALS Louis (Prades, 1912 - Saint-Féliu-d'Avall, 1995).**

« La Seine et l'Institut »
Huile sur toile, signée et datée 1957 en bas à gauche, titrée au dos et numérotée 362.
Haut : 60 cm - Larg. : 73 cm.
Voir la reproduction en 2^{ème} page de couverture

800 / 1 200

71 - **CAZALS Louis (Prades, 1912 - Saint-Féliu-d'Avall, 1995).**

« Paysage de neige à Saint Féliu »
Huile sur toile, signée et datée 1948 en bas à gauche, titrée au dos.
Haut : 46 cm - Larg. : 55 cm.

600 / 800

72 - **CAZALS Louis**
(Prades, 1912 - Saint-Féliu-d'Avall, 1995).
 « Plage bretonne, près du Pouldu ».
 Huile sur toile, signée et datée 1950 en bas à droite.
 Haut. : 26 cm - Larg. : 40,5 cm.

500 / 700

73 - **CAZALS Louis**
(Prades, 1912 - Saint-Féliu-d'Avall, 1995).
 « Quai Malaquais sous la neige ».
 Huile sur carton, signée et datée 46 en bas à gauche,
 titrée et datée février 1946 au dos.
 Haut. : 25 cm - Larg. : 33,5 cm.
 Cadre d'origine en bois sculpté, patiné gris et or.

400 / 600

74 - **CAZALS Louis**
(Prades, 1912 - Saint-Féliu-d'Avall, 1995).
 Pont de Paris vu d'un quai.
 Huile sur panneau d'isorel, signée et datée 1950
 en bas à gauche.
 Haut. : 17,7 cm - Larg. : 26,7 cm.

300 / 400

75 - **CAZALS Louis**
(Prades, 1912 - Saint-Féliu-d'Avall, 1995).
 Quai Malaquais, la coupole de l'Institut dans le fond.
 Huile sur panneau, non signée.
 Haut. : 35 cm - Larg. : 26,7 cm.

200 / 300

76 - **CAZALS Louis**
(Prades, 1912 - Saint-Féliu-d'Avall, 1995).
 Bateaux à vapeur à quai, un pont dans le lointain.
 Huile sur toile (sans châssis), non signée.
 Haut. : 15,5 cm - Larg. : 23,5 cm.
 Cadre en bois et composition dorée à rocailles d'angle,
 style Louis XV.

200 / 300

77 - **CAZALS Louis**
(Prades, 1912 - Saint-Féliu-d'Avall, 1995).
 Boulevard animé de personnages.
 Huile sur toile, signée et datée 1947 en bas
 à gauche (sans châssis).
 Haut. : 23 cm - Larg. : 33 cm.

200 / 300

78 - **CHAPELAIN-MIDY Roger**
(Paris, 1904 - 1992).
 Bouquet de tulipes rouges.
 Huile sur toile, signée en bas à gauche.
 Haut. : 81 cm - Larg. : 65 cm.

1 500 / 2 000

79 - **COMBAS Robert (né en 1957).**
 Etudes.
 Dessin au feutre double face, signé et daté 1987
 en bas au centre.
 Haut. : 21 cm - Larg. : 30 cm.

200 / 300

80 - **DAUCHOT Gabriel**
(né à Livry-Gargan en 1921).
 Avenue de bord de mer vue de la fenêtre.
 Huile sur toile, signée en bas à droite.
 Haut. : 27 cm - Larg. : 22 cm.

400 / 600

81 - **DELAHAUT Jo (1911-1992).**
 « Dalila ».
 Huile sur toile, signée en bas à droite, titrée et
 contresignée au dos (petits enfoncements).
 Haut. : 92,5 cm - Larg. : 65 cm.
 Voir la reproduction en 3^{ème} page de couverture

3 000 / 4 000

82 - **DUDJAN R.**
 La fontaine au parc.
 Huile sur toile, signée en bas à gauche.
 Haut. : 23 cm - Larg. : 35 cm.
 Cadre en composition dorée de style Régence.

150 / 250

83 - **ECOLE FRANCAISE**
du début du XXe siècle.
 Nature morte aux timbale, bougeoir et vases.
 Huile sur toile.
 Haut. : 46 cm - Larg. : 56 cm.
 Cadre en bois et composition dorée à coquille d'angle
 (manques).

300 / 500

84 - **ECOLE FRANCAISE du XXe siècle.**
 L'écuyère et le clown.
 Gouache et pastel.
 Haut. : 43,3 cm - Larg. : 31 cm.

400 / 600

85 - **ECOLE FRANCAISE du XXe siècle.**
 Composition abstraite.
 Huile sur toile, signée en bas à droite et numérotée
 E.9163.
 Haut. : 81 cm - Larg. : 116 cm.

200 / 300



94

86 - **AGUIRRE Maria Ines.**
 Figure abstraite en bleu nuit, vert et blanc sur fond jaune.
 Pastel, signé en bas à droite.
 Haut. : 34 cm - Larg. : 23,5 cm.

80 / 120

87 - **ECOLE du XXe siècle.**
 Illumination fantastique.
 Dessin au crayon noir, monogrammé et daté
 1997 en bas au centre.
 Haut. : 27 cm - Larg. : 33,5 cm.
 Cadre de bois argenté.

60 / 80

88 - **EFFINGER (XXe siècle).**
 Vase japonais et bouquet de fleurs.
 Huile sur toile, signée en bas à droite.
 Haut. : 38,5 cm - Larg. : 45 cm.

50 / 100

89 - **ESPAGNAT Georges d' (1870-1950).**
 Mère et ses deux enfants sur une colline,
 la vallée dans le fond.
 Huile sur toile, monogrammée en bas à gauche.
 Haut. : 65 cm - Larg. : 81,5 cm.
 Voir la reproduction en 3^{ème} page de couverture

6 000 / 8 000

90 - **EVARD Louis (1905-1989).**
 « Pêcheurs sur le quai ».
 Huile sur toile, signée en bas à gauche, contresignée,
 titrée et annotée au dos « 1957 Salon d'Automne ».
 Haut. : 65 cm - Larg. : 81 cm.

800 / 1 200

91 - **EVSEVIEV Vladimir (XXe siècle).**
 Composition aux visages.
 Huile sur panneau d'isorel, monogrammée et datée 1990
 en bas à droite et signée au dos.
 Haut. : 60 cm - Larg. : 50 cm.

20 / 30

92 - **FABIEN Louis P. (né en 1924).**
 Jeune fille blonde nue assise.
 Huile sur toile, signée et datée 1973 en bas à gauche.
 Haut. : 35,5 cm - Larg. : 27,5 cm.

100 / 200

93 - **FONTANAROSA Lucien Joseph**
(Paris, 1912 - Paris, 1975).
 Arlequin debout à la guitare.
 Huile sur toile, signée et datée 1957 en bas à gauche.
 (Petite griffure en bas à droite).
 Haut. : 113 cm - Larg. : 53,5 cm.

2 000 / 2 500

94 - **FONTANAROSA Lucien Joseph**
(Paris, 1912 - Paris, 1975).
 Venise, le Rialto.
 Huile sur panneau d'isorel, signée en bas à droite.
 Haut. : 24 cm - Larg. : 33 cm.

1 000 / 1 500

95 - **FONTANAROSA Lucien Joseph**
(Paris, 1912 - Paris, 1975).
 Danseuse en tutu blanc à l'exercice.
 Pastel et gouache, signé en bas à droite.
 Haut. : 59 cm - Larg. : 44 cm.

1 000 / 1 200

96 - **FONTANAROSA Lucien Joseph**
(Paris, 1912 - Paris, 1975).
 Révérence de la jeune danseuse en tutu.
 Dessin au fusain, signé en bas à gauche.
 Haut. : 56 cm - Larg. : 49 cm.

500 / 700



96

97 - **FRIESZ Achille Emile Othon (Le Havre, 1879 - Paris, 1949).**

Etude pour une femme nue assise de dos.
Huile sur toile, signée en bas à gauche.
Haut. : 50 cm - Larg. : 61 cm.

Voir la reproduction en 3^{ème} page de couverture

3 500 / 4 500

98 - **GASSMANN Uli (XXe - XXIe siècle).**

Intérieur.

Feutre sur papier, signé et daté 1977 en bas à droite.
Haut. : 25 cm - Larg. : 32 cm.

20 / 30

99 - **GILLINI P. (XIXe - XXe siècle).**

Gondole à Venise.

Huile sur toile, signée en bas à droite.

Haut. : 65 cm - Larg. : 81 cm.

Cadre en composition dorée
à coquilles d'angle.

1 000 / 1 500



99

100 - **GOLDFARB Shirley (1925-1980).**

« Yellow painting n°10 ».

Huile sur toile, signée, titrée et datée 1968 au dos.
Haut. : 195,5 cm - Larg. : 300,5 cm.

Voir la reproduction en 4^{ème} page de couverture

5 000 / 7 000

101 - **GUETANT Gustave (1873-1935).**

Ours polaires.

Deux sanguines, cachet de l'artiste en bas à droite
(piqûres à l'un).

Haut. : 25 cm - Larg. : 32,5 cm.

Haut. : 29,5 cm - Larg. : 42,5 cm.

150 / 250

102 - **HERBIN Auguste (Quévy 1882 - Paris 1960).**

Composition cubiste ovale, vers 1916.

Gouache ovale sur carton gris épais, signée au dos.

Haut. : 17,5 cm - Larg. : 13,5 cm.

Un certificat de Madame Geneviève CLAISSE
sera remis à l'acquéreur.

Voir la reproduction en 2^{ème} page de couverture

2 000 / 2 500

103 - **HERBIN Auguste (Quévy 1882 - Paris 1960).**

Composition cubiste, vers 1917.

Aquarelle et trait de crayon, signée au crayon
en bas au centre (petite déchirure en haut à droite).

Haut. : 27,5 cm - Larg. : 16,7 cm.

Un certificat de Madame Geneviève CLAISSE
sera remis à l'acquéreur.

Voir la reproduction en 2^{ème} page de couverture

2 500 / 3 000

104 - **HINKIS Alexandre (1913-1997).**

Spectacle nocturne dans un parc.

Encre de Chine et aquarelle, signée et datée 1959.

Haut. : 15,3 cm - Larg. : 23,2 cm.

50 / 100

105 - **ISTRATI Alexandre (Bucarest, 1915 - Paris, 1997).**

Composition.

Gouache et encre de Chine, signée et datée 62 en bas au
milieu.

Haut. : 40 cm - Larg. : 30 cm.

1 200 / 1 500

106 - **ISTRATI Alexandre (Bucarest, 1915 - Paris, 1997).**

Abstraction.

Gouache et encre de Chine, signée et datée
62 en bas à droite.

Haut. : 43 cm - Larg. : 22 cm.

1 200 / 1 500

107 - **KANTOROWICZ Serge (né en 1942).**

"J'ai toujours rêvé d'être argentin (suite)".

Fusain, signé et titré en bas.

Haut. : 103,5 cm - Larg. : 73 cm.

200 / 300

108 - **KANTOROWICZ Serge (né en 1942).**

"Yves est en face à l'hôtel".

Fusain sur papier déchiré, signé et titré en bas à droite.

Haut. : 52 cm - Larg. : 29 cm.

50 / 100



115

109 - **KANTOROWICZ Serge (né en 1942).**

Personnages filiformes.

Dessin au pastel à l'encre et à la gouache, signé
et daté 17.10.87 en haut à droite et situé à Paris en haut à
gauche.

Haut. : 121 cm - Larg. : 80 cm.

50 / 100

110 - **KESSLER Michael (né en 1954).**

Composition en bleu turquoise et feuillages verts.

Technique mixte sur toile, signée en bas à droite
et datée 1982, contresignée au dos.

Haut. : 101 cm - Larg. : 101 cm.

150 / 250

111 - **KIKOÏNE Michel (1892-1968).**

Femme à l'enfant.

Aquarelle gouachée sur traits de crayon, signée
au bas au centre.

Haut. : 36 cm - Larg. : 25,3 cm.

350 / 450

112 - **KREBS Xavier (né en 1923).**

Abstraction en noir.

Toile, signée en bas à droite et datée 63.

Haut. : 102 cm - Larg. : 130 cm.

Au dos étiquette d'exposition :

Suzanne de CONINCK 20, rue de Verneuil Paris 7^{ème}.

Exposition Maison du Peuple à Clichy, novembre 1970.

Centre d'art intégral.

800 / 1 200

113 - **LARLO (XXe siècle).**

Portrait de Madame Joseph Blanchard.

Aquarelle, signée et datée 1943 en bas
à gauche et titrée au dos.

Haut. : 65 cm - Larg. : 46 cm.

100 / 150

114 - **LAVOINE Robert L.P. (1916-1999).**

L'église de Saint-Etienne du Mont à Paris.

Pêche aux coquillages.

Chemin au calvaire sous la neige.

Trois gouaches signées.

La plus grande : Haut. : 65 cm - Larg. : 50 cm.

La plus petite : Haut. : 25,5 cm - Larg. : 36 cm.

100 / 200

115 - **LERSY Roger (né en 1920).**

Composition abstraite.

Huile sur toile, signée en bas à gauche et datée 58.

Haut. : 46 cm - Larg. : 38 cm.

800 / 1 200

116 - **LERSY Roger (né en 1920).**

Composition musicale.

Dessin à la plume, au feutre, au crayon et au pastel,
signé en bas à droite et daté 1966.

Haut. : 24,3 cm - Larg. : 15,2 cm.

100 / 200

117 - **LE MOULT Christian (né en 1941).**

Femme assise sous un dais.

Crayon et pastel, signé en bas vers le milieu.

Haut. : 68,5 cm - Larg. : 98 cm.

Cadre à doucine faux marbre et or.

Voir la reproduction page 27

1 500 / 2 500



112

118 - **LINER Carl Walter (1914-1997).**
Abstraction en noir, bleu et blanc sur fond bleu.
Gouache, signée et datée 1973 en bas à droite (infimes
petits manques).
Haut. : 22,4 cm - Larg. : 33,4 cm.
Provenance : Galerie Raymonde Cazenave

500 / 700

119 - **LONDOT Charles (1887-1968).**
Le Grand Canal à Venise.
Huile sur toile, signée en bas à gauche.
Haut. : 40 cm - Larg. : 60 cm.

400 / 600

120 - **MARC Robert (1943-1993).**
Composition cubisante.
Huile, signée en bas au centre et datée 91.
Dim. à la vue : 9,2 cm - Larg. : 16,7 cm.
Voir la reproduction en 2^{me} page de couverture

400 / 600

121 - **MARZELLE Jean (né en 1916).**
« Femme à la guitare ».
Huile sur toile, signée en bas à droite et datée 90,
titrée au dos sur le châssis.
Haut. : 64,5 cm - Larg. : 50 cm.

150 / 250

122 - **MASSE M. (XXe siècle).**
Bouquet à l'oiseau.
Huile sur toile, signée en bas à droite et datée 67
(deux petits trous).
Haut. : 60 cm - Larg. : 81 cm.

100 / 200

123 - **MAUSSION Charles (né en 1923).**
« Untitled ».
Huile sur toile, signée et datée 1960 au dos.
Haut. : 81 cm - Larg. : 65 cm.

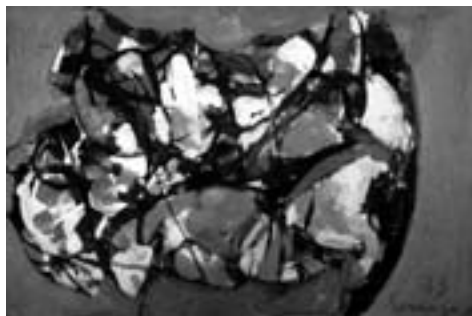
150 / 250

124 - **MERKADO Nissim (Né à Sofia en 1935).**
Perspective abstraite en noir et gris.
Pastel, signé et daté 74 en bas à droite.
Haut. : 50 cm - Larg. : 64,8 cm.

100 / 200

125 - **MICHAU Raoul (1897-1981).**
« Ecorchement ».
Huile sur toile, signée en bas à gauche et datée 1960,
contresignée et titrée au dos.
Haut. : 55 cm - Larg. : 38 cm.

*Collée sur le châssis une étiquette de la Galerie Furstenberg,
Dir. Simone Collinet, Paris VIe. Provenance : Famille de l'artiste*
200 / 400



118

126 - **MICHAU Raoul (1897-1981).**
« Ile St. Louis ».
Huile sur toile, signée et datée 1932 en bas à droite.
Haut. : 40,5 cm - Larg. : 33 cm.
On y joint du même artiste un dessin « météore »,
un collage sur fond gouaché et une gravure
de Roger Vieillard numérotée 3/30.
Provenance : Famille de l'artiste.

50 / 150

127 - **MUGUET Georges
(Moissy-Cramayel, 1903 - 1988).**
Femme nue assise la tête posée sur le genou.
Dessin au trois crayons, signé en bas à droite.
Haut. : 64,5 cm - Larg. : 49 cm.

300 / 500

128 - **NANNEY Chuck, attribué à (né en 1958).**
"Mystique of the vessel the cup the hut hat".
Encre de Chine, numérotée 5 en bas à gauche.
Haut. : 99,5 cm - Larg. : 69,5 cm.

200 / 300

129 - **NEMOURS Aurélie (1910-2005).**
Composition en noir à filets jaune, rouge et bleu.
Gouache signée et datée 1978 au dos.
Haut. : 22 cm - Larg. : 18,5 cm.

1 000 / 2 000

130 - **NEMOURS Aurélie (1910-2005).**
Composition de la série « Demeure ».
Pastel, signé et daté 1956 au dos.
Haut. : 54,5 cm - Larg. : 46,5 cm.
Voir la reproduction page 27

1 500 / 2 500

131 - **NGUYỄN GIA TRÌ (Ha Tay 1908-1993).**
Rayonnement en jaune.
Pastel et encre de Chine, signé en bas à droite.
Haut. : 18 cm - Larg. : 21,5 cm.

600 / 800

132 - **NGUYỄN GIA TRÌ (Ha Tay 1908-1993).**
Femmes dans les rizières.
Crayon et lavis d'encre de Chine, signé en bas à droite.
Haut. : 17,5 cm - Larg. : 22,5 cm.

1 500 / 2 000



132

133 - **NOUVEAU Henri, Henrik Neugeboren dit
(1901-1959).**

« Esquisse ».
Gouache et traits de plume sur papier beige, monogram-
mée et datée 1952 en bas à droite, titrée en bas à gauche.
Haut. : 16 cm - Larg. : 10,5 cm.
Voir la reproduction en 2^{me} page de couverture

1 500 / 2 000

134 - **OPPENHEIM.**
Le cactus.
Aquarelle, signée et datée 1958 à gauche vers le bas.
Haut. : 45 cm - Larg. : 32,5 cm.

80 / 120



135

136 - **OSTERLIND Anders (1887-1960)**
Bouquet de fleurs jaunes et mauves. Huile sur toile,
signée en bas vers la gauche, contresignée au dos et datée
1934 (deux petites déchirures et écaillures).
Haut. : 73 cm - Larg. : 60 cm.

800 / 1 200

137 - **PEREIRE Emmanuel
(Paris, 1930 - 1992).**
« Séraphin ».
Acrylique sur papier, signée et titrée au dos.
Haut. : 86 cm - Larg. : 75 cm.

300 / 400

138 - **PFEIFFER Henri Hans
(né à Kassel en 1907).**
Trois fleurs jaunes sur fond vert et mauve.
Aquarelle vernie contrecollée sur panneau,
monogrammée et datée 1927 en bas à droite.
Haut. : 51 cm - Larg. : 40,5 cm.
Etiquette signée de l'artiste au dos.

400 / 600



138

139 - **PFEIFFER Henri Hans
(né à Kassel en 1907).**
Abstraction.
Dessin signé et daté 1931 en bas à droite
(insolé et délavé).
Haut. : 15,5 cm - Larg. : 11,5 cm.

40 / 60

140 - **PICHETTE James
(Châteauroux, 1920 - Paris, 1920).**
"Tirol".
Huile sur toile, signée en bas à droite et datée 51,
contresignée et titrée au dos.
Haut. : 72,8 cm - Larg. : 92 cm.
Voir la reproduction en 2^{me} page de couverture

2 000 / 3 000

141 - **PONTOY Henri Jean (1888-1968).**

« La Concorde ».
Huile sur toile, signée en bas à droite, titrée au dos.
Haut. : 46 cm - Larg. : 55 cm.

2 000 / 3 000



141

142 - **QUIZET Alphonse Léon (Paris, 1885 - Le-Pré-Saint-Gervais, 1955).**

Groupe de chèvres sur un talus au coin d'une rue palissadée.
Huile sur toile, signée en bas à droite.
(Petit accroç réparé).
Haut. : 116 cm - Larg. : 89 cm.

2 500 / 3 500

143 - **RENEFER Jean Constant Raymond (Bétheny, 1879 - Paris, 1957).**

La plaine vue de la fenêtre.
Huile sur carton, signée en bas à gauche.
Haut. : 68 cm - Larg. : 47 cm.

700 / 900

144 - **ROUAULT Georges Dominique (1904 - 2002).**

Fontaine sur la place.
Aquarelle et encre de Chine sur traits de crayon, signée en bas à droite.
Haut. : 22,5 cm - Larg. : 30 cm.

300 / 500

145 - **SAINT-JEAN Marcel (1914 - 1994).**

Rue du Fort Saint-Irénée à Lyon.
Huile sur toile, signée et datée 34 en bas à droite.
Haut. : 54 cm - Larg. : 65 cm.
On joint au tableau son dessin préparatoire au fusain, signé.
Haut. : 22,7 cm - Larg. : 30,5 cm.

Voir la reproduction page 17

1 500 / 2 000

146 - **SAINT-PHALLE Niki de (1930-2002).**

« Nana by Niki »
Figure en plastique gonflable, éditée par Flammarion en 1996.
Haut. : 80 cm.
Larg. : 83 cm.

200 / 300



146

147 - **SCHURR Claude (né Paris en 1921).**

Bateaux de pêche à quai.
Huile sur toile, signée en bas à gauche.
Haut. : 65 cm - Larg. : 92 cm.

1 500 / 1 800



147

148 - **SCHURR Claude (né Paris en 1921).**

« La maison rose à St Guénolé ».
Huile sur toile, signée en bas à droite, contresignée et titrée au dos.
Haut. : 27 cm - Larg. : 35 cm.

600 / 800

149 - **SEBIRE Gaston (né à Saint-Samson, Calvados, en 1920).**

Bouquet de fleurs.
Huile sur toile, signée en bas à droite.
Haut. : 92 cm - Larg. : 65 cm.

500 / 800



155

150 - **SERADOUR Guy (né en 1922).**

Jeune danseuse assise nouant son chausson.
Pastel, signé en bas à droite.
Haut. : 31,5 cm - Larg. : 23 cm.
Au dos étiquette du musée des Beaux-Arts de Marseille datée du 22 novembre 1951.
Voir la reproduction page 17

300 / 500

151 - **SPAHN Victor (né en 1949).**

Bouquet de fleurs orangées et mauves.
Huile sur toile, signée en bas à gauche et datée 75, référencée et contresignée au dos.
Haut. : 72,5 cm - Larg. : 54 cm.

200 / 300

152 - **STOREL Sergio (né à Domegge di Cadore, Italie, en 1926).**

« Etude des nucléus ».
Composition dynamique.
Lavis d'encre de Chine, signé et daté 72 en bas à droite.
Haut. : 64,5 cm - Larg. : 49,5 cm.

50 / 100

153 - **STOREL Sergio (né à Domegge di Cadore, Italie, en 1926).**

« Etude des nucléus ».
Composition circulaire dynamique.
Lavis d'encre de Chine et papier gratté, signé et daté 72 en bas à droite.
Haut. : 50 cm - Larg. : 64,5 cm.

50 / 100

154 - **STURE HUMBLA.**

Voilier par beau temps ou « Sandhammsmotiv III ».
Huile sur panneau d'isorel, signée et datée 1951 en bas à droite.
Haut. : 33 cm - Larg. : 41 cm.

100 / 200

155 - **TRAVERT Louis (XXe siècle).**

Clocher et village.
Huile sur toile, signée en bas à gauche.
Haut. : 81 cm - Larg. : 100 cm.

400 / 600

156 - **VAGH-WEINMANN Maurice (1899-1966).**

« 14 juillet 1946, Bagnères de Bigorre »
Au recto : vaches à l'étable.
Huile sur panneau, signée en bas à droite, datée et située en bas à gauche.
Haut. : 60 cm - Larg. : 49,5 cm.
On y joint du même artiste une tête de personnage biblique.
Huile sur panneau.
Haut. : 43 cm - Larg. : 35 cm.

500 / 700



156

157 - **VIGNY Sylvain (Vienne 1903 - Nice 1970).**

Groupe de personnages sur une colline.
Huile sur toile, signée en bas à gauche. (Craquelures).
Haut. : 60 cm - Larg. : 73 cm.
Étiquette au dos du cadre :
Atelier 11 rue Alberti à Nice.
Cadre en bois et composition patinée beige et brun de style Régence.

700 / 900

158 - **VILLALOBOS José Antonio (né en 1935).**
 Nature morte.
 Huile sur toile, signée en bas à gauche et datée 1961.
 Haut. : 40 cm - Larg. : 60 cm.

100 / 200

159 - **VOLTI Antoniucci Voltigero dit (1915-1989).**

Femmes.
 Dessin aux trois crayons, signé et daté 1988
 en bas vers la gauche.
 Haut. : 63,5 cm - Larg. : 48,5 cm.

1 800 / 2 200

160 - **WORMS Roger (Epernay, 1907 - 1980).**

« La danseuse au collant noir ».
 Huile sur toile, signée et datée 1954 en bas à droite,
 contresignée et titrée au dos.
 Haut. : 93,5 cm - Larg. : 50 cm.

700 / 900

161 - **ZAHAVI Reuven (né en 1957).**

« Mon équilibre est-il ton équilibre ? ».
 Acrylique sur papier marouflé sur toile, signée
 et datée 85 en bas à droite, contresignée
 et datée au dos (trou).
 Haut. : 190 cm - Larg. : 150 cm.

1 000 / 1 500

162 - **ZORAN (XXe siècle).**

« Métamorphose ».
 Huile sur toile, signée et datée 91 en bas à gauche,
 titrée et contresignée au dos.
 Haut. : 88,5 cm - Larg. : 115,5 cm.

2 000 / 3 000



145



150

ATELIER de JOËL BASS (né en 1942).

163 - « Black with green # # ».

Oxyde et poudre de fer, laque synthétique, poudre aluminium sur toile, datée 1973. (Enfoncements).
 Haut. : 174 cm - Larg. : 279 cm.

Etiquette de la Galerie Roger d'Amécourt.

200 / 300

164 - « Black 2 white ».

Eponge métallique, poudre aluminium, émail synthétique sur toile, datée et signée Août - Septembre 1974.
 Haut. : 142,2 cm - Larg. : 221 cm.

Etiquette de la Galerie Roger d'Amécourt.

200 / 300

165 - « Aluminium with rectangles 1973 ».

Eponge métallique, poudre d'aluminium, émail synthétique sur toile.

Haut. : 142,2 cm - Larg. : 221 cm.

Etiquette de la Galerie Roger d'Amécourt.

200 / 300

166 - « Untitled ».

Acrylique, laque synthétique sur toile, signée sur une étiquette au dos et datée Oct 71.

Haut. : 142,2 cm - Larg. : 221 cm.

Etiquette de la Galerie Roger d'Amécourt.

200 / 300



Exposition Joël Bass à la Galerie Roger d'Amécourt 4, rue Beaubourg, Paris en 1976.

167 - « Silhouette / Green Tin ».

Poudre acier inox, flocons étain, émail synthétique sur toile, enduite de gesso.

Haut. : 142 cm - Larg. : 220 cm.

Etiquette de la Galerie Roger d'Amécourt.

200 / 300

168 - « Silhouette Green / Silver or white # # ».

Poudre de fer aluminium, émail synthétique, liquitex gesso sur toile.

Haut. : 142 cm - Larg. : 221 cm.

Etiquette de la Galerie Roger d'Amécourt.

200 / 300

169 - « Silhouette Stainless Grey # # ».

Poudre d'acier inox et aluminium, émail ? sur toile enduite de liquitex gesso, signée sur une étiquette au dos et datée 1975.

Haut. : 141,2 - Larg. : 221 cm.

Etiquette de la Galerie Roger d'Amécourt.

200 / 300

170 - « Silhouette green # # ».

Poudre de fer et aluminium, émail synthétique, liquitex gesso sur toile, signée sur une étiquette au dos et datée 1975.

Haut. : 141,2 - Larg. : 221 cm.

Etiquette de la Galerie Roger d'Amécourt.

200 / 300

171 - « Silhouette / red and gray ».

Poudre acier inox, aluminium et émail synthétique sur toile enduite gesso, datée 1975/1976.

Haut. : 142 - Larg. : 220 cm.

Etiquette de la Galerie Roger d'Amécourt.

200 / 300

172 - « Adjusted silhouette /

Red bronze and aluminium ».

Poudre acier inox, bronze rouge, poudre aluminium, émail synthétique sur toile enduite gesso, datée 1976.

Haut. : 142 - Larg. : 220 cm.

Etiquette de la Galerie Roger d'Amécourt.

200 / 300

173 - « Silhouette with shape interior # # ».

Poudre de fer et aluminium, émail synthétique sur toile enduite gesso, datée 1975.

Signée sur une étiquette au dos.

Haut. : 141,2 cm - Larg. : 221 cm.

200 / 300

174 - « Adjusted silhouette / Black 2 aluminium with intrusion ».

Poudre acier inox, bronze rouge, poudre aluminium, émail synthétique sur toile enduite gesso, datée 1976.

Haut. : 142 cm - Larg. : 220 cm.

200 / 300

| | | |
|---|--|-----------|
| 175 - « Adjusted silhouette / Red bronze and aluminium ». Poudre acier inox, bronze rouge, poudre aluminium, émail synthétique sur toile enduite gesso, datée 1976. Haut. : 142 cm - Larg. : 220 cm. <i>Etiquette de la Galerie Roger d'Amécourt.</i> | 183 - « Adjusted silhouettes ». Paires de caséine, papier trame, papier adhésif transparent et crayon, signé et daté 1975, contresigné au dos. Haut. : 38,2 cm - Larg. : 38,2 cm. | 50 / 100 |
| 176 - « Untitled, 12/F2 ». Feuille de plomb sur papier, signée et datée. Haut. : 55 cm - Larg. : 70 cm. <i>Etiquette de la Galerie Roger d'Amécourt.</i> | 184 - « Silhouette / Graphite center ». Caséine, papier teint, sérigraphie, poudre de graphite et crayon, signé et daté 1976/1975, titré. Haut. : 31,2 cm - Larg. : 50,4 cm. <i>Etiquette de la Galerie Marguerite Lamy.</i> | 80 / 120 |
| 177 - « Untitled ». Feuille de plomb sur papier, signée et datée 1974/75. Haut. : 55 cm - Larg. : 70 cm. | 185 - « Silhouette / Intrusions ». Caséine, papier teint, sérigraphie, poudre de graphite et crayon, signé et daté 1975, titré. Haut. : 31,2 cm - Larg. : 50,4 cm. <i>Etiquette de la Galerie Marguerite Lamy.</i> | 80 / 120 |
| 178 - « Verticals n°4 - OS lead overlapping ». Feuilles de plomb, crayon sur papier, sur fond de gravure, datées 1974/1975. Haut. : 60 cm - Larg. : 79 cm. <i>Etiquette de la Galerie Marguerite Lamy.</i> | 186 - « Pairs ». Caséine blanc, papier teint, sérigraphie, crayon, titré. Haut. : 31,2 cm - Larg. : 50,4 cm. <i>Etiquette de la Galerie Marguerite Lamy.</i> | 80 / 120 |
| 179 - « Silver centered square ». Feuille de plomb signée et datée 75. Haut. : 40 cm - Larg. : 64 cm. <i>Etiquette de la Galerie Marguerite Lamy.</i> | 187 - « Untitled ». Caséine noir, papier teint, sérigraphie et crayon, monogrammé. Haut. : 31,2 cm - Larg. : 50,4 cm. <i>Etiquette de la Galerie Roger d'Amécourt.</i> | 80 / 120 |
| 180 - « Fair stacks of rectangles ». Feuilles de plomb et feuilles de cuivre, signée et datées 75. Haut. : 40 cm - Larg. : 64 cm. <i>Etiquette de la Galerie Marguerite Lamy.</i> | 188 - « Graphite disclosure ». Caséine, papier teinté, sérigraphie, crayon, poudre de graphite, signé et daté 1975. Haut. : 31,2 cm - Larg. : 50,4 cm. <i>Etiquette de la Galerie Marguerite Lamy.</i> | 80 / 120 |
| 181 - « Fair stacks of rectangles, copper center ». Feuilles de plomb et feuilles de cuivre, signées et datées 75. Haut. : 40 cm - Larg. : 64 cm. <i>Etiquette de la Galerie Marguerite Lamy.</i> | 189 - « Untitled ». Caséine, feuille de plomb, papier teinté, sérigraphie, crayon, signée et datée 1975. Haut. : 33 cm - Larg. : 53 cm. <i>Etiquette de la Galerie Marguerite Lamy.</i> | 80 / 120 |
| 182 - « Layered Rectangles ». Feuilles de plomb sur papier, signée en bas à droite et datée 1974. Haut. : 59 cm - Larg. : 89,5 cm. <i>Etiquette de la Galerie Roger d'Amécourt.</i> | 190 - « Untitled ». Caséine, feuille de plomb, papier teinté, sérigraphie, crayon, signée et datée 1975. Haut. : 33 cm - Larg. : 53 cm. <i>Etiquette de la Galerie Marguerite Lamy.</i> | 100 / 200 |
| | | 100 / 200 |

ATELIER de LOTY BLANCHARD (Alexandrie, 1907 - Paris, 2002).

Sculptures

| | | |
|---|---|------------------------------------|
| 191 - Figure polymorphe. Bronze à patine médaille signé sur la base. Haut. : 27,2 cm - Larg. : 27,5 cm - Prof. : 12 cm. On y joint une étude en terre cuite. <i>Voir la reproduction en 3^{ème} page de couverture</i> | 199 - Figure zoomorphe à deux pieds. Terre cuite patinée et cirée brun tacheté beige. Haut. : 29 cm - Larg. : 25 cm - Prof. : 12 cm. <i>Voir la reproduction en 3^{ème} page de couverture</i> | 300 / 500 |
| 192 - Figure polymorphe. Terre cuite blanche. Haut. : 29,5 cm - Larg. : 22 cm - Prof. : 11 cm. <i>Voir la reproduction en 3^{ème} page de couverture</i> | 200 - Sujet polymorphe. Bronze à patine brune, signé au dos. C. VALSUANI Fondateur Paris. Haut. : 34 cm - Larg. : 17 cm - Prof. : 15 cm. On y joint son étude en terre cuite patinée rouge et blanc. <i>Voir la reproduction en 3^{ème} page de couverture</i> | 1 000 / 1 500 |
| 193 - Figure zoomorphe. Terre cuite peinte en blanc. (Eclats). Haut. : 24 cm - Larg. : 13 cm - Prof. : 6 cm. <i>Voir la reproduction en 3^{ème} page de couverture</i> | 201 - Carton à chaussures contenant de nombreux petits sujets polymorphes composés de minéraux ou coraux polis et assemblés. Haut. moyenne : 6 cm. | 100 / 300 |
| 194 - Figure convexe et concave. Terre cuite patinée beige, monogrammée sur la base. Haut. : 30 cm - Larg. : 16 cm - Prof. : 14 cm. | 202 - Figure anthropomorphe. Terre cuite patinée blanche, monogrammée à la base. (Eclat à la patine). Haut. : 32,5 cm - Larg. : 18 cm - Prof. : 10 cm. On y joint une figure également anthropomorphe en terre cuite patinée rouge, tachetée blanc. (Les deux bras cassés). Haut. : 28,5 cm. | 50 / 100 200 / 300 |
| 195 - Mannequin à la robe. Bronze à patine noire, monogrammé sur la base. Haut. : 10,3 cm - Larg. : 5 cm - Prof. : 3,5 cm. Socle de marbre noir. On y joint le même modèle en terre cuite. <i>Voir la reproduction en 3^{ème} page de couverture</i> | 203 - Sujet anthropomorphe. Terre cuite patinée rouge mouchetée blanc, monogrammée à la base. Haut. : 26 cm - Larg. : 21 cm - Prof. : 11 cm. | 100 / 200 200 / 250 |
| 196 - Forme. Terre cuite peinte en blanc. Haut. : 25,5 cm - Larg. : 12 cm - Prof. : 13 cm. <i>Voir la reproduction en 3^{ème} page de couverture</i> | 204 - Trois figures polymorphes. Trois sujets en plâtre peint en blanc, deux signés. Dim. du plus grand : Haut. : 25,5 cm Larg. : 14 cm - Prof. : 12 cm. | 350 / 450 80 / 120 200 / 300 |
| 197 - Deux sujets polymorphes. Terre cuite, l'une peinte or. Haut. : 35 cm - Larg. : 25,5 cm. <i>Voir la reproduction en 3^{ème} page de couverture</i> | 205 - Deux figures anthropomorphes. Deux terre cuites patinées blanc, l'une signée. Dim. de la plus grande : Haut. : 19 cm Larg. : 15 cm - Prof. : 10 cm. | 50 / 100 150 / 250 |
| 198 - Figure anthropomorphe. Terre cuite patinée. Haut. : 34,5 cm - Larg. : 27 cm - Prof. : 16 cm. <i>Voir la reproduction en 3^{ème} page de couverture</i> | 206 - Figures anthropomorphes et abstraites. Six sujets en terre cuite patinée, monogrammés. Dim. du plus grand : Haut. : 8 cm Larg. : 7 cm - Prof. : 3 cm. | 150 / 250 100 / 200 |

207 - Dix pièces en terre cuite : torse d'homme, coupe, bouteille, composition. (certaines accidentées).
Dim. du torse : Haut. : 23,5 cm
Larg. : 15 cm - Prof. : 10 cm.

100 / 200

208 - Figures abstraites.
Suite de quatre plaques d'ardoise gravées en relief.
(Une ébréchée, non signées).
Dim. de chaque : Haut. : 19,2 cm - Larg. : 16 cm.

100 / 200

209 - Figures abstraites.
Suite de trois plaques d'ardoise gravées en relief.
(Non signées).
Dim. de chaque : Haut. : 19,2 cm
Larg. : 16 cm.

100 / 200

210 - Abstractions.
Deux plaques d'ardoise grise gravées en relief
rehaussées ocre. (Non signées).
Haut. : 27,5 cm - Larg. : 37,5 cm.

200 / 300

211 - Abstractions.
Deux plaques d'ardoise grise gravées en relief
rehaussées ocre. (Non signées).
Haut. : 27,5 cm - Larg. : 37,5 cm.

200 / 300

212 - Ensemble de sept ardoises grises ou vertes gravées
ou sculptées de sujets géométriques ou anthropomorphe.
Dim. du plus grand : Haut. : 20,5 cm - Larg. : 17 cm.
On y joint deux plaques plus grandes et un bandeau.
(Les trois accidentées).

200 / 300



219

213 - Trois cercles concentriques vert, ocre et or.
Bloc de grés sculpté. (Non signés).
Diam. : 43 cm.

200 / 300

214 - Brisures bleues, blanches et roses.
Bloc de grés sculpté et peint. (Non signé).
Diam. : 35 cm.

100 / 200

215 - Figure zoomorphes.
Suite de quatre plaques d'étain découpé sur des plaques
de cuivre, contrecollées sur panneau.
Haut. : 24 cm - Larg. : 18 cm.

50 / 100

216 - Ensemble de sujets en étain ajourés,
soudés, piqués, gravés.
Environ treize pièces.
Dim. du plus grand : Haut. : 28 cm - Larg. : 23 cm.

50 / 100

Estampes, dessins et tableaux

217 - Marionnette
et peluche,
« La Norra ».
Pastel, signé en bas à
gauche, daté 1953 et
titré au dos.
Haut. : 43 cm
Larg. : 53,5 cm.



350 / 450

218 - Abstraction en rose, vert et ondulation noir
« encre de couleur ».
Aquarelle, signée en bas à gauche et titrée au dos.
Haut. : 54 cm - Larg. : 73 cm.

200 / 300

219 - Négatifs d'ombres chinoises :
danseuses.
Pochoir à l'encre noire, signé.
Haut. : 60 cm - Larg. : 77 cm.

200 / 300

220 - Négatifs d'ombres chinoises :
formes croisées.
Pochoir à l'encre noire, signé en bas à droite.
(Griffures).
Haut. : 51,5 cm - Larg. : 74,5 cm.

150 / 250

221 - Négatifs d'ombres chinoises : les mains de Loty.
Pochoir à l'encre noire, signé et daté 1951 en bas à droite
et titré en haut à gauche.
Haut. : 52 cm - Larg. : 53 cm.

200 / 300

222 - Négatif d'ombres chinoises : les danseurs.
Pochoir à l'encre noire sur papier marouflé sur toile,
signé en bas à droite. (Griffures).
Haut. : 105 cm - Larg. : 73,5 cm.

250 / 350

223 - Négatif d'ombres chinoises : la danseuse chinoise.
Pochoir à l'encre noire sur papier marouflé sur toile,
signé en bas à droite.
Haut. : 72 cm - Larg. : 51 cm.

100 / 200

224 - Négatif d'ombres chinoises : le baiser.
Pochoir à l'encre de Chine, signé et datée 1966.
(Griffures et petite déchirure).
Haut. : 58 cm - Larg. : 73,5 cm.

100 / 200

225 - « Combat ».
Encre de chine et aquarelle sur papier marouflé sur toile,
signée et datée 1965 en bas à droite, contresignée et titrée
au dos. (Griffures et deux petits trous).
Haut. : 73,5 cm - Larg. : 106,5 cm.

300 / 400

226 - Huit croisés sur aplats orangés.
Encre de Chine et aquarelle sur papier marouflé sur toile,
signée et datée en bas à droite. (Griffures et mouillures).
Haut. : 74 cm - Larg. : 104 cm.

200 / 300

227 - « Graphisme n° II ».
Encre et aquarelle sur papier, signée et datée 1965
en bas à droite.
Haut. : 65 cm - Larg. : 99 cm.

200 / 300

228 - Abstraction en noir, rose et jaune.
Encre et aquarelle sur papier marouflé sur toile,
signée et datée 1966 en bas à droite.
Haut. : 54 cm - Larg. : 73 cm.

150 / 250

229 - Abstractions.
Trois techniques mixtes dont deux signées.
(Accidents divers).
La plus grande : Haut. : 65 cm - Larg. : 92 cm.

80 / 120

230 - Masque et marionnette.
Pastel marouflé sur panneau, signé et daté 1952.
(Griffures).
Haut. : 81 cm - Larg. : 65,5 cm.
On y joint du même artiste :
Bouquet de fleurs.
Huile sur toile. (Accidents).
Abstraction à la feuille de platane.
Encre et aquarelle.

50 / 100

231 - Négatif d'ombres chinoises.
Pochoir à l'encre noire sur papier marouflé sur toile,
signé en bas à droite.
Haut. : 38 cm - Larg. : 52 cm.
On joint du même artiste trois dessins surréalistes.
Et une huile sur toile signée LEOLAF.

50 / 100

232 - Nature morte au pichet à l'orange et à l'ail.
Huile sur toile, signée en haut à droite.
Haut. : 46 cm - Larg. : 55 cm.
On y joint du même artiste :
Dix lithographies et une photographie.

50 / 80

233 - Figure anthropomorphe.
Deux collages, signés et datés 1982 en bas à droite.
Le plus grand : Haut. : 21,5 cm - Larg. : 14 cm.
On y joint un autre.

50 / 100

234 - Ensemble de cinq gravures en noir.
Cadres noirs.
On y joint du même artiste :
Quatre aquatintes et une technique mixte.

40 / 60

235 - CARTON à DESSINS comprenant un ensemble
d'aquatintes.

50 / 100

236 - CARTON à DESSINS comprenant un ensemble
d'esquisses, aquarelles et aquatintes.

100 / 200

237. CARTON à DESSINS comprenant un ensemble
de gravures en noir.

40 / 60

238 - CARTON à DESSINS comprenant
un ensemble de dessins au pochoir, estampes.

50 / 100

239 - CARTON à DESSINS comprenant un ensemble d'estampes.

50 / 100

240 - CARTON à DESSINS comprenant un ensemble de dessins, aquarelles et aquarelles dont des vues d'Israël.

200 / 400

241 - CARTON à DESSINS comprenant un ensemble d'affiches et aquarelles, non encadrées.

400 / 500

242 - CARTON à DESSINS comprenant un ensemble de dessins au pochoir et aquarelles.

50 / 100

243 - CARTON à DESSINS comprenant un ensemble de dessins, affiches et eau-fortes.

40 / 60

244 - CARTON à DESSINS comprenant un ensemble d'aquarelles et estampes.

200 / 300

245 - CARTON à DESSINS comprenant un ensemble de dessins, études et estampes.

300 / 400

246 - CARTON à DESSINS comprenant un ensemble de collages et aquarelles.

50 / 100

247 - CARTON à DESSINS comprenant un ensemble d'aquarelles et aquarelles dont des vues d'Israël.

100 / 200

248 - CARTON à DESSINS comprenant un ensemble d'aquarelles, papiers découpés et papiers vierges de couleurs.

20 / 50

249 - CARTON à DESSINS comprenant un fort ensemble de lithographies « Slalom ».

200 / 300

250 - CARTON à DESSINS comprenant un important ensemble d'aquarelles et gravures.

200 / 300

251 - CAISSETTE comprenant des souvenirs de l'artiste avec des pièces inachevées et projets divers.

COLLECTION d'un AMATEUR de CÉRAMIQUE du XXe siècle

253 - KERAMIS.

Petit vase renflé en grès émaillé de figures géométriques oranges, noires, jaunes et bleues sur fond blanc craquelé. Signé du cachet sous le fond du vase.

Haut. : 15,5 cm - Diam. : 13 cm.

Voir la reproduction en 2^{ème} page de couverture

150 / 250

254 - KERAMIS.

Petit vase balustre en grès émaillé de fleurs et pastilles bleues et turquoises sur fond beige craquelé. Signé sous le fond et numéroté F2139.

Haut. : 17 cm - Diam. : 10 cm.

Voir la reproduction en 2^{ème} page de couverture

80 / 120

255 - CATTEAU Charles, BOCH Frères, La LOUVIERE.

Vase ovoïde à décor émaillé de groupes d'anneaux polychromes sur fond blanc craquelé.

Signé du cachet sous le fond (petit éclat au col).

Haut. : 27 cm - Diam. : 13 cm.

Voir la reproduction en 2^{ème} page de couverture

100 / 200

256 - BROT.

Vase boule à léger étranglement, en grès émaillé noir ajouré de disques à l'épaulement sur fond blanc d'ivoire craquelé. Signé « céramique Brot Paris », sous le fond.

Haut. : 17,5 cm - Diam. : 19 cm.

Voir la reproduction en 2^{ème} page de couverture

80 / 120

257 - MASSIER Clément (1857-1933).

Petit vase à col évasé en terre cuite émaillée de fleurs roses et feuillages sur fond bleu (éclat à l'émail). Signé sous le fond et situé Golf-Juan.

Haut. : 11,5 cm - Diam. : 8,5 cm.

On y joint un VASE en terre cuite émaillée de feuilles, signé sous le fond ZUMBO à Fréjus dans le Var (éclat au col). Haut. : 16 cm.

Voir la reproduction page 24

50 / 100



258 - MASSIER Jérôme (1850- 1926).

Petite boîte circulaire en grès incisé et émaillé polychrome de fleurs sur fond crème. Signée en creux sur le corps et sous le fond, situé à Vallauris (fêle au couvercle). On y joint une coupe au même modèle.

Haut. : 7 cm - Diam. : 12 cm.

40 / 60

259 - MASSIER Jérôme (1850- 1926).

Paire de grands vases « amphores » à double anses droites, en grès émaillé rouge et vert. Signée sous le fond et située à Vallauris.

Haut. : 42 cm - Diam. : 17 cm.

200 / 300

260 - PIERREFONDS.

Deux vases en grès émaillé d'irisations bleues sur fond ocre, l'un à anses détachées, l'autre de forme conique. Signés sous le fond.

Respectivement : Haut. : 26,5 cm - Diam. : 14,5 cm et Haut. : 33 cm - Diam. : 10 cm.

50 / 80

261 - ACCOLAY.

Petit vase en grès émaillé de couleurs amaties verte, rouge et brune à coulures blanches.

Signé et monogrammé IE sous le fond.

Haut. : 13,5 cm - Diam. : 10 cm.

60 / 80

262 - METENIER G.

Ensemble de cinq vases en terre cuite émaillée de coulures brunes ou bleues, certaines irisées : vase renflé, vase soliflore, coupe à anses, petit vase à col carré et vase à double bec verseur. Quatre signés sous le fond.

Dimensions du plus grand :

Haut. : 20 cm - Diam. : 9 cm.

150 / 250

263 - **Vase boule** en grès incisé émaillé brun (éclat au pied). Marqué en creux GERMANY sous le fond.

Haut. : 18 cm - Diam. : 18,5 cm.

50 / 100

264 - ELCHINGER fils, Soufflenheim.

Petit vase à fond plat en grès émaillé d'épines et pommes de pin sur fond blanc nuagé bleu. Signé sous le fond.

Haut. : 9 cm - Diam. : 10,5 cm.

30 / 60

265 - **Petit vase** rouleau en grès émaillé

bleu-vert nuancé mauve, monture de laiton ajourée. Epoque Art Nouveau.

Haut. : 10,5 cm - Diam. : 9 cm.

40 / 60

266 - DENBAC.

Suite de trois petites verseuses en grès émaillé, le corps fuselé, le col biseauté. Signées sous le fond.

Haut. : 17,5 cm - Diam. : 9,5 cm.

40 / 60

267 - DENBAC.

Vase à petites anses droites, le corps à quatre arcatures alternées de cabochons, en grès émaillé crème et noir irisé. Signé sous le fond.

Haut. : 26,5 cm - Diam. : 12 cm.

50 / 80

268 - DENBAC.

Ensemble de cinq vases ou pichets en grès émaillé, trois d'entre eux à anses détachées. Signés sous le fond.

Dim. du plus grand : Haut. : 28,5 cm - Diam. : 12,5 cm.

80 / 120

269 - **Grand vase boule** en céramique émaillée

de coulures marbrées brunes et blanches sur fond vert.

Haut. : 27 cm - Diam. : 25 cm.

40 / 60

270 - **Grand vase** à triple renflement en grès émaillé bleu et turquoise, la partie centrale moulée de fleurs et feuillages stylisés.

Haut. : 29 cm - Diam. : 22 cm.

50 / 80

271 - **Paire de vases** en grès émaillé à corps godronné aplatie, les anses droites détachées (l'une recollée).

Marquée en creux sous le fond : « made in Belgium ».

Haut. : 13,5 cm - Diam. : 18,5 cm.

On y joint deux pichets (manques à l'émail de l'un), l'autre signé GUEPIN, LABREC.

30 / 50

272 - **BOCH Frères, la LOUVIERE.**

Paire de vases soliflores double balustre, en céramique émaillée de coulures blanches nuancées vert sur fond brun. Signature du cachet sous le fond.

Haut. : 16 cm - Diam. : 10 cm.

50 / 80

273. **FOURNIER-DEMARS.**

Paire de vases « aiguïères » en céramique émaillée bleu-gris. Marque du cachet sous le fond.

Haut. : 21 cm - Diam. : 12,5 cm.

40 / 60

274 - **DELAFESCHE Aug.**

Petit vase soliflore à corps ovoïde en grès émaillé gris sur fond bleu. Signé en creux sous le fond.

Haut. : 19 cm - Diam. : 10 cm.

On y joint un vase de forme fuselé, col à étranglement, en céramique émaillée. Marque en creux CERAGRES sous le fond.

Haut. : 18,5 cm - Diam. : 9,5 cm.

40 / 60

275 - **GREBER Charles.**

Vase boule à quatre anses droites en étoile en grès émaillé gris-bleu sur fond vert. Signé en creux sous le fond.

Haut. : 12,5 cm - Diam. : 14 cm.

On y joint une coupe circulaire à bord ourlé en grès émaillé, signé en creux sous le fond LANGLADE.

50 / 100

276 - Ensemble de **sept vases** en grès émaillé à anses simples ou multiples.

40 / 60

277 - Ensemble de **onze vases**, coupes ou bouteilles triples, en grès émaillé.

100 / 150

278 - **Corbeille** en barbotine et **deux vases** à pied carré (accidentés).

5 / 10

279 - **DELAUNAY Sonia d'après.**

Vase en porcelaine émaillée « Hélice », signé sur la base et marqué sous le fond : Edition Artcurial Paris, numéroté 534/900. Dans sa boîte.

Haut. : 29 cm - Diam. : 34 cm.

300 / 400

280 - **Pendule** borne, le cadran carré inscrit dans un entourage de barbotine rouge rehaussé en dorure simulant des vermiculis, la base à deux patins ondulés.

Vers 1940.

Haut. : 23,5 cm - Larg. 30 cm - Prof. : 7,5 cm.

200 / 300

281 - **Paire de bougeoirs** à deux lumières en barbotine rouge, les bras fuselés et incurvés de section carrée se rejoignant sur la pointe sur une base ovale.

Vers 1940.

Haut. : 15 cm - Larg. : 26,5 cm - Prof. : 5,5 cm.

100 / 200

282 - **GULGNET.**

Coupe en barbotine rouge rehaussée d'or, les prises ajourées formées de deux volutes divergentes. (Eclats en bordure).

Signée en creux sous le fond, vers 1940.

Haut. : 12,5 cm - Larg. : 38,5 cm - Prof. : 30,5 cm.

80 / 120

283 - **GULGNET.**

Coupe en barbotine verte rehaussée d'or, les prises ajourées formées de deux volutes divergentes. (Eclats réparés en bordure).

Non signée, vers 1940.

Haut. : 12,5 cm - Larg. : 38,5 cm - Prof. : 30,5 cm.

80 / 120



284

284 - **Olivier PETTIT (né en 1918).**

Paire d'appliques à deux lumières en terre cuite vernissée bleu turquoise et patiné noire, figurant des sirènes à queue double.

L'une d'entre elle signée sous le fond.

Elles reposent sur des socles rocaïlle de composition moulée et laquée crème (éclat à l'un).

Vers 1950.

Dimensions totales : Haut. : 22,5 cm

Larg. : 23 cm - Prof. : 10 cm.

400 / 600

OBJETS

285 - **LALIQUE.**

Vase boule modèle « oursin » de 1935, en verre moulé et taillé, le corps satiné.

Signature gravée au sable : R. LALIQUE.

Haut. : 18 cm - Diam. : 20,5 cm.

2 000 / 3 000

286 - **LALIQUE.**



285

Coupe circulaire en verre moulé, modèle « Chantilly » de 1942, l'aile octogonale ornée d'une frise simulant un galon de feuillages alternés de pastilles (éclats).

Signé à la pointe LALIQUE France.

Haut. : 5,3 cm - Diam. : 28,5 cm.

80 / 120

287 - **D'après CHARLES Charles (XIXe-XXe siècle).**

La danseuse au cerceau.

Régule patiné vert antique (cerceau déssoudé), signé sur la terrasse.

Haut. : 29,5 cm.

On y joint une petite reproduction de Victor Vasarely.

100 / 200

288 - **Studio TETRARCH.**

Applique, modèle « PISTILLO » en plastique argenté (petites usures).

Edition VALENTI e C., Milano.

Diam. : 62 cm - Prof. : 31 cm.

100 / 200

MOBILIER

289 - Suite de **quatre chaises** chauffeuses à structure métallique laquée noire. Garniture, dossier et assise, en mousse garnie de lainage vert.

Etiquette de l'éditeur AIRBONE sous la base.

Vers 1950.

Haut. : 75 cm - Larg. : 45,5 cm - Prof. : 56 cm.

100 / 200

290 - Petit **élément cubique** à poser en plastique noir brillant, les côtés évidés.

Haut. : 29 cm - Larg. : 29 cm - Prof. : 29 cm.

20 / 30

291 - **EAMES Charles & Ray (1907-1978 et 1912-1988)**

Fauteuil de repos « N 670 » et son tabouret « N 671 ». Contreplaqué moulé, plaqué de bois de rose. Garniture de cuir noir, piétement en fonte d'aluminium noir (manques deux boutons, trois petits patins blancs et infimes éclats au placage en bordure).

Editions INTERFORM HERMAN MILLER, 162 boulevard Voltaire, Paris.

Dimensions du fauteuil : Haut. : 85 cm

Larg. : 89 cm - Prof. : 85 cm.

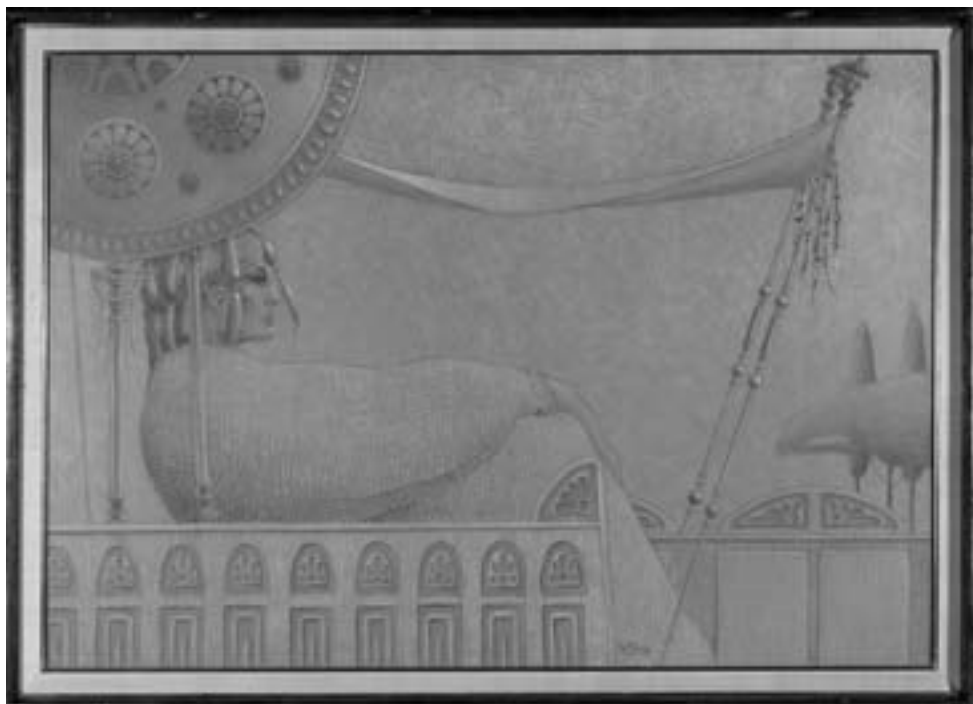
Dimensions du tabouret : Haut. : 44 cm

Larg. : 63,5 cm - Prof. : 57 cm.

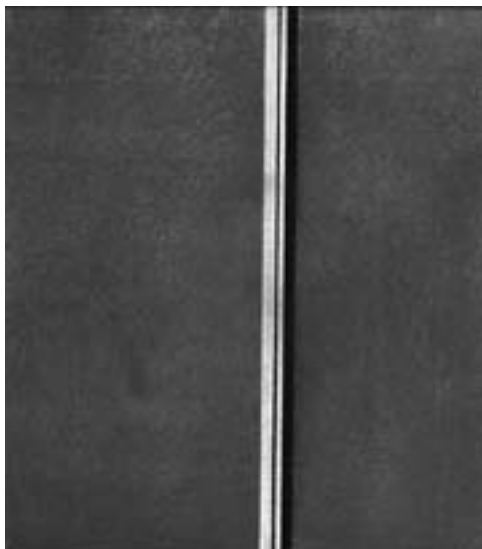
1 800 / 2 200



291



117



130

CONDITIONS DE LA VENTE

Les acquéreurs paieront en sus de l'adjudication des frais et taxes de 18 % HT, soit 21,53 % TTC
Conformément à la loi, les indications portées au catalogue engagent la responsabilité du Commissaire-Preneur, compte tenu des rectifications annoncées au moment de la présentation de l'objet et portées au procès-verbal de la vente.

Les objets seront vendus en l'état. Aucune réclamation ne sera recevable dès l'adjudication prononcée, les expositions successives ayant permis aux acquéreurs de constater l'état des objets présentés. Les dimensions ne sont données qu'à titre purement indicatif, et ne peuvent faire l'objet d'aucune réclamation. Le plus offrant et dernier enchérisseur sera l'adjudicataire.

La vente est faite expressément au comptant ; en cas de paiement par chèque par l'adjudicataire, le transfert de propriété de l'objet n'aura lieu qu'après encaissement du chèque. A défaut de paiement du montant de l'adjudication et des frais, une mise en demeure sera adressée à l'acquéreur par lettre recommandée avec avis de réception. A l'expiration du délai d'un mois, après cette mise en demeure et à défaut de paiement de la somme due, il sera perçu sur l'acquéreur et pour prise en charge des frais de recouvrement un honoraire complémentaire de 10 % du prix d'adjudication, avec un minimum de 250 €. L'application de cette clause ne fait pas obstacle à l'allocation de dommages-intérêts et aux dépens de la procédure qui serait nécessaire, et ne préjuge pas de l'éventuelle mise en oeuvre de la procédure de folle enchère.

Les règlements par chèque étranger ne sont pas acceptés. Le paiement doit être effectué par SWIFF ou virement bancaire.

La vente s'effectuera dans l'ordre du présent catalogue.

Le Commissaire-Preneur ne sera tenu de payer le vendeur que lorsqu'il aura lui-même été réglé par l'adjudicataire.

CONDITIONS D'EXPORTATION

L'exportation de tout bien hors de la France peut être soumise à l'obtention d'une autorisation d'exporter que ce soit dans un état membre ou hors de l'union européenne.

Il est de la responsabilité de l'acheteur d'obtenir l'autorisation d'exportation.

Le fait qu'une autorisation d'exportation requise soit refusée, ou tardive, ne pourra pas justifier l'annulation de la vente, ni aucun retard de paiement du montant total dû.

Le décret n° 2004-709 du 16 juillet 2004 modifiant le décret 93-124 du 29 janvier 1993 précise que tout objet ancien (ayant plus de 50 ans d'âge), peintures et tableaux d'une valeur supérieure à 150 000 €, objets d'art et mobilier d'une valeur supérieure à 50 000 €, doit avoir un certificat de la Direction des Musées de France autorisant l'exportation.

ESTIMATIONS - INVENTAIRES - PARTAGES - ASSURANCES

Tout Commissaire-Preneur est habilité à dresser tout inventaire volontaire, effectuer toute prise et partage après décès, redressement ou liquidation judiciaire, et peut être choisi par les parties ou les ayants-droit, sur réquisitions expresses de ceux-ci.

RETRAIT DES ACHATS

En cas de paiement par chèque, la délivrance des objets pourra être différée jusqu'à l'encaissement. Dès l'adjudication, l'objet sera sous l'entière responsabilité de l'adjudicataire.

L'acquéreur sera lui-même chargé de faire assurer ses acquisitions, et l'étude décline toute responsabilité quant aux dommages que l'objet pourrait encourir, et ceci dès l'adjudication prononcée.

ORDRES D'ACHAT

Le Commissaire-Preneur, les experts et les membres de son Étude se chargent d'exécuter gratuitement tous les ordres d'achat qui leur sont confiés, en particulier, pour les amateurs ne pouvant assister à la vente. Il doit alors être fourni un relevé d'identité bancaire (R.I.B.).

RÉSULTATS DES VENTES

Dans la Gazette de l'Hôtel Drouot, chaque vendredi.
10, rue du Faubourg Montmartre, 75009 PARIS - Tél. : 01 47 70 93 00